

ГЛАВНОЕ УПРАВЛЕНИЕ АРХИТЕКТУРЫ И ГРАДОСТРОИТЕЛЬСТВА РЯЗАНСКОЙ ОБЛАСТИ

ПО С Т А Н О В Л Е Н И Е

«25» сентября 2025 г.

№ 824-н

Об утверждении генерального плана муниципального образования – Михайловский муниципальный округ Рязанской области применительно к территориям Стрелецко-Высельского сельского округа, р.п. Октябрьский, д. Серебрянь с прилегающей территорией в кадастровых кварталах 62:08:0050106, 62:08:0023803, 62:08:0023806, 62:08:0023807 за исключением территории, расположенной в границах Виленского и Горностаевского сельских округов Михайловского района Рязанской области

На основании статей 23-25 Градостроительного кодекса Российской Федерации, статьи 2 Закона Рязанской области от 28.12.2018 № 106-ОЗ «О перераспределении отдельных полномочий в области градостроительной деятельности между органами местного самоуправления муниципальных образований Рязанской области и органами государственной власти Рязанской области», с учетом заключения о результатах общественных обсуждений от 08.09.2025 по проекту генерального плана муниципального образования – Михайловский муниципальный округ Рязанской области применительно к территориям Стрелецко-Высельского сельского округа, р.п. Октябрьский, д. Серебрянь с прилегающей территорией в кадастровых кварталах 62:08:0050106, 62:08:0023803, 62:08:0023806, 62:08:0023807 за исключением территории, расположенной в границах Виленского и Горностаевского сельских округов Михайловского района Рязанской области, руководствуясь постановлением Правительства Рязанской области от 06.08.2008 № 153 «Об утверждении Положения о главном управлении архитектуры и градостроительства Рязанской области», главное управление архитектуры и градостроительства Рязанской области ПОСТАНОВЛЯЕТ:

1. Утвердить прилагаемый генеральный план муниципального образования – Михайловский муниципальный округ Рязанской области применительно к территориям Стрелецко-Высельского сельского округа, р.п. Октябрьский, д. Серебрянь с прилегающей территорией в кадастровых кварталах 62:08:0050106, 62:08:0023803, 62:08:0023806, 62:08:0023807

за исключением территории, расположенной в границах Виленского и Горностаевского сельских округов Михайловского района Рязанской области.

2. Настоящее постановление вступает в силу со дня его официального опубликования.

3. Государственному казенному учреждению Рязанской области «Центр градостроительного развития Рязанской области»:

1) обеспечить доступ к генеральному плану муниципального образования – Михайловский муниципальный округ Рязанской области применительно к территориям Стрелецко-Высельского сельского округа, р.п. Октябрьский, д. Серебрянь с прилегающей территорией в кадастровых кварталах 62:08:0050106, 62:08:0023803, 62:08:0023806, 62:08:0023807 за исключением территории, расположенной в границах Виленского и Горностаевского сельских округов Михайловского района Рязанской области, в федеральной государственной информационной системе территориального планирования и размещение в государственных информационных системах обеспечения градостроительной деятельности в соответствии с требованиями Градостроительного кодекса Российской Федерации;

2) подготовить, заверить усиленной квалифицированной электронной подписью и направить в территориальный орган федерального органа исполнительной власти, уполномоченный Правительством Российской Федерации на осуществление государственного кадастрового учета, государственной регистрации прав, ведение Единого государственного реестра недвижимости, сведения о границах населенных пунктов для внесения в Единый государственный реестр недвижимости в соответствии с Федеральным законом от 13.07.2015 № 218-ФЗ «О государственной регистрации недвижимости».

4. Отделу кадровой работы и делопроизводства обеспечить:

1) государственную регистрацию настоящего постановления в правовом департаменте аппарата Губернатора и Правительства Рязанской области;

2) опубликование настоящего постановления в сетевом издании «Рязанские ведомости» (www.rv-ryazan.ru) и на официальном интернет-портале правовой информации (www.pravo.gov.ru).

5. Отделу информационного обеспечения градостроительной деятельности разместить настоящее постановление на официальном сайте главного управления архитектуры и градостроительства Рязанской области в сети «Интернет».

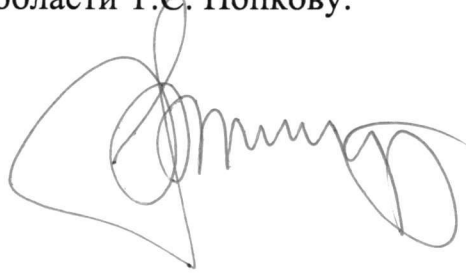
6. Предложить главе Михайловского муниципального округа Рязанской области обеспечить размещение настоящего постановления на официальном сайте муниципального образования в сети «Интернет», публикацию в средствах массовой информации.

7. Признать утратившими силу постановления главного управления архитектуры и градостроительства Рязанской области от 22.09.2020 № 621-п «Об утверждении Генерального плана муниципального образования – Октябрьское городское поселение Михайловского муниципального района Рязанской области», от 13.01.2022 № 4-п «Об утверждении генерального плана муниципального образования – Стрелецко-Высельское сельское поселение

Михайловского муниципального района Рязанской области».

8. Контроль за исполнением настоящего постановления возложить на заместителя начальника главного управления архитектуры и градостроительства Рязанской области Т.С. Попкову.

Начальник

A handwritten signature in black ink, consisting of several loops and a long horizontal stroke, positioned between the title 'Начальник' and the name 'Р.В. Шашкин'.

Р.В. Шашкин

Утвержден
постановлением главного управления
архитектуры и градостроительства
Рязанской области
от 25 сентября 2025 г. № 824-п

ГЕНЕРАЛЬНЫЙ ПЛАН
муниципального образования – Михайловский муниципальный
округ Рязанской области применительно к территориям
Стрелецко-Высельского сельского округа, р.п. Октябрьский,
д. Серебрянь с прилегающей территорией в кадастровых кварталах
62:08:0050106, 62:08:0023803, 62:08:0023806, 62:08:0023807
за исключением территории, расположенной в границах Виленского
и Горностаевского сельских округов Михайловского района
Рязанской области

ПОЛОЖЕНИЕ О ТЕРРИТОРИАЛЬНОМ ПЛАНИРОВАНИИ

Введение

Генеральный план муниципального образования – Михайловский муниципальный округ Рязанской области применительно к территориям Стрелецко-Высельского сельского округа, р.п. Октябрьский, д. Серебрянь с прилегающей территорией в кадастровых кварталах 62:08:0050106, 62:08:0023803, 62:08:0023806, 62:08:0023807 за исключением территории, расположенной в границах Виленского и Горностаевского сельских округов Михайловского района Рязанской области подготовлен на основании постановления главного управления архитектуры и градостроительства Рязанской области от 26.05.2025 № 409-п, принятого на основании статьи 24 Градостроительного кодекса Российской Федерации, статьи 10¹ Закона Рязанской области от 21.09.2010 № 101-ОЗ «О градостроительной деятельности на территории Рязанской области», статьи 2 Закона Рязанской области от 28.12.2018 № 106-ОЗ «О перераспределении отдельных полномочий в области градостроительной деятельности между органами местного самоуправления муниципальных образований Рязанской области и органами государственной власти Рязанской области», в соответствии с Федеральным законом от 06.10.2003 № 131-ФЗ «Об общих принципах организации местного самоуправления в Российской Федерации», Законом Рязанской области от 30.05.2024 № 40-ОЗ «О преобразовании муниципальных образований Михайловского муниципального района Рязанской области, внесении изменений в отдельные законодательные акты Рязанской области, признании утратившими силу отдельных положений законодательных актов Рязанской области и признании утратившими силу отдельных законодательных актов Рязанской области».

1. Сведения о видах, назначении и наименованиях планируемых для размещения объектов местного значения, их основные характеристики, их местоположение (для объектов местного значения, не являющихся линейными объектами, указываются функциональные зоны), а также характеристики зон с особыми условиями использования территорий в случае, если установление таких зон требуется в связи с размещением данных объектов

Планируемые объекты местного значения на территории муниципального образования – Михайловский муниципальный округ Рязанской области применительно к территориям Стрелецко-Высельского сельского округа, р.п. Октябрьский, д. Серебрянь с прилегающей территорией в кадастровых кварталах 62:08:0050106, 62:08:0023803, 62:08:0023806, 62:08:0023807 за исключением территории, расположенной в границах Виленского и Горностаевского сельских округов Михайловского района Рязанской области представлены в таблице 1.1.

Таблица 1.1

№ п/п	Вид объекта	Назначение объекта	Наименование и основные характеристики объекта	Местоположение объекта	Функциональная зона (для объектов не являющихся линейными)	Характеристика зоны с особыми условиями использования территории
Объекты местного значения планируемые к размещению						
1	Здание (комплекс зданий) дошкольной образовательной организации (Код объекта 602010101)	Для воспитания, обучения, ухода, присмотра детей дошкольного возраста.	Детский сад (характеристики определяются на последующих стадиях проектирования)	Рязанская область, Михайловский муниципальный округ, рабочий поселок Октябрьский	Жилые зоны	-
2	Здание (комплекс зданий) образовательной организации (Код объекта 602010102)	Для обучения и воспитания детей и подростков в процессе реализации общеобразовательных программ	Школа (характеристики определяются на последующих стадиях проектирования)	Рязанская область, Михайловский муниципальный округ, рабочий поселок Октябрьский	Общественно-деловые зоны	-

Планируемые объекты местного значения отображены на карте планируемого размещения объектов местного значения.


2. Параметры функциональных зон, а также сведения о планируемых для размещения в них объектах федерального значения, объектах регионального значения, объектах местного значения, за исключением линейных объектов

При определении параметров функциональных зон муниципального образования – Михайловский муниципальный округ Рязанской области применительно к территориям Стрелецко-Высельского сельского округа, р.п. Октябрьский, д. Серебрянь с прилегающей территорией в кадастровых кварталах 62:08:0050106, 62:08:0023803, 62:08:0023806, 62:08:0023807 за исключением территории, расположенной в границах Виленского и Горностаевского сельских округов Михайловского района Рязанской области учитывалось:



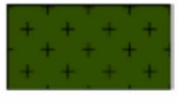
- сложившееся использование земельных участков;
- рациональные формы расселения населения;
- оптимальные варианты сочетания в пределах функциональных зон объектов различного функционального назначения;
- структурирование сети общественного обслуживания по принципу привлекательности для различных групп населения дифференцированных видов предложений в зависимости от предпочтений;
- максимальное использование особенностей природного ландшафта в процессе структурного выделения функциональных зон в целях наибольшего использования его преимуществ.

В результате функционального зонирования муниципального образования – Михайловский муниципальный округ Рязанской области применительно к территориям Стрелецко-Высельского сельского округа, р.п. Октябрьский, д. Серебрянь с прилегающей территорией в кадастровых кварталах 62:08:0050106, 62:08:0023803, 62:08:0023806, 62:08:0023807 за исключением территории, расположенной в границах Виленского и Горностаевского сельских округов Михайловского района Рязанской области установлены функциональные зоны, представленные в таблице 2.1.

Таблица 2.1

№ п/п	Обозначение функциональной зоны	Наименование функциональной зоны	Назначение функциональной зоны
1		Жилые зоны	Жилые зоны предназначены для размещения преимущественно индивидуальных жилых домов с приусадебными земельными участками, малоэтажных жилых домов, блокированных жилых домов, а также отдельно стоящих, встроенных или пристроенных объектов социального, коммунального, общественного назначения, обеспечивающих потребности жителей.

№ п/п	Обозначение функциональной зоны	Наименование функциональной зоны	Назначение функциональной зоны
2		Общественно-деловые зоны	Общественно-деловые зоны предназначены для размещения объектов здравоохранения, культуры, торговли, общественного питания, социального и коммунально-бытового назначения, предпринимательской деятельности, объектов образования, административных учреждений, культовых зданий и сооружения, объектов делового, общественного и коммерческого назначения.
3		Производственная зона	Производственная зона предназначена для размещения производственных, промышленных и складских объектов, деятельность которых связана с воздействием на окружающую среду, для которых необходима организация санитарно-защитной зоны в соответствии с требованиями технических регламентов.
4		Коммунально-складская зона	Коммунально-складская зона предназначена для размещения коммунальных и складских объектов, для которых необходима организация санитарно-защитной зоны в соответствии с требованиями технических регламентов.
5		Зона инженерной инфраструктуры	Зона инженерной инфраструктуры предназначена для размещения объектов коммунального обслуживания, связанных с обеспечением энергоснабжением, теплоснабжением, газоснабжением, водоснабжением, водоотведением, очисткой стоков, связи.
6		Зона транспортной инфраструктуры	Зона транспортной инфраструктуры предназначена для размещения объектов транспортной инфраструктуры, объектов дорожного сервиса.
7		Зоны сельскохозяйственного использования	Зоны сельскохозяйственного использования предназначены для земель, находящихся за границами населенных пунктов и предоставленных для нужд сельского хозяйства, а также предназначенных для этих целей.
8		Иные зоны сельскохозяйственного назначения	Иные зоны сельскохозяйственного назначения предназначены для сельскохозяйственного использования в границах населенных пунктов.
9		Зона озелененных территорий общего пользования (парки, сады, скверы, бульвары, городские	Зона озелененных территорий общего пользования (парки, сады, скверы, бульвары, городские леса) предназначена для организации мест отдыха населения, сохранения зеленых насаждений, размещения

№ п/п	Обозначение функциональной зоны	Наименование функциональной зоны	Назначение функциональной зоны
		леса)	парков, садов, скверов, бульваров.
10		Зона лесов	Зона лесов предназначена для выращивания, рационального использования, охраны, защиты и воспроизводства лесов.
11		Зона озелененных территорий специального назначения	Зона озелененных территорий специального назначения предназначена для формирования озелененных участков, выполняющих санитарно-защитные функции.
12		Зона кладбищ	Зона кладбищ предназначена для размещения кладбищ, для которых необходима организация санитарно-защитной зоны в соответствии с требованиями технических регламентов, а также соответствующих культовых сооружений.

Функциональное зонирование территории муниципального образования – Михайловский муниципальный округ Рязанской области применительно к территориям Стрелецко-Высельского сельского округа, р.п. Октябрьский, д. Серебрянь с прилегающей территорией в кадастровых кварталах 62:08:0050106, 62:08:0023803, 62:08:0023806, 62:08:0023807 за исключением территории, расположенной в границах Виленского и Горностаевского сельских округов Михайловского района Рязанской области отображено на карте функциональных зон.

Параметры функциональных зон муниципального образования – Михайловский муниципальный округ Рязанской области применительно к территориям Стрелецко-Высельского сельского округа, р.п. Октябрьский, д. Серебрянь с прилегающей территорией в кадастровых кварталах 62:08:0050106, 62:08:0023803, 62:08:0023806, 62:08:0023807 за исключением территории, расположенной в границах Виленского и Горностаевского сельских округов Михайловского района Рязанской области представлены в таблице 2.2.

Таблица 2.2

№ п/п	Наименование функциональной зоны	Площадь, га	Максимальный коэффициент застройки	Максимальный коэффициент плотности застройки	Максимальная этажность
1	Жилые зоны	942,69	Застройка индивидуальными жилыми домами		
			0,2	0,4	3
			Застройка блокированными жилыми домами		
			0,3	0,6	3
			Застройка малоэтажными жилыми домами		
			0,4	0,8	4
Застройка среднеэтажными жилыми домами					
			0,4	0,8	8

№ п/п	Наименование функциональной зоны	Площадь, га	Максимальный коэффициент застройки	Максимальный коэффициент плотности застройки	Максимальная этажность
2	Общественно-деловые зоны	11,49	Многофункциональная застройка		
			1,0	3,0	-
			Специализированная общественная застройка		
		0,8	2,4	-	
3	Производственная зона	186,96	0,8	2,4	-
4	Коммунально-складская зона	20,87	0,6	1,8	-
5	Зона инженерной инфраструктуры	2,91	-	-	-
6	Зона транспортной инфраструктуры	15,75	-	-	-
7	Зоны сельскохозяйственного использования	9800,04	-	-	-
8	Иные зоны сельскохозяйственного назначения	133,56	-	-	-
9	Зона озелененных территорий общего пользования (парки, сады, скверы, бульвары, городские	44,74	-	-	-
10	Зона лесов	339,17	-	-	-
11	Зона озелененных территорий специального назначения	1,13	-	-	-
12	Зона кладбищ	9,15	-	-	-

Примечания:

1. Для жилых, общественно-деловых зон коэффициенты застройки и плотности застройки приведены для территории (брутто) с учетом необходимых по расчету организаций и предприятий обслуживания населения, стоянок автомобилей, зеленых насаждений, площадок и других объектов благоустройства.

2. При подсчете коэффициентов плотности застройки площадь этажей определяется по внешним размерам здания. Учитываются только надземные этажи, включая мансардные. Подземные этажи зданий и сооружений не учитываются. Подземное сооружение не учитывается, если поверхность земли (надземная часть) над ним используется под озеленение, организацию площадок, стоянок автомобилей, и другие виды благоустройства.

3. Надземным этажом считается этаж с отметкой пола помещений не ниже планировочной отметки земли. При размещении объекта капитального строительства на земельном участке с уклоном первым надземным следует считать этаж с отметкой пола помещений выше наиболее низкой планировочной отметки земли.

4. При определении этажности не учитывают: подполье, проветриваемое подполье, техническое подполье, технические пространства, чердак, технический чердак, расположенные на крыше технические помещения (крышные котельные, машинные отделения

№ п/п	Наименование функциональной зоны	Площадь, га	Максимальный коэффициент застройки	Максимальный коэффициент плотности застройки	Максимальная этажность
лифтов, помещения вентиляционных камер и другие).					
5. Коэффициент застройки определяется как отношение площади, занятой под зданиями и сооружениями, к площади территории.					
6. Коэффициент плотности застройки определяется как отношение суммарной поэтажной площади здания и сооружения к площади территории.					

Планируемые объекты федерального, регионального и местного значения на территории муниципального образования – Михайловский муниципальный округ Рязанской области применительно к территориям Стрелецко-Выселского сельского округа, р.п. Октябрьский, д. Серебрянь с прилегающей территорией в кадастровых кварталах 62:08:0050106, 62:08:0023803, 62:08:0023806, 62:08:0023807 за исключением территории, расположенной в границах Виленского и Горностаевского сельских округов Михайловского района Рязанской области представлены в таблице 2.3.

Таблица 2.2

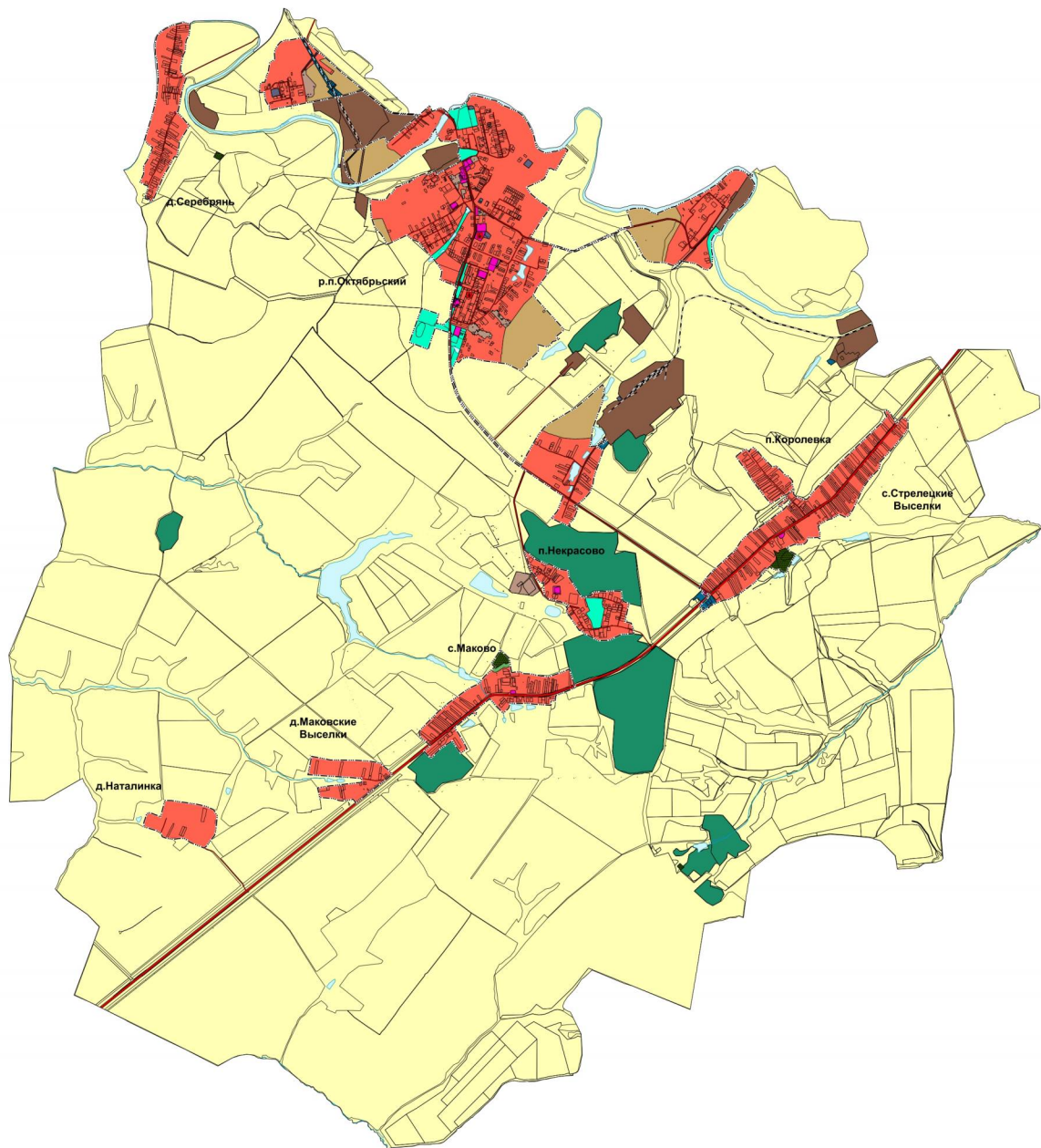
№ п/п	Вид объекта	Назначение объекта	Наименование и основные характеристики объекта	Местоположение объекта	Функциональная зона (для объектов не являющихся линейными)	Характеристика зоны с особыми условиями использования территории
Объекты местного значения планируемые к размещению						
1	Здание (комплекс зданий) дошкольной образовательной организации (Код объекта 602010101)	Для воспитания, обучения, ухода, присмотра детей дошкольного возраста	Детский сад (характеристики определяются на последующих стадиях проектирования)	Рязанская область, Михайловский муниципальный округ, рабочий поселок Октябрьский	Жилые зоны	-
2	Здание (комплекс зданий) образовательной организации (Код объекта 602010102)	Для обучения и воспитания детей и подростков в процессе реализации общеобразовательных программ	Школа (характеристики определяются на последующих стадиях проектирования)	Рязанская область, Михайловский муниципальный округ, рабочий поселок Октябрьский	Общественно-деловые зоны	-

Планируемые для размещения в функциональных зонах объекты федерального, регионального и местного значения (за исключением линейных объектов) отображены на карте функциональных зон.

Генеральный план муниципального образования – Михайловский муниципальный округ Рязанской области применительно к территориям Стрелецко-Высельского сельского округа, р.п. Октябрьский, д. Серебрянь с прилегающей территорией в кадастровых кварталах 62:08:0050106, 62:08:0023803, 62:08:0023806, 62:08:0023807 за исключением территории, расположенной в границах Виленского и Горностаевского сельских округов Михайловского района Рязанской области

Карта планируемого размещения объектов местного значения
М 1:30000

Приложение № 1 к генеральному плану муниципального образования – Михайловский муниципальный округ Рязанской области применительно к территориям Стрелецко-Высельского сельского округа, р.п. Октябрьский, д. Серебрянь с прилегающей территорией в кадастровых кварталах 62:08:0050106, 62:08:0023803, 62:08:0023806, 62:08:0023807 за исключением территории, расположенной в границах Виленского и Горностаевского сельских округов Михайловского района Рязанской области



- Условные обозначения**
- сущ. Границы единиц административно-территориального деления Российской Федерации
 - - - - - Граница населенного пункта
- Функциональные зоны**
- Жилые зоны
 - Общественно-деловые зоны
 - Производственная зона
 - Коммунально-складская зона
 - Зона инженерной инфраструктуры
 - Зона транспортной инфраструктуры
 - Зоны сельскохозяйственного использования
 - Иные зоны сельскохозяйственного назначения
 - Зона озелененных территорий общего пользования (парки, сады, скверы, бульвары, городские леса)
 - Зона лесов
 - Зона озелененных территорий специального назначения
 - Зона кладбищ
- Поверхностные водные объекты**
- Водоток (река, ручей, канал)
 - Водоём (озеро, пруд, обводненный карьер, водохранилище)
- Железнодорожные линии**
- Железнодорожные линии необщего пользования
- Автомобильные дороги**
- Автомобильные дороги федерального значения
 - Автомобильные дороги регионального или межмуниципального значения
 - Автомобильные дороги местного значения
- план, к разм.**
- Объекты образования и науки
 - Здание (комплекс зданий) дошкольной образовательной организации
 - Здание (комплекс зданий) общеобразовательной организации

Имя, № докум. | Подп. | Дата | Взам. инв. №

Генеральный план муниципального образования – Михайловский муниципальный округ Рязанской области применительно к территориям Стрелецко-Высельского сельского округа, р.п. Октябрьский, д. Серебрянь с прилегающей территорией в кадастровых кварталах 62:08:0050106, 62:08:0023803, 62:08:0023806, 62:08:0023807 за исключением территории, расположенной в границах Виленского и Горностаевского сельских округов Михайловского района Рязанской области						Страница	Лист	Листов
Имя	Колуч.	Лист	Нижк.	Подп.	Дата			
Карта планируемого размещения объектов местного значения М 1:30000						ГКУ РО «Центр градостроительного развития Рязанской области»		

Генеральный план муниципального образования – Михайловский муниципальный округ Рязанской области применительно к территориям Стрелецко-Высельского сельского округа, р.п. Октябрьский, д. Серебрянь с прилегающей территорией в кадастровых кварталах 62:08:0050106, 62:08:0023803, 62:08:0023806, 62:08:0023807 за исключением территории, расположенной в границах Виленского и Горностаевского сельских округов Михайловского района Рязанской области

Карта границ населенных пунктов
М 1:30000

Приложение № 2 к генеральному плану муниципального образования – Михайловский муниципальный округ Рязанской области применительно к территориям Стрелецко-Высельского сельского округа, р.п. Октябрьский, д. Серебрянь с прилегающей территорией в кадастровых кварталах 62:08:0050106, 62:08:0023803, 62:08:0023806, 62:08:0023807 за исключением территории, расположенной в границах Виленского и Горностаевского сельских округов Михайловского района Рязанской области



- Условные обозначения**
- сущ. Границы единиц административно-территориального деления Российской Федерации
 - ···· Граница населенного пункта
 - Поверхностные водные объекты
 - Водоток (река, ручей, канал)
 - Водоём (озеро, пруд, обводненный карьер, водохранилище)

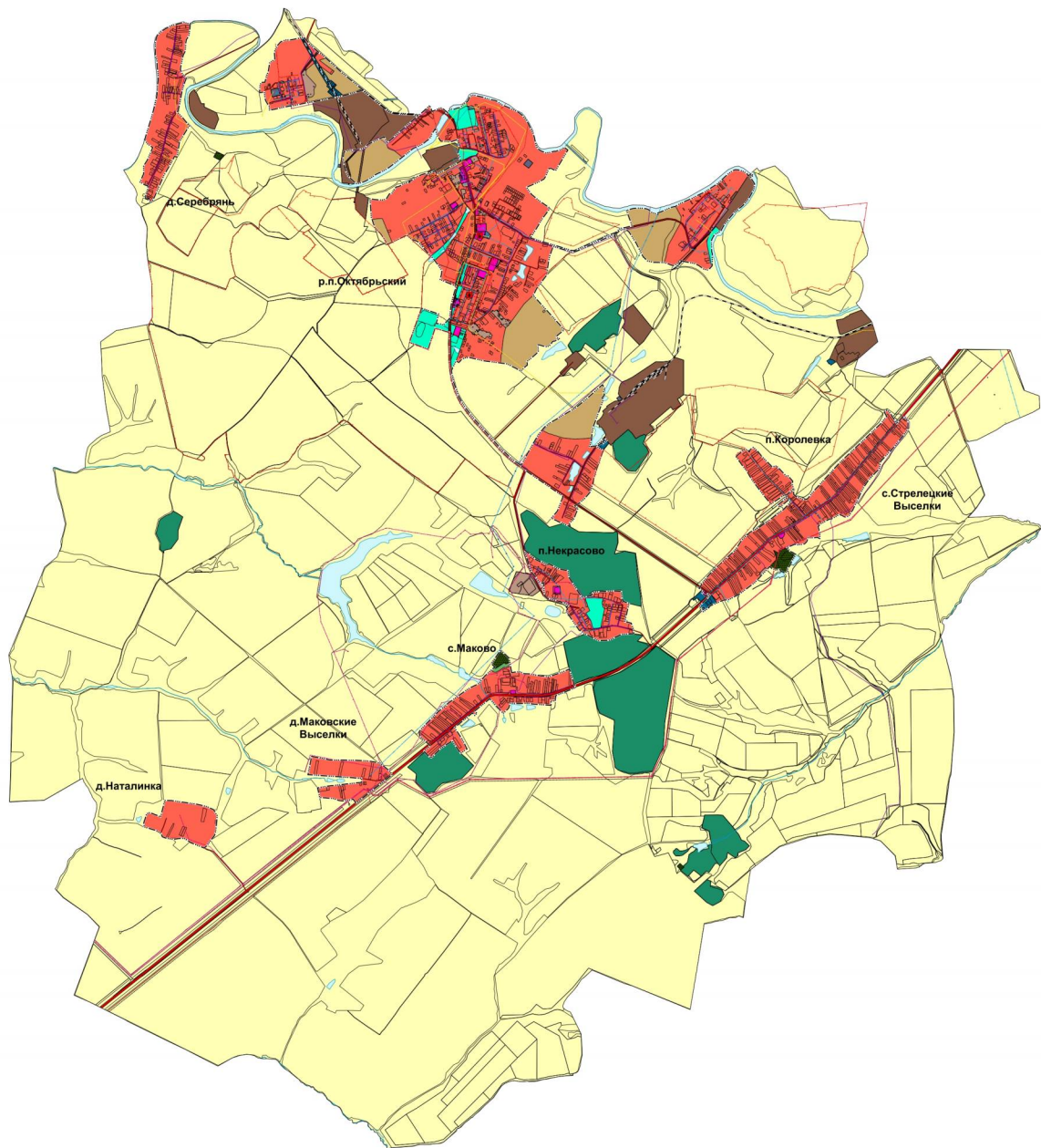
Имя, № докум. Подп. и дата. Взам. инв. №

						Генеральный план муниципального образования – Михайловский муниципальный округ Рязанской области применительно к территориям Стрелецко-Высельского сельского округа, р.п. Октябрьский, д. Серебрянь с прилегающей территорией в кадастровых кварталах 62:08:0050106, 62:08:0023803, 62:08:0023806, 62:08:0023807 за исключением территории, расположенной в границах Виленского и Горностаевского сельских округов Михайловского района Рязанской области		
Изм.	Колуч.	Лист	Издк.	Подп.	Дата	Страница	Лист	Листов
Карта границ населенных пунктов М 1:30000						ГКУ РО «Центр градостроительного развития Рязанской области»		

Генеральный план муниципального образования – Михайловский муниципальный округ Рязанской области применительно к территориям Стрелецко-Выселевского сельского округа, р.п. Октябрьский, д. Серебрянь с прилегающей территорией в кадастровых кварталах 62:08:0050106, 62:08:0023803, 62:08:0023806, 62:08:0023807 за исключением территории, расположенной в границах Виленского и Горностаевского сельских округов Михайловского района Рязанской области

Карта функциональных зон
М 1:30000

Приложение № 3 к генеральному плану муниципального образования – Михайловский муниципальный округ Рязанской области применительно к территориям Стрелецко-Выселевского сельского округа, р.п. Октябрьский, д. Серебрянь с прилегающей территорией в кадастровых кварталах 62:08:0050106, 62:08:0023803, 62:08:0023806, 62:08:0023807 за исключением территории, расположенной в границах Виленского и Горностаевского сельских округов Михайловского района Рязанской области



Условные обозначения

- сущ.
- Границы единиц административно-территориального деления Российской Федерации
 - Граница населенного пункта
 - Функциональные зоны
 - Жилые зоны
 - Общественно-деловые зоны
 - Производственная зона
 - Коммунально-складская зона
 - Зона инженерной инфраструктуры
 - Зона транспортной инфраструктуры
 - Зоны сельскохозяйственного использования
 - Иные зоны сельскохозяйственного назначения
 - Зона озелененных территорий общего пользования (парки, сады, скверы, бульвары, городские леса)
 - Зона лесов
 - Зона озелененных территорий специального назначения
 - Зона кладбищ
 - Поверхностные водные объекты
 - Водоток (река, ручей, канал)
 - Водоем (озеро, пруд, обводненный карьер, водохранилище)
 - Железнодорожные линии
 - Железнодорожные линии необщего пользования
 - Автомобильные дороги
 - Автомобильные дороги федерального значения
 - Автомобильные дороги регионального или межмуниципального значения
 - Автомобильные дороги местного значения
 - Линии электропередачи (ЛЭП)
 - Линии электропередачи 110 кВ
 - Линии электропередачи 35 кВ
 - Линии электропередачи 10 кВ
 - Линии электропередачи 6 кВ
 - Линии электропередачи 0,4 кВ
 - Распределительные трубопроводы для транспортировки газа
 - Газопровод распределительный высокого давления
 - Газопровод распределительный среднего давления
 - Газопровод распределительный низкого давления
 - Сети теплоснабжения
 - Теплопровод распределительный (квартальный)
 - Сети водоснабжения
 - Водопровод
 - Сети водоотведения
 - Канализация самотечная
 - Сети электросвязи
 - Линия связи
 - Участки недр, предоставленных для добычи полезных ископаемых
 - Лицензионные участки
 - план, к разм.
 - Объекты образования и науки
 - Здание (комплекс зданий) дошкольной образовательной организации
 - Здание (комплекс зданий) общеобразовательной организации

Имя и фамилия
Подпись
Время

Имя	Фамилия	Лист	Нарк.	Подп.	Дата
Генеральный план муниципального образования – Михайловский муниципальный округ Рязанской области применительно к территориям Стрелецко-Выселевского сельского округа, р.п. Октябрьский, д. Серебрянь с прилегающей территорией в кадастровых кварталах 62:08:0050106, 62:08:0023803, 62:08:0023806, 62:08:0023807 за исключением территории, расположенной в границах Виленского и Горностаевского сельских округов Михайловского района Рязанской области					
Карта функциональных зон М 1:30000					
ГКУ РО «Центр градостроительного развития Рязанской области»					

Приложение к генеральному плану
муниципального образования –
Михайловский муниципальный округ
Рязанской области применительно
к территориям Стрелецко-Высельского
сельского округа, рп. Октябрьский,
д. Серебрянь с прилегающей территорией
в кадастровых кварталах 62:08:0050106,
62:08:0023803, 62:08:0023806, 62:08:0023807
за исключением территории, расположенной
в границах Виленского и Горностаевского
сельских округов Михайловского района
Рязанской области

Графическое описание местоположения границ населенных пунктов,
перечень координат характерных точек этих границ муниципального
образования — Михайловский муниципальный округ Рязанской
области применительно к территориям Стрелецко-Высельского
сельского округа, рп. Октябрьский, д. Серебрянь с прилегающей
территорией в кадастровых кварталах 62:08:0050106, 62:08:0023803,
62:08:0023806, 62:08:0023807 за исключением территории,
расположенной в границах Виленского и Горностаевского сельских
округов Михайловского района Рязанской области

ГРАФИЧЕСКОЕ ОПИСАНИЕ
местоположения границ населенных пунктов, территориальных
зон, особо охраняемых природных территорий, зон с особыми
условиями использования территории
Граница населенного пункта п. Королевка

(наименование объекта, местоположение границ которого описано (далее - объект))

Раздел 1

Сведения об объекте

№ п/п	Характеристики объекта	Описание характеристик
1	2	3
1	Местоположение объекта	391729, Рязанская область, Михайловский муниципальный округ, Королевка посёлок.
2	Площадь объекта ± величина погрешности определения площади ($P \pm \Delta P$)	226 977 ± 167 м ²
3	Иные характеристики объекта	Вид объекта реестра границ: Граница населенного пункта Реестровый номер: 62:08-4.183 Кадастровый номер района: 62:08

Сведения о местоположении измененных (уточненных) границ объекта

1. Система координат МСК-62, зона 1

2. Сведения о характерных точках границ объекта

Обозначение характерных точек границы	Существующие координаты, м		Измененные (уточненные) координаты, м		Метод определения координат характерной точки	Средняя квадратическая погрешность положения характерной точки (Mt), м	Описание обозначения точки на местности (при наличии)
	X	Y	X	Y			
1	2	3	4	5	6	7	8
62:08-4.183(1)							
1	396 340,69	1 279 969,38	—	—	—	—	—
2	396 422,80	1 280 071,33	—	—	—	—	—
3	396 427,62	1 280 110,52	—	—	—	—	—
4	396 394,37	1 280 133,27	—	—	—	—	—
5	396 424,60	1 280 144,42	—	—	—	—	—
6	396 452,57	1 280 181,41	—	—	—	—	—
7	396 413,62	1 280 230,70	—	—	—	—	—
8	396 344,20	1 280 284,95	—	—	—	—	—
9	396 319,53	1 280 309,50	—	—	—	—	—
10	396 212,35	1 280 416,21	—	—	—	—	—
11	396 219,22	1 280 425,50	—	—	—	—	—
12	396 229,09	1 280 463,10	—	—	—	—	—
13	396 226,07	1 280 468,43	—	—	—	—	—
14	396 099,17	1 280 588,90	—	—	—	—	—
15	396 101,51	1 280 612,23	—	—	—	—	—
16	396 036,64	1 280 667,71	—	—	—	—	—
17	395 996,08	1 280 662,42	—	—	—	—	—
18	395 995,14	1 280 662,30	—	—	—	—	—
19	395 956,29	1 280 675,38	—	—	—	—	—
20	395 942,29	1 280 676,65	—	—	—	—	—
21	395 867,86	1 280 593,71	—	—	—	—	—
22	395 864,60	1 280 566,74	—	—	—	—	—
23	395 860,86	1 280 556,52	—	—	—	—	—
24	395 758,18	1 280 404,55	—	—	—	—	—
25	395 763,11	1 280 397,90	—	—	—	—	—
26	395 784,94	1 280 375,19	—	—	—	—	—
27	395 864,61	1 280 308,10	—	—	—	—	—
28	395 889,00	1 280 290,00	—	—	—	—	—
29	396 000,89	1 280 205,37	—	—	—	—	—
30	396 050,16	1 280 168,68	—	—	—	—	—
31	396 093,84	1 280 141,77	—	—	—	—	—
32	396 169,00	1 280 098,00	—	—	—	—	—
33	396 226,28	1 280 050,06	—	—	—	—	—
1	396 340,69	1 279 969,38	—	—	—	—	—
ЗУ1							
1	—	—	396 340,69	1 279 969,38	Картометрически й метод	2,50	—
2	—	—	396 422,80	1 280 071,33	Картометрически й метод	2,50	—
3	—	—	396 427,62	1 280 110,52	Картометрически й метод	2,50	—
4	—	—	396 394,37	1 280 133,27	Картометрически й метод	2,50	—
5	—	—	396 424,60	1 280 144,42	Картометрически й метод	2,50	—
6	—	—	396 452,57	1 280 181,41	Картометрически й метод	2,50	—

Раздел 3

Сведения о местоположении измененных (уточненных) границ объекта							
1	2	3	4	5	6	7	8
7	—	—	396 413,62	1 280 230,70	Картометрический метод	2,50	—
8	—	—	396 344,20	1 280 284,95	Картометрический метод	2,50	—
9	—	—	396 319,53	1 280 309,50	Картометрический метод	2,50	—
10	—	—	396 212,35	1 280 416,21	Картометрический метод	2,50	—
11	—	—	396 224,31	1 280 469,22	Картометрический метод	2,50	—
12	—	—	396 209,09	1 280 483,78	Картометрический метод	2,50	—
13	—	—	396 191,26	1 280 500,83	Картометрический метод	2,50	—
14	—	—	396 099,17	1 280 588,90	Картометрический метод	2,50	—
15	—	—	396 101,51	1 280 612,23	Картометрический метод	2,50	—
16	—	—	396 036,64	1 280 667,71	Картометрический метод	2,50	—
17	—	—	396 026,27	1 280 666,36	Картометрический метод	2,50	—
18	—	—	395 996,08	1 280 662,42	Картометрический метод	2,50	—
19	—	—	395 995,14	1 280 662,30	Картометрический метод	2,50	—
20	—	—	395 943,12	1 280 677,57	Картометрический метод	2,50	—
21	—	—	395 867,86	1 280 593,71	Картометрический метод	2,50	—
22	—	—	395 864,60	1 280 566,74	Картометрический метод	2,50	—
23	—	—	395 860,86	1 280 556,52	Картометрический метод	2,50	—
24	—	—	395 758,18	1 280 404,55	Картометрический метод	2,50	—
25	—	—	395 763,11	1 280 397,90	Картометрический метод	2,50	—
26	—	—	395 784,94	1 280 375,19	Картометрический метод	2,50	—
27	—	—	395 864,61	1 280 308,10	Картометрический метод	2,50	—
28	—	—	395 889,00	1 280 290,00	Картометрический метод	2,50	—
29	—	—	396 000,89	1 280 205,37	Картометрический метод	2,50	—
30	—	—	396 050,16	1 280 168,68	Картометрический метод	2,50	—
31	—	—	396 093,84	1 280 141,77	Картометрический метод	2,50	—
32	—	—	396 169,00	1 280 098,00	Картометрический метод	2,50	—
33	—	—	396 226,28	1 280 050,06	Картометрический метод	2,50	—
1	—	—	396 340,69	1 279 969,38	Картометрический метод	2,50	—
3. Сведения о характерных точках части (частей) границы объекта							
1	2	3	4	5	6	7	8

Сведения о местоположении измененных (уточненных) границ объекта							
1	2	3	4	5	6	7	8
—	—	—	—	—	—	—	—

ГРАФИЧЕСКОЕ ОПИСАНИЕ
местоположения границ населенных пунктов, территориальных
зон, особо охраняемых природных территорий, зон с особыми
условиями использования территории

Граница населенного пункта с. Маково

(наименование объекта, местоположение границ которого описано (далее - объект))

Раздел 1

Сведения об объекте

№ п/п	Характеристики объекта	Описание характеристик
1	2	3
1	Местоположение объекта	391726, Рязанская область, Михайловский муниципальный округ, село Маково.
2	Площадь объекта ± величина погрешности определения площади ($P \pm \Delta P$)	758 176 ± 305 м ²
3	Иные характеристики объекта	Вид объекта реестра границ: Граница населенного пункта Кадастровый номер района: 62:08

Сведения о местоположении границ объекта

1. Система координат МСК-62, зона 1

2. Сведения о характерных точках границ объекта

Обозначение характерных точек границ	Координаты, м		Метод определения координат характерной точки	Средняя квадратическая погрешность положения характерной точки (Mt), м	Описание обозначения точки на местности (при наличии)
	X	Y			
1	2	3	4	5	6
1	393 675,68	1 277 205,76	Картометрический метод	2,50	—
2	393 718,52	1 277 198,20	Картометрический метод	2,50	—
3	393 761,40	1 277 190,58	Картометрический метод	2,50	—
4	393 814,91	1 277 181,07	Картометрический метод	2,50	—
5	393 854,25	1 277 174,08	Картометрический метод	2,50	—
6	393 956,49	1 277 066,07	Картометрический метод	2,50	—
7	393 785,46	1 276 955,71	Картометрический метод	2,50	—
8	393 749,14	1 276 995,97	Картометрический метод	2,50	—
9	393 743,00	1 276 989,30	Картометрический метод	2,50	—
10	393 712,58	1 276 956,25	Картометрический метод	2,50	—
11	393 633,21	1 276 870,02	Картометрический метод	2,50	—
12	393 590,99	1 276 837,10	Картометрический метод	2,50	—
13	393 548,77	1 276 804,18	Картометрический метод	2,50	—
14	393 535,92	1 276 784,91	Картометрический метод	2,50	—
15	393 490,09	1 276 688,26	Картометрический метод	2,50	—
16	393 441,85	1 276 616,18	Картометрический метод	2,50	—
17	393 298,28	1 276 416,79	Картометрический метод	2,50	—
18	393 266,06	1 276 391,02	Картометрический метод	2,50	—
19	393 213,19	1 276 316,59	Картометрический метод	2,50	—
20	393 202,55	1 276 305,75	Картометрический метод	2,50	—
21	393 157,43	1 276 259,78	Картометрический метод	2,50	—
22	393 037,49	1 276 141,16	Картометрический метод	2,50	—
23	392 981,73	1 276 086,98	Картометрический метод	2,50	—
24	392 948,98	1 276 063,31	Картометрический метод	2,50	—
25	392 895,85	1 276 072,78	Картометрический метод	2,50	—
26	392 874,67	1 276 091,44	Картометрический метод	2,50	—
27	392 835,14	1 276 137,84	Картометрический метод	2,50	—
28	392 802,28	1 276 176,41	Картометрический метод	2,50	—
29	392 795,61	1 276 184,24	Картометрический метод	2,50	—
30	392 795,60	1 276 184,25	Картометрический метод	2,50	—
31	392 792,88	1 276 187,19	Картометрический метод	2,50	—
32	392 788,90	1 276 191,50	Картометрический метод	2,50	—
33	392 784,06	1 276 196,89	Картометрический метод	2,50	—
34	392 779,03	1 276 202,21	Картометрический метод	2,50	—
35	392 713,37	1 276 124,48	Картометрический метод	2,50	—
36	392 713,26	1 276 124,55	Картометрический метод	2,50	—
37	392 698,20	1 276 133,94	Картометрический метод	2,50	—
38	392 644,16	1 276 186,88	Картометрический метод	2,50	—
39	392 630,14	1 276 213,59	Картометрический метод	2,50	—
40	392 644,68	1 276 227,38	Картометрический метод	2,50	—
41	392 643,47	1 276 228,65	Картометрический метод	2,50	—
42	392 750,51	1 276 335,90	Картометрический метод	2,50	—
43	392 774,76	1 276 373,77	Картометрический метод	2,50	—
44	392 794,39	1 276 404,43	Картометрический метод	2,50	—
45	392 799,17	1 276 411,90	Картометрический метод	2,50	—
46	392 812,09	1 276 432,07	Картометрический метод	2,50	—
47	392 836,66	1 276 470,44	Картометрический метод	2,50	—

Сведения о местоположении границ объекта					
1	2	3	4	5	6
48	392 835,05	1 276 471,54	Картометрический метод	2,50	—
49	392 835,65	1 276 472,44	Картометрический метод	2,50	—
50	392 686,06	1 276 574,72	Картометрический метод	2,50	—
51	392 738,06	1 276 653,66	Картометрический метод	2,50	—
52	392 860,81	1 276 593,80	Картометрический метод	2,50	—
53	393 000,57	1 276 499,89	Картометрический метод	2,50	—
54	393 182,48	1 276 721,85	Картометрический метод	2,50	—
55	393 150,60	1 276 747,23	Картометрический метод	2,50	—
56	393 177,83	1 276 775,82	Картометрический метод	2,50	—
57	393 205,91	1 276 750,44	Картометрический метод	2,50	—
58	393 296,88	1 276 861,43	Картометрический метод	2,50	—
59	393 357,84	1 276 936,46	Картометрический метод	2,50	—
60	393 268,25	1 277 014,57	Картометрический метод	2,50	—
61	393 176,99	1 277 100,98	Картометрический метод	2,50	—
62	393 240,72	1 277 167,35	Картометрический метод	2,50	—
63	393 302,32	1 277 187,28	Картометрический метод	2,50	—
64	393 295,74	1 277 308,53	Картометрический метод	2,50	—
65	393 301,06	1 277 355,59	Картометрический метод	2,50	—
66	393 298,15	1 277 410,05	Картометрический метод	2,50	—
67	393 293,28	1 277 449,93	Картометрический метод	2,50	—
68	393 288,42	1 277 506,33	Картометрический метод	2,50	—
69	393 278,50	1 277 656,49	Картометрический метод	2,50	—
70	393 276,29	1 277 688,30	Картометрический метод	2,50	—
71	393 331,60	1 277 691,54	Картометрический метод	2,50	—
72	393 333,08	1 277 713,18	Картометрический метод	2,50	—
73	393 326,80	1 277 743,27	Картометрический метод	2,50	—
74	393 364,77	1 277 742,10	Картометрический метод	2,50	—
75	393 371,20	1 277 747,23	Картометрический метод	2,50	—
76	393 392,77	1 277 744,23	Картометрический метод	2,50	—
77	393 494,39	1 277 993,53	Картометрический метод	2,50	—
78	393 499,49	1 277 991,40	Картометрический метод	2,50	—
79	393 503,02	1 277 989,93	Картометрический метод	2,50	—
80	393 511,70	1 277 986,35	Картометрический метод	2,50	—
81	393 522,41	1 277 982,51	Картометрический метод	2,50	—
82	393 525,08	1 277 980,93	Картометрический метод	2,50	—
83	393 535,76	1 277 974,63	Картометрический метод	2,50	—
84	393 538,35	1 277 973,10	Картометрический метод	2,50	—
85	393 559,86	1 277 967,72	Картометрический метод	2,50	—
86	393 619,01	1 277 949,80	Картометрический метод	2,50	—
87	393 688,91	1 277 926,50	Картометрический метод	2,50	—
88	393 722,15	1 277 916,72	Картометрический метод	2,50	—
89	393 720,45	1 277 912,43	Картометрический метод	2,50	—
90	393 669,71	1 277 786,00	Картометрический метод	2,50	—
91	393 626,80	1 277 654,12	Картометрический метод	2,50	—
92	393 648,49	1 277 502,10	Картометрический метод	2,50	—
93	393 663,26	1 277 444,45	Картометрический метод	2,50	—
94	393 665,06	1 277 359,84	Картометрический метод	2,50	—
95	393 679,10	1 277 332,84	Картометрический метод	2,50	—
96	393 689,90	1 277 296,84	Картометрический метод	2,50	—
97	393 686,57	1 277 262,64	Картометрический метод	2,50	—
98	393 684,50	1 277 236,90	Картометрический метод	2,50	—
1	393 675,68	1 277 205,76	Картометрический метод	2,50	—
3. Сведения о характерных точках части (частей) границы объекта					
1	2	3	4	5	6
—	—	—	—	—	—

ГРАФИЧЕСКОЕ ОПИСАНИЕ
местоположения границ населенных пунктов, территориальных
зон, особо охраняемых природных территорий, зон с особыми
условиями использования территории

Граница населенного пункта д. Маковские Выселки

(наименование объекта, местоположение границ которого описано (далее - объект))

Раздел 1

Сведения об объекте

№ п/п	Характеристики объекта	Описание характеристик
1	2	3
1	Местоположение объекта	391726, Рязанская область, Михайловский муниципальный округ, деревня Маковские Выселки.
2	Площадь объекта ± величина погрешности определения площади ($P \pm \Delta P$)	335 971 ± 203 м ²
3	Иные характеристики объекта	Вид объекта реестра границ: Граница населенного пункта Кадастровый номер района: 62:08

Сведения о местоположении границ объекта

1. Система координат МСК-62, зона 1

2. Сведения о характерных точках границ объекта

Обозначение характерных точек границ	Координаты, м		Метод определения координат характерной точки	Средняя квадратическая погрешность положения характерной точки (Mt), м	Описание обозначения точки на местности (при наличии)
	X	Y			
1	2	3	4	5	6
1	392 647,51	1 274 739,31	Картометрический метод	2,50	—
2	392 625,96	1 274 851,52	Картометрический метод	2,50	—
3	392 601,59	1 274 976,30	Картометрический метод	2,50	—
4	392 603,81	1 275 034,97	Картометрический метод	2,50	—
5	392 599,01	1 275 212,68	Картометрический метод	2,50	—
6	392 599,98	1 275 255,43	Картометрический метод	2,50	—
7	392 592,55	1 275 409,07	Картометрический метод	2,50	—
8	392 588,12	1 275 457,21	Картометрический метод	2,50	—
9	392 565,13	1 275 582,47	Картометрический метод	2,50	—
10	392 459,36	1 275 707,85	Картометрический метод	2,50	—
11	392 434,00	1 275 722,62	Картометрический метод	2,50	—
12	392 421,25	1 275 729,55	Картометрический метод	2,50	—
13	392 071,35	1 275 286,75	Картометрический метод	2,50	—
14	392 081,24	1 275 279,81	Картометрический метод	2,50	—
15	392 119,56	1 275 251,58	Картометрический метод	2,50	—
16	392 105,20	1 275 171,97	Картометрический метод	2,50	—
17	392 098,01	1 275 121,91	Картометрический метод	2,50	—
18	392 103,76	1 275 077,36	Картометрический метод	2,50	—
19	392 128,34	1 275 004,80	Картометрический метод	2,50	—
20	392 141,24	1 274 838,64	Картометрический метод	2,50	—
21	392 143,04	1 274 838,36	Картометрический метод	2,50	—
22	392 259,62	1 274 812,45	Картометрический метод	2,50	—
23	392 261,31	1 274 822,54	Картометрический метод	2,50	—
24	392 278,14	1 274 922,71	Картометрический метод	2,50	—
25	392 282,40	1 274 952,41	Картометрический метод	2,50	—
26	392 324,85	1 275 330,21	Картометрический метод	2,50	—
27	392 327,08	1 275 350,09	Картометрический метод	2,50	—
28	392 327,71	1 275 355,70	Картометрический метод	2,50	—
29	392 374,69	1 275 353,99	Картометрический метод	2,50	—
30	392 386,31	1 275 225,37	Картометрический метод	2,50	—
31	392 409,30	1 274 870,92	Картометрический метод	2,50	—
32	392 416,87	1 274 782,06	Картометрический метод	2,50	—
33	392 421,37	1 274 694,25	Картометрический метод	2,50	—
34	392 442,02	1 274 698,12	Картометрический метод	2,50	—
1	392 647,51	1 274 739,31	Картометрический метод	2,50	—
3. Сведения о характерных точках части (частей) границы объекта					
1	2	3	4	5	6
—	—	—	—	—	—

ГРАФИЧЕСКОЕ ОПИСАНИЕ
местоположения границ населенных пунктов, территориальных
зон, особо охраняемых природных территорий, зон с особыми
условиями использования территории
Граница населенного пункта д. Наталинка

(наименование объекта, местоположение границ которого описано (далее - объект))

Раздел 1

Сведения об объекте

№ п/п	Характеристики объекта	Описание характеристик
1	2	3
1	Местоположение объекта	391726, Рязанская область, Михайловский муниципальный округ, деревня Наталинка.
2	Площадь объекта ± величина погрешности определения площади ($P \pm \Delta P$)	345 217 ± 206 м ²
3	Иные характеристики объекта	Вид объекта реестра границ: Граница населенного пункта Реестровый номер: 62:08-4.146 Кадастровый номер района: 62:08

Сведения о местоположении измененных (уточненных) границ объекта

1. Система координат МСК-62, зона 1

2. Сведения о характерных точках границ объекта

Обозначение характерных точек границы	Существующие координаты, м		Измененные (уточненные) координаты, м		Метод определения координат характерной точки	Средняя квадратическая погрешность положения характерной точки (Mt), м	Описание обозначения точки на местности (при наличии)
	X	Y	X	Y			
1	2	3	4	5	6	7	8
62:08-4.146(1)							
1	391 823,23	1 272 669,27	—	—	—	—	—
2	391 885,19	1 272 688,92	—	—	—	—	—
3	391 928,51	1 272 703,02	—	—	—	—	—
4	391 949,16	1 272 721,16	—	—	—	—	—
5	391 954,45	1 272 745,84	—	—	—	—	—
6	391 903,80	1 272 878,59	—	—	—	—	—
7	392 104,89	1 272 930,22	—	—	—	—	—
8	392 103,38	1 273 012,09	—	—	—	—	—
9	392 057,19	1 273 327,07	—	—	—	—	—
10	392 042,84	1 273 390,16	—	—	—	—	—
11	392 031,00	1 273 441,30	—	—	—	—	—
12	392 013,27	1 273 481,66	—	—	—	—	—
13	391 993,00	1 273 526,81	—	—	—	—	—
14	391 972,31	1 273 544,20	—	—	—	—	—
15	391 944,69	1 273 556,16	—	—	—	—	—
16	391 918,06	1 273 575,55	—	—	—	—	—
17	391 857,65	1 273 570,09	—	—	—	—	—
18	391 787,20	1 273 563,72	—	—	—	—	—
19	391 710,64	1 273 554,14	—	—	—	—	—
20	391 666,43	1 273 538,78	—	—	—	—	—
21	391 640,80	1 273 517,37	—	—	—	—	—
22	391 615,23	1 273 496,08	—	—	—	—	—
23	391 577,48	1 273 469,69	—	—	—	—	—
24	391 545,90	1 273 448,35	—	—	—	—	—
25	391 518,19	1 273 415,60	—	—	—	—	—
26	391 583,68	1 273 249,62	—	—	—	—	—
27	391 612,14	1 273 211,58	—	—	—	—	—
28	391 636,64	1 273 174,05	—	—	—	—	—
29	391 635,51	1 273 105,29	—	—	—	—	—
30	391 625,81	1 273 035,01	—	—	—	—	—
31	391 638,34	1 272 949,37	—	—	—	—	—
32	391 656,67	1 272 900,00	—	—	—	—	—
33	391 699,74	1 272 882,62	—	—	—	—	—
34	391 735,63	1 272 817,13	—	—	—	—	—
35	391 777,44	1 272 678,08	—	—	—	—	—
1	391 823,23	1 272 669,27	—	—	—	—	—
ЗУ1							
1	—	—	391 823,23	1 272 669,27	Картометрически й метод	2,50	—
2	—	—	391 885,19	1 272 688,92	Картометрически й метод	2,50	—
3	—	—	391 928,51	1 272 703,02	Картометрически й метод	2,50	—
4	—	—	391 949,16	1 272 721,16	Картометрически й метод	2,50	—
5	—	—	391 954,45	1 272 745,84	Картометрически й метод	2,50	—

Раздел 3

Сведения о местоположении измененных (уточненных) границ объекта

1	2	3	4	5	6	7	8
6	—	—	391 903,80	1 272 878,59	Картометрический метод	2,50	—
7	—	—	392 104,89	1 272 930,22	Картометрический метод	2,50	—
8	—	—	392 103,38	1 273 012,09	Картометрический метод	2,50	—
9	—	—	392 057,19	1 273 327,07	Картометрический метод	2,50	—
10	—	—	392 042,84	1 273 390,16	Картометрический метод	2,50	—
11	—	—	392 031,00	1 273 441,30	Картометрический метод	2,50	—
12	—	—	392 013,27	1 273 481,66	Картометрический метод	2,50	—
13	—	—	391 993,00	1 273 526,81	Картометрический метод	2,50	—
14	—	—	391 972,31	1 273 544,20	Картометрический метод	2,50	—
15	—	—	391 944,69	1 273 556,16	Картометрический метод	2,50	—
16	—	—	391 918,06	1 273 575,55	Картометрический метод	2,50	—
17	—	—	391 857,65	1 273 570,09	Картометрический метод	2,50	—
18	—	—	391 787,20	1 273 563,72	Картометрический метод	2,50	—
19	—	—	391 710,64	1 273 554,14	Картометрический метод	2,50	—
20	—	—	391 666,43	1 273 538,78	Картометрический метод	2,50	—
21	—	—	391 640,80	1 273 517,37	Картометрический метод	2,50	—
22	—	—	391 615,23	1 273 496,08	Картометрический метод	2,50	—
23	—	—	391 577,48	1 273 469,69	Картометрический метод	2,50	—
24	—	—	391 545,90	1 273 448,35	Картометрический метод	2,50	—
25	—	—	391 518,19	1 273 415,60	Картометрический метод	2,50	—
26	—	—	391 583,68	1 273 249,62	Картометрический метод	2,50	—
27	—	—	391 612,14	1 273 211,58	Картометрический метод	2,50	—
28	—	—	391 636,64	1 273 174,05	Картометрический метод	2,50	—
29	—	—	391 635,51	1 273 105,29	Картометрический метод	2,50	—
30	—	—	391 625,81	1 273 035,01	Картометрический метод	2,50	—
31	—	—	391 638,34	1 272 949,37	Картометрический метод	2,50	—
32	—	—	391 656,67	1 272 900,00	Картометрический метод	2,50	—
33	—	—	391 699,74	1 272 882,62	Картометрический метод	2,50	—
34	—	—	391 735,63	1 272 817,13	Картометрический метод	2,50	—

ГРАФИЧЕСКОЕ ОПИСАНИЕ
местоположения границ населенных пунктов, территориальных
зон, особо охраняемых природных территорий, зон с особыми
условиями использования территории
Граница населенного пункта п. Некрасово

(наименование объекта, местоположение границ которого описано (далее - объект))

Раздел 1

Сведения об объекте		
№ п/п	Характеристики объекта	Описание характеристик
1	2	3
1	Местоположение объекта	391726, Рязанская область, Михайловский муниципальный округ, Некрасово посёлок.
2	Площадь объекта ± величина погрешности определения площади ($P \pm \Delta P$)	$555\,375 \pm 261 \text{ м}^2$
3	Иные характеристики объекта	Вид объекта реестра границ: Граница населенного пункта Кадастровый номер района: 62:08

Сведения о местоположении границ объекта

1. Система координат МСК-62, зона 1

2. Сведения о характерных точках границ объекта

Обозначение характерных точек границ	Координаты, м		Метод определения координат характерной точки	Средняя квадратическая погрешность положения характерной точки (Mt), м	Описание обозначения точки на местности (при наличии)
	X	Y			
1	2	3	4	5	6
1	394 408,94	1 277 895,23	Картометрический метод	2,50	—
2	394 408,44	1 277 895,83	Картометрический метод	2,50	—
3	394 404,15	1 277 891,84	Картометрический метод	2,50	—
4	394 400,32	1 277 888,30	Картометрический метод	2,50	—
5	394 390,05	1 277 898,40	Картометрический метод	2,50	—
6	394 394,11	1 277 902,45	Картометрический метод	2,50	—
7	394 391,64	1 277 904,97	Картометрический метод	2,50	—
8	394 378,84	1 277 912,19	Картометрический метод	2,50	—
9	394 369,22	1 277 920,57	Картометрический метод	2,50	—
10	394 239,04	1 278 010,30	Картометрический метод	2,50	—
11	394 201,13	1 278 036,44	Картометрический метод	2,50	—
12	394 200,24	1 278 038,37	Картометрический метод	2,50	—
13	394 177,52	1 278 087,95	Картометрический метод	2,50	—
14	394 156,72	1 278 109,32	Картометрический метод	2,50	—
15	394 154,14	1 278 114,00	Картометрический метод	2,50	—
16	394 154,27	1 278 114,35	Картометрический метод	2,50	—
17	394 087,00	1 278 245,43	Картометрический метод	2,50	—
18	394 072,83	1 278 273,04	Картометрический метод	2,50	—
19	394 077,34	1 278 403,56	Картометрический метод	2,50	—
20	394 117,84	1 278 490,98	Картометрический метод	2,50	—
21	394 149,55	1 278 557,42	Картометрический метод	2,50	—
22	394 149,60	1 278 559,53	Картометрический метод	2,50	—
23	394 151,45	1 278 563,52	Картометрический метод	2,50	—
24	394 157,85	1 278 708,44	Картометрический метод	2,50	—
25	394 202,68	1 278 709,51	Картометрический метод	2,50	—
26	394 288,76	1 278 677,59	Картометрический метод	2,50	—
27	394 290,87	1 278 669,08	Картометрический метод	2,50	—
28	394 295,10	1 278 653,18	Картометрический метод	2,50	—
29	394 306,48	1 278 598,92	Картометрический метод	2,50	—
30	394 530,60	1 278 650,99	Картометрический метод	2,50	—
31	394 535,00	1 278 639,44	Картометрический метод	2,50	—
32	394 549,69	1 278 598,76	Картометрический метод	2,50	—
33	394 550,46	1 278 598,86	Картометрический метод	2,50	—
34	394 557,89	1 278 579,36	Картометрический метод	2,50	—
35	394 578,48	1 278 572,66	Картометрический метод	2,50	—
36	394 578,75	1 278 570,63	Картометрический метод	2,50	—
37	394 603,76	1 278 562,23	Картометрический метод	2,50	—
38	394 606,64	1 278 561,96	Картометрический метод	2,50	—
39	394 678,78	1 278 555,28	Картометрический метод	2,50	—
40	394 685,76	1 278 463,36	Картометрический метод	2,50	—
41	394 683,79	1 278 427,58	Картометрический метод	2,50	—
42	394 675,12	1 278 269,68	Картометрический метод	2,50	—
43	394 673,66	1 278 243,23	Картометрический метод	2,50	—
44	394 672,51	1 278 222,30	Картометрический метод	2,50	—
45	394 660,47	1 278 210,91	Картометрический метод	2,50	—
46	394 660,72	1 278 203,52	Картометрический метод	2,50	—
47	394 643,34	1 278 194,70	Картометрический метод	2,50	—

Сведения о местоположении границ объекта					
1	2	3	4	5	6
48	394 623,16	1 278 175,62	Картометрический метод	2,50	—
49	394 603,22	1 278 069,21	Картометрический метод	2,50	—
50	394 852,03	1 277 910,72	Картометрический метод	2,50	—
51	394 867,92	1 277 908,65	Картометрический метод	2,50	—
52	394 921,96	1 277 901,62	Картометрический метод	2,50	—
53	394 933,32	1 277 900,14	Картометрический метод	2,50	—
54	394 957,02	1 277 782,53	Картометрический метод	2,50	—
55	395 016,10	1 277 669,77	Картометрический метод	2,50	—
56	395 012,81	1 277 657,05	Картометрический метод	2,50	—
57	395 007,24	1 277 635,40	Картометрический метод	2,50	—
58	395 014,08	1 277 639,18	Картометрический метод	2,50	—
59	395 013,71	1 277 628,64	Картометрический метод	2,50	—
60	395 035,50	1 277 589,17	Картометрический метод	2,50	—
61	395 048,51	1 277 565,81	Картометрический метод	2,50	—
62	395 048,97	1 277 562,76	Картометрический метод	2,50	—
63	395 042,59	1 277 558,98	Картометрический метод	2,50	—
64	395 070,24	1 277 505,67	Картометрический метод	2,50	—
65	395 190,50	1 277 363,41	Картометрический метод	2,50	—
66	395 160,06	1 277 367,87	Картометрический метод	2,50	—
67	394 961,67	1 277 431,87	Картометрический метод	2,50	—
68	394 909,81	1 277 455,01	Картометрический метод	2,50	—
69	394 868,13	1 277 487,94	Картометрический метод	2,50	—
70	394 823,25	1 277 519,83	Картометрический метод	2,50	—
71	394 787,43	1 277 556,05	Картометрический метод	2,50	—
72	394 787,23	1 277 556,05	Картометрический метод	2,50	—
73	394 780,77	1 277 585,07	Картометрический метод	2,50	—
74	394 789,10	1 277 595,90	Картометрический метод	2,50	—
75	394 789,11	1 277 596,10	Картометрический метод	2,50	—
76	394 784,06	1 277 596,28	Картометрический метод	2,50	—
77	394 633,11	1 277 605,41	Картометрический метод	2,50	—
78	394 591,43	1 277 647,99	Картометрический метод	2,50	—
79	394 551,25	1 277 816,39	Картометрический метод	2,50	—
80	394 542,35	1 277 819,91	Картометрический метод	2,50	—
81	394 531,46	1 277 864,22	Картометрический метод	2,50	—
82	394 509,87	1 277 904,36	Картометрический метод	2,50	—
83	394 499,69	1 277 905,78	Картометрический метод	2,50	—
84	394 489,26	1 277 876,53	Картометрический метод	2,50	—
85	394 465,89	1 277 892,12	Картометрический метод	2,50	—
86	394 461,53	1 277 895,03	Картометрический метод	2,50	—
87	394 443,06	1 277 876,07	Картометрический метод	2,50	—
88	394 416,69	1 277 890,87	Картометрический метод	2,50	—
89	394 411,61	1 277 893,73	Картометрический метод	2,50	—
90	394 410,89	1 277 892,89	Картометрический метод	2,50	—
1	394 408,94	1 277 895,23	Картометрический метод	2,50	—
3. Сведения о характерных точках части (частей) границы объекта					
1	2	3	4	5	6
—	—	—	—	—	—

ГРАФИЧЕСКОЕ ОПИСАНИЕ
местоположения границ населенных пунктов, территориальных
зон, особо охраняемых природных территорий, зон с особыми
условиями использования территории
Граница населенного пункта рп. Октябрьский

(наименование объекта, местоположение границ которого описано (далее - объект))

Раздел 1

Сведения об объекте

№ п/п	Характеристики объекта	Описание характеристик
1	2	3
1	Местоположение объекта	Рязанская область, Михайловский муниципальный округ, Октябрьский рабочий посёлок.
2	Площадь объекта ± величина погрешности определения площади ($P \pm \Delta P$)	7 498 604 ± 958 м ²
3	Иные характеристики объекта	Вид объекта реестра границ: Граница населенного пункта Реестровый номер: 62:08-4.188 Кадастровый номер района: 62:08

Сведения о местоположении измененных (уточненных) границ объекта

1. Система координат МСК-62, зона 1

2. Сведения о характерных точках границ объекта

Обозначение характерных точек границы	Существующие координаты, м		Измененные (уточненные) координаты, м		Метод определения координат характерной точки	Средняя квадратическая погрешность положения характерной точки (M _t), м	Описание обозначения точки на местности (при наличии)
	X	Y	X	Y			
1	2	3	4	5	6	7	8
62:08-4.188(1)							
1	400 089,81	1 275 136,12	—	—	—	—	—
2	400 115,02	1 275 214,28	—	—	—	—	—
3	400 117,12	1 275 294,16	—	—	—	—	—
4	400 117,41	1 275 305,25	—	—	—	—	—
5	400 117,65	1 275 314,29	—	—	—	—	—
6	400 127,40	1 275 343,31	—	—	—	—	—
7	400 138,40	1 275 376,07	—	—	—	—	—
8	400 142,22	1 275 387,46	—	—	—	—	—
9	400 149,98	1 275 396,13	—	—	—	—	—
10	400 169,11	1 275 417,51	—	—	—	—	—
11	400 174,42	1 275 423,44	—	—	—	—	—
12	400 190,88	1 275 441,84	—	—	—	—	—
13	400 279,61	1 275 630,76	—	—	—	—	—
14	400 240,97	1 275 650,09	—	—	—	—	—
15	400 202,33	1 275 669,41	—	—	—	—	—
16	400 523,52	1 276 035,13	—	—	—	—	—
17	400 538,62	1 276 052,30	—	—	—	—	—
18	400 534,35	1 276 063,19	—	—	—	—	—
19	400 535,76	1 276 070,72	—	—	—	—	—
20	400 530,34	1 276 077,89	—	—	—	—	—
21	400 538,49	1 276 079,70	—	—	—	—	—
22	400 542,63	1 276 080,63	—	—	—	—	—
23	400 538,38	1 276 094,33	—	—	—	—	—
24	400 535,87	1 276 113,24	—	—	—	—	—
25	400 543,75	1 276 134,09	—	—	—	—	—
26	400 559,16	1 276 161,18	—	—	—	—	—
27	400 597,16	1 276 209,28	—	—	—	—	—
28	400 603,07	1 276 219,89	—	—	—	—	—
29	400 590,90	1 276 225,08	—	—	—	—	—
30	400 628,11	1 276 310,95	—	—	—	—	—
31	400 634,77	1 276 344,05	—	—	—	—	—
32	400 628,49	1 276 351,72	—	—	—	—	—
33	400 630,67	1 276 352,79	—	—	—	—	—
34	400 628,89	1 276 356,49	—	—	—	—	—
35	400 595,46	1 276 395,23	—	—	—	—	—
36	400 573,60	1 276 418,40	—	—	—	—	—
37	400 615,09	1 276 435,16	—	—	—	—	—
38	400 619,37	1 276 448,34	—	—	—	—	—
39	400 619,46	1 276 465,15	—	—	—	—	—
40	400 614,66	1 276 480,55	—	—	—	—	—
41	400 620,19	1 276 502,23	—	—	—	—	—
42	400 630,62	1 276 530,71	—	—	—	—	—
43	400 638,50	1 276 565,89	—	—	—	—	—
44	400 678,85	1 276 613,49	—	—	—	—	—
45	400 700,35	1 276 643,08	—	—	—	—	—
46	400 713,12	1 276 659,89	—	—	—	—	—

Сведения о местоположении измененных (уточненных) границ объекта

1	2	3	4	5	6	7	8
47	400 735,68	1 276 671,73	—	—	—	—	—
48	400 767,94	1 276 686,86	—	—	—	—	—
49	400 787,10	1 276 708,38	—	—	—	—	—
50	400 792,14	1 276 729,90	—	—	—	—	—
51	400 789,11	1 276 750,41	—	—	—	—	—
52	400 780,73	1 276 784,41	—	—	—	—	—
53	400 767,31	1 276 843,49	—	—	—	—	—
54	400 750,67	1 276 891,82	—	—	—	—	—
55	400 735,64	1 276 943,38	—	—	—	—	—
56	400 723,84	1 277 006,76	—	—	—	—	—
57	400 709,88	1 277 030,93	—	—	—	—	—
58	400 677,46	1 277 074,99	—	—	—	—	—
59	400 673,92	1 277 079,80	—	—	—	—	—
60	400 638,41	1 277 166,71	—	—	—	—	—
61	400 597,14	1 277 258,43	—	—	—	—	—
62	400 571,70	1 277 298,69	—	—	—	—	—
63	400 538,13	1 277 340,00	—	—	—	—	—
64	400 491,34	1 277 378,85	—	—	—	—	—
65	400 427,65	1 277 415,60	—	—	—	—	—
66	400 386,99	1 277 433,75	—	—	—	—	—
67	400 356,64	1 277 451,73	—	—	—	—	—
68	400 319,01	1 277 471,06	—	—	—	—	—
69	400 281,38	1 277 482,05	—	—	—	—	—
70	400 217,94	1 277 495,11	—	—	—	—	—
71	400 157,00	1 277 510,77	—	—	—	—	—
72	400 127,36	1 277 533,43	—	—	—	—	—
73	400 105,36	1 277 563,89	—	—	—	—	—
74	400 080,72	1 277 626,54	—	—	—	—	—
75	400 086,05	1 277 676,53	—	—	—	—	—
76	400 100,37	1 277 729,18	—	—	—	—	—
77	400 098,37	1 277 747,50	—	—	—	—	—
78	400 105,36	1 277 764,83	—	—	—	—	—
79	400 122,68	1 277 820,81	—	—	—	—	—
80	400 150,63	1 277 854,05	—	—	—	—	—
81	400 146,64	1 277 856,20	—	—	—	—	—
82	400 114,72	1 277 896,58	—	—	—	—	—
83	399 859,75	1 277 744,88	—	—	—	—	—
84	399 888,96	1 277 693,92	—	—	—	—	—
85	399 886,69	1 277 662,72	—	—	—	—	—
86	399 826,58	1 277 638,59	—	—	—	—	—
87	399 796,22	1 277 627,61	—	—	—	—	—
88	399 757,35	1 277 601,76	—	—	—	—	—
89	399 720,45	1 277 533,42	—	—	—	—	—
90	399 657,58	1 277 390,26	—	—	—	—	—
91	399 632,54	1 277 403,93	—	—	—	—	—
92	399 569,63	1 277 448,59	—	—	—	—	—
93	399 496,92	1 277 535,56	—	—	—	—	—
94	399 397,90	1 277 677,61	—	—	—	—	—
95	399 273,00	1 277 585,00	—	—	—	—	—
96	399 145,93	1 277 507,46	—	—	—	—	—
97	399 052,64	1 277 448,21	—	—	—	—	—
98	399 039,40	1 277 441,20	—	—	—	—	—
99	399 030,88	1 277 436,68	—	—	—	—	—
100	399 029,62	1 277 435,24	—	—	—	—	—
101	399 022,89	1 277 431,06	—	—	—	—	—

Сведения о местоположении измененных (уточненных) границ объекта

1	2	3	4	5	6	7	8
102	398 986,36	1 277 555,22	—	—	—	—	—
103	398 939,28	1 277 719,09	—	—	—	—	—
104	398 929,41	1 277 715,63	—	—	—	—	—
105	398 802,00	1 277 671,00	—	—	—	—	—
106	398 737,00	1 277 659,00	—	—	—	—	—
107	398 580,36	1 277 633,19	—	—	—	—	—
108	398 576,43	1 277 638,00	—	—	—	—	—
109	398 472,01	1 277 558,07	—	—	—	—	—
110	398 414,80	1 277 515,16	—	—	—	—	—
111	398 324,29	1 277 469,90	—	—	—	—	—
112	397 910,52	1 277 844,88	—	—	—	—	—
113	397 892,50	1 277 843,76	—	—	—	—	—
114	397 865,89	1 277 808,98	—	—	—	—	—
115	397 830,93	1 277 766,20	—	—	—	—	—
116	397 813,63	1 277 758,03	—	—	—	—	—
117	397 800,93	1 277 765,16	—	—	—	—	—
118	397 795,50	1 277 784,81	—	—	—	—	—
119	397 788,76	1 277 795,24	—	—	—	—	—
120	397 763,33	1 277 736,81	—	—	—	—	—
121	397 760,31	1 277 714,98	—	—	—	—	—
122	397 752,46	1 277 704,98	—	—	—	—	—
123	397 733,28	1 277 694,55	—	—	—	—	—
124	397 714,55	1 277 679,94	—	—	—	—	—
125	397 705,42	1 277 668,64	—	—	—	—	—
126	397 695,42	1 277 647,25	—	—	—	—	—
127	397 693,00	1 277 622,21	—	—	—	—	—
128	397 714,57	1 277 546,03	—	—	—	—	—
129	397 714,57	1 277 528,82	—	—	—	—	—
130	397 663,00	1 277 530,38	—	—	—	—	—
131	397 637,01	1 277 533,69	—	—	—	—	—
132	397 608,14	1 277 509,69	—	—	—	—	—
133	397 535,10	1 277 426,21	—	—	—	—	—
134	397 519,97	1 277 405,17	—	—	—	—	—
135	397 517,76	1 277 393,87	—	—	—	—	—
136	397 468,52	1 277 398,55	—	—	—	—	—
137	397 445,91	1 277 371,34	—	—	—	—	—
138	397 402,32	1 277 327,97	—	—	—	—	—
139	397 400,21	1 277 301,35	—	—	—	—	—
140	397 425,57	1 277 259,39	—	—	—	—	—
141	397 481,70	1 277 145,88	—	—	—	—	—
142	397 520,23	1 276 853,00	—	—	—	—	—
143	397 539,70	1 276 770,98	—	—	—	—	—
144	397 558,55	1 276 690,20	—	—	—	—	—
145	397 555,44	1 276 632,40	—	—	—	—	—
146	397 536,00	1 276 587,67	—	—	—	—	—
147	397 499,72	1 276 554,46	—	—	—	—	—
148	397 516,71	1 276 517,18	—	—	—	—	—
149	397 400,20	1 276 462,62	—	—	—	—	—
150	397 382,89	1 276 454,70	—	—	—	—	—
151	397 503,27	1 276 446,96	—	—	—	—	—
152	397 556,89	1 276 446,77	—	—	—	—	—
153	397 873,44	1 276 445,68	—	—	—	—	—
154	397 873,86	1 276 435,14	—	—	—	—	—
155	397 874,20	1 276 426,31	—	—	—	—	—
156	397 913,03	1 276 427,41	—	—	—	—	—

Сведения о местоположении измененных (уточненных) границ объекта

1	2	3	4	5	6	7	8
157	397 945,81	1 276 377,71	—	—	—	—	—
158	397 961,74	1 276 346,29	—	—	—	—	—
159	397 969,03	1 276 321,71	—	—	—	—	—
160	397 971,21	1 276 265,20	—	—	—	—	—
161	397 829,83	1 276 221,15	—	—	—	—	—
162	397 713,04	1 276 182,22	—	—	—	—	—
163	397 675,13	1 276 166,85	—	—	—	—	—
164	397 701,77	1 276 087,97	—	—	—	—	—
165	397 725,33	1 276 019,33	—	—	—	—	—
166	397 739,67	1 275 982,44	—	—	—	—	—
167	397 751,97	1 275 955,81	—	—	—	—	—
168	397 957,89	1 276 022,40	—	—	—	—	—
169	398 153,57	1 276 099,24	—	—	—	—	—
170	398 154,59	1 276 113,58	—	—	—	—	—
171	398 160,17	1 276 114,96	—	—	—	—	—
172	398 095,20	1 276 306,74	—	—	—	—	—
173	397 978,15	1 276 273,82	—	—	—	—	—
174	397 976,34	1 276 318,23	—	—	—	—	—
175	397 960,69	1 276 361,47	—	—	—	—	—
176	398 038,44	1 276 437,85	—	—	—	—	—
177	398 028,60	1 276 436,59	—	—	—	—	—
178	398 029,49	1 276 437,40	—	—	—	—	—
179	398 041,47	1 276 448,32	—	—	—	—	—
180	398 213,00	1 276 468,39	—	—	—	—	—
181	398 281,15	1 276 483,40	—	—	—	—	—
182	398 430,75	1 276 529,12	—	—	—	—	—
183	398 434,57	1 276 520,13	—	—	—	—	—
184	398 437,01	1 276 515,02	—	—	—	—	—
185	398 438,60	1 276 511,71	—	—	—	—	—
186	398 458,75	1 276 469,53	—	—	—	—	—
187	398 520,25	1 276 322,20	—	—	—	—	—
188	398 581,16	1 276 338,83	—	—	—	—	—
189	398 632,83	1 276 344,67	—	—	—	—	—
190	398 756,25	1 276 255,22	—	—	—	—	—
191	398 702,39	1 276 190,21	—	—	—	—	—
192	398 564,41	1 276 127,12	—	—	—	—	—
193	398 566,83	1 276 110,27	—	—	—	—	—
194	398 571,36	1 276 110,01	—	—	—	—	—
195	398 651,79	1 276 123,84	—	—	—	—	—
196	398 710,18	1 276 133,57	—	—	—	—	—
197	398 733,75	1 276 141,25	—	—	—	—	—
198	398 764,99	1 276 169,43	—	—	—	—	—
199	398 804,95	1 276 215,53	—	—	—	—	—
200	398 847,98	1 276 181,21	—	—	—	—	—
201	398 915,59	1 276 119,23	—	—	—	—	—
202	398 980,65	1 276 073,13	—	—	—	—	—
203	398 998,07	1 276 053,15	—	—	—	—	—
204	399 011,16	1 276 032,87	—	—	—	—	—
205	399 024,19	1 276 012,68	—	—	—	—	—
206	399 034,28	1 275 992,72	—	—	—	—	—
207	399 047,75	1 275 966,07	—	—	—	—	—
208	399 056,46	1 275 943,01	—	—	—	—	—
209	399 058,15	1 275 937,14	—	—	—	—	—
210	399 064,37	1 275 915,54	—	—	—	—	—
211	399 066,67	1 275 912,99	—	—	—	—	—

Сведения о местоположении измененных (уточненных) границ объекта

1	2	3	4	5	6	7	8
212	399 065,69	1 275 910,94	—	—	—	—	—
213	399 067,22	1 275 905,62	—	—	—	—	—
214	399 064,14	1 275 889,23	—	—	—	—	—
215	399 041,09	1 275 837,49	—	—	—	—	—
216	398 994,99	1 275 740,68	—	—	—	—	—
217	398 985,77	1 275 709,43	—	—	—	—	—
218	398 973,16	1 275 665,10	—	—	—	—	—
219	399 085,12	1 275 589,65	—	—	—	—	—
220	399 138,07	1 275 539,63	—	—	—	—	—
221	399 154,78	1 275 519,55	—	—	—	—	—
222	399 264,29	1 275 482,75	—	—	—	—	—
223	399 278,02	1 275 475,02	—	—	—	—	—
224	399 381,55	1 275 468,45	—	—	—	—	—
225	399 514,56	1 275 457,62	—	—	—	—	—
226	399 506,31	1 275 508,04	—	—	—	—	—
227	399 500,75	1 275 580,42	—	—	—	—	—
228	399 501,30	1 275 624,41	—	—	—	—	—
229	399 519,68	1 275 663,94	—	—	—	—	—
230	399 573,68	1 275 696,79	—	—	—	—	—
231	399 580,36	1 275 727,41	—	—	—	—	—
232	399 616,44	1 275 746,70	—	—	—	—	—
233	399 659,38	1 275 779,62	—	—	—	—	—
234	399 665,11	1 275 809,68	—	—	—	—	—
235	399 673,69	1 275 829,72	—	—	—	—	—
236	399 702,85	1 275 877,11	—	—	—	—	—
237	399 719,49	1 275 951,37	—	—	—	—	—
238	399 731,70	1 275 940,24	—	—	—	—	—
239	399 745,76	1 275 977,87	—	—	—	—	—
240	399 791,02	1 276 045,09	—	—	—	—	—
241	399 808,03	1 276 087,90	—	—	—	—	—
242	399 821,79	1 276 126,60	—	—	—	—	—
243	399 823,49	1 276 135,33	—	—	—	—	—
244	399 826,01	1 276 148,27	—	—	—	—	—
245	399 827,29	1 276 154,83	—	—	—	—	—
246	399 816,69	1 276 171,90	—	—	—	—	—
247	399 834,68	1 276 209,34	—	—	—	—	—
248	399 861,79	1 276 262,44	—	—	—	—	—
249	399 860,76	1 276 263,03	—	—	—	—	—
250	399 854,53	1 276 266,50	—	—	—	—	—
251	399 840,50	1 276 275,19	—	—	—	—	—
252	399 818,00	1 276 288,03	—	—	—	—	—
253	399 871,34	1 276 383,42	—	—	—	—	—
254	399 876,20	1 276 391,44	—	—	—	—	—
255	399 888,84	1 276 412,42	—	—	—	—	—
256	399 907,19	1 276 442,91	—	—	—	—	—
257	399 942,10	1 276 506,43	—	—	—	—	—
258	399 945,10	1 276 516,70	—	—	—	—	—
259	399 980,40	1 276 579,57	—	—	—	—	—
260	399 994,19	1 276 572,28	—	—	—	—	—
261	400 012,13	1 276 558,22	—	—	—	—	—
262	400 019,28	1 276 552,71	—	—	—	—	—
263	400 031,10	1 276 569,92	—	—	—	—	—
264	400 041,30	1 276 562,27	—	—	—	—	—
265	400 043,88	1 276 560,33	—	—	—	—	—
266	400 053,08	1 276 554,72	—	—	—	—	—

Сведения о местоположении измененных (уточненных) границ объекта							
1	2	3	4	5	6	7	8
267	400 076,48	1 276 539,34	—	—	—	—	—
268	400 137,61	1 276 558,06	—	—	—	—	—
269	400 178,78	1 276 550,77	—	—	—	—	—
270	400 243,89	1 276 537,39	—	—	—	—	—
271	400 238,19	1 276 519,43	—	—	—	—	—
272	400 218,52	1 276 463,02	—	—	—	—	—
273	400 218,98	1 276 458,49	—	—	—	—	—
274	400 224,50	1 276 331,88	—	—	—	—	—
275	400 240,52	1 276 320,49	—	—	—	—	—
276	400 240,42	1 276 316,98	—	—	—	—	—
277	400 243,91	1 276 316,89	—	—	—	—	—
278	400 243,97	1 276 318,99	—	—	—	—	—
279	400 294,54	1 276 285,53	—	—	—	—	—
280	400 380,69	1 276 263,80	—	—	—	—	—
281	400 310,53	1 276 220,51	—	—	—	—	—
282	400 275,74	1 276 208,58	—	—	—	—	—
283	400 245,18	1 276 180,59	—	—	—	—	—
284	400 226,56	1 276 154,18	—	—	—	—	—
285	400 206,26	1 276 129,86	—	—	—	—	—
286	400 183,59	1 276 099,41	—	—	—	—	—
287	400 161,83	1 276 056,69	—	—	—	—	—
288	400 140,50	1 276 002,60	—	—	—	—	—
289	400 129,10	1 275 983,25	—	—	—	—	—
290	400 100,83	1 275 950,00	—	—	—	—	—
291	400 064,39	1 275 904,74	—	—	—	—	—
292	400 027,08	1 275 856,46	—	—	—	—	—
293	400 015,30	1 275 841,22	—	—	—	—	—
294	399 961,74	1 275 775,71	—	—	—	—	—
295	399 898,09	1 275 689,01	—	—	—	—	—
296	399 857,14	1 275 622,28	—	—	—	—	—
297	399 816,72	1 275 534,05	—	—	—	—	—
298	399 780,12	1 275 483,76	—	—	—	—	—
299	399 751,22	1 275 436,25	—	—	—	—	—
300	399 729,54	1 275 397,16	—	—	—	—	—
301	399 712,86	1 275 348,24	—	—	—	—	—
302	399 703,99	1 275 326,29	—	—	—	—	—
303	399 703,95	1 275 307,34	—	—	—	—	—
304	399 703,16	1 275 287,38	—	—	—	—	—
305	399 766,97	1 275 217,66	—	—	—	—	—
306	399 794,72	1 275 187,34	—	—	—	—	—
307	399 800,41	1 275 184,71	—	—	—	—	—
308	399 881,58	1 275 147,26	—	—	—	—	—
309	399 899,20	1 275 144,29	—	—	—	—	—
310	399 951,44	1 275 135,50	—	—	—	—	—
311	400 000,73	1 275 127,21	—	—	—	—	—
1	400 089,81	1 275 136,12	—	—	—	—	—
ЗУ1							
1	—	—	396 232,44	1 277 317,37	Картометрический метод	2,50	—
2	—	—	396 279,29	1 277 251,08	Картометрический метод	2,50	—
3	—	—	396 343,39	1 277 172,06	Картометрический метод	2,50	—
4	—	—	396 456,45	1 277 053,78	Картометрический метод	2,50	—

Раздел 3

Сведения о местоположении измененных (уточненных) границ объекта							
1	2	3	4	5	6	7	8
5	—	—	396 811,38	1 276 736,98	Картометрический метод	2,50	—
6	—	—	396 964,75	1 276 616,09	Картометрический метод	2,50	—
7	—	—	397 075,20	1 276 554,13	Картометрический метод	2,50	—
8	—	—	397 256,59	1 276 488,86	Картометрический метод	2,50	—
9	—	—	397 335,47	1 276 472,89	Картометрический метод	2,50	—
10	—	—	397 391,33	1 276 463,05	Картометрический метод	2,50	—
11	—	—	397 400,20	1 276 462,62	Картометрический метод	2,50	—
12	—	—	397 516,71	1 276 517,18	Картометрический метод	2,50	—
13	—	—	397 499,72	1 276 554,46	Картометрический метод	2,50	—
14	—	—	397 536,00	1 276 587,67	Картометрический метод	2,50	—
15	—	—	397 555,44	1 276 632,40	Картометрический метод	2,50	—
16	—	—	397 558,55	1 276 690,20	Картометрический метод	2,50	—
17	—	—	397 539,70	1 276 770,98	Картометрический метод	2,50	—
18	—	—	397 520,23	1 276 853,00	Картометрический метод	2,50	—
19	—	—	397 481,70	1 277 145,88	Картометрический метод	2,50	—
20	—	—	397 425,57	1 277 259,39	Картометрический метод	2,50	—
21	—	—	397 400,21	1 277 301,35	Картометрический метод	2,50	—
22	—	—	397 402,32	1 277 327,97	Картометрический метод	2,50	—
23	—	—	397 445,91	1 277 371,34	Картометрический метод	2,50	—
24	—	—	397 468,52	1 277 398,55	Картометрический метод	2,50	—
25	—	—	397 517,76	1 277 393,87	Картометрический метод	2,50	—
26	—	—	397 519,97	1 277 405,17	Картометрический метод	2,50	—
27	—	—	397 535,10	1 277 426,21	Картометрический метод	2,50	—
28	—	—	397 608,14	1 277 509,69	Картометрический метод	2,50	—
29	—	—	397 637,01	1 277 533,69	Картометрический метод	2,50	—
30	—	—	397 663,00	1 277 530,38	Картометрический метод	2,50	—
31	—	—	397 714,57	1 277 528,82	Картометрический метод	2,50	—
32	—	—	397 714,57	1 277 546,03	Картометрический метод	2,50	—
33	—	—	397 693,00	1 277 622,21	Картометрический метод	2,50	—

Сведения о местоположении измененных (уточненных) границ объекта							
1	2	3	4	5	6	7	8
34	—	—	397 695,42	1 277 647,25	Картометрический метод	2,50	—
35	—	—	397 705,42	1 277 668,64	Картометрический метод	2,50	—
36	—	—	397 714,55	1 277 679,94	Картометрический метод	2,50	—
37	—	—	397 733,28	1 277 694,55	Картометрический метод	2,50	—
38	—	—	397 752,46	1 277 704,98	Картометрический метод	2,50	—
39	—	—	397 760,31	1 277 714,98	Картометрический метод	2,50	—
40	—	—	397 763,33	1 277 736,81	Картометрический метод	2,50	—
41	—	—	397 788,76	1 277 795,24	Картометрический метод	2,50	—
42	—	—	397 795,50	1 277 784,81	Картометрический метод	2,50	—
43	—	—	397 800,93	1 277 765,16	Картометрический метод	2,50	—
44	—	—	397 813,63	1 277 758,03	Картометрический метод	2,50	—
45	—	—	397 830,93	1 277 766,20	Картометрический метод	2,50	—
46	—	—	397 865,89	1 277 808,98	Картометрический метод	2,50	—
47	—	—	397 892,50	1 277 843,76	Картометрический метод	2,50	—
48	—	—	397 910,52	1 277 844,88	Картометрический метод	2,50	—
49	—	—	398 324,29	1 277 469,90	Картометрический метод	2,50	—
50	—	—	398 414,80	1 277 515,16	Картометрический метод	2,50	—
51	—	—	398 472,01	1 277 558,07	Картометрический метод	2,50	—
52	—	—	398 576,43	1 277 638,00	Картометрический метод	2,50	—
53	—	—	398 580,36	1 277 633,19	Картометрический метод	2,50	—
54	—	—	398 737,00	1 277 659,00	Картометрический метод	2,50	—
55	—	—	398 802,00	1 277 671,00	Картометрический метод	2,50	—
56	—	—	398 929,35	1 277 715,97	Картометрический метод	2,50	—
57	—	—	398 912,64	1 277 772,16	Картометрический метод	2,50	—
58	—	—	398 861,42	1 277 938,31	Картометрический метод	2,50	—
59	—	—	398 865,01	1 277 993,23	Картометрический метод	2,50	—
60	—	—	398 942,83	1 278 170,39	Картометрический метод	2,50	—
61	—	—	399 053,14	1 278 418,14	Картометрический метод	2,50	—
62	—	—	399 066,32	1 278 447,74	Картометрический метод	2,50	—

Сведения о местоположении измененных (уточненных) границ объекта							
1	2	3	4	5	6	7	8
63	—	—	399 077,29	1 278 473,78	Картометрический метод	2,50	—
64	—	—	399 097,39	1 278 508,81	Картометрический метод	2,50	—
65	—	—	399 127,00	1 278 540,00	Картометрический метод	2,50	—
66	—	—	399 132,18	1 278 562,65	Картометрический метод	2,50	—
67	—	—	399 142,71	1 278 604,50	Картометрический метод	2,50	—
68	—	—	399 108,22	1 278 648,79	Картометрический метод	2,50	—
69	—	—	398 973,48	1 278 736,21	Картометрический метод	2,50	—
70	—	—	398 803,11	1 278 823,62	Картометрический метод	2,50	—
71	—	—	398 749,01	1 278 878,31	Картометрический метод	2,50	—
72	—	—	398 731,54	1 278 951,76	Картометрический метод	2,50	—
73	—	—	398 728,74	1 279 088,81	Картометрический метод	2,50	—
74	—	—	398 692,80	1 279 188,70	Картометрический метод	2,50	—
75	—	—	398 694,77	1 279 211,60	Картометрический метод	2,50	—
76	—	—	398 695,15	1 279 216,02	Картометрический метод	2,50	—
77	—	—	398 751,53	1 279 291,06	Картометрический метод	2,50	—
78	—	—	398 748,57	1 279 304,46	Картометрический метод	2,50	—
79	—	—	398 686,91	1 279 244,06	Картометрический метод	2,50	—
80	—	—	398 676,53	1 279 231,82	Картометрический метод	2,50	—
81	—	—	398 654,24	1 279 197,82	Картометрический метод	2,50	—
82	—	—	398 643,77	1 279 176,38	Картометрический метод	2,50	—
83	—	—	398 639,19	1 279 178,59	Картометрический метод	2,50	—
84	—	—	398 650,19	1 279 201,37	Картометрический метод	2,50	—
85	—	—	398 672,39	1 279 235,97	Картометрический метод	2,50	—
86	—	—	398 683,20	1 279 248,07	Картометрический метод	2,50	—
87	—	—	398 747,16	1 279 310,84	Картометрический метод	2,50	—
88	—	—	398 742,25	1 279 333,09	Картометрический метод	2,50	—
89	—	—	398 728,79	1 279 394,08	Картометрический метод	2,50	—
90	—	—	398 720,28	1 279 451,41	Картометрический метод	2,50	—
91	—	—	398 695,43	1 279 507,04	Картометрический метод	2,50	—

Раздел 3

Сведения о местоположении измененных (уточненных) границ объекта

1	2	3	4	5	6	7	8
92	—	—	398 649,44	1 279 570,81	Картометрический метод	2,50	—
93	—	—	398 638,31	1 279 617,02	Картометрический метод	2,50	—
94	—	—	398 656,12	1 279 646,53	Картометрический метод	2,50	—
95	—	—	398 691,14	1 279 675,92	Картометрический метод	2,50	—
96	—	—	398 804,21	1 279 677,36	Картометрический метод	2,50	—
97	—	—	398 836,87	1 279 678,75	Картометрический метод	2,50	—
98	—	—	398 853,25	1 279 672,02	Картометрический метод	2,50	—
99	—	—	398 874,68	1 279 669,17	Картометрический метод	2,50	—
100	—	—	398 919,02	1 279 669,16	Картометрический метод	2,50	—
101	—	—	398 963,08	1 279 665,43	Картометрический метод	2,50	—
102	—	—	398 993,11	1 279 665,43	Картометрический метод	2,50	—
103	—	—	399 020,37	1 279 673,66	Картометрический метод	2,50	—
104	—	—	399 055,07	1 279 692,94	Картометрический метод	2,50	—
105	—	—	399 075,04	1 279 708,37	Картометрический метод	2,50	—
106	—	—	399 090,81	1 279 736,43	Картометрический метод	2,50	—
107	—	—	399 112,19	1 279 771,14	Картометрический метод	2,50	—
108	—	—	399 116,38	1 279 781,80	Картометрический метод	2,50	—
109	—	—	399 173,95	1 279 812,17	Картометрический метод	2,50	—
110	—	—	399 279,74	1 279 891,93	Картометрический метод	2,50	—
111	—	—	399 333,63	1 279 937,42	Картометрический метод	2,50	—
112	—	—	399 362,46	1 279 968,88	Картометрический метод	2,50	—
113	—	—	399 368,81	1 279 984,19	Картометрический метод	2,50	—
114	—	—	399 374,70	1 279 990,51	Картометрический метод	2,50	—
115	—	—	399 399,82	1 280 007,04	Картометрический метод	2,50	—
116	—	—	399 403,76	1 280 020,37	Картометрический метод	2,50	—
117	—	—	399 414,59	1 280 034,41	Картометрический метод	2,50	—
118	—	—	399 465,95	1 280 089,01	Картометрический метод	2,50	—
119	—	—	399 511,61	1 280 123,67	Картометрический метод	2,50	—
120	—	—	399 626,10	1 280 187,43	Картометрический метод	2,50	—

Раздел 3

Сведения о местоположении измененных (уточненных) границ объекта							
1	2	3	4	5	6	7	8
121	—	—	399 658,17	1 280 196,12	Картометрический метод	2,50	—
122	—	—	399 698,88	1 280 198,86	Картометрический метод	2,50	—
123	—	—	399 777,11	1 280 149,32	Картометрический метод	2,50	—
124	—	—	399 799,92	1 280 179,88	Картометрический метод	2,50	—
125	—	—	399 826,85	1 280 159,78	Картометрический метод	2,50	—
126	—	—	399 797,04	1 280 119,83	Картометрический метод	2,50	—
127	—	—	399 813,47	1 280 112,38	Картометрический метод	2,50	—
128	—	—	399 828,21	1 280 100,45	Картометрический метод	2,50	—
129	—	—	399 844,34	1 280 075,87	Картометрический метод	2,50	—
130	—	—	399 853,46	1 280 053,41	Картометрический метод	2,50	—
131	—	—	399 863,29	1 280 028,13	Картометрический метод	2,50	—
132	—	—	399 872,06	1 279 988,12	Картометрический метод	2,50	—
133	—	—	399 873,11	1 279 959,68	Картометрический метод	2,50	—
134	—	—	399 861,88	1 279 930,90	Картометрический метод	2,50	—
135	—	—	399 834,52	1 279 890,88	Картометрический метод	2,50	—
136	—	—	399 818,33	1 279 869,68	Картометрический метод	2,50	—
137	—	—	399 778,68	1 279 825,45	Картометрический метод	2,50	—
138	—	—	399 737,29	1 279 782,63	Картометрический метод	2,50	—
139	—	—	399 696,01	1 279 734,94	Картометрический метод	2,50	—
140	—	—	399 629,00	1 279 630,93	Картометрический метод	2,50	—
141	—	—	399 588,90	1 279 564,13	Картометрический метод	2,50	—
142	—	—	399 552,19	1 279 487,35	Картометрический метод	2,50	—
143	—	—	399 524,41	1 279 435,35	Картометрический метод	2,50	—
144	—	—	399 491,22	1 279 359,02	Картометрический метод	2,50	—
145	—	—	399 457,28	1 279 281,26	Картометрический метод	2,50	—
146	—	—	399 434,20	1 279 246,50	Картометрический метод	2,50	—
147	—	—	399 422,48	1 279 225,25	Картометрический метод	2,50	—
148	—	—	399 422,02	1 279 224,40	Картометрический метод	2,50	—
149	—	—	399 408,39	1 279 170,51	Картометрический метод	2,50	—

Раздел 3

Сведения о местоположении измененных (уточненных) границ объекта							
1	2	3	4	5	6	7	8
150	—	—	399 391,68	1 279 127,83	Картометрический метод	2,50	—
151	—	—	399 373,15	1 279 087,74	Картометрический метод	2,50	—
152	—	—	399 352,05	1 279 039,12	Картометрический метод	2,50	—
153	—	—	399 336,88	1 278 999,08	Картометрический метод	2,50	—
154	—	—	399 331,99	1 278 972,80	Картометрический метод	2,50	—
155	—	—	399 346,76	1 278 929,99	Картометрический метод	2,50	—
156	—	—	399 381,81	1 278 890,37	Картометрический метод	2,50	—
157	—	—	399 390,32	1 278 868,80	Картометрический метод	2,50	—
158	—	—	399 396,75	1 278 823,51	Картометрический метод	2,50	—
159	—	—	399 399,86	1 278 764,47	Картометрический метод	2,50	—
160	—	—	399 395,64	1 278 703,20	Картометрический метод	2,50	—
161	—	—	399 383,44	1 278 658,04	Картометрический метод	2,50	—
162	—	—	399 372,35	1 278 629,62	Картометрический метод	2,50	—
163	—	—	399 372,78	1 278 618,65	Картометрический метод	2,50	—
164	—	—	399 322,00	1 278 637,31	Картометрический метод	2,50	—
165	—	—	399 180,06	1 278 689,46	Картометрический метод	2,50	—
166	—	—	399 156,79	1 278 584,86	Картометрический метод	2,50	—
167	—	—	399 150,91	1 278 549,66	Картометрический метод	2,50	—
168	—	—	399 140,11	1 278 531,21	Картометрический метод	2,50	—
169	—	—	399 107,53	1 278 498,69	Картометрический метод	2,50	—
170	—	—	399 093,74	1 278 471,28	Картометрический метод	2,50	—
171	—	—	399 073,37	1 278 416,35	Картометрический метод	2,50	—
172	—	—	399 065,67	1 278 399,14	Картометрический метод	2,50	—
173	—	—	398 961,88	1 278 167,11	Картометрический метод	2,50	—
174	—	—	398 877,28	1 277 978,79	Картометрический метод	2,50	—
175	—	—	398 878,62	1 277 939,69	Картометрический метод	2,50	—
176	—	—	398 930,15	1 277 773,88	Картометрический метод	2,50	—
177	—	—	398 945,78	1 277 721,13	Картометрический метод	2,50	—
178	—	—	398 994,37	1 277 557,13	Картометрический метод	2,50	—

Раздел 3

Сведения о местоположении измененных (уточненных) границ объекта							
1	2	3	4	5	6	7	8
179	—	—	399 029,62	1 277 435,24	Картометрический метод	2,50	—
180	—	—	399 030,88	1 277 436,68	Картометрический метод	2,50	—
181	—	—	399 039,40	1 277 441,20	Картометрический метод	2,50	—
182	—	—	399 052,64	1 277 448,21	Картометрический метод	2,50	—
183	—	—	399 145,93	1 277 507,46	Картометрический метод	2,50	—
184	—	—	399 273,00	1 277 585,00	Картометрический метод	2,50	—
185	—	—	399 397,90	1 277 677,61	Картометрический метод	2,50	—
186	—	—	399 496,92	1 277 535,56	Картометрический метод	2,50	—
187	—	—	399 569,63	1 277 448,59	Картометрический метод	2,50	—
188	—	—	399 632,54	1 277 403,93	Картометрический метод	2,50	—
189	—	—	399 657,58	1 277 390,26	Картометрический метод	2,50	—
190	—	—	399 720,45	1 277 533,42	Картометрический метод	2,50	—
191	—	—	399 757,35	1 277 601,76	Картометрический метод	2,50	—
192	—	—	399 796,22	1 277 627,61	Картометрический метод	2,50	—
193	—	—	399 826,58	1 277 638,59	Картометрический метод	2,50	—
194	—	—	399 886,69	1 277 662,72	Картометрический метод	2,50	—
195	—	—	399 888,96	1 277 693,92	Картометрический метод	2,50	—
196	—	—	399 859,75	1 277 744,88	Картометрический метод	2,50	—
197	—	—	400 114,72	1 277 896,58	Картометрический метод	2,50	—
198	—	—	400 146,64	1 277 856,20	Картометрический метод	2,50	—
199	—	—	400 150,63	1 277 854,05	Картометрический метод	2,50	—
200	—	—	400 122,68	1 277 820,81	Картометрический метод	2,50	—
201	—	—	400 105,36	1 277 764,83	Картометрический метод	2,50	—
202	—	—	400 098,37	1 277 747,50	Картометрический метод	2,50	—
203	—	—	400 100,37	1 277 729,18	Картометрический метод	2,50	—
204	—	—	400 086,05	1 277 676,53	Картометрический метод	2,50	—
205	—	—	400 080,72	1 277 626,54	Картометрический метод	2,50	—
206	—	—	400 105,36	1 277 563,89	Картометрический метод	2,50	—
207	—	—	400 127,36	1 277 533,43	Картометрический метод	2,50	—

Раздел 3

Сведения о местоположении измененных (уточненных) границ объекта

1	2	3	4	5	6	7	8
208	—	—	400 157,00	1 277 510,77	Картометрический метод	2,50	—
209	—	—	400 217,94	1 277 495,11	Картометрический метод	2,50	—
210	—	—	400 281,38	1 277 482,05	Картометрический метод	2,50	—
211	—	—	400 319,01	1 277 471,06	Картометрический метод	2,50	—
212	—	—	400 356,64	1 277 451,73	Картометрический метод	2,50	—
213	—	—	400 386,99	1 277 433,75	Картометрический метод	2,50	—
214	—	—	400 427,65	1 277 415,60	Картометрический метод	2,50	—
215	—	—	400 491,34	1 277 378,85	Картометрический метод	2,50	—
216	—	—	400 538,13	1 277 340,00	Картометрический метод	2,50	—
217	—	—	400 571,70	1 277 298,69	Картометрический метод	2,50	—
218	—	—	400 597,14	1 277 258,43	Картометрический метод	2,50	—
219	—	—	400 638,41	1 277 166,71	Картометрический метод	2,50	—
220	—	—	400 673,92	1 277 079,80	Картометрический метод	2,50	—
221	—	—	400 677,46	1 277 074,99	Картометрический метод	2,50	—
222	—	—	400 709,88	1 277 030,93	Картометрический метод	2,50	—
223	—	—	400 723,84	1 277 006,76	Картометрический метод	2,50	—
224	—	—	400 735,64	1 276 943,38	Картометрический метод	2,50	—
225	—	—	400 750,67	1 276 891,82	Картометрический метод	2,50	—
226	—	—	400 767,31	1 276 843,49	Картометрический метод	2,50	—
227	—	—	400 780,73	1 276 784,41	Картометрический метод	2,50	—
228	—	—	400 789,11	1 276 750,41	Картометрический метод	2,50	—
229	—	—	400 792,14	1 276 729,90	Картометрический метод	2,50	—
230	—	—	400 787,10	1 276 708,38	Картометрический метод	2,50	—
231	—	—	400 767,94	1 276 686,86	Картометрический метод	2,50	—
232	—	—	400 735,68	1 276 671,73	Картометрический метод	2,50	—
233	—	—	400 713,12	1 276 659,89	Картометрический метод	2,50	—
234	—	—	400 700,35	1 276 643,08	Картометрический метод	2,50	—
235	—	—	400 678,85	1 276 613,49	Картометрический метод	2,50	—
236	—	—	400 638,50	1 276 565,89	Картометрический метод	2,50	—

Раздел 3

Сведения о местоположении измененных (уточненных) границ объекта

1	2	3	4	5	6	7	8
237	—	—	400 630,62	1 276 530,71	Картометрический метод	2,50	—
238	—	—	400 620,19	1 276 502,23	Картометрический метод	2,50	—
239	—	—	400 614,66	1 276 480,55	Картометрический метод	2,50	—
240	—	—	400 619,46	1 276 465,15	Картометрический метод	2,50	—
241	—	—	400 619,37	1 276 448,34	Картометрический метод	2,50	—
242	—	—	400 615,09	1 276 435,16	Картометрический метод	2,50	—
243	—	—	400 573,60	1 276 418,40	Картометрический метод	2,50	—
244	—	—	400 579,60	1 276 411,28	Картометрический метод	2,50	—
245	—	—	400 585,23	1 276 404,53	Картометрический метод	2,50	—
246	—	—	400 592,94	1 276 395,12	Картометрический метод	2,50	—
247	—	—	400 628,49	1 276 351,72	Картометрический метод	2,50	—
248	—	—	400 634,77	1 276 344,05	Картометрический метод	2,50	—
249	—	—	400 628,11	1 276 310,95	Картометрический метод	2,50	—
250	—	—	400 590,90	1 276 225,08	Картометрический метод	2,50	—
251	—	—	400 603,07	1 276 219,89	Картометрический метод	2,50	—
252	—	—	400 662,79	1 276 194,40	Картометрический метод	2,50	—
253	—	—	400 547,30	1 276 067,29	Картометрический метод	2,50	—
254	—	—	400 553,06	1 276 034,11	Картометрический метод	2,50	—
255	—	—	400 559,56	1 275 990,24	Картометрический метод	2,50	—
256	—	—	400 560,49	1 275 942,30	Картометрический метод	2,50	—
257	—	—	400 572,29	1 275 759,10	Картометрический метод	2,50	—
258	—	—	400 593,84	1 275 695,78	Картометрический метод	2,50	—
259	—	—	400 617,65	1 275 660,62	Картометрический метод	2,50	—
260	—	—	400 622,78	1 275 654,48	Картометрический метод	2,50	—
261	—	—	400 861,43	1 275 364,74	Картометрический метод	2,50	—
262	—	—	400 872,82	1 275 350,89	Картометрический метод	2,50	—
263	—	—	400 876,05	1 275 346,96	Картометрический метод	2,50	—
264	—	—	401 055,42	1 275 127,68	Картометрический метод	2,50	—
265	—	—	401 247,50	1 274 915,86	Картометрический метод	2,50	—

Раздел 3

Сведения о местоположении измененных (уточненных) границ объекта							
1	2	3	4	5	6	7	8
266	—	—	401 293,20	1 274 865,46	Картометрический метод	2,50	—
267	—	—	401 325,27	1 274 816,19	Картометрический метод	2,50	—
268	—	—	401 418,94	1 274 714,10	Картометрический метод	2,50	—
269	—	—	401 475,48	1 274 669,20	Картометрический метод	2,50	—
270	—	—	401 505,89	1 274 645,05	Картометрический метод	2,50	—
271	—	—	401 502,96	1 274 633,73	Картометрический метод	2,50	—
272	—	—	401 496,06	1 274 604,92	Картометрический метод	2,50	—
273	—	—	401 471,17	1 274 478,30	Картометрический метод	2,50	—
274	—	—	401 470,33	1 274 417,89	Картометрический метод	2,50	—
275	—	—	401 446,40	1 274 356,65	Картометрический метод	2,50	—
276	—	—	401 391,83	1 274 309,32	Картометрический метод	2,50	—
277	—	—	401 323,70	1 274 280,06	Картометрический метод	2,50	—
278	—	—	401 237,82	1 274 285,83	Картометрический метод	2,50	—
279	—	—	401 188,96	1 274 222,79	Картометрический метод	2,50	—
280	—	—	401 074,43	1 274 203,37	Картометрический метод	2,50	—
281	—	—	401 033,20	1 274 183,52	Картометрический метод	2,50	—
282	—	—	400 949,27	1 274 163,67	Картометрический метод	2,50	—
283	—	—	400 948,17	1 274 118,95	Картометрический метод	2,50	—
284	—	—	400 918,51	1 274 104,55	Картометрический метод	2,50	—
285	—	—	400 821,49	1 274 096,70	Картометрический метод	2,50	—
286	—	—	400 829,31	1 274 156,87	Картометрический метод	2,50	—
287	—	—	400 751,85	1 274 163,62	Картометрический метод	2,50	—
288	—	—	400 721,63	1 274 174,36	Картометрический метод	2,50	—
289	—	—	400 679,09	1 274 198,35	Картометрический метод	2,50	—
290	—	—	400 657,50	1 274 217,12	Картометрический метод	2,50	—
291	—	—	400 604,92	1 274 221,26	Картометрический метод	2,50	—
292	—	—	400 661,03	1 274 484,57	Картометрический метод	2,50	—
293	—	—	400 659,86	1 274 484,79	Картометрический метод	2,50	—
294	—	—	400 654,31	1 274 485,73	Картометрический метод	2,50	—

Раздел 3

Сведения о местоположении измененных (уточненных) границ объекта							
1	2	3	4	5	6	7	8
295	—	—	400 681,63	1 274 605,29	Картометрический метод	2,50	—
296	—	—	400 698,69	1 274 685,17	Картометрический метод	2,50	—
297	—	—	400 706,43	1 274 750,76	Картометрический метод	2,50	—
298	—	—	400 766,39	1 275 044,70	Картометрический метод	2,50	—
299	—	—	400 791,56	1 275 160,12	Картометрический метод	2,50	—
300	—	—	400 849,83	1 275 366,35	Картометрический метод	2,50	—
301	—	—	400 647,19	1 275 615,09	Картометрический метод	2,50	—
302	—	—	400 586,62	1 275 689,44	Картометрический метод	2,50	—
303	—	—	400 561,48	1 275 757,76	Картометрический метод	2,50	—
304	—	—	400 547,99	1 276 009,69	Картометрический метод	2,50	—
305	—	—	400 538,62	1 276 052,30	Картометрический метод	2,50	—
306	—	—	400 523,52	1 276 035,13	Картометрический метод	2,50	—
307	—	—	400 202,33	1 275 669,41	Картометрический метод	2,50	—
308	—	—	400 240,97	1 275 650,09	Картометрический метод	2,50	—
309	—	—	400 279,61	1 275 630,76	Картометрический метод	2,50	—
310	—	—	400 190,88	1 275 441,84	Картометрический метод	2,50	—
311	—	—	400 174,42	1 275 423,44	Картометрический метод	2,50	—
312	—	—	400 169,11	1 275 417,51	Картометрический метод	2,50	—
313	—	—	400 149,98	1 275 396,13	Картометрический метод	2,50	—
314	—	—	400 142,22	1 275 387,46	Картометрический метод	2,50	—
315	—	—	400 138,40	1 275 376,07	Картометрический метод	2,50	—
316	—	—	400 127,40	1 275 343,31	Картометрический метод	2,50	—
317	—	—	400 117,65	1 275 314,29	Картометрический метод	2,50	—
318	—	—	400 117,41	1 275 305,25	Картометрический метод	2,50	—
319	—	—	400 117,12	1 275 294,16	Картометрический метод	2,50	—
320	—	—	400 115,02	1 275 214,28	Картометрический метод	2,50	—
321	—	—	400 089,81	1 275 136,12	Картометрический метод	2,50	—
322	—	—	400 000,73	1 275 127,21	Картометрический метод	2,50	—
323	—	—	399 951,44	1 275 135,50	Картометрический метод	2,50	—

Сведения о местоположении измененных (уточненных) границ объекта							
1	2	3	4	5	6	7	8
324	—	—	399 899,20	1 275 144,29	Картометрический метод	2,50	—
325	—	—	399 881,58	1 275 147,26	Картометрический метод	2,50	—
326	—	—	399 800,41	1 275 184,71	Картометрический метод	2,50	—
327	—	—	399 794,72	1 275 187,34	Картометрический метод	2,50	—
328	—	—	399 766,97	1 275 217,66	Картометрический метод	2,50	—
329	—	—	399 703,16	1 275 287,38	Картометрический метод	2,50	—
330	—	—	399 703,95	1 275 307,34	Картометрический метод	2,50	—
331	—	—	399 703,99	1 275 326,29	Картометрический метод	2,50	—
332	—	—	399 712,86	1 275 348,24	Картометрический метод	2,50	—
333	—	—	399 729,54	1 275 397,16	Картометрический метод	2,50	—
334	—	—	399 751,22	1 275 436,25	Картометрический метод	2,50	—
335	—	—	399 780,12	1 275 483,76	Картометрический метод	2,50	—
336	—	—	399 816,72	1 275 534,05	Картометрический метод	2,50	—
337	—	—	399 857,14	1 275 622,28	Картометрический метод	2,50	—
338	—	—	399 898,09	1 275 689,01	Картометрический метод	2,50	—
339	—	—	399 961,74	1 275 775,71	Картометрический метод	2,50	—
340	—	—	400 015,30	1 275 841,22	Картометрический метод	2,50	—
341	—	—	400 027,08	1 275 856,46	Картометрический метод	2,50	—
342	—	—	400 064,39	1 275 904,74	Картометрический метод	2,50	—
343	—	—	400 100,83	1 275 950,00	Картометрический метод	2,50	—
344	—	—	400 129,10	1 275 983,25	Картометрический метод	2,50	—
345	—	—	400 140,50	1 276 002,60	Картометрический метод	2,50	—
346	—	—	400 161,83	1 276 056,69	Картометрический метод	2,50	—
347	—	—	400 183,59	1 276 099,41	Картометрический метод	2,50	—
348	—	—	400 206,26	1 276 129,86	Картометрический метод	2,50	—
349	—	—	400 226,56	1 276 154,18	Картометрический метод	2,50	—
350	—	—	400 245,18	1 276 180,59	Картометрический метод	2,50	—
351	—	—	400 275,74	1 276 208,58	Картометрический метод	2,50	—
352	—	—	400 310,53	1 276 220,51	Картометрический метод	2,50	—

Сведения о местоположении измененных (уточненных) границ объекта

1	2	3	4	5	6	7	8
353	—	—	400 380,69	1 276 263,80	Картометрический метод	2,50	—
354	—	—	400 294,54	1 276 285,53	Картометрический метод	2,50	—
355	—	—	400 243,97	1 276 318,99	Картометрический метод	2,50	—
356	—	—	400 243,91	1 276 316,89	Картометрический метод	2,50	—
357	—	—	400 240,42	1 276 316,98	Картометрический метод	2,50	—
358	—	—	400 240,52	1 276 320,49	Картометрический метод	2,50	—
359	—	—	400 224,50	1 276 331,88	Картометрический метод	2,50	—
360	—	—	400 218,98	1 276 458,49	Картометрический метод	2,50	—
361	—	—	400 218,52	1 276 463,02	Картометрический метод	2,50	—
362	—	—	400 238,19	1 276 519,43	Картометрический метод	2,50	—
363	—	—	400 243,89	1 276 537,39	Картометрический метод	2,50	—
364	—	—	400 178,78	1 276 550,77	Картометрический метод	2,50	—
365	—	—	400 137,61	1 276 558,06	Картометрический метод	2,50	—
366	—	—	400 076,48	1 276 539,34	Картометрический метод	2,50	—
367	—	—	400 053,08	1 276 554,72	Картометрический метод	2,50	—
368	—	—	400 043,88	1 276 560,33	Картометрический метод	2,50	—
369	—	—	400 041,30	1 276 562,27	Картометрический метод	2,50	—
370	—	—	400 031,10	1 276 569,92	Картометрический метод	2,50	—
371	—	—	400 019,28	1 276 552,71	Картометрический метод	2,50	—
372	—	—	400 012,13	1 276 558,22	Картометрический метод	2,50	—
373	—	—	399 994,19	1 276 572,28	Картометрический метод	2,50	—
374	—	—	399 980,40	1 276 579,57	Картометрический метод	2,50	—
375	—	—	399 945,10	1 276 516,70	Картометрический метод	2,50	—
376	—	—	399 942,10	1 276 506,43	Картометрический метод	2,50	—
377	—	—	399 907,19	1 276 442,91	Картометрический метод	2,50	—
378	—	—	399 888,84	1 276 412,42	Картометрический метод	2,50	—
379	—	—	399 876,20	1 276 391,44	Картометрический метод	2,50	—
380	—	—	399 871,34	1 276 383,42	Картометрический метод	2,50	—
381	—	—	399 818,00	1 276 288,03	Картометрический метод	2,50	—

Раздел 3

Сведения о местоположении измененных (уточненных) границ объекта

1	2	3	4	5	6	7	8
382	—	—	399 840,50	1 276 275,19	Картометрический метод	2,50	—
383	—	—	399 854,53	1 276 266,50	Картометрический метод	2,50	—
384	—	—	399 860,76	1 276 263,03	Картометрический метод	2,50	—
385	—	—	399 861,79	1 276 262,44	Картометрический метод	2,50	—
386	—	—	399 834,68	1 276 209,34	Картометрический метод	2,50	—
387	—	—	399 816,69	1 276 171,90	Картометрический метод	2,50	—
388	—	—	399 827,29	1 276 154,83	Картометрический метод	2,50	—
389	—	—	399 826,01	1 276 148,27	Картометрический метод	2,50	—
390	—	—	399 823,49	1 276 135,33	Картометрический метод	2,50	—
391	—	—	399 821,79	1 276 126,60	Картометрический метод	2,50	—
392	—	—	399 808,03	1 276 087,90	Картометрический метод	2,50	—
393	—	—	399 791,02	1 276 045,09	Картометрический метод	2,50	—
394	—	—	399 745,76	1 275 977,87	Картометрический метод	2,50	—
395	—	—	399 731,70	1 275 940,24	Картометрический метод	2,50	—
396	—	—	399 719,49	1 275 951,37	Картометрический метод	2,50	—
397	—	—	399 702,85	1 275 877,11	Картометрический метод	2,50	—
398	—	—	399 673,69	1 275 829,72	Картометрический метод	2,50	—
399	—	—	399 665,11	1 275 809,68	Картометрический метод	2,50	—
400	—	—	399 659,38	1 275 779,62	Картометрический метод	2,50	—
401	—	—	399 616,44	1 275 746,70	Картометрический метод	2,50	—
402	—	—	399 580,36	1 275 727,41	Картометрический метод	2,50	—
403	—	—	399 573,68	1 275 696,79	Картометрический метод	2,50	—
404	—	—	399 519,68	1 275 663,94	Картометрический метод	2,50	—
405	—	—	399 501,30	1 275 624,41	Картометрический метод	2,50	—
406	—	—	399 500,75	1 275 580,42	Картометрический метод	2,50	—
407	—	—	399 506,31	1 275 508,04	Картометрический метод	2,50	—
408	—	—	399 514,56	1 275 457,62	Картометрический метод	2,50	—
409	—	—	399 381,55	1 275 468,45	Картометрический метод	2,50	—
410	—	—	399 278,02	1 275 475,02	Картометрический метод	2,50	—

Раздел 3

Сведения о местоположении измененных (уточненных) границ объекта							
1	2	3	4	5	6	7	8
411	—	—	399 264,29	1 275 482,75	Картометрический метод	2,50	—
412	—	—	399 154,78	1 275 519,55	Картометрический метод	2,50	—
413	—	—	399 138,07	1 275 539,63	Картометрический метод	2,50	—
414	—	—	399 085,12	1 275 589,65	Картометрический метод	2,50	—
415	—	—	398 973,16	1 275 665,10	Картометрический метод	2,50	—
416	—	—	398 953,96	1 275 678,04	Картометрический метод	2,50	—
417	—	—	399 065,69	1 275 910,94	Картометрический метод	2,50	—
418	—	—	399 066,67	1 275 912,99	Картометрический метод	2,50	—
419	—	—	399 016,47	1 275 973,40	Картометрический метод	2,50	—
420	—	—	398 992,07	1 276 037,91	Картометрический метод	2,50	—
421	—	—	398 976,45	1 276 059,27	Картометрический метод	2,50	—
422	—	—	398 905,28	1 276 119,71	Картометрический метод	2,50	—
423	—	—	398 880,85	1 276 144,11	Картометрический метод	2,50	—
424	—	—	398 826,31	1 276 189,15	Картометрический метод	2,50	—
425	—	—	398 808,08	1 276 210,07	Картометрический метод	2,50	—
426	—	—	398 756,25	1 276 255,22	Картометрический метод	2,50	—
427	—	—	398 632,83	1 276 344,67	Картометрический метод	2,50	—
428	—	—	398 581,16	1 276 338,83	Картометрический метод	2,50	—
429	—	—	398 520,25	1 276 322,20	Картометрический метод	2,50	—
430	—	—	398 458,75	1 276 469,53	Картометрический метод	2,50	—
431	—	—	398 438,60	1 276 511,71	Картометрический метод	2,50	—
432	—	—	398 437,01	1 276 515,02	Картометрический метод	2,50	—
433	—	—	398 434,57	1 276 520,13	Картометрический метод	2,50	—
434	—	—	398 287,24	1 276 476,40	Картометрический метод	2,50	—
435	—	—	398 214,44	1 276 460,37	Картометрический метод	2,50	—
436	—	—	398 038,44	1 276 437,85	Картометрический метод	2,50	—
437	—	—	397 960,69	1 276 361,47	Картометрический метод	2,50	—
438	—	—	397 976,34	1 276 318,23	Картометрический метод	2,50	—
439	—	—	397 978,15	1 276 273,82	Картометрический метод	2,50	—

Сведения о местоположении измененных (уточненных) границ объекта

1	2	3	4	5	6	7	8
440	—	—	398 095,20	1 276 306,74	Картометрический метод	2,50	—
441	—	—	398 167,42	1 276 093,57	Картометрический метод	2,50	—
442	—	—	397 747,05	1 275 943,94	Картометрический метод	2,50	—
443	—	—	397 721,03	1 276 006,46	Картометрический метод	2,50	—
444	—	—	397 722,10	1 276 015,47	Картометрический метод	2,50	—
445	—	—	397 658,81	1 276 174,70	Картометрический метод	2,50	—
446	—	—	397 920,80	1 276 260,95	Картометрический метод	2,50	—
447	—	—	397 874,65	1 276 414,66	Картометрический метод	2,50	—
448	—	—	397 874,20	1 276 426,31	Картометрический метод	2,50	—
449	—	—	397 873,86	1 276 435,14	Картометрический метод	2,50	—
450	—	—	397 561,45	1 276 435,60	Картометрический метод	2,50	—
451	—	—	397 503,09	1 276 435,68	Картометрический метод	2,50	—
452	—	—	397 380,35	1 276 446,24	Картометрический метод	2,50	—
453	—	—	397 334,37	1 276 453,61	Картометрический метод	2,50	—
454	—	—	397 249,03	1 276 470,84	Картометрический метод	2,50	—
455	—	—	397 067,84	1 276 536,03	Картометрический метод	2,50	—
456	—	—	396 956,81	1 276 598,31	Картометрический метод	2,50	—
457	—	—	396 798,73	1 276 720,76	Картометрический метод	2,50	—
458	—	—	396 441,39	1 277 039,74	Картометрический метод	2,50	—
459	—	—	396 327,68	1 277 157,81	Картометрический метод	2,50	—
460	—	—	396 263,66	1 277 240,51	Картометрический метод	2,50	—
461	—	—	396 213,62	1 277 308,66	Картометрический метод	2,50	—
462	—	—	396 176,85	1 277 361,68	Картометрический метод	2,50	—
463	—	—	396 167,48	1 277 377,05	Картометрический метод	2,50	—
464	—	—	395 849,34	1 277 838,67	Картометрический метод	2,50	—
465	—	—	395 667,39	1 277 767,25	Картометрический метод	2,50	—
466	—	—	395 581,35	1 277 693,81	Картометрический метод	2,50	—
467	—	—	395 527,88	1 277 803,70	Картометрический метод	2,50	—
468	—	—	395 528,19	1 277 816,12	Картометрический метод	2,50	—

Сведения о местоположении измененных (уточненных) границ объекта							
1	2	3	4	5	6	7	8
469	—	—	395 518,12	1 277 838,04	Картометрический метод	2,50	—
470	—	—	395 513,36	1 277 846,22	Картометрический метод	2,50	—
471	—	—	395 475,29	1 277 926,61	Картометрический метод	2,50	—
472	—	—	395 485,97	1 277 923,68	Картометрический метод	2,50	—
473	—	—	395 507,98	1 277 916,66	Картометрический метод	2,50	—
474	—	—	395 526,45	1 277 923,77	Картометрический метод	2,50	—
475	—	—	395 561,98	1 277 966,40	Картометрический метод	2,50	—
476	—	—	395 701,26	1 278 021,83	Картометрический метод	2,50	—
477	—	—	395 705,63	1 278 014,88	Картометрический метод	2,50	—
478	—	—	395 732,53	1 277 972,09	Картометрический метод	2,50	—
479	—	—	395 741,78	1 277 996,11	Картометрический метод	2,50	—
480	—	—	395 744,40	1 278 003,16	Картометрический метод	2,50	—
481	—	—	395 750,29	1 278 013,64	Картометрический метод	2,50	—
482	—	—	395 755,90	1 278 023,60	Картометрический метод	2,50	—
483	—	—	395 765,01	1 278 036,59	Картометрический метод	2,50	—
484	—	—	395 824,16	1 278 104,70	Картометрический метод	2,50	—
485	—	—	395 900,11	1 278 169,90	Картометрический метод	2,50	—
486	—	—	395 954,93	1 278 189,60	Картометрический метод	2,50	—
487	—	—	396 002,94	1 278 206,86	Картометрический метод	2,50	—
488	—	—	396 075,52	1 278 217,62	Картометрический метод	2,50	—
489	—	—	396 156,18	1 278 241,81	Картометрический метод	2,50	—
490	—	—	396 250,15	1 278 274,50	Картометрический метод	2,50	—
491	—	—	396 260,62	1 278 278,29	Картометрический метод	2,50	—
492	—	—	396 287,16	1 278 287,56	Картометрический метод	2,50	—
493	—	—	396 301,01	1 278 292,39	Картометрический метод	2,50	—
494	—	—	396 415,42	1 278 332,36	Картометрический метод	2,50	—
495	—	—	396 418,02	1 278 328,04	Картометрический метод	2,50	—
496	—	—	396 460,31	1 278 257,94	Картометрический метод	2,50	—
497	—	—	396 473,47	1 278 269,47	Картометрический метод	2,50	—

Сведения о местоположении измененных (уточненных) границ объекта

1	2	3	4	5	6	7	8
498	—	—	396 482,56	1 278 280,03	Картометрический метод	2,50	—
499	—	—	396 508,43	1 278 310,09	Картометрический метод	2,50	—
500	—	—	396 491,66	1 278 324,36	Картометрический метод	2,50	—
501	—	—	396 535,12	1 278 376,50	Картометрический метод	2,50	—
502	—	—	396 562,86	1 278 352,14	Картометрический метод	2,50	—
503	—	—	396 586,93	1 278 358,10	Картометрический метод	2,50	—
504	—	—	396 568,60	1 278 339,29	Картометрический метод	2,50	—
505	—	—	396 543,39	1 278 322,09	Картометрический метод	2,50	—
506	—	—	396 516,50	1 278 294,71	Картометрический метод	2,50	—
507	—	—	396 490,50	1 278 262,98	Картометрический метод	2,50	—
508	—	—	396 485,86	1 278 257,35	Картометрический метод	2,50	—
509	—	—	396 469,20	1 278 243,19	Картометрический метод	2,50	—
510	—	—	396 461,36	1 278 157,13	Картометрический метод	2,50	—
511	—	—	396 493,17	1 278 177,88	Картометрический метод	2,50	—
512	—	—	396 700,09	1 278 207,50	Картометрический метод	2,50	—
513	—	—	397 036,90	1 278 333,22	Картометрический метод	2,50	—
514	—	—	397 062,74	1 278 319,64	Картометрический метод	2,50	—
515	—	—	397 101,71	1 278 349,75	Картометрический метод	2,50	—
516	—	—	397 130,87	1 278 333,61	Картометрический метод	2,50	—
517	—	—	397 173,29	1 278 356,25	Картометрический метод	2,50	—
518	—	—	397 224,92	1 278 323,28	Картометрический метод	2,50	—
519	—	—	397 186,00	1 278 279,00	Картометрический метод	2,50	—
520	—	—	397 050,00	1 278 128,00	Картометрический метод	2,50	—
521	—	—	396 931,00	1 277 981,00	Картометрический метод	2,50	—
522	—	—	396 925,00	1 277 967,00	Картометрический метод	2,50	—
523	—	—	396 791,99	1 277 743,00	Картометрический метод	2,50	—
524	—	—	396 755,00	1 277 676,00	Картометрический метод	2,50	—
525	—	—	396 703,00	1 277 610,00	Картометрический метод	2,50	—
526	—	—	396 607,18	1 277 531,83	Картометрический метод	2,50	—

Сведения о местоположении измененных (уточненных) границ объекта							
1	2	3	4	5	6	7	8
527	—	—	396 382,18	1 277 401,83	Картометрический метод	2,50	—
528	—	—	396 241,00	1 277 327,00	Картометрический метод	2,50	—
1	—	—	396 232,44	1 277 317,37	Картометрический метод	2,50	—
3. Сведения о характерных точках части (частей) границы объекта							
1	2	3	4	5	6	7	8
—	—	—	—	—	—	—	—

ГРАФИЧЕСКОЕ ОПИСАНИЕ
местоположения границ населенных пунктов, территориальных
зон, особо охраняемых природных территорий, зон с особыми
условиями использования территории
Граница населенного пункта д. Серебрянь

(наименование объекта, местоположение границ которого описано (далее - объект))

Раздел 1

Сведения об объекте

№ п/п	Характеристики объекта	Описание характеристик
1	2	3
1	Местоположение объекта	Рязанская область, Михайловский муниципальный округ, деревня Серебрянь.
2	Площадь объекта ± величина погрешности определения площади ($P \pm \Delta P$)	695 835 ± 292 м ²
3	Иные характеристики объекта	Вид объекта реестра границ: Граница населенного пункта Реестровый номер: 62:08-4.187 Кадастровый номер района: 62:08

Сведения о местоположении измененных (уточненных) границ объекта

1. Система координат МСК-62, зона 1

2. Сведения о характерных точках границ объекта

Обозначение характерных точек границы	Существующие координаты, м		Измененные (уточненные) координаты, м		Метод определения координат характерной точки	Средняя квадратическая погрешность положения характерной точки (Mt), м	Описание обозначения точки на местности (при наличии)
	X	Y	X	Y			
1	2	3	4	5	6	7	8
62:08-4.187(1)							
1	401 584,38	1 272 901,18	—	—	—	—	—
2	401 607,26	1 272 937,24	—	—	—	—	—
3	401 626,78	1 272 971,63	—	—	—	—	—
4	401 647,61	1 273 015,69	—	—	—	—	—
5	401 660,01	1 273 054,32	—	—	—	—	—
6	401 669,20	1 273 093,23	—	—	—	—	—
7	401 677,35	1 273 124,31	—	—	—	—	—
8	401 683,36	1 273 148,26	—	—	—	—	—
9	401 685,12	1 273 165,50	—	—	—	—	—
10	401 682,68	1 273 181,92	—	—	—	—	—
11	401 678,55	1 273 196,66	—	—	—	—	—
12	401 675,28	1 273 216,02	—	—	—	—	—
13	401 676,88	1 273 243,45	—	—	—	—	—
14	401 633,22	1 273 240,89	—	—	—	—	—
15	401 532,18	1 273 229,36	—	—	—	—	—
16	401 470,99	1 273 194,54	—	—	—	—	—
17	401 426,48	1 273 187,18	—	—	—	—	—
18	401 332,56	1 273 181,78	—	—	—	—	—
19	401 284,86	1 273 157,26	—	—	—	—	—
20	401 213,98	1 273 141,81	—	—	—	—	—
21	401 157,64	1 273 129,55	—	—	—	—	—
22	401 129,62	1 273 124,15	—	—	—	—	—
23	401 103,93	1 273 122,44	—	—	—	—	—
24	401 075,02	1 273 133,41	—	—	—	—	—
25	401 038,27	1 273 159,02	—	—	—	—	—
26	401 027,55	1 273 171,41	—	—	—	—	—
27	401 028,74	1 273 173,52	—	—	—	—	—
28	401 025,93	1 273 179,94	—	—	—	—	—
29	401 025,05	1 273 183,87	—	—	—	—	—
30	401 013,41	1 273 188,60	—	—	—	—	—
31	401 006,52	1 273 190,76	—	—	—	—	—
32	400 999,57	1 273 192,94	—	—	—	—	—
33	400 994,09	1 273 191,58	—	—	—	—	—
34	400 986,19	1 273 189,61	—	—	—	—	—
35	400 951,34	1 273 176,12	—	—	—	—	—
36	400 895,11	1 273 157,67	—	—	—	—	—
37	400 847,71	1 273 144,33	—	—	—	—	—
38	400 753,88	1 273 125,16	—	—	—	—	—
39	400 710,81	1 273 120,47	—	—	—	—	—
40	400 684,61	1 273 114,55	—	—	—	—	—
41	400 654,56	1 273 105,00	—	—	—	—	—
42	400 609,90	1 273 095,06	—	—	—	—	—
43	400 589,23	1 273 087,52	—	—	—	—	—
44	400 580,55	1 273 081,23	—	—	—	—	—
45	400 546,37	1 273 117,95	—	—	—	—	—
46	400 521,85	1 273 143,70	—	—	—	—	—

Сведения о местоположении измененных (уточненных) границ объекта

1	2	3	4	5	6	7	8
47	400 411,35	1 273 229,18	—	—	—	—	—
48	400 222,60	1 273 114,48	—	—	—	—	—
49	400 189,75	1 273 106,13	—	—	—	—	—
50	400 136,95	1 273 099,14	—	—	—	—	—
51	400 027,69	1 273 079,90	—	—	—	—	—
52	400 036,08	1 273 048,78	—	—	—	—	—
53	399 948,43	1 273 003,99	—	—	—	—	—
54	399 805,02	1 272 919,06	—	—	—	—	—
55	399 583,57	1 272 822,50	—	—	—	—	—
56	399 515,50	1 272 792,67	—	—	—	—	—
57	399 473,19	1 272 763,72	—	—	—	—	—
58	399 509,10	1 272 712,59	—	—	—	—	—
59	399 515,67	1 272 692,04	—	—	—	—	—
60	399 522,52	1 272 693,49	—	—	—	—	—
61	399 548,78	1 272 694,01	—	—	—	—	—
62	399 554,00	1 272 694,11	—	—	—	—	—
63	399 562,06	1 272 694,52	—	—	—	—	—
64	399 571,07	1 272 694,99	—	—	—	—	—
65	399 587,96	1 272 700,46	—	—	—	—	—
66	399 616,31	1 272 714,19	—	—	—	—	—
67	399 637,37	1 272 719,18	—	—	—	—	—
68	399 669,34	1 272 721,73	—	—	—	—	—
69	399 673,87	1 272 722,38	—	—	—	—	—
70	399 684,20	1 272 686,32	—	—	—	—	—
71	399 720,39	1 272 624,24	—	—	—	—	—
72	399 821,07	1 272 668,48	—	—	—	—	—
73	399 918,05	1 272 668,23	—	—	—	—	—
74	399 989,51	1 272 713,38	—	—	—	—	—
75	400 146,70	1 272 781,31	—	—	—	—	—
76	400 189,19	1 272 718,10	—	—	—	—	—
77	400 242,53	1 272 681,46	—	—	—	—	—
78	400 244,38	1 272 680,25	—	—	—	—	—
79	400 263,30	1 272 688,11	—	—	—	—	—
80	400 334,92	1 272 709,64	—	—	—	—	—
81	400 371,48	1 272 721,21	—	—	—	—	—
82	400 481,14	1 272 754,36	—	—	—	—	—
83	400 554,87	1 272 775,87	—	—	—	—	—
84	400 628,17	1 272 796,96	—	—	—	—	—
85	400 685,03	1 272 810,98	—	—	—	—	—
86	400 731,35	1 272 821,27	—	—	—	—	—
87	400 783,15	1 272 831,11	—	—	—	—	—
88	400 820,62	1 272 836,40	—	—	—	—	—
89	400 858,05	1 272 837,90	—	—	—	—	—
90	400 907,70	1 272 838,49	—	—	—	—	—
91	400 936,32	1 272 843,40	—	—	—	—	—
92	400 969,16	1 272 847,86	—	—	—	—	—
93	401 017,96	1 272 848,46	—	—	—	—	—
94	401 079,35	1 272 843,95	—	—	—	—	—
95	401 123,06	1 272 837,43	—	—	—	—	—
96	401 146,61	1 272 835,63	—	—	—	—	—
97	401 170,58	1 272 834,67	—	—	—	—	—
98	401 202,97	1 272 833,66	—	—	—	—	—
99	401 226,08	1 272 831,45	—	—	—	—	—
100	401 241,20	1 272 825,90	—	—	—	—	—
101	401 254,22	1 272 820,80	—	—	—	—	—

Сведения о местоположении измененных (уточненных) границ объекта

1	2	3	4	5	6	7	8
102	401 276,49	1 272 816,90	—	—	—	—	—
103	401 305,51	1 272 815,07	—	—	—	—	—
104	401 322,74	1 272 814,15	—	—	—	—	—
105	401 355,12	1 272 810,62	—	—	—	—	—
106	401 401,40	1 272 813,76	—	—	—	—	—
107	401 438,00	1 272 815,25	—	—	—	—	—
108	401 470,84	1 272 820,99	—	—	—	—	—
109	401 493,99	1 272 825,50	—	—	—	—	—
110	401 511,25	1 272 830,04	—	—	—	—	—
111	401 527,28	1 272 838,37	—	—	—	—	—
112	401 545,86	1 272 852,16	—	—	—	—	—
113	401 563,63	1 272 873,10	—	—	—	—	—
1	401 584,38	1 272 901,18	—	—	—	—	—
ЗУ1							
1	—	—	401 584,38	1 272 901,18	Картометрический метод	2,50	—
2	—	—	401 607,26	1 272 937,24	Картометрический метод	2,50	—
3	—	—	401 626,78	1 272 971,63	Картометрический метод	2,50	—
4	—	—	401 647,61	1 273 015,69	Картометрический метод	2,50	—
5	—	—	401 660,01	1 273 054,32	Картометрический метод	2,50	—
6	—	—	401 669,20	1 273 093,23	Картометрический метод	2,50	—
7	—	—	401 677,35	1 273 124,31	Картометрический метод	2,50	—
8	—	—	401 683,36	1 273 148,26	Картометрический метод	2,50	—
9	—	—	401 685,12	1 273 165,50	Картометрический метод	2,50	—
10	—	—	401 682,68	1 273 181,92	Картометрический метод	2,50	—
11	—	—	401 678,55	1 273 196,66	Картометрический метод	2,50	—
12	—	—	401 675,28	1 273 216,02	Картометрический метод	2,50	—
13	—	—	401 676,88	1 273 243,45	Картометрический метод	2,50	—
14	—	—	401 633,22	1 273 240,89	Картометрический метод	2,50	—
15	—	—	401 532,18	1 273 229,36	Картометрический метод	2,50	—
16	—	—	401 470,99	1 273 194,54	Картометрический метод	2,50	—
17	—	—	401 426,48	1 273 187,18	Картометрический метод	2,50	—
18	—	—	401 332,56	1 273 181,78	Картометрический метод	2,50	—
19	—	—	401 284,86	1 273 157,26	Картометрический метод	2,50	—
20	—	—	401 213,98	1 273 141,81	Картометрический метод	2,50	—
21	—	—	401 157,64	1 273 129,55	Картометрический метод	2,50	—
22	—	—	401 129,62	1 273 124,15	Картометрический метод	2,50	—

Раздел 3

Сведения о местоположении измененных (уточненных) границ объекта

1	2	3	4	5	6	7	8
23	—	—	401 103,93	1 273 122,44	Картометрический метод	2,50	—
24	—	—	401 075,02	1 273 133,41	Картометрический метод	2,50	—
25	—	—	401 038,27	1 273 159,02	Картометрический метод	2,50	—
26	—	—	401 027,55	1 273 171,41	Картометрический метод	2,50	—
27	—	—	401 028,74	1 273 173,52	Картометрический метод	2,50	—
28	—	—	401 025,93	1 273 179,94	Картометрический метод	2,50	—
29	—	—	401 025,05	1 273 183,87	Картометрический метод	2,50	—
30	—	—	401 013,41	1 273 188,60	Картометрический метод	2,50	—
31	—	—	401 006,52	1 273 190,76	Картометрический метод	2,50	—
32	—	—	400 999,57	1 273 192,94	Картометрический метод	2,50	—
33	—	—	400 994,09	1 273 191,58	Картометрический метод	2,50	—
34	—	—	400 986,19	1 273 189,61	Картометрический метод	2,50	—
35	—	—	400 951,34	1 273 176,12	Картометрический метод	2,50	—
36	—	—	400 895,11	1 273 157,67	Картометрический метод	2,50	—
37	—	—	400 847,71	1 273 144,33	Картометрический метод	2,50	—
38	—	—	400 753,88	1 273 125,16	Картометрический метод	2,50	—
39	—	—	400 710,81	1 273 120,47	Картометрический метод	2,50	—
40	—	—	400 684,61	1 273 114,55	Картометрический метод	2,50	—
41	—	—	400 654,56	1 273 105,00	Картометрический метод	2,50	—
42	—	—	400 609,90	1 273 095,06	Картометрический метод	2,50	—
43	—	—	400 589,23	1 273 087,52	Картометрический метод	2,50	—
44	—	—	400 580,55	1 273 081,23	Картометрический метод	2,50	—
45	—	—	400 546,37	1 273 117,95	Картометрический метод	2,50	—
46	—	—	400 521,85	1 273 143,70	Картометрический метод	2,50	—
47	—	—	400 411,35	1 273 229,18	Картометрический метод	2,50	—
48	—	—	400 222,60	1 273 114,48	Картометрический метод	2,50	—
49	—	—	400 189,75	1 273 106,13	Картометрический метод	2,50	—
50	—	—	400 136,95	1 273 099,14	Картометрический метод	2,50	—
51	—	—	400 027,69	1 273 079,90	Картометрический метод	2,50	—

Раздел 3

Сведения о местоположении измененных (уточненных) границ объекта							
1	2	3	4	5	6	7	8
52	—	—	400 036,08	1 273 048,78	Картометрический метод	2,50	—
53	—	—	399 948,43	1 273 003,99	Картометрический метод	2,50	—
54	—	—	399 805,02	1 272 919,06	Картометрический метод	2,50	—
55	—	—	399 583,57	1 272 822,50	Картометрический метод	2,50	—
56	—	—	399 515,50	1 272 792,67	Картометрический метод	2,50	—
57	—	—	399 473,19	1 272 763,72	Картометрический метод	2,50	—
58	—	—	399 509,10	1 272 712,59	Картометрический метод	2,50	—
59	—	—	399 515,67	1 272 692,04	Картометрический метод	2,50	—
60	—	—	399 522,52	1 272 693,49	Картометрический метод	2,50	—
61	—	—	399 548,78	1 272 694,01	Картометрический метод	2,50	—
62	—	—	399 554,00	1 272 694,11	Картометрический метод	2,50	—
63	—	—	399 562,06	1 272 694,52	Картометрический метод	2,50	—
64	—	—	399 571,07	1 272 694,99	Картометрический метод	2,50	—
65	—	—	399 587,96	1 272 700,46	Картометрический метод	2,50	—
66	—	—	399 616,31	1 272 714,19	Картометрический метод	2,50	—
67	—	—	399 637,37	1 272 719,18	Картометрический метод	2,50	—
68	—	—	399 669,34	1 272 721,73	Картометрический метод	2,50	—
69	—	—	399 673,87	1 272 722,38	Картометрический метод	2,50	—
70	—	—	399 684,20	1 272 686,32	Картометрический метод	2,50	—
71	—	—	399 720,39	1 272 624,24	Картометрический метод	2,50	—
72	—	—	399 821,07	1 272 668,48	Картометрический метод	2,50	—
73	—	—	399 918,05	1 272 668,23	Картометрический метод	2,50	—
74	—	—	399 989,51	1 272 713,38	Картометрический метод	2,50	—
75	—	—	400 146,70	1 272 781,31	Картометрический метод	2,50	—
76	—	—	400 189,19	1 272 718,10	Картометрический метод	2,50	—
77	—	—	400 242,53	1 272 681,46	Картометрический метод	2,50	—
78	—	—	400 244,38	1 272 680,25	Картометрический метод	2,50	—
79	—	—	400 263,30	1 272 688,11	Картометрический метод	2,50	—
80	—	—	400 334,92	1 272 709,64	Картометрический метод	2,50	—

Раздел 3

Сведения о местоположении измененных (уточненных) границ объекта

1	2	3	4	5	6	7	8
81	—	—	400 371,48	1 272 721,21	Картометрический метод	2,50	—
82	—	—	400 481,14	1 272 754,36	Картометрический метод	2,50	—
83	—	—	400 554,87	1 272 775,87	Картометрический метод	2,50	—
84	—	—	400 628,17	1 272 796,96	Картометрический метод	2,50	—
85	—	—	400 685,03	1 272 810,98	Картометрический метод	2,50	—
86	—	—	400 731,35	1 272 821,27	Картометрический метод	2,50	—
87	—	—	400 783,15	1 272 831,11	Картометрический метод	2,50	—
88	—	—	400 820,62	1 272 836,40	Картометрический метод	2,50	—
89	—	—	400 858,05	1 272 837,90	Картометрический метод	2,50	—
90	—	—	400 907,70	1 272 838,49	Картометрический метод	2,50	—
91	—	—	400 936,32	1 272 843,40	Картометрический метод	2,50	—
92	—	—	400 969,16	1 272 847,86	Картометрический метод	2,50	—
93	—	—	401 017,96	1 272 848,46	Картометрический метод	2,50	—
94	—	—	401 079,35	1 272 843,95	Картометрический метод	2,50	—
95	—	—	401 123,06	1 272 837,43	Картометрический метод	2,50	—
96	—	—	401 146,61	1 272 835,63	Картометрический метод	2,50	—
97	—	—	401 170,58	1 272 834,67	Картометрический метод	2,50	—
98	—	—	401 202,97	1 272 833,66	Картометрический метод	2,50	—
99	—	—	401 226,08	1 272 831,45	Картометрический метод	2,50	—
100	—	—	401 241,20	1 272 825,90	Картометрический метод	2,50	—
101	—	—	401 254,22	1 272 820,80	Картометрический метод	2,50	—
102	—	—	401 276,49	1 272 816,90	Картометрический метод	2,50	—
103	—	—	401 305,51	1 272 815,07	Картометрический метод	2,50	—
104	—	—	401 322,74	1 272 814,15	Картометрический метод	2,50	—
105	—	—	401 355,12	1 272 810,62	Картометрический метод	2,50	—
106	—	—	401 401,40	1 272 813,76	Картометрический метод	2,50	—
107	—	—	401 438,00	1 272 815,25	Картометрический метод	2,50	—
108	—	—	401 470,84	1 272 820,99	Картометрический метод	2,50	—
109	—	—	401 493,99	1 272 825,50	Картометрический метод	2,50	—

ГРАФИЧЕСКОЕ ОПИСАНИЕ
местоположения границ населенных пунктов, территориальных
зон, особо охраняемых природных территорий, зон с особыми
условиями использования территории

Граница населенного пункта с. Стрелецкие Выселки

(наименование объекта, местоположение границ которого описано (далее - объект))

Раздел 1

Сведения об объекте

№ п/п	Характеристики объекта	Описание характеристик
1	2	3
1	Местоположение объекта	391729, Рязанская область, Михайловский муниципальный округ, село Стрелецкие Выселки.
2	Площадь объекта ± величина погрешности определения площади ($P \pm \Delta P$)	1 428 553 ± 418 м ²
3	Иные характеристики объекта	Вид объекта реестра границ: Граница населенного пункта Реестровый номер: 62:08-4.145 Кадастровый номер района: 62:08

Сведения о местоположении измененных (уточненных) границ объекта

1. Система координат МСК-62, зона 1

2. Сведения о характерных точках границ объекта

Обозначение характерных точек границы	Существующие координаты, м		Измененные (уточненные) координаты, м		Метод определения координат характерной точки	Средняя квадратическая погрешность положения характерной точки (Mt), м	Описание обозначения точки на местности (при наличии)
	X	Y	X	Y			
1	2	3	4	5	6	7	8
62:08-4.145							
1	395 744,55	1 280 484,89	—	—	—	—	—
174	395 717,51	1 280 509,18	—	—	—	—	—
173	395 780,91	1 280 586,41	—	—	—	—	—
172	395 807,73	1 280 617,82	—	—	—	—	—
171	395 779,48	1 280 643,19	—	—	—	—	—
170	395 773,24	1 280 638,33	—	—	—	—	—
169	395 756,26	1 280 619,05	—	—	—	—	—
168	395 690,85	1 280 559,75	—	—	—	—	—
167	395 622,87	1 280 467,00	—	—	—	—	—
166	395 539,52	1 280 356,46	—	—	—	—	—
165	395 468,30	1 280 253,97	—	—	—	—	—
164	395 448,29	1 280 223,85	—	—	—	—	—
163	395 429,72	1 280 177,23	—	—	—	—	—
162	395 424,51	1 280 175,52	—	—	—	—	—
161	395 409,41	1 280 143,51	—	—	—	—	—
160	395 311,59	1 280 040,31	—	—	—	—	—
159	395 249,89	1 280 000,06	—	—	—	—	—
158	395 209,97	1 279 973,68	—	—	—	—	—
157	395 196,71	1 279 964,81	—	—	—	—	—
156	395 179,54	1 279 948,85	—	—	—	—	—
155	395 164,61	1 279 933,81	—	—	—	—	—
154	395 151,53	1 279 919,78	—	—	—	—	—
153	395 120,99	1 279 885,83	—	—	—	—	—
152	395 051,78	1 279 812,28	—	—	—	—	—
151	395 000,16	1 279 757,32	—	—	—	—	—
150	394 985,78	1 279 741,50	—	—	—	—	—
149	394 963,80	1 279 711,16	—	—	—	—	—
148	394 951,34	1 279 698,93	—	—	—	—	—
147	394 914,61	1 279 665,79	—	—	—	—	—
146	394 899,19	1 279 652,30	—	—	—	—	—
145	394 846,59	1 279 606,23	—	—	—	—	—
144	394 778,02	1 279 546,23	—	—	—	—	—
143	394 746,44	1 279 537,21	—	—	—	—	—
142	394 741,78	1 279 533,15	—	—	—	—	—
141	394 734,46	1 279 526,79	—	—	—	—	—
140	394 727,11	1 279 520,38	—	—	—	—	—
139	394 719,47	1 279 513,72	—	—	—	—	—
138	394 692,84	1 279 548,97	—	—	—	—	—
137	394 681,29	1 279 565,95	—	—	—	—	—
136	394 665,24	1 279 589,54	—	—	—	—	—
135	394 658,32	1 279 601,34	—	—	—	—	—
134	394 648,10	1 279 618,74	—	—	—	—	—
133	394 646,22	1 279 621,95	—	—	—	—	—
132	394 640,10	1 279 631,44	—	—	—	—	—
131	394 631,65	1 279 644,95	—	—	—	—	—
130	394 608,75	1 279 625,15	—	—	—	—	—

Сведения о местоположении измененных (уточненных) границ объекта

1	2	3	4	5	6	7	8
129	394 603,24	1 279 627,01	—	—	—	—	—
128	394 564,57	1 279 585,05	—	—	—	—	—
127	394 507,10	1 279 527,76	—	—	—	—	—
126	394 497,57	1 279 517,19	—	—	—	—	—
125	394 465,36	1 279 547,09	—	—	—	—	—
124	394 485,55	1 279 569,89	—	—	—	—	—
123	394 474,46	1 279 583,05	—	—	—	—	—
122	394 453,08	1 279 559,74	—	—	—	—	—
121	394 448,95	1 279 562,78	—	—	—	—	—
120	394 446,41	1 279 564,65	—	—	—	—	—
119	394 441,53	1 279 558,45	—	—	—	—	—
118	394 430,20	1 279 565,95	—	—	—	—	—
117	394 479,49	1 279 636,97	—	—	—	—	—
116	394 484,96	1 279 633,07	—	—	—	—	—
115	394 502,01	1 279 653,97	—	—	—	—	—
114	394 564,23	1 279 797,38	—	—	—	—	—
113	394 565,93	1 279 801,47	—	—	—	—	—
112	394 572,31	1 279 816,90	—	—	—	—	—
111	394 572,59	1 279 821,88	—	—	—	—	—
110	394 572,99	1 279 825,95	—	—	—	—	—
109	394 576,82	1 279 877,35	—	—	—	—	—
108	394 641,45	1 280 003,17	—	—	—	—	—
107	394 644,49	1 280 009,08	—	—	—	—	—
106	394 786,14	1 280 198,55	—	—	—	—	—
105	394 816,02	1 280 226,42	—	—	—	—	—
104	394 871,57	1 280 278,18	—	—	—	—	—
103	394 926,90	1 280 329,80	—	—	—	—	—
102	394 950,15	1 280 351,51	—	—	—	—	—
101	394 986,03	1 280 384,98	—	—	—	—	—
100	394 960,57	1 280 412,12	—	—	—	—	—
99	394 959,74	1 280 428,57	—	—	—	—	—
98	394 947,49	1 280 444,17	—	—	—	—	—
97	394 941,35	1 280 465,05	—	—	—	—	—
96	394 953,05	1 280 509,96	—	—	—	—	—
95	394 931,39	1 280 518,48	—	—	—	—	—
94	394 915,69	1 280 555,43	—	—	—	—	—
93	394 903,30	1 280 569,07	—	—	—	—	—
92	394 928,00	1 280 602,00	—	—	—	—	—
91	394 961,00	1 280 606,00	—	—	—	—	—
90	395 004,00	1 280 638,00	—	—	—	—	—
89	395 026,00	1 280 643,00	—	—	—	—	—
88	395 057,00	1 280 661,00	—	—	—	—	—
87	395 102,00	1 280 686,00	—	—	—	—	—
86	395 134,00	1 280 707,00	—	—	—	—	—
85	395 158,00	1 280 668,00	—	—	—	—	—
84	395 172,00	1 280 637,00	—	—	—	—	—
83	395 220,08	1 280 598,25	—	—	—	—	—
82	395 258,50	1 280 691,11	—	—	—	—	—
81	395 257,13	1 280 721,90	—	—	—	—	—
80	395 250,86	1 280 727,45	—	—	—	—	—
79	395 256,59	1 280 734,05	—	—	—	—	—
78	395 254,89	1 280 772,14	—	—	—	—	—
77	395 264,70	1 280 814,33	—	—	—	—	—
76	395 294,10	1 280 842,75	—	—	—	—	—
75	395 340,11	1 280 856,28	—	—	—	—	—

Сведения о местоположении измененных (уточненных) границ объекта

1	2	3	4	5	6	7	8
74	395 339,21	1 280 925,75	—	—	—	—	—
73	395 345,53	1 280 971,77	—	—	—	—	—
72	395 326,69	1 281 004,52	—	—	—	—	—
71	395 376,50	1 281 000,65	—	—	—	—	—
70	395 398,62	1 281 006,41	—	—	—	—	—
69	395 433,82	1 280 992,26	—	—	—	—	—
68	395 478,16	1 280 980,79	—	—	—	—	—
67	395 513,71	1 281 018,07	—	—	—	—	—
66	395 567,95	1 281 116,14	—	—	—	—	—
65	395 574,71	1 281 154,07	—	—	—	—	—
64	395 621,94	1 281 234,84	—	—	—	—	—
63	395 622,65	1 281 256,13	—	—	—	—	—
62	395 615,94	1 281 271,48	—	—	—	—	—
61	395 595,55	1 281 311,61	—	—	—	—	—
60	395 597,25	1 281 337,17	—	—	—	—	—
59	395 619,55	1 281 370,71	—	—	—	—	—
58	395 665,26	1 281 395,36	—	—	—	—	—
57	395 678,45	1 281 406,65	—	—	—	—	—
56	395 784,27	1 281 456,70	—	—	—	—	—
55	395 811,98	1 281 469,80	—	—	—	—	—
54	395 945,51	1 281 532,96	—	—	—	—	—
53	396 055,59	1 281 606,04	—	—	—	—	—
52	396 188,22	1 281 733,26	—	—	—	—	—
51	396 280,24	1 281 752,20	—	—	—	—	—
50	396 408,47	1 281 870,27	—	—	—	—	—
49	396 406,14	1 281 872,51	—	—	—	—	—
48	396 421,79	1 281 885,49	—	—	—	—	—
47	396 423,29	1 281 883,93	—	—	—	—	—
46	396 462,50	1 281 920,02	—	—	—	—	—
45	396 672,56	1 282 087,90	—	—	—	—	—
44	396 673,62	1 282 088,74	—	—	—	—	—
43	396 791,81	1 282 088,74	—	—	—	—	—
42	396 803,26	1 282 070,23	—	—	—	—	—
41	396 818,50	1 282 045,38	—	—	—	—	—
40	396 827,32	1 282 031,61	—	—	—	—	—
39	396 830,65	1 282 025,75	—	—	—	—	—
38	396 745,25	1 281 952,30	—	—	—	—	—
37	396 754,44	1 281 942,07	—	—	—	—	—
36	396 758,40	1 281 937,70	—	—	—	—	—
35	396 765,72	1 281 935,20	—	—	—	—	—
34	396 810,01	1 281 911,90	—	—	—	—	—
33	396 823,09	1 281 897,88	—	—	—	—	—
32	396 874,49	1 281 872,93	—	—	—	—	—
31	396 905,91	1 281 838,66	—	—	—	—	—
30	396 906,89	1 281 817,29	—	—	—	—	—
29	396 888,57	1 281 800,96	—	—	—	—	—
28	396 835,30	1 281 831,01	—	—	—	—	—
27	396 745,83	1 281 756,56	—	—	—	—	—
26	396 514,98	1 281 523,66	—	—	—	—	—
25	396 335,35	1 281 331,74	—	—	—	—	—
24	396 270,46	1 281 251,83	—	—	—	—	—
23	396 146,16	1 281 139,13	—	—	—	—	—
22	395 978,14	1 280 982,05	—	—	—	—	—
21	395 904,38	1 280 919,89	—	—	—	—	—
20	395 827,88	1 280 864,57	—	—	—	—	—

Сведения о местоположении измененных (уточненных) границ объекта

1	2	3	4	5	6	7	8
19	395 811,49	1 280 841,35	—	—	—	—	—
18	395 805,35	1 280 820,18	—	—	—	—	—
17	395 810,81	1 280 792,17	—	—	—	—	—
16	395 833,35	1 280 737,53	—	—	—	—	—
15	395 839,28	1 280 725,67	—	—	—	—	—
14	395 839,19	1 280 725,54	—	—	—	—	—
13	395 847,69	1 280 708,85	—	—	—	—	—
12	395 851,40	1 280 704,84	—	—	—	—	—
11	395 872,96	1 280 681,53	—	—	—	—	—
10	395 897,55	1 280 677,43	—	—	—	—	—
9	395 918,72	1 280 678,80	—	—	—	—	—
8	395 922,40	1 280 678,24	—	—	—	—	—
7	395 942,29	1 280 676,65	—	—	—	—	—
6	395 867,86	1 280 593,71	—	—	—	—	—
5	395 864,60	1 280 566,74	—	—	—	—	—
4	395 848,90	1 280 580,84	—	—	—	—	—
3	395 833,02	1 280 595,10	—	—	—	—	—
2	395 809,60	1 280 566,00	—	—	—	—	—
1	395 744,55	1 280 484,89	—	—	—	—	—
Вырез 1 из 1							
175	395 084,70	1 280 474,84	—	—	—	—	—
176	395 084,09	1 280 477,11	—	—	—	—	—
177	395 081,82	1 280 476,50	—	—	—	—	—
178	395 082,43	1 280 474,23	—	—	—	—	—
175	395 084,70	1 280 474,84	—	—	—	—	—
ЗУ1							
1	—	—	395 744,55	1 280 484,89	Картометрический метод	2,50	—
2	—	—	395 809,60	1 280 566,00	Картометрический метод	2,50	—
3	—	—	395 833,02	1 280 595,10	Картометрический метод	2,50	—
4	—	—	395 848,90	1 280 580,84	Картометрический метод	2,50	—
5	—	—	395 864,60	1 280 566,74	Картометрический метод	2,50	—
6	—	—	395 867,86	1 280 593,71	Картометрический метод	2,50	—
7	—	—	395 943,12	1 280 677,57	Картометрический метод	2,50	—
8	—	—	395 922,40	1 280 678,24	Картометрический метод	2,50	—
9	—	—	395 918,72	1 280 678,80	Картометрический метод	2,50	—
10	—	—	395 897,55	1 280 677,43	Картометрический метод	2,50	—
11	—	—	395 872,96	1 280 681,53	Картометрический метод	2,50	—
12	—	—	395 851,40	1 280 704,84	Картометрический метод	2,50	—
13	—	—	395 847,69	1 280 708,85	Картометрический метод	2,50	—
14	—	—	395 839,19	1 280 725,54	Картометрический метод	2,50	—
15	—	—	395 840,14	1 280 726,91	Картометрический метод	2,50	—

Раздел 3

Сведения о местоположении измененных (уточненных) границ объекта							
1	2	3	4	5	6	7	8
16	—	—	395 809,33	1 280 808,31	Картометрический метод	2,50	—
17	—	—	395 818,13	1 280 850,12	Картометрический метод	2,50	—
18	—	—	395 871,30	1 280 892,66	Картометрический метод	2,50	—
19	—	—	395 941,78	1 280 951,50	Картометрический метод	2,50	—
20	—	—	396 146,16	1 281 139,13	Картометрический метод	2,50	—
21	—	—	396 256,62	1 281 240,31	Картометрический метод	2,50	—
22	—	—	396 740,00	1 281 748,01	Картометрический метод	2,50	—
23	—	—	396 835,00	1 281 826,00	Картометрический метод	2,50	—
24	—	—	396 886,00	1 281 798,00	Картометрический метод	2,50	—
25	—	—	396 907,00	1 281 815,00	Картометрический метод	2,50	—
26	—	—	396 905,91	1 281 838,66	Картометрический метод	2,50	—
27	—	—	396 874,49	1 281 872,93	Картометрический метод	2,50	—
28	—	—	396 823,09	1 281 897,88	Картометрический метод	2,50	—
29	—	—	396 810,01	1 281 911,90	Картометрический метод	2,50	—
30	—	—	396 765,72	1 281 935,20	Картометрический метод	2,50	—
31	—	—	396 758,40	1 281 937,70	Картометрический метод	2,50	—
32	—	—	396 754,44	1 281 942,07	Картометрический метод	2,50	—
33	—	—	396 745,25	1 281 952,30	Картометрический метод	2,50	—
34	—	—	396 830,65	1 282 025,75	Картометрический метод	2,50	—
35	—	—	396 827,32	1 282 031,61	Картометрический метод	2,50	—
36	—	—	396 818,50	1 282 045,38	Картометрический метод	2,50	—
37	—	—	396 803,26	1 282 070,23	Картометрический метод	2,50	—
38	—	—	396 791,81	1 282 088,74	Картометрический метод	2,50	—
39	—	—	396 673,62	1 282 088,74	Картометрический метод	2,50	—
40	—	—	396 672,56	1 282 087,90	Картометрический метод	2,50	—
41	—	—	396 462,50	1 281 920,02	Картометрический метод	2,50	—
42	—	—	396 423,29	1 281 883,93	Картометрический метод	2,50	—
43	—	—	396 421,79	1 281 885,49	Картометрический метод	2,50	—
44	—	—	396 406,14	1 281 872,51	Картометрический метод	2,50	—

Раздел 3

Сведения о местоположении измененных (уточненных) границ объекта							
1	2	3	4	5	6	7	8
45	—	—	396 408,47	1 281 870,27	Картометрический метод	2,50	—
46	—	—	396 280,24	1 281 752,20	Картометрический метод	2,50	—
47	—	—	396 188,22	1 281 733,26	Картометрический метод	2,50	—
48	—	—	396 055,59	1 281 606,04	Картометрический метод	2,50	—
49	—	—	395 945,51	1 281 532,96	Картометрический метод	2,50	—
50	—	—	395 811,98	1 281 469,80	Картометрический метод	2,50	—
51	—	—	395 784,27	1 281 456,70	Картометрический метод	2,50	—
52	—	—	395 678,45	1 281 406,65	Картометрический метод	2,50	—
53	—	—	395 665,26	1 281 395,36	Картометрический метод	2,50	—
54	—	—	395 619,55	1 281 370,71	Картометрический метод	2,50	—
55	—	—	395 597,25	1 281 337,17	Картометрический метод	2,50	—
56	—	—	395 595,55	1 281 311,61	Картометрический метод	2,50	—
57	—	—	395 615,94	1 281 271,48	Картометрический метод	2,50	—
58	—	—	395 622,65	1 281 256,13	Картометрический метод	2,50	—
59	—	—	395 621,94	1 281 234,84	Картометрический метод	2,50	—
60	—	—	395 574,71	1 281 154,07	Картометрический метод	2,50	—
61	—	—	395 567,95	1 281 116,14	Картометрический метод	2,50	—
62	—	—	395 513,71	1 281 018,07	Картометрический метод	2,50	—
63	—	—	395 478,16	1 280 980,79	Картометрический метод	2,50	—
64	—	—	395 433,82	1 280 992,26	Картометрический метод	2,50	—
65	—	—	395 398,62	1 281 006,41	Картометрический метод	2,50	—
66	—	—	395 376,50	1 281 000,65	Картометрический метод	2,50	—
67	—	—	395 326,69	1 281 004,52	Картометрический метод	2,50	—
68	—	—	395 345,53	1 280 971,77	Картометрический метод	2,50	—
69	—	—	395 339,21	1 280 925,75	Картометрический метод	2,50	—
70	—	—	395 340,11	1 280 856,28	Картометрический метод	2,50	—
71	—	—	395 294,10	1 280 842,75	Картометрический метод	2,50	—
72	—	—	395 264,70	1 280 814,33	Картометрический метод	2,50	—
73	—	—	395 254,89	1 280 772,14	Картометрический метод	2,50	—

Раздел 3

Сведения о местоположении измененных (уточненных) границ объекта

1	2	3	4	5	6	7	8
74	—	—	395 256,59	1 280 734,05	Картометрический метод	2,50	—
75	—	—	395 250,86	1 280 727,45	Картометрический метод	2,50	—
76	—	—	395 257,13	1 280 721,90	Картометрический метод	2,50	—
77	—	—	395 258,50	1 280 691,11	Картометрический метод	2,50	—
78	—	—	395 220,08	1 280 598,25	Картометрический метод	2,50	—
79	—	—	395 172,00	1 280 637,00	Картометрический метод	2,50	—
80	—	—	395 158,00	1 280 668,00	Картометрический метод	2,50	—
81	—	—	395 134,00	1 280 707,00	Картометрический метод	2,50	—
82	—	—	395 102,00	1 280 686,00	Картометрический метод	2,50	—
83	—	—	395 057,00	1 280 661,00	Картометрический метод	2,50	—
84	—	—	395 026,00	1 280 643,00	Картометрический метод	2,50	—
85	—	—	395 004,00	1 280 638,00	Картометрический метод	2,50	—
86	—	—	394 961,00	1 280 606,00	Картометрический метод	2,50	—
87	—	—	394 928,00	1 280 602,00	Картометрический метод	2,50	—
88	—	—	394 903,30	1 280 569,07	Картометрический метод	2,50	—
89	—	—	394 915,69	1 280 555,43	Картометрический метод	2,50	—
90	—	—	394 931,39	1 280 518,48	Картометрический метод	2,50	—
91	—	—	394 953,05	1 280 509,96	Картометрический метод	2,50	—
92	—	—	394 941,35	1 280 465,05	Картометрический метод	2,50	—
93	—	—	394 947,49	1 280 444,17	Картометрический метод	2,50	—
94	—	—	394 959,74	1 280 428,57	Картометрический метод	2,50	—
95	—	—	394 960,57	1 280 412,12	Картометрический метод	2,50	—
96	—	—	394 986,03	1 280 384,98	Картометрический метод	2,50	—
97	—	—	394 950,15	1 280 351,51	Картометрический метод	2,50	—
98	—	—	394 944,84	1 280 346,56	Картометрический метод	2,50	—
99	—	—	394 926,90	1 280 329,80	Картометрический метод	2,50	—
100	—	—	394 871,57	1 280 278,18	Картометрический метод	2,50	—
101	—	—	394 816,02	1 280 226,42	Картометрический метод	2,50	—
102	—	—	394 786,14	1 280 198,55	Картометрический метод	2,50	—

Сведения о местоположении измененных (уточненных) границ объекта

1	2	3	4	5	6	7	8
103	—	—	394 644,49	1 280 009,08	Картометрический метод	2,50	—
104	—	—	394 641,45	1 280 003,17	Картометрический метод	2,50	—
105	—	—	394 576,82	1 279 877,35	Картометрический метод	2,50	—
106	—	—	394 572,99	1 279 825,95	Картометрический метод	2,50	—
107	—	—	394 572,59	1 279 821,88	Картометрический метод	2,50	—
108	—	—	394 572,31	1 279 816,90	Картометрический метод	2,50	—
109	—	—	394 565,93	1 279 801,47	Картометрический метод	2,50	—
110	—	—	394 564,23	1 279 797,38	Картометрический метод	2,50	—
111	—	—	394 511,72	1 279 676,35	Картометрический метод	2,50	—
112	—	—	394 502,01	1 279 653,97	Картометрический метод	2,50	—
113	—	—	394 484,96	1 279 633,07	Картометрический метод	2,50	—
114	—	—	394 479,49	1 279 636,97	Картометрический метод	2,50	—
115	—	—	394 430,20	1 279 565,95	Картометрический метод	2,50	—
116	—	—	394 441,53	1 279 558,45	Картометрический метод	2,50	—
117	—	—	394 446,41	1 279 564,65	Картометрический метод	2,50	—
118	—	—	394 448,95	1 279 562,78	Картометрический метод	2,50	—
119	—	—	394 453,08	1 279 559,74	Картометрический метод	2,50	—
120	—	—	394 474,46	1 279 583,05	Картометрический метод	2,50	—
121	—	—	394 485,55	1 279 569,89	Картометрический метод	2,50	—
122	—	—	394 465,36	1 279 547,09	Картометрический метод	2,50	—
123	—	—	394 497,57	1 279 517,19	Картометрический метод	2,50	—
124	—	—	394 507,10	1 279 527,76	Картометрический метод	2,50	—
125	—	—	394 564,57	1 279 585,05	Картометрический метод	2,50	—
126	—	—	394 603,24	1 279 627,01	Картометрический метод	2,50	—
127	—	—	394 608,75	1 279 625,15	Картометрический метод	2,50	—
128	—	—	394 631,65	1 279 644,95	Картометрический метод	2,50	—
129	—	—	394 640,10	1 279 631,44	Картометрический метод	2,50	—
130	—	—	394 646,22	1 279 621,95	Картометрический метод	2,50	—
131	—	—	394 648,10	1 279 618,74	Картометрический метод	2,50	—

Сведения о местоположении измененных (уточненных) границ объекта

1	2	3	4	5	6	7	8
132	—	—	394 635,08	1 279 616,55	Картометрический метод	2,50	—
133	—	—	394 619,49	1 279 599,69	Картометрический метод	2,50	—
134	—	—	394 614,49	1 279 604,07	Картометрический метод	2,50	—
135	—	—	394 625,50	1 279 590,12	Картометрический метод	2,50	—
136	—	—	394 661,12	1 279 548,57	Картометрический метод	2,50	—
137	—	—	394 679,70	1 279 564,58	Картометрический метод	2,50	—
138	—	—	394 681,29	1 279 565,95	Картометрический метод	2,50	—
139	—	—	394 692,84	1 279 548,97	Картометрический метод	2,50	—
140	—	—	394 719,47	1 279 513,72	Картометрический метод	2,50	—
141	—	—	394 727,11	1 279 520,38	Картометрический метод	2,50	—
142	—	—	394 734,46	1 279 526,79	Картометрический метод	2,50	—
143	—	—	394 741,78	1 279 533,15	Картометрический метод	2,50	—
144	—	—	394 746,44	1 279 537,21	Картометрический метод	2,50	—
145	—	—	394 778,02	1 279 546,23	Картометрический метод	2,50	—
146	—	—	394 846,59	1 279 606,23	Картометрический метод	2,50	—
147	—	—	394 899,19	1 279 652,30	Картометрический метод	2,50	—
148	—	—	394 914,61	1 279 665,79	Картометрический метод	2,50	—
149	—	—	394 951,34	1 279 698,93	Картометрический метод	2,50	—
150	—	—	394 963,80	1 279 711,16	Картометрический метод	2,50	—
151	—	—	394 985,78	1 279 741,50	Картометрический метод	2,50	—
152	—	—	395 000,16	1 279 757,32	Картометрический метод	2,50	—
153	—	—	395 051,78	1 279 812,28	Картометрический метод	2,50	—
154	—	—	395 120,99	1 279 885,83	Картометрический метод	2,50	—
155	—	—	395 151,53	1 279 919,78	Картометрический метод	2,50	—
156	—	—	395 164,61	1 279 933,81	Картометрический метод	2,50	—
157	—	—	395 179,54	1 279 948,85	Картометрический метод	2,50	—
158	—	—	395 196,71	1 279 964,81	Картометрический метод	2,50	—
159	—	—	395 209,97	1 279 973,68	Картометрический метод	2,50	—
160	—	—	395 249,89	1 280 000,06	Картометрический метод	2,50	—

