



**ГЛАВНОЕ УПРАВЛЕНИЕ АРХИТЕКТУРЫ И ГРАДОСТРОИТЕЛЬСТВА  
РЯЗАНСКОЙ ОБЛАСТИ**

**ПО С Т А Н О В Л Е Н И Е**

«25» июля 2025 г.

№ 590-п

Об утверждении генерального плана муниципального образования –  
Касимовский муниципальный округ Рязанской области применительно  
к территории Овчинниковского сельского округа Касимовского района  
Рязанской области

На основании статей 23-25 Градостроительного кодекса Российской Федерации, статьи 2 Закона Рязанской области от 28.12.2018 № 106-ОЗ «О перераспределении отдельных полномочий в области градостроительной деятельности между органами местного самоуправления муниципальных образований Рязанской области и органами государственной власти Рязанской области», с учетом заключения о результатах общественных обсуждений от 30.06.2025 по проекту генерального плана муниципального образования – Касимовский муниципальный округ Рязанской области применительно к территории Овчинниковского сельского округа Касимовского района Рязанской области, руководствуясь постановлением Правительства Рязанской области от 06.08.2008 № 153 «Об утверждении Положения о главном управлении архитектуры и градостроительства Рязанской области», главное управление архитектуры и градостроительства Рязанской области ПОСТАНОВЛЯЕТ:

1. Утвердить прилагаемый генеральный план муниципального образования – Касимовский муниципальный округ Рязанской области применительно к территории Овчинниковского сельского округа Касимовского района Рязанской области.

2. Настоящее постановление вступает в силу со дня его официального опубликования.

3. Государственному казенному учреждению Рязанской области «Центр градостроительного развития Рязанской области»:

1) обеспечить доступ к генеральному плану муниципального образования – Касимовский муниципальный округ Рязанской области применительно к территории Овчинниковского сельского округа Касимовского района Рязанской области в федеральной государственной информационной системе

территориального планирования и размещение в государственных информационных системах обеспечения градостроительной деятельности в соответствии с требованиями Градостроительного кодекса Российской Федерации;

2) подготовить, заверить усиленной квалифицированной электронной подписью и направить в территориальный орган федерального органа исполнительной власти, уполномоченный Правительством Российской Федерации на осуществление государственного кадастрового учета, государственной регистрации прав, ведение Единого государственного реестра недвижимости, сведения о границах населенных пунктов для внесения в Единый государственный реестр недвижимости в соответствии с Федеральным законом от 13.07.2015 № 218-ФЗ «О государственной регистрации недвижимости».

4. Отделу кадровой работы и делопроизводства обеспечить:

1) государственную регистрацию настоящего постановления в правовом департаменте аппарата Губернатора и Правительства Рязанской области;

2) опубликование настоящего постановления в сетевом издании «Рязанские ведомости» ([www.rv-gyazan.ru](http://www.rv-gyazan.ru)) и на официальном интернет-портале правовой информации ([www.pravo.gov.ru](http://www.pravo.gov.ru)).

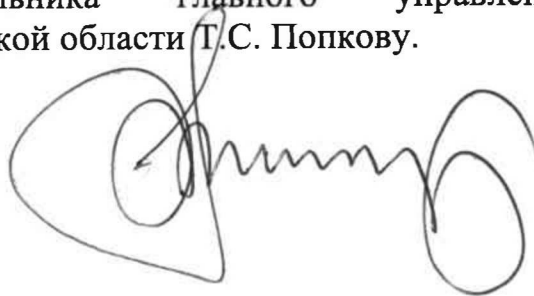
5. Отделу информационного обеспечения градостроительной деятельности разместить настоящее постановление на официальном сайте главного управления архитектуры и градостроительства Рязанской области в сети «Интернет».

6. Предложить главе Касимовского муниципального округа Рязанской области обеспечить размещение настоящего постановления на официальном сайте муниципального образования в сети «Интернет», публикацию в средствах массовой информации.

7. Признать утратившим силу постановление главного управления архитектуры и градостроительства Рязанской области от 13.04.2022 № 180-п «Об утверждении генерального плана муниципального образования – Овчинниковское сельское поселение Касимовского муниципального района Рязанской области».

8. Контроль за исполнением настоящего постановления возложить на заместителя начальника главного управления архитектуры и градостроительства Рязанской области Т.С. Попкову.

Начальник



Р.В. Шашкин

Утвержден  
постановлением главного управления  
архитектуры и градостроительства  
Рязанской области  
от 25 июля 2025 г. № 590-п

**ГЕНЕРАЛЬНЫЙ ПЛАН**  
муниципального образования – Касимовский муниципальный округ  
Рязанской области применительно к территории Овчинниковского  
сельского округа Касимовского района Рязанской области

**ПОЛОЖЕНИЕ О ТЕРРИТОРИАЛЬНОМ ПЛАНИРОВАНИИ**

## **Введение**

Генеральный план муниципального образования - Касимовский муниципальный округ Рязанской области применительно к территории Овчинниковского сельского округа Касимовского района Рязанской области (далее – Овчинниковский сельский округ) подготовлен на основании постановления главного управления архитектуры и градостроительства Рязанской области от 19.12.2024 № 774-п, принятого на основании статьи 24 Градостроительного кодекса Российской Федерации, статьи 10<sup>1</sup> Закона Рязанской области от 21.09.2010 № 101-ОЗ «О градостроительной деятельности на территории Рязанской области», статьи 2 Закона Рязанской области от 28.12.2018 № 106-ОЗ «О перераспределении отдельных полномочий в области градостроительной деятельности между органами местного самоуправления муниципальных образований Рязанской области и органами государственной власти Рязанской области», в соответствии с Федеральным законом от 06.10.2003 № 131-ФЗ «Об общих принципах организации местного самоуправления в Российской Федерации», Законом Рязанской области от 30.05.2024 № 42-ОЗ «О преобразовании муниципальных образований Рязанской области путем объединения поселений, входящих в состав Касимовского муниципального района Рязанской области, с городским округом город Касимов Рязанской области и наделении городского округа город Касимов статусом муниципального округа, внесении изменений в отдельные законодательные акты Рязанской области, признании утратившими силу отдельных положений законодательных актов Рязанской области и признании утратившими силу отдельных законодательных актов Рязанской области».

**1. Сведения о видах, назначении и наименованиях планируемых для размещения объектов местного значения, их основные характеристики, их местоположение (для объектов местного значения, не являющихся линейными объектами, указываются функциональные зоны), а также характеристики зон с особыми условиями использования территорий в случае, если установление таких зон требуется в связи с размещением данных объектов**

Сведения о планируемых объектах местного значения на территории Овчинниковского сельского округа представлены в таблице 1.1.

Таблица 1.1

№ п/п	Вид объекта	Назначение объекта	Наименование и основные характеристики объекта	Местоположение объекта	Функциональная зона (для объектов не являющихся линейными)	Характеристика зоны с особыми условиями использования территории
Объекты местного значения планируемые к размещению						
1	Очистные сооружения (КОС) (код объекта 602041301)	Переработка жидких отходов, для безопасной утилизации в водоемы и дренажные системы.	Очистные сооружения. Определяется на последующих стадиях проектирования.	Рязанская область, Касимовский муниципальный округ, Овчинниковский сельский округ, п. Ташенка ЗУ 62:04:2260103:968	Зона инженерной инфраструктуры	СП 32.13330.2018 СанПиН 2.2.1/2.1.1.1200-03
2	Очистные сооружения (КОС) (код объекта 602041301)	Переработка жидких отходов, для безопасной утилизации в водоемы и дренажные системы.	Очистные сооружения. Определяется на последующих стадиях проектирования.	Рязанская область, Касимовский муниципальный округ, Овчинниковский сельский округ, п. станции Касимов ЗУ 62:04:2260103:967	Жилые зоны	СП 32.13330.2018 СанПиН 2.2.1/2.1.1.1200-03

Планируемые объекты местного значения отображены на карте планируемого размещения объектов местного значения.

## 2. Параметры функциональных зон, а также сведения о планируемых для размещения в них объектах федерального значения, объектах регионального значения, объектах местного значения, за исключением линейных объектов

При определении параметров функциональных зон Овчинниковского сельского округа учитывалось:

- сложившееся использование земельных участков;
- рациональные формы расселения населения;
- оптимальные варианты сочетания в пределах функциональных зон объектов различного функционального назначения;
- структурирование сети общественного обслуживания по принципу привлекательности для различных групп населения дифференцированных видов предложений в зависимости от предпочтений;
- максимальное использование особенностей природного ландшафта в процессе структурного выделения функциональных зон в целях наибольшего использования его преимуществ.

В результате функционального зонирования Овчинниковского сельского округа установлены функциональные зоны, представленные в таблице 2.1.

Таблица 2.1

№ п/п	Обозначение функциональной зоны	Наименование функциональной зоны	Назначение функциональной зоны
1		Жилые зоны	Жилые зоны предназначены для размещения преимущественно индивидуальных жилых домов с приусадебными земельными участками, малоэтажных жилых домов блокированных жилых домов, а также отдельно стоящих, встроенных или пристроенных объектов социального, коммунального общественного назначения, обеспечивающих потребности жителей.
2		Общественно-деловые зоны	Общественно-деловые зоны предназначены для размещения объектов здравоохранения, культуры, торговли, общественного питания, социального и коммунально-бытового назначения, предпринимательской деятельности, объектов образования, административных учреждений, объектов делового, общественного и коммерческого назначения.
3		Зона специализированной общественной застройки	Зона специализированной общественной застройки предназначена для размещения объектов религиозного использования.

№ п/п	Обозначение функциональной зоны	Наименование функциональной зоны	Назначение функциональной зоны
4		Производственная зона	Производственная зона предназначена для размещения производственных, промышленных и складских объектов, деятельность которых связана с воздействием на окружающую среду, для которых необходима организация санитарно-защитной зоны в соответствии с требованиями технических регламентов.
5		Зона инженерной инфраструктуры	Зона инженерной инфраструктуры предназначена для размещения объектов коммунального обслуживания, связанных с обеспечением энергоснабжением, теплоснабжением, газоснабжением, водоснабжением, водоотведением, очисткой стоков, связи.
6		Зоны сельскохозяйственного использования	Зоны сельскохозяйственного использования предназначены для земель, находящихся за границами населенного пункта и предоставленных для нужд сельского хозяйства, а также предназначенных для этих целей.
7		Иные зоны сельскохозяйственного назначения	Иная зона сельскохозяйственного назначения предназначена для сельскохозяйственного использования в границах населенных пунктов.
8		Зона отдыха	Зона отдыха предназначена для размещения спортивно-зрелищных зданий, спортивных клубов, спортивных баз и лагерей, а также пансионатов, гостиниц, кемпингов, домов отдыха, не оказывающих услуги по лечению.
9		Лесопарковая зона	Лесопарковая зона предназначена для сохранения зеленых насаждений в границах населенного пункта
10		Зона лесов	Зона лесов предназначена для выращивания, рационального использования, охраны, защиты и воспроизводства лесов.
11		Зона кладбищ	Зона кладбищ предназначена для размещения кладбищ, крематориев, мест захоронения, для которых необходима организация санитарно-защитной зоны в соответствии с требованиями технических регламентов, а также соответствующих культовых сооружений.

Функциональное зонирование Овчинниковского сельского округа отображено на карте функциональных зон.

Параметры функциональных зон Овчинниковского сельского округа представлены в таблице 2.2.

Таблица 2.2

№ п/п	Наименование функциональной зоны	Площадь, га	Максимальный коэффициент застройки	Максимальный коэффициент плотности застройки	Максимальная этажность
1	Жилые зоны	490,63	Застройка индивидуальными жилыми домами		
			0,2	0,4	3
			Застройка блокированными жилыми домами		
			0,3	0,6	3
2	Общественно-деловые зоны	1,44	Застройка малоэтажными жилыми домами		
			0,4	0,8	4
			0,8	2,4	-
3	Зона специализированной общественной застройки	0,86	0,8	2,4	-
4	Производственная зона	122,66	0,8	2,4	-
5	Зона инженерной инфраструктуры	26,83	-	-	-
6	Зоны сельскохозяйственного использования	3484,41	-	-	-
7	Иные зоны сельскохозяйственного назначения	38,15	-	-	-
8	Зона отдыха	23,52	-	-	-
9	Лесопарковая зона	11,53	-	-	-
10	Зона лесов	1192,90	-	-	-
11	Зона кладбищ	7,72	-	-	-

№ п/п	Наименование функциональной зоны	Площадь, га	Максимальный коэффициент застройки	Максимальный коэффициент плотности застройки	Максимальная этажность
<p>Примечания:</p> <p>1. Для жилых, общественно-деловых зон коэффициенты застройки и плотности застройки приведены для территории (брутто) с учетом необходимых по расчету организаций и предприятий обслуживания населения, стоянок автомобилей, зеленых насаждений, площадок и других объектов благоустройства.</p> <p>2. При подсчете коэффициентов плотности застройки площадь этажей определяется по внешним размерам здания. Учитываются только надземные этажи, включая мансардные. Подземные этажи зданий и сооружений не учитываются. Подземное сооружение не учитывается, если поверхность земли (надземная часть) над ним используется под озеленение, организацию площадок, стоянок автомобилей, и другие виды благоустройства.</p> <p>3. Надземным этажом считается этаж с отметкой пола помещений не ниже планировочной отметки земли. При размещении объекта капитального строительства на земельном участке с уклоном первым надземным следует считать этаж с отметкой пола помещений выше наиболее низкой планировочной отметки земли.</p> <p>4. При определении этажности не учитывают: подполье, проветриваемое подполье, техническое подполье, технические пространства, чердак, технический чердак, расположенные на крыше технические помещения (крышные котельные, машинные отделения лифтов, помещения вентиляционных камер и другие).</p> <p>5. Коэффициент застройки определяется как отношение площади, занятой под зданиями и сооружениями, к площади территории.</p> <p>6. Коэффициент плотности застройки определяется как отношение суммарной поэтажной площади здания и сооружения к площади территории.</p>					

Планируемые для размещения в функциональных зонах объекты федерального, регионального и местного значения (за исключением линейных объектов) представлены в таблице 2.3.

Таблица 2.3

№ п/п	Вид объекта	Назначение объекта	Наименование и основные характеристики объекта	Местоположение объекта	Функциональная зона (для объектов не являющихся линейными)	Характеристика зоны с особыми условиями использования территории
Объекты местного значения планируемые к размещению						
1	Очистные сооружения (КОС) (код объекта 602041301)	Переработка жидких отходов, для безопасной утилизации в водоемы и дренажные системы.	Очистные сооружения. Определяется на последующих стадиях проектирования.	Рязанская область, Касимовский муниципальный округ, Овчинниковский сельский округ, п. Ташенка ЗУ 62:04:2260103:968	Зона инженерной инфраструктуры	СП 32.13330.2018 СанПиН 2.2.1/2.1.1.1200-03

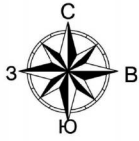
№ п/п	Вид объекта	Назначение объекта	Наименование и основные характеристики объекта	Местоположение объекта	Функциональная зона (для объектов не являющихся линейными)	Характеристика зоны с особыми условиями использования территории
2	Очистные сооружения (КОС) (код объекта 602041301)	Переработка жидких отходов, для безопасной утилизации в водоемы и дренажные системы.	Очистные сооружения. Определяется на последующих стадиях проектирования.	Рязанская область, Касимовский муниципальный округ, Овчинниковский сельский округ, п. станции Касимов ЗУ 62:04:2260103:96 7	Жилые зоны	СП 32.13330.2018 СанПиН 2.2.1/ 2.1.1.1200-03

Планируемые для размещения в функциональных зонах объекты федерального, регионального и местного значения отображены на карте функциональных зон.

# Генеральный план муниципального образования - Касимовский муниципальный округ Рязанской области применительно к территории Овчинниковского сельского округа Касимовского района Рязанской области

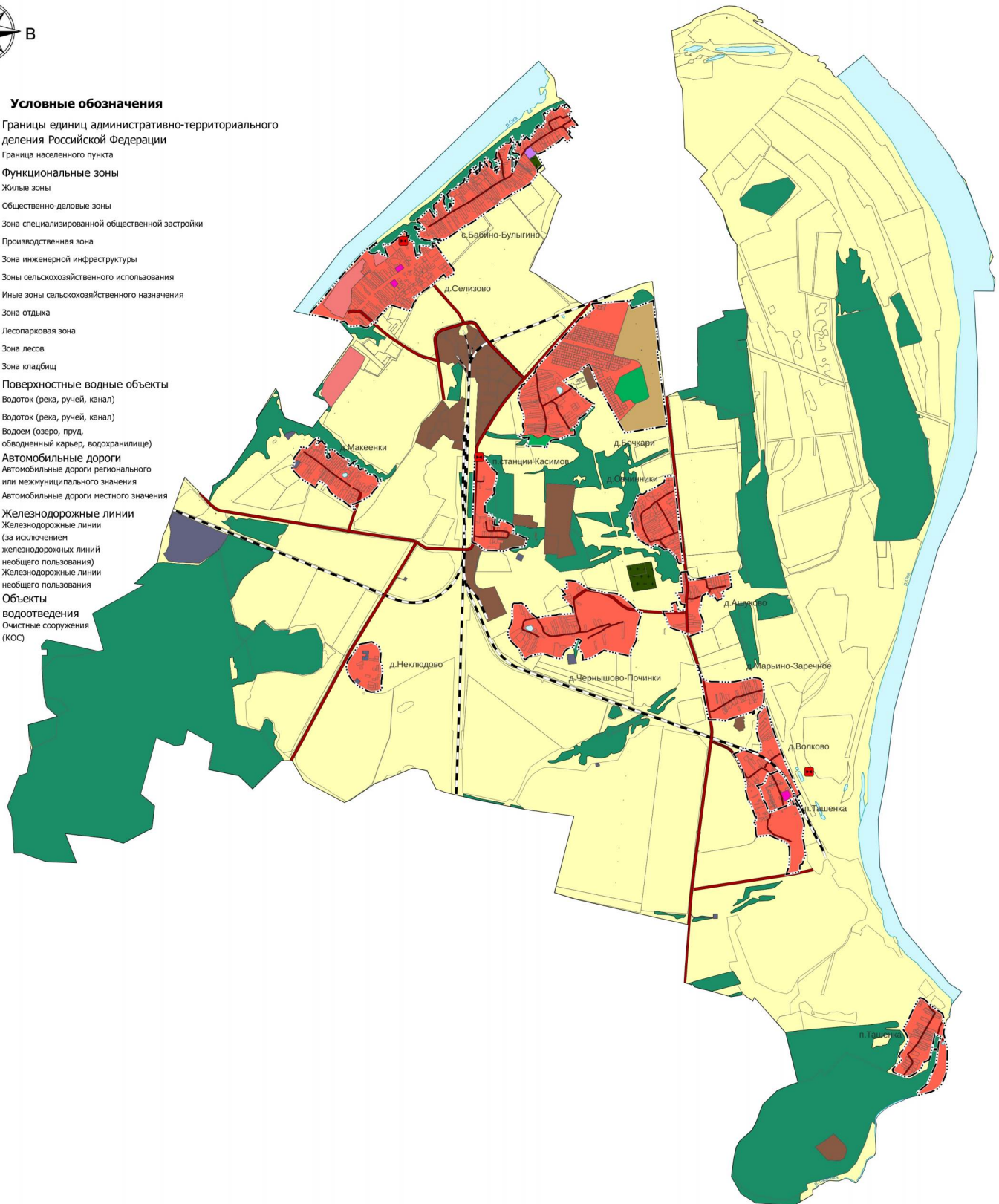
Приложение № 1 к генеральному плану муниципального образования - Касимовский муниципальный округ Рязанской области применительно к территории Овчинниковского сельского округа Касимовского района Рязанской области

Карта планируемого размещения объектов местного значения  
М 1:20000



## Условные обозначения

- план. суц.
- Границы единиц административно-территориального деления Российской Федерации
  - Граница населенного пункта
  - Функциональные зоны**
  - Жилые зоны
  - Общественно-деловые зоны
  - Зона специализированной общественной застройки
  - Производственная зона
  - Зона инженерной инфраструктуры
  - Зоны сельскохозяйственного использования
  - Иные зоны сельскохозяйственного назначения
  - Зона отдыха
  - Лесопарковая зона
  - Зона лесов
  - Зона кладбищ
  - Поверхностные водные объекты**
  - Водоток (река, ручей, канал)
  - Водоток (река, ручей, канал)
  - Водоем (озеро, пруд, водохранилище)
  - обводненный карьер, водохранилище)
  - Автомобильные дороги**
  - Автомобильные дороги регионального или межмуниципального значения
  - Автомобильные дороги местного значения
  - Железнодорожные линии**
  - Железнодорожные линии (за исключением железнодорожных линий необщего пользования)
  - Железнодорожные линии необщего пользования
  - Объекты водоотведения**
  - Очистные сооружения (КОС)



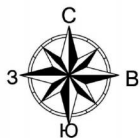
Имя, И.И. Фамилия  
Дата  
Лист

Имя	Кол-во	Лист	Изд.	Подп.	Дата	Генеральный план муниципального образования - Касимовский муниципальный округ Рязанской области применительно к территории Овчинниковского сельского округа Касимовского района Рязанской области	Статус	Лист	Листов
							Карта планируемого размещения объектов местного значения М 1:20000	Статус	Лист

# Генеральный план муниципального образования - Касимовский муниципальный округ Рязанской области применительно к территории Овчинниковского сельского округа Касимовского района Рязанской области

Приложение № 2 к генеральному плану муниципального образования - Касимовский муниципальный округ Рязанской области применительно к территории Овчинниковского сельского округа Касимовского района Рязанской области

Карта границ населенных пунктов  
М 1:20000



## Условные обозначения

- сущ.
- Границы единиц административно-территориального деления Российской Федерации
  - Граница населенного пункта
  - Поверхностные водные объекты
    - Водоток (река, ручей, канал)
    - Водоём (озеро, пруд)
    - обводненный карьер, водохранилище



Иван. Кол.уч. Лист №44ж. Подп. Падп. Дате

Генеральный план муниципального образования - Касимовский муниципальный округ Рязанской области применительно к территории Овчинниковского сельского округа Касимовского района Рязанской области					
Иван.	Кол.уч.	Лист	№44ж.	Подп.	Дате
Карта границ населенных пунктов М 1:20000				Статус	Лист
				Лист	Лист
				ПГУ РО "Центр градостроительного развития Рязанской области"	

# Генеральный план муниципального образования - Касимовский муниципальный округ Рязанской области применительно к территории Овчинниковского сельского округа Касимовского района Рязанской области

Приложение № 3 к генеральному плану муниципального образования - Касимовский муниципальный округ Рязанской области применительно к территории Овчинниковского сельского округа Касимовского района Рязанской области

Карта функциональных зон  
М 1:20000

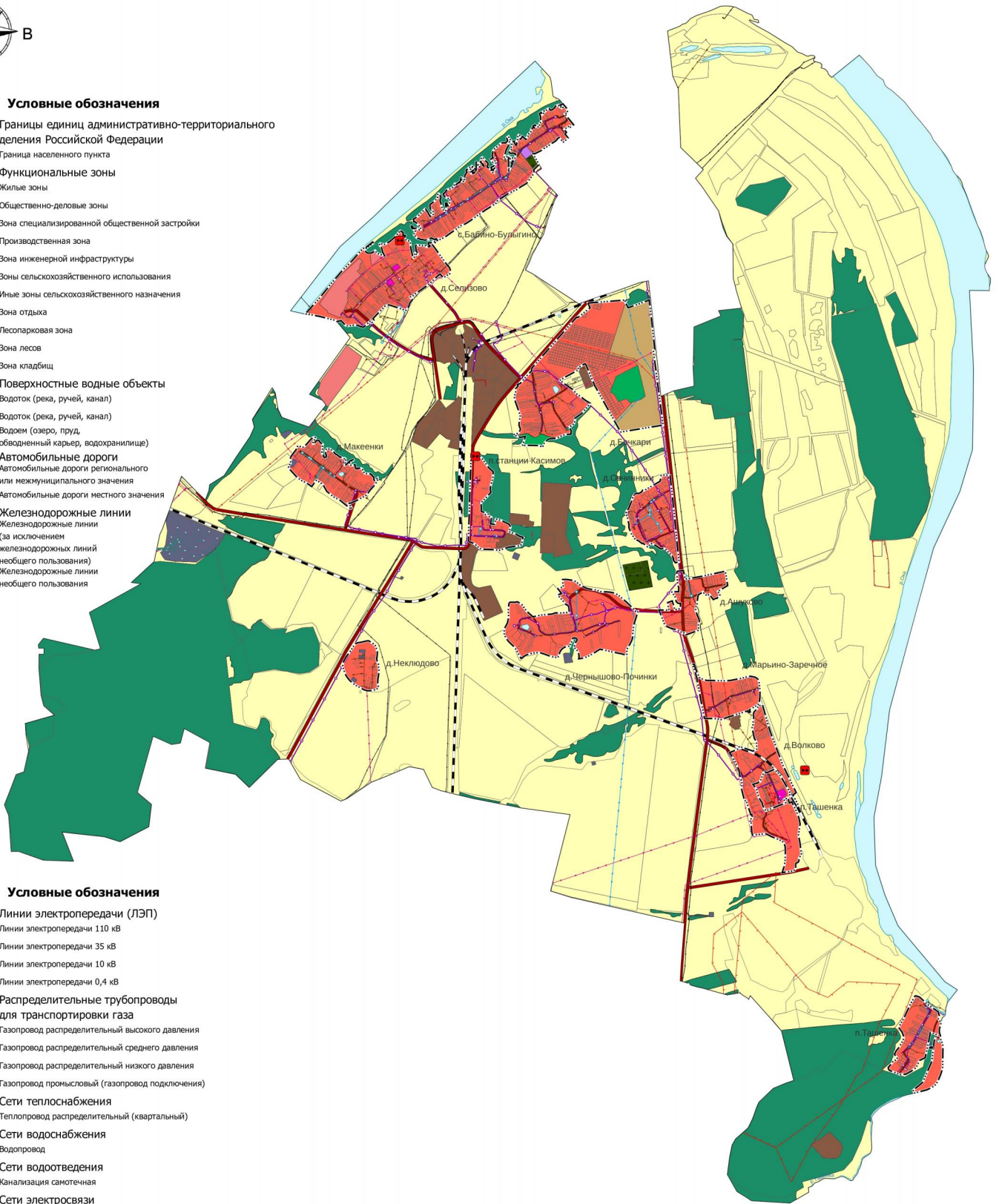


## Условные обозначения

- план. сущ.
- Границы единиц административно-территориального деления Российской Федерации
  - Граница населенного пункта
  - Функциональные зоны**
  - Жилые зоны
  - Общественно-деловые зоны
  - Зона специализированной общественной застройки
  - Производственная зона
  - Зона инженерной инфраструктуры
  - Зоны сельскохозяйственного использования
  - Иные зоны сельскохозяйственного назначения
  - Зона отдыха
  - Лесопарковая зона
  - Зона лесов
  - Зона кладбищ
  - Поверхностные водные объекты**
  - Водоток (река, ручей, канал)
  - Водоем (озеро, пруд, обводненный карьер, водохранилище)
  - Автомобильные дороги**
  - Автомобильные дороги регионального или межмуниципального значения
  - Автомобильные дороги местного значения
  - Железнодорожные линии**
  - Железнодорожные линии (за исключением железнодорожных линий необщего пользования)
  - Железнодорожные линии необщего пользования

## Условные обозначения

- план. сущ.
- Линии электропередачи (ЛЭП)**
  - Линии электропередачи 110 кВ
  - Линии электропередачи 35 кВ
  - Линии электропередачи 10 кВ
  - Линии электропередачи 0,4 кВ
  - Распределительные трубопроводы для транспортировки газа**
  - Газопровод распределительный высокого давления
  - Газопровод распределительный среднего давления
  - Газопровод распределительный низкого давления
  - Газопровод промышленный (газопровод подключения)
  - Сети теплоснабжения**
  - Теплопровод распределительный (квартальный)
  - Сети водоснабжения**
  - Водопровод
  - Сети водоотведения**
  - Канализация самотечная
  - Сети электросвязи**
  - Линия связи
  - Участки недр, предоставленных для добычи полезных ископаемых, а также в целях, не связанных с их добычей**
  - Лицензионные участки
  - Объекты водоотведения**
  - Очистные сооружения (КОС)



Изм.	Кол.ч.	Лист	Изд.	Подп.	Дата
Генеральный план муниципального образования - Касимовский муниципальный округ Рязанской области применительно к территории Овчинниковского сельского округа Касимовского района Рязанской области					
Карта функциональных зон М 1:20000					
Статус			Лист		
ПГУ РО "Центр градостроительного развития Рязанской области"					

Лист № 01/01

Приложение № 4  
к генеральному плану  
муниципального образования -  
Касимовский муниципальный  
округ Рязанской области  
применительно к территории  
Овчинниковского сельского округа  
Касимовского района Рязанской  
области

Графическое описание местоположения границ населенных пунктов,  
перечень координат характерных точек этих границ  
муниципального образования – Касимовский муниципальный округ  
Рязанской области применительно к территории Овчинниковского  
сельского округа Касимовского района Рязанской области

**ГРАФИЧЕСКОЕ ОПИСАНИЕ**  
**местоположения границ населенных пунктов, территориальных**  
**зон, особо охраняемых природных территорий, зон с особыми**  
**условиями использования территории**

*Граница населенного пункта д. Ашуково*

(наименование объекта, местоположение границ которого описано (далее - объект))

**Раздел 1**

**Сведения об объекте**

№ п/п	Характеристики объекта	Описание характеристик
1	2	3
1	Местоположение объекта	Рязанская область, м.о. Касимовский, с/о Овчинниковский, д Ашуково
2	Площадь объекта ± величина погрешности определения площади ( $P \pm \Delta P$ )	208 490 м <sup>2</sup> ± 160 м <sup>2</sup>
3	Иные характеристики объекта	Вид объекта реестра границ: Граница населенного пункта Реестровый номер: 62:04-4.234

## Сведения о местоположении измененных (уточненных) границ объекта

1. Система координат МСК-62 зона 2

## 2. Сведения о характерных точках границ объекта

Обозначение характерных точек границы	Существующие координаты, м		Измененные (уточненные) координаты, м		Метод определения координат характерной точки	Средняя квадратическая погрешность положения характерной точки (Mt), м	Описание обозначения точки на местности (при наличии)
	X	Y	X	Y			
1	2	3	4	5	6	7	8
1							
1	472 020,01	2 242 039,91	—	—	—	—	—
2	472 023,97	2 242 074,25	—	—	—	—	—
3	472 026,80	2 242 099,00	—	—	—	—	—
4	472 027,70	2 242 106,51	—	—	—	—	—
5	471 943,60	2 242 124,92	—	—	—	—	—
6	471 947,01	2 242 176,95	—	—	—	—	—
7	471 954,70	2 242 206,40	—	—	—	—	—
8	471 969,13	2 242 289,49	—	—	—	—	—
9	471 970,22	2 242 294,17	—	—	—	—	—
10	471 980,44	2 242 338,04	—	—	—	—	—
11	472 020,89	2 242 530,54	—	—	—	—	—
12	471 894,48	2 242 550,98	—	—	—	—	—
13	471 876,43	2 242 553,53	—	—	—	—	—
14	471 817,77	2 242 454,91	—	—	—	—	—
15	471 781,40	2 242 475,21	—	—	—	—	—
16	471 770,34	2 242 473,84	—	—	—	—	—
17	471 759,35	2 242 457,13	—	—	—	—	—
18	471 758,66	2 242 455,79	—	—	—	—	—
19	471 747,11	2 242 446,23	—	—	—	—	—
20	471 748,70	2 242 436,48	—	—	—	—	—
21	471 734,41	2 242 408,76	—	—	—	—	—
22	471 787,68	2 242 369,04	—	—	—	—	—
23	471 772,95	2 242 345,21	—	—	—	—	—
24	471 793,71	2 242 317,78	—	—	—	—	—
25	471 812,48	2 242 305,84	—	—	—	—	—
26	471 783,08	2 242 256,35	—	—	—	—	—
27	471 716,48	2 242 246,10	—	—	—	—	—
28	471 680,62	2 242 244,82	—	—	—	—	—
29	471 662,69	2 242 233,30	—	—	—	—	—
30	471 643,48	2 242 229,46	—	—	—	—	—
31	471 620,43	2 242 232,02	—	—	—	—	—
32	471 581,46	2 242 244,82	—	—	—	—	—
33	471 541,72	2 242 261,47	—	—	—	—	—
34	471 522,50	2 242 267,87	—	—	—	—	—
35	471 504,55	2 242 266,59	—	—	—	—	—
36	471 480,60	2 242 257,20	—	—	—	—	—
37	471 467,86	2 242 258,56	—	—	—	—	—
38	471 424,62	2 242 260,37	—	—	—	—	—
39	471 400,32	2 242 193,38	—	—	—	—	—
40	471 377,50	2 242 130,07	—	—	—	—	—
41	471 400,03	2 242 120,66	—	—	—	—	—
42	471 399,31	2 242 098,48	—	—	—	—	—
43	471 425,08	2 242 043,75	—	—	—	—	—
44	471 434,05	2 242 021,97	—	—	—	—	—
45	471 440,46	2 241 993,80	—	—	—	—	—
46	471 449,44	2 241 970,74	—	—	—	—	—

Сведения о местоположении измененных (уточненных) границ объекта							
1	2	3	4	5	6	7	8
47	471 464,56	2 241 936,53	—	—	—	—	—
48	471 479,41	2 241 920,86	—	—	—	—	—
49	471 498,37	2 241 909,32	—	—	—	—	—
50	471 539,60	2 241 896,12	—	—	—	—	—
51	471 596,50	2 241 873,03	—	—	—	—	—
52	471 609,99	2 241 867,63	—	—	—	—	—
53	471 624,79	2 241 861,72	—	—	—	—	—
54	471 629,49	2 241 859,84	—	—	—	—	—
55	471 628,66	2 241 960,44	—	—	—	—	—
56	471 703,70	2 241 947,25	—	—	—	—	—
57	471 721,09	2 241 994,21	—	—	—	—	—
58	471 632,64	2 242 020,42	—	—	—	—	—
59	471 642,10	2 242 073,38	—	—	—	—	—
60	471 695,69	2 242 079,68	—	—	—	—	—
61	471 695,69	2 242 058,88	—	—	—	—	—
62	471 700,73	2 242 047,53	—	—	—	—	—
63	471 713,97	2 242 034,29	—	—	—	—	—
64	471 734,29	2 242 029,85	—	—	—	—	—
65	471 753,06	2 242 026,09	—	—	—	—	—
66	471 768,82	2 242 019,79	—	—	—	—	—
67	471 786,47	2 242 005,92	—	—	—	—	—
68	471 804,12	2 241 992,05	—	—	—	—	—
69	471 813,82	2 241 988,82	—	—	—	—	—
70	471 813,82	2 242 057,84	—	—	—	—	—
71	471 853,52	2 242 060,40	—	—	—	—	—
72	471 893,22	2 242 047,59	—	—	—	—	—
1	472 020,01	2 242 039,91	—	—	—	—	—
ЗУ1							
н1	—	—	472 020,01	2 242 039,91	Картометрический метод	2,50	—
н2	—	—	472 023,97	2 242 074,25	Картометрический метод	2,50	—
н3	—	—	472 026,80	2 242 099,00	Картометрический метод	2,50	—
н4	—	—	472 027,70	2 242 106,51	Картометрический метод	2,50	—
н5	—	—	471 943,60	2 242 124,92	Картометрический метод	2,50	—
н6	—	—	471 947,01	2 242 176,95	Картометрический метод	2,50	—
н7	—	—	471 954,70	2 242 206,40	Картометрический метод	2,50	—
н8	—	—	471 969,13	2 242 289,49	Картометрический метод	2,50	—
н9	—	—	471 970,22	2 242 294,17	Картометрический метод	2,50	—
н10	—	—	471 980,44	2 242 338,04	Картометрический метод	2,50	—
н11	—	—	472 020,89	2 242 530,54	Картометрический метод	2,50	—
н12	—	—	471 894,48	2 242 550,98	Картометрический метод	2,50	—
н13	—	—	471 876,43	2 242 553,53	Картометрический метод	2,50	—
н14	—	—	471 817,77	2 242 454,91	Картометрический метод	2,50	—

Сведения о местоположении измененных (уточненных) границ объекта							
1	2	3	4	5	6	7	8
н15	—	—	471 781,40	2 242 475,21	Картометрический метод	2,50	—
н16	—	—	471 770,34	2 242 473,84	Картометрический метод	2,50	—
н17	—	—	471 759,35	2 242 457,13	Картометрический метод	2,50	—
н18	—	—	471 758,66	2 242 455,80	Картометрический метод	2,50	—
н19	—	—	471 747,11	2 242 446,23	Картометрический метод	2,50	—
н20	—	—	471 748,70	2 242 436,48	Картометрический метод	2,50	—
н21	—	—	471 734,41	2 242 408,76	Картометрический метод	2,50	—
н22	—	—	471 787,68	2 242 369,04	Картометрический метод	2,50	—
н23	—	—	471 772,95	2 242 345,21	Картометрический метод	2,50	—
н24	—	—	471 793,71	2 242 317,78	Картометрический метод	2,50	—
н25	—	—	471 812,48	2 242 305,84	Картометрический метод	2,50	—
н26	—	—	471 783,08	2 242 256,35	Картометрический метод	2,50	—
н27	—	—	471 716,48	2 242 246,10	Картометрический метод	2,50	—
н28	—	—	471 680,62	2 242 244,82	Картометрический метод	2,50	—
н29	—	—	471 662,69	2 242 233,30	Картометрический метод	2,50	—
н30	—	—	471 643,48	2 242 229,46	Картометрический метод	2,50	—
н31	—	—	471 620,43	2 242 232,02	Картометрический метод	2,50	—
н32	—	—	471 581,46	2 242 244,82	Картометрический метод	2,50	—
н33	—	—	471 541,72	2 242 261,47	Картометрический метод	2,50	—
н34	—	—	471 522,50	2 242 267,87	Картометрический метод	2,50	—
н35	—	—	471 504,55	2 242 266,59	Картометрический метод	2,50	—
н36	—	—	471 480,60	2 242 257,20	Картометрический метод	2,50	—
н37	—	—	471 467,86	2 242 258,56	Картометрический метод	2,50	—
н38	—	—	471 424,62	2 242 260,37	Картометрический метод	2,50	—
н39	—	—	471 400,32	2 242 193,38	Картометрический метод	2,50	—
н40	—	—	471 377,50	2 242 130,07	Картометрический метод	2,50	—
н41	—	—	471 400,03	2 242 120,66	Картометрический метод	2,50	—
н42	—	—	471 399,31	2 242 098,48	Картометрический метод	2,50	—
н43	—	—	471 425,08	2 242 043,75	Картометрический метод	2,50	—

## Сведения о местоположении измененных (уточненных) границ объекта

1	2	3	4	5	6	7	8
н44	—	—	471 434,05	2 242 021,97	Картометрический метод	2,50	—
н45	—	—	471 440,46	2 241 993,80	Картометрический метод	2,50	—
н46	—	—	471 449,44	2 241 970,74	Картометрический метод	2,50	—
н47	—	—	471 464,56	2 241 936,53	Картометрический метод	2,50	—
н48	—	—	471 479,41	2 241 920,86	Картометрический метод	2,50	—
н49	—	—	471 498,37	2 241 909,32	Картометрический метод	2,50	—
н50	—	—	471 539,60	2 241 896,12	Картометрический метод	2,50	—
н51	—	—	471 596,50	2 241 873,03	Картометрический метод	2,50	—
н52	—	—	471 609,99	2 241 867,63	Картометрический метод	2,50	—
н53	—	—	471 624,79	2 241 861,72	Картометрический метод	2,50	—
н54	—	—	471 629,49	2 241 859,84	Картометрический метод	2,50	—
н55	—	—	471 628,66	2 241 960,44	Картометрический метод	2,50	—
н56	—	—	471 703,70	2 241 947,25	Картометрический метод	2,50	—
н57	—	—	471 721,09	2 241 994,21	Картометрический метод	2,50	—
н58	—	—	471 632,64	2 242 020,42	Картометрический метод	2,50	—
н59	—	—	471 642,10	2 242 073,38	Картометрический метод	2,50	—
н60	—	—	471 695,69	2 242 079,68	Картометрический метод	2,50	—
н61	—	—	471 695,69	2 242 058,88	Картометрический метод	2,50	—
н62	—	—	471 700,73	2 242 047,53	Картометрический метод	2,50	—
н63	—	—	471 713,97	2 242 034,29	Картометрический метод	2,50	—
н64	—	—	471 734,29	2 242 029,85	Картометрический метод	2,50	—
н65	—	—	471 753,06	2 242 026,09	Картометрический метод	2,50	—
н66	—	—	471 768,82	2 242 019,79	Картометрический метод	2,50	—
н67	—	—	471 786,47	2 242 005,92	Картометрический метод	2,50	—
н68	—	—	471 804,12	2 241 992,05	Картометрический метод	2,50	—
н69	—	—	471 813,82	2 241 988,82	Картометрический метод	2,50	—
н70	—	—	471 813,82	2 242 057,84	Картометрический метод	2,50	—
н71	—	—	471 853,52	2 242 060,40	Картометрический метод	2,50	—
н72	—	—	471 893,22	2 242 047,59	Картометрический метод	2,50	—

Сведения о местоположении измененных (уточненных) границ объекта							
1	2	3	4	5	6	7	8
n1	—	—	472 020,01	2 242 039,91	Картометрический метод	2,50	—
3. Сведения о характерных точках части (частей) границы объекта							
1	2	3	4	5	6	7	8
—	—	—	—	—	—	—	—

**ГРАФИЧЕСКОЕ ОПИСАНИЕ**  
**местоположения границ населенных пунктов, территориальных**  
**зон, особо охраняемых природных территорий, зон с особыми**  
**условиями использования территории**

***Граница населенного пункта д. Бочкари***

(наименование объекта, местоположение границ которого описано (далее - объект))

**Раздел 1**

**Сведения об объекте**

№ п/п	Характеристики объекта	Описание характеристик
1	2	3
1	Местоположение объекта	Рязанская область, м.о. Касимовский, с/о Овчинниковский, д Бочкари
2	Площадь объекта ± величина погрешности определения площади ( $P \pm \Delta P$ )	1 373 536 м <sup>2</sup> ± 410 м <sup>2</sup>
3	Иные характеристики объекта	Вид объекта реестра границ: Граница населенного пункта Реестровый номер: 62:04-4.6

## Сведения о местоположении измененных (уточненных) границ объекта

## 1. Система координат МСК-62 зона 2

## 2. Сведения о характерных точках границ объекта

Обозначение характерных точек границы	Существующие координаты, м		Измененные (уточненные) координаты, м		Метод определения координат характерной точки	Средняя квадратическая погрешность положения характерной точки (Mt), м	Описание обозначения точки на местности (при наличии)
	X	Y	X	Y			
1	2	3	4	5	6	7	8
1							
1	474 730,02	2 241 143,32	—	—	—	—	—
2	474 761,81	2 241 538,50	—	—	—	—	—
3	474 746,30	2 241 515,45	—	—	—	—	—
4	474 682,39	2 241 549,06	—	—	—	—	—
5	474 760,71	2 241 763,17	—	—	—	—	—
6	474 259,00	2 241 818,39	—	—	—	—	—
7	474 255,81	2 241 802,44	—	—	—	—	—
8	473 965,85	2 241 840,39	—	—	—	—	—
9	473 962,06	2 241 838,69	—	—	—	—	—
10	473 961,01	2 241 841,05	—	—	—	—	—
11	473 497,14	2 241 901,83	—	—	—	—	—
12	473 426,85	2 241 473,27	—	—	—	—	—
13	473 892,37	2 241 213,61	—	—	—	—	—
14	474 111,33	2 241 120,94	—	—	—	—	—
15	474 114,49	2 241 117,13	—	—	—	—	—
16	474 116,53	2 241 111,63	—	—	—	—	—
17	474 076,84	2 241 042,80	—	—	—	—	—
18	474 070,81	2 241 045,02	—	—	—	—	—
19	474 054,79	2 241 045,70	—	—	—	—	—
20	473 957,55	2 240 868,65	—	—	—	—	—
21	473 948,92	2 240 860,64	—	—	—	—	—
22	473 912,40	2 240 907,52	—	—	—	—	—
23	473 893,62	2 240 940,38	—	—	—	—	—
24	473 883,01	2 240 951,33	—	—	—	—	—
25	473 859,69	2 240 987,03	—	—	—	—	—
26	473 809,32	2 241 032,09	—	—	—	—	—
27	473 789,89	2 241 065,31	—	—	—	—	—
28	473 753,13	2 241 108,78	—	—	—	—	—
29	473 717,44	2 241 166,38	—	—	—	—	—
30	473 657,35	2 241 118,32	—	—	—	—	—
31	473 612,12	2 241 077,32	—	—	—	—	—
32	473 596,22	2 241 053,65	—	—	—	—	—
33	473 581,37	2 241 033,15	—	—	—	—	—
34	473 566,53	2 241 011,94	—	—	—	—	—
35	473 543,56	2 241 012,30	—	—	—	—	—
36	473 524,12	2 241 008,41	—	—	—	—	—
37	473 506,45	2 240 996,39	—	—	—	—	—
38	473 490,96	2 240 977,40	—	—	—	—	—
39	473 481,19	2 240 958,16	—	—	—	—	—
40	473 434,40	2 240 974,43	—	—	—	—	—
41	473 404,90	2 240 971,38	—	—	—	—	—
42	473 402,61	2 240 913,22	—	—	—	—	—
43	473 373,37	2 240 843,30	—	—	—	—	—
44	473 363,89	2 240 820,67	—	—	—	—	—
45	473 360,71	2 240 765,91	—	—	—	—	—
46	473 355,06	2 240 741,66	—	—	—	—	—

Сведения о местоположении измененных (уточненных) границ объекта							
1	2	3	4	5	6	7	8
47	473 312,33	2 240 699,99	—	—	—	—	—
48	473 275,71	2 240 686,77	—	—	—	—	—
49	473 276,73	2 240 675,59	—	—	—	—	—
50	473 284,87	2 240 663,40	—	—	—	—	—
51	473 290,97	2 240 647,13	—	—	—	—	—
52	473 291,99	2 240 609,52	—	—	—	—	—
53	473 293,25	2 240 538,78	—	—	—	—	—
54	473 288,16	2 240 481,86	—	—	—	—	—
55	473 385,55	2 240 512,21	—	—	—	—	—
56	473 378,70	2 240 488,97	—	—	—	—	—
57	473 373,61	2 240 463,56	—	—	—	—	—
58	473 380,73	2 240 433,07	—	—	—	—	—
59	473 401,49	2 240 394,88	—	—	—	—	—
60	473 409,22	2 240 420,87	—	—	—	—	—
61	473 417,39	2 240 441,88	—	—	—	—	—
62	473 445,66	2 240 459,55	—	—	—	—	—
63	473 457,68	2 240 460,97	—	—	—	—	—
64	473 495,49	2 240 447,18	—	—	—	—	—
65	473 541,44	2 240 450,36	—	—	—	—	—
66	473 574,31	2 240 459,20	—	—	—	—	—
67	473 586,68	2 240 459,55	—	—	—	—	—
68	473 614,95	2 240 452,48	—	—	—	—	—
69	473 633,33	2 240 446,12	—	—	—	—	—
70	473 705,42	2 240 420,67	—	—	—	—	—
71	473 724,15	2 240 413,96	—	—	—	—	—
72	473 747,48	2 240 406,54	—	—	—	—	—
73	473 764,09	2 240 400,88	—	—	—	—	—
74	473 785,29	2 240 400,18	—	—	—	—	—
75	473 805,44	2 240 405,48	—	—	—	—	—
76	473 835,73	2 240 415,16	—	—	—	—	—
77	473 852,65	2 240 412,03	—	—	—	—	—
78	473 863,05	2 240 411,13	—	—	—	—	—
79	473 892,55	2 240 437,72	—	—	—	—	—
80	473 905,97	2 240 430,29	—	—	—	—	—
81	473 918,95	2 240 461,29	—	—	—	—	—
82	473 941,50	2 240 479,34	—	—	—	—	—
83	473 995,58	2 240 524,93	—	—	—	—	—
84	474 046,12	2 240 575,83	—	—	—	—	—
85	474 053,54	2 240 574,94	—	—	—	—	—
86	474 072,00	2 240 576,11	—	—	—	—	—
87	474 347,15	2 240 817,03	—	—	—	—	—
88	474 442,91	2 240 900,88	—	—	—	—	—
89	474 585,76	2 241 025,95	—	—	—	—	—
90	474 585,54	2 241 042,84	—	—	—	—	—
91	474 682,12	2 241 164,50	—	—	—	—	—
1	474 730,02	2 241 143,32	—	—	—	—	—
ЗУ1							
н1	—	—	474 730,02	2 241 143,32	Картометрический метод	2,50	—
н2	—	—	474 761,81	2 241 538,50	Картометрический метод	2,50	—
н3	—	—	474 746,30	2 241 515,45	Картометрический метод	2,50	—
н4	—	—	474 682,39	2 241 549,06	Картометрический метод	2,50	—

## Сведения о местоположении измененных (уточненных) границ объекта

1	2	3	4	5	6	7	8
н5	—	—	474 760,71	2 241 763,17	Картометрический метод	2,50	—
н6	—	—	474 259,00	2 241 818,39	Картометрический метод	2,50	—
н7	—	—	474 255,81	2 241 802,44	Картометрический метод	2,50	—
н8	—	—	473 965,85	2 241 840,39	Картометрический метод	2,50	—
н9	—	—	473 962,06	2 241 838,69	Картометрический метод	2,50	—
н10	—	—	473 961,01	2 241 841,05	Картометрический метод	2,50	—
н11	—	—	473 497,14	2 241 901,83	Картометрический метод	2,50	—
н12	—	—	473 426,85	2 241 473,27	Картометрический метод	2,50	—
н13	—	—	473 892,37	2 241 213,61	Картометрический метод	2,50	—
н14	—	—	474 111,33	2 241 120,94	Картометрический метод	2,50	—
н15	—	—	474 114,49	2 241 117,13	Картометрический метод	2,50	—
н16	—	—	474 116,53	2 241 111,63	Картометрический метод	2,50	—
н17	—	—	474 076,84	2 241 042,80	Картометрический метод	2,50	—
н18	—	—	474 070,81	2 241 045,02	Картометрический метод	2,50	—
н19	—	—	474 054,79	2 241 045,70	Картометрический метод	2,50	—
н20	—	—	473 957,55	2 240 868,65	Картометрический метод	2,50	—
н21	—	—	473 948,92	2 240 860,64	Картометрический метод	2,50	—
н22	—	—	473 912,40	2 240 907,52	Картометрический метод	2,50	—
н23	—	—	473 893,62	2 240 940,38	Картометрический метод	2,50	—
н24	—	—	473 883,01	2 240 951,33	Картометрический метод	2,50	—
н25	—	—	473 859,69	2 240 987,03	Картометрический метод	2,50	—
н26	—	—	473 809,32	2 241 032,09	Картометрический метод	2,50	—
н27	—	—	473 789,89	2 241 065,31	Картометрический метод	2,50	—
н28	—	—	473 753,13	2 241 108,78	Картометрический метод	2,50	—
н29	—	—	473 717,44	2 241 166,38	Картометрический метод	2,50	—
н30	—	—	473 657,35	2 241 118,32	Картометрический метод	2,50	—
н31	—	—	473 612,12	2 241 077,32	Картометрический метод	2,50	—
н32	—	—	473 596,22	2 241 053,65	Картометрический метод	2,50	—
н33	—	—	473 581,37	2 241 033,15	Картометрический метод	2,50	—

## Сведения о местоположении измененных (уточненных) границ объекта

1	2	3	4	5	6	7	8
н34	—	—	473 566,53	2 241 011,94	Картометрический метод	2,50	—
н35	—	—	473 543,56	2 241 012,30	Картометрический метод	2,50	—
н36	—	—	473 524,12	2 241 008,41	Картометрический метод	2,50	—
н37	—	—	473 506,45	2 240 996,39	Картометрический метод	2,50	—
н38	—	—	473 490,96	2 240 977,40	Картометрический метод	2,50	—
н39	—	—	473 481,19	2 240 958,16	Картометрический метод	2,50	—
н40	—	—	473 434,40	2 240 974,43	Картометрический метод	2,50	—
н41	—	—	473 404,90	2 240 971,38	Картометрический метод	2,50	—
н42	—	—	473 402,61	2 240 913,22	Картометрический метод	2,50	—
н43	—	—	473 373,37	2 240 843,30	Картометрический метод	2,50	—
н44	—	—	473 363,89	2 240 820,67	Картометрический метод	2,50	—
н45	—	—	473 360,71	2 240 765,91	Картометрический метод	2,50	—
н46	—	—	473 355,06	2 240 741,66	Картометрический метод	2,50	—
н47	—	—	473 312,33	2 240 699,99	Картометрический метод	2,50	—
н48	—	—	473 275,71	2 240 686,77	Картометрический метод	2,50	—
н49	—	—	473 276,73	2 240 675,59	Картометрический метод	2,50	—
н50	—	—	473 284,87	2 240 663,40	Картометрический метод	2,50	—
н51	—	—	473 290,97	2 240 647,13	Картометрический метод	2,50	—
н52	—	—	473 291,99	2 240 609,52	Картометрический метод	2,50	—
н53	—	—	473 293,25	2 240 538,78	Картометрический метод	2,50	—
н54	—	—	473 288,16	2 240 481,86	Картометрический метод	2,50	—
н55	—	—	473 385,55	2 240 512,21	Картометрический метод	2,50	—
н56	—	—	473 378,70	2 240 488,97	Картометрический метод	2,50	—
н57	—	—	473 373,61	2 240 463,56	Картометрический метод	2,50	—
н58	—	—	473 380,73	2 240 433,07	Картометрический метод	2,50	—
н59	—	—	473 401,49	2 240 394,88	Картометрический метод	2,50	—
н60	—	—	473 409,22	2 240 420,87	Картометрический метод	2,50	—
н61	—	—	473 417,39	2 240 441,88	Картометрический метод	2,50	—
н62	—	—	473 445,66	2 240 459,55	Картометрический метод	2,50	—

## Раздел 3

## Сведения о местоположении измененных (уточненных) границ объекта

1	2	3	4	5	6	7	8
н63	—	—	473 457,68	2 240 460,97	Картометрический метод	2,50	—
н64	—	—	473 495,49	2 240 447,18	Картометрический метод	2,50	—
н65	—	—	473 541,44	2 240 450,36	Картометрический метод	2,50	—
н66	—	—	473 574,31	2 240 459,20	Картометрический метод	2,50	—
н67	—	—	473 586,68	2 240 459,55	Картометрический метод	2,50	—
н68	—	—	473 614,95	2 240 452,48	Картометрический метод	2,50	—
н69	—	—	473 633,33	2 240 446,12	Картометрический метод	2,50	—
н70	—	—	473 705,42	2 240 420,67	Картометрический метод	2,50	—
н71	—	—	473 724,15	2 240 413,96	Картометрический метод	2,50	—
н72	—	—	473 747,48	2 240 406,54	Картометрический метод	2,50	—
н73	—	—	473 764,09	2 240 400,88	Картометрический метод	2,50	—
н74	—	—	473 785,29	2 240 400,18	Картометрический метод	2,50	—
н75	—	—	473 805,44	2 240 405,48	Картометрический метод	2,50	—
н76	—	—	473 835,73	2 240 415,16	Картометрический метод	2,50	—
н77	—	—	473 852,65	2 240 412,03	Картометрический метод	2,50	—
н78	—	—	473 863,05	2 240 411,13	Картометрический метод	2,50	—
н79	—	—	473 892,55	2 240 437,72	Картометрический метод	2,50	—
н80	—	—	473 905,97	2 240 430,29	Картометрический метод	2,50	—
н81	—	—	473 918,95	2 240 461,29	Картометрический метод	2,50	—
н82	—	—	473 941,50	2 240 479,34	Картометрический метод	2,50	—
н83	—	—	473 995,58	2 240 524,93	Картометрический метод	2,50	—
н84	—	—	474 046,12	2 240 575,83	Картометрический метод	2,50	—
н85	—	—	474 053,54	2 240 574,94	Картометрический метод	2,50	—
н86	—	—	474 072,00	2 240 576,11	Картометрический метод	2,50	—
н87	—	—	474 347,15	2 240 817,03	Картометрический метод	2,50	—
н92	—	—	474 387,07	2 240 851,98	Картометрический метод	2,50	—
н93	—	—	474 405,68	2 240 868,28	Картометрический метод	2,50	—
н88	—	—	474 442,91	2 240 900,88	Картометрический метод	2,50	—
н89	—	—	474 585,76	2 241 025,95	Картометрический метод	2,50	—

## Раздел 3

Сведения о местоположении измененных (уточненных) границ объекта							
1	2	3	4	5	6	7	8
н90	—	—	474 585,54	2 241 042,84	Картометрический метод	2,50	—
н91	—	—	474 682,12	2 241 164,50	Картометрический метод	2,50	—
н1	—	—	474 730,02	2 241 143,32	Картометрический метод	2,50	—
3. Сведения о характерных точках части (частей) границы объекта							
1	2	3	4	5	6	7	8
—	—	—	—	—	—	—	—

**ГРАФИЧЕСКОЕ ОПИСАНИЕ**  
**местоположения границ населенных пунктов, территориальных**  
**зон, особо охраняемых природных территорий, зон с особыми**  
**условиями использования территории**

*Граница населенного пункта д. Волково*

(наименование объекта, местоположение границ которого описано (далее - объект))

**Раздел 1**

**Сведения об объекте**

№ п/п	Характеристики объекта	Описание характеристик
1	2	3
1	Местоположение объекта	Рязанская область, м.о. Касимовский, с/о Овчинниковский, д Волково
2	Площадь объекта ± величина погрешности определения площади ( $P \pm \Delta P$ )	449 770 м <sup>2</sup> ± 235 м <sup>2</sup>
3	Иные характеристики объекта	Вид объекта реестра границ: Граница населенного пункта Реестровый номер: 62:04-4.222

## Сведения о местоположении измененных (уточненных) границ объекта

## 1. Система координат МСК-62 зона 2

## 2. Сведения о характерных точках границ объекта

Обозначение характерных точек границы	Существующие координаты, м		Измененные (уточненные) координаты, м		Метод определения координат характерной точки	Средняя квадратическая погрешность положения характерной точки (M <sub>t</sub> ), м	Описание обозначения точки на местности (при наличии)
	X	Y	X	Y			
1	2	3	4	5	6	7	8
1	470 669,25	2 242 906,05	—	—	—	—	—
2	470 473,62	2 242 960,58	—	—	—	—	—
3	470 386,84	2 242 988,02	—	—	—	—	—
4	470 078,84	2 243 104,30	—	—	—	—	—
5	470 060,16	2 243 111,98	—	—	—	—	—
6	469 784,46	2 243 245,11	—	—	—	—	—
7	469 761,31	2 243 212,51	—	—	—	—	—
8	469 739,71	2 243 224,15	—	—	—	—	—
9	469 657,77	2 243 265,29	—	—	—	—	—
10	469 647,32	2 243 247,75	—	—	—	—	—
11	469 767,89	2 243 176,58	—	—	—	—	—
12	469 784,21	2 243 183,52	—	—	—	—	—
13	469 947,48	2 243 091,03	—	—	—	—	—
14	469 983,69	2 243 064,66	—	—	—	—	—
15	469 983,63	2 243 059,12	—	—	—	—	—
16	470 020,33	2 243 024,63	—	—	—	—	—
17	469 990,25	2 242 958,47	—	—	—	—	—
18	469 985,46	2 242 947,98	—	—	—	—	—
19	469 993,94	2 242 928,90	—	—	—	—	—
20	469 982,86	2 242 913,27	—	—	—	—	—
21	469 967,57	2 242 910,72	—	—	—	—	—
22	469 952,28	2 242 901,38	—	—	—	—	—
23	469 933,59	2 242 897,55	—	—	—	—	—
24	469 897,91	2 242 883,54	—	—	—	—	—
25	469 892,51	2 242 869,83	—	—	—	—	—
26	469 883,05	2 242 858,48	—	—	—	—	—
27	469 868,61	2 242 809,21	—	—	—	—	—
28	469 836,32	2 242 831,29	—	—	—	—	—
29	469 814,66	2 242 847,01	—	—	—	—	—
30	469 785,17	2 242 853,38	—	—	—	—	—
31	469 739,91	2 242 867,40	—	—	—	—	—
32	469 703,80	2 242 886,09	—	—	—	—	—
33	469 684,69	2 242 900,53	—	—	—	—	—
34	469 663,03	2 242 905,20	—	—	—	—	—
35	469 629,05	2 242 918,37	—	—	—	—	—
36	469 601,44	2 242 940,45	—	—	—	—	—
37	469 665,43	2 243 101,05	—	—	—	—	—
38	469 680,40	2 243 138,61	—	—	—	—	—
39	469 713,16	2 243 122,13	—	—	—	—	—
40	469 731,78	2 243 161,60	—	—	—	—	—
41	469 679,98	2 243 176,31	—	—	—	—	—
42	469 691,26	2 243 200,82	—	—	—	—	—
43	469 610,50	2 243 240,95	—	—	—	—	—
44	469 531,75	2 243 271,70	—	—	—	—	—
45	469 470,24	2 243 284,83	—	—	—	—	—
46	469 355,72	2 243 268,79	—	—	—	—	—

Сведения о местоположении измененных (уточненных) границ объекта							
1	2	3	4	5	6	7	8
47	469 268,30	2 243 284,81	—	—	—	—	—
48	469 165,57	2 243 297,10	—	—	—	—	—
49	469 147,99	2 243 291,61	—	—	—	—	—
50	469 139,21	2 243 283,93	—	—	—	—	—
51	469 129,32	2 243 276,25	—	—	—	—	—
52	469 100,76	2 243 272,96	—	—	—	—	—
53	469 087,58	2 243 269,66	—	—	—	—	—
54	469 078,79	2 243 260,88	—	—	—	—	—
55	469 074,40	2 243 246,61	—	—	—	—	—
56	469 068,91	2 243 241,13	—	—	—	—	—
57	469 045,84	2 243 240,03	—	—	—	—	—
58	469 018,38	2 243 241,13	—	—	—	—	—
59	469 011,79	2 243 234,54	—	—	—	—	—
60	468 995,31	2 243 222,47	—	—	—	—	—
61	468 984,33	2 243 154,42	—	—	—	—	—
62	468 975,54	2 243 103,93	—	—	—	—	—
63	469 016,14	2 243 116,20	—	—	—	—	—
64	469 037,10	2 243 123,62	—	—	—	—	—
65	469 090,93	2 243 132,40	—	—	—	—	—
66	469 152,44	2 243 135,69	—	—	—	—	—
67	469 198,57	2 243 136,79	—	—	—	—	—
68	469 243,61	2 243 133,50	—	—	—	—	—
69	469 275,46	2 243 121,42	—	—	—	—	—
70	469 290,64	2 243 107,37	—	—	—	—	—
71	469 308,21	2 243 074,45	—	—	—	—	—
72	469 340,07	2 242 995,42	—	—	—	—	—
73	469 367,53	2 242 942,74	—	—	—	—	—
74	469 367,53	2 242 911,11	—	—	—	—	—
75	469 355,23	2 242 811,86	—	—	—	—	—
76	469 354,29	2 242 804,71	—	—	—	—	—
77	469 386,15	2 242 797,03	—	—	—	—	—
78	469 437,47	2 242 793,83	—	—	—	—	—
79	469 502,03	2 242 798,76	—	—	—	—	—
80	469 542,73	2 242 801,54	—	—	—	—	—
81	469 565,40	2 242 801,06	—	—	—	—	—
82	469 585,40	2 242 800,69	—	—	—	—	—
83	469 594,89	2 242 799,00	—	—	—	—	—
84	469 626,14	2 242 793,42	—	—	—	—	—
85	469 635,93	2 242 791,67	—	—	—	—	—
86	469 637,90	2 242 791,27	—	—	—	—	—
87	469 672,77	2 242 784,07	—	—	—	—	—
88	469 679,55	2 242 782,67	—	—	—	—	—
89	469 687,09	2 242 781,18	—	—	—	—	—
90	469 727,44	2 242 769,32	—	—	—	—	—
91	469 742,50	2 242 763,04	—	—	—	—	—
92	469 751,01	2 242 759,52	—	—	—	—	—
93	469 786,89	2 242 744,72	—	—	—	—	—
94	469 849,06	2 242 715,10	—	—	—	—	—
95	469 920,00	2 242 686,45	—	—	—	—	—
96	469 969,26	2 242 673,67	—	—	—	—	—
97	470 010,42	2 242 668,72	—	—	—	—	—
98	470 134,09	2 242 607,93	—	—	—	—	—
99	470 188,59	2 242 573,48	—	—	—	—	—
100	470 225,67	2 242 661,56	—	—	—	—	—
101	470 251,26	2 242 671,78	—	—	—	—	—

## Сведения о местоположении измененных (уточненных) границ объекта

1	2	3	4	5	6	7	8
102	470 204,58	2 242 807,93	—	—	—	—	—
103	470 221,57	2 242 847,43	—	—	—	—	—
104	470 289,53	2 242 846,16	—	—	—	—	—
105	470 335,75	2 242 822,44	—	—	—	—	—
106	470 442,19	2 242 799,83	—	—	—	—	—
107	470 456,03	2 242 807,08	—	—	—	—	—
108	470 486,22	2 242 811,96	—	—	—	—	—
109	470 519,74	2 242 809,63	—	—	—	—	—
110	470 540,98	2 242 818,13	—	—	—	—	—
111	470 567,74	2 242 814,73	—	—	—	—	—
112	470 587,27	2 242 815,58	—	—	—	—	—
113	470 603,84	2 242 823,65	—	—	—	—	—
114	470 626,78	2 242 847,01	—	—	—	—	—
115	470 663,30	2 242 868,67	—	—	—	—	—
1	470 669,25	2 242 906,05	—	—	—	—	—
ЗУ1							
н1	—	—	470 669,25	2 242 906,05	Картометрический метод	2,50	—
н2	—	—	470 473,62	2 242 960,58	Картометрический метод	2,50	—
н3	—	—	470 386,84	2 242 988,02	Картометрический метод	2,50	—
н4	—	—	470 078,84	2 243 104,30	Картометрический метод	2,50	—
н5	—	—	470 060,16	2 243 111,98	Картометрический метод	2,50	—
н6	—	—	469 784,46	2 243 245,11	Картометрический метод	2,50	—
н7	—	—	469 761,31	2 243 212,51	Картометрический метод	2,50	—
н8	—	—	469 739,71	2 243 224,15	Картометрический метод	2,50	—
н9	—	—	469 657,77	2 243 265,29	Картометрический метод	2,50	—
н10	—	—	469 647,32	2 243 247,75	Картометрический метод	2,50	—
н11	—	—	469 767,89	2 243 176,58	Картометрический метод	2,50	—
н12	—	—	469 784,21	2 243 183,52	Картометрический метод	2,50	—
н13	—	—	469 947,48	2 243 091,03	Картометрический метод	2,50	—
н14	—	—	469 983,69	2 243 064,66	Картометрический метод	2,50	—
н15	—	—	469 983,63	2 243 059,12	Картометрический метод	2,50	—
н16	—	—	470 020,33	2 243 024,63	Картометрический метод	2,50	—
н17	—	—	469 990,25	2 242 958,47	Картометрический метод	2,50	—
н18	—	—	469 985,46	2 242 947,98	Картометрический метод	2,50	—
н19	—	—	469 993,94	2 242 928,90	Картометрический метод	2,50	—
н20	—	—	469 982,86	2 242 913,27	Картометрический метод	2,50	—
н21	—	—	469 967,57	2 242 910,72	Картометрический метод	2,50	—

## Раздел 3

## Сведения о местоположении измененных (уточненных) границ объекта

1	2	3	4	5	6	7	8
н22	—	—	469 952,28	2 242 901,38	Картометрический метод	2,50	—
н23	—	—	469 933,59	2 242 897,55	Картометрический метод	2,50	—
н24	—	—	469 897,91	2 242 883,54	Картометрический метод	2,50	—
н25	—	—	469 892,51	2 242 869,83	Картометрический метод	2,50	—
н26	—	—	469 883,05	2 242 858,48	Картометрический метод	2,50	—
н27	—	—	469 868,61	2 242 809,21	Картометрический метод	2,50	—
н28	—	—	469 836,32	2 242 831,29	Картометрический метод	2,50	—
н29	—	—	469 814,66	2 242 847,01	Картометрический метод	2,50	—
н30	—	—	469 785,17	2 242 853,38	Картометрический метод	2,50	—
н31	—	—	469 739,91	2 242 867,40	Картометрический метод	2,50	—
н32	—	—	469 703,80	2 242 886,09	Картометрический метод	2,50	—
н33	—	—	469 684,69	2 242 900,53	Картометрический метод	2,50	—
н34	—	—	469 663,03	2 242 905,20	Картометрический метод	2,50	—
н35	—	—	469 629,05	2 242 918,37	Картометрический метод	2,50	—
н36	—	—	469 601,44	2 242 940,45	Картометрический метод	2,50	—
н37	—	—	469 680,40	2 243 138,61	Картометрический метод	2,50	—
н38	—	—	469 713,16	2 243 122,13	Картометрический метод	2,50	—
н39	—	—	469 731,78	2 243 161,60	Картометрический метод	2,50	—
н40	—	—	469 679,98	2 243 176,31	Картометрический метод	2,50	—
н41	—	—	469 691,26	2 243 200,82	Картометрический метод	2,50	—
н42	—	—	469 610,50	2 243 240,95	Картометрический метод	2,50	—
н43	—	—	469 531,75	2 243 271,70	Картометрический метод	2,50	—
н44	—	—	469 470,24	2 243 284,83	Картометрический метод	2,50	—
н45	—	—	469 355,72	2 243 268,79	Картометрический метод	2,50	—
н46	—	—	469 268,30	2 243 284,81	Картометрический метод	2,50	—
н47	—	—	469 165,57	2 243 297,10	Картометрический метод	2,50	—
н48	—	—	469 147,99	2 243 291,61	Картометрический метод	2,50	—
н49	—	—	469 139,21	2 243 283,93	Картометрический метод	2,50	—
н50	—	—	469 129,32	2 243 276,25	Картометрический метод	2,50	—

Сведения о местоположении измененных (уточненных) границ объекта							
1	2	3	4	5	6	7	8
н51	—	—	469 100,76	2 243 272,96	Картометрический метод	2,50	—
н52	—	—	469 087,58	2 243 269,66	Картометрический метод	2,50	—
н53	—	—	469 078,79	2 243 260,88	Картометрический метод	2,50	—
н54	—	—	469 074,40	2 243 246,61	Картометрический метод	2,50	—
н55	—	—	469 068,91	2 243 241,13	Картометрический метод	2,50	—
н56	—	—	469 045,84	2 243 240,03	Картометрический метод	2,50	—
н57	—	—	469 018,38	2 243 241,13	Картометрический метод	2,50	—
н58	—	—	469 011,79	2 243 234,54	Картометрический метод	2,50	—
н59	—	—	468 995,31	2 243 222,47	Картометрический метод	2,50	—
н60	—	—	468 984,33	2 243 154,42	Картометрический метод	2,50	—
н61	—	—	468 975,54	2 243 103,93	Картометрический метод	2,50	—
н62	—	—	469 016,14	2 243 116,20	Картометрический метод	2,50	—
н63	—	—	469 037,10	2 243 123,62	Картометрический метод	2,50	—
н64	—	—	469 090,93	2 243 132,40	Картометрический метод	2,50	—
н65	—	—	469 152,44	2 243 135,69	Картометрический метод	2,50	—
н66	—	—	469 198,57	2 243 136,79	Картометрический метод	2,50	—
н67	—	—	469 243,61	2 243 133,50	Картометрический метод	2,50	—
н68	—	—	469 275,46	2 243 121,42	Картометрический метод	2,50	—
н69	—	—	469 290,64	2 243 107,37	Картометрический метод	2,50	—
н70	—	—	469 308,21	2 243 074,45	Картометрический метод	2,50	—
н71	—	—	469 340,07	2 242 995,42	Картометрический метод	2,50	—
н72	—	—	469 367,53	2 242 942,74	Картометрический метод	2,50	—
н73	—	—	469 367,53	2 242 911,11	Картометрический метод	2,50	—
н74	—	—	469 355,23	2 242 811,86	Картометрический метод	2,50	—
н75	—	—	469 354,29	2 242 804,71	Картометрический метод	2,50	—
н76	—	—	469 386,15	2 242 797,03	Картометрический метод	2,50	—
н77	—	—	469 437,47	2 242 793,83	Картометрический метод	2,50	—
н78	—	—	469 477,08	2 242 794,06	Картометрический метод	2,50	—
н79	—	—	469 478,84	2 242 778,94	Картометрический метод	2,50	—

Сведения о местоположении измененных (уточненных) границ объекта							
1	2	3	4	5	6	7	8
н80	—	—	469 519,84	2 242 783,31	Картометрический метод	2,50	—
н81	—	—	469 519,08	2 242 799,36	Картометрический метод	2,50	—
н82	—	—	469 542,73	2 242 801,54	Картометрический метод	2,50	—
н83	—	—	469 562,42	2 242 797,86	Картометрический метод	2,50	—
н84	—	—	469 560,35	2 242 788,25	Картометрический метод	2,50	—
н85	—	—	469 705,27	2 242 739,10	Картометрический метод	2,50	—
н86	—	—	469 700,67	2 242 723,96	Картометрический метод	2,50	—
н87	—	—	469 825,98	2 242 692,99	Картометрический метод	2,50	—
н88	—	—	469 846,46	2 242 696,60	Картометрический метод	2,50	—
н89	—	—	469 892,44	2 242 697,05	Картометрический метод	2,50	—
н90	—	—	469 920,00	2 242 686,45	Картометрический метод	2,50	—
н91	—	—	469 969,26	2 242 673,67	Картометрический метод	2,50	—
н92	—	—	470 010,42	2 242 668,72	Картометрический метод	2,50	—
н93	—	—	470 134,09	2 242 607,93	Картометрический метод	2,50	—
н94	—	—	470 188,59	2 242 573,48	Картометрический метод	2,50	—
н95	—	—	470 225,67	2 242 661,56	Картометрический метод	2,50	—
н96	—	—	470 251,26	2 242 671,78	Картометрический метод	2,50	—
н97	—	—	470 204,58	2 242 807,93	Картометрический метод	2,50	—
н98	—	—	470 221,57	2 242 847,43	Картометрический метод	2,50	—
н99	—	—	470 289,53	2 242 846,16	Картометрический метод	2,50	—
н100	—	—	470 335,75	2 242 822,44	Картометрический метод	2,50	—
н101	—	—	470 442,19	2 242 799,83	Картометрический метод	2,50	—
н102	—	—	470 456,03	2 242 807,08	Картометрический метод	2,50	—
н103	—	—	470 486,22	2 242 811,96	Картометрический метод	2,50	—
н104	—	—	470 519,74	2 242 809,63	Картометрический метод	2,50	—
н105	—	—	470 540,98	2 242 818,13	Картометрический метод	2,50	—
н106	—	—	470 567,74	2 242 814,73	Картометрический метод	2,50	—
н107	—	—	470 587,27	2 242 815,58	Картометрический метод	2,50	—
н108	—	—	470 603,84	2 242 823,65	Картометрический метод	2,50	—



**ГРАФИЧЕСКОЕ ОПИСАНИЕ**  
**местоположения границ населенных пунктов, территориальных**  
**зон, особо охраняемых природных территорий, зон с особыми**  
**условиями использования территории**  
**Граница населенного пункта д. Макеенки**

(наименование объекта, местоположение границ которого описано (далее - объект))

**Раздел 1**

**Сведения об объекте**

№ п/п	Характеристики объекта	Описание характеристик
1	2	3
1	Местоположение объекта	Рязанская область, м.о. Касимовский, с/о Овчинниковский, д. Макеенки
2	Площадь объекта ± величина погрешности определения площади ( $P \pm \Delta P$ )	301 336 м <sup>2</sup> ± 193 м <sup>2</sup>
3	Иные характеристики объекта	Вид объекта реестра границ: Граница населенного пункта

## Сведения о местоположении границ объекта

1. Система координат МСК-62 зона 2

## 2. Сведения о характерных точках границ объекта

Обозначение характерных точек границ	Координаты, м		Метод определения координат характерной точки	Средняя квадратическая погрешность положения характерной точки (Mt), м	Описание обозначения точки на местности (при наличии)
	X	Y			
1	2	3	4	5	6
1	473 173,64	2 238 140,97	Картометрический метод	2,50	—
2	473 251,77	2 238 199,35	Картометрический метод	2,50	—
3	473 268,43	2 238 196,28	Картометрический метод	2,50	—
4	473 287,74	2 238 215,95	Картометрический метод	2,50	—
5	473 273,34	2 238 265,83	Картометрический метод	2,50	—
6	473 295,84	2 238 294,20	Картометрический метод	2,50	—
7	473 318,91	2 238 316,03	Картометрический метод	2,50	—
8	473 345,62	2 238 338,48	Картометрический метод	2,50	—
9	473 358,83	2 238 351,69	Картометрический метод	2,50	—
10	473 369,51	2 238 363,19	Картометрический метод	2,50	—
11	473 369,20	2 238 364,56	Картометрический метод	2,50	—
12	473 376,26	2 238 381,63	Картометрический метод	2,50	—
13	473 371,53	2 238 392,56	Картометрический метод	2,50	—
14	473 369,64	2 238 393,34	Картометрический метод	2,50	—
15	473 363,85	2 238 391,32	Картометрический метод	2,50	—
16	473 357,61	2 238 388,70	Картометрический метод	2,50	—
17	473 340,01	2 238 380,81	Картометрический метод	2,50	—
18	473 318,76	2 238 366,86	Картометрический метод	2,50	—
19	473 315,53	2 238 369,27	Картометрический метод	2,50	—
20	473 309,96	2 238 367,96	Картометрический метод	2,50	—
21	473 310,16	2 238 377,66	Картометрический метод	2,50	—
22	473 338,42	2 238 400,75	Картометрический метод	2,50	—
23	473 343,70	2 238 418,70	Картометрический метод	2,50	—
24	473 342,10	2 238 427,30	Картометрический метод	2,50	—
25	473 340,61	2 238 429,34	Картометрический метод	2,50	—
26	473 340,02	2 238 429,85	Картометрический метод	2,50	—
27	473 329,21	2 238 432,73	Картометрический метод	2,50	—
28	473 322,78	2 238 440,28	Картометрический метод	2,50	—
29	473 319,37	2 238 441,47	Картометрический метод	2,50	—
30	473 315,72	2 238 447,54	Картометрический метод	2,50	—
31	473 310,87	2 238 456,64	Картометрический метод	2,50	—
32	473 310,08	2 238 458,69	Картометрический метод	2,50	—
33	473 305,92	2 238 465,29	Картометрический метод	2,50	—
34	473 301,76	2 238 466,95	Картометрический метод	2,50	—
35	473 293,87	2 238 463,92	Картометрический метод	2,50	—
36	473 279,00	2 238 461,43	Картометрический метод	2,50	—
37	473 266,86	2 238 462,64	Картометрический метод	2,50	—
38	473 254,11	2 238 465,07	Картометрический метод	2,50	—
39	473 237,72	2 238 459,00	Картометрический метод	2,50	—
40	473 216,47	2 238 457,18	Картометрический метод	2,50	—
41	473 208,58	2 238 458,39	Картометрический метод	2,50	—
42	473 199,47	2 238 467,49	Картометрический метод	2,50	—
43	473 198,85	2 238 468,71	Картометрический метод	2,50	—
44	473 196,46	2 238 470,57	Картометрический метод	2,50	—
45	473 178,58	2 238 473,71	Картометрический метод	2,50	—
46	473 173,22	2 238 479,35	Картометрический метод	2,50	—
47	473 169,66	2 238 484,42	Картометрический метод	2,50	—

Сведения о местоположении границ объекта					
1	2	3	4	5	6
48	473 172,15	2 238 486,30	Картометрический метод	2,50	—
49	473 172,15	2 238 491,76	Картометрический метод	2,50	—
50	473 175,19	2 238 499,64	Картометрический метод	2,50	—
51	473 184,90	2 238 503,89	Картометрический метод	2,50	—
52	473 197,65	2 238 501,46	Картометрический метод	2,50	—
53	473 204,28	2 238 497,49	Картометрический метод	2,50	—
54	473 209,94	2 238 495,18	Картометрический метод	2,50	—
55	473 227,91	2 238 494,83	Картометрический метод	2,50	—
56	473 249,36	2 238 497,22	Картометрический метод	2,50	—
57	473 259,70	2 238 509,44	Картометрический метод	2,50	—
58	473 255,87	2 238 526,53	Картометрический метод	2,50	—
59	473 252,44	2 238 536,19	Картометрический метод	2,50	—
60	473 255,64	2 238 539,29	Картометрический метод	2,50	—
61	473 233,86	2 238 569,32	Картометрический метод	2,50	—
62	473 231,67	2 238 567,54	Картометрический метод	2,50	—
63	473 226,30	2 238 574,09	Картометрический метод	2,50	—
64	473 203,40	2 238 596,96	Картометрический метод	2,50	—
65	473 195,78	2 238 614,47	Картометрический метод	2,50	—
66	473 176,13	2 238 636,93	Картометрический метод	2,50	—
67	473 176,00	2 238 637,36	Картометрический метод	2,50	—
68	473 178,16	2 238 639,25	Картометрический метод	2,50	—
69	473 171,77	2 238 650,53	Картометрический метод	2,50	—
70	473 169,47	2 238 657,69	Картометрический метод	2,50	—
71	473 157,28	2 238 682,58	Картометрический метод	2,50	—
72	473 155,71	2 238 683,52	Картометрический метод	2,50	—
73	473 161,41	2 238 687,72	Картометрический метод	2,50	—
74	473 154,44	2 238 696,18	Картометрический метод	2,50	—
75	473 145,24	2 238 697,76	Картометрический метод	2,50	—
76	473 134,18	2 238 697,95	Картометрический метод	2,50	—
77	473 131,14	2 238 697,15	Картометрический метод	2,50	—
78	473 130,43	2 238 697,43	Картометрический метод	2,50	—
79	473 103,15	2 238 690,00	Картометрический метод	2,50	—
80	473 096,33	2 238 685,26	Картометрический метод	2,50	—
81	473 094,12	2 238 687,12	Картометрический метод	2,50	—
82	473 091,17	2 238 690,88	Картометрический метод	2,50	—
83	473 094,73	2 238 699,75	Картометрический метод	2,50	—
84	473 106,22	2 238 711,18	Картометрический метод	2,50	—
85	473 117,56	2 238 722,58	Картометрический метод	2,50	—
86	473 134,24	2 238 739,92	Картометрический метод	2,50	—
87	473 142,79	2 238 756,92	Картометрический метод	2,50	—
88	473 147,58	2 238 773,79	Картометрический метод	2,50	—
89	473 142,04	2 238 780,99	Картометрический метод	2,50	—
90	473 140,22	2 238 770,03	Картометрический метод	2,50	—
91	473 137,79	2 238 757,89	Картометрический метод	2,50	—
92	473 131,72	2 238 750,01	Картометрический метод	2,50	—
93	473 119,57	2 238 745,16	Картометрический метод	2,50	—
94	473 118,31	2 238 745,31	Картометрический метод	2,50	—
95	473 114,91	2 238 738,16	Картометрический метод	2,50	—
96	473 103,64	2 238 737,23	Картометрический метод	2,50	—
97	473 093,78	2 238 741,83	Картометрический метод	2,50	—
98	473 089,27	2 238 762,68	Картометрический метод	2,50	—
99	473 096,10	2 238 782,84	Картометрический метод	2,50	—
100	473 095,21	2 238 792,51	Картометрический метод	2,50	—
101	473 074,21	2 238 792,84	Картометрический метод	2,50	—
102	473 071,24	2 238 794,30	Картометрический метод	2,50	—

Сведения о местоположении границ объекта					
1	2	3	4	5	6
103	473 068,11	2 238 797,20	Картометрический метод	2,50	—
104	473 067,00	2 238 796,38	Картометрический метод	2,50	—
105	473 058,85	2 238 800,37	Картометрический метод	2,50	—
106	473 054,09	2 238 813,14	Картометрический метод	2,50	—
107	473 055,73	2 238 816,60	Картометрический метод	2,50	—
108	473 064,00	2 238 821,00	Картометрический метод	2,50	—
109	473 061,35	2 238 828,46	Картометрический метод	2,50	—
110	473 061,61	2 238 829,02	Картометрический метод	2,50	—
111	473 062,61	2 238 846,29	Картометрический метод	2,50	—
112	473 055,58	2 238 862,19	Картометрический метод	2,50	—
113	473 043,17	2 238 869,13	Картометрический метод	2,50	—
114	473 024,23	2 238 878,35	Картометрический метод	2,50	—
115	473 012,71	2 238 885,02	Картометрический метод	2,50	—
116	473 011,10	2 238 889,20	Картометрический метод	2,50	—
117	473 010,45	2 238 889,67	Картометрический метод	2,50	—
118	473 010,20	2 238 891,53	Картометрический метод	2,50	—
119	473 009,67	2 238 892,91	Картометрический метод	2,50	—
120	473 009,67	2 238 895,49	Картометрический метод	2,50	—
121	473 006,79	2 238 917,02	Картометрический метод	2,50	—
122	473 002,61	2 238 943,79	Картометрический метод	2,50	—
123	473 004,29	2 238 948,74	Картометрический метод	2,50	—
124	472 995,05	2 238 960,46	Картометрический метод	2,50	—
125	472 989,03	2 238 965,27	Картометрический метод	2,50	—
126	472 985,73	2 238 964,20	Картометрический метод	2,50	—
127	472 977,28	2 238 974,66	Картометрический метод	2,50	—
128	472 971,78	2 238 979,06	Картометрический метод	2,50	—
129	472 971,41	2 238 980,97	Картометрический метод	2,50	—
130	472 950,09	2 238 981,78	Картометрический метод	2,50	—
131	472 948,23	2 238 983,50	Картометрический метод	2,50	—
132	472 945,37	2 238 982,08	Картометрический метод	2,50	—
133	472 939,31	2 238 985,11	Картометрический метод	2,50	—
134	472 935,06	2 238 994,21	Картометрический метод	2,50	—
135	472 936,27	2 238 998,46	Картометрический метод	2,50	—
136	472 940,52	2 239 003,31	Картометрический метод	2,50	—
137	472 948,41	2 239 006,95	Картометрический метод	2,50	—
138	472 948,76	2 239 007,07	Картометрический метод	2,50	—
139	472 960,70	2 239 016,63	Картометрический метод	2,50	—
140	472 962,25	2 239 019,22	Картометрический метод	2,50	—
141	472 958,11	2 239 019,69	Картометрический метод	2,50	—
142	472 942,95	2 239 019,69	Картометрический метод	2,50	—
143	472 928,24	2 239 013,93	Картометрический метод	2,50	—
144	472 892,16	2 238 990,50	Картометрический метод	2,50	—
145	472 833,05	2 238 937,65	Картометрический метод	2,50	—
146	472 801,84	2 238 918,85	Картометрический метод	2,50	—
147	472 785,85	2 238 901,97	Картометрический метод	2,50	—
148	472 741,42	2 238 820,66	Картометрический метод	2,50	—
149	472 710,24	2 238 753,47	Картометрический метод	2,50	—
150	472 706,23	2 238 724,93	Картометрический метод	2,50	—
151	472 662,41	2 238 759,02	Картометрический метод	2,50	—
152	472 647,55	2 238 754,01	Картометрический метод	2,50	—
153	472 650,47	2 238 753,11	Картометрический метод	2,50	—
154	472 652,41	2 238 750,99	Картометрический метод	2,50	—
155	472 655,69	2 238 746,07	Картометрический метод	2,50	—
156	472 679,90	2 238 711,83	Картометрический метод	2,50	—
157	472 736,53	2 238 642,50	Картометрический метод	2,50	—

<b>Сведения о местоположении границ объекта</b>					
<b>1</b>	<b>2</b>	<b>3</b>	<b>4</b>	<b>5</b>	<b>6</b>
158	472 773,41	2 238 572,30	Картометрический метод	2,50	—
159	472 827,61	2 238 507,44	Картометрический метод	2,50	—
160	472 895,20	2 238 468,55	Картометрический метод	2,50	—
161	472 911,74	2 238 447,89	Картометрический метод	2,50	—
162	472 940,60	2 238 403,53	Картометрический метод	2,50	—
163	472 925,65	2 238 389,17	Картометрический метод	2,50	—
164	472 876,23	2 238 355,08	Картометрический метод	2,50	—
165	472 910,34	2 238 305,63	Картометрический метод	2,50	—
166	472 937,96	2 238 249,08	Картометрический метод	2,50	—
167	472 970,08	2 238 205,57	Картометрический метод	2,50	—
168	473 010,49	2 238 169,30	Картометрический метод	2,50	—
169	473 047,79	2 238 135,11	Картометрический метод	2,50	—
170	473 065,41	2 238 120,60	Картометрический метод	2,50	—
171	473 081,98	2 238 119,57	Картометрический метод	2,50	—
172	473 114,02	2 238 142,46	Картометрический метод	2,50	—
1	473 173,64	2 238 140,97	Картометрический метод	2,50	—
<b>3. Сведения о характерных точках части (частей) границы объекта</b>					
<b>1</b>	<b>2</b>	<b>3</b>	<b>4</b>	<b>5</b>	<b>6</b>
—	—	—	—	—	—

**ГРАФИЧЕСКОЕ ОПИСАНИЕ**  
**местоположения границ населенных пунктов, территориальных**  
**зон, особо охраняемых природных территорий, зон с особыми**  
**условиями использования территории**

*Граница населенного пункта д. Марьино-Заречное*

(наименование объекта, местоположение границ которого описано (далее - объект))

**Раздел 1**

**Сведения об объекте**

№ п/п	Характеристики объекта	Описание характеристик
1	2	3
1	Местоположение объекта	Рязанская область, м.о. Касимовский, с/о Овчинниковский, д Марьино-Заречное
2	Площадь объекта ± величина погрешности определения площади ( $P \pm \Delta P$ )	216 745 м <sup>2</sup> ± 163 м <sup>2</sup>
3	Иные характеристики объекта	Вид объекта реестра границ: Граница населенного пункта Реестровый номер: 62:04-4.221

## Сведения о местоположении измененных (уточненных) границ объекта

## 1. Система координат МСК-62 зона 2

## 2. Сведения о характерных точках границ объекта

Обозначение характерных точек границы	Существующие координаты, м		Измененные (уточненные) координаты, м		Метод определения координат характерной точки	Средняя квадратическая погрешность положения характерной точки (Mt), м	Описание обозначения точки на местности (при наличии)
	X	Y	X	Y			
1	2	3	4	5	6	7	8
1							
1	471 083,05	2 242 197,80	—	—	—	—	—
2	471 081,09	2 242 215,73	—	—	—	—	—
3	471 057,59	2 242 222,81	—	—	—	—	—
4	470 986,12	2 242 249,59	—	—	—	—	—
5	470 942,95	2 242 271,90	—	—	—	—	—
6	470 938,48	2 242 286,78	—	—	—	—	—
7	470 923,59	2 242 315,05	—	—	—	—	—
8	470 917,64	2 242 346,29	—	—	—	—	—
9	470 917,64	2 242 383,48	—	—	—	—	—
10	470 916,15	2 242 445,96	—	—	—	—	—
11	470 913,23	2 242 522,88	—	—	—	—	—
12	470 917,70	2 242 582,39	—	—	—	—	—
13	470 929,61	2 242 641,90	—	—	—	—	—
14	470 941,52	2 242 701,41	—	—	—	—	—
15	470 959,21	2 242 761,36	—	—	—	—	—
16	470 960,22	2 242 783,51	—	—	—	—	—
17	470 951,68	2 242 824,89	—	—	—	—	—
18	470 944,98	2 242 840,76	—	—	—	—	—
19	470 931,57	2 242 857,69	—	—	—	—	—
20	470 913,94	2 242 867,92	—	—	—	—	—
21	470 861,03	2 242 876,38	—	—	—	—	—
22	470 797,55	2 242 880,26	—	—	—	—	—
23	470 770,35	2 242 879,26	—	—	—	—	—
24	470 758,39	2 242 879,93	—	—	—	—	—
25	470 680,97	2 242 871,01	—	—	—	—	—
26	470 664,59	2 242 847,20	—	—	—	—	—
27	470 620,17	2 242 772,42	—	—	—	—	—
28	470 609,92	2 242 776,80	—	—	—	—	—
29	470 599,86	2 242 781,84	—	—	—	—	—
30	470 592,81	2 242 766,80	—	—	—	—	—
31	470 602,87	2 242 761,76	—	—	—	—	—
32	470 611,11	2 242 756,73	—	—	—	—	—
33	470 538,16	2 242 529,12	—	—	—	—	—
34	470 527,10	2 242 512,31	—	—	—	—	—
35	470 521,79	2 242 492,16	—	—	—	—	—
36	470 533,70	2 242 414,80	—	—	—	—	—
37	470 533,05	2 242 345,47	—	—	—	—	—
38	470 534,63	2 242 320,61	—	—	—	—	—
39	470 715,12	2 242 283,33	—	—	—	—	—
40	470 842,79	2 242 261,53	—	—	—	—	—
41	470 898,82	2 242 248,24	—	—	—	—	—
42	470 936,92	2 242 243,28	—	—	—	—	—
43	470 995,21	2 242 227,97	—	—	—	—	—
1	471 083,05	2 242 197,80	—	—	—	—	—
3У1							
н1	—	—	471 083,05	2 242 197,80	Картометрически й метод	2,50	—

## Раздел 3

Сведения о местоположении измененных (уточненных) границ объекта							
1	2	3	4	5	6	7	8
н2	—	—	471 081,09	2 242 215,73	Картометрический метод	2,50	—
н3	—	—	471 057,59	2 242 222,81	Картометрический метод	2,50	—
н4	—	—	470 986,12	2 242 249,59	Картометрический метод	2,50	—
н5	—	—	470 942,95	2 242 271,90	Картометрический метод	2,50	—
н6	—	—	470 938,48	2 242 286,78	Картометрический метод	2,50	—
н7	—	—	470 923,59	2 242 315,05	Картометрический метод	2,50	—
н8	—	—	470 917,64	2 242 346,29	Картометрический метод	2,50	—
н9	—	—	470 917,64	2 242 383,48	Картометрический метод	2,50	—
н10	—	—	470 916,15	2 242 445,96	Картометрический метод	2,50	—
н11	—	—	470 913,23	2 242 522,88	Картометрический метод	2,50	—
н12	—	—	470 917,70	2 242 582,39	Картометрический метод	2,50	—
н13	—	—	470 929,61	2 242 641,90	Картометрический метод	2,50	—
н14	—	—	470 941,52	2 242 701,41	Картометрический метод	2,50	—
н15	—	—	470 959,21	2 242 761,36	Картометрический метод	2,50	—
н16	—	—	470 960,22	2 242 783,51	Картометрический метод	2,50	—
н17	—	—	470 951,68	2 242 824,89	Картометрический метод	2,50	—
н18	—	—	470 944,98	2 242 840,76	Картометрический метод	2,50	—
н19	—	—	470 931,57	2 242 857,69	Картометрический метод	2,50	—
н20	—	—	470 913,94	2 242 867,92	Картометрический метод	2,50	—
н21	—	—	470 861,03	2 242 876,38	Картометрический метод	2,50	—
н22	—	—	470 797,55	2 242 880,26	Картометрический метод	2,50	—
н23	—	—	470 770,35	2 242 879,26	Картометрический метод	2,50	—
н24	—	—	470 758,39	2 242 879,93	Картометрический метод	2,50	—
н25	—	—	470 680,97	2 242 871,01	Картометрический метод	2,50	—
н26	—	—	470 664,59	2 242 847,20	Картометрический метод	2,50	—
н27	—	—	470 620,17	2 242 772,42	Картометрический метод	2,50	—
н28	—	—	470 609,92	2 242 776,80	Картометрический метод	2,50	—
н29	—	—	470 599,86	2 242 781,84	Картометрический метод	2,50	—
н30	—	—	470 592,81	2 242 766,80	Картометрический метод	2,50	—



**ГРАФИЧЕСКОЕ ОПИСАНИЕ**  
**местоположения границ населенных пунктов, территориальных**  
**зон, особо охраняемых природных территорий, зон с особыми**  
**условиями использования территории**  
*Граница населенного пункта д. Неклюдово*

(наименование объекта, местоположение границ которого описано (далее - объект))

**Раздел 1**

<b>Сведения об объекте</b>		
<b>№ п/п</b>	<b>Характеристики объекта</b>	<b>Описание характеристик</b>
<b>1</b>	<b>2</b>	<b>3</b>
1	Местоположение объекта	Рязанская область, м.о. Касимовский, с/о Овчинниковский, д Неклюдово
2	Площадь объекта ± величина погрешности определения площади ( $P \pm \Delta P$ )	$138\,861\text{ м}^2 \pm 130\text{ м}^2$
3	Иные характеристики объекта	Вид объекта реестра границ: Граница населенного пункта Реестровый номер: 62:04-4.122

## Сведения о местоположении измененных (уточненных) границ объекта

1. Система координат МСК-62 зона 2

## 2. Сведения о характерных точках границ объекта

Обозначение характерных точек границы	Существующие координаты, м		Измененные (уточненные) координаты, м		Метод определения координат характерной точки	Средняя квадратическая погрешность положения характерной точки (M <sub>t</sub> ), м	Описание обозначения точки на местности (при наличии)
	X	Y	X	Y			
1	2	3	4	5	6	7	8
1	471 303,13	2 238 849,62	—	—	—	—	—
2	471 317,43	2 238 913,05	—	—	—	—	—
3	471 318,53	2 238 926,24	—	—	—	—	—
4	471 313,40	2 238 938,34	—	—	—	—	—
5	471 299,46	2 238 959,61	—	—	—	—	—
6	471 291,40	2 238 972,80	—	—	—	—	—
7	471 271,23	2 238 997,00	—	—	—	—	—
8	471 242,27	2 239 006,16	—	—	—	—	—
9	471 211,85	2 239 016,06	—	—	—	—	—
10	471 196,45	2 239 017,53	—	—	—	—	—
11	471 163,09	2 239 014,60	—	—	—	—	—
12	471 135,60	2 239 010,93	—	—	—	—	—
13	471 124,97	2 239 011,66	—	—	—	—	—
14	471 097,47	2 239 021,93	—	—	—	—	—
15	471 080,97	2 239 028,53	—	—	—	—	—
16	471 050,91	2 239 029,99	—	—	—	—	—
17	471 028,18	2 239 034,03	—	—	—	—	—
18	471 010,58	2 239 034,03	—	—	—	—	—
19	470 966,96	2 239 028,53	—	—	—	—	—
20	470 932,13	2 239 022,66	—	—	—	—	—
21	470 890,34	2 239 021,20	—	—	—	—	—
22	470 873,48	2 239 026,33	—	—	—	—	—
23	470 850,01	2 239 027,43	—	—	—	—	—
24	470 837,92	2 239 022,30	—	—	—	—	—
25	470 823,98	2 238 999,93	—	—	—	—	—
26	470 815,55	2 238 956,31	—	—	—	—	—
27	470 812,86	2 238 917,00	—	—	—	—	—
28	470 823,79	2 238 883,33	—	—	—	—	—
29	470 843,82	2 238 846,02	—	—	—	—	—
30	470 865,67	2 238 803,25	—	—	—	—	—
31	470 888,85	2 238 769,40	—	—	—	—	—
32	470 923,32	2 238 733,33	—	—	—	—	—
33	470 954,46	2 238 709,52	—	—	—	—	—
34	470 987,38	2 238 691,29	—	—	—	—	—
35	471 030,30	2 238 675,79	—	—	—	—	—
36	471 061,19	2 238 667,70	—	—	—	—	—
37	471 086,75	2 238 669,66	—	—	—	—	—
38	471 120,44	2 238 681,49	—	—	—	—	—
39	471 162,32	2 238 706,06	—	—	—	—	—
40	471 210,10	2 238 743,19	—	—	—	—	—
41	471 283,33	2 238 789,87	—	—	—	—	—
42	471 291,77	2 238 799,40	—	—	—	—	—
43	471 299,83	2 238 825,79	—	—	—	—	—
1	471 303,13	2 238 849,62	—	—	—	—	—
ЗУ1							
н1	—	—	471 303,13	2 238 849,62	Картометрически й метод	2,50	—

## Раздел 3

## Сведения о местоположении измененных (уточненных) границ объекта

1	2	3	4	5	6	7	8
н2	—	—	471 317,43	2 238 913,05	Картометрический метод	2,50	—
н3	—	—	471 318,53	2 238 926,24	Картометрический метод	2,50	—
н4	—	—	471 313,40	2 238 938,34	Картометрический метод	2,50	—
н5	—	—	471 299,46	2 238 959,61	Картометрический метод	2,50	—
н6	—	—	471 291,40	2 238 972,80	Картометрический метод	2,50	—
н7	—	—	471 271,23	2 238 997,00	Картометрический метод	2,50	—
н8	—	—	471 242,27	2 239 006,16	Картометрический метод	2,50	—
н9	—	—	471 211,85	2 239 016,06	Картометрический метод	2,50	—
н10	—	—	471 196,45	2 239 017,53	Картометрический метод	2,50	—
н11	—	—	471 163,09	2 239 014,60	Картометрический метод	2,50	—
н12	—	—	471 135,60	2 239 010,93	Картометрический метод	2,50	—
н13	—	—	471 124,97	2 239 011,66	Картометрический метод	2,50	—
н14	—	—	471 097,47	2 239 021,93	Картометрический метод	2,50	—
н15	—	—	471 080,97	2 239 028,53	Картометрический метод	2,50	—
н16	—	—	471 050,91	2 239 029,99	Картометрический метод	2,50	—
н17	—	—	471 028,18	2 239 034,03	Картометрический метод	2,50	—
н18	—	—	471 010,58	2 239 034,03	Картометрический метод	2,50	—
н19	—	—	470 966,96	2 239 028,53	Картометрический метод	2,50	—
н20	—	—	470 932,13	2 239 022,66	Картометрический метод	2,50	—
н21	—	—	470 890,34	2 239 021,20	Картометрический метод	2,50	—
н22	—	—	470 873,48	2 239 026,33	Картометрический метод	2,50	—
н23	—	—	470 850,01	2 239 027,43	Картометрический метод	2,50	—
н24	—	—	470 837,92	2 239 022,30	Картометрический метод	2,50	—
н25	—	—	470 823,98	2 238 999,93	Картометрический метод	2,50	—
н26	—	—	470 815,55	2 238 956,31	Картометрический метод	2,50	—
н27	—	—	470 812,86	2 238 917,00	Картометрический метод	2,50	—
н28	—	—	470 823,79	2 238 883,33	Картометрический метод	2,50	—
н29	—	—	470 843,82	2 238 846,02	Картометрический метод	2,50	—
н30	—	—	470 865,67	2 238 803,25	Картометрический метод	2,50	—



**ГРАФИЧЕСКОЕ ОПИСАНИЕ**  
**местоположения границ населенных пунктов, территориальных**  
**зон, особо охраняемых природных территорий, зон с особыми**  
**условиями использования территории**  
**Граница населенного пункта д. Овчинники**

(наименование объекта, местоположение границ которого описано (далее - объект))

**Раздел 1**

**Сведения об объекте**

№ п/п	Характеристики объекта	Описание характеристик
1	2	3
1	Местоположение объекта	Рязанская область, м.о. Касимовский, с/о Овчинниковский, д. Овчинники
2	Площадь объекта ± величина погрешности определения площади ( $P \pm \Delta P$ )	280 934 м <sup>2</sup> ± 187 м <sup>2</sup>
3	Иные характеристики объекта	Вид объекта реестра границ: Граница населенного пункта Реестровый номер: 62:04-4.125

## Сведения о местоположении измененных (уточненных) границ объекта

## 1. Система координат МСК-62 зона 2

## 2. Сведения о характерных точках границ объекта

Обозначение характерных точек границы	Существующие координаты, м		Измененные (уточненные) координаты, м		Метод определения координат характерной точки	Средняя квадратическая погрешность положения характерной точки (Mt), м	Описание обозначения точки на местности (при наличии)
	X	Y	X	Y			
1	2	3	4	5	6	7	8
1	472 798,10	2 241 613,76	—	—	—	—	—
2	472 810,49	2 241 635,68	—	—	—	—	—
3	472 805,25	2 241 655,21	—	—	—	—	—
4	472 821,78	2 241 684,75	—	—	—	—	—
5	472 839,58	2 241 694,57	—	—	—	—	—
6	472 835,70	2 241 708,63	—	—	—	—	—
7	472 929,60	2 241 871,52	—	—	—	—	—
8	472 947,22	2 241 874,85	—	—	—	—	—
9	472 988,00	2 241 882,00	—	—	—	—	—
10	472 992,00	2 241 917,00	—	—	—	—	—
11	472 992,49	2 241 945,36	—	—	—	—	—
12	472 989,35	2 241 972,28	—	—	—	—	—
13	472 865,88	2 241 985,65	—	—	—	—	—
14	472 834,23	2 241 989,42	—	—	—	—	—
15	472 585,01	2 242 016,33	—	—	—	—	—
16	472 470,33	2 242 027,61	—	—	—	—	—
17	472 442,52	2 242 030,34	—	—	—	—	—
18	472 439,92	2 242 027,06	—	—	—	—	—
19	472 426,40	2 242 028,40	—	—	—	—	—
20	472 425,06	2 242 032,05	—	—	—	—	—
21	472 307,24	2 242 043,19	—	—	—	—	—
22	472 211,20	2 242 052,27	—	—	—	—	—
23	472 116,63	2 242 063,63	—	—	—	—	—
24	472 112,31	2 242 046,36	—	—	—	—	—
25	472 106,53	2 242 026,08	—	—	—	—	—
26	472 172,45	2 241 978,02	—	—	—	—	—
27	472 170,93	2 241 959,43	—	—	—	—	—
28	472 180,07	2 241 935,67	—	—	—	—	—
29	472 196,22	2 241 926,53	—	—	—	—	—
30	472 212,67	2 241 928,96	—	—	—	—	—
31	472 243,38	2 241 882,02	—	—	—	—	—
32	472 281,98	2 241 824,69	—	—	—	—	—
33	472 301,38	2 241 781,04	—	—	—	—	—
34	472 265,39	2 241 745,57	—	—	—	—	—
35	472 304,72	2 241 697,92	—	—	—	—	—
36	472 300,98	2 241 689,43	—	—	—	—	—
37	472 334,20	2 241 645,92	—	—	—	—	—
38	472 334,20	2 241 637,07	—	—	—	—	—
39	472 328,00	2 241 632,65	—	—	—	—	—
40	472 338,62	2 241 621,14	—	—	—	—	—
41	472 365,91	2 241 606,62	—	—	—	—	—
42	472 381,79	2 241 590,75	—	—	—	—	—
43	472 389,73	2 241 586,22	—	—	—	—	—
44	472 413,55	2 241 577,15	—	—	—	—	—
45	472 440,77	2 241 564,69	—	—	—	—	—
46	472 461,19	2 241 556,75	—	—	—	—	—

## Раздел 3

## Сведения о местоположении измененных (уточненных) границ объекта

1	2	3	4	5	6	7	8
47	472 494,08	2 241 556,75	—	—	—	—	—
48	472 551,58	2 241 544,28	—	—	—	—	—
49	472 603,40	2 241 527,19	—	—	—	—	—
50	472 622,22	2 241 529,83	—	—	—	—	—
51	472 624,82	2 241 530,40	—	—	—	—	—
52	472 633,73	2 241 538,49	—	—	—	—	—
53	472 648,00	2 241 549,95	—	—	—	—	—
54	472 668,98	2 241 559,93	—	—	—	—	—
55	472 682,80	2 241 565,64	—	—	—	—	—
56	472 699,95	2 241 571,36	—	—	—	—	—
57	472 729,49	2 241 584,70	—	—	—	—	—
58	472 758,08	2 241 592,32	—	—	—	—	—
59	472 778,57	2 241 599,47	—	—	—	—	—
1	472 798,10	2 241 613,76	—	—	—	—	—
ЗУ1							
н1	—	—	472 798,10	2 241 613,76	Картометрический метод	2,50	—
н2	—	—	472 810,49	2 241 635,68	Картометрический метод	2,50	—
н3	—	—	472 805,25	2 241 655,21	Картометрический метод	2,50	—
н4	—	—	472 821,78	2 241 684,75	Картометрический метод	2,50	—
н5	—	—	472 839,58	2 241 694,57	Картометрический метод	2,50	—
н6	—	—	472 835,70	2 241 708,63	Картометрический метод	2,50	—
н7	—	—	472 929,60	2 241 871,52	Картометрический метод	2,50	—
н8	—	—	472 947,22	2 241 874,85	Картометрический метод	2,50	—
н9	—	—	472 988,00	2 241 882,00	Картометрический метод	2,50	—
н10	—	—	472 992,00	2 241 917,00	Картометрический метод	2,50	—
н11	—	—	472 992,49	2 241 945,36	Картометрический метод	2,50	—
н12	—	—	472 989,35	2 241 972,28	Картометрический метод	2,50	—
н13	—	—	472 865,88	2 241 985,65	Картометрический метод	2,50	—
н14	—	—	472 834,23	2 241 989,42	Картометрический метод	2,50	—
н15	—	—	472 585,01	2 242 016,33	Картометрический метод	2,50	—
н16	—	—	472 470,33	2 242 027,61	Картометрический метод	2,50	—
н17	—	—	472 442,52	2 242 030,34	Картометрический метод	2,50	—
н18	—	—	472 439,92	2 242 027,06	Картометрический метод	2,50	—
н19	—	—	472 426,40	2 242 028,40	Картометрический метод	2,50	—
н20	—	—	472 425,06	2 242 032,05	Картометрический метод	2,50	—
н21	—	—	472 307,24	2 242 043,19	Картометрический метод	2,50	—

## Раздел 3

## Сведения о местоположении измененных (уточненных) границ объекта

1	2	3	4	5	6	7	8
н22	—	—	472 211,20	2 242 052,27	Картометрический метод	2,50	—
н23	—	—	472 116,63	2 242 063,63	Картометрический метод	2,50	—
н24	—	—	472 112,31	2 242 046,36	Картометрический метод	2,50	—
н25	—	—	472 106,53	2 242 026,08	Картометрический метод	2,50	—
н26	—	—	472 137,45	2 242 003,54	Картометрический метод	2,50	—
н27	—	—	472 142,35	2 242 005,49	Картометрический метод	2,50	—
н28	—	—	472 142,56	2 242 005,37	Картометрический метод	2,50	—
н29	—	—	472 142,65	2 242 005,60	Картометрический метод	2,50	—
н30	—	—	472 145,12	2 242 006,58	Картометрический метод	2,50	—
н31	—	—	472 144,41	2 242 004,65	Картометрический метод	2,50	—
н32	—	—	472 169,93	2 241 990,19	Картометрический метод	2,50	—
н33	—	—	472 171,87	2 241 993,94	Картометрический метод	2,50	—
н34	—	—	472 174,62	2 241 992,27	Картометрический метод	2,50	—
н35	—	—	472 173,27	2 241 989,99	Картометрический метод	2,50	—
н36	—	—	472 185,08	2 241 983,89	Картометрический метод	2,50	—
н37	—	—	472 248,91	2 241 920,09	Картометрический метод	2,50	—
н38	—	—	472 251,01	2 241 900,07	Картометрический метод	2,50	—
н39	—	—	472 246,17	2 241 877,87	Картометрический метод	2,50	—
н40	—	—	472 281,98	2 241 824,69	Картометрический метод	2,50	—
н41	—	—	472 301,38	2 241 781,04	Картометрический метод	2,50	—
н42	—	—	472 265,39	2 241 745,57	Картометрический метод	2,50	—
н43	—	—	472 304,72	2 241 697,92	Картометрический метод	2,50	—
н44	—	—	472 300,98	2 241 689,43	Картометрический метод	2,50	—
н45	—	—	472 334,20	2 241 645,92	Картометрический метод	2,50	—
н46	—	—	472 334,20	2 241 637,07	Картометрический метод	2,50	—
н47	—	—	472 328,00	2 241 632,65	Картометрический метод	2,50	—
н48	—	—	472 338,62	2 241 621,14	Картометрический метод	2,50	—
н49	—	—	472 365,91	2 241 606,62	Картометрический метод	2,50	—
н50	—	—	472 381,79	2 241 590,75	Картометрический метод	2,50	—



**ГРАФИЧЕСКОЕ ОПИСАНИЕ**  
**местоположения границ населенных пунктов, территориальных**  
**зон, особо охраняемых природных территорий, зон с особыми**  
**условиями использования территории**

*Граница населенного пункта д. Селизово*

(наименование объекта, местоположение границ которого описано (далее - объект))

**Раздел 1**

**Сведения об объекте**

№ п/п	Характеристики объекта	Описание характеристик
1	2	3
1	Местоположение объекта	Рязанская область, м.о. Касимовский, с/о Овчинниковский, д Селизово
2	Площадь объекта ± величина погрешности определения площади ( $P \pm \Delta P$ )	693 244 м <sup>2</sup> ± 300 м <sup>2</sup>
3	Иные характеристики объекта	Вид объекта реестра границ: Граница населенного пункта Реестровый номер: 62:04-4.224

## Сведения о местоположении измененных (уточненных) границ объекта

1. Система координат МСК-62 зона 2

## 2. Сведения о характерных точках границ объекта

Обозначение характерных точек границы	Существующие координаты, м		Измененные (уточненные) координаты, м		Метод определения координат характерной точки	Средняя квадратическая погрешность положения характерной точки (Mt), м	Описание обозначения точки на местности (при наличии)
	X	Y	X	Y			
1	2	3	4	5	6	7	8
1	475 005,78	2 238 618,76	—	—	—	—	—
2	475 059,84	2 238 664,74	—	—	—	—	—
3	475 109,66	2 238 714,52	—	—	—	—	—
4	475 160,33	2 238 764,30	—	—	—	—	—
5	475 264,69	2 238 856,96	—	—	—	—	—
6	475 303,53	2 238 900,83	—	—	—	—	—
7	475 344,06	2 238 948,92	—	—	—	—	—
8	475 400,24	2 239 023,78	—	—	—	—	—
9	475 437,40	2 239 069,34	—	—	—	—	—
10	475 479,62	2 239 127,56	—	—	—	—	—
11	475 516,77	2 239 182,40	—	—	—	—	—
12	475 546,33	2 239 216,99	—	—	—	—	—
13	475 449,25	2 239 247,86	—	—	—	—	—
14	475 361,30	2 239 293,85	—	—	—	—	—
15	475 357,21	2 239 303,05	—	—	—	—	—
16	475 352,61	2 239 322,46	—	—	—	—	—
17	475 345,46	2 239 335,75	—	—	—	—	—
18	475 335,23	2 239 343,92	—	—	—	—	—
19	475 311,71	2 239 342,90	—	—	—	—	—
20	475 290,23	2 239 349,03	—	—	—	—	—
21	475 273,87	2 239 345,97	—	—	—	—	—
22	475 260,57	2 239 350,05	—	—	—	—	—
23	475 238,26	2 239 343,95	—	—	—	—	—
24	475 216,05	2 239 341,38	—	—	—	—	—
25	475 201,09	2 239 342,24	—	—	—	—	—
26	475 175,46	2 239 361,46	—	—	—	—	—
27	475 154,95	2 239 376,42	—	—	—	—	—
28	475 158,37	2 239 384,11	—	—	—	—	—
29	475 164,43	2 239 390,93	—	—	—	—	—
30	475 168,53	2 239 395,02	—	—	—	—	—
31	475 253,84	2 239 397,06	—	—	—	—	—
32	475 267,13	2 239 401,15	—	—	—	—	—
33	475 290,63	2 239 401,15	—	—	—	—	—
34	475 305,96	2 239 395,02	—	—	—	—	—
35	475 312,09	2 239 403,19	—	—	—	—	—
36	475 311,07	2 239 417,50	—	—	—	—	—
37	475 306,98	2 239 470,64	—	—	—	—	—
38	475 304,94	2 239 485,46	—	—	—	—	—
39	475 304,73	2 239 492,23	—	—	—	—	—
40	475 303,37	2 239 496,86	—	—	—	—	—
41	475 302,90	2 239 500,28	—	—	—	—	—
42	475 312,09	2 239 523,78	—	—	—	—	—
43	475 348,88	2 239 565,68	—	—	—	—	—
44	475 348,88	2 239 570,79	—	—	—	—	—
45	475 343,77	2 239 584,07	—	—	—	—	—
46	475 363,45	2 239 620,84	—	—	—	—	—

## Сведения о местоположении измененных (уточненных) границ объекта

1	2	3	4	5	6	7	8
47	475 351,44	2 239 615,26	—	—	—	—	—
48	475 318,46	2 239 574,05	—	—	—	—	—
49	475 106,67	2 239 727,20	—	—	—	—	—
50	475 018,66	2 239 642,60	—	—	—	—	—
51	474 916,45	2 239 533,93	—	—	—	—	—
52	474 821,90	2 239 398,98	—	—	—	—	—
53	474 802,86	2 239 373,70	—	—	—	—	—
54	474 792,02	2 239 349,08	—	—	—	—	—
55	474 763,08	2 239 371,17	—	—	—	—	—
56	474 734,23	2 239 346,78	—	—	—	—	—
57	474 693,19	2 239 333,65	—	—	—	—	—
58	474 655,72	2 239 304,18	—	—	—	—	—
59	474 657,57	2 239 298,18	—	—	—	—	—
60	474 658,50	2 239 295,15	—	—	—	—	—
61	474 711,89	2 239 134,59	—	—	—	—	—
62	474 698,50	2 239 092,26	—	—	—	—	—
63	474 575,21	2 238 974,23	—	—	—	—	—
64	474 554,09	2 238 983,44	—	—	—	—	—
65	474 532,32	2 238 966,47	—	—	—	—	—
66	474 550,50	2 238 947,45	—	—	—	—	—
67	474 542,98	2 238 939,31	—	—	—	—	—
68	474 537,54	2 238 933,41	—	—	—	—	—
69	474 505,12	2 238 898,30	—	—	—	—	—
70	474 459,07	2 238 850,53	—	—	—	—	—
71	474 494,91	2 238 746,00	—	—	—	—	—
72	474 503,15	2 238 643,13	—	—	—	—	—
73	474 552,81	2 238 601,70	—	—	—	—	—
74	474 595,76	2 238 431,95	—	—	—	—	—
75	474 617,60	2 238 312,99	—	—	—	—	—
76	474 619,43	2 238 288,48	—	—	—	—	—
77	474 760,00	2 238 416,21	—	—	—	—	—
78	474 947,99	2 238 569,62	—	—	—	—	—
1	475 005,78	2 238 618,76	—	—	—	—	—
ЗУ1							
н1	—	—	475 459,56	2 239 249,25	Картометрический метод	2,50	—
н2	—	—	475 443,88	2 239 277,53	Картометрический метод	2,50	—
н3	—	—	475 416,14	2 239 276,02	Картометрический метод	2,50	—
н4	—	—	475 411,25	2 239 300,12	Картометрический метод	2,50	—
н5	—	—	475 392,10	2 239 293,15	Картометрический метод	2,50	—
н6	—	—	475 375,27	2 239 294,66	Картометрический метод	2,50	—
н7	—	—	475 366,35	2 239 309,54	Картометрический метод	2,50	—
н8	—	—	475 355,24	2 239 342,18	Картометрический метод	2,50	—
н9	—	—	475 340,74	2 239 351,62	Картометрический метод	2,50	—
н10	—	—	475 312,94	2 239 352,21	Картометрический метод	2,50	—
н11	—	—	475 291,92	2 239 353,56	Картометрический метод	2,50	—

## Раздел 3

## Сведения о местоположении измененных (уточненных) границ объекта

1	2	3	4	5	6	7	8
н12	—	—	475 210,03	2 239 371,62	Картометрический метод	2,50	—
н13	—	—	475 187,08	2 239 382,87	Картометрический метод	2,50	—
н14	—	—	475 188,96	2 239 388,70	Картометрический метод	2,50	—
н15	—	—	475 202,46	2 239 392,85	Картометрический метод	2,50	—
н16	—	—	475 227,13	2 239 391,63	Картометрический метод	2,50	—
н17	—	—	475 233,77	2 239 396,58	Картометрический метод	2,50	—
н18	—	—	475 218,39	2 239 416,48	Картометрический метод	2,50	—
н19	—	—	475 220,22	2 239 423,88	Картометрический метод	2,50	—
н20	—	—	475 233,16	2 239 423,07	Картометрический метод	2,50	—
н21	—	—	475 243,48	2 239 418,86	Картометрический метод	2,50	—
н22	—	—	475 263,12	2 239 403,69	Картометрический метод	2,50	—
н23	—	—	475 263,29	2 239 412,19	Картометрический метод	2,50	—
н24	—	—	475 269,34	2 239 408,10	Картометрический метод	2,50	—
н25	—	—	475 294,11	2 239 404,79	Картометрический метод	2,50	—
н26	—	—	475 311,44	2 239 403,83	Картометрический метод	2,50	—
н27	—	—	475 317,83	2 239 415,59	Картометрический метод	2,50	—
н28	—	—	475 311,82	2 239 437,40	Картометрический метод	2,50	—
н29	—	—	475 314,72	2 239 444,31	Картометрический метод	2,50	—
н30	—	—	475 307,97	2 239 471,86	Картометрический метод	2,50	—
н31	—	—	475 312,50	2 239 491,94	Картометрический метод	2,50	—
н32	—	—	475 310,06	2 239 501,82	Картометрический метод	2,50	—
н33	—	—	475 299,39	2 239 509,68	Картометрический метод	2,50	—
н34	—	—	475 295,22	2 239 523,28	Картометрический метод	2,50	—
н35	—	—	475 299,09	2 239 530,26	Картометрический метод	2,50	—
н36	—	—	475 300,08	2 239 546,54	Картометрический метод	2,50	—
н37	—	—	475 306,83	2 239 548,36	Картометрический метод	2,50	—
н38	—	—	475 320,44	2 239 534,16	Картометрический метод	2,50	—
н39	—	—	475 335,77	2 239 531,03	Картометрический метод	2,50	—
н40	—	—	475 341,82	2 239 537,55	Картометрический метод	2,50	—

## Сведения о местоположении измененных (уточненных) границ объекта

1	2	3	4	5	6	7	8
н41	—	—	475 337,09	2 239 552,57	Картометрический метод	2,50	—
н42	—	—	475 352,88	2 239 580,40	Картометрический метод	2,50	—
н43	—	—	475 346,94	2 239 600,11	Картометрический метод	2,50	—
н44	—	—	475 361,76	2 239 620,05	Картометрический метод	2,50	—
н45	—	—	475 351,44	2 239 615,26	Картометрический метод	2,50	—
н46	—	—	475 318,46	2 239 574,05	Картометрический метод	2,50	—
н47	—	—	475 106,67	2 239 727,20	Картометрический метод	2,50	—
н48	—	—	475 108,12	2 239 731,21	Картометрический метод	2,50	—
н49	—	—	475 081,16	2 239 748,89	Картометрический метод	2,50	—
н50	—	—	475 066,42	2 239 752,94	Картометрический метод	2,50	—
н51	—	—	475 047,77	2 239 752,56	Картометрический метод	2,50	—
н52	—	—	475 025,67	2 239 747,98	Картометрический метод	2,50	—
н53	—	—	475 016,23	2 239 739,95	Картометрический метод	2,50	—
н54	—	—	475 017,87	2 239 732,34	Картометрический метод	2,50	—
н55	—	—	474 983,56	2 239 682,57	Картометрический метод	2,50	—
н56	—	—	475 022,68	2 239 651,43	Картометрический метод	2,50	—
н57	—	—	475 018,66	2 239 642,60	Картометрический метод	2,50	—
н58	—	—	474 916,45	2 239 533,93	Картометрический метод	2,50	—
н59	—	—	474 821,90	2 239 398,98	Картометрический метод	2,50	—
н60	—	—	474 802,86	2 239 373,70	Картометрический метод	2,50	—
н61	—	—	474 792,02	2 239 349,08	Картометрический метод	2,50	—
н62	—	—	474 763,08	2 239 371,17	Картометрический метод	2,50	—
н63	—	—	474 734,23	2 239 346,78	Картометрический метод	2,50	—
н64	—	—	474 693,19	2 239 333,65	Картометрический метод	2,50	—
н65	—	—	474 655,72	2 239 304,18	Картометрический метод	2,50	—
н66	—	—	474 657,57	2 239 298,18	Картометрический метод	2,50	—
н67	—	—	474 658,50	2 239 295,15	Картометрический метод	2,50	—
н68	—	—	474 711,89	2 239 134,59	Картометрический метод	2,50	—
н69	—	—	474 698,50	2 239 092,26	Картометрический метод	2,50	—

## Сведения о местоположении измененных (уточненных) границ объекта

1	2	3	4	5	6	7	8
н70	—	—	474 575,21	2 238 974,23	Картометрический метод	2,50	—
н71	—	—	474 554,09	2 238 983,44	Картометрический метод	2,50	—
н72	—	—	474 532,32	2 238 966,47	Картометрический метод	2,50	—
н73	—	—	474 550,50	2 238 947,45	Картометрический метод	2,50	—
н74	—	—	474 542,98	2 238 939,31	Картометрический метод	2,50	—
н75	—	—	474 537,54	2 238 933,41	Картометрический метод	2,50	—
н76	—	—	474 505,12	2 238 898,30	Картометрический метод	2,50	—
н77	—	—	474 487,82	2 238 880,35	Картометрический метод	2,50	—
н78	—	—	474 487,82	2 238 880,35	Картометрический метод	2,50	—
н79	—	—	474 490,99	2 238 852,21	Картометрический метод	2,50	—
н80	—	—	474 506,00	2 238 817,26	Картометрический метод	2,50	—
н81	—	—	474 506,95	2 238 775,45	Картометрический метод	2,50	—
н82	—	—	474 498,61	2 238 726,96	Картометрический метод	2,50	—
н83	—	—	474 503,36	2 238 697,48	Картометрический метод	2,50	—
н84	—	—	474 551,56	2 238 652,58	Картометрический метод	2,50	—
н85	—	—	474 549,18	2 238 630,26	Картометрический метод	2,50	—
н86	—	—	474 542,18	2 238 611,33	Картометрический метод	2,50	—
н87	—	—	474 552,81	2 238 601,70	Картометрический метод	2,50	—
н88	—	—	474 595,76	2 238 431,95	Картометрический метод	2,50	—
н89	—	—	474 617,60	2 238 312,99	Картометрический метод	2,50	—
н90	—	—	474 619,43	2 238 288,48	Картометрический метод	2,50	—
н91	—	—	474 760,00	2 238 416,21	Картометрический метод	2,50	—
н92	—	—	474 947,99	2 238 569,62	Картометрический метод	2,50	—
н93	—	—	475 005,78	2 238 618,76	Картометрический метод	2,50	—
н94	—	—	475 059,84	2 238 664,74	Картометрический метод	2,50	—
н95	—	—	475 109,66	2 238 714,52	Картометрический метод	2,50	—
н96	—	—	475 160,33	2 238 764,30	Картометрический метод	2,50	—
н97	—	—	475 264,69	2 238 856,96	Картометрический метод	2,50	—
н98	—	—	475 293,90	2 238 889,95	Картометрический метод	2,50	—



**ГРАФИЧЕСКОЕ ОПИСАНИЕ**  
**местоположения границ населенных пунктов, территориальных**  
**зон, особо охраняемых природных территорий, зон с особыми**  
**условиями использования территории**

*Граница населенного пункта д. Чернышово-Починки*

(наименование объекта, местоположение границ которого описано (далее - объект))

**Раздел 1**

**Сведения об объекте**

№ п/п	Характеристики объекта	Описание характеристик
1	2	3
1	Местоположение объекта	Рязанская область, м.о. Касимовский, с/о Овчинниковский, д Чернышово-Починки
2	Площадь объекта ± величина погрешности определения площади ( $P \pm \Delta P$ )	674 592 м <sup>2</sup> ± 293 м <sup>2</sup>
3	Иные характеристики объекта	Вид объекта реестра границ: Граница населенного пункта Реестровый номер: 62:04-4.124

## Сведения о местоположении измененных (уточненных) границ объекта

## 1. Система координат МСК-62 зона 2

## 2. Сведения о характерных точках границ объекта

Обозначение характерных точек границы	Существующие координаты, м		Измененные (уточненные) координаты, м		Метод определения координат характерной точки	Средняя квадратическая погрешность положения характерной точки (M <sub>t</sub> ), м	Описание обозначения точки на местности (при наличии)
	X	Y	X	Y			
1	2	3	4	5	6	7	8
1	471 688,79	2 240 344,63	—	—	—	—	—
2	471 708,50	2 240 353,39	—	—	—	—	—
3	471 707,77	2 240 403,04	—	—	—	—	—
4	471 712,16	2 240 432,24	—	—	—	—	—
5	471 683,48	2 240 477,49	—	—	—	—	—
6	471 671,17	2 240 487,62	—	—	—	—	—
7	471 620,16	2 240 521,32	—	—	—	—	—
8	471 560,28	2 240 588,49	—	—	—	—	—
9	471 577,81	2 240 665,16	—	—	—	—	—
10	471 585,11	2 240 740,36	—	—	—	—	—
11	471 588,03	2 240 780,52	—	—	—	—	—
12	471 600,44	2 240 814,84	—	—	—	—	—
13	471 598,98	2 240 871,79	—	—	—	—	—
14	471 606,28	2 240 955,76	—	—	—	—	—
15	471 663,18	2 240 948,82	—	—	—	—	—
16	471 678,38	2 240 939,41	—	—	—	—	—
17	471 681,80	2 240 925,32	—	—	—	—	—
18	471 780,88	2 240 837,22	—	—	—	—	—
19	471 796,12	2 240 876,49	—	—	—	—	—
20	471 845,04	2 240 839,67	—	—	—	—	—
21	471 863,40	2 240 894,53	—	—	—	—	—
22	471 888,02	2 240 890,19	—	—	—	—	—
23	471 917,51	2 240 888,95	—	—	—	—	—
24	471 937,41	2 240 886,94	—	—	—	—	—
25	471 938,50	2 240 923,09	—	—	—	—	—
26	471 933,57	2 240 960,69	—	—	—	—	—
27	471 927,00	2 241 002,12	—	—	—	—	—
28	471 912,22	2 241 025,67	—	—	—	—	—
29	471 879,36	2 241 067,66	—	—	—	—	—
30	471 857,03	2 241 110,55	—	—	—	—	—
31	471 843,77	2 241 141,37	—	—	—	—	—
32	471 831,50	2 241 224,63	—	—	—	—	—
33	471 814,34	2 241 274,02	—	—	—	—	—
34	471 812,87	2 241 325,47	—	—	—	—	—
35	471 809,97	2 241 361,65	—	—	—	—	—
36	471 804,18	2 241 394,21	—	—	—	—	—
37	471 793,32	2 241 426,05	—	—	—	—	—
38	471 779,69	2 241 449,75	—	—	—	—	—
39	471 745,66	2 241 490,28	—	—	—	—	—
40	471 702,22	2 241 539,48	—	—	—	—	—
41	471 651,72	2 241 591,01	—	—	—	—	—
42	471 632,93	2 241 610,09	—	—	—	—	—
43	471 613,89	2 241 625,60	—	—	—	—	—
44	471 616,34	2 241 646,37	—	—	—	—	—
45	471 556,97	2 241 630,45	—	—	—	—	—
46	471 514,20	2 241 616,55	—	—	—	—	—

## Сведения о местоположении измененных (уточненных) границ объекта

1	2	3	4	5	6	7	8
47	471 483,02	2 241 606,75	—	—	—	—	—
48	471 428,04	2 241 599,30	—	—	—	—	—
49	471 374,52	2 241 594,99	—	—	—	—	—
50	471 343,72	2 241 592,82	—	—	—	—	—
51	471 320,55	2 241 584,86	—	—	—	—	—
52	471 286,52	2 241 567,50	—	—	—	—	—
53	471 257,56	2 241 551,58	—	—	—	—	—
54	471 230,77	2 241 536,38	—	—	—	—	—
55	471 172,67	2 241 535,65	—	—	—	—	—
56	471 187,65	2 241 477,21	—	—	—	—	—
57	471 191,52	2 241 458,38	—	—	—	—	—
58	471 205,37	2 241 392,04	—	—	—	—	—
59	471 233,85	2 241 263,96	—	—	—	—	—
60	471 210,68	2 241 228,50	—	—	—	—	—
61	471 182,44	2 241 183,63	—	—	—	—	—
62	471 160,72	2 241 142,39	—	—	—	—	—
63	471 146,24	2 241 104,03	—	—	—	—	—
64	471 140,45	2 241 076,53	—	—	—	—	—
65	471 135,38	2 241 044,69	—	—	—	—	—
66	471 131,78	2 240 991,40	—	—	—	—	—
67	471 101,49	2 240 991,43	—	—	—	—	—
68	471 092,94	2 240 909,00	—	—	—	—	—
69	471 092,23	2 240 847,69	—	—	—	—	—
70	471 148,43	2 240 833,64	—	—	—	—	—
71	471 158,57	2 240 773,58	—	—	—	—	—
72	471 184,57	2 240 702,21	—	—	—	—	—
73	471 191,09	2 240 681,94	—	—	—	—	—
74	471 197,60	2 240 660,96	—	—	—	—	—
75	471 199,05	2 240 630,57	—	—	—	—	—
76	471 195,43	2 240 598,73	—	—	—	—	—
77	471 188,91	2 240 565,44	—	—	—	—	—
78	471 178,19	2 240 527,96	—	—	—	—	—
79	471 162,99	2 240 498,29	—	—	—	—	—
80	471 141,99	2 240 474,41	—	—	—	—	—
81	471 140,54	2 240 467,90	—	—	—	—	—
82	471 177,47	2 240 446,92	—	—	—	—	—
83	471 214,84	2 240 426,83	—	—	—	—	—
84	471 256,34	2 240 400,02	—	—	—	—	—
85	471 280,73	2 240 373,28	—	—	—	—	—
86	471 312,58	2 240 340,71	—	—	—	—	—
87	471 346,61	2 240 315,39	—	—	—	—	—
88	471 376,62	2 240 298,70	—	—	—	—	—
89	471 411,85	2 240 297,94	—	—	—	—	—
90	471 434,38	2 240 297,12	—	—	—	—	—
91	471 469,42	2 240 315,42	—	—	—	—	—
92	471 496,77	2 240 330,02	—	—	—	—	—
93	471 527,43	2 240 336,59	—	—	—	—	—
94	471 555,18	2 240 343,16	—	—	—	—	—
95	471 590,96	2 240 340,24	—	—	—	—	—
96	471 635,22	2 240 339,30	—	—	—	—	—
97	471 662,48	2 240 342,90	—	—	—	—	—
1	471 688,79	2 240 344,63	—	—	—	—	—
ЗУ1							
н1	—	—	471 708,50	2 240 353,39	Картометрический метод	2,50	—

## Сведения о местоположении измененных (уточненных) границ объекта

1	2	3	4	5	6	7	8
н2	—	—	471 707,77	2 240 403,04	Картометрический метод	2,50	—
н3	—	—	471 712,16	2 240 432,24	Картометрический метод	2,50	—
н4	—	—	471 683,48	2 240 477,49	Картометрический метод	2,50	—
н5	—	—	471 671,17	2 240 487,62	Картометрический метод	2,50	—
н6	—	—	471 620,16	2 240 521,32	Картометрический метод	2,50	—
н7	—	—	471 560,28	2 240 588,49	Картометрический метод	2,50	—
н8	—	—	471 577,81	2 240 665,16	Картометрический метод	2,50	—
н9	—	—	471 585,11	2 240 740,36	Картометрический метод	2,50	—
н10	—	—	471 588,03	2 240 780,52	Картометрический метод	2,50	—
н11	—	—	471 600,44	2 240 814,84	Картометрический метод	2,50	—
н12	—	—	471 598,98	2 240 871,79	Картометрический метод	2,50	—
н13	—	—	471 606,28	2 240 955,76	Картометрический метод	2,50	—
н14	—	—	471 663,18	2 240 948,82	Картометрический метод	2,50	—
н15	—	—	471 678,38	2 240 939,41	Картометрический метод	2,50	—
н16	—	—	471 681,80	2 240 925,32	Картометрический метод	2,50	—
н17	—	—	471 780,88	2 240 837,22	Картометрический метод	2,50	—
н18	—	—	471 796,12	2 240 876,49	Картометрический метод	2,50	—
н19	—	—	471 845,04	2 240 839,67	Картометрический метод	2,50	—
н20	—	—	471 863,40	2 240 894,53	Картометрический метод	2,50	—
н21	—	—	471 888,02	2 240 890,19	Картометрический метод	2,50	—
н22	—	—	471 917,51	2 240 888,95	Картометрический метод	2,50	—
н23	—	—	471 937,41	2 240 886,94	Картометрический метод	2,50	—
н24	—	—	471 938,50	2 240 923,09	Картометрический метод	2,50	—
н25	—	—	471 933,57	2 240 960,69	Картометрический метод	2,50	—
н26	—	—	471 927,00	2 241 002,12	Картометрический метод	2,50	—
н27	—	—	471 912,22	2 241 025,67	Картометрический метод	2,50	—
н28	—	—	471 879,36	2 241 067,66	Картометрический метод	2,50	—
н29	—	—	471 857,03	2 241 110,55	Картометрический метод	2,50	—
н30	—	—	471 843,77	2 241 141,37	Картометрический метод	2,50	—

## Сведения о местоположении измененных (уточненных) границ объекта

1	2	3	4	5	6	7	8
н31	—	—	471 831,50	2 241 224,63	Картометрический метод	2,50	—
н32	—	—	471 814,34	2 241 274,02	Картометрический метод	2,50	—
н33	—	—	471 812,87	2 241 325,47	Картометрический метод	2,50	—
н34	—	—	471 809,97	2 241 361,65	Картометрический метод	2,50	—
н35	—	—	471 804,18	2 241 394,21	Картометрический метод	2,50	—
н36	—	—	471 793,32	2 241 426,05	Картометрический метод	2,50	—
н37	—	—	471 779,69	2 241 449,75	Картометрический метод	2,50	—
н38	—	—	471 745,66	2 241 490,28	Картометрический метод	2,50	—
н39	—	—	471 702,22	2 241 539,48	Картометрический метод	2,50	—
н40	—	—	471 651,72	2 241 591,01	Картометрический метод	2,50	—
н41	—	—	471 632,93	2 241 610,09	Картометрический метод	2,50	—
н42	—	—	471 613,89	2 241 625,60	Картометрический метод	2,50	—
н43	—	—	471 616,34	2 241 646,37	Картометрический метод	2,50	—
н44	—	—	471 556,97	2 241 630,45	Картометрический метод	2,50	—
н45	—	—	471 514,20	2 241 616,55	Картометрический метод	2,50	—
н46	—	—	471 483,02	2 241 606,75	Картометрический метод	2,50	—
н47	—	—	471 428,04	2 241 599,30	Картометрический метод	2,50	—
н48	—	—	471 374,52	2 241 594,99	Картометрический метод	2,50	—
н49	—	—	471 343,72	2 241 592,82	Картометрический метод	2,50	—
н50	—	—	471 320,55	2 241 584,86	Картометрический метод	2,50	—
н51	—	—	471 286,52	2 241 567,50	Картометрический метод	2,50	—
н52	—	—	471 257,56	2 241 551,58	Картометрический метод	2,50	—
н53	—	—	471 230,77	2 241 536,38	Картометрический метод	2,50	—
н54	—	—	471 172,67	2 241 535,65	Картометрический метод	2,50	—
н55	—	—	471 187,65	2 241 477,21	Картометрический метод	2,50	—
н56	—	—	471 191,52	2 241 458,38	Картометрический метод	2,50	—
н57	—	—	471 205,37	2 241 392,04	Картометрический метод	2,50	—
н58	—	—	471 233,85	2 241 263,96	Картометрический метод	2,50	—
н59	—	—	471 210,68	2 241 228,50	Картометрический метод	2,50	—

## Сведения о местоположении измененных (уточненных) границ объекта

1	2	3	4	5	6	7	8
н60	—	—	471 182,44	2 241 183,63	Картометрический метод	2,50	—
н61	—	—	471 160,72	2 241 142,39	Картометрический метод	2,50	—
н62	—	—	471 146,24	2 241 104,03	Картометрический метод	2,50	—
н63	—	—	471 140,45	2 241 076,53	Картометрический метод	2,50	—
н64	—	—	471 136,24	2 241 050,04	Картометрический метод	2,50	—
н65	—	—	471 143,98	2 241 051,88	Картометрический метод	2,50	—
н66	—	—	471 159,67	2 241 053,12	Картометрический метод	2,50	—
н67	—	—	471 175,36	2 241 051,88	Картометрический метод	2,50	—
н68	—	—	471 190,67	2 241 048,21	Картометрический метод	2,50	—
н69	—	—	471 208,89	2 241 040,92	Картометрический метод	2,50	—
н70	—	—	471 222,31	2 241 032,69	Картометрический метод	2,50	—
н71	—	—	471 234,28	2 241 022,47	Картометрический метод	2,50	—
н72	—	—	471 244,50	2 241 010,50	Картометрический метод	2,50	—
н73	—	—	471 248,84	2 241 003,42	Картометрический метод	2,50	—
н74	—	—	471 302,02	2 241 016,72	Картометрический метод	2,50	—
н75	—	—	471 315,51	2 241 029,58	Картометрический метод	2,50	—
н76	—	—	471 329,27	2 241 034,72	Картометрический метод	2,50	—
н77	—	—	471 340,29	2 241 029,69	Картометрический метод	2,50	—
н78	—	—	471 347,88	2 241 012,14	Картометрический метод	2,50	—
н79	—	—	471 344,84	2 240 988,79	Картометрический метод	2,50	—
н80	—	—	471 311,69	2 240 984,53	Картометрический метод	2,50	—
н81	—	—	471 289,14	2 240 965,14	Картометрический метод	2,50	—
н82	—	—	471 262,97	2 240 960,44	Картометрический метод	2,50	—
н83	—	—	471 263,66	2 240 951,54	Картометрический метод	2,50	—
н84	—	—	471 262,43	2 240 935,85	Картометрический метод	2,50	—
н85	—	—	471 258,75	2 240 920,54	Картометрический метод	2,50	—
н86	—	—	471 252,73	2 240 906,00	Картометрический метод	2,50	—
н87	—	—	471 244,50	2 240 892,58	Картометрический метод	2,50	—
н88	—	—	471 234,28	2 240 880,61	Картометрический метод	2,50	—

## Раздел 3

Сведения о местоположении измененных (уточненных) границ объекта							
1	2	3	4	5	6	7	8
н89	—	—	471 222,31	2 240 870,39	Картометрический метод	2,50	—
н90	—	—	471 208,89	2 240 862,16	Картометрический метод	2,50	—
н91	—	—	471 194,35	2 240 856,14	Картометрический метод	2,50	—
н92	—	—	471 179,04	2 240 852,46	Картометрический метод	2,50	—
н93	—	—	471 163,35	2 240 851,23	Картометрический метод	2,50	—
н94	—	—	471 148,43	2 240 833,64	Картометрический метод	2,50	—
н95	—	—	471 158,57	2 240 773,58	Картометрический метод	2,50	—
н96	—	—	471 184,57	2 240 702,21	Картометрический метод	2,50	—
н97	—	—	471 191,09	2 240 681,94	Картометрический метод	2,50	—
н98	—	—	471 197,60	2 240 660,96	Картометрический метод	2,50	—
н99	—	—	471 199,05	2 240 630,57	Картометрический метод	2,50	—
н100	—	—	471 195,43	2 240 598,73	Картометрический метод	2,50	—
н101	—	—	471 188,91	2 240 565,44	Картометрический метод	2,50	—
н102	—	—	471 178,19	2 240 527,96	Картометрический метод	2,50	—
н103	—	—	471 162,99	2 240 498,29	Картометрический метод	2,50	—
н104	—	—	471 141,99	2 240 474,41	Картометрический метод	2,50	—
н105	—	—	471 140,54	2 240 467,90	Картометрический метод	2,50	—
н106	—	—	471 177,47	2 240 446,92	Картометрический метод	2,50	—
н107	—	—	471 214,84	2 240 426,83	Картометрический метод	2,50	—
н108	—	—	471 256,34	2 240 400,02	Картометрический метод	2,50	—
н109	—	—	471 280,73	2 240 373,28	Картометрический метод	2,50	—
н110	—	—	471 312,58	2 240 340,71	Картометрический метод	2,50	—
н111	—	—	471 346,61	2 240 315,39	Картометрический метод	2,50	—
н112	—	—	471 376,62	2 240 298,70	Картометрический метод	2,50	—
н113	—	—	471 411,85	2 240 297,94	Картометрический метод	2,50	—
н114	—	—	471 434,38	2 240 297,12	Картометрический метод	2,50	—
н115	—	—	471 469,42	2 240 315,42	Картометрический метод	2,50	—
н116	—	—	471 496,77	2 240 330,02	Картометрический метод	2,50	—
н117	—	—	471 527,43	2 240 336,59	Картометрический метод	2,50	—



**ГРАФИЧЕСКОЕ ОПИСАНИЕ**  
**местоположения границ населенных пунктов, территориальных**  
**зон, особо охраняемых природных территорий, зон с особыми**  
**условиями использования территории**

**Граница населенного пункта п. станции Касимов**

(наименование объекта, местоположение границ которого описано (далее - объект))

**Раздел 1**

**Сведения об объекте**

№ п/п	Характеристики объекта	Описание характеристик
1	2	3
1	Местоположение объекта	Рязанская область, м.о. Касимовский, с/о Овчинниковский, п. ст.Касимов
2	Площадь объекта ± величина погрешности определения площади ( $P \pm \Delta P$ )	243 491 м <sup>2</sup> ± 181 м <sup>2</sup>
3	Иные характеристики объекта	Вид объекта реестра границ: Граница населенного пункта Реестровый номер: 62:04-4.123

## Сведения о местоположении измененных (уточненных) границ объекта

## 1. Система координат МСК-62 зона 2

## 2. Сведения о характерных точках границ объекта

Обозначение характерных точек границы	Существующие координаты, м		Измененные (уточненные) координаты, м		Метод определения координат характерной точки	Средняя квадратическая погрешность положения характерной точки (M <sub>t</sub> ), м	Описание обозначения точки на местности (при наличии)
	X	Y	X	Y			
1	2	3	4	5	6	7	8
1							
1	473 210,72	2 239 964,21	—	—	—	—	—
2	473 208,01	2 239 984,51	—	—	—	—	—
3	473 205,55	2 240 001,79	—	—	—	—	—
4	473 201,99	2 240 026,82	—	—	—	—	—
5	473 201,44	2 240 032,58	—	—	—	—	—
6	473 163,26	2 240 071,72	—	—	—	—	—
7	473 097,40	2 240 119,43	—	—	—	—	—
8	473 061,12	2 240 146,98	—	—	—	—	—
9	473 027,42	2 240 185,94	—	—	—	—	—
10	472 974,98	2 240 184,56	—	—	—	—	—
11	472 956,35	2 240 180,59	—	—	—	—	—
12	472 559,76	2 240 169,21	—	—	—	—	—
13	472 533,03	2 240 270,47	—	—	—	—	—
14	472 496,21	2 240 345,79	—	—	—	—	—
15	472 469,97	2 240 361,96	—	—	—	—	—
16	472 420,24	2 240 346,51	—	—	—	—	—
17	472 393,83	2 240 419,88	—	—	—	—	—
18	472 371,99	2 240 456,57	—	—	—	—	—
19	472 365,74	2 240 485,31	—	—	—	—	—
20	472 344,26	2 240 483,38	—	—	—	—	—
21	472 293,09	2 240 475,16	—	—	—	—	—
22	472 277,81	2 240 452,77	—	—	—	—	—
23	472 264,17	2 240 343,03	—	—	—	—	—
24	472 232,21	2 240 249,26	—	—	—	—	—
25	472 240,52	2 240 171,14	—	—	—	—	—
26	472 245,01	2 240 044,94	—	—	—	—	—
27	472 311,97	2 239 958,11	—	—	—	—	—
28	472 327,14	2 239 936,01	—	—	—	—	—
29	472 907,40	2 239 954,04	—	—	—	—	—
1	473 210,72	2 239 964,21	—	—	—	—	—
ЗУ1							
н1	—	—	473 210,72	2 239 964,21	Картометрически й метод	2,50	—
н2	—	—	473 208,01	2 239 984,51	Картометрически й метод	2,50	—
н3	—	—	473 205,55	2 240 001,79	Картометрически й метод	2,50	—
н4	—	—	473 201,99	2 240 026,82	Картометрически й метод	2,50	—
н5	—	—	473 201,44	2 240 032,58	Картометрически й метод	2,50	—
н6	—	—	473 163,26	2 240 071,72	Картометрически й метод	2,50	—
н7	—	—	473 097,40	2 240 119,43	Картометрически й метод	2,50	—
н8	—	—	473 061,12	2 240 146,98	Картометрически й метод	2,50	—

## Сведения о местоположении измененных (уточненных) границ объекта

1	2	3	4	5	6	7	8
н9	—	—	473 027,42	2 240 185,94	Картометрический метод	2,50	—
н10	—	—	472 974,98	2 240 184,56	Картометрический метод	2,50	—
н11	—	—	472 956,35	2 240 180,59	Картометрический метод	2,50	—
н12	—	—	472 861,35	2 240 155,94	Картометрический метод	2,50	—
н13	—	—	472 815,78	2 240 162,80	Картометрический метод	2,50	—
н14	—	—	472 714,14	2 240 065,05	Картометрический метод	2,50	—
н15	—	—	472 624,42	2 240 067,37	Картометрический метод	2,50	—
н16	—	—	472 613,04	2 240 105,89	Картометрический метод	2,50	—
н17	—	—	472 592,92	2 240 106,38	Картометрический метод	2,50	—
н18	—	—	472 598,47	2 240 137,38	Картометрический метод	2,50	—
н19	—	—	472 576,73	2 240 140,56	Картометрический метод	2,50	—
н20	—	—	472 568,41	2 240 167,83	Картометрический метод	2,50	—
н21	—	—	472 559,76	2 240 169,21	Картометрический метод	2,50	—
н22	—	—	472 499,24	2 240 159,73	Картометрический метод	2,50	—
н23	—	—	472 494,69	2 240 201,85	Картометрический метод	2,50	—
н24	—	—	472 547,79	2 240 214,55	Картометрический метод	2,50	—
н25	—	—	472 533,03	2 240 270,47	Картометрический метод	2,50	—
н26	—	—	472 496,21	2 240 345,79	Картометрический метод	2,50	—
н27	—	—	472 469,97	2 240 361,96	Картометрический метод	2,50	—
н28	—	—	472 420,24	2 240 346,51	Картометрический метод	2,50	—
н29	—	—	472 393,83	2 240 419,88	Картометрический метод	2,50	—
н30	—	—	472 371,99	2 240 456,57	Картометрический метод	2,50	—
н31	—	—	472 365,74	2 240 485,31	Картометрический метод	2,50	—
н32	—	—	472 344,26	2 240 483,38	Картометрический метод	2,50	—
н33	—	—	472 293,09	2 240 475,16	Картометрический метод	2,50	—
н34	—	—	472 277,81	2 240 452,77	Картометрический метод	2,50	—
н35	—	—	472 264,17	2 240 343,03	Картометрический метод	2,50	—
н36	—	—	472 232,21	2 240 249,26	Картометрический метод	2,50	—
н37	—	—	472 240,52	2 240 171,14	Картометрический метод	2,50	—



**ГРАФИЧЕСКОЕ ОПИСАНИЕ**  
**местоположения границ населенных пунктов, территориальных**  
**зон, особо охраняемых природных территорий, зон с особыми**  
**условиями использования территории**

*Граница населенного пункта п. Ташенка*

(наименование объекта, местоположение границ которого описано (далее - объект))

**Раздел 1**

**Сведения об объекте**

№ п/п	Характеристики объекта	Описание характеристик
1	2	3
1	Местоположение объекта	Рязанская область, м.о. Касимовский, с/о Овчинниковский, п Ташенка
2	Площадь объекта ± величина погрешности определения площади ( $P \pm \Delta P$ )	382 490 м <sup>2</sup> ± 301 м <sup>2</sup>
3	Иные характеристики объекта	Вид объекта реестра границ: Граница населенного пункта Реестровый номер: 62:04-4.223

## Сведения о местоположении измененных (уточненных) границ объекта

## 1. Система координат МСК-62 зона 2

## 2. Сведения о характерных точках границ объекта

Обозначение характерных точек границы	Существующие координаты, м		Измененные (уточненные) координаты, м		Метод определения координат характерной точки	Средняя квадратическая погрешность положения характерной точки (Mt), м	Описание обозначения точки на местности (при наличии)
	X	Y	X	Y			
1	2	3	4	5	6	7	8
1							
1	467 734,24	2 244 447,30	—	—	—	—	—
2	467 719,35	2 244 490,77	—	—	—	—	—
3	467 641,33	2 244 575,94	—	—	—	—	—
4	467 571,65	2 244 677,78	—	—	—	—	—
5	467 529,35	2 244 690,97	—	—	—	—	—
6	467 498,99	2 244 679,57	—	—	—	—	—
7	467 461,74	2 244 708,15	—	—	—	—	—
8	467 437,36	2 244 703,15	—	—	—	—	—
9	467 396,02	2 244 690,68	—	—	—	—	—
10	467 365,97	2 244 690,20	—	—	—	—	—
11	467 315,52	2 244 704,33	—	—	—	—	—
12	467 294,44	2 244 703,26	—	—	—	—	—
13	467 257,55	2 244 719,15	—	—	—	—	—
14	467 227,90	2 244 726,73	—	—	—	—	—
15	467 003,90	2 244 724,06	—	—	—	—	—
16	466 942,18	2 244 705,67	—	—	—	—	—
17	466 864,15	2 244 673,62	—	—	—	—	—
18	466 830,03	2 244 647,22	—	—	—	—	—
19	466 807,48	2 244 617,43	—	—	—	—	—
20	466 782,49	2 244 564,71	—	—	—	—	—
21	466 750,04	2 244 439,29	—	—	—	—	—
22	466 776,81	2 244 424,97	—	—	—	—	—
23	466 858,83	2 244 523,31	—	—	—	—	—
24	467 073,47	2 244 616,05	—	—	—	—	—
25	467 278,42	2 244 638,59	—	—	—	—	—
26	467 337,77	2 244 665,88	—	—	—	—	—
27	467 363,87	2 244 599,85	—	—	—	—	—
28	467 255,02	2 244 579,67	—	—	—	—	—
29	467 106,76	2 244 547,44	—	—	—	—	—
30	467 080,41	2 244 492,08	—	—	—	—	—
31	467 007,21	2 244 455,64	—	—	—	—	—
32	466 970,28	2 244 406,21	—	—	—	—	—
33	466 940,51	2 244 352,01	—	—	—	—	—
34	466 935,74	2 244 296,03	—	—	—	—	—
35	466 979,22	2 244 186,45	—	—	—	—	—
36	466 996,49	2 244 175,73	—	—	—	—	—
37	467 009,59	2 244 175,13	—	—	—	—	—
38	467 051,28	2 244 212,06	—	—	—	—	—
39	467 068,77	2 244 222,15	—	—	—	—	—
40	467 075,70	2 244 235,28	—	—	—	—	—
41	467 084,04	2 244 251,36	—	—	—	—	—
42	467 102,50	2 244 265,66	—	—	—	—	—
43	467 141,63	2 244 237,06	—	—	—	—	—
44	467 172,78	2 244 252,55	—	—	—	—	—
45	467 195,26	2 244 270,42	—	—	—	—	—
46	467 213,27	2 244 286,50	—	—	—	—	—

## Сведения о местоположении измененных (уточненных) границ объекта

1	2	3	4	5	6	7	8
47	467 229,35	2 244 292,46	—	—	—	—	—
48	467 268,66	2 244 316,87	—	—	—	—	—
49	467 298,44	2 244 330,57	—	—	—	—	—
50	467 321,52	2 244 330,57	—	—	—	—	—
51	467 364,39	2 244 315,09	—	—	—	—	—
52	467 382,86	2 244 301,39	—	—	—	—	—
53	467 413,82	2 244 280,55	—	—	—	—	—
54	467 519,24	2 244 338,91	—	—	—	—	—
55	467 646,92	2 244 397,41	—	—	—	—	—
1	467 734,24	2 244 447,30	—	—	—	—	—
ЗУ1(1)							
н1	—	—	467 734,24	2 244 447,30	Картометрический метод	2,50	—
н2	—	—	467 719,35	2 244 490,77	Картометрический метод	2,50	—
н3	—	—	467 641,33	2 244 575,94	Картометрический метод	2,50	—
н4	—	—	467 571,65	2 244 677,78	Картометрический метод	2,50	—
н5	—	—	467 529,35	2 244 690,97	Картометрический метод	2,50	—
н6	—	—	467 498,99	2 244 679,57	Картометрический метод	2,50	—
н7	—	—	467 461,74	2 244 708,15	Картометрический метод	2,50	—
н8	—	—	467 437,36	2 244 703,15	Картометрический метод	2,50	—
н9	—	—	467 396,02	2 244 690,68	Картометрический метод	2,50	—
н10	—	—	467 365,97	2 244 690,20	Картометрический метод	2,50	—
н11	—	—	467 315,52	2 244 704,33	Картометрический метод	2,50	—
н12	—	—	467 294,44	2 244 703,26	Картометрический метод	2,50	—
н13	—	—	467 257,55	2 244 719,15	Картометрический метод	2,50	—
н14	—	—	467 227,90	2 244 726,73	Картометрический метод	2,50	—
н15	—	—	467 003,90	2 244 724,06	Картометрический метод	2,50	—
н16	—	—	466 942,18	2 244 705,67	Картометрический метод	2,50	—
н17	—	—	466 864,15	2 244 673,62	Картометрический метод	2,50	—
н18	—	—	466 830,03	2 244 647,22	Картометрический метод	2,50	—
н19	—	—	466 807,48	2 244 617,43	Картометрический метод	2,50	—
н20	—	—	466 782,49	2 244 564,71	Картометрический метод	2,50	—
н21	—	—	466 750,04	2 244 439,29	Картометрический метод	2,50	—
н22	—	—	466 776,81	2 244 424,97	Картометрический метод	2,50	—
н23	—	—	466 858,83	2 244 523,31	Картометрический метод	2,50	—

## Сведения о местоположении измененных (уточненных) границ объекта

1	2	3	4	5	6	7	8
н24	—	—	467 073,47	2 244 616,05	Картометрический метод	2,50	—
н25	—	—	467 278,42	2 244 638,59	Картометрический метод	2,50	—
н26	—	—	467 337,77	2 244 665,88	Картометрический метод	2,50	—
н27	—	—	467 363,87	2 244 599,85	Картометрический метод	2,50	—
н28	—	—	467 255,02	2 244 579,67	Картометрический метод	2,50	—
н29	—	—	467 106,76	2 244 547,44	Картометрический метод	2,50	—
н30	—	—	467 080,41	2 244 492,08	Картометрический метод	2,50	—
н31	—	—	467 007,21	2 244 455,64	Картометрический метод	2,50	—
н32	—	—	466 970,28	2 244 406,21	Картометрический метод	2,50	—
н33	—	—	466 940,51	2 244 352,01	Картометрический метод	2,50	—
н34	—	—	466 935,74	2 244 296,03	Картометрический метод	2,50	—
н35	—	—	466 979,22	2 244 186,45	Картометрический метод	2,50	—
н36	—	—	466 996,49	2 244 175,73	Картометрический метод	2,50	—
н37	—	—	467 009,59	2 244 175,13	Картометрический метод	2,50	—
н38	—	—	467 051,28	2 244 212,06	Картометрический метод	2,50	—
н39	—	—	467 068,77	2 244 222,15	Картометрический метод	2,50	—
н40	—	—	467 075,70	2 244 235,28	Картометрический метод	2,50	—
н41	—	—	467 084,04	2 244 251,36	Картометрический метод	2,50	—
н42	—	—	467 102,50	2 244 265,66	Картометрический метод	2,50	—
н43	—	—	467 141,63	2 244 237,06	Картометрический метод	2,50	—
н44	—	—	467 172,78	2 244 252,55	Картометрический метод	2,50	—
н45	—	—	467 195,26	2 244 270,42	Картометрический метод	2,50	—
н46	—	—	467 213,27	2 244 286,50	Картометрический метод	2,50	—
н47	—	—	467 229,35	2 244 292,46	Картометрический метод	2,50	—
н48	—	—	467 268,66	2 244 316,87	Картометрический метод	2,50	—
н49	—	—	467 298,44	2 244 330,57	Картометрический метод	2,50	—
н50	—	—	467 321,52	2 244 330,57	Картометрический метод	2,50	—
н51	—	—	467 364,39	2 244 315,09	Картометрический метод	2,50	—
н52	—	—	467 382,86	2 244 301,39	Картометрический метод	2,50	—

## Раздел 3

Сведения о местоположении измененных (уточненных) границ объекта							
1	2	3	4	5	6	7	8
н53	—	—	467 413,82	2 244 280,55	Картометрический метод	2,50	—
н54	—	—	467 519,24	2 244 338,91	Картометрический метод	2,50	—
н55	—	—	467 646,92	2 244 397,41	Картометрический метод	2,50	—
н1	—	—	467 734,24	2 244 447,30	Картометрический метод	2,50	—
ЗУ1(2)							
н56	—	—	467 214,38	2 244 593,57	Картометрический метод	2,50	—
н57	—	—	467 214,49	2 244 617,91	Картометрический метод	2,50	—
н58	—	—	467 205,12	2 244 617,98	Картометрический метод	2,50	—
н59	—	—	467 205,15	2 244 593,64	Картометрический метод	2,50	—
н56	—	—	467 214,38	2 244 593,57	Картометрический метод	2,50	—
ЗУ1(3)							
н60	—	—	469 868,61	2 242 809,21	Картометрический метод	2,50	—
н61	—	—	469 883,05	2 242 858,48	Картометрический метод	2,50	—
н62	—	—	469 892,51	2 242 869,83	Картометрический метод	2,50	—
н63	—	—	469 897,91	2 242 883,54	Картометрический метод	2,50	—
н64	—	—	469 933,59	2 242 897,55	Картометрический метод	2,50	—
н65	—	—	469 952,28	2 242 901,38	Картометрический метод	2,50	—
н66	—	—	469 967,57	2 242 910,72	Картометрический метод	2,50	—
н67	—	—	469 982,86	2 242 913,27	Картометрический метод	2,50	—
н68	—	—	469 993,94	2 242 928,90	Картометрический метод	2,50	—
н69	—	—	469 985,46	2 242 947,98	Картометрический метод	2,50	—
н70	—	—	469 990,25	2 242 958,47	Картометрический метод	2,50	—
н71	—	—	470 020,33	2 243 024,63	Картометрический метод	2,50	—
н72	—	—	469 983,63	2 243 059,12	Картометрический метод	2,50	—
н73	—	—	469 983,69	2 243 064,66	Картометрический метод	2,50	—
н74	—	—	469 947,48	2 243 091,03	Картометрический метод	2,50	—
н75	—	—	469 784,21	2 243 183,52	Картометрический метод	2,50	—
н76	—	—	469 767,89	2 243 176,58	Картометрический метод	2,50	—
н77	—	—	469 647,32	2 243 247,75	Картометрический метод	2,50	—
н78	—	—	469 637,52	2 243 227,53	Картометрический метод	2,50	—



**ГРАФИЧЕСКОЕ ОПИСАНИЕ**  
**местоположения границ населенных пунктов, территориальных**  
**зон, особо охраняемых природных территорий, зон с особыми**  
**условиями использования территории**

***Граница населенного пункта с. Бабино-Булыгино***

(наименование объекта, местоположение границ которого описано (далее - объект))

**Раздел 1**

**Сведения об объекте**

№ п/п	Характеристики объекта	Описание характеристик
1	2	3
1	Местоположение объекта	Рязанская область, м.о. Касимовский, с/о Овчинниковский, с Бабино-Булыгино
2	Площадь объекта ± величина погрешности определения площади ( $P \pm \Delta P$ )	636 734 м <sup>2</sup> ± 334 м <sup>2</sup>
3	Иные характеристики объекта	Вид объекта реестра границ: Граница населенного пункта

## Сведения о местоположении границ объекта

1. Система координат МСК-62 зона 2

## 2. Сведения о характерных точках границ объекта

Обозначение характерных точек границ	Координаты, м		Метод определения координат характерной точки	Средняя квадратическая погрешность положения характерной точки (Mt), м	Описание обозначения точки на местности (при наличии)
	X	Y			
1	2	3	4	5	6
1	475 368,72	2 239 518,05	Картометрический метод	2,50	—
2	475 365,42	2 239 492,77	Картометрический метод	2,50	—
3	475 373,04	2 239 469,98	Картометрический метод	2,50	—
4	475 371,55	2 239 453,15	Картометрический метод	2,50	—
5	475 383,64	2 239 437,31	Картометрический метод	2,50	—
6	475 383,21	2 239 420,00	Картометрический метод	2,50	—
7	475 419,42	2 239 387,64	Картометрический метод	2,50	—
8	475 428,40	2 239 385,86	Картометрический метод	2,50	—
9	475 445,72	2 239 400,11	Картометрический метод	2,50	—
10	475 456,74	2 239 399,97	Картометрический метод	2,50	—
11	475 470,44	2 239 383,16	Картометрический метод	2,50	—
12	475 492,18	2 239 361,39	Картометрический метод	2,50	—
13	475 507,42	2 239 360,35	Картометрический метод	2,50	—
14	475 506,56	2 239 369,76	Картометрический метод	2,50	—
15	475 485,70	2 239 381,61	Картометрический метод	2,50	—
16	475 481,81	2 239 387,76	Картометрический метод	2,50	—
17	475 485,67	2 239 412,00	Картометрический метод	2,50	—
18	475 469,51	2 239 438,70	Картометрический метод	2,50	—
19	475 473,02	2 239 455,75	Картометрический метод	2,50	—
20	475 478,87	2 239 453,38	Картометрический метод	2,50	—
21	475 479,30	2 239 454,63	Картометрический метод	2,50	—
22	475 497,94	2 239 450,18	Картометрический метод	2,50	—
23	475 538,04	2 239 413,34	Картометрический метод	2,50	—
24	475 549,58	2 239 398,55	Картометрический метод	2,50	—
25	475 550,22	2 239 386,19	Картометрический метод	2,50	—
26	475 555,47	2 239 386,85	Картометрический метод	2,50	—
27	475 575,34	2 239 380,52	Картометрический метод	2,50	—
28	475 584,82	2 239 392,65	Картометрический метод	2,50	—
29	475 586,44	2 239 395,45	Картометрический метод	2,50	—
30	475 596,58	2 239 413,13	Картометрический метод	2,50	—
31	475 603,55	2 239 422,15	Картометрический метод	2,50	—
32	475 604,92	2 239 422,86	Картометрический метод	2,50	—
33	475 612,34	2 239 431,38	Картометрический метод	2,50	—
34	475 679,11	2 239 496,64	Картометрический метод	2,50	—
35	475 679,83	2 239 505,43	Картометрический метод	2,50	—
36	475 603,95	2 239 551,71	Картометрический метод	2,50	—
37	475 613,45	2 239 559,78	Картометрический метод	2,50	—
38	475 636,32	2 239 554,91	Картометрический метод	2,50	—
39	475 640,82	2 239 558,68	Картометрический метод	2,50	—
40	475 635,63	2 239 564,99	Картометрический метод	2,50	—
41	475 638,48	2 239 563,92	Картометрический метод	2,50	—
42	475 646,44	2 239 564,56	Картометрический метод	2,50	—
43	475 661,29	2 239 566,21	Картометрический метод	2,50	—
44	475 696,08	2 239 535,73	Картометрический метод	2,50	—
45	475 706,08	2 239 548,95	Картометрический метод	2,50	—
46	475 715,67	2 239 543,14	Картометрический метод	2,50	—
47	475 719,23	2 239 548,20	Картометрический метод	2,50	—

## Сведения о местоположении границ объекта

1	2	3	4	5	6
48	475 725,03	2 239 548,41	Картометрический метод	2,50	—
49	475 757,50	2 239 592,34	Картометрический метод	2,50	—
50	475 790,95	2 239 622,92	Картометрический метод	2,50	—
51	475 824,35	2 239 626,17	Картометрический метод	2,50	—
52	475 834,96	2 239 631,70	Картометрический метод	2,50	—
53	475 834,78	2 239 636,84	Картометрический метод	2,50	—
54	475 820,44	2 239 648,72	Картометрический метод	2,50	—
55	475 806,76	2 239 656,99	Картометрический метод	2,50	—
56	475 789,71	2 239 657,93	Картометрический метод	2,50	—
57	475 773,96	2 239 651,18	Картометрический метод	2,50	—
58	475 759,55	2 239 650,67	Картометрический метод	2,50	—
59	475 737,04	2 239 660,18	Картометрический метод	2,50	—
60	475 714,89	2 239 659,92	Картометрический метод	2,50	—
61	475 706,89	2 239 667,37	Картометрический метод	2,50	—
62	475 675,10	2 239 677,06	Картометрический метод	2,50	—
63	475 663,28	2 239 690,56	Картометрический метод	2,50	—
64	475 662,16	2 239 707,53	Картометрический метод	2,50	—
65	475 681,01	2 239 713,86	Картометрический метод	2,50	—
66	475 723,04	2 239 706,08	Картометрический метод	2,50	—
67	475 739,03	2 239 706,85	Картометрический метод	2,50	—
68	475 741,14	2 239 719,10	Картометрический метод	2,50	—
69	475 712,13	2 239 723,22	Картометрический метод	2,50	—
70	475 712,12	2 239 723,28	Картометрический метод	2,50	—
71	475 712,39	2 239 723,74	Картометрический метод	2,50	—
72	475 716,30	2 239 730,28	Картометрический метод	2,50	—
73	475 711,83	2 239 733,10	Картометрический метод	2,50	—
74	475 723,82	2 239 742,20	Картометрический метод	2,50	—
75	475 746,27	2 239 748,66	Картометрический метод	2,50	—
76	475 768,91	2 239 749,98	Картометрический метод	2,50	—
77	475 789,39	2 239 739,65	Картометрический метод	2,50	—
78	475 784,73	2 239 734,27	Картометрический метод	2,50	—
79	475 804,76	2 239 695,25	Картометрический метод	2,50	—
80	475 831,79	2 239 682,83	Картометрический метод	2,50	—
81	475 854,58	2 239 707,39	Картометрический метод	2,50	—
82	475 852,34	2 239 708,84	Картометрический метод	2,50	—
83	475 864,45	2 239 710,72	Картометрический метод	2,50	—
84	475 876,88	2 239 723,54	Картометрический метод	2,50	—
85	475 882,16	2 239 748,98	Картометрический метод	2,50	—
86	475 892,84	2 239 767,92	Картометрический метод	2,50	—
87	475 908,14	2 239 787,02	Картометрический метод	2,50	—
88	475 936,06	2 239 799,35	Картометрический метод	2,50	—
89	475 935,64	2 239 811,19	Картометрический метод	2,50	—
90	475 927,50	2 239 812,65	Картометрический метод	2,50	—
91	475 949,76	2 239 840,94	Картометрический метод	2,50	—
92	475 946,36	2 239 843,95	Картометрический метод	2,50	—
93	475 956,85	2 239 852,67	Картометрический метод	2,50	—
94	476 001,86	2 239 862,52	Картометрический метод	2,50	—
95	475 996,00	2 239 867,98	Картометрический метод	2,50	—
96	475 968,70	2 239 867,02	Картометрический метод	2,50	—
97	475 958,68	2 239 873,36	Картометрический метод	2,50	—
98	475 958,39	2 239 881,49	Картометрический метод	2,50	—
99	475 959,43	2 239 881,97	Картометрический метод	2,50	—
100	475 958,34	2 239 882,89	Картометрический метод	2,50	—
101	475 958,26	2 239 885,28	Картометрический метод	2,50	—
102	475 961,43	2 239 886,20	Картометрический метод	2,50	—

## Сведения о местоположении границ объекта

1	2	3	4	5	6
103	475 958,13	2 239 889,13	Картометрический метод	2,50	—
104	475 958,08	2 239 890,35	Картометрический метод	2,50	—
105	475 969,05	2 239 896,95	Картометрический метод	2,50	—
106	475 989,28	2 239 897,38	Картометрический метод	2,50	—
107	475 996,66	2 239 889,53	Картометрический метод	2,50	—
108	475 998,19	2 239 897,57	Картометрический метод	2,50	—
109	476 006,15	2 239 897,74	Картометрический метод	2,50	—
110	476 028,07	2 239 904,72	Картометрический метод	2,50	—
111	476 051,68	2 239 922,05	Картометрический метод	2,50	—
112	476 066,93	2 239 913,32	Картометрический метод	2,50	—
113	476 078,62	2 239 918,36	Картометрический метод	2,50	—
114	476 082,17	2 239 934,47	Картометрический метод	2,50	—
115	476 096,46	2 239 938,59	Картометрический метод	2,50	—
116	476 101,84	2 239 946,52	Картометрический метод	2,50	—
117	476 101,90	2 239 959,39	Картометрический метод	2,50	—
118	476 085,43	2 239 958,81	Картометрический метод	2,50	—
119	476 065,08	2 239 950,87	Картометрический метод	2,50	—
120	476 045,84	2 239 955,86	Картометрический метод	2,50	—
121	476 038,69	2 239 968,50	Картометрический метод	2,50	—
122	476 038,19	2 239 982,39	Картометрический метод	2,50	—
123	476 046,45	2 239 996,61	Картометрический метод	2,50	—
124	476 055,58	2 239 996,62	Картометрический метод	2,50	—
125	476 043,19	2 239 981,45	Картометрический метод	2,50	—
126	476 060,84	2 239 969,56	Картометрический метод	2,50	—
127	476 077,11	2 239 995,20	Картометрический метод	2,50	—
128	476 107,92	2 239 965,55	Картометрический метод	2,50	—
129	476 114,99	2 239 972,61	Картометрический метод	2,50	—
130	476 078,24	2 240 009,39	Картометрический метод	2,50	—
131	476 071,16	2 240 002,33	Картометрический метод	2,50	—
132	476 070,08	2 240 001,27	Картометрический метод	2,50	—
133	476 064,43	2 240 006,15	Картометрический метод	2,50	—
134	476 066,04	2 240 011,23	Картометрический метод	2,50	—
135	476 078,79	2 240 015,28	Картометрический метод	2,50	—
136	476 153,07	2 240 013,80	Картометрический метод	2,50	—
137	476 154,32	2 240 022,10	Картометрический метод	2,50	—
138	476 141,73	2 240 028,35	Картометрический метод	2,50	—
139	476 111,60	2 240 034,50	Картометрический метод	2,50	—
140	476 105,28	2 240 038,39	Картометрический метод	2,50	—
141	476 106,26	2 240 049,63	Картометрический метод	2,50	—
142	476 113,35	2 240 043,25	Картометрический метод	2,50	—
143	476 114,34	2 240 044,19	Картометрический метод	2,50	—
144	476 129,02	2 240 032,63	Картометрический метод	2,50	—
145	476 155,96	2 240 058,71	Картометрический метод	2,50	—
146	476 142,44	2 240 070,95	Картометрический метод	2,50	—
147	476 130,27	2 240 084,35	Картометрический метод	2,50	—
148	476 125,35	2 240 079,88	Картометрический метод	2,50	—
149	476 118,76	2 240 085,52	Картометрический метод	2,50	—
150	476 109,28	2 240 093,64	Картометрический метод	2,50	—
151	476 120,97	2 240 090,50	Картометрический метод	2,50	—
152	476 139,85	2 240 081,37	Картометрический метод	2,50	—
153	476 163,24	2 240 061,59	Картометрический метод	2,50	—
154	476 192,46	2 240 065,72	Картометрический метод	2,50	—
155	476 201,95	2 240 074,31	Картометрический метод	2,50	—
156	476 197,38	2 240 087,03	Картометрический метод	2,50	—
157	476 179,53	2 240 096,19	Картометрический метод	2,50	—

## Сведения о местоположении границ объекта

1	2	3	4	5	6
158	476 168,35	2 240 106,10	Картометрический метод	2,50	—
159	476 152,70	2 240 125,66	Картометрический метод	2,50	—
160	476 143,18	2 240 132,53	Картометрический метод	2,50	—
161	476 128,66	2 240 135,11	Картометрический метод	2,50	—
162	476 111,98	2 240 125,75	Картометрический метод	2,50	—
163	476 101,63	2 240 126,93	Картометрический метод	2,50	—
164	476 097,00	2 240 141,21	Картометрический метод	2,50	—
165	476 088,80	2 240 154,31	Картометрический метод	2,50	—
166	476 058,29	2 240 171,27	Картометрический метод	2,50	—
167	476 048,64	2 240 181,75	Картометрический метод	2,50	—
168	476 046,41	2 240 190,93	Картометрический метод	2,50	—
169	476 070,91	2 240 186,40	Картометрический метод	2,50	—
170	476 082,24	2 240 205,94	Картометрический метод	2,50	—
171	476 090,78	2 240 201,88	Картометрический метод	2,50	—
172	476 074,61	2 240 174,05	Картометрический метод	2,50	—
173	476 098,82	2 240 163,73	Картометрический метод	2,50	—
174	476 117,40	2 240 195,10	Картометрический метод	2,50	—
175	476 129,29	2 240 199,24	Картометрический метод	2,50	—
176	476 134,51	2 240 211,79	Картометрический метод	2,50	—
177	476 141,13	2 240 214,10	Картометрический метод	2,50	—
178	476 156,60	2 240 214,13	Картометрический метод	2,50	—
179	476 168,15	2 240 207,56	Картометрический метод	2,50	—
180	476 150,93	2 240 181,29	Картометрический метод	2,50	—
181	476 183,04	2 240 160,83	Картометрический метод	2,50	—
182	476 196,52	2 240 185,64	Картометрический метод	2,50	—
183	476 204,75	2 240 179,23	Картометрический метод	2,50	—
184	476 225,45	2 240 176,88	Картометрический метод	2,50	—
185	476 272,05	2 240 185,74	Картометрический метод	2,50	—
186	476 291,54	2 240 202,93	Картометрический метод	2,50	—
187	476 296,59	2 240 209,23	Картометрический метод	2,50	—
188	476 322,11	2 240 242,17	Картометрический метод	2,50	—
189	476 341,02	2 240 261,40	Картометрический метод	2,50	—
190	476 348,71	2 240 277,13	Картометрический метод	2,50	—
191	476 348,72	2 240 291,21	Картометрический метод	2,50	—
192	476 347,52	2 240 310,60	Картометрический метод	2,50	—
193	476 361,90	2 240 326,57	Картометрический метод	2,50	—
194	476 371,51	2 240 331,55	Картометрический метод	2,50	—
195	476 396,56	2 240 323,17	Картометрический метод	2,50	—
196	476 406,66	2 240 329,20	Картометрический метод	2,50	—
197	476 413,44	2 240 341,29	Картометрический метод	2,50	—
198	476 385,27	2 240 351,12	Картометрический метод	2,50	—
199	476 378,68	2 240 362,23	Картометрический метод	2,50	—
200	476 368,36	2 240 362,38	Картометрический метод	2,50	—
201	476 359,43	2 240 352,78	Картометрический метод	2,50	—
202	476 348,41	2 240 342,13	Картометрический метод	2,50	—
203	476 316,56	2 240 338,94	Картометрический метод	2,50	—
204	476 282,38	2 240 318,94	Картометрический метод	2,50	—
205	476 200,94	2 240 297,49	Картометрический метод	2,50	—
206	476 180,66	2 240 302,95	Картометрический метод	2,50	—
207	476 205,49	2 240 326,08	Картометрический метод	2,50	—
208	476 216,82	2 240 337,61	Картометрический метод	2,50	—
209	476 211,54	2 240 347,30	Картометрический метод	2,50	—
210	476 183,06	2 240 340,41	Картометрический метод	2,50	—
211	476 052,94	2 240 341,17	Картометрический метод	2,50	—
212	476 068,04	2 240 349,04	Картометрический метод	2,50	—

Сведения о местоположении границ объекта					
1	2	3	4	5	6
213	476 076,59	2 240 353,01	Картометрический метод	2,50	—
214	476 077,19	2 240 352,48	Картометрический метод	2,50	—
215	476 084,92	2 240 345,09	Картометрический метод	2,50	—
216	476 095,79	2 240 350,19	Картометрический метод	2,50	—
217	476 091,54	2 240 359,25	Картометрический метод	2,50	—
218	476 091,24	2 240 359,83	Картометрический метод	2,50	—
219	476 138,92	2 240 381,55	Картометрический метод	2,50	—
220	476 142,72	2 240 372,59	Картометрический метод	2,50	—
221	476 161,59	2 240 380,62	Картометрический метод	2,50	—
222	476 157,89	2 240 389,60	Картометрический метод	2,50	—
223	476 161,07	2 240 390,96	Картометрический метод	2,50	—
224	476 173,43	2 240 361,29	Картометрический метод	2,50	—
225	476 183,66	2 240 355,11	Картометрический метод	2,50	—
226	476 198,86	2 240 368,85	Картометрический метод	2,50	—
227	476 196,34	2 240 381,52	Картометрический метод	2,50	—
228	476 186,31	2 240 401,95	Картометрический метод	2,50	—
229	476 190,41	2 240 403,81	Картометрический метод	2,50	—
230	476 198,40	2 240 409,93	Картометрический метод	2,50	—
231	476 228,35	2 240 413,09	Картометрический метод	2,50	—
232	476 243,37	2 240 406,16	Картометрический метод	2,50	—
233	476 237,21	2 240 403,11	Картометрический метод	2,50	—
234	476 239,65	2 240 398,18	Картометрический метод	2,50	—
235	476 246,50	2 240 382,51	Картометрический метод	2,50	—
236	476 240,36	2 240 369,15	Картометрический метод	2,50	—
237	476 250,49	2 240 346,50	Картометрический метод	2,50	—
238	476 262,20	2 240 352,17	Картометрический метод	2,50	—
239	476 267,09	2 240 355,90	Картометрический метод	2,50	—
240	476 283,24	2 240 366,26	Картометрический метод	2,50	—
241	476 280,80	2 240 369,43	Картометрический метод	2,50	—
242	476 302,11	2 240 371,95	Картометрический метод	2,50	—
243	476 300,45	2 240 367,82	Картометрический метод	2,50	—
244	476 339,32	2 240 375,90	Картометрический метод	2,50	—
245	476 352,20	2 240 371,52	Картометрический метод	2,50	—
246	476 365,38	2 240 398,52	Картометрический метод	2,50	—
247	476 338,77	2 240 405,89	Картометрический метод	2,50	—
248	476 320,30	2 240 417,38	Картометрический метод	2,50	—
249	476 320,70	2 240 418,59	Картометрический метод	2,50	—
250	476 320,36	2 240 418,67	Картометрический метод	2,50	—
251	476 330,43	2 240 423,58	Картометрический метод	2,50	—
252	476 358,22	2 240 424,45	Картометрический метод	2,50	—
253	476 376,79	2 240 427,54	Картометрический метод	2,50	—
254	476 379,94	2 240 430,14	Картометрический метод	2,50	—
255	476 379,73	2 240 432,21	Картометрический метод	2,50	—
256	476 410,78	2 240 435,93	Картометрический метод	2,50	—
257	476 426,64	2 240 442,37	Картометрический метод	2,50	—
258	476 421,50	2 240 456,11	Картометрический метод	2,50	—
259	476 391,86	2 240 455,99	Картометрический метод	2,50	—
260	476 384,80	2 240 463,15	Картометрический метод	2,50	—
261	476 413,14	2 240 482,68	Картометрический метод	2,50	—
262	476 386,82	2 240 510,49	Картометрический метод	2,50	—
263	476 382,24	2 240 518,67	Картометрический метод	2,50	—
264	476 382,67	2 240 519,05	Картометрический метод	2,50	—
265	476 392,08	2 240 519,55	Картометрический метод	2,50	—
266	476 397,07	2 240 521,93	Картометрический метод	2,50	—
267	476 405,15	2 240 527,15	Картометрический метод	2,50	—

Сведения о местоположении границ объекта					
1	2	3	4	5	6
268	476 418,64	2 240 541,46	Картометрический метод	2,50	—
269	476 423,38	2 240 538,26	Картометрический метод	2,50	—
270	476 431,32	2 240 536,93	Картометрический метод	2,50	—
271	476 440,14	2 240 546,24	Картометрический метод	2,50	—
272	476 453,35	2 240 560,17	Картометрический метод	2,50	—
273	476 463,87	2 240 571,27	Картометрический метод	2,50	—
274	476 468,13	2 240 568,08	Картометрический метод	2,50	—
275	476 487,19	2 240 572,19	Картометрический метод	2,50	—
276	476 493,39	2 240 579,69	Картометрический метод	2,50	—
277	476 498,68	2 240 586,08	Картометрический метод	2,50	—
278	476 503,94	2 240 592,44	Картометрический метод	2,50	—
279	476 497,50	2 240 604,86	Картометрический метод	2,50	—
280	476 516,30	2 240 588,28	Картометрический метод	2,50	—
281	476 530,17	2 240 608,37	Картометрический метод	2,50	—
282	476 513,25	2 240 621,43	Картометрический метод	2,50	—
283	476 518,82	2 240 629,98	Картометрический метод	2,50	—
284	476 508,99	2 240 637,54	Картометрический метод	2,50	—
285	476 512,35	2 240 642,23	Картометрический метод	2,50	—
286	476 511,66	2 240 642,83	Картометрический метод	2,50	—
287	476 515,48	2 240 649,31	Картометрический метод	2,50	—
288	476 519,85	2 240 645,51	Картометрический метод	2,50	—
289	476 526,22	2 240 653,82	Картометрический метод	2,50	—
290	476 546,35	2 240 654,54	Картометрический метод	2,50	—
291	476 558,41	2 240 671,65	Картометрический метод	2,50	—
292	476 574,87	2 240 670,37	Картометрический метод	2,50	—
293	476 593,95	2 240 662,70	Картометрический метод	2,50	—
294	476 616,46	2 240 664,13	Картометрический метод	2,50	—
295	476 616,88	2 240 664,61	Картометрический метод	2,50	—
296	476 634,75	2 240 656,04	Картометрический метод	2,50	—
297	476 641,91	2 240 653,14	Картометрический метод	2,50	—
298	476 655,20	2 240 671,06	Картометрический метод	2,50	—
299	476 632,34	2 240 682,34	Картометрический метод	2,50	—
300	476 638,13	2 240 689,00	Картометрический метод	2,50	—
301	476 650,48	2 240 699,09	Картометрический метод	2,50	—
302	476 665,96	2 240 692,57	Картометрический метод	2,50	—
303	476 671,21	2 240 704,34	Картометрический метод	2,50	—
304	476 676,20	2 240 715,51	Картометрический метод	2,50	—
305	476 672,56	2 240 717,13	Картометрический метод	2,50	—
306	476 683,18	2 240 725,82	Картометрический метод	2,50	—
307	476 692,91	2 240 738,83	Картометрический метод	2,50	—
308	476 695,56	2 240 751,60	Картометрический метод	2,50	—
309	476 678,15	2 240 763,04	Картометрический метод	2,50	—
310	476 681,24	2 240 780,44	Картометрический метод	2,50	—
311	476 703,74	2 240 808,12	Картометрический метод	2,50	—
312	476 719,62	2 240 813,65	Картометрический метод	2,50	—
313	476 730,55	2 240 845,23	Картометрический метод	2,50	—
314	476 711,11	2 240 855,90	Картометрический метод	2,50	—
315	476 712,43	2 240 863,50	Картометрический метод	2,50	—
316	476 709,16	2 240 873,84	Картометрический метод	2,50	—
317	476 702,12	2 240 874,35	Картометрический метод	2,50	—
318	476 698,58	2 240 881,59	Картометрический метод	2,50	—
319	476 709,15	2 240 894,88	Картометрический метод	2,50	—
320	476 709,99	2 240 893,67	Картометрический метод	2,50	—
321	476 713,00	2 240 882,18	Картометрический метод	2,50	—
322	476 731,04	2 240 864,40	Картометрический метод	2,50	—

Сведения о местоположении границ объекта					
1	2	3	4	5	6
323	476 742,62	2 240 890,35	Картометрический метод	2,50	—
324	476 699,78	2 240 927,35	Картометрический метод	2,50	—
325	476 654,19	2 240 938,61	Картометрический метод	2,50	—
326	476 640,21	2 240 909,49	Картометрический метод	2,50	—
327	476 530,95	2 240 998,35	Картометрический метод	2,50	—
328	476 502,26	2 240 960,80	Картометрический метод	2,50	—
329	476 516,78	2 240 951,01	Картометрический метод	2,50	—
330	476 484,37	2 240 904,42	Картометрический метод	2,50	—
331	476 454,32	2 240 926,03	Картометрический метод	2,50	—
332	476 451,63	2 240 921,32	Картометрический метод	2,50	—
333	476 440,87	2 240 913,76	Картометрический метод	2,50	—
334	476 440,87	2 240 913,76	Картометрический метод	2,50	—
335	476 438,08	2 240 911,22	Картометрический метод	2,50	—
336	476 431,80	2 240 916,17	Картометрический метод	2,50	—
337	476 397,40	2 240 943,38	Картометрический метод	2,50	—
338	476 376,43	2 240 919,07	Картометрический метод	2,50	—
339	476 354,23	2 240 893,33	Картометрический метод	2,50	—
340	476 398,53	2 240 856,84	Картометрический метод	2,50	—
341	476 402,92	2 240 853,24	Картометрический метод	2,50	—
342	476 396,13	2 240 843,32	Картометрический метод	2,50	—
343	476 370,00	2 240 820,16	Картометрический метод	2,50	—
344	476 353,97	2 240 797,13	Картометрический метод	2,50	—
345	476 342,60	2 240 776,88	Картометрический метод	2,50	—
346	476 327,62	2 240 756,07	Картометрический метод	2,50	—
347	476 310,97	2 240 732,76	Картометрический метод	2,50	—
348	476 297,93	2 240 711,95	Картометрический метод	2,50	—
349	476 282,11	2 240 685,60	Картометрический метод	2,50	—
350	476 269,08	2 240 668,67	Картометрический метод	2,50	—
351	476 237,45	2 240 604,58	Картометрический метод	2,50	—
352	476 239,67	2 240 590,98	Картометрический метод	2,50	—
353	476 238,75	2 240 587,88	Картометрический метод	2,50	—
354	476 129,25	2 240 650,16	Картометрический метод	2,50	—
355	476 129,10	2 240 650,01	Картометрический метод	2,50	—
356	476 076,17	2 240 594,89	Картометрический метод	2,50	—
357	476 046,75	2 240 601,68	Картометрический метод	2,50	—
358	476 004,50	2 240 573,42	Картометрический метод	2,50	—
359	475 938,65	2 240 523,25	Картометрический метод	2,50	—
360	475 901,43	2 240 459,71	Картометрический метод	2,50	—
361	475 893,73	2 240 451,19	Картометрический метод	2,50	—
362	475 876,20	2 240 426,41	Картометрический метод	2,50	—
363	475 863,49	2 240 395,47	Картометрический метод	2,50	—
364	475 848,63	2 240 363,32	Картометрический метод	2,50	—
365	475 836,81	2 240 339,70	Картометрический метод	2,50	—
366	475 818,24	2 240 311,85	Картометрический метод	2,50	—
367	475 790,60	2 240 268,98	Картометрический метод	2,50	—
368	475 772,87	2 240 241,13	Картометрический метод	2,50	—
369	475 754,41	2 240 219,76	Картометрический метод	2,50	—
370	475 734,98	2 240 213,66	Картометрический метод	2,50	—
371	475 696,97	2 240 151,23	Картометрический метод	2,50	—
372	475 668,12	2 240 105,45	Картометрический метод	2,50	—
373	475 615,96	2 240 030,82	Картометрический метод	2,50	—
374	475 559,09	2 239 951,74	Картометрический метод	2,50	—
375	475 533,28	2 239 910,96	Картометрический метод	2,50	—
376	475 520,28	2 239 883,32	Картометрический метод	2,50	—
377	475 519,69	2 239 880,16	Картометрический метод	2,50	—

Сведения о местоположении границ объекта					
1	2	3	4	5	6
378	475 510,53	2 239 854,08	Картометрический метод	2,50	—
379	475 493,05	2 239 832,72	Картометрический метод	2,50	—
380	475 475,02	2 239 812,55	Картометрический метод	2,50	—
381	475 469,45	2 239 802,98	Картометрический метод	2,50	—
382	475 398,67	2 239 702,12	Картометрический метод	2,50	—
383	475 393,26	2 239 693,45	Картометрический метод	2,50	—
384	475 374,58	2 239 654,59	Картометрический метод	2,50	—
385	475 364,33	2 239 623,51	Картометрический метод	2,50	—
386	475 370,95	2 239 632,41	Картометрический метод	2,50	—
387	475 378,23	2 239 634,25	Картометрический метод	2,50	—
388	475 380,25	2 239 603,52	Картометрический метод	2,50	—
389	475 378,92	2 239 606,49	Картометрический метод	2,50	—
390	475 374,08	2 239 611,87	Картометрический метод	2,50	—
391	475 369,26	2 239 599,31	Картометрический метод	2,50	—
392	475 382,81	2 239 573,57	Картометрический метод	2,50	—
393	475 388,30	2 239 561,78	Картометрический метод	2,50	—
394	475 374,17	2 239 541,84	Картометрический метод	2,50	—
1	475 368,72	2 239 518,05	Картометрический метод	2,50	—
3. Сведения о характерных точках части (частей) границы объекта					
1	2	3	4	5	6
—	—	—	—	—	—