



**ГЛАВНОЕ УПРАВЛЕНИЕ АРХИТЕКТУРЫ И ГРАДОСТРОИТЕЛЬСТВА
РЯЗАНСКОЙ ОБЛАСТИ**

ПО С Т А Н О В Л Е Н И Е

«09» сентября 2024 г.

№ 470-п

Об утверждении генерального плана муниципального образования –
Глебковское сельское поселение Рыбновского муниципального района
Рязанской области

На основании статей 23-25 Градостроительного кодекса Российской Федерации, статьи 2 Закона Рязанской области от 28.12.2018 № 106-ОЗ «О перераспределении отдельных полномочий в области градостроительной деятельности между органами местного самоуправления муниципальных образований Рязанской области и органами государственной власти Рязанской области», с учетом заключения о результатах общественных обсуждений от 05.08.2024 по проекту генерального плана муниципального образования – Глебковское сельское поселение Рыбновского муниципального района Рязанской области, руководствуясь постановлением Правительства Рязанской области от 06.08.2008 № 153 «Об утверждении Положения о главном управлении архитектуры и градостроительства Рязанской области», приказом главного управления архитектуры и градостроительства Рязанской области от 05.09.2024 № 55-ок «О направлении работника в командировку», главное управление архитектуры и градостроительства Рязанской области ПОСТАНОВЛЯЕТ:

1. Утвердить прилагаемый генеральный план муниципального образования – Глебковское сельское поселение Рыбновского муниципального района Рязанской области.

2. Настоящее постановление вступает в силу со дня его официального опубликования.

3. Государственному казенному учреждению Рязанской области «Центр градостроительного развития Рязанской области»:

1) обеспечить доступ к генеральному плану муниципального образования – Глебковское сельское поселение Рыбновского муниципального района Рязанской области в федеральной государственной информационной системе территориального планирования и размещение в государственных

информационных системах обеспечения градостроительной деятельности в соответствии с требованиями Градостроительного кодекса Российской Федерации;

2) подготовить, заверить усиленной квалифицированной электронной подписью и направить в территориальный орган федерального органа исполнительной власти, уполномоченный Правительством Российской Федерации на осуществление государственного кадастрового учета, государственной регистрации прав, ведение Единого государственного реестра недвижимости, сведения о границах населенных пунктов для внесения в Единый государственный реестр недвижимости в соответствии с Федеральным законом от 13.07.2015 № 218-ФЗ «О государственной регистрации недвижимости».

4. Отделу кадровой работы и делопроизводства обеспечить:

1) государственную регистрацию настоящего постановления в правовом департаменте аппарата Губернатора и Правительства Рязанской области;

2) опубликование настоящего постановления в сетевом издании «Рязанские ведомости» (www.rv-ryazan.ru) и на официальном интернет-портале правовой информации (www.pravo.gov.ru).

5. Отделу информационного обеспечения градостроительной деятельности разместить настоящее постановление на официальном сайте главного управления архитектуры и градостроительства Рязанской области в сети «Интернет».

6. Предложить главе муниципального образования – Рыбновский муниципальный район Рязанской области, главе муниципального образования – Глебковское сельское поселение Рыбновского муниципального района Рязанской области обеспечить размещение настоящего постановления на официальном сайте муниципального образования в сети «Интернет», публикацию в средствах массовой информации.

7. Признать не подлежащим применению решение Совета депутатов муниципального образования – Глебковское сельское поселение Рыбновского муниципального образования Рязанской области от 27.11.2013 № 167а «Об утверждении документации территориального планирования – «Генеральный план муниципального образования – Глебковское сельское поселение Рыбновского муниципального района Рязанской области».

8. Контроль за исполнением настоящего постановления возложить на заместителя начальника главного управления архитектуры и градостроительства Рязанской области Т.С. Попкову.

И.о. начальника



О.М. Алямовская

Утвержден
постановлением главного управления
архитектуры и градостроительства
Рязанской области
от 09 сентября 2024 г. № 470-п

ГЕНЕРАЛЬНЫЙ ПЛАН
муниципального образования – Глебковское сельское поселение
Рыбновского муниципального района Рязанской области

ПОЛОЖЕНИЕ О ТЕРРИТОРИАЛЬНОМ ПЛАНИРОВАНИИ

1. Сведения о видах, назначении и наименованиях планируемых для размещения объектов местного значения, их основные характеристики, их местоположение (для объектов местного значения, не являющихся линейными объектами, указываются функциональные зоны), а также характеристики зон с особыми условиями использования территорий в случае, если установление таких зон требуется в связи с размещением данных объектов.

На территории муниципального образования – Глебковское сельское поселение Рыбновского муниципального района Рязанской области генеральным планом не планируется размещение и реконструкция объектов местного значения.

2. Параметры функциональных зон, а также сведения о планируемых для размещения в них объектах федерального значения, объектах регионального значения, объектах местного значения, за исключением линейных объектов.

Согласно пункту 5 статьи 1 Градостроительного кодекса Российской Федерации, функциональные зоны – это зоны, для которых документами территориального планирования определены границы и функциональное назначение.

Согласно части 12 статьи 9 Градостроительного кодекса Российской Федерации установлено, что утверждение в документах территориального планирования границ функциональных зон не влечет за собой изменение правового режима земель, находящихся в границах указанных зон.

Функциональное зонирование на территории муниципального образования – Глебковское сельское поселение Рыбновского муниципального района Рязанской области определено в соответствии с законодательством Российской Федерации.

2.1. Параметры функциональных зон.

При определении параметров функциональных зон на территории муниципального образования – Глебковское сельское поселение Рыбновского муниципального района Рязанской области учитывались градостроительные требования, в том числе:

- рациональные формы расселения населения;
- оптимальные варианты сочетания в пределах зон градостроительных объектов различного функционального назначения;
- структурирование сети общественного обслуживания по принципу привлекательности для различных групп населения дифференцированных видов предложений в зависимости от предпочтений;
- обеспечение равной доступности территории общественного центра поселения по отношению ко всем функциональным зонам и планировочным частям населенного пункта, локализация центра с учетом исторически сложившегося характера использования территории;

- структурное разделение и обособление функциональных зон посредством выделения территорий, предназначенных для обеспечения транспортного и пешеходного обслуживания с учетом формирования рациональной системы связи и возможного осуществления альтернативных вариантов пространственных связей;

- максимальное использование особенностей природного ландшафта в процессе структурного выделения функциональных зон в целях наибольшего использования его преимуществ.

К функциональным зонам в генеральном плане муниципального образования – Глебовское сельское поселение Рыбновского муниципального района Рязанской области относятся зоны, перечисленные в таблице 2.1.1.

Таблица 2.1.1

Условное обозначение	Наименование зоны
	Жилые зоны
	Зона специализированной общественной застройки
	Зона инженерной инфраструктуры
	Зона транспортной инфраструктуры
	Зоны сельскохозяйственного использования
	Иные зоны сельскохозяйственного назначения
	Зона отдыха
	Зона лесов
	Зона озелененных территорий специального назначения
	Зона кладбищ

Границы функциональных зон отображены на карте функциональных зон поселения.

Жилые зоны.

Жилые зоны предназначены для размещения индивидуальных жилых домов с приусадебными земельными участками, малоэтажных многоквартирных и блокированных жилых домов, объектов государственного и делового управления, социального и культурно-бытового обслуживания.

Зона специализированной общественной застройки.

Зона специализированной общественной застройки предназначена для размещения культовых объектов.

Зона инженерной инфраструктуры.

Зона инженерной инфраструктуры предназначена для размещения объектов коммунального обслуживания связанных обеспечением с энергоснабжением, теплоснабжением, газоснабжением, водоснабжением, водоотведением, очисткой стоков, связи.

Зона транспортной инфраструктуры.

Зона транспортной инфраструктуры предназначена для размещения объектов дорожного сервиса и автомобильного транспорта.

Зоны сельскохозяйственного использования.

Зоны сельскохозяйственного использования предназначены для земель, находящихся за границами населенного пункта и предоставленных для нужд сельского хозяйства, а также предназначенных для этих целей.

Иные зоны сельскохозяйственного назначения.

Иные зоны сельскохозяйственного назначения предназначены для выращивания зерновых и иных сельскохозяйственных культур, сенокошения и находится в границах населенных пунктов.

Зона отдыха.

Зона отдыха предназначена для размещения зданий и сооружений конно-спортивного клуба, а также для спортивных сооружений.

Зона лесов.

Зона лесов предназначена для охраны, защиты и воспроизводства лесов, а также для сохранения и восстановления природных ландшафтов.

Зона озелененных территорий специального назначения.

Зона озелененных территорий специального назначения предназначена для формирования озелененных участков, выполняющих защитные и санитарно-гигиенические функций.

Зона кладбищ.

Зона кладбищ предназначена для размещения кладбищ, мест захоронения, соответствующих культовых зданий и сооружений, для которых необходима организация санитарно-защитной зоны в соответствии с требованиями технических регламентов.

В генеральном плане муниципального образования – Глебковское сельское поселение Рыбновского муниципального района Рязанской области выделены

функциональные зоны, для которых определены показатели, перечисленные в таблице 2.1.2.

Таблица 2.1.2

№ п/п	Наименование функциональной зоны	Площадь, га	Максимальный коэффициент застройки	Максимальный коэффициент плотности застройки	Максимальная этажность
1	Жилые зоны	162,59	Застройки индивидуальными жилыми домами		
			0,2	0,4	3
			Застройка блокированными жилыми домами		
			0,3	0,6	3
			Застройка малоэтажными жилыми домами		
			0,4	0,8	4
2	Зона специализированной общественной застройки	0,15	0,8	2,4	-
3	Зона инженерной инфраструктуры	4,27	-	-	-
4	Зона транспортной инфраструктуры	3,52	-	-	-
5	Зоны сельскохозяйственного использования	1763,65	-	-	-
6	Иные зоны сельскохозяйственного назначения	3,93			
7	Зона отдыха	9,40	-	-	-
8	Зона лесов	246,40	-	-	-
9	Зона озелененных территорий специального назначения	0,97	-	-	-
10	Зона кладбищ	2,68	-	-	-

Примечания

1. Для жилых, общественно-деловых зон коэффициенты застройки и плотности застройки приведены для территории (брутто) с учетом необходимых по расчету организаций и предприятий обслуживания населения, стоянок автомобилей, зеленых насаждений, площадок и других объектов благоустройства.

При подсчете коэффициента застройки производственных объектов следует учитывать минимальные коэффициенты застройки, приведенные в СП 18.13330 и СП 348.1325800.

2. При подсчете коэффициентов плотности застройки площадь этажей определяется по внешним размерам здания. Учитываются только надземные этажи, включая мансардные. Подземные этажи зданий и сооружений не учитываются. Подземное сооружение не учитывается, если поверхность земли

(надземная часть) над ним используется под озеленение, организацию площадок, стоянок автомобилей, и другие виды благоустройства.

3. Надземным этажом считается этаж с отметкой пола помещений не ниже планировочной отметки земли. При размещении объекта капитального строительства на земельном участке с уклоном первым надземным следует считать этаж с отметкой пола помещений выше наиболее низкой планировочной отметки земли.

4. При определении этажности не учитывают: подполье, проветриваемое подполье, техническое подполье, технические пространства, чердак, технический чердак, расположенные на крыше технические помещения (крышные котельные, машинные отделения лифтов, помещения вентиляционных камер и другие).

5. Коэффициент застройки определяется как отношение площади, занятой под зданиями и сооружениями, к площади территории.

6. Коэффициент плотности застройки определяется как отношение суммарной поэтажной площади здания и сооружения к площади территории.

2.2. Сведения о планируемых для размещения в функциональных зонах объектах федерального значения, объектах регионального значения, объектах местного значения, за исключением линейных объектов.

Согласно исходным данным администрации муниципального образования — Глебовское сельское поселение Рыбновского муниципального района Рязанской области, на территории муниципального образования — Глебовское сельское поселение Рыбновского муниципального района Рязанской области генеральным планом планируется строительство и реконструкция объектов местного значения муниципального района, представленные в таблице 2.2.1.

Таблица 2.2.1

Наименование объекта	Основные характеристики и объекта	Местоположение	Вид функциональной зоны	Зона с особыми условиями использования территории	Статус объекта
Объекты водоснабжения					
Водозабор (код 602041101)	Определяется на последующих стадиях проектирования	Рязанская область, р-н Рыбновский, п. Глебово	Зона инженерной инфраструктуры	Зона санитарной охраны, согласно Постановлению от 14.03.2002 № 10 Министерства здравоохранения Российской Федерации «О введении в действие санитарных правил и норм «Зоны санитарной охраны источников водоснабжения и водопроводов питьевого назначения. САНПИН 2.1.4.1110-	Планируемый к размещению

Наименование объекта	Основные характеристики объекта	Местоположение	Вид функциональной зоны	Зона с особыми условиями использования территории	Статус объекта
Объекты водоотведения					
Очистные сооружения (КОС) (код 602041301)	Определяется на последующих стадиях проектирования	Рязанская область, р-н Рыбновский, вблизи с п. Дивово	Зона инженерной Инфраструктуры	Санитарно-эпидемиологические требования к организации и эксплуатации зон санитарной охраны (далее - ЗСО) источников механической и биологической очистки с механической и (или) термической обработкой осадка в закрытых помещениях определяются Постановлением Главного государственного санитарного врача РФ от 25.09.2007 № 74 "О введении в действие новой редакции санитарно-эпидемиологических правил и нормативов СанПиН 2.2.1/2.1.1.1200-03 "Санитарно-защитные зоны и санитарная классификация предприятий, сооружений и иных объектов"	Планируемый к размещению
Объекты культуры и искусства					
Объект культурно-досугового (клубного) типа (код 602010202)	Определяется на последующих стадиях проектирования	Рязанская область, р-н Рыбновский, п. Глебово	Жилые зоны	Не требуется	Планируемый к реконструкции
Объект культурно-досугового (клубного)	Строительство на 250 человек с наличием	Рязанская область, р-н Рыбновский, п. Дивово	Жилые зоны	Не требуется	Планируемый к размещению

Наименование объекта	Основные характеристики объекта	Местоположение	Вид функциональной зоны	Зона с особыми условиями использования территории	Статус объекта
типа (код 602010202)	библиотеки				

Указанные планируемые объекты отображены на карте функциональных зон.

На территории муниципального образования – Глебовское сельское поселение Рыбновского муниципального района Рязанской области утвержденными документами территориального планирования не планируется размещение объектов федерального и регионального значения.




Генеральный план муниципального образования - Глебковское сельское поселение Рыбновского муниципального района Рязанской области

Карта планируемого размещения объектов местного значения
М 1:15000




Приложение № 1 к генеральному плану
муниципального образования -
Глебковское сельское поселение
Рыбновского муниципального района
Рязанской области

Условные обозначения

Границы единиц административно-территориального деления Российской Федерации

-  Граница муниципального района
-  Граница сельского поселения
-  Граница населенного пункта

Автомобильные дороги

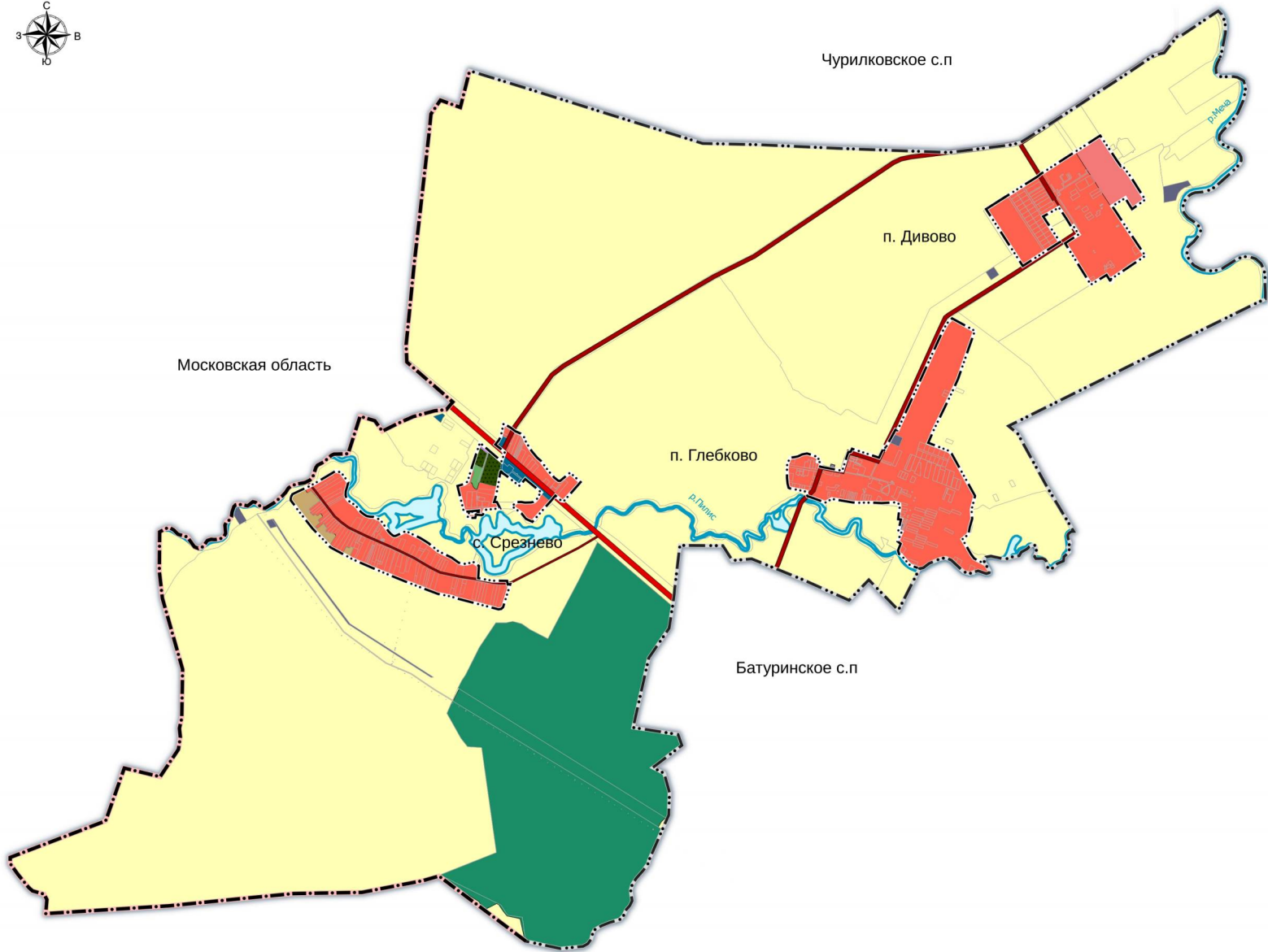
-  Автомобильные дороги федерального значения
-  Автомобильные дороги регионального или межмуниципального значения
-  Автомобильные дороги местного значения

Функциональные зоны

-  Жилые зоны
-  Зона специализированной общественной застройки
-  Зона инженерной инфраструктуры
-  Зона транспортной инфраструктуры
-  Зоны сельскохозяйственного использования
-  Иные зоны сельскохозяйственного назначения
-  Зона отдыха
-  Зона лесов
-  Зона озелененных территорий специального назначения
-  Зона кладбищ

Поверхностные водные объекты

-  Водоток (река, ручей, канал)



Имя, № докум. | План, дата | Взам. инв. №

						Генеральный план муниципального образования - Глебковское сельское поселение Рыбновского муниципального района Рязанской области		
Изм.	Кол.уч.	Лист	Изд.	Подп.	Дата			
						Страниц	Лист	Листов
						Карта планируемого размещения объектов местного значения М 1:15000		
						ФГУ Ю "Центр градостроительного развития Рязанской области"		

Генеральный план муниципального образования - Глебковское сельское поселение Рыбновского муниципального района Рязанской области

Приложение № 2 к генеральному плану муниципального образования - Глебковское сельское поселение Рыбновского муниципального района Рязанской области

Карта границ населенных пунктов
М 1:15000



Условные обозначения

Границы единиц административно-территориального деления Российской Федерации

- Граница муниципального района
- Граница сельского поселения
- Граница населенного пункта

Имя, ИР, дата, Власть, номер, №

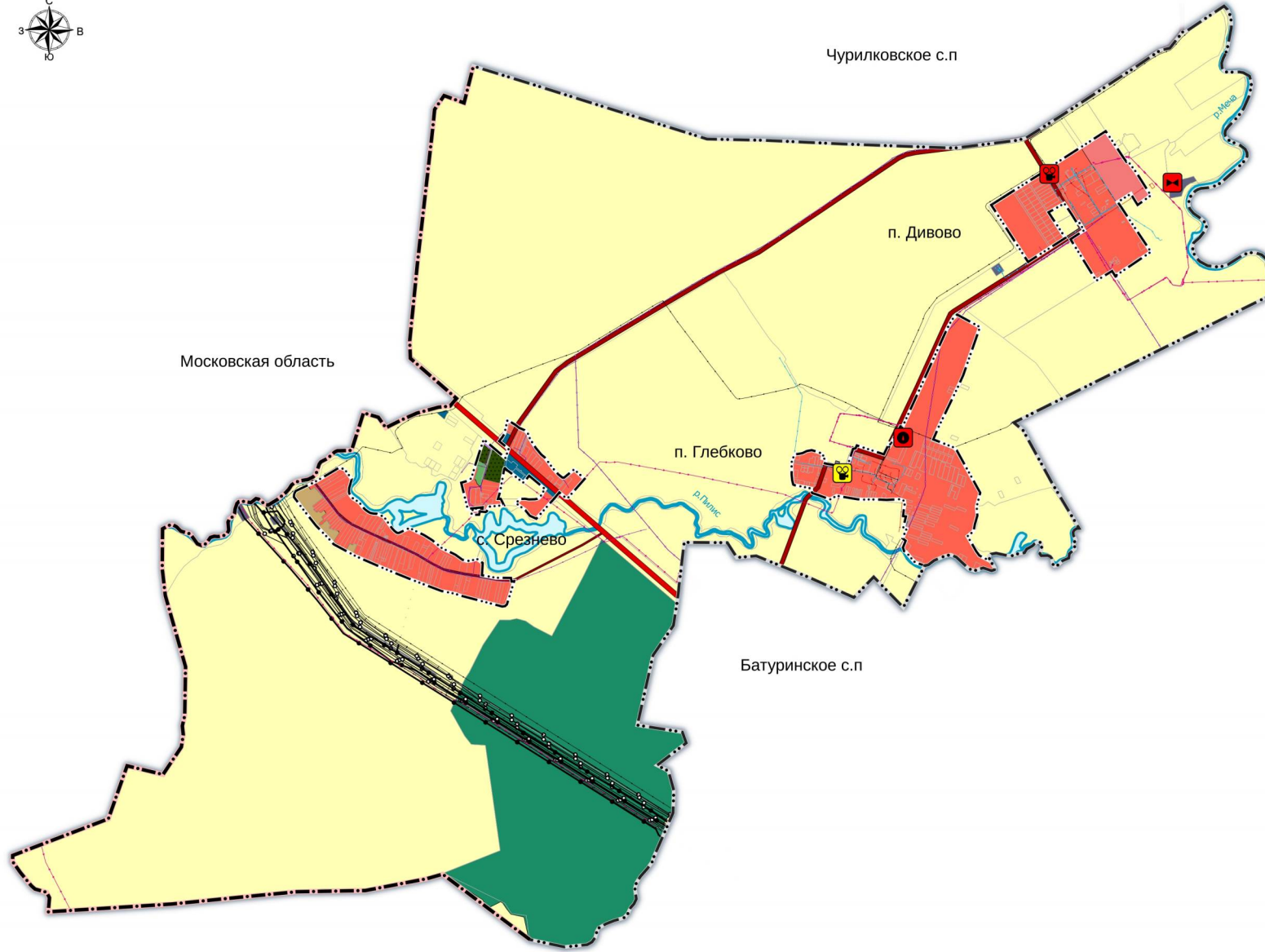
						Генеральный план муниципального образования - Глебковское сельское поселение Рыбновского муниципального района Рязанской области		
Имя	Кол-во	Лист	№ док.	Подп.	Дата	Статус	Лист	Листов
Карта границ населенных пунктов М 1:15000						ГУС РО "Центр градостроительного развития Рязанской области"		
						Формат А1		

Генеральный план муниципального образования - Глебковское сельское поселение Рыбновского муниципального района Рязанской области

Карта функциональных зон
М 1:15000



Приложение № 3 к генеральному плану
муниципального образования -
Глебковское сельское поселение
Рыбновского муниципального района
Рязанской области



Условные обозначения

Границы единиц административно-территориального деления Российской Федерации

- +---+---+ Граница муниципального района
- +---+--- Граница сельского поселения
- +---+--- Граница населенного пункта

Автомобильные дороги

- Автомобильные дороги федерального значения
- Автомобильные дороги регионального или межмуниципального значения
- Автомобильные дороги местного значения

Функциональные зоны

- Жилые зоны
- Зона специализированной общественной застройки
- Зона инженерной инфраструктуры
- Зона транспортной инфраструктуры
- Зоны сельскохозяйственного использования
- Иные зоны сельскохозяйственного назначения
- Зона отдыха
- Зона лесов
- Зона озелененных территорий специального назначения
- Зона кладбищ

Поверхностные водные объекты

- Водоток (река, ручей, канал)

Распределительные трубопроводы для транспортировки газа

- Газопровод распределительный высокого давления
- Газопровод распределительный низкого давления

Сети водоснабжения

- Водопровод

Сети водоотведения

- Канализация самотечная

Сети электросвязи

- Линия связи

Линии электропередачи (ЛЭП)

- Линии электропередачи 10 кВ

Магистральные трубопроводы для транспортировки жидких и газообразных углеводородов

- Магистральный газопровод
- Магистральный нефтепровод

Объекты водоснабжения

- Водозабор

Объекты водоотведения

- Очистные сооружения (КОС)

Объекты культуры и искусства

- Объект культурно-досугового (клубного) типа
- Объект культурно-досугового (клубного) типа

						Генеральный план муниципального образования - Глебковское сельское поселение		
						Рыбновского муниципального района Рязанской области		
Изм.	Кол.уч.	Лист	Взам.	Подп.	Дата			
						Страница	Лист	Листов
						Карта функциональных зон М 1:15000		
						ГКУ Ю "Центр градостроительного развития Рязанской области"		
						Формат А1		

Имя, № докум., Дата, Лист, Всего листов

Приложение № 4 к генеральному плану
муниципального образования -
Глебковское сельское поселение
Рыбновского муниципального района
Рязанской области

Графическое описание местоположения границ населенных пунктов,
перечень координат характерных точек этих границ муниципального
образования — Глебковское сельское поселение Рыбновского
муниципального района Рязанской области

ГРАФИЧЕСКОЕ ОПИСАНИЕ

местоположения границ населенных пунктов, территориальных зон, особо охраняемых природных территорий, зон с особыми условиями использования территории

Граница населенного пункта п. Глебково

(наименование объекта местоположение границ, которого описано (далее - объект))

Раздел 1

Сведения об объекте		
№ п/п	Характеристики объекта	Описание характеристик
1	2	3
1	Местоположение объекта	<i>Российская Федерация, Рязанская область, р-н Рыбновский, с/п Глебковское, п Глебково</i>
2	Площадь объекта ± величина погрешности определения площади (Р ± Дельта Р)	<i>717118кв.м. ± 296кв.м.</i>
3	Иные характеристики объекта	-

Раздел 3

Сведения о местоположении измененных (уточненных) границ объекта							
1. Система координат		<u>МСК-62</u>					
2. Сведения о характерных точках границ объекта							
Обозначение характерных точек границ	Существующие координаты, м		Измененные (уточненные) координаты, м		Метод определения координат характерной точки	Средняя квадратическая погрешность положения характерной точки (Мт), м	Описание обозначения точки на местности (при наличии)
	X	Y	X	Y			
1	2	3	4	5	6	7	8
1	461074,58	1310055,79	461074,58	1310055,79	Картометрический метод	2,50	-
2	460766,35	1309948,63	460766,35	1309948,63	Картометрический метод	2,50	-
3	460676,08	1309907,77	460676,08	1309907,77	Картометрический метод	2,50	-
4	460657,22	1309898,59	460657,22	1309898,59	Картометрический метод	2,50	-
5	460638,35	1309889,42	460638,35	1309889,42	Картометрический метод	2,50	-
6	460435,4	1309791,23	460435,4	1309791,23	Картометрический метод	2,50	-
7	460352,87	1309755,5	460352,87	1309755,5	Картометрический метод	2,50	-
8	460303,9	1309881,43	460303,9	1309881,43	Картометрический метод	2,50	-
9	460294,24	1309895,01	460294,24	1309895,01	Картометрический метод	2,50	-
10	460283,54	1309905,97	460283,54	1309905,97	Картометрический метод	2,50	-
11	460009,98	1310057,44	460009,98	1310057,44	Картометрический метод	2,50	-
12	459921,99	1310034,89	459921,99	1310034,89	Картометрический метод	2,50	-
13	459863,26	1310039,02	459863,26	1310039,02	Картометрический метод	2,50	-
14	459808,89	1310023,51	459808,89	1310023,51	Картометрический метод	2,50	-
15	459762,51	1310014,55	459762,51	1310014,55	Картометрический метод	2,50	-
16	459730,67	1309975,85	459730,67	1309975,85	Картометрический метод	2,50	-
17	459678,73	1310006,45	459678,73	1310006,45	Картометрический метод	2,50	-
18	459635,25	1310031,02	459635,25	1310031,02	Картометрический метод	2,50	-
19	459606,89	1310051,8	459606,89	1310051,8	Картометрический метод	2,50	-
20	459588,13	1310088,59	459588,13	1310088,59	Картометрический метод	2,50	-
21	459569,01	1310125,28	459569,01	1310125,28	Картометрический метод	2,50	-
22	459528,94	1310149,76	459528,94	1310149,76	Картометрический метод	2,50	-

Сведения о местоположении измененных (уточненных) границ объекта

23	459515,22	1310148,68	459515,22	1310148,68	Картометрический метод	2,50	-
24	459509,09	1310130,36	459509,09	1310130,36	Картометрический метод	2,50	-
25	459527,38	1310076,55	459527,38	1310076,55	Картометрический метод	2,50	-
26	459517,77	1310046,3	459517,77	1310046,3	Картометрический метод	2,50	-
27	459514,43	1310045,12	459514,43	1310045,12	Картометрический метод	2,50	-
28	459515,41	1310039,04	459515,41	1310039,04	Картометрический метод	2,50	-
29	459509,76	1310021,09	459509,76	1310021,09	Картометрический метод	2,50	-
30	459521,06	1309985,2	459521,06	1309985,2	Картометрический метод	2,50	-
31	459597	1309903,35	459597	1309903,35	Картометрический метод	2,50	-
32	459611,86	1309866,9	459611,86	1309866,9	Картометрический метод	2,50	-
33	459603,37	1309829,28	459603,37	1309829,28	Картометрический метод	2,50	-
34	459575,14	1309761,26	459575,14	1309761,26	Картометрический метод	2,50	-
35	459546,47	1309723,78	459546,47	1309723,78	Картометрический метод	2,50	-
36	459542,03	1309700,06	459542,03	1309700,06	Картометрический метод	2,50	-
37	459563,42	1309637,94	459563,42	1309637,94	Картометрический метод	2,50	-
38	459592,77	1309611,27	459592,77	1309611,27	Картометрический метод	2,50	-
39	459628,93	1309581,6	459628,93	1309581,6	Картометрический метод	2,50	-
40	459634,6	1309568,37	459634,6	1309568,37	Картометрический метод	2,50	-
41	459658,11	1309560,61	459658,11	1309560,61	Картометрический метод	2,50	-
42	459659,62	1309561,22	459659,62	1309561,22	Картометрический метод	2,50	-
43	459701,8	1309578,32	459701,8	1309578,32	Картометрический метод	2,50	-
44	459717,16	1309558,24	459717,16	1309558,24	Картометрический метод	2,50	-
45	459778,57	1309584,22	459778,57	1309584,22	Картометрический метод	2,50	-
46	459780,68	1309577,9	459780,68	1309577,9	Картометрический метод	2,50	-
47	459785,65	1309562,96	459785,65	1309562,96	Картометрический метод	2,50	-
48	459833,59	1309574,27	459833,59	1309574,27	Картометрический метод	2,50	-
49	459857,95	1309580,01	459857,95	1309580,01	Картометрический метод	2,50	-
50	459860,32	1309561,6	459860,32	1309561,6	Картометрический метод	2,50	-
51	459884,93	1309564,46	459884,93	1309564,46	Картометрический метод	2,50	-

Сведения о местоположении измененных (уточненных) границ объекта

52	459892,81	1309565,31	459892,81	1309565,31	Картометрический метод	2,50	-
53	459904,63	1309566,76	459904,63	1309566,76	Картометрический метод	2,50	-
54	459917,57	1309568,58	459917,57	1309568,58	Картометрический метод	2,50	-
55	459936,58	1309572,09	459936,58	1309572,09	Картометрический метод	2,50	-
56	459958,37	1309569,4	459958,37	1309569,4	Картометрический метод	2,50	-
57	459968,77	1309541,05	459968,77	1309541,05	Картометрический метод	2,50	-
58	459964,04	1309456,01	459964,04	1309456,01	Картометрический метод	2,50	-
59	459966,89	1309398,47	459966,89	1309398,47	Картометрический метод	2,50	-
60	459966,9	1309366,35	459966,9	1309366,35	Картометрический метод	2,50	-
61	459966,9	1309349,22	459966,9	1309349,22	Картометрический метод	2,50	-
62	459966,9	1309340,1	459966,9	1309340,1	Картометрический метод	2,50	-
63	459966,89	1309332,92	459966,89	1309332,92	Картометрический метод	2,50	-
64	459965,94	1309314,51	459965,94	1309314,51	Картометрический метод	2,50	-
65	459968,1	1309270,5	459968,1	1309270,5	Картометрический метод	2,50	-
66	459990,7	1309135	459990,7	1309135	Картометрический метод	2,50	-
67	459967	1309091,7	459967	1309091,7	Картометрический метод	2,50	-
68	459997,08	1309012,52	459997,08	1309012,52	Картометрический метод	2,50	-
69	460005,34	1308986,48	460005,34	1308986,48	Картометрический метод	2,50	-
70	460008,12	1308977,68	460008,12	1308977,68	Картометрический метод	2,50	-
71	460014,77	1308974,24	460014,77	1308974,24	Картометрический метод	2,50	-
72	460025,19	1308970,72	460025,19	1308970,72	Картометрический метод	2,50	-
73	460037,66	1308970,84	460037,66	1308970,84	Картометрический метод	2,50	-
74	460038,27	1308966,54	460038,27	1308966,54	Картометрический метод	2,50	-
75	460041,37	1308951,55	460041,37	1308951,55	Картометрический метод	2,50	-
76	460042,49	1308946,49	460042,49	1308946,49	Картометрический метод	2,50	-
77	460044,31	1308938,93	460044,31	1308938,93	Картометрический метод	2,50	-
78	460047,14	1308923,39	460047,14	1308923,39	Картометрический метод	2,50	-
79	460053,86	1308891	460053,86	1308891	Картометрический метод	2,50	-
80	460056,51	1308876,21	460056,51	1308876,21	Картометрический метод	2,50	-

Сведения о местоположении измененных (уточненных) границ объекта

81	460058,71	1308864,47	460058,71	1308864,47	Картометрический метод	2,50	-
82	460062,75	1308855,8	460062,75	1308855,8	Картометрический метод	2,50	-
83	460090,21	1308849,01	460090,21	1308849,01	Картометрический метод	2,50	-
84	460128,05	1308845,23	460128,05	1308845,23	Картометрический метод	2,50	-
85	460197,09	1308845,19	460197,09	1308845,19	Картометрический метод	2,50	-
86	460212,23	1308846,32	460212,23	1308846,32	Картометрический метод	2,50	-
87	460241,42	1308857,96	460241,42	1308857,96	Картометрический метод	2,50	-
88	460256,89	1308866,48	460256,89	1308866,48	Картометрический метод	2,50	-
89	460261,29	1308899,03	460261,29	1308899,03	Картометрический метод	2,50	-
90	460265,02	1308915,87	460265,02	1308915,87	Картометрический метод	2,50	-
91	460278,01	1308942,92	460278,01	1308942,92	Картометрический метод	2,50	-
92	460283,86	1308974,64	460283,86	1308974,64	Картометрический метод	2,50	-
93	460269,24	1309022,83	460269,24	1309022,83	Картометрический метод	2,50	-
94	460254,15	1309049	460254,15	1309049	Картометрический метод	2,50	-
95	460231,89	1309043,7	460231,89	1309043,7	Картометрический метод	2,50	-
96	460229,1	1309054,1	460229,1	1309054,1	Картометрический метод	2,50	-
97	460226,32	1309063,62	460226,32	1309063,62	Картометрический метод	2,50	-
98	460222,48	1309065,92	460222,48	1309065,92	Картометрический метод	2,50	-
99	460219,61	1309065	460219,61	1309065	Картометрический метод	2,50	-
100	460215,8	1309063,78	460215,8	1309063,78	Картометрический метод	2,50	-
101	460199,26	1309058,49	460199,26	1309058,49	Картометрический метод	2,50	-
102	460197,59	1309064,67	460197,59	1309064,67	Картометрический метод	2,50	-
103	460174,67	1309190,22	460174,67	1309190,22	Картометрический метод	2,50	-
104	460175,24	1309193,27	460175,24	1309193,27	Картометрический метод	2,50	-
105	460176,65	1309195,66	460176,65	1309195,66	Картометрический метод	2,50	-
106	460175,24	1309202,2	460175,24	1309202,2	Картометрический метод	2,50	-
107	460289,71	1309239,2	460289,71	1309239,2	Картометрический метод	2,50	-
108	460291,98	1309239,93	460291,98	1309239,93	Картометрический метод	2,50	-
109	460293,39	1309243,41	460293,39	1309243,41	Картометрический метод	2,50	-

Сведения о местоположении измененных (уточненных) границ объекта

110	460293,94	1309251,63	460293,94	1309251,63	Картометрический метод	2,50	-
111	460295,78	1309256,54	460295,78	1309256,54	Картометрический метод	2,50	-
112	460314,21	1309264,56	460314,21	1309264,56	Картометрический метод	2,50	-
113	460256,94	1309438,28	460256,94	1309438,28	Картометрический метод	2,50	-
114	460326,91	1309471,72	460326,91	1309471,72	Картометрический метод	2,50	-
115	460323,52	1309479,76	460323,52	1309479,76	Картометрический метод	2,50	-
116	460299,91	1309470,08	460299,91	1309470,08	Картометрический метод	2,50	-
117	460327,66	1309484,67	460327,66	1309484,67	Картометрический метод	2,50	-
118	460357,62	1309501,14	460357,62	1309501,14	Картометрический метод	2,50	-
119	460409,79	1309529,81	460409,79	1309529,81	Картометрический метод	2,50	-
120	460427,51	1309539,55	460427,51	1309539,55	Картометрический метод	2,50	-
121	460436,92	1309544,54	460436,92	1309544,54	Картометрический метод	2,50	-
122	460433,08	1309557,46	460433,08	1309557,46	Картометрический метод	2,50	-
123	460433,25	1309557,72	460433,25	1309557,72	Картометрический метод	2,50	-
124	460488,86	1309583	460488,86	1309583	Картометрический метод	2,50	-
125	460489,76	1309583,4	460489,76	1309583,4	Картометрический метод	2,50	-
126	460546,37	1309609,37	460546,37	1309609,37	Картометрический метод	2,50	-
127	460547,29	1309609,77	460547,29	1309609,77	Картометрический метод	2,50	-
128	460602,78	1309635,03	460602,78	1309635,03	Картометрический метод	2,50	-
129	460603,68	1309635,44	460603,68	1309635,44	Картометрический метод	2,50	-
130	460662,33	1309662,14	460662,33	1309662,14	Картометрический метод	2,50	-
131	460663,23	1309662,54	460663,23	1309662,54	Картометрический метод	2,50	-
132	460720,54	1309688,5	460720,54	1309688,5	Картометрический метод	2,50	-
133	460721,48	1309688,9	460721,48	1309688,9	Картометрический метод	2,50	-
134	460777,88	1309714,44	460777,88	1309714,44	Картометрический метод	2,50	-
135	460778,76	1309714,9	460778,76	1309714,9	Картометрический метод	2,50	-
136	460834,19	1309740,15	460834,19	1309740,15	Картометрический метод	2,50	-
137	460835,09	1309740,59	460835,09	1309740,59	Картометрический метод	2,50	-
138	460893,93	1309767,15	460893,93	1309767,15	Картометрический метод	2,50	-

ГРАФИЧЕСКОЕ ОПИСАНИЕ

местоположения границ населенных пунктов, территориальных зон, особо охраняемых природных территорий, зон с особыми условиями использования территории

Граница населенного пункта п. Дивово

(наименование объекта местоположение границ, которого описано (далее - объект))

Раздел 1

Сведения об объекте		
№ п/п	Характеристики объекта	Описание характеристик
1	2	3
1	Местоположение объекта	<i>Российская Федерация, Рязанская область, р-н Рыбновский, с/п Глебковское, п Дивово</i>
2	Площадь объекта ± величина погрешности определения площади (Р ± Дельта Р)	<i>508939кв.м. ± 250кв.м.</i>
3	Иные характеристики объекта	-

Раздел 3

Сведения о местоположении измененных (уточненных) границ объекта							
1. Система координат		<u>МСК-62</u>					
2. Сведения о характерных точках границ объекта							
Обозначение характерных точек границ	Существующие координаты, м		Измененные (уточненные) координаты, м		Метод определения координат характерной точки	Средняя квадратическая погрешность положения характерной точки (Мт), м	Описание обозначения точки на местности (при наличии)
	X	Y	X	Y			
1	2	3	4	5	6	7	8
1	-	-	461859,19	1310128,28	Картометрический метод	2,50	-
2	-	-	461945,82	1310264,84	Картометрический метод	2,50	-
3	-	-	462010,62	1310366,99	Картометрический метод	2,50	-
4	-	-	462065,43	1310454,92	Картометрический метод	2,50	-
5	-	-	462073,52	1310466,32	Картометрический метод	2,50	-
6	462075,13	1310468,9	462075,13	1310468,9	Картометрический метод	2,50	-
7	462082,71	1310476,76	462082,71	1310476,76	Картометрический метод	2,50	-
8	462084,92	1310479,04	462084,92	1310479,04	Картометрический метод	2,50	-
9	462223,05	1310693,28	462223,05	1310693,28	Картометрический метод	2,50	-
10	462228,52	1310701,94	462228,52	1310701,94	Картометрический метод	2,50	-
11	462239,58	1310719,45	462239,58	1310719,45	Картометрический метод	2,50	-
12	462254,16	1310741,99	462254,16	1310741,99	Картометрический метод	2,50	-
13	462283,97	1310788,08	462283,97	1310788,08	Картометрический метод	2,50	-
14	462333,05	1310863,95	462333,05	1310863,95	Картометрический метод	2,50	-
15	462291,7	1310892,37	462291,7	1310892,37	Картометрический метод	2,50	-
16	462223,61	1310938,07	462223,61	1310938,07	Картометрический метод	2,50	-
17	462176,81	1310968,64	462176,81	1310968,64	Картометрический метод	2,50	-
18	462136,74	1310996,82	462136,74	1310996,82	Картометрический метод	2,50	-
19	462143,04	1311004,9	462143,04	1311004,9	Картометрический метод	2,50	-
20	462069,53	1311059,65	462069,53	1311059,65	Картометрический метод	2,50	-
21	461920,29	1311154,01	461920,29	1311154,01	Картометрический метод	2,50	-
22	461859,14	1311069,31	461859,14	1311069,31	Картометрический метод	2,50	-

Сведения о местоположении измененных (уточненных) границ объекта

23	461901,07	1311043,11	461901,07	1311043,11	Картометрический метод	2,50	-
24	461930,78	1311025,65	461930,78	1311025,65	Картометрический метод	2,50	-
25	461920,29	1311009,06	461920,29	1311009,06	Картометрический метод	2,50	-
26	461877,77	1310941,05	461877,77	1310941,05	Картометрический метод	2,50	-
27	461864,86	1310950,13	461864,86	1310950,13	Картометрический метод	2,50	-
28	461846,9	1310962,78	461846,9	1310962,78	Картометрический метод	2,50	-
29	461755,17	1311022,83	461755,17	1311022,83	Картометрический метод	2,50	-
30	461557,95	1311154,87	461557,95	1311154,87	Картометрический метод	2,50	-
31	461408,39	1310934,01	461408,39	1310934,01	Картометрический метод	2,50	-
32	461402,51	1310937,42	461402,51	1310937,42	Картометрический метод	2,50	-
33	461402,82	1310937,94	461402,82	1310937,94	Картометрический метод	2,50	-
34	461399,94	1310940,27	461399,94	1310940,27	Картометрический метод	2,50	-
35	461395,7	1310942,93	461395,7	1310942,93	Картометрический метод	2,50	-
36	461390,78	1310934,41	461390,78	1310934,41	Картометрический метод	2,50	-
37	461395,5	1310931,72	461395,5	1310931,72	Картометрический метод	2,50	-
38	461396,05	1310931,82	461396,05	1310931,82	Картометрический метод	2,50	-
39	461398,4	1310930,34	461398,4	1310930,34	Картометрический метод	2,50	-
40	461403,79	1310927,21	461403,79	1310927,21	Картометрический метод	2,50	-
41	461402,43	1310925,21	461402,43	1310925,21	Картометрический метод	2,50	-
42	461434,76	1310905,12	461434,76	1310905,12	Картометрический метод	2,50	-
43	461430,82	1310898,72	461430,82	1310898,72	Картометрический метод	2,50	-
44	461372,29	1310803,73	461372,29	1310803,73	Картометрический метод	2,50	-
45	461638,84	1310637,77	461638,84	1310637,77	Картометрический метод	2,50	-
46	461639,63	1310638,89	461639,63	1310638,89	Картометрический метод	2,50	-
47	461670,46	1310685,82	461670,46	1310685,82	Картометрический метод	2,50	-
48	461696,42	1310725,34	461696,42	1310725,34	Картометрический метод	2,50	-
49	461700,79	1310721,84	461700,79	1310721,84	Картометрический метод	2,50	-
50	461720,14	1310709,9	461720,14	1310709,9	Картометрический метод	2,50	-
51	461750,91	1310690,92	461750,91	1310690,92	Картометрический метод	2,50	-

ГРАФИЧЕСКОЕ ОПИСАНИЕ

местоположения границ населенных пунктов, территориальных зон, особо охраняемых природных территорий, зон с особыми условиями использования территории

Граница населенного пункта с. Срезнево

(наименование объекта местоположение границ, которого описано (далее - объект))

Раздел 1

Сведения об объекте		
№ п/п	Характеристики объекта	Описание характеристик
1	2	3
1	Местоположение объекта	<i>Российская Федерация, Рязанская область, р-н Рыбновский, с/п Глебковское, с Срезнево</i>
2	Площадь объекта ± величина погрешности определения площади (Р ± Дельта Р)	<i>609532кв.м. ± 381кв.м.</i>
3	Иные характеристики объекта	-

Раздел 3

Сведения о местоположении измененных (уточненных) границ объекта							
1. Система координат		<u>МСК-62</u>					
2. Сведения о характерных точках границ объекта							
Обозначение характерных точек границ	Существующие координаты, м		Измененные (уточненные) координаты, м		Метод определения координат характерной точки	Средняя квадратическая погрешность положения характерной точки (Мт), м	Описание обозначения точки на местности (при наличии)
	X	Y	X	Y			
1	2	3	4	5	6	7	8
<i>ЗУ(1)</i>							
1	460477,21	1307018,86	460477,21	1307018,86	Картометрический метод	2,50	-
2	460447,12	1307068,84	460447,12	1307068,84	Картометрический метод	2,50	-
3	460439,91	1307078,08	460439,91	1307078,08	Картометрический метод	2,50	-
4	460427,5	1307093,8	460427,5	1307093,8	Картометрический метод	2,50	-
5	460411,32	1307130,74	460411,32	1307130,74	Картометрический метод	2,50	-
6	460401,27	1307142,71	460401,27	1307142,71	Картометрический метод	2,50	-
7	460386,78	1307152,38	460386,78	1307152,38	Картометрический метод	2,50	-
8	460357,42	1307162,76	460357,42	1307162,76	Картометрический метод	2,50	-
9	460297,91	1307200,63	460297,91	1307200,63	Картометрический метод	2,50	-
10	460255,79	1307235,79	460255,79	1307235,79	Картометрический метод	2,50	-
11	460236,47	1307258,98	460236,47	1307258,98	Картометрический метод	2,50	-
12	460170,01	1307308,44	460170,01	1307308,44	Картометрический метод	2,50	-
13	460128,62	1307345,3	460128,62	1307345,3	Картометрический метод	2,50	-
14	460107,98	1307371,28	460107,98	1307371,28	Картометрический метод	2,50	-
15	460106,82	1307382,49	460106,82	1307382,49	Картометрический метод	2,50	-
16	460160,14	1307447,02	460160,14	1307447,02	Картометрический метод	2,50	-
17	460099,47	1307515,03	460099,47	1307515,03	Картометрический метод	2,50	-
18	459977,79	1307407,86	459977,79	1307407,86	Картометрический метод	2,50	-
19	459979,73	1307390,48	459979,73	1307390,48	Картометрический метод	2,50	-
20	460003,46	1307362,79	460003,46	1307362,79	Картометрический метод	2,50	-
21	-	-	460012,26	1307352,23	Картометрический метод	2,50	-

Сведения о местоположении измененных (уточненных) границ объекта

22	459973,77	1307320,13	459973,77	1307320,13	Картометрический метод	2,50	-
23	459946,66	1307295,58	459946,66	1307295,58	Картометрический метод	2,50	-
24	459945,85	1307295	459945,85	1307295	Картометрический метод	2,50	-
25	459843,49	1307204,36	459843,49	1307204,36	Картометрический метод	2,50	-
26	459862,46	1307162,64	459862,46	1307162,64	Картометрический метод	2,50	-
27	459898,49	1307133,32	459898,49	1307133,32	Картометрический метод	2,50	-
28	459923,05	1307100,54	459923,05	1307100,54	Картометрический метод	2,50	-
29	459943,79	1307072,87	459943,79	1307072,87	Картометрический метод	2,50	-
30	459970,62	1307102,01	459970,62	1307102,01	Картометрический метод	2,50	-
31	459971,26	1307132,6	459971,26	1307132,6	Картометрический метод	2,50	-
32	459967,08	1307156,11	459967,08	1307156,11	Картометрический метод	2,50	-
33	459968,37	1307195,39	459968,37	1307195,39	Картометрический метод	2,50	-
34	459971,91	1307211,81	459971,91	1307211,81	Картометрический метод	2,50	-
35	459978,67	1307222,76	459978,67	1307222,76	Картометрический метод	2,50	-
36	459996,7	1307238,21	459996,7	1307238,21	Картометрический метод	2,50	-
37	460017,31	1307248,52	460017,31	1307248,52	Картометрический метод	2,50	-
38	460028,28	1307256,8	460028,28	1307256,8	Картометрический метод	2,50	-
39	460033,09	1307260,43	460033,09	1307260,43	Картометрический метод	2,50	-
40	460073,99	1307212,77	460073,99	1307212,77	Картометрический метод	2,50	-
41	460119,4	1307158,03	460119,4	1307158,03	Картометрический метод	2,50	-
42	460109,93	1307150,29	460109,93	1307150,29	Картометрический метод	2,50	-
43	460104,36	1307145,81	460104,36	1307145,81	Картометрический метод	2,50	-
44	460091,51	1307135,37	460091,51	1307135,37	Картометрический метод	2,50	-
45	460080,87	1307126,91	460080,87	1307126,91	Картометрический метод	2,50	-
46	460077,93	1307124,13	460077,93	1307124,13	Картометрический метод	2,50	-
47	460076,21	1307120,45	460076,21	1307120,45	Картометрический метод	2,50	-
48	460090,44	1307100,24	460090,44	1307100,24	Картометрический метод	2,50	-
49	460092,49	1307097,32	460092,49	1307097,32	Картометрический метод	2,50	-
50	460135	1307043,48	460135	1307043,48	Картометрический метод	2,50	-

Сведения о местоположении измененных (уточненных) границ объекта

51	460141,48	1307035,27	460141,48	1307035,27	Картометрический метод	2,50	-
52	460156,65	1307014,51	460156,65	1307014,51	Картометрический метод	2,50	-
53	460155,54	1307013,55	460155,54	1307013,55	Картометрический метод	2,50	-
54	460157,14	1307011,45	460157,14	1307011,45	Картометрический метод	2,50	-
55	460158,46	1307012,18	460158,46	1307012,18	Картометрический метод	2,50	-
56	460160,94	1307009	460160,94	1307009	Картометрический метод	2,50	-
57	460164,16	1307006,61	460164,16	1307006,61	Картометрический метод	2,50	-
58	460167,78	1307004,79	460167,78	1307004,79	Картометрический метод	2,50	-
59	460168,13	1307001,1	460168,13	1307001,1	Картометрический метод	2,50	-
60	460161,57	1306997,67	460161,57	1306997,67	Картометрический метод	2,50	-
61	460146,15	1306994,59	460146,15	1306994,59	Картометрический метод	2,50	-
62	460103,83	1306987,31	460103,83	1306987,31	Картометрический метод	2,50	-
63	460071,05	1306981,63	460071,05	1306981,63	Картометрический метод	2,50	-
64	460058,24	1306979,63	460058,24	1306979,63	Картометрический метод	2,50	-
65	460008,64	1306969,2	460008,64	1306969,2	Картометрический метод	2,50	-
66	459971,17	1306957,69	459971,17	1306957,69	Картометрический метод	2,50	-
67	459971,14	1306975,06	459971,14	1306975,06	Картометрический метод	2,50	-
68	459968,9	1306976,63	459968,9	1306976,63	Картометрический метод	2,50	-
69	459930,3	1306995,84	459930,3	1306995,84	Картометрический метод	2,50	-
70	459920,69	1306899,44	459920,69	1306899,44	Картометрический метод	2,50	-
71	459919,46	1306899,02	459919,46	1306899,02	Картометрический метод	2,50	-
72	459889,6	1306884,94	459889,6	1306884,94	Картометрический метод	2,50	-
73	459886,17	1306878,17	459886,17	1306878,17	Картометрический метод	2,50	-
74	459887,43	1306867,08	459887,43	1306867,08	Картометрический метод	2,50	-
75	459888,89	1306854,28	459888,89	1306854,28	Картометрический метод	2,50	-
76	459888,68	1306845,57	459888,68	1306845,57	Картометрический метод	2,50	-
77	459888,65	1306844,39	459888,65	1306844,39	Картометрический метод	2,50	-
78	459888,6	1306842,13	459888,6	1306842,13	Картометрический метод	2,50	-
79	459888,62	1306841,78	459888,62	1306841,78	Картометрический метод	2,50	-

Сведения о местоположении измененных (уточненных) границ объекта

80	459889,09	1306842,47	459889,09	1306842,47	Картометрический метод	2,50	-
81	459889,92	1306841,91	459889,92	1306841,91	Картометрический метод	2,50	-
82	459889,36	1306841,08	459889,36	1306841,08	Картометрический метод	2,50	-
83	459888,64	1306841,56	459888,64	1306841,56	Картометрический метод	2,50	-
84	459888,71	1306840,5	459888,71	1306840,5	Картометрический метод	2,50	-
85	459887,34	1306840,24	459887,34	1306840,24	Картометрический метод	2,50	-
86	459886,72	1306840,13	459886,72	1306840,13	Картометрический метод	2,50	-
87	459884,06	1306839,62	459884,06	1306839,62	Картометрический метод	2,50	-
88	459868,96	1306836,05	459868,96	1306836,05	Картометрический метод	2,50	-
89	459868,81	1306820,95	459868,81	1306820,95	Картометрический метод	2,50	-
90	459868,5	1306790,04	459868,5	1306790,04	Картометрический метод	2,50	-
91	459868,49	1306788,48	459868,49	1306788,48	Картометрический метод	2,50	-
92	459898,65	1306787,81	459898,65	1306787,81	Картометрический метод	2,50	-
93	459899,61	1306800,08	459899,61	1306800,08	Картометрический метод	2,50	-
94	459899,22	1306813,43	459899,22	1306813,43	Картометрический метод	2,50	-
95	459899,08	1306815,59	459899,08	1306815,59	Картометрический метод	2,50	-
96	459903,75	1306815,53	459903,75	1306815,53	Картометрический метод	2,50	-
97	459909,3	1306816,63	459909,3	1306816,63	Картометрический метод	2,50	-
98	459911,41	1306817,04	459911,41	1306817,04	Картометрический метод	2,50	-
99	459909,66	1306833,99	459909,66	1306833,99	Картометрический метод	2,50	-
100	459907,16	1306858,06	459907,16	1306858,06	Картометрический метод	2,50	-
101	459916,68	1306859,2	459916,68	1306859,2	Картометрический метод	2,50	-
102	459911,08	1306803,01	459911,08	1306803,01	Картометрический метод	2,50	-
103	459907,1	1306763,04	459907,1	1306763,04	Картометрический метод	2,50	-
104	459926,25	1306758,28	459926,25	1306758,28	Картометрический метод	2,50	-
105	460074,4	1306721,44	460074,4	1306721,44	Картометрический метод	2,50	-
106	460088,05	1306767,19	460088,05	1306767,19	Картометрический метод	2,50	-
107	460103,44	1306787,03	460103,44	1306787,03	Картометрический метод	2,50	-
108	460172,45	1306807,16	460172,45	1306807,16	Картометрический метод	2,50	-

Сведения о местоположении измененных (уточненных) границ объекта

109	460217,85	1306821,61	460217,85	1306821,61	Картометрический метод	2,50	-
110	460277,39	1306840,57	460277,39	1306840,57	Картометрический метод	2,50	-
111	460352,54	1306866,04	460352,54	1306866,04	Картометрический метод	2,50	-
112	460351,86	1306866,85	460351,86	1306866,85	Картометрический метод	2,50	-
113	460306,22	1306920,29	460306,22	1306920,29	Картометрический метод	2,50	-
114	460302,83	1306924,26	460302,83	1306924,26	Картометрический метод	2,50	-
115	460301,14	1306926,24	460301,14	1306926,24	Картометрический метод	2,50	-
116	460233,67	1307005,25	460233,67	1307005,25	Картометрический метод	2,50	-
117	-	-	460277,15	1307020,99	Картометрический метод	2,50	-
118	-	-	460282,41	1307022,94	Картометрический метод	2,50	-
119	460290,63	1307025,71	460290,63	1307025,71	Картометрический метод	2,50	-
120	460292,69	1307023,11	460292,69	1307023,11	Картометрический метод	2,50	-
121	460294,47	1307020,87	460294,47	1307020,87	Картометрический метод	2,50	-
122	460295,61	1307021,27	460295,61	1307021,27	Картометрический метод	2,50	-
123	460319,19	1306993,32	460319,19	1306993,32	Картометрический метод	2,50	-
124	460331,41	1306977,98	460331,41	1306977,98	Картометрический метод	2,50	-
125	460341,53	1306965,29	460341,53	1306965,29	Картометрический метод	2,50	-
126	460367,61	1306986,41	460367,61	1306986,41	Картометрический метод	2,50	-
127	460388,91	1306998,96	460388,91	1306998,96	Картометрический метод	2,50	-
1	460477,21	1307018,86	460477,21	1307018,86	Картометрический метод	2,50	-
ЗВИ(2)							
128	460004,07	1305647,94	460004,07	1305647,94	Картометрический метод	2,50	-
129	460021,7	1305658,01	460021,7	1305658,01	Картометрический метод	2,50	-
130	460049,39	1305715,91	460049,39	1305715,91	Картометрический метод	2,50	-
131	460074,09	1305769,53	460074,09	1305769,53	Картометрический метод	2,50	-
132	460084,71	1305789,03	460084,71	1305789,03	Картометрический метод	2,50	-
133	460122	1305854	460122	1305854	Картометрический метод	2,50	-
134	460141	1305886	460141	1305886	Картометрический метод	2,50	-
135	460171,57	1305937,17	460171,57	1305937,17	Картометрический метод	2,50	-
136	460161,33	1305971,42	460161,33	1305971,42	Картометрический метод	2,50	-

Сведения о местоположении измененных (уточненных) границ объекта

137	460098,31	1306017,82	460098,31	1306017,82	Картометрический метод	2,50	-
138	460074,49	1306011,3	460074,49	1306011,3	Картометрический метод	2,50	-
139	460040,36	1306001,49	460040,36	1306001,49	Картометрический метод	2,50	-
140	460015,36	1306000,06	460015,36	1306000,06	Картометрический метод	2,50	-
141	460004,63	1306002,88	460004,63	1306002,88	Картометрический метод	2,50	-
142	459989,59	1306011,91	459989,59	1306011,91	Картометрический метод	2,50	-
143	459972,85	1306026,4	459972,85	1306026,4	Картометрический метод	2,50	-
144	459952,33	1306060,26	459952,33	1306060,26	Картометрический метод	2,50	-
145	459938,6	1306073,81	459938,6	1306073,81	Картометрический метод	2,50	-
146	459923,37	1306085,09	459923,37	1306085,09	Картометрический метод	2,50	-
147	459903,99	1306102,03	459903,99	1306102,03	Картометрический метод	2,50	-
148	459890,26	1306120,46	459890,26	1306120,46	Картометрический метод	2,50	-
149	459880,85	1306135,89	459880,85	1306135,89	Картометрический метод	2,50	-
150	459876,53	1306156,77	459876,53	1306156,77	Картометрический метод	2,50	-
151	459875,59	1306179,16	459875,59	1306179,16	Картометрический метод	2,50	-
152	459855,23	1306224,95	459855,23	1306224,95	Картометрический метод	2,50	-
153	459818	1306251,31	459818	1306251,31	Картометрический метод	2,50	-
154	459779,96	1306278,25	459779,96	1306278,25	Картометрический метод	2,50	-
155	459771,53	1306286,26	459771,53	1306286,26	Картометрический метод	2,50	-
156	459766,65	1306290,9	459766,65	1306290,9	Картометрический метод	2,50	-
157	459759,14	1306299,35	459759,14	1306299,35	Картометрический метод	2,50	-
158	459752,73	1306309,15	459752,73	1306309,15	Картометрический метод	2,50	-
159	459751,41	1306317,05	459751,41	1306317,05	Картометрический метод	2,50	-
160	459753,86	1306324,96	459753,86	1306324,96	Картометрический метод	2,50	-
161	459755,18	1306328,27	459755,18	1306328,27	Картометрический метод	2,50	-
162	459783,7	1306388,57	459783,7	1306388,57	Картометрический метод	2,50	-
163	459738,35	1306482,53	459738,35	1306482,53	Картометрический метод	2,50	-
164	459706,1	1306534,43	459706,1	1306534,43	Картометрический метод	2,50	-
165	459655,14	1306596,14	459655,14	1306596,14	Картометрический метод	2,50	-

Сведения о местоположении измененных (уточненных) границ объекта

166	459612,59	1306683,56	459612,59	1306683,56	Картометрический метод	2,50	-
167	459579,91	1306729,01	459579,91	1306729,01	Картометрический метод	2,50	-
168	459572,39	1306759,29	459572,39	1306759,29	Картометрический метод	2,50	-
169	459573,79	1306784,06	459573,79	1306784,06	Картометрический метод	2,50	-
170	459581,21	1306807,89	459581,21	1306807,89	Картометрический метод	2,50	-
171	459584,01	1306816,87	459584,01	1306816,87	Картометрический метод	2,50	-
172	459585,55	1306821,83	459585,55	1306821,83	Картометрический метод	2,50	-
173	459558,83	1306859,79	459558,83	1306859,79	Картометрический метод	2,50	-
174	459480,29	1306854,66	459480,29	1306854,66	Картометрический метод	2,50	-
175	459463,93	1306944,41	459463,93	1306944,41	Картометрический метод	2,50	-
176	459462,99	1307041,18	459462,99	1307041,18	Картометрический метод	2,50	-
177	459456,88	1307042,22	459456,88	1307042,22	Картометрический метод	2,50	-
178	459439,8	1307045,14	459439,8	1307045,14	Картометрический метод	2,50	-
179	459441,95	1307061,75	459441,95	1307061,75	Картометрический метод	2,50	-
180	459440,49	1307061,3	459440,49	1307061,3	Картометрический метод	2,50	-
181	459413,12	1307052,74	459413,12	1307052,74	Картометрический метод	2,50	-
182	459293,75	1307015,48	459293,75	1307015,48	Картометрический метод	2,50	-
183	459282,07	1307003,8	459282,07	1307003,8	Картометрический метод	2,50	-
184	459279,26	1306985,57	459279,26	1306985,57	Картометрический метод	2,50	-
185	459351,26	1306710,69	459351,26	1306710,69	Картометрический метод	2,50	-
186	459361,07	1306683,58	459361,07	1306683,58	Картометрический метод	2,50	-
187	459378,84	1306595,23	459378,84	1306595,23	Картометрический метод	2,50	-
188	459421,85	1306480,69	459421,85	1306480,69	Картометрический метод	2,50	-
189	459458,78	1306385,33	459458,78	1306385,33	Картометрический метод	2,50	-
190	459464,79	1306370,48	459464,79	1306370,48	Картометрический метод	2,50	-
191	459467,43	1306363,96	459467,43	1306363,96	Картометрический метод	2,50	-
192	459521,59	1306230,14	459521,59	1306230,14	Картометрический метод	2,50	-
193	459600,85	1306047,63	459600,85	1306047,63	Картометрический метод	2,50	-
194	459678,78	1305902,42	459678,78	1305902,42	Картометрический метод	2,50	-

