



Государственная регистрация:

дата: 24.10.2023 № 893

ГЛАВНОЕ УПРАВЛЕНИЕ АРХИТЕКТУРЫ И ГРАДОСТРОИТЕЛЬСТВА РЯЗАНСКОЙ ОБЛАСТИ

ПОСТАНОВЛЕНИЕ

«20» октября 2023 г.

№ 496-п

Об утверждении изменений в генеральный план муниципального образования – Муравлянское сельское поселение Сараевского муниципального района Рязанской области

На основании статей 23-25 Градостроительного кодекса Российской Федерации, статьи 2 Закона Рязанской области от 28.12.2018 № 106-ОЗ «О перераспределении отдельных полномочий в области градостроительной деятельности между органами местного самоуправления муниципальных образований Рязанской области и органами государственной власти Рязанской области», с учетом заключения о результатах общественных обсуждений от 26.09.2023 по проекту внесения изменений в генеральный план муниципального образования – Муравлянское сельское поселение Сараевского муниципального района Рязанской области, руководствуясь постановлением Правительства Рязанской области от 06.08.2008 № 153 «Об утверждении Положения о главном управлении архитектуры и градостроительства Рязанской области», главное управление архитектуры и градостроительства Рязанской области ПОСТАНОВЛЯЕТ:

1. Внести в постановление главного управления архитектуры и градостроительства Рязанской области от 06.03.2020 № 124-п «Об утверждении Генерального плана муниципального образования – Муравлянское сельское поселение Сараевского муниципального района Рязанской области» изменение, изложив пункт 1 в следующей редакции:

«1. Утвердить прилагаемый генеральный план муниципального образования – Муравлянское сельское поселение Сараевского муниципального района Рязанской области».

2. Утвердить изменения в генеральный план муниципального образования – Муравлянское сельское поселение Сараевского муниципального района Рязанской области, утвержденный постановлением главного управления архитектуры и градостроительства Рязанской области от 06.03.2020 № 124-п «Об утверждении Генерального плана муниципального образования –

Муравлянского сельского поселения Сараевского муниципального района Рязанской области», изложив приложение № 1 в редакции согласно приложению к настоящему постановлению.

3. Настоящее постановление вступает в силу со дня его официального опубликования.

4. Государственному казенному учреждению Рязанской области «Центр градостроительного развития Рязанской области»:

1) обеспечить доступ к изменениям в генеральный план муниципального образования – Муравлянского сельского поселения Сараевского муниципального района Рязанской области в федеральной государственной информационной системе территориального планирования и размещение в государственных информационных системах обеспечения градостроительной деятельности в соответствии с требованиями Градостроительного кодекса Российской Федерации;

2) подготовить, заверить усиленной квалифицированной электронной подписью и направить в территориальный орган федерального органа исполнительной власти, уполномоченный Правительством Российской Федерации на осуществление государственного кадастрового учета, государственной регистрации прав, ведение Единого государственного реестра недвижимости, сведения о границах населенных пунктов для внесения в Единый государственный реестр недвижимости в соответствии с Федеральным законом от 13.07.2015 № 218-ФЗ «О государственной регистрации недвижимости».

5. Отделу кадровой работы и делопроизводства обеспечить:

1) государственную регистрацию настоящего постановления в правовом департаменте аппарата Губернатора и Правительства Рязанской области;

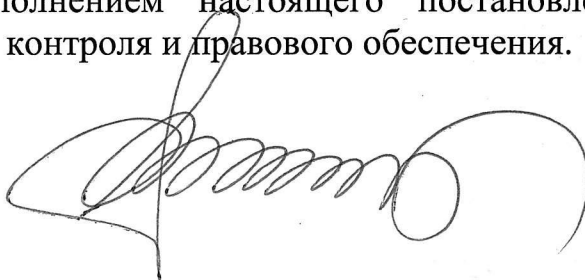
2) опубликование настоящего постановления в сетевом издании «Рязанские ведомости» (www.rv-gyazan.ru) и на официальном интернет-портале правовой информации (www.pravo.gov.ru).

6. Отделу информационного обеспечения градостроительной деятельности разместить настоящее постановление на официальном сайте главного управления архитектуры и градостроительства Рязанской области в сети «Интернет».

7. Предложить главе муниципального образования – Сараевский муниципальный район Рязанской области, главе муниципального образования – Муравлянского сельского поселения Сараевского муниципального района Рязанской области обеспечить размещение настоящего постановления на официальном сайте муниципального образования в сети «Интернет», публикацию в средствах массовой информации.

8. Контроль за исполнением настоящего постановления возложить на отдел градостроительного контроля и правового обеспечения.

Начальник



Р.В. Шашкин

Приложение
к постановлению главного управления
архитектуры и градостроительства
Рязанской области
от 20 октября 2023 г. № 496-п

ГЕНЕРАЛЬНЫЙ ПЛАН
муниципального образования – Муравлянское сельское поселение
Сараевского муниципального района Рязанской области

ПОЛОЖЕНИЕ О ТЕРРИТОРИАЛЬНОМ ПЛАНИРОВАНИИ

1. Сведения о видах, назначении и наименованиях планируемых для размещения объектов местного значения поселения, их основные характеристики, их местоположение (для объектов местного значения, не являющихся линейными объектами, указываются функциональные зоны), а также характеристики зон с особыми условиями использования территорий в случае, если установление таких зон требуется в связи с размещением данных объектов

На территории муниципального образования – Муравлянское сельское поселение Сараевского муниципального района Рязанской области генеральным планом не планируется размещение объектов местного значения поселения.

2. Параметры функциональных зон, а также сведения о планируемых для размещения в них объектах федерального значения, объектах регионального значения, объектах местного значения, за исключением линейных объектов

Согласно пункту 5 статьи 1 Градостроительного кодекса Российской Федерации функциональные зоны – это зоны, для которых документами территориального планирования определены границы и функциональное назначение.

Согласно части 12 статьи 9 Градостроительного кодекса Российской Федерации утверждение в документах территориального планирования границ функциональных зон не влечет за собой изменение правового режима земель, находящихся в границах указанных зон.

Функциональное зонирование на территории муниципального образования – Муравлянское сельское поселение Сараевского муниципального района Рязанской области определено в соответствии с законодательством Российской Федерации.

При определении параметров функциональных зон на территории муниципального образования – Муравлянское сельское поселение Сараевского муниципального района Рязанской области учитывались градостроительные требования, в том числе:

- рациональные формы расселения населения;
- оптимальные варианты сочетания в пределах функциональных зон градостроительных объектов различного функционального назначения;
- структурирование сети общественного обслуживания по принципу привлекательности для различных групп населения дифференцированных видов предложений в зависимости от предпочтений;
- обеспечение равной доступности территории общественного центра поселения по отношению ко всем функциональным зонам и планировочным частям населенного пункта, локализация центра с учетом исторически сложившегося характера использования территории;
- структурное разделение и обособление функциональных зон посредством выделения территорий, предназначенных для обеспечения транспортного и

пешеходного обслуживания с учетом формирования рациональной системы связи и возможного осуществления альтернативных вариантов пространственных связей;

- максимальное использование особенностей природного ландшафта в процессе структурного выделения функциональных зон в целях наибольшего использования его преимуществ.

2.1. Перечень и назначение функциональных зон

К функциональным зонам в генеральном плане муниципального образования – Муравлянское сельское поселение Сараевского муниципального района Рязанской области относятся зоны, перечисленные в таблице 2.1.

Таблица 2.1

Обозначение функциональной зоны	Наименование функциональной зоны
	Жилые зоны
	Производственная зона
	Зона инженерной инфраструктуры
	Зона транспортной инфраструктуры
	Зоны сельскохозяйственного использования
	Производственная зона сельскохозяйственных предприятий
	Зона лесов
	Зона кладбищ

Границы функциональных зон отображены на карте функциональных зон поселения.

Жилые зоны.

Жилые зоны предназначены преимущественно для размещения индивидуальных жилых домов с приусадебными земельными участками, блокированных жилых домов, малоэтажных многоквартирных жилых домов, а также отдельно стоящих, встроенных или пристроенных объектов социального, коммунального, общественного назначения, обеспечивающих потребности жителей.

Производственная зона.

Производственная зона предназначена для размещения производственных, промышленных и складских объектов, деятельность которых связана с воздействием на окружающую среду, для которых необходима организация санитарно-защитной зоны в соответствии с требованиями технических регламентов.

Зона инженерной инфраструктуры.

Зона инженерной инфраструктуры предназначена для размещения объектов коммунального обслуживания, связанных с обеспечением энергоснабжением, теплоснабжением, газоснабжением, водоснабжением, водоотведением, очисткой стоков, связи.

Зона транспортной инфраструктуры.

Зона транспортной инфраструктуры предназначена для размещения объектов дорожного сервиса, железнодорожного, автомобильного и трубопроводного транспорта, улично-дорожной сети населенных пунктов.

Зоны сельскохозяйственного использования.

Зоны сельскохозяйственного использования предназначены для выращивания сельскохозяйственных культур, сенокосения, выпаса сельскохозяйственных животных, ведения личного подсобного хозяйства на полевых участках.

Производственная зона сельскохозяйственных предприятий.

Производственная зона сельскохозяйственных предприятий предназначена для размещения объектов сельскохозяйственного назначения, используемых для содержания и разведения сельскохозяйственных животных, производства, хранения и первичной переработки сельскохозяйственной продукции, питомников, для которых необходима организация санитарно-защитной зоны в соответствии с требованиями технических регламентов.

Зона лесов.

Зона лесов предназначена для охраны, защиты и воспроизводства лесов, а также для сохранения и восстановления природных ландшафтов.

Зона кладбищ.

Зона кладбищ предназначена для размещения кладбищ, мест захоронения, соответствующих культовых зданий и сооружений, для которых необходима организация санитарно-защитной зоны в соответствии с требованиями технических регламентов.

2.2. Параметры функциональных зон

В генеральном плане муниципального образования – Муравлянского сельского поселения Сараевского муниципального района Рязанской области определены параметры функциональных зон, перечисленные в таблице 2.2.

Таблица 2.2

№ п/п	Наименование функциональной зоны	Площадь, га	Максимальный коэффициент застройки	Максимальный коэффициент плотности застройки	Максимальная этажность
1	Жилые зоны	922,02	Застройка индивидуальными жилыми домами		
			0,2	0,4	3
			Застройка блокированными жилыми домами		
			0,3	0,6	3
			Застройка малоэтажными жилыми домами		
			0,4	0,8	4
2	Производственная зона	14,09	0,8	2,4	-
3	Зона инженерной инфраструктуры	0,002	-	-	-
4	Зона транспортной инфраструктуры	21,13	-	-	-
5	Зоны сельскохозяйственного использования	11380,29	-	-	-
6	Производственная зона сельскохозяйственных предприятий	179,45	-	-	-
7	Зона лесов	550,83	-	-	-
8	Зона кладбищ	2,84	-	-	-

Примечания

1. Для жилых, общественно-деловых зон коэффициенты застройки и плотности застройки приведены для территории (брутто) с учетом необходимых по расчету организаций и предприятий обслуживания населения, стоянок автомобилей, зеленых насаждений, площадок и других объектов благоустройства.

При подсчете коэффициента застройки производственных объектов следует учитывать минимальные коэффициенты застройки, приведенные в СП 18.13330 и СП 348.1325800.

2. При подсчете коэффициентов плотности застройки площадь этажей определяется по внешним размерам здания. Учитываются только надземные этажи, включая мансардные. Подземные этажи зданий и сооружений не учитываются. Подземное сооружение не учитывается, если поверхность земли (надземная часть) над ним используется под озеленение, организацию площадок, стоянок автомобилей, и другие виды благоустройства.

3. Надземным этажом считается этаж с отметкой пола помещений не ниже планировочной отметки земли. При размещении объекта капитального

строительства на земельном участке с уклоном первым надземным следует считать этаж с отметкой пола помещений выше наиболее низкой планировочной отметки земли.

4. При определении этажности не учитывают: подполье, проветриваемое подполье, техническое подполье, технические пространства, чердак, технический чердак, расположенные на крыше технические помещения (крышные котельные, машинные отделения лифтов, помещения вентиляционных камер и другие).

5. Коэффициент застройки определяется как отношение площади, занятой под зданиями и сооружениями, к площади территории.

6. Коэффициент плотности застройки определяется как отношение суммарной поэтажной площади здания и сооружения к площади территории.

2.3. Сведения о планируемых для размещения в функциональных зонах объектов федерального значения, объектов регионального значения, объектов местного значения муниципального района

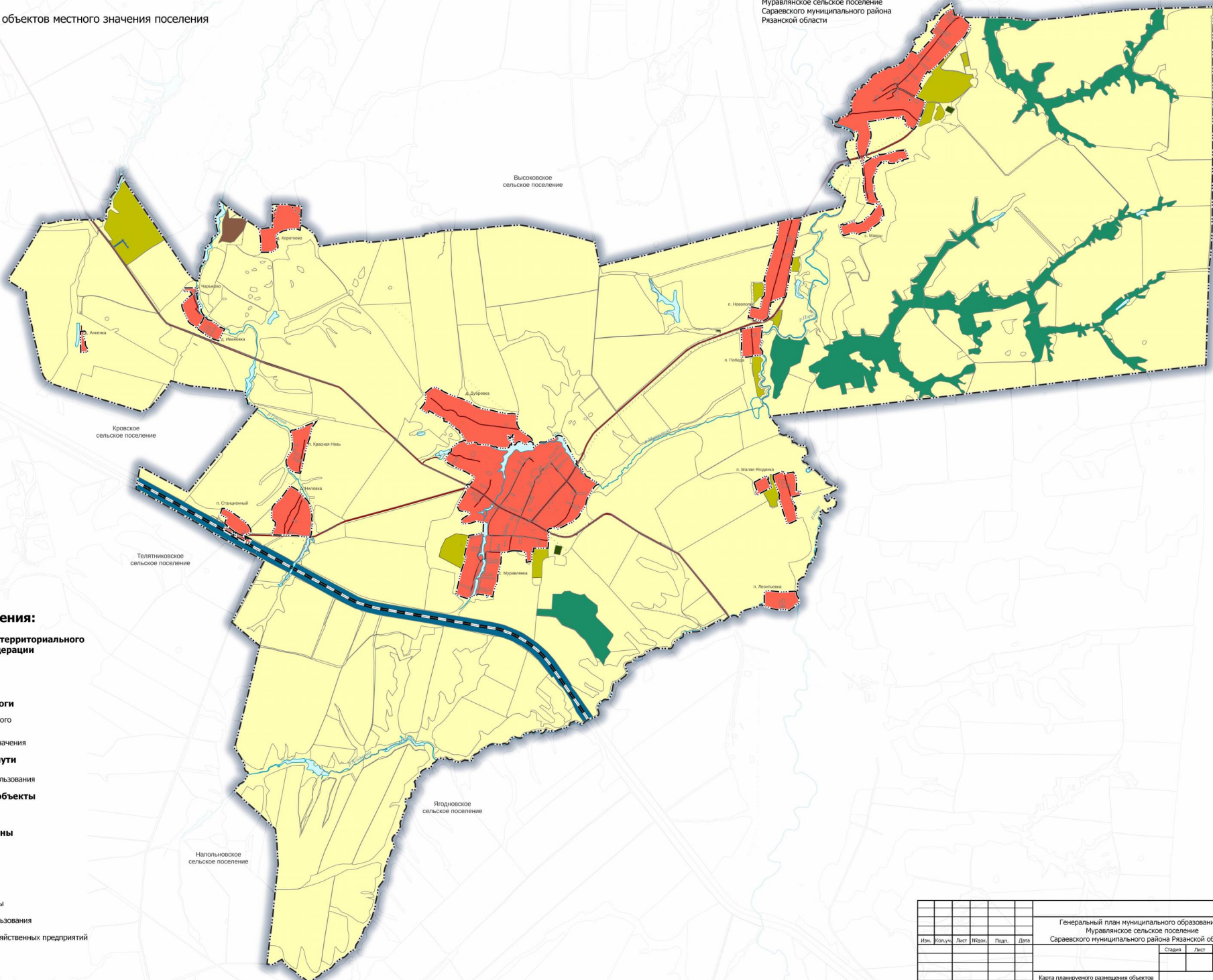
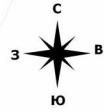
На территории муниципального образования – Муравлянское сельское поселение Сараевского муниципального района Рязанской области утвержденными документами территориального планирования не планируется размещение объектов местного значения муниципального района.

На территории муниципального образования – Муравлянское сельское поселение Сараевского муниципального района Рязанской области утвержденными документами территориального планирования не планируется размещение объектов федерального значения, объектов регионального значения.

Генеральный план муниципального образования - Муравлянокское сельское поселение Сараевского муниципального района Рязанской области

Карта планируемого размещения объектов местного значения поселения
М 1:30000

Приложение № 1 к генеральному плану муниципального образования - Муравлянокское сельское поселение Сараевского муниципального района Рязанской области



Условные обозначения:

Границы единиц административно-территориального деления Российской Федерации

- Граница сельского поселения
- Граница населенного пункта

Автомобильные дороги

- Автомобильные дороги регионального или межмуниципального значения
- Автомобильные дороги местного значения

Железнодорожные пути

- Железнодорожный путь общего пользования

Поверхностные водные объекты

- Водоток (река, ручей, канал)

Функциональные зоны

- Жилые зоны
- Производственная зона
- Зона инженерной инфраструктуры
- Зона транспортной инфраструктуры
- Зоны сельскохозяйственного использования
- Производственная зона сельскохозяйственных предприятий
- Зона лесов
- Зона кладбищ

						Генеральный план муниципального образования - Муравлянокское сельское поселение Сараевского муниципального района Рязанской области					
Имя	Июль	Лист	№зона	Подп.	Дата				Страница	Лист	Листов
						Карта планируемого размещения объектов местного значения поселения М 1:30000					
						ФГУ РО "Центр градостроительного развития Рязанской области"					

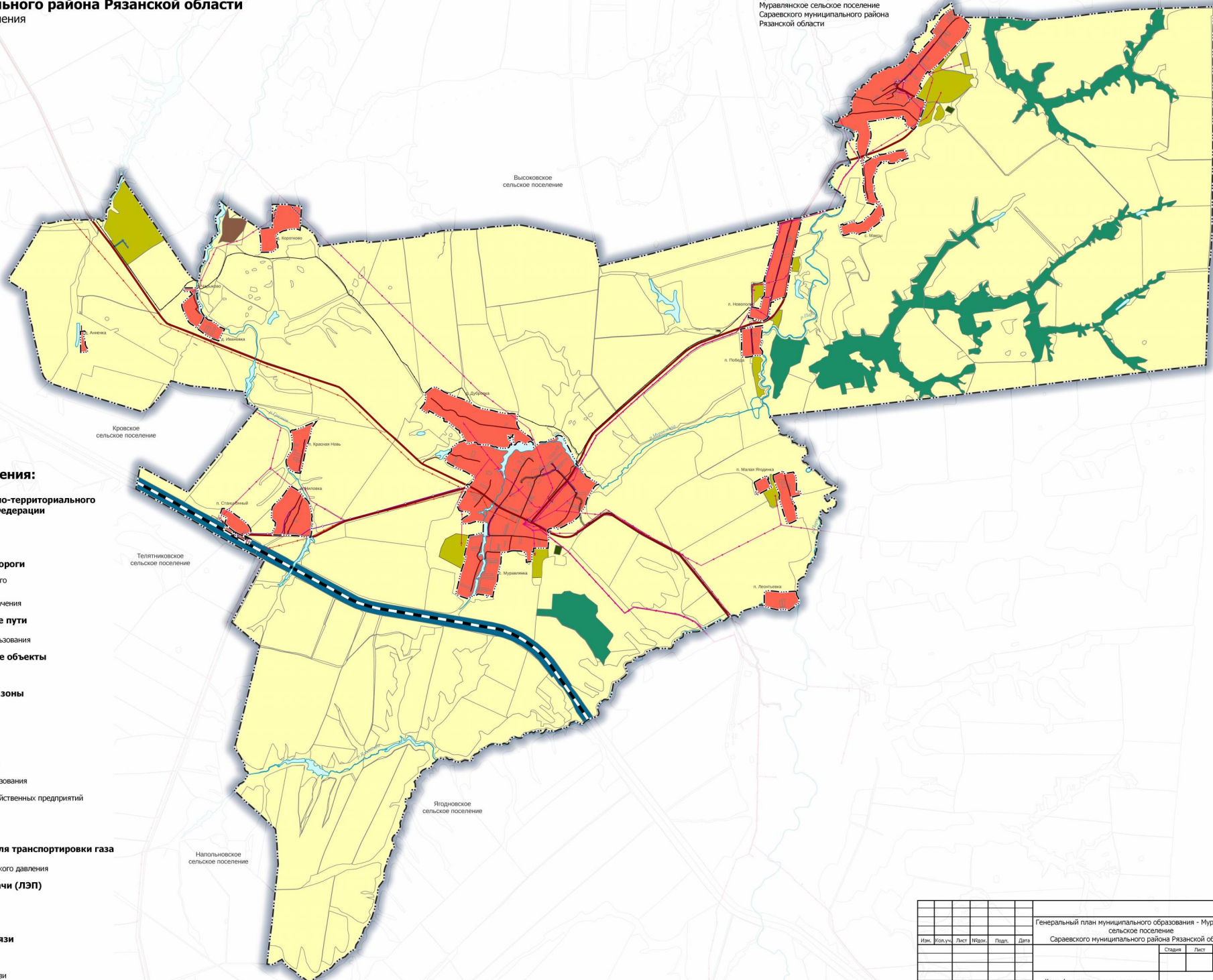
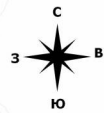
Генеральный план муниципального образования - Муравлянокское сельское поселение

Сараевского муниципального района Рязанской области

Карта функциональных зон поселения

М 1:30000

Приложение № 3 к генеральному плану муниципального образования - Муравлянокское сельское поселение Сараевского муниципального района Рязанской области



Условные обозначения:

Границы единиц административно-территориального деления Российской Федерации

- Граница сельского поселения
- Граница населенного пункта

Автомобильные дороги

- Автомобильные дороги регионального или межмуниципального значения
- Автомобильные дороги местного значения

Железнодорожные пути

- Железнодорожный путь общего пользования

Поверхностные водные объекты

- Водоток (река, ручей, канал)

Функциональные зоны

- Жилые зоны
- Производственная зона
- Зона инженерной инфраструктуры
- Зона транспортной инфраструктуры
- Зоны сельскохозяйственного использования
- Производственная зона сельскохозяйственных предприятий
- Зона лесов
- Зона кладбищ

Распределительные трубопроводы для транспортировки газа

- Газопровод распределительный низкого давления

Линии электропередачи (ЛЭП)

- Линии электропередачи 35 кВ
- Линии электропередачи 10 кВ

Сети электросвязи

- Линия связи
- Линейно-кабельное сооружение связи

						Генеральный план муниципального образования - Муравлянокское сельское поселение Сараевского муниципального района Рязанской области					
Изм.	Колуч.	Лист	Нрзк.	Подп.	Дата						
						Карта функциональных зон поселения № 1:30000					
						© ГУ РО "Центр градостроительного развития Рязанской области"					

Приложение № 4 к генеральному плану
муниципального образования -
Муравлянское сельское поселение
Сараевского муниципального района
Рязанской области

Графическое описание местоположения границ населенных пунктов,
перечень координат характерных точек этих границ муниципального
образования — Муравлянское сельское поселение Сараевского
муниципального района Рязанской области

ОПИСАНИЕ МЕСТОПОЛОЖЕНИЯ ГРАНИЦ

граница населенного пункта д. Анненка

(наименование объекта местоположение границ, которого описано (далее - объект))

Раздел 1

Сведения об объекте		
№ п/п	Характеристики объекта	Описание характеристик
1	2	3
1	Местоположение объекта	<i>Российская Федерация, Рязанская область, р-н Сараевский, с/п Муравлянское, д Анненка</i>
2	Площадь объекта \pm величина погрешности определения площади ($P \pm \Delta P$)	<i>28690кв.м. \pm 59кв.м.</i>
3	Иные характеристики объекта	-

ОПИСАНИЕ МЕСТОПОЛОЖЕНИЯ ГРАНИЦ

граница населенного пункта д. Дубровка

(наименование объекта местоположение границ, которого описано (далее - объект))

Раздел 1

Сведения об объекте		
№ п/п	Характеристики объекта	Описание характеристик
1	2	3
1	Местоположение объекта	<i>Российская Федерация, Рязанская область, р-н Сараевский, с/п Муравлянское, д Дубровка</i>
2	Площадь объекта \pm величина погрешности определения площади ($P \pm \Delta P$)	<i>887379кв.м. \pm 330кв.м.</i>
3	Иные характеристики объекта	-

Раздел 3

Сведения о местоположении измененных (уточненных) границ объекта							
1. Система координат		<u>МСК-62</u>					
2. Сведения о характерных точках границ объекта							
Обозначение характерных точек границ	Существующие координаты, м		Измененные (уточненные) координаты, м		Метод определения координат характерной точки	Средняя квадратическая погрешность положения характерной точки (Mt), м	Описание обозначения точки на местности (при наличии)
	X	Y	X	Y			
1	2	3	4	5	6	7	8
1	335679,22	2229328,97	335679,22	2229328,97	Картометрический метод	2,50	-
2	335756,8	2229421,37	335756,8	2229421,37	Картометрический метод	2,50	-
3	335776,02	2229449,16	335776,02	2229449,16	Картометрический метод	2,50	-
4	335792,69	2229520,49	335792,69	2229520,49	Картометрический метод	2,50	-
5	335737,82	2229613,57	335737,82	2229613,57	Картометрический метод	2,50	-
6	335710,95	2229653,64	335710,95	2229653,64	Картометрический метод	2,50	-
7	335675,53	2229733,54	335675,53	2229733,54	Картометрический метод	2,50	-
8	335643,36	2229823,35	335643,36	2229823,35	Картометрический метод	2,50	-
9	335634,4	2229842,67	335634,4	2229842,67	Картометрический метод	2,50	-
10	335600,52	2229948,28	335600,52	2229948,28	Картометрический метод	2,50	-
11	335526,17	2230115,04	335526,17	2230115,04	Картометрический метод	2,50	-
12	335492,51	2230144,93	335492,51	2230144,93	Картометрический метод	2,50	-
13	335481,31	2230161,12	335481,31	2230161,12	Картометрический метод	2,50	-
14	335457,64	2230210,94	335457,64	2230210,94	Картометрический метод	2,50	-
15	335436,15	2230273,34	335436,15	2230273,34	Картометрический метод	2,50	-
16	335423,6	2230320,13	335423,6	2230320,13	Картометрический метод	2,50	-
17	335414,45	2230384,89	335414,45	2230384,89	Картометрический метод	2,50	-
18	335399,48	2230462,94	335399,48	2230462,94	Картометрический метод	2,50	-
19	335381,25	2230528,54	335381,25	2230528,54	Картометрический метод	2,50	-
20	335367,12	2230582,51	335367,12	2230582,51	Картометрический метод	2,50	-
21	335360,67	2230640,04	335360,67	2230640,04	Картометрический метод	2,50	-
22	335350,83	2230683,73	335350,83	2230683,73	Картометрический метод	2,50	-
23	335345,11	2230706,15	335345,11	2230706,15	Картометрический метод	2,50	-

Сведения о местоположении измененных (уточненных) границ объекта

24	335344,42	2230754,88	335344,42	2230754,88	Картометрический метод	2,50	-
25	335349,68	2230795,37	335349,68	2230795,37	Картометрический метод	2,50	-
26	335336,19	2230866,28	335336,19	2230866,28	Картометрический метод	2,50	-
27	335333,35	2230896,39	335333,35	2230896,39	Картометрический метод	2,50	-
28	335280,66	2230882,03	335280,66	2230882,03	Картометрический метод	2,50	-
29	335171,27	2230878,04	335171,27	2230878,04	Картометрический метод	2,50	-
30	335101,98	2230911,23	335101,98	2230911,23	Картометрический метод	2,50	-
31	335043,25	2230972,22	335043,25	2230972,22	Картометрический метод	2,50	-
32	334953,31	2231100,7	334953,31	2231100,7	Картометрический метод	2,50	-
33	334924,56	2231127,83	334924,56	2231127,83	Картометрический метод	2,50	-
34	334855,78	2231148,41	334855,78	2231148,41	Картометрический метод	2,50	-
35	334855,76	2231148,41	334855,76	2231148,41	Картометрический метод	2,50	-
36	334882,88	2231106,59	334882,88	2231106,59	Картометрический метод	2,50	-
37	334881,05	2231096,52	334881,05	2231096,52	Картометрический метод	2,50	-
38	334869,46	2231072,22	334869,46	2231072,22	Картометрический метод	2,50	-
39	334858,01	2231061,98	334858,01	2231061,98	Картометрический метод	2,50	-
40	334842,39	2231053,38	334842,39	2231053,38	Картометрический метод	2,50	-
41	334829,48	2231045,85	334829,48	2231045,85	Картометрический метод	2,50	-
42	334819,25	2231033,85	334819,25	2231033,85	Картометрический метод	2,50	-
43	334819,57	2231025,73	334819,57	2231025,73	Картометрический метод	2,50	-
44	334826,43	2231010,86	334826,43	2231010,86	Картометрический метод	2,50	-
45	334847,94	2230985,01	334847,94	2230985,01	Картометрический метод	2,50	-
46	334860,66	2230957,16	334860,66	2230957,16	Картометрический метод	2,50	-
47	334874,11	2230933,11	334874,11	2230933,11	Картометрический метод	2,50	-
48	334878,4	2230911,61	334878,4	2230911,61	Картометрический метод	2,50	-
49	334871,41	2230896,02	334871,41	2230896,02	Картометрический метод	2,50	-
50	334863,89	2230882,58	334863,89	2230882,58	Картометрический метод	2,50	-
51	334854,24	2230872,9	334854,24	2230872,9	Картометрический метод	2,50	-
52	334838,63	2230863,77	334838,63	2230863,77	Картометрический метод	2,50	-
53	334825,18	2230853,55	334825,18	2230853,55	Картометрический метод	2,50	-

Сведения о местоположении измененных (уточненных) границ объекта

54	334820,34	2230842,61	334820,34	2230842,61	Картометрический метод	2,50	-
55	334822,51	2230835,17	334822,51	2230835,17	Картометрический метод	2,50	-
56	334835,89	2230825,68	334835,89	2230825,68	Картометрический метод	2,50	-
57	334855,11	2230819,27	334855,11	2230819,27	Картометрический метод	2,50	-
58	334882,5	2230819,62	334882,5	2230819,62	Картометрический метод	2,50	-
59	334892,97	2230816,3	334892,97	2230816,3	Картометрический метод	2,50	-
60	334941,23	2230807,03	334941,23	2230807,03	Картометрический метод	2,50	-
61	334958,39	2230818,81	334958,39	2230818,81	Картометрический метод	2,50	-
62	334971,32	2230823,28	334971,32	2230823,28	Картометрический метод	2,50	-
63	334980,98	2230820,65	334980,98	2230820,65	Картометрический метод	2,50	-
64	334995,05	2230811,84	334995,05	2230811,84	Картометрический метод	2,50	-
65	334990,31	2230802,23	334990,31	2230802,23	Картометрический метод	2,50	-
66	334976,18	2230806	334976,18	2230806	Картометрический метод	2,50	-
67	334965,51	2230801,41	334965,51	2230801,41	Картометрический метод	2,50	-
68	334958,91	2230792,62	334958,91	2230792,62	Картометрический метод	2,50	-
69	334951,71	2230777,87	334951,71	2230777,87	Картометрический метод	2,50	-
70	334945,76	2230769,75	334945,76	2230769,75	Картометрический метод	2,50	-
71	334933,26	2230765,93	334933,26	2230765,93	Картометрический метод	2,50	-
72	334930,43	2230760,37	334930,43	2230760,37	Картометрический метод	2,50	-
73	334938,58	2230755,45	334938,58	2230755,45	Картометрический метод	2,50	-
74	334948,64	2230752,82	334948,64	2230752,82	Картометрический метод	2,50	-
75	334969,34	2230748,36	334969,34	2230748,36	Картометрический метод	2,50	-
76	334972,89	2230732,12	334972,89	2230732,12	Картометрический метод	2,50	-
77	334961,79	2230735,89	334961,79	2230735,89	Картометрический метод	2,50	-
78	334941,67	2230736,46	334941,67	2230736,46	Картометрический метод	2,50	-
79	334933,66	2230734,41	334933,66	2230734,41	Картометрический метод	2,50	-
80	334923,48	2230733,49	334923,48	2230733,49	Картометрический метод	2,50	-
81	334917,42	2230736,92	334917,42	2230736,92	Картометрический метод	2,50	-
82	334910,56	2230741,61	334910,56	2230741,61	Картометрический метод	2,50	-
83	334902,77	2230753,16	334902,77	2230753,16	Картометрический метод	2,50	-

Сведения о местоположении измененных (уточненных) границ объекта

84	334885,17	2230771,58	334885,17	2230771,58	Картометрический метод	2,50	-
85	334875,33	2230776,61	334875,33	2230776,61	Картометрический метод	2,50	-
86	334858,34	2230779,93	334858,34	2230779,93	Картометрический метод	2,50	-
87	334840,32	2230786,9	334840,32	2230786,9	Картометрический метод	2,50	-
88	334828,2	2230790,79	334828,2	2230790,79	Картометрический метод	2,50	-
89	334820,28	2230785,99	334820,28	2230785,99	Картометрический метод	2,50	-
90	334822,57	2230774,32	334822,57	2230774,32	Картометрический метод	2,50	-
91	334824,4	2230764,26	334824,4	2230764,26	Картометрический метод	2,50	-
92	334821,65	2230757,4	334821,65	2230757,4	Картометрический метод	2,50	-
93	334810,67	2230755,18	334810,67	2230755,18	Картометрический метод	2,50	-
94	334796,69	2230755,33	334796,69	2230755,33	Картометрический метод	2,50	-
95	334788,11	2230749,81	334788,11	2230749,81	Картометрический метод	2,50	-
96	334780,68	2230743,32	334780,68	2230743,32	Картометрический метод	2,50	-
97	334772,79	2230730,51	334772,79	2230730,51	Картометрический метод	2,50	-
98	334765,93	2230698,72	334765,93	2230698,72	Картометрический метод	2,50	-
99	334762,83	2230657,08	334762,83	2230657,08	Картометрический метод	2,50	-
100	334768,21	2230611,67	334768,21	2230611,67	Картометрический метод	2,50	-
101	334772,53	2230557,66	334772,53	2230557,66	Картометрический метод	2,50	-
102	334778,46	2230542,07	334778,46	2230542,07	Картометрический метод	2,50	-
103	334789,21	2230530,25	334789,21	2230530,25	Картометрический метод	2,50	-
104	334790,8	2230520,03	334790,8	2230520,03	Картометрический метод	2,50	-
105	334789,21	2230511,43	334789,21	2230511,43	Картометрический метод	2,50	-
106	334787,58	2230496,38	334787,58	2230496,38	Картометрический метод	2,50	-
107	334790,8	2230485,09	334790,8	2230485,09	Картометрический метод	2,50	-
108	334802,66	2230460,9	334802,66	2230460,9	Картометрический метод	2,50	-
109	334806,42	2230443,16	334806,42	2230443,16	Картометрический метод	2,50	-
110	334808,01	2230430,8	334808,01	2230430,8	Картометрический метод	2,50	-
111	334814,47	2230412,52	334814,47	2230412,52	Картометрический метод	2,50	-
112	334821,46	2230394,25	334821,46	2230394,25	Картометрический метод	2,50	-
113	334820,93	2230379,73	334820,93	2230379,73	Картометрический метод	2,50	-

Сведения о местоположении измененных (уточненных) границ объекта

114	334819,83	2230360,92	334819,83	2230360,92	Картометрический метод	2,50	-
115	334825,75	2230337,27	334825,75	2230337,27	Картометрический метод	2,50	-
116	334823,82	2230300,07	334823,82	2230300,07	Картометрический метод	2,50	-
117	334824,69	2230273,75	334824,69	2230273,75	Картометрический метод	2,50	-
118	334829,67	2230254,65	334829,67	2230254,65	Картометрический метод	2,50	-
119	334828,83	2230234,72	334828,83	2230234,72	Картометрический метод	2,50	-
120	334829,67	2230221,44	334829,67	2230221,44	Картометрический метод	2,50	-
121	334846,27	2230214,79	334846,27	2230214,79	Картометрический метод	2,50	-
122	334855,42	2230208,15	334855,42	2230208,15	Картометрический метод	2,50	-
123	334867,05	2230192,37	334867,05	2230192,37	Картометрический метод	2,50	-
124	334865,37	2230169,96	334865,37	2230169,96	Картометрический метод	2,50	-
125	334863,7	2230149,2	334863,7	2230149,2	Картометрический метод	2,50	-
126	334843,8	2230071,15	334843,8	2230071,15	Картометрический метод	2,50	-
127	334841,29	2230052,05	334841,29	2230052,05	Картометрический метод	2,50	-
128	334853,75	2230039,59	334853,75	2230039,59	Картометрический метод	2,50	-
129	334875,33	2230022,16	334875,33	2230022,16	Картометрический метод	2,50	-
130	334896,11	2230016,34	334896,11	2230016,34	Картометрический метод	2,50	-
131	334900,93	2230002,53	334900,93	2230002,53	Картометрический метод	2,50	-
132	334956,74	2229973,17	334956,74	2229973,17	Картометрический метод	2,50	-
133	334978,31	2229968,19	334978,31	2229968,19	Картометрический метод	2,50	-
134	334994,91	2229957,39	334994,91	2229957,39	Картометрический метод	2,50	-
135	335005,74	2229944,11	335005,74	2229944,11	Картометрический метод	2,50	-
136	335017,36	2229925,84	335017,36	2229925,84	Картометрический метод	2,50	-
137	335028,15	2229919,2	335028,15	2229919,2	Картометрический метод	2,50	-
138	335045,59	2229916,7	335045,59	2229916,7	Картометрический метод	2,50	-
139	335063,02	2229911,72	335063,02	2229911,72	Картометрический метод	2,50	-
140	335070,2	2229904,62	335070,2	2229904,62	Картометрический метод	2,50	-
141	335074,35	2229888,84	335074,35	2229888,84	Картометрический метод	2,50	-
142	335082,66	2229873,07	335082,66	2229873,07	Картометрический метод	2,50	-
143	335098,43	2229857,29	335098,43	2229857,29	Картометрический метод	2,50	-

ОПИСАНИЕ МЕСТОПОЛОЖЕНИЯ ГРАНИЦ

граница населенного пункта д. Ивановка

(наименование объекта местоположение границ, которого описано (далее - объект))

Раздел 1

Сведения об объекте		
№ п/п	Характеристики объекта	Описание характеристик
1	2	3
1	Местоположение объекта	<i>Российская Федерация, Рязанская область, р-н Сараевский, с/п Муравлянское, д Ивановка</i>
2	Площадь объекта \pm величина погрешности определения площади ($P \pm \Delta P$)	<i>97010кв.м. \pm 109кв.м.</i>
3	Иные характеристики объекта	-

Раздел 2

Сведения о местоположении границ объекта					
1. Система координат <i>МСК-62</i>					
2. Сведения о характерных точках границ объекта					
Обозначение характерных точек границ	Координаты, м		Метод определения координат характерной точки	Средняя квадратическая погрешность положения характерной точки (Mt), м	Описание обозначения точки на местности (при наличии)
	X	Y			
1	2	3	4	5	6
1	336981,98	2225643,49	<i>Картометрический метод</i>	2,50	-
2	336935,91	2225684,06	<i>Картометрический метод</i>	2,50	-
3	336924,07	2225692,06	<i>Картометрический метод</i>	2,50	-
4	336913,93	2225707,44	<i>Картометрический метод</i>	2,50	-
5	336913,68	2225726,63	<i>Картометрический метод</i>	2,50	-
6	336905,34	2225742,72	<i>Картометрический метод</i>	2,50	-
7	336902,14	2225765,51	<i>Картометрический метод</i>	2,50	-
8	336898,14	2225777,1	<i>Картометрический метод</i>	2,50	-
9	336868,46	2225811,27	<i>Картометрический метод</i>	2,50	-
10	336864,11	2225826,66	<i>Картометрический метод</i>	2,50	-
11	336854,32	2225838,35	<i>Картометрический метод</i>	2,50	-
12	336840,73	2225857,64	<i>Картометрический метод</i>	2,50	-
13	336822,54	2225872,83	<i>Картометрический метод</i>	2,50	-
14	336799,06	2225893,62	<i>Картометрический метод</i>	2,50	-
15	336796,81	2225897,91	<i>Картометрический метод</i>	2,50	-
16	336795,26	2225906,01	<i>Картометрический метод</i>	2,50	-
17	336790,17	2225909,8	<i>Картометрический метод</i>	2,50	-
18	336787,16	2225915,2	<i>Картометрический метод</i>	2,50	-
19	336788,16	2225926,59	<i>Картометрический метод</i>	2,50	-
20	336769,09	2225964,82	<i>Картометрический метод</i>	2,50	-
21	336762,94	2225981,47	<i>Картометрический метод</i>	2,50	-
22	336564,99	2225883,11	<i>Картометрический метод</i>	2,50	-
23	336591,03	2225798,2	<i>Картометрический метод</i>	2,50	-
24	336649,5	2225682,52	<i>Картометрический метод</i>	2,50	-
25	336753,07	2225545,68	<i>Картометрический метод</i>	2,50	-
26	336773,89	2225519,35	<i>Картометрический метод</i>	2,50	-
27	336887,4	2225601,22	<i>Картометрический метод</i>	2,50	-
1	336981,98	2225643,49	<i>Картометрический метод</i>	2,50	-
3. Сведения о характерных точках части (частей) границы объекта					
Обозначение характерных точек части границы	Координаты, м		Метод определения координат характерной точки	Средняя квадратическая погрешность положения характерной точки (Mt), м	Описание обозначения точки на местности (при наличии)
	X	Y			
1	2	3	4	5	6
Часть № -					
-	-	-	-	-	-

ОПИСАНИЕ МЕСТОПОЛОЖЕНИЯ ГРАНИЦ

граница населенного пункта д. Коротково

(наименование объекта местоположение границ, которого описано (далее - объект))

Раздел 1

Сведения об объекте		
№ п/п	Характеристики объекта	Описание характеристик
1	2	3
1	Местоположение объекта	<i>Российская Федерация, Рязанская область, р-н Сараевский, с/п Муравлянское, д Коротково</i>
2	Площадь объекта \pm величина погрешности определения площади ($P \pm \Delta P$)	<i>305291 кв.м. \pm 193 кв.м.</i>
3	Иные характеристики объекта	-

Раздел 2

Сведения о местоположении границ объекта					
1. Система координат <u>МСК-62</u>					
2. Сведения о характерных точках границ объекта					
Обозначение характерных точек границ	Координаты, м		Метод определения координат характерной точки	Средняя квадратическая погрешность положения характерной точки (Мт), м	Описание обозначения точки на местности (при наличии)
	X	Y			
1	2	3	4	5	6
1	338852,15	2226885,81	Картометрический метод	2,50	-
2	338849,83	2227015,03	Картометрический метод	2,50	-
3	338847,09	2227043,79	Картометрический метод	2,50	-
4	338819,2	2227259,45	Картометрический метод	2,50	-
5	338787,76	2227267,91	Картометрический метод	2,50	-
6	338785,48	2227268,25	Картометрический метод	2,50	-
7	338494,07	2227250,48	Картометрический метод	2,50	-
8	338417,19	2227246	Картометрический метод	2,50	-
9	338437,73	2227196,49	Картометрический метод	2,50	-
10	338437,73	2227135,86	Картометрический метод	2,50	-
11	338429,07	2227061,99	Картометрический метод	2,50	-
12	338406,08	2226956,52	Картометрический метод	2,50	-
13	338367,87	2226887,44	Картометрический метод	2,50	-
14	338323,44	2226840,96	Картометрический метод	2,50	-
15	338272,46	2226856,16	Картометрический метод	2,50	-
16	338245,81	2226862,6	Картометрический метод	2,50	-
17	338233,11	2226858,84	Картометрический метод	2,50	-
18	338211,98	2226850,73	Картометрический метод	2,50	-
19	338202,18	2226852,91	Картометрический метод	2,50	-
20	338165,82	2226873,62	Картометрический метод	2,50	-
21	338139,31	2226875,07	Картометрический метод	2,50	-
22	338124,71	2226872,97	Картометрический метод	2,50	-
23	338050,56	2226781,39	Картометрический метод	2,50	-
24	338048,23	2226584,17	Картометрический метод	2,50	-
25	338193,56	2226586,61	Картометрический метод	2,50	-
26	338294,66	2226579,88	Картометрический метод	2,50	-
27	338387,67	2226563,71	Картометрический метод	2,50	-
28	338434,7	2226553,11	Картометрический метод	2,50	-
29	338468,82	2226786,71	Картометрический метод	2,50	-
30	338563,4	2226779,17	Картометрический метод	2,50	-
31	338697,59	2226780,02	Картометрический метод	2,50	-
32	338748,39	2226783,83	Картометрический метод	2,50	-
33	338748,39	2226784,55	Картометрический метод	2,50	-
34	338748,22	2226788,55	Картометрический метод	2,50	-

Сведения о местоположении границ объекта

35	338745,61	2226830,69	Картометрический метод	2,50	-
36	338814,17	2226844,12	Картометрический метод	2,50	-
37	338843,81	2226860,8	Картометрический метод	2,50	-
1	338852,15	2226885,81	Картометрический метод	2,50	-
38	338611,76	2226792,56	Картометрический метод	2,50	-
39	338611,99	2226792,37	Картометрический метод	2,50	-
40	338615,21	2226796,13	Картометрический метод	2,50	-
41	338614,97	2226796,32	Картометрический метод	2,50	-
38	338611,76	2226792,56	Картометрический метод	2,50	-
42	338629,13	2226810,42	Картометрический метод	2,50	-
43	338624,72	2226809,27	Картометрический метод	2,50	-
44	338624,79	2226808,97	Картометрический метод	2,50	-
45	338629,2	2226810,12	Картометрический метод	2,50	-
42	338629,13	2226810,42	Картометрический метод	2,50	-
46	338689,84	2226824,82	Картометрический метод	2,50	-
47	338689,75	2226825,1	Картометрический метод	2,50	-
48	338689,46	2226825	Картометрический метод	2,50	-
49	338689,57	2226824,72	Картометрический метод	2,50	-
46	338689,84	2226824,82	Картометрический метод	2,50	-
50	338754,14	2226840,17	Картометрический метод	2,50	-
51	338754,06	2226840,46	Картометрический метод	2,50	-
52	338753,78	2226840,37	Картометрический метод	2,50	-
53	338753,86	2226840,09	Картометрический метод	2,50	-
50	338754,14	2226840,17	Картометрический метод	2,50	-
54	338821,69	2226856,37	Картометрический метод	2,50	-
55	338821,62	2226856,66	Картометрический метод	2,50	-
56	338821,33	2226856,59	Картометрический метод	2,50	-
57	338821,4	2226856,3	Картометрический метод	2,50	-
54	338821,69	2226856,37	Картометрический метод	2,50	-
58	338794,54	2227120,54	Картометрический метод	2,50	-
59	338794,34	2227120,76	Картометрический метод	2,50	-
60	338794,11	2227120,55	Картометрический метод	2,50	-
61	338794,32	2227120,33	Картометрический метод	2,50	-
58	338794,54	2227120,54	Картометрический метод	2,50	-
62	338743,13	2227173,21	Картометрический метод	2,50	-
63	338742,96	2227173,47	Картометрический метод	2,50	-
64	338742,71	2227173,29	Картометрический метод	2,50	-
65	338742,88	2227173,04	Картометрический метод	2,50	-

Сведения о местоположении границ объекта					
62	338743,13	2227173,21	Картометрический метод	2,50	-
66	338688,92	2227228,17	Картометрический метод	2,50	-
67	338688,74	2227228,4	Картометрический метод	2,50	-
68	338688,5	2227228,21	Картометрический метод	2,50	-
69	338688,71	2227227,98	Картометрический метод	2,50	-
66	338688,92	2227228,17	Картометрический метод	2,50	-
3. Сведения о характерных точках части (частей) границы объекта					
Обозначение характерных точек части границы	Координаты, м		Метод определения координат характерной точки	Средняя квадратическая погрешность положения характерной точки (M _t), м	Описание обозначения точки на местности (при наличии)
	X	Y			
1	2	3	4	5	6
Часть № -					
-	-	-	-	-	-

ОПИСАНИЕ МЕСТОПОЛОЖЕНИЯ ГРАНИЦ

граница населенного пункта д. Ниловка

(наименование объекта местоположение границ, которого описано (далее - объект))

Раздел 1

Сведения об объекте		
№ п/п	Характеристики объекта	Описание характеристик
1	2	3
1	Местоположение объекта	<i>Российская Федерация, Рязанская область, р-н Сараевский, с/п Муравлянское, д Ниловка</i>
2	Площадь объекта \pm величина погрешности определения площади ($P \pm \Delta P$)	<i>439517кв.м. \pm 232кв.м.</i>
3	Иные характеристики объекта	-

Раздел 2

Сведения о местоположении границ объекта					
1. Система координат <u>МСК-62</u>					
2. Сведения о характерных точках границ объекта					
Обозначение характерных точек границ	Координаты, м		Метод определения координат характерной точки	Средняя квадратическая погрешность положения характерной точки (Мт), м	Описание обозначения точки на местности (при наличии)
	X	Y			
1	2	3	4	5	6
1	334137,77	2227076,12	Картометрический метод	2,50	-
2	334099,81	2227145,34	Картометрический метод	2,50	-
3	334064,72	2227202,17	Картометрический метод	2,50	-
4	334028,92	2227250,54	Картометрический метод	2,50	-
5	333954,05	2227303,05	Картометрический метод	2,50	-
6	333900,83	2227361,45	Картометрический метод	2,50	-
7	333863,11	2227388,89	Картометрический метод	2,50	-
8	333801,05	2227412,92	Картометрический метод	2,50	-
9	333747,05	2227424,92	Картометрический метод	2,50	-
10	333692,68	2227437,67	Картометрический метод	2,50	-
11	333621,01	2227447,22	Картометрический метод	2,50	-
12	333583,86	2227438,42	Картометрический метод	2,50	-
13	333533,61	2227447,42	Картометрический метод	2,50	-
14	333517,67	2227453,8	Картометрический метод	2,50	-
15	333498,55	2227454,92	Картометрический метод	2,50	-
16	333474,66	2227457,7	Картометрический метод	2,50	-
17	333459,16	2227440,67	Картометрический метод	2,50	-
18	333440,04	2227440,86	Картометрический метод	2,50	-
19	333414,49	2227439,06	Картометрический метод	2,50	-
20	333392,04	2227437,48	Картометрический метод	2,50	-
21	333358,9	2227438,03	Картометрический метод	2,50	-
22	333295,96	2227425,41	Картометрический метод	2,50	-
23	333275,27	2227424,74	Картометрический метод	2,50	-
24	333277,3	2227384,4	Картометрический метод	2,50	-
25	333279,21	2227354,84	Картометрический метод	2,50	-
26	333282,14	2227296,73	Картометрический метод	2,50	-
27	333299,6	2227202,98	Картометрический метод	2,50	-
28	333315,48	2226788,92	Картометрический метод	2,50	-
29	333353,71	2226778,59	Картометрический метод	2,50	-
30	333368,86	2226780,34	Картометрический метод	2,50	-
31	333440,34	2226822,3	Картометрический метод	2,50	-
32	333521,02	2226835	Картометрический метод	2,50	-
33	333587,13	2226761,67	Картометрический метод	2,50	-
34	333734,54	2226771,86	Картометрический метод	2,50	-
35	333780,98	2226781,42	Картометрический метод	2,50	-
36	333816,33	2226807,3	Картометрический метод	2,50	-
37	333847,19	2226834,54	Картометрический метод	2,50	-
38	333896,35	2226888,29	Картометрический метод	2,50	-
39	333931,83	2226928,31	Картометрический метод	2,50	-

Сведения о местоположении границ объекта					
40	333962,76	2226949,04	Картометрический метод	2,50	-
41	334020,51	2226992,92	Картометрический метод	2,50	-
42	334067,29	2227023,67	Картометрический метод	2,50	-
1	334137,77	2227076,12	Картометрический метод	2,50	-
3. Сведения о характерных точках части (частей) границы объекта					
Обозначение характерных точек части границы	Координаты, м		Метод определения координат характерной точки	Средняя квадратическая погрешность положения характерной точки (M _t), м	Описание обозначения точки на местности (при наличии)
	X	Y			
1	2	3	4	5	6
Часть № -					
-	-	-	-	-	-

ОПИСАНИЕ МЕСТОПОЛОЖЕНИЯ ГРАНИЦ

граница населенного пункта д. Чарыково

(наименование объекта местоположение границ, которого описано (далее - объект))

Раздел 1

Сведения об объекте		
№ п/п	Характеристики объекта	Описание характеристик
1	2	3
1	Местоположение объекта	<i>Российская Федерация, Рязанская область, р-н Сараевский, с/п Муравлянское, д Чарыково</i>
2	Площадь объекта \pm величина погрешности определения площади ($P \pm \Delta P$)	<i>148553кв.м. \pm 135кв.м.</i>
3	Иные характеристики объекта	-

Раздел 3

Сведения о местоположении измененных (уточненных) границ объекта							
1. Система координат		<u>МСК-62</u>					
2. Сведения о характерных точках границ объекта							
Обозначение характерных точек границ	Существующие координаты, м		Измененные (уточненные) координаты, м		Метод определения координат характерной точки	Средняя квадратическая погрешность положения характерной точки (Мт), м	Описание обозначения точки на местности (при наличии)
	X	Y	X	Y			
1	2	3	4	5	6	7	8
1	337451,6	2225309,96	337451,6	2225309,96	Картометрический метод	2,50	-
2	337451,6	2225369,42	337451,6	2225369,42	Картометрический метод	2,50	-
3	337452,21	2225517,86	337452,21	2225517,86	Картометрический метод	2,50	-
4	337369,51	2225543,6	337369,51	2225543,6	Картометрический метод	2,50	-
5	337361,05	2225511,82	337361,05	2225511,82	Картометрический метод	2,50	-
6	337269,85	2225525,48	337269,85	2225525,48	Картометрический метод	2,50	-
7	337202,5	2225549,06	337202,5	2225549,06	Картометрический метод	2,50	-
8	337181,13	2225554,75	337181,13	2225554,75	Картометрический метод	2,50	-
9	337131,97	2225585,67	337131,97	2225585,67	Картометрический метод	2,50	-
10	337062,23	2225588,52	337062,23	2225588,52	Картометрический метод	2,50	-
11	337021,75	2225612,02	337021,75	2225612,02	Картометрический метод	2,50	-
12	337001,27	2225623,91	337001,27	2225623,91	Картометрический метод	2,50	-
13	336990,9	2225632,15	336990,9	2225632,15	Картометрический метод	2,50	-
14	336981,98	2225643,49	336981,98	2225643,49	Картометрический метод	2,50	-
15	-	-	336887,4	2225601,22	Картометрический метод	2,50	-
16	-	-	336773,89	2225519,35	Картометрический метод	2,50	-
17	336822,44	2225457,93	336822,44	2225457,93	Картометрический метод	2,50	-
18	336850,49	2225411,05	336850,49	2225411,05	Картометрический метод	2,50	-
19	336882,55	2225377,07	336882,55	2225377,07	Картометрический метод	2,50	-
20	337063,58	2225290,96	337063,58	2225290,96	Картометрический метод	2,50	-
21	337136,17	2225266,3	337136,17	2225266,3	Картометрический метод	2,50	-
22	337162,38	2225263,89	337162,38	2225263,89	Картометрический метод	2,50	-

ОПИСАНИЕ МЕСТОПОЛОЖЕНИЯ ГРАНИЦ

граница населенного пункта п. Красная Новь

(наименование объекта местоположение границ, которого описано (далее - объект))

Раздел 1

Сведения об объекте		
№ п/п	Характеристики объекта	Описание характеристик
1	2	3
1	Местоположение объекта	<i>Российская Федерация, Рязанская область, р-н Сараевский, с/п Муравлянское, п Красная Новь</i>
2	Площадь объекта \pm величина погрешности определения площади ($P \pm \Delta P$)	<i>208717 кв.м. \pm 160 кв.м.</i>
3	Иные характеристики объекта	-

Раздел 2

Сведения о местоположении границ объекта					
1. Система координат <u>МСК-62</u>					
2. Сведения о характерных точках границ объекта					
Обозначение характерных точек границ	Координаты, м		Метод определения координат характерной точки	Средняя квадратическая погрешность положения характерной точки (Мт), м	Описание обозначения точки на местности (при наличии)
	X	Y			
1	2	3	4	5	6
1	335051,89	2227082,89	Картометрический метод	2,50	-
2	335070,07	2227113,99	Картометрический метод	2,50	-
3	335070,07	2227147,27	Картометрический метод	2,50	-
4	335092,09	2227194,79	Картометрический метод	2,50	-
5	335093,96	2227230,17	Картометрический метод	2,50	-
6	335162,47	2227391,85	Картометрический метод	2,50	-
7	335193,31	2227460,9	Картометрический метод	2,50	-
8	335214,08	2227519,9	Картометрический метод	2,50	-
9	335111,02	2227444,18	Картометрический метод	2,50	-
10	334944,87	2227408,59	Картометрический метод	2,50	-
11	334896,4	2227390,09	Картометрический метод	2,50	-
12	334799,81	2227360,34	Картометрический метод	2,50	-
13	334776,24	2227352,22	Картометрический метод	2,50	-
14	334657,53	2227322,86	Картометрический метод	2,50	-
15	334438,47	2227278,82	Картометрический метод	2,50	-
16	334346,52	2227249,45	Картометрический метод	2,50	-
17	334362,75	2227142,05	Картометрический метод	2,50	-
18	334407,32	2227068,56	Картометрический метод	2,50	-
19	334456,82	2227035,73	Картометрический метод	2,50	-
20	334495,15	2227016,12	Картометрический метод	2,50	-
21	334524,55	2227011,66	Картометрический метод	2,50	-
22	334554,86	2227009,88	Картометрический метод	2,50	-
23	334594,98	2227021,47	Картометрический метод	2,50	-
24	334635,09	2227037,51	Картометрический метод	2,50	-
25	334658,3	2227050,89	Картометрический метод	2,50	-
26	334692,15	2227082,08	Картометрический метод	2,50	-
27	334730,21	2227103,37	Картометрический метод	2,50	-
28	334783,7	2227116,75	Картометрический метод	2,50	-
29	334838,06	2227116,75	Картометрический метод	2,50	-
30	334911,19	2227111,4	Картометрический метод	2,50	-
31	334952,18	2227108,72	Картометрический метод	2,50	-

Сведения о местоположении границ объекта					
32	334988,53	2227100,69	Картометрический метод	2,50	-
33	335037,46	2227085,63	Картометрический метод	2,50	-
1	335051,89	2227082,89	Картометрический метод	2,50	-
3. Сведения о характерных точках части (частей) границы объекта					
Обозначение характерных точек части границы	Координаты, м		Метод определения координат характерной точки	Средняя квадратическая погрешность положения характерной точки (M _t), м	Описание обозначения точки на местности (при наличии)
	X	Y			
1	2	3	4	5	6
Часть № -					
-	-	-	-	-	-

ОПИСАНИЕ МЕСТОПОЛОЖЕНИЯ ГРАНИЦ

граница населенного пункта п. Леонтьевка

(наименование объекта местоположение границ, которого описано (далее - объект))

Раздел 1

Сведения об объекте		
№ п/п	Характеристики объекта	Описание характеристик
1	2	3
1	Местоположение объекта	<i>Российская Федерация, Рязанская область, р-н Сараевский, с/п Муравлянское, п Леонтьевка</i>
2	Площадь объекта \pm величина погрешности определения площади ($P \pm \Delta P$)	<i>160695 кв.м. \pm 140 кв.м.</i>
3	Иные характеристики объекта	-

Раздел 2

Сведения о местоположении границ объекта					
1. Система координат <u>МСК-62</u>					
2. Сведения о характерных точках границ объекта					
Обозначение характерных точек границ	Координаты, м		Метод определения координат характерной точки	Средняя квадратическая погрешность положения характерной точки (Мт), м	Описание обозначения точки на местности (при наличии)
	X	Y			
1	2	3	4	5	6
1	332365,07	2235030,42	Картометрический метод	2,50	-
2	332381,19	2235086,83	Картометрический метод	2,50	-
3	332357,02	2235316,48	Картометрический метод	2,50	-
4	332370,45	2235539,42	Картометрический метод	2,50	-
5	332354,46	2235566,34	Картометрический метод	2,50	-
6	332332,29	2235564,25	Картометрический метод	2,50	-
7	332310,12	2235566,2	Картометрический метод	2,50	-
8	332291,61	2235574,23	Картометрический метод	2,50	-
9	332264,69	2235589,64	Картометрический метод	2,50	-
10	332239,46	2235601,68	Картометрический метод	2,50	-
11	332227,03	2235604,83	Картометрический метод	2,50	-
12	332201,49	2235606,1	Картометрический метод	2,50	-
13	332166,57	2235603,3	Картометрический метод	2,50	-
14	332165,56	2235600,31	Картометрический метод	2,50	-
15	332157,67	2235577,08	Картометрический метод	2,50	-
16	332151,76	2235563,46	Картометрический метод	2,50	-
17	332143,8	2235550,62	Картометрический метод	2,50	-
18	332102,18	2235520,82	Картометрический метод	2,50	-
19	332088,83	2235503,61	Картометрический метод	2,50	-
20	332076,5	2235479,98	Картометрический метод	2,50	-
21	332067,76	2235468,16	Картометрический метод	2,50	-
22	332052,09	2235455,83	Картометрический метод	2,50	-
23	332047,21	2235446,58	Картометрический метод	2,50	-
24	332048,75	2235436,31	Картометрический метод	2,50	-
25	332055,69	2235412,67	Картометрический метод	2,50	-
26	332060,57	2235385,7	Картометрический метод	2,50	-
27	332064,68	2235353,59	Картометрический метод	2,50	-
28	332065,7	2235330,47	Картометрический метод	2,50	-
29	332063,64	2235318,13	Картометрический метод	2,50	-
30	332060,18	2235304,52	Картометрический метод	2,50	-
31	332058,12	2235294,5	Картометрический метод	2,50	-
32	332059,02	2235284,1	Картометрический метод	2,50	-
33	332062,1	2235264,7	Картометрический метод	2,50	-
34	332060,69	2235257,39	Картометрический метод	2,50	-
35	332059,54	2235244,29	Картометрический метод	2,50	-
36	332060,95	2235223,22	Картометрический метод	2,50	-
37	332064,29	2235211,79	Картометрический метод	2,50	-
38	332068,91	2235202,16	Картометрический метод	2,50	-
39	332073,42	2235194,19	Картометрический метод	2,50	-

Сведения о местоположении границ объекта

40	332074,32	2235185,72	Картометрический метод	2,50	-
41	332071,99	2235173,12	Картометрический метод	2,50	-
42	332081,5	2235147,43	Картометрический метод	2,50	-
43	332084,71	2235134,59	Картометрический метод	2,50	-
44	332089,85	2235119,05	Картометрический метод	2,50	-
45	332097,94	2235097,72	Картометрический метод	2,50	-
46	332102,31	2235089,25	Картометрический метод	2,50	-
47	332105,13	2235080,65	Картометрический метод	2,50	-
48	332104,75	2235069,21	Картометрический метод	2,50	-
49	332106,03	2235058,04	Картометрический метод	2,50	-
50	332112,07	2235041,21	Картометрический метод	2,50	-
51	332118,49	2235025,81	Картометрический метод	2,50	-
52	332121,66	2235022,36	Картометрический метод	2,50	-
53	332332,84	2235022,36	Картометрический метод	2,50	-
1	332365,07	2235030,42	Картометрический метод	2,50	-

3. Сведения о характерных точках части (частей) границы объекта

Обозначение характерных точек части границы	Координаты, м		Метод определения координат характерной точки	Средняя квадратическая погрешность положения характерной точки (Мг), м	Описание обозначения точки на местности (при наличии)
	X	Y			
1	2	3	4	5	6
Часть № -					
-	-	-	-	-	-

ОПИСАНИЕ МЕСТОПОЛОЖЕНИЯ ГРАНИЦ

граница населенного пункта п. Малая Ягодинка

(наименование объекта местоположение границ, которого описано (далее - объект))

Раздел 1

Сведения об объекте		
№ п/п	Характеристики объекта	Описание характеристик
1	2	3
1	Местоположение объекта	<i>Российская Федерация, Рязанская область, р-н Сараевский, с/п Муравлянское, п Малая Ягодинка</i>
2	Площадь объекта \pm величина погрешности определения площади ($P \pm \Delta P$)	<i>284612 кв.м. \pm 249 кв.м.</i>
3	Иные характеристики объекта	-

Раздел 2

Сведения о местоположении границ объекта					
1. Система координат <u>МСК-62</u>					
2. Сведения о характерных точках границ объекта					
Обозначение характерных точек границ	Координаты, м		Метод определения координат характерной точки	Средняя квадратическая погрешность положения характерной точки (Мт), м	Описание обозначения точки на местности (при наличии)
	X	Y			
1	2	3	4	5	6
ЗУ1					
1	334193,21	2234853,58	Картометрический метод	2,50	-
2	334306,89	2235056,28	Картометрический метод	2,50	-
3	334269,28	2235073,73	Картометрический метод	2,50	-
4	334278,68	2235087,16	Картометрический метод	2,50	-
5	334249,14	2235094,55	Картометрический метод	2,50	-
6	334245,78	2235079,78	Картометрический метод	2,50	-
7	334130,95	2235128,8	Картометрический метод	2,50	-
8	334132,97	2235140,88	Картометрический метод	2,50	-
9	334114,1	2235152,91	Картометрический метод	2,50	-
10	334034,64	2235001,07	Картометрический метод	2,50	-
11	333979,62	2234899,76	Картометрический метод	2,50	-
12	333987,19	2234895,45	Картометрический метод	2,50	-
13	334029,49	2234875,28	Картометрический метод	2,50	-
14	334044,35	2234902,49	Картометрический метод	2,50	-
1	334193,21	2234853,58	Картометрический метод	2,50	-
ЗУ1(2)					
15	334385,12	2235341,66	Картометрический метод	2,50	-
16	334339,45	2235355,09	Картометрический метод	2,50	-
17	334366,31	2235510,88	Картометрический метод	2,50	-
18	334301,85	2235553,86	Картометрический метод	2,50	-
19	334231,01	2235561,92	Картометрический метод	2,50	-
20	334040,97	2235559,9	Картометрический метод	2,50	-
21	334051,04	2235622,35	Картометрический метод	2,50	-
22	333987,74	2235641,47	Картометрический метод	2,50	-
23	333945,39	2235478,91	Картометрический метод	2,50	-
24	333858,78	2235512,31	Картометрический метод	2,50	-
25	333862,88	2235523,45	Картометрический метод	2,50	-
26	333809,81	2235540,32	Картометрический метод	2,50	-
27	333804,9	2235528,96	Картометрический метод	2,50	-
28	333782,29	2235537,92	Картометрический метод	2,50	-
29	333787,1	2235549,87	Картометрический метод	2,50	-
30	333756,04	2235560,25	Картометрический метод	2,50	-
31	333749,35	2235545,15	Картометрический метод	2,50	-
32	333584,52	2235575,68	Картометрический метод	2,50	-
33	333560,35	2235562,25	Картометрический метод	2,50	-
34	333520,06	2235484,36	Картометрический метод	2,50	-
35	333494,54	2235406,46	Картометрический метод	2,50	-
36	333636,9	2235359,46	Картометрический метод	2,50	-

Сведения о местоположении границ объекта

37	333892,07	2235278,88	Картометрический метод	2,50	-
38	333907,61	2235277,42	Картометрический метод	2,50	-
39	333948,53	2235270,66	Картометрический метод	2,50	-
40	333982,1	2235280,64	Картометрический метод	2,50	-
41	334255,89	2235175,41	Картометрический метод	2,50	-
42	334323,02	2235172,26	Картометрический метод	2,50	-
43	334320,99	2235191,25	Картометрический метод	2,50	-
15	334385,12	2235341,66	Картометрический метод	2,50	-

3. Сведения о характерных точках части (частей) границы объекта

Обозначение характерных точек части границы	Координаты, м		Метод определения координат характерной точки	Средняя квадратическая погрешность положения характерной точки (M _t), м	Описание обозначения точки на местности (при наличии)
	X	Y			
1	2	3	4	5	6
Часть № -					
-	-	-	-	-	-

ОПИСАНИЕ МЕСТОПОЛОЖЕНИЯ ГРАНИЦ

граница населенного пункта п. Новополие

(наименование объекта местоположение границ, которого описано (далее - объект)

Раздел 1

Сведения об объекте		
№ п/п	Характеристики объекта	Описание характеристик
1	2	3
1	Местоположение объекта	<i>Российская Федерация, Рязанская область, р-н Сараевский, с/п Муравлянское, п Новополие</i>
2	Площадь объекта \pm величина погрешности определения площади ($P \pm \Delta P$)	<i>597380 кв.м. \pm 271 кв.м.</i>
3	Иные характеристики объекта	-

Раздел 3

Сведения о местоположении измененных (уточненных) границ объекта							
1. Система координат		<u>МСК-62</u>					
2. Сведения о характерных точках границ объекта							
Обозначение характерных точек границ	Существующие координаты, м		Измененные (уточненные) координаты, м		Метод определения координат характерной точки	Средняя квадратическая погрешность положения характерной точки (Мт), м	Описание обозначения точки на местности (при наличии)
	Х	У	Х	У			
1	2	3	4	5	6	7	8
1	338199,24	2235195,66	338199,24	2235195,66	Картометрический метод	2,50	-
2	338249,95	2235225,85	338249,95	2235225,85	Картометрический метод	2,50	-
3	338306,02	2235239,01	338306,02	2235239,01	Картометрический метод	2,50	-
4	338330,92	2235234,68	338330,92	2235234,68	Картометрический метод	2,50	-
5	338560,86	2235263,59	338560,86	2235263,59	Картометрический метод	2,50	-
6	338566,57	2235280,55	338566,57	2235280,55	Картометрический метод	2,50	-
7	338607,69	2235447,95	338607,69	2235447,95	Картометрический метод	2,50	-
8	338623,56	2235613,08	338623,56	2235613,08	Картометрический метод	2,50	-
9	338634,13	2235647,71	338634,13	2235647,71	Картометрический метод	2,50	-
10	338643,74	2235679,2	338643,74	2235679,2	Картометрический метод	2,50	-
11	338621,99	2235664,89	338621,99	2235664,89	Картометрический метод	2,50	-
12	338606,8	2235658,85	338606,8	2235658,85	Картометрический метод	2,50	-
13	338596,26	2235654,66	338596,26	2235654,66	Картометрический метод	2,50	-
14	338570,52	2235644,44	338570,52	2235644,44	Картометрический метод	2,50	-
15	338536,41	2235634,2	338536,41	2235634,2	Картометрический метод	2,50	-
16	338502,3	2235623,97	338502,3	2235623,97	Картометрический метод	2,50	-
17	338389,37	2235599,02	338389,37	2235599,02	Картометрический метод	2,50	-
18	338275,12	2235574,61	338275,12	2235574,61	Картометрический метод	2,50	-
19	338214,19	2235562,7	338214,19	2235562,7	Картометрический метод	2,50	-
20	338084,81	2235530,48	338084,81	2235530,48	Картометрический метод	2,50	-
21	338027,48	2235520,08	338027,48	2235520,08	Картометрический метод	2,50	-
22	337952,22	2235499,94	337952,22	2235499,94	Картометрический метод	2,50	-

Сведения о местоположении измененных (уточненных) границ объекта

23	337857,87	2235480,76	337857,87	2235480,76	Картометрический метод	2,50	-
24	337730,95	2235459,03	337730,95	2235459,03	Картометрический метод	2,50	-
25	337344,16	2235393,22	337344,16	2235393,22	Картометрический метод	2,50	-
26	337295,54	2235377,17	337295,54	2235377,17	Картометрический метод	2,50	-
27	337293,64	2235355,86	337293,64	2235355,86	Картометрический метод	2,50	-
28	337236,16	2235178,51	337236,16	2235178,51	Картометрический метод	2,50	-
29	337213,28	2235178,51	337213,28	2235178,51	Картометрический метод	2,50	-
30	337213,28	2235136,29	337213,28	2235136,29	Картометрический метод	2,50	-
31	337030,04	2235107,44	337030,04	2235107,44	Картометрический метод	2,50	-
32	337024,05	2235114,82	337024,05	2235114,82	Картометрический метод	2,50	-
33	337000,37	2235114,82	337000,37	2235114,82	Картометрический метод	2,50	-
34	336995,7	2235100,28	336995,7	2235100,28	Картометрический метод	2,50	-
35	336943,48	2235081,32	336943,48	2235081,32	Картометрический метод	2,50	-
36	336891,11	2234994,1	336891,11	2234994,1	Картометрический метод	2,50	-
37	336953,52	2234776,45	336953,52	2234776,45	Картометрический метод	2,50	-
38	336953,5	2234754,72	336953,5	2234754,72	Картометрический метод	2,50	-
39	337138,87	2234786,62	337138,87	2234786,62	Картометрический метод	2,50	-
40	337137,54	2234795,4	337137,54	2234795,4	Картометрический метод	2,50	-
41	337132,24	2234818,44	337132,24	2234818,44	Картометрический метод	2,50	-
42	337131,91	2234819,05	337131,91	2234819,05	Картометрический метод	2,50	-
43	337132,08	2234819,14	337132,08	2234819,14	Картометрический метод	2,50	-
44	337106,68	2234929,59	337106,68	2234929,59	Картометрический метод	2,50	-
45	337129,39	2234953,36	337129,39	2234953,36	Картометрический метод	2,50	-
46	337290,16	2234988,43	337290,16	2234988,43	Картометрический метод	2,50	-
47	337317,22	2235022,45	337317,22	2235022,45	Картометрический метод	2,50	-
48	337486,76	2235034,33	337486,76	2235034,33	Картометрический метод	2,50	-
49	337574,73	2235034,33	337574,73	2235034,33	Картометрический метод	2,50	-
50	337573,28	2235016,7	337573,28	2235016,7	Картометрический метод	2,50	-
51	337733,59	2235058,39	337733,59	2235058,39	Картометрический метод	2,50	-

ОПИСАНИЕ МЕСТОПОЛОЖЕНИЯ ГРАНИЦ

граница населенного пункта п. Победа

(наименование объекта местоположение границ, которого описано (далее - объект))

Раздел 1

Сведения об объекте		
№ п/п	Характеристики объекта	Описание характеристик
1	2	3
1	Местоположение объекта	<i>Российская Федерация, Рязанская область, р-н Сараевский, с/п Муравлянское, п Победа</i>
2	Площадь объекта \pm величина погрешности определения площади ($P \pm \Delta P$)	<i>164553кв.м. \pm 142кв.м.</i>
3	Иные характеристики объекта	-

Раздел 3

Сведения о местоположении измененных (уточненных) границ объекта

1. Система координат

МСК-62

2. Сведения о характерных точках границ объекта

Обозначение характерных точек границ	Существующие координаты, м		Измененные (уточненные) координаты, м		Метод определения координат характерной точки	Средняя квадратическая погрешность положения характерной точки (Мт), м	Описание обозначения точки на местности (при наличии)
	X	Y	X	Y			
1	2	3	4	5	6	7	8
1	336762,33	2234626,89	336762,33	2234626,89	Картометрический метод	2,50	-
2	336822,48	2235003,19	336822,48	2235003,19	Картометрический метод	2,50	-
3	336737,35	2234987,07	336737,35	2234987,07	Картометрический метод	2,50	-
4	336662,75	2234977,48	336662,75	2234977,48	Картометрический метод	2,50	-
5	336630,33	2234975,69	336630,33	2234975,69	Картометрический метод	2,50	-
6	336595	2234975,69	336595	2234975,69	Картометрический метод	2,50	-
7	336574,27	2234987,07	336574,27	2234987,07	Картометрический метод	2,50	-
8	336546,63	2234987,07	336546,63	2234987,07	Картометрический метод	2,50	-
9	336486,62	2234956,98	336486,62	2234956,98	Картометрический метод	2,50	-
10	336441,16	2234955,7	336441,16	2234955,7	Картометрический метод	2,50	-
11	336400,45	2234987,27	336400,45	2234987,27	Картометрический метод	2,50	-
12	336390,36	2234995,21	336390,36	2234995,21	Картометрический метод	2,50	-
13	336321,91	2234983,5	336321,91	2234983,5	Картометрический метод	2,50	-
14	336316,29	2234827,89	336316,29	2234827,89	Картометрический метод	2,50	-
15	336300,79	2234811,94	336300,79	2234811,94	Картометрический метод	2,50	-
16	336292,67	2234730,22	336292,67	2234730,22	Картометрический метод	2,50	-
17	336292,67	2234654,77	336292,67	2234654,77	Картометрический метод	2,50	-
18	336299,23	2234647,01	336299,23	2234647,01	Картометрический метод	2,50	-
19	336584,01	2234641,89	336584,01	2234641,89	Картометрический метод	2,50	-
20	336734,9	2234633,59	336734,9	2234633,59	Картометрический метод	2,50	-

ОПИСАНИЕ МЕСТОПОЛОЖЕНИЯ ГРАНИЦ

граница населенного пункта п. Станционный

(наименование объекта местоположение границ, которого описано (далее - объект)

Раздел 1

Сведения об объекте		
№ п/п	Характеристики объекта	Описание характеристик
1	2	3
1	Местоположение объекта	<i>Российская Федерация, Рязанская область, р-н Сараевский, с/п Муравлянское, п Станционный</i>
2	Площадь объекта \pm величина погрешности определения площади ($P \pm \Delta P$)	<i>142774 кв.м. \pm 132 кв.м.</i>
3	Иные характеристики объекта	-

Раздел 2

Сведения о местоположении границ объекта					
1. Система координат <u>МСК-62</u>					
2. Сведения о характерных точках границ объекта					
Обозначение характерных точек границ	Координаты, м		Метод определения координат характерной точки	Средняя квадратическая погрешность положения характерной точки (Мт), м	Описание обозначения точки на местности (при наличии)
	X	Y			
1	2	3	4	5	6
1	333756,04	2225937,84	Картометрический метод	2,50	-
2	333757,37	2225970,76	Картометрический метод	2,50	-
3	333748,31	2226007,58	Картометрический метод	2,50	-
4	333711,77	2226080,55	Картометрический метод	2,50	-
5	333639,04	2226176,09	Картометрический метод	2,50	-
6	333598,84	2226235,8	Картометрический метод	2,50	-
7	333548,26	2226305,68	Картометрический метод	2,50	-
8	333523,3	2226334,28	Картометрический метод	2,50	-
9	333478,1	2226376,32	Картометрический метод	2,50	-
10	333419,43	2226412,27	Картометрический метод	2,50	-
11	333370,92	2226425,65	Картометрический метод	2,50	-
12	333357,72	2226405,63	Картометрический метод	2,50	-
13	333337,83	2226387,07	Картометрический метод	2,50	-
14	333322,94	2226369,91	Картометрический метод	2,50	-
15	333319,64	2226344,15	Картометрический метод	2,50	-
16	333317,33	2226326,11	Картометрический метод	2,50	-
17	333316,97	2226326,61	Картометрический метод	2,50	-
18	333316,83	2226326,56	Картометрический метод	2,50	-
19	333299,38	2226320,74	Картометрический метод	2,50	-
20	333240,76	2226425,83	Картометрический метод	2,50	-
21	333238,92	2226429,34	Картометрический метод	2,50	-
22	333169,87	2226391,38	Картометрический метод	2,50	-
23	333183,67	2226366,69	Картометрический метод	2,50	-
24	333209,52	2226319,35	Картометрический метод	2,50	-
25	333220,44	2226300,57	Картометрический метод	2,50	-
26	333224,59	2226293,44	Картометрический метод	2,50	-
27	333243,96	2226258,73	Картометрический метод	2,50	-
28	333266,61	2226215,28	Картометрический метод	2,50	-
29	333294,79	2226165,83	Картометрический метод	2,50	-
30	333300,69	2226156,27	Картометрический метод	2,50	-
31	333329,21	2226172,99	Картометрический метод	2,50	-
32	333358,88	2226118,49	Картометрический метод	2,50	-
33	333330,38	2226102,19	Картометрический метод	2,50	-
34	333373,42	2226027,01	Картометрический метод	2,50	-
35	333404,92	2225971,42	Картометрический метод	2,50	-
36	333472,84	2226008,76	Картометрический метод	2,50	-
37	333475,84	2226010,45	Картометрический метод	2,50	-
38	333475,94	2226010,46	Картометрический метод	2,50	-
39	333453,66	2226032,46	Картометрический метод	2,50	-

Сведения о местоположении границ объекта

40	333401,28	2226096	Картометрический метод	2,50	-
41	333366,23	2226142,61	Картометрический метод	2,50	-
42	333330	2226206,21	Картометрический метод	2,50	-
43	333327,34	2226211,77	Картометрический метод	2,50	-
44	333318,92	2226229,43	Картометрический метод	2,50	-
45	333304,1	2226260,5	Картометрический метод	2,50	-
46	333268,71	2226340,74	Картометрический метод	2,50	-
47	333242,44	2226325,97	Картометрический метод	2,50	-
48	333240,47	2226329,46	Картометрический метод	2,50	-
49	333266,99	2226344,36	Картометрический метод	2,50	-
50	333236,1	2226403,99	Картометрический метод	2,50	-
51	333239,64	2226405,84	Картометрический метод	2,50	-
52	333270,59	2226346,39	Картометрический метод	2,50	-
53	333307,74	2226262,17	Картометрический метод	2,50	-
54	333317,63	2226241,43	Картометрический метод	2,50	-
55	333324,41	2226227,21	Картометрический метод	2,50	-
56	333333,55	2226208,06	Картометрический метод	2,50	-
57	333369,58	2226144,81	Картометрический метод	2,50	-
58	333404,42	2226098,48	Картометрический метод	2,50	-
59	333456,62	2226035,16	Картометрический метод	2,50	-
60	333478,83	2226013,23	Картометрический метод	2,50	-
61	333506,66	2225982,57	Картометрический метод	2,50	-
62	333596,83	2226013,08	Картометрический метод	2,50	-
63	333657,28	2225906,5	Картометрический метод	2,50	-
1	333756,04	2225937,84	Картометрический метод	2,50	-

3. Сведения о характерных точках части (частей) границы объекта

Обозначение характерных точек части границы	Координаты, м		Метод определения координат характерной точки	Средняя квадратическая погрешность положения характерной точки (M _t), м	Описание обозначения точки на местности (при наличии)
	X	Y			
1	2	3	4	5	6
Часть № -					
-	-	-	-	-	-

ОПИСАНИЕ МЕСТОПОЛОЖЕНИЯ ГРАНИЦ

граница населенного пункта с. Максы

(наименование объекта местоположение границ, которого описано (далее - объект))

Раздел 1

Сведения об объекте		
№ п/п	Характеристики объекта	Описание характеристик
1	2	3
1	Местоположение объекта	<i>Российская Федерация, Рязанская область, р-н Сараевский, с/п Муравлянское, с Максы</i>
2	Площадь объекта \pm величина погрешности определения площади ($P \pm \Delta P$)	<i>2032301 кв.м. \pm 499 кв.м.</i>
3	Иные характеристики объекта	-

Раздел 2

Сведения о местоположении границ объекта

1. Система координат МСК-62

2. Сведения о характерных точках границ объекта

Обозначение характерных точек границ	Координаты, м		Метод определения координат характерной точки	Средняя квадратическая погрешность положения характерной точки (Мт), м	Описание обозначения точки на местности (при наличии)
	X	Y			
1	2	3	4	5	6
1	340243,82	2236149,72	Картометрический метод	2,50	-
2	340249,82	2236178,47	Картометрический метод	2,50	-
3	340231,32	2236199,85	Картометрический метод	2,50	-
4	340235,45	2236226,47	Картометрический метод	2,50	-
5	340232,14	2236241,78	Картометрический метод	2,50	-
6	340240,16	2236257,2	Картометрический метод	2,50	-
7	340259,07	2236270,36	Картометрический метод	2,50	-
8	340281,68	2236274,06	Картометрический метод	2,50	-
9	340302,23	2236289,88	Картометрический метод	2,50	-
10	340320,62	2236352,41	Картометрический метод	2,50	-
11	340329,46	2236366,6	Картометрический метод	2,50	-
12	340353,92	2236382,42	Картометрический метод	2,50	-
13	340360,97	2236430,29	Картометрический метод	2,50	-
14	340379,1	2236443,61	Картометрический метод	2,50	-
15	340401,17	2236456,15	Картометрический метод	2,50	-
16	340409,38	2236484,55	Картометрический метод	2,50	-
17	340426,03	2236491,65	Картометрический метод	2,50	-
18	340462,72	2236477,15	Картометрический метод	2,50	-
19	340499,41	2236477,15	Картометрический метод	2,50	-
20	340519,15	2236471,6	Картометрический метод	2,50	-
21	340555,22	2236478,08	Картометрический метод	2,50	-
22	340578,65	2236496,58	Картометрический метод	2,50	-
23	340606,55	2236492,53	Картометрический метод	2,50	-
24	340620,97	2236497,36	Картометрический метод	2,50	-
25	340635,98	2236498,8	Картометрический метод	2,50	-
26	340683,33	2236545,32	Картометрический метод	2,50	-
27	340693,05	2236547,92	Картометрический метод	2,50	-
28	340716,42	2236540,96	Картометрический метод	2,50	-
29	340736,35	2236548,85	Картометрический метод	2,50	-
30	340750,71	2236550,65	Картометрический метод	2,50	-
31	340777,71	2236565,32	Картометрический метод	2,50	-
32	340788,7	2236594	Картометрический метод	2,50	-
33	340789,47	2236611,72	Картометрический метод	2,50	-
34	340796,31	2236627,3	Картометрический метод	2,50	-
35	340802,89	2236655,66	Картометрический метод	2,50	-
36	340813,37	2236661,83	Картометрический метод	2,50	-
37	340836,06	2236655,04	Картометрический метод	2,50	-
38	340849,9	2236672,99	Картометрический метод	2,50	-
39	340863,25	2236683,81	Картометрический метод	2,50	-
40	340857,3	2236707,8	Картометрический метод	2,50	-

Сведения о местоположении границ объекта

41	340887,35	2236748,46	Картометрический метод	2,50	-
42	340899,13	2236756,68	Картометрический метод	2,50	-
43	340914,58	2236760,28	Картометрический метод	2,50	-
44	340927,99	2236766,6	Картометрический метод	2,50	-
45	340938,35	2236776,49	Картометрический метод	2,50	-
46	340961,05	2236809,57	Картометрический метод	2,50	-
47	340974,42	2236816,76	Картометрический метод	2,50	-
48	340996,41	2236824,16	Картометрический метод	2,50	-
49	341011,21	2236834,64	Картометрический метод	2,50	-
50	341024,57	2236849,03	Картометрический метод	2,50	-
51	341034,93	2236865,33	Картометрический метод	2,50	-
52	341054,29	2236918,13	Картометрический метод	2,50	-
53	341082,03	2236968,78	Картометрический метод	2,50	-
54	341096,84	2236982,88	Картометрический метод	2,50	-
55	341113,16	2237016,49	Картометрический метод	2,50	-
56	341118,55	2237059,25	Картометрический метод	2,50	-
57	341147,74	2237088,03	Картометрический метод	2,50	-
58	341152,06	2237119,68	Картометрический метод	2,50	-
59	341142,4	2237147,23	Картометрический метод	2,50	-
60	341151,65	2237167,99	Картометрический метод	2,50	-
61	341158,64	2237197,18	Картометрический метод	2,50	-
62	341167,68	2237209,72	Картометрический метод	2,50	-
63	341176,11	2237248,77	Картометрический метод	2,50	-
64	341185,56	2237266,45	Картометрический метод	2,50	-
65	341203,04	2237277,55	Картометрический метод	2,50	-
66	341218,86	2237296,46	Картометрический метод	2,50	-
67	341225,44	2237317,43	Картометрический метод	2,50	-
68	341235,92	2237339,22	Картометрический метод	2,50	-
69	341262,85	2237361,01	Картометрический метод	2,50	-
70	341285,05	2237366,35	Картометрический метод	2,50	-
71	341304,17	2237393,69	Картометрический метод	2,50	-
72	341321,03	2237400,68	Картометрический метод	2,50	-
73	341330,69	2237418,56	Картометрический метод	2,50	-
74	341344,66	2237423,29	Картометрический метод	2,50	-
75	341356,79	2237419,39	Картометрический метод	2,50	-
76	341368,51	2237428,43	Картометрический метод	2,50	-
77	341374,88	2237441,17	Картометрический метод	2,50	-
78	341392,33	2237448,98	Картометрический метод	2,50	-
79	341409,42	2237474,68	Картометрический метод	2,50	-
80	341422,98	2237482,7	Картометрический метод	2,50	-
81	341397,81	2237538,35	Картометрический метод	2,50	-
82	341377,6	2237582,83	Картометрический метод	2,50	-
83	341399,82	2237620,01	Картометрический метод	2,50	-
84	341680,51	2237877,58	Картометрический метод	2,50	-
85	341744,49	2237812,93	Картометрический метод	2,50	-
86	341788,9	2237850,65	Картометрический метод	2,50	-
87	341979,91	2237978,59	Картометрический метод	2,50	-
88	342060,94	2238053,81	Картометрический метод	2,50	-
89	342124,32	2238142,97	Картометрический метод	2,50	-
90	342144,39	2238175,98	Картометрический метод	2,50	-
91	342147,71	2238181,18	Картометрический метод	2,50	-
92	342023,7	2238211,77	Картометрический метод	2,50	-

Сведения о местоположении границ объекта

93	342023,08	2238308,75	Картометрический метод	2,50	-
94	341984,05	2238362,06	Картометрический метод	2,50	-
95	341931,59	2238400,76	Картометрический метод	2,50	-
96	341880,95	2238459,02	Картометрический метод	2,50	-
97	341840,66	2238482,98	Картометрический метод	2,50	-
98	341668,71	2238385,34	Картометрический метод	2,50	-
99	341598,09	2238316,16	Картометрический метод	2,50	-
100	341563,98	2238278,1	Картометрический метод	2,50	-
101	341451,35	2238178,98	Картометрический метод	2,50	-
102	341368,12	2238104,47	Картометрический метод	2,50	-
103	341232,52	2237974,94	Картометрический метод	2,50	-
104	341162,1	2237902,95	Картометрический метод	2,50	-
105	341056,99	2237787,73	Картометрический метод	2,50	-
106	341078,43	2237761,15	Картометрический метод	2,50	-
107	341028,19	2237723,53	Картометрический метод	2,50	-
108	340982,79	2237696,35	Картометрический метод	2,50	-
109	340835,14	2237623,04	Картометрический метод	2,50	-
110	340798,37	2237659,63	Картометрический метод	2,50	-
111	340686,31	2237586,07	Картометрический метод	2,50	-
112	340648,93	2237561,42	Картометрический метод	2,50	-
113	340644,55	2237571,07	Картометрический метод	2,50	-
114	340602,68	2237666,38	Картометрический метод	2,50	-
115	340585,2	2237706,18	Картометрический метод	2,50	-
116	340578,32	2237714,63	Картометрический метод	2,50	-
117	340569,61	2237718,75	Картометрический метод	2,50	-
118	340557,26	2237720,35	Картометрический метод	2,50	-
119	340537,14	2237718,59	Картометрический метод	2,50	-
120	340518,04	2237713,71	Картометрический метод	2,50	-
121	340491,25	2237706,44	Картометрический метод	2,50	-
122	340441,52	2237690,65	Картометрический метод	2,50	-
123	340367,66	2237665,44	Картометрический метод	2,50	-
124	340322,68	2237648,61	Картометрический метод	2,50	-
125	340298,81	2237638,02	Картометрический метод	2,50	-
126	340231,05	2237609,51	Картометрический метод	2,50	-
127	340177,2	2237580,89	Картометрический метод	2,50	-
128	340139,8	2237557,49	Картометрический метод	2,50	-
129	340114,6	2237537,4	Картометрический метод	2,50	-
130	340103,88	2237527,3	Картометрический метод	2,50	-
131	340112,72	2237514,32	Картометрический метод	2,50	-
132	340134,8	2237478,23	Картометрический метод	2,50	-
133	340134,12	2237450,62	Картометрический метод	2,50	-
134	340178,56	2237380,87	Картометрический метод	2,50	-
135	340211,57	2237386,93	Картометрический метод	2,50	-
136	340242,57	2237388,28	Картометрический метод	2,50	-
137	340276,91	2237380,87	Картометрический метод	2,50	-
138	340280,29	2237342,49	Картометрический метод	2,50	-
139	340326,75	2237350,57	Картометрический метод	2,50	-
140	340321,4	2237318,91	Картометрический метод	2,50	-
141	340287,02	2237281,87	Картометрический метод	2,50	-
142	340304,53	2237181,53	Картометрический метод	2,50	-
143	340310,61	2237152,57	Картометрический метод	2,50	-
144	340297,12	2237116,2	Картометрический метод	2,50	-

Сведения о местоположении границ объекта

145	340277,6	2237029,32	Картометрический метод	2,50	-
146	340264,15	2236949,4	Картометрический метод	2,50	-
147	340235,85	2236764,2	Картометрический метод	2,50	-
148	340067,18	2236806,69	Картометрический метод	2,50	-
149	340023,9	2236813,14	Картометрический метод	2,50	-
150	339987,25	2236811,2	Картометрический метод	2,50	-
151	339937,13	2236801,86	Картометрический метод	2,50	-
152	339856,9	2236782,32	Картометрический метод	2,50	-
153	339726,61	2236739,83	Картометрический метод	2,50	-
154	339682,2	2236725,06	Картометрический метод	2,50	-
155	339661,96	2236730,79	Картометрический метод	2,50	-
156	339649,35	2236710,9	Картометрический метод	2,50	-
157	339631,52	2236702,09	Картометрический метод	2,50	-
158	339599,59	2236687,58	Картометрический метод	2,50	-
159	339574,21	2236684,91	Картометрический метод	2,50	-
160	339537,98	2236698,78	Картометрический метод	2,50	-
161	339575,13	2236732,39	Картометрический метод	2,50	-
162	339609,16	2236796,15	Картометрический метод	2,50	-
163	339620,5	2236796,13	Картометрический метод	2,50	-
164	339651,83	2236865,02	Картометрический метод	2,50	-
165	339635,11	2236874,55	Картометрический метод	2,50	-
166	339668,6	2236934,96	Картометрический метод	2,50	-
167	339682,6	2236929,62	Картометрический метод	2,50	-
168	339690,65	2236945,15	Картометрический метод	2,50	-
169	339678,84	2236957,35	Картометрический метод	2,50	-
170	339712,51	2237128,29	Картометрический метод	2,50	-
171	339739,11	2237190,26	Картометрический метод	2,50	-
172	339759,15	2237387,71	Картометрический метод	2,50	-
173	339701,97	2237417,36	Картометрический метод	2,50	-
174	339644,46	2237432,75	Картометрический метод	2,50	-
175	339618,85	2237433,49	Картометрический метод	2,50	-
176	339599,55	2237356,71	Картометрический метод	2,50	-
177	339580,65	2237346,98	Картометрический метод	2,50	-
178	339580,49	2237324,79	Картометрический метод	2,50	-
179	339599,55	2237323,03	Картометрический метод	2,50	-
180	339603,28	2237302,82	Картометрический метод	2,50	-
181	339584,59	2237275,87	Картометрический метод	2,50	-
182	339558,07	2237279,14	Картометрический метод	2,50	-
183	339537,74	2237178,24	Картометрический метод	2,50	-
184	339535,78	2237111,51	Картометрический метод	2,50	-
185	339574,69	2237101,18	Картометрический метод	2,50	-
186	339568,93	2237016,35	Картометрический метод	2,50	-
187	339541,73	2237023,94	Картометрический метод	2,50	-
188	339531,56	2237001,35	Картометрический метод	2,50	-
189	339561,53	2236984,13	Картометрический метод	2,50	-
190	339553,29	2236964,67	Картометрический метод	2,50	-
191	339535,32	2236973,65	Картометрический метод	2,50	-
192	339519,7	2236952,74	Картометрический метод	2,50	-
193	339485,29	2236921,31	Картометрический метод	2,50	-
194	339451,55	2236910,08	Картометрический метод	2,50	-
195	339400,74	2236906,89	Картометрический метод	2,50	-
196	339364,14	2236876,41	Картометрический метод	2,50	-

Сведения о местоположении границ объекта

197	339276,14	2236842,95	Картометрический метод	2,50	-
198	339207,49	2236845,29	Картометрический метод	2,50	-
199	339192,86	2236858,43	Картометрический метод	2,50	-
200	339116,5	2236873,4	Картометрический метод	2,50	-
201	339112,19	2236861,43	Картометрический метод	2,50	-
202	339088,09	2236865,32	Картометрический метод	2,50	-
203	339069,31	2236868,72	Картометрический метод	2,50	-
204	339058,91	2236870,98	Картометрический метод	2,50	-
205	338968,49	2236890,65	Картометрический метод	2,50	-
206	338960,3	2236901,83	Картометрический метод	2,50	-
207	338934,09	2236913,8	Картометрический метод	2,50	-
208	338916,84	2236931,77	Картометрический метод	2,50	-
209	338822,14	2236995,01	Картометрический метод	2,50	-
210	338811,99	2236999,87	Картометрический метод	2,50	-
211	338737,88	2237018,59	Картометрический метод	2,50	-
212	338652,18	2237028,16	Картометрический метод	2,50	-
213	338665,21	2237021,51	Картометрический метод	2,50	-
214	338617,72	2236971,21	Картометрический метод	2,50	-
215	338585,78	2236988,98	Картометрический метод	2,50	-
216	338533,32	2236935,9	Картометрический метод	2,50	-
217	338498,25	2236890,13	Картометрический метод	2,50	-
218	338448,14	2236811,43	Картометрический метод	2,50	-
219	338428,33	2236815,23	Картометрический метод	2,50	-
220	338386	2236746,45	Картометрический метод	2,50	-
221	338384,84	2236730,58	Картометрический метод	2,50	-
222	338373,78	2236656,32	Картометрический метод	2,50	-
223	338343,79	2236602,53	Картометрический метод	2,50	-
224	338346,02	2236579,17	Картометрический метод	2,50	-
225	338361,58	2236564,93	Картометрический метод	2,50	-
226	338372,47	2236534,46	Картометрический метод	2,50	-
227	338373,36	2236499,53	Картометрический метод	2,50	-
228	338329,98	2236367,19	Картометрический метод	2,50	-
229	338329,6	2236346,95	Картометрический метод	2,50	-
230	338383,12	2236319,85	Картометрический метод	2,50	-
231	338501,84	2236290,87	Картометрический метод	2,50	-
232	338522,29	2236338,21	Картометрический метод	2,50	-
233	338502,96	2236352,78	Картометрический метод	2,50	-
234	338573,06	2236530,75	Картометрический метод	2,50	-
235	338572,75	2236544,87	Картометрический метод	2,50	-
236	338526,38	2236575,56	Картометрический метод	2,50	-
237	338545,72	2236642,23	Картометрический метод	2,50	-
238	338567,85	2236676,29	Картометрический метод	2,50	-
239	338589,31	2236698,6	Картометрический метод	2,50	-
240	338628,59	2236728,75	Картометрический метод	2,50	-
241	338646,37	2236754,78	Картометрический метод	2,50	-
242	338668,02	2236790,61	Картометрический метод	2,50	-
243	338689,06	2236814,57	Картометрический метод	2,50	-
244	338702,13	2236826,28	Картометрический метод	2,50	-
245	338854,26	2236932	Картометрический метод	2,50	-
246	338866,7	2236902,67	Картометрический метод	2,50	-
247	338863,32	2236881,78	Картометрический метод	2,50	-
248	338849,41	2236851,61	Картометрический метод	2,50	-

Сведения о местоположении границ объекта

249	338850,46	2236836,42	Картометрический метод	2,50	-
250	338869,15	2236788,03	Картометрический метод	2,50	-
251	338873,35	2236744,9	Картометрический метод	2,50	-
252	339012,65	2236704,07	Картометрический метод	2,50	-
253	339092,01	2236690,76	Картометрический метод	2,50	-
254	339162,34	2236686,94	Картометрический метод	2,50	-
255	339172,01	2236671,92	Картометрический метод	2,50	-
256	339206,57	2236671,58	Картометрический метод	2,50	-
257	339223,34	2236689,76	Картометрический метод	2,50	-
258	339323,94	2236688,1	Картометрический метод	2,50	-
259	339365,45	2236676,24	Картометрический метод	2,50	-
260	339497,46	2236668,79	Картометрический метод	2,50	-
261	339624,37	2236624,39	Картометрический метод	2,50	-
262	339644,27	2236617,67	Картометрический метод	2,50	-
263	339779,17	2236564,33	Картометрический метод	2,50	-
264	339882,41	2236566,36	Картометрический метод	2,50	-
265	339907,03	2236561,09	Картометрический метод	2,50	-
266	339928,11	2236574,27	Картометрический метод	2,50	-
267	339961,54	2236585,7	Картометрический метод	2,50	-
268	339999,34	2236596,24	Картометрический метод	2,50	-
269	340045,07	2236583,94	Картометрический метод	2,50	-
270	340073,18	2236561,97	Картометрический метод	2,50	-
271	340049,63	2236503,32	Картометрический метод	2,50	-
272	340083,98	2236450,68	Картометрический метод	2,50	-
273	340123,5	2236371,36	Картометрический метод	2,50	-
274	340135,83	2236337,44	Картометрический метод	2,50	-
275	340140,15	2236311,85	Картометрический метод	2,50	-
276	340141,69	2236263,13	Картометрический метод	2,50	-
277	340151,49	2236221,17	Картометрический метод	2,50	-
278	340180,48	2236190,19	Картометрический метод	2,50	-
279	340213,83	2236169,95	Картометрический метод	2,50	-
280	340231,22	2236156,46	Картометрический метод	2,50	-
1	340243,82	2236149,72	Картометрический метод	2,50	-
281	340601,84	2237457,61	Картометрический метод	2,50	-
282	340602,87	2237459,3	Картометрический метод	2,50	-
283	340599,58	2237461,5	Картометрический метод	2,50	-
284	340598,5	2237459,81	Картометрический метод	2,50	-
281	340601,84	2237457,61	Картометрический метод	2,50	-

3. Сведения о характерных точках части (частей) границы объекта

Обозначение характерных точек части границы	Координаты, м		Метод определения координат характерной точки	Средняя квадратическая погрешность положения характерной точки (Мт), м	Описание обозначения точки на местности (при наличии)
	X	Y			
1	2	3	4	5	6
Часть № -					
-	-	-	-	-	-

ОПИСАНИЕ МЕСТОПОЛОЖЕНИЯ ГРАНИЦ

граница населенного пункта с. Муравлянка

(наименование объекта местоположение границ, которого описано (далее - объект))

Раздел 1

Сведения об объекте		
№ п/п	Характеристики объекта	Описание характеристик
1	2	3
1	Местоположение объекта	<i>Российская Федерация, Рязанская область, р-н Сараевский, с/п Муравлянское, с Муравлянка</i>
2	Площадь объекта \pm величина погрешности определения площади ($P \pm \Delta P$)	<i>3819686кв.м. \pm 684кв.м.</i>
3	Иные характеристики объекта	-

Раздел 2

Сведения о местоположении границ объекта					
1. Система координат <u>МСК-62</u>					
2. Сведения о характерных точках границ объекта					
Обозначение характерных точек границ	Координаты, м		Метод определения координат характерной точки	Средняя квадратическая погрешность положения характерной точки (Мт), м	Описание обозначения точки на местности (при наличии)
	X	Y			
1	2	3	4	5	6
1	334779	2229778,45	Картометрический метод	2,50	-
2	334791,02	2229801,29	Картометрический метод	2,50	-
3	334804,44	2229826,79	Картометрический метод	2,50	-
4	334820,59	2229846,92	Картометрический метод	2,50	-
5	334839,35	2229859	Картометрический метод	2,50	-
6	334855,46	2229884,51	Картометрический метод	2,50	-
7	334867,54	2229914,03	Картометрический метод	2,50	-
8	334876,77	2229952,19	Картометрический метод	2,50	-
9	334900,93	2230002,53	Картометрический метод	2,50	-
10	334896,11	2230016,34	Картометрический метод	2,50	-
11	334875,33	2230022,16	Картометрический метод	2,50	-
12	334853,75	2230039,59	Картометрический метод	2,50	-
13	334841,29	2230052,05	Картометрический метод	2,50	-
14	334843,8	2230071,15	Картометрический метод	2,50	-
15	334863,7	2230149,2	Картометрический метод	2,50	-
16	334865,37	2230169,96	Картометрический метод	2,50	-
17	334867,05	2230192,37	Картометрический метод	2,50	-
18	334855,42	2230208,15	Картометрический метод	2,50	-
19	334846,27	2230214,79	Картометрический метод	2,50	-
20	334829,67	2230221,44	Картометрический метод	2,50	-
21	334828,83	2230234,72	Картометрический метод	2,50	-
22	334829,67	2230254,65	Картометрический метод	2,50	-
23	334824,69	2230273,75	Картометрический метод	2,50	-
24	334823,82	2230300,07	Картометрический метод	2,50	-
25	334825,75	2230337,27	Картометрический метод	2,50	-
26	334819,83	2230360,92	Картометрический метод	2,50	-
27	334820,93	2230379,73	Картометрический метод	2,50	-
28	334821,46	2230394,25	Картометрический метод	2,50	-
29	334814,47	2230412,52	Картометрический метод	2,50	-
30	334808,01	2230430,8	Картометрический метод	2,50	-
31	334806,42	2230443,16	Картометрический метод	2,50	-
32	334802,66	2230460,9	Картометрический метод	2,50	-
33	334790,8	2230485,09	Картометрический метод	2,50	-
34	334787,58	2230496,38	Картометрический метод	2,50	-
35	334789,21	2230511,43	Картометрический метод	2,50	-
36	334790,8	2230520,03	Картометрический метод	2,50	-
37	334789,21	2230530,25	Картометрический метод	2,50	-
38	334778,46	2230542,07	Картометрический метод	2,50	-
39	334772,53	2230557,66	Картометрический метод	2,50	-

Сведения о местоположении границ объекта

40	334768,21	2230611,67	Картометрический метод	2,50	-
41	334762,83	2230657,08	Картометрический метод	2,50	-
42	334765,93	2230698,72	Картометрический метод	2,50	-
43	334772,79	2230730,51	Картометрический метод	2,50	-
44	334780,68	2230743,32	Картометрический метод	2,50	-
45	334788,11	2230749,81	Картометрический метод	2,50	-
46	334796,69	2230755,33	Картометрический метод	2,50	-
47	334810,67	2230755,18	Картометрический метод	2,50	-
48	334821,65	2230757,4	Картометрический метод	2,50	-
49	334824,4	2230764,26	Картометрический метод	2,50	-
50	334822,57	2230774,32	Картометрический метод	2,50	-
51	334820,28	2230785,99	Картометрический метод	2,50	-
52	334828,2	2230790,79	Картометрический метод	2,50	-
53	334840,32	2230786,9	Картометрический метод	2,50	-
54	334858,34	2230779,93	Картометрический метод	2,50	-
55	334875,33	2230776,61	Картометрический метод	2,50	-
56	334885,17	2230771,58	Картометрический метод	2,50	-
57	334902,77	2230753,16	Картометрический метод	2,50	-
58	334910,56	2230741,61	Картометрический метод	2,50	-
59	334917,42	2230736,92	Картометрический метод	2,50	-
60	334923,48	2230733,49	Картометрический метод	2,50	-
61	334933,66	2230734,41	Картометрический метод	2,50	-
62	334941,67	2230736,46	Картометрический метод	2,50	-
63	334961,79	2230735,89	Картометрический метод	2,50	-
64	334972,89	2230732,12	Картометрический метод	2,50	-
65	334969,34	2230748,36	Картометрический метод	2,50	-
66	334948,64	2230752,82	Картометрический метод	2,50	-
67	334938,58	2230755,45	Картометрический метод	2,50	-
68	334930,43	2230760,37	Картометрический метод	2,50	-
69	334933,26	2230765,93	Картометрический метод	2,50	-
70	334945,76	2230769,75	Картометрический метод	2,50	-
71	334951,71	2230777,87	Картометрический метод	2,50	-
72	334958,91	2230792,62	Картометрический метод	2,50	-
73	334965,51	2230801,41	Картометрический метод	2,50	-
74	334976,18	2230806	Картометрический метод	2,50	-
75	334990,31	2230802,23	Картометрический метод	2,50	-
76	334995,05	2230811,84	Картометрический метод	2,50	-
77	334980,98	2230820,65	Картометрический метод	2,50	-
78	334971,32	2230823,28	Картометрический метод	2,50	-
79	334958,39	2230818,81	Картометрический метод	2,50	-
80	334941,23	2230807,03	Картометрический метод	2,50	-
81	334892,97	2230816,3	Картометрический метод	2,50	-
82	334882,5	2230819,62	Картометрический метод	2,50	-
83	334855,11	2230819,27	Картометрический метод	2,50	-
84	334835,89	2230825,68	Картометрический метод	2,50	-
85	334822,51	2230835,17	Картометрический метод	2,50	-
86	334820,34	2230842,61	Картометрический метод	2,50	-
87	334825,18	2230853,55	Картометрический метод	2,50	-
88	334838,63	2230863,77	Картометрический метод	2,50	-
89	334854,24	2230872,9	Картометрический метод	2,50	-
90	334863,89	2230882,58	Картометрический метод	2,50	-

Сведения о местоположении границ объекта

91	334871,41	2230896,02	Картометрический метод	2,50	-
92	334878,4	2230911,61	Картометрический метод	2,50	-
93	334874,11	2230933,11	Картометрический метод	2,50	-
94	334860,66	2230957,16	Картометрический метод	2,50	-
95	334847,94	2230985,01	Картометрический метод	2,50	-
96	334826,43	2231010,86	Картометрический метод	2,50	-
97	334819,57	2231025,73	Картометрический метод	2,50	-
98	334819,25	2231033,85	Картометрический метод	2,50	-
99	334829,48	2231045,85	Картометрический метод	2,50	-
100	334842,39	2231053,38	Картометрический метод	2,50	-
101	334858,01	2231061,98	Картометрический метод	2,50	-
102	334869,46	2231072,22	Картометрический метод	2,50	-
103	334881,05	2231096,52	Картометрический метод	2,50	-
104	334882,88	2231106,59	Картометрический метод	2,50	-
105	334855,76	2231148,41	Картометрический метод	2,50	-
106	334777,66	2231154,97	Картометрический метод	2,50	-
107	334844,6	2231241,67	Картометрический метод	2,50	-
108	334870,65	2231270,08	Картометрический метод	2,50	-
109	334868,69	2231360,83	Картометрический метод	2,50	-
110	334900,51	2231400,99	Картометрический метод	2,50	-
111	334930,97	2231503,86	Картометрический метод	2,50	-
112	334967,16	2231541,24	Картометрический метод	2,50	-
113	334975,99	2231554,71	Картометрический метод	2,50	-
114	334978,81	2231561,87	Картометрический метод	2,50	-
115	334981,16	2231580,02	Картометрический метод	2,50	-
116	334979,57	2231597,52	Картометрический метод	2,50	-
117	334968,65	2231626,35	Картометрический метод	2,50	-
118	334945	2231655,18	Картометрический метод	2,50	-
119	334921,25	2231677,53	Картометрический метод	2,50	-
120	334894,58	2231685,35	Картометрический метод	2,50	-
121	334869,79	2231684,93	Картометрический метод	2,50	-
122	334806,78	2231728,25	Картометрический метод	2,50	-
123	334662,36	2231805,94	Картометрический метод	2,50	-
124	334621,62	2231817,62	Картометрический метод	2,50	-
125	334580,68	2231851,32	Картометрический метод	2,50	-
126	334533,55	2231890,1	Картометрический метод	2,50	-
127	334501,26	2231865,81	Картометрический метод	2,50	-
128	334495,3	2231874,06	Картометрический метод	2,50	-
129	334484,06	2231891,84	Картометрический метод	2,50	-
130	334465,48	2231904,58	Картометрический метод	2,50	-
131	334446,52	2231934,26	Картометрический метод	2,50	-
132	334421,45	2231968,26	Картометрический метод	2,50	-
133	334409,52	2231978,41	Картометрический метод	2,50	-
134	334394,02	2231979,6	Картометрический метод	2,50	-
135	334381,49	2231980,79	Картометрический метод	2,50	-
136	334365,38	2231987,95	Картометрический метод	2,50	-
137	334351,06	2232005,85	Картометрический метод	2,50	-
138	334331,95	2232018,97	Картометрический метод	2,50	-
139	334313,45	2232029,71	Картометрический метод	2,50	-
140	334296,77	2232038,06	Картометрический метод	2,50	-
141	334274,87	2232082,92	Картометрический метод	2,50	-

Сведения о местоположении границ объекта

142	334265,02	2232103,76	Картометрический метод	2,50	-
143	334239,98	2232135,97	Картометрический метод	2,50	-
144	334222,09	2232153,87	Картометрический метод	2,50	-
145	334214,04	2232180,71	Картометрический метод	2,50	-
146	334207,77	2232188,76	Картометрический метод	2,50	-
147	334202,38	2232208,45	Картометрический метод	2,50	-
148	334163,02	2232247,82	Картометрический метод	2,50	-
149	334146,91	2232207,55	Картометрический метод	2,50	-
150	334122,72	2232178,02	Картометрический метод	2,50	-
151	334031,47	2232124,34	Картометрический метод	2,50	-
152	333985,31	2232095,01	Картометрический метод	2,50	-
153	333946,83	2232067,27	Картометрический метод	2,50	-
154	333911,01	2232052,95	Картометрический метод	2,50	-
155	333879,71	2232040,42	Картометрический метод	2,50	-
156	333843,89	2232036,85	Картометрический метод	2,50	-
157	333798,26	2232022,53	Картометрический метод	2,50	-
158	333766,92	2232008,21	Картометрический метод	2,50	-
159	333733,84	2231978,68	Картометрический метод	2,50	-
160	333689,96	2231946,47	Картометрический метод	2,50	-
161	333649,69	2231930,37	Картометрический метод	2,50	-
162	333624,62	2231916,94	Картометрический метод	2,50	-
163	333537,38	2231819,32	Картометрический метод	2,50	-
164	333514,48	2231794,14	Картометрический метод	2,50	-
165	333508,78	2231777,41	Картометрический метод	2,50	-
166	333507,62	2231742,11	Картометрический метод	2,50	-
167	333467,36	2231680,32	Картометрический метод	2,50	-
168	333442,67	2231630,07	Картометрический метод	2,50	-
169	333408,53	2231560,56	Картометрический метод	2,50	-
170	333437,22	2231544,89	Картометрический метод	2,50	-
171	333418,26	2231420,51	Картометрический метод	2,50	-
172	333390,41	2231390,28	Картометрический метод	2,50	-
173	333381,2	2231388,84	Картометрический метод	2,50	-
174	333351,23	2231411,55	Картометрический метод	2,50	-
175	333340,8	2231419,45	Картометрический метод	2,50	-
176	333340,14	2231419,27	Картометрический метод	2,50	-
177	333294,21	2231401,29	Картометрический метод	2,50	-
178	333272,53	2231412,82	Картометрический метод	2,50	-
179	333089,71	2231400	Картометрический метод	2,50	-
180	333091,09	2231157,75	Картометрический метод	2,50	-
181	333029,14	2231156,9	Картометрический метод	2,50	-
182	333029,14	2231128,68	Картометрический метод	2,50	-
183	332874,24	2231128,11	Картометрический метод	2,50	-
184	332854,76	2231037,49	Картометрический метод	2,50	-
185	332929,25	2231033,81	Картометрический метод	2,50	-
186	333001,92	2231026,5	Картометрический метод	2,50	-
187	333011,77	2231019,04	Картометрический метод	2,50	-
188	333042,19	2230950,6	Картометрический метод	2,50	-
189	333052,33	2230808,64	Картометрический метод	2,50	-
190	333034,58	2230724,98	Картометрический метод	2,50	-
191	333024,44	2230608,37	Картометрический метод	2,50	-
192	332770,94	2230590,63	Картометрический метод	2,50	-

Сведения о местоположении границ объекта

193	332346,62	2230477,83	Картометрический метод	2,50	-
194	332277,3	2230468,32	Картометрический метод	2,50	-
195	332293,61	2230396,02	Картометрический метод	2,50	-
196	332266,72	2230387,43	Картометрический метод	2,50	-
197	332271,64	2230365,63	Картометрический метод	2,50	-
198	332302,23	2230366,49	Картометрический метод	2,50	-
199	332323,35	2230224,7	Картометрический метод	2,50	-
200	332301,02	2230198,56	Картометрический метод	2,50	-
201	332296,51	2230193,52	Картометрический метод	2,50	-
202	332294,69	2230187,14	Картометрический метод	2,50	-
203	332298,28	2230166,07	Картометрический метод	2,50	-
204	332303,24	2230152,39	Картометрический метод	2,50	-
205	332301,07	2230144,58	Картометрический метод	2,50	-
206	332289,16	2230129,36	Картометрический метод	2,50	-
207	332272,33	2230113,29	Картометрический метод	2,50	-
208	332265,65	2230105,24	Картометрический метод	2,50	-
209	332252,24	2230073,03	Картометрический метод	2,50	-
210	332248,48	2230042,75	Картометрический метод	2,50	-
211	332278,45	2229952,21	Картометрический метод	2,50	-
212	332311,58	2229872,29	Картометрический метод	2,50	-
213	332334,67	2229852,94	Картометрический метод	2,50	-
214	332446,96	2229885,16	Картометрический метод	2,50	-
215	332618,14	2229922,07	Картометрический метод	2,50	-
216	332697,34	2229942,21	Картометрический метод	2,50	-
217	332746,14	2229957,56	Картометрический метод	2,50	-
218	332950,48	2230023,49	Картометрический метод	2,50	-
219	332957,78	2229997,24	Картометрический метод	2,50	-
220	333085,31	2230025,42	Картометрический метод	2,50	-
221	333304,67	2230076,48	Картометрический метод	2,50	-
222	333328,03	2230230,1	Картометрический метод	2,50	-
223	333340,64	2230245,91	Картометрический метод	2,50	-
224	333348,59	2230312,51	Картометрический метод	2,50	-
225	333478,36	2230316,5	Картометрический метод	2,50	-
226	333515,39	2230328,57	Картометрический метод	2,50	-
227	333542,29	2230198,57	Картометрический метод	2,50	-
228	333522,51	2230136,79	Картометрический метод	2,50	-
229	333507,73	2230097,86	Картометрический метод	2,50	-
230	333499,68	2230015,99	Картометрический метод	2,50	-
231	333497,46	2229967,86	Картометрический метод	2,50	-
232	333553,62	2229942,7	Картометрический метод	2,50	-
233	333589,63	2229973,04	Картометрический метод	2,50	-
234	333624,54	2230026,72	Картометрический метод	2,50	-
235	333639,28	2230057,6	Картометрический метод	2,50	-
236	333662,62	2230083,08	Картометрический метод	2,50	-
237	333693	2230072,36	Картометрический метод	2,50	-
238	333701,1	2230039,22	Картометрический метод	2,50	-
239	333705,22	2229999,88	Картометрический метод	2,50	-
240	333714,46	2229936,8	Картометрический метод	2,50	-
241	333724,68	2229911,29	Картометрический метод	2,50	-
242	333796,35	2229877,67	Картометрический метод	2,50	-
243	334025,77	2230013,26	Картометрический метод	2,50	-

Сведения о местоположении границ объекта

244	334099,66	2230030,61	Картометрический метод	2,50	-
245	334102,77	2230039,72	Картометрический метод	2,50	-
246	334106,42	2230049,8	Картометрический метод	2,50	-
247	334111,42	2230059,5	Картометрический метод	2,50	-
248	334121,15	2230072,05	Картометрический метод	2,50	-
249	334130,56	2230050,76	Картометрический метод	2,50	-
250	334125,79	2230041,55	Картометрический метод	2,50	-
251	334123,15	2230033,19	Картометрический метод	2,50	-
252	334121,77	2230029,13	Картометрический метод	2,50	-
253	334133,12	2230030,76	Картометрический метод	2,50	-
254	334139,72	2230030,04	Картометрический метод	2,50	-
255	334146,5	2230029,29	Картометрический метод	2,50	-
256	334160,5	2230043,66	Картометрический метод	2,50	-
257	334162,49	2230051,48	Картометрический метод	2,50	-
258	334158,72	2230073,74	Картометрический метод	2,50	-
259	334163,51	2230090,53	Картометрический метод	2,50	-
260	334179,61	2230111,08	Картометрический метод	2,50	-
261	334222,43	2230138,83	Картометрический метод	2,50	-
262	334276,65	2230160,62	Картометрический метод	2,50	-
263	334288,76	2230155,7	Картометрический метод	2,50	-
264	334378,97	2230003,92	Картометрический метод	2,50	-
265	334414,66	2229898,37	Картометрический метод	2,50	-
266	334460,94	2229824,91	Картометрический метод	2,50	-
267	334519,39	2229721,75	Картометрический метод	2,50	-
268	334563,16	2229687,31	Картометрический метод	2,50	-
269	334573,71	2229668,68	Картометрический метод	2,50	-
270	334590,2	2229666,65	Картометрический метод	2,50	-
271	334694,39	2229747,6	Картометрический метод	2,50	-
272	334702,45	2229773,1	Картометрический метод	2,50	-
273	334727,94	2229783,84	Картометрический метод	2,50	-
1	334779	2229778,45	Картометрический метод	2,50	-
274	333565,32	2231095,54	Картометрический метод	2,50	-
275	333562,62	2231099,79	Картометрический метод	2,50	-
276	333560,93	2231098,72	Картометрический метод	2,50	-
277	333563,63	2231094,47	Картометрический метод	2,50	-
274	333565,32	2231095,54	Картометрический метод	2,50	-

3. Сведения о характерных точках части (частей) границы объекта

Обозначение характерных точек части границы	Координаты, м		Метод определения координат характерной точки	Средняя квадратическая погрешность положения характерной точки (M _t), м	Описание обозначения точки на местности (при наличии)
	X	Y			
1	2	3	4	5	6
Часть № -					
-	-	-	-	-	-