



**ГЛАВНОЕ УПРАВЛЕНИЕ АРХИТЕКТУРЫ И ГРАДОСТРОИТЕЛЬСТВА
РЯЗАНСКОЙ ОБЛАСТИ**

ПОСТАНОВЛЕНИЕ

«05» сентября 2023 г.

№ 400-р

Об утверждении генерального плана муниципального образования –
Завидовское сельское поселение Чучковского муниципального района
Рязанской области

На основании статей 23-25 Градостроительного кодекса Российской Федерации, статьи 2 Закона Рязанской области от 28.12.2018 № 106-ОЗ «О перераспределении отдельных полномочий в области градостроительной деятельности между органами местного самоуправления муниципальных образований Рязанской области и органами государственной власти Рязанской области», с учетом заключения о результатах общественных обсуждений от 01.08.2023 по проекту генерального плана муниципального образования – Завидовское сельское поселение Чучковского муниципального района Рязанской области, руководствуясь постановлением Правительства Рязанской области от 06.08.2008 № 153 «Об утверждении Положения о главном управлении архитектуры и градостроительства Рязанской области», главное управление архитектуры и градостроительства Рязанской области ПОСТАНОВЛЯЕТ:

1. Утвердить прилагаемый генеральный план муниципального образования – Завидовское сельское поселение Чучковского муниципального района Рязанской области.

2. Настоящее постановление вступает в силу со дня его официального опубликования.

3. Государственному казенному учреждению Рязанской области «Центр градостроительного развития Рязанской области»:

1) обеспечить доступ к генеральному плану муниципального образования – Завидовское сельское поселение Чучковского муниципального района Рязанской области в федеральной государственной информационной системе территориального планирования и размещение в государственных информационных системах обеспечения градостроительной деятельности в соответствии с требованиями Градостроительного кодекса Российской Федерации

Федерации;

2) подготовить, заверить усиленной квалифицированной электронной подписью и направить в территориальный орган федерального органа исполнительной власти, уполномоченный Правительством Российской Федерации на осуществление государственного кадастрового учета, государственной регистрации прав, ведение Единого государственного реестра недвижимости, сведения о границах населенных пунктов для внесения в Единый государственный реестр недвижимости в соответствии с Федеральным законом от 13.07.2015 № 218-ФЗ «О государственной регистрации недвижимости».

4. Отделу кадровой работы и делопроизводства обеспечить:

1) государственную регистрацию настоящего постановления в правовом департаменте аппарата Губернатора и Правительства Рязанской области;

2) опубликование настоящего постановления в сетевом издании «Рязанские ведомости» (www.rv-ryazan.ru) и на официальном интернет-портале правовой информации (www.pravo.gov.ru).

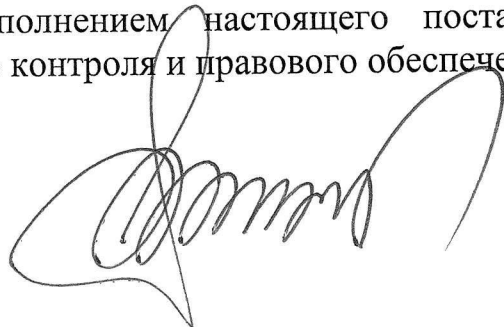
5. Отделу информационного обеспечения градостроительной деятельности разместить настоящее постановление на официальном сайте главного управления архитектуры и градостроительства Рязанской области в сети «Интернет».

6. Предложить главе муниципального образования – Чучковский муниципальный район Рязанской области, главе муниципального образования – Завидовское сельское поселение Чучковского муниципального района Рязанской области обеспечить размещение настоящего постановления на официальном сайте муниципального образования в сети «Интернет», публикацию в средствах массовой информации.

7. Признать не подлежащим применению решение Чучковской районной Думы Рязанской области от 03.12.2013 № 182 «Об утверждении генерального плана муниципального образования – Завидовское сельское поселение Чучковского муниципального района Рязанской области».

8. Контроль за исполнением настоящего постановления возложить на отдел градостроительного контроля и правового обеспечения.

Начальник



Р.В. Шашкин

Утвержден
постановлением главного управления
архитектуры и градостроительства
Рязанской области
от 05 сентября 2023 г. № 400-п

ГЕНЕРАЛЬНЫЙ ПЛАН
муниципального образования – Завидовское сельское поселение
Чучковского муниципального района Рязанской области

ПОЛОЖЕНИЕ О ТЕРРИТОРИАЛЬНОМ ПЛАНИРОВАНИИ

1. Сведения о видах, назначении и наименованиях планируемых для размещения объектов местного значения поселения, их основные характеристики, их местоположение (для объектов местного значения, не являющихся линейными объектами, указываются функциональные зоны), а также характеристики зон с особыми условиями использования территорий в случае, если установление таких зон требуется в связи с размещением данных объектов.

Генеральным планом муниципального образования – Завидовское сельское поселение Чучковского муниципального района Рязанской области планируется размещение объектов местного значения поселения, представленные в таблице 1.

Таблица 1

Наименование объекта	Местоположение	Вид функциональной зоны	Зона с особыми условиями использования территории	Статус объекта
Дошкольная образовательная организация (код 602010101)	Рязанская область, р-н Чучковский, п. Дубровка	Жилые зоны	Не требуется	Планируемый к реконструкции
Общеобразовательная организация (код 602010102)	Рязанская область, р-н Чучковский, с. Назаровка	Жилые зоны	Не требуется	Планируемый к реконструкции
Объект культурно-досугового (клубного) типа (код 602010202)	Рязанская область, р-н Чучковский, п. Дубровка	Жилые зоны	Не требуется	Планируемый к реконструкции
Объект культурно-просветительного назначения (код 602010201)	Рязанская область, р-н Чучковский, с. Завидово, с. Протасьев Угол	Жилые зоны	Не требуется	Планируемый к реконструкции
Водозабор (код 602041101)	Рязанская область, р-н Чучковский, с. Завидово, с. Назаровка, с. Протасьев Угол	Жилые зоны	Санитарно-эпидемиологические требования к организации и эксплуатации зон санитарной охраны (далее - ЗСО) источников водоснабжения и водопроводов питьевого назначения определяются СанПиН 2.1.4.1110-02. Граница первого пояса ЗСО устанавливается на расстоянии не менее 50 м от водозабора. Границы второго и третьего поясов ЗСО определяются расчетами. Ширину санитарно-защитной полосы следует принимать по обе стороны от крайних линий водопровода:	Планируемый к размещению

Наименование объекта	Местоположение	Вид функциональной зоны	Зона с особыми условиями использования территории	Статус объекта
			<p>а) при отсутствии грунтовых вод - не менее 10 м при диаметре водоводов до 1000 мм;</p> <p>б) при наличии грунтовых вод - не менее 50 м вне зависимости от диаметра водоводов.</p> <p>Граница первого пояса ЗСО водопроводных сооружений принимается на расстоянии:</p> <ul style="list-style-type: none"> от стен запасных и регулирующих емкостей, фильтров и контактных осветлителей - не менее 30 м; от водонапорных башен - не менее 10 м; от остальных помещений (отстойники, реагентное хозяйство, склад хлора, насосные станции и др.) - не менее 15 м. 	
Очистные сооружения (КОС) (код 602041301)	Рязанская область, р-н Чучковский, п. Дубровка	Жилые зоны	<p>ЗСО источников механической и биологической очистки с механической и (или) термической обработкой осадка в закрытых помещениях определяются Постановлением Главного государственного санитарного врача РФ от 25.09.2007 N 74 "О введении в действие новой редакции санитарно-эпидемиологических правил и нормативов СанПиН 2.2.1/2.1.1.1200-03 "Санитарно-защитные зоны и санитарная классификация предприятий, сооружений и иных объектов"</p> <p>Для сооружения с расчетной производительностью очистных сооружений от 50 тысяч до 280 куб. м/сутки — ориентировочный размер санитарно-защитной зоны составляет 400 м.</p>	Планируемый к реконструкции
Трансформаторная подстанция (ТП) (код 602040217)	Рязанская область, р-н Чучковский, п. Дубровка, с. Завидово	Жилые зоны	Определяется в соответствии с постановлением Правительства РФ от 24.02.2009 № 160 «О порядке установления охранных зон объектов электросетевого хозяйства и особых условий использования земельных участков, расположенных в границах таких зон»	Планируемый к размещению

2. Параметры функциональных зон, а также сведения о планируемых для размещения в них объектах федерального значения, объектах регионального значения, объектах местного значения, за исключением линейных объектов.

Согласно пункту 5 статьи 1 Градостроительного кодекса Российской Федерации, функциональные зоны – это зоны, для которых документами территориального планирования определены границы и функциональное назначение.

Согласно части 12 статьи 9 Градостроительного кодекса Российской Федерации установлено, что утверждение в документах территориального планирования границ функциональных зон не влечет за собой изменение правового режима земель, находящихся в границах указанных зон.

Функциональное зонирование на территории муниципального образования – Завидовское сельское поселение Чучковского муниципального района Рязанской области определено в соответствии с законодательством Российской Федерации.

2.1. Параметры функциональных зон.

При определении параметров функциональных зон на территории муниципального образования – Завидовское сельское поселение Чучковского муниципального района Рязанской области учитывались градостроительные требования, в том числе:

- рациональные формы расселения населения;
- оптимальные варианты сочетания в пределах зон градостроительных объектов различного функционального назначения;
- структурирование сети общественного обслуживания по принципу привлекательности для различных групп населения дифференцированных видов предложений в зависимости от предпочтений;
- обеспечение равной доступности территории общественного центра поселения по отношению ко всем функциональным зонам и планировочным частям населенного пункта, локализация центра с учетом исторически сложившегося характера использования территории;
- структурное разделение и обособление функциональных зон посредством выделения территорий, предназначенных для обеспечения транспортного и пешеходного обслуживания с учетом формирования рациональной системы связи и возможного осуществления альтернативных вариантов пространственных связей;
- максимальное использование особенностей природного ландшафта в процессе структурного выделения функциональных зон в целях наибольшего использования его преимуществ.

К функциональным зонам в генеральном плане муниципального образования – Завидовское сельское поселение Чучковского муниципального района Рязанской области относятся зоны, перечисленные в таблице 1.

Условное обозначение	Наименование зоны
	Жилые зоны
	Производственная зона
	Зона инженерной инфраструктуры
	Зона транспортной инфраструктуры
	Зоны сельскохозяйственного использования
	Производственная зона сельскохозяйственных предприятий
	Зона лесов
	Зона озелененных территорий специального назначения
	Зона кладбищ
	Иные зоны

Границы функциональных зон отображены на карте функциональных зон поселения.

Жилые зоны.

Жилые зоны предназначены для размещения индивидуальных жилых домов с приусадебными земельными участками, малоэтажных и блокированных жилых домов, объектов государственного и делового управления, социального и культурно-бытового обслуживания.

Производственная зона.

Производственная зона предназначена для размещения производственных, коммунально-складских объектов, деятельность которых связана с воздействием на окружающую среду, для которых необходима организация санитарно-защитной зоны в соответствии с требованиями технических регламентов.

Зона инженерной инфраструктуры.

Зона инженерной инфраструктуры предназначена для размещения объектов коммунального обслуживания связанных обеспечением с энергоснабжением, теплоснабжением, газоснабжением, водоснабжением, водоотведением, очисткой стоков, связи.

Зона транспортной инфраструктуры.

Зона транспортной инфраструктуры предназначена для размещения объектов автомобильного, железнодорожного транспорта, дорожного сервиса, улично-дорожной сети.

Зоны сельскохозяйственного использования.

Зоны сельскохозяйственного использования предназначены для выращивания сельскохозяйственных культур, сенокосения, выпаса сельскохозяйственных животных, ведения личного подсобного хозяйства на полевых участках.

Производственная зона сельскохозяйственных предприятий.

Производственная зона сельскохозяйственных предприятий предназначена для размещения объектов сельскохозяйственного назначения, используемых для содержания и разведения сельскохозяйственных животных, производства, хранения и первичной переработки сельскохозяйственной продукции, питомников, для которых необходима организация санитарно-защитной зоны в соответствии с требованиями технических регламентов.

Зона лесов.

Зона лесов предназначена для охраны, защиты и воспроизводства лесов, а также для сохранения и восстановления природных ландшафтов.

Зона озелененных территорий специального назначения.

Зона озелененных территорий специального назначения предназначена для формирования озелененных участков, выполняющих защитные и санитарно-гигиенические функции.

Зона кладбищ.

Зона кладбищ предназначена для размещения кладбищ, мест захоронения, соответствующих культовых зданий и сооружений, для которых необходима организация санитарно-защитной зоны в соответствии с требованиями технических регламентов.

Иные зоны.

Иные зоны предназначены для размещения объектов капитального строительства, необходимых для подготовки и поддержания в боевой готовности Вооруженных Сил Российской Федерации, размещение зданий военных училищ, институтов, университетов, академий.

В генеральном плане муниципального образования – Завидовское сельское поселение Чучковского муниципального района Рязанской области выделены следующие функциональные зоны, для которых определены площади соответствующего функционального назначения, перечисленные в таблице 2.

Таблица 2

№ п/п	Наименование зоны	Площадь, га	Максимальный коэффициент застройки*	Максимальная этажность
1	Жилые зоны	662,3	0,6	4**
2	Производственная зона	67,95	-	-
3	Зона инженерной инфраструктуры	0,078	-	-
4	Зона транспортной инфраструктуры	188,34	-	-
5	Зоны сельскохозяйственного использования	10 420,57	-	-
6	Производственная зона сельскохозяйственных предприятий	11,54	-	-
7	Зона лесов	11 159,28	-	-
8	Зона озелененных территорий специального назначения	2,35	-	-
9	Зона кладбищ	4,08	-	-
10	Иные зоны	2,85	-	-

* Максимальный коэффициент застройки в жилых зонах приведен для территории квартала (брутто) с учетом необходимых по расчету организаций и предприятий обслуживания населения.

** Максимальная этажность определена для застройки жилыми домами.

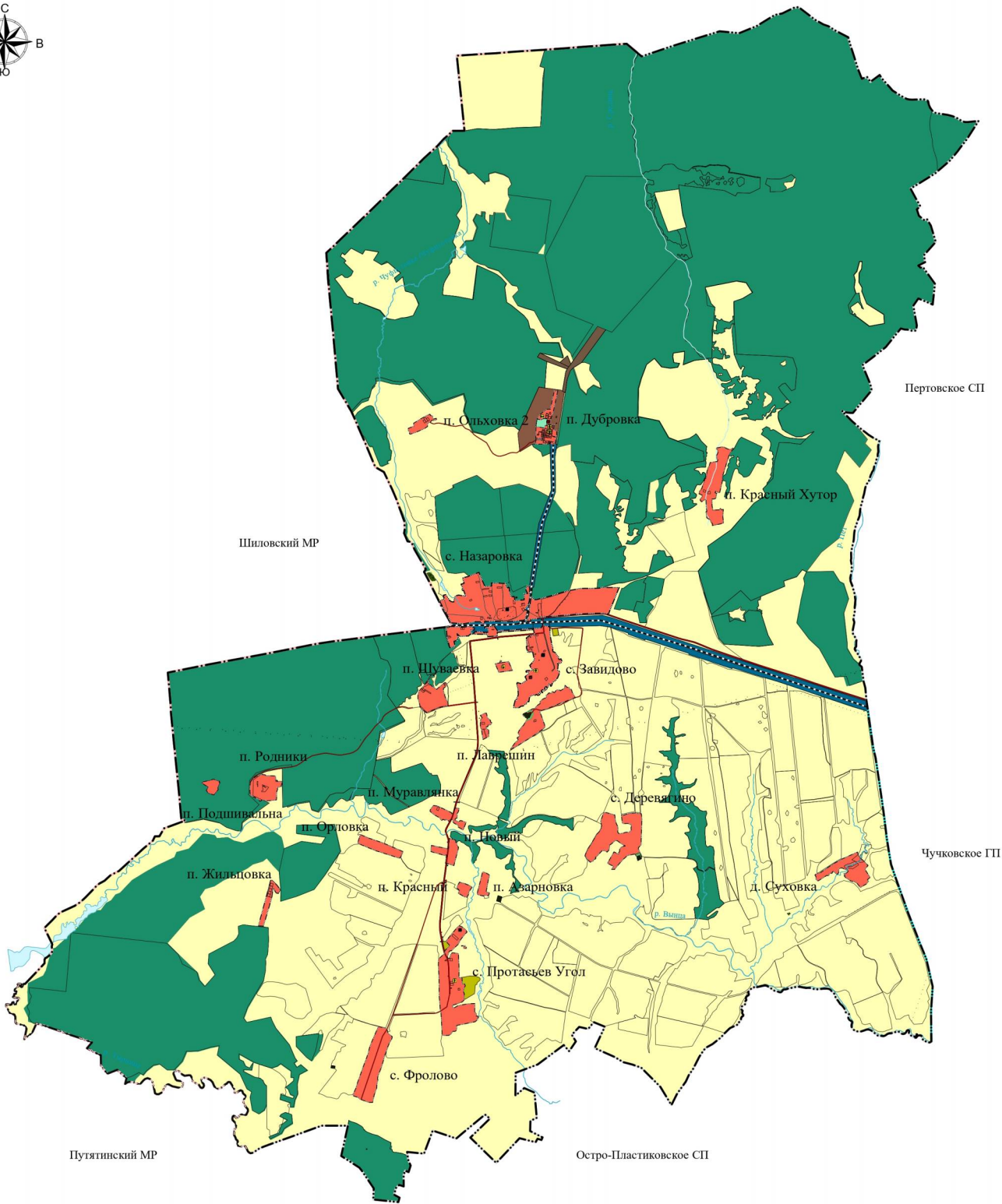
2.2. Сведения о планируемых для размещения в функциональных зонах объектов федерального значения, объектов регионального значения, объектов местного значения муниципального района, за исключением линейных.

Генеральным планом муниципального образования – Завидовское сельское поселение Чучковского муниципального района Рязанской области планируется размещение объектов регионального значения, представленные в таблице 1.

Таблица 1

Наименование объекта	Местоположение	Вид функциональной зоны	Зона с особыми условиями использования территории	Статус объекта
Обособленное структурное подразделение медицинской организации, оказывающей первичную медико-санитарную помощь (код 602010406)	Рязанская область, р-н Чучковский, с. Назаровка	Жилые зоны	Не требуется	Планируемый к размещению
Обособленное структурное подразделение медицинской организации, оказывающей первичную медико-санитарную помощь (код 602010406)	Рязанская область, р-н Чучковский, с. Протасьев Угол	Жилые зоны	Не требуется	Планируемый к реконструкции

Карта планируемого размещения объектов местного значения поселения



Условные обозначения

Значение	Условное обозначение	
	Сущ.	План.
(продолжение)		
Границы единиц административно-территориального деления Российской Федерации		
Граница муниципального района	— — — — —	
Граница сельского поселения	— — — — —	
Граница населенного пункта	— — — — —	
Объекты транспортной инфраструктуры		
Железнодорожные пути		
Железнодорожный путь общего пользования	— — — — —	
Автомобильные дороги		
Автомобильные дороги регионального или межмуниципального значения	— — — — —	
Автомобильные дороги местного значения	— — — — —	
Поселковая дорога	— — — — —	

Значение	Условное обозначение	
	Сущ.	План.
(продолжение)		
Функциональные зоны		
Жилые зоны	■	
Производственная зона	■	
Зона инженерной инфраструктуры	■	
Зона транспортной инфраструктуры	■	
Зоны сельскохозяйственного использования	■	
Производственная зона сельскохозяйственных предприятий	■	
Зона лесов	■	
Зона озелененных территорий специального назначения	■	
Зона кладбищ	■	
Пыльные зоны	■	

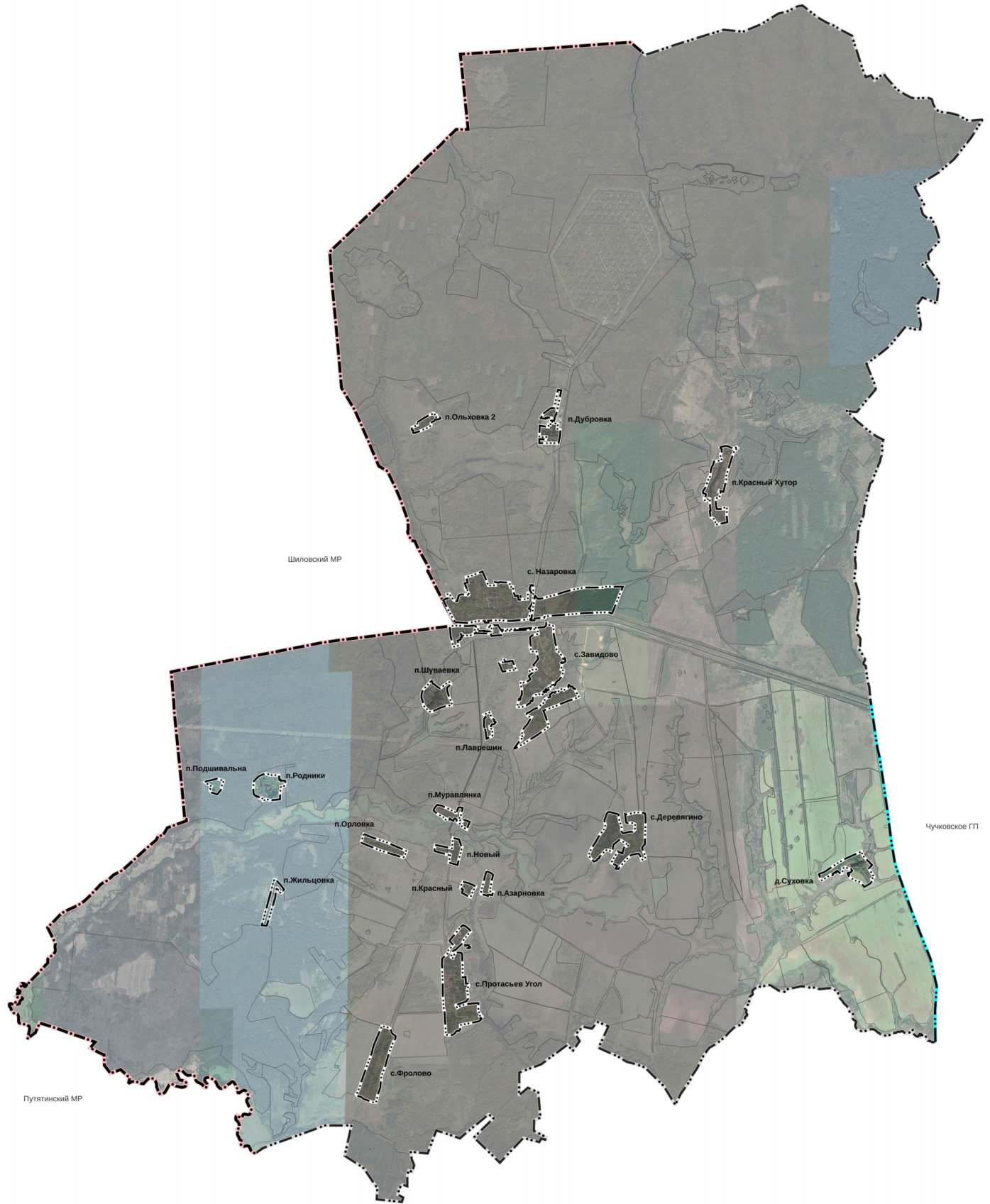
Значение	Условное обозначение		
	Сущ.	План.	Рекоп.
(продолжение)			
Поверхностные водные объекты			
Водоём (озеро, пруд, обводнённый карьер, водохранилище)	■		
Водоток (река, ручей, канал)	■		
Объекты образования и науки			
Дошкольная образовательная организация			■
Общеобразовательная организация			■
Объекты культуры и искусства			
Объект культурно-просветительского назначения			■
Объект культурно-досугового (клубного) типа			■
Объекты водоотведения			
Очистные сооружения (КОС)			■

Значение	Условное обозначение		
	Сущ.	План.	Рекоп.
(продолжение)			
Объекты водоснабжения			
Водозабор			■
Электрические подстанции			
Трансформаторная подстанция (ТП)			■
(продолжение)			
Генеральный план муниципального образования - Завидовское сельское поселение Чучковского муниципального района Рязанской области			
Изм.	Кол. уч.	Лист	№ дат.
Резерв			
Карта планируемого размещения объектов местного значения поселения М 1:30000			ГКУ РО "Центр градостроительного развития Рязанской области" Формат А1584x841

Генеральный план муниципального образования -Завидовское сельское поселение Чучковского муниципального района Рязанской области

Карта границ населенных пунктов, входящих в состав поселения
М 1:30000

Приложение № 2 к генеральному плану
муниципального образования -
Завидовское сельское поселение
Чучковского муниципального района
Рязанской области

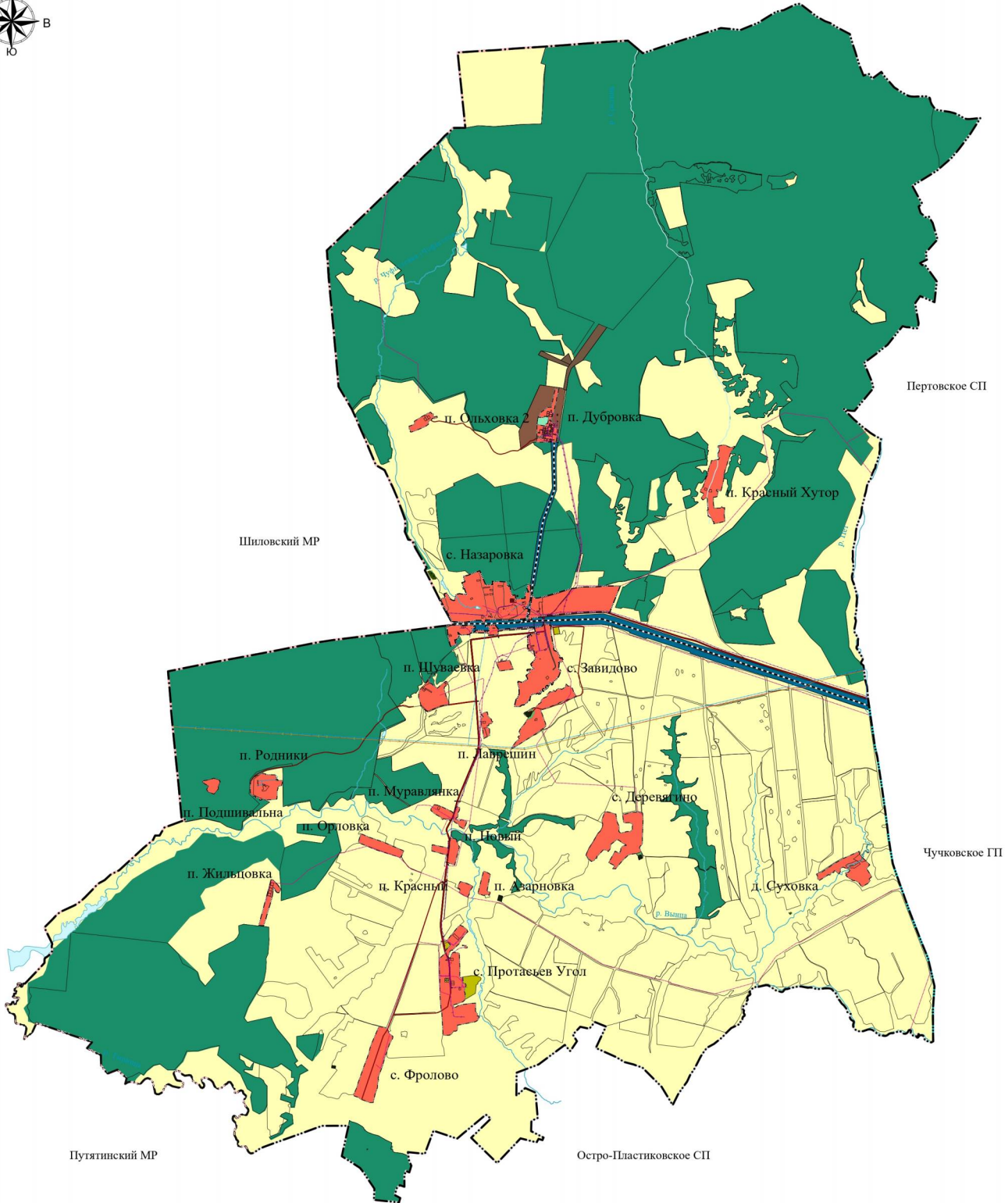


Условные обозначения

- Границы единиц административно-территориального деления Российской Федерации
- Граница муниципального района
 - Граница городского поселения
 - Граница сельского поселения
 - Граница населенного пункта

Генеральный план муниципального образования - Завидовское сельское поселение Чучковского муниципального района Рязанской области					
Изм.	Кол.уч.	Лист	Масш.	Подп.	Дата
Положение о территориальном планировании				Страница	Лист
Карта границ населенных пунктов, входящих в состав поселения М 1:30000				ФОРМ А1	

Карта функциональных зон



Условные обозначения

Значение	Условное обозначение	
	Сущ.	План.
(продолжение)		
Границы единиц административно-территориального деления Российской Федерации		
Граница муниципального района	— — — — —	
Граница сельского поселения	— — — — —	
Граница населенного пункта	— — — — —	
Объекты транспортной инфраструктуры		
Железнодорожные пути		
Железнодорожный путь общего пользования	— — — — —	
Автомобильные дороги		
Автомобильные дороги регионального или межмуниципального значения	— — — — —	
Автомобильные дороги местного значения	— — — — —	
Поселковая дорога	— — — — —	

Значение	Условное обозначение	
	Сущ.	План.
(продолжение)		
Функциональные зоны		
Жилые зоны		
Производственная зона		
Зона инженерной инфраструктуры		
Зона транспортной инфраструктуры		
Зоны сельскохозяйственного использования		
Производственная зона сельскохозяйственных предприятий		
Зона лесов		
Зона озелененных территорий специального назначения		
Зона кладбищ		
Пылевые зоны		

Значение	Условное обозначение	
	Сущ.	План.
(продолжение)		
Поверхностные водные объекты		
Водоём (озеро, пруд, обводненный карьер, водохранилище)		
Водооток (река, ручей, канал)		
Линии электропередачи (ЛЭП)		
Линии электропередачи 10 кВ		
Линии электропередачи 110 кВ		
Линии электропередачи 220 кВ		
Распределительные трубопроводы для транспортировки газа		
Газопровод распределительный среднего давления		
Газопровод распределительный низкого давления		
Сети водоснабжения		
Водопровод		

Значение	Условное обозначение		
	Сущ.	План.	Рекол.
(продолжение)			
Объекты здравоохранения			
Обособленное структурное подразделение медицинской организации, оказывающей первичную медико-санитарную помощь			
Генеральный план муниципального образования - Завидовское сельское поселение Чучковского муниципального района Рязанской области			
			Страница
			Лист
			Листов
Карта функциональных зон поселения М 1:30000			ГКУ РО "Центр градостроительного развития Рязанской области" Формат А1584x841

Приложение № 4 к генеральному плану
муниципального образования -
Завидовское сельское поселение
Чучковского муниципального района
Рязанской области

Графическое описание местоположения границ населенных пунктов,
перечень координат характерных точек этих границ муниципального
образования — Завидовское сельское поселение Чучковского
муниципального района Рязанской области

ОПИСАНИЕ МЕСТОПОЛОЖЕНИЯ ГРАНИЦ

Граница населённого пункта п.Азарновка

(наименование объекта местоположение границ, которого описано (далее - объект))

Раздел 1

Сведения об объекте		
№ п/п	Характеристики объекта	Описание характеристик
1	2	3
1	Местоположение объекта	<i>Российская Федерация, Рязанская область, р-н Чучковский, с/п Завидовское, п Азарновка</i>
2	Площадь объекта ± величина погрешности определения площади (Р ± Дельта Р)	<i>64668кв.м. ± 89кв.м.</i>
3	Иные характеристики объекта	-

Раздел 3

Сведения о местоположении измененных (уточненных) границ объекта							
1. Система координат		<u>МСК-62</u>					
2. Сведения о характерных точках границ объекта							
Обозначение характерных точек границ	Существующие координаты, м		Измененные (уточненные) координаты, м		Метод определения координат характерной точки	Средняя квадратическая погрешность положения характерной точки (Мт), м	Описание обозначения точки на местности (при наличии)
	X	Y	X	Y			
1	2	3	4	5	6	7	8
1	402109,66	2237774,83	402109,66	2237774,83	Картометрический метод	2,50	-
2	402089,59	2237831,41	402089,59	2237831,41	Картометрический метод	2,50	-
3	402079,55	2237845,36	402079,55	2237845,36	Картометрический метод	2,50	-
4	402072,13	2237862,97	402072,13	2237862,97	Картометрический метод	2,50	-
5	402048,37	2237891,19	402048,37	2237891,19	Картометрический метод	2,50	-
6	402021,41	2237888,92	402021,41	2237888,92	Картометрический метод	2,50	-
7	401973,85	2237873,17	401973,85	2237873,17	Картометрический метод	2,50	-
8	401742,36	2237831,12	401742,36	2237831,12	Картометрический метод	2,50	-
9	401729,67	2237862,26	401729,67	2237862,26	Картометрический метод	2,50	-
10	401726,09	2237893,93	401726,09	2237893,93	Картометрический метод	2,50	-
11	401667,7	2237873,59	401667,7	2237873,59	Картометрический метод	2,50	-
12	401670,79	2237866,71	401670,79	2237866,71	Картометрический метод	2,50	-
13	401678,53	2237821,82	401678,53	2237821,82	Картометрический метод	2,50	-
14	401673,11	2237792,03	401673,11	2237792,03	Картометрический метод	2,50	-
15	401657,94	2237794,16	401657,94	2237794,16	Картометрический метод	2,50	-
16	401692,29	2237672,5	401692,29	2237672,5	Картометрический метод	2,50	-
17	401710,65	2237664,59	401710,65	2237664,59	Картометрический метод	2,50	-
18	402091,3	2237760,95	402091,3	2237760,95	Картометрический метод	2,50	-
1	402109,66	2237774,83	402109,66	2237774,83	Картометрический метод	2,50	-
3. Сведения о характерных точках части (частей) границы объекта							
Часть № -							

ОПИСАНИЕ МЕСТОПОЛОЖЕНИЯ ГРАНИЦ

Граница населённого пункта с.Деревягино

(наименование объекта местоположение границ, которого описано (далее - объект))

Раздел 1

Сведения об объекте		
№ п/п	Характеристики объекта	Описание характеристик
1	2	3
1	Местоположение объекта	<i>Российская Федерация, Рязанская область, р-н Чучковский, с/п Завидовское, с Деревягино</i>
2	Площадь объекта \pm величина погрешности определения площади ($P \pm \Delta P$)	<i>594348кв.м. \pm 270кв.м.</i>
3	Иные характеристики объекта	-

Раздел 3

Сведения о местоположении измененных (уточненных) границ объекта							
1. Система координат		<u>МСК-62</u>					
2. Сведения о характерных точках границ объекта							
Обозначение характерных точек границ	Существующие координаты, м		Измененные (уточненные) координаты, м		Метод определения координат характерной точки	Средняя квадратическая погрешность положения характерной точки (Mt), м	Описание обозначения точки на местности (при наличии)
	X	Y	X	Y			
1	2	3	4	5	6	7	8
1	403202,3	2240001,85	403202,3	2240001,85	Картометрический метод	2,50	-
2	403207,86	2240038,94	403207,86	2240038,94	Картометрический метод	2,50	-
3	403200,44	2240072,32	403200,44	2240072,32	Картометрический метод	2,50	-
4	403189,32	2240114,96	403189,32	2240114,96	Картометрический метод	2,50	-
5	403176,34	2240157,61	403176,34	2240157,61	Картометрический метод	2,50	-
6	403162,33	2240207,26	403162,33	2240207,26	Картометрический метод	2,50	-
7	403131,84	2240210,56	403131,84	2240210,56	Картометрический метод	2,50	-
8	403080,74	2240217,57	403080,74	2240217,57	Картометрический метод	2,50	-
9	403031,5	2240227,04	403031,5	2240227,04	Картометрический метод	2,50	-
10	403004,72	2240236,31	403004,72	2240236,31	Картометрический метод	2,50	-
11	402969,9	2240252,59	402969,9	2240252,59	Картометрический метод	2,50	-
12	402943,53	2240264,13	402943,53	2240264,13	Картометрический метод	2,50	-
13	402898,2	2240268,04	402898,2	2240268,04	Картометрический метод	2,50	-
14	402874,71	2240262,68	402874,71	2240262,68	Картометрический метод	2,50	-
15	402846,49	2240260,21	402846,49	2240260,21	Картометрический метод	2,50	-
16	402813,76	2240290,55	402813,76	2240290,55	Картометрический метод	2,50	-
17	402825,94	2240356,3	402825,94	2240356,3	Картометрический метод	2,50	-
18	402840,35	2240401,39	402840,35	2240401,39	Картометрический метод	2,50	-
19	402843,14	2240428,58	402843,14	2240428,58	Картометрический метод	2,50	-
20	402839,56	2240466,27	402839,56	2240466,27	Картометрический метод	2,50	-
21	402878,26	2240511,24	402878,26	2240511,24	Картометрический метод	2,50	-
22	402926,01	2240508,07	402926,01	2240508,07	Картометрический метод	2,50	-

Сведения о местоположении измененных (уточненных) границ объекта

23	402948,27	2240511,78	402948,27	2240511,78	Картометрический метод	2,50	-
24	402959,39	2240515,48	402959,39	2240515,48	Картометрический метод	2,50	-
25	402981,64	2240509,92	402981,64	2240509,92	Картометрический метод	2,50	-
26	403005,96	2240451,67	403005,96	2240451,67	Картометрический метод	2,50	-
27	403002,12	2240367,94	403002,12	2240367,94	Картометрический метод	2,50	-
28	403016,87	2240346,75	403016,87	2240346,75	Картометрический метод	2,50	-
29	403171,53	2240328,89	403171,53	2240328,89	Картометрический метод	2,50	-
30	403160,14	2240366,6	403160,14	2240366,6	Картометрический метод	2,50	-
31	403194,77	2240494,73	403194,77	2240494,73	Картометрический метод	2,50	-
32	403199,88	2240581,89	403199,88	2240581,89	Картометрический метод	2,50	-
33	403192,45	2240644,88	403192,45	2240644,88	Картометрический метод	2,50	-
34	403188,03	2240682,07	403188,03	2240682,07	Картометрический метод	2,50	-
35	403182,56	2240698,8	403182,56	2240698,8	Картометрический метод	2,50	-
36	403083,58	2240709,13	403083,58	2240709,13	Картометрический метод	2,50	-
37	402695,38	2240694,87	402695,38	2240694,87	Картометрический метод	2,50	-
38	402612,42	2240695,16	402612,42	2240695,16	Картометрический метод	2,50	-
39	402563,22	2240650,18	402563,22	2240650,18	Картометрический метод	2,50	-
40	402540,22	2240641,74	402540,22	2240641,74	Картометрический метод	2,50	-
41	402397,29	2240704,03	402397,29	2240704,03	Картометрический метод	2,50	-
42	402350,75	2240700,13	402350,75	2240700,13	Картометрический метод	2,50	-
43	402320,29	2240634,16	402320,29	2240634,16	Картометрический метод	2,50	-
44	402392,59	2240613,15	402392,59	2240613,15	Картометрический метод	2,50	-
45	402438,62	2240577,98	402438,62	2240577,98	Картометрический метод	2,50	-
46	402414,68	2240445,72	402414,68	2240445,72	Картометрический метод	2,50	-
47	402333,85	2240354,58	402333,85	2240354,58	Картометрический метод	2,50	-
48	402218,97	2240253,21	402218,97	2240253,21	Картометрический метод	2,50	-
49	402155,34	2240202,4	402155,34	2240202,4	Картометрический метод	2,50	-
50	402157,43	2240149,05	402157,43	2240149,05	Картометрический метод	2,50	-
51	402211,47	2240184,96	402211,47	2240184,96	Картометрический метод	2,50	-

Сведения о местоположении измененных (уточненных) границ объекта

52	402269,44	2240072,66	402269,44	2240072,66	Картометрический метод	2,50	-
53	402479,95	2240193,25	402479,95	2240193,25	Картометрический метод	2,50	-
54	402438,55	2240274,01	402438,55	2240274,01	Картометрический метод	2,50	-
55	402443,79	2240284,79	402443,79	2240284,79	Картометрический метод	2,50	-
56	402461,92	2240275,73	402461,92	2240275,73	Картометрический метод	2,50	-
57	402488,53	2240297,23	402488,53	2240297,23	Картометрический метод	2,50	-
58	402521,3	2240296,76	402521,3	2240296,76	Картометрический метод	2,50	-
59	402551,91	2240311,24	402551,91	2240311,24	Картометрический метод	2,50	-
60	402578,08	2240343,39	402578,08	2240343,39	Картометрический метод	2,50	-
61	402588,44	2240400,93	402588,44	2240400,93	Картометрический метод	2,50	-
62	402637,95	2240318,3	402637,95	2240318,3	Картометрический метод	2,50	-
63	402684,96	2240256,11	402684,96	2240256,11	Картометрический метод	2,50	-
64	402688,68	2240215,51	402688,68	2240215,51	Картометрический метод	2,50	-
65	402644,91	2240165,75	402644,91	2240165,75	Картометрический метод	2,50	-
66	402606,67	2240115,91	402606,67	2240115,91	Картометрический метод	2,50	-
67	402517,71	2240099,84	402517,71	2240099,84	Картометрический метод	2,50	-
68	402475,17	2240066,83	402475,17	2240066,83	Картометрический метод	2,50	-
69	402501,19	2240028,25	402501,19	2240028,25	Картометрический метод	2,50	-
70	402501,17	2239972,22	402501,17	2239972,22	Картометрический метод	2,50	-
71	402400,39	2239877,64	402400,39	2239877,64	Картометрический метод	2,50	-
72	402375,81	2239850,93	402375,81	2239850,93	Картометрический метод	2,50	-
73	402358,14	2239857,44	402358,14	2239857,44	Картометрический метод	2,50	-
74	402348,84	2239850,35	402348,84	2239850,35	Картометрический метод	2,50	-
75	402340,75	2239818,65	402340,75	2239818,65	Картометрический метод	2,50	-
76	402313,09	2239811,21	402313,09	2239811,21	Картометрический метод	2,50	-
77	402289,85	2239754,04	402289,85	2239754,04	Картометрический метод	2,50	-
78	402341,91	2239701,97	402341,91	2239701,97	Картометрический метод	2,50	-
79	402404,97	2239656,96	402404,97	2239656,96	Картометрический метод	2,50	-
80	402429,07	2239662,53	402429,07	2239662,53	Картометрический метод	2,50	-

ОПИСАНИЕ МЕСТОПОЛОЖЕНИЯ ГРАНИЦ

Граница населённого пункта п.Дубровка

(наименование объекта местоположение границ, которого описано (далее - объект))

Раздел 1

Сведения об объекте		
№ п/п	Характеристики объекта	Описание характеристик
1	2	3
1	Местоположение объекта	<i>Российская Федерация, Рязанская область, р-н Чучковский, с/п Завидовское, п Дубровка</i>
2	Площадь объекта ± величина погрешности определения площади (Р ± Дельта Р)	<i>182920кв.м. ± 150кв.м.</i>
3	Иные характеристики объекта	-

Раздел 3

Сведения о местоположении измененных (уточненных) границ объекта							
1. Система координат		<u>МСК-62</u>					
2. Сведения о характерных точках границ объекта							
Обозначение характерных точек границ	Существующие координаты, м		Измененные (уточненные) координаты, м		Метод определения координат характерной точки	Средняя квадратическая погрешность положения характерной точки (Мт), м	Описание обозначения точки на местности (при наличии)
	X	Y	X	Y			
1	2	3	4	5	6	7	8
1	410564,97	2238819,72	410564,97	2238819,72	Картометрический метод	2,50	-
2	410663,03	2238951,21	410663,03	2238951,21	Картометрический метод	2,50	-
3	410665,11	2239016,39	410665,11	2239016,39	Картометрический метод	2,50	-
4	411006,1	2239089,24	411006,1	2239089,24	Картометрический метод	2,50	-
5	410994,96	2239152,64	410994,96	2239152,64	Картометрический метод	2,50	-
6	410546,3	2239055,85	410546,3	2239055,85	Картометрический метод	2,50	-
7	410542,23	2239041,49	410542,23	2239041,49	Картометрический метод	2,50	-
8	410430,82	2239018,6	410430,82	2239018,6	Картометрический метод	2,50	-
9	410436,41	2238988,3	410436,41	2238988,3	Картометрический метод	2,50	-
10	410416,07	2238985,16	410416,07	2238985,16	Картометрический метод	2,50	-
11	410411,48	2239015,05	410411,48	2239015,05	Картометрический метод	2,50	-
12	410390,46	2239011,9	410390,46	2239011,9	Картометрический метод	2,50	-
13	410374,94	2239087,35	410374,94	2239087,35	Картометрический метод	2,50	-
14	410284,99	2239075,9	410284,99	2239075,9	Картометрический метод	2,50	-
15	410280,09	2239102,62	410280,09	2239102,62	Картометрический метод	2,50	-
16	410268,77	2239133,73	410268,77	2239133,73	Картометрический метод	2,50	-
17	410162,47	2239129,77	410162,47	2239129,77	Картометрический метод	2,50	-
18	410017,35	2239099,11	410017,35	2239099,11	Картометрический метод	2,50	-
19	410022,29	2238995,74	410022,29	2238995,74	Картометрический метод	2,50	-
20	410018,57	2238745,87	410018,57	2238745,87	Картометрический метод	2,50	-
21	410096,7	2238744,71	410096,7	2238744,71	Картометрический метод	2,50	-
22	410092,93	2238795,9	410092,93	2238795,9	Картометрический метод	2,50	-

ОПИСАНИЕ МЕСТОПОЛОЖЕНИЯ ГРАНИЦ

Граница населённого пункта п. Жильцовка

(наименование объекта местоположение границ, которого описано (далее - объект))

Раздел 1

Сведения об объекте		
№ п/п	Характеристики объекта	Описание характеристик
1	2	3
1	Местоположение объекта	<i>Российская Федерация, Рязанская область, р-н Чучковский, с/п Завидовское, п Жильцовка</i>
2	Площадь объекта \pm величина погрешности определения площади ($P \pm \Delta P$)	<i>95484 кв.м. \pm 108 кв.м.</i>
3	Иные характеристики объекта	-

Раздел 2

Сведения о местоположении границ объекта					
1. Система координат <u>МСК-62</u>					
2. Сведения о характерных точках границ объекта					
Обозначение характерных точек границ	Координаты, м		Метод определения координат характерной точки	Средняя квадратическая погрешность положения характерной точки (Mt), м	Описание обозначения точки на местности (при наличии)
	X	Y			
1	2	3	4	5	6
1	401957,88	2233850,05	Картометрический метод	2,50	-
2	401950,88	2233883,63	Картометрический метод	2,50	-
3	401859,33	2233970,44	Картометрический метод	2,50	-
4	401774,36	2234032,77	Картометрический метод	2,50	-
5	401746,12	2234009,34	Картометрический метод	2,50	-
6	401730,5	2234003,04	Картометрический метод	2,50	-
7	401713,37	2233991,02	Картометрический метод	2,50	-
8	401715,48	2233964,89	Картометрический метод	2,50	-
9	401728,39	2233945,06	Картометрический метод	2,50	-
10	401749,57	2233931,85	Картометрический метод	2,50	-
11	401760,09	2233925,84	Картометрический метод	2,50	-
12	401800,48	2233910,62	Картометрический метод	2,50	-
13	401803,98	2233893,32	Картометрический метод	2,50	-
14	401668,89	2233874,47	Картометрический метод	2,50	-
15	401633,6	2233871,69	Картометрический метод	2,50	-
16	401104,18	2233713,92	Картометрический метод	2,50	-
17	401113,52	2233622,33	Картометрический метод	2,50	-
18	401665,33	2233771,15	Картометрический метод	2,50	-
1	401957,88	2233850,05	Картометрический метод	2,50	-
3. Сведения о характерных точках части (частей) границы объекта					
Обозначение характерных точек части границы	Координаты, м		Метод определения координат характерной точки	Средняя квадратическая погрешность положения характерной точки (Mt), м	Описание обозначения точки на местности (при наличии)
	X	Y			
1	2	3	4	5	6
Часть № -					
-	-	-	-	-	-

ОПИСАНИЕ МЕСТОПОЛОЖЕНИЯ ГРАНИЦ

Граница населённого пункта с.Завидово

(наименование объекта местоположение границ, которого описано (далее - объект))

Раздел 1

Сведения об объекте		
№ п/п	Характеристики объекта	Описание характеристик
1	2	3
1	Местоположение объекта	<i>Российская Федерация, Рязанская область, р-н Чучковский, с/п Завидовское, с Завидово</i>
2	Площадь объекта \pm величина погрешности определения площади ($P \pm \Delta P$)	<i>995669кв.м. \pm 488кв.м.</i>
3	Иные характеристики объекта	-

Раздел 3

Сведения о местоположении измененных (уточненных) границ объекта							
1. Система координат		<u>МСК-62</u>					
2. Сведения о характерных точках границ объекта							
Обозначение характерных точек границ	Существующие координаты, м		Измененные (уточненные) координаты, м		Метод определения координат характерной точки	Средняя квадратическая погрешность положения характерной точки (Мт), м	Описание обозначения точки на местности (при наличии)
	X	Y	X	Y			
1	2	3	4	5	6	7	8
<i>ЗУЛ(1)</i>							
1	406610,42	2238699,01	406610,42	2238699,01	Картометрический метод	2,50	-
2	406619,13	2238838,74	406619,13	2238838,74	Картометрический метод	2,50	-
3	406660,52	2238873,2	406660,52	2238873,2	Картометрический метод	2,50	-
4	406696,39	2238872,86	406696,39	2238872,86	Картометрический метод	2,50	-
5	406696,67	2238878,76	406696,67	2238878,76	Картометрический метод	2,50	-
6	406696,94	2238884,6	406696,94	2238884,6	Картометрический метод	2,50	-
7	406697,15	2238889,21	406697,15	2238889,21	Картометрический метод	2,50	-
8	406663,37	2238895,47	406663,37	2238895,47	Картометрический метод	2,50	-
9	406655,95	2238957,23	406655,95	2238957,23	Картометрический метод	2,50	-
10	406641,55	2239008,04	406641,55	2239008,04	Картометрический метод	2,50	-
11	406497,91	2239009,74	406497,91	2239009,74	Картометрический метод	2,50	-
12	406349,48	2239039,37	406349,48	2239039,37	Картометрический метод	2,50	-
13	406343,2	2239035,11	406343,2	2239035,11	Картометрический метод	2,50	-
14	406242,39	2239068,56	406242,39	2239068,56	Картометрический метод	2,50	-
15	406217,88	2239058	406217,88	2239058	Картометрический метод	2,50	-
16	406178,79	2239068,41	406178,79	2239068,41	Картометрический метод	2,50	-
17	406176,36	2239086,65	406176,36	2239086,65	Картометрический метод	2,50	-
18	406162,17	2239106,96	406162,17	2239106,96	Картометрический метод	2,50	-
19	406154,92	2239116,61	406154,92	2239116,61	Картометрический метод	2,50	-
20	406127,32	2239132,26	406127,32	2239132,26	Картометрический метод	2,50	-
21	406116,7	2239138,58	406116,7	2239138,58	Картометрический метод	2,50	-

Сведения о местоположении измененных (уточненных) границ объекта

22	406086,53	2239168,11	406086,53	2239168,11	Картометрический метод	2,50	-
23	406047,78	2239171,14	406047,78	2239171,14	Картометрический метод	2,50	-
24	406035,83	2239185,3	406035,83	2239185,3	Картометрический метод	2,50	-
25	406042,9	2239203,68	406042,9	2239203,68	Картометрический метод	2,50	-
26	406050,68	2239210,55	406050,68	2239210,55	Картометрический метод	2,50	-
27	406040,38	2239217,96	406040,38	2239217,96	Картометрический метод	2,50	-
28	406012,77	2239229,09	406012,77	2239229,09	Картометрический метод	2,50	-
29	405996,45	2239226,95	405996,45	2239226,95	Картометрический метод	2,50	-
30	405979,25	2239218,35	405979,25	2239218,35	Картометрический метод	2,50	-
31	405962,92	2239188,96	405962,92	2239188,96	Картометрический метод	2,50	-
32	405964,95	2239175,12	405964,95	2239175,12	Картометрический метод	2,50	-
33	405975,86	2239155,64	405975,86	2239155,64	Картометрический метод	2,50	-
34	405963,68	2239146,3	405963,68	2239146,3	Картометрический метод	2,50	-
35	405946,94	2239163,27	405946,94	2239163,27	Картометрический метод	2,50	-
36	405934,16	2239163,5	405934,16	2239163,5	Картометрический метод	2,50	-
37	405920,48	2239156,98	405920,48	2239156,98	Картометрический метод	2,50	-
38	405882,57	2239156,57	405882,57	2239156,57	Картометрический метод	2,50	-
39	405841,8	2239146,84	405841,8	2239146,84	Картометрический метод	2,50	-
40	405828,01	2239168,4	405828,01	2239168,4	Картометрический метод	2,50	-
41	405821,18	2239192,01	405821,18	2239192,01	Картометрический метод	2,50	-
42	405754,41	2239174,56	405754,41	2239174,56	Картометрический метод	2,50	-
43	405692,7	2239148,06	405692,7	2239148,06	Картометрический метод	2,50	-
44	405675,96	2239127,14	405675,96	2239127,14	Картометрический метод	2,50	-
45	405650,86	2239118,08	405650,86	2239118,08	Картометрический метод	2,50	-
46	405626,57	2239078,83	405626,57	2239078,83	Картометрический метод	2,50	-
47	405593,87	2239050,94	405593,87	2239050,94	Картометрический метод	2,50	-
48	405562,42	2239043,97	405562,42	2239043,97	Картометрический метод	2,50	-
49	405551,02	2239035,77	405551,02	2239035,77	Картометрический метод	2,50	-
50	405544,83	2239032,05	405544,83	2239032,05	Картометрический метод	2,50	-

Сведения о местоположении измененных (уточненных) границ объекта

51	405543,82	2239024,14	405543,82	2239024,14	Картометрический метод	2,50	-
52	405549,93	2239018,41	405549,93	2239018,41	Картометрический метод	2,50	-
53	405556,61	2239017,4	405556,61	2239017,4	Картометрический метод	2,50	-
54	405581,38	2239013,18	405581,38	2239013,18	Картометрический метод	2,50	-
55	405591,26	2239005,36	405591,26	2239005,36	Картометрический метод	2,50	-
56	405590,03	2238996,29	405590,03	2238996,29	Картометрический метод	2,50	-
57	405580,55	2238989,29	405580,55	2238989,29	Картометрический метод	2,50	-
58	405565,72	2238983,52	405565,72	2238983,52	Картометрический метод	2,50	-
59	405547,59	2238978,16	405547,59	2238978,16	Картометрический метод	2,50	-
60	405523,69	2238974,04	405523,69	2238974,04	Картометрический метод	2,50	-
61	405512,57	2238969,1	405512,57	2238969,1	Картометрический метод	2,50	-
62	405506,8	2238959,62	405506,8	2238959,62	Картометрический метод	2,50	-
63	405512,98	2238953,03	405512,98	2238953,03	Картометрический метод	2,50	-
64	405526,99	2238953,03	405526,99	2238953,03	Картометрический метод	2,50	-
65	405535,87	2238946,75	405535,87	2238946,75	Картометрический метод	2,50	-
66	405535,64	2238934,9	405535,64	2238934,9	Картометрический метод	2,50	-
67	405526,58	2238923,36	405526,58	2238923,36	Картометрический метод	2,50	-
68	405508,86	2238913,88	405508,86	2238913,88	Картометрический метод	2,50	-
69	405494,64	2238912,86	405494,64	2238912,86	Картометрический метод	2,50	-
70	405489,9	2238916,98	405489,9	2238916,98	Картометрический метод	2,50	-
71	405490,11	2238925,63	405490,11	2238925,63	Картометрический метод	2,50	-
72	405492,17	2238939,64	405492,17	2238939,64	Картометрический метод	2,50	-
73	405490,11	2238944,99	405490,11	2238944,99	Картометрический метод	2,50	-
74	405485,37	2238947,05	405485,37	2238947,05	Картометрический метод	2,50	-
75	405476,51	2238943,96	405476,51	2238943,96	Картометрический метод	2,50	-
76	405471,98	2238939,64	405471,98	2238939,64	Картометрический метод	2,50	-
77	405468,69	2238932,84	405468,69	2238932,84	Картометрический метод	2,50	-
78	405465,8	2238920,68	405465,8	2238920,68	Картометрический метод	2,50	-
79	405459,41	2238910,38	405459,41	2238910,38	Картометрический метод	2,50	-

Сведения о местоположении измененных (уточненных) границ объекта

80	405455,09	2238903,58	405455,09	2238903,58	Картометрический метод	2,50	-
81	405454,26	2238896,79	405454,26	2238896,79	Картометрический метод	2,50	-
82	405459,83	2238889,16	405459,83	2238889,16	Картометрический метод	2,50	-
83	405472,19	2238883,39	405472,19	2238883,39	Картометрический метод	2,50	-
84	405477,54	2238876,8	405477,54	2238876,8	Картометрический метод	2,50	-
85	405476,31	2238864,85	405476,31	2238864,85	Картометрический метод	2,50	-
86	405464,77	2238854,55	405464,77	2238854,55	Картометрический метод	2,50	-
87	405451,17	2238850,43	405451,17	2238850,43	Картометрический метод	2,50	-
88	405444,17	2238856,2	405444,17	2238856,2	Картометрический метод	2,50	-
89	405439,64	2238868,97	405439,64	2238868,97	Картометрический метод	2,50	-
90	405432,63	2238875,57	405432,63	2238875,57	Картометрический метод	2,50	-
91	405423,57	2238873,51	405423,57	2238873,51	Картометрический метод	2,50	-
92	405428,92	2238861,56	405428,92	2238861,56	Картометрический метод	2,50	-
93	405431,81	2238853,73	405431,81	2238853,73	Картометрический метод	2,50	-
94	405421,51	2238843,84	405421,51	2238843,84	Картометрический метод	2,50	-
95	405416,98	2238839,72	405416,98	2238839,72	Картометрический метод	2,50	-
96	405413,27	2238833,54	405413,27	2238833,54	Картометрический метод	2,50	-
97	405419,45	2238828,18	405419,45	2238828,18	Картометрический метод	2,50	-
98	405428,1	2238827,77	405428,1	2238827,77	Картометрический метод	2,50	-
99	405431,81	2238824,47	405431,81	2238824,47	Картометрический метод	2,50	-
100	405430,57	2238816,23	405430,57	2238816,23	Картометрический метод	2,50	-
101	405423,57	2238807,17	405423,57	2238807,17	Картометрический метод	2,50	-
102	405416,15	2238800,58	405416,15	2238800,58	Картометрический метод	2,50	-
103	405408,32	2238799,34	405408,32	2238799,34	Картометрический метод	2,50	-
104	405404,61	2238811,29	405404,61	2238811,29	Картометрический метод	2,50	-
105	405400,08	2238821,18	405400,08	2238821,18	Картометрический метод	2,50	-
106	405389,78	2238821,18	405389,78	2238821,18	Картометрический метод	2,50	-
107	405383,19	2238815,82	405383,19	2238815,82	Картометрический метод	2,50	-
108	405378,24	2238802,64	405378,24	2238802,64	Картометрический метод	2,50	-

Сведения о местоположении измененных (уточненных) границ объекта

109	405374,54	2238783,27	405374,54	2238783,27	Картометрический метод	2,50	-
110	405380,72	2238774,62	405380,72	2238774,62	Картометрический метод	2,50	-
111	405390,19	2238764,73	405390,19	2238764,73	Картометрический метод	2,50	-
112	405391,84	2238758,96	405391,84	2238758,96	Картометрический метод	2,50	-
113	405382,36	2238745,78	405382,36	2238745,78	Картометрический метод	2,50	-
114	405374,33	2238736,92	405374,33	2238736,92	Картометрический метод	2,50	-
115	405371,24	2238725,38	405371,24	2238725,38	Картометрический метод	2,50	-
116	405374,74	2238720,44	405374,74	2238720,44	Картометрический метод	2,50	-
117	405380,3	2238710,55	405380,3	2238710,55	Картометрический метод	2,50	-
118	405381,33	2238701,07	405381,33	2238701,07	Картометрический метод	2,50	-
119	405374,54	2238685	405374,54	2238685	Картометрический метод	2,50	-
120	405364,24	2238670,17	405364,24	2238670,17	Картометрический метод	2,50	-
121	405363	2238659,66	405363	2238659,66	Картометрический метод	2,50	-
122	405358,67	2238650,8	405358,67	2238650,8	Картометрический метод	2,50	-
123	405348,37	2238642,77	405348,37	2238642,77	Картометрический метод	2,50	-
124	405333,54	2238634,53	405333,54	2238634,53	Картометрический метод	2,50	-
125	405320,56	2238629,38	405320,56	2238629,38	Картометрический метод	2,50	-
126	405306,96	2238626,29	405306,96	2238626,29	Картометрический метод	2,50	-
127	405291,51	2238624,64	405291,51	2238624,64	Картометрический метод	2,50	-
128	405265,97	2238622,17	405265,97	2238622,17	Картометрический метод	2,50	-
129	405256,9	2238617,84	405256,9	2238617,84	Картометрический метод	2,50	-
130	405254,22	2238614,34	405254,22	2238614,34	Картометрический метод	2,50	-
131	405257,93	2238608,78	405257,93	2238608,78	Картометрический метод	2,50	-
132	405262,88	2238602,39	405262,88	2238602,39	Картометрический метод	2,50	-
133	405263,49	2238598,27	405263,49	2238598,27	Картометрический метод	2,50	-
134	405260,2	2238589,2	405260,2	2238589,2	Картометрический метод	2,50	-
135	405248,87	2238584,47	405248,87	2238584,47	Картометрический метод	2,50	-
136	405231,77	2238581,58	405231,77	2238581,58	Картометрический метод	2,50	-
137	405224,14	2238580,14	405224,14	2238580,14	Картометрический метод	2,50	-

Сведения о местоположении измененных (уточненных) границ объекта

138	405205,19	2238558,51	405205,19	2238558,51	Картометрический метод	2,50	-
139	405204,57	2238545,32	405204,57	2238545,32	Картометрический метод	2,50	-
140	405197,98	2238534,82	405197,98	2238534,82	Картометрический метод	2,50	-
141	405187,89	2238525,34	405187,89	2238525,34	Картометрический метод	2,50	-
142	405178,62	2238515,04	405178,62	2238515,04	Картометрический метод	2,50	-
143	405175,11	2238505,36	405175,11	2238505,36	Картометрический метод	2,50	-
144	405174,7	2238493,2	405174,7	2238493,2	Картометрический метод	2,50	-
145	405174,49	2238479,81	405174,49	2238479,81	Картометрический метод	2,50	-
146	405172,43	2238471,16	405172,43	2238471,16	Картометрический метод	2,50	-
147	405153,93	2238451,45	405153,93	2238451,45	Картометрический метод	2,50	-
148	405146,08	2238430,48	405146,08	2238430,48	Картометрический метод	2,50	-
149	405144,82	2238411,37	405144,82	2238411,37	Картометрический метод	2,50	-
150	405146,22	2238388,52	405146,22	2238388,52	Картометрический метод	2,50	-
151	405145,44	2238363,98	405145,44	2238363,98	Картометрический метод	2,50	-
152	405147,61	2238340,47	405147,61	2238340,47	Картометрический метод	2,50	-
153	405170,87	2238338,79	405170,87	2238338,79	Картометрический метод	2,50	-
154	405281,66	2238366,96	405281,66	2238366,96	Картометрический метод	2,50	-
155	405295,97	2238370,94	405295,97	2238370,94	Картометрический метод	2,50	-
156	405299,55	2238379,28	405299,55	2238379,28	Картометрический метод	2,50	-
157	405295,43	2238387,72	405295,43	2238387,72	Картометрический метод	2,50	-
158	405287,19	2238394,31	405287,19	2238394,31	Картометрический метод	2,50	-
159	405291,91	2238396,79	405291,91	2238396,79	Картометрический метод	2,50	-
160	405305,73	2238395,29	405305,73	2238395,29	Картометрический метод	2,50	-
161	405318,04	2238395,36	405318,04	2238395,36	Картометрический метод	2,50	-
162	405345,68	2238408,8	405345,68	2238408,8	Картометрический метод	2,50	-
163	405383,19	2238424,39	405383,19	2238424,39	Картометрический метод	2,50	-
164	405470,38	2238419,96	405470,38	2238419,96	Картометрический метод	2,50	-
165	405507,4	2238417,63	405507,4	2238417,63	Картометрический метод	2,50	-
166	405533,66	2238406,01	405533,66	2238406,01	Картометрический метод	2,50	-

Сведения о местоположении измененных (уточненных) границ объекта

167	405564,86	2238401,07	405564,86	2238401,07	Картометрический метод	2,50	-
168	405599,96	2238399,45	405599,96	2238399,45	Картометрический метод	2,50	-
169	405610,4	2238408,4	405610,4	2238408,4	Картометрический метод	2,50	-
170	405590,18	2238480,46	405590,18	2238480,46	Картометрический метод	2,50	-
171	405651,37	2238578,05	405651,37	2238578,05	Картометрический метод	2,50	-
172	405677,52	2238571,77	405677,52	2238571,77	Картометрический метод	2,50	-
173	405716,74	2238550,85	405716,74	2238550,85	Картометрический метод	2,50	-
174	405754,35	2238587	405754,35	2238587	Картометрический метод	2,50	-
175	405776,11	2238621,42	405776,11	2238621,42	Картометрический метод	2,50	-
176	405791,63	2238623,28	405791,63	2238623,28	Картометрический метод	2,50	-
177	405801,4	2238613,93	405801,4	2238613,93	Картометрический метод	2,50	-
178	405799,34	2238592,91	405799,34	2238592,91	Картометрический метод	2,50	-
179	405807,78	2238567,33	405807,78	2238567,33	Картометрический метод	2,50	-
180	405821,52	2238566,88	405821,52	2238566,88	Картометрический метод	2,50	-
181	405830,68	2238575,68	405830,68	2238575,68	Картометрический метод	2,50	-
182	405833,16	2238596,9	405833,16	2238596,9	Картометрический метод	2,50	-
183	405835,48	2238629,21	405835,48	2238629,21	Картометрический метод	2,50	-
184	405830,99	2238679,15	405830,99	2238679,15	Картометрический метод	2,50	-
185	405844,82	2238691,5	405844,82	2238691,5	Картометрический метод	2,50	-
186	405881,39	2238659,62	405881,39	2238659,62	Картометрический метод	2,50	-
187	405929,22	2238637,3	405929,22	2238637,3	Картометрический метод	2,50	-
188	405963,05	2238669,89	405963,05	2238669,89	Картометрический метод	2,50	-
189	406033,98	2238723,1	406033,98	2238723,1	Картометрический метод	2,50	-
190	406048	2238725,48	406048	2238725,48	Картометрический метод	2,50	-
191	406077,52	2238711,36	406077,52	2238711,36	Картометрический метод	2,50	-
192	406175,09	2238690,74	406175,09	2238690,74	Картометрический метод	2,50	-
193	406170,64	2238626,55	406170,64	2238626,55	Картометрический метод	2,50	-
194	406172,3	2238598,46	406172,3	2238598,46	Картометрический метод	2,50	-
195	406228,66	2238586,4	406228,66	2238586,4	Картометрический метод	2,50	-

Сведения о местоположении измененных (уточненных) границ объекта

196	406232,93	2238579,39	406232,93	2238579,39	Картометрический метод	2,50	-
197	406276,59	2238574,23	406276,59	2238574,23	Картометрический метод	2,50	-
198	406278,76	2238586,98	406278,76	2238586,98	Картометрический метод	2,50	-
199	406362,57	2238578,06	406362,57	2238578,06	Картометрический метод	2,50	-
200	406438,16	2238574,95	406438,16	2238574,95	Картометрический метод	2,50	-
201	406476,5	2238628,4	406476,5	2238628,4	Картометрический метод	2,50	-
202	406476,86	2238636,27	406476,86	2238636,27	Картометрический метод	2,50	-
203	406477,7	2238654,58	406477,7	2238654,58	Картометрический метод	2,50	-
204	406498	2238729,05	406498	2238729,05	Картометрический метод	2,50	-
205	406498,97	2238729,71	406498,97	2238729,71	Картометрический метод	2,50	-
206	406502,9	2238728,4	406502,9	2238728,4	Картометрический метод	2,50	-
207	406516,51	2238723,89	406516,51	2238723,89	Картометрический метод	2,50	-
208	406517,46	2238723,58	406517,46	2238723,58	Картометрический метод	2,50	-
209	406523,21	2238721,67	406523,21	2238721,67	Картометрический метод	2,50	-
1	406610,42	2238699,01	406610,42	2238699,01	Картометрический метод	2,50	-
ЗУ(2)							
210	405020,13	2238503,68	405020,13	2238503,68	Картометрический метод	2,50	-
211	405029,94	2238514,98	405029,94	2238514,98	Картометрический метод	2,50	-
212	405034,6	2238523,88	405034,6	2238523,88	Картометрический метод	2,50	-
213	405050,7	2238555,94	405050,7	2238555,94	Картометрический метод	2,50	-
214	405050,09	2238562,61	405050,09	2238562,61	Картометрический метод	2,50	-
215	405099,92	2238635,47	405099,92	2238635,47	Картометрический метод	2,50	-
216	405099,62	2238635,47	405099,62	2238635,47	Картометрический метод	2,50	-
217	405122,9	2238685,43	405122,9	2238685,43	Картометрический метод	2,50	-
218	405123,72	2238685,74	405123,72	2238685,74	Картометрический метод	2,50	-
219	405127,33	2238717,47	405127,33	2238717,47	Картометрический метод	2,50	-
220	405129,8	2238727,98	405129,8	2238727,98	Картометрический метод	2,50	-
221	405150,19	2238741,89	405150,19	2238741,89	Картометрический метод	2,50	-
222	405176,15	2238765,07	405176,15	2238765,07	Картометрический метод	2,50	-
223	405197,48	2238789,17	405197,48	2238789,17	Картометрический метод	2,50	-

Сведения о местоположении измененных (уточненных) границ объекта

224	405223,95	2238829,24	405223,95	2238829,24	Картометрический метод	2,50	-
225	405245,48	2238823,27	405245,48	2238823,27	Картометрический метод	2,50	-
226	405262,38	2238828,11	405262,38	2238828,11	Картометрический метод	2,50	-
227	405285,55	2238852,22	405285,55	2238852,22	Картометрический метод	2,50	-
228	405295,65	2238865,92	405295,65	2238865,92	Картометрический метод	2,50	-
229	405305,95	2238881,88	405305,95	2238881,88	Картометрический метод	2,50	-
230	405318,21	2238903	405318,21	2238903	Картометрический метод	2,50	-
231	405329,03	2238943,38	405329,03	2238943,38	Картометрический метод	2,50	-
232	405344,69	2238945,34	405344,69	2238945,34	Картометрический метод	2,50	-
233	405376	2238939,37	405376	2238939,37	Картометрический метод	2,50	-
234	405389,39	2238962,54	405389,39	2238962,54	Картометрический метод	2,50	-
235	405403,3	2238974,6	405403,3	2238974,6	Картометрический метод	2,50	-
236	405414,43	2238980,16	405414,43	2238980,16	Картометрический метод	2,50	-
237	405417,21	2238992,21	405417,21	2238992,21	Картометрический метод	2,50	-
238	405419,06	2239003,34	405419,06	2239003,34	Картометрический метод	2,50	-
239	405414,43	2239013,54	405414,43	2239013,54	Картометрический метод	2,50	-
240	405407,94	2239031,15	405407,94	2239031,15	Картометрический метод	2,50	-
241	405430,19	2239046,91	405430,19	2239046,91	Картометрический метод	2,50	-
242	405445,95	2239049,69	405445,95	2239049,69	Картометрический метод	2,50	-
243	405448,73	2239060,82	405448,73	2239060,82	Картометрический метод	2,50	-
244	405443,17	2239070,09	405443,17	2239070,09	Картометрический метод	2,50	-
245	405431,11	2239077,51	405431,11	2239077,51	Картометрический метод	2,50	-
246	405423,7	2239084,92	405423,7	2239084,92	Картометрический метод	2,50	-
247	405431,11	2239097,9	405431,11	2239097,9	Картометрический метод	2,50	-
248	405465,42	2239122,01	405465,42	2239122,01	Картометрический метод	2,50	-
249	405475,62	2239140,55	405475,62	2239140,55	Картометрический метод	2,50	-
250	405476,54	2239154,46	405476,54	2239154,46	Картометрический метод	2,50	-
251	405469,13	2239173,93	405469,13	2239173,93	Картометрический метод	2,50	-
252	405477,47	2239188,76	405477,47	2239188,76	Картометрический метод	2,50	-

Сведения о местоположении измененных (уточненных) границ объекта

253	405459,85	2239203,6	405459,85	2239203,6	Картометрический метод	2,50	-
254	405508,99	2239281,48	405508,99	2239281,48	Картометрический метод	2,50	-
255	405542,37	2239279,62	405542,37	2239279,62	Картометрический метод	2,50	-
256	405558,13	2239288,89	405558,13	2239288,89	Картометрический метод	2,50	-
257	405544,22	2239306,51	405544,22	2239306,51	Картометрический метод	2,50	-
258	405521,97	2239324,12	405521,97	2239324,12	Картометрический метод	2,50	-
259	405524,75	2239358,43	405524,75	2239358,43	Картометрический метод	2,50	-
260	405486,45	2239377,43	405486,45	2239377,43	Картометрический метод	2,50	-
261	405489,52	2239399,53	405489,52	2239399,53	Картометрический метод	2,50	-
262	405466,16	2239411,08	405466,16	2239411,08	Картометрический метод	2,50	-
263	405446,47	2239416,01	405446,47	2239416,01	Картометрический метод	2,50	-
264	405385,8	2239444,66	405385,8	2239444,66	Картометрический метод	2,50	-
265	405379,3	2239453,11	405379,3	2239453,11	Картометрический метод	2,50	-
266	405329,07	2239478,36	405329,07	2239478,36	Картометрический метод	2,50	-
267	405252,01	2239262,59	405252,01	2239262,59	Картометрический метод	2,50	-
268	405221,58	2239185,05	405221,58	2239185,05	Картометрический метод	2,50	-
269	405157,61	2239033,93	405157,61	2239033,93	Картометрический метод	2,50	-
270	405078,81	2238818,84	405078,81	2238818,84	Картометрический метод	2,50	-
271	404995,36	2238852,22	404995,36	2238852,22	Картометрический метод	2,50	-
272	404900,8	2238884,66	404900,8	2238884,66	Картометрический метод	2,50	-
273	404836,83	2238908,77	404836,83	2238908,77	Картометрический метод	2,50	-
274	404810,87	2238914,33	404810,87	2238914,33	Картометрический метод	2,50	-
275	404784,91	2238915,26	404784,91	2238915,26	Картометрический метод	2,50	-
276	404760,8	2238893,94	404760,8	2238893,94	Картометрический метод	2,50	-
277	404723,31	2238841,29	404723,31	2238841,29	Картометрический метод	2,50	-
278	404630,08	2238710,36	404630,08	2238710,36	Картометрический метод	2,50	-
279	404618,95	2238692,75	404618,95	2238692,75	Картометрический метод	2,50	-
280	404542,62	2238569,03	404542,62	2238569,03	Картометрический метод	2,50	-
281	404453,1	2238429,96	404453,1	2238429,96	Картометрический метод	2,50	-

ОПИСАНИЕ МЕСТОПОЛОЖЕНИЯ ГРАНИЦ

Граница населённого пункта п.Красный

(наименование объекта местоположение границ, которого описано (далее - объект))

Раздел 1

Сведения об объекте		
№ п/п	Характеристики объекта	Описание характеристик
1	2	3
1	Местоположение объекта	<i>Российская Федерация, Рязанская область, р-н Чучковский, с/п Завидовское, п Красный</i>
2	Площадь объекта \pm величина погрешности определения площади ($P \pm \Delta P$)	<i>47783кв.м. \pm 77кв.м.</i>
3	Иные характеристики объекта	-

Раздел 3

Сведения о местоположении измененных (уточненных) границ объекта							
1. Система координат		<u>МСК-62</u>					
2. Сведения о характерных точках границ объекта							
Обозначение характерных точек границ	Существующие координаты, м		Измененные (уточненные) координаты, м		Метод определения координат характерной точки	Средняя квадратическая погрешность положения характерной точки (Мт), м	Описание обозначения точки на местности (при наличии)
	X	Y	X	Y			
1	2	3	4	5	6	7	8
1	401919,08	2237337,58	401919,08	2237337,58	Картометрический метод	2,50	-
2	401892,18	2237439,61	401892,18	2237439,61	Картометрический метод	2,50	-
3	401858,71	2237519,8	401858,71	2237519,8	Картометрический метод	2,50	-
4	401829,54	2237571,93	401829,54	2237571,93	Картометрический метод	2,50	-
5	401760,35	2237526,72	401760,35	2237526,72	Картометрический метод	2,50	-
6	401744,08	2237509,75	401744,08	2237509,75	Картометрический метод	2,50	-
7	401708,08	2237507,88	401708,08	2237507,88	Картометрический метод	2,50	-
8	401689,23	2237504,17	401689,23	2237504,17	Картометрический метод	2,50	-
9	401674,95	2237498,42	401674,95	2237498,42	Картометрический метод	2,50	-
10	401666,05	2237489,34	401666,05	2237489,34	Картометрический метод	2,50	-
11	401638,29	2237477,89	401638,29	2237477,89	Картометрический метод	2,50	-
12	401650,16	2237463,88	401650,16	2237463,88	Картометрический метод	2,50	-
13	401647,16	2237445,71	401647,16	2237445,71	Картометрический метод	2,50	-
14	401647,89	2237433,86	401647,89	2237433,86	Картометрический метод	2,50	-
15	401656,74	2237413,22	401656,74	2237413,22	Картометрический метод	2,50	-
16	401682,74	2237372,52	401682,74	2237372,52	Картометрический метод	2,50	-
17	401714,45	2237316,09	401714,45	2237316,09	Картометрический метод	2,50	-
18	401767,13	2237336,52	401767,13	2237336,52	Картометрический метод	2,50	-
19	401773,67	2237321,02	401773,67	2237321,02	Картометрический метод	2,50	-
20	401787,89	2237322,88	401787,89	2237322,88	Картометрический метод	2,50	-
21	401800,28	2237292,41	401800,28	2237292,41	Картометрический метод	2,50	-
22	401855,18	2237302,27	401855,18	2237302,27	Картометрический метод	2,50	-

ОПИСАНИЕ МЕСТОПОЛОЖЕНИЯ ГРАНИЦ

Граница населённого пункта п.Красный Хутор

(наименование объекта местоположение границ, которого описано (далее - объект))

Раздел 1

Сведения об объекте		
№ п/п	Характеристики объекта	Описание характеристик
1	2	3
1	Местоположение объекта	<i>Российская Федерация, Рязанская область, р-н Чучковский, с/п Завидовское, п Красный Хутор</i>
2	Площадь объекта \pm величина погрешности определения площади ($P \pm \Delta P$)	<i>376560кв.м. \pm 215кв.м.</i>
3	Иные характеристики объекта	-

Раздел 3

Сведения о местоположении измененных (уточненных) границ объекта							
1. Система координат		<u>МСК-62</u>					
2. Сведения о характерных точках границ объекта							
Обозначение характерных точек границ	Существующие координаты, м		Измененные (уточненные) координаты, м		Метод определения координат характерной точки	Средняя квадратическая погрешность в положении характерной точки (Мт), м	Описание обозначения точки на местности (при наличии)
	X	Y	X	Y			
1	2	3	4	5	6	7	8
1	409936,03	2242082,33	409936,03	2242082,33	Картометрический метод	2,50	-
2	409949,01	2242091,6	409949,01	2242091,6	Картометрический метод	2,50	-
3	409954,46	2242117,29	409954,46	2242117,29	Картометрический метод	2,50	-
4	409968,48	2242183,39	409968,48	2242183,39	Картометрический метод	2,50	-
5	409962,91	2242229,74	409962,91	2242229,74	Картометрический метод	2,50	-
6	409953,59	2242248,05	409953,59	2242248,05	Картометрический метод	2,50	-
7	409937,88	2242278,88	409937,88	2242278,88	Картометрический метод	2,50	-
8	409921,64	2242320,75	409921,64	2242320,75	Картометрический метод	2,50	-
9	409925,05	2242358,8	409925,05	2242358,8	Картометрический метод	2,50	-
10	409948,6	2242384,68	409948,6	2242384,68	Картометрический метод	2,50	-
11	409931,31	2242401,69	409931,31	2242401,69	Картометрический метод	2,50	-
12	409906,33	2242377,2	409906,33	2242377,2	Картометрический метод	2,50	-
13	409851,67	2242335,1	409851,67	2242335,1	Картометрический метод	2,50	-
14	409815,06	2242321,24	409815,06	2242321,24	Картометрический метод	2,50	-
15	409679,21	2242277,03	409679,21	2242277,03	Картометрический метод	2,50	-
16	409417,65	2242196,81	409417,65	2242196,81	Картометрический метод	2,50	-
17	409334,29	2242195,57	409334,29	2242195,57	Картометрический метод	2,50	-
18	409118,55	2242144,48	409118,55	2242144,48	Картометрический метод	2,50	-
19	409146,09	2242069,17	409146,09	2242069,17	Картометрический метод	2,50	-
20	409122,73	2242060,11	409122,73	2242060,11	Картометрический метод	2,50	-
21	409110,68	2242091,93	409110,68	2242091,93	Картометрический метод	2,50	-
22	409016,32	2242071,2	409016,32	2242071,2	Картометрический метод	2,50	-

Сведения о местоположении измененных (уточненных) границ объекта

23	409006,12	2242038,75	409006,12	2242038,75	Картометрический метод	2,50	-
24	409004,26	2242004,45	409004,26	2242004,45	Картометрический метод	2,50	-
25	408963,47	2242003,52	408963,47	2242003,52	Картометрический метод	2,50	-
26	408880,03	2242005,38	408880,03	2242005,38	Картометрический метод	2,50	-
27	408801,59	2242020,18	408801,59	2242020,18	Картометрический метод	2,50	-
28	408805,02	2242146,97	408805,02	2242146,97	Картометрический метод	2,50	-
29	408830,12	2242150,38	408830,12	2242150,38	Картометрический метод	2,50	-
30	408829,97	2242169,75	408829,97	2242169,75	Картометрический метод	2,50	-
31	408808,12	2242168,36	408808,12	2242168,36	Картометрический метод	2,50	-
32	408811,6	2242213,05	408811,6	2242213,05	Картометрический метод	2,50	-
33	408711,29	2242205,64	408711,29	2242205,64	Картометрический метод	2,50	-
34	408671,77	2242204,52	408671,77	2242204,52	Картометрический метод	2,50	-
35	408561,74	2242217,16	408561,74	2242217,16	Картометрический метод	2,50	-
36	408539,77	2242136,1	408539,77	2242136,1	Картометрический метод	2,50	-
37	408515,67	2242010,94	408515,67	2242010,94	Картометрический метод	2,50	-
38	408555,35	2242011,17	408555,35	2242011,17	Картометрический метод	2,50	-
39	408560	2241993,97	408560	2241993,97	Картометрический метод	2,50	-
40	408618,34	2241970,72	408618,34	2241970,72	Картометрический метод	2,50	-
41	408658,32	2241907,5	408658,32	2241907,5	Картометрический метод	2,50	-
42	408767,62	2241892,22	408767,62	2241892,22	Картометрический метод	2,50	-
43	408773,89	2241909,3	408773,89	2241909,3	Картометрический метод	2,50	-
44	408845,73	2241897,83	408845,73	2241897,83	Картометрический метод	2,50	-
45	408990,84	2241892,6	408990,84	2241892,6	Картометрический метод	2,50	-
46	408996,85	2241876,51	408996,85	2241876,51	Картометрический метод	2,50	-
47	408954,2	2241811,61	408954,2	2241811,61	Картометрический метод	2,50	-
48	408979,23	2241787,5	408979,23	2241787,5	Картометрический метод	2,50	-
49	409003,34	2241785,65	409003,34	2241785,65	Картометрический метод	2,50	-
50	409030,22	2241808,83	409030,22	2241808,83	Картометрический метод	2,50	-
51	409051,14	2241821,48	409051,14	2241821,48	Картометрический метод	2,50	-

ОПИСАНИЕ МЕСТОПОЛОЖЕНИЯ ГРАНИЦ

Граница населённого пункта п.Лаврешин

(наименование объекта местоположение границ, которого описано (далее - объект))

Раздел 1

Сведения об объекте		
№ п/п	Характеристики объекта	Описание характеристик
1	2	3
1	Местоположение объекта	<i>Российская Федерация, Рязанская область, р-н Чучковский, с/п Завидовское, п Лаврешин</i>
2	Площадь объекта \pm величина погрешности определения площади ($P \pm \Delta P$)	<i>60518кв.м. \pm 86кв.м.</i>
3	Иные характеристики объекта	-

Раздел 2

Сведения о местоположении границ объекта					
1. Система координат <u>МСК-62</u>					
2. Сведения о характерных точках границ объекта					
Обозначение характерных точек границ	Координаты, м		Метод определения координат характерной точки	Средняя квадратическая погрешность положения характерной точки (Мт), м	Описание обозначения точки на местности (при наличии)
	X	Y			
1	2	3	4	5	6
1	405040,79	2237795,91	Картометрический метод	2,50	-
2	405045,43	2237834,23	Картометрический метод	2,50	-
3	405013,91	2237844,43	Картометрический метод	2,50	-
4	404965,7	2237849,06	Картометрический метод	2,50	-
5	404949,93	2237868,53	Картометрический метод	2,50	-
6	404923,05	2237894,49	Картометрический метод	2,50	-
7	404911,84	2237911,67	Картометрический метод	2,50	-
8	404881,06	2237913,64	Картометрический метод	2,50	-
9	404867,31	2237938,08	Картометрический метод	2,50	-
10	404827,76	2237911,59	Картометрический метод	2,50	-
11	404826,49	2237868,67	Картометрический метод	2,50	-
12	404793,96	2237860,37	Картометрический метод	2,50	-
13	404787,85	2237831,34	Картометрический метод	2,50	-
14	404753,38	2237833,72	Картометрический метод	2,50	-
15	404753,95	2237847,01	Картометрический метод	2,50	-
16	404743,73	2237848,47	Картометрический метод	2,50	-
17	404743,38	2237869,41	Картометрический метод	2,50	-
18	404739,47	2237876,16	Картометрический метод	2,50	-
19	404728,11	2237877,22	Картометрический метод	2,50	-
20	404613,66	2237878,92	Картометрический метод	2,50	-
21	404591,48	2237837,25	Картометрический метод	2,50	-
22	404558,05	2237772,49	Картометрический метод	2,50	-
23	404745,55	2237744,4	Картометрический метод	2,50	-
24	404785,89	2237723,94	Картометрический метод	2,50	-
25	404851,37	2237723,94	Картометрический метод	2,50	-
26	404930,18	2237727,22	Картометрический метод	2,50	-
27	404957,68	2237757,34	Картометрический метод	2,50	-
28	404994,13	2237732,46	Картометрический метод	2,50	-
29	405002,47	2237723,08	Картометрический метод	2,50	-
1	405040,79	2237795,91	Картометрический метод	2,50	-
3. Сведения о характерных точках части (частей) границы объекта					
Обозначение характерных точек части границы	Координаты, м		Метод определения координат характерной точки	Средняя квадратическая погрешность положения характерной точки (Мт), м	Описание обозначения точки на местности (при наличии)
	X	Y			
1	2	3	4	5	6

Сведения о местоположении границ объекта

Часть № -

-	-	-	-	-	-
---	---	---	---	---	---

ОПИСАНИЕ МЕСТОПОЛОЖЕНИЯ ГРАНИЦ

Граница населённого пункта п.Муравлянка

(наименование объекта местоположение границ, которого описано (далее - объект))

Раздел 1

Сведения об объекте		
№ п/п	Характеристики объекта	Описание характеристик
1	2	3
1	Местоположение объекта	<i>Российская Федерация, Рязанская область, р-н Чучковский, с/п Завидовское, п Муравлянка</i>
2	Площадь объекта \pm величина погрешности определения площади ($P \pm \Delta P$)	<i>110284кв.м. \pm 116кв.м.</i>
3	Иные характеристики объекта	-

Раздел 3

Сведения о местоположении измененных (уточненных) границ объекта							
1. Система координат		<u>МСК-62</u>					
2. Сведения о характерных точках границ объекта							
Обозначение характерных точек границ	Существующие координаты, м		Измененные (уточненные) координаты, м		Метод определения координат характерной точки	Средняя квадратическая погрешность положения характерной точки (Мт), м	Описание обозначения точки на местности (при наличии)
	X	Y	X	Y			
1	2	3	4	5	6	7	8
1	403262,56	2236799,28	403262,56	2236799,28	Картометрический метод	2,50	-
2	403333,74	2236853,73	403333,74	2236853,73	Картометрический метод	2,50	-
3	403337,5	2236864,37	403337,5	2236864,37	Картометрический метод	2,50	-
4	403324,08	2236940,1	403324,08	2236940,1	Картометрический метод	2,50	-
5	403214,34	2237172,03	403214,34	2237172,03	Картометрический метод	2,50	-
6	403204,06	2237190,53	403204,06	2237190,53	Картометрический метод	2,50	-
7	403174,44	2237203,2	403174,44	2237203,2	Картометрический метод	2,50	-
8	403221,91	2237227,18	403221,91	2237227,18	Картометрический метод	2,50	-
9	403238,26	2237230,95	403238,26	2237230,95	Картометрический метод	2,50	-
10	403290,89	2237251,34	403290,89	2237251,34	Картометрический метод	2,50	-
11	403290,76	2237253,22	403290,76	2237253,22	Картометрический метод	2,50	-
12	403290,4	2237258,47	403290,4	2237258,47	Картометрический метод	2,50	-
13	403290,07	2237263,29	403290,07	2237263,29	Картометрический метод	2,50	-
14	403293,26	2237278,01	403293,26	2237278,01	Картометрический метод	2,50	-
15	403292,41	2237281,97	403292,41	2237281,97	Картометрический метод	2,50	-
16	403284,17	2237329,3	403284,17	2237329,3	Картометрический метод	2,50	-
17	403233,83	2237322,12	403233,83	2237322,12	Картометрический метод	2,50	-
18	403176,78	2237289,81	403176,78	2237289,81	Картометрический метод	2,50	-
19	403154,43	2237294,97	403154,43	2237294,97	Картометрический метод	2,50	-
20	403145,83	2237301,72	403145,83	2237301,72	Картометрический метод	2,50	-
21	403136,67	2237293,53	403136,67	2237293,53	Картометрический метод	2,50	-
22	403109,48	2237293,3	403109,48	2237293,3	Картометрический метод	2,50	-

Сведения о местоположении измененных (уточненных) границ объекта

23	403089,96	2237258,66	403089,96	2237258,66	Картометрический метод	2,50	-
24	403063,85	2237257,38	403063,85	2237257,38	Картометрический метод	2,50	-
25	403034,01	2237326,57	403034,01	2237326,57	Картометрический метод	2,50	-
26	403057,65	2237349,08	403057,65	2237349,08	Картометрический метод	2,50	-
27	403060,2	2237364,88	403060,2	2237364,88	Картометрический метод	2,50	-
28	403024,18	2237460,41	403024,18	2237460,41	Картометрический метод	2,50	-
29	402884,95	2237406,02	402884,95	2237406,02	Картометрический метод	2,50	-
30	402939,57	2237313,05	402939,57	2237313,05	Картометрический метод	2,50	-
31	402969,56	2237316,07	402969,56	2237316,07	Картометрический метод	2,50	-
32	403009,82	2237239,66	403009,82	2237239,66	Картометрический метод	2,50	-
33	403033,33	2237220,89	403033,33	2237220,89	Картометрический метод	2,50	-
34	403061,52	2237218,35	403061,52	2237218,35	Картометрический метод	2,50	-
35	403066,21	2237215,07	403066,21	2237215,07	Картометрический метод	2,50	-
36	403080,35	2237205,19	403080,35	2237205,19	Картометрический метод	2,50	-
37	403082,47	2237197,03	403082,47	2237197,03	Картометрический метод	2,50	-
38	403083,46	2237193,24	403083,46	2237193,24	Картометрический метод	2,50	-
39	403085,06	2237187,09	403085,06	2237187,09	Картометрический метод	2,50	-
40	403086,53	2237181,46	403086,53	2237181,46	Картометрический метод	2,50	-
41	403087,52	2237177,67	403087,52	2237177,67	Картометрический метод	2,50	-
42	403040,9	2237152,79	403040,9	2237152,79	Картометрический метод	2,50	-
43	403084,7	2237090,35	403084,7	2237090,35	Картометрический метод	2,50	-
44	403061,64	2237080,77	403061,64	2237080,77	Картометрический метод	2,50	-
45	403081,21	2237032,36	403081,21	2237032,36	Картометрический метод	2,50	-
46	403063,01	2237012,98	403063,01	2237012,98	Картометрический метод	2,50	-
47	403076,49	2236989,42	403076,49	2236989,42	Картометрический метод	2,50	-
48	403101,44	2236986,01	403101,44	2236986,01	Картометрический метод	2,50	-
49	403171,6	2236862,38	403171,6	2236862,38	Картометрический метод	2,50	-
50	403233,51	2236792,81	403233,51	2236792,81	Картометрический метод	2,50	-
1	403262,56	2236799,28	403262,56	2236799,28	Картометрический метод	2,50	-

ОПИСАНИЕ МЕСТОПОЛОЖЕНИЯ ГРАНИЦ

Граница населённого пункта с.Назаровка

(наименование объекта местоположение границ, которого описано (далее - объект))

Раздел 1

Сведения об объекте		
№ п/п	Характеристики объекта	Описание характеристик
1	2	3
1	Местоположение объекта	<i>Российская Федерация, Рязанская область, р-н Чучковский, с/п Завидовское, с Назаровка</i>
2	Площадь объекта \pm величина погрешности определения площади ($P \pm \Delta P$)	<i>1853138кв.м. \pm 855кв.м.</i>
3	Иные характеристики объекта	-

Раздел 2

Сведения о местоположении границ объекта					
1. Система координат <u>МСК-62</u>					
2. Сведения о характерных точках границ объекта					
Обозначение характерных точек границ	Координаты, м		Метод определения координат характерной точки	Средняя квадратическая погрешность положения характерной точки (Мт), м	Описание обозначения точки на местности (при наличии)
	X	Y			
1	2	3	4	5	6
ЗУ1(1)					
1	407225,96	2237040,54	Картометрический метод	2,50	-
2	407236,69	2237085,27	Картометрический метод	2,50	-
3	407123,69	2237160,6	Картометрический метод	2,50	-
4	407106,94	2237191,21	Картометрический метод	2,50	-
5	407100,01	2237216,32	Картометрический метод	2,50	-
6	407104,73	2237233,32	Картометрический метод	2,50	-
7	407133,75	2237234,63	Картометрический метод	2,50	-
8	407140,43	2237238,81	Картометрический метод	2,50	-
9	407199,28	2237256,08	Картометрический метод	2,50	-
10	407215,9	2237273,08	Картометрический метод	2,50	-
11	407222,04	2237297,93	Картометрический метод	2,50	-
12	407228,05	2237322,25	Картометрический метод	2,50	-
13	407218,05	2237375,09	Картометрический метод	2,50	-
14	407217,59	2237429,76	Картометрический метод	2,50	-
15	407204,71	2237455,96	Картометрический метод	2,50	-
16	407321,04	2237412,24	Картометрический метод	2,50	-
17	407314,5	2237389,48	Картометрический метод	2,50	-
18	407337,55	2237382,05	Картометрический метод	2,50	-
19	407344,32	2237403,09	Картометрический метод	2,50	-
20	407429,99	2237366,92	Картометрический метод	2,50	-
21	407446,1	2237423,57	Картометрический метод	2,50	-
22	407546	2237394,72	Картометрический метод	2,50	-
23	407572,78	2237501,39	Картометрический метод	2,50	-
24	407579,31	2237509,87	Картометрический метод	2,50	-
25	407649,54	2237697,65	Картометрический метод	2,50	-
26	407614,06	2237712,45	Картометрический метод	2,50	-
27	407388,55	2237806,53	Картометрический метод	2,50	-
28	407388,64	2237808,25	Картометрический метод	2,50	-
29	407394,18	2237910,56	Картометрический метод	2,50	-
30	407395,5	2237935,21	Картометрический метод	2,50	-
31	407409,06	2237933,38	Картометрический метод	2,50	-
32	407454,61	2237927,25	Картометрический метод	2,50	-
33	407442,06	2237998,56	Картометрический метод	2,50	-
34	407453,71	2238014,04	Картометрический метод	2,50	-
35	407448,36	2238093,7	Картометрический метод	2,50	-
36	407441,57	2238194,71	Картометрический метод	2,50	-
37	407362,14	2238211,27	Картометрический метод	2,50	-
38	407368,42	2238256,65	Картометрический метод	2,50	-

Сведения о местоположении границ объекта

39	407282,11	2238265,08	Картометрический метод	2,50	-
40	407194,96	2238297,13	Картометрический метод	2,50	-
41	407204,67	2238346,94	Картометрический метод	2,50	-
42	407126,67	2238363,54	Картометрический метод	2,50	-
43	407140,72	2238533,49	Картометрический метод	2,50	-
44	407252,4	2238534,56	Картометрический метод	2,50	-
45	407258,77	2238597,81	Картометрический метод	2,50	-
46	407321,56	2238563,5	Картометрический метод	2,50	-
47	407399,22	2238586,52	Картометрический метод	2,50	-
48	407399,41	2238587,98	Картометрический метод	2,50	-
49	407395,12	2238631,1	Картометрический метод	2,50	-
50	407392,2	2238630,66	Картометрический метод	2,50	-
51	407378,48	2238628,62	Картометрический метод	2,50	-
52	407350,34	2238634,78	Картометрический метод	2,50	-
53	407182,33	2238633,73	Картометрический метод	2,50	-
54	407129,13	2238630,86	Картометрический метод	2,50	-
55	407096,61	2238622,06	Картометрический метод	2,50	-
56	407074,75	2238615,72	Картометрический метод	2,50	-
57	407028,25	2238593,73	Картометрический метод	2,50	-
58	406963,08	2238549,47	Картометрический метод	2,50	-
59	406958,5	2238559,23	Картометрический метод	2,50	-
60	406951,14	2238574,92	Картометрический метод	2,50	-
61	406942,21	2238590,06	Картометрический метод	2,50	-
62	406938,45	2238596,33	Картометрический метод	2,50	-
63	406922,14	2238591,45	Картометрический метод	2,50	-
64	406793,92	2238553,08	Картометрический метод	2,50	-
65	406764,06	2238531,99	Картометрический метод	2,50	-
66	406735,53	2238218,47	Картометрический метод	2,50	-
67	406735,53	2238179,25	Картометрический метод	2,50	-
68	406748,16	2237986,18	Картометрический метод	2,50	-
69	406738,77	2237800,51	Картометрический метод	2,50	-
70	406704,16	2237806,25	Картометрический метод	2,50	-
71	406701,45	2237743,24	Картометрический метод	2,50	-
72	406734,95	2237740,52	Картометрический метод	2,50	-
73	406736,18	2237608,15	Картометрический метод	2,50	-
74	406729,28	2237607,88	Картометрический метод	2,50	-
75	406698,15	2237409,11	Картометрический метод	2,50	-
76	406714,79	2237184,68	Картометрический метод	2,50	-
77	406745,9	2237171,13	Картометрический метод	2,50	-
78	406922,85	2237073,29	Картометрический метод	2,50	-
79	407117,39	2236972,09	Картометрический метод	2,50	-
80	407141,74	2237013,86	Картометрический метод	2,50	-
81	407150,11	2237043,94	Картометрический метод	2,50	-
82	407152,98	2237056,76	Картометрический метод	2,50	-
1	407225,96	2237040,54	Картометрический метод	2,50	-
ЗУ1(2)					
83	407459,6	2238241,98	Картометрический метод	2,50	-
84	407456,5	2238242,56	Картометрический метод	2,50	-
85	407456,41	2238242,17	Картометрический метод	2,50	-
86	407459,48	2238241,44	Картометрический метод	2,50	-
83	407459,6	2238241,98	Картометрический метод	2,50	-

Сведения о местоположении границ объекта

ЗУ1(3)					
87	407389,13	2238246,64	Картометрический метод	2,50	-
88	407389,13	2238247,35	Картометрический метод	2,50	-
89	407388,42	2238247,35	Картометрический метод	2,50	-
90	407388,42	2238246,64	Картометрический метод	2,50	-
87	407389,13	2238246,64	Картометрический метод	2,50	-
ЗУ1(4)					
91	407191,58	2238377,19	Картометрический метод	2,50	-
92	407194,54	2238399,92	Картометрический метод	2,50	-
93	407176,99	2238402,31	Картометрический метод	2,50	-
94	407174,75	2238379,16	Картометрический метод	2,50	-
91	407191,58	2238377,19	Картометрический метод	2,50	-
ЗУ1(5)					
95	407199,29	2238663,32	Картометрический метод	2,50	-
96	407198,64	2238668,79	Картометрический метод	2,50	-
97	407146,3	2238713,15	Картометрический метод	2,50	-
98	407145,37	2238765,99	Картометрический метод	2,50	-
99	407164,95	2238839,84	Картометрический метод	2,50	-
100	407227,59	2239070,49	Картометрический метод	2,50	-
101	407269,04	2239200,7	Картометрический метод	2,50	-
102	407317,34	2239368,32	Картометрический метод	2,50	-
103	407314,52	2239376,76	Картометрический метод	2,50	-
104	407316,31	2239386,01	Картометрический метод	2,50	-
105	407317,53	2239392,35	Картометрический метод	2,50	-
106	407327,09	2239441,87	Картометрический метод	2,50	-
107	407327,9	2239446,18	Картометрический метод	2,50	-
108	407330,24	2239458,63	Картометрический метод	2,50	-
109	407334,88	2239481,81	Картометрический метод	2,50	-
110	407341,37	2239514,25	Картометрический метод	2,50	-
111	407346,93	2239545,31	Картометрический метод	2,50	-
112	407351,1	2239584,24	Картометрический метод	2,50	-
113	407351,1	2239601,39	Картометрический метод	2,50	-
114	407352,49	2239660,72	Картометрический метод	2,50	-
115	407352,03	2239747,39	Картометрический метод	2,50	-
116	407352,49	2239796,99	Картометрический метод	2,50	-
117	407353,88	2239857,24	Картометрический метод	2,50	-
118	407355,3	2239880,59	Картометрический метод	2,50	-
119	407357,13	2239910,54	Картометрический метод	2,50	-
120	407359,44	2239931,87	Картометрический метод	2,50	-
121	407364,54	2239955,5	Картометрический метод	2,50	-
122	407370,73	2239978,86	Картометрический метод	2,50	-
123	407370,71	2239982,62	Картометрический метод	2,50	-
124	407369,86	2240040,69	Картометрический метод	2,50	-
125	407369,43	2240103,89	Картометрический метод	2,50	-
126	407368,93	2240159,74	Картометрический метод	2,50	-
127	407368,3	2240227,43	Картометрический метод	2,50	-
128	407367,51	2240287,3	Картометрический метод	2,50	-
129	406874,46	2240089,23	Картометрический метод	2,50	-
130	406886,78	2240049,47	Картометрический метод	2,50	-
131	406889,16	2240037,69	Картометрический метод	2,50	-
132	406892	2240021,29	Картометрический метод	2,50	-

Сведения о местоположении границ объекта

133	406894,51	2239991,05	Картометрический метод	2,50	-
134	406887,15	2239741,66	Картометрический метод	2,50	-
135	406885,37	2239695,4	Картометрический метод	2,50	-
136	406879,17	2239560,94	Картометрический метод	2,50	-
137	406862,43	2239358,24	Картометрический метод	2,50	-
138	406831,5	2238979,8	Картометрический метод	2,50	-
139	406831,48	2238979,57	Картометрический метод	2,50	-
140	406830,83	2238971,57	Картометрический метод	2,50	-
141	406824,88	2238898,75	Картометрический метод	2,50	-
142	406824,59	2238891,97	Картометрический метод	2,50	-
143	406823,87	2238863,3	Картометрический метод	2,50	-
144	406823,83	2238861,72	Картометрический метод	2,50	-
145	406823,5	2238844,81	Картометрический метод	2,50	-
146	406803,42	2238844,11	Картометрический метод	2,50	-
147	406801	2238851,73	Картометрический метод	2,50	-
148	406795,24	2238858,57	Картометрический метод	2,50	-
149	406779,54	2238859,31	Картометрический метод	2,50	-
150	406795,89	2238829,71	Картометрический метод	2,50	-
151	406791,58	2238790,37	Картометрический метод	2,50	-
152	406780,67	2238656,94	Картометрический метод	2,50	-
153	406745,86	2238656,21	Картометрический метод	2,50	-
154	406744,41	2238583,86	Картометрический метод	2,50	-
155	406766,87	2238566,75	Картометрический метод	2,50	-
156	406777,38	2238599,41	Картометрический метод	2,50	-
157	406905,54	2238619,12	Картометрический метод	2,50	-
158	406923,18	2238621,78	Картометрический метод	2,50	-
159	407186,61	2238661,41	Картометрический метод	2,50	-
95	407199,29	2238663,32	Картометрический метод	2,50	-
ЗУ1(6)					
160	406637,34	2237091,17	Картометрический метод	2,50	-
161	406641,04	2237121,76	Картометрический метод	2,50	-
162	406642,05	2237130,08	Картометрический метод	2,50	-
163	406647,92	2237208,54	Картометрический метод	2,50	-
164	406647,46	2237210,58	Картометрический метод	2,50	-
165	406642,81	2237353,53	Картометрический метод	2,50	-
166	406640,83	2237447,77	Картометрический метод	2,50	-
167	406649,85	2237525,21	Картометрический метод	2,50	-
168	406645,47	2237562,45	Картометрический метод	2,50	-
169	406639,1	2237573,81	Картометрический метод	2,50	-
170	406628,47	2237578,25	Картометрический метод	2,50	-
171	406624,33	2237615,05	Картометрический метод	2,50	-
172	406583,06	2237615,5	Картометрический метод	2,50	-
173	406585,16	2237555,44	Картометрический метод	2,50	-
174	406525,1	2237552,85	Картометрический метод	2,50	-
175	406523,04	2237612,66	Картометрический метод	2,50	-
176	406550,48	2237614,01	Картометрический метод	2,50	-
177	406553,82	2237732,6	Картометрический метод	2,50	-
178	406544,37	2237732,65	Картометрический метод	2,50	-
179	406546,68	2237787,41	Картометрический метод	2,50	-
180	406541,41	2237788,01	Картометрический метод	2,50	-
181	406543,94	2237848,85	Картометрический метод	2,50	-

Сведения о местоположении границ объекта

182	406549,36	2237848,58	Картометрический метод	2,50	-
183	406550,02	2237868,26	Картометрический метод	2,50	-
184	406618,87	2237862,94	Картометрический метод	2,50	-
185	406616,84	2237822,7	Картометрический метод	2,50	-
186	406622,44	2237814,09	Картометрический метод	2,50	-
187	406623,04	2237801,32	Картометрический метод	2,50	-
188	406647,22	2237811,2	Картометрический метод	2,50	-
189	406647,84	2237864,88	Картометрический метод	2,50	-
190	406645,46	2237883,52	Картометрический метод	2,50	-
191	406646,29	2237908,99	Картометрический метод	2,50	-
192	406657,84	2237908,95	Картометрический метод	2,50	-
193	406656,77	2237950,69	Картометрический метод	2,50	-
194	406659,39	2237957,36	Картометрический метод	2,50	-
195	406660,84	2237975,89	Картометрический метод	2,50	-
196	406657,76	2237982,57	Картометрический метод	2,50	-
197	406636,96	2237991,32	Картометрический метод	2,50	-
198	406564,4	2238043,88	Картометрический метод	2,50	-
199	406571,72	2238106,81	Картометрический метод	2,50	-
200	406575,08	2238106,51	Картометрический метод	2,50	-
201	406581,31	2238232,32	Картометрический метод	2,50	-
202	406609,68	2238687,19	Картометрический метод	2,50	-
203	406584,9	2238689,41	Картометрический метод	2,50	-
204	406549,46	2238114,9	Картометрический метод	2,50	-
205	406542	2238094,38	Картометрический метод	2,50	-
206	406538,27	2238036,55	Картометрический метод	2,50	-
207	406472,05	2238039,35	Картометрический метод	2,50	-
208	406458,99	2237858,41	Картометрический метод	2,50	-
209	406502,65	2237849,52	Картометрический метод	2,50	-
210	406507,49	2237569,29	Картометрический метод	2,50	-
211	406497,82	2237524,46	Картометрический метод	2,50	-
212	406474,37	2237509,27	Картометрический метод	2,50	-
213	406463,66	2237343,59	Картометрический метод	2,50	-
214	406514,37	2237293,59	Картометрический метод	2,50	-
215	406429,65	2237316,49	Картометрический метод	2,50	-
216	406419,43	2237289,08	Картометрический метод	2,50	-
217	406392,55	2237292,79	Картометрический метод	2,50	-
218	406380,49	2237259,41	Картометрический метод	2,50	-
219	406373,08	2237236,23	Картометрический метод	2,50	-
220	406280,36	2237257,56	Картометрический метод	2,50	-
221	406272,95	2237217,69	Картометрический метод	2,50	-
222	406256,68	2237158,93	Картометрический метод	2,50	-
223	406440,53	2237110,44	Картометрический метод	2,50	-
160	406637,34	2237091,17	Картометрический метод	2,50	-
224	406534,08	2237792,99	Картометрический метод	2,50	-
225	406533,71	2237798,98	Картометрический метод	2,50	-
226	406527,72	2237798,62	Картометрический метод	2,50	-
227	406528,09	2237792,63	Картометрический метод	2,50	-
224	406534,08	2237792,99	Картометрический метод	2,50	-
228	406536,57	2237840	Картометрический метод	2,50	-

Сведения о местоположении границ объекта

229	406534,63	2237846,21	Картометрический метод	2,50	-
230	406528,43	2237844,27	Картометрический метод	2,50	-
231	406530,37	2237838,06	Картометрический метод	2,50	-
228	406536,57	2237840	Картометрический метод	2,50	-
ЗУ1(7)					
232	405960,43	2237998,99	Картометрический метод	2,50	-
233	405973,37	2238083,41	Картометрический метод	2,50	-
234	406009,47	2238089,43	Картометрический метод	2,50	-
235	406019,93	2238091,02	Картометрический метод	2,50	-
236	406015,46	2238117,83	Картометрический метод	2,50	-
237	406005	2238116,23	Картометрический метод	2,50	-
238	405978,09	2238111,73	Картометрический метод	2,50	-
239	405980,33	2238124	Картометрический метод	2,50	-
240	405981,95	2238135,08	Картометрический метод	2,50	-
241	405996,11	2238229,01	Картометрический метод	2,50	-
242	405999,32	2238247,39	Картометрический метод	2,50	-
243	405836,15	2238315,78	Картометрический метод	2,50	-
244	405800,53	2238064,55	Картометрический метод	2,50	-
245	405937,96	2238007,32	Картометрический метод	2,50	-
232	405960,43	2237998,99	Картометрический метод	2,50	-

3. Сведения о характерных точках части (частей) границы объекта

Обозначение характерных точек части границы	Координаты, м		Метод определения координат характерной точки	Средняя квадратическая погрешность положения характерной точки (Мт), м	Описание обозначения точки на местности (при наличии)
	X	Y			
1	2	3	4	5	6
Часть № =					
-	-	-	-	-	-

ОПИСАНИЕ МЕСТОПОЛОЖЕНИЯ ГРАНИЦ

Граница населённого пункта п.Новый

(наименование объекта местоположение границ, которого описано (далее - объект))

Раздел 1

Сведения об объекте		
№ п/п	Характеристики объекта	Описание характеристик
1	2	3
1	Местоположение объекта	<i>Российская Федерация, Рязанская область, р-н Чучковский, с/п Завидовское, п Новый</i>
2	Площадь объекта \pm величина погрешности определения площади ($P \pm \Delta P$)	<i>115669кв.м. \pm 119кв.м.</i>
3	Иные характеристики объекта	-

Раздел 3

Сведения о местоположении измененных (уточненных) границ объекта							
1. Система координат		<u>МСК-62</u>					
2. Сведения о характерных точках границ объекта							
Обозначение характерных точек границ	Существующие координаты, м		Измененные (уточненные) координаты, м		Метод определения координат характерной точки	Средняя квадратическая погрешность положения характерной точки (Мт), м	Описание обозначения точки на местности (при наличии)
	X	Y	X	Y			
1	2	3	4	5	6	7	8
1	402598,89	2236821,73	402598,89	2236821,73	Картометрический метод	2,50	-
2	402540,02	2237108,67	402540,02	2237108,67	Картометрический метод	2,50	-
3	402539,16	2237112,65	402539,16	2237112,65	Картометрический метод	2,50	-
4	402537,64	2237119,66	402537,64	2237119,66	Картометрический метод	2,50	-
5	402536,62	2237124,5	402536,62	2237124,5	Картометрический метод	2,50	-
6	402536,09	2237126,98	402536,09	2237126,98	Картометрический метод	2,50	-
7	402534,8	2237133,13	402534,8	2237133,13	Картометрический метод	2,50	-
8	402534,55	2237134,4	402534,55	2237134,4	Картометрический метод	2,50	-
9	402570,06	2237138,89	402570,06	2237138,89	Картометрический метод	2,50	-
10	402619,38	2237141,24	402619,38	2237141,24	Картометрический метод	2,50	-
11	402658,05	2237144,95	402658,05	2237144,95	Картометрический метод	2,50	-
12	402660,45	2237145,18	402660,45	2237145,18	Картометрический метод	2,50	-
13	402672,72	2237146,35	402672,72	2237146,35	Картометрический метод	2,50	-
14	402701,27	2237146,54	402701,27	2237146,54	Картометрический метод	2,50	-
15	402730,16	2237153,52	402730,16	2237153,52	Картометрический метод	2,50	-
16	402728,34	2237159,28	402728,34	2237159,28	Картометрический метод	2,50	-
17	402726,27	2237163	402726,27	2237163	Картометрический метод	2,50	-
18	402714,39	2237205,01	402714,39	2237205,01	Картометрический метод	2,50	-
19	402709,82	2237220,25	402709,82	2237220,25	Картометрический метод	2,50	-
20	402707,53	2237246,16	402707,53	2237246,16	Картометрический метод	2,50	-
21	402691,53	2237269,78	402691,53	2237269,78	Картометрический метод	2,50	-
22	402655,34	2237270,92	402655,34	2237270,92	Картометрический метод	2,50	-

ОПИСАНИЕ МЕСТОПОЛОЖЕНИЯ ГРАНИЦ

Граница населённого пункта п.Ольховка 2

(наименование объекта местоположение границ, которого описано (далее - объект))

Раздел 1

Сведения об объекте		
№ п/п	Характеристики объекта	Описание характеристик
1	2	3
1	Местоположение объекта	<i>Российская Федерация, Рязанская область, р-н Чучковский, с/п Завидовское, п Ольховка 2</i>
2	Площадь объекта \pm величина погрешности определения площади ($P \pm \Delta P$)	<i>77188кв.м. \pm 97кв.м.</i>
3	Иные характеристики объекта	-

Раздел 3

Сведения о местоположении измененных (уточненных) границ объекта							
1. Система координат		<u>МСК-62</u>					
2. Сведения о характерных точках границ объекта							
Обозначение характерных точек границ	Существующие координаты, м		Измененные (уточненные) координаты, м		Метод определения координат характерной точки	Средняя квадратическая погрешность положения характерной точки (Мт), м	Описание обозначения точки на местности (при наличии)
	X	Y	X	Y			
1	2	3	4	5	6	7	8
1	410405,58	2236490,99	410405,58	2236490,99	Картометрический метод	2,50	-
2	410486,03	2236619,44	410486,03	2236619,44	Картометрический метод	2,50	-
3	410554,31	2236742,22	410554,31	2236742,22	Картометрический метод	2,50	-
4	410555,77	2236763,65	410555,77	2236763,65	Картометрический метод	2,50	-
5	410572,56	2236783,65	410572,56	2236783,65	Картометрический метод	2,50	-
6	410569,26	2236796,77	410569,26	2236796,77	Картометрический метод	2,50	-
7	410548,86	2236806,04	410548,86	2236806,04	Картометрический метод	2,50	-
8	410539,05	2236845,16	410539,05	2236845,16	Картометрический метод	2,50	-
9	410507,21	2236838,42	410507,21	2236838,42	Картометрический метод	2,50	-
10	410483,27	2236852,59	410483,27	2236852,59	Картометрический метод	2,50	-
11	410497,68	2236906,29	410497,68	2236906,29	Картометрический метод	2,50	-
12	410473,06	2236919,13	410473,06	2236919,13	Картометрический метод	2,50	-
13	410452,12	2236849,11	410452,12	2236849,11	Картометрический метод	2,50	-
14	410462,12	2236836,74	410462,12	2236836,74	Картометрический метод	2,50	-
15	410459,76	2236822,98	410459,76	2236822,98	Картометрический метод	2,50	-
16	410422,41	2236800,86	410422,41	2236800,86	Картометрический метод	2,50	-
17	410419,16	2236770,87	410419,16	2236770,87	Картометрический метод	2,50	-
18	410389,17	2236748,33	410389,17	2236748,33	Картометрический метод	2,50	-
19	410346,87	2236748,79	410346,87	2236748,79	Картометрический метод	2,50	-
20	410306,58	2236689,09	410306,58	2236689,09	Картометрический метод	2,50	-
21	410237,43	2236528,13	410237,43	2236528,13	Картометрический метод	2,50	-
22	410207,35	2236439,66	410207,35	2236439,66	Картометрический метод	2,50	-

ОПИСАНИЕ МЕСТОПОЛОЖЕНИЯ ГРАНИЦ

Граница населённого пункта п. Орловка

(наименование объекта местоположение границ, которого описано (далее - объект))

Раздел 1

Сведения об объекте		
№ п/п	Характеристики объекта	Описание характеристик
1	2	3
1	Местоположение объекта	<i>Российская Федерация, Рязанская область, р-н Чучковский, с/п Завидовское, п Орловка</i>
2	Площадь объекта \pm величина погрешности определения площади ($P \pm \Delta P$)	<i>138668 кв.м. \pm 130 кв.м.</i>
3	Иные характеристики объекта	-

ОПИСАНИЕ МЕСТОПОЛОЖЕНИЯ ГРАНИЦ

Граница населённого пункта п.Подшивальна

(наименование объекта местоположение границ, которого описано (далее - объект)

Раздел 1

Сведения об объекте		
№ п/п	Характеристики объекта	Описание характеристик
1	2	3
1	Местоположение объекта	<i>Российская Федерация, Рязанская область, р-н Чучковский, с/п Завидовское, п Подшивальна</i>
2	Площадь объекта \pm величина погрешности определения площади ($P \pm \Delta P$)	<i>57008кв.м. \pm 84кв.м.</i>
3	Иные характеристики объекта	-

Раздел 3

Сведения о местоположении измененных (уточненных) границ объекта							
1. Система координат		<u>МСК-62</u>					
2. Сведения о характерных точках границ объекта							
Обозначение характерных точек границ	Существующие координаты, м		Измененные (уточненные) координаты, м		Метод определения координат характерной точки	Средняя квадратическая погрешность положения характерной точки (Mt), м	Описание обозначения точки на местности (при наличии)
	X	Y	X	Y			
1	2	3	4	5	6	7	8
1	403758,04	2232573,62	403758,04	2232573,62	Картометрический метод	2,50	-
2	403778,47	2232606,67	403778,47	2232606,67	Картометрический метод	2,50	-
3	403788,68	2232666,14	403788,68	2232666,14	Картометрический метод	2,50	-
4	403801,29	2232720,21	403801,29	2232720,21	Картометрический метод	2,50	-
5	403823,82	2232792,93	403823,82	2232792,93	Картометрический метод	2,50	-
6	403785,2	2232905,35	403785,2	2232905,35	Картометрический метод	2,50	-
7	403769,75	2232897,63	403769,75	2232897,63	Картометрический метод	2,50	-
8	403762,88	2232912,03	403762,88	2232912,03	Картометрический метод	2,50	-
9	403669,14	2232874,95	403669,14	2232874,95	Картометрический метод	2,50	-
10	403631,28	2232880,02	403631,28	2232880,02	Картометрический метод	2,50	-
11	403532,15	2232798,91	403532,15	2232798,91	Картометрический метод	2,50	-
12	403566,25	2232693,78	403566,25	2232693,78	Картометрический метод	2,50	-
13	403615,21	2232660,44	403615,21	2232660,44	Картометрический метод	2,50	-
14	403681,14	2232694,38	403681,14	2232694,38	Картометрический метод	2,50	-
15	403717,79	2232630,7	403717,79	2232630,7	Картометрический метод	2,50	-
1	403758,04	2232573,62	403758,04	2232573,62	Картометрический метод	2,50	-
3. Сведения о характерных точках части (частей) границы объекта							
Часть № _							
Обозначение характерных точек границ	Существующие координаты, м		Измененные (уточненные) координаты, м		Метод определения координат характерной точки	Средняя квадратическая погрешность положения характерной точки (Mt), м	Описание обозначения точки на местности (при наличии)
	X	Y	X	Y			
1	2	3	4	5	6	7	8

Сведения о местоположении измененных (уточненных) границ объекта

-	-	-	-	-	-	-	-
---	---	---	---	---	---	---	---

ОПИСАНИЕ МЕСТОПОЛОЖЕНИЯ ГРАНИЦ

Граница населённого пункта с.Протасьев Угол

(наименование объекта местоположение границ, которого описано (далее - объект)

Раздел 1

Сведения об объекте		
№ п/п	Характеристики объекта	Описание характеристик
1	2	3
1	Местоположение объекта	<i>Российская Федерация, Рязанская область, р-н Чучковский, с/п Завидовское, с Протасьев Угол</i>
2	Площадь объекта \pm величина погрешности определения площади ($P \pm \Delta P$)	<i>748530кв.м. \pm 320кв.м.</i>
3	Иные характеристики объекта	-

Раздел 3

Сведения о местоположении измененных (уточненных) границ объекта							
1. Система координат		<u>МСК-62</u>					
2. Сведения о характерных точках границ объекта							
Обозначение характерных точек границ	Существующие координаты, м		Измененные (уточненные) координаты, м		Метод определения координат характерной точки	Средняя квадратическая погрешность положения характерной точки (Мт), м	Описание обозначения точки на местности (при наличии)
	X	Y	X	Y			
1	2	3	4	5	6	7	8
<i>ЗУЛ(1)</i>							
1	401075,19	2237288,04	401075,19	2237288,04	Картометрический метод	2,50	-
2	401115,3	2237332,37	401115,3	2237332,37	Картометрический метод	2,50	-
3	401094,77	2237383,68	401094,77	2237383,68	Картометрический метод	2,50	-
4	401040,38	2237452,48	401040,38	2237452,48	Картометрический метод	2,50	-
5	400996,79	2237477,9	400996,79	2237477,9	Картометрический метод	2,50	-
6	400959,84	2237440,52	400959,84	2237440,52	Картометрический метод	2,50	-
7	400928	2237415,74	400928	2237415,74	Картометрический метод	2,50	-
8	400877,72	2237374,27	400877,72	2237374,27	Картометрический метод	2,50	-
9	400846,26	2237350,67	400846,26	2237350,67	Картометрический метод	2,50	-
10	400827,16	2237342,61	400827,16	2237342,61	Картометрический метод	2,50	-
11	400812,66	2237339,64	400812,66	2237339,64	Картометрический метод	2,50	-
12	400801,99	2237328,47	400801,99	2237328,47	Картометрический метод	2,50	-
13	400770,69	2237314,31	400770,69	2237314,31	Картометрический метод	2,50	-
14	400705,49	2237243,18	400705,49	2237243,18	Картометрический метод	2,50	-
15	400653,22	2237192,74	400653,22	2237192,74	Картометрический метод	2,50	-
16	400651,69	2237165,13	400651,69	2237165,13	Картометрический метод	2,50	-
17	400635,25	2237148,66	400635,25	2237148,66	Картометрический метод	2,50	-
18	400617,71	2237139,54	400617,71	2237139,54	Картометрический метод	2,50	-
19	400534,12	2237114,17	400534,12	2237114,17	Картометрический метод	2,50	-
20	400515,17	2237124,02	400515,17	2237124,02	Картометрический метод	2,50	-
21	400508,41	2237152,34	400508,41	2237152,34	Картометрический метод	2,50	-

Сведения о местоположении измененных (уточненных) границ объекта

22	400543,09	2237162,92	400543,09	2237162,92	Картометрический метод	2,50	-
23	400582,37	2237177,8	400582,37	2237177,8	Картометрический метод	2,50	-
24	400612,69	2237204,32	400612,69	2237204,32	Картометрический метод	2,50	-
25	400611,73	2237225,56	400611,73	2237225,56	Картометрический метод	2,50	-
26	400604,53	2237306,68	400604,53	2237306,68	Картометрический метод	2,50	-
27	400593,53	2237317,41	400593,53	2237317,41	Картометрический метод	2,50	-
28	400580,82	2237320,86	400580,82	2237320,86	Картометрический метод	2,50	-
29	400510,46	2237322,89	400510,46	2237322,89	Картометрический метод	2,50	-
30	400320,27	2237330,67	400320,27	2237330,67	Картометрический метод	2,50	-
31	400149,88	2237328,77	400149,88	2237328,77	Картометрический метод	2,50	-
32	400158,28	2237383,99	400158,28	2237383,99	Картометрический метод	2,50	-
33	400036,99	2237389,62	400036,99	2237389,62	Картометрический метод	2,50	-
34	400038,85	2237429,61	400038,85	2237429,61	Картометрический метод	2,50	-
35	400006,78	2237444,95	400006,78	2237444,95	Картометрический метод	2,50	-
36	399926,93	2237413,23	399926,93	2237413,23	Картометрический метод	2,50	-
37	399880,56	2237414,62	399880,56	2237414,62	Картометрический метод	2,50	-
38	399859,99	2237427,87	399859,99	2237427,87	Картометрический метод	2,50	-
39	399745,86	2237428,48	399745,86	2237428,48	Картометрический метод	2,50	-
40	399705,59	2237389,26	399705,59	2237389,26	Картометрический метод	2,50	-
41	399664,8	2237280,92	399664,8	2237280,92	Картометрический метод	2,50	-
42	399643,18	2237207,7	399643,18	2237207,7	Картометрический метод	2,50	-
43	399628,65	2237204,76	399628,65	2237204,76	Картометрический метод	2,50	-
44	399590,54	2237231,06	399590,54	2237231,06	Картометрический метод	2,50	-
45	399612,85	2237270,06	399612,85	2237270,06	Картометрический метод	2,50	-
46	399631,33	2237298	399631,33	2237298	Картометрический метод	2,50	-
47	399651,9	2237383,42	399651,9	2237383,42	Картометрический метод	2,50	-
48	399670,38	2237506,84	399670,38	2237506,84	Картометрический метод	2,50	-
49	399677,5	2237620,4	399677,5	2237620,4	Картометрический метод	2,50	-
50	399528,21	2237618,12	399528,21	2237618,12	Картометрический метод	2,50	-

Сведения о местоположении измененных (уточненных) границ объекта

51	399503,1	2237635,55	399503,1	2237635,55	Картометрический метод	2,50	-
52	399482,22	2237650,43	399482,22	2237650,43	Картометрический метод	2,50	-
53	399455,29	2237655,34	399455,29	2237655,34	Картометрический метод	2,50	-
54	399442,98	2237649,03	399442,98	2237649,03	Картометрический метод	2,50	-
55	399442,52	2237670,41	399442,52	2237670,41	Картометрический метод	2,50	-
56	399436,47	2237683,74	399436,47	2237683,74	Картометрический метод	2,50	-
57	399429,34	2237689,95	399429,34	2237689,95	Картометрический метод	2,50	-
58	399418,42	2237686,65	399418,42	2237686,65	Картометрический метод	2,50	-
59	399395,14	2237679,44	399395,14	2237679,44	Картометрический метод	2,50	-
60	399403,16	2237664,56	399403,16	2237664,56	Картометрический метод	2,50	-
61	399390,84	2237656,66	399390,84	2237656,66	Картометрический метод	2,50	-
62	399374,34	2237671,77	399374,34	2237671,77	Картометрический метод	2,50	-
63	399358,07	2237651,55	399358,07	2237651,55	Картометрический метод	2,50	-
64	399337,03	2237621,1	399337,03	2237621,1	Картометрический метод	2,50	-
65	399271,14	2237286,92	399271,14	2237286,92	Картометрический метод	2,50	-
66	399210,24	2237285,99	399210,24	2237285,99	Картометрический метод	2,50	-
67	399178,74	2237280,18	399178,74	2237280,18	Картометрический метод	2,50	-
68	399160,85	2237256,01	399160,85	2237256,01	Картометрический метод	2,50	-
69	399161,66	2237219,68	399161,66	2237219,68	Картометрический метод	2,50	-
70	399154,92	2237208,49	399154,92	2237208,49	Картометрический метод	2,50	-
71	399112,27	2237182,79	399112,27	2237182,79	Картометрический метод	2,50	-
72	399087,28	2237139,73	399087,28	2237139,73	Картометрический метод	2,50	-
73	399084,84	2237053,79	399084,84	2237053,79	Картометрический метод	2,50	-
74	399094,97	2237014,83	399094,97	2237014,83	Картометрический метод	2,50	-
75	399142,97	2237016,89	399142,97	2237016,89	Картометрический метод	2,50	-
76	399532,46	2236995,15	399532,46	2236995,15	Картометрический метод	2,50	-
77	399537,16	2236983,82	399537,16	2236983,82	Картометрический метод	2,50	-
78	399816,56	2236963,71	399816,56	2236963,71	Картометрический метод	2,50	-
79	400110,86	2236960,73	400110,86	2236960,73	Картометрический метод	2,50	-

Сведения о местоположении измененных (уточненных) границ объекта

80	400388,76	2236948,06	400388,76	2236948,06	Картометрический метод	2,50	-
81	400499,48	2236951,06	400499,48	2236951,06	Картометрический метод	2,50	-
82	400595,07	2237057,61	400595,07	2237057,61	Картометрический метод	2,50	-
83	400600,95	2237061,85	400600,95	2237061,85	Картометрический метод	2,50	-
84	400611,4	2237069,4	400611,4	2237069,4	Картометрический метод	2,50	-
85	400616,18	2237072,86	400616,18	2237072,86	Картометрический метод	2,50	-
86	400650,67	2237064,02	400650,67	2237064,02	Картометрический метод	2,50	-
87	400747,25	2237159,94	400747,25	2237159,94	Картометрический метод	2,50	-
88	400813,73	2237098,34	400813,73	2237098,34	Картометрический метод	2,50	-
89	400836,1	2237092,82	400836,1	2237092,82	Картометрический метод	2,50	-
1	401075,19	2237288,04	401075,19	2237288,04	Картометрический метод	2,50	-
ЗУИ(2)							
90	-	-	400747,51	2237375,46	Картометрический метод	2,50	-
91	-	-	400745,96	2237406,81	Картометрический метод	2,50	-
92	-	-	400745,69	2237446,33	Картометрический метод	2,50	-
93	-	-	400732,83	2237446,51	Картометрический метод	2,50	-
94	-	-	400726,91	2237446,17	Картометрический метод	2,50	-
95	-	-	400721,01	2237446,33	Картометрический метод	2,50	-
96	-	-	400717,46	2237448,89	Картометрический метод	2,50	-
97	-	-	400718,19	2237465,8	Картометрический метод	2,50	-
98	-	-	400696,09	2237465,38	Картометрический метод	2,50	-
99	-	-	400692,72	2237415,07	Картометрический метод	2,50	-
100	-	-	400732,34	2237412,2	Картометрический метод	2,50	-
101	-	-	400735,44	2237406,63	Картометрический метод	2,50	-
102	-	-	400736,44	2237394,76	Картометрический метод	2,50	-
103	-	-	400737,24	2237374,68	Картометрический метод	2,50	-
90	-	-	400747,51	2237375,46	Картометрический метод	2,50	-

3. Сведения о характерных точках части (частей) границы объекта

Часть № -

ОПИСАНИЕ МЕСТОПОЛОЖЕНИЯ ГРАНИЦ

Граница населённого пункта п.Родники

(наименование объекта местоположение границ, которого описано (далее - объект))

Раздел 1

Сведения об объекте		
№ п/п	Характеристики объекта	Описание характеристик
1	2	3
1	Местоположение объекта	<i>Российская Федерация, Рязанская область, р-н Чучковский, с/п Завидовское, п Родники</i>
2	Площадь объекта \pm величина погрешности определения площади ($P \pm \Delta P$)	<i>219119 кв.м. \pm 164 кв.м.</i>
3	Иные характеристики объекта	-

Раздел 3

Сведения о местоположении измененных (уточненных) границ объекта							
1. Система координат		<u>МСК-62</u>					
2. Сведения о характерных точках границ объекта							
Обозначение характерных точек границ	Существующие координаты, м		Измененные (уточненные) координаты, м		Метод определения координат характерной точки	Средняя квадратическая погрешность в положении характерной точки (Мт), м	Описание обозначения точки на местности (при наличии)
	X	Y	X	Y			
1	2	3	4	5	6	7	8
1	403773,89	2233474,27	403773,89	2233474,27	Картометрический метод	2,50	-
2	403846,92	2233543,42	403846,92	2233543,42	Картометрический метод	2,50	-
3	403868,95	2233571,58	403868,95	2233571,58	Картометрический метод	2,50	-
4	403894,23	2233626,01	403894,23	2233626,01	Картометрический метод	2,50	-
5	403911,49	2233686,31	403911,49	2233686,31	Картометрический метод	2,50	-
6	403903,6	2233750,74	403903,6	2233750,74	Картометрический метод	2,50	-
7	403890,52	2233756,18	403890,52	2233756,18	Картометрический метод	2,50	-
8	403884,69	2233935,52	403884,69	2233935,52	Картометрический метод	2,50	-
9	403836,96	2233944,8	403836,96	2233944,8	Картометрический метод	2,50	-
10	403801,78	2233944,51	403801,78	2233944,51	Картометрический метод	2,50	-
11	403803,56	2233972,46	403803,56	2233972,46	Картометрический метод	2,50	-
12	403782,57	2233973,29	403782,57	2233973,29	Картометрический метод	2,50	-
13	403785,85	2234049,6	403785,85	2234049,6	Картометрический метод	2,50	-
14	403760,9	2234055,79	403760,9	2234055,79	Картометрический метод	2,50	-
15	403736,89	2234057,96	403736,89	2234057,96	Картометрический метод	2,50	-
16	403709,15	2234045,26	403709,15	2234045,26	Картометрический метод	2,50	-
17	403688,44	2234044,3	403688,44	2234044,3	Картометрический метод	2,50	-
18	403684,31	2234015,58	403684,31	2234015,58	Картометрический метод	2,50	-
19	403677,9	2234012,38	403677,9	2234012,38	Картометрический метод	2,50	-
20	403674,28	2233974,16	403674,28	2233974,16	Картометрический метод	2,50	-
21	403634,58	2233977,31	403634,58	2233977,31	Картометрический метод	2,50	-
22	403585,83	2233960,34	403585,83	2233960,34	Картометрический метод	2,50	-

Сведения о местоположении измененных (уточненных) границ объекта

ОПИСАНИЕ МЕСТОПОЛОЖЕНИЯ ГРАНИЦ

Граница населённого пункта д. Суховка

(наименование объекта местоположение границ, которого описано (далее - объект))

Раздел 1

Сведения об объекте		
№ п/п	Характеристики объекта	Описание характеристик
1	2	3
1	Местоположение объекта	<i>Российская Федерация, Рязанская область, р-н Чучковский, с/п Завидовское, д Суховка</i>
2	Площадь объекта \pm величина погрешности определения площади ($P \pm \Delta P$)	<i>278314 кв.м. \pm 185 кв.м.</i>
3	Иные характеристики объекта	-

Раздел 3

Сведения о местоположении измененных (уточненных) границ объекта							
1. Система координат		<u>МСК-62</u>					
2. Сведения о характерных точках границ объекта							
Обозначение характерных точек границ	Существующие координаты, м		Измененные (уточненные) координаты, м		Метод определения координат характерной точки	Средняя квадратическая погрешность положения характерной точки (Мт), м	Описание обозначения точки на местности (при наличии)
	X	Y	X	Y			
1	2	3	4	5	6	7	8
1	402251,23	2244234,44	402251,23	2244234,44	Картометрический метод	2,50	-
2	402347,98	2244405,41	402347,98	2244405,41	Картометрический метод	2,50	-
3	402476,08	2244691,63	402476,08	2244691,63	Картометрический метод	2,50	-
4	402429,95	2244705,73	402429,95	2244705,73	Картометрический метод	2,50	-
5	402410,53	2244711,66	402410,53	2244711,66	Картометрический метод	2,50	-
6	402366,82	2244747,77	402366,82	2244747,77	Картометрический метод	2,50	-
7	402359,91	2244754,26	402359,91	2244754,26	Картометрический метод	2,50	-
8	402308,75	2244808,91	402308,75	2244808,91	Картометрический метод	2,50	-
9	402298,71	2244818,89	402298,71	2244818,89	Картометрический метод	2,50	-
10	402227,46	2244888,17	402227,46	2244888,17	Картометрический метод	2,50	-
11	402161,91	2244827,63	402161,91	2244827,63	Картометрический метод	2,50	-
12	402007,11	2244924,38	402007,11	2244924,38	Картометрический метод	2,50	-
13	401969,08	2244879,07	401969,08	2244879,07	Картометрический метод	2,50	-
14	401933,51	2244894,06	401933,51	2244894,06	Картометрический метод	2,50	-
15	401884,7	2244852,92	401884,7	2244852,92	Картометрический метод	2,50	-
16	401821,89	2244743,74	401821,89	2244743,74	Картометрический метод	2,50	-
17	401902,31	2244680,52	401902,31	2244680,52	Картометрический метод	2,50	-
18	401929,5	2244631,53	401929,5	2244631,53	Картометрический метод	2,50	-
19	401940,31	2244573,66	401940,31	2244573,66	Картометрический метод	2,50	-
20	401999,09	2244480,09	401999,09	2244480,09	Картометрический метод	2,50	-
21	402027,4	2244452,27	402027,4	2244452,27	Картометрический метод	2,50	-
22	402043,44	2244447,2	402043,44	2244447,2	Картометрический метод	2,50	-

Сведения о местоположении измененных (уточненных) границ объекта

23	402053,2	2244463,47	402053,2	2244463,47	Картометрический метод	2,50	-
24	402063,2	2244461,84	402063,2	2244461,84	Картометрический метод	2,50	-
25	402067,38	2244439,53	402067,38	2244439,53	Картометрический метод	2,50	-
26	402082,84	2244443,42	402082,84	2244443,42	Картометрический метод	2,50	-
27	402085,28	2244476,54	402085,28	2244476,54	Картометрический метод	2,50	-
28	402098,18	2244500,95	402098,18	2244500,95	Картометрический метод	2,50	-
29	402122,23	2244520,47	402122,23	2244520,47	Картометрический метод	2,50	-
30	402152,57	2244498,92	402152,57	2244498,92	Картометрический метод	2,50	-
31	402150,36	2244476,2	402150,36	2244476,2	Картометрический метод	2,50	-
32	402186,23	2244398,23	402186,23	2244398,23	Картометрический метод	2,50	-
33	402165,08	2244345,47	402165,08	2244345,47	Картометрический метод	2,50	-
34	402100,15	2244344,29	402100,15	2244344,29	Картометрический метод	2,50	-
35	402074,66	2244332,22	402074,66	2244332,22	Картометрический метод	2,50	-
36	402067,69	2244306,88	402067,69	2244306,88	Картометрический метод	2,50	-
37	402102,73	2244268,5	402102,73	2244268,5	Картометрический метод	2,50	-
38	402120,53	2244244,01	402120,53	2244244,01	Картометрический метод	2,50	-
39	402109,14	2244225,65	402109,14	2244225,65	Картометрический метод	2,50	-
40	402096,13	2244229,37	402096,13	2244229,37	Картометрический метод	2,50	-
41	402084,97	2244220,3	402084,97	2244220,3	Картометрический метод	2,50	-
42	402083,73	2244208,41	402083,73	2244208,41	Картометрический метод	2,50	-
43	402090,32	2244199,15	402090,32	2244199,15	Картометрический метод	2,50	-
44	402066,14	2244161,73	402066,14	2244161,73	Картометрический метод	2,50	-
45	402053,59	2244167,77	402053,59	2244167,77	Картометрический метод	2,50	-
46	402041,27	2244161,03	402041,27	2244161,03	Картометрический метод	2,50	-
47	402040,57	2244146,39	402040,57	2244146,39	Картометрический метод	2,50	-
48	402045,69	2244125,7	402045,69	2244125,7	Картометрический метод	2,50	-
49	401943,3	2243963,47	401943,3	2243963,47	Картометрический метод	2,50	-
50	401971,46	2243924	401971,46	2243924	Картометрический метод	2,50	-
51	402030,01	2243922,9	402030,01	2243922,9	Картометрический метод	2,50	-

ОПИСАНИЕ МЕСТОПОЛОЖЕНИЯ ГРАНИЦ

Граница населённого пункта с.Фролово

(наименование объекта местоположение границ, которого описано (далее - объект))

Раздел 1

Сведения об объекте		
№ п/п	Характеристики объекта	Описание характеристик
1	2	3
1	Местоположение объекта	<i>Российская Федерация, Рязанская область, р-н Чучковский, с/п Завидовское, с Фролово</i>
2	Площадь объекта \pm величина погрешности определения площади ($P \pm \Delta P$)	<i>445642 кв.м. \pm 234 кв.м.</i>
3	Иные характеристики объекта	-

Раздел 3

Сведения о местоположении измененных (уточненных) границ объекта							
1. Система координат		<u>МСК-62</u>					
2. Сведения о характерных точках границ объекта							
Обозначение характерных точек границ	Существующие координаты, м		Измененные (уточненные) координаты, м		Метод определения координат характерной точки	Средняя квадратическая погрешность положения характерной точки (Мт), м	Описание обозначения точки на местности (при наличии)
	X	Y	X	Y			
1	2	3	4	5	6	7	8
1	398931,95	2235701,84	398931,95	2235701,84	Картометрический метод	2,50	-
2	399251,5	2235840,08	399251,5	2235840,08	Картометрический метод	2,50	-
3	399219,58	2235974,14	399219,58	2235974,14	Картометрический метод	2,50	-
4	399206,8	2235989,05	399206,8	2235989,05	Картометрический метод	2,50	-
5	399180,77	2236005,01	399180,77	2236005,01	Картометрический метод	2,50	-
6	399147,04	2236015,2	399147,04	2236015,2	Картометрический метод	2,50	-
7	399131,38	2236016,85	399131,38	2236016,85	Картометрический метод	2,50	-
8	399108,72	2236035,4	399108,72	2236035,4	Картометрический метод	2,50	-
9	399080,29	2236076,4	399080,29	2236076,4	Картометрический метод	2,50	-
10	399061,54	2236095,97	399061,54	2236095,97	Картометрический метод	2,50	-
11	399040,73	2236092,05	399040,73	2236092,05	Картометрический метод	2,50	-
12	399014,15	2236083,81	399014,15	2236083,81	Картометрический метод	2,50	-
13	398953,99	2236047,96	398953,99	2236047,96	Картометрический метод	2,50	-
14	398884,77	2236017,88	398884,77	2236017,88	Картометрический метод	2,50	-
15	398789,79	2235986,77	398789,79	2235986,77	Картометрический метод	2,50	-
16	398709,17	2235956,25	398709,17	2235956,25	Картометрический метод	2,50	-
17	398506,52	2235899,48	398506,52	2235899,48	Картометрический метод	2,50	-
18	398350,95	2235838,89	398350,95	2235838,89	Картометрический метод	2,50	-
19	398297,78	2235823,71	398297,78	2235823,71	Картометрический метод	2,50	-
20	398251,99	2235830,41	398251,99	2235830,41	Картометрический метод	2,50	-
21	398203,47	2235814,72	398203,47	2235814,72	Картометрический метод	2,50	-
22	398120,49	2235810,19	398120,49	2235810,19	Картометрический метод	2,50	-

ОПИСАНИЕ МЕСТОПОЛОЖЕНИЯ ГРАНИЦ

Граница населённого пункта п. Шуваевка

(наименование объекта местоположение границ, которого описано (далее - объект))

Раздел 1

Сведения об объекте		
№ п/п	Характеристики объекта	Описание характеристик
1	2	3
1	Местоположение объекта	<i>Российская Федерация, Рязанская область, р-н Чучковский, с/п Завидовское, п Шуваевка</i>
2	Площадь объекта \pm величина погрешности определения площади ($P \pm \Delta P$)	<i>213491 кв.м. \pm 162 кв.м.</i>
3	Иные характеристики объекта	-

Раздел 3

Сведения о местоположении измененных (уточненных) границ объекта							
1. Система координат		<u>МСК-62</u>					
2. Сведения о характерных точках границ объекта							
Обозначение характерных точек границ	Существующие координаты, м		Измененные (уточненные) координаты, м		Метод определения координат характерной точки	Средняя квадратическая погрешность в положении характерной точки (Мт), м	Описание обозначения точки на местности (при наличии)
	X	Y	X	Y			
1	2	3	4	5	6	7	8
1	405647,45	2236755,12	405647,45	2236755,12	Картометрический метод	2,50	-
2	405576,72	2236778,97	405576,72	2236778,97	Картометрический метод	2,50	-
3	405560,95	2236816,28	405560,95	2236816,28	Картометрический метод	2,50	-
4	405545,56	2236827,82	405545,56	2236827,82	Картометрический метод	2,50	-
5	405512,87	2236870,89	405512,87	2236870,89	Картометрический метод	2,50	-
6	405485,78	2236916,77	405485,78	2236916,77	Картометрический метод	2,50	-
7	405559,9	2237001,79	405559,9	2237001,79	Картометрический метод	2,50	-
8	405608,76	2237065,07	405608,76	2237065,07	Картометрический метод	2,50	-
9	405609,31	2237079,86	405609,31	2237079,86	Картометрический метод	2,50	-
10	405588,67	2237106,15	405588,67	2237106,15	Картометрический метод	2,50	-
11	405586,39	2237106,55	405586,39	2237106,55	Картометрический метод	2,50	-
12	405568,42	2237109,66	405568,42	2237109,66	Картометрический метод	2,50	-
13	405561,6	2237110,84	405561,6	2237110,84	Картометрический метод	2,50	-
14	405560,27	2237109,28	405560,27	2237109,28	Картометрический метод	2,50	-
15	405504,23	2237043,29	405504,23	2237043,29	Картометрический метод	2,50	-
16	405461,06	2237041,2	405461,06	2237041,2	Картометрический метод	2,50	-
17	405426,95	2237049,01	405426,95	2237049,01	Картометрический метод	2,50	-
18	405336,22	2237077,46	405336,22	2237077,46	Картометрический метод	2,50	-
19	405276,06	2237104,24	405276,06	2237104,24	Картометрический метод	2,50	-
20	405237,88	2237123,99	405237,88	2237123,99	Картометрический метод	2,50	-
21	405230,8	2237127,65	405230,8	2237127,65	Картометрический метод	2,50	-
22	405229,83	2237128,15	405229,83	2237128,15	Картометрический метод	2,50	-

Сведения о местоположении измененных (уточненных) границ объекта

23	405183,84	2237126,87	405183,84	2237126,87	Картометрический метод	2,50	-
24	405180,9	2237126,79	405180,9	2237126,79	Картометрический метод	2,50	-
25	405176,44	2237098,87	405176,44	2237098,87	Картометрический метод	2,50	-
26	405166,87	2237050,69	405166,87	2237050,69	Картометрический метод	2,50	-
27	405159,99	2237009,96	405159,99	2237009,96	Картометрический метод	2,50	-
28	405136,79	2236932,47	405136,79	2236932,47	Картометрический метод	2,50	-
29	405099,84	2236851,96	405099,84	2236851,96	Картометрический метод	2,50	-
30	405058,69	2236759,75	405058,69	2236759,75	Картометрический метод	2,50	-
31	405059,89	2236716,19	405059,89	2236716,19	Картометрический метод	2,50	-
32	405086,32	2236688,86	405086,32	2236688,86	Картометрический метод	2,50	-
33	405103,83	2236670,38	405103,83	2236670,38	Картометрический метод	2,50	-
34	405147,51	2236629,59	405147,51	2236629,59	Картометрический метод	2,50	-
35	405156,98	2236622,59	405156,98	2236622,59	Картометрический метод	2,50	-
36	405170,42	2236610,77	405170,42	2236610,77	Картометрический метод	2,50	-
37	405172,83	2236608,64	405172,83	2236608,64	Картометрический метод	2,50	-
38	405196,86	2236604,44	405196,86	2236604,44	Картометрический метод	2,50	-
39	405224,8	2236597,23	405224,8	2236597,23	Картометрический метод	2,50	-
40	405273,25	2236586	405273,25	2236586	Картометрический метод	2,50	-
41	405314,39	2236569,27	405314,39	2236569,27	Картометрический метод	2,50	-
42	405371,04	2236569,61	405371,04	2236569,61	Картометрический метод	2,50	-
43	405446,76	2236588,48	405446,76	2236588,48	Картометрический метод	2,50	-
44	405482,75	2236614,36	405482,75	2236614,36	Картометрический метод	2,50	-
45	405505,8	2236638,08	405505,8	2236638,08	Картометрический метод	2,50	-
46	405567,75	2236694,07	405567,75	2236694,07	Картометрический метод	2,50	-
47	405609,36	2236731,65	405609,36	2236731,65	Картометрический метод	2,50	-
1	405647,45	2236755,12	405647,45	2236755,12	Картометрический метод	2,50	-

3. Сведения о характерных точках части (частей) границы объекта

Часть № -

Обозначение характер	Существующие координаты, м	Измененные (уточненные) координаты, м	Метод определения	Средняя квадратическая погрешность	Описание обозначения
----------------------	----------------------------	---------------------------------------	-------------------	------------------------------------	----------------------

Сведения о местоположении измененных (уточненных) границ объекта

ных точек границ	X	Y	X	Y	координата характерной точки	ь положения характерной точки (Mt), м	точки на местности (при наличии)
1	2	3	4	5	6	7	8
-	-	-	-	-	-	-	-