



**ГЛАВНОЕ УПРАВЛЕНИЕ АРХИТЕКТУРЫ И ГРАДОСТРОИТЕЛЬСТВА
РЯЗАНСКОЙ ОБЛАСТИ**

ПО С Т А Н О В Л Е Н И Е

«17» июля 2023 г.

№ 314-п

Об утверждении генерального плана муниципального образования –
Ижевское сельское поселение Спасского муниципального района
Рязанской области

На основании статей 23-25 Градостроительного кодекса Российской Федерации, статьи 2 Закона Рязанской области от 28.12.2018 № 106-ОЗ «О перераспределении отдельных полномочий в области градостроительной деятельности между органами местного самоуправления муниципальных образований Рязанской области и органами государственной власти Рязанской области», с учетом заключения о результатах общественных обсуждений от 04.07.2023 по проекту генерального плана муниципального образования – Ижевское сельское поселение Спасского муниципального района Рязанской области, руководствуясь постановлением Правительства Рязанской области от 06.08.2008 № 153 «Об утверждении Положения о главном управлении архитектуры и градостроительства Рязанской области», главное управление архитектуры и градостроительства Рязанской области ПОСТАНОВЛЯЕТ:

1. Утвердить прилагаемый генеральный план муниципального образования – Ижевское сельское поселение Спасского муниципального района Рязанской области.

2. Настоящее постановление вступает в силу со дня его официального опубликования.

3. Государственному казенному учреждению Рязанской области «Центр градостроительного развития Рязанской области»:

1) обеспечить доступ к генеральному плану муниципального образования – Ижевское сельское поселение Спасского муниципального района Рязанской области в федеральной государственной информационной системе территориального планирования и размещение в государственных информационных системах обеспечения градостроительной деятельности в соответствии с требованиями Градостроительного кодекса Российской Федерации

Федерации;

2) подготовить, заверить усиленной квалифицированной электронной подписью и направить в территориальный орган федерального органа исполнительной власти, уполномоченный Правительством Российской Федерации на осуществление государственного кадастрового учета, государственной регистрации прав, ведение Единого государственного реестра недвижимости, сведения о границах населенных пунктов для внесения в Единый государственный реестр недвижимости в соответствии с Федеральным законом от 13.07.2015 № 218-ФЗ «О государственной регистрации недвижимости».

4. Отделу кадровой работы и делопроизводства обеспечить:

1) государственную регистрацию настоящего постановления в правовом департаменте аппарата Губернатора и Правительства Рязанской области;

2) опубликование настоящего постановления в сетевом издании «Рязанские ведомости» (www.rv-ryazan.ru) и на официальном интернет-портале правовой информации (www.pravo.gov.ru).

5. Отделу информационного обеспечения градостроительной деятельности разместить настоящее постановление на официальном сайте главного управления архитектуры и градостроительства Рязанской области в сети «Интернет».

6. Предложить главе муниципального образования – Спасский муниципальный район Рязанской области, главе муниципального образования – Ижевское сельское поселение Спасского муниципального района Рязанской области обеспечить размещение настоящего постановления на официальном сайте муниципального образования в сети «Интернет», публикацию в средствах массовой информации.

7. Признать не подлежащим применению постановление администрации муниципального образования – Спасский муниципальный район Рязанской области от 08.05.2018 № 399 «Об утверждении Генерального плана муниципального образования – Ижевское сельское поселение Спасского муниципального района Рязанской области».

8. Контроль за исполнением настоящего постановления возложить на отдел градостроительного контроля и правового обеспечения.

Начальник



Р.В. Шашкин

Утвержден
постановлением главного управления
архитектуры и градостроительства
Рязанской области
от 17 июля 2023 г. № 314-п

ГЕНЕРАЛЬНЫЙ ПЛАН
муниципального образования – Ижевское сельское поселение
Спасского муниципального района Рязанской области

ПОЛОЖЕНИЕ О ТЕРРИТОРИАЛЬНОМ ПЛАНИРОВАНИИ

1. Сведения о видах, назначении и наименованиях планируемых для размещения объектов местного значения поселения, их основные характеристики, их местоположение (для объектов местного значения, не являющихся линейными объектами, указываются функциональные зоны), а также характеристики зон с особыми условиями использования территорий в случае, если установление таких зон требуется в связи с размещением данных объектов.

На территории муниципального образования – Ижевское сельское поселение Спасского муниципального района Рязанской области генеральным планом не планируется размещение объектов местного значения поселения.

2. Параметры функциональных зон, а также сведения о планируемых для размещения в них объектах федерального значения, объектах регионального значения, объектах местного значения, за исключением линейных объектов.

Согласно пункту 5 статьи 1 Градостроительного кодекса Российской Федерации функциональные зоны – это зоны, для которых документами территориального планирования определены границы и функциональное назначение.

Согласно части 12 статьи 9 Градостроительного кодекса Российской Федерации утверждение в документах территориального планирования границ функциональных зон не влечет за собой изменение правового режима земель, находящихся в границах указанных зон.

Функциональное зонирование на территории муниципального образования – Ижевское сельское поселение Спасского муниципального района Рязанской области определено в соответствии с законодательством Российской Федерации.

2.1. Параметры функциональных зон.

При определении параметров функциональных зон на территории муниципального образования – Ижевское сельское поселение Спасского муниципального района Рязанской области учитывались градостроительные требования, в том числе:

- рациональные формы расселения населения;
- оптимальные варианты сочетания в пределах зон градостроительных объектов различного функционального назначения;
- структурирование сети общественного обслуживания по принципу привлекательности для различных групп населения дифференцированных видов предложений в зависимости от предпочтений;
- обеспечение равной доступности территории общественного центра поселения по отношению ко всем функциональным зонам и планировочным частям населенного пункта, локализация центра с учетом исторически сложившегося характера использования территории;

- структурное разделение и обособление функциональных зон посредством выделения территорий, предназначенных для обеспечения транспортного и пешеходного обслуживания с учетом формирования рациональной системы связи и возможного осуществления альтернативных вариантов пространственных связей;

- максимальное использование особенностей природного ландшафта в процессе структурного выделения функциональных зон в целях наибольшего использования его преимуществ.

К функциональным зонам в генеральном плане муниципального образования – Ижевское сельское поселение Спасского муниципального района Рязанской области относятся зоны, перечисленные в таблице ниже.

Обозначение функциональной зоны	Наименование функциональной зоны
	Жилые зоны
	Общественно-деловые зоны
	Зона исторической застройки
	Производственная зона
	Коммунально-складская зона
	Зона инженерной инфраструктуры
	Зона транспортной инфраструктуры
	Зоны сельскохозяйственного использования
	Иные зоны сельскохозяйственного назначения
	Производственная зона сельскохозяйственных предприятий
	Зона сельскохозяйственных угодий
	Зона озелененных территорий общего пользования (лесопарки, парки, сады, скверы, бульвары, городские леса)
	Зона лесов
	Зона кладбищ

Границы функциональных зон отображены на карте функциональных зон поселения.

Жилые зоны.

Жилые зоны предназначены преимущественно для размещения индивидуальных жилых домов с приусадебными земельными участками, малоэтажных многоквартирных и блокированных жилых домов, с возможностью размещения среднеэтажных жилых домов, а также отдельно стоящих, встроенных или пристроенных объектов общественного, социального, культурно-бытового назначения, обеспечивающих потребности жителей.

Общественно-деловые зоны.

Общественно-деловые зоны предназначены для размещения объектов государственного, делового, общественного и коммерческого назначения, коммунально - бытового обслуживания, культурно-досуговой деятельности.

Зона исторической застройки.

Зона исторической застройки выделена в целях размещения объектов жилого, общественно-делового и иного назначения с учетом требований по сохранению предмета охраны (исторически ценных градоформирующих объектов) исторического поселения в границах территории исторического поселения регионального значения - село Ижевское Спасского района Рязанской области.

Производственная зона.

Производственная зона предназначена для размещения производственных, коммунально-складских объектов, деятельность которых связана с воздействием на окружающую среду, для которых необходима организация санитарно-защитной зоны в соответствии с требованиями технических регламентов.

Коммунально-складская зона.

Коммунально-складская зона предназначена для размещения коммунально-складских объектов, деятельность которых связана с воздействием на окружающую среду, для которых необходима организация санитарно-защитной зоны в соответствии с требованиями технических регламентов, а также объектов инженерной инфраструктуры.

Зона инженерной инфраструктуры.

Зона инженерной инфраструктуры предназначена для размещения объектов коммунального обслуживания, связанных с обеспечением энергоснабжением, теплоснабжением, газоснабжением, водоснабжением, водоотведением, очисткой стоков, связи.

Зона транспортной инфраструктуры.

Зона транспортной инфраструктуры предназначена для размещения объектов автомобильного, трубопроводного транспорта, улично-дорожной сети.

Зоны сельскохозяйственного использования.

Зоны сельскохозяйственного использования предназначены для выращивания сельскохозяйственных культур, сенокосения, выпаса сельскохозяйственных животных, ведения личного подсобного хозяйства на полевых участках.

Иные зоны сельскохозяйственного назначения.

Иные зоны сельскохозяйственного назначения предназначены для выращивания сельскохозяйственных культур в границах населенных пунктов.

Производственная зона сельскохозяйственных предприятий.

Производственная зона сельскохозяйственных предприятий предназначена для размещения объектов сельскохозяйственного назначения, используемых для содержания и разведения сельскохозяйственных животных, производства, хранения и первичной переработки сельскохозяйственной продукции, питомников, для которых необходима организация санитарно-защитной зоны в соответствии с требованиями технических регламентов.

Зона сельскохозяйственных угодий.

Зона сельскохозяйственных угодий предназначена для выращивания культурных растений на сельскохозяйственных угодьях в составе земель сельскохозяйственного назначения, которые имеют приоритет в использовании и подлежат особой охране.

Зона озелененных территорий общего пользования (лесопарки, парки, сады, скверы, бульвары, городские леса).

Зона озелененных территорий общего пользования предназначена для организации мест отдыха населения и включает в себя лесопарки, парки, сады, скверы, бульвары, городские леса, сооружения для занятия спортом и физкультурой на открытом воздухе.

Зона лесов.

Зона лесов предназначена для охраны, защиты и воспроизводства лесов, а также для сохранения и восстановления природных ландшафтов.

Зона кладбищ.

Зона кладбищ предназначена для размещения кладбищ, мест захоронения, соответствующих культовых зданий и сооружений, для которых необходима организация санитарно-защитной зоны в соответствии с требованиями технических регламентов.

В генеральном плане муниципального образования – Ижевское сельское поселение Спасского муниципального района Рязанской области выделены следующие функциональные зоны, для которых определены площади соответствующего функционального назначения, перечисленные в таблице ниже.

№ п/п	Наименование зоны	Площадь, га
1	Жилые зоны	156,64
2	Общественно-деловые зоны	12,96
3	Зона исторической застройки	414,20
4	Производственная зона	13,96
5	Коммунально-складская зона	3,66
6	Зона инженерной инфраструктуры	10,12
7	Зона транспортной инфраструктуры	24,05
8	Зоны сельскохозяйственного использования	10018,47
9	Иные зоны сельскохозяйственного назначения	16,60
10	Производственная зона сельскохозяйственных предприятий	19,50
11	Зона сельскохозяйственных угодий	2880,35
12	Зона озелененных территорий общего пользования (лесопарки, парки, сады, скверы, бульвары, городские леса)	20,61
13	Зона лесов	1584,64
14	Зона кладбищ	5,00

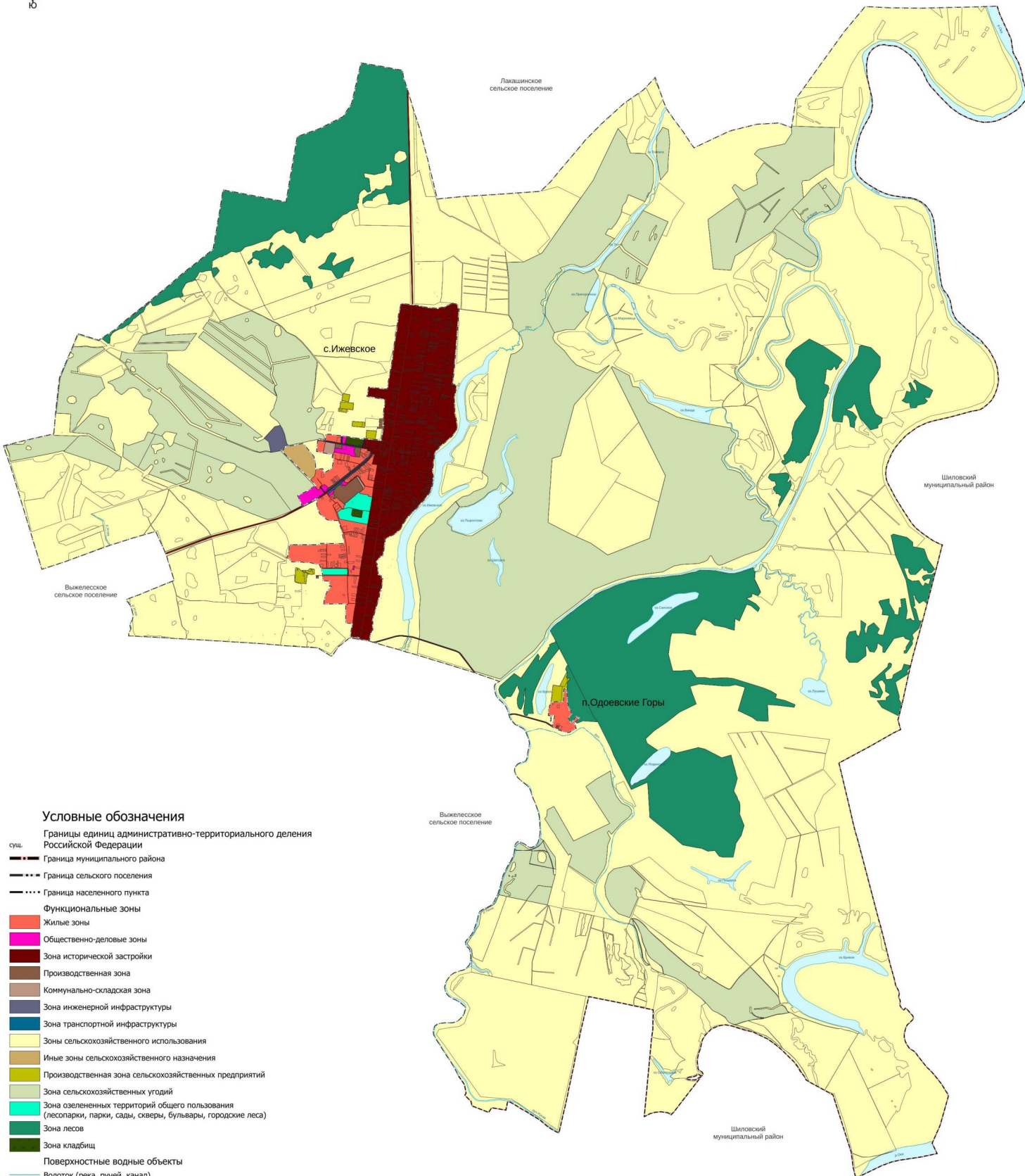
2.2. Сведения о планируемых для размещения в функциональных зонах объектов федерального значения, объектов регионального значения, объектов местного значения муниципального района.

На территории муниципального образования – Ижевское сельское поселение Спасского муниципального района Рязанской области утвержденными документами территориального планирования не планируется размещение объектов федерального значения, объектов регионального значения, объектов местного значения муниципального района.

Генеральный план муниципального образования - Ижевское сельское поселение Спасского муниципального района Рязанской области

Карта планируемого размещения объектов местного значения поселения
М 1:30000

Приложение № 1 к генеральному плану
муниципального образования -
Ижевское сельское поселение
Спасского муниципального района
Рязанской области



Условные обозначения

- Границы единиц административно-территориального деления Российской Федерации
- Граница муниципального района
 - Граница сельского поселения
 - Граница населенного пункта
- Функциональные зоны
- Жилые зоны
 - Общественно-деловые зоны
 - Зона исторической застройки
 - Производственная зона
 - Коммунально-складская зона
 - Зона инженерной инфраструктуры
 - Зона транспортной инфраструктуры
 - Зоны сельскохозяйственного использования
 - Иные зоны сельскохозяйственного назначения
 - Производственная зона сельскохозяйственных предприятий
 - Зона сельскохозяйственных угодий
 - Зона озелененных территорий общего пользования (лесопарки, парки, сады, скверы, бульвары, городские леса)
 - Зона лесов
 - Зона кладбищ
- Поверхностные водные объекты
- Водоток (река, ручей, канал)
 - Водоём (озеро, пруд, обводненный карьер, водохранилище)
- Автомобильные дороги
- Автомобильные дороги регионального или межмуниципального значения
 - Автомобильные дороги местного значения

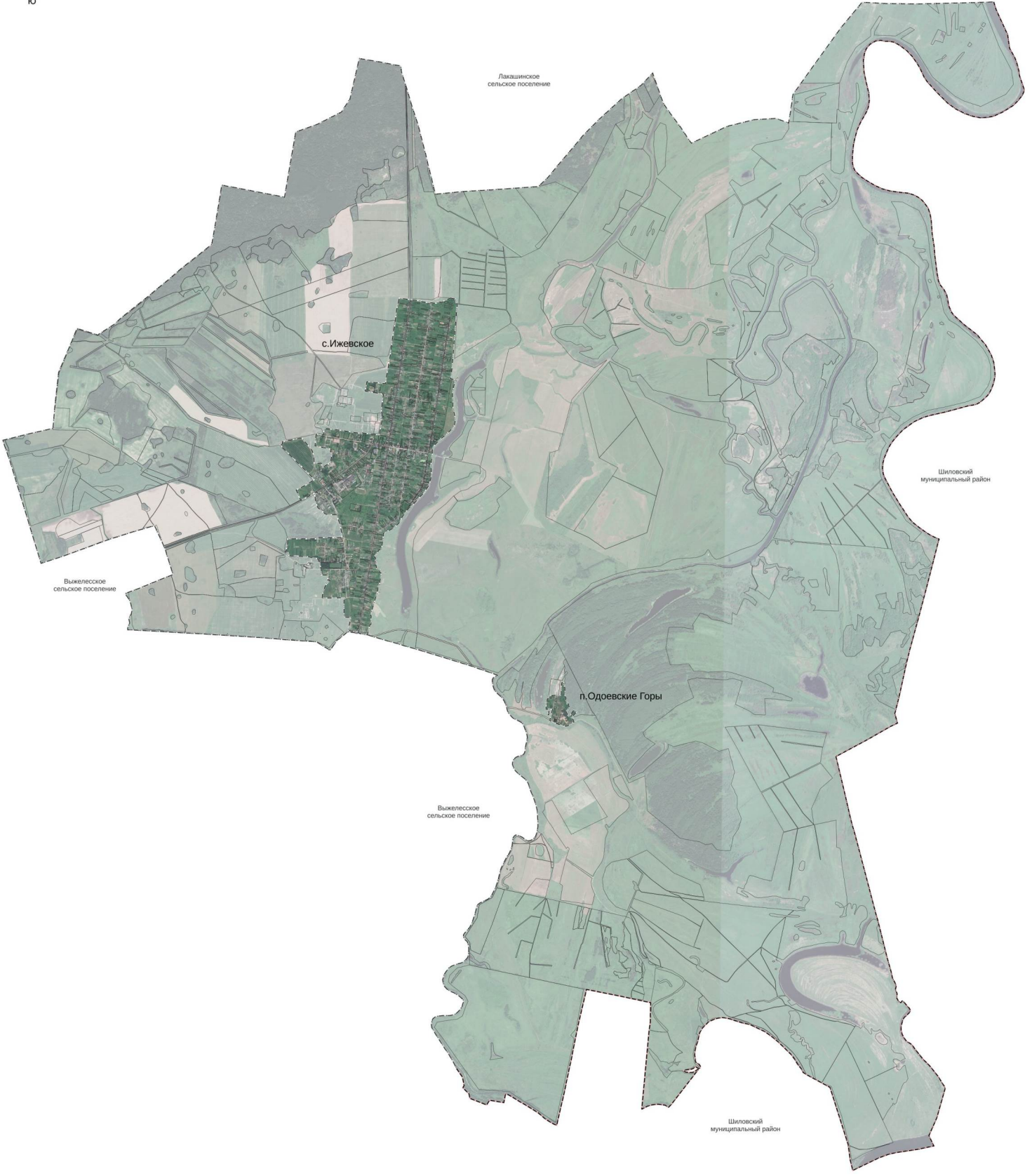
Изм. №1 от 10.01.2014

Генеральный план муниципального образования - Ижевское сельское поселение Спасского муниципального района Рязанской области					
Изм.	Кол.чл.	Лист	Введ.	Подп.	Дата
Карта планируемого размещения объектов местного значения поселения М 1:30000					
Страница		Лист		Листов	

**Генеральный план муниципального образования - Ижевское сельское поселение
Спаского муниципального района Рязанской области**

Карта границ населенных пунктов, входящих в состав поселения
М 1:30000

Приложение № 2 к генеральному плану
муниципального образования -
Ижевское сельское поселение
Спаского муниципального района
Рязанской области



Условные обозначения

- Границы единиц административно-территориального деления Российской Федерации
- Граница муниципального района
- Граница сельского поселения
- Граница населенного пункта

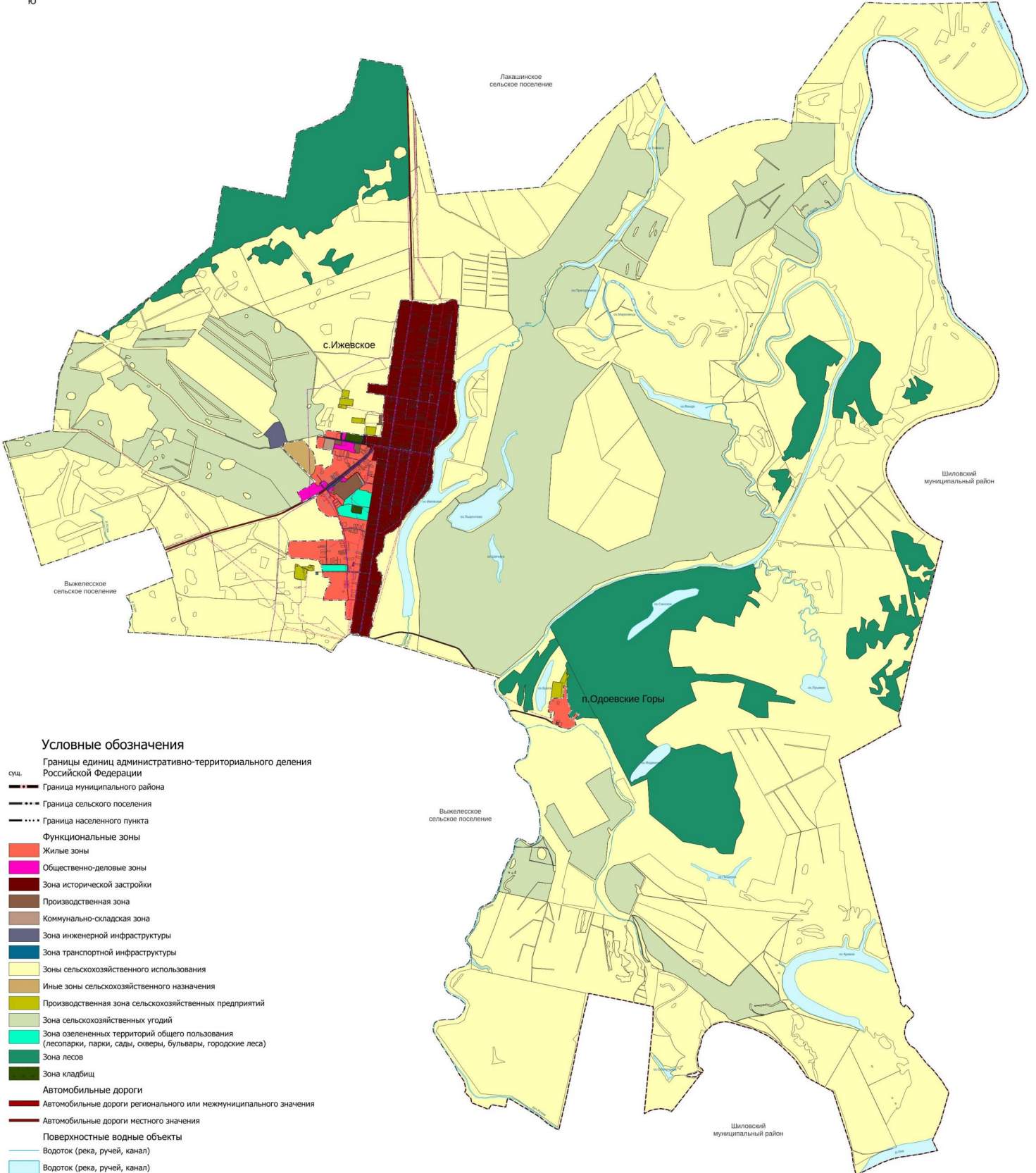
Генеральный план муниципального образования - Ижевское сельское поселение Спаского муниципального района Рязанской области					
Изм.	Кол.уч.	Лист	Введ.	Подп.	Дата
Карта границ населенных пунктов, входящих в состав поселения М 1:30000					
Страница		Лист		Листов	

Изм. № 1 от 12.01.2012

Генеральный план муниципального образования - Ижевское сельское поселение Спасского муниципального района Рязанской области

Карта функциональных зон поселения
М 1:30000

Приложение № 3 к генеральному плану
муниципального образования -
Ижевское сельское поселение
Спасского муниципального района
Рязанской области



Условные обозначения

- Границы единиц административно-территориального деления
Российской Федерации
- сущ.
- Граница муниципального района
 - Граница сельского поселения
 - Граница населенного пункта
- Функциональные зоны
- Жилые зоны
 - Общественно-деловые зоны
 - Зона исторической застройки
 - Производственная зона
 - Коммунально-складская зона
 - Зона инженерной инфраструктуры
 - Зона транспортной инфраструктуры
 - Зоны сельскохозяйственного использования
 - Иные зоны сельскохозяйственного назначения
 - Производственная зона сельскохозяйственных предприятий
 - Зона сельскохозяйственных угодий
 - Зона озелененных территорий общего пользования (лесопарки, парки, сады, скверы, бульвары, городские леса)
 - Зона лесов
 - Зона кладбищ
- Автомобильные дороги
- Автомобильные дороги регионального или межмуниципального значения
 - Автомобильные дороги местного значения
- Поверхностные водные объекты
- Водоток (река, ручей, канал)
 - Водоток (река, ручей, канал)
 - Водоём (озеро, пруд, обводненный карьер, водохранилище)
- Линии электропередачи (ЛЭП)
- Линии электропередачи 35 кВ
 - Линии электропередачи 10 кВ
- Сети водоснабжения
- Водопровод
 - Сети водоотведения
 - Канализация самотечная
 - Сети электросвязи
 - Линия связи
- Распределительные трубопроводы для транспортировки газа
- Газопровод распределительный высокого давления
 - Газопровод распределительный среднего давления
 - Газопровод распределительный низкого давления

Генеральный план муниципального образования - Ижевское сельское поселение Спасского муниципального района Рязанской области					
Изм.	Кол.уч.	Лист	Масш.	Подп.	Дата
Карта функциональных зон поселения М 1:30000					
Страница		Лист		Листов	

Изд. № 1/2017 г.

Приложение № 4 к генеральному плану
муниципального образования -
Ижевское сельское поселение
Спасского муниципального района
Рязанской области

Графическое описание местоположения границ населенных пунктов,
перечень координат характерных точек этих границ
муниципального образования - Ижевское сельское поселение
Спасского муниципального района Рязанской области

ОПИСАНИЕ МЕСТОПОЛОЖЕНИЯ ГРАНИЦ

Граница населенного пункта с.Ижевское

(наименование объекта местоположение границ, которого описано (далее - объект))

Раздел 1

Сведения об объекте		
№ п/п	Характеристики объекта	Описание характеристик
1	2	3
1	Местоположение объекта	<i>Российская Федерация, Рязанская область, р-н Спасский, с/п Ижевское, с Ижевское</i>
2	Площадь объекта \pm величина погрешности определения площади ($P \pm \Delta P$)	<i>6341401 кв.м. \pm 881 кв.м.</i>
3	Иные характеристики объекта	-

Раздел 3

Сведения о местоположении измененных (уточненных) границ объекта							
1. Система координат		<i>МСК-62</i>					
2. Сведения о характерных точках границ объекта							
Обозначение характерных точек границ	Существующие координаты, м		Измененные (уточненные) координаты, м		Метод определения координат характерной точки	Средняя квадратическая погрешность положения характерной точки (Мп), м	Описание обозначения точки на местности (при наличии)
	X	Y	X	Y			
1	2	3	4	5	6	7	8
1	435043	2208679,23	435043	2208679,23	<i>Картометрический метод</i>	2,50	-
2	435053,72	2208716,45	435053,72	2208716,45	<i>Картометрический метод</i>	2,50	-
3	435094,44	2208718,36	435094,44	2208718,36	<i>Картометрический метод</i>	2,50	-
4	435156,75	2209026,99	435156,75	2209026,99	<i>Картометрический метод</i>	2,50	-
5	435022,89	2209140,09	435022,89	2209140,09	<i>Картометрический метод</i>	2,50	-
6	434947,01	2209195,35	434947,01	2209195,35	<i>Картометрический метод</i>	2,50	-
7	434880,15	2209217,71	434880,15	2209217,71	<i>Картометрический метод</i>	2,50	-
8	434745,08	2209230,52	434745,08	2209230,52	<i>Картометрический метод</i>	2,50	-
9	434754,39	2209342,26	434754,39	2209342,26	<i>Картометрический метод</i>	2,50	-
10	434685,38	2209358,69	434685,38	2209358,69	<i>Картометрический метод</i>	2,50	-
11	434717,07	2209413,11	434717,07	2209413,11	<i>Картометрический метод</i>	2,50	-
12	434744,88	2209462,95	434744,88	2209462,95	<i>Картометрический метод</i>	2,50	-
13	434755,7	2209490,2	434755,7	2209490,2	<i>Картометрический метод</i>	2,50	-
14	434917,27	2209515,34	434917,27	2209515,34	<i>Картометрический метод</i>	2,50	-
15	434923,88	2209499,8	434923,88	2209499,8	<i>Картометрический метод</i>	2,50	-
16	434940,32	2209490,49	434940,32	2209490,49	<i>Картометрический метод</i>	2,50	-
17	-	-	434973,49	2209497,86	<i>Картометрический метод</i>	2,50	-
18	-	-	435006,16	2209347,54	<i>Картометрический метод</i>	2,50	-
19	-	-	435029,71	2209238,07	<i>Картометрический метод</i>	2,50	-
20	-	-	435193,65	2209256,36	<i>Картометрический метод</i>	2,50	-
21	-	-	435214,19	2209258,65	<i>Картометрический метод</i>	2,50	-
22	-	-	435220,46	2209289,63	<i>Картометрический метод</i>	2,50	-

Сведения о местоположении измененных (уточненных) границ объекта

23	-	-	435204,58	2209376,67	Картометрический метод	2,50	-
24	435232,04	2209380,59	435232,04	2209380,59	Картометрический метод	2,50	-
25	435291,56	2209380,94	435291,56	2209380,94	Картометрический метод	2,50	-
26	435301,14	2209408,88	435301,14	2209408,88	Картометрический метод	2,50	-
27	435303,92	2209457,49	435303,92	2209457,49	Картометрический метод	2,50	-
28	435292,6	2209514,9	435292,6	2209514,9	Картометрический метод	2,50	-
29	435276,2	2209657,4	435276,2	2209657,4	Картометрический метод	2,50	-
30	435241,16	2209890,78	435241,16	2209890,78	Картометрический метод	2,50	-
31	435225,37	2209988,14	435225,37	2209988,14	Картометрический метод	2,50	-
32	435238,02	2209990,85	435238,02	2209990,85	Картометрический метод	2,50	-
33	435228,37	2210027,69	435228,37	2210027,69	Картометрический метод	2,50	-
34	435224,91	2210092,91	435224,91	2210092,91	Картометрический метод	2,50	-
35	435211,36	2210198,6	435211,36	2210198,6	Картометрический метод	2,50	-
36	435200,51	2210269,97	435200,51	2210269,97	Картометрический метод	2,50	-
37	435244,67	2210278,16	435244,67	2210278,16	Картометрический метод	2,50	-
38	435385,92	2210301,51	435385,92	2210301,51	Картометрический метод	2,50	-
39	435441,82	2210311,32	435441,82	2210311,32	Картометрический метод	2,50	-
40	435445,59	2210295,47	435445,59	2210295,47	Картометрический метод	2,50	-
41	435490,92	2210304,53	435490,92	2210304,53	Картометрический метод	2,50	-
42	435526,42	2210311,32	435526,42	2210311,32	Картометрический метод	2,50	-
43	435561,17	2210309,06	435561,17	2210309,06	Картометрический метод	2,50	-
44	435581,2	2210304,5	435581,2	2210304,5	Картометрический метод	2,50	-
45	435601,59	2210303,74	435601,59	2210303,74	Картометрический метод	2,50	-
46	435642,38	2210306,76	435642,38	2210306,76	Картометрический метод	2,50	-
47	435669,82	2210310,82	435669,82	2210310,82	Картометрический метод	2,50	-
48	435703,57	2210315,82	435703,57	2210315,82	Картометрический метод	2,50	-
49	435772,31	2210325,64	435772,31	2210325,64	Картометрический метод	2,50	-
50	435815,83	2210331,61	435815,83	2210331,61	Картометрический метод	2,50	-
51	435852,3	2210336,56	435852,3	2210336,56	Картометрический метод	2,50	-
52	435903,91	2210045,82	435903,91	2210045,82	Картометрический метод	2,50	-

Сведения о местоположении измененных (уточненных) границ объекта

53	436056,11	2210068,34	436056,11	2210068,34	Картометрический метод	2,50	-
54	436024,56	2210366,83	436024,56	2210366,83	Картометрический метод	2,50	-
55	436042,62	2210369,66	436042,62	2210369,66	Картометрический метод	2,50	-
56	436132,34	2210383,71	436132,34	2210383,71	Картометрический метод	2,50	-
57	436482,01	2210444	436482,01	2210444	Картометрический метод	2,50	-
58	436486,08	2210444,71	436486,08	2210444,71	Картометрический метод	2,50	-
59	436729,78	2210480,24	436729,78	2210480,24	Картометрический метод	2,50	-
60	436980,46	2210518,84	436980,46	2210518,84	Картометрический метод	2,50	-
61	437032,08	2210525,24	437032,08	2210525,24	Картометрический метод	2,50	-
62	437207,16	2210546,96	437207,16	2210546,96	Картометрический метод	2,50	-
63	437323,9	2210572,14	437323,9	2210572,14	Картометрический метод	2,50	-
64	437390,7	2210587,09	437390,7	2210587,09	Картометрический метод	2,50	-
65	437382,95	2210643,79	437382,95	2210643,79	Картометрический метод	2,50	-
66	437372,48	2210732,7	437372,48	2210732,7	Картометрический метод	2,50	-
67	437366,54	2210764,17	437366,54	2210764,17	Картометрический метод	2,50	-
68	437364,88	2210778,59	437364,88	2210778,59	Картометрический метод	2,50	-
69	437352,39	2210881,57	437352,39	2210881,57	Картометрический метод	2,50	-
70	437345,32	2210938,12	437345,32	2210938,12	Картометрический метод	2,50	-
71	437335,1	2210940,47	437335,1	2210940,47	Картометрический метод	2,50	-
72	437325,67	2211022,14	437325,67	2211022,14	Картометрический метод	2,50	-
73	437306,05	2211182,98	437306,05	2211182,98	Картометрический метод	2,50	-
74	437328,05	2211202,61	437328,05	2211202,61	Картометрический метод	2,50	-
75	437331,19	2211235,6	437331,19	2211235,6	Картометрический метод	2,50	-
76	437326,41	2211279,41	437326,41	2211279,41	Картометрический метод	2,50	-
77	437353,13	2211303,76	437353,13	2211303,76	Картометрический метод	2,50	-
78	437368,84	2211340,67	437368,84	2211340,67	Картометрический метод	2,50	-
79	437375,92	2211375,22	437375,92	2211375,22	Картометрический метод	2,50	-
80	437390,85	2211407,42	437390,85	2211407,42	Картометрический метод	2,50	-
81	437386,92	2211425,48	437386,92	2211425,48	Картометрический метод	2,50	-
82	437376,08	2211489	437376,08	2211489	Картометрический метод	2,50	-

Сведения о местоположении измененных (уточненных) границ объекта

83	437314,02	2211500,65	437314,02	2211500,65	Картометрический метод	2,50	-
84	437302,35	2211515,3	437302,35	2211515,3	Картометрический метод	2,50	-
85	436309,92	2211435,49	436309,92	2211435,49	Картометрический метод	2,50	-
86	436214,42	2211424,36	436214,42	2211424,36	Картометрический метод	2,50	-
87	436156,19	2211418,68	436156,19	2211418,68	Картометрический метод	2,50	-
88	436103,3	2211411,07	436103,3	2211411,07	Картометрический метод	2,50	-
89	436097,43	2211442,18	436097,43	2211442,18	Картометрический метод	2,50	-
90	436081,94	2211471,56	436081,94	2211471,56	Картометрический метод	2,50	-
91	436040,28	2211473,69	436040,28	2211473,69	Картометрический метод	2,50	-
92	435881,86	2211443,05	435881,86	2211443,05	Картометрический метод	2,50	-
93	435819,17	2211441,65	435819,17	2211441,65	Картометрический метод	2,50	-
94	435758,28	2211446,99	435758,28	2211446,99	Картометрический метод	2,50	-
95	435657,58	2211448,25	435657,58	2211448,25	Картометрический метод	2,50	-
96	435438,65	2211489,82	435438,65	2211489,82	Картометрический метод	2,50	-
97	435351,41	2211465,19	435351,41	2211465,19	Картометрический метод	2,50	-
98	435259,88	2211391,05	435259,88	2211391,05	Картометрический метод	2,50	-
99	435097,43	2211203,23	435097,43	2211203,23	Картометрический метод	2,50	-
100	435093,52	2211201,49	435093,52	2211201,49	Картометрический метод	2,50	-
101	435089,73	2211198,67	435089,73	2211198,67	Картометрический метод	2,50	-
102	435072,46	2211179,92	435072,46	2211179,92	Картометрический метод	2,50	-
103	435047,56	2211157,93	435047,56	2211157,93	Картометрический метод	2,50	-
104	435011,87	2211133,68	435011,87	2211133,68	Картометрический метод	2,50	-
105	434980,6	2211123,84	434980,6	2211123,84	Картометрический метод	2,50	-
106	434948,17	2211116,32	434948,17	2211116,32	Картометрический метод	2,50	-
107	434918,05	2211117,48	434918,05	2211117,48	Картометрический метод	2,50	-
108	434895,56	2211117,48	434895,56	2211117,48	Картометрический метод	2,50	-
109	434860,36	2211109,38	434860,36	2211109,38	Картометрический метод	2,50	-
110	434819,25	2211104,75	434819,25	2211104,75	Картометрический метод	2,50	-
111	434787,64	2211102,49	434787,64	2211102,49	Картометрический метод	2,50	-
112	434710,12	2211093,77	434710,12	2211093,77	Картометрический метод	2,50	-

Сведения о местоположении измененных (уточненных) границ объекта

113	434640,63	2211103,03	434640,63	2211103,03	Картометрический метод	2,50	-
114	434547,45	2211100,66	434547,45	2211100,66	Картометрический метод	2,50	-
115	434515,53	2211092,48	434515,53	2211092,48	Картометрический метод	2,50	-
116	434500,93	2211089,14	434500,93	2211089,14	Картометрический метод	2,50	-
117	434464,56	2211079,02	434464,56	2211079,02	Картометрический метод	2,50	-
118	434442,56	2211075,14	434442,56	2211075,14	Картометрический метод	2,50	-
119	434412,25	2211066,72	434412,25	2211066,72	Картометрический метод	2,50	-
120	434390,5	2211059,79	434390,5	2211059,79	Картометрический метод	2,50	-
121	434359,46	2211037,69	434359,46	2211037,69	Картометрический метод	2,50	-
122	434289,25	2210985,02	434289,25	2210985,02	Картометрический метод	2,50	-
123	434253,35	2210957,24	434253,35	2210957,24	Картометрический метод	2,50	-
124	434237	2210943,45	434237	2210943,45	Картометрический метод	2,50	-
125	434192,76	2210902,66	434192,76	2210902,66	Картометрический метод	2,50	-
126	434091,01	2210810,32	434091,01	2210810,32	Картометрический метод	2,50	-
127	434027,82	2210736,29	434027,82	2210736,29	Картометрический метод	2,50	-
128	433908,53	2210648,32	433908,53	2210648,32	Картометрический метод	2,50	-
129	433866,09	2210618,39	433866,09	2210618,39	Картометрический метод	2,50	-
130	433853,4	2210608,01	433853,4	2210608,01	Картометрический метод	2,50	-
131	433826,89	2210608,51	433826,89	2210608,51	Картометрический метод	2,50	-
132	433787,87	2210579,06	433787,87	2210579,06	Картометрический метод	2,50	-
133	433709,3	2210493,22	433709,3	2210493,22	Картометрический метод	2,50	-
134	433674,07	2210414,7	433674,07	2210414,7	Картометрический метод	2,50	-
135	433626,96	2210329,67	433626,96	2210329,67	Картометрический метод	2,50	-
136	433596,8	2210335,15	433596,8	2210335,15	Картометрический метод	2,50	-
137	433523,84	2210325,89	433523,84	2210325,89	Картометрический метод	2,50	-
138	433446,8	2210314,73	433446,8	2210314,73	Картометрический метод	2,50	-
139	433412,47	2210307,54	433412,47	2210307,54	Картометрический метод	2,50	-
140	433358,88	2210298,89	433358,88	2210298,89	Картометрический метод	2,50	-
141	433366	2210258,08	433366	2210258,08	Картометрический метод	2,50	-
142	433340,53	2210252,33	433340,53	2210252,33	Картометрический метод	2,50	-

Сведения о местоположении измененных (уточненных) границ объекта

143	433300,48	2210222,86	433300,48	2210222,86	Картометрический метод	2,50	-
144	433277,55	2210196,24	433277,55	2210196,24	Картометрический метод	2,50	-
145	433242,44	2210193,42	433242,44	2210193,42	Картометрический метод	2,50	-
146	433238,76	2210208,73	433238,76	2210208,73	Картометрический метод	2,50	-
147	433196,96	2210209,87	433196,96	2210209,87	Картометрический метод	2,50	-
148	433162,65	2210222,48	433162,65	2210222,48	Картометрический метод	2,50	-
149	433107,88	2210213,72	433107,88	2210213,72	Картометрический метод	2,50	-
150	433102,16	2210223,88	433102,16	2210223,88	Картометрический метод	2,50	-
151	433066,87	2210221,71	433066,87	2210221,71	Картометрический метод	2,50	-
152	433047,87	2210280,32	433047,87	2210280,32	Картометрический метод	2,50	-
153	433000,4	2210272,51	433000,4	2210272,51	Картометрический метод	2,50	-
154	432997,24	2210295,29	432997,24	2210295,29	Картометрический метод	2,50	-
155	432957,34	2210292,13	432957,34	2210292,13	Картометрический метод	2,50	-
156	432843,4	2210275,66	432843,4	2210275,66	Картометрический метод	2,50	-
157	432794,26	2210262,37	432794,26	2210262,37	Картометрический метод	2,50	-
158	432781,6	2210249,71	432781,6	2210249,71	Картометрический метод	2,50	-
159	432720,33	2210246,7	432720,33	2210246,7	Картометрический метод	2,50	-
160	432324,35	2210126,42	432324,35	2210126,42	Картометрический метод	2,50	-
161	432309,39	2210140,3	432309,39	2210140,3	Картометрический метод	2,50	-
162	432289,13	2210139,66	432289,13	2210139,66	Картометрический метод	2,50	-
163	432258,73	2210133,33	432258,73	2210133,33	Картометрический метод	2,50	-
164	432234,66	2210132,7	432234,66	2210132,7	Картометрический метод	2,50	-
165	432201,73	2210143,46	432201,73	2210143,46	Картометрический метод	2,50	-
166	432188,43	2210143,46	432188,43	2210143,46	Картометрический метод	2,50	-
167	432173,87	2210135,23	432173,87	2210135,23	Картометрический метод	2,50	-
168	432174,2	2210123,09	432174,2	2210123,09	Картометрический метод	2,50	-
169	432063,33	2210093,76	432063,33	2210093,76	Картометрический метод	2,50	-
170	432034,85	2210085	432034,85	2210085	Картометрический метод	2,50	-
171	432003,66	2210078,47	432003,66	2210078,47	Картометрический метод	2,50	-
172	432010,65	2210035,39	432010,65	2210035,39	Картометрический метод	2,50	-

Сведения о местоположении измененных (уточненных) границ объекта

173	432015,26	2210006,94	432015,26	2210006,94	Картометрический метод	2,50	-
174	432021,39	2209969,15	432021,39	2209969,15	Картометрический метод	2,50	-
175	432036,75	2209932,12	432036,75	2209932,12	Картометрический метод	2,50	-
176	432053,47	2209914,93	432053,47	2209914,93	Картометрический метод	2,50	-
177	432059,37	2209908,46	432059,37	2209908,46	Картометрический метод	2,50	-
178	432065,22	2209901,88	432065,22	2209901,88	Картометрический метод	2,50	-
179	432065,7	2209890,38	432065,7	2209890,38	Картометрический метод	2,50	-
180	432052,32	2209879,56	432052,32	2209879,56	Картометрический метод	2,50	-
181	432073,96	2209778,22	432073,96	2209778,22	Картометрический метод	2,50	-
182	432141,58	2209786,72	432141,58	2209786,72	Картометрический метод	2,50	-
183	432244,31	2209805,62	432244,31	2209805,62	Картометрический метод	2,50	-
184	432280,27	2209812,09	432280,27	2209812,09	Картометрический метод	2,50	-
185	432291,49	2209737,98	432291,49	2209737,98	Картометрический метод	2,50	-
186	432293,66	2209704,87	432293,66	2209704,87	Картометрический метод	2,50	-
187	432405,05	2209703,59	432405,05	2209703,59	Картометрический метод	2,50	-
188	432484,57	2209704,5	432484,57	2209704,5	Картометрический метод	2,50	-
189	432557,41	2209707,24	432557,41	2209707,24	Картометрический метод	2,50	-
190	432596,61	2209707,79	432596,61	2209707,79	Картометрический метод	2,50	-
191	432593,74	2209358,38	432593,74	2209358,38	Картометрический метод	2,50	-
192	432615,08	2209357,94	432615,08	2209357,94	Картометрический метод	2,50	-
193	432657,36	2209363,45	432657,36	2209363,45	Картометрический метод	2,50	-
194	432725,12	2209380,22	432725,12	2209380,22	Картометрический метод	2,50	-
195	432783,86	2209405,51	432783,86	2209405,51	Картометрический метод	2,50	-
196	432828,84	2209427,39	432828,84	2209427,39	Картометрический метод	2,50	-
197	432866,76	2209475,43	432866,76	2209475,43	Картометрический метод	2,50	-
198	432880,97	2209475,36	432880,97	2209475,36	Картометрический метод	2,50	-
199	432879,33	2209447,7	432879,33	2209447,7	Картометрический метод	2,50	-
200	432957,86	2209445,55	432957,86	2209445,55	Картометрический метод	2,50	-
201	432962,44	2209337,83	432962,44	2209337,83	Картометрический метод	2,50	-
202	433051,32	2209340,89	433051,32	2209340,89	Картометрический метод	2,50	-

Сведения о местоположении измененных (уточненных) границ объекта

203	433068,75	2209334,73	433068,75	2209334,73	Картометрический метод	2,50	-
204	433095,87	2209330,22	433095,87	2209330,22	Картометрический метод	2,50	-
205	433122,98	2209320,28	433122,98	2209320,28	Картометрический метод	2,50	-
206	433135,63	2209316,67	433135,63	2209316,67	Картометрический метод	2,50	-
207	433159,12	2209319,38	433159,12	2209319,38	Картометрический метод	2,50	-
208	433189,35	2209299,8	433189,35	2209299,8	Картометрический метод	2,50	-
209	433214,49	2209291,04	433214,49	2209291,04	Картометрический метод	2,50	-
210	433227,65	2209265,49	433227,65	2209265,49	Картометрический метод	2,50	-
211	433237,71	2209198,55	433237,71	2209198,55	Картометрический метод	2,50	-
212	433257,11	2209137,49	433257,11	2209137,49	Картометрический метод	2,50	-
213	433257,51	2209069,85	433257,51	2209069,85	Картометрический метод	2,50	-
214	433269,25	2208934,48	433269,25	2208934,48	Картометрический метод	2,50	-
215	433267,85	2208855,66	433267,85	2208855,66	Картометрический метод	2,50	-
216	433279,14	2208819,07	433279,14	2208819,07	Картометрический метод	2,50	-
217	433317,08	2208809,03	433317,08	2208809,03	Картометрический метод	2,50	-
218	433331,52	2208765,71	433331,52	2208765,71	Картометрический метод	2,50	-
219	433376,65	2208786,47	433376,65	2208786,47	Картометрический метод	2,50	-
220	433463,68	2208798,97	433463,68	2208798,97	Картометрический метод	2,50	-
221	433540,5	2208803,41	433540,5	2208803,41	Картометрический метод	2,50	-
222	433541,34	2209303,56	433541,34	2209303,56	Картометрический метод	2,50	-
223	433561,68	2209304,22	433561,68	2209304,22	Картометрический метод	2,50	-
224	433558,2	2209655,54	433558,2	2209655,54	Картометрический метод	2,50	-
225	433593,42	2209680,67	433593,42	2209680,67	Картометрический метод	2,50	-
226	433801,96	2209633,04	433801,96	2209633,04	Картометрический метод	2,50	-
227	433925,23	2209583,44	433925,23	2209583,44	Картометрический метод	2,50	-
228	433926,95	2209450,65	433926,95	2209450,65	Картометрический метод	2,50	-
229	433930,18	2209439,21	433930,18	2209439,21	Картометрический метод	2,50	-
230	433938,94	2209410,45	433938,94	2209410,45	Картометрический метод	2,50	-
231	434040,42	2209285,49	434040,42	2209285,49	Картометрический метод	2,50	-
232	434113,4	2209257,35	434113,4	2209257,35	Картометрический метод	2,50	-

План границ объекта



Используемые условные знаки и обозначения:

Масштаб 1:20000

- 1 - характерная точка контура, сведения о которой позволяют однозначно определить её на местности
- - вновь образованная часть контура, сведения о которой достаточны для определения её местоположения
- - существующая часть контура, имеющиеся в ЕГРН сведения о которой достаточны для определения её местоположения

ОПИСАНИЕ МЕСТОПОЛОЖЕНИЯ ГРАНИЦ

Граница населенного пункта п.Одоевские Горы

(наименование объекта местоположение границ, которого описано (далее - объект))

Раздел 1

Сведения об объекте		
№ п/п	Характеристики объекта	Описание характеристик
1	2	3
1	Местоположение объекта	<i>Российская Федерация, Рязанская область, р-н Спасский, с/п Ижевское, п Одоевские Горы</i>
2	Площадь объекта \pm величина погрешности определения площади ($P \pm \Delta P$)	<i>163126кв.м. \pm 141кв.м.</i>
3	Иные характеристики объекта	-

Раздел 2

Сведения о местоположении границ объекта					
1. Система координат <u>МСК-62</u>					
2. Сведения о характерных точках границ объекта					
Обозначение характерных точек границ	Координаты, м		Метод определения координат характерной точки	Средняя квадратическая погрешность положения характерной точки (Мт), м	Описание обозначения точки на местности (при наличии)
	X	Y			
1	2	3	4	5	6
1	431033,68	2212978,18	Картометрический метод	2,50	-
2	431038,47	2213069,97	Картометрический метод	2,50	-
3	431037,33	2213089,42	Картометрический метод	2,50	-
4	431036,18	2213142,03	Картометрический метод	2,50	-
5	431045,34	2213171,77	Картометрический метод	2,50	-
6	431065,94	2213179,79	Картометрический метод	2,50	-
7	431152,94	2213183,22	Картометрический метод	2,50	-
8	431241,12	2213186,55	Картометрический метод	2,50	-
9	431242,48	2213207,31	Картометрический метод	2,50	-
10	431236,69	2213216,85	Картометрический метод	2,50	-
11	431218,31	2213216,84	Картометрический метод	2,50	-
12	431216,6	2213226,02	Картометрический метод	2,50	-
13	431169,89	2213236,96	Картометрический метод	2,50	-
14	431105,8	2213241,54	Картометрический метод	2,50	-
15	431019,26	2213238,1	Картометрический метод	2,50	-
16	430997,51	2213256,4	Картометрический метод	2,50	-
17	430967,75	2213252,97	Картометрический метод	2,50	-
18	430927,69	2213271,27	Картометрический метод	2,50	-
19	430907,94	2213272,42	Картометрический метод	2,50	-
20	430910,21	2213283,52	Картометрический метод	2,50	-
21	430905,4	2213294,63	Картометрический метод	2,50	-
22	430890,26	2213295,67	Картометрический метод	2,50	-
23	430873,04	2213297,24	Картометрический метод	2,50	-
24	430856,35	2213306,11	Картометрический метод	2,50	-
25	430846,43	2213313,41	Картометрический метод	2,50	-
26	430790,08	2213268,56	Картометрический метод	2,50	-
27	430775,43	2213254,43	Картометрический метод	2,50	-
28	430733,87	2213278,43	Картометрический метод	2,50	-
29	430703,08	2213300,33	Картометрический метод	2,50	-
30	430715,6	2213318,59	Картометрический метод	2,50	-
31	430787,61	2213371,78	Картометрический метод	2,50	-
32	430801,38	2213383,36	Картометрический метод	2,50	-
33	430778,31	2213428,23	Картометрический метод	2,50	-
34	430709,52	2213368,93	Картометрический метод	2,50	-
35	430678,58	2213342,24	Картометрический метод	2,50	-
36	430665,48	2213370,28	Картометрический метод	2,50	-
37	430649,51	2213366,77	Картометрический метод	2,50	-
38	430611,55	2213385,27	Картометрический метод	2,50	-
39	430559,25	2213304,5	Картометрический метод	2,50	-

Сведения о местоположении границ объекта

40	430553,24	2213282,06	Картометрический метод	2,50	-
41	430547,22	2213254,52	Картометрический метод	2,50	-
42	430548,14	2213225,35	Картометрический метод	2,50	-
43	430588,64	2213097,38	Картометрический метод	2,50	-
44	430637,13	2212997,34	Картометрический метод	2,50	-
45	430653,89	2213000,73	Картометрический метод	2,50	-
46	430662,48	2213001,78	Картометрический метод	2,50	-
47	430726,59	2213015,22	Картометрический метод	2,50	-
48	430813,14	2213036,74	Картометрический метод	2,50	-
49	430813,34	2213017,49	Картометрический метод	2,50	-
50	430813,3	2212988,03	Картометрический метод	2,50	-
51	430730,25	2212982,87	Картометрический метод	2,50	-
52	430729,91	2212967,55	Картометрический метод	2,50	-
53	430813,97	2212970,4	Картометрический метод	2,50	-
54	430812,79	2212938,74	Картометрический метод	2,50	-
55	430914,27	2212938,18	Картометрический метод	2,50	-
56	430931,85	2212951,67	Картометрический метод	2,50	-
57	430967,48	2212954,89	Картометрический метод	2,50	-
58	430979,89	2212957,06	Картометрический метод	2,50	-
59	430993,88	2212973,09	Картометрический метод	2,50	-
1	431033,68	2212978,18	Картометрический метод	2,50	-

3. Сведения о характерных точках части (частей) границы объекта

Обозначение характерных точек части границы	Координаты, м		Метод определения координат характерной точки	Средняя квадратическая погрешность положения характерной точки (М), м	Описание обозначения точки на местности (при наличии)
	X	Y			
1	2	3	4	5	6
Часть № _					
-	-	-	-	-	-

План границ объекта



Используемые условные знаки и обозначения:

Масштаб 1:5000

- 1 - характерная точка контура, сведения о которой позволяют однозначно определить её на местности
- - вновь образованная часть контура, сведения о которой достаточны для определения её местоположения