



**ГЛАВНОЕ УПРАВЛЕНИЕ АРХИТЕКТУРЫ И ГРАДОСТРОИТЕЛЬСТВА
РЯЗАНСКОЙ ОБЛАСТИ**

ПО С Т А Н О В Л Е Н И Е

«17» июля 2023 г.

№ 312-н

Об утверждении генерального плана муниципального образования –
Сапожковское городское поселение Сапожковского муниципального района
Рязанской области

На основании статей 23-25 Градостроительного кодекса Российской Федерации, статьи 2 Закона Рязанской области от 28.12.2018 № 106-ОЗ «О перераспределении отдельных полномочий в области градостроительной деятельности между органами местного самоуправления муниципальных образований Рязанской области и органами государственной власти Рязанской области», с учетом заключения о результатах общественных обсуждений от 04.07.2023 по проекту генерального плана муниципального образования – Сапожковское городское поселение Сапожковского муниципального района Рязанской области, руководствуясь постановлением Правительства Рязанской области от 06.08.2008 № 153 «Об утверждении Положения о главном управлении архитектуры и градостроительства Рязанской области», главное управление архитектуры и градостроительства Рязанской области ПОСТАНОВЛЯЕТ:

1. Утвердить прилагаемый генеральный план муниципального образования – Сапожковское городское поселение Сапожковского муниципального района Рязанской области.

2. Настоящее постановление вступает в силу со дня его официального опубликования.

3. Государственному казенному учреждению Рязанской области «Центр градостроительного развития Рязанской области»:

1) обеспечить доступ к генеральному плану муниципального образования – Сапожковское городское поселение Сапожковского муниципального района Рязанской области в федеральной государственной информационной системе территориального планирования и размещение в государственных информационных системах обеспечения градостроительной деятельности в соответствии с требованиями Градостроительного кодекса

Российской Федерации;

2) подготовить, заверить усиленной квалифицированной электронной подписью и направить в территориальный орган федерального органа исполнительной власти, уполномоченный Правительством Российской Федерации на осуществление государственного кадастрового учета, государственной регистрации прав, ведение Единого государственного реестра недвижимости, сведения о границах населенных пунктов для внесения в Единый государственный реестр недвижимости в соответствии с Федеральным законом от 13.07.2015 № 218-ФЗ «О государственной регистрации недвижимости».

4. Отделу кадровой работы и делопроизводства обеспечить:

1) государственную регистрацию настоящего постановления в правовом департаменте аппарата Губернатора и Правительства Рязанской области;

2) опубликование настоящего постановления в сетевом издании «Рязанские ведомости» (www.rv-ryazan.ru) и на официальном интернет-портале правовой информации (www.pravo.gov.ru).

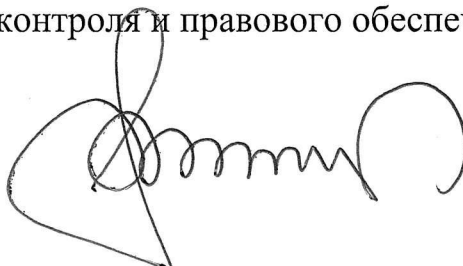
5. Отделу информационного обеспечения градостроительной деятельности разместить настоящее постановление на официальном сайте главного управления архитектуры и градостроительства Рязанской области в сети «Интернет».

6. Предложить главе муниципального образования – Сапожковский муниципальный район Рязанской области, главе муниципального образования – Сапожковское городское поселение Сапожковского муниципального района Рязанской области обеспечить размещение настоящего постановления на официальном сайте муниципального образования в сети «Интернет», публикацию в средствах массовой информации.

7. Признать не подлежащим применению решение Совета депутатов муниципального образования – Сапожковское городское поселение Сапожковского муниципального района Рязанской области от 22.10.2013 № 12 «О принятии Генерального плана Сапожковского городского поселения Сапожковского муниципального района Рязанской области».

8. Контроль за исполнением настоящего постановления возложить на отдел градостроительного контроля и правового обеспечения.

Начальник



Р.В. Шашкин

Утвержден
постановлением главного управления
архитектуры и градостроительства
Рязанской области
от 17 июля 2023 г. № 312-п

ГЕНЕРАЛЬНЫЙ ПЛАН
муниципального образования – Сапожковское городское поселение
Сапожковского муниципального района Рязанской области

ПОЛОЖЕНИЕ О ТЕРРИТОРИАЛЬНОМ ПЛАНИРОВАНИИ

1. Сведения о видах, назначении и наименованиях планируемых для размещения объектов местного значения поселения, их основные характеристики, их местоположение (для объектов местного значения, не являющихся линейными объектами, указываются функциональные зоны), а также характеристики зон с особыми условиями использования территорий в случае, если установление таких зон требуется в связи с размещением данных объектов.

На территории муниципального образования – Сапожковское городское поселение Сапожковского муниципального района Рязанской области генеральным планом планируется размещение объектов местного значения поселения, представленные в таблице 1.

Таблица 1

Наименование объекта	Основные характеристики объекта	Местоположение объекта	Зона с особыми условиями использования территории	Функциональная зона	Статус объекта
Физкультурно-оздоровительный комплекс (Код объекта 602010301)	Площадь спортивного зала 780 кв. м.	Рязанская обл., Сапожковский р-н, рп. Сапожок	Не устанавливается	Зона специализированной общественной застройки	Планируемый к размещению
Универсальная спортивная площадка (Код объекта 602010302)	Площадь спортивной площадки 600 кв. м.	Рязанская обл., Сапожковский р-н, рп. Сапожок	Не устанавливается	Зона озелененных территорий общего пользования (лесопарки, парки, сады, скверы, бульвары, городские леса)	Планируемый к размещению

2. Параметры функциональных зон, а также сведения о планируемых для размещения в них объектах федерального значения, объектах регионального значения, объектах местного значения, за исключением линейных объектов.

Согласно пункту 5 статьи 1 Градостроительного кодекса Российской Федерации функциональные зоны – это зоны, для которых документами территориального планирования определены границы и функциональное назначение.

Согласно части 12 статьи 9 Градостроительного кодекса Российской Федерации утверждение в документах территориального планирования границ функциональных зон не влечет за собой изменение правового режима земель, находящихся в границах указанных зон.

Функциональное зонирование на территории муниципального образования – Сапожковское городское поселение Сапожковского муниципального района Рязанской области определено в соответствии с законодательством Российской Федерации.




2.1. Параметры функциональных зон.

При определении параметров функциональных зон на территории муниципального образования – Сапожковское городское поселение Сапожковского муниципального района Рязанской области учитывались градостроительные требования, в том числе:

- рациональные формы расселения населения;
- оптимальные варианты сочетания в пределах функциональных зон градостроительных объектов различного функционального назначения;
- структурирование сети общественного обслуживания по принципу привлекательности для различных групп населения дифференцированных видов предложений в зависимости от предпочтений;
- обеспечение равной доступности территории общественного центра поселения по отношению ко всем функциональным зонам и планировочным частям населенного пункта, локализация центра с учетом исторически сложившегося характера использования территории;
- структурное разделение и обособление функциональных зон посредством выделения территорий, предназначенных для обеспечения транспортного и пешеходного обслуживания с учетом формирования рациональной системы связи и возможного осуществления альтернативных вариантов пространственных связей;
- максимальное использование особенностей природного ландшафта в процессе структурного выделения функциональных зон в целях наибольшего использования его преимуществ.

К функциональным зонам в генеральном плане муниципального образования – Сапожковское городское поселение Сапожковского муниципального района Рязанской области относятся зоны, перечисленные в таблице 2.

Таблица 2

Обозначение функциональной зоны	Наименование функциональной зоны
	Жилые зоны
	Многофункциональная общественно-деловая зона
	Зона специализированной общественной застройки

Обозначение функциональной зоны	Наименование функциональной зоны
	Производственная зона
	Коммунально-складская зона
	Зона инженерной инфраструктуры
	Зона транспортной инфраструктуры
	Зоны сельскохозяйственного использования
	Зона сельскохозяйственных угодий
	Иные зоны сельскохозяйственного назначения
	Производственная зона сельскохозяйственных предприятий
	Зона озелененных территорий общего пользования (лесопарки, парки, сады, скверы, бульвары, городские леса)
	Зона лесов
	Зона озелененных территорий специального назначения
	Зона кладбищ
	Зона складирования и захоронения отходов
	Иные зоны

Границы функциональных зон отображены на карте функциональных зон поселения.

Жилые зоны.

Жилые зоны предназначены преимущественно для размещения индивидуальных жилых домов с приусадебными земельными участками, блокированных жилых домов, малоэтажных многоквартирных жилых домов, с возможностью размещения среднеэтажных жилых домов, а также отдельно стоящих, встроенных или пристроенных объектов социального, коммунального, общественного назначения, обеспечивающих потребности жителей.

Многофункциональная общественно-деловая зона.

Многофункциональная общественно-деловая зона предназначена для размещения объектов государственного, общественно-делового и коммерческого назначения.

Зона специализированной общественной застройки.

Зона специализированной общественной застройки предназначена для размещения объектов здравоохранения, образования, культуры, науки, спорта с возможностью размещения культовых объектов.

Производственная зона.

Производственная зона предназначена для размещения производственных, коммунально-складских объектов, деятельность которых связана с воздействием на окружающую среду, для которых необходима организация санитарно-защитной зоны в соответствии с требованиями технических регламентов.

Коммунально-складская зона.

Коммунально-складская зона предназначена для размещения коммунально-складских объектов, с возможностью размещения объектов дорожного сервиса, деятельность которых связана с воздействием на окружающую среду, для которых необходима организация санитарно-защитной зоны в соответствии с требованиями технических регламентов.

Зона инженерной инфраструктуры.

Зона инженерной инфраструктуры предназначена для размещения объектов коммунального обслуживания, связанных с обеспечением энергоснабжением, теплоснабжением, газоснабжением, водоснабжением, водоотведением, очисткой стоков, связи.

Зона транспортной инфраструктуры.

Зона транспортной инфраструктуры предназначена для размещения объектов автомобильного, воздушного транспорта, дорожного сервиса, улично-дорожной сети.

Зоны сельскохозяйственного использования.

Зоны сельскохозяйственного использования предназначены для выращивания сельскохозяйственных культур, сенокошения, выпаса сельскохозяйственных животных, ведения личного подсобного хозяйства на полевых участках.

Зона сельскохозяйственных угодий.

Зона сельскохозяйственных угодий предназначена для выращивания культурных растений на сельскохозяйственных угодьях в составе земель сельскохозяйственного назначения, которые имеют приоритет в использовании и подлежат особой охране.

Иные зоны сельскохозяйственного назначения.

Иные зоны сельскохозяйственного назначения предназначены для выращивания сельскохозяйственных культур, с возможностью размещения объектов сельскохозяйственного назначения, используемых для содержания и разведения сельскохозяйственных животных, производства, хранения и первичной переработки сельскохозяйственной продукции в границах населенных пунктов.

Производственная зона сельскохозяйственных предприятий.

Производственные зоны сельскохозяйственных предприятий предназначена для размещения объектов сельскохозяйственного назначения, используемых для содержания и разведения сельскохозяйственных животных, производства, хранения и первичной переработки сельскохозяйственной продукции, питомников, для которых необходима организация санитарно-защитной зоны в соответствии с требованиями технических регламентов.

Зона озелененных территорий общего пользования (лесопарки, парки, сады, скверы, бульвары, городские леса).

Зона озелененных территорий общего пользования предназначена для организации мест отдыха населения и включает в себя лесопарки, парки, сады, скверы, бульвары, городские леса, сооружения для занятия спортом и физкультурой на открытом воздухе.

Зона лесов.

Зона лесов предназначена для охраны, защиты и воспроизводства лесов, а также для сохранения и восстановления природных ландшафтов.

Зона озелененных территорий специального назначения.

Зона озелененных территорий специального назначения предназначена для формирования озелененных участков, выполняющих санитарно-защитные функции.

Зона кладбищ.

Зона кладбищ предназначена для размещения кладбищ, мест захоронения, соответствующих культовых зданий и сооружений, для которых необходима организация санитарно-защитной зоны в соответствии с требованиями технических регламентов.

Зона складирования и захоронения отходов.

Зона складирования и захоронения отходов предназначена для размещения, хранения, захоронения, утилизации, накопления, обработки, обезвреживания отходов производства и потребления, для которых необходима организация санитарно-защитной зоны в соответствии с требованиями технических регламентов.

Иные зоны.

Иные зоны выделены для сохранения естественных качеств окружающей природной среды путем ограничения хозяйственной деятельности.

В генеральном плане муниципального образования – Сапожковское городское поселение Сапожковского муниципального района Рязанской области выделены функциональные зоны, для которых определены показатели, перечисленные в таблице 3.

Таблица 3

№ п/п	Наименование функциональной зоны	Площадь, га	Максимальный коэффициент застройки*	Максимальная этажность
1	Жилые зоны	1451,86	0,4	8**
2	Многофункциональная общественно-деловая зона	2,77	1,0	-
3	Зона специализированной общественной застройки	21,37	0,8	-
4	Производственная зона	31,19	-	-
5	Коммунально-складская зона	9,51	-	-
6	Зона инженерной инфраструктуры	11,73	-	-
7	Зона транспортной инфраструктуры	126,90	-	-
8	Зоны сельскохозяйственного использования	7803,33	-	-
9	Зона сельскохозяйственных угодий	9711,26		
10	Иные зоны сельскохозяйственного назначения	60,86	-	-
11	Производственная зона сельскохозяйственных предприятий	67,83	-	-
12	Зона озелененных территорий общего пользования (лесопарки, парки, сады, скверы, бульвары, городские леса)	22,79	-	-
13	Зона лесов	1875,44		
14	Зона озелененных территорий специального назначения	0,79		
15	Зона кладбищ	9,40		
16	Зона складирования и захоронения отходов	1,00		
17	Иные зоны	36,68		

* Максимальный коэффициент застройки в жилых и общественно-деловых зонах приведен для территории квартала (брутто) с учетом необходимых по расчету организаций и предприятий обслуживания населения.

** Максимальная этажность определена для застройки жилыми домами.

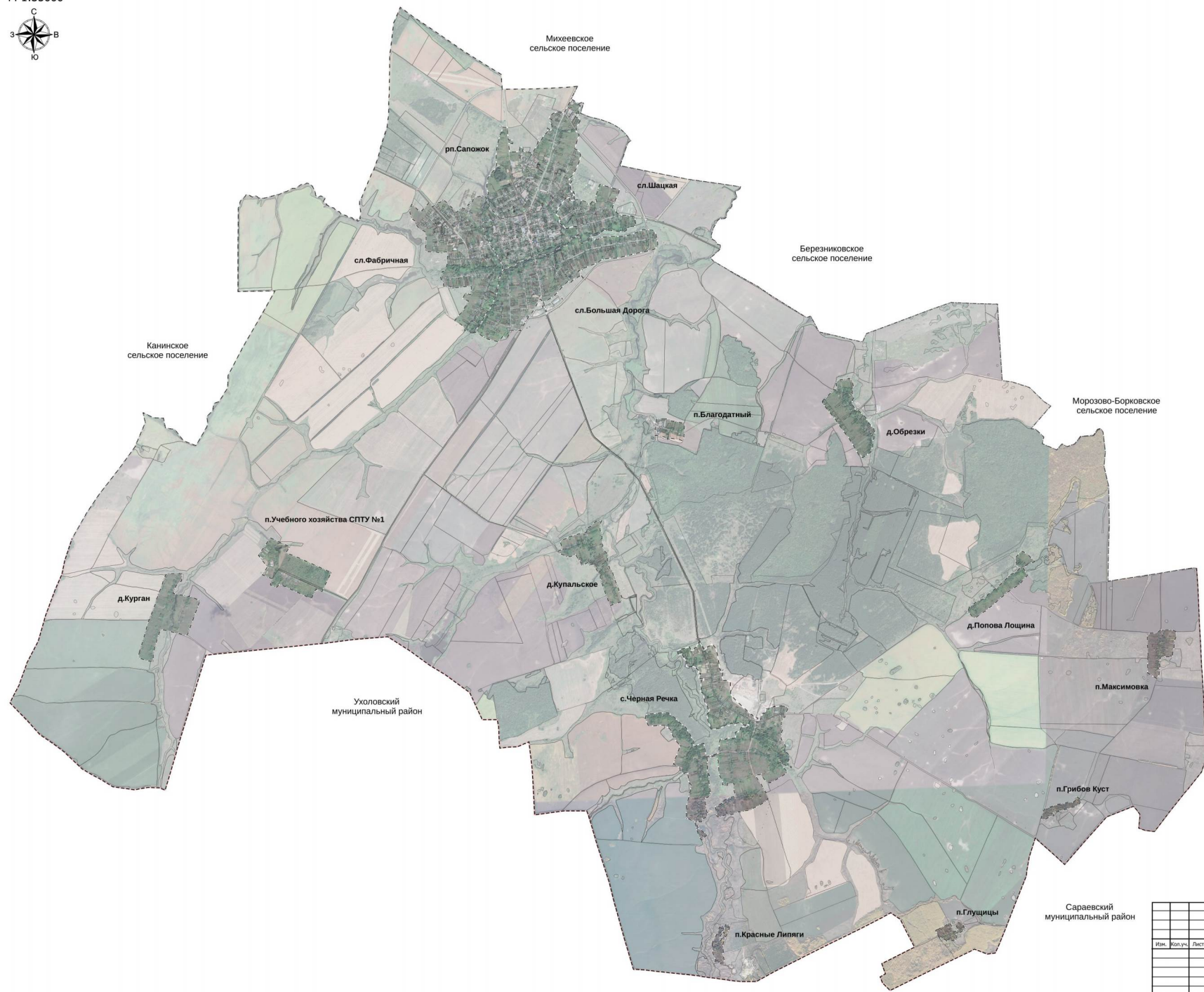
2.2. Сведения о планируемых для размещения в функциональных зонах объектов федерального значения, объектов регионального значения, объектов местного значения муниципального района.

На территории муниципального образования – Сапожковское сельское поселение Сапожковского муниципального района Рязанской области утвержденными документами территориального планирования не планируется размещение объектов федерального значения, объектов регионального значения, объектов местного значения муниципального района.

Генеральный план муниципального образования – Сапожковское городское поселение Сапожковского муниципального района Рязанской области

Карта границ населенных пунктов, входящих в состав поселения
М 1:35000

Приложение № 2 к генеральному плану
муниципального образования –
Сапожковское городское поселение
Сапожковского муниципального района
Рязанской области



Условные обозначения

- сущ.
- Границы единиц административно-территориального деления Российской Федерации
 - Граница муниципального района
 - Граница сельского поселения
 - Граница населенного пункта

Имя, № докум., Подп., дата, Взам. инв. №

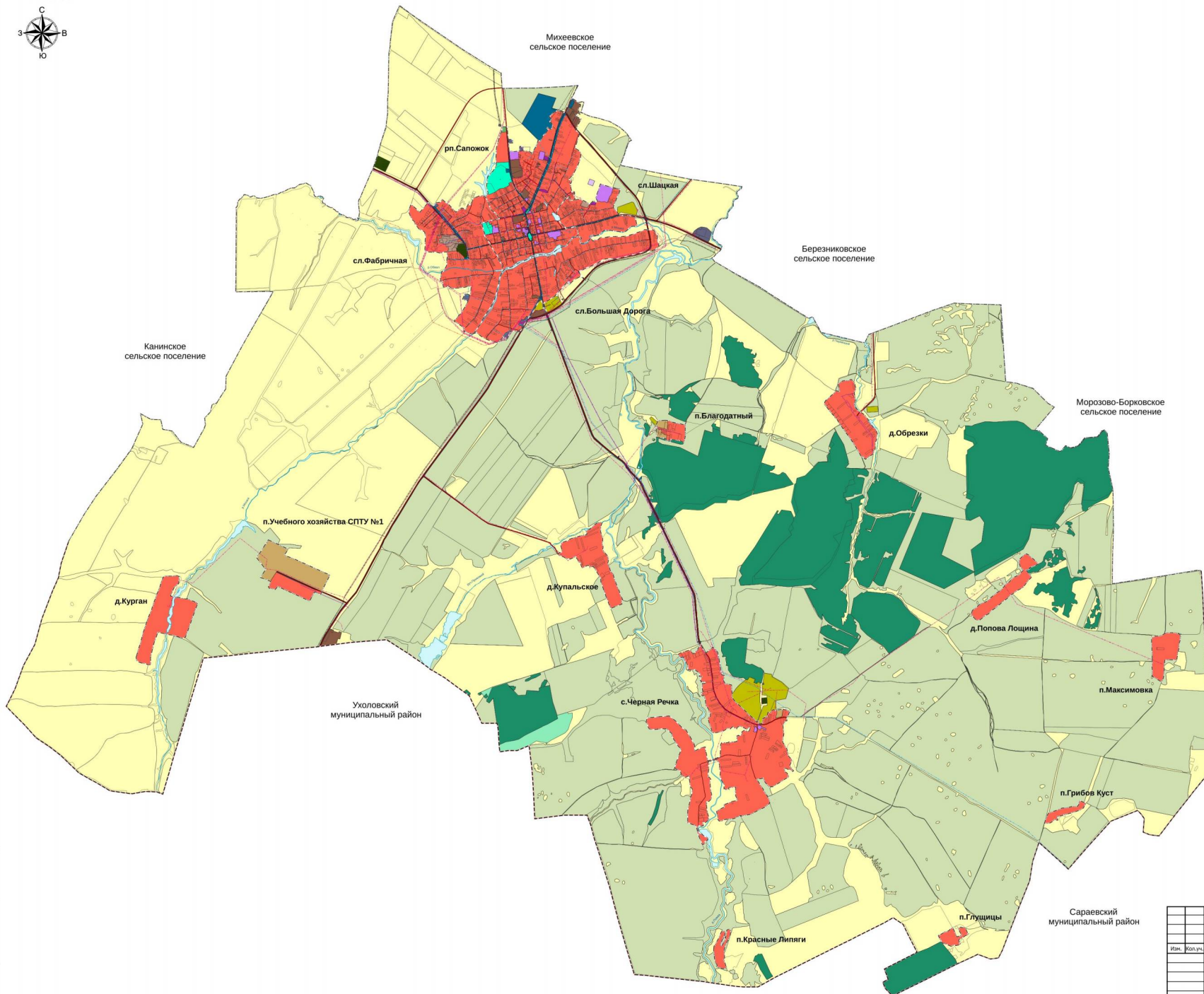
						Генеральный план муниципального образования – Сапожковское городское поселение		
						Сапожковского муниципального района Рязанской области		
Изм.	Кол.уч.	Лист	Масш.	Попл.	Дата	Стария	Лист	Листов
						Карта границ населенных пунктов, входящих в состав поселения М 1:35000		

**Генеральный план муниципального образования – Сапожковское городское поселение
Сапожковского муниципального района Рязанской области**

Карта функциональных зон
М 1:35000



Приложение № 3 к генеральному плану
муниципального образования –
Сапожковское городское поселение
Сапожковского муниципального района
Рязанской области



Условные обозначения

- сущ.
- Границы единиц административно-территориального деления Российской Федерации
 - Граница муниципального района
 - Граница сельского поселения
 - Граница населенного пункта
 - Функциональные зоны
 - Жилые зоны
 - Многофункциональная общественно-деловая зона
 - Зона специализированной общественной застройки
 - Производственная зона
 - Коммунально-складская зона
 - Зона инженерной инфраструктуры
 - Зона транспортной инфраструктуры
 - Зоны сельскохозяйственного использования
 - Зона сельскохозяйственных угодий
 - Иные зоны сельскохозяйственного назначения
 - Производственная зона сельскохозяйственных предприятий
 - Зона озелененных территорий общего пользования (лесопарки, парки, сады, скверы, бульвары, городские леса)
 - Зона лесов
 - Зона озелененных территорий специального назначения
 - Зона кладбищ
 - Зона складирования и захоронения отходов
 - Иные зоны
 - Поверхностные водные объекты
 - Водоток (река, ручей, канал)
 - Водоём (озеро, пруд, обводненный карьер, водохранилище)
 - Автомобильные дороги
 - Автомобильные дороги регионального или межмуниципального значения
 - Автомобильные дороги местного значения
 - Линии электропередачи (ЛЭП)
 - Линии электропередачи 110 кВ
 - Линии электропередачи 35 кВ
 - Линии электропередачи 10 кВ
 - Магистральные трубопроводы для транспортировки жидких и газообразных углеводородов
 - Магистральный газопровод
 - Распределительные трубопроводы для транспортировки га
 - Газопровод распределительный высокого давления
 - Газопровод распределительный среднего давления
 - Газопровод распределительный низкого давления
 - Сети теплоснабжения
 - Теплопровод распределительный (квартальный)
 - Сети водоснабжения
 - Водопровод
 - Сети водоотведения
 - Канализация самотечная
 - Сети электросвязи
 - Линия связи

Имя, № подл., Подп., дата, Взам. инв. №

Генеральный план муниципального образования – Сапожковское городское поселение Сапожковского муниципального района Рязанской области					
Изм.	Кол.ч.	Лист	Взам.	Подп.	Дата
Карта функциональных зон М 1:35000					Страница
					Лист
					Листов

Приложение № 4 к генеральному плану
муниципального образования -
Сапожковское городское поселение
Сапожковского муниципального района
Рязанской области

Графическое описание местоположения границ населенных пунктов,
перечень координат характерных точек этих границ
муниципального образования – Сапожковское городское поселение
Сапожковского муниципального района Рязанской области

ОПИСАНИЕ МЕСТОПОЛОЖЕНИЯ ГРАНИЦ

Граница населенного пункта д. Купальское

(наименование объекта местоположение границ, которого описано (далее - объект))

Раздел 1

Сведения об объекте		
№ п/п	Характеристики объекта	Описание характеристик
1	2	3
1	Местоположение объекта	<i>Российская Федерация, Рязанская область, р-н Сапожковский, г/п Сапожковское, д Купальское</i>
2	Площадь объекта \pm величина погрешности определения площади ($P \pm \Delta P$)	<i>637102кв.м. \pm 279кв.м.</i>
3	Иные характеристики объекта	-

Раздел 2

Сведения о местоположении границ объекта					
1. Система координат <u>МСК-62</u>					
2. Сведения о характерных точках границ объекта					
Обозначение характерных точек границ	Координаты, м		Метод определения координат характерной точки	Средняя квадратическая погрешность положения характерной точки (Мт), м	Описание обозначения точки на местности (при наличии)
	X	Y			
1	2	3	4	5	6
1	361411,63	2198090,55	Картометрический метод	2,50	-
2	361444,67	2198123,57	Картометрический метод	2,50	-
3	361474,25	2198203,53	Картометрический метод	2,50	-
4	361486,42	2198243,51	Картометрический метод	2,50	-
5	361504,7	2198252,3	Картометрический метод	2,50	-
6	361529,91	2198335,63	Картометрический метод	2,50	-
7	361569,91	2198459,05	Картометрический метод	2,50	-
8	361582,09	2198530,31	Картометрический метод	2,50	-
9	361594,74	2198580,57	Картометрический метод	2,50	-
10	361606,49	2198576,06	Картометрический метод	2,50	-
11	361622,15	2198573,95	Картометрический метод	2,50	-
12	361652,26	2198559,49	Картометрический метод	2,50	-
13	361666,42	2198577,26	Картометрический метод	2,50	-
14	361678,11	2198598,34	Картометрический метод	2,50	-
15	361692,54	2198639,59	Картометрический метод	2,50	-
16	361775,06	2198725,73	Картометрический метод	2,50	-
17	361801,56	2198766,08	Картометрический метод	2,50	-
18	361813,01	2198799,21	Картометрический метод	2,50	-
19	361818,43	2198837,76	Картометрический метод	2,50	-
20	361809,39	2198860,05	Картометрический метод	2,50	-
21	361752,17	2198838,36	Картометрический метод	2,50	-
22	361697,36	2198832,34	Картометрический метод	2,50	-
23	361673,08	2198833,48	Картометрический метод	2,50	-
24	361645,41	2198829,33	Картометрический метод	2,50	-
25	361620,54	2198840,34	Картометрический метод	2,50	-
26	361578,85	2198851,92	Картометрический метод	2,50	-
27	361558,98	2198858,24	Картометрический метод	2,50	-
28	361528,56	2198869,69	Картометрический метод	2,50	-
29	361496,04	2198870,59	Картометрический метод	2,50	-
30	361465,62	2198869,69	Картометрический метод	2,50	-
31	361431,28	2198859,15	Картометрический метод	2,50	-
32	361409,3	2198862,76	Картометрический метод	2,50	-
33	361393,34	2198870,89	Картометрический метод	2,50	-
34	361368,5	2198877,22	Картометрический метод	2,50	-
35	361345,31	2198878,72	Картометрический метод	2,50	-
36	361325,43	2198872,4	Картометрический метод	2,50	-
37	361298,62	2198878,72	Картометрический метод	2,50	-
38	361282,97	2198884,75	Картометрический метод	2,50	-
39	361273	2198893,2	Картометрический метод	2,50	-

Сведения о местоположении границ объекта

40	361262,79	2198906,73	Картометрический метод	2,50	-
41	361250,14	2198916,07	Картометрический метод	2,50	-
42	361236,89	2198924,8	Картометрический метод	2,50	-
43	361223,93	2198937,75	Картометрический метод	2,50	-
44	361207,37	2198951,91	Картометрический метод	2,50	-
45	361180,27	2198967,27	Картометрический метод	2,50	-
46	361152,86	2198973,89	Картометрический метод	2,50	-
47	361097,46	2198974,49	Картометрический метод	2,50	-
48	361060,1	2198966,58	Картометрический метод	2,50	-
49	361018,58	2198980,77	Картометрический метод	2,50	-
50	360907,06	2199018,34	Картометрический метод	2,50	-
51	360887,49	2199047,17	Картометрический метод	2,50	-
52	360847,9	2199066,2	Картометрический метод	2,50	-
53	360768,71	2199087,51	Картометрический метод	2,50	-
54	360670,48	2199123,28	Картометрический метод	2,50	-
55	360553,6	2199171,12	Картометрический метод	2,50	-
56	360472,89	2199196,23	Картометрический метод	2,50	-
57	360424,92	2199220,59	Картометрический метод	2,50	-
58	360372,38	2199244,95	Картометрический метод	2,50	-
59	360370,42	2199240,97	Картометрический метод	2,50	-
60	360361,94	2199223,65	Картометрический метод	2,50	-
61	360339,85	2199216,03	Картометрический метод	2,50	-
62	360299,5	2199228,21	Картометрический метод	2,50	-
63	360223,36	2199021,94	Картометрический метод	2,50	-
64	360406,5	2198947,89	Картометрический метод	2,50	-
65	360720,73	2198835,64	Картометрический метод	2,50	-
66	360778,3	2198834,9	Картометрический метод	2,50	-
67	360819,51	2198807,96	Картометрический метод	2,50	-
68	360901,31	2198761,04	Картометрический метод	2,50	-
69	360955,83	2198726,53	Картометрический метод	2,50	-
70	360976,75	2198712,89	Картометрический метод	2,50	-
71	360998,4	2198698,29	Картометрический метод	2,50	-
72	361000,25	2198680,55	Картометрический метод	2,50	-
73	360972,5	2198636,27	Картометрический метод	2,50	-
74	361005,54	2198620,63	Картометрический метод	2,50	-
75	361026,44	2198607,37	Картометрический метод	2,50	-
76	361013,49	2198573,64	Картометрический метод	2,50	-
77	360982,75	2198517,84	Картометрический метод	2,50	-
78	360972,1	2198491,41	Картометрический метод	2,50	-
79	361018,47	2198472,71	Картометрический метод	2,50	-
80	361025,07	2198470,74	Картометрический метод	2,50	-
81	361047,53	2198461,61	Картометрический метод	2,50	-
82	361067,71	2198448,36	Картометрический метод	2,50	-
83	361076,74	2198438,12	Картометрический метод	2,50	-
84	361082,16	2198425,77	Картометрический метод	2,50	-
85	361099,63	2198416,14	Картометрический метод	2,50	-
86	361127,04	2198405,89	Картометрический метод	2,50	-
87	361150,23	2198392,04	Картометрический метод	2,50	-
88	361183,36	2198372,47	Картометрический метод	2,50	-
89	361157,15	2198315,85	Картометрический метод	2,50	-
90	361144,55	2198283,13	Картометрический метод	2,50	-
91	361144,04	2198282,28	Картометрический метод	2,50	-

Сведения о местоположении границ объекта

92	361136,98	2198255,32	Картометрический метод	2,50	-
93	361139,5	2198226,87	Картометрический метод	2,50	-
94	361149,12	2198191,98	Картометрический метод	2,50	-
95	361167,41	2198159,99	Картометрический метод	2,50	-
96	361176,43	2198139,97	Картометрический метод	2,50	-
97	361183,35	2198112,56	Картометрический метод	2,50	-
98	361212,35	2198048,7	Картометрический метод	2,50	-
99	361224,46	2198040,76	Картометрический метод	2,50	-
100	361227,24	2198046,08	Картометрический метод	2,50	-
101	361245,09	2198051,42	Картометрический метод	2,50	-
102	361255,93	2198080,33	Картометрический метод	2,50	-
103	361265,87	2198107,74	Картометрический метод	2,50	-
104	361276,71	2198118,28	Картометрический метод	2,50	-
105	361304,57	2198112,76	Картометрический метод	2,50	-
106	361341,91	2198106,66	Картометрический метод	2,50	-
107	361392,97	2198094,48	Картометрический метод	2,50	-
1	361411,63	2198090,55	Картометрический метод	2,50	-
108	361179,52	2198343,41	Картометрический метод	2,50	-
109	361180,04	2198344,26	Картометрический метод	2,50	-
110	361179,25	2198344,81	Картометрический метод	2,50	-
111	361178,71	2198343,97	Картометрический метод	2,50	-
108	361179,52	2198343,41	Картометрический метод	2,50	-
112	361213,61	2198401,53	Картометрический метод	2,50	-
113	361214,12	2198402,38	Картометрический метод	2,50	-
114	361213,33	2198402,93	Картометрический метод	2,50	-
115	361212,8	2198402,09	Картометрический метод	2,50	-
112	361213,61	2198401,53	Картометрический метод	2,50	-
116	361186,27	2198137,6	Картометрический метод	2,50	-
117	361185,64	2198138,34	Картометрический метод	2,50	-
118	361184,91	2198137,65	Картометрический метод	2,50	-
119	361185,56	2198136,91	Картометрический метод	2,50	-
116	361186,27	2198137,6	Картометрический метод	2,50	-
120	361225,6	2198096,08	Картометрический метод	2,50	-
121	361224,97	2198096,82	Картометрический метод	2,50	-
122	361224,24	2198096,13	Картометрический метод	2,50	-
123	361224,89	2198095,39	Картометрический метод	2,50	-
120	361225,6	2198096,08	Картометрический метод	2,50	-

3. Сведения о характерных точках части (частей) границы объекта

Обозначение характерных точек части границы	Координаты, м		Метод определения координат характерной точки	Средняя квадратическая погрешность положения характерной точки (Mf), м	Описание обозначения точки на местности (при наличии)
	X	Y			
1	2	3	4	5	6
Часть № -					
-	-	-	-	-	-

ОПИСАНИЕ МЕСТОПОЛОЖЕНИЯ ГРАНИЦ

Граница населенного пункта д. Курган

(наименование объекта местоположение границ, которого описано (далее - объект))

Раздел 1

Сведения об объекте		
№ п/п	Характеристики объекта	Описание характеристик
1	2	3
1	Местоположение объекта	<i>Российская Федерация, Рязанская область, р-н Сапожковский, г/п Сапожковское, д Курган</i>
2	Площадь объекта \pm величина погрешности определения площади ($P \pm \Delta P$)	<i>806492 кв.м. \pm 314 кв.м.</i>
3	Иные характеристики объекта	-

Раздел 2

Сведения о местоположении границ объекта					
1. Система координат <u>МСК-62</u>					
2. Сведения о характерных точках границ объекта					
Обозначение характерных точек границ	Координаты, м		Метод определения координат характерной точки	Средняя квадратическая погрешность положения характерной точки (Мт), м	Описание обозначения точки на местности (при наличии)
	X	Y			
1	2	3	4	5	6
1	360823,67	2190785,09	Картометрический метод	2,50	-
2	360822,07	2190813,58	Картометрический метод	2,50	-
3	360819,92	2190833,15	Картометрический метод	2,50	-
4	360820,57	2190848,19	Картометрический метод	2,50	-
5	360819,62	2190867,78	Картометрический метод	2,50	-
6	360821,73	2190882,22	Картометрический метод	2,50	-
7	360824,41	2190900,31	Картометрический метод	2,50	-
8	360824,44	2190921,36	Картометрический метод	2,50	-
9	360827,73	2190937,94	Картометрический метод	2,50	-
10	360831,64	2190954,5	Картометрический метод	2,50	-
11	360830,43	2190965,05	Картометрический метод	2,50	-
12	360818,69	2191001,19	Картометрический метод	2,50	-
13	360814,46	2191022,57	Картометрический метод	2,50	-
14	360749,86	2191020,37	Картометрический метод	2,50	-
15	360682,49	2191014,48	Картометрический метод	2,50	-
16	360618,53	2190929,55	Картометрический метод	2,50	-
17	360557,74	2190899,43	Картометрический метод	2,50	-
18	360451,78	2190859,72	Картометрический метод	2,50	-
19	360444,52	2190895,68	Картометрический метод	2,50	-
20	360422,97	2191007,17	Картометрический метод	2,50	-
21	360403,99	2191096,66	Картометрический метод	2,50	-
22	360392,04	2191155,17	Картометрический метод	2,50	-
23	360408,79	2191160,79	Картометрический метод	2,50	-
24	360400,98	2191175,24	Картометрический метод	2,50	-
25	360317,57	2191360,94	Картометрический метод	2,50	-
26	359736,64	2191151,6	Картометрический метод	2,50	-
27	359680,76	2191127,23	Картометрический метод	2,50	-
28	359676,22	2191118,31	Картометрический метод	2,50	-
29	359672,81	2191069,85	Картометрический метод	2,50	-
30	359677,03	2191045,76	Картометрический метод	2,50	-
31	359694,49	2191002,99	Картометрический метод	2,50	-
32	359704,13	2190968,06	Картометрический метод	2,50	-
33	359713,85	2190924,16	Картометрический метод	2,50	-

Сведения о местоположении границ объекта

34	359725,17	2190875,02	Картометрический метод	2,50	-
35	359741,3	2190804,45	Картометрический метод	2,50	-
36	359752,8	2190752,63	Картометрический метод	2,50	-
37	359773,61	2190663,42	Картометрический метод	2,50	-
38	359774,15	2190625,94	Картометрический метод	2,50	-
39	359645,26	2190577,15	Картометрический метод	2,50	-
40	359607,91	2190562,09	Картометрический метод	2,50	-
41	359515,91	2190539,51	Картометрический метод	2,50	-
42	359404,72	2190510,08	Картометрический метод	2,50	-
43	359390,22	2190507,53	Картометрический метод	2,50	-
44	359362,31	2190498,85	Картометрический метод	2,50	-
45	359293,94	2190488,91	Картометрический метод	2,50	-
46	359203,6	2190492,22	Картометрический метод	2,50	-
47	359178	2190486,2	Картометрический метод	2,50	-
48	359181,25	2190440	Картометрический метод	2,50	-
49	359200,33	2190376,61	Картометрический метод	2,50	-
50	359206,04	2190339,96	Картометрический метод	2,50	-
51	359216,4	2190303,61	Картометрический метод	2,50	-
52	359226,77	2190272,51	Картометрический метод	2,50	-
53	359233,68	2190256,44	Картометрический метод	2,50	-
54	359243,44	2190244,42	Картометрический метод	2,50	-
55	359249,75	2190237,36	Картометрический метод	2,50	-
56	359259,22	2190231,65	Картометрический метод	2,50	-
57	359280,7	2190224,59	Картометрический метод	2,50	-
58	359298,13	2190220,95	Картометрический метод	2,50	-
59	359328,93	2190222,53	Картометрический метод	2,50	-
60	359339,37	2190227,38	Картометрический метод	2,50	-
61	359359,27	2190231,65	Картометрический метод	2,50	-
62	359492,69	2190271,86	Картометрический метод	2,50	-
63	359526,56	2190284	Картометрический метод	2,50	-
64	359576,58	2190300,68	Картометрический метод	2,50	-
65	359680,02	2190329,22	Картометрический метод	2,50	-
66	359751,08	2190346,94	Картометрический метод	2,50	-
67	359955,92	2190411,46	Картометрический метод	2,50	-
68	359961,5	2190414,11	Картометрический метод	2,50	-
69	360001,21	2190428,15	Картометрический метод	2,50	-
70	360119,95	2190476,48	Картометрический метод	2,50	-
71	360188,15	2190503,36	Картометрический метод	2,50	-
72	360250,54	2190525,22	Картометрический метод	2,50	-
73	360288,04	2190534,44	Картометрический метод	2,50	-
74	360332,17	2190547,48	Картометрический метод	2,50	-
75	360374,4	2190565,33	Картометрический метод	2,50	-
76	360480,4	2190604,64	Картометрический метод	2,50	-
77	360485,81	2190607,45	Картометрический метод	2,50	-
78	360521,62	2190622,29	Картометрический метод	2,50	-

Сведения о местоположении границ объекта

79	360541,28	2190630,11	Картометрический метод	2,50	-
80	360568,55	2190639,03	Картометрический метод	2,50	-
81	360619,4	2190658,19	Картометрический метод	2,50	-
82	360661,12	2190671,72	Картометрический метод	2,50	-
83	360665,8	2190671,52	Картометрический метод	2,50	-
84	360755,39	2190704,31	Картометрический метод	2,50	-
85	360778,16	2190713,44	Картометрический метод	2,50	-
86	360795,81	2190716,55	Картометрический метод	2,50	-
87	360816,87	2190753,63	Картометрический метод	2,50	-
88	360822,06	2190766,32	Картометрический метод	2,50	-
1	360823,67	2190785,09	Картометрический метод	2,50	-

3. Сведения о характерных точках части (частей) границы объекта

Обозначение характерных точек части границы	Координаты, м		Метод определения координат характерной точки	Средняя квадратическая погрешность положения характерной точки (M _t), м	Описание обозначения точки на местности (при наличии)
	X	Y			
1	2	3	4	5	6
Часть № -					
-	-	-	-	-	-

ОПИСАНИЕ МЕСТОПОЛОЖЕНИЯ ГРАНИЦ

Граница населенного пункта д. Обрезки

(наименование объекта местоположение границ, которого описано (далее - объект))

Раздел 1

Сведения об объекте		
№ п/п	Характеристики объекта	Описание характеристик
1	2	3
1	Местоположение объекта	<i>Российская Федерация, Рязанская область, р-н Сапожковский, г/п Сапожковское, д Обрезки</i>
2	Площадь объекта \pm величина погрешности определения площади ($P \pm \Delta P$)	<i>650398кв.м. \pm 282кв.м.</i>
3	Иные характеристики объекта	-

Раздел 2

Сведения о местоположении границ объекта					
1. Система координат <u>МСК-62</u>					
2. Сведения о характерных точках границ объекта					
Обозначение характерных точек границ	Координаты, м		Метод определения координат характерной точки	Средняя квадратическая погрешность положения характерной точки (Мт), м	Описание обозначения точки на местности (при наличии)
	X	Y			
1	2	3	4	5	6
1	364460,05	2203460,36	Картометрический метод	2,50	-
2	364468,92	2203478,67	Картометрический метод	2,50	-
3	364454,5	2203495,87	Картометрический метод	2,50	-
4	364426,2	2203531,94	Картометрический метод	2,50	-
5	364352,95	2203551,91	Картометрический метод	2,50	-
6	364313	2203560,24	Картометрический метод	2,50	-
7	364278,04	2203555,8	Картометрический метод	2,50	-
8	364232,38	2203540,93	Картометрический метод	2,50	-
9	364192,52	2203536,33	Картометрический метод	2,50	-
10	364152,65	2203553,19	Картометрический метод	2,50	-
11	364141,92	2203544	Картометрический метод	2,50	-
12	364129,66	2203544	Картометрический метод	2,50	-
13	364092,86	2203563,91	Картометрический метод	2,50	-
14	364072,93	2203548,59	Картометрический метод	2,50	-
15	364023,87	2203537,87	Картометрический метод	2,50	-
16	363970,21	2203545,53	Картометрический метод	2,50	-
17	363924,22	2203573,1	Картометрический метод	2,50	-
18	363887,42	2203606,81	Картометрический метод	2,50	-
19	363870,8	2203635,92	Картометрический метод	2,50	-
20	363867,03	2203642,07	Картометрический метод	2,50	-
21	363863,69	2203647,5	Картометрический метод	2,50	-
22	363829,41	2203703,33	Картометрический метод	2,50	-
23	363780,72	2203749,23	Картометрический метод	2,50	-
24	363715,19	2203799,51	Картометрический метод	2,50	-
25	363688,49	2203817,24	Картометрический метод	2,50	-
26	363647,34	2203839,62	Картометрический метод	2,50	-
27	363599,81	2203874,86	Картометрический метод	2,50	-
28	363535,75	2203937,63	Картометрический метод	2,50	-
29	363448,78	2203964,74	Картометрический метод	2,50	-
30	363400,83	2203943,76	Картометрический метод	2,50	-
31	363362,08	2203949,2	Картометрический метод	2,50	-
32	363326,57	2203938,11	Картометрический метод	2,50	-
33	363312,48	2203925,43	Картометрический метод	2,50	-
34	363172,86	2203920,35	Картометрический метод	2,50	-
35	363149,97	2203896,32	Картометрический метод	2,50	-
36	363094,61	2203890,64	Картометрический метод	2,50	-
37	362988,99	2203741,66	Картометрический метод	2,50	-
38	363004,42	2203717,08	Картометрический метод	2,50	-
39	363045,57	2203698,65	Картометрический метод	2,50	-

Сведения о местоположении границ объекта

40	363033,5	2203671,23	Картометрический метод	2,50	-
41	363031,56	2203666,44	Картометрический метод	2,50	-
42	363171,79	2203585,9	Картометрический метод	2,50	-
43	363355,68	2203471,69	Картометрический метод	2,50	-
44	363431,73	2203413,91	Картометрический метод	2,50	-
45	363630,24	2203270,05	Картометрический метод	2,50	-
46	363634,61	2203267,25	Картометрический метод	2,50	-
47	363721,64	2203217,61	Картометрический метод	2,50	-
48	363750,2	2203181,57	Картометрический метод	2,50	-
49	363793,99	2203155,18	Картометрический метод	2,50	-
50	363823,09	2203131,52	Картометрический метод	2,50	-
51	363863,62	2203092,08	Картометрический метод	2,50	-
52	364005,59	2202980,57	Картометрический метод	2,50	-
53	364038,23	2202979,75	Картометрический метод	2,50	-
54	364071,68	2203003,96	Картометрический метод	2,50	-
55	364226,44	2203171,91	Картометрический метод	2,50	-
56	364252,27	2203180,21	Картометрический метод	2,50	-
57	364259,16	2203184,08	Картометрический метод	2,50	-
58	364248,86	2203259,65	Картометрический метод	2,50	-
34	364358,52	2203240,07	Картометрический метод	2,50	-
59	364392,91	2203242,29	Картометрический метод	2,50	-
60	364413,44	2203271,14	Картометрический метод	2,50	-
61	364427,31	2203290,01	Картометрический метод	2,50	-
62	364438,96	2203313,32	Картометрический метод	2,50	-
63	364446,73	2203340,5	Картометрический метод	2,50	-
64	364448,95	2203397,66	Картометрический метод	2,50	-
65	364448,4	2203435,94	Картометрический метод	2,50	-
1	364460,05	2203460,36	Картометрический метод	2,50	-

3. Сведения о характерных точках части (частей) границы объекта

Обозначение характерных точек части границы	Координаты, м		Метод определения координат характерной точки	Средняя квадратическая погрешность положения характерной точки (Мт), м	Описание обозначения точки на местности (при наличии)
	X	Y			
1	2	3	4	5	6
Часть № -					
-	-	-	-	-	-

ОПИСАНИЕ МЕСТОПОЛОЖЕНИЯ ГРАНИЦ

Граница населенного пункта д. Попова Лощина

(наименование объекта местоположение границ, которого описано (далее - объект))

Раздел 1

Сведения об объекте		
№ п/п	Характеристики объекта	Описание характеристик
1	2	3
1	Местоположение объекта	<i>Российская Федерация, Рязанская область, р-н Сапожковский, г/п Сапожковское, д Попова Лощина</i>
2	Площадь объекта \pm величина погрешности определения площади ($P \pm \Delta P$)	<i>342447 кв.м. \pm 206 кв.м.</i>
3	Иные характеристики объекта	-

Раздел 2

Сведения о местоположении границ объекта					
1. Система координат <u>МСК-62</u>					
2. Сведения о характерных точках границ объекта					
Обозначение характерных точек границ	Координаты, м		Метод определения координат характерной точки	Средняя квадратическая погрешность положения характерной точки (Мт), м	Описание обозначения точки на местности (при наличии)
	X	Y			
1	2	3	4	5	6
ЗУ1(1)					
1	360630,98	2206319,57	Картометрический метод	2,50	-
2	360650,26	2206325,59	Картометрический метод	2,50	-
3	360697,24	2206369,56	Картометрический метод	2,50	-
4	360701,45	2206381,31	Картометрический метод	2,50	-
5	360704,77	2206396,37	Картометрический метод	2,50	-
6	360728,86	2206421,97	Картометрический метод	2,50	-
7	360790,55	2206475,3	Картометрический метод	2,50	-
8	360829,75	2206549,05	Картометрический метод	2,50	-
9	360853,84	2206595,13	Картометрический метод	2,50	-
10	360891,56	2206632,33	Картометрический метод	2,50	-
11	360926,95	2206670,73	Картометрический метод	2,50	-
12	360947,35	2206648,89	Картометрический метод	2,50	-
13	360955,94	2206636,99	Картометрический метод	2,50	-
14	360964,37	2206630,37	Картометрический метод	2,50	-
15	360971,45	2206628,57	Картометрический метод	2,50	-
16	360981,69	2206617,42	Картометрический метод	2,50	-
17	360994,64	2206613,21	Картометрический метод	2,50	-
18	361048,24	2206595,14	Картометрический метод	2,50	-
19	361068,3	2206586,56	Картометрический метод	2,50	-
20	361112,5	2206594,72	Картометрический метод	2,50	-
21	361124,82	2206598,6	Картометрический метод	2,50	-
22	361140,7	2206608,09	Картометрический метод	2,50	-
23	361184,37	2206649,04	Картометрический метод	2,50	-
24	361208,75	2206677,08	Картометрический метод	2,50	-
25	361223,07	2206692,71	Картометрический метод	2,50	-
26	361232,4	2206706,87	Картометрический метод	2,50	-
27	361233,31	2206730,96	Картометрический метод	2,50	-
28	361207,5	2206773,96	Картометрический метод	2,50	-
29	361162,48	2206830,84	Картометрический метод	2,50	-
30	361115,58	2206878,34	Картометрический метод	2,50	-
31	361085,74	2206912,41	Картометрический метод	2,50	-
32	361059,84	2206935,75	Картометрический метод	2,50	-
33	361043,82	2206945,48	Картометрический метод	2,50	-
34	360970,08	2206773,64	Картометрический метод	2,50	-
35	360957,57	2206783,51	Картометрический метод	2,50	-
36	360937,82	2206759,81	Картометрический метод	2,50	-
37	360937,82	2206745,33	Картометрический метод	2,50	-
38	360933,21	2206718,99	Картометрический метод	2,50	-

Сведения о местоположении границ объекта

39	360860,13	2206777,59	Картометрический метод	2,50	-
40	360841,18	2206792,3	Картометрический метод	2,50	-
41	360817,78	2206810,46	Картометрический метод	2,50	-
42	360803,62	2206815,58	Картометрический метод	2,50	-
43	360792,78	2206814,68	Картометрический метод	2,50	-
44	360744,82	2206767,4	Картометрический метод	2,50	-
45	360690,91	2206723,13	Картометрический метод	2,50	-
46	360637,31	2206680,06	Картометрический метод	2,50	-
47	360613,51	2206665,6	Картометрический метод	2,50	-
48	360575,27	2206591,82	Картометрический метод	2,50	-
49	360542,74	2206540,32	Картометрический метод	2,50	-
50	360489,29	2206463,68	Картометрический метод	2,50	-
51	360478,53	2206443,04	Картометрический метод	2,50	-
52	360464,39	2206427,39	Картометрический метод	2,50	-
53	360445,63	2206406,38	Картометрический метод	2,50	-
54	360393,79	2206352,31	Картометрический метод	2,50	-
55	360384,12	2206334,7	Картометрический метод	2,50	-
14	360334,76	2206272,19	Картометрический метод	2,50	-
56	360255,88	2206188,1	Картометрический метод	2,50	-
57	360183,2	2206090,37	Картометрический метод	2,50	-
58	360125,66	2206028,36	Картометрический метод	2,50	-
59	360086,4	2205961,01	Картометрический метод	2,50	-
60	360050	2205912,78	Картометрический метод	2,50	-
61	360006,6	2205859,94	Картометрический метод	2,50	-
62	360004,12	2205850,27	Картометрический метод	2,50	-
63	360002,13	2205797,68	Картометрический метод	2,50	-
64	360042,56	2205763,7	Картометрический метод	2,50	-
65	360068,85	2205737,41	Картометрический метод	2,50	-
66	360083,24	2205712,11	Картометрический метод	2,50	-
67	360131,96	2205705,2	Картометрический метод	2,50	-
68	360144,6	2205710,01	Картометрический метод	2,50	-
69	360168,71	2205716	Картометрический метод	2,50	-
70	360187,06	2205723,27	Картометрический метод	2,50	-
71	360217,93	2205761,42	Картометрический метод	2,50	-
72	360238,87	2205795,54	Картометрический метод	2,50	-
73	360265,37	2205822,34	Картометрический метод	2,50	-
74	360287,67	2205846,11	Картометрический метод	2,50	-
75	360303,32	2205866,92	Картометрический метод	2,50	-
76	360308,15	2205883,17	Картометрический метод	2,50	-
77	360329,82	2205922,03	Картометрический метод	2,50	-
78	360334,18	2205952,45	Картометрический метод	2,50	-
79	360349,85	2205992,5	Картометрический метод	2,50	-
80	360382,67	2206026,84	Картометрический метод	2,50	-
81	360417,92	2206063,27	Картометрический метод	2,50	-
82	360458,71	2206109,66	Картометрический метод	2,50	-
83	360512,63	2206173,21	Картометрический метод	2,50	-
84	360537,62	2206217,48	Картометрический метод	2,50	-
1	360630,98	2206319,57	Картометрический метод	2,50	-
ЗУ1(2)					
85	360650,14	2206313,95	Картометрический метод	2,50	-
86	360650,71	2206314,74	Картометрический метод	2,50	-

Сведения о местоположении границ объекта					
87	360649,92	2206315,36	Картометрический метод	2,50	-
88	360649,32	2206314,56	Картометрический метод	2,50	-
85	360650,14	2206313,95	Картометрический метод	2,50	-
ЗУ1(3)					
89	360647,13	2206315,98	Картометрический метод	2,50	-
90	360647,7	2206316,76	Картометрический метод	2,50	-
91	360646,92	2206317,38	Картометрический метод	2,50	-
92	360646,32	2206316,58	Картометрический метод	2,50	-
89	360647,13	2206315,98	Картометрический метод	2,50	-
3. Сведения о характерных точках части (частей) границы объекта					
Обозначение характерных точек части границы	Координаты, м		Метод определения координат характерной точки	Средняя квадратическая погрешность положения характерной точки (Mt), м	Описание обозначения точки на местности (при наличии)
	X	Y			
1	2	3	4	5	6
Часть № -					
-	-	-	-	-	-

ОПИСАНИЕ МЕСТОПОЛОЖЕНИЯ ГРАНИЦ

Граница населенного пункта п. Благодатный

(наименование объекта местоположение границ, которого описано (далее - объект))

Раздел 1

Сведения об объекте		
№ п/п	Характеристики объекта	Описание характеристик
1	2	3
1	Местоположение объекта	<i>Российская Федерация, Рязанская область, р-н Сапожковский, г/п Сапожковское, п Благодатный</i>
2	Площадь объекта \pm величина погрешности определения площади ($P \pm \Delta P$)	<i>174262 кв.м. \pm 146 кв.м.</i>
3	Иные характеристики объекта	-

Раздел 2

Сведения о местоположении границ объекта					
1. Система координат <u>МСК-62</u>					
2. Сведения о характерных точках границ объекта					
Обозначение характерных точек границ	Координаты, м		Метод определения координат характерной точки	Средняя квадратическая погрешность положения характерной точки (Мт), м	Описание обозначения точки на местности (при наличии)
	X	Y			
1	2	3	4	5	6
1	363710,21	2199895,02	Картометрический метод	2,50	-
2	363703,92	2199940,47	Картометрический метод	2,50	-
3	363708,61	2200013,44	Картометрический метод	2,50	-
4	363710,48	2200044,83	Картометрический метод	2,50	-
5	363702,89	2200080,45	Картометрический метод	2,50	-
6	363695,19	2200116,59	Картометрический метод	2,50	-
7	363671,11	2200169,74	Картометрический метод	2,50	-
8	363659,24	2200226,96	Картометрический метод	2,50	-
9	363636,99	2200351,88	Картометрический метод	2,50	-
10	363630,03	2200399,89	Картометрический метод	2,50	-
11	363621,86	2200404,17	Картометрический метод	2,50	-
12	363554,24	2200405,03	Картометрический метод	2,50	-
13	363479,78	2200402,46	Картометрический метод	2,50	-
14	363450,68	2200403,32	Картометрический метод	2,50	-
15	363412,63	2200399,89	Картометрический метод	2,50	-
16	363357,96	2200390,38	Картометрический метод	2,50	-
17	363298,8	2200375,94	Картометрический метод	2,50	-
18	363298,21	2200375,66	Картометрический метод	2,50	-
19	363325,6	2200324,8	Картометрический метод	2,50	-
20	363355,38	2200134,88	Картометрический метод	2,50	-
21	363315,49	2200126,69	Картометрический метод	2,50	-
22	363318,48	2200116,69	Картометрический метод	2,50	-
23	363322,7	2200096,73	Картометрический метод	2,50	-
24	363360,16	2200104,42	Картометрический метод	2,50	-
25	363361,1	2200098,41	Картометрический метод	2,50	-
26	363328,5	2200091,69	Картометрический метод	2,50	-
27	363338,59	2200042,72	Картометрический метод	2,50	-
28	363368,85	2200048,96	Картометрический метод	2,50	-
29	363369,3	2200046,1	Картометрический метод	2,50	-
30	363400,65	2199863,29	Картометрический метод	2,50	-
31	363403,8	2199862,95	Картометрический метод	2,50	-
32	363452,15	2199862,25	Картометрический метод	2,50	-

Сведения о местоположении границ объекта					
33	363515,45	2199864,48	Картометрический метод	2,50	-
34	363573,56	2199874,54	Картометрический метод	2,50	-
35	363587	2199879,49	Картометрический метод	2,50	-
36	363632,17	2199867,9	Картометрический метод	2,50	-
37	363677,16	2199884,02	Картометрический метод	2,50	-
1	363710,21	2199895,02	Картометрический метод	2,50	-
3. Сведения о характерных точках части (частей) границы объекта					
Обозначение характерных точек части границы	Координаты, м		Метод определения координат характерной точки	Средняя квадратическая погрешность положения характерной точки (M _t), м	Описание обозначения точки на местности (при наличии)
	X	Y			
1	2	3	4	5	6
Часть № -					
-	-	-	-	-	-

ОПИСАНИЕ МЕСТОПОЛОЖЕНИЯ ГРАНИЦ

Граница населенного пункта п. Глушицы

(наименование объекта местоположение границ, которого описано (далее - объект))

Раздел 1

Сведения об объекте		
№ п/п	Характеристики объекта	Описание характеристик
1	2	3
1	Местоположение объекта	<i>Российская Федерация, Рязанская область, р-н Сапожковский, г/п Сапожковское, п Глушицы</i>
2	Площадь объекта \pm величина погрешности определения площади ($P \pm \Delta P$)	<i>107514 кв.м. \pm 115 кв.м.</i>
3	Иные характеристики объекта	-

Раздел 2

Сведения о местоположении границ объекта					
1. Система координат <u>МСК-62</u>					
2. Сведения о характерных точках границ объекта					
Обозначение характерных точек границ	Координаты, м		Метод определения координат характерной точки	Средняя квадратическая погрешность положения характерной точки (Мт), м	Описание обозначения точки на местности (при наличии)
	X	Y			
1	2	3	4	5	6
1	354150,85	2205097,11	Картометрический метод	2,50	-
2	354159,39	2205100,35	Картометрический метод	2,50	-
3	354164,8	2205110,23	Картометрический метод	2,50	-
4	354173,34	2205128,36	Картометрический метод	2,50	-
5	354199,7	2205180,48	Картометрический метод	2,50	-
6	354211,11	2205192,27	Картометрический метод	2,50	-
7	354222,27	2205205,26	Картометрический метод	2,50	-
8	354226,22	2205216,7	Картометрический метод	2,50	-
9	354223,8	2205232,99	Картометрический метод	2,50	-
10	354226,21	2205247,4	Картометрический метод	2,50	-
11	354247,73	2205282,91	Картометрический метод	2,50	-
12	354267,65	2205307,44	Картометрический метод	2,50	-
13	354283,29	2205323,27	Картометрический метод	2,50	-
14	354303,08	2205353,44	Картометрический метод	2,50	-
15	354307,59	2205364,12	Картометрический метод	2,50	-
16	354287,18	2205367,34	Картометрический метод	2,50	-
17	354158,74	2205425,76	Картометрический метод	2,50	-
18	354127,96	2205442,64	Картометрический метод	2,50	-
19	354148	2205480,29	Картометрический метод	2,50	-
20	354155,67	2205509,49	Картометрический метод	2,50	-
21	354160,19	2205525,06	Картометрический метод	2,50	-
22	354227,91	2205489,45	Картометрический метод	2,50	-
23	354274,11	2205467,04	Картометрический метод	2,50	-
24	354295,67	2205471,79	Картометрический метод	2,50	-
25	354316,45	2205511,05	Картометрический метод	2,50	-
26	354298,13	2205523,3	Картометрический метод	2,50	-
27	354298,82	2205536,31	Картометрический метод	2,50	-
28	354310,33	2205577,05	Картометрический метод	2,50	-
29	354299,39	2205600,39	Картометрический метод	2,50	-
30	354291,49	2205603,07	Картометрический метод	2,50	-
31	354240,67	2205619,36	Картометрический метод	2,50	-
32	354195,29	2205636,55	Картометрический метод	2,50	-
33	354188,83	2205654,81	Картометрический метод	2,50	-
34	354160,69	2205621,85	Картометрический метод	2,50	-
35	354150,35	2205597,22	Картометрический метод	2,50	-
36	354104,91	2205526,37	Картометрический метод	2,50	-
37	354081,82	2205472,71	Картометрический метод	2,50	-
38	354017,77	2205485,1	Картометрический метод	2,50	-
39	354001,14	2205504,83	Картометрический метод	2,50	-

Сведения о местоположении границ объекта

40	353979,69	2205468,77	Картометрический метод	2,50	-
41	353965,13	2205414,95	Картометрический метод	2,50	-
42	353974,35	2205403,42	Картометрический метод	2,50	-
43	353977,43	2205377,29	Картометрический метод	2,50	-
44	353962,11	2205343,27	Картометрический метод	2,50	-
45	353954,47	2205326,33	Картометрический метод	2,50	-
46	353982,49	2205275,13	Картометрический метод	2,50	-
47	353988,51	2205264,88	Картометрический метод	2,50	-
48	353994,51	2205245,31	Картометрический метод	2,50	-
49	353999,06	2205234,18	Картометрический метод	2,50	-
50	353998,03	2205212,95	Картометрический метод	2,50	-
51	354017,12	2205203,16	Картометрический метод	2,50	-
52	354010,69	2205174,25	Картометрический метод	2,50	-
53	354009,63	2205170,19	Картометрический метод	2,50	-
54	354046,55	2205147,22	Картометрический метод	2,50	-
55	354089,09	2205123,62	Картометрический метод	2,50	-
56	354120,42	2205107,64	Картометрический метод	2,50	-
1	354150,85	2205097,11	Картометрический метод	2,50	-

3. Сведения о характерных точках части (частей) границы объекта

Обозначение характерных точек части границы	Координаты, м		Метод определения координат характерной точки	Средняя квадратическая погрешность положения характерной точки (M _t), м	Описание обозначения точки на местности (при наличии)
	X	Y			
1	2	3	4	5	6
Часть № -					
-	-	-	-	-	-

ОПИСАНИЕ МЕСТОПОЛОЖЕНИЯ ГРАНИЦ

Граница населенного пункта п. Грибов Куст

(наименование объекта местоположение границ, которого описано (далее - объект))

Раздел 1

Сведения об объекте		
№ п/п	Характеристики объекта	Описание характеристик
1	2	3
1	Местоположение объекта	<i>Российская Федерация, Рязанская область, р-н Сапожковский, г/п Сапожковское, п Грибов Куст</i>
2	Площадь объекта \pm величина погрешности определения площади ($P \pm \Delta P$)	<i>98616кв.м. \pm 110кв.м.</i>
3	Иные характеристики объекта	-

Раздел 2

Сведения о местоположении границ объекта					
1. Система координат <u>МСК-62</u>					
2. Сведения о характерных точках границ объекта					
Обозначение характерных точек границ	Координаты, м		Метод определения координат характерной точки	Средняя квадратическая погрешность положения характерной точки (Мт), м	Описание обозначения точки на местности (при наличии)
	X	Y			
1	2	3	4	5	6
1	356479,53	2207290,01	Картометрический метод	2,50	-
2	356514,53	2207377,79	Картометрический метод	2,50	-
3	356531,16	2207502,53	Картометрический метод	2,50	-
4	356548,95	2207561,05	Картометрический метод	2,50	-
5	356547,8	2207604,65	Картометрический метод	2,50	-
6	356548,95	2207663,17	Картометрический метод	2,50	-
7	356572,47	2207694,73	Картометрический метод	2,50	-
8	356641,32	2207703,91	Картометрический метод	2,50	-
9	356653,37	2207729,15	Картометрический метод	2,50	-
10	356619,72	2207790,43	Картометрический метод	2,50	-
11	356603,37	2207829,3	Картометрический метод	2,50	-
12	356585,3	2207820,87	Картометрический метод	2,50	-
13	356559,1	2207798,88	Картометрический метод	2,50	-
14	356526,33	2207786,73	Картометрический метод	2,50	-
15	356477,43	2207717,42	Картометрический метод	2,50	-
16	356427,41	2207544,74	Картометрический метод	2,50	-
17	356398,2	2207440,76	Картометрический метод	2,50	-
18	356363,32	2207316,05	Картометрический метод	2,50	-
19	356357,66	2207290,59	Картометрический метод	2,50	-
20	356294,53	2207309,19	Картометрический метод	2,50	-
21	356295,73	2207282,09	Картометрический метод	2,50	-
22	356305,37	2207250,77	Картометрический метод	2,50	-
23	356290,63	2207231,16	Картометрический метод	2,50	-
24	356259,74	2207191,74	Картометрический метод	2,50	-
25	356241,07	2207159,21	Картометрический метод	2,50	-
26	356236,86	2207127,29	Картометрический метод	2,50	-
27	356233,05	2207058,53	Картометрический метод	2,50	-
28	356358,68	2207101,39	Картометрический метод	2,50	-
29	356402,19	2207118,85	Картометрический метод	2,50	-
30	356421,01	2207128,5	Картометрический метод	2,50	-

Сведения о местоположении границ объекта					
31	356430,76	2207141,42	Картометрический метод	2,50	-
1	356479,53	2207290,01	Картометрический метод	2,50	-
3. Сведения о характерных точках части (частей) границы объекта					
Обозначение характерных точек части границы	Координаты, м		Метод определения координат характерной точки	Средняя квадратическая погрешность положения характерной точки (M _t), м	Описание обозначения точки на местности (при наличии)
	X	Y			
1	2	3	4	5	6
Часть № =					
-	-	-	-	-	-

ОПИСАНИЕ МЕСТОПОЛОЖЕНИЯ ГРАНИЦ

Граница населенного пункта п. Красные Липяги

(наименование объекта местоположение границ, которого описано (далее - объект))

Раздел 1

Сведения об объекте		
№ п/п	Характеристики объекта	Описание характеристик
1	2	3
1	Местоположение объекта	<i>Российская Федерация, Рязанская область, р-н Сапожковский, г/п Сапожковское, п Красные Липяги</i>
2	Площадь объекта \pm величина погрешности определения площади ($P \pm \Delta P$)	<i>121150 кв.м. \pm 122 кв.м.</i>
3	Иные характеристики объекта	-

Раздел 2

Сведения о местоположении границ объекта					
1. Система координат <u>МСК-62</u>					
2. Сведения о характерных точках границ объекта					
Обозначение характерных точек границ	Координаты, м		Метод определения координат характерной точки	Средняя квадратическая погрешность положения характерной точки (Мт), м	Описание обозначения точки на местности (при наличии)
	X	Y			
1	2	3	4	5	6
1	354227,46	2201077,34	Картометрический метод	2,50	-
2	354237,21	2201104,01	Картометрический метод	2,50	-
3	354232,99	2201140,47	Картометрический метод	2,50	-
4	354198,69	2201136,94	Картометрический метод	2,50	-
5	354156,54	2201128,15	Картометрический метод	2,50	-
6	354116,24	2201104,53	Картометрический метод	2,50	-
7	354109,24	2201118,52	Картометрический метод	2,50	-
8	354082,79	2201108,85	Картометрический метод	2,50	-
9	354088,05	2201091,3	Картометрический метод	2,50	-
10	353978,1	2201055,5	Картометрический метод	2,50	-
11	353966,46	2201083,24	Картометрический метод	2,50	-
12	354110,94	2201154,37	Картометрический метод	2,50	-
13	354115,31	2201135,93	Картометрический метод	2,50	-
14	354140,83	2201146,43	Картометрический метод	2,50	-
15	354220,65	2201165,69	Картометрический метод	2,50	-
16	354247,88	2201168,7	Картометрический метод	2,50	-
17	354265,26	2201180,01	Картометрический метод	2,50	-
18	354264,97	2201189,97	Картометрический метод	2,50	-
19	354267,97	2201199,62	Картометрический метод	2,50	-
20	354275,3	2201215,73	Картометрический метод	2,50	-
21	354273,19	2201225,4	Картометрический метод	2,50	-
22	354261,69	2201236,86	Картометрический метод	2,50	-
23	354251,17	2201241,69	Картометрический метод	2,50	-
24	354242,4	2201242,82	Картометрический метод	2,50	-
25	354190,59	2201239,68	Картометрический метод	2,50	-
26	354165,3	2201234,22	Картометрический метод	2,50	-
27	354147,74	2201228,48	Картометрический метод	2,50	-
28	354127,4	2201218,82	Картометрический метод	2,50	-
29	354103,92	2201208,29	Картометрический метод	2,50	-
30	354069,11	2201190,44	Картометрический метод	2,50	-
31	354034,8	2201174,89	Картометрический метод	2,50	-
32	353992,87	2201155,07	Картометрический метод	2,50	-
33	353963,23	2201143,42	Картометрический метод	2,50	-
34	353950,66	2201140,59	Картометрический метод	2,50	-
35	353899,07	2201127	Картометрический метод	2,50	-
36	353848,71	2201126,92	Картометрический метод	2,50	-
37	353819,35	2201129,04	Картометрический метод	2,50	-
38	353738,69	2201133,54	Картометрический метод	2,50	-
39	353718,64	2201119,61	Картометрический метод	2,50	-

Сведения о местоположении границ объекта

40	353715,89	2201114,17	Картометрический метод	2,50	-
41	353576,31	2201159,81	Картометрический метод	2,50	-
42	353552,11	2201166,43	Картометрический метод	2,50	-
43	353541,57	2201136,06	Картометрический метод	2,50	-
44	353550,21	2201061,72	Картометрический метод	2,50	-
45	353558,09	2201032,58	Картометрический метод	2,50	-
46	353565,53	2201000,33	Картометрический метод	2,50	-
47	353577,74	2200980,06	Картометрический метод	2,50	-
48	353602,72	2200993,53	Картометрический метод	2,50	-
49	353625,33	2200984,3	Картометрический метод	2,50	-
50	353633,63	2200970,83	Картометрический метод	2,50	-
51	353648,26	2200959,33	Картометрический метод	2,50	-
52	353726	2200945,9	Картометрический метод	2,50	-
53	353828,64	2200931,47	Картометрический метод	2,50	-
54	353850,44	2200929,69	Картометрический метод	2,50	-
55	353903,71	2200925,33	Картометрический метод	2,50	-
56	353953,46	2200934,66	Картометрический метод	2,50	-
57	353993,83	2200960,2	Картометрический метод	2,50	-
58	354061,82	2200995,69	Картометрический метод	2,50	-
59	354105,69	2201021,12	Картометрический метод	2,50	-
60	354156,58	2201043,92	Картометрический метод	2,50	-
61	354223,26	2201067,59	Картометрический метод	2,50	-
1	354227,46	2201077,34	Картометрический метод	2,50	-

3. Сведения о характерных точках части (частей) границы объекта

Обозначение характерных точек части границы	Координаты, м		Метод определения координат характерной точки	Средняя квадратическая погрешность положения характерной точки (M _t), м	Описание обозначения точки на местности (при наличии)
	X	Y			
1	2	3	4	5	6
Часть № -					
-	-	-	-	-	-

ОПИСАНИЕ МЕСТОПОЛОЖЕНИЯ ГРАНИЦ

Граница населенного пункта п. Максимовка

(наименование объекта местоположение границ, которого описано (далее - объект))

Раздел 1

Сведения об объекте		
№ п/п	Характеристики объекта	Описание характеристик
1	2	3
1	Местоположение объекта	<i>Российская Федерация, Рязанская область, р-н Сапожковский, г/п Сапожковское, п Максимовка</i>
2	Площадь объекта \pm величина погрешности определения площади ($P \pm \Delta P$)	<i>317437 кв.м. \pm 197 кв.м.</i>
3	Иные характеристики объекта	-

Раздел 2

Сведения о местоположении границ объекта					
1. Система координат <u>МСК-62</u>					
2. Сведения о характерных точках границ объекта					
Обозначение характерных точек границ	Координаты, м		Метод определения координат характерной точки	Средняя квадратическая погрешность положения характерной точки (Мт), м	Описание обозначения точки на местности (при наличии)
	X	Y			
1	2	3	4	5	6
1	359768,88	2209312,8	Картометрический метод	2,50	-
2	359772,47	2209332,14	Картометрический метод	2,50	-
3	359773,92	2209376,18	Картометрический метод	2,50	-
4	359772,23	2209496,25	Картометрический метод	2,50	-
5	359741,42	2209572,52	Картометрический метод	2,50	-
6	359697,73	2209583,44	Картометрический метод	2,50	-
7	359627,22	2209577,49	Картометрический метод	2,50	-
8	359576,57	2209555,14	Картометрический метод	2,50	-
9	359472,29	2209549,67	Картометрический метод	2,50	-
10	359417,05	2209541,73	Картометрический метод	2,50	-
11	359415,05	2209531,66	Картометрический метод	2,50	-
12	359349,06	2209525,75	Картометрический метод	2,50	-
13	359277	2209515,81	Картометрический метод	2,50	-
14	359267,67	2209514,29	Картометрический метод	2,50	-
15	359272,12	2209371,55	Картометрический метод	2,50	-
16	359260,04	2209365,86	Картометрический метод	2,50	-
17	359266,08	2209333,27	Картометрический метод	2,50	-
18	359264,24	2209295,42	Картометрический метод	2,50	-
19	359152,77	2209278,91	Картометрический метод	2,50	-
20	359101,88	2209282,01	Картометрический метод	2,50	-
21	359036,12	2209278,29	Картометрический метод	2,50	-
22	359005,49	2209273,65	Картометрический метод	2,50	-
23	358944,22	2209270,55	Картометрический метод	2,50	-
24	358890,38	2209249,2	Картометрический метод	2,50	-
25	358887,1	2209242,36	Картометрический метод	2,50	-
26	358860,03	2209229,31	Картометрический метод	2,50	-
27	358967,28	2209048,54	Картометрический метод	2,50	-
28	358991,08	2209054,84	Картометрический метод	2,50	-
29	359033,77	2209057,11	Картометрический метод	2,50	-
30	359060,89	2209055,89	Картометрический метод	2,50	-
31	359101,67	2209054,84	Картометрический метод	2,50	-
32	359140,68	2209054,32	Картометрический метод	2,50	-
33	359174,62	2209054,14	Картометрический метод	2,50	-
34	359219,94	2209057,47	Картометрический метод	2,50	-
35	359236,57	2209058,34	Картометрический метод	2,50	-
36	359241,71	2209060,13	Картометрический метод	2,50	-
37	359250,48	2209060,28	Картометрический метод	2,50	-
38	359273,05	2209058,27	Картометрический метод	2,50	-
39	359281,04	2209058,66	Картометрический метод	2,50	-

Сведения о местоположении границ объекта

40	359327,26	2209060,72	Картометрический метод	2,50	-
41	359377,47	2209056,69	Картометрический метод	2,50	-
42	359444,66	2209054,32	Картометрический метод	2,50	-
43	359491,6	2209050,36	Картометрический метод	2,50	-
44	359539,19	2209047,84	Картометрический метод	2,50	-
45	359597,52	2209046,26	Картометрический метод	2,50	-
46	359625,82	2209046,41	Картометрический метод	2,50	-
47	359653,16	2209048,15	Картометрический метод	2,50	-
48	359676,24	2209057,96	Картометрический метод	2,50	-
49	359693,66	2209077,93	Картометрический метод	2,50	-
50	359703	2209094,19	Картометрический метод	2,50	-
51	359710,62	2209117,98	Картометрический метод	2,50	-
52	359712,31	2209189,62	Картометрический метод	2,50	-
53	359729,87	2209243,48	Картометрический метод	2,50	-
54	359743,58	2209273,22	Картометрический метод	2,50	-
55	359753,15	2209280,72	Картометрический метод	2,50	-
56	359754	2209286,8	Картометрический метод	2,50	-
1	359768,88	2209312,8	Картометрический метод	2,50	-

3. Сведения о характерных точках части (частей) границы объекта

Обозначение характерных точек части границы	Координаты, м		Метод определения координат характерной точки	Средняя квадратическая погрешность положения характерной точки (M _t), м	Описание обозначения точки на местности (при наличии)
	X	Y			
1	2	3	4	5	6
Часть № -					
-	-	-	-	-	-

ОПИСАНИЕ МЕСТОПОЛОЖЕНИЯ ГРАНИЦ

Граница населенного пункта п. Учебного хозяйства СПТУ №1

(наименование объекта местоположение границ, которого описано (далее - объект)

Раздел 1

Сведения об объекте		
№ п/п	Характеристики объекта	Описание характеристик
1	2	3
1	Местоположение объекта	<i>Российская Федерация, Рязанская область, р-н Сапожковский, г/п Сапожковское, п Учебного хозяйства СПТУ N 1</i>
2	Площадь объекта \pm величина погрешности определения площади ($P \pm \Delta P$)	<i>771008кв.м. \pm 307кв.м.</i>
3	Иные характеристики объекта	-

Раздел 3

Сведения о местоположении измененных (уточненных) границ объекта							
1. Система координат		<u>МСК-62</u>					
2. Сведения о характерных точках границ объекта							
Обозначение характерных точек границ	Существующие координаты, м		Измененные (уточненные) координаты, м		Метод определения координат характерной точки	Средняя квадратическая погрешность положения характерной точки (Мт), м	Описание обозначения точки на местности (при наличии)
	X	Y	X	Y			
1	2	3	4	5	6	7	8
1	361490,58	2192673,43	361490,58	2192673,43	Картометрический метод	2,50	-
2	361319,25	2193041,28	361319,25	2193041,28	Картометрический метод	2,50	-
3	361211,76	2192966,84	361211,76	2192966,84	Картометрический метод	2,50	-
4	361115,49	2193200,95	361115,49	2193200,95	Картометрический метод	2,50	-
5	360839,58	2193813,53	360839,58	2193813,53	Картометрический метод	2,50	-
6	360538,85	2193663,39	360538,85	2193663,39	Картометрический метод	2,50	-
7	360528,86	2193659,86	360528,86	2193659,86	Картометрический метод	2,50	-
8	360523,8	2193658,07	360523,8	2193658,07	Картометрический метод	2,50	-
9	360482,56	2193640,42	360482,56	2193640,42	Картометрический метод	2,50	-
10	360529,8	2193530,03	360529,8	2193530,03	Картометрический метод	2,50	-
11	360355,02	2193441,01	360355,02	2193441,01	Картометрический метод	2,50	-
12	360564,94	2192983,35	360564,94	2192983,35	Картометрический метод	2,50	-
13	360626,71	2192846,23	360626,71	2192846,23	Картометрический метод	2,50	-
14	360571,87	2192801,77	360571,87	2192801,77	Картометрический метод	2,50	-
15	360598,54	2192687,31	360598,54	2192687,31	Картометрический метод	2,50	-
16	360619,87	2192673,36	360619,87	2192673,36	Картометрический метод	2,50	-
17	360720,91	2192713,01	360720,91	2192713,01	Картометрический метод	2,50	-
18	360796,71	2192527,55	360796,71	2192527,55	Картометрический метод	2,50	-
19	360944,7	2192622,71	360944,7	2192622,71	Картометрический метод	2,50	-
20	361161,91	2192454,21	361161,91	2192454,21	Картометрический метод	2,50	-

ОПИСАНИЕ МЕСТОПОЛОЖЕНИЯ ГРАНИЦ

Граница населенного пункта рп. Сапожок

(наименование объекта местоположение границ, которого описано (далее - объект))

Раздел 1

Сведения об объекте		
№ п/п	Характеристики объекта	Описание характеристик
1	2	3
1	Местоположение объекта	<i>Российская Федерация, Рязанская область, р-н Сапожковский, г/п Сапожковское, рп Сапожок</i>
2	Площадь объекта \pm величина погрешности определения площади ($P \pm \Delta P$)	<i>3495858 кв.м. \pm 654 кв.м.</i>
3	Иные характеристики объекта	-

Раздел 2

Сведения о местоположении границ объекта					
1. Система координат <u>МСК-62</u>					
2. Сведения о характерных точках границ объекта					
Обозначение характерных точек границ	Координаты, м		Метод определения координат характерной точки	Средняя квадратическая погрешность положения характерной точки (Мт), м	Описание обозначения точки на местности (при наличии)
	X	Y			
1	2	3	4	5	6
1	369158,1	2197015,01	Картометрический метод	2,50	-
2	369155,22	2197076,31	Картометрический метод	2,50	-
3	369154,64	2197088,66	Картометрический метод	2,50	-
4	369154,18	2197100,75	Картометрический метод	2,50	-
5	369093,61	2197103,74	Картометрический метод	2,50	-
6	369010,28	2197111,29	Картометрический метод	2,50	-
7	368919,44	2197122,04	Картометрический метод	2,50	-
8	368915,91	2197199,67	Картометрический метод	2,50	-
9	368849,47	2197203,73	Картометрический метод	2,50	-
10	368852,29	2197129,26	Картометрический метод	2,50	-
11	368779,41	2197132,77	Картометрический метод	2,50	-
12	368714,1	2197137,41	Картометрический метод	2,50	-
13	368701,55	2197154,9	Картометрический метод	2,50	-
14	368700,41	2197181,89	Картометрический метод	2,50	-
15	368692,05	2197227,13	Картометрический метод	2,50	-
16	368697,75	2197265,14	Картометрический метод	2,50	-
17	368699,65	2197315,7	Картометрический метод	2,50	-
18	368719,95	2197327,01	Картометрический метод	2,50	-
19	368788,97	2197334,83	Картометрический метод	2,50	-
20	368781,23	2197401,66	Картометрический метод	2,50	-
21	368703,83	2197387,17	Картометрический метод	2,50	-
22	368705,35	2197425,56	Картометрический метод	2,50	-
23	368704,59	2197458,64	Картометрический метод	2,50	-
24	368689,39	2197509,96	Картометрический метод	2,50	-
25	368673,42	2197552,91	Картометрический метод	2,50	-
26	368657,08	2197571,16	Картометрический метод	2,50	-
27	368664,68	2197571,16	Картометрический метод	2,50	-
28	368716,25	2197595,7	Картометрический метод	2,50	-
29	368801,75	2197643,44	Картометрический метод	2,50	-
30	368905,56	2197676,09	Картометрический метод	2,50	-
31	368884,18	2197718,81	Картометрический метод	2,50	-
32	368985,28	2197766,38	Картометрический метод	2,50	-
33	369020,31	2197790,94	Картометрический метод	2,50	-
34	369013,47	2197802,82	Картометрический метод	2,50	-
35	369030,78	2197813,29	Картометрический метод	2,50	-
36	369048,5	2197830,8	Картометрический метод	2,50	-
37	369078,49	2197847,11	Картометрический метод	2,50	-
38	369106,28	2197860,41	Картометрический метод	2,50	-
39	369125,2	2197832,82	Картометрический метод	2,50	-

Сведения о местоположении границ объекта

40	369142,72	2197845,51	Картометрический метод	2,50	-
41	369104,07	2197912,56	Картометрический метод	2,50	-
42	369128,03	2197925,64	Картометрический метод	2,50	-
43	369174,94	2197935,91	Картометрический метод	2,50	-
44	369218,83	2197926,24	Картометрический метод	2,50	-
45	369249,55	2197892,35	Картометрический метод	2,50	-
46	369302,28	2197927,85	Картометрический метод	2,50	-
47	369307,92	2197914,97	Картометрический метод	2,50	-
48	369320	2197893,63	Картометрический метод	2,50	-
49	369336,11	2197879,13	Картометрический метод	2,50	-
50	369355,04	2197893,22	Картометрический метод	2,50	-
51	369372,35	2197912,15	Картометрический метод	2,50	-
52	369407,38	2197945,97	Картометрический метод	2,50	-
53	369424,7	2197974,16	Картометрический метод	2,50	-
54	369431,14	2197993,89	Картометрический метод	2,50	-
55	369448,55	2198024,9	Картометрический метод	2,50	-
56	369455,6	2198034,96	Картометрический метод	2,50	-
57	369448,96	2198061,14	Картометрический метод	2,50	-
58	369423,99	2198146,11	Картометрический метод	2,50	-
59	369406,93	2198157,27	Картометрический метод	2,50	-
60	369431,61	2198167,07	Картометрический метод	2,50	-
61	369684,11	2198297,96	Картометрический метод	2,50	-
62	369681,94	2198301,4	Картометрический метод	2,50	-
63	369676,4	2198310,2	Картометрический метод	2,50	-
64	369675,97	2198309,86	Картометрический метод	2,50	-
65	369670,76	2198317,98	Картометрический метод	2,50	-
66	369677,1	2198321,07	Картометрический метод	2,50	-
67	369666,32	2198324,89	Картометрический метод	2,50	-
68	369606,37	2198418,3	Картометрический метод	2,50	-
69	369578,36	2198443,65	Картометрический метод	2,50	-
70	369569,96	2198456,08	Картометрический метод	2,50	-
71	369558,19	2198461,76	Картометрический метод	2,50	-
72	369514,12	2198450,13	Картометрический метод	2,50	-
73	369491,47	2198429,33	Картометрический метод	2,50	-
74	369476,78	2198423,21	Картометрический метод	2,50	-
75	369458,42	2198422,6	Картометрический метод	2,50	-
76	369448,62	2198427,49	Картометрический метод	2,50	-
77	369438,38	2198429,59	Картометрический метод	2,50	-
78	369423,08	2198436,03	Картометрический метод	2,50	-
79	369408,59	2198440,06	Картометрический метод	2,50	-
80	369396,11	2198434,82	Картометрический метод	2,50	-
81	369386,85	2198413,89	Картометрический метод	2,50	-
82	369384,84	2198394,15	Картометрический метод	2,50	-
83	369373,56	2198383,28	Картометрический метод	2,50	-
84	369369,06	2198378,66	Картометрический метод	2,50	-
85	369349,16	2198368,24	Картометрический метод	2,50	-
86	369333,75	2198402,76	Картометрический метод	2,50	-
87	369321,94	2198429,22	Картометрический метод	2,50	-
88	369301,14	2198471,49	Картометрический метод	2,50	-
89	369197,99	2198420,33	Картометрический метод	2,50	-
90	369128,5	2198385,86	Картометрический метод	2,50	-

Сведения о местоположении границ объекта

91	369105,52	2198391,78	Картометрический метод	2,50	-
92	369101,18	2198371,3	Картометрический метод	2,50	-
93	369100,33	2198367,81	Картометрический метод	2,50	-
94	369060,48	2198402,35	Картометрический метод	2,50	-
95	369019,21	2198440,91	Картометрический метод	2,50	-
96	369014,7	2198439,44	Картометрический метод	2,50	-
97	368758,77	2198355,63	Картометрический метод	2,50	-
98	368742,68	2198383,99	Картометрический метод	2,50	-
99	368707,01	2198442,34	Картометрический метод	2,50	-
100	368645,03	2198467,87	Картометрический метод	2,50	-
101	368597,14	2198460,69	Картометрический метод	2,50	-
102	368530,23	2198445,48	Картометрический метод	2,50	-
103	368417,39	2198401,03	Картометрический метод	2,50	-
104	368313,55	2198348,55	Картометрический метод	2,50	-
105	368293,4	2198337,53	Картометрический метод	2,50	-
106	368280,1	2198326,12	Картометрический метод	2,50	-
107	368257,29	2198318,14	Картометрический метод	2,50	-
108	368243,6	2198307,5	Картометрический метод	2,50	-
109	368230,68	2198286,21	Картометрический метод	2,50	-
110	368218,13	2198272,52	Картометрический метод	2,50	-
111	368191,52	2198260,74	Картометрический метод	2,50	-
112	368175,56	2198250,47	Картометрический метод	2,50	-
113	368169,18	2198281,28	Картометрический метод	2,50	-
114	368156,12	2198286,66	Картометрический метод	2,50	-
115	368148,09	2198298,22	Картометрический метод	2,50	-
116	368111,66	2198283,75	Картометрический метод	2,50	-
117	368100,59	2198275,38	Картометрический метод	2,50	-
118	368109,03	2198258,08	Картометрический метод	2,50	-
119	368075,96	2198276,32	Картометрический метод	2,50	-
120	368009,67	2198284,5	Картометрический метод	2,50	-
121	367956,07	2198294,38	Картометрический метод	2,50	-
122	367950,37	2198298,18	Картометрический метод	2,50	-
123	367941,06	2198305,59	Картометрический метод	2,50	-
124	367944,27	2198310,81	Картометрический метод	2,50	-
125	367958,33	2198333,57	Картометрический метод	2,50	-
126	367957,71	2198339,79	Картометрический метод	2,50	-
127	367941,92	2198344,49	Картометрический метод	2,50	-
128	367915,45	2198355,57	Картометрический метод	2,50	-
129	367900,03	2198348,36	Картометрический метод	2,50	-
130	367904,36	2198339,35	Картометрический метод	2,50	-
131	367910,27	2198327,06	Картометрический метод	2,50	-
132	367869,49	2198347,03	Картометрический метод	2,50	-
133	367846,87	2198349,45	Картометрический метод	2,50	-
134	367801,06	2198357,19	Картометрический метод	2,50	-
135	367793,39	2198316,84	Картометрический метод	2,50	-
136	367793,35	2198314,75	Картометрический метод	2,50	-
137	367792,9	2198256,94	Картометрический метод	2,50	-
138	367815,14	2198261,88	Картометрический метод	2,50	-
139	367824,01	2198264,11	Картометрический метод	2,50	-
140	367837,9	2198264,96	Картометрический метод	2,50	-
141	367842,84	2198265,48	Картометрический метод	2,50	-

Сведения о местоположении границ объекта

142	367844,9	2198251,26	Картометрический метод	2,50	-
143	367845,25	2198249,43	Картометрический метод	2,50	-
144	367842,41	2198245,23	Картометрический метод	2,50	-
145	367841,03	2198243,27	Картометрический метод	2,50	-
146	367844,4	2198239,83	Картометрический метод	2,50	-
147	367820,83	2198207,33	Картометрический метод	2,50	-
148	367834,05	2198182,43	Картометрический метод	2,50	-
149	367830,64	2198180,17	Картометрический метод	2,50	-
150	367815,37	2198176,38	Картометрический метод	2,50	-
151	367806,07	2198172,88	Картометрический метод	2,50	-
152	367794,71	2198166,62	Картометрический метод	2,50	-
153	367774,3	2198150,07	Картометрический метод	2,50	-
154	367754,08	2198132,35	Картометрический метод	2,50	-
155	367731,86	2198112,83	Картометрический метод	2,50	-
156	367716,91	2198100,37	Картометрический метод	2,50	-
157	367689,39	2198080,01	Картометрический метод	2,50	-
158	367671,64	2198067,05	Картометрический метод	2,50	-
159	367658,57	2198059,63	Картометрический метод	2,50	-
160	367632,84	2198046,09	Картометрический метод	2,50	-
161	367622,21	2198041,11	Картометрический метод	2,50	-
162	367608,41	2198036,46	Картометрический метод	2,50	-
163	367602,33	2198034,07	Картометрический метод	2,50	-
164	367585,67	2198028,51	Картометрический метод	2,50	-
165	367568,14	2198016,94	Картометрический метод	2,50	-
166	367561,88	2198014,17	Картометрический метод	2,50	-
167	367553,82	2198010,36	Картометрический метод	2,50	-
168	367547,01	2198005,69	Картометрический метод	2,50	-
169	367518,37	2198019,86	Картометрический метод	2,50	-
170	367502,55	2198042,04	Картометрический метод	2,50	-
171	367488,17	2198059,23	Картометрический метод	2,50	-
172	367477,57	2198072,83	Картометрический метод	2,50	-
173	367471,25	2198077,42	Картометрический метод	2,50	-
174	367441,95	2198091,75	Картометрический метод	2,50	-
175	367436,27	2198094,53	Картометрический метод	2,50	-
176	367430,61	2198093,73	Картометрический метод	2,50	-
177	367416,47	2198067,7	Картометрический метод	2,50	-
178	367373,31	2198084,81	Картометрический метод	2,50	-
179	367350,24	2198102,66	Картометрический метод	2,50	-
180	367328,98	2198132,73	Картометрический метод	2,50	-
181	367296,07	2198165,38	Картометрический метод	2,50	-
182	367279,32	2198179,48	Картометрический метод	2,50	-
183	367273,89	2198184,05	Картометрический метод	2,50	-
184	367261,71	2198193,09	Картометрический метод	2,50	-
185	367270,14	2198227,1	Картометрический метод	2,50	-
186	367280,75	2198266,1	Картометрический метод	2,50	-
187	367303,54	2198358,77	Картометрический метод	2,50	-
188	367311,34	2198390,6	Картометрический метод	2,50	-
189	367300,71	2198388,44	Картометрический метод	2,50	-
190	367292,89	2198386,85	Картометрический метод	2,50	-
191	367144,28	2198421,3	Картометрический метод	2,50	-
192	367098,52	2198333,75	Картометрический метод	2,50	-

Сведения о местоположении границ объекта

193	367083,09	2198304,24	Картометрический метод	2,50	-
194	367045,19	2198268,95	Картометрический метод	2,50	-
195	367008,65	2198242,2	Картометрический метод	2,50	-
196	366985,27	2198227,68	Картометрический метод	2,50	-
197	366971,87	2198217,27	Картометрический метод	2,50	-
198	366949,55	2198205,37	Картометрический метод	2,50	-
199	366937,64	2198193,47	Картометрический метод	2,50	-
200	366933,18	2198174,13	Картометрический метод	2,50	-
201	366931,69	2198142,89	Картометрический метод	2,50	-
202	366916,06	2198101,23	Картометрический метод	2,50	-
203	366892,73	2198052,81	Картометрический метод	2,50	-
204	366864,96	2198010,43	Картометрический метод	2,50	-
205	366832,92	2197971,28	Картометрический метод	2,50	-
206	366825,49	2197962,21	Картометрический метод	2,50	-
207	366799,17	2197919,1	Картометрический метод	2,50	-
208	366780,45	2197878,09	Картометрический метод	2,50	-
209	366777,73	2197844,14	Картометрический метод	2,50	-
210	366775,9	2197818,92	Картометрический метод	2,50	-
211	366778,94	2197785,19	Картометрический метод	2,50	-
212	366780,16	2197755,41	Картометрический метод	2,50	-
213	366779,65	2197739,25	Картометрический метод	2,50	-
214	366783,02	2197727,32	Картометрический метод	2,50	-
215	366777,89	2197693,22	Картометрический метод	2,50	-
216	366771,04	2197671,85	Картометрический метод	2,50	-
217	366764,35	2197639,64	Картометрический метод	2,50	-
218	366762,22	2197630,22	Картометрический метод	2,50	-
219	366758,77	2197614,62	Картометрический метод	2,50	-
220	366756,28	2197603,35	Картометрический метод	2,50	-
221	366754,52	2197598,25	Картометрический метод	2,50	-
222	366734,7	2197540,76	Картометрический метод	2,50	-
223	366696,18	2197480,87	Картометрический метод	2,50	-
224	366693,66	2197476,95	Картометрический метод	2,50	-
225	366677,25	2197433,8	Картометрический метод	2,50	-
226	366667,89	2197412,06	Картометрический метод	2,50	-
227	366654,21	2197370,43	Картометрический метод	2,50	-
228	366651,62	2197363,85	Картометрический метод	2,50	-
229	366642,96	2197341,86	Картометрический метод	2,50	-
230	366618,64	2197298,72	Картометрический метод	2,50	-
231	366595,68	2197260,62	Картометрический метод	2,50	-
232	366578,42	2197235,55	Картометрический метод	2,50	-
233	366560,11	2197203,49	Картометрический метод	2,50	-
234	366548,87	2197178,88	Картометрический метод	2,50	-
235	366542,18	2197148,49	Картометрический метод	2,50	-
236	366536,1	2197123,27	Картометрический метод	2,50	-
237	366531,23	2197106,25	Картометрический метод	2,50	-
238	366529,67	2197100,94	Картометрический метод	2,50	-
239	366522,11	2197078,3	Картометрический метод	2,50	-
240	366515,43	2197060,07	Картометрический метод	2,50	-
241	366460,82	2197007,56	Картометрический метод	2,50	-
242	366491,94	2197007,14	Картометрический метод	2,50	-
243	366552,59	2197006,34	Картометрический метод	2,50	-

Сведения о местоположении границ объекта

244	366568,17	2197017,96	Картометрический метод	2,50	-
245	366598,84	2196998,54	Картометрический метод	2,50	-
246	366685,33	2196947,6	Картометрический метод	2,50	-
247	366708,24	2196936,86	Картометрический метод	2,50	-
248	366733,95	2196932,18	Картометрический метод	2,50	-
249	366738,7	2196928,85	Картометрический метод	2,50	-
250	366753,59	2196919,1	Картометрический метод	2,50	-
251	366776,03	2196906,48	Картометрический метод	2,50	-
252	366828,66	2196873,31	Картометрический метод	2,50	-
253	366887,57	2196835,46	Картометрический метод	2,50	-
254	366915,15	2196817,23	Картометрический метод	2,50	-
255	366932,23	2196808,34	Картометрический метод	2,50	-
256	366945,65	2196786,26	Картометрический метод	2,50	-
257	366965,35	2196783,21	Картометрический метод	2,50	-
258	366968,27	2196786,26	Картометрический метод	2,50	-
259	366982,25	2196782,72	Картометрический метод	2,50	-
260	366990,47	2196780,64	Картометрический метод	2,50	-
261	367017,23	2196761,86	Картометрический метод	2,50	-
262	367033,73	2196747,64	Картометрический метод	2,50	-
263	367050,81	2196733,41	Картометрический метод	2,50	-
264	367058,78	2196727,72	Картометрический метод	2,50	-
265	367072,44	2196716,35	Картометрический метод	2,50	-
266	367091,79	2196703,83	Картометрический метод	2,50	-
267	367111,72	2196691,88	Картометрический метод	2,50	-
268	367120,26	2196686,19	Картометрический метод	2,50	-
269	367126,62	2196683,18	Картометрический метод	2,50	-
270	367134,57	2196680,84	Картометрический метод	2,50	-
271	367137,27	2196679,82	Картометрический метод	2,50	-
272	367147,15	2196678,36	Картометрический метод	2,50	-
273	367155,78	2196680,99	Картометрический метод	2,50	-
274	367159,29	2196685,24	Картометрический метод	2,50	-
275	367179,28	2196685,03	Картометрический метод	2,50	-
276	367202,61	2196671,37	Картометрический метод	2,50	-
277	367214	2196663,97	Картометрический метод	2,50	-
278	367224,81	2196663,4	Картометрический метод	2,50	-
279	367235,75	2196665,64	Картометрический метод	2,50	-
280	367244,19	2196660,37	Картометрический метод	2,50	-
281	367249,46	2196654,57	Картометрический метод	2,50	-
282	367255,78	2196652,47	Картометрический метод	2,50	-
283	367267,91	2196652,99	Картометрический метод	2,50	-
284	367279,51	2196652,47	Картометрический метод	2,50	-
285	367292,68	2196652,47	Картометрический метод	2,50	-
286	367299,01	2196651,41	Картометрический метод	2,50	-
287	367301,64	2196643,51	Картометрический метод	2,50	-
288	367305,86	2196641,93	Картометрический метод	2,50	-
289	367319,04	2196642,45	Картометрический метод	2,50	-
290	367326,95	2196640,87	Картометрический метод	2,50	-
291	367335,91	2196637,19	Картометрический метод	2,50	-
292	367344,34	2196629,28	Картометрический метод	2,50	-
293	367351,72	2196624,54	Картометрический метод	2,50	-
294	367364,9	2196627,17	Картометрический метод	2,50	-

Сведения о местоположении границ объекта

295	367371,75	2196631,92	Картометрический метод	2,50	-
296	367385,27	2196682,14	Картометрический метод	2,50	-
297	367384,43	2196690,04	Картометрический метод	2,50	-
298	367381,73	2196699,72	Картометрический метод	2,50	-
299	367385,73	2196714,51	Картометрический метод	2,50	-
300	367413,85	2196779,28	Картометрический метод	2,50	-
301	367420,11	2196808,6	Картометрический метод	2,50	-
302	367422,83	2196833,03	Картометрический метод	2,50	-
303	367426,48	2196866,98	Картометрический метод	2,50	-
304	367433,81	2196895,68	Картометрический метод	2,50	-
305	367446,33	2196952,27	Картометрический метод	2,50	-
306	367447,01	2196955,61	Картометрический метод	2,50	-
307	367493,04	2196927,29	Картометрический метод	2,50	-
308	367526,3	2196902,77	Картометрический метод	2,50	-
309	367547,16	2196881,86	Картометрический метод	2,50	-
310	367570,01	2196864,57	Картометрический метод	2,50	-
311	367578,76	2196847,46	Картометрический метод	2,50	-
312	367594,3	2196824,08	Картометрический метод	2,50	-
313	367610,12	2196806,97	Картометрический метод	2,50	-
314	367627,8	2196793,25	Картометрический метод	2,50	-
315	367641,07	2196784,25	Картометрический метод	2,50	-
316	367688,05	2196772,19	Картометрический метод	2,50	-
317	367709,91	2196759,46	Картометрический метод	2,50	-
318	367727,6	2196758,51	Картометрический метод	2,50	-
319	367769,44	2196736,68	Картометрический метод	2,50	-
320	367770,87	2196735,94	Картометрический метод	2,50	-
321	367786,17	2196728,7	Картометрический метод	2,50	-
322	367801,63	2196723,28	Картометрический метод	2,50	-
323	367819,81	2196715	Картометрический метод	2,50	-
324	367835,85	2196706,67	Картометрический метод	2,50	-
325	367850,73	2196698,88	Картометрический метод	2,50	-
326	367879,31	2196718,5	Картометрический метод	2,50	-
327	367907,44	2196742,82	Картометрический метод	2,50	-
328	367925,69	2196749,29	Картометрический метод	2,50	-
329	367944,69	2196743,97	Картометрический метод	2,50	-
330	367996,39	2196726,1	Картометрический метод	2,50	-
331	368025,66	2196719,26	Картометрический метод	2,50	-
332	368096,37	2196721,92	Картометрический метод	2,50	-
333	368158,33	2196732,56	Картометрический метод	2,50	-
334	368187,98	2196739,4	Картометрический метод	2,50	-
335	368218,39	2196737,5	Картометрический метод	2,50	-
336	368233,22	2196747,77	Картометрический метод	2,50	-
337	368254,89	2196771,34	Картометрический метод	2,50	-
338	368315,71	2196816,19	Картометрический метод	2,50	-
339	368333,58	2196837,1	Картометрический метод	2,50	-
340	368371,21	2196855,73	Картометрический метод	2,50	-
341	368386,8	2196873,6	Картометрический метод	2,50	-
342	368442,17	2196899,2	Картометрический метод	2,50	-
343	368486,01	2196902,11	Картометрический метод	2,50	-
344	368513,8	2196890,68	Картометрический метод	2,50	-
345	368567,37	2196891,08	Картометрический метод	2,50	-

Сведения о местоположении границ объекта

346	368647,2	2196892,98	Картометрический метод	2,50	-
347	368766,94	2196902,11	Картометрический метод	2,50	-
348	368882,6	2196932,52	Картометрический метод	2,50	-
349	368978,47	2196955,25	Картометрический метод	2,50	-
350	369049,69	2196987,82	Картометрический метод	2,50	-
351	369125,46	2197012,06	Картометрический метод	2,50	-
1	369158,1	2197015,01	Картометрический метод	2,50	-

3. Сведения о характерных точках части (частей) границы объекта

Обозначение характерных точек части границы	Координаты, м		Метод определения координат характерной точки	Средняя квадратическая погрешность положения характерной точки (M _t), м	Описание обозначения точки на местности (при наличии)
	X	Y			
1	2	3	4	5	6
Часть № -					
-	-	-	-	-	-

ОПИСАНИЕ МЕСТОПОЛОЖЕНИЯ ГРАНИЦ

Граница населенного пункта с. Черная Речка

(наименование объекта местоположение границ, которого описано (далее - объект))

Раздел 1

Сведения об объекте		
№ п/п	Характеристики объекта	Описание характеристик
1	2	3
1	Местоположение объекта	<i>Российская Федерация, Рязанская область, р-н Сапожковский, г/п Сапожковское, с Черная Речка</i>
2	Площадь объекта \pm величина погрешности определения площади ($P \pm \Delta P$)	<i>3501004кв.м. \pm 655кв.м.</i>
3	Иные характеристики объекта	-

Раздел 2

Сведения о местоположении границ объекта					
1. Система координат <u>МСК-62</u>					
2. Сведения о характерных точках границ объекта					
Обозначение характерных точек границ	Координаты, м		Метод определения координат характерной точки	Средняя квадратическая погрешность положения характерной точки (Мт), м	Описание обозначения точки на местности (при наличии)
	X	Y			
1	2	3	4	5	6
1	359552,37	2200689,8	Картометрический метод	2,50	-
2	359512,72	2200709,36	Картометрический метод	2,50	-
3	359474,13	2200731,57	Картометрический метод	2,50	-
4	359426,01	2200759,59	Картометрический метод	2,50	-
5	359398,52	2200779,15	Картометрический метод	2,50	-
6	359399,85	2200781,59	Картометрический метод	2,50	-
7	359407,95	2200796,44	Картометрический метод	2,50	-
8	359408,19	2200796,26	Картометрический метод	2,50	-
9	359414,49	2200808,11	Картометрический метод	2,50	-
10	359458,92	2200846,77	Картометрический метод	2,50	-
11	359470,9	2200879,91	Картометрический метод	2,50	-
12	359504,24	2200916,27	Картометрический метод	2,50	-
13	359487,16	2200926,27	Картометрический метод	2,50	-
14	359482,8	2200940,53	Картометрический метод	2,50	-
15	359477,81	2200950,6	Картометрический метод	2,50	-
16	359449	2200973,1	Картометрический метод	2,50	-
17	359423,77	2200991,42	Картометрический метод	2,50	-
18	359410,51	2200998,99	Картометрический метод	2,50	-
19	359327,38	2201018,98	Картометрический метод	2,50	-
20	359198,08	2201043,82	Картометрический метод	2,50	-
21	359082,16	2201059,42	Картометрический метод	2,50	-
22	359038,09	2201060,96	Картометрический метод	2,50	-
23	359038,09	2201076,28	Картометрический метод	2,50	-
24	358993,41	2201078,75	Картометрический метод	2,50	-
25	358985,16	2201079,06	Картометрический метод	2,50	-
26	358985,34	2201090,27	Картометрический метод	2,50	-
27	358983,74	2201126,8	Картометрический метод	2,50	-
28	358953,58	2201121,54	Картометрический метод	2,50	-
29	358920,8	2201118,58	Картометрический метод	2,50	-
30	358906,25	2201109,32	Картометрический метод	2,50	-
31	358874,46	2201115,15	Картометрический метод	2,50	-
32	358848,81	2201128,09	Картометрический метод	2,50	-
33	358818,84	2201141,05	Картометрический метод	2,50	-
34	358828,38	2201174,62	Картометрический метод	2,50	-
35	358804,55	2201262,92	Картометрический метод	2,50	-
36	358684,01	2201267,68	Картометрический метод	2,50	-
37	358645,51	2201274,48	Картометрический метод	2,50	-
38	358626,89	2201273,05	Картометрический метод	2,50	-
39	358599,57	2201269,26	Картометрический метод	2,50	-

Сведения о местоположении границ объекта

40	358580,64	2201270,98	Картометрический метод	2,50	-
41	358549,41	2201284,75	Картометрический метод	2,50	-
42	358466,22	2201355,89	Картометрический метод	2,50	-
43	358379	2201450,42	Картометрический метод	2,50	-
44	358246,32	2201590,22	Картометрический метод	2,50	-
45	358211,32	2201637,26	Картометрический метод	2,50	-
46	358195,26	2201649,31	Картометрический метод	2,50	-
47	358180,92	2201678,57	Картометрический метод	2,50	-
48	358112,65	2201727,91	Картометрический метод	2,50	-
49	358134,42	2201747,36	Картометрический метод	2,50	-
50	358125,99	2201774,06	Картометрический метод	2,50	-
51	358107,72	2201774,06	Картометрический метод	2,50	-
52	358103,5	2201762,82	Картометрический метод	2,50	-
53	358083,8	2201762,82	Картометрический метод	2,50	-
54	358079,62	2201790,92	Картометрический метод	2,50	-
55	358089,4	2201809,2	Картометрический метод	2,50	-
56	358088	2201830,27	Картометрический метод	2,50	-
57	358185	2201842,91	Картометрический метод	2,50	-
58	358182,19	2201865,39	Картометрический метод	2,50	-
59	358215,92	2201872,42	Картометрический метод	2,50	-
60	358210,29	2201911,76	Картометрический метод	2,50	-
61	358297,41	2201931,43	Картометрический метод	2,50	-
62	358290,39	2201982,02	Картометрический метод	2,50	-
63	358320,01	2201989,77	Картометрический метод	2,50	-
64	358320,32	2201990,66	Картометрический метод	2,50	-
65	358327,72	2202010,47	Картометрический метод	2,50	-
66	358343,05	2202034,81	Картометрический метод	2,50	-
67	358340,48	2202056,22	Картометрический метод	2,50	-
68	358324,88	2202066,26	Картометрический метод	2,50	-
69	358334,46	2202074,86	Картометрический метод	2,50	-
70	358341,1	2202078,3	Картометрический метод	2,50	-
71	358345,85	2202078,3	Картометрический метод	2,50	-
72	358345,85	2202088,3	Картометрический метод	2,50	-
73	358335,85	2202088,3	Картометрический метод	2,50	-
74	358335,9	2202091,34	Картометрический метод	2,50	-
75	358352,3	2202213,49	Картометрический метод	2,50	-
76	358347,04	2202241,36	Картометрический метод	2,50	-
77	358338,16	2202276,72	Картометрический метод	2,50	-
78	358312,5	2202343,12	Картометрический метод	2,50	-
79	358215,48	2202300,54	Картометрический метод	2,50	-
80	358208,57	2202282,5	Картометрический метод	2,50	-
81	358198,52	2202282,49	Картометрический метод	2,50	-
82	358188,38	2202282,41	Картометрический метод	2,50	-
83	358137,73	2202285,05	Картометрический метод	2,50	-
84	358136,3	2202256,72	Картометрический метод	2,50	-
85	358070,98	2202220,64	Картометрический метод	2,50	-
86	358068,2	2202218,29	Картометрический метод	2,50	-
87	358034,77	2202212,46	Картометрический метод	2,50	-
88	357993,83	2202216,03	Картометрический метод	2,50	-
89	357952,55	2202222,73	Картометрический метод	2,50	-
90	357914,03	2202230,8	Картометрический метод	2,50	-

Сведения о местоположении границ объекта

91	357885,19	2202231,26	Картометрический метод	2,50	-
92	357857,74	2202223,19	Картометрический метод	2,50	-
93	357823,14	2202212,8	Картометрический метод	2,50	-
94	357762,94	2202213,96	Картометрический метод	2,50	-
95	357737,71	2202207,53	Картометрический метод	2,50	-
96	357699,34	2202241,12	Картометрический метод	2,50	-
97	357662,2	2202255,78	Картометрический метод	2,50	-
98	357616,01	2202285,3	Картометрический метод	2,50	-
99	357587,58	2202292,71	Картометрический метод	2,50	-
100	357537,65	2202302,97	Картометрический метод	2,50	-
101	357500,39	2202308,88	Картометрический метод	2,50	-
102	357468,52	2202327,69	Картометрический метод	2,50	-
103	357422,85	2202369,47	Картометрический метод	2,50	-
104	357413,16	2202376,63	Картометрический метод	2,50	-
105	357365,58	2202361,28	Картометрический метод	2,50	-
106	357310,59	2202337,75	Картометрический метод	2,50	-
107	357295,26	2202338,28	Картометрический метод	2,50	-
108	357265,82	2202365,86	Картометрический метод	2,50	-
109	357207,1	2202408,86	Картометрический метод	2,50	-
110	357196,26	2202387,98	Картометрический метод	2,50	-
111	357222,96	2202368,68	Картометрический метод	2,50	-
112	357235,12	2202336,32	Картометрический метод	2,50	-
113	357229,44	2202319,27	Картометрический метод	2,50	-
114	357251,25	2202278,27	Картометрический метод	2,50	-
115	357253,31	2202257,92	Картометрический метод	2,50	-
116	357251,25	2202237,3	Картометрический метод	2,50	-
117	357234,06	2202239,15	Картометрический метод	2,50	-
118	357192,3	2202255,8	Картометрический метод	2,50	-
119	357174,58	2202284,35	Картометрический метод	2,50	-
120	357132,79	2202311,32	Картометрический метод	2,50	-
121	357098,68	2202318,14	Картометрический метод	2,50	-
122	357008,86	2202177,25	Картометрический метод	2,50	-
123	356933,63	2202050,4	Картометрический метод	2,50	-
124	356911,16	2202017,09	Картометрический метод	2,50	-
125	356917,99	2202009,67	Картометрический метод	2,50	-
126	356924,38	2202003,08	Картометрический метод	2,50	-
127	356912,69	2201954,93	Картометрический метод	2,50	-
128	356946,71	2201921,66	Картометрический метод	2,50	-
129	357011,17	2201873,49	Картометрический метод	2,50	-
130	357051,78	2201853,34	Картометрический метод	2,50	-
131	357069,78	2201845,42	Картометрический метод	2,50	-
132	357078,36	2201844,83	Картометрический метод	2,50	-
133	357067,44	2201821,97	Картометрический метод	2,50	-
134	357061,25	2201759,6	Картометрический метод	2,50	-
135	357053	2201731,29	Картометрический метод	2,50	-
136	357053,26	2201726,27	Картометрический метод	2,50	-
137	357027,01	2201744,85	Картометрический метод	2,50	-
138	356869,1	2201848,22	Картометрический метод	2,50	-
139	356840,79	2201862,24	Картометрический метод	2,50	-
140	356802,45	2201886,42	Картометрический метод	2,50	-
141	356772,96	2201901,75	Картометрический метод	2,50	-

Сведения о местоположении границ объекта

142	356736,89	2201929,29	Картометрический метод	2,50	-
143	356736,21	2201926,12	Картометрический метод	2,50	-
144	356669,37	2201960,44	Картометрический метод	2,50	-
145	356609,88	2201970,69	Картометрический метод	2,50	-
146	356538,65	2201880,19	Картометрический метод	2,50	-
147	356446,74	2201699,86	Картометрический метод	2,50	-
148	356405,56	2201627,8	Картометрический метод	2,50	-
149	356370,59	2201429,62	Картометрический метод	2,50	-
150	356383,33	2201425,76	Картометрический метод	2,50	-
151	356373,16	2201412,03	Картометрический метод	2,50	-
152	356365,49	2201392,72	Картометрический метод	2,50	-
153	356358,08	2201368,92	Картометрический метод	2,50	-
154	356352,53	2201355,98	Картометрический метод	2,50	-
155	356337,99	2201334,56	Картометрический метод	2,50	-
156	356328,99	2201310,03	Картометрический метод	2,50	-
157	356318,4	2201281,19	Картометрический метод	2,50	-
158	356314,92	2201251,28	Картометрический метод	2,50	-
159	356318,94	2201230,85	Картометрический метод	2,50	-
160	356314,61	2201198,11	Картометрический метод	2,50	-
161	356307,42	2201147,25	Картометрический метод	2,50	-
162	356299,56	2201116,24	Картометрический метод	2,50	-
163	356291,6	2201092,3	Картометрический метод	2,50	-
164	356274,53	2201080,32	Картометрический метод	2,50	-
165	356281,58	2201066,28	Картометрический метод	2,50	-
166	356278,64	2201044,33	Картометрический метод	2,50	-
167	356280,65	2201024,35	Картометрический метод	2,50	-
168	356297,63	2201013,36	Картометрический метод	2,50	-
169	356314,78	2201008,67	Картометрический метод	2,50	-
170	356318,59	2201008,1	Картометрический метод	2,50	-
171	356423,69	2200991,36	Картометрический метод	2,50	-
172	356455,68	2200984,28	Картометрический метод	2,50	-
173	356471,45	2200989,09	Картометрический метод	2,50	-
174	356479,61	2201014,15	Картометрический метод	2,50	-
175	356516,93	2201079,99	Картометрический метод	2,50	-
176	356539,09	2201130,73	Картометрический метод	2,50	-
177	356581,91	2201114,08	Картометрический метод	2,50	-
178	356590,1	2201143,95	Картометрический метод	2,50	-
179	356622,88	2201229,86	Картометрический метод	2,50	-
180	356627,84	2201244	Картометрический метод	2,50	-
181	356632,73	2201244,27	Картометрический метод	2,50	-
182	356637,96	2201253,52	Картометрический метод	2,50	-
183	356646,94	2201276,85	Картометрический метод	2,50	-
184	356648,72	2201295,15	Картометрический метод	2,50	-
185	356662,47	2201362,83	Картометрический метод	2,50	-
186	356681,5	2201358,6	Картометрический метод	2,50	-
187	356706,88	2201353,84	Картометрический метод	2,50	-
188	356730,67	2201341,68	Картометрический метод	2,50	-
189	356752,88	2201336,39	Картометрический метод	2,50	-
190	356823,72	2201330,58	Картометрический метод	2,50	-
191	356845,4	2201333,75	Картометрический метод	2,50	-
192	356872,36	2201336,92	Картометрический метод	2,50	-

Сведения о местоположении границ объекта

193	356904,09	2201335,34	Картометрический метод	2,50	-
194	356901,84	2201247,84	Картометрический метод	2,50	-
195	356901,05	2201236,74	Картометрический метод	2,50	-
196	356899,2	2201225,11	Картометрический метод	2,50	-
197	356898,14	2201208,98	Картометрический метод	2,50	-
198	356895,76	2201206,6	Картометрический метод	2,50	-
199	356862,45	2201210,04	Картометрический метод	2,50	-
200	356860,6	2201183,61	Картометрический метод	2,50	-
201	356859,54	2201142,9	Картометрический метод	2,50	-
202	356874,94	2201144,08	Картометрический метод	2,50	-
203	356875,87	2201118,44	Картометрический метод	2,50	-
204	356894,1	2201117,78	Картометрический метод	2,50	-
205	356910,82	2201120,29	Картометрический метод	2,50	-
206	356930,78	2201122,14	Картометрический метод	2,50	-
207	356941,28	2201123,06	Картометрический метод	2,50	-
208	356949,42	2201123,59	Картометрический метод	2,50	-
209	356961,45	2201115,13	Картометрический метод	2,50	-
210	356979,34	2201102,45	Картометрический метод	2,50	-
211	356997,45	2201093,99	Картометрический метод	2,50	-
212	357024,61	2201080,24	Картометрический метод	2,50	-
213	357044,7	2201069,14	Картометрический метод	2,50	-
214	357079,73	2201053,68	Картометрический метод	2,50	-
215	357105,64	2201049,05	Картометрический метод	2,50	-
216	357135,97	2201046,41	Картометрический метод	2,50	-
217	357168,22	2201047,46	Картометрический метод	2,50	-
218	357190,43	2201047,46	Картометрический метод	2,50	-
219	357206,29	2201044,03	Картометрический метод	2,50	-
220	357238,27	2201039	Картометрический метод	2,50	-
221	357260,74	2201036,89	Картометрический метод	2,50	-
222	357319,87	2201040,7	Картометрический метод	2,50	-
223	357320,77	2201040,26	Картометрический метод	2,50	-
224	357386,92	2201005,87	Картометрический метод	2,50	-
225	357387,78	2201005,34	Картометрический метод	2,50	-
226	357411,36	2200981,56	Картометрический метод	2,50	-
227	357413,55	2200953,07	Картометрический метод	2,50	-
228	357369,54	2200824,66	Картометрический метод	2,50	-
229	357340,41	2200830,53	Картометрический метод	2,50	-
230	357272,09	2200838,33	Картометрический метод	2,50	-
231	357169,56	2200830,49	Картометрический метод	2,50	-
232	357095,39	2200830,49	Картометрический метод	2,50	-
233	357087,58	2200855,85	Картометрический метод	2,50	-
234	357048,55	2200877,3	Картометрический метод	2,50	-
235	357027,08	2200863,65	Картометрический метод	2,50	-
236	356986,09	2200861,7	Картометрический метод	2,50	-
237	356824,08	2200877,3	Картометрический метод	2,50	-
238	356740,69	2200894,82	Картометрический метод	2,50	-
239	356689,94	2200883,12	Картометрический метод	2,50	-
240	356645,05	2200846,06	Картометрический метод	2,50	-
241	356639,19	2200805,1	Картометрический метод	2,50	-
242	356584,54	2200789,49	Картометрический метод	2,50	-
243	356481,83	2200807,11	Картометрический метод	2,50	-

Сведения о местоположении границ объекта

244	356421,32	2200814,91	Картометрический метод	2,50	-
245	356341,53	2200840,31	Картометрический метод	2,50	-
246	356312,06	2200839,67	Картометрический метод	2,50	-
247	356274,13	2200809,35	Картометрический метод	2,50	-
248	356252,88	2200779,03	Картометрический метод	2,50	-
249	356245,3	2200730,51	Картометрический метод	2,50	-
250	356230,12	2200725,96	Картометрический метод	2,50	-
251	356216,47	2200738,09	Картометрический метод	2,50	-
252	356190,67	2200738,09	Картометрический метод	2,50	-
253	356186,12	2200712,31	Картометрический метод	2,50	-
254	356184,42	2200689,33	Картометрический метод	2,50	-
255	356189,63	2200657,04	Картометрический метод	2,50	-
256	356176,08	2200634,13	Картометрический метод	2,50	-
257	356144,81	2200634,13	Картометрический метод	2,50	-
258	356110,42	2200644,54	Картометрический метод	2,50	-
259	356068,72	2200662,25	Картометрический метод	2,50	-
260	356034,33	2200675,79	Картометрический метод	2,50	-
261	356039,97	2200711,37	Картометрический метод	2,50	-
262	356031,96	2200718,31	Картометрический метод	2,50	-
263	356011,52	2200737,01	Картометрический метод	2,50	-
264	355997,69	2200752	Картометрический метод	2,50	-
265	355990,65	2200768,29	Картометрический метод	2,50	-
266	355981,52	2200792,43	Картометрический метод	2,50	-
267	355976,24	2200809,86	Картометрический метод	2,50	-
268	355967,74	2200816,4	Картометрический метод	2,50	-
269	355930,09	2200823,35	Картометрический метод	2,50	-
270	355914,21	2200798,98	Картометрический метод	2,50	-
271	355891,5	2200759,25	Картометрический метод	2,50	-
272	355859,07	2200767,69	Картометрический метод	2,50	-
273	355852,71	2200750,75	Картометрический метод	2,50	-
274	355844,21	2200718,02	Картометрический метод	2,50	-
275	355963,89	2200667,5	Картометрический метод	2,50	-
276	356043,22	2200636,25	Картометрический метод	2,50	-
277	356127,63	2200617,57	Картометрический метод	2,50	-
278	356157,3	2200611,97	Картометрический метод	2,50	-
279	356177,53	2200600,51	Картометрический метод	2,50	-
280	356201,39	2200571,12	Картометрический метод	2,50	-
281	356223,51	2200515,86	Картометрический метод	2,50	-
282	356241,18	2200489,22	Картометрический метод	2,50	-
283	356246,13	2200438,33	Картометрический метод	2,50	-
284	356273,6	2200446,72	Картометрический метод	2,50	-
285	356326,38	2200443,06	Картометрический метод	2,50	-
286	356454,35	2200443,71	Картометрический метод	2,50	-
287	356503,3	2200451,01	Картометрический метод	2,50	-
288	356589,48	2200476,2	Картометрический метод	2,50	-
289	356684,99	2200496,2	Картометрический метод	2,50	-
290	356702,53	2200499,81	Картометрический метод	2,50	-
291	356726,37	2200500,53	Картометрический метод	2,50	-
292	356742,4	2200508,84	Картометрический метод	2,50	-
293	356804,35	2200524,77	Картометрический метод	2,50	-
294	356849,26	2200533,12	Картометрический метод	2,50	-

Сведения о местоположении границ объекта

295	356863,06	2200532,54	Картометрический метод	2,50	-
296	356876,23	2200530,17	Картометрический метод	2,50	-
297	356890,51	2200520,61	Картометрический метод	2,50	-
298	356901,4	2200507,48	Картометрический метод	2,50	-
299	356911,59	2200497,85	Картометрический метод	2,50	-
300	356917,96	2200494,88	Картометрический метод	2,50	-
301	356926,68	2200489,74	Картометрический метод	2,50	-
302	356948,73	2200488,21	Картометрический метод	2,50	-
303	357015	2200482,7	Картометрический метод	2,50	-
304	357057,93	2200475,89	Картометрический метод	2,50	-
305	357062,43	2200475,21	Картометрический метод	2,50	-
306	357089,99	2200472,22	Картометрический метод	2,50	-
307	357112,77	2200472,81	Картометрический метод	2,50	-
308	357125,35	2200475,21	Картометрический метод	2,50	-
309	357097,33	2200427,13	Картометрический метод	2,50	-
310	357086,19	2200398,08	Картометрический метод	2,50	-
311	357089,99	2200386,68	Картометрический метод	2,50	-
312	357100,09	2200370,55	Картометрический метод	2,50	-
313	357111,24	2200359,4	Картометрический метод	2,50	-
314	357115,36	2200339,19	Картометрический метод	2,50	-
315	357203,77	2200311,09	Картометрический метод	2,50	-
316	357218,83	2200283,67	Картометрический метод	2,50	-
317	357223,56	2200274,64	Картометрический метод	2,50	-
318	357239,45	2200236,75	Картометрический метод	2,50	-
319	357254,05	2200218,42	Картометрический метод	2,50	-
320	357265,61	2200208,08	Картометрический метод	2,50	-
321	357268,68	2200204,92	Картометрический метод	2,50	-
322	357319,27	2200220,15	Картометрический метод	2,50	-
323	357370,77	2200238,44	Картометрический метод	2,50	-
324	357579,72	2200316,57	Картометрический метод	2,50	-
325	357609,99	2200322,22	Картометрический метод	2,50	-
326	357634,34	2200304,04	Картометрический метод	2,50	-
327	357666,03	2200274,01	Картометрический метод	2,50	-
328	357710,42	2200240,45	Картометрический метод	2,50	-
329	357739,37	2200223,58	Картометрический метод	2,50	-
330	357755,19	2200214,67	Картометрический метод	2,50	-
331	357807,16	2200180,9	Картометрический метод	2,50	-
332	357841,62	2200160,5	Картометрический метод	2,50	-
333	357854,72	2200154,16	Картометрический метод	2,50	-
334	357870,27	2200156,12	Картометрический метод	2,50	-
335	357890,23	2200154	Картометрический метод	2,50	-
336	357908,64	2200146,44	Картометрический метод	2,50	-
337	357926,79	2200125,63	Картометрический метод	2,50	-
338	357945,93	2200099,55	Картометрический метод	2,50	-
339	357965,6	2200081,19	Картометрический метод	2,50	-
340	357982,07	2200062,21	Картометрический метод	2,50	-
341	357990,26	2200040,93	Картометрический метод	2,50	-
342	357989,52	2200021,8	Картометрический метод	2,50	-
343	357990,96	2199984,45	Картометрический метод	2,50	-
344	357987,97	2199944,52	Картометрический метод	2,50	-
345	357977,21	2199817,65	Картометрический метод	2,50	-

Сведения о местоположении границ объекта

346	357981,11	2199744,74	Картометрический метод	2,50	-
347	357990,46	2199731,36	Картометрический метод	2,50	-
348	358006,09	2199720,24	Картометрический метод	2,50	-
349	358027,99	2199712,66	Картометрический метод	2,50	-
350	358064,22	2199701,65	Картометрический метод	2,50	-
351	358110,78	2199676,3	Картометрический метод	2,50	-
352	358180,74	2199691,92	Картометрический метод	2,50	-
353	358193,42	2199701,43	Картометрический метод	2,50	-
354	358213,98	2199929,31	Картометрический метод	2,50	-
355	358225,15	2200105,3	Картометрический метод	2,50	-
356	358128,36	2200227,48	Картометрический метод	2,50	-
357	358002,11	2200354,73	Картометрический метод	2,50	-
358	357969,62	2200414,98	Картометрический метод	2,50	-
359	357825,44	2200503,99	Картометрический метод	2,50	-
360	357686,01	2200577,43	Картометрический метод	2,50	-
361	357629,49	2200578,11	Картометрический метод	2,50	-
362	357577,53	2200573,58	Картометрический метод	2,50	-
363	357594,32	2200607,14	Картометрический метод	2,50	-
364	357616,15	2200647,43	Картометрический метод	2,50	-
365	357639,65	2200707,85	Картометрический метод	2,50	-
366	357655,07	2200772,75	Картометрический метод	2,50	-
367	357566,25	2200781,93	Картометрический метод	2,50	-
368	357472,43	2200802,76	Картометрический метод	2,50	-
369	357393,2	2200820,47	Картометрический метод	2,50	-
370	357435,93	2200945,29	Картометрический метод	2,50	-
371	357442,44	2200972,94	Картометрический метод	2,50	-
372	357442,96	2200973,77	Картометрический метод	2,50	-
373	357457,39	2201009	Картометрический метод	2,50	-
374	357476,03	2201047,07	Картометрический метод	2,50	-
375	357633,54	2201057,37	Картометрический метод	2,50	-
376	357676,63	2201058,69	Картометрический метод	2,50	-
377	357707,82	2201063,72	Картометрический метод	2,50	-
378	357732,62	2201076,23	Картометрический метод	2,50	-
379	357731,13	2201141,82	Картометрический метод	2,50	-
380	357725,66	2201182,56	Картометрический метод	2,50	-
381	357732,3	2201185,48	Картометрический метод	2,50	-
382	357733,11	2201194,21	Картометрический метод	2,50	-
383	357744,83	2201210,17	Картометрический метод	2,50	-
384	357747,47	2201317,76	Картометрический метод	2,50	-
385	357755,93	2201361,91	Картометрический метод	2,50	-
386	357858,76	2201358,2	Картометрический метод	2,50	-
387	357872,11	2201388,87	Картометрический метод	2,50	-
388	357856,51	2201397,07	Картометрический метод	2,50	-
389	357871,32	2201417,95	Картометрический метод	2,50	-
390	357875,68	2201437,51	Картометрический метод	2,50	-
391	357882,47	2201448,28	Картометрический метод	2,50	-
392	357929,17	2201454,58	Картометрический метод	2,50	-
393	357939,27	2201457,11	Картометрический метод	2,50	-
394	357963,25	2201496,21	Картометрический метод	2,50	-
395	357941,79	2201552,97	Картометрический метод	2,50	-
396	357945,58	2201583,25	Картометрический метод	2,50	-

Сведения о местоположении границ объекта

397	357991,02	2201608,47	Картометрический метод	2,50	-
398	358005,21	2201594,53	Картометрический метод	2,50	-
399	358013,14	2201576,56	Картометрический метод	2,50	-
400	357983,53	2201543,78	Картометрический метод	2,50	-
401	358036,18	2201425,42	Картометрический метод	2,50	-
402	358022,92	2201370,37	Картометрический метод	2,50	-
403	357989,08	2201355,56	Картометрический метод	2,50	-
404	358000,19	2201332,3	Картометрический метод	2,50	-
405	358017,63	2201297,94	Картометрический метод	2,50	-
406	358030,6	2201278,58	Картометрический метод	2,50	-
407	357984,1	2201237,68	Картометрический метод	2,50	-
408	358008,28	2201196,79	Картометрический метод	2,50	-
409	357942,83	2201102,84	Картометрический метод	2,50	-
410	357936,48	2201064,77	Картометрический метод	2,50	-
411	357920,09	2200983,89	Картометрический метод	2,50	-
412	357914,31	2200906,62	Картометрический метод	2,50	-
413	357915,02	2200906,37	Картометрический метод	2,50	-
414	357984,16	2200882,83	Картометрический метод	2,50	-
415	358064,75	2200850,1	Картометрический метод	2,50	-
416	358183,55	2200824,07	Картометрический метод	2,50	-
417	358198,68	2200829,95	Картометрический метод	2,50	-
418	358207,91	2200838,35	Картометрический метод	2,50	-
419	358213,79	2200863,52	Картометрический метод	2,50	-
420	358257,4	2200864,92	Картометрический метод	2,50	-
421	358288,48	2200874,43	Картометрический метод	2,50	-
422	358291,84	2200848,41	Картометрический метод	2,50	-
423	358304,44	2200844,22	Картометрический метод	2,50	-
424	358348,86	2200834,26	Картометрический метод	2,50	-
425	358381,11	2200816,28	Картометрический метод	2,50	-
426	358402	2200786,67	Картометрический метод	2,50	-
427	358530,14	2200770,42	Картометрический метод	2,50	-
428	358607,51	2200745,81	Картометрический метод	2,50	-
429	358599,84	2200716,56	Картометрический метод	2,50	-
430	358659,46	2200693,79	Картометрический метод	2,50	-
431	358668,14	2200730,65	Картометрический метод	2,50	-
432	358732,99	2200715,09	Картометрический метод	2,50	-
433	358745,52	2200713,44	Картометрический метод	2,50	-
434	358805,79	2200717,94	Картометрический метод	2,50	-
435	358825,36	2200716,88	Картометрический метод	2,50	-
436	358830,25	2200769,75	Картометрический метод	2,50	-
437	358858,26	2200768,69	Картометрический метод	2,50	-
438	358859,84	2200695,2	Картометрический метод	2,50	-
439	358879,4	2200697,32	Картометрический метод	2,50	-
440	358880,46	2200677,23	Картометрический метод	2,50	-
441	358895,8	2200677,23	Картометрический метод	2,50	-
442	358961,22	2200711,59	Картометрический метод	2,50	-
443	358960,16	2200658,19	Картометрический метод	2,50	-
444	358988,2	2200675,64	Картометрический метод	2,50	-
445	359004,58	2200668,24	Картометрический метод	2,50	-
446	359015,65	2200669,7	Картометрический метод	2,50	-
447	359045,29	2200642,35	Картометрический метод	2,50	-

Сведения о местоположении границ объекта

448	359051,1	2200624,89	Картометрический метод	2,50	-
449	359067,49	2200606,92	Картометрический метод	2,50	-
450	359078,08	2200586,82	Картометрический метод	2,50	-
451	359088,13	2200585,91	Картометрический метод	2,50	-
452	359080,8	2200498,37	Картометрический метод	2,50	-
453	359083,96	2200450,41	Картометрический метод	2,50	-
454	359167	2200450,47	Картометрический метод	2,50	-
455	359184,44	2200433	Картометрический метод	2,50	-
456	359186,52	2200430,97	Картометрический метод	2,50	-
457	359214,4	2200418,43	Картометрический метод	2,50	-
458	359227,44	2200413,78	Картометрический метод	2,50	-
459	359233,91	2200411,47	Картометрический метод	2,50	-
460	359235,31	2200400,32	Картометрический метод	2,50	-
461	359293,86	2200378,02	Картометрический метод	2,50	-
462	359320,34	2200359,91	Картометрический метод	2,50	-
463	359305,06	2200296,88	Картометрический метод	2,50	-
464	359371,66	2200273,34	Картометрический метод	2,50	-
465	359390,71	2200295,61	Картометрический метод	2,50	-
466	359400,47	2200324,35	Картометрический метод	2,50	-
467	359419,26	2200379,64	Картометрический метод	2,50	-
468	359423,8	2200393,09	Картометрический метод	2,50	-
469	359443,91	2200473,05	Картометрический метод	2,50	-
470	359454,92	2200500,05	Картометрический метод	2,50	-
471	359434,59	2200509,56	Картометрический метод	2,50	-
472	359393,98	2200527,46	Картометрический метод	2,50	-
473	359385,91	2200542,48	Картометрический метод	2,50	-
474	359386,99	2200569,84	Картометрический метод	2,50	-
475	359404,35	2200583,3	Картометрический метод	2,50	-
476	359431,92	2200598,91	Картометрический метод	2,50	-
477	359447,22	2200639,04	Картометрический метод	2,50	-
478	359483,11	2200639,09	Картометрический метод	2,50	-
479	359501,11	2200653,33	Картометрический метод	2,50	-
480	359511,09	2200671,39	Картометрический метод	2,50	-
481	359527,32	2200672	Картометрический метод	2,50	-
482	359536,81	2200672,45	Картометрический метод	2,50	-
483	359537,51	2200672,48	Картометрический метод	2,50	-
484	359550,44	2200687,54	Картометрический метод	2,50	-
1	359552,37	2200689,8	Картометрический метод	2,50	-

3. Сведения о характерных точках части (частей) границы объекта

Обозначение характерных точек части границы	Координаты, м		Метод определения координат характерной точки	Средняя квадратическая погрешность положения характерной точки (Мт), м	Описание обозначения точки на местности (при наличии)
	X	Y			
1	2	3	4	5	6
Часть № -					
-	-	-	-	-	-

ОПИСАНИЕ МЕСТОПОЛОЖЕНИЯ ГРАНИЦ

Граница населенного пункта сл. Большая Дорога

(наименование объекта местоположение границ, которого описано (далее - объект))

Раздел 1

Сведения об объекте		
№ п/п	Характеристики объекта	Описание характеристик
1	2	3
1	Местоположение объекта	<i>Российская Федерация, Рязанская область, р-н Сапожковский, г/п Сапожковское, сл Большая Дорога</i>
2	Площадь объекта \pm величина погрешности определения площади ($P \pm \Delta P$)	<i>2294396кв.м. \pm 530кв.м.</i>
3	Иные характеристики объекта	-

Раздел 2

Сведения о местоположении границ объекта					
1. Система координат <u>МСК-62</u>					
2. Сведения о характерных точках границ объекта					
Обозначение характерных точек границ	Координаты, м		Метод определения координат характерной точки	Средняя квадратическая погрешность положения характерной точки (Мт), м	Описание обозначения точки на местности (при наличии)
	X	Y			
1	2	3	4	5	6
1	366223,92	2196935,91	Картометрический метод	2,50	-
2	366259,48	2196945,33	Картометрический метод	2,50	-
3	366284,56	2196950,46	Картометрический метод	2,50	-
4	366322,85	2196955,84	Картометрический метод	2,50	-
5	366353,36	2196961,82	Картометрический метод	2,50	-
6	366460,82	2197007,56	Картометрический метод	2,50	-
7	366515,43	2197060,07	Картометрический метод	2,50	-
8	366522,11	2197078,3	Картометрический метод	2,50	-
9	366529,67	2197100,94	Картометрический метод	2,50	-
10	366531,23	2197106,25	Картометрический метод	2,50	-
11	366536,1	2197123,27	Картометрический метод	2,50	-
12	366542,18	2197148,49	Картометрический метод	2,50	-
13	366548,87	2197178,88	Картометрический метод	2,50	-
14	366560,11	2197203,49	Картометрический метод	2,50	-
15	366578,42	2197235,55	Картометрический метод	2,50	-
16	366595,68	2197260,62	Картометрический метод	2,50	-
17	366618,64	2197298,72	Картометрический метод	2,50	-
18	366642,96	2197341,86	Картометрический метод	2,50	-
19	366651,62	2197363,85	Картометрический метод	2,50	-
20	366654,21	2197370,43	Картометрический метод	2,50	-
21	366667,89	2197412,06	Картометрический метод	2,50	-
22	366677,25	2197433,8	Картометрический метод	2,50	-
23	366693,66	2197476,95	Картометрический метод	2,50	-
24	366696,18	2197480,87	Картометрический метод	2,50	-
25	366734,7	2197540,76	Картометрический метод	2,50	-
26	366754,52	2197598,25	Картометрический метод	2,50	-
27	366756,28	2197603,35	Картометрический метод	2,50	-
28	366758,77	2197614,62	Картометрический метод	2,50	-
29	366762,22	2197630,22	Картометрический метод	2,50	-
30	366764,35	2197639,64	Картометрический метод	2,50	-
31	366771,04	2197671,85	Картометрический метод	2,50	-
32	366777,89	2197693,22	Картометрический метод	2,50	-
33	366783,02	2197727,32	Картометрический метод	2,50	-
34	366779,65	2197739,25	Картометрический метод	2,50	-
35	366780,16	2197755,41	Картометрический метод	2,50	-
36	366778,94	2197785,19	Картометрический метод	2,50	-
37	366775,9	2197818,92	Картометрический метод	2,50	-
38	366777,73	2197844,14	Картометрический метод	2,50	-
39	366780,45	2197878,09	Картометрический метод	2,50	-

Сведения о местоположении границ объекта

40	366799,17	2197919,1	Картометрический метод	2,50	-
41	366825,49	2197962,21	Картометрический метод	2,50	-
42	366832,92	2197971,28	Картометрический метод	2,50	-
43	366864,96	2198010,43	Картометрический метод	2,50	-
44	366892,73	2198052,81	Картометрический метод	2,50	-
45	366916,06	2198101,23	Картометрический метод	2,50	-
46	366931,69	2198142,89	Картометрический метод	2,50	-
47	366933,18	2198174,13	Картометрический метод	2,50	-
48	366937,64	2198193,47	Картометрический метод	2,50	-
49	366949,55	2198205,37	Картометрический метод	2,50	-
50	366971,87	2198217,27	Картометрический метод	2,50	-
51	366985,27	2198227,68	Картометрический метод	2,50	-
52	367008,65	2198242,2	Картометрический метод	2,50	-
53	367045,19	2198268,95	Картометрический метод	2,50	-
54	367083,09	2198304,24	Картометрический метод	2,50	-
55	367098,52	2198333,75	Картометрический метод	2,50	-
56	367110,36	2198388,3	Картометрический метод	2,50	-
57	367113,62	2198413,08	Картометрический метод	2,50	-
58	367110,36	2198440,48	Картометрический метод	2,50	-
59	367101,22	2198467,22	Картометрический метод	2,50	-
60	367093,39	2198478,31	Картометрический метод	2,50	-
61	367084,91	2198479,62	Картометрический метод	2,50	-
62	367074,46	2198474,4	Картометрический метод	2,50	-
63	367054,89	2198455,48	Картометрический метод	2,50	-
64	367032,7	2198447,65	Картометрический метод	2,50	-
65	367014,43	2198450,26	Картометрический метод	2,50	-
66	367001,38	2198456,13	Картометрический метод	2,50	-
67	366997,7	2198462,53	Картометрический метод	2,50	-
68	367004,11	2198472,2	Картометрический метод	2,50	-
69	366987,93	2198478,34	Картометрический метод	2,50	-
70	366990,29	2198497,23	Картометрический метод	2,50	-
71	367001,38	2198529,19	Картометрический метод	2,50	-
72	367013,78	2198561,15	Картометрический метод	2,50	-
73	367026,18	2198585,28	Картометрический метод	2,50	-
74	367040,53	2198606,16	Картометрический метод	2,50	-
75	367071,2	2198628,99	Картометрический метод	2,50	-
76	367118,19	2198655,73	Картометрический метод	2,50	-
77	367133,19	2198660,29	Картометрический метод	2,50	-
78	367142,33	2198671,38	Картометрический метод	2,50	-
79	367146,25	2198687,69	Картометрический метод	2,50	-
80	367141,03	2198702,69	Картометрический метод	2,50	-
81	367135,81	2198720,96	Картометрический метод	2,50	-
82	367137,84	2198752,97	Картометрический метод	2,50	-
83	367115,83	2198700,3	Картометрический метод	2,50	-
84	367092,25	2198667,64	Картометрический метод	2,50	-
85	367072,38	2198666,03	Картометрический метод	2,50	-
86	367054,13	2198668,17	Картометрический метод	2,50	-
87	367041,24	2198677,83	Картометрический метод	2,50	-
88	367034,26	2198694,47	Картометрический метод	2,50	-
89	367041,24	2198708,97	Картометрический метод	2,50	-
90	367057,89	2198725,07	Картометрический метод	2,50	-

Сведения о местоположении границ объекта

91	367070,77	2198735,75	Картометрический метод	2,50	-
92	367063,79	2198755,61	Картометрический метод	2,50	-
93	367062,71	2198782,45	Картометрический метод	2,50	-
94	367065,93	2198793,72	Картометрический метод	2,50	-
95	367078,28	2198808,22	Картометрический метод	2,50	-
96	367097,61	2198828,08	Картометрический метод	2,50	-
97	367101,91	2198849,55	Картометрический метод	2,50	-
98	367101,91	2198881,75	Картометрический метод	2,50	-
99	367107,82	2198936,5	Картометрический метод	2,50	-
100	367114,26	2198979,44	Картометрический метод	2,50	-
101	367120,64	2199017,83	Картометрический метод	2,50	-
102	367116,88	2199029,1	Картометрический метод	2,50	-
103	367120,46	2199070,45	Картометрический метод	2,50	-
104	367117,93	2199102,4	Картометрический метод	2,50	-
105	367120,67	2199127,7	Картометрический метод	2,50	-
106	367119,68	2199171,52	Картометрический метод	2,50	-
107	367118,33	2199230,97	Картометрический метод	2,50	-
108	367122,01	2199285,38	Картометрический метод	2,50	-
109	367124,52	2199301,26	Картометрический метод	2,50	-
110	367132,56	2199328,93	Картометрический метод	2,50	-
111	367144,44	2199373	Картометрический метод	2,50	-
112	367147,33	2199383,71	Картометрический метод	2,50	-
113	367160,39	2199432,71	Картометрический метод	2,50	-
114	367183,43	2199485,48	Картометрический метод	2,50	-
115	367211,17	2199568,51	Картометрический метод	2,50	-
116	367230,5	2199608,76	Картометрический метод	2,50	-
117	367247,68	2199629,16	Картометрический метод	2,50	-
118	367248,52	2199669,86	Картометрический метод	2,50	-
119	367242,08	2199693,47	Картометрический метод	2,50	-
120	367242,25	2199703,78	Картометрический метод	2,50	-
121	367240,96	2199726,52	Картометрический метод	2,50	-
122	367238,5	2199769,86	Картометрический метод	2,50	-
123	367239,04	2199809,58	Картометрический метод	2,50	-
124	367220,3	2199830,87	Картометрический метод	2,50	-
125	367184,6	2199859,78	Картометрический метод	2,50	-
126	367154,53	2199875,34	Картометрический метод	2,50	-
127	367124,28	2199882,15	Картометрический метод	2,50	-
128	367098,69	2199886,08	Картометрический метод	2,50	-
129	367078,28	2199880,71	Картометрический метод	2,50	-
130	367072,91	2199884,47	Картометрический метод	2,50	-
131	367006,93	2199902,86	Картометрический метод	2,50	-
132	366994,38	2199907,42	Картометрический метод	2,50	-
133	366933,94	2199911,98	Картометрический метод	2,50	-
134	366894,4	2199869,79	Картометрический метод	2,50	-
135	366870,24	2199831,99	Картометрический метод	2,50	-
136	366848,22	2199743,96	Картометрический метод	2,50	-
137	366839,73	2199697,64	Картометрический метод	2,50	-
138	366825,23	2199618,6	Картометрический метод	2,50	-
139	366825,86	2199614,49	Картометрический метод	2,50	-
140	366808,41	2199553,19	Картометрический метод	2,50	-
141	366789,6	2199475,23	Картометрический метод	2,50	-

Сведения о местоположении границ объекта

142	366778	2199427,8	Картометрический метод	2,50	-
143	366783,89	2199423,38	Картометрический метод	2,50	-
144	366782,58	2199418,14	Картометрический метод	2,50	-
145	366775,47	2199416,94	Картометрический метод	2,50	-
146	366773,16	2199407,41	Картометрический метод	2,50	-
147	366711,15	2199148,04	Картометрический метод	2,50	-
148	366711,48	2199030,9	Картометрический метод	2,50	-
149	366708,8	2198971,86	Картометрический метод	2,50	-
150	366700,74	2198909,6	Картометрический метод	2,50	-
151	366681,34	2198858,23	Картометрический метод	2,50	-
152	366669,17	2198838,46	Картометрический метод	2,50	-
153	366636,48	2198798,54	Картометрический метод	2,50	-
154	366621,65	2198766,99	Картометрический метод	2,50	-
155	366595,04	2198699,33	Картометрический метод	2,50	-
156	366552,09	2198604,67	Картометрический метод	2,50	-
157	366520,15	2198516,48	Картометрический метод	2,50	-
158	366508,37	2198516,86	Картометрический метод	2,50	-
159	366489,74	2198488,73	Картометрический метод	2,50	-
160	366486,32	2198460,6	Картометрический метод	2,50	-
161	366474,25	2198420,76	Картометрический метод	2,50	-
162	366459,26	2198430,3	Картометрический метод	2,50	-
163	366415,89	2198459,04	Картометрический метод	2,50	-
164	366388,19	2198479,03	Картометрический метод	2,50	-
165	366367,07	2198496,78	Картометрический метод	2,50	-
166	366341,18	2198522,37	Картометрический метод	2,50	-
167	366339,55	2198520,96	Картометрический метод	2,50	-
168	366334,64	2198516,71	Картометрический метод	2,50	-
169	366332,85	2198515,15	Картометрический метод	2,50	-
170	366359,66	2198488,64	Картометрический метод	2,50	-
171	366381,43	2198470,35	Картометрический метод	2,50	-
172	366387,07	2198466,28	Картометрический метод	2,50	-
173	366371,14	2198442,73	Картометрический метод	2,50	-
174	366332,74	2198376,58	Картометрический метод	2,50	-
175	366315,63	2198339,71	Картометрический метод	2,50	-
176	366286,37	2198312,34	Картометрический метод	2,50	-
177	366245,31	2198266,72	Картометрический метод	2,50	-
178	366268,88	2198261,02	Картометрический метод	2,50	-
179	366278	2198249,23	Картометрический метод	2,50	-
180	366273,82	2198230,99	Картометрический метод	2,50	-
181	366264,7	2198211,6	Картометрический метод	2,50	-
182	366188,75	2198137,39	Картометрический метод	2,50	-
183	366150,66	2198100,99	Картометрический метод	2,50	-
184	366117,87	2198075,12	Картометрический метод	2,50	-
185	366021,56	2197988,18	Картометрический метод	2,50	-
186	365994,67	2197959,24	Картометрический метод	2,50	-
187	365883,64	2197776,59	Картометрический метод	2,50	-
188	365811,87	2197800,01	Картометрический метод	2,50	-
189	365808,07	2197801,24	Картометрический метод	2,50	-
190	365717,75	2197830,7	Картометрический метод	2,50	-
191	365716,91	2197830,34	Картометрический метод	2,50	-
192	365708,99	2197817,92	Картометрический метод	2,50	-

Сведения о местоположении границ объекта

193	365786,84	2197787,34	Картометрический метод	2,50	-
194	365796,64	2197783,49	Картометрический метод	2,50	-
195	365793,98	2197775,65	Картометрический метод	2,50	-
196	365790,61	2197765,8	Картометрический метод	2,50	-
197	365815,36	2197757,43	Картометрический метод	2,50	-
198	365818,7	2197767,28	Картометрический метод	2,50	-
199	365821,27	2197773,82	Картометрический метод	2,50	-
200	365887,3	2197747,88	Картометрический метод	2,50	-
201	365923,5	2197741,82	Картометрический метод	2,50	-
202	365944,16	2197707,86	Картометрический метод	2,50	-
203	365841,82	2197645,49	Картометрический метод	2,50	-
204	365732,76	2197587,01	Картометрический метод	2,50	-
205	365642,93	2197528,31	Картометрический метод	2,50	-
206	365648,87	2197515,53	Картометрический метод	2,50	-
207	365607,47	2197491,78	Картометрический метод	2,50	-
208	365570,22	2197467,3	Картометрический метод	2,50	-
209	365536,92	2197448,58	Картометрический метод	2,50	-
210	365511,1	2197433,81	Картометрический метод	2,50	-
211	365459,12	2197401,54	Картометрический метод	2,50	-
212	365416,02	2197376,71	Картометрический метод	2,50	-
213	365404,32	2197369,55	Картометрический метод	2,50	-
214	365404,51	2197365,01	Картометрический метод	2,50	-
215	365397,6	2197361,15	Картометрический метод	2,50	-
216	365393,77	2197363,32	Картометрический метод	2,50	-
217	365390,05	2197360,92	Картометрический метод	2,50	-
218	365371,51	2197349,4	Картометрический метод	2,50	-
219	365372,11	2197341,31	Картометрический метод	2,50	-
220	365366,58	2197338,31	Картометрический метод	2,50	-
221	365365,08	2197338,45	Картометрический метод	2,50	-
222	365360,68	2197341,44	Картометрический метод	2,50	-
223	365361,97	2197306,39	Картометрический метод	2,50	-
224	365366,6	2197191,66	Картометрический метод	2,50	-
225	365368,04	2197155,96	Картометрический метод	2,50	-
226	365358,75	2197157,28	Картометрический метод	2,50	-
227	365337,28	2197157,17	Картометрический метод	2,50	-
228	365319,18	2197150,78	Картометрический метод	2,50	-
229	365293,26	2197132,88	Картометрический метод	2,50	-
230	365228,58	2197103,56	Картометрический метод	2,50	-
231	365222,99	2197090,39	Картометрический метод	2,50	-
232	365257,53	2197021,56	Картометрический метод	2,50	-
233	365234,04	2197006,4	Картометрический метод	2,50	-
234	365148,67	2196935,55	Картометрический метод	2,50	-
235	365156,44	2196909,8	Картометрический метод	2,50	-
236	365175,26	2196838,9	Картометрический метод	2,50	-
237	365187,61	2196797,66	Картометрический метод	2,50	-
238	365193,12	2196770,29	Картометрический метод	2,50	-
239	365201,68	2196736,84	Картометрический метод	2,50	-
240	365229,59	2196680,92	Картометрический метод	2,50	-
241	365270,29	2196611,96	Картометрический метод	2,50	-
242	365337,51	2196532,24	Картометрический метод	2,50	-
243	365327,85	2196509,16	Картометрический метод	2,50	-

Сведения о местоположении границ объекта

244	365315,5	2196478,57	Картометрический метод	2,50	-
245	365315,71	2196467,39	Картометрический метод	2,50	-
246	365346,02	2196498,8	Картометрический метод	2,50	-
247	365359,7	2196509,43	Картометрический метод	2,50	-
248	365369,43	2196513,99	Картометрический метод	2,50	-
249	365447,55	2196571,15	Картометрический метод	2,50	-
250	365513,95	2196620,78	Картометрический метод	2,50	-
251	365571,64	2196644,55	Картометрический метод	2,50	-
252	365628,49	2196674,48	Картометрический метод	2,50	-
253	365686,1	2196711,05	Картометрический метод	2,50	-
254	365781,67	2196780,77	Картометрический метод	2,50	-
255	365862,76	2196823,79	Картометрический метод	2,50	-
256	365893,99	2196836,94	Картометрический метод	2,50	-
257	366060,52	2196902,68	Картометрический метод	2,50	-
258	366172,11	2196923,17	Картометрический метод	2,50	-
1	366223,92	2196935,91	Картометрический метод	2,50	-
259	365469,64	2197374,82	Картометрический метод	2,50	-
260	365465,56	2197379,87	Картометрический метод	2,50	-
261	365460,5	2197375,78	Картометрический метод	2,50	-
262	365464,59	2197370,73	Картометрический метод	2,50	-
259	365469,64	2197374,82	Картометрический метод	2,50	-
263	366447,02	2198408,97	Картометрический метод	2,50	-
264	366446,37	2198409,71	Картометрический метод	2,50	-
265	366445,61	2198409,02	Картометрический метод	2,50	-
266	366446,29	2198408,29	Картометрический метод	2,50	-
263	366447,02	2198408,97	Картометрический метод	2,50	-
267	365305,46	2197125,33	Картометрический метод	2,50	-
268	365304,95	2197126,19	Картометрический метод	2,50	-
269	365304,08	2197125,67	Картометрический метод	2,50	-
270	365304,6	2197124,81	Картометрический метод	2,50	-
267	365305,46	2197125,33	Картометрический метод	2,50	-
271	365289,25	2197119,26	Картометрический метод	2,50	-
272	365288,68	2197120,07	Картометрический метод	2,50	-
273	365287,86	2197119,49	Картометрический метод	2,50	-
274	365288,43	2197118,68	Картометрический метод	2,50	-
271	365289,25	2197119,26	Картометрический метод	2,50	-
275	365251,98	2197106,51	Картометрический метод	2,50	-
276	365251,39	2197107,32	Картометрический метод	2,50	-
277	365250,58	2197106,72	Картометрический метод	2,50	-
278	365251,16	2197105,92	Картометрический метод	2,50	-
275	365251,98	2197106,51	Картометрический метод	2,50	-
279	365249,69	2197082,96	Картометрический метод	2,50	-
280	365250,38	2197083,67	Картометрический метод	2,50	-
281	365249,66	2197084,38	Картометрический метод	2,50	-
282	365248,96	2197083,66	Картометрический метод	2,50	-
279	365249,69	2197082,96	Картометрический метод	2,50	-

Сведения о местоположении границ объекта

283	365253,93	2197081,42	Картометрический метод	2,50	-
284	365253,93	2197082,42	Картометрический метод	2,50	-
285	365252,93	2197082,42	Картометрический метод	2,50	-
286	365252,93	2197081,42	Картометрический метод	2,50	-
283	365253,93	2197081,42	Картометрический метод	2,50	-
287	365235,13	2197077,86	Картометрический метод	2,50	-
288	365235,45	2197078,8	Картометрический метод	2,50	-
289	365234,52	2197079,12	Картометрический метод	2,50	-
290	365234,19	2197078,18	Картометрический метод	2,50	-
287	365235,13	2197077,86	Картометрический метод	2,50	-
291	365238,92	2197076,39	Картометрический метод	2,50	-
292	365239,23	2197077,34	Картометрический метод	2,50	-
293	365238,28	2197077,65	Картометрический метод	2,50	-
294	365237,97	2197076,69	Картометрический метод	2,50	-
291	365238,92	2197076,39	Картометрический метод	2,50	-

3. Сведения о характерных точках части (частей) границы объекта

Обозначение характерных точек части границы	Координаты, м		Метод определения координат характерной точки	Средняя квадратическая погрешность положения характерной точки (M), м	Описание обозначения точки на местности (при наличии)
	X	Y			
1	2	3	4	5	6
Часть № -					
-	-	-	-	-	-

ОПИСАНИЕ МЕСТОПОЛОЖЕНИЯ ГРАНИЦ

Граница населенного пункта сл. Фабричная

(наименование объекта местоположение границ, которого описано (далее - объект))

Раздел 1

Сведения об объекте		
№ п/п	Характеристики объекта	Описание характеристик
1	2	3
1	Местоположение объекта	<i>Российская Федерация, Рязанская область, р-н Сапожковский, г/п Сапожковское, сл Фабричная</i>
2	Площадь объекта \pm величина погрешности определения площади ($P \pm \Delta P$)	<i>2222800кв.м. \pm 522кв.м.</i>
3	Иные характеристики объекта	-

Раздел 2

Сведения о местоположении границ объекта					
1. Система координат <u>МСК-62</u>					
2. Сведения о характерных точках границ объекта					
Обозначение характерных точек границ	Координаты, м		Метод определения координат характерной точки	Средняя квадратическая погрешность положения характерной точки (Мт), м	Описание обозначения точки на местности (при наличии)
	X	Y			
1	2	3	4	5	6
1	367719,28	2195315,92	Картометрический метод	2,50	-
2	367716,6	2195319,64	Картометрический метод	2,50	-
3	367569,68	2195481,42	Картометрический метод	2,50	-
4	367642,65	2195545,19	Картометрический метод	2,50	-
5	367741,46	2195631,51	Картометрический метод	2,50	-
6	367750,36	2195639,64	Картометрический метод	2,50	-
7	367670,35	2195709,57	Картометрический метод	2,50	-
8	367676,91	2195715,6	Картометрический метод	2,50	-
9	367690,88	2195740,9	Картометрический метод	2,50	-
10	367733,73	2195775,33	Картометрический метод	2,50	-
11	367747,04	2195790,95	Картометрический метод	2,50	-
12	367748,56	2195799,6	Картометрический метод	2,50	-
13	367749,1	2195816,7	Картометрический метод	2,50	-
14	367756,68	2195850,86	Картометрический метод	2,50	-
15	367777,91	2195875,96	Картометрический метод	2,50	-
16	367810,95	2195891,89	Картометрический метод	2,50	-
17	367742,7	2195976,91	Картометрический метод	2,50	-
18	367696,36	2196031,11	Картометрический метод	2,50	-
19	367608,17	2196116,25	Картометрический метод	2,50	-
20	367569,39	2196147,8	Картометрический метод	2,50	-
21	367571,49	2196157,31	Картометрический метод	2,50	-
22	367610,26	2196196,84	Картометрический метод	2,50	-
23	367651,36	2196257,3	Картометрический метод	2,50	-
24	367624,29	2196335,66	Картометрический метод	2,50	-
25	367717,8	2196376,39	Картометрический метод	2,50	-
26	367699,64	2196422,97	Картометрический метод	2,50	-
27	367727,59	2196433,87	Картометрический метод	2,50	-
28	367752,75	2196443,68	Картометрический метод	2,50	-
29	367780,7	2196454,58	Картометрический метод	2,50	-
30	367799,33	2196461,85	Картометрический метод	2,50	-
31	367809,61	2196464,8	Картометрический метод	2,50	-
32	367831,35	2196473,28	Картометрический метод	2,50	-
33	367852,03	2196537,07	Картометрический метод	2,50	-
34	367868,38	2196582,31	Картометрический метод	2,50	-
35	367874,46	2196618,81	Картометрический метод	2,50	-
36	367880,17	2196650,74	Картометрический метод	2,50	-
37	367850,73	2196698,88	Картометрический метод	2,50	-
38	367835,85	2196706,67	Картометрический метод	2,50	-
39	367819,81	2196715	Картометрический метод	2,50	-

Сведения о местоположении границ объекта

40	367801,63	2196723,28	Картометрический метод	2,50	-
41	367786,17	2196728,7	Картометрический метод	2,50	-
42	367770,87	2196735,94	Картометрический метод	2,50	-
43	367769,44	2196736,68	Картометрический метод	2,50	-
44	367727,6	2196758,51	Картометрический метод	2,50	-
45	367709,91	2196759,46	Картометрический метод	2,50	-
46	367688,05	2196772,19	Картометрический метод	2,50	-
47	367641,07	2196784,25	Картометрический метод	2,50	-
48	367627,8	2196793,25	Картометрический метод	2,50	-
49	367610,12	2196806,97	Картометрический метод	2,50	-
50	367594,3	2196824,08	Картометрический метод	2,50	-
51	367578,76	2196847,46	Картометрический метод	2,50	-
52	367570,01	2196864,57	Картометрический метод	2,50	-
53	367547,16	2196881,86	Картометрический метод	2,50	-
54	367526,3	2196902,77	Картометрический метод	2,50	-
55	367493,04	2196927,29	Картометрический метод	2,50	-
56	367447,01	2196955,61	Картометрический метод	2,50	-
57	367446,33	2196952,27	Картометрический метод	2,50	-
58	367433,81	2196895,68	Картометрический метод	2,50	-
59	367426,48	2196866,98	Картометрический метод	2,50	-
60	367422,83	2196833,03	Картометрический метод	2,50	-
61	367420,11	2196808,6	Картометрический метод	2,50	-
62	367413,85	2196779,28	Картометрический метод	2,50	-
63	367385,73	2196714,51	Картометрический метод	2,50	-
64	367381,73	2196699,72	Картометрический метод	2,50	-
65	367384,43	2196690,04	Картометрический метод	2,50	-
66	367385,27	2196682,14	Картометрический метод	2,50	-
67	367371,75	2196631,92	Картометрический метод	2,50	-
68	367364,9	2196627,17	Картометрический метод	2,50	-
69	367351,72	2196624,54	Картометрический метод	2,50	-
70	367344,34	2196629,28	Картометрический метод	2,50	-
71	367335,91	2196637,19	Картометрический метод	2,50	-
72	367326,95	2196640,87	Картометрический метод	2,50	-
73	367319,04	2196642,45	Картометрический метод	2,50	-
74	367305,86	2196641,93	Картометрический метод	2,50	-
75	367301,64	2196643,51	Картометрический метод	2,50	-
76	367299,01	2196651,41	Картометрический метод	2,50	-
77	367292,68	2196652,47	Картометрический метод	2,50	-
78	367279,51	2196652,47	Картометрический метод	2,50	-
79	367267,91	2196652,99	Картометрический метод	2,50	-
80	367255,78	2196652,47	Картометрический метод	2,50	-
81	367249,46	2196654,57	Картометрический метод	2,50	-
82	367244,19	2196660,37	Картометрический метод	2,50	-
83	367235,75	2196665,64	Картометрический метод	2,50	-
84	367224,81	2196663,4	Картометрический метод	2,50	-
85	367214	2196663,97	Картометрический метод	2,50	-
86	367202,61	2196671,37	Картометрический метод	2,50	-
87	367179,28	2196685,03	Картометрический метод	2,50	-
88	367159,29	2196685,24	Картометрический метод	2,50	-
89	367155,78	2196680,99	Картометрический метод	2,50	-
90	367147,15	2196678,36	Картометрический метод	2,50	-

Сведения о местоположении границ объекта

91	367137,27	2196679,82	Картометрический метод	2,50	-
92	367134,57	2196680,84	Картометрический метод	2,50	-
93	367126,62	2196683,18	Картометрический метод	2,50	-
94	367120,26	2196686,19	Картометрический метод	2,50	-
95	367111,72	2196691,88	Картометрический метод	2,50	-
96	367091,79	2196703,83	Картометрический метод	2,50	-
97	367072,44	2196716,35	Картометрический метод	2,50	-
98	367058,78	2196727,72	Картометрический метод	2,50	-
99	367050,81	2196733,41	Картометрический метод	2,50	-
100	367033,73	2196747,64	Картометрический метод	2,50	-
101	367017,23	2196761,86	Картометрический метод	2,50	-
102	366990,47	2196780,64	Картометрический метод	2,50	-
103	366982,25	2196782,72	Картометрический метод	2,50	-
104	366968,27	2196786,26	Картометрический метод	2,50	-
105	366965,35	2196783,21	Картометрический метод	2,50	-
106	366945,65	2196786,26	Картометрический метод	2,50	-
107	366932,23	2196808,34	Картометрический метод	2,50	-
108	366915,15	2196817,23	Картометрический метод	2,50	-
109	366887,57	2196835,46	Картометрический метод	2,50	-
110	366828,66	2196873,31	Картометрический метод	2,50	-
111	366776,03	2196906,48	Картометрический метод	2,50	-
112	366753,59	2196919,1	Картометрический метод	2,50	-
113	366738,7	2196928,85	Картометрический метод	2,50	-
114	366733,95	2196932,18	Картометрический метод	2,50	-
115	366708,24	2196936,86	Картометрический метод	2,50	-
116	366685,33	2196947,6	Картометрический метод	2,50	-
117	366598,84	2196998,54	Картометрический метод	2,50	-
118	366568,17	2197017,96	Картометрический метод	2,50	-
119	366552,59	2197006,34	Картометрический метод	2,50	-
120	366491,94	2197007,14	Картометрический метод	2,50	-
121	366460,82	2197007,56	Картометрический метод	2,50	-
122	366353,36	2196961,82	Картометрический метод	2,50	-
123	366322,85	2196955,84	Картометрический метод	2,50	-
124	366284,56	2196950,46	Картометрический метод	2,50	-
125	366259,48	2196945,33	Картометрический метод	2,50	-
126	366223,92	2196935,91	Картометрический метод	2,50	-
127	366172,11	2196923,17	Картометрический метод	2,50	-
128	366060,52	2196902,68	Картометрический метод	2,50	-
129	365893,99	2196836,94	Картометрический метод	2,50	-
130	365862,76	2196823,79	Картометрический метод	2,50	-
131	365781,67	2196780,77	Картометрический метод	2,50	-
132	365686,1	2196711,05	Картометрический метод	2,50	-
133	365628,49	2196674,48	Картометрический метод	2,50	-
134	365571,64	2196644,55	Картометрический метод	2,50	-
135	365513,95	2196620,78	Картометрический метод	2,50	-
136	365447,55	2196571,15	Картометрический метод	2,50	-
137	365369,43	2196513,99	Картометрический метод	2,50	-
138	365359,7	2196509,43	Картометрический метод	2,50	-
139	365346,02	2196498,8	Картометрический метод	2,50	-
140	365315,71	2196467,39	Картометрический метод	2,50	-
141	365316,03	2196450,12	Картометрический метод	2,50	-

Сведения о местоположении границ объекта

142	365314,96	2196417,38	Картометрический метод	2,50	-
143	365329,94	2196384,26	Картометрический метод	2,50	-
144	365341,76	2196359,57	Картометрический метод	2,50	-
145	365360,55	2196327,36	Картометрический метод	2,50	-
146	365357,87	2196314,48	Картометрический метод	2,50	-
147	365347,03	2196303,31	Картометрический метод	2,50	-
148	365418,41	2196301,96	Картометрический метод	2,50	-
149	365477,61	2196231,59	Картометрический метод	2,50	-
150	365510,09	2196179,17	Картометрический метод	2,50	-
151	365546,28	2196120,64	Картометрический метод	2,50	-
152	365555,8	2196118,31	Картометрический метод	2,50	-
153	365653,62	2196204,96	Картометрический метод	2,50	-
154	365687,67	2196235,76	Картометрический метод	2,50	-
155	365748,84	2196280,85	Картометрический метод	2,50	-
156	365918,85	2196375,57	Картометрический метод	2,50	-
157	365956,14	2196271,44	Картометрический метод	2,50	-
158	366061,27	2196319,24	Картометрический метод	2,50	-
159	366029,53	2196413,45	Картометрический метод	2,50	-
160	366064,74	2196421,87	Картометрический метод	2,50	-
161	366122,98	2196429,3	Картометрический метод	2,50	-
162	366178,01	2196431,79	Картометрический метод	2,50	-
163	366197,67	2196408,31	Картометрический метод	2,50	-
164	366181,23	2196321,48	Картометрический метод	2,50	-
165	366161,81	2196179,48	Картометрический метод	2,50	-
166	366160,05	2196150,26	Картометрический метод	2,50	-
167	366146,18	2196081,86	Картометрический метод	2,50	-
168	366146,7	2196081	Картометрический метод	2,50	-
169	366151,53	2196079,76	Картометрический метод	2,50	-
170	366172,74	2196046,66	Картометрический метод	2,50	-
171	366184,2	2196031,77	Картометрический метод	2,50	-
172	366195,09	2196014,58	Картометрический метод	2,50	-
173	366194	2196006,76	Картометрический метод	2,50	-
174	366182,32	2195961,16	Картометрический метод	2,50	-
175	366178,14	2195918,58	Картометрический метод	2,50	-
176	366200,24	2195912,06	Картометрический метод	2,50	-
177	366288,55	2195898,81	Картометрический метод	2,50	-
178	366292,73	2195866,12	Картометрический метод	2,50	-
179	366327,71	2195861,56	Картометрический метод	2,50	-
180	366358,12	2195857,76	Картометрический метод	2,50	-
181	366371,04	2195860,42	Картометрический метод	2,50	-
182	366388,77	2195877,15	Картометрический метод	2,50	-
183	366428,3	2195877,31	Картометрический метод	2,50	-
184	366455,67	2195880,95	Картометрический метод	2,50	-
185	366472,78	2195898,05	Картометрический метод	2,50	-
186	366468,17	2195913,63	Картометрический метод	2,50	-
187	366508,95	2195938,55	Картометрический метод	2,50	-
188	366509,48	2195938,99	Картометрический метод	2,50	-
189	366511	2195940,02	Картометрический метод	2,50	-
190	366572,51	2195973,95	Картометрический метод	2,50	-
191	366632,56	2195980,48	Картометрический метод	2,50	-
192	366675,49	2195981,69	Картометрический метод	2,50	-

Сведения о местоположении границ объекта

193	366701,39	2195983,46	Картометрический метод	2,50	-
194	366731,98	2195985,55	Картометрический метод	2,50	-
195	366785,43	2195990	Картометрический метод	2,50	-
196	366832,25	2195986,85	Картометрический метод	2,50	-
197	366827,26	2195920,32	Картометрический метод	2,50	-
198	366814,27	2195892,75	Картометрический метод	2,50	-
199	366810,48	2195859,38	Картометрический метод	2,50	-
200	366814,47	2195833,21	Картометрический метод	2,50	-
201	366826,26	2195798,44	Картометрический метод	2,50	-
202	366830,06	2195767,87	Картометрический метод	2,50	-
203	366827,06	2195727,91	Картометрический метод	2,50	-
204	366827,26	2195689,95	Картометрический метод	2,50	-
205	366832,25	2195632,21	Картометрический метод	2,50	-
206	366843,89	2195598,99	Картометрический метод	2,50	-
207	366860,95	2195576,71	Картометрический метод	2,50	-
208	366894,1	2195574,28	Картометрический метод	2,50	-
209	366942,54	2195577,86	Картометрический метод	2,50	-
210	366997,88	2195580,86	Картометрический метод	2,50	-
211	367058,97	2195580,76	Картометрический метод	2,50	-
212	367127,35	2195583,66	Картометрический метод	2,50	-
213	367183,69	2195573,88	Картометрический метод	2,50	-
214	367211,73	2195560,62	Картометрический метод	2,50	-
215	367250,5	2195470,4	Картометрический метод	2,50	-
216	367349,77	2195389,08	Картометрический метод	2,50	-
217	367401,15	2195378,67	Картометрический метод	2,50	-
218	367435,16	2195336,56	Картометрический метод	2,50	-
219	367503,97	2195303,14	Картометрический метод	2,50	-
220	367559,75	2195280,7	Картометрический метод	2,50	-
221	367593,2	2195279,18	Картометрический метод	2,50	-
222	367642,9	2195288,04	Картометрический метод	2,50	-
1	367719,28	2195315,92	Картометрический метод	2,50	-

3. Сведения о характерных точках части (частей) границы объекта

Обозначение характерных точек части границы	Координаты, м		Метод определения координат характерной точки	Средняя квадратическая погрешность положения характерной точки (Мт), м	Описание обозначения точки на местности (при наличии)
	X	Y			
1	2	3	4	5	6
Часть № -					
-	-	-	-	-	-

ОПИСАНИЕ МЕСТОПОЛОЖЕНИЯ ГРАНИЦ

Граница населенного пункта сл. Шацкая

(наименование объекта местоположение границ, которого описано (далее - объект))

Раздел 1

Сведения об объекте		
№ п/п	Характеристики объекта	Описание характеристик
1	2	3
1	Местоположение объекта	<i>Российская Федерация, Рязанская область, р-н Сапожковский, г/п Сапожковское, сл Шацкая</i>
2	Площадь объекта \pm величина погрешности определения площади ($P \pm \Delta P$)	<i>817390 кв.м. \pm 316 кв.м.</i>
3	Иные характеристики объекта	-

Раздел 2

Сведения о местоположении границ объекта					
1. Система координат <u>МСК-62</u>					
2. Сведения о характерных точках границ объекта					
Обозначение характерных точек границ	Координаты, м		Метод определения координат характерной точки	Средняя квадратическая погрешность положения характерной точки (Мт), м	Описание обозначения точки на местности (при наличии)
	X	Y			
1	2	3	4	5	6
1	367547,01	2198005,69	Картометрический метод	2,50	-
2	367553,82	2198010,36	Картометрический метод	2,50	-
3	367561,88	2198014,17	Картометрический метод	2,50	-
4	367568,14	2198016,94	Картометрический метод	2,50	-
5	367585,67	2198028,51	Картометрический метод	2,50	-
6	367602,33	2198034,07	Картометрический метод	2,50	-
7	367608,41	2198036,46	Картометрический метод	2,50	-
8	367622,21	2198041,11	Картометрический метод	2,50	-
9	367632,84	2198046,09	Картометрический метод	2,50	-
10	367658,57	2198059,63	Картометрический метод	2,50	-
11	367671,64	2198067,05	Картометрический метод	2,50	-
12	367689,39	2198080,01	Картометрический метод	2,50	-
13	367716,91	2198100,37	Картометрический метод	2,50	-
14	367731,86	2198112,83	Картометрический метод	2,50	-
15	367754,08	2198132,35	Картометрический метод	2,50	-
16	367774,3	2198150,07	Картометрический метод	2,50	-
17	367794,71	2198166,62	Картометрический метод	2,50	-
18	367806,07	2198172,88	Картометрический метод	2,50	-
19	367815,37	2198176,38	Картометрический метод	2,50	-
20	367830,64	2198180,17	Картометрический метод	2,50	-
21	367834,05	2198182,43	Картометрический метод	2,50	-
22	367820,83	2198207,33	Картометрический метод	2,50	-
23	367844,4	2198239,83	Картометрический метод	2,50	-
24	367841,03	2198243,27	Картометрический метод	2,50	-
25	367842,41	2198245,23	Картометрический метод	2,50	-
26	367845,25	2198249,43	Картометрический метод	2,50	-
27	367844,9	2198251,26	Картометрический метод	2,50	-
28	367842,84	2198265,48	Картометрический метод	2,50	-
29	367837,9	2198264,96	Картометрический метод	2,50	-
30	367824,01	2198264,11	Картометрический метод	2,50	-
31	367815,14	2198261,88	Картометрический метод	2,50	-
32	367792,9	2198256,94	Картометрический метод	2,50	-
33	367793,35	2198314,75	Картометрический метод	2,50	-
34	367793,39	2198316,84	Картометрический метод	2,50	-
35	367801,06	2198357,19	Картометрический метод	2,50	-
36	367797,46	2198371,74	Картометрический метод	2,50	-
37	367804,3	2198383,52	Картометрический метод	2,50	-
38	367807,91	2198399,68	Картометрический метод	2,50	-
39	367806,79	2198422,24	Картометрический метод	2,50	-

Сведения о местоположении границ объекта

40	367807,32	2198433,42	Картометрический метод	2,50	-
41	367800,69	2198462,79	Картометрический метод	2,50	-
42	367787,58	2198505,17	Картометрический метод	2,50	-
43	367767,86	2198551,77	Картометрический метод	2,50	-
44	367736,06	2198603,62	Картометрический метод	2,50	-
45	367725,61	2198623,01	Картометрический метод	2,50	-
46	367731,31	2198641,07	Картометрический метод	2,50	-
47	367746,31	2198662,31	Картометрический метод	2,50	-
48	367767,8	2198681,91	Картометрический метод	2,50	-
49	367773,82	2198692,23	Картометрический метод	2,50	-
50	367773,48	2198711,14	Картометрический метод	2,50	-
51	367761,72	2198729,83	Картометрический метод	2,50	-
52	367757,16	2198746,75	Картометрический метод	2,50	-
53	367760,96	2198759,48	Картометрический метод	2,50	-
54	367769,71	2198776,4	Картометрический метод	2,50	-
55	367834,35	2198743,46	Картометрический метод	2,50	-
56	368092,08	2198827,35	Картометрический метод	2,50	-
57	368018,86	2199069,5	Картометрический метод	2,50	-
58	368010,1	2199110,54	Картометрический метод	2,50	-
59	367990,97	2199193,07	Картометрический метод	2,50	-
60	367941,04	2199180,55	Картометрический метод	2,50	-
61	367825,36	2199130,64	Картометрический метод	2,50	-
62	367698,59	2199081,34	Картометрический метод	2,50	-
63	367659,15	2199059,77	Картометрический метод	2,50	-
64	367571,58	2199142,6	Картометрический метод	2,50	-
65	367543,59	2199156,28	Картометрический метод	2,50	-
66	367531,58	2199172,41	Картометрический метод	2,50	-
67	367512,28	2199198,34	Картометрический метод	2,50	-
68	367515,8	2199235,65	Картометрический метод	2,50	-
69	367516,03	2199281,5	Картометрический метод	2,50	-
70	367512,4	2199323,41	Картометрический метод	2,50	-
71	367482,14	2199485,74	Картометрический метод	2,50	-
72	367452,28	2199478,22	Картометрический метод	2,50	-
73	367331,29	2199506,38	Картометрический метод	2,50	-
74	367308,25	2199500,81	Картометрический метод	2,50	-
75	367307,68	2199464,46	Картометрический метод	2,50	-
76	367308,25	2199431,91	Картометрический метод	2,50	-
77	367307,4	2199414,44	Картометрический метод	2,50	-
78	367302,05	2199401,48	Картометрический метод	2,50	-
79	367294,72	2199388,51	Картометрический метод	2,50	-
80	367282,88	2199372,17	Картометрический метод	2,50	-
81	367267,38	2199353,57	Картометрический метод	2,50	-
82	367247,08	2199332,72	Картометрический метод	2,50	-
83	367226,23	2199309,9	Картометрический метод	2,50	-
84	367211,34	2199288,57	Картометрический метод	2,50	-
85	367204,57	2199268,28	Картометрический метод	2,50	-
86	367203,44	2199250,81	Картометрический метод	2,50	-
87	367204,85	2199227,98	Картометрический метод	2,50	-
88	367206,83	2199201,21	Картометрический метод	2,50	-
89	367207,67	2199176,7	Картометрический метод	2,50	-
90	367210,21	2199160,35	Картометрический метод	2,50	-

Сведения о местоположении границ объекта

91	367214,42	2199128,39	Картометрический метод	2,50	-
92	367221,74	2199090,92	Картометрический метод	2,50	-
93	367225,69	2199061,33	Картометрический метод	2,50	-
94	367228,51	2199036,81	Картометрический метод	2,50	-
95	367232,46	2199014,83	Картометрический метод	2,50	-
96	367233,3	2199004,13	Картометрический метод	2,50	-
97	367232,74	2198990,6	Картометрический метод	2,50	-
98	367228,83	2198967,62	Картометрический метод	2,50	-
99	367229,39	2198949,87	Картометрический метод	2,50	-
100	367231,65	2198940,85	Картометрический метод	2,50	-
101	367233,9	2198921,97	Картометрический метод	2,50	-
102	367233,34	2198902,25	Картометрический метод	2,50	-
103	367231,65	2198894,92	Картометрический метод	2,50	-
104	367225,44	2198885,34	Картометрический метод	2,50	-
105	367219,24	2198877,17	Картометрический метод	2,50	-
106	367209,1	2198868,72	Картометрический метод	2,50	-
107	367203,74	2198861,95	Картометрический метод	2,50	-
108	367198,92	2198846,08	Картометрический метод	2,50	-
109	367193,59	2198840,54	Картометрический метод	2,50	-
110	367186,83	2198837,44	Картометрический метод	2,50	-
111	367175,84	2198835,75	Картометрический метод	2,50	-
112	367165,78	2198829,62	Картометрический метод	2,50	-
113	367157,32	2198822,3	Картометрический метод	2,50	-
114	367152,54	2198812,74	Картометрический метод	2,50	-
115	367151,12	2198797,78	Картометрический метод	2,50	-
116	367152,53	2198780,87	Картометрический метод	2,50	-
117	367150,56	2198773,83	Картометрический метод	2,50	-
118	367145,48	2198765,09	Картометрический метод	2,50	-
119	367137,84	2198752,97	Картометрический метод	2,50	-
120	367135,81	2198720,96	Картометрический метод	2,50	-
121	367141,03	2198702,69	Картометрический метод	2,50	-
122	367146,25	2198687,69	Картометрический метод	2,50	-
123	367142,33	2198671,38	Картометрический метод	2,50	-
124	367133,19	2198660,29	Картометрический метод	2,50	-
125	367118,19	2198655,73	Картометрический метод	2,50	-
126	367071,2	2198628,99	Картометрический метод	2,50	-
127	367040,53	2198606,16	Картометрический метод	2,50	-
128	367026,18	2198585,28	Картометрический метод	2,50	-
129	367013,78	2198561,15	Картометрический метод	2,50	-
130	367001,38	2198529,19	Картометрический метод	2,50	-
131	366990,29	2198497,23	Картометрический метод	2,50	-
132	366987,93	2198478,34	Картометрический метод	2,50	-
133	367004,11	2198472,2	Картометрический метод	2,50	-
134	366997,7	2198462,53	Картометрический метод	2,50	-
135	367001,38	2198456,13	Картометрический метод	2,50	-
136	367014,43	2198450,26	Картометрический метод	2,50	-
137	367032,7	2198447,65	Картометрический метод	2,50	-
138	367054,89	2198455,48	Картометрический метод	2,50	-
139	367074,46	2198474,4	Картометрический метод	2,50	-
140	367084,91	2198479,62	Картометрический метод	2,50	-
141	367093,39	2198478,31	Картометрический метод	2,50	-

Сведения о местоположении границ объекта

142	367101,22	2198467,22	Картометрический метод	2,50	-
143	367110,36	2198440,48	Картометрический метод	2,50	-
144	367113,62	2198413,08	Картометрический метод	2,50	-
145	367110,36	2198388,3	Картометрический метод	2,50	-
146	367098,52	2198333,75	Картометрический метод	2,50	-
147	367144,28	2198421,3	Картометрический метод	2,50	-
148	367292,89	2198386,85	Картометрический метод	2,50	-
149	367300,71	2198388,44	Картометрический метод	2,50	-
150	367311,34	2198390,6	Картометрический метод	2,50	-
151	367303,54	2198358,77	Картометрический метод	2,50	-
152	367280,75	2198266,1	Картометрический метод	2,50	-
153	367270,14	2198227,1	Картометрический метод	2,50	-
154	367261,71	2198193,09	Картометрический метод	2,50	-
155	367273,89	2198184,05	Картометрический метод	2,50	-
156	367279,32	2198179,48	Картометрический метод	2,50	-
157	367296,07	2198165,38	Картометрический метод	2,50	-
158	367328,98	2198132,73	Картометрический метод	2,50	-
159	367350,24	2198102,66	Картометрический метод	2,50	-
160	367373,31	2198084,81	Картометрический метод	2,50	-
161	367416,47	2198067,7	Картометрический метод	2,50	-
162	367430,61	2198093,73	Картометрический метод	2,50	-
163	367436,27	2198094,53	Картометрический метод	2,50	-
164	367441,95	2198091,75	Картометрический метод	2,50	-
165	367471,25	2198077,42	Картометрический метод	2,50	-
166	367477,57	2198072,83	Картометрический метод	2,50	-
167	367488,17	2198059,23	Картометрический метод	2,50	-
168	367502,55	2198042,04	Картометрический метод	2,50	-
169	367518,37	2198019,86	Картометрический метод	2,50	-
1	367547,01	2198005,69	Картометрический метод	2,50	-

3. Сведения о характерных точках части (частей) границы объекта

Обозначение характерных точек части границы	Координаты, м		Метод определения координат характерной точки	Средняя квадратическая погрешность положения характерной точки (M _t), м	Описание обозначения точки на местности (при наличии)
	X	Y			
1	2	3	4	5	6
Часть № -					
-	-	-	-	-	-