



**ГЛАВНОЕ УПРАВЛЕНИЕ АРХИТЕКТУРЫ И ГРАДОСТРОИТЕЛЬСТВА  
РЯЗАНСКОЙ ОБЛАСТИ**

**ПОСТАНОВЛЕНИЕ**

*«17» мая 2022 г.*

*№ 688-п*

**Об утверждении генерального плана муниципального образования –  
Шостьинское сельское поселение Касимовского муниципального района  
Рязанской области**

На основании статей 23-25 Градостроительного кодекса Российской Федерации, статьи 2 Закона Рязанской области от 28.12.2018 № 106-ОЗ «О перераспределении отдельных полномочий в области градостроительной деятельности между органами местного самоуправления муниципальных образований Рязанской области и органами государственной власти Рязанской области», с учетом заключения о результатах общественных обсуждений от 01.11.2022 по проекту генерального плана муниципального образования – Шостьинское сельское поселение Касимовского муниципального района Рязанской области, руководствуясь постановлением Правительства Рязанской области от 06.08.2008 № 153 «Об утверждении Положения о главном управлении архитектуры и градостроительства Рязанской области», распоряжением Губернатора Рязанской области от 22.09.2022 № 372-рг, главное управление архитектуры и градостроительства Рязанской области **ПОСТАНОВЛЯЕТ:**

1. Утвердить прилагаемый генеральный план муниципального образования – Шостьинское сельское поселение Касимовского муниципального района Рязанской области.

2. Настоящее постановление вступает в силу со дня его официального опубликования.

3. Государственному казенному учреждению Рязанской области «Центр градостроительного развития Рязанской области» обеспечить доступ к генеральному плану муниципального образования – Шостьинское сельское поселение Касимовского муниципального района Рязанской области в федеральной государственной информационной системе территориального планирования и размещение в государственных информационных системах обеспечения градостроительной деятельности в соответствии с требованиями

Градостроительного кодекса Российской Федерации.

4. Отделу кадровой работы и делопроизводства обеспечить опубликование настоящего постановления в сетевом издании «Рязанские ведомости» ([www.rv-guazan.ru](http://www.rv-guazan.ru)) и на официальном интернет-портале правовой информации ([www.pravo.gov.ru](http://www.pravo.gov.ru)) в течение двух дней со дня его издания.

5. Отделу информационного обеспечения градостроительной деятельности разместить настоящее постановление на официальном сайте главного управления архитектуры и градостроительства Рязанской области в сети «Интернет».

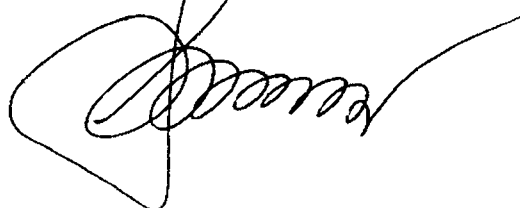
6. Предложить главе муниципального образования – Касимовский муниципальный район Рязанской области, главе муниципального образования – Шостьинское сельское поселение Касимовского муниципального района Рязанской области обеспечить размещение настоящего постановления на официальном сайте муниципального образования в сети «Интернет», публикацию в средствах массовой информации.

7. Кадастровому сектору проектного отдела государственного казенного учреждения Рязанской области «Центр градостроительного развития Рязанской области» направить информацию о границах населенных пунктов в филиал федерального государственного бюджетного учреждения «Федеральная кадастровая палата Федеральной службы государственной регистрации, кадастра и картографии» по Рязанской области для внесения сведений в Единый государственный реестр недвижимости (ЕГРН) в течение 5 рабочих дней со дня опубликования настоящего постановления на официальном интернет-портале правовой информации ([www.pravo.gov.ru](http://www.pravo.gov.ru)).

8. Признать не подлежащим применению решение Совета депутатов муниципального образования – Шостьинское сельское поселение Касимовского муниципального района Рязанской области от 02.12.2013 № 159 «Об утверждении генерального плана муниципального образования – Шостьинское сельское поселение Касимовского муниципального района Рязанской области».

9. Контроль за исполнением настоящего постановления возложить на заместителя начальника главного управления архитектуры и градостроительства Рязанской области Н.А. Дыкину.

И.о. начальника



Р.В. Шашкин

Утвержден  
постановлением главного управления  
архитектуры и градостроительства  
Рязанской области  
от 17 ноября 2022г. № 688-п

Генеральный план муниципального образования –  
Шостьинское сельское поселение  
Касимовского муниципального района  
Рязанской области

**ПОЛОЖЕНИЕ О ТЕРРИТОРИАЛЬНОМ ПЛАНИРОВАНИИ**

## Оглавление

Общие положения .....	3
1. Сведения о видах, назначении и наименованиях планируемых для размещения объектов местного значения поселения, городского округа, их основные характеристики, их местоположение, а также характеристики зон с особыми условиями использования территорий в случае, если установление таких зон требуется в связи с размещением данных объектов.....	3
1.1. Сведения о видах, назначении и наименованиях планируемых для размещения объектов местного значения, их основные характеристики.....	3
2.1. Характеристики зон с особыми условиями использования территорий, установление которых требуется в связи с размещением объектов местного значения.....	4
2. Параметры функциональных зон, а также сведения о планируемых для размещения в них объектах федерального значения, объектах регионального значения, объектах местного значения, за исключением линейных объектов.....	5
2.1. Перечень функциональных зон.....	5
2.2. Параметры функциональных зон.....	8
2.3. Сведения о планируемых для размещения в зонах объектах федерального и регионального значения, объектах местного значения.....	9

## **Общие положения**

Проект Генерального плана муниципального образования - Шостыинское сельское поселение Касимовского муниципального района Рязанской области подготовлен на основании постановления главного управления архитектуры и градостроительства Рязанской области от 29.10.2021 г. № 486-п.

Муниципальное образование – Шостыинское сельское поселение является самостоятельным муниципальным образованием в составе Касимовского муниципального района Рязанской области.

Территория Шостыинского сельского поселения входит в состав территории муниципального образования — Касимовский муниципальный район Рязанской области. Административный центр поселения – село Шостье.

В состав муниципального образования – Шостыинского сельского поселения входят населенные пункты: с. Шостье, деревни Анатольевка, Кулово, Сиверка, Волчкарь, Гарь, Дронино, поселок Лесной.

В материалах Генерального плана установлены следующие сроки его реализации:

I этап – 2021-2031 гг. (первоочередные плановые мероприятия, 10 лет),

II этап – до 2041 г. (расчетный срок Генерального плана, 20 лет).

Положение о территориальном планировании Шостыинского сельского поселения реализуются применительно ко всей территории муниципального образования в границах, определенных законом Рязанской области и отраженных на схеме территориального планирования Касимовского муниципального района Рязанской области, с учетом развития прилегающей к муниципальному образованию Шостыинского сельского поселения территории Касимовского муниципального района.

**1. Сведения о видах, назначении и наименованиях планируемых для размещения объектов местного значения поселения, городского округа, их основные характеристики, их местоположение, а также характеристики зон с особыми условиями использования территорий в случае, если установление таких зон требуется в связи с размещением данных объектов.**

**1.1. Сведения о видах, назначении и наименованиях планируемых для размещения объектов местного значения, их основные характеристики.**

Сведения о видах, назначении и наименованиях планируемых для размещения объектов местного значения, их основные характеристики, их местоположение (для объектов местного значения, не являющихся линейными объектами, указываются функциональные зоны), а также характеристики зон с

особыми условиями использования территорий в случае, если установление таких зон требуется в связи с размещением данных объектов представлены в таблице.

Назначение и наименование объекта	Местоположение объекта	Виды работ	Срок реализации	Функциональная зона
Сельский клуб	с. Шостье	газификация	2017-2027 г.г.	зона индивидуальной жилой застройки
Плоскостные объекты физкультуры и спорта	с. Шостье	строительство	2027 г.	зона индивидуальной жилой застройки

Планируемые для размещения, либо реконструкции объекты местного значения поселения отображены на «Карта планируемого размещения в объектов местного значения».

### **1.2. Характеристики зон с особыми условиями использования территорий, установление которых требуется в связи с размещением объектов местного значения**

В соответствии с пунктом 4 статьи 1 Градостроительного кодекса Российской Федерации, к зонам с особыми условиями использования территорий относятся: охранные, санитарно-защитные зоны, зоны охраны объектов культурного наследия (памятников истории и культуры) народов Российской Федерации (далее - объекты культурного наследия), водоохранные зоны, зоны затопления, подтопления, зоны санитарной охраны источников питьевого и хозяйственно-бытового водоснабжения, зоны охраняемых объектов, иные зоны, устанавливаемые в соответствии с законодательством Российской Федерации.

Установление зон с особыми условиями использования территорий в связи с размещением объектов местного значения поселения (газификация сельского клуба в с. Шостье) планируется в соответствии с действующим законодательством.

## 2. Параметры функциональных зон, а также сведения о планируемых для размещения в них объектах федерального значения, объектах регионального значения, объектах местного значения, за исключением линейных объектов.




Согласно пункту 5 статьи 1 Градостроительного кодекса Российской Федерации, функциональные зоны - это зоны, для которых документами территориального планирования определены границы и функциональное назначение.






Утверждение в документах территориального планирования границ функциональных зон не влечет за собой изменение правового режима земель, находящихся в границах указанных зон. При установлении функциональных зон учтены положения Градостроительного, Земельного, Лесного и Водного кодексов Российской Федерации, требования специальных нормативов и правил, касающиеся зон с нормируемым режимом градостроительной деятельности.

Функциональное зонирование территории муниципального образования является одним из основных инструментов регулирования градостроительной деятельности. Функциональное зонирование необходимо для определения условий использования территории, обязательных для всех участников градостроительной деятельности, в части функциональной принадлежности, плотности и характера застройки, ландшафтной организации территории.

Границы функциональных зон с указанием планируемых для размещения в них объектов федерального значения, объектов регионального значения, отображены на «Карта функциональных зон».

### 2.1. Перечень функциональных зон.

Код объекта	Значение	Условные обозначения
функциональные зоны		
701010101	1.1 зона застройки индивидуальными жилыми домами	
701010301	2.1 многофункциональная общественно-деловая зона	
701010302	2.2 зона специализированной общественной застройки	

Код объекта	Значение	Условные обозначения
функциональные зоны		
701010401	3.1 производственная зона	
701010404	3.3 зона инженерной инфраструктуры	
701010405	3.4 зона транспортной инфраструктуры	
701010500	4.2 зона сельскохозяйственного использования	
701010503	4.3 производственная зона сельскохозяйственных предприятий	
701010604	4.4 лесопарковая зона	
701010605	4.5 зона лесов	
701010701	6.1 зона кладбищ	
701010703	6.2 зона озелененных территорий специального назначения	

Зона застройки индивидуальными жилыми домами предназначена для развития на основе существующих и вновь осваиваемых территорий зон комфортного жилья, включающих застройку преимущественно отдельно стоящими жилыми домами, усадебного (коттеджного) типа, малой этажности (до 3 этажей) с приусадебными земельными участками из расчета проживания в каждом доме одной семьи, а также объекты сферы социального и культурно-бытового обслуживания, обеспечивающей потребности жителей указанных территорий, и создание условий для размещения необходимых объектов инженерной и транспортной инфраструктур.

Многофункциональная общественно-деловая зона предназначена для размещения муниципальных учреждений, комплексных многофункциональных зон общественно-деловой и коммерческой сферы, необходимых объектов инженерной и транспортной инфраструктур.

Зона специализированной общественной застройки предназначена для создания условий функционирования существующих, реконструируемых и создания новых дошкольных, школьных, специализированных общеобразовательных учреждений среднего и высшего профессионального образования, лечебно-профилактических учреждений, спортивных и спортивно-зрелищных сооружений, объектов культового назначения.

Зона транспортной инфраструктуры предназначена для размещения объектов автомобильного и железнодорожного транспорта, связанных с ними объектов обустройства и обслуживания.

Зона инженерной инфраструктуры выделена для обеспечения правовых условий формирования территорий, размещения объектов инженерной инфраструктуры (источники водоснабжения, очистные сооружения, электростанции, иные сооружения).

Производственная зона выделена для обеспечения правовых условий формирования коммунально-производственных предприятий. Сочетание различных видов разрешенного использования недвижимости в единой зоне возможно только при условии соблюдения нормативных санитарных требований.

Зона сельскохозяйственного использования предназначена для обеспечения условий ведения крестьянско-фермерских хозяйств, а также для выращивания, производства и первичной переработки сельскохозяйственной продукции.

Производственная зона сельскохозяйственных предприятий выделена для размещения животноводческих, птицеводческих и звероводческих предприятий, предприятий по хранению и переработке сельскохозяйственной продукции, ремонту, техническому обслуживанию и хранению сельскохозяйственных машин и автомобилей, машиноиспытательных станций, ветеринарных учреждений, теплиц и парников, промысловых цехов, материальных складов, транспортных, энергетических и других объектов, связанные с предприятиями, а также коммуникаций, обеспечивающих внутренние и внешние связи объектов производственной зоны сельскохозяйственных предприятий.

Зона озелененных территорий специального назначения выделена для обеспечения правовых условий сохранения и использования существующего природного ландшафта в границах населенных пунктов и создания экологически чистой окружающей среды в интересах здоровья населения.

Зона лесов определяется в целях дифференциации режима использования, охраны, защиты и воспроизводства лесов, расположенных в лесопарковых зонах, а также для сохранения мест обитания фауны и восстановления нарушенных природных ландшафтов.

Зона кладбищ предназначена для обеспечения правовых условий использования территорий, занятых кладбищами. В указанной зоне разрешается

размещение мест гражданских захоронений, зданий, сооружений и коммуникаций, связанных только с организацией и эксплуатацией кладбищ.

## 2.2. Параметры функциональных зон.

Основными параметрами функциональных зон на территории муниципального образования приняты показатели с учетом, установленных в пункте 9.8 Методических рекомендаций по разработке проектов генеральных планов поселений и городских округов, утвержденных приказом Минрегиона РФ от 26.05.2011 № 244.

Границы, характеристики и параметры функциональных зон подлежат учету при:

1) определении градостроительных регламентов, подготавливаемых как предложения о внесении изменений в правила землепользования и застройки – изменений, целесообразность которых следует из Генерального плана;

2) подготовке местных нормативов градостроительного проектирования на основании и с учетом расчетных показателей Генерального плана;

3) подготовке Муниципальных программ социально-экономического развития, в том числе в отношении развития муниципальной инфраструктуры, подготовке иных актов и документов, регулирующих развитие МО;

4) подготовке документации по планировке территории.

В генеральном плане муниципального образования - Шостьинское сельское поселение Касимовского муниципального района Рязанской области выделены следующие функциональные зоны, для которых определены границы и ориентировочные площади соответствующего функционального назначения:

№ п/п	Наименование зоны	Площадь, м2
1.	Зона застройки индивидуальными жилыми домами	5248917
2.	Многофункциональная общественно-деловая зона	20602
3.	Зона специализированной общественной застройки	124448
4.	Производственная зона	639444
5.	Зона инженерной инфраструктуры	6170
6.	Зона транспортной инфраструктуры	474380
7.	Зоны сельскохозяйственного использования	86028334
8.	Производственная зона сельскохозяйственных предприятий	1457750

№ п/п	Наименование зоны	Площадь, м <sup>2</sup>
9.	Лесопарковая зона	275535
10.	Зона лесов	96216124
11.	Зона кладбищ	4730277
12.	Зона озелененных территорий специального назначения	443147
Общая площадь поселения		195665128

### **2.3. Сведения о планируемых для размещения в зонах объектах федерального и регионального значения, объектах местного значения.**

Размещение утвержденных документами территориального планирования Российской Федерации объектов федерального значения на территории муниципального образования – Шостыинское сельское поселение Касимовского муниципального района Рязанской области не предусматривается.

Утвержденные документами территориального планирования Рязанской области сведения о видах, назначении и наименованиях, планируемых для размещения на территории муниципального образования - Шостыинское сельское поселение Касимовского муниципального района Рязанской области объектов регионального значения приведены ниже.

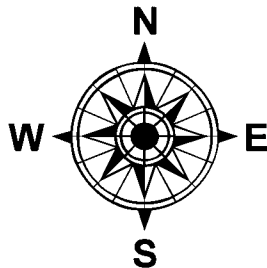
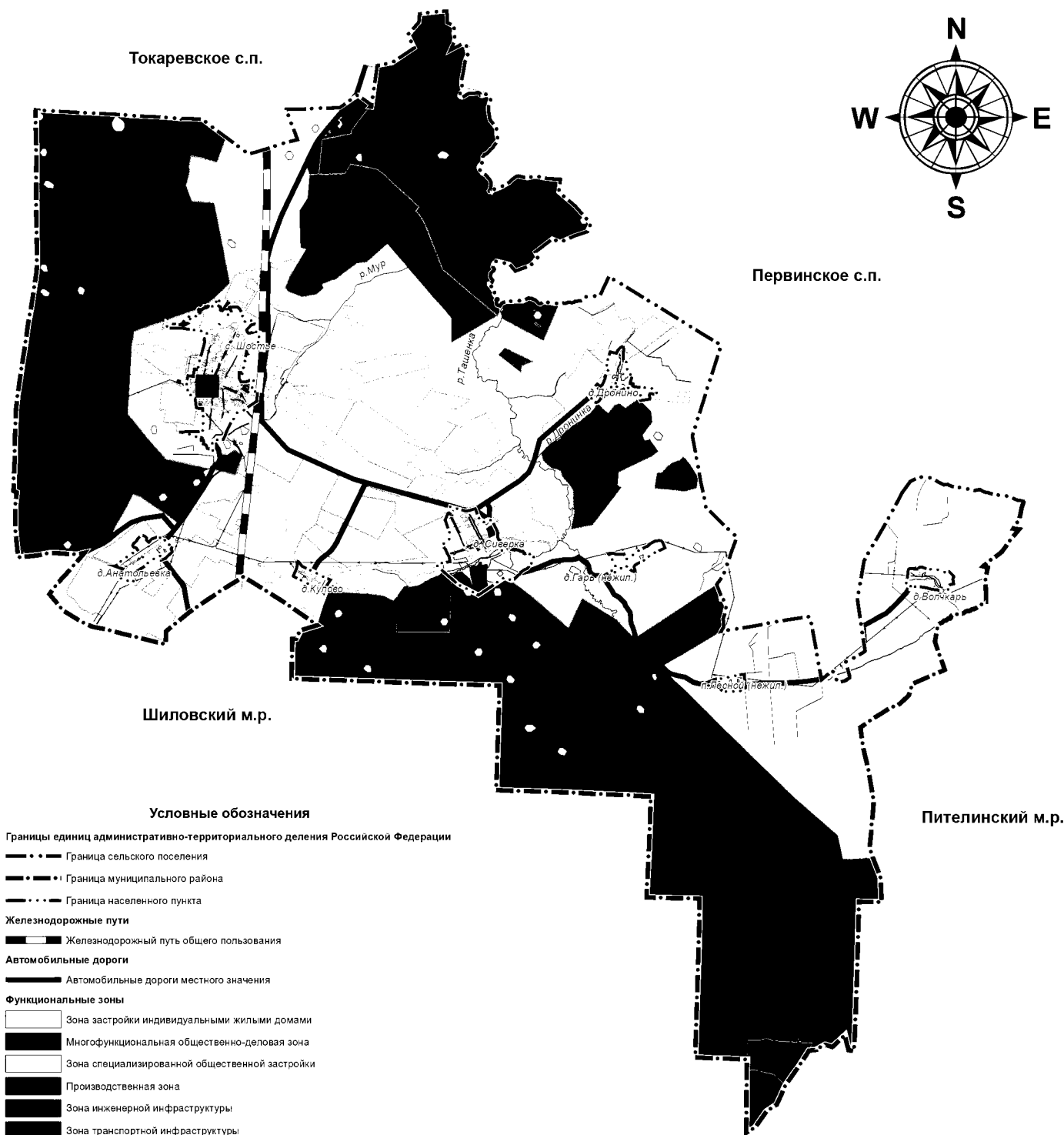
Наименование мероприятия, объекта, планируемого для размещения	Планируемое место размещения объекта, краткие характеристики	Функциональная зона
Размещение объектов энергетических систем, объектов информатики и связи регионального значения		
Реконструкция электрической подстанции 110 кВ	с. Шостье	зона инженерной инфраструктуры

Перечень объектов местного значения, планируемых для размещения приведен в пункте 1.1 настоящего положения.

Генеральный план муниципального образования - Шостыньское сельское поселение  
Касимовского муниципального района Рязанской области

Приложение № 3 к генеральному плану  
муниципального образования  
Шостыньское сельское поселение  
Касимовского муниципального района  
Рязанской области

Карта планируемого размещения объектов местного значения



**Условные обозначения**

Границы единиц административно-территориального деления Российской Федерации

- · — · — Граница сельского поселения
- · — · — Граница муниципального района
- · — · — Граница населенного пункта

Железнодорожные пути

- — — Железнодорожный путь общего пользования

Автомобильные дороги

- — — Автомобильные дороги местного значения

Функциональные зоны

- Зона застройки индивидуальными жилыми домами
- Многофункциональная общественно-деловая зона
- Зона специализированной общественной застройки
- Производственная зона
- Зона инженерной инфраструктуры
- Зона транспортной инфраструктуры
- Зоны сельскохозяйственного использования
- Производственная зона сельскохозяйственных предприятий
- Лесопарковая зона
- Зона лесов
- Зона кладбищ
- Зона озелененных территорий специального назначения

Поверхностные водные объекты

- Водоток (река, ручей, канал)
- Водоем (озеро, пруд, обводненный карьер, водохранилище)

Линии электропередачи (ЛЭП)

- — — Линии электропередачи 10 кВ
- — — Линии электропередачи 35 кВ
- — — Линии электропередачи 110 кВ

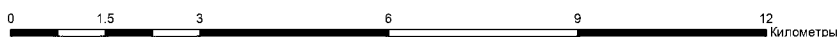
Распределительные трубопроводы для транспортировки газа

- — — Газопровод распределительный среднего давления
- — — Газопровод распределительный низкого давления

Объекты физической культуры и массового спорта

- Спортивное сооружение

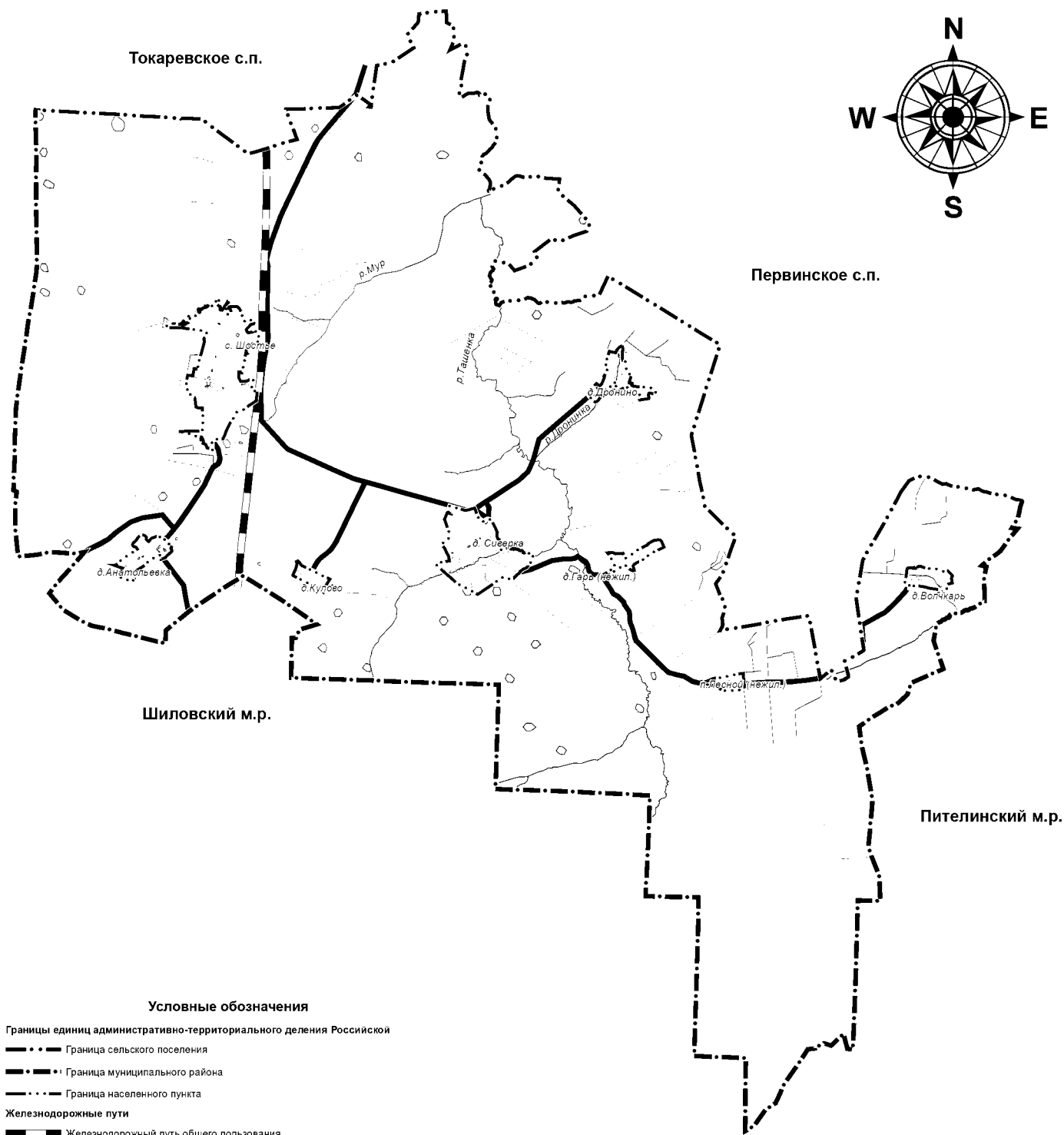
1:60 000



**Генеральный план муниципального образования - Шостыньское сельское поселение  
Касимовского муниципального района Рязанской области**

Приложение № 2 к генеральному плану  
муниципального образования  
Шостыньское сельское поселение  
Касимовского муниципального района  
Рязанской области

**Карта границ населенных пунктов, входящих в состав поселения**



**Условные обозначения**

Границы единиц административно-территориального деления Российской Федерации

- · · — Граница сельского поселения
- · — · — Граница муниципального района
- · · · — Граница населенного пункта

**Железнодорожные пути**

- — — Железнодорожный путь общего пользования

**Автомобильные дороги**

- — — Автомобильные дороги местного значения

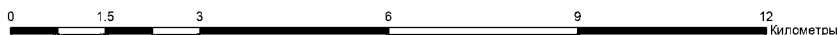
**Функциональные зоны**

- Зона застройки индивидуальными жилыми домами
- Многофункциональная общественно-деловая зона
- Зона специализированной общественной застройки
- Производственная зона
- Зона инженерной инфраструктуры
- Зона транспортной инфраструктуры
- Зоны сельскохозяйственного использования
- Производственная зона сельскохозяйственных предприятий
- Лесопарковая зона
- Зона лесов
- Зона кладбищ
- Зона озелененных территорий специального назначения

**Поверхностные водные объекты**

- Водоток (река, ручей, канал)
- Водоем (озеро, пруд, обводненный карьер, водохранилище)

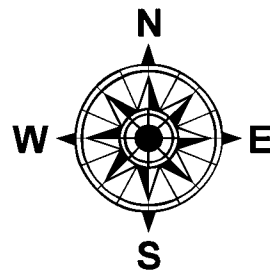
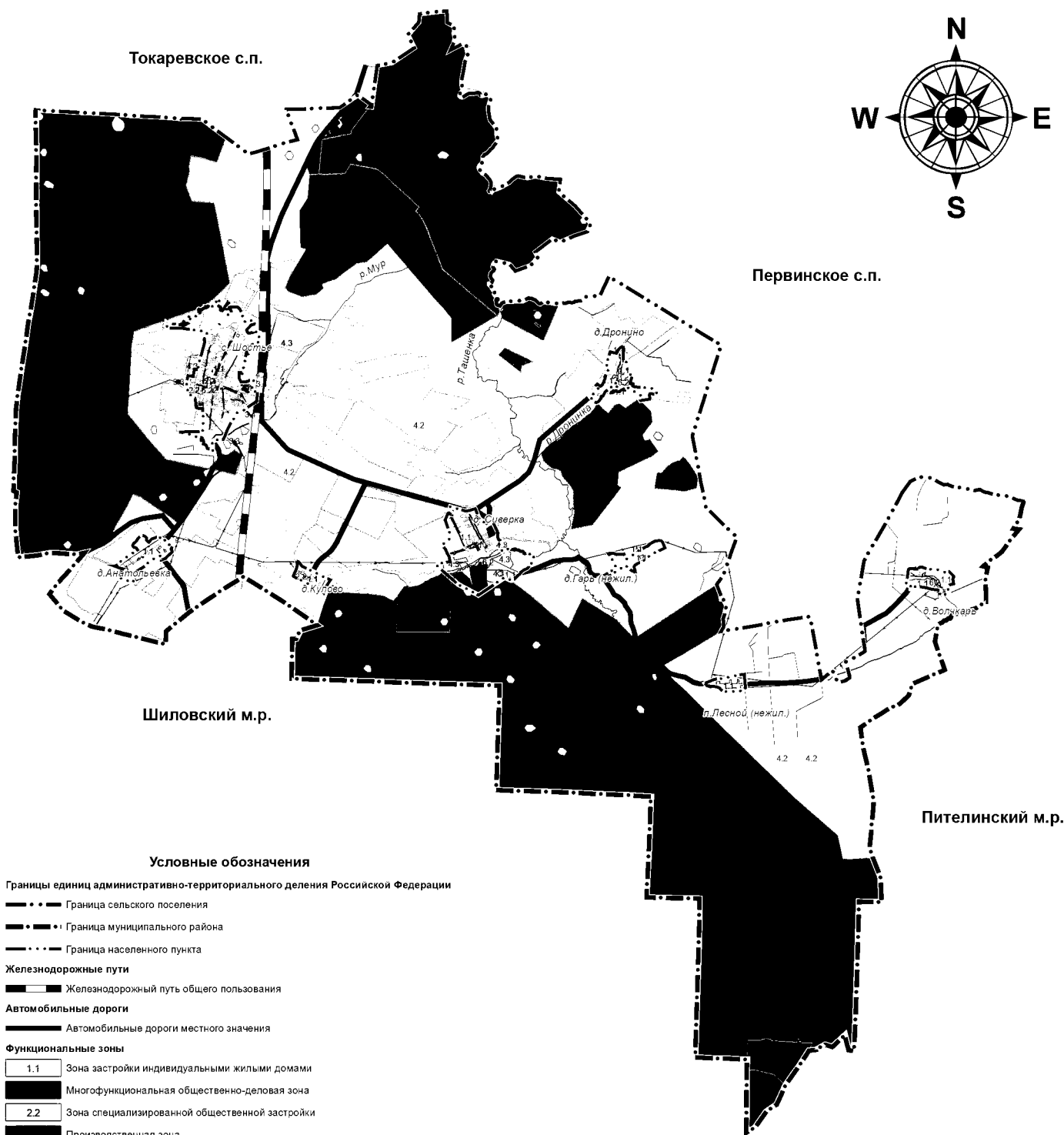
1:60 000



Генеральный план муниципального образования - Шостыньское сельское поселение  
Касимовского муниципального района Рязанской области

Приложение № 3 к генеральному плану  
муниципального образования  
Шостыньское сельское поселение  
Касимовского муниципального района  
Рязанской области

Карта функциональных зон поселения



Условные обозначения

Границы единиц административно-территориального деления Российской Федерации

- Граница сельского поселения
- Граница муниципального района
- Граница населенного пункта

Железнодорожные пути

- Железнодорожный путь общего пользования

Автомобильные дороги

- Автомобильные дороги местного значения

Функциональные зоны

- 1.1 Зона застройки индивидуальными жилыми домами
- 1.2 Многофункциональная общественно-деловая зона
- 2.2 Зона специализированной общественной застройки
- 2.3 Производственная зона
- 2.4 Зона инженерной инфраструктуры
- 2.5 Зона транспортной инфраструктуры
- 4.2 Зоны сельскохозяйственного использования
- 4.3 Производственная зона сельскохозяйственных предприятий
- 4.4 Лесопарковая зона
- 4.5 Зона лесов
- 4.6 Зона кладбищ
- 6.2 Зона озелененных территорий специального назначения

Поверхностные водные объекты

- Водоток (река, ручей, канал)
- Водоем (озеро, пруд, обводненный карьер, водохранилище)

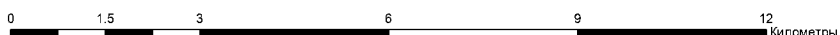
Линии электропередачи (ЛЭП)

- Линии электропередачи 10 кВ
- Линии электропередачи 35 кВ
- Линии электропередачи 110 кВ

Распределительные трубопроводы для транспортировки газа

- Газопровод распределительный среднего давления
- Газопровод распределительный низкого давления

1:60 000



Приложение № 4 к генеральному плану  
муниципального образования –  
Шостыинское сельское поселение  
Касимовского муниципального района  
Рязанской области

**Графическое описание местоположения границ населенных  
пунктов, перечень координат характерных точек этих границ  
муниципального образования - Шостыинское сельское  
поселение Касимовского муниципального района  
Рязанской области**

## ОПИСАНИЕ МЕСТОПОЛОЖЕНИЯ ГРАНИЦ

Граница населённого пункта д.Анатолевка

(наименование объекта местоположение границ, которого описано (далее - объект))

## Раздел 1

Сведения об объекте		
№ п/п	Характеристики объекта	Описание характеристик
1	2	3
1	Местоположение объекта	<i>Российская Федерация, Рязанская область, р-н Касимовский, с/п Шостыинское, д Анатолевка</i>
2	Площадь объекта ± величина погрешности определения площади (Р ± Дельта Р)	<i>488096кв.м. ± 245кв.м.</i>
3	Иные характеристики объекта	-

## Раздел 2

Сведения о местоположении границ объекта					
1. Система координат <u>МСК-62</u>					
2. Сведения о характерных точках границ объекта					
Обозначение характерных точек границ	Координаты, м		Метод определения координат характерной точки	Средняя квадратическая погрешность положения характерной точки (Мт), м	Описание обозначения точки на местности (при наличии)
	X	Y			
1	2	3	4	5	6
1	452086,17	2236835,77	Картометрический метод	2,50	-
2	452084,06	2236864,48	Картометрический метод	2,50	-
3	452073,73	2236888,69	Картометрический метод	2,50	-
4	452056,18	2236911,3	Картометрический метод	2,50	-
5	452042,2	2236920,11	Картометрический метод	2,50	-
6	452032,63	2236922,32	Картометрический метод	2,50	-
7	452004,67	2236920,12	Картометрический метод	2,50	-
8	451988,49	2236922,33	Картометрический метод	2,50	-
9	451973,78	2236936,29	Картометрический метод	2,50	-
10	451951,8	2236967,94	Картометрический метод	2,50	-
11	451965,59	2236983,24	Картометрический метод	2,50	-
12	451995,76	2237005,29	Картометрический метод	2,50	-
13	452013,38	2237022,15	Картометрический метод	2,50	-
14	452022,98	2237036,9	Картометрический метод	2,50	-
15	452031,78	2237070,67	Картометрический метод	2,50	-
16	452057,45	2237133,74	Картометрический метод	2,50	-
17	452076,49	2237160,16	Картометрический метод	2,50	-
18	452081,7	2237170,44	Картометрический метод	2,50	-
19	451972,08	2237264,54	Картометрический метод	2,50	-
20	451989,64	2237283,26	Картометрический метод	2,50	-
21	451998,89	2237296,36	Картометрический метод	2,50	-
22	451989,9	2237302,7	Картометрический метод	2,50	-
23	451979,65	2237288,9	Картометрический метод	2,50	-
24	451970,71	2237313,95	Картометрический метод	2,50	-
25	451929,04	2237349,76	Картометрический метод	2,50	-
26	451906,97	2237376,22	Картометрический метод	2,50	-
27	451893,72	2237393,13	Картометрический метод	2,50	-
28	451887,84	2237419,6	Картометрический метод	2,50	-
29	451884,35	2237459,29	Картометрический метод	2,50	-
30	451810,87	2237426,99	Картометрический метод	2,50	-
31	451784,09	2237440,17	Картометрический метод	2,50	-
32	451773,59	2237445,34	Картометрический метод	2,50	-
33	451757,31	2237452,64	Картометрический метод	2,50	-
34	451746,34	2237447,49	Картометрический метод	2,50	-
35	451719,11	2237419,27	Картометрический метод	2,50	-
36	451683,8	2237376,19	Картометрический метод	2,50	-
37	451632,53	2237318,94	Картометрический метод	2,50	-
38	451614,14	2237314,53	Картометрический метод	2,50	-
39	451585,16	2237227,29	Картометрический метод	2,50	-

## Сведения о местоположении границ объекта

40	451612,39	2237231,7	Картометрический метод	2,50	-
41	451633,72	2237234,64	Картометрический метод	2,50	-
42	451645,49	2237228,76	Картометрический метод	2,50	-
43	451660,94	2237215,53	Картометрический метод	2,50	-
44	451669,77	2237194,21	Картометрический метод	2,50	-
45	451663,89	2237172,16	Картометрический метод	2,50	-
46	451647,7	2237142,75	Картометрический метод	2,50	-
47	451573,62	2237025,28	Картометрический метод	2,50	-
48	451501,52	2236923,1	Картометрический метод	2,50	-
49	451456,16	2236884,34	Картометрический метод	2,50	-
50	451412,48	2236815,59	Картометрический метод	2,50	-
51	451390,37	2236782,53	Картометрический метод	2,50	-
52	451364,24	2236742,16	Картометрический метод	2,50	-
53	451295,32	2236636,08	Картометрический метод	2,50	-
54	451263,12	2236571,47	Картометрический метод	2,50	-
55	451227,81	2236597,2	Картометрический метод	2,50	-
56	451140,64	2236652	Картометрический метод	2,50	-
57	451108,65	2236616,36	Картометрический метод	2,50	-
58	451170,31	2236509,13	Картометрический метод	2,50	-
59	451207,06	2236425,27	Картометрический метод	2,50	-
60	451206,8	2236404,81	Картометрический метод	2,50	-
61	451201,68	2236352,66	Картометрический метод	2,50	-
62	451284,82	2236379,13	Картометрический метод	2,50	-
63	451351,77	2236403,39	Картометрический метод	2,50	-
64	451387,83	2236423,02	Картометрический метод	2,50	-
65	451401,34	2236432,62	Картометрический метод	2,50	-
66	451417,56	2236377,53	Картометрический метод	2,50	-
67	451456,52	2236264,27	Картометрический метод	2,50	-
68	451460,2	2236269,41	Картометрический метод	2,50	-
69	451475,68	2236298,87	Картометрический метод	2,50	-
70	451494,72	2236330,44	Картометрический метод	2,50	-
71	451512,37	2236348,82	Картометрический метод	2,50	-
72	451546,28	2236384,83	Картометрический метод	2,50	-
73	451567,08	2236409,12	Картометрический метод	2,50	-
74	451591,76	2236442,2	Картометрический метод	2,50	-
75	451612,67	2236471,58	Картометрический метод	2,50	-
76	451656,38	2236533,09	Картометрический метод	2,50	-
77	451723,76	2236635,06	Картометрический метод	2,50	-
78	451791,55	2236735,09	Картометрический метод	2,50	-
79	451826,52	2236712,25	Картометрический метод	2,50	-
80	451839,03	2236696,81	Картометрический метод	2,50	-
81	451844,92	2236671,08	Картометрический метод	2,50	-
82	451850,07	2236654,18	Картометрический метод	2,50	-
83	451858,93	2236643,93	Картометрический метод	2,50	-
84	451870,7	2236637,32	Картометрический метод	2,50	-
85	451886,15	2236635,85	Картометрический метод	2,50	-
86	451908,96	2236644,67	Картометрический метод	2,50	-
87	451929,56	2236662,31	Картометрический метод	2,50	-
88	451948,69	2236683,63	Картометрический метод	2,50	-
89	451966,34	2236704,22	Картометрический метод	2,50	-
90	451976,64	2236712,3	Картометрический метод	2,50	-

## Сведения о местоположении границ объекта

91	452001,66	2236724,07	Картометрический метод	2,50	-
92	452024,46	2236740,24	Картометрический метод	2,50	-
93	452045,8	2236761,56	Картометрический метод	2,50	-
94	452068,83	2236788,48	Картометрический метод	2,50	-
95	452080,29	2236811,51	Картометрический метод	2,50	-
1	452086,17	2236835,77	Картометрический метод	2,50	-

## 3. Сведения о характерных точках части (частей) границы объекта

Обозначение характерных точек части границы	Координаты, м		Метод определения координат характерной точки	Средняя квадратическая погрешность положения характерной точки (M <sub>t</sub> ), м	Описание обозначения точки на местности (при наличии)
	X	Y			
1	2	3	4	5	6
Часть № -					
-	-	-	-	-	-

## План границ объекта



Используемые условные знаки и обозначения:

Масштаб 1:7000

- 1 - характерная точка контура, сведения о которой позволяют однозначно определить её на местности
- - вновь образованная часть контура, сведения о которой достаточны для определения её местоположения

## ОПИСАНИЕ МЕСТОПОЛОЖЕНИЯ ГРАНИЦ

Граница населённого пункта д. Волчкарь

(наименование объекта местоположение границ, которого описано (далее - объект))

## Раздел 1

Сведения об объекте		
№ п/п	Характеристики объекта	Описание характеристик
1	2	3
1	Местоположение объекта	<i>Российская Федерация, Рязанская область, р-н Касимовский, с/п Шостыинское, д Волчкарь</i>
2	Площадь объекта $\pm$ величина погрешности определения площади ( $P \pm \Delta P$ )	<i>373350 кв. м. <math>\pm</math> 214 кв. м.</i>
3	Иные характеристики объекта	-

## Раздел 2

Сведения о местоположении границ объекта					
1. Система координат <u>МСК-62</u>					
2. Сведения о характерных точках границ объекта					
Обозначение характерных точек границ	Координаты, м		Метод определения координат характерной точки	Средняя квадратическая погрешность положения характерной точки (Мт), м	Описание обозначения точки на местности (при наличии)
	X	Y			
1	2	3	4	5	6
1	451389,05	2252648,42	Картометрический метод	2,50	-
2	451404,57	2252661,34	Картометрический метод	2,50	-
3	451407,16	2252695,6	Картометрический метод	2,50	-
4	451414,92	2252783,37	Картометрический метод	2,50	-
5	451399,4	2252785,3	Картометрический метод	2,50	-
6	451396,16	2252831,84	Картометрический метод	2,50	-
7	451398,1	2252853,16	Картометрический метод	2,50	-
8	451405,87	2252855,75	Картометрический метод	2,50	-
9	451418,8	2252861,57	Картометрический метод	2,50	-
10	451433,03	2252876,43	Картометрический метод	2,50	-
11	451440,15	2252888,06	Картометрический метод	2,50	-
12	451443,38	2252915,21	Картометрический метод	2,50	-
13	451413,09	2252995,1	Картометрический метод	2,50	-
14	451400,8	2253034,52	Картометрический метод	2,50	-
15	451393,04	2253112,72	Картометрический метод	2,50	-
16	451388,54	2253190,67	Картометрический метод	2,50	-
17	451382,07	2253251,42	Картометрический метод	2,50	-
18	451378,19	2253280,51	Картометрический метод	2,50	-
19	451369,14	2253321,87	Картометрический метод	2,50	-
20	451358,79	2253354,83	Картометрический метод	2,50	-
21	451337,54	2253392,72	Картометрический метод	2,50	-
22	451319,43	2253415,98	Картометрический метод	2,50	-
23	451340,77	2253436,66	Картометрический метод	2,50	-
24	451347,88	2253446,36	Картометрический метод	2,50	-
25	451353,06	2253462,51	Картометрический метод	2,50	-
26	451352,41	2253478,02	Картометрический метод	2,50	-
27	451347,88	2253490,95	Картометрический метод	2,50	-
28	451318,13	2253520,03	Картометрический метод	2,50	-
29	451258,62	2253577,46	Картометрический метод	2,50	-
30	451245,69	2253585,22	Картометрический метод	2,50	-
31	451235,35	2253586,51	Картометрический метод	2,50	-
32	451219,52	2253578,78	Картометрический метод	2,50	-
33	451204,21	2253569,37	Картометрический метод	2,50	-
34	451194,8	2253565,84	Картометрический метод	2,50	-
35	451155,95	2253572,9	Картометрический метод	2,50	-
36	451100,62	2253582,31	Картометрический метод	2,50	-
37	451092,38	2253581,13	Картометрический метод	2,50	-
38	451081,78	2253535,26	Картометрический метод	2,50	-
39	451070,01	2253501,15	Картометрический метод	2,50	-

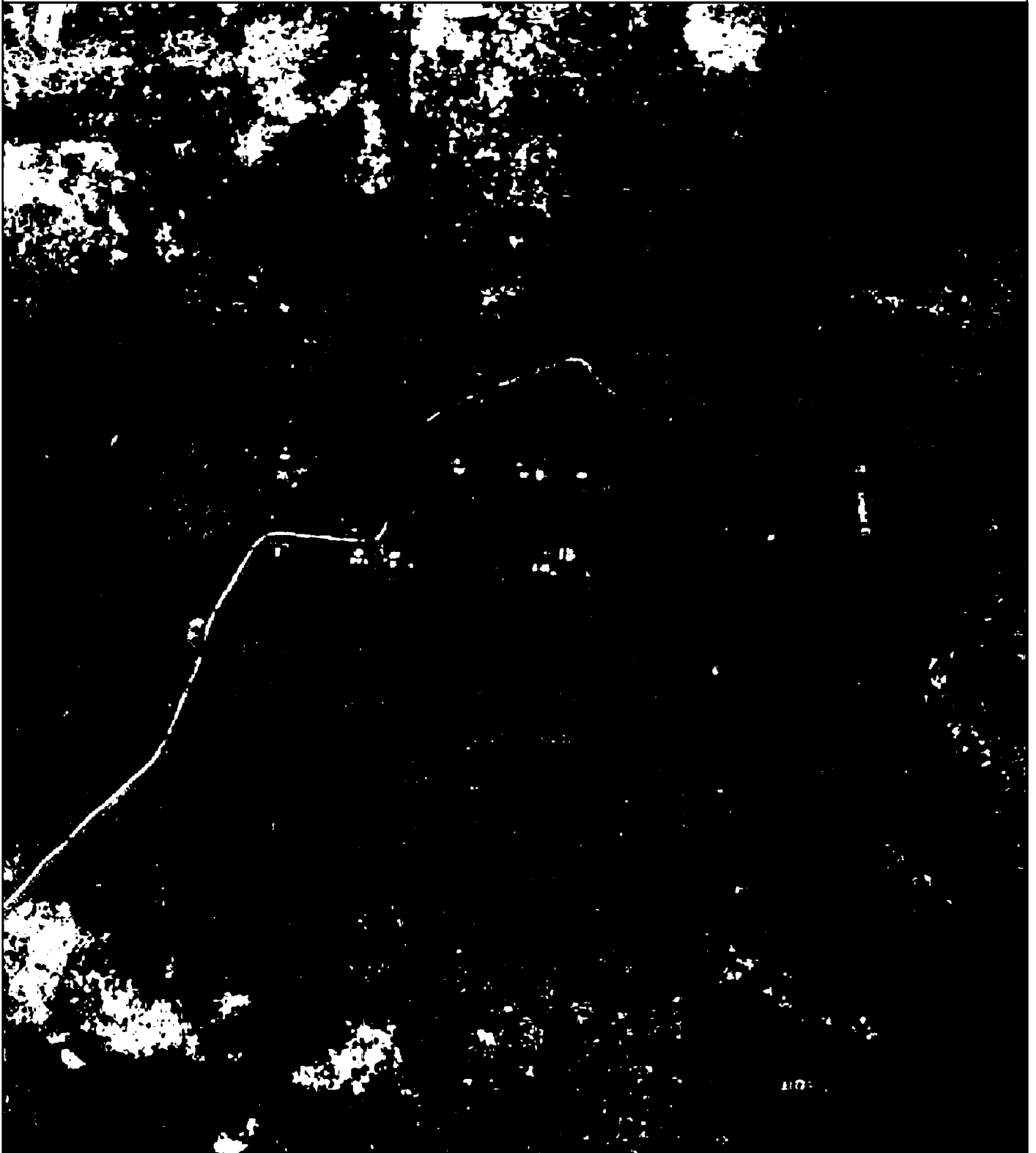
## Сведения о местоположении границ объекта

40	451051,18	2253477,62	Картометрический метод	2,50	-
41	451042,94	2253471,74	Картометрический метод	2,50	-
42	450967,6	2253467,04	Картометрический метод	2,50	-
43	450933,88	2253471,7	Картометрический метод	2,50	-
44	450908,07	2253481,12	Картометрический метод	2,50	-
45	450892,7	2253447,45	Картометрический метод	2,50	-
46	450850,86	2253362,54	Картометрический метод	2,50	-
47	450833,41	2253322,94	Картометрический метод	2,50	-
48	450853,78	2253316,15	Картометрический метод	2,50	-
49	450897,49	2253294,19	Картометрический метод	2,50	-
50	450915,6	2253290,32	Картометрический метод	2,50	-
51	450931,77	2253294,84	Картометрический метод	2,50	-
52	450947,94	2253304,53	Картометрический метод	2,50	-
53	450954,41	2253301,95	Картометрический метод	2,50	-
54	450961,52	2253285,15	Картометрический метод	2,50	-
55	450981,5	2253145,67	Картометрический метод	2,50	-
56	450984,09	2253108,19	Картометрический метод	2,50	-
57	450998,88	2253057,31	Картометрический метод	2,50	-
58	451008,58	2253023,71	Картометрический метод	2,50	-
59	451016,34	2252985,57	Картометрический метод	2,50	-
60	451031,19	2252888,86	Картометрический метод	2,50	-
61	451033,13	2252819,71	Картометрический метод	2,50	-
62	451030,54	2252777,06	Картометрический метод	2,50	-
63	451023,43	2252755,08	Картометрический метод	2,50	-
64	451009,2	2252733,11	Картометрический метод	2,50	-
65	450993,03	2252709,2	Картометрический метод	2,50	-
66	450990,44	2252702,09	Картометрический метод	2,50	-
67	451000,79	2252701,44	Картометрический метод	2,50	-
68	451044,66	2252699,5	Картометрический метод	2,50	-
69	451054,36	2252697,56	Картометрический метод	2,50	-
70	451058,89	2252692,39	Картометрический метод	2,50	-
71	451067,3	2252606,43	Картометрический метод	2,50	-
72	451071,82	2252601,91	Картометрический метод	2,50	-
73	451080,88	2252603,85	Картометрический метод	2,50	-
74	451297,21	2252638,08	Картометрический метод	2,50	-
1	451389,05	2252648,42	Картометрический метод	2,50	-

## 3. Сведения о характерных точках части (частей) границы объекта

Обозначение характерных точек части границы	Координаты, м		Метод определения координат характерной точки	Средняя квадратическая погрешность положения характерной точки (Мп), м	Описание обозначения точки на местности (при наличии)
	X	Y			
1	2	3	4	5	6
Часть № -					
-	-	-	-	-	-

## План границ объекта



Используемые условные знаки и обозначения:

Масштаб 1:7000

- 1 - характерная точка контура, сведения о которой позволяют однозначно определить её на местности
- - вновь образованная часть контура, сведения о которой достаточны для определения её местоположения

## ОПИСАНИЕ МЕСТОПОЛОЖЕНИЯ ГРАНИЦ

Граница населённого пункта д.Гарь

(наименование объекта местоположение границ, которого описано (далее - объект))

## Раздел 1

Сведения об объекте		
№ п/п	Характеристики объекта	Описание характеристик
1	2	3
1	Местоположение объекта	<i>Российская Федерация, Рязанская область, р-н Касимовский, с/п Шостыинское, д Гарь</i>
2	Площадь объекта $\pm$ величина погрешности определения площади ( $P \pm \Delta P$ )	<i>287228 кв.м. <math>\pm</math> 188 кв.м.</i>
3	Иные характеристики объекта	-

## Раздел 2

Сведения о местоположении границ объекта					
1. Система координат <u>МСК-62</u>					
2. Сведения о характерных точках границ объекта					
Обозначение характерных точек границ	Координаты, м		Метод определения координат характерной точки	Средняя квадратическая погрешность положения характерной точки (Мт), м	Описание обозначения точки на местности (при наличии)
	X	Y			
1	2	3	4	5	6
1	451715,18	2246453,88	Картометрический метод	2,50	-
2	451722,58	2246561,62	Картометрический метод	2,50	-
3	451697,73	2246629,17	Картометрический метод	2,50	-
4	451707,87	2246773,6	Картометрический метод	2,50	-
5	451603,05	2246825,45	Картометрический метод	2,50	-
6	451640,05	2246891,99	Картометрический метод	2,50	-
7	451700,19	2246982,44	Картометрический метод	2,50	-
8	451731,91	2247013,07	Картометрический метод	2,50	-
9	451771,02	2247076,45	Картометрический метод	2,50	-
10	451853,24	2247227,29	Картометрический метод	2,50	-
11	451881,78	2247283,27	Картометрический метод	2,50	-
12	451890,24	2247292,78	Картометрический метод	2,50	-
13	451907,16	2247294,89	Картометрический метод	2,50	-
14	451916,67	2247307,57	Картометрический метод	2,50	-
15	451977,24	2247421,76	Картометрический метод	2,50	-
16	451984,89	2247526,03	Картометрический метод	2,50	-
17	451981,72	2247543,98	Картометрический метод	2,50	-
18	451971,16	2247558,77	Картометрический метод	2,50	-
19	451950,03	2247571,45	Картометрический метод	2,50	-
20	451834,89	2247621,09	Картометрический метод	2,50	-
21	451772,57	2247500,68	Картометрический метод	2,50	-
22	451708,14	2247367,58	Картометрический метод	2,50	-
23	451668,47	2247287,45	Картометрический метод	2,50	-
24	451631,47	2247300,12	Картометрический метод	2,50	-
25	451594,47	2247231,47	Картометрический метод	2,50	-
26	451534,47	2247106,98	Картометрический метод	2,50	-
27	451503,82	2247043,6	Картометрический метод	2,50	-
28	451483,73	2247015,08	Картометрический метод	2,50	-
29	451466,82	2246998,18	Картометрический метод	2,50	-
30	451450,96	2246989,73	Картометрический метод	2,50	-
31	451429,82	2246987,62	Картометрический метод	2,50	-
32	451374,84	2247002,41	Картометрический метод	2,50	-
33	451321,99	2247015,08	Картометрический метод	2,50	-
34	451341,02	2246992,9	Картометрический метод	2,50	-
35	451353,7	2246968,61	Картометрический метод	2,50	-
36	451379,07	2246914,73	Картометрический метод	2,50	-
37	451408,67	2246873,54	Картометрический метод	2,50	-
38	451436,16	2246842,91	Картометрический метод	2,50	-
39	451465,67	2246819,9	Картометрический метод	2,50	-

## Сведения о местоположении границ объекта

40	451478,36	2246808,28	Картометрический метод	2,50	-
41	451417,3	2246722,96	Картометрический метод	2,50	-
42	451327,45	2246586,7	Картометрический метод	2,50	-
43	451196,25	2246387,32	Картометрический метод	2,50	-
44	451194	2246383,91	Картометрический метод	2,50	-
45	451191,31	2246379,82	Картометрический метод	2,50	-
46	451217,73	2246339,68	Картометрический метод	2,50	-
47	451236,76	2246302,71	Картометрический метод	2,50	-
48	451248,4	2246329,2	Картометрический метод	2,50	-
49	451250,34	2246333,61	Картометрический метод	2,50	-
50	451255,79	2246346,02	Картометрический метод	2,50	-
51	451290,68	2246408,34	Картометрический метод	2,50	-
52	451336,14	2246484,4	Картометрический метод	2,50	-
53	451399,57	2246575,24	Картометрический метод	2,50	-
54	451428,11	2246618,55	Картометрический метод	2,50	-
55	451463,78	2246598,5	Картометрический метод	2,50	-
56	451517,69	2246577,38	Картометрический метод	2,50	-
57	451587,46	2246536,18	Картометрический метод	2,50	-
58	451637,15	2246508,72	Картометрический метод	2,50	-
59	451679,44	2246485,48	Картометрический метод	2,50	-
1	451715,18	2246453,88	Картометрический метод	2,50	-

## 3. Сведения о характерных точках части (частей) границы объекта

Обозначение характерных точек части границы	Координаты. м		Метод определения координат характерной точки	Средняя квадратическая погрешность положения характерной точки (Мт), м	Описание обозначения точки на местности (при наличии)
	X	Y			
1	2	3	4	5	6
Часть № -					
-	-	-	-	-	-

## План границ объекта



Используемые условные знаки и обозначения:

Масштаб 1:7000

- 1 - характерная точка контура, сведения о которой позволяют однозначно определить её на местности
- - вновь образованная часть контура, сведения о которой достаточны для определения её местоположения

## ОПИСАНИЕ МЕСТОПОЛОЖЕНИЯ ГРАНИЦ

Граница населённого пункта д. Дронино

(наименование объекта местоположение границ, которого описано (далее - объект))

## Раздел 1

Сведения об объекте		
№ п/п	Характеристики объекта	Описание характеристик
1	2	3
1	Местоположение объекта	<i>Российская Федерация, Рязанская область, р-н Касимовский, с/п Шостыинское, д Дронино</i>
2	Площадь объекта $\pm$ величина погрешности определения площади ( $P \pm \Delta P$ )	<i>488073 кв. м. <math>\pm</math> 245 кв. м.</i>
3	Иные характеристики объекта	-

## Раздел 2

Сведения о местоположении границ объекта					
1. Система координат <u>МСК-62</u>					
2. Сведения о характерных точках границ объекта					
Обозначение характерных точек границ	Координаты, м		Метод определения координат характерной точки	Средняя квадратическая погрешность положения характерной точки (Мт), м	Описание обозначения точки на местности (при наличии)
	X	Y			
1	2	3	4	5	6
1	455993,67	2246759,51	Картометрический метод	2,50	-
2	455949,88	2246768,52	Картометрический метод	2,50	-
3	455924,12	2246771,1	Картометрический метод	2,50	-
4	455891,33	2246767,42	Картометрический метод	2,50	-
5	455880,25	2246766,23	Картометрический метод	2,50	-
6	455861	2246764,66	Картометрический метод	2,50	-
7	455770,84	2246758,23	Картометрический метод	2,50	-
8	455688,41	2246768,3	Картометрический метод	2,50	-
9	455701,28	2246826,22	Картометрический метод	2,50	-
10	455661,38	2246823,65	Картометрический метод	2,50	-
11	455613,76	2246827,51	Картометрический метод	2,50	-
12	455577,72	2246835,23	Картометрический метод	2,50	-
13	455530,1	2246840,38	Картометрический метод	2,50	-
14	455512,08	2246844,24	Картометрический метод	2,50	-
15	455496,64	2246860,97	Картометрический метод	2,50	-
16	455481,2	2246889,28	Картометрический метод	2,50	-
17	455472,19	2246908,58	Картометрический метод	2,50	-
18	455455,46	2246912,45	Картометрический метод	2,50	-
19	455366,36	2246912,44	Картометрический метод	2,50	-
20	455380,53	2246947,19	Картометрический метод	2,50	-
21	455318,85	2246925,71	Картометрический метод	2,50	-
22	455258,17	2246908,58	Картометрический метод	2,50	-
23	455223,39	2246908,58	Картометрический метод	2,50	-
24	455218,24	2246920,16	Картометрический метод	2,50	-
25	455220,81	2246947,19	Картометрический метод	2,50	-
26	455216,95	2246963,92	Картометрический метод	2,50	-
27	455207,93	2246963,92	Картометрический метод	2,50	-
28	455201,49	2246951,05	Картометрический метод	2,50	-
29	455180,88	2246952,34	Картометрический метод	2,50	-
30	455168	2246966,49	Картометрический метод	2,50	-
31	455157,7	2246992,23	Картометрический метод	2,50	-
32	455152,55	2247042,43	Картометрический метод	2,50	-
33	455131,24	2247227,4	Картометрический метод	2,50	-
34	455113,21	2247408,87	Картометрический метод	2,50	-
35	455093,89	2247420,45	Картометрический метод	2,50	-
36	454999,86	2247462,92	Картометрический метод	2,50	-
37	455012,71	2247328,08	Картометрический метод	2,50	-
38	455010,16	2247309,77	Картометрический метод	2,50	-
39	454995,99	2247303,33	Картометрический метод	2,50	-

## Сведения о местоположении границ объекта

40	454967,66	2247303,33	Картометрический метод	2,50	-
41	454936,74	2247305,91	Картометрический метод	2,50	-
42	454912,27	2247311,06	Картометрический метод	2,50	-
43	454902,02	2247309,46	Картометрический метод	2,50	-
44	454887,93	2247209,22	Картометрический метод	2,50	-
45	454879,98	2247158,96	Картометрический метод	2,50	-
46	454872,77	2247122,15	Картометрический метод	2,50	-
47	454885,64	2247108,91	Картометрический метод	2,50	-
48	454920,42	2247120,5	Картометрический метод	2,50	-
49	454964,21	2247126,93	Картометрический метод	2,50	-
50	454977,09	2247121,78	Картометрический метод	2,50	-
51	455009,29	2247072,88	Картометрический метод	2,50	-
52	455100,08	2246917,11	Картометрический метод	2,50	-
53	455126,22	2246874,83	Картометрический метод	2,50	-
54	455140,38	2246856,82	Картометрический метод	2,50	-
55	455141,67	2246849,09	Картометрический метод	2,50	-
56	455133,94	2246825,93	Картометрический метод	2,50	-
57	455113,34	2246805,34	Картометрический метод	2,50	-
58	455092,73	2246793,75	Картометрический метод	2,50	-
59	455096,59	2246786,03	Картометрический метод	2,50	-
60	455110,76	2246768,01	Картометрический метод	2,50	-
61	455095,5	2246734,81	Картометрический метод	2,50	-
62	455074,9	2246703,93	Картометрический метод	2,50	-
63	455056,86	2246680,76	Картометрический метод	2,50	-
64	455055,57	2246662,74	Картометрический метод	2,50	-
65	455059,44	2246635,71	Картометрический метод	2,50	-
66	455069,74	2246618,98	Картометрический метод	2,50	-
67	455073,61	2246602,25	Картометрический метод	2,50	-
68	455065,88	2246590,67	Картометрический метод	2,50	-
69	455047,85	2246566,22	Картометрический метод	2,50	-
70	455034,64	2246543,04	Картометрический метод	2,50	-
71	455029,85	2246521,5	Картометрический метод	2,50	-
72	455031,13	2246511,2	Картометрический метод	2,50	-
73	455044,02	2246516,35	Картометрический метод	2,50	-
74	455064,62	2246545,95	Картометрический метод	2,50	-
75	455086,52	2246569,12	Картометрический метод	2,50	-
76	455105,84	2246600,01	Картометрический метод	2,50	-
77	455112,28	2246610,3	Картометрический метод	2,50	-
78	455168,64	2246636,01	Картометрический метод	2,50	-
79	455181,52	2246641,15	Картометрический метод	2,50	-
80	455189,24	2246674,62	Картометрический метод	2,50	-
81	455198,26	2246679,77	Картометрический метод	2,50	-
82	455204,7	2246666,9	Картометрический метод	2,50	-
83	455213,72	2246647,59	Картометрический метод	2,50	-
84	455226,6	2246617,99	Картометрический метод	2,50	-
85	455226,6	2246605,12	Картометрический метод	2,50	-
86	455212,43	2246588,39	Картометрический метод	2,50	-
87	455182,8	2246565,22	Картометрический метод	2,50	-
88	455175,08	2246556,21	Картометрический метод	2,50	-
89	455174,44	2246519,87	Картометрический метод	2,50	-
90	455158,8	2246521,26	Картометрический метод	2,50	-

## Сведения о местоположении границ объекта

91	455151,89	2246527,9	Картометрический метод	2,50	-
92	455144,16	2246513,74	Картометрический метод	2,50	-
93	455117,7	2246472,2	Картометрический метод	2,50	-
94	455091,35	2246440,38	Картометрический метод	2,50	-
95	455070,74	2246410,78	Картометрический метод	2,50	-
96	455056,58	2246390,19	Картометрический метод	2,50	-
97	455025,66	2246373,46	Картометрический метод	2,50	-
98	454995,06	2246359,48	Картометрический метод	2,50	-
99	454970,59	2246341,46	Картометрический метод	2,50	-
100	454959	2246331,16	Картометрический метод	2,50	-
101	454960,28	2246305,55	Картометрический метод	2,50	-
102	454953,85	2246304,14	Картометрический метод	2,50	-
103	454930,66	2246302,85	Картометрический метод	2,50	-
104	454916,49	2246301,56	Картометрический метод	2,50	-
105	454894,6	2246282,26	Картометрический метод	2,50	-
106	454871,71	2246265,41	Картометрический метод	2,50	-
107	454849,51	2246250,08	Картометрический метод	2,50	-
108	454839,21	2246232,06	Картометрический метод	2,50	-
109	454831,48	2246211,47	Картометрический метод	2,50	-
110	454828,91	2246199,89	Картометрический метод	2,50	-
111	454839,21	2246179,3	Картометрический метод	2,50	-
112	454870,12	2246144,55	Картометрический метод	2,50	-
113	454956,37	2246072,1	Картометрический метод	2,50	-
114	454978,97	2246116,57	Картометрический метод	2,50	-
115	454988	2246121,49	Картометрический метод	2,50	-
116	455012,56	2246155,31	Картометрический метод	2,50	-
117	455028,78	2246174,02	Картометрический метод	2,50	-
118	455145,79	2246266,77	Картометрический метод	2,50	-
119	455192,39	2246206,82	Картометрический метод	2,50	-
120	455214,37	2246228,11	Картометрический метод	2,50	-
121	455165,07	2246291,58	Картометрический метод	2,50	-
122	455202,08	2246331,5	Картометрический метод	2,50	-
123	455257,27	2246357,02	Картометрический метод	2,50	-
124	455307,06	2246377,55	Картометрический метод	2,50	-
125	455359,87	2246395,56	Картометрический метод	2,50	-
126	455365,02	2246385,27	Картометрический метод	2,50	-
127	455375,32	2246389,13	Картометрический метод	2,50	-
128	455441,01	2246425,17	Картометрический метод	2,50	-
129	455506,71	2246459,91	Картометрический метод	2,50	-
130	455545,35	2246475,36	Картометрический метод	2,50	-
131	455566,29	2246483,73	Картометрический метод	2,50	-
132	455612,33	2246394,28	Картометрический метод	2,50	-
133	455673,66	2246425,12	Картометрический метод	2,50	-
134	455696,85	2246437,99	Картометрический метод	2,50	-
135	455772,84	2246462,45	Картометрический метод	2,50	-
136	455875,58	2246490,73	Картометрический метод	2,50	-
137	455847,64	2246624,11	Картометрический метод	2,50	-
138	455882,42	2246635,69	Картометрический метод	2,50	-
139	455902,03	2246646,56	Картометрический метод	2,50	-
140	455926,37	2246667,82	Картометрический метод	2,50	-
141	455966,62	2246708,03	Картометрический метод	2,50	-

## Сведения о местоположении границ объекта

1	455993,67	2246759,51	Картометрический метод	2,50	-
3. Сведения о характерных точках части (частей) границы объекта					
Обозначение характерных точек части границы	Координаты, м		Метод определения координат характерной точки	Средняя квадратическая погрешность положения характерной точки (M <sub>t</sub> ), м	Описание обозначения точки на местности (при наличии)
	X	Y			
1	2	3	4	5	6
Часть № -					
-	-	-	-	-	-

## План границ объекта



Используемые условные знаки и обозначения:

Масштаб 1:7000

- 1 - характерная точка контура, сведения о которой позволяют однозначно определить её на местности
- - вновь образованная часть контура, сведения о которой достаточны для определения её местоположения

## ОПИСАНИЕ МЕСТОПОЛОЖЕНИЯ ГРАНИЦ

Граница населённого пункта д.Кулово

(наименование объекта местоположение границ, которого описано (далее - объект))

## Раздел 1

Сведения об объекте		
№ п/п	Характеристики объекта	Описание характеристик
1	2	3
1	Местоположение объекта	<i>Российская Федерация, Рязанская область, р-н Касимовский, с/п Шостыинское, д Кулово</i>
2	Площадь объекта ± величина погрешности определения площади (Р ± Дельта Р)	<i>193992кв.м. ± 154кв.м.</i>
3	Иные характеристики объекта	-

## Раздел 2

## Сведения о местоположении границ объекта

1. Система координат МСК-62

## 2. Сведения о характерных точках границ объекта

Обозначение характерных точек границ	Координаты, м		Метод определения координат характерной точки	Средняя квадратическая погрешность положения характерной точки (Мп), м	Описание обозначения точки на местности (при наличии)
	X	Y			
1	2	3	4	5	6
1	451558,41	2240025,01	Картометрический метод	2,50	-
2	451541,94	2240064,34	Картометрический метод	2,50	-
3	451483,43	2240111,93	Картометрический метод	2,50	-
4	451465,87	2240119,57	Картометрический метод	2,50	-
5	451453,96	2240135,3	Картометрический метод	2,50	-
6	451417,23	2240211,81	Картометрический метод	2,50	-
7	451351,41	2240345,42	Картометрический метод	2,50	-
8	451343,07	2240362,34	Картометрический метод	2,50	-
9	451294,7	2240460,54	Картометрический метод	2,50	-
10	451198,3	2240656,17	Картометрический метод	2,50	-
11	451176,16	2240716,99	Картометрический метод	2,50	-
12	451141,45	2240697,6	Картометрический метод	2,50	-
13	451073,04	2240652,72	Картометрический метод	2,50	-
14	451027,09	2240628,23	Картометрический метод	2,50	-
15	450986,94	2240517,75	Картометрический метод	2,50	-
16	450973,51	2240494,12	Картометрический метод	2,50	-
17	450983,3	2240476,09	Картометрический метод	2,50	-
18	451000,05	2240448,21	Картометрический метод	2,50	-
19	451030,68	2240388,02	Картометрический метод	2,50	-
20	451136,7	2240163,78	Картометрический метод	2,50	-
21	451238,52	2239966,01	Картометрический метод	2,50	-
22	451252,81	2239952,74	Картометрический метод	2,50	-
23	451280,38	2239959,99	Картометрический метод	2,50	-
24	451342,66	2239987,43	Картометрический метод	2,50	-
25	451360,71	2240002,01	Картометрический метод	2,50	-
26	451392,99	2240010,49	Картометрический метод	2,50	-
27	451474,01	2240031,79	Картометрический метод	2,50	-
28	451525,37	2240029,53	Картометрический метод	2,50	-
29	451556,99	2240024,08	Картометрический метод	2,50	-
1	451558,41	2240025,01	Картометрический метод	2,50	-

## 3. Сведения о характерных точках части (частей) границы объекта

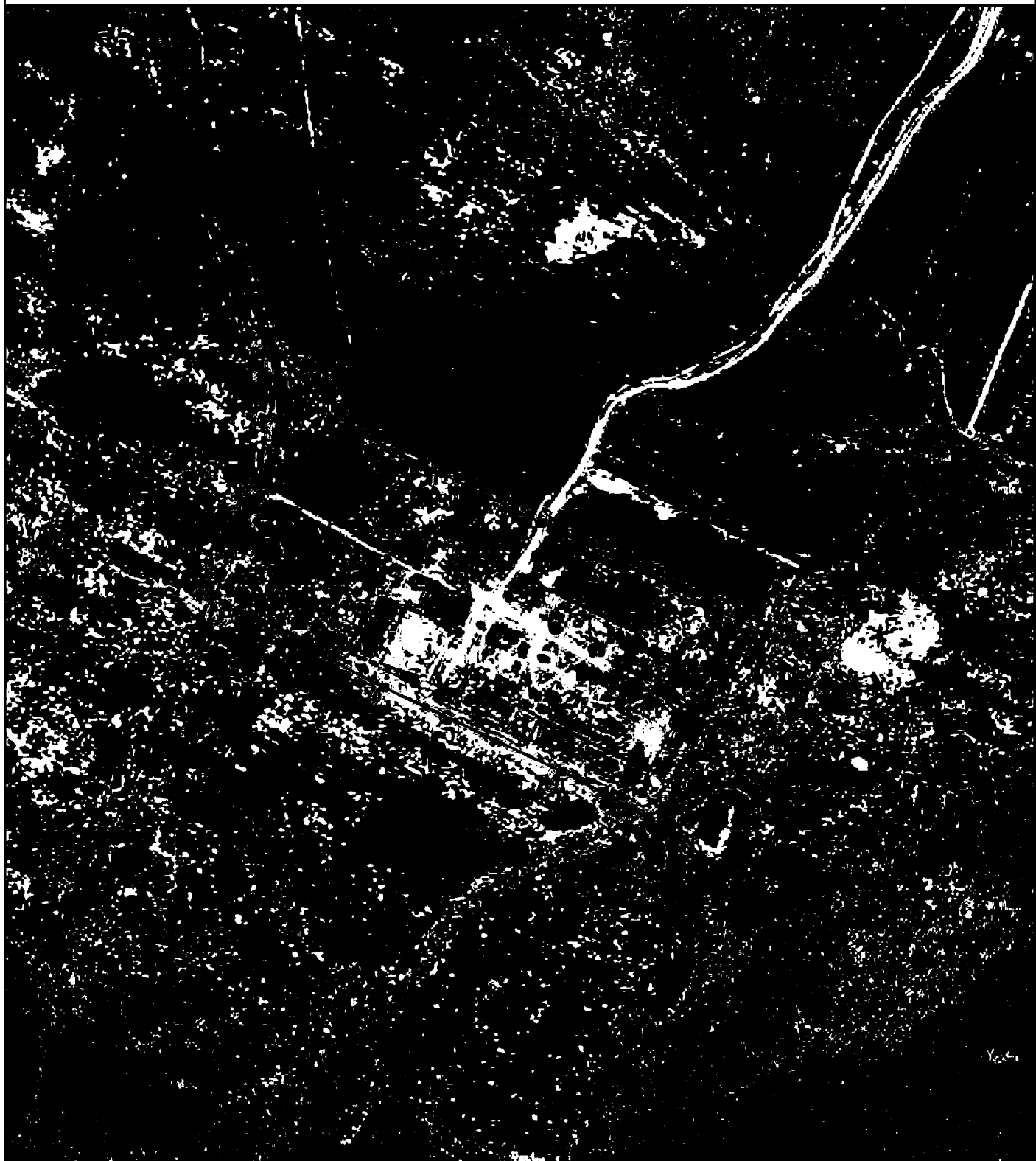
Обозначение характерных точек части границы	Координаты, м		Метод определения координат характерной точки	Средняя квадратическая погрешность положения характерной точки (Мп), м	Описание обозначения точки на местности (при наличии)
	X	Y			
1	2	3	4	5	6

## Сведения о местоположении границ объекта

Часть № -

-	-	-	-	-	-
---	---	---	---	---	---

## План границ объекта



Используемые условные знаки и обозначения:

Масштаб 1:7000

- 1 - характерная точка контура, сведения о которой позволяют однозначно определить её на местности
- - вновь образованная часть контура, сведения о которой достаточны для определения её местоположения

## ОПИСАНИЕ МЕСТОПОЛОЖЕНИЯ ГРАНИЦ

Граница населённого пункта д. Сиверка

(наименование объекта местоположение границ, которого описано (далее - объект))

## Раздел 1

Сведения об объекте		
№ п/п	Характеристики объекта	Описание характеристик
1	2	3
1	Местоположение объекта	<i>Российская Федерация, Рязанская область, р-н Касимовский, с/п Шостыинское, д Сиверка</i>
2	Площадь объекта $\pm$ величина погрешности определения площади ( $P \pm \Delta P$ )	<i>1952076 кв.м. <math>\pm</math> 489 кв.м.</i>
3	Иные характеристики объекта	-

## Раздел 2

Сведения о местоположении границ объекта					
1. Система координат <u>МСК-62</u>					
2. Сведения о характерных точках границ объекта					
Обозначение характерных точек границ	Координаты, м		Метод определения координат характерной точки	Средняя квадратическая погрешность положения характерной точки (Мт), м	Описание обозначения точки на местности (при наличии)
	X	Y			
1	2	3	4	5	6
1	452682,4	2243194,16	Картометрический метод	2,50	-
2	452652,83	2243293,49	Картометрический метод	2,50	-
3	452603,27	2243483,94	Картометрический метод	2,50	-
4	452593,72	2243515,29	Картометрический метод	2,50	-
5	452596,5	2243533,84	Картометрический метод	2,50	-
6	452604,71	2243582,19	Картометрический метод	2,50	-
7	452624,31	2243654,12	Картометрический метод	2,50	-
8	452641,8	2243704,48	Картометрический метод	2,50	-
9	452619,41	2243717,02	Картометрический метод	2,50	-
10	452586,56	2243728,95	Картометрический метод	2,50	-
11	452507,16	2243757,79	Картометрический метод	2,50	-
12	452459,79	2243779,77	Картометрический метод	2,50	-
13	452404,47	2243807,91	Картометрический метод	2,50	-
14	452364,72	2243830,61	Картометрический метод	2,50	-
15	452356,61	2243849,25	Картометрический метод	2,50	-
16	452355,8	2243871,14	Картометрический метод	2,50	-
17	452359,85	2243887,35	Картометрический метод	2,50	-
18	452375,27	2243911,67	Картометрический метод	2,50	-
19	452401,23	2243943,28	Картометрический метод	2,50	-
20	452410,96	2243965,98	Картометрический метод	2,50	-
21	452410,74	2244001,96	Картометрический метод	2,50	-
22	452392,23	2244063,4	Картометрический метод	2,50	-
23	452319,64	2244093,73	Картометрический метод	2,50	-
24	452239,54	2244130,39	Картометрический метод	2,50	-
25	452138,73	2244177,18	Картометрический метод	2,50	-
26	452125,74	2244175,05	Картометрический метод	2,50	-
27	452057,71	2244169,02	Картометрический метод	2,50	-
28	452039,07	2244179,57	Картометрический метод	2,50	-
29	452032	2244179,53	Картометрический метод	2,50	-
30	452019,06	2244182,13	Картометрический метод	2,50	-
31	452005,95	2244187,67	Картометрический метод	2,50	-
32	451996,13	2244199,59	Картометрический метод	2,50	-
33	451990,91	2244209,98	Картометрический метод	2,50	-
34	451988,27	2244221,89	Картометрический метод	2,50	-
35	451988,32	2244222,97	Картометрический метод	2,50	-
36	451985,84	2244225,18	Картометрический метод	2,50	-
37	451958,62	2244237,43	Картометрический метод	2,50	-
38	451950,26	2244231,21	Картометрический метод	2,50	-
39	451947,75	2244232,26	Картометрический метод	2,50	-

## Сведения о местоположении границ объекта

40	451923,44	2244203,21	Картометрический метод	2,50	-
41	451890,99	2244202,4	Картометрический метод	2,50	-
42	451839,07	2244213,74	Картометрический метод	2,50	-
43	451817,75	2244229,19	Картометрический метод	2,50	-
44	451775,23	2244259,92	Картометрический метод	2,50	-
45	451784,15	2244262,35	Картометрический метод	2,50	-
46	451788,21	2244270,46	Картометрический метод	2,50	-
47	451788,21	2244280,18	Картометрический метод	2,50	-
48	451780,91	2244296,4	Картометрический метод	2,50	-
49	451783,34	2244298,83	Картометрический метод	2,50	-
50	451794,7	2244296,4	Картометрический метод	2,50	-
51	451802,81	2244322,34	Картометрический метод	2,50	-
52	451802,81	2244327,2	Картометрический метод	2,50	-
53	451794,7	2244336,12	Картометрический метод	2,50	-
54	451798,75	2244349,09	Картометрический метод	2,50	-
55	451801,98	2244360,78	Картометрический метод	2,50	-
56	451803,6	2244376,99	Картометрический метод	2,50	-
57	451810,9	2244381,04	Картометрический метод	2,50	-
58	451823,07	2244379,42	Картометрический метод	2,50	-
59	451828,75	2244381,04	Картометрический метод	2,50	-
60	451827,94	2244385,1	Картометрический метод	2,50	-
61	451822,26	2244391,58	Картометрический метод	2,50	-
62	451810,9	2244396,45	Картометрический метод	2,50	-
63	451810,09	2244410,23	Картометрический метод	2,50	-
64	451806,85	2244429,68	Картометрический метод	2,50	-
65	451799,55	2244445,08	Картометрический метод	2,50	-
66	451799,55	2244466,97	Картометрический метод	2,50	-
67	451797,92	2244482,37	Картометрический метод	2,50	-
68	451803,6	2244491,29	Картометрический метод	2,50	-
69	451797,11	2244500,21	Картометрический метод	2,50	-
70	451789	2244510,74	Картометрический метод	2,50	-
71	451788,19	2244519,66	Картометрический метод	2,50	-
72	451793,06	2244523,71	Картометрический метод	2,50	-
73	451813,34	2244523,71	Картометрический метод	2,50	-
74	451815,77	2244526,96	Картометрический метод	2,50	-
75	451814,96	2244535,06	Картометрический метод	2,50	-
76	451803,6	2244540,74	Картометрический метод	2,50	-
77	451801,17	2244551,27	Картометрический метод	2,50	-
78	451798,74	2244563,43	Картометрический метод	2,50	-
79	451789	2244576,4	Картометрический метод	2,50	-
80	451789,81	2244583,7	Картометрический метод	2,50	-
81	451794,68	2244587,75	Картометрический метод	2,50	-
82	451795,49	2244593,43	Картометрический метод	2,50	-
83	451790,62	2244599,91	Картометрический метод	2,50	-
84	451782,51	2244607,21	Картометрический метод	2,50	-
85	451780,89	2244619,37	Картометрический метод	2,50	-
86	451776,83	2244627,47	Картометрический метод	2,50	-
87	451760,61	2244638,01	Картометрический метод	2,50	-
88	451756,55	2244644,5	Картометрический метод	2,50	-
89	451758,98	2244653,41	Картометрический метод	2,50	-
90	451764,66	2244662,33	Картометрический метод	2,50	-

## Сведения о местоположении границ объекта

91	451766,29	2244676,92	Картометрический метод	2,50	-
92	451763,94	2244692,89	Картометрический метод	2,50	-
93	451758,26	2244698,56	Картометрический метод	2,50	-
94	451740,42	2244700,18	Картометрический метод	2,50	-
95	451724,19	2244709,91	Картометрический метод	2,50	-
96	451716,89	2244713,96	Картометрический метод	2,50	-
97	451712,02	2244722,88	Картометрический метод	2,50	-
98	451717,7	2244745,58	Картометрический метод	2,50	-
99	451720,95	2244766,65	Картометрический метод	2,50	-
100	451716,89	2244773,95	Картометрический метод	2,50	-
101	451703,91	2244780,43	Картометрический метод	2,50	-
102	451697,42	2244787,73	Картометрический метод	2,50	-
103	451699,85	2244802,32	Картометрический метод	2,50	-
104	451696,61	2244806,37	Картометрический метод	2,50	-
105	451691,74	2244807,99	Картометрический метод	2,50	-
106	451692,55	2244817,72	Картометрический метод	2,50	-
107	451695,8	2244829,07	Картометрический метод	2,50	-
108	451707,16	2244837,18	Картометрический метод	2,50	-
109	451701,48	2244842,85	Картометрический метод	2,50	-
110	451695,8	2244845,28	Картометрический метод	2,50	-
111	451699,04	2244855,01	Картометрический метод	2,50	-
112	451704,72	2244862,3	Картометрический метод	2,50	-
113	451702,29	2244873,65	Картометрический метод	2,50	-
114	451694,18	2244884,19	Картометрический метод	2,50	-
115	451692,55	2244911,75	Картометрический метод	2,50	-
116	451686,87	2244917,43	Картометрический метод	2,50	-
117	451528,88	2244906,89	Картометрический метод	2,50	-
118	451512,66	2244859,87	Картометрический метод	2,50	-
119	451502,92	2244831,5	Картометрический метод	2,50	-
120	451455,38	2244811,27	Картометрический метод	2,50	-
121	451425,37	2244797,49	Картометрический метод	2,50	-
122	451413,2	2244782,9	Картометрический метод	2,50	-
123	451398,59	2244752,9	Картометрический метод	2,50	-
124	451379,93	2244718,05	Картометрический метод	2,50	-
125	451350,94	2244676,76	Картометрический метод	2,50	-
126	451329,03	2244646,77	Картометрический метод	2,50	-
127	451316,05	2244638,66	Картометрический метод	2,50	-
128	451297,4	2244632,99	Картометрический метод	2,50	-
129	451288,47	2244618,39	Картометрический метод	2,50	-
130	451276,3	2244602,18	Картометрический метод	2,50	-
131	451222,16	2244545,51	Картометрический метод	2,50	-
132	451190,52	2244512,27	Картометрический метод	2,50	-
133	451177,54	2244486,33	Картометрический метод	2,50	-
134	451171,05	2244466,07	Картометрический метод	2,50	-
135	451171,05	2244434,45	Картометрический метод	2,50	-
136	451180,78	2244411,76	Картометрический метод	2,50	-
137	451224,82	2244315,89	Картометрический метод	2,50	-
138	450858,94	2243773,73	Картометрический метод	2,50	-
139	451076,73	2243358,23	Картометрический метод	2,50	-
140	451209,03	2243207,33	Картометрический метод	2,50	-
141	451290,53	2243114,37	Картометрический метод	2,50	-

## Сведения о местоположении границ объекта

142	451385,91	2243005,4	Картометрический метод	2,50	-
143	451478,56	2242907,19	Картометрический метод	2,50	-
144	451514,37	2242982,68	Картометрический метод	2,50	-
145	451538,21	2243116,43	Картометрический метод	2,50	-
146	451550,38	2243190,19	Картометрический метод	2,50	-
147	451654,84	2243165,48	Картометрический метод	2,50	-
148	451691,17	2243145,76	Картометрический метод	2,50	-
149	451720,74	2243127,68	Картометрический метод	2,50	-
150	451750,4	2243118,98	Картометрический метод	2,50	-
151	451810,03	2243090,88	Картометрический метод	2,50	-
152	451895,94	2243028,92	Картометрический метод	2,50	-
153	451994,05	2243168,31	Картометрический метод	2,50	-
154	452078,97	2243200,91	Картометрический метод	2,50	-
155	452407,98	2243088,74	Картометрический метод	2,50	-
156	452542,99	2243140,67	Картометрический метод	2,50	-
157	452539,79	2243178,03	Картометрический метод	2,50	-
158	452531,14	2243187,23	Картометрический метод	2,50	-
159	452526,13	2243207,6	Картометрический метод	2,50	-
160	452523,69	2243217,47	Картометрический метод	2,50	-
161	452522,3	2243223,13	Картометрический метод	2,50	-
162	452521,11	2243227,35	Картометрический метод	2,50	-
163	452530,88	2243230,51	Картометрический метод	2,50	-
164	452538,4	2243232,78	Картометрический метод	2,50	-
165	452542,33	2243233,97	Картометрический метод	2,50	-
166	452545,92	2243235,05	Картометрический метод	2,50	-
167	452546,53	2243233,02	Картометрический метод	2,50	-
168	452547,14	2243230,99	Картометрический метод	2,50	-
169	452547,61	2243229,25	Картометрический метод	2,50	-
170	452549,3	2243223,02	Картометрический метод	2,50	-
171	452552,57	2243210,98	Картометрический метод	2,50	-
172	452557,09	2243194,33	Картометрический метод	2,50	-
173	452561,1	2243147,55	Картометрический метод	2,50	-
1	452682,4	2243194,16	Картометрический метод	2,50	-

## 3. Сведения о характерных точках части (частей) границы объекта

Обозначение характерных точек части границы	Координаты, м		Метод определения координат характерной точки	Средняя квадратическая погрешность положения характерной точки (Мп), м	Описание обозначения точки на местности (при наличии)
	X	Y			
1	2	3	4	5	6
Часть № -					
-	-	-	-	-	-

## План границ объекта



Используемые условные знаки и обозначения:

Масштаб 1:10000

- 1 - характерная точка контура, сведения о которой позволяют однозначно определить её на местности
- вновь образованная часть контура, сведения о которой достаточны для определения её местоположения

## ОПИСАНИЕ МЕСТОПОЛОЖЕНИЯ ГРАНИЦ

Граница населённого пункта п.Лесной

(наименование объекта местоположение границ, которого описано (далее - объект))

## Раздел 1

Сведения об объекте		
№ п/п	Характеристики объекта	Описание характеристик
1	2	3
1	Местоположение объекта	<i>Российская Федерация, Рязанская область, р-н Касимовский, с/п Шостыинское, п Лесной</i>
2	Площадь объекта $\pm$ величина погрешности определения площади ( $P \pm \Delta P$ )	<i>19190 кв.м. <math>\pm</math> 153 кв.м.</i>
3	Иные характеристики объекта	-

## Раздел 2

Сведения о местоположении границ объекта					
1. Система координат <u>МСК-62</u>					
2. Сведения о характерных точках границ объекта					
Обозначение характерных точек границ	Координаты, м		Метод определения координат характерной точки	Средняя квадратическая погрешность положения характерной точки (Мт), м	Описание обозначения точки на местности (при наличии)
	X	Y			
1	2	3	4	5	6
1	449054,41	2248482,15	Картометрический метод	2,50	-
2	449081,04	2248544,23	Картометрический метод	2,50	-
3	449096,75	2248576,3	Картометрический метод	2,50	-
4	449109,72	2248609,73	Картометрический метод	2,50	-
5	449125,31	2248667,5	Картометрический метод	2,50	-
6	449133,51	2248705,02	Картометрический метод	2,50	-
7	449138,97	2248747,32	Картометрический метод	2,50	-
8	449138,29	2248804,63	Картометрический метод	2,50	-
9	449136,18	2248815,98	Картометрический метод	2,50	-
10	449171,68	2248977,67	Картометрический метод	2,50	-
11	449180,8	2249011,39	Картометрический метод	2,50	-
12	449191,97	2249049,69	Картометрический метод	2,50	-
13	449206,35	2249116,71	Картометрический метод	2,50	-
14	449217,53	2249182,13	Картометрический метод	2,50	-
15	449230,3	2249263,51	Картометрический метод	2,50	-
16	449100,95	2249269,9	Картометрический метод	2,50	-
17	448947,21	2249284,31	Картометрический метод	2,50	-
18	448937,17	2249267,28	Картометрический метод	2,50	-
19	448924,96	2249257,11	Картометрический метод	2,50	-
20	448921,75	2249254,44	Картометрический метод	2,50	-
21	448916,69	2249250,22	Картометрический метод	2,50	-
22	448903,71	2249236,58	Картометрический метод	2,50	-
23	448892,11	2249221,57	Картометрический метод	2,50	-
24	448887,33	2249205,88	Картометрический метод	2,50	-
25	448883,23	2249183,36	Картометрический метод	2,50	-
26	448880,5	2249135,61	Картометрический метод	2,50	-
27	448862,19	2248833,62	Картометрический метод	2,50	-
28	448876,46	2248817,5	Картометрический метод	2,50	-
29	448880,46	2248813,27	Картометрический метод	2,50	-
30	448920,22	2248772,9	Картометрический метод	2,50	-
31	448942,07	2248748,34	Картометрический метод	2,50	-
32	448955,01	2248729,49	Картометрический метод	2,50	-
33	448967,3	2248689,24	Картометрический метод	2,50	-
34	448974,82	2248655,13	Картометрический метод	2,50	-
35	448980,28	2248612,83	Картометрический метод	2,50	-
36	448982,55	2248577,24	Картометрический метод	2,50	-
37	448983,55	2248561,62	Картометрический метод	2,50	-
38	448984,37	2248548,69	Картометрический метод	2,50	-
39	448974,13	2248548,01	Картометрический метод	2,50	-

## Сведения о местоположении границ объекта

40	448977,53	2248528,8	Картометрический метод	2,50	-
41	448992,3	2248486,57	Картометрический метод	2,50	-
42	449042	2248453,07	Картометрический метод	2,50	-
1	449054,41	2248482,15	Картометрический метод	2,50	-

## 3. Сведения о характерных точках части (частей) границы объекта

Обозначение характерных точек части границы	Координаты, м		Метод определения координат характерной точки	Средняя квадратическая погрешность положения характерной точки (Мп), м	Описание обозначения точки на местности (при наличии)
	X	Y			
1	2	3	4	5	6
Часть № _					
-	-	-	-	-	-

## План границ объекта



Используемые условные знаки и обозначения:

Масштаб 1:7000

- 1 - характерная точка контура, сведения о которой позволяют однозначно определить её на местности
- - вновь образованная часть контура, сведения о которой достаточны для определения её местоположения

## ОПИСАНИЕ МЕСТОПОЛОЖЕНИЯ ГРАНИЦ

Граница населённого пункта с. Шостье

(наименование объекта местоположение границ, которого описано (далее - объект))

## Раздел 1

Сведения об объекте		
№ п/п	Характеристики объекта	Описание характеристик
1	2	3
1	Местоположение объекта	<i>Российская Федерация, Рязанская область, р-н Касимовский, с/п Шостыинское, с Шостье</i>
2	Площадь объекта $\pm$ величина погрешности определения площади ( $P \pm \Delta P$ )	<i>2766999кв.м. <math>\pm</math> 582кв.м.</i>
3	Иные характеристики объекта	-

## Раздел 2

Сведения о местоположении границ объекта					
1. Система координат <u>МСК-62</u>					
2. Сведения о характерных точках границ объекта					
Обозначение характерных точек границ	Координаты, м		Метод определения координат характерной точки	Средняя квадратическая погрешность положения характерной точки (Мт), м	Описание обозначения точки на местности (при наличии)
	X	Y			
1	2	3	4	5	6
1	456873,54	2238301,71	Картометрический метод	2,50	-
2	456876,91	2238325,3	Картометрический метод	2,50	-
3	456885,55	2238334,01	Картометрический метод	2,50	-
4	456908,03	2238342,99	Картометрический метод	2,50	-
5	456908,03	2238382,31	Картометрический метод	2,50	-
6	456918,15	2238390,18	Картометрический метод	2,50	-
7	456963,13	2238405,91	Картометрический метод	2,50	-
8	456966,5	2238409,28	Картометрический метод	2,50	-
9	456966,5	2238425	Картометрический метод	2,50	-
10	456956,38	2238433,99	Картометрический метод	2,50	-
11	456937,27	2238429,5	Картометрический метод	2,50	-
12	456911,41	2238413,77	Картометрический метод	2,50	-
13	456895,67	2238399,16	Картометрический метод	2,50	-
14	456882,17	2238390,18	Картометрический метод	2,50	-
15	456868,68	2238386,81	Картометрический метод	2,50	-
16	456849,57	2238389,05	Картометрический метод	2,50	-
17	456836,08	2238395,79	Картометрический метод	2,50	-
18	456823,71	2238408,15	Картометрический метод	2,50	-
19	456814,71	2238428,37	Картометрический метод	2,50	-
20	456804,6	2238447,47	Картометрический метод	2,50	-
21	456792,23	2238455,34	Картометрический метод	2,50	-
22	456756,25	2238448,6	Картометрический метод	2,50	-
23	456737,55	2238449,72	Картометрический метод	2,50	-
24	456731,93	2238458,71	Картометрический метод	2,50	-
25	456725,18	2238472,19	Картометрический метод	2,50	-
26	456728,55	2238490,17	Картометрический метод	2,50	-
27	456763,41	2238512,63	Картометрический метод	2,50	-
28	456811,75	2238541,84	Картометрический метод	2,50	-
29	456828,62	2238559,82	Картометрический метод	2,50	-
30	456851,1	2238567,68	Картометрический метод	2,50	-
31	456858,98	2238574,42	Картометрический метод	2,50	-
32	456861,02	2238591,19	Картометрический метод	2,50	-
33	456867,76	2238597,93	Картометрический метод	2,50	-
34	456899,25	2238601,3	Картометрический метод	2,50	-
35	456913,86	2238605,8	Картометрический метод	2,50	-
36	456917,23	2238615,91	Картометрический метод	2,50	-
37	456916,11	2238630,51	Картометрический метод	2,50	-
38	456907,12	2238649,61	Картометрический метод	2,50	-
39	456897	2238649,61	Картометрический метод	2,50	-

## Сведения о местоположении границ объекта

40	456890,25	2238643,99	Картометрический метод	2,50	-
41	456894,75	2238626,02	Картометрический метод	2,50	-
42	456890,25	2238622,65	Картометрический метод	2,50	-
43	456876,76	2238628,26	Картометрический метод	2,50	-
44	456862,14	2238630,51	Картометрический метод	2,50	-
45	456841,9	2238617,03	Картометрический метод	2,50	-
46	456828,41	2238605,8	Картометрический метод	2,50	-
47	456809,3	2238599,06	Картометрический метод	2,50	-
48	456795,81	2238591,19	Картометрический метод	2,50	-
49	456781,19	2238578,83	Картометрический метод	2,50	-
50	456755,33	2238573,22	Картометрический метод	2,50	-
51	456705,86	2238573,22	Картометрический метод	2,50	-
52	456690,12	2238567,6	Картометрический метод	2,50	-
53	456682,25	2238558,61	Картометрический метод	2,50	-
54	456663,14	2238557,49	Картометрический метод	2,50	-
55	456644,02	2238574,34	Картометрический метод	2,50	-
56	456639,52	2238614,78	Картометрический метод	2,50	-
57	456668,76	2238657,47	Картометрический метод	2,50	-
58	456692,37	2238672,08	Картометрический метод	2,50	-
59	456722,72	2238668,71	Картометрический метод	2,50	-
60	456738,47	2238663,09	Картометрический метод	2,50	-
61	456749,71	2238646,24	Картометрический метод	2,50	-
62	456758,7	2238633,88	Картометрический метод	2,50	-
63	456774,44	2238627,14	Картометрический метод	2,50	-
64	456792,43	2238628,26	Картометрический метод	2,50	-
65	456796,93	2238638,38	Картометрический метод	2,50	-
66	456798,06	2238684,44	Картометрический метод	2,50	-
67	456800,3	2238796,78	Картометрический метод	2,50	-
68	456774,44	2238830,48	Картометрический метод	2,50	-
69	456765,52	2238837,04	Картометрический метод	2,50	-
70	456678,03	2238891,98	Картометрический метод	2,50	-
71	456595,95	2238906,58	Картометрический метод	2,50	-
72	456557,21	2238910,24	Картометрический метод	2,50	-
73	456512,75	2238914,44	Картометрический метод	2,50	-
74	456507,13	2238940,28	Картометрический метод	2,50	-
75	456490,26	2238963,87	Картометрический метод	2,50	-
76	456491,39	2238978,48	Картометрический метод	2,50	-
77	456509,38	2238991,96	Картометрический метод	2,50	-
78	456518,37	2238996,45	Картометрический метод	2,50	-
79	456508,25	2239020,05	Картометрический метод	2,50	-
80	456508,25	2239039,14	Картометрический метод	2,50	-
81	456519,5	2239053,75	Картометрический метод	2,50	-
82	456523,99	2239060,49	Картометрический метод	2,50	-
83	456519,5	2239077,34	Картометрический метод	2,50	-
84	456507,13	2239096,44	Картометрический метод	2,50	-
85	456509,7	2239119,73	Картометрический метод	2,50	-
86	456510,83	2239133,21	Картометрический метод	2,50	-
87	456504,08	2239135,45	Картометрический метод	2,50	-
88	456492,84	2239133,21	Картометрический метод	2,50	-
89	456479,34	2239139,95	Картометрический метод	2,50	-
90	456466,98	2239144,44	Картометрический метод	2,50	-

## Сведения о местоположении границ объекта

91	456454,61	2239142,19	Картометрический метод	2,50	-
92	456447,86	2239136,58	Картометрический метод	2,50	-
93	456439,99	2239116,36	Картометрический метод	2,50	-
94	456431	2239084,9	Картометрический метод	2,50	-
95	456410,76	2239062,43	Картометрический метод	2,50	-
96	456377,03	2239033,22	Картометрический метод	2,50	-
97	456353,42	2239011,88	Картометрический метод	2,50	-
98	456341,05	2238996,15	Картометрический метод	2,50	-
99	456326,44	2238988,28	Картометрический метод	2,50	-
100	456287,08	2239004,01	Картометрический метод	2,50	-
101	456262,35	2239023,11	Картометрический метод	2,50	-
102	456258,98	2239035,47	Картометрический метод	2,50	-
103	456267,97	2239066,92	Картометрический метод	2,50	-
104	456275,84	2239114,11	Картометрический метод	2,50	-
105	456280,34	2239124,22	Картометрический метод	2,50	-
106	456296,08	2239124,22	Картометрический метод	2,50	-
107	456307,32	2239121,97	Картометрический метод	2,50	-
108	456310,69	2239132,08	Картометрический метод	2,50	-
109	456307,32	2239144,44	Картометрический метод	2,50	-
110	456288,21	2239162,42	Картометрический метод	2,50	-
111	456283,71	2239173,65	Картометрический метод	2,50	-
112	456281,46	2239199,49	Картометрический метод	2,50	-
113	456268,3	2239248,81	Картометрический метод	2,50	-
114	456160,36	2239247,68	Картометрический метод	2,50	-
115	456111,22	2239266,78	Картометрический метод	2,50	-
116	456083,12	2239266,78	Картометрический метод	2,50	-
117	456080,87	2239249,93	Картометрический метод	2,50	-
118	456057,26	2239178,03	Картометрический метод	2,50	-
119	456029,15	2239120,74	Картометрический метод	2,50	-
120	456002,16	2239069,06	Картометрический метод	2,50	-
121	455979,68	2239033,11	Картометрический метод	2,50	-
122	455972,93	2239024,12	Картометрический метод	2,50	-
123	455990,92	2239017,38	Картометрический метод	2,50	-
124	455990,92	2239010,64	Картометрический метод	2,50	-
125	455987,55	2239005,02	Картометрический метод	2,50	-
126	455953,82	2238997,16	Картометрический метод	2,50	-
127	455914,47	2238989,3	Картометрический метод	2,50	-
128	455871,11	2238980,36	Картометрический метод	2,50	-
129	455860,99	2238981,49	Картометрический метод	2,50	-
130	455838,5	2239002,83	Картометрический метод	2,50	-
131	455831,76	2239005,08	Картометрический метод	2,50	-
132	455827,26	2238998,34	Картометрический метод	2,50	-
133	455820,51	2238973,62	Картометрический метод	2,50	-
134	455808,14	2238969,13	Картометрический метод	2,50	-
135	455754,18	2238955,65	Картометрический метод	2,50	-
136	455729,44	2238952,28	Картометрический метод	2,50	-
137	455706,95	2238956,77	Картометрический метод	2,50	-
138	455686,72	2238960,14	Картометрический метод	2,50	-
139	455673,22	2238952,28	Картометрический метод	2,50	-
140	455657,96	2238937,75	Картометрический метод	2,50	-
141	455637,76	2238935,5	Картометрический метод	2,50	-

## Сведения о местоположении границ объекта

142	455623,11	2238925,39	Картометрический метод	2,50	-
143	455608,49	2238924,27	Картометрический метод	2,50	-
144	455589,38	2238928,76	Картометрический метод	2,50	-
145	455577,01	2238936,63	Картометрический метод	2,50	-
146	455561,27	2238933,26	Картометрический метод	2,50	-
147	455553,4	2238927,64	Картометрический метод	2,50	-
148	455521,92	2238924,27	Картометрический метод	2,50	-
149	455485,94	2238925,39	Картометрический метод	2,50	-
150	455428,6	2238929,89	Картометрический метод	2,50	-
151	455425,22	2238907,42	Картометрический метод	2,50	-
152	455419,6	2238893,94	Картометрический метод	2,50	-
153	455397,12	2238872,59	Картометрический метод	2,50	-
154	455409,93	2238865,95	Картометрический метод	2,50	-
155	455451,53	2238860,33	Картометрический метод	2,50	-
156	455449,59	2238840,94	Картометрический метод	2,50	-
157	455449,28	2238837,86	Картометрический метод	2,50	-
158	455448,11	2238837,16	Картометрический метод	2,50	-
159	455443,66	2238834,49	Картометрический метод	2,50	-
160	455389,69	2238833,37	Картометрический метод	2,50	-
161	455358,21	2238831,12	Картометрический метод	2,50	-
162	455327,85	2238833,37	Картометрический метод	2,50	-
163	455323,56	2238835,8	Картометрический метод	2,50	-
164	455313,12	2238841,71	Картометрический метод	2,50	-
165	455280,63	2238860,33	Картометрический метод	2,50	-
166	455260,39	2238871,56	Картометрический метод	2,50	-
167	455257,02	2238892,91	Картометрический метод	2,50	-
168	455263,97	2238943,43	Картометрический метод	2,50	-
169	455259,47	2238978,26	Картометрический метод	2,50	-
170	455267,34	2238998,48	Картометрический метод	2,50	-
171	455274,09	2239020,95	Картометрический метод	2,50	-
172	455286,45	2239050,16	Картометрический метод	2,50	-
173	455294,32	2239069,26	Картометрический метод	2,50	-
174	455296,57	2239090,6	Картометрический метод	2,50	-
175	455298,82	2239122,06	Картометрический метод	2,50	-
176	455290,95	2239129,92	Картометрический метод	2,50	-
177	455277,46	2239134,42	Картометрический метод	2,50	-
178	455239,23	2239135,54	Картометрический метод	2,50	-
179	455217,87	2239126,55	Картометрический метод	2,50	-
180	455196,51	2239110,82	Картометрический метод	2,50	-
181	455170,65	2239101,84	Картометрический метод	2,50	-
182	455142,54	2239102,96	Картометрический метод	2,50	-
183	455092,48	2239087,23	Картометрический метод	2,50	-
184	455069,99	2239101,84	Картометрический метод	2,50	-
185	455050,88	2239122,06	Картометрический метод	2,50	-
186	455044,13	2239136,66	Картометрический метод	2,50	-
187	455048,63	2239155,76	Картометрический метод	2,50	-
188	455075,61	2239214,18	Картометрический метод	2,50	-
189	455075,61	2239220,92	Картометрический метод	2,50	-
190	454965,43	2239207,08	Картометрический метод	2,50	-
191	454961,44	2239206,58	Картометрический метод	2,50	-
192	454869,86	2239195,08	Картометрический метод	2,50	-

## Сведения о местоположении границ объекта

193	454854,64	2239192,87	Картометрический метод	2,50	-
194	454748,95	2239031,1	Картометрический метод	2,50	-
195	454702,88	2238972,37	Картометрический метод	2,50	-
196	454692,5	2238958,89	Картометрический метод	2,50	-
197	454673,62	2238933,36	Картометрический метод	2,50	-
198	454620,05	2238796,43	Картометрический метод	2,50	-
199	454512,12	2238751,49	Картометрический метод	2,50	-
200	454463,77	2238694,19	Картометрический метод	2,50	-
201	454445,21	2238679,73	Картометрический метод	2,50	-
202	454351,89	2238632,55	Картометрический метод	2,50	-
203	454234,96	2238575,25	Картометрический метод	2,50	-
204	454153,11	2238542,8	Картометрический метод	2,50	-
205	454142,86	2238538,74	Картометрический метод	2,50	-
206	454070,19	2238502,89	Картометрический метод	2,50	-
207	454051,37	2238317,58	Картометрический метод	2,50	-
208	454033,66	2238283,76	Картометрический метод	2,50	-
209	454022,81	2238277,08	Картометрический метод	2,50	-
210	453839,68	2238292,91	Картометрический метод	2,50	-
211	453840,43	2238248,08	Картометрический метод	2,50	-
212	453878,26	2238226,61	Картометрический метод	2,50	-
213	453879,18	2238180,84	Картометрический метод	2,50	-
214	453955,55	2238146,51	Картометрический метод	2,50	-
215	453979,02	2238093,27	Картометрический метод	2,50	-
216	454000,41	2238096,74	Картометрический метод	2,50	-
217	454034,54	2238099,28	Картометрический метод	2,50	-
218	454055,21	2238091,85	Картометрический метод	2,50	-
219	454054,85	2238045,42	Картометрический метод	2,50	-
220	454075,66	2238044,92	Картометрический метод	2,50	-
221	454083,03	2238056,72	Картометрический метод	2,50	-
222	454086,71	2238072,57	Картометрический метод	2,50	-
223	454104,58	2238069,26	Картометрический метод	2,50	-
224	454111,58	2238056,9	Картометрический метод	2,50	-
225	454106,35	2237989,47	Картометрический метод	2,50	-
226	454112,72	2237964,1	Картометрический метод	2,50	-
227	454149,34	2237915,62	Картометрический метод	2,50	-
228	454165,78	2237863	Картометрический метод	2,50	-
229	454220,25	2237594,9	Картометрический метод	2,50	-
230	454222,24	2237585,33	Картометрический метод	2,50	-
231	454234,89	2237919,09	Картометрический метод	2,50	-
232	454224,43	2238007,63	Картометрический метод	2,50	-
233	454230,48	2238085,03	Картометрический метод	2,50	-
234	454306,8	2238083,86	Картометрический метод	2,50	-
235	454391,27	2238092,27	Картометрический метод	2,50	-
236	454484,94	2238097,47	Картометрический метод	2,50	-
237	454569,95	2238090,53	Картометрический метод	2,50	-
238	454581,79	2238082,8	Картометрический метод	2,50	-
239	454612,46	2238086,38	Картометрический метод	2,50	-
240	454710,46	2238074,92	Картометрический метод	2,50	-
241	454712,19	2238045,43	Картометрический метод	2,50	-
242	454705,25	2238010,74	Картометрический метод	2,50	-
243	454722,31	2237952,17	Картометрический метод	2,50	-

## Сведения о местоположении границ объекта

244	454723,15	2237949,29	Картометрический метод	2,50	-
245	454818,02	2237935,9	Картометрический метод	2,50	-
246	454835,25	2237934,43	Картометрический метод	2,50	-
247	454917,65	2237927,4	Картометрический метод	2,50	-
248	454984,15	2237834,64	Картометрический метод	2,50	-
249	455013,42	2237811,79	Картометрический метод	2,50	-
250	455079,88	2237818,04	Картометрический метод	2,50	-
251	455088,18	2237741,98	Картометрический метод	2,50	-
252	455329,79	2237760,55	Картометрический метод	2,50	-
253	455384,2	2237778,23	Картометрический метод	2,50	-
254	455369,98	2237882,59	Картометрический метод	2,50	-
255	455378,43	2237884,22	Картометрический метод	2,50	-
256	455519,86	2237911,53	Картометрический метод	2,50	-
257	455509,81	2237980,59	Картометрический метод	2,50	-
258	455558,71	2237990,02	Картометрический метод	2,50	-
259	455574,76	2237993,11	Картометрический метод	2,50	-
260	455607,61	2237999,14	Картометрический метод	2,50	-
261	455745,82	2238024,5	Картометрический метод	2,50	-
262	455833,41	2238056,89	Картометрический метод	2,50	-
263	456045,29	2238115,29	Картометрический метод	2,50	-
264	456075,65	2238124,28	Картометрический метод	2,50	-
265	456098,13	2238124,28	Картометрический метод	2,50	-
266	456111,63	2238113,05	Картометрический метод	2,50	-
267	456125,12	2238108,55	Картометрический метод	2,50	-
268	456139,73	2238111,92	Картометрический метод	2,50	-
269	456153,23	2238119,79	Картометрический метод	2,50	-
270	456174,75	2238144,19	Картометрический метод	2,50	-
271	456274,07	2238174,78	Картометрический метод	2,50	-
272	456294,87	2238092,68	Картометрический метод	2,50	-
273	456313,87	2237995,91	Картометрический метод	2,50	-
274	456316,89	2237942,78	Картометрический метод	2,50	-
275	456334,57	2237864,4	Картометрический метод	2,50	-
276	456355,25	2237699,24	Картометрический метод	2,50	-
277	456363,23	2237646,47	Картометрический метод	2,50	-
278	456366,65	2237593,81	Картометрический метод	2,50	-
279	456364,77	2237544,87	Картометрический метод	2,50	-
280	456365,51	2237491,4	Картометрический метод	2,50	-
281	456369,47	2237447,14	Картометрический метод	2,50	-
282	456367,82	2237412,29	Картометрический метод	2,50	-
283	456358,87	2237348,1	Картометрический метод	2,50	-
284	456388,88	2237343,81	Картометрический метод	2,50	-
285	456408,9	2237349,53	Картометрический метод	2,50	-
286	456428,91	2237375,26	Картометрический метод	2,50	-
287	456447,49	2237398,13	Картометрический метод	2,50	-
288	456457,49	2237413,85	Картометрический метод	2,50	-
289	456451,78	2237445,3	Картометрический метод	2,50	-
290	456446,06	2237468,17	Картометрический метод	2,50	-
291	456448,92	2237478,17	Картометрический метод	2,50	-
292	456463,21	2237488,18	Картометрический метод	2,50	-
293	456483,22	2237498,18	Картометрический метод	2,50	-
294	456491,8	2237508,19	Картометрический метод	2,50	-

## Сведения о местоположении границ объекта

295	456493,23	2237522,48	Картометрический метод	2,50	-
296	456486,08	2237533,92	Картометрический метод	2,50	-
297	456470,36	2237538,2	Картометрический метод	2,50	-
298	456458,92	2237539,63	Картометрический метод	2,50	-
299	456451,78	2237528,2	Картометрический метод	2,50	-
300	456451,78	2237509,62	Картометрический метод	2,50	-
301	456447,49	2237506,76	Картометрический метод	2,50	-
302	456437,48	2237505,33	Картометрический метод	2,50	-
303	456431,76	2237522,48	Картометрический метод	2,50	-
304	456427,48	2237536,77	Картометрический метод	2,50	-
305	456434,62	2237561,07	Картометрический метод	2,50	-
306	456436,05	2237586,8	Картометрический метод	2,50	-
307	456436,05	2237605,38	Картометрический метод	2,50	-
308	456447,49	2237628,25	Картометрический метод	2,50	-
309	456461,78	2237662,56	Картометрический метод	2,50	-
310	456470,36	2237678,28	Картометрический метод	2,50	-
311	456497,51	2237681,14	Картометрический метод	2,50	-
312	456500,37	2237685,43	Картометрический метод	2,50	-
313	456498,94	2237694	Картометрический метод	2,50	-
314	456480,36	2237698,29	Картометрический метод	2,50	-
315	456463,21	2237695,43	Картометрический метод	2,50	-
316	456456,06	2237685,43	Картометрический метод	2,50	-
317	456453,2	2237671,13	Картометрический метод	2,50	-
318	456447,49	2237659,7	Картометрический метод	2,50	-
319	456437,48	2237655,41	Картометрический метод	2,50	-
320	456426,05	2237659,7	Картометрический метод	2,50	-
321	456420,33	2237675,42	Картометрический метод	2,50	-
322	456423,19	2237704,01	Картометрический метод	2,50	-
323	456428,91	2237722,59	Картометрический метод	2,50	-
324	456443,2	2237735,45	Картометрический метод	2,50	-
325	456463,21	2237741,17	Картометрический метод	2,50	-
326	456467,5	2237748,32	Картометрический метод	2,50	-
327	456467,5	2237776,91	Картометрический метод	2,50	-
328	456470,36	2237792,63	Картометрический метод	2,50	-
329	456481,79	2237796,92	Картометрический метод	2,50	-
330	456504,66	2237799,78	Картометрический метод	2,50	-
331	456518,95	2237812,64	Картометрический метод	2,50	-
332	456540,39	2237835,51	Картометрический метод	2,50	-
333	456546,11	2237835,51	Картометрический метод	2,50	-
334	456551,83	2237829,79	Картометрический метод	2,50	-
335	456554,69	2237805,49	Картометрический метод	2,50	-
336	456568,98	2237766,9	Картометрический метод	2,50	-
337	456577,56	2237755,47	Картометрический метод	2,50	-
338	456593,28	2237754,04	Картометрический метод	2,50	-
339	456606,14	2237756,89	Картометрический метод	2,50	-
340	456611,86	2237766,9	Картометрический метод	2,50	-
341	456604,71	2237778,33	Картометрический метод	2,50	-
342	456597,57	2237791,2	Картометрический метод	2,50	-
343	456604,71	2237808,35	Картометрический метод	2,50	-
344	456606,14	2237819,79	Картометрический метод	2,50	-
345	456604,71	2237842,66	Картометрический метод	2,50	-

## Сведения о местоположении границ объекта

346	456607,57	2237871,24	Картометрический метод	2,50	-
347	456610,43	2237888,39	Картометрический метод	2,50	-
348	456601,86	2237895,54	Картометрический метод	2,50	-
349	456600,43	2237906,98	Картометрический метод	2,50	-
350	456606,14	2237925,56	Картометрический метод	2,50	-
351	456617,82	2237957,35	Картометрический метод	2,50	-
352	456652,05	2237990,52	Картометрический метод	2,50	-
353	456670,04	2237996,13	Картометрический метод	2,50	-
354	456684,65	2237998,38	Картометрический метод	2,50	-
355	456680,16	2238009,62	Картометрический метод	2,50	-
356	456677,91	2238021,97	Картометрический метод	2,50	-
357	456684,65	2238026,47	Картометрический метод	2,50	-
358	456702,64	2238026,47	Картометрический метод	2,50	-
359	456729,63	2238010,74	Картометрический метод	2,50	-
360	456747,62	2237998,38	Картометрический метод	2,50	-
361	456756,61	2238001,75	Картометрический метод	2,50	-
362	456755,49	2238012,99	Картометрический метод	2,50	-
363	456743,12	2238041,07	Картометрический метод	2,50	-
364	456745,37	2238057,92	Картометрический метод	2,50	-
365	456748,14	2238069,93	Картометрический метод	2,50	-
366	456748,74	2238072,53	Картометрический метод	2,50	-
367	456749,97	2238073,6	Картометрический метод	2,50	-
368	456765,61	2238087,13	Картометрический метод	2,50	-
369	456776,85	2238095	Картометрический метод	2,50	-
370	456776,85	2238117,46	Картометрический метод	2,50	-
371	456781,35	2238145,55	Картометрический метод	2,50	-
372	456789,22	2238148,92	Картометрический метод	2,50	-
373	456802,71	2238136,56	Картометрический метод	2,50	-
374	456811,7	2238138,81	Картометрический метод	2,50	-
375	456813,95	2238146,67	Картометрический метод	2,50	-
376	456804,96	2238159,03	Картометрический метод	2,50	-
377	456795,96	2238169,14	Картометрический метод	2,50	-
378	456797,09	2238180,38	Картометрический метод	2,50	-
379	456809,45	2238188,24	Картометрический метод	2,50	-
380	456816,2	2238196,1	Картометрический метод	2,50	-
381	456812,83	2238206,22	Картометрический метод	2,50	-
382	456803,83	2238214,08	Картометрический метод	2,50	-
383	456788,09	2238215,2	Картометрический метод	2,50	-
384	456784,72	2238220,82	Картометрический метод	2,50	-
385	456790,34	2238239,92	Картометрический метод	2,50	-
386	456797,09	2238253,4	Картометрический метод	2,50	-
387	456801,58	2238273,62	Картометрический метод	2,50	-
388	456816,2	2238279,24	Картометрический метод	2,50	-
389	456871,29	2238292,72	Картометрический метод	2,50	-
1	456873,54	2238301,71	Картометрический метод	2,50	-

## 3. Сведения о характерных точках части (частей) границы объекта

Обозначение характерной точки	Координаты, м	Метод определения координат характерной точки	Средняя квадратическая погрешность	Описание обозначения точки
-------------------------------	---------------	---	------------------------------------	----------------------------

## Сведения о местоположении границ объекта

ных точек части границы	X	Y	координат характерной точки	ь положения характерной точки (M), м	на местности (при наличии)
1	2	3	4	5	6
Часть № -					
-	-	-	-	-	-

## План границ объекта



Используемые условные знаки и обозначения:

Масштаб 1:10000

- 1 - характерная точка контура, сведения о которой позволяют однозначно определить её на местности
- - вновь образованная часть контура, сведения о которой достаточны для определения её местоположения