



**ГЛАВНОЕ УПРАВЛЕНИЕ АРХИТЕКТУРЫ И ГРАДОСТРОИТЕЛЬСТВА
РЯЗАНСКОЙ ОБЛАСТИ**

ПО С Т А Н О В Л Е Н И Е

«21» июля 2022 г.

№ 404-п

Об утверждении генерального плана муниципального образования –
Листвянское сельское поселение Рязанского муниципального района
Рязанской области

На основании статей 23-25 Градостроительного кодекса Российской Федерации, статьи 2 Закона Рязанской области от 28.12.2018 № 106-ОЗ «О перераспределении отдельных полномочий в области градостроительной деятельности между органами местного самоуправления муниципальных образований Рязанской области и органами государственной власти Рязанской области», с учетом заключения о результатах общественных обсуждений от 11.07.2022 по проекту генерального плана муниципального образования – Листвянское сельское поселение Рязанского муниципального района Рязанской области, руководствуясь постановлением Правительства Рязанской области от 06.08.2008 № 153 «Об утверждении Положения о главном управлении архитектуры и градостроительства Рязанской области», приказом главного управления архитектуры и градостроительства Рязанской области от 18.07.2022 № 34-ок «О направлении работника в командировку», главное управление архитектуры и градостроительства Рязанской области ПОСТАНОВЛЯЕТ:

1. Утвердить прилагаемый генеральный план муниципального образования – Листвянское сельское поселение Рязанского муниципального района Рязанской области.

2. Настоящее постановление вступает в силу со дня его официального опубликования.

3. Государственному казенному учреждению Рязанской области «Центр градостроительного развития Рязанской области» разместить настоящее постановление в федеральной государственной информационной системе территориального планирования (ФГИС ТП).

4. Отделу кадровой работы и делопроизводства обеспечить опубликование настоящего постановления в сетевом издании «Рязанские

ведомости» (www.rv-gyazan.ru) и на официальном интернет-портале правовой информации (www.pravo.gov.ru) в течение двух дней со дня его издания.

5. Отделу информационного обеспечения градостроительной деятельности разместить настоящее постановление на официальном сайте главного управления архитектуры и градостроительства Рязанской области в сети «Интернет».

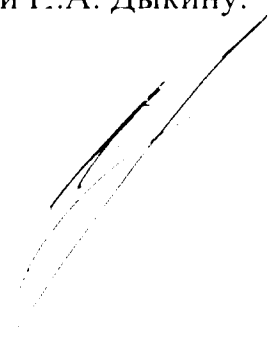
6. Предложить главе муниципального образования – Рязанский муниципальный район Рязанской области, главе муниципального образования – Листвянское сельское поселение Рязанского муниципального района Рязанской области обеспечить размещение настоящего постановления на официальном сайте муниципального образования в сети «Интернет», публикацию в средствах массовой информации.

7. Кадастровому сектору проектного отдела государственного казенного учреждения Рязанской области «Центр градостроительного развития Рязанской области» направить информацию о границах населенных пунктов в филиал Федерального государственного бюджетного учреждения «Федеральная кадастровая палата Федеральной службы государственной регистрации, кадастра и картографии» по Рязанской области для внесения сведений в Единый государственный реестр недвижимости (ЕГРН) в течение 5 рабочих дней со дня опубликования настоящего постановления на официальном интернет-портале правовой информации (www.pravo.gov.ru).

8. Признать не подлежащим применению решение Рязанской районной Думы от 14.06.2018 № 50 «Об утверждении Генерального плана муниципального образования – Листвянское сельское поселение Рязанского муниципального района Рязанской области».

9. Контроль за исполнением настоящего постановления возложить на заместителя начальника главного управления архитектуры и градостроительства Рязанской области Е.А. Дыкину.

И.о. начальника



О.М. Алямовская

Утвержден
постановлением главного управления
архитектуры и градостроительства
Рязанской области
от 21 июля 2022 г. № 404-п

ГЕНЕРАЛЬНЫЙ ПЛАН
муниципального образования – Листвянское сельское поселение
Рязанского муниципального района Рязанской области

ПОЛОЖЕНИЕ О ТЕРРИТОРИАЛЬНОМ ПЛАНИРОВАНИИ

1. Сведения о видах, назначении и наименованиях планируемых для размещения объектов местного значения поселения, их основные характеристики, их местоположение (для объектов местного значения, не являющихся линейными объектами, указываются функциональные зоны), а также характеристики зон с особыми условиями использования территорий в случае, если установление таких зон требуется в связи с размещением данных объектов.

Генеральным планом муниципального образования – Листвянское сельское поселение Рязанского муниципального района Рязанской области планируется размещение объектов местного значения, приведенные в таблице ниже.

Наименование объекта	Местоположение	Зона с особыми условиями использования территории	Вид функциональной зоны
Дом культуры	с. Болоснево	Не требуется	Жилые зоны
Дом культуры	д. Наумово	Не требуется	Зона специализированной общественной застройки

Планируемые объекты местного значения отображены на карте планируемого размещения объектов местного значения поселения.

2. Параметры функциональных зон, а также сведения о планируемых для размещения в них объектах федерального значения, объектах регионального значения, объектах местного значения, за исключением линейных объектов.

Согласно пункту 5 статьи 1 Градостроительного кодекса Российской Федерации, функциональные зоны – это зоны, для которых документами территориального планирования определены границы и функциональное назначение.

Согласно части 12 статьи 9 Градостроительного кодекса Российской Федерации установлено, что утверждение в документах территориального планирования границ функциональных зон не влечет за собой изменение правового режима земель, находящихся в границах указанных зон.

Функциональное зонирование на территории муниципального образования – Листвянское сельское поселение Рязанского муниципального района Рязанской области определено в соответствии с законодательством Российской Федерации.




2.1. Параметры функциональных зон.

При определении параметров функциональных зон на территории муниципального образования – Листвянское сельское поселение Рязанского муниципального района Рязанской области учитывались общие градостроительные требования планирования развития в отношении к характеру протекающих в пределах зоны процессов, в том числе:

- рациональные формы расселения населения;
- оптимальные варианты сочетания в пределах зон градостроительных объектов различного функционального назначения;
- структурирование сети общественного обслуживания по принципу привлекательности для различных групп населения дифференцированных видов предложений в зависимости от предпочтений;
- обеспечение равной доступности территории общественного центра поселения по отношению ко всем функциональным зонам и планировочным частям населенного пункта, локализация центра с учетом исторически сложившегося характера использования территории;
- структурное разделение и обособление функциональных зон посредством выделения территорий, предназначенных для обеспечения транспортного и пешеходного обслуживания с учетом формирования рациональной системы связи и возможного осуществления альтернативных вариантов пространственных связей;
- максимальное использование особенностей природного ландшафта в процессе структурного выделения функциональных зон в целях наибольшего использования его преимуществ.

К функциональным зонам в генеральном плане муниципального образования – Листвянское сельское поселение Рязанского муниципального района Рязанской области относятся зоны, перечисленные в таблице ниже.

Код объекта	Условное обозначение	Наименование зоны
701010101	1	Жилые зоны
701010301		Многофункциональная общественно-деловая зона
701010302	2.2	Зона специализированной общественной застройки
701010401		Производственная зона
701010404		Зона инженерной инфраструктуры
701010405		Зона транспортной инфраструктуры
701010502	4.1	Зона садоводческих или огороднических некоммерческих товариществ
701010500	4.2	Зоны сельскохозяйственного использования
701010503	4.4	Производственная зона сельскохозяйственных предприятий

Код объекта	Условное обозначение	Наименование зоны
701010501	4.5	Зона сельскохозяйственных угодий
701010600		Зона рекреационного назначения
701010602	5.2	Зона отдыха
701010605		Зона лесов
701010701		Зона кладбищ

Границы функциональных зон отображены на карте функциональных зон поселения.

Жилые зоны.

Жилые зоны предназначены для размещения различных видов жилых домов, отдельно стоящих, встроенных или пристроенных объектов социального и коммунально-бытового назначения, объектов здравоохранения, объектов дошкольного, начального общего и среднего (полного) общего образования, культовых зданий и не оказывающих негативного воздействия на окружающую среду.

Многофункциональная общественно-деловая зона.

Многофункциональная общественно-деловая зона предназначена для размещения объектов государственного, делового, общественного и коммерческого назначения, коммунально - бытового обслуживания, торговли и общественного питания, гостиниц, а также необходимых объектов инженерной и транспортной инфраструктуры.

Зона специализированной общественной застройки.

Зона специализированной общественной застройки предназначена для размещения объектов здравоохранения, образования, культуры, спорта, культовых объектов, а также необходимых объектов инженерной и транспортной инфраструктуры.

Производственная зона.

Производственная зона предназначена для размещения производственных, коммунально-складских объектов, деятельность которых связана с воздействием на окружающую среду, для которых необходима организация санитарно-защитной зоны в соответствии с требованиями технических регламентов.

Зона инженерной инфраструктуры.

Зона инженерной инфраструктуры предназначена для размещения инженерных сооружений (источники водоснабжения, очистные сооружения, электростанции, иные сооружения). Разрешается размещение зданий, сооружений и коммуникаций, связанных с эксплуатацией инженерных, технических сооружений.

Зона транспортной инфраструктуры.

Зона транспортной инфраструктуры предназначена для размещения объектов дорожного сервиса, автомобильного, железнодорожного, воздушного и трубопроводного транспорта, объектов улично-дорожной сети.

Зона садоводческих или огороднических некоммерческих товариществ.

Зона садоводческих или огороднических некоммерческих товариществ предназначена для ведения огородничества, ведения садоводства, отдыха и выращивания гражданами для собственных нужд сельскохозяйственных культур.

Зоны сельскохозяйственного использования.

Зоны сельскохозяйственного использования предназначены для выращивания зерновых и иных сельскохозяйственных культур, сенокошения, выпаса сельскохозяйственных животных, ведения личного подсобного хозяйства на полевых участках.

Производственная зона сельскохозяйственных предприятий.

Производственные зоны сельскохозяйственных предприятий предназначена для размещения объектов сельскохозяйственного назначения, используемых для содержания и разведения сельскохозяйственных животных, производства, хранения и переработки сельскохозяйственной продукции, питомников, для которых необходима организация санитарно-защитной зоны в соответствии с требованиями технических регламентов.

Зона сельскохозяйственных угодий.

Зона сельскохозяйственных угодий предназначены для ведения сельского хозяйства, личного подсобного хозяйства, дачного хозяйства, садоводства, огородничества, размещения объектов сельскохозяйственного назначения. В составе зоны могут выделяться сельскохозяйственные угодья - пашни, сенокосы, пастбища, земли занятые многолетними насаждениями (садами).

Зоны рекреационного назначения

Зоны рекреационного назначения выделены для обеспечения правовых условий использования земельных участков озеленения, в целях проведения отдыха, спорта и досуга населением, а также благоустройства, сохранения и формирования озелененных участков на территории населенных пунктов.

Зона отдыха.

Зона отдыха предназначена для размещения санаториев, профилакториев, бальнеологических лечебниц, грязелечебниц, лечебно-оздоровительных лагерей, баз отдыха обеспечивающих оказание услуги по лечению и оздоровлению населения.

Зона лесов.

Зона лесов предназначена для охраны, защиты и воспроизводства лесов, а также для сохранения и восстановления природных ландшафтов.

Зона кладбищ.

Зона кладбищ предназначена для размещения кладбищ, мест захоронения и соответствующих культовых сооружений, для которых необходима организация санитарно-защитной зоны в соответствии с требованиями технических регламентов.

В генеральном плане муниципального образования – Листвянское сельское поселение Рязанского муниципального района Рязанской области выделены следующие функциональные зоны, для которых определены площади соответствующего функционального назначения, перечисленные в таблице ниже.

№ п/п	Наименование зоны	Площадь, га
1	Жилые зоны	532,76
2	Многофункциональная общественно-деловая зона	2,08
3	Зона специализированной общественной застройки	6,34
4	Производственная зона	48,99
5	Зона инженерной инфраструктуры	1,48
6	Зона транспортной инфраструктуры	473,12
7	Зона садоводческих или огороднических некоммерческих товариществ	214,99
8	Зона сельскохозяйственного использования	9 640,22
9	Производственная зона сельскохозяйственных предприятий	201,8
10	Зона сельскохозяйственных угодий	15,82
11	Зоны рекреационного назначения	7,6
12	Зона отдыха	20,2
13	Зона лесов	228,52
14	Зона кладбищ	10,42

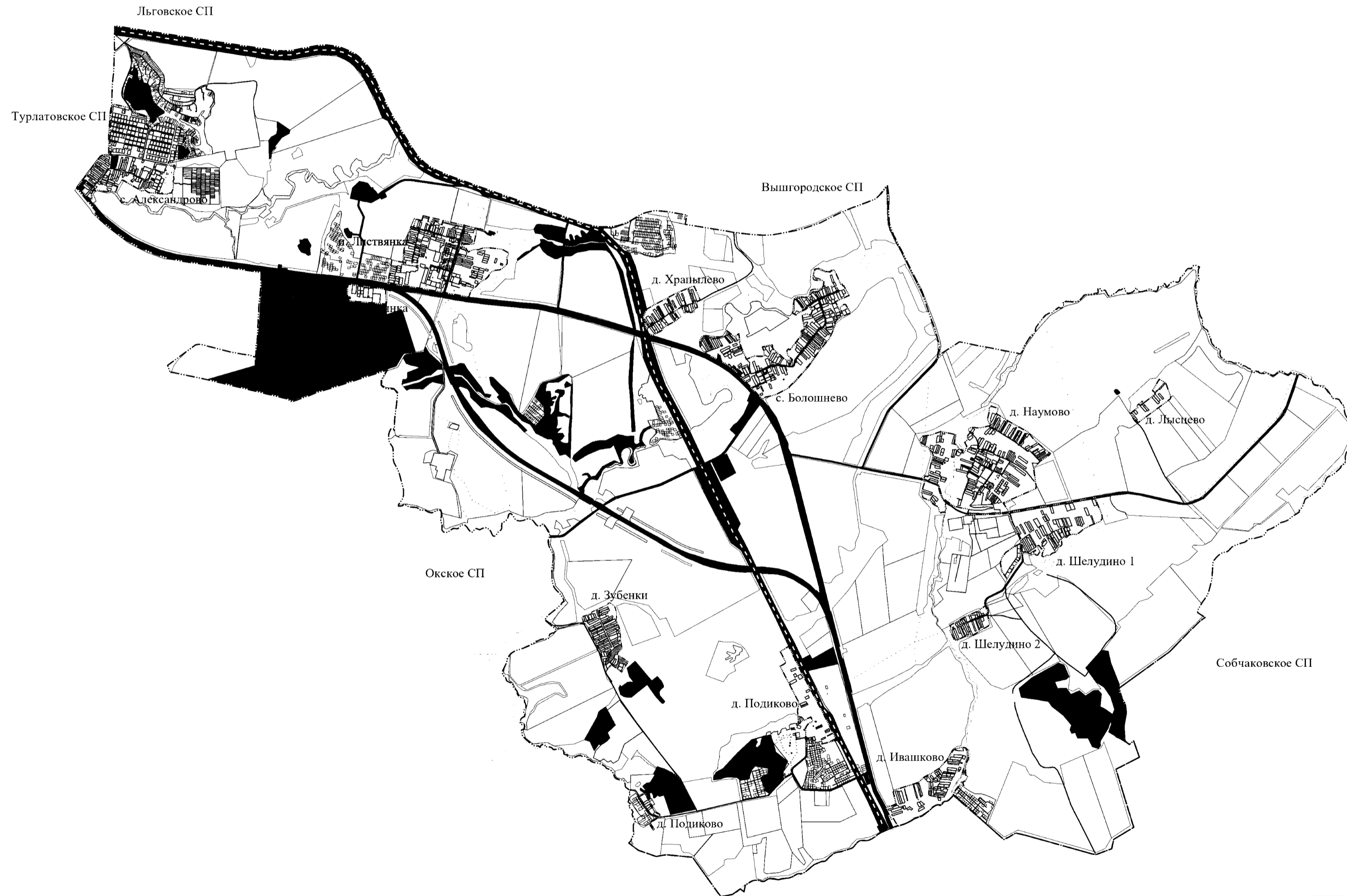
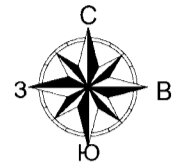
2.2. Сведения о планируемых для размещения в функциональных зонах объектов федерального значения, объектов регионального значения, объектов местного значения, за исключением линейных объектов.

На территории муниципального образования – Листвянское сельское поселение Рязанского муниципального района Рязанской области утвержденными документами территориального планирования не планируется размещение объектов федерального значения, объектов регионального значения, объектов местного значения.

Генеральный план муниципального образования - Листвянское сельское поселение
Рязанского муниципального района Рязанской области

Приложение № 1 к генеральному плану
муниципального образования
Листвянское сельское поселение
Рязанского муниципального района
Рязанской области

Карта планируемого размещения объектов местного значения поселения



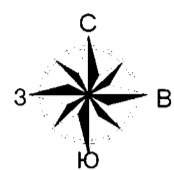
Условные обозначения

Код объекта	Значение	Условное обозначение		
		Сущ.	План.	Реконстр.
Границы единицы административно-территориального деления Российской Федерации				
601010301	Граница муниципального района	---		
601010307	Граница сельского поселения	----		
601010400	Граница населенного пункта	-----		
Объекты транспортной инфраструктуры				
Железнодорожные пути				
602030101	Железнодорожный путь общего пользования	- - - -		
Автомобильные дороги				
602030301	Автомобильные дороги федерального значения	=====		
602030302	Автомобильные дороги регионального или межмуниципального значения	=====-		
602030303	Автомобильные дороги местного значения	=====		
Улично-дорожная сеть сельского населенного пункта				
602030501	Поселковая дорога	=====		
Функциональные зоны				
701010100	Жилые зоны	□		
701010301	Многофункциональная общественно-деловая зона	■		
701010302	Зона специализированной общественной застройки	□		
701010401	Производственная зона	■		
701010404	Зона инженерной инфраструктуры	■		
701010405	Зона транспортной инфраструктуры	■		
701010502	Зона садоводческих или огороднических некоммерческих товариществ	□		
701010500	Зоны сельскохозяйственного использования	□		
701010503	Производственная зона сельскохозяйственных предприятий	□		
701010501	Зона сельскохозяйственных угодий	□		
701010600	Зоны рекреационного назначения	□		
701010602	Зона отдыха	□		
701010605	Зона лесов	■		
701010701	Зона кладбищ	■		
Поверхностные водные объекты				
706020300	Водоём (озеро, пруд, обводненный карьер, водохранилище)	□		
706020200	Водоток (река, ручей, канал)	□		
Объекты культуры и искусства				
602010202	Объект культурно-досугового (клубного) типа			☉

Генеральный план муниципального образования - Листвянское сельское поселение Рязанского муниципального района Рязанской области					
Имя	Кол. уч.	Лист	М. зак.	Подп.	Дата
Рубин	Степанов И.Б.	Швабман М.В.			
Карта планируемого размещения объектов местного значения поселения М 1:50000			ГКУ РО "Центр градостроительного развития Рязанской области"		
			Страница	Лист	Листов
			П		

Генеральный план муниципального образования - Листвянское сельское поселение
Рязанского муниципального района Рязанской области

Карта границ населенных пунктов, входящих в состав поселения



Приложение № 2 к генеральному плану
муниципального образования
Листвянское сельское поселение
Рязанского муниципального района
Рязанской области

Условные обозначения

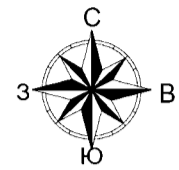
Код объекта	Значение	Условное обозначение	
		Спец	План
Границы единиц административно-территориального деления Российской Федерации			
601010301	Граница муниципального района	---	
601010307	Граница сельского поселения	---	
601010400	Граница населенного пункта		
Объекты транспортной инфраструктуры			
Железнодорожные пути			
602030101	Железнодорожный путь общего пользования	---	
Автомобильные дороги			
602030301	Автомобильные дороги федерального значения	==	
602030302	Автомобильные дороги регионального или межмуниципального значения	---	
602030303	Автомобильные дороги местного значения	==	
Улично-дорожная сеть сельского населенного пункта			
602030501	Пешеходная дорожка		
Функциональные зоны			
701010100	Жилая зона	<input type="checkbox"/>	
701010301	Многофункциональная общественно-деловая зона	<input type="checkbox"/>	
701010302	Зона специализированной общественной застройки	<input type="checkbox"/>	
701010401	Производственная зона	<input type="checkbox"/>	
701010404	Зона инженерной инфраструктуры	<input type="checkbox"/>	
701010405	Зона транспортной инфраструктуры	<input type="checkbox"/>	
701010502	Зона садоводческих или огороднических некоммерческих товариществ	<input type="checkbox"/>	
701010500	Зона сельскохозяйственного производства	<input type="checkbox"/>	
701010503	Производственная зона с высокотехнологичными предприятиями	<input type="checkbox"/>	
701010501	Зона сельскохозяйственных угодий	<input type="checkbox"/>	
701010600	Зона рекреационного назначения	<input type="checkbox"/>	
701010602	Зона отдыха	<input type="checkbox"/>	
701010605	Зона лесов	<input type="checkbox"/>	
701010701	Зона кладбищ	<input type="checkbox"/>	
Поверхностные водные объекты			
700020300	Водоём (озеро, пруд, водохранилище, карьер, водохранилище)	<input type="checkbox"/>	
700020200	Водооток (река, ручей, канал)	<input type="checkbox"/>	

Генеральный план муниципального образования - Листвянское сельское поселение Рязанского муниципального района Рязанской области					
Или	Лист	Лист	Лист	Лист	Лист
Рег.	Семька И.В.	Блажков М.В.			
Карта границ населенных пунктов, входящих в состав поселения М 1:50000			Студия	Лист	Листов
			И		
			ГКЗ Рязань "Центр градостроительного развития Рязанской области"		

Генеральный план муниципального образования - Листвянское сельское поселение
Рязанского муниципального района Рязанской области

Приложение № 3 к генеральному плану
муниципального образования
Листвянское сельское поселение
Рязанского муниципального района
Рязанской области

Карта функциональных зон



Условные обозначения

Код объекта	Значение	Условное обозначение	
		Сущ.	Планир.
Границы единиц административно-территориального деления Российской Федерации			
601010301	Граница муниципального района	---	---
601010307	Граница сельского поселения	----	----
601010400	Граница населенного пункта	-----	-----
Объекты транспортной инфраструктуры			
Железнодорожные пути			
602030101	Железнодорожный путь общего пользования	----	----
Автомобильные дороги			
602030301	Автомобильные дороги федерального значения	=====	=====
602030302	Автомобильные дороги регионального или межмуниципального значения	=====	=====
602030303	Автомобильные дороги местного значения	=====	=====
Улично-дорожная сеть сельского населенного пункта			
602030501	Поселковая дорога	-----	-----
Функциональные зоны			
701010100	Жилые зоны	1	
701010301	Многофункциональная общественно-деловая зона		
701010302	Зона специализированной общественной застройки	2.2	
701010401	Производственная зона		
701010404	Зона инженерной инфраструктуры		
701010405	Зона транспортной инфраструктуры		
701010502	Зона садоводческих или огороднических некоммерческих товариществ	4.1	
701010500	Зоны сельскохозяйственного использования	4.2	
701010503	Производственная зона сельскохозяйственных предприятий	4.4	
701010501	Зона сельскохозяйственных угодий	4.5	
701010600	Зоны рекреационного назначения		
701010602	Зона отдыха	5.2	
701010605	Зона лесов		
701010701	Зона кладбищ	6.1	
Поверхностные водные объекты			
706020300	Водоем (озеро, пруд, обводненный карьер, водохранилище)		
706020200	Водоток (река, ручей, канал)		
Магистральные трубопроводы для транспортировки жидких и газообразных углеводородов			
602040401	Магистральный нефтепровод	-----	-----
Линии электропередачи (ЛЭП)			
602040315	Линии электропередачи 10 кВ	---	---
602040311	Линии электропередачи 110 кВ	-----	-----
Распределительные трубопроводы для транспортировки газа			
602040601	Газопровод высокого давления	-----	-----
Распределительные трубопроводы для транспортировки газа			
602040603	Газопровод низкого давления	-----	-----
Сети электросвязи			
602041601	Линия связи	-----	-----

Имя	Кол. уч.	Лист	№ док.	Подп.	Дата	
Рыков	Семезов И.Б.	Швыткин М.В.				
Генеральный план муниципального образования - Листвянское сельское поселение Рязанского муниципального района Рязанской области						
				Стадия	Лист	Листов
				II		
Карта функциональных зон поселения М 1:50000				ГКУ РО "Центр градостроительного развития Рязанской области"		

Приложение № 4 к генеральному плану
муниципального образования —
Листвянское сельское поселение
Рязанского муниципального района
Рязанской области

Графическое описание местоположения границ населенных пунктов,
перечень координат характерных точек этих границ муниципального
образования - Листвянское сельское поселение Рязанского
муниципального района Рязанской области

ОПИСАНИЕ МЕСТОПОЛОЖЕНИЯ ГРАНИЦ

Граница населенного пункта с.Александрово

(наименование объекта местоположение границ, которого описано (далее - объект)

Раздел 1

Сведения об объекте		
№ п/п	Характеристики объекта	Описание характеристик
1	2	3
1	Местоположение объекта	<i>Российская Федерация, Рязанская область, р-н Рязанский, с/п Листвянское, с Александрово</i>
2	Площадь объекта \pm величина погрешности определения площади ($P \pm \Delta P$)	<i>828315 кв.м. \pm 319 кв.м.</i>
3	Иные характеристики объекта	-

Раздел 2

Сведения о местоположении границ объекта					
1. Система координат <u>МСК-62</u>					
2. Сведения о характерных точках границ объекта					
Обозначение характерных точек границ	Координаты, м		Метод определения координат характерной точки	Средняя квадратическая погрешность положения характерной точки (Мт), м	Описание обозначения точки на местности (при наличии)
	X	Y			
1	2	3	4	5	6
1	432236,69	1341812,99	Картометрический метод	2,50	-
2	432193,99	1342006,17	Картометрический метод	2,50	-
3	432178,94	1342015,84	Картометрический метод	2,50	-
4	432152,69	1342033,78	Картометрический метод	2,50	-
5	432154,73	1342036,7	Картометрический метод	2,50	-
6	432140,49	1342046,42	Картометрический метод	2,50	-
7	432134,44	1342053,31	Картометрический метод	2,50	-
8	432129,24	1342061,54	Картометрический метод	2,50	-
9	432096,65	1342174,08	Картометрический метод	2,50	-
10	432092,11	1342183,48	Картометрический метод	2,50	-
11	432087,75	1342188,86	Картометрический метод	2,50	-
12	432079,35	1342194,4	Картометрический метод	2,50	-
13	432071,28	1342196,42	Картометрический метод	2,50	-
14	432050,79	1342198,1	Картометрический метод	2,50	-
15	432032,15	1342198,61	Картометрический метод	2,50	-
16	432019,72	1342199,78	Картометрический метод	2,50	-
17	432007,29	1342203,81	Картометрический метод	2,50	-
18	431991,67	1342213,22	Картометрический метод	2,50	-
19	431961,64	1342233,03	Картометрический метод	2,50	-
20	431947,37	1342238,24	Картометрический метод	2,50	-
21	431932,42	1342238,24	Картометрический метод	2,50	-
22	431934,6	1342250	Картометрический метод	2,50	-
23	431944,01	1342260,41	Картометрический метод	2,50	-
24	431962,65	1342280,24	Картометрический метод	2,50	-
25	431968,53	1342288,3	Картометрический метод	2,50	-
26	431981,8	1342309,3	Картометрический метод	2,50	-
27	431984,48	1342313,42	Картометрический метод	2,50	-
28	432013,64	1342373,28	Картометрический метод	2,50	-
29	432024,67	1342410,44	Картометрический метод	2,50	-
30	432021,56	1342410,15	Картометрический метод	2,50	-
31	432018,74	1342435,86	Картометрический метод	2,50	-
32	432020,53	1342435,77	Картометрический метод	2,50	-
33	432019,26	1342449,72	Картометрический метод	2,50	-
34	432010,02	1342480,12	Картометрический метод	2,50	-
35	431985,73	1342543,26	Картометрический метод	2,50	-
36	431960,64	1342598,71	Картометрический метод	2,50	-
37	431948,57	1342619,63	Картометрический метод	2,50	-
38	431940,28	1342630,55	Картометрический метод	2,50	-
39	431931,74	1342641,78	Картометрический метод	2,50	-

Сведения о местоположении границ объекта

40	431925,43	1342646,33	Картометрический метод	2,50	-
41	431917,14	1342649,26	Картометрический метод	2,50	-
42	431893,09	1342657,36	Картометрический метод	2,50	-
43	431893,24	1342658,24	Картометрический метод	2,50	-
44	431889,42	1342659,68	Картометрический метод	2,50	-
45	431852,15	1342664,78	Картометрический метод	2,50	-
46	431797,86	1342652,62	Картометрический метод	2,50	-
47	431760,75	1342640,2	Картометрический метод	2,50	-
48	431719,6	1342676,98	Картометрический метод	2,50	-
49	431696,59	1342691,43	Картометрический метод	2,50	-
50	431671,22	1342703,69	Картометрический метод	2,50	-
51	431658,92	1342706,57	Картометрический метод	2,50	-
52	431658,89	1342706,31	Картометрический метод	2,50	-
53	431632,08	1342706,13	Картометрический метод	2,50	-
54	431611,82	1342705,04	Картометрический метод	2,50	-
55	431607,68	1342695,62	Картометрический метод	2,50	-
56	431598,37	1342655,83	Картометрический метод	2,50	-
57	431594,6	1342627,97	Картометрический метод	2,50	-
58	431584,15	1342575,86	Картометрический метод	2,50	-
59	431578,39	1342549,02	Картометрический метод	2,50	-
60	431574,92	1342529,12	Картометрический метод	2,50	-
61	431569,67	1342528,1	Картометрический метод	2,50	-
62	431571,21	1342536,97	Картометрический метод	2,50	-
63	431566,11	1342527,41	Картометрический метод	2,50	-
64	431566,7	1342518,36	Картометрический метод	2,50	-
65	431561,96	1342487,49	Картометрический метод	2,50	-
66	431552,16	1342469,26	Картометрический метод	2,50	-
67	431534,6	1342464,4	Картометрический метод	2,50	-
68	431515,68	1342458,84	Картометрический метод	2,50	-
69	431514,72	1342491,25	Картометрический метод	2,50	-
70	431513,16	1342544,2	Картометрический метод	2,50	-
71	431493,01	1342550,92	Картометрический метод	2,50	-
72	431481,71	1342547,88	Картометрический метод	2,50	-
73	431413,05	1342529,42	Картометрический метод	2,50	-
74	431369,27	1342530,93	Картометрический метод	2,50	-
75	431363,17	1342533,62	Картометрический метод	2,50	-
76	431356,62	1342535,3	Картометрический метод	2,50	-
77	431347,21	1342533,96	Картометрический метод	2,50	-
78	431337,47	1342530,6	Картометрический метод	2,50	-
79	431331,59	1342526,57	Картометрический метод	2,50	-
80	431325,88	1342525,06	Картометрический метод	2,50	-
81	431316,81	1342525,06	Картометрический метод	2,50	-
82	431303,54	1342527,07	Картометрический метод	2,50	-
83	431270,62	1342527,57	Картометрический метод	2,50	-
84	431247,27	1342525,73	Картометрический метод	2,50	-
85	431223,35	1342521,63	Картометрический метод	2,50	-
86	431182,4	1342503,46	Картометрический метод	2,50	-
87	431182,1	1342464,2	Картометрический метод	2,50	-
88	431168,33	1342462,37	Картометрический метод	2,50	-
89	431181,12	1342315,27	Картометрический метод	2,50	-
90	431188,31	1342232,95	Картометрический метод	2,50	-

Сведения о местоположении границ объекта

91	431220,5	1342186,21	Картометрический метод	2,50	-
92	431207,66	1342153,64	Картометрический метод	2,50	-
93	431232,99	1342108,82	Картометрический метод	2,50	-
94	431308,41	1341977,97	Картометрический метод	2,50	-
95	431336,29	1341928,09	Картометрический метод	2,50	-
96	431336,29	1341923,38	Картометрический метод	2,50	-
97	431334,44	1341919,52	Картометрический метод	2,50	-
98	431329,24	1341914,48	Картометрический метод	2,50	-
99	431287,24	1341885,59	Картометрический метод	2,50	-
100	431287,75	1341878,87	Картометрический метод	2,50	-
101	431189,32	1341840,58	Картометрический метод	2,50	-
102	431197,95	1341822,37	Картометрический метод	2,50	-
103	431205,04	1341787,56	Картометрический метод	2,50	-
104	431200,99	1341736,36	Картометрический метод	2,50	-
105	431204,39	1341697,91	Картометрический метод	2,50	-
106	431216,74	1341631,95	Картометрический метод	2,50	-
107	431207,14	1341573,48	Картометрический метод	2,50	-
108	431173,31	1341558,02	Картометрический метод	2,50	-
109	431140,51	1341565,78	Картометрический метод	2,50	-
110	431117,14	1341566,82	Картометрический метод	2,50	-
111	431094,95	1341545,03	Картометрический метод	2,50	-
112	431264,04	1341394,16	Картометрический метод	2,50	-
113	431334,1	1341447,55	Картометрический метод	2,50	-
114	431427,52	1341518,46	Картометрический метод	2,50	-
115	431604,13	1341651,42	Картометрический метод	2,50	-
116	431629,34	1341685,85	Картометрический метод	2,50	-
117	431636,5	1341703,24	Картометрический метод	2,50	-
118	431638,43	1341719,82	Картометрический метод	2,50	-
119	431638,87	1341758,37	Картометрический метод	2,50	-
120	431643,09	1341758,44	Картометрический метод	2,50	-
121	431789,94	1341760,88	Картометрический метод	2,50	-
122	431859,79	1341759,27	Картометрический метод	2,50	-
123	432081,95	1341772,73	Картометрический метод	2,50	-
124	432128,99	1341775,1	Картометрический метод	2,50	-
125	432155,7	1341780,83	Картометрический метод	2,50	-
126	432207,34	1341788,8	Картометрический метод	2,50	-
1	432236,69	1341812,99	Картометрический метод	2,50	-

3. Сведения о характерных точках части (частей) границы объекта

Обозначение характерных точек части границы	Координаты, м		Метод определения координат характерной точки	Средняя квадратическая погрешность положения характерной точки (Мт), м	Описание обозначения точки на местности (при наличии)
	X	Y			
1	2	3	4	5	6
Часть № -					
-	-	-	-	-	-



Используемые условные знаки и обозначения:

Масштаб 1:6000

- 1 - характерная точка контура, сведения о которой позволяют однозначно определить её на местности
- - вновь образованная часть контура, сведения о которой достаточны для определения её местоположения

ОПИСАНИЕ МЕСТОПОЛОЖЕНИЯ ГРАНИЦ

Граница населенного пункта с.Болошиново

(наименование объекта местоположение границ, которого описано (далее - объект)

Раздел 1

Сведения об объекте		
№ п/п	Характеристики объекта	Описание характеристик
1	2	3
1	Местоположение объекта	<i>Российская Федерация, Рязанская область, р-н Рязанский, с/п Листвянское, с Болошиново</i>
2	Площадь объекта \pm величина погрешности определения площади ($P \pm \Delta P$)	<i>858087кв.м. \pm 324кв.м.</i>
3	Иные характеристики объекта	-

Раздел 2

Сведения о местоположении границ объекта					
1. Система координат <i>МСК-62</i>					
2. Сведения о характерных точках границ объекта					
Обозначение характерных точек границ	Координаты, м		Метод определения координат характерной точки	Средняя квадратическая погрешность положения характерной точки (Мт), м	Описание обозначения точки на местности (при наличии)
	X	Y			
1	2	3	4	5	6
1	429527,4	1349056,24	Картометрический метод	2,50	-
2	429555,97	1349083,43	Картометрический метод	2,50	-
3	429543,18	1349101,92	Картометрический метод	2,50	-
4	429488,49	1349165,47	Картометрический метод	2,50	-
5	429484,74	1349183,74	Картометрический метод	2,50	-
6	429518,28	1349226,28	Картометрический метод	2,50	-
7	429471,43	1349234,26	Картометрический метод	2,50	-
8	429431,23	1349242,34	Картометрический метод	2,50	-
9	429421,03	1349232,14	Картометрический метод	2,50	-
10	429321,28	1349271,81	Картометрический метод	2,50	-
11	429217,85	1349317,72	Картометрический метод	2,50	-
12	429255,82	1349414,64	Картометрический метод	2,50	-
13	429251,37	1349472,88	Картометрический метод	2,50	-
14	429254,11	1349525,61	Картометрический метод	2,50	-
15	429270,96	1349526,03	Картометрический метод	2,50	-
16	429317,43	1349523,43	Картометрический метод	2,50	-
17	429361,86	1349505,39	Картометрический метод	2,50	-
18	429382,66	1349582,12	Картометрический метод	2,50	-
19	429386,53	1349623,01	Картометрический метод	2,50	-
20	429341,91	1349630,48	Картометрический метод	2,50	-
21	429215,93	1349773,25	Картометрический метод	2,50	-
22	429187,07	1349846,85	Картометрический метод	2,50	-
23	429210,7	1349861,92	Картометрический метод	2,50	-
24	429262,17	1349806,66	Картометрический метод	2,50	-
25	429292,65	1349801,33	Картометрический метод	2,50	-
26	429316,12	1349796,5	Картометрический метод	2,50	-
27	429338,62	1349814,64	Картометрический метод	2,50	-
28	429328,94	1349832,79	Картометрический метод	2,50	-
29	429359,37	1349862	Картометрический метод	2,50	-
30	429373,5	1349865,4	Картометрический метод	2,50	-
31	429390,1	1349882,87	Картометрический метод	2,50	-
32	429442,15	1349922,34	Картометрический метод	2,50	-
33	429498,31	1349966,1	Картометрический метод	2,50	-
34	429527,34	1349965,13	Картометрический метод	2,50	-
35	429544,04	1349965,38	Картометрический метод	2,50	-
36	429560,73	1349975,06	Картометрический метод	2,50	-
37	429564,12	1350003,36	Картометрический метод	2,50	-
38	429677,84	1349987,16	Картометрический метод	2,50	-
39	429734,4	1349978,82	Картометрический метод	2,50	-

Сведения о местоположении границ объекта

40	429748,71	1350009,19	Картометрический метод	2,50	-
41	429752,34	1350023,23	Картометрический метод	2,50	-
42	429743,27	1350067,85	Картометрический метод	2,50	-
43	429745,73	1350081,9	Картометрический метод	2,50	-
44	429752,81	1350086,54	Картометрический метод	2,50	-
45	429764,55	1350086,45	Картометрический метод	2,50	-
46	429773,99	1350091,07	Картометрический метод	2,50	-
47	429787,81	1350096,64	Картометрический метод	2,50	-
48	429799,54	1350086,24	Картометрический метод	2,50	-
49	429814,9	1350077,04	Картометрический метод	2,50	-
50	429842,02	1350060,86	Картометрический метод	2,50	-
51	429811,96	1350026,58	Картометрический метод	2,50	-
52	429803,84	1350011,87	Картометрический метод	2,50	-
53	429788,18	1349980,73	Картометрический метод	2,50	-
54	429758,68	1349927,06	Картометрический метод	2,50	-
55	429740,6	1349903,98	Картометрический метод	2,50	-
56	429763,37	1349859,61	Картометрический метод	2,50	-
57	429795,84	1349868,17	Картометрический метод	2,50	-
58	429866,2	1349871,86	Картометрический метод	2,50	-
59	429930,62	1349884,63	Картометрический метод	2,50	-
60	429946,64	1349897,76	Картометрический метод	2,50	-
61	429953,44	1349920,22	Картометрический метод	2,50	-
62	429954,95	1349945,36	Картометрический метод	2,50	-
63	429955	1349969,86	Картометрический метод	2,50	-
64	429948,95	1350003,97	Картометрический метод	2,50	-
65	429951,62	1350034,09	Картометрический метод	2,50	-
66	429962,38	1350053,87	Картометрический метод	2,50	-
67	429982,36	1350064,32	Картометрический метод	2,50	-
68	430022,21	1350071,97	Картометрический метод	2,50	-
69	430038,25	1350089,06	Картометрический метод	2,50	-
70	430045,06	1350112,84	Картометрический метод	2,50	-
71	430045,54	1350177,71	Картометрический метод	2,50	-
72	430054,99	1350200,15	Картометрический метод	2,50	-
73	430068,39	1350218,59	Картометрический метод	2,50	-
74	430085,69	1350226,4	Картометрический метод	2,50	-
75	430110,95	1350232,84	Картометрический метод	2,50	-
76	430137,49	1350233,96	Картометрический метод	2,50	-
77	430148,05	1350227,27	Картометрический метод	2,50	-
78	430151,88	1350207,38	Картометрический метод	2,50	-
79	430148,32	1350176	Картометрический метод	2,50	-
80	430150,74	1350138,26	Картометрический метод	2,50	-
81	430159,69	1350114,3	Картометрический метод	2,50	-
82	430173,24	1350107,29	Картометрический метод	2,50	-
83	430202,27	1350105,59	Картометрический метод	2,50	-
84	430236,07	1350111,44	Картометрический метод	2,50	-
85	430261,37	1350124,49	Картометрический метод	2,50	-
86	430281,27	1350124,35	Картометрический метод	2,50	-
87	430288,04	1350142,83	Картометрический метод	2,50	-
88	430290,93	1350174,58	Картометрический метод	2,50	-
89	430283,57	1350202,37	Картометрический метод	2,50	-
90	430269,54	1350228,74	Картометрический метод	2,50	-

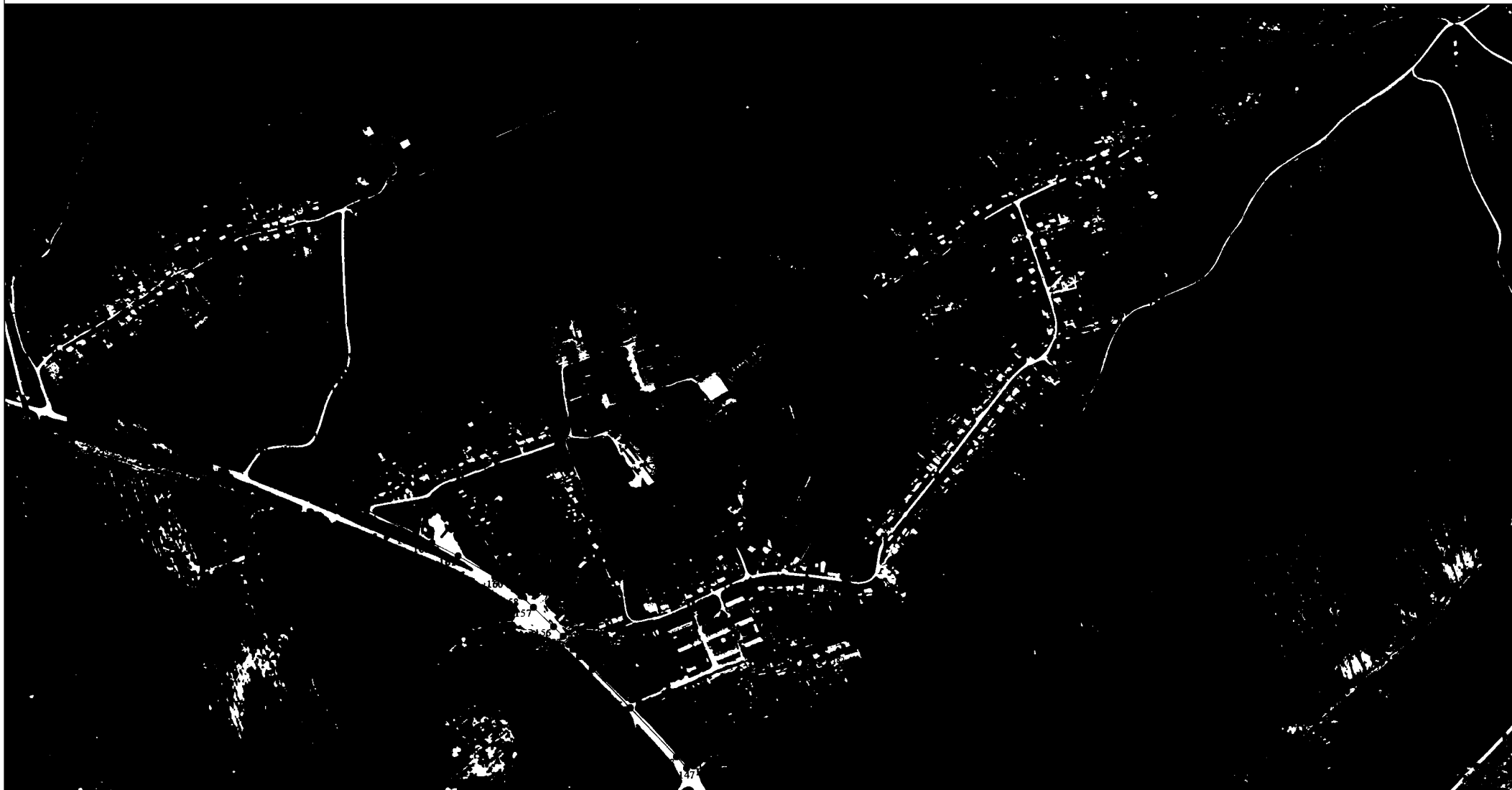
Сведения о местоположении границ объекта

91	430264,88	1350239,65	Картометрический метод	2,50	-
92	430256,72	1350263,83	Картометрический метод	2,50	-
93	430253,33	1350286,57	Картометрический метод	2,50	-
94	430257,2	1350313,67	Картометрический метод	2,50	-
95	430272,18	1350326,55	Картометрический метод	2,50	-
96	430274,86	1350359,16	Картометрический метод	2,50	-
97	430236,7	1350377,54	Картометрический метод	2,50	-
98	430100,5	1350436,8	Картометрический метод	2,50	-
99	430105,91	1350451,33	Картометрический метод	2,50	-
100	430092,69	1350456,72	Картометрический метод	2,50	-
101	430086,11	1350463,39	Картометрический метод	2,50	-
102	430088,81	1350470,65	Картометрический метод	2,50	-
103	429971,23	1350535,73	Картометрический метод	2,50	-
104	429961,78	1350514,62	Картометрический метод	2,50	-
105	429902,47	1350385,3	Картометрический метод	2,50	-
106	429898,39	1350372,09	Картометрический метод	2,50	-
107	429881,42	1350380,71	Картометрический метод	2,50	-
108	429863,52	1350389,95	Картометрический метод	2,50	-
109	429854,08	1350394,82	Картометрический метод	2,50	-
110	429809,54	1350415,08	Картометрический метод	2,50	-
111	429761,42	1350429,49	Картометрический метод	2,50	-
112	429761,5	1350440,04	Картометрический метод	2,50	-
113	429763,89	1350445,88	Картометрический метод	2,50	-
114	429773,31	1350447	Картометрический метод	2,50	-
115	429782,69	1350443,41	Картометрический метод	2,50	-
116	429804,95	1350431,52	Картометрический метод	2,50	-
117	429828,45	1350426,66	Картометрический метод	2,50	-
118	429856,92	1350460,44	Картометрический метод	2,50	-
119	429867,59	1350472,09	Картометрический метод	2,50	-
120	429865,35	1350488,52	Картометрический метод	2,50	-
121	429863,05	1350494,4	Картометрический метод	2,50	-
122	429838,45	1350508,64	Картометрический метод	2,50	-
123	429799,84	1350535,9	Картометрический метод	2,50	-
124	429764,68	1350552,57	Картометрический метод	2,50	-
125	429737,18	1350491,81	Картометрический метод	2,50	-
126	429727,15	1350458,48	Картометрический метод	2,50	-
127	429701	1350419,98	Картометрический метод	2,50	-
128	429689,07	1350397,79	Картометрический метод	2,50	-
129	429659,45	1350373,44	Картометрический метод	2,50	-
130	429610,09	1350358,19	Картометрический метод	2,50	-
131	429564,85	1350349	Картометрический метод	2,50	-
132	429461,35	1350301	Картометрический метод	2,50	-
133	429417,19	1350263,8	Картометрический метод	2,50	-
134	429330,81	1350192,93	Картометрический метод	2,50	-
135	429243,53	1350126,89	Картометрический метод	2,50	-
136	429147,54	1350059,99	Картометрический метод	2,50	-
137	429120,69	1350034,53	Картометрический метод	2,50	-
138	429065,15	1349992,11	Картометрический метод	2,50	-
139	429019,42	1349950,74	Картометрический метод	2,50	-
140	428936,42	1349869,95	Картометрический метод	2,50	-
141	428889,8	1349825,6	Картометрический метод	2,50	-

Сведения о местоположении границ объекта

142	428878,79	1349823,36	Картометрический метод	2,50	-
143	428800,66	1349674,16	Картометрический метод	2,50	-
144	428778,71	1349597,3	Картометрический метод	2,50	-
145	428766,24	1349540,93	Картометрический метод	2,50	-
146	428751,15	1349514,58	Картометрический метод	2,50	-
147	428746,76	1349500,55	Картометрический метод	2,50	-
148	428770,54	1349479,5	Картометрический метод	2,50	-
149	428872,46	1349382,92	Картометрический метод	2,50	-
150	428953,17	1349303,93	Картометрический метод	2,50	-
151	428980,16	1349277,65	Картометрический метод	2,50	-
152	428994,64	1349263,55	Картометрический метод	2,50	-
153	429004,55	1349254,17	Картометрический метод	2,50	-
154	429009,07	1349260,95	Картометрический метод	2,50	-
155	429021,83	1349243,06	Картометрический метод	2,50	-
156	429041,53	1349222,87	Картометрический метод	2,50	-
157	429081,89	1349181,06	Картометрический метод	2,50	-
158	429105,44	1349155,2	Картометрический метод	2,50	-
159	429158,03	1349109,1	Картометрический метод	2,50	-
160	429145,04	1349100,99	Картометрический метод	2,50	-
161	429189,02	1349024,08	Картометрический метод	2,50	-
162	429216,44	1348969,89	Картометрический метод	2,50	-
163	429234,09	1348935,37	Картометрический метод	2,50	-
164	429290,02	1348823,25	Картометрический метод	2,50	-
165	429298,86	1348815,74	Картометрический метод	2,50	-
166	429306,78	1348809,9	Картометрический метод	2,50	-
167	429312,05	1348806,51	Картометрический метод	2,50	-
168	429353,91	1348777,39	Картометрический метод	2,50	-
169	429369,35	1348767,75	Картометрический метод	2,50	-
170	429400,72	1348763,82	Картометрический метод	2,50	-
171	429438,36	1348763,54	Картометрический метод	2,50	-
172	429484,4	1348787,83	Картометрический метод	2,50	-
173	429492,73	1348799,49	Картометрический метод	2,50	-
174	429497,69	1348831,98	Картометрический метод	2,50	-
175	429484,09	1348935,14	Картометрический метод	2,50	-
176	429480,69	1349000,88	Картометрический метод	2,50	-
177	429492,59	1349039,99	Картометрический метод	2,50	-
1	429527,4	1349056,24	Картометрический метод	2,50	-
178	430080,44	1350321,45	Картометрический метод	2,50	-
179	430080,16	1350323,78	Картометрический метод	2,50	-
180	430077,83	1350323,49	Картометрический метод	2,50	-
181	430078,11	1350321,17	Картометрический метод	2,50	-
178	430080,44	1350321,45	Картометрический метод	2,50	-
182	428962,36	1349833,92	Картометрический метод	2,50	-
183	428962,36	1349834,12	Картометрический метод	2,50	-
184	428962,16	1349834,12	Картометрический метод	2,50	-
185	428962,16	1349833,92	Картометрический метод	2,50	-
182	428962,36	1349833,92	Картометрический метод	2,50	-

3. Сведения о характерных точках части (частей) границы объекта



Используемые условные знаки и обозначения:

Масштаб 1:8000

- 1 - характерная точка контура, сведения о которой позволяют однозначно определить её на местности
- вновь образованная часть контура, сведения о которой достаточны для определения её местоположения

ОПИСАНИЕ МЕСТОПОЛОЖЕНИЯ ГРАНИЦ

Граница населенного пункта д. Зубенки

(наименование объекта местоположение границ, которого описано (далее - объект))

Раздел 1

Сведения об объекте		
№ п/п	Характеристики объекта	Описание характеристик
1	2	3
1	Местоположение объекта	<i>Российская Федерация, Рязанская область, р-н Рязанский, с/п Листвянское, д Зубенки</i>
2	Площадь объекта = величина погрешности определения площади ($P \pm \Delta P$)	<i>228204 кв.м. \pm 167 кв.м.</i>
3	Иные характеристики объекта	-

Раздел 2

Сведения о местоположении границ объекта					
1. Система координат <u>МСК-62</u>					
2. Сведения о характерных точках границ объекта					
Обозначение характерных точек границ	Координаты, м		Метод определения координат характерной точки	Средняя квадратическая погрешность положения характерной точки (Мт), м	Описание обозначения точки на местности (при наличии)
	X	Y			
1	2	3	4	5	6
1	426166,83	1347371,71	Картометрический метод	2,50	-
2	426172,91	1347378,3	Картометрический метод	2,50	-
3	426180,31	1347401,52	Картометрический метод	2,50	-
4	426189,3	1347426,6	Картометрический метод	2,50	-
5	426212,09	1347483,4	Картометрический метод	2,50	-
6	426226,02	1347486,19	Картометрический метод	2,50	-
7	426258,95	1347554,06	Картометрический метод	2,50	-
8	426281,99	1347608,25	Картометрический метод	2,50	-
9	426309,35	1347665,24	Картометрический метод	2,50	-
10	426329,86	1347681,95	Картометрический метод	2,50	-
11	426334,26	1347698,63	Картометрический метод	2,50	-
12	426321,19	1347721,85	Картометрический метод	2,50	-
13	426299,87	1347748,44	Картометрический метод	2,50	-
14	426278,43	1347761,81	Картометрический метод	2,50	-
15	426230,53	1347775,37	Картометрический метод	2,50	-
16	426166,52	1347779,71	Картометрический метод	2,50	-
17	426127,87	1347774,47	Картометрический метод	2,50	-
18	426043,71	1347811,43	Картометрический метод	2,50	-
19	426023,87	1347816,52	Картометрический метод	2,50	-
20	425999,05	1347818,36	Картометрический метод	2,50	-
21	425955,55	1347825,55	Картометрический метод	2,50	-
22	425902,11	1347827,83	Картометрический метод	2,50	-
23	425845,21	1347836,01	Картометрический метод	2,50	-
24	425797,27	1347844,61	Картометрический метод	2,50	-
25	425777,33	1347834,86	Картометрический метод	2,50	-
26	425762,26	1347811,84	Картометрический метод	2,50	-
27	425748,91	1347797,07	Картометрический метод	2,50	-
28	425720,7	1347789,03	Картометрический метод	2,50	-
29	425637,41	1347919,39	Картометрический метод	2,50	-
30	425510,73	1347839,8	Картометрический метод	2,50	-
31	425591,67	1347726,68	Картометрический метод	2,50	-
32	425577,21	1347705,05	Картометрический метод	2,50	-
33	425557,66	1347681,23	Картометрический метод	2,50	-
34	425532,68	1347661,59	Картометрический метод	2,50	-
35	425517,71	1347651,79	Картометрический метод	2,50	-
36	425657,31	1347610,47	Картометрический метод	2,50	-
37	425738,07	1347586,47	Картометрический метод	2,50	-
38	425772,26	1347575,96	Картометрический метод	2,50	-
39	425879,14	1347518,09	Картометрический метод	2,50	-

Раздел 4

План границ объекта



Используемые условные знаки и обозначения:

Масштаб 1:5000

- 1 - характерная точка контура, сведения о которой позволяют однозначно определить её на местности
- - вновь образованная часть контура, сведения о которой достаточны для определения её местоположения

ОПИСАНИЕ МЕСТОПОЛОЖЕНИЯ ГРАНИЦ

Граница населенного пункта д. Ивашиково

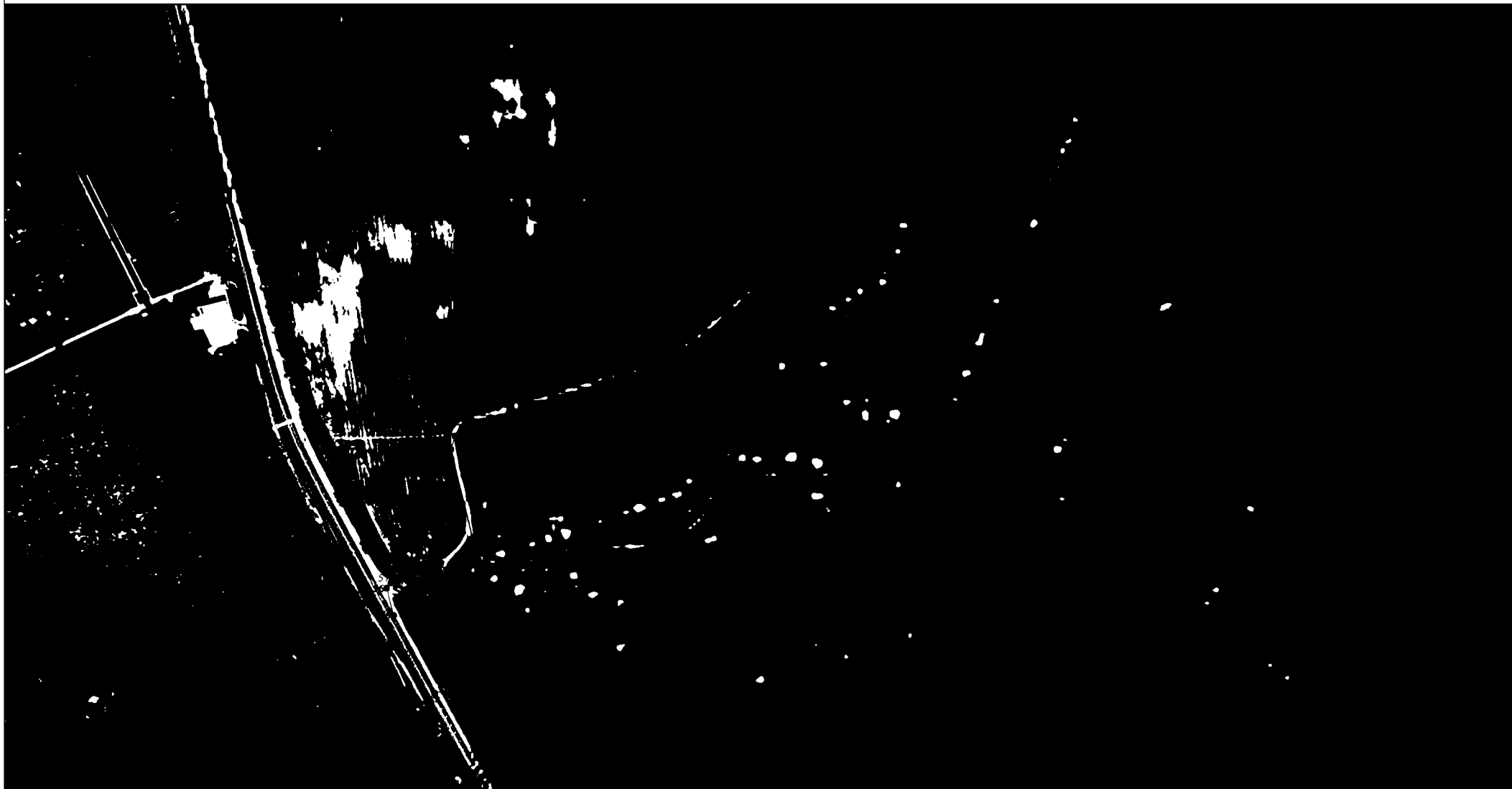
(наименование объекта местоположение границ, которого описано (далее - объект))

Раздел 1

Сведения об объекте		
№ п/п	Характеристики объекта	Описание характеристик
1	2	3
1	Местоположение объекта	<i>Российская Федерация, Рязанская область, р-н Рязанский, с/п Листвянское, д Ивашиково</i>
2	Площадь объекта \pm величина погрешности определения площади ($P \pm \Delta P$)	<i>391180 кв.м. \pm 219 кв.м.</i>
3	Иные характеристики объекта	-

Раздел 2

Сведения о местоположении границ объекта					
1. Система координат <u>МСК-62</u>					
2. Сведения о характерных точках границ объекта					
Обозначение характерных точек границ	Координаты, м		Метод определения координат характерной точки	Средняя квадратическая погрешность положения характерной точки (Мт), м	Описание обозначения точки на местности (при наличии)
	X	Y			
1	2	3	4	5	6
1	424198,14	1351332,94	Картометрический метод	2,50	-
2	424204,24	1351363,9	Картометрический метод	2,50	-
3	424215,14	1351363,9	Картометрический метод	2,50	-
4	424271,97	1351422,85	Картометрический метод	2,50	-
5	424320,2	1351516,64	Картометрический метод	2,50	-
6	424377,48	1351604,61	Картометрический метод	2,50	-
7	424462,77	1351681,53	Картометрический метод	2,50	-
8	424462,77	1351689,16	Картометрический метод	2,50	-
9	424470,09	1351690,3	Картометрический метод	2,50	-
10	424565,15	1351751,19	Картометрический метод	2,50	-
11	424588,45	1351766,57	Картометрический метод	2,50	-
12	424602,75	1351788,61	Картометрический метод	2,50	-
13	424620,74	1351858,63	Картометрический метод	2,50	-
14	424622,19	1351891,68	Картометрический метод	2,50	-
15	424615,1	1351919,79	Картометрический метод	2,50	-
16	424589,52	1351942,65	Картометрический метод	2,50	-
17	424497,75	1351951,91	Картометрический метод	2,50	-
18	424408,51	1351915,38	Картометрический метод	2,50	-
19	424296,59	1351916,2	Картометрический метод	2,50	-
20	424279,55	1351939,21	Картометрический метод	2,50	-
21	424224,83	1351913,87	Картометрический метод	2,50	-
22	424218,94	1351893,89	Картометрический метод	2,50	-
23	424201,67	1351885,44	Картометрический метод	2,50	-
24	424161,55	1351894,31	Картометрический метод	2,50	-
25	424158,59	1351882,89	Картометрический метод	2,50	-
26	424178,54	1351862,73	Картометрический метод	2,50	-
27	424175,77	1351838,88	Картометрический метод	2,50	-
28	424160,07	1351828,62	Картометрический метод	2,50	-
29	424117,01	1351799,88	Картометрический метод	2,50	-
30	424074,55	1351771,95	Картометрический метод	2,50	-
31	424055,77	1351768,04	Картометрический метод	2,50	-
32	424036,15	1351754,61	Картометрический метод	2,50	-
33	423999,86	1351719,31	Картометрический метод	2,50	-
34	423987,93	1351698,7	Картометрический метод	2,50	-
35	423980,57	1351662,54	Картометрический метод	2,50	-
36	423973,98	1351651,21	Картометрический метод	2,50	-
37	423964,45	1351643,94	Картометрический метод	2,50	-
38	423950,77	1351637,76	Картометрический метод	2,50	-
39	423942,66	1351625,33	Картометрический метод	2,50	-



Используемые условные знаки и обозначения:

Масштаб 1:5000

- 1 - характерная точка контура, сведения о которой позволяют однозначно определить её на местности
- вновь образованная часть контура, сведения о которой достаточны для определения её местоположения

ОПИСАНИЕ МЕСТОПОЛОЖЕНИЯ ГРАНИЦ

Граница населенного пункта п. Листвянка

(наименование объекта местоположение границ, которого описано (далее - объект))

Раздел 1

Сведения об объекте		
№ п/п	Характеристики объекта	Описание характеристик
1	2	3
1	Местоположение объекта	<i>Российская Федерация, Рязанская область, р-н Рязанский, с/п Листвянское, п Листвянка</i>
2	Площадь объекта \pm величина погрешности определения площади ($P \pm \Delta P$)	<i>912819 кв.м. \pm 420 кв.м.</i>
3	Иные характеристики объекта	-

Раздел 2

Сведения о местоположении границ объекта					
1. Система координат <u>МСК-62</u>					
2. Сведения о характерных точках границ объекта					
Обозначение характерных точек границ	Координаты, м		Метод определения координат характерной точки	Средняя квадратическая погрешность положения характерной точки (Мт), м	Описание обозначения точки на местности (при наличии)
	X	Y			
1	2	3	4	5	6
<i>ЗУ1(1)</i>					
1	430876,14	1345399,04	Картометрический метод	2,50	-
2	430856,97	1345470,29	Картометрический метод	2,50	-
3	430862,46	1345471,64	Картометрический метод	2,50	-
4	430895,97	1345481,86	Картометрический метод	2,50	-
5	430914,33	1345487,46	Картометрический метод	2,50	-
6	430897,41	1345558,77	Картометрический метод	2,50	-
7	430886,03	1345553,83	Картометрический метод	2,50	-
8	430880,28	1345552,44	Картометрический метод	2,50	-
9	430872,94	1345550,66	Картометрический метод	2,50	-
10	430848,13	1345543,12	Картометрический метод	2,50	-
11	430838,06	1345572,83	Картометрический метод	2,50	-
12	430855,03	1345591,85	Картометрический метод	2,50	-
13	430865,76	1345595,77	Картометрический метод	2,50	-
14	430870,27	1345597,42	Картометрический метод	2,50	-
15	430886,89	1345603,49	Картометрический метод	2,50	-
16	430871,9	1345675,68	Картометрический метод	2,50	-
17	430853,8	1345671,47	Картометрический метод	2,50	-
18	430846,6	1345669,78	Картометрический метод	2,50	-
19	430835,36	1345667,17	Картометрический метод	2,50	-
20	430821,7	1345664	Картометрический метод	2,50	-
21	430817,58	1345680,69	Картометрический метод	2,50	-
22	430810,2	1345710,66	Картометрический метод	2,50	-
23	430834,69	1345715,82	Картометрический метод	2,50	-
24	430843,28	1345717,61	Картометрический метод	2,50	-
25	430859	1345720,92	Картометрический метод	2,50	-
26	430838,57	1345811,01	Картометрический метод	2,50	-
27	430836,36	1345820,76	Картометрический метод	2,50	-
28	430746,98	1346210,76	Картометрический метод	2,50	-
29	430742,21	1346210,37	Картометрический метод	2,50	-
30	430756,82	1346156,31	Картометрический метод	2,50	-
31	430770,36	1346102,46	Картометрический метод	2,50	-
32	430764,76	1346101,05	Картометрический метод	2,50	-
33	430754,84	1346098,55	Картометрический метод	2,50	-
34	430750,13	1346115,72	Картометрический метод	2,50	-
35	430709,02	1346117,66	Картометрический метод	2,50	-
36	430620,39	1346095,9	Картометрический метод	2,50	-
37	430581,01	1346091,63	Картометрический метод	2,50	-
38	430575,15	1346029,98	Картометрический метод	2,50	-

Сведения о местоположении границ объекта

39	430576,95	1345985,99	Картометрический метод	2,50	-
40	430568,64	1345947,59	Картометрический метод	2,50	-
41	430562,72	1345943,91	Картометрический метод	2,50	-
42	430554,88	1345947,27	Картометрический метод	2,50	-
43	430540,32	1345979,27	Картометрический метод	2,50	-
44	430523,47	1346000,98	Картометрический метод	2,50	-
45	430510,87	1346004,71	Картометрический метод	2,50	-
46	430487,84	1346023,75	Картометрический метод	2,50	-
47	430517,12	1346088,11	Картометрический метод	2,50	-
48	430513,52	1346141,9	Картометрический метод	2,50	-
49	430535,91	1346201,46	Картометрический метод	2,50	-
50	430534,59	1346293,06	Картометрический метод	2,50	-
51	430520,08	1346409,33	Картометрический метод	2,50	-
52	430515,63	1346428,58	Картометрический метод	2,50	-
53	430478,64	1346494,44	Картометрический метод	2,50	-
54	430473,04	1346500,52	Картометрический метод	2,50	-
55	430449,52	1346495,88	Картометрический метод	2,50	-
56	430430	1346485,97	Картометрический метод	2,50	-
57	430423,44	1346480,05	Картометрический метод	2,50	-
58	430413,04	1346479,09	Картометрический метод	2,50	-
59	430386,16	1346483,41	Картометрический метод	2,50	-
60	430360,08	1346485,97	Картометрический метод	2,50	-
61	430339,28	1346477,33	Картометрический метод	2,50	-
62	430294,96	1346433,48	Картометрический метод	2,50	-
63	430273,05	1346393,97	Картометрический метод	2,50	-
64	430269,84	1346347,25	Картометрический метод	2,50	-
65	430257,37	1346308,22	Картометрический метод	2,50	-
66	430236,57	1346282,46	Картометрический метод	2,50	-
67	430197,21	1346259,09	Картометрический метод	2,50	-
68	430167,61	1346230,62	Картометрический метод	2,50	-
69	430160,89	1346220,7	Картометрический метод	2,50	-
70	430152,73	1346203,1	Картометрический метод	2,50	-
71	430142,33	1346183,9	Картометрический метод	2,50	-
72	430124,44	1346158,69	Картометрический метод	2,50	-
73	430070,75	1346109,02	Картометрический метод	2,50	-
74	430054,87	1346076,21	Картометрический метод	2,50	-
75	430026,01	1346055,24	Картометрический метод	2,50	-
76	429951,71	1346027,19	Картометрический метод	2,50	-
77	430006,41	1345731	Картометрический метод	2,50	-
78	429999,29	1345728,66	Картометрический метод	2,50	-
79	430001,9	1345720,67	Картометрический метод	2,50	-
80	430002,85	1345720,98	Картометрический метод	2,50	-
81	430003,62	1345718,61	Картометрический метод	2,50	-
82	430008,41	1345720,16	Картометрический метод	2,50	-
83	430012,67	1345696,3	Картометрический метод	2,50	-
84	430023,91	1345633,48	Картометрический метод	2,50	-
85	430051,81	1345477,47	Картометрический метод	2,50	-
86	430065,34	1345401,85	Картометрический метод	2,50	-
87	430114,93	1345064,74	Картометрический метод	2,50	-
88	430145,78	1345072,37	Картометрический метод	2,50	-
89	430396,72	1345115,13	Картометрический метод	2,50	-

Сведения о местоположении границ объекта

90	430388,38	1345130,68	Картометрический метод	2,50	-
91	430364,71	1345246,37	Картометрический метод	2,50	-
92	430427,19	1345249,8	Картометрический метод	2,50	-
93	430456,19	1345252,29	Картометрический метод	2,50	-
94	430508,36	1345257,2	Картометрический метод	2,50	-
95	430602,85	1345285,71	Картометрический метод	2,50	-
96	430742,65	1345326,43	Картометрический метод	2,50	-
97	430788,64	1345343,11	Картометрический метод	2,50	-
98	430780,75	1345373,33	Картометрический метод	2,50	-
1	430876,14	1345399,04	Картометрический метод	2,50	-
99	430815,76	1345615,81	Картометрический метод	2,50	-
100	430815,76	1345616,01	Картометрический метод	2,50	-
101	430815,56	1345616,01	Картометрический метод	2,50	-
102	430815,56	1345615,81	Картометрический метод	2,50	-
99	430815,76	1345615,81	Картометрический метод	2,50	-
103	430706,16	1345583,28	Картометрический метод	2,50	-
104	430706,16	1345583,48	Картометрический метод	2,50	-
105	430703,55	1345586,01	Картометрический метод	2,50	-
106	430703,35	1345586,01	Картометрический метод	2,50	-
107	430702,34	1345582,33	Картометрический метод	2,50	-
108	430702,34	1345582,13	Картометрический метод	2,50	-
109	430702,54	1345582,13	Картометрический метод	2,50	-
103	430706,16	1345583,28	Картометрический метод	2,50	-
110	430640,42	1345567,25	Картометрический метод	2,50	-
111	430640,43	1345567,45	Картометрический метод	2,50	-
112	430640,23	1345567,44	Картометрический метод	2,50	-
113	430640,22	1345567,24	Картометрический метод	2,50	-
110	430640,42	1345567,25	Картометрический метод	2,50	-
114	430582,49	1345553,02	Картометрический метод	2,50	-
115	430582,5	1345553,22	Картометрический метод	2,50	-
116	430582,3	1345553,22	Картометрический метод	2,50	-
117	430582,29	1345553,02	Картометрический метод	2,50	-
114	430582,49	1345553,02	Картометрический метод	2,50	-
118	430531,02	1345540,41	Картометрический метод	2,50	-
119	430531,02	1345540,61	Картометрический метод	2,50	-
120	430530,82	1345540,61	Картометрический метод	2,50	-
121	430530,82	1345540,41	Картометрический метод	2,50	-
118	430531,02	1345540,41	Картометрический метод	2,50	-
122	430476,32	1345526,67	Картометрический метод	2,50	-
123	430476,32	1345526,87	Картометрический метод	2,50	-
124	430476,12	1345526,87	Картометрический метод	2,50	-
125	430476,12	1345526,67	Картометрический метод	2,50	-
122	430476,32	1345526,67	Картометрический метод	2,50	-
126	430431,82	1345516,22	Картометрический метод	2,50	-
127	430431,62	1345516,23	Картометрический метод	2,50	-

План границ объекта



Используемые условные знаки и обозначения:

- 1 - характерная точка контура, сведения о которой позволяют однозначно определить её на местности
- вновь образованная часть контура, сведения о которой достаточны для определения её местоположения

Масштаб 1:6000

ОПИСАНИЕ МЕСТОПОЛОЖЕНИЯ ГРАНИЦ

Граница населенного пункта д. Лысцево

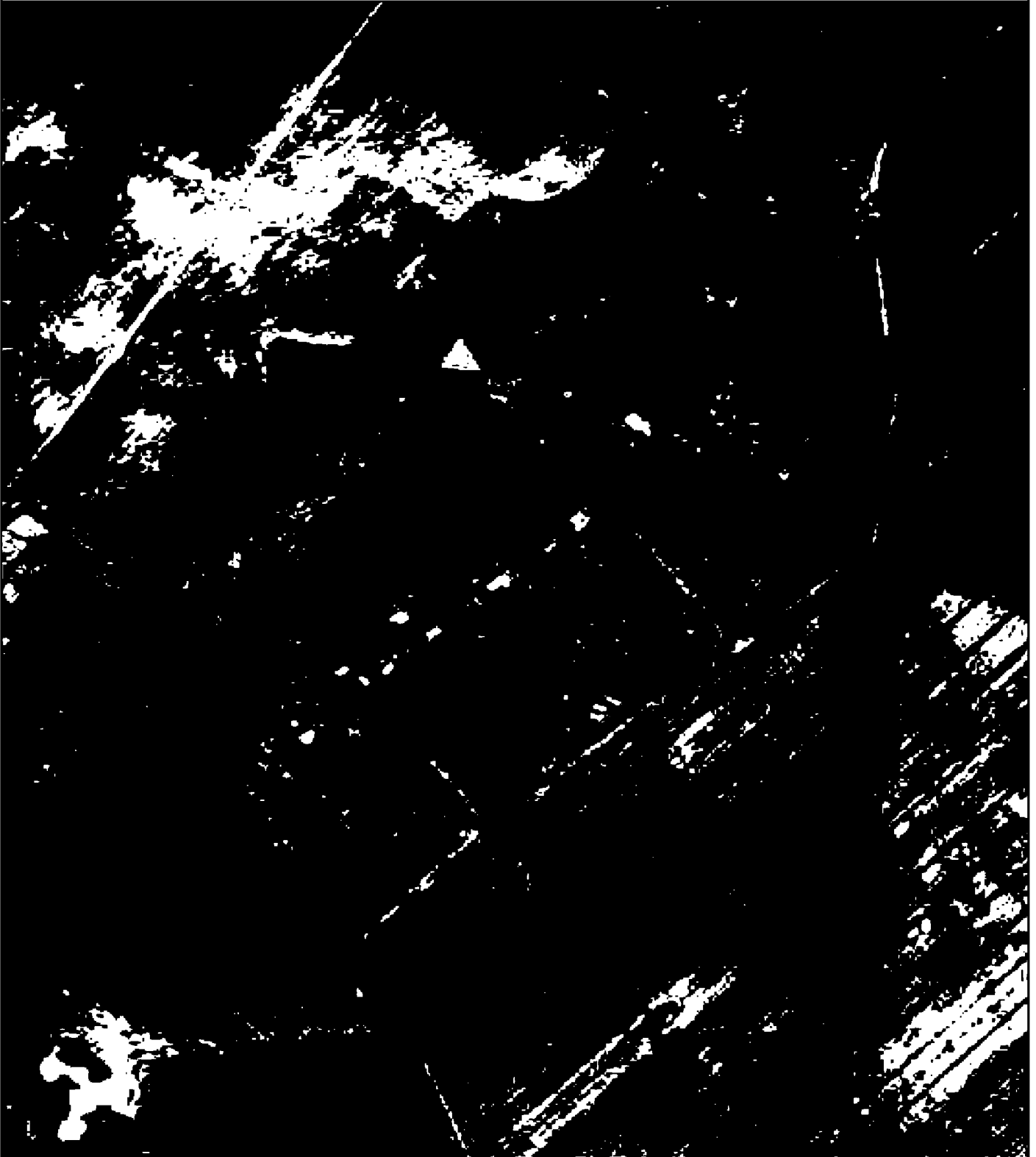
(наименование объекта местоположение границ, которого описано (далее - объект))

Раздел 1

Сведения об объекте		
№ п/п	Характеристики объекта	Описание характеристик
1	2	3
1	Местоположение объекта	<i>Российская Федерация, Рязанская область, р-н Рязанский, с/п Листвянское, д Лысцево</i>
2	Площадь объекта \pm величина погрешности определения площади ($P \pm \Delta P$)	<i>9401 кв.м. \pm 107 кв.м.</i>
3	Иные характеристики объекта	-

Раздел 4

План границ объекта



Используемые условные знаки и обозначения:

Масштаб 1:4000

- 1 - характерная точка контура, сведения о которой позволяют однозначно определить её на местности
- - вновь образованная часть контура, сведения о которой достаточны для определения её местоположения

ОПИСАНИЕ МЕСТОПОЛОЖЕНИЯ ГРАНИЦ

Граница населенного пункта д. Наумово

(наименование объекта местоположение границ, которого описано (далее - объект))

Раздел 1

Сведения об объекте		
№ п/п	Характеристики объекта	Описание характеристик
1	2	3
1	Местоположение объекта	<i>Российская Федерация, Рязанская область, р-н Рязанский, с/п Листвянское, д Наумово</i>
2	Площадь объекта \pm величина погрешности определения площади ($P \pm \Delta P$)	<i>1199376 кв.м. \pm 383 кв.м.</i>
3	Иные характеристики объекта	-

Раздел 2

Сведения о местоположении границ объекта					
1. Система координат <i>МСК-62</i>					
2. Сведения о характерных точках границ объекта					
Обозначение характерных точек границ	Координаты, м		Метод определения координат характерной точки	Средняя квадратическая погрешность положения характерной точки (Мт), м	Описание обозначения точки на местности (при наличии)
	X	Y			
1	2	3	4	5	6
1	428264,43	1351368,71	Картометрический метод	2,50	-
2	428306,84	1351402,49	Картометрический метод	2,50	-
3	428319,87	1351499,04	Картометрический метод	2,50	-
4	428362,47	1351623,73	Картометрический метод	2,50	-
5	428324,37	1351801,55	Картометрический метод	2,50	-
6	428213,97	1351781,43	Картометрический метод	2,50	-
7	428207,22	1351806,15	Картометрический метод	2,50	-
8	428159,64	1351836,48	Картометрический метод	2,50	-
9	428137,35	1351886,22	Картометрический метод	2,50	-
10	428108,71	1351877,37	Картометрический метод	2,50	-
11	428107,72	1351896,73	Картометрический метод	2,50	-
12	428185,79	1351928,85	Картометрический метод	2,50	-
13	428231,36	1351902,27	Картометрический метод	2,50	-
14	428270,46	1351943,38	Картометрический метод	2,50	-
15	428294,32	1351929,87	Картометрический метод	2,50	-
16	428329,39	1351950,57	Картометрический метод	2,50	-
17	428345,78	1351970,4	Картометрический метод	2,50	-
18	428372	1351948,7	Картометрический метод	2,50	-
19	428391,66	1351947,25	Картометрический метод	2,50	-
20	428399,59	1351956,34	Картометрический метод	2,50	-
21	428404,91	1351965,46	Картометрический метод	2,50	-
22	428409,36	1351995,12	Картометрический метод	2,50	-
23	428403,32	1352076,78	Картометрический метод	2,50	-
24	428413,96	1352130,54	Картометрический метод	2,50	-
25	428425,75	1352176,54	Картометрический метод	2,50	-
26	428426,9	1352205,87	Картометрический метод	2,50	-
27	428504,53	1352173,38	Картометрический метод	2,50	-
28	428583,01	1352190,34	Картометрический метод	2,50	-
29	428647,91	1352195,23	Картометрический метод	2,50	-
30	428645,41	1352212,26	Картометрический метод	2,50	-
31	428662,48	1352216,06	Картометрический метод	2,50	-
32	428635,98	1352302,63	Картометрический метод	2,50	-
33	428567,74	1352280,73	Картометрический метод	2,50	-
34	428560,69	1352300,32	Картометрический метод	2,50	-
35	428500,35	1352395,38	Картометрический метод	2,50	-
36	428403,51	1352567,44	Картометрический метод	2,50	-
37	428358,66	1352651,98	Картометрический метод	2,50	-
38	428270,61	1352723,23	Картометрический метод	2,50	-
39	428215,98	1352781,02	Картометрический метод	2,50	-

Сведения о местоположении границ объекта

40	428175,44	1352827,02	Картометрический метод	2,50	-
41	428099,25	1352920,17	Картометрический метод	2,50	-
42	428083,72	1352908,38	Картометрический метод	2,50	-
43	428007,82	1352798,27	Картометрический метод	2,50	-
44	427933,47	1352728,96	Картометрический метод	2,50	-
45	427916,4	1352722,37	Картометрический метод	2,50	-
46	427737,21	1352747,34	Картометрический метод	2,50	-
47	427726,45	1352752,63	Картометрический метод	2,50	-
48	427684,67	1352748,82	Картометрический метод	2,50	-
49	427514,99	1352360,54	Картометрический метод	2,50	-
50	427422,25	1352420,92	Картометрический метод	2,50	-
51	427413,06	1352424,52	Картометрический метод	2,50	-
52	427410,89	1352425,38	Картометрический метод	2,50	-
53	427402,12	1352428,11	Картометрический метод	2,50	-
54	427391,07	1352348,55	Картометрический метод	2,50	-
55	427383,72	1352285,22	Картометрический метод	2,50	-
56	427377,11	1352082,96	Картометрический метод	2,50	-
57	427381,42	1351965,51	Картометрический метод	2,50	-
58	427385,3	1351934,89	Картометрический метод	2,50	-
59	427389,44	1351935,95	Картометрический метод	2,50	-
60	427399,82	1351938,63	Картометрический метод	2,50	-
61	427424,4	1351948,26	Картометрический метод	2,50	-
62	427440,5	1351953,44	Картометрический метод	2,50	-
63	427452,04	1351879,57	Картометрический метод	2,50	-
64	427460,95	1351841,58	Картометрический метод	2,50	-
65	427474,94	1351779,99	Картометрический метод	2,50	-
66	427499,44	1351739,25	Картометрический метод	2,50	-
67	427528,32	1351701,77	Картометрический метод	2,50	-
68	427528,71	1351695,75	Картометрический метод	2,50	-
69	427534,94	1351688,46	Картометрический метод	2,50	-
70	427539,24	1351685,62	Картометрический метод	2,50	-
71	427553,53	1351669,63	Картометрический метод	2,50	-
72	427560,24	1351655,84	Картометрический метод	2,50	-
73	427564,89	1351651,64	Картометрический метод	2,50	-
74	427576,44	1351643,33	Картометрический метод	2,50	-
75	427586,72	1351637,82	Картометрический метод	2,50	-
76	427597,67	1351632,28	Картометрический метод	2,50	-
77	427611,65	1351626,78	Картометрический метод	2,50	-
78	427665,84	1351612,15	Картометрический метод	2,50	-
79	427708,24	1351600,45	Картометрический метод	2,50	-
80	427713,78	1351604,51	Картометрический метод	2,50	-
81	427720,36	1351599,87	Картометрический метод	2,50	-
82	427725,34	1351596,42	Картометрический метод	2,50	-
83	427730,48	1351591,81	Картометрический метод	2,50	-
84	427706,09	1351593,26	Картометрический метод	2,50	-
85	427704,79	1351593,1	Картометрический метод	2,50	-
86	427663,73	1351604,44	Картометрический метод	2,50	-
87	427609,14	1351619,17	Картометрический метод	2,50	-
88	427594,4	1351624,97	Картометрический метод	2,50	-
89	427583,03	1351630,73	Картометрический метод	2,50	-
90	427572,19	1351636,52	Картометрический метод	2,50	-

Сведения о местоположении границ объекта

91	427559,86	1351645,41	Картометрический метод	2,50	-
92	427550,91	1351653,46	Картометрический метод	2,50	-
93	427538,61	1351662,74	Картометрический метод	2,50	-
94	427524,84	1351677,33	Картометрический метод	2,50	-
95	427523,28	1351681,66	Картометрический метод	2,50	-
96	427519,23	1351682,85	Картометрический метод	2,50	-
97	427502,12	1351676,44	Картометрический метод	2,50	-
98	427471,92	1351674,04	Картометрический метод	2,50	-
99	427453,58	1351679,41	Картометрический метод	2,50	-
100	427444,78	1351682,11	Картометрический метод	2,50	-
101	427430,38	1351676,02	Картометрический метод	2,50	-
102	427418,34	1351666,3	Картометрический метод	2,50	-
103	427406,54	1351672,21	Картометрический метод	2,50	-
104	427402,48	1351660,82	Картометрический метод	2,50	-
105	427402,48	1351652,77	Картометрический метод	2,50	-
106	427406,63	1351646,58	Картометрический метод	2,50	-
107	427406,19	1351638,72	Картометрический метод	2,50	-
108	427401,29	1351629,77	Картометрический метод	2,50	-
109	427394,94	1351624,29	Картометрический метод	2,50	-
110	427399,4	1351618,36	Картометрический метод	2,50	-
111	427409,97	1351613,95	Картометрический метод	2,50	-
112	427413,79	1351602,2	Картометрический метод	2,50	-
113	427448,49	1351594,98	Картометрический метод	2,50	-
114	427468,33	1351588,37	Картометрический метод	2,50	-
115	427491,9	1351542,66	Картометрический метод	2,50	-
116	427509,94	1351518,36	Картометрический метод	2,50	-
117	427542,76	1351494,92	Картометрический метод	2,50	-
118	427548,18	1351468,77	Картометрический метод	2,50	-
119	427562,83	1351438,78	Картометрический метод	2,50	-
120	427573,48	1351414	Картометрический метод	2,50	-
121	427584,12	1351406,23	Картометрический метод	2,50	-
122	427620,2	1351396,6	Картометрический метод	2,50	-
123	427641,24	1351387,64	Картометрический метод	2,50	-
124	427663,45	1351398,4	Картометрический метод	2,50	-
125	427718,42	1351415	Картометрический метод	2,50	-
126	427755,8	1351427,37	Картометрический метод	2,50	-
127	427774,2	1351432,69	Картометрический метод	2,50	-
128	427779,73	1351411,69	Картометрический метод	2,50	-
129	427796,73	1351414,29	Картометрический метод	2,50	-
130	427800,38	1351415,69	Картометрический метод	2,50	-
131	427836,26	1351434,27	Картометрический метод	2,50	-
132	427826,93	1351466,66	Картометрический метод	2,50	-
133	428084,45	1351529,97	Картометрический метод	2,50	-
134	428114,45	1351517,57	Картометрический метод	2,50	-
135	428174,72	1351468,76	Картометрический метод	2,50	-
136	428182,88	1351455,09	Картометрический метод	2,50	-
137	428207,03	1351421,05	Картометрический метод	2,50	-
138	428217,7	1351395,57	Картометрический метод	2,50	-
1	428264,43	1351368,71	Картометрический метод	2,50	-
139	428087,24	1351576,86	Картометрический метод	2,50	-

Сведения о местоположении границ объекта

140	428087,25	1351577,06	Картометрический метод	2,50	-
141	428087,05	1351577,06	Картометрический метод	2,50	-
142	428087,04	1351576,86	Картометрический метод	2,50	-
139	428087,24	1351576,86	Картометрический метод	2,50	-
143	428065,06	1351653,87	Картометрический метод	2,50	-
144	428065,06	1351654,07	Картометрический метод	2,50	-
145	428063,6	1351657,7	Картометрический метод	2,50	-
146	428063,4	1351657,7	Картометрический метод	2,50	-
147	428063,39	1351657,5	Картометрический метод	2,50	-
148	428064,86	1351653,87	Картометрический метод	2,50	-
143	428065,06	1351653,87	Картометрический метод	2,50	-
149	427818,24	1352296,55	Картометрический метод	2,50	-
150	427818,04	1352296,56	Картометрический метод	2,50	-
151	427814,46	1352294,34	Картометрический метод	2,50	-
152	427814,46	1352294,14	Картометрический метод	2,50	-
153	427814,66	1352294,14	Картометрический метод	2,50	-
154	427818,24	1352296,35	Картометрический метод	2,50	-
149	427818,24	1352296,55	Картометрический метод	2,50	-
155	427814,03	1352304,65	Картометрический метод	2,50	-
156	427813,83	1352304,65	Картометрический метод	2,50	-
157	427810,17	1352302,51	Картометрический метод	2,50	-
158	427810,17	1352302,31	Картометрический метод	2,50	-
159	427810,37	1352302,31	Картометрический метод	2,50	-
160	427814,03	1352304,45	Картометрический метод	2,50	-
155	427814,03	1352304,65	Картометрический метод	2,50	-
161	427761,33	1352271,33	Картометрический метод	2,50	-
162	427761,32	1352271,53	Картометрический метод	2,50	-
163	427761,12	1352271,53	Картометрический метод	2,50	-
164	427761,13	1352271,33	Картометрический метод	2,50	-
161	427761,33	1352271,33	Картометрический метод	2,50	-
165	427716,07	1352244,81	Картометрический метод	2,50	-
166	427716,07	1352245,01	Картометрический метод	2,50	-
167	427715,87	1352245	Картометрический метод	2,50	-
168	427715,87	1352244,8	Картометрический метод	2,50	-
165	427716,07	1352244,81	Картометрический метод	2,50	-
169	427611,46	1352245,91	Картометрический метод	2,50	-
170	427611,46	1352246,11	Картометрический метод	2,50	-
171	427611,26	1352246,1	Картометрический метод	2,50	-
172	427611,26	1352245,9	Картометрический метод	2,50	-
169	427611,46	1352245,91	Картометрический метод	2,50	-
173	427565,7	1352283,36	Картометрический метод	2,50	-
174	427565,7	1352283,56	Картометрический метод	2,50	-
175	427565,5	1352283,56	Картометрический метод	2,50	-
176	427565,5	1352283,36	Картометрический метод	2,50	-
173	427565,7	1352283,36	Картометрический метод	2,50	-



Используемые условные знаки и обозначения:

Масштаб 1:7000

- 1 - характерная точка контура, сведения о которой позволяют однозначно определить её на местности
- вновь образованная часть контура, сведения о которой достаточны для определения её местоположения

ОПИСАНИЕ МЕСТОПОЛОЖЕНИЯ ГРАНИЦ

Граница населенного пункта д. Подиково

(наименование объекта местоположение границ, которого описано (далее - объект))

Раздел 1

Сведения об объекте		
№ п/п	Характеристики объекта	Описание характеристик
1	2	3
1	Местоположение объекта	<i>Российская Федерация, Рязанская область, р-н Рязанский, с/п Листвянское, д Подиково</i>
2	Площадь объекта \pm величина погрешности определения площади ($P \pm \Delta P$)	<i>290337 кв.м. \pm 234 кв.м.</i>
3	Иные характеристики объекта	-

Раздел 2

Сведения о местоположении границ объекта					
1. Система координат <u>МСК-62</u>					
2. Сведения о характерных точках границ объекта					
Обозначение характерных точек границ	Координаты, м		Метод определения координат характерной точки	Средняя квадратическая погрешность положения характерной точки (Мт), м	Описание обозначения точки на местности (при наличии)
	X	Y			
1	2	3	4	5	6
<i>ЗУ1(1)</i>					
1	425818,51	1349817,22	<i>Картометрический метод</i>	2,50	-
2	425502,17	1349973,68	<i>Картометрический метод</i>	2,50	-
3	425016,7	1350232,02	<i>Картометрический метод</i>	2,50	-
4	424726,88	1350376,22	<i>Картометрический метод</i>	2,50	-
5	424704,33	1350392	<i>Картометрический метод</i>	2,50	-
6	424641,85	1350123,33	<i>Картометрический метод</i>	2,50	-
7	424641,24	1350123,47	<i>Картометрический метод</i>	2,50	-
8	424636,43	1350101,69	<i>Картометрический метод</i>	2,50	-
9	424636,8	1350101,59	<i>Картометрический метод</i>	2,50	-
10	424633,85	1350088,71	<i>Картометрический метод</i>	2,50	-
11	424632,54	1350082,98	<i>Картометрический метод</i>	2,50	-
12	424631,16	1350075,68	<i>Картометрический метод</i>	2,50	-
13	424628,3	1350064,83	<i>Картометрический метод</i>	2,50	-
14	424637,06	1350063,45	<i>Картометрический метод</i>	2,50	-
15	424632,99	1350032,67	<i>Картометрический метод</i>	2,50	-
16	424633,7	1350032,64	<i>Картометрический метод</i>	2,50	-
17	424713,64	1350028,4	<i>Картометрический метод</i>	2,50	-
18	424733,77	1350023,19	<i>Картометрический метод</i>	2,50	-
19	424741,31	1350021,24	<i>Картометрический метод</i>	2,50	-
20	424742,32	1350020,98	<i>Картометрический метод</i>	2,50	-
21	424849,62	1350016,3	<i>Картометрический метод</i>	2,50	-
22	424873,6	1350030,27	<i>Картометрический метод</i>	2,50	-
23	424900,25	1350049,52	<i>Картометрический метод</i>	2,50	-
24	424931,14	1350102,59	<i>Картометрический метод</i>	2,50	-
25	424980,05	1350080,76	<i>Картометрический метод</i>	2,50	-
26	424959,36	1350033,18	<i>Картометрический метод</i>	2,50	-
27	424941,5	1350007,68	<i>Картометрический метод</i>	2,50	-
28	424937,74	1349978,53	<i>Картометрический метод</i>	2,50	-
29	424939,43	1349967,91	<i>Картометрический метод</i>	2,50	-
30	424919,92	1349959,21	<i>Картометрический метод</i>	2,50	-
31	424905,88	1349949,99	<i>Картометрический метод</i>	2,50	-
32	424911,26	1349934,18	<i>Картометрический метод</i>	2,50	-
33	424910,41	1349930,9	<i>Картометрический метод</i>	2,50	-
34	424911,43	1349931,03	<i>Картометрический метод</i>	2,50	-
35	425056,68	1349921,71	<i>Картометрический метод</i>	2,50	-
36	425150,91	1349938,66	<i>Картометрический метод</i>	2,50	-
37	425581,56	1349714,94	<i>Картометрический метод</i>	2,50	-
38	425623,24	1349785,21	<i>Картометрический метод</i>	2,50	-

План границ объекта



Используемые условные знаки и обозначения:

Масштаб 1:9000

- 1 - характерная точка контура, сведения о которой позволяют однозначно определить её на местности
- вновь образованная часть контура, сведения о которой достаточны для определения её местоположения

ОПИСАНИЕ МЕСТОПОЛОЖЕНИЯ ГРАНИЦ

Граница населенного пункта д. Храпылево

(наименование объекта местоположение границ, которого описано (далее - объект))

Раздел 1

Сведения об объекте		
№ п/п	Характеристики объекта	Описание характеристик
1	2	3
1	Местоположение объекта	<i>Российская Федерация, Рязанская область, р-н Рязанский, с/п Листвянское, д Храпылево</i>
2	Площадь объекта \pm величина погрешности определения площади ($P \pm \Delta P$)	<i>185424 кв.м. \pm 151 кв.м.</i>
3	Иные характеристики объекта	-

Раздел 2

Сведения о местоположении границ объекта

1. Система координат МСК-62

2. Сведения о характерных точках границ объекта

Обозначение характерных точек границ	Координаты, м		Метод определения координат характерной точки	Средняя квадратическая погрешность положения характерной точки (Мт), м	Описание обозначения точки на местности (при наличии)
	X	Y			
1	2	3	4	5	6
1	429811,29	1348137,32	Картометрический метод	2,50	-
2	429877,51	1348257,65	Картометрический метод	2,50	-
3	429934,21	1348363,01	Картометрический метод	2,50	-
4	429996,48	1348479,68	Картометрический метод	2,50	-
5	430031,2	1348561,15	Картометрический метод	2,50	-
6	430074,28	1348667,07	Картометрический метод	2,50	-
7	430079,98	1348699,71	Картометрический метод	2,50	-
8	429917,54	1348771,34	Картометрический метод	2,50	-
9	429883,74	1348696,8	Картометрический метод	2,50	-
10	429869,76	1348701,15	Картометрический метод	2,50	-
11	429878,61	1348726,64	Картометрический метод	2,50	-
12	429829,72	1348738,08	Картометрический метод	2,50	-
13	429819,6	1348709,85	Картометрический метод	2,50	-
14	429807,21	1348712,88	Картометрический метод	2,50	-
15	429802,19	1348692,22	Картометрический метод	2,50	-
16	429788,87	1348695,55	Картометрический метод	2,50	-
17	429777,83	1348698,79	Картометрический метод	2,50	-
18	429766,21	1348650,33	Картометрический метод	2,50	-
19	429777,69	1348645,79	Картометрический метод	2,50	-
20	429761,17	1348578,41	Картометрический метод	2,50	-
21	429779,98	1348571,5	Картометрический метод	2,50	-
22	429837,1	1348547,95	Картометрический метод	2,50	-
23	429776,84	1348460,88	Картометрический метод	2,50	-
24	429697,31	1348515,06	Картометрический метод	2,50	-
25	429668,22	1348477,46	Картометрический метод	2,50	-
26	429626,28	1348397,51	Картометрический метод	2,50	-
27	429594,97	1348346,67	Картометрический метод	2,50	-
28	429560,54	1348319,46	Картометрический метод	2,50	-
29	429546,08	1348298,36	Картометрический метод	2,50	-
30	429503,57	1348211,18	Картометрический метод	2,50	-
31	429513,52	1348158,12	Картометрический метод	2,50	-
32	429705,65	1348088,06	Картометрический метод	2,50	-
33	429717,84	1348096,35	Картометрический метод	2,50	-
1	429811,29	1348137,32	Картометрический метод	2,50	-

3. Сведения о характерных точках части (частей) границы объекта

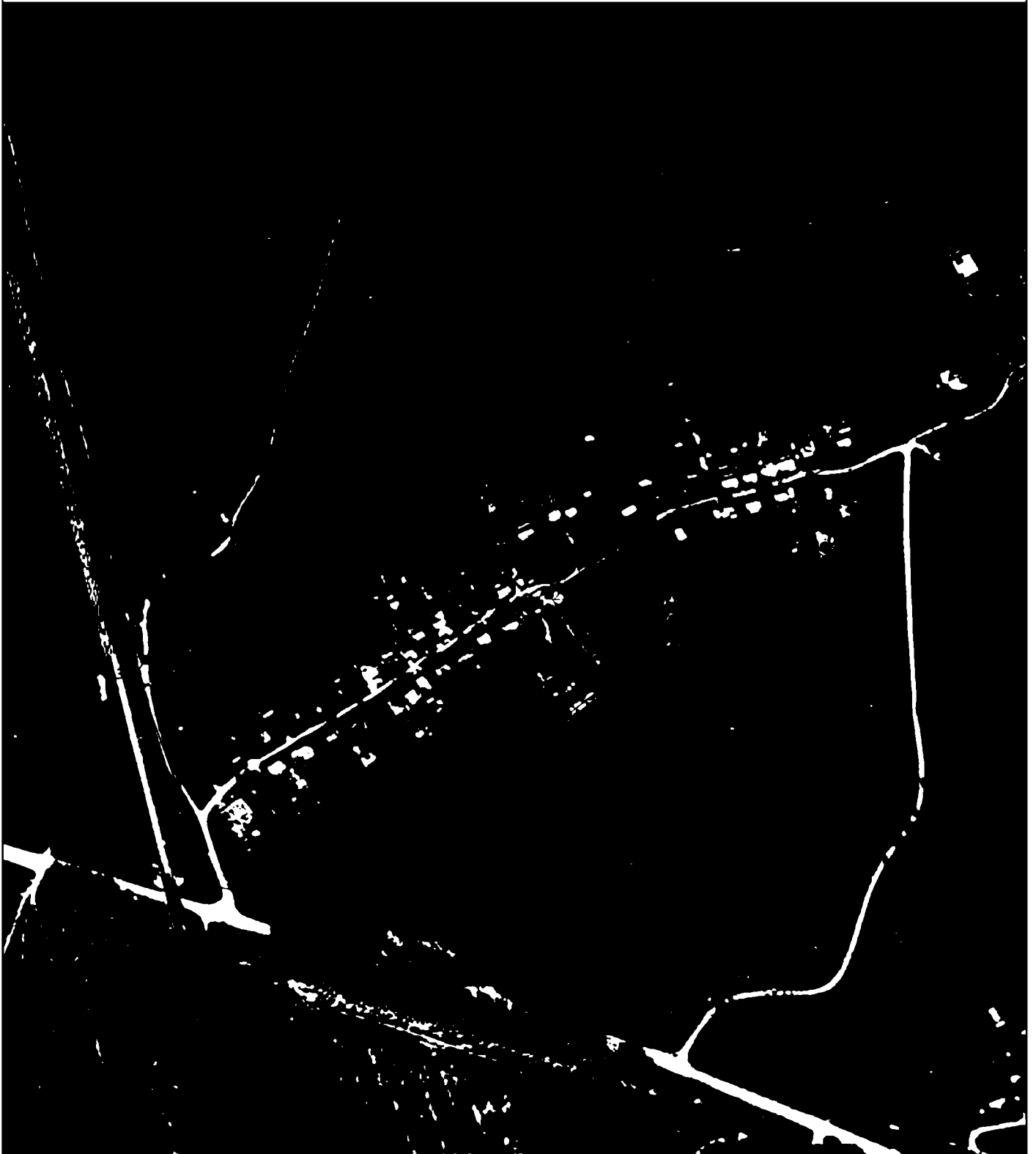
Обозначение характерных точек	Координаты, м	Метод определения координат характерной точки	Средняя квадратическая погрешность	Описание обозначения точки
-------------------------------	---------------	---	------------------------------------	----------------------------

Сведения о местоположении границ объекта

№ п/п точек части границы	X	Y	координат характерной точки	ь положения характерной точки (M), м	на местности (при наличии)
1	2	3	4	5	6
Часть № -					
-	-	-	-	-	-

Раздел 4

План границ объекта



Используемые условные знаки и обозначения:

Масштаб 1:5000

- 1 - характерная точка контура, сведения о которой позволяют однозначно определить её на местности
- - вновь образованная часть контура, сведения о которой достаточны для определения её местоположения

ОПИСАНИЕ МЕСТОПОЛОЖЕНИЯ ГРАНИЦ

Граница населенного пункта д. Шелудино 1

(наименование объекта местоположение границ, которого описано (далее - объект))

Раздел 1

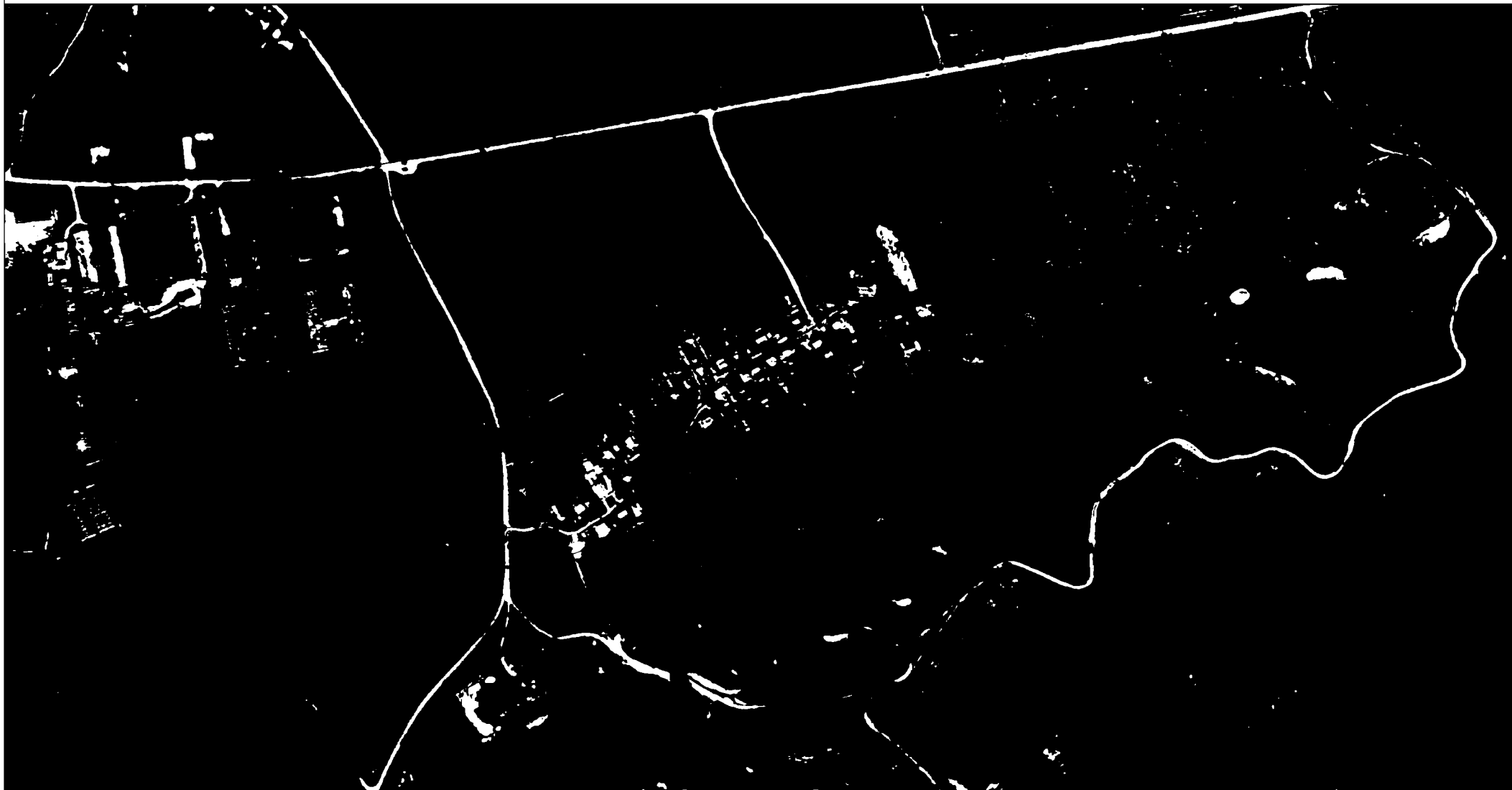
Сведения об объекте		
№ п/п	Характеристики объекта	Описание характеристик
1	2	3
1	Местоположение объекта	<i>Российская Федерация, Рязанская область, р-н Рязанский, с/п Листвянское, д Шелудино 1</i>
2	Площадь объекта \pm величина погрешности определения площади ($P \pm \Delta P$)	<i>506040 кв.м. \pm 249 кв.м.</i>
3	Иные характеристики объекта	-

Раздел 2

Сведения о местоположении границ объекта					
1. Система координат <u>МСК-62</u>					
2. Сведения о характерных точках границ объекта					
Обозначение характерных точек границ	Координаты, м		Метод определения координат характерной точки	Средняя квадратическая погрешность положения характерной точки (Мт), м	Описание обозначения точки на местности (при наличии)
	X	Y			
1	2	3	4	5	6
1	427402,12	1352428,11	Картометрический метод	2,50	-
2	427473,83	1352842,6	Картометрический метод	2,50	-
3	427477,78	1352866,78	Картометрический метод	2,50	-
4	427529,52	1353160,91	Картометрический метод	2,50	-
5	427581,21	1353448,54	Картометрический метод	2,50	-
6	427569,97	1353452,74	Картометрический метод	2,50	-
7	427484,31	1353484,82	Картометрический метод	2,50	-
8	427428,96	1353510,93	Картометрический метод	2,50	-
9	427359,72	1353533,18	Картометрический метод	2,50	-
10	427323,09	1353530,58	Картометрический метод	2,50	-
11	427293,19	1353507,58	Картометрический метод	2,50	-
12	427250,26	1353399,58	Картометрический метод	2,50	-
13	427204	1353310,97	Картометрический метод	2,50	-
14	427164	1353265,8	Картометрический метод	2,50	-
15	427142,9	1353223,81	Картометрический метод	2,50	-
16	427144,05	1353182,7	Картометрический метод	2,50	-
17	427133,32	1353137,54	Картометрический метод	2,50	-
18	427110,2	1353115,86	Картометрический метод	2,50	-
19	427104,88	1353072,01	Картометрический метод	2,50	-
20	427099,27	1353062,09	Картометрический метод	2,50	-
21	427092,66	1353047,86	Картометрический метод	2,50	-
22	427066,44	1353053,04	Картометрический метод	2,50	-
23	427022,85	1353057,32	Картометрический метод	2,50	-
24	427012,88	1353051,46	Картометрический метод	2,50	-
25	427000,86	1353033,76	Картометрический метод	2,50	-
26	426992,81	1353018,01	Картометрический метод	2,50	-
27	426974,88	1353006,28	Картометрический метод	2,50	-
28	426955	1353000,49	Картометрический метод	2,50	-
29	426943,05	1352992,67	Картометрический метод	2,50	-
30	426933,05	1352980,88	Картометрический метод	2,50	-
31	426924,95	1352959,2	Картометрический метод	2,50	-
32	426920,89	1352945,4	Картометрический метод	2,50	-
33	426912,88	1352935,58	Картометрический метод	2,50	-
34	426894,86	1352911,99	Картометрический метод	2,50	-
35	426892,69	1352886,3	Картометрический метод	2,50	-
36	426898,54	1352872,43	Картометрический метод	2,50	-
37	426884,54	1352856,72	Картометрический метод	2,50	-
38	426878,5	1352844,9	Картометрический метод	2,50	-
39	426878,39	1352829,09	Картометрический метод	2,50	-

Сведения о местоположении границ объекта

40	426884,28	1352821,14	Картометрический метод	2,50	-
41	426894,18	1352819,09	Картометрический метод	2,50	-
42	426914,02	1352820,92	Картометрический метод	2,50	-
43	426939,87	1352830,61	Картометрический метод	2,50	-
44	426969,75	1352848,18	Картометрический метод	2,50	-
45	426981,65	1352848,09	Картометрический метод	2,50	-
46	426983,57	1352840,18	Картометрический метод	2,50	-
47	426977,55	1352830,33	Картометрический метод	2,50	-
48	426969,47	1352810,63	Картометрический метод	2,50	-
49	426985,28	1352802,6	Картометрический метод	2,50	-
50	427005,01	1352788,63	Картометрический метод	2,50	-
51	427010,88	1352778,7	Картометрический метод	2,50	-
52	427008,84	1352770,81	Картометрический метод	2,50	-
53	426994,95	1352768,93	Картометрический метод	2,50	-
54	426975,14	1352773,03	Картометрический метод	2,50	-
55	426937,63	1352795,05	Картометрический метод	2,50	-
56	426897,78	1352769,64	Картометрический метод	2,50	-
57	426895,73	1352761,76	Картометрический метод	2,50	-
58	426897,65	1352751,86	Картометрический метод	2,50	-
59	426905,48	1352737,96	Картометрический метод	2,50	-
60	426909,31	1352720,14	Картометрический метод	2,50	-
61	426892,35	1352675,69	Картометрический метод	2,50	-
62	426901,03	1352672,77	Картометрический метод	2,50	-
63	426917,36	1352667,06	Картометрический метод	2,50	-
64	426925,12	1352659,44	Картометрический метод	2,50	-
65	426930,15	1352645,79	Картометрический метод	2,50	-
66	426932,31	1352634,72	Картометрический метод	2,50	-
67	426929	1352592,02	Картометрический метод	2,50	-
68	426913,84	1352593,17	Картометрический метод	2,50	-
69	426913,91	1352578,8	Картометрический метод	2,50	-
70	426920,02	1352562,8	Картометрический метод	2,50	-
71	426857,13	1352561,25	Картометрический метод	2,50	-
72	426830,94	1352542,67	Картометрический метод	2,50	-
73	426816,35	1352532,32	Картометрический метод	2,50	-
74	426808,1	1352526,47	Картометрический метод	2,50	-
75	426767,33	1352497,55	Картометрический метод	2,50	-
76	426730,64	1352471,53	Картометрический метод	2,50	-
77	426725,95	1352468,86	Картометрический метод	2,50	-
78	426682,95	1352444,38	Картометрический метод	2,50	-
79	426616,03	1352406,28	Картометрический метод	2,50	-
80	426652,33	1352380,41	Картометрический метод	2,50	-
81	426680,01	1352360,69	Картометрический метод	2,50	-
82	426729,49	1352339,31	Картометрический метод	2,50	-
83	426805,86	1352324,63	Картометрический метод	2,50	-
84	426872,55	1352347,43	Картометрический метод	2,50	-
85	426930,31	1352389,39	Картометрический метод	2,50	-
86	427006,53	1352506,85	Картометрический метод	2,50	-
87	427016,9	1352525,35	Картометрический метод	2,50	-
88	427036,46	1352560,24	Картометрический метод	2,50	-
89	427030,6	1352583,41	Картометрический метод	2,50	-
90	427087,26	1352566,27	Картометрический метод	2,50	-



Используемые условные знаки и обозначения:

Масштаб 1:5000

- 1 - характерная точка контура, сведения о которой позволяют однозначно определить её на местности
- вновь образованная часть контура, сведения о которой достаточны для определения её местоположения

ОПИСАНИЕ МЕСТОПОЛОЖЕНИЯ ГРАНИЦ

Граница населенного пункта д. Шелудино 2

(наименование объекта местоположение границ, которого описано (далее - объект)

Раздел 1

Сведения об объекте		
№ п/п	Характеристики объекта	Описание характеристик
1	2	3
1	Местоположение объекта	<i>Российская Федерация, Рязанская область, р-н Рязанский, с/п Листвянское, д Шелудино 2</i>
2	Площадь объекта \pm величина погрешности определения площади ($P \pm \Delta P$)	<i>103460 кв.м. \pm 113 кв.м.</i>
3	Иные характеристики объекта	-

Раздел 2

Сведения о местоположении границ объекта					
1. Система координат <u>МСК-62</u>					
2. Сведения о характерных точках границ объекта					
Обозначение характерных точек границ	Координаты, м		Метод определения координат характерной точки	Средняя квадратическая погрешность положения характерной точки (Мт), м	Описание обозначения точки на местности (при наличии)
	X	Y			
1	2	3	4	5	6
1	426160,51	1351893,73	Картометрический метод	2,50	-
2	426203,79	1351985,57	Картометрический метод	2,50	-
3	426230,24	1352051,41	Картометрический метод	2,50	-
4	426267,64	1352104,31	Картометрический метод	2,50	-
5	426297,93	1352144,91	Картометрический метод	2,50	-
6	426271,16	1352160,55	Картометрический метод	2,50	-
7	426237,27	1352175,48	Картометрический метод	2,50	-
8	426223,35	1352173,49	Картометрический метод	2,50	-
9	426217,76	1352169,36	Картометрический метод	2,50	-
10	426203,1	1352159,75	Картометрический метод	2,50	-
11	426195,84	1352149,12	Картометрический метод	2,50	-
12	426182	1352154,69	Картометрический метод	2,50	-
13	426188,57	1352170,3	Картометрический метод	2,50	-
14	426178,49	1352175,9	Картометрический метод	2,50	-
15	426168,72	1352181,94	Картометрический метод	2,50	-
16	426157,65	1352184,24	Картометрический метод	2,50	-
17	426145,14	1352184,24	Картометрический метод	2,50	-
18	426132,34	1352185,67	Картометрический метод	2,50	-
19	426099,57	1352196,31	Картометрический метод	2,50	-
20	426082,18	1352198,47	Картометрический метод	2,50	-
21	426071,64	1352196,47	Картометрический метод	2,50	-
22	426057,02	1352180,79	Картометрический метод	2,50	-
23	426039,48	1352152,9	Картометрический метод	2,50	-
24	426029,85	1352130,9	Картометрический метод	2,50	-
25	426021,37	1352116,38	Картометрический метод	2,50	-
26	426005,27	1352096,26	Картометрический метод	2,50	-
27	425989,77	1352068,84	Картометрический метод	2,50	-
28	425943,19	1351993,2	Картометрический метод	2,50	-
29	425935,98	1351972,06	Картометрический метод	2,50	-
30	425932,67	1351940,86	Картометрический метод	2,50	-
31	425931,24	1351929,22	Картометрический метод	2,50	-
32	425934,25	1351918,58	Картометрический метод	2,50	-
33	425938,85	1351913,12	Картометрический метод	2,50	-
34	425932,53	1351904,78	Картометрический метод	2,50	-
35	425918,44	1351871,28	Картометрический метод	2,50	-
36	425903,06	1351843,25	Картометрический метод	2,50	-
37	425890,41	1351829,17	Картометрический метод	2,50	-
38	425886,68	1351807,03	Картометрический метод	2,50	-
39	425891,13	1351791,36	Картометрический метод	2,50	-

Раздел 4

План границ объекта



Используемые условные знаки и обозначения:

Масштаб 1:5000

- 1 - характерная точка контура, сведения о которой позволяют однозначно определить её на местности
- вновь образованная часть контура, сведения о которой достаточны для определения её местоположения