



**ГЛАВНОЕ УПРАВЛЕНИЕ АРХИТЕКТУРЫ И ГРАДОСТРОИТЕЛЬСТВА  
РЯЗАНСКОЙ ОБЛАСТИ**

**ПО С Т А Н О В Л Е Н И Е**

«07» июня 2022 г.

№ 368-п

Об утверждении генерального плана муниципального образования –  
Подвязьевское сельское поселение Рязанского муниципального района  
Рязанской области

На основании статей 23-25 Градостроительного кодекса Российской Федерации, статьи 2 Закона Рязанской области от 28.12.2018 № 106-ОЗ «О перераспределении отдельных полномочий в области градостроительной деятельности между органами местного самоуправления муниципальных образований Рязанской области и органами государственной власти Рязанской области», с учетом заключения о результатах общественных обсуждений от 27.06.2022 по проекту генерального плана муниципального образования – Подвязьевское сельское поселение Рязанского муниципального района Рязанской области, руководствуясь постановлением Правительства Рязанской области от 06.08.2008 № 153 «Об утверждении Положения о главном управлении архитектуры и градостроительства Рязанской области», главное управление архитектуры и градостроительства Рязанской области ПОСТАНОВЛЯЕТ:

1. Утвердить прилагаемый генеральный план муниципального образования – Подвязьевское сельское поселение Рязанского муниципального района Рязанской области.

2. Настоящее постановление вступает в силу со дня его официального опубликования.

3. Государственному казенному учреждению Рязанской области «Центр градостроительного развития Рязанской области» разместить настоящее постановление в федеральной государственной информационной системе территориального планирования (ФГИС ТП).

4. Отделу кадровой работы и делопроизводства обеспечить опубликование настоящего постановления в сетевом издании «Рязанские ведомости» ([www.rv-gyazan.ru](http://www.rv-gyazan.ru)) и на официальном интернет-портале правовой информации ([www.pravo.gov.ru](http://www.pravo.gov.ru)) в течение двух дней со дня его издания.

5. Отделу информационного обеспечения градостроительной деятельности разместить настоящее постановление на официальном сайте главного управления архитектуры и градостроительства Рязанской области в сети «Интернет».

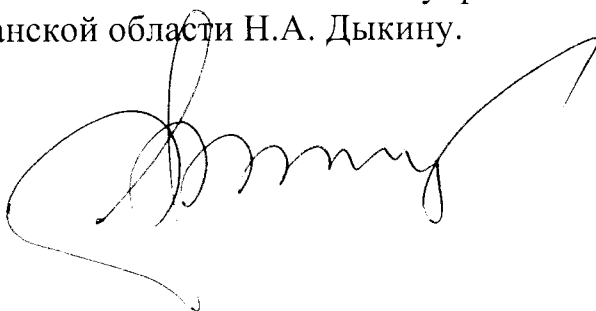
6. Предложить главе муниципального образования – Рязанский муниципальный район Рязанской области, главе муниципального образования – Подвязьевское сельское поселение Рязанского муниципального района Рязанской области обеспечить размещение настоящего постановления на официальном сайте муниципального образования в сети «Интернет», публикацию в средствах массовой информации.

7. Кадастровому сектору проектного отдела государственного казенного учреждения Рязанской области «Центр градостроительного развития Рязанской области» направить информацию о границах населенных пунктов в филиал Федерального государственного бюджетного учреждения «Федеральная кадастровая палата Федеральной службы государственной регистрации, кадастра и картографии» по Рязанской области для внесения сведений в Единый государственный реестр недвижимости (ЕГРН) в течение 5 рабочих дней со дня опубликования настоящего постановления на официальном интернет-портале правовой информации ([www.pravo.gov.ru](http://www.pravo.gov.ru)).

8. Признать не подлежащим применению решение Совета депутатов муниципального образования – Подвязьевское сельское поселение Рязанского муниципального района Рязанской области от 16.01.2014 № 18 «Об утверждении генерального плана муниципального образования – Подвязьевского сельское поселение Рязанского муниципального района Рязанской области».

9. Контроль за исполнением настоящего постановления возложить на заместителя начальника главного управления архитектуры и градостроительства Рязанской области Н.А. Дыкину.

Начальник



Р.В. Шашкин

Утвержден  
постановлением главного управления  
архитектуры и градостроительства  
Рязанской области  
от 07 июля 2022 г. № 368-п

**ГЕНЕРАЛЬНЫЙ ПЛАН**  
муниципального образования – Подвязьевское сельское поселение  
Рязанского муниципального района Рязанской области

**ПОЛОЖЕНИЕ О ТЕРРИТОРИАЛЬНОМ ПЛАНИРОВАНИИ**

**1. Сведения о видах, назначении и наименованиях планируемых для размещения объектов местного значения поселения, их основные характеристики, их местоположение (для объектов местного значения, не являющихся линейными объектами, указываются функциональные зоны), а также характеристики зон с особыми условиями использования территорий в случае, если установление таких зон требуется в связи с размещением данных объектов.**

На территории муниципального образования – Подвязьевское сельское поселение Рязанского муниципального района Рязанской области генеральным планом не планируется размещение объектов местного значения поселения.

**2. Параметры функциональных зон, а также сведения о планируемых для размещения в них объектах федерального значения, объектах регионального значения, объектах местного значения, за исключением линейных объектов.**

Согласно пункту 5 статьи 1 Градостроительного кодекса Российской Федерации, функциональные зоны – это зоны, для которых документами территориального планирования определены границы и функциональное назначение.

Согласно части 12 статьи 9 Градостроительного кодекса Российской Федерации установлено, что утверждение в документах территориального планирования границ функциональных зон не влечет за собой изменение правового режима земель, находящихся в границах указанных зон.

Функциональное зонирование на территории муниципального образования – Подвязьевское сельское поселение Рязанского муниципального района Рязанской области определено в соответствии с законодательством Российской Федерации.

### **2.1. Параметры функциональных зон.**

При определении параметров функциональных зон на территории муниципального образования – Подвязьевское сельское поселение Рязанского муниципального района Рязанской области учитывались общие градостроительные требования планирования развития в отношении к характеру протекающих в пределах зоны процессов, в том числе:

- рациональные формы расселения населения;
- оптимальные варианты сочетания в пределах зон градостроительных объектов различного функционального назначения;
- структурирование сети общественного обслуживания по принципу привлекательности для различных групп населения дифференцированных видов предложений в зависимости от предпочтений;
- обеспечение равной доступности территории общественного центра поселения по отношению ко всем функциональным зонам и планировочным


частям населенного пункта, локализация центра с учетом исторически сложившегося характера использования территории;

- структурное разделение и обособление функциональных зон посредством выделения территорий, предназначенных для обеспечения транспортного и пешеходного обслуживания с учетом формирования рациональной системы связи и возможного осуществления альтернативных вариантов пространственных связей;

- максимальное использование особенностей природного ландшафта в процессе структурного выделения функциональных зон в целях наибольшего использования его преимуществ.

К функциональным зонам в генеральном плане муниципального образования – Подвязьевское сельское поселение Рязанского муниципального района Рязанской области относятся зоны, перечисленные в таблице ниже.

Код объекта	Условное обозначение	Наименование зоны
701010101	1.1	Зона застройки индивидуальными жилыми домами
701010102	1.2	Зона застройки малоэтажными жилыми домами (до 4 этажей, включая мансардный)
701010301		Многофункциональная общественно-деловая зона
701010302	2.2	Зона специализированной общественной застройки
701010401		Производственная зона
701010402	3.2	Коммунально-складская зона
701010404		Зона инженерной инфраструктуры
701010405		Зона транспортной инфраструктуры
701010502	4.1	Зона садоводческих или огороднических некоммерческих товариществ
701010500	4.2	Зоны сельскохозяйственного использования
701010503	4.4	Производственная зона сельскохозяйственных предприятий
701010601	5.1	Зона озелененных территорий общего пользования (лесопарки, парки, сады, скверы, бульвары, городские леса)
701010605		Зона лесов

Код объекта	Условное обозначение	Наименование зоны
701010701		Зона кладбищ

Границы функциональных зон отображены на карте функциональных зон поселения.

Зона застройки индивидуальными жилыми домами.

Зона застройки индивидуальными жилыми домами предназначена для размещения преимущественно индивидуальных жилых домов с приусадебными земельными участками, блокированных жилых домов, объектов государственного и делового управления, социального и культурно-бытового обслуживания, торговли, а также необходимых объектов инженерной и транспортной инфраструктуры.

Зона застройки малоэтажными жилыми домами (до 4 этажей, включая мансардный).

Зона застройки малоэтажными жилыми домами (до 4 этажей, включая мансардный) предназначена для размещения преимущественно малоэтажных многоквартирных и блокированных жилых домов, объектов государственного и делового управления, социального и культурно-бытового обслуживания, торговли, а также необходимых объектов инженерной и транспортной инфраструктуры.

Многофункциональная общественно-деловая зона.

Многофункциональная общественно-деловая зона предназначена для размещения объектов государственного, делового, общественного и коммерческого назначения, коммунально - бытового обслуживания, торговли и общественного питания, гостиниц, а также необходимых объектов инженерной и транспортной инфраструктуры.

Зона специализированной общественной застройки.

Зона специализированной общественной застройки предназначена для размещения объектов здравоохранения, образования, культуры, спорта, культовых объектов, а также необходимых объектов инженерной и транспортной инфраструктуры.

Производственная зона.

Производственная зона предназначена для размещения производственных, коммунально-складских объектов, деятельность которых связана с воздействием на окружающую среду, для которых необходима организация санитарно-защитной зоны в соответствии с требованиями технических регламентов.

Коммунально-складская зона.

Коммунально-складская зона предназначена для размещения гаражей, складских комплексов, коммунально-складских объектов, деятельность которых связана с воздействием на окружающую среду, для которых необходима организация санитарно-защитной зоны в соответствии с требованиями технических регламентов.

Зона инженерной инфраструктуры.

Зона инженерной инфраструктуры предназначена для размещения объектов коммунального обслуживания, энергетики, связи, трубопроводного транспорта.

Зона транспортной инфраструктуры.

Зона транспортной инфраструктуры предназначена для размещения объектов дорожного сервиса, автомобильного и трубопроводного транспорта, объектов улично-дорожной сети.

Зона садоводческих или огороднических некоммерческих товариществ.

Зона садоводческих или огороднических некоммерческих товариществ предназначена для ведения огородничества, ведения садоводства, осуществление отдыха и выращивания гражданами для собственных нужд сельскохозяйственных культур.

Зоны сельскохозяйственного использования.

Зоны сельскохозяйственного использования предназначены для выращивания зерновых и иных сельскохозяйственных культур, сенокошения, выпаса сельскохозяйственных животных, ведения личного подсобного хозяйства на полевых участках.

Производственная зона сельскохозяйственных предприятий.

Производственные зоны сельскохозяйственных предприятий предназначена для размещения объектов сельскохозяйственного назначения, используемых для содержания и разведения сельскохозяйственных животных, производства, хранения и переработки сельскохозяйственной продукции, питомников, для которых необходима организация санитарно-защитной зоны в соответствии с требованиями технических регламентов.

Зона озелененных территорий общего пользования (лесопарки, парки, сады, скверы, бульвары, городские леса).

Зона озелененных территорий общего пользования предназначена для сохранения, использования и формирования озелененных участков на территории поселения для отдыха населения, улучшения облика населенных пунктов, повышения их эстетических достоинств, для выполнения защитных и санитарно-гигиенических функций, а также для размещения объектов инженерной и транспортной инфраструктуры.

Зона лесов.

Зона лесов предназначена для охраны, защиты и воспроизводства лесов, а также для сохранения и восстановления природных ландшафтов.

Зона кладбищ.

Зона кладбищ предназначена для размещения культовых сооружений, кладбищ и мест захоронения для которых необходима организация санитарно-защитной зоны в соответствии с требованиями технических регламентов.

В генеральном плане муниципального образования – Подвязьевское сельское поселение Рязанского муниципального района Рязанской области выделены следующие функциональные зоны, для которых определены площади соответствующего функционального назначения, перечисленные в таблице ниже.

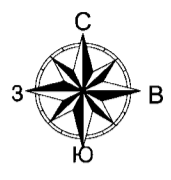
№ п/п	Наименование зоны	Площадь, га
1	Зона застройки индивидуальными жилыми домами	641,4398
2	Зона застройки малоэтажными жилыми домами (до 4 этажей, включая мансардный)	20,6745
3	Многофункциональная общественно-деловая зона	2,0762
4	Зона специализированной общественной застройки	10,2020
5	Производственная зона	3,4763
6	Коммунально-складская зона	1,8025
7	Зона инженерной инфраструктуры	10,2908
8	Зона транспортной инфраструктуры	67,9982
9	Зона садоводческих или огороднических некоммерческих товариществ	28,3946
10	Зона сельскохозяйственного использования	12492,9769
11	Производственная зона сельскохозяйственных предприятий	124,4651
12	Зона озелененных территорий общего пользования (лесопарки, парки, сады, скверы, бульвары, городские леса)	23,2393
13	Зона лесов	343,3211
14	Зона кладбищ	4,9580

**2.2. Сведения о планируемых для размещения в функциональных зонах объектов федерального значения, объектов регионального значения, объектов местного значения, за исключением линейных объектов.**

На территории муниципального образования – Подвязьевское сельское поселение Рязанского муниципального района Рязанской области утвержденными документами территориального планирования не планируется размещение объектов федерального значения, объектов регионального значения, объектов местного значения, за исключением линейных.

**Генеральный план муниципального образования - Подвязьевское сельское поселение Рязанского муниципального района Рязанской области**  
**Карта планируемого размещения объектов местного значения поселения**  
**М 1:30000**

Приложение №1 к генеральному плану муниципального образования - Подвязьевское сельское поселение Рязанского муниципального района Рязанской области



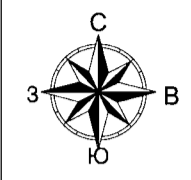
- Условные обозначения**
- с/уч
- Границы: *объект административно-территориального деления Российской Федерации*
- 601010306 Граница муниципального района
  - 601010307 Граница сельского поселения
  - 601010400 Граница населенного пункта
  - 701010101 Зона застройки индивидуальными жилыми домами
  - 701010102 Зона застройки малоэтажными жилыми домами (до 4 этажей, включая мансарды)
  - 701010301 Многофункциональная общественно-деловая зона
  - 701010302 Зона специализированной общественной застройки
  - 701010401 Производственная зона
  - 701010402 Коммерческая складская зона
  - 701010404 Зона инженерной инфраструктуры
  - 701010405 Зона транспортной инфраструктуры
  - 701010502 Зона складских или складских помещений и складских помещений
  - 701010503 Зона сельскохозяйственного использования
  - 701010503 Производственная зона сельскохозяйственных предприятий
  - 701010601 Зона озелененных территорий общего пользования (парки, сады, скверы, бульвары, городские леса)
  - 701010605 Зона лесов
  - 701010701 Зона кладбищ
- Поверхностные водные объекты*
- 706020200 Водоток (река, ручей, канал)
  - 706020300 Водоем (озеро, пруд, обводненный карьер, водохранилище)
- Автомобильные дороги*
- 602030301 Автомобильная дорога федерального значения
  - 602030302 Автомобильная дорога регионального или межмуниципального значения
  - 602030303 Автомобильная дорога местного значения
- Улично-дорожная сеть сельского населенного пункта*
- 602030503 Улицы в жилой застройке

Имя, № лист, Подпись, дата, Взам. инв. №

Генеральный план муниципального образования - Подвязьевское сельское поселение Рязанского муниципального района Рязанской области					
Изм.	Коп.уч.	Лист	Подп.	Подпись	Дата
Карта планируемого размещения объектов местного значения поселения М 1:30000				ГКУ РО "Центр градостроительного развития Рязанской области"	

**Генеральный план муниципального образования - Подвязьево сельское поселение Рязанского муниципального района Рязанской области**  
**Карта границ населенных пунктов, входящих в состав поселения**  
**М 1:30000**

Приложение №2 к генеральному плану муниципального образования - Подвязьево сельское поселение Рязанского муниципального района Рязанской области



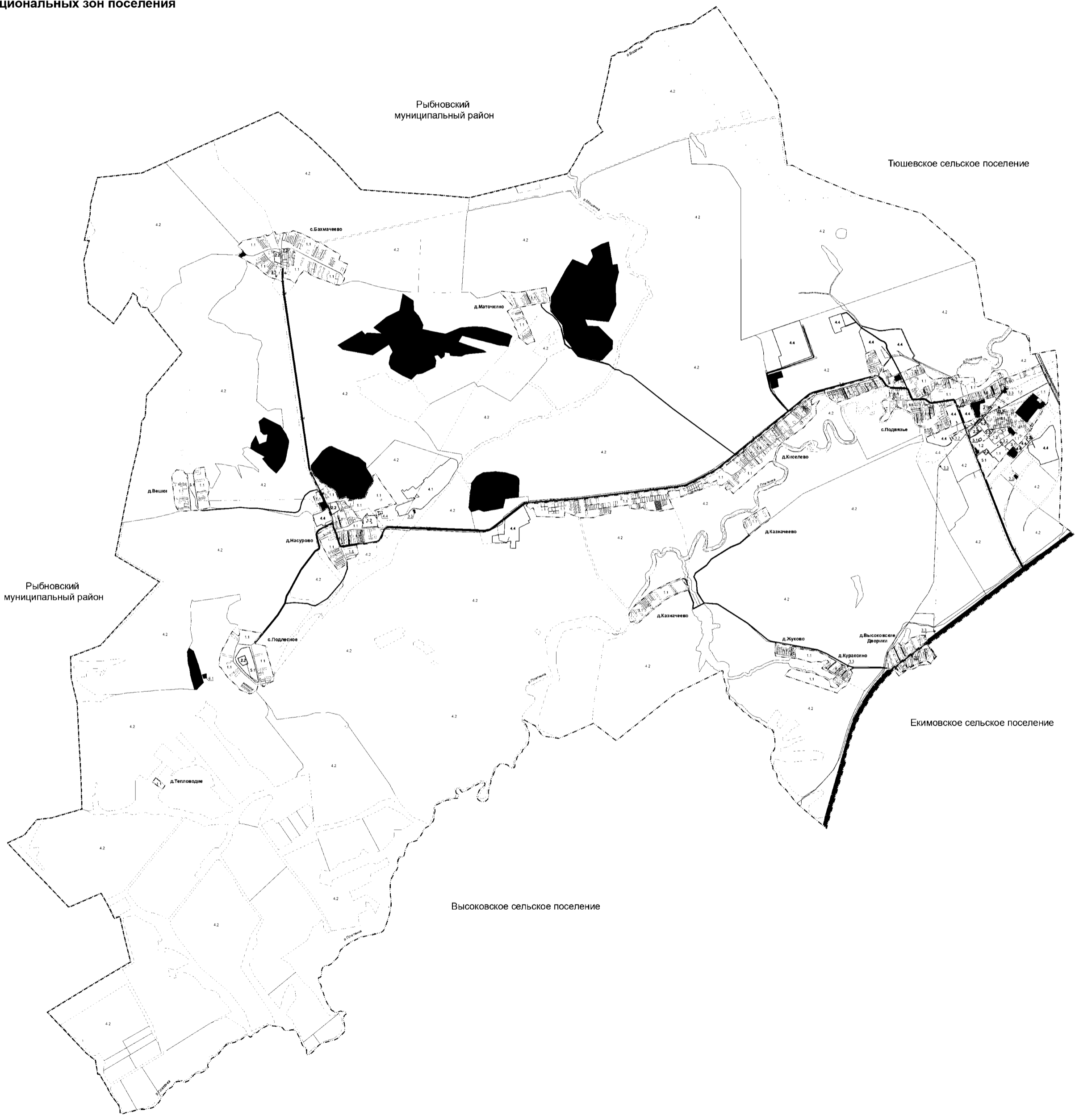
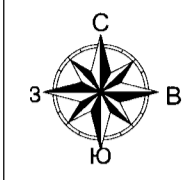
- Условные обозначения**
- с/п/д
- Границы:
    - Границы: *Федерации*
    - Российской Федерации
    - 601010306 Граница муниципального района
    - 601010307 Граница сельского поселения
    - 601010400 Граница населенного пункта
  - Земли по категориям**
    - 702010100 Земли населенных пунктов
    - 702010200 Земли сельскохозяйственного назначения
    - 702010300 Земли промышленности, энергетики, транспорта, связи, радиосвязи, телевидения, информатики; земли для обеспечения космической деятельности; земли обороны, безопасности и земли иного специального назначения
    - 702010400 Земли особо охраняемых территорий и объектов
    - 702010500 Земли лесного фонда
  - Поверхностные водные объекты**
    - 706020200 Водоток (река, ручей, канал)
    - 706020300 Водоем (озеро, пруд, обводненный карьер, водохранилище)
  - Автомобильные дороги**
    - 602030301 Автомобильные дороги федерального значения
    - 602030302 Автомобильные дороги регионального или межмуниципального значения
    - 602030303 Автомобильные дороги местного значения
  - 602030503 *Улично-дорожная сеть сельского населенного пункта*
  - 602030503 Улицы и жилые застройки

Имя, № подл.	Подп. и дата	Взам. инв. №

Изм.	Копуч.	Лист	Маск.	Подпись	Дата	Генеральный план муниципального образования - Подвязьево сельское поселение Рязанского муниципального района Рязанской области		
						Студия	Лист	Листов
Карта границ населенных пунктов, входящих в состав поселения М 1:30000						ГКУ РЮ "Центр градостроительного развития Рязанской области"		

**Генеральный план муниципального образования - Подвязьевское сельское поселение Рязанского муниципального района Рязанской области**  
**Карта функциональных зон поселения**  
**М 1:30000**

Приложение №3 к генеральному плану муниципального образования - Подвязьевское сельское поселение Рязанского муниципального района Рязанской области



- Условные обозначения**
- план: 01010306, 01010307, 01010400
- сущ:
- Границы единиц административно-территориального деления Российской Федерации
  - Границы муниципального района
  - Границы сельского поселения
  - Границы населенного пункта
- Функциональные зоны**
- 1.1. Зона застройки малоэтажными жилыми домами
  - 1.2. Зона застройки многоэтажными жилыми домами (до 4 этажей, включая мансардный)
  - МФ. Многофункциональные общественно-деловые зоны
  - 2.2. Зона специализированной общественной застройки
  - Промышленная зона
  - 3.2. Коммунально-складская зона
  - Зона инженерной инфраструктуры
  - Зона транспортной инфраструктуры
  - 4.1. Зона складского или складского-коммерческого назначения
  - 4.2. Зона сельскохозяйственного использования
  - 4.4. Промышленная зона сельскохозяйственного назначения
  - 5.1. Зона озелененных территорий общего пользования (лесопарки, парки, сады, скверы, бульвары, городские леса)
  - Зона лесов
  - Зона кладбищ
- Поверхностные водные объекты**
- Водоток (река, ручей, канал)
  - Водоем (озеро, пруд, обводненный карьер, водохранилище)
- Автомобильные дороги**
- Автомобильные дороги федерального значения
  - Автомобильные дороги регионального или межмуниципального значения
  - Автомобильные дороги местного значения
- Улично-дорожная сеть сельского населенного пункта**
- Улица в жилой застройке
  - Линии электропередачи (ЛЭП)
  - Линии электропередачи 110 кВ
  - Линии электропередачи 10 кВ
  - Магистральные трубопроводы для транспортировки жидких и газообразных углеводородов
  - Магистральный газопровод
  - Распределительные трубопроводы для транспортировки газа
  - Газопровод распределительный высокого давления
  - Сети электроснабжения
  - Линия связи

Имя, № листа, Подп. и дата, Вып. лист №

Генеральный план муниципального образования - Подвязьевское сельское поселение Рязанского муниципального района Рязанской области					
Имя	Коп.уч.	Лист	Надр.	Подпись	Дата
Карта функциональных зон поселения М 1:30000				ГКУ РО "Центр градостроительного развития Рязанской области"	
Стадия			Лист	Листов	

Приложение №4 к генеральному плану  
муниципального образования -  
Подвязьевское сельское поселение  
Рязанского муниципального района  
Рязанской области

Графическое описание местоположения границ населенных пунктов,  
перечень координат характерных точек этих границ  
муниципального образования - Подвязьевское сельское поселение  
Рязанского муниципального района Рязанской области

## ОПИСАНИЕ МЕСТОПОЛОЖЕНИЯ ГРАНИЦ

*Граница населенного пункта с.Бахмачеево*

(наименование объекта местоположение границ, которого описано (далее - объект))

## Раздел 1

Сведения об объекте		
№ п/п	Характеристики объекта	Описание характеристик
1	2	3
1	Местоположение объекта	<i>Российская Федерация, Рязанская область, р-н Рязанский, с/п Подвязьевское, с Бахмачеево</i>
2	Площадь объекта $\pm$ величина погрешности определения площади ( $P \pm \Delta P$ )	<i>835225кв.м. <math>\pm</math> 320кв.м.</i>
3	Иные характеристики объекта	-

## Раздел 2

Сведения о местоположении границ объекта					
1. Система координат <u>МСК-62</u>					
2. Сведения о характерных точках границ объекта					
Обозначение характерных точек границ	Координаты, м		Метод определения координат характерной точки	Средняя квадратическая погрешность положения характерной точки (Мт), м	Описание обозначения точки на местности (при наличии)
	X	Y			
1	2	3	4	5	6
1	441113,38	1308535,94	Картометрический метод	2,50	-
2	441050,74	1308537,49	Картометрический метод	2,50	-
3	441058,27	1308519,72	Картометрический метод	2,50	-
4	441092,82	1308438,07	Картометрический метод	2,50	-
5	441112,1	1308369,74	Картометрический метод	2,50	-
6	441126,47	1308329,52	Картометрический метод	2,50	-
7	441140,43	1308306,86	Картометрический метод	2,50	-
8	441188,8	1308240,67	Картометрический метод	2,50	-
9	441240,73	1308187,63	Картометрический метод	2,50	-
10	441285,38	1308138,38	Картометрический метод	2,50	-
11	441374,81	1307976,3	Картометрический метод	2,50	-
12	441443,4	1307870,04	Картометрический метод	2,50	-
13	441455,56	1307862,96	Картометрический метод	2,50	-
14	441467,05	1307864,51	Картометрический метод	2,50	-
15	441512,58	1307939,21	Картометрический метод	2,50	-
16	441572,25	1307873,8	Картометрический метод	2,50	-
17	441583,3	1307864,96	Картометрический метод	2,50	-
18	441596,56	1307861,86	Картометрический метод	2,50	-
19	441616,97	1307882,5	Картометрический метод	2,50	-
20	441638,31	1307904,07	Картометрический метод	2,50	-
21	441667,2	1307933,28	Картометрический метод	2,50	-
22	441699,12	1308063,57	Картометрический метод	2,50	-
23	441720,61	1308197,72	Картометрический метод	2,50	-
24	441762,32	1308275,37	Картометрический метод	2,50	-
25	441739,11	1308288,64	Картометрический метод	2,50	-
26	441753,1	1308336,13	Картометрический метод	2,50	-
27	441803,65	1308400,9	Картометрический метод	2,50	-
28	441796,79	1308411,73	Картометрический метод	2,50	-
29	441761,21	1308427,2	Картометрический метод	2,50	-
30	441764,16	1308472,52	Картометрический метод	2,50	-
31	441786,79	1308542,48	Картометрический метод	2,50	-
32	441782,43	1308582,58	Картометрический метод	2,50	-
33	441791,88	1308587,76	Картометрический метод	2,50	-
34	441779,61	1308616,27	Картометрический метод	2,50	-
35	441818,99	1308679,67	Картометрический метод	2,50	-
36	441798,57	1308736,62	Картометрический метод	2,50	-
37	441777,64	1308800,27	Картометрический метод	2,50	-
38	441724,97	1308906,58	Картометрический метод	2,50	-
39	441699,55	1308960,06	Картометрический метод	2,50	-

## Сведения о местоположении границ объекта

40	441690,93	1308967,8	Картометрический метод	2,50	-
41	441658,66	1309018,41	Картометрический метод	2,50	-
42	441653,14	1309031,67	Картометрический метод	2,50	-
43	441649,12	1309061,81	Картометрический метод	2,50	-
44	441646,51	1309081,4	Картометрический метод	2,50	-
45	441635,19	1309097,63	Картометрический метод	2,50	-
46	441621,09	1309117,87	Картометрический метод	2,50	-
47	441560,09	1309213,34	Картометрический метод	2,50	-
48	441514,34	1309285,61	Картометрический метод	2,50	-
49	441489,59	1309333,57	Картометрический метод	2,50	-
50	441481,63	1309359,65	Картометрический метод	2,50	-
51	441454,45	1309385,06	Картометрический метод	2,50	-
52	441379,3	1309361,19	Картометрический метод	2,50	-
53	441343,62	1309436,17	Картометрический метод	2,50	-
54	441320,79	1309493,43	Картометрический метод	2,50	-
55	441275,76	1309479,35	Картометрический метод	2,50	-
56	441197,36	1309444,04	Картометрический метод	2,50	-
57	441132,01	1309412,36	Картометрический метод	2,50	-
58	441113,96	1309445,13	Картометрический метод	2,50	-
59	441097,16	1309441,37	Картометрический метод	2,50	-
60	441017,82	1309408,97	Картометрический метод	2,50	-
61	441006,76	1309373,68	Картометрический метод	2,50	-
62	441012,16	1309330,54	Картометрический метод	2,50	-
63	441013,72	1309314,35	Картометрический метод	2,50	-
64	441020,06	1309291,89	Картометрический метод	2,50	-
65	441066,22	1309187,43	Картометрический метод	2,50	-
66	441103,35	1309071,4	Картометрический метод	2,50	-
67	441124,34	1309022,55	Картометрический метод	2,50	-
68	441126,78	1309003,1	Картометрический метод	2,50	-
69	441150,21	1308965,75	Картометрический метод	2,50	-
70	441164,03	1308939,43	Картометрический метод	2,50	-
71	441207,44	1308881,82	Картометрический метод	2,50	-
72	441223,86	1308842,74	Картометрический метод	2,50	-
73	441156,59	1308779,22	Картометрический метод	2,50	-
74	441061,58	1308727,03	Картометрический метод	2,50	-
75	441031,3	1308708,28	Картометрический метод	2,50	-
76	441088,98	1308632,69	Картометрический метод	2,50	-
1	441113,38	1308535,94	Картометрический метод	2,50	-

## 3. Сведения о характерных точках части (частей) границы объекта

Обозначение характерных точек части границы	Координаты, м		Метод определения координат характерной точки	Средняя квадратическая погрешность положения характерной точки (М), м	Описание обозначения точки на местности (при наличии)
	X	Y			
1	2	3	4	5	6
Часть № -					
-	-	-	-	-	-

## План границ объекта



Используемые условные знаки и обозначения:

Масштаб 1:10000

- 1 - характерная точка контура, сведения о которой позволяют однозначно определить её на местности
- - вновь образованная часть контура, сведения о которой достаточны для определения её местоположения

## ОПИСАНИЕ МЕСТОПОЛОЖЕНИЯ ГРАНИЦ

*Граница населенного пункта д.Вешки*

(наименование объекта местоположение границ, которого описано (далее - объект))

## Раздел 1

Сведения об объекте		
№ п/п	Характеристики объекта	Описание характеристик
1	2	3
1	Местоположение объекта	<i>Российская Федерация, Рязанская область, р-н Рязанский, с/п Подвязьевское, д Вешки</i>
2	Площадь объекта $\pm$ величина погрешности определения площади ( $P \pm \Delta P$ )	<i>301190 кв.м. <math>\pm</math> 192 кв.м.</i>
3	Иные характеристики объекта	-

## Раздел 2

Сведения о местоположении границ объекта					
1. Система координат <u>МСК-62</u>					
2. Сведения о характерных точках границ объекта					
Обозначение характерных точек границ	Координаты, м		Метод определения координат характерной точки	Средняя квадратическая погрешность положения характерной точки (Мт), м	Описание обозначения точки на местности (при наличии)
	X	Y			
1	2	3	4	5	6
1	437658,66	1306967,18	Картометрический метод	2,50	-
2	437697,49	1306944,05	Картометрический метод	2,50	-
3	437743,76	1306923,81	Картометрический метод	2,50	-
4	437782,47	1306916,7	Картометрический метод	2,50	-
5	438157,17	1306874,12	Картометрический метод	2,50	-
6	438197,94	1306894,28	Картометрический метод	2,50	-
7	438236,46	1306926,29	Картометрический метод	2,50	-
8	438260,36	1306946,15	Картометрический метод	2,50	-
9	438246,79	1307042,78	Картометрический метод	2,50	-
10	438198,46	1307078,3	Картометрический метод	2,50	-
11	438205,07	1307193,14	Картометрический метод	2,50	-
12	438231,09	1307203,47	Картометрический метод	2,50	-
13	438257,53	1307215,03	Картометрический метод	2,50	-
14	438278,18	1307241,88	Картометрический метод	2,50	-
15	438296,57	1307327,68	Картометрический метод	2,50	-
16	438300,24	1307356,91	Картометрический метод	2,50	-
17	438293,88	1307362,5	Картометрический метод	2,50	-
18	438285,62	1307365,39	Картометрический метод	2,50	-
19	438260,42	1307369,52	Картометрический метод	2,50	-
20	438224,07	1307372,83	Картометрический метод	2,50	-
21	438196,39	1307374,89	Картометрический метод	2,50	-
22	438129,47	1307386,87	Картометрический метод	2,50	-
23	438125,34	1307400,92	Картометрический метод	2,50	-
24	438120,8	1307407,94	Картометрический метод	2,50	-
25	438090,23	1307421,98	Картометрический метод	2,50	-
26	438069,16	1307429,01	Картометрический метод	2,50	-
27	438035,29	1307432,73	Картометрический метод	2,50	-
28	437995,24	1307428,16	Картометрический метод	2,50	-
29	437993,73	1307427,99	Картометрический метод	2,50	-
30	437929,96	1307424,82	Картометрический метод	2,50	-
31	437888,24	1307412,9	Картометрический метод	2,50	-
32	437858,91	1307412,07	Картометрический метод	2,50	-
33	437845,69	1307419,92	Картометрический метод	2,50	-
34	437793,63	1307426,01	Картометрический метод	2,50	-
35	437698,94	1307450,79	Картометрический метод	2,50	-
36	437681,15	1307375,22	Картометрический метод	2,50	-
37	437666,79	1307299,62	Картометрический метод	2,50	-
38	437659,83	1307291,07	Картометрический метод	2,50	-
39	437657,07	1307269,17	Картометрический метод	2,50	-

## Сведения о местоположении границ объекта

40	437656,08	1307261,3	Картометрический метод	2,50	-
41	437643,9	1307006,43	Картометрический метод	2,50	-
1	437658,66	1306967,18	Картометрический метод	2,50	-

## 3. Сведения о характерных точках части (частей) границы объекта

Обозначение характерных точек части границы	Координаты, м		Метод определения координат характерной точки	Средняя квадратическая погрешность положения характерной точки (Мг), м	Описание обозначения точки на местности (при наличии)
	X	Y			
1	2	3	4	5	6
Часть № -					
-	-	-	-	-	-



## ОПИСАНИЕ МЕСТОПОЛОЖЕНИЯ ГРАНИЦ

*Граница населенного пункта д.Высоковские Дворики*

(наименование объекта местоположение границ, которого описано (далее - объект))

## Раздел 1

Сведения об объекте		
№ п/п	Характеристики объекта	Описание характеристик
1	2	3
1	Местоположение объекта	<i>Российская Федерация, Рязанская область, р-н Рязанский, с/п Подвязьевское, д Высоковские Дворики</i>
2	Площадь объекта $\pm$ величина погрешности определения площади ( $P \pm \Delta P$ )	<i>248242 кв.м. <math>\pm</math> 247 кв.м.</i>
3	Иные характеристики объекта	-

## Раздел 2

Сведения о местоположении границ объекта					
1. Система координат <u>МСК-62</u>					
2. Сведения о характерных точках границ объекта					
Обозначение характерных точек границ	Координаты, м		Метод определения координат характерной точки	Средняя квадратическая погрешность положения характерной точки (Мт), м	Описание обозначения точки на местности (при наличии)
	X	Y			
1	2	3	4	5	6
ЗУ1(1)					
1	435589,28	1317585,62	Картометрический метод	2,50	-
2	435689,65	1317687,81	Картометрический метод	2,50	-
3	435681,38	1317694,2	Картометрический метод	2,50	-
4	435675,75	1317698,55	Картометрический метод	2,50	-
5	435671,86	1317701,56	Картометрический метод	2,50	-
6	435643,46	1317723,49	Картометрический метод	2,50	-
7	435654,03	1317745,42	Картометрический метод	2,50	-
8	435684,37	1317757,1	Картометрический метод	2,50	-
9	435683,82	1317772,98	Картометрический метод	2,50	-
10	435661,83	1317782,41	Картометрический метод	2,50	-
11	435694,78	1317830,78	Картометрический метод	2,50	-
12	435748,78	1317840,72	Картометрический метод	2,50	-
13	435749,87	1317844,78	Картометрический метод	2,50	-
14	435799,7	1318031,17	Картометрический метод	2,50	-
15	435794,53	1318095,8	Картометрический метод	2,50	-
16	435749,57	1318104,18	Картометрический метод	2,50	-
17	435725,75	1318108,62	Картометрический метод	2,50	-
18	435709,99	1318114,22	Картометрический метод	2,50	-
19	435634,63	1318014,98	Картометрический метод	2,50	-
20	435530,76	1317878,81	Картометрический метод	2,50	-
21	435394,68	1317696,14	Картометрический метод	2,50	-
22	435305,97	1317585,21	Картометрический метод	2,50	-
23	435294,72	1317548,39	Картометрический метод	2,50	-
24	435292,01	1317529,17	Картометрический метод	2,50	-
25	435314,64	1317527,1	Картометрический метод	2,50	-
26	435323,25	1317533,91	Картометрический метод	2,50	-
27	435360,34	1317534,53	Картометрический метод	2,50	-
28	435473	1317514,03	Картометрический метод	2,50	-
29	435503,45	1317515,57	Картометрический метод	2,50	-
30	435512,56	1317523	Картометрический метод	2,50	-
31	435538,93	1317544,52	Картометрический метод	2,50	-
1	435589,28	1317585,62	Картометрический метод	2,50	-
ЗУ1(2)					
32	435423,78	1317786,72	Картометрический метод	2,50	-
33	435455,44	1317832,53	Картометрический метод	2,50	-
34	435501,11	1317888,51	Картометрический метод	2,50	-
35	435646,17	1318081,12	Картометрический метод	2,50	-
36	435650,67	1318096,74	Картометрический метод	2,50	-

## Сведения о местоположении границ объекта

37	435647,72	1318113,35	Картометрический метод	2,50	-
38	435650,34	1318118,22	Картометрический метод	2,50	-
39	435655,98	1318128,7	Картометрический метод	2,50	-
40	435655,63	1318128,96	Картометрический метод	2,50	-
41	435490,02	1318255,41	Картометрический метод	2,50	-
42	435476,31	1318245,1	Картометрический метод	2,50	-
43	435434,66	1318213,8	Картометрический метод	2,50	-
44	435425,51	1318201,92	Картометрический метод	2,50	-
45	435396,47	1318181,99	Картометрический метод	2,50	-
46	435358,67	1318156,04	Картометрический метод	2,50	-
47	435357,89	1318043,04	Картометрический метод	2,50	-
48	435294,93	1317902,29	Картометрический метод	2,50	-
49	435282,75	1317811,63	Картометрический метод	2,50	-
50	435186,1	1317699,03	Картометрический метод	2,50	-
51	435243,86	1317652,54	Картометрический метод	2,50	-
52	435278,55	1317624,63	Картометрический метод	2,50	-
53	435284,26	1317620,03	Картометрический метод	2,50	-
54	435292,23	1317614,63	Картометрический метод	2,50	-
32	435423,78	1317786,72	Картометрический метод	2,50	-

## 3. Сведения о характерных точках части (частей) границы объекта

Обозначение характерных точек части границы	Координаты, м		Метод определения координат характерной точки	Средняя квадратическая погрешность положения характерной точки (Мт), м	Описание обозначения точки на местности (при наличии)
	X	Y			
1	2	3	4	5	6
Часть № -					
-	-	-	-	-	-

## План границ объекта



Используемые условные знаки и обозначения:

Масштаб 1:5000

- 1 - характерная точка контура, сведения о которой позволяют однозначно определить её на местности
- вновь образованная часть контура, сведения о которой достаточны для определения её местоположения

## ОПИСАНИЕ МЕСТОПОЛОЖЕНИЯ ГРАНИЦ

*Граница населенного пункта д. Жуково*

(наименование объекта местоположение границ, которого описано (далее - объект))

## Раздел 1

Сведения об объекте		
№ п/п	Характеристики объекта	Описание характеристик
1	2	3
1	Местоположение объекта	<i>Российская Федерация, Рязанская область, р-н Рязанский, с/п Подвязьевское, д Жуково</i>
2	Площадь объекта $\pm$ величина погрешности определения площади ( $P \pm \Delta P$ )	<i>56182 кв.м. <math>\pm</math> 83 кв.м.</i>
3	Иные характеристики объекта	-

## Раздел 2

Сведения о местоположении границ объекта					
1. Система координат <u>МСК-62</u>					
2. Сведения о характерных точках границ объекта					
Обозначение характерных точек границ	Координаты, м		Метод определения координат характерной точки	Средняя квадратическая погрешность положения характерной точки (Мт), м	Описание обозначения точки на местности (при наличии)
	X	Y			
1	2	3	4	5	6
1	435683,55	1315855,76	Картометрический метод	2,50	-
2	435624,88	1316165,57	Картометрический метод	2,50	-
3	435601,32	1316161,02	Картометрический метод	2,50	-
4	435584,63	1316157,8	Картометрический метод	2,50	-
5	435583,65	1316157,61	Картометрический метод	2,50	-
6	435538,05	1316148,8	Картометрический метод	2,50	-
7	435458,33	1316152,97	Картометрический метод	2,50	-
8	435454,31	1316153,18	Картометрический метод	2,50	-
9	435459,94	1316098,59	Картометрический метод	2,50	-
10	435484,71	1315858,42	Картометрический метод	2,50	-
11	435559,33	1315847,12	Картометрический метод	2,50	-
1	435683,55	1315855,76	Картометрический метод	2,50	-
3. Сведения о характерных точках части (частей) границы объекта					
Обозначение характерных точек части границы	Координаты, м		Метод определения координат характерной точки	Средняя квадратическая погрешность положения характерной точки (Мт), м	Описание обозначения точки на местности (при наличии)
	X	Y			
1	2	3	4	5	6
Часть № -					
-	-	-	-	-	-

## План границ объекта



Используемые условные знаки и обозначения:

Масштаб 1:5000

- 1 - характерная точка контура, сведения о которой позволяют однозначно определить её на местности
- - вновь образованная часть контура, сведения о которой достаточны для определения её местоположения

## ОПИСАНИЕ МЕСТОПОЛОЖЕНИЯ ГРАНИЦ

*Граница населенного пункта д.Казначеево*

(наименование объекта местоположение границ, которого описано (далее - объект))

## Раздел 1

Сведения об объекте		
№ п/п	Характеристики объекта	Описание характеристик
1	2	3
1	Местоположение объекта	<i>Российская Федерация, Рязанская область, р-н Рязанский, с/п Подвязьевское, д Казначеево</i>
2	Площадь объекта $\pm$ величина погрешности определения площади ( $P \pm \Delta P$ )	<i>293693кв.м. <math>\pm</math> 262кв.м.</i>
3	Иные характеристики объекта	-

## Раздел 2

Сведения о местоположении границ объекта					
1. Система координат <u>МСК-62</u>					
2. Сведения о характерных точках границ объекта					
Обозначение характерных точек границ	Координаты, м		Метод определения координат характерной точки	Средняя квадратическая погрешность положения характерной точки (Мт), м	Описание обозначения точки на местности (при наличии)
	X	Y			
1	2	3	4	5	6
ЗУ1(1)					
1	436440,37	1314007,43	Картометрический метод	2,50	-
2	436564,66	1314241,21	Картометрический метод	2,50	-
3	436646,4	1314446,95	Картометрический метод	2,50	-
4	436522,03	1314550,11	Картометрический метод	2,50	-
5	436469,67	1314555,66	Картометрический метод	2,50	-
6	436417,5	1314408,65	Картометрический метод	2,50	-
7	436381,31	1314324,93	Картометрический метод	2,50	-
8	436338,22	1314239,63	Картометрический метод	2,50	-
9	436188,41	1314053,75	Картометрический метод	2,50	-
10	435966,3	1313797,73	Картометрический метод	2,50	-
11	436001,39	1313738,99	Картометрический метод	2,50	-
12	435990,78	1313701,91	Картометрический метод	2,50	-
13	436020,15	1313689,18	Картометрический метод	2,50	-
14	436072,76	1313679,38	Картометрический метод	2,50	-
15	436110,2	1313677,15	Картометрический метод	2,50	-
16	436163,22	1313707,14	Картометрический метод	2,50	-
17	436256,7	1313778,08	Картометрический метод	2,50	-
1	436440,37	1314007,43	Картометрический метод	2,50	-
ЗУ1(2)					
18	437505,19	1315370,02	Картометрический метод	2,50	-
19	437705,29	1315712,54	Картометрический метод	2,50	-
20	437535,82	1315794,5	Картометрический метод	2,50	-
21	437390,98	1315596,02	Картометрический метод	2,50	-
22	437277,66	1315466,51	Картометрический метод	2,50	-
23	437413,85	1315388,72	Картометрический метод	2,50	-
18	437505,19	1315370,02	Картометрический метод	2,50	-
3. Сведения о характерных точках части (частей) границы объекта					
Обозначение характерных точек части границы	Координаты, м		Метод определения координат характерной точки	Средняя квадратическая погрешность положения характерной точки (Мт), м	Описание обозначения точки на местности (при наличии)
	X	Y			
1	2	3	4	5	6
Часть № -					
-	-	-	-	-	-

## План границ объекта



Используемые условные знаки и обозначения:

Масштаб 1:13000

- 1 - характерная точка контура, сведения о которой позволяют однозначно определить её на местности
- - вновь образованная часть контура, сведения о которой достаточны для определения её местоположения

## ОПИСАНИЕ МЕСТОПОЛОЖЕНИЯ ГРАНИЦ

*Граница населенного пункта д.Киселево*

(наименование объекта местоположение границ, которого описано (далее - объект))

## Раздел 1

Сведения об объекте		
№ п/п	Характеристики объекта	Описание характеристик
1	2	3
1	Местоположение объекта	<i>Российская Федерация, Рязанская область, р-н Рязанский, с/п Подвязьевское, д Киселево</i>
2	Площадь объекта $\pm$ величина погрешности определения площади ( $P \pm \Delta P$ )	<i>1215559кв.м. <math>\pm</math> 386кв.м.</i>
3	Иные характеристики объекта	-

## Раздел 2

## Сведения о местоположении границ объекта

1. Система координат МСК-62

2. Сведения о характерных точках границ объекта

Обозначение характерных точек границ	Координаты, м		Метод определения координат характерной точки	Средняя квадратическая погрешность положения характерной точки (Мт), м	Описание обозначения точки на местности (при наличии)
	X	Y			
1	2	3	4	5	6
1	437724,31	1312147,36	Картометрический метод	2,50	-
2	437750,61	1312162,23	Картометрический метод	2,50	-
3	437752,69	1312161,51	Картометрический метод	2,50	-
4	437753,86	1312174,63	Картометрический метод	2,50	-
5	437755,91	1312201,27	Картометрический метод	2,50	-
6	437762,64	1312295	Картометрический метод	2,50	-
7	437776,17	1312478,94	Картометрический метод	2,50	-
8	437788,84	1312637,31	Картометрический метод	2,50	-
9	437797,33	1312738,71	Картометрический метод	2,50	-
10	437805,46	1312854,56	Картометрический метод	2,50	-
11	437811,94	1312918,8	Картометрический метод	2,50	-
12	437824,52	1313022,14	Картометрический метод	2,50	-
13	437853,02	1313262,2	Картометрический метод	2,50	-
14	437868,19	1313393,62	Картометрический метод	2,50	-
15	437888	1313548,93	Картометрический метод	2,50	-
16	437900,6	1313642,11	Картометрический метод	2,50	-
17	437927,28	1313869,09	Картометрический метод	2,50	-
18	437944,31	1314013,33	Картометрический метод	2,50	-
19	437961,21	1314148,3	Картометрический метод	2,50	-
20	437974,63	1314258,37	Картометрический метод	2,50	-
21	437987,67	1314362,35	Картометрический метод	2,50	-
22	437993,22	1314406,65	Картометрический метод	2,50	-
23	437994,38	1314406,57	Картометрический метод	2,50	-
24	438010,88	1314506,78	Картометрический метод	2,50	-
25	438021,07	1314537,51	Картометрический метод	2,50	-
26	438029,84	1314561,32	Картометрический метод	2,50	-
27	438061,55	1314631,49	Картометрический метод	2,50	-
28	438114,11	1314733,16	Картометрический метод	2,50	-
29	438170,59	1314841,07	Картометрический метод	2,50	-
30	438193,58	1314884	Картометрический метод	2,50	-
31	438208,72	1314912,52	Картометрический метод	2,50	-
32	438243,65	1314971,28	Картометрический метод	2,50	-
33	438258,48	1314995,22	Картометрический метод	2,50	-
34	438287,79	1315035,78	Картометрический метод	2,50	-
35	438363,7	1315129,52	Картометрический метод	2,50	-
36	438423,92	1315204,64	Картометрический метод	2,50	-
37	438501,16	1315300,3	Картометрический метод	2,50	-
38	438622,43	1315448,58	Картометрический метод	2,50	-
39	438758,55	1315613,94	Картометрический метод	2,50	-
40	438823,07	1315692,68	Картометрический метод	2,50	-

## Сведения о местоположении границ объекта

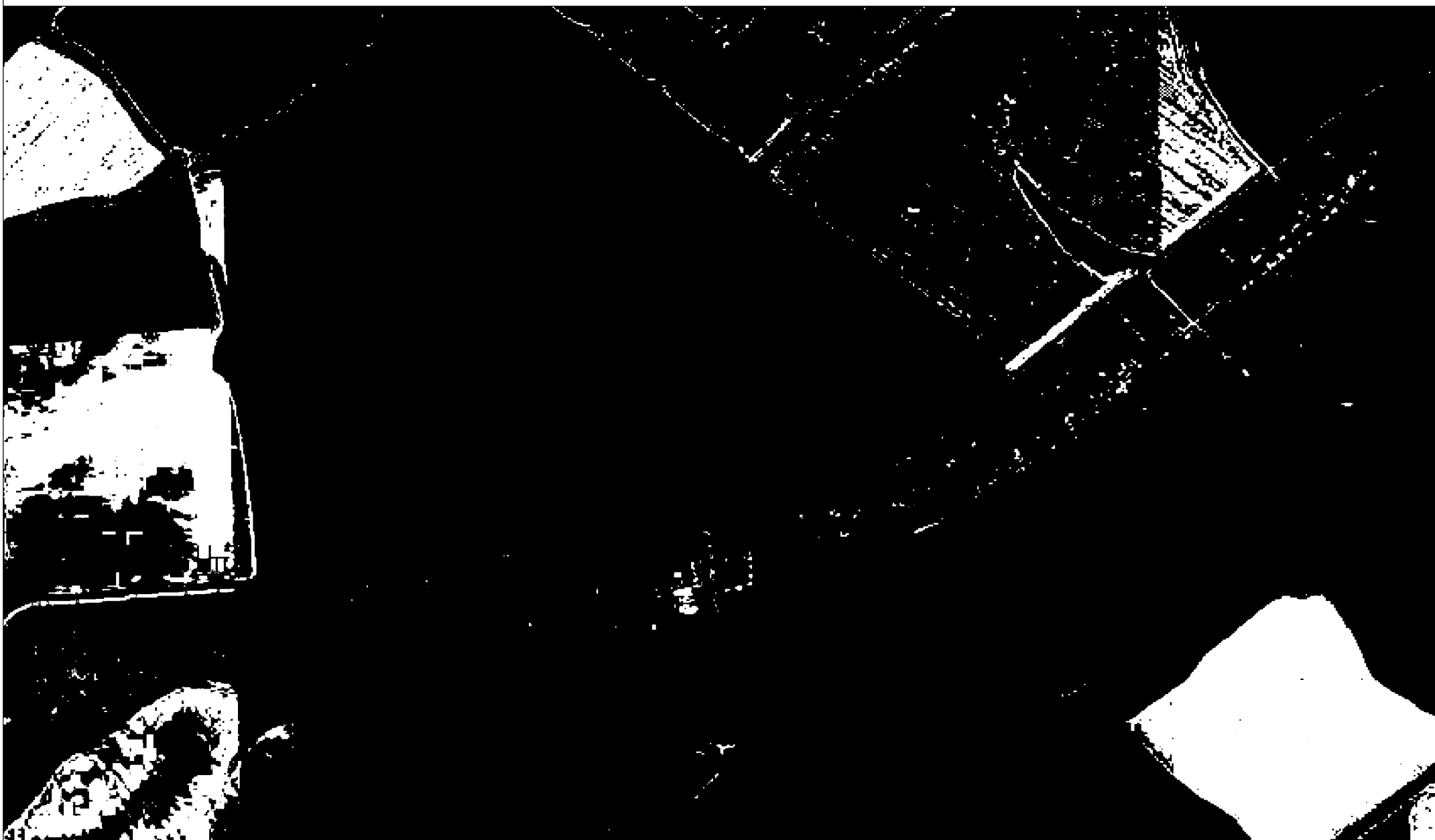
41	438870,33	1315751,67	Картометрический метод	2,50	-
42	438956,59	1315858,14	Картометрический метод	2,50	-
43	439033,1	1315952,65	Картометрический метод	2,50	-
44	439155,11	1316102,09	Картометрический метод	2,50	-
45	439253,81	1316223,38	Картометрический метод	2,50	-
46	439303,63	1316283,5	Картометрический метод	2,50	-
47	439342,47	1316333,25	Картометрический метод	2,50	-
48	439355,97	1316352,1	Картометрический метод	2,50	-
49	439363,41	1316363,68	Картометрический метод	2,50	-
50	439373,52	1316381,47	Картометрический метод	2,50	-
51	439387,41	1316411,95	Картометрический метод	2,50	-
52	439395,52	1316433,04	Картометрический метод	2,50	-
53	439399,43	1316443,59	Картометрический метод	2,50	-
54	439404,61	1316462,04	Картометрический метод	2,50	-
55	439404,59	1316462,05	Картометрический метод	2,50	-
56	439377,06	1316471,97	Картометрический метод	2,50	-
57	439341,06	1316442,49	Картометрический метод	2,50	-
58	439299,66	1316388,25	Картометрический метод	2,50	-
59	439293,31	1316385,9	Картометрический метод	2,50	-
60	439288,49	1316385,21	Картометрический метод	2,50	-
61	439286,03	1316386,84	Картометрический метод	2,50	-
62	439271,83	1316393,94	Картометрический метод	2,50	-
63	439250,55	1316393,42	Картометрический метод	2,50	-
64	439222,36	1316395,77	Картометрический метод	2,50	-
65	439230,58	1316409,87	Картометрический метод	2,50	-
66	439263,72	1316464,87	Картометрический метод	2,50	-
67	439285,9	1316508,32	Картометрический метод	2,50	-
68	439243,96	1316480,88	Картометрический метод	2,50	-
69	439200,09	1316461,38	Картометрический метод	2,50	-
70	439166,29	1316459,64	Картометрический метод	2,50	-
71	439114,64	1316462,01	Картометрический метод	2,50	-
72	439078,87	1316462,27	Картометрический метод	2,50	-
73	438972,72	1316352,02	Картометрический метод	2,50	-
74	438884,67	1316271,38	Картометрический метод	2,50	-
75	438806,32	1316156,97	Картометрический метод	2,50	-
76	438715,9	1316022,81	Картометрический метод	2,50	-
77	438653,32	1315944,65	Картометрический метод	2,50	-
78	438601,65	1315892,8	Картометрический метод	2,50	-
79	438529,95	1315866,87	Картометрический метод	2,50	-
80	438424,7	1315835,24	Картометрический метод	2,50	-
81	438391,68	1315824,61	Картометрический метод	2,50	-
82	438389,54	1315816,41	Картометрический метод	2,50	-
83	438376,97	1315768,24	Картометрический метод	2,50	-
84	437904,19	1315229,65	Картометрический метод	2,50	-
85	437976,32	1315162,64	Картометрический метод	2,50	-
86	437955,12	1315134,72	Картометрический метод	2,50	-
87	437987,66	1315109,63	Картометрический метод	2,50	-
88	438003,15	1315129,43	Картометрический метод	2,50	-
89	438051,25	1315095,49	Картометрический метод	2,50	-
90	438025,49	1315056,33	Картометрический метод	2,50	-
91	438035,59	1315005,14	Картометрический метод	2,50	-
92	438052,19	1314999,48	Картометрический метод	2,50	-

Сведения о местоположении границ объекта					
93	438104,08	1314983,2	Картометрический метод	2,50	-
94	438095,62	1314966,76	Картометрический метод	2,50	-
95	438085,28	1314945,84	Картометрический метод	2,50	-
96	438076,59	1314926,58	Картометрический метод	2,50	-
97	438048,16	1314898,38	Картометрический метод	2,50	-
98	438053,69	1314868,07	Картометрический метод	2,50	-
99	438070,48	1314844,34	Картометрический метод	2,50	-
100	438060,84	1314818,73	Картометрический метод	2,50	-
101	438052,29	1314784,36	Картометрический метод	2,50	-
102	438006,91	1314784,69	Картометрический метод	2,50	-
103	437996,12	1314781,61	Картометрический метод	2,50	-
104	437983,09	1314773,85	Картометрический метод	2,50	-
105	437971,45	1314761,64	Картометрический метод	2,50	-
106	437956,81	1314733,86	Картометрический метод	2,50	-
107	437853,91	1314447,3	Картометрический метод	2,50	-
108	437955,75	1314428,61	Картометрический метод	2,50	-
109	437935,45	1314261,53	Картометрический метод	2,50	-
110	437919	1314255,83	Картометрический метод	2,50	-
111	437898,37	1314247,51	Картометрический метод	2,50	-
112	437885,06	1314246,4	Картометрический метод	2,50	-
113	437857,31	1314255,07	Картометрический метод	2,50	-
114	437827,15	1314273,68	Картометрический метод	2,50	-
115	437683,59	1314341,8	Картометрический метод	2,50	-
116	437644,49	1314144,22	Картометрический метод	2,50	-
117	437660,78	1313927,25	Картометрический метод	2,50	-
118	437702,81	1313878,92	Картометрический метод	2,50	-
119	437668,41	1313825,34	Картометрический метод	2,50	-
120	437689,1	1313685,78	Картометрический метод	2,50	-
121	437736,5	1313672,09	Картометрический метод	2,50	-
122	437702,42	1313408,13	Картометрический метод	2,50	-
123	437612,98	1313405,55	Картометрический метод	2,50	-
124	437573,51	1313218,55	Картометрический метод	2,50	-
125	437548,35	1313164,73	Картометрический метод	2,50	-
126	437543,99	1312952,07	Картометрический метод	2,50	-
127	437554,6	1312923,03	Картометрический метод	2,50	-
128	437631,5	1312724,63	Картометрический метод	2,50	-
129	437550,2	1312714,44	Картометрический метод	2,50	-
130	437564,77	1312302,74	Картометрический метод	2,50	-
131	437695,07	1312250,78	Картометрический метод	2,50	-
132	437673,15	1312211,81	Картометрический метод	2,50	-
1	437724,31	1312147,36	Картометрический метод	2,50	-

## 3. Сведения о характерных точках части (частей) границы объекта

Обозначение характерных точек части границы	Координаты, м		Метод определения координат характерной точки	Средняя квадратическая погрешность положения характерной точки (M), м	Описание обозначения точки на местности (при наличии)
	X	Y			
1	2	3	4	5	6
Часть № -					
-	-	-	-	-	-

## План границ объекта



Используемые условные знаки и обозначения:

- 1 - характерная точка контура, сведения о которой позволяют однозначно определить её на местности
- вновь образованная часть контура, сведения о которой достаточны для определения её местоположения

Масштаб 1:8000

## ОПИСАНИЕ МЕСТОПОЛОЖЕНИЯ ГРАНИЦ

Граница населенного пункта д.Кураксино

(наименование объекта местоположение границ, которого описано (далее - объект))

## Раздел 1

Сведения об объекте		
№ п/п	Характеристики объекта	Описание характеристик
1	2	3
1	Местоположение объекта	<i>Российская Федерация, Рязанская область, р-н Рязанский, с/п Подвязьевское, д Кураксино</i>
2	Площадь объекта $\pm$ величина погрешности определения площади ( $P \pm \Delta P$ )	<i>281717 кв.м. <math>\pm</math> 186 кв.м.</i>
3	Иные характеристики объекта	-

## Раздел 2

Сведения о местоположении границ объекта					
1. Система координат <u>МСК-62</u>					
2. Сведения о характерных точках границ объекта					
Обозначение характерных точек границ	Координаты, м		Метод определения координат характерной точки	Средняя квадратическая погрешность положения характерной точки (Мт), м	Описание обозначения точки на местности (при наличии)
	X	Y			
1	2	3	4	5	6
1	435601,32	1316161,02	Картометрический метод	2,50	-
2	435599,72	1316172,9	Картометрический метод	2,50	-
3	435586,1	1316275,12	Картометрический метод	2,50	-
4	435571,46	1316385,06	Картометрический метод	2,50	-
5	435560,24	1316469,27	Картометрический метод	2,50	-
6	435543,38	1316513,72	Картометрический метод	2,50	-
7	435503,69	1316590,79	Картометрический метод	2,50	-
8	435501,78	1316605,06	Картометрический метод	2,50	-
9	435445,03	1316704,92	Картометрический метод	2,50	-
10	435388,96	1316803,04	Картометрический метод	2,50	-
11	435333,42	1316901,32	Картометрический метод	2,50	-
12	435286,98	1316972,39	Картометрический метод	2,50	-
13	435228,01	1317009,15	Картометрический метод	2,50	-
14	435102,06	1316942,17	Картометрический метод	2,50	-
15	435042,98	1316910,75	Картометрический метод	2,50	-
16	435034,73	1316893,28	Картометрический метод	2,50	-
17	435028,18	1316879,4	Картометрический метод	2,50	-
18	435005,43	1316843,47	Картометрический метод	2,50	-
19	434954,82	1316793,93	Картометрический метод	2,50	-
20	434936,96	1316776,45	Картометрический метод	2,50	-
21	434947,18	1316745,71	Картометрический метод	2,50	-
22	434966,8	1316686,71	Картометрический метод	2,50	-
23	435194,2	1316002,7	Картометрический метод	2,50	-
24	435201,45	1315996,48	Картометрический метод	2,50	-
25	435200,51	1316001,41	Картометрический метод	2,50	-
26	435271,93	1316053,42	Картометрический метод	2,50	-
27	435303,36	1316103,43	Картометрический метод	2,50	-
28	435250,22	1316278,88	Картометрический метод	2,50	-
29	435243,93	1316330,6	Картометрический метод	2,50	-
30	435244,24	1316395,49	Картометрический метод	2,50	-
31	435168,87	1316579,09	Картометрический метод	2,50	-
32	435113,49	1316662,18	Картометрический метод	2,50	-
33	435033,26	1316676,99	Картометрический метод	2,50	-
34	435005,72	1316759,8	Картометрический метод	2,50	-
35	435041,06	1316801,52	Картометрический метод	2,50	-
36	435107,31	1316714,89	Картометрический метод	2,50	-
37	435144,05	1316722,76	Картометрический метод	2,50	-
38	435152,5	1316724,57	Картометрический метод	2,50	-
39	435184,98	1316767,22	Картометрический метод	2,50	-

## Сведения о местоположении границ объекта

40	435265,5	1316626,43	Картометрический метод	2,50	-
41	435259,43	1316622,76	Картометрический метод	2,50	-
42	435302,28	1316551,57	Картометрический метод	2,50	-
43	435306,81	1316554,22	Картометрический метод	2,50	-
44	435310,74	1316547,34	Картометрический метод	2,50	-
45	435326,37	1316565,68	Картометрический метод	2,50	-
46	435327,99	1316566,63	Картометрический метод	2,50	-
47	435327,66	1316567,19	Картометрический метод	2,50	-
48	435398,04	1316649,78	Картометрический метод	2,50	-
49	435414,51	1316640,13	Картометрический метод	2,50	-
50	435427,92	1316617,05	Картометрический метод	2,50	-
51	435415,63	1316579,14	Картометрический метод	2,50	-
52	435401,93	1316552,12	Картометрический метод	2,50	-
53	435399,84	1316535,53	Картометрический метод	2,50	-
54	435403,8	1316500,27	Картометрический метод	2,50	-
55	435403,8	1316460,43	Картометрический метод	2,50	-
56	435393,15	1316394,83	Картометрический метод	2,50	-
57	435447,18	1316199,53	Картометрический метод	2,50	-
58	435458,33	1316152,97	Картометрический метод	2,50	-
59	435538,05	1316148,8	Картометрический метод	2,50	-
60	435583,65	1316157,61	Картометрический метод	2,50	-
61	435584,63	1316157,8	Картометрический метод	2,50	-
1	435601,32	1316161,02	Картометрический метод	2,50	-

## 3. Сведения о характерных точках части (частей) границы объекта

Обозначение характерных точек части границы	Координаты. м		Метод определения координат характерной точки	Средняя квадратическая погрешность положения характерной точки (Мт). м	Описание обозначения точки на местности (при наличии)
	X	Y			
1	2	3	4	5	6
Часть № -					
-	-	-	-	-	-

## План границ объекта



Используемые условные знаки и обозначения:

Масштаб 1:5000

● 1 - характерная точка контура, сведения о которой позволяют однозначно определить её на местности

— - вновь образованная часть контура, сведения о которой достаточны для определения её местоположения

## ОПИСАНИЕ МЕСТОПОЛОЖЕНИЯ ГРАНИЦ

*Граница населенного пункта д.Маточкино*

(наименование объекта местоположение границ, которого описано (далее - объект))

## Раздел 1

Сведения об объекте		
№ п/п	Характеристики объекта	Описание характеристик
1	2	3
1	Местоположение объекта	<i>Российская Федерация, Рязанская область, р-н Рязанский, с/п Подвязьевское, д Маточкино</i>
2	Площадь объекта $\pm$ величина погрешности определения площади ( $P \pm \Delta P$ )	<i>242200 кв.м. <math>\pm</math> 172 кв.м.</i>
3	Иные характеристики объекта	-

## Раздел 2

## Сведения о местоположении границ объекта

1. Система координат МСК-62

2. Сведения о характерных точках границ объекта

Обозначение характерных точек границ	Координаты, м		Метод определения координат характерной точки	Средняя квадратическая погрешность положения характерной точки (Мт), м	Описание обозначения точки на местности (при наличии)
	X	Y			
1	2	3	4	5	6
1	440916,96	1311785,02	Картометрический метод	2,50	-
2	440893,83	1312006,77	Картометрический метод	2,50	-
3	440973,39	1312444,61	Картометрический метод	2,50	-
4	440889,97	1312455,23	Картометрический метод	2,50	-
5	440827,85	1312495,26	Картометрический метод	2,50	-
6	440751,04	1312503,65	Картометрический метод	2,50	-
7	440741,95	1312429,45	Картометрический метод	2,50	-
8	440732,41	1312329,72	Картометрический метод	2,50	-
9	440677,75	1312053,41	Картометрический метод	2,50	-
10	440392,54	1312187,99	Картометрический метод	2,50	-
11	440171,09	1312276,84	Картометрический метод	2,50	-
12	440124,35	1312163,2	Картометрический метод	2,50	-
13	440216,05	1312054,61	Картометрический метод	2,50	-
14	440228,71	1312039,62	Картометрический метод	2,50	-
15	440324,53	1312013,25	Картометрический метод	2,50	-
16	440370,17	1311987,61	Картометрический метод	2,50	-
17	440383,63	1311973,58	Картометрический метод	2,50	-
18	440403,44	1311974,16	Картометрический метод	2,50	-
19	440414,53	1311988,75	Картометрический метод	2,50	-
20	440619,75	1311866,7	Картометрический метод	2,50	-
21	440660,33	1311930,38	Картометрический метод	2,50	-
22	440678,09	1311944,65	Картометрический метод	2,50	-
23	440689,31	1311942,96	Картометрический метод	2,50	-
24	440702,14	1311941,27	Картометрический метод	2,50	-
25	440722,85	1311921,93	Картометрический метод	2,50	-
26	440805,76	1311849,34	Картометрический метод	2,50	-
27	440906,72	1311752,69	Картометрический метод	2,50	-
1	440916,96	1311785,02	Картометрический метод	2,50	-

3. Сведения о характерных точках части (частей) границы объекта

Обозначение характерных точек части границы	Координаты, м		Метод определения координат характерной точки	Средняя квадратическая погрешность положения характерной точки (Мт), м	Описание обозначения точки на местности (при наличии)
	X	Y			
1	2	3	4	5	6
Часть № :					
-	-	-	-	-	-

## План границ объекта



Используемые условные знаки и обозначения:

Масштаб 1:7000

- 1 - характерная точка контура, сведения о которой позволяют однозначно определить её на местности
- вновь образованная часть контура, сведения о которой достаточны для определения её местоположения

## ОПИСАНИЕ МЕСТОПОЛОЖЕНИЯ ГРАНИЦ

*Граница населенного пункта д.Насурово*

(наименование объекта местоположение границ, которого описано (далее - объект))

## Раздел 1

Сведения об объекте		
№ п/п	Характеристики объекта	Описание характеристик
1	2	3
1	Местоположение объекта	<i>Российская Федерация, Рязанская область, р-н Рязанский, с/п Подвязьевское, д Насурово</i>
2	Площадь объекта $\pm$ величина погрешности определения площади ( $P \pm \Delta P$ )	<i>853120 кв.м. <math>\pm</math> 323 кв.м.</i>
3	Иные характеристики объекта	-

## Раздел 2

Сведения о местоположении границ объекта					
1. Система координат <u>МСК-62</u>					
2. Сведения о характерных точках границ объекта					
Обозначение характерных точек границ	Координаты, м		Метод определения координат характерной точки	Средняя квадратическая погрешность положения характерной точки (Мт), м	Описание обозначения точки на местности (при наличии)
	X	Y			
1	2	3	4	5	6
1	438248,78	1308940,3	Картометрический метод	2,50	-
2	438250,17	1308942,88	Картометрический метод	2,50	-
3	438250,15	1308942,92	Картометрический метод	2,50	-
4	438197,52	1308982,12	Картометрический метод	2,50	-
5	438156,46	1309009,56	Картометрический метод	2,50	-
6	438079,11	1309087,2	Картометрический метод	2,50	-
7	438039,79	1309147,83	Картометрический метод	2,50	-
8	438025,8	1309172,5	Картометрический метод	2,50	-
9	437990,59	1309235,9	Картометрический метод	2,50	-
10	437968,63	1309273,17	Картометрический метод	2,50	-
11	437936,27	1309304,89	Картометрический метод	2,50	-
12	437911,84	1309321,99	Картометрический метод	2,50	-
13	437810,42	1309356,88	Картометрический метод	2,50	-
14	437814,82	1309366,61	Картометрический метод	2,50	-
15	437819,34	1309378,28	Картометрический метод	2,50	-
16	437824,77	1309392,14	Картометрический метод	2,50	-
17	437835,67	1309420,16	Картометрический метод	2,50	-
18	437853,83	1309466,16	Картометрический метод	2,50	-
19	437822,46	1309479,12	Картометрический метод	2,50	-
20	437823,39	1309500,75	Картометрический метод	2,50	-
21	437799,02	1309501	Картометрический метод	2,50	-
22	437804,96	1309583	Картометрический метод	2,50	-
23	437815,97	1309610,96	Картометрический метод	2,50	-
24	437827,59	1309667,61	Картометрический метод	2,50	-
25	437836,62	1309754,95	Картометрический метод	2,50	-
26	437896,23	1309770,77	Картометрический метод	2,50	-
27	438022,76	1309837,13	Картометрический метод	2,50	-
28	438087,1	1309883,52	Картометрический метод	2,50	-
29	438087,1	1309883,53	Картометрический метод	2,50	-
30	438170,56	1309864,68	Картометрический метод	2,50	-
31	438199,64	1309911,35	Картометрический метод	2,50	-
32	438025,41	1310020,68	Картометрический метод	2,50	-
33	437914,74	1310106,77	Картометрический метод	2,50	-
34	437888,27	1310125,82	Картометрический метод	2,50	-
35	437836,32	1310159,47	Картометрический метод	2,50	-
36	437818,76	1310170,35	Картометрический метод	2,50	-
37	437798,47	1310190,64	Картометрический метод	2,50	-
38	437775,47	1310205,98	Картометрический метод	2,50	-
39	437751,97	1310214,39	Картометрический метод	2,50	-

## Сведения о местоположении границ объекта

40	437712,38	1310084,51	Картометрический метод	2,50	-
41	437668,1	1309928,89	Картометрический метод	2,50	-
42	437658,95	1309907,37	Картометрический метод	2,50	-
43	437648,06	1309884,11	Картометрический метод	2,50	-
44	437635,45	1309907,37	Картометрический метод	2,50	-
45	437600,69	1309923,69	Картометрический метод	2,50	-
46	437586,19	1309922,19	Картометрический метод	2,50	-
47	437516,33	1309932,11	Картометрический метод	2,50	-
48	437458,94	1309934,83	Картометрический метод	2,50	-
49	437416,32	1309939,86	Картометрический метод	2,50	-
50	437408,72	1309940,76	Картометрический метод	2,50	-
51	437401,75	1309945,44	Картометрический метод	2,50	-
52	437398,35	1309953,86	Картометрический метод	2,50	-
53	437397,11	1309965,98	Картометрический метод	2,50	-
54	437400,46	1310048,72	Картометрический метод	2,50	-
55	437406,81	1310056,28	Картометрический метод	2,50	-
56	437411,53	1310067,18	Картометрический метод	2,50	-
57	437388,76	1310067,45	Картометрический метод	2,50	-
58	437385,52	1310063,58	Картометрический метод	2,50	-
59	437380,55	1310059,36	Картометрический метод	2,50	-
60	437360,57	1310048,43	Картометрический метод	2,50	-
61	437329,1	1310033,27	Картометрический метод	2,50	-
62	437237,46	1309992,56	Картометрический метод	2,50	-
63	437215,99	1309981,77	Картометрический метод	2,50	-
64	437205,01	1309975,41	Картометрический метод	2,50	-
65	437192,29	1309963,2	Картометрический метод	2,50	-
66	437185,27	1309952,65	Картометрический метод	2,50	-
67	437180,74	1309940,46	Картометрический метод	2,50	-
68	437177,97	1309927,67	Картометрический метод	2,50	-
69	437177,07	1309920,32	Картометрический метод	2,50	-
70	437180,32	1309920,13	Картометрический метод	2,50	-
71	437158,26	1309781,36	Картометрический метод	2,50	-
72	437153,06	1309731,81	Картометрический метод	2,50	-
73	437143,42	1309640,54	Картометрический метод	2,50	-
74	437141,46	1309623,99	Картометрический метод	2,50	-
75	437020,01	1309655,12	Картометрический метод	2,50	-
76	436984,45	1309613,19	Картометрический метод	2,50	-
77	436962,43	1309617,76	Картометрический метод	2,50	-
78	436955,26	1309603,66	Картометрический метод	2,50	-
79	436927,98	1309493,82	Картометрический метод	2,50	-
80	436917,59	1309471,55	Картометрический метод	2,50	-
81	436847,33	1309454,73	Картометрический метод	2,50	-
82	436770,51	1309347,65	Картометрический метод	2,50	-
83	436860,3	1309273,35	Картометрический метод	2,50	-
84	436884,18	1309253,84	Картометрический метод	2,50	-
85	436960,37	1309204,91	Картометрический метод	2,50	-
86	437087,05	1309135,33	Картометрический метод	2,50	-
87	437174,83	1309095,75	Картометрический метод	2,50	-
88	437304,43	1309043	Картометрический метод	2,50	-
89	437349,09	1309116,66	Картометрический метод	2,50	-
90	437373,7	1309109,88	Картометрический метод	2,50	-

## Сведения о местоположении границ объекта

91	437406,84	1309171,28	Картометрический метод	2,50	-
92	437432,25	1309218,37	Картометрический метод	2,50	-
93	437411,44	1309230,24	Картометрический метод	2,50	-
94	437427,83	1309266,42	Картометрический метод	2,50	-
95	437428,43	1309269,32	Картометрический метод	2,50	-
96	437438,93	1309267,74	Картометрический метод	2,50	-
97	437473,03	1309262,79	Картометрический метод	2,50	-
98	437495,86	1309260,54	Картометрический метод	2,50	-
99	437511,12	1309258,13	Картометрический метод	2,50	-
100	437522,1	1309256,21	Картометрический метод	2,50	-
101	437537,85	1309252,36	Картометрический метод	2,50	-
102	437556,61	1309246,03	Картометрический метод	2,50	-
103	437566,08	1309242,43	Картометрический метод	2,50	-
104	437588,28	1309233,65	Картометрический метод	2,50	-
105	437610,5	1309224,88	Картометрический метод	2,50	-
106	437635,24	1309214,94	Картометрический метод	2,50	-
107	437669,75	1309199,64	Картометрический метод	2,50	-
108	437683,91	1309194,36	Картометрический метод	2,50	-
109	437682,04	1309189,61	Картометрический метод	2,50	-
110	437675,65	1309170,81	Картометрический метод	2,50	-
111	437635,81	1309109,29	Картометрический метод	2,50	-
112	437694,63	1309086,66	Картометрический метод	2,50	-
113	437717,04	1309078,1	Картометрический метод	2,50	-
114	437758,46	1309062,19	Картометрический метод	2,50	-
115	437753,62	1309053,32	Картометрический метод	2,50	-
116	437742,85	1309031,05	Картометрический метод	2,50	-
117	437785,16	1309014,1	Картометрический метод	2,50	-
118	437857,4	1308983,05	Картометрический метод	2,50	-
119	437880,41	1309027,09	Картометрический метод	2,50	-
120	437886,1	1309036,99	Картометрический метод	2,50	-
121	437920,24	1309019,67	Картометрический метод	2,50	-
122	437942,39	1309065,6	Картометрический метод	2,50	-
123	438199,56	1308939,18	Картометрический метод	2,50	-
124	438231,88	1308925,54	Картометрический метод	2,50	-
1	438248,78	1308940,3	Картометрический метод	2,50	-

## 3. Сведения о характерных точках части (частей) границы объекта

Обозначение характерных точек части границы	Координаты, м		Метод определения координат характерной точки	Средняя квадратическая погрешность положения характерной точки (Мт), м	Описание обозначения точки на местности (при наличии)
	X	Y			
1	2	3	4	5	6
Часть № -					
-	-	-	-	-	-

## План границ объекта



Используемые условные знаки и обозначения:

Масштаб 1:8000

- 1 - характерная точка контура, сведения о которой позволяют однозначно определить её на местности
- - вновь образованная часть контура, сведения о которой достаточны для определения её местоположения

## ОПИСАНИЕ МЕСТОПОЛОЖЕНИЯ ГРАНИЦ

*Граница населенного пункта с.Подвязье*

(наименование объекта местоположение границ, которого описано (далее - объект)

## Раздел 1

Сведения об объекте		
№ п/п	Характеристики объекта	Описание характеристик
1	2	3
1	Местоположение объекта	<i>Российская Федерация, Рязанская область, р-н Рязанский, с/п Подвязьевское, с Подвязье</i>
2	Площадь объекта $\pm$ величина погрешности определения площади ( $P \pm \Delta P$ )	<i>2332326кв.м. <math>\pm</math> 562кв.м.</i>
3	Иные характеристики объекта	-

## Раздел 2

Сведения о местоположении границ объекта					
1. Система координат <u>МСК-62</u>					
2. Сведения о характерных точках границ объекта					
Обозначение характерных точек границ	Координаты, м		Метод определения координат характерной точки	Средняя квадратическая погрешность положения характерной точки (Мт), м	Описание обозначения точки на местности (при наличии)
	X	Y			
1	2	3	4	5	6
ЗУ1(1)					
1	439435,41	1316578,88	Картометрический метод	2,50	-
2	439438,89	1316592,27	Картометрический метод	2,50	-
3	439521,66	1316893,61	Картометрический метод	2,50	-
4	439605,58	1317195,91	Картометрический метод	2,50	-
5	439639,28	1317330,85	Картометрический метод	2,50	-
6	439641,71	1317347,72	Картометрический метод	2,50	-
7	439641,85	1317357,65	Картометрический метод	2,50	-
8	439641,24	1317366,87	Картометрический метод	2,50	-
9	439646,53	1317368,37	Картометрический метод	2,50	-
10	439642,33	1317382,08	Картометрический метод	2,50	-
11	439653,05	1317382,24	Картометрический метод	2,50	-
12	439653,93	1317380,01	Картометрический метод	2,50	-
13	439656,39	1317369,96	Картометрический метод	2,50	-
14	439662,06	1317370,13	Картометрический метод	2,50	-
15	439662,86	1317358,21	Картометрический метод	2,50	-
16	439662,69	1317346,06	Картометрический метод	2,50	-
17	439659,91	1317326,8	Картометрический метод	2,50	-
18	439651,14	1317291,64	Картометрический метод	2,50	-
19	439684,24	1317284,06	Картометрический метод	2,50	-
20	439701,95	1317279,4	Картометрический метод	2,50	-
21	439721,23	1317264,06	Картометрический метод	2,50	-
22	439726,87	1317257,48	Картометрический метод	2,50	-
23	439738,86	1317250,43	Картометрический метод	2,50	-
24	439850,43	1317220,73	Картометрический метод	2,50	-
25	439882,42	1317221,77	Картометрический метод	2,50	-
26	439920,48	1317214,02	Картометрический метод	2,50	-
27	439984,86	1317196,39	Картометрический метод	2,50	-
28	439993,1	1317209,6	Картометрический метод	2,50	-
29	440041,35	1317327,15	Картометрический метод	2,50	-
30	439871,7	1317411,21	Картометрический метод	2,50	-
31	439786,76	1317459,91	Картометрический метод	2,50	-
32	439744,44	1317463,42	Картометрический метод	2,50	-
33	439729,56	1317457,21	Картометрический метод	2,50	-
34	439716,15	1317461,19	Картометрический метод	2,50	-
35	439721,03	1317472,84	Картометрический метод	2,50	-
36	439724,45	1317476,1	Картометрический метод	2,50	-
37	439751,36	1317535,2	Картометрический метод	2,50	-
38	439650,94	1317587,53	Картометрический метод	2,50	-

## Сведения о местоположении границ объекта

39	439658,94	1317604,96	Картометрический метод	2,50	-
40	439654,33	1317610,98	Картометрический метод	2,50	-
41	439693,61	1317700,4	Картометрический метод	2,50	-
42	439694,12	1317704,03	Картометрический метод	2,50	-
43	439741,9	1317815,14	Картометрический метод	2,50	-
44	439821,82	1318003,83	Картометрический метод	2,50	-
45	439788,85	1318030,8	Картометрический метод	2,50	-
46	439795,76	1318047,42	Картометрический метод	2,50	-
47	439718,83	1318079,44	Картометрический метод	2,50	-
48	439690,51	1318097,46	Картометрический метод	2,50	-
49	439654,33	1318127,06	Картометрический метод	2,50	-
50	439592,63	1318213,69	Картометрический метод	2,50	-
51	439608,79	1318247,27	Картометрический метод	2,50	-
52	439629,44	1318350,22	Картометрический метод	2,50	-
53	439629,42	1318465,4	Картометрический метод	2,50	-
54	439638,46	1318494,28	Картометрический метод	2,50	-
55	439658,74	1318547,67	Картометрический метод	2,50	-
56	439675,42	1318578,88	Картометрический метод	2,50	-
57	439662,73	1318582,64	Картометрический метод	2,50	-
58	439647,93	1318587,34	Картометрический метод	2,50	-
59	439629,13	1318589,45	Картометрический метод	2,50	-
60	439632,23	1318727,39	Картометрический метод	2,50	-
61	439631,95	1318773,66	Картометрический метод	2,50	-
62	439633,83	1318811,25	Картометрический метод	2,50	-
63	439630,78	1318814,78	Картометрический метод	2,50	-
64	439555,59	1318820,18	Картометрический метод	2,50	-
65	439518,94	1318829,58	Картометрический метод	2,50	-
66	439500,85	1318839,92	Картометрический метод	2,50	-
67	439497,32	1318876,57	Картометрический метод	2,50	-
68	439516,59	1318914,4	Картометрический метод	2,50	-
69	439561,46	1318975,96	Картометрический метод	2,50	-
70	439612,92	1319017,78	Картометрический метод	2,50	-
71	439676,12	1319066,89	Картометрический метод	2,50	-
72	439707,14	1319075,82	Картометрический метод	2,50	-
73	439727,11	1319107,3	Картометрический метод	2,50	-
74	439737,07	1319128,76	Картометрический метод	2,50	-
75	439731,12	1319132,73	Картометрический метод	2,50	-
76	439699,76	1319146,51	Картометрический метод	2,50	-
77	439709,09	1319164,93	Картометрический метод	2,50	-
78	439690,83	1319173,6	Картометрический метод	2,50	-
79	439702,03	1319197,47	Картометрический метод	2,50	-
80	439698,25	1319199,18	Картометрический метод	2,50	-
81	439679,07	1319207,84	Картометрический метод	2,50	-
82	439690,82	1319236,25	Картометрический метод	2,50	-
83	439649,86	1319253,53	Картометрический метод	2,50	-
84	439645,33	1319255,35	Картометрический метод	2,50	-
85	439633,2	1319228,56	Картометрический метод	2,50	-
86	439623,6	1319207,09	Картометрический метод	2,50	-
87	439622,18	1319204,17	Картометрический метод	2,50	-
88	439614,02	1319186,01	Картометрический метод	2,50	-
89	439602,98	1319184,58	Картометрический метод	2,50	-

## Сведения о местоположении границ объекта

90	439590,68	1319187,74	Картометрический метод	2,50	-
91	439618,62	1319268,15	Картометрический метод	2,50	-
92	439637,93	1319326,86	Картометрический метод	2,50	-
93	439680,91	1319457,54	Картометрический метод	2,50	-
94	439826,93	1319800,07	Картометрический метод	2,50	-
95	439531,1	1319953,62	Картометрический метод	2,50	-
96	439495,08	1319946,1	Картометрический метод	2,50	-
97	439382,83	1319926,62	Картометрический метод	2,50	-
98	439348,89	1319920,87	Картометрический метод	2,50	-
99	439256,77	1319904,66	Картометрический метод	2,50	-
100	439227,36	1319880,29	Картометрический метод	2,50	-
101	439197,55	1319861,6	Картометрический метод	2,50	-
102	439079,62	1319795,96	Картометрический метод	2,50	-
103	438883,37	1319677,75	Картометрический метод	2,50	-
104	438851,9	1319656,54	Картометрический метод	2,50	-
105	438821,91	1319630,55	Картометрический метод	2,50	-
106	438802,42	1319612,79	Картометрический метод	2,50	-
107	438719,51	1319694,36	Картометрический метод	2,50	-
108	438669,57	1319627,87	Картометрический метод	2,50	-
109	438734,54	1319568,71	Картометрический метод	2,50	-
110	438710,58	1319543,87	Картометрический метод	2,50	-
111	438694,68	1319537,46	Картометрический метод	2,50	-
112	438633,54	1319472,5	Картометрический метод	2,50	-
113	438622,98	1319464,57	Картометрический метод	2,50	-
114	438621,05	1319453,33	Картометрический метод	2,50	-
115	438584,17	1319411,73	Картометрический метод	2,50	-
116	438517,21	1319480,55	Картометрический метод	2,50	-
117	438417,45	1319393,13	Картометрический метод	2,50	-
118	438419,25	1319390,98	Картометрический метод	2,50	-
119	438500,56	1319294,03	Картометрический метод	2,50	-
120	438391,67	1319210,35	Картометрический метод	2,50	-
121	438366,41	1319188,73	Картометрический метод	2,50	-
122	438243,42	1319083,49	Картометрический метод	2,50	-
123	438163,17	1319021,21	Картометрический метод	2,50	-
124	438133,25	1318991,32	Картометрический метод	2,50	-
125	438127,67	1318985,74	Картометрический метод	2,50	-
126	438429,12	1318869,62	Картометрический метод	2,50	-
127	438427,17	1318865,53	Картометрический метод	2,50	-
128	438472,96	1318847,88	Картометрический метод	2,50	-
129	438665,53	1318773,65	Картометрический метод	2,50	-
130	438732,9	1318747,69	Картометрический метод	2,50	-
131	438787,44	1318726,66	Картометрический метод	2,50	-
132	438789,98	1318725,68	Картометрический метод	2,50	-
133	438881,9	1318690,7	Картометрический метод	2,50	-
134	438948,47	1318664,71	Картометрический метод	2,50	-
135	438961,28	1318692,92	Картометрический метод	2,50	-
136	439029,5	1318843,17	Картометрический метод	2,50	-
137	439094,28	1318811,58	Картометрический метод	2,50	-
138	439132,36	1318792,62	Картометрический метод	2,50	-
139	439131,7	1318791,34	Картометрический метод	2,50	-
140	439136,88	1318795,34	Картометрический метод	2,50	-

## Сведения о местоположении границ объекта

141	439151,24	1318787,97	Картометрический метод	2,50	-
142	439148,44	1318782,25	Картометрический метод	2,50	-
143	439165,6	1318774,61	Картометрический метод	2,50	-
144	439167,94	1318779,57	Картометрический метод	2,50	-
145	439238,67	1318744,29	Картометрический метод	2,50	-
146	439225,37	1318699,27	Картометрический метод	2,50	-
147	439208,23	1318647,16	Картометрический метод	2,50	-
148	439196,71	1318652,17	Картометрический метод	2,50	-
149	439168,64	1318593,78	Картометрический метод	2,50	-
150	439163,92	1318581,55	Картометрический метод	2,50	-
151	439186,09	1318573	Картометрический метод	2,50	-
152	439184,42	1318568,09	Картометрический метод	2,50	-
153	439182,88	1318563,52	Картометрический метод	2,50	-
154	439208,25	1318551,51	Картометрический метод	2,50	-
155	439218,82	1318546,44	Картометрический метод	2,50	-
156	439216,35	1318540,78	Картометрический метод	2,50	-
157	439241,33	1318529,62	Картометрический метод	2,50	-
158	439216,37	1318455,85	Картометрический метод	2,50	-
159	439218,28	1318450,26	Картометрический метод	2,50	-
160	439200,75	1318402,73	Картометрический метод	2,50	-
161	439188,3	1318399,8	Картометрический метод	2,50	-
162	439185,26	1318391,27	Картометрический метод	2,50	-
163	439182,54	1318383,43	Картометрический метод	2,50	-
164	439136,44	1318399,77	Картометрический метод	2,50	-
165	439135,23	1318400,23	Картометрический метод	2,50	-
166	439130,33	1318401,89	Картометрический метод	2,50	-
167	439129,78	1318402,03	Картометрический метод	2,50	-
168	439117,72	1318407	Картометрический метод	2,50	-
169	439104,47	1318411,36	Картометрический метод	2,50	-
170	439092,65	1318415,42	Картометрический метод	2,50	-
171	439064,91	1318429,15	Картометрический метод	2,50	-
172	439012,64	1318449,02	Картометрический метод	2,50	-
173	438977,41	1318461,89	Картометрический метод	2,50	-
174	438976,16	1318458,05	Картометрический метод	2,50	-
175	438975,23	1318455,84	Картометрический метод	2,50	-
176	438967,02	1318458,88	Картометрический метод	2,50	-
177	438931,04	1318472,2	Картометрический метод	2,50	-
178	438929,71	1318471,06	Картометрический метод	2,50	-
179	438909,07	1318480,37	Картометрический метод	2,50	-
180	438877,44	1318412,94	Картометрический метод	2,50	-
181	438790,09	1318223,59	Картометрический метод	2,50	-
182	438779,84	1318205,31	Картометрический метод	2,50	-
183	438768,1	1318186,3	Картометрический метод	2,50	-
184	438779,13	1318177,05	Картометрический метод	2,50	-
185	438739,38	1318102,27	Картометрический метод	2,50	-
186	438741,81	1318093,1	Картометрический метод	2,50	-
187	438789,95	1318083,93	Картометрический метод	2,50	-
188	438876,3	1318080,11	Картометрический метод	2,50	-
189	438905,43	1318086,23	Картометрический метод	2,50	-
190	438903,69	1318063,5	Картометрический метод	2,50	-
191	438909,32	1318017,87	Картометрический метод	2,50	-

## Сведения о местоположении границ объекта

192	438920,96	1317978,13	Картометрический метод	2,50	-
193	438936,64	1317946,29	Картометрический метод	2,50	-
194	438942,55	1317938,32	Картометрический метод	2,50	-
195	438948,49	1317934,31	Картометрический метод	2,50	-
196	438992,21	1317930,02	Картометрический метод	2,50	-
197	439046,61	1317920,3	Картометрический метод	2,50	-
198	439077,57	1317905,6	Картометрический метод	2,50	-
199	439099,28	1317883,63	Картометрический метод	2,50	-
200	439132,68	1317825,89	Картометрический метод	2,50	-
201	439175,69	1317724,47	Картометрический метод	2,50	-
202	439187,33	1317684,73	Картометрический метод	2,50	-
203	439185,13	1317655	Картометрический метод	2,50	-
204	439171	1317627,35	Картометрический метод	2,50	-
205	439149,01	1317611,65	Картометрический метод	2,50	-
206	439106,06	1317577,96	Картометрический метод	2,50	-
207	439037,19	1317553	Картометрический метод	2,50	-
208	439015,19	1317537,3	Картометрический метод	2,50	-
209	438991,01	1317495,84	Картометрический метод	2,50	-
210	438970,8	1317452,37	Картометрический метод	2,50	-
211	438972,65	1317432,53	Картометрический метод	2,50	-
212	438978,98	1317425,72	Картометрический метод	2,50	-
213	438986,08	1317422,61	Картометрический метод	2,50	-
214	438998,28	1317420,5	Картометрический метод	2,50	-
215	439016,62	1317423,4	Картометрический метод	2,50	-
216	439039,11	1317434,41	Картометрический метод	2,50	-
217	439050,35	1317441,43	Картометрический метод	2,50	-
218	439059,6	1317453,56	Картометрический метод	2,50	-
219	439077,11	1317480,84	Картометрический метод	2,50	-
220	439084,29	1317488,92	Картометрический метод	2,50	-
221	439091,47	1317494,96	Картометрический метод	2,50	-
222	439107,76	1317495,85	Картометрический метод	2,50	-
223	439124,04	1317495,73	Картометрический метод	2,50	-
224	439136,26	1317494,63	Картометрический метод	2,50	-
225	439144,38	1317491,52	Картометрический метод	2,50	-
226	439204,23	1317462,65	Картометрический метод	2,50	-
227	439243,82	1317448,14	Картометрический метод	2,50	-
228	439262,11	1317442,93	Картометрический метод	2,50	-
229	439274,33	1317444,87	Картометрический метод	2,50	-
230	439284,56	1317450,88	Картометрический метод	2,50	-
231	439290,73	1317458,96	Картометрический метод	2,50	-
232	439299,08	1317488,35	Картометрический метод	2,50	-
233	439307,4	1317510,63	Картометрический метод	2,50	-
234	439347,44	1317557,05	Картометрический метод	2,50	-
235	439478,98	1317549,73	Картометрический метод	2,50	-
236	439481,59	1317550,5	Картометрический метод	2,50	-
237	439487,2	1317537,23	Картометрический метод	2,50	-
238	439493,63	1317525,37	Картометрический метод	2,50	-
239	439504,54	1317511,21	Картометрический метод	2,50	-
240	439510,71	1317503,8	Картометрический метод	2,50	-
241	439508,39	1317501,59	Картометрический метод	2,50	-
242	439480,4	1317453,44	Картометрический метод	2,50	-

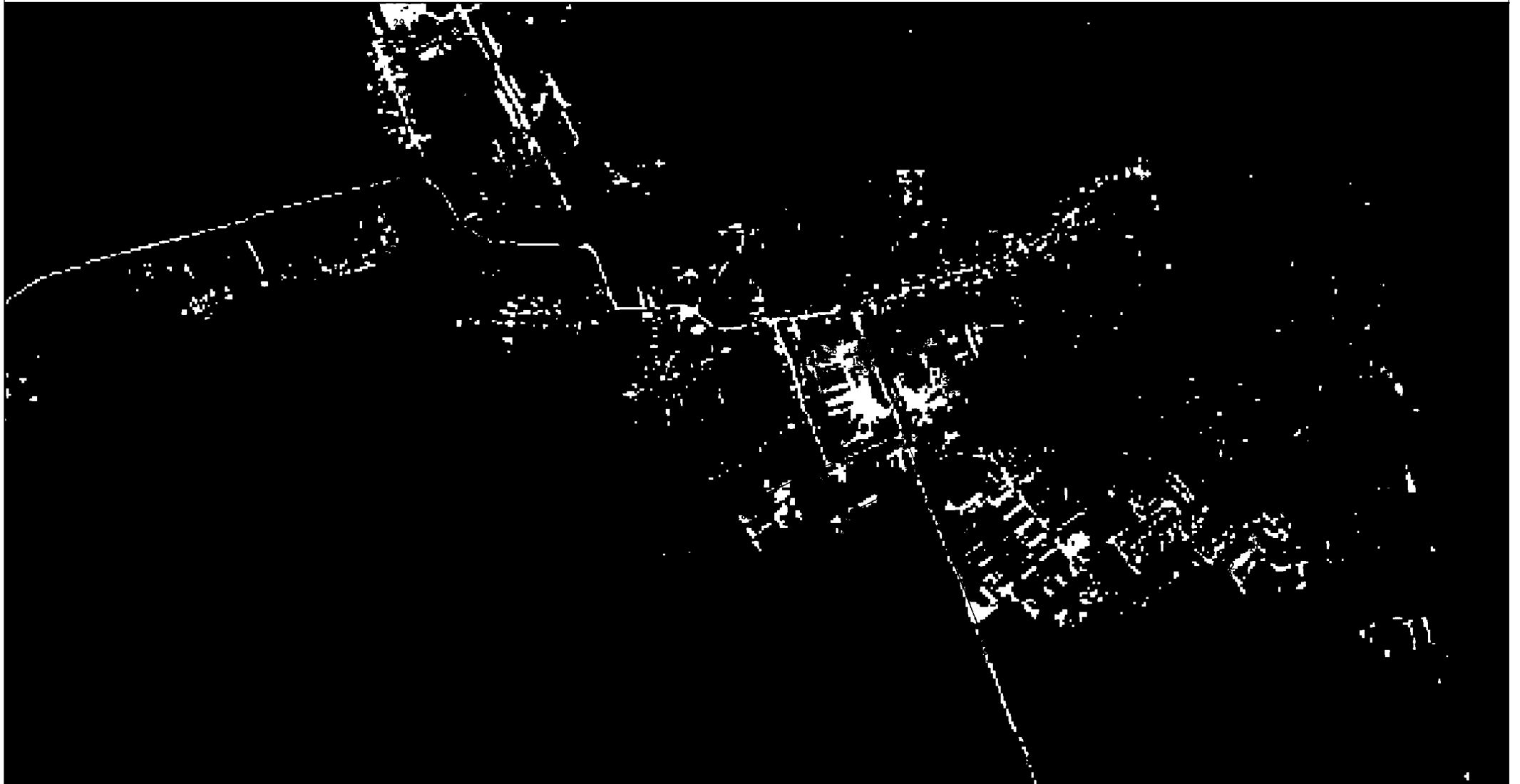
## Сведения о местоположении границ объекта

243	439478,03	1317381,35	Картометрический метод	2,50	-
244	439475,26	1317370,2	Картометрический метод	2,50	-
245	439461,1	1317313,17	Картометрический метод	2,50	-
246	439361,81	1317064,08	Картометрический метод	2,50	-
247	439293,52	1316874,77	Картометрический метод	2,50	-
248	439256,76	1316760,46	Картометрический метод	2,50	-
249	439322,93	1316662,51	Картометрический метод	2,50	-
250	439344,98	1316655,16	Картометрический метод	2,50	-
251	439342,14	1316645,67	Картометрический метод	2,50	-
252	439358,98	1316608,68	Картометрический метод	2,50	-
1	439435,41	1316578,88	Картометрический метод	2,50	-
ЗУ1(2)					
253	438770,54	1318456,3	Картометрический метод	2,50	-
254	438836,14	1318576,69	Картометрический метод	2,50	-
255	438826,04	1318581,94	Картометрический метод	2,50	-
256	438809,57	1318589,96	Картометрический метод	2,50	-
257	438780,73	1318530,18	Картометрический метод	2,50	-
258	438772,49	1318519,71	Картометрический метод	2,50	-
259	438760,82	1318509,78	Картометрический метод	2,50	-
260	438744,24	1318501,89	Картометрический метод	2,50	-
261	438706,24	1318486,15	Картометрический метод	2,50	-
262	438684,29	1318481,06	Картометрический метод	2,50	-
263	438758,35	1318442,24	Картометрический метод	2,50	-
253	438770,54	1318456,3	Картометрический метод	2,50	-

## 3. Сведения о характерных точках части (частей) границы объекта

Обозначение характерных точек части границы	Координаты. м		Метод определения координат характерной точки	Средняя квадратическая погрешность положения характерной точки (Мт). м	Описание обозначения точки на местности (при наличии)
	X	Y			
1	2	3	4	5	6
Часть № =					
-	-	-	-	-	-

## План границ объекта



Используемые условные знаки и обозначения:

Масштаб 1:10000

- 1 - характерная точка контура, сведения о которой позволяют однозначно определить её на местности
- - вновь образованная часть контура, сведения о которой достаточны для определения её местоположения

## ОПИСАНИЕ МЕСТОПОЛОЖЕНИЯ ГРАНИЦ

*Граница населенного пункта с.Подлесное*

(наименование объекта местоположение границ, которого описано (далее - объект))

## Раздел 1

Сведения об объекте		
№ п/п	Характеристики объекта	Описание характеристик
1	2	3
1	Местоположение объекта	<i>Российская Федерация, Рязанская область, р-н Рязанский, с/п Подвязьевское, с Подлесное</i>
2	Площадь объекта $\pm$ величина погрешности определения площади ( $P \pm \Delta P$ )	<i>523295 кв.м. <math>\pm</math> 253 кв.м.</i>
3	Иные характеристики объекта	-

## Раздел 2

Сведения о местоположении границ объекта					
1. Система координат <u>МСК-62</u>					
2. Сведения о характерных точках границ объекта					
Обозначение характерных точек границ	Координаты, м		Метод определения координат характерной точки	Средняя квадратическая погрешность положения характерной точки (Мт), м	Описание обозначения точки на местности (при наличии)
	X	Y			
1	2	3	4	5	6
1	435694,18	1308103,52	Картометрический метод	2,50	-
2	435691	1308107,73	Картометрический метод	2,50	-
3	435670,17	1308120,41	Картометрический метод	2,50	-
4	435639,87	1308268,8	Картометрический метод	2,50	-
5	435623,5	1308268,56	Картометрический метод	2,50	-
6	435162,83	1308397,35	Картометрический метод	2,50	-
7	435121,92	1308393,68	Картометрический метод	2,50	-
8	435032,53	1308234,86	Картометрический метод	2,50	-
9	435062,7	1308210,4	Картометрический метод	2,50	-
10	435065,46	1308206,51	Картометрический метод	2,50	-
11	435072,13	1308157,39	Картометрический метод	2,50	-
12	435055,86	1308156,78	Картометрический метод	2,50	-
13	435028,86	1308152,99	Картометрический метод	2,50	-
14	434976,13	1308135,42	Картометрический метод	2,50	-
15	434966,96	1308123,19	Картометрический метод	2,50	-
16	434937,54	1308081,54	Картометрический метод	2,50	-
17	434931,81	1308060,15	Картометрический метод	2,50	-
18	434927,99	1308029,58	Картометрический метод	2,50	-
19	434960,74	1307950,43	Картометрический метод	2,50	-
20	434986,06	1307888,97	Картометрический метод	2,50	-
21	434999,43	1307876,36	Картометрический метод	2,50	-
22	435046,05	1307846,94	Картометрический метод	2,50	-
23	435053,69	1307836,62	Картометрический метод	2,50	-
24	435109,5	1307772,2	Картометрический метод	2,50	-
25	435129,8	1307749,36	Картометрический метод	2,50	-
26	435164,22	1307711,68	Картометрический метод	2,50	-
27	435277,12	1307632,02	Картометрический метод	2,50	-
28	435314,37	1307608,9	Картометрический метод	2,50	-
29	435321,25	1307599,54	Картометрический метод	2,50	-
30	435326,41	1307589,41	Картометрический метод	2,50	-
31	435332,71	1307582,92	Картометрический метод	2,50	-
32	435342,65	1307576,8	Картометрический метод	2,50	-
33	435380,86	1307584,44	Картометрический метод	2,50	-
34	435393,47	1307587,5	Картометрический метод	2,50	-
35	435431,11	1307579,85	Картометрический метод	2,50	-
36	435541,53	1307609,47	Картометрический метод	2,50	-
37	435613,75	1307637,17	Картометрический метод	2,50	-
38	435608,97	1307652,65	Картометрический метод	2,50	-
39	435646,8	1307666,02	Картометрический метод	2,50	-

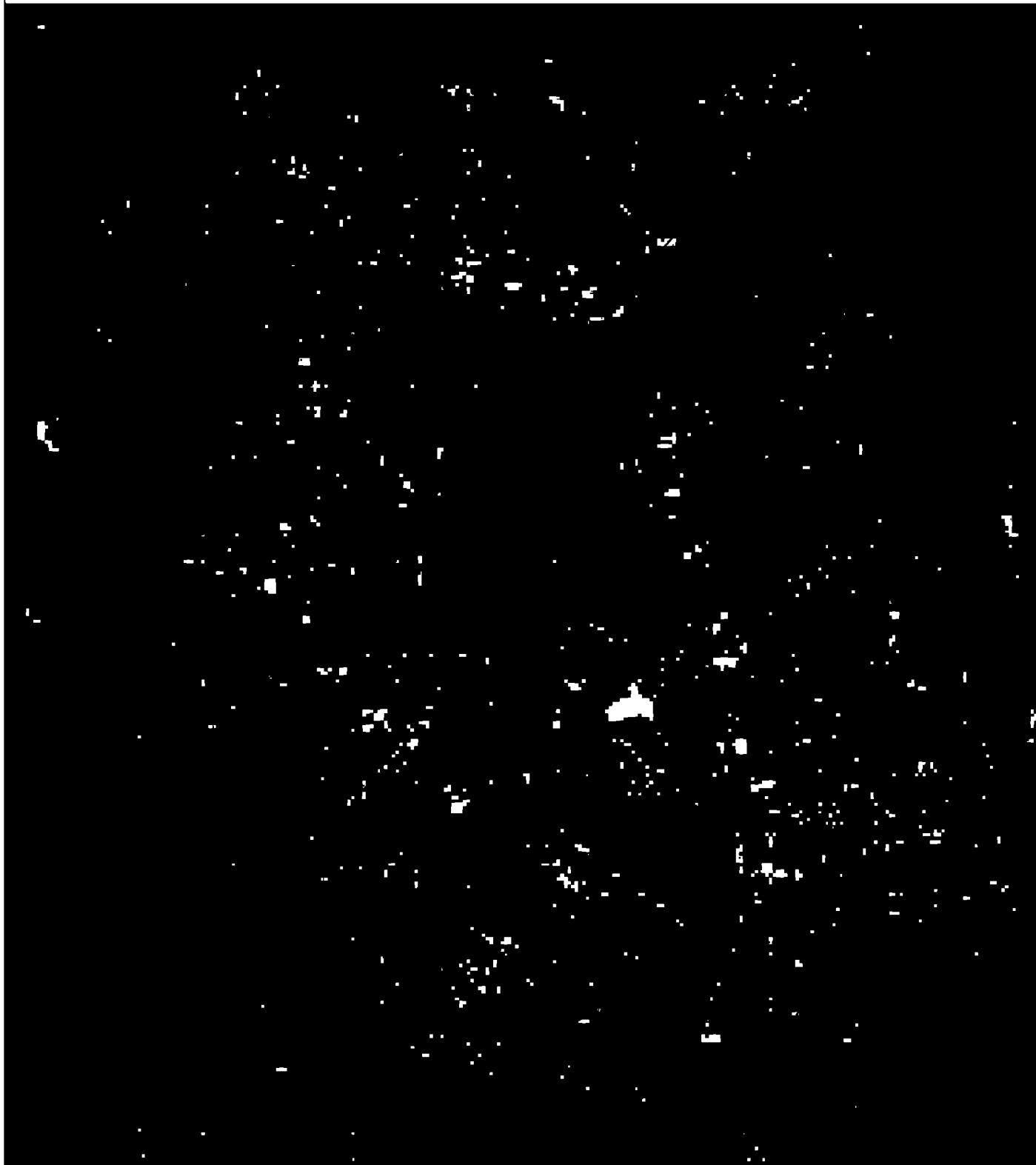
## Сведения о местоположении границ объекта

40	435689,21	1307685,89	Картометрический метод	2,50	-
41	435778,62	1307731,74	Картометрический метод	2,50	-
42	435856,95	1307775,29	Картометрический метод	2,50	-
43	435803,46	1307838,72	Картометрический метод	2,50	-
44	435795,44	1307855,92	Картометрический метод	2,50	-
45	435791,62	1307867	Картометрический метод	2,50	-
46	435794,29	1307876,55	Картометрический метод	2,50	-
47	435799,64	1307880,37	Картометрический метод	2,50	-
48	435806,14	1307883,81	Картометрический метод	2,50	-
49	435879,11	1307879,23	Картометрический метод	2,50	-
50	435879,88	1307903,68	Картометрический метод	2,50	-
51	435874,15	1307946,86	Картометрический метод	2,50	-
52	435855,42	1308054,61	Картометрический метод	2,50	-
53	435841,67	1308139,05	Картометрический метод	2,50	-
54	435830,21	1308220,82	Картометрический метод	2,50	-
1	435694,18	1308103,52	Картометрический метод	2,50	-

## 3. Сведения о характерных точках части (частей) границы объекта

Обозначение характерных точек части границы	Координаты, м		Метод определения координат характерной точки	Средняя квадратическая погрешность положения характерной точки (Мт), м	Описание обозначения точки на местности (при наличии)
	X	Y			
1	2	3	4	5	6
Часть № -					
-	-	-	-	-	-

## План границ объекта



Используемые условные знаки и обозначения:

Масштаб 1:5000

- 1 - характерная точка контура, сведения о которой позволяют однозначно определить её на местности
- - вновь образованная часть контура, сведения о которой достаточны для определения её местоположения

## ОПИСАНИЕ МЕСТОПОЛОЖЕНИЯ ГРАНИЦ

*Граница населенного пункта д. Тепловодие*

(наименование объекта местоположение границ, которого описано (далее - объект))

## Раздел 1

Сведения об объекте		
№ п/п	Характеристики объекта	Описание характеристик
1	2	3
1	Местоположение объекта	<i>Российская Федерация, Рязанская область, р-н Рязанский, с/п Подвязьевское, д Тепловодие</i>
2	Площадь объекта $\pm$ величина погрешности определения площади ( $P \pm \Delta P$ )	<i>13768 кв.м. <math>\pm</math> 41 кв.м.</i>
3	Иные характеристики объекта	-

## Раздел 2

Сведения о местоположении границ объекта					
1. Система координат <u>МСК-62</u>					
2. Сведения о характерных точках границ объекта					
Обозначение характерных точек границ	Координаты, м		Метод определения координат характерной точки	Средняя квадратическая погрешность положения характерной точки (Мт), м	Описание обозначения точки на местности (при наличии)
	X	Y			
1	2	3	4	5	6
1	433605,44	1306580,36	Картометрический метод	2,50	-
2	433677,33	1306636,64	Картометрический метод	2,50	-
3	433663,99	1306652,45	Картометрический метод	2,50	-
4	433563,21	1306771,9	Картометрический метод	2,50	-
5	433549,78	1306767,11	Картометрический метод	2,50	-
6	433508,64	1306736,02	Картометрический метод	2,50	-
7	433505,05	1306733,43	Картометрический метод	2,50	-
8	433599,83	1306608,02	Картометрический метод	2,50	-
9	433590,1	1306600,66	Картометрический метод	2,50	-
1	433605,44	1306580,36	Картометрический метод	2,50	-
3. Сведения о характерных точках части (частей) границы объекта					
Обозначение характерных точек части границы	Координаты, м		Метод определения координат характерной точки	Средняя квадратическая погрешность положения характерной точки (Мт), м	Описание обозначения точки на местности (при наличии)
	X	Y			
1	2	3	4	5	6
Часть № _					
-	-	-	-	-	-

## План границ объекта



Используемые условные знаки и обозначения:

Масштаб 1:5000

- 1 - характерная точка контура, сведения о которой позволяют однозначно определить её на местности
- - вновь образованная часть контура, сведения о которой достаточны для определения её местоположения