



**ГЛАВНОЕ УПРАВЛЕНИЕ АРХИТЕКТУРЫ И ГРАДОСТРОИТЕЛЬСТВА  
РЯЗАНСКОЙ ОБЛАСТИ**

**ПОСТАНОВЛЕНИЕ**

«27» мая 2022 г.

№ 275-п

Об утверждении правил землепользования и застройки муниципального образования – Новоберезовское сельское поселение Сасовского муниципального района Рязанской области

На основании статьи 32 Градостроительного кодекса Российской Федерации, статьи 2 Закона Рязанской области от 28.12.2018 № 106-ОЗ «О перераспределении отдельных полномочий в области градостроительной деятельности между органами местного самоуправления муниципальных образований Рязанской области и органами государственной власти Рязанской области», с учетом заключения о результатах общественных обсуждений от 04.05.2022 по проекту правил землепользования и застройки муниципального образования – Новоберезовское сельское поселение Сасовского муниципального района Рязанской области, руководствуясь постановлением Правительства Рязанской области от 06.08.2008 № 153 «Об утверждении Положения о главном управлении архитектуры и градостроительства Рязанской области», главное управление архитектуры и градостроительства Рязанской области **ПОСТАНОВЛЯЕТ:**

1. Утвердить прилагаемые правила землепользования и застройки муниципального образования – Новоберезовское сельское поселение Сасовского муниципального района Рязанской области.

2. Настоящее постановление вступает в силу со дня его официального опубликования.

3. Государственному казенному учреждению Рязанской области «Центр градостроительного развития Рязанской области» разместить настоящее постановление в федеральной государственной информационной системе территориального планирования (ФГИС ТП).

4. Отделу кадровой работы и делопроизводства обеспечить опубликование настоящего постановления в сетевом издании «Рязанские ведомости» ([www.rv-guazan.ru](http://www.rv-guazan.ru)) и на официальном интернет-портале правовой

информации ([www.pravo.gov.ru](http://www.pravo.gov.ru)) в течение двух дней со дня его издания.

5. Отделу информационного обеспечения градостроительной деятельности разместить настоящее постановление на официальном сайте главного управления архитектуры и градостроительства Рязанской области в сети «Интернет».

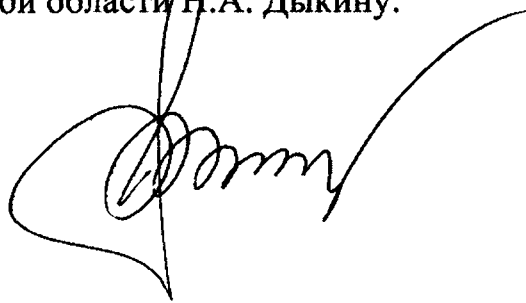
6. Предложить главе муниципального образования – Сасовский муниципальный район Рязанской области, главе муниципального образования – Новоберезовское сельское поселение Сасовского муниципального района Рязанской области обеспечить размещение настоящего постановления на официальном сайте муниципального образования в сети «Интернет», публикацию в средствах массовой информации.

7. Кадастровому сектору проектного отдела государственного казенного учреждения Рязанской области «Центр градостроительного развития Рязанской области» обеспечить направление информации о границах территориальных зон в филиал Федерального государственного бюджетного учреждения «Федеральная кадастровая палата Федеральной службы государственной регистрации, кадастра и картографии» по Рязанской области для внесения сведений в Единый государственный реестр недвижимости (ЕГРН) в течение 5 рабочих дней со дня опубликования настоящего постановления на официальном интернет-портале правовой информации ([www.pravo.gov.ru](http://www.pravo.gov.ru)).

8. Признать не подлежащим применению решение Сасовской районной Думы Рязанской области от 17.04.2017 № 41 «Об утверждении Правил землепользования и застройки территории муниципального образования – Новоберезовское сельское поселение Сасовского муниципального района Рязанской области».

9. Контроль за исполнением настоящего постановления возложить на заместителя начальника главного управления архитектуры и градостроительства Рязанской области Н.А. Дыкину.

Начальник



Р.В. Шашкин

Утверждены  
постановлением главного управления  
архитектуры и градостроительства  
Рязанской области  
от 27 мая 2022 г. № 275-п

**Правила землепользования и застройки  
муниципального образования – Новоберезовское сельское поселение  
Сасовского муниципального района Рязанской области**

Раздел 1. Порядок применения и внесения изменений в Правила землепользования и застройки муниципального образования — Новоберезовское сельское поселение Сасовского муниципального района Рязанской области.....	3
Статья 1. Основные понятия, используемые в Правилах землепользования и застройки.....	3
Статья 2. Положение о регулировании землепользования и застройки.....	4
Статья 3. Положение об изменении видов разрешенного использования земельных участков и объектов капитального строительства физическими и юридическими лицами.....	4
Статья 4. Положение о подготовке документации по планировке территории.....	6
Статья 5. Положение о проведении общественных обсуждений или публичных слушаний по вопросам землепользования и застройки.....	6
Статья 6. Положение о внесении изменений в правила землепользования и застройки.....	7
Статья 7. Градостроительные планы земельных участков.....	8
Статья 8. Разрешение на строительство, реконструкцию и ввод объектов капитального строительства в эксплуатацию.....	9
Раздел 2. Градостроительные регламенты.....	10
Статья 9. Градостроительные регламенты. Виды разрешенного использования земельных участков и объектов капитального строительства.....	10
Статья 10. Сводный перечень территориальных зон, выделенных на схеме градостроительного зонирования муниципального образования – Новоберезовское сельское поселение Сасовского муниципального района Рязанской области.....	11
Статья 11. Градостроительные регламенты по видам разрешенного использования в соответствии с территориальными зонами.....	11
11.1 Градостроительные регламенты. Жилые зоны.....	13
11.2 Градостроительные регламенты. Общественно-деловые зоны.....	15
11.3 Градостроительные регламенты. Зона транспортной инфраструктуры.....	16
11.4 Градостроительные регламенты. Зоны сельскохозяйственного использования.....	17
11.5 Градостроительные регламенты. Зона озелененных территорий общего пользования (лесопарки, парки, сады, скверы, бульвары, городские леса).....	19
11.6 Градостроительные регламенты. Зона кладбищ.....	19
Статья 12. Расчетные показатели минимально и максимально допустимого уровня обеспеченности территории объектами инфраструктур.....	20

Статья 13. Зоны с особыми условиями использования территорий.....	21
13.1 Санитарно-защитные зоны предприятий и объектов.....	21
13.2 Водоохранная зона и прибрежная защитная полоса водных объектов.....	22
13.3 Зона санитарной охраны источников питьевого водоснабжения.....	22
13.4 Охранная зона инженерных сетей и сооружений.....	23
13.5 Особо охраняемые природные территории.....	24
13.6 Приаэродромная территория.....	25
13.7 Объекты культурного наследия.....	26

## **Раздел 1. Порядок применения и внесения изменений в Правила землепользования и застройки муниципального образования — Новоберезовское сельское поселение Сасовского муниципального района Рязанской области.**

### **Статья 1. Основные понятия, используемые в Правилах землепользования и застройки.**

В настоящих Правилах землепользования и застройки муниципального образования — Новоберезовское сельское поселение Сасовского муниципального района Рязанской области используются понятия и определения, содержащиеся в статье 1 градостроительного кодекса Российской Федерации.

### **Статья 2. Положение о регулировании землепользования и застройки.**

В соответствии со статьей 32 Градостроительного кодекса Российской Федерации правила землепользования и застройки утверждаются представительным органом местного самоуправления.

В соответствии с Законом Рязанской области от 28.12.2018 № 106-ОЗ «О перераспределении отдельных полномочий в области градостроительной деятельности между органами местного самоуправления муниципальных образований Рязанской области и органами государственной власти Рязанской области» полномочия органов местного самоуправления по принятию решения о подготовке проекта правил землепользования и застройки, утверждению состава и порядка деятельности комиссии по подготовке проекта правил землепользования и застройки, принятию решения о проведении общественных обсуждений или публичных слушаний, принятию решения об утверждении правил землепользования и застройки или о необходимости их доработки, внесению изменений в правила землепользования и застройки осуществляет центральный исполнительный орган государственной власти Рязанской области, уполномоченный в сфере градостроительной деятельности.

В соответствии с постановлением Правительства Рязанской области от 06.08.2008 № 153 «Об утверждении Положения о главном управлении архитектуры и градостроительства Рязанской области» центральным исполнительным органом государственной власти Рязанской области, уполномоченным в сфере градостроительной деятельности, является главное управление архитектуры и градостроительства Рязанской области.

### **Статья 3. Положение об изменении видов разрешенного использования земельных участков и объектов капитального строительства физическими и юридическими лицами.**

В соответствии со статьей 37 Градостроительного кодекса Российской Федерации, изменение одного вида разрешенного использования земельных

участков и объектов капитального строительства на другой вид такого использования осуществляется в соответствии с градостроительным регламентом при условии соблюдения требований технических регламентов.

Основные и вспомогательные виды разрешенного использования земельных участков и объектов капитального строительства правообладателями земельных участков и объектов капитального строительства, за исключением органов государственной власти, органов местного самоуправления, государственных и муниципальных учреждений, государственных и муниципальных унитарных предприятий, выбираются самостоятельно без дополнительных разрешений и согласования.

Решения об изменении одного вида разрешенного использования земельных участков и объектов капитального строительства, расположенных на землях, на которые действие градостроительных регламентов не распространяется или для которых градостроительные регламенты не устанавливаются, на другой вид такого использования принимаются в соответствии с федеральными законами.

Предоставление разрешения на условно разрешенный вид использования земельного участка или объекта капитального строительства осуществляется в порядке, предусмотренном статьей 39 Градостроительного кодекса Российской Федерации.

Физическое или юридическое лицо вправе оспорить в суде решение о предоставлении разрешения на условно разрешенный вид использования земельного участка или объекта капитального строительства либо об отказе в предоставлении такого разрешения.

В соответствии с Законом Рязанской области от 28.12.2018 № 106-ОЗ «О перераспределении отдельных полномочий в области градостроительной деятельности между органами местного самоуправления муниципальных образований Рязанской области и органами государственной власти Рязанской области» полномочия органов местного самоуправления по принятию решения о подготовке проекта правил землепользования и застройки, утверждению состава и порядка деятельности комиссии по подготовке проекта правил землепользования и застройки, принятию решения о проведении общественных обсуждений или публичных слушаний, принятию решения об утверждении правил землепользования и застройки или о необходимости их доработки, внесению изменений в правила землепользования и застройки осуществляет центральный исполнительный орган государственной власти Рязанской области, уполномоченный в сфере градостроительной деятельности.

В соответствии с постановлением Правительства Рязанской области от 06.08.2008 № 153 «Об утверждении Положения о главном управлении архитектуры и градостроительства Рязанской области» центральным исполнительным органом государственной власти Рязанской области, уполномоченным в сфере градостроительной деятельности, является главное управление архитектуры и градостроительства Рязанской области.

#### **Статья 4. Положение о подготовке документации по планировке территории.**

В соответствии со статьей 41 Градостроительного кодекса Российской Федерации подготовка документации по планировке территории осуществляется в целях обеспечения устойчивого развития территорий, в том числе выделения элементов планировочной структуры, установления границ земельных участков, установления границ зон планируемого размещения объектов капитального строительства.

В соответствии с Законом Рязанской области от 28.12.2018 № 106-ОЗ «О перераспределении отдельных полномочий в области градостроительной деятельности между органами местного самоуправления муниципальных образований Рязанской области и органами государственной власти Рязанской области» полномочия органов местного самоуправления по принятию решения о подготовке документации по планировке территории, обеспечению ее подготовки, утверждению документации по планировке территории или принятию решения об отклонении такой документации и о направлении ее на доработку, внесению изменений в документацию по планировке территории осуществляет центральный исполнительный орган государственной власти Рязанской области, уполномоченный в сфере градостроительной деятельности.

В соответствии с постановлением Правительства Рязанской области от 06.08.2008 № 153 центральным исполнительным органом государственной власти Рязанской области, уполномоченным в сфере градостроительной деятельности, является главное управление архитектуры и градостроительства Рязанской области.

#### **Статья 5. Положение о проведении общественных обсуждений или публичных слушаний по вопросам землепользования и застройки.**

Проведение общественных обсуждений или публичных слушаний по вопросам землепользования и застройки осуществляется в соответствии с Градостроительным кодексом Российской Федерации.

Общественные обсуждения и публичные слушания по проектам генеральных планов и правил землепользования и застройки поселений и городских округов, проектам планировки территории, проектам межевания территории, проектам правил благоустройства территорий, проектам, предусматривающим внесение изменений в один из указанных утвержденных документов, проектам решений о предоставлении разрешения на условно разрешенный вид использования земельного участка или объекта капитального строительства, проектам решений о предоставлении разрешения на отклонение от предельных параметров разрешенного строительства, реконструкции объектов капитального строительства проводятся в целях соблюдения права человека на благоприятные условия жизнедеятельности, прав и законных интересов правообладателей земельных участков и объектов капитального строительства, а также выявления и учета мнения населения при осуществлении

градостроительной деятельности в поселениях и городских округах Рязанской области.

Результаты общественных обсуждений и публичных слушаний носят рекомендательный характер.

Документами общественных обсуждений или публичных слушаний являются протокол общественных обсуждений или публичных слушаний и заключение о результатах общественных обсуждений или публичных слушаний.

Участники общественных обсуждений или публичных слушаний вправе представлять свои предложения и замечания, касающиеся обсуждаемых вопросов, для включения в протокол общественных обсуждений или протокол публичных слушаний.

## **Статья 6. Положение о внесении изменений в правила землепользования и застройки.**

Внесение изменений в правила землепользования и застройки осуществляется в порядке, предусмотренном статьями 31 и 32 Градостроительного кодекса Российской Федерации, с учетом особенностей, установленных статьей 33 данного кодекса.

Основаниями для рассмотрения вопроса о внесении изменений в правила землепользования и застройки являются:

1) несоответствие правил землепользования и застройки генеральному плану поселения, генеральному плану городского округа, схеме территориального планирования муниципального района, возникшее в результате внесения в такие генеральные планы или схему территориального планирования муниципального района изменений;

2) поступление от уполномоченного Правительством Российской Федерации федерального органа исполнительной власти обязательного для исполнения в сроки, установленные законодательством Российской Федерации, предписания об устранении нарушений ограничений использования объектов недвижимости, установленных на приаэродромной территории, которые допущены в правилах землепользования и застройки поселения, городского округа, межселенной территории;

3) поступление предложений об изменении границ территориальных зон, изменении градостроительных регламентов;

4) несоответствие сведений о местоположении границ зон с особыми условиями использования территорий, территорий объектов культурного наследия, отображенных на карте градостроительного зонирования, содержащихся в Едином государственном реестре недвижимости описанию местоположения границ указанных зон, территорий;

5) несоответствие установленных градостроительным регламентом ограничений использования земельных участков и объектов капитального строительства, расположенных полностью или частично в границах зон с особыми условиями использования территорий, территорий достопримечательных мест федерального, регионального и местного значения,

содержащимся в Едином государственном реестре недвижимости ограничениям использования объектов недвижимости в пределах таких зон, территорий;

б) установление, изменение, прекращение существования зоны с особыми условиями использования территории, установление, изменение границ территории объекта культурного наследия, территории исторического поселения федерального значения, территории исторического поселения регионального значения.

## **Статья 7. Градостроительные планы земельных участков.**

В соответствии со статьей 57.3 Градостроительного кодекса Российской Федерации градостроительный план земельного участка выдается в целях обеспечения субъектов градостроительной деятельности информацией, необходимой для архитектурно-строительного проектирования, строительства, реконструкции объектов капитального строительства в границах земельного участка.

В соответствии с Законом Рязанской области от 28.12.2018 № 106-ОЗ «О перераспределении отдельных полномочий в области градостроительной деятельности между органами местного самоуправления муниципальных образований Рязанской области и органами государственной власти Рязанской области» полномочия органов местного самоуправления по подготовке, регистрации и выдаче градостроительных планов земельных участков осуществляет центральный исполнительный орган государственной власти Рязанской области, уполномоченный в сфере градостроительной деятельности.

В соответствии с постановлением Правительства Рязанской области от 06.08.2008 № 153 центральным исполнительным органом государственной власти Рязанской области, уполномоченным в сфере градостроительной деятельности, является главное управление архитектуры и градостроительства Рязанской области.

В соответствии с распоряжением Правительства Рязанской области от 07.02.2019 № 62-р «О создании государственного казенного учреждения Рязанской области «Центр градостроительного развития Рязанской области» путем учреждения» обеспечение реализации отдельных полномочий в области градостроительной деятельности главного управления архитектуры и градостроительства Рязанской области, перераспределенных между органами местного самоуправления муниципальных образований Рязанской области и органами государственной власти Рязанской области, в части подготовки, регистрации и выдачи градостроительных планов земельных участков относится к полномочиям государственного казенного учреждения Рязанской области «Центр градостроительного развития Рязанской области».

## **Статья 8. Разрешение на строительство, реконструкцию и ввод объектов капитального строительства в эксплуатацию.**

Разрешение на строительство, реконструкцию объектов капитального строительства выдается в соответствии со статьей 51 Градостроительного кодекса Российской Федерации.

В соответствии с Законом Рязанской области от 28.12.2018 № 106-ОЗ «О перераспределении отдельных полномочий в области градостроительной деятельности между органами местного самоуправления муниципальных образований Рязанской области и органами государственной власти Рязанской области» полномочия органов местного самоуправления по выдаче разрешения на строительство, разрешения на ввод объектов в эксплуатацию при осуществлении строительства, реконструкции объектов капитального строительства, отказу в выдаче таких разрешений, за исключением полномочий, предусмотренных статьей 51.1, частями 17, 19 и 21 статьи 55 Градостроительного кодекса Российской Федерации осуществляет центральный исполнительный орган государственной власти Рязанской области, уполномоченный в сфере градостроительной деятельности.

В соответствии с постановлением Правительства Рязанской области от 06.08.2008 № 153 центральным исполнительным органом государственной власти Рязанской области, уполномоченным в сфере градостроительной деятельности, является главное управление архитектуры и градостроительства Рязанской области.

## **Раздел 2. Градостроительные регламенты.**

### **Статья 9. Градостроительные регламенты. Виды разрешённого использования земельных участков и объектов капитального строительства.**

В результате градостроительного зонирования территории поселения установлены территориальные зоны, отображенные на карте градостроительного зонирования.

Для земель или земельных участков в пределах территориальных зон, границы которых установлены с учетом функциональных зон, определенных генеральным планом без учета принципа деления земель по целевому назначению на категории, границы таких территориальных зон и градостроительные регламенты считаются установленными после изменения категории земель или земельных участков в составе таких земель из одной категории в другую (соответствующую генеральному плану) в порядке, предусмотренном земельным законодательством.

Границы территориальных зон установлены с учетом:

- возможности сочетания в пределах одной территориальной зоны различных видов существующего и планируемого использования земельных участков;

- функциональных зон и параметров их планируемого развития, определенных генеральным планом;

- определенных Градостроительным кодексом Российской Федерации территориальных зон;

- сложившейся планировки территории и существующего землепользования;

- планируемых изменений границ земель различных категорий;

- предотвращения возможности причинения вреда объектам капитального строительства, расположенным на смежных земельных участках;

Границы территориальных зон установлены по:

- линиям магистралей, улиц, проездов, разделяющих транспортные потоки противоположных направлений;

- красным линиям;

- границам земельных участков;

- границам населенных пунктов в пределах поселения;

- границам поселения;

- естественным границам природных объектов;


- иным границам.

Правилами для каждой территориальной зоны индивидуально, с учетом особенностей ее расположения и развития, а также возможности территориального сочетания различных видов использования земельных участков установлен градостроительный регламент.

**Статья 10. Сводный перечень территориальных зон, выделенных на схеме градостроительного зонирования муниципального образования – Новоберезовское сельское поселение Сасовского муниципального района Рязанской области.**

В соответствии с Градостроительным кодексом Российской Федерации, классификатором видов разрешенного использования земельных участков, утвержденным приказом Федеральной службы государственной регистрации, кадастра и картографии от 10.11.2020 № П/0412 на карте градостроительного зонирования в границах муниципального образования - Новоберезовское сельское поселение Сасовского муниципального района Рязанской области установлены следующие виды территориальных зон:

Значение	Условные обозначения	
Территориальные зоны		
Жилые зоны	<table border="1"><tr><td style="text-align: center;">1</td></tr></table>	1
1		
Зона специализированной общественной застройки	<table border="1"><tr><td style="text-align: center;">2.2</td></tr></table>	2.2
2.2		

Значение	Условные обозначения
Территориальные зоны	
Зона транспортной инфраструктуры	
Зоны сельскохозяйственного использования	4.2
Производственная зона сельскохозяйственных предприятий	4.4
Зона озелененных территорий общего пользования (сады, лесопарки, парки, скверы, бульвары, городские леса)	5.1
Зона кладбищ	6.1

### **Статья 11. Градостроительные регламенты по видам разрешенного использования в соответствии с территориальными зонами.**

Состав градостроительных регламентов.

В градостроительном регламенте в отношении земельных участков и объектов капитального строительства, расположенных в пределах соответствующей территориальной зоны, указываются:

- 1) виды разрешенного использования земельных участков и объектов капитального строительства;
- 2) предельные (минимальные и (или) максимальные) размеры земельных участков и предельные параметры разрешенного строительства, реконструкции объектов капитального строительства;
- 3) ограничения использования земельных участков и объектов капитального строительства, устанавливаемые в соответствии с законодательством Российской Федерации;

Установление основных видов разрешенного использования земельных участков и объектов капитального строительства является обязательным применительно к каждой территориальной зоне, в отношении которой устанавливается градостроительный регламент.

Вспомогательные виды разрешенного использования земельных участков и объектов капитального строительства допускаются только в качестве дополнительных по отношению к основным видам разрешенного использования и условно разрешенным видам использования земельных участков и объектов капитального строительства и осуществляются совместно с ними.

Предельные (минимальные и (или) максимальные) размеры земельных участков и предельные параметры разрешенного строительства, реконструкции объектов капитального строительства включают в себя:

- 1) предельные (минимальные и (или) максимальные) размеры земельных участков, в том числе их площадь;

2) минимальные отступы от границ земельных участков в целях определения мест допустимого размещения зданий, строений, сооружений, за пределами которых запрещено строительство зданий, строений, сооружений;

3) предельное количество этажей или предельную высоту зданий, строений, сооружений;

4) максимальный процент застройки в границах земельного участка, определяемый как отношение суммарной площади земельного участка, которая может быть застроена, ко всей площади земельного участка.

Максимальный процент застройки земельного участка не учитывает площадь земельного участка, которая может быть застроена плоскостными сооружениями, и частями объектов капитального строительства, находящихся под поверхностью земельного участка (подземная часть объекта).

Для объектов капитального строительства, предельные параметры которых не соответствуют предельным параметрам, установленным градостроительными регламентами, предельными считаются параметры, подтвержденные действующими градостроительным планом земельного участка, разрешением на строительство.

Минимальные отступы от границ земельных участков, установленные в составе градостроительного регламента в целях определения мест допустимого размещения зданий, строений, сооружений, для объектов капитального строительства, у которых отсутствуют проемы между блоками (размещение гаражей для собственных нужд, блокированная жилая застройка и т.п.), устанавливаются от границ земельного участка до стен объекта, не являющихся общими боковыми с другим объектом.

Ограничения использования земельных участков и объектов капитального строительства устанавливаются в соответствии с законодательством Российской Федерации.

### **11.1 Градостроительные регламенты. Жилые зоны.**

#### **Жилые зоны - 1.**

Жилые зоны предназначены для размещения различных видов жилых домов, а также отдельно стоящих, встроенных или пристроенных объектов социального и коммунально-бытового назначения, объектов здравоохранения, объектов дошкольного, начального общего и среднего общего образования, стоянок автомобильного транспорта, гаражей и иных объектов связанных с проживанием граждан и не оказывающих негативного воздействия на окружающую среду.

Вид разрешенного использования	Наименование вида разрешенного использования земельного участка	Код по классификатору
Основные виды разрешенного использования зоны	для индивидуального жилищного строительства;	2.1
	малоэтажная многоквартирная жилая застройка;	2.1.1
	для ведения личного подсобного хозяйства (приусадебный земельный участок);	2.2
	блокированная жилая застройка;	2.3
	хранение автотранспорта;	2.7.1
	размещение гаражей для собственных нужд;	2.7.2
	земельные участки (территории) общего пользования;	12.0
	амбулаторно-поликлиническое обслуживание;	3.4.1
	дошкольное, начальное и среднее общее образование;	3.5.1
	объекты культурно-досуговой деятельности;	3.6.1
	магазины;	4.4
	площадки для занятий спортом;	5.1.3
	коммунальное обслуживание;	3.1
обеспечение внутреннего правопорядка.	8.3	
Условно разрешенные виды разрешенного использования	оказание услуг связи;	3.2.3
	оказание социальной помощи населению;	3.2.2
	общежития;	3.2.4
	бытовое обслуживание;	3.3
	осуществление религиозных обрядов;	3.7.1
	обеспечение деятельности в области гидрометеорологии и смежных с ней областях;	3.9.1
	амбулаторное ветеринарное обслуживание;	3.10.1
	общественное питание;	4.6
	гостиничное обслуживание;	4.7
обеспечение занятий спортом в помещениях.	5.1.2	
Вспомогательные виды разрешенного использования	ведение огородничества.	13.1

Предельные (минимальные и (или) максимальные) размеры земельных участков и предельные параметры разрешенного строительства, реконструкции объектов капитального строительства:

Показатель	Предельные параметры
Предельный минимальный размер земельного участка	Не подлежит установлению.
Предельный максимальный размер земельного участка	Не подлежит установлению.
Предельная минимальная площадь	для вида разрешенного использования с кодом 2.2 – 500 кв. м. для вида разрешенного использования с кодом 2.1 – 400 кв. м.

Показатель	Предельные параметры
земельного участка	для вида разрешенного использования с кодом 2.3 – 300 м. для вида разрешенного использования с кодом 2.7.1; 2.7.2 – 24 кв. м. для иных видов разрешенного использования – не подлежит установлению.
Предельная максимальная площадь земельного участка	для вида разрешенного использования с кодом 2.2 – 5000 кв. м. для вида разрешенного использования с кодом 2.1 – 2500 кв. м. для вида разрешенного использования с кодом 2.3 – 2000 м. для вида разрешенного использования с кодом 2.7.1; 2.7.2 – 72 кв. м. для иных видов разрешенного использования - не подлежит установлению.
Минимальный отступ от границ земельных участков до зданий, строений, сооружений	отступ от границы земельного участка – не менее 3 м.; для вида разрешенного использования с кодом 2.3 отступ от границ земельных участков между блок секциями – 0 м. для вида разрешенного использования с кодом 2.7.1; 2.7.2 – не подлежит установлению.
Предельное количество этажей или предельная высота зданий, строений, сооружений	3 этажа.
Максимальный процент застройки в границах земельного участка	для вида разрешенного использования с кодом 2.1; 2.2 – 40%; для иных видов разрешенного использования – не более 60%. для отдельно стоящего гаража – не подлежит установлению.

## 11.2 Градостроительные регламенты. Общественно-деловые зоны.

### Зона специализированной общественной застройки – 2.2.

Зона специализированной общественной застройки предназначены для создания условий для функционирования существующих, реконструируемых и создания новых объектов социального обеспечения, а также культового назначения видов конфессий, распространенных на территории Российской Федерации.

Вид разрешенного использования	Наименование вида разрешенного использования земельного участка	Код по классификатору
Основные виды разрешенного использования зоны	дошкольное, начальное и среднее общее образование;	3.5.1
	земельные участки (территории) общего пользования;	12.0
	коммунальное обслуживание;	3.1
	обеспечение занятий спортом в помещениях;	5.1.2
	площадки для занятий спортом;	5.1.3
	религиозное использование;	3.7
	амбулаторно-поликлиническое обслуживание;	3.4.1
государственное управление.	3.8.1	

Вид разрешенного использования	Наименование вида разрешенного использования земельного участка	Код по классификатору
Условно разрешенные виды разрешенного использования	социальное обслуживание;	3.2
	объекты культурно-досуговой деятельности;	3.6.1
	обеспечение деятельности в области гидрометеорологии и смежных с ней областях;	3.9.1
	проведение научных исследований;	3.9.2
	магазины;	4.4
	гостиничное обслуживание;	4.7
	обеспечение внутреннего правопорядка.	8.3
Вспомогательные виды разрешенного использования	не подлежит установлению.	

Предельные (минимальные и (или) максимальные) размеры земельных участков и предельные параметры разрешенного строительства, реконструкции объектов капитального строительства:

Показатель	Предельные параметры
Предельный минимальный размер земельного участка	Не подлежит установлению.
Предельный максимальный размер земельного участка	Не подлежит установлению.
Предельная минимальная площадь земельного участка	300 кв. м
Предельная максимальная площадь земельного участка	Не подлежит установлению.
Минимальный отступ от границ земельных участков до зданий, строений, сооружений	Не подлежит установлению.
Предельное количество этажей или предельная высота зданий, строений, сооружений	Не подлежит установлению.
Максимальный процент застройки в границах земельного участка	60 %.

### **11.3 Градостроительные регламенты. Зона транспортной инфраструктуры.**

#### **Зона транспортной инфраструктуры – 3.4.**

Зона транспортной инфраструктуры выделена для обеспечения правовых условий формирования территорий, размещения объектов транспортной инфраструктуры.

Вид разрешенного использования	Наименование вида разрешенного использования земельного участка	Код по классификатору
Основные виды разрешенного использования зоны	автомобильный транспорт; земельные участки (территории) общего пользования.	7.2 12.0

Предельные (минимальные и (или) максимальные) размеры земельных участков и предельные параметры разрешенного строительства, реконструкции объектов капитального строительства:

Показатель	Предельные параметры
Предельный минимальный размер земельного участка	Не подлежит установлению.
Предельный максимальный размер земельного участка	Не подлежит установлению.
Предельная минимальная площадь земельного участка	Не подлежит установлению.
Предельная максимальная площадь земельного участка	Не подлежит установлению.
Минимальный отступ от границ земельных участков до зданий, строений, сооружений	Не подлежит установлению.
Предельное количество этажей или предельная высота зданий, строений, сооружений	Не подлежит установлению.
Максимальный процент застройки в границах земельного участка	Не подлежит установлению.

#### **11.4 Градостроительные регламенты. Зоны сельскохозяйственного использования.**

##### **Зоны сельскохозяйственного использования — 4.2.**

Зона предназначена для осуществления хозяйственной деятельности, связанной с выращиванием продукции сельскохозяйственного производства.

Вид разрешенного использования	Наименование вида разрешенного использования земельного участка	Код по классификатору
Основные виды разрешенного использования зоны	растениеводство;	1.1
	сенокосение;	1.19
	выпас сельскохозяйственных животных;	1.20
	ведение личного подсобного хозяйства на полевых участках;	1.16
	питомники.	1.17

Вид разрешенного использования	Наименование вида разрешенного использования земельного участка	Код по классификатору
Условно разрешенные виды разрешенного использования	пчеловодство;	1.12
	животноводство;	1.7
	скотоводство;	1.8
	звероводство;	1.9
	птицеводство;	1.10
	свиноводство;	1.11
	рыбоводство;	1.13
	научное обеспечение сельского хозяйства;	1.14
Вспомогательные виды разрешенного использования	хранение и переработка сельскохозяйственной продукции;	1.15
	обеспечение сельскохозяйственного производства.	1.18
Вспомогательные виды разрешенного использования	не подлежит установлению	

Предельные (минимальные и (или) максимальные) размеры земельных участков и предельные параметры разрешенного строительства, реконструкции объектов капитального строительства:

Показатель	Предельные параметры
Предельный минимальный размер земельного участка	Не подлежит установлению.
Предельный максимальный размер земельного участка	Не подлежит установлению.
Предельная минимальная площадь земельного участка	Не подлежит установлению.
Предельная максимальная площадь земельного участка	Не подлежит установлению.
Минимальный отступ от границ земельных участков до зданий, строений, сооружений	Не подлежит установлению.
Предельное количество этажей или предельная высота зданий, строений, сооружений	Не подлежит установлению.
Максимальный процент застройки в границах земельного участка	Не подлежит установлению.

#### **Производственная зона сельскохозяйственных предприятий – 4.4.**

Зона сельскохозяйственных предприятий за границами населенного пункта выделена для обеспечения правовых условий использования земельных участков, занятых объектами сельскохозяйственного назначения: зданиями, строениями, сооружениями, либо комплексами, используемыми для производства, хранения и первичной переработки сельскохозяйственной продукции за границами населенного пункта.

Вид разрешенного использования	Наименование вида разрешенного использования земельного участка	Код по классификатору
Основные виды разрешенного использования зоны	животноводство;	1.7
	научное обеспечение сельского хозяйства;	1.14
	обеспечение сельскохозяйственного производства.	1.18
Условно разрешенные виды разрешенного использования	растениеводство;	1.1
	пчеловодство;	1.5
	ведение личного подсобного хозяйства на полевых участках;	1.16
	питомники;	1.17
	сенокосение.	1.19
Вспомогательные виды разрешенного использования	не подлежит установлению.	

Предельные (минимальные и (или) максимальные) размеры земельных участков и предельные параметры разрешенного строительства, реконструкции объектов капитального строительства:

Показатель	Предельные параметры
Предельный минимальный размер земельного участка	Не подлежит установлению.
Предельный максимальный размер земельного участка	Не подлежит установлению.
Предельная минимальная площадь земельного участка	Не подлежит установлению.
Предельная максимальная площадь земельного участка	Не подлежит установлению.
Минимальный отступ от границ земельных участков до зданий, строений, сооружений	Не подлежит установлению.
Предельное количество этажей или предельная высота зданий, строений, сооружений	Не подлежит установлению.
Максимальный процент застройки в границах земельного участка	Не подлежит установлению.

### **11.5 Градостроительные регламенты. Зона озелененных территорий общего пользования (лесопарки, парки, сады, скверы, бульвары, городские леса).**

Зона озелененных территорий общего пользования (лесопарки, парки, сады, скверы, бульвары, городские леса) – 5.1.

Зона рекреационного назначения выделена для обеспечения правовых условий использования земельных участков озеленения, в целях проведения отдыха, спорта и досуга населением, а также благоустройства, сохранения и формирования озелененных участков на территории населенных пунктов.

Вид разрешенного использования	Наименование вида разрешенного использования земельного участка	Код по классификатору
Основные виды разрешенного использования зоны	площадки для занятий спортом; парки культуры и отдыха; земельные участки (территории) общего пользования.	5.1.3
		3.6.2
		12.0
Условно разрешенные виды разрешенного использования	обеспечение внутреннего правопорядка; коммунальное обслуживание.	8.3 3.1
Вспомогательные виды разрешенного использования	не подлежит установлению.	

Предельные (минимальные и (или) максимальные) размеры земельных участков и предельные параметры разрешенного строительства, реконструкции объектов капитального строительства:

Показатель	Предельные параметры
Предельный минимальный размер земельного участка	Не подлежит установлению
Предельный максимальный размер земельного участка	Не подлежит установлению
Предельная минимальная площадь земельного участка	Не подлежит установлению
Предельная максимальная площадь земельного участка	Не подлежит установлению
Максимальная площадь застройки отдельно стоящего объекта	Не подлежит установлению
Минимальный отступ от границ земельных участков до зданий, строений, сооружений	Не подлежит установлению
Предельное количество этажей или предельная высота зданий, строений, сооружений	Не подлежит установлению

## 11.6 Градостроительные регламенты. Зона кладбищ.

### Зона кладбищ – 6.1.

Зона кладбищ предназначена для обеспечения правовых условий использования территорий, занятых кладбищами. В указанной зоне разрешается размещение зданий, сооружений и коммуникаций, связанных только с организацией и эксплуатацией кладбищ.

Вид разрешенного использования	Наименование вида разрешенного использования земельного участка	Код по классификатору
Основные виды разрешенного использования зоны	ритуальная деятельность.	12.1
Условно разрешенные виды разрешенного использования подлежат установлению	не подлежит установлению.	
Вспомогательные виды разрешенного использования	не подлежит установлению.	

Предельные (минимальные и (или) максимальные) размеры земельных участков и предельные параметры разрешенного строительства, реконструкции объектов капитального строительства:

Показатель	Предельные параметры
Предельный минимальный размер земельного участка	Не подлежит установлению.
Предельный максимальный размер земельного участка	300 кв. м.
Предельная минимальная площадь земельного участка	Не подлежит установлению.
Предельная максимальная площадь земельного участка	100000 кв.м.
Минимальный отступ от границ земельных участков до зданий, строений, сооружений	Не подлежит установлению.
Максимальное количество наземных этажей или максимальная высота зданий, строений, сооружений на территории земельного участка	Не подлежит установлению.
Максимальный процент застройки в границах земельного участка	Не подлежит установлению.

## **Статья 12. Расчетные показатели минимально и максимально допустимого уровня обеспеченности территории объектами инфраструктур.**

На территории Новоберезовского сельского поселения Сасовского муниципального района Рязанской области не планируется осуществление деятельности по комплексному и устойчивому развитию территории. В связи с этим, расчетные показатели минимально допустимого уровня обеспеченности территории объектами коммунальной, транспортной, социальной инфраструктур и расчетные показатели максимально допустимого уровня территориальной доступности указанных объектов для населения в соответствии с пунктом 4 части 6 статьи 30 Градостроительного кодекса Российской Федерации, не устанавливаются.

### **Статья 13. Зоны с особыми условиями использования территорий.**

В составе графических материалов Правил отображены границы зон с особыми условиями использования территорий, границы территорий объектов культурного наследия. На соответствующей карте указанные зоны отображены в информационных целях на основании сведений, содержащихся в генеральном плане и Едином государственном реестре недвижимости. На территории поселения могут быть установлены и действовать иные зоны с особыми условиями использования территорий, не отображенные на соответствующей карте составе графических материалов Правил. В границах Новоберезовского сельского поселения осуществление деятельности по комплексному и устойчивому развитию территории не предусмотрено. В соответствии с этим на карте градостроительного зонирования данные территории не отображены.

Границы зон с особыми условиями использования территорий, границы территорий объектов культурного наследия, устанавливаемые в соответствии с законодательством Российской Федерации, могут не совпадать с границами территориальных зон. Ограничения использования земельных участков и объектов капитального строительства на территории зон с особыми условиями использования территории в части зон охраны объектов культурного наследия устанавливаются в целях охраны объектов культурного наследия.

#### **13.1 Санитарно-защитные зоны предприятий и объектов.**

Санитарно-защитные зоны производственных и других объектов, выполняющие защитные функции, включаются в состав тех территориальных зон, в которых размещаются эти объекты.

Санитарно-эпидемиологические правила и нормативы СанПиН 2.2.1/2.1.1.1200-03 «Санитарно-защитные зоны и санитарная классификация предприятий, сооружений и иных объектов» устанавливают гигиенические требования к размеру санитарно-защитных зон в зависимости от санитарной классификации предприятий, сооружений и иных объектов, требования к их организации и благоустройству, основания к пересмотру этих размеров.

Для объектов, не включенных в санитарную классификацию, а также с новыми, недостаточно изученными технологиями, не имеющим аналогов в стране и за рубежом, ширина санитарно-защитной зоны устанавливается в каждом конкретном случае решением Главного государственного санитарного врача Российской Федерации или его заместителя.

Ограничения использования земельных участков и объектов капитального строительства на территории санитарно-защитных зон определяются Правилами установления санитарно-защитных зон и использования земельных участков, расположенных в границах санитарно-защитных зон, утвержденным постановлением Правительства Российской Федерации от 03.03.2018 № 222 «Об утверждении Правил установления санитарно-защитных зон и использования земельных участков, расположенных в границах санитарно-защитных зон».

### **13.2 Водоохранная зона и прибрежная защитная полоса водных объектов.**

Ширина водоохранной зоны рек или ручьев устанавливается ст. 65 Водного кодекса Российской Федерации.

Установление на местности границ водоохранных зон и границ прибрежных защитных полос водных объектов, в том числе посредством специальных информационных знаков, осуществляется в порядке, установленном Постановлением Правительства Российской Федерации от 10.01.2009 № 17 «Об утверждении правил установления на местности границ водоохранных зон и границ прибрежных защитных полос водных объектов».

Ограничения использования земельных участков и объектов капитального строительства на территории водоохранных и прибрежных зон водных объектов определяются специальными режимами осуществления хозяйственной и иной деятельности, установленными Водным кодексом Российской Федерации.

### **13.3 Зона санитарной охраны источников питьевого водоснабжения.**

Ограничения использования земельных участков и объектов капитального строительства на территории зон санитарной охраны источников питьевого водоснабжения устанавливаются для охраны, предотвращения загрязнения и засорения источников питьевого водоснабжения.

Зоны санитарной охраны организуются в составе трех поясов в соответствии с СанПиН 2.1.4.1110-02 «Зоны санитарной охраны источников водоснабжения и водопроводов питьевого назначения»: первый пояс (строгого режима) включает территорию расположения водозаборов, площадок всех водопроводных сооружений и водопроводящего канала. Его назначение - защита места водозабора и водозаборных сооружений от случайного или умышленного загрязнения и повреждения. Второй и третий пояса (пояса ограничений) включают территорию, предназначенную для предупреждения загрязнения воды источников водоснабжения.

### **13.4 Охранная зона инженерных сетей и сооружений.**

Охранные зоны устанавливаются вдоль воздушных линий электропередач в виде части поверхности участка земли и воздушного пространства ограниченной параллельными вертикальными плоскостями, отстоящими на вышеуказанных расстояниях по обе стороны от крайних проводов.

В охранных зонах запрещается:

а) набрасывать на провода и опоры воздушных линий электропередачи посторонние предметы, а также подниматься на опоры воздушных линий электропередач;

б) размещать любые объекты и предметы (материалы) в пределах указанных зон;

в) разводить огонь в пределах охранных зон вводных и распределительных устройств, подстанций, воздушных линий электропередач;

г) размещать свалки.

В охранных зонах, установленных для объектов электросетевого хозяйства напряжением свыше 1000 вольт, помимо вышеуказанных действий, запрещается:

а) складировать или размещать хранилища любых, в том числе горюче-смазочных материалов;

б) размещать детские и спортивные площадки, стадионы, рынки, торговые точки, полевые станы, загоны для скота, гаражи и стоянки всех видов машин и механизмов, за исключением гаражей-стоянок автомобилей, принадлежащих физическим лицам, проводить любые мероприятия, связанные с большим скоплением людей, не занятых выполнением разрешенных в установленном порядке работ (в охранных зонах воздушных линий электропередачи);

в) использовать (запускать) любые летательные аппараты, в том числе воздушных змеев, спортивные модели летательных аппаратов (в охранных зонах воздушных линий электропередачи).

В пределах охранных зон без письменного решения сетевых организаций о согласовании юридическим и физическим лицам запрещается:

а) строительство, капитальный ремонт, реконструкция или снос зданий и сооружений;

б) горные, взрывные, мелноративные работы, в том числе связанные с временным затоплением земель;

в) посадка и вырубка деревьев и кустарников;

г) проезд машин и механизмов, имеющих общую высоту с грузом или без груза от поверхности дороги более 4,5 метра (в охранных зонах воздушных линий электропередачи);

д) полевые сельскохозяйственные работы с применением сельскохозяйственных машин и оборудования высотой более 4 метров.

В охранных зонах, установленных для объектов электросетевого хозяйства напряжением до 1000 вольт запрещается:

а) размещать детские и спортивные площадки, стадионы, рынки, торговые точки, полевые станы, загоны для скота, гаражи и стоянки всех видов машин и механизмов;

б) складировать или размещать хранилища любых, в том числе горюче-смазочных, материалов.

Для получения письменного решения о согласовании осуществления действий, в зонах охраны воздушных линий электропередач заинтересованные лица обращаются с письменным заявлением к сетевой организации (ее филиалу, представительству или структурному подразделению), ответственной за эксплуатацию соответствующих объектов электросетевого хозяйства, не позднее чем за 15 рабочих дней до осуществления необходимых действий.

### 13.5 Особо охраняемые природные территории.

На территории Новоберезовского сельского поселения располагаются следующие особо охраняемые природные территории:

Наименование ООПТ	Памятник природы регионального значения «Черный хутор»
Категория ООПТ	Памятник природы
Местонахождение (административный район)	Сасовский
Ведомственная принадлежность	Минприроды Рязанской области
Реестровый номер	62:18-6.113
Кем и когда утвержден/образован	Постановлением администрации Рязанской области от 10.01.2003 г. № 5 «О развитии системы особо охраняемых природных территорий Рязанской области». Постановление Правительства Рязанской области от 06.06.2012 г. № 160 «Об утверждении положений о государственных природных заказниках областного значения»
Реестровый номер охранной зоны	62:18-6.246
Ограничение	Приложение №48 к Постановлению министерства природопользования и экологии Рязанской области от 05.09.2012 №10 «Паспорт на памятник природы областного значения «Черный хутор»»

### 13.6 Приаэродромная территория.

На основании решения об установлении приаэродромной территории аэродрома «Сасово» (СЛУ ГА – филиал ФГБОУ ВО УИ ГА) от 15.05.2018 № б/н и приказа Росавиации №539 от 16.07.2020 «Об установлении при аэродромной территории аэродрома Сасово (Рязанская область, городской округ город Сасово)» установлено местоположение границ приаэродромной территории и выделенных на ней подзон, а также перечень ограничений использования земельных участков и (или) расположенных на них объектов недвижимости и осуществления экономической и иной деятельности в соответствии с Воздушным кодексом Российской Федерации.

Согласно ст. 47 Воздушного кодекса Российской Федерации приаэродромная территория является зоной с особыми условиями использования территорий. На приаэродромной территории могут выделяться следующие подзоны, в которых

устанавливаются ограничения использования объектов недвижимости и осуществления деятельности.

1) первая подзона, в которой запрещается размещать объекты, не предназначенные для организаций и обслуживания воздушного движения и воздушных перевозок, обеспечения взлета, посадки, руления и стоянки воздушных судов;

2) вторая подзона, в которой запрещается размещать объекты, не предназначенные для обслуживания пассажиров и обработки багажа, грузов и почты, обслуживания воздушных судов, хранения авиационного топлива и заправки воздушных судов, обеспечения энергоснабжения, а также объекты, не относящиеся к инфраструктуре аэропорта;

3) третья подзона, в которой запрещается размещать объекты, высота которых превышает ограничения, установленные уполномоченным Правительством Российской Федерации федеральным органом исполнительной власти при установлении соответствующей приаэродромной территории;

4) четвертая подзона, в которой запрещается размещать объекты, создающие помехи в работе наземных объектов средств и систем обслуживания воздушного движения, навигации, посадки и связи, предназначенных для организации воздушного движения и расположенных вне первой подзоны;

5) пятая подзона, в которой запрещается размещать опасные производственные объекты, функционирование которых может повлиять на безопасность полетов воздушных судов;

6) шестая подзона, в которой запрещается размещать объекты, способствующие привлечению и массовому скоплению птиц;

7) седьмая подзона, в которой ввиду превышения уровня шумового, электромагнитного воздействия, концентраций загрязняющих веществ в атмосферном воздухе запрещается размещать объекты, виды которых в зависимости от их функционального назначения определяются уполномоченным Правительством Российской Федерации федеральным органом исполнительной власти при установлении соответствующей приаэродромной территории с учетом эпидемиологического благополучия населения, если иное не установлено федеральным законом.

Использование земельных участков, а также строительство и реконструкция объектов капитального строительства, в границах приаэродромной территории осуществляется в соответствии с Федеральным законом Российской Федерации от 19.03.1997 №60-ФЗ «Воздушный кодекс Российской Федерации».

### **13.7 Объекты культурного наследия.**

Согласно данным, предоставленным государственной инспекцией по охране объектов культурного наследия Рязанской области, в настоящее время на территории на территории Новоберезовского сельского поселения расположено: 1 выявленный объект культурного наследия (памятник архитектуры), 5 выявленных объектов археологического наследия, перечень которых указан в таблицах далее.

Перечень выявленных объектов культурного наследия  
(памятники архитектуры)

№ п/п	Наименование объекта	Местонахождение	Реквизиты и наименование нормативного акта о постановке объекта археологического наследия на государственную охрану
1	Казанская церковь - XIX в.	с. Новое Березово	Приказ комитета по культуре и туризму Рязанской области от 14.04.2011 №269

Перечень выявленных объектов археологического наследия

№ п/п	Наименование объекта	Местонахождение	Реквизиты и наименование нормативного акта о постановке объекта археологического наследия на государственную охрану
1	Новое Березово I селище	с. Новое Березово, на левом берегу р. Цны	Приказ комитета по культуре и туризму Рязанской области от 14.04.2011 №269
2	Новое Березово II стоянка	С окраина с. Новое Березово, на левом берегу р. Цны	*_*
3	Старое Березово I селище	ЮВ окраина с. Старое Березово, на левом берегу р. Цны	*_*
4	Старое Березово II стоянка	0,6 км к ЮВ от кладбища с. Старое Березово, на правом берегу р. Цны	*_*
5	Тархань селище	СЗ окраина с. Тархань на левом берегу р. Цна	*_*

Границы территорий указанных объектов не утверждены. В соответствии с Федеральным законом от 25.06.2002 г. № 73-ФЗ «Об объектах культурного наследия (памятниках истории и культуры) народов Российской Федерации» проектирование и проведение землеустроительных, земляных, строительных, мелноративных, хозяйственных и иных работ осуществляются при отсутствии на данной территории объектов культурного наследия, включенных в реестр, выявленных объектов культурного наследия.

В случае расположения на территории, подлежащей хозяйственному освоению, объектов культурного наследия, выявленных объектов культурного наследия землеустроительные, земляные, строительные, мелпоративные, хозяйственные и иные работы проводятся при наличии в проектах проведения таких работ разделов об обеспечении сохранности объектов культурного наследия, выявленных объектов получивших положительное заключение государственной историко-культурной экспертизы.

Данные разделы являются документацией по сохранению выявленного объекта культурного наследия и подлежат согласованию с органом государственной охраны объектов культурного наследия.



Приложение № 2 к правилам  
землепользования и застройки  
муниципального образования-  
Новоберезовское сельское поселение  
Сасовского муниципального района  
Рязанской области

Графическое описание местоположения границ территориальных зон,  
перечень координат характерных точек этих границ муниципального  
образования — Новоберезовское сельское поселение Сасовского  
муниципального района Рязанской области

## ОПИСАНИЕ МЕСТОПОЛОЖЕНИЯ ГРАНИЦ

1 Жилые зоны

(наименование объекта местоположение границ, которого описано (далее - объект))

## Раздел 1

Сведения об объекте		
№ п/п	Характеристики объекта	Описание характеристик
1	2	3
1	Местоположение объекта	<i>Российская Федерация, Рязанская область, р-н Сасовский, с/п Новоберезовское</i>
2	Площадь объекта $\pm$ величина погрешности определения площади ( $P \pm \Delta P$ )	<i>5960317 кв.м. <math>\pm</math> 1396 кв.м.</i>
3	Иные характеристики объекта	<i>Номер зоны:</i>

## Раздел 2

Сведения о местоположении границ объекта					
1. Система координат <u>МСК-62</u>					
2. Сведения о характерных точках границ объекта					
Обозначение характерных точек границ	Координаты, м		Метод определения координат характерной точки	Средняя квадратическая погрешность положения характерной точки (Мт), м	Описание обозначения точки на местности (при наличии)
	X	Y			
1	2	3	4	5	6
ЗУ1(1)					
1	398147,67	2281972,29	Картометрический метод	2,50	-
2	398117,21	2281988,25	Картометрический метод	2,50	-
3	398067,89	2282015,81	Картометрический метод	2,50	-
4	398047,58	2282030,32	Картометрический метод	2,50	-
5	398038,87	2282047,73	Картометрический метод	2,50	-
6	398034,52	2282070,94	Картометрический метод	2,50	-
7	398030,17	2282099,95	Картометрический метод	2,50	-
8	398022,92	2282113,01	Картометрический метод	2,50	-
9	398011,31	2282114,46	Картометрический метод	2,50	-
10	397982,3	2282101,4	Картометрический метод	2,50	-
11	397969,24	2282086,9	Картометрический метод	2,50	-
12	397956,19	2282085,45	Картометрический метод	2,50	-
13	397941,68	2282101,4	Картометрический метод	2,50	-
14	397930,07	2282124,62	Картометрический метод	2,50	-
15	397914,12	2282143,48	Картометрический метод	2,50	-
16	397879,3	2282217,46	Картометрический метод	2,50	-
17	397843,04	2282287,1	Картометрический метод	2,50	-
18	397776,31	2282446,68	Картометрический метод	2,50	-
19	397946,03	2282613,52	Картометрический метод	2,50	-
20	398286,93	2282928,33	Картометрический метод	2,50	-
21	398381,22	2283012,47	Картометрический метод	2,50	-
22	398524,84	2283145,94	Картометрический метод	2,50	-
23	398545,15	2283170,61	Картометрический метод	2,50	-
24	398665,55	2283331,64	Картометрический метод	2,50	-
25	398703,27	2283383,87	Картометрический метод	2,50	-
26	398697,46	2283386,77	Картометрический метод	2,50	-
27	398552,4	2283427,39	Картометрический метод	2,50	-
28	398436,35	2283452,05	Картометрический метод	2,50	-
29	398360,91	2283453,5	Картометрический метод	2,50	-
30	398288,38	2283436,09	Картометрический метод	2,50	-
31	398257,92	2283428,84	Картометрический метод	2,50	-
32	398192,64	2283414,33	Картометрический метод	2,50	-
33	398095,45	2283383,87	Картометрический метод	2,50	-
34	397991	2283344,69	Картометрический метод	2,50	-
35	397914,12	2283304,07	Картометрический метод	2,50	-
36	397858,99	2283266,36	Картометрический метод	2,50	-
37	397815,47	2283228,64	Картометрический метод	2,50	-
38	397774,86	2283201,07	Картометрический метод	2,50	-

## Сведения о местоположении границ объекта

39	397712,48	2283167,7	Картометрический метод	2,50	-
40	397637,05	2283141,59	Картометрический метод	2,50	-
41	397554,36	2283111,12	Картометрический метод	2,50	-
42	397500,69	2283080,66	Картометрический метод	2,50	-
43	397468,77	2283082,11	Картометрический метод	2,50	-
44	397336,77	2283038,59	Картометрический метод	2,50	-
45	397268,58	2283016,83	Картометрический метод	2,50	-
46	397210,56	2283003,77	Картометрический метод	2,50	-
47	397099,7	2282964,26	Картометрический метод	2,50	-
48	397063,66	2282948,6	Картометрический метод	2,50	-
49	397031,88	2282931,59	Картометрический метод	2,50	-
50	397003,52	2282919,49	Картометрический метод	2,50	-
51	396972,83	2282913,47	Картометрический метод	2,50	-
52	396934,87	2282910,34	Картометрический метод	2,50	-
53	396814,23	2282904,14	Картометрический метод	2,50	-
54	396719,31	2282891,95	Картометрический метод	2,50	-
55	396676,66	2282885,05	Картометрический метод	2,50	-
56	396626,76	2282879,99	Картометрический метод	2,50	-
57	396574,83	2282873,07	Картометрический метод	2,50	-
58	396519,36	2282864,07	Картометрический метод	2,50	-
59	396479,97	2282858,49	Картометрический метод	2,50	-
60	396461,22	2282857,83	Картометрический метод	2,50	-
61	396427,01	2282856,62	Картометрический метод	2,50	-
62	396386,63	2282852,21	Картометрический метод	2,50	-
63	396346,64	2282846,6	Картометрический метод	2,50	-
64	396321,42	2282838,72	Картометрический метод	2,50	-
65	396291,48	2282829,36	Картометрический метод	2,50	-
66	396246,3	2282817,59	Картометрический метод	2,50	-
67	396212,91	2282812,21	Картометрический метод	2,50	-
68	396171,1	2282807,15	Картометрический метод	2,50	-
69	396134,61	2282804,65	Картометрический метод	2,50	-
70	396081,01	2282810,57	Картометрический метод	2,50	-
71	396031,39	2282822,92	Картометрический метод	2,50	-
72	395987,29	2282832,16	Картометрический метод	2,50	-
73	395933,64	2282839,88	Картометрический метод	2,50	-
74	395899,98	2282842,29	Картометрический метод	2,50	-
75	395846,23	2282843,99	Картометрический метод	2,50	-
76	395777,94	2282850,13	Картометрический метод	2,50	-
77	395749,41	2282851,53	Картометрический метод	2,50	-
78	395702,28	2282858,82	Картометрический метод	2,50	-
79	395645,66	2282868,42	Картометрический метод	2,50	-
80	395603,97	2282876,86	Картометрический метод	2,50	-
81	395529,49	2282905,87	Картометрический метод	2,50	-
82	395461,36	2282932,86	Картометрический метод	2,50	-
83	395401,88	2282953,1	Картометрический метод	2,50	-
84	395381,48	2282961,39	Картометрический метод	2,50	-
85	395364,94	2282971,3	Картометрический метод	2,50	-
86	395342,62	2282983,7	Картометрический метод	2,50	-
87	395326,51	2282970,75	Картометрический метод	2,50	-
88	395311,23	2282970,75	Картометрический метод	2,50	-
89	395254,87	2283000,6	Картометрический метод	2,50	-

## Сведения о местоположении границ объекта

90	395197,5	2283035,78	Картометрический метод	2,50	-
91	395145,06	2283067,93	Картометрический метод	2,50	-
92	395095,53	2283085,01	Картометрический метод	2,50	-
93	395069,42	2283085,01	Картометрический метод	2,50	-
94	395054,91	2283077,76	Картометрический метод	2,50	-
95	395044,76	2283074,86	Картометрический метод	2,50	-
96	395028,8	2283074,86	Картометрический метод	2,50	-
97	395015,74	2283083,56	Картометрический метод	2,50	-
98	395002,69	2283096,62	Картометрический метод	2,50	-
99	394993,98	2283096,62	Картометрический метод	2,50	-
100	394985,28	2283076,31	Картометрический метод	2,50	-
101	394978,03	2283064,7	Картометрический метод	2,50	-
102	394976,58	2283054,55	Картометрический метод	2,50	-
103	394983,83	2283048,74	Картометрический метод	2,50	-
104	395015,74	2283047,29	Картометрический метод	2,50	-
105	395027,35	2283037,14	Картометрический метод	2,50	-
106	395028,8	2283026,98	Картометрический метод	2,50	-
107	395027,35	2283021,18	Картометрический метод	2,50	-
108	395020,09	2283016,83	Картометрический метод	2,50	-
109	395007,04	2283016,83	Картометрический метод	2,50	-
110	394993,98	2283021,18	Картометрический метод	2,50	-
111	394982,38	2283008,12	Картометрический метод	2,50	-
112	394972,22	2282996,52	Картометрический метод	2,50	-
113	394972,22	2282984,91	Картометрический метод	2,50	-
114	394989,63	2282976,2	Картометрический метод	2,50	-
115	394989,63	2282971,85	Картометрический метод	2,50	-
116	394970,77	2282954,44	Картометрический метод	2,50	-
117	394953,37	2282951,54	Картометрический метод	2,50	-
118	394944,66	2282951,54	Картометрический метод	2,50	-
119	394940,31	2282955,89	Картометрический метод	2,50	-
120	394938,86	2282964,6	Картометрический метод	2,50	-
121	394937,41	2282977,66	Картометрический метод	2,50	-
122	394934,51	2282980,56	Картометрический метод	2,50	-
123	394930,15	2282977,66	Картометрический метод	2,50	-
124	394918,55	2282967,5	Картометрический метод	2,50	-
125	394908,4	2282945,74	Картометрический метод	2,50	-
126	394908,4	2282932,68	Картометрический метод	2,50	-
127	394917,1	2282912,37	Картометрический метод	2,50	-
128	394915,65	2282899,32	Картометрический метод	2,50	-
129	394896,79	2282876,1	Картометрический метод	2,50	-
130	394888,09	2282868,85	Картометрический метод	2,50	-
131	394876,48	2282873,2	Картометрический метод	2,50	-
132	394876,48	2282897,86	Картометрический метод	2,50	-
133	394873,58	2282909,47	Картометрический метод	2,50	-
134	394864,88	2282913,82	Картометрический метод	2,50	-
135	394853,27	2282912,37	Картометрический метод	2,50	-
136	394830,06	2282899,32	Картометрический метод	2,50	-
137	394814,11	2282883,36	Картометрический метод	2,50	-
138	394798,15	2282874,65	Картометрический метод	2,50	-
139	394774,94	2282864,5	Картометрический метод	2,50	-
140	394750,28	2282844,19	Картометрический метод	2,50	-

## Сведения о местоположении границ объекта

141	394731,42	2282816,62	Картометрический метод	2,50	-
142	394712,56	2282799,21	Картометрический метод	2,50	-
143	394698,05	2282799,21	Картометрический метод	2,50	-
144	394647,28	2282812,27	Картометрический метод	2,50	-
145	394618,91	2282815,72	Картометрический метод	2,50	-
146	394661,95	2282775,32	Картометрический метод	2,50	-
147	394646,02	2282746,4	Картометрический метод	2,50	-
148	394662,55	2282731,75	Картометрический метод	2,50	-
149	394684,31	2282710,89	Картометрический метод	2,50	-
150	394705,07	2282692,67	Картометрический метод	2,50	-
151	394747,64	2282663,83	Картометрический метод	2,50	-
152	394774,66	2282647,9	Картометрический метод	2,50	-
153	394808,31	2282632,06	Картометрический метод	2,50	-
154	394809,53	2282634,05	Картометрический метод	2,50	-
155	394810,38	2282633,52	Картометрический метод	2,50	-
156	394809,22	2282631,64	Картометрический метод	2,50	-
157	394875,04	2282605,2	Картометрический метод	2,50	-
158	394906,27	2282584,65	Картометрический метод	2,50	-
159	394966,3	2282549,85	Картометрический метод	2,50	-
160	394996,72	2282532,56	Картометрический метод	2,50	-
161	394979,79	2282512,9	Картометрический метод	2,50	-
162	394909,92	2282415,76	Картометрический метод	2,50	-
163	394851,17	2282319,45	Картометрический метод	2,50	-
164	394801,23	2282238,97	Картометрический метод	2,50	-
165	394746,89	2282163,3	Картометрический метод	2,50	-
166	394741,77	2282153,3	Картометрический метод	2,50	-
167	394749,08	2282144	Картометрический метод	2,50	-
168	394752,62	2282140,74	Картометрический метод	2,50	-
169	394794,67	2282112,22	Картометрический метод	2,50	-
170	394905,53	2282036,3	Картометрический метод	2,50	-
171	394959,87	2281998,3	Картометрический метод	2,50	-
172	395008,94	2281973,28	Картометрический метод	2,50	-
173	395147,38	2282186,54	Картометрический метод	2,50	-
174	395179,88	2282226,36	Картометрический метод	2,50	-
175	395203,48	2282220,79	Картометрический метод	2,50	-
176	395578,23	2281965,15	Картометрический метод	2,50	-
177	395603,25	2282001,3	Картометрический метод	2,50	-
178	395665,32	2282106,79	Картометрический метод	2,50	-
179	395752,89	2282047,62	Картометрический метод	2,50	-
180	395760,19	2282042,86	Картометрический метод	2,50	-
181	395933,6	2281923,68	Картометрический метод	2,50	-
182	396063,87	2281841,16	Картометрический метод	2,50	-
183	396068,54	2281836,02	Картометрический метод	2,50	-
184	396103,73	2281810,15	Картометрический метод	2,50	-
185	396119,89	2281791,86	Картометрический метод	2,50	-
186	396133,52	2281774,74	Картометрический метод	2,50	-
187	396154,91	2281731,44	Картометрический метод	2,50	-
188	396174,63	2281683,84	Картометрический метод	2,50	-
189	396178,88	2281666,6	Картометрический метод	2,50	-
190	396182,86	2281653,57	Картометрический метод	2,50	-
191	396194,07	2281632,95	Картометрический метод	2,50	-

## Сведения о местоположении границ объекта

192	396246,92	2281474,65	Картометрический метод	2,50	-
193	396262,67	2281438,58	Картометрический метод	2,50	-
194	396281,54	2281407,33	Картометрический метод	2,50	-
195	396331,56	2281330,95	Картометрический метод	2,50	-
196	396388,5	2281244	Картометрический метод	2,50	-
197	396411,21	2281211,14	Картометрический метод	2,50	-
198	396438,94	2281215,74	Картометрический метод	2,50	-
199	396451,88	2281217,9	Картометрический метод	2,50	-
200	396479,44	2281229,5	Картометрический метод	2,50	-
201	396588,23	2281300,03	Картометрический метод	2,50	-
202	396736,87	2281427,4	Картометрический метод	2,50	-
203	396746,08	2281435,77	Картометрический метод	2,50	-
204	396858,28	2281537,71	Картометрический метод	2,50	-
205	396950,24	2281615,77	Картометрический метод	2,50	-
206	397001,67	2281677,79	Картометрический метод	2,50	-
207	396781,17	2281966,49	Картометрический метод	2,50	-
208	396763,76	2281985,34	Картометрический метод	2,50	-
209	396775,37	2281998,4	Картометрический метод	2,50	-
210	396763,76	2282012,91	Картометрический метод	2,50	-
211	396782,62	2282031,77	Картометрический метод	2,50	-
212	396724,6	2282099,95	Картометрический метод	2,50	-
213	396711,54	2282140,57	Картометрический метод	2,50	-
214	396682,53	2282172,49	Картометрический метод	2,50	-
215	396679,63	2282184,1	Картометрический метод	2,50	-
216	396683,98	2282191,35	Картометрический метод	2,50	-
217	396745,52	2282244,91	Картометрический метод	2,50	-
218	396636,61	2282403,37	Картометрический метод	2,50	-
219	396583,91	2282460,62	Картометрический метод	2,50	-
220	396564,16	2282489,37	Картометрический метод	2,50	-
221	396587,06	2282501,53	Картометрический метод	2,50	-
222	396662,31	2282509	Картометрический метод	2,50	-
223	396789,57	2282547,8	Картометрический метод	2,50	-
224	396960,53	2282610,43	Картометрический метод	2,50	-
225	397020,53	2282643,98	Картометрический метод	2,50	-
226	397036,48	2282636,73	Картометрический метод	2,50	-
227	397071,3	2282636,73	Картометрический метод	2,50	-
228	397114,82	2282651,24	Картометрический метод	2,50	-
229	397164,14	2282661,39	Картометрический метод	2,50	-
230	397251,18	2282658,49	Картометрический метод	2,50	-
231	397281,64	2282645,43	Картометрический метод	2,50	-
232	397304,85	2282617,87	Картометрический метод	2,50	-
233	397310,65	2282606,26	Картометрический метод	2,50	-
234	397307,75	2282580,15	Картометрический метод	2,50	-
235	397316,46	2282549,68	Картометрический метод	2,50	-
236	397341,12	2282514,87	Картометрический метод	2,50	-
237	397374,48	2282493,11	Картометрический метод	2,50	-
238	397438,31	2282481,5	Картометрический метод	2,50	-
239	397462,97	2282469,89	Картометрический метод	2,50	-
240	397481,83	2282451,03	Картометрический метод	2,50	-
241	397526,8	2282424,92	Картометрический метод	2,50	-
242	397568,87	2282406,06	Картометрический метод	2,50	-

## Сведения о местоположении границ объекта

243	397644,3	2282384,3	Картометрический метод	2,50	-
244	397719,73	2282368,34	Картометрический метод	2,50	-
245	397766,15	2282349,48	Картометрический метод	2,50	-
246	397793,71	2282334,97	Картометрический метод	2,50	-
247	397808,22	2282319,02	Картометрический метод	2,50	-
248	397814,02	2282292,9	Картометрический метод	2,50	-
249	397812,58	2282268,24	Картометрический метод	2,50	-
250	397809,67	2282246,48	Картометрический метод	2,50	-
251	397831,43	2282202,96	Картометрический метод	2,50	-
252	397809,67	2282165,24	Картометрический метод	2,50	-
253	397780,66	2282104,31	Картометрический метод	2,50	-
254	397750,2	2282041,92	Картометрический метод	2,50	-
255	397740,04	2281985,34	Картометрический метод	2,50	-
256	397724,09	2281951,98	Картометрический метод	2,50	-
257	397677,67	2281899,75	Картометрический метод	2,50	-
258	397553,08	2281772,38	Картометрический метод	2,50	-
259	397547,11	2281766,28	Картометрический метод	2,50	-
260	397641,4	2281658,93	Картометрический метод	2,50	-
261	397655,91	2281651,67	Картометрический метод	2,50	-
262	397687,82	2281613,95	Картометрический метод	2,50	-
263	397766,15	2281515,3	Картометрический метод	2,50	-
264	397794,51	2281541,75	Картометрический метод	2,50	-
265	397797,43	2281544,49	Картометрический метод	2,50	-
266	398046,13	2281776,44	Картометрический метод	2,50	-
267	398060,63	2281801,1	Картометрический метод	2,50	-
268	398072,24	2281822,86	Картометрический метод	2,50	-
269	398082,39	2281848,97	Картометрический метод	2,50	-
270	398089,64	2281879,44	Картометрический метод	2,50	-
271	398094	2281905,55	Картометрический метод	2,50	-
272	398096,9	2281928,77	Картометрический метод	2,50	-
273	398105,6	2281946,17	Картометрический метод	2,50	-
274	398144,67	2281970,43	Картометрический метод	2,50	-
1	398147,67	2281972,29	Картометрический метод	2,50	-
275	396420,22	2281850,98	Картометрический метод	2,50	-
276	396347,8	2281916,71	Картометрический метод	2,50	-
277	396284,24	2281857,01	Картометрический метод	2,50	-
278	396324,74	2281791,45	Картометрический метод	2,50	-
275	396420,22	2281850,98	Картометрический метод	2,50	-
279	395630,99	2282065,26	Картометрический метод	2,50	-
280	395654,75	2282100,82	Картометрический метод	2,50	-
281	395625,56	2282120,26	Картометрический метод	2,50	-
282	395601,8	2282084,7	Картометрический метод	2,50	-
279	395630,99	2282065,26	Картометрический метод	2,50	-
283	395232,98	2282227,9	Картометрический метод	2,50	-
284	395263,04	2282280,97	Картометрический метод	2,50	-
285	395216,29	2282310,34	Картометрический метод	2,50	-
286	395184,1	2282257,74	Картометрический метод	2,50	-
283	395232,98	2282227,9	Картометрический метод	2,50	-

## Сведения о местоположении границ объекта

287	395274,11	2282761,28	Картометрический метод	2,50	-
288	395304,95	2282811,79	Картометрический метод	2,50	-
289	395256,95	2282841,1	Картометрический метод	2,50	-
290	395226,11	2282790,58	Картометрический метод	2,50	-
287	395274,11	2282761,28	Картометрический метод	2,50	-
ЗУ1(2)					
291	393808,81	2284100,53	Картометрический метод	2,50	-
292	393772,55	2284080,22	Картометрический метод	2,50	-
293	393731,93	2284065,72	Картометрический метод	2,50	-
294	393708,72	2284051,21	Картометрический метод	2,50	-
295	393681,15	2284025,1	Картометрический метод	2,50	-
296	393652,14	2283991,73	Картометрический метод	2,50	-
297	393633,28	2283975,77	Картометрический метод	2,50	-
298	393615,88	2283956,91	Картометрический метод	2,50	-
299	393598,47	2283945,3	Картометрический метод	2,50	-
300	393578,16	2283932,25	Картометрический метод	2,50	-
301	393565,11	2283914,84	Картометрический метод	2,50	-
302	393549,15	2283897,43	Картометрический метод	2,50	-
303	393524,49	2283881,47	Картометрический метод	2,50	-
304	393517,23	2283872,77	Картометрический метод	2,50	-
305	393514,33	2283851,01	Картометрический метод	2,50	-
306	393513,74	2283847,58	Картометрический метод	2,50	-
307	393525,13	2283834,4	Картометрический метод	2,50	-
308	393573,07	2283781,9	Картометрический метод	2,50	-
309	393577,8	2283776,82	Картометрический метод	2,50	-
310	393603,93	2283749,28	Картометрический метод	2,50	-
311	393660,18	2283691,05	Картометрический метод	2,50	-
312	393691,95	2283659,46	Картометрический метод	2,50	-
313	393760,03	2283597,75	Картометрический метод	2,50	-
314	393856,67	2283509,45	Картометрический метод	2,50	-
315	393912,64	2283460,17	Картометрический метод	2,50	-
316	393893,84	2283441,47	Картометрический метод	2,50	-
317	393646,34	2283195,27	Картометрический метод	2,50	-
318	392822,38	2282229,07	Картометрический метод	2,50	-
319	392735,34	2282227,62	Картометрический метод	2,50	-
320	392655,55	2282218,91	Картометрический метод	2,50	-
321	392600,43	2282216,01	Картометрический метод	2,50	-
322	392578,67	2282207,31	Картометрический метод	2,50	-
323	392627,99	2282198,6	Картометрический метод	2,50	-
324	392674,41	2282207,31	Картометрический метод	2,50	-
325	392791,91	2282197,15	Картометрический метод	2,50	-
326	392826,73	2282205,86	Картометрический метод	2,50	-
327	392890,56	2282201,51	Картометрический метод	2,50	-
328	392934,08	2282194,25	Картометрический метод	2,50	-
329	392931,18	2282176,84	Картометрический метод	2,50	-
330	392925,37	2282156,53	Картометрический метод	2,50	-
331	392938,43	2282146,38	Картометрический метод	2,50	-
332	392950,03	2282157,98	Картометрический метод	2,50	-
333	392993,55	2282185,55	Картометрический метод	2,50	-
334	393060,28	2282205,86	Картометрический метод	2,50	-
335	393106,7	2282230,52	Картометрический метод	2,50	-

## Сведения о местоположении границ объекта

336	393185,04	2282253,73	Картометрический метод	2,50	-
337	393230,01	2282278,4	Картометрический метод	2,50	-
338	393257,57	2282300,16	Картометрический метод	2,50	-
339	393266,27	2282320,47	Картометрический метод	2,50	-
340	393282,23	2282343,68	Картометрический метод	2,50	-
341	393295,28	2282350,93	Картометрический метод	2,50	-
342	393639,09	2282184,1	Картометрический метод	2,50	-
343	393715,97	2282152,18	Картометрический метод	2,50	-
344	393863,94	2282094,15	Картометрический метод	2,50	-
345	394161,32	2281953,43	Картометрический метод	2,50	-
346	394286,06	2281893,16	Картометрический метод	2,50	-
347	394290,42	2281891,05	Картометрический метод	2,50	-
348	394367,31	2281943,27	Картометрический метод	2,50	-
349	394409,38	2281975,19	Картометрический метод	2,50	-
350	394461,6	2282027,42	Картометрический метод	2,50	-
351	394561,69	2282117,36	Картометрический метод	2,50	-
352	394555,52	2282184,54	Картометрический метод	2,50	-
353	394526,14	2282203,24	Картометрический метод	2,50	-
354	394482,93	2282258,69	Картометрический метод	2,50	-
355	394467,14	2282307,3	Картометрический метод	2,50	-
356	394463,29	2282314,17	Картометрический метод	2,50	-
357	394392,12	2282413,56	Картометрический метод	2,50	-
358	394360,11	2282451,34	Картометрический метод	2,50	-
359	394344,64	2282515,62	Картометрический метод	2,50	-
360	394351,04	2282586,18	Картометрический метод	2,50	-
361	394390,68	2282647,42	Картометрический метод	2,50	-
362	394427,27	2282679,45	Картометрический метод	2,50	-
363	394465,57	2282723,12	Картометрический метод	2,50	-
364	394524,24	2282783,5	Картометрический метод	2,50	-
365	394557,88	2282823,37	Картометрический метод	2,50	-
366	394562,87	2282817,61	Картометрический метод	2,50	-
367	394592,46	2282790,98	Картометрический метод	2,50	-
368	394611,85	2282776,69	Картометрический метод	2,50	-
369	394646,02	2282746,4	Картометрический метод	2,50	-
370	394661,95	2282775,32	Картометрический метод	2,50	-
371	394618,91	2282815,72	Картометрический метод	2,50	-
372	394647,28	2282812,27	Картометрический метод	2,50	-
373	394698,05	2282799,21	Картометрический метод	2,50	-
374	394712,56	2282799,21	Картометрический метод	2,50	-
375	394731,42	2282816,62	Картометрический метод	2,50	-
376	394750,28	2282844,19	Картометрический метод	2,50	-
377	394774,94	2282864,5	Картометрический метод	2,50	-
378	394798,15	2282874,65	Картометрический метод	2,50	-
379	394814,11	2282883,36	Картометрический метод	2,50	-
380	394830,06	2282899,32	Картометрический метод	2,50	-
381	394853,27	2282912,37	Картометрический метод	2,50	-
382	394864,88	2282913,82	Картометрический метод	2,50	-
383	394873,58	2282909,47	Картометрический метод	2,50	-
384	394876,48	2282897,86	Картометрический метод	2,50	-
385	394876,48	2282873,2	Картометрический метод	2,50	-
386	394888,09	2282868,85	Картометрический метод	2,50	-

## Сведения о местоположении границ объекта

387	394896,79	2282876,1	Картометрический метод	2,50	-
388	394915,65	2282899,32	Картометрический метод	2,50	-
389	394917,1	2282912,37	Картометрический метод	2,50	-
390	394908,4	2282932,68	Картометрический метод	2,50	-
391	394908,4	2282945,74	Картометрический метод	2,50	-
392	394918,55	2282967,5	Картометрический метод	2,50	-
393	394930,15	2282977,66	Картометрический метод	2,50	-
394	394934,51	2282980,56	Картометрический метод	2,50	-
395	394937,41	2282977,66	Картометрический метод	2,50	-
396	394938,86	2282964,6	Картометрический метод	2,50	-
397	394940,31	2282955,89	Картометрический метод	2,50	-
398	394944,66	2282951,54	Картометрический метод	2,50	-
399	394953,37	2282951,54	Картометрический метод	2,50	-
400	394970,77	2282954,44	Картометрический метод	2,50	-
401	394989,63	2282971,85	Картометрический метод	2,50	-
402	394989,63	2282976,2	Картометрический метод	2,50	-
403	394972,22	2282984,91	Картометрический метод	2,50	-
404	394972,22	2282996,52	Картометрический метод	2,50	-
405	394982,38	2283008,12	Картометрический метод	2,50	-
406	394993,98	2283021,18	Картометрический метод	2,50	-
407	395007,04	2283016,83	Картометрический метод	2,50	-
408	395020,09	2283016,83	Картометрический метод	2,50	-
409	395027,35	2283021,18	Картометрический метод	2,50	-
410	395028,8	2283026,98	Картометрический метод	2,50	-
411	395027,35	2283037,14	Картометрический метод	2,50	-
412	395015,74	2283047,29	Картометрический метод	2,50	-
413	394983,83	2283048,74	Картометрический метод	2,50	-
414	394976,58	2283054,55	Картометрический метод	2,50	-
415	394978,03	2283064,7	Картометрический метод	2,50	-
416	394985,28	2283076,31	Картометрический метод	2,50	-
417	394993,98	2283096,62	Картометрический метод	2,50	-
418	395002,69	2283096,62	Картометрический метод	2,50	-
419	395015,74	2283083,56	Картометрический метод	2,50	-
420	395028,8	2283074,86	Картометрический метод	2,50	-
421	395044,76	2283074,86	Картометрический метод	2,50	-
422	395054,91	2283077,76	Картометрический метод	2,50	-
423	395069,42	2283085,01	Картометрический метод	2,50	-
424	394916,05	2283238,24	Картометрический метод	2,50	-
425	394839,39	2283293,36	Картометрический метод	2,50	-
426	394672,04	2283445,54	Картометрический метод	2,50	-
427	394487,97	2283612,92	Картометрический метод	2,50	-
428	394334,65	2283765,37	Картометрический метод	2,50	-
429	394219,28	2283943,39	Картометрический метод	2,50	-
430	394107,26	2284001,38	Картометрический метод	2,50	-
431	394001,56	2284067,59	Картометрический метод	2,50	-
432	393865,39	2284132,45	Картометрический метод	2,50	-
291	393808,81	2284100,53	Картометрический метод	2,50	-
433	394673,55	2283235,21	Картометрический метод	2,50	-
434	394679,49	2283241,97	Картометрический метод	2,50	-
435	394670,97	2283248,67	Картометрический метод	2,50	-

## Сведения о местоположении границ объекта

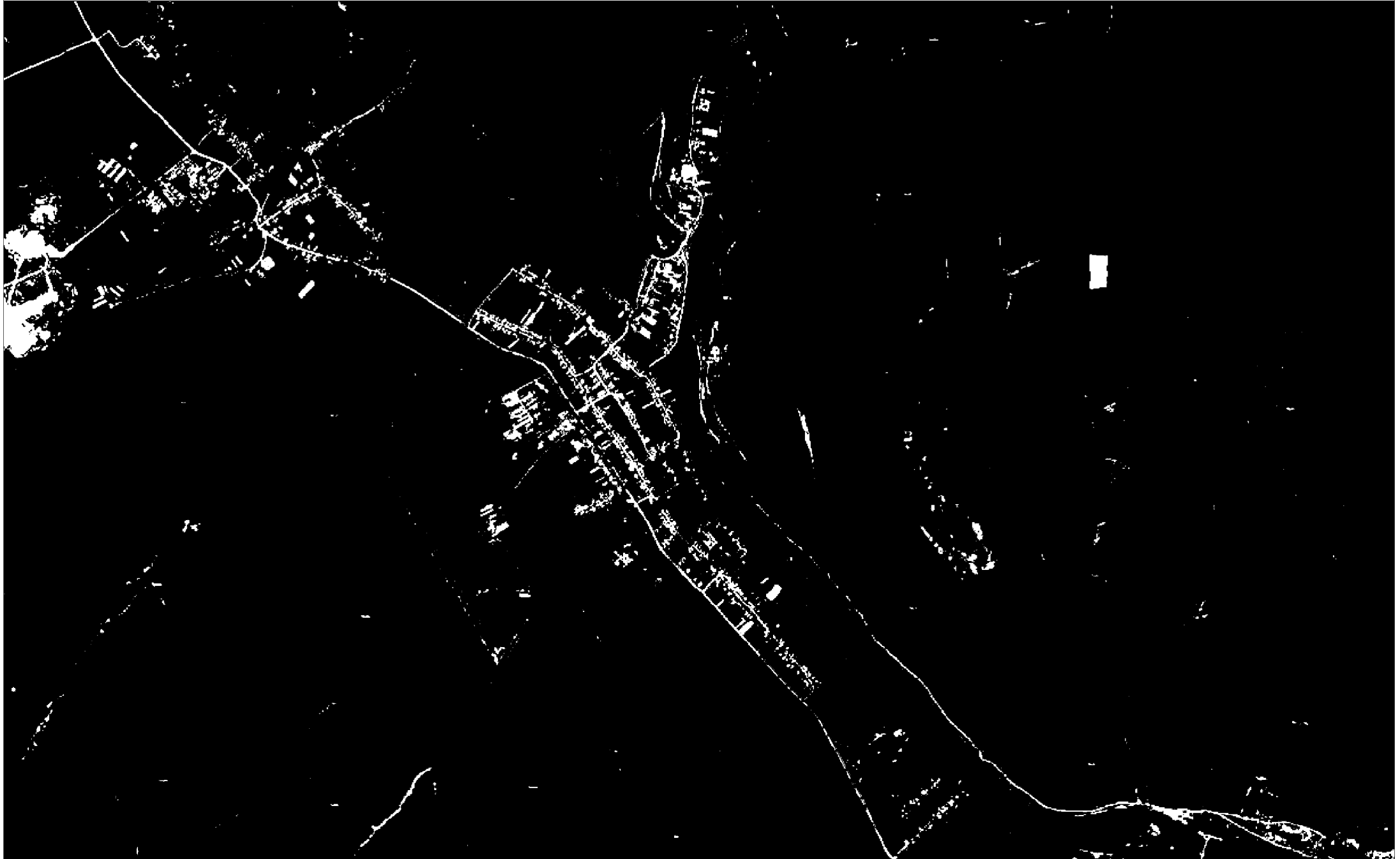
436	394675,04	2283253,62	Картометрический метод	2,50	-
437	394655,01	2283269,28	Картометрический метод	2,50	-
438	394619,15	2283224,07	Картометрический метод	2,50	-
439	394624,43	2283219,68	Картометрический метод	2,50	-
440	394629,27	2283210,57	Картометрический метод	2,50	-
441	394634,32	2283207,06	Картометрический метод	2,50	-
442	394648,23	2283206,39	Картометрический метод	2,50	-
433	394673,55	2283235,21	Картометрический метод	2,50	-
ЗУ1(3)					
443	394274,34	2283584,42	Картометрический метод	2,50	-
444	394322,77	2283541,84	Картометрический метод	2,50	-
445	394396,76	2283628,69	Картометрический метод	2,50	-
446	394348,73	2283671,73	Картометрический метод	2,50	-
443	394274,34	2283584,42	Картометрический метод	2,50	-
447	392732,79	2284244,6	Картометрический метод	2,50	-
448	392746,94	2284254,31	Картометрический метод	2,50	-
449	392766,45	2284258,89	Картометрический метод	2,50	-
450	392771,69	2284255	Картометрический метод	2,50	-
451	392829,65	2284226,98	Картометрический метод	2,50	-
452	392919,38	2284182,26	Картометрический метод	2,50	-
453	392937,38	2284197,16	Картометрический метод	2,50	-
454	392940,29	2284194,27	Картометрический метод	2,50	-
455	392929,35	2284175,88	Картометрический метод	2,50	-
456	392957,76	2284158,73	Картометрический метод	2,50	-
457	392963,54	2284160,58	Картометрический метод	2,50	-
458	392972,23	2284156,02	Картометрический метод	2,50	-
459	392973,73	2284150,53	Картометрический метод	2,50	-
460	393046,35	2284112,92	Картометрический метод	2,50	-
461	393193,17	2284035,62	Картометрический метод	2,50	-
462	393312,7	2283973,95	Картометрический метод	2,50	-
463	393374,39	2283939,85	Картометрический метод	2,50	-
464	393441,25	2283903,62	Картометрический метод	2,50	-
465	393461,32	2283889,19	Картометрический метод	2,50	-
466	393477,16	2283878,72	Картометрический метод	2,50	-
467	393494,06	2283865,69	Картометрический метод	2,50	-
468	393513,74	2283847,58	Картометрический метод	2,50	-
469	393514,33	2283851,01	Картометрический метод	2,50	-
470	393517,23	2283872,77	Картометрический метод	2,50	-
471	393524,49	2283881,47	Картометрический метод	2,50	-
472	393549,15	2283897,43	Картометрический метод	2,50	-
473	393565,11	2283914,84	Картометрический метод	2,50	-
474	393578,16	2283932,25	Картометрический метод	2,50	-
475	393598,47	2283945,3	Картометрический метод	2,50	-
476	393615,88	2283956,91	Картометрический метод	2,50	-
477	393633,28	2283975,77	Картометрический метод	2,50	-
478	393652,14	2283991,73	Картометрический метод	2,50	-
479	393681,15	2284025,1	Картометрический метод	2,50	-
480	393708,72	2284051,21	Картометрический метод	2,50	-
481	393731,93	2284065,72	Картометрический метод	2,50	-
482	393772,55	2284080,22	Картометрический метод	2,50	-

## Сведения о местоположении границ объекта

483	393808,81	2284100,53	Картометрический метод	2,50	-
484	393865,39	2284132,45	Картометрический метод	2,50	-
485	393843,51	2284166,29	Картометрический метод	2,50	-
486	393781,63	2284240,82	Картометрический метод	2,50	-
487	393730,25	2284280,66	Картометрический метод	2,50	-
488	393665	2284331,25	Картометрический метод	2,50	-
489	393558,77	2284416,37	Картометрический метод	2,50	-
490	393493,43	2284481,03	Картометрический метод	2,50	-
491	393434,35	2284526,12	Картометрический метод	2,50	-
492	393366,22	2284578,13	Картометрический метод	2,50	-
493	393298,74	2284626,48	Картометрический метод	2,50	-
494	393238,35	2284669,75	Картометрический метод	2,50	-
495	393169,45	2284728,32	Картометрический метод	2,50	-
496	393107,87	2284763,24	Картометрический метод	2,50	-
497	393013,94	2284618,96	Картометрический метод	2,50	-
498	392944,03	2284573,4	Картометрический метод	2,50	-
499	392904,6	2284525,53	Картометрический метод	2,50	-
500	392821,43	2284479,47	Картометрический метод	2,50	-
501	392759,36	2284427,96	Картометрический метод	2,50	-
502	392684,4	2284341,71	Картометрический метод	2,50	-
503	392670,84	2284316,09	Картометрический метод	2,50	-
504	392646,55	2284329,48	Картометрический метод	2,50	-
505	392639,84	2284331,53	Картометрический метод	2,50	-
506	392633,79	2284305,09	Картометрический метод	2,50	-
507	392627,83	2284281,23	Картометрический метод	2,50	-
508	392682,49	2284260,84	Картометрический метод	2,50	-
509	392709,79	2284255,75	Картометрический метод	2,50	-
447	392732,79	2284244,6	Картометрический метод	2,50	-
510	393578,87	2284103,61	Картометрический метод	2,50	-
511	393504,5	2284008,51	Картометрический метод	2,50	-
512	393564,11	2283959,7	Картометрический метод	2,50	-
513	393638	2284035,7	Картометрический метод	2,50	-
514	393690,73	2284064,17	Картометрический метод	2,50	-
515	393725,61	2284072,51	Картометрический метод	2,50	-
516	393804,5	2284108,84	Картометрический метод	2,50	-
517	393825,3	2284154,86	Картометрический метод	2,50	-
518	393708,88	2284258,86	Картометрический метод	2,50	-
519	393637,17	2284178,16	Картометрический метод	2,50	-
510	393578,87	2284103,61	Картометрический метод	2,50	-

## 3. Сведения о характерных точках части (частей) границы объекта

Обозначение характерных точек части границы	Координаты, м		Метод определения координат характерной точки	Средняя квадратическая погрешность в положении характерной точки (Мт), м	Описание обозначения точки на местности (при наличии)
	X	Y			
1	2	3	4	5	6
Часть № _					
-	-	-	-	-	-



Используемые условные знаки и обозначения:

- 1 - характерная точка контура, сведения о которой позволяют однозначно определить ее на местности
- вкопая образованная часть контура, сведения о которой достаточны для определения ее местоположения

## ОПИСАНИЕ МЕСТОПОЛОЖЕНИЯ ГРАНИЦ

2.2 Зона специализированной общественной застройки

(наименование объекта местоположение границ, которого описано (далее - объект)

## Раздел 1

Сведения об объекте		
№ п/п	Характеристики объекта	Описание характеристик
1	2	3
1	Местоположение объекта	<i>Российская Федерация, Рязанская область, р-н Сасовский, с/п Новоберезовское</i>
2	Площадь объекта ± величина погрешности определения площади (Р ± Дельта Р)	<i>10276кв.м. ± 71кв.м.</i>
3	Иные характеристики объекта	<i>Номер зоны:</i>

## Раздел 2

Сведения о местоположении границ объекта					
1. Система координат <u>МСК-62</u>					
2. Сведения о характерных точках границ объекта					
Обозначение характерных точек границ	Координаты, м		Метод определения координат характерной точки	Средняя квадратическая погрешность положения характерной точки (Мт), м	Описание обозначения точки на местности (при наличии)
	X	Y			
1	2	3	4	5	6
ЗУ1(1)					
1	395630,99	2282065,26	Картометрический метод	2,50	-
2	395654,75	2282100,82	Картометрический метод	2,50	-
3	395625,56	2282120,26	Картометрический метод	2,50	-
4	395601,8	2282084,7	Картометрический метод	2,50	-
1	395630,99	2282065,26	Картометрический метод	2,50	-
ЗУ1(2)					
5	395184,1	2282257,74	Картометрический метод	2,50	-
6	395232,98	2282227,9	Картометрический метод	2,50	-
7	395263,04	2282280,97	Картометрический метод	2,50	-
8	395216,29	2282310,34	Картометрический метод	2,50	-
5	395184,1	2282257,74	Картометрический метод	2,50	-
ЗУ1(3)					
9	395226,11	2282790,58	Картометрический метод	2,50	-
10	395274,11	2282761,28	Картометрический метод	2,50	-
11	395304,95	2282811,79	Картометрический метод	2,50	-
12	395256,95	2282841,1	Картометрический метод	2,50	-
9	395226,11	2282790,58	Картометрический метод	2,50	-
ЗУ1(4)					
13	394673,55	2283235,21	Картометрический метод	2,50	-
14	394679,49	2283241,97	Картометрический метод	2,50	-
15	394670,97	2283248,67	Картометрический метод	2,50	-
16	394675,04	2283253,62	Картометрический метод	2,50	-
17	394655,01	2283269,28	Картометрический метод	2,50	-
18	394619,15	2283224,07	Картометрический метод	2,50	-
19	394624,43	2283219,68	Картометрический метод	2,50	-
20	394629,27	2283210,57	Картометрический метод	2,50	-
21	394634,32	2283207,06	Картометрический метод	2,50	-
22	394648,23	2283206,39	Картометрический метод	2,50	-
13	394673,55	2283235,21	Картометрический метод	2,50	-
3. Сведения о характерных точках части (частей) границы объекта					
Обозначение характерных точек части границы	Координаты, м		Метод определения координат характерной точки	Средняя квадратическая погрешность положения характерной точки (Мт), м	Описание обозначения точки на местности (при наличии)
	X	Y			
1	2	3	4	5	6

## Сведения о местоположении границ объекта

Часть № -

-	-	-	-	-	-
---	---	---	---	---	---

## План границ объекта



Используемые условные знаки и обозначения:

Масштаб 1:10000

● 1 - характерная точка контура, сведения о которой позволяют однозначно определить её на местности

— - вновь образованная часть контура, сведения о которой достаточны для определения её местоположения

## ОПИСАНИЕ МЕСТОПОЛОЖЕНИЯ ГРАНИЦ

3.4 Зона транспортной инфраструктуры

(наименование объекта местоположение границ, которого описано (далее - объект))

## Раздел 1

Сведения об объекте		
№ п/п	Характеристики объекта	Описание характеристик
1	2	3
1	Местоположение объекта	<i>Российская Федерация, Рязанская область, р-н Сасовский, с/п Новоберезовское</i>
2	Площадь объекта $\pm$ величина погрешности определения площади ( $P \pm \Delta P$ )	<i>34343 кв. м. <math>\pm</math> 65 кв. м.</i>
3	Иные характеристики объекта	<i>Номер зоны:</i>

## Раздел 2

Сведения о местоположении границ объекта					
1. Система координат <u>МСК-62</u>					
2. Сведения о характерных точках границ объекта					
Обозначение характерных точек границ	Координаты, м		Метод определения координат характерной точки	Средняя квадратическая погрешность положения характерной точки (Мт), м	Описание обозначения точки на местности (при наличии)
	X	Y			
1	2	3	4	5	6
1	393912,64	2283460,17	Картометрический метод	2,50	-
2	393856,67	2283509,45	Картометрический метод	2,50	-
3	393760,03	2283597,75	Картометрический метод	2,50	-
4	393691,95	2283659,46	Картометрический метод	2,50	-
5	393660,18	2283691,05	Картометрический метод	2,50	-
6	393603,93	2283749,28	Картометрический метод	2,50	-
7	393577,8	2283776,82	Картометрический метод	2,50	-
8	393573,07	2283781,9	Картометрический метод	2,50	-
9	393525,13	2283834,4	Картометрический метод	2,50	-
10	393513,74	2283847,58	Картометрический метод	2,50	-
11	393494,06	2283865,69	Картометрический метод	2,50	-
12	393477,16	2283878,72	Картометрический метод	2,50	-
13	393461,32	2283889,19	Картометрический метод	2,50	-
14	393441,25	2283903,62	Картометрический метод	2,50	-
15	393374,39	2283939,85	Картометрический метод	2,50	-
16	393312,7	2283973,95	Картометрический метод	2,50	-
17	393193,17	2284035,62	Картометрический метод	2,50	-
18	393046,35	2284112,92	Картометрический метод	2,50	-
19	392973,73	2284150,53	Картометрический метод	2,50	-
20	392972,23	2284156,02	Картометрический метод	2,50	-
21	392963,54	2284160,58	Картометрический метод	2,50	-
22	392957,76	2284158,73	Картометрический метод	2,50	-
23	392929,35	2284175,88	Картометрический метод	2,50	-
24	392940,29	2284194,27	Картометрический метод	2,50	-
25	392937,38	2284197,16	Картометрический метод	2,50	-
26	392919,38	2284182,26	Картометрический метод	2,50	-
27	392829,65	2284226,98	Картометрический метод	2,50	-
28	392764,59	2284258,43	Картометрический метод	2,50	-
29	392746,94	2284254,31	Картометрический метод	2,50	-
30	392732,79	2284244,6	Картометрический метод	2,50	-
31	392819,97	2284202,38	Картометрический метод	2,50	-
32	392867,43	2284176,17	Картометрический метод	2,50	-
33	392928,37	2284146,11	Картометрический метод	2,50	-
34	392931,16	2284141,21	Картометрический метод	2,50	-
35	392941,29	2284136,48	Картометрический метод	2,50	-
36	392947,41	2284136,25	Картометрический метод	2,50	-
37	393033,39	2284093,48	Картометрический метод	2,50	-
38	393180,86	2284016,43	Картометрический метод	2,50	-
39	393302,45	2283953,92	Картометрический метод	2,50	-

## Сведения о местоположении границ объекта

40	393365,72	2283919,88	Картометрический метод	2,50	-
41	393427,64	2283885,9	Картометрический метод	2,50	-
42	393447,65	2283873,42	Картометрический метод	2,50	-
43	393463,76	2283862,72	Картометрический метод	2,50	-
44	393488,05	2283841,64	Картометрический метод	2,50	-
45	393503,12	2283824,35	Картометрический метод	2,50	-
46	393547,84	2283770,34	Картометрический метод	2,50	-
47	393585,34	2283733,69	Картометрический метод	2,50	-
48	393642,84	2283675,87	Картометрический метод	2,50	-
49	393670,11	2283649,07	Картометрический метод	2,50	-
50	393748,84	2283575,75	Картометрический метод	2,50	-
51	393834,01	2283496,43	Картометрический метод	2,50	-
52	393893,84	2283441,47	Картометрический метод	2,50	-
1	393912,64	2283460,17	Картометрический метод	2,50	-

## 3. Сведения о характерных точках части (частей) границы объекта

Обозначение характерных точек части границы	Координаты, м		Метод определения координат характерной точки	Средняя квадратическая погрешность положения характерной точки (Мт), м	Описание обозначения точки на местности (при наличии)
	X	Y			
1	2	3	4	5	6
Часть № -					
-	-	-	-	-	-

## План границ объекта



Используемые условные знаки и обозначения:

Масштаб 1:10000

- 1 - характерная точка контура, сведения о которой позволяют однозначно определить её на местности
- - вновь образованная часть контура, сведения о которой достаточны для определения её местоположения

## ОПИСАНИЕ МЕСТОПОЛОЖЕНИЯ ГРАНИЦ

4.2 Зона сельскохозяйственного использования

(наименование объекта местоположение границ, которого описано (далее - объект))

## Раздел 1

Сведения об объекте		
№ п/п	Характеристики объекта	Описание характеристик
1	2	3
1	Местоположение объекта	<i>Российская Федерация, Рязанская область, р-н Сасовский, с/п Новоберезовское</i>
2	Площадь объекта ± величина погрешности определения площади (Р ± Дельта Р)	<i>43515103кв.м. ± 3209кв.м.</i>
3	Иные характеристики объекта	<i>Номер зоны:</i>

## Раздел 2

Сведения о местоположении границ объекта					
1. Система координат <u>МСК-62</u>					
2. Сведения о характерных точках границ объекта					
Обозначение характерных точек границ	Координаты, м		Метод определения координат характерной точки	Средняя квадратическая погрешность положения характерной точки (Мт), м	Описание обозначения точки на местности (при наличии)
	X	Y			
1	2	3	4	5	6
ЗУ1(1)					
1	393953,88	2284194,83	Картометрический метод	2,50	-
2	393978,54	2284173,07	Картометрический метод	2,50	-
3	394017,7	2284141,16	Картометрический метод	2,50	-
4	394075,73	2284086,03	Картометрический метод	2,50	-
5	394107,64	2284080,22	Картометрический метод	2,50	-
6	394122,15	2284068,62	Картометрический метод	2,50	-
7	394132,3	2284054,11	Картометрический метод	2,50	-
8	394146,81	2284045,41	Картометрический метод	2,50	-
9	394181,63	2284046,86	Картометрический метод	2,50	-
10	394203,38	2284028	Картометрический метод	2,50	-
11	394226,6	2284028	Картометрический метод	2,50	-
12	394245,45	2284025,1	Картометрический метод	2,50	-
13	394299,13	2283997,53	Картометрический метод	2,50	-
14	394344,1	2283964,16	Картометрический метод	2,50	-
15	394370,21	2283938,05	Картометрический метод	2,50	-
16	394415,18	2283877,12	Картометрический метод	2,50	-
17	394460,15	2283843,75	Картометрический метод	2,50	-
18	394479,01	2283819,09	Картометрический метод	2,50	-
19	394497,87	2283788,62	Картометрический метод	2,50	-
20	394522,53	2283766,86	Картометрический метод	2,50	-
21	394545,74	2283752,36	Картометрический метод	2,50	-
22	394560,24	2283746,55	Картометрический метод	2,50	-
23	394564,59	2283742,2	Картометрический метод	2,50	-
24	394552,99	2283732,04	Картометрический метод	2,50	-
25	394551,54	2283724,79	Картометрический метод	2,50	-
26	394603,76	2283668,21	Картометрический метод	2,50	-
27	394651,63	2283627,59	Картометрический метод	2,50	-
28	394719,81	2283568,11	Картометрический метод	2,50	-
29	394737,22	2283547,8	Картометрический метод	2,50	-
30	394766,23	2283518,78	Картометрический метод	2,50	-
31	394779,29	2283499,92	Картометрический метод	2,50	-
32	394808,3	2283478,16	Картометрический метод	2,50	-
33	394830,06	2283457,85	Картометрический метод	2,50	-
34	394851,82	2283428,84	Картометрический метод	2,50	-
35	394875,03	2283402,72	Картометрический метод	2,50	-
36	394902,59	2283391,12	Картометрический метод	2,50	-
37	394915,65	2283382,41	Картометрический метод	2,50	-
38	394930,15	2283365,01	Картометрический метод	2,50	-

## Сведения о местоположении границ объекта

39	394953,37	2283340,34	Картометрический метод	2,50	-
40	394975,12	2283322,93	Картометрический метод	2,50	-
41	395015,74	2283280,86	Картометрический метод	2,50	-
42	395036,05	2283256,2	Картометрический метод	2,50	-
43	395057,81	2283235,89	Картометрический метод	2,50	-
44	395083,92	2283224,28	Картометрический метод	2,50	-
45	395112,94	2283217,03	Картометрический метод	2,50	-
46	395139,05	2283203,97	Картометрический метод	2,50	-
47	395162,26	2283183,66	Картометрический метод	2,50	-
48	395179,67	2283173,51	Картометрический метод	2,50	-
49	395218,83	2283132,89	Картометрический метод	2,50	-
50	395236,24	2283111,12	Картометрический метод	2,50	-
51	395252,2	2283086,46	Картометрический метод	2,50	-
52	395276,86	2283067,6	Картометрический метод	2,50	-
53	395289,91	2283053,09	Картометрический метод	2,50	-
54	395305,87	2283021,18	Картометрический метод	2,50	-
55	395321,83	2283000,87	Картометрический метод	2,50	-
56	395336,33	2282983,46	Картометрический метод	2,50	-
57	395388,56	2282958,8	Картометрический метод	2,50	-
58	395469,79	2282926,88	Картометрический метод	2,50	-
59	395526,37	2282909,47	Картометрический метод	2,50	-
60	395564,08	2282887,71	Картометрический метод	2,50	-
61	395584,39	2282879	Картометрический метод	2,50	-
62	395614,86	2282873,2	Картометрический метод	2,50	-
63	395687,39	2282865,95	Картометрический метод	2,50	-
64	395738,16	2282865,95	Картометрический метод	2,50	-
65	395780,23	2282864,5	Картометрический метод	2,50	-
66	395865,82	2282865,95	Картометрический метод	2,50	-
67	395899,18	2282864,5	Картометрический метод	2,50	-
68	395990,57	2282835,48	Картометрический метод	2,50	-
69	396081,96	2282818,07	Картометрический метод	2,50	-
70	396154,49	2282809,37	Картометрический метод	2,50	-
71	396189,31	2282825,33	Картометрический метод	2,50	-
72	396225,58	2282835,48	Картометрический метод	2,50	-
73	396303,91	2282838,38	Картометрический метод	2,50	-
74	396379,34	2282839,83	Картометрический метод	2,50	-
75	396425,76	2282848,54	Картометрический метод	2,50	-
76	396486,69	2282864,5	Картометрический метод	2,50	-
77	396546,17	2282880,46	Картометрический метод	2,50	-
78	396636,11	2282886,26	Картометрический метод	2,50	-
79	396724,6	2282903,67	Картометрический метод	2,50	-
80	396866,76	2282905,12	Картометрический метод	2,50	-
81	396956,7	2282903,67	Картометрический метод	2,50	-
82	397000,22	2282908,02	Картометрический метод	2,50	-
83	397048,09	2282925,43	Картометрический метод	2,50	-
84	397106,11	2282960,25	Картометрический метод	2,50	-
85	397172,84	2283005,22	Картометрический метод	2,50	-
86	397210,56	2283003,77	Картометрический метод	2,50	-
87	397268,58	2283016,83	Картометрический метод	2,50	-
88	397336,77	2283038,59	Картометрический метод	2,50	-
89	397468,77	2283082,11	Картометрический метод	2,50	-

## Сведения о местоположении границ объекта

90	397500,69	2283080,66	Картометрический метод	2,50	-
91	397554,36	2283111,12	Картометрический метод	2,50	-
92	397637,05	2283141,59	Картометрический метод	2,50	-
93	397712,48	2283167,7	Картометрический метод	2,50	-
94	397774,86	2283201,07	Картометрический метод	2,50	-
95	397815,47	2283228,64	Картометрический метод	2,50	-
96	397858,99	2283266,36	Картометрический метод	2,50	-
97	397914,12	2283304,07	Картометрический метод	2,50	-
98	397991	2283344,69	Картометрический метод	2,50	-
99	398095,45	2283383,87	Картометрический метод	2,50	-
100	398192,64	2283414,33	Картометрический метод	2,50	-
101	398257,92	2283428,84	Картометрический метод	2,50	-
102	398288,38	2283436,09	Картометрический метод	2,50	-
103	398360,91	2283453,5	Картометрический метод	2,50	-
104	398436,35	2283452,05	Картометрический метод	2,50	-
105	398552,4	2283427,39	Картометрический метод	2,50	-
106	398697,46	2283386,77	Картометрический метод	2,50	-
107	398703,27	2283383,87	Картометрический метод	2,50	-
108	398665,55	2283331,64	Картометрический метод	2,50	-
109	398545,15	2283170,61	Картометрический метод	2,50	-
110	398524,84	2283145,94	Картометрический метод	2,50	-
111	398381,22	2283012,47	Картометрический метод	2,50	-
112	398286,93	2282928,33	Картометрический метод	2,50	-
113	397946,03	2282613,52	Картометрический метод	2,50	-
114	397776,31	2282446,68	Картометрический метод	2,50	-
115	397843,04	2282287,1	Картометрический метод	2,50	-
116	397879,3	2282217,46	Картометрический метод	2,50	-
117	397914,12	2282143,48	Картометрический метод	2,50	-
118	397930,07	2282124,62	Картометрический метод	2,50	-
119	397941,68	2282101,4	Картометрический метод	2,50	-
120	397956,19	2282085,45	Картометрический метод	2,50	-
121	397969,24	2282086,9	Картометрический метод	2,50	-
122	397982,3	2282101,4	Картометрический метод	2,50	-
123	398011,31	2282114,46	Картометрический метод	2,50	-
124	398022,92	2282113,01	Картометрический метод	2,50	-
125	398030,17	2282099,95	Картометрический метод	2,50	-
126	398034,52	2282070,94	Картометрический метод	2,50	-
127	398038,87	2282047,73	Картометрический метод	2,50	-
128	398047,58	2282030,32	Картометрический метод	2,50	-
129	398067,89	2282015,81	Картометрический метод	2,50	-
130	398117,21	2281988,25	Картометрический метод	2,50	-
131	398147,67	2281972,29	Картометрический метод	2,50	-
132	398144,67	2281970,43	Картометрический метод	2,50	-
133	398105,6	2281946,17	Картометрический метод	2,50	-
134	398096,9	2281928,77	Картометрический метод	2,50	-
135	398094	2281905,55	Картометрический метод	2,50	-
136	398089,64	2281879,44	Картометрический метод	2,50	-
137	398082,39	2281848,97	Картометрический метод	2,50	-
138	398072,24	2281822,86	Картометрический метод	2,50	-
139	398060,63	2281801,1	Картометрический метод	2,50	-
140	398046,13	2281776,44	Картометрический метод	2,50	-

## Сведения о местоположении границ объекта

141	397797,43	2281544,49	Картометрический метод	2,50	-
142	397794,51	2281541,75	Картометрический метод	2,50	-
143	397766,15	2281515,3	Картометрический метод	2,50	-
144	397687,82	2281613,95	Картометрический метод	2,50	-
145	397655,91	2281651,67	Картометрический метод	2,50	-
146	397641,4	2281658,93	Картометрический метод	2,50	-
147	397547,11	2281766,28	Картометрический метод	2,50	-
148	397553,08	2281772,38	Картометрический метод	2,50	-
149	397677,67	2281899,75	Картометрический метод	2,50	-
150	397724,09	2281951,98	Картометрический метод	2,50	-
151	397740,04	2281985,34	Картометрический метод	2,50	-
152	397750,2	2282041,92	Картометрический метод	2,50	-
153	397780,66	2282104,31	Картометрический метод	2,50	-
154	397809,67	2282165,24	Картометрический метод	2,50	-
155	397831,43	2282202,96	Картометрический метод	2,50	-
156	397809,67	2282246,48	Картометрический метод	2,50	-
157	397812,58	2282268,24	Картометрический метод	2,50	-
158	397814,02	2282292,9	Картометрический метод	2,50	-
159	397808,22	2282319,02	Картометрический метод	2,50	-
160	397793,71	2282334,97	Картометрический метод	2,50	-
161	397766,15	2282349,48	Картометрический метод	2,50	-
162	397719,73	2282368,34	Картометрический метод	2,50	-
163	397644,3	2282384,3	Картометрический метод	2,50	-
164	397568,87	2282406,06	Картометрический метод	2,50	-
165	397526,8	2282424,92	Картометрический метод	2,50	-
166	397481,83	2282451,03	Картометрический метод	2,50	-
167	397462,97	2282469,89	Картометрический метод	2,50	-
168	397438,31	2282481,5	Картометрический метод	2,50	-
169	397374,48	2282493,11	Картометрический метод	2,50	-
170	397341,12	2282514,87	Картометрический метод	2,50	-
171	397316,46	2282549,68	Картометрический метод	2,50	-
172	397307,75	2282580,15	Картометрический метод	2,50	-
173	397310,65	2282606,26	Картометрический метод	2,50	-
174	397304,85	2282617,87	Картометрический метод	2,50	-
175	397281,64	2282645,43	Картометрический метод	2,50	-
176	397251,18	2282658,49	Картометрический метод	2,50	-
177	397164,14	2282661,39	Картометрический метод	2,50	-
178	397114,82	2282651,24	Картометрический метод	2,50	-
179	397071,3	2282636,73	Картометрический метод	2,50	-
180	397036,48	2282636,73	Картометрический метод	2,50	-
181	397020,53	2282643,98	Картометрический метод	2,50	-
182	396960,53	2282610,43	Картометрический метод	2,50	-
183	396789,57	2282547,8	Картометрический метод	2,50	-
184	396662,31	2282509	Картометрический метод	2,50	-
185	396587,06	2282501,53	Картометрический метод	2,50	-
186	396564,16	2282489,37	Картометрический метод	2,50	-
187	396583,91	2282460,62	Картометрический метод	2,50	-
188	396636,61	2282403,37	Картометрический метод	2,50	-
189	396745,52	2282244,91	Картометрический метод	2,50	-
190	396683,98	2282191,35	Картометрический метод	2,50	-
191	396679,63	2282184,1	Картометрический метод	2,50	-

## Сведения о местоположении границ объекта

192	396682,53	2282172,49	Картометрический метод	2,50	-
193	396711,54	2282140,57	Картометрический метод	2,50	-
194	396724,6	2282099,95	Картометрический метод	2,50	-
195	396782,62	2282031,77	Картометрический метод	2,50	-
196	396763,76	2282012,91	Картометрический метод	2,50	-
197	396775,37	2281998,4	Картометрический метод	2,50	-
198	396763,76	2281985,34	Картометрический метод	2,50	-
199	396781,17	2281966,49	Картометрический метод	2,50	-
200	397001,67	2281677,79	Картометрический метод	2,50	-
201	396950,24	2281615,77	Картометрический метод	2,50	-
202	396858,28	2281537,71	Картометрический метод	2,50	-
203	396746,08	2281435,77	Картометрический метод	2,50	-
204	396752,26	2281363,11	Картометрический метод	2,50	-
205	397233,98	2281518,72	Картометрический метод	2,50	-
206	397385,95	2281571,63	Картометрический метод	2,50	-
207	397626,72	2281656,02	Картометрический метод	2,50	-
208	397826,68	2281409,6	Картометрический метод	2,50	-
209	398150,56	2281023,32	Картометрический метод	2,50	-
210	398653,04	2281118,9	Картометрический метод	2,50	-
211	398757,29	2281176,48	Картометрический метод	2,50	-
212	398873,95	2281243,5	Картометрический метод	2,50	-
213	399136,07	2281591,99	Картометрический метод	2,50	-
214	399322,72	2281843,68	Картометрический метод	2,50	-
215	399359,95	2281891,34	Картометрический метод	2,50	-
216	399254,22	2282113,74	Картометрический метод	2,50	-
217	399270,6	2282124,16	Картометрический метод	2,50	-
218	399392,72	2282178,27	Картометрический метод	2,50	-
219	399452,79	2282206,07	Картометрический метод	2,50	-
220	399476,62	2282489,04	Картометрический метод	2,50	-
221	399513,22	2282829,68	Картометрический метод	2,50	-
222	399541,02	2283252,97	Картометрический метод	2,50	-
223	399531,42	2283432,02	Картометрический метод	2,50	-
224	399526,13	2283551,49	Картометрический метод	2,50	-
225	399465,21	2283467	Картометрический метод	2,50	-
226	399426,21	2283424,9	Картометрический метод	2,50	-
227	399355,24	2283368,68	Картометрический метод	2,50	-
228	399320,99	2283349,5	Картометрический метод	2,50	-
229	399287,42	2283338,88	Картометрический метод	2,50	-
230	399243,57	2283337,85	Картометрический метод	2,50	-
231	399207,46	2283349,09	Картометрический метод	2,50	-
232	399216,33	2283433,13	Картометрический метод	2,50	-
233	399195,41	2283935,2	Картометрический метод	2,50	-
234	399182,05	2284175,99	Картометрический метод	2,50	-
235	399159,57	2284177,71	Картометрический метод	2,50	-
236	399132,92	2284194,79	Картометрический метод	2,50	-
237	399114,12	2284223,93	Картометрический метод	2,50	-
238	399105,65	2284253,47	Картометрический метод	2,50	-
239	399108,13	2284298,72	Картометрический метод	2,50	-
240	399117,77	2284306,11	Картометрический метод	2,50	-
241	399131,02	2284308,19	Картометрический метод	2,50	-
242	399141,39	2284301,38	Картометрический метод	2,50	-

## Сведения о местоположении границ объекта

243	399158,75	2284335,08	Картометрический метод	2,50	-
244	399165,2	2284471,83	Картометрический метод	2,50	-
245	399143,46	2284548,31	Картометрический метод	2,50	-
246	399111,62	2284590,39	Картометрический метод	2,50	-
247	399111,23	2284614,01	Картометрический метод	2,50	-
248	399185,59	2284753,29	Картометрический метод	2,50	-
249	399168,98	2284745,23	Картометрический метод	2,50	-
250	399145,42	2284726,32	Картометрический метод	2,50	-
251	399116,29	2284716,41	Картометрический метод	2,50	-
252	399089,33	2284683,55	Картометрический метод	2,50	-
253	399074,01	2284679,79	Картометрический метод	2,50	-
254	399058,54	2284689,57	Картометрический метод	2,50	-
255	399056,14	2284705,37	Картометрический метод	2,50	-
256	399076	2284730,66	Картометрический метод	2,50	-
257	399101,72	2284747,09	Картометрический метод	2,50	-
258	399142,63	2284762,89	Картометрический метод	2,50	-
259	399154,18	2284772,75	Картометрический метод	2,50	-
260	399160,3	2284788	Картометрический метод	2,50	-
261	399151,93	2284879,73	Картометрический метод	2,50	-
262	399131,48	2284921,57	Картометрический метод	2,50	-
263	399142,32	2284939,24	Картометрический метод	2,50	-
264	399142,63	2284946,67	Картометрический метод	2,50	-
265	399135,94	2284949,35	Картометрический метод	2,50	-
266	399106,07	2284952,92	Картометрический метод	2,50	-
267	399073,13	2284982,37	Картометрический метод	2,50	-
268	399042,45	2285003,13	Картометрический метод	2,50	-
269	399014,56	2285013,67	Картометрический метод	2,50	-
270	398956,91	2285025,13	Картометрический метод	2,50	-
271	398916,32	2285027,92	Картометрический метод	2,50	-
272	398868,28	2285027,61	Картометрический метод	2,50	-
273	398861,15	2285071	Картометрический метод	2,50	-
274	398845,96	2285117,18	Картометрический метод	2,50	-
275	398651,05	2284989,13	Картометрический метод	2,50	-
276	398611,26	2284970,05	Картометрический метод	2,50	-
277	398288,92	2284812,54	Картометрический метод	2,50	-
278	398181,54	2285015,22	Картометрический метод	2,50	-
279	397952,87	2284904,18	Картометрический метод	2,50	-
280	397935,82	2284940,75	Картометрический метод	2,50	-
281	397905,45	2284978,56	Картометрический метод	2,50	-
282	397814,02	2285088,27	Картометрический метод	2,50	-
283	397795,12	2285109,97	Картометрический метод	2,50	-
284	397461,93	2285192,18	Картометрический метод	2,50	-
285	397356,87	2285221	Картометрический метод	2,50	-
286	397033,59	2285233,98	Картометрический метод	2,50	-
287	396814,82	2285247,04	Картометрический метод	2,50	-
288	396694,42	2285250,29	Картометрический метод	2,50	-
289	396375,51	2285313,98	Картометрический метод	2,50	-
290	396154,98	2285356,5	Картометрический метод	2,50	-
291	395600,02	2285497,97	Картометрический метод	2,50	-
292	395533,38	2285533,3	Картометрический метод	2,50	-
293	395422,74	2285579,17	Картометрический метод	2,50	-

## Сведения о местоположении границ объекта

294	395422,73	2285533,92	Картометрический метод	2,50	-
295	395384,43	2285577,54	Картометрический метод	2,50	-
296	395341,25	2285623,61	Картометрический метод	2,50	-
297	395317,02	2285632,84	Картометрический метод	2,50	-
298	395293,73	2285630,85	Картометрический метод	2,50	-
299	395256,92	2285618,13	Картометрический метод	2,50	-
300	395226,76	2285591,92	Картометрический метод	2,50	-
301	395208,2	2285546,95	Картометрический метод	2,50	-
302	395196,22	2285536,21	Картометрический метод	2,50	-
303	395173,7	2285532,9	Картометрический метод	2,50	-
304	394934,44	2285557,94	Картометрический метод	2,50	-
305	394916,46	2285449,78	Картометрический метод	2,50	-
306	394908,71	2285429,94	Картометрический метод	2,50	-
307	394854,48	2285353,7	Картометрический метод	2,50	-
308	394845,39	2285311,82	Картометрический метод	2,50	-
309	394822,24	2285282,11	Картометрический метод	2,50	-
310	394774,21	2285256,7	Картометрический метод	2,50	-
311	394731,98	2285247,05	Картометрический метод	2,50	-
312	394694,49	2285252,97	Картометрический метод	2,50	-
313	394654,89	2285269,72	Картометрический метод	2,50	-
314	394615,53	2285261,35	Картометрический метод	2,50	-
315	394592,6	2285245,54	Картометрический метод	2,50	-
316	394567,8	2285214,55	Картометрический метод	2,50	-
317	394484,72	2285007,45	Картометрический метод	2,50	-
318	394018,91	2284369,65	Картометрический метод	2,50	-
319	393987,77	2284324,08	Картометрический метод	2,50	-
320	393916,64	2284223,21	Картометрический метод	2,50	-
1	393953,88	2284194,83	Картометрический метод	2,50	-
ЗУ1(2)					
321	395578,23	2281965,15	Картометрический метод	2,50	-
322	395203,48	2282220,79	Картометрический метод	2,50	-
323	395179,88	2282226,36	Картометрический метод	2,50	-
324	395147,38	2282186,54	Картометрический метод	2,50	-
325	395008,94	2281973,28	Картометрический метод	2,50	-
326	394959,87	2281998,3	Картометрический метод	2,50	-
327	394905,53	2282036,3	Картометрический метод	2,50	-
328	394794,67	2282112,22	Картометрический метод	2,50	-
329	394752,62	2282140,74	Картометрический метод	2,50	-
330	394749,08	2282144	Картометрический метод	2,50	-
331	394741,77	2282153,3	Картометрический метод	2,50	-
332	394746,89	2282163,3	Картометрический метод	2,50	-
333	394801,23	2282238,97	Картометрический метод	2,50	-
334	394851,17	2282319,45	Картометрический метод	2,50	-
335	394909,92	2282415,76	Картометрический метод	2,50	-
336	394979,79	2282512,9	Картометрический метод	2,50	-
337	394996,72	2282532,56	Картометрический метод	2,50	-
338	394966,3	2282549,85	Картометрический метод	2,50	-
339	394906,27	2282584,65	Картометрический метод	2,50	-
340	394888,93	2282596,06	Картометрический метод	2,50	-
341	394824,7	2282506,03	Картометрический метод	2,50	-
342	394698,01	2282269,27	Картометрический метод	2,50	-

## Сведения о местоположении границ объекта

343	394671,94	2282200,06	Картометрический метод	2,50	-
344	394612,47	2282150,73	Картометрический метод	2,50	-
345	394561,69	2282117,36	Картометрический метод	2,50	-
346	394461,6	2282027,42	Картометрический метод	2,50	-
347	394409,38	2281975,19	Картометрический метод	2,50	-
348	394367,31	2281943,27	Картометрический метод	2,50	-
349	394290,42	2281891,05	Картометрический метод	2,50	-
350	394286,06	2281893,16	Картометрический метод	2,50	-
351	394161,32	2281953,43	Картометрический метод	2,50	-
352	393863,94	2282094,15	Картометрический метод	2,50	-
353	393715,97	2282152,18	Картометрический метод	2,50	-
354	393639,09	2282184,1	Картометрический метод	2,50	-
355	393295,28	2282350,93	Картометрический метод	2,50	-
356	393282,23	2282343,68	Картометрический метод	2,50	-
357	393266,27	2282320,47	Картометрический метод	2,50	-
358	393257,57	2282300,16	Картометрический метод	2,50	-
359	393230,01	2282278,4	Картометрический метод	2,50	-
360	393185,04	2282253,73	Картометрический метод	2,50	-
361	393106,7	2282230,52	Картометрический метод	2,50	-
362	393060,28	2282205,86	Картометрический метод	2,50	-
363	392993,55	2282185,55	Картометрический метод	2,50	-
364	392950,03	2282157,98	Картометрический метод	2,50	-
365	392938,43	2282146,38	Картометрический метод	2,50	-
366	392925,37	2282156,53	Картометрический метод	2,50	-
367	392931,18	2282176,84	Картометрический метод	2,50	-
368	392934,08	2282194,25	Картометрический метод	2,50	-
369	392890,56	2282201,51	Картометрический метод	2,50	-
370	392826,73	2282205,86	Картометрический метод	2,50	-
371	392791,91	2282197,15	Картометрический метод	2,50	-
372	392674,41	2282207,31	Картометрический метод	2,50	-
373	392627,99	2282198,6	Картометрический метод	2,50	-
374	392578,67	2282207,31	Картометрический метод	2,50	-
375	392600,43	2282216,01	Картометрический метод	2,50	-
376	392655,55	2282218,91	Картометрический метод	2,50	-
377	392735,34	2282227,62	Картометрический метод	2,50	-
378	392822,38	2282229,07	Картометрический метод	2,50	-
379	393646,34	2283195,27	Картометрический метод	2,50	-
380	393893,84	2283441,47	Картометрический метод	2,50	-
381	393834,01	2283496,43	Картометрический метод	2,50	-
382	393748,84	2283575,75	Картометрический метод	2,50	-
383	393670,11	2283649,07	Картометрический метод	2,50	-
384	393642,84	2283675,87	Картометрический метод	2,50	-
385	393585,34	2283733,69	Картометрический метод	2,50	-
386	393547,84	2283770,34	Картометрический метод	2,50	-
387	393503,12	2283824,35	Картометрический метод	2,50	-
388	393488,05	2283841,64	Картометрический метод	2,50	-
389	393463,76	2283862,72	Картометрический метод	2,50	-
390	393447,65	2283873,42	Картометрический метод	2,50	-
391	393427,64	2283885,9	Картометрический метод	2,50	-
392	393365,72	2283919,88	Картометрический метод	2,50	-
393	393302,45	2283953,92	Картометрический метод	2,50	-

## Сведения о местоположении границ объекта

394	393180,86	2284016,43	Картометрический метод	2,50	-
395	393033,39	2284093,48	Картометрический метод	2,50	-
396	392947,41	2284136,25	Картометрический метод	2,50	-
397	392941,29	2284136,48	Картометрический метод	2,50	-
398	392931,16	2284141,21	Картометрический метод	2,50	-
399	392928,37	2284146,11	Картометрический метод	2,50	-
400	392867,43	2284176,17	Картометрический метод	2,50	-
401	392819,97	2284202,38	Картометрический метод	2,50	-
402	392732,79	2284244,6	Картометрический метод	2,50	-
403	392709,79	2284255,75	Картометрический метод	2,50	-
404	392682,49	2284260,84	Картометрический метод	2,50	-
405	392653,28	2284271,74	Картометрический метод	2,50	-
406	392647,53	2284243,9	Картометрический метод	2,50	-
407	392631,67	2284208,95	Картометрический метод	2,50	-
408	392584,15	2284166,39	Картометрический метод	2,50	-
409	392538,25	2284094,4	Картометрический метод	2,50	-
410	392418,86	2283945,94	Картометрический метод	2,50	-
411	392400,85	2283885,92	Картометрический метод	2,50	-
412	392405,68	2283832,77	Картометрический метод	2,50	-
413	392358,86	2283715,83	Картометрический метод	2,50	-
414	392359,9	2283655,2	Картометрический метод	2,50	-
415	392329,19	2283524,24	Картометрический метод	2,50	-
416	392406,05	2283472,17	Картометрический метод	2,50	-
417	392314,37	2283339,55	Картометрический метод	2,50	-
418	391881,36	2282763,65	Картометрический метод	2,50	-
419	391833,06	2282683,32	Картометрический метод	2,50	-
420	391459,99	2281794,14	Картометрический метод	2,50	-
421	391421,73	2281809,03	Картометрический метод	2,50	-
422	391372,14	2281829,96	Картометрический метод	2,50	-
423	391110,32	2281217,9	Картометрический метод	2,50	-
424	390940,15	2280828,4	Картометрический метод	2,50	-
425	390693,12	2280140,06	Картометрический метод	2,50	-
426	390436,12	2279481,59	Картометрический метод	2,50	-
427	390377,29	2279294,99	Картометрический метод	2,50	-
428	390309,7	2279012,89	Картометрический метод	2,50	-
429	390186,9	2278398,79	Картометрический метод	2,50	-
430	390108,91	2278060,83	Картометрический метод	2,50	-
431	390026,99	2277673,04	Картометрический метод	2,50	-
432	389997,14	2277361,81	Картометрический метод	2,50	-
433	390038,51	2277062,23	Картометрический метод	2,50	-
434	389949,77	2276815,98	Картометрический метод	2,50	-
435	390217,28	2276785,91	Картометрический метод	2,50	-
436	390370,36	2276771,9	Картометрический метод	2,50	-
437	390209,06	2276286,59	Картометрический метод	2,50	-
438	390114,45	2276028,2	Картометрический метод	2,50	-
439	390837,13	2275867,08	Картометрический метод	2,50	-
440	390968,39	2275844,22	Картометрический метод	2,50	-
441	391459,67	2275729,66	Картометрический метод	2,50	-
442	391938,82	2275616,91	Картометрический метод	2,50	-
443	392420,35	2275492,04	Картометрический метод	2,50	-
444	392895,2	2275355,83	Картометрический метод	2,50	-

## Сведения о местоположении границ объекта

445	393181,22	2275977,38	Картометрический метод	2,50	-
446	393187,58	2276015,21	Картометрический метод	2,50	-
447	393203,35	2276057,07	Картометрический метод	2,50	-
448	393242,78	2276089,07	Картометрический метод	2,50	-
449	393402,36	2276434,53	Картометрический метод	2,50	-
450	393652,06	2276867,91	Картометрический метод	2,50	-
451	393891,34	2277307,25	Картометрический метод	2,50	-
452	394112,49	2277715,13	Картометрический метод	2,50	-
453	394445,68	2278327,28	Картометрический метод	2,50	-
454	394729,14	2278865,9	Картометрический метод	2,50	-
455	394976,37	2279322,12	Картометрический метод	2,50	-
456	395355,64	2280011,16	Картометрический метод	2,50	-
457	395372,02	2280025,56	Картометрический метод	2,50	-
458	395728,54	2280683,09	Картометрический метод	2,50	-
459	396217,95	2281092,16	Картометрический метод	2,50	-
460	396374,65	2281209,82	Картометрический метод	2,50	-
461	396408,76	2281214,69	Картометрический метод	2,50	-
462	396388,5	2281244	Картометрический метод	2,50	-
463	396331,56	2281330,95	Картометрический метод	2,50	-
464	396281,54	2281407,33	Картометрический метод	2,50	-
465	396262,67	2281438,58	Картометрический метод	2,50	-
466	396246,92	2281474,65	Картометрический метод	2,50	-
467	396194,07	2281632,95	Картометрический метод	2,50	-
468	396182,86	2281653,57	Картометрический метод	2,50	-
469	396178,88	2281666,6	Картометрический метод	2,50	-
470	396174,63	2281683,84	Картометрический метод	2,50	-
471	396154,91	2281731,44	Картометрический метод	2,50	-
472	396133,52	2281774,74	Картометрический метод	2,50	-
473	396119,89	2281791,86	Картометрический метод	2,50	-
474	396103,73	2281810,15	Картометрический метод	2,50	-
475	396076,85	2281829,91	Картометрический метод	2,50	-
476	396065,64	2281822,58	Картометрический метод	2,50	-
477	396021,01	2281708,26	Картометрический метод	2,50	-
478	395941,41	2281561,33	Картометрический метод	2,50	-
479	395934,79	2281555,94	Картометрический метод	2,50	-
480	395895,28	2281484,01	Картометрический метод	2,50	-
481	395858,06	2281416,16	Картометрический метод	2,50	-
482	395736,94	2281404,74	Картометрический метод	2,50	-
483	395669,1	2281354,87	Картометрический метод	2,50	-
484	395627,47	2281380,67	Картометрический метод	2,50	-
485	395609,6	2281385,82	Картометрический метод	2,50	-
486	395595,84	2281396,14	Картометрический метод	2,50	-
487	395550,09	2281415,4	Картометрический метод	2,50	-
488	395482,68	2281446,7	Картометрический метод	2,50	-
489	395442,42	2281464,6	Картометрический метод	2,50	-
490	395403,92	2281489,01	Картометрический метод	2,50	-
491	395342,7	2281524,78	Картометрический метод	2,50	-
492	395323,09	2281540,25	Картометрический метод	2,50	-
493	395315,18	2281552,98	Картометрический метод	2,50	-
494	395314,84	2281566,05	Картометрический метод	2,50	-
495	395317,93	2281577,74	Картометрический метод	2,50	-

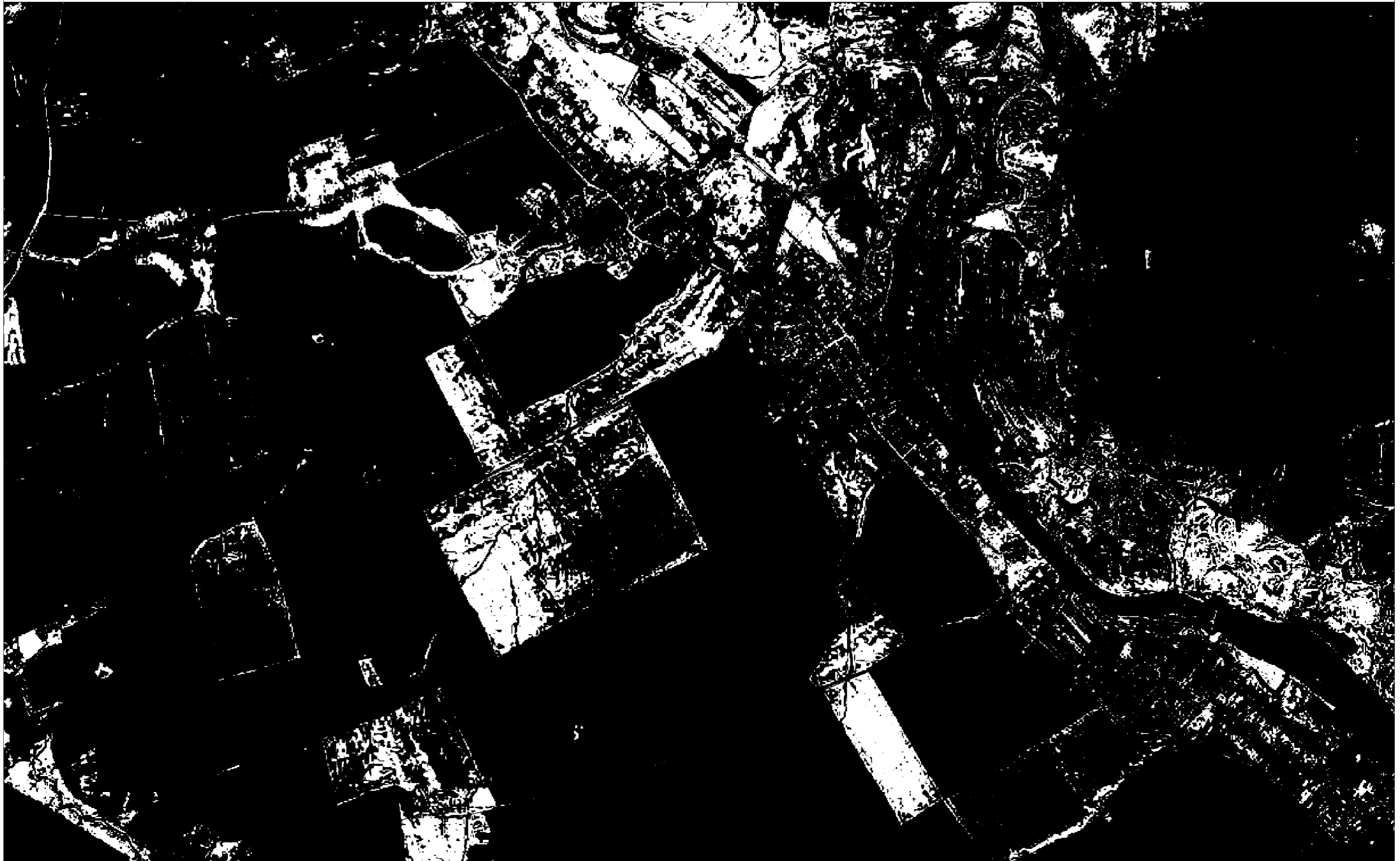
## Сведения о местоположении границ объекта

496	395337,54	2281599,76	Картометрический метод	2,50	-
497	395412,17	2281658,23	Картометрический метод	2,50	-
498	395449,32	2281695,03	Картометрический метод	2,50	-
499	395483,71	2281739,4	Картометрический метод	2,50	-
500	395499,88	2281774,48	Картометрический метод	2,50	-
501	395478,21	2281800,62	Картометрический метод	2,50	-
502	395472,76	2281802,25	Картометрический метод	2,50	-
503	395524	2281886,82	Картометрический метод	2,50	-
321	395578,23	2281965,15	Картометрический метод	2,50	-
504	394867,93	2281331,16	Картометрический метод	2,50	-
505	394847,15	2281342,33	Картометрический метод	2,50	-
506	394813,61	2281360,36	Картометрический метод	2,50	-
507	394805,36	2281369,82	Картометрический метод	2,50	-
508	394802,78	2281381	Картометрический метод	2,50	-
509	394806,22	2281400,43	Картометрический метод	2,50	-
510	394816,53	2281422,62	Картометрический метод	2,50	-
511	394824,96	2281477,3	Картометрический метод	2,50	-
512	394825,13	2281501,04	Картометрический метод	2,50	-
513	394824,27	2281513,76	Картометрический метод	2,50	-
514	394793,49	2281551,08	Картометрический метод	2,50	-
515	394827,37	2281543,68	Картометрический метод	2,50	-
516	394858,32	2281541,28	Картометрический метод	2,50	-
517	394900,29	2281534,74	Картометрический метод	2,50	-
518	394923,67	2281526,83	Картометрический метод	2,50	-
519	394952,91	2281514,11	Картометрический метод	2,50	-
520	394990,4	2281491,06	Картометрический метод	2,50	-
521	395008,63	2281480,4	Картометрический метод	2,50	-
522	395024,11	2281470,08	Картометрический метод	2,50	-
523	395042,34	2281454,95	Картометрический метод	2,50	-
524	395083,61	2281413,33	Картометрический метод	2,50	-
525	395114,27	2281386,46	Картометрический метод	2,50	-
526	395118,35	2281382,89	Картометрический метод	2,50	-
527	395101,49	2281379,11	Картометрический метод	2,50	-
528	395057,12	2281328,2	Картометрический метод	2,50	-
529	395038,55	2281302,75	Картометрический метод	2,50	-
530	395029,95	2281294,15	Картометрический метод	2,50	-
531	395000,2	2281279,02	Картометрический метод	2,50	-
532	394976,13	2281267,84	Картометрический метод	2,50	-
533	394966,5	2281268,01	Картометрический метод	2,50	-
534	394938,98	2281285,55	Картометрический метод	2,50	-
535	394873,11	2281328,37	Картометрический метод	2,50	-
504	394867,93	2281331,16	Картометрический метод	2,50	-

## 3. Сведения о характерных точках части (частей) границы объекта

Обозначение характерных точек части границы	Координаты, м		Метод определения координат характерной точки	Средняя квадратическая погрешность положения характерной точки (М), м	Описание обозначения точки на местности (при наличии)
	X	Y			

Сведения о местоположении границ объекта					
1	2	3	4	5	6
Часть № -					
-	-	-	-	-	-



Используемые условные знаки и обозначения:

- 1 - характерная точка контура, сведения о которой позволяют однозначно определить ее на местности
- вновь образованная часть контура, сведения о которой достаточны для определения ее местоположения

## ОПИСАНИЕ МЕСТОПОЛОЖЕНИЯ ГРАНИЦ

4.4 Производственная зона сельскохозяйственных предприятий

(наименование объекта местоположение границ, которого описано (далее - объект))

## Раздел 1

Сведения об объекте		
№ п/п	Характеристики объекта	Описание характеристик
1	2	3
1	Местоположение объекта	<i>Российская Федерация, Рязанская область, р-н Сасовский, с/п Новоберезовское</i>
2	Площадь объекта $\pm$ величина погрешности определения площади (Р $\pm$ Дельта Р)	<i>478822 кв.м. <math>\pm</math> 393 кв.м.</i>
3	Иные характеристики объекта	<i>Номер зоны:</i>

## Раздел 2

Сведения о местоположении границ объекта					
1. Система координат <u>МСК-62</u>					
2. Сведения о характерных точках границ объекта					
Обозначение характерных точек границ	Координаты, м		Метод определения координат характерной точки	Средняя квадратическая погрешность положения характерной точки (Мт), м	Описание обозначения точки на местности (при наличии)
	X	Y			
1	2	3	4	5	6
ЗУ1(1)					
1	396076,85	2281829,91	Картометрический метод	2,50	-
2	396068,54	2281836,02	Картометрический метод	2,50	-
3	396063,87	2281841,16	Картометрический метод	2,50	-
4	395933,6	2281923,68	Картометрический метод	2,50	-
5	395760,19	2282042,86	Картометрический метод	2,50	-
6	395752,89	2282047,62	Картометрический метод	2,50	-
7	395665,32	2282106,8	Картометрический метод	2,50	-
8	395603,25	2282001,3	Картометрический метод	2,50	-
9	395524	2281886,82	Картометрический метод	2,50	-
10	395472,76	2281802,25	Картометрический метод	2,50	-
11	395478,21	2281800,62	Картометрический метод	2,50	-
12	395499,88	2281774,48	Картометрический метод	2,50	-
13	395483,71	2281739,4	Картометрический метод	2,50	-
14	395449,32	2281695,03	Картометрический метод	2,50	-
15	395412,17	2281658,23	Картометрический метод	2,50	-
16	395337,54	2281599,76	Картометрический метод	2,50	-
17	395317,93	2281577,74	Картометрический метод	2,50	-
18	395314,84	2281566,05	Картометрический метод	2,50	-
19	395315,18	2281552,98	Картометрический метод	2,50	-
20	395323,09	2281540,25	Картометрический метод	2,50	-
21	395342,7	2281524,78	Картометрический метод	2,50	-
22	395403,92	2281489,01	Картометрический метод	2,50	-
23	395442,42	2281464,6	Картометрический метод	2,50	-
24	395482,68	2281446,7	Картометрический метод	2,50	-
25	395550,09	2281415,4	Картометрический метод	2,50	-
26	395595,84	2281396,14	Картометрический метод	2,50	-
27	395609,6	2281385,82	Картометрический метод	2,50	-
28	395627,47	2281380,67	Картометрический метод	2,50	-
29	395669,1	2281354,87	Картометрический метод	2,50	-
30	395736,94	2281404,74	Картометрический метод	2,50	-
31	395858,06	2281416,16	Картометрический метод	2,50	-
32	395895,28	2281484,01	Картометрический метод	2,50	-
33	395934,79	2281555,94	Картометрический метод	2,50	-
34	395941,41	2281561,33	Картометрический метод	2,50	-
35	396021,01	2281708,26	Картометрический метод	2,50	-
36	396065,64	2281822,58	Картометрический метод	2,50	-
1	396076,85	2281829,91	Картометрический метод	2,50	-
ЗУ1(2)					

## Сведения о местоположении границ объекта

37	394867,93	2281331,16	Картометрический метод	2,50	-
38	394873,11	2281328,37	Картометрический метод	2,50	-
39	394938,98	2281285,55	Картометрический метод	2,50	-
40	394966,5	2281268,01	Картометрический метод	2,50	-
41	394976,13	2281267,84	Картометрический метод	2,50	-
42	395000,2	2281279,02	Картометрический метод	2,50	-
43	395029,95	2281294,15	Картометрический метод	2,50	-
44	395038,55	2281302,75	Картометрический метод	2,50	-
45	395057,12	2281328,2	Картометрический метод	2,50	-
46	395101,49	2281379,11	Картометрический метод	2,50	-
47	395118,35	2281382,89	Картометрический метод	2,50	-
48	395114,27	2281386,46	Картометрический метод	2,50	-
49	395083,61	2281413,33	Картометрический метод	2,50	-
50	395042,34	2281454,95	Картометрический метод	2,50	-
51	395024,11	2281470,08	Картометрический метод	2,50	-
52	395008,63	2281480,4	Картометрический метод	2,50	-
53	394990,4	2281491,06	Картометрический метод	2,50	-
54	394952,91	2281514,11	Картометрический метод	2,50	-
55	394923,67	2281526,83	Картометрический метод	2,50	-
56	394900,29	2281534,74	Картометрический метод	2,50	-
57	394858,32	2281541,28	Картометрический метод	2,50	-
58	394827,37	2281543,68	Картометрический метод	2,50	-
59	394793,49	2281551,08	Картометрический метод	2,50	-
60	394824,27	2281513,76	Картометрический метод	2,50	-
61	394825,13	2281501,04	Картометрический метод	2,50	-
62	394824,96	2281477,3	Картометрический метод	2,50	-
63	394816,53	2281422,62	Картометрический метод	2,50	-
64	394806,22	2281400,43	Картометрический метод	2,50	-
65	394802,78	2281381	Картометрический метод	2,50	-
66	394805,36	2281369,82	Картометрический метод	2,50	-
67	394813,61	2281360,36	Картометрический метод	2,50	-
68	394847,15	2281342,33	Картометрический метод	2,50	-
37	394867,93	2281331,16	Картометрический метод	2,50	-
ЗУ1(3)					
69	394671,94	2282200,06	Картометрический метод	2,50	-
70	394698,01	2282269,27	Картометрический метод	2,50	-
71	394824,7	2282506,03	Картометрический метод	2,50	-
72	394888,93	2282596,06	Картометрический метод	2,50	-
73	394875,04	2282605,2	Картометрический метод	2,50	-
74	394809,22	2282631,64	Картометрический метод	2,50	-
75	394810,38	2282633,52	Картометрический метод	2,50	-
76	394809,53	2282634,05	Картометрический метод	2,50	-
77	394808,31	2282632,06	Картометрический метод	2,50	-
78	394774,66	2282647,9	Картометрический метод	2,50	-
79	394747,64	2282663,83	Картометрический метод	2,50	-
80	394705,07	2282692,67	Картометрический метод	2,50	-
81	394684,31	2282710,89	Картометрический метод	2,50	-
82	394662,55	2282731,75	Картометрический метод	2,50	-
83	394646,02	2282746,4	Картометрический метод	2,50	-
84	394611,01	2282704,91	Картометрический метод	2,50	-
85	394551,57	2282643,73	Картометрический метод	2,50	-

## Сведения о местоположении границ объекта

86	394510,14	2282596,49	Картометрический метод	2,50	-
87	394480,02	2282570,13	Картометрический метод	2,50	-
88	394464,95	2282546,85	Картометрический метод	2,50	-
89	394462,9	2282524,25	Картометрический метод	2,50	-
90	394467,35	2282505,76	Картометрический метод	2,50	-
91	394484,47	2282485,56	Картометрический метод	2,50	-
92	394562,18	2282377,03	Картометрический метод	2,50	-
93	394574,85	2282354,44	Картометрический метод	2,50	-
94	394587,86	2282314,38	Картометрический метод	2,50	-
95	394606	2282291,1	Картометрический метод	2,50	-
96	394624,83	2282279,12	Картометрический метод	2,50	-
97	394647,43	2282265,08	Картометрический метод	2,50	-
98	394662,83	2282247,97	Картометрический метод	2,50	-
99	394666,94	2282237,7	Картометрический метод	2,50	-
100	394667,28	2282220,92	Картометрический метод	2,50	-
69	394671,94	2282200,06	Картометрический метод	2,50	-

## 3. Сведения о характерных точках части (частей) границы объекта

Обозначение характерных точек части границы	Координаты, м		Метод определения координат характерной точки	Средняя квадратическая погрешность положения характерной точки (Мг), м	Описание обозначения точки на местности (при наличии)
	X	Y			
1	2	3	4	5	6
Часть № _					
-	-	-	-	-	-

## План границ объекта



Используемые условные знаки и обозначения:

Масштаб 1:10000

●1 - характерная точка контура, сведения о которой позволяют однозначно определить её на местности

—— - вновь образованная часть контура, сведения о которой достаточны для определения её местоположения

## ОПИСАНИЕ МЕСТОПОЛОЖЕНИЯ ГРАНИЦ

5.1 Зона озелененных территорий общего пользования (лесопарки, парки, сады, скверы, бульвары, городские леса)

(наименование объекта местоположение границ, которого описано (далее - объект)

## Раздел 1

Сведения об объекте		
№ п/п	Характеристики объекта	Описание характеристик
1	2	3
1	Местоположение объекта	<i>Российская Федерация, Рязанская область, р-н Сасовский, с/п Новоберезовское</i>
2	Площадь объекта ± величина погрешности определения площади (Р ± Дельта Р)	<i>340651кв.м. ± 390кв.м.</i>
3	Иные характеристики объекта	<i>Номер зоны:</i>

## Раздел 2

Сведения о местоположении границ объекта					
1. Система координат <u>МСК-62</u>					
2. Сведения о характерных точках границ объекта					
Обозначение характерных точек границ	Координаты, м		Метод определения координат характерной точки	Средняя квадратическая погрешность положения характерной точки (Мт), м	Описание обозначения точки на местности (при наличии)
	X	Y			
1	2	3	4	5	6
ЗУ1(1)					
1	395095,53	2283085,01	Картометрический метод	2,50	-
2	395145,06	2283067,93	Картометрический метод	2,50	-
3	395197,5	2283035,78	Картометрический метод	2,50	-
4	395254,87	2283000,6	Картометрический метод	2,50	-
5	395311,23	2282970,75	Картометрический метод	2,50	-
6	395326,51	2282970,75	Картометрический метод	2,50	-
7	395342,62	2282983,7	Картометрический метод	2,50	-
8	395318,64	2283000,56	Картометрический метод	2,50	-
9	395300,56	2283020,02	Картометрический метод	2,50	-
10	395275,38	2283053,77	Картометрический метод	2,50	-
11	395257,38	2283087,92	Картометрический метод	2,50	-
12	395228,25	2283148,67	Картометрический метод	2,50	-
13	395205,3	2283187,45	Картометрический метод	2,50	-
14	395179,67	2283173,51	Картометрический метод	2,50	-
15	395168,06	2283170,61	Картометрический метод	2,50	-
16	395156,45	2283173,51	Картометрический метод	2,50	-
17	395143,4	2283176,41	Картометрический метод	2,50	-
18	395128,89	2283185,11	Картометрический метод	2,50	-
19	395102,78	2283199,62	Картометрический метод	2,50	-
20	395086,82	2283205,42	Картометрический метод	2,50	-
21	395079,57	2283202,52	Картометрический метод	2,50	-
22	395079,57	2283195,27	Картометрический метод	2,50	-
23	395050,56	2283196,72	Картометрический метод	2,50	-
24	395043,31	2283189,46	Картометрический метод	2,50	-
25	395043,31	2283172,06	Картометрический метод	2,50	-
26	395046,21	2283154,65	Картометрический метод	2,50	-
27	395059,26	2283137,24	Картометрический метод	2,50	-
28	395089,73	2283114,03	Картометрический метод	2,50	-
29	395099,88	2283099,52	Картометрический метод	2,50	-
30	395101,33	2283092,26	Картометрический метод	2,50	-
1	395095,53	2283085,01	Картометрический метод	2,50	-
ЗУ1(2)					
31	395101,33	2283092,26	Картометрический метод	2,50	-
32	395099,88	2283099,52	Картометрический метод	2,50	-
33	395089,73	2283114,03	Картометрический метод	2,50	-
34	395059,26	2283137,24	Картометрический метод	2,50	-
35	395046,21	2283154,65	Картометрический метод	2,50	-
36	395043,31	2283172,06	Картометрический метод	2,50	-

## Сведения о местоположении границ объекта

37	395043,31	2283189,46	Картометрический метод	2,50	-
38	395050,56	2283196,72	Картометрический метод	2,50	-
39	395079,57	2283195,27	Картометрический метод	2,50	-
40	395079,57	2283202,52	Картометрический метод	2,50	-
41	395086,82	2283205,42	Картометрический метод	2,50	-
42	395102,78	2283199,62	Картометрический метод	2,50	-
43	395128,89	2283185,11	Картометрический метод	2,50	-
44	395143,4	2283176,41	Картометрический метод	2,50	-
45	395156,45	2283173,51	Картометрический метод	2,50	-
46	395168,06	2283170,61	Картометрический метод	2,50	-
47	395179,67	2283173,51	Картометрический метод	2,50	-
48	395205,3	2283187,45	Картометрический метод	2,50	-
49	395182,53	2283204,03	Картометрический метод	2,50	-
50	395146,14	2283215,35	Картометрический метод	2,50	-
51	395105,87	2283218,14	Картометрический метод	2,50	-
52	395069,61	2283225,55	Картометрический метод	2,50	-
53	395046,32	2283239,73	Картометрический метод	2,50	-
54	394981,94	2283296,84	Картометрический метод	2,50	-
55	394924,33	2283348,79	Картометрический метод	2,50	-
56	394861,27	2283402,35	Картометрический метод	2,50	-
57	394820,99	2283439,02	Картометрический метод	2,50	-
58	394786,41	2283467,79	Картометрический метод	2,50	-
59	394753,47	2283500,23	Картометрический метод	2,50	-
60	394695,29	2283551,56	Картометрический метод	2,50	-
61	394643,67	2283603,72	Картометрический метод	2,50	-
62	394628,18	2283627,01	Картометрический метод	2,50	-
63	394614,08	2283659,45	Картометрический метод	2,50	-
64	394602,84	2283690,45	Картометрический метод	2,50	-
65	394576,31	2283728,5	Картометрический метод	2,50	-
66	394560,86	2283758,53	Картометрический метод	2,50	-
67	394540,93	2283787,98	Картометрический метод	2,50	-
68	394515,34	2283816,46	Картометрический метод	2,50	-
69	394473,71	2283857,58	Картометрический метод	2,50	-
70	394434,9	2283886,8	Картометрический метод	2,50	-
71	394402,18	2283913,55	Картометрический метод	2,50	-
72	394374,41	2283935,66	Картометрический метод	2,50	-
73	394351,92	2283952,56	Картометрический метод	2,50	-
74	394299,13	2283997,53	Картометрический метод	2,50	-
75	394245,45	2284025,1	Картометрический метод	2,50	-
76	394226,6	2284028	Картометрический метод	2,50	-
77	394203,38	2284028	Картометрический метод	2,50	-
78	394181,63	2284046,86	Картометрический метод	2,50	-
79	394146,81	2284045,41	Картометрический метод	2,50	-
80	394132,3	2284054,11	Картометрический метод	2,50	-
81	394122,15	2284068,62	Картометрический метод	2,50	-
82	394107,64	2284080,22	Картометрический метод	2,50	-
83	394075,73	2284086,03	Картометрический метод	2,50	-
84	394017,7	2284141,16	Картометрический метод	2,50	-
85	393978,54	2284173,07	Картометрический метод	2,50	-
86	393953,88	2284194,83	Картометрический метод	2,50	-
87	393865,39	2284132,45	Картометрический метод	2,50	-

## Сведения о местоположении границ объекта

88	394001,56	2284067,59	Картометрический метод	2,50	-
89	394107,26	2284001,38	Картометрический метод	2,50	-
90	394219,28	2283943,39	Картометрический метод	2,50	-
91	394334,65	2283765,37	Картометрический метод	2,50	-
92	394487,97	2283612,92	Картометрический метод	2,50	-
93	394672,04	2283445,54	Картометрический метод	2,50	-
94	394839,39	2283293,36	Картометрический метод	2,50	-
95	394916,05	2283238,24	Картометрический метод	2,50	-
96	395069,42	2283085,01	Картометрический метод	2,50	-
97	395095,53	2283085,01	Картометрический метод	2,50	-
31	395101,33	2283092,26	Картометрический метод	2,50	-
ЗУ1(3)					
98	393107,87	2284763,24	Картометрический метод	2,50	-
99	393169,45	2284728,32	Картометрический метод	2,50	-
100	393238,35	2284669,75	Картометрический метод	2,50	-
101	393298,74	2284626,48	Картометрический метод	2,50	-
102	393366,22	2284578,13	Картометрический метод	2,50	-
103	393434,35	2284526,12	Картометрический метод	2,50	-
104	393493,43	2284481,03	Картометрический метод	2,50	-
105	393558,77	2284416,37	Картометрический метод	2,50	-
106	393665	2284331,25	Картометрический метод	2,50	-
107	393730,25	2284280,66	Картометрический метод	2,50	-
108	393781,63	2284240,82	Картометрический метод	2,50	-
109	393843,51	2284166,29	Картометрический метод	2,50	-
110	393865,39	2284132,45	Картометрический метод	2,50	-
111	393953,88	2284194,83	Картометрический метод	2,50	-
112	393921,96	2284220,95	Картометрический метод	2,50	-
113	393916,64	2284223,21	Картометрический метод	2,50	-
114	393890	2284248,33	Картометрический метод	2,50	-
115	393803,61	2284279,47	Картометрический метод	2,50	-
116	393752,56	2284330,38	Картометрический метод	2,50	-
117	393700,71	2284362,15	Картометрический метод	2,50	-
118	393685,46	2284389,78	Картометрический метод	2,50	-
119	393571,24	2284474,7	Картометрический метод	2,50	-
120	393542,41	2284508,64	Картометрический метод	2,50	-
121	393422,94	2284583,49	Картометрический метод	2,50	-
122	393394,12	2284628,58	Картометрический метод	2,50	-
123	393368,08	2284650,43	Картометрический метод	2,50	-
124	393323,46	2284662,05	Картометрический метод	2,50	-
125	393304,9	2284672,71	Картометрический метод	2,50	-
126	393295,56	2284704,35	Картометрический метод	2,50	-
127	393219,2	2284788,25	Картометрический метод	2,50	-
128	393180,15	2284816,61	Картометрический метод	2,50	-
129	393147,53	2284794,85	Картометрический метод	2,50	-
98	393107,87	2284763,24	Картометрический метод	2,50	-
ЗУ1(4)					
130	394510,14	2282596,49	Картометрический метод	2,50	-
131	394551,57	2282643,73	Картометрический метод	2,50	-
132	394611,01	2282704,91	Картометрический метод	2,50	-
133	394646,02	2282746,4	Картометрический метод	2,50	-
134	394611,85	2282776,69	Картометрический метод	2,50	-

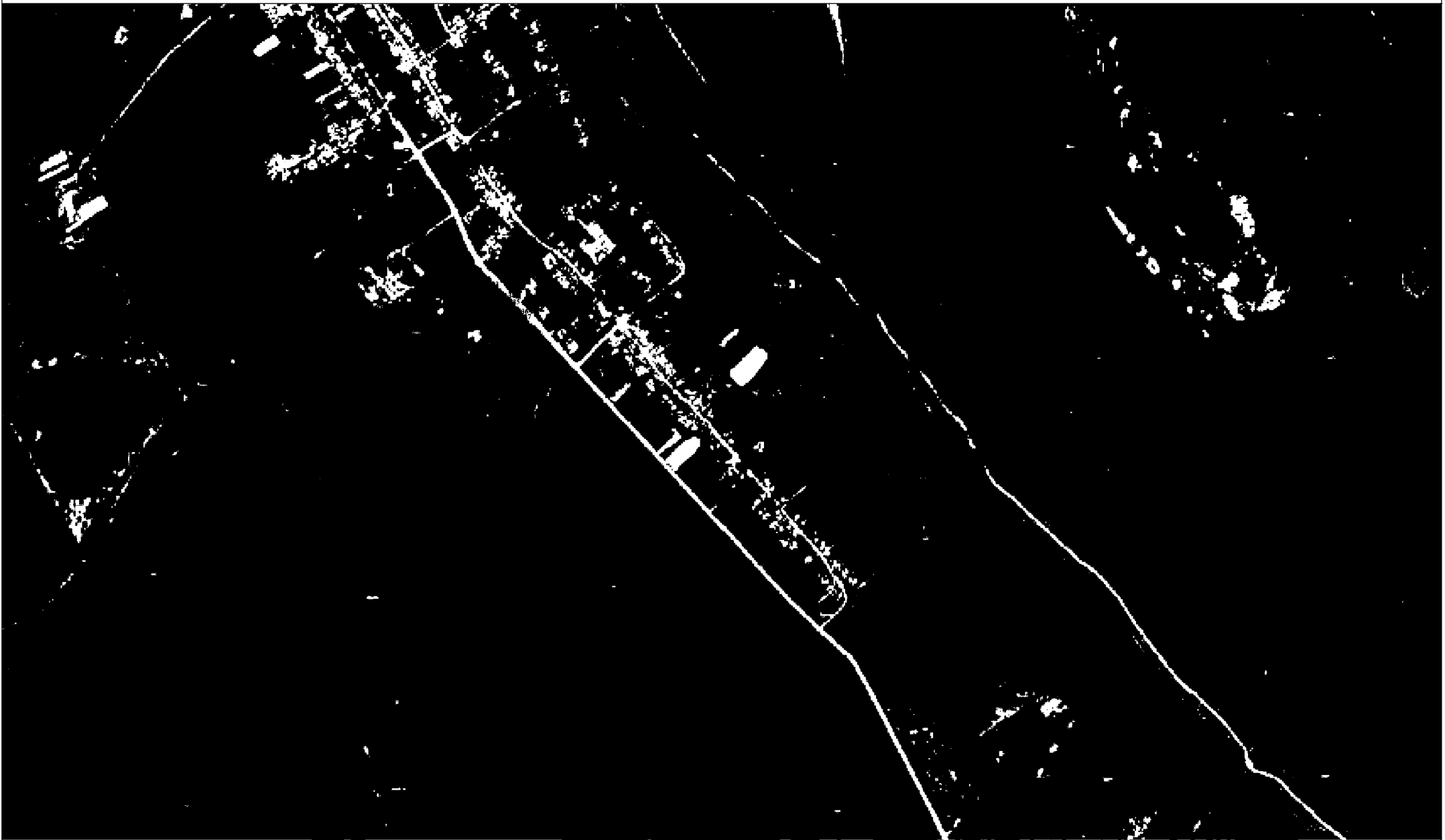
## Сведения о местоположении границ объекта

135	394592,46	2282790,98	Картометрический метод	2,50	-
136	394562,87	2282817,61	Картометрический метод	2,50	-
137	394557,88	2282823,37	Картометрический метод	2,50	-
138	394524,24	2282783,5	Картометрический метод	2,50	-
139	394465,57	2282723,12	Картометрический метод	2,50	-
140	394427,27	2282679,45	Картометрический метод	2,50	-
141	394390,68	2282647,42	Картометрический метод	2,50	-
142	394351,04	2282586,18	Картометрический метод	2,50	-
143	394344,64	2282515,62	Картометрический метод	2,50	-
144	394360,11	2282451,34	Картометрический метод	2,50	-
145	394392,12	2282413,56	Картометрический метод	2,50	-
146	394463,29	2282314,17	Картометрический метод	2,50	-
147	394467,14	2282307,3	Картометрический метод	2,50	-
148	394482,93	2282258,69	Картометрический метод	2,50	-
149	394526,14	2282203,24	Картометрический метод	2,50	-
150	394555,52	2282184,54	Картометрический метод	2,50	-
151	394561,69	2282117,36	Картометрический метод	2,50	-
152	394612,47	2282150,73	Картометрический метод	2,50	-
153	394671,94	2282200,06	Картометрический метод	2,50	-
154	394667,28	2282220,92	Картометрический метод	2,50	-
155	394666,94	2282237,7	Картометрический метод	2,50	-
156	394662,83	2282247,97	Картометрический метод	2,50	-
157	394647,43	2282265,08	Картометрический метод	2,50	-
158	394606	2282291,1	Картометрический метод	2,50	-
159	394587,86	2282314,38	Картометрический метод	2,50	-
160	394574,85	2282354,44	Картометрический метод	2,50	-
161	394562,18	2282377,03	Картометрический метод	2,50	-
162	394484,76	2282485,56	Картометрический метод	2,50	-
163	394467,35	2282505,76	Картометрический метод	2,50	-
164	394462,9	2282524,25	Картометрический метод	2,50	-
165	394464,95	2282546,85	Картометрический метод	2,50	-
166	394480,02	2282570,13	Картометрический метод	2,50	-
130	394510,14	2282596,49	Картометрический метод	2,50	-

## 3. Сведения о характерных точках части (частей) границы объекта

Обозначение характерных точек части границы	Координаты, м		Метод определения координат характерной точки	Средняя квадратическая погрешность положения характерной точки (Мп), м	Описание обозначения точки на местности (при наличии)
	X	Y			
1	2	3	4	5	6
Часть № -					
-	-	-	-	-	-

План границ объекта



Используемые условные знаки и обозначения:

- 1 - характерная точка контура, сведения о которой позволяют однозначно определить её на местности
- - вновь образованная часть контура, сведения о которой достаточны для определения её местоположения

Масштаб 1:8000

## ОПИСАНИЕ МЕСТОПОЛОЖЕНИЯ ГРАНИЦ

6.1 Зона кладбищ

(наименование объекта местоположение границ, которого описано (далее - объект))

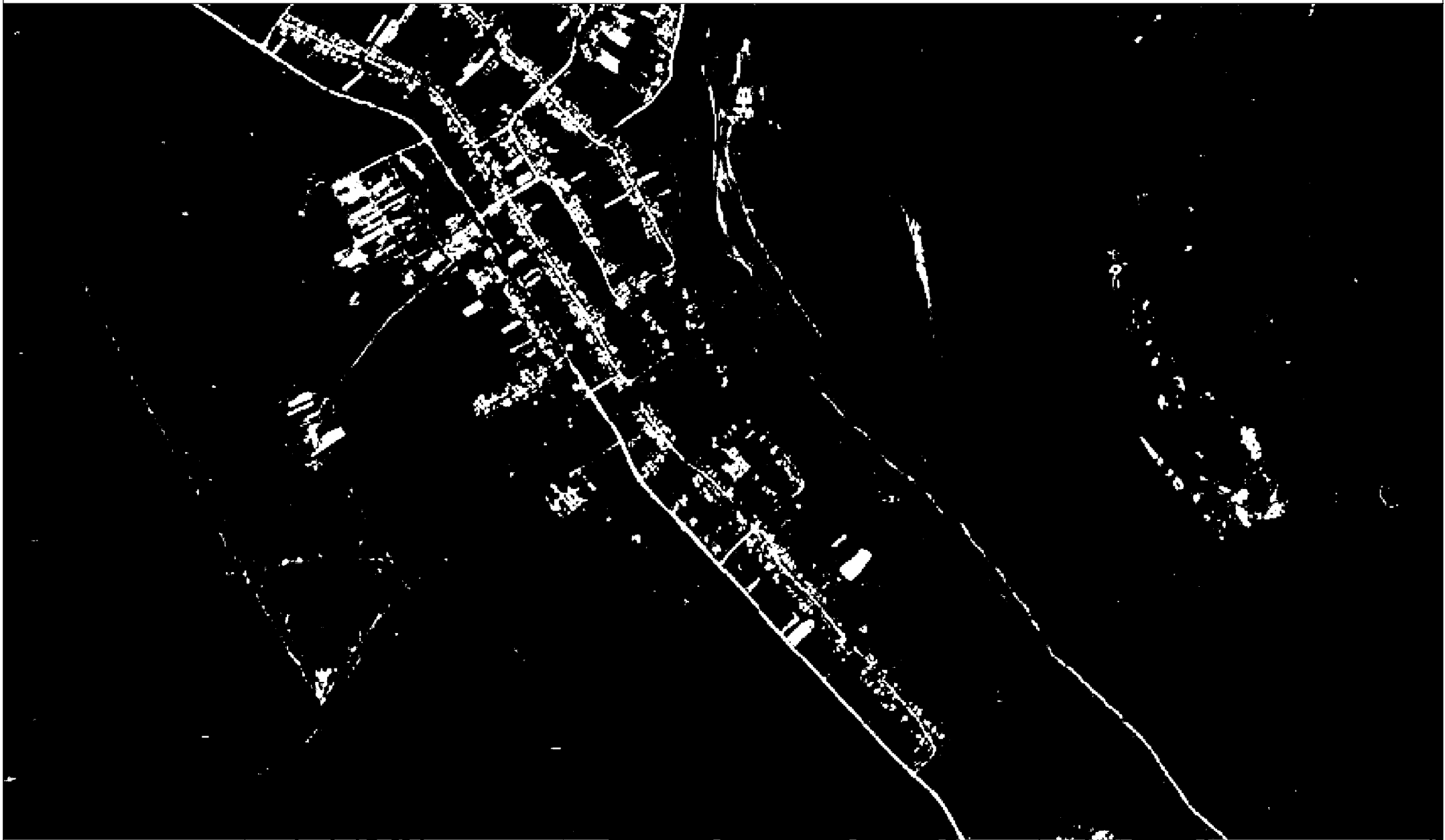
## Раздел 1

Сведения об объекте		
№ п/п	Характеристики объекта	Описание характеристик
1	2	3
1	Местоположение объекта	<i>Российская Федерация, Рязанская область, р-н Сасовский, с/п Новоберезовское</i>
2	Площадь объекта ± величина погрешности определения площади (Р ± Дельта Р)	<i>54302кв.м. ± 131кв.м.</i>
3	Иные характеристики объекта	<i>Номер зоны:</i>

## Раздел 2

Сведения о местоположении границ объекта					
1. Система координат <u>МСК-62</u>					
2. Сведения о характерных точках границ объекта					
Обозначение характерных точек границ	Координаты, м		Метод определения координат характерной точки	Средняя квадратическая погрешность положения характерной точки (Мт), м	Описание обозначения точки на местности (при наличии)
	X	Y			
1	2	3	4	5	6
ЗУ1(1)					
1	396420,22	2281850,98	Картометрический метод	2,50	-
2	396347,8	2281916,71	Картометрический метод	2,50	-
3	396284,24	2281857,01	Картометрический метод	2,50	-
4	396324,74	2281791,45	Картометрический метод	2,50	-
1	396420,22	2281850,98	Картометрический метод	2,50	-
ЗУ1(2)					
5	394322,77	2283541,84	Картометрический метод	2,50	-
6	394396,76	2283628,69	Картометрический метод	2,50	-
7	394348,73	2283671,73	Картометрический метод	2,50	-
8	394274,34	2283584,42	Картометрический метод	2,50	-
5	394322,77	2283541,84	Картометрический метод	2,50	-
ЗУ1(3)					
9	393804,5	2284108,84	Картометрический метод	2,50	-
10	393825,3	2284154,86	Картометрический метод	2,50	-
11	393708,88	2284258,86	Картометрический метод	2,50	-
12	393637,17	2284178,16	Картометрический метод	2,50	-
13	393578,87	2284103,61	Картометрический метод	2,50	-
14	393504,5	2284008,51	Картометрический метод	2,50	-
15	393564,11	2283959,7	Картометрический метод	2,50	-
16	393638	2284035,7	Картометрический метод	2,50	-
17	393690,73	2284064,17	Картометрический метод	2,50	-
18	393725,61	2284072,51	Картометрический метод	2,50	-
9	393804,5	2284108,84	Картометрический метод	2,50	-
3. Сведения о характерных точках части (частей) границы объекта					
Обозначение характерных точек части границы	Координаты, м		Метод определения координат характерной точки	Средняя квадратическая погрешность положения характерной точки (Мт), м	Описание обозначения точки на местности (при наличии)
	X	Y			
1	2	3	4	5	6
Часть № -					
-	-	-	-	-	-

План границ объекта



Используемые условные знаки и обозначения:

- 1 - характерная точка контура, сведения о которой позволяют однозначно определить её на местности
- - вновь образованная часть контура, сведения о которой достаточны для определения её местоположения

Масштаб 1:10000