



ГЛАВНОЕ УПРАВЛЕНИЕ АРХИТЕКТУРЫ И ГРАДОСТРОИТЕЛЬСТВА РЯЗАНСКОЙ ОБЛАСТИ

ПО С Т А Н О В Л Е Н И Е

«16» апреля 2022 г.

№ 168-н

Об утверждении генерального плана муниципального образования –
Ухоловское городское поселение Ухоловского муниципального района
Рязанской области

На основании статей 23-25 Градостроительного кодекса Российской Федерации, статьи 2 Закона Рязанской области от 28.12.2018 № 106-ОЗ «О перераспределении отдельных полномочий в области градостроительной деятельности между органами местного самоуправления муниципальных образований Рязанской области и органами государственной власти Рязанской области», с учетом заключения о результатах общественных обсуждений от 21.03.2022 по проекту генерального плана муниципального образования – Ухоловское городское поселение Ухоловского муниципального района Рязанской области, руководствуясь постановлением Правительства Рязанской области от 06.08.2008 № 153 «Об утверждении Положения о главном управлении архитектуры и градостроительства Рязанской области», главное управление архитектуры и градостроительства Рязанской области ПОСТАНОВЛЯЕТ:

1. Утвердить прилагаемый генеральный план муниципального образования – Ухоловское городское поселение Ухоловского муниципального района Рязанской области.

2. Настоящее постановление вступает в силу со дня его официального опубликования.

3. Государственному казенному учреждению Рязанской области «Центр градостроительного развития Рязанской области» разместить настоящее постановление в федеральной государственной информационной системе территориального планирования (ФГИС ТП).

4. Отделу кадровой работы и делопроизводства обеспечить опубликование настоящего постановления в сетевом издании «Рязанские ведомости» (www.rv-ryazan.ru) и на официальном интернет-портале правовой информации (www.pravo.gov.ru) в течение двух дней со дня его издания.

5. Отделу информационного обеспечения градостроительной деятельности разместить настоящее постановление на официальном сайте главного управления архитектуры и градостроительства Рязанской области в сети «Интернет».

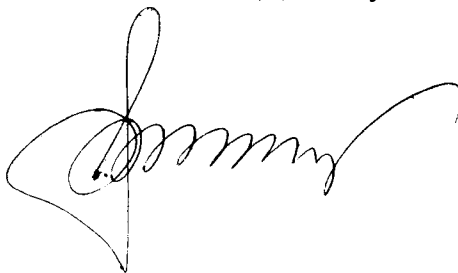
6. Предложить главе муниципального образования – Ухоловский муниципальный район Рязанской области, главе муниципального образования – Ухоловское городское поселение Ухоловского муниципального района Рязанской области обеспечить размещение настоящего постановления на официальном сайте муниципального образования в сети «Интернет», публикацию в средствах массовой информации.

7. Кадастровому сектору проектного отдела государственного казенного учреждения Рязанской области «Центр градостроительного развития Рязанской области» направить информацию о границах населенных пунктов в филиал Федерального государственного бюджетного учреждения «Федеральная кадастровая палата Федеральной службы государственной регистрации, кадастра и картографии» по Рязанской области для внесения сведений в Единый государственный реестр недвижимости (ЕГРН) в течение 5 рабочих дней со дня опубликования настоящего постановления на официальном интернет-портале правовой информации (www.pravo.gov.ru).

8. Признать не подлежащим применению решение Совета депутатов муниципального образования – Ухоловское городское поселение Рязанской области от 04.04.2018 № 11/1 «Об утверждении Генерального плана муниципального образования – Ухоловское городское поселение Ухоловского муниципального района Рязанской области».

9. Контроль за исполнением настоящего постановления возложить на заместителя начальника главного управления архитектуры и градостроительства Рязанской области Н.А. Дыкину.

Начальник



Р.В. Шашкин

Утвержден
постановлением главного управления
архитектуры и градостроительства
Рязанской области
от 06 апреля 2022 г. № 168-п

ГЕНЕРАЛЬНЫЙ ПЛАН
муниципального образования – Ухоловское городское поселение
Ухоловского муниципального района Рязанской области

ПОЛОЖЕНИЕ О ТЕРРИТОРИАЛЬНОМ ПЛАНИРОВАНИИ

1. Сведения о видах, назначении и наименованиях планируемых для размещения объектов местного значения поселения, городского округа, их основные характеристики, их местоположение.

1.1. Сведения о видах, назначении и наименованиях планируемых для размещения объектов местного значения, их основные характеристики.

Формирование перечня объектов капитального строительства местного значения городского поселения производилось с учетом:

- действующих целевых областных и районных программ, а также программ муниципального образования – Ухоловское городское поселение;
- предложений Схемы территориального планирования Рязанской области, утвержденной постановлением Правительства Рязанской области от 28.10.2009 № 301;
- предложений Схемы территориального планирования Ухоловского муниципального района, утвержденной решением Ухоловской районной Думы Рязанской области от 29.06.2012 № 34;
- письма от администрации Ухоловского муниципального района Рязанской области от 10.12.2019 № 3137, содержащего информацию о планируемом строительстве объектов капитального строительства на территории Ухоловского городского поселения;
- письма от администрации Ухоловского муниципального района Рязанской области от 03.02.2021 № 320, содержащего информацию о планируемом строительстве объектов капитального строительства на территории Ухоловского муниципального района.

№ п/п	Наименование	Функциональная зона по генеральному плану муниципального образования
1	2	3
1	<p style="text-align: center;">Объекты образования и науки</p> <p>Строительство детского сада на 120 мест в р.п. Ухолово</p>	<p>Зона специализированной общественной застройки</p>
2	<p style="text-align: center;">Объекты физической культуры и массового спорта</p> <p>Строительство физкультурно-оздоровительного комплекса открытого типа (ФОКОТ) в р.п. Ухолово (стадион Заречный на ул. Заречная);</p> <p>Реконструкция спортивного комплекса</p>	<p>Зона озелененных территорий общего пользования</p> <p>Зона специализированной общественной застройки</p>

№ п/п	Наименование	Функциональная зона по генеральному плану муниципального образования
3	Объекты здравоохранения	
	Строительство фельдшерско-акушерского пункта в с. Погореловка, ул. Левобережная, вблизи д. 9;	Зона застройки малоэтажными жилыми домами (до 4 этажей, включая мансардный)
4	Строительство фельдшерско-акушерского пункта в р.п. Ухолово, ул. Совхозная	
	Объекты дорожного хозяйства	
	Строительство автомобильного моста через р. Бабка р.п. Ухолово (ул. Набережная, ул. Заречная);	Зона транспортной инфраструктуры
5	Строительство автомобильного моста через р. Бабка с. Погореловка	
	Объекты жилищно-коммунального хозяйства	
	Строительство гидросооружения на р. Аксень, р.п. Ухолово	Зона озелененных территорий общего пользования
6	Объекты сельскохозяйственного назначения	
	Строительство тепличного комплекса	Производственная зона сельскохозяйственных предприятий

Сведения о размещении планируемых и реконструируемых объектов местного значения городского поселения отображены на карте «Карта планируемого размещения объектов местного значения поселения».

1.2. Характеристики зон с особыми условиями использования территорий, установление которых требуется в связи с размещением объектов местного значения.

В соответствии со статьей 1 Градостроительного кодекса Российской Федерации, к зонам с особыми условиями использования территорий относятся: охранные, санитарно-защитные зоны, зоны охраны объектов культурного наследия (памятников истории и культуры) народов Российской Федерации (далее – объекты культурного наследия), водоохранные зоны, зоны затопления, подтопления, зоны санитарной охраны источников питьевого и хозяйственно-бытового водоснабжения, зоны охраняемых объектов, иные зоны, устанавливаемые в соответствии с законодательством Российской Федерации.

В связи с планируемым размещением на территории Ухоловского городского поселения объекта сельскохозяйственного производства (тепличный комплекс), а также гидротехнического сооружения, необходимо учитывать следующие основные охранные и защитные (специальные) зоны, которые устанавливают ограничения на использование земельных участков и объектов

капитального строительства, в соответствии с законодательством Российской Федерации:

Вид зон	Нормативно-правовое основание установления зоны
Санитарно-защитные зоны предприятий, сооружений и иных объектов I-V классов вредности	Постановление Главного государственного санитарного врача РФ от 25.09.2007 № 74 «О введении в действие новой редакции санитарно-эпидемиологических правил и нормативов СанПиН 2.2.1/2.1.1.1200-03 «Санитарно-защитные зоны и санитарная классификация предприятий, сооружений и иных объектов»
Зоны санитарной охраны источников и водопроводов питьевого назначения	СанПиН 2.1.4.1110-02 «Зоны санитарной охраны источников водоснабжения и водопроводов питьевого назначения»

2. Параметры функциональных зон, а также сведения о планируемых для размещения в них объектах федерального значения, объектах регионального значения, объектах местного значения, за исключением линейных объектов.

Согласно пункту 5 статьи 1 Градостроительного кодекса Российской Федерации, функциональные зоны – это зоны, для которых документами территориального планирования определены границы и функциональное назначение. Утверждение в документах территориального планирования границ функциональных зон не влечет за собой изменение правового режима земель, находящихся в границах указанных зон. При установлении территориальных зон учтены положения Градостроительного, Земельного, Лесного и Водного кодексов Российской Федерации, требования специальных нормативов и правил, касающиеся зон с нормируемым режимом градостроительной деятельности.

Функциональное зонирование территории муниципального образования является одним из основных инструментов регулирования градостроительной деятельности. Функциональное зонирование необходимо для определения условий использования территории, обязательных для всех участников градостроительной деятельности, в части функциональной принадлежности, плотности и характера застройки, ландшафтной организации территории.

Границы и описание функциональных зон с указанием планируемых для размещения в них объектов федерального значения, объектов регионального значения, объектов местного значения отображены на карте «Карта функциональных зон».

2.1. Перечень функциональных зон.

Зона застройки индивидуальными жилыми домами предназначена для развития на основе существующих и вновь осваиваемых территорий зон комфортного жилья, включающих застройку преимущественно отдельно стоящими жилыми домами, усадебного (коттеджного) типа, малой этажности

(до 3 этажей) с приусадебными земельными участками из расчета проживания в каждом доме одной семьи, а также объекты сферы социального и культурно-бытового обслуживания, обеспечивающей потребности жителей указанных территорий, и создание условий для размещения необходимых объектов инженерной и транспортной инфраструктур.

Зона застройки малоэтажными жилыми домами предназначена для развития на основе существующих и вновь осваиваемых территорий зон комфортного жилья, включающих застройку преимущественно малоэтажными многоквартирными жилыми домами, а также объектами сферы социального и культурно-бытового обслуживания, обеспечивающей потребности жителей указанных территорий, и создание условий для размещения необходимых объектов инженерной и транспортной инфраструктур.

Многофункциональная общественно-деловая зона предназначена для размещения муниципальных учреждений, комплексных многофункциональных зон общественно-деловой и коммерческой сферы, необходимых объектов инженерной и транспортной инфраструктур.

Зона специализированной общественной застройки предназначена для создания условий функционирования существующих, реконструируемых и создания новых дошкольных, школьных, специализированных общеобразовательных учреждений среднего и высшего профессионального образования, лечебно-профилактических учреждений, спортивных и спортивно-зрелищных сооружений, объектов культурного назначения.

Производственная зона предназначена для размещения производственных объектов с различными нормативами воздействия на окружающую среду, для которых необходима организация санитарно-защитной зоны.

Коммунально-складская зона предназначена для размещения коммунальных и складских объектов, объектов жилищно-коммунального хозяйства.

Зона инженерной инфраструктуры выделена для обеспечения правовых условий использования участков инженерных сооружений (источники водоснабжения, очистные сооружения, электростанции, иные сооружения). Разрешается размещение зданий, сооружений и коммуникаций, связанных с эксплуатацией инженерных, технических сооружений.

Зона транспортной инфраструктуры выделена для обеспечения правовых условий формирования территорий, размещения объектов транспортной инфраструктуры (линейные объекты с обслуживающей инфраструктурой).

Зона садоводческих, огороднических некоммерческих объединений граждан предназначена для ведения садоводства и удовлетворения потребности населения в выращивании овощей, фруктов.

Зона сельскохозяйственного использования предназначена для обеспечения условий ведения крестьянско-фермерских хозяйств, а также для выращивания, производства и первичной переработки сельскохозяйственной продукции.

Производственная зона сельскохозяйственных предприятий предназначена для размещения животноводческих, птицеводческих и звероводческих

предприятий, предприятий по хранению и переработке сельскохозяйственной продукции, ремонту, техническому обслуживанию и хранению сельскохозяйственных машин и автомобилей, по изготовлению строительных конструкций, изделий и деталей из местных материалов, машиноиспытательных станций, ветеринарных учреждений, теплиц и парников, промышленных цехов, материальных складов, транспортных, энергетических и других объектов, связанных с проектируемыми предприятиями, а также коммуникаций, обеспечивающих внутренние и внешние связи объектов производственной зоны.

Зона озелененных территорий общего пользования включает в себя участки, предназначенные для озеленения полос отвода автомобильных дорог, улично-дорожной сети, инженерной сети, объектов дорожного сервиса и дорожного хозяйства (при условии соответствия требованиям законодательства о безопасности движения), установления санитарно-защитных зон и санитарных разрывов указанных объектов, объектов благоустройства, в том числе для размещения парков, скверов, бульваров, газонов в границах таких территорий, иных зеленых насаждений.

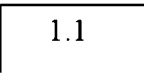
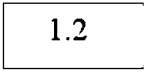

Зона отдыха выделена для обеспечения правовых условий использования и обустройства земельных участков, на которых расположены объекты сферы отдыха, туризма, спорта, охоты, рыбалки и иной деятельности, а также в целях организации отдыха и досуга населения.






Зона лесов определяется в целях дифференциации режима использования, охраны, защиты и воспроизводства лесов, расположенных в лесопарковых зонах, а также для сохранения мест обитания фауны и восстановления нарушенных природных ландшафтов.

Зона кладбищ предназначена для захоронения, на которой размещаются здания и сооружения для проведения скорбных и траурных обрядов, культовые здания и сооружения.

Зона складирования и захоронения отходов выделена для размещения полигонов твердых бытовых отходов и отходов производственной деятельности.

2.1. Перечень функциональных зон.

Функциональные зоны		
Код объекта	Значение	Условные обозначения
701010101	Зона застройки индивидуальными жилыми домами	
701010102	Зона застройки малоэтажными жилыми домами (до 4 этажей, включая мансардный)	
701010301	Многофункциональная общественно-деловая зона	

Функциональные зоны		
Код объекта	Значение	Условные обозначения
701010302	Зона специализированной общественной застройки	2.2
701010401	Производственная зона	
701010402	Коммунально-складская зона	3.2
701010404	Зона инженерной инфраструктуры	
701010405	Зона транспортной инфраструктуры	
701010502	Зона садоводческих, огороднических или дачных некоммерческих объединений граждан	4.1
701010500	Зона сельскохозяйственного использования	4.2
701010503	Производственная зона сельскохозяйственных предприятий	4.4
701010601	Зона озелененных территорий общего пользования (лесопарки, парки, сады, скверы, бульвары, городские леса)	5.1
701010602	Зона отдыха	5.2
701010605	Зона лесов	
701010701	Зона кладбищ	
701010702	Зона складирования и захоронения отходов	6.3

2.2. Параметры функциональных зон.

Основными параметрами функциональных зон, на территории муниципального образования, приняты показатели, с учетом, установленных в пункте 9.8 Методических рекомендаций по разработке проектов генеральных планов поселений и городских округов, утвержденных приказом Минрегиона РФ от 26.05.2011 № 244.

Границы, характеристики и параметры функциональных зон подлежат учету при:

1) определении градостроительных регламентов, подготавливаемых как предложения о внесении изменений в правила землепользования и застройки, целесообразность которых следует из генерального плана;

2) подготовке местных нормативов градостроительного проектирования на основании и с учетом расчетных показателей генерального плана;

3) подготовке Муниципальных программ социально-экономического развития, в том числе в отношении развития муниципальной инфраструктуры, подготовке иных актов и документов, регулирующих развитие муниципального образования;

4) подготовке документации по планировке территории.

В генеральном плане муниципального образования – Ухоловское городское поселение Рязанского муниципального района Рязанской области выделены следующие функциональные зоны, для которых определены границы и площади соответствующего функционального назначения:

№ п/п	Наименование зоны	Площадь, га
1.	Зона застройки индивидуальными жилыми домами	291,75
2.	Зона застройки малоэтажными жилыми домами (до 4 этажей, включая мансардный)	317,99
3.	Многофункциональная общественно-деловая зона	9,54
4.	Зона специализированной общественной застройки	13,13
5.	Производственная зона	43,36
6.	Коммунально-складская зона	2,87
7.	Зона инженерной инфраструктуры	17,64
8.	Зона транспортной инфраструктуры	162,86
9.	Зона садоводческих, огороднических или дачных некоммерческих объединений граждан	37,40
10.	Зона сельскохозяйственного использования	8354,75
11.	Производственная зона сельскохозяйственных предприятий	135,37

№ п/п	Наименование зоны	Площадь, га
12.	Зона озелененных территорий общего пользования (лесопарки, парки, сады, скверы, бульвары, городские леса)	138,28
13.	Зона отдыха	2,65
14.	Зона лесов	169,33
15.	Зона кладбищ	8,40
16.	Зона складирования и захоронения отходов	1,24

2.3. Сведения о планируемых для размещения в зонах объектах федерального и регионального значения, объектах местного значения.

Согласно письма от администрации Ухоловского муниципального района от 10.12.2019 № 3137 на территории муниципального образования – Ухоловское городское поселение Ухоловского муниципального района Рязанской области планируется строительство следующих объектов капитального строительства регионального значения:

Наименование объекта	Местоположение	Значение	Статус объекта	Зона с особыми условиями использования территории	Вид функциональной зоны
Строительство пожарного депо	р.п. Ухолово, ул. Революции	региональное	Планируемый	Не требуется	Зона застройки малоэтажными жилыми домами (до 4 этажей, включая мансардный)

Установление зон с особыми условиями использования территорий в связи с размещением объекта регионального значения не требуется.

Сведения о размещении планируемого объекта регионального значения отображены на карте «Карта функциональных зон поселения».

Строительство объектов федерального значения на территории Ухоловского городского поселения не планируется.

Перечень объектов местного значения, планируемых для размещения приведен в пункте 1 настоящего положения.

Приложение № 4 к генеральному плану
муниципального образования -
Ухоловское городское поселение
Ухоловского муниципального района
Рязанской области

**Графическое описание местоположения границ населенных пунктов,
перечень координат характерных точек этих границ муниципального
образования - Ухоловское городское поселение
Ухоловского муниципального района Рязанской области**

ОПИСАНИЕ МЕСТОПОЛОЖЕНИЯ ГРАНИЦ

Граница населенного пункта рп. Ухолово

(наименование объекта местоположение границ, которого описано (далее - объект))

Раздел 1

Сведения об объекте		
№ п/п	Характеристики объекта	Описание характеристик
1	2	3
1	Местоположение объекта	<i>Российская Федерация, Рязанская область, р-н Ухоловский, с/п Ухоловское, рп Ухолово</i>
2	Площадь объекта \pm величина погрешности определения площади ($P \pm \Delta P$)	<i>6292571 кв.м. \pm 878 кв.м.</i>
3	Иные характеристики объекта	-

Раздел 2

Сведения о местоположении границ объекта					
1. Система координат <u>МСК-62</u>					
2. Сведения о характерных точках границ объекта					
Обозначение характерных точек границ	Координаты, м		Метод определения координат характерной точки	Средняя квадратическая погрешность положения характерной точки (Мт), м	Описание обозначения точки на местности (при наличии)
	X	Y			
1	2	3	4	5	6
1	350991,7	2184072,28	Картометрический метод	2,50	-
2	350986,28	2184072,32	Картометрический метод	2,50	-
3	351010,21	2184210,61	Картометрический метод	2,50	-
4	351004,48	2184210,61	Картометрический метод	2,50	-
5	350974,88	2184210,61	Картометрический метод	2,50	-
6	350984,55	2184373,79	Картометрический метод	2,50	-
7	351010,21	2184425,09	Картометрический метод	2,50	-
8	351017	2184499,39	Картометрический метод	2,50	-
9	351000,7	2184553,33	Картометрический метод	2,50	-
10	350998,27	2184639,16	Картометрический метод	2,50	-
11	351011,33	2184737,24	Картометрический метод	2,50	-
12	351012,19	2184743,69	Картометрический метод	2,50	-
13	351191,01	2184769,43	Картометрический метод	2,50	-
14	351299,65	2184784,7	Картометрический метод	2,50	-
15	351320,27	2184788,71	Картометрический метод	2,50	-
16	351355,91	2184788,91	Картометрический метод	2,50	-
17	351356,94	2184782,85	Картометрический метод	2,50	-
18	351366,92	2184723,95	Картометрический метод	2,50	-
19	351376,63	2184670,21	Картометрический метод	2,50	-
20	351392,35	2184640,35	Картометрический метод	2,50	-
21	351406,76	2184632,74	Картометрический метод	2,50	-
22	351440,8	2184638,55	Картометрический метод	2,50	-
23	351460,02	2184645,95	Картометрический метод	2,50	-
24	351474,64	2184647,96	Картометрический метод	2,50	-
25	351484,85	2184650,36	Картометрический метод	2,50	-
26	351494,66	2184662,17	Картометрический метод	2,50	-
27	351499,38	2184674,72	Картометрический метод	2,50	-
28	351545,85	2184678,88	Картометрический метод	2,50	-
29	351604,1	2184713,55	Картометрический метод	2,50	-
30	351679,46	2184720,84	Картометрический метод	2,50	-
31	351707,09	2184728,84	Картометрический метод	2,50	-
32	351740,53	2184735,85	Картометрический метод	2,50	-
33	351758,76	2184744,11	Картометрический метод	2,50	-
34	351789,33	2184755,8	Картометрический метод	2,50	-
35	351795,33	2184772,22	Картометрический метод	2,50	-
36	351810,15	2184794,24	Картометрический метод	2,50	-
37	351809,75	2184816,43	Картометрический метод	2,50	-
38	351809,75	2184823,54	Картометрический метод	2,50	-
39	351809,75	2184827,55	Картометрический метод	2,50	-

Сведения о местоположении границ объекта

40	351898,08	2184835,05	Картометрический метод	2,50	-
41	351918,2	2184836,75	Картометрический метод	2,50	-
42	351957,44	2184839,87	Картометрический метод	2,50	-
43	351959,5	2184836,36	Картометрический метод	2,50	-
44	351930,17	2184821,04	Картометрический метод	2,50	-
45	351923,77	2184775,39	Картометрический метод	2,50	-
46	351928,57	2184759,38	Картометрический метод	2,50	-
47	351944,59	2184741,76	Картометрический метод	2,50	-
48	351982,23	2184722,54	Картометрический метод	2,50	-
49	352066,32	2184707,32	Картометрический метод	2,50	-
50	352078,34	2184702,72	Картометрический метод	2,50	-
51	352089,15	2184693,51	Картометрический метод	2,50	-
52	352089,95	2184676,69	Картометрический метод	2,50	-
53	352089,95	2184658,27	Картометрический метод	2,50	-
54	352087,15	2184644,66	Картометрический метод	2,50	-
55	352079,94	2184625,83	Картометрический метод	2,50	-
56	352071,13	2184602,21	Картометрический метод	2,50	-
57	352066,72	2184582,99	Картометрический метод	2,50	-
58	352069,13	2184500,5	Картометрический метод	2,50	-
59	352074,33	2184456,45	Картометрический метод	2,50	-
60	352066,72	2184387,18	Картометрический метод	2,50	-
61	352077,53	2184372,76	Картометрический метод	2,50	-
62	352041,69	2184363,16	Картометрический метод	2,50	-
63	352094,49	2184289,92	Картометрический метод	2,50	-
64	352134,55	2184259,4	Картометрический метод	2,50	-
65	352161,26	2184232,7	Картометрический метод	2,50	-
66	352254,48	2184145,06	Картометрический метод	2,50	-
67	352243,61	2184201,01	Картометрический метод	2,50	-
68	352234,8	2184251,46	Картометрический метод	2,50	-
69	352242,81	2184305,92	Картометрический метод	2,50	-
70	352254,02	2184333,95	Картометрический метод	2,50	-
71	352306,88	2184327,54	Картометрический метод	2,50	-
72	352319,61	2184392,27	Картометрический метод	2,50	-
73	352291,66	2184425,25	Картометрический метод	2,50	-
74	352360,52	2184600,36	Картометрический метод	2,50	-
75	352381,16	2184636,27	Картометрический метод	2,50	-
76	352388,37	2184665,9	Картометрический метод	2,50	-
77	352397,98	2184675,51	Картометрический метод	2,50	-
78	352428,81	2184670,51	Картометрический метод	2,50	-
79	352454,04	2184761,4	Картометрический метод	2,50	-
80	352499,54	2184754,31	Картометрический метод	2,50	-
81	352573,71	2184735,77	Картометрический метод	2,50	-
82	352588,54	2184780,27	Картометрический метод	2,50	-
83	352590,39	2184834,04	Картометрический метод	2,50	-
84	352584,83	2184878,55	Картометрический метод	2,50	-
85	352590,39	2184897,09	Картометрический метод	2,50	-
86	352618,21	2184937,88	Картометрический метод	2,50	-
87	352627,48	2184969,4	Картометрический метод	2,50	-
88	352625,63	2185006,49	Картометрический метод	2,50	-
89	352620,06	2185036,16	Картометрический метод	2,50	-
90	352597,81	2185060,26	Картометрический метод	2,50	-

Сведения о местоположении границ объекта

91	352571,85	2185080,66	Картометрический метод	2,50	-
92	352516,52	2185088,22	Картометрический метод	2,50	-
93	352505,5	2185086,12	Картометрический метод	2,50	-
94	352488,41	2185086,22	Картометрический метод	2,50	-
95	352447,62	2185115,89	Картометрический метод	2,50	-
96	352417,02	2185146,49	Картометрический метод	2,50	-
97	352379,94	2185176,15	Картометрический метод	2,50	-
98	352357,69	2185195,62	Картометрический метод	2,50	-
99	352343,78	2185216,95	Картометрический метод	2,50	-
100	352321,53	2185254,03	Картометрический метод	2,50	-
101	352291,86	2185305,03	Картометрический метод	2,50	-
102	352254,79	2185365,75	Картометрический метод	2,50	-
103	352219,08	2185369,63	Картометрический метод	2,50	-
104	352176,18	2185372,79	Картометрический метод	2,50	-
105	352157,4	2185375,14	Картометрический метод	2,50	-
106	352145,67	2185358,12	Картометрический метод	2,50	-
107	352134,52	2185303,56	Картометрический метод	2,50	-
108	352158,35	2185250,32	Картометрический метод	2,50	-
109	352181,53	2185203,04	Картометрический метод	2,50	-
110	352192,66	2185178,01	Картометрический метод	2,50	-
111	352212,13	2185164,1	Картометрический метод	2,50	-
112	352227,89	2185150,19	Картометрический метод	2,50	-
113	352266,83	2185090,86	Картометрический метод	2,50	-
114	352297,42	2185049,14	Картометрический метод	2,50	-
115	352309,48	2185037,09	Картометрический метод	2,50	-
116	352320,6	2185021,32	Картометрический метод	2,50	-
117	352363,25	2184992,58	Картометрический метод	2,50	-
118	352385,5	2184974,04	Картометрический метод	2,50	-
119	352404,97	2184954,57	Картометрический метод	2,50	-
120	352410,53	2184943,45	Картометрический метод	2,50	-
121	352415,17	2184923,98	Картометрический метод	2,50	-
122	352394,77	2184923,05	Картометрический метод	2,50	-
123	352359,54	2184931,39	Картометрический метод	2,50	-
124	352348,41	2184911	Картометрический метод	2,50	-
125	352341	2184886,89	Картометрический метод	2,50	-
126	352319,03	2184880,42	Картометрический метод	2,50	-
127	352317,86	2184899,78	Картометрический метод	2,50	-
128	352314,92	2184913,56	Картометрический метод	2,50	-
129	352311,4	2184921,19	Картометрический метод	2,50	-
130	352296,74	2184928,23	Картометрический метод	2,50	-
131	352271,8	2184936,74	Картометрический метод	2,50	-
132	352248,04	2184945,25	Картометрический метод	2,50	-
133	352224,58	2184948,47	Картометрический метод	2,50	-
134	352191,14	2184957,86	Картометрический метод	2,50	-
135	352142,59	2184962,91	Картометрический метод	2,50	-
136	352124,05	2184961,06	Картометрический метод	2,50	-
137	352098,15	2184965,78	Картометрический метод	2,50	-
138	352076,74	2184969,89	Картометрический метод	2,50	-
139	352050,92	2184970,18	Картометрический метод	2,50	-
140	352037,72	2184964,31	Картометрический метод	2,50	-
141	352018,94	2184940,55	Картометрический метод	2,50	-

Сведения о местоположении границ объекта

142	351997,38	2184930,8	Картометрический метод	2,50	-
143	351953,24	2184889,14	Картометрический метод	2,50	-
144	351935,71	2184881,12	Картометрический метод	2,50	-
145	351927,5	2184877,43	Картометрический метод	2,50	-
146	351908,18	2184873,66	Картометрический метод	2,50	-
147	351892,93	2184871,02	Картометрический метод	2,50	-
148	351888,11	2184869,84	Картометрический метод	2,50	-
149	351885,78	2184869,27	Картометрический метод	2,50	-
150	351870,94	2184871,13	Картометрический метод	2,50	-
151	351854,26	2184874,84	Картометрический метод	2,50	-
152	351832,56	2184897,59	Картометрический метод	2,50	-
153	351824,41	2184906,14	Картометрический метод	2,50	-
154	351819,89	2184908,03	Картометрический метод	2,50	-
155	351813,75	2184910,58	Картометрический метод	2,50	-
156	351794,92	2184918,41	Картометрический метод	2,50	-
157	351716,11	2184921,19	Картометрический метод	2,50	-
158	351668,83	2184923,05	Картометрический метод	2,50	-
159	351634,53	2184921,19	Картометрический метод	2,50	-
160	351594,66	2184917,49	Картометрический метод	2,50	-
161	351588,17	2184965,7	Картометрический метод	2,50	-
162	351587,24	2184971,26	Картометрический метод	2,50	-
163	351576,12	2184980,53	Картометрический метод	2,50	-
164	351557,57	2184981,46	Картометрический метод	2,50	-
165	351511,22	2184976,82	Картометрический метод	2,50	-
166	351495,46	2184973,11	Картометрический метод	2,50	-
167	351480,62	2184971,26	Картометрический метод	2,50	-
168	351442,81	2184970,2	Картометрический метод	2,50	-
169	351434,6	2184979,41	Картометрический метод	2,50	-
170	351425,99	2184981,22	Картометрический метод	2,50	-
171	351415,54	2184979,01	Картометрический метод	2,50	-
172	351414,58	2184978,81	Картометрический метод	2,50	-
173	351401,56	2184956,39	Картометрический метод	2,50	-
174	351399,3	2184957,88	Картометрический метод	2,50	-
175	351388,84	2184964,77	Картометрический метод	2,50	-
176	351386,24	2184973,23	Картометрический метод	2,50	-
177	351369,37	2185022,25	Картометрический метод	2,50	-
178	351352,68	2185050,06	Картометрический метод	2,50	-
179	351343,54	2185062,3	Картометрический метод	2,50	-
180	351342	2185064,36	Картометрический метод	2,50	-
181	351313,97	2185067,36	Картометрический метод	2,50	-
182	351313,82	2185068,01	Картометрический метод	2,50	-
183	351312,15	2185075,23	Картометрический метод	2,50	-
184	351317,68	2185076,44	Картометрический метод	2,50	-
185	351311,5	2185104,17	Картометрический метод	2,50	-
186	351310,01	2185103,22	Картометрический метод	2,50	-
187	351309,91	2185103,39	Картометрический метод	2,50	-
188	351310,83	2185107,13	Картометрический метод	2,50	-
189	351306,17	2185128,01	Картометрический метод	2,50	-
190	351298,85	2185134,19	Картометрический метод	2,50	-
191	351290,2	2185139,1	Картометрический метод	2,50	-
192	351263,06	2185135,51	Картометрический метод	2,50	-

Сведения о местоположении границ объекта

193	351247,65	2185184,76	Картометрический метод	2,50	-
194	351216,01	2185181,76	Картометрический метод	2,50	-
195	351205,8	2185202,38	Картометрический метод	2,50	-
196	351148,94	2185242,32	Картометрический метод	2,50	-
197	351129,72	2185239,31	Картометрический метод	2,50	-
198	351094,68	2185241,32	Картометрический метод	2,50	-
199	351063,85	2185234,91	Картометрический метод	2,50	-
200	351025,61	2185222,3	Картометрический метод	2,50	-
201	350959,53	2185214,29	Картометрический метод	2,50	-
202	350894,85	2185408,25	Картометрический метод	2,50	-
203	350817,73	2185724,09	Картометрический метод	2,50	-
204	350751,49	2185708,38	Картометрический метод	2,50	-
205	350750,13	2185713,03	Картометрический метод	2,50	-
206	350732,64	2185771,19	Картометрический метод	2,50	-
207	350733,33	2185771,37	Картометрический метод	2,50	-
208	350732,32	2185775,17	Картометрический метод	2,50	-
209	350728,52	2185774,16	Картометрический метод	2,50	-
210	350729,52	2185769,99	Картометрический метод	2,50	-
211	350730,17	2185770,19	Картометрический метод	2,50	-
212	350748,44	2185707,72	Картометрический метод	2,50	-
213	350727,8	2185702,76	Картометрический метод	2,50	-
214	350715,74	2185681,44	Картометрический метод	2,50	-
215	350685,43	2185670,5	Картометрический метод	2,50	-
216	350681,44	2185669,39	Картометрический метод	2,50	-
217	350656,57	2185665,12	Картометрический метод	2,50	-
218	350642,48	2185664,77	Картометрический метод	2,50	-
219	350627,53	2185659,31	Картометрический метод	2,50	-
220	350633,62	2185812,35	Картометрический метод	2,50	-
221	350629,33	2185825,14	Картометрический метод	2,50	-
222	350633,78	2185834,6	Картометрический метод	2,50	-
223	350726,68	2185905,62	Картометрический метод	2,50	-
224	350885,59	2186024,48	Картометрический метод	2,50	-
225	350923,6	2186079,92	Картометрический метод	2,50	-
226	350916,82	2186085,21	Картометрический метод	2,50	-
227	350898,39	2186099,57	Картометрический метод	2,50	-
228	350877,99	2186106,06	Картометрический метод	2,50	-
229	350861,3	2186107,92	Картометрический метод	2,50	-
230	350843,22	2186106,66	Картометрический метод	2,50	-
231	350832,25	2186103,67	Картометрический метод	2,50	-
232	350811,86	2186105,5	Картометрический метод	2,50	-
233	350757,78	2186112,99	Картометрический метод	2,50	-
234	350753,91	2186113,31	Картометрический метод	2,50	-
235	350687,93	2186130,17	Картометрический метод	2,50	-
236	350668,39	2186106,91	Картометрический метод	2,50	-
237	350601,35	2186027,08	Картометрический метод	2,50	-
238	350621,76	2186010,02	Картометрический метод	2,50	-
239	350612,15	2186001,28	Картометрический метод	2,50	-
240	350535,94	2185944,83	Картометрический метод	2,50	-
241	350528,81	2185932,35	Картометрический метод	2,50	-
242	350522,27	2185906,2	Картометрический метод	2,50	-
243	350522,86	2185884,21	Картометрический метод	2,50	-

Сведения о местоположении границ объекта

244	350545,5	2185822,71	Картометрический метод	2,50	-
245	350548,67	2185813,65	Картометрический метод	2,50	-
246	350521,05	2185812,44	Картометрический метод	2,50	-
247	350385,87	2185799,56	Картометрический метод	2,50	-
248	350281,85	2185789,91	Картометрический метод	2,50	-
249	350290,4	2185781,71	Картометрический метод	2,50	-
250	350168,17	2185673,89	Картометрический метод	2,50	-
251	350161,46	2185586,19	Картометрический метод	2,50	-
252	350198,41	2185505,31	Картометрический метод	2,50	-
253	350301,32	2185410,26	Картометрический метод	2,50	-
254	350203,97	2185372,71	Картометрический метод	2,50	-
255	350169,66	2185352,31	Картометрический метод	2,50	-
256	350134,43	2185317,08	Картометрический метод	2,50	-
257	350080,66	2185241,98	Картометрический метод	2,50	-
258	350015,76	2185179,86	Картометрический метод	2,50	-
259	349984,24	2185160,39	Картометрический метод	2,50	-
260	349951,79	2185152,05	Картометрический метод	2,50	-
261	349915,63	2185145,56	Картометрический метод	2,50	-
262	349866,49	2185131,65	Картометрический метод	2,50	-
263	349830,34	2185114,96	Картометрический метод	2,50	-
264	349819,84	2185107,81	Картометрический метод	2,50	-
265	349745,97	2185057,48	Картометрический метод	2,50	-
266	349687,56	2185022,25	Картометрический метод	2,50	-
267	349656,04	2185008,34	Картометрический метод	2,50	-
268	349609,68	2185000,93	Картометрический метод	2,50	-
269	349545,71	2184996,29	Картометрический метод	2,50	-
270	349516,97	2184989,8	Картометрический метод	2,50	-
271	349472,46	2184982,38	Картометрический метод	2,50	-
272	349452,99	2184979,6	Картометрический метод	2,50	-
273	349422,4	2184977,75	Картометрический метод	2,50	-
274	349373,26	2184967,55	Картометрический метод	2,50	-
275	349331,54	2184951,79	Картометрический метод	2,50	-
276	349370,03	2184876,52	Картометрический метод	2,50	-
277	349377,47	2184849,63	Картометрический метод	2,50	-
278	349416,85	2184769,9	Картометрический метод	2,50	-
279	349210,14	2184761,04	Картометрический метод	2,50	-
280	348595,59	2184576,1	Картометрический метод	2,50	-
281	348799,43	2184050,27	Картометрический метод	2,50	-
282	348785,2	2184032,36	Картометрический метод	2,50	-
283	348728,59	2184011,69	Картометрический метод	2,50	-
284	348642,97	2183985,22	Картометрический метод	2,50	-
285	348625,83	2183960,03	Картометрический метод	2,50	-
286	348615,67	2183945,1	Картометрический метод	2,50	-
287	348441,55	2183878,5	Картометрический метод	2,50	-
288	348401,43	2183872,3	Картометрический метод	2,50	-
289	348056,9	2183968,26	Картометрический метод	2,50	-
290	348050,92	2183963,2	Картометрический метод	2,50	-
291	348049,58	2183959,93	Картометрический метод	2,50	-
292	348044,42	2183961,43	Картометрический метод	2,50	-
293	348004,26	2183925,84	Картометрический метод	2,50	-
294	347985,35	2183907,84	Картометрический метод	2,50	-

Сведения о местоположении границ объекта

295	348011,87	2183630,65	Картометрический метод	2,50	-
296	348053,67	2183589,7	Картометрический метод	2,50	-
297	348088,37	2183555,69	Картометрический метод	2,50	-
298	348431,98	2183774,3	Картометрический метод	2,50	-
299	348458,62	2183791,25	Картометрический метод	2,50	-
300	348488,52	2183806,45	Картометрический метод	2,50	-
301	348573,98	2183849,88	Картометрический метод	2,50	-
302	348581,71	2183853,83	Картометрический метод	2,50	-
303	348600,88	2183860,73	Картометрический метод	2,50	-
304	348665,19	2183900,15	Картометрический метод	2,50	-
305	348668,11	2183894,88	Картометрический метод	2,50	-
306	348626,06	2183869,31	Картометрический метод	2,50	-
307	348640,86	2183873,77	Картометрический метод	2,50	-
308	348665,78	2183881,13	Картометрический метод	2,50	-
309	348724,37	2183894	Картометрический метод	2,50	-
310	348748,22	2183897,96	Картометрический метод	2,50	-
311	348776,17	2183901,2	Картометрический метод	2,50	-
312	348811,61	2183903,43	Картометрический метод	2,50	-
313	348834,32	2183904,27	Картометрический метод	2,50	-
314	348843,82	2183904,63	Картометрический метод	2,50	-
315	348941,21	2183905,76	Картометрический метод	2,50	-
316	348941,81	2183855,77	Картометрический метод	2,50	-
317	349099,13	2183848,81	Картометрический метод	2,50	-
318	349101,99	2183848,71	Картометрический метод	2,50	-
319	349176,18	2183852,96	Картометрический метод	2,50	-
320	349180,2	2183858,51	Картометрический метод	2,50	-
321	349205,59	2183858,82	Картометрический метод	2,50	-
322	349287,24	2183859,82	Картометрический метод	2,50	-
323	349364,55	2183860,77	Картометрический метод	2,50	-
324	349382,63	2183849,63	Картометрический метод	2,50	-
325	349388,75	2183845,82	Картометрический метод	2,50	-
326	349409,59	2183832,88	Картометрический метод	2,50	-
327	349422,43	2183833,62	Картометрический метод	2,50	-
328	349600,95	2183844	Картометрический метод	2,50	-
329	349629,53	2183844,62	Картометрический метод	2,50	-
330	349723,92	2183846,65	Картометрический метод	2,50	-
331	349797,25	2183848,23	Картометрический метод	2,50	-
332	349855,69	2183849,48	Картометрический метод	2,50	-
333	349856,73	2183839,29	Картометрический метод	2,50	-
334	349866,66	2183839,42	Картометрический метод	2,50	-
335	349881,84	2183839,62	Картометрический метод	2,50	-
336	350241,18	2183844,34	Картометрический метод	2,50	-
337	350240,6	2183872,38	Картометрический метод	2,50	-
338	350344,52	2183873,54	Картометрический метод	2,50	-
339	350352,35	2183873,63	Картометрический метод	2,50	-
340	350353,57	2183852,94	Картометрический метод	2,50	-
341	350383,51	2183832,7	Картометрический метод	2,50	-
342	350421,91	2183833,56	Картометрический метод	2,50	-
343	350489,1	2183835,06	Картометрический метод	2,50	-
344	350503,79	2183833,3	Картометрический метод	2,50	-
345	350502,98	2183826,58	Картометрический метод	2,50	-

Сведения о местоположении границ объекта

346	350502,13	2183819,52	Картометрический метод	2,50	-
347	350461,44	2183818,48	Картометрический метод	2,50	-
348	350384,74	2183816,53	Картометрический метод	2,50	-
349	350283,79	2183800,87	Картометрический метод	2,50	-
350	350218,34	2183807,48	Картометрический метод	2,50	-
351	350174,58	2183803,86	Картометрический метод	2,50	-
352	350117,86	2183809,53	Картометрический метод	2,50	-
353	350068,67	2183809,07	Картометрический метод	2,50	-
354	350036,88	2183808,77	Картометрический метод	2,50	-
355	349937,71	2183804,19	Картометрический метод	2,50	-
356	349924,78	2183804,12	Картометрический метод	2,50	-
357	349924,74	2183807,7	Картометрический метод	2,50	-
358	349857,64	2183807,07	Картометрический метод	2,50	-
359	349858,51	2183814,24	Картометрический метод	2,50	-
360	349630,12	2183814,27	Картометрический метод	2,50	-
361	349505,44	2183811,76	Картометрический метод	2,50	-
362	349409,8	2183811,34	Картометрический метод	2,50	-
363	349340,4	2183811,76	Картометрический метод	2,50	-
364	349249,52	2183815,09	Картометрический метод	2,50	-
365	349229,14	2183814,7	Картометрический метод	2,50	-
366	349203,6	2183814,76	Картометрический метод	2,50	-
367	349197,11	2183799,37	Картометрический метод	2,50	-
368	349189,7	2183787,51	Картометрический метод	2,50	-
369	349178,19	2183773,78	Картометрический метод	2,50	-
370	349165,21	2183761,17	Картометрический метод	2,50	-
371	349156,91	2183753,36	Картометрический метод	2,50	-
372	349066,5	2183754,21	Картометрический метод	2,50	-
373	349105,17	2183751,32	Картометрический метод	2,50	-
374	349132,7	2183730,33	Картометрический метод	2,50	-
375	349202,67	2183702,95	Картометрический метод	2,50	-
376	349261,46	2183680,61	Картометрический метод	2,50	-
377	349262,83	2183681,11	Картометрический метод	2,50	-
378	349266,38	2183681,19	Картометрический метод	2,50	-
379	349268,72	2183680,81	Картометрический метод	2,50	-
380	349274,95	2183678,29	Картометрический метод	2,50	-
381	349280,45	2183675,92	Картометрический метод	2,50	-
382	349291,63	2183671,2	Картометрический метод	2,50	-
383	349312,74	2183663,62	Картометрический метод	2,50	-
384	349322,46	2183660,38	Картометрический метод	2,50	-
385	349347,71	2183652,74	Картометрический метод	2,50	-
386	349371,81	2183645,43	Картометрический метод	2,50	-
387	349387,94	2183640,82	Картометрический метод	2,50	-
388	349391,87	2183640,24	Картометрический метод	2,50	-
389	349399,92	2183637,98	Картометрический метод	2,50	-
390	349406,31	2183638,19	Картометрический метод	2,50	-
391	349407,47	2183642,12	Картометрический метод	2,50	-
392	349410,32	2183644,77	Картометрический метод	2,50	-
393	349415,85	2183645,47	Картометрический метод	2,50	-
394	349427	2183642,66	Картометрический метод	2,50	-
395	349452,53	2183633,98	Картометрический метод	2,50	-
396	349457,9	2183632,18	Картометрический метод	2,50	-

Сведения о местоположении границ объекта

397	349500,51	2183618,27	Картометрический метод	2,50	-
398	349601,52	2183574,24	Картометрический метод	2,50	-
399	349607,73	2183570,34	Картометрический метод	2,50	-
400	349584,94	2183501,09	Картометрический метод	2,50	-
401	349556,19	2183423,58	Картометрический метод	2,50	-
402	349521,09	2183431,54	Картометрический метод	2,50	-
403	349513,98	2183422,85	Картометрический метод	2,50	-
404	349444,47	2183432,69	Картометрический метод	2,50	-
405	349416,08	2183432,69	Картометрический метод	2,50	-
406	349384,79	2183363,54	Картометрический метод	2,50	-
407	349376,42	2183328,61	Картометрический метод	2,50	-
408	349360,4	2183311,5	Картометрический метод	2,50	-
409	349351,47	2183291,76	Картометрический метод	2,50	-
410	349340,03	2183271,84	Картометрический метод	2,50	-
411	349344,03	2183252,19	Картометрический метод	2,50	-
412	349361,13	2183242,36	Картометрический метод	2,50	-
413	349367,37	2183233,02	Картометрический метод	2,50	-
414	349354,03	2183199,78	Картометрический метод	2,50	-
415	349307,82	2183105,16	Картометрический метод	2,50	-
416	349348,49	2183092,6	Картометрический метод	2,50	-
417	349337,93	2183064,58	Картометрический метод	2,50	-
418	349329,66	2183052,66	Картометрический метод	2,50	-
419	349324,47	2183039,47	Картометрический метод	2,50	-
420	349312,46	2183027,83	Картометрический метод	2,50	-
421	349284,8	2183012,91	Картометрический метод	2,50	-
422	349278,98	2182995,08	Картометрический метод	2,50	-
423	349298,27	2182953,59	Картометрический метод	2,50	-
424	349313,19	2182941,58	Картометрический метод	2,50	-
425	349337,57	2182915,02	Картометрический метод	2,50	-
426	349355,4	2182904,46	Картометрический метод	2,50	-
427	349415,31	2182844,28	Картометрический метод	2,50	-
428	349419,62	2182835,16	Картометрический метод	2,50	-
429	349430,22	2182826,88	Картометрический метод	2,50	-
430	349434,21	2182833,67	Картометрический метод	2,50	-
431	349441,98	2182818,65	Картометрический метод	2,50	-
432	349454,24	2182825,38	Картометрический метод	2,50	-
433	349443,02	2182850,25	Картометрический метод	2,50	-
434	349517,16	2182992,12	Картометрический метод	2,50	-
435	349558,36	2183084,37	Картометрический метод	2,50	-
436	349576,43	2183076,09	Картометрический метод	2,50	-
437	349597,05	2183060,96	Картометрический метод	2,50	-
438	349654,28	2183042,34	Картометрический метод	2,50	-
439	349797,76	2183003,86	Картометрический метод	2,50	-
440	349930,99	2182940,63	Картометрический метод	2,50	-
441	349966,55	2182940,32	Картометрический метод	2,50	-
442	350014,26	2182958,37	Картометрический метод	2,50	-
443	350032,3	2183000,87	Картометрический метод	2,50	-
444	350032,3	2183056,18	Картометрический метод	2,50	-
445	350028,5	2183081,5	Картометрический метод	2,50	-
446	350098,36	2183092	Картометрический метод	2,50	-
447	350489,78	2183169,57	Картометрический метод	2,50	-

Сведения о местоположении границ объекта

448	350511,77	2183175,04	Картометрический метод	2,50	-
449	350516,32	2183124,72	Картометрический метод	2,50	-
450	350530,28	2183125,37	Картометрический метод	2,50	-
451	350527,03	2183177,97	Картометрический метод	2,50	-
452	350823,83	2183237,19	Картометрический метод	2,50	-
453	350896	2183256,77	Картометрический метод	2,50	-
454	350979,17	2183280,03	Картометрический метод	2,50	-
455	350983,15	2183263,74	Картометрический метод	2,50	-
456	350996,74	2183266,95	Картометрический метод	2,50	-
457	350993,28	2183284,13	Картометрический метод	2,50	-
458	351091,15	2183312,45	Картометрический метод	2,50	-
459	351200,2	2183352	Картометрический метод	2,50	-
460	351221,62	2183359,69	Картометрический метод	2,50	-
461	351240,8	2183366,59	Картометрический метод	2,50	-
462	351279,65	2183389,04	Картометрический метод	2,50	-
463	351292,1	2183391,68	Картометрический метод	2,50	-
464	351370,68	2183322,89	Картометрический метод	2,50	-
465	351407,35	2183294,19	Картометрический метод	2,50	-
466	351428,4	2183282,95	Картометрический метод	2,50	-
467	351475,37	2183256,91	Картометрический метод	2,50	-
468	351794,73	2183123,33	Картометрический метод	2,50	-
469	351792,12	2183095,61	Картометрический метод	2,50	-
470	351805,93	2183094,79	Картометрический метод	2,50	-
471	351808,02	2183117,98	Картометрический метод	2,50	-
472	351984,67	2183044,37	Картометрический метод	2,50	-
473	352027,2	2183031,66	Картометрический метод	2,50	-
474	352066,9	2183026,72	Картометрический метод	2,50	-
475	352093,8	2183026,7	Картометрический метод	2,50	-
476	352178,12	2183030,04	Картометрический метод	2,50	-
477	352180,41	2183030,13	Картометрический метод	2,50	-
478	352185,8	2182979,79	Картометрический метод	2,50	-
479	352185,43	2182958,28	Картометрический метод	2,50	-
480	352182,46	2182947,15	Картометрический метод	2,50	-
481	352182,09	2182923,05	Картометрический метод	2,50	-
482	352186,91	2182898,2	Картометрический метод	2,50	-
483	352195,81	2182879,29	Картометрический метод	2,50	-
484	352208,42	2182865,94	Картометрический метод	2,50	-
485	352251,44	2182843,32	Картометрический метод	2,50	-
486	352262,56	2182834,41	Картометрический метод	2,50	-
487	352276,65	2182814,02	Картометрический метод	2,50	-
488	352287,41	2182793,25	Картометрический метод	2,50	-
489	352306,32	2182749,49	Картометрический метод	2,50	-
490	352310,77	2182724,64	Картометрический метод	2,50	-
491	352310,4	2182707,95	Картометрический метод	2,50	-
492	352304,84	2182689,78	Картометрический метод	2,50	-
493	352292,6	2182675,32	Картометрический метод	2,50	-
494	352264,97	2182652,51	Картометрический метод	2,50	-
495	352197,29	2182607,08	Картометрический метод	2,50	-
496	352134,25	2182570	Картометрический метод	2,50	-
497	352096,24	2182550,53	Картометрический метод	2,50	-
498	352093,45	2182537,55	Картометрический метод	2,50	-

Сведения о местоположении границ объекта

499	352109,22	2182503,24	Картометрический метод	2,50	-
500	352113,85	2182482,85	Картометрический метод	2,50	-
501	352110,14	2182458,74	Картометрический метод	2,50	-
502	352104,58	2182439,27	Картометрический метод	2,50	-
503	352092,53	2182419,8	Картометрический метод	2,50	-
504	352071,2	2182405,9	Картометрический метод	2,50	-
505	352047,1	2182393,84	Картометрический метод	2,50	-
506	351999,81	2182382,72	Картометрический метод	2,50	-
507	352028,93	2182315,22	Картометрический метод	2,50	-
508	352045,61	2182298,91	Картометрический метод	2,50	-
509	352078,62	2182256,63	Картометрический метод	2,50	-
510	352106,06	2182218,06	Картометрический метод	2,50	-
511	352149,45	2182157,98	Картометрический метод	2,50	-
512	352170,96	2182129,06	Картометрический метод	2,50	-
513	352191,36	2182113,11	Картометрический метод	2,50	-
514	352215,84	2182100,87	Картометрический метод	2,50	-
515	352245,18	2182091,98	Картометрический метод	2,50	-
516	352274,43	2182085,3	Картометрический метод	2,50	-
517	352329,32	2182079,73	Картометрический метод	2,50	-
518	352358,73	2182034,44	Картометрический метод	2,50	-
519	352394,43	2181979,69	Картометрический метод	2,50	-
520	352408,73	2181974,7	Картометрический метод	2,50	-
521	352421,71	2181974,03	Картометрический метод	2,50	-
522	352430,02	2181979,02	Картометрический метод	2,50	-
523	352437,67	2181987,01	Картометрический метод	2,50	-
524	352438,67	2182007,63	Картометрический метод	2,50	-
525	352431,02	2182064,5	Картометрический метод	2,50	-
526	352421,71	2182114,06	Картометрический метод	2,50	-
527	352417,21	2182170,59	Картометрический метод	2,50	-
528	352420,55	2182179,86	Картометрический метод	2,50	-
529	352430,56	2182192,84	Картометрический метод	2,50	-
530	352488,04	2182239,2	Картометрический метод	2,50	-
531	352509,55	2182254,77	Картометрический метод	2,50	-
532	352528,83	2182266,64	Картометрический метод	2,50	-
533	352546,26	2182275,91	Картометрический метод	2,50	-
534	352589,65	2182299,28	Картометрический метод	2,50	-
535	352623,03	2182325,98	Картометрический метод	2,50	-
536	352642,31	2182343,41	Картометрический метод	2,50	-
537	352651,21	2182358,61	Картометрический метод	2,50	-
538	352655,66	2182376,04	Картометрический метод	2,50	-
539	352660,86	2182393,84	Картометрический метод	2,50	-
540	352671,61	2182413,87	Картометрический метод	2,50	-
541	352700,17	2182456,15	Картометрический метод	2,50	-
542	352723,9	2182482,48	Картометрический метод	2,50	-
543	352736,51	2182501,02	Картометрический метод	2,50	-
544	352764,69	2182536,62	Картометрический метод	2,50	-
545	352782,5	2182558,13	Картометрический метод	2,50	-
546	352793,62	2182563,32	Картометрический метод	2,50	-
547	352811,05	2182566,29	Картометрический метод	2,50	-
548	352827,37	2182563,32	Картометрический метод	2,50	-
549	352836,27	2182558,87	Картометрический метод	2,50	-

Сведения о местоположении границ объекта

550	352850,36	2182550,34	Картометрический метод	2,50	-
551	352867,05	2182533,65	Картометрический метод	2,50	-
552	352879,66	2182511,59	Картометрический метод	2,50	-
553	352900,98	2182463,38	Картометрический метод	2,50	-
554	352920,82	2182427,22	Картометрический метод	2,50	-
555	352928,98	2182432,41	Картометрический метод	2,50	-
556	352940,11	2182449,84	Картометрический метод	2,50	-
557	352949,01	2182465,79	Картометрический метод	2,50	-
558	352960,5	2182481,74	Картометрический метод	2,50	-
559	352988,32	2182512,15	Картометрический метод	2,50	-
560	353021,69	2182541,44	Картометрический метод	2,50	-
561	353048,4	2182557,76	Картометрический метод	2,50	-
562	353063,23	2182565,92	Картометрический метод	2,50	-
563	353078,44	2182562,58	Картометрический метод	2,50	-
564	353095,87	2182551,83	Картометрический метод	2,50	-
565	353103,65	2182552,2	Картометрический метод	2,50	-
566	353112,37	2182557,95	Картометрический метод	2,50	-
567	353145,26	2182606,01	Картометрический метод	2,50	-
568	353160,58	2182628,41	Картометрический метод	2,50	-
569	353176,75	2182657,99	Картометрический метод	2,50	-
570	353196,77	2182695,41	Картометрический метод	2,50	-
571	353196,97	2182695,42	Картометрический метод	2,50	-
572	353198,59	2182697,94	Картометрический метод	2,50	-
573	353205,08	2182717,41	Картометрический метод	2,50	-
574	353205,08	2182735,03	Картометрический метод	2,50	-
575	353197,66	2182760,99	Картометрический метод	2,50	-
576	353181,9	2182791,58	Картометрический метод	2,50	-
577	353142,04	2182806,42	Картометрический метод	2,50	-
578	353117	2182817,54	Картометрический метод	2,50	-
579	353001,11	2182872,24	Картометрический метод	2,50	-
580	352977,93	2182888	Картометрический метод	2,50	-
581	352952,9	2182907,47	Картометрический метод	2,50	-
582	352915,82	2182927,87	Картометрический метод	2,50	-
583	352802,71	2182973,3	Картометрический метод	2,50	-
584	352781,38	2182988,13	Картометрический метод	2,50	-
585	352737,81	2183002,97	Картометрический метод	2,50	-
586	352697,01	2183016,87	Картометрический метод	2,50	-
587	352682,18	2183014,09	Картометрический метод	2,50	-
588	352657,15	2183021,51	Картометрический метод	2,50	-
589	352624,4	2183038,89	Картометрический метод	2,50	-
590	352626,31	2183042,99	Картометрический метод	2,50	-
591	352611,73	2183048,19	Картометрический метод	2,50	-
592	352610,66	2183046,15	Картометрический метод	2,50	-
593	352587	2183058,24	Картометрический метод	2,50	-
594	352594,81	2183079,36	Картометрический метод	2,50	-
595	352579,59	2183087,04	Картометрический метод	2,50	-
596	352571,34	2183066,24	Картометрический метод	2,50	-
597	352568,14	2183067,87	Картометрический метод	2,50	-
598	352545,89	2183083,63	Картометрический метод	2,50	-
599	352534,77	2183087,34	Картометрический метод	2,50	-
600	352497,68	2183091,04	Картометрический метод	2,50	-

Сведения о местоположении границ объекта

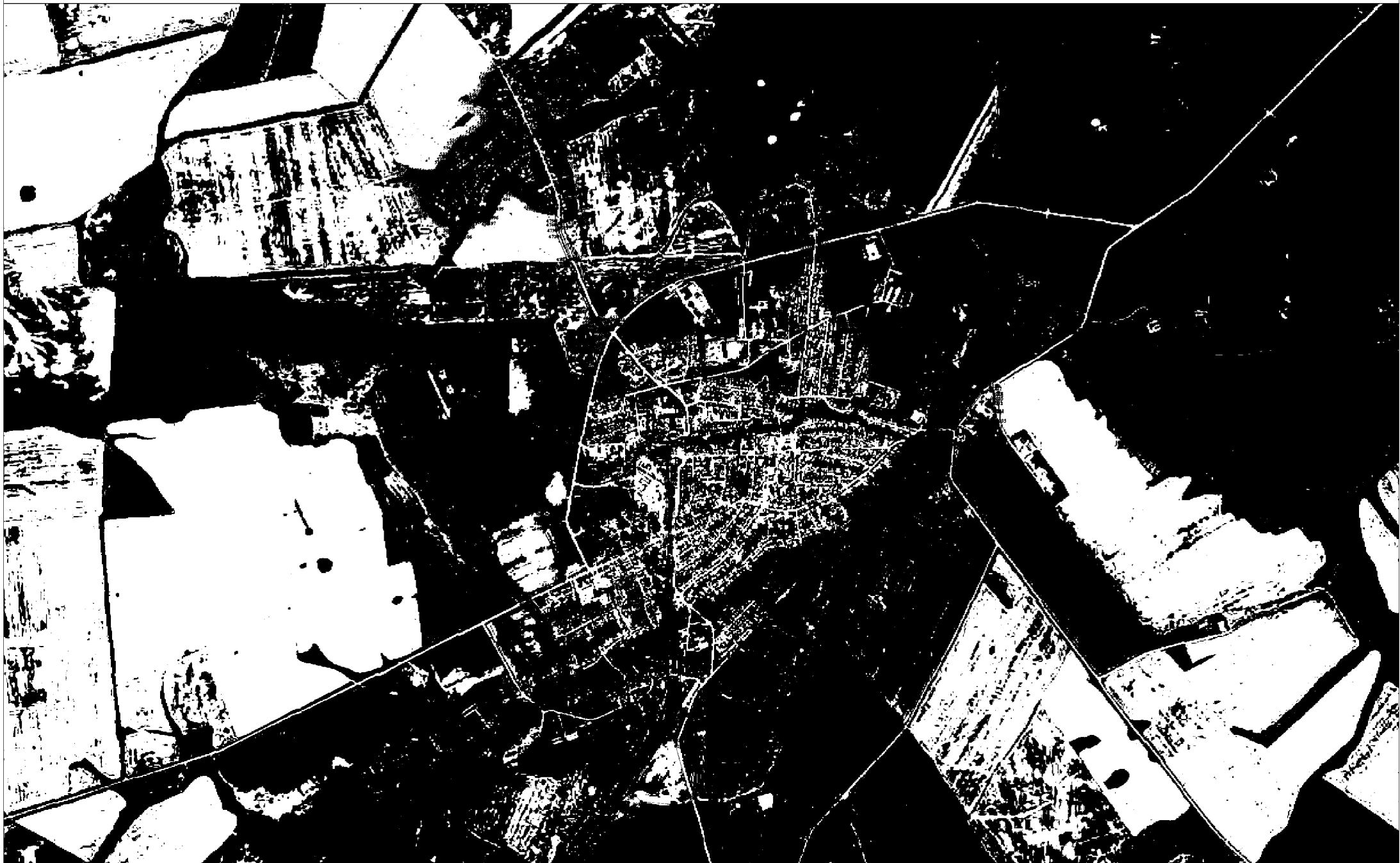
601	352453,18	2183110,51	Картометрический метод	2,50	-
602	352409,42	2183133,69	Картометрический метод	2,50	-
603	352363,8	2183118,49	Картометрический метод	2,50	-
604	352347,49	2183118,86	Картометрический метод	2,50	-
605	352330,43	2183122,57	Картометрический метод	2,50	-
606	352258,11	2183153,35	Картометрический метод	2,50	-
607	352165,03	2183175,6	Картометрический метод	2,50	-
608	352128,31	2183182,27	Картометрический метод	2,50	-
609	352112,37	2183180,42	Картометрический метод	2,50	-
610	352101,61	2183145,56	Картометрический метод	2,50	-
611	352087,89	2183088,82	Картометрический метод	2,50	-
612	352077,72	2183057,2	Картометрический метод	2,50	-
613	352044,81	2183057,69	Картометрический метод	2,50	-
614	351824,78	2183142,9	Картометрический метод	2,50	-
615	351820,79	2183159,9	Картометрический метод	2,50	-
616	351515,4	2183287,03	Картометрический метод	2,50	-
617	351407,56	2183342,47	Картометрический метод	2,50	-
618	351406,57	2183332,01	Картометрический метод	2,50	-
619	351406,11	2183327,51	Картометрический метод	2,50	-
620	351405,19	2183318,52	Картометрический метод	2,50	-
621	351378,09	2183335,99	Картометрический метод	2,50	-
622	351385,39	2183334,48	Картометрический метод	2,50	-
623	351389,46	2183334,83	Картометрический метод	2,50	-
624	351393,06	2183336,02	Картометрический метод	2,50	-
625	351395,05	2183338,37	Картометрический метод	2,50	-
626	351397,25	2183343,86	Картометрический метод	2,50	-
627	351397,95	2183350,95	Картометрический метод	2,50	-
628	351357,45	2183394,38	Картометрический метод	2,50	-
629	351350,69	2183385,02	Картометрический метод	2,50	-
630	351348,63	2183381,65	Картометрический метод	2,50	-
631	351347,2	2183379,05	Картометрический метод	2,50	-
632	351345,32	2183374,53	Картометрический метод	2,50	-
633	351345,14	2183370,23	Картометрический метод	2,50	-
634	351328,34	2183387,84	Картометрический метод	2,50	-
635	351324,17	2183386,43	Картометрический метод	2,50	-
636	351339,26	2183386,65	Картометрический метод	2,50	-
637	351342,1	2183387,7	Картометрический метод	2,50	-
638	351346,13	2183390,77	Картометрический метод	2,50	-
639	351352,43	2183399,84	Картометрический метод	2,50	-
640	351348,26	2183404,57	Картометрический метод	2,50	-
641	351326,92	2183417,11	Картометрический метод	2,50	-
642	351382,99	2183455,09	Картометрический метод	2,50	-
643	351381,09	2183457,4	Картометрический метод	2,50	-
644	351379,69	2183458,84	Картометрический метод	2,50	-
645	351375,82	2183461,22	Картометрический метод	2,50	-
646	351388,2	2183472,19	Картометрический метод	2,50	-
647	351387,23	2183469,45	Картометрический метод	2,50	-
648	351386,95	2183467,38	Картометрический метод	2,50	-
649	351387,66	2183463,42	Картометрический метод	2,50	-
650	351389,78	2183459,29	Картометрический метод	2,50	-
651	351400,74	2183469,44	Картометрический метод	2,50	-

Сведения о местоположении границ объекта

652	351447,89	2183530,35	Картометрический метод	2,50	-
653	351534,03	2183638,67	Картометрический метод	2,50	-
654	351581,25	2183711,03	Картометрический метод	2,50	-
655	351662,92	2183856,88	Картометрический метод	2,50	-
656	351689,99	2183920,87	Картометрический метод	2,50	-
657	351767,34	2184222,33	Картометрический метод	2,50	-
658	351764,32	2184223,07	Картометрический метод	2,50	-
659	351743,71	2184228,81	Картометрический метод	2,50	-
660	351727,95	2184232,85	Картометрический метод	2,50	-
661	351722,14	2184234,34	Картометрический метод	2,50	-
662	351646,02	2184253,85	Картометрический метод	2,50	-
663	351587,06	2184261,08	Картометрический метод	2,50	-
664	351540,89	2184264,42	Картометрический метод	2,50	-
665	351466,72	2184275,91	Картометрический метод	2,50	-
666	351427,78	2184279,62	Картометрический метод	2,50	-
667	351357,32	2184288,89	Картометрический метод	2,50	-
668	351260,89	2184293,53	Картометрический метод	2,50	-
669	351259,97	2184220,29	Картометрический метод	2,50	-
670	351262,38	2184140,3	Картометрический метод	2,50	-
671	351246,36	2184040,26	Картометрический метод	2,50	-
672	351229,55	2184042,36	Картометрический метод	2,50	-
673	351219,06	2184039,06	Картометрический метод	2,50	-
674	351211,17	2184036,58	Картометрический метод	2,50	-
675	351208,75	2184036,5	Картометрический метод	2,50	-
676	351177,56	2184035,53	Картометрический метод	2,50	-
677	351132,39	2184057,06	Картометрический метод	2,50	-
678	351075,45	2184062,25	Картометрический метод	2,50	-
679	351030,51	2184072,03	Картометрический метод	2,50	-
1	350991,7	2184072,28	Картометрический метод	2,50	-

3. Сведения о характерных точках части (частей) границы объекта

Обозначение характерных точек части границы	Координаты, м		Метод определения координат характерной точки	Средняя квадратическая погрешность положения характерной точки (Mf), м	Описание обозначения точки на местности (при наличии)
	X	Y			
1	2	3	4	5	6
Часть № -					
-	-	-	-	-	-



Используются условные знаки и обозначения:

- - характерная точка контура, сведения о которой позволяют однозначно определить ее на местности
- - часть контура, сведения о которой достаточны для определения ее местоположения

ОПИСАНИЕ МЕСТОПОЛОЖЕНИЯ ГРАНИЦ

село Погореловка

(наименование объекта местоположение границ, которого описано (далее - объект))

Раздел 1

Сведения об объекте		
№ п/п	Характеристики объекта	Описание характеристик
1	2	3
1	Местоположение объекта	<i>Российская Федерация, Рязанская область, р-н Ухоловский, пгт Ухоловское, с Погореловка</i>
2	Площадь объекта ± величина погрешности определения площади (Р ± Дельта Р)	<i>1261344кв.м. ± 393кв.м.</i>
3	Иные характеристики объекта	-

Раздел 2

Сведения о местоположении границ объекта					
1. Система координат <u>МСК-62</u>					
2. Сведения о характерных точках границ объекта					
Обозначение характерных точек границ	Координаты, м		Метод определения координат характерной точки	Средняя квадратическая погрешность положения характерной точки (Мп), м	Описание обозначения точки на местности (при наличии)
	X	Y			
1	2	3	4	5	6
1	348812,35	2182508,81	Картометрический метод	2,50	-
2	348837,38	2182561,65	Картометрический метод	2,50	-
3	348859,63	2182609,86	Картометрический метод	2,50	-
4	348867,98	2182630,26	Картометрический метод	2,50	-
5	348879,95	2182656,17	Картометрический метод	2,50	-
6	348875,7	2182673,17	Картометрический метод	2,50	-
7	348883,86	2182694,76	Картометрический метод	2,50	-
8	348894,23	2182703,86	Картометрический метод	2,50	-
9	348902,42	2182700,95	Картометрический метод	2,50	-
10	348940,73	2182783,11	Картометрический метод	2,50	-
11	348958,92	2182824,96	Картометрический метод	2,50	-
12	348986,65	2182866,68	Картометрический метод	2,50	-
13	349015,69	2182900,65	Картометрический метод	2,50	-
14	349043,35	2182917,75	Картометрический метод	2,50	-
15	349069,91	2182927,21	Картометрический метод	2,50	-
16	349088,47	2182929,39	Картометрический метод	2,50	-
17	349105,21	2182922,48	Картометрический метод	2,50	-
18	349119,76	2182911,2	Картометрический метод	2,50	-
19	349128,5	2182899,13	Картометрический метод	2,50	-
20	349139,63	2182885,22	Картометрический метод	2,50	-
21	349151,43	2182873,35	Картометрический метод	2,50	-
22	349160,89	2182870,81	Картометрический метод	2,50	-
23	349175,81	2182876,63	Картометрический метод	2,50	-
24	349189,64	2182885,73	Картометрический метод	2,50	-
25	349202,74	2182888,64	Картометрический метод	2,50	-
26	349221,67	2182894,1	Картометрический метод	2,50	-
27	349236,95	2182900,65	Картометрический метод	2,50	-
28	349249,95	2182893,57	Картометрический метод	2,50	-
29	349273,13	2182887,08	Картометрический метод	2,50	-
30	349300,02	2182878,73	Картометрический метод	2,50	-
31	349317,63	2182866,68	Картометрический метод	2,50	-
32	349331,54	2182854,63	Картометрический метод	2,50	-
33	349340,81	2182841,65	Картометрический метод	2,50	-
34	349347,3	2182824,96	Картометрический метод	2,50	-
35	349348,23	2182810,12	Картометрический метод	2,50	-

Сведения о местоположении границ объекта

36	349345,45	2182794,36	Картометрический метод	2,50	-
37	349340,81	2182782,31	Картометрический метод	2,50	-
38	349337,1	2182768,4	Картометрический метод	2,50	-
39	349338,03	2182756,35	Картометрический метод	2,50	-
40	349344,52	2182747,08	Картометрический метод	2,50	-
41	349359,23	2182743,24	Картометрический метод	2,50	-
42	349370,96	2182740,18	Картометрический метод	2,50	-
43	349401,08	2182801,78	Картометрический метод	2,50	-
44	349419,62	2182835,16	Картометрический метод	2,50	-
45	349415,31	2182844,28	Картометрический метод	2,50	-
46	349355,4	2182904,46	Картометрический метод	2,50	-
47	349337,57	2182915,02	Картометрический метод	2,50	-
48	349313,19	2182941,58	Картометрический метод	2,50	-
49	349298,27	2182953,59	Картометрический метод	2,50	-
50	349278,98	2182995,08	Картометрический метод	2,50	-
51	349284,8	2183012,91	Картометрический метод	2,50	-
52	349312,46	2183027,83	Картометрический метод	2,50	-
53	349324,47	2183039,47	Картометрический метод	2,50	-
54	349329,66	2183052,66	Картометрический метод	2,50	-
55	349337,93	2183064,58	Картометрический метод	2,50	-
56	349348,49	2183092,6	Картометрический метод	2,50	-
57	349307,82	2183105,16	Картометрический метод	2,50	-
58	349354,03	2183199,78	Картометрический метод	2,50	-
59	349367,37	2183233,02	Картометрический метод	2,50	-
60	349361,13	2183242,36	Картометрический метод	2,50	-
61	349344,03	2183252,19	Картометрический метод	2,50	-
62	349340,03	2183271,84	Картометрический метод	2,50	-
63	349351,47	2183291,76	Картометрический метод	2,50	-
64	349360,4	2183311,5	Картометрический метод	2,50	-
65	349376,42	2183328,61	Картометрический метод	2,50	-
66	349384,79	2183363,54	Картометрический метод	2,50	-
67	349416,08	2183432,69	Картометрический метод	2,50	-
68	349444,47	2183432,69	Картометрический метод	2,50	-
69	349513,98	2183422,85	Картометрический метод	2,50	-
70	349521,09	2183431,54	Картометрический метод	2,50	-
71	349556,19	2183423,58	Картометрический метод	2,50	-
72	349584,94	2183501,09	Картометрический метод	2,50	-
73	349607,73	2183570,34	Картометрический метод	2,50	-
74	349601,52	2183574,24	Картометрический метод	2,50	-
75	349500,51	2183618,27	Картометрический метод	2,50	-
76	349457,9	2183632,18	Картометрический метод	2,50	-
77	349452,53	2183633,98	Картометрический метод	2,50	-
78	349427	2183642,66	Картометрический метод	2,50	-
79	349415,85	2183645,47	Картометрический метод	2,50	-
80	349410,32	2183644,77	Картометрический метод	2,50	-
81	349407,47	2183642,12	Картометрический метод	2,50	-
82	349406,31	2183638,19	Картометрический метод	2,50	-
83	349399,92	2183637,98	Картометрический метод	2,50	-

Сведения о местоположении границ объекта

84	349391,87	2183640,24	Картометрический метод	2,50	-
85	349387,94	2183640,82	Картометрический метод	2,50	-
86	349371,81	2183645,43	Картометрический метод	2,50	-
87	349347,71	2183652,74	Картометрический метод	2,50	-
88	349322,46	2183660,38	Картометрический метод	2,50	-
89	349312,74	2183663,62	Картометрический метод	2,50	-
90	349291,63	2183671,2	Картометрический метод	2,50	-
91	349274,95	2183678,29	Картометрический метод	2,50	-
92	349268,72	2183680,81	Картометрический метод	2,50	-
93	349266,38	2183681,19	Картометрический метод	2,50	-
94	349262,83	2183681,11	Картометрический метод	2,50	-
95	349261,46	2183680,61	Картометрический метод	2,50	-
96	349202,67	2183702,95	Картометрический метод	2,50	-
97	349132,7	2183730,33	Картометрический метод	2,50	-
98	349105,17	2183751,32	Картометрический метод	2,50	-
99	349066,5	2183754,21	Картометрический метод	2,50	-
100	349061,34	2183761,39	Картометрический метод	2,50	-
101	349038,17	2183767,87	Картометрический метод	2,50	-
102	348909,95	2183773,66	Картометрический метод	2,50	-
103	348697,39	2183752,09	Картометрический метод	2,50	-
104	348656,59	2183763,21	Картометрический метод	2,50	-
105	348625,07	2183715,93	Картометрический метод	2,50	-
106	348574,23	2183638,96	Картометрический метод	2,50	-
107	348560,05	2183625,59	Картометрический метод	2,50	-
108	348417,77	2183523,01	Картометрический метод	2,50	-
109	348514,75	2183467,18	Картометрический метод	2,50	-
110	348628,9	2183401	Картометрический метод	2,50	-
111	348587,14	2183310,84	Картометрический метод	2,50	-
112	348577,21	2183252,94	Картометрический метод	2,50	-
113	348602,44	2183127,2	Картометрический метод	2,50	-
114	348624,36	2183054,41	Картометрический метод	2,50	-
115	348644,63	2182980,37	Картометрический метод	2,50	-
116	348635,53	2182927,43	Картометрический метод	2,50	-
117	348540,81	2182917,09	Картометрический метод	2,50	-
118	348496,97	2182901,37	Картометрический метод	2,50	-
119	348422,52	2182845,95	Картометрический метод	2,50	-
120	348390,88	2182798,39	Картометрический метод	2,50	-
121	348394,19	2182775,64	Картометрический метод	2,50	-
122	348346,21	2182643,7	Картометрический метод	2,50	-
123	348318,5	2182639,15	Картометрический метод	2,50	-
124	348109,59	2182610,79	Картометрический метод	2,50	-
125	348093,92	2182588,28	Картометрический метод	2,50	-
126	348032,29	2182466,68	Картометрический метод	2,50	-
127	348009,54	2182429,87	Картометрический метод	2,50	-
128	347985,14	2182384,79	Картометрический метод	2,50	-
129	347997,4	2182370,67	Картометрический метод	2,50	-
130	348122,57	2182286,3	Картометрический метод	2,50	-
131	348149,65	2182134,98	Картометрический метод	2,50	-

Сведения о местоположении границ объекта

132	348175,71	2182048,54	Картометрический метод	2,50	-
133	348119,46	2181950,93	Картометрический метод	2,50	-
134	348136,41	2181857,45	Картометрический метод	2,50	-
135	348080,16	2181720,96	Картометрический метод	2,50	-
136	348073,96	2181699,04	Картометрический метод	2,50	-
137	348074,37	2181677,54	Картометрический метод	2,50	-
138	348080,99	2181655,2	Картометрический метод	2,50	-
139	348097,12	2181641,55	Картометрический метод	2,50	-
140	348148	2181636,59	Картометрический метод	2,50	-
141	348183,57	2181617,97	Картометрический метод	2,50	-
142	348200,52	2181606,39	Картометрический метод	2,50	-
143	348217,48	2181605,98	Картометрический метод	2,50	-
144	348232,79	2181614,25	Картометрический метод	2,50	-
145	348297,79	2181790,28	Картометрический метод	2,50	-
146	348339,91	2181883,51	Картометрический метод	2,50	-
147	348374,23	2181954,24	Картометрический метод	2,50	-
148	348437,1	2182067,15	Картометрический метод	2,50	-
149	348475,8	2182136,1	Картометрический метод	2,50	-
150	348496,2	2182169,48	Картометрический метод	2,50	-
151	348574,83	2182297,11	Картометрический метод	2,50	-
152	348610,81	2182304,55	Картометрический метод	2,50	-
153	348640,59	2182339,29	Картометрический метод	2,50	-
154	348679,06	2182323,99	Картометрический метод	2,50	-
155	348713,15	2182353,05	Картометрический метод	2,50	-
156	348753,01	2182402,19	Картометрический метод	2,50	-
157	348781,75	2182448,54	Картометрический метод	2,50	-
1	348812,35	2182508,81	Картометрический метод	2,50	-

3. Сведения о характерных точках части (частей) границы объекта

Обозначение характерных точек части границы	Координаты, м		Метод определения координат характерной точки	Средняя квадратическая погрешность положения характерной точки (Мт), м	Описание обозначения точки на местности (при наличии)
	X	Y			
1	2	3	4	5	6
Часть № _					
-	-	-	-	-	-

План границ объекта



Используемые условные знаки и обозначения:

Масштаб 1:10000

- 1 - характерная точка контура, сведения о которой позволяют однозначно определить её на местности
- - вновь образованная часть контура, сведения о которой достаточны для определения её местоположения

Подпись _____ Дата « ____ » _____ г.

Место для оттиска печати (при наличии) лица, составившего описание местоположения границ объекта

ОПИСАНИЕ МЕСТОПОЛОЖЕНИЯ ГРАНИЦ

деревня Калейминовка

(наименование объекта местоположение границ, которого описано (далее - объект))

Раздел 1

Сведения об объекте		
№ п/п	Характеристики объекта	Описание характеристик
1	2	3
1	Местоположение объекта	<i>Российская Федерация, Рязанская область, р-н Ухоловский, г.п. Ухоловское</i>
2	Площадь объекта ± величина погрешности определения площади (Р ± Дельта Р)	<i>975081 кв.м. ± 346 кв.м.</i>
3	Иные характеристики объекта	-

Раздел 2

Сведения о местоположении границ объекта					
1. Система координат <u>МСК-62</u>					
2. Сведения о характерных точках границ объекта					
Обозначение характерных точек границ	Координаты, м		Метод определения координат характерной точки	Средняя квадратическая погрешность положения характерной точки (Мп). м	Описание обозначения точки на местности (при наличии)
	X	Y			
1	2	3	4	5	6
1	350538,85	2177328,39	Картометрический метод	2,50	-
2	350519,56	2177527,16	Картометрический метод	2,50	-
3	350541,07	2177567,59	Картометрический метод	2,50	-
4	350519,19	2177673,28	Картометрический метод	2,50	-
5	350507,32	2177873,91	Картометрический метод	2,50	-
6	350506,21	2177890,78	Картометрический метод	2,50	-
7	350488,6	2177888	Картометрический метод	2,50	-
8	350467,27	2177887,08	Картометрический метод	2,50	-
9	350457,07	2177882,44	Картометрический метод	2,50	-
10	350445,02	2177865,38	Картометрический метод	2,50	-
11	350433,9	2177855,37	Картометрический метод	2,50	-
12	350422,4	2177852,77	Картометрический метод	2,50	-
13	350413,5	2177853,14	Картометрический метод	2,50	-
14	350397,55	2177854,26	Картометрический метод	2,50	-
15	350389,39	2177852,03	Картометрический метод	2,50	-
16	350379,38	2177844,61	Картометрический метод	2,50	-
17	350370,85	2177838,31	Картометрический метод	2,50	-
18	350359,73	2177831,26	Картометрический метод	2,50	-
19	350351,57	2177829,41	Картометрический метод	2,50	-
20	350341,92	2177832,38	Картометрический метод	2,50	-
21	350333,02	2177837,2	Картометрический метод	2,50	-
22	350319,67	2177847,21	Картометрический метод	2,50	-
23	350310,77	2177850,92	Картометрический метод	2,50	-
24	350295,94	2177853,88	Картометрический метод	2,50	-
25	350287,78	2177853,14	Картометрический метод	2,50	-
26	350277,03	2177849,43	Картометрический метод	2,50	-
27	350258,11	2177837,57	Картометрический метод	2,50	-
28	350252,18	2177829,78	Картометрический метод	2,50	-
29	350247,73	2177816,43	Картометрический метод	2,50	-
30	350243,65	2177801,97	Картометрический метод	2,50	-
31	350240,31	2177791,58	Картометрический метод	2,50	-
32	350235,12	2177786,76	Картометрический метод	2,50	-
33	350228,44	2177783,05	Картометрический метод	2,50	-
34	350219,54	2177780,46	Картометрический метод	2,50	-
35	350180,6	2177781,57	Картометрический метод	2,50	-

Сведения о местоположении границ объекта

36	350163,92	2177814,57	Картометрический метод	2,50	-
37	350153,9	2177840,16	Картометрический метод	2,50	-
38	350147,6	2177856,85	Картометрический метод	2,50	-
39	350138,33	2177874,28	Картометрический метод	2,50	-
40	350127,94	2177889,12	Картометрический метод	2,50	-
41	350116,45	2177901,72	Картометрический метод	2,50	-
42	350101,61	2177913,59	Картометрический метод	2,50	-
43	350076,77	2177928,05	Картометрический метод	2,50	-
44	350056	2177932,88	Картометрический метод	2,50	-
45	350035,23	2177936,58	Картометрический метод	2,50	-
46	350019,28	2177938,44	Картометрический метод	2,50	-
47	350009,27	2177935,47	Картометрический метод	2,50	-
48	349988,87	2177930,28	Картометрический метод	2,50	-
49	349965,51	2177924,72	Картометрический метод	2,50	-
50	349943,63	2177920,27	Картометрический метод	2,50	-
51	349910,62	2177915,08	Картометрический метод	2,50	-
52	349875,02	2177906,17	Картометрический метод	2,50	-
53	349844,61	2177898,39	Картометрический метод	2,50	-
54	349811,24	2177881,7	Картометрический метод	2,50	-
55	349792,32	2177871,69	Картометрический метод	2,50	-
56	349778,6	2177867,24	Картометрический метод	2,50	-
57	349758,58	2177865,01	Картометрический метод	2,50	-
58	349721,86	2177864,64	Картометрический метод	2,50	-
59	349693,79	2177866,63	Картометрический метод	2,50	-
60	349631,08	2177867,87	Картометрический метод	2,50	-
61	349568,86	2177879,02	Картометрический метод	2,50	-
62	349530,44	2177882,99	Картометрический метод	2,50	-
63	349449,13	2177884,48	Картометрический метод	2,50	-
64	349372,04	2177892,41	Картометрический метод	2,50	-
65	349330,64	2177896,13	Картометрический метод	2,50	-
66	349303,12	2177890,67	Картометрический метод	2,50	-
67	349271,15	2177894,14	Картометрический метод	2,50	-
68	349207,44	2177899,35	Картометрический метод	2,50	-
69	349141,51	2177904,55	Картометрический метод	2,50	-
70	349098,13	2177906,29	Картометрический метод	2,50	-
71	349054,75	2177905,79	Картометрический метод	2,50	-
72	349020,05	2177905,3	Картометрический метод	2,50	-
73	348984,6	2177903,32	Картометрический метод	2,50	-
74	348961,3	2177896,13	Картометрический метод	2,50	-
75	348936,26	2177893,9	Картометрический метод	2,50	-
76	348913,45	2177894,15	Картометрический метод	2,50	-
77	348915,26	2177884,29	Картометрический метод	2,50	-
78	348940,29	2177839,79	Картометрический метод	2,50	-
79	348960,69	2177796,22	Картометрический метод	2,50	-
80	348970,89	2177779,53	Картометрический метод	2,50	-
81	348984,8	2177753,57	Картометрический метод	2,50	-
82	349000,56	2177715,56	Картометрический метод	2,50	-
83	349008,9	2177701,65	Картометрический метод	2,50	-

Сведения о местоположении границ объекта

84	349020,95	2177672,91	Картометрический метод	2,50	-
85	349035,04	2177649,98	Картометрический метод	2,50	-
86	349042,98	2177627,18	Картометрический метод	2,50	-
87	349032,07	2177595,45	Картометрический метод	2,50	-
88	349012,24	2177570,66	Картометрический метод	2,50	-
89	348910,11	2177525,05	Картометрический метод	2,50	-
90	348841,09	2177527,35	Картометрический метод	2,50	-
91	349048,77	2177196,37	Картометрический метод	2,50	-
92	349067,68	2177218,62	Картометрический метод	2,50	-
93	349091,04	2177225,29	Картометрический метод	2,50	-
94	349135,55	2177235,68	Картометрический метод	2,50	-
95	349198,59	2177248,28	Картометрический метод	2,50	-
96	349276,1	2177260,52	Картометрический метод	2,50	-
97	349300,95	2177264,23	Картометрический метод	2,50	-
98	349345,82	2177270,54	Картометрический метод	2,50	-
99	349382,16	2177273,13	Картометрический метод	2,50	-
100	349409,61	2177274,24	Картометрический метод	2,50	-
101	349425,92	2177270,91	Картометрический метод	2,50	-
102	349443,35	2177263,86	Картометрический метод	2,50	-
103	349465,97	2177252,36	Картометрический метод	2,50	-
104	349484,15	2177239,76	Картометрический метод	2,50	-
105	349500,09	2177229	Картометрический метод	2,50	-
106	349508,62	2177225,29	Картометрический метод	2,50	-
107	349519,75	2177225,29	Картометрический метод	2,50	-
108	349553,12	2177233,45	Картометрический метод	2,50	-
109	349615,8	2177249,77	Картометрический метод	2,50	-
110	349683,66	2177266,83	Картометрический метод	2,50	-
111	349757,09	2177284,26	Картометрический метод	2,50	-
112	349806,04	2177295,01	Картометрический метод	2,50	-
113	349858,71	2177305,4	Картометрический метод	2,50	-
114	349902,1	2177312,07	Картометрический метод	2,50	-
115	349929,91	2177315,78	Картометрический метод	2,50	-
116	349948,45	2177315,04	Картометрический метод	2,50	-
117	349962,91	2177311,33	Картометрический метод	2,50	-
118	349990,88	2177231,55	Картометрический метод	2,50	-
119	350039,47	2177245,44	Картометрический метод	2,50	-
120	350078,14	2177252,38	Картометрический метод	2,50	-
121	350104,21	2177246,43	Картометрический метод	2,50	-
122	350136,47	2177242,72	Картометрический метод	2,50	-
123	350153,53	2177239,76	Картометрический метод	2,50	-
124	350170,22	2177234,19	Картометрический метод	2,50	-
125	350180,98	2177225,66	Картометрический метод	2,50	-
126	350198,41	2177212,68	Картометрический метод	2,50	-
127	350209,53	2177208,97	Картометрический метод	2,50	-
128	350225,85	2177208,97	Картометрический метод	2,50	-
129	350258,85	2177213,05	Картометрический метод	2,50	-
130	350302,61	2177226,03	Картометрический метод	2,50	-
131	350316,71	2177232,34	Картометрический метод	2,50	-

Сведения о местоположении границ объекта					
132	350331,54	2177248,66	Картометрический метод	2,50	-
1	350538,85	2177328,39	Картометрический метод	2,50	-
3. Сведения о характерных точках части (частей) границы объекта					
Обозначение характерных точек части границы	Координаты, м		Метод определения координат характерной точки	Средняя квадратическая погрешность положения характерной точки (Мг), м	Описание обозначения точки на местности (при наличии)
	X	Y			
1	2	3	4	5	6
Часть № -					
-	-	-	-	-	-

План границ объекта



Используемые условные знаки и обозначения:

Масштаб 1:10000

- 1 - характерная точка контура, сведения о которой позволяют однозначно определить её на местности
- - вновь образованная часть контура, сведения о которой достаточны для определения её местоположения

Подпись _____ Дата « ____ » _____ г.

Место для оттиска печати (при наличии) лица, составившего описание местоположения границ объекта

ОПИСАНИЕ МЕСТОПОЛОЖЕНИЯ ГРАНИЦ

село Кензино

(наименование объекта местоположение границ, которого описано (далее - объект))

Раздел 1

Сведения об объекте		
№ п/п	Характеристики объекта	Описание характеристик
1	2	3
1	Местоположение объекта	<i>Российская Федерация, Рязанская область, р-н Ухоловский, с.п. Ухоловское</i>
2	Площадь объекта ± величина погрешности определения площади (Р ± Дельта Р)	<i>2105364кв.м. ± 508кв.м.</i>
3	Иные характеристики объекта	-

Раздел 2

Сведения о местоположении границ объекта					
1. Система координат <u>МСК-62</u>					
2. Сведения о характерных точках границ объекта					
Обозначение характерных точек границ	Координаты, м		Метод определения координат характерной точки	Средняя квадратическая погрешность положения характерной точки (Мп), м	Описание обозначения точки на местности (при наличии)
	X	Y			
1	2	3	4	5	6
1	348655,66	2177208,42	Картометрический метод	2,50	-
2	348654,74	2177283,52	Картометрический метод	2,50	-
3	348655,19	2177290,32	Картометрический метод	2,50	-
4	348642,88	2177290,79	Картометрический метод	2,50	-
5	348637,12	2177294,64	Картометрический метод	2,50	-
6	348621,92	2177296,87	Картометрический метод	2,50	-
7	348611,16	2177300,57	Картометрический метод	2,50	-
8	348594,1	2177302,8	Картометрический метод	2,50	-
9	348556,65	2177302,43	Картометрический метод	2,50	-
10	348535,88	2177303,54	Картометрический метод	2,50	-
11	348521,42	2177306,51	Картометрический метод	2,50	-
12	348498,87	2177309,27	Картометрический метод	2,50	-
13	348482,11	2177322,46	Картометрический метод	2,50	-
14	348473,58	2177324,31	Картометрический метод	2,50	-
15	348465,79	2177324,68	Картометрический метод	2,50	-
16	348459,86	2177323,2	Картометрический метод	2,50	-
17	348446,88	2177317,63	Картометрический метод	2,50	-
18	348441,31	2177315,04	Картометрический метод	2,50	-
19	348433,9	2177314,3	Картометрический метод	2,50	-
20	348426,48	2177314,3	Картометрический метод	2,50	-
21	348418,69	2177318,75	Картометрический метод	2,50	-
22	348413,5	2177323,57	Картометрический метод	2,50	-
23	348406,82	2177327,65	Картометрический метод	2,50	-
24	348399,04	2177331,36	Картометрический метод	2,50	-
25	348393,84	2177331,73	Картометрический метод	2,50	-
26	348391,99	2177344,71	Картометрический метод	2,50	-
27	348387,17	2177354,35	Картометрический метод	2,50	-
28	348381,98	2177360,65	Картометрический метод	2,50	-
29	348375,67	2177367,33	Картометрический метод	2,50	-
30	348368,63	2177372,15	Картометрический метод	2,50	-
31	348356,76	2177377,71	Картометрический метод	2,50	-
32	348348,23	2177380,68	Картометрический метод	2,50	-
33	348341,18	2177384,39	Картометрический метод	2,50	-
34	348331,91	2177386,61	Картометрический метод	2,50	-
35	348325,24	2177389,58	Картометрический метод	2,50	-

Сведения о местоположении границ объекта

36	348311,89	2177399,96	Картометрический метод	2,50	-
37	348298,91	2177413,68	Картометрический метод	2,50	-
38	348291,86	2177422,96	Картометрический метод	2,50	-
39	348281,85	2177432,97	Картометрический метод	2,50	-
40	348269,98	2177451,51	Картометрический метод	2,50	-
41	348257,74	2177465,6	Картометрический метод	2,50	-
42	348244,76	2177481,55	Картометрический метод	2,50	-
43	348229,19	2177496,76	Картометрический метод	2,50	-
44	348220,29	2177504,91	Картометрический метод	2,50	-
45	348208,05	2177518,64	Картометрический метод	2,50	-
46	348201	2177527,54	Картометрический метод	2,50	-
47	348193,96	2177540,89	Картометрический метод	2,50	-
48	348190,62	2177549,05	Картометрический метод	2,50	-
49	348184,31	2177558,69	Картометрический метод	2,50	-
50	348179,49	2177563,88	Картометрический метод	2,50	-
51	348169,48	2177572,04	Картометрический метод	2,50	-
52	348157,61	2177584,65	Картометрический метод	2,50	-
53	348139,81	2177596,51	Картометрический метод	2,50	-
54	348123,86	2177610,24	Картометрический метод	2,50	-
55	348094,2	2177630,26	Картометрический метод	2,50	-
56	348071,39	2177644,72	Картометрический метод	2,50	-
57	348043,58	2177660,3	Картометрический метод	2,50	-
58	348025,03	2177668,46	Картометрический метод	2,50	-
59	348012,98	2177673,65	Картометрический метод	2,50	-
60	348008,9	2177675,51	Картометрический метод	2,50	-
61	348004,08	2177679,96	Картометрический метод	2,50	-
62	347981,46	2177712,96	Картометрический метод	2,50	-
63	347964,77	2177707,03	Картометрический метод	2,50	-
64	347911,37	2177692,75	Картометрический метод	2,50	-
65	347855,55	2177679,21	Картометрический метод	2,50	-
66	347836,64	2177581,49	Картометрический метод	2,50	-
67	347821,06	2177495,09	Картометрический метод	2,50	-
68	347687,74	2177440,94	Картометрический метод	2,50	-
69	347627,29	2177409,42	Картометрический метод	2,50	-
70	347560,91	2177414,8	Картометрический метод	2,50	-
71	347481,36	2177423,14	Картометрический метод	2,50	-
72	347415,91	2177409,98	Картометрический метод	2,50	-
73	347356,76	2177399,41	Картометрический метод	2,50	-
74	347300,2	2177402,19	Картометрический метод	2,50	-
75	347294,64	2177414,24	Картометрический метод	2,50	-
76	347305,77	2177445,76	Картометрический метод	2,50	-
77	347302,99	2177468,94	Картометрический метод	2,50	-
78	347327,09	2177530,13	Картометрический метод	2,50	-
79	347430,93	2177800,85	Картометрический метод	2,50	-
80	347426,34	2177802,36	Картометрический метод	2,50	-
81	347320,6	2177837,01	Картометрический метод	2,50	-
82	347302,99	2177947,34	Картометрический метод	2,50	-
83	347290,93	2178006,49	Картометрический метод	2,50	-

Сведения о местоположении границ объекта

84	347273,13	2178014,46	Картометрический метод	2,50	-
85	347197,85	2178005,56	Картометрический метод	2,50	-
86	347159,28	2177998,15	Картометрический метод	2,50	-
87	347028,37	2177953,83	Картометрический метод	2,50	-
88	346881,88	2177890,23	Картометрический метод	2,50	-
89	346864,08	2177903,39	Картометрический метод	2,50	-
90	346455,59	2178050,25	Картометрический метод	2,50	-
91	346211,76	2178112,37	Картометрический метод	2,50	-
92	345855,74	2178188,39	Картометрический метод	2,50	-
93	345874,45	2178104,07	Картометрический метод	2,50	-
94	345906,31	2177985,31	Картометрический метод	2,50	-
95	345925,41	2177994,55	Картометрический метод	2,50	-
96	345995,97	2177998,04	Картометрический метод	2,50	-
97	346023,12	2178001,49	Картометрический метод	2,50	-
98	346059,88	2178015,39	Картометрический метод	2,50	-
99	346114,77	2178042,13	Картометрический метод	2,50	-
100	346138,96	2178045,94	Картометрический метод	2,50	-
101	346190,7	2178046,94	Картометрический метод	2,50	-
102	346224,26	2178042,34	Картометрический метод	2,50	-
103	346265,03	2178036,81	Картометрический метод	2,50	-
104	346294,55	2178021,36	Картометрический метод	2,50	-
105	346306,77	2178005,47	Картометрический метод	2,50	-
106	346313,47	2177989,77	Картометрический метод	2,50	-
107	346324,75	2177974,67	Картометрический метод	2,50	-
108	346339,59	2177961,71	Картометрический метод	2,50	-
109	346353,36	2177956,49	Картометрический метод	2,50	-
110	346379,42	2177949,6	Картометрический метод	2,50	-
111	346410,02	2177937,44	Картометрический метод	2,50	-
112	346429,84	2177914,67	Картометрический метод	2,50	-
113	346449,09	2177883,18	Картометрический метод	2,50	-
114	346463,93	2177847,21	Картометрический метод	2,50	-
115	346516,41	2177799,55	Картометрический метод	2,50	-
116	346551,83	2177756,72	Картометрический метод	2,50	-
117	346582,24	2177709,44	Картометрический метод	2,50	-
118	346608,2	2177677,92	Картометрический метод	2,50	-
119	346632,67	2177660,86	Картометрический метод	2,50	-
120	346665,12	2177630,26	Картометрический метод	2,50	-
121	346704,99	2177585,76	Картометрический метод	2,50	-
122	346747,64	2177535,69	Картометрический метод	2,50	-
123	346770,81	2177503,24	Картометрический метод	2,50	-
124	346714,26	2177447,62	Картометрический метод	2,50	-
125	346664,19	2177401,26	Картометрический метод	2,50	-
126	346632,67	2177371,59	Картометрический метод	2,50	-
127	346594,66	2177335,43	Картометрический метод	2,50	-
128	346566,85	2177299,28	Картометрический метод	2,50	-
129	346552,01	2177277,95	Картометрический метод	2,50	-
130	346545,52	2177240,87	Картометрический метод	2,50	-
131	346548,3	2177197,29	Картометрический метод	2,50	-

Сведения о местоположении границ объекта

132	346551,08	2177170,41	Картометрический метод	2,50	-
133	346555,72	2177121,27	Картометрический метод	2,50	-
134	346571,48	2177054,52	Картометрический метод	2,50	-
135	346582,61	2177009,09	Картометрический метод	2,50	-
136	346605,74	2176927,47	Картометрический метод	2,50	-
137	346607,63	2176873	Картометрический метод	2,50	-
138	346618,53	2176831,78	Картометрический метод	2,50	-
139	346623,74	2176786,78	Картометрический метод	2,50	-
140	346661,63	2176749,83	Картометрический метод	2,50	-
141	346671,11	2176700,57	Картометрический метод	2,50	-
142	346677,27	2176633,78	Картометрический метод	2,50	-
143	346688,63	2176569,35	Картометрический метод	2,50	-
144	346698,11	2176525,77	Картометрический метод	2,50	-
145	346708,06	2176492,61	Картометрический метод	2,50	-
146	346724,16	2176450,92	Картометрический метод	2,50	-
147	346791,21	2176446,32	Картометрический метод	2,50	-
148	346827,37	2176419,43	Картометрический метод	2,50	-
149	346910,81	2176558,5	Картометрический метод	2,50	-
150	346946,4	2176537,4	Картометрический метод	2,50	-
151	347015,58	2176496,38	Картометрический метод	2,50	-
152	347082,33	2176466,72	Картометрический метод	2,50	-
153	347138,88	2176440,76	Картометрический метод	2,50	-
154	347167,62	2176433,34	Картометрический метод	2,50	-
155	347200,07	2176434,27	Картометрический метод	2,50	-
156	347256,63	2176452,81	Картометрический метод	2,50	-
157	347315,97	2176470,42	Картометрический метод	2,50	-
158	347358,61	2176485,26	Картометрический метод	2,50	-
159	347399,41	2176501,95	Картометрический метод	2,50	-
160	347453,18	2176516,78	Картометрический метод	2,50	-
161	347527,35	2176534,4	Картометрический метод	2,50	-
162	347591,32	2176546,45	Картометрический метод	2,50	-
163	347640,46	2176556,65	Картометрический метод	2,50	-
164	347696,09	2176574,26	Картометрический метод	2,50	-
165	347744,3	2176590,95	Картометрический метод	2,50	-
166	347837,01	2176627,11	Картометрический метод	2,50	-
167	347878,73	2176645,65	Картометрический метод	2,50	-
168	347926,02	2176673,47	Картометрический метод	2,50	-
169	348008,53	2176720,75	Картометрический метод	2,50	-
170	348040,05	2176744,85	Картометрический метод	2,50	-
171	348076,21	2176769,89	Картометрический метод	2,50	-
172	348105,88	2176784,72	Картометрический метод	2,50	-
173	348119,78	2176795,85	Картометрический метод	2,50	-
174	348148,53	2176829,22	Картометрический метод	2,50	-
175	348180,98	2176859,82	Картометрический метод	2,50	-
176	348204,15	2176880,22	Картометрический метод	2,50	-
177	348234,75	2176898,76	Картометрический метод	2,50	-
178	348282,03	2176923,79	Картометрический метод	2,50	-
179	348370,11	2176962,73	Картометрический метод	2,50	-

Сведения о местоположении границ объекта					
180	348444,28	2176993,32	Картометрический метод	2,50	-
181	348553,68	2177037,83	Картометрический метод	2,50	-
182	348588,91	2177050,81	Картометрический метод	2,50	-
183	348607,45	2177059,15	Картометрический метод	2,50	-
184	348618,58	2177072,13	Картометрический метод	2,50	-
185	348626,92	2177083,26	Картометрический метод	2,50	-
186	348635,27	2177101,8	Картометрический метод	2,50	-
187	348646,39	2177138,88	Картометрический метод	2,50	-
1	348655,66	2177208,42	Картометрический метод	2,50	-
3. Сведения о характерных точках части (частей) границы объекта					
Обозначение характерных точек части границы	Координаты, м		Метод определения координат характерной точки	Средняя квадратическая погрешность положения характерной точки (Мт), м	Описание обозначения точки на местности (при наличии)
	X	Y			
1	2	3	4	5	6
Часть № =					
-	-	-	-	-	-

План границ объекта



Используемые условные знаки и обозначения:

Масштаб 1:10000

- 1 - характерная точка контура, сведения о которой позволяют однозначно определить её на местности
- - вновь образованная часть контура, сведения о которой достаточны для определения её местоположения

Подпись _____ Дата « ____ » _____ г.

Место для оттиска печати (при наличии) лица, составившего описание местоположения границ объекта