



**ГЛАВНОЕ УПРАВЛЕНИЕ АРХИТЕКТУРЫ И ГРАДОСТРОИТЕЛЬСТВА  
РЯЗАНСКОЙ ОБЛАСТИ**

**ПО С Т А Н О В Л Е Н И Е**

«10» января 2022 г.

№ 111-к

Об утверждении генерального плана муниципального образования –  
Шиловское городское поселение Шиловского муниципального района  
Рязанской области

На основании статей 23-25 Градостроительного кодекса Российской Федерации, статьи 2 Закона Рязанской области от 28.12.2018 № 106-ОЗ «О перераспределении отдельных полномочий в области градостроительной деятельности между органами местного самоуправления муниципальных образований Рязанской области и органами государственной власти Рязанской области», с учетом заключения о результатах общественных обсуждений от 24.01.2022 по проекту генерального плана муниципального образования – Шиловское городское поселение Шиловского муниципального района Рязанской области, руководствуясь постановлением Правительства Рязанской области от 06.08.2008 № 153 «Об утверждении Положения о главном управлении архитектуры и градостроительства Рязанской области», приказом главного управления архитектуры и градостроительства Рязанской области от 02.03.2022 № 3-ок «О предоставлении очередного отпуска», главное управление архитектуры и градостроительства Рязанской области ПОСТАНОВЛЯЕТ:

1. Утвердить прилагаемый генеральный план муниципального образования – Шиловское городское поселение Шиловского муниципального района Рязанской области.

2. Настоящее постановление вступает в силу со дня его официального опубликования.

3. Государственному казенному учреждению Рязанской области «Центр градостроительного развития Рязанской области» разместить настоящее постановление в федеральной государственной информационной системе территориального планирования (ФГИС ТП).

4. Отделу кадровой работы и делопроизводства обеспечить опубликование настоящего постановления в сетевом издании «Рязанские

ведомости» ([www.rv-gyazan.ru](http://www.rv-gyazan.ru)) и на официальном интернет-портале правовой информации ([www.pravo.gov.ru](http://www.pravo.gov.ru)) в течение двух дней со дня его издания.

5. Отделу информационного обеспечения градостроительной деятельности разместить настоящее постановление на официальном сайте главного управления архитектуры и градостроительства Рязанской области в сети «Интернет».

6. Предложить главе муниципального образования – Шиловский муниципальный район Рязанской области, главе муниципального образования – Шиловское городское поселение Шиловского муниципального района Рязанской области обеспечить размещение настоящего постановления на официальном сайте муниципального образования в сети «Интернет», публикацию в средствах массовой информации.

7. Кадастровому сектору проектного отдела государственного казенного учреждения Рязанской области «Центр градостроительного развития Рязанской области» направить информацию о границах населенных пунктов в филиал Федерального государственного бюджетного учреждения «Федеральная кадастровая палата Федеральной службы государственной регистрации, кадастра и картографии» по Рязанской области для внесения сведений в Единый государственный реестр недвижимости (ЕГРН) в течение 5 рабочих дней со дня опубликования настоящего постановления на официальном интернет-портале правовой информации ([www.pravo.gov.ru](http://www.pravo.gov.ru)).

8. Признать не подлежащими применению решение Совета депутатов муниципального образования – Шиловское городское поселение Шиловского муниципального района Рязанской области от 15.11.2013 № 10 «Об утверждении «Генерального плана муниципального образования – Шиловское городское поселение Шиловского муниципального района Рязанской области», решение Думы муниципального образования – Шиловский муниципальный район Рязанской области от 25.08.2016 № 9/76 «Об утверждении генерального плана р.п. Шилово муниципального образования – Шиловский муниципальный район Рязанской области».

9. Контроль за исполнением настоящего постановления оставляю за собой.

И.о. начальника

Н.А. Дыкина



Утвержден  
постановлением главного управления  
архитектуры и градостроительства  
Рязанской области  
от 10 марта 2022 г. № 111-п

**ГЕНЕРАЛЬНЫЙ ПЛАН**  
муниципального образования — Шиловское городское  
поселение Шиловского муниципального района Рязанской области

**ПОЛОЖЕНИЕ О ТЕРРИТОРИАЛЬНОМ ПЛАНИРОВАНИИ**

Сведения о видах, назначении и наименованиях планируемых для размещения объектов местного значения поселения, их основные характеристики, их местоположение.

Все объекты капитального строительства условно можно разделить на линейные, точечные и зональные:

1. линейные (транспортные, инженерные коммуникации, линии связи);
2. точечные, требующие относительно небольших по размеру, компактных площадок;
3. зональные (площадного характера), представляющие собой совокупность близко расположенных объектов, создаваемые для освоения полезных ископаемых (например, строительного сырья), либо для длительного отдыха и туризма регионального значения.

Объекты точечного характера в основном представлены объектами производственной сферы и также социальной инфраструктуры. Их размещение целесообразно в местах, определенных сложившейся функциональной и планировочной структурой поселения. Размещение линейных объектов обуславливается их ролью в технологической цепочке соответствующей системы коммуникаций. При прокладке инженерных коммуникаций по возможности, следует рассматривать их совмещенную трассировку в виде коридоров коммуникаций.

Анализ перечня объектов капитального строительства местного значения производился с учетом:

- действующих целевых областных и районных программ, а также программ муниципального образования – Шиловское городское поселение;
- предложений Схемы территориального планирования Рязанской области;
- предложений Схемы территориального планирования Шиловского муниципального района;
- наличия обоснований целесообразности строительства объектов в составе инвестиционных проектов.

В документах территориального планирования Рязанской области размещение объектов местного значения на территории муниципального образования – Шиловское городское поселение Шиловского муниципального образования Рязанской области в расчетный срок генерального плана не предусмотрено.

Параметры территориальных зон, а также сведения о планируемых для размещения в них объектах федерального и регионального значения, объектов местного значения, за исключением линейных объектов.

Согласно пункту 5 статья 1 Градостроительного кодекса Российской

Федерации, функциональные зоны – это зоны, для которых документами территориального планирования определены границы и функциональное назначение. Утверждение в документах территориального планирования границ функциональных зон не влечет за собой изменение правового режима земель, находящихся в границах указанных зон. При установлении территориальных зон учтены положения Градостроительного, Земельного и Водного кодексов Российской Федерации, требования специальных нормативов и правил, касающиеся зон с нормируемым режимом градостроительной деятельности.

Функциональное зонирование территории муниципального образования является одним из основных инструментов регулирования градостроительной деятельности.

Зона застройки индивидуальными жилыми домами предназначена для развития на основе существующих и вновь осваиваемых территорий зон комфортного жилья, включающих:

- застройку отдельно стоящими жилыми домами, не предназначенными для раздела на квартиры, усадебного (коттеджного) типа, малой этажности с приусадебными земельными участками из расчета проживания в каждом доме одной семьи;

- малоэтажную многоквартирную жилую застройку;

- объекты сферы социального и культурно-бытового обслуживания, обеспечивающей потребности жителей указанных территорий;

- создание условий для размещения необходимых объектов инженерной и транспортной инфраструктур.

Зона застройки малоэтажными жилыми домами предназначена для развития на основе существующих и вновь осваиваемых территорий зон комфортного жилья, включающих:

- застройку преимущественно малоэтажными многоквартирными жилыми домами;

- объекты сферы социального и культурно-бытового обслуживания, обеспечивающей потребности жителей указанных территорий;

- создание условий для размещения необходимых объектов инженерной и транспортной инфраструктур.

Зона застройки среднеэтажными жилыми домами предназначена для размещения многоквартирных жилых домов средней этажности высотой не выше восьми надземных этажей.

Многофункциональная зона предназначена для размещения муниципальных учреждений, комплексных многофункциональных зон общественно-деловой и коммерческой сферы, необходимых объектов инженерной и транспортной инфраструктуры.

Зона специализированной общественной застройки предназначена для

создания условий для функционирования существующих, реконструируемых и создания новых объектов социального обеспечения, а также культового назначения видов конфессий, распространенных на территории Российской Федерации.

В общественно-деловых зонах размещение объектов торговли, общественного питания, бань, прачечных, гаражей, площадок и сооружений для хранения общественного и индивидуального транспорта должно осуществляться с соблюдением санитарных требований.

Производственная зона предназначена для размещения промышленных, коммунальных и складских объектов.

Коммунально-складская зона предназначена для размещения предприятий пищевой промышленности, обще-товарные и специализированные склады, предприятия коммунального, транспортного и бытового обслуживания населения, а также предприятия оптовой и мелко оптовой торговли.

Зона инженерной инфраструктуры выделена для обеспечения правовых условий формирования территорий, размещения объектов инженерной инфраструктуры.

Зона транспортной инфраструктуры предназначена для размещения головных сооружений инженерной инфраструктуры, объектов железнодорожного, внутреннего водного и внешнего автомобильного транспорта, связанных с ними объектов обустройства и обслуживания.

Зона садоводческих, огороднических некоммерческих объединений граждан предназначена для ведения садоводства и удовлетворения потребности населения в выращивании овощей, фруктов, а также отдыха.

Зоны сельскохозяйственного использования выделены для обеспечения условий ведения крестьянско-фермерских хозяйств, а также для выращивания сельскохозяйственной продукции.

Производственная зона сельскохозяйственных предприятий используется для размещения объектов сельскохозяйственного назначения: здания, строения, сооружения, используемые для производства, хранения и первичной обработки сельскохозяйственной продукции.

Зона озелененных территорий общего пользования (лесопарки, парки, сады, скверы, бульвары, городские леса), зона отдыха, зона озелененных территорий специального назначения, зона лесов предназначены для организации мест отдыха населения и включающая в себя парки, сады, городские леса, лесопарки, пляжи, иные объекты. В рекреационные зоны могут включаться особо охраняемые природные территории и природные объекты.

Зоны отдыха выделены для обеспечения правовых условий использования и обустройства земельных участков, на которых расположены объекты сферы

отдыха, туризма, спорта, охоты, рыбалки и иной деятельности, а также в целях организации отдыха и досуга населения.



Зона лесов устанавливается на землях лесного фонда и определяется в целях дифференциации режима использования, охраны, защиты и воспроизводства лесов, а также для сохранения мест обитания фауны и восстановления нарушенных природных ландшафтов.

Зона озелененных территорий специального назначения предназначена для защиты населения от неблагоприятных природных и техногенных воздействий, сохранения и оздоровления окружающей среды.

Зона кладбищ – это территория, на которой размещаются здания и сооружения для проведения скорбных и траурных обрядов, культовые здания и сооружения.

Зона складирования и захоронения отходов это зона, в которой размещаются специально оборудованные сооружения, предназначенные для размещения отходов (полигон, шламохранилище, в том числе шламовый амбар и др.) и включающая в себя объекты хранения отходов и объекты захоронения отходов.

| Код объекта         | Значение   | Условные обозначения |
|---------------------|--|----------------------|
| Функциональные зоны |  |                      |
| 701010101           | Зона застройки индивидуальными жилыми домами                                       |                      |
| 701010102           | Зона застройки малоэтажными жилыми домами (до 4 этажей, включая мансардный)        |                      |
| 701010103           | Зона застройки среднеэтажными жилыми домами (от 5 до 8 этажей, включая мансардный) |                      |
| 701010301           | Многофункциональная общественно-деловая зона                                       |                      |
| 701010302           | Зона специализированной общественной застройки                                     |                      |
| 701010401           | Производственная зона  |                      |
| 701010402           | Коммунально-складская зона   |                      |

| Код объекта         | Значение  | Условные обозначения  |
|---------------------|---|---|
| Функциональные зоны |   |   |
| 701010404           | Зона инженерной инфраструктуры  |    |
| 701010405           | Зона транспортной инфраструктуры  |    |
| 701010500           | Зоны сельскохозяйственного использования  |    |
| 701010502           | Зона садоводческих, огороднических или дачных некоммерческих объединений граждан                          |    |
| 701010503           | Производственная зона сельскохозяйственных предприятий  |    |
| 701010601           | Зона озелененных территорий общего пользования (лесопарки, парки, сады, скверы, бульвары, городские леса) |  |
| 701010602           | Зона отдыха   |  |
| 701010703           | Зона озелененных территорий специального назначения   |  |
| 701010605           | Зона лесов  |  |
| 701010701           | Зона кладбищ  |  |
| 701010702           | Зона складирования и захоронения отходов  |  |

В генеральном плане муниципального образования – Шиловское городское поселение Шиловского муниципального района Рязанской области выделены следующие функциональные зоны, для которых определены площади соответствующего функционального назначения:

| № п/п                   | Наименование зоны   | Площадь, га |
|-------------------------|---|-------------|
| 1.                      | Зона застройки индивидуальными жилыми домами  | 667,41      |
| 2.                      | Зона застройки малоэтажными жилыми домами (до 4 этажей, включая мансардный)                               | 32,51       |
| 3.                      | Зона застройки среднеэтажными жилыми домами (от 5 до 8 этажей, включая мансардный)                        | 35,15       |
| 4.                      | Многофункциональная общественно-деловая зона  | 29,05       |
| 5.                      | Зона специализированной общественной застройки  | 30,20       |
| 6.                      | Производственная зона   | 283,04      |
| 7.                      | Коммунально-складская зона  | 19,46       |
| 8.                      | Зона инженерной инфраструктуры  | 0,89        |
| 9.                      | Зона транспортной инфраструктуры  | 316,43      |
| 10.                     | Зона садоводческих, огороднических или дачных некоммерческих объединений граждан                          | 311,56      |
| 11.                     | Зоны сельскохозяйственного использования  | 12275,18    |
| 12.                     | Производственная зона сельскохозяйственных предприятий  | 102,18      |
| 13.                     | Зона озелененных территорий общего пользования (лесопарки, парки, сады, скверы, бульвары, городские леса) | 310,78      |
| 14.                     | Зона отдыха   | 37,16       |
| 15.                     | Зона озелененных территорий специального назначения   | 34,35       |
| 16.                     | Зона кладбищ  | 21,69       |
| 17.                     | Зона захоронения отходов  | 9,28        |
| 18.                     | Зона лесов  | 1205,65     |
| Общая площадь поселения |   | 15721,97    |

Сведения о планируемых для размещения в зонах объектах федерального и регионального значения, объектах местного значения,

Размещение объектов федерального, регионального и местного значения на территории муниципального образования – Шиловское городское поселение Шиловского муниципального образования Рязанской области в расчетный срок генерального плана не планируется.







Приложение № 4 к генеральному плану  
муниципального образования -  
Шиловское городское поселение  
Шиловского муниципального района  
Рязанской области

Графическое описание местоположения границ населенных пунктов,  
перечень координат характерных точек этих границ муниципального  
образования — Шиловское городское поселение Шиловского  
муниципального района Рязанской области

# ОПИСАНИЕ МЕСТОПОЛОЖЕНИЯ ГРАНИЦ

## Граница населенного пункта с. Борок

(наименование объекта, местоположение граници, которого описано (далее - объект))

### Раздел 1

| Сведения об объекте |   |  |
|---------------------|---|--|
| № п/п               | Характеристики объекта  | Описание характеристик   |
| 1                   | 2   | 3  |
| 1                   | Местоположение объекта  | <i>Российская Федерация, Рязанская область, р-н Шиловский, г/п Шиловское, с. Борок</i> |
| 2                   | Площадь объекта ± величина погрешности определения площади (Р ± Дельта Р) | <i>1246739 кв. м. ± 391 кв. м.</i>   |
| 3                   | Иные характеристики объекта   | -  |

## Раздел 2

### Сведения о местоположении границ объекта

1. Система координат МСК-62

2. Сведения о характерных точках границ объекта

| Обозначение характерных точек границ | Координаты, м |            | Метод определения координат характерной точки | Средняя квадратическая погрешность положения характерной точки (M <sub>t</sub> ), м | Описание обозначения точки на местности (при наличии) |
|--------------------------------------|---------------|------------|---|---|---|
|                                      | X             | Y          |   |   |   |
| 1                                    | 2             | 3          | 4   | 5   | 6   |
| 1                                    | 412194,29     | 2215317,96 | Картометрический метод                        | 2,50  | -   |
| 2                                    | 412194,29     | 2215544,86 | Картометрический метод                        | 2,50  | -   |
| 3                                    | 412168,63     | 2215543,86 | Картометрический метод                        | 2,50  | -   |
| 4                                    | 412172,32     | 2215512,9  | Картометрический метод                        | 2,50  | -   |
| 5                                    | 412163,57     | 2215483,27 | Картометрический метод                        | 2,50  | -   |
| 6                                    | 412146,89     | 2215465,29 | Картометрический метод                        | 2,50  | -   |
| 7                                    | 412102,6      | 2215469,14 | Картометрический метод                        | 2,50  | -   |
| 8                                    | 412094,77     | 2215469,81 | Картометрический метод                        | 2,50  | -   |
| 9                                    | 412058        | 2215487,02 | Картометрический метод                        | 2,50  | -   |
| 10                                   | 412010,93     | 2215528,32 | Картометрический метод                        | 2,50  | -   |
| 11                                   | 412006,7      | 2215542,35 | Картометрический метод                        | 2,50  | -   |
| 12                                   | 411971,65     | 2215542,34 | Картометрический метод                        | 2,50  | -   |
| 13                                   | 411960,79     | 2215541,59 | Картометрический метод                        | 2,50  | -   |
| 14                                   | 411695,8      | 2215523,34 | Картометрический метод                        | 2,50  | -   |
| 15                                   | 411696,01     | 2215393,15 | Картометрический метод                        | 2,50  | -   |
| 16                                   | 411696,04     | 2215374,33 | Картометрический метод                        | 2,50  | -   |
| 17                                   | 411696,14     | 2215312,87 | Картометрический метод                        | 2,50  | -   |
| 18                                   | 411696,09     | 2215307,51 | Картометрический метод                        | 2,50  | -   |
| 19                                   | 411658,27     | 2215309,37 | Картометрический метод                        | 2,50  | -   |
| 20                                   | 411567,24     | 2215314,36 | Картометрический метод                        | 2,50  | -   |
| 21                                   | 411566,63     | 2215324,79 | Картометрический метод                        | 2,50  | -   |
| 22                                   | 411574,96     | 2215330,1  | Картометрический метод                        | 2,50  | -   |
| 23                                   | 411577,01     | 2215332,3  | Картометрический метод                        | 2,50  | -   |
| 24                                   | 411579,71     | 2215365,82 | Картометрический метод                        | 2,50  | -   |
| 25                                   | 411578,58     | 2215373,77 | Картометрический метод                        | 2,50  | -   |
| 26                                   | 411539,78     | 2215371,72 | Картометрический метод                        | 2,50  | -   |
| 27                                   | 411533,8      | 2215371,82 | Картометрический метод                        | 2,50  | -   |
| 28                                   | 411533,23     | 2215400,24 | Картометрический метод                        | 2,50  | -   |
| 29                                   | 411497,78     | 2215399,53 | Картометрический метод                        | 2,50  | -   |
| 30                                   | 411467,61     | 2215399,32 | Картометрический метод                        | 2,50  | -   |
| 31                                   | 411466,99     | 2215425,54 | Картометрический метод                        | 2,50  | -   |
| 32                                   | 411444,63     | 2215427,14 | Картометрический метод                        | 2,50  | -   |
| 33                                   | 411446,9      | 2215471,13 | Картометрический метод                        | 2,50  | -   |
| 34                                   | 411446,97     | 2215493,13 | Картометрический метод                        | 2,50  | -   |
| 35                                   | 411360,19     | 2215494,46 | Картометрический метод                        | 2,50  | -   |
| 36                                   | 411353,03     | 2215495,61 | Картометрический метод                        | 2,50  | -   |
| 37                                   | 411201,73     | 2215516,84 | Картометрический метод                        | 2,50  | -   |
| 38                                   | 411151,93     | 2215528,47 | Картометрический метод                        | 2,50  | -   |
| 39                                   | 411150,58     | 2215588,3  | Картометрический метод                        | 2,50  | -   |

## Сведения о местоположении границ объекта

|    |           |            |                        |      |   |
|----|-----------|------------|------------------------|------|---|
| 40 | 411135,76 | 2215630,93 | Картометрический метод | 2,50 | - |
| 41 | 411131,31 | 2215680,19 | Картометрический метод | 2,50 | - |
| 42 | 411129,81 | 2215705,75 | Картометрический метод | 2,50 | - |
| 43 | 411083,43 | 2215721,8  | Картометрический метод | 2,50 | - |
| 44 | 411057,55 | 2215739,1  | Картометрический метод | 2,50 | - |
| 45 | 411047,01 | 2215748,46 | Картометрический метод | 2,50 | - |
| 46 | 411057,58 | 2215778,16 | Картометрический метод | 2,50 | - |
| 47 | 411068,14 | 2215807,84 | Картометрический метод | 2,50 | - |
| 48 | 411078,86 | 2215837,97 | Картометрический метод | 2,50 | - |
| 49 | 411091,91 | 2215874,64 | Картометрический метод | 2,50 | - |
| 50 | 411146,54 | 2216028,16 | Картометрический метод | 2,50 | - |
| 51 | 411128    | 2216029,68 | Картометрический метод | 2,50 | - |
| 52 | 411159,51 | 2216138,42 | Картометрический метод | 2,50 | - |
| 53 | 411150,19 | 2216139,05 | Картометрический метод | 2,50 | - |
| 54 | 411107,68 | 2216088,59 | Картометрический метод | 2,50 | - |
| 55 | 411080,29 | 2216056,68 | Картометрический метод | 2,50 | - |
| 56 | 411064,68 | 2216038,91 | Картометрический метод | 2,50 | - |
| 57 | 411030,83 | 2215999,23 | Картометрический метод | 2,50 | - |
| 58 | 411013,04 | 2215979,09 | Картометрический метод | 2,50 | - |
| 59 | 410994,86 | 2215958,66 | Картометрический метод | 2,50 | - |
| 60 | 410991,43 | 2215955,21 | Картометрический метод | 2,50 | - |
| 61 | 411007,66 | 2215948,06 | Картометрический метод | 2,50 | - |
| 62 | 410994,36 | 2215912,23 | Картометрический метод | 2,50 | - |
| 63 | 410980,62 | 2215875,21 | Картометрический метод | 2,50 | - |
| 64 | 410968,97 | 2215843,83 | Картометрический метод | 2,50 | - |
| 65 | 410961,79 | 2215846,56 | Картометрический метод | 2,50 | - |
| 66 | 410928,13 | 2215859,37 | Картометрический метод | 2,50 | - |
| 67 | 410899,54 | 2215870,25 | Картометрический метод | 2,50 | - |
| 68 | 410866,28 | 2215841,23 | Картометрический метод | 2,50 | - |
| 69 | 410859,61 | 2215835,41 | Картометрический метод | 2,50 | - |
| 70 | 410819,52 | 2215800,43 | Картометрический метод | 2,50 | - |
| 71 | 410794,19 | 2215778,33 | Картометрический метод | 2,50 | - |
| 72 | 410779,27 | 2215765,48 | Картометрический метод | 2,50 | - |
| 73 | 410751,05 | 2215740,73 | Картометрический метод | 2,50 | - |
| 74 | 410729,6  | 2215721,92 | Картометрический метод | 2,50 | - |
| 75 | 410720,99 | 2215714,37 | Картометрический метод | 2,50 | - |
| 76 | 410710,65 | 2215705,71 | Картометрический метод | 2,50 | - |
| 77 | 410706,6  | 2215702,32 | Картометрический метод | 2,50 | - |
| 78 | 410691,84 | 2215689,15 | Картометрический метод | 2,50 | - |
| 79 | 410604,46 | 2215611,27 | Картометрический метод | 2,50 | - |
| 80 | 410593,9  | 2215604,09 | Картометрический метод | 2,50 | - |
| 81 | 410583,63 | 2215622,48 | Картометрический метод | 2,50 | - |
| 82 | 410581,88 | 2215633,26 | Картометрический метод | 2,50 | - |
| 83 | 410627,91 | 2215693,89 | Картометрический метод | 2,50 | - |
| 84 | 410624,21 | 2215729,68 | Картометрический метод | 2,50 | - |
| 85 | 410612,74 | 2215742,81 | Картометрический метод | 2,50 | - |
| 86 | 410622,24 | 2215758,85 | Картометрический метод | 2,50 | - |
| 87 | 410588,31 | 2215779,29 | Картометрический метод | 2,50 | - |
| 88 | 410597,91 | 2215795,56 | Картометрический метод | 2,50 | - |
| 89 | 410620,3  | 2215845,87 | Картометрический метод | 2,50 | - |
| 90 | 410601,75 | 2215854,7  | Картометрический метод | 2,50 | - |

Сведения о местоположении границ объекта

|     |           |            |                        |      |   |
|-----|-----------|------------|------------------------|------|---|
| 91  | 410610,88 | 2215866,21 | Картометрический метод | 2,50 | - |
| 92  | 410615,45 | 2215871,96 | Картометрический метод | 2,50 | - |
| 93  | 410627,79 | 2215941,71 | Картометрический метод | 2,50 | - |
| 94  | 410634,66 | 2215989,33 | Картометрический метод | 2,50 | - |
| 95  | 410636,17 | 2216026,34 | Картометрический метод | 2,50 | - |
| 96  | 410636,01 | 2216057,67 | Картометрический метод | 2,50 | - |
| 97  | 410631,47 | 2216063,35 | Картометрический метод | 2,50 | - |
| 98  | 410599,09 | 2216078,25 | Картометрический метод | 2,50 | - |
| 99  | 410575,37 | 2216087,62 | Картометрический метод | 2,50 | - |
| 100 | 410538,85 | 2216104,7  | Картометрический метод | 2,50 | - |
| 101 | 410512,73 | 2216121,06 | Картометрический метод | 2,50 | - |
| 102 | 410452,31 | 2216156,69 | Картометрический метод | 2,50 | - |
| 103 | 410416,44 | 2216172,5  | Картометрический метод | 2,50 | - |
| 104 | 410402,1  | 2216180,59 | Картометрический метод | 2,50 | - |
| 105 | 410351,61 | 2216198,94 | Картометрический метод | 2,50 | - |
| 106 | 410331,16 | 2216208,62 | Картометрический метод | 2,50 | - |
| 107 | 410344,99 | 2216220,64 | Картометрический метод | 2,50 | - |
| 108 | 410356,02 | 2216230,2  | Картометрический метод | 2,50 | - |
| 109 | 410363,01 | 2216245,46 | Картометрический метод | 2,50 | - |
| 110 | 410358,09 | 2216247,42 | Картометрический метод | 2,50 | - |
| 111 | 410296,11 | 2216270,16 | Картометрический метод | 2,50 | - |
| 112 | 410171,62 | 2216284,49 | Картометрический метод | 2,50 | - |
| 113 | 410160,12 | 2216273,69 | Картометрический метод | 2,50 | - |
| 114 | 410107,01 | 2216138,15 | Картометрический метод | 2,50 | - |
| 115 | 410088,13 | 2216142,93 | Картометрический метод | 2,50 | - |
| 116 | 410038,36 | 2216149,31 | Картометрический метод | 2,50 | - |
| 117 | 409958,25 | 2216178,4  | Картометрический метод | 2,50 | - |
| 118 | 409928,09 | 2216187,22 | Картометрический метод | 2,50 | - |
| 119 | 409875,24 | 2216214,39 | Картометрический метод | 2,50 | - |
| 120 | 409860,06 | 2216229,16 | Картометрический метод | 2,50 | - |
| 121 | 409832,02 | 2216247,31 | Картометрический метод | 2,50 | - |
| 122 | 409779,69 | 2216281,66 | Картометрический метод | 2,50 | - |
| 123 | 409741,37 | 2216299,11 | Картометрический метод | 2,50 | - |
| 124 | 409731,44 | 2216304,63 | Картометрический метод | 2,50 | - |
| 125 | 409688,82 | 2216323,36 | Картометрический метод | 2,50 | - |
| 126 | 409668    | 2216332,51 | Картометрический метод | 2,50 | - |
| 127 | 409626,43 | 2216350,78 | Картометрический метод | 2,50 | - |
| 128 | 409621,88 | 2216352,78 | Картометрический метод | 2,50 | - |
| 129 | 409566,05 | 2216363,43 | Картометрический метод | 2,50 | - |
| 130 | 409549,81 | 2216352,57 | Картометрический метод | 2,50 | - |
| 131 | 409530,42 | 2216315,53 | Картометрический метод | 2,50 | - |
| 132 | 409520,38 | 2216307,62 | Картометрический метод | 2,50 | - |
| 133 | 409523,27 | 2216291,78 | Картометрический метод | 2,50 | - |
| 134 | 409468,8  | 2216295,65 | Картометрический метод | 2,50 | - |
| 135 | 409469,41 | 2216282,86 | Картометрический метод | 2,50 | - |
| 136 | 409486,39 | 2216281,35 | Картометрический метод | 2,50 | - |
| 137 | 409512,11 | 2216252,7  | Картометрический метод | 2,50 | - |
| 138 | 409525,95 | 2216244,04 | Картометрический метод | 2,50 | - |
| 139 | 409557,66 | 2216080,2  | Картометрический метод | 2,50 | - |
| 140 | 409572,98 | 2216039,26 | Картометрический метод | 2,50 | - |
| 141 | 409582,77 | 2216021,67 | Картометрический метод | 2,50 | - |

## Сведения о местоположении границ объекта

|     |           |            |                        |      |   |
|-----|-----------|------------|------------------------|------|---|
| 142 | 409604,38 | 2215989,38 | Картометрический метод | 2,50 | - |
| 143 | 409661,15 | 2215968,57 | Картометрический метод | 2,50 | - |
| 144 | 409682,35 | 2215970,48 | Картометрический метод | 2,50 | - |
| 145 | 409746,94 | 2215967,79 | Картометрический метод | 2,50 | - |
| 146 | 409787,82 | 2215935,39 | Картометрический метод | 2,50 | - |
| 147 | 409803,76 | 2215926,5  | Картометрический метод | 2,50 | - |
| 148 | 409817,03 | 2215922,26 | Картометрический метод | 2,50 | - |
| 149 | 409790,92 | 2215870,15 | Картометрический метод | 2,50 | - |
| 150 | 409841,51 | 2215852,26 | Картометрический метод | 2,50 | - |
| 151 | 409886,68 | 2215846,07 | Картометрический метод | 2,50 | - |
| 152 | 409918,43 | 2215818,1  | Картометрический метод | 2,50 | - |
| 153 | 409933,5  | 2215835,91 | Картометрический метод | 2,50 | - |
| 154 | 409936,61 | 2215836,81 | Картометрический метод | 2,50 | - |
| 155 | 409971,05 | 2215829,61 | Картометрический метод | 2,50 | - |
| 156 | 410069,26 | 2215777,85 | Картометрический метод | 2,50 | - |
| 157 | 410073,93 | 2215767,63 | Картометрический метод | 2,50 | - |
| 158 | 410122,68 | 2215719,58 | Картометрический метод | 2,50 | - |
| 159 | 410156,67 | 2215686,43 | Картометрический метод | 2,50 | - |
| 160 | 410168,77 | 2215679,02 | Картометрический метод | 2,50 | - |
| 161 | 410189,44 | 2215646,67 | Картометрический метод | 2,50 | - |
| 162 | 410196,99 | 2215613,2  | Картометрический метод | 2,50 | - |
| 163 | 410201,28 | 2215608,95 | Картометрический метод | 2,50 | - |
| 164 | 410203,29 | 2215606,97 | Картометрический метод | 2,50 | - |
| 165 | 410229,77 | 2215611,69 | Картометрический метод | 2,50 | - |
| 166 | 410238,8  | 2215613,08 | Картометрический метод | 2,50 | - |
| 167 | 410243,01 | 2215597,96 | Картометрический метод | 2,50 | - |
| 168 | 410243,81 | 2215584,89 | Картометрический метод | 2,50 | - |
| 169 | 410250,62 | 2215578,7  | Картометрический метод | 2,50 | - |
| 170 | 410263,34 | 2215577,7  | Картометрический метод | 2,50 | - |
| 171 | 410262,42 | 2215571,91 | Картометрический метод | 2,50 | - |
| 172 | 410288,64 | 2215560,37 | Картометрический метод | 2,50 | - |
| 173 | 410300,24 | 2215553,7  | Картометрический метод | 2,50 | - |
| 174 | 410302,53 | 2215552,89 | Картометрический метод | 2,50 | - |
| 175 | 410318,21 | 2215547,38 | Картометрический метод | 2,50 | - |
| 176 | 410330,7  | 2215542,74 | Картометрический метод | 2,50 | - |
| 177 | 410356,61 | 2215532,21 | Картометрический метод | 2,50 | - |
| 178 | 410405,9  | 2215515,14 | Картометрический метод | 2,50 | - |
| 179 | 410424,45 | 2215509,93 | Картометрический метод | 2,50 | - |
| 180 | 410454,01 | 2215508,76 | Картометрический метод | 2,50 | - |
| 181 | 410480,49 | 2215529,07 | Картометрический метод | 2,50 | - |
| 182 | 410501,82 | 2215529,74 | Картометрический метод | 2,50 | - |
| 183 | 410504,95 | 2215519,81 | Картометрический метод | 2,50 | - |
| 184 | 410502,85 | 2215515,5  | Картометрический метод | 2,50 | - |
| 185 | 410489,37 | 2215503,59 | Картометрический метод | 2,50 | - |
| 186 | 410481,58 | 2215475,59 | Картометрический метод | 2,50 | - |
| 187 | 410480,4  | 2215471,35 | Картометрический метод | 2,50 | - |
| 188 | 410498,94 | 2215444,93 | Картометрический метод | 2,50 | - |
| 189 | 410514,8  | 2215395,18 | Картометрический метод | 2,50 | - |
| 190 | 410518,14 | 2215384,7  | Картометрический метод | 2,50 | - |
| 191 | 410542,08 | 2215332,15 | Картометрический метод | 2,50 | - |
| 192 | 410524,85 | 2215316,69 | Картометрический метод | 2,50 | - |

## Сведения о местоположении границ объекта

|     |           |            |                        |      |   |
|-----|-----------|------------|------------------------|------|---|
| 193 | 410541,94 | 2215292,03 | Картометрический метод | 2,50 | - |
| 194 | 410559,07 | 2215267,37 | Картометрический метод | 2,50 | - |
| 195 | 410576,11 | 2215242,71 | Картометрический метод | 2,50 | - |
| 196 | 410569,7  | 2215212,31 | Картометрический метод | 2,50 | - |
| 197 | 410575,73 | 2215188,98 | Картометрический метод | 2,50 | - |
| 198 | 410595,3  | 2215141,93 | Картометрический метод | 2,50 | - |
| 199 | 410595,3  | 2215122,73 | Картометрический метод | 2,50 | - |
| 200 | 410590,41 | 2215099,02 | Картометрический метод | 2,50 | - |
| 201 | 410592,66 | 2215083,96 | Картометрический метод | 2,50 | - |
| 202 | 410608,34 | 2215098,49 | Картометрический метод | 2,50 | - |
| 203 | 410623,76 | 2215115,47 | Картометрический метод | 2,50 | - |
| 204 | 410658,59 | 2215150,45 | Картометрический метод | 2,50 | - |
| 205 | 410674,07 | 2215161,56 | Картометрический метод | 2,50 | - |
| 206 | 410724,62 | 2215194,06 | Картометрический метод | 2,50 | - |
| 207 | 410765,34 | 2215221,41 | Картометрический метод | 2,50 | - |
| 208 | 410782,1  | 2215229,4  | Картометрический метод | 2,50 | - |
| 209 | 410847,26 | 2215271,61 | Картометрический метод | 2,50 | - |
| 210 | 410879,58 | 2215291,41 | Картометрический метод | 2,50 | - |
| 211 | 410883,08 | 2215260,23 | Картометрический метод | 2,50 | - |
| 212 | 410886,52 | 2215232,74 | Картометрический метод | 2,50 | - |
| 213 | 410885,66 | 2215205,24 | Картометрический метод | 2,50 | - |
| 214 | 410875,34 | 2215179,46 | Картометрический метод | 2,50 | - |
| 215 | 410856,42 | 2215158,83 | Картометрический метод | 2,50 | - |
| 216 | 410828,05 | 2215141,65 | Картометрический метод | 2,50 | - |
| 217 | 410791,94 | 2215118,44 | Картометрический метод | 2,50 | - |
| 218 | 410767,86 | 2215095,24 | Картометрический метод | 2,50 | - |
| 219 | 410754,1  | 2215073,76 | Картометрический метод | 2,50 | - |
| 220 | 410740,34 | 2215039,38 | Картометрический метод | 2,50 | - |
| 221 | 410739,49 | 2215008,45 | Картометрический метод | 2,50 | - |
| 222 | 410751,52 | 2214984,39 | Картометрический метод | 2,50 | - |
| 223 | 410758,44 | 2214978,85 | Картометрический метод | 2,50 | - |
| 224 | 410790,22 | 2214953,45 | Картометрический метод | 2,50 | - |
| 225 | 410824,25 | 2214935,64 | Картометрический метод | 2,50 | - |
| 226 | 410882,15 | 2214899,05 | Картометрический метод | 2,50 | - |
| 227 | 410924,71 | 2214884,54 | Картометрический метод | 2,50 | - |
| 228 | 410945,74 | 2214920,14 | Картометрический метод | 2,50 | - |
| 229 | 411035,6  | 2214913,3  | Картометрический метод | 2,50 | - |
| 230 | 411067,84 | 2214913,88 | Картометрический метод | 2,50 | - |
| 231 | 411067,45 | 2214912,36 | Картометрический метод | 2,50 | - |
| 232 | 411101,09 | 2214902,56 | Картометрический метод | 2,50 | - |
| 233 | 411104,55 | 2214914,53 | Картометрический метод | 2,50 | - |
| 234 | 411104,62 | 2214914,53 | Картометрический метод | 2,50 | - |
| 235 | 411103,96 | 2214912,24 | Картометрический метод | 2,50 | - |
| 236 | 411135,78 | 2214912,98 | Картометрический метод | 2,50 | - |
| 237 | 411136,31 | 2214915,1  | Картометрический метод | 2,50 | - |
| 238 | 411136,5  | 2214915,1  | Картометрический метод | 2,50 | - |
| 239 | 411153,9  | 2214984,5  | Картометрический метод | 2,50 | - |
| 240 | 411161,5  | 2214981,5  | Картометрический метод | 2,50 | - |
| 241 | 411164,61 | 2214987,14 | Картометрический метод | 2,50 | - |
| 242 | 411164,86 | 2214987,03 | Картометрический метод | 2,50 | - |
| 243 | 411172,29 | 2215000,93 | Картометрический метод | 2,50 | - |

Сведения о местоположении границ объекта

|     |           |            |                        |      |   |
|-----|-----------|------------|------------------------|------|---|
| 244 | 411179,04 | 2215014,01 | Картометрический метод | 2,50 | - |
| 245 | 411167,48 | 2215020,02 | Картометрический метод | 2,50 | - |
| 246 | 411170,53 | 2215028,48 | Картометрический метод | 2,50 | - |
| 247 | 411180,3  | 2215034,29 | Картометрический метод | 2,50 | - |
| 248 | 411190,29 | 2215042,54 | Картометрический метод | 2,50 | - |
| 249 | 411199,74 | 2215045,9  | Картометрический метод | 2,50 | - |
| 250 | 411249,9  | 2215067,64 | Картометрический метод | 2,50 | - |
| 251 | 411276,5  | 2215077,56 | Картометрический метод | 2,50 | - |
| 252 | 411276,9  | 2215078,2  | Картометрический метод | 2,50 | - |
| 253 | 411275,53 | 2215098,71 | Картометрический метод | 2,50 | - |
| 254 | 411271,53 | 2215109,05 | Картометрический метод | 2,50 | - |
| 255 | 411242,5  | 2215141,1  | Картометрический метод | 2,50 | - |
| 256 | 411204,1  | 2215163,17 | Картометрический метод | 2,50 | - |
| 257 | 411209,74 | 2215176,52 | Картометрический метод | 2,50 | - |
| 258 | 411215,37 | 2215175,4  | Картометрический метод | 2,50 | - |
| 259 | 411226,74 | 2215177,39 | Картометрический метод | 2,50 | - |
| 260 | 411233,42 | 2215176,42 | Картометрический метод | 2,50 | - |
| 261 | 411235,44 | 2215176,13 | Картометрический метод | 2,50 | - |
| 262 | 411240,21 | 2215201,08 | Картометрический метод | 2,50 | - |
| 263 | 411265,48 | 2215194,32 | Картометрический метод | 2,50 | - |
| 264 | 411279,39 | 2215257,51 | Картометрический метод | 2,50 | - |
| 265 | 411308,57 | 2215251,46 | Картометрический метод | 2,50 | - |
| 266 | 411312,65 | 2215288,05 | Картометрический метод | 2,50 | - |
| 267 | 411326,71 | 2215287,44 | Картометрический метод | 2,50 | - |
| 268 | 411327,92 | 2215211,55 | Картометрический метод | 2,50 | - |
| 269 | 411356,49 | 2215207,62 | Картометрический метод | 2,50 | - |
| 270 | 411405,63 | 2215205,65 | Картометрический метод | 2,50 | - |
| 271 | 411431,03 | 2215206,71 | Картометрический метод | 2,50 | - |
| 272 | 411468,67 | 2215216,24 | Картометрический метод | 2,50 | - |
| 273 | 411498,15 | 2215218,35 | Картометрический метод | 2,50 | - |
| 274 | 411507,81 | 2215219,54 | Картометрический метод | 2,50 | - |
| 275 | 411514,86 | 2215221,68 | Картометрический метод | 2,50 | - |
| 276 | 411527,18 | 2215226,06 | Картометрический метод | 2,50 | - |
| 277 | 411546,53 | 2215226,06 | Картометрический метод | 2,50 | - |
| 278 | 411566,18 | 2215221,68 | Картометрический метод | 2,50 | - |
| 279 | 411596,06 | 2215207,63 | Картометрический метод | 2,50 | - |
| 280 | 411609,25 | 2215202,8  | Картометрический метод | 2,50 | - |
| 281 | 411623,06 | 2215194,92 | Картометрический метод | 2,50 | - |
| 282 | 411693,64 | 2215198,15 | Картометрический метод | 2,50 | - |
| 283 | 411695,23 | 2215269,32 | Картометрический метод | 2,50 | - |
| 284 | 411717,3  | 2215270,44 | Картометрический метод | 2,50 | - |
| 285 | 411717,3  | 2215271,3  | Картометрический метод | 2,50 | - |
| 286 | 411987,08 | 2215292,38 | Картометрический метод | 2,50 | - |
| 287 | 411990,83 | 2215296,4  | Картометрический метод | 2,50 | - |
| 288 | 411990,77 | 2215298,12 | Картометрический метод | 2,50 | - |
| 289 | 412081,48 | 2215302,17 | Картометрический метод | 2,50 | - |
| 290 | 412140,1  | 2215311,07 | Картометрический метод | 2,50 | - |
| 291 | 412173,25 | 2215315,65 | Картометрический метод | 2,50 | - |
| 1   | 412194,29 | 2215317,96 | Картометрический метод | 2,50 | - |

3. Сведения о характерных точках части (частей) границы объекта

Сведения о местоположении границ объекта

| Обозначение<br>характерных<br>точек<br>части<br>границы | Координаты, м |   | Метод определения<br>координат характерной<br>точки | Средняя<br>выразительная<br>погрешность<br>положения<br>характерной<br>точки (Мп),<br>м | Описание обозначения точки<br>на местности (при наличии) |
|---|---------------|---|---|---|--|
|   | X             | Y |   |   |  |
| 1   | 2             | 3 | 4   | 5   | 6  |
| Часть № 2   |               |   |   |   |  |
| -   | -             | - | -   | -   | -  |

План границ объекта



Используемые условные знаки и обозначения:

Масштаб 1:14000

- 1 - характерная точка контура, сведения о которой позволяют однозначно определить её на местности
- - вновь образованная часть контура, сведения о которой достаточны для определения её местоположения

# ОПИСАНИЕ МЕСТОПОЛОЖЕНИЯ ГРАНИЦ

## Граница населенного пункта д.Кривоцево

(наименование объекта, местоположение граници, которого описано (далее - объект)

### Раздел 1

| Сведения об объекте |   |   |
|---------------------|---|---|
| № п/п               | Характеристики объекта  | Описание характеристик  |
| 1                   | 2   | 3   |
| 1                   | Местоположение объекта  | <i>Российская Федерация, Рязанская область, р-н Шиловский, г/п Шиловское, д Кривоцево</i> |
| 2                   | Площадь объекта ± величина погрешности определения площади (Р ± Дельта Р) | <i>92234 кв. м. ± 106 кв. м</i>   |
| 3                   | Иные характеристики объекта   | -   |

## Раздел 2

### Сведения о местоположении границ объекта

1. Система координат МСК-62

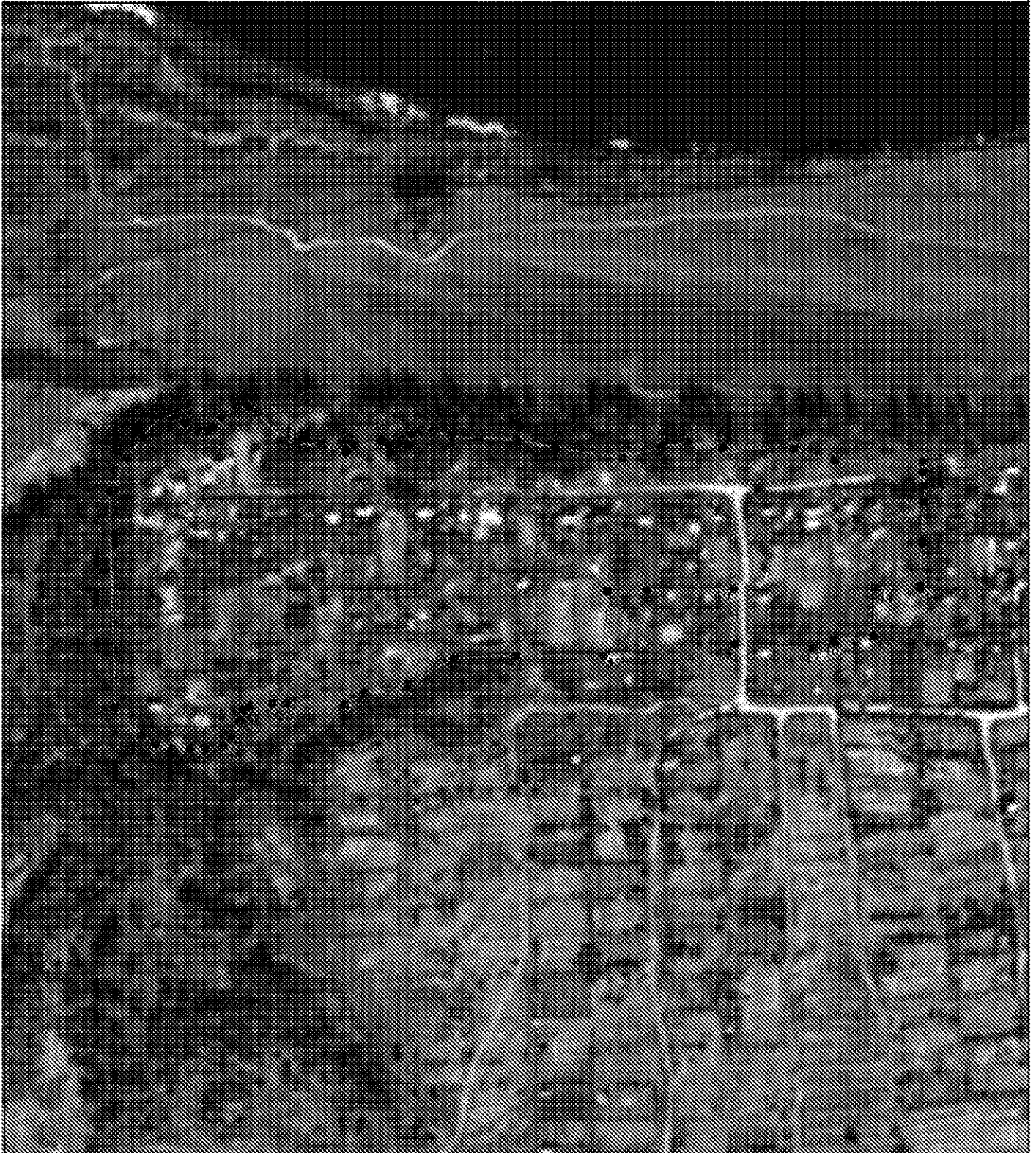
2. Сведения о характерных точках границ объекта

| Обозначение характерных точек границ | Координаты, м |            | Метод определения координат характерной точки | Средняя квадратическая погрешность положения характерной точки (Мп), м | Описание обозначения точки на местности (при наличии) |
|--------------------------------------|---------------|------------|---|--|---|
|                                      | X             | Y          |   |  |   |
| 1                                    | 2             | 3          | 4   | 5  | 6   |
| 1                                    | 407146,5      | 2204971,15 | Картометрический метод                        | 2,50   | -   |
| 2                                    | 407170,29     | 2204983,44 | Картометрический метод                        | 2,50   | -   |
| 3                                    | 407186,36     | 2204994,97 | Картометрический метод                        | 2,50   | -   |
| 4                                    | 407200,84     | 2205009,45 | Картометрический метод                        | 2,50   | -   |
| 5                                    | 407201,74     | 2205018,5  | Картометрический метод                        | 2,50   | -   |
| 6                                    | 407196,31     | 2205025,74 | Картометрический метод                        | 2,50   | -   |
| 7                                    | 407190,88     | 2205034,78 | Картометрический метод                        | 2,50   | -   |
| 8                                    | 407189,98     | 2205042,02 | Картометрический метод                        | 2,50   | -   |
| 9                                    | 407193,6      | 2205046,53 | Картометрический метод                        | 2,50   | -   |
| 10                                   | 407199,93     | 2205051,97 | Картометрический метод                        | 2,50   | -   |
| 11                                   | 407207,18     | 2205062,83 | Картометрический метод                        | 2,50   | -   |
| 12                                   | 407207,18     | 2205071,88 | Картометрический метод                        | 2,50   | -   |
| 13                                   | 407203,56     | 2205078,21 | Картометрический метод                        | 2,50   | -   |
| 14                                   | 407183,78     | 2205095,39 | Картометрический метод                        | 2,50   | -   |
| 15                                   | 407181,12     | 2205105,95 | Картометрический метод                        | 2,50   | -   |
| 16                                   | 407179,76     | 2205124,04 | Картометрический метод                        | 2,50   | -   |
| 17                                   | 407175,24     | 2205142,59 | Картометрический метод                        | 2,50   | -   |
| 18                                   | 407179,31     | 2205148,02 | Картометрический метод                        | 2,50   | -   |
| 19                                   | 407183,38     | 2205167,47 | Картометрический метод                        | 2,50   | -   |
| 20                                   | 407179,76     | 2205172,9  | Картометрический метод                        | 2,50   | -   |
| 21                                   | 407173,88     | 2205173,35 | Картометрический метод                        | 2,50   | -   |
| 22                                   | 407179,73     | 2205187,08 | Картометрический метод                        | 2,50   | -   |
| 23                                   | 407187,91     | 2205188,74 | Картометрический метод                        | 2,50   | -   |
| 24                                   | 407190,62     | 2205195,97 | Картометрический метод                        | 2,50   | -   |
| 25                                   | 407190,17     | 2205204,57 | Картометрический метод                        | 2,50   | -   |
| 26                                   | 407186,55     | 2205218,14 | Картометрический метод                        | 2,50   | -   |
| 27                                   | 407184,74     | 2205238,5  | Картометрический метод                        | 2,50   | -   |
| 28                                   | 407184,29     | 2205265,19 | Картометрический метод                        | 2,50   | -   |
| 29                                   | 407177,95     | 2205293,13 | Картометрический метод                        | 2,50   | -   |
| 30                                   | 407170,71     | 2205341,54 | Картометрический метод                        | 2,50   | -   |
| 31                                   | 407179,06     | 2205370,01 | Картометрический метод                        | 2,50   | -   |
| 32                                   | 407181,31     | 2205388,66 | Картометрический метод                        | 2,50   | -   |
| 33                                   | 407178,16     | 2205413,61 | Картометрический метод                        | 2,50   | -   |
| 34                                   | 407177,26     | 2205464,62 | Картометрический метод                        | 2,50   | -   |
| 35                                   | 407168,72     | 2205494,73 | Картометрический метод                        | 2,50   | -   |
| 36                                   | 407168,16     | 2205558,34 | Картометрический метод                        | 2,50   | -   |
| 37                                   | 407160,47     | 2205558,32 | Картометрический метод                        | 2,50   | -   |
| 38                                   | 407150,98     | 2205559,56 | Картометрический метод                        | 2,50   | -   |
| 39                                   | 407139,01     | 2205559,04 | Картометрический метод                        | 2,50   | -   |



## Раздел 4

### План границ объекта



Используемые условные знаки и обозначения:

Масштаб 1:4000

- 1 - характерная точка контура, сведения о которой позволяют однозначно определить её на местности
- ..... - вновь образованная часть контура, сведения о которой достаточны для определения её местоположения

# ОПИСАНИЕ МЕСТОПОЛОЖЕНИЯ ГРАНИЦ

## Граница населенного пункта п. Новая Жизнь

(наименование объекта, местоположение граници, которого описано (далее - объект)

### Раздел 1

| Сведения об объекте |   |   |
|---------------------|---|---|
| № п/п               | Характеристики объекта  | Описание характеристик  |
| 1                   | 2   | 3   |
| 1                   | Местоположение объекта  | <i>Российская Федерация, Рязанская область, р-н Шиловский, г/п Шиловское, п Новая Жизнь</i> |
| 2                   | Площадь объекта $\pm$ величина погрешности определения площади ( $P \pm \Delta P$ ) | <i>104128 кв. м. <math>\pm</math> 113 кв. м.</i>  |
| 3                   | Иные характеристики объекта   | -   |

## Раздел 2

### Сведения о местоположении границ объекта

1. Система координат МСК-62

2. Сведения о характерных точках границ объекта

| Обозначение характерных точек границ | Координаты, м |            | Метод определения координат характерной точки | Средняя квадратическая погрешность положения характерной точки (M <sub>t</sub> ), м | Описание обозначения точки на местности (при наличии) |
|--------------------------------------|---------------|------------|---|---|---|
|                                      | X             | Y          |   |   |   |
| 1                                    | 2             | 3          | 4   | 5   | 6   |
| 1                                    | 410516,34     | 2217770,95 | Картометрический метод                        | 2,50  | -   |
| 2                                    | 410553,57     | 2217814,3  | Картометрический метод                        | 2,50  | -   |
| 3                                    | 410575,12     | 2217833,9  | Картометрический метод                        | 2,50  | -   |
| 4                                    | 410610,58     | 2217860,35 | Картометрический метод                        | 2,50  | -   |
| 5                                    | 410606,9      | 2217871,37 | Картометрический метод                        | 2,50  | -   |
| 6                                    | 410595,39     | 2217888,76 | Картометрический метод                        | 2,50  | -   |
| 7                                    | 410559,88     | 2217927,34 | Картометрический метод                        | 2,50  | -   |
| 8                                    | 410580,73     | 2217951,32 | Картометрический метод                        | 2,50  | -   |
| 9                                    | 410584,62     | 2217955,46 | Картометрический метод                        | 2,50  | -   |
| 10                                   | 410582,17     | 2217957,76 | Картометрический метод                        | 2,50  | -   |
| 11                                   | 410626,38     | 2218005,98 | Картометрический метод                        | 2,50  | -   |
| 12                                   | 410640,57     | 2218026,18 | Картометрический метод                        | 2,50  | -   |
| 13                                   | 410627,29     | 2218039,88 | Картометрический метод                        | 2,50  | -   |
| 14                                   | 410587,86     | 2218097,19 | Картометрический метод                        | 2,50  | -   |
| 15                                   | 410491,61     | 2217999,96 | Картометрический метод                        | 2,50  | -   |
| 16                                   | 410428,9      | 2218062,41 | Картометрический метод                        | 2,50  | -   |
| 17                                   | 410442,2      | 2218079,34 | Картометрический метод                        | 2,50  | -   |
| 18                                   | 410472,75     | 2218106,99 | Картометрический метод                        | 2,50  | -   |
| 19                                   | 410450,7      | 2218127,07 | Картометрический метод                        | 2,50  | -   |
| 20                                   | 410495,77     | 2218181,93 | Картометрический метод                        | 2,50  | -   |
| 21                                   | 410465,89     | 2218208,39 | Картометрический метод                        | 2,50  | -   |
| 22                                   | 410457,07     | 2218225,53 | Картометрический метод                        | 2,50  | -   |
| 23                                   | 410440,42     | 2218244,64 | Картометрический метод                        | 2,50  | -   |
| 24                                   | 410418,62     | 2218263,98 | Картометрический метод                        | 2,50  | -   |
| 25                                   | 410388,25     | 2218264,72 | Картометрический метод                        | 2,50  | -   |
| 26                                   | 410334,61     | 2218261,04 | Картометрический метод                        | 2,50  | -   |
| 27                                   | 410300,81     | 2218241,7  | Картометрический метод                        | 2,50  | -   |
| 28                                   | 410275,83     | 2218226,02 | Картометрический метод                        | 2,50  | -   |
| 29                                   | 410264,56     | 2218214,51 | Картометрический метод                        | 2,50  | -   |
| 30                                   | 410263,09     | 2218196,14 | Картометрический метод                        | 2,50  | -   |
| 31                                   | 410282,57     | 2218175,3  | Картометрический метод                        | 2,50  | -   |
| 32                                   | 410209,94     | 2218062,9  | Картометрический метод                        | 2,50  | -   |
| 33                                   | 410259,42     | 2218003,87 | Картометрический метод                        | 2,50  | -   |
| 34                                   | 410267,26     | 2217999,71 | Картометрический метод                        | 2,50  | -   |
| 35                                   | 410333,63     | 2217953,67 | Картометрический метод                        | 2,50  | -   |
| 36                                   | 410324,81     | 2217940,93 | Картометрический метод                        | 2,50  | -   |
| 37                                   | 410329,71     | 2217928,44 | Картометрический метод                        | 2,50  | -   |
| 38                                   | 410351,75     | 2217906,64 | Картометрический метод                        | 2,50  | -   |
| 39                                   | 410376,25     | 2217890,48 | Картометрический метод                        | 2,50  | -   |



## Раздел 4

### План границ объекта



Используемые условные знаки и обозначения:

Масштаб 1:4000

- 1 - характерная точка контура, сведения о которой позволяют однозначно определить её на местности
- ..... - вновь образованная часть контура, сведения о которой достаточны для определения её местоположения

# ОПИСАНИЕ МЕСТОПОЛОЖЕНИЯ ГРАНИЦ

## Граница населенного пункта р.п. Шилово

(наименование объекта, местоположение границ, которого описано (далее - объект))

### Раздел 1

| Сведения об объекте |   |   |
|---------------------|---|---|
| № п/п               | Характеристики объекта  | Описание характеристик  |
| 1                   | 2   | 3   |
| 1                   | Местоположение объекта  | <i>Российская Федерация, Рязанская область, р-н Шилловский, г/п Шилловское, рп Шилово</i> |
| 2                   | Площадь объекта $\pm$ величина погрешности определения площади ( $P \pm \Delta P$ ) | <i>1481976 кв.м. <math>\pm</math> 1710 кв.м.</i>  |
| 3                   | Иные характеристики объекта   | -   |

## Раздел 2

### Сведения о местоположении границ объекта

1. Система координат МСК-62

2. Сведения о характерных точках границ объекта

| Обозначение характерных точек границ | Координаты, м |            | Метод определения координат характерной точки | Средняя квадратическая погрешность положения характерной точки (Мт), м | Описание обозначения точки на местности (при наличии) |
|--------------------------------------|---------------|------------|---|--|---|
|                                      | X             | Y          |   |  |   |
| 1                                    | 2             | 3          | 4   | 5  | 6   |
| <i>ЗУ1(1)</i>                        |               |            |   |  |   |
| 1                                    | 412661,11     | 2211878,68 | Картометрический метод                        | 2,50   | -   |
| 2                                    | 412669,25     | 2211927,78 | Картометрический метод                        | 2,50   | -   |
| 3                                    | 412669,79     | 2211930,52 | Картометрический метод                        | 2,50   | -   |
| 4                                    | 412689,44     | 2211936,25 | Картометрический метод                        | 2,50   | -   |
| 5                                    | 412678,61     | 2211981,07 | Картометрический метод                        | 2,50   | -   |
| 6                                    | 412673,68     | 2211980,26 | Картометрический метод                        | 2,50   | -   |
| 7                                    | 412659,63     | 2212066,03 | Картометрический метод                        | 2,50   | -   |
| 8                                    | 412636,67     | 2212043,79 | Картометрический метод                        | 2,50   | -   |
| 9                                    | 412620,64     | 2212059,82 | Картометрический метод                        | 2,50   | -   |
| 10                                   | 412606,67     | 2212071,32 | Картометрический метод                        | 2,50   | -   |
| 11                                   | 412599,68     | 2212072,97 | Картометрический метод                        | 2,50   | -   |
| 12                                   | 412588,18     | 2212070,09 | Картометрический метод                        | 2,50   | -   |
| 13                                   | 412573,8      | 2212061,05 | Картометрический метод                        | 2,50   | -   |
| 14                                   | 412557,21     | 2212029,72 | Картометрический метод                        | 2,50   | -   |
| 15                                   | 412551,7      | 2212042,98 | Картометрический метод                        | 2,50   | -   |
| 16                                   | 412539,99     | 2212033,61 | Картометрический метод                        | 2,50   | -   |
| 17                                   | 412536,86     | 2212031,46 | Картометрический метод                        | 2,50   | -   |
| 18                                   | 412545,08     | 2212014,69 | Картометрический метод                        | 2,50   | -   |
| 19                                   | 412546,26     | 2212011,74 | Картометрический метод                        | 2,50   | -   |
| 20                                   | 412537,58     | 2212001,13 | Картометрический метод                        | 2,50   | -   |
| 21                                   | 412447,69     | 2211942,26 | Картометрический метод                        | 2,50   | -   |
| 22                                   | 412494,25     | 2211863,05 | Картометрический метод                        | 2,50   | -   |
| 23                                   | 412546,3      | 2211781,75 | Картометрический метод                        | 2,50   | -   |
| 24                                   | 412622,06     | 2211846,06 | Картометрический метод                        | 2,50   | -   |
| 25                                   | 412624,35     | 2211848,01 | Картометрический метод                        | 2,50   | -   |
| 26                                   | 412636,34     | 2211856,83 | Картометрический метод                        | 2,50   | -   |
| 27                                   | 412643,03     | 2211861,75 | Картометрический метод                        | 2,50   | -   |
| 1                                    | 412661,11     | 2211878,68 | Картометрический метод                        | 2,50   | -   |
| <i>ЗУ1(2)</i>                        |               |            |   |  |   |
| 28                                   | 408707,06     | 2208390,49 | Картометрический метод                        | 2,50   | -   |
| 29                                   | 409286,04     | 2208746,08 | Картометрический метод                        | 2,50   | -   |
| 30                                   | 409687,15     | 2208990,45 | Картометрический метод                        | 2,50   | -   |
| 31                                   | 410001,23     | 2209262,82 | Картометрический метод                        | 2,50   | -   |
| 32                                   | 410128,48     | 2209431,63 | Картометрический метод                        | 2,50   | -   |
| 33                                   | 410142,21     | 2209620,29 | Картометрический метод                        | 2,50   | -   |
| 34                                   | 410159,22     | 2209892,42 | Картометрический метод                        | 2,50   | -   |
| 35                                   | 410180,02     | 2210198,57 | Картометрический метод                        | 2,50   | -   |
| 36                                   | 410164,89     | 2210633,23 | Картометрический метод                        | 2,50   | -   |

## Сведения о местоположении границ объекта

|    |           |            |                        |      |   |
|----|-----------|------------|------------------------|------|---|
| 37 | 410159,42 | 2210886,93 | Картометрический метод | 2,50 | - |
| 38 | 410185,57 | 2211122,26 | Картометрический метод | 2,50 | - |
| 39 | 410198,65 | 2211441,63 | Картометрический метод | 2,50 | - |
| 40 | 410166,89 | 2211669,48 | Картометрический метод | 2,50 | - |
| 41 | 410113,38 | 2211957,23 | Картометрический метод | 2,50 | - |
| 42 | 410077,21 | 2212099,04 | Картометрический метод | 2,50 | - |
| 43 | 410071,56 | 2212183,35 | Картометрический метод | 2,50 | - |
| 44 | 410123,94 | 2212365,17 | Картометрический метод | 2,50 | - |
| 45 | 410183,71 | 2212522,03 | Картометрический метод | 2,50 | - |
| 46 | 410288,33 | 2212705,04 | Картометрический метод | 2,50 | - |
| 47 | 410437,78 | 2212850,7  | Картометрический метод | 2,50 | - |
| 48 | 410531,18 | 2212914,19 | Картометрический метод | 2,50 | - |
| 49 | 410673,15 | 2212970,21 | Картометрический метод | 2,50 | - |
| 50 | 410949,63 | 2213000,09 | Картометрический метод | 2,50 | - |
| 51 | 411151,38 | 2213011,3  | Картометрический метод | 2,50 | - |
| 52 | 411228,93 | 2213009,97 | Картометрический метод | 2,50 | - |
| 53 | 411371,83 | 2212961,42 | Картометрический метод | 2,50 | - |
| 54 | 411496,06 | 2212909,13 | Картометрический метод | 2,50 | - |
| 55 | 411599,73 | 2212859,65 | Картометрический метод | 2,50 | - |
| 56 | 411717,42 | 2212796,16 | Картометрический метод | 2,50 | - |
| 57 | 411814,56 | 2212717,72 | Картометрический метод | 2,50 | - |
| 58 | 411880,94 | 2212671,32 | Картометрический метод | 2,50 | - |
| 59 | 411965,21 | 2212601,94 | Картометрический метод | 2,50 | - |
| 60 | 412116,43 | 2212452,65 | Картометрический метод | 2,50 | - |
| 61 | 412256,44 | 2212292,15 | Картометрический метод | 2,50 | - |
| 62 | 412353,91 | 2212130,03 | Картометрический метод | 2,50 | - |
| 63 | 412399,46 | 2212040,01 | Картометрический метод | 2,50 | - |
| 64 | 412480,24 | 2212105,85 | Картометрический метод | 2,50 | - |
| 65 | 412493,39 | 2212134,2  | Картометрический метод | 2,50 | - |
| 66 | 412542,29 | 2212163,79 | Картометрический метод | 2,50 | - |
| 67 | 412585,03 | 2212187,63 | Картометрический метод | 2,50 | - |
| 68 | 412634,35 | 2212203,9  | Картометрический метод | 2,50 | - |
| 69 | 412643,19 | 2212165,96 | Картометрический метод | 2,50 | - |
| 70 | 412643,89 | 2212162,26 | Картометрический метод | 2,50 | - |
| 71 | 412650,14 | 2212164,45 | Картометрический метод | 2,50 | - |
| 72 | 412640,8  | 2212208,31 | Картометрический метод | 2,50 | - |
| 73 | 412632,86 | 2212226,04 | Картометрический метод | 2,50 | - |
| 74 | 412628,89 | 2212268,06 | Картометрический метод | 2,50 | - |
| 75 | 412573,47 | 2212348,11 | Картометрический метод | 2,50 | - |
| 76 | 412527,58 | 2212401,01 | Картометрический метод | 2,50 | - |
| 77 | 412538,55 | 2212415,48 | Картометрический метод | 2,50 | - |
| 78 | 412601,25 | 2212542,6  | Картометрический метод | 2,50 | - |
| 79 | 412636,81 | 2212614,53 | Картометрический метод | 2,50 | - |
| 80 | 412644,78 | 2212630,65 | Картометрический метод | 2,50 | - |
| 81 | 412666,48 | 2212674,46 | Картометрический метод | 2,50 | - |
| 82 | 412677,44 | 2212687,97 | Картометрический метод | 2,50 | - |
| 83 | 412664,93 | 2212701,67 | Картометрический метод | 2,50 | - |
| 84 | 412529,86 | 2212699,4  | Картометрический метод | 2,50 | - |
| 85 | 412502,73 | 2212715,02 | Картометрический метод | 2,50 | - |
| 86 | 412496,16 | 2212732,69 | Картометрический метод | 2,50 | - |
| 87 | 412512,07 | 2212764,79 | Картометрический метод | 2,50 | - |

## Сведения о местоположении границ объекта

|     |           |            |                        |      |   |
|-----|-----------|------------|------------------------|------|---|
| 88  | 412519,58 | 2212779,95 | Картометрический метод | 2,50 | - |
| 89  | 412556,57 | 2212820,22 | Картометрический метод | 2,50 | - |
| 90  | 412601,07 | 2212856,42 | Картометрический метод | 2,50 | - |
| 91  | 412522,99 | 2212914,78 | Картометрический метод | 2,50 | - |
| 92  | 412471,21 | 2212862,18 | Картометрический метод | 2,50 | - |
| 93  | 412435,37 | 2212905,71 | Картометрический метод | 2,50 | - |
| 94  | 412432,99 | 2212908,61 | Картометрический метод | 2,50 | - |
| 95  | 412460,93 | 2212941,9  | Картометрический метод | 2,50 | - |
| 96  | 412459,32 | 2212943,58 | Картометрический метод | 2,50 | - |
| 97  | 412372,58 | 2213034,37 | Картометрический метод | 2,50 | - |
| 98  | 412281,73 | 2213119,8  | Картометрический метод | 2,50 | - |
| 99  | 412261,22 | 2213123,54 | Картометрический метод | 2,50 | - |
| 100 | 412234,09 | 2213119,43 | Картометрический метод | 2,50 | - |
| 101 | 412169,58 | 2213084,91 | Картометрический метод | 2,50 | - |
| 102 | 412112,46 | 2213041,76 | Картометрический метод | 2,50 | - |
| 103 | 412106,98 | 2213035,52 | Картометрический метод | 2,50 | - |
| 104 | 412116,01 | 2213022,18 | Картометрический метод | 2,50 | - |
| 105 | 412110,8  | 2213018,04 | Картометрический метод | 2,50 | - |
| 106 | 412090,77 | 2213002,1  | Картометрический метод | 2,50 | - |
| 107 | 412057,34 | 2212975,5  | Картометрический метод | 2,50 | - |
| 108 | 412081,23 | 2212950,36 | Картометрический метод | 2,50 | - |
| 109 | 412086,94 | 2212943,89 | Картометрический метод | 2,50 | - |
| 110 | 412086,83 | 2212942,46 | Картометрический метод | 2,50 | - |
| 111 | 412087,29 | 2212930,67 | Картометрический метод | 2,50 | - |
| 112 | 412071,12 | 2212923,25 | Картометрический метод | 2,50 | - |
| 113 | 412066,95 | 2212918,86 | Картометрический метод | 2,50 | - |
| 114 | 412059,56 | 2212909,28 | Картометрический метод | 2,50 | - |
| 115 | 412025,33 | 2212870,93 | Картометрический метод | 2,50 | - |
| 116 | 412019,68 | 2212864,76 | Картометрический метод | 2,50 | - |
| 117 | 411985,38 | 2212826,34 | Картометрический метод | 2,50 | - |
| 118 | 411972,74 | 2212799,02 | Картометрический метод | 2,50 | - |
| 119 | 411965,2  | 2212773,39 | Картометрический метод | 2,50 | - |
| 120 | 411944,62 | 2212783,87 | Картометрический метод | 2,50 | - |
| 121 | 411904,54 | 2212807,75 | Картометрический метод | 2,50 | - |
| 122 | 411907,61 | 2212812,91 | Картометрический метод | 2,50 | - |
| 123 | 411321,62 | 2213191,98 | Картометрический метод | 2,50 | - |
| 124 | 411301,71 | 2213207,02 | Картометрический метод | 2,50 | - |
| 125 | 411292,11 | 2213218,86 | Картометрический метод | 2,50 | - |
| 126 | 411281,09 | 2213238,92 | Картометрический метод | 2,50 | - |
| 127 | 411270,56 | 2213248,27 | Картометрический метод | 2,50 | - |
| 128 | 411233,09 | 2213315,12 | Картометрический метод | 2,50 | - |
| 129 | 411207,64 | 2213368,86 | Картометрический метод | 2,50 | - |
| 130 | 411200,61 | 2213370,88 | Картометрический метод | 2,50 | - |
| 131 | 411140,41 | 2213349,04 | Картометрический метод | 2,50 | - |
| 132 | 411063,04 | 2213324,14 | Картометрический метод | 2,50 | - |
| 133 | 411025,44 | 2213316,04 | Картометрический метод | 2,50 | - |
| 134 | 411004,66 | 2213316,93 | Картометрический метод | 2,50 | - |
| 135 | 410978,16 | 2213325,97 | Картометрический метод | 2,50 | - |
| 136 | 410357,2  | 2213581,24 | Картометрический метод | 2,50 | - |
| 137 | 410323,51 | 2213595,09 | Картометрический метод | 2,50 | - |
| 138 | 410317,8  | 2213597,81 | Картометрический метод | 2,50 | - |

## Сведения о местоположении границ объекта

|     |           |            |                        |      |   |
|-----|-----------|------------|------------------------|------|---|
| 139 | 410342,49 | 2213650,15 | Картометрический метод | 2,50 | - |
| 140 | 410376,55 | 2213724,86 | Картометрический метод | 2,50 | - |
| 141 | 410413,04 | 2213813,37 | Картометрический метод | 2,50 | - |
| 142 | 410395,47 | 2213818,49 | Картометрический метод | 2,50 | - |
| 143 | 410351,95 | 2213813,76 | Картометрический метод | 2,50 | - |
| 144 | 410330,19 | 2213802,41 | Картометрический метод | 2,50 | - |
| 145 | 410268,7  | 2213801,46 | Картометрический метод | 2,50 | - |
| 146 | 410168,42 | 2213806,19 | Картометрический метод | 2,50 | - |
| 147 | 410117,33 | 2213801,46 | Картометрический метод | 2,50 | - |
| 148 | 410088    | 2213759,85 | Картометрический метод | 2,50 | - |
| 149 | 410052,06 | 2213734,32 | Картометрический метод | 2,50 | - |
| 150 | 410008,54 | 2213730,54 | Картометрический метод | 2,50 | - |
| 151 | 409966,91 | 2213749,45 | Картометрический метод | 2,50 | - |
| 152 | 409895,96 | 2213771,2  | Картометрический метод | 2,50 | - |
| 153 | 409825,01 | 2213825,11 | Картометрический метод | 2,50 | - |
| 154 | 409812,24 | 2213843,55 | Картометрический метод | 2,50 | - |
| 155 | 409705,34 | 2213957,04 | Картометрический метод | 2,50 | - |
| 156 | 409689,26 | 2213992,97 | Картометрический метод | 2,50 | - |
| 157 | 409710,07 | 2214076,19 | Картометрический метод | 2,50 | - |
| 158 | 409711,01 | 2214114,97 | Картометрический метод | 2,50 | - |
| 159 | 409697,77 | 2214135,77 | Картометрический метод | 2,50 | - |
| 160 | 409682,63 | 2214149,01 | Картометрический метод | 2,50 | - |
| 161 | 409647,63 | 2214160,36 | Картометрический метод | 2,50 | - |
| 162 | 409613,57 | 2214157,53 | Картометрический метод | 2,50 | - |
| 163 | 409583,3  | 2214137,67 | Картометрический метод | 2,50 | - |
| 164 | 409540,73 | 2214093,22 | Картометрический метод | 2,50 | - |
| 165 | 409516,13 | 2214071,47 | Картометрический метод | 2,50 | - |
| 166 | 409489,64 | 2214065,79 | Картометрический метод | 2,50 | - |
| 167 | 409459,37 | 2214062,96 | Картометрический метод | 2,50 | - |
| 168 | 409414,84 | 2214072,97 | Картометрический метод | 2,50 | - |
| 169 | 409411,8  | 2214074,59 | Картометрический метод | 2,50 | - |
| 170 | 409394,56 | 2214083,76 | Картометрический метод | 2,50 | - |
| 171 | 409387,39 | 2214086,39 | Картометрический метод | 2,50 | - |
| 172 | 409361,28 | 2214095,98 | Картометрический метод | 2,50 | - |
| 173 | 409336,93 | 2214036,23 | Картометрический метод | 2,50 | - |
| 174 | 409319,29 | 2213980,48 | Картометрический метод | 2,50 | - |
| 175 | 409295,68 | 2213912,64 | Картометрический метод | 2,50 | - |
| 176 | 409288,54 | 2213850,84 | Картометрический метод | 2,50 | - |
| 177 | 409273,2  | 2213730,88 | Картометрический метод | 2,50 | - |
| 178 | 409256,51 | 2213555,03 | Картометрический метод | 2,50 | - |
| 179 | 409244,04 | 2213387,19 | Картометрический метод | 2,50 | - |
| 180 | 409221,51 | 2213136,78 | Картометрический метод | 2,50 | - |
| 181 | 409198,91 | 2212875,49 | Картометрический метод | 2,50 | - |
| 182 | 409196,21 | 2212827,7  | Картометрический метод | 2,50 | - |
| 183 | 409196,55 | 2212777,74 | Картометрический метод | 2,50 | - |
| 184 | 409200,25 | 2212717,8  | Картометрический метод | 2,50 | - |
| 185 | 409208,79 | 2212661,47 | Картометрический метод | 2,50 | - |
| 186 | 409230,18 | 2212547,05 | Картометрический метод | 2,50 | - |
| 187 | 409237,67 | 2212489,71 | Картометрический метод | 2,50 | - |
| 188 | 409237,88 | 2212454,43 | Картометрический метод | 2,50 | - |
| 189 | 409231,5  | 2212397,03 | Картометрический метод | 2,50 | - |

## Сведения о местоположении границ объекта

|     |           |            |                        |      |   |
|-----|-----------|------------|------------------------|------|---|
| 190 | 409221,72 | 2212371,95 | Картометрический метод | 2,50 | - |
| 191 | 409205,64 | 2212336,44 | Картометрический метод | 2,50 | - |
| 192 | 409190,62 | 2212314,66 | Картометрический метод | 2,50 | - |
| 193 | 409170,71 | 2212290,32 | Картометрический метод | 2,50 | - |
| 194 | 409144,65 | 2212268,12 | Картометрический метод | 2,50 | - |
| 195 | 409151,84 | 2212519,52 | Картометрический метод | 2,50 | - |
| 196 | 409160,65 | 2212918,18 | Картометрический метод | 2,50 | - |
| 197 | 409191,43 | 2213298,32 | Картометрический метод | 2,50 | - |
| 198 | 409211,69 | 2213421,01 | Картометрический метод | 2,50 | - |
| 199 | 409225,97 | 2213630,08 | Картометрический метод | 2,50 | - |
| 200 | 409199,96 | 2213924,35 | Картометрический метод | 2,50 | - |
| 201 | 409229,47 | 2214108,85 | Картометрический метод | 2,50 | - |
| 202 | 409360,37 | 2214326,23 | Картометрический метод | 2,50 | - |
| 203 | 409275,9  | 2214369,69 | Картометрический метод | 2,50 | - |
| 204 | 409168,97 | 2214424,72 | Картометрический метод | 2,50 | - |
| 205 | 409020,45 | 2214162,42 | Картометрический метод | 2,50 | - |
| 206 | 408988,35 | 2213929,05 | Картометрический метод | 2,50 | - |
| 207 | 409030,7  | 2213918,41 | Картометрический метод | 2,50 | - |
| 208 | 409076,55 | 2213664,77 | Картометрический метод | 2,50 | - |
| 209 | 409060,41 | 2213443,21 | Картометрический метод | 2,50 | - |
| 210 | 409041,62 | 2213310,37 | Картометрический метод | 2,50 | - |
| 211 | 409080,62 | 2213282,44 | Картометрический метод | 2,50 | - |
| 212 | 409080    | 2213221,92 | Картометрический метод | 2,50 | - |
| 213 | 409079,19 | 2212922,77 | Картометрический метод | 2,50 | - |
| 214 | 409062,55 | 2212436,2  | Картометрический метод | 2,50 | - |
| 215 | 409058,64 | 2212217,95 | Картометрический метод | 2,50 | - |
| 216 | 409038,19 | 2212209,2  | Картометрический метод | 2,50 | - |
| 217 | 409027,82 | 2212207,86 | Картометрический метод | 2,50 | - |
| 218 | 409019,34 | 2212202,28 | Картометрический метод | 2,50 | - |
| 219 | 409010,92 | 2212194,29 | Картометрический метод | 2,50 | - |
| 220 | 408884,49 | 2212119,66 | Картометрический метод | 2,50 | - |
| 221 | 408859,02 | 2212105,12 | Картометрический метод | 2,50 | - |
| 222 | 408858,12 | 2212104,95 | Картометрический метод | 2,50 | - |
| 223 | 408857,27 | 2212105,25 | Картометрический метод | 2,50 | - |
| 224 | 408856,22 | 2212106,93 | Картометрический метод | 2,50 | - |
| 225 | 408851,42 | 2212104,14 | Картометрический метод | 2,50 | - |
| 226 | 408852,18 | 2212102,77 | Картометрический метод | 2,50 | - |
| 227 | 408852,09 | 2212101,82 | Картометрический метод | 2,50 | - |
| 228 | 408851,6  | 2212101,19 | Картометрический метод | 2,50 | - |
| 229 | 408848,36 | 2212098,95 | Картометрический метод | 2,50 | - |
| 230 | 408830,81 | 2212086,69 | Картометрический метод | 2,50 | - |
| 231 | 408821,61 | 2212077,57 | Картометрический метод | 2,50 | - |
| 232 | 408809,43 | 2212062,66 | Картометрический метод | 2,50 | - |
| 233 | 408797    | 2212043,95 | Картометрический метод | 2,50 | - |
| 234 | 408786,57 | 2212025,15 | Картометрический метод | 2,50 | - |
| 235 | 408782,23 | 2212014,79 | Картометрический метод | 2,50 | - |
| 236 | 408773    | 2212022,17 | Картометрический метод | 2,50 | - |
| 237 | 408730,62 | 2212048,63 | Картометрический метод | 2,50 | - |
| 238 | 408694,56 | 2212070,59 | Картометрический метод | 2,50 | - |
| 239 | 408686,43 | 2212054,53 | Картометрический метод | 2,50 | - |
| 240 | 408651,99 | 2211975,78 | Картометрический метод | 2,50 | - |

## Сведения о местоположении границ объекта

|     |           |            |                        |      |   |
|-----|-----------|------------|------------------------|------|---|
| 241 | 408643,65 | 2211946,68 | Картометрический метод | 2,50 | - |
| 242 | 408639,88 | 2211920,49 | Картометрический метод | 2,50 | - |
| 243 | 408644,45 | 2211889,66 | Картометрический метод | 2,50 | - |
| 244 | 408649,37 | 2211874,03 | Картометрический метод | 2,50 | - |
| 245 | 408660,61 | 2211854,58 | Картометрический метод | 2,50 | - |
| 246 | 408679,72 | 2211830,41 | Картометрический метод | 2,50 | - |
| 247 | 408689,33 | 2211821,91 | Картометрический метод | 2,50 | - |
| 248 | 408698,35 | 2211813,93 | Картометрический метод | 2,50 | - |
| 249 | 408692,05 | 2211800,95 | Картометрический метод | 2,50 | - |
| 250 | 408673,63 | 2211762,48 | Картометрический метод | 2,50 | - |
| 251 | 408649,57 | 2211712,03 | Картометрический метод | 2,50 | - |
| 252 | 408625,65 | 2211662,36 | Картометрический метод | 2,50 | - |
| 253 | 408579,65 | 2211562,37 | Картометрический метод | 2,50 | - |
| 254 | 408523,78 | 2211433,61 | Картометрический метод | 2,50 | - |
| 255 | 408449,54 | 2211256,32 | Картометрический метод | 2,50 | - |
| 256 | 408351,91 | 2211025,44 | Картометрический метод | 2,50 | - |
| 257 | 408336,52 | 2210989,85 | Картометрический метод | 2,50 | - |
| 258 | 408328,27 | 2210972,96 | Картометрический метод | 2,50 | - |
| 259 | 408316,33 | 2210951,91 | Картометрический метод | 2,50 | - |
| 260 | 408306,9  | 2210938,16 | Картометрический метод | 2,50 | - |
| 261 | 408296,04 | 2210924,44 | Картометрический метод | 2,50 | - |
| 262 | 408282,98 | 2210909,26 | Картометрический метод | 2,50 | - |
| 263 | 408268,14 | 2210894,64 | Картометрический метод | 2,50 | - |
| 264 | 408239,06 | 2210870,49 | Картометрический метод | 2,50 | - |
| 265 | 408219,72 | 2210856,21 | Картометрический метод | 2,50 | - |
| 266 | 408182,62 | 2210831,56 | Картометрический метод | 2,50 | - |
| 267 | 408173,73 | 2210826,19 | Картометрический метод | 2,50 | - |
| 268 | 408149,05 | 2210811,74 | Картометрический метод | 2,50 | - |
| 269 | 408058,33 | 2210762,97 | Картометрический метод | 2,50 | - |
| 270 | 407830,51 | 2210644,68 | Картометрический метод | 2,50 | - |
| 271 | 407786,32 | 2210623,22 | Картометрический метод | 2,50 | - |
| 272 | 407687,29 | 2210580,85 | Картометрический метод | 2,50 | - |
| 273 | 407469,69 | 2210488,63 | Картометрический метод | 2,50 | - |
| 274 | 407166,04 | 2210361,42 | Картометрический метод | 2,50 | - |
| 275 | 407151,38 | 2210355,03 | Картометрический метод | 2,50 | - |
| 276 | 407094,55 | 2210330,62 | Картометрический метод | 2,50 | - |
| 277 | 407084,24 | 2210324,24 | Картометрический метод | 2,50 | - |
| 278 | 407075,8  | 2210317,43 | Картометрический метод | 2,50 | - |
| 279 | 407062,55 | 2210305,8  | Картометрический метод | 2,50 | - |
| 280 | 407057,37 | 2210300,67 | Картометрический метод | 2,50 | - |
| 281 | 407051,4  | 2210293,49 | Картометрический метод | 2,50 | - |
| 282 | 407044,96 | 2210276,52 | Картометрический метод | 2,50 | - |
| 283 | 407040,35 | 2210247,46 | Картометрический метод | 2,50 | - |
| 284 | 407035,69 | 2210194,3  | Картометрический метод | 2,50 | - |
| 285 | 407031,45 | 2210128,68 | Картометрический метод | 2,50 | - |
| 286 | 407028,99 | 2210085,69 | Картометрический метод | 2,50 | - |
| 287 | 407028,11 | 2210071,52 | Картометрический метод | 2,50 | - |
| 288 | 407022,2  | 2210043,69 | Картометрический метод | 2,50 | - |
| 289 | 407006,52 | 2210046,11 | Картометрический метод | 2,50 | - |
| 290 | 407003,34 | 2210036,03 | Картометрический метод | 2,50 | - |
| 291 | 406986,1  | 2210004,9  | Картометрический метод | 2,50 | - |

## Сведения о местоположении границ объекта

|     |           |            |                        |      |   |
|-----|-----------|------------|------------------------|------|---|
| 292 | 406979,69 | 2210081,34 | Картометрический метод | 2,50 | - |
| 293 | 406960,79 | 2210229,47 | Картометрический метод | 2,50 | - |
| 294 | 406958,7  | 2210235,23 | Картометрический метод | 2,50 | - |
| 295 | 406955,26 | 2210286,02 | Картометрический метод | 2,50 | - |
| 296 | 406949,86 | 2210479,98 | Картометрический метод | 2,50 | - |
| 297 | 406925,83 | 2210571,58 | Картометрический метод | 2,50 | - |
| 298 | 406837,72 | 2210375,63 | Картометрический метод | 2,50 | - |
| 299 | 406823,97 | 2210414,29 | Картометрический метод | 2,50 | - |
| 300 | 406737,11 | 2210400,16 | Картометрический метод | 2,50 | - |
| 301 | 406552,65 | 2210409,72 | Картометрический метод | 2,50 | - |
| 302 | 406483,37 | 2210406,38 | Картометрический метод | 2,50 | - |
| 303 | 406043,06 | 2210400,35 | Картометрический метод | 2,50 | - |
| 304 | 405945,74 | 2210398,36 | Картометрический метод | 2,50 | - |
| 305 | 405983,77 | 2210423,17 | Картометрический метод | 2,50 | - |
| 306 | 405994,46 | 2210453,88 | Картометрический метод | 2,50 | - |
| 307 | 406007,23 | 2210582,45 | Картометрический метод | 2,50 | - |
| 308 | 405666,33 | 2210603,51 | Картометрический метод | 2,50 | - |
| 309 | 405361,96 | 2210620,93 | Картометрический метод | 2,50 | - |
| 310 | 405349,04 | 2210488,64 | Картометрический метод | 2,50 | - |
| 311 | 405345,46 | 2210481,95 | Картометрический метод | 2,50 | - |
| 312 | 405379,28 | 2210473,95 | Картометрический метод | 2,50 | - |
| 313 | 405398,8  | 2210465,65 | Картометрический метод | 2,50 | - |
| 314 | 405404,81 | 2210454,24 | Картометрический метод | 2,50 | - |
| 315 | 405401,31 | 2210429,99 | Картометрический метод | 2,50 | - |
| 316 | 405394,9  | 2210404,64 | Картометрический метод | 2,50 | - |
| 317 | 405386,38 | 2210394,15 | Картометрический метод | 2,50 | - |
| 318 | 405369,6  | 2210387,92 | Картометрический метод | 2,50 | - |
| 319 | 405330    | 2210388,97 | Картометрический метод | 2,50 | - |
| 320 | 405323,12 | 2210375,14 | Картометрический метод | 2,50 | - |
| 321 | 405313,15 | 2210266,28 | Картометрический метод | 2,50 | - |
| 322 | 405271,15 | 2209985,51 | Картометрический метод | 2,50 | - |
| 323 | 405262,25 | 2209986,84 | Картометрический метод | 2,50 | - |
| 324 | 405239,4  | 2209980,99 | Картометрический метод | 2,50 | - |
| 325 | 404861,93 | 2209971,81 | Картометрический метод | 2,50 | - |
| 326 | 404827,77 | 2210117,18 | Картометрический метод | 2,50 | - |
| 327 | 404595,21 | 2210118,76 | Картометрический метод | 2,50 | - |
| 328 | 404595,42 | 2210066,4  | Картометрический метод | 2,50 | - |
| 329 | 404594,73 | 2209978,2  | Картометрический метод | 2,50 | - |
| 330 | 404594,7  | 2209974,2  | Картометрический метод | 2,50 | - |
| 331 | 404594,61 | 2209962,21 | Картометрический метод | 2,50 | - |
| 332 | 404591,75 | 2209956,69 | Картометрический метод | 2,50 | - |
| 333 | 404583,37 | 2209953,02 | Картометрический метод | 2,50 | - |
| 334 | 404554,56 | 2209948,11 | Картометрический метод | 2,50 | - |
| 335 | 404554,51 | 2209941,86 | Картометрический метод | 2,50 | - |
| 336 | 404554,48 | 2209937,85 | Картометрический метод | 2,50 | - |
| 337 | 404553,23 | 2209784,01 | Картометрический метод | 2,50 | - |
| 338 | 404552,02 | 2209634,71 | Картометрический метод | 2,50 | - |
| 339 | 404549,21 | 2209288,81 | Картометрический метод | 2,50 | - |
| 340 | 404513,53 | 2209284,31 | Картометрический метод | 2,50 | - |
| 341 | 404456,12 | 2209279,52 | Картометрический метод | 2,50 | - |
| 342 | 404383,6  | 2209278,25 | Картометрический метод | 2,50 | - |

Сведения о местоположении границ объекта

|     |           |            |                        |      |   |
|-----|-----------|------------|------------------------|------|---|
| 343 | 404292,05 | 2209288,15 | Картометрический метод | 2,50 | - |
| 344 | 404283,7  | 2209289,55 | Картометрический метод | 2,50 | - |
| 345 | 404283,44 | 2209287,43 | Картометрический метод | 2,50 | - |
| 346 | 404282,26 | 2209279,83 | Картометрический метод | 2,50 | - |
| 347 | 404382,21 | 2209268,44 | Картометрический метод | 2,50 | - |
| 348 | 404457,22 | 2209268,51 | Картометрический метод | 2,50 | - |
| 349 | 404515,02 | 2209274,89 | Картометрический метод | 2,50 | - |
| 350 | 404564,56 | 2209283,17 | Картометрический метод | 2,50 | - |
| 351 | 404569,69 | 2209272,98 | Картометрический метод | 2,50 | - |
| 352 | 404572,29 | 2209263,98 | Картометрический метод | 2,50 | - |
| 353 | 404563,88 | 2209184,54 | Картометрический метод | 2,50 | - |
| 354 | 404575,46 | 2209190,53 | Картометрический метод | 2,50 | - |
| 355 | 404660,84 | 2209202,81 | Картометрический метод | 2,50 | - |
| 356 | 404679,86 | 2209185,37 | Картометрический метод | 2,50 | - |
| 357 | 404693,34 | 2209165,56 | Картометрический метод | 2,50 | - |
| 358 | 404710,42 | 2209169,2  | Картометрический метод | 2,50 | - |
| 359 | 404734,73 | 2209179,12 | Картометрический метод | 2,50 | - |
| 360 | 404781,87 | 2209187,06 | Картометрический метод | 2,50 | - |
| 361 | 404817,43 | 2209191,52 | Картометрический метод | 2,50 | - |
| 362 | 404890,54 | 2209205,91 | Картометрический метод | 2,50 | - |
| 363 | 404944,79 | 2209219,63 | Картометрический метод | 2,50 | - |
| 364 | 405004,41 | 2209237,08 | Картометрический метод | 2,50 | - |
| 365 | 405029,07 | 2209242,84 | Картометрический метод | 2,50 | - |
| 366 | 405090,17 | 2209256,68 | Картометрический метод | 2,50 | - |
| 367 | 405126,08 | 2209420    | Картометрический метод | 2,50 | - |
| 368 | 405212,56 | 2209439,84 | Картометрический метод | 2,50 | - |
| 369 | 405248,49 | 2209448,68 | Картометрический метод | 2,50 | - |
| 370 | 405399,45 | 2209485,76 | Картометрический метод | 2,50 | - |
| 371 | 405532,17 | 2209519,54 | Картометрический метод | 2,50 | - |
| 372 | 405506,89 | 2209505,55 | Картометрический метод | 2,50 | - |
| 373 | 405457,33 | 2209467,95 | Картометрический метод | 2,50 | - |
| 374 | 405397,67 | 2209388,42 | Картометрический метод | 2,50 | - |
| 375 | 405379,98 | 2209339,27 | Картометрический метод | 2,50 | - |
| 376 | 405364,98 | 2209262,59 | Картометрический метод | 2,50 | - |
| 377 | 405344,17 | 2209077,26 | Картометрический метод | 2,50 | - |
| 378 | 405337,26 | 2209011,22 | Картометрический метод | 2,50 | - |
| 379 | 405325,16 | 2208709,22 | Картометрический метод | 2,50 | - |
| 380 | 405333,49 | 2208708,82 | Картометрический метод | 2,50 | - |
| 381 | 405334,16 | 2208607,26 | Картометрический метод | 2,50 | - |
| 382 | 405528,04 | 2208705,57 | Картометрический метод | 2,50 | - |
| 383 | 405547,92 | 2208716,06 | Картометрический метод | 2,50 | - |
| 384 | 405651,53 | 2208775,63 | Картометрический метод | 2,50 | - |
| 385 | 405640,49 | 2208799,26 | Картометрический метод | 2,50 | - |
| 386 | 405613,8  | 2208843,22 | Картометрический метод | 2,50 | - |
| 387 | 405577,37 | 2208832,83 | Картометрический метод | 2,50 | - |
| 388 | 405560,75 | 2208839,77 | Картометрический метод | 2,50 | - |
| 389 | 405539,96 | 2208893,42 | Картометрический метод | 2,50 | - |
| 390 | 405527,06 | 2209017    | Картометрический метод | 2,50 | - |
| 391 | 405524,32 | 2209073,1  | Картометрический метод | 2,50 | - |
| 392 | 405511,3  | 2209092,24 | Картометрический метод | 2,50 | - |
| 393 | 405483,96 | 2209159,77 | Картометрический метод | 2,50 | - |

## Сведения о местоположении границ объекта

|     |           |            |                        |      |   |
|-----|-----------|------------|------------------------|------|---|
| 394 | 405573,98 | 2209207,94 | Картометрический метод | 2,50 | - |
| 395 | 405609,86 | 2209224,79 | Картометрический метод | 2,50 | - |
| 396 | 405684,46 | 2209266,78 | Картометрический метод | 2,50 | - |
| 397 | 405694,85 | 2209259,13 | Картометрический метод | 2,50 | - |
| 398 | 405740,95 | 2209195,86 | Картометрический метод | 2,50 | - |
| 399 | 405775,19 | 2209143,91 | Картометрический метод | 2,50 | - |
| 400 | 405791,76 | 2209137,79 | Картометрический метод | 2,50 | - |
| 401 | 405823,87 | 2209134,01 | Картометрический метод | 2,50 | - |
| 402 | 405834,2  | 2209130,73 | Картометрический метод | 2,50 | - |
| 403 | 405846,78 | 2209110,56 | Картометрический метод | 2,50 | - |
| 404 | 405921,49 | 2209004,09 | Картометрический метод | 2,50 | - |
| 405 | 405965,78 | 2208933,9  | Картометрический метод | 2,50 | - |
| 406 | 406046,61 | 2208980,18 | Картометрический метод | 2,50 | - |
| 407 | 406069,12 | 2208995,61 | Картометрический метод | 2,50 | - |
| 408 | 406114,52 | 2209027,83 | Картометрический метод | 2,50 | - |
| 409 | 406126,88 | 2209036,43 | Картометрический метод | 2,50 | - |
| 410 | 406170,86 | 2209068,31 | Картометрический метод | 2,50 | - |
| 411 | 406175,79 | 2209072,27 | Картометрический метод | 2,50 | - |
| 412 | 406179,91 | 2209067    | Картометрический метод | 2,50 | - |
| 413 | 406180,69 | 2209067,63 | Картометрический метод | 2,50 | - |
| 414 | 406176,56 | 2209072,88 | Картометрический метод | 2,50 | - |
| 415 | 406213,36 | 2209102,45 | Картометрический метод | 2,50 | - |
| 416 | 406226,15 | 2209113,43 | Картометрический метод | 2,50 | - |
| 417 | 406248,22 | 2209131,93 | Картометрический метод | 2,50 | - |
| 418 | 406320,15 | 2209197,11 | Картометрический метод | 2,50 | - |
| 419 | 406339,4  | 2209214,51 | Картометрический метод | 2,50 | - |
| 420 | 406365,49 | 2209239,88 | Картометрический метод | 2,50 | - |
| 421 | 406367,64 | 2209235,85 | Картометрический метод | 2,50 | - |
| 422 | 406371,47 | 2209242,24 | Картометрический метод | 2,50 | - |
| 423 | 406367,7  | 2209242,03 | Картометрический метод | 2,50 | - |
| 424 | 406425,83 | 2209298,57 | Картометрический метод | 2,50 | - |
| 425 | 406440,51 | 2209316,66 | Картометрический метод | 2,50 | - |
| 426 | 406452,36 | 2209331,27 | Картометрический метод | 2,50 | - |
| 427 | 406460,15 | 2209339,23 | Картометрический метод | 2,50 | - |
| 428 | 406480,64 | 2209360,17 | Картометрический метод | 2,50 | - |
| 429 | 406486,06 | 2209365,71 | Картометрический метод | 2,50 | - |
| 430 | 406518,31 | 2209408,85 | Картометрический метод | 2,50 | - |
| 431 | 406518,31 | 2209408,57 | Картометрический метод | 2,50 | - |
| 432 | 406519,31 | 2209408,57 | Картометрический метод | 2,50 | - |
| 433 | 406519,31 | 2209409,57 | Картометрический метод | 2,50 | - |
| 434 | 406518,85 | 2209409,57 | Картометрический метод | 2,50 | - |
| 435 | 406607,96 | 2209528,75 | Картометрический метод | 2,50 | - |
| 436 | 406639,08 | 2209573,65 | Картометрический метод | 2,50 | - |
| 437 | 406649,19 | 2209586,78 | Картометрический метод | 2,50 | - |
| 438 | 406671,96 | 2209611,03 | Картометрический метод | 2,50 | - |
| 439 | 406705,38 | 2209652,65 | Картометрический метод | 2,50 | - |
| 440 | 406726,99 | 2209680,64 | Картометрический метод | 2,50 | - |
| 441 | 406734,09 | 2209689,84 | Картометрический метод | 2,50 | - |
| 442 | 406787,92 | 2209756,05 | Картометрический метод | 2,50 | - |
| 443 | 406809,15 | 2209782,71 | Картометрический метод | 2,50 | - |
| 444 | 406857,15 | 2209843,13 | Картометрический метод | 2,50 | - |

## Сведения о местоположении границ объекта

|     |           |            |                        |      |   |
|-----|-----------|------------|------------------------|------|---|
| 445 | 406875,81 | 2209848,7  | Картометрический метод | 2,50 | - |
| 446 | 406818,05 | 2209776,12 | Картометрический метод | 2,50 | - |
| 447 | 406796,97 | 2209749,74 | Картометрический метод | 2,50 | - |
| 448 | 406743,39 | 2209681,73 | Картометрический метод | 2,50 | - |
| 449 | 406725,4  | 2209659,21 | Картометрический метод | 2,50 | - |
| 450 | 406714,82 | 2209645,53 | Картометрический метод | 2,50 | - |
| 451 | 406679,75 | 2209600,66 | Картометрический метод | 2,50 | - |
| 452 | 406668,11 | 2209585,66 | Картометрический метод | 2,50 | - |
| 453 | 406652,76 | 2209565,09 | Картометрический метод | 2,50 | - |
| 454 | 406632,59 | 2209537,75 | Картометрический метод | 2,50 | - |
| 455 | 406614,23 | 2209513,72 | Картометрический метод | 2,50 | - |
| 456 | 406604,63 | 2209501,65 | Картометрический метод | 2,50 | - |
| 457 | 406575,45 | 2209463,89 | Картометрический метод | 2,50 | - |
| 458 | 406499,35 | 2209362,93 | Картометрический метод | 2,50 | - |
| 459 | 406460,86 | 2209315,06 | Картометрический метод | 2,50 | - |
| 460 | 406438,22 | 2209288,66 | Картометрический метод | 2,50 | - |
| 461 | 406448,07 | 2209281,12 | Картометрический метод | 2,50 | - |
| 462 | 406443,43 | 2209275,03 | Картометрический метод | 2,50 | - |
| 463 | 406462,61 | 2209275,62 | Картометрический метод | 2,50 | - |
| 464 | 406470,27 | 2209276,48 | Картометрический метод | 2,50 | - |
| 465 | 406490,66 | 2209279,1  | Картометрический метод | 2,50 | - |
| 466 | 406619,7  | 2209298,31 | Картометрический метод | 2,50 | - |
| 467 | 406656,01 | 2209303,54 | Картометрический метод | 2,50 | - |
| 468 | 406786,42 | 2209319,68 | Картометрический метод | 2,50 | - |
| 469 | 406842,22 | 2209324,73 | Картометрический метод | 2,50 | - |
| 470 | 406887,92 | 2209328,98 | Картометрический метод | 2,50 | - |
| 471 | 406910,2  | 2209331,06 | Картометрический метод | 2,50 | - |
| 472 | 406935,79 | 2209334,29 | Картометрический метод | 2,50 | - |
| 473 | 406952,09 | 2209337,96 | Картометрический метод | 2,50 | - |
| 474 | 406960,86 | 2209341,23 | Картометрический метод | 2,50 | - |
| 475 | 406970,45 | 2209344,91 | Картометрический метод | 2,50 | - |
| 476 | 406980,22 | 2209342,98 | Картометрический метод | 2,50 | - |
| 477 | 406993,19 | 2209340,36 | Картометрический метод | 2,50 | - |
| 478 | 407000,72 | 2209336,29 | Картометрический метод | 2,50 | - |
| 479 | 407005,49 | 2209339,65 | Картометрический метод | 2,50 | - |
| 480 | 406999,45 | 2209344,85 | Картометрический метод | 2,50 | - |
| 481 | 406997,33 | 2209351,43 | Картометрический метод | 2,50 | - |
| 482 | 407000,51 | 2209360,19 | Картометрический метод | 2,50 | - |
| 483 | 407040,1  | 2209380,56 | Картометрический метод | 2,50 | - |
| 484 | 407457,42 | 2209576,68 | Картометрический метод | 2,50 | - |
| 485 | 407567,47 | 2209627,03 | Картометрический метод | 2,50 | - |
| 486 | 407623,63 | 2209649,06 | Картометрический метод | 2,50 | - |
| 487 | 407713,05 | 2209607,28 | Картометрический метод | 2,50 | - |
| 488 | 408007,11 | 2209470,41 | Картометрический метод | 2,50 | - |
| 489 | 408010,6  | 2209465,96 | Картометрический метод | 2,50 | - |
| 490 | 408015,14 | 2209466,21 | Картометрический метод | 2,50 | - |
| 491 | 408024,86 | 2209462,04 | Картометрический метод | 2,50 | - |
| 492 | 408047,74 | 2209443,56 | Картометрический метод | 2,50 | - |
| 493 | 408068,48 | 2209431,2  | Картометрический метод | 2,50 | - |
| 494 | 407934,87 | 2209218,89 | Картометрический метод | 2,50 | - |
| 495 | 407877,5  | 2209103,4  | Картометрический метод | 2,50 | - |

Сведения о местоположении границ объекта

|        |           |            |                        |      |   |
|--------|-----------|------------|------------------------|------|---|
| 496    | 407810    | 2208985    | Картометрический метод | 2,50 | - |
| 497    | 407693,34 | 2208785,73 | Картометрический метод | 2,50 | - |
| 498    | 407441,82 | 2208351,89 | Картометрический метод | 2,50 | - |
| 499    | 407281,53 | 2208075,07 | Картометрический метод | 2,50 | - |
| 500    | 407325,6  | 2208042,38 | Картометрический метод | 2,50 | - |
| 501    | 407305,16 | 2208007,06 | Картометрический метод | 2,50 | - |
| 502    | 407588,79 | 2207785,72 | Картометрический метод | 2,50 | - |
| 503    | 407572,15 | 2207763,31 | Картометрический метод | 2,50 | - |
| 504    | 407598,55 | 2207740,24 | Картометрический метод | 2,50 | - |
| 505    | 407642,12 | 2207700,18 | Картометрический метод | 2,50 | - |
| 506    | 407675,82 | 2207684,51 | Картометрический метод | 2,50 | - |
| 507    | 407742,67 | 2207633,82 | Картометрический метод | 2,50 | - |
| 508    | 407835,01 | 2207563,81 | Картометрический метод | 2,50 | - |
| 509    | 407954    | 2207724,71 | Картометрический метод | 2,50 | - |
| 510    | 408226,46 | 2207993,29 | Картометрический метод | 2,50 | - |
| 28     | 408707,06 | 2208390,49 | Картометрический метод | 2,50 | - |
| 331(3) |           |            |                        |      |   |
| 511    | 408897,69 | 2212305,53 | Картометрический метод | 2,50 | - |
| 512    | 408913,93 | 2212320,72 | Картометрический метод | 2,50 | - |
| 513    | 408927,53 | 2212342,26 | Картометрический метод | 2,50 | - |
| 514    | 408939,43 | 2212366,22 | Картометрический метод | 2,50 | - |
| 515    | 408926,68 | 2212384,2  | Картометрический метод | 2,50 | - |
| 516    | 408913,65 | 2212394,97 | Картометрический метод | 2,50 | - |
| 517    | 408962,1  | 2212479,99 | Картометрический метод | 2,50 | - |
| 518    | 408927,58 | 2212501,46 | Картометрический метод | 2,50 | - |
| 519    | 408781,97 | 2212593,78 | Картометрический метод | 2,50 | - |
| 520    | 408746,72 | 2212620,67 | Картометрический метод | 2,50 | - |
| 521    | 408708,28 | 2212646,21 | Картометрический метод | 2,50 | - |
| 522    | 408675,98 | 2212594,72 | Картометрический метод | 2,50 | - |
| 523    | 408626,42 | 2212516,03 | Картометрический метод | 2,50 | - |
| 524    | 408643,49 | 2212506,55 | Картометрический метод | 2,50 | - |
| 525    | 408622,63 | 2212470,52 | Картометрический метод | 2,50 | - |
| 526    | 408759,21 | 2212370,01 | Картометрический метод | 2,50 | - |
| 527    | 408753,52 | 2212351,05 | Картометрический метод | 2,50 | - |
| 528    | 408806,7  | 2212317,38 | Картометрический метод | 2,50 | - |
| 529    | 408825,64 | 2212351,32 | Картометрический метод | 2,50 | - |
| 530    | 408888,21 | 2212307,43 | Картометрический метод | 2,50 | - |
| 511    | 408897,69 | 2212305,53 | Картометрический метод | 2,50 | - |
| 331(4) |           |            |                        |      |   |
| 531    | 408169,02 | 2212491,4  | Картометрический метод | 2,50 | - |
| 532    | 408185,26 | 2212494,45 | Картометрический метод | 2,50 | - |
| 533    | 408207,71 | 2212511,82 | Картометрический метод | 2,50 | - |
| 534    | 408229,04 | 2212553,01 | Картометрический метод | 2,50 | - |
| 535    | 408214,68 | 2212680,73 | Картометрический метод | 2,50 | - |
| 536    | 408150,88 | 2212688,21 | Картометрический метод | 2,50 | - |
| 537    | 408179,32 | 2212766,43 | Картометрический метод | 2,50 | - |
| 538    | 408207,34 | 2212760,29 | Картометрический метод | 2,50 | - |
| 539    | 408217,27 | 2212798,25 | Картометрический метод | 2,50 | - |
| 540    | 408193,02 | 2212804,11 | Картометрический метод | 2,50 | - |
| 541    | 408199,85 | 2212822,9  | Картометрический метод | 2,50 | - |
| 542    | 408203    | 2212831,56 | Картометрический метод | 2,50 | - |

## Сведения о местоположении границ объекта

|        |           |            |                        |      |   |
|--------|-----------|------------|------------------------|------|---|
| 543    | 408203,55 | 2212845,92 | Картометрический метод | 2,50 | - |
| 544    | 408311,31 | 2213138,58 | Картометрический метод | 2,50 | - |
| 545    | 408237,69 | 2213164,46 | Картометрический метод | 2,50 | - |
| 546    | 408208,01 | 2213149,99 | Картометрический метод | 2,50 | - |
| 547    | 408199,47 | 2213134,81 | Картометрический метод | 2,50 | - |
| 548    | 408153,94 | 2212968,89 | Картометрический метод | 2,50 | - |
| 549    | 408149,18 | 2212940,94 | Картометрический метод | 2,50 | - |
| 550    | 408109,09 | 2212948,24 | Картометрический метод | 2,50 | - |
| 551    | 408092,24 | 2212940,08 | Картометрический метод | 2,50 | - |
| 552    | 408021,96 | 2212870,45 | Картометрический метод | 2,50 | - |
| 553    | 407982,23 | 2212804,41 | Картометрический метод | 2,50 | - |
| 554    | 407988,14 | 2212773,28 | Картометрический метод | 2,50 | - |
| 555    | 407975,26 | 2212768,57 | Картометрический метод | 2,50 | - |
| 556    | 407957,28 | 2212746,89 | Картометрический метод | 2,50 | - |
| 557    | 407927,39 | 2212692,84 | Картометрический метод | 2,50 | - |
| 558    | 407950,78 | 2212660,52 | Картометрический метод | 2,50 | - |
| 559    | 407996,52 | 2212641,79 | Картометрический метод | 2,50 | - |
| 560    | 408012,58 | 2212659    | Картометрический метод | 2,50 | - |
| 561    | 407973,91 | 2212692,29 | Картометрический метод | 2,50 | - |
| 562    | 408016,59 | 2212757,71 | Картометрический метод | 2,50 | - |
| 563    | 408032,7  | 2212756,63 | Картометрический метод | 2,50 | - |
| 564    | 408083,59 | 2212721,64 | Картометрический метод | 2,50 | - |
| 565    | 408080,01 | 2212681,09 | Картометрический метод | 2,50 | - |
| 531    | 408169,02 | 2212491,4  | Картометрический метод | 2,50 | - |
| ЗУ1(5) |           |            |                        |      |   |
| 566    | 407585,77 | 2212232,79 | Картометрический метод | 2,50 | - |
| 567    | 407581,71 | 2212372,14 | Картометрический метод | 2,50 | - |
| 568    | 407586,97 | 2212480,83 | Картометрический метод | 2,50 | - |
| 569    | 407587,68 | 2212483,15 | Картометрический метод | 2,50 | - |
| 570    | 407588,53 | 2212486,95 | Картометрический метод | 2,50 | - |
| 571    | 407592    | 2212507,36 | Картометрический метод | 2,50 | - |
| 572    | 407430,53 | 2212536,19 | Картометрический метод | 2,50 | - |
| 573    | 407428,18 | 2212537,6  | Картометрический метод | 2,50 | - |
| 574    | 407306,96 | 2212554,69 | Картометрический метод | 2,50 | - |
| 575    | 407236,24 | 2212563,99 | Картометрический метод | 2,50 | - |
| 576    | 407228,65 | 2212562,37 | Картометрический метод | 2,50 | - |
| 577    | 407214,35 | 2212512,8  | Картометрический метод | 2,50 | - |
| 578    | 407253    | 2212502,31 | Картометрический метод | 2,50 | - |
| 579    | 407295,27 | 2212489,6  | Картометрический метод | 2,50 | - |
| 580    | 407261,75 | 2212303,36 | Картометрический метод | 2,50 | - |
| 581    | 407510,37 | 2212262,73 | Картометрический метод | 2,50 | - |
| 582    | 407510    | 2212235,75 | Картометрический метод | 2,50 | - |
| 566    | 407585,77 | 2212232,79 | Картометрический метод | 2,50 | - |
| ЗУ1(6) |           |            |                        |      |   |
| 583    | 408195,52 | 2212691,84 | Картометрический метод | 2,50 | - |
| 584    | 408200,97 | 2212723,86 | Картометрический метод | 2,50 | - |
| 585    | 408195,17 | 2212724,91 | Картометрический метод | 2,50 | - |
| 586    | 408166,86 | 2212729,62 | Картометрический метод | 2,50 | - |
| 587    | 408164,1  | 2212720,5  | Картометрический метод | 2,50 | - |
| 588    | 408158,81 | 2212696,42 | Картометрический метод | 2,50 | - |
| 583    | 408195,52 | 2212691,84 | Картометрический метод | 2,50 | - |





Потражили су левој страни и објектима

- - 7. Димензија тропи објекта, која се налази унутар постојећег објекта, чија је димензија 22 м дужине
- ..... - линија саобраћајних средстава, која се налази унутар објекта, чија је димензија 22 м дужине