



ГЛАВНОЕ УПРАВЛЕНИЕ АРХИТЕКТУРЫ И ГРАДОСТРОИТЕЛЬСТВА РЯЗАНСКОЙ ОБЛАСТИ

ПО С Т А Н О В Л Е Н И Е

« 14 » января 2022 г.

№ 5-н

Об утверждении генерального плана муниципального образования –
Истьянское сельское поселение Старожиловского муниципального района
Рязанской области

На основании статей 23-25 Градостроительного кодекса Российской Федерации, статьи 2 Закона Рязанской области от 28.12.2018 № 106-ОЗ «О перераспределении отдельных полномочий в области градостроительной деятельности между органами местного самоуправления муниципальных образований Рязанской области и органами государственной власти Рязанской области», с учетом заключения о результатах общественных обсуждений от 27.12.2021 по проекту генерального плана муниципального образования – Истьянское сельское поселение Старожиловского муниципального района Рязанской области, руководствуясь постановлением Правительства Рязанской области от 06.08.2008 № 153 «Об утверждении Положения о главном управлении архитектуры и градостроительства Рязанской области», главное управление архитектуры и градостроительства Рязанской области **ПО С Т А Н О В Л Я Е Т:**

1. Утвердить прилагаемый генеральный план муниципального образования – Истьянское сельское поселение Старожиловского муниципального района Рязанской области.

2. Настоящее постановление вступает в силу со дня его официального опубликования.

3. Государственному казенному учреждению Рязанской области «Центр градостроительного развития Рязанской области» разместить настоящее постановление в федеральной государственной информационной системе территориального планирования (ФГИС ТП).

4. Отделу кадровой работы и делопроизводства обеспечить опубликование настоящего постановления в сетевом издании «Рязанские ведомости» (www.rv-guazan.ru) и на официальном интернет-портале правовой информации (www.pravo.gov.ru) в течение двух дней со дня его издания.

5. Отделу информационного обеспечения градостроительной деятельности разместить настоящее постановление на официальном сайте главного управления архитектуры и градостроительства Рязанской области в сети «Интернет».

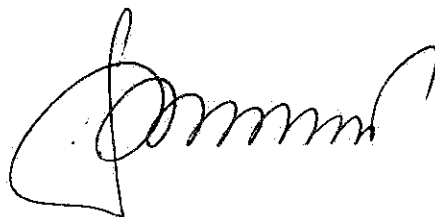
6. Предложить главе муниципального образования – Старожиловский муниципальный район Рязанской области, главе муниципального образования – Истьянское сельское поселение Старожиловского муниципального района Рязанской области обеспечить размещение настоящего постановления на официальном сайте муниципального образования в сети «Интернет», публикацию в средствах массовой информации.

7. Кадастровому сектору проектного отдела государственного казенного учреждения Рязанской области «Центр градостроительного развития Рязанской области» направить информацию о границах населенных пунктов в филиал Федерального государственного бюджетного учреждения «Федеральная кадастровая палата Федеральной службы государственной регистрации, кадастра и картографии» по Рязанской области для внесения сведений в Единый государственный реестр недвижимости (ЕГРН) в течение 5 рабочих дней со дня опубликования настоящего постановления на официальном интернет-портале правовой информации (www.pravo.gov.ru).

8. Признать не подлежащим применению решение Думы муниципального образования — Старожиловский муниципальный район Рязанской области от 12.10.2017 № 7 «Об утверждении проекта Генерального плана муниципального образования – Истьянское сельское поселение Старожиловского муниципального района Рязанской области».

9. Контроль за исполнением настоящего постановления оставляю за собой.

Начальник



Р.В. Шашкин

Утвержден постановлением
главного управления архитектуры
и градостроительства
Рязанской области
от 14 января 2022 г. № 5-п

ГЕНЕРАЛЬНЫЙ ПЛАН
муниципального образования - Истинское сельское
поселение Старожиловского муниципального района Рязанской
области

ПОЛОЖЕНИЕ О ТЕРРИТОРИАЛЬНОМ ПЛАНИРОВАНИИ

1. Сведения о видах, назначении и наименованиях планируемых для размещения объектов местного значения поселения, их основные характеристики, их местоположение, а также характеристики зон с особыми условиями использования территорий в случае, если установление таких зон требуется в связи с размещением данных объектов.

1.1. Сведения о видах, назначении и наименованиях планируемых для размещения объектов местного значения, их основные характеристики.

Формирование перечня планируемых объектов капитального строительства производилось с учетом:

- действующих целевых областных и районных программ, а также программ муниципального образования - Истьянское сельское поселение;
- предложений Схемы территориального планирования Старожиловского муниципального района;

Планируемые для размещения объекты местного значения в муниципальном образовании — Истьянское сельское поселение Старожиловского муниципального района отсутствуют.

Сведения о размещении объектов местного значения отображены на карте «Карта планируемого размещения объектов местного значения поселения».

1.2. Характеристики зон с особыми условиями использования территорий, установление которых требуется в связи с размещением объектов местного значения.

Установление зон с особыми условиями использования территорий на территории муниципального образования - Истьянское сельское поселение Старожиловского муниципального района не требуется в связи с отсутствием планируемых объектов местного значения.

2. Параметры функциональных зон, а также сведения о планируемых для размещения в них объектах федерального и регионального значения, объектов местного значения, за исключением линейных объектов.

2.1. Основные характеристики функциональных зон.

Согласно пункту 5 статьи 1 Градостроительного кодекса Российской Федерации, функциональные зоны - это зоны, для которых документами территориального планирования определены границы и функциональное назначение. Утверждение в документах территориального планирования границ функциональных зон не влечет за собой изменение правового режима земель, находящихся в границах указанных зон. При установлении функциональных зон учтены положения Градостроительного, Земельного и Водного кодексов Российской Федерации, требования специальных

нормативов и правил, касающиеся зон с нормируемым режимом градостроительной деятельности.

Функциональное зонирование территории муниципального образования является важным инструментом регулирования градостроительной деятельности. Зонирование устанавливает функциональное назначение территории, обязательное для всех участников градостроительной деятельности.

Генеральным планом на территории муниципального образования - Истининское сельское поселение Старожилковского муниципального района выделены следующие функциональные зоны, для которых определены границы и площади соответствующего функционального назначения:

Жилые зоны:

- зона застройки индивидуальными жилыми домами;
- зона застройки малоэтажными жилыми домами (до 4 этажей, включая мансардный).

Производственные зоны, зоны инженерной и транспортной инфраструктур:

- производственная зона;
- зона инженерной инфраструктуры.

Зоны сельскохозяйственного использования:

- зона сельскохозяйственного использования;
- производственная зона сельскохозяйственных предприятий.

Зоны рекреационного назначения:

- зона лесов;
- зона рекреационного назначения.

Зоны специального назначения:

- зона кладбищ;
- зона складирования и захоронения отходов.

Границы и описание функциональных зон отображены на «Карте функциональных зон».

Зона застройки индивидуальными жилыми домами предназначена для застройки индивидуальными жилыми домами с приусадебными земельными участками.

Зона застройки малоэтажными жилыми домами предназначена для застройки малоэтажными жилыми домами (до 4 этажей, включая мансардный).

В жилых зонах допускается размещение отдельно стоящих, встроенных или пристроенных объектов социального и коммунально-бытового назначения, объектов здравоохранения, объектов дошкольного, начального общего и среднего общего образования, культовых зданий, стоянок автомобильного транспорта, гаражей, объектов, связанных с проживанием граждан и не оказывающих негативного воздействия на окружающую среду.

Производственные зоны и зоны инженерной инфраструктуры предназначены для размещения промышленных, коммунальных и складских объектов, объектов инженерной инфраструктуры, в том числе сооружений и коммуникаций трубопроводного транспорта, связи, а также для установления

санитарно-защитных зон таких объектов в соответствии с требованиями технических регламентов.

Зона инженерной инфраструктуры выделена для обеспечения правовых условий использования участков инженерных сооружений (источники водоснабжения, очистные сооружения, электростанции, иные сооружения). Разрешается размещение зданий, сооружений и коммуникаций, связанных с эксплуатацией инженерных, технических сооружений.

Зона сельскохозяйственного использования предназначена для обеспечения условий ведения крестьянско-фермерских хозяйств, а также для выращивания, производства и первичной переработки сельскохозяйственной продукции.

Производственная зона сельскохозяйственных предприятий предназначена для размещения животноводческих, птицеводческих и звероводческих предприятий, предприятий по хранению и переработке сельскохозяйственной продукции, ремонту, техническому обслуживанию и хранению сельскохозяйственных машин и автомобилей, по изготовлению строительных конструкций, изделий и деталей из местных материалов, машиноиспытательных станций, ветеринарных учреждений, теплиц и парников, промышленных цехов, материальных складов, транспортных, энергетических и других объектов, связанных с проектируемыми предприятиями, а также коммуникаций, обеспечивающих внутренние и внешние связи объектов производственной зоны.

Функциональная зона лесов определяется в целях дифференциации режима использования, охраны, защиты и воспроизводства лесов, расположенных в лесонарковых зонах, а также для сохранения мест обитания фауны и восстановления нарушенных природных ландшафтов.

Рекреационная зона, специально выделяемая территория, предназначенная для организации мест отдыха населения и включающая в себя парки, сады, городские леса, лесопарки, пляжи, иные объекты, а также для выполнения защитных и санитарно-гигиенических функций. В рекреационные зоны могут включаться особо охраняемые природные территории и природные объекты.

Зона кладбищ - это территория, предназначенная для захоронения, на которой размещаются здания и сооружения для проведения скорбных и траурных обрядов, культовые здания и сооружения. В зонах кладбищ допускается размещение объектов общественно-делового назначения, связанных с обслуживанием данной зоны.

Зона складирования и захоронения отходов предназначена для размещения комплексов природоохранных сооружений, предназначенных для централизованного сбора, обезвреживания и захоронения отходов, предотвращающих попадание вредных веществ в окружающую среду, загрязнение атмосферы, почвы, поверхностных и грунтовых вод, препятствующих распространению грызунов, насекомых и болезнетворных микроорганизмов.

2.2. Параметры функциональных зон.

Основными параметрами функциональных зон, на территории муниципального образования, приняты показатели, с учетом, установленных в пункте 9.8 Методических рекомендаций по разработке проектов генеральных планов поселений и городских округов, утвержденных приказом Минрегиона РФ от 26.05.2011 № 244.

Границы, характеристики и параметры функциональных зон подлежат учету при:

1) определении градостроительных регламентов, подготавливаемых как предложения о внесении изменений в правила землепользования и застройки – изменений, целесообразность которых следует из Генерального плана;

2) подготовке местных нормативов градостроительного проектирования на основании и с учетом расчетных показателей Генерального плана;

3) подготовке Муниципальных программ социально-экономического развития, в том числе в отношении развития муниципальной инфраструктуры, подготовке иных актов и документов, регулирующих развитие муниципального образования;

4) подготовке документации по планировке территории.

В Генеральном плане муниципального образования – Истьянское сельское поселение выделены следующие функциональные зоны, для которых определены границы и площади соответствующего функционального назначения:

№ п/п	Наименование зоны	Площадь, га
	Жилые зоны	
1.	Зона застройки индивидуальными жилыми домами	631,35
2.	Зона застройки малоэтажными жилыми домами (до 4 этажей, включая мансардный)	28,48
	Производственные зоны, зоны инженерной и транспортной инфраструктур	
3.	Производственная зона	155,94
4.	Зона инженерной инфраструктур	25,36
	Зоны сельскохозяйственного использования	
5.	Зона сельскохозяйственного использования	4441,78
6.	Производственная зона сельскохозяйственных предприятий	150,63
	Зоны рекреационного назначения	

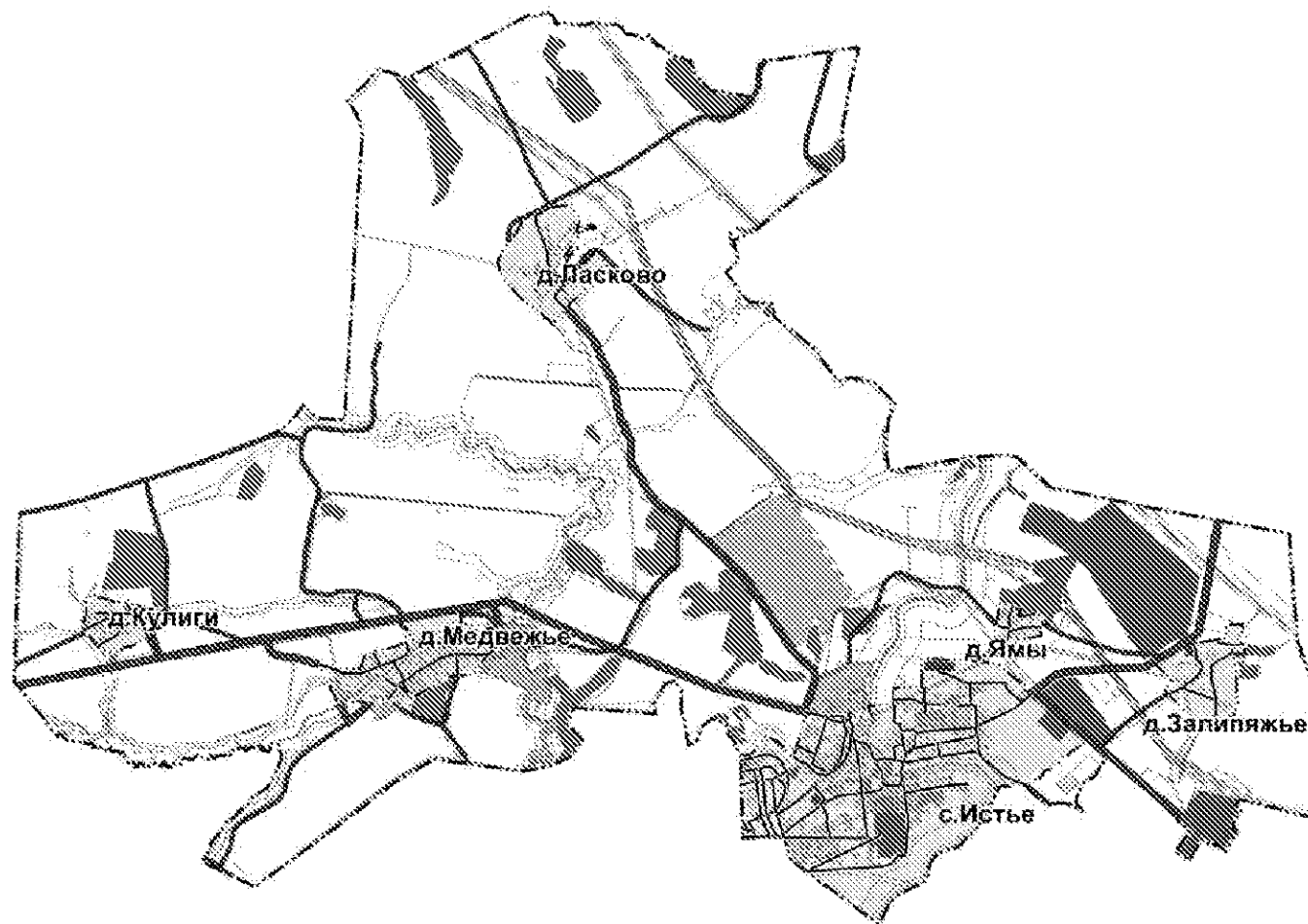
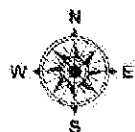
№ п/п	Наименование зоны	Площадь, га
7.	Зона лесов	176.08
8.	Зона рекреационного назначения	6.65
	Зоны специального назначения	
9.	Зона кладбищ	5.30
10.	Зона складирования и захоронения отходов	2.40

2.3. Сведения о планируемых для размещения в зонах объектах федерального и регионального значения, объектах местного значения.

На территории Истьянского сельского поселения не планируется размещение объектов федерального, регионального и местного значения.

Генеральный план муниципального образования - Истьянское сельское поселение
Старожиловского муниципального района Рязанской области

Карта планируемого размещения объектов местного значения



Условные обозначения

Код объекта	Значение	Условное обозначение	
		Сущ.	Планир.
Границы единиц административно-территориального деления Российской Федерации			
041010040	Граница территории поселения		
041010050	Граница межрайонного округа		
Автомобильные дороги			
040100100	Автомобильная дорога регионального значения		
040100200	Автомобильная дорога местного значения		
040100300	Улица жилого населенного пункта		
Поверхностные водные объекты			
040200000	Водоем (река, ручей, канал)		
Функциональные зоны			
041010100	Зона территориально-административного деления объектов административного назначения		
041010200	Зона территории жилищно-коммунального назначения (до 4 отводов электросети)		
041010300	Зона территории объектов культуры		
041010400	Зона территории объектов здравоохранения		
041010500	Зона территории объектов социального назначения		
041010600	Зона территории объектов культуры, искусства, спорта, олимпийского резерва и массовых физкультурно-спортивных мероприятий		
041010700	Зона парков		
041010800	Зона объектов, имеющих историко-культурное значение		
041010900	Зона объектов		
041011000	Зона объектов, имеющих историко-культурное значение		

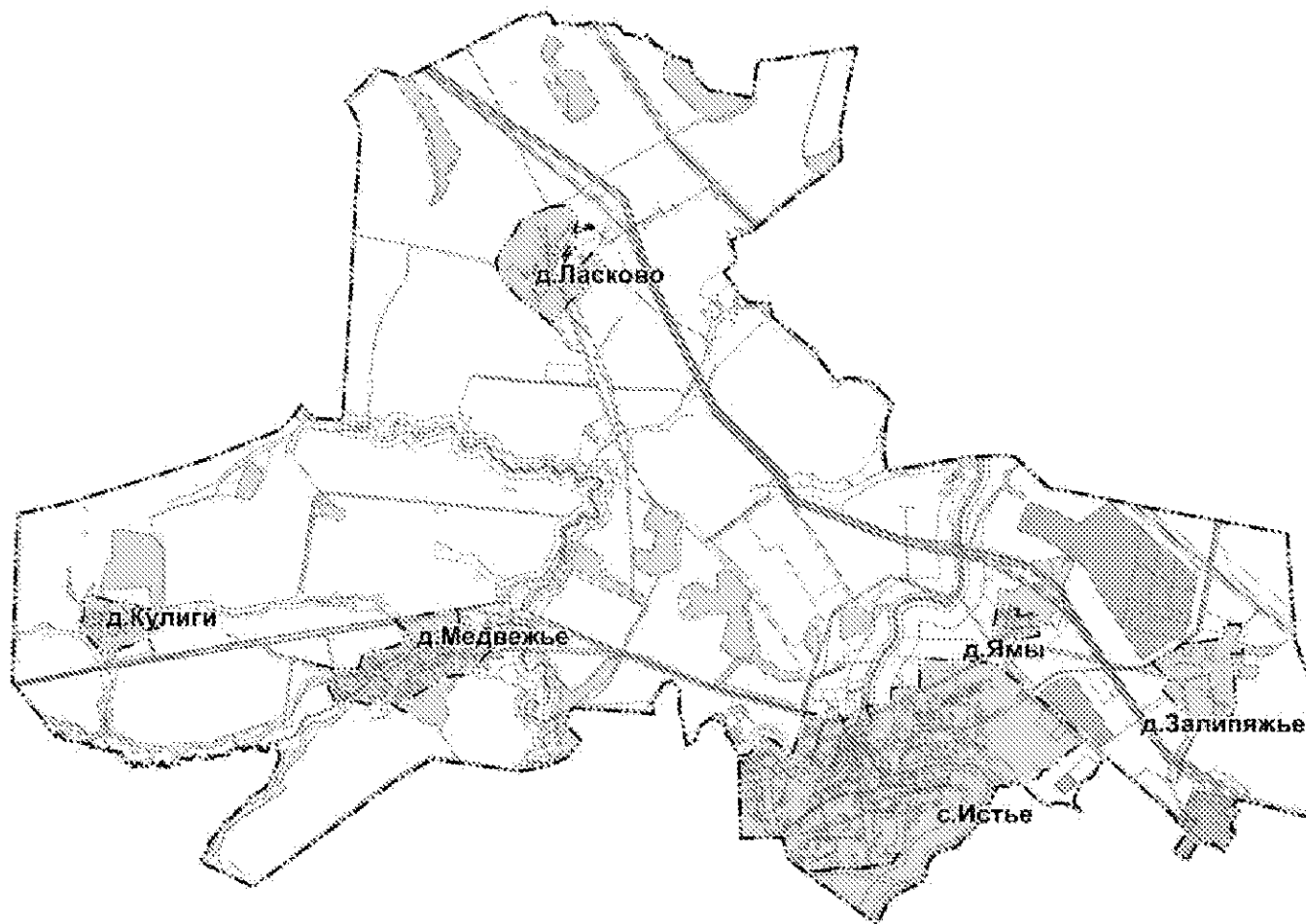
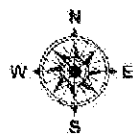
1:25 000



Генеральный план муниципального образования - Истьянское сельское поселение
Старожиловского муниципального района Рязанской области

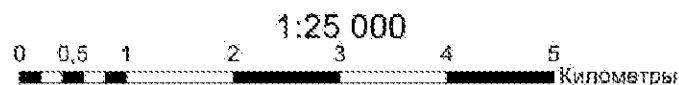
Приложение №2 к действующему плану
муниципального образования - Истьянское
сельское поселение Старожиловского
муниципального района Рязанской области

Карта границ населенных пунктов, входящих в состав поселения



Условные обозначения

Код объекта	Значение	Условное обозначение	
		Суд.	Планер.
Границы единиц административно-территориального деления Российской Федерации			
041010201	Граница сельского поселения	-----	
041010400	Граница муниципального района	-----	
Автомобильные дороги			
042010000	Автомобильная дорога регионального назначения	=====	
042010100	Автомобильная дорога областного назначения	=====	
042010200	Автомобильная дорога местного назначения	=====	
042010300	Улицы в жилых поселках	-----	
Поверхностные водные объекты			
050010200	Водоток (река, ручей, канал)	~~~~~	
Земельно-кадастровая			
060010100	Земельно-кадастровый участок	-----	
060010200	Земельно-кадастровый участок, занятый объектами недвижимости, с кадастровым номером, присвоенным объектам недвижимости, находящимся на объектах недвижимости, расположенных в границах населенных пунктов, расположенных в границах населенных пунктов, расположенных в границах населенных пунктов	-----	
060010300	Земельно-кадастровый участок, занятый объектами недвижимости, с кадастровым номером, присвоенным объектам недвижимости, находящимся на объектах недвижимости, расположенных в границах населенных пунктов, расположенных в границах населенных пунктов	-----	
060010400	Земельно-кадастровый участок	-----	

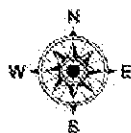


Генеральный план муниципального образования - Истьянское сельское поселение
Старожиловского муниципального района Рязанской области

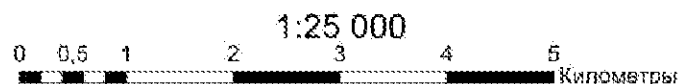
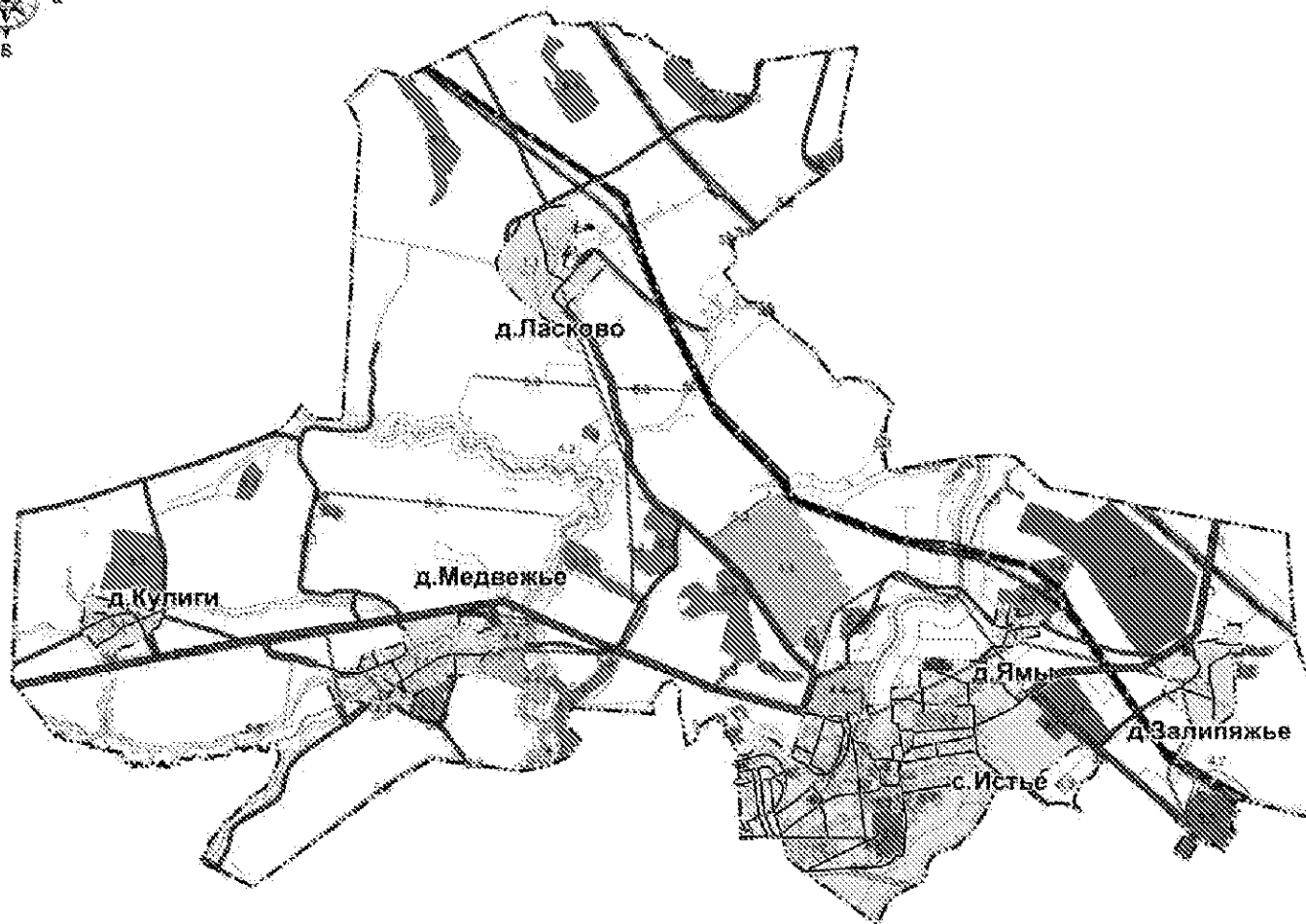
Приложение №5 к генеральному плану
Муниципального образования - Истьянское
сельское поселение Старожиловского
муниципального района Рязанской области

Карта функциональных зон поселения

Условные обозначения



Код объекта	Значение	Условное обозначение	
		Суд.	Планер.
Границы единиц административно-территориального деления Российской Федерации			
011010001	Граница субъектов Российской Федерации	-----	
051010001	Граница муниципального района	-----	
Автомобильные дороги			
060100001	Автомобильные дороги регионального или межмуниципального значения	=====	
060200001	Автомобильные дороги местного значения	=====	
060300001	Улицы и проезды в населенных пунктах	=====	
Магистральные трубопроводы для транспортировки жидкой и газообразных углеводородов			
080100001	Магистральные нефтепроводы	=====	
080200001	Магистральные газопроводы	=====	
Линии электропередачи (ЛЭП)			
090100001	Линии электропередачи 110 кВ	-----	
090200001	Линии электропередачи 35 кВ	-----	
Сети электроснабжения			
090300001	Линии сетей	-----	
Охраняемые зоны инженерных коммуникаций			
090400001	Охраняемая зона нефтепроводов	-----	
090500001	Охраняемая зона газопроводов в системах централизованного газоснабжения	-----	
090600001	Охраняемая зона объектов инженерной инфраструктуры объектов коммунального назначения	-----	
090700001	Охраняемая зона линий и сооружений связи	-----	
Границы территорий объектов культурного наследия			
100100001	Границы территорий объектов культурного наследия	-----	
Поверхностные водные объекты			
110000001	Водоемы (реки, ручьи, каналы)	-----	
Функциональные зоны			
120100001	Зона территории государственной территории (заповедника)	1.1	
120200001	Зона территории заказника (заповедника, заказника федерального значения, заказника областного значения)	1.2	
120300001	Зона территории заказника	1.3	
120400001	Зона охранных мероприятий	1.4	
120500001	Зона территории инженерной инфраструктуры	1.5	
120600001	Зона сельскохозяйственного назначения	4.2	
120700001	Зона производственных зон (промышленно-складовых зон)	1.6	
120800001	Зона лесов	1.7	
120900001	Зона заповедника (заповедника, заказника)	1.8	
121000001	Зона заповедия	1.9	
121100001	Зона рекреации	1.10	
121200001	Зона рекреационных и оздоровительных объектов	1.11	



Приложение № 4 к генеральному плану
муниципального образования — Истьянское
сельское поселение Старожилковского
муниципального района Рязанской области

Графическое описание местоположения границ населенных пунктов, перечень координат характерных точек этих границ муниципального образования - Истьянское сельское поселение Старожилковского муниципального района Рязанской области

ОПИСАНИЕ МЕСТОПОЛОЖЕНИЯ ГРАНИЦ

с.Истье

(наименование объекта местоположение граници, которого описано (далее - объект))

Раздел I

Сведения об объекте

№ п/п	Характеристики объекта	Описание характеристик
1	2	3
1	Местоположение объекта	Российская Федерация, Рязанская область, р-н Старожилковский, с/п Истьянское
2	Площадь объекта ± величина погрешности определения площади (Р ± Дельта Р)	4482446 кв.м. ± 741 кв.м.
3	Иные характеристики объекта	

Раздел 2

Сведения о местоположении границ объекта

1. Система координат: МСК-62

2. Сведения о характерных точках границ объекта

Обозначение характерных точек границ	Координаты, м		Метод определения координат характерной точки	Средняя квадратическая погрешность положения характерной точки (Мп), м	Описание обозначения точки на местности (при наличии)
	X	Y			
1	2	3	4	5	6
ЗУП(1)					
1	407462,31	1354634,2	Картометрический метод	2,50	-
2	407445,8	1354668,13	Картометрический метод	2,50	-
3	407442,7	1354693,07	Картометрический метод	2,50	-
4	407445,12	1354715,86	Картометрический метод	2,50	-
5	407454,62	1354734,23	Картометрический метод	2,50	-
6	407470,86	1354750,23	Картометрический метод	2,50	-
7	407498,19	1354774,92	Картометрический метод	2,50	-
8	407583,45	1354841,52	Картометрический метод	2,50	-
9	407618,22	1354859,94	Картометрический метод	2,50	-
10	407627,8	1354873,13	Картометрический метод	2,50	-
11	407629,29	1354891,54	Картометрический метод	2,50	-
12	407620,84	1354908,31	Картометрический метод	2,50	-
13	407574,64	1354989,14	Картометрический метод	2,50	-
14	407526,2	1355046,3	Картометрический метод	2,50	-
15	407509,52	1355056,27	Картометрический метод	2,50	-
16	407494,09	1355067,26	Картометрический метод	2,50	-
17	407476,87	1355082,07	Картометрический метод	2,50	-
18	407454,77	1355105,8	Картометрический метод	2,50	-
19	407422,94	1355130,19	Картометрический метод	2,50	-
20	407399,67	1355140,83	Картометрический метод	2,50	-
21	407482,08	1355161,67	Картометрический метод	2,50	-
22	407730,83	1355235,42	Картометрический метод	2,50	-
23	407832,08	1355264,58	Картометрический метод	2,50	-
24	407855,23	1355278,1	Картометрический метод	2,50	-
25	407862,05	1355280,35	Картометрический метод	2,50	-
26	407828,8	1355418,38	Картометрический метод	2,50	-
27	407826,62	1355428,79	Картометрический метод	2,50	-
28	407824,25	1355441,27	Картометрический метод	2,50	-
29	407820,38	1355459,5	Картометрический метод	2,50	-
30	407819,1	1355472,38	Картометрический метод	2,50	-
31	407818,7	1355480,81	Картометрический метод	2,50	-
32	407818,5	1355486,65	Картометрический метод	2,50	-
33	407819,79	1355495,37	Картометрический метод	2,50	-

Сведения о местоположении границ объекта

34	407822,07	1355512,26	Картометрический метод	2,50	-
35	407825,24	1355531,28	Картометрический метод	2,50	-
36	407828,21	1355545,55	Картометрический метод	2,50	-
37	407830,59	1355560,51	Картометрический метод	2,50	-
38	407832,19	1355573,44	Картометрический метод	2,50	-
39	407832,19	1355580,28	Картометрический метод	2,50	-
40	407831,3	1355590,19	Картометрический метод	2,50	-
41	407829,71	1355599,2	Картометрический метод	2,50	-
42	407827,24	1355607,13	Картометрический метод	2,50	-
43	407823,47	1355614,46	Картометрический метод	2,50	-
44	407819,81	1355618,82	Картометрический метод	2,50	-
45	407814,16	1355624,17	Картометрический метод	2,50	-
46	407809,31	1355627,34	Картометрический метод	2,50	-
47	407804,16	1355629,52	Картометрический метод	2,50	-
48	407795,74	1355631,9	Картометрический метод	2,50	-
49	407787,72	1355633,49	Картометрический метод	2,50	-
50	407776,27	1355634,7	Картометрический метод	2,50	-
51	407760,72	1355637,28	Картометрический метод	2,50	-
52	407788,33	1355655	Картометрический метод	2,50	-
53	407798,75	1355669,58	Картометрический метод	2,50	-
54	407800,42	1355699,58	Картометрический метод	2,50	-
55	407803,75	1355727,92	Картометрический метод	2,50	-
56	407812,92	1355789,58	Картометрический метод	2,50	-
57	407830,83	1355901,25	Картометрический метод	2,50	-
58	407853,33	1355887,5	Картометрический метод	2,50	-
59	407873,33	1355877,08	Картометрический метод	2,50	-
60	407892,92	1355870,42	Картометрический метод	2,50	-
61	407922,08	1355867,92	Картометрический метод	2,50	-
62	407927,08	1355950,83	Картометрический метод	2,50	-
63	407938,75	1356096,67	Картометрический метод	2,50	-
64	407958,75	1356101,67	Картометрический метод	2,50	-
65	407978,33	1356101,25	Картометрический метод	2,50	-
66	408026,67	1356102,5	Картометрический метод	2,50	-
67	408058,33	1356102,08	Картометрический метод	2,50	-
68	408080,42	1356105	Картометрический метод	2,50	-
69	408088,75	1356113,75	Картометрический метод	2,50	-
70	408097,92	1356136,25	Картометрический метод	2,50	-
71	408097,5	1356181,67	Картометрический метод	2,50	-
72	408102,08	1356245,83	Картометрический метод	2,50	-
73	408111,44	1356257,99	Картометрический метод	2,50	-
74	408117,58	1356377,29	Картометрический метод	2,50	-
75	408377,08	1356387,92	Картометрический метод	2,50	-
76	408373,33	1356505,83	Картометрический метод	2,50	-
77	408363,94	1356600,21	Картометрический метод	2,50	-
78	408361,63	1356677,99	Картометрический метод	2,50	-
79	408356,48	1356755,56	Картометрический метод	2,50	-

Сведения о местоположении границ объекта

80	408354,56	1356815,71	Картометрический метод	2,50	-
81	408350,19	1356854,1	Картометрический метод	2,50	-
82	408348,56	1356888,63	Картометрический метод	2,50	-
83	408329,7	1357098,73	Картометрический метод	2,50	-
84	408058,73	1357433,19	Картометрический метод	2,50	-
85	408055,68	1357436,95	Картометрический метод	2,50	-
86	408051,52	1357441,8	Картометрический метод	2,50	-
87	408045,64	1357448,63	Картометрический метод	2,50	-
88	408049,56	1357453	Картометрический метод	2,50	-
89	408021,32	1357486,91	Картометрический метод	2,50	-
90	407977,75	1357540,67	Картометрический метод	2,50	-
91	407906,19	1357626,35	Картометрический метод	2,50	-
92	407839,17	1357703,36	Картометрический метод	2,50	-
93	407796,52	1357751,1	Картометрический метод	2,50	-
94	407739,98	1357816,92	Картометрический метод	2,50	-
95	407704,75	1357857,24	Картометрический метод	2,50	-
96	407654,23	1357916,57	Картометрический метод	2,50	-
97	407623,64	1357952,72	Картометрический метод	2,50	-
98	407593,05	1357985,63	Картометрический метод	2,50	-
99	407575,9	1357956,89	Картометрический метод	2,50	-
100	407531,4	1357892	Картометрический метод	2,50	-
101	407523,99	1357881,81	Картометрический метод	2,50	-
102	407514,95	1357868,13	Картометрический метод	2,50	-
103	407502,9	1357852,38	Картометрический метод	2,50	-
104	407497,1	1357844,03	Картометрический метод	2,50	-
105	407491,77	1357830,59	Картометрический метод	2,50	-
106	407487,37	1357819	Картометрический метод	2,50	-
107	407478,33	1357811,59	Картометрический метод	2,50	-
108	407466,74	1357805,56	Картометрический метод	2,50	-
109	407456,08	1357795,83	Картометрический метод	2,50	-
110	407444,73	1357780,76	Картометрический метод	2,50	-
111	407442,41	1357768,48	Картометрический метод	2,50	-
112	407441,25	1357751,33	Картометрический метод	2,50	-
113	407437,54	1357741,37	Картометрический метод	2,50	-
114	407429,9	1357734,18	Картометрический метод	2,50	-
115	407413,67	1357725,38	Картометрический метод	2,50	-
116	407392,35	1357715,41	Картометрический метод	2,50	-
117	407385,63	1357710,08	Картометрический метод	2,50	-
118	407375,9	1357702,67	Картометрический метод	2,50	-
119	407367,09	1357691,31	Картометрический метод	2,50	-
120	407363,38	1357676,71	Картометрический метод	2,50	-
121	407361,3	1357655,16	Картометрический метод	2,50	-
122	407352,72	1357639,86	Картометрический метод	2,50	-
123	407338,59	1357627,11	Картометрический метод	2,50	-
124	407323,52	1357617,15	Картометрический метод	2,50	-
125	407315,87	1357612,75	Картометрический метод	2,50	-

Сведения о местоположении границ объекта

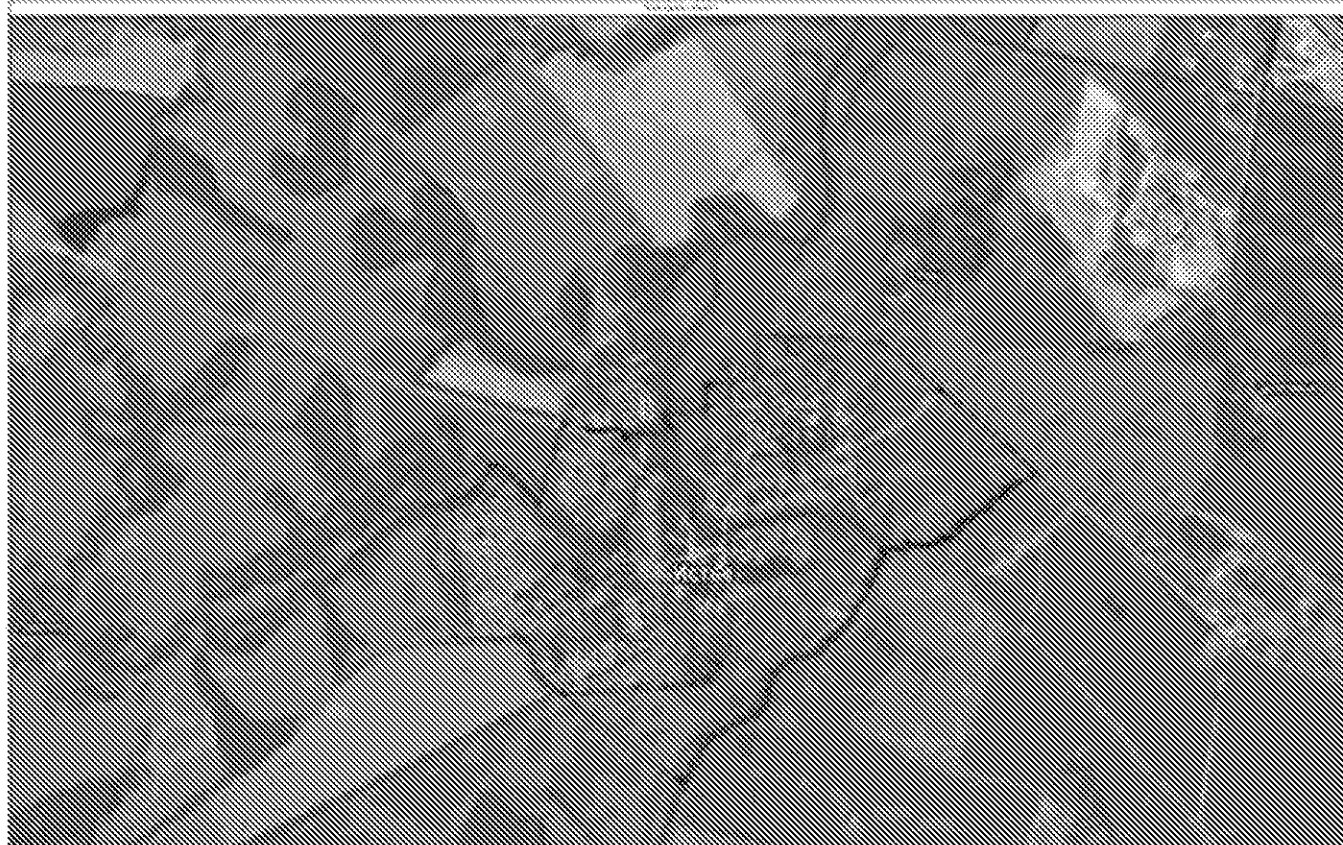
126	407308,46	1357600,93	Картометрический метод	2,50	-
127	407306,84	1357588,88	Картометрический метод	2,50	-
128	407305,45	1357576,59	Картометрический метод	2,50	-
129	407300,35	1357567,56	Картометрический метод	2,50	-
130	407294,32	1357561,53	Картометрический метод	2,50	-
131	407276,71	1357550,87	Картометрический метод	2,50	-
132	407264,19	1357544,61	Картометрический метод	2,50	-
133	407252,84	1357539,51	Картометрический метод	2,50	-
134	407247,05	1357533,95	Картометрический метод	2,50	-
135	407223,41	1357516,11	Картометрический метод	2,50	-
136	407213,67	1357504,75	Картометрический метод	2,50	-
137	407209,27	1357492,93	Картометрический метод	2,50	-
138	407206,49	1357485,52	Картометрический метод	2,50	-
139	407206,49	1357476,48	Картометрический метод	2,50	-
140	407212,51	1357466,74	Картометрический метод	2,50	-
141	407213,44	1357456,08	Картометрический метод	2,50	-
142	407210,43	1357446,58	Картометрический метод	2,50	-
143	407201,85	1357439,4	Картометрический метод	2,50	-
144	407187,49	1357426,42	Картометрический метод	2,50	-
145	407180,3	1357415,53	Картометрический метод	2,50	-
146	407173,58	1357400,23	Картометрический метод	2,50	-
147	407170,8	1357385,63	Картометрический метод	2,50	-
148	407170,34	1357368,02	Картометрический метод	2,50	-
149	407169,18	1357349,94	Картометрический метод	2,50	-
150	407169,17	1357349,84	Картометрический метод	2,50	-
151	407169,93	1357341,88	Картометрический метод	2,50	-
152	407168,89	1357311,14	Картометрический метод	2,50	-
153	407173,36	1357293,26	Картометрический метод	2,50	-
154	407181,18	1357270,91	Картометрический метод	2,50	-
155	407181,18	1357259,74	Картометрический метод	2,50	-
156	407176,71	1357249,68	Картометрический метод	2,50	-
157	407153,24	1357231,8	Картометрический метод	2,50	-
158	407143,19	1357218,39	Картометрический метод	2,50	-
159	407144,3	1357194,92	Картометрический метод	2,50	-
160	407152,13	1357166,98	Картометрический метод	2,50	-
161	407146,54	1357140,16	Картометрический метод	2,50	-
162	407137,6	1357107,75	Картометрический метод	2,50	-
163	407126,42	1357115,58	Картометрический метод	2,50	-
164	407114,13	1357111,11	Картометрический метод	2,50	-
165	407081,72	1357090,99	Картометрический метод	2,50	-
166	407050,42	1357075,35	Картометрический метод	2,50	-
167	407019,13	1357061,94	Картометрический метод	2,50	-
168	406972,19	1357042,94	Картометрический метод	2,50	-
169	406944,25	1357031,76	Картометрический метод	2,50	-
170	406857,07	1356979,24	Картометрический метод	2,50	-
171	406821,31	1356953,53	Картометрический метод	2,50	-

Сведения о местоположении границ объекта

172	406745,31	1356913,3	Картометрический метод	2,50	-
173	406699,48	1356876,42	Картометрический метод	2,50	-
174	406667,07	1356839,55	Картометрический метод	2,50	-
175	406644,72	1356809,37	Картометрический метод	2,50	-
176	406622,37	1356788,14	Картометрический метод	2,50	-
177	406586,6	1356760,2	Картометрический метод	2,50	-
178	406558,66	1356721,09	Картометрический метод	2,50	-
179	406539,66	1356677,5	Картометрический метод	2,50	-
180	406531,84	1356622,74	Картометрический метод	2,50	-
181	406518,43	1356574,69	Картометрический метод	2,50	-
182	406487,13	1356532,22	Картометрический метод	2,50	-
183	406452,49	1356490,88	Картометрический метод	2,50	-
184	406432,37	1356477,47	Картометрический метод	2,50	-
185	406382,08	1356456,23	Картометрический метод	2,50	-
186	406334,02	1356446,17	Картометрический метод	2,50	-
187	406298,25	1356441,7	Картометрический метод	2,50	-
188	406263,61	1356427,18	Картометрический метод	2,50	-
189	406232,31	1356404,83	Картометрический метод	2,50	-
190	406208,84	1356374,65	Картометрический метод	2,50	-
191	406178,67	1356306,48	Картометрический метод	2,50	-
192	406152,96	1356253,96	Картометрический метод	2,50	-
193	406120,55	1356192,49	Картометрический метод	2,50	-
194	406088,14	1356138,85	Картометрический метод	2,50	-
195	406064,67	1356108,68	Картометрический метод	2,50	-
196	406031,14	1356079,62	Картометрический метод	2,50	-
197	405994,26	1356056,16	Картометрический метод	2,50	-
198	405918,26	1356014,81	Картометрический метод	2,50	-
199	405850,08	1355985,75	Картометрический метод	2,50	-
200	405826,85	1355969,92	Картометрический метод	2,50	-
201	405818,91	1355964,52	Картометрический метод	2,50	-
202	405822,81	1355959,07	Картометрический метод	2,50	-
203	405829,14	1355951,37	Картометрический метод	2,50	-
204	406315,89	1355282,16	Картометрический метод	2,50	-
205	406323,06	1355296,82	Картометрический метод	2,50	-
206	406347,93	1355713,03	Картометрический метод	2,50	-
207	406350,85	1355870,1	Картометрический метод	2,50	-
208	406366,44	1356033,21	Картометрический метод	2,50	-
209	406399,73	1356109,96	Картометрический метод	2,50	-
210	406496,81	1356181,61	Картометрический метод	2,50	-
211	406498,25	1356154,49	Картометрический метод	2,50	-
212	406421,46	1356095,13	Картометрический метод	2,50	-
213	406391,56	1356027,07	Картометрический метод	2,50	-
214	406376,79	1355871,76	Картометрический метод	2,50	-
215	406369,77	1355710,41	Картометрический метод	2,50	-
216	406328,34	1355265,14	Картометрический метод	2,50	-
217	406438,94	1355123,59	Картометрический метод	2,50	-

Сведения о местоположении границ объекта

218	406607,76	1355070,38	Картометрический метод	2,50	-
219	406642,54	1355056,05	Картометрический метод	2,50	-
220	406652,77	1355046,85	Картометрический метод	2,50	-
221	406644,59	1354660,07	Картометрический метод	2,50	-
1	407462,31	1354634,2	Картометрический метод	2,50	-



1.
 2.
 3.
 4.
 5.

ОПИСАНИЕ МЕСТОПОЛОЖЕНИЯ ГРАНИЦ

д.Медвежье

(наименование объекта местоположение граници, которого описано (далее - объект))

Раздел I

Сведения об объекте

№ з/п	Характеристики объекта	Описание характеристик
1	2	3
1	Местоположение объекта	Российская Федерация, Рязанская область, р-н Старожилковский, с/п Пестыньское
2	Площадь объекта ± величина погрешности определения площади (Р ± Дельта Р)	823380 кв.м. ± 317 кв.м.
3	Иные характеристики объекта	

Раздел 2

Сведения о местоположении границ объекта

1. Система координат: МСК-62

2. Сведения о характерных точках границ объекта

Обозначение характерных точек границы	Координаты, м		Метод определения координат характерной точки	Средняя квадратическая погрешность положения характерной точки (M _t), м	Описание обозначения точки на местности (при наличии)
	X	Y			
1	2	3	4	5	6
ЗУП(1)					
1	408322,83	1350578,53	Картометрический метод	2,50	-
2	408135,55	1350663,82	Картометрический метод	2,50	-
3	407944,37	1350759,87	Картометрический метод	2,50	-
4	407935,29	1350831,63	Картометрический метод	2,50	-
5	407970,95	1350953,73	Картометрический метод	2,50	-
6	407935,19	1351049,79	Картометрический метод	2,50	-
7	407934,26	1351059,13	Картометрический метод	2,50	-
8	407937,76	1351082,27	Картометрический метод	2,50	-
9	407961,02	1351135,09	Картометрический метод	2,50	-
10	407971,93	1351179,11	Картометрический метод	2,50	-
11	407976,01	1351192,46	Картометрический метод	2,50	-
12	407978,98	1351206,55	Картометрический метод	2,50	-
13	407980,46	1351218,79	Картометрический метод	2,50	-
14	407979,35	1351229,55	Картометрический метод	2,50	-
15	407968,11	1351245,69	Картометрический метод	2,50	-
16	407959,95	1351264,97	Картометрический метод	2,50	-
17	407947,34	1351287,6	Картометрический метод	2,50	-
18	407925,83	1351320,6	Картометрический метод	2,50	-
19	407901,35	1351351,38	Картометрический метод	2,50	-
20	407876,53	1351398,48	Картометрический метод	2,50	-
21	407846,47	1351448,54	Картометрический метод	2,50	-
22	407857,96	1351442,98	Картометрический метод	2,50	-
23	407875,76	1351439,64	Картометрический метод	2,50	-
24	407891,71	1351439,64	Картометрический метод	2,50	-
25	407906,92	1351442,98	Картометрический метод	2,50	-
26	407936,96	1351455,96	Картометрический метод	2,50	-
27	407961,43	1351460,78	Картометрический метод	2,50	-
28	407979,23	1351467,09	Картометрический метод	2,50	-
29	407993,32	1351474,13	Картометрический метод	2,50	-
30	408005,19	1351486	Картометрический метод	2,50	-
31	408018,17	1351509,73	Картометрический метод	2,50	-
32	408034,86	1351542,37	Картометрический метод	2,50	-
33	408052,29	1351570,93	Картометрический метод	2,50	-

Сведения о местоположении границ объекта

34	408070,83	1351602,08	Картометрический метод	2,50	-
35	408090,12	1351632,86	Картометрический метод	2,50	-
36	408108,66	1351668,46	Картометрический метод	2,50	-
37	408125,72	1351709,62	Картометрический метод	2,50	-
38	408155,76	1351756,72	Картометрический метод	2,50	-
39	408162,43	1351769,33	Картометрический метод	2,50	-
40	408170,96	1351777,86	Картометрический метод	2,50	-
41	408179,49	1351789,73	Картометрический метод	2,50	-
42	408185,43	1351804,56	Картометрический метод	2,50	-
43	408191,73	1351824,59	Картометрический метод	2,50	-
44	408199,52	1351851,29	Картометрический метод	2,50	-
45	408208,42	1351871,31	Картометрический метод	2,50	-
46	408215,09	1351888	Картометрический метод	2,50	-
47	408217,32	1351906,17	Картометрический метод	2,50	-
48	408217,32	1351921,75	Картометрический метод	2,50	-
49	408216,21	1351938,07	Картометрический метод	2,50	-
50	408213,98	1351967,74	Картометрический метод	2,50	-
51	408212,5	1351998,52	Картометрический метод	2,50	-
52	408215,46	1352020,4	Картометрический метод	2,50	-
53	408219,91	1352035,23	Картометрический метод	2,50	-
54	408224,74	1352050,81	Картометрический метод	2,50	-
55	408234,75	1352067,87	Картометрический метод	2,50	-
56	408243,28	1352077,88	Картометрический метод	2,50	-
57	408251,66	1352089,97	Картометрический метод	2,50	-
58	408275,03	1352109,78	Картометрический метод	2,50	-
59	408319,44	1352138,28	Картометрический метод	2,50	-
60	408357,87	1352158,35	Картометрический метод	2,50	-
61	408390,88	1352180,98	Картометрический метод	2,50	-
62	408406,45	1352195,07	Картометрический метод	2,50	-
63	408421,82	1352214,82	Картометрический метод	2,50	-
64	408443,8	1352247,39	Картометрический метод	2,50	-
65	408473,95	1352274,42	Картометрический метод	2,50	-
66	408491,01	1352292,42	Картометрический метод	2,50	-
67	408518,83	1352293,58	Картометрический метод	2,50	-
68	408546,87	1352291,95	Картометрический метод	2,50	-
69	408572,12	1352288,44	Картометрический метод	2,50	-
70	408585,94	1352283,7	Картометрический метод	2,50	-
71	408604,49	1352276,65	Картометрический метод	2,50	-
72	408620,43	1352269,24	Картометрический метод	2,50	-
73	408643,43	1352257,74	Картометрический метод	2,50	-
74	408657,15	1352245,87	Картометрический метод	2,50	-
75	408666,42	1352231,78	Картометрический метод	2,50	-
76	408667,9	1352220,66	Картометрический метод	2,50	-
77	408666,42	1352207,31	Картометрический метод	2,50	-
78	408663,82	1352196,92	Картометрический метод	2,50	-
79	408658,63	1352188,02	Картометрический метод	2,50	-

Сведения о местоположении границ объекта

80	408651,59	1352180,98	Картометрический метод	2,50	-
81	408641,57	1352174,67	Картометрический метод	2,50	-
82	408632,3	1352167,62	Картометрический метод	2,50	-
83	408626,74	1352159,1	Картометрический метод	2,50	-
84	408624,51	1352146,86	Картометрический метод	2,50	-
85	408626,74	1352133,88	Картометрический метод	2,50	-
86	408631,19	1352123,49	Картометрический метод	2,50	-
87	408634,53	1352112	Картометрический метод	2,50	-
88	408638,98	1352099,39	Картометрический метод	2,50	-
89	408643,06	1352090,12	Картометрический метод	2,50	-
90	408648,99	1352083,81	Картометрический метод	2,50	-
91	408657,89	1352075,28	Картометрический метод	2,50	-
92	408668,27	1352068,24	Картометрический метод	2,50	-
93	408676,43	1352062,3	Картометрический метод	2,50	-
94	408682	1352054,89	Картометрический метод	2,50	-
95	408690,15	1352045,61	Картометрический метод	2,50	-
96	408697,94	1352037,83	Картометрический метод	2,50	-
97	408705,36	1352030,78	Картометрический метод	2,50	-
98	408711,29	1352024,11	Картометрический метод	2,50	-
99	408713,89	1352016,69	Картометрический метод	2,50	-
100	408714,63	1352008,9	Картометрический метод	2,50	-
101	408711,29	1351997,4	Картометрический метод	2,50	-
102	408708,33	1351986,65	Картометрический метод	2,50	-
103	408707,21	1351973,67	Картометрический метод	2,50	-
104	408707,58	1351962,54	Картометрический метод	2,50	-
105	408707,58	1351949,75	Картометрический метод	2,50	-
106	408782,68	1351937,7	Картометрический метод	2,50	-
107	408833,78	1351928,93	Картометрический метод	2,50	-
108	408841,06	1351927,69	Картометрический метод	2,50	-
109	408852,87	1351925,68	Картометрический метод	2,50	-
110	408831,4	1351803,78	Картометрический метод	2,50	-
111	408806,51	1351657,86	Картометрический метод	2,50	-
112	408781,21	1351473,84	Картометрический метод	2,50	-
113	408758,95	1351325,33	Картометрический метод	2,50	-
114	408737,25	1351338,77	Картометрический метод	2,50	-
115	408719,64	1351351,75	Картометрический метод	2,50	-
116	408702,02	1351369,37	Картометрический метод	2,50	-
117	408684,41	1351392,55	Картометрический метод	2,50	-
118	408659,37	1351415,72	Картометрический метод	2,50	-
119	408638,05	1351435,19	Картометрический метод	2,50	-
120	408618,58	1351447,25	Картометрический метод	2,50	-
121	408590,77	1351461,15	Картометрический метод	2,50	-
122	408570,37	1351468,57	Картометрический метод	2,50	-
123	408554,61	1351485,26	Картометрический метод	2,50	-
124	408544,41	1351457,44	Картометрический метод	2,50	-
125	408529,58	1351403,67	Картометрический метод	2,50	-

Сведения о местоположении границ объекта:

126	408508,25	1351351,75	Картометрический метод	2,50	-
127	408491,56	1351306,32	Картометрический метод	2,50	-
128	408475,8	1351252,55	Картометрический метод	2,50	-
129	408460,97	1351189,5	Картометрический метод	2,50	-
130	408440,57	1351117,19	Картометрический метод	2,50	-
131	408423,88	1351058,78	Картометрический метод	2,50	-
132	408411,83	1351030,97	Картометрический метод	2,50	-
133	408394,21	1351009,64	Картометрический метод	2,50	-
134	408373,82	1351001,3	Картометрический метод	2,50	-
135	408346	1350998,52	Картометрический метод	2,50	-
136	408312,63	1350993,88	Картометрический метод	2,50	-
137	408284,81	1350971,63	Картометрический метод	2,50	-
138	408274,62	1350949,38	Картометрический метод	2,50	-
139	408273,69	1350903,95	Картометрический метод	2,50	-
140	408273,69	1350822,36	Картометрический метод	2,50	-
141	408273,69	1350755,61	Картометрический метод	2,50	-
142	408280,18	1350723,16	Картометрический метод	2,50	-
143	408295,94	1350680,51	Картометрический метод	2,50	-
1	408322,83	1350578,53	Картометрический метод	2,50	-

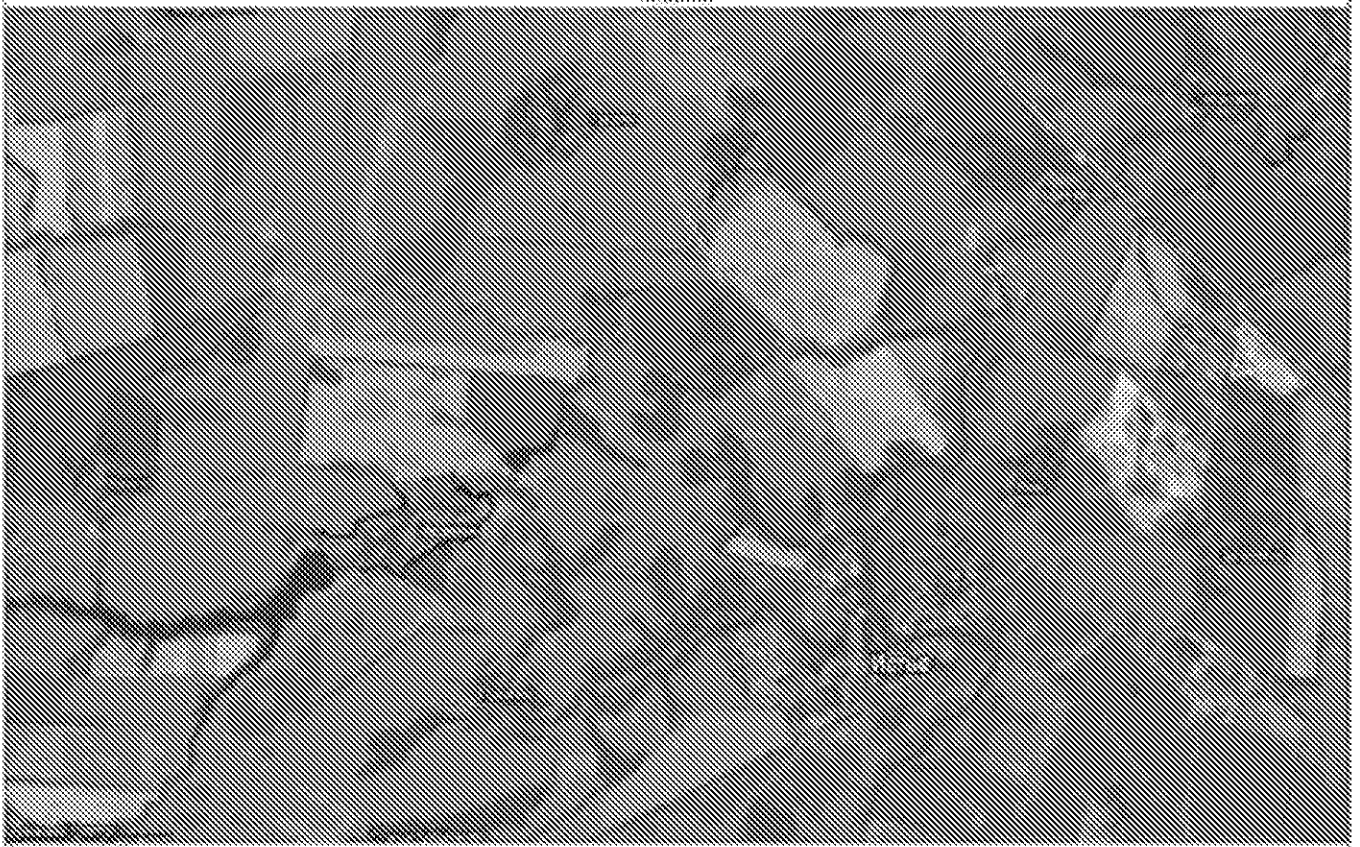


Figure 1: A grayscale halftone image showing a textured surface, possibly a rock face or a wall, with various patterns and lines. The image is framed by a dotted border.

ОПИСАНИЕ МЕСТОПОЛОЖЕНИЯ ГРАНИЦ

д. Залитовжье

(наименование объекта местоположение граници, которого описано (далее - объект))

Раздел I

Сведения об объекте

№ з/п	Характеристики объекта	Описание характеристик
1	2	3
1	Местоположение объекта	Российская Федерация, Рязанская область, р-н Старожилковский, с/п Пестыньское
2	Площадь объекта \pm величина погрешности определения площади ($P \pm \Delta P$)	524720 кв.м. \pm 253 кв.м.
3	Иные характеристики объекта	

Раздел 2

Сведения о местоположении границ объекта

1. Система координат: МСК-62

2. Сведения о характерных точках границ объекта

Обозначение характерных точек границы	Координаты, м		Метод определения координат характерной точки	Средняя квадратическая погрешность положения характерной точки (Мп), м	Описание обозначения точки на местности (при наличии)
	X	Y			
1	2	3	4	5	6
ЗУП(1)					
1	408534,18	1359076,48	Картометрический метод	2,50	-
2	408544,61	1359147,16	Картометрический метод	2,50	-
3	408552,72	1359199,3	Картометрический метод	2,50	-
4	408558,52	1359230,59	Картометрический метод	2,50	-
5	408563,15	1359281,58	Картометрический метод	2,50	-
6	408570,1	1359298,96	Картометрический метод	2,50	-
7	408602,55	1359305,91	Картометрический метод	2,50	-
8	408654,69	1359303,59	Картометрический метод	2,50	-
9	408679,03	1359309,39	Картометрический метод	2,50	-
10	408701,04	1359338,35	Картометрический метод	2,50	-
11	408699,88	1359385,86	Картометрический метод	2,50	-
12	408699,88	1359433,37	Картометрический метод	2,50	-
13	408704,52	1359466,98	Картометрический метод	2,50	-
14	408627,1	1359471,7	Картометрический метод	2,50	-
15	408632,11	1359462,23	Картометрический метод	2,50	-
16	408629,5	1359460,71	Картометрический метод	2,50	-
17	408622,81	1359471,96	Картометрический метод	2,50	-
18	408609,5	1359472,77	Картометрический метод	2,50	-
19	408528,39	1359483,2	Картометрический метод	2,50	-
20	408470,45	1359486,67	Картометрический метод	2,50	-
21	408438,01	1359480,88	Картометрический метод	2,50	-
22	408424,1	1359478,56	Картометрический метод	2,50	-
23	408426,42	1359387,02	Картометрический метод	2,50	-
24	408415,99	1359368,48	Картометрический метод	2,50	-
25	408353,42	1359383,55	Картометрический метод	2,50	-
26	408263,04	1359399,77	Картометрический метод	2,50	-
27	408199,3	1359400,93	Картометрический метод	2,50	-
28	408110,08	1359405,56	Картометрический метод	2,50	-
29	407998,84	1359410,2	Картометрический метод	2,50	-
30	407987,49	1359415,06	Картометрический метод	2,50	-
31	407979,61	1359420,16	Картометрический метод	2,50	-
32	407968,95	1359424,33	Картометрический метод	2,50	-
33	407956,43	1359424,33	Картометрический метод	2,50	-

Сведения о местоположении границ объекта

34	407884,87	1359400,51	Картометрический метод	2,50	-
35	407865,59	1359391,43	Картометрический метод	2,50	-
36	407843,34	1359374,28	Картометрический метод	2,50	-
37	407823,87	1359364,08	Картометрический метод	2,50	-
38	407804,87	1359341,83	Картометрический метод	2,50	-
39	407798,18	1359333,74	Картометрический метод	2,50	-
40	407777,06	1359305,68	Картометрический метод	2,50	-
41	407741,83	1359265,82	Картометрический метод	2,50	-
42	407705,34	1359216,58	Картометрический метод	2,50	-
43	407700,92	1359124,47	Картометрический метод	2,50	-
44	407696,41	1359087,37	Картометрический метод	2,50	-
45	407692,24	1359059,1	Картометрический метод	2,50	-
46	407688,99	1359040,56	Картометрический метод	2,50	-
47	407710,78	1359031,29	Картометрический метод	2,50	-
48	407725,61	1359017,84	Картометрический метод	2,50	-
49	407760,37	1358990,03	Картометрический метод	2,50	-
50	407776,13	1358977,06	Картометрический метод	2,50	-
51	407805,33	1358952,49	Картометрический метод	2,50	-
52	407898,49	1358872,75	Картометрический метод	2,50	-
53	407957,36	1358820,83	Картометрический метод	2,50	-
54	407995,83	1358786,07	Картометрический метод	2,50	-
55	408038,48	1358745,27	Картометрический метод	2,50	-
56	408065,35	1358718,86	Картометрический метод	2,50	-
57	408082,96	1358730,92	Картометрический метод	2,50	-
58	408103,36	1358743,9	Картометрический метод	2,50	-
59	408136,27	1358759,67	Картометрический метод	2,50	-
60	408161,76	1358769,41	Картометрический метод	2,50	-
61	408176,59	1358775,44	Картометрический метод	2,50	-
62	408203,01	1358745,77	Картометрический метод	2,50	-
63	408286,44	1358659,56	Картометрический метод	2,50	-
64	408335,57	1358610,89	Картометрический метод	2,50	-
65	408340,75	1358607,27	Картометрический метод	2,50	-
66	408358,42	1358631,96	Картометрический метод	2,50	-
67	408378,68	1358661,88	Картометрический метод	2,50	-
68	408391,66	1358688,3	Картометрический метод	2,50	-
69	408438,93	1358782,85	Картометрический метод	2,50	-
70	408452,38	1358801,85	Картометрический метод	2,50	-
71	408491,77	1358856,08	Картометрический метод	2,50	-
72	408522,82	1358899,04	Картометрический метод	2,50	-
73	408520,97	1358983,08	Картометрический метод	2,50	-
1	408534,18	1359076,48	Картометрический метод	2,50	-

ОПИСАНИЕ МЕСТОПОЛОЖЕНИЯ ГРАНИЦ

д. Ямы

(наименование объекта местоположение граници, которого описано (далее - объект))

Раздел I

Сведения об объекте

№ з/п	Характеристики объекта	Описание характеристик
1	2	3
1	Местоположение объекта	Российская Федерация, Рязанская область, р-н Старожилковский, с/п Пестыньское
2	Площадь объекта \pm величина погрешности определения площади ($P \pm \Delta P$)	129512 кв.м. \pm 125 кв.м.
3	Иные характеристики объекта	

Раздел 2

Сведения о местоположении границ объекта

1. Система координат: МСК-62

2. Сведения о характерных точках границ объекта

Обозначение характерных точек грани	Координаты, м		Метод определения координат характерной точки	Средняя квадратическая погрешность положения характерной точки (МГ), м	Описание обозначения точки на местности (при наличии)
	X	Y			
1	2	3	4	5	6
ЗУП(1)					
1	408785,11	1357303,22	Картометрический метод	2,50	-
2	408805,19	1357310,23	Картометрический метод	2,50	-
3	408806,27	1357316,99	Картометрический метод	2,50	-
4	408829,35	1357323,38	Картометрический метод	2,50	-
5	408842,11	1357326,81	Картометрический метод	2,50	-
6	408851,63	1357324,37	Картометрический метод	2,50	-
7	408868,6	1357257,47	Картометрический метод	2,50	-
8	408874,62	1357254,69	Картометрический метод	2,50	-
9	408883,36	1357247,85	Картометрический метод	2,50	-
10	408888,06	1357221,78	Картометрический метод	2,50	-
11	408893,63	1357182,39	Картометрический метод	2,50	-
12	408900,12	1357137,43	Картометрический метод	2,50	-
13	408900,12	1357134,65	Картометрический метод	2,50	-
14	408892,24	1357124,91	Картометрический метод	2,50	-
15	408790,01	1357106,78	Картометрический метод	2,50	-
16	408779,35	1357105,5	Картометрический метод	2,50	-
17	408681,25	1357085,2	Картометрический метод	2,50	-
18	408591,32	1357086,24	Картометрический метод	2,50	-
19	408568,26	1357084,64	Картометрический метод	2,50	-
20	408484,87	1357102,05	Картометрический метод	2,50	-
21	408488,37	1357280,09	Картометрический метод	2,50	-
22	408560,21	1357281,01	Картометрический метод	2,50	-
23	408592,82	1357527,9	Картометрический метод	2,50	-
24	408673,46	1357518,89	Картометрический метод	2,50	-
25	408680,88	1357519,81	Картометрический метод	2,50	-
26	408696,18	1357530,48	Картометрический метод	2,50	-
27	408713,33	1357534,65	Картометрический метод	2,50	-
28	408734,65	1357535,11	Картометрический метод	2,50	-
29	408761,07	1357533,26	Картометрический метод	2,50	-
30	408771,26	1357526,77	Картометрический метод	2,50	-
31	408786,56	1357512,4	Картометрический метод	2,50	-
32	408800,46	1357485,98	Картометрический метод	2,50	-
33	408804,85	1357453,95	Картометрический метод	2,50	-

Сведения о местоположении грани объекта

34	408800,42	1357412,42	Картометрический метод	2,50	-
35	408792,58	1357400,23	Картометрический метод	2,50	-
36	408787,49	1357352,49	Картометрический метод	2,50	-
37	408783,31	1357316,8	Картометрический метод	2,50	-
1	408785,11	1357303,22	Картометрический метод	2,50	-

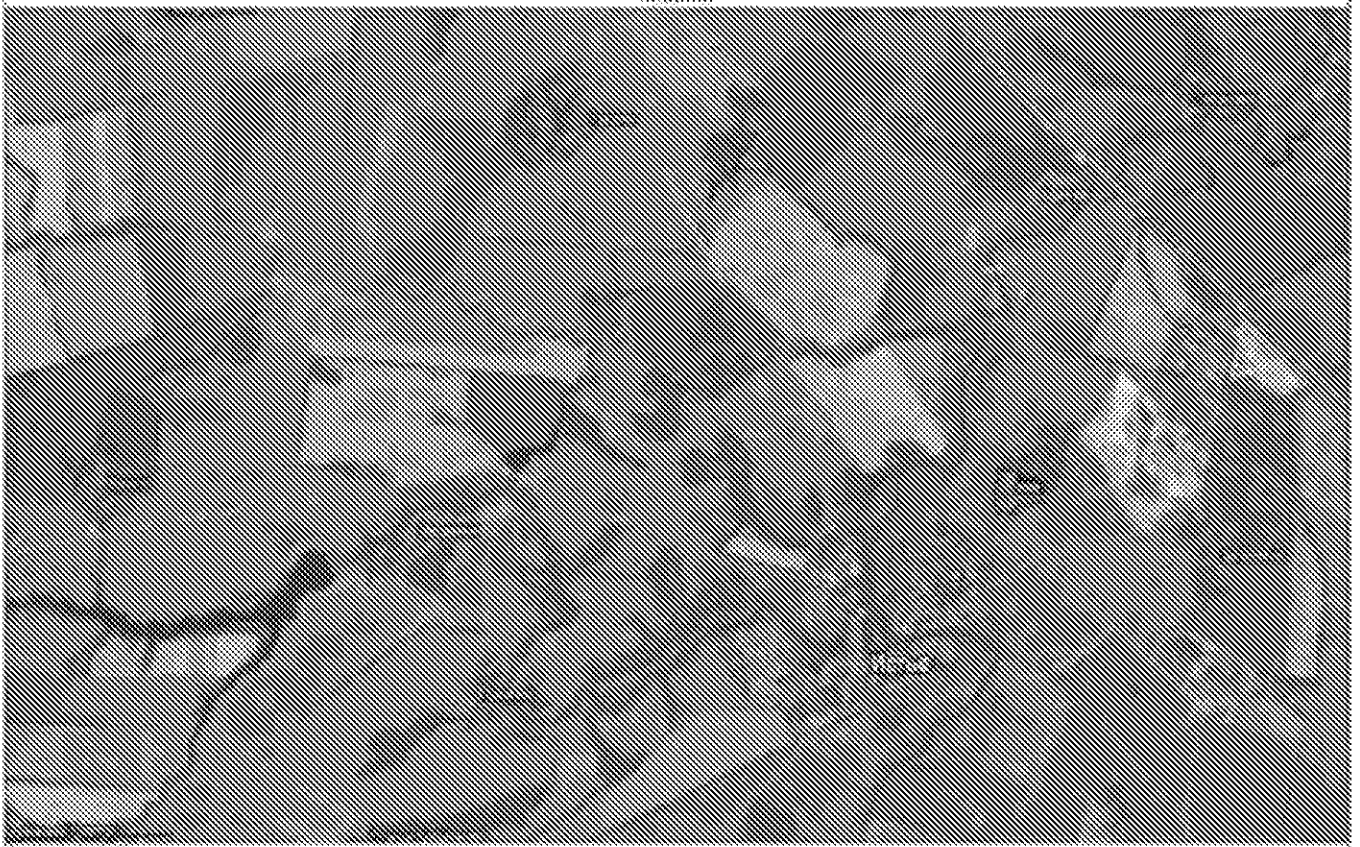


Figure 1: A grayscale halftone image showing a textured surface, possibly a rock face or a wall, with various patterns and lines. The image is framed by a dotted border.

ОПИСАНИЕ МЕСТОПОЛОЖЕНИЯ ГРАНИЦ

д.Куляги

(наименование объекта местоположение граници, которого описано (далее - объект))

Раздел I

Сведения об объекте

№ з/п	Характеристики объекта	Описание характеристик
1	2	3
1	Местоположение объекта	Российская Федерация, Рязанская область, р-н Старожилковский, с/п Пестыньское
2	Площадь объекта \pm величина погрешности определения площади ($P \pm \Delta P$)	287706 кв.м. \pm 187 кв.м.
3	Иные характеристики объекта	

Раздел 2

Сведения о местоположении границ объекта

1. Система координат: МСК-62

2. Сведения о характерных точках границ объекта

Обозначение характерных точек границы	Координаты, м		Метод определения координат характерной точки	Средняя квадратическая погрешность положения характерной точки (M _t), м	Описание обозначения точки на местности (при наличии)
	X	Y			
1	2	3	4	5	6
ЗУП(1)					
1	408731,69	1348290,75	Картометрический метод	2,50	-
2	408710,92	1348291,49	Картометрический метод	2,50	-
3	408676,43	1348293,34	Картометрический метод	2,50	-
4	408640,83	1348313	Картометрический метод	2,50	-
5	408614,87	1348327,46	Картометрический метод	2,50	-
6	408598,55	1348350,08	Картометрический метод	2,50	-
7	408575,19	1348377,9	Картометрический метод	2,50	-
8	408542,56	1348403,49	Картометрический метод	2,50	-
9	408487,3	1348456,89	Картометрический метод	2,50	-
10	408461,71	1348492,86	Картометрический метод	2,50	-
11	408440,94	1348528,09	Картометрический метод	2,50	-
12	408434,27	1348559,99	Картометрический метод	2,50	-
13	408436,86	1348595,59	Картометрический метод	2,50	-
14	408441,31	1348640,09	Картометрический метод	2,50	-
15	408456,55	1348666,7	Картометрический метод	2,50	-
16	408472,09	1348683,48	Картометрический метод	2,50	-
17	408482,85	1348698,31	Картометрический метод	2,50	-
18	408491,38	1348719,08	Картометрический метод	2,50	-
19	408488,37	1348743,41	Картометрический метод	2,50	-
20	408503,09	1348783,37	Картометрический метод	2,50	-
21	408510,66	1348801,78	Картометрический метод	2,50	-
22	408539,22	1348852,96	Картометрический метод	2,50	-
23	408584,46	1348932,32	Картометрический метод	2,50	-
24	408613,76	1348961,62	Картометрический метод	2,50	-
25	408651,21	1348996,11	Картометрический метод	2,50	-
26	408667,16	1349029,48	Картометрический метод	2,50	-
27	408689,04	1349052,48	Картометрический метод	2,50	-
28	408744,67	1349071,39	Картометрический метод	2,50	-
29	408777,67	1349081,4	Картометрический метод	2,50	-
30	408805,86	1349084,37	Картометрический метод	2,50	-
31	408836,64	1349086,22	Картометрический метод	2,50	-
32	408861,86	1349085,48	Картометрический метод	2,50	-
33	408850,28	1349005,16	Картометрический метод	2,50	-

Сведения о местоположении границ объекта

34	408852,22	1348970,52	Картометрический метод	2,50	-
35	408891,9	1348795,1	Картометрический метод	2,50	-
36	408907,1	1348730,21	Картометрический метод	2,50	-
37	408923,05	1348626,74	Картометрический метод	2,50	-
38	408928,24	1348600,41	Картометрический метод	2,50	-
39	408931,21	1348578,53	Картометрический метод	2,50	-
40	408934,54	1348555,91	Картометрический метод	2,50	-
41	408941,96	1348539,96	Картометрический метод	2,50	-
42	408952,35	1348528,83	Картометрический метод	2,50	-
43	408956,05	1348514,74	Картометрический метод	2,50	-
44	408960,88	1348493,97	Картометрический метод	2,50	-
45	408964,21	1348476,17	Картометрический метод	2,50	-
46	408967,92	1348460,23	Картометрический метод	2,50	-
47	408974,97	1348440,2	Картометрический метод	2,50	-
48	408980,53	1348424,25	Картометрический метод	2,50	-
49	408989,8	1348405,34	Картометрический метод	2,50	-
50	408996,11	1348389,02	Картометрический метод	2,50	-
51	408990,17	1348381,61	Картометрический метод	2,50	-
52	408976,45	1348372,71	Картометрический метод	2,50	-
53	408956,05	1348360,1	Картометрический метод	2,50	-
54	408933,06	1348347,49	Картометрический метод	2,50	-
55	408909,7	1348337,47	Картометрический метод	2,50	-
56	408898,57	1348334,51	Картометрический метод	2,50	-
57	408882,63	1348334,88	Картометрический метод	2,50	-
58	408858,15	1348335,99	Картометрический метод	2,50	-
59	408832,56	1348336,73	Картометрический метод	2,50	-
60	408812,53	1348334,88	Картометрический метод	2,50	-
61	408797,7	1348330,43	Картометрический метод	2,50	-
62	408776,19	1348325,61	Картометрический метод	2,50	-
63	408761,73	1348320,42	Картометрический метод	2,50	-
64	408742,81	1348318,19	Картометрический метод	2,50	-
65	408735,59	1348317,74	Картометрический метод	2,50	-
66	408730,95	1348317,45	Картометрический метод	2,50	-
1	408731,69	1348290,75	Картометрический метод	2,50	-

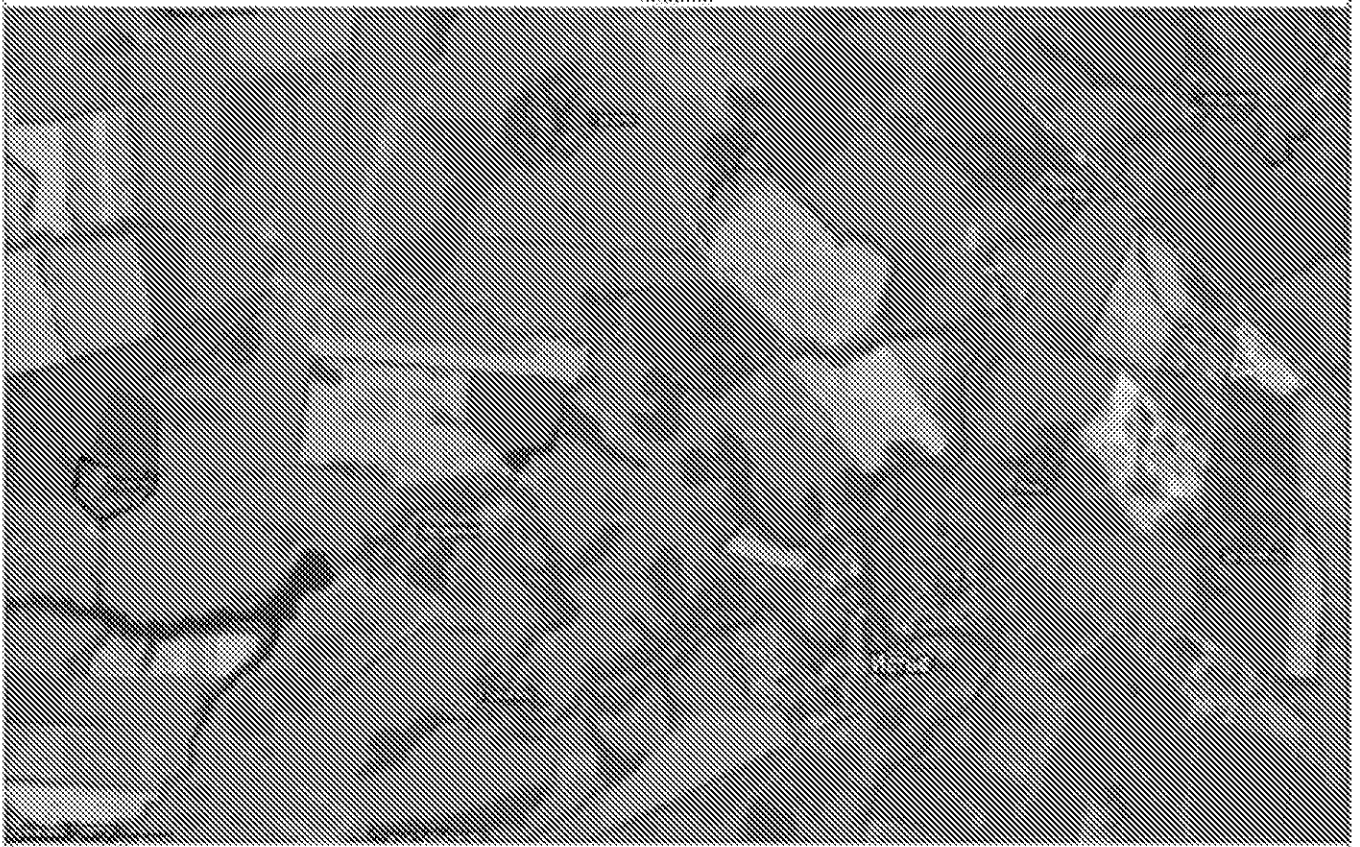


Figure 1: A grayscale halftone image showing a landscape with a large, dark, irregular shape in the foreground, possibly a shadow or a large object, and a lighter, textured background.

ОПИСАНИЕ МЕСТОПОЛОЖЕНИЯ ГРАНИЦ

д. Ласково

(наименование объекта местоположение граници, которого описано (далее - объект))

Раздел I

Сведения об объекте

№ з/п	Характеристики объекта	Описание характеристик
1	2	3
1	Местоположение объекта	Российская Федерация, Рязанская область, р-н Старожилковский, с/п Пестыньское
2	Площадь объекта \pm величина погрешности определения площади ($P \pm \Delta P$)	659160 кв. м. \pm 284 кв. м.
3	Иные характеристики объекта	

Раздел 2

Сведения о местоположении границ объекта

1. Система координат: МСК-62

2. Сведения о характерных точках границ объекта

Обозначение характерных точек границ	Координаты, м		Метод определения координат характерной точки	Средняя квадратическая погрешность положения характерной точки (Мт), м	Описание обозначения точки на местности (при наличии)
	X	Y			
1	2	3	4	5	6
	ЗУП(1)				
1	412715,29	1352795,22	Картометрический метод	2,50	-
2	412698,19	1352762,46	Картометрический метод	2,50	-
3	412682,94	1352731,97	Картометрический метод	2,50	-
4	412677,17	1352706,84	Картометрический метод	2,50	-
5	412672,23	1352687,47	Картометрический метод	2,50	-
6	412655,54	1352643,59	Картометрический метод	2,50	-
7	412635,76	1352606,51	Картометрический метод	2,50	-
8	412610,22	1352562,22	Картометрический метод	2,50	-
9	412577,87	1352530,9	Картометрический метод	2,50	-
10	412549,44	1352513,8	Картометрический метод	2,50	-
11	412520,19	1352501,03	Картометрический метод	2,50	-
12	412478,99	1352475,9	Картометрический метод	2,50	-
13	412441,9	1352450,14	Картометрический метод	2,50	-
14	412393,49	1352418,62	Картометрический метод	2,50	-
15	412345,49	1352382,16	Картометрический метод	2,50	-
16	412309,64	1352355,38	Картометрический метод	2,50	-
17	412283,68	1352336,22	Картометрический метод	2,50	-
18	412258,76	1352324,68	Картометрический метод	2,50	-
19	412217,96	1352305,73	Картометрический метод	2,50	-
20	412188,71	1352292,95	Картометрический метод	2,50	-
21	412154,51	1352305,32	Картометрический метод	2,50	-
22	412126,91	1352315,62	Картометрический метод	2,50	-
23	412089,62	1352325,71	Картометрический метод	2,50	-
24	412059,74	1352334,78	Картометрический метод	2,50	-
25	412050,89	1352338,48	Картометрический метод	2,50	-
26	412009,06	1352375,77	Картометрический метод	2,50	-
27	411979,4	1352404,61	Картометрический метод	2,50	-

Сведения о местоположении границ объекта

28	411957,35	1352423,16	Картометрический метод	2,50	-
29	411937,78	1352438,81	Картометрический метод	2,50	-
30	411927,69	1352452	Картометрический метод	2,50	-
31	411915,12	1352458,38	Картометрический метод	2,50	-
32	411892,67	1352477,34	Картометрический метод	2,50	-
33	411852,29	1352514,22	Картометрический метод	2,50	-
34	411832,1	1352532,76	Картометрический метод	2,50	-
35	411815,41	1352552,95	Картометрический метод	2,50	-
36	411798,52	1352580,14	Картометрический метод	2,50	-
37	411773,79	1352614,13	Картометрический метод	2,50	-
38	411756,08	1352636,18	Картометрический метод	2,50	-
39	411740,42	1352652,25	Картометрический метод	2,50	-
40	411723,73	1352673,05	Картометрический метод	2,50	-
41	411714,87	1352690,36	Картометрический метод	2,50	-
42	411709,52	1352702,93	Картометрический метод	2,50	-
43	411707,05	1352709,72	Картометрический метод	2,50	-
44	411704,99	1352714,46	Картометрический метод	2,50	-
45	411698,39	1352719,41	Картометрический метод	2,50	-
46	411689,95	1352723,53	Картометрический метод	2,50	-
47	411669,76	1352736,51	Картометрический метод	2,50	-
48	411657,4	1352746,81	Картометрический метод	2,50	-
49	411651,42	1352760,4	Картометрический метод	2,50	-
50	411648,13	1352773,59	Картометрический метод	2,50	-
51	411643,8	1352783,89	Картометрический метод	2,50	-
52	411635,35	1352794,19	Картометрический метод	2,50	-
53	411624,23	1352802,64	Картометрический метод	2,50	-
54	411609,81	1352807,99	Картометрический метод	2,50	-
55	411600,12	1352810,47	Картометрический метод	2,50	-
56	411592,5	1352812,11	Картометрический метод	2,50	-
57	411586,32	1352816,23	Картометрический метод	2,50	-
58	411683,56	1352904,82	Картометрический метод	2,50	-
59	411749,81	1352973,51	Картометрический метод	2,50	-
60	411797,72	1352989,4	Картометрический метод	2,50	-
61	411856,62	1353066,06	Картометрический метод	2,50	-
62	411920,19	1353130,56	Картометрический метод	2,50	-
63	411999,19	1353205,82	Картометрический метод	2,50	-
64	412060,89	1353263,31	Картометрический метод	2,50	-
65	412125,87	1353327,81	Картометрический метод	2,50	-
66	412158,43	1353352,29	Картометрический метод	2,50	-
67	412184,18	1353334,16	Картометрический метод	2,50	-
68	412232,39	1353297,9	Картометрический метод	2,50	-
69	412257,93	1353273,59	Картометрический метод	2,50	-
70	412272,35	1353253,81	Картометрический метод	2,50	-
71	412278,12	1353241,86	Картометрический метод	2,50	-
72	412284,71	1353230,74	Картометрический метод	2,50	-
73	412194,48	1353145,86	Картометрический метод	2,50	-

Сведения о местоположении границ объекта

74	412102,6	1353062,42	Картометрический метод	2,50	-
75	412126,08	1353035,85	Картометрический метод	2,50	-
76	412129,79	1353028,43	Картометрический метод	2,50	-
77	412132,88	1353013,6	Картометрический метод	2,50	-
78	412135,15	1352993,2	Картометрический метод	2,50	-
79	412137,41	1352978,57	Картометрический метод	2,50	-
80	412138,85	1352969,1	Картометрический метод	2,50	-
81	412143,18	1352957,77	Картометрический метод	2,50	-
82	412152,86	1352953,65	Картометрический метод	2,50	-
83	412165,64	1352954,26	Картометрический метод	2,50	-
84	412189,53	1352959,21	Картометрический метод	2,50	-
85	412211,17	1352966,63	Картометрический метод	2,50	-
86	412224,15	1352972,19	Картометрический метод	2,50	-
87	412238,77	1352979,81	Картометрический метод	2,50	-
88	412255,25	1352991,97	Картометрический метод	2,50	-
89	412268,44	1353003,71	Картометрический метод	2,50	-
90	412278,33	1353016,48	Картометрический метод	2,50	-
91	412300,78	1353052,53	Картометрический метод	2,50	-
92	412322,41	1353082,2	Картометрический метод	2,50	-
93	412329,01	1353086,73	Картометрический метод	2,50	-
94	412336,63	1353086,53	Картометрический метод	2,50	-
95	412340,54	1353084,05	Картометрический метод	2,50	-
96	412340,96	1353079,52	Картометрический метод	2,50	-
97	412335,6	1353069,43	Картометрический метод	2,50	-
98	412317,68	1353045,12	Картометрический метод	2,50	-
99	412290,48	1353003,5	Картометрический метод	2,50	-
100	412270,5	1352977,96	Картометрический метод	2,50	-
101	412255,87	1352959,62	Картометрический метод	2,50	-
102	412252,37	1352949,32	Картометрический метод	2,50	-
103	412252,99	1352944,17	Картометрический метод	2,50	-
104	412256,7	1352942,73	Картометрический метод	2,50	-
105	412262,05	1352943,96	Картометрический метод	2,50	-
106	412270,5	1352950,14	Картометрический метод	2,50	-
107	412289,25	1352969,51	Картометрический метод	2,50	-
108	412311,29	1352988,05	Картометрический метод	2,50	-
109	412340,54	1353004,33	Картометрический метод	2,50	-
110	412354,14	1353016,07	Картометрический метод	2,50	-
111	412367,94	1353028,22	Картометрический метод	2,50	-
112	412387,52	1353039,56	Картометрический метод	2,50	-
113	412403,38	1353044,5	Картометрический метод	2,50	-
114	412417,39	1353054,39	Картометрический метод	2,50	-
115	412439,64	1353075,2	Картометрический метод	2,50	-
116	412465,39	1353099,3	Картометрический метод	2,50	-
117	412483,72	1353115,16	Картометрический метод	2,50	-
118	412494,44	1353126,29	Картометрический метод	2,50	-
119	412502,68	1353137,21	Картометрический метод	2,50	-

Сведения о местоположении границ объекта

120	412512,77	1353155,34	Картометрический метод	2,50	-
121	412515,86	1353164,81	Картометрический метод	2,50	-
122	412517,72	1353179,03	Картометрический метод	2,50	-
123	412517,72	1353199,22	Картометрический метод	2,50	-
124	412517,1	1353213,84	Картометрический метод	2,50	-
125	412517,1	1353224,76	Картометрический метод	2,50	-
126	412518,95	1353230,33	Картометрический метод	2,50	-
127	412523,9	1353235,27	Картометрический метод	2,50	-
128	412530,28	1353236,92	Картометрический метод	2,50	-
129	412537,29	1353234,86	Картометрический метод	2,50	-
130	412539,35	1353232,59	Картометрический метод	2,50	-
131	412539,56	1353223,73	Картометрический метод	2,50	-
132	412540,17	1353202,72	Картометрический метод	2,50	-
133	412542,03	1353196,74	Картометрический метод	2,50	-
134	412545,74	1353192,01	Картометрический метод	2,50	-
135	412549,44	1353189,53	Картометрический метод	2,50	-
136	412556,86	1353189,53	Картометрический метод	2,50	-
137	412564,89	1353188,5	Картометрический метод	2,50	-
138	412566,75	1353186,24	Картометрический метод	2,50	-
139	412565,1	1353183,35	Картометрический метод	2,50	-
140	412560,36	1353180,47	Картометрический метод	2,50	-
141	412546,56	1353173,05	Картометрический метод	2,50	-
142	412538,73	1353166,87	Картометрический метод	2,50	-
143	412533,58	1353160,69	Картометрический метод	2,50	-
144	412531,93	1353156,57	Картометрический метод	2,50	-
145	412530,28	1353147,51	Картометрический метод	2,50	-
146	412527,19	1353140,09	Картометрический метод	2,50	-
147	412524,52	1353126,49	Картометрический метод	2,50	-
148	412525,75	1353116,4	Картометрический метод	2,50	-
149	412529,25	1353110,42	Картометрический метод	2,50	-
150	412533,17	1353107,13	Картометрический метод	2,50	-
151	412546,77	1353106,1	Картометрический метод	2,50	-
152	412554,8	1353104,04	Картометрический метод	2,50	-
153	412557,07	1353101,77	Картометрический метод	2,50	-
154	412556,24	1353098,06	Картометрический метод	2,50	-
155	412552,53	1353094,36	Картометрический метод	2,50	-
156	412545,32	1353092,5	Картометрический метод	2,50	-
157	412536,05	1353093,53	Картометрический метод	2,50	-
158	412519,16	1353094,36	Картометрический метод	2,50	-
159	412507,21	1353092,71	Картометрический метод	2,50	-
160	412494,44	1353088,17	Картометрический метод	2,50	-
161	412483,52	1353081,79	Картометрический метод	2,50	-
162	412477,54	1353074,37	Картометрический метод	2,50	-
163	412474,45	1353065,1	Картометрический метод	2,50	-
164	412474,87	1353057,89	Картометрический метод	2,50	-
165	412477,75	1353052,95	Картометрический метод	2,50	-

Сведения о местоположении границ объекта

166	412482,69	1353050,68	Картометрический метод	2,50	-
167	412490,73	1353051,09	Картометрический метод	2,50	-
168	412501,44	1353053,77	Картометрический метод	2,50	-
169	412511,33	1353057,07	Картометрический метод	2,50	-
170	412523,69	1353062,22	Картометрический метод	2,50	-
171	412534,61	1353068,6	Картометрический метод	2,50	-
172	412549,24	1353075,4	Картометрический метод	2,50	-
173	412566,96	1353078,08	Картометрический метод	2,50	-
174	412583,23	1353078,9	Картометрический метод	2,50	-
175	412590,44	1353083,23	Картометрический метод	2,50	-
176	412630,82	1353066,75	Картометрический метод	2,50	-
177	412662,13	1353052,33	Картометрический метод	2,50	-
178	412742,07	1353005,77	Картометрический метод	2,50	-
179	412735,89	1352931,19	Картометрический метод	2,50	-
180	412730,12	1352878,86	Картометрический метод	2,50	-
181	412723,11	1352835,19	Картометрический метод	2,50	-
1	412715,29	1352795,22	Картометрический метод	2,50	-

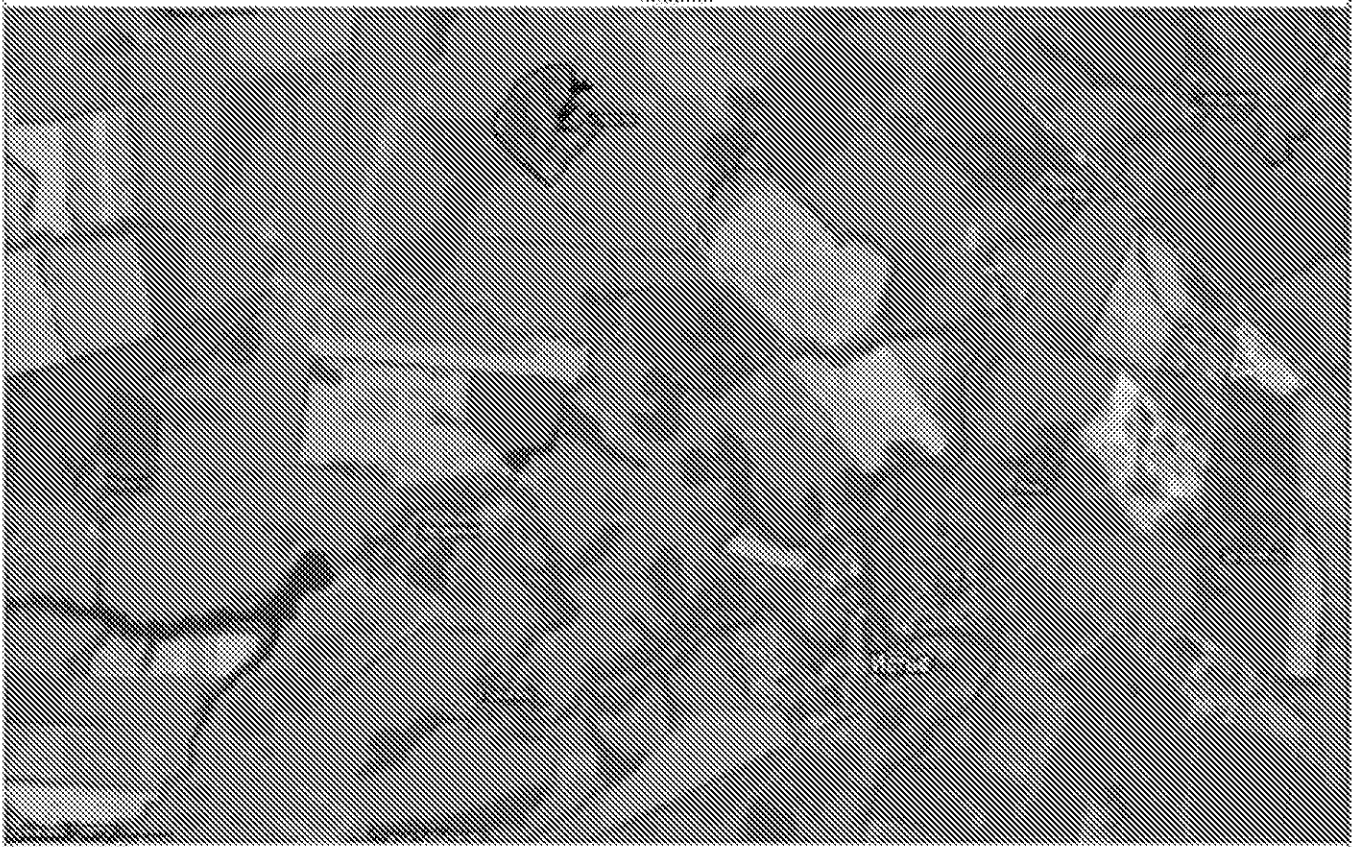


Figure 1: A grayscale halftone image showing a landscape with a large, dark, irregular shape in the center, possibly a shadow or a large object, against a lighter, textured background.