



**ГЛАВНОЕ УПРАВЛЕНИЕ АРХИТЕКТУРЫ И ГРАДОСТРОИТЕЛЬСТВА  
РЯЗАНСКОЙ ОБЛАСТИ**

**ПОСТАНОВЛЕНИЕ**

«12» декабря 2019 г.

№ 435-п

Об утверждении проекта планировки территории и проекта межевания территории на земельных участках с кадастровыми номерами 62:20:0020106:319 и 62:20:0020106:323, расположенных по адресу: Рязанская область, Спасский район, д. Агламазово

На основании заключения о результатах общественных обсуждений от 11.09.2019, руководствуясь статьей 45 Градостроительного кодекса Российской Федерации, статьей 2 Закона Рязанской области от 28.12.2018 № 106-ОЗ «О перераспределении отдельных полномочий в области градостроительной деятельности между органами местного самоуправления муниципальных образований Рязанской области и органами государственной власти Рязанской области», постановлением Правительства Рязанской области от 06.08.2008 № 153 «Об утверждении положения о главном управлении архитектуры и градостроительства Рязанской области», главное управление архитектуры и градостроительства Рязанской области ПОСТАНОВЛЯЕТ:

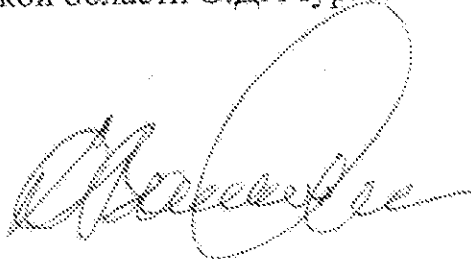
1. Утвердить проект планировки территории и проект межевания территории на земельных участках с кадастровыми номерами 62:20:0020106:319 и 62:20:0020106:323, расположенных по адресу: Рязанская область, Спасский район, д. Агламазово согласно приложению на электронном носителе (CD-диск) к настоящему постановлению.

2. Настоящее постановление вступает в силу со дня его официального опубликования.

3. Отделу информационного обеспечения градостроительной деятельности обеспечить опубликование настоящего постановления и утвержденных проекта планировки территории и проекта межевания территории на земельных участках с кадастровыми номерами 62:20:0020106:319 и 62:20:0020106:323, расположенных по адресу: Рязанская область, Спасский район, д. Агламазово на официальном сайте главного управления архитектуры и градостроительства Рязанской области в сети "Интернет".

4. Контроль за исполнением настоящего постановления возложить на заместителя начальника главного управления архитектуры и градостроительства Рязанской области О.Д. Муравьева.

И.о. начальника



Д.В. Васильченко

от 12 декабря 2019 г. № 435-п

Проект планировки территории и проект межевания территории на земельных участках с кадастровыми номерами: 62:20:0020106:319 и 62:20:0020106:323, расположенных по адресу: Рязанская область, Спасский район, д. Агламазово

1. Проект планировки территории на земельных участках с кадастровыми номерами: 62:20:0020106:319 и 62:20:0020106:323, расположенных по адресу: Рязанская область, Спасский район, д. Агламазово

### 1.1. Обоснование архитектурно-планировочных решений

Согласно генерального плана Панинского сельского поселения Спасского муниципального района, на территории которого расположена деревня Агламазово, проектируемая территория расположена на землях населенных пунктов, в зоне перспективной застройки индивидуальными жилыми домами.

Согласно Правил землепользования и застройки Панинского сельского поселения проектируемый участок расположен в зоне ЖЗп—зоне перспективной застройки индивидуальными жилыми домами. Основными видами разрешенного использования территории для зоны ЖЗп в соответствии с классификатором видов разрешенного использования являются:

- для индивидуального жилищного строительства (2.1);
- малоэтажная многоквартирная жилая застройка (2.1.1);
- для ведения личного подсобного хозяйства (2.2);
- блокированная жилая застройка (2.3);
- передвижное жилье (2.4);
- обслуживание жилой застройки (2.7);
- объекты гаражного назначения (2.7.1);
- общественное использование объектов капитального строительства (3.0);
- коммунальное обслуживание (3.1);
- социальное обслуживание (3.2);
- бытовое обслуживание (3.3);
- амбулаторно-поликлиническое обслуживание (3.4.1);
- образование и просвещение (3.5);
- дошкольное, начальное и среднее образование (3.5.1);
- среднее и высшее профессиональное образование (3.5.2);
- религиозное использование (3.7);
- общественное управление (3.8);
- предпринимательство (4.0);
- деловое управление (4.1);
- рынки (4.3);

- магазины (4.4);
- банковская и страховая деятельность (4.5);
- общественное питание (4.6);
- гостиничное обслуживание (4.7);
- отдых, рекреация (5.0);
- спорт (5.1);
- охота и рыбалка (5.3);
- историко-культурная деятельность (9.3);
- ведение огородничества (13.1);
- ведение садоводства (13.2).

Проектом планировки территории участков с кадастровыми номерами: 62:20:0020106:319 и 62:20:0020106:323 предусматривается размещение индивидуальных жилых домов с приусадебными участками, необходимых объектов обслуживания жилой застройки, объектов и сооружений инженерной и транспортной инфраструктуры, рекреационных зон, детских и спортивных площадок.

Чертеж планировки территории М 1:1000, разбивочный чертеж красных линий М 1:500 приведен в приложении № 1.

## 1.2. Характеристики развития жилищного строительства

Проект планировки территории разработан на основании договора с заказчиком и в соответствии с заданием на разработку проекта планировки.

Композиция застройки участка предусматривает размещение индивидуальных жилых домов с приусадебными участками, как по периметру отведенного участка, так и с организацией квартальной застройки с устройством периметральных улиц.

Настоящим проектом предусмотрено размещение 181 участка под строительство индивидуальных жилых домов. Площади приусадебных участков определены заказчиком. Участки предназначены для индивидуального жилищного строительства. Кроме того предусмотрено размещение объектов обслуживания:

- административного здания;
- контрольно-пропускного пункта, пункта охраны порядка;
- магазина.

Строительство жилых домов будет осуществляться индивидуальными застройщиками. Габариты жилых домов будут определяться каждым конкретным застройщиком индивидуально.

Размещение жилых домов на участках на последующих стадиях проектирования необходимо будет выполнить в соответствии с действующими строительными и санитарными нормами и правилами, а также Правилами землепользования и застройки Панинского сельского поселения Спасского муниципального района Рязанской области. При этом минимальное расстояние от красных линий улиц до линии застройки должно быть не менее 5.0 метров, проездов – не менее 3.0 метров. Минимальное расстояние от границы земельного участка до стены жилого дома должно быть не менее 3.0 метров, также должны

соблюдаться противопожарные и санитарные требования по разрывам между жилыми домами и нежилыми строениями (сараями, гаражами, банями и т.д.).

### 1.3. Очередь строительства

Проектом предусматривается осуществление застройки без очередей.

### 1.4. Расчет численности населения

При расчете численности населения принят коэффициент семейности 3,2.

Численность населения проектируемого участка составит:

$181 \times 3,2 = 580$  человек.

### 1.5. Характеристики развития социального и культурно-бытового обслуживания

Проектом планировки территории предусматривается размещение на территории жилой застройки административного здания, магазина смешанной торговли по продаже продовольственных и непродовольственных товаров.

В виду того, что большая часть жилых домов будет использоваться как второе жилье для жителей областного центра, на проектируемой территории не предусмотрено размещение образовательных учреждений.

Потребность в местах общеобразовательных учреждений, объектах здравоохранения будет удовлетворяться за пределами проектируемой территории существующими объектами г. Спасск-Рязанский и с. Панино.

Конкретные характеристики объектов уточняются заказчиком на последующих стадиях проектирования.

Расчет потребности в предприятиях соцкультбыта для проектируемого квартала застройки и проектное предложение по определению назначения объектов соцкультбыта приводится ниже.

#### 1.5.1. Расчет потребности в предприятиях соцкультбыта

Расчет учреждений и предприятий обслуживания выполнен в соответствии с РНГП 9.10-2010 «Социально-культурное и коммунально-бытовое обслуживание населенных пунктов Рязанской области».

Согласно проекта расчетное население квартала - 580 человека.

Поз.	Наименование	Расчетная норма на 1000 жителей	Требуется по расчету	Принято проектом	Примечание
Учреждения народного образования					
1	Детские дошкольные учреждения	По демографии 61 мест	36 мест	Не предусмотрено. Потребность обеспечивается	С учетом демографических данных, предоставленных

				существующими объектами г. Спасск-Рязанский	Рязаньстатом, 61 место на 1000 жителей
2	Общеобразовательные школы	По демографии 100 мест	58 мест	Не предусмотрено. Потребность обеспечивается существующими объектами г. Спасск-Рязанский	С учетом демографических данных, предоставленных Рязаньстатом, 100 место на 1000 жителей
Учреждения здравоохранения, социального обеспечения, спортивные и физкультурно-оздоровительные учреждения					
3	Аптеки	1 объект на 10 тыс. жителей	1 объект	Не предусмотрено. Потребность обеспечивается существующими объектами г. Спасск-Рязанский	
Объекты культуры и искусства					
4	Учреждения культурного типа	1 объект на 10 тыс. жителей	1 объект	Не предусмотрено. Потребность обеспечивается существующими объектами г. Спасск-Рязанский	
Предприятия торговли, общественного питания и бытового обслуживания населения					
5	Магазины продовольственных товаров	99 м <sup>2</sup> торговой площади	58 м <sup>2</sup>	Предусмотрен магазин смешанной торговли поз. 2 торг. пл. 100 м <sup>2</sup>	
6	Магазины непродовольственных товаров	225,4 м <sup>2</sup> торговой площади	131 м <sup>2</sup>	Предусмотрен магазин смешанной торговли поз. 2 торг. пл. 100 м <sup>2</sup>	
Организации и учреждения управления, кредитно-финансовые учреждения и предприятия связи					
7	Предприятие связи (объект)	ФГУП «Почта России» по Рязанской области 300 м <sup>2</sup> на 5 тыс. жителей	300 м <sup>2</sup>	Не предусмотрено. Потребность обеспечивается существующими объектами г. Спасск-Рязанский	На основании ведомственных норм ВНТП 311-98, утвержденных Госкомсвязи РФ от 30.04.1998 Ж№ 82
Учреждения жилищно-коммунального хозяйства					

8	Жилищно-эксплуатационные организации	1 объект на территорию с населением до 20 тыс. человек	1 объект	Предусмотрено в административном здании поз. 1	
---	--------------------------------------	--	----------	--	--

### 1.6. Характеристики развития территорий общего пользования

Проектом планировки территории предлагается создание рекреационной зоны между улицами №1, №2, №3, №4.

В рекреационной зоне предусмотрено размещение водоема, многофункциональной спортивной площадки, площадок для игр детей и отдыха взрослых. Все площадки оборудуются малыми архитектурными формами.

Расчетное количество площадок приводится ниже.

#### 1.6.1. Расчет потребности площадок

Расчет потребности площадок выполнен в соответствии с РНГП 5.6-2010 «Рекреационные территории населенных пунктов Рязанской области».

Наименование площадок	Расчетная норма на 1 жителя	Требуется по расчету, м <sup>2</sup>	Принято по проекту, м <sup>2</sup>
Для игр детей	0,7 м <sup>2</sup>	406	420
Для занятий физкультурой	2,0 м <sup>2</sup>	1160	2510
Для отдыха взрослого населения	0,1 м <sup>2</sup>	58	-
Для хозяйственных целей	0,3 м <sup>2</sup>	174	Не предусмотрено

### 1.7. Характеристики развития транспортной инфраструктуры

Основной въезд на территорию проектируемого жилого квартала (дорога №1) организован с существующей автодороги регионального значения «Рязань (от села Шумашь)-Спасск-Рязанский-Ижевское-Лакаш», расположенной севернее проектируемого участка. При этом для организация съезда на примыкании необходимо предусмотреть переходно-скоростные полосы на дороге регионального значения согласно технических условий владельцев дороги.

Проектом планировки территории предусмотрена квартальная застройка территории с организацией новых улиц местного значения (№1-№8). При этом обеспечиваются удобные пешеходно-транспортные связи всей проектируемой территории и подъезды к каждому индивидуальному участку.

Вдоль дорог предусматриваются тротуары шириной 1,5 м, что обеспечивает безопасное перемещение пешеходов. Проектом рекомендуется покрытие автомобильных дорог, автостоянок - асфальтобетонное, тротуаров - асфальтобетонное и плиточное мощение, покрытие спортивных площадок -

резино-битумное, покрытие детских и площадок отдыха –улучшенное грунтовое или резино-битумное.

Поперечные профили улиц и проездов в пределах красных линий решены с учетом прокладки инженерных коммуникаций.

Классификация улиц следующая: - поселковая дорога №1, ширина в красных линиях 20 м, ширина проезжей части 7,0 м, тротуар шириной 1,5 м с 2-х сторон улицы в пределах границы участка;

- улица в жилой застройке, основная (№1-№4, №6-№8) - ширина в красных линиях 15,0 м, ширина проезжей части 6,0 м, тротуар шириной 1,5 м с 2-х сторон улицы;

- улица в жилой застройке, основная (№5) - ширина в красных линиях 12,0 м, ширина проезжей части 3,5 м, тротуар шириной 1,5 м с одной стороны улицы, предусмотрены разъездные площадки 6,0х15,0 метров на расстоянии менее 200,0 м от перекрестка.

В зоне основного въезда на территорию застройки предусмотрена гостевая автостоянка на 10 парковочных мест. Парковочные места для жителей организуются на территории приусадебных участков.

Проектируемая территория находится в зоне обслуживания пригородным транспортом: автобусом Рязань-Спасск-Рязанский.

#### 1.8. Зоны с особыми условиями использования территории, планировочные ограничения

Согласно генеральному плану Панинского сельского поселения на участке проектирования отсутствуют объекты культурного наследия, в том числе объекты, обладающие признаками объектов культурного наследия, в связи, с чем не требуются мероприятия по сохранению объектов культурного наследия.

Данным проектом определены охранные зоны для инженерных сетей и сооружений, попадающих в зону строительства.

Охранные зоны для существующих сетей и сооружений:

- газопровод среднего давления – 2,0 и 3,0 м в обе стороны от оси газопровода;

- линии электропередач 10 кВ – 10,0 м от крайних проводов;

- кабель ВОЛС - 2 м в обе стороны от оси кабеля.

Все планировочные ограничения нанесены на «Схеме границ зон с особыми условиями использования территории».

В охранных зонах запрещается осуществлять любые действия, которые могут нарушить безопасную работу объектов электросетевого хозяйства, в том числе привести их к повреждению, и (или) повлечь причинение вреда здоровью граждан и имуществу физических или юридических лиц, а также повлечь нанесение экологического ущерба и возникновение пожаров, в том числе:

1) набрасывать на провода и опоры воздушных линий электропередачи посторонние предметы, а также подниматься на опоры воздушных линий электропередач;

2) размещать любые объекты и предметы (материалы) в пределах указанных зон;

3) разводить огонь в пределах охранных зон вводных и распределительных устройств, подстанций, воздушных линий электропередач;

4) размещать свалки;

5) производить работы ударными механизмами.

В пределах охранных зон без письменного решения сетевых организаций о согласовании юридическим и физическим лицам запрещаются:

1) строительство, капитальный ремонт, реконструкция или снос зданий и сооружений;

2) горные, взрывные, мелиоративные работы, в том числе связанные с временным затоплением земель;

3) посадка и вырубка деревьев и кустарников;

4) проезд машин и механизмов, имеющих общую высоту с грузом или без груза от поверхности дороги более 4,5 метра (в охранных зонах воздушных линий электропередачи);

5) полевые сельскохозяйственные работы с применением сельскохозяйственных машин и оборудования высотой более 4 метров;

6) земляные работы на глубине более 0,30 метра, а также планировка грунта (в охранных зонах кабельных линий электропередачи)

Для получения письменного решения о согласовании осуществления действий в зонах охраны кабельных линий электропередач заинтересованные лица обращаются с письменным заявлением к сетевой организации (ее филиалу, представительству или структурному подразделению), ответственной за эксплуатацию соответствующих объектов электросетевого хозяйства, не позднее, чем за 15 рабочих дней до осуществления необходимых действий.

Размеры зоны охраны существующего газопровода приняты в соответствии требованиями «Правил охраны газораспределительных систем», утвержденных постановлением Правительства РФ от 20 ноября 2000 г. № 878.

В соответствии с этими правилами данным проектом приняты размеры зоны охраны для существующих газопроводов:

- вдоль трассы подземного полиэтиленового газопровода при использовании медного провода для обозначения трассы газопровода - в виде территории, ограниченной условными линиями, проходящими на расстоянии 3 метров от газопровода со стороны провода и 2 метров - с противоположной стороны;

- вдоль трассы подземного газопровода низкого давления - в виде территории, ограниченной условными линиями, проходящими на расстоянии 2 метров с каждой стороны газопровода; - вокруг отдельно стоящих газорегуляторных пунктов – в виде территории, ограниченной замкнутой линией, проведенной на расстоянии 10 метров от границ этих объектов.

Отсчет расстояний при определении охранных зон газопроводов производится от оси газопровода.

На земельные участки, входящие в охранные зоны газораспределительных систем, в целях предупреждения их повреждения или нарушения условий их нормальной эксплуатации налагаются ограничения (обременения), которыми запрещается юридическим и физическим лицам, являющихся собственниками, владельцами или пользователями земельных участков, расположенных в пределах

охранных зон газораспределительных сетей, либо проектирующих объекты жилищно-гражданского и производственного назначения, объекты инженерной, транспортной и социальной инфраструктуры, либо осуществляющих в границах указанных земельных участков любую хозяйственную деятельность:

- строить объекты жилищно-гражданского и производственного назначения;
- сносить и реконструировать мосты, коллекторы, автомобильные и железные дороги с расположенными на них газораспределительными сетями без предварительного выноса этих газопроводов по согласованию с эксплуатационными организациями;
- разрушать берегоукрепительные сооружения, водопрпускные устройства, земляные и иные сооружения, предохраняющие газораспределительные сети от разрушений;
- перемещать, повреждать, засыпать и уничтожать опознавательные знаки, контрольно-измерительные пункты и другие устройства газораспределительных сетей;
- устраивать свалки и склады, разливать растворы кислот, солей, щелочей и других химически активных веществ;
- огораживать и перегораживать охранные зоны, препятствовать доступу персонала эксплуатационных организаций к газораспределительным сетям, проведению обслуживания и устранению повреждений газораспределительных сетей;
- разводить огонь и размещать источники огня;
- рыть погребов, копать и обрабатывать почву сельскохозяйственными и мелиоративными орудиями и механизмами на глубину более 0.30 метра;
- открывать калитки и двери газорегуляторных пунктов, станций катодной и дренажной защиты, люки подземных колодцев, включать или отключать электроснабжение средств связи, освещения и систем телемеханики;
- набрасывать, приставлять и привязывать к опорам и надземным газопроводам, ограждениям и зданиям газораспределительных сетей посторонние предметы, лестницы, влезать на них;
- самовольно подключаться к газораспределительным сетям.

Любые работы в охранных зонах инженерных сетей производятся при строгом выполнении требований по сохранности вскрываемых сетей и других инженерных коммуникаций, а также по осуществлению безопасного проезда специального автотранспорта и прохода пешеходов.

### 1.9. Благоустройство и озеленение

Проектом планировки территории предполагается благоустройство территории с устройством асфальтобетонных проездов и тротуаров, плиточных мощений перед входами в общественные здания, дорожек в рекреационной зоне, ограждение территории с устройством КПП, установка рекламного знака при въезде на территорию, обустройство пруда в рекреационной зоне.

Озеленение проектируемого участка представлено озеленением:

- приусадебных участков;
- территорий объектов соцкультбыта;

- улиц и дорог;
- рекреационной зоны.

Территории объектов соцкультбыта, свободные от застройки, проездов, площадок максимально озеленяются посадкой лиственных деревьев и кустарников, газоном.

Проектируемые площадки для игр детей по периметру озеленяются рядовой посадкой кустарника.

Вдоль проездов и тротуаров при отсутствии инженерных сетей предусмотрена рядовая посадка деревьев и кустарников.

Ассортимент и количество зеленых насаждений будут представлены на стадии рабочего проектирования по каждому конкретному объекту.

Складирование бытовых отходов осуществляется владельцами жилых домов на своих участках, централизованный сбор осуществляется непосредственно в транспортные средства с вывозом на свалку ТБО лицензированной организацией, задействованной в г. Спасск-Рязанский.

#### 1.10. Охрана окружающей среды

Мероприятия по охране окружающей среды выполняются в соответствии с законом РФ «Об охране окружающей среды». Данный закон в комплексе с мерами организационного и правового порядка регулирует отношения в сфере экологического правопорядка и обеспечения экологической безопасности на территории РФ. Для экологической безопасности и охраны здоровья населения требуется предусматривать мероприятия по охране природы, рациональному использованию и воспроизводству земельных ресурсов, оздоровлению окружающей природной среды как при проектировании, строительстве, реконструкции и вводе объектов в эксплуатацию, так и при эксплуатации предприятий и сооружений.

Законом РФ «Об охране атмосферного воздуха» регулируется общественное отношение в области охраны атмосферы в целях сохранения в чистоте и улучшения состояния атмосферного воздуха, предотвращения и снижения вредных воздействий на атмосферу, вызывающих неблагоприятные последствия для населения, народного хозяйства, растительного и животного мира. При проектировании, размещении, строительстве и вводе в эксплуатацию новых и реконструируемых объектов необходимо обеспечивать соблюдение нормативов предельно допустимых концентраций загрязняющих веществ и уровней вредных физических воздействий на атмосферу.

На проектируемой территории в настоящее время отсутствуют источники загрязнения окружающей среды.

Проектом предусмотрено размещение в квартале жилых и общественных зданий, т.е. элементов, не являющихся потенциальными источниками загрязнения воздушного бассейна. Источником загрязнения воздуха и шумового воздействия будут являться проектируемые улицы местного значения. При разработке поперечных профилей этих улиц были учтены мероприятия по снижению загрязнения от автотранспорта, а именно – запроектировано озеленение в виде плотной рядовой посадки вдоль улиц кустарников и деревьев.

В целом охрана окружающей среды сводится к сохранению зеленых насаждений, использованию экологичных градостроительных, архитектурных, конструктивных и технологических решений при строительстве зданий и сооружений, применению экологичных материалов, проектированию вертикальной планировки с максимальным сохранением естественного рельефа, почвенного покрова и существующими древесными насаждениями, организации отвода поверхностных вод со скоростями, исключая возможность эрозии почвы.

Предложения направлены на сохранение природных территорий, формирование парково-прогулочных зон.

### 1.11. Мероприятия по ГО и ЧС

Комплекс мероприятий по ГО и ЧС из-за отсутствия источников потенциальной опасности и возникновения чрезвычайных ситуаций сводится к выполнению противопожарных требований. При разработке рабочих проектов жилых и общественных зданий необходимо предусмотреть мероприятия по предотвращению распространения пожара, обеспечению безопасной эвакуации людей, тушению пожара и спасательных работ, противопожарным требованиям к инженерным системам и оборудованию зданий. Также здания должны отвечать требованиям безопасности при пользовании, санитарно-эпидемиологическим требованиям, должна быть обеспечена доступность зданий и сооружений для маломобильных групп населения.

При разработке проекта планировки были соблюдены нормы проектирования сельских поселений в части пожарных требований.

Расстояния между жилыми, жилыми и общественными зданиями приняты в соответствии с требованиями противопожарных и санитарных норм, в том числе и требований инсоляции и освещенности зданий.

Проезды в зоне жилой застройки приняты шириной 3,5-6,0 метров. Проезды шириной 3,5 метра обеспечены разъездными площадками размером 6,0 x 15,0 метров через 170 метров. Въезды на территорию квартала предусмотрены на расстоянии не более 300 метров один от другого (согласно СП 30-102-99).

Расстояния от открытых стоянок, предназначенных для постоянного и временного хранения легковых автомобилей, до жилых и общественных зданий приняты в соответствии с требованиями СанПиН 2.2.1/2.1.1.1200-03 (новая редакция), Федеральным законом РФ «Технический регламент о требованиях пожарной безопасности».

Запроектированные внутриквартальные проезды обеспечивают возможность проезда пожарных машин ко всем жилым и общественным зданиям и доступ пожарных автолестниц или подъемников в любую квартиру или помещение.

## 1.12. Основные технико-экономические показатели проекта планировки

№ п/п	Наименование показателей	Ед. изм.	Современное состояние на 2018г.	Расчетный срок
<b>1</b>	<b>Территория ППТ, предлагаемая</b>	га	27,04	27,04
1.1	Площадь проектируемой территории – всего	га	27,04	27,04
	В том числе территории:			
	- жилых зон (кварталы, микрорайоны и др.)			
	из них:	га	-	19,07
	- многоэтажная застройка	-"	-	-
	- 4-5 этажная застройка	-"	-	-
	- малоэтажная застройка	-"	-	19,07
	в том числе:			
	- малоэтажные жилые дома с приквартирными земельными участками	-"	-	-
	- индивидуальные жилые дома с приусадебными земельными участками	-"	-	19,07
	- объектов социального и культурно-бытового обслуживания населения (кроме микрорайонного значения)	-"	-	0,23
	- рекреационных зон	-"	-	2,25
	- зон инженерной и транспортной инфраструктур	-"	-	5,50
	- производственных зон	-"	-	-
	- иных зон	-"	-	-
1.2	Из общей площади проектируемого района участки гаражей и автостоянок для постоянного хранения индивидуального автотранспорта	-"	-	-
1.3	Из общей площади проектируемого района территории общего пользования - всего	-"	-	7,76
	Из них:			
	- зеленые насаждения общего пользования	-"	-	4,33
	- улицы, дороги, проезды, площадки	-"	-	3,43
	- прочие территории общего пользования	-"	-	-
1.4	Коэффициент застройки	%	-	-
1.5	Коэффициент плотности застройки	м <sup>2</sup> /га	-	-
1.6	Из общей территории:	га		
	- земли федеральной собственности	-"	-	-
	- земли субъектов Российской Федерации	-"	-	-
	- земли муниципальной собственности	-"	-	0,25
	- земли частной собственности	-"	-	26,79
<b>2</b>	<b>Население</b>			
2.1	Численность населения	чел.	-	580
2.2	Плотность населения	чел./га		
	- по участку	-"	-	-
	- по кварталу	-"	-	30

<b>3</b>	<b>Жилищный фонд</b>			
3.1	Общая площадь жилых домов по наружному контуру	м <sup>2</sup> общей площади квартир	-	-
3.2	Средняя этажность застройки	этаж	-	2
3.3	Существующий сохраняемый жилищный фонд	м <sup>2</sup> общей площади квартир	-	-
3.4	Убыль жилищного фонда - всего	-"	-	-
	В том числе:			
	- государственной и муниципальной собственности	-"	-	-
	- частной собственности	-"	-	-
3.5	Из общего объема убыли жилищного фонда убыль:			
	- по техническому состоянию	-"	-	-
	- по реконструкции	-"	-	-
	- по другим причинам (организация СЗЗ, переоборудование и прочее)	-"	-	-
3.6	Новое жилищное строительство - всего			
	В том числе:			
	- малоэтажное	-"	-	-
	из них:			
	- малоэтажные жилые дома с приквартирными земельными участками	-"	-	-
	- малоэтажные жилые дома с приусадебными земельными участками	-"	-	-
	- 4-5 этажное	-"	-	-
	- многоэтажное	-"	-	-
<b>4</b>	<b>Объекты социального и культурно-бытового обслуживания населения</b>			
4.1	Детские дошкольные учреждения всего/1000 чел	мест	-	-
4.2	Общеобразовательные школы всего /1000 чел	-"	-	-
4.3	Поликлиники – всего/ 1000 мест	пос. в смену	-	-
4.4	Аптеки	объектов	-	-
4.5	Раздаточные пункты детской молочной кухни	пор. в смену	-	-
4.6	Предприятия розничной торговли, питания и бытового обслуживания населения - товаров всего/1000 чел	м <sup>2</sup> торговой площади	-	100
	- магазины продовольственных товаров	м <sup>2</sup> торговой площади	-	-
	- магазины непродовольственных товаров	м <sup>2</sup> торговой площади	-	-
	- предприятия общественного питания	мест	-	-
	- предприятия бытового обслуживания населения	раб. мест	-	-

4.7	Учреждения культуры и искусства – всего/1000 чел - культурно-досуговый центр в составе: - зал для проведения дискотек - клубные помещения для работы с населением - интернет-клуб  - библиотеки	мест пос. в смену м <sup>2</sup> общей площади м <sup>2</sup> общей площади	- - - -	- - - -
4.8	Физкультурно-спортив. сооружения – всего/1000 чел - настольный теннис, тренажерные залы - фитнес-клуб, солярий, SPA-салон	пос. в час м <sup>2</sup> общей площади	- -	- -
4.9	Учреждения жилищно-коммунального хозяйства - жилищно-эксплуатационная контора	объект	-	1
4.10	Организации и учреждения управления, кредитно-финансовые учреждения и предприятия связи - отделение связи - отделение банка - юридическая консультация - нотариальная контора	операц. касса юрист нотариус	- - - -	- - - -
4.11	Прочие объекты социального и культурно-бытового обслуживания населения - офисные помещения	м <sup>2</sup> общей площади	-	-
<b>5</b>	<b>Транспортная инфраструктура</b>			
5.1	Протяженность улично-дорожной сети - всего В том числе: - магистральные дороги из них: - скоростного движения - регулируемого движения - магистральные улицы из них: - общегородского значения - непрерывного движения - регулируемого движения - районного значения - улицы и проезды местного значения	км "- "- "- "- "- "- "- "- "-	- - - - - - - -	3,58 - - - - - - 3,58
5.2	Протяженность линий общественного пассажирского транспорта. В том числе: - троллейбус - автобус	"- "- "-	- - -	- - -
5.3	Гаражи и стоянки легковых автомобилей В том числе: - постоянного хранения - временного хранения	маш.-мест "-	- -	- 10

<b>6</b>	<b>Инженерное оборудование и благоустройство территории</b>			
6.1	Водопотребление - всего	м <sup>3</sup> /сут	-	-
6.2	Водоотведение	м <sup>3</sup> /сут	-	-
6.3	Электропотребление	кВт/сут	-	309,1
6.4	Расход газа	м <sup>3</sup> /час	-	494,7
6.5	Общее потребление тепла на отопление, вентиляцию, горячее водоснабжение	Гкал/год	-	-
6.6	Количество твердых бытовых отходов	м <sup>3</sup> /сут	-	-
6.7	В том числе утилизируемых	м <sup>3</sup> /сут	-	-
	Территорий, требующие проведения специальных мероприятий по инженерной подготовке	-	-	-
6.8	Потребность в иных видах инженерного оборудования	-	-	-
<b>7</b>	<b>Охрана окружающей среды</b>			
7.1	Озеленение санитарно-защитных зон,	га	-	-
<b>8</b>	<b>Ориентировочная стоимость строительства по первоочередным мероприятиям реализации проекта</b>			
8.1	Всего	млн. руб	-	-

2. Проект межевания территории на земельных участках с кадастровыми номерами: 62:20:0020106:319 и 62:20:0020106:323, расположенных по адресу: Рязанская область, Спасский район, д. Агламазово

### 2.1. Существующая градостроительная ситуация

Проектируемый участок общей площадью 267868 кв.м или 26,79 га (в проектных границах), отведенный под разработку проекта планировки расположен западнее существующей жилой застройки д. Агламазово, входящей в состав Панинского сельского поселения Спасского муниципального района Рязанской области. Деревня Агламазово находится в 56 км от г. Рязань. Основной транспортной связью д. Агламазово является автодорога регионального значения «Рязань (от села Шумашь)-Спасск-Рязанский-Ижевское-Лакаш».

Проектируемый участок согласно кадастровых данных состоит из двух земельных участков:

- 62:20:0020106:319, площадью 129675 кв.м.;
- 62:20:0020106:323, площадью 138193 кв.м.

Проектируемый участок в настоящее время свободен от застройки, инженерных коммуникаций и зеленых насаждений.

Согласно генерального плана Панинского сельского поселения проектируемая территория расположена на землях населенных пунктов, в зоне перспективной застройки индивидуальными жилыми домами.

Согласно Правил землепользования и застройки Панинского сельского поселения участок расположен в зоне ЖЗп зоне–зоне перспективной застройки индивидуальными жилыми домами.

### 2.2. Архитектурно-планировочные решения

Композиция застройки участка предусматривает размещение индивидуальных жилых домов с приусадебными участками, как по периметру отведенного участка, так и с организацией квартальной застройки с устройством периметральных улиц.

Настоящим проектом предусмотрено размещение 181 участка под строительство индивидуальных жилых домов. Площади приусадебных участков определены заказчиком. Участки предназначены для индивидуального жилищного строительства. Кроме того предусмотрено размещение объектов обслуживания:

- административного здания;
- контрольно-пропускного пункта, пункта охраны порядка;
- магазина.

Ширина улиц в красных линиях составляет 15,0-20,0 метров. Для подъезда к жилым домам предусмотрены проезды шириной 3,5-6,0 метров.

Чертеж межевания территории М 1:1000 приведен в приложении № 2.

Каталог координат границ образуемых земельных участков приведен в приложении № 3.

### 2.3. Основные сведения по проекту межевания территории

Настоящим проектом за основу были приняты красные линии и границы участков, заложенные в проекте планировки территории.

Публичные сервитуты настоящим проектом не предусмотрены.

Номер ЗУ	Наименование вида разрешенного использования земельного участка	Площадь участка кв. м	Категория земель	Примеч.
<b>Общая площадь малоэтажной жилой застройки – 190684.56 кв.м.</b>				
ЗУ4	Для индивидуального жилищного строительства	1231.23	Земли населенных пунктов	
ЗУ5	Для индивидуального жилищного строительства	1254.96	Земли населенных пунктов	
ЗУ6	Для индивидуального жилищного строительства	1278.70	Земли населенных пунктов	
ЗУ7	Для индивидуального жилищного строительства	1302.43	Земли населенных пунктов	
ЗУ8	Для индивидуального жилищного строительства	1326.17	Земли населенных пунктов	
ЗУ9	Для индивидуального жилищного строительства	1349.90	Земли населенных пунктов	
ЗУ10	Для индивидуального жилищного строительства	1373.64	Земли населенных пунктов	
ЗУ11	Для индивидуального жилищного строительства	1397.37	Земли населенных пунктов	
ЗУ12	Для индивидуального жилищного строительства	1421.11	Земли населенных пунктов	
ЗУ13	Для индивидуального жилищного строительства	1446.92	Земли населенных пунктов	
ЗУ14	Для индивидуального жилищного строительства	1466.45	Земли населенных пунктов	
ЗУ15	Для индивидуального жилищного строительства	1492.29	Земли населенных пунктов	
ЗУ16	Для индивидуального жилищного строительства	1516.03	Земли населенных пунктов	
ЗУ17	Для индивидуального жилищного строительства	1539.76	Земли населенных пунктов	
ЗУ18	Для индивидуального жилищного строительства	1563.50	Земли населенных пунктов	
ЗУ19	Для индивидуального жилищного строительства	1058.00	Земли населенных пунктов	
ЗУ20	Для индивидуального жилищного строительства	1062.50	Земли населенных пунктов	

ЗУ21	Для индивидуального жилищного строительства	1111.82	Земли населенных пунктов	
ЗУ22	Для индивидуального жилищного строительства	1297.33	Земли населенных пунктов	
ЗУ23	Для индивидуального жилищного строительства	993.90	Земли населенных пунктов	
ЗУ24	Для индивидуального жилищного строительства	1032.16	Земли населенных пунктов	
ЗУ25	Для индивидуального жилищного строительства	1070.43	Земли населенных пунктов	
ЗУ26	Для индивидуального жилищного строительства	1108.69	Земли населенных пунктов	
ЗУ27	Для индивидуального жилищного строительства	1146.95	Земли населенных пунктов	
ЗУ28	Для индивидуального жилищного строительства	1185.21	Земли населенных пунктов	
ЗУ29	Для индивидуального жилищного строительства	1223.46	Земли населенных пунктов	
ЗУ30	Для индивидуального жилищного строительства	1261.74	Земли населенных пунктов	
ЗУ31	Для индивидуального жилищного строительства	1300.00	Земли населенных пунктов	
ЗУ32	Для индивидуального жилищного строительства	1338.26	Земли населенных пунктов	
ЗУ33	Для индивидуального жилищного строительства	1376.52	Земли населенных пунктов	
ЗУ34	Для индивидуального жилищного строительства	1147.46	Земли населенных пунктов	
ЗУ35	Для индивидуального жилищного строительства	1152.00	Земли населенных пунктов	
ЗУ36	Для индивидуального жилищного строительства	1155.10	Земли населенных пунктов	
ЗУ37	Для индивидуального жилищного строительства	995.25	Земли населенных пунктов	
ЗУ38	Для индивидуального жилищного строительства	999.75	Земли населенных пунктов	
ЗУ39	Для индивидуального жилищного строительства	999.75	Земли населенных пунктов	
ЗУ40	Для индивидуального жилищного строительства	999.75	Земли населенных пунктов	
ЗУ41	Для индивидуального жилищного строительства	999.75	Земли населенных пунктов	
ЗУ42	Для индивидуального жилищного строительства	999.75	Земли населенных пунктов	







ЗУ109	Для индивидуального жилищного строительства	1048.75	Земли населенных пунктов	
ЗУ110	Для индивидуального жилищного строительства	1025.11	Земли населенных пунктов	
ЗУ111	Для индивидуального жилищного строительства	1011.52	Земли населенных пунктов	
ЗУ112	Для индивидуального жилищного строительства	1020.45	Земли населенных пунктов	
ЗУ113	Для индивидуального жилищного строительства	1014.04	Земли населенных пунктов	
ЗУ114	Для индивидуального жилищного строительства	765.23	Земли населенных пунктов	
ЗУ115	Для индивидуального жилищного строительства	800.00	Земли населенных пунктов	
ЗУ116	Для индивидуального жилищного строительства	795.50	Земли населенных пунктов	
ЗУ117	Для индивидуального жилищного строительства	1151.40	Земли населенных пунктов	
ЗУ118	Для индивидуального жилищного строительства	1130.59	Земли населенных пунктов	
ЗУ119	Для индивидуального жилищного строительства	1109.79	Земли населенных пунктов	
ЗУ120	Для индивидуального жилищного строительства	1088.95	Земли населенных пунктов	
ЗУ121	Для индивидуального жилищного строительства	1068.18	Земли населенных пунктов	
ЗУ122	Для индивидуального жилищного строительства	1047.36	Земли населенных пунктов	
ЗУ123	Для индивидуального жилищного строительства	1036.91	Земли населенных пунктов	
ЗУ124	Для индивидуального жилищного строительства	1040.65	Земли населенных пунктов	
ЗУ125	Для индивидуального жилищного строительства	995.25	Земли населенных пунктов	
ЗУ126	Для индивидуального жилищного строительства	999.75	Земли населенных пунктов	
ЗУ127	Для индивидуального жилищного строительства	999.75	Земли населенных пунктов	
ЗУ128	Для индивидуального жилищного строительства	999.75	Земли населенных пунктов	
ЗУ129	Для индивидуального жилищного строительства	999.75	Земли населенных пунктов	
ЗУ130	Для индивидуального жилищного строительства	999.75	Земли населенных пунктов	



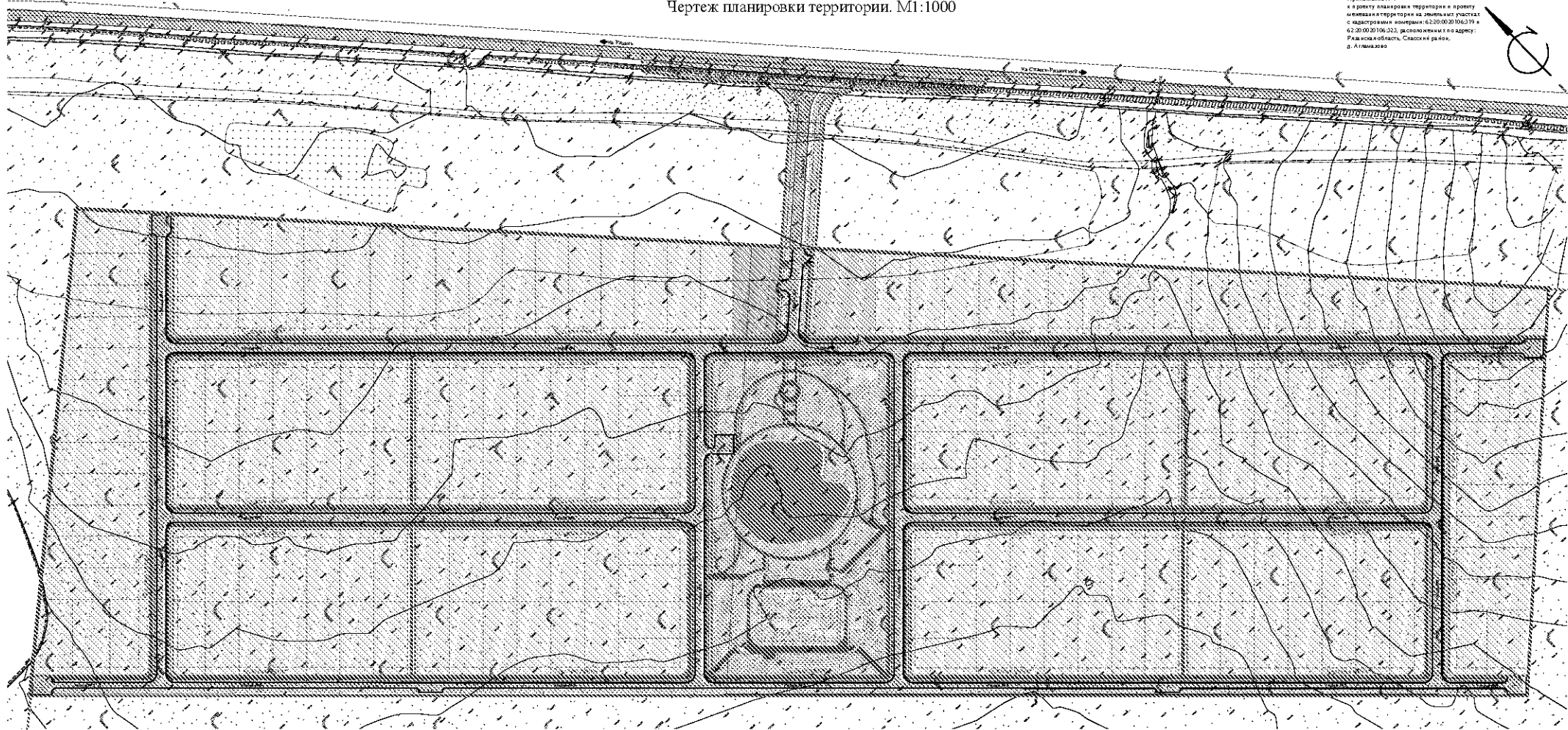
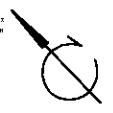


ЗУ175	Для индивидуального жилищного строительства	999.75	Земли населенных пунктов	
ЗУ176	Для индивидуального жилищного строительства	999.75	Земли населенных пунктов	
ЗУ177	Для индивидуального жилищного строительства	999.75	Земли населенных пунктов	
ЗУ178	Для индивидуального жилищного строительства	999.75	Земли населенных пунктов	
ЗУ179	Для индивидуального жилищного строительства	999.75	Земли населенных пунктов	
ЗУ180	Для индивидуального жилищного строительства	999.75	Земли населенных пунктов	
ЗУ181	Для индивидуального жилищного строительства	999.75	Земли населенных пунктов	
ЗУ182	Для индивидуального жилищного строительства	999.75	Земли населенных пунктов	
ЗУ183	Для индивидуального жилищного строительства	999.75	Земли населенных пунктов	
ЗУ184	Для индивидуального жилищного строительства	995.25	Земли населенных пунктов	
<b>Общая площадь общественной застройки – 2275.04 кв.м.</b>				
ЗУ1	Магазины, общественное питание, деловое управление, коммунальное обслуживание, бытовое обслуживание	2275.04	Земли населенных пунктов	
<b>Общая площадь территорий общего пользования – 22423.70 кв.м.</b>				
ЗУ188	Земельные участки (территории) общего пользования, спорт	22423.70	Земли населенных пунктов	
<b>Общая площадь объектов инженерной и транспортной инфраструктуры – 54965.75 кв.м.</b>				
ЗУ2	Земельные участки (территории) общего пользования	14221.46	Земли населенных пунктов	
ЗУ3	Коммунальное обслуживание	1623.03	Земли населенных пунктов	
ЗУ185	Земельные участки (территории) общего пользования	3032.92	Земли населенных пунктов	
ЗУ186	Земельные участки (территории) общего пользования	4930.50	Земли населенных пунктов	
ЗУ187	Земельные участки (территории) общего пользования	3032.99	Земли населенных пунктов	
ЗУ189	Земельные участки (территории) общего пользования	11414.96	Земли населенных пунктов	
ЗУ190	Земельные участки (территории) общего пользования	3033.01	Земли населенных пунктов	
ЗУ191	Земельные участки (территории) общего пользования	4930.51	Земли населенных пунктов	

ЗУ192	Земельные участки (территории) общего пользования	4414.62	Земли населенных пунктов	
ЗУ193	Земельные участки (территории) общего пользования	2471.75	Земли населенных пунктов	
ЗУ194	Земельные участки (территории) общего пользования	465.00	Земли населенных пунктов	
ЗУ195	Земельные участки (территории) общего пользования	465.00	Земли населенных пунктов	
ЗУ196	Земельные участки (территории) общего пользования	465.00	Земли населенных пунктов	
ЗУ197	Земельные участки (территории) общего пользования	465.00	Земли населенных пунктов	

# Чертеж планировки территории. М1:1000

Приложение № 1  
к проекту планировки территории и проекту  
изменения территории на земельный участок  
с кадастровым номером: 62:20:0030106:019 и  
62:20:0030106:023, расположенный по адресу:  
Рязанская область, Шаховской район,  
д. Агмилово



### Технико-экономические показатели

№ п/п	Наименование	Ед. изм.	Кол. во.	Примечание
1	Площадь участка в границах ППТ	га	37,04	
	в т.ч. земельной застройки	га	10,60	
	зоны общественного назначения	га	0,21	
	утилизационная зона	га	3,32	
	зона инженерной и транспортной инфраструктуры	га	3,50	
1	Количество зон участков индивидуальной жилой застройки	шт.	1,81	
1	Население при уровне обеспеченности 2,3	чел.	38,0	

### Условные обозначения:

- Границы проекта планировки территории (проектируемая)
- Границы земельного участка
- Курсовые линии (геодезические)
- Линии рекультивационной застройки
- Границы объектов земельных участков
- Границы земельных участков, проектируемое государственное кадастровое учётное отношение, в соответствии с требованиями законодательства
- Проектируемые дорожки и проезды
- Проектируемые дорожки и проезды с обочинами
- Проектируемые тротуары
- Зона проектируемой индивидуальной жилой застройки
- Зона проектируемой общественной застройки
- Зона проектируемых объектов инженерной инфраструктуры
- Проектируемые спортивные и детские площадки
- Земельные массивы общего пользования
- Пруд

№	Имя	Фамилия	Отчество	Подпись	Дата
1	Сидя				
2	Сидя				
3	Сидя				
4	Сидя				

Чертеж планировки территории М1:1000

Лист 1 из 1

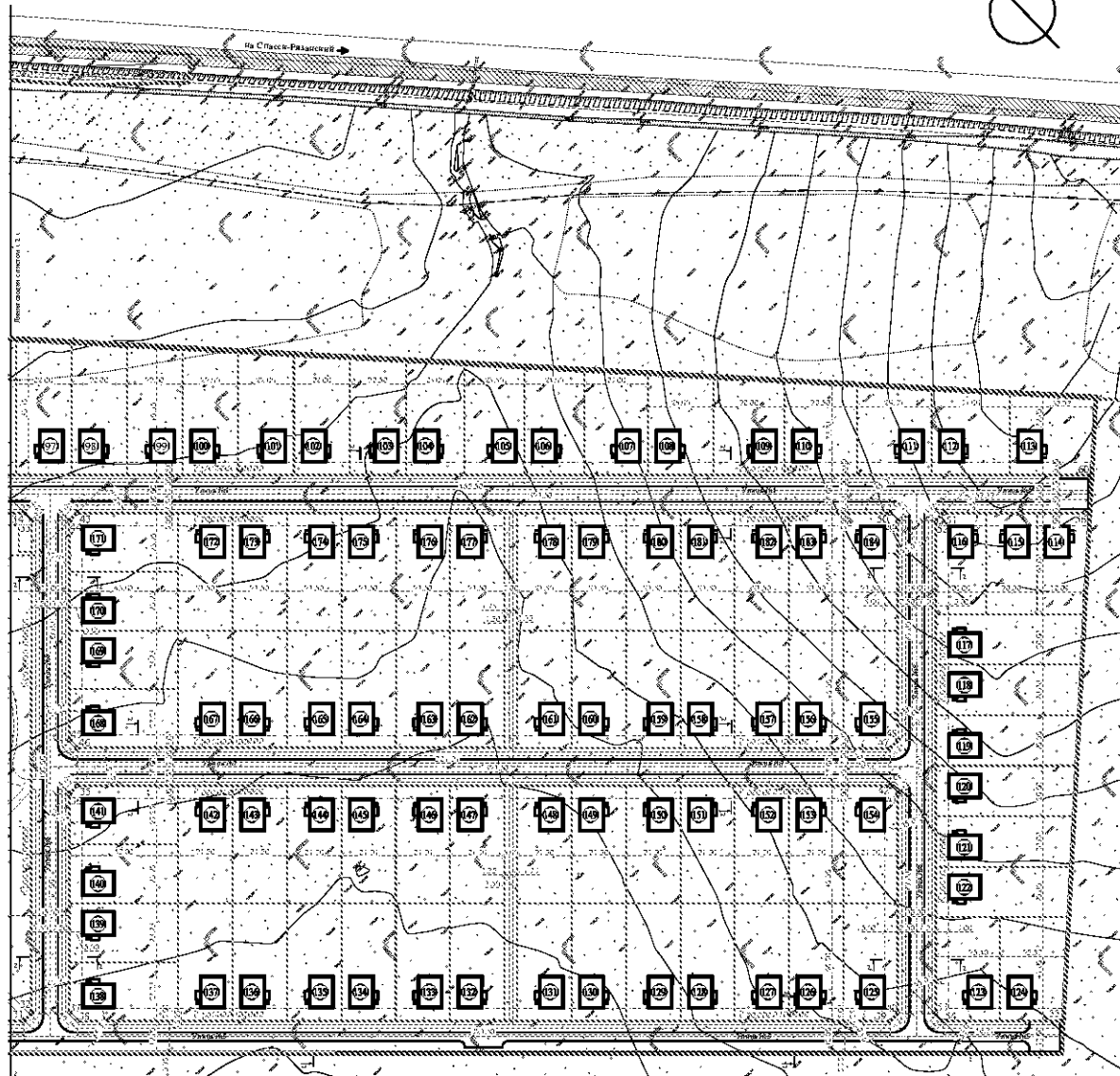


Разбивочный чертеж красных линий. М 1:1000

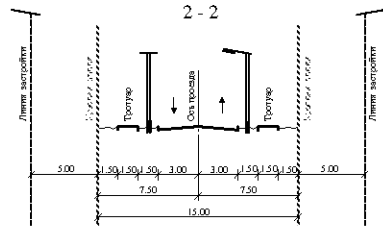


Таблица координат красных линий

№ точки	X, м	Y, м
1	427812.27	217293.39
2	427802.27	217291.79
3	427802.18	217287.55
4	427851.61	2172036.06
5	427801.30	2172303.65
6	427747.70	2172252.20
7	427743.46	2172252.28
8	427481.64	2172525.01
9	427481.59	2172529.39
10	427517.73	2172568.91
11	427732.64	2172261.89
12	427732.55	2172237.65
13	427869.78	2172177.40
14	427865.55	2172177.49
15	427442.90	2172408.42
16	427442.99	2172413.96
17	427505.75	2172473.91
18	427509.99	2172473.82
19	427854.73	2172167.10
20	427854.64	2172162.86
21	427591.88	2172102.61
22	427587.64	2172102.70
23	427364.99	2172324.82
24	427365.08	2172328.87
25	427427.84	2172399.11
26	427423.08	2172399.03
27	427495.45	2172418.97
28	427495.36	2172404.73
29	427354.69	2172349.69
30	427330.45	2172349.77
31	427277.38	2172425.99
32	427277.37	2172430.23
33	427418.04	2172565.27
34	427422.28	2172565.18
35	427329.83	2172505.54
36	427329.74	2172501.30
37	427266.98	2172441.05
38	427262.74	2172441.14
39	427040.09	2172673.06
40	427040.18	2172677.30
41	427102.94	2172737.55
42	427107.18	2172737.47
43	427407.74	2172580.33
44	427407.65	2172576.09
45	427344.89	2172515.84
46	427340.65	2172515.93
47	427118.00	2172747.86
48	427118.09	2172752.10
49	427180.85	2172812.35
50	427185.09	2172812.26
51	427170.55	2172827.41
52	427170.46	2172823.17
53	427029.79	2172688.13
54	427025.55	2172688.21
55	426993.20	2172721.91
56	427130.95	2172868.65
57	427503.12	2172582.58
58	427467.71	2172543.85
59	427463.60	2172543.80
60	427141.23	2172879.60



Улица №1,2,3,4,6,7,8  
местного значения  
2-2



Улица №5  
местного значения  
3-3

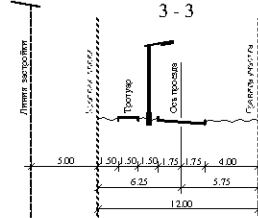
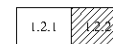


Схема расположения листов



Условные обозначения:

- Граница проекта планировки территории (декоммунация)
- Граница кадастрового участка
- Красные линии (технические)
- Линии организации территории
- Границы обустройства земельных участков
- Границы земельных участков, принадлежащих государственной администрации
- Проектные здания и сооружения
- Средства для обозначения дорожно-транспортного знака
- Проектные дороги и проезды с бортовыми камнями
- Проектные дороги и проезды с обочинами
- Проектные тротуары
- Поворотные точки красных линий
- См. также: дпс по форме 100/1

Лист	Участок	Элементы	Дата	Элементы	Дата

Мас.	Конур.	Лист	Рис.ком.	Помощ.	Дата
САП					
Рисов.					
И.комур.					

Разбивочный чертеж красных линий М 1:500  
Поперечные профили улиц М 1:200



Приложение № 3  
к проекту планировки территории и  
проекту межевания территории на  
земельных участках с кадастровыми  
номерами: 62:20:0020106:319 и  
62:20:0020106:323, расположенных по  
адресу: Рязанская область,  
Спасский район, д. Агламазово

### Каталог координат границ образуемых земельных участков.

#### Каталог координат границ ЗУ1 (Земельные участки (территории) общего пользования)

№	X, м	Y, м
58	427467.71	2172543.85
57	427503.12	2172582.58
62	427473.75	2172610.05
61	427435.37	2172573.21
59	427463.60	2172543.80
58	427467.71	2172543.85
Площадь участка – 2275.04 м2		

#### Каталог координат границ ЗУ2 (Земельные участки (территории) общего пользования)

№	X, м	Y, м
12	427732.55	2172237.65
6	427747.70	2172252.20
7	427743.46	2172252.28
98	427716.11	2172280.78
93	427701.56	2172295.93
92	427687.02	2172311.08
89	427672.48	2172326.22
88	427657.93	2172341.37
85	427643.39	2172356.52
84	427628.85	2172371.67
81	427614.30	2172386.82
80	427599.76	2172401.97
77	427585.22	2172417.12
76	427570.67	2172432.27
73	427556.13	2172447.42
72	427541.59	2172462.57
69	427527.05	2172477.72

Взам. инв. №	
Подп. и дата	
Взам. инв. №	

Изм.	Кол.уч.	Лист	№док.	Подп.	Дата

68	427512.50	2172492.87
65	427497.96	2172508.02
64	427492.98	2172513.20
8	427481.64	2172525.01
9	427481.59	2172529.39
10	427517.73	2172568.91
57	427503.12	2172582.58
58	427467.71	2172543.85
59	427463.60	2172543.80
61	427435.37	2172573.21
223	427420.14	2172589.08
224	427404.90	2172604.95
227	427389.67	2172620.82
228	427374.43	2172636.69
231	427359.20	2172652.56
232	427343.96	2172668.43
235	427328.38	2172684.66
236	427312.45	2172701.25
239	427296.18	2172718.20
240	427279.56	2172735.52
243	427262.24	2172753.55
244	427244.24	2172772.31
247	427224.85	2172792.51
248	427205.12	2172813.07
251	427184.68	2172834.35
252	427163.21	2172856.71
60	427141.23	2172879.60
56	427130.95	2172868.65
257	427144.92	2172854.10
258	427158.77	2172839.67
51	427170.55	2172827.41
50	427185.09	2172812.26
360	427197.90	2172798.91
359	427212.79	2172783.40
354	427227.68	2172767.89
353	427242.57	2172752.39
348	427257.46	2172736.88
347	427272.35	2172721.37
342	427287.24	2172705.86
341	427302.13	2172690.35
336	427317.02	2172674.84
335	427331.91	2172659.33
330	427346.80	2172643.82
329	427361.68	2172628.31
322	427376.57	2172612.80
43	427407.74	2172580.33
34	427422.28	2172565.18
220	427482.74	2172502.20
27	427495.45	2172488.97

Взам. инв. №	Подп. и дата	Взам. инв. №
Взам. инв. №		

Изм.	Кол.уч.	Лист	№док.	Подп.	Дата

18	427509.99	2172473.82
212	427541.15	2172441.36
211	427556.04	2172425.85
206	427570.93	2172410.34
205	427585.82	2172394.83
200	427600.71	2172379.32
199	427615.60	2172363.81
194	427630.49	2172348.30
193	427645.38	2172332.79
188	427660.27	2172317.28
187	427675.16	2172301.77
182	427690.05	2172286.26
181	427704.94	2172270.75
176	427719.83	2172255.24
11	427732.64	2172241.89
12	427732.55	2172237.65
Площадь участка – 14221.46 м2		

**Каталог координат границ ЗУ3  
(Земельные участки (территории) общего пользования)**

№	X, м	Y, м
65	427497.96	2172508.02
66	427539.85	2172548.23
63	427532.23	2172555.35
10	427517.73	2172568.91
9	427481.59	2172529.39
8	427481.64	2172525.01
64	427492.98	2172513.20
65	427497.96	2172508.02
Площадь участка – 1623.03 м2		

**Каталог координат границ ЗУ4  
(Для индивидуального жилищного строительства)**

№	X, м	Y, м
68	427512.50	2172492.87
67	427555.21	2172533.86
66	427539.85	2172548.23
65	427497.96	2172508.02
68	427512.50	2172492.87
Площадь участка – 1231.23 м2		

Взам. инв. №
Подп. и дата
Взам. инв. №

Изм.	Кол.уч.	Лист	№док.	Подп.	Дата

**Каталог координат границ ЗУ5**

(Для индивидуального жилищного строительства)

№	X, м	Y, м
69	427527.05	2172477.72
70	427570.56	2172519.49
67	427555.21	2172533.86
68	427512.50	2172492.87
69	427527.05	2172477.72
Площадь участка – 1254.96 м2		

**Каталог координат границ ЗУ6**

(Для индивидуального жилищного строительства)

№	X, м	Y, м
72	427541.59	2172462.57
71	427585.92	2172505.13
70	427570.56	2172519.49
69	427527.05	2172477.72
72	427541.59	2172462.57
Площадь участка – 1278.70 м2		

**Каталог координат границ ЗУ7**

(Для индивидуального жилищного строительства)

№	X, м	Y, м
73	427556.13	2172447.42
74	427601.28	2172490.76
71	427585.92	2172505.13
72	427541.59	2172462.57
73	427556.13	2172447.42
Площадь участка – 1302.43 м2		

**Каталог координат границ ЗУ8**

(Для индивидуального жилищного строительства)

№	X, м	Y, м
76	427570.67	2172432.27
75	427616.64	2172476.39
74	427601.28	2172490.76
73	427556.13	2172447.42
76	427570.67	2172432.27
Площадь участка – 1326.17 м2		

Взам. инв. №	
Подп. и дата	
Взам. инв. №	

Изм.	Кол.уч.	Лист	№док.	Подп.	Дата

**Каталог координат границ ЗУ9**

(Для индивидуального жилищного строительства)

№	X, м	Y, м
77	427585.22	2172417.12
78	427632.00	2172462.03
75	427616.64	2172476.39
76	427570.67	2172432.27
77	427585.22	2172417.12
Площадь участка – 1349.90 м2		

**Каталог координат границ ЗУ10**

(Для индивидуального жилищного строительства)

№	X, м	Y, м
80	427599.76	2172401.97
79	427647.35	2172447.66
78	427632.00	2172462.03
77	427585.22	2172417.12
80	427599.76	2172401.97
Площадь участка – 1373.64 м2		

**Каталог координат границ ЗУ11**

(Для индивидуального жилищного строительства)

№	X, м	Y, м
81	427614.30	2172386.82
82	427662.71	2172433.29
79	427647.35	2172447.66
80	427599.76	2172401.97
81	427614.30	2172386.82
Площадь участка – 1397.37 м2		

**Каталог координат границ ЗУ12**

(Для индивидуального жилищного строительства)

№	X, м	Y, м
84	427628.85	2172371.67
83	427678.07	2172418.93
82	427662.71	2172433.29
81	427614.30	2172386.82
84	427628.85	2172371.67
Площадь участка – 1421.11 м2		

Взам. инв. №	
Подп. и дата	
Взам. инв. №	

Изм.	Кол.уч.	Лист	№док.	Подп.	Дата

Лист

5

**Каталог координат границ ЗУ13**  
(Для индивидуального жилищного строительства)

№	X, м	Y, м
85	427643.39	2172356.52
86	427693.43	2172404.56
83	427678.07	2172418.93
84	427628.85	2172371.67
85	427643.39	2172356.52
Площадь участка – 1446.92 м2		

**Каталог координат границ ЗУ14**  
(Для индивидуального жилищного строительства)

№	X, м	Y, м
88	427657.93	2172341.37
87	427708.79	2172390.19
86	427693.43	2172404.56
85	427643.39	2172356.52
88	427657.93	2172341.37
Площадь участка – 1466.45 м2		

**Каталог координат границ ЗУ15**  
(Для индивидуального жилищного строительства)

№	X, м	Y, м
89	427672.48	2172326.22
90	427724.15	2172375.83
87	427708.79	2172390.19
88	427657.93	2172341.37
89	427672.48	2172326.22
Площадь участка – 1492.29 м2		

**Каталог координат границ ЗУ16**  
(Для индивидуального жилищного строительства)

№	X, м	Y, м
92	427687.02	2172311.08
91	427739.51	2172361.46
90	427724.15	2172375.83
89	427672.48	2172326.22
92	427687.02	2172311.08
Площадь участка – 1516.03 м2		

Взам. инв. №	
Подп. и дата	
Взам. инв. №	

Изм.	Кол.уч.	Лист	№док.	Подп.	Дата

**Каталог координат границ ЗУ17**

(Для индивидуального жилищного строительства)

№	X, м	Y, м
93	427701.56	2172295.93
94	427754.86	2172347.10
91	427739.51	2172361.46
92	427687.02	2172311.08
93	427701.56	2172295.93
Площадь участка – 1539.76 м2		

**Каталог координат границ ЗУ18**

(Для индивидуального жилищного строительства)

№	X, м	Y, м
98	427716.11	2172280.78
97	427734.14	2172298.09
96	427752.17	2172315.40
95	427770.22	2172332.73
94	427754.86	2172347.10
93	427701.56	2172295.93
98	427716.11	2172280.78
Площадь участка – 1563.50 м2		

**Каталог координат границ ЗУ19**

(Для индивидуального жилищного строительства)

№	X, м	Y, м
6	427747.70	2172252.20
99	427763.57	2172267.43
97	427734.14	2172298.09
98	427716.11	2172280.78
7	427743.46	2172252.28
6	427747.70	2172252.20
Площадь участка – 1058.00м2		

**Каталог координат границ ЗУ20**

(Для индивидуального жилищного строительства)

№	X, м	Y, м
99	427763.57	2172267.43
100	427781.61	2172284.74
96	427752.17	2172315.40
97	427734.14	2172298.09
99	427763.57	2172267.43
Площадь участка – 1062.50 м2		

Взам. инв. №	
Подп. и дата	
Взам. инв. №	

Изм.	Кол.уч.	Лист	№док.	Подп.	Дата

**Каталог координат границ ЗУ21**  
(Для индивидуального жилищного строительства)

№	X, м	Y, м
100	427781.61	2172284.74
5	427801.30	2172303.65
95	427770.22	2172332.73
96	427752.17	2172315.40
100	427781.61	2172284.74
Площадь участка – 1111.82 м2		

**Каталог координат границ ЗУ22**  
(Для индивидуального жилищного строительства)

№	X, м	Y, м
102	427827.19	2172240.15
101	427845.92	2172261.92
1	427812.27	2172293.39
103	427793.44	2172275.31
102	427827.19	2172240.15
Площадь участка – 1297.33 м2		

**Каталог координат границ ЗУ23**  
(Для индивидуального жилищного строительства)

№	X, м	Y, м
105	427814.09	2172224.92
102	427827.19	2172240.15
103	427793.44	2172275.31
104	427779.01	2172261.46
105	427814.09	2172224.92
Площадь участка – 993.90 м2		

**Каталог координат границ ЗУ24**  
(Для индивидуального жилищного строительства)

№	X, м	Y, м
106	427800.98	2172209.69
105	427814.09	2172224.92
104	427779.01	2172261.46
107	427764.58	2172247.61
106	427800.98	2172209.69
Площадь участка – 1032.16 м2		

Взам. инв. №	
Подп. и дата	
Взам. инв. №	

Изм.	Кол.уч.	Лист	№док.	Подп.	Дата

**Каталог координат границ ЗУ25**

(Для индивидуального жилищного строительства)

№	X, м	Y, м
109	427787.88	2172194.46
106	427800.98	2172209.69
107	427764.58	2172247.61
108	427750.15	2172233.76
109	427787.88	2172194.46
Площадь участка – 1070.43 м2		

**Каталог координат границ ЗУ26**

(Для индивидуального жилищного строительства)

№	X, м	Y, м
110	427774.78	2172179.23
109	427787.88	2172194.46
108	427750.15	2172233.76
111	427735.73	2172219.91
110	427774.78	2172179.23
Площадь участка – 1108.69 м2		

**Каталог координат границ ЗУ27**

(Для индивидуального жилищного строительства)

№	X, м	Y, м
112	427761.68	2172164.00
110	427774.78	2172179.23
111	427735.73	2172219.91
113	427721.30	2172206.05
112	427761.68	2172164.00
Площадь участка – 1146.95 м2		

**Каталог координат границ ЗУ28**

(Для индивидуального жилищного строительства)

№	X, м	Y, м
115	427748.57	2172148.76
112	427761.68	2172164.00
113	427721.30	2172206.05
114	427706.87	2172192.20
115	427748.57	2172148.76
Площадь участка – 1185.21 м2		

Взам. инв. №	
Подп. и дата	
Взам. инв. №	

Изм.	Кол.уч.	Лист	№док.	Подп.	Дата

**Каталог координат границ ЗУ29**  
(Для индивидуального жилищного строительства)

№	X, м	Y, м
116	427735.47	2172133.53
115	427748.57	2172148.76
114	427706.87	2172192.20
117	427692.44	2172178.35
116	427735.47	2172133.53
Площадь участка – 1223.46 м2		

**Каталог координат границ ЗУ30**  
(Для индивидуального жилищного строительства)

№	X, м	Y, м
119	427722.37	2172118.30
116	427735.47	2172133.53
117	427692.44	2172178.35
118	427678.02	2172164.50
119	427722.37	2172118.30
Площадь участка – 1261.74 м2		

**Каталог координат границ ЗУ31**  
(Для индивидуального жилищного строительства)

№	X, м	Y, м
120	427709.26	2172103.07
119	427722.37	2172118.30
118	427678.02	2172164.50
121	427663.59	2172150.65
120	427709.26	2172103.07
Площадь участка – 1300.0м2		

**Каталог координат границ ЗУ32**  
(Для индивидуального жилищного строительства)

№	X, м	Y, м
123	427696.16	2172087.84
120	427709.26	2172103.07
121	427663.59	2172150.65
122	427649.16	2172136.80
123	427696.16	2172087.84
Площадь участка – 1338.26м2		

Взам. инв. №	
Подп. и дата	
Взам. инв. №	

Изм.	Кол.уч.	Лист	№док.	Подп.	Дата

**Каталог координат границ ЗУ33**  
(Для индивидуального жилищного строительства)

№	X, м	Y, м
124	427683.06	2172072.61
123	427696.16	2172087.84
122	427649.16	2172136.80
127	427634.73	2172122.95
126	427651.35	2172105.64
125	427667.97	2172088.32
124	427683.06	2172072.61
Площадь участка – 1376.52 м2		

**Каталог координат границ ЗУ34**  
(Для индивидуального жилищного строительства)

№	X, м	Y, м
128	427616.73	2172072.40
126	427651.35	2172105.64
127	427634.73	2172122.95
2	427602.27	2172091.79
3	427602.18	2172087.55
128	427616.73	2172072.40
Площадь участка – 1147.46 м2		

**Каталог координат границ ЗУ35**  
(Для индивидуального жилищного строительства)

№	X, м	Y, м
129	427633.35	2172055.08
125	427667.97	2172088.32
126	427651.35	2172105.64
128	427616.73	2172072.40
129	427633.35	2172055.08
Площадь участка – 1152.00 м2		

**Каталог координат границ ЗУ36**  
(Для индивидуального жилищного строительства)

№	X, м	Y, м
4	427651.61	2172036.06
124	427683.06	2172072.61
125	427667.97	2172088.32
129	427633.35	2172055.08
4	427651.61	2172036.06
Площадь участка – 1155.10 м2		

Взам. инв. №	
Подп. и дата	
Взам. инв. №	

Изм.	Кол.уч.	Лист	№док.	Подп.	Дата

**Каталог координат границ ЗУ37**  
(Для индивидуального жилищного строительства)

№	X, м	Y, м
21	427591.88	2172102.61
130	427623.26	2172132.73
132	427608.37	2172148.24
133	427574.83	2172116.04
22	427587.64	2172102.70
21	427591.88	2172102.61
Площадь участка – 995.25 м2		

**Каталог координат границ ЗУ38**  
(Для индивидуального жилищного строительства)

№	X, м	Y, м
133	427574.83	2172116.04
132	427608.37	2172148.24
134	427559.94	2172131.55
135	427593.48	2172163.75
133	427574.83	2172116.04
Площадь участка – 999.75 м2		

**Каталог координат границ ЗУ39**  
(Для индивидуального жилищного строительства)

№	X, м	Y, м
134	427559.94	2172131.55
135	427593.48	2172163.75
138	427578.59	2172179.26
139	427545.05	2172147.06
134	427559.94	2172131.55
Площадь участка – 999.75 м2		

**Каталог координат границ ЗУ40**  
(Для индивидуального жилищного строительства)

№	X, м	Y, м
139	427545.05	2172147.06
138	427578.59	2172179.26
141	427563.70	2172194.77
140	427530.16	2172162.57
139	427545.05	2172147.06
Площадь участка – 999.75 м2		

Взам. инв. №	
Подп. и дата	
Взам. инв. №	

Изм.	Кол.уч.	Лист	№док.	Подп.	Дата

**Каталог координат границ ЗУ41**  
(Для индивидуального жилищного строительства)

№	X, м	Y, м
140	427530.16	2172162.57
141	427563.70	2172194.77
144	427548.81	2172210.28
145	427515.27	2172178.08
140	427530.16	2172162.57
Площадь участка – 999.75 м2		

**Каталог координат границ ЗУ42**  
(Для индивидуального жилищного строительства)

№	X, м	Y, м
145	427515.27	2172178.08
144	427548.81	2172210.28
147	427533.93	2172225.79
146	427500.38	2172193.59
145	427515.27	2172178.08
Площадь участка – 999.75 м2		

**Каталог координат границ ЗУ43**  
(Для индивидуального жилищного строительства)

№	X, м	Y, м
146	427500.38	2172193.59
147	427533.93	2172225.79
150	427519.04	2172241.30
151	427485.49	2172209.10
146	427500.38	2172193.59
Площадь участка – 999.75 м2		

**Каталог координат границ ЗУ44**  
(Для индивидуального жилищного строительства)

№	X, м	Y, м
381	427482.03	2172212.71
382	427515.57	2172244.91
153	427500.68	2172260.42
152	427467.14	2172228.22
381	427482.03	2172212.71
Площадь участка – 999.75 м2		

Взам. инв. №	
Подп. и дата	
Взам. инв. №	

Изм.	Кол.уч.	Лист	№док.	Подп.	Дата

**Каталог координат границ ЗУ45**  
(Для индивидуального жилищного строительства)

№	X, м	Y, м
152	427467.14	2172228.22
153	427500.68	2172260.42
156	427485.79	2172275.93
157	427452.25	2172243.73
152	427467.14	2172228.22
Площадь участка – 999.75 м2		

**Каталог координат границ ЗУ46**  
(Для индивидуального жилищного строительства)

№	X, м	Y, м
157	427452.25	2172243.73
156	427485.79	2172275.93
159	427470.91	2172291.44
158	427437.36	2172259.24
157	427452.25	2172243.73
Площадь участка – 999.75 м2		

**Каталог координат границ ЗУ47**  
(Для индивидуального жилищного строительства)

№	X, м	Y, м
158	427437.36	2172259.24
159	427470.91	2172291.44
162	427456.02	2172306.95
163	427422.47	2172274.75
158	427437.36	2172259.24
Площадь участка – 999.75 м2		

**Каталог координат границ ЗУ48**  
(Для индивидуального жилищного строительства)

№	X, м	Y, м
163	427422.47	2172274.75
162	427456.02	2172306.95
165	427441.13	2172322.46
164	427407.58	2172290.26
163	427422.47	2172274.75
Площадь участка – 999.75 м2		

Взам. инв. №	
Подп. и дата	
Взам. инв. №	

Изм.	Кол.уч.	Лист	№док.	Подп.	Дата

**Каталог координат границ ЗУ49**  
(Для индивидуального жилищного строительства)

№	X, м	Y, м
164	427407.58	2172290.26
165	427441.13	2172322.46
169	427426.24	2172337.97
170	427409.46	2172321.87
171	427392.69	2172305.77
164	427407.58	2172290.26
Площадь участка – 999.75 м2		

**Каталог координат границ ЗУ50**  
(Для индивидуального жилищного строительства)

№	X, м	Y, м
171	427392.69	2172305.77
170	427409.46	2172321.87
172	427379.69	2172352.89
24	427365.08	2172338.87
23	427364.99	2172334.62
171	427392.69	2172305.77
Площадь участка – 999.25 м2		

**Каталог координат границ ЗУ51**  
(Для индивидуального жилищного строительства)

№	X, м	Y, м
170	427409.46	2172321.87
169	427426.24	2172337.97
173	427396.46	2172368.99
172	427379.69	2172352.89
170	427409.46	2172321.87
Площадь участка – 999.75 м2		

**Каталог координат границ ЗУ52**  
(Для индивидуального жилищного строительства)

№	X, м	Y, м
169	427426.24	2172337.97
168	427443.01	2172354.07
174	427413.23	2172385.09
173	427396.46	2172368.99
169	427426.24	2172337.97
Площадь участка – 999.75 м2		

Взам. инв. №	
Подп. и дата	
Взам. инв. №	

Изм.	Кол.уч.	Лист	№док.	Подп.	Дата

**Каталог координат границ ЗУ53**  
(Для индивидуального жилищного строительства)

№	X, м	Y, м
168	427443.01	2172354.07
167	427459.78	2172370.17
26	427432.08	2172399.03
25	427427.84	2172399.11
174	427413.23	2172385.09
168	427443.01	2172354.07
Площадь участка – 999.25 м2		

**Каталог координат границ ЗУ54**  
(Для индивидуального жилищного строительства)

№	X, м	Y, м
165	427441.13	2172322.46
166	427474.67	2172354.66
167	427459.78	2172370.17
168	427443.01	2172354.07
169	427426.24	2172337.97
165	427441.13	2172322.46
Площадь участка – 999.75 м2		

**Каталог координат границ ЗУ55**  
(Для индивидуального жилищного строительства)

№	X, м	Y, м
162	427456.02	2172306.95
161	427489.56	2172339.15
166	427474.67	2172354.66
165	427441.13	2172322.46
162	427456.02	2172306.95
Площадь участка – 999.75 м2		

**Каталог координат границ ЗУ56**  
(Для индивидуального жилищного строительства)

№	X, м	Y, м
159	427470.91	2172291.44
160	427504.45	2172323.64
161	427489.56	2172339.15
162	427456.02	2172306.95
159	427470.91	2172291.44
Площадь участка – 999.75 м2		

Взам. инв. №	
Подп. и дата	
Взам. инв. №	

Изм.	Кол.уч.	Лист	№док.	Подп.	Дата

**Каталог координат границ ЗУ57**  
(Для индивидуального жилищного строительства)

№	X, м	Y, м
156	427485.79	2172275.93
155	427519.34	2172308.13
160	427504.45	2172323.64
159	427470.91	2172291.44
156	427485.79	2172275.93
Площадь участка – 999.75 м2		

**Каталог координат границ ЗУ58**  
(Для индивидуального жилищного строительства)

№	X, м	Y, м
153	427500.68	2172260.42
154	427534.23	2172292.62
155	427519.34	2172308.13
156	427485.79	2172275.93
153	427500.68	2172260.42
Площадь участка – 999.75 м2		

**Каталог координат границ ЗУ59**  
(Для индивидуального жилищного строительства)

№	X, м	Y, м
382	427515.57	2172244.91
383	427549.12	2172277.11
154	427534.23	2172292.62
153	427500.68	2172260.42
382	427515.57	2172244.91
Площадь участка – 999.75 м2		

**Каталог координат границ ЗУ60**  
(Для индивидуального жилищного строительства)

№	X, м	Y, м
147	427533.93	2172225.79
148	427567.47	2172258.00
149	427552.58	2172273.51
150	427519.04	2172241.30
147	427533.93	2172225.79
Площадь участка – 999.75 м2		

Взам. инв. №	
Подп. и дата	
Взам. инв. №	

Изм.	Кол.уч.	Лист	№док.	Подп.	Дата

**Каталог координат границ ЗУ61**  
(Для индивидуального жилищного строительства)

№	X, м	Y, м
144	427548.81	2172210.28
143	427582.36	2172242.49
148	427567.47	2172258.00
147	427533.93	2172225.79
144	427548.81	2172210.28
Площадь участка – 999.75 м2		

**Каталог координат границ ЗУ62**  
(Для индивидуального жилищного строительства)

№	X, м	Y, м
141	427563.70	2172194.77
142	427597.25	2172226.98
143	427582.36	2172242.49
144	427548.81	2172210.28
141	427563.70	2172194.77
Площадь участка – 999.75 м2		

**Каталог координат границ ЗУ63**  
(Для индивидуального жилищного строительства)

№	X, м	Y, м
138	427578.59	2172179.26
137	427612.14	2172211.47
142	427597.25	2172226.98
141	427563.70	2172194.77
138	427578.59	2172179.26
Площадь участка – 999.75 м2		

**Каталог координат границ ЗУ64**  
(Для индивидуального жилищного строительства)

№	X, м	Y, м
135	427593.48	2172163.75
136	427627.03	2172195.96
137	427612.14	2172211.47
138	427578.59	2172179.26
135	427593.48	2172163.75
Площадь участка – 999.75 м2		

Взам. инв. №	
Подп. и дата	
Взам. инв. №	

Изм.	Кол.уч.	Лист	№док.	Подп.	Дата

**Каталог координат границ ЗУ65**

(Для индивидуального жилищного строительства)

№	X, м	Y, м
132	427608.37	2172148.24
131	427641.92	2172180.45
136	427627.03	2172195.96
135	427593.48	2172163.75
132	427608.37	2172148.24
Площадь участка – 999.75 м2		

**Каталог координат границ ЗУ66**

(Для индивидуального жилищного строительства)

№	X, м	Y, м
130	427623.26	2172132.73
20	427654.64	2172162.86
19	427654.73	2172167.10
131	427641.92	2172180.45
132	427608.37	2172148.24
130	427623.26	2172132.73
Площадь участка – 995.25 м2		

**Каталог координат границ ЗУ67**

(Для индивидуального жилищного строительства)

№	X, м	Y, м
13	427669.79	2172177.40
175	427701.17	2172207.53
177	427686.28	2172223.04
178	427652.74	2172190.84
14	427665.55	2172177.49
13	427669.79	2172177.40
Площадь участка – 995.25 м2		

**Каталог координат границ ЗУ68**

(Для индивидуального жилищного строительства)

№	X, м	Y, м
178	427652.74	2172190.84
177	427686.28	2172223.04
180	427671.39	2172238.55
179	427637.85	2172206.34
178	427652.74	2172190.84
Площадь участка – 999.75 м2		

Взам. инв. №	
Подп. и дата	
Взам. инв. №	

Изм.	Кол.уч.	Лист	№док.	Подп.	Дата

**Каталог координат границ ЗУ69**

(Для индивидуального жилищного строительства)

№	X, м	Y, м
179	427637.85	2172206.34
180	427671.39	2172238.55
183	427656.50	2172254.06
184	427622.96	2172221.85
179	427637.85	2172206.34
Площадь участка – 999.75 м2		

**Каталог координат границ ЗУ70**

(Для индивидуального жилищного строительства)

№	X, м	Y, м
184	427622.96	2172221.85
183	427656.50	2172254.06
186	427641.61	2172269.57
185	427608.07	2172237.36
184	427622.96	2172221.85
Площадь участка – 999.75 м2		

**Каталог координат границ ЗУ71**

(Для индивидуального жилищного строительства)

№	X, м	Y, м
185	427608.07	2172237.36
186	427641.61	2172269.57
189	427626.73	2172285.08
190	427593.18	2172252.87
185	427608.07	2172237.36
Площадь участка – 999.75 м2		

**Каталог координат границ ЗУ72**

(Для индивидуального жилищного строительства)

№	X, м	Y, м
190	427593.18	2172252.87
189	427626.73	2172285.08
192	427611.84	2172300.59
191	427578.29	2172268.38
190	427593.18	2172252.87
Площадь участка – 999.75 м2		

Взам. инв. №	
Подп. и дата	
Взам. инв. №	

Изм.	Кол.уч.	Лист	№док.	Подп.	Дата

**Каталог координат границ ЗУ73**

(Для индивидуального жилищного строительства)

№	X, м	Y, м
191	427578.29	2172268.38
192	427611.84	2172300.59
195	427596.95	2172316.10
196	427563.40	2172283.89
191	427578.29	2172268.38
Площадь участка – 999.75 м2		

**Каталог координат границ ЗУ74**

(Для индивидуального жилищного строительства)

№	X, м	Y, м
384	427559.94	2172287.50
385	427593.48	2172319.70
198	427578.59	2172335.21
197	427545.05	2172303.01
384	427559.94	2172287.50
Площадь участка – 999.75 м2		

**Каталог координат границ ЗУ75**

(Для индивидуального жилищного строительства)

№	X, м	Y, м
197	427545.05	2172303.01
198	427578.59	2172335.21
201	427563.71	2172350.72
202	427530.16	2172318.52
197	427545.05	2172303.01
Площадь участка – 999.75 м2		

**Каталог координат границ ЗУ76**

(Для индивидуального жилищного строительства)

№	X, м	Y, м
202	427530.16	2172318.52
201	427563.71	2172350.72
204	427548.82	2172366.23
203	427515.27	2172334.03
202	427530.16	2172318.52
Площадь участка – 999.75 м2		

Взам. инв. №	
Подп. и дата	
Взам. инв. №	

Изм.	Кол.уч.	Лист	№док.	Подп.	Дата

**Каталог координат границ ЗУ77**  
(Для индивидуального жилищного строительства)

№	X, м	Y, м
203	427515.27	2172334.03
204	427548.82	2172366.23
207	427533.93	2172381.74
208	427500.38	2172349.54
203	427515.27	2172334.03
Площадь участка – 999.75 м2		

**Каталог координат границ ЗУ78**  
(Для индивидуального жилищного строительства)

№	X, м	Y, м
208	427500.38	2172349.54
207	427533.93	2172381.74
210	427519.04	2172397.25
209	427485.49	2172365.05
208	427500.38	2172349.54
Площадь участка – 999.75 м2		

**Каталог координат границ ЗУ79**  
(Для индивидуального жилищного строительства)

№	X, м	Y, м
209	427485.49	2172365.05
210	427519.04	2172397.25
214	427504.15	2172412.76
215	427487.37	2172396.66
216	427470.60	2172380.56
209	427485.49	2172365.05
Площадь участка – 999.75 м2		

**Каталог координат границ ЗУ80**  
(Для индивидуального жилищного строительства)

№	X, м	Y, м
216	427470.60	2172380.56
215	427487.37	2172396.66
217	427457.60	2172427.68
16	427442.99	2172413.66
15	427442.90	2172409.42
216	427470.60	2172380.56
Площадь участка – 999.25 м2		

Взам. инв. №	
Подп. и дата	
Взам. инв. №	

Изм.	Кол.уч.	Лист	№док.	Подп.	Дата

**Каталог координат границ ЗУ81**  
(Для индивидуального жилищного строительства)

№	X, м	Y, м
215	427487.37	2172396.66
214	427504.15	2172412.76
218	427474.37	2172443.78
217	427457.60	2172427.68
215	427487.37	2172396.66
Площадь участка – 999.75 м2		

**Каталог координат границ ЗУ82**  
(Для индивидуального жилищного строительства)

№	X, м	Y, м
214	427504.15	2172412.76
213	427520.92	2172428.86
219	427491.14	2172459.89
218	427474.37	2172443.78
214	427504.15	2172412.76
Площадь участка – 999.75 м2		

**Каталог координат границ ЗУ83**  
(Для индивидуального жилищного строительства)

№	X, м	Y, м
213	427520.92	2172428.86
212	427537.69	2172444.97
18	427509.99	2172473.82
17	427505.75	2172473.91
219	427491.14	2172459.89
213	427520.92	2172428.86
Площадь участка – 999.25 м2		

**Каталог координат границ ЗУ84**  
(Для индивидуального жилищного строительства)

№	X, м	Y, м
210	427519.04	2172397.25
211	427552.58	2172429.46
212	427537.69	2172444.97
213	427520.92	2172428.86
214	427504.15	2172412.76
210	427519.04	2172397.25
Площадь участка – 999.75 м2		

Взам. инв. №	
Подп. и дата	
Взам. инв. №	

Изм.	Кол.уч.	Лист	№док.	Подп.	Дата

**Каталог координат границ ЗУ85**

(Для индивидуального жилищного строительства)

№	X, м	Y, м
207	427533.93	2172381.74
206	427567.47	2172413.95
211	427552.58	2172429.46
210	427519.04	2172397.25
207	427533.93	2172381.74
Площадь участка – 999.75 м2		

**Каталог координат границ ЗУ86**

(Для индивидуального жилищного строительства)

№	X, м	Y, м
204	427548.82	2172366.23
205	427582.36	2172398.44
206	427567.47	2172413.95
207	427533.93	2172381.74
204	427548.82	2172366.23
Площадь участка – 999.75 м2		

**Каталог координат границ ЗУ87**

(Для индивидуального жилищного строительства)

№	X, м	Y, м
201	427563.71	2172350.72
200	427597.25	2172382.93
205	427582.36	2172398.44
204	427548.82	2172366.23
201	427563.71	2172350.72
Площадь участка – 999.75 м2		

**Каталог координат границ ЗУ88**

(Для индивидуального жилищного строительства)

№	X, м	Y, м
198	427578.59	2172335.21
199	427612.14	2172367.42
200	427597.25	2172382.93
201	427563.71	2172350.72
198	427578.59	2172335.21
Площадь участка – 999.75 м2		

Взам. инв. №	
Подп. и дата	
Взам. инв. №	

Изм.	Кол.уч.	Лист	№док.	Подп.	Дата

**Каталог координат границ ЗУ89**

(Для индивидуального жилищного строительства)

№	X, м	Y, м
385	427593.48	2172319.70
386	427627.03	2172351.91
199	427612.14	2172367.42
198	427578.59	2172335.21
385	427593.48	2172319.70
Площадь участка – 999.75 м2		

**Каталог координат границ ЗУ90**

(Для индивидуального жилищного строительства)

№	X, м	Y, м
192	427611.84	2172300.59
193	427645.38	2172332.79
194	427630.49	2172348.30
195	427596.95	2172316.10
192	427611.84	2172300.59
Площадь участка – 999.75 м2		

**Каталог координат границ ЗУ91**

(Для индивидуального жилищного строительства)

№	X, м	Y, м
189	427626.73	2172285.08
188	427660.27	2172317.28
193	427645.38	2172332.79
192	427611.84	2172300.59
189	427626.73	2172285.08
Площадь участка – 999.75 м2		

**Каталог координат границ ЗУ92**

(Для индивидуального жилищного строительства)

№	X, м	Y, м
186	427641.61	2172269.57
187	427675.16	2172301.77
188	427660.27	2172317.28
189	427626.73	2172285.08
186	427641.61	2172269.57
Площадь участка – 999.75 м2		

Взам. инв. №	
Подп. и дата	
Взам. инв. №	

Изм.	Кол.уч.	Лист	№док.	Подп.	Дата

**Каталог координат границ ЗУ93**

(Для индивидуального жилищного строительства)

№	X, м	Y, м
183	427656.50	2172254.06
182	427690.05	2172286.26
187	427675.16	2172301.77
186	427641.61	2172269.57
183	427656.50	2172254.06
Площадь участка – 999.75 м2		

**Каталог координат границ ЗУ94**

(Для индивидуального жилищного строительства)

№	X, м	Y, м
180	427671.39	2172238.55
181	427704.94	2172270.75
182	427690.05	2172286.26
183	427656.50	2172254.06
180	427671.39	2172238.55
Площадь участка – 999.75 м2		

**Каталог координат границ ЗУ95**

(Для индивидуального жилищного строительства)

№	X, м	Y, м
177	427686.28	2172223.04
176	427719.83	2172255.24
181	427704.94	2172270.75
180	427671.39	2172238.55
177	427686.28	2172223.04
Площадь участка – 999.75 м2		

**Каталог координат границ ЗУ96**

(Для индивидуального жилищного строительства)

№	X, м	Y, м
175	427701.17	2172207.53
12	427732.55	2172237.65
11	427732.64	2172241.89
176	427719.83	2172255.24
177	427686.28	2172223.04
175	427701.17	2172207.53
Площадь участка – 995.25 м2		

Взам. инв. №	
Подп. и дата	
Взам. инв. №	

Изм.	Кол.уч.	Лист	№док.	Подп.	Дата

**Каталог координат границ ЗУ97**  
(Для индивидуального жилищного строительства)

№	X, м	Y, м
61	427435.37	2172573.21
62	427473.75	2172610.05
222	427457.66	2172625.10
223	427420.14	2172589.08
61	427435.37	2172573.21
Площадь участка – 1157.39 м2		

**Каталог координат границ ЗУ98**  
(Для индивидуального жилищного строительства)

№	X, м	Y, м
223	427420.14	2172589.08
222	427457.66	2172625.10
225	427441.57	2172640.15
224	427404.90	2172604.95
223	427420.14	2172589.08
Площадь участка – 1131.34 м2		

**Каталог координат границ ЗУ99**  
(Для индивидуального жилищного строительства)

№	X, м	Y, м
224	427404.90	2172604.95
225	427441.57	2172640.15
226	427425.48	2172655.20
227	427389.67	2172620.82
224	427404.90	2172604.95
Площадь участка – 1105.25 м2		

**Каталог координат границ ЗУ100**  
(Для индивидуального жилищного строительства)

№	X, м	Y, м
227	427389.67	2172620.82
226	427425.48	2172655.20
229	427409.39	2172670.25
228	427374.43	2172636.69
227	427389.67	2172620.82
Площадь участка – 1079.23 м2		

Взам. инв. №	
Подп. и дата	
Взам. инв. №	

Изм.	Кол.уч.	Лист	№док.	Подп.	Дата

**Каталог координат границ ЗУ101**  
(Для индивидуального жилищного строительства)

№	X, м	Y, м
228	427374.43	2172636.69
229	427409.39	2172670.25
230	427393.30	2172685.30
231	427359.20	2172652.56
228	427374.43	2172636.69
Площадь участка – 1053.17 м2		

**Каталог координат границ ЗУ102**  
(Для индивидуального жилищного строительства)

№	X, м	Y, м
231	427359.20	2172652.56
230	427393.30	2172685.30
233	427377.21	2172700.35
232	427343.96	2172668.43
231	427359.20	2172652.56
Площадь участка – 1027.11 м2		

**Каталог координат границ ЗУ103**  
(Для индивидуального жилищного строительства)

№	X, м	Y, м
232	427343.96	2172668.43
233	427377.21	2172700.35
234	427360.76	2172715.74
235	427328.38	2172684.66
232	427343.96	2172668.43
Площадь участка – 1023.53 м2		

**Каталог координат границ ЗУ104**  
(Для индивидуального жилищного строительства)

№	X, м	Y, м
235	427328.38	2172684.66
234	427360.76	2172715.74
237	427343.94	2172731.48
236	427312.45	2172701.25
235	427328.38	2172684.66
Площадь участка – 1018.10м2		

Взам. инв. №	
Подп. и дата	
Взам. инв. №	

Изм.	Кол.уч.	Лист	№док.	Подп.	Дата

**Каталог координат границ ЗУ105**  
(Для индивидуального жилищного строительства)

№	X, м	Y, м
236	427312.45	2172701.25
237	427343.94	2172731.48
238	427326.75	2172747.55
239	427296.18	2172718.20
236	427312.45	2172701.25
Площадь участка – 1010.81 м2		

**Каталог координат границ ЗУ106**  
(Для индивидуального жилищного строительства)

№	X, м	Y, м
239	427296.18	2172718.20
238	427326.75	2172747.55
241	427309.20	2172763.97
240	427279.56	2172735.52
239	427296.18	2172718.20
Площадь участка – 1001.05 м2		

**Каталог координат границ ЗУ107**  
(Для индивидуального жилищного строительства)

№	X, м	Y, м
240	427279.56	2172735.52
241	427309.20	2172763.97
242	427290.91	2172781.08
243	427262.24	2172753.55
240	427279.56	2172735.52
Площадь участка – 1008.98 м2		

**Каталог координат границ ЗУ108**  
(Для индивидуального жилищного строительства)

№	X, м	Y, м
243	427262.24	2172753.55
242	427290.91	2172781.08
245	427271.90	2172798.86
244	427244.24	2172772.31
243	427262.24	2172753.55
Площадь участка – 1014.18 м2		

Взам. инв. №	
Подп. и дата	
Взам. инв. №	

Изм.	Кол.уч.	Лист	№док.	Подп.	Дата

**Каталог координат границ ЗУ109**  
(Для индивидуального жилищного строительства)

№	X, м	Y, м
244	427244.24	2172772.31
245	427271.90	2172798.86
246	427251.42	2172818.02
247	427224.85	2172792.51
244	427244.24	2172772.31
Площадь участка – 1048.75 м2		

**Каталог координат границ ЗУ110**  
(Для индивидуального жилищного строительства)

№	X, м	Y, м
247	427224.85	2172792.51
246	427251.42	2172818.02
249	427230.58	2172837.52
248	427205.12	2172813.07
247	427224.85	2172792.51
Площадь участка – 1025.11 м2		

**Каталог координат границ ЗУ111**  
(Для индивидуального жилищного строительства)

№	X, м	Y, м
248	427205.12	2172813.07
249	427230.58	2172837.52
250	427209.00	2172857.70
251	427184.68	2172834.35
248	427205.12	2172813.07
Площадь участка – 1011.52 м2		

**Каталог координат границ ЗУ112**  
(Для индивидуального жилищного строительства)

№	X, м	Y, м
251	427184.68	2172834.35
250	427209.00	2172857.70
253	427186.33	2172878.90
252	427163.21	2172856.71
251	427184.68	2172834.35
Площадь участка – 1020.45 м2		

Взам. инв. №	
Подп. и дата	
Взам. инв. №	

Изм.	Кол.уч.	Лист	№док.	Подп.	Дата

**Каталог координат границ ЗУ113**  
(Для индивидуального жилищного строительства)

№	X, м	Y, м
252	427163.21	2172856.71
253	427186.33	2172878.90
254	427161.97	2172901.69
60	427141.23	2172879.60
252	427163.21	2172856.71
Площадь участка – 1014.04 м2		

**Каталог координат границ ЗУ114**  
(Для индивидуального жилищного строительства)

№	X, м	Y, м
256	427116.07	2172826.40
257	427144.92	2172854.10
56	427130.95	2172868.65
255	427103.54	2172839.45
256	427116.07	2172826.40
Площадь участка – 765.23 м2		

**Каталог координат границ ЗУ115**  
(Для индивидуального жилищного строительства)

№	X, м	Y, м
259	427129.92	2172811.97
258	427158.77	2172839.67
257	427144.92	2172854.10
256	427116.07	2172826.40
259	427129.92	2172811.97
Площадь участка – 800.00 м2		

**Каталог координат границ ЗУ116**  
(Для индивидуального жилищного строительства)

№	X, м	Y, м
260	427143.77	2172797.54
52	427170.46	2172823.17
51	427170.55	2172827.41
258	427158.77	2172839.67
259	427129.92	2172811.97
260	427143.77	2172797.54
Площадь участка – 795.50 м2		

Взам. инв. №	
Подп. и дата	
Взам. инв. №	

Изм.	Кол.уч.	Лист	№док.	Подп.	Дата

**Каталог координат границ ЗУ117**  
(Для индивидуального жилищного строительства)

№	X, м	Y, м
261	427129.34	2172783.69
260	427143.77	2172797.54
259	427129.92	2172811.97
256	427116.07	2172826.40
255	427103.54	2172839.45
262	427089.83	2172824.85
261	427129.34	2172783.69
Площадь участка – 1151.40 м2		

**Каталог координат границ ЗУ118**  
(Для индивидуального жилищного строительства)

№	X, м	Y, м
264	427114.91	2172769.84
261	427129.34	2172783.69
262	427089.83	2172824.85
263	427076.12	2172810.25
264	427114.91	2172769.84
Площадь участка – 1130.59 м2		

**Каталог координат границ ЗУ119**  
(Для индивидуального жилищного строительства)

№	X, м	Y, м
265	427100.49	2172755.99
264	427114.91	2172769.84
263	427076.12	2172810.25
266	427062.42	2172795.65
265	427100.49	2172755.99
Площадь участка – 1109.79 м2		

**Каталог координат границ ЗУ120**  
(Для индивидуального жилищного строительства)

№	X, м	Y, м
268	427086.06	2172742.14
265	427100.49	2172755.99
266	427062.42	2172795.65
267	427048.71	2172781.05
268	427086.06	2172742.14
Площадь участка – 1088.95 м2		

Взам. инв. №	
Подп. и дата	
Взам. инв. №	

Изм.	Кол.уч.	Лист	№док.	Подп.	Дата

**Каталог координат границ ЗУ121**  
(Для индивидуального жилищного строительства)

№	X, м	Y, м
269	427071.63	2172728.29
268	427086.06	2172742.14
267	427048.71	2172781.05
270	427035.00	2172766.44
269	427071.63	2172728.29
Площадь участка – 1068.18 м2		

**Каталог координат границ ЗУ122**  
(Для индивидуального жилищного строительства)

№	X, м	Y, м
273	427057.20	2172714.44
269	427071.63	2172728.29
270	427035.00	2172766.44
271	427021.29	2172751.84
272	427039.61	2172732.76
273	427057.20	2172714.44
Площадь участка – 1047.36 м2		

**Каталог координат границ ЗУ123**  
(Для индивидуального жилищного строительства)

№	X, м	Y, м
53	427029.79	2172688.13
273	427057.20	2172714.44
272	427039.61	2172732.76
274	427010.03	2172704.37
54	427025.55	2172688.21
53	427029.79	2172688.13
Площадь участка – 1036.91 м2		

**Каталог координат границ ЗУ124**  
(Для индивидуального жилищного строительства)

№	X, м	Y, м
274	427010.03	2172704.37
272	427039.61	2172732.76
271	427021.29	2172751.84
55	426993.20	2172721.91
274	427010.03	2172704.37
Площадь участка – 1040.65 м2		

Взам. инв. №	
Подп. и дата	
Взам. инв. №	

Изм.	Кол.уч.	Лист	№док.	Подп.	Дата

**Каталог координат границ ЗУ125**  
(Для индивидуального жилищного строительства)

№	X, м	Y, м
278	427052.90	2172659.72
277	427086.45	2172691.92
275	427071.56	2172707.43
40	427040.18	2172677.30
39	427040.09	2172673.06
278	427052.90	2172659.72
Площадь участка – 995.25 м2		

**Каталог координат границ ЗУ126**  
(Для индивидуального жилищного строительства)

№	X, м	Y, м
279	427067.79	2172644.21
280	427101.34	2172676.41
277	427086.45	2172691.92
278	427052.90	2172659.72
279	427067.79	2172644.21
Площадь участка – 999.75 м2		

**Каталог координат границ ЗУ127**  
(Для индивидуального жилищного строительства)

№	X, м	Y, м
284	427082.68	2172628.70
283	427116.22	2172660.90
280	427101.34	2172676.41
279	427067.79	2172644.21
284	427082.68	2172628.70
Площадь участка – 999.75 м2		

**Каталог координат границ ЗУ128**  
(Для индивидуального жилищного строительства)

№	X, м	Y, м
285	427097.57	2172613.19
286	427131.11	2172645.39
283	427116.22	2172660.90
284	427082.68	2172628.70
285	427097.57	2172613.19
Площадь участка – 999.75 м2		

Взам. инв. №	
Подп. и дата	
Взам. инв. №	

Изм.	Кол.уч.	Лист	№док.	Подп.	Дата

**Каталог координат границ ЗУ129**  
(Для индивидуального жилищного строительства)

№	X, м	Y, м
290	427112.46	2172597.68
289	427146.00	2172629.88
286	427131.11	2172645.39
285	427097.57	2172613.19
290	427112.46	2172597.68
Площадь участка – 999.75 м2		

**Каталог координат границ ЗУ130**  
(Для индивидуального жилищного строительства)

№	X, м	Y, м
291	427127.35	2172582.17
292	427160.89	2172614.37
289	427146.00	2172629.88
290	427112.46	2172597.68
291	427127.35	2172582.17
Площадь участка – 999.75 м2		

**Каталог координат границ ЗУ131**  
(Для индивидуального жилищного строительства)

№	X, м	Y, м
295	427142.24	2172566.66
294	427175.78	2172598.86
292	427160.89	2172614.37
291	427127.35	2172582.17
295	427142.24	2172566.66
Площадь участка – 999.75 м2		

**Каталог координат границ ЗУ132**  
(Для индивидуального жилищного строительства)

№	X, м	Y, м
296	427160.59	2172547.54
297	427194.13	2172579.74
376	427179.24	2172595.25
377	427145.70	2172563.05
296	427160.59	2172547.54
Площадь участка – 999.75 м2		

Взам. инв. №	
Подп. и дата	
Взам. инв. №	

Изм.	Кол.уч.	Лист	№док.	Подп.	Дата

**Каталог координат границ ЗУ133**  
(Для индивидуального жилищного строительства)

№	X, м	Y, м
301	427175.48	2172532.03
300	427209.02	2172564.23
297	427194.13	2172579.74
296	427160.59	2172547.54
301	427175.48	2172532.03
Площадь участка – 999.75 м2		

**Каталог координат границ ЗУ134**  
(Для индивидуального жилищного строительства)

№	X, м	Y, м
302	427190.37	2172516.52
303	427223.91	2172548.72
300	427209.02	2172564.23
301	427175.48	2172532.03
302	427190.37	2172516.52
Площадь участка – 999.75 м2		

**Каталог координат границ ЗУ135**  
(Для индивидуального жилищного строительства)

№	X, м	Y, м
307	427205.26	2172501.01
306	427238.80	2172533.21
303	427223.91	2172548.72
302	427190.37	2172516.52
307	427205.26	2172501.01
Площадь участка – 999.75 м2		

**Каталог координат границ ЗУ136**  
(Для индивидуального жилищного строительства)

№	X, м	Y, м
308	427220.15	2172485.50
309	427253.69	2172517.70
306	427238.80	2172533.21
307	427205.26	2172501.01
308	427220.15	2172485.50
Площадь участка – 999.75 м2		

Взам. инв. №	
Подп. и дата	
Взам. инв. №	

Изм.	Кол.уч.	Лист	№док.	Подп.	Дата

**Каталог координат границ ЗУ137**  
(Для индивидуального жилищного строительства)

№	X, м	Y, м
315	427235.04	2172469.99
314	427251.81	2172486.09
313	427268.58	2172502.19
309	427253.69	2172517.70
308	427220.15	2172485.50
315	427235.04	2172469.99
Площадь участка – 999.75 м2		

**Каталог координат границ ЗУ138**  
(Для индивидуального жилищного строительства)

№	X, м	Y, м
37	427266.98	2172441.05
316	427281.59	2172455.07
314	427251.81	2172486.09
315	427235.04	2172469.99
38	427262.74	2172441.14
37	427266.98	2172441.05
Площадь участка – 995.25 м2		

**Каталог координат границ ЗУ139**  
(Для индивидуального жилищного строительства)

№	X, м	Y, м
316	427281.59	2172455.07
317	427298.36	2172471.17
313	427268.58	2172502.19
314	427251.81	2172486.09
316	427281.59	2172455.07
Площадь участка – 999.75 м2		

**Каталог координат границ ЗУ140**  
(Для индивидуального жилищного строительства)

№	X, м	Y, м
317	427298.36	2172471.17
318	427315.13	2172487.28
312	427285.35	2172518.30
313	427268.58	2172502.19
317	427298.36	2172471.17
Площадь участка – 999.75 м2		

Взам. инв. №	
Подп. и дата	
Взам. инв. №	

Изм.	Кол.уч.	Лист	№док.	Подп.	Дата

**Каталог координат границ ЗУ141**  
(Для индивидуального жилищного строительства)

№	X, м	Y, м
318	427315.13	2172487.28
36	427329.74	2172501.30
35	427329.83	2172505.54
311	427302.13	2172534.40
312	427285.35	2172518.30
318	427315.13	2172487.28
Площадь участка – 995.25 м2		

**Каталог координат границ ЗУ142**  
(Для индивидуального жилищного строительства)

№	X, м	Y, м
313	427268.58	2172502.19
312	427285.35	2172518.30
311	427302.13	2172534.40
310	427287.24	2172549.91
309	427253.69	2172517.70
313	427268.58	2172502.19
Площадь участка – 999.75 м2		

**Каталог координат границ ЗУ143**  
(Для индивидуального жилищного строительства)

№	X, м	Y, м
309	427253.69	2172517.70
310	427287.24	2172549.91
305	427272.35	2172565.42
306	427238.80	2172533.21
309	427253.69	2172517.70
Площадь участка – 999.75 м2		

**Каталог координат границ ЗУ144**  
(Для индивидуального жилищного строительства)

№	X, м	Y, м
306	427238.80	2172533.21
305	427272.35	2172565.42
304	427257.46	2172580.93
303	427223.91	2172548.72
306	427238.80	2172533.21
Площадь участка – 999.75 м2		

Взам. инв. №	
Подп. и дата	
Взам. инв. №	

Изм.	Кол.уч.	Лист	№док.	Подп.	Дата

**Каталог координат границ ЗУ145**  
(Для индивидуального жилищного строительства)

№	X, м	Y, м
303	427223.91	2172548.72
304	427257.46	2172580.93
299	427242.57	2172596.44
300	427209.02	2172564.23
303	427223.91	2172548.72
Площадь участка – 999.75 м2		

**Каталог координат границ ЗУ146**  
(Для индивидуального жилищного строительства)

№	X, м	Y, м
300	427209.02	2172564.23
299	427242.57	2172596.44
298	427227.68	2172611.95
297	427194.13	2172579.74
300	427209.02	2172564.23
Площадь участка – 999.75 м2		

**Каталог координат границ ЗУ147**  
(Для индивидуального жилищного строительства)

№	X, м	Y, м
297	427194.13	2172579.74
298	427227.68	2172611.95
375	427212.79	2172627.45
376	427179.24	2172595.25
297	427194.13	2172579.74
Площадь участка – 999.75 м2		

**Каталог координат границ ЗУ148**  
(Для индивидуального жилищного строительства)

№	X, м	Y, м
294	427175.78	2172598.86
293	427209.33	2172631.06
293a	427194.44	2172646.57
292	427160.89	2172614.37
294	427175.78	2172598.86
Площадь участка – 999.75 м2		

Взам. инв. №	
Подп. и дата	
Взам. инв. №	

Изм.	Кол.уч.	Лист	№док.	Подп.	Дата

**Каталог координат границ ЗУ149**  
(Для индивидуального жилищного строительства)

№	X, м	Y, м
292	427160.89	2172614.37
293a	427194.44	2172646.57
288	427179.55	2172662.08
289	427146.00	2172629.88
292	427160.89	2172614.37
Площадь участка – 999.75 м2		

**Каталог координат границ ЗУ150**  
(Для индивидуального жилищного строительства)

№	X, м	Y, м
289	427146.00	2172629.88
288	427179.55	2172662.08
287	427164.66	2172677.59
286	427131.11	2172645.39
289	427146.00	2172629.88
Площадь участка – 999.75 м2		

**Каталог координат границ ЗУ151**  
(Для индивидуального жилищного строительства)

№	X, м	Y, м
286	427131.11	2172645.39
287	427164.66	2172677.59
282	427149.77	2172693.10
283	427116.22	2172660.90
286	427131.11	2172645.39
Площадь участка – 999.75 м2		

**Каталог координат границ ЗУ152**  
(Для индивидуального жилищного строительства)

№	X, м	Y, м
283	427116.22	2172660.90
282	427149.77	2172693.10
281	427134.88	2172708.61
280	427101.34	2172676.41
283	427116.22	2172660.90
Площадь участка – 999.75 м2		

Взам. инв. №	
Подп. и дата	
Взам. инв. №	

Изм.	Кол.уч.	Лист	№док.	Подп.	Дата

**Каталог координат границ ЗУ153**  
(Для индивидуального жилищного строительства)

№	X, м	Y, м
280	427101.34	2172676.41
281	427134.88	2172708.61
276	427119.99	2172724.12
277	427086.45	2172691.92
280	427101.34	2172676.41
Площадь участка – 999.75 м2		

**Каталог координат границ ЗУ154**  
(Для индивидуального жилищного строительства)

№	X, м	Y, м
277	427086.45	2172691.92
276	427119.99	2172724.12
42	427107.18	2172737.47
41	427102.94	2172737.55
275	427071.56	2172707.43
277	427086.45	2172691.92
Площадь участка – 995.25 м2		

**Каталог координат границ ЗУ155**  
(Для индивидуального жилищного строительства)

№	X, м	Y, м
362	427130.81	2172734.51
361	427164.36	2172766.71
363	427149.47	2172782.22
48	427118.09	2172752.10
47	427118.00	2172747.86
362	427130.81	2172734.51
Площадь участка – 995.25 м2		

**Каталог координат границ ЗУ156**  
(Для индивидуального жилищного строительства)

№	X, м	Y, м
357	427145.70	2172719.00
358	427179.25	2172751.20
361	427164.36	2172766.71
362	427130.81	2172734.51
357	427145.70	2172719.00
Площадь участка – 999.75 м2		

Взам. инв. №	
Подп. и дата	
Взам. инв. №	

Изм.	Кол.уч.	Лист	№док.	Подп.	Дата

**Каталог координат границ ЗУ157**  
(Для индивидуального жилищного строительства)

№	X, м	Y, м
356	427160.59	2172703.49
355	427194.14	2172735.69
358	427179.25	2172751.20
357	427145.70	2172719.00
356	427160.59	2172703.49
Площадь участка – 999.75 м2		

**Каталог координат границ ЗУ158**  
(Для индивидуального жилищного строительства)

№	X, м	Y, м
351	427175.48	2172687.98
352	427209.03	2172720.18
355	427194.14	2172735.69
356	427160.59	2172703.49
351	427175.48	2172687.98
Площадь участка – 999.75 м2		

**Каталог координат границ ЗУ159**  
(Для индивидуального жилищного строительства)

№	X, м	Y, м
350	427190.37	2172672.47
349	427223.91	2172704.67
352	427209.03	2172720.18
351	427175.48	2172687.98
350	427190.37	2172672.47
Площадь участка – 999.75 м2		

**Каталог координат границ ЗУ160**  
(Для индивидуального жилищного строительства)

№	X, м	Y, м
345	427205.26	2172656.96
346	427238.80	2172689.16
349	427223.91	2172704.67
350	427190.37	2172672.47
345	427205.26	2172656.96
Площадь участка – 999.75 м2		

Взам. инв. №	
Подп. и дата	
Взам. инв. №	

Изм.	Кол.уч.	Лист	№док.	Подп.	Дата

**Каталог координат границ ЗУ161**  
(Для индивидуального жилищного строительства)

№	X, м	Y, м
344	427220.15	2172641.45
343	427253.69	2172673.65
346	427238.80	2172689.16
345	427205.26	2172656.96
344	427220.15	2172641.45
Площадь участка – 999.75 м2		

**Каталог координат границ ЗУ162**  
(Для индивидуального жилищного строительства)

№	X, м	Y, м
339	427238.50	2172622.33
340	427272.05	2172654.54
379	427257.16	2172670.05
380	427223.61	2172637.84
339	427238.50	2172622.33
Площадь участка – 999.75 м2		

**Каталог координат границ ЗУ163**  
(Для индивидуального жилищного строительства)

№	X, м	Y, м
338	427253.39	2172606.82
337	427286.93	2172639.03
340	427272.05	2172654.54
339	427238.50	2172622.33
338	427253.39	2172606.82
Площадь участка – 999.75 м2		

**Каталог координат границ ЗУ164**  
(Для индивидуального жилищного строительства)

№	X, м	Y, м
333	427268.28	2172591.31
334	427301.82	2172623.52
337	427286.93	2172639.03
338	427253.39	2172606.82
333	427268.28	2172591.31
Площадь участка – 999.75 м2		

Взам. инв. №	
Подп. и дата	
Взам. инв. №	

Изм.	Кол.уч.	Лист	№док.	Подп.	Дата

**Каталог координат границ ЗУ165**  
(Для индивидуального жилищного строительства)

№	X, м	Y, м
332	427283.17	2172575.80
331	427316.71	2172608.01
334	427301.82	2172623.52
333	427268.28	2172591.31
332	427283.17	2172575.80
Площадь участка – 999.75 м2		

**Каталог координат границ ЗУ166**  
(Для индивидуального жилищного строительства)

№	X, м	Y, м
327	427298.06	2172560.29
328	427331.60	2172592.50
331	427316.71	2172608.01
332	427283.17	2172575.80
327	427298.06	2172560.29
Площадь участка – 999.75 м2		

**Каталог координат границ ЗУ167**  
(Для индивидуального жилищного строительства)

№	X, м	Y, м
326	427312.95	2172544.78
325	427329.72	2172560.89
324	427346.49	2172576.99
328	427331.60	2172592.50
327	427298.06	2172560.29
326	427312.95	2172544.78
Площадь участка – 999.75 м2		

**Каталог координат границ ЗУ168**  
(Для индивидуального жилищного строительства)

№	X, м	Y, м
45	427344.89	2172515.84
319	427359.50	2172529.87
325	427329.72	2172560.89
326	427312.95	2172544.78
46	427340.65	2172515.93
45	427344.89	2172515.84
Площадь участка – 995.25м2		

Взам. инв. №	
Подп. и дата	
Взам. инв. №	

Изм.	Кол.уч.	Лист	№док.	Подп.	Дата

**Каталог координат границ ЗУ169**  
(Для индивидуального жилищного строительства)

№	X, м	Y, м
319	427359.50	2172529.87
320	427376.27	2172545.97
324	427346.49	2172576.99
325	427329.72	2172560.89
319	427359.50	2172529.87
Площадь участка – 999.75 м2		

**Каталог координат границ ЗУ170**  
(Для индивидуального жилищного строительства)

№	X, м	Y, м
320	427376.27	2172545.97
321	427393.04	2172562.07
323	427363.26	2172593.09
324	427346.49	2172576.99
320	427376.27	2172545.97
Площадь участка – 999.75 м2		

**Каталог координат границ ЗУ171**  
(Для индивидуального жилищного строительства)

№	X, м	Y, м
321	427393.04	2172562.07
44	427407.65	2172576.09
43	427407.74	2172580.33
322	427380.04	2172609.19
323	427363.26	2172593.09
321	427393.04	2172562.07
Площадь участка – 995.25 м2		

**Каталог координат границ ЗУ172**  
(Для индивидуального жилищного строительства)

№	X, м	Y, м
324	427346.49	2172576.99
323	427363.26	2172593.09
322	427380.04	2172609.19
329	427365.15	2172624.70
328	427331.60	2172592.50
324	427346.49	2172576.99
Площадь участка – 999.75 м2		

Взам. инв. №	
Подп. и дата	
Взам. инв. №	

Изм.	Кол.уч.	Лист	№док.	Подп.	Дата

**Каталог координат границ ЗУ173**  
(Для индивидуального жилищного строительства)

№	X, м	Y, м
328	427331.60	2172592.50
329	427365.15	2172624.70
330	427350.26	2172640.21
331	427316.71	2172608.01
328	427331.60	2172592.50
Площадь участка – 999.75 м2		

**Каталог координат границ ЗУ174**  
(Для индивидуального жилищного строительства)

№	X, м	Y, м
331	427316.71	2172608.01
330	427350.26	2172640.21
335	427335.37	2172655.72
334	427301.82	2172623.52
331	427316.71	2172608.01
Площадь участка – 999.75 м2		

**Каталог координат границ ЗУ175**  
(Для индивидуального жилищного строительства)

№	X, м	Y, м
334	427301.82	2172623.52
335	427335.37	2172655.72
336	427320.48	2172671.23
337	427286.93	2172639.03
334	427301.82	2172623.52
Площадь участка – 999.75 м2		

**Каталог координат границ ЗУ176**  
(Для индивидуального жилищного строительства)

№	X, м	Y, м
337	427286.93	2172639.03
336	427320.48	2172671.23
341	427305.59	2172686.74
340	427272.05	2172654.54
337	427286.93	2172639.03
Площадь участка – 999.75 м2		

Взам. инв. №	
Подп. и дата	
Взам. инв. №	

Изм.	Кол.уч.	Лист	№док.	Подп.	Дата

**Каталог координат границ ЗУ177**  
(Для индивидуального жилищного строительства)

№	X, м	Y, м
340	427272.05	2172654.54
341	427305.59	2172686.74
378	427290.70	2172702.25
379	427257.16	2172670.05
340	427272.05	2172654.54
Площадь участка – 999.75 м2		

**Каталог координат границ ЗУ178**  
(Для индивидуального жилищного строительства)

№	X, м	Y, м
343	427253.69	2172673.65
342	427287.24	2172705.86
347	427272.35	2172721.37
346	427238.80	2172689.16
343	427253.69	2172673.65
Площадь участка – 999.75 м2		

**Каталог координат границ ЗУ179**  
(Для индивидуального жилищного строительства)

№	X, м	Y, м
346	427238.80	2172689.16
347	427272.35	2172721.37
348	427257.46	2172736.88
349	427223.91	2172704.67
346	427238.80	2172689.16
Площадь участка – 999.75 м2		

**Каталог координат границ ЗУ180**  
(Для индивидуального жилищного строительства)

№	X, м	Y, м
349	427223.91	2172704.67
348	427257.46	2172736.88
353	427242.57	2172752.39
352	427209.03	2172720.18
349	427223.91	2172704.67
Площадь участка – 999.75 м2		

Взам. инв. №	
Подп. и дата	
Взам. инв. №	

Изм.	Кол.уч.	Лист	№док.	Подп.	Дата

**Каталог координат границ ЗУ181**  
(Для индивидуального жилищного строительства)

№	X, м	Y, м
352	427209.03	2172720.18
353	427242.57	2172752.39
354	427227.68	2172767.89
355	427194.14	2172735.69
352	427209.03	2172720.18
Площадь участка – 999.75 м2		

**Каталог координат границ ЗУ182**  
(Для индивидуального жилищного строительства)

№	X, м	Y, м
355	427194.14	2172735.69
354	427227.68	2172767.89
359	427212.79	2172783.40
358	427179.25	2172751.20
355	427194.14	2172735.69
Площадь участка – 999.75 м2		

**Каталог координат границ ЗУ183**  
(Для индивидуального жилищного строительства)

№	X, м	Y, м
358	427179.25	2172751.20
359	427212.79	2172783.40
360	427197.90	2172798.91
361	427164.36	2172766.71
358	427179.25	2172751.20
Площадь участка – 999.75 м2		

**Каталог координат границ ЗУ184**  
(Для индивидуального жилищного строительства)

№	X, м	Y, м
361	427164.36	2172766.71
360	427197.90	2172798.91
50	427185.09	2172812.26
49	427180.85	2172812.35
363	427149.47	2172782.22
361	427164.36	2172766.71
Площадь участка – 995.25 м2		

Взам. инв. №	
Подп. и дата	
Взам. инв. №	

Изм.	Кол.уч.	Лист	№док.	Подп.	Дата

**Каталог координат границ ЗУ185  
(Земельные участки (территории) общего пользования)**

№	X, м	Y, м
39	427040.09	2172673.06
40	427040.18	2172677.30
275	427071.56	2172707.43
41	427102.94	2172737.55
48	427118.09	2172752.10
363	427149.47	2172782.22
49	427180.85	2172812.35
50	427185.09	2172812.26
51	427170.55	2172827.41
52	427170.46	2172823.17
260	427143.77	2172797.54
261	427129.34	2172783.69
264	427114.91	2172769.84
265	427100.49	2172755.99
268	427086.06	2172742.14
269	427071.63	2172728.29
273	427057.20	2172714.44
53	427029.79	2172688.13
54	427025.55	2172688.21
39	427040.09	2172673.06
Площадь участка – 3032.92 м2		

**Каталог координат границ ЗУ186  
(Земельные участки (территории) общего пользования)**

№	X, м	Y, м
36	427329.74	2172501.30
45	427344.89	2172515.84
46	427340.65	2172515.93
326	427309.49	2172548.39
327	427294.59	2172563.90
332	427279.71	2172579.41
333	427264.82	2172594.92
338	427249.93	2172610.43
339	427235.04	2172625.94
344	427220.15	2172641.45
345	427205.26	2172656.96
350	427190.37	2172672.47
351	427175.48	2172687.98
356	427160.59	2172703.49
357	427145.70	2172719.00
362	427130.81	2172734.51
47	427118.00	2172747.86
48	427118.09	2172752.10
41	427102.94	2172737.55

Взам. инв. №	
Подп. и дата	
Взам. инв. №	

Изм.	Кол.уч.	Лист	№док.	Подп.	Дата

42	427107.18	2172737.47
276	427119.99	2172724.12
281	427134.88	2172708.61
282	427149.77	2172693.10
287	427164.66	2172677.59
288	427179.55	2172662.08
293a	427194.44	2172646.57
293	427209.33	2172631.06
298	427224.22	2172615.55
299	427239.11	2172600.04
304	427254.00	2172584.53
305	427268.88	2172569.02
310	427283.77	2172553.51
311	427298.66	2172538.00
35	427329.83	2172505.54
36	427329.74	2172501.30
Площадь участка – 4930.50 м2		

**Каталог координат границ ЗУ187  
(Земельные участки (территории) общего пользования)**

№	X, м	Y, м
31	427277.28	2172425.99
32	427277.37	2172430.23
33	427418.04	2172565.27
34	427422.28	2172565.18
43	427407.74	2172580.33
44	427407.65	2172576.09
321	427393.04	2172562.07
320	427376.27	2172545.97
319	427359.50	2172529.87
45	427344.89	2172515.84
36	427329.74	2172501.30
318	427315.13	2172487.28
317	427298.36	2172471.17
316	427281.59	2172455.07
37	427266.98	2172441.05
38	427262.74	2172441.14
31	427277.28	2172425.99
Площадь участка – 3032.99 м2		

Взам. инв. №	Подп. и дата	Взам. инв. №
Взам. инв. №		

Изм.	Кол.уч.	Лист	№док.	Подп.	Дата

**Каталог координат границ ЗУ188  
(Земельные участки (территории) общего пользования)**

№	X, м	Y, м
30	427350.45	2172349.77
29	427354.69	2172349.69
28	427495.36	2172484.73
27	427495.45	2172488.97
220	427482.74	2172502.20
34	427422.28	2172565.18
33	427418.04	2172565.27
32	427277.37	2172430.23
31	427277.28	2172425.99
221	427345.55	2172354.87
30	427350.45	2172349.77
Площадь участка – 22423.70 м2		

**Каталог координат границ ЗУ189  
(Земельные участки (территории) общего пользования)**

№	X, м	Y, м
366	427643.75	2172026.92
4	427651.61	2172036.06
129	427633.35	2172055.08
128	427616.73	2172072.40
3	427602.18	2172087.55
22	427587.64	2172102.70
133	427574.83	2172116.04
134	427559.94	2172131.55
139	427545.05	2172147.06
140	427530.16	2172162.57
145	427515.27	2172178.08
146	427500.38	2172193.59
151	427485.49	2172209.10
152	427470.60	2172224.61
157	427455.71	2172240.12
158	427440.82	2172255.63
163	427425.93	2172271.14
164	427411.04	2172286.65
171	427396.16	2172302.16
23	427364.99	2172334.62
30	427350.45	2172349.77
221	427345.55	2172354.87
31	427277.28	2172425.99
38	427262.74	2172441.14
315	427231.57	2172473.60
308	427216.69	2172489.11
307	427201.79	2172504.62
302	427186.91	2172520.13

Взам. инв. №	
Подп. и дата	
Взам. инв. №	

Изм.	Кол.уч.	Лист	№док.	Подп.	Дата

301	427172.02	2172535.64
296	427157.13	2172551.15
295	427142.24	2172566.66
291	427127.35	2172582.17
290	427112.46	2172597.68
285	427097.57	2172613.19
284	427082.68	2172628.70
279	427067.79	2172644.21
278	427052.90	2172659.72
39	427040.09	2172673.06
54	427025.55	2172688.21
274	427010.03	2172704.37
55	426993.20	2172721.91
364	426984.97	2172713.15
365	427337.36	2172346.07
366	427643.75	2172026.92
Площадь участка – 11414.96 м2		

**Каталог координат границ ЗУ190  
(Земельные участки (территории) общего пользования)**

№	X, м	Y, м
23	427364.99	2172334.62
24	427365.08	2172338.87
172	427379.69	2172352.89
173	427396.46	2172368.99
174	427413.23	2172385.09
25	427427.84	2172399.11
16	427442.99	2172413.66
217	427457.60	2172427.68
218	427474.37	2172443.78
219	427491.14	2172459.89
17	427505.75	2172473.91
18	427509.99	2172473.82
27	427495.45	2172488.97
28	427495.36	2172484.73
29	427354.69	2172349.69
30	427350.45	2172349.77
23	427364.99	2172334.62
Площадь участка – 3033.01 м2		

Взам. инв. №	Подп. и дата	Взам. инв. №
Взам. инв. №		

Изм.	Кол.уч.	Лист	№док.	Подп.	Дата

**Каталог координат границ ЗУ191  
(Земельные участки (территории) общего пользования)**

№	X, м	Y, м
20	427654.64	2172162.86
13	427669.79	2172177.40
14	427665.55	2172177.49
178	427652.74	2172190.84
179	427637.85	2172206.34
184	427622.96	2172221.85
185	427608.07	2172237.36
190	427593.18	2172252.87
191	427578.29	2172268.38
196	427563.40	2172283.89
197	427548.51	2172299.40
202	427533.62	2172314.91
203	427518.73	2172330.42
208	427503.84	2172345.93
216	427474.07	2172376.95
15	427442.90	2172409.42
16	427442.99	2172413.66
25	427427.84	2172399.11
26	427432.08	2172399.03
167	427463.24	2172366.56
166	427478.13	2172351.06
161	427493.02	2172335.55
160	427507.91	2172320.04
155	427522.80	2172304.53
154	427537.69	2172289.02
149	427552.58	2172273.51
148	427567.47	2172258.00
143	427582.36	2172242.49
142	427597.25	2172226.98
137	427612.14	2172211.47
136	427627.03	2172195.96
131	427641.92	2172180.45
19	427654.73	2172167.10
20	427654.64	2172162.86
Площадь участка – 4930.51 м2		

Взам. инв. №	Подп. и дата	Взам. инв. №
Взам. инв. №		

Изм.	Кол.уч.	Лист	№док.	Подп.	Дата

**Каталог координат границ ЗУ192  
(Земельные участки (территории) общего пользования)**

№	X, м	Y, м
3	427602.18	2172087.55
2	427602.27	2172091.79
127	427634.73	2172122.95
122	427649.16	2172136.80
121	427663.59	2172150.65
118	427678.02	2172164.50
117	427692.44	2172178.35
114	427706.87	2172192.20
113	427721.30	2172206.05
111	427735.73	2172219.91
108	427750.15	2172233.76
107	427764.58	2172247.61
104	427779.01	2172261.46
103	427793.44	2172275.31
1	427812.27	2172293.39
5	427801.30	2172303.65
100	427781.61	2172284.74
99	427763.57	2172267.43
6	427747.70	2172252.20
12	427732.55	2172237.65
175	427701.17	2172207.53
13	427669.79	2172177.40
20	427654.64	2172162.86
130	427623.26	2172132.73
21	427591.88	2172102.61
22	427587.64	2172102.70
3	427602.18	2172087.55
Площадь участка – 4414.62 м2		

**Каталог координат границ ЗУ193  
(Земельные участки (территории) общего пользования)**

№	X, м	Y, м
10	427517.73	2172568.91
367	427575.55	2172632.14
368	427588.42	2172637.14
369	427601.69	2172633.31
370	427603.66	2172635.48
371	427561.55	2172673.89
372	427559.62	2172671.78
373	427564.62	2172658.91
374	427560.79	2172645.64
57	427503.12	2172582.58
10	427517.73	2172568.91
Площадь участка – 2471.75 м2		

Взам. инв. №	
Подп. и дата	
Взам. инв. №	

Изм.	Кол.уч.	Лист	№док.	Подп.	Дата

**Каталог координат границ ЗУ194  
(Земельные участки (территории) общего пользования)**

№	X, м	Y, м
377	427145.70	2172563.05
376	427179.24	2172595.25
375	427212.79	2172627.45
293	427209.33	2172631.06
294	427175.78	2172598.86
295	427142.24	2172566.66
377	427145.70	2172563.05
Площадь участка – 465.00 м2		

**Каталог координат границ ЗУ195  
(Земельные участки (территории) общего пользования)**

№	X, м	Y, м
380	427223.61	2172637.84
379	427257.16	2172670.05
378	427290.70	2172702.25
342	427287.24	2172705.86
343	427253.69	2172673.65
344	427220.15	2172641.45
380	427223.61	2172637.84
Площадь участка – 465.00 м2		

**Каталог координат границ ЗУ196  
(Земельные участки (территории) общего пользования)**

№	X, м	Y, м
151	427485.49	2172209.10
150	427519.04	2172241.30
149	427552.58	2172273.51
383	427549.12	2172277.11
382	427515.57	2172244.91
381	427482.03	2172212.71
151	427485.49	2172209.10
Площадь участка – 465.00 м2		

**Каталог координат границ ЗУ197  
(Земельные участки (территории) общего пользования)**

№	X, м	Y, м
196	427563.40	2172283.89
195	427596.95	2172316.10
194	427630.49	2172348.30
386	427627.03	2172351.91
385	427593.48	2172319.70
384	427559.94	2172287.50
196	427563.40	2172283.89
Площадь участка – 465.00 м2		

Взам. инв. №	
Подп. и дата	
Взам. инв. №	

Изм.	Кол.уч.	Лист	№док.	Подп.	Дата