



ГУБЕРНАТОР РЯЗАНСКОЙ ОБЛАСТИ

ПОСТАНОВЛЕНИЕ

от 27 мая 2026 г. № 36-пг

О создании охранных зон памятников природы областного значения «Норинский лес», «Заколдованный лес», «Вакинский лес», «Геологические отложения у с. Дядьково»

В соответствии с Земельным кодексом Российской Федерации, Федеральным законом от 14 марта 1995 года № 33-ФЗ «Об особо охраняемых природных территориях», постановлением Правительства Российской Федерации от 19 февраля 2015 г. № 138 «Об утверждении Правил создания охранных зон отдельных категорий особо охраняемых природных территорий, установления их границ, определения режима охраны и использования земельных участков и водных объектов в границах таких зон», Законом Рязанской области от 10 мая 2006 года № 53-ОЗ «Об особо охраняемых природных территориях в Рязанской области» ПОСТАНОВЛЯЮ:

1. Создать охранные зоны памятников природы областного значения: «Норинский лес», «Заколдованный лес», «Вакинский лес», «Геологические отложения у с. Дядьково».

2. Охранные зоны создаются на срок действия соответствующих памятников природы областного значения.

3. Установить границы охранных зон памятников природы областного значения, указанных в пункте 1 настоящего постановления, согласно приложениям № 1-4.

4. Утвердить Положения об охранных зонах памятников природы областного значения, указанных в пункте 1 настоящего постановления, согласно приложениям № 5-8.

5. Настоящее постановление вступает в силу со дня его официального опубликования.

6. Контроль за исполнением настоящего постановления возложить на заместителя Председателя Правительства Рязанской области (в сфере сельского хозяйства и продовольствия)

Губернатор Рязанской области



П.В. Малков

Приложение № 1
к постановлению Губернатора
Рязанской области
от 27.05.2026 № 36-пг

Описание местоположения границ охранной
зоны памятника природы областного значения
«Норинский лес» (далее – объект)

1. Сведения об объекте

№ п/п	Характеристики объекта	Описание характеристик
1	2	3
1.	Местоположение объекта	Россия, Рязанская область, Клепиковский муниципальный округ (на момент проведения обследования, до вступления в силу Закона Рязанской области от 05 мая 2025 года № 26-ОЗ – Клепиковский муниципальный район, Колесниковское сельское поселение), 800 м севернее деревни Норино
2.	Площадь объекта +/- величина погрешности определения площади (P +/- Дельта P)	390500 ± 2187 кв. м
3.	Иные характеристики объекта	земельные участки в границах охранной зоны у собственников, землепользователей, землевладельцев и арендаторов не изымаются и используются ими с соблюдением установленного особого правового режима, который определен Положением об охранной зоне памятника природы

2. Сведения о местоположении границы объекта

1. Система координат: МСК-62					
2. Сведения о характерных точках границы объекта					
Обозначение характерных точек границы	Координаты, м		Метод определения координат характерной точки	Средняя квадратическая погрешность положения характерной точки (Mt), м	Описание обозначения точки на местности (при наличии)
	X	Y			
1	2	3	4	5	6
1.	487212,71	2208230,04	картометрический метод	1	-
2.	487191,12	2208275,49	картометрический метод	1	-
3.	487093,69	2208224,38	картометрический метод	1	-
4.	486935,97	2208181,49	картометрический метод	1	-

1	2	3	4	5	6
5.	486741,46	2208170,15	картометрический метод	1	-
6.	486119,72	2208096,67	картометрический метод	1	-
7.	486259,76	2208419,77	картометрический метод	1	-
8.	486422,77	2208451,88	картометрический метод	1	-
9.	486563,83	2208498,10	картометрический метод	1	-
10.	486634,36	2208599,96	картометрический метод	1	-
11.	486946,26	2208511,38	картометрический метод	1	-
12.	487132,77	2209215,82	картометрический метод	1	-
13.	487192,52	2209378,02	картометрический метод	1	-
14.	487280,10	2209399,16	картометрический метод	1	-
15.	487364,93	2209535,12	картометрический метод	1	-
16.	487507,37	2209863,81	картометрический метод	1	-
17.	487484,64	2210230,54	картометрический метод	1	-
18.	487514,42	2210439,75	картометрический метод	1	-
19.	487559,87	2210645,84	картометрический метод	1	-
20.	487733,85	2210830,75	картометрический метод	1	-
21.	487816,95	2210994,51	картометрический метод	1	-
22.	487862,41	2211081,48	картометрический метод	1	-
23.	487935,51	2211146,52	картометрический метод	1	-
24.	488135,18	2211316,53	картометрический метод	1	-
25.	488155,56	2211413,70	картометрический метод	1	-
26.	488017,61	2211604,91	картометрический метод	1	-
27.	487931,59	2211548,90	картометрический метод	1	-
28.	487916,49	2211449,77	картометрический метод	1	-
29.	487932,17	2211270,32	картометрический метод	1	-

1	2	3	4	5	6
30.	487884,95	2211214,31	картометрический метод	1	-
31.	487794,22	2211278,96	картометрический метод	1	-
32.	487596,50	2211141,07	картометрический метод	1	-
33.	487597,68	2211368,71	картометрический метод	1	-
34.	487621,19	2211679,40	картометрический метод	1	-
35.	487646,46	2211756,57	картометрический метод	1	-
36.	488007,23	2211779,27	картометрический метод	1	-
37.	488544,92	2211815,84	картометрический метод	1	-
38.	488560,03	2211863,50	картометрический метод	1	-
39.	488541,53	2211865,73	картометрический метод	1	-
40.	488003,96	2211829,16	картометрический метод	1	-
41.	487643,32	2211806,47	картометрический метод	1	-
42.	487618,79	2211798,22	картометрический метод	1	-
43.	487610,71	2211791,16	картометрический метод	1	-
44.	487598,26	2211745,25	картометрический метод	1	-
45.	487608,46	2211649,70	картометрический метод	1	-
46.	487605,68	2211574,57	картометрический метод	1	-
47.	487576,92	2211504,07	картометрический метод	1	-
48.	487555,31	2211471,46	картометрический метод	1	-
49.	487552,58	2211435,30	картометрический метод	1	-
50.	487564,82	2211446,56	картометрический метод	1	-
51.	487598,23	2211520,77	картометрический метод	1	-
52.	487603,79	2211528,19	картометрический метод	1	-
53.	487583,38	2211376,07	картометрический метод	1	-
54.	487581,53	2211270,32	картометрический метод	1	-

1	2	3	4	5	6
55.	487553,16	2211116,17	картометрический метод	1	-
56.	487560,96	2211105,90	картометрический метод	1	-
57.	487583,31	2211092,84	картометрический метод	1	-
58.	487609,19	2211092,71	картометрический метод	1	-
59.	487625,10	2211100,06	картометрический метод	1	-
60.	487793,91	2211217,79	картометрический метод	1	-
61.	487855,93	2211173,59	картометрический метод	1	-
62.	487880,18	2211164,54	картометрический метод	1	-
63.	487880,51	2211164,51	картометрический метод	1	-
64.	487829,17	2211118,83	картометрический метод	1	-
65.	487818,10	2211104,64	картометрический метод	1	-
66.	487772,64	2211017,67	картометрический метод	1	-
67.	487772,36	2211017,14	картометрический метод	1	-
68.	487692,51	2210859,78	картометрический метод	1	-
69.	487523,46	2210680,10	картометрический метод	1	-
70.	487511,20	2210657,31	картометрический метод	1	-
71.	487511,04	2210656,61	картометрический метод	1	-
72.	487483,59	2210532,14	картометрический метод	1	-
73.	487530,67	2210539,50	картометрический метод	1	-
74.	487508,40	2210450,08	картометрический метод	1	-
75.	487505,44	2210418,91	картометрический метод	1	-
76.	487469,81	2210407,04	картометрический метод	1	-
77.	487457,40	2210393,98	картометрический метод	1	-
78.	487437,06	2210251,05	картометрический метод	1	-
79.	487481,69	2210254,18	картометрический метод	1	-

1	2	3	4	5	6
80.	487478,72	2210231,91	картометрический метод	1	-
81.	487483,17	2210166,61	картометрический метод	1	-
82.	487438,45	2210167,52	картометрический метод	1	-
83.	487441,63	2210116,15	картометрический метод	1	-
84.	487484,66	2210123,57	картометрический метод	1	-
85.	487487,62	2210073,11	картометрический метод	1	-
86.	487445,44	2210054,72	картометрический метод	1	-
87.	487456,72	2209872,69	картометрический метод	1	-
88.	487320,54	2209558,42	картометрический метод	1	-
89.	487248,50	2209442,97	картометрический метод	1	-
90.	487202,85	2209431,95	картометрический метод	1	-
91.	487201,16	2209429,02	картометрический метод	1	-
92.	487174,44	2209423,08	картометрический метод	1	-
93.	487174,26	2209423,07	картометрический метод	1	-
94.	487158,06	2209414,25	картометрический метод	1	-
95.	487156,93	2209412,85	картометрический метод	1	-
96.	487175,55	2209414,56	картометрический метод	1	-
97.	487145,86	2209395,85	картометрический метод	1	-
98.	487145,60	2209395,30	картометрический метод	1	-
99.	487085,85	2209233,10	картометрический метод	1	-
100.	487084,43	2209228,62	картометрический метод	1	-
101.	486910,95	2208573,38	картометрический метод	1	-
102.	486880,03	2208582,17	картометрический метод	1	-
103.	486880,33	2208579,13	картометрический метод	1	-
104.	486775,50	2208606,04	картометрический метод	1	-

1	2	3	4	5	6
105.	486752,57	2208618,37	картометрический метод	1	-
106.	486679,53	2208639,11	картометрический метод	1	-
107.	486653,98	2208631,10	картометрический метод	1	-
108.	486583,49	2208614,32	картометрический метод	1	-
109.	486568,59	2208592,81	картометрический метод	1	-
110.	486560,28	2208570,81	картометрический метод	1	-
111.	486545,83	2208559,94	картометрический метод	1	-
112.	486532,29	2208540,38	картометрический метод	1	-
113.	486510,25	2208533,16	картометрический метод	1	-
114.	486474,01	2208505,89	картометрический метод	1	-
115.	486397,94	2208485,49	картометрический метод	1	-
116.	486331,62	2208484,89	картометрический метод	1	-
117.	486291,99	2208477,08	картометрический метод	1	-
118.	486278,27	2208455,82	картометрический метод	1	-
119.	486240,81	2208464,27	картометрический метод	1	-
120.	486226,86	2208457,42	картометрический метод	1	-
121.	486218,24	2208447,63	картометрический метод	1	-
122.	486213,88	2208439,65	картометрический метод	1	-
123.	486073,84	2208116,55	картометрический метод	1	-
124.	486072,16	2208105,22	картометрический метод	1	-
125.	486072,32	2208105,21	картометрический метод	1	-
126.	486171,86	2208052,48	картометрический метод	1	-
127.	486745,85	2208120,32	картометрический метод	1	-
128.	486938,88	2208131,58	картометрический метод	1	-
129.	486949,09	2208133,24	картометрический метод	1	-

4. План границы охранной зоны памятника природы областного значения «Норинский лес»



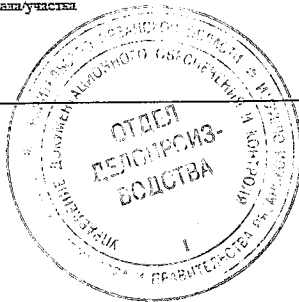
Масштаб 1:25000

Используемые условные знаки и обозначения:

- граница памятника природы
- - поворотные точки
- ▬ - граница кадастрового квартала/участка
- ▬ - граница охранной зоны

Руководитель Замощец О.Ю.

Геодезист Ашмарин Л.В.



Приложение № 2
к постановлению Губернатора
Рязанской области
от 27.05.2026 № 36-пг

Описание местоположения границ охранной
зоны памятника природы областного значения
«Заколдованный лес» (далее – объект)

1. Сведения об объекте

№ п/п	Характеристики объекта	Описание характеристик
1	2	3
1.	Местоположение объекта	Россия, Рязанская область, Шиловский муниципальный район, Тырновское сельское поселение, 1600 м севернее села Тырново
2.	Площадь объекта +/- величина погрешности определения площади (Р +/- Дельта Р)	49700 ± 780 кв. м
3.	Иные характеристики объекта	земельные участки в границах охранной зоны у собственников, землепользователей, землевладельцев и арендаторов не изымаются и используются ими с соблюдением установленного особого правового режима, который определен Положением об охранной зоне памятника природы

2. Сведения о местоположении границы объекта

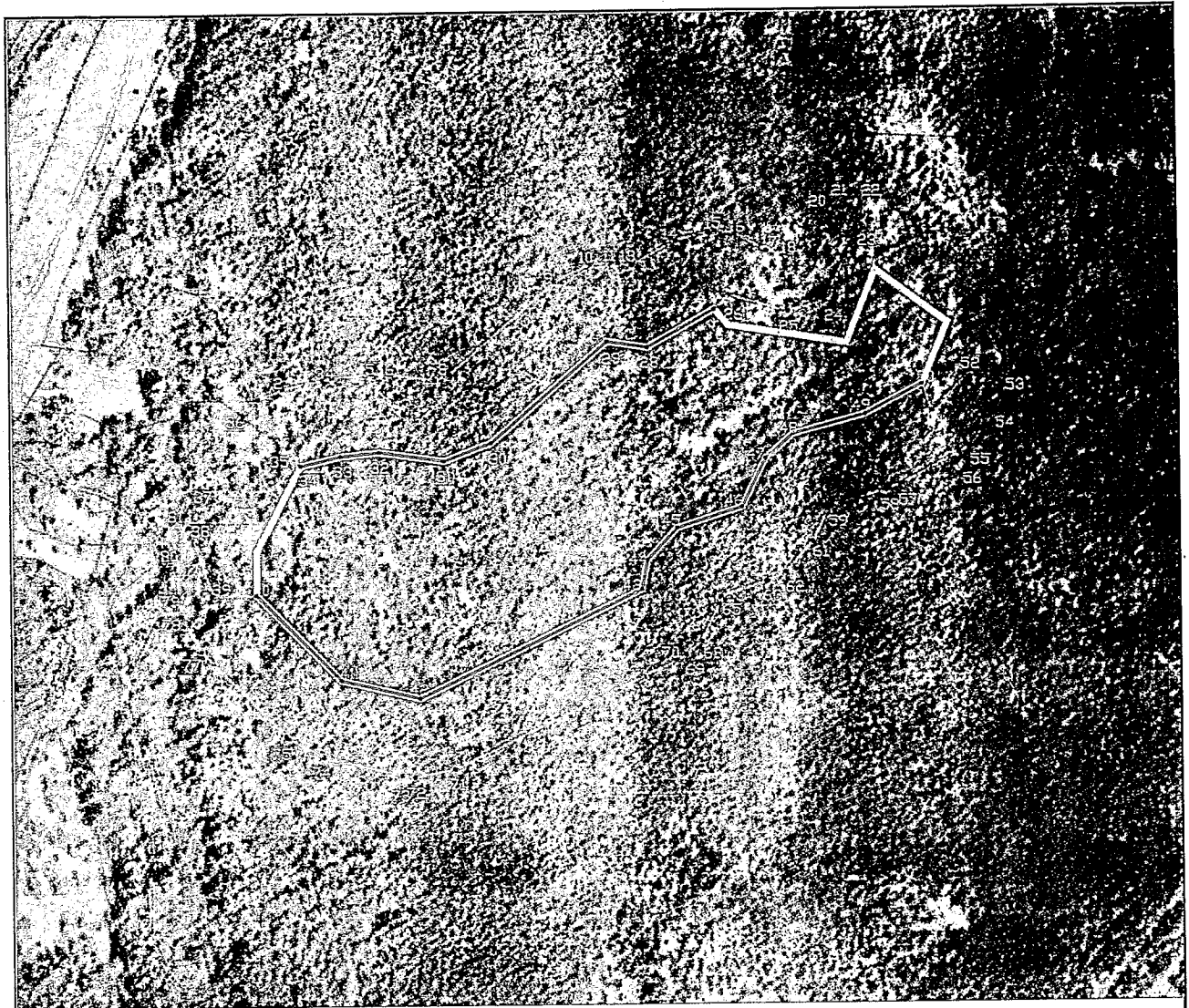
1. Система координат: МСК-62					
2. Сведения о характерных точках границы объекта					
Обозначение характерных точек границы	Координаты, м		Метод определения координат характерной точки	Средняя квадратическая погрешность положения характерной точки (Мт), м	Описание обозначения точки на местности (при наличии)
	X	Y			
1	2	3	4	5	6
Участок 1					
1.	427792,45	2221553,09	картометрический метод	1	-
2.	427798,92	2221568,69	картометрический метод	1	-
3.	427804,70	2221594,08	картометрический метод	1	-
4.	427805,71	2221600,27	картометрический метод	1	-
5.	427808,15	2221625,02	картометрический метод	1	-
6.	427807,90	2221636,93	картометрический метод	1	-

1	2	3	4	5	6
7.	427803,90	2221665,19	картометрический метод	1	-
8.	427807,45	2221674,65	картометрический метод	1	-
9.	427865,40	2221741,61	картометрический метод	1	-
10.	427876,69	2221764,90	картометрический метод	1	-
11.	427877,46	2221777,93	картометрический метод	1	-
12.	427876,99	2221782,08	картометрический метод	1	-
13.	427875,68	2221790,39	картометрический метод	1	-
14.	427891,11	2221818,47	картометрический метод	1	-
15.	427897,28	2221843,61	картометрический метод	1	-
16.	427895,30	2221856,51	картометрический метод	1	-
17.	427883,95	2221876,55	картометрический метод	1	-
18.	427880,97	2221895,69	картометрический метод	1	-
19.	427890,44	2221899,62	картометрический метод	1	-
20.	427910,97	2221915,39	картометрический метод	1	-
21.	427917,49	2221926,69	картометрический метод	1	-
22.	427919,06	2221938,65	картометрический метод	1	-
23.	427894,74	2221934,08	картометрический метод	1	-
24.	427851,73	2221913,46	картометрический метод	1	-
25.	427845,62	2221889,99	картометрический метод	1	-
26.	427856,22	2221852,59	картометрический метод	1	-
27.	427847,29	2221842,55	картометрический метод	1	-
28.	427823,64	2221799,51	картометрический метод	1	-
29.	427827,59	2221774,33	картометрический метод	1	-
30.	427763,78	2221700,60	картометрический метод	1	-
31.	427752,61	2221670,81	картометрический метод	1	-

1	2	3	4	5	6
32.	427758,39	2221629,93	картометрический метод	1	-
33.	427755,95	2221605,18	картометрический метод	1	-
34.	427750,17	2221579,79	картометрический метод	1	-
35.	427761,89	2221571,98	картометрический метод	1	-
36.	427781,96	2221543,41	картометрический метод	1	-
1.	427792,45	2221553,09	картометрический метод	1	-
Участок 2					
37.	427725,06	2221510,10	картометрический метод	1	-
38.	427711,66	2221508,35	картометрический метод	1	-
39.	427668,12	2221523,42	картометрический метод	1	-
40.	427668,12	2221551,33	картометрический метод	1	-
41.	427613,99	2221604,89	картометрический метод	1	-
42.	427602,30	2221654,52	картометрический метод	1	-
43.	427670,26	2221795,19	картометрический метод	1	-
44.	427688,74	2221798,85	картометрический метод	1	-
45.	427709,06	2221817,94	картометрический метод	1	-
46.	427722,12	2221859,50	картометрический метод	1	-
47.	427752,85	2221874,89	картометрический метод	1	-
48.	427768,03	2221892,40	картометрический метод	1	-
49.	427780,22	2221938,78	картометрический метод	1	-
50.	427799,29	2221975,39	картометрический метод	1	-
51.	427781,99	2221981,53	картометрический метод	1	-
52.	427807,11	2222007,20	картометрический метод	1	-
53.	427798,06	2222029,11	картометрический метод	1	-
54.	427779,92	2222021,49	картометрический метод	1	-

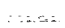



1	2	3	4	5	6
55.	427759,47	2222005,63	картометрический метод	1	-
56.	427754,95	2221998,49	картометрический метод	1	-
57.	427735,88	2221961,88	картометрический метод	1	-
58.	427731,86	2221951,49	картометрический метод	1	-
59.	427722,63	2221916,36	картометрический метод	1	-
60.	427721,58	2221915,15	картометрический метод	1	-
61.	427699,73	2221904,21	картометрический метод	1	-
62.	427680,38	2221887,02	картометрический метод	1	-
63.	427674,68	2221875,28	картометрический метод	1	-
64.	427674,42	2221874,49	картометрический метод	1	-
65.	427665,28	2221845,42	картометрический метод	1	-
66.	427664,96	2221845,11	картометрический метод	1	-
67.	427660,55	2221844,24	картометрический метод	1	-
68.	427637,32	2221832,81	картометрический метод	1	-
69.	427628,71	2221823,00	картометрический метод	1	-
70.	427625,24	2221816,94	картометрический метод	1	-
71.	427557,28	2221676,27	картометрический метод	1	-
72.	427552,43	2221650,85	картометрический метод	1	-
73.	427553,63	2221643,06	картометрический метод	1	-
74.	427565,32	2221593,43	картометрический метод	1	-
75.	427577,57	2221570,63	картометрический метод	1	-
76.	427578,82	2221569,35	картометрический метод	1	-
77.	427632,95	2221515,79	картометрический метод	1	-
78.	427655,43	2221502,97	картометрический метод	1	-
79.	427668,12	2221501,33	картометрический метод	1	-

4. План границы охранной зоны памятника природы
областного значения «Заколдованный лес»



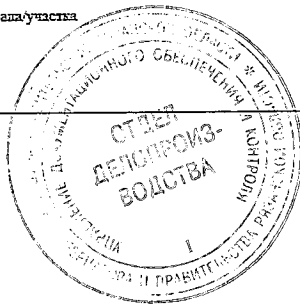
Масштаб 1:25000

Используемые условные знаки и обозначения:

-  - граница памятника природы
-  - поворотные точки
-  - граница кадастрового квартала/участка
-  - граница охранной зоны

Руководитель Замощец О.Ю.

Геодезист Апмарин Л.В.



Приложение № 3
к постановлению Губернатора
Рязанской области
от 27.05.2026 № 36-пг

Описание местоположения границ охранной
зоны памятника природы областного значения
«Вакинский лес» (далее – объект)

1. Сведения об объекте

№ п/п	Характеристики объекта	Описание характеристик
1	2	3
1.	Местоположение объекта	Россия, Рязанская область, Рыбновский муниципальный округ (на момент проведения обследования, до вступления в силу Закона Рязанской области от 26 мая 2025 года № 40-ОЗ – Рыбновский муниципальный район, Вакинское сельское поселение), северо-западнее села Федякино
2.	Площадь объекта +/- величина погрешности определения площади (P +/- Дельта P)	113000 ± 1177 кв. м
3.	Иные характеристики объекта	земельные участки в границах охранной зоны у собственников, землепользователей, землевладельцев и арендаторов не изымаются и используются ими с соблюдением установленного особого правового режима, который определен Положением об охранной зоне памятника природы

2. Сведения о местоположении границы объекта

1. Система координат: МСК-62					
2. Сведения о характерных точках границы объекта					
Обозначение характерных точек границы	Координаты, м		Метод определения координат характерной точки	Средняя квадратическая погрешность положения характерной точки (Mt), м	Описание обозначения точки на местности (при наличии)
	X	Y			
1	2	3	4	5	6
Участок 1					
1.	470060,16	1309537,16	картометрический метод	1	-
2.	470064,64	1309557,12	картометрический метод	1	-
3.	470001,73	1309557,91	картометрический метод	1	-
4.	470009,15	1309741,01	картометрический метод	1	-

1	2	3	4	5	6
5.	470080,45	1310021,69	картометрический метод	1	-
6.	470155,82	1310270,29	картометрический метод	1	-
7.	470136,68	1310276,09	картометрический метод	1	-
8.	470061,31	1310027,49	картометрический метод	1	-
9.	470061,07	1310026,61	картометрический метод	1	-
10.	469989,77	1309745,93	картометрический метод	1	-
11.	469989,17	1309741,82	картометрический метод	1	-
12.	469981,75	1309558,72	картометрический метод	1	-
13.	469982,22	1309553,52	картометрический метод	1	-
14.	469987,03	1309544,35	картометрический метод	1	-
15.	469991,51	1309540,72	картометрический метод	1	-
16.	470001,48	1309537,91	картометрический метод	1	-
1.	470060,16	1309537,16	картометрический метод	1	-
Участок 2					
17.	471282,54	1312990,34	картометрический метод	1	-
18.	471259,95	1313045,63	картометрический метод	1	-
19.	471223,38	1313083,60	картометрический метод	1	-
20.	471230,68	1313097,55	картометрический метод	1	-
21.	471159,40	1313170,31	картометрический метод	1	-
22.	471187,65	1313276,67	картометрический метод	1	-
23.	471308,21	1313315,40	картометрический метод	1	-
24.	471311,78	1313316,94	картометрический метод	1	-
25.	471319,23	1313324,13	картометрический метод	1	-
26.	471370,58	1313409,47	картометрический метод	1	-
27.	471371,26	1313410,69	картометрический метод	1	-

1	2	3	4	5	6
28.	471373,41	1313420,82	картометрический метод	1	-
29.	471365,07	1313581,37	картометрический метод	1	-
30.	471360,75	1313584,03	картометрический метод	1	-
31.	471343,79	1313605,43	картометрический метод	1	-
32.	471353,44	1313419,78	картометрический метод	1	-
33.	471302,09	1313334,44	картометрический метод	1	-
34.	471171,12	1313292,37	картометрический метод	1	-
35.	471137,15	1313164,44	картометрический метод	1	-
36.	471257,28	1313041,82	картометрический метод	1	-
37.	471277,92	1312990,04	картометрический метод	1	-
17.	471282,54	1312990,34	картометрический метод	1	-
Участок 3					
38.	470740,81	1311044,05	картометрический метод	1	-
39.	470691,14	1311138,94	картометрический метод	1	-
40.	470576,72	1311184,12	картометрический метод	1	-
41.	470569,30	1311218,53	картометрический метод	1	-
42.	470598,72	1311262,61	картометрический метод	1	-
43.	470760,26	1311452,68	картометрический метод	1	-
44.	470870,96	1311460,16	картометрический метод	1	-
45.	470863,28	1311502,45	картометрический метод	1	-
46.	470745,40	1311525,29	картометрический метод	1	-
47.	470728,10	1311591,06	картометрический метод	1	-
48.	470762,51	1311845,35	картометрический метод	1	-
49.	470808,72	1311880,94	картометрический метод	1	-
50.	470634,63	1312030,86	картометрический метод	1	-

1	2	3	4	5	6
51.	470715,59	1312257,73	картометрический метод	1	-
52.	470838,72	1312303,91	картометрический метод	1	-
53.	470817,90	1312412,15	картометрический метод	1	-
54.	470563,89	1312611,63	картометрический метод	1	-
55.	470603,70	1312737,65	картометрический метод	1	-
56.	470657,92	1312799,96	картометрический метод	1	-
57.	470596,32	1312820,35	картометрический метод	1	-
58.	470585,35	1312875,69	картометрический метод	1	-
59.	470587,98	1313059,74	картометрический метод	1	-
60.	470606,37	1313151,17	картометрический метод	1	-
61.	470618,55	1313171,20	картометрический метод	1	-
62.	470679,31	1313184,78	картометрический метод	1	-
63.	470716,09	1313227,21	картометрический метод	1	-
64.	470731,84	1313281,01	картометрический метод	1	-
65.	470685,04	1313317,90	картометрический метод	1	-
66.	470721,39	1313468,79	картометрический метод	1	-
67.	471330,32	1313668,68	картометрический метод	1	-
68.	471338,93	1313628,57	картометрический метод	1	-
69.	471360,20	1313624,79	картометрический метод	1	-
70.	471349,88	1313672,88	картометрический метод	1	-
71.	471348,12	1313677,79	картометрический метод	1	-
72.	471341,18	1313685,48	картометрический метод	1	-
73.	471334,42	1313688,25	картометрический метод	1	-
74.	471324,08	1313687,68	картометрический метод	1	-
75.	470715,15	1313487,79	картометрический метод	1	-

1	2	3	4	5	6
76.	470710,45	1313485,53	картометрический метод	1	-
77.	470703,54	1313477,82	картометрический метод	1	-
78.	470701,95	1313473,47	картометрический метод	1	-
79.	470665,60	1313322,58	картометрический метод	1	-
80.	470665,05	1313317,39	картометрический метод	1	-
81.	470667,98	1313307,46	картометрический метод	1	-
82.	470672,66	1313302,19	картометрический метод	1	-
83.	470708,85	1313273,67	картометрический метод	1	-
84.	470698,12	1313237,01	картометрический метод	1	-
85.	470668,52	1313202,86	картометрический метод	1	-
86.	470614,19	1313190,72	картометрический метод	1	-
87.	470609,28	1313188,92	картометрический метод	1	-
88.	470601,66	1313181,92	картометрический метод	1	-
89.	470601,46	1313181,59	картометрический метод	1	-
90.	470589,28	1313161,56	картометрический метод	1	-
91.	470586,76	1313155,11	картометрический метод	1	-
92.	470568,37	1313063,68	картометрический метод	1	-
93.	470567,98	1313060,03	картометрический метод	1	-
94.	470565,35	1312875,98	картометрический метод	1	-
95.	470565,73	1312871,80	картометрический метод	1	-
96.	470576,70	1312816,46	картометрический метод	1	-
97.	470578,38	1312811,52	картометрический метод	1	-
98.	470585,20	1312803,73	картометрический метод	1	-
99.	470590,03	1312801,36	картометрический метод	1	-
100.	470623,10	1312790,42	картометрический метод	1	-

1	2	3	4	5	6
101.	470588,61	1312750,78	картометрический метод	1	-
102.	470584,63	1312743,68	картометрический метод	1	-
103.	470544,82	1312617,66	картометрический метод	1	-
104.	470543,91	1312612,51	картометрический метод	1	-
105.	470546,15	1312602,41	картометрический метод	1	-
106.	470551,54	1312595,90	картометрический метод	1	-
107.	470799,67	1312401,03	картометрический метод	1	-
108.	470815,89	1312316,71	картометрический метод	1	-
109.	470708,57	1312276,46	картометрический метод	1	-
110.	470703,96	1312274,00	картометрический метод	1	-
111.	470699,02	1312268,00	картометрический метод	1	-
112.	470684,50	1312230,12	картометрический метод	1	-
113.	470615,79	1312037,58	картометрический метод	1	-
114.	470614,70	1312032,48	картометрический метод	1	-
115.	470616,56	1312022,29	картометрический метод	1	-
116.	470621,58	1312015,71	картометрический метод	1	-
117.	470695,16	1311952,34	картометрический метод	1	-
118.	470715,23	1311939,43	картометрический метод	1	-
119.	470723,67	1311927,79	картометрический метод	1	-
120.	470777,07	1311881,80	картометрический метод	1	-
121.	470750,31	1311861,20	картометрический метод	1	-
122.	470746,69	1311857,58	картометрический метод	1	-
123.	470742,69	1311848,03	картометрический метод	1	-
124.	470725,54	1311721,33	картометрический метод	1	-
125.	470717,28	1311591,14	картометрический метод	1	-





1	2	3	4	5	6
126.	470744,13	1311505,16	картометрический метод	1	-
127.	470846,05	1311485,42	картометрический метод	1	-
128.	470847,28	1311478,61	картометрический метод	1	-
129.	470758,91	1311472,63	картометрический метод	1	-
130.	470754,57	1311471,76	картометрический метод	1	-
131.	470759,60	1311455,64	картометрический метод	1	-
132.	470720,45	1311422,12	картометрический метод	1	-
133.	470689,28	1311374,63	картометрический метод	1	-
134.	470630,76	1311325,27	картометрический метод	1	-
135.	470597,51	1311290,66	картометрический метод	1	-
136.	470575,90	1311262,68	картометрический метод	1	-
137.	470555,45	1311224,61	картометрический метод	1	-
138.	470553,85	1311195,29	картометрический метод	1	-
139.	470557,17	1311179,90	картометрический метод	1	-
140.	470558,93	1311174,99	картометрический метод	1	-
141.	470565,88	1311167,31	картометрический метод	1	-
142.	470569,38	1311165,52	картометрический метод	1	-
143.	470676,87	1311123,07	картометрический метод	1	-
144.	470714,16	1311051,84	картометрический метод	1	-
145.	470681,97	1311033,40	картометрический метод	1	-
146.	470656,11	1311042,48	картометрический метод	1	-
147.	470651,00	1311043,55	картометрический метод	1	-
148.	470640,82	1311041,64	картометрический метод	1	-
149.	470633,46	1311035,59	картометрический метод	1	-
150.	470438,89	1310775,43	картометрический метод	1	-

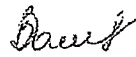

4. План границы охранной зоны памятника природы областного значения «Вакинский лес»

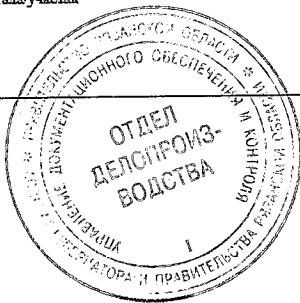


Масштаб 1:25000

Используемые условные знаки и обозначения:

-  - граница памятника природы
-  - поворотные точки
-  - граница кадастрового квартала/участка
-  - граница охранной зоны

	Руководитель	Замошеч О.Ю.	
	Геодезист	Ашмарин Л.В.	



Приложение № 4
к постановлению Губернатора
Рязанской области
от 27.05.2026 № 36-пг

Описание местоположения границ охранной
зоны памятника природы областного значения
«Геологические отложения у с. Дядьково» (далее – объект)

1. Сведения об объекте

№ п/п	Характеристики объекта	Описание характеристик
1	2	3
1.	Местоположение объекта	Россия, Рязанская область, Рязанский муниципальный округ (на момент проведения обследования, до вступления в силу Закона Рязанской области от 03 июня 2025 года № 48-ОЗ – Рязанский район, Дядьковское сельское поселение), северо-восточнее села Дядьково
2.	Площадь объекта +/- величина погрешности определения площади (Р +/- Дельта Р)	16300 ± 447 кв. м
3.	Иные характеристики объекта	земельные участки в границах охранной зоны у собственников, землепользователей, землевладельцев и арендаторов не изымаются и используются ими с соблюдением установленного особого правового режима, который определен Положением об охранной зоне памятника природы

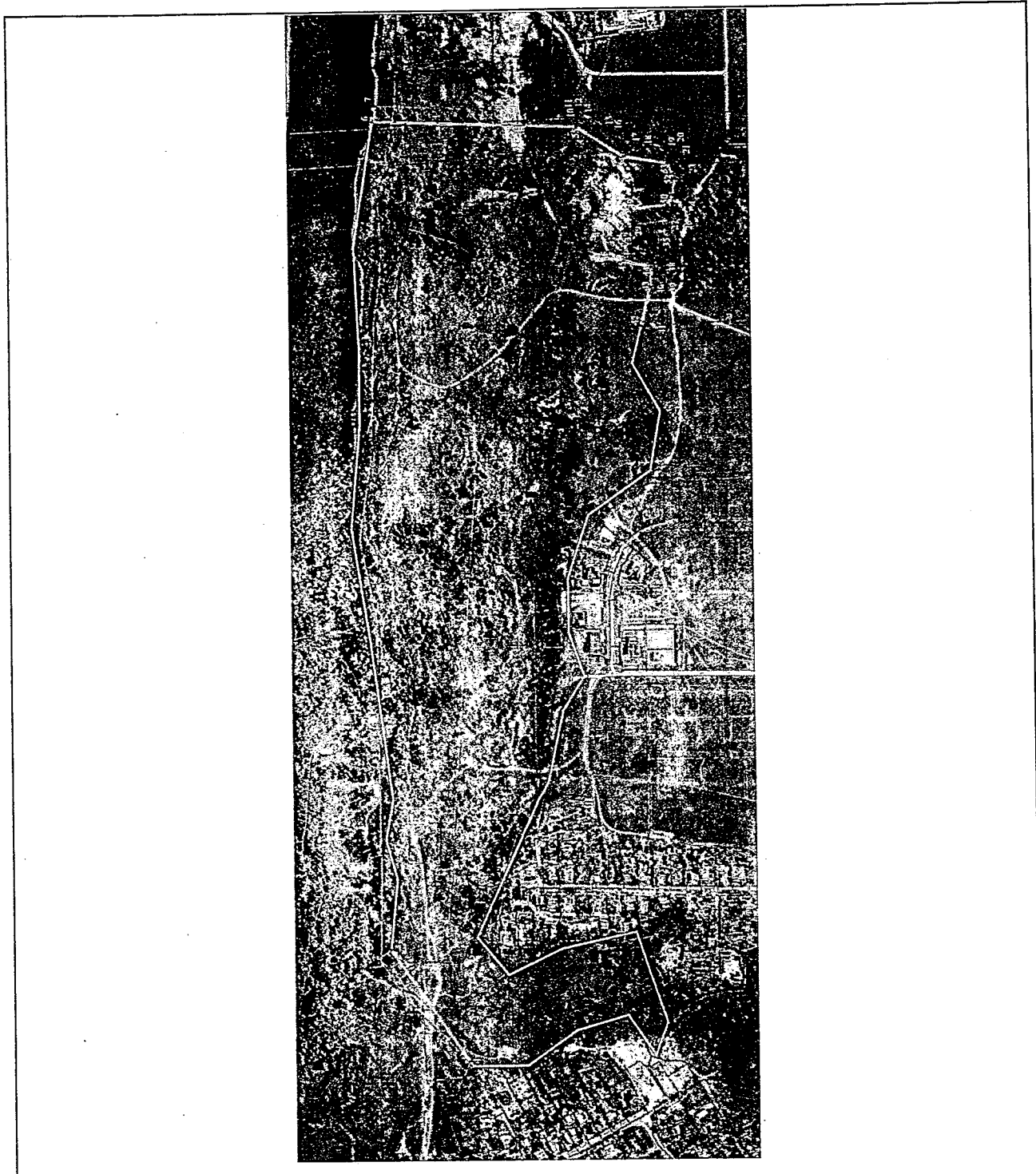
2. Сведения о местоположении границы объекта

1. Система координат: МСК-62					
2. Сведения о характерных точках границы объекта					
Обозначение характерных точек границы	Координаты, м		Метод определения координат характерной точки	Средняя квадратическая погрешность положения характерной точки (Mt), м	Описание обозначения точки на местности (при наличии)
	X	Y			
1	2	3	4	5	6
Участок 1					
1.	441919,19	1339611,67	картометрический метод	1	-
2.	442022,40	1339760,56	картометрический метод	1	-
3.	442005,96	1339771,95	картометрический метод	1	-
4.	441906,83	1339628,94	картометрический метод	1	-
5.	441915,60	1339608,62	картометрический метод	1	-

1	2	3	4	5	6
1.	441919,19	1339611,67	картометрический метод	1	-
Участок 2					
6.	442018,81	1340824,66	картометрический метод	1	-
7.	442015,08	1340844,57	картометрический метод	1	-
8.	441862,10	1340838,86	картометрический метод	1	-
9.	441861,98	1340822,22	картометрический метод	1	-
10.	441760,52	1340826,32	картометрический метод	1	-
11.	441760,39	1340835,06	картометрический метод	1	-
12.	441757,97	1340834,97	картометрический метод	1	-
13.	441757,77	1340834,96	картометрический метод	1	-
14.	441747,90	1340831,81	картометрический метод	1	-
15.	441723,29	1340816,01	картометрический метод	1	-
16.	441715,48	1340805,42	картометрический метод	1	-
17.	441686,11	1340791,74	картометрический метод	1	-
18.	441667,95	1340791,53	картометрический метод	1	-
19.	441639,00	1340786,84	картометрический метод	1	-
20.	441634,00	1340785,34	картометрический метод	1	-
21.	441625,97	1340778,80	картометрический метод	1	-
22.	441623,70	1340774,72	картометрический метод	1	-
23.	441617,35	1340759,32	картометрический метод	1	-
24.	441619,76	1340714,88	картометрический метод	1	-
25.	441625,73	1340704,47	картометрический метод	1	-
26.	441628,90	1340700,31	картометрический метод	1	-
27.	441637,85	1340695,11	картометрический метод	1	-
28.	441640,97	1340694,53	картометрический метод	1	-





1	2	3	4	5	6
29.	441684,51	1340689,92	картометрический метод	1	-
30.	441705,46	1340680,02	картометрический метод	1	-
31.	441706,30	1340678,34	картометрический метод	1	-
32.	441702,92	1340668,41	картометрический метод	1	-
33.	441692,37	1340662,25	картометрический метод	1	-
34.	441660,41	1340654,43	картометрический метод	1	-
35.	441655,54	1340652,53	картометрический метод	1	-
36.	441648,06	1340645,38	картометрический метод	1	-
37.	441647,53	1340644,45	картометрический метод	1	-
38.	441645,17	1340634,37	картометрический метод	1	-
39.	441645,95	1340609,55	картометрический метод	1	-
40.	441646,57	1340605,21	картометрический метод	1	-
41.	441657,78	1340561,51	картометрический метод	1	-
42.	441678,65	1340560,66	картометрический метод	1	-
43.	441665,94	1340610,18	картометрический метод	1	-
44.	441665,16	1340635,00	картометрический метод	1	-
45.	441699,95	1340643,51	картометрический метод	1	-
46.	441719,46	1340654,91	картометрический метод	1	-
47.	441727,92	1340679,82	картометрический метод	1	-
48.	441720,25	1340695,15	картометрический метод	1	-
49.	441689,99	1340709,45	картометрический метод	1	-
50.	441643,08	1340714,42	картометрический метод	1	-
51.	441635,78	1340727,14	картометрический метод	1	-
52.	441634,35	1340748,08	картометрический метод	1	-
53.	441642,19	1340767,10	картометрический метод	1	-

4. План границы охранной зоны памятника природы областного значения «Геологические отложения у с. Дядьково»



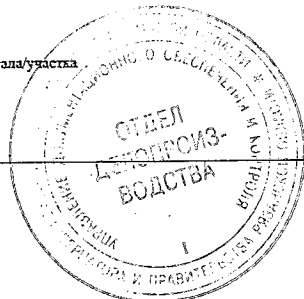
Масштаб 1:25000

Используемые условные знаки и обозначения:

-  - граница памятника природы
-  - поворотные точки
-  - граница кадастрового квартала/участка
-  - граница охранной зоны

Руководитель Замощец О.Ю.

Геодезист Ашмарин Л.В.



ПОЛОЖЕНИЕ
об охранной зоне памятника природы
областного значения «Норинский лес»

1. Общие положения

1.1. Охранная зона памятника природы областного значения «Норинский лес» (далее – охранная зона) создана в целях предотвращения неблагоприятных антропогенных воздействий на памятник природы областного значения «Норинский лес».

1.2. Охранная зона расположена на территории Клепиковского муниципального округа (на момент проведения обследования, до вступления в силу Закона Рязанской области от 05 мая 2025 года № 26-ОЗ – Колесниковского сельского поселения муниципального образования – Клепиковский муниципальный район) Рязанской области.

1.3. Площадь охранной зоны составляет 39,05 га (390500 м²).

1.4. Земельные участки в границах охранной зоны у собственников, землепользователей, землевладельцев и арендаторов не изымаются и используются ими с соблюдением установленного для таких земельных участков особого правового режима.

2. Режим охраны и использования земельных
участков в границах охранной зоны

2.1. В границах охранной зоны запрещается всякая деятельность, влекущая за собой нарушение сохранности памятника природы областного значения «Норинский лес», в том числе:

- строительство, реконструкция объектов капитального строительства (кроме линейных объектов);
- добыча полезных ископаемых;
- все виды мелиоративных работ, нарушение гидрологического режима;
- размещение (складирование), использование радиоактивных, химических, токсичных, отравляющих, взрывчатых и ядовитых веществ;
- пускание палов (за исключением противопожарных) и выжигание растительности;
- захламление и замусоривание территории;
- деятельность по накоплению, обработке, утилизации, обезвреживанию, размещению отходов производства и потребления;

- создание скотомогильников, биотермических ям для уничтожения трупов животных;

- проезд и стоянка механических транспортных средств вне дорог общего пользования и специально предусмотренных для этого мест, не связанных с функционированием памятника природы (кроме случаев, связанных с осуществлением производственной деятельности, проездом механических транспортных средств землевладельцев, собственников и арендаторов земельных участков, с тушением лесных пожаров и проведением лесохозяйственных работ и деятельности в области охоты и сохранения охотничьих ресурсов, осуществляемых в соответствии с действующим законодательством и настоящим Положением);

- устройство туристических стоянок, разведение костров;

- повреждение или уничтожение аншлагов, запрещающих знаков.

2.2. Граница охранной зоны обозначается на местности специальными информационными знаками (аншлагами).

2.3. В границах охранной зоны хозяйственная деятельность должна осуществляться с соблюдением требований настоящего Положения и Требований по предотвращению гибели объектов животного мира при осуществлении производственных процессов, а также при эксплуатации транспортных магистралей, трубопроводов, линий связи и электропередачи на территории Рязанской области, утвержденных постановлением Правительства Рязанской области от 18 июня 2009 г. № 159.



ПОЛОЖЕНИЕ
об охранной зоне памятника природы
областного значения «Заколдованный лес»

1. Общие положения

1.1. Охранная зона памятника природы областного значения «Заколдованный лес» (далее – охранная зона) создана в целях предотвращения неблагоприятных антропогенных воздействий на памятник природы областного значения «Заколдованный лес».

1.2. Охранная зона расположена на территории муниципального образования – Тырновское сельское поселение Шиловского муниципального района Рязанской области.

1.3. Площадь охранной зоны составляет 4,97 га (49700 м²).

1.4. Земельные участки в границах охранной зоны у собственников, землепользователей, землевладельцев и арендаторов не изымаются и используются ими с соблюдением установленного для таких земельных участков особого правового режима.

**2. Режим охраны и использования земельных участков
в границах охранной зоны**

2.1. В границах охранной зоны запрещается всякая деятельность, влекущая за собой нарушение сохранности памятника природы областного значения «Заколдованный лес», в том числе:

- строительство, реконструкция объектов капитального строительства (кроме линейных объектов);
- добыча полезных ископаемых;
- все виды мелиоративных работ, нарушение гидрологического режима;
- размещение (складирование), использование радиоактивных, химических, токсичных, отравляющих, взрывчатых и ядовитых веществ;
- пускание палов (за исключением противопожарных) и выжигание растительности;
- захламление и замусоривание территории;
- деятельность по накоплению, обработке, утилизации, обезвреживанию, размещению отходов производства и потребления;
- создание скотомогильников, биотермических ям для уничтожения трупов животных;

- проезд и стоянка механических транспортных средств вне дорог общего пользования и специально предусмотренных для этого мест, не связанных с функционированием памятника природы (кроме случаев, связанных с осуществлением производственной деятельности, проездом механических транспортных средств землевладельцев, собственников и арендаторов земельных участков, с тушением лесных пожаров и проведением лесохозяйственных работ и деятельности в области охоты и сохранения охотничьих ресурсов, осуществляемых в соответствии с действующим законодательством и настоящим Положением);

- устройство туристических стоянок, разведение костров;
- повреждение или уничтожение аншлагов, запрещающих знаков.

2.2. Граница охранной зоны обозначается на местности специальными информационными знаками (аншлагами).

2.3. В границах охранной зоны хозяйственная деятельность должна осуществляться с соблюдением требований настоящего Положения и Требований по предотвращению гибели объектов животного мира при осуществлении производственных процессов, а также при эксплуатации транспортных магистралей, трубопроводов, линий связи и электропередачи на территории Рязанской области, утвержденных постановлением Правительства Рязанской области от 18 июня 2009



ПОЛОЖЕНИЕ
об охранной зоне памятника природы
областного значения «Вакинский лес»

1. Общие положения

1.1. Охранная зона памятника природы областного значения «Вакинский лес» (далее – охранная зона) создана в целях предотвращения неблагоприятных антропогенных воздействий на памятник природы областного значения «Вакинский лес».

1.2. Охранная зона расположена на территории Рыбновского муниципального округа (на момент проведения обследования, до вступления в силу Закона Рязанской области от 26 мая 2025 года № 40-ОЗ – Рыбновский муниципальный район, Вакинское сельское поселение) Рязанской области.

1.3. Площадь охранной зоны составляет 11,3 га (113000 м²).

1.4. Земельные участки в границах охранной зоны у собственников, землепользователей, землевладельцев и арендаторов не изымаются и используются ими с соблюдением установленного для таких земельных участков особого правового режима.

**2. Режим охраны и использования земельных участков
в границах охранной зоны**

2.1. В границах охранной зоны запрещается всякая деятельность, влекущая за собой нарушение сохранности памятника природы областного значения «Вакинский лес», в том числе:

- строительство, реконструкция объектов капитального строительства (кроме линейных объектов);
- добыча полезных ископаемых;
- все виды мелиоративных работ, нарушение гидрологического режима;
- размещение (складирование), использование радиоактивных, химических, токсичных, отравляющих, взрывчатых и ядовитых веществ;
- пускание палов (за исключением противопожарных) и выжигание растительности;
- захламление и замусоривание территории;
- деятельность по накоплению, обработке, утилизации, обезвреживанию, размещению отходов производства и потребления;

- создание скотомогильников, биотермических ям для уничтожения трупов животных;

- проезд и стоянка механических транспортных средств вне дорог общего пользования и специально предусмотренных для этого мест, не связанных с функционированием памятника природы (кроме случаев, связанных с осуществлением производственной деятельности, проездом механических транспортных средств землевладельцев, собственников и арендаторов земельных участков, с тушением лесных пожаров и проведением лесохозяйственных работ и деятельности в области охоты и сохранения охотничьих ресурсов, осуществляемых в соответствии с действующим законодательством и настоящим Положением);

- устройство туристических стоянок, разведение костров;

- повреждение или уничтожение аншлагов, запрещающих знаков.

2.2. Граница охранной зоны обозначается на местности специальными информационными знаками (аншлагами).

2.3. В границах охранной зоны хозяйственная деятельность должна осуществляться с соблюдением требований настоящего Положения и Требований по предотвращению гибели объектов животного мира при осуществлении производственных процессов, а также при эксплуатации транспортных магистралей, трубопроводов, линий связи и электропередачи на территории Рязанской области, утвержденных постановлением Правительства Рязанской области от 18 июня 2009 г. № 159.



ПОЛОЖЕНИЕ
об охранной зоне памятника природы
областного значения «Геологические отложения у с. Дядьково»

1. Общие положения

1.1. Охранная зона памятника природы областного значения «Геологические отложения у с. Дядьково» (далее – охранная зона) создана в целях предотвращения неблагоприятных антропогенных воздействий на памятник природы областного значения «Геологические отложения у с. Дядьково».

1.2. Охранная зона расположена на территории Рязанского муниципального округа (на момент проведения обследования, до вступления в силу Закона Рязанской области от 03 июня 2025 года № 48-ОЗ – Рязанский район, Дядьковское сельское поселение) Рязанской области.

1.3. Площадь охранной зоны составляет 1,63 га (16300 м²).

1.4. Земельные участки в границах охранной зоны у собственников, землепользователей, землевладельцев и арендаторов не изымаются и используются ими с соблюдением установленного для таких земельных участков особого правового режима.

2. Режим охраны и использования земельных участков
в границах охранной зоны

2.1. В границах охранной зоны запрещается всякая деятельность, влекущая за собой нарушение сохранности памятника природы областного значения «Геологические отложения у с. Дядьково», в том числе:

- строительство, реконструкция объектов капитального строительства (кроме линейных объектов);
- добыча полезных ископаемых;
- все виды мелиоративных работ, нарушение гидрологического режима;
- размещение (складирование), использование радиоактивных, химических, токсичных, отравляющих, взрывчатых и ядовитых веществ;
- пускание палов (за исключением противопожарных) и выжигание растительности;
- захламление и замусоривание территории;
- деятельность по накоплению, обработке, утилизации, обезвреживанию, размещению отходов производства и потребления;

- создание скотомогильников, биотермических ям для уничтожения трупов животных;

- проезд и стоянка механических транспортных средств вне дорог общего пользования и специально предусмотренных для этого мест, не связанных с функционированием памятника природы (кроме случаев, связанных с осуществлением производственной деятельности, проездом механических транспортных средств землевладельцев, собственников и арендаторов земельных участков, с тушением лесных пожаров и проведением лесохозяйственных работ и деятельности в области охоты и сохранения охотничьих ресурсов, осуществляемых в соответствии с действующим законодательством и настоящим Положением);

- устройство туристических стоянок, разведение костров;

- повреждение или уничтожение аншлагов, запрещающих знаков.

2.2. Граница охранной зоны обозначается на местности специальными информационными знаками (аншлагами).

2.3. В границах охранной зоны хозяйственная деятельность должна осуществляться с соблюдением требований настоящего Положения и Требований по предотвращению гибели объектов животного мира при осуществлении производственных процессов, а также при эксплуатации транспортных магистралей, трубопроводов, линий связи и электропередачи на территории Рязанской области, утвержденных постановлением Правительства Рязанской области от 18 июня 2009 г. № 159.

