



# ПРАВИТЕЛЬСТВО РЯЗАНСКОЙ ОБЛАСТИ

## ПОСТАНОВЛЕНИЕ

от 17 февраля 2026 г. № 31

Об установлении зон охраны объекта культурного наследия регионального значения «Усадьба А.И. Кошелева», конец XIX в. и об утверждении требований к градостроительным регламентам в границах территорий данных зон

В соответствии со статьей 34 Федерального закона от 25 июня 2002 года № 73-ФЗ «Об объектах культурного наследия (памятниках истории и культуры) народов Российской Федерации», пунктом 24 Положения о зонах охраны объектов культурного наследия (памятников истории и культуры) народов Российской Федерации, утвержденного постановлением Правительства Российской Федерации от 12 сентября 2015 г. № 972, статьей 11 Закона Рязанской области от 5 августа 2015 года № 64-ОЗ «О регулировании отдельных отношений в сфере сохранения, использования, популяризации и государственной охраны объектов культурного наследия (памятников истории и культуры) народов Российской Федерации, расположенных на территории Рязанской области» Правительство Рязанской области ПОСТАНОВЛЯЕТ:

1. Установить зоны охраны объекта культурного наследия регионального значения «Усадьба А.И. Кошелева», конец XIX в. (Рязанская область, Путятинский район, с. Песочня) в границах согласно приложению № 1 к настоящему постановлению.

2. Утвердить требования к градостроительным регламентам в границах территорий зон охраны объекта культурного наследия регионального значения «Усадьба А.И. Кошелева», конец XIX в. (Рязанская область, Путятинский район, с. Песочня) согласно приложению № 2 к настоящему постановлению.

3. Определить Правительство Рязанской области органом государственной власти, обязанным возместить убытки, причиненные в связи с установлением зон охраны объекта культурного наследия регионального значения «Усадьба А.И. Кошелева», конец XIX в. (Рязанская область, Путятинский район, с. Песочня), в соответствии с пунктами 8 и 9 статьи 57.1 Земельного кодекса

Российской Федерации в сроки, установленные статьей 57.1 Земельного кодекса Российской Федерации.

4. Контроль за исполнением настоящего постановления возложить на Вице-губернатора Рязанской области.

Губернатор Рязанской области

П.В. Малков



Приложение № 1  
к постановлению Правительства  
Рязанской области  
от 17.02.2026 № 31

Зоны охраны объекта культурного наследия  
регионального значения «Усадьба А.И. Кошелева», конец XIX в. (Рязанская область,  
Путятинский район, с. Песочня) (далее – объект культурного наследия)

1. Графическое описание местоположения границы зоны регулирования  
застройки и хозяйственной деятельности объекта культурного наследия

Сведения о зоне регулирования застройки и хозяйственной деятельности объекта культурного наследия (далее – объект 1)		Описание характеристик	
№ п/п	Характеристики объекта 1		
1	2	3	
1	Местоположение объекта 1	Рязанская область, Путятинский район, с. Песочня	
2	Площадь объекта 1 +/- величина погрешности определения площади (Р +/- Дельта Р)	133146 кв. м; погрешность – +/- 128 кв. м	
3	Иные характеристики объекта 1	-	

Сведения о местоположении границ объекта 1

1. Система координат МСК-62

2. Сведения о характерных точках границ объекта 1

Обозначение характерных точек границ объекта 1	Координаты, м		Метод определения координат характерной точки	Средняя квадратическая погрешность положения характерной точки (Mt), м	Описание обозначения точки на местности (при наличии)
	x	y			
1	2	3	4	5	6
Внешний контур					
1	386145.56	2206416.24	аналитический	0,1	-
2	386178.37	2206512.49	аналитический	0,1	-



1	2	3	4	5	6
35	385937.00	2207297.12	аналитический	0,1	-
36	385942.93	2207283.88	аналитический	0,1	-
37	385970.26	2207277.32	аналитический	0,1	-
38	385994.00	2207251.78	аналитический	0,1	-
39	386023.62	2207182.38	аналитический	0,1	-
40	386024.91	2207168.71	аналитический	0,1	-
41	386018.85	2207160.09	аналитический	0,1	-
42	385993.38	2207155.62	аналитический	0,1	-
43	385979.72	2207152.17	аналитический	0,1	-
44	385970.33	2207142.70	аналитический	0,1	-
45	385963.84	2207125.32	аналитический	0,1	-
46	385957.08	2207083.22	аналитический	0,1	-
47	385956.90	2207031.88	аналитический	0,1	-
48	385964.30	2206894.94	аналитический	0,1	-
49	385968.61	2206873.64	аналитический	0,1	-
50	385975.65	2206859.47	аналитический	0,1	-
51	385979.34	2206811.82	аналитический	0,1	-
52	386022.24	2206815.93	аналитический	0,1	-
53	386032.46	2206725.50	аналитический	0,1	-
54	386055.73	2206523.48	аналитический	0,1	-
55	386057.36	2206497.90	аналитический	0,1	-
56	386055.09	2206462.48	аналитический	0,1	-
57	386044.23	2206413.30	аналитический	0,1	-
58	386073.99	2206420.85	аналитический	0,1	-
1	386145.56	2206416.24	аналитический	0,1	-

Текстовое описание местоположения границы объекта 1

Прохождение границы		Описание прохождения границы
от точки	до точки	
1	2	3
Внешний контур		
1	2	в северо-восточном направлении 101,69 м

1	2	3
2	В восточном направлении 13,16 м	
3	В юго-восточном направлении 11,75 м	
4	В юго-восточном направлении 38,34 м	
5	В юго-восточном направлении 174,35 м	
6	В юго-восточном направлении 23,69 м	
7	В восточном направлении 23,77 м	
8	В юго-восточном направлении 64,77 м	
9	В северо-западном направлении 18,22 м	
10	В юго-восточном направлении 44,49 м	
11	В восточном направлении 64,48 м	
12	В восточном направлении 12,36 м	
13	В восточном направлении 15,10 м	
14	В восточном направлении 23,40 м	
15	В восточном направлении 45,74 м	
16	В северо-восточном направлении 33,66 м	
17	В северо-восточном направлении 39,07 м	
18	В северо-восточном направлении 64,11 м	
19	В северо-восточном направлении 28,91 м	
20	В северо-восточном направлении 29,63 м	
21	В юго-восточном направлении 40,78 м	
22	В юго-восточном направлении 38,28 м	
23	В юго-восточном направлении 58,81 м	
24	В юго-восточном направлении 27,03 м	
25	В юго-восточном направлении 74,16 м	
26	В юго-западном направлении 16,98 м	
27	В юго-западном направлении 30,20 м	
28	В юго-западном направлении 31,64 м	
29	В юго-западном направлении 15,18 м	
30	В юго-западном направлении 11,91 м	
31	В юго-западном направлении 6,99 м	
32	В юго-западном направлении 29,13 м	
33	В юго-западном направлении 63,04 м	

1	2	3
34	в юго-западном направлении 54,12 м	
35	в северо-западном направлении 14,51 м	
36	в северо-западном направлении 28,11 м	
37	в северо-западном направлении 34,87 м	
38	в северо-западном направлении 74,46 м	
39	в северо-западном направлении 13,73 м	
40	в юго-западном направлении 10,54 м	
41	в юго-западном направлении 25,86 м	
42	в юго-западном направлении 14,09 м	
43	в юго-западном направлении 13,34 м	
44	в юго-западном направлении 18,55 м	
45	в юго-западном направлении 42,64 м	
46	в западном направлении 51,34 м	
47	в северо-западном направлении 137,14 м	
48	в северо-западном направлении 21,73 м	
49	в северо-западном направлении 15,82 м	
50	в северо-западном направлении 47,79 м	
51	в северо-восточном направлении 43,10 м	
52	в северо-западном направлении 91,01 м	
53	в северо-западном направлении 203,36 м	
54	в северо-западном направлении 25,63 м	
55	в юго-западном направлении 35,49 м	
56	в юго-западном направлении 50,36 м	
57	в северо-восточном направлении 30,70 м	
58	в северо-западном направлении, замыкающая контур 71,72 м	

2. Графическое описание местоположения границы зоны охраняемого природного ландшафта объекта культурного наследия

Сведения о зоне охраняемого природного ландшафта объекта культурного наследия (далее – объект 2)

№ п/п	1	2	3
1	Характеристики объекта 2	Описание характеристик	

1	2	3
1	Местоположение объекта 2	Рязанская область, Путягинский район, с. Песочня
2	Площадь объекта 2 +/- величина погрешности определения площади (Р +/- Дельта Р)	125780 кв. м; погрешность – +/- 124 кв. м
3	Иные характеристики объекта 2	-

## Сведения о местоположении границ объекта 2

## 1. Система координат МСК-62

## 2. Сведения о характерных точках границ объекта 2

Обозначение характерных точек границ объекта 2	Координаты, м		Метод определения координат характерной точки	Средняя квадратическая погрешность положения характерной точки (Mt), м	Описание обозначения точки на местности (при наличии)
	x	y			
1	2	3	4	5	6
<b>Внешний контур</b>					
1	386145.56	2206416.24	аналитический	0,1	-
58	386073.99	2206420.85	аналитический	0,1	-
57	386044.23	2206413.30	аналитический	0,1	-
59	386029.95	2206348.62	аналитический	0,1	-
60	385924.09	2206360.24	аналитический	0,1	-
61	385895.19	2206389.13	аналитический	0,1	-
62	385878.10	2206428.30	аналитический	0,1	-
63	385826.71	2206574.93	аналитический	0,1	-
64	385839.42	2206644.35	аналитический	0,1	-
65	385835.61	2206687.32	аналитический	0,1	-
66	385762.23	2206834.56	аналитический	0,1	-
67	385740.13	2206914.26	аналитический	0,1	-
68	385706.32	2207080.22	аналитический	0,1	-
69	385720.61	2207124.91	аналитический	0,1	-
70	385765.71	2207190.29	аналитический	0,1	-
71	385823.75	2207234.62	аналитический	0,1	-
72	385890.37	2207266.72	аналитический	0,1	-
36	385942.93	2207283.88	аналитический	0,1	-

1	2	3	4	5	6
35	385937.00	2207297.12	аналитический	0,1	-
73	385913.03	2207286.25	аналитический	0,1	-
74	385841.59	2207254.07	аналитический	0,1	-
75	385817.11	2207242.99	аналитический	0,1	-
76	385816.86	2207240.45	аналитический	0,1	-
77	385814.94	2207235.95	аналитический	0,1	-
78	385811.87	2207233.06	аналитический	0,1	-
79	385809.39	2207232.55	аналитический	0,1	-
80	385764.60	2207212.92	аналитический	0,1	-
81	385761.42	2207212.28	аналитический	0,1	-
82	385756.57	2207213.73	аналитический	0,1	-
83	385729.26	2207201.25	аналитический	0,1	-
84	385647.03	2207162.76	аналитический	0,1	-
85	385658.67	2207048.21	аналитический	0,1	-
86	385672.36	2206907.30	аналитический	0,1	-
87	385681.09	2206839.56	аналитический	0,1	-
88	385704.21	2206771.14	аналитический	0,1	-
89	385735.51	2206705.41	аналитический	0,1	-
90	385730.55	2206688.74	аналитический	0,1	-
91	385722.74	2206659.08	аналитический	0,1	-
92	385741.57	2206627.40	аналитический	0,1	-
93	385737.26	2206604.58	аналитический	0,1	-
94	385706.41	2206548.73	аналитический	0,1	-
95	385680.53	2206437.19	аналитический	0,1	-
96	385670.81	2206405.51	аналитический	0,1	-
97	385790.61	2206306.90	аналитический	0,1	-
98	385966.05	2206231.96	аналитический	0,1	-
99	385985.95	2206257.78	аналитический	0,1	-
100	386102.66	2206272.77	аналитический	0,1	-
1	386145.56	2206416.24	аналитический	0,1	-

385706.41

## Текстовое описание местоположения границы объекта 2

Прохождение границы		Описание прохождения границы
от точки	до точки	
1	2	3
Внешний контур		
1	58	в юго-восточном направлении 71,72 м
58	57	в юго-западном направлении 30,70 м
57	59	в юго-западном направлении 66,24 м
59	60	в юго-восточном направлении 106,50 м
60	61	в юго-восточном направлении 40,86 м
61	62	в юго-восточном направлении 42,74 м
62	63	в юго-восточном направлении 155,37 м
63	64	в северо-восточном направлении 70,57 м
64	65	в юго-восточном направлении 43,14 м
65	66	в юго-восточном направлении 164,51 м
66	67	в юго-восточном направлении 82,71 м
67	68	в юго-восточном направлении 169,37 м
68	69	в северо-восточном направлении 46,92 м
69	70	в северо-восточном направлении 79,43 м
70	71	в северо-восточном направлении 73,03 м
71	72	в северо-восточном направлении 73,95 м
72	36	в северо-восточном направлении 55,29 м
36	35	в юго-восточном направлении 14,51 м
35	73	в юго-западном направлении 26,32 м
73	74	в юго-западном направлении 78,35 м
74	75	в юго-западном направлении 26,87 м
75	76	в юго-западном направлении 2,55 м
76	77	в юго-западном направлении 4,89 м
77	78	в юго-западном направлении 4,22 м
78	79	в юго-западном направлении 2,53 м
79	80	в юго-западном направлении 48,90 м
80	81	в юго-восточном направлении 3,24 м
81	82	в юго-восточном направлении 5,06 м

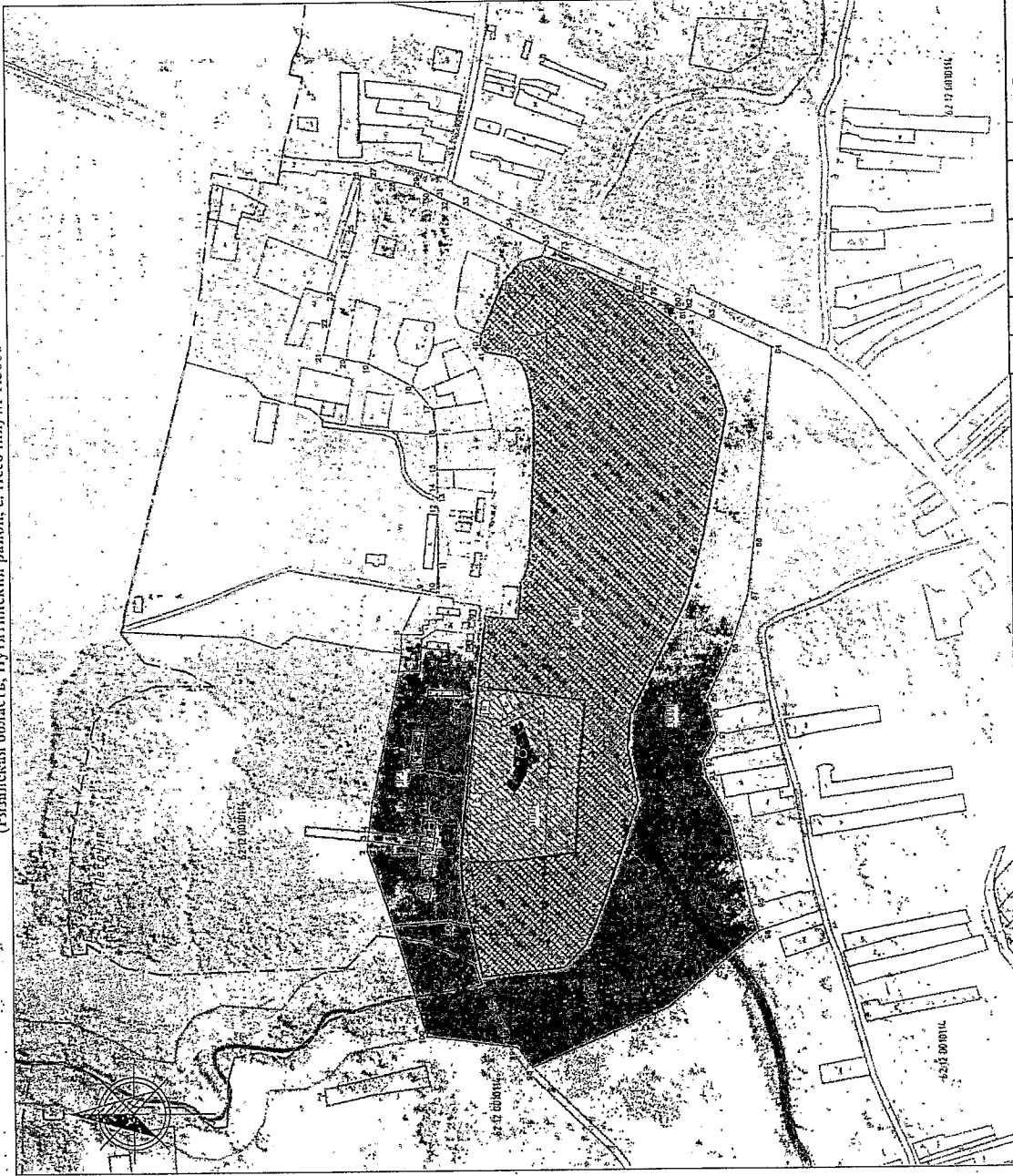
1	2	3
82	83	в юго-западном направлении 30,03 м
83	84	в юго-западном направлении 90,79 м
84	85	в северо-западном направлении 115,14 м
85	86	в северо-западном направлении 141,57 м
86	87	в северо-западном направлении 68,30 м
87	88	в северо-западном направлении 72,22 м
88	89	в северо-западном направлении 72,80 м
89	90	в юго-западном направлении 17,39 м
90	91	в юго-западном направлении 30,67 м
91	92	в северо-западном направлении 36,85 м
92	93	в юго-западном направлении 23,22 м
93	94	в юго-западном направлении 63,80 м
94	95	в юго-западном направлении 114,50 м
95	96	в юго-западном направлении 33,14 м
96	97	в северо-западном направлении 155,16 м
97	98	в северо-западном направлении 190,78 м
98	99	в северо-восточном направлении 32,60 м
99	100	в северо-восточном направлении 117,67 м
100	1	в северо-восточном направлении, замыкающая контур 149,75 м

3. Карта (схема) границ зон охраны объекта культурного наследия представлена в приложении к настоящим зонам охраны объекта культурного наследия

Приложение  
к зонам охраны объекта  
культурного наследия  
регионального значения  
«Усадьба А.И. Кошелева»,  
конец XIX в. (Рязанская область,  
Путятинский район, с. Песочня)

Карта (схема) границ зон охраны объекта культурного  
наследия регионального значения «Усадьба А.И. Кошелева»,  
конец XIX в. (Рязанская область, Путятинский район, с. Песочня)

Карта (схема) границ зон охраны объекта культурного наследия регионального значения «Усадьба А.И. Кошелева», кокет XIX в. (Рязанская область, Путятинский район, с. Песочин) М 1:5000



Условные обозначения

Объект культурного наследия регионального значения «Усадьба А.И. Кошелева», кокет XIX в. (Рязанская область, Путятинский район, с. Песочин) - постановление № 6217/209513/10005

Закладывая в эту схему объекты культурного наследия:

1.1. Объект культурного наследия регионального значения «Усадьба А.И. Кошелева», кокет XIX в. (Рязанская область, Путятинский район, с. Песочин), постановление № 6217/209513/10015;

1.2. Объект культурного наследия регионального значения «Парк» - парк XIX в. (Рязанская область, Путятинский район, с. Песочин), постановление № 6217/209513/10025

Территория объекта культурного наследия регионального значения «Усадьба А.И. Кошелева», кокет XIX в. (Рязанская область, Путятинский район, с. Песочин), (улиц, принадлежат Государственной инспекции по охране объектов культурного наследия Рязанской области от 22.04.2021 г. № 33)

Зона регулирования застройки и хозяйственной деятельности (ЗРЗ) объекта культурного наследия регионального значения «Усадьба А.И. Кошелева», кокет XIX в. (Рязанская область, Путятинский район, с. Песочин)

Зона охраняемого природного ландшафта (ЗОПЛ) объекта культурного наследия регионального значения «Усадьба А.И. Кошелева», кокет XIX в. (Рязанская область, Путятинский район, с. Песочин)

Характерные кокет границы зон охраны объектов культурного наследия

Помера кадастровых участков, есленения о которых внесены в ЕГРН

Номера кадастровых кварталов, есленения о которых внесены в ЕГРН

Границы кадастровых участков, есленения о которых внесены в ЕГРН

Границы кадастровых кварталов, есленения о которых внесены в ЕГРН

Проект зон охраны объекта культурного наследия регионального значения «Усадьба А.И. Кошелева», кокет XIX в. (Рязанская область, Путятинский район, с. Песочин)

Вид	Рисун	Линия	П/Д	Рубр	Шима
Рубрикатор	Бумажн				0,75



Требования  
к градостроительным регламентам в границах территорий  
зон охраны объекта культурного наследия регионального  
значения «Усадьба А.И. Кошелева», конец XIX в. (Рязанская  
область, Путятинский район, с. Песочня)  
(далее – объект культурного наследия)

I. Режим использования земель в границах зоны регулирования  
застройки и хозяйственной деятельности объекта культурного наследия

1. В границах территории зоны регулирования застройки и хозяйственной деятельности (ЗРЗ) объекта культурного наследия устанавливаются следующие ограничения использования земельных участков:

а) запрет:

1) на использование строительных технологий, оказывающих негативное воздействие на объекты культурного наследия и историческую застройку (в том числе на применение для наружной отделки фасадов объектов капитального строительства строительных материалов, архитектурных и цветовых решений, нарушающих характеристики историко-градостроительной и (или) природной среды (облицовочных материалов с зеркальной и глянцевой поверхностью, обладающих светоотражающими и бликующими свойствами, ярких цветовых решений, в том числе фрагментарная отделка фасадов зданий, формирующих территории общего пользования);

2) на размещение взрыво- и пожароопасных объектов, угрожающих сохранности объектов культурного наследия, выявленных объектов культурного наследия;

б) запреты, устанавливаемые в зависимости от характеристик объекта культурного наследия и его историко-градостроительной среды:

1) на строительство, реконструкцию объектов капитального строительства в параметрах, нарушающих характеристики историко-градостроительной среды или препятствующих ее сохранению и (или) восстановлению (высотой более 9 метров, при использовании строительных и отделочных материалов, не соответствующих характеру исторической среды (или имитирующих их);

2) на строительство линейных объектов, нарушающих характеристики историко-градостроительной среды, за исключением случаев, если такое строительство направлено на минимизацию негативного воздействия на объект культурного наследия и его историко-градостроительную среду

или необходимо для обеспечения его функционирования или обеспечения жизнедеятельности населения;

3) на размещение рекламы, вывесок, некапитальных строений, сооружений, нарушающих характеристики историко-градостроительной среды, за исключением случаев, если это необходимо для обеспечения его современного использования и сохранности (вывесок с одной стороной информационного поля не более 2 квадратных метров и высотой не более 2,5 метров, мемориальных досок, информационных табличек площадью информационного поля не более 0,6 квадратного метра, памятных знаков, указателей расположения туристских ресурсов и социальных объектов, некапитальных строений высотой не более 5 метров);

4) на размещение базовых станций сотовой связи, башенных и антенно-мачтовых конструкций, включая телевизионные и радиоантенны, которые препятствуют визуальному восприятию объекта культурного наследия в их историко-градостроительной среде, в том числе сохранению и (или) восстановлению соотношения открытых и закрытых пространств, градостроительных (планировочных, типологических, масштабных) характеристик историко-градостроительной среды.

## II. Режим использования земель в границах зоны охраняемого природного ландшафта объекта культурного наследия

1. В границах зоны охраняемого природного ландшафта (ЗОПЛ) объекта культурного наследия устанавливаются следующие ограничения использования земельных участков, водных объектов и их частей:

а) запрет:

1) на осуществление хозяйственной деятельности, нарушающей характер и облик исторического и природного окружения объекта культурного наследия, вызывающей загрязнение почв, воздушного и водного бассейнов, нарушение сложившегося характера гидрологических условий;

2) на уничтожение ценных зеленых насаждений;

3) на размещение взрыво- и пожароопасных объектов, угрожающих сохранности объектов культурного наследия, выявленных объектов культурного наследия;

4) на размещение отходов производства и потребления, устройство складов и захоронений ядохимикатов;

б) запреты, устанавливаемые в зависимости от характеристик объекта культурного наследия и его историко-градостроительной и (или) природной среды:

1) на размещение объектов, для которых требуется установление санитарно-защитной зоны и деятельность которых оказывает вредное воздействие на окружающую среду и охраняемый природный ландшафт;

2) на строительство, реконструкцию объектов капитального строительства в параметрах, нарушающих характеристики историко-градостроительной и (или) природной среды объекта культурного наследия

или препятствующих сохранению и (или) восстановлению такой среды (высотой более 6 метров, при использовании строительных и отделочных материалов, не соответствующих характеру исторической среды (или имитирующих их), за исключением случаев, если такие строительство, реконструкция необходимы для обеспечения функционирования объекта культурного наследия;

3) на строительство линейных объектов, за исключением случаев, если такое строительство направлено на минимизацию негативного воздействия на объект культурного наследия и его историко-градостроительную и (или) природную среду или необходимо для обеспечения его функционирования или обеспечения жизнедеятельности населения;

4) на размещение базовых станций сотовой связи, башенных и антенно-мачтовых конструкций, включая телевизионные и радиоантенны, которые препятствуют визуальному восприятию охраняемого природного ландшафта, в том числе сохранению и (или) восстановлению соотношения открытых и закрытых пространств, композиционной связи с объектом культурного наследия охраняемого природного ландшафта, включая долины рек, водоемы, леса и открытые пространства.

### III. Требования к градостроительным регламентам в границах зоны регулирования застройки и хозяйственной деятельности объекта культурного наследия; зоны охраняемого природного ландшафта объекта культурного наследия

1) В границах зоны регулирования застройки и хозяйственной деятельности (ЗРЗ) объекта культурного наследия устанавливается следующее требование к предельным параметрам разрешенного строительства, реконструкции объектов капитального строительства:

- предельная высота объектов капитального строительства при их строительстве (реконструкции) – 9 метров.

2) В границах зоны охраняемого природного ландшафта (ЗОПЛ) объекта культурного наследия устанавливается следующее требование к предельным параметрам разрешенного строительства, реконструкции объектов капитального строительства:

- предельная высота объектов капитального строительства при их строительстве (реконструкции) – 6 метров.

