



МИНИСТЕРСТВО СЕЛЬСКОГО ХОЗЯЙСТВА И ПРОДОВОЛЬСТВИЯ РОСТОВСКОЙ ОБЛАСТИ

ПОСТАНОВЛЕНИЕ

от 19.05.2026 № 19

г. Ростов-на-Дону

О внесении изменений в постановление министерства сельского хозяйства и продовольствия Ростовской области от 19.08.2024 № 54

В целях реализации постановления Правительства Ростовской области от 22.05.2023 № 378 «О Порядке предоставления субсидии на стимулирование увеличения производства картофеля и овощей в целях возмещения части затрат на производство овощей защищенного грунта и на поддержку элитного семеноводства (картофеля)» министерство сельского хозяйства и продовольствия Ростовской области **п о с т а н о в л я е т :**

1. Внести в постановление министерства сельского хозяйства и продовольствия Ростовской области от 19.08.2024 № 54 «О мерах по реализации постановления Правительства Ростовской области от 22.05.2023 № 378» изменения согласно приложению.

2. Отделу информационных технологий и защиты информации обеспечить размещение настоящего постановления на официальном сайте министерства сельского хозяйства и продовольствия Ростовской области в информационно-телекоммуникационной сети «Интернет».

3. Настоящее постановление вступает в силу со дня его официального опубликования.

4. Контроль за исполнением настоящего постановления возложить на первого заместителя министра сельского хозяйства и продовольствия Ростовской области Васильева А.В.

Заместитель Губернатора
Ростовской области –
министр сельского хозяйства
и продовольствия

А.В. Касьяненко

Приложение
к постановлению
министерства сельского
хозяйства и продовольствия
Ростовской области
от 19.05.2026 № 19

ИЗМЕНЕНИЯ,
вносимые в постановление
министерства сельского хозяйства и продовольствия
Ростовской области от 19.08.2024 № 54 «О мерах по реализации
постановления Правительства Ростовской области от 22.05.2023 № 378»

1. Преамбулу изложить в редакции:

«В целях реализации постановления Правительства Ростовской области от 22.05.2023 № 378 «О Порядке предоставления субсидии сельскохозяйственным товаропроизводителям (кроме граждан, ведущих личное подсобное хозяйство, и сельскохозяйственных кредитных потребительских кооперативов) на возмещение части затрат на производство овощей защищенного грунта, произведенных с применением технологии досвечивания, и на поддержку элитного семеноводства (картофеля) в целях стимулирования увеличения производства картофеля и овощей» министерство сельского хозяйства и продовольствия Ростовской области п о с т а н о в л я е т :».

2. Пункт 1 изложить в редакции:

«1. Утвердить формы документов, предусмотренных подпунктами 2.4.3 – 2.4.5, 2.4.10, абзацами вторым, пятым подпункта 2.4.11, абзацем вторым подпункта 2.4.12 пункта 2.4 раздела 2 Порядка предоставления субсидии сельскохозяйственным товаропроизводителям (кроме граждан, ведущих личное подсобное хозяйство, и сельскохозяйственных кредитных потребительских кооперативов) на возмещение части затрат на производство овощей защищенного грунта, произведенных с применением технологии досвечивания, и на поддержку элитного семеноводства (картофеля) в целях стимулирования увеличения производства картофеля и овощей, утвержденного постановлением Правительства Ростовской области от 22.05.2023 № 378, согласно приложениям № 1 – 9.»

3. Приложения № 1– 9 изложить в редакции:

«Приложение № 1
к постановлению
министерства сельского
хозяйства и продовольствия
Ростовской области
от 19.08.2024 № 54

СПРАВКА-РАСЧЕТ

о размере субсидии на стимулирование развития приоритетных подотраслей агропромышленного комплекса и развитие малых форм хозяйствования в целях возмещения части затрат на производство овощей защищенного грунта, произведенных с применением технологии досвечивания, и на поддержку элитного семеноводства (картофеля) в целях стимулирования увеличения производства картофеля и овощей за счет средств федерального и областного бюджетов в 20__ году

(полное наименование сельхозтоваропроизводителя, муниципальное образование)

Наименование вида субсидируемых работ	Валовой сбор овощей защищенного грунта, произведенных в текущем финансовом году / заявленный объем приобретенного и высаженного посадочного материала картофеля (тонн)	Сумма затрат, предоставленных на субсидирование, всего (рублей)	Повышающий коэффициент*	Расчет субсидии по ставке на 1 тонну		Сумма субсидии к перечислению (минимальное значение из графы 3 или графы 6) (рублей)
				Ставка субсидии на 1 тонну (рублей)	Сумма субсидии по утвержденной ставке <*> (рублей) (графа 2 x графу 4 x графу 5)	
1	2	3	4	5	6	7
на производство овощей защищенного грунта,						

произведенных с применением технологии досвечивания						
на поддержку элитного семеноводства (картофеля) на 1 тонну элитных и (или) оригинальных семян картофеля, высаженных под урожай текущего года						
Итого к финансированию	–	–		–	–	

 <*> В отношении продукции овощеводства защищенного грунта, произведенной с 1 января по 30 апреля текущего финансового года, к ставкам, применяется повышающий коэффициент – 3;

в отношении продукции овощеводства защищенного грунта, произведенной после 30 апреля текущего финансового года, к ставкам, применяется повышающий коэффициент – 1;

в случае использования семян картофеля отечественной селекции к ставкам применяется повышающий коэффициент – 2;

в случае отсутствия использования семян картофеля отечественной селекции к ставкам применяется коэффициент – 1.

<***> В случае если получатель субсидии пострадал в результате действий вооруженных формирований Украины, при наличии подтверждающих документов, предусмотренных подпунктом 2.4.8 пункта 2.4 раздела 2 Порядка предоставления субсидии на стимулирование увеличения производства картофеля и овощей в целях возмещения части затрат на производство овощей защищенного грунта, произведенных с применением технологий досвечивания, и на поддержку элитного семеноводства (картофеля), утвержденного постановлением Правительства Ростовской области от 22.05.2023 № 378, к определенному размеру субсидии применяется повышающий коэффициент 1,5 на возобновление деятельности в рамках данного направления субсидирования.

Примечание:

В случае недостаточности средств, предусмотренных федеральным и областными бюджетами, даю согласие на получение субсидии в меньшем объеме.

Руководитель

_____ (подпись)

_____ (Ф.И.О.)

Главный бухгалтер (бухгалтер) (при наличии)

_____ (подпись)

_____ (Ф.И.О.)

М.П. (при наличии)

1.	на производство овощей защищенного грунта, произведенных с применением технологии досвечивания								
2.	на поддержку элитного семеноводства (картофеля) на 1 тонну элитных и (или) оригинальных семян картофеля, высаженных под урожай текущего года			x	x	x	x		
	Итого								

<*> Данные, указанные в расшифровке, должны соответствовать сведениям, указанным в первичных учетных документах и бухгалтерской отчетности сельскохозяйственного товаропроизводителя.

Примечание:

Затраты указываются без НДС. Для сельскохозяйственных товаропроизводителей, использующих право на освобождение от исполнения обязанностей налогоплательщика, связанных с исчислением и уплатой налога на добавленную стоимость, возмещение части затрат осуществляется исходя из суммы расходов на приобретение товаров (работ, услуг), включая сумму налога на добавленную стоимость.

Руководитель

(подпись)

(Ф.И.О.)

Главный бухгалтер (бухгалтер) (при наличии)

(подпись)

(Ф.И.О.)

М.П. (при наличии).

Приложение № 3
к постановлению
министерства сельского
хозяйства и продовольствия
Ростовской области
от 19.08.2024 № 54

РЕЕСТР

земельных участков, на которых осуществляется возделывание картофеля и (или)
овощей защищенного грунта в году предоставления субсидии

(наименование заявителя)

(направление субсидии)

№ п/п	Кадастровый номер земельного участка, на котором осуществляется возделывание картофеля и (или) овощей защищенного грунта в году предоставления субсидии	Площадь земельного участка (га)	
		всего	в том числе
			площадь земельного участка, на котором осуществляется возделывание картофеля и (или) овощей защищенного грунта в году предоставления субсидии
1	2	3	4
Итого			

Руководитель

(подпись)

(Ф.И.О.)

Главный бухгалтер (Бухгалтер) (при наличии)

(подпись)

(Ф.И.О.)

М.П. (при наличии)

« ___ » _____ 20__ г.

Приложение № 4
к постановлению
министерства сельского
хозяйства и продовольствия
Ростовской области
от 19.08.2024 № 54

ОБЯЗАТЕЛЬСТВО

о соответствии участника отбора установленным требованиям

Настоящим подтверждаю, что

(полное наименование участника отбора, ИНН, муниципальный район)

обязуется, по состоянию на даты рассмотрения заявки и заключения соглашения о предоставлении субсидии соответствовать требованиям, установленным пунктом 2.2 раздела 2 Порядка предоставления субсидии сельскохозяйственным товаропроизводителям (кроме граждан, ведущих личное подсобное хозяйство, и сельскохозяйственных кредитных потребительских кооперативов) на возмещение части затрат на производство овощей защищенного грунта, произведенных с применением технологии досвечивания, и на поддержку элитного семеноводства (картофеля) в целях стимулирования увеличения производства картофеля и овощей, утвержденного постановлением Правительства Ростовской области от 22.05.2023 № 378.

Достоверность и полноту информации, содержащейся в настоящем обязательстве и прилагаемых к нему документах, подтверждаю и не возражаю против доступа к ней всех заинтересованных лиц.

Руководитель

(подпись)

(Ф.И.О.)

Главный бухгалтер (Бухгалтер) (при наличии)

(подпись)

(Ф.И.О.)

М.П. (при наличии)

ИНФОРМАЦИЯ
о реквизитах счета получателя субсидии,
открытый в кредитной организации

для перечисления субсидии на возмещение части затрат на производство овощей защищенного грунта, произведенных с применением технологии досвечивания, и на поддержку элитного семеноводства (картофеля) в целях стимулирования увеличения производства картофеля и овощей

(полное наименование заявителя, муниципального образования)

ИНН _____ КПП (при наличии) _____

Расчетный счет _____

Наименование учреждения Банка России _____

БИК _____

Корреспондентский счет _____

ИНФОРМАЦИЯ

о руководителе, членах коллегиального исполнительного органа, лице, исполняющем функции единоличного исполнительного органа, главном бухгалтере (при наличии) участника отбора, являющегося юридическим лицом,

_____	_____
должность руководителя	(наименование организации)

(Ф.И.О. полностью)	
_____	_____
(дата рождения)	(место рождения в соответствии с данными, указанными в паспорте)
Главный бухгалтер<*> _____	
(наименование организации)	

(Ф.И.О. полностью)	
_____	_____
(дата рождения)	(место рождения в соответствии с данными, указанными в паспорте)
Члены коллегиального исполнительного органа<*> _____	
(наименование организации)	

(Ф.И.О. полностью)	
_____	_____
(дата рождения)	(место рождения в соответствии с данными, указанными в паспорте)
Лицо, исполняющее функции единоличного исполнительного органа<*> _____	
(наименование организации)	

(Ф.И.О. полностью)	
_____	_____
(дата рождения)	(место рождения в соответствии с данными, указанными в паспорте)

<*> В случае отсутствия – указать «отсутствует».

СОГЛАСИЕ на обработку персональных данных<*>

(фамилия, имя, отчество)

(адрес субъекта персональных данных)

(номер основного документа, удостоверяющего его личность, сведения о дате выдачи указанного документа и выдавшем его органе)

в соответствии со статьей 9 Федерального закона от 27.07.2006 № 152-ФЗ «О персональных данных» даю согласие министерству сельского хозяйства и продовольствия Ростовской области, _____

(наименование МФЦ, в случае если документы подаются в МФЦ)

на смешанную обработку моих персональных данных включающих:

фамилию, имя, отчество, места рождения, дата рождения, сведения о месте работы, адрес электронной почты, контактный телефон в целях запроса сведений из Реестра дисквалифицированных лиц в качестве уполномоченного лица в системе электронного межведомственного взаимодействия «АРМ Ведомство 2.0»,

с применением ЭВМ, а также без использования средств автоматизации, а именно совершение действий, предусмотренных пунктом 3 статьи 3 Федерального закона от 27.07.2006 № 152-ФЗ «О персональных данных», с моими персональными данными, содержащимися в заявлении о предоставлении субсидии на возмещение части затрат на производство овощей защищенного грунта, произведенных с применением технологии досвечивания, и на поддержку элитного семеноводства (картофеля) в целях стимулирования увеличения производства картофеля и овощей, в том числе и на передачу персональных данных в орган предоставляющий услугу, а также органам и организациям, участвующим в процессе предоставления вышеназванной услуги.

Настоящее согласие действует со дня его подписания до дня отзыва в письменной форме.

Подтверждаю, что с порядком отзыва согласия на обработку персональных данных в соответствии с частью 5 статьи 1 Федерального закона от 27 июля 2006 года № 152-ФЗ «О персональных данных» ознакомлен(а).

Согласие может быть отозвано в любое время, на основании письменного заявления субъекта персональных данных.

(подпись)

(Ф.И.О.)

(дата)

В соответствии с положениями статьи 6 Федерального закона от 27.07.2006 № 152-ФЗ, части 4 статьи 7 Федерального закона от 27.07.2010 № 210-ФЗ согласие на обработку персональных данных заполняется в отношении лиц, не являющихся заявителем, сведения о которых указаны в приложении к обязательству (представляется для получения сведений из реестра дисквалифицированных лиц по каналам межведомственного взаимодействия, если данные сведения не представлены участником отбора по собственной инициативе).

<*> Предоставляется в случае наличия членом коллегиального исполнительного органа, лица, исполняющего функции единоличного исполнительного органа, главного бухгалтера (при наличии).

Приложение № 5
к постановлению министерства
сельского хозяйства
и продовольствия
Ростовской области
от 19.08.2024 № 54

СПРАВКА<*>

_____ (наименование участника отбора, ИНН)

Подтверждает, что не является иностранным юридическим лицом, в том числе местом регистрации которого является государство или территория, включенные в утверждаемый Министерством финансов Российской Федерации перечень государств и территорий, используемых для промежуточного (офшорного) владения активами в Российской Федерации (далее – офшорные компании), а также российским юридическим лицом, в уставном (складочном) капитале которого доля прямого или косвенного (через третьих лиц) участия офшорных компаний в совокупности превышает 25 процентов (если иное не предусмотрено законодательством Российской Федерации) <***>

_____ (наименование участника отбора)

сообщает, что его учредителями с прямым и косвенным участием являются юридические и физические лица согласно блок-схеме, прилагаемой к настоящей справке

К настоящей справке прилагается:

копия(ии) документа(ов) акционеров в отношении юридических лиц, а также копия(ии) документа(ов) акционеров в отношении учредителей участника отбора, являющихся акционерными обществами, или копия(ии) иных документа(ов), выданного(ых) профессиональным участником рынка ценных бумаг, имеющим лицензию на осуществление деятельности по ведению реестра владельцев ценных бумаг участника отбора и (или) учредителя участника отбора, подтверждающего(их) отсутствие в уставном (складочном) капитале участника и (или) в уставном (складочном) капитале учредителей участника отбора долей иностранных юридических лиц, превышающих 25 процентов <***> (прилагается участником отбора, являющимся акционерным обществом).

Руководитель _____

(подпись)

(Ф.И.О.)

М.П. (при наличии)

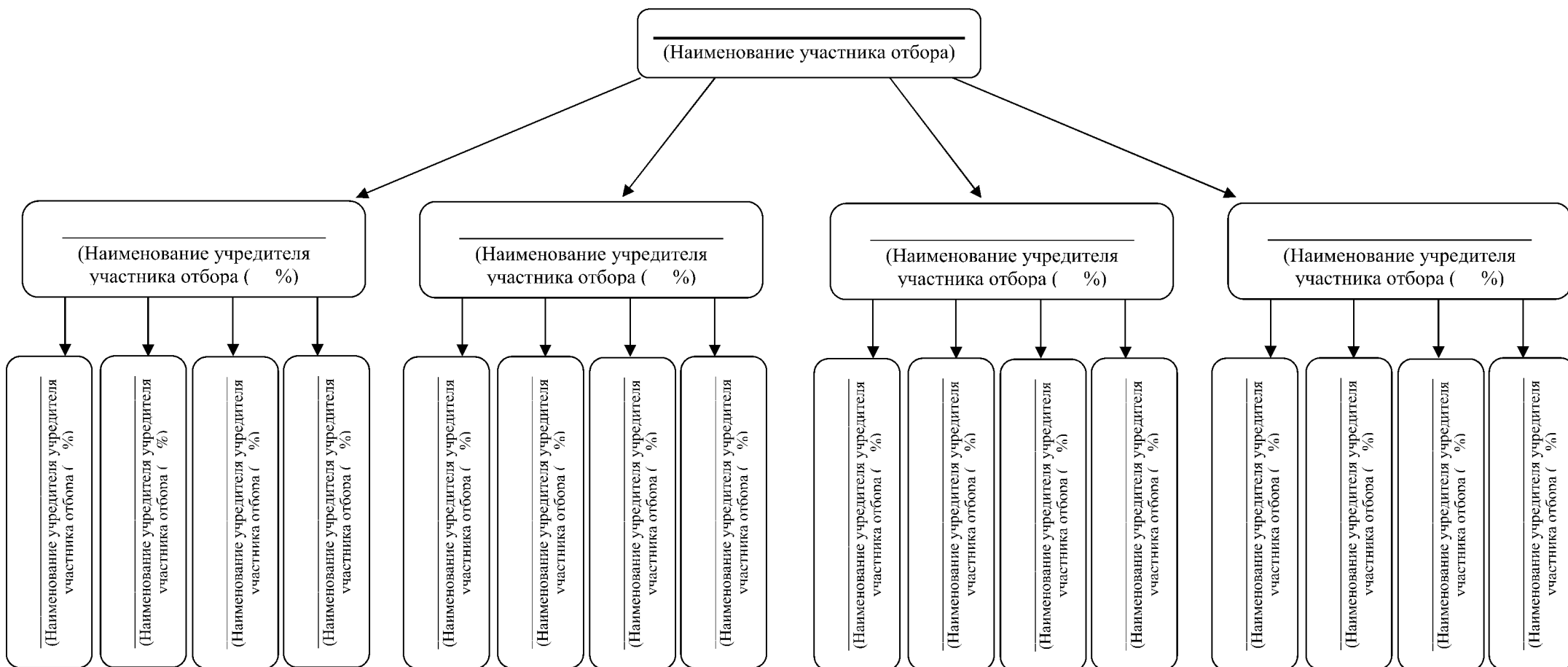
«__» _____ 20__ г.

<*> Индивидуальными предпринимателями, индивидуальными предпринимателями главами крестьянских (фермерских) хозяйств, главами крестьянских (фермерских) хозяйств документы, выданные профессиональным участником рынка ценных бумаг, имеющим лицензию на осуществление деятельности по ведению реестра владельцев ценных бумаг участника отбора и (или) учредителя участника отбора, а также блок-схема, не представляется.

<***> При расчете доли участия офшорных компаний в капитале российских юридических лиц не учитывалось прямое и (или) косвенное участие офшорных компаний в капитале публичных акционерных обществ (в том числе со статусом международной компании), акции которых обращаются на организованных торгах в Российской Федерации, а также косвенное участие таких офшорных компаний в капитале других российских юридических лиц, реализованное через участие в капитале указанных публичных акционерных обществ.

<***> Рекомендуются копии документов акционеров и (или) иных документов в отношении физических лиц представлять без указания их персональных данных.

БЛОК-СХЕМА <*>
участия в уставном/складочном капитале, уставном/паевом фонде (в процентах)



<*> настоящая блок-схема может быть расширена/сокращена в зависимости от количества учредителей.

Руководитель _____

(подпись)

(Ф.И.О.)

М.П. (при наличии)

«__» _____ 20__ г.

Приложение № 6
к постановлению
министерства сельского
хозяйства и
продовольствия
Ростовской области
от 19.08.2024 № 54

СПРАВКА

(наименование участника отбора, ИНН)

Подтверждает, что не имеет просроченной задолженности по возврату в бюджет Ростовской области, из которого планируется предоставление субсидии в соответствии с настоящим Порядком, иных субсидий, бюджетных инвестиций, а также иная просроченная (неурегулированная) задолженность по денежным обязательствам перед Ростовской областью в соответствии с подпунктом 2.2.10 пункта 2.2 раздела 2 постановления Правительства Ростовской области от 22.05.2023 № 378 «Об утверждении Порядка предоставления субсидии сельскохозяйственным товаропроизводителям (кроме граждан, ведущих личное подсобное хозяйство, и сельскохозяйственных кредитных потребительских кооперативов) на возмещение части затрат на производство овощей защищенного грунта, произведенных с применением технологии досвечивания, и на поддержку элитного семеноводства (картофеля) в целях стимулирования увеличения производства картофеля и овощей».

Руководитель _____

(должность)

(подпись)

(Ф.И.О.)

М.П. (при наличии)

« ___ » _____ 20__ г.

Приложение № 7
к постановлению
министерства сельского
хозяйства и продовольствия
Ростовской области
от 19.08.2024 № 54

РЕЕСТР
документов, подтверждающих затраты на производство
овощей защищенного грунта, произведенных с применением технологии досвечивания

(полное наименование заявителя, муниципальное образование)

Платежное поручение		Товарная накладная, (универсальный передаточный документ)							Информация по актам на высадку/внесение					Сумма затрат к возмещению <*>	
Дата, номер	Сумма	Дата, номер	Сумма по документу	Наименование единицы	Количество	Единица измерения	Сумма (с НДС), (рублей)	Сумма (без НДС), (рублей)	Дата, номер	Количество	Единица измерения	Сумма (с НДС), (рублей)	Сумма (без НДС), (рублей)	Сумма (с НДС), (рублей)	Сумма (без НДС), (рублей)
1	2	3	4	5	6	7	8	9	10	11	12	13	14	15	16
затраты, связанные с приобретением посадочного материала															
затраты на приобретение удобрений															
затраты на приобретение регуляторов роста растений															

затраты на средства защиты растений															

<*> В случае наличия права на освобождение от исполнения обязанностей налогоплательщика, связанных с исчислением и уплатой налога на добавленную стоимость, заполняется графа 14. В случае отсутствия права на освобождение от исполнения обязанностей налогоплательщика, связанных с исчислением и уплатой налога на добавленную стоимость, заполняется графа 15.

Затраты на электроэнергию

Договор		Счет фактура или счет на приобретение			Платежное поручение		Ведомость электропотребления			Сумма затрат к возмещению <*>	
номер, дата	номер, дата	объем, (кВт.ч)	сумма (с НДС), (рублей)	сумма (без НДС), (рублей)	номер, дата	сумма, (рублей)	объем электроэнергии по показаниям приборов учета электроэнергии, использованный для выращивания овощей защищенного грунта, (кВт.ч)	сумма (с НДС), (рублей)	сумма (без НДС), (рублей)	сумма (с НДС), (рублей)	сумма (без НДС), (рублей)
1	2	3	4	5	6	7	8	9	10	11	12

<*> В случае наличия права на освобождение от исполнения обязанностей налогоплательщика, связанных с исчислением и уплатой налога на добавленную стоимость, заполняется графа 11. В случае отсутствия права на освобождение от исполнения обязанностей налогоплательщика, связанных с исчислением и уплатой налога на добавленную стоимость, заполняется графа 12.

Руководитель _____
(подпись) (Ф.И.О.)

Главный бухгалтер (Бухгалтер) (при наличии) _____
(подпись) (Ф.И.О.)

М.П. (при наличии)

Приложение № 8
к постановлению
министерства сельского
хозяйства и продовольствия
Ростовской области
от 19.08.2024 № 54

СПРАВКА,

подтверждающая сведения о производственной площади защищенного грунта с применением технологии досвечивания, соответствующей требованиям предоставления субсидии, валовом производстве с данной площади, валовом сборе овощей защищенного грунта с одного гектара производственной площади защищенного грунта с применением технологии досвечивания и мощности досвечивания (по культурам)

(полное наименование заявителя, муниципальное образование)

Технология круглогодичного выращивания овощей защищенного грунта с использованием системы электрического досвечивания предусматривает /не предусматривает использование светодиодных фитооблучателей.
(нужное подчеркнуть)

Наименование культуры	Отчетный год				Текущий год (на дату подачи заявки)			
	производственная площадь защищенного грунта с применением технологии досвечивания, (га)	валовое производство овощей с производственной площади защищенного грунта с применением технологии досвечивания, (тонн)	урожайность овощей с одного гектара производственной площади защищенного грунта с применением технологии досвечивания в год, (тонн)	мощность досвечивания, ватт на квадратный метр (Вт/м ²)<*>	производственная площадь защищенного грунта с применением технологии досвечивания, (га)	валовое производство овощей с производственной площади защищенного грунта с применением технологии досвечивания, (тонн)	урожайность овощей с одного гектара производственной площади защищенного грунта с применением технологии досвечивания в год, (тонн)	мощность досвечивания, ватт на квадратный метр (Вт/м ²)<*>
1	2	3	4	5	6	7	8	9

Примечание:

Субсидия предоставляется на поддержку производства овощей защищенного грунта, произведенных с применением технологии досвечивания, при условии соблюдения требований к мощности досвечивания и урожайности овощей с 1 гектара производственной площади, определенным приказом Министерства сельского хозяйства Российской Федерации от 15.04.2024 № 208.

В случае смены выращиваемой культуры в течение календарного года требования учитываются пропорционально сроку (месяцам) ее фактического выращивания.

<*> Требования к мощности досвечивания не применяются при использовании светодиодных фитооблучателей.

Руководитель _____
(подпись, Ф.И.О.)

Главный бухгалтер (Бухгалтер) (при наличии) _____
(подпись, Ф.И.О.)

М.П. (при наличии)
дата

Приложение № 9
к постановлению
министерства сельского
хозяйства и продовольствия
Ростовской области
от 19.08.2024 № 54

РЕЕСТР

документов, подтверждающих затраты на поддержку элитного семеноводства (картофеля)

Платежное поручение			Товарная накладная, (универсальный передаточный документ)							Информация по актам расхода семян				Сумма затрат к возмещению <*>	
№ п/п	Сумма	Дата	Номер, дата	Сумма по документу	Наименование сорта	Количество	Единица измерения	Сумма (с НДС), (рублей)	Сумма (без НДС), (рублей)	Номер, дата акта (актов)	Количество	Сумма (с НДС), (рублей)	Сумма (без НДС)	Сумма (с НДС), (рублей)	Сумма (без НДС), (рублей)
1	2	3	4	5	6	7	8	9	10	11	12	13	14	15	16

<*> В случае наличия права на освобождение от исполнения обязанностей налогоплательщика, связанных с исчислением и уплатой налога на добавленную стоимость, заполняется графа 15. В случае отсутствия права на освобождение от исполнения обязанностей налогоплательщика, связанных с исчислением и уплатой налога на добавленную стоимость, заполняется графа 16.

Руководитель _____
(подпись, Ф.И.О.)

Главный бухгалтер (Бухгалтер) (при наличии) _____
(подпись, Ф.И.О.)

М.П. (при наличии)
Дата».