



**МИНИСТЕРСТВО СЕЛЬСКОГО ХОЗЯЙСТВА И ПРОДОВОЛЬСТВИЯ
РОСТОВСКОЙ ОБЛАСТИ**

П О С Т А Н О В Л Е Н И Е

от 19.05.2026 № 17

г. Ростов-на-Дону

«Об утверждении Требований к документам для проведения отбора на предоставление субсидий сельскохозяйственным потребительским кооперативам, агроагрегаторам по приоритетным направлениям развития сельскохозяйственных потребительских кооперативов и развития инфраструктуры сбыта фермерской продукции на поддержку приоритетных направлений малого агробизнеса»

В целях реализации постановления Правительства Ростовской области от 27.04.2026 № 379 «Об утверждении Порядков предоставления субсидий, грантов в форме субсидий сельскохозяйственным потребительским кооперативам, агроагрегаторам на поддержку приоритетных направлений малого агробизнеса» министерство сельского хозяйства и продовольствия Ростовской области **п о с т а н о в л я е т**:

1. Утвердить формы документов, предусмотренных подпунктами 2.7.2 – 2.7.5, 2.7.8 – 2.7.10 пункта 2.7 раздела 2 Порядка предоставления субсидий сельскохозяйственным потребительским кооперативам, агроагрегаторам по приоритетным направлениям развития сельскохозяйственных потребительских кооперативов и развития инфраструктуры сбыта фермерской продукции на поддержку приоритетных направлений малого агробизнеса, утвержденного постановлением Правительства Ростовской области от 27.04.2026 № 379, согласно приложениям № 1 – 7.

2. Признать утратившими силу постановления министерства сельского хозяйства и продовольствия Ростовской области по Перечню согласно приложению № 8.

3. Отделу программно-информационного обеспечения и государственных услуг министерства сельского хозяйства и продовольствия Ростовской области обеспечить размещение настоящего постановления на официальном сайте министерства сельского хозяйства и продовольствия Ростовской области в информационно-телекоммуникационной сети «Интернет».

4. Настоящее постановление вступает в силу со дня его официального опубликования.

5. Контроль за исполнением настоящего постановления возложить на заместителя министра сельского хозяйства и продовольствия Ростовской области Чернобаеву О.В.

Заместитель Губернатора
Ростовской области –
министр сельского хозяйства
и продовольствия



А.В. Касьяненко

Постановление вносит отдел
координации развития потребительской
и сельскохозяйственной кооперации

Приложение № 1
к постановлению
министерства сельского
хозяйства и продовольствия
Ростовской области
от 19.05.2026 № 17

ФИНАНСОВО-ЭКОНОМИЧЕСКОЕ ОБОСНОВАНИЕ

на получение субсидий сельскохозяйственным потребительским кооперативам,
агроагрегаторам по приоритетным направлениям развития сельскохозяйственных
потребительских кооперативов и развития инфраструктуры сбыта фермерской
продукции на поддержку приоритетных направлений малого агробизнеса
(ПРОЕКТ)

полное наименование участника отбора

наименование муниципального района

в 20 __ г.

(год подачи заявки)

1. Наименование проекта <*>

<*> переносится в электронную форму заявки в веб-интерфейсе системы «Электронный бюджет»

2. Цель проекта <*>

<*> переносится в электронную форму заявки в веб-интерфейсе системы «Электронный бюджет»

3. Задачи проекта <*>

<*> переносится в электронную форму заявки в веб-интерфейсе системы «Электронный бюджет»

4. Сроки проекта (мероприятий проекта) <*>

Дата начала	(дата указывается в формате ДД.ММ.ГГГГ)
Дата окончания	дата указывается в формате ДД.ММ.ГГГГ)

<*> переносится в электронную форму заявки в веб-интерфейсе системы «Электронный бюджет»

5. Описание проекта (мероприятий проекта) <*>:

Производственно-хозяйственные цели, реализация которых планируется с использованием приобретаемого имущества (краткое описание):

5.1. Направление деятельности (закупка, переработка, сбыт сельскохозяйственной продукции, работы и услуги, иное – описать).

5.2. Вид с/х продукции / услуг на производство, закупку, переработку, сбыт которых будет использовано приобретаемое имущество.

5.3. Форма и порядок взаимодействия с членами кооператива по использованию приобретаемого имущества: внесение в неделимый фонд и (или) передача (реализация) членам кооператива.

<*> переносится в электронную форму заявки в веб-интерфейсе системы «Электронный бюджет»

Юридический адрес участника отбора	
Код ОКТМО	

Банковские реквизиты:	
ИНН	
КПП (при наличии)	
расчетный счет	
наименование учреждения Банка России	
БИК	
корреспондентский счет	
Место нахождения имущества участника отбора (муниципальный район, населенный пункт, адрес)	
Объекты недвижимости, на которых осуществляется (планируется осуществляться) деятельность участника отбора: <*>	
земельные участки (с указанием объекта недвижимости)	вид права пользования / кадастровый номер
производственные объекты (с указанием назначения использования)	вид права пользования / кадастровый номер

<*> - при нахождении в собственности объекта(ов) недвижимости прикладываются выписки из Единого государственного реестра недвижимости (ЕГРН), при нахождении в аренде объекта(ов) недвижимости менее 11 месяцев прикладываются договоры аренды.

6. Ожидаемый результат <*>.

Результат предоставления субсидии – обеспечена реализация проектов сельскохозяйственных потребительских кооперативов (в том числе агроагрегаторов) с целью увеличения объема выручки от реализации сельскохозяйственной и (или) пищевой продукции (единиц)
--

<*> переносится в электронную форму заявки в веб-интерфейсе системы «Электронный бюджет»

7. Основные сведения о сельскохозяйственном потребительском кооперативе (СПоК)

Показатель	ед. изм.	202_ год (год, предшествующий году подачи заявки)	Прогноз на текущий финансовый год (31.12.20__)
1	2	3	4
1. Количество членов кооператива всего (стр.221100) <*>	ед.		
в том числе неассоциированных членов	х		
2. Сведения о фондах кооператива (стр.222210+стр.222220+стр.222230) <*>:	тыс. руб.		
неделимый фонд	тыс. руб.		
иные (указать при наличии)	тыс. руб.		
3. Доходы (выручка) кооператива за отчетный период от реализации товаров (работ, услуг) по сельскохозяйственной деятельности (стр.222310) <***>, в том числе:	тыс. руб.		
увеличение объема выручки от реализации сельскохозяйственной и (или) пищевой продукции (справочно) (гр.4 строки 3 – гр.3 строки 3)	тыс. руб.	х	
4. Размер запрашиваемой субсидии <***>, всего:	тыс. руб.	х	
в том числе:		х	
на финансовое обеспечение части затрат, связанных с приобретением имущества в целях	тыс. руб.	х	

последующей передачи (реализации) приобретенного имущества в собственность членов (кроме ассоциированных членов) сельскохозяйственного потребительского кооператива			
на финансовое обеспечение части затрат, связанных с приобретением крупного рогатого скота, мелкого рогатого скота в целях замены больных или инфицированных лейкозом, бруцеллезом, оспой сельскохозяйственных животных, принадлежащих членам (кроме ассоциированных членов), указанного сельскохозяйственного потребительского кооператива на праве собственности	тыс. руб.	x	
на финансовое обеспечение части затрат, связанных с приобретением и последующим внесением в неделимый фонд сельскохозяйственной техники, специализированного автотранспорта, оборудования для организации хранения, переработки, упаковки, маркировки, транспортировки и реализации сельскохозяйственной продукции и мобильных торговых объектов для оказания услуг членам сельскохозяйственного потребительского кооператива	тыс. руб.	x	
на финансовое обеспечение части затрат, связанных с приобретением и последующим внесением в неделимый фонд объектов, предназначенных для заготовки, хранения, подработки, переработки, сортировки, первичной переработки, охлаждения, подготовки к реализации, транспортировки и реализации сельскохозяйственной продукции, шерсти, пищевых лесных ресурсов, а также продуктов переработки указанной продукции, оборудования для организации хранения, переработки, упаковки, маркировки, транспортировки и реализации сельскохозяйственной продукции, специализированного автотранспорта	тыс. руб.	x	

<*> по колонке 3 значения показателей по форме отчета № 1-СПР (по форме, утвержденной приказом Министерства сельского хозяйства Российской Федерации, от 20.03.2026 № 165 «Об утверждении формы отчета о финансово-экономическом состоянии товаропроизводителей агропромышленного комплекса, получателей средств за 2026 год и сроков его представления» (далее – приказ Минсельхоза России).

<***> по колонке 3 значения показателей по форме отчета № 1-СПР (по форме, утвержденной приказом Минсельхоза России). Значения данной строки являются базовым показателем при оценке результата предоставления субсидии (в части увеличения производства и реализации сельскохозяйственной продукции). Оценка показателя осуществляется по итогам года получения субсидии на основании отчета № 1-СПР (по форме, утвержденной приказом Минсельхоза России),

<****> заполняются строки соответственно направлению затрат, подлежащих возмещению по справке-расчету субсидии (в иных строках проставляется «-»).

8. План мероприятий по достижению результатов предоставления Субсидии (контрольные точки)

№ п/п	Контрольные точки ^{<*>} (включаются в Соглашение о предоставлении субсидии для организации мониторинга в соответствии с разделом 4 Порядка предоставления субсидии, утвержденного постановлением Правительства Ростовской области от 27.04.2026 №379)	Срок достижения КТ ^{<***>}	Плановое значение КТ
1	Результат предоставления Субсидии: обеспечена реализация проектов сельскохозяйственных потребительских кооперативов (в том числе агроагрегаторов) с целью увеличения объема выручки от реализации сельскохозяйственной и (или) пищевой продукции (единиц)	31.12.202_	1
1.1.	Утверждены (одобрены, сформированы) документы, необходимые для оказания услуги (выполнения работы): приобретение имущества (выполнение работ) для реализации Проекта (единиц)	30.06.20__	Количество приобретаемого имущества
1.2.	Утверждены (одобрены, сформированы) документы, необходимые для оказания услуги (выполнения работы): приобретение имущества (выполнение работ) для реализации Проекта (единиц)	30.09.20__	Количество приобретаемого имущества
1.3.	Утверждены (одобрены, сформированы) документы, необходимые для оказания услуги (выполнения работы): приобретение имущества (выполнение работ) для реализации Проекта (единиц)	31.12.20__	Количество приобретаемого имущества
1.4.	Услуга оказана (работы выполнены): увеличение объема выручки от реализации сельскохозяйственной и (или) пищевой продукции (тыс. рублей)	31.12.20__	Объем выручки от реализации продукции

^{<*>} плановым значением является количество планируемых приобретений (имущества) в соответствии со справкой-расчетом расчета субсидии.

^{<***>} устанавливается в зависимости от даты заключения соглашения о предоставлении субсидии, но не позднее 31.12.20__ (год получения субсидии).

Приложения:

№ п/п	Наименование документа	Реквизиты документа (дата и номер)	Количество листов
1.	Коммерческие предложения поставщиков имущества, содержащие предложения стоимости одной единицы планируемого к приобретению имущества и с указанием суммы налога на добавленную стоимость (при наличии), сформированные не ранее 15 дней до даты представления заявки в количестве не менее 2-х от разных поставщиков		

2.	<i>Выписки из Единого государственного реестра недвижимости и (или) договоры аренды недвижимого имущества</i>		
3.	<i>Материалы фотофиксации и (или) видео и (или) презентация (указать нужное) на _____ 202 г.</i>	X	
4.	<i>При необходимости прикладываются иные документы (указать)</i>		

Председатель

_____ (подпись)

_____ (Ф.И.О.)

Бухгалтер (при наличии)

_____ (подпись)

_____ (Ф.И.О.)

М.П. (при наличии)

Дата

Приложение № 2
к постановлению
министерства сельского
хозяйства и продовольствия
Ростовской области
от 19.05.2026 № 17

СПРАВКА-РАСЧЕТ

о размере субсидий сельскохозяйственным потребительским кооперативам, агроагрегаторам по приоритетным направлениям развития сельскохозяйственных потребительских кооперативов и развития инфраструктуры сбыта фермерской продукции на поддержку приоритетных направлений малого агробизнеса в 202__ году

(наименование участника отбора, муниципальное образование)

№ п/п	Направление расходования, наименование приобретаемого имущества, работ, услуг	Ед. измерения	Количество (единиц)	Цена за единицу (с НДС) (рублей)	Сумма затрат всего (с НДС) (рублей) (гр.6 = гр.4 x гр.5)	Сумма НДС (рублей)	Сумма затрат (без НДС <*>) (рублей) (гр.8 = гр.6 - гр.7)	в том числе по источникам финансирования:			
								средства субсидии (рублей) <***> (гр.9= гр.8 - гр.11)	доля (процентов) (гр.10 = гр.9/гр.8 x 100)	собственные средства <****> (рублей)	доля (процентов) (гр.12 = гр.11/гр.8 x 100)
1	2	3	4	5	6	7	8	9	10	11	12
1.											
...											
	Итого	X	X								

<*> для получателей, использующих право на освобождение от исполнения обязанностей налогоплательщика, связанных с исчислением и уплатой налога на добавленную стоимость, финансовое обеспечение части их затрат осуществляется исходя из суммы расходов на приобретение товаров (работ, услуг), включая сумму налога на добавленную стоимость.

<***> размер субсидии рассчитывается с учетом пунктов 2.21, 2.22 раздела 2 Порядка предоставления субсидий сельскохозяйственным потребительским кооперативам, агроагрегаторам по приоритетным направлениям развития сельскохозяйственных потребительских кооперативов и развития инфраструктуры сбыта фермерской продукции на поддержку приоритетных направлений малого агробизнеса, утвержденного постановлением Правительства Ростовской области от 27.04.2026 № 379.

В случае превышения заявленной суммы субсидии над бюджетными ассигнованиями, заявка финансируется в пределах остатка бюджетных ассигнований при наличии письменного согласия с приложением уточненной справки-расчета размера субсидии.

<****> включая привлеченные средства (кредиты, займы и т.п.).

Председатель _____ / _____ / _____
(наименование кооператива) (подпись) (Ф.И.О.)

Бухгалтер (при наличии) _____ / _____ / _____
М.П. (при наличии) (должность) (подпись) (Ф.И.О.)

«__» _____ 202__ г.

Приложение № 3
к постановлению
министерства сельского
хозяйства и продовольствия
Ростовской области
от 19.05.2026 № 17

ИНФОРМАЦИЯ (ВЫПИСКА)
из бухгалтерской (финансовой) отчетности за 20__ год
(год, предшествующий году подачи заявки на участие в отборе)

(полное наименование участника отбора (потребительского общества), муниципальный район)

Настоящим подтверждаю, что согласно сведениям, указанным в бухгалтерской (финансовой) отчетности:

доход за прошедший 20__ календарный год, составил _____ рублей ^{<*>}, в том числе доход за счет деятельности по заготовке, хранению, переработке и сбыту сельскохозяйственной продукции в соответствии с перечнем сельскохозяйственной продукции, производство, первичную и последующую (промышленную) переработку которой осуществляют сельскохозяйственные товаропроизводители, а также научные организации, профессиональные образовательные организации, образовательные организации высшего образования в процессе своей научной, научно-технической и (или) образовательной деятельности, утвержденным распоряжением Правительства Российской Федерации от 25.01.2017 № 79-р (далее – Перечень) – _____ рублей;

доля дохода за счет деятельности по заготовке, хранению, переработке и сбыту сельскохозяйственной продукции в соответствии с Перечнем – _____%.

Руководитель

(должность)	(подпись)	(Ф.И.О.)
-------------	-----------	----------

Главный бухгалтер (бухгалтер) (при наличии)

(должность)	(подпись)	(Ф.И.О.)
-------------	-----------	----------

М.П.

«__» _____ 20__ г.

Примечание.

^{<*>} данные, указанные в выписке, должны соответствовать сведениям, указанным в первичных учетных документах и бухгалтерской (финансовой) отчетности сельхозтоваропроизводителя.

Приложение № 4
к постановлению
министерства сельского
хозяйства и продовольствия
Ростовской области
от 19.05.2026 № 17

СПИСОК
членов сельскохозяйственного потребительского кооператива
и лиц, входящих в органы управления

Таблица № 1

Список членов

(наименование участника отбора, муниципальный район)
по состоянию на _____ 202__ г.
(дата подачи заявки)

Физические лица (ЛПХ)

№ п/п	Ф.И.О. гражданина, ведущего ЛПХ ^{<*>}	ИНН	Членство в кооперативе: основной или ассоциированный член кооператива	Наименование поселения (муниципального района)/ городского округа	Номер лицевого счета в книге похозяйственного учета	Контакты (телефон, e-mail)
1.						

Юридические лица, К(Ф)Х и ИП

№ п/п	Наименование юридического лица, К(Ф)Х ^{<*>} , ИП ^{<*>}	ИНН	Членство в кооперативе: основной или ассоциированный член кооператива	Ф.И.О. должность руководителя юридического лица, К(Ф)Х, ИП	Контакты (телефон, e-mail)
1.					

Список лиц, входящих в органы управления

Наименование органа управления	Ф.И.О. полностью <*>	Дата рождения <*>	Место рождения <*>
Председатель кооператива			
Исполнительный директор			
Главный бухгалтер (бухгалтер)			
Члены правления кооператива:			
.....			

<*> информация указывается в соответствии с паспортом гражданина Российской Федерации с приложением согласия на обработку персональных данных

Руководитель

(должность)

(подпись)

(Ф.И.О.)

М.П.

« ____ » _____ 20 ____ г.

Примечание:

ЛПХ – личное подсобное хозяйство.

Приложение
к Списку членов
сельскохозяйственного
потребительского кооператива
и лиц, входящих
в органы управления

СОГЛАСИЕ
на обработку персональных данных

Я, председатель, бухгалтер/член органа управления/член кооператива _____
(наименование участника отбора)

(Ф.И.О. полностью)

(дата рождения) (место рождения в соответствии с данными, указанными в паспорте гражданина РФ)

(адрес субъекта персональных данных)

(номер основного документа, удостоверяющего его личность, сведения о дате выдачи указанного документа и выдавшем его органе)

(адрес электронной почты)

(контактный телефон)

в соответствии со статьей 9 Федерального закона от 27.07.2006 № 152-ФЗ «О персональных данных» даю согласие министерству сельского хозяйства и продовольствия Ростовской области, а также органам и организациям, участвующим в процессе предоставления субсидий сельскохозяйственным потребительским кооперативам, агроагрегаторам по приоритетным направлениям развития сельскохозяйственных потребительских кооперативов и развития инфраструктуры сбыта фермерской продукции на поддержку приоритетных направлений малого агробизнеса на смешанную обработку моих персональных данных:

включающих фамилию, имя, отчество, место рождения, дату рождения сведения о месте работы, адрес электронной почты, контактный телефон в целях запроса сведений из Реестра дисквалифицированных лиц в качестве уполномоченного лица в системе электронного межведомственного взаимодействия «АРМ Ведомство 2.0» с применением ЭВМ, а также без использования средств автоматизации, а именно совершение действий, предусмотренных пунктом 3 статьи 3 Федерального закона от 27.07.2006 № 152-ФЗ, с моими персональными данными.

Настоящее согласие действует со дня его подписания до дня отзыва в письменной форме.

Подтверждаю, что с порядком отзыва согласия на обработку персональных данных в соответствии с частью 5 статьи 21 Федерального закона от 27.07.2006 № 152-ФЗ ознакомлен(а).

Согласие может быть отозвано в любое время, на основании письменного заявления субъекта персональных данных.

(подпись) / _____
(Ф.И.О.)

Дата

Приложение № 5
к постановлению
министерства сельского
хозяйства и продовольствия
Ростовской области
от 19.05.2026 № 17

ОБЯЗАТЕЛЬСТВО

Настоящим подтверждаю, что

(наименование участника отбора, наименование муниципального района)

обязуется, по состоянию на даты рассмотрения заявки и заключения соглашения о предоставлении субсидии соответствовать требованиям, установленным пунктом 2.2 раздела 2 Порядка предоставления субсидий сельскохозяйственным потребительским кооперативам, агроагрегаторам по приоритетным направлениям развития сельскохозяйственных потребительских кооперативов и развития инфраструктуры сбыта фермерской продукции на поддержку приоритетных направлений малого агробизнеса, утвержденного постановлением Правительства Ростовской области от 27.04.2026 № 379.

Достоверность и полноту информации, содержащейся в настоящем обязательстве, подтверждаю и не возражаю против доступа к ней всех заинтересованных лиц.

Руководитель

(Должность)

_____ (подпись)

_____ (расшифровка подписи)

Главный бухгалтер (бухгалтер)

(при наличии)

_____ (подпись)

_____ (расшифровка подписи)

М. П. (при наличии)

Дата

Приложение № 6
к постановлению
министерства сельского
хозяйства и продовольствия
Ростовской области
от 19.05.2026 № 17

СПРАВКА

(наименование участника отбора, ИНН)

Подтверждает, что не является иностранным юридическим лицом, в том числе местом регистрации которого является государство или территория, включенные в утверждаемый Министерством финансов Российской Федерации перечень государств и территорий, используемых для промежуточного (офшорного) владения активами в Российской Федерации (далее – офшорные компании), а также российским юридическим лицом, в уставном (складочном) капитале которого доля прямого или косвенного (через третьих лиц) участия офшорных компаний в совокупности превышает 25 процентов (если иное не предусмотрено законодательством Российской Федерации) <*>

(наименование участника отбора)

сообщает, что его членами (в том числе ассоциированными) являются юридические и физические лица согласно блок-схеме, прилагаемой к настоящей справке.

Руководитель организации
(индивидуальный предприниматель)

(подпись)

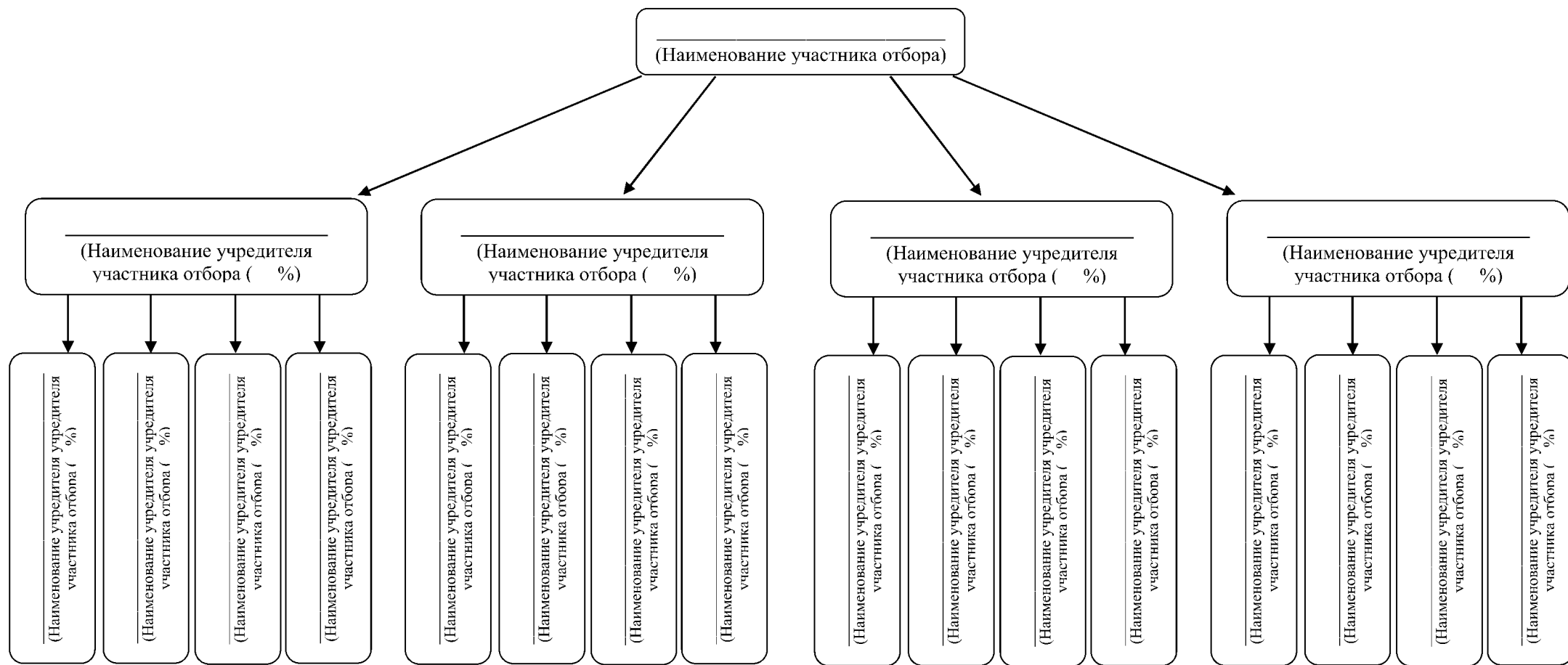
(Ф.И.О.)

М.П. (при наличии)

«__» _____ 20__ г.

<*> при расчете доли участия офшорных компаний в капитале российских юридических лиц не учитывалось прямое и (или) косвенное участие офшорных компаний в капитале публичных акционерных обществ (в том числе со статусом международной компании), акции которых обращаются на организованных торгах в Российской Федерации, а также косвенное участие таких офшорных компаний в капитале других российских юридических лиц, реализованное через участие в капитале указанных публичных акционерных обществ.

БЛОК-СХЕМА <*>
 участия в уставном/складочном капитале, уставном/паевом фонде (в процентах)



<*> настоящая блок-схема может быть расширена/сокращена в зависимости от количества учредителей.

Руководитель организации

(подпись)

(Ф.И.О.)

М.П. (при наличии)

«__» _____ 20__ г.

Приложение № 7
к постановлению
министерства сельского
хозяйства и продовольствия
Ростовской области
от 19.05.2026 № 17

СПРАВКА

(наименование участника отбора, ИНН)

подтверждает, что не имеет просроченной задолженности по возврату в областной бюджет, из которого планируется предоставление настоящей субсидии, иных субсидий, бюджетных инвестиций, а также иной просроченной (неурегулированной) задолженности по денежным обязательствам перед Ростовской областью в соответствии с подпунктом 2.2.7 пункта 2.2 раздела 2 Порядка предоставления субсидий сельскохозяйственным потребительским кооперативам, агроагрегаторам по приоритетным направлениям развития сельскохозяйственных потребительских кооперативов и развития инфраструктуры сбыта фермерской продукции на поддержку приоритетных направлений малого агробизнеса, утвержденного постановлением Правительства Ростовской области от 27.04.2026 № 379.

Руководитель организации

(подпись)

(Ф.И.О.)

М.П. (при наличии)

« ___ » _____ 20__ г.

Приложение № 8
к постановлению
министерства сельского хозяйства
и продовольствия
Ростовской области
от 19.05.2026 № 17

Перечень
постановлений министерства сельского хозяйства и продовольствия
Ростовской области, признанных утратившими силу

1. Постановление министерства сельского хозяйства и продовольствия Ростовской области от 31.05.2024 № 33 «Об утверждении форм документов для проведения отбора на предоставление субсидии сельскохозяйственным потребительским кооперативам, переработчикам на создание системы поддержки фермеров и развитие сельской кооперации».

2. Постановление министерства сельского хозяйства и продовольствия Ростовской области от 14.04.2025 № 19 «О внесении изменений в постановление министерства сельского хозяйства и продовольствия Ростовской области от 31.05.2024 № 33».