



## **КОМИТЕТ ПО ОХРАНЕ ОБЪЕКТОВ КУЛЬТУРНОГО НАСЛЕДИЯ РОСТОВСКОЙ ОБЛАСТИ**

### **ПОСТАНОВЛЕНИЕ**

от 15.04.2026 № 242

г. Ростов-на-Дону

**О включении выявленного объекта культурного наследия «Дом И.Н. Ножникова» в единый государственный реестр объектов культурного наследия (памятников истории и культуры) народов Российской Федерации в качестве объекта культурного наследия регионального значения (памятника) с наименованием «Дом И.Н. Ножникова», 1880-е гг., дата основных изменений (перестроек) – 1950 г., расположенного по адресу: Российская Федерация, Ростовская область, городской округ город Таганрог, город Таганрог, улица Греческая, дом 90, об утверждении предмета охраны, границ территории и требований к осуществлению деятельности в границах его территории**

В соответствии со статьями 3<sup>1</sup> и 18 Федерального закона от 25.06.2002 № 73-ФЗ «Об объектах культурного наследия (памятниках истории и культуры) народов Российской Федерации», статьей 5 Областного закона от 02.03.2015 № 334-ЗС «Об объектах культурного наследия (памятниках истории и культуры) в Ростовской области», актом государственной историко-культурной экспертизы от 30.01.2026, обосновывающим включение в единый государственный реестр объектов культурного наследия (памятников истории и культуры) народов Российской Федерации выявленного объекта культурного наследия: «Дом И.Н. Ножникова», расположенного по адресу: Ростовская область, г. Таганрог, ул. Греческая, 90, литер А, комитет по охране объектов культурного наследия Ростовской области **п о с т а н о в л я е т:**

1. Согласиться с заключением (актом) государственной историко-культурной экспертизы от 30.01.2026, выполненным аттестованным экспертом по проведению государственной историко-культурной экспертизы Кобяковой З.П. (приказ Министерства культуры Российской Федерации от 10.07.2025 № 1244, от 22.01.2026 № 78), содержащим вывод об обоснованности включения выявленного объекта культурного наследия «Дом И.Н. Ножникова» в единый государственный реестр объектов культурного наследия (памятников истории и культуры) народов Российской Федерации в качестве объекта культурного наследия регионального значения в виде памятника, с наименованием «Дом И.Н. Ножникова», 1880-е гг., дата основных изменений (перестроек) – 1950 г.

2. Включить выявленный объект культурного наследия «Дом И.Н. Ножникова», расположенный по адресу: Ростовская область, г. Таганрог,

ул. Греческая, 90, литер А, в единый государственный реестр объектов культурного наследия (памятников истории и культуры) народов Российской Федерации в качестве объекта культурного наследия регионального значения (памятника) с наименованием «Дом И.Н. Ножникова», 1880-е гг., дата основных изменений (перестроек) – 1950 г., расположенного по адресу: Российская Федерация, Ростовская область, городской округ город Таганрог, город Таганрог, улица Греческая, дом 90.

3. Утвердить:

3.1 Предмет охраны объекта культурного наследия регионального значения (памятника) «Дом И.Н. Ножникова», 1880-е гг., дата основных изменений (перестроек) – 1950 г., расположенного по адресу: Российская Федерация, Ростовская область, городской округ город Таганрог, город Таганрог, улица Греческая, дом 90, согласно приложению № 1.

3.2. Границы территории объекта культурного наследия регионального значения (памятника) «Дом И.Н. Ножникова», 1880-е гг., дата основных изменений (перестроек) – 1950 г., расположенного по адресу: Российская Федерация, Ростовская область, городской округ город Таганрог, город Таганрог, улица Греческая, дом 90, согласно приложению № 2.

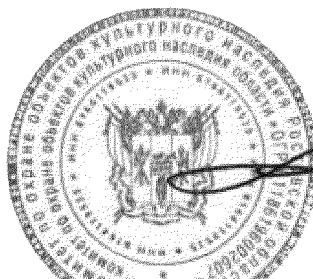
3.3. Требования к осуществлению деятельности в границах территории объекта культурного наследия регионального значения (памятника) «Дом И.Н. Ножникова», 1880-е гг., дата основных изменений (перестроек) – 1950 г., расположенного по адресу: Российская Федерация, Ростовская область, городской округ город Таганрог, город Таганрог, улица Греческая, дом 90, согласно приложению № 3.

4. Признать утратившим силу постановление комитета по охране объектов культурного наследия Ростовской области от 16.04.2025 № 831 «О включении объекта, обладающего признаками объекта культурного наследия, расположенного по адресу: Ростовская область, г. Таганрог, ул. Греческая, 90, литер А, в перечень выявленных объектов культурного наследия и об утверждении границ его территории».

5. Настоящее постановление вступает в силу со дня его официального опубликования.

6. Контроль за выполнением настоящего постановления возложить на начальника отдела по исполнению переданных полномочий Российской Федерации в области государственного учета объектов архитектурного наследия комитета по охране объектов культурного наследия Ростовской области Богданову М.Н., начальника отдела по исполнению переданных полномочий Российской Федерации в области сохранения, использования, популяризации и государственной охраны объектов архитектурного наследия комитета по охране объектов культурного наследия Ростовской области Уварову Н.Г. в соответствии с курируемыми направлениями.

Председатель комитета  
по охране объектов культурного  
наследия Ростовской области



И.В. Коробова


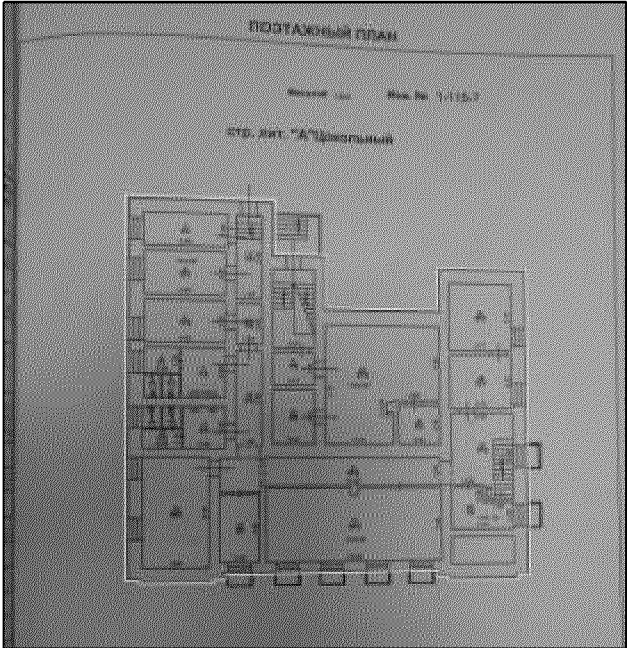
Приложение № 1  
к постановлению  
комитета по охране объектов  
культурного наследия  
Ростовской области  
от 15.04.2026 № 242

**ПРЕДМЕТ ОХРАНЫ**

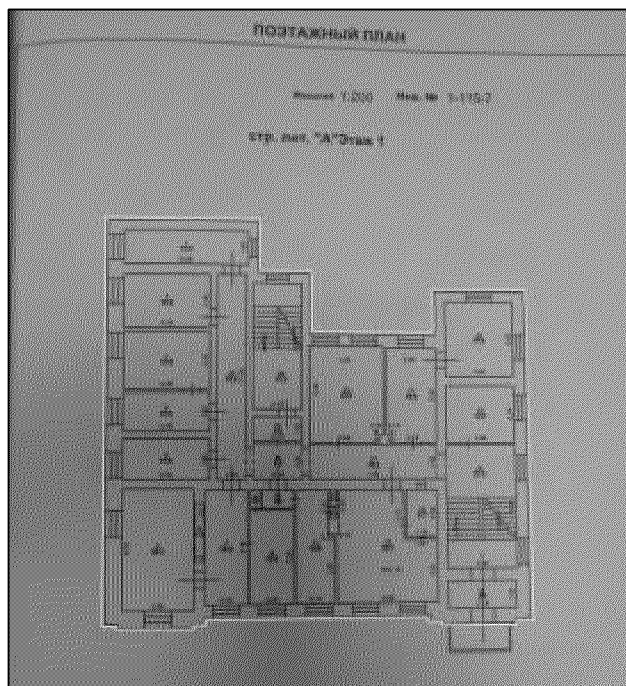
объекта культурного наследия регионального значения (памятника)  
«Дом И.Н. Ножникова», 1880-е гг., дата основных изменений (перестроек) –  
1950 г., расположенного по адресу: Российская Федерация, Ростовская область,  
городской округ город Таганрог, город Таганрог, улица Греческая, дом 90

Предметом охраны объекта культурного наследия регионального значения (памятника) «Дом И.Н. Ножникова», 1880-е гг., дата основных изменений (перестроек) – 1950 г., расположенного по адресу: Российская Федерация, Ростовская область, городской округ город Таганрог, город Таганрог, улица Греческая, дом 90 (далее – объект культурного наследия), являются:

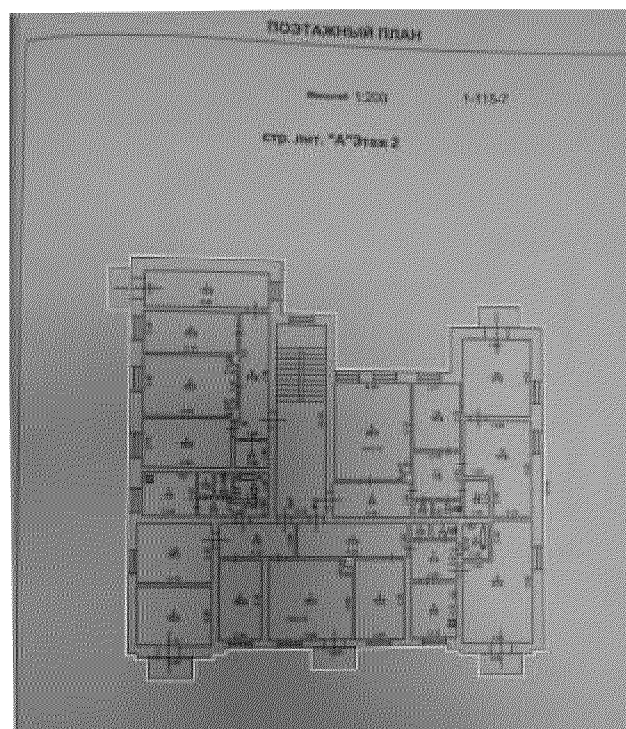
№ п/п	Состав предмета охраны объекта культурного наследия	Особенности объекта культурного наследия, составляющие предмет охраны
1	2	3
1	Местоположение объекта культурного наследия в строчной застройке улицы Греческой города Таганрога Ростовской области.	 <p>местоположение объекта культурного наследия</p> <p>условные обозначения:</p> <p><span style="border: 1px solid black; display: inline-block; width: 20px; height: 10px; vertical-align: middle;"></span> – объект культурного наследия</p>

<p>2</p>	<p>Объемно-пространственная композиция объекта культурного наследия литеры А, кирпичного, двухэтажного с цокольным этажом, сложной конфигурации в плане; конфигурация многоскатной крыши.</p>	 <p>план домовладения</p> <p>условные обозначения:</p> <ul style="list-style-type: none"> <li>— объект культурного наследия;</li> <li>— пристройки, не входящие в объем объекта культурного наследия</li> </ul>
<p>3</p>	<p>Первоначальные строительные конструкции объекта культурного наследия: каменный фундамент; наружные несущие стены, выполненные из полнотелого кирпича.</p>	<p>план цокольного этажа</p> 

## план первого этажа



## план второго этажа



условные обозначения:

- объект культурного наследия
- пристройки, не входящие в состав объекта культурного наследия

Композиционно-стилистическое решение и архитектурно-художественное оформление главного юго-западного фасада объекта культурного наследия, в оформлении которого использованы композиционные приемы и декор, характерные для эклектики, включая:

гладкие наличники в оформлении прямоугольных оконных проемов цокольного этажа;

кордон раскрепованного высокого цоколя;

рустованные лопатки в простенках оконных проемов первого этажа основного поля фасада;

профилированную подоконную тягу первого этажа, раскрепованную на вертикалях лопаток, ризалитов и раскреповок;

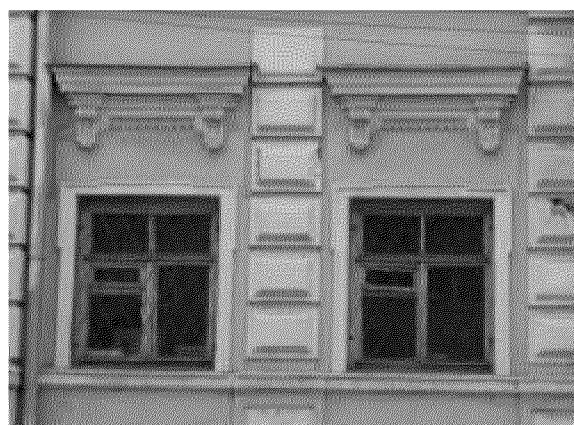
профилированные наличники с ушками, надоконные перспективные ниши, заполненные лепным цветочным декором и прямолинейные профилированные сандрики на модульонах, декорированных листьями




главный юго-западный фасад объекта культурного наследия



фрагмент главного юго-западного фасада объекта культурного наследия (гладкие наличники в оформлении прямоугольных оконных проемов цокольного этажа, кордон раскрепованного высокого цоколя)



фрагмент главного юго-западного фасада объекта культурного наследия (рустованные лопатки в простенках оконных проемов

<p>аканта и другим растительным орнаментом в оформлении прямоугольных оконных проемов первого этажа основного поля фасада;</p> <p>прямоугольные ниши с призматическими рустами в пьедесталах лопаток и в простенках ризалитов и раскреповок в уровне первого этажа;</p> <p>лучковый дверной проем парадного входа в раскреповке восточного ризалита;</p> <p>профилированная подоконная тяга второго этажа, раскрепованная на вертикалях лопаток, ризалитов и раскреповок;</p> <p>балконы второго этажа на трапециевидных консолях и с металлическим сварным ограждением из прокатного профиля квадратного сечения, расположенные на раскреповках ризалитов и в центральной части фасада;</p> <p>профилированные наличники с ушками и высокие трапециевидные замковые камни в оформлении прямоугольных</p>	<p>первого этажа, профилированная подоконная тяга первого этажа, профилированные наличники с ушками, надоконные перспективные ниши, заполненные лепным цветочным декором и прямолинейные профилированные сандрики на модульонах, декорированных листьями аканта и другим растительным орнаментом в оформлении прямоугольных оконных проемов первого этажа)</p>  <p>фрагмент главного юго-западного фасада объекта культурного наследия (прямоугольные ниши с призматическими рустами в пьедесталах лопаток и в простенках ризалитов и раскреповок в уровне первого этажа)</p>
---	--

балконных дверных проемов второго этажа раскреповок и в центральной части основного поля фасада;

рустовка, фланкирующая ризалиты в уровне первого и второго этажей;

профилированные наличники и трапециевидные замковые камни в оформлении прямоугольных оконных проемов второго этажа в восточной и западной частях основного поля фасада;

гладкие наличники в оформлении прямоугольных оконных проемов второго этажа в центральной части основного поля фасада;

профилированные наличники и трапециевидные замковые камни в оформлении прямоугольных оконных проемов второго этажа в центральной части основного поля фасада;

рустованные призматическим рустом лопатки, фланкирующие центральную часть фасада в уровне второго этажа;



фрагмент главного юго-западного фасада объекта культурного наследия (лучковый дверной проем парадного входа в раскреповке восточного ризалита)



фрагмент главного юго-западного фасада объекта культурного наследия (профилированная подоконная тяга второго этажа)

широкий фризový пояс,  
раскрепованный  
на вертикалях лопаток,  
ризалитов и раскреповок;

профилированный карниз,  
раскрепованный  
на ризалитах,  
раскреповках  
и в центральной части  
фасада, декорированный  
поясами иоников  
на раскреповках  
ризалитов;

профилированные  
треугольные фронтоны,  
декорированные поясами  
иоников на наклонных  
карнизах  
и прямоугольные аттики  
в завершении ризалитов;

прямоугольный аттик,  
акцентирующий  
центральную часть  
фасада.



фрагмент главного юго-западного фасада  
объекта культурного наследия (балкон  
второго этажа на трапециевидных консолях  
и сварным металлическим ограждением  
из прокатного профиля квадратного  
сечения, профилированные наличники  
с ушками и высокие трапециевидные  
замковые камни в оформлении  
прямоугольного балконного дверного  
проема в центральной части фасада)



фрагмент главного юго-западного фасада  
объекта культурного наследия (рустовка,  
фланкирующая западный ризалит в уровне  
первого и второго этажей)



фрагмент главного юго-западного фасада объекта культурного наследия (профилированный наличник и трапециевидный замковый камень в оформлении прямоугольного оконного проема второго этажа)



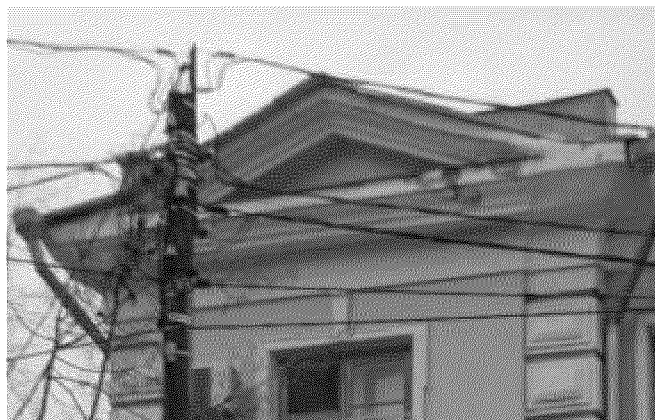
фрагмент главного юго-западного фасада объекта культурного наследия (гладкий наличник в оформлении прямоугольного оконного проема второго этажа, профилированный наличник и трапециевидный замковый камень в оформлении прямоугольного оконного проема второго этажа в центральной части фасада)






фрагмент главного юго-западного фасада объекта культурного наследия (рустованные призматическим рустом лопатки, фланкирующие центральную часть фасада в уровне второго этажа, широкий фризový пояс)



фрагмент главного юго-западного фасада объекта культурного наследия (профилированный карниз, раскрепованный в центральной части фасада)



фрагмент главного юго-западного фасада объекта культурного наследия

		<p>(профилированный треугольный фронтон, прямоугольный аттик в завершении западного ризалита)</p>  <p>фрагмент главного юго-западного фасада объекта культурного наследия (прямоугольный аттик, акцентирующий центральную часть фасада)</p>
5	<p>Архитектурно-художественный облик дворового северо-западного фасада, включая:</p> <p>ритм прямоугольных оконных проемов цокольного этажа;</p> <p>кордон высокого цоколя;</p> <p>профилированные подоконники и профилированные наличники в оформлении прямоугольных оконных проемов первого этажа;</p> <p>прямолинейные профилированные сандрики, декорированные прямоугольными перспективными нишами во фризе в оформлении</p>	 <p>дворовый северо-западный фасад объекта культурного наследия</p>  <p>дворовый северо-западный фасад объекта культурного наследия</p>

оконных проемов первого этажа за исключением крайнего северного оконного проема;

профилированную подоконную тягу второго этажа;

профилированные наличники в оформлении прямоугольных оконных и балконного дверного проемов второго этажа;

широкий фризový пояс;

профилированный венчающий карниз;

балкон второго этажа на кронштейнах с лепным декором растительного характера и с металлическим сварным ограждением из прокатного профиля квадратного сечения в северной части фасада.




фрагмент дворового северо-западного фасада объекта культурного наследия (профилированные подоконники и профилированные наличники в оформлении прямоугольных оконных проемов первого этажа, прямолинейные профилированные сандрики, декорированные прямоугольными перспективными нишами во фризе в оформлении оконных проемов первого этажа)



фрагмент дворового северо-западного фасада объекта культурного наследия (профилированная подоконная тяга второго этажа, профилированные наличники в оформлении прямоугольных оконных проемов второго этажа, широкий фризový пояс, профилированный венчающий карниз)

		 <p data-bbox="815 763 1549 891">фрагмент дворового северо-западного фасада объекта культурного наследия (балкон второго этажа)</p>
6	<p data-bbox="344 898 786 1066">Архитектурно-художественный облик дворового юго-восточного фасада, включая:</p> <p data-bbox="344 1122 767 1155">кордон высокого цоколя;</p> <p data-bbox="344 1211 786 1413">профилированные наличники в оформлении прямоугольных оконных проемов первого и второго этажей;</p> <p data-bbox="344 1469 786 1592">профилированную подоконную тягу второго этажа;</p> <p data-bbox="344 1648 767 1682">широкий фризový пояс;</p> <p data-bbox="344 1738 671 1816">профилированный венчающий карниз.</p>	 <p data-bbox="815 1547 1549 1626">дворовый юго-восточный фасад объекта культурного наследия</p>

<p>7. Архитектурно-художественный облик северо-восточного дворового фасада, включая:</p> <p>кордон высокого цоколя;</p> <p>профилированные подоконники в оформлении прямоугольных оконных проемов первого этажа;</p> <p>профилированную подоконную тягу второго этажа;</p> <p>балкон второго этажа с металлическим сварным ограждением из прокатного профиля квадратного сечения на дворовом северо-восточном фасаде восточного крыла;</p> <p>широкий фризový пояс;</p> <p>профилированный венчающий карниз.</p>	 <p>дворовый северо-восточный фасад объекта культурного наследия</p>  <p>фрагмент дворового северо-восточного фасада объекта культурного наследия (восточное крыло)</p>  <p>фрагмент дворового северо-восточного фасада восточного крыла объекта культурного наследия (балкон в уровне второго этажа)</p>
--	--

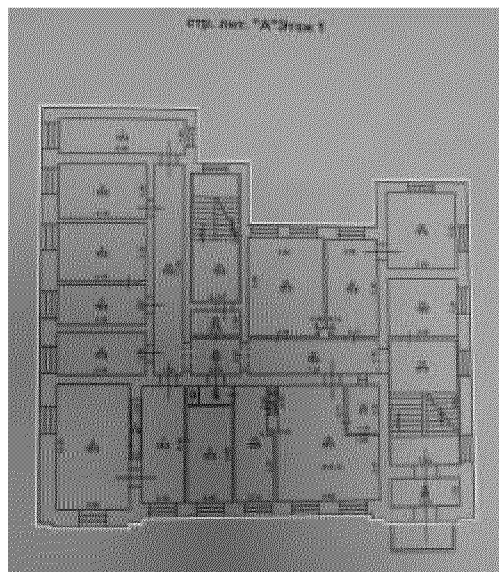
<p>8.</p>	<p>Материал и характер обработки поверхности фасадов объекта культурного наследия: гладко оштукатуренные и окрашенные кирпичные стены, кирпичный гладко оштукатуренный и окрашенный, гладкий штукатурный и окрашенный, а также лепной окрашенный декор, формирующий пластику фасадов.</p>	 <p>главный юго-западный фасад объекта культурного наследия</p>  <p>дворовые северо-западный и северо-восточный фасады объекта культурного наследия</p>
<p>9.</p>	<p>Внутренняя междуэтажная двухмаршевая лестница, расположенная в южной части объекта культурного наследия; внутренняя междуэтажная двухмаршевая лестница, расположенная в северной части объекта культурного наследия; их форма, материал изготовления всех элементов лестниц и местоположение в</p>	 <p>фрагмент внутренней междуэтажной двухмаршевой лестницы, расположенной в южной части объекта культурного наследия</p>

объекте  
наследия.

культурного

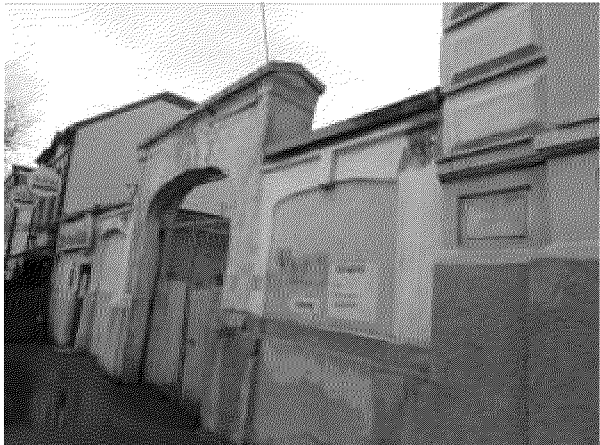



фрагмент внутренней междуэтажной двухмаршевой лестницы, расположенной в северной части объекта культурного наследия

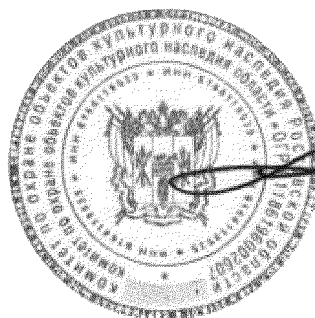


условные обозначения:

— — местоположение двухмаршевой лестницы в южной части, двухмаршевой лестницы в северной части объекта культурного наследия

<p>10. Первоначальная кирпичная ограда, расположенная по красной линии застройки улицы Греческой, примыкающая к западному углу объекта культурного наследия; материал ее изготовления и характер обработки поверхности ограды; ее архитектурно-художественный облик, включая:</p> <p>раскрепованный кордон высокого цоколя;</p> <p>уступ стены ограды;</p> <p>арочный проем внутриворотового проезда, устроенный в месте возвышающейся части ограды;</p> <p>ниши с арочным завершением, декорированные трапециевидными замковыми камнями;</p> <p>венчающий карниз простого профиля.</p>	 <p>первоначальная кирпичная ограда объекта культурного наследия</p>  <p>фрагмент первоначальной кирпичной ограды объекта культурного наследия.</p>
---	--

Председатель комитета  
по охране объектов культурного  
наследия Ростовской области



И.В. Корובה

Приложение № 2  
к постановлению  
комитета по охране объектов  
культурного наследия  
Ростовской области  
от 15.04.2026 № 242

### ГРАНИЦЫ

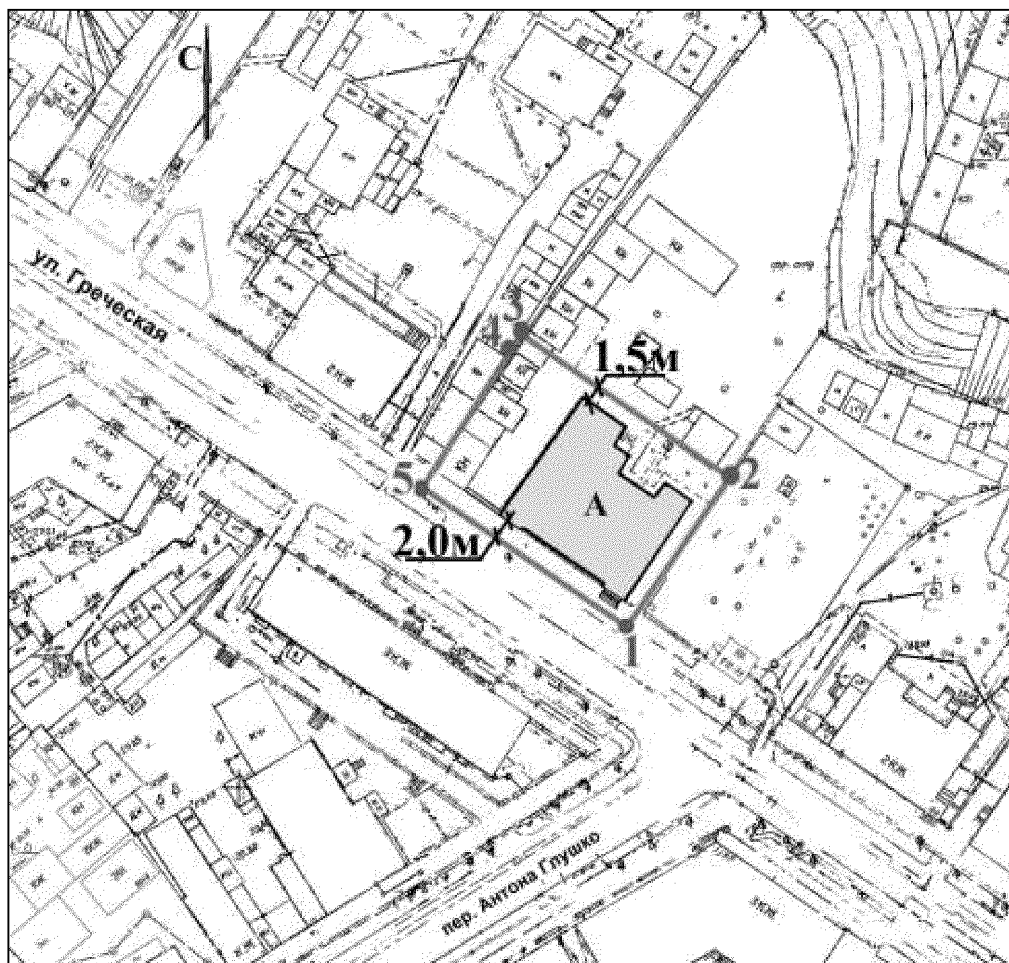
территории объекта культурного наследия регионального значения  
(памятника) «Дом И.Н. Ножникова», 1880-е гг., дата основных изменений  
(перестроек) – 1950 г., расположенного по адресу: Российская Федерация,  
Ростовская область, городской округ город Таганрог, город Таганрог,  
улица Греческая, дом 90

1. Таблица координат характерных точек границ территории  
объекта культурного наследия регионального значения (памятника)  
«Дом И.Н. Ножникова», 1880-е гг., дата основных изменений (перестроек) –  
1950 г., расположенного по адресу: Российская Федерация, Ростовская область,  
городской округ город Таганрог, город Таганрог, улица Греческая, дом 90


Координатами характерных точек границ территории объекта культурного наследия регионального значения (памятника) «Дом И.Н. Ножникова», 1880-е гг., дата основных изменений (перестроек) – 1950 г., расположенного по адресу: Российская Федерация, Ростовская область, городской округ город Таганрог, город Таганрог, улица Греческая, дом 90 (далее – объект культурного наследия), являются:


Обозначение (номер) характерной точки	Координаты характерных точек во Всемирной геодезической системе координат (WGS-84)		Координаты характерных точек в местной системе координат (МСК-61, зона 1)	
	Северной широты	Восточной долготы	X	Y
1	47°12'55.57"	38°55'53.56"	420678.35	1371940.42
2	47°12'56.29"	38°55'54.25"	420700.72	1371954.72
3	47°12'56.96"	38°55'52.75"	420720.93	1371923.00
4	47°12'56.93"	38°55'52.73"	420720.07	1371922.52
5	47°12'56.27"	38°55'52.06"	420699.60	1371908.63
1	47°12'55.57"	38°55'53.56"	420678.35	1371940.42

## 2. Схема границ территории объекта культурного наследия



Условные обозначения:

 - объект культурного наследия;

 - границы территории объекта культурного наследия;

**1-5** - характерные точки границ территории объекта культурного наследия.

Председатель комитета  
по охране объектов культурного  
наследия Ростовской области



И.В. Коробова

Приложение № 3  
к постановлению  
комитета по охране объектов  
культурного наследия  
Ростовской области  
от 15.04.2026 № 242

### ТРЕБОВАНИЯ

к осуществлению деятельности в границах территории  
объекта культурного наследия регионального значения (памятника)  
«Дом И.Н. Ножникова», 1880-е гг., дата основных изменений (перестроек) –  
1950 г., расположенного по адресу: Российская Федерация, Ростовская область,  
городской округ город Таганрог, город Таганрог, улица Греческая, дом 90

На территории объекта культурного наследия регионального значения  
(памятника) «Дом И.Н. Ножникова», 1880-е гг., дата основных изменений  
(перестроек) – 1950 г., расположенного по адресу: Российская Федерация,  
Ростовская область, городской округ город Таганрог, город Таганрог, улица  
Греческая, дом 90 (далее – объект культурного наследия):

Запрещается:

строительство объектов капитального строительства и увеличение  
объемно-пространственных характеристик, существующих на территории  
объекта культурного наследия объектов капитального строительства;  
проведение земляных, строительных, мелиоративных и иных работ,  
за исключением работ по сохранению объекта культурного наследия  
или его отдельных элементов, сохранению историко-градостроительной  
или природной среды объекта культурного наследия, работ по капитальному  
ремонту общего имущества в многоквартирных домах, являющихся объектами  
культурного наследия, включенными в единый государственный реестр  
объектов культурного наследия (памятников истории и культуры) народов  
Российской Федерации, или выявленными объектами культурного наследия,  
работ по капитальному ремонту общего имущества в многоквартирных домах,  
расположенных на территориях объектов культурного наследия  
и не являющихся объектами культурного наследия.

Разрешается:

ведение хозяйственной деятельности, не противоречащей требованиям  
обеспечения сохранности объекта культурного наследия и позволяющей  
обеспечить функционирование объекта культурного наследия в современных  
условиях.

Председатель комитета  
по охране объектов культурного  
наследия Ростовской области



И.В. Коробова