



КОМИТЕТ ПО ОХРАНЕ ОБЪЕКТОВ КУЛЬТУРНОГО НАСЛЕДИЯ РОСТОВСКОЙ ОБЛАСТИ

ПОСТАНОВЛЕНИЕ

от 20.11.2025 № 2601

г. Ростов-на-Дону

**О включении выявленного объекта культурного наследия
«Историческая застройка пер. Красного» в единый государственный
реестр объектов культурного наследия (памятников истории и культуры)
народов Российской Федерации в качестве объекта культурного наследия
регионального значения (достопримечательного места) с наименованием
«Историческая застройка пер. Красного», XIX век – начало XX века,
Ростовская область, г. Таганрог, пер. Красный, в пределах улиц Фрунзе
и Кольцовская, об утверждении предмета охраны и границ территории**

В соответствии со статьями 3¹ и 18 Федерального закона от 25.06.2002 № 73-ФЗ «Об объектах культурного наследия (памятниках истории и культуры) народов Российской Федерации», статьей 5 Областного закона от 02.03.2015 № 334-ЗС «Об объектах культурного наследия (памятниках истории и культуры) в Ростовской области», актом государственной историко-культурной экспертизы от 10.11.2025, обосновывающим включение в единый государственный реестр объектов культурного наследия (памятников истории и культуры) народов Российской Федерации выявленного объекта культурного наследия: «Историческая застройка пер. Красного», расположенного по адресу: Ростовская область, г. Таганрог, пер. Красный в пределах улиц Фрунзе и Кольцовская, комитет по охране объектов культурного наследия Ростовской области **п о с т а н о в л я е т:**

1. Согласиться с заключением (актом) государственной историко-культурной экспертизы от 10.11.2025, выполненным аттестованным экспертом по проведению государственной историко-культурной экспертизы Малышевой А.В. (приказ Министерства культуры Российской Федерации от 03.06.2025 № 1001), содержащим вывод об обоснованности включения выявленного объекта культурного наследия «Историческая застройка пер. Красного» в единый государственный реестр объектов культурного наследия (памятников истории и культуры) народов Российской Федерации в качестве объекта культурного наследия регионального значения в виде достопримечательного места, с наименованием «Историческая застройка пер. Красного», XIX век – начало XX века.

2. Включить выявленный объект культурного наследия «Историческая застройка пер. Красного», расположенный по адресу: Ростовская область,

г. Таганрог, пер. Красный в пределах улиц Фрунзе и Кольцовская, в единый государственный реестр объектов культурного наследия (памятников истории и культуры) народов Российской Федерации в качестве объекта культурного наследия регионального значения (достопримечательного места) с наименованием «Историческая застройка пер. Красного», XIX век – начало XX века, расположенного по адресу: Ростовская область, г. Таганрог, пер. Красный в пределах улиц Фрунзе и Кольцовская.

3. Утвердить:

3.1. Предмет охраны объекта культурного наследия регионального значения (достопримечательного места) «Историческая застройка пер. Красного», XIX век – начало XX века, расположенного по адресу: Ростовская область, г. Таганрог, пер. Красный в пределах улиц Фрунзе и Кольцовская, согласно приложению № 1

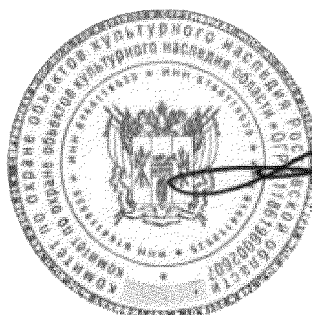
3.2. Границы территории объекта культурного наследия регионального значения (достопримечательного места) «Историческая застройка пер. Красного», XIX век – начало XX века, расположенного по адресу: Ростовская область, г. Таганрог, пер. Красный в пределах улиц Фрунзе и Кольцовская, согласно приложению № 2.

4. Признать утратившим силу постановление комитета по охране объектов культурного наследия Ростовской области от 20.11.2024 № 2499 «О включении объекта, обладающего признаками объекта культурного наследия, расположенного по адресу: Ростовская область, г. Таганрог, пер. Красный, в пределах улиц Фрунзе и Кольцовская, в перечень выявленных объектов культурного наследия и об утверждении границ его территории».

5. Настоящее постановление вступает в силу со дня его официального опубликования.

6. Контроль за выполнением настоящего постановления возложить на начальника отдела по исполнению переданных полномочий Российской Федерации в области государственного учета объектов архитектурного наследия комитета по охране объектов культурного наследия Ростовской области Богданову М.Н., начальника отдела по исполнению переданных полномочий Российской Федерации в области сохранения, использования, популяризации и государственной охраны объектов архитектурного наследия комитета по охране объектов культурного наследия Ростовской области Уварову Н.Г. в соответствии с курируемыми направлениями.

Председатель комитета
по охране объектов культурного
наследия Ростовской области



И.В. Коробова

Приложение № 1
к постановлению
комитета по охране объектов
культурного наследия
Ростовской области
от 20.11.2025 № 2601

ПРЕДМЕТ ОХРАНЫ

объекта культурного наследия регионального значения
(достопримечательного места) «Историческая застройка пер. Красного»,
XIX век – начало XX века, расположенного по адресу: Ростовская область,
г. Таганрог, пер. Красный в пределах улиц Фрунзе и Кольцовская

Предметом охраны объекта культурного наследия регионального значения (достопримечательного места) «Историческая застройка пер. Красного», XIX век – начало XX века, расположенного по адресу: Ростовская область, г. Таганрог, пер. Красный в пределах улиц Фрунзе и Кольцовская (далее – объект культурного наследия), являются:

№ п/п	Состав предмета охраны объекта культурного наследия	Особенности объекта культурного наследия, составляющие предмет охраны
1	2	3
1.	Местоположение объекта культурного наследия как неотъемлемого элемента исторической квартально-планировочной структуры г. Таганрога Ростовской области	 <p>местоположение объекта культурного наследия</p> <p>условные обозначения:</p> <p> - объект культурного наследия</p>

2.	Ритм исторической застройки, характеризующей ее на период XIX – начало XX вв.	 <p>вид объекта культурного наследия со стороны ул. Фрунзе (на юго-запад)</p>  <p>вид объекта культурного наследия со стороны ул. Розы Люксембург (на северо-восток)</p>  <p>вид объекта культурного наследия со стороны ул. Розы Люксембург (на юго-запад)</p>
3.	Исторический городской ландшафт, состоящий из материальных элементов, представленных зданиями и сооружениями, малыми архитектурными формами и элементами благоустройства, включая местонахождение, материал и технику их изготовления, конфигурацию и объемно-пространственную композицию	 <p>объект культурного наследия регионального значения «Жилой дом Е.М. Воробьева», расположенный</p>

по адресу: Ростовская область, городской округ город Таганрог, город Таганрог, переулок Красный, дом 1 (вид с северо-запада)



объект культурного наследия регионального значения «Жилой дом М.П. Каменного», расположенный по адресу: Ростовская область, городской округ город Таганрог, город Таганрог, улица Фрунзе, дом 53 (вид с востока)



фрагмент ценного элемента благоустройства «Первоначальное мощение булыжником дорожного полотна» на отрезке переулка Красного между улицами Фрунзе и Октябрьская (вид с северо-востока)



объект культурного наследия регионального значения «Жилой дом наследников Н.П. Гудзенко», расположенный по адресу: Ростовская область, городской округ город Таганрог, город Таганрог, переулок Красный, дом 3 (вид с запада)



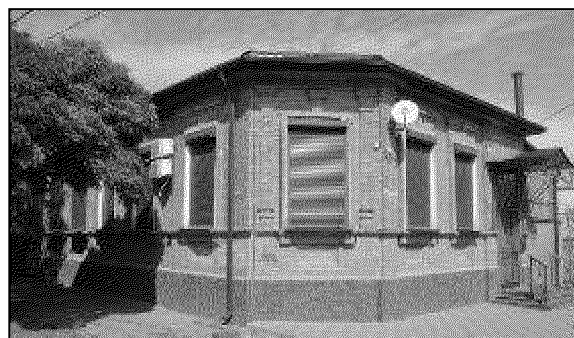
объект культурного наследия регионального значения «Жилой дом П. Ангелиди», расположенный по адресу: Ростовская область, городской округ город Таганрог, город Таганрог, улица Октябрьская, дом 8 (вид с севера)



ценный элемент исторической застройки «Жилой дом И.П. Каменного», расположенный по адресу: Ростовская область, городской округ город Таганрог, город Таганрог, пер. Красный, 4, литеры А, А2 (вид с юго-востока)

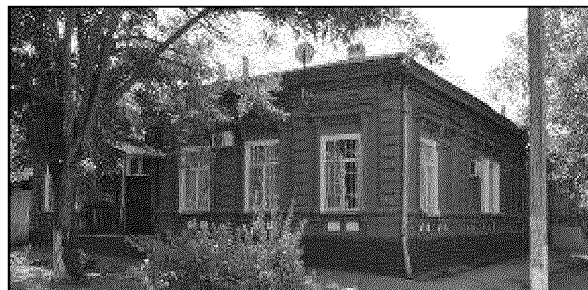


ценный элемент исторической застройки «Жилой дом П. Метаксопуло», расположенный по адресу: Ростовская область, городской округ город Таганрог, город Таганрог, пер. Красный, 8, литер Б

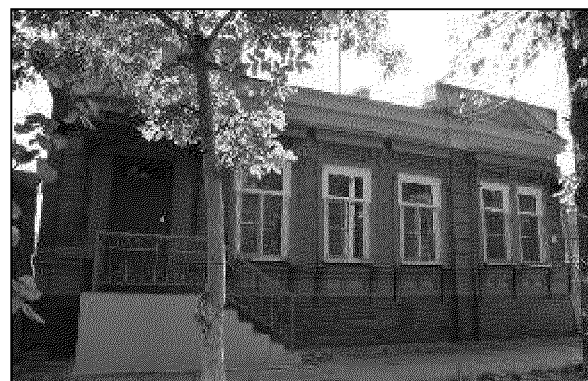


ценный элемент исторической застройки «Жилой дом Н. Власиди»,

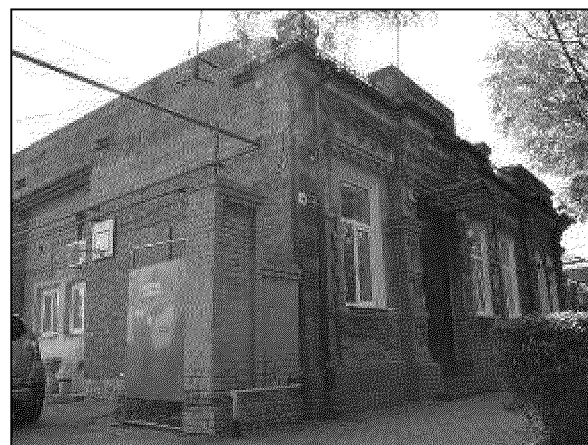
расположенный по адресу: Ростовская область, г. Таганрог, ул. Октябрьская, 10/10, пер. Красный, литер А (вид с юго-востока)



выявленный объект культурного наследия «Жилой дом П.Н. Попова», расположенный по адресу: Ростовская область, г. Таганрог, пер. Красный, 7, литер А (вид с севера) (



объект культурного наследия регионального значения «Жилой дом А.В. Рогачева», расположенный по адресу: Ростовская область, г. Таганрог, пер. Красный, д. 9 (вид с запада)



объект культурного наследия регионального значения «Жилой дом Д.Ф. Карасева», расположенный по адресу: Российская Федерация, Ростовская область, городской округ город Таганрог, город Таганрог, пер. Красный, дом 11 (вид с севера)



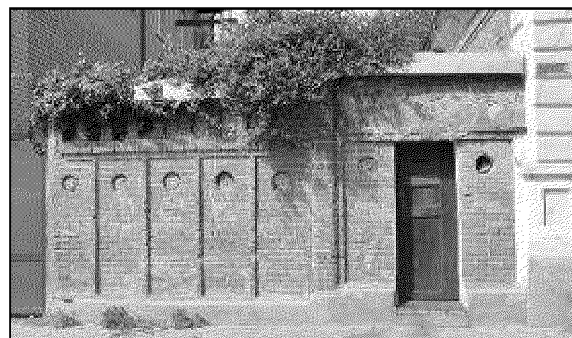
объект культурного наследия регионального значения «Жилой дом и здание хирургической лечебницы доктора В.В. Зака», расположенный по адресу: Ростовская область, г. Таганрог, пер. Красный, д. 14 (вид с юга)



объект культурного наследия регионального значения «Жилой дом и здание хирургической лечебницы доктора В.В. Зака», расположенный по адресу: Ростовская область, г. Таганрог, пер. Красный, д. 14 (вид с юга)



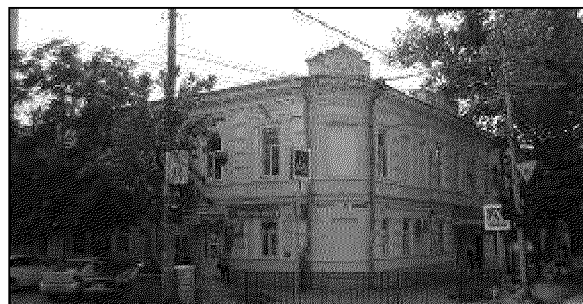
ценный элемент исторической застройки «Жилой дом Е. Крендиропуло», расположенный по адресу: Ростовская область, г. Таганрог, ул. Александровская, 82/16, пер. Красный, литер Б (вид с востока)



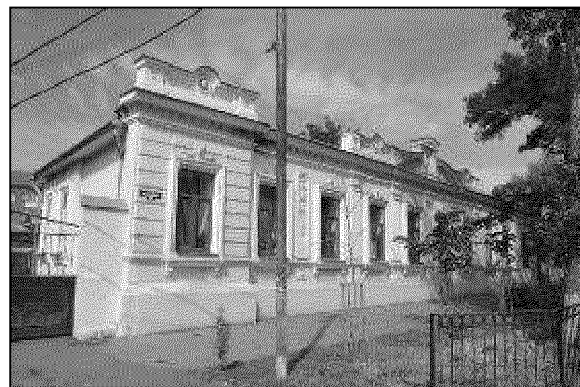
ценная средовая застройка «Первоначальное кирпичное ограждение» по адресу: в створе с главным фасадом здания по адресу: Ростовская область, г. Таганрог, ул. Александровская, 82/16, пер. Красный, литер Б (вид с юго-востока)



объект культурного наследия регионального значения «Жилой дом С.Ф. Лемешевского», расположенный по адресу: Ростовская область, городской округ город Таганрог, город Таганрог, улица Александровская, дом 80, корпус 1 (вид с юго-запада)



объект культурного наследия регионального значения «мемориальное здание (ж.д.)», расположенный по адресу: Ростовская область, г. Таганрог, ул. Александровская, д. 71/15 (вид с северо-северо-запада)

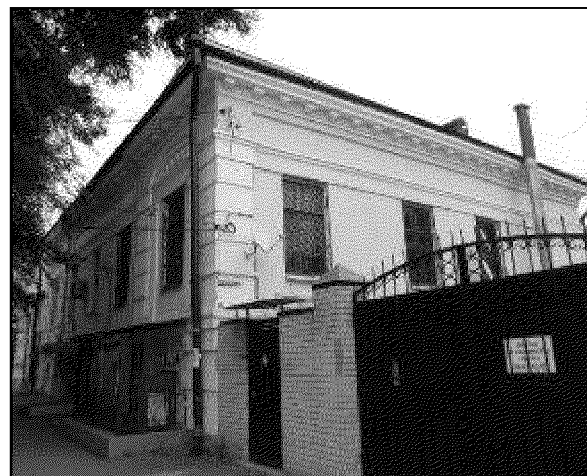


объект культурного наследия регионального значения «Жилой дом М. Шакуновой», расположенный

по адресу: Ростовская область, городской округ город Таганрог, город Таганрог, переулок Красный, дом 20 (вид с юго-юго-востока)



ценный элемент исторической застройки «Жилой дом М.М. Шилье», расположенный по адресу: Ростовская область, г. Таганрог, ул. Александровская, 71/15, пер. Красный, литер А1 (вид с запада-северо-запада)



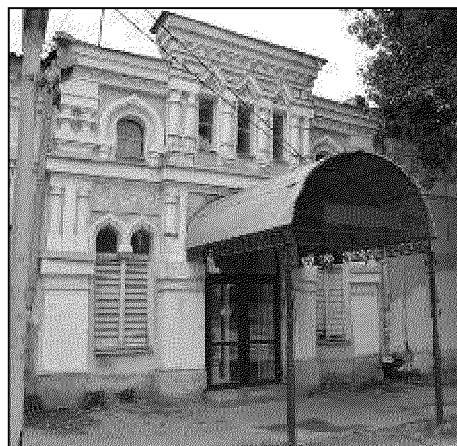
объект культурного наследия регионального значения «мемориальное здание (ж.д.)», расположенный по адресу: Ростовская область, г. Таганрог, пер. Красный, 17, литер А (вид с юго-запада)



ценный элемент исторической застройки «Жилой дом М. Русачевой», расположенный по адресу: Ростовская область, городской округ город Таганрог, город Таганрог, пер. Красный, 21, литер А (вид с северо-запада)



ценный элемент исторической застройки «Жилой дом Р.В. Идельсона», расположенный по адресу: Ростовская область, городской округ город Таганрог, город Таганрог, пер. Красный, 23, литер А (вид с юго-запада)

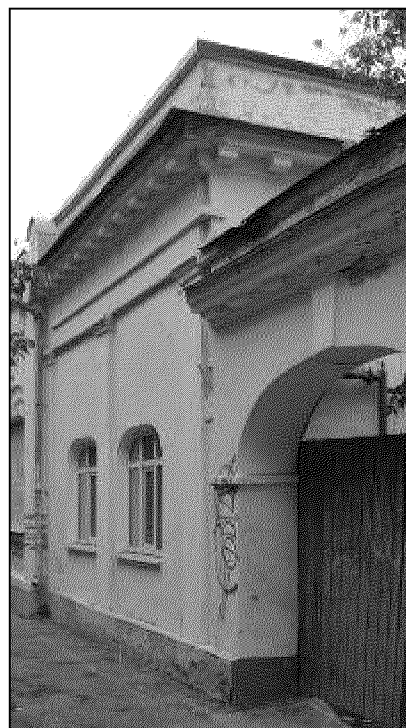


объект культурного наследия регионального значения

«мемориальное здание (ж.д.)»,
расположенный по адресу: Ростовская
область, г. Таганрог, пер. Красный, 23
(вид с запада-северо-запада)



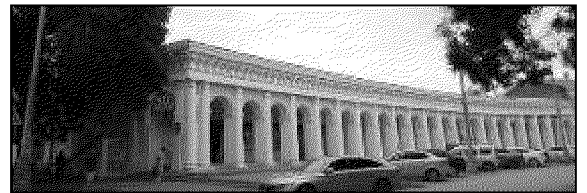
объект культурного наследия
регионального значения
«мемориальное здание – жилой дом»,
расположенный по адресу: Ростовская
область, г. Таганрог, ул. Чехова, д. 100
(вид с юго-юго-востока)



объект культурного наследия
регионального значения
«мемориальное здание – жилой дом»,
расположенный по адресу: Ростовская
область, г. Таганрог, ул. Чехова, д. 100
(вид с юго-востока)



малая архитектурная форма «Афишная тумба», расположенная на пересечении пер. Красного и ул. Чехова (вид с востока-юго-востока)

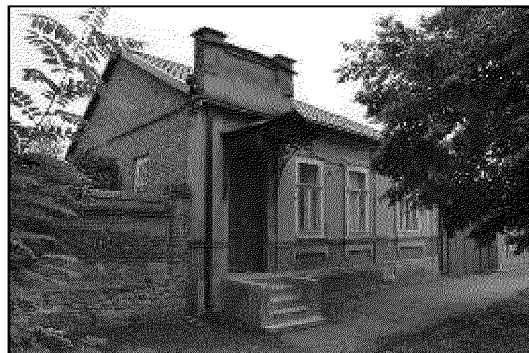


объект культурного наследия регионального значения «торговые ряды», расположенный по адресу: Ростовская область, г. Таганрог, ул. Чехова, 98, литеры О, Т (вид с юго-запада)

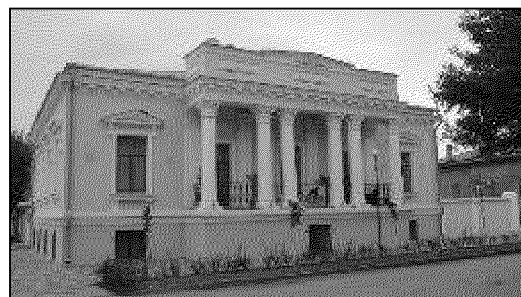


объект культурного наследия регионального значения «Здание бывшего гостинного двора», расположенный по адресу: Ростовская область, г. Таганрог, ул. Чехова, 119/27,

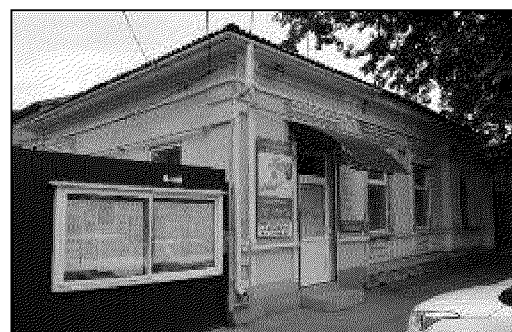
пер. Красный, литер А (вид с северо-запада)



ценный элемент исторической застройки «Жилой дом М. Дубинской», расположенный по адресу: Ростовская область, г. Таганрог, пер. Красный, 29, литер А (вид с северо-запада)



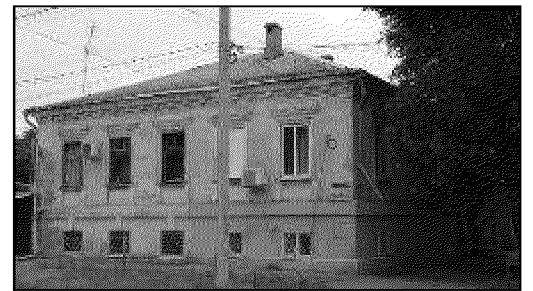
объект культурного наследия регионального значения «Дом Джапаридзе», расположенный по адресу: Ростовская область, г. Таганрог, ул. Чехова, д. 121 (вид с северо-северо-востока)



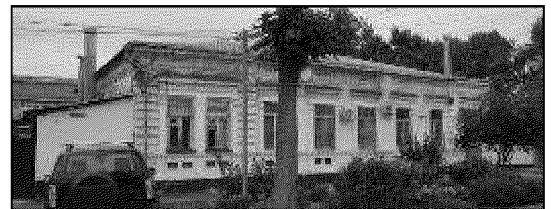
ценный элемент исторической застройки «Жилой дом В.И. Карпинского», расположенный по адресу: Ростовская область, г. Таганрог, пер. Красный, 30, литер А (вид с юга)



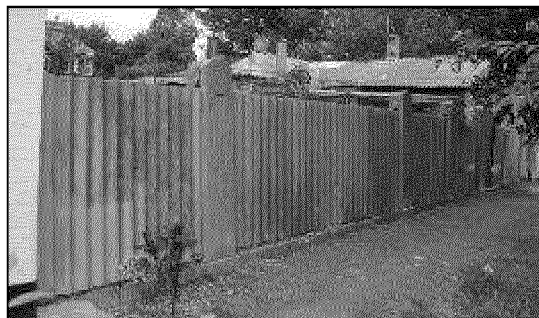
ценный элемент исторической застройки «Жилой дом В.И. Карпинского», расположенный по адресу: Ростовская область, г. Таганрог, ул. Розы Люксембург, 80/32, пер. Красный, литеры А, А1, А3, А8 (вид с юга)



объект культурного наследия регионального значения «Жилой дом Е. Сычевой и А. Богдановой», расположенный по адресу: Ростовская область, городской округ город Таганрог, город Таганрог, улица Розы Люксембург, дом 78 (вид с запада-юго-запада)



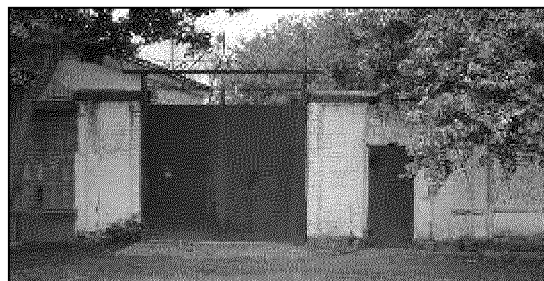
объект культурного наследия регионального значения «Жилой дом Г. Стешенко», расположенный по адресу: Ростовская область, городской округ город Таганрог, город Таганрог, переулок Красный, дом 36 (вид с юго-востока)



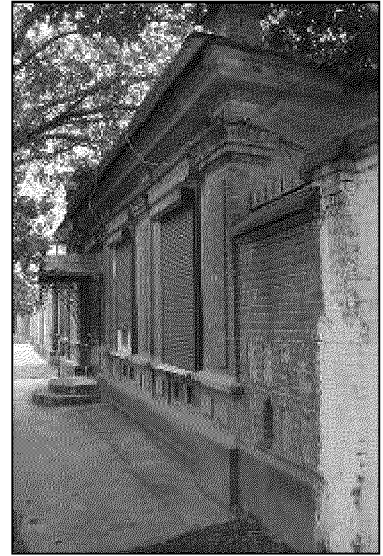
ценная средовая застройка «Первоначальное кирпичные столбы ограждения» по адресу: примыкают с севера к объекту культурного наследия регионального значения, расположенного по адресу: Ростовская область, городской округ город Таганрог, город Таганрог, переулок Красный, дом 36 (вид с юга)



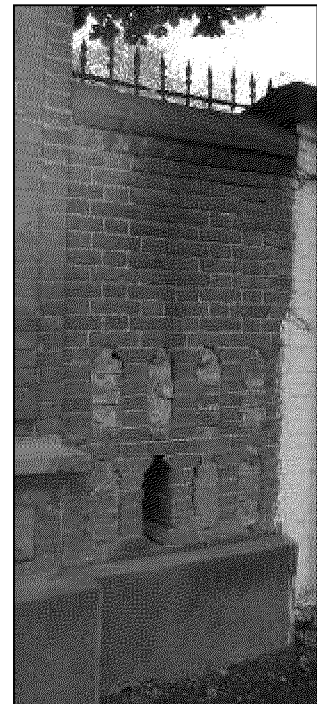
ценный элемент исторической застройки «Жилой дом Г. Стешенко», расположенный по адресу: Ростовская область, г. Таганрог, пер. Красный, 38, литер А (вид с востока)



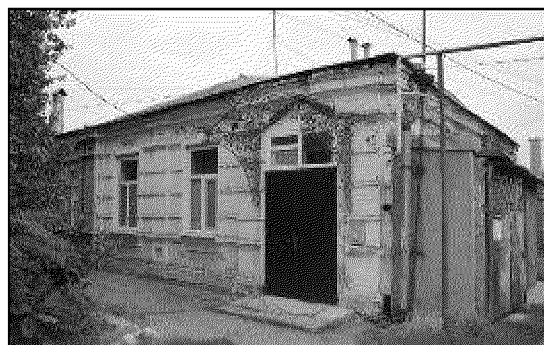
ценная средовая застройка «Первоначальное кирпичное ограждение» по адресу: в створе с главным фасадом здания по адресу: Ростовская область, г. Таганрог, пер. Красный, 38, литер А (вид с востока)



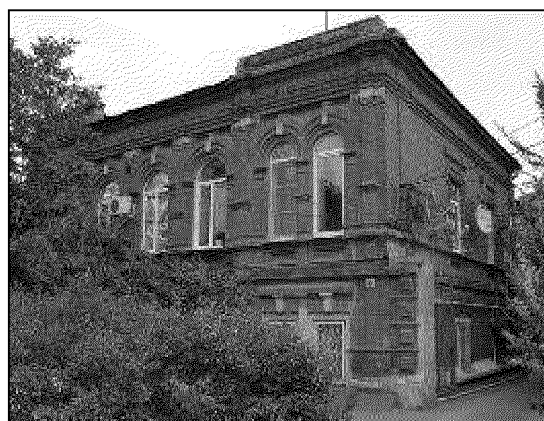
ценный элемент исторической застройки «Жилой дом А.Д. Малаксиано», расположенный по адресу: Ростовская область, г. Таганрог, пер. Красный, 40, литер А (вид с северо-востока)



ценная средовая застройка «Первоначальное кирпичное ограждение» по адресу: в створе с главным фасадом здания по адресу: Ростовская область, г. Таганрог, пер. Красный, 40 (вид с юго-юго-востока)



ценный элемент исторической застройки «Жилой дом А.И. Пастухова», расположенный по адресу: Ростовская область, г. Таганрог, пер. Красный, 45, литеры А, А1, А2 (вид с запада-юго-запада)

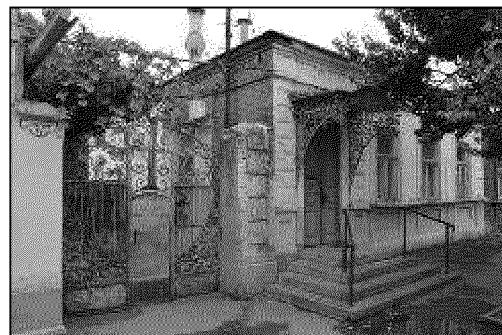


объект культурного наследия регионального значения «Жилой дом Е.Е. Кириченко», расположенный по адресу: Российская Федерация, Ростовская область, городской округ город Таганрог, город Таганрог, переулок Красный, дом 47 строение 2 (вид с востока)



фрагмент ценного элемента исторической застройки «Одноэтажные жилые дома»,

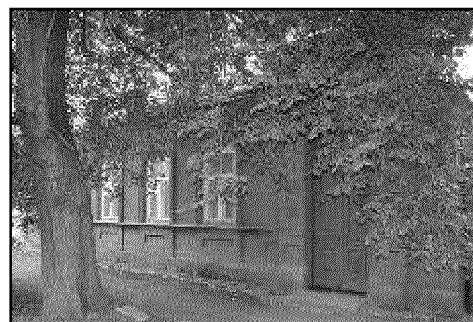
расположенный по адресу: Ростовская область, г. Таганрог, пер. Красный, 49, литеры А, Б (вид с юго-запада)



фрагмент ценного элемента исторической застройки «Одноэтажные жилые дома», расположенный по адресу: Ростовская область, г. Таганрог, пер. Красный, 49, литеры А, Б (вид с севера)

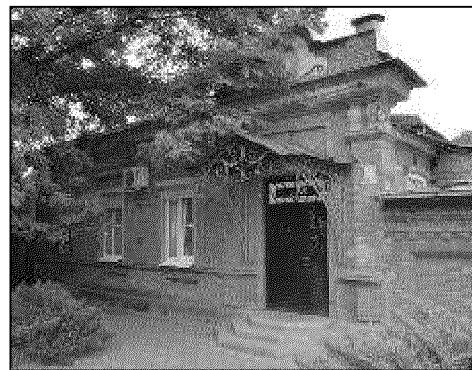


ценная средовая застройка «Первоначальные металлические ворота ажурного рисунка» между зданиями лит. А, Б, расположенными по адресу: Ростовская область, г. Таганрог, пер. Красный, 49 (вид с северо-запада)

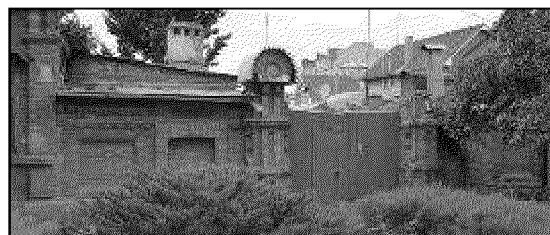


ценный элемент исторической застройки «Жилой дом А. Чеповского», расположенный по адресу: Ростовская область,

г. Таганрог, пер. Красный, 51, литеры А, а, а1 (вид с запада)



объект культурного наследия регионального значения «Жилой дом П. Куликовой», расположенный по адресу: Ростовская область, городской округ город г. Таганрог, город Таганрог, переулок Красный, дом 50 строение 1 (вид с востока-северо-востока)



фрагмент объекта культурного наследия регионального значения «Жилой дом П. Куликовой» (ограда и портал ворот внутридворового проезда), расположенного по адресу: Ростовская область, городской округ город г. Таганрог, город Таганрог, переулок Красный, дом 50 строение 1 (вид с востока-юго-востока)



выявленный объект культурного наследия «Дом Я. Сабсовича, с 1890-х гг. – дом Таганрогского

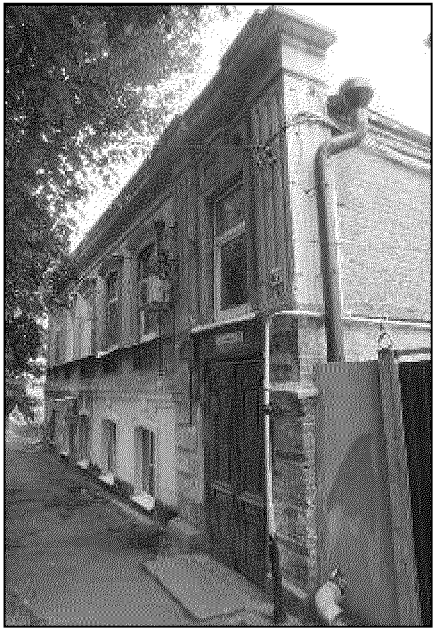
общества призрения неимущих», расположенный по адресу: Ростовская область, г. Таганрог, пер. Красный, 53/118, ул. Карла Либкнехта, лит. Б, б (вид с юго-запада)



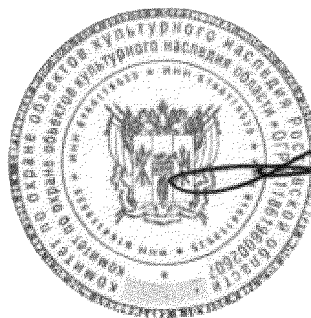
объект культурного наследия регионального значения «Доходный дом Е. Стокальской, в котором в кон. XIX в. разместилось Мещанское начальное народное училище», расположенный по адресу: Ростовская область, городской округ город Таганрог, г. Таганрог, улица Карла Либкнехта, дом 113 (вид с северо-запада)



ценный элемент исторической застройки «Жилой дом М.О. Захарова», расположенный по адресу: Ростовская область, г. Таганрог, пер. Красный, 61, литер А (вид с севера)

		 <p>объект культурного наследия регионального значения «Жилой дом П.В. Зайцева», расположенный по адресу: Ростовская область, г. Таганрог, пер. Красный, д. 67 (вид с юго-запада)</p>
--	--	--

Председатель комитета
по охране объектов культурного
наследия Ростовской области



И.В. Коробова

Приложение № 2
к постановлению
комитета по охране объектов
культурного наследия
Ростовской области
от 21.11.2025 № 2601

ГРАНИЦЫ

территории объекта культурного наследия регионального значения
(достопримечательного места) «Историческая застройка пер. Красного»,
XIX век – начало XX века, расположенного по адресу: Ростовская область,
г. Таганрог, пер. Красный в пределах улиц Фрунзе и Кольцовская

1. Таблица координат характерных точек границ территории
объекта культурного наследия регионального значения (достопримечательного
места) «Историческая застройка пер. Красного», XIX век – начало XX века,
расположенного по адресу: Ростовская область, г. Таганрог, пер. Красный
в пределах улиц Фрунзе и Кольцовская

Координатами характерных точек границ территории объекта культурного наследия регионального значения (достопримечательного места) «Историческая застройка пер. Красного», XIX век – начало XX века, расположенного по адресу: Ростовская область, г. Таганрог, пер. Красный в пределах улиц Фрунзе и Кольцовская (далее – объект культурного наследия), являются:

Обозначение (номер) характерной точки	Координаты характерных точек во Всемирной геодезической системе координат (WGS-84)		Координаты характерных точек в местной системе координат (МСК-61, зона 1)	
	Северной широты	Восточной долготы	X	Y
1	2	3	4	5
1	47°12'56.22"	38°55'30.07"	420692.39	1371445.93
2	47°12'55.66"	38°55'31.00"	420675.40	1371465.75
3	47°12'55.08"	38°55'31.94"	420657.77	1371485.76
4	47°12'55.11"	38°55'31.97"	420658.53	1371486.37
5	47°12'54.72"	38°55'32.62"	420646.58	1371500.23
6	47°12'54.69"	38°55'32.59"	420645.83	1371499.56
7	47°12'54.40"	38°55'32.19"	420636.61	1371491.34
8	47°12'54.75"	38°55'31.60"	420647.34	1371478.63
9	47°12'54.63"	38°55'31.45"	420643.61	1371475.54
10	47°12'54.06"	38°55'30.77"	420625.74	1371461.57

1	2	3	4	5
11	47°12'53.80"	38°55'31.24"	420617.95	1371471.53
12	47°12'52.98"	38°55'30.28"	420592.51	1371451.58
13	47°12'52.66"	38°55'30.84"	420582.78	1371463.52
14	47°12'52.38"	38°55'30.50"	420573.94	1371456.57
15	47°12'52.52"	38°55'30.24"	420578.31	1371451.04
16	47°12'52.43"	38°55'30.14"	420575.47	1371448.82
17	47°12'52.85"	38°55'29.36"	420588.21	1371432.37
18	47°12'52.76"	38°55'29.25"	420585.36	1371430.12
19	47°12'52.43"	38°55'28.86"	420575.10	1371421.92
20	47°12'52.31"	38°55'28.69"	420571.17	1371418.50
21	47°12'52.02"	38°55'28.37"	420562.33	1371411.87
22	47°12'51.47"	38°55'27.70"	420544.97	1371397.96
23	47°12'51.18"	38°55'28.33"	420536.38	1371411.36
24	47°12'50.64"	38°55'27.77"	420519.34	1371399.60
25	47°12'50.47"	38°55'28.09"	420514.37	1371406.52
26	47°12'50.21"	38°55'28.63"	420506.52	1371417.90
27	47°12'49.72"	38°55'28.04"	420491.17	1371405.64
28	47°12'49.77"	38°55'27.91"	420492.77	1371403.01
29	47°12'49.76"	38°55'27.90"	420492.41	1371402.77
30	47°12'49.47"	38°55'27.58"	420483.39	1371396.01
31	47°12'49.38"	38°55'27.47"	420480.48	1371393.73
32	47°12'49.33"	38°55'27.41"	420479.03	1371392.51
33	47°12'49.34"	38°55'27.39"	420479.20	1371392.17
34	47°12'49.31"	38°55'27.35"	420478.21	1371391.41
35	47°12'49.40"	38°55'27.10"	420481.04	1371386.09
36	47°12'49.54"	38°55'26.84"	420485.32	1371380.49
37	47°12'49.99"	38°55'25.94"	420498.91	1371361.46
38	47°12'49.49"	38°55'25.35"	420483.44	1371349.11
39	47°12'48.90"	38°55'24.65"	420465.01	1371334.61
40	47°12'48.47"	38°55'25.48"	420452.00	1371352.39
41	47°12'48.24"	38°55'25.13"	420444.68	1371344.94
42	47°12'48.26"	38°55'25.07"	420445.40	1371343.78
43	47°12'48.03"	38°55'24.82"	420438.00	1371338.52

1	2	3	4	5
44	47°12'47.12"	38°55'24.15"	420409.81	1371324.90
45	47°12'46.61"	38°55'23.68"	420394.04	1371315.18
46	47°12'46.87"	38°55'23.09"	420401.86	1371302.65
47	47°12'45.65"	38°55'22.19"	420363.92	1371284.02
48	47°12'45.69"	38°55'22.07"	420365.30	1371281.54
49	47°12'45.44"	38°55'21.88"	420357.28	1371277.69
50	47°12'45.35"	38°55'22.13"	420354.74	1371282.96
51	47°12'45.31"	38°55'22.21"	420353.60	1371284.64
52	47°12'44.74"	38°55'21.79"	420335.64	1371276.06
53	47°12'44.97"	38°55'21.09"	420342.75	1371261.30
54	47°12'44.83"	38°55'20.99"	420338.44	1371259.24
55	47°12'44.57"	38°55'20.80"	420330.20	1371255.28
56	47°12'44.38"	38°55'20.66"	420324.33	1371252.47
57	47°12'44.29"	38°55'20.60"	420321.60	1371251.22
58	47°12'44.03"	38°55'21.42"	420313.89	1371268.47
59	47°12'43.31"	38°55'20.91"	420291.45	1371258.14
60	47°12'43.57"	38°55'20.10"	420299.17	1371240.89
61	47°12'43.42"	38°55'20.00"	420294.63	1371238.80
62	47°12'43.25"	38°55'19.88"	420289.39	1371236.30
63	47°12'43.10"	38°55'20.34"	420284.81	1371246.14
64	47°12'42.51"	38°55'19.91"	420266.32	1371237.35
65	47°12'42.49"	38°55'19.97"	420265.72	1371238.63
66	47°12'42.27"	38°55'19.81"	420258.86	1371235.35
67	47°12'42.14"	38°55'20.19"	420255.09	1371243.37
68	47°12'42.18"	38°55'20.22"	420256.18	1371243.87
69	47°12'41.11"	38°55'21.55"	420223.72	1371272.33
70	47°12'40.53"	38°55'22.04"	420205.93	1371282.80
71	47°12'40.31"	38°55'21.40"	420199.01	1371269.49
72	47°12'40.85"	38°55'20.97"	420215.47	1371260.26
73	47°12'40.81"	38°55'20.88"	420214.12	1371258.37
74	47°12'41.13"	38°55'20.52"	420223.97	1371250.63
75	47°12'41.38"	38°55'20.16"	420231.50	1371243.08
76	47°12'41.75"	38°55'19.43"	420242.80	1371227.43

1	2	3	4	5
77	47°12'41.95"	38°55'18.88"	420248.91	1371215.84
78	47°12'41.43"	38°55'18.14"	420232.50	1371200.47
79	47°12'36.70"	38°55'14.72"	420085.58	1371130.35
80	47°12'36.60"	38°55'14.69"	420082.62	1371129.60
81	47°12'35.78"	38°55'14.55"	420057.29	1371126.92
82	47°12'35.66"	38°55'14.94"	420053.50	1371135.26
83	47°12'35.59"	38°55'15.17"	420051.65	1371140.04
84	47°12'35.57"	38°55'15.24"	420051.00	1371141.60
85	47°12'35.34"	38°55'15.13"	420043.87	1371139.28
86	47°12'34.98"	38°55'14.71"	420032.42	1371130.61
87	47°12'35.09"	38°55'14.31"	420035.84	1371122.24
88	47°12'35.12"	38°55'14.22"	420036.85	1371120.30
89	47°12'35.16"	38°55'14.10"	420038.07	1371117.76
90	47°12'35.02"	38°55'14.00"	420033.52	1371115.66
91	47°12'34.97"	38°55'13.96"	420032.12	1371114.97
92	47°12'34.85"	38°55'14.34"	420028.55	1371122.85
93	47°12'34.54"	38°55'14.13"	420018.98	1371118.53
94	47°12'34.67"	38°55'13.74"	420022.72	1371110.29
95	47°12'34.30"	38°55'13.46"	420011.34	1371104.62
96	47°12'34.13"	38°55'13.33"	420006.04	1371101.96
97	47°12'33.90"	38°55'13.17"	419998.78	1371098.58
98	47°12'33.67"	38°55'13.00"	419991.75	1371095.18
99	47°12'33.32"	38°55'12.75"	419980.70	1371090.13
100	47°12'32.51"	38°55'12.19"	419955.65	1371078.57
101	47°12'32.26"	38°55'12.01"	419947.94	1371074.88
102	47°12'31.91"	38°55'13.07"	419937.40	1371097.40
103	47°12'31.25"	38°55'12.47"	419916.79	1371084.95
104	47°12'31.57"	38°55'11.51"	419926.34	1371064.55
105	47°12'30.67"	38°55'10.85"	419898.50	1371051.09
106	47°12'30.33"	38°55'10.60"	419887.78	1371045.98
107	47°12'29.97"	38°55'10.36"	419876.60	1371040.93
108	47°12'29.85"	38°55'10.28"	419872.97	1371039.33
109	47°12'29.04"	38°55'9.71"	419847.98	1371027.63

1	2	3	4	5
110	47°12'28.72"	38°55'9.49"	419837.79	1371023.11
111	47°12'28.52"	38°55'9.34"	419831.73	1371020.01
112	47°12'28.13"	38°55'9.06"	419819.69	1371014.29
113	47°12'27.73"	38°55'8.76"	419807.20	1371008.11
114	47°12'27.41"	38°55'9.67"	419797.66	1371027.37
115	47°12'27.15"	38°55'9.47"	419789.59	1371023.38
116	47°12'27.47"	38°55'8.56"	419799.14	1371004.12
117	47°12'27.41"	38°55'8.52"	419797.36	1371003.24
118	47°12'26.95"	38°55'8.20"	419783.02	1370996.57
119	47°12'26.85"	38°55'8.14"	419779.99	1370995.46
120	47°12'26.56"	38°55'9.04"	419771.14	1371014.41
121	47°12'25.91"	38°55'8.53"	419750.87	1371004.03
122	47°12'26.02"	38°55'8.20"	419754.24	1370996.89
123	47°12'25.31"	38°55'7.67"	419732.04	1370986.12
124	47°12'25.32"	38°55'7.62"	419732.57	1370984.98
125	47°12'24.96"	38°55'7.36"	419721.33	1370979.67
126	47°12'25.12"	38°55'6.87"	419726.12	1370969.44
127	47°12'24.86"	38°55'6.69"	419718.12	1370965.66
128	47°12'24.31"	38°55'6.29"	419700.91	1370957.41
129	47°12'24.07"	38°55'7.00"	419693.72	1370972.43
130	47°12'23.59"	38°55'6.65"	419678.78	1370965.27
131	47°12'22.78"	38°55'6.06"	419653.63	1370953.22
132	47°12'22.46"	38°55'7.13"	419644.15	1370975.79
133	47°12'22.11"	38°55'6.89"	419633.11	1370970.80
134	47°12'21.86"	38°55'6.70"	419625.35	1370967.06
135	47°12'21.53"	38°55'6.43"	419615.19	1370961.31
136	47°12'21.65"	38°55'6.09"	419618.76	1370954.23
137	47°12'21.45"	38°55'5.94"	419612.42	1370951.06
138	47°12'21.84"	38°55'4.53"	419624.26	1370921.20
139	47°12'21.78"	38°55'4.48"	419622.44	1370920.34
140	47°12'21.14"	38°55'4.03"	419602.32	1370911.11
141	47°12'20.81"	38°55'3.79"	419592.26	1370906.07
142	47°12'20.57"	38°55'3.63"	419584.79	1370902.87

1	2	3	4	5
143	47°12'20.47"	38°55'3.55"	419581.54	1370901.20
144	47°12'20.32"	38°55'4.04"	419577.04	1370911.51
145	47°12'20.04"	38°55'3.85"	419568.39	1370907.70
146	47°12'20.19"	38°55'3.34"	419573.11	1370896.89
147	47°12'19.76"	38°55'3.04"	419559.50	1370890.67
148	47°12'19.24"	38°55'2.65"	419543.34	1370882.80
149	47°12'19.07"	38°55'3.15"	419538.19	1370893.29
150	47°12'19.08"	38°55'3.16"	419538.62	1370893.49
151	47°12'18.90"	38°55'3.71"	419533.27	1370905.11
152	47°12'18.71"	38°55'4.32"	419527.38	1370918.09
153	47°12'18.07"	38°55'3.88"	419507.63	1370908.93
154	47°12'18.65"	38°55'2.23"	419525.08	1370873.98
155	47°12'19.02"	38°55'1.15"	419536.42	1370851.27
156	47°12'19.11"	38°55'1.22"	419539.03	1370852.57
157	47°12'19.60"	38°55'1.57"	419554.25	1370859.82
158	47°12'19.77"	38°55'1.69"	419559.69	1370862.32
159	47°12'19.86"	38°55'1.76"	419562.26	1370863.77
160	47°12'20.05"	38°55'1.89"	419568.32	1370866.50
161	47°12'20.06"	38°55'1.88"	419568.44	1370866.28
162	47°12'20.25"	38°55'2.03"	419574.51	1370869.25
163	47°12'20.55"	38°55'2.24"	419583.79	1370873.68
164	47°12'20.56"	38°55'2.25"	419584.18	1370873.87
165	47°12'21.02"	38°55'2.60"	419598.33	1370880.97
166	47°12'21.50"	38°55'2.94"	419613.33	1370887.89
167	47°12'22.14"	38°55'3.40"	419633.09	1370897.39
168	47°12'22.70"	38°55'3.80"	419650.52	1370905.68
169	47°12'23.31"	38°55'4.24"	419669.54	1370914.59
170	47°12'24.14"	38°55'4.83"	419695.32	1370926.82
171	47°12'24.46"	38°55'5.06"	419705.31	1370931.48
172	47°12'24.47"	38°55'5.04"	419705.46	1370931.17
173	47°12'24.49"	38°55'5.06"	419706.10	1370931.46
174	47°12'24.91"	38°55'5.36"	419719.37	1370937.71
175	47°12'25.27"	38°55'5.63"	419730.56	1370943.15

1	2	3	4	5
176	47°12'25.56"	38°55'4.76"	419739.09	1370924.79
177	47°12'25.52"	38°55'4.73"	419737.85	1370924.05
178	47°12'25.60"	38°55'4.43"	419740.41	1370917.84
179	47°12'26.59"	38°55'5.11"	419771.06	1370931.65
180	47°12'26.52"	38°55'5.29"	419768.91	1370935.58
181	47°12'26.20"	38°55'6.29"	419759.25	1370956.80
182	47°12'26.71"	38°55'6.65"	419775.19	1370964.11
183	47°12'27.19"	38°55'7.02"	419790.13	1370971.83
184	47°12'27.65"	38°55'7.33"	419804.21	1370978.08
185	47°12'27.82"	38°55'7.46"	419809.63	1370980.77
186	47°12'28.14"	38°55'7.69"	419819.55	1370985.46
187	47°12'28.27"	38°55'7.78"	419823.60	1370987.36
188	47°12'28.48"	38°55'7.11"	419829.80	1370973.05
189	47°12'28.80"	38°55'7.33"	419839.88	1370977.76
190	47°12'28.60"	38°55'7.98"	419833.92	1370991.51
191	47°12'28.85"	38°55'8.17"	419841.61	1370995.22
192	47°12'29.18"	38°55'7.17"	419851.53	1370974.20
193	47°12'29.46"	38°55'7.38"	419860.29	1370978.42
194	47°12'29.12"	38°55'8.40"	419850.11	1370999.98
195	47°12'29.27"	38°55'8.50"	419854.61	1371002.15
196	47°12'29.52"	38°55'7.73"	419862.31	1370985.82
197	47°12'30.34"	38°55'8.32"	419887.81	1370997.90
198	47°12'30.30"	38°55'8.45"	419886.50	1371000.71
199	47°12'30.38"	38°55'8.53"	419889.08	1371002.24
200	47°12'30.45"	38°55'8.60"	419891.24	1371003.75
201	47°12'30.42"	38°55'8.71"	419890.14	1371006.10
202	47°12'30.24"	38°55'9.17"	419884.69	1371015.92
203	47°12'30.62"	38°55'9.44"	419896.52	1371021.33
204	47°12'30.61"	38°55'9.46"	419896.28	1371021.88
205	47°12'31.01"	38°55'9.74"	419908.80	1371027.55
206	47°12'31.94"	38°55'10.4"	419937.45	1371041.17
207	47°12'32.33"	38°55'9.17"	419949.24	1371015.00
208	47°12'32.76"	38°55'9.47"	419962.57	1371021.31

1	2	3	4	5
209	47°12'32.36"	38°55'10.71"	419950.78	1371047.48
210	47°12'32.53"	38°55'10.83"	419955.88	1371049.89
211	47°12'32.60"	38°55'10.89"	419958.20	1371051.12
212	47°12'32.70"	38°55'10.97"	419961.33	1371052.75
213	47°12'32.71"	38°55'10.96"	419961.44	1371052.53
214	47°12'32.95"	38°55'11.13"	419968.87	1371056.13
215	47°12'33.13"	38°55'11.27"	419974.62	1371058.87
216	47°12'33.26"	38°55'10.88"	419978.47	1371050.74
217	47°12'33.62"	38°55'11.14"	419989.74	1371056.08
218	47°12'33.49"	38°55'11.53"	419985.88	1371064.21
219	47°12'33.65"	38°55'11.63"	419990.79	1371066.40
220	47°12'33.64"	38°55'11.67"	419990.40	1371067.14
221	47°12'34.78"	38°55'12.47"	420025.78	1371083.59
222	47°12'34.78"	38°55'12.47"	420025.78	1371083.58
223	47°12'35.25"	38°55'11.00"	420039.86	1371052.40
224	47°12'35.93"	38°55'11.46"	420061.23	1371061.84
225	47°12'35.68"	38°55'12.27"	420053.50	1371079.02
226	47°12'35.75"	38°55'12.32"	420055.64	1371079.99
227	47°12'35.59"	38°55'12.80"	420050.94	1371090.34
228	47°12'35.52"	38°55'12.76"	420048.78	1371089.36
229	47°12'35.46"	38°55'12.95"	420046.95	1371093.43
230	47°12'36.12"	38°55'13.41"	420067.32	1371102.86
231	47°12'36.94"	38°55'14.00"	420093.00	1371114.91
232	47°12'37.12"	38°55'14.13"	420098.59	1371117.61
233	47°12'38.11"	38°55'14.82"	420129.17	1371131.92
234	47°12'40.21"	38°55'16.31"	420194.59	1371162.37
235	47°12'40.28"	38°55'16.28"	420196.67	1371161.65
236	47°12'40.39"	38°55'16.43"	420200.08	1371164.91
237	47°12'40.82"	38°55'16.81"	420213.37	1371172.60
238	47°12'42.21"	38°55'17.75"	420256.61	1371191.92
239	47°12'43.14"	38°55'18.44"	420285.59	1371206.13
240	47°12'43.53"	38°55'17.06"	420297.30	1371177.02
241	47°12'44.06"	38°55'17.40"	420313.52	1371183.99

1	2	3	4	5
242	47°12'44.17"	38°55'17.48"	420316.99	1371185.49
243	47°12'43.74"	38°55'18.85"	420304.15	1371214.53
244	47°12'44.18"	38°55'19.15"	420317.81	1371220.73
245	47°12'44.70"	38°55'19.55"	420333.81	1371228.92
246	47°12'44.82"	38°55'19.62"	420337.66	1371230.25
247	47°12'45.21"	38°55'19.92"	420349.93	1371236.51
248	47°12'46.15"	38°55'20.58"	420379.13	1371250.14
249	47°12'46.28"	38°55'20.69"	420383.05	1371252.30
250	47°12'46.53"	38°55'20.87"	420390.69	1371256.00
251	47°12'46.92"	38°55'19.75"	420402.69	1371232.20
252	47°12'47.71"	38°55'20.33"	420427.19	1371244.16
253	47°12'47.58"	38°55'20.71"	420423.22	1371252.29
254	47°12'47.67"	38°55'20.90"	420425.92	1371253.60
255	47°12'47.55"	38°55'21.24"	420422.37	1371260.88
256	47°12'47.62"	38°55'21.30"	420424.56	1371262.06
257	47°12'47.49"	38°55'21.69"	420420.49	1371270.49
258	47°12'48.11"	38°55'22.10"	420439.98	1371278.84
259	47°12'48.73"	38°55'22.97"	420459.18	1371296.89
260	47°12'48.84"	38°55'23.14"	420462.81	1371300.49
261	47°12'49.22"	38°55'23.59"	420474.52	1371309.63
262	47°12'49.24"	38°55'23.55"	420475.07	1371308.79
263	47°12'49.36"	38°55'23.69"	420478.98	1371311.85
264	47°12'49.50"	38°55'23.46"	420483.06	1371306.86
265	47°12'49.84"	38°55'23.87"	420493.86	1371315.29
266	47°12'49.98"	38°55'23.58"	420497.97	1371309.23
267	47°12'50.02"	38°55'23.48"	420499.25	1371307.02
268	47°12'50.15"	38°55'23.12"	420503.24	1371299.40
269	47°12'50.22"	38°55'23.13"	420505.21	1371299.57
270	47°12'50.30"	38°55'22.95"	420507.83	1371295.81
271	47°12'50.30"	38°55'22.80"	420507.81	1371292.75
272	47°12'50.40"	38°55'22.55"	420510.72	1371287.41
273	47°12'50.35"	38°55'22.50"	420509.11	1371286.44
274	47°12'50.54"	38°55'22.20"	420514.89	1371280.03

1	2	3	4	5
275	47°12'51.29"	38°55'23.10"	420538.48	1371298.72
276	47°12'51.31"	38°55'23.13"	420539.11	1371299.21
277	47°12'52.02"	38°55'23.98"	420560.96	1371316.95
278	47°12'52.05"	38°55'24.02"	420561.93	1371317.66
279	47°12'52.02"	38°55'24.07"	420561.25	1371318.87
280	47°12'52.04"	38°55'24.09"	420561.67	1371319.16
281	47°12'51.55"	38°55'25.09"	420546.95	1371340.50
282	47°12'50.99"	38°55'24.42"	420529.29	1371326.57
283	47°12'50.85"	38°55'24.44"	420525.09	1371327.08
284	47°12'50.49"	38°55'25.09"	420514.29	1371340.89
285	47°12'50.57"	38°55'25.19"	420516.75	1371342.82
286	47°12'50.54"	38°55'25.26"	420515.67	1371344.32
287	47°12'50.63"	38°55'25.36"	420518.56	1371346.41
288	47°12'50.66"	38°55'25.29"	420519.56	1371345.04
289	47°12'51.17"	38°55'25.89"	420535.32	1371357.47
290	47°12'51.39"	38°55'26.12"	420542.04	1371362.20
291	47°12'51.42"	38°55'26.06"	420542.96	1371360.91
292	47°12'52.01"	38°55'26.70"	420561.38	1371374.13
293	47°12'52.56"	38°55'27.37"	420578.79	1371387.96
294	47°12'52.85"	38°55'26.78"	420587.52	1371375.50
295	47°12'52.87"	38°55'26.73"	420588.18	1371374.49
296	47°12'53.24"	38°55'27.18"	420599.70	1371383.71
297	47°12'53.17"	38°55'27.32"	420597.43	1371386.70
298	47°12'53.44"	38°55'27.65"	420606.02	1371393.58
299	47°12'53.15"	38°55'28.16"	420597.00	1371404.50
300	47°12'53.48"	38°55'28.53"	420607.40	1371412.08
301	47°12'53.64"	38°55'28.78"	420612.32	1371417.22
302	47°12'53.87"	38°55'29.06"	420619.53	1371423.04
303	47°12'53.91"	38°55'29.09"	420620.85	1371423.80
304	47°12'54.53"	38°55'29.85"	420640.01	1371439.54
305	47°12'54.82"	38°55'29.33"	420649.03	1371428.42
306	47°12'55.10"	38°55'29.67"	420657.56	1371435.45
307	47°12'54.82"	38°55'30.16"	420649.18	1371445.78

1	2	3	4	5
308	47°12'55.31"	38°55'30.79"	420664.56	1371458.96
309	47°12'55.72"	38°55'30.11"	420676.98	1371444.60
310	47°12'55.83"	38°55'30.01"	420680.20	1371442.33
311	47°12'55.94"	38°55'29.82"	420683.57	1371438.37
1	47°12'56.22"	38°55'30.19"	420692.39	1371445.93

2. Схема границ территории объекта культурного наследия

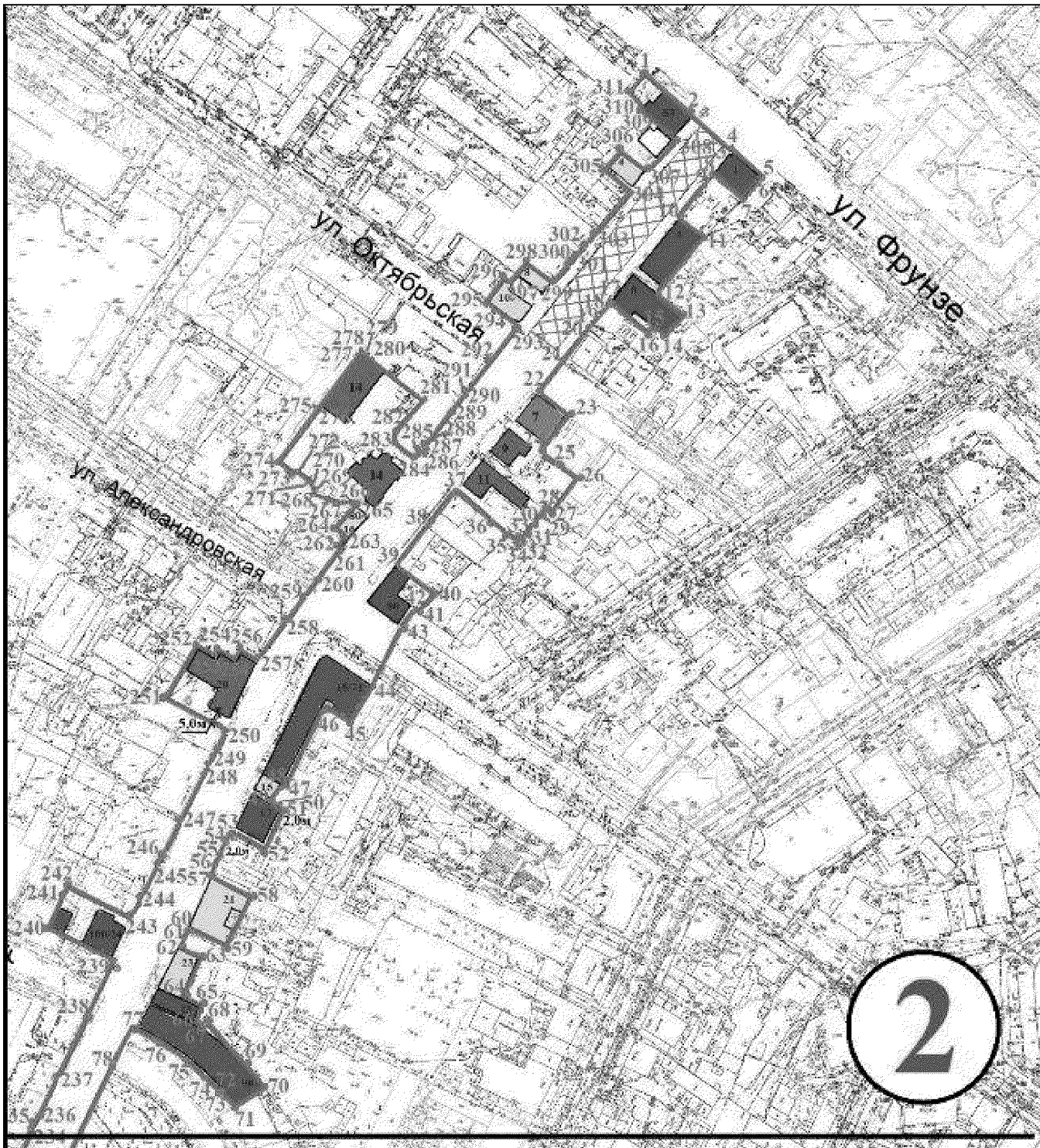
Сводный план



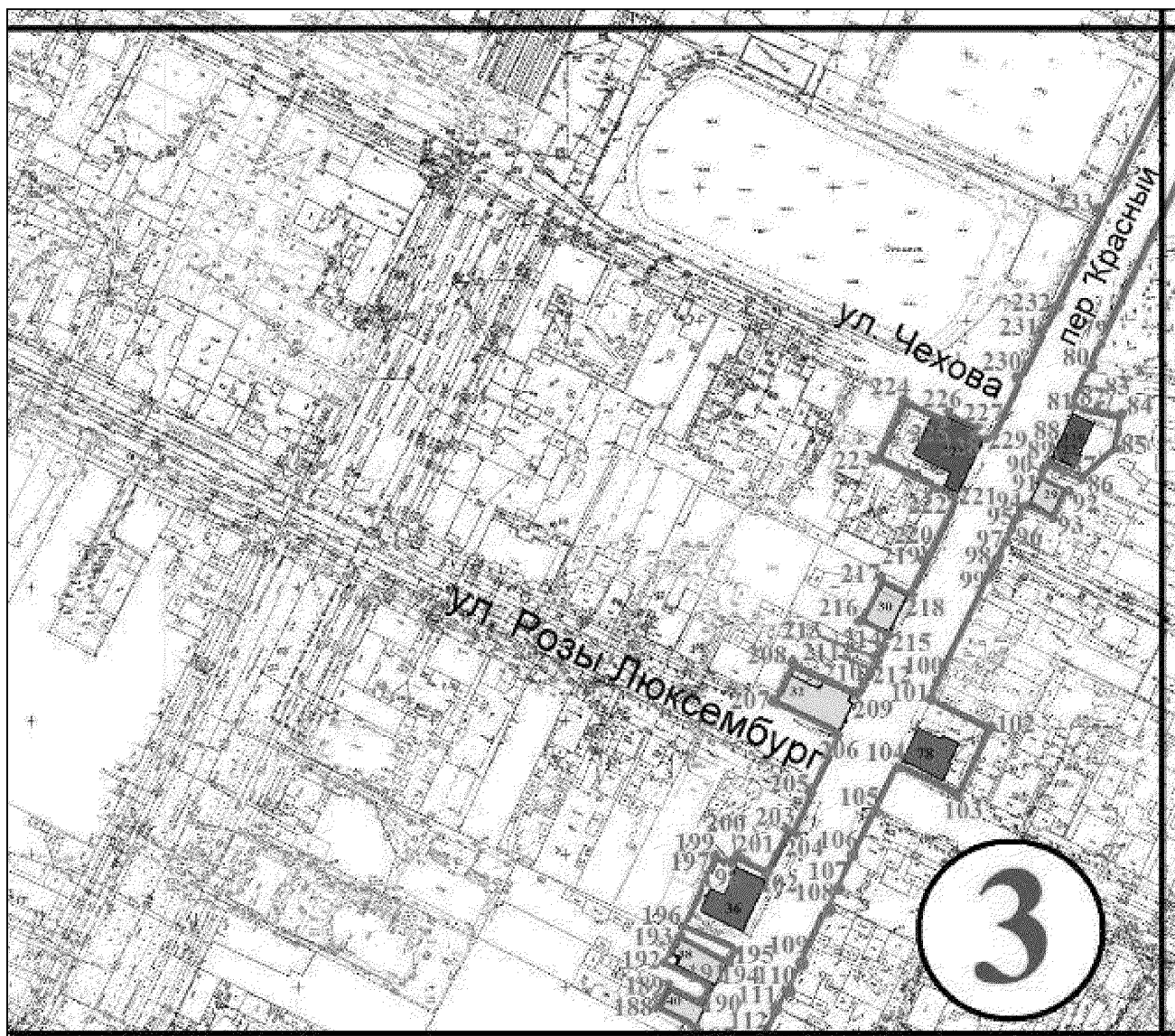
Фрагмент 1



Фрагмент 2



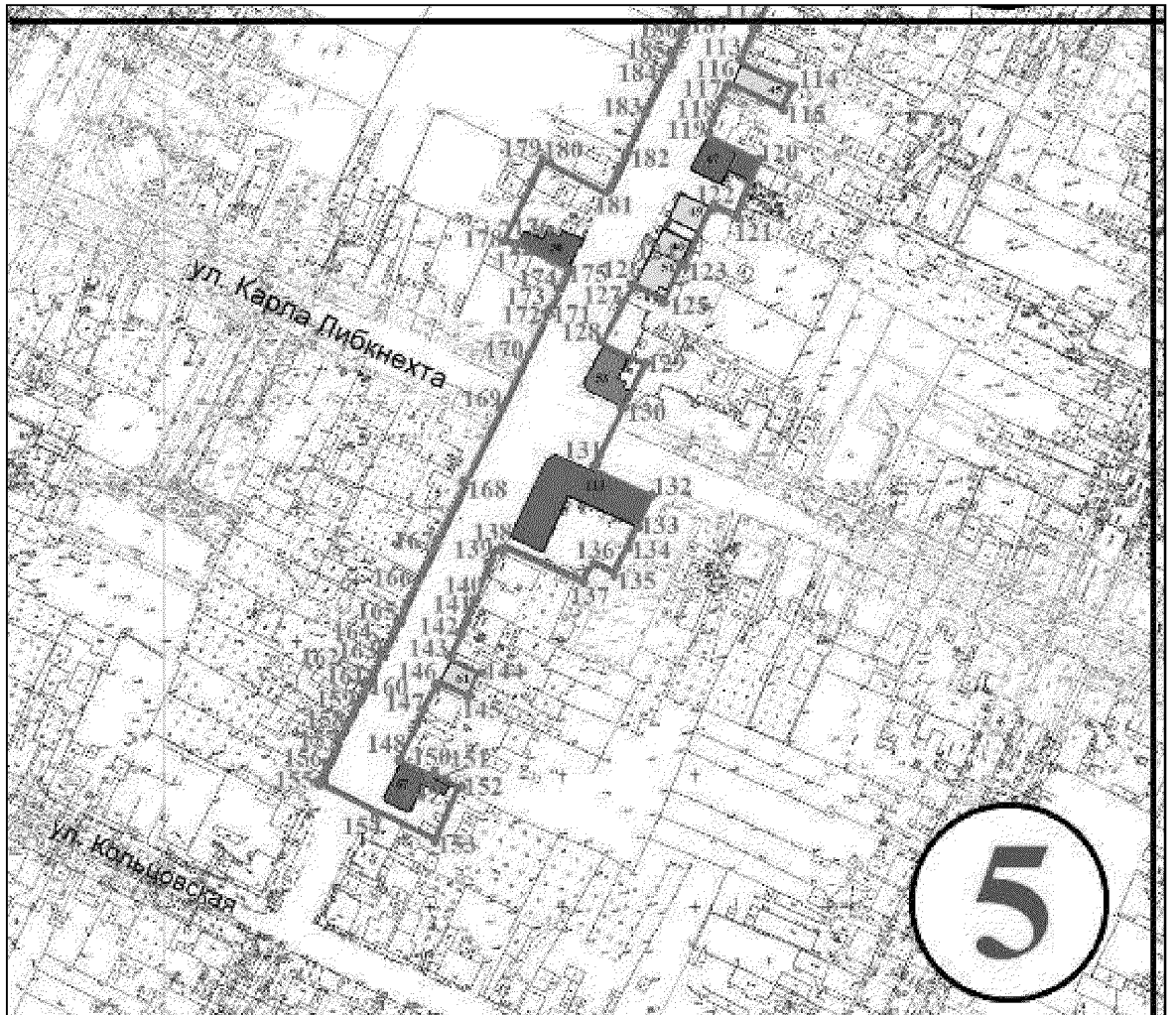
Фрагмент 3



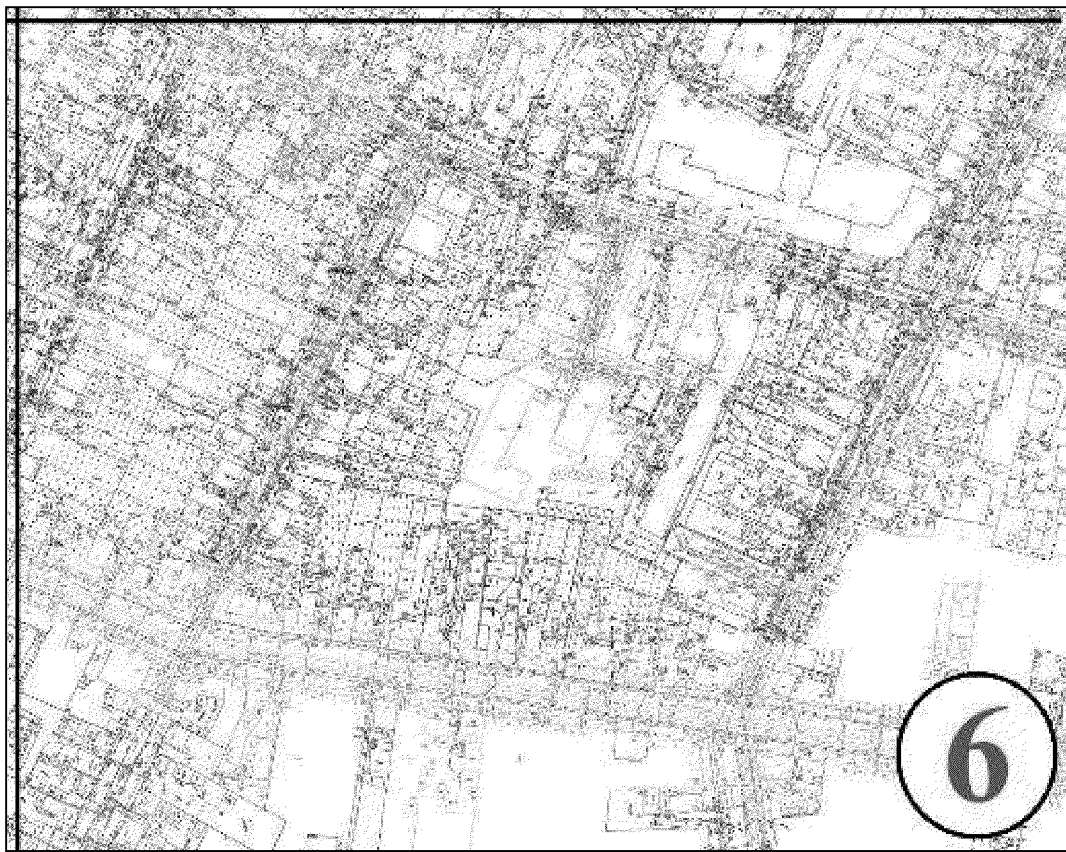
Фрагмент 4






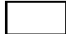


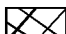

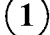
Фрагмент 5



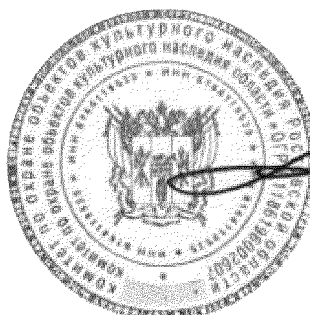
Фрагмент 6



Условные обозначения:

-  - объект культурного наследия;
-  - объекты культурного наследия регионального значения;
-  - выявленные объекты культурного наследия;
-  - ценные элементы застройки;
-  - ценная средовая застройка;
-  - малая архитектурная форма;
-  - ценный элемент благоустройства;
-  - границы территории выявленного объекта культурного наследия;
- 1-311** - характерные точки границ территории выявленного объекта культурного наследия;
-  - номер фрагмента.

Председатель комитета
по охране объектов культурного
наследия Ростовской области



И.В. Коробова