



КОМИТЕТ ПО ОХРАНЕ ОБЪЕКТОВ КУЛЬТУРНОГО НАСЛЕДИЯ РОСТОВСКОЙ ОБЛАСТИ

ПОСТАНОВЛЕНИЕ

от 24.11.2023 № 1939

г. Ростов-на-Дону

Об утверждении предмета охраны объекта культурного наследия регионального значения (ансамбля) «Усадьба художника М.Б. Грекова», по адресу: Ростовская область, г. Новочеркасск, ул. Грекова, 124

В соответствии с Федеральным законом от 25.06.2002 № 73-ФЗ «Об объектах культурного наследия (памятниках истории и культуры) народов Российской Федерации» и приказом Министерства культуры Российской Федерации от 13.01.2016 № 28 «Об утверждении порядка определения предмета охраны объекта культурного наследия, включенного в единый государственный реестр объектов культурного наследия (памятников истории и культуры) народов Российской Федерации в соответствии со статьей 64 Федерального закона от 25.06.2002 № 73-ФЗ «Об объектах культурного наследия (памятниках истории и культуры) народов Российской Федерации», комитет по охране объектов культурного наследия Ростовской области **п о с т а н о в л я е т:**

1. Утвердить предмет охраны объекта культурного наследия регионального значения (ансамбля) «Усадьба художника М.Б. Грекова» (регистрационный номер в едином государственном реестре объектов культурного наследия (памятников истории и культуры) народов Российской Федерации 611620438140005) согласно приложению.

2. Принять к сведению, что объект культурного наследия регионального значения (ансамбль) «Усадьба художника М.Б. Грекова», имеет:

2.1 Адрес в соответствии со сведениями, содержащимися в едином государственном реестре объектов культурного наследия (памятников истории и культуры) народов Российской Федерации: Ростовская область, г. Новочеркасск, ул. Грекова, д. 124.

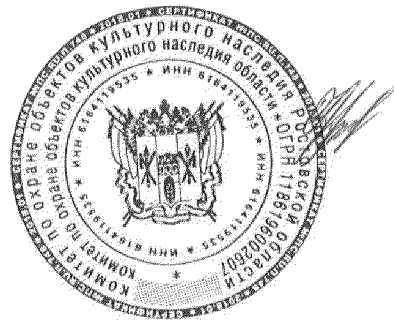
2.2. Адрес в соответствии с решением малого Совета Ростовского областного Совета народных депутатов от 17.12.1992 № 325 «О принятии на государственную охрану памятников истории и культуры Ростовской области»: Ростовская область, г. Новочеркасск, ул. Грекова, 24.

3. Настоящее постановление вступает в силу со дня его официального опубликования.

4. Контроль за выполнением настоящего постановления возложить на заместителя председателя комитета по охране объектов культурного

наследия Ростовской области – начальника отдела охраны объектов культурного наследия Коробову И.В.

Председатель комитета
по охране объектов культурного
наследия Ростовской области



И.В. Грунский

Приложение
к постановлению
комитета по охране объектов
культурного наследия
Ростовской области
от 24.11.2023 № 1939

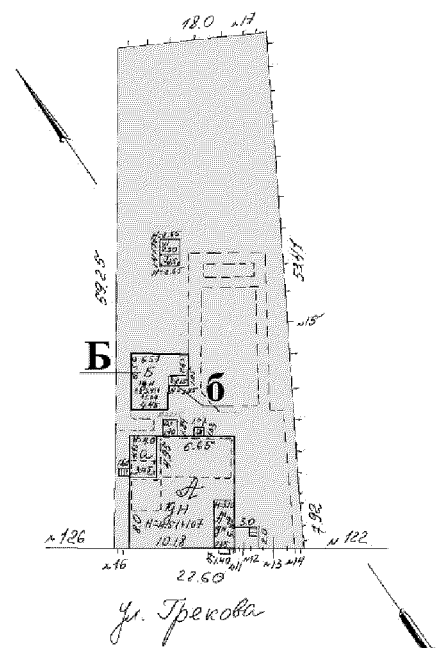
ПРЕДМЕТ ОХРАНЫ

объекта культурного наследия регионального значения (ансамбля)
«Усадьба художника М.Б. Грекова», расположенного по адресу: Ростовская
область, г. Новочеркасск, ул. Грекова, д. 124

Предметом охраны объекта культурного наследия регионального значения (ансамбля) «Усадьба художника М.Б. Грекова», расположенного по адресу: Ростовская область, г. Новочеркасск, ул. Грекова, д. 124 (далее – объект культурного наследия) являются:


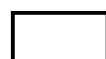
| № п/п | Состав предмета охраны объекта культурного наследия | Особенности объекта культурного наследия, составляющие предмет охраны |
|-------|--|--|
| 1 | 2 | 3 |
| 1. | Местоположение объекта культурного наследия в застройке ул. Грекова города Новочеркаска Ростовской области |  <p style="text-align: center;">местоположение объекта культурного наследия</p> <p>условные обозначения: - объект культурного наследия</p> |
| 2. | Объемно-пространственная композиция объекта культурного наследия, | |

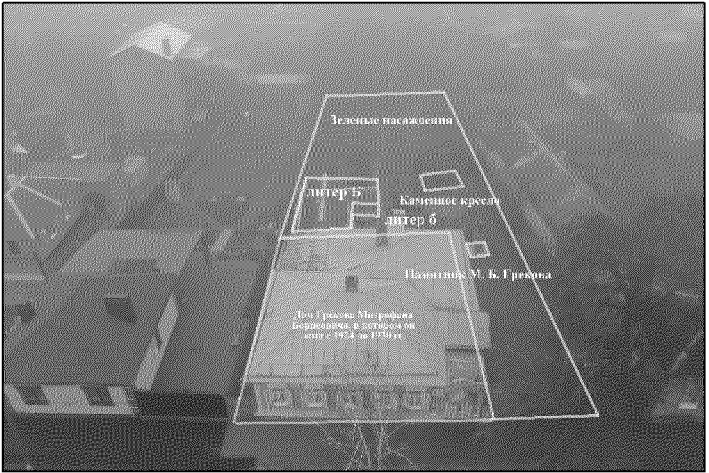
его габариты и конфигурация территории усадьбы, пространственное взаимодействие объекта культурного наследия федерального значения «Дом Грекова Митрофана Борисовича, в котором он жил с 1924 по 1930 гг.» и объектов, входящих в состав объекта культурного наследия, включая: флигель литеры Б, б; памятник М.Б. Грекову; земельный участок с древесными насаждениями; каменное кресло М.Б. Грекова

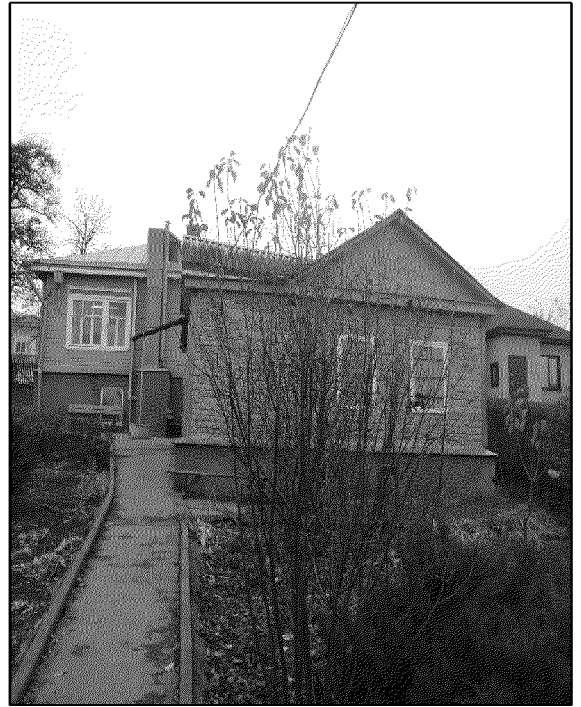


ситуационный план земельного участка,
источник: техническое дело МУП ЦТИ
г. Новочеркаска № 2418, 2015 г.

условные обозначения:

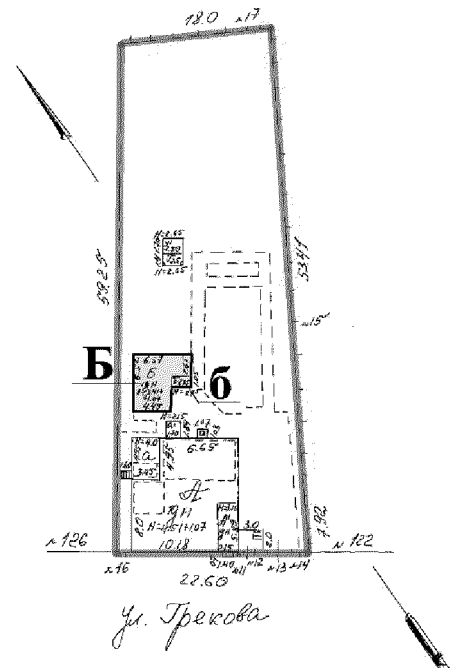
-  - объект культурного наследия;
-  - объект культурного наследия федерального значения «Дом Грекова Митрофана Борисовича, в котором он жил с 1924 по 1930 гг.», расположенный в границах территории данного объекта культурного наследия

| | | |
|----|--|---|
| | |  <p>схема расположения объектов, входящих в объект культурного наследия (вид с юго-востока)</p> <p>условные обозначения:</p> <p>- объект культурного наследия</p> |
| 3. | <p>Первоначальные строительные конструкции и материалы объекта культурного наследия:</p> <p>наружные несущие стены флигеля литеры Б, б, входящего в состав объекта культурного наследия, выполненные из дерева и деревянных пластин;</p> <p>железобетонное основание, пьедестал, и бронзовый бюст М.Б. Грекова, входящего в состав объекта культурного наследия;</p> <p>блоки из камня-ракушечника кресла, входящего в состав объекта культурного наследия</p> | |
| 4. | <p>Композиционно-стилистическое решение усадьбы, выполненное в традиционном казачьем стиле, характерном для низовьев Дона</p> | |




вид объекта культурного наследия с северо-востока

5. Местоположение флигеля литеры Б, б, входящего в состав объекта культурного наследия, в северо-западной части усадьбы




условные обозначения:

 - объект культурного наследия

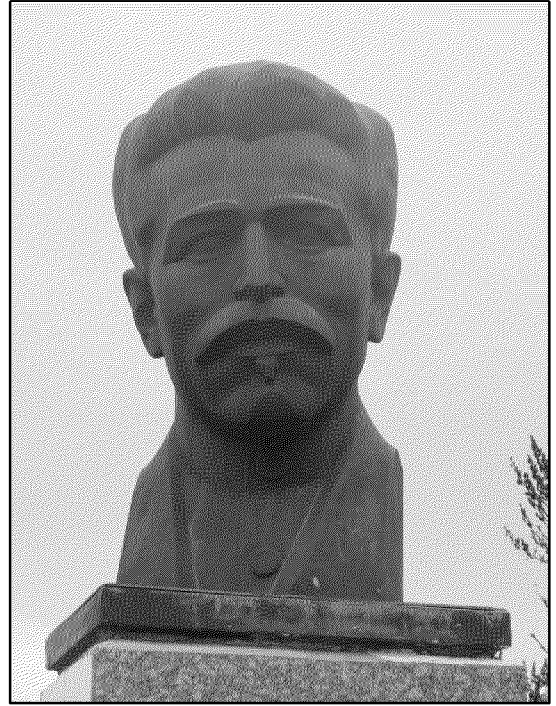
 - флигель литеры Б, б, входящий в состав объекта культурного наследия

6. Первоначальное объемно-пространственное решение одноэтажного флигеля литеры Б, б, входящего в состав объекта культурного наследия, Г-

| | | |
|-----------|---|---|
| | <p>образной конфигурации в плане, с двускатной чердачной крышей, деревянными ошелеванными и окрашенными стенами</p> |  <p>общий вид флигеля литеры Б, б, входящего в состав объекта культурного наследия с северо-востока</p> |
| <p>7.</p> | <p>Композиционно-стилистическое решение и архитектурно-художественное оформление всех фасадов флигеля, выполненные в традиционном стиле, характерном для строений Низовьев Дона, включая деревянные поверхности стен фасадов, местоположение и декор в оформлении прямоугольных оконных проемов</p> |  <p>вид флигеля литеры Б, б, входящего в состав объекта культурного наследия, с юго-востока</p>  <p>вид флигеля литеры Б, б, входящего в состав объекта культурного наследия, с северо-востока</p> |

| | | |
|---|--|---|
| | |  <p data-bbox="823 636 1560 712">вид флигеля литеры Б, б, входящего в состав объекта культурного наследия, с запада</p> |
| <p data-bbox="252 725 284 757">8.</p> | <p data-bbox="325 725 788 1025">Материал и характер обработки всех фасадов флигеля литеры Б, б, входящего в состав объекта культурного наследия, включая поверхности наружных стен</p> |  <p data-bbox="836 1258 1551 1375">общий вид флигеля литеры Б, б, входящего в состав объекта культурного наследия, с юго-востока</p> |
| <p data-bbox="252 1388 284 1420">9.</p> | <p data-bbox="325 1388 788 2083">Памятник М.Б. Грекова, его скульптурное и архитектурно-художественное решения, выполненные автором монумента – скульптором Н.Х. Черновым, включая бронзовый бюст, установленный на высоком прямоугольном пьедестале, его габариты, материал, конструкция и техника исполнения, местоположение в центральной части усадьбы</p> |  <p data-bbox="836 2096 1551 2170">памятник М.Б. Грекова, входящего в состав объекта культурного наследия (вид с юго-</p> |

запада)




бронзовый бюст М.Б. Грекова



основание и пьедестал памятника
М.Б. Грекова, входящего в состав объекта
культурного наследия

| | | |
|--|--|--|
| | |  <p>условные обозначения:</p> <p> - объект культурного наследия</p> <p> - памятник М.Б. Грекова, входящий в состав объекта культурного наследия</p> |
|--|--|--|

| | | |
|------------|--|---|
| <p>10.</p> | <p>Каменное кресло художника М.Б. Грекова, его местоположение в центральной части усадьбы, конфигурация, габариты, материал изготовления</p> |  <p>каменное кресло, входящее в состав объекта культурного наследия</p> |
|------------|--|---|

