



КОМИТЕТ ПО ОХРАНЕ ОБЪЕКТОВ КУЛЬТУРНОГО НАСЛЕДИЯ РОСТОВСКОЙ ОБЛАСТИ

ПОСТАНОВЛЕНИЕ

от 23.05.2023 № 648

г. Ростов-на-Дону

**Об утверждении предмета охраны объекта культурного наследия
регионального значения (памятника) «Мемориальное здание (ж.д.)».
расположенного по адресу: Ростовская область, г. Таганрог, ул. Греческая, 86**

В соответствии с Федеральным законом от 25.06.2002 № 73-ФЗ «Об объектах культурного наследия (памятниках истории и культуры) народов Российской Федерации» и Порядком определения предмета охраны объекта культурного наследия, включенного в единый государственный реестр объектов культурного наследия (памятников истории и культуры) народов Российской Федерации в соответствии со статьей 64 Федерального закона от 25.06.2002 № 73-ФЗ «Об объектах культурного наследия (памятниках истории и культуры) народов Российской Федерации», утвержденного приказом Министерства культуры Российской Федерации от 13.01.2016 № 28, комитет по охране объектов культурного наследия Ростовской области **п о с т а н о в л я е т**:

1. Утвердить предмет охраны объекта культурного наследия регионального значения (памятника) «Мемориальное здание (ж.д.)», (регистрационный номер в едином государственном реестре объектов культурного наследия (памятников истории и культуры) народов Российской Федерации 611510394580005) согласно приложению.

Принять к сведению, что объект культурного наследия регионального значения (памятник) «Мемориальное здание (ж.д.)» имеет:

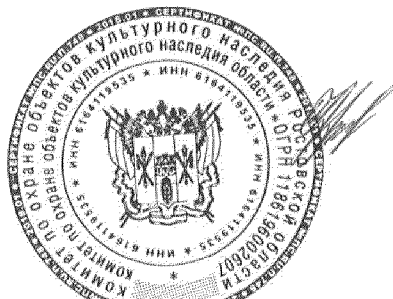
Адрес в соответствии со сведениями, содержащимися в едином государственном реестре объектов культурного наследия (памятников истории и культуры) народов Российской Федерации: Ростовская область, г. Таганрог, ул. Греческая,

Адрес в соответствии с решением малого Совета Ростовского областного Совета народных депутатов от 18.11.1992 № 301 «О принятии на государственную охрану памятников истории и культуры в Ростовской области»: Ростовская область, г. Таганрог, ул. Греческая, 86.

Настоящее постановление вступает в силу со дня его официального опубликования.

. Контроль за выполнением настоящего постановления возложить на заместителя председателя комитета по охране объектов культурного наследия Ростовской области – начальника отдела охраны объектов культурного наследия Коробову И.В.

Председатель комитета
по охране объектов культурного
наследия Ростовской области



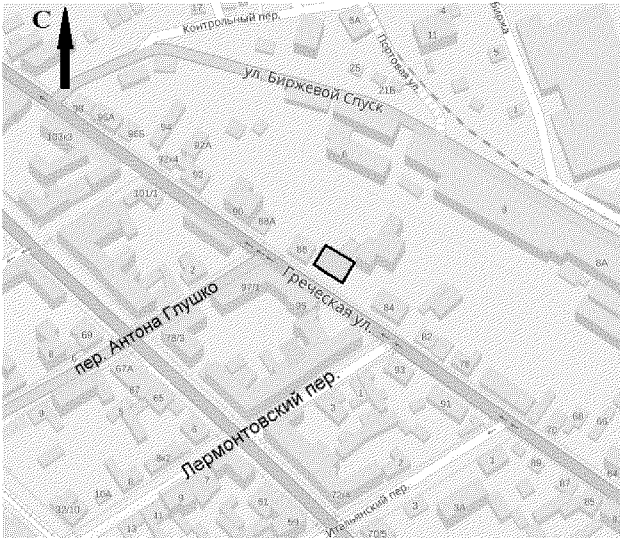

И.В. Грунский

Приложение
к постановлению
комитета по охране объектов
культурного наследия
Ростовской области
от 23.05.2023 № 648

ПРЕДМЕТ ОХРАНЫ
объекта культурного наследия регионального значения (памятника)

г. Таганрог, ул. Греческая, 86

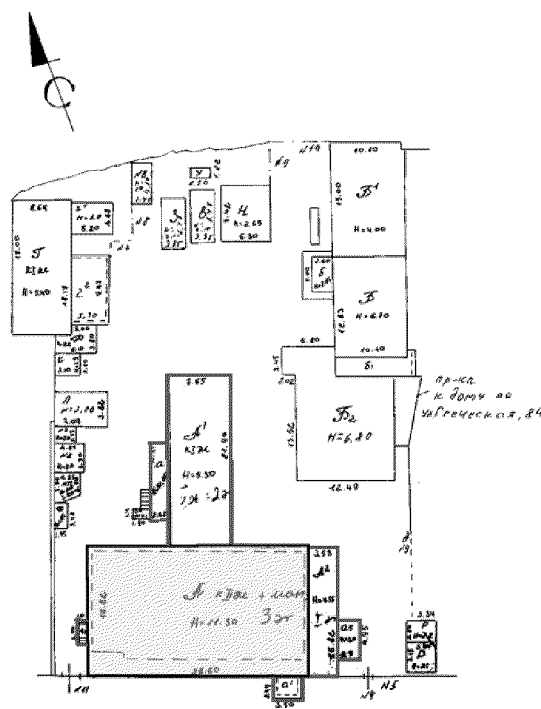
Предметом охраны объекта культурного наследия регионального значения (памятника) «Мемориальное здание (ж.д.)», расположенного по адресу: Ростовская область, г. Таганрог, ул. Греческая, 86 (далее – объект культурного наследия), являются:

№ п/п	Состав предмета охраны объекта культурного наследия	Особенности объекта культурного наследия, составляющие предмет охраны
	Местоположение объекта культурного наследия на ул. Греческой г. Таганрога Ростовской области	 <p>местоположение объекта культурного наследия</p> <p>условные обозначения:</p> <p> культурного наследия</p>



общий вид объекта культурного наследия с юго-запада

Объемно-пространственная композиция объекта культурного наследия литер А, кирпичного, прямоугольной конфигурации в плане, двухэтажного с подвалом и мансардой над западной частью




ул. Греческая

условные обозначения:

- объект культурного наследия;
- пристройки, не входящие в состав объекта культурного наследия

ситуационный план земельного участка, источник: техническое дело МУП «БТИ» г. Таганрог № 1-115-9, 2008 г.

		 <p>вид объекта культурного наследия в квартале застройки условные обозначения: —— объект культурного наследия; ———— - пристройки, не входящие в состав объекта культурного наследия</p>
	<p>Композиционно-стилистическое и архитектурно-художественное решения главного юго-западного фасада объекта культурного наследия, в оформлении которого использованы приемы и декор, характерные для классического стиля, включая симметричное композиционное решение, определенное расположением крайних раскреповок, завершающихся аттиками, а также следующие архитектурно-художественные элементы:</p>	 <p>общий вид объекта культурного наследия с юга</p>

	<p>широкий навесной профилированный венчающий карниз на каннелированных модульонах;</p> <p>фризовый пояс с ритмом декоративных кронштейнов с волютами и триглифами;</p> <p>профилированный архитрав;</p> <p>ритм прямоугольных оконных проемов с профилированными наличниками и прямоугольными профилированными сандриками на кронштейнах;</p> <p>профилированные ступенчатые подоконники на кронштейнах;</p> <p>узкие филенчатые прямоугольные ниши в подоконной части второго этажа;</p> <p>междуэтажный профилированный пояс;</p> <p>оформление проема парадного входа, расположенного в крайней восточной раскреповке, представленное профилированным наличником и профилированным карнизным сандриком на кронштейнах;</p>	 <p>восточная раскреповка</p>
--	--	--

прямоугольные филенки в подоконной части первого этажа;

рустовка стен первого этажа;

спаренные прямоугольные оконные проемы в уровне второго этажа раскреповок с профилированными наличниками и прямоугольными профилированными сандриками на кронштейнах; узкая прямоугольная плакетка в завершении парных оконных проемов второго этажа раскреповки, оформленная нишей сферической формы в обрамлении филенок сложной геометрической конфигурации;

пилястры, фланкирующие раскреповки; в уровне второго этажа с прямоугольными филенками, рустованные в уровне первого этажа;

архивольта с декорированным замковым камнем с волютами и триглифами первого этажа западной раскреповки;
кордон цоколя



западная раскреповка

		 <p data-bbox="890 1240 1538 1323">декор в оформлении оконного проема первого этажа</p>
	<p data-bbox="300 1375 865 1765">Материал и характер обработки фасадной поверхности главного юго-западного фасада кирпичного, оштукатуренного и окрашенного фасадными составами, включая оштукатуренные и окрашенные элементы архитектурно-художественного декора</p>	 <p data-bbox="890 1845 1538 1928">фрагмент главного юго-западного фасада</p>

Местоположение и первоначальное решение интерьера вестибюля парадного входа, включая:

штукатурные потолочные и карнизные тяги сложного профиля;

арку коробой формы, декорированную профилированным наличником, расположенную у входа в помещение лестничной клетки; конфигурация и габариты арки;

ниши, полуколонны с кронштейнами и профилированными наличниками на юго-восточной стене вестибюля;

покрытие пола, выполненное из плит природного камня; первоначальный материал изготовления плит и геометрический орнамент покрытия, сформированный плитами различной геометрической конфигурации




вестибюль парадной лестницы



декор вестибюля парадной лестницы



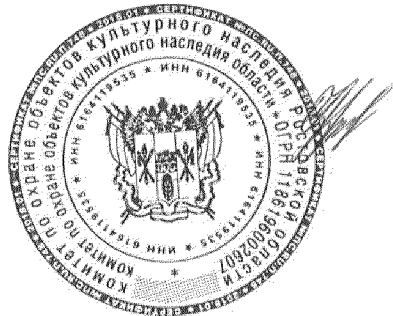
покрытие пола вестибюля парадной лестницы

	<p>Местоположение лестничной клетки парадной лестницы в восточной части объекта культурного наследия и первоначальное решение интерьера лестничной клетки, включая:</p> <p>двухмаршевую лестницу, облицованную плитами природного камня; первоначальный материал изготовления плит и геометрический орнамент покрытия междуэтажных площадок, сформированный плитами;</p> <p>декор лестничной клетки, представленный штукатурными потолочными и карнизными тягами сложного профиля, филенками сложной геометрической конфигурации, пилястрами, полуциркульными нишами, оформленными архитектурными элементами штукатурного и лепного декора; местоположение, конфигурацию и габариты ниш и филенок;</p>	 <p>междуэтажная площадка парадной лестницы</p>  <p>декор лестничной клетки</p>
--	--	--

	<p>перегородку арочного проема входа в помещения второго этажа, деревянную филенчатую, остекленную в верхней части, с остекленной фрамугой, с устройством деревянной двупольной филенчатой двери, остекленной в верхней части</p>	 <p>перегородка входа в помещения второго этажа</p>
	<p>Декоративная перемычка сложной геометрической конфигурации, разделяющая помещение коридора второго этажа; местоположение, материал изготовления, рисунок орнамента</p>	 <p>декор коридора второго этажа</p>

	<p>Металлическая ажурная винтовая лестница, с литыми ажурными стойками ограждения, расположенная в западной части объекта культурного наследия; местоположение лестницы, габариты, материал изготовления и рисунок орнамента</p>	 <p>металлическая винтовая лестница, ведущая на мансарду</p>
--	--	---

Председатель комитета
по охране объектов культурного
наследия Ростовской области



И.В. Грунский