



КОМИТЕТ ПО ОХРАНЕ ОБЪЕКТОВ КУЛЬТУРНОГО НАСЛЕДИЯ РОСТОВСКОЙ ОБЛАСТИ

ПОСТАНОВЛЕНИЕ

от 20.04.2023 № 389

г. Ростов-на-Дону

О включении объекта, обладающего признаками объекта культурного наследия, расположенного по адресу: Ростовская область, г. Ростов-на-Дону, ул. Пушкинская, 28, литеры А, А1, в перечень выявленных объектов культурного наследия и об утверждении границ его территории

В соответствии с пунктом 5 статьи 3¹, статьями 16¹, 47², 47³ Федерального закона от 25.06.2002 № 73-ФЗ «Об объектах культурного наследия (памятниках истории и культуры) народов Российской Федерации», приказом Министерства культуры Российской Федерации от 02.07.2015 № 1905 «Об утверждении порядка проведения работ по выявлению объектов, обладающих признаками объекта культурного наследия, и государственному учету объектов, обладающих признаками объекта культурного наследия», постановлением Правительства Ростовской области от 20.07.2016 № 516 «Об утверждении Порядка организации работы по установлению историко-культурной ценности объекта, обладающего признаками объекта культурного наследия», постановлением Правительства Ростовской области от 28.08.2019 № 616 «Об установлении Порядка утверждения границ территории выявленного объекта культурного наследия», заключением о наличии историко-культурной ценности объекта, обладающего признаками объекта культурного наследия «Доходный дом А.Ф. Славгородского», расположенного по адресу: Ростовская область, г. Ростов-на-Дону, ул. Пушкинская, 28, литеры А, А1, и о включении его в перечень выявленных объектов культурного наследия Ростовской области от 23.12.2022 № 115, комитет по охране объектов культурного наследия Ростовской области **п о с т а н о в л я е т**:

1. Включить объект, обладающий признаками объекта культурного наследия, расположенный по адресу: Ростовская область, г. Ростов-на-Дону, ул. Пушкинская, 28, литеры А, А1, в перечень выявленных объектов культурного наследия с наименованием «Доходный дом А.Ф. Славгородского».

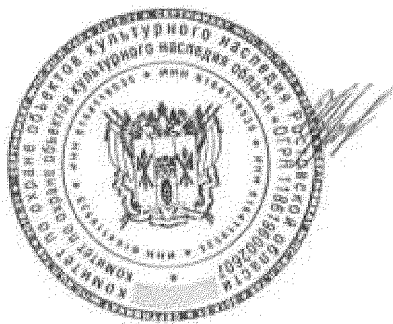
2. Утвердить границы территории выявленного объекта культурного наследия «Доходный дом А.Ф. Славгородского», расположенного по адресу: Ростовская область, г. Ростов-на-Дону, ул. Пушкинская, 28, литеры А, А1, согласно приложению.

3. Определить, что сохранение, содержание и использование выявленного объекта культурного наследия «Доходный дом А.Ф. Славгородского», расположенного по адресу: Ростовская область, г. Ростов-на-Дону, ул. Пушкинская, 28, литеры А, А1, осуществляется в соответствии с требованиями, предусмотренными статьями 47², 47³ Федерального закона от 25.06.2002 № 73-ФЗ «Об объектах культурного наследия (памятниках истории и культуры) народов Российской Федерации».

4. Настоящее постановление вступает в силу со дня его официального опубликования.

5. Контроль за выполнением настоящего постановления возложить на заместителя председателя комитета по охране объектов культурного наследия Ростовской области – начальника отдела охраны объектов культурного наследия Коробову И.В.

Председатель комитета
по охране объектов культурного
наследия Ростовской области



И.В. Грунский

Приложение
к постановлению
комитета по охране объектов
культурного наследия
Ростовской области
от 20.04.2023 № 389

ГРАНИЦЫ

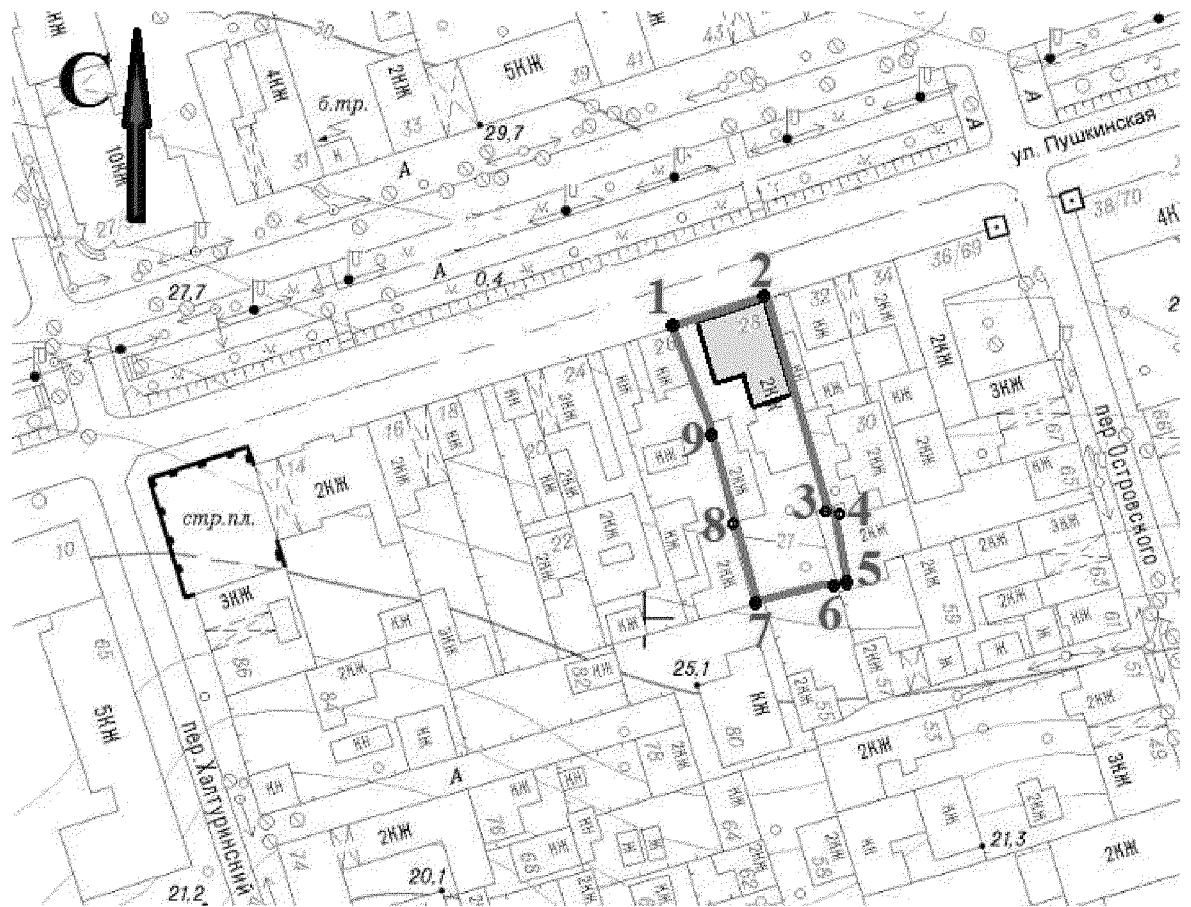
территории выявленного объекта культурного наследия «Доходный дом А.Ф. Славгородского», расположенного по адресу: Ростовская область, г. Ростов-на-Дону, ул. Пушкинская, 28, литеры А, А1

1. Таблица координат характерных точек границ территории выявленного объекта культурного наследия «Доходный дом А.Ф. Славгородского», расположенного по адресу: Ростовская область, г. Ростов-на-Дону, ул. Пушкинская, 28, литеры А, А1

Координатами характерных точек границ территории выявленного объекта культурного наследия «Доходный дом А.Ф. Славгородского», расположенного по адресу: Ростовская область, г. Ростов-на-Дону, ул. Пушкинская, 28, литеры А, А1 (далее – выявленный объект культурного наследия), являются:

Обозначение (номер) характерной точки	Координаты характерных точек во Всемирной геодезической системе координат (WGS-84)		Координаты характерных точек в местной системе координат (МСК)	
	Северной широты	Восточной долготы	X	Y
1	47°13'20.25"	39°42'9.69"	421795.29	2203112.86
2	47°13'20.42"	39°42'10.50"	421800.37	2203130.17
3	47°13'19.15"	39°42'11.02"	421760.73	2203140.26
4	47°13'19.15"	39°42'11.03"	421760.77	2203140.53
5	47°13'18.65"	39°42'11.19"	421745.32	2203143.78
6	47°13'18.63"	39°42'11.03"	421744.93	2203140.25
7	47°13'18.50"	39°42'10.41"	421741.10	2203127.22
8	47°13'18.93"	39°42'10.23"	421754.43	2203123.65
9	47°13'19.34"	39°42'10.09"	421767.01	2203120.97
1	47°13'20.25"	39°42'9.69"	421795.29	2203112.86

2. Схема границ территории выявленного объекта культурного наследия



Условные обозначения:



- выявленный объект культурного наследия;

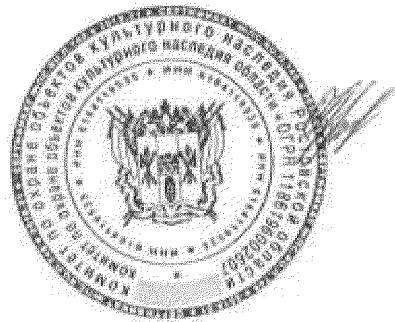


- границы территории выявленного объекта культурного наследия;

1-9

- характерные точки границы территории выявленного объекта культурного наследия.

Председатель комитета
по охране объектов культурного
наследия Ростовской области



И.В. Грунский