



КОМИТЕТ ПО ОХРАНЕ ОБЪЕКТОВ КУЛЬТУРНОГО НАСЛЕДИЯ РОСТОВСКОЙ ОБЛАСТИ

ПОСТАНОВЛЕНИЕ

от 12.11.2019 № 20/01-01/1126

г. Ростов-на-Дону

Об утверждении границ территории объекта культурного наследия регионального значения «Церковно–приходская школа»

В соответствии с Положением о комитете по охране объектов культурного наследия Ростовской области, утвержденным постановлением Правительства Ростовской области от 29.12.2017 № 930, в связи с передачей от министерства культуры Ростовской области комитету по охране объектов культурного наследия Ростовской области полномочий в области сохранения, использования, популяризации и государственной охраны объектов культурного наследия, комитет по охране объектов культурного наследия Ростовской области **п о с т а н о в л я е т**:

1. Утвердить границы территории объекта культурного наследия регионального значения «Церковно–приходская школа», расположенного по адресу: Ростовская область, Усть-Донецкий район, Ст-ца Раздорская (местоположение: Ростовская область, Усть-Донецкий район, ст. Раздорская, ул. Ленина, 50, литер А), состоящего на государственной охране в соответствии с постановлением Главы Администрации Ростовской области от 14.03.1994 № 69, согласно приложению.

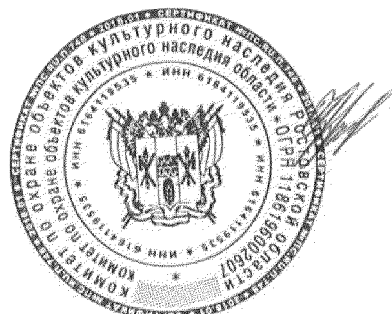
2. Определить, что деятельность в границах территории объекта культурного наследия, указанного в пункте 1 настоящего постановления, осуществляется в соответствии с требованиями, предусмотренными статьями 5¹, 47³ Федерального закона от 25.06.2002 № 73-ФЗ.

3. Направить настоящее постановление в министерство культуры Ростовской области в целях признания приказа министерства культуры Ростовской области от 31.05.2012 № 240 «Об утверждении границы территории и правового режима земельного участка в границе территории объекта культурного наследия регионального значения «Церковно–приходская школа» не подлежащим применению.

4. Настоящее постановление вступает в силу со дня его официального опубликования, но не ранее 01.01.2020.

5. Контроль за выполнением настоящего постановления возложить на заместителя председателя комитета по охране объектов культурного наследия Ростовской области – начальника отдела охраны объектов культурного наследия Коробову И.В.

Председатель комитета
по охране объектов культурного
наследия Ростовской области



И.В. Грунский

Приложение
к постановлению
комитета по охране объектов
культурного наследия
Ростовской области
от 12.11.2019 № 20/01-01/1126

ГРАНИЦЫ

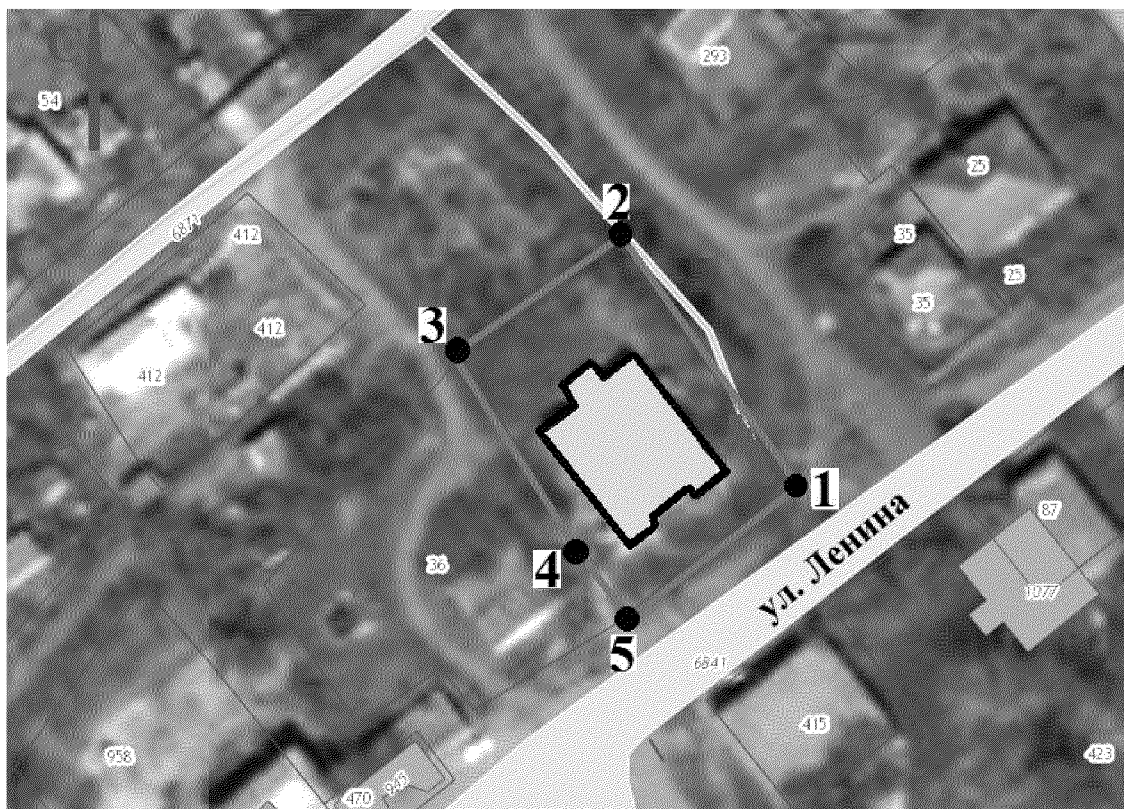
территории объекта культурного наследия регионального значения
«Церковно–приходская школа», расположенного по адресу: Ростовская область,
Усть-Донецкий район, Ст-ца Раздорская (местоположение: Ростовская область,
Усть-Донецкий район, ст. Раздорская, ул. Ленина, 50, литер А), состоящего
на государственной охране в соответствии с постановлением Главы Администрации
Ростовской области от 14.03.1994 № 69 «О принятии на государственную охрану
памятников истории и культуры области»

1. Таблица координат характерных точек границ территории
объекта культурного наследия регионального значения
«Церковно–приходская школа», расположенного по адресу: Ростовская область,
Усть-Донецкий район, Ст-ца Раздорская (местоположение: Ростовская область,
Усть-Донецкий район, ст. Раздорская, ул. Ленина, 50, литер А), состоящего
на государственной охране в соответствии с постановлением Главы Администрации
Ростовской области от 14.03.1994 № 69 «О принятии на государственную охрану
памятников истории и культуры области»

Объект культурного наследия регионального значения «Церковно–приходская школа» расположен по адресу: Ростовская область, Усть-Донецкий район, Ст-ца Раздорская (местоположение: Ростовская область, Усть-Донецкий район, ст. Раздорская, ул. Ленина, 50, литер А), состоит на государственной охране в соответствии с постановлением Главы Администрации Ростовской области от 14.03.1994 № 69 (далее – объект культурного наследия).

Обозначение (номер) характерной точки	Координаты характерных точек во Всемирной геодезической системе координат (WGS-84)		Координаты характерных точек в местной системе координат (МСК)	
	Северной широты	Восточной долготы	X	Y
Точка 1	47°32'27.72	40°38'51.90	456491.24	2274843.93
Точка 2	47°32'28.78	40°38'50.77	456523.90	2274820.49
Точка 3	47°32'28.28	40°38'49.75	456508.78	2274799.09
Точка 4	47°32'27.37	40°38'50.58	456480.59	2274816.25
Точка 5	47°32'27.15	40°38'50.83	456473.64	2274821.51

2. Схема границ территории объекта культурного наследия



Условные обозначения:



– объект культурного наследия;

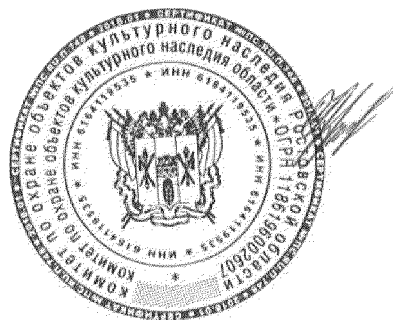


– границы территории объекта культурного наследия;

1 – 5

– характерные точки границ территории объекта культурного наследия.

Председатель комитета
по охране объектов культурного
наследия Ростовской области



И.В. Грунский