



## КОМИТЕТ ПО ОХРАНЕ ОБЪЕКТОВ КУЛЬТУРНОГО НАСЛЕДИЯ РОСТОВСКОЙ ОБЛАСТИ

### ПОСТАНОВЛЕНИЕ

от 20.08.2019 № 20/01-01/446

г. Ростов-на-Дону

#### Об утверждении границ территории объекта культурного наследия регионального значения «Михайловская православная церковь» (уточненное наименование: «Михайло-Архангельский молитвенный дом»)

В соответствии со статьей 3<sup>1</sup> Федерального закона от 25.06.2002 № 73-ФЗ «Об объектах культурного наследия (памятниках истории и культуры) народов Российской Федерации», на основании проекта границ территории объекта культурного наследия регионального значения «Михайловская православная церковь» (уточненное наименование: «Михайло-Архангельский молитвенный дом»), решения Малого Совета Ростовского областного Совета народных депутатов от 18.11.1992 № 301 «О принятии на государственную охрану памятников истории и культуры в Ростовской области» комитет по охране объектов культурного наследия Ростовской области **п о с т а н о в л я е т**:

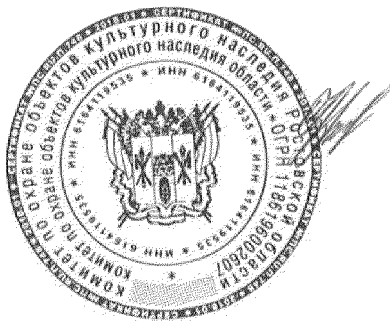
1. Утвердить границы территории объекта культурного наследия регионального значения «Михайловская православная церковь» (уточненное наименование: «Михайло-Архангельский молитвенный дом»), расположенного по адресу: Ростовская область, Октябрьский район, пос. Каменоломни (местоположение: Ростовская область, Октябрьский район, пос. Каменоломни, пер. Пятый, 23, литер А), состоящего на государственной охране в соответствии с решением Малого Совета Ростовского областного Совета народных депутатов от 18.11.1992 № 301, согласно приложению.

2. Определить, что деятельность в границах территории объекта культурного наследия, указанного в пункте 1 настоящего постановления, осуществляется в соответствии с требованиями, предусмотренными статьями 5<sup>1</sup>, 47<sup>3</sup> Федерального закона от 25.06.2002 № 73-ФЗ.

3. Настоящее постановление вступает в силу со дня его официального опубликования.

4. Контроль за выполнением настоящего постановления возложить на заместителя председателя комитета по охране объектов культурного наследия Ростовской области – начальника отдела охраны объектов культурного наследия Коробову И.В.

Председатель комитета  
по охране объектов культурного  
наследия Ростовской области



И.В. Грунский

Приложение  
к постановлению  
комитета по охране объектов  
культурного наследия  
Ростовской области  
от 20.08.2019 № 20/01-01/446

**ГРАНИЦЫ**

территории объекта культурного наследия регионального значения  
«Михайловская православная церковь» (уточненное наименование: «Михайло-Архангельский молитвенный дом»), расположенного по адресу: Ростовская область, Октябрьский район, пос. Каменоломни (местоположение: Ростовская область, Октябрьский район, пос. Каменоломни, пер. Пятый, 23, литер А), состоящего на государственной охране в соответствии с решением Малого Совета Ростовского областного Совета народных депутатов от 18.11.1992 № 301 «О принятии на государственную охрану памятников истории и культуры в Ростовской области»

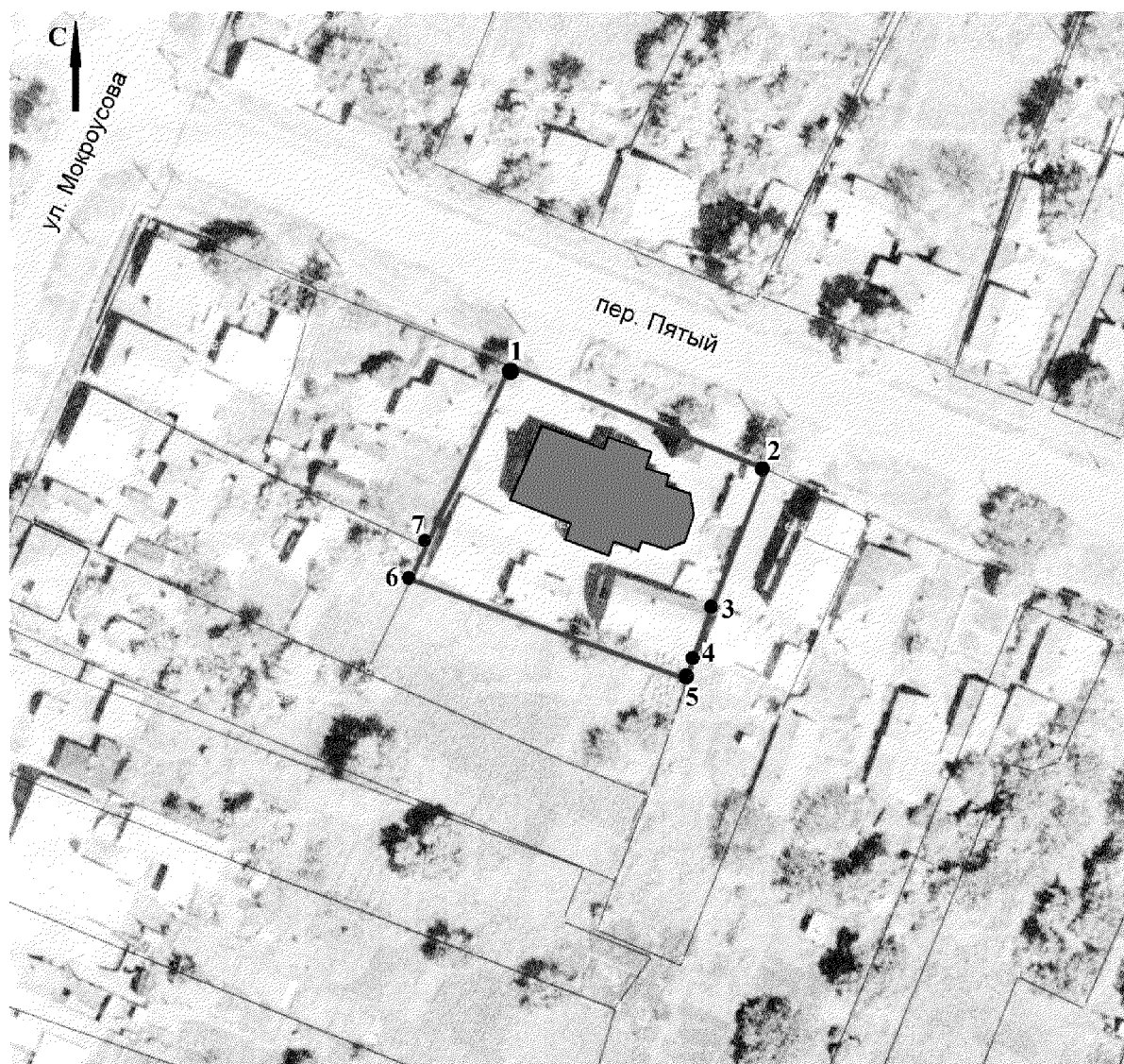
1. Таблица координат характерных точек границ территории  
объекта культурного наследия регионального значения  
«Михайловская православная церковь» (уточненное наименование: «Михайло-Архангельский молитвенный дом»), расположенного по адресу: Ростовская область, Октябрьский район, пос. Каменоломни (местоположение: Ростовская область, Октябрьский район, пос. Каменоломни, пер. Пятый, 23, литер А), состоящего на государственной охране в соответствии с решением Малого Совета Ростовского областного Совета народных депутатов от 18.11.1992 № 301 «О принятии на государственную охрану памятников истории и культуры в Ростовской области»

Объект культурного наследия регионального значения «Михайловская православная церковь» (уточненное наименование: «Михайло-Архангельский молитвенный дом») расположен по адресу: Ростовская область, Октябрьский район, пос. Каменоломни (местоположение: Ростовская область, Октябрьский район, пос. Каменоломни, пер. Пятый, 23, литер А), состоит на государственной охране в соответствии с решением Малого Совета Ростовского областного Совета народных депутатов от 18.11.1992 № 301 (далее – объект культурного наследия).

Обозначение (номер) характерной точки	Координаты характерных точек во Всемирной геодезической системе координат (WGS-84)		Координаты характерных точек в местной системе координат (МСК)	
	Северной широты	Восточной долготы	X	Y
Точка 1	47°39'14.63	40°11'13.72	469311.05	2240296.56

Точка 2	47°39'14.21	40°11'15.34	469297.44	2240330.09
Точка 3	47°39'13.59	40°11'14.99	469278.50	2240322.74
Точка 4	47°39'13.36	40°11'14.88	469271.48	2240320.26
Точка 5	47°39'13.31	40°11'14.85	469269.75	2240319.68
Точка 6	47°39'13.72	40°11'13.11	469282.98	2240283.55
Точка 7	47°39'13.86	40°11'13.20	469287.21	2240285.50

## 2. Схема границ территории объекта культурного наследия



Условные обозначения:



– объект культурного наследия;

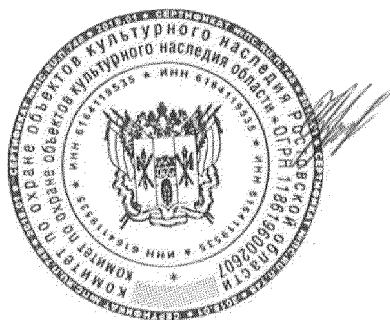


– границы территории объекта культурного наследия;

1 – 7

– характерные точки границ территории объекта культурного наследия.

Председатель комитета  
по охране объектов культурного  
наследия Ростовской области



И.В. Грунский