



ПРАВИТЕЛЬСТВО РОСТОВСКОЙ ОБЛАСТИ

ПОСТАНОВЛЕНИЕ

от 31.10.2022 № 928

г. Ростов-на-Дону

Об установлении публичного сервитута

В соответствии с главой V⁷ Земельного кодекса Российской Федерации, статьей 3⁶ Федерального закона от 25.10.2001 № 137-ФЗ «О введении в действие Земельного кодекса Российской Федерации», Федеральным законом от 08.11.2007 № 257-ФЗ «Об автомобильных дорогах и о дорожной деятельности в Российской Федерации и о внесении изменений в отдельные законодательные акты Российской Федерации», постановлением Правительства Российской Федерации от 24.02.2009 № 160 «О порядке установления охранных зон объектов электросетевого хозяйства и особых условий использования земельных участков, расположенных в границах таких зон», постановлением Правительства Российской Федерации от 26.08.2013 № 736 «О некоторых вопросах установления охранных зон объектов электросетевого хозяйства», постановлением Правительства Ростовской области от 28.09.2020 № 22 «Об утверждении Порядка взаимодействия исполнительных органов Ростовской области при установлении публичных сервитутов в отдельных целях», учитывая письмо Федеральной службы государственной регистрации, кадастра и картографии от 29.04.2021 № 11-00777/21, на основании ходатайства публичного акционерного общества «Россети Юг» (ОГРН 1076164009096, ИНН 6164266561) от 15.07.2022 Правительство Ростовской области **п о с т а н о в л я е т:**

1. Установить публичный сервитут сроком на 49 лет в отношении земельных участков по Перечню согласно приложению № 1 к настоящему постановлению в целях размещения объекта электросетевого хозяйства (Электросетевой комплекс «ВЛ 110 кВ Т15-Т25-Т11 к ПС 220/110/35/6 кВ Т-15»; протяженностью по Неклиновскому району (25,615 км), по Таганрогу (9,664 км). Литер: Л-2) и его неотъемлемых технологических частей (далее – публичный сервитут).

2. Утвердить границы территории, в отношении которой устанавливается публичный сервитут, согласно приложению № 2.

3. Определить, что срок, в течение которого использование земельных участков согласно приложению № 1 к настоящему постановлению и (или) расположенных на них объектов недвижимого имущества в соответствии с их разрешенным использованием будет невозможно или существенно затруднено в связи с осуществлением публичного сервитута, при необходимости устанавливается публичным акционерным обществом «Россети Юг» ежегодно с 1 января по 31 декабря.

4. Определить, что график проведения работ при осуществлении деятельности, для обеспечения которой установлен публичный сервитут в отношении земельных участков, находящихся в государственной или муниципальной собственности и не предоставленных гражданам или юридическим лицам, устанавливается публичным акционерным обществом «Россети Юг» ежегодно с 1 января по 31 декабря.

5. Публичному акционерному обществу «Россети Юг»:

5.1. Обеспечить приведение земельных участков, указанных в приложении № 1 к настоящему постановлению, в состояние, пригодное для их использования в соответствии с видом разрешенного использования, в сроки, предусмотренные пунктом 8 статьи 39⁵⁰ Земельного кодекса Российской Федерации.

5.2. Обратиться к владельцам автомобильных дорог в целях заключения договоров, заключаемых владельцами инженерных коммуникаций, осуществляющими прокладку, перенос, переустройство инженерных коммуникаций и их эксплуатацию в границах полосы отвода автомобильных дорог, с владельцами автомобильных дорог, с техническими требованиями и условиями, подлежащими обязательному исполнению владельцами таких инженерных коммуникаций при их прокладке, переносе, переустройстве и эксплуатации, в соответствии с требованиями Федерального закона от 08.11.2007 № 257-ФЗ в отношении земельных участков с кадастровыми номерами: 61:26:0600014:85, 61:26:0600014:1963, 61:26:0600014:1964, 61:58:0000000:16, 61:26:0000000:605, 61:26:0000000:317 (далее – договоры с владельцами автомобильных дорог).

5.3. После заключения договоров с владельцами автомобильных дорог, указанных в подпункте 5.2 настоящего пункта, представить их заверенные копии в министерство имущественных и земельных отношений, финансового оздоровления предприятий, организаций Ростовской области.

6. Рекомендовать публичному акционерному обществу «Россети Юг» уведомлять Правительство Ростовской области об изменениях характеристик объекта электросетевого хозяйства (Электросетевой комплекс «ВЛ 110 кВ Т15-Т25-Т11 к ПС 220/110/35/6 кВ Т-15»; протяженностью по Неклиновскому району (25,615 км), по Таганрогу (9,664 км). Литер: Л-2) и его неотъемлемых технологических частей, оказывающих влияние на изменение границ охранной зоны данного объекта, в течение 30 дней с даты внесения таких изменений в сведения Единого государственного реестра недвижимости.

7. Министерству имущественных и земельных отношений, финансового оздоровления предприятий, организаций Ростовской области (Осыченко Е.В.) обеспечить:

7.1. Выполнение мероприятий, указанных в подпункте 17.2 пункта 17 Порядка взаимодействия исполнительных органов Ростовской области при установлении публичных сервитутов в отдельных целях, утвержденного постановлением Правительства Ростовской области от 28.09.2020 № 22.

7.2. Направление в орган регистрации прав в срок не более пяти рабочих дней со дня принятия настоящего постановления заявления о внесении сведений в Единый государственный реестр недвижимости о публичном сервитуте, установленном в отношении земельных участков, указанных в приложении № 1 к настоящему постановлению, за исключением земельных участков с кадастровыми номерами: 61:26:0600014:85, 61:26:0600014:1963, 61:26:0600014:1964, 61:58:0000000:16, 61:26:0000000:605, 61:26:0000000:317.

7.3. Направление в орган регистрации прав в срок не более пяти рабочих дней со дня получения копии договоров с владельцами автомобильных дорог в соответствии с подпунктом 5.3 пункта 5 настоящего постановления заявления о внесении сведений в Единый государственный реестр недвижимости о публичном сервитуте, установленном в отношении земельных участков с кадастровыми номерами: 61:26:0600014:85, 61:26:0600014:1963, 61:26:0600014:1964, 61:58:0000000:16, 61:26:0000000:605, 61:26:0000000:317.

7.4. Направление в орган регистрации прав в срок не более пяти рабочих дней со дня принятия настоящего постановления заявлений о государственной регистрации прекращения права аренды на земельные участки, указанные в приложении № 1 к настоящему постановлению, которые предоставлены в аренду публичному акционерному обществу «Россети Юг».

8. Публичный сервитут считается установленным со дня внесения сведений о нем в Единый государственный реестр недвижимости.

9. Настоящее постановление вступает в силу со дня его официального опубликования.

10. Контроль за выполнением настоящего постановления возложить на заместителя Губернатора Ростовской области Скрябина А.Ю.

Губернатор
Ростовской области



В.Ю. Голубев

Постановление вносит
министерство имущественных
и земельных отношений,
финансового оздоровления
предприятий, организаций
Ростовской области

Приложение № 1
к постановлению
Правительства
Ростовской области
от 31.10.2022 № 928

ПЕРЕЧЕНЬ
земельных участков, в отношении
которых устанавливается публичный сервитут

№ п/п	Кадастровый номер земельного участка	Адрес или описание местоположения земельного участка
1	2	3
1.	61:26:0000000:605	Ростовская область, Неклиновский район, автодорога Ростов-на-Дону – Таганрог граница с Украиной
2.	61:26:0000000:6224	Ростовская область, Неклиновский район, с. Николаевка, территория Николаевского сельского поселения, ВЛ 10 кВ № 5-3 ПС Троицкая-1
3.	61:26:0000000:317	Ростовская область, Неклиновский район
4.	61:26:0180701:1256	Ростовская область, Неклиновский район, х. Дарагановка, ул. Центральная, 95-в
5.	61:26:0513401:127	Ростовская область, Неклиновский район, с. Николаевка, СТ «Прибой» уч. № 554
6.	61:26:0513401:128	Ростовская область, Неклиновский район, с. Николаевка, с/т «Прибой», уч. № 553
7.	61:26:0513401:129	Ростовская область, Неклиновский район, с. Николаевка, СТ «Прибой», участок № 552
8.	61:26:0600014:1069	Ростовская область, Неклиновский район, с. Троицкое, СПК колхоз «Россия», севернее поля 19
9.	61:26:0600014:1094	Ростовская область, Неклиновский район, с. Николаевка, ул. Гоголя, 74
10.	61:26:0600014:1242	Ростовская область, Неклиновский район, в границах СПК к-з «Россия», поле № 4
11.	61:26:0600014:1244	Ростовская область, Неклиновский район, в границах СПК к-з «Россия», поле № 4
12.	61:26:0600014:1245	Ростовская область, Неклиновский район, в границах СПК к-з «Россия», поле № 4
13.	61:26:0600014:1254	Ростовская область, Неклиновский район, с. Троицкое, СПК колхоз «Россия», 30 метров севернее поля № 4

1	2	3
14.	61:26:0600014:1271	Ростовская область, Неклиновский район, с. Троицкое, СПК колхоз «Россия», поля № 9, 23
15.	61:26:0600014:1274	Ростовская область, Неклиновский район, с. Троицкое, СПК колхоз «Россия», севернее поля № 20, западнее поля № 19, 28
16.	61:26:0600014:1275	Ростовская область, Неклиновский район, с. Троицкое, СПК колхоз «Россия», севернее поля № 20, западнее поля № 19, 28
17.	61:26:0600014:1466	Ростовская область, Неклиновский район, с. Троицкое, х-в СПК к-з «Россия», поле № 2
18.	61:26:0600014:1467	Ростовская область, Неклиновский район, с. Троицкое, х-в СПК к-з «Россия», поле № 2
19.	61:26:0600014:1468	Ростовская область, Неклиновский район, с. Троицкое, х-в СПК к-з «Россия», поле № 2
20.	61:26:0600014:1469	Ростовская область, Неклиновский район, с. Троицкое, х-в СПК к-з «Россия», поле № 2
21.	61:26:0600014:1471	Ростовская область, Неклиновский район, с. Троицкое, х-в СПК к-з «Россия», поле № 2
22.	61:26:0600014:1572	Ростовская область, Неклиновский район, с. Троицкое, СПК к-з «Россия», поле 310 м западнее полей № 19, 28
23.	61:26:0600014:177	Ростовская область, Неклиновский район, с. Троицкое
24.	61:26:0600014:1899	Ростовская область, Неклиновский район, с. Троицкое, х-в СПК к-з «Россия», поле № 2
25.	61:26:0600014:1900	Ростовская область, Неклиновский район, с. Троицкое, х-в СПК к-з «Россия», поле № 2
26.	61:26:0600014:1913	Ростовская область, Неклиновский район
27.	61:26:0600014:1942	Ростовская область, Неклиновский район, с. Николаевка, ул. Гоголя, 73-б
28.	61:26:0600014:1964	Ростовская область, Неклиновский район, автомобильная дорога г. Таганрог – с. Покровское
29.	61:26:0600014:212	Ростовская область, Неклиновский район, СПК к-з «Россия», с. Троицкое, отделение № 1, поле № 3
30.	61:26:0000000:601	Ростовская область, Неклиновский район, СПК к-з «Россия», отд. № 1, поле № 6, 7, 14, 16, отд. № 2, поле № 36, отд. № 3, поле № 60, 62, отд. № 4, поле № 85, поле, расп. в 3,3 км, 2,7 км, 2,1 км, 1,5 км на запад от х. Луначарский
31.	61:26:0600014:240	Ростовская область, Неклиновский район, СПК к-з «Россия», поле № 20, 21

1	2	3
32.	61:26:0600014:272	Ростовская область, Неклиновский район, с. Троицкое, СПК к-з «Россия», отделение № 1, поле № 19, 28, поле № 12, 59
33.	61:26:0600014:322	Ростовская область, Неклиновский район, с. Троицкое, СПК к-з «Россия», поле № 21, 22
34.	61:26:0600014:367	Ростовская область, Неклиновский район, с. Троицкое, х-во СПК к-з «Россия», поле № 22
35.	61:26:0600014:4	Ростовская область, Неклиновский район, СПК к-з «Россия» южнее с. Троицкое
36.	61:26:0600014:768	Ростовская область, Неклиновский район, с. Николаевка, ул. Гоголя, 54-г
37.	61:26:0600014:81	Ростовская область, Неклиновский район, юго-восточнее с. Николаевка
38.	61:26:0600014:85	Ростовская область, Неклиновский район, подъезд от автомобильной дороги «г. Таганрог – с. Покровское» к с. Троицкое (км 0 + 000 – км 1 + 700)
39.	61:26:0600024:1009	Ростовская область, Неклиновский район, с. Новобессергеновка, СПК к-з «Приазовье», шоссе Мариуполь – Таганрог
40.	61:26:0600024:105	Ростовская область, Неклиновский район, х-во СПК к-з «Приазовье», поле № 12, с. Новобессергеновка
41.	61:26:0600024:106	Ростовская область, Неклиновский район, с. Новобессергеновка, х-во СПК к-з «Приазовье», поле № 12
42.	61:26:0600024:107	Ростовская область, Неклиновский район, х-во СПК к-з «Приазовье», поле № 11, с. Новобессергеновка
43.	61:26:0600024:1120	Ростовская область, Неклиновский район, с. Новобессергеновка, х-во СПК к-з «Приазовье», поле № 22
44.	61:26:0600024:1124	Ростовская область, Неклиновский район, с. Новобессергеновка, х-во СПК к-з «Приазовье»
45.	61:26:0600024:1125	Ростовская область, Неклиновский район, с. Новобессергеновка, х-во СПК к-з «Приазовье»
46.	61:26:0600024:1134	Ростовская область, Неклиновский район, с. Новобессергеновка, х-во СПК к-з «Приазовье», поле № 19, 22
47.	61:26:0600024:1190	Ростовская область, Неклиновский район
48.	61:26:0600024:136	Ростовская область, Неклиновский район, тер. х-во СПК к-з «Приазовье», тер. с. Новобессергеновка на западной стороне поля № 11 вдоль межи, с полем № 10

1	2	3
49.	61:26:0600024:1378	Ростовская область, Неклиновский район, с. Новобессергеновка, х-во СПК к-з «Приазовье», поле № 8
50.	61:26:0600024:1382	Ростовская область, Неклиновский район, с. Новобессергеновка, СПК колхоз «Приазовье», 30, 31, 38
51.	61:26:0000000:596	Ростовская область, Неклиновский район, земельный участок магистрального газопровода Таганрог – Мариуполь 4 0 – 57,37 км, Ростовская область 0 – 57,37 км) ОАО «Газпром»
52.	61:26:0600024:1764	Ростовская область, Неклиновский район, с. Новобессергеновка, СПК к-з «Приазовье», поле № 14
53.	61:26:0600024:2883	Ростовская область, Неклиновский район, ТОО «Приазовье»
54.	61:26:0600024:373	Ростовская область, Неклиновский район, х-во СПК к-з «Приазовье»
55.	61:26:0600024:387	Ростовская область, Неклиновский район, с. Новобессергеновка, СПК к-з «Приазовье», поле № 17
56.	61:26:0600024:441	Ростовская область, Неклиновский район, СПК колхоз «Приазовье»
57.	61:26:0600024:4527	Ростовская область, Неклиновский район, с. Новобессергеновка, СПК колхоз «Приазовье»
58.	61:26:0600024:4784	Ростовская область, Неклиновский район
59.	61:26:0600024:4951	Ростовская область, Неклиновский район
60.	61:26:0600024:592	Ростовская область, Неклиновский район, с. Новобессергеновка
61.	61:26:0600024:637	Ростовская область, Неклиновский район, с. Новобессергеновка
62.	61:26:0600024:638	Ростовская область, Неклиновский район, с. Новобессергеновка
63.	61:26:0600024:639	Ростовская область, Неклиновский район, с. Новобессергеновка
64.	61:26:0600024:641	Ростовская область, Неклиновский район, с. Новобессергеновка, х-во СПК к-з «Приазовье», поле № 10
65.	61:26:0600024:706	Ростовская область, Неклиновский район, х. Дарагановка, юго-восточная часть хутора
66.	61:26:0600024:769	Ростовская область, Неклиновский район, х. Дарагановка

1	2	3
67.	61:26:0600024:896	Ростовская область, Неклиновский район, х-во СПК к-з «Приазовье», поле № 22 (пастбища)
68.	61:26:0600024:900	Ростовская область, Неклиновский район, с. Новобессергеновка, х-во СПК к-з «Приазовье», поле № 22
69.	61:26:0600024:901	Ростовская область, Неклиновский район, с. Новобессергеновка, х-во СПК к-з «Приазовье»
70.	61:26:0600024:905	Ростовская область, Неклиновский район, с. Новобессергеновка, х-во СПК к-з «Приазовье», поле № 22
71.	61:26:0600024:909	Ростовская область, Неклиновский район, с. Новобессергеновка, х-во СПК к-з «Приазовье», поле 19
72.	61:26:0600024:910	Ростовская область, Неклиновский район, с. Новобессергеновка, х-во СПК к-з «Приазовье»
73.	61:26:0600024:913	Ростовская область, Неклиновский район, с. Новобессергеновка, СПК к-з «Приазовье», поле № 22
74.	61:26:0600024:914	Ростовская область, Неклиновский район, с. Новобессергеновка, СПК к-з «Приазовье»
75.	61:26:0600024:917	Ростовская область, Неклиновский район, с. Новобессергеновка, СПК колхоз «Приазовье», поле № 22
76.	61:26:0600024:585	Ростовская область, Неклиновский район, х-во СПК к-з «Приазовье»
77.	61:26:0600014:1096	Ростовская область, Неклиновский район, с. Николаевка, ул. Гоголя, 73
78.	61:26:0600014:1286	Ростовская область, Неклиновский район, с. Троицкое, СПК колхоз «Россия», севернее поля № 20, западнее поля № 19, 28
79.	61:26:0600014:1598	Ростовская область, Неклиновский район, с. Троицкое, х-во СПК к-з «Россия», поле № 2
80.	61:26:0600014:1963	Ростовская область, Неклиновский район, автомобильная дорога г. Таганрог – с. Покровское
81.	61:26:0600024:1006	Ростовская область, Неклиновский район, СПК колхоз «Приазовье», поле 17
82.	61:26:0600024:2993	Ростовская область, Неклиновский район, с. Новобессергеновка, СПК к-з «Приазовье», поле № 38
83.	61:26:0600024:3396	Ростовская область, Неклиновский район, с. Новобессергеновка, СПК к-з «Приазовье», восточнее поля № 19, 22, южнее х. Дарагановка
84.	61:26:0600024:43	Ростовская область, Неклиновский район, х-во СПК к-з «Приазовье», поле № 14

1	2	3
85.	61:26:0600024:4692	Ростовская область, Неклиновский район, х-во СПК к-з «Приазовье»
86.	61:26:0600024:498	Ростовская область, Неклиновский район, с. Новобессергеновка, СПК колхоз «Приазовье», поле № 17
87.	61:26:0600024:593	Ростовская область, Неклиновский район, С. Новобессергеновка, СПК к-з «Приазовье», поле № 18
88.	61:26:0600024:705	Ростовская область, Неклиновский район, х. Дарагановка
89.	61:26:0600024:42	Ростовская область, Неклиновский район, х-во СПК к-з «Приазовье», поле № 13
90.	61:26:0600014:1866	Ростовская область, Неклиновский район, с. Троицкое, СПК колхоз «Россия», поле № 12, 54
91.	61:58:0000000:104	Ростовская область, г. Таганрог, дорога ул. Пархоменко (между Поляковское Шоссе и Мариупольское Шоссе)
92.	61:58:0000000:105	Ростовская область, г. Таганрог, дорога ул. Сызранова (между Поляковское Шоссе и Мариупольское Шоссе)
93.	61:58:0000000:39694	Ростовская область, г. Таганрог, ул. Ново-Ватутина (между ул. Энергетическая и ул. 2-я Энергетическая)
94.	61:58:0000000:39734	Ростовская область, г. Таганрог, ул. Бериева (между Мариупольское Шоссе и ул. Паустовского)
95.	61:58:0000000:39736	Ростовская область, г. Таганрог, ул. Крайняя (между ул. Энергетическая и ул. Сергея Шило)
96.	61:58:0000000:39756	Ростовская область, г. Таганрог, ул. Сергея Шило (между ул. Транспортная и ул. Чехова)
97.	61:58:0000000:39757	Ростовская область, г. Таганрог, 27-й Переулок (между ул. Кузнечная и ул. Энергетическая)
98.	61:58:0000000:39816	Ростовская область, г. Таганрог, Поляковское Шоссе (между ул. Спортивная и ул. Галицкого)
99.	61:58:0000000:39845	Ростовская область, г. Таганрог, ул. Олега Кошевого (между ул. Спортивная и ул. Энергетическая)
100.	61:58:0000000:39905	Ростовская область, г. Таганрог, 21-й Переулок (между ул. Восточная и ул. Водопроводная)
101.	61:58:0000000:39912	Ростовская область, г. Таганрог, 23-й Переулок (между ул. Восточная и ул. Энергетическая)
102.	61:58:0000000:39915	Ростовская область, г. Таганрог, 26-й Переулок (между ул. Евминенко и ул. Энергетическая)

1	2	3
103.	61:58:0000000:39919	Ростовская область, г. Таганрог, 25-й Переулок (между ул. Восточная и ул. Энергетическая)
104.	61:58:0000000:39933	Ростовская область, г. Таганрог, ул. Айвазовского (между Мариупольское Шоссе и границей города)
105.	61:58:0000000:39937	Ростовская область, г. Таганрог, ул. Ново-Панфилова (между ул. Энергетическая и ул. 2-я Энергетическая)
106.	61:58:0000000:39940	Ростовская область, г. Таганрог, 24-й Переулок (между ул. Восточная и ул. Энергетическая)
107.	61:58:0000000:39947	Ростовская область, г. Таганрог, ул. Ново-Сафронова (между ул. Энергетическая и ул. Ново-Ватутина)
108.	61:58:0000000:39950	Ростовская область, г. Таганрог, ул. Энергетическая (между пер. Смирновский и ул. Сергея Шило)
109.	61:58:0000000:39953	Ростовская область, г. Таганрог, ул. Зубрицкого (между Мариупольское Шоссе и ул. Чайковского)
110.	61:58:0000000:42306	Ростовская область, г. Таганрог, ул. Чучева (между ул. 2-я Энергетическая и границей города)
111.	61:58:0000000:42331	Ростовская область, г. Таганрог, 20-й Переулок (между ул. Восточная и ул. Водопроводная)
112.	61:58:0000000:42515	Ростовская область, г. Таганрог, пер. 21-й Мариупольский (между Мариупольское Шоссе и ул. Паустовского)
113.	61:58:0000000:42729	Ростовская область, г. Таганрог, 22-й Переулок (между ул. Восточная и ул. Свободы)
114.	61:58:0000000:42734	Ростовская область, г. Таганрог, ул. 2-я Энергетическая (между ул. Плеханова и Поляковское Шоссе)
115.	61:58:0000000:42776	Ростовская область, г. Таганрог, ул. Чайковского (между Мариупольское Шоссе и ул. Шолоховская)
116.	61:58:0000000:42778	Ростовская область, г. Таганрог, ул. Чехова (между ул. Шевченко и границей города)
117.	61:58:0000000:42878	Ростовская область, г. Таганрог, ул. Шолоховская
118.	61:58:0000000:42993	Ростовская область, г. Таганрог, Северо-Западное Шоссе, 1
119.	61:58:0000000:43016	Ростовская область, г. Таганрог, ул. Транспортная (между ул. Спортивная и ул. Химическая)
120.	61:58:0000000:44652	Ростовская область, г. Таганрог, между Северо-Западное Шоссе и въездом в СНТ «Дачное-1»
121.	61:58:0000000:44684	Ростовская область, г. Таганрог, от ул. Пархоменко до ул. Мариупольское Шоссе, 5

1	2	3
122.	61:58:0000000:44753	Ростовская область, г. Таганрог, от ул. Сергея Шило до Мариупольское Шоссе вдоль микрорайона «Новый город»
123.	61:58:0000000:99	Ростовская область, г. Таганрог, ул. Ломоносова
124.	61:58:0002258:30	Ростовская область, г. Таганрог, ул. Свободы, 100-а
125.	61:58:0002258:51	Ростовская область, г. Таганрог, ул. Свободы, 100
126.	61:58:0002273:112	Ростовская область, г. Таганрог, ул. Водопроводная, 38
127.	61:58:0002273:119	Ростовская область, г. Таганрог, ул. Энергетическая, 113-б
128.	61:58:0002273:15	Ростовская область, г. Таганрог, 19-й Переулок, 124-б
129.	61:58:0000000:4	Ростовская область, г. Таганрог, ш. Мариупольское, ул. Пархоменко, ул. Энергетическая, ул. Спортивная, ул. Инструментальная, (тер. ОАО Таганрогский Комбайновый завод), ул. Мичурина, ул. Химическая, Марцевский треугольник, ул. Инициативная
130.	61:58:0002273:21	Ростовская область, г. Таганрог, 20-й Переулок, 50
131.	61:58:0002280:107	Ростовская область, г. Таганрог, 22-й Переулок, 103
132.	61:58:0002281:22	Ростовская область, г. Таганрог, ул. Энергетическая, 117/ 22-й Переулок, 100
133.	61:58:0002281:27	Ростовская область, г. Таганрог, ул. Энергетическая, 129/52
134.	61:58:0002281:28	Ростовская область, г. Таганрог, ул. Энергетическая, 121
135.	61:58:0002282:20	Ростовская область, г. Таганрог, 22-й Переулок, 99
136.	61:58:0002283:29	Ростовская область, г. Таганрог, пер. 22-й, 98
137.	61:58:0002284:18	Ростовская область, г. Таганрог, 24-й Переулок, 87
138.	61:58:0002293:30	Ростовская область, г. Таганрог, пер. 24-й, 80
139.	61:58:0002294:26	Ростовская область, г. Таганрог, пер. 25-й Переулок, 70
140.	61:58:0000000:22	Ростовская область, г. Таганрог, от ул. Спортивной до Поляковского переезда, от Поляковского переезда до ул. Чехова, от ул. Чехова до ул. Кузнечной, от ул. Кузнечной до ул. 2-я Советская, от ул. 2-я Советская до Николаевского переезда, от Николаевского переезда до входного светофора ст. Марцево по ул. Транспортной

1	2	3
141.	61:58:0002309:12	Ростовская область, г. Таганрог, 27-й Переулок, 43
142.	61:58:0002310:25	Ростовская область, г. Таганрог, 28-й Переулок, 59
143.	61:58:0002480:20	Ростовская область, г. Таганрог, 20-й Переулок, 122
144.	61:58:0002480:6	Ростовская область, г. Таганрог, 20-й Переулок, 120
145.	61:58:0002500:119	Ростовская область, г. Таганрог, Поляковское Шоссе, 13-б
146.	61:58:0002500:202	Ростовская область, г. Таганрог, Поляковское Шоссе, 13-в
147.	61:58:0002500:279	Ростовская область, г. Таганрог, Поляковское Шоссе, 15-д
148.	61:58:0002500:284	Ростовская область, г. Таганрог, Поляковское Шоссе, 15-г
149.	61:58:0002500:315	Ростовская область, г. Таганрог, Поляковское Шоссе, 15-ж
150.	61:58:0000000:3	Ростовская область, г. Таганрог, ул. Пархоменко, шс. Мариупольское, шс. Северо-Западное (территория испытательного полигона СПТУ 81)
151.	61:58:0002500:800	Ростовская область, г. Таганрог, Поляковское Шоссе, 15
152.	61:58:0005061:1	Ростовская область, г. Таганрог, ул. Сергея Шило, 209
153.	61:58:0005061:4	Ростовская область, г. Таганрог, ул. Сергея Шило, 209-а
154.	61:58:0005068:102	Ростовская область, г. Таганрог, ул. Ново-Панфилова, 1
155.	61:58:0005068:20	Ростовская область, г. Таганрог, ул. Энергетическая, д. 165-а
156.	61:58:0005068:34	Ростовская область, г. Таганрог, ул. Энергетическая, 165/ ул. 2-я Энергетическая, 2
157.	61:58:0005068:35	Ростовская область, г. Таганрог, ул. Энергетическая, 165 – 1
158.	61:58:0005069:167	Ростовская область, г. Таганрог, ул. Энергетическая, 151
159.	61:58:0005069:168	Ростовская область, г. Таганрог, ул. Энергетическая, 151а
160.	61:58:0005069:170	Ростовская область, г. Таганрог, ул. Ново-Сафронова, 1
161.	61:58:0005069:171	Ростовская область, г. Таганрог, ул. Энергетическая, 149

1	2	3
162.	61:58:0005069:34	Ростовская область, г. Таганрог, ул. Энергетическая, д. 153
163.	61:58:0005071:2	Ростовская область, г. Таганрог, ул. Энергетическая, д. 145-а
164.	61:58:0005072:23	Ростовская область, г. Таганрог, ул. Энергетическая, д. 181
165.	61:58:0005072:24	Ростовская область, г. Таганрог, ул. Энергетическая, 179
166.	61:58:0005072:28	Ростовская область, г. Таганрог, ул. Энергетическая, 171
167.	61:58:0005072:29	Ростовская область, г. Таганрог, ул. Энергетическая, 169
168.	61:58:0005079:22	Ростовская область, г. Таганрог, ул. Энергетическая, 199
169.	61:58:0005079:25	Ростовская область, г. Таганрог, ул. Энергетическая, 197
170.	61:58:0005093:11	Ростовская область, г. Таганрог, ул. Транспортная, 7-а
171.	61:58:0005093:12	Ростовская область, г. Таганрог, ул. Транспортная, 6-а
172.	61:58:0005093:2	Ростовская область, г. Таганрог, ул. Транспортная, 13-а
173.	61:58:0005093:3	Ростовская область, г. Таганрог, ул. Транспортная, 12-а
174.	61:58:0005093:40	Ростовская область, г. Таганрог
175.	61:58:0005093:5	Ростовская область, г. Таганрог, ул. Транспортная, 11-а
176.	61:58:0005093:9	Ростовская область, г. Таганрог, ул. Транспортная, д. 9-а
177.	61:58:0005116:7	Ростовская область, г. Таганрог
178.	61:58:0005138:13	Ростовская область, г. Таганрог, ул. Мариупольское Шоссе, 7
179.	61:58:0005138:14	Ростовская область, г. Таганрог, Мариупольское Шоссе, 5
180.	61:58:0005138:39	Ростовская область, г. Таганрог, ул. Сергея Шило, 182 – 1
181.	61:58:0005187:137	Ростовская область, г. Таганрог, Мариупольское Шоссе, 37, Дачное некоммерческое товарищество «Заря», уч. 9
182.	61:58:0005187:159	Ростовская область, г. Таганрог, Мариупольское Шоссе, 37, дачное некоммерческое товарищество «Заря», участок № 7

1	2	3
183.	61:58:0005187:184	Ростовская область, г. Таганрог, Мариупольское Шоссе, 37, Дачное некоммерческое товарищество «Заря», уч. 4
184.	61:58:0005187:200	Ростовская область, г. Таганрог, Мариупольское Шоссе, 37 дачное некоммерческое товарищество «Заря», участок № 20
185.	61:58:0005187:201	Ростовская область, г. Таганрог, Мариупольское Шоссе, 37, Дачное некоммерческое товарищество «Заря», уч. 2
186.	61:58:0005187:204	Ростовская область, г. Таганрог, Мариупольское Шоссе, 37, дачное некоммерческое товарищество «Заря», участок № 17
187.	61:58:0005187:218	Ростовская область, г. Таганрог, Мариупольское Шоссе, 37, Дачное некоммерческое товарищество «Заря», уч. 12
188.	61:58:0005187:227	Ростовская область, г. Таганрог, Мариупольское Шоссе, 37, Дачное некоммерческое товарищество «Заря», уч. 11
189.	61:58:0005187:244	Ростовская область, г. Таганрог, около Мариупольское Шоссе, 37, дачное некоммерческое товарищество «Заря», участок № 7
190.	61:58:0005187:262	Ростовская область, г. Таганрог, Мариупольское Шоссе, 37, дачное некоммерческое товарищество «Заря», участок № 10
191.	61:58:0005187:263	Ростовская область, г. Таганрог, Мариупольское Шоссе, 37, дачное некоммерческое товарищество «Заря», участок № 10
192.	61:58:0005187:264	Ростовская область, г. Таганрог, Мариупольское Шоссе, 37, Дачное некоммерческое товарищество «Заря», участок № 5
193.	61:58:0005187:352	Ростовская область, г. Таганрог, Мариупольское Шоссе, 37-д
194.	61:58:0005188:147	Ростовская область, г. Таганрог, Мариупольское Шоссе, 39, дачное некоммерческое товарищество «Мирный», участок № 4-а
195.	61:58:0005188:150	Ростовская область, г. Таганрог, садоводческое некоммерческое товарищество «Мирный» уч. 7-а
196.	61:58:0005188:159	Ростовская область, г. Таганрог, Мариупольское Шоссе, 39, дачное некоммерческое товарищество «Мирный», участок № 68-а
197.	61:58:0005188:165	Ростовская область, г. Таганрог, садоводческое некоммерческое товарищество «Мирный», уч. 64-а
198.	61:58:0005188:21	Ростовская область, г. Таганрог, Мариупольское Шоссе, 39, дачное некоммерческое товарищество «Мирный», участок № 21

1	2	3
199.	61:58:0005188:213	Ростовская область, г. Таганрог, Садоводческое некоммерческое товарищество «Мирный», участок № 9
200.	61:58:0005188:224	Ростовская область, г. Таганрог, садоводческое товарищество «Мирный», 78
201.	61:58:0005188:228	Ростовская область, г. Таганрог, Мариупольское Шоссе, 39, дачное некоммерческое товарищество «Мирный», участок № 74
202.	61:58:0005188:231	Ростовская область, г. Таганрог, Садоводческое некоммерческое товарищество «Мирный», участок № 71
203.	61:58:0005188:232	Ростовская область, г. Таганрог, садоводческое некоммерческое товарищество «Мирный», примыкающий к уч. № 71
204.	61:58:0005188:237	Ростовская область, г. Таганрог, садоводческое некоммерческое товарищество «Мирный», уч. 69
205.	61:58:0005188:241	Ростовская область, г. Таганрог, садоводческое некоммерческое товарищество «Мирный», участок 66-а
206.	61:58:0005188:245	Ростовская область, г. Таганрог, Садоводческое некоммерческое товарищество «Мирный», 64
207.	61:58:0005188:274	Ростовская область, г. Таганрог, садоводческое товарищество «Мирный», 2ра
208.	61:58:0005188:279	Ростовская область, г. Таганрог, Мариупольское Шоссе, 39, дачное некоммерческое товарищество «Мирный», участок № 24
209.	61:58:0005188:280	Ростовская область, г. Таганрог, Мариупольское Шоссе, 39, дачное некоммерческое товарищество «Мирный», участок № 23
210.	61:58:0005188:283	Ростовская область, г. Таганрог, садоводческое товарищество «Мирный», 2
211.	61:58:0005188:286	Ростовская область, г. Таганрог, Мариупольское Шоссе, 39, дачное некоммерческое товарищество «Мирный», участок № 18
212.	61:58:0005188:449	Ростовская область, г. Таганрог, садоводческое некоммерческое товарищество «Мирный», уч. 67
213.	61:58:0005188:450	Ростовская область, г. Таганрог, садоводческое некоммерческое товарищество «Мирный», уч. 67
214.	61:58:0005188:466	Ростовская область, г. Таганрог, Садоводческое некоммерческое товарищество «Мирный», участок № 11-а
215.	61:58:0005188:467	Ростовская область, г. Таганрог, Садоводческое некоммерческое товарищество «Мирный», участок № 11-а

1	2	3
216.	61:58:0005188:673	Ростовская область, г. Таганрог, садоводческое товарищество «Мирный», участок № 75
217.	61:58:0005210:100	Ростовская область, г. Таганрог, ул. Пархоменко, 7 – 35
218.	61:58:0005210:101	Ростовская область, г. Таганрог, ул. Пархоменко, 7 – 36
219.	61:58:0005210:102	Ростовская область, г. Таганрог, ул. Пархоменко, 7 – 37
220.	61:58:0005210:104	Ростовская область, г. Таганрог, ул. Пархоменко, 7 – 39
221.	61:58:0005210:105	Ростовская область, г. Таганрог, ул. Пархоменко, 7 – 40
222.	61:58:0005210:106	Ростовская область, г. Таганрог, ул. Пархоменко, 7 – 1
223.	61:58:0005210:112	Ростовская область, г. Таганрог
224.	61:58:0005210:151	Ростовская область, г. Таганрог, около ул. Ленина, 134/ ул. Дзержинского
225.	61:58:0005210:165	Ростовская область, г. Таганрог, ул. Пархоменко, 7 – 20
226.	61:58:0005210:167	Ростовская область, г. Таганрог, ул. Пархоменко, 7 – 4
227.	61:58:0005210:173	Ростовская область, г. Таганрог, ул. Пархоменко, 7 – 18
228.	61:58:0005210:195	Ростовская область, г. Таганрог, ул. Пархоменко, 5-а
229.	61:58:0005210:196	Ростовская область, г. Таганрог, ул. Пархоменко, 5 – 1
230.	61:58:0005210:197	Ростовская область, г. Таганрог, ул. Пархоменко, 5 – 2
231.	61:58:0005210:198	Ростовская область, г. Таганрог, ул. Пархоменко, 5 – 3
232.	61:58:0005210:199	Ростовская область, г. Таганрог, ул. Пархоменко, 5 – 4
233.	61:58:0005210:2	Ростовская область, г. Таганрог, ул. Пархоменко, д. 13
234.	61:58:0005210:200	Ростовская область, г. Таганрог, ул. Пархоменко, 5 – 5
235.	61:58:0005210:201	Ростовская область, г. Таганрог, ул. Пархоменко, 5 – 6
236.	61:58:0005210:202	Ростовская область, г. Таганрог, ул. Пархоменко, 5 – 7
237.	61:58:0005210:203	Ростовская область, г. Таганрог, ул. Пархоменко, 5 – 8

1	2	3
238.	61:58:0005210:204	Ростовская область, г. Таганрог, ул. Пархоменко, 5 – 9
239.	61:58:0005210:205	Ростовская область, г. Таганрог, ул. Пархоменко, 5 – 10
240.	61:58:0005210:206	Ростовская область, г. Таганрог, ул. Пархоменко, 5 – 11
241.	61:58:0005210:207	Ростовская область, г. Таганрог, ул. Пархоменко, 5 – 12
242.	61:58:0005210:208	Ростовская область, г. Таганрог, ул. Пархоменко, 5 – 13
243.	61:58:0005210:219	Ростовская область, г. Таганрог
244.	61:58:0005210:2281	Ростовская область, г. Таганрог, от ул. Пархоменко до ул. Сергея Шило, 239
245.	61:58:0005210:2334	Ростовская область, г. Таганрог, ул. Чехова, 320в
246.	61:58:0005210:2335	Ростовская область, г. Таганрог, ул. Чехова, 320д
247.	61:58:0005210:50	Ростовская область, г. Таганрог, ул. Пархоменко, (район рынка «Русское поле»)
248.	61:58:0005210:51	Ростовская область, г. Таганрог
249.	61:58:0005210:54	Ростовская область, г. Таганрог, ул. Пархоменко (район рынка «Русское поле»)
250.	61:58:0005210:56	Ростовская область, г. Таганрог, ул. Пархоменко (район рынка «Русское поле»)
251.	61:58:0005210:57	Ростовская область, г. Таганрог, ул. Пархоменко, 7-5
252.	61:58:0005210:60	Ростовская область, г. Таганрог, около ул. Пархоменко (район рынка «Русское поле»)
253.	61:58:0005210:72	Ростовская область, г. Таганрог, ул. Пархоменко, 7-г
254.	61:58:0005210:85	Ростовская область, г. Таганрог, ул. Чехова, 320-4
255.	61:58:0005210:89	Ростовская область, г. Таганрог, ул. Сергея Шило, 239
256.	61:58:0005210:90	Ростовская область, г. Таганрог, ул. Пархоменко, 7 – 25
257.	61:58:0005210:91	Ростовская область, г. Таганрог, ул. Пархоменко, 7 – 26
258.	61:58:0005210:92	Ростовская область, г. Таганрог, ул. Пархоменко, 7 – 27
259.	61:58:0005210:93	Ростовская область, г. Таганрог, ул. Пархоменко, 7 – 28

1	2	3
260.	61:58:0005210:94	Ростовская область, г. Таганрог, ул. Пархоменко, 7 – 29
261.	61:58:0005210:95	Ростовская область, г. Таганрог, ул. Пархоменко, 7 – 30
262.	61:58:0005210:96	Ростовская область, г. Таганрог, ул. Пархоменко, 7 – 31
263.	61:58:0005210:97	Ростовская область, г. Таганрог, ул. Пархоменко, 7 – 32
264.	61:58:0005210:98	Ростовская область, г. Таганрог, ул. Пархоменко, 7 – 33
265.	61:58:0005210:99	Ростовская область, г. Таганрог, ул. Пархоменко, 7 – 34
266.	61:58:0005264:221	Ростовская область, г. Таганрог, ул. Пархоменко, 1-б
267.	61:58:0005264:36	Ростовская область, г. Таганрог, ш. Поляковское
268.	61:58:0005264:37	Ростовская область, г. Таганрог, Поляковское Шоссе, 16-к
269.	61:58:0005264:81	Ростовская область, г. Таганрог
270.	61:58:0005264:87	Ростовская область, г. Таганрог, Поляковское Шоссе, 16 – 3
271.	61:58:0005264:90	Ростовская область, г. Таганрог, ул. Пархоменко, 1-а
272.	61:58:0005264:99	Ростовская область, г. Таганрог, Поляковское Шоссе, 16-а
273.	61:58:0005267:1753	Ростовская область, г. Таганрог, ул. Мариупольское Шоссе, 37 – 2
274.	61:58:0005267:198	Ростовская область, г. Таганрог, Мариупольское Шоссе, 33-а
275.	61:58:0005267:202	Ростовская область, г. Таганрог, Мариупольское Шоссе, 31
276.	61:58:0005267:238	Ростовская область, г. Таганрог, Мариупольское Шоссе, 33
277.	61:58:0005267:243	Ростовская область, г. Таганрог, ул. Сызранова, 25 – 5
278.	61:58:0000000:59	Ростовская область, г. Таганрог, Мариупольское Шоссе, 31-б
279.	61:58:0005267:246	Ростовская область, г. Таганрог, Мариупольское Шоссе, 37 – 1
280.	61:58:0005267:248	Ростовская область, г. Таганрог, ул. Сергея Шило, 212 – 2
281.	61:58:0005267:313	Ростовская область, г. Таганрог, Мариупольское Шоссе, 37 – 2

1	2	3
282.	61:58:0005267:349	Ростовская область, г. Таганрог, Мариупольское Шоссе, 33 – 1
283.	61:58:0005267:784	Ростовская область, г. Таганрог, около Мариупольское Шоссе, 35-б
284.	61:58:0005270:2	Ростовская область, г. Таганрог, ш. Мариупольское, 9-а
285.	61:58:0005270:2074	Ростовская область, г. Таганрог, Мариупольское Шоссе, 17-д
286.	61:58:0005270:226	Ростовская область, г. Таганрог, ул. Сергея Шило, 186
287.	61:58:0005270:227	Ростовская область, г. Таганрог, ул. Сергея Шило, д. 186 – 1
288.	61:58:0005270:264	Ростовская область, г. Таганрог, Мариупольское Шоссе, 17-г
289.	61:58:0005270:274	Ростовская область, г. Таганрог, ул. Пархоменко, д. 62 – 4
290.	61:58:0005270:324	Ростовская область, г. Таганрог, Мариупольское Шоссе, 9
291.	61:58:0005270:511	Ростовская область, г. Таганрог, Мариупольское Шоссе, 13
292.	61:58:0005270:513	Ростовская область, г. Таганрог, Мариупольское Шоссе, 19 – 1
293.	61:58:0005270:514	Ростовская область, г. Таганрог, ул. Мариупольское Шоссе, 19 – 1
294.	61:58:0005270:528	Ростовская область, г. Таганрог, Мариупольское Шоссе, 5 – 5
295.	61:58:0005270:533	Ростовская область, г. Таганрог, ул. Пархоменко, 58-2б
296.	61:58:0005271:161	Ростовская область, г. Таганрог, ул. Пархоменко, 23
297.	61:58:0005271:163	Ростовская область, г. Таганрог, ул. Пархоменко, 15-а
298.	61:58:0005271:171	Ростовская область, г. Таганрог
299.	61:58:0005271:209	Ростовская область, г. Таганрог, Мариупольское Шоссе, 27-б
300.	61:58:0005271:210	Ростовская область, г. Таганрог, Мариупольское Шоссе, 27 – 3
301.	61:58:0005271:3	Ростовская область, г. Таганрог, ш. Мариупольское, 27-а
302.	61:58:0005271:3222	Ростовская область, г. Таганрог, Мариупольское Шоссе, 21 – 2
303.	61:58:0005271:3223	Ростовская область, г. Таганрог, Мариупольское Шоссе, 21 – 2

1	2	3
304.	61:58:0005271:3224	Ростовская область, г. Таганрог, Мариупольское Шоссе, 21 – 2
305.	61:58:0005271:3225	Ростовская область, г. Таганрог, Мариупольское Шоссе, 21 – 2
306.	61:58:0005271:3226	Ростовская область, г. Таганрог, Мариупольское Шоссе, 21 – 2
307.	61:58:0005271:3227	Ростовская область, г. Таганрог, Мариупольское Шоссе, 21 – 2
308.	61:58:0005271:3228	Ростовская область, г. Таганрог, Мариупольское Шоссе, 21 – 2
309.	61:58:0005271:3229	Ростовская область, г. Таганрог, Мариупольское Шоссе, 21 – 2
310.	61:58:0005271:3230	Ростовская область, г. Таганрог, Мариупольское Шоссе, 21 – 2
311.	61:58:0005271:3231	Ростовская область, г. Таганрог, Мариупольское Шоссе, 21 – 2
312.	61:58:0005271:3244	Ростовская область, г. Таганрог, Мариупольское Шоссе, 21
313.	61:58:0005271:3254	Ростовская область, г. Таганрог, Мариупольское Шоссе, 21 – 1
314.	61:58:0005271:3255	Ростовская область, г. Таганрог, Мариупольское Шоссе, 21 – 1
315.	61:58:0005271:3256	Ростовская область, г. Таганрог, Мариупольское Шоссе, 21 – 1
316.	61:58:0005271:3257	Ростовская область, г. Таганрог, Мариупольское Шоссе, 21 – 1
317.	61:58:0005271:3258	Ростовская область, г. Таганрог, Мариупольское Шоссе, 21 – 1
318.	61:58:0005271:3259	Ростовская область, г. Таганрог, Мариупольское Шоссе, 21 – 1
319.	61:58:0005271:3260	Ростовская область, г. Таганрог, Мариупольское Шоссе, 21 – 1
320.	61:58:0005271:3261	Ростовская область, г. Таганрог, Мариупольское Шоссе, 21 – 1
321.	61:58:0005271:3262	Ростовская область, г. Таганрог, Мариупольское Шоссе, 21 – 1
322.	61:58:0005271:3263	Ростовская область, г. Таганрог, Мариупольское Шоссе, 21 – 1
323.	61:58:0005271:3264	Ростовская область, г. Таганрог, Мариупольское Шоссе, 21 – 1
324.	61:58:0005271:3265	Ростовская область, г. Таганрог, Мариупольское Шоссе, 21 – 1

1	2	3
325.	61:58:0005271:3266	Ростовская область, г. Таганрог, Мариупольское Шоссе, 21 – 1
326.	61:58:0005271:3267	Ростовская область, г. Таганрог, ул. Мариупольское Шоссе, д. 21 – 1
327.	61:58:0005271:3268	Ростовская область, г. Таганрог, Мариупольское Шоссе, 21 – 1
328.	61:58:0005271:3269	Ростовская область, г. Таганрог, Мариупольское Шоссе, 21 – 1
329.	61:58:0005271:3270	Ростовская область, г. Таганрог, Мариупольское Шоссе, 21 – 1
330.	61:58:0005271:3271	Ростовская область, г. Таганрог, Мариупольское Шоссе, 21 – 1
331.	61:58:0005271:3272	Ростовская область, г. Таганрог, Мариупольское Шоссе, 21 – 1
332.	61:58:0005271:3273	Ростовская область, г. Таганрог, Мариупольское Шоссе, 21 – 1
333.	61:58:0005271:3274	Ростовская область, г. Таганрог, Мариупольское Шоссе, 21 – 1
334.	61:58:0005271:3275	Ростовская область, г. Таганрог, Мариупольское Шоссе, 21 – 1
335.	61:58:0005271:3276	Ростовская область, г. Таганрог, Мариупольское Шоссе, 21 – 1
336.	61:58:0005271:3277	Ростовская область, г. Таганрог, Мариупольское Шоссе, 21 – 1
337.	61:58:0005271:3278	Ростовская область, г. Таганрог, Мариупольское Шоссе, 21 – 1
338.	61:58:0005271:33	Ростовская область, г. Таганрог, ул. Пархоменко, 15
339.	61:58:0005271:35	Ростовская область, г. Таганрог, ул. Пархоменко, 19
340.	61:58:0005271:4259	Ростовская область, г. Таганрог, от ул. Пархоменко до ул. Пархоменко, 17
341.	61:58:0005271:4260	Ростовская область, г. Таганрог, от ул. Пархоменко вдоль дома ул. Пархоменко, 19 до ул. Сергея Шило, 200–4
342.	61:58:0005271:4771	Ростовская область, г. Таганрог, Мариупольское Шоссе, 21, гаражно-строительный кооператив «ГСК-57»
343.	61:58:0005271:4772	Ростовская область, г. Таганрог, Мариупольское Шоссе, 21, гаражно-строительный кооператив «ГСК-57»
344.	61:58:0005271:4773	Ростовская область, г. Таганрог, Мариупольское Шоссе, 21, гаражно-строительный кооператив «ГСК-57»

1	2	3
345.	61:58:0005272:134	Ростовская область, г. Таганрог
346.	61:58:0005272:135	Ростовская область, г. Таганрог, ул. Чехова, 333
347.	61:58:0005272:141	Ростовская область, г. Таганрог, ул. Пархоменко, 5
348.	61:58:0005272:146	Ростовская область, г. Таганрог, ул. Пархоменко, 7-а
349.	61:58:0005272:148	Ростовская область, г. Таганрог
350.	61:58:0005272:15	Ростовская область, г. Таганрог, ул. Чехова, 335
351.	61:58:0005272:160	Ростовская область, г. Таганрог, ул. Пархоменко, 7-б
352.	61:58:0005272:165	Ростовская область, г. Таганрог, около ул. Чехова, 335
353.	61:58:0005272:22	Ростовская область, г. Таганрог, ул. Пархоменко, 3
354.	61:58:0005272:2563	Ростовская область, г. Таганрог, около ул. Чехова, 335
355.	61:58:0005272:3574	Ростовская область, г. Таганрог, от ул. Пархоменко до ул. Чехова, 335 – 4
356.	61:58:0005272:39	Ростовская область, г. Таганрог, ул. Чехова, 333-а
357.	61:58:0005272:77	Ростовская область, г. Таганрог
358.	61:58:0005283:25	Ростовская область, г. Таганрог, Мариупольское Шоссе, 50 – 25
359.	61:58:0000000:16	Ростовская область, г. Таганрог, дорога Ростов – Мариуполь в границах кадастровых кварталов 61:58:06028, 61:58:06050, 61:58:06067, 61:58:06065, 61:58:06077, 61:58:05283
360.	61:58:0005302:22	Ростовская область, г. Таганрог, Мариупольское Шоссе, 65
361.	61:58:0005302:23	Ростовская область, г. Таганрог, Мариупольское Шоссе, 59
362.	61:58:0005302:24	Ростовская область, г. Таганрог, Мариупольское Шоссе, 63
363.	61:58:0005303:22	Ростовская область, г. Таганрог, Мариупольское Шоссе, 53 – 3
364.	61:58:0005303:23	Ростовская область, г. Таганрог, Мариупольское Шоссе, 51
365.	61:58:0005303:26	Ростовская область, г. Таганрог, ул. Таврическая, 12
366.	61:58:0005303:31	Ростовская область, г. Таганрог, Мариупольское Шоссе, 53-а

1	2	3
367.	61:58:0005304:22	Ростовская область, г. Таганрог, Мариупольское Шоссе, 53
368.	61:58:0005304:24	Ростовская область, г. Таганрог, Мариупольское Шоссе, 49 – 1
369.	61:58:0005304:44	Ростовская область, г. Таганрог, около Мариупольское Шоссе, 49 – 1
370.	61:58:0005305:113	Ростовская область, г. Таганрог, Мариупольское Шоссе/ ул. Чайковского
371.	61:58:0005305:38	Ростовская область, г. Таганрог, Мариупольское Шоссе, 51-и
372.	61:58:0005305:39	Ростовская область, г. Таганрог, Мариупольское Шоссе, 47
373.	61:58:0005306:1	Ростовская область, г. Таганрог, Мариупольское Шоссе, 43
374.	61:58:0005306:98	Ростовская область, г. Таганрог
375.	61:58:0006028:341	Ростовская область, г. Таганрог, садоводческое некоммерческое товарищество «Дачное-2», уч. 341
376.	61:58:0006028:343	Ростовская область, г. Таганрог, садоводческое некоммерческое товарищество «Дачное-2», уч. 343
377.	61:58:0006028:350	Ростовская область, г. Таганрог, Северо-Западное Шоссе, 3, дачное некоммерческое товарищество «Дачное-2», участок № 350
378.	61:58:0006028:462	Ростовская область, г. Таганрог, садоводческое некоммерческое товарищество «Дачное-2», уч. 357
379.	61:58:0006028:464	Ростовская область, г. Таганрог, садоводческое некоммерческое товарищество «Дачное-2», уч. 355
380.	61:58:0006028:465	Ростовская область, г. Таганрог, садоводческое некоммерческое товарищество «Дачное-2», уч. 354
381.	61:58:0006028:469	Ростовская область, г. Таганрог, садоводческое некоммерческое товарищество «Дачное-2», уч. 349
382.	61:58:0006028:476	Ростовская область, г. Таганрог, Северо-Западное шоссе, 3, дачное некоммерческое товарищество «Дачное-2», участок 342
383.	61:58:0006028:477	Ростовская область, г. Таганрог, Северо-Западное Шоссе, 3, дачное некоммерческое товарищество «Дачное-2», участок № 340
384.	61:58:0006028:479	Ростовская область, г. Таганрог, Северо-Западное Шоссе, 3, дачное некоммерческое товарищество «Дачное-2», участок № 339
385.	61:58:0006028:481	Ростовская область, г. Таганрог, Северо-Западное Шоссе, 3, Садоводческое некоммерческое товарищество «Дачное-2», уч. 337

1	2	3
386.	61:58:0006050:39	Ростовская область, г. Таганрог, ул. Северо-Западное Шоссе, 15
387.	61:58:0002258:29	Ростовская область, г. Таганрог, ул. Свободы, 100-5
388.	61:58:0002500:799	Ростовская область, г. Таганрог, Поляковское Шоссе, 15
389.	61:58:0005072:36	Ростовская область, г. Таганрог, ул. Энергетическая, 177
390.	61:58:0005104:4	Ростовская область, г. Таганрог, ул. Поляковское Шоссе, 14/ ул. Пархоменко, 2
391.	61:58:0005187:202	Ростовская область, г. Таганрог, ул. Мариупольское Шоссе, 37, дачное некоммерческое товарищество «Заря», уч. 19
392.	61:58:0005187:203	Ростовская область, г. Таганрог, Мариупольское Шоссе, 37, дачное некоммерческое товарищество «Заря», уч. 18
393.	61:58:0005187:205	Ростовская область, г. Таганрог, Мариупольское Шоссе, 37, дачное некоммерческое товарищество «Заря», участок № 16
394.	61:58:0005187:206	Ростовская область, г. Таганрог, Мариупольское Шоссе, 37, дачное некоммерческое товарищество «Заря», участок № 15
395.	61:58:0005187:238	Ростовская область, г. Таганрог, Мариупольское Шоссе, 37
396.	61:58:0005188:214	Ростовская область, г. Таганрог, садоводческое некоммерческое товарищество «Мирный», участок 8а
397.	61:58:0005188:222	Ростовская область, г. Таганрог, садоводческое некоммерческое товарищество «Мирный», участок № 8
398.	61:58:0005188:234	Ростовская область, г. Таганрог, садоводческое товарищество «Мирный», 70
399.	61:58:0005188:240	Ростовская область, г. Таганрог, Мариупольское Шоссе, 39, дачное некоммерческое товарищество «Мирный», участок 67-а
400.	61:58:0005188:242	Ростовская область, г. Таганрог, Мариупольское Шоссе, 39, дачное некоммерческое товарищество «Мирный», участок № 66
401.	61:58:0005188:244	Ростовская область, г. Таганрог, Садоводческое некоммерческое товарищество «Мирный», уч. № 65
402.	61:58:0005188:250	Ростовская область, г. Таганрог, Мариупольское Шоссе, 39, дачное некоммерческое товарищество «Мирный», участок 6

1	2	3
403.	61:58:0005188:282	Ростовская область, г. Таганрог, Мариупольское Шоссе, 39, дачное некоммерческое товарищество «Мирный», участок № 20
404.	61:58:0005188:284	Ростовская область, г. Таганрог, садоводческое товарищество «Мирный», участок 1а
405.	61:58:0005188:292	Ростовская область, г. Таганрог, Мариупольское Шоссе, 39, дачное некоммерческое товарищество «Мирный», участок № 14
406.	61:58:0005188:334	Ростовская область, г. Таганрог, Садоводческое некоммерческое товарищество «Мирный», уч. 10
407.	61:58:0005188:453	Ростовская область, г. Таганрог, Садоводческое некоммерческое товарищество «Мирный», участок 68
408.	61:58:0005188:454	Ростовская область, г. Таганрог, садоводческое некоммерческое товарищество «Мирный», участок 68
409.	61:58:0005188:455	Ростовская область, г. Таганрог, садоводческое некоммерческое товарищество «Мирный», участок 68
410.	61:58:0005188:465	Ростовская область, г. Таганрог, садоводческое некоммерческое товарищество «Мирный», участок № 11-а
411.	61:58:0005188:672	Ростовская область, г. Таганрог, садоводческое товарищество «Мирный», участок № 75
412.	61:58:0005188:697	Ростовская область, г. Таганрог, ш. Мариупольское, 39, днт «Мирный», уч. 6-а
413.	61:58:0005188:698	Ростовская область, г. Таганрог, ш. Мариупольское, 39, днт «Мирный», уч. 6-а
414.	61:58:0005210:174	Ростовская область, г. Таганрог, ул. Пархоменко, 7 – 17
415.	61:58:0005264:209	Ростовская область, г. Таганрог, Поляковское Шоссе, 16
416.	61:58:0005264:91	Ростовская область, г. Таганрог, ул. Пархоменко, 1 – 1
417.	61:58:0005267:1782	Ростовская область, г. Таганрог, около ул. С. Шило, 210
418.	61:58:0005271:4265	Ростовская область, г. Таганрог, от Мариупольское Шоссе до Мариупольское Шоссе, 27-1
419.	61:58:0005303:34	Ростовская область, г. Таганрог, около ул. Таврическая, 12
420.	61:58:0005303:35	Ростовская область, г. Таганрог, около Мариупольское Шоссе, 53-а

1	2	3
421.	61:58:0005306:3	Ростовская область, г. Таганрог, ул. Чайковского, 1
422.	61:58:0006028:472	Ростовская область, г. Таганрог, Северо-Западное Шоссе, 3, садоводческое некоммерческое товарищество «Дачное-2», уч. 346
423.	61:58:0006028:483	Ростовская область, г. Таганрог, садоводческое некоммерческое товарищество «Дачное-2», уч. 335
424.	61:58:0006028:484	Ростовская область, г. Таганрог, садоводческое некоммерческое товарищество «Дачное-2», уч. 334, Северо-Западное Шоссе, 3
425.	61:58:0005188:243	Ростовская область, г. Таганрог, садоводческое некоммерческое товарищество «Мирный», 65ра
426.	61:58:0005267:1770	Ростовская область, г. Таганрог, около Мариупольское Шоссе/ ул. Сызранова
427.	61:58:0005302:36	Ростовская область, г. Таганрог, около Мариупольское Шоссе, 59
428.	61:58:0005257:1	Ростовская область, г. Таганрог, Мариупольское Шоссе, 71-а
429.	61:58:0005304:23	Ростовская область, г. Таганрог, Мариупольское Шоссе, 49

Примечание.

1. Адреса и описание местоположения земельных участков приведены в соответствии с выписками из Единого государственного реестра недвижимости от 12.08.2022, 13.08.2022, 15.08.2022, 16.08.2022, 17.08.2022, 18.08.2022, 19.08.2022, 23.08.2022, 26.08.2022.

2. Используемые сокращения:

ВЛ – высоковольтная линия;

г. – город;

д. – дом;

ДНТ и днт – дачное некоммерческое товарищество;

кВ – киловольт;

к-з – колхоз;

км – километр;

м – метр;

ОАО – открытое акционерное общество;

отд. – отделение;

пер. – переулок;

ПС – подстанция;

с. – село;

СНТ – садоводческое некоммерческое товарищество;

СПК – сельскохозяйственный производственный кооператив;

СПТУ – специальное профессиональное техническое училище;

СТ, с/т – садоводческое товарищество;

ст. – станция;
тер. – территория;
ТОО – товарищество с ограниченной ответственностью;
ул. – улица;
уч. – участок;
х. – хутор;
х-во – хозяйство;
ш., шс. – шоссе.

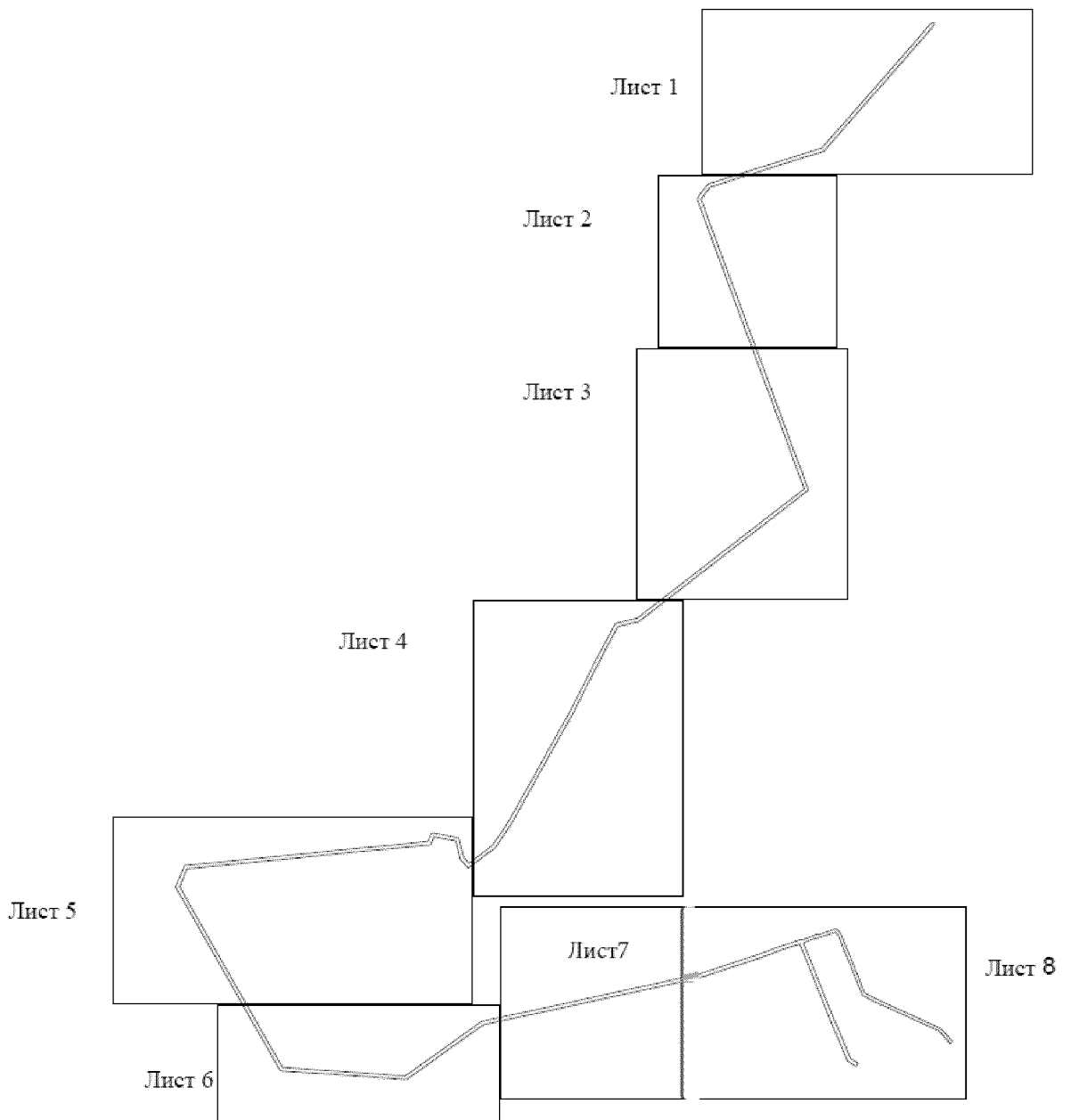
Начальник управления
документационного обеспечения
Правительства Ростовской области




В.В. Лозин

ГРАНИЦЫ
территории, в отношении которой
устанавливается публичный сервитут

1. Чертеж границ территории,
в отношении которой устанавливается публичный сервитут



Условное обозначение:

-  — граница территории, в отношении которой устанавливается публичный сервитут.



М 1:13000

Условные обозначения:



1 ●

61:26:0600014

:33

- граница территории, в отношении которой устанавливается публичный сервитут;
- поворотная точка линейного объекта;
- граница и номер кадастрового квартала;
- граница и номер существующего земельного участка.



М 1:13000

Условные обозначения:



1 ●

61:26:0600014
:33

- граница территории, в отношении которой устанавливается публичный сервитут;
- поворотная точка линейного объекта;
- граница и номер кадастрового квартала;
- граница и номер существующего земельного участка.



М 1:13000

Условные обозначения:



61:26:0600014
:33

- граница территории, в отношении которой устанавливается публичный сервитут;
- поворотная точка линейного объекта;
- граница и номер кадастрового квартала;
- граница и номер существующего земельного участка.



М 1:13000

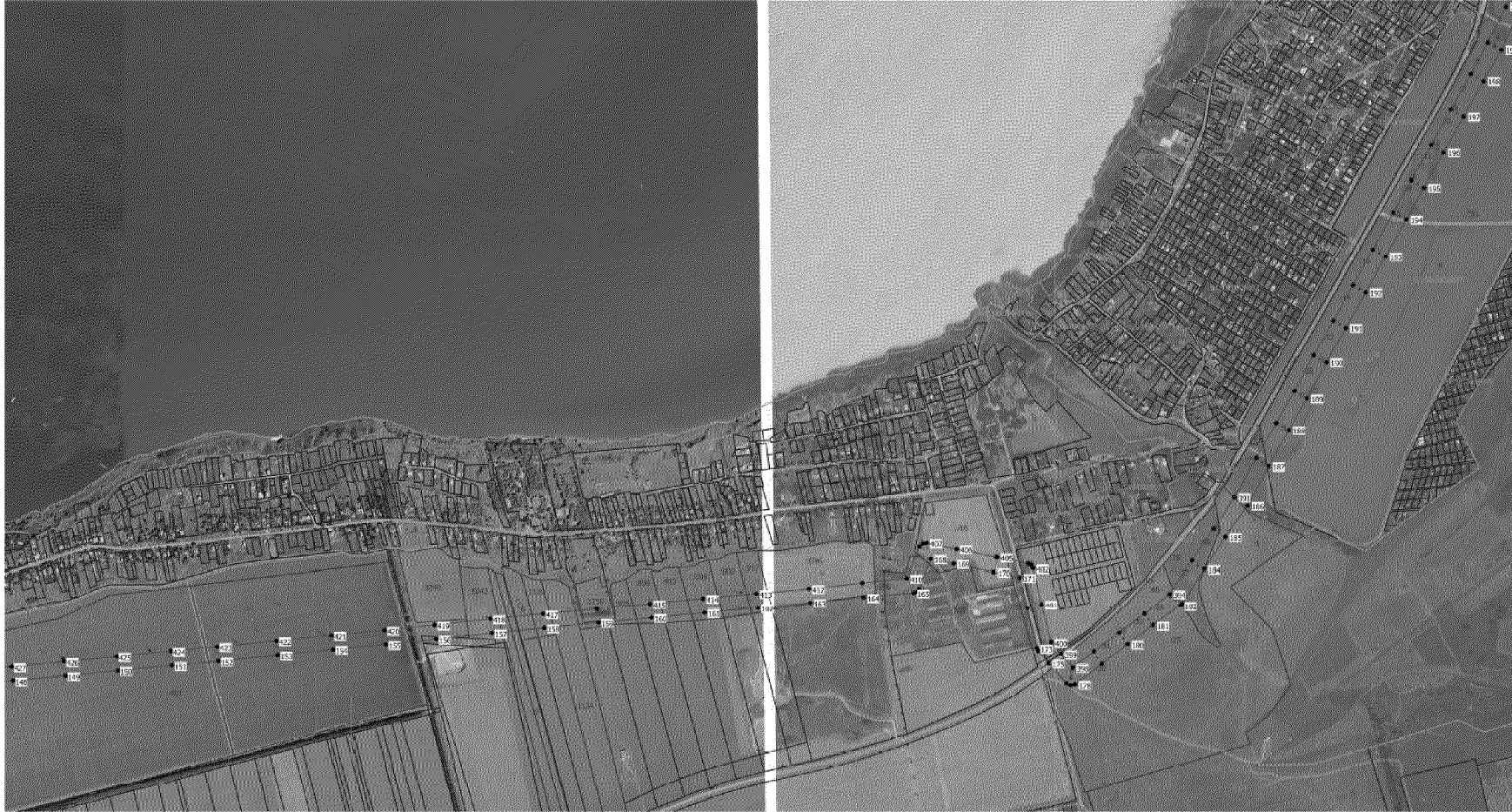
Условные обозначения:



1 ●

61:26:0600014
:33

- граница территории, в отношении которой устанавливается публичный сервитут;
- поворотная точка линейного объекта;
- граница и номер кадастрового квартала;
- граница и номер существующего земельного участка.



М 1:13000

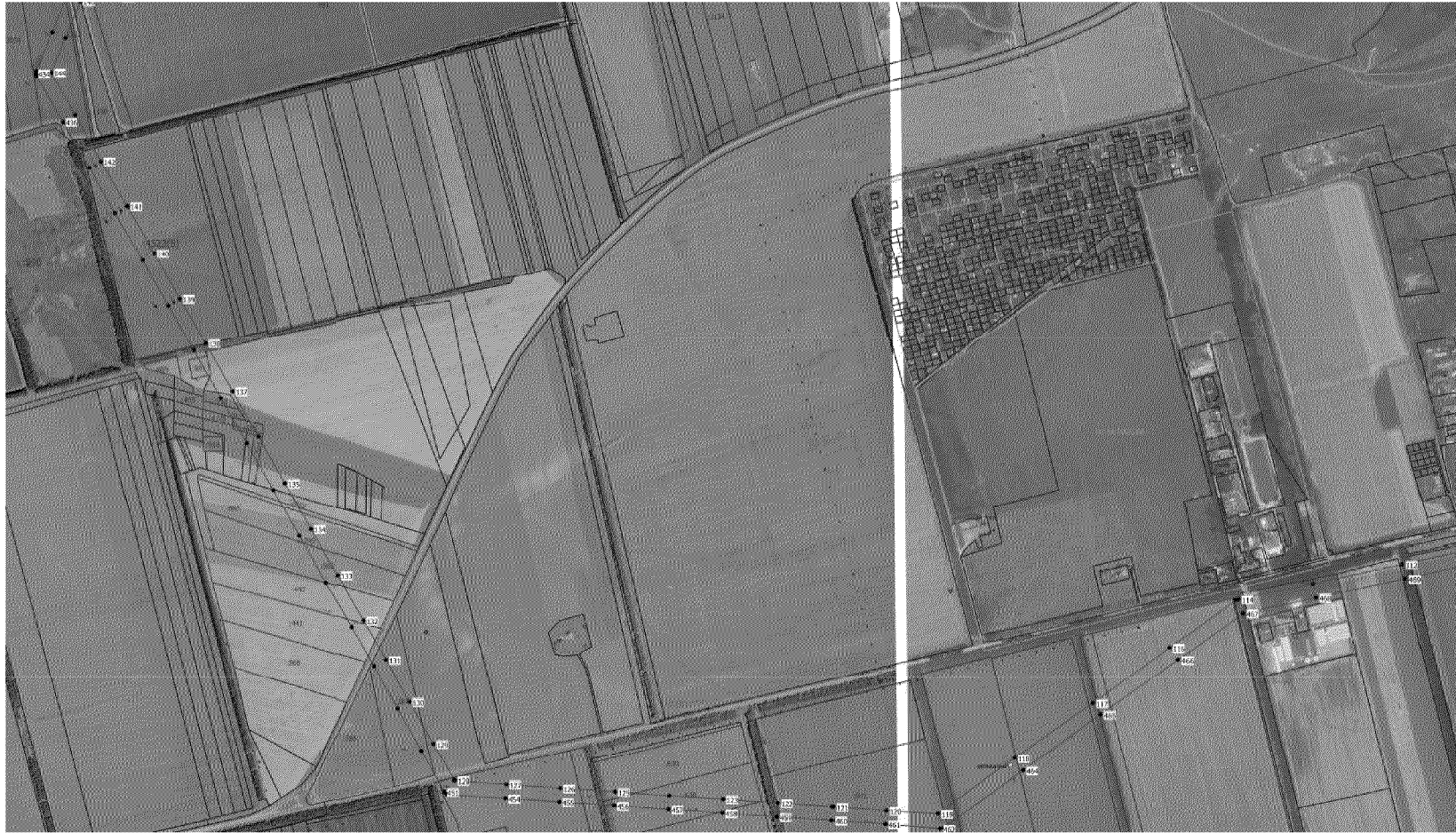
Условные обозначения:



1 ●

61:26:0600014:33

- граница территории, в отношении которой устанавливается публичный сервитут;
- поворотная точка линейного объекта;
- граница и номер кадастрового квартала;
- граница и номер существующего земельного участка.



М 1:13000

Условные обозначения:



1 ●

61:26:0600014

:33

Y:\ORST\Рро\1031p928.f22.docx

- граница территории, в отношении которой устанавливается публичный сервитут;
- поворотная точка линейного объекта;
- граница и номер кадастрового квартала;
- граница и номер существующего земельного участка.



М 1:9000

Условные обозначения:



1 ●

61:26:0600014:33

Y:\ORST\Ррo\1031p928.f22.docx

- граница территории, в отношении которой устанавливается публичный сервитут;
- поворотная точка линейного объекта;
- граница и номер кадастрового квартала;
- граница и номер существующего земельного участка.



М 1:9000

Условные обозначения:



1 ●

61:26:0600014

:33

Y:\ORST\Рпо\1031p928.f22.docx

- граница территории, в отношении которой устанавливается публичный сервитут;
- поворотная точка линейного объекта;
- граница и номер кадастрового квартала;
- граница и номер существующего земельного участка.

2. Описание местоположения границ

Таблица № 1

Сведения об объекте		
№ п/п	Характеристика объекта	Описание характеристики
1	2	3
1.	Местоположение объекта	Ростовская область, Неклиновский район, город Таганрог
2.	Площадь объекта +/- величина погрешности определения площади (Р +/- Дельта Р)	1561302 +/- 437 кв. метров
3.	Иные характеристики объекта	публичный сервитут устанавливается в целях размещения объекта электросетевого хозяйства (Электросетевой комплекс «ВЛ 110 кВ Т15-Т25-Т11 к ПС 220/110/35/6 кВ Т-15»); протяженностью по Неклиновскому району (25,615 км), по Таганрогу (9,664 км). Литер: Л-2) и его неотъемлемых технологических частей

Сведения о местоположении границ объекта					
Система координат МСК-61					
Сведения о характерных точках границ объекта					
Обозначение характерных точек границ	Координаты (метров)		Метод определения координат характерной точки	Средняя квадратическая погрешность положения характерной точки (Mt) (метров)	Описание обозначения точки на местности (при наличии)
	X	Y			
1	2	3	4	5	6
1	421067,73	1363820,08	метод спутниковых геодезических измерений (определений)	0,1	–
2	421073,74	1363848,90		0,1	–
3	421137,47	1364133,06		0,1	–
4	421200,08	1364427,22		0,1	–
5	421262,98	1364712,92		0,1	–
6	421326,53	1364999,63		0,1	–
7	421392,33	1365298,45		0,1	–
8	421442,95	1365534,51		0,1	–
9	421536,47	1365816,26		0,1	–
10	421627,39	1366092,89		0,1	–
11	421698,02	1366308,12		0,1	–
12	421802,73	1366589,56		0,1	–
13	421846,08	1366723,10		0,1	–
14	421880,20	1366830,46		0,1	–
15	421835,23	1366848,51		0,1	–
16	421611,49	1366945,35		0,1	–
17	421396,81	1367025,65		0,1	–
18	421269,07	1367077,86		0,1	–
19	421117,59	1367138,28		0,1	–
20	420832,72	1367253,12		0,1	–
21	420672,88	1367323,49		0,1	–
22	420364,25	1367452,21		0,1	–
23	420355,03	1367460,00		0,1	–
24	420294,68	1367555,61		0,1	–
25	420285,21	1367570,91		0,1	–
26	420328,36	1367595,59		0,1	–
27	420336,06	1367583,58		0,1	–
28	420392,16	1367494,18		0,1	–

1	2	3	4	5	6
29	420693,18	1367371,06	метод спутниковых геодезических измерений (определений)	0,1	—
30	420852,10	1367298,42		0,1	—
31	421136,48	1367183,77		0,1	—
32	421286,37	1367121,06		0,1	—
33	421414,47	1367070,93		0,1	—
34	421629,80	1366989,40		0,1	—
35	421854,30	1366894,73		0,1	—
36	421890,99	1366880,01		0,1	—
37	421900,32	1366889,56		0,1	—
38	421963,71	1367047,94		0,1	—
39	421958,80	1367057,59		0,1	—
40	421959,46	1367067,88		0,1	—
41	422002,15	1367194,50		0,1	—
42	422035,57	1367298,40		0,1	—
43	421996,36	1367334,90		0,1	—
44	421832,64	1367399,22		0,1	—
45	421671,47	1367466,54		0,1	—
46	421573,15	1367505,51		0,1	—
47	421435,24	1367560,17		0,1	—
48	421332,05	1367601,07		0,1	—
49	421223,15	1367645,12		0,1	—
50	421215,61	1367650,48		0,1	—
51	421210,84	1367657,02		0,1	—
52	421154,63	1367756,84		0,1	—
53	421104,01	1367869,02		0,1	—
54	421048,33	1367990,70		0,1	—
55	420991,52	1368116,66		0,1	—
56	420938,08	1368233,24		0,1	—
57	420891,63	1368335,42		0,1	—
58	420842,34	1368444,51		0,1	—
59	420797,95	1368542,63		0,1	—
60	420752,12	1368642,93		0,1	—
61	420672,15	1368718,90		0,1	—
62	420610,57	1368774,60		0,1	—
63	420603,45	1368768,97		0,1	—
64	420579,55	1368801,05		0,1	—
65	420603,35	1368818,78		0,1	—
66	420615,93	1368822,73		0,1	—
67	420628,18	1368812,61		0,1	—
68	420699,53	1368748,07		0,1	—
69	420782,48	1368669,27	0,1	—	
70	420786,90	1368663,08	0,1	—	

1	2	3	4	5	6
71	420834,35	1368559,23	метод спутниковых геодезических измерений (определений)	0,1	—
72	420878,79	1368460,99		0,1	—
73	420928,08	1368351,90		0,1	—
74	420974,46	1368249,88		0,1	—
75	421027,96	1368133,16		0,1	—
76	421084,73	1368007,29		0,1	—
77	421140,41	1367885,61		0,1	—
78	421190,36	1367774,92		0,1	—
79	421243,87	1367679,89		0,1	—
80	421346,86	1367638,23		0,1	—
81	421449,98	1367597,35		0,1	—
82	421587,89	1367542,69		0,1	—
83	421686,67	1367503,54		0,1	—
84	421847,47	1367436,37		0,1	—
85	422014,52	1367370,74		0,1	—
86	422020,84	1367366,76		0,1	—
87	422072,13	1367319,02		0,1	—
88	422077,83	1367309,56		0,1	—
89	422077,55	1367298,26	0,1	—	
90	422040,19	1367182,12	0,1	—	
91	422003,05	1367071,94	0,1	—	
92	422008,43	1367062,77	0,1	—	
93	422007,68	1367050,16	0,1	—	
94	421938,85	1366878,17	0,1	—	
95	421940,64	1366865,21	0,1	—	
96	421936,94	1366853,62	0,1	—	
97	421937,23	1366839,93	0,1	—	
98	421892,24	1366708,17	0,1	—	
99	421850,14	1366573,69	0,1	—	
100	421743,66	1366291,63	0,1	—	
101	421673,23	1366077,05	0,1	—	
102	421582,31	1365800,40	0,1	—	
103	421491,25	1365521,36	0,1	—	
104	421438,58	1365286,84	0,1	—	
105	421374,24	1364989,45	0,1	—	
106	421311,64	1364701,98	0,1	—	
107	421248,64	1364417,11	0,1	—	
108	421184,51	1364122,58	0,1	—	
109	421122,62	1363838,29	0,1	—	
110	421116,18	1363808,21	0,1	—	
111	421056,53	1363529,60	0,1	—	
112	420991,82	1363231,79	0,1	—	

1	2	3	4	5	6
113	420927,07	1362934,18	метод спутниковых геодезических измерений (определений)	0,1	—
114	420874,92	1362684,81		0,1	—
115	420871,59	1362677,23		0,1	—
116	420714,54	1362458,67		0,1	—
117	420529,82	1362202,42		0,1	—
118	420346,70	1361941,30		0,1	—
119	420163,85	1361686,33		0,1	—
120	420173,83	1361513,59		0,1	—
121	420186,38	1361336,75		0,1	—
122	420198,95	1361154,67		0,1	—
123	420211,12	1360972,37		0,1	—
124	420223,16	1360792,46		0,1	—
125	420235,33	1360611,62		0,1	—
126	420247,63	1360428,82		0,1	—
127	420260,43	1360249,09		0,1	—
128	420273,09	1360079,56		0,1	—
129	420394,92	1360008,86		0,1	—
130	420534,52	1359928,55		0,1	—
131	420671,87	1359849,82		0,1	—
132	420802,55	1359775,11		0,1	—
133	420952,73	1359689,50		0,1	—
134	421108,73	1359600,60		0,1	—
135	421261,45	1359513,38		0,1	—
136	421415,95	1359425,24		0,1	—
137	421567,92	1359338,77		0,1	—
138	421725,77	1359249,10		0,1	—
139	421874,88	1359163,70		0,1	—
140	422025,77	1359077,78		0,1	—
141	422182,72	1358988,35		0,1	—
142	422332,55	1358902,64		0,1	—
143	422485,84	1358816,32		0,1	—
144	422627,37	1358736,92	0,1	—	
145	422743,36	1358783,83	0,1	—	
146	422861,64	1358834,11	0,1	—	
147	422875,57	1358965,39	0,1	—	
148	422890,76	1359116,07	0,1	—	
149	422906,79	1359284,21	0,1	—	
150	422923,46	1359452,61	0,1	—	
151	422939,81	1359626,22	0,1	—	
152	422954,10	1359775,53	0,1	—	
153	422972,83	1359966,03	0,1	—	
154	422990,45	1360142,39	0,1	—	

1	2	3	4	5	6
155	423006,55	1360309,44	метод спутниковых геодезических измерений (определений)	0,1	—
156	423023,65	1360470,83		0,1	—
157	423043,48	1360649,79		0,1	—
158	423060,33	1360818,01		0,1	—
159	423077,19	1360991,55		0,1	—
160	423093,06	1361162,50		0,1	—
161	423109,61	1361332,91		0,1	—
162	423126,14	1361503,54		0,1	—
163	423142,02	1361671,95		0,1	—
164	423159,06	1361843,79		0,1	—
165	423174,55	1362003,94		0,1	—
166	423178,59	1362014,19		0,1	—
167	423186,96	1362020,56		0,1	—
168	423281,33	1362058,72		0,1	—
169	423266,78	1362132,10		0,1	—
170	423240,26	1362259,98		0,1	—
171	423223,40	1362341,30		0,1	—
172	423124,37	1362366,66		0,1	—
173	422994,94	1362396,05		0,1	—
174	422986,23	1362400,48		0,1	—
175	422947,83	1362433,93		0,1	—
176	422882,09	1362491,20		0,1	—
177	422875,27	1362504,97		0,1	—
178	422879,32	1362518,40		0,1	—
179	422945,48	1362605,18		0,1	—
180	423007,67	1362687,85		0,1	—
181	423069,19	1362769,02	0,1	—	
182	423133,52	1362857,60	0,1	—	
183	423138,94	1362862,70	0,1	—	
184	423250,06	1362933,60	0,1	—	
185	423351,74	1363001,57	0,1	—	
186	423455,29	1363072,66	0,1	—	
187	423578,22	1363139,99	0,1	—	
188	423694,85	1363205,31	0,1	—	
189	423798,30	1363262,99	0,1	—	
190	423910,75	1363325,70	0,1	—	
191	424023,45	1363388,40	0,1	—	
192	424137,36	1363451,98	0,1	—	
193	424250,98	1363515,39	0,1	—	
194	424370,28	1363582,32	0,1	—	
195	424471,65	1363638,96	0,1	—	
196	424585,44	1363701,94	0,1	—	

1	2	3	4	5	6
197	424699,93	1363766,19	метод спутниковых геодезических измерений (определений)	0,1	—
198	424813,30	1363830,33		0,1	—
199	424913,81	1363887,61		0,1	—
200	425030,46	1363944,48		0,1	—
201	425153,16	1364006,06		0,1	—
202	425278,60	1364069,84		0,1	—
203	425404,43	1364133,20		0,1	—
204	425550,49	1364208,29		0,1	—
205	425670,82	1364271,00		0,1	—
206	425790,08	1364334,73		0,1	—
207	425909,35	1364398,25		0,1	—
208	426018,38	1364458,19		0,1	—
209	426049,97	1364582,79		0,1	—
210	426083,91	1364728,50		0,1	—
211	426089,65	1364738,85		0,1	—
212	426194,19	1364871,68		0,1	—
213	426299,70	1365007,73		0,1	—
214	426403,87	1365142,18		0,1	—
215	426509,04	1365277,19		0,1	—
216	426613,37	1365411,99		0,1	—
217	426717,29	1365546,81		0,1	—
218	426822,06	1365682,70		0,1	—
219	426902,93	1365787,48		0,1	—
220	427012,80	1365929,33		0,1	—
221	427111,62	1366057,34		0,1	—
222	427221,83	1366200,47		0,1	—
223	427268,30	1366260,82		0,1	—
224	427368,37	1366389,66		0,1	—
225	427473,12	1366526,58	0,1	—	
226	427577,61	1366661,45	0,1	—	
227	427682,16	1366796,01	0,1	—	
228	427790,21	1366935,92	0,1	—	
229	427800,86	1366943,01	0,1	—	
230	427813,13	1366942,40	0,1	—	
231	427916,00	1366903,42	0,1	—	
232	428056,84	1366851,29	0,1	—	
233	428199,71	1366798,38	0,1	—	
234	428342,45	1366745,60	0,1	—	
235	428498,82	1366687,25	0,1	—	
236	428651,27	1366631,28	0,1	—	
237	428803,01	1366574,65	0,1	—	
238	428953,77	1366518,72	0,1	—	

1	2	3	4	5	6
239	429102,70	1366463,96	метод спутниковых геодезических измерений (определений)	0,1	—
240	429254,59	1366407,86		0,1	—
241	429405,33	1366352,05		0,1	—
242	429555,41	1366296,47		0,1	—
243	429705,40	1366241,45		0,1	—
244	429847,26	1366189,05		0,1	—
245	429989,35	1366135,60		0,1	—
246	430130,79	1366084,31		0,1	—
247	430274,08	1366031,34		0,1	—
248	430414,83	1365978,95		0,1	—
249	430556,90	1365926,31		0,1	—
250	430698,97	1365873,40		0,1	—
251	430850,84	1365817,30		0,1	—
252	431002,45	1365761,21		0,1	—
253	431155,87	1365704,60		0,1	—
254	431304,83	1365649,84		0,1	—
255	431457,28	1365593,13		0,1	—
256	431592,42	1365544,00		0,1	—
257	431674,94	1365604,74		0,1	—
258	431748,68	1365665,92		0,1	—
259	431793,70	1365802,66		0,1	—
260	431840,32	1365948,31		0,1	—
261	431889,52	1366102,77		0,1	—
262	431937,13	1366254,08		0,1	—
263	431985,82	1366408,08		0,1	—
264	432033,96	1366560,95		0,1	—
265	432081,62	1366714,27		0,1	—
266	432131,35	1366870,07		0,1	—
267	432178,85	1367021,35	0,1	—	
268	432215,11	1367143,08	0,1	—	
269	432221,23	1367152,53	0,1	—	
270	432368,13	1367278,90	0,1	—	
271	432429,14	1367332,29	0,1	—	
272	432620,81	1367501,10	0,1	—	
273	432673,97	1367547,38	0,1	—	
274	432783,37	1367643,44	0,1	—	
275	432903,55	1367748,60	0,1	—	
276	433008,06	1367841,68	0,1	—	
277	433106,17	1367927,62	0,1	—	
278	433211,35	1368019,68	0,1	—	
279	433321,47	1368116,36	0,1	—	
280	433403,11	1368188,74	0,1	—	

1	2	3	4	5	6
281	433560,96	1368327,39	метод спутниковых геодезических измерений (определений)	0,1	—
282	433621,01	1368380,13		0,1	—
283	433775,91	1368516,18		0,1	—
284	433857,99	1368579,91		0,1	—
285	433869,74	1368582,95		0,1	—
286	433884,10	1368586,67		0,1	—
287	433895,72	1368589,68		0,1	—
288	433896,77	1368585,45		0,1	—
289	433892,17	1368558,39		0,1	—
290	433889,78	1368551,74		0,1	—
291	433885,73	1368546,78		0,1	—
292	433808,42	1368478,20		0,1	—
293	433652,05	1368344,85		0,1	—
294	433592,18	1368291,78		0,1	—
295	433434,44	1368153,10		0,1	—
296	433353,52	1368081,44		0,1	—
297	433242,53	1367985,54		0,1	—
298	433136,76	1367892,73		0,1	—
299	433039,16	1367807,03		0,1	—
300	432933,55	1367713,60		0,1	—
301	432812,88	1367608,27		0,1	—
302	432704,43	1367513,06		0,1	—
303	432651,79	1367466,76		0,1	—
304	432460,00	1367297,46		0,1	—
305	432399,28	1367243,79		0,1	—
306	432259,97	1367120,49		0,1	—
307	432223,67	1367007,12		0,1	—
308	432176,62	1366855,52		0,1	—
309	432127,14	1366700,20		0,1	—
310	432078,21	1366547,05		0,1	—
311	432030,34	1366393,93		0,1	—
312	431982,19	1366240,20		0,1	—
313	431934,82	1366088,86	0,1	—	
314	431884,78	1365934,22	0,1	—	
315	431838,43	1365788,12	0,1	—	
316	431793,17	1365642,54	0,1	—	
317	431786,52	1365632,82	0,1	—	
318	431703,66	1365566,98	0,1	—	
319	431609,11	1365495,67	0,1	—	
320	431599,67	1365491,81	0,1	—	
321	431590,02	1365492,92	0,1	—	
322	431440,98	1365549,05	0,1	—	

1	2	3	4	5	6
323	431289,17	1365605,10	метод спутниковых геодезических измерений (определений)	0,1	—
324	431139,43	1365660,13		0,1	—
325	430986,97	1365716,78		0,1	—
326	430834,16	1365773,45		0,1	—
327	430681,71	1365829,99		0,1	—
328	430540,65	1365881,33		0,1	—
329	430397,93	1365934,03		0,1	—
330	430257,76	1365986,66		0,1	—
331	430114,74	1366039,27		0,1	—
332	429972,45	1366091,20		0,1	—
333	429830,96	1366144,62		0,1	—
334	429689,15	1366197,27		0,1	—
335	429539,69	1366253,09		0,1	—
336	429388,41	1366309,16		0,1	—
337	429237,90	1366364,18		0,1	—
338	429086,19	1366420,57		0,1	—
339	428938,04	1366476,13		0,1	—
340	428785,93	1366531,68		0,1	—
341	428634,96	1366587,42		0,1	—
342	428482,99	1366644,74		0,1	—
343	428325,98	1366702,21		0,1	—
344	428183,48	1366755,21		0,1	—
345	428040,65	1366807,42		0,1	—
346	427899,81	1366859,28		0,1	—
347	427814,85	1366890,12		0,1	—
348	427718,99	1366766,93		0,1	—
349	427615,55	1366631,94		0,1	—
350	427511,19	1366498,04		0,1	—
351	427405,69	1366361,12		0,1	—
352	427306,63	1366231,89		0,1	—
353	427260,66	1366172,25		0,1	—
354	427148,93	1366028,78		0,1	—
355	427050,00	1365901,04		0,1	—
356	426939,07	1365757,80		0,1	—
357	426859,72	1365654,81	0,1	—	
358	426754,30	1365519,22	0,1	—	
359	426650,01	1365383,98	0,1	—	
360	426546,51	1365249,52	0,1	—	
361	426442,36	1365114,56	0,1	—	
362	426337,23	1364979,43	0,1	—	
363	426231,12	1364842,67	0,1	—	
364	426141,19	1364724,39	0,1	—	

1	2	3	4	5	6
365	426130,71	1364710,60	метод спутниковых геодезических измерений (определений)	0,1	—
366	426095,43	1364571,15		0,1	—
367	426063,01	1364434,14		0,1	—
368	426059,42	1364426,57		0,1	—
369	426052,90	1364421,07		0,1	—
370	425931,45	1364356,79		0,1	—
371	425811,10	1364292,52		0,1	—
372	425692,78	1364229,46		0,1	—
373	425574,82	1364165,84		0,1	—
374	425425,69	1364091,28		0,1	—
375	425299,64	1364027,98		0,1	—
376	425174,13	1363964,83		0,1	—
377	425051,61	1363902,52		0,1	—
378	424936,99	1363843,32		0,1	—
379	424836,26	1363789,32		0,1	—
380	424723,28	1363725,29		0,1	—
381	424608,74	1363661,99		0,1	—
382	424495,27	1363598,04		0,1	—
383	424393,67	1363541,05		0,1	—
384	424273,91	1363474,82		0,1	—
385	424160,55	1363411,47		0,1	—
386	424046,60	1363348,15		0,1	—
387	423933,75	1363284,97		0,1	—
388	423821,80	1363222,88		0,1	—
389	423718,49	1363164,96		0,1	—
390	423604,31	1363101,05		0,1	—
391	423481,52	1363030,06		0,1	—
392	423378,03	1362963,90		0,1	—
393	423276,95	1362895,02		0,1	—
394	423170,78	1362822,30		0,1	—
395	423106,32	1362742,53		0,1	—
396	423044,86	1362660,66		0,1	—
397	422984,29	1362579,96	0,1	—	
398	422933,23	1362511,66	0,1	—	
399	422977,27	1362473,81	0,1	—	
400	423013,60	1362442,58	0,1	—	
401	423137,11	1362411,09	0,1	—	
402	423252,17	1362384,04	0,1	—	
403	423261,74	1362378,71	0,1	—	
404	423267,21	1362368,49	0,1	—	
405	423287,06	1362269,14	0,1	—	
406	423313,12	1362141,77	0,1	—	

1	2	3	4	5	6
407	423332,49	1362045,45	метод спутниковых геодезических измерений (определений)	0,1	—
408	423330,82	1362032,66		0,1	—
409	423320,55	1362023,03		0,1	—
410	423220,74	1361981,63		0,1	—
411	423205,81	1361838,66		0,1	—
412	423187,83	1361667,36		0,1	—
413	423171,65	1361498,95		0,1	—
414	423155,28	1361328,08		0,1	—
415	423138,75	1361157,78		0,1	—
416	423122,22	1360987,53		0,1	—
417	423105,56	1360813,95		0,1	—
418	423089,05	1360644,67		0,1	—
419	423069,40	1360466,12		0,1	—
420	423052,47	1360305,00		0,1	—
421	423035,90	1360137,86		0,1	—
422	423018,23	1359961,45		0,1	—
423	422999,69	1359771,42		0,1	—
424	422985,53	1359621,80		0,1	—
425	422968,81	1359448,11		0,1	—
426	422952,46	1359280,02		0,1	—
427	422935,98	1359111,72		0,1	—
428	422921,85	1358960,72		0,1	—
429	422908,39	1358812,74		0,1	—
430	422904,34	1358802,38		0,1	—
431	422896,11	1358796,07		0,1	—
432	422761,82	1358740,57		0,1	—
433	422633,15	1358686,37		0,1	—
434	422624,07	1358684,84		0,1	—
435	422615,35	1358687,49		0,1	—
436	422462,45	1358776,12		0,1	—
437	422310,06	1358863,66		0,1	—
438	422160,17	1358949,10		0,1	—
439	422003,09	1359038,59		0,1	—
440	421852,54	1359124,51		0,1	—
441	421703,27	1359209,82		0,1	—
442	421545,53	1359299,52		0,1	—
443	421393,70	1359386,14		0,1	—
444	421238,94	1359474,41		0,1	—
445	421086,42	1359561,46		0,1	—
446	420930,53	1359650,38		0,1	—
447	420780,21	1359736,15		0,1	—
448	420649,64	1359810,66		0,1	—

1	2	3	4	5	6
449	420511,98	1359889,26	метод спутниковых геодезических измерений (определений)	0,1	–
450	420371,87	1359968,43		0,1	–
451	420235,75	1360044,68		0,1	–
452	420228,21	1360052,13		0,1	–
453	420225,57	1360060,89		0,1	–
454	420214,04	1360245,90		0,1	–
455	420202,62	1360425,76		0,1	–
456	420190,26	1360608,52		0,1	–
457	420178,11	1360789,53		0,1	–
458	420165,94	1360969,67		0,1	–
459	420153,66	1361151,45		0,1	–
460	420141,35	1361333,61		0,1	–
461	420129,39	1361510,45		0,1	–
462	420113,91	1361693,21		0,1	–
463	420117,56	1361706,51		0,1	–
464	420305,53	1361970,16		0,1	–
465	420491,98	1362228,43		0,1	–
466	420674,98	1362486,43		0,1	–
467	420827,52	1362701,19		0,1	–
468	420879,78	1362944,22		0,1	–
469	420944,53	1363242,03	0,1	–	
470	421009,21	1363539,70	0,1	–	
1	421067,73	1363820,08	0,1	–	

Примечание.

Список используемых сокращений:

ВЛ – воздушная линия электропередачи;

кВ – киловольт;

кв. – квадратный;

км – километр;

М – масштаб;

Mt – метод определения координат;

МСК-61 – местная система координат;

ПС – подстанция.

Начальник управления
документационного обеспечения
Правительства Ростовской области



В.В. Лозин