



# ПРАВИТЕЛЬСТВО РОСТОВСКОЙ ОБЛАСТИ

## ПОСТАНОВЛЕНИЕ

от 10.10.2022 № 861

г. Ростов-на-Дону

### Об установлении публичного сервитута

В соответствии с главой V<sup>7</sup> Земельного кодекса Российской Федерации, статьей 3<sup>6</sup> Федерального закона от 25.10.2001 № 137-ФЗ «О введении в действие Земельного кодекса Российской Федерации», Федеральным законом от 08.11.2007 № 257-ФЗ «Об автомобильных дорогах и о дорожной деятельности в Российской Федерации и о внесении изменений в отдельные законодательные акты Российской Федерации», постановлением Правительства Российской Федерации от 24.02.2009 № 160 «О порядке установления охранных зон объектов электросетевого хозяйства и особых условий использования земельных участков, расположенных в границах таких зон», постановлением Правительства Российской Федерации от 26.08.2013 № 736 «О некоторых вопросах установления охранных зон объектов электросетевого хозяйства», постановлением Правительства Ростовской области от 28.09.2020 № 22 «Об утверждении Порядка взаимодействия органов исполнительной власти Ростовской области при установлении публичных сервитутов в отдельных целях», учитывая письмо Федеральной службы государственной регистрации, кадастра и картографии от 29.04.2021 № 11-00777/21, на основании ходатайства публичного акционерного общества «Россети Юг» (ОГРН 1076164009096, ИНН 6164266561) от 18.07.2022 Правительство Ростовской области **п о с т а н о в л я е т:**

1. Установить публичный сервитут сроком на 49 лет в отношении земельных участков по Перечню согласно приложению № 1 к настоящему постановлению в целях размещения объекта электросетевого хозяйства (Воздушная линия электропередачи ВЛ 110 кВ «Н9 – Ш38 – АС12», общее количество опор – 235) и его неотъемлемых технологических частей (далее – публичный сервитут).

2. Утвердить границы территории, в отношении которой устанавливается публичный сервитут, согласно приложению № 2.

3. Определить, что срок, в течение которого использование земельных участков согласно приложению № 1 к настоящему постановлению

и (или) расположенных на них объектов недвижимого имущества в соответствии с их разрешенным использованием будет невозможно или существенно затруднено в связи с осуществлением публичного сервитута, при необходимости устанавливается публичным акционерным обществом «Россети Юг» ежегодно с 1 января по 31 декабря.

4. Определить, что график проведения работ при осуществлении деятельности, для обеспечения которой установлен публичный сервитут в отношении земельных участков, находящихся в государственной или муниципальной собственности и не предоставленных гражданам или юридическим лицам, устанавливается публичным акционерным обществом «Россети Юг» ежегодно с 1 января по 31 декабря.

5. Публичному акционерному обществу «Россети Юг»:

5.1. Обеспечить приведение земельных участков, указанных в приложении № 1 к настоящему постановлению, в состояние, пригодное для их использования в соответствии с видом разрешенного использования, в сроки, предусмотренные пунктом 8 статьи 39<sup>50</sup> Земельного кодекса Российской Федерации.

5.2. Обратиться к владельцам автомобильных дорог в целях заключения договоров, заключаемых владельцами инженерных коммуникаций, осуществляющими прокладку, перенос, переустройство инженерных коммуникаций и их эксплуатацию в границах полосы отвода автомобильных дорог, с владельцами автомобильных дорог, с техническими требованиями и условиями, подлежащими обязательному исполнению владельцами таких инженерных коммуникаций при их прокладке, переносе, переустройстве и эксплуатации, в соответствии с требованиями Федерального закона от 08.11.2007 № 257-ФЗ в отношении земельных участков с кадастровыми номерами: 61:33:0000000:49, 61:33:0000000:33, 61:02:0600002:628 (далее – договоры с владельцами автомобильных дорог).

5.3. После заключения договоров с владельцами автомобильных дорог, указанных в подпункте 5.2 настоящего пункта, представить их заверенные копии в министерство имущественных и земельных отношений, финансового оздоровления предприятий, организаций Ростовской области.

6. Рекомендовать публичному акционерному обществу «Россети Юг» уведомлять Правительство Ростовской области об изменениях характеристик объекта электросетевого хозяйства (Воздушная линия электропередачи ВЛ 110 кВ «Н9 – Ш38 – АС12», общее количество опор – 235) и его неотъемлемых технологических частей, оказывающих влияние на изменение границ охранной зоны данного объекта, в течение 30 дней с даты внесения таких изменений в сведения Единого государственного реестра недвижимости.

7. Министерству имущественных и земельных отношений, финансового оздоровления предприятий, организаций Ростовской области (Осыченко Е.В.):

7.1. Обеспечить выполнение мероприятий, указанных в подпункте 17.2 пункта 17 Порядка взаимодействия органов исполнительной власти Ростовской области при установлении публичных сервитутов в отдельных целях, утвержденного постановлением Правительства Ростовской области от 28.09.2020 № 22.

7.2. Обеспечить направление в орган регистрации прав в срок не более пяти рабочих дней со дня принятия настоящего постановления заявления о внесении сведений в Единый государственный реестр недвижимости о публичном сервитуте, установленном в отношении земельных участков, указанных в приложении № 1 к настоящему постановлению, за исключением земельных участков с кадастровыми номерами 61:33:0000000:49, 61:33:0000000:33, 61:02:0600002:628.

7.3. Обеспечить направление в орган регистрации прав в срок не более пяти рабочих дней со дня получения копии договоров с владельцами автомобильных дорог в соответствии с подпунктом 5.3 пункта 5 настоящего постановления заявления о внесении сведений в Единый государственный реестр недвижимости о публичном сервитуте, установленном в отношении земельных участков с кадастровыми номерами 61:33:0000000:49, 61:33:0000000:33, 61:02:0600002:628.

7.4. Обеспечить направление в орган регистрации прав в срок не более пяти рабочих дней со дня принятия настоящего постановления заявлений о государственной регистрации прекращения права аренды на земельные участки, указанные в приложении № 1 к настоящему постановлению, которые предоставлены в аренду публичному акционерному обществу «Россети Юг».

8. Публичный сервитут считается установленным со дня внесения сведений о нем в Единый государственный реестр недвижимости.

9. Настоящее постановление вступает в силу со дня его официального опубликования.

10. Контроль за выполнением настоящего постановления возложить на заместителя Губернатора Ростовской области Скрябина А.Ю.

Губернатор  
Ростовской области



В.Ю. Голубев

Постановление вносит  
министерство имущественных  
и земельных отношений,  
финансового оздоровления  
предприятий, организаций  
Ростовской области

Приложение № 1  
к постановлению  
Правительства  
Ростовской области  
от 10.10.2022 № 861

**ПЕРЕЧЕНЬ**  
земельных участков, в отношении  
которых устанавливается публичный сервитут

№ п/п	Кадастровый номер земельного участка	Адрес или описание местоположения земельного участка
1	2	3
1.	61:02:0600002:1238	Ростовская область, Аксайский район, Грушевское сельское поселение
2.	61:02:0600002:1926	Ростовская область, Аксайский район, 1 контур: КСП им. Ленина площадью 5,16 га, с севера, запада и востока – лесополоса, с юга – земельный участок с кадастровым номером 61:02:0600002:909(1). 2 контур: КСП им. Ленина площадью 3 га, с севера – земельный участок с кадастровым номером 61:02:0600002:910, с запада – лесополоса, с юга – земельный участок с кадастровым номером 61:02:0600002:909(2), с востока – земельный участок с кадастровым номером 61:02:0600002:267
3.	61:02:0600002:284	Ростовская область, Аксайский район, КСП им. Ленина, № 16 площадь 150 га, № 17 площадь 266 га, № 18 площадь 129,5 га ограничено с северной стороны полями с № 1 по и № 6, с западной стороны – полем № 56 и № 62, с южной стороны – полем № 18, 59, 58, 87, с восточной стороны – полем № 19, участком Бугаян С.О., балкой Чеботарева, поле № 73 площадь 141 га, № 63 площадь 144 га, № 57 площадь 162 га, № 15 площадь 114 га
4.	61:02:0600002:452	Ростовская область, Аксайский район, в границах плана земель КСП им. Ленина
5.	61:02:0600002:517	Ростовская область, Аксайский район, КСП им. Ленина, поле № 15 – пашня, с юга – лесопосадка, по границе с грунтовой дорогой, с севера – з.у. Семеновы В.С., с востока – лесопосадка по границе с полем № 16, с запада – лесопосадка по границе с балкой

1	2	3
6.	61:02:0600002:628	Ростовская область, Аксайский район, в границах кадастрового квартала 0600002
7.	61:02:0600002:668	Ростовская область, Аксайский район, КСП им. Ленина
8.	61:02:0600002:742	Ростовская область, Аксайский район, в границах плана земель КСП им. Ленина
9.	61:02:0600002:756	Ростовская область, Аксайский район, КСП им. Ленина, поле № 57 общей площадью 29,92 га, с юга, севера, запада и востока – поле № 57
10.	61:02:0600002:771	Ростовская область, Аксайский район, КСП им. Ленина, № 16, площадь 150 га, № 17, площадь 266 га, № 18, площадь 129,5 га, ограничено с северной стороны полями с № 1 по № 6, с западной стороны – полем № 56 и № 62, с южной стороны – полем № 18, 59, 58, 87, с восточной стороны – полем № 19, участком Бугаян С.О., балкой Чеботарева
11.	61:02:0600002:799	Ростовская область, Аксайский район, в границах плана земель КСП им. Ленина
12.	61:02:0600002:800	Ростовская область, Аксайский район, в границах плана земель КСП им. Ленина
13.	61:02:0600002:851	Ростовская область, Аксайский район, КСП им. Ленина, поле № 56 – пашня. По югу – вдоль лесополосы, с севера – земельный участок с кадастровым номером 61:02:0600002:461, с востока – вдоль грунтовой дороги, с запада – земельный участок с кадастровым номером 61:02:0600002:215
14.	61:02:0600002:852	Ростовская область, Аксайский район, КСП им. Ленина, поле № 62 – пашня, по югу – вдоль лесополосы, с севера – вдоль лесополосы, с востока – вдоль лесополосы, с запада – вдоль грунтовой дороги
15.	61:02:0600002:853	Ростовская область, Аксайский район, КСП им. Ленина, поле № 77 – пашня, «контур 1», по югу – вдоль лесополосы и пастбище, с севера – грунтовой дороги, с востока – земельный участок с кадастровым номером 61:02:0600002:668, с запада – вдоль грунтовой дороги; «контур 2», по югу – вдоль лесополосы, с севера – вдоль лесополосы и пастбища, с востока – земельный участок с кадастровым номером 61:02:0600002:668, с запада – вдоль грунтовой дороги

1	2	3
16.	61:02:0600002:854	Ростовская область, Аксайский район, КСП им. Ленина, поле № 62 – пашня, по югу – вдоль лесополосы, с севера – вдоль лесополосы, с востока – вдоль грунтовой дороги, с запада – земельный участок с кадастровым номером 61:02:0600002:215
17.	61:02:0600002:86	Ростовская область, Аксайский район, КСП им. Ленина
18.	61:02:0600002:907	Ростовская область, Аксайский район, КСП им. Ленина, поле № 79 площадью 2,04 га, с севера – поле № 79, с юга – земельный участок с кадастровым номером 61:02:0600002:85, с востока земельные участки с кадастровыми номерами 61:02:0600002:804, 61:02:0600002:738(2), с запада – лесополоса
19.	61:02:0600002:909	первый контур: Россия, Ростовская область, Аксайский район, КСП им. Ленина, поле № 79 площадью 10,6 га, с севера – поле № 79, с юга земельный участок с кадастровым номером 61:02:0600002:804, с востока – поле № 79 и лесополоса, и поле № 79, с запада – лесополоса. Второй контур: Россия, Ростовская область, Аксайский район, КСП им. Ленина, поле № 79 площадью 1,64 га, с севера – поле № 79, с юга – земельный участок с кадастровым номером 61:02:0600002:85, с востока – земельный участок с кадастровым номером 61:02:0600002:267, с запада – земельный участок с кадастровым номером 61:02:0600002:738(2)
20.	61:02:0600004:12	Ростовская область, Аксайский район, отс Октябрьский, ул. Ленина, 2В
21.	61:02:0600004:1605	Ростовская область, Аксайский район, в границах плана земель АО «Октябрьское», на поле – пашня № 38 – с севера – лесополоса, с юга – проселочная дорога – глиняный карьер с востока, лесополоса, с запада – лесополоса – глиняный карьер
22.	61:02:0600004:1871	Ростовская область, Аксайский район, АО «Октябрьское»
23.	61:28:0600012:1005	Ростовская область, Октябрьский район, территория СПК «Персиановский»
24.	61:28:0600012:1007	Ростовская область, Октябрьский район, Красюковская администрация КФХ «Приколотина А.Г.»
25.	61:28:0600012:1015	Ростовская область, Октябрьский район, СПК «Персиановский», вблизи п. Новоперсиановка

1	2	3
26.	61:28:0600012:1017	Ростовская область, Октябрьский район, вблизи центральной усадьбы СПК «Персиановский»
27.	61:28:0600012:1019	Ростовская область, Октябрьский район, вблизи центральной усадьбы СПК «Персиановский»
28.	61:28:0600012:1090	Ростовская область, Октябрьский район, СПК «Персиановский»
29.	61:28:0600012:1114	Ростовская область, Октябрьский район, в районе ул. Советская в п. Новоперсиановка
30.	61:28:0600012:1143	Ростовская область, Октябрьский район, Красюковское сельское поселение, с юго-западной стороны первого отделения п. Новоперсиановка
31.	61:28:0600012:1144	Ростовская область, Октябрьский район, Красюковское сельское поселение, с юго-западной стороны первого отделения п. Новоперсиановка
32.	61:28:0600012:115	Ростовская область, Октябрьский район, на территории СПК «Персиановский» вблизи п. Ново-Персиановский
33.	61:28:0600012:1152	Ростовская область, Октябрьский район, Красюковское сельское поселение, район п. Новоперсиановка, балка Картай
34.	61:28:0600012:1167	Ростовская область, Октябрьский район, Красюковское сельское поселение территория бывшего ТОО «Персиановское»
35.	61:28:0600012:1180	Ростовская область, Октябрьский район, Красюковское сельское поселение, земли бывшего ТОО «Персиановское»
36.	61:28:0600012:1183	Ростовская область, Октябрьский район, Красюковское сельское поселение, земли бывшего ТОО «Персиановское»
37.	61:28:0600012:1190	Ростовская область, Октябрьский район, Красюковское сельское поселение, земли бывшего ТОО «Персиановское»
38.	61:28:0600012:120	Ростовская область, Октябрьский район, вблизи центральной усадьбы СПК «Персиановский»
39.	61:28:0600012:1214	Ростовская область, Октябрьский район, Красюковское сельское поселение, территория бывшего ТОО «Персиановское»
40.	61:28:0600012:122	Ростовская область, Октябрьский район, Красюковская администрация на территории бывшего СПК «Персиановский», вблизи п. Новоперсиановка
41.	61:28:0600012:1223	Ростовская область, Октябрьский район, Красюковское сельское поселение, территория бывшего ТОО «Персиановское»

1	2	3
42.	61:28:0600012:1225	Ростовская область, Октябрьский район, Краснокуковское сельское поселение, земли бывшего ТОО «Персиановское»
43.	61:28:0600012:125	Ростовская область, Октябрьский район, Краснокуковская администрация КФХ «Кошевого А.М.»
44.	61:28:0600012:126	Ростовская область, Октябрьский район, Краснокуковская администрация на территории бывшего СПК «Персиановский»
45.	61:28:0600012:1263	Ростовская область, Октябрьский район, Краснокуковское сельское поселение
46.	61:28:0600012:135	Ростовская область, Октябрьский район, из земель СПК «Персиановский», вблизи центральной усадьбы СПК «Персиановский»
47.	61:28:0600012:136	Ростовская область, Октябрьский район, из земель СПК «Персиановский», вблизи п. Новоперсиановка (секция V, VIII, контур 70, 101 по материалам графического учета земель бывшего совхоза «Персиановский»)
48.	61:28:0600012:146	Ростовская область, Октябрьский район, Краснокуковская сельская администрация вблизи п. Новоперсиановский
49.	61:28:0600012:208	Ростовская область, Октябрьский район, Краснокуковская администрация на территории бывшего ТОО «Персиановское»
50.	61:28:0600012:211	Ростовская область, Октябрьский район, Краснокуковская администрация на территории бывшего ТОО «Персиановское»
51.	61:28:0600012:214	Ростовская область, Октябрьский район, Краснокуковская администрация на территории бывшего ТОО «Персиановское»
52.	61:28:0600012:221	Ростовская область, Октябрьский район, Краснокуковская администрация на территории бывшего ТОО «Персиановское»
53.	61:28:0600012:315	Ростовская область, Октябрьский район, п. Новоперсиановка, на территории СПК «Персиановский»
54.	61:28:0600012:34	Ростовская область, Октябрьский район
55.	61:28:0600012:441	Ростовская область, Октябрьский район, п. Новоперсиановка, на территории СПК «Персиановский»
56.	61:28:0600012:442	Ростовская область, Октябрьский район, п. Новоперсиановка, вблизи балки Малая Намжа, на территории СПК «Персиановский»

1	2	3
57.	61:28:0600012:443	Ростовская область, Октябрьский район, п. Новоперсиановка, вблизи балки Малая Намжа, на территории СПК «Персиановский»
58.	61:28:0600012:444	Ростовская область, Октябрьский район, п. Новоперсиановка, на территории СПК «Персиановский»
59.	61:28:0600012:459	Ростовская область, Октябрьский район, п. Новоперсиановка, на территории СПК «Персиановский»
60.	61:28:0600012:462	Ростовская область, Октябрьский район, п. Новоперсиановка, на территории СПК «Персиановский»
61.	61:28:0600012:465	Ростовская область, Октябрьский район, п. Новоперсиановка, на территории СПК «Персиановский»
62.	61:28:0600012:469	Ростовская область, Октябрьский район, п. Новоперсиановка, на территории СПК «Персиановский»
63.	61:28:0600012:482	Ростовская область, Октябрьский район, на землях СПК «Персиановский», вблизи центральной усадьбы СПК «Персиановский»
64.	61:28:0600012:5	Ростовская область, Октябрьский район, Красюковская администрация КФХ «Павлюченко С.И.», на юго-западе балки Большая Номжа
65.	61:28:0600012:59	Ростовская область, Октябрьский район, расположенный на поле № 5, отделение № 1, вблизи п. Новоперсиановка территория бывшего ТОО «Персиановское»
66.	61:28:0600012:6	Ростовская область, Октябрьский район, Красюковская администрация КФХ «Приколотина Г.Г.»
67.	61:28:0600012:784	Ростовская область, Октябрьский район, п. Новоперсиановка, на территории СПК «Персиановский»
68.	61:28:0600012:822	Ростовская область, Октябрьский район, СПК «Персиановский», поле № 6, участок 12, отделение № 1
69.	61:28:0600012:854	Ростовская область, Октябрьский район, расположенный на поле № 5, отделение № 1, вблизи п. Новоперсиановка, территория бывшего ТОО «Персиановское»
70.	61:28:0600012:857	Ростовская область, Октябрьский район, на территории бывшего ТОО «Персиановское», в поле № 5 севооборота отделения № 1

1	2	3
71.	61:28:0600012:916	Ростовская область, Октябрьский район
72.	61:28:0600012:917	Ростовская область, Октябрьский район
73.	61:28:0600012:924	Ростовская область, Октябрьский район, п. Новоперсиановка, на территории СПК «Персиановский»
74.	61:28:0600012:925	Ростовская область, Октябрьский район
75.	61:28:0600012:942	Ростовская область, Октябрьский район
76.	61:28:0600012:943	Ростовская область, Октябрьский район
77.	61:28:0600012:944	Ростовская область, Октябрьский район
78.	61:28:0600012:945	Ростовская область, Октябрьский район
79.	61:28:0600012:946	Ростовская область, Октябрьский район
80.	61:28:0600012:96	Ростовская область, Октябрьский район, из земель ПСХП «Персиановское» вблизи центральной усадьбы ПСХП «Персиановское»
81.	61:28:0600012:966	Ростовская область, Октябрьский район
82.	61:28:0600012:968	Ростовская область, Октябрьский район, на территории СПК «Персиановский», участок № 3
83.	61:28:0600012:971	Ростовская область, Октябрьский район, территория СПК «Персиановский»
84.	61:28:0600012:975	Ростовская область, Октябрьский район, на территории СПК «Персиановский»
85.	61:28:0600012:978	Ростовская область, Октябрьский район, вблизи центральной усадьбы ПСХП «Персиановское»
86.	61:28:0600012:980	Ростовская область, Октябрьский район
87.	61:28:0600012:986	Ростовская область, Октябрьский район
88.	61:33:0000000:1	Ростовская область Родионово-Несветайский район, от подстанции Н9 до Н17 в границах земель ТОО «Несветай», ЗАО «Родина», СПК «Рассвет»
89.	61:33:0000000:33	Ростовская область, Родионово-Несветайский район, автомобильная дорога «г. Ростов-на-Дону – сл. Родионово-Несветаевская – г. Новошахтинск»
90.	61:33:0000000:47	Ростовская область, Родионово-Несветайский район
91.	61:33:0000000:49	Ростовская область, Родионово-Несветайский район, автомобильная дорога сл. Родионово- Несветайская – г. Новочеркасск
92.	61:33:0000000:51	Ростовская область, Родионово-Несветайский район, по кварталам 61:33:600010; 61:33:600011; 61:33:600014
93.	61:33:0000000:6	Ростовская область, Родионово-Несветайский район, по кварталам 61:33:6000010; 61:33:600014
94.	61:33:0030501:295	Ростовская область, Родионово-Несветайский район, х. Каменный Брод, ул. Дачная, 25
95.	61:33:0030501:296	Ростовская область, Родионово-Несветайский район, х. Каменный Брод, ул. Дачная, 29

1	2	3
96.	61:33:0030501:297	Ростовская область, Родионово-Несветайский район, х. Каменный Брод, ул. Дачная, 31
97.	61:33:0030501:298	Ростовская область, Родионово-Несветайский район, х. Каменный Брод, ул. Дачная, 33
98.	61:33:0030501:299	Ростовская область, Родионово-Несветайский район, х. Каменный Брод, ул. Дачная, д. 35
99.	61:33:0030501:300	Ростовская область, Родионово-Несветайский район, х. Каменный Брод, ул. Дачная, д. 37
100.	61:33:0030501:301	Ростовская область, Родионово-Несветайский район, х. Каменный Брод, ул. Дачная, 39
101.	61:33:0030501:305	Ростовская область, Родионово-Несветайский район, х. Каменный Брод, ул. Дачная, 47
102.	61:33:0030501:306	Ростовская область, Родионово-Несветайский район, х. Каменный Брод, ул. Дачная, 49
103.	61:33:0030501:327	Ростовская область, Родионово-Несветайский район, х. Каменный Брод, ул. Дачная, № 52
104.	61:33:0030501:328	Ростовская область, Родионово-Несветайский район, х. Каменный Брод, ул. Дачная, № 54
105.	61:33:0030501:408	Ростовская область, Родионово-Несветайский район, х. Каменный Брод, ул. Смирнова, д. 50
106.	61:33:0030501:626	Ростовская область, Родионово-Несветайский район, х. Каменный Брод, ул. Дачная, 27
107.	61:33:0600010:1568	Ростовская область, Родионово-Несветайский район
108.	61:33:0600010:1611	Ростовская область, Родионово-Несветайский район
109.	61:33:0600010:177	Ростовская область, Родионово-Несветайский район, сл. Родионово-Несветайская
110.	61:33:0600010:1960	Ростовская область, Родионово-Несветайский район, в границах ТОО «Несветай»
111.	61:33:0600010:2029	Ростовская область, Родионово-Несветайский район
112.	61:33:0600010:2483	Ростовская область, Родионово-Несветайский район
113.	61:33:0600010:2614	Ростовская область, Родионово-Несветайский район, примерно 300 м от сл. Родионово-Несветайская по направлению на юго-восток
114.	61:33:0600011:1	Ростовская область, Родионово-Несветайский район, СПК Заря
115.	61:33:0600011:11	Ростовская область, Родионово-Несветайский район, СПК Заря
116.	61:33:0600011:124	Ростовская область, Родионово-Несветайский район, х. Большой Должик
117.	61:33:0600011:14	Ростовская область, Родионово-Несветайский район, СПК «Заря»
118.	61:33:0600011:155	Ростовская область, Родионово-Несветайский район, х. Большой Должик
119.	61:33:0600011:158	Ростовская область, Родионово-Несветайский район, х. Большой Должик

1	2	3
120.	61:33:0600011:18	Ростовская область, Родионово-Несветайский район, в границах земель СПК Заря
121.	61:33:0600011:233	Ростовская область, Родионово-Несветайский район, в границах СПК «Заря»
122.	61:33:0600011:249	Ростовская область, Родионово-Несветайский район
123.	61:33:0600011:297	Ростовская область, Родионово-Несветайский район
124.	61:33:0600011:357	Ростовская область, Родионово-Несветайский район
125.	61:33:0600011:374	Ростовская область, Родионово-Несветайский район, х. Большой Должик
126.	61:33:0600011:401	Ростовская область, Родионово-Несветайский район, х. Большой Должик
127.	61:33:0600011:418	Ростовская область, Родионово-Несветайский район
128.	61:33:0600011:42	Ростовская область, Родионово-Несветайский район, х. Большой Должик
129.	61:33:0600011:486	Ростовская область, Родионово-Несветайский район
130.	61:33:0600011:495	Ростовская область, Родионово-Несветайский район, в границах СПК «Заря», х. Большой Должик, Родионово-Несветайское сельское поселение
131.	61:33:0600011:497	Ростовская область, Родионово-Несветайский район, в границах земель СПК «Заря», Родионово-Несветайское сельское поселение, х. Большой Должик
132.	61:33:0600011:51	Ростовская область, Родионово-Несветайский район, х. Большой Должик
133.	61:33:0600011:590	Ростовская область, Родионово-Несветайский район, в границах земель СПК «Заря»
134.	61:33:0600011:593	Ростовская область, Родионово-Несветайский район, х. Большой Должик, ул. Подгорная, 13
135.	61:33:0600011:595	Ростовская область, Родионово-Несветайский район, в границах земель СПК «Заря»
136.	61:33:0600011:597	Ростовская область, Родионово-Несветайский район, участок находится примерно в 1500 м по направлению на северо-восток от ориентира х. Большой Должик, расположенного за пределами участка
137.	61:33:0600011:600	Ростовская область, Родионово-Несветайский район, участок находится примерно в 1500 м по направлению на северо-восток от ориентира х. Большой Должик, расположенного за пределами участка
138.	61:33:0600011:602	Ростовская область, Родионово-Несветайский район, в границах земель СПК «Заря»
139.	61:33:0600014:361	Ростовская область, Родионово-Несветайский район, сл. Кутейниково
140.	61:33:0600014:372	Ростовская область, Родионово-Несветайский район, в границах земель СПК им. Чапаева
141.	61:33:0600015:137	Ростовская область, Родионово-Несветайский район, х. Каменный Брод

Примечание.

1. Адреса и описание местоположения земельных участков приведены в соответствии с выписками из Единого государственного реестра недвижимости от 09.08.2022, 16.08.2022, 17.08.2022, 19.08.2022.

2. Список используемых сокращений:

АО – акционерное общество;

г. – город;

га – гектар;

д. – дом;

з.у. – земельный участок;

ЗАО – закрытое акционерное общество;

им. – имени;

КСП – коллективное сельскохозяйственное предприятие;

КФХ – крестьянское (фермерское) хозяйство;

м – метр;

п. – поселок;

ПСХП – производственное сельскохозяйственное предприятие;

сл. – слобода;

СПК – сельскохозяйственный производственный кооператив;

ТОО – товарищество с ограниченной ответственностью;

ул. – улица;

х. – хутор.

Начальник управления  
документационного обеспечения  
Правительства Ростовской области

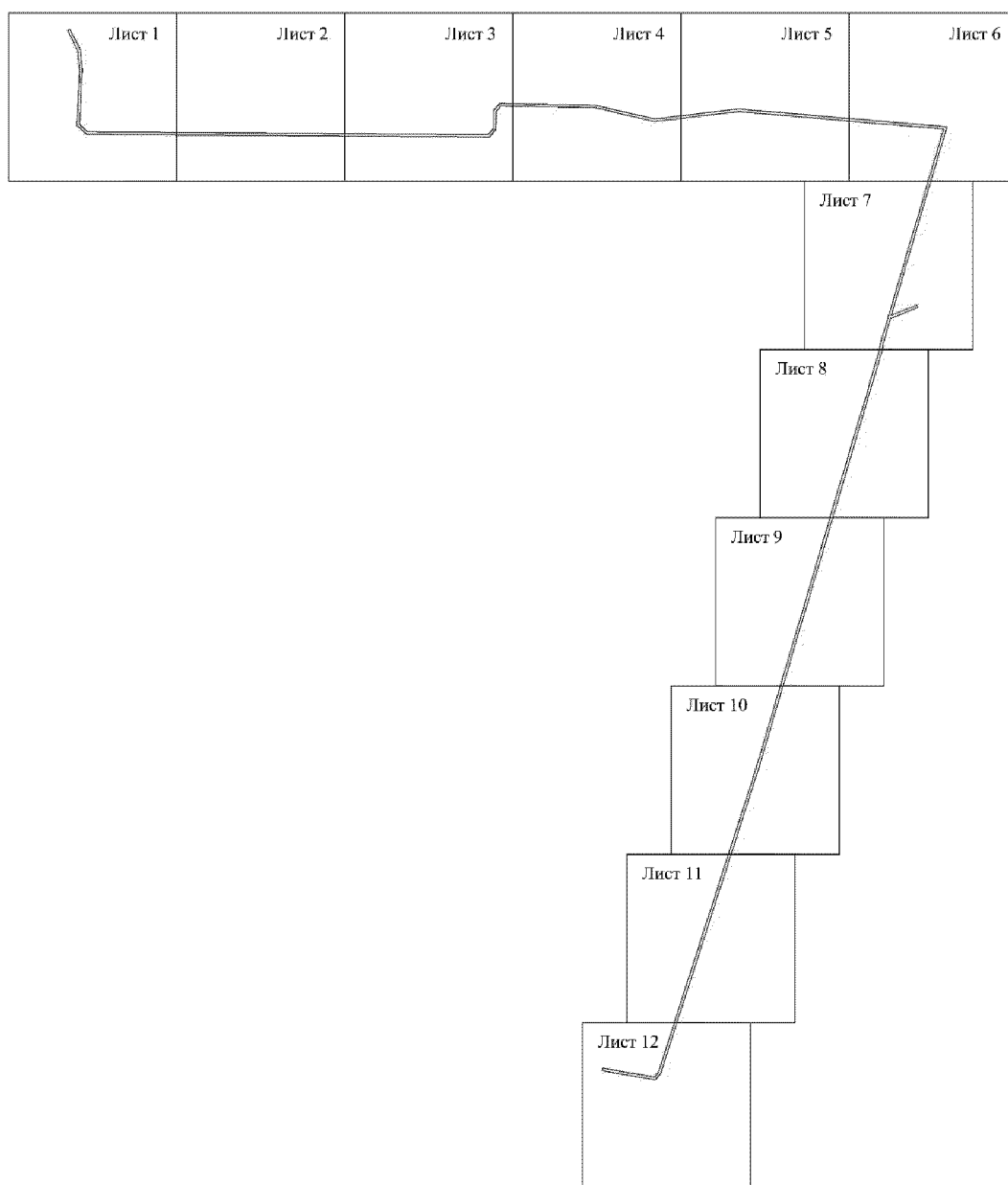


В.В. Лозин

Приложение № 2  
к постановлению  
Правительства  
Ростовской области  
от 10.10.2022 № 861

**ГРАНИЦЫ**  
территории, в отношении которой  
устанавливается публичный сервитут

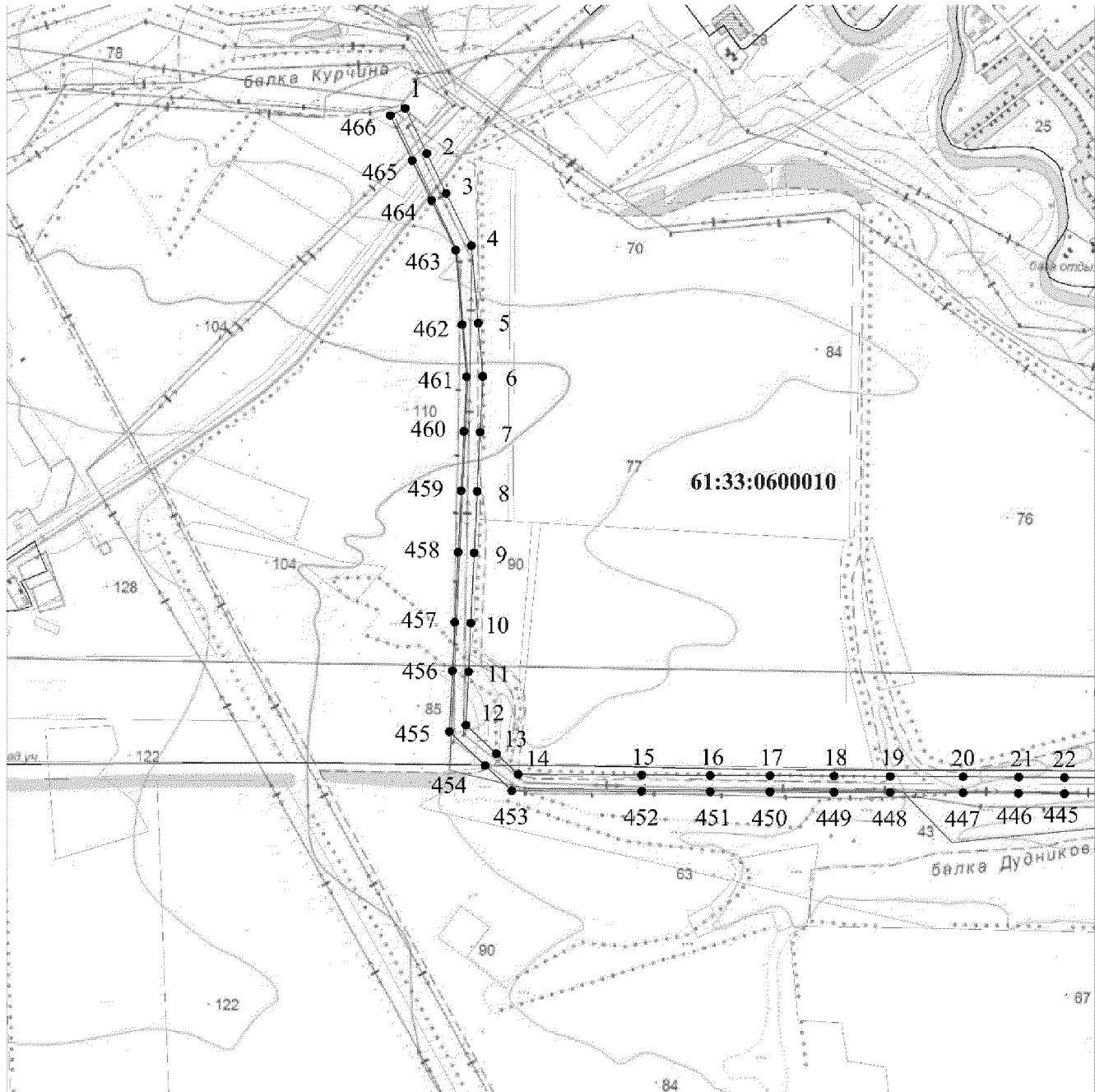
**1. Чертеж границ территории,  
в отношении которой устанавливается публичный сервитут**



Условное обозначение:



— граница территории, в отношении которой устанавливается публичный сервитут.



М 1:20000

Условные обозначения:

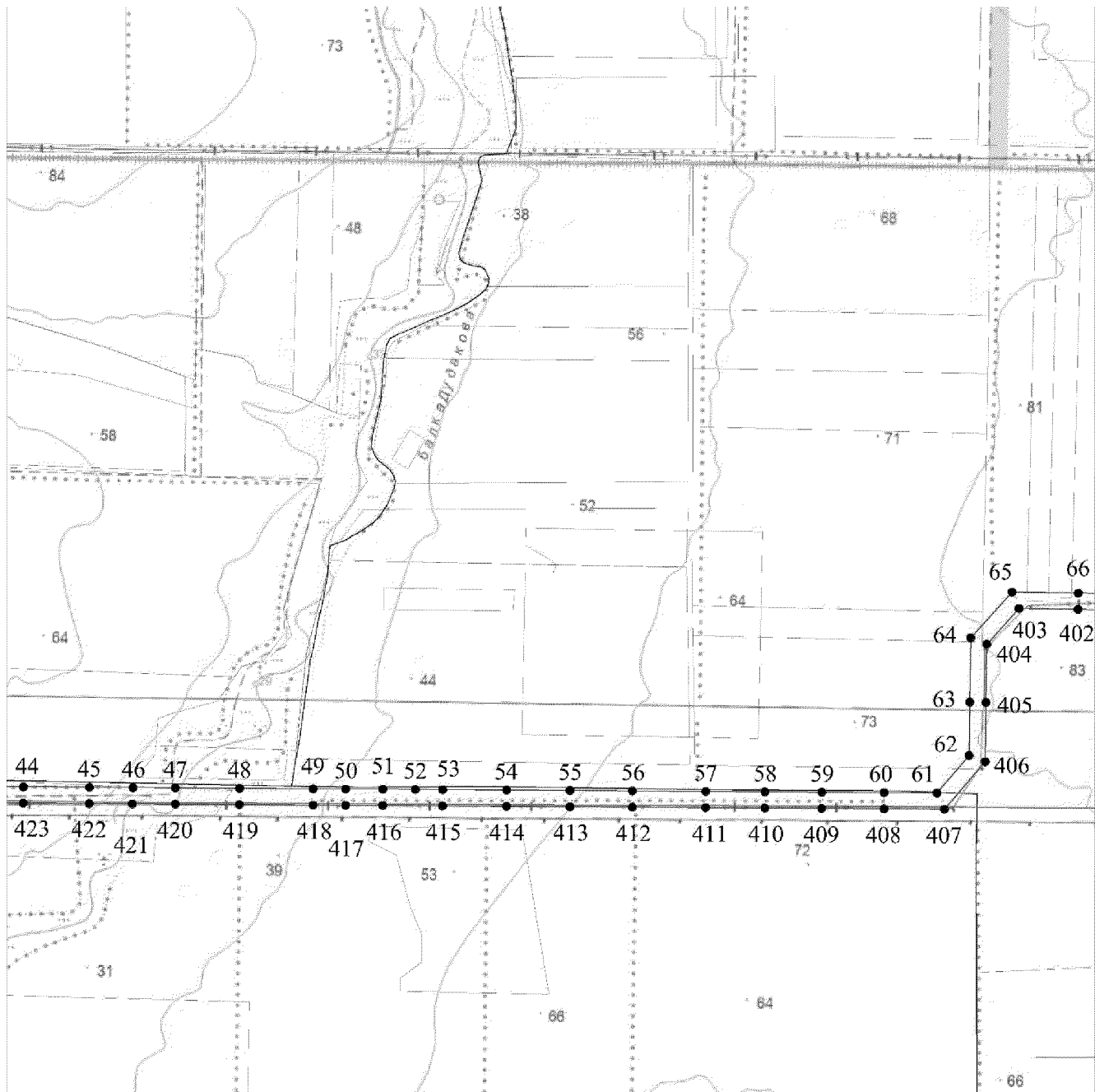
- |  |   |
|--|---|
| <div style="border: 1px solid black; width: 20px; height: 10px; margin-bottom: 5px;"></div> <hr style="border: 1px solid black; width: 50px; margin-bottom: 5px;"/> <div style="display: flex; align-items: center; margin-bottom: 5px;"> <span style="font-size: 24px; margin-right: 5px;">1</span> <span style="font-size: 18px; margin-right: 5px;">●</span> </div> <div style="border-bottom: 1px solid black; width: 50px; margin-bottom: 5px; display: inline-block;"></div> <div style="border-bottom: 1px solid black; width: 50px; margin-bottom: 5px; display: inline-block;"></div> | <p>– граница территории, в отношении которой устанавливается публичный сервитут;</p> <p>– ось инженерного сооружения;</p> <p>– поворотная точка линейного объекта;</p> <p>– граница и номер кадастрового квартала;</p> <p>– граница и номер существующего земельного участка.</p> |
|--|---|



М 1:20000




## Условные обозначения:

- |   |   |
|---|---|
| <div style="border: 1px solid black; width: 20px; height: 10px; margin-bottom: 5px;"></div> <hr style="border: 1px solid black; width: 100%; margin-bottom: 5px;"/> <div style="display: flex; align-items: center; margin-bottom: 5px;"> <span style="font-size: 24px; margin-right: 5px;">1</span> <span style="font-size: 24px; margin-right: 5px;">●</span> </div> <div style="border-bottom: 1px solid black; width: 100%; margin-bottom: 5px; display: flex; justify-content: space-between; padding: 0 5px;"> <span>61:33:0600010</span> <span></span> </div> <div style="border-bottom: 1px solid black; width: 100%; margin-bottom: 5px; display: flex; justify-content: space-between; padding: 0 5px;"> <span>:177</span> <span></span> </div> | <p>– граница территории, в отношении которой устанавливается публичный сервитут;</p> <p>– ось инженерного сооружения;</p> <p>– поворотная точка линейного объекта;</p> <p>– граница и номер кадастрового квартала;</p> <p>– граница и номер существующего земельного участка.</p> |
|---|---|

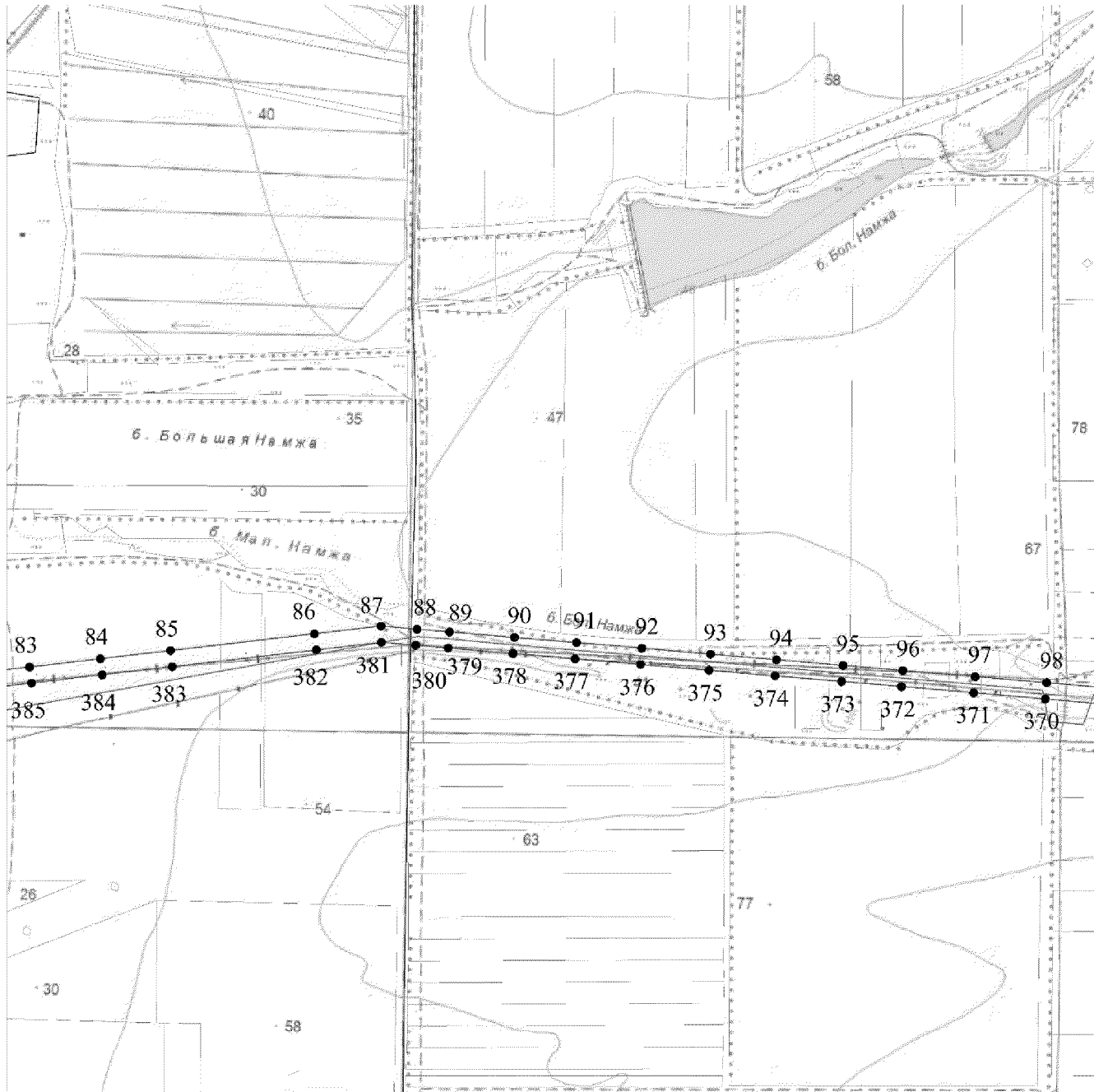


М 1:20000

Условные обозначения:

- |  |   |
|--|---|
| <br><br><br><u>61:33:0600010</u><br><u>:177</u> | <p>– граница территории, в отношении которой устанавливается публичный сервитут;</p> <p>– ось инженерного сооружения;</p> <p>– поворотная точка линейного объекта;</p> <p>– граница и номер кадастрового квартала;</p> <p>– граница и номер существующего земельного участка.</p> |
|--|---|

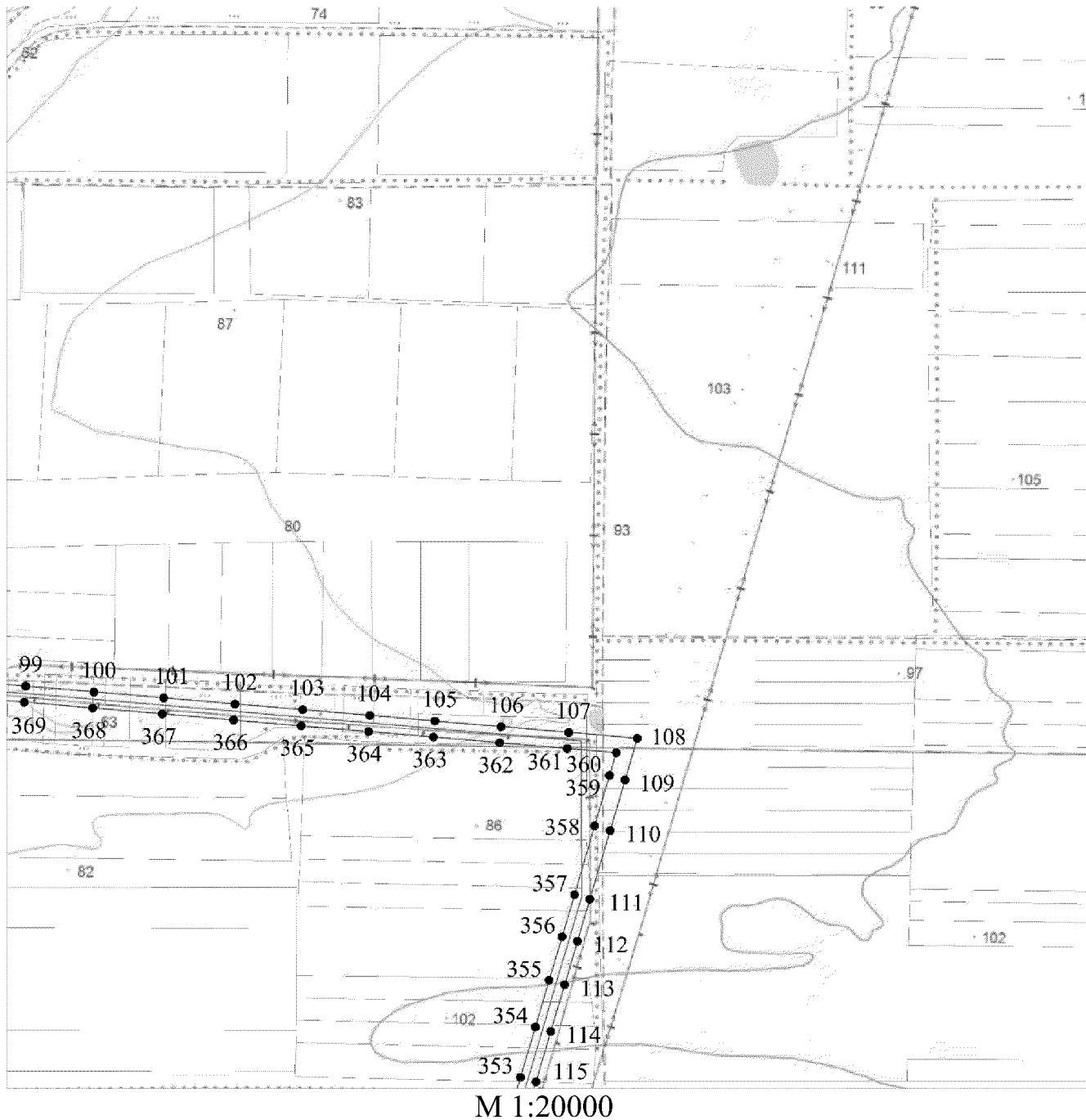




М 1:20000

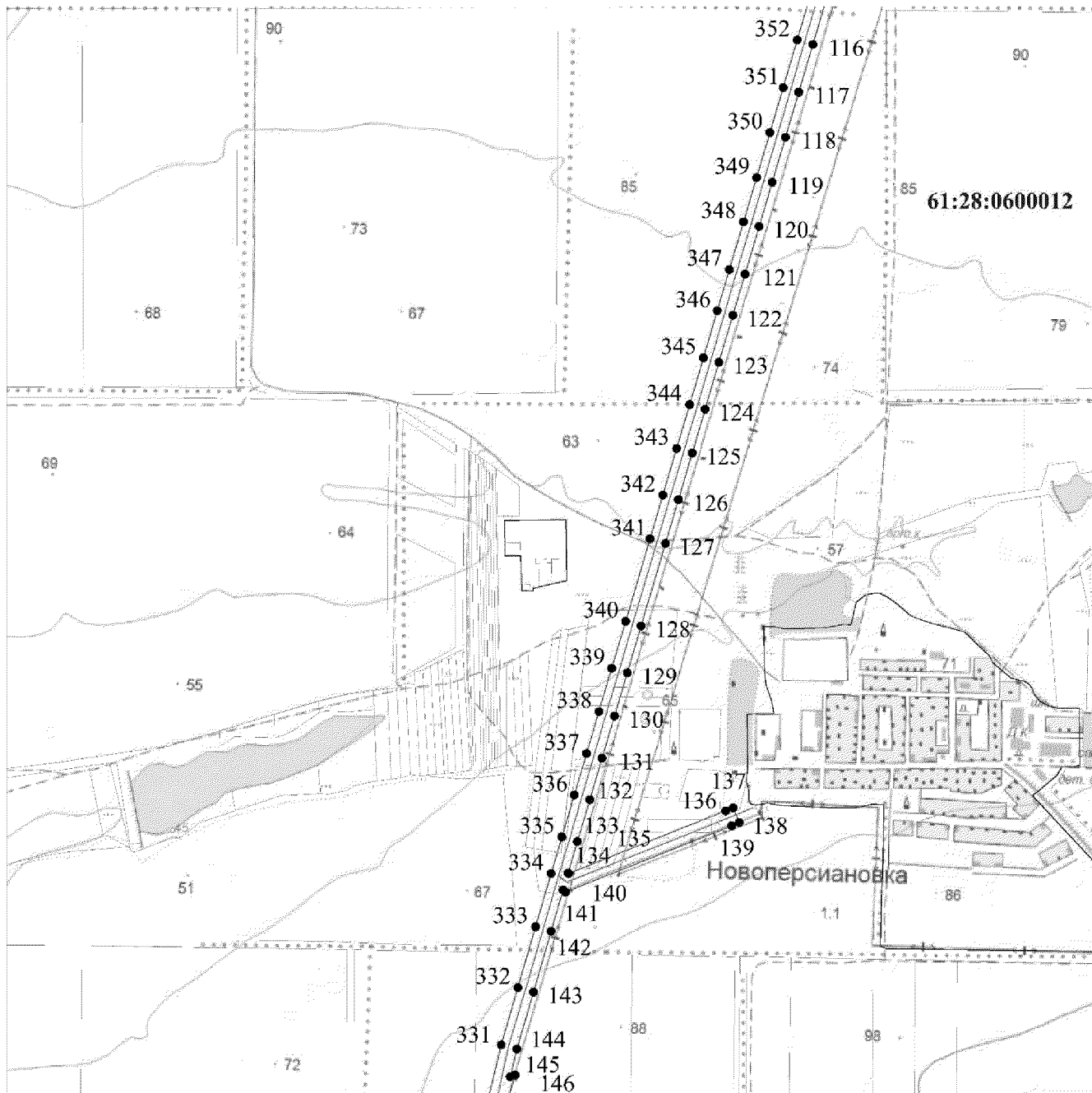
## Условные обозначения:

- |  |   |
|--|---|
| <div style="border: 1px solid black; width: 20px; height: 10px; margin-bottom: 5px;"></div> <hr style="border: 1px solid black; width: 20px; margin-bottom: 5px;"/> <div style="display: flex; align-items: center; margin-bottom: 5px;"> <span style="font-size: 1.2em; margin-right: 5px;">1</span> <span style="font-size: 1.2em; margin-right: 5px;">●</span> </div> <div style="border-bottom: 1px solid black; width: 20px; margin-bottom: 5px; display: inline-block;"></div> <div style="border-bottom: 1px solid black; width: 20px; margin-bottom: 5px; display: inline-block;"></div> | <p>– граница территории, в отношении которой устанавливается публичный сервитут;</p> <p>– ось инженерного сооружения;</p> <p>– поворотная точка линейного объекта;</p> <p>– граница и номер кадастрового квартала;</p> <p>– граница и номер существующего земельного участка.</p> |
|--|---|



## Условные обозначения:

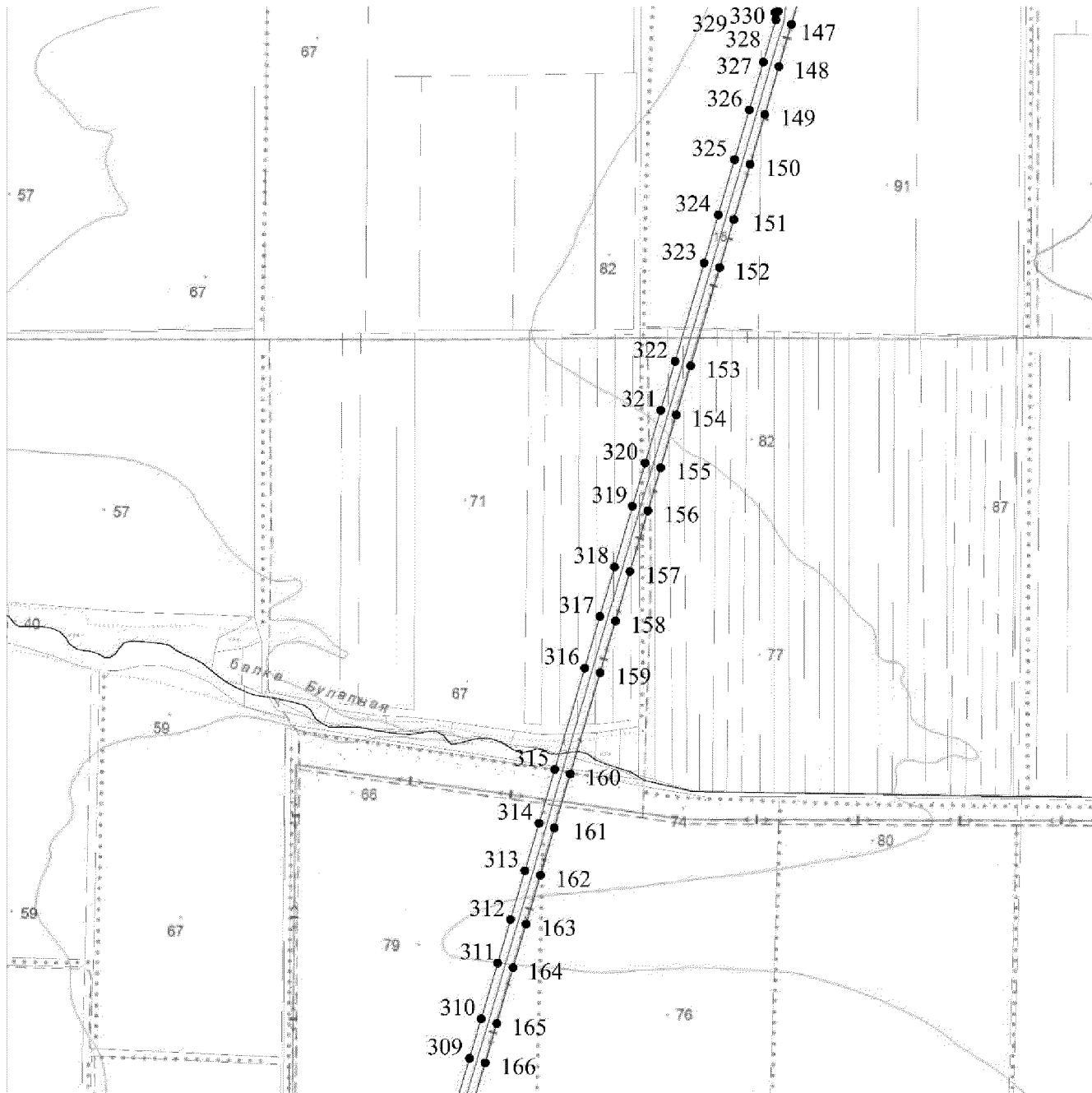
- |  |   |
|--|---|
| <div style="border: 1px solid black; width: 20px; height: 10px; margin-bottom: 5px;"></div> <hr style="border: 1px solid black; width: 100%; margin-bottom: 5px;"/> <div style="display: flex; align-items: center; margin-bottom: 5px;"> <span style="font-size: 24px; margin-right: 5px;">1</span> <span style="font-size: 24px; margin-right: 5px;">●</span> </div> <div style="border-bottom: 1px solid black; width: 100%; margin-bottom: 5px; display: flex; justify-content: space-between;"> <span style="font-size: 18px;">61:33:0600010</span> <span style="font-size: 18px;">:177</span> </div> | <p>– граница территории, в отношении которой устанавливается публичный сервитут;</p> <p>– ось инженерного сооружения;</p> <p>– поворотная точка линейного объекта;</p> <p>– граница и номер кадастрового квартала;</p> <p>– граница и номер существующего земельного участка.</p> |
|--|---|



М 1:20000

## Условные обозначения:

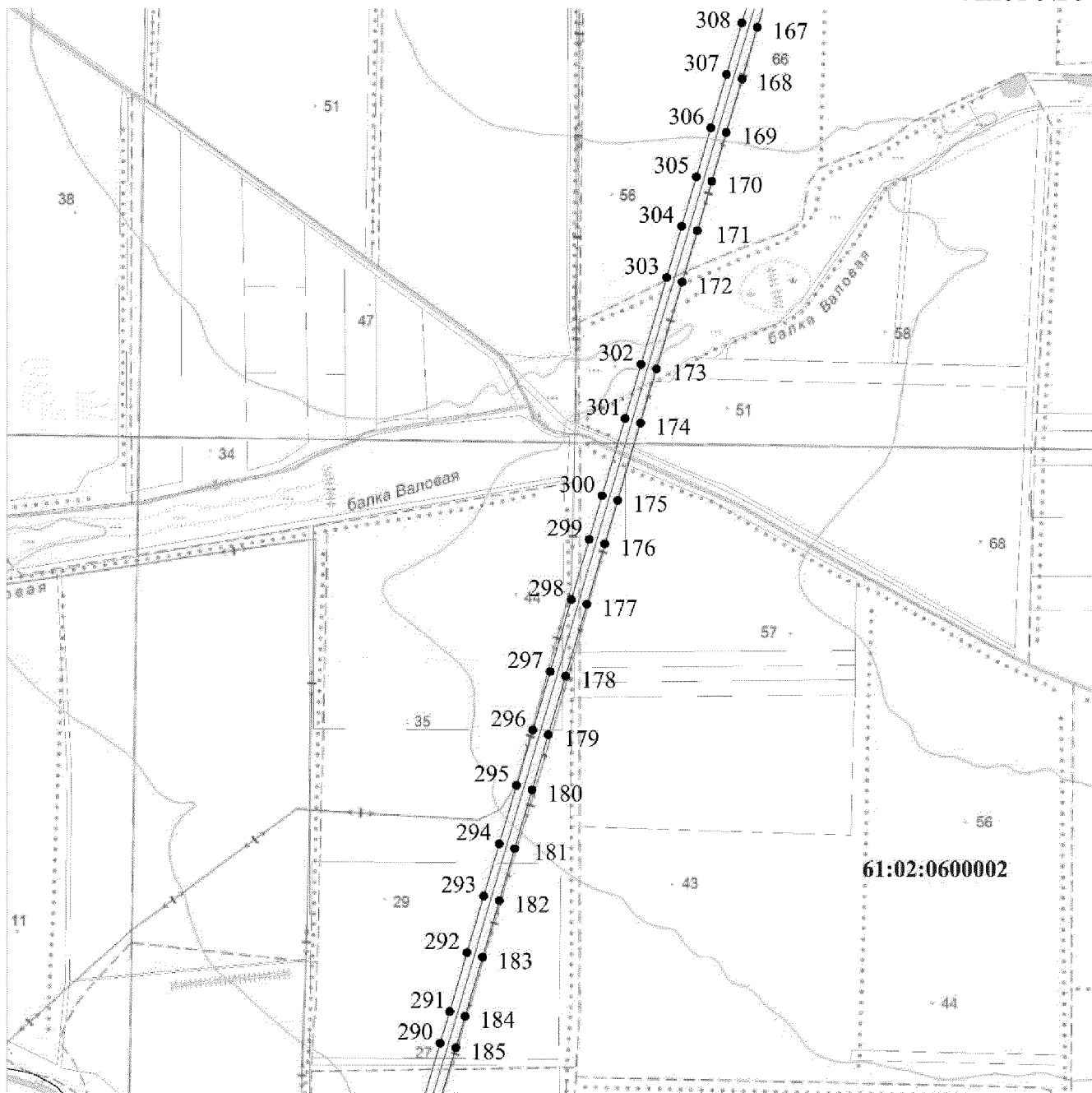
- |  |   |
|--|---|
| <div style="border: 1px solid black; width: 20px; height: 10px; margin-bottom: 5px;"></div> <hr style="border: 1px solid black; width: 50px; margin-bottom: 5px;"/> <div style="display: flex; align-items: center; margin-bottom: 5px;"> <span style="font-size: 24px; margin-right: 5px;">1</span> <span style="font-size: 24px; margin-right: 5px;">•</span> </div> <div style="border-bottom: 1px solid black; width: 50px; margin-bottom: 5px; display: inline-block;"></div> <div style="border-bottom: 1px solid black; width: 50px; margin-bottom: 5px; display: inline-block;"></div> | <p>– граница территории, в отношении которой устанавливается публичный сервитут;</p> <p>– ось инженерного сооружения;</p> <p>– поворотная точка линейного объекта;</p> <p>– граница и номер кадастрового квартала;</p> <p>– граница и номер существующего земельного участка.</p> |
|--|---|



М 1:20000




Условные обозначения:

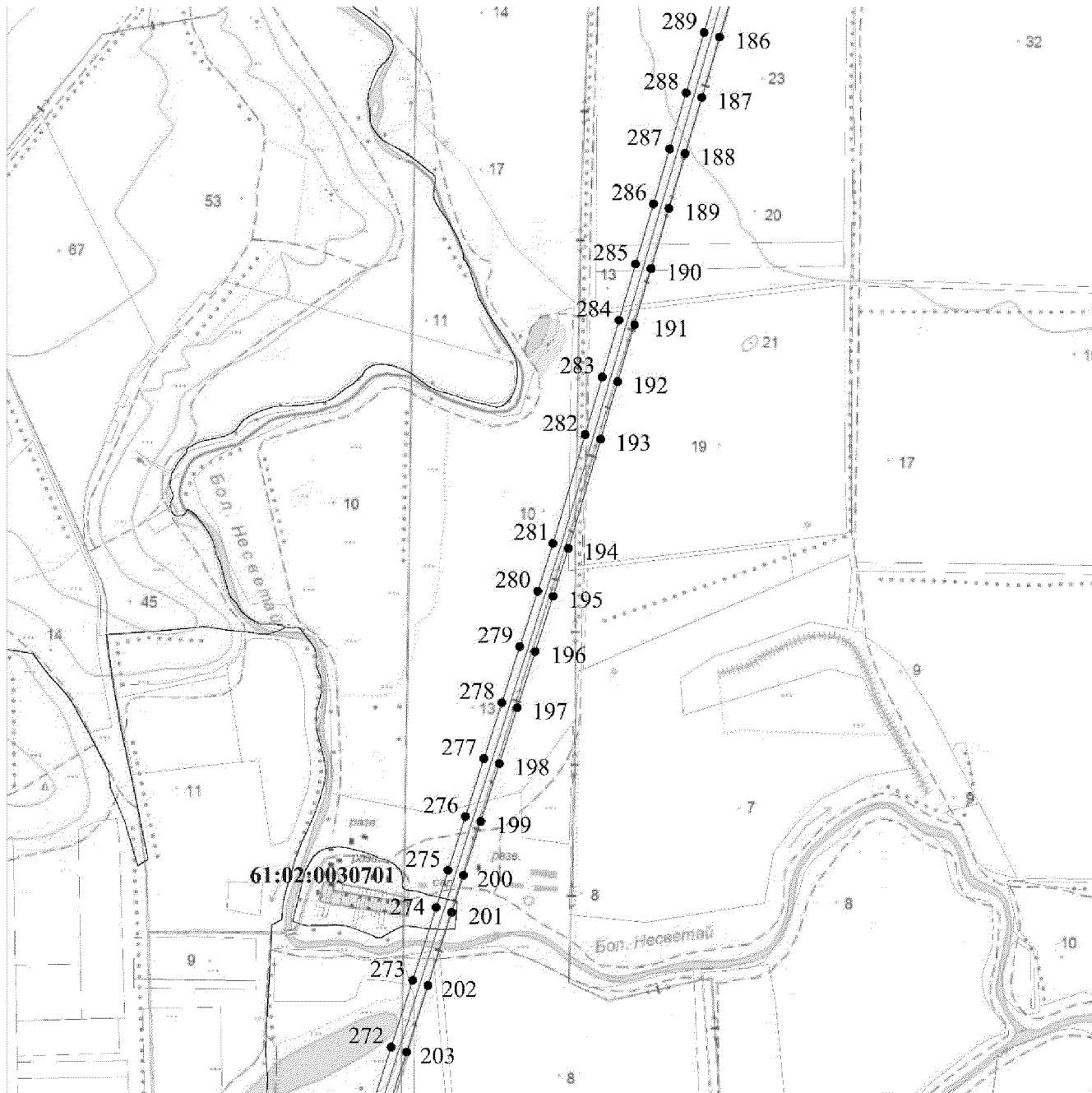
- |  |   |
|--|---|
| <div style="border: 1px solid black; width: 20px; height: 10px; margin-bottom: 5px;"></div> <hr style="border: 1px solid black; width: 100%; margin-bottom: 5px;"/> <div style="display: flex; align-items: center; margin-bottom: 5px;"> <span style="font-size: 20px; margin-right: 5px;">1</span> <span style="font-size: 20px; margin-right: 5px;">●</span> </div> <div style="border-bottom: 1px solid black; width: 100%; margin-bottom: 5px; display: flex; justify-content: space-between;"> <span style="font-size: 14px;">61:33:0600010</span> <span style="font-size: 14px;">:177</span> </div> | <p>– граница территории, в отношении которой устанавливается публичный сервитут;</p> <p>– ось инженерного сооружения;</p> <p>– поворотная точка линейного объекта;</p> <p>– граница и номер кадастрового квартала;</p> <p>– граница и номер существующего земельного участка.</p> |
|--|---|



М 1:20000

Условные обозначения:

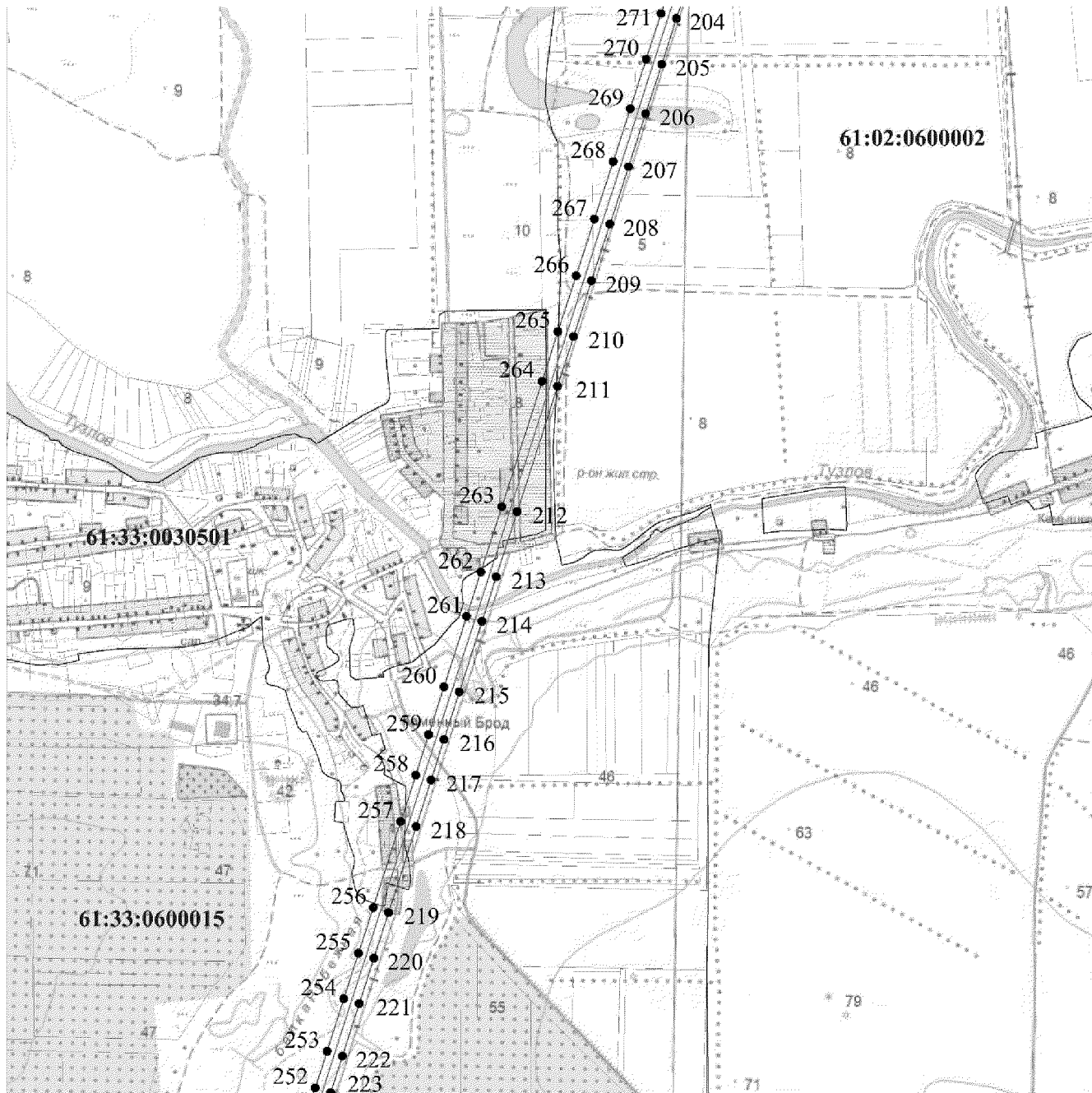
- |  |   |
|--|---|
| <br><br><br><u>61:33:0600010</u><br><u>:177</u> | <p>– граница территории, в отношении которой устанавливается публичный сервитут;</p> <p>– ось инженерного сооружения;</p> <p>– поворотная точка линейного объекта;</p> <p>– граница и номер кадастрового квартала;</p> <p>– граница и номер существующего земельного участка.</p> |
|--|---|



М 1:20000

Условные обозначения:

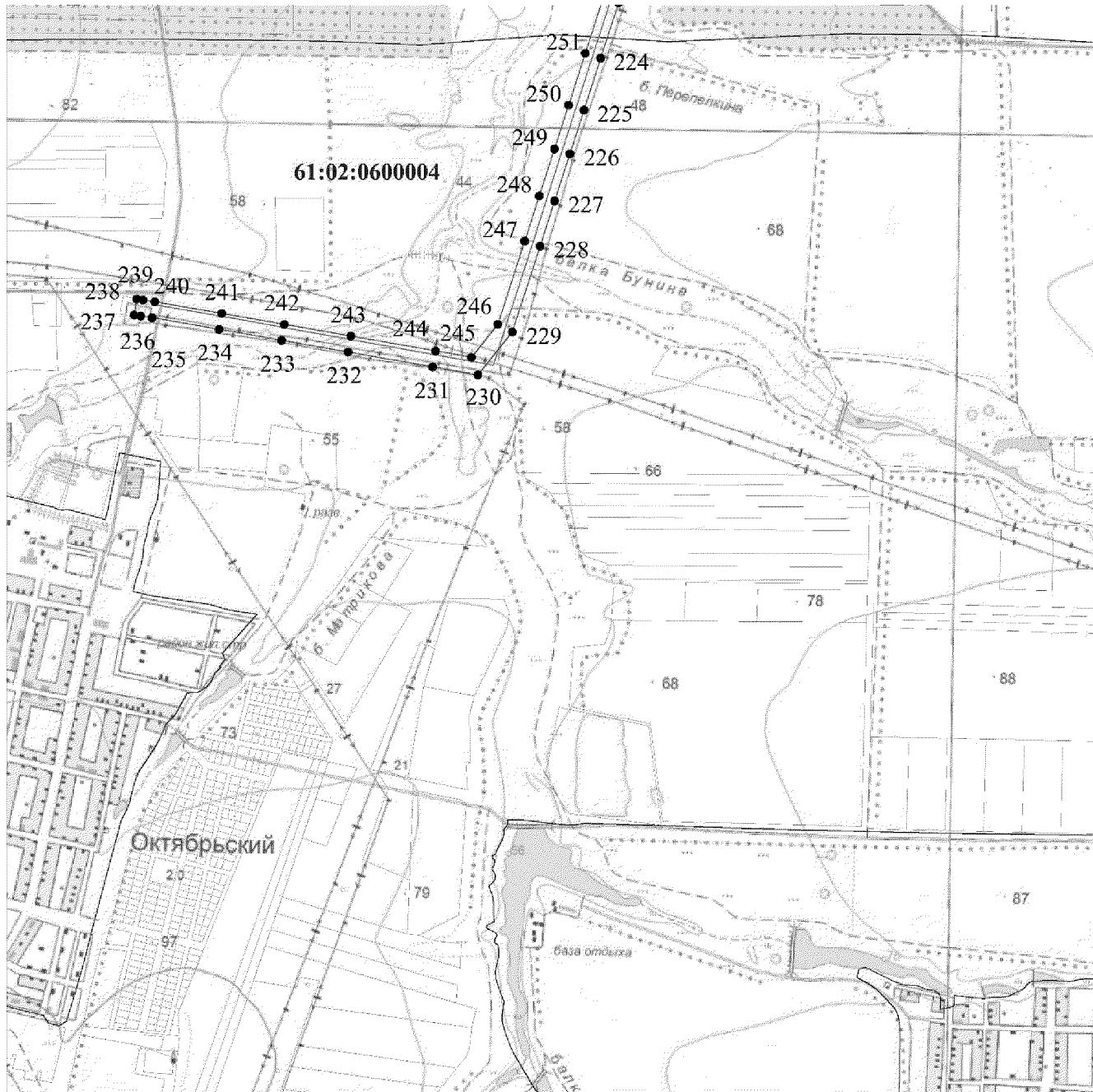
- |   |   |
|---|---|
| <div style="border: 1px solid black; width: 20px; height: 10px; margin-bottom: 5px;"></div> <hr style="border: 1px solid black; width: 50px; margin-bottom: 5px;"/> <div style="display: flex; align-items: center; margin-bottom: 5px;"> <span style="font-size: 1.2em; margin-right: 5px;">1</span> <span style="font-size: 1.2em; margin-right: 5px;">●</span> </div> <div style="display: flex; align-items: center; margin-bottom: 5px;"> <div style="border-bottom: 1px solid black; width: 50px; margin-right: 5px;"></div> <span style="font-size: 1.2em;">61:33:0600010</span> </div> <div style="display: flex; align-items: center;"> <div style="border-bottom: 1px solid black; width: 50px; margin-right: 5px;"></div> <span style="font-size: 1.2em;">:177</span> </div> | <p>– граница территории, в отношении которой устанавливается публичный сервитут;</p> <p>– ось инженерного сооружения;</p> <p>– поворотная точка линейного объекта;</p> <p>– граница и номер кадастрового квартала;</p> <p>– граница и номер существующего земельного участка.</p> |
|---|---|



М 1:20000



Условные обозначения:

- |  |   |
|--|---|
| <div style="border: 1px solid black; width: 20px; height: 10px; margin-bottom: 5px;"></div> <hr style="border: 1px solid black; width: 50px; margin-bottom: 5px;"/> <div style="display: flex; align-items: center; margin-bottom: 5px;"> <span style="font-size: 24px; margin-right: 5px;">1</span> <span style="font-size: 24px; margin-right: 5px;">•</span> </div> <div style="border-bottom: 1px solid black; width: 100%; margin-bottom: 5px; display: flex; justify-content: space-between;"> <span style="font-size: 18px;">61:33:0600010</span> <span style="font-size: 18px;">:177</span> </div> | <p>– граница территории, в отношении которой устанавливается публичный сервитут;</p> <p>– ось инженерного сооружения;</p> <p>– поворотная точка линейного объекта;</p> <p>– граница и номер кадастрового квартала;</p> <p>– граница и номер существующего земельного участка.</p> |
|--|---|



М 1:20000

Условные обозначения:

- |  |  |
|--|--|
| <br><br>1 ●<br><u>61:33:0600010</u><br><u>:177</u> | – граница территории, в отношении которой устанавливается публичный сервитут;<br>– ось инженерного сооружения;<br>– поворотная точка линейного объекта;<br>– граница и номер кадастрового квартала;<br>– граница и номер существующего земельного участка. |
|--|--|

## 2. Описание местоположения границ

Таблица № 1

Сведения об объекте		
№ п/п	Характеристика объекта	Описание характеристики
1	2	3
1.	Местоположение объекта	Ростовская область, Аксайский район, Октябрьский район, Родионово-Несветайский район
2.	Площадь объекта +/- величина погрешности определения площади (P +/- Дельта P)	2117756 +/- 509 кв. метров
3.	Иные характеристики объекта	публичный сервитут устанавливается в целях эксплуатации объекта электросетевого хозяйства (Воздушная линия электропередачи ВЛ 110 кВ «Н9 – Ш38 – АС12», общее количество опор – 235) и его неотъемлемых технологических частей

Сведения о местоположении границ объекта					
Система координат МСК-61					
Сведения о характерных точках границ объекта					
Обозначение характерных точек границ	Координаты (метров)		Метод определения координат характерной точки	Средняя квадратическая погрешность положения характерной точки (Mt) (метров)	Описание обозначения точки на местности (при наличии)
	X	Y			
1	2	3	4	5	6
1	463663,07	2203040,29	метод спутниковых геодезических измерений (определений)	0,1	–
2	463522,04	2203108,46		0,1	–
3	463397,57	2203168,88		0,1	–
4	463234,49	2203248,02		0,1	–
5	462992,46	2203268,86		0,1	–
6	462826,10	2203283,18		0,1	–
7	462652,27	2203274,80		0,1	–
8	462467,04	2203265,86		0,1	–
9	462275,22	2203256,61		0,1	–
10	462056,23	2203246,05		0,1	–
11	461904,60	2203238,74		0,1	–
12	461737,69	2203230,69		0,1	–
13	461648,04	2203325,58		0,1	–
14	461583,37	2203394,03		0,1	–
15	461580,52	2203779,43		0,1	–
16	461580,49	2203993,72		0,1	–
17	461579,60	2204180,60		0,1	–
18	461578,64	2204380,38		0,1	–
19	461577,80	2204555,98		0,1	–
20	461576,71	2204783,65		0,1	–
21	461575,19	2204957,23		0,1	–
22	461573,94	2205100,64		0,1	–
23	461572,93	2205216,60		0,1	–
24	461571,54	2205375,87		0,1	–
25	461570,43	2205542,03		0,1	–
26	461569,23	2205724,05		0,1	–
27	461568,22	2205875,50		0,1	–
28	461566,92	2206072,06		0,1	–
29	461565,69	2206257,33		0,1	–
30	461564,35	2206458,72		0,1	–
31	461563,13	2206642,40		0,1	–

1	2	3	4	5	6
32	461561,85	2206835,72	метод спутниковых геодезических измерений (определений)	0,1	—
33	461561,24	2206927,56		0,1	—
34	461560,15	2207091,89		0,1	—
35	461558,69	2207310,99		0,1	—
36	461557,22	2207533,33		0,1	—
37	461556,49	2207643,05		0,1	—
38	461555,79	2207747,62		0,1	—
39	461554,24	2207981,21		0,1	—
40	461553,46	2208099,68		0,1	—
41	461552,74	2208208,38		0,1	—
42	461551,16	2208445,18		0,1	—
43	461550,56	2208536,64		0,1	—
44	461549,82	2208648,21		0,1	—
45	461548,45	2208854,42		0,1	—
46	461547,54	2208990,90		0,1	—
47	461546,66	2209123,49		0,1	—
48	461545,34	2209323,23		0,1	—
49	461543,81	2209553,64		0,1	—
50	461543,13	2209654,97		0,1	—
51	461542,36	2209771,15		0,1	—
52	461541,69	2209872,23		0,1	—
53	461541,12	2209958,02		0,1	—
54	461539,80	2210157,79		0,1	—
55	461538,48	2210355,95		0,1	—
56	461537,19	2210550,88		0,1	—
57	461535,67	2210779,67		0,1	—
58	461534,44	2210964,94		0,1	—
59	461533,26	2211142,14		0,1	—
60	461531,97	2211337,11		0,1	—
61	461530,87	2211501,99		0,1	—
62	461647,80	2211602,12		0,1	—
63	461814,44	2211604,43		0,1	—
64	462015,01	2211607,22		0,1	—
65	462158,00	2211736,28		0,1	—
66	462154,59	2211943,16		0,1	—
67	462151,21	2212147,74		0,1	—
68	462148,39	2212318,52		0,1	—
69	462143,90	2212590,77		0,1	—
70	462140,49	2212797,01		0,1	—
71	462136,96	2213011,26		0,1	—
72	462132,89	2213257,74		0,1	—
73	462129,48	2213463,98		0,1	—

1	2	3	4	5	6
74	462126,38	2213651,89	метод спутниковых геодезических измерений (определений)	0,1	–
75	462086,32	2213825,18		0,1	–
76	462035,18	2214046,37		0,1	–
77	461987,54	2214252,45		0,1	–
78	461944,34	2214439,33		0,1	–
79	461916,00	2214561,92		0,1	–
80	461847,84	2214856,74		0,1	–
81	461870,24	2215049,13		0,1	–
82	461895,19	2215263,50		0,1	–
83	461918,99	2215467,96		0,1	–
84	461944,69	2215688,69		0,1	–
85	461970,19	2215907,83		0,1	–
86	462022,55	2216357,60		0,1	–
87	462046,78	2216565,79		0,1	–
88	462037,22	2216678,05		0,1	–
89	462028,57	2216779,64		0,1	–
90	462011,28	2216982,67		0,1	–
91	461994,78	2217176,38		0,1	–
92	461977,39	2217380,61		0,1	–
93	461959,13	2217594,97		0,1	–
94	461941,58	2217801,07		0,1	–
95	461923,88	2218008,90		0,1	–
96	461907,98	2218195,67		0,1	–
97	461888,75	2218421,37		0,1	–
98	461869,68	2218645,33		0,1	–
99	461851,73	2218856,09		0,1	–
100	461833,48	2219070,45		0,1	–
101	461814,81	2219289,62		v	–
102	461795,73	2219513,72		0,1	–
103	461777,63	2219726,21		0,1	–
104	461759,63	2219937,52		0,1	–
105	461742,22	2220142,01	0,1	–	
106	461724,53	2220349,71	0,1	–	
107	461706,42	2220562,34	0,1	–	
108	461688,07	2220777,87	0,1	–	
109	461557,27	2220739,23	0,1	–	
110	461398,48	2220692,33	0,1	–	
111	461182,85	2220628,63	0,1	–	
112	461050,84	2220589,63	0,1	–	
113	460913,95	2220549,19	0,1	–	
114	460767,29	2220505,87	0,1	–	
115	460609,38	2220459,22	0,1	–	

1	2	3	4	5	6
116	460467,60	2220417,34	метод спутниковых геодезических измерений (определений)	0,1	–
117	460318,41	2220373,27		0,1	–
118	460178,12	2220331,83		0,1	–
119	460037,38	2220290,26		0,1	–
120	459899,01	2220249,38		0,1	–
121	459750,26	2220205,44		0,1	–
122	459621,82	2220167,50		0,1	–
123	459474,55	2220123,99		0,1	–
124	459328,06	2220080,72		0,1	–
125	459191,43	2220040,36		0,1	–
126	459045,82	2219997,34		0,1	–
127	458908,92	2219956,91		0,1	–
128	458651,26	2219880,79		0,1	–
129	458504,60	2219837,47		0,1	–
130	458369,57	2219797,58		0,1	–
131	458238,23	2219758,71		0,1	–
132	458108,76	2219720,40		0,1	–
133	457977,81	2219681,66		0,1	–
134	457879,64	2219652,34		0,1	–
135	457878,06	2219654,16		0,1	–
136	458073,66	2220145,16		0,1	–
137	458083,11	2220168,28		0,1	–
138	458037,02	2220188,08		0,1	–
139	458026,92	2220164,44		0,1	–
140	457819,70	2219644,26		0,1	–
141	457826,02	2219636,99		0,1	–
142	457697,40	2219599,58		0,1	–
143	457507,41	2219544,40		0,1	–
144	457329,43	2219492,70		0,1	–
145	457243,21	2219471,32		0,1	–
146	457248,13	2219487,13		0,1	–
147	457130,53	2219452,43	0,1	–	
148	456998,51	2219413,48	0,1	–	
149	456848,87	2219369,33	0,1	–	
150	456693,30	2219323,43	0,1	–	
151	456520,73	2219272,51	0,1	–	
152	456370,65	2219228,24	0,1	–	
153	456063,53	2219137,62	0,1	–	
154	455910,49	2219092,47	0,1	–	
155	455745,36	2219043,86	0,1	–	

1	2	3	4	5	6
156	455610,94	2219004,09	метод спутниковых геодезических измерений (определений)	0,1	–
157	455421,02	2218948,05		0,1	–
158	455266,50	2218902,46		0,1	–
159	455105,17	2218854,86		0,1	–
160	454788,89	2218761,54		0,1	–
161	454620,59	2218711,89		0,1	–
162	454472,43	2218668,17		0,1	–
163	454319,83	2218623,15		0,1	–
164	454183,53	2218582,93		0,1	–
165	454009,47	2218531,58		0,1	–
166	453886,34	2218495,25		0,1	–
167	453726,33	2218448,04		0,1	–
168	453565,00	2218400,44		0,1	–
169	453397,92	2218351,14		0,1	–
170	453245,32	2218306,12		0,1	–
171	453090,79	2218260,53		0,1	–
172	452930,80	2218213,32		0,1	–
173	452659,10	2218132,93		0,1	–
174	452490,40	2218083,01		0,1	–
175	452248,91	2218011,55		0,1	–
176	452112,64	2217971,23		0,1	–
177	451924,41	2217915,53		0,1	–
178	451699,48	2217848,98		0,1	–
179	451516,75	2217794,91		0,1	–
180	451344,21	2217743,85		0,1	–
181	451161,31	2217689,73		0,1	–
182	450998,10	2217641,44		0,1	–
183	450821,72	2217589,25	0,1	–	
184	450637,34	2217534,69	0,1	–	
185	450538,65	2217505,49	0,1	–	
186	450290,79	2217432,15	0,1	–	
187	450102,12	2217376,32	0,1	–	
188	449927,06	2217324,52	0,1	–	
189	449755,57	2217273,78	0,1	–	
190	449567,35	2217218,08	0,1	–	
191	449391,85	2217166,15	0,1	–	
192	449214,43	2217113,65	0,1	–	
193	449034,49	2217060,41	0,1	–	
194	448693,89	2216959,63	0,1	–	
195	448544,32	2216911,59	0,1	–	

1	2	3	4	5	6
196	448371,17	2216855,97	метод спутниковых геодезических измерений (определений)	0,1	—
197	448196,03	2216799,32		0,1	—
198	448020,95	2216743,49		0,1	—
199	447840,45	2216685,51		0,1	—
200	447672,61	2216631,60		0,1	—
201	447556,67	2216594,37		0,1	—
202	447328,65	2216521,13		0,1	—
203	447120,09	2216454,14		0,1	—
204	446948,87	2216399,15		0,1	—
205	446805,89	2216353,22		0,1	—
206	446651,56	2216303,14		0,1	—
207	446486,34	2216249,52		0,1	—
208	446306,57	2216191,19		0,1	—
209	446129,68	2216133,78		0,1	—
210	445955,30	2216077,20		0,1	—
211	445800,05	2216027,34		0,1	—
212	445408,10	2215901,48		0,1	—
213	445204,38	2215836,07		0,1	—
214	445065,59	2215791,5		0,1	—
215	444845,34	2215720,78		0,1	—
216	444696,43	2215672,96		0,1	—
217	444569,85	2215632,32		0,1	—
218	444424,76	2215585,72		0,1	—
219	444156,00	2215499,42		0,1	—
220	444013,40	2215453,64		0,1	—
221	443871,28	2215408,00		0,1	—
222	443707,39	2215355,37		0,1	—
223	443592,83	2215318,46		0,1	—
224	443419,73	2215262,68		0,1	—
225	443257,74	2215210,48		0,1	—
226	443120,98	2215166,41		0,1	—
227	442974,00	2215119,05		0,1	—
228	442832,91	2215073,59		0,1	—
229	442564,41	2214987,07		0,1	—
230	442430,95	2214880,00	0,1	—	
231	442455,75	2214738,60	0,1	—	
232	442502,10	2214474,32	0,1	—	
233	442538,57	2214266,39	0,1	—	
234	442572,80	2214071,23	0,1	—	

1	2	3	4	5	6
235	442609,41	2213862,48	метод спутниковых геодезических измерений (определений)	0,1	—
236	442614,66	2213826,57		0,1	—
237	442617,81	2213806,24		0,1	—
238	442667,77	2213813,97		0,1	—
239	442664,66	2213834,09		0,1	—
240	442659,33	2213870,50		0,1	—
241	442622,59	2214079,97		0,1	—
242	442588,36	2214275,12		0,1	—
243	442551,90	2214483,05		0,1	—
244	442505,54	2214747,34		0,1	—
245	442485,91	2214859,28		0,1	—
246	442588,79	2214941,81		0,1	—
247	442848,42	2215025,47		0,1	—
248	442989,51	2215070,93		0,1	—
249	443136,48	2215118,30		0,1	—
250	443273,24	2215162,36		0,1	—
251	443435,24	2215214,56		0,1	—
252	443608,34	2215270,34		0,1	—
253	443722,87	2215307,25		0,1	—
254	443886,74	2215359,87		0,1	—
255	444028,86	2215405,50		0,1	—
256	444171,45	2215451,29		0,1	—
257	444440,21	2215537,59		0,1	—
258	444585,31	2215584,18		0,1	—
259	444711,89	2215624,83	0,1	—	
260	444860,79	2215672,64	0,1	—	
261	445081,05	2215743,37	0,1	—	
262	445219,84	2215787,93	0,1	—	
263	445423,56	2215853,35	0,1	—	
264	445815,50	2215979,21	0,1	—	
265	445970,84	2216029,08	0,1	—	
266	446145,28	2216085,70	0,1	—	
267	446322,17	2216143,10	0,1	—	
268	446501,94	2216201,44	0,1	—	
269	446667,17	2216255,06	0,1	—	
270	446821,43	2216305,12	0,1	—	
271	446964,33	2216351,01	0,1	—	
272	447135,55	2216406,01	0,1	—	
273	447344,11	2216473,00	0,1	—	
274	447572,13	2216546,23	0,1	—	

1	2	3	4	5	6
275	447688,07	2216583,47	метод спутниковых геодезических измерений (определений)	0,1	–
276	447855,90	2216637,38		0,1	–
277	448036,41	2216695,35		0,1	–
278	448211,49	2216751,59		0,1	–
279	448386,63	2216807,84		0,1	–
280	448559,78	2216863,45		0,1	–
281	448708,79	2216911,31		0,1	–
282	449048,84	2217011,93		0,1	–
283	449228,78	2217065,18		0,1	–
284	449406,19	2217117,67		0,1	–
285	449581,69	2217169,60		0,1	–
286	449769,92	2217225,30		0,1	–
287	449941,41	2217276,04		0,1	–
288	450116,47	2217327,84		0,1	–
289	450305,13	2217383,67		0,1	–
290	450552,99	2217457,01		0,1	–
291	450651,68	2217486,21		0,1	–
292	450836,07	2217540,77		0,1	–
293	451012,44	2217592,96		0,1	–
294	451175,65	2217641,25		0,1	–
295	451358,56	2217695,38		0,1	–
296	451531,09	2217746,43		0,1	–
297	451713,83	2217800,50		0,1	–
298	451938,76	2217867,06		0,1	–
299	452126,98	2217922,75		0,1	–
300	452263,25	2217963,07		0,1	–
301	452504,75	2218034,53		0,1	–
302	452673,44	2218084,45		0,1	–
303	452945,12	2218164,84		0,1	–
304	453105,10	2218212,04		0,1	–
305	453259,62	2218257,63		0,1	–
306	453412,23	2218302,65	0,1	–	
307	453579,31	2218351,95	0,1	–	
308	453740,63	2218399,55	0,1	–	
309	453900,65	2218446,76	0,1	–	
310	454023,78	2218483,09	0,1	–	
311	454197,84	2218534,45	0,1	–	
312	454334,14	2218574,66	0,1	–	
313	454486,74	2218619,69	0,1	–	
314	454634,90	2218663,40	0,1	–	
315	454803,19	2218713,05	0,1	–	

1	2	3	4	5	6
316	455119,48	2218806,37	метод спутниковых геодезических измерений (определений)	0,1	—
317	455280,80	2218853,97		0,1	—
318	455435,33	2218899,56		0,1	—
319	455625,25	2218955,60		0,1	—
320	455760,07	2218995,38		0,1	—
321	455924,79	2219043,98		0,1	—
322	456077,83	2219089,13		0,1	—
323	456384,96	2219179,75		0,1	—
324	456535,04	2219224,03		0,1	—
325	456707,61	2219274,94		0,1	—
326	456863,18	2219320,84		0,1	—
327	457012,82	2219364,99		0,1	—
328	457144,84	2219403,95		0,1	—
329	437770,95	2219411,65		0,1	—
330	457167,65	2219401,32		0,1	—
331	457342,47	2219443,84		0,1	—
332	457521,51	2219495,85		0,1	—
333	457711,50	2219551,04		0,1	—
334	457878,15	2219599,44		0,1	—
335	457992,16	2219633,18		0,1	—
336	458123,11	2219671,93		0,1	—
337	458252,57	2219710,24		0,1	—
338	458383,91	2219749,10		0,1	—
339	458518,93	2219788,98		0,1	—
340	458665,59	2219832,31		0,1	—
341	458923,24	2219908,42		0,1	—
342	459060,14	2219948,86		0,1	—
343	459205,76	2219991,88		0,1	—
344	459342,38	2220032,24		0,1	—
345	459488,87	2220075,51		0,1	—
346	459636,14	2220119,01		0,1	—
347	459764,58	2220156,95		0,1	—
348	459913,33	2220200,89		0,1	—
349	460051,71	2220241,77		0,1	—
350	460192,44	2220283,34		0,1	—
351	460332,74	2220324,79		0,1	—
352	460481,92	2220368,86	0,1	—	
353	460623,70	2220410,74	0,1	—	
354	460781,61	2220457,39	0,1	—	
355	460928,27	2220500,71	0,1	—	
356	461065,16	2220541,15	0,1	—	

1	2	3	4	5	6
357	461197,18	2220580,15	метод спутниковых геодезических измерений (определений)	0,1	—
358	461412,81	2220643,84		0,1	—
359	461571,59	2220690,75		0,1	—
360	461642,95	2220711,83		0,1	—
361	461656,05	2220558,05		0,1	—
362	461674,16	2220345,42		0,1	—
363	461691,85	2220137,72		0,1	—
364	461709,26	2219933,23		0,1	—
365	461727,26	2219721,92		0,1	—
366	461745,35	2219509,43		0,1	—
367	461764,44	2219285,33		0,1	—
368	461783,10	2219066,16		0,1	—
369	461801,36	2218851,80		0,1	—
370	461819,31	2218641,04		0,1	—
371	461838,38	2218417,08		0,1	—
372	461857,60	2218191,38		0,1	—
373	461873,51	2218004,61		0,1	—
374	461891,21	2217796,78		0,1	—
375	461908,76	2217590,68		0,1	—
376	461927,02	2217376,32		0,1	—
377	461944,41	2217172,09		0,1	—
378	461960,91	2216978,38		0,1	—
379	461978,20	2216775,35		0,1	—
380	461986,85	2216673,76		0,1	—
381	461995,98	2216566,57		0,1	—
382	461972,33	2216363,45		0,1	—
383	461919,98	2215913,67		0,1	—
384	461894,47	2215694,53		0,1	—
385	461868,78	2215473,80		0,1	—
386	461844,98	2215269,34		0,1	—
387	461820,02	2215054,97		0,1	—
388	461796,62	2214853,88		0,1	—
389	461866,74	2214550,54		0,1	—
390	461895,08	2214427,94		0,1	—
391	461938,29	2214241,06		0,1	—
392	461985,93	2214034,98		0,1	—
393	462037,06	2213813,79		0,1	—
394	462075,92	2213645,71		0,1	—
395	462078,93	2213463,15		0,1	—
396	462082,34	2213256,90	0,1	—	
397	462086,41	2213010,42	0,1	—	
398	462089,94	2212796,18	0,1	—	

1	2	3	4	5	6
399	462093,35	2212589,94	метод спутниковых геодезических измерений (определений)	0,1	—
400	462097,84	2212317,68		0,1	—
401	462100,66	2212146,90		0,1	—
402	462104,04	2211942,32		0,1	—
403	462107,08	2211758,42		0,1	—
404	461995,27	2211657,50		0,1	—
405	461813,74	2211654,98		0,1	—
406	461628,82	2211652,42		0,1	—
407	461480,17	2211525,13		0,1	—
408	461481,42	2211336,77		0,1	—
409	461482,71	2211141,81		0,1	—
410	461483,89	2210964,61		0,1	—
411	461485,12	2210779,33		0,1	—
412	461486,63	2210550,54		0,1	—
413	461487,93	2210355,61		0,1	—
414	461489,24	2210157,46		0,1	—
415	461490,57	2209957,68		0,1	—
416	461491,81	2209770,81		0,1	—
417	461492,58	2209654,93		0,1	—
418	461493,25	2209553,30		0,1	—
419	461494,78	2209322,90		0,1	—
420	461496,11	2209123,15		0,1	—
421	461497,00	2208988,41		0,1	—
422	461497,89	2208854,08		0,1	—
423	461499,26	2208647,87		0,1	—
424	461500,00	2208536,69		0,1	—
425	461500,61	2208444,84		0,1	—
426	461502,18	2208208,04		0,1	—
427	461502,92	2208097,25		0,1	—
428	461503,69	2207980,88		0,1	—
429	461505,24	2207747,28		0,1	—
430	461505,95	2207640,58		0,1	—
431	461506,66	2207532,99		0,1	—
432	461508,14	2207310,65		0,1	—
433	461509,59	2207091,55		0,1	—
434	461510,68	2206927,22		0,1	—
435	461511,29	2206835,38		0,1	—
436	461512,58	2206642,06		0,1	—
437	461513,80	2206458,38		0,1	—
438	461515,13	2206257,00		0,1	—
439	461516,36	2206071,73		0,1	—
440	461517,67	2205875,16	0,1	—	
441	461318,67	2205723,72	0,1	—	

1	2	3	4	5	6
442	461519,88	2205541,69	метод спутниковых геодезических измерений (определений)	0,1	–
443	461520,98	2205375,49		0,1	–
444	461522,37	2205216,16		0,1	–
445	461523,39	2205100,20		0,1	–
446	461524,64	2204956,79		0,1	–
447	461526,15	2204783,31		0,1	–
448	461527,24	2204555,33		0,1	–
449	461528,09	2204380,14		0,1	–
450	461529,04	2204180,36		0,1	–
451	461529,94	2203993,48		0,1	–
452	461530,97	2203779,19		0,1	–
453	461532,91	2203373,83		0,1	–
454	461611,29	2203290,86		0,1	–
455	461716,91	2203179,07		0,1	–
456	461907,04	2203188,24		0,1	–
457	462058,67	2203195,55		0,1	–
458	462277,66	2203206,12		0,1	–
459	462469,47	2203215,37		0,1	–
460	462654,71	2203224,30		0,1	–
461	462825,14	2203232,52		0,1	–
462	462988,12	2203218,49		0,1	–
463	463220,83	2203198,46		0,1	–
464	463375,49	2203123,39		0,1	–
465	463500,00	2203062,97		0,1	–
466	463641,07	2202994,78		0,1	–
1	463663,07	2203040,29		0,1	–

Примечание.

Список используемых сокращений:

кВ – киловольт;

кв. метр – квадратный метр;

М – масштаб;

Mt – метод определения координат;

МСК-61 – местная система координат.

Начальник управления  
документационного обеспечения  
Правительства Ростовской области



В.В. Лозин