



ПРАВИТЕЛЬСТВО РОСТОВСКОЙ ОБЛАСТИ

ПОСТАНОВЛЕНИЕ

от 15.08.2022 № 682

г. Ростов-на-Дону

Об установлении публичного сервитута

В соответствии с главой V⁷ Земельного кодекса Российской Федерации, статьей 3⁶ Федерального закона от 25.10.2001 № 137-ФЗ «О введении в действие Земельного кодекса Российской Федерации», Федеральным законом от 08.11.2007 № 257-ФЗ «Об автомобильных дорогах и о дорожной деятельности в Российской Федерации и о внесении изменений в отдельные законодательные акты Российской Федерации», постановлением Правительства Российской Федерации от 24.02.2009 № 160 «О порядке установления охранных зон объектов электросетевого хозяйства и особых условий использования земельных участков, расположенных в границах таких зон», постановлением Правительства Российской Федерации от 26.08.2013 № 736 «О некоторых вопросах установления охранных зон объектов электросетевого хозяйства», постановлением Правительства Ростовской области от 28.09.2020 № 22 «Об утверждении Порядка взаимодействия органов исполнительной власти Ростовской области при установлении публичных сервитутов в отдельных целях», учитывая письмо Федеральной службы государственной регистрации, кадастра и картографии от 29.04.2021 № 11-00777/21, на основании ходатайства публичного акционерного общества «Россети Юг» (ОГРН 1076164009096, ИНН 6164266561) от 24.05.2022 Правительство Ростовской области **п о с т а н о в л я е т**:

1. Установить публичный сервитут сроком на 49 лет в отношении земельных участков по Перечню согласно приложению № 1 к настоящему постановлению в целях размещения объекта электросетевого хозяйства (ВЛ 110 кВ Р20-ТЭЦ2-Р38-Р35-Р9-А20. Состоит из: ВЛ 110 кВ Р20-А20 (26,500 км), отпайка ТЭЦ-2 (0,600 км), отпайка к Р-38 (0,040 км), отпайка к Р-9 (3,840 км), отпайка к Р-35 (0,630 км), отпайка на водозабор (0,500 км) и его неотъемлемых технологических частей (далее – публичный сервитут).

2. Утвердить границы публичного сервитута согласно приложению № 2.

3. Определить, что срок, в течение которого использование земельных участков согласно приложению № 1 к настоящему постановлению и (или) расположенных на них объектов недвижимого имущества в соответствии

с их разрешенным использованием будет невозможно или существенно затруднено в связи с осуществлением публичного сервитута, при необходимости устанавливается публичным акционерным обществом «Россети Юг» ежегодно с 1 января по 31 декабря.

4. Определить, что график проведения работ при осуществлении деятельности, для обеспечения которой установлен публичный сервитут в отношении земельных участков, находящихся в государственной или муниципальной собственности и не предоставленных гражданам или юридическим лицам, устанавливается публичным акционерным обществом «Россети Юг» ежегодно с 1 января по 31 декабря.

5. Публичному акционерному обществу «Россети Юг»:

5.1. Обеспечить приведение земельных участков, указанных в приложении № 1 к настоящему постановлению, в состояние, пригодное для их использования в соответствии с видом разрешенного использования, в сроки, предусмотренные пунктом 8 статьи 39⁵⁰ Земельного кодекса Российской Федерации.

5.2. Обратиться к владельцам автомобильных дорог в целях заключения договоров, заключаемых владельцами инженерных коммуникаций, осуществляющими прокладку, перенос, переустройство инженерных коммуникаций и их эксплуатацию в границах полосы отвода автомобильных дорог, с владельцами автомобильных дорог, с техническими требованиями и условиями, подлежащими обязательному исполнению владельцами таких инженерных коммуникаций при их прокладке, переносе, переустройстве и эксплуатации, в соответствии с требованиями Федерального закона от 08.11.2007 № 257-ФЗ в отношении земельных участков с кадастровыми номерами: 61:45:0000000:3912, 61:44:0000000:174539 (далее – договоры с владельцами автомобильных дорог).

5.3. После заключения договоров с владельцами автомобильных дорог, указанных в подпункте 5.2 настоящего пункта, представить их заверенные копии в министерство имущественных и земельных отношений, финансового оздоровления предприятий, организаций Ростовской области.

6. Рекомендовать публичному акционерному обществу «Россети Юг» уведомлять Правительство Ростовской области об изменениях характеристик объекта электросетевого хозяйства (ВЛ 110 кВ Р20-ТЭЦ2-Р38-Р35-Р9-А20. Состоит из: ВЛ 110 кВ Р20-А20 (26,500 км), отпайка ТЭЦ-2 (0,600 км), отпайка к Р-38 (0,040 км), отпайка к Р-9 (3,840 км), отпайка к Р-35 (0,630 км), отпайка на водозабор (0,500 км)) и его неотъемлемых технологических частей, оказывающих влияние на изменение границ охранной зоны данного объекта, в течение 30 дней с даты внесения таких изменений в сведения Единого государственного реестра недвижимости.

7. Министерству имущественных и земельных отношений, финансового оздоровления предприятий, организаций Ростовской области (Осыченко Е.В.):

7.1. Обеспечить выполнение мероприятий, указанных в подпункте 17.2 пункта 17 Порядка взаимодействия органов исполнительной власти Ростовской области при установлении публичных сервитутов в отдельных целях, утвержденного постановлением Правительства Ростовской области от 28.09.2020 № 22.

7.2. Обеспечить направление в орган регистрации прав в срок не более пяти рабочих дней со дня принятия настоящего постановления заявления о внесении сведений в Единый государственный реестр недвижимости о публичном сервитуте, установленном в отношении земельных участков, указанных в приложении № 1 к настоящему постановлению, за исключением земельных участков с кадастровыми номерами 61:45:0000000:3912, 61:44:0000000:174539.

7.3. Обеспечить направление в орган регистрации прав в срок не более пяти рабочих дней со дня получения копии договоров с владельцами автомобильных дорог в соответствии с подпунктом 5.3 пункта 5 настоящего постановления заявления о внесении сведений в Единый государственный реестр недвижимости о публичном сервитуте, установленном в отношении земельных участков с кадастровыми номерами 61:45:0000000:3912, 61:44:0000000:174539.

7.4. Обеспечить направление в орган регистрации прав в срок не более пяти рабочих дней со дня принятия настоящего постановления заявлений о государственной регистрации прекращения права аренды на земельные участки, указанные в приложении № 1 к настоящему постановлению, которые предоставлены в аренду публичному акционерному обществу «Россети Юг».

8. Министерству промышленности и энергетики Ростовской области (Савельев А.В.) обеспечить опубликование настоящего постановления, за исключением приложений к нему, в порядке, установленном для официального опубликования (обнародования) муниципальных правовых актов уставом поселения, городского округа по месту нахождения земельных участков, в отношении которых принято решение об установлении публичного сервитута.

9. Публичный сервитут считается установленным со дня внесения сведений о нем в Единый государственный реестр недвижимости.

10. Настоящее постановление вступает в силу со дня его официального опубликования.

11. Контроль за выполнением настоящего постановления возложить на заместителя Губернатора Ростовской области Скрябина А.Ю.

Первый заместитель
Губернатора Ростовской области



И.А. Гуськов

Постановление вносит
министерство имущественных
и земельных отношений,
финансового оздоровления
предприятий, организаций
Ростовской области

Приложение № 1
к постановлению
Правительства
Ростовской области
от 15.08.2022 № 682

ПЕРЕЧЕНЬ
земельных участков, в отношении
которых устанавливается публичный сервитут

№ п/п	Кадастровый номер земельного участка	Адрес или описание местоположения земельного участка
1	2	3
1.	61:01:0000000:12	Ростовская область, Азовский район
2.	61:01:0600002:3052	Ростовская область, Азовский район
3.	61:01:0600002:3063	Ростовская область, Азовский район
4.	61:01:0600002:3074	Ростовская область, Азовский район
5.	61:01:0600002:3087	Ростовская область, Азовский район
6.	61:01:0600002:3088	Ростовская область, Азовский район
7.	61:01:0600002:3043	Ростовская область, Азовский район
8.	61:01:0600002:3046	Ростовская область, Азовский район
9.	61:01:0600002:3050	Ростовская область, Азовский район
10.	61:45:0000328:107	Ростовская область, г. Азов, ул. Матросова
11.	61:01:0030101:138	Ростовская область, Азовский район, ст-ца Елизаветинская, ул. Береговая, 50-б
12.	61:01:0000000:1946	Ростовская область, Азовский район, х. Городище Азовского района
13.	61:45:0000271:12	Ростовская область, г. Азов, пер. Павлова, 84/108
14.	61:45:0000271:13	Ростовская область, г. Азов, пер. Павлова, 86
15.	61:45:0000272:79	Ростовская область, г. Азов, пер. Павлова, 78
16.	61:45:0000272:283	Ростовская область, г. Азов, ул. Комсомольская, 165
17.	61:45:0000273:43	Ростовская область, г. Азов, ул. Мира, 185
18.	61:45:0000273:69	Ростовская область, г. Азов, ул. Пушкина/пер. Павлова, 196/66
19.	61:45:0000273:70	Ростовская область, г. Азов, пер. Павлова, 66-а
20.	61:45:0000274:19	Ростовская область, г. Азов, ул. Ленина, 264
21.	61:45:0000274:34	Ростовская область, г. Азов, пер. Павлова, 60
22.	61:45:0000274:61	Ростовская область, г. Азов, пер. Павлова, 62
23.	61:45:0000274:62	Ростовская область, г. Азов, пер. Павлова, № 58
24.	61:45:0000274:63	Ростовская область, г. Азов, пер. Павлова, 56
25.	61:45:0000274:64	Ростовская область, г. Азов, пер. Павлова, № 54-А
26.	61:45:0000275:31	Ростовская область, г. Азов, пер. Павлова, 52
27.	61:45:0000275:33	Ростовская область, г. Азов, ул. Толстого/пер. Павлова, 280/44

1	2	3
28.	61:45:0000275:48	Ростовская область, г. Азов, ул. Ленина/пер. Павлова, 243/ 54
29.	61:45:0000275:58	Ростовская область, г. Азов, пер. Павлова, 50
30.	61:45:0000275:60	Ростовская область, г. Азов, пер. Павлова, 48
31.	61:45:0000275:62	Ростовская область, г. Азов, пер. Павлова, 46
32.	61:45:0000276:29	Ростовская область, г. Азов, пер. Павлова, 36
33.	61:45:0000276:34	Ростовская область, г. Азов, ул. Толстого/ пер. Павлова, 263/42
34.	61:45:0000276:67	Ростовская область, г. Азов, пер. Павлова, 40
35.	61:45:0000276:69	Ростовская область, г. Азов, пер. Павлова, 38
36.	61:45:0000276:70	Ростовская область, г. Азов, пер. Павлова, 38-а
37.	61:45:0000276:240	Ростовская область, г. Азов, ул. Ленинградская, 286/пер. Павлова, 34
38.	61:45:0000276:241	Ростовская область, г. Азов, ул. Ленинградская, 286/пер. Павлова, 34
39.	61:45:0000277:1	Ростовская область, г. Азов, ул. Московская/пер. Павлова
40.	61:45:0000277:2	Ростовская область, г. Азов, ул. Московская, 260
41.	61:45:0000277:10	Ростовская область, г. Азов, ул. Московская, 262
42.	61:45:0000278:16	Ростовская область, г. Азов, пер. Павлова, 26
43.	61:45:0000278:17	Ростовская область, г. Азов, пер. Павлова, 28
44.	61:45:0000278:18	Ростовская область, г. Азов, ул. Московская, 219
45.	61:45:0000278:29	Ростовская область, г. Азов, по ул. Московской/пер. Павлова
46.	61:45:0000278:30	Ростовская область, г. Азов, ул. Павлова/ул. Московская
47.	61:45:0000278:240	Ростовская область, г. Азов, по ул. Московской/пер. Палова
48.	61:45:0000281:3	Ростовская область, г. Азов, пер. Павлова, 6
49.	61:45:0000281:5	Ростовская область, г. Азов, пер. Павлова, 10
50.	61:45:0000281:8	Ростовская область, г. Азов, пер. Павлова, 16
51.	61:45:0000281:9	Ростовская область, г. Азов, пер. Павлова, 18
52.	61:45:0000281:27	Ростовская область, г. Азов, пер. Павлова, 14
53.	61:45:0000281:28	Ростовская область, г. Азов, пер. Павлова, 12
54.	61:45:0000281:39	Ростовская область, г. Азов, ул. Красногоровская, 60
55.	61:45:0000282:32	Ростовская область, г. Азов, ул. Ленинградская/пер. Павлова, 279/41
56.	61:45:0000282:33	Ростовская область, г. Азов, пер. Павлова, 39
57.	61:45:0000282:35	Ростовская область, г. Азов, пер. Павлова, 35
58.	61:45:0000282:80	Ростовская область, г. Азов, пер. Павлова, 37
59.	61:45:0000282:81	Ростовская область, г. Азов, пер. Павлова, 33
60.	61:45:0000282:82	Ростовская область, г. Азов, ул. Московская/пер. Павлова
61.	61:45:0000283:57	Ростовская область, г. Азов, пер. Павлова, 63

1	2	3
62.	61:45:0000283:58	Ростовская область, г. Азов, пер. Павлова, 61
63.	61:45:0000283:59	Ростовская область, г. Азов, пер. Павлова, 59
64.	61:45:0000283:60	Ростовская область, г. Азов, пер. Павлова, 57
65.	61:45:0000283:64	Ростовская область, г. Азов, ул. Толстого/пер. Павлова, 282/55
66.	61:45:0000283:290	Ростовская область, г. Азов, ул. Ленина/пер. Павлова, № 245/65
67.	61:45:0000283:314	Ростовская область, г. Азов, ул. Толстого/пер. Павлова, 282/55
68.	61:45:0000284:32	Ростовская область, г. Азов, ул. Толстого, 265
69.	61:45:0000284:33	Ростовская область, г. Азов, пер. Павлова, 51
70.	61:45:0000284:35	Ростовская область, г. Азов, пер. Павлова, 47
71.	61:45:0000284:36	Ростовская область, г. Азов, пер. Павлова, 49
72.	61:45:0000284:37	Ростовская область, г. Азов, ул. Ленинградская, 288
73.	61:45:0000304:72	Ростовская область, в границах города Азова
74.	61:45:0000304:447	Ростовская область, г. Азов, ул. Кооперативная, 15-л
75.	61:45:0000306:1	Ростовская область, г. Азов, ул. Ленина, 266
76.	61:45:0000306:15	Ростовская область, г. Азов, пер. Павлова, 73
77.	61:45:0000306:83	Ростовская область, г. Азов, ул. Ленина, в районе больницы
78.	61:45:0000306:100	Ростовская область, г. Азов, пер. Павлова, № 71
79.	61:45:0000306:1232	Россия, Ростовская область, г. Азов, пер. Павлова, № 83
80.	61:45:0000306:1233	Ростовская область, г. Азов, пер. Павлова, 81
81.	61:45:0000306:1237	Россия, Ростовская область, г. Азов, пер. Павлова, № 79
82.	61:45:0000306:1238	Россия, Ростовская область, г. Азов, пер. Павлова, № 77
83.	61:45:0000306:1244	Ростовская область, г. Азов, пер. Павлова, 75и
84.	61:45:0000306:1245	Ростовская область, г. Азов, пер. Павлова, 75
85.	61:45:0000315:1	Ростовская область, г. Азов, пер. Павлова/ул. Московская, 29/221
86.	61:45:0000315:2	Ростовская область, г. Азов, пер. Павлова, 27
87.	61:45:0000315:3	Ростовская область, г. Азов, пер. Павлова, 25
88.	61:45:0000315:4	Ростовская область, г. Азов, пер. Павлова, 23
89.	61:45:0000315:146	Ростовская область, г. Азов, ул. Ватутина/пер. Павлова, 2/9
90.	61:45:0000315:151	Ростовская область, г. Азов, ул. Первомайская/пер. Павлова, 83/21
91.	61:45:0000315:152	Ростовская область, г. Азов, пер. Павлова, № 19
92.	61:45:0000315:154	Ростовская область, г. Азов, пер. Павлова, 17
93.	61:45:0000315:155	Ростовская область, г. Азов, пер. Павлова, 15
94.	61:45:0000315:156	Ростовская область, г. Азов, пер. Павлова, 13

1	2	3
95.	61:45:0000315:157	Ростовская область, г. Азов, пер. Павлова, 11
96.	61:45:0000327:66	Ростовская область, г. Азов, ул. Матросова, № 2/7
97.	61:45:0000328:92	Ростовская область, г. Азов, ул. Красногоровская, 62
98.	61:45:0000328:95	Ростовская область, г. Азов, ул. Матросова/пер. Павлова, 1/5 «а»
99.	61:45:0000328:106	Ростовская область, городской округ «Город Азов», г. Азов, пер. Павлова, з/у 5г
100.	61:45:0000328:100	Ростовская область, г. Азов, пер. Павлова
101.	61:45:0000328:102	Ростовская область, г. Азов, пер. Павлова
102.	61:45:0000328:103	Ростовская область, городской округ «Город Азов», г. Азов, пер. Павлова, 5в
103.	61:45:0000328:104	Ростовская область, городской округ «Город Азов», г. Азов, ул. Красногоровская, 62а
104.	61:45:0000344:101	Ростовская область, г. Азов, пер. Павлова, 3-б
105.	61:45:0000344:107	Ростовская область, г. Азов, пер. Павлова, 1-г
106.	61:45:0000344:108	Ростовская область, г. Азов, пер. Павлова, 1-в
107.	61:45:0000344:115	Ростовская область, г. Азов, ул. Красногоровская, 75
108.	61:45:0000344:286	Ростовская область, г. Азов, ул. Азовская, 1-г
109.	61:45:0000344:287	Ростовская область, г. Азов, ул. Азовская, 1-д
110.	61:45:0000344:325	Ростовская область, г. Азов, ул. Красногоровская, 77
111.	61:45:0000344:341	Ростовская область, г. Азов, пер. Павлова, 3
112.	61:45:0000344:342	Ростовская область, г. Азов, ул. Красногоровская/пер. Павлова
113.	61:45:0000349:74	Ростовская область, г. Азов, район электростанции А-20
114.	61:45:0000349:110	Ростовская область, г. Азов, ул. Кооперативная, 26 а
115.	61:45:0000377:158	Ростовская область, г. Азов, в районе проезда Прибрежного № 10
116.	61:45:0000377:9	Ростовская область, г. Азов, в район водозабора
117.	61:45:0000000:3912	Ростовская область, г. Азов, автомобильная дорога «Восточный обход г. Азов», км 0 + 000 – км 2 + 300
118.	61:25:0000000:41	Ростовская область, Мясниковский район
119.	61:25:0050101:102	Ростовская область, Мясниковский район, х. Калинин, ул. 1-ая Кольцевая, 43в
120.	61:25:0050101:135	Ростовская область, Мясниковский район, х. Калинин, ул. 1-ая Кольцевая, 46
121.	61:25:0601001:100	Ростовская область, Мясниковский район, земли колхоза им. Мясникяна
122.	61:25:0601001:106	Ростовская область, Мясниковский район, земли колхоза им. Мясникяна
123.	61:25:0601001:1446	Ростовская область, Мясниковский район, Калининское сельское поселение
124.	61:25:0601001:1448	Ростовская область, Мясниковский район, Калининское сельское поселение

1	2	3
125.	61:25:0601001:3115	Ростовская область, Мясниковский район, Калининское сельское поселение
126.	61:25:0601001:3117	Ростовская область, Мясниковский район, Калининское сельское поселение
127.	61:25:0601001:3136	Ростовская область, Мясниковский район, северо-восточная окраина х. Калинин, участок № 1
128.	61:25:0601001:3360	Ростовская область, Мясниковский район, Калининское сельское поселение, х. Калинин, промзона № 3
129.	61:25:0601001:50	Ростовская область, Мясниковский район
130.	61:25:0601001:51	Ростовская область, Мясниковский район, поле около МТФ колхоза имени Мясникяна
131.	61:25:0601001:52	Ростовская область, Мясниковский район
132.	61:25:0601001:53	Ростовская область, Мясниковский район
133.	61:25:0601001:54	Ростовская область, Мясниковский район
134.	61:25:0601001:55	Ростовская область, Мясниковский район
135.	61:25:0601001:90	Ростовская область, Мясниковский район, земли колхоза им. Мясникяна
136.	61:25:0601001:92	Ростовская область, Мясниковский район
137.	61:25:0601001:93	Ростовская область, Мясниковский район, на землях колхоза им. Мясникяна
138.	61:25:0601001:94	Ростовская область, Мясниковский район
139.	61:01:0000000:182	Ростовская область, Азовский район, в кадастровых кварталах 61:01:501501; 61:01:501701; 61:01:501801; 61:01:600003; 61:01:600004; 61:01:600005
140.	61:01:0030201:91	Ростовская область, Азовский район, х. Городище, ул. Придорожная, 80
141.	61:01:0030201:96	Ростовская область, Азовский район, х. Городище, ул. Придорожная, 62
142.	61:01:0030201:241	Ростовская область, Азовский район, х. Городище, ул. Придорожная, 68
143.	61:01:0030201:300	Ростовская область, Азовский район, х. Городище, ул. Придорожная, 52 а
144.	61:01:0030201:342	Ростовская область, Азовский район, х. Городище, ул. Придорожная, 38 «а»
145.	61:01:0500301:40	Ростовская область, Азовский район, садоводческое товарищество «Надежда-5», участок 40
146.	61:01:0500301:160	Ростовская область, Азовский район, садоводческое товарищество «Надежда- 4», участок 70
147.	61:01:0600002:228	Ростовская область, Азовский район, севернее х. Курган
148.	61:01:0030701:521	Ростовская область, Азовский район, х. Курган, ул. Береговая, 1-«Б»
149.	61:01:0500401:1	Ростовская область, Азовский район, СТ «Энтузиаст», участок 86

1	2	3
150.	61:01:0600002:1293	Ростовская область, Азовский район, х. Казачий Ерик, ул. Изумрудная, 37
151.	61:01:0600002:1326	Ростовская область, Азовский район, х. Казачий Ерик, ул. Изумрудная, 35
152.	61:01:0600002:1835	Ростовская область, Азовский район, х. Городище, ул. Геологическая, 1-а
153.	61:01:0600002:1836	Ростовская область, Азовский район, х. Городище, ул. Геологическая, 1-а
154.	61:01:0600002:2307	Ростовская область, Азовский район, Елизаветинское сельское поселение
155.	61:01:0600002:2525	Ростовская область, Азовский район, х. Курган
156.	61:01:0600002:2617	Ростовская область, Азовский район, х. Городище, ул. Правобережная, 1-а
157.	61:01:0600002:2618	Ростовская область, Азовский район, х. Городище
158.	61:01:0600002:2746	Ростовская область, Азовский район, х. Курган, ул. Донская
159.	61:01:0600002:3086	Ростовская область, Азовский район
160.	61:01:0600002:414	Ростовская область, Азовский район, х. Курган, ул. Береговая, 47
161.	61:01:0600002:459	Ростовская область, Азовский район
162.	61:01:0600002:485	Ростовская область, Азовский район, 550 м на север от ОМЗ 8449 и 625 м на северо-запад от ОМ 39677
163.	61:01:0500401:60	Ростовская область, Азовский район, х. Курган, ул. Береговая, 134
164.	61:01:0500401:83	Ростовская область, Азовский район, Елизаветинское сельское поселение, х. Курган, ул. Клеверная, 11
165.	61:01:0500401:119	Ростовская область, Азовский район, С.Т. «Энтузиаст», участок 63
166.	61:01:0500401:126	Ростовская область, Азовский район, СТ «Энтузиаст», участок 88
167.	61:01:0500401:128	Ростовская область, Азовский район, СТ «Энтузиаст», уч. 85
168.	61:01:0500401:130	Ростовская область, Азовский район, СТ «Энтузиаст», уч. 84
169.	61:01:0500401:133	Ростовская область, Азовский район, х. Курган, ул. Клеверная, 13
170.	61:01:0500401:135	Ростовская область, Азовский район, СТ «Энтузиаст», участок № 80
171.	61:01:0500401:144	Ростовская область, Азовский район, СТ «Энтузиаст», участок 75
172.	61:01:0500401:145	Ростовская область, Азовский район, СТ «Энтузиаст», 74
173.	61:01:0500401:146	Ростовская область, Азовский район, СТ «Энтузиаст», участок 72

1	2	3
174.	61:01:0500401:147	Ростовская область, Азовский район, х. Курган, ул. Клеверная, 4
175.	61:01:0500401:154	Ростовская область, Азовский район, х. Курган, ул. Васильковая, 1
176.	61:01:0500401:156	Ростовская область, Азовский район, СТ «Энтузиаст», участок № 62
177.	61:01:0500401:157	Ростовская область, Азовский район, СТ «Энтузиаст», участок 61
178.	61:01:0500401:183	Ростовская область, Азовский район, СТ «Энтузиаст», уч. № 38
179.	61:01:0500401:184	Ростовская область, Азовский район, СТ «Энтузиаст», участок № 37
180.	61:01:0500401:185	Ростовская область, Азовский район, СТ «Энтузиаст», уч. 36
181.	61:01:0500401:217	Ростовская область, Азовский район, х. Курган, пер. Лавандовый, 2
182.	61:01:0030701:444	Ростовская область, Азовский район, х. Курган, ул. Береговая, 29
183.	61:01:0030701:502	Ростовская область, Азовский район, х. Курган, пер. Кручинный, 17
184.	61:01:0500401:1204	Ростовская область, Азовский район, х. Курган, ул. Береговая, 5-а
185.	61:01:0500401:1262	Ростовская область, Азовский район, СТ «Энтузиаст», участок 73
186.	61:01:0030701:41	Ростовская область, Азовский район, х. Курган, ул. Береговая, 40
187.	61:01:0030701:377	Ростовская область, Азовский район, х. Курган, ул. Береговая, 42
188.	61:01:0030701:380	Ростовская область, Азовский район, х. Курган, ул. Береговая, 38
189.	61:01:0030701:382	Ростовская область, Азовский район, х. Курган, ул. Береговая, 34А
190.	61:01:0030701:1114	Ростовская область, Азовский район, х. Курган, ул. Береговая, 34
191.	61:01:0030701:1165	Ростовская область, Азовский район, х. Курган, ул. Береговая, 44
192.	61:01:0030101:89	Ростовская область, Азовский район, ст-ца Елизаветинская, ул. Береговая, 44
193.	61:01:0030101:416	Ростовская область, Азовский район, ст-ца Елизаветинская, ул. Береговая, 46
194.	61:01:0030101:652	Ростовская область, Азовский район, ст-ца Елизаветинская, ул. Береговая, 48
195.	61:01:0030101:653	Ростовская область, Азовский район, ст. Елизаветинская, ул. Береговая, 48

1	2	3
196.	61:01:0030101:672	Ростовская область, Азовский район, ст. Елизаветинская, ул. Береговая, 13-б
197.	61:01:0030601:586	Ростовская область, Азовский район, х. Коса, пер. Садовый, 28
198.	61:01:0030601:587	Ростовская область, Азовский район, х. Коса, пер. Садовый, 27
199.	61:01:0030601:592	Ростовская область, Азовский район, х. Коса, пер. Садовый, 25
200.	61:01:0030601:665	Ростовская область, Азовский район, х. Коса, пер. Садовый, 27-а
201.	61:01:0030601:6221	Ростовская область, Азовский район, х. Коса, пер. Садовый, 25 «в»
202.	61:01:0030601:6306	Ростовская область, Азовский район, х. Коса, пер. Садовый, 31
203.	61:01:0500601:57	Ростовская область, Азовский район, НСТ «Мечта», уч. 57
204.	61:01:0500601:76	Ростовская область, Азовский район, СНТ «Мечта», уч. 76
205.	61:01:0500601:80	Ростовская область, Азовский район, СТ «Мечта», уч. 67
206.	61:01:0500601:114	Ростовская область, Азовский район, СТ «Мечта», уч. 198
207.	61:01:0500601:241	Ростовская область, Азовский район, НСТ «Мечта», уч. 60
208.	61:01:0500601:242	Ростовская область, Азовский район, НСТ «Мечта», уч. 9
209.	61:01:0500601:245	Ростовская область, Азовский район, некоммерческое садоводческое товарищество «Мечта», участок № 225-а
210.	61:01:0500601:302	Ростовская область, Азовский район, НСТ «Мечта», уч. 199
211.	61:01:0500601:310	Ростовская область, Азовский район, НСТ «Мечта», участок № 76-«А»
212.	61:01:0500601:318	Ростовская область, Азовский район, х. Коса, пер. Западный, 15
213.	61:01:0500601:335	Ростовская область, Азовский район, НСТ «Мечта», участок № 177
214.	61:44:0000000:252	Ростовская область, г. Ростов-на-Дону, полоса отчуждения перегонов и станций
215.	61:44:0000000:267	Ростовская область, г. Ростов-на-Дону, ул. Задонская, 83
216.	61:44:0000000:811	Ростовская область, г. Ростов-на-Дону, Советский район, район РТЭЦ-2
217.	61:44:0000000:1118	Ростовская область, г. Ростов-на-Дону, ул. Доватора, 168

1	2	3
218.	61:44:0000000:1119	Ростовская область, г. Ростов-на-Дону, ул. Доватора, 170
219.	61:44:0000000:1384	Ростовская область, г. Ростов-на-Дону, северо-западная часть Советского района
220.	61:44:0000000:154485	Ростовская область, г. Ростов-на-Дону, просп. Стачки (ул. Тружеников – ул. Малиновского)
221.	61:44:0000000:156153	Ростовская область, г. Ростов-на-Дону, р-н Советский, северо-западная часть города, находящегося в пределах кадастровых кварталов 61:44:0070308 и 61:44:0071616
222.	61:44:0000000:156260	Ростовская область, г. Ростов-на-Дону, Советский район, от ул. 7 МКР № 4 (ПДП «Левенцовский») до ул. Пескова
223.	61:44:0000000:162891	Ростовская область, г. Ростов-на-Дону, Советский р-н, от РТЭЦ-2 (ул. Пескова, 18) до ПНС «Темерник» (ул. Локомотивная, 2-а) с ответвлениями по ул. Мадояна
224.	61:44:0000000:163671	Ростовская область, г. Ростов-на-Дону, Советский район, северо-западная часть города
225.	61:44:0000000:164562	Ростовская область, г. Ростов-на-Дону, р-н Советский, северо-западная часть города по продолжению ул. Доватора
226.	61:44:0000000:165686	Ростовская область, г. Ростов-на-Дону, р-н Советский, в пределах кадастрового квартала, 5 и 6 микрорайон «Левенцовский» в пределах кадастрового квартала 61:44:0073012; 61:44:0071808; 61:44:0071806; 61:44:0073511; 61:44:0073504; 61:44:0071802; 61:44:0073301; 61:44:0073310; 61:44:0073304; 61:44:0073307
227.	61:44:0000000:165691	Ростовская область, г. Ростов-на-Дону, р-н Советский
228.	61:44:0000000:173500	Ростовская область, г. Ростов-на-Дону, пр-кт Стачки, д. 255/2
229.	61:44:0000000:174539	Ростовская область, г. Ростов-на-Дону, ул. Совхозная
230.	61:44:0000000:174900	Ростовская область, г. Ростов-на-Дону, ул. Кумженская
231.	61:44:0071605:713	Ростовская область, г. Ростов-на-Дону
232.	61:44:0060201:75	Ростовская область, г. Ростов-на-Дону, ул. Кумженская
233.	61:44:0060201:77	Ростовская область, г. Ростов-на-Дону, ул. Кумженская
234.	61:44:0000000:1135	Ростовская область, городской округ город Ростов- на-Дону, город Ростов-на-Дону, улица 5-я Причальная, земельный участок 16

1	2	3
235.	61:44:0060222:121	Ростовская область, город Ростов-на-Дону, Железнодорожный район, улица 5-я Причальная, № 20
236.	61:44:0070209:42	Ростовская область, городской округ «Город Ростов-на-Дону», город Ростов-на-Дону, улица 5-я Причальная, земельный участок 18
237.	61:44:0070308:50	Ростовская область, г. Ростов-на-Дону, Советский р-н, ул. Доватора
238.	61:44:0071808:2	Ростовская область, г. Ростов-на-Дону
239.	61:44:0071808:21	Ростовская область, г. Ростов-на-Дону, Советский район, пр. Стачки, 253
240.	61:44:0071808:29	Ростовская область, г. Ростов-на-Дону, пр-кт Стачки, 251 «а»
241.	61:44:0072311:2	Ростовская область, г. Ростов-на-Дону, ул. Задонская, 79
242.	61:44:0072314:3	Ростовская область, г. Ростов-на-Дону, ул. Задонская, 101
243.	61:44:0072314:4	Ростовская область, г. Ростов-на-Дону, ул. Задонская, 81
244.	61:44:0072316:3	Ростовская область, г. Ростов-на-Дону, ул. 30-летия Октября, 278Б
245.	61:44:0072317:7	Ростовская область, г. Ростов-на-Дону, ул. Задонская, 103
246.	61:44:0072501:2	Ростовская область, г. Ростов-на-Дону, ул. Малиновского, 32
247.	61:44:0072501:3	Ростовская область, г. Ростов-на-Дону, пр-кт Коммунистический, 50
248.	61:44:0072501:6	Ростовская область, г. Ростов-на-Дону, ул. Малиновского, № 30а, бокс 10
249.	61:44:0072501:7	Ростовская область, г. Ростов-на-Дону, ул. Малиновского, 30-а
250.	61:44:0072501:8	Ростовская область, г. Ростов-на-Дону, ул. Малиновского, № 30а, бокс 9
251.	61:44:0072501:9	Ростовская область, г. Ростов-на-Дону, ул. Малиновского, 30
252.	61:44:0072501:10	Ростовская область, г. Ростов-на-Дону, ул. Малиновского, 30а, бокс 8
253.	61:44:0072501:11	Ростовская область, г. Ростов-на-Дону, ул. Малиновского, 28-а
254.	61:44:0072501:12	Ростовская область, г. Ростов-на-Дону, ул. Малиновского, 30-а, бокс 7
255.	61:44:0072501:13	Ростовская область, г. Ростов-на-Дону, пр-кт Стачки, 237/1
256.	61:44:0072501:15	Ростовская область, г. Ростов-на-Дону, пр-кт Стачки, 237/1, бокс 71

1	2	3
257.	61:44:0072501:16	Ростовская область, г. Ростов-на-Дону, ул. Малиновского, 30-а, бокс 1
258.	61:44:0072501:17	Ростовская область, г. Ростов-на-Дону, ул. Малиновского (место размещения (строительства) шахтного ствола смотрового канализационного колодца К-5а)
259.	61:44:0072501:19	Ростовская область, г. Ростов-на-Дону, ул. Малиновского, 30а, бокс 4
260.	61:44:0072501:20	Ростовская область, г. Ростов-на-Дону, Советский район, ул. Малиновского, 30а, бокс 5
261.	61:44:0072501:57	Ростовская область, г. Ростов-на-Дону, р-н Советский, пр-кт Коммунистический, 50/28
262.	61:44:0072501:63	Ростовская область, г. Ростов-на-Дону, Советский район, ул. Малиновского, № 28а, бокс 87
263.	61:44:0072501:238	Ростовская область, г. Ростов-на-Дону, Советский район, ул. Малиновского, № 28в
264.	61:44:0072501:263	Ростовская область, г. Ростов-на-Дону, Советский район, ул. Малиновского, № 28 а, бокс 26
265.	61:44:0072501:269	Ростовская область, г. Ростов-на-Дону, Советский район, ул. Малиновского, 28-а, бокс 36
266.	61:44:0072501:270	Ростовская область, г. Ростов-на-Дону, Советский район, ул. Малиновского, 28-а, бокс 50
267.	61:44:0072501:276	Ростовская область, г. Ростов-на-Дону, ул. Малиновского, 28-а, бокс 48
268.	61:44:0072501:277	Ростовская область, г. Ростов-на-Дону, ул. Малиновского, 28-а, бокс 54
269.	61:44:0072501:278	Ростовская область, г. Ростов-на-Дону, ул. Малиновского, 28-а, бокс 60
270.	61:44:0072501:279	Ростовская область, г. Ростов-на-Дону, ул. Малиновского, 28-а, бокс 75
271.	61:44:0072501:282	Ростовская область, г. Ростов-на-Дону, Советский район, ул. Малиновского, 28а, бокс 72
272.	61:44:0072501:284	Ростовская область, г. Ростов-на-Дону, Советский район, ул. Малиновского, № 28а, бокс 62
273.	61:44:0072501:285	Ростовская область, г. Ростов-на-Дону, Советский район, ул. Малиновского, № 28а, бокс 66
274.	61:44:0072501:287	Ростовская область, г. Ростов-на-Дону, Советский район, ул. Малиновского, № 28а, бокс 69
275.	61:44:0072501:290	Ростовская область, г. Ростов-на-Дону, Советский район, ул. Малиновского, № 28а, бокс 67
276.	61:44:0072501:291	Ростовская область, г. Ростов-на-Дону, ул. Малиновского, д. 28- а, бокс 88
277.	61:44:0072504:5	Ростовская область, г. Ростов-на-Дону, Советский район, ул. Малиновского, 24, бокс 4

1	2	3
278.	61:44:0072504:8	Ростовская область, г. Ростов-на-Дону, пр-кт Коммунистический, 55
279.	61:44:0072504:9	Ростовская область, г. Ростов-на-Дону, ул. Малиновского, 22
280.	61:44:0072504:11	Ростовская область, г. Ростов-на-Дону, ул. Малиновского, 20/98 «а»
281.	61:44:0072504:16	Ростовская область, г. Ростов-на-Дону, ул. Малиновского, 24, бокс 2
282.	61:44:0072504:17	Ростовская область, г. Ростов-на-Дону, ул. Малиновского, 24, бокс 3
283.	61:44:0072504:21	Ростовская область, г. Ростов-на-Дону, Советский район, в районе ул. Малиновского – пр. Коммунистического
284.	61:44:0072504:23	Ростовская область, г. Ростов-на-Дону.
285.	61:44:0072504:25	Ростовская область, г. Ростов-на-Дону
286.	61:44:0072504:27	Ростовская область, г. Ростов-на-Дону, Советский район, ул. Малиновского (место размещения (строительства) ШС К-6)
287.	61:44:0072504:28	Ростовская область, г. Ростов-на-Дону, Советский район, ул. Малиновского
288.	61:44:0072504:528	Ростовская область, г. Ростов-на-Дону, Советский р-н, ул. Малиновского, 24, бокс 1
289.	61:44:0073301:1	Ростовская область, г. Ростов-на-Дону, пр-кт Стачки, 251-б
290.	61:44:0073301:11	Ростовская область, г. Ростов-на-Дону, пр-кт Стачки, 253
291.	61:44:0073301:14	Ростовская область, г. Ростов-на-Дону, пр-кт Стачки, 253-а
292.	61:44:0073301:19	Ростовская область, г. Ростов-на-Дону, пр-кт Стачки, 253-а
293.	61:44:0073301:197	Ростовская область, городской округ «Город Ростов-на-Дону», город Ростов-на-Дону, проспект Стачки, № 249
294.	61:44:0073301:2	Ростовская область, г. Ростов-на-Дону, пр-кт Стачки, 251
295.	61:44:0073301:26	Ростовская область, г. Ростов-на-Дону, пр-кт Стачки, 253
296.	61:44:0073301:3	Ростовская область, г. Ростов-на-Дону, пр-кт Стачки, 251«а»
297.	61:44:0073301:34	Ростовская область, г. Ростов-на-Дону, р-н Советский, пер. Машиностроительный, 9а
298.	61:44:0073301:35	Ростовская область, г. Ростов-на-Дону, пр-кт Стачки, 253 а
299.	61:44:0073301:37	Ростовская область, г. Ростов-на-Дону, пр-кт Стачки, дом 253

1	2	3
300.	61:44:0073302:1	Ростовская область, г. Ростов-на-Дону, пр-кт Стачки, 257
301.	61:44:0073303:29	Ростовская область, город Ростов-на-Дону, Советский район, проспект Стачки, № 257а
302.	61:44:0073303:31	Ростовская область, г. Ростов-на-Дону, р-н Советский, проспект Стачки, 257в
303.	61:44:0073304:93	Ростовская область, г. Ростов-на-Дону, Советский район, пер. Машиностроительный, 5/179
304.	61:44:0073305:12	Ростовская область, г. Ростов-на-Дону, пр-кт Стачки, 243-в
305.	61:44:0073305:13	Ростовская область, г. Ростов-на-Дону, пр-кт Стачки, 243-б
306.	61:44:0073305:14	Ростовская область, г. Ростов-на-Дону, пр-кт Стачки, 243-а
307.	61:44:0073305:17	Ростовская область, г. Ростов-на-Дону, пр-кт Стачки, 243 г
308.	61:44:0073305:243	Ростовская область, г. Ростов-на-Дону, р-н Советский, пр-кт Стачки, № 247а
309.	61:44:0073305:244	Ростовская область, городской округ «Город Ростов-на-Дону», город Ростов-на-Дону, проспект Стачки, № 247б
310.	61:44:0073305:248	Ростовская область, г. Ростов-на-Дону, р-н Советский, пр-кт Стачки
311.	61:44:0073305:250	Ростовская область, г. Ростов-на-Дону, р-н Советский, пр-кт Стачки
312.	61:44:0073305:3	Ростовская область, г. Ростов-на-Дону, пр-кт Стачки, 243
313.	61:44:0073307:62	Ростовская область, г. Ростов-на-Дону, Советский район, пер. Машиностроительный, 2д
314.	61:44:0073311:3	Ростовская область, г. Ростов-на-Дону, Советский район, в районе пос. Ливенцовское
315.	61:44:0073311:4	Ростовская область, г. Ростов-на-Дону, Советский район, пр-кт Стачки
316.	61:44:0073311:6	Ростовская область, г. Ростов-на-Дону, Советский район, ул. Пескова, полоса отвода под строительство перехода через балку Рябинина (канализационный колодец ШС К-6 и опоры эстакады)
317.	61:44:0073311:7	Ростовская область, г. Ростов-на-Дону, р-н Советский, территория вдоль ручья в балке Рябинина от ул. Еременко до ул. Малиновского, от ул. Малиновского до ул. Пескова и от ул. Пескова до ул. Задонская
318.	61:44:0073501:166	Ростовская область, г. Ростов-на-Дону, ул. Пескова, 17

1	2	3
319.	61:44:0073501:167	Ростовская область, г. Ростов-на-Дону, ул. Пескова, 17
320.	61:44:0073501:25	Ростовская область, г. Ростов-на-Дону, ул. Совхозная, 2-а
321.	61:44:0073501:31	Ростовская область, г. Ростов-на-Дону, ул. Пескова, 17
322.	61:44:0073501:35	Ростовская область, г. Ростов-на-Дону, ул. Совхозная, 2 «а»
323.	61:44:0073501:40	г. Ростов-на-Дону, ул. Пескова, 17
324.	61:44:0073501:43	Ростовская область, г. Ростов-на-Дону, ул. Пескова, 17 ж
325.	61:44:0073501:46	Ростовская область, г. Ростов-на-Дону, ул. Совхозная, 2-а
326.	61:44:0073501:54	Ростовская область, г. Ростов-на-Дону, ул. Пескова, полоса отвода по балке Безымянная (Дюкерный переход)
327.	61:44:0073505:36	Ростовская область, г. Ростов-на-Дону, ул. Пескова, 17 «г»
328.	61:44:0073506:6	Ростовская область, г. Ростов-на-Дону, ул. Пескова, 19 «а»
329.	61:44:0073506:8	Ростовская область, г. Ростов-на-Дону, ул. Пескова, 19
330.	61:44:0073506:10	Ростовская область, г. Ростов-на-Дону, ул. Пескова, 19
331.	61:44:0073506:12	Ростовская область, г. Ростов-на-Дону, Советский район, ул. Пескова, место под строительство шахтного ствола ШС К-5
332.	61:44:0073506:54	Ростовская область, г. Ростов-на-Дону, р-н Советский, ул. Пескова, 19
333.	61:44:0073506:55	Ростовская область, г. Ростов-на-Дону, р-н Советский, ул. Пескова, 19
334.	61:44:0073509:1	Ростовская область, г. Ростов-на-Дону, ул. Пескова, 23
335.	61:44:0073510:15	Ростовская область, г. Ростов-на-Дону
336.	61:44:0073510:31	Ростовская область, г. Ростов-на-Дону, Советский район, ул. Пескова, место под строительство шахтного ствола ШС К-3
337.	61:44:0073505:132	Ростовская область, г. Ростов-на-Дону, ул. Пескова
338.	61:44:0073505:137	Ростовская область, г. Ростов-на-Дону, ул. Пескова
339.	61:44:0073505:138	Ростовская область, г. Ростов-на-Дону, ул. Пескова
340.	61:44:0073505:139	Ростовская область, г. Ростов-на-Дону, ул. Пескова

1	2	3
341.	61:44:0073505:356	Ростовская область, городской округ «Город Ростов-на-Дону», город Ростов-на-Дону, улица Пескова, земельный участок 17/24
342.	61:44:0073505:357	Ростовская область, городской округ город Ростов-на-Дону, г. Ростов-на-Дону, ул. Пескова, земельный участок 17/23
343.	61:44:0073505:358	Ростовская область, г. Ростов-на-Дону, ул. Пескова
344.	61:44:0073505:359	Ростовская область, г. Ростов-на-Дону, ул. Пескова
345.	61:44:0073505:360	Ростовская область, г. Ростов-на-Дону, ул. Пескова
346.	61:25:0000000:39	Ростовская область, Мясниковский район
347.	61:01:0600002:3222	Ростовская область, Азовский район, Рыболовецкий колхоз им. Ленина, в границах квартала 61:01:0600002 на территории Елизаветинского сельского поселения от ПТ «Пять братьев» 800 м на северо-восток
348.	61:01:0600002:3221	Ростовская область, Азовский район, Рыболовецкий колхоз им. Ленина, в границах квартала 61:01:0600002 на территории Елизаветинского сельского поселения от ПТ «Пять братьев» 800 м на северо-восток
349.	61:01:0600002:3256	Ростовская область, Азовский район, х. Городище
350.	61:01:0600002:3257	Ростовская область, Азовский район, х. Городище
351.	61:01:0000000:66	Ростовская область, Азовский район
352.	61:01:0600002:3195	Ростовская область, Азовский район, Рыболовецкий колхоз им. Ленина, в границах квартала 61:01:0600002 на территории Елизаветинского сельского поселения
353.	61:44:0072501:503	Ростовская область, г. Ростов-на-Дону, ул. Малиновского
354.	61:45:0000000:36	Ростовская область, г. Азов, под опорами (линий электропередач) высоковольтной линии ВЛ 110 кВ «Р-20-А-20»
355.	61:45:0000282:61	Ростовская область, г. Азов, ул. Московская, 264
356.	61:44:0000000:177987	Ростовская область, г. Ростов-на-Дону, ул. Кумженская

Примечание.

1. Адреса и описание местоположения земельных участков приведены в соответствии с выписками из Единого государственного реестра недвижимости от 23.05.2022, 25.05.2022.

2. Список используемых сокращений:

ВЛ – высоковольтная линия;

г. – город;

д. – дом;

з/у – земельный участок;
им. – имени;
кВ – киловольт;
км – километр;
м – метр;
МКР – микрорайон;
МТФ – молочно-товарная ферма;
НСТ – некоммерческое садоводческое товарищество;
ОМЗ – опорный межевой знак;
ПДП – проект детальной планировки;
пер. – переулок;
ПНС – подпорная насосная станция;
пос. – поселок;
просп., пр-кт – проспект;
ПТ – полное товарищество;
р-н – район;
РТЭЦ – Ростовская теплоэлектроцентраль;
СНТ – садоводческое некоммерческое товарищество;
СТ, С.Т. – садоводческое товарищество;
ст., ст-ца – станция;
ТЭЦ – теплоэлектроцентраль;
ул. – улица;
уч. – участок;
х. – хутор;
ШС – шахтный ствол.

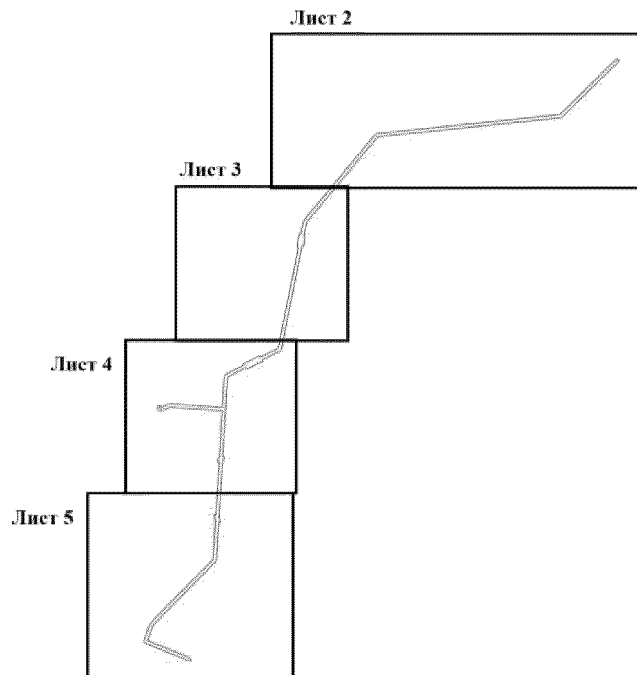
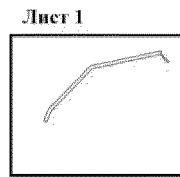
Начальник управления
документационного обеспечения
Правительства Ростовской области




В.В. Лозин

ГРАНИЦЫ
публичного сервитута

1. Чертеж границ публичного сервитута, зона 1



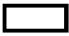

Условное обозначение:

 – граница публичного сервитута.



М 1:10000

Условные обозначения:

	– граница публичного сервитута;
	– ось инженерного сооружения;
1 ●	– поворотная точка линейного объекта;
<u>61:45:0000271</u>	– граница и номер кадастрового квартала;
<u>:20</u>	– граница и номер существующего земельного участка.



М 1:15000

Условные обозначения:



61:45:0000271



:20

- граница публичного сервитута;
- ось инженерного сооружения;
- поворотная точка линейного объекта;
- граница и номер кадастрового квартала;
- граница и номер существующего земельного участка.



М 1:10000

Условные обозначения:

	– граница публичного сервитута;
	– ось инженерного сооружения;
1 ●	– поворотная точка линейного объекта;
<u>61:45:0000271</u>	– граница и номер кадастрового квартала;
<u>:20</u>	– граница и номер существующего земельного участка.



М 1:10000

Условные обозначения:

- | | |
|--|--|
| <div style="border: 1px solid black; width: 40px; height: 15px; margin-bottom: 5px;"></div> <hr style="border: 1px solid black; width: 100%; margin-bottom: 5px;"/> <div style="display: flex; align-items: center; margin-bottom: 5px;"> 1 ● </div> <div style="border-bottom: 1px solid black; width: 100%; margin-bottom: 5px; display: flex; justify-content: space-between; padding: 0 5px;"> 61:45:0000271 </div> <div style="border-bottom: 1px solid black; width: 100%; margin-bottom: 5px; display: flex; justify-content: space-between; padding: 0 5px;"> :20 </div> | <ul style="list-style-type: none"> – граница публичного сервитута; – ось инженерного сооружения; – поворотная точка линейного объекта; – граница и номер кадастрового квартала; – граница и номер существующего земельного участка. |
|--|--|

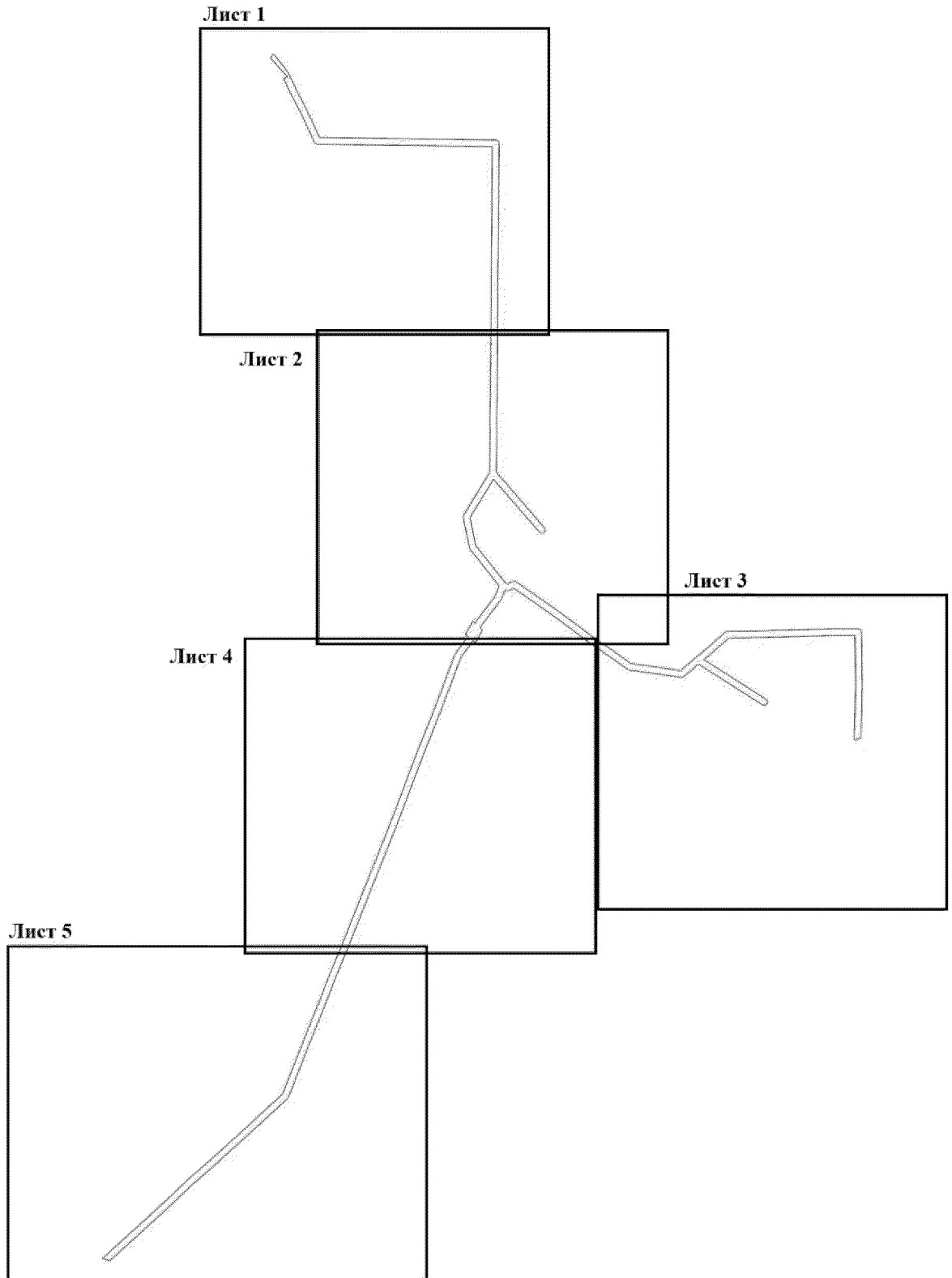


М 1:12000


Условные обозначения:

- | | |
|--|--|
| <div style="border: 1px solid black; width: 20px; height: 10px; margin-bottom: 5px;"></div> <hr style="border: 1px solid black; width: 20px; margin-bottom: 5px;"/> <div style="display: flex; align-items: center; margin-bottom: 5px;"> 1 ● </div> <div style="display: flex; align-items: center; margin-bottom: 5px;"> <u>61:45:0000271</u> </div> <div style="display: flex; align-items: center;"> <u>:20</u> </div> | <ul style="list-style-type: none"> – граница публичного сервитута; – ось инженерного сооружения; – поворотная точка линейного объекта; – граница и номер кадастрового квартала; – граница и номер существующего земельного участка. |
|--|--|

2. Чертеж границ публичного сервитута, зона 2



Условное обозначение:

 — граница публичного сервитута.



М 1:10000



Условные обозначения:

- | | |
|--|--|
| <div style="border: 1px solid black; width: 40px; height: 15px; margin-bottom: 5px;"></div> <hr style="border: 1px solid black; width: 40px; margin-bottom: 5px;"/> <div style="display: flex; align-items: center; margin-bottom: 5px;"> 1 ● </div> <div style="border-bottom: 1px solid black; width: 40px; margin-bottom: 5px; display: inline-block;"></div> <div style="border-bottom: 1px solid black; width: 40px; margin-bottom: 5px; display: inline-block;"></div> | <ul style="list-style-type: none"> – граница публичного сервитута; – ось инженерного сооружения; – поворотная точка линейного объекта; – граница и номер кадастрового квартала; – граница и номер существующего земельного участка. |
|--|--|



М 1:10000




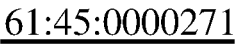

Условные обозначения:

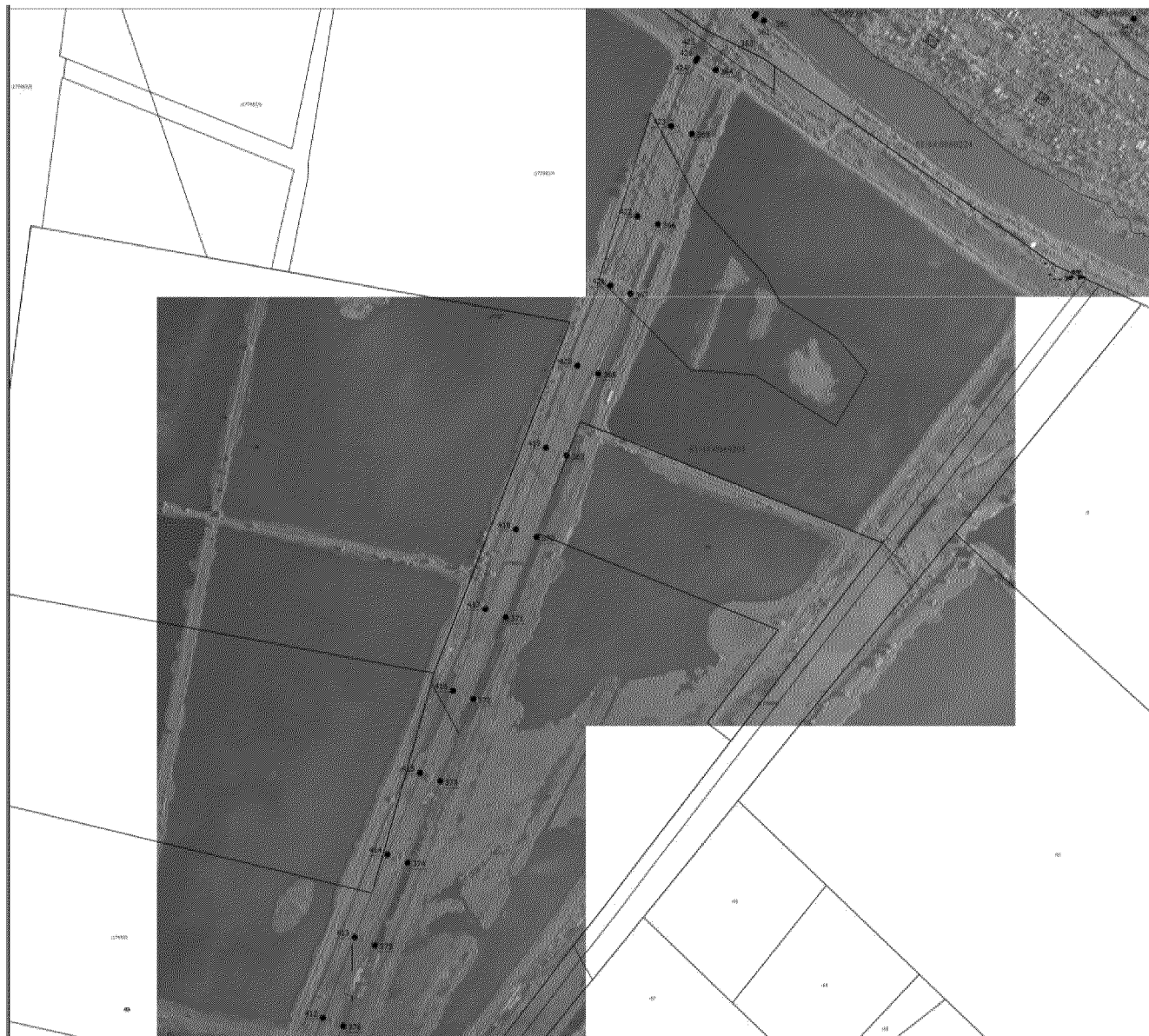
- | | |
|---|--|
| 

1 ●
<u>61:45:0000271</u>
<u>:20</u> | <ul style="list-style-type: none"> – граница публичного сервитута; – ось инженерного сооружения; – поворотная точка линейного объекта; – граница и номер кадастрового квартала; – граница и номер существующего земельного участка. |
|---|--|



М 1:10000

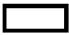

Условные обозначения:

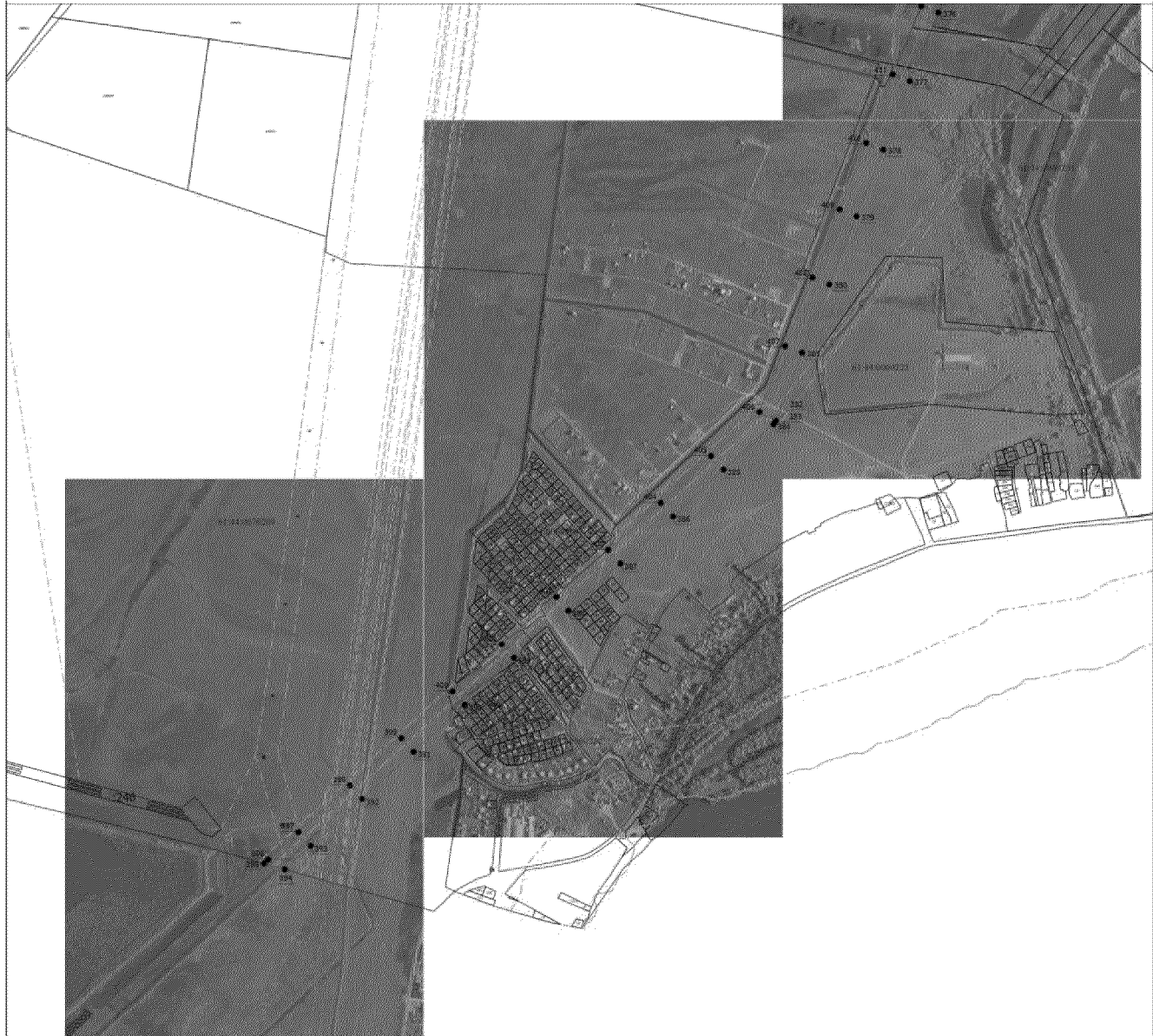
- | | |
|--|--|
| <div style="margin-bottom: 5px;">  </div> <div style="margin-bottom: 5px;">  </div> <div style="margin-bottom: 5px;">  </div> <div style="margin-bottom: 5px;">  </div> <div style="margin-bottom: 5px;">  </div> | <ul style="list-style-type: none"> – граница публичного сервитута; – ось инженерного сооружения; – поворотная точка линейного объекта; – граница и номер кадастрового квартала; – граница и номер существующего земельного участка. |
|--|--|



М 1:10000

Условные обозначения:

	– граница публичного сервитута;
	– ось инженерного сооружения;
1 ●	– поворотная точка линейного объекта;
<u>61:45:0000271</u>	– граница и номер кадастрового квартала;
<u>:20</u>	– граница и номер существующего земельного участка.



М 1:12000

Условные обозначения:

- | | |
|--|---|
| <p>□</p> <p>—</p> <p>1 ●</p> <p><u>61:45:0000271</u></p> <p><u>:20</u></p> | <p>— граница публичного сервитута;</p> <p>— ось инженерного сооружения;</p> <p>— поворотная точка линейного объекта;</p> <p>— граница и номер кадастрового квартала;</p> <p>— граница и номер существующего земельного участка.</p> |
|--|---|

3. Описание местоположения границ, зона 1

Таблица № 1

Сведения об объекте		
№ п/п	Характеристика объекта	Описание характеристики
1	2	3
1.	Местоположение объекта	Ростовская область, город Азов, Азовский район, Мясниковский район
2.	Площадь объекта +/- величина погрешности определения площади (Р +/- Дельта Р)	921575 +/- 336 кв. метров
3.	Иные характеристики объекта	публичный сервитут устанавливается в целях эксплуатации объекта электросетевого хозяйства (ВЛ 110 кВ Р20-ТЭЦ2-Р38-Р35-Р9-А20. Состоит из: ВЛ 110 кВ Р20-А20 (26,500 км), отпайка ТЭЦ-2 (0,600 км), отпайка к Р-38 (0,040 км), отпайка к Р-9 (3,840 км), отпайка к Р-35 (0,630 км), отпайка на водозабор (0,500 км) и его неотъемлемых технологических частей

Сведения о местоположении границ объекта					
Система координат МСК-61, зона 1					
Сведения о характерных точках границ объекта					
Обозначение характерных точек границ	Координаты (метров)		Метод определения координат характерной точки	Средняя квадратическая погрешность положения характерной точки (Mt) (метров)	Описание обозначения точки на местности (при наличии)
	X	Y			
1	2	3	4	5	6
Часть 1					
1	413550,12	1413180,29	метод спутниковых геодезических измерений (определений)	0,1	–
2	413355,46	1413138,09		0,1	–
3	413330,26	1413133,48		0,1	–
4	413317,45	1413156,03		0,1	–
5	413163,87	1413127,94		0,1	–
6	413163,64	1413102,99		0,1	–
7	413142,04	1413099,04		0,1	–
8	412921,41	1413055,19		0,1	–
9	412726,51	1413016,21		0,1	–
10	412531,24	1412977,10		0,1	–
11	412335,93	1412938,56		0,1	–
12	412140,70	1412899,32		0,1	–
13	411945,12	1412860,21		0,1	–
14	411750,07	1412822,08		0,1	–
15	411554,88	1412783,93		0,1	–
16	411547,03	1412780,99		0,1	–
17	411537,69	1412771,66		0,1	–
18	411536,81	1412770,01		0,1	–
19	411428,41	1412545,76		0,1	–
20	411400,84	1412489,00		0,1	–
21	411380,48	1412503,15		0,1	–
22	411324,24	1412387,38		0,1	–
23	411260,04	1412255,23		0,1	–
24	411278,59	1412237,32		0,1	–
25	411269,34	1412218,30		0,1	–
26	411134,36	1411945,93	метод спутниковых геодезических измерений (определений)	0,1	–
27	410958,55	1411930,56		0,1	–
28	410768,80	1411918,88		0,1	–
29	410629,06	1411913,74		0,1	–
30	410578,03	1411912,32		0,1	–
31	410385,44	1411898,37		0,1	–

1	2	3	4	5	6
32	410196,71	1411887,26		0,1	—
33	410004,47	1411878,26		0,1	—
34	409883,23	1411869,03		0,1	—
35	409891,79	1411894,24		0,1	—
36	409828,36	1411889,41		0,1	—
37	409823,13	1411864,45		0,1	—
38	409814,10	1411863,76		0,1	—
39	409623,01	1411852,87		0,1	—
40	409431,30	1411841,00		0,1	—
41	409239,76	1411829,95		0,1	—
42	409047,83	1411816,94		0,1	—
43	408927,05	1411809,09		0,1	—
44	408909,05	1411832,54		0,1	—
45	408855,40	1411828,98		0,1	—
46	408851,85	1411827,91		0,1	—
47	408870,98	1411805,44		0,1	—
48	408857,14	1411804,54		0,1	—
49	408667,13	1411793,34		0,1	—
50	408474,40	1411781,93		0,1	—
51	408266,11	1411770,00		0,1	—
52	408254,81	1411766,63		0,1	—
53	408249,54	1411762,58		0,1	—
54	408147,17	1411660,21		0,1	—
55	408045,64	1411560,04		0,1	—
56	407967,96	1411483,44		0,1	—
57	407862,10	1411379,50		0,1	—
58	407685,32	1411204,72		0,1	—
59	407578,40	1411098,93		0,1	—
60	407512,96	1411035,00		0,1	—
61	407417,70	1410941,10		0,1	—
62	407311,17	1410834,57		0,1	—
63	407216,26	1410759,90		0,1	—
64	407102,63	1410725,38	метод спутниковых геодезических измерений (определений)	0,1	—
65	407014,69	1410697,70		0,1	—
66	406968,81	1410812,65		0,1	—
67	406913,97	1410947,51		0,1	—
68	406858,76	1411082,29		0,1	—
69	406805,50	1411214,15		0,1	—
70	406748,28	1411351,92		0,1	—
71	406745,20	1411356,62		0,1	—
72	406739,35	1411362,54		0,1	—
73	406736,45	1411364,80		0,1	—
74	406700,28	1411383,50		0,1	—
75	406699,51	1411326,49		0,1	—

1	2	3	4	5	6	
76	406704,76	1411323,77		0,1	—	
77	406758,36	1411194,70		0,1	—	
78	406811,50	1411063,14		0,1	—	
79	406866,77	1410928,22		0,1	—	
80	406921,53	1410793,53		0,1	—	
81	406976,09	1410656,82		0,1	—	
82	406977,70	1410653,52		0,1	—	
83	406987,03	1410644,19		0,1	—	
84	406999,78	1410640,77		0,1	—	
85	407007,44	1410641,95		0,1	—	
86	407117,81	1410676,70		0,1	—	
87	407235,67	1410712,49		0,1	—	
88	407241,01	1410714,81		0,1	—	
89	407244,03	1410716,85		0,1	—	
90	407343,90	1410795,43		0,1	—	
91	407346,16	1410797,43		0,1	—	
92	407453,70	1410904,97		0,1	—	
93	407548,73	1410998,63		0,1	—	
94	407614,10	1411062,51		0,1	—	
95	407721,19	1411168,46		0,1	—	
96	407897,92	1411343,21		0,1	—	
97	408003,71	1411447,06		0,1	—	
98	408081,44	1411523,73		0,1	—	
99	408183,05	1411623,97		0,1	—	
100	408278,72	1411719,64		0,1	—	
101	408477,33	1411731,01		0,1	—	
102	408670,14	1411742,43		метод спутниковых геодезических измерений (определений)	0,1	—
103	408860,21	1411753,64			0,1	—
104	408912,24	1411757,02			0,1	—
105	408931,98	1411733,85			0,1	—
106	408982,21	1411737,19			0,1	—
107	408964,40	1411760,41			0,1	—
108	409051,17	1411766,05			0,1	—
109	409243,08	1411779,06			0,1	—
110	409434,30	1411790,10			0,1	—
111	409626,10	1411801,95			0,1	—
112	409812,27	1411812,57			0,1	—
113	409807,06	1411787,73			0,1	—
114	409856,87	1411791,30			0,1	—
115	409865,43	1411816,52			0,1	—
116	410007,96	1411827,37			0,1	—
117	410199,24	1411836,32			0,1	—

1	2	3	4	5	6
118	410388,62	1411847,47		0,1	—
119	410580,01	1411861,35		0,1	—
120	410606,14	1411862,08		0,1	—
121	410607,91	1411836,38		0,1	—
122	410615,75	1411722,60		0,1	—
123	410625,42	1411581,72		0,1	—
124	410634,59	1411441,62		0,1	—
125	410643,74	1411309,55		0,1	—
126	410652,89	1411178,23		0,1	—
127	410660,73	1411048,05		0,1	—
128	410612,29	1410946,00		0,1	—
129	410609,83	1410934,57		0,1	—
130	410611,07	1410870,46		0,1	—
131	410614,48	1410858,20		0,1	—
132	410623,82	1410848,87		0,1	—
133	410634,97	1410845,50		0,1	—
134	410656,91	1410844,18		0,1	—
135	410669,66	1410847,60		0,1	—
136	410679,00	1410856,93		0,1	—
137	410682,38	1410868,41		0,1	—
138	410683,39	1410889,24		0,1	—
139	410679,98	1410901,98		0,1	—
140	410672,92	1410909,04	метод	0,1	—
141	410670,85	1410878,95	спутниковых	0,1	—
142	410640,96	1410881,09	геодезических	0,1	—
143	410643,59	1410921,68	измерений	0,1	—
144	410661,10	1410920,80	(определений)	0,1	—
145	410709,61	1411032,11		0,1	—
146	410711,25	1411038,27		0,1	—
147	410712,03	1411044,57		0,1	—
148	410703,80	1411181,42		0,1	—
149	410694,61	1411313,10		0,1	—
150	410685,47	1411445,09		0,1	—
151	410676,31	1411585,09		0,1	—
152	410666,63	1411726,09		0,1	—
153	410658,79	1411839,90		0,1	—
154	410657,14	1411863,73		0,1	—
155	410770,99	1411867,92		0,1	—
156	410962,67	1411879,73		0,1	—
157	411153,07	1411896,38		0,1	—
158	411163,61	1411899,69		0,1	—
159	411169,07	1411904,64		0,1	—

1	2	3	4	5	6	
160	411173,70	1411910,46		0,1	—	
161	411315,17	1412195,93		0,1	—	
162	411317,18	1412200,06		0,1	—	
163	411335,71	1412182,16		0,1	—	
164	411405,52	1412325,84		0,1	—	
165	411463,58	1412445,38		0,1	—	
166	411443,22	1412459,54		0,1	—	
167	411474,29	1412523,50		0,1	—	
168	411577,18	1412736,32		0,1	—	
169	411759,85	1412772,02		0,1	—	
170	411954,96	1412810,16		0,1	—	
171	412150,73	1412849,31		0,1	—	
172	412345,94	1412888,54		0,1	—	
173	412541,15	1412927,07		0,1	—	
174	412736,52	1412966,20		0,1	—	
175	412931,39	1413005,18		0,1	—	
176	413151,79	1413048,99		0,1	—	
177	413163,18	1413051,07		0,1	—	
178	413162,95	1413026,11		метод спутниковых геодезических измерений (определений)	0,1	—
179	413369,46	1413063,90			0,1	—
180	413369,75	1413063,95			0,1	—
181	413356,94	1413086,51			0,1	—
182	413365,04	1413088,00			0,1	—
183	413566,98	1413131,76			0,1	—
184	413574,33	1413134,60	0,1		—	
185	413577,83	1413137,03	0,1		—	
186	413716,63	1413251,79	0,1		—	
187	413862,84	1413373,63	0,1		—	
188	414012,33	1413498,45	0,1		—	
189	414166,20	1413625,87	0,1		—	
190	414319,10	1413753,30	0,1		—	
191	414472,50	1413881,08	0,1		—	
192	414628,24	1414009,90	0,1		—	
193	414781,91	1414138,48	0,1		—	
194	414924,13	1414256,62	0,1		—	
195	414929,93	1414263,48	0,1		—	
196	414933,21	1414273,65	0,1		—	
197	414952,48	1414462,71	0,1		—	
198	414972,36	1414651,85	0,1		—	
199	414992,34	1414844,05	0,1		—	
200	415012,32	1415035,82	0,1		—	
201	415032,32	1415228,10	0,1		—	

1	2	3	4	5	6	
202	415052,32	1415420,31		0,1	—	
203	415073,28	1415611,65		0,1	—	
204	415092,26	1415803,26		0,1	—	
205	415112,71	1415994,92		0,1	—	
206	415133,15	1416185,56		0,1	—	
207	415152,59	1416378,95		0,1	—	
208	415173,14	1416570,11		0,1	—	
209	415193,05	1416762,44		0,1	—	
210	415212,51	1416954,09		0,1	—	
211	415233,14	1417136,90		0,1	—	
212	415360,87	1417268,19		0,1	—	
213	415497,35	1417407,67		0,1	—	
214	415633,85	1417545,57		0,1	—	
215	415770,41	1417684,62		0,1	—	
216	415906,89	1417823,55		метод спутниковых геодезических измерений (определений)	0,1	—
217	416044,90	1417962,89			0,1	—
218	416092,63	1418009,82			0,1	—
219	416079,88	1418062,83			0,1	—
220	416073,13	1418061,02			0,1	—
221	416067,99	1418057,12			0,1	—
222	416008,78	1417998,89			0,1	—
223	415870,55	1417859,32			0,1	—
224	415734,02	1417720,36			0,1	—
225	415597,50	1417581,34			0,1	—
226	415460,94	1417443,40	0,1		—	
227	415324,38	1417303,84	0,1		—	
228	415190,51	1417166,22	0,1		—	
229	415186,70	1417161,19	0,1		—	
230	415183,45	1417151,29	0,1		—	
231	415161,81	1416959,67	0,1		—	
232	415142,32	1416767,62	0,1		—	
233	415122,42	1416575,51	0,1		—	
234	415101,88	1416384,30	0,1		—	
235	415082,43	1416190,91	0,1		—	
236	415062,00	1416000,35	0,1		—	
237	415041,54	1415808,58	0,1		—	
238	415022,53	1415616,80	0,1		—	
239	415001,61	1415425,80	0,1		—	
240	414981,60	1415233,38	0,1		—	
241	414961,60	1415041,10	0,1		—	
242	414941,62	1414849,33	0,1		—	
243	414921,64	1414657,16	0,1		—	
244	414901,75	1414467,92	0,1		—	
245	414883,53	1414289,19	0,1		—	

1	2	3	4	5	6
246	414749,22	1414177,63		0,1	–
247	414595,57	1414049,05		0,1	–
248	414439,89	1413920,28		0,1	–
249	414286,46	1413792,48		0,1	–
250	414133,59	1413665,08		0,1	–
251	413979,68	1413537,64		0,1	–
252	413830,18	1413412,80		0,1	–
253	413684,10	1413291,06		0,1	–
1	413550,12	1413180,29	метод спутниковых геодезических измерений (определений)	0,1	–
Часть 2					
254	425357,05	1418960,16	метод спутниковых геодезических измерений (определений)	0,1	–
255	425357,48	1418958,53		0,1	–
256	425356,86	1418952,95		0,1	–
257	425353,94	1418939,94		0,1	–
258	425328,89	1418809,74		0,1	–
259	425300,75	1418676,21		0,1	–
260	425271,61	1418543,26		0,1	–
261	425241,93	1418395,01		0,1	–
262	425204,29	1418224,95		0,1	–
263	425159,08	1418010,80		0,1	–
264	425130,54	1417866,94		0,1	–
265	425127,62	1417859,15		0,1	–
266	425122,96	1417853,29		0,1	–
267	425029,13	1417765,44		0,1	–
268	424935,91	1417675,78		0,1	–
269	424834,61	1417574,28		0,1	–
270	424734,90	1417479,03		0,1	–
271	424647,83	1417396,51		0,1	–
272	424552,83	1417302,76		0,1	–
273	424455,01	1417206,89		0,1	–
274	424449,91	1417203,02		0,1	–
275	424446,34	1417201,31		0,1	–
276	424274,16	1417134,87		0,1	–
277	424264,98	1417133,16		0,1	–
278	424258,78	1417134,82	0,1	–	
279	424256,64	1417140,23	0,1	–	
280	424254,22	1417139,28	0,1	–	
281	424256,36	1417182,67	0,1	–	
282	424423,07	1417247,00	0,1	–	

1	2	3	4	5	6
283	424517,04	1417339,10	метод спутниковых геодезических измерений (определений)	0,1	–
284	424612,19	1417432,99		0,1	–
285	424699,78	1417516,01		0,1	–
286	424798,73	1417610,53		0,1	–
287	424900,38	1417712,36		0,1	–
288	424993,90	1417802,32		0,1	–
289	425082,12	1417884,91		0,1	–
290	425109,15	1418021,19		0,1	–
291	425154,48	1418235,85		0,1	–
292	425191,97	1418405,28		0,1	–
293	425221,65	1418553,50		0,1	–
294	425250,86	1418686,83		0,1	–
295	425278,94	1418820,04		0,1	–
296	425303,74	1418948,95		0,1	–
297	425196,50	1419038,97		0,1	–
298	425176,53	1419049,48		0,1	–
299	425187,27	1419079,83	0,1	–	
300	425327,82	1418944,90	0,1	–	
254	425357,05	1418960,16	0,1	–	

4. Описание местоположения границ, зона 2

Таблица № 1

Сведения об объекте		
№ п/п	Характеристика объекта	Описание характеристики
1	2	3
1.	Местоположение объекта	Ростовская область, город Ростов-на-Дону
2.	Площадь объекта +/- величина погрешности определения площади (Р +/- Дельта Р)	855106 +/- 324 кв. метра
3.	Иные характеристики объекта	публичный сервитут устанавливается в целях эксплуатации объекта электросетевого хозяйства (ВЛ 110 кВ Р20-ТЭЦ2-Р38-Р35-Р9-А20. Состоит из: ВЛ 110 кВ Р20-А20 (26,500 км), отпайка ТЭЦ-2 (0,600 км), отпайка к Р-38 (0,040 км), отпайка к Р-9 (3,840 км), отпайка к Р-35 (0,630 км), отпайка на водозабор (0,500 км) и его неотъемлемых технологических частей

Сведения о местоположении границ объекта					
Система координат МСК-61, зона 2					
Сведения о характерных точках границ объекта					
Обозначение характерных точек границ	Координаты (метров)		Метод определения координат характерной точки	Средняя квадратическая погрешность положения характерной точки (Mt) (метров)	Описание обозначения точки на местности (при наличии)
1	2	3	4	5	6
301	420311,00	2196374,25	метод спутниковых геодезических измерений (определений)	0,1	—
302	420310,40	2196374,24		0,1	—
303	420116,45	2196369,64		0,1	—
304	419939,65	2196363,04		0,1	—
305	419909,73	2196362,76		0,1	—
306	419912,11	2196335,40		0,1	—
307	419899,17	2196334,91		0,1	—
308	419900,04	2196311,68		0,1	—
309	419941,56	2196312,07		0,1	—
310	420118,18	2196318,66		0,1	—
311	420311,17	2196323,25		0,1	—
312	420516,58	2196321,06		0,1	—
313	420698,73	2196317,04		0,1	—
314	420698,33	2196143,28		0,1	—
315	420693,70	2195944,17		0,1	—
316	420687,56	2195745,63		0,1	—
317	420681,80	2195545,55		0,1	—
318	420680,29	2195350,19		0,1	—
319	420565,38	2195221,23		0,1	—
320	420514,63	2195159,35		0,1	—
321	420475,54	2195219,68		0,1	—
322	420397,33	2195343,96		0,1	—
323	420293,97	2195505,26		0,1	—
324	420210,88	2195635,88		0,1	—
325	420202,12	2195644,28		0,1	—
326	420189,36	2195647,69		0,1	—
327	420176,62	2195644,28		0,1	—

1	2	3	4	5	6
328	420167,28	2195634,94	метод спутниковых геодезических измерений (определений)	0,1	—
329	420163,86	2195622,19		0,1	—
330	420167,28	2195609,44		0,1	—
331	420167,85	2195608,50		0,1	—
332	420251,01	2195477,78		0,1	—
333	420354,33	2195316,53		0,1	—
334	420432,65	2195192,10		0,1	—
335	420480,43	2195118,33		0,1	—
336	420384,11	2195006,28		0,1	—
337	420381,37	2195002,41		0,1	—
338	420377,95	2194989,66		0,1	—
339	420378,21	2194986,06		0,1	—
340	420418,72	2194701,84		0,1	—
341	420434,43	2194587,48		0,1	—
342	420437,61	2194578,21		0,1	—
343	420438,94	2194576,14		0,1	—
344	420539,80	2194434,94		0,1	—
345	420648,83	2194275,63		0,1	—
346	420733,49	2194164,13		0,1	—
347	420841,61	2194016,81		0,1	—
348	420931,63	2193888,81		0,1	—
349	420990,85	2193804,38		0,1	—
350	421060,28	2193703,77		0,1	—
351	421043,92	2193665,96		0,1	—
352	421041,82	2193655,84		0,1	—
353	421043,30	2193647,29		0,1	—
354	421046,86	2193637,27		0,1	—
355	420969,50	2193605,00		0,1	—
356	420966,50	2193603,50		0,1	—
357	420964,00	2193602,00		0,1	—
358	420781,00	2193463,00		0,1	—
359	420756,37	2193449,14		0,1	—
360	420740,22	2193466,67		0,1	—
361	420644,89	2193413,77		0,1	—
362	420660,09	2193394,96		0,1	—
363	420655,50	2193392,00	0,1	—	
364	420529,50	2193301,50	0,1	—	
365	420380,50	2193245,50	0,1	—	

1	2	3	4	5	6
366	420170,00	2193166,50	метод спутниковых геодезических измерений (определений)	0,1	—
367	420008,00	2193102,50		0,1	—
368	419821,50	2193027,50		0,1	—
369	419630,50	2192954,50		0,1	—
370	419440,50	2192884,50		0,1	—
371	419253,50	2192813,00		0,1	—
372	419063,00	2192737,00		0,1	—
373	418871,50	2192660,00		0,1	—
374	418681,50	2192584,00		0,1	—
375	418488,50	2192507,50		0,1	—
376	418300,50	2192433,50		0,1	—
377	418109,50	2192354,00		0,1	—
378	417918,50	2192280,00		0,1	—
379	417733,00	2192205,50		0,1	—
380	417543,00	2192129,50		0,1	—
381	417352,23	2192053,74		0,1	—
382	417162,78	2191980,49		0,1	—
383	417159,47	2191978,84		0,1	—
384	417153,42	2191973,88		0,1	—
385	417026,75	2191834,55		0,1	—
386	416896,00	2191694,00		0,1	—
387	416764,50	2191547,00		0,1	—
388	416633,00	2191403,00		0,1	—
389	416502,00	2191251,50		0,1	—
390	416370,50	2191114,50		0,1	—
391	416239,50	2190971,50		0,1	—
392	416108,00	2190828,00		0,1	—
393	415977,50	2190684,50		0,1	—
394	415911,87	2190612,43		0,1	—
395	415928,16	2190554,56		0,1	—
396	415939,00	2190566,50		0,1	—
397	416015,50	2190650,50		0,1	—
398	416146,00	2190794,00		0,1	—
399	416277,50	2190937,50	0,1	—	
400	416408,00	2191080,00	0,1	—	
401	416539,50	2191217,00	0,1	—	
402	416671,50	2191369,50	0,1	—	
403	416802,50	2191513,00	0,1	—	

1	2	3	4	5	6
404	416933,50	2191659,50	метод спутниковых геодезических измерений (определений)	0,1	—
405	417064,20	2191799,85		0,1	—
406	417187,01	2191935,33		0,1	—
407	417370,95	2192006,38		0,1	—
408	417562,00	2192082,50		0,1	—
409	417752,00	2192158,50		0,1	—
410	417937,50	2192232,50		0,1	—
411	418128,50	2192306,50		0,1	—
412	418319,50	2192386,50		0,1	—
413	418507,50	2192460,50		0,1	—
414	418700,50	2192537,00		0,1	—
415	418890,50	2192613,00		0,1	—
416	419082,00	2192690,00		0,1	—
417	419272,50	2192765,50		0,1	—
418	419458,50	2192836,50		0,1	—
419	419648,50	2192906,50		0,1	—
420	419840,00	2192980,00		0,1	—
421	420027,00	2193055,50		0,1	—
422	420188,50	2193119,00		0,1	—
423	420398,50	2193197,50		0,1	—
424	420550,50	2193255,00		0,1	—
425	420554,00	2193257,00		0,1	—
426	420556,50	2193258,50		0,1	—
427	420684,00	2193350,00		0,1	—
428	420692,55	2193354,81		0,1	—
429	420707,76	2193336,00		0,1	—
430	420808,04	2193393,19		0,1	—
431	420791,90	2193410,72		0,1	—
432	420807,50	2193419,50		0,1	—
433	420810,50	2193421,00		0,1	—
434	420992,50	2193559,00		0,1	—
435	421075,50	2193594,00		0,1	—
436	421127,50	2193556,50		0,1	—
437	421198,00	2193500,50	0,1	—	
438	421268,50	2193445,00	0,1	—	
439	421358,50	2193373,00	0,1	—	
440	421361,50	2193371,00	0,1	—	
441	421369,50	2193368,00	0,1	—	

1	2	3	4	5	6
442	421603,00	2193320,00	метод спутниковых геодезических измерений (определений)	0,1	—
443	421608,00	2193319,50		0,1	—
444	421620,50	2193323,00		0,1	—
445	421711,00	2193378,50		0,1	—
446	421826,50	2193448,50		0,1	—
447	421947,00	2193522,00		0,1	—
448	422093,50	2193523,50		0,1	—
449	422240,50	2193525,00		0,1	—
450	422387,00	2193523,50		0,1	—
451	422535,00	2193527,50		0,1	—
452	422678,00	2193528,50		0,1	—
453	422822,00	2193530,00		0,1	—
454	422968,50	2193531,00		0,1	—
455	423108,50	2193532,50		0,1	—
456	423248,50	2193533,00		0,1	—
457	423390,50	2193533,50		0,1	—
458	423516,00	2193534,00		0,1	—
459	423656,00	2193536,50		0,1	—
460	423804,00	2193537,50		0,1	—
461	423905,50	2193538,50		0,1	—
462	424040,00	2193539,50		0,1	—
463	424180,00	2193541,00		0,1	—
464	424315,50	2193542,00		0,1	—
465	424442,50	2193543,00		0,1	—
466	424444,00	2193433,50		0,1	—
467	424446,00	2193294,00		0,1	—
468	424448,00	2193150,00		0,1	—
469	424450,00	2193020,00		0,1	—
470	424452,00	2192881,50		0,1	—
471	424453,50	2192742,00	0,1	—	
472	424456,00	2192607,50	0,1	—	
473	424457,50	2192472,00	0,1	—	
474	424459,00	2192336,00	0,1	—	
475	424460,50	2192202,00	0,1	—	
476	424464,00	2192189,50	0,1	—	
477	424473,00	2192180,50	0,1	—	
478	424475,50	2192179,50	0,1	—	
479	424591,00	2192127,00	0,1	—	

1	2	3	4	5	6
480	424709,50	2192070,50	метод спутниковых геодезических измерений (определений)	0,1	—
481	424828,00	2192008,00		0,1	—
482	424965,13	2191942,27		0,1	—
483	424974,74	2191973,15		0,1	—
484	425055,99	2191900,96		0,1	—
485	425120,37	2191843,73		0,1	—
486	425148,80	2191859,99		0,1	—
487	425146,00	2191870,00		0,1	—
488	425139,50	2191877,50		0,1	—
489	425014,50	2191974,50		0,1	—
490	425010,00	2191977,50		0,1	—
491	424851,50	2192053,50		0,1	—
492	424732,00	2192116,50		0,1	—
493	424612,50	2192173,00		0,1	—
494	424511,50	2192219,00		0,1	—
495	424510,00	2192337,00		0,1	—
496	424508,50	2192473,00		0,1	—
497	424507,00	2192608,50		0,1	—
498	424504,50	2192743,00		0,1	—
499	424503,00	2192882,50		0,1	—
500	424501,00	2193021,00		0,1	—
501	424499,00	2193151,00		0,1	—
502	424497,00	2193295,00		0,1	—
503	424495,00	2193434,50		0,1	—
504	424493,00	2193569,00		0,1	—
505	424489,50	2193581,00		0,1	—
506	424480,00	2193590,50		0,1	—
507	424467,50	2193594,00	0,1	—	
508	424315,50	2193593,00	0,1	—	
509	424180,00	2193592,00	0,1	—	
510	424040,00	2193590,50	0,1	—	
511	423905,50	2193589,50	0,1	—	
512	423804,00	2193588,50	0,1	—	
513	423655,50	2193587,50	0,1	—	
514	423515,00	2193585,00	0,1	—	
515	423390,50	2193584,50	0,1	—	
516	423248,50	2193584,00	0,1	—	
517	423108,00	2193583,50	0,1	—	

1	2	3	4	5	6
518	422968,50	2193582,00	метод спутниковых геодезических измерений (определений)	0,1	—
519	422821,50	2193581,00		0,1	—
520	422678,00	2193579,50		0,1	—
521	422534,00	2193578,50		0,1	—
522	422386,50	2193574,50		0,1	—
523	422240,50	2193576,00		0,1	—
524	422093,00	2193574,50		0,1	—
525	421948,88	2193573,09		0,1	—
526	421909,90	2193604,50		0,1	—
527	421717,43	2193770,40		0,1	—
528	421523,83	2193938,09		0,1	—
529	421519,88	2193940,90		0,1	—
530	421507,13	2193944,32		0,1	—
531	421494,38	2193940,90		0,1	—
532	421485,05	2193931,57		0,1	—
533	421481,63	2193918,82		0,1	—
534	421485,05	2193906,07		0,1	—
535	421490,44	2193899,54		0,1	—
536	421684,06	2193731,83		0,1	—
537	421876,92	2193565,59		0,1	—
538	421895,65	2193550,49		0,1	—
539	421799,50	2193492,50		0,1	—
540	421684,00	2193422,00		0,1	—
541	421603,00	2193372,00		0,1	—
542	421385,50	2193416,50		0,1	—
543	421300,50	2193485,00		0,1	—
544	421230,00	2193540,50		0,1	—
545	421158,00	2193597,50		0,1	—
546	421100,41	2193638,89		0,1	—
547	421094,71	2193654,92		0,1	—
548	421112,70	2193696,49		0,1	—
549	421114,80	2193706,62		0,1	—
550	421111,38	2193719,37		0,1	—
551	421110,29	2193721,10	0,1	—	
552	421032,77	2193833,43	0,1	—	
553	420973,38	2193918,11	0,1	—	
554	420883,18	2194046,36	0,1	—	
555	420774,48	2194194,48	0,1	—	

1	2	3	4	5	6
556	420690,56	2194304,96	метод спутниковых геодезических измерений (определений)	0,1	–
557	420581,45	2194464,37		0,1	–
558	420484,10	2194600,66		0,1	–
559	420469,23	2194708,84		0,1	–
560	420430,33	2194981,81		0,1	–
561	420531,54	2195099,56		0,1	–
562	420604,48	2195188,48		0,1	–
563	420724,75	2195323,43		0,1	–
564	420727,80	2195327,64		0,1	–
565	420731,21	2195340,20		0,1	–
566	420732,80	2195544,89		0,1	–
567	420738,54	2195744,13		0,1	–
568	420744,68	2195942,69		0,1	–
569	420749,33	2196142,90		0,1	–
570	420749,78	2196341,93		0,1	–
571	420746,37	2196354,74		0,1	–
572	420737,04	2196364,07		0,1	–
573	420724,84	2196367,48		0,1	–
574	420517,56	2196372,04		0,1	–
301	420311,00	2196374,25		0,1	–

Примечание.

Список используемых сокращений:

ВЛ – воздушная линия электропередач;

кВ – киловольт;

кв. метр – квадратный метр;

км – километр;

М – масштаб;

Mt – метод определения координат;

МСК-61 – местная система координат;

ТЭЦ – теплоэлектроцентраль.

Начальник управления
документационного обеспечения
Правительства Ростовской области



В.В. Лозин