



# ПРАВИТЕЛЬСТВО РОСТОВСКОЙ ОБЛАСТИ

## ПОСТАНОВЛЕНИЕ

от 06.06.2022 № 490

г. Ростов-на-Дону

### Об установлении публичного сервитута

В соответствии с главой V<sup>7</sup> Земельного кодекса Российской Федерации, статьей 3<sup>6</sup> Федерального закона от 25.10.2001 № 137-ФЗ «О введении в действие Земельного кодекса Российской Федерации», Федеральным законом от 08.11.2007 № 257-ФЗ «Об автомобильных дорогах и о дорожной деятельности в Российской Федерации и о внесении изменений в отдельные законодательные акты Российской Федерации», постановлением Правительства Российской Федерации от 24.02.2009 № 160 «О порядке установления охранных зон объектов электросетевого хозяйства и особых условий использования земельных участков, расположенных в границах таких зон», постановлением Правительства Российской Федерации от 26.08.2013 № 736 «О некоторых вопросах установления охранных зон объектов электросетевого хозяйства», постановлением Правительства Ростовской области от 28.09.2020 № 22 «Об утверждении Порядка взаимодействия органов исполнительной власти Ростовской области при установлении публичных сервитутов в отдельных целях», учитывая письмо Федеральной службы государственной регистрации, кадастра и картографии от 29.04.2021 № 11-00777/21, на основании ходатайства публичного акционерного общества «Россети Юг» (ОГРН 1076164009096, ИНН 6164266561) от 30.03.2022 Правительство Ростовской области **п о с т а н о в л я е т:**

1. Установить публичный сервитут сроком на 49 лет в отношении земель и земельных участков по Перечню согласно приложению № 1 к настоящему постановлению в целях размещения объекта электросетевого хозяйства (Электросетевой комплекс ВЛ-110 кВ Зерновая-БГ2 к ПС 110/35/10/6 кВ «Арпачинская» с отпайками: ВЛ-110 кВ отпайка Манычская к ПС 110/10 кВ «Манычская», ВЛ-110 кВ отпайка Звонкая к ПС 110/35/10 кВ «Звонкая») и его неотъемлемых технологических частей (далее – публичный сервитут).

2. Утвердить границы публичного сервитута согласно приложению № 2.

3. Определить, что срок, в течение которого использование земель и земельных участков согласно приложению № 1 к настоящему постановлению и (или) расположенных на них объектов недвижимого имущества

в соответствии с их разрешенным использованием будет невозможно или существенно затруднено в связи с осуществлением публичного сервитута, при необходимости устанавливается публичным акционерным обществом «Россети Юг» ежегодно с 1 января по 31 декабря.

4. Определить, что график проведения работ при осуществлении деятельности, для обеспечения которой установлен публичный сервитут в отношении земель и земельных участков, находящихся в государственной или муниципальной собственности и не предоставленных гражданам или юридическим лицам, устанавливается публичным акционерным обществом «Россети Юг» ежегодно с 1 января по 31 декабря.

5. Публичному акционерному обществу «Россети Юг»:

5.1. Обеспечить приведение земель и земельных участков, указанных в приложении № 1 к настоящему постановлению, в состояние, пригодное для их использования в соответствии с видом разрешенного использования, в сроки, предусмотренные пунктом 8 статьи 39<sup>50</sup> Земельного кодекса Российской Федерации.

5.2. Обратиться к владельцам автомобильных дорог в целях заключения договоров, заключаемых владельцами инженерных коммуникаций, осуществляющими прокладку, перенос, переустройство инженерных коммуникаций и их эксплуатацию в границах полосы отвода автомобильной дороги, с владельцами автомобильных дорог, с техническими требованиями и условиями, подлежащими обязательному исполнению владельцами таких инженерных коммуникаций при их прокладке, переносе, переустройстве и эксплуатации, в соответствии с требованиями Федерального закона от 08.11.2007 № 257-ФЗ «Об автомобильных дорогах и о дорожной деятельности в Российской Федерации и о внесении изменений в отдельные законодательные акты Российской Федерации» в отношении земельного участка с кадастровым номером 61:03:0000000:17 и земель, расположенных в кадастровом квартале с номером 61:14:0000000 (далее – договоры с владельцами автомобильных дорог).

5.3. После заключения договоров с владельцами автомобильных дорог, указанных в подпункте 5.2 настоящего пункта, предоставить их заверенные копии в министерство имущественных и земельных отношений, финансового оздоровления предприятий, организаций Ростовской области.

6. Рекомендовать публичному акционерному обществу «Россети Юг» уведомлять Правительство Ростовской области об изменениях характеристик объекта электросетевого хозяйства (Электросетевой комплекс ВЛ-110 кВ Зерновая-БГ2 к ПС 110/35/10/6 кВ «Арпачинская» с отпайками: ВЛ-110 кВ отпайка Манычская к ПС 110/10 кВ «Манычская», ВЛ-110 кВ отпайка Звонкая к ПС 110/35/10 кВ «Звонкая») и его неотъемлемых технологических частей, оказывающих влияние на изменение границ охранной зоны данного объекта, в течение 30 дней с даты внесения таких изменений в сведения Единого государственного реестра недвижимости.

7. Министерству имущественных и земельных отношений, финансового оздоровления предприятий, организаций Ростовской области (Осыченко Е.В.):

7.1. Обеспечить выполнение мероприятий, указанных в подпункте 17.2 пункта 17 Порядка взаимодействия органов исполнительной власти

Ростовской области при установлении публичных сервитутов в отдельных целях, утвержденного постановлением Правительства Ростовской области от 28.09.2020 № 22.

7.2. Обеспечить направление в орган регистрации прав в срок не более пяти рабочих дней со дня принятия настоящего постановления заявления о внесении сведений в Единый государственный реестр недвижимости о публичном сервитуте, установленном в отношении земель и земельных участков, указанных в приложении № 1 к настоящему постановлению, за исключением земельного участка с кадастровым номером 61:03:0000000:17 и земель, расположенных в кадастровом квартале с номером 61:14:0000000.

7.3. Обеспечить направление в орган регистрации прав в срок не более пяти рабочих дней со дня получения копий договоров с владельцами автомобильных дорог в соответствии с подпунктом 5.3 пункта 5 настоящего постановления заявления о внесении сведений в Единый государственный реестр недвижимости о публичном сервитуте, установленном в отношении земельного участка с кадастровым номером 61:03:0000000:17 и земель, расположенных в кадастровом квартале с номером 61:14:0000000.

7.4. Обеспечить направление в орган регистрации прав в срок не более пяти рабочих дней со дня принятия настоящего постановления заявлений о государственной регистрации прекращения права аренды на земельные участки, указанные в приложении № 1 к настоящему постановлению, которые предоставлены в аренду публичному акционерному обществу «Россети Юг».

8. Министерству промышленности и энергетики Ростовской области (Савельев А.В.) обеспечить опубликование настоящего постановления, за исключением приложений к нему, в порядке, установленном для официального опубликования (обнародования) муниципальных правовых актов уставом поселения, городского округа по месту нахождения земель и земельных участков, в отношении которых принято решение об установлении публичного сервитута.

9. Публичный сервитут считается установленным со дня внесения сведений о нем в Единый государственный реестр недвижимости.

10. Настоящее постановление вступает в силу со дня его официального опубликования.

11. Контроль за выполнением настоящего постановления возложить на заместителя Губернатора Ростовской области Скрябина А.Ю.

Губернатор  
Ростовской области



В.Ю. Голубев

Постановление вносит  
министерство имущественных  
и земельных отношений,  
финансового оздоровления  
предприятий, организаций  
Ростовской области

Приложение № 1  
к постановлению  
Правительства  
Ростовской области  
от 06.06.2022 № 490

**ПЕРЕЧЕНЬ**  
земель и земельных участков, в отношении  
которых устанавливается публичный сервитут

№ п/п	Кадастровый номер кадастрового квартала, земельного участка	Адрес или описание местоположения кадастрового квартала, земельного участка
1	2	3
1.	61:03:0600008:97	Ростовская область, Багаевский район, в бывших границах СПК «Маньчский»
2.	61:14:0000000:740	Ростовская область, Кагальницкий район, воздушная линия электропередачи ВЛ-500 кВ Новочеркасская ГРЭС – Тихорецк
3.	61:14:0000000:305	Ростовская область, Кагальницкий район, х. Кагальничек (Кагальницкое с/п)
4.	61:14:0600009:681	Ростовская область, Кагальницкий район, на землях СПК им. Калинина в 3 км на восток от х. Кагальничек
5.	61:14:0000000:48	Ростовская область, Кагальницкий район, 750 м на восток от х.Кагальничек
6.	61:14:0000000:286	Ростовская область, Кагальницкий район
7.	61:14:0000000:51	Ростовская область, Кагальницкий район, 750 м на восток от х. Кагальничек
8.	61:14:0000000:554	Ростовская область, Кагальницкий район, СПК им. Калинина
9.	61:14:0000000:618	Ростовская область, Кагальницкий район, х. Кагальничек (Кагальницкое с/п)
10.	61:14:0000000:623	Ростовская область, Кагальницкий район
11.	61:14:0000000:638	Ростовская область, Кагальницкий район
12.	61:14:0600012:801	Ростовская область, Кагальницкий район
13.	61:14:0000000:154	Ростовская область, Кагальницкий район
14.	61:14:0600012:332	Ростовская область, Кагальницкий район, х. Камышеваха
15.	61:14:0600012:340	Ростовская область, Кагальницкий район
16.	61:14:0600012:643	Ростовская область, Кагальницкий район, на землях СПК «Родина» в 3 км на юго-запад от х. Камышеваха

1	2	3
17.	61:14:0600012:363	Ростовская область, Кагальницкий район, х. Родники
18.	61:14:0000000:147	Ростовская область, Кагальницкий район, 2,2 км на юго-запад от х. Камышеваха
19.	61:14:0000000:2185	Ростовская область, Кагальницкий район, ст-ца Хомутовская, Хомутовское с/п
20.	61:14:0000000:2183	Ростовская область, Кагальницкий район
21.	61:14:0600015:219	Ростовская область, Кагальницкий район, ЗАО АФ «Гвардейское»
22.	61:14:0000000:634	Ростовская область, Кагальницкий район, на землях ЗАО АФ «Гвардейская» 2,5 км к северо-западу от х. Первомайский
23.	61:14:0000000:655	Ростовская область, Кагальницкий район, х. Первомайский
24.	61:14:0000000:675	Ростовская область, Кагальницкий район, Гриненко В.Л.
25.	61:14:0000000:676	Ростовская область, Кагальницкий район, Гриненко И.А.
26.	61:14:0000000:282	Ростовская область, Кагальницкий район
27.	61:14:0600015:955	Ростовская область, Кагальницкий район, ст-ца Хомутовская
28.	61:14:0000000:228	Ростовская область, Кагальницкий район
29.	61:14:0600020:1000	Ростовская область, Кагальницкий район, на землях ЗАО «Ростовский» в 3,5 км на запад от п. Зеленопольский
30.	61:14:0000000:711	Ростовская область, Кагальницкий район, ст-ца Кировская
31.	61:14:0000000:736	Ростовская область, Кагальницкий район, 2 км к северу от отделения № 3, ЗАО «Ростовский»
32.	61:14:0000000:739	Ростовская область, Кагальницкий район, 2 км к северу от отделения № 3, ЗАО «Ростовский»
33.	61:14:0000000:738	Ростовская область, Кагальницкий район, 2 км к северу от отделения № 3, ЗАО «Ростовский»
34.	61:14:0000000:737	Ростовская область, Кагальницкий район
35.	61:14:0000000:707	Ростовская область, Кагальницкий район, на землях ЗАО «Ростовский» в 3 км к северу от усадьбы отделения № 3, Коваленко Л.Ф.
36.	61:14:0000000:705	Ростовская область, Кагальницкий район, на землях ЗАО «Ростовский» в 2,0 км к северу от усадьбы отделения № 3
37.	61:14:0000000:706	Ростовская область, Кагальницкий район, на землях ЗАО «Ростовский» в 2 км к северу от усадьбы отделения № 3

1	2	3
38.	61:14:0000000:708	Ростовская область, Кагальницкий район, на землях ЗАО «Ростовский» 3 км к северу от усадьбы отделения № 3, Бруй Н.А.
39.	61:14:0000000:709	Ростовская область, Кагальницкий район, на землях ЗАО «Ростовский» в 2 км к северу от усадьбы отделения № 3
40.	61:14:0000000:717	Ростовская область, Кагальницкий район, на землях ЗАО «Ростовский» в 4 км на северо-запад от п. Зеленопольский
41.	61:14:0000000:725	Ростовская область, Кагальницкий район, на землях ЗАО «Ростовский» в 2,4 км на северо-запад от п. Зеленопольский
42.	61:14:0000000:224	Ростовская область, Кагальницкий район
43.	61:14:0600020:1207	Ростовская область, Кагальницкий район
44.	61:14:0600020:1210	Ростовская область, Кагальницкий район
45.	61:14:0000000:798	Ростовская область, Кагальницкий район
46.	61:14:0000000:799	Ростовская область, Кагальницкий район, на землях ЗАО «Ростовский» в 1,7 км на северо-запад от п. Зеленопольский
47.	61:14:0600020:963	Ростовская область, Кагальницкий район, на землях ЗАО «Ростовское» в 2000 м на север от п. Зеленопольский
48.	61:14:0600020:970	Ростовская область, Кагальницкий район, на землях ЗАО «Ростовский» в 2,4 км на северо-запад от п. Зеленопольский
49.	61:14:0600020:971	Ростовская область, Кагальницкий район, на землях ЗАО «Ростовский» в 2,4 км на северо-запад от п. Зеленопольский
50.	61:14:0600020:987	Ростовская область, Кагальницкий район, на землях ЗАО «Ростовский» в 1500 м на север от п. Зеленопольский
51.	61:14:0000000:2131	Ростовская область, Кагальницкий район, на землях ЗАО «Ростовский» в 1,6 км на северо-запад от п. Зеленопольский
52.	61:14:0000000:2132	Ростовская область, Кагальницкий район, на землях ЗАО «Ростовский» в 1,6 км на северо-запад от п. Зеленопольский
53.	61:14:0000000:2133	Ростовская область, Кагальницкий район
54.	61:14:0000000:1206	Ростовская область, Кагальницкий район, п. Зеленопольский
55.	61:14:0000000:229	Ростовская область, Кагальницкий район
56.	61:14:0000000:226	Ростовская область, Кагальницкий район
57.	61:14:0000000:233	Ростовская область, Кагальницкий район

1	2	3
58.	61:14:0000000:213	Ростовская область, Кагальницкий район
59.	61:14:0000000:231	Ростовская область, Кагальницкий район
60.	61:14:0000000:225	Ростовская область, Кагальницкий район
61.	61:14:0000000:220	Ростовская область, Кагальницкий район
62.	61:14:0000000:232	Ростовская область, Кагальницкий район, 3 км к юго-востоку от ст. Кировской, ЗАО «Ростовское»
63.	61:14:0000000:70	Ростовская область, Кагальницкий район, п. Зеленопольский, 3,5 км на запад от него
64.	61:14:0000000:113	Ростовская область, Кагальницкий район, 2,7 км к северо-западу от отд. № 3 ЗАО «Ростовское»
65.	61:14:0000000:114	Ростовская область, Кагальницкий район, 2,7 км на северо-запад от отд. № 3 ЗАО «Ростовское»
66.	61:14:0000000:115	Ростовская область, Кагальницкий район, 2,7 км на северо-запад от отд. № 3 ЗАО «Ростовское»
67.	61:14:0000000:116	Ростовская область, Кагальницкий район, 2,7 км на северо-запад от отд. № 3 ЗАО «Ростовское»
68.	61:14:0000000:117	Ростовская область, Кагальницкий район
69.	61:14:0000000:118	Ростовская область, Кагальницкий район, 2,6 км на северо-запад от отд. № 3 ЗАО «Ростовское»
70.	61:14:0000000:221	Ростовская область, Кагальницкий район
71.	61:14:0000000:223	Ростовская область, Кагальницкий район, 3,5 км к юго-востоку от ст. Кировской, ЗАО «Ростовское»
72.	61:14:0000000:119	Ростовская область, Кагальницкий район
73.	61:14:0000000:120	Ростовская область, Кагальницкий район, 2,6 км на северо-запад от отд. № 3 ЗАО «Ростовское»
74.	61:14:0000000:121	Ростовская область, Кагальницкий район, 2,7 км на северо-запад от отд. № 3 ЗАО «Ростовское»
75.	61:14:0000000:122	Ростовская область, Кагальницкий район, 2,7 км на северо-запад от отд. № 3 ЗАО «Ростовское»
76.	61:14:0000000:124	Ростовская область, Кагальницкий район, 2,6 км на северо-запад от отд. № 3 ЗАО «Ростовское»
77.	61:14:0000000:126	Ростовская область, Кагальницкий район, 2,7 км на северо-запад от отд. № 3 ЗАО «Ростовское»
78.	61:14:0000000:127	Ростовская область, Кагальницкий район, 2,6 км на северо-восток от отд. № 3 ЗАО «Ростовское»
79.	61:14:0000000:129	Ростовская область, Кагальницкий район, 2,6 км на северо-запад от отд. № 3 ЗАО «Ростовское»
80.	61:14:0000000:130	Ростовская область, Кагальницкий район, 2,7 км на северо-запад от отд. № 3 ЗАО «Ростовское»
81.	61:14:0000000:132	Ростовская область, Кагальницкий район, 2,7 км на северо-запад от отд. № 3 ЗАО «Ростовское»

1	2	3
82.	61:14:0000000:133	Ростовская область, Кагальницкий район
83.	61:14:0000000:135	Ростовская обл. Кагальницкий район 2,6 км на северо-запад от отд. № 3 ЗАО «Ростовское»
84.	61:14:0000000:136	Ростовская обл. Кагальницкий район 2,6 км на северо-запад от отд. № 3 ЗАО «Ростовское»
85.	61:14:0000000:148	Ростовская область, Кагальницкий район
86.	61:14:0000000:152	Ростовская область, Кагальницкий район, 3 км на север от отд. № 3 ЗАО «Ростовское»
87.	61:14:0000000:162	Ростовская область, Кагальницкий район, ст-ца Кировская
88.	61:14:0000000:652	Ростовская область, Кагальницкий район, п. Зеленопольский
89.	61:14:0000000:173	Ростовская область, Кагальницкий район, на землях ЗАО «Ростовский», рабочий участок № 108, в 2,7 км западнее п. Зеленопольский
90.	61:14:0000000:174	Ростовская область, Кагальницкий район, на землях ЗАО «Ростовский», рабочий участок № 108, в 2,6 км западнее п. Зеленопольский
91.	61:14:0000000:176	Ростовская область, Кагальницкий район, на землях ЗАО «Ростовское», рабочий участок № 108, в 2,9 км западнее п. Зеленопольский
92.	61:14:0000000:185	Ростовская область, Кагальницкий район, на землях ЗАО «Ростовский» раб. уч. № 108, в 3 км на запад от п. Зеленопольский
93.	61:14:0000000:187	Ростовская область, Кагальницкий район, п. Зеленопольский
94.	61:14:0000000:189	Ростовская область, Кагальницкий район, на землях ЗАО «Ростовский» раб. уч. № 107, в 3 км на запад от п. Зеленопольский
95.	61:14:0000000:197	Ростовская область, Кагальницкий район
96.	61:14:0000000:198	Ростовская область, Кагальницкий район, на землях ЗАО «Ростовское», раб. уч. № 108, в 2,7 км на запад от п. Зеленопольский
97.	61:14:0000000:222	Ростовская область, Кагальницкий район, 3,5 км к юго-востоку от ст. Кировской, ЗАО «Ростовское»
98.	61:14:0000000:203	Ростовская область, Кагальницкий район, п. Зеленопольский
99.	61:14:0000000:205	Ростовская область, Кагальницкий район, на землях ЗАО «Ростовское», раб. уч. № 108, 2,9 км на запад от п. Зеленопольский

1	2	3
100.	61:14:0000000:206	Ростовская область, Кагальницкий район, на землях ЗАО «Ростовский», рабочий участок № 107, в 3,1 км западнее п. Зеленопольский
101.	61:14:0000000:208	Ростовская область, Кагальницкий район, на землях ЗАО «Ростовский», рабочий участок № 107, в 3,4 км западнее п. Зеленопольский
102.	61:14:0000000:211	Ростовская область, Кагальницкий район
103.	61:14:0000000:215	Ростовская область, Кагальницкий район на землях ЗАО «Ростовское», раб. уч. № 107, в 3,2 км на запад от п. Зеленопольский
104.	61:14:0000000:216	Ростовская область, Кагальницкий район, на землях ЗАО «Ростовское», раб. уч. № 107, в 3,5 км на запад от п. Зеленопольский
105.	61:14:0000000:267	Ростовская область, Кагальницкий район
106.	61:14:0000000:268	Ростовская область, Кагальницкий район
107.	61:14:0000000:269	Ростовская область, Кагальницкий район, ст-ца Хомутовская
108.	61:14:0000000:270	Ростовская область, Кагальницкий район
109.	61:14:0000000:1259	Ростовская область, Кагальницкий район
110.	61:14:0000000:306	Ростовская область, Кагальницкий район, 6,0 км к юго-западу от ст. Кировской ЗАО «Ростовское»
111.	61:14:0000000:316	Ростовская область, Кагальницкий район, ст-ца Кировская
112.	61:14:0000000:307	Ростовская область, Кагальницкий район, 6,0 км к юго-западу от ст. Кировской ЗАО «Ростовское»
113.	61:14:0000000:308	Ростовская область, Кагальницкий район, 6,0 км к юго-западу от ст. Кировской ЗАО «Ростовское»
114.	61:14:0000000:309	Ростовская область, Кагальницкий район, ст-ца Кировская
115.	61:14:0000000:311	Ростовская область, Кагальницкий район, 5,0 км к юго-востоку от ст. Кировская ЗАО «Ростовское»
116.	61:14:0000000:314	Ростовская область, Кагальницкий район, ст-ца Кировская
117.	61:14:0000000:317	Ростовская область, Кагальницкий район, 2,5 км к юго-востоку от ст. Кировская ЗАО «Ростовское»
118.	61:14:0000000:327	Ростовская область, Кагальницкий район, ст-ца Кировская
119.	61:14:0000000:342	Ростовская область, Кагальницкий район
120.	61:14:0000000:347	Ростовская область, Кагальницкий район, на землях ЗАО «Ростовское» в 1500 м на север от х. Зеленопольский

1	2	3
121.	61:14:0000000:348	Ростовская область, Кагальницкий район, на землях ЗАО «Ростовское» в 1500 м на север от х. Зеленопольский
122.	61:14:0000000:349	Ростовская область, Кагальницкий район, на землях ЗАО «Ростовское» в 1500 м на север от х. Зеленопольский
123.	61:14:0000000:468	Ростовская область, Кагальницкий район
124.	61:14:0000000:378	Ростовская область, Кагальницкий район, на землях ЗАО «Ростовский», в 1700 м на северо-запад от х. Зеленопольский
125.	61:14:0000000:379	Ростовская область, Кагальницкий район, на землях ЗАО «Ростовский» в 1700 м на северо-запад от х. Зеленопольский
126.	61:14:0000000:380	Ростовская область, Кагальницкий район, на землях ЗАО «Ростовский» в 1700 м на северо-запад от х. Зеленопольский
127.	61:14:0000000:381	Ростовская область, Кагальницкий район, на землях ЗАО «Ростовский» в 2,1 км на северо-восток от х. Зеленопольский
128.	61:14:0000000:383	Ростовская область, Кагальницкий район, 2,0 км к северу от отделения № 3, ЗАО «Ростовское»
129.	61:14:0000000:397	Ростовская область, Кагальницкий район, на землях ЗАО «Ростовский» в 900 м на север от х. Зеленопольский
130.	61:14:0000000:398	Ростовская область, Кагальницкий район, на землях ЗАО «Ростовский» в 750 м на север от х. Зеленопольский
131.	61:14:0000000:399	Ростовская область, Кагальницкий район, на землях ЗАО «Ростовский» в 1,9 км на север от х. Зеленопольский
132.	61:14:0000000:400	Ростовская область, Кагальницкий район, на землях ЗАО «Ростовский» в 1,5 км на север от х. Зеленопольский
133.	61:14:0000000:401	Ростовская область, Кагальницкий район, на землях ЗАО «Ростовский» в 1,35 км на север от х. Зеленопольский
134.	61:14:0000000:403	Ростовская область, Кагальницкий район, на землях ЗАО «Ростовский» в 1050 м на север от х. Зеленопольский
135.	61:14:0000000:404	Ростовская область, Кагальницкий район, на землях ЗАО «Ростовский» в 1,2 км на север от х. Зеленопольский

1	2	3
136.	61:14:0000000:405	Ростовская область, Кагальницкий район, п. Зеленопольский
137.	61:14:0000000:458	Ростовская область, Кагальницкий район, 4,5 км к северо-востоку от ст. Кировской, ЗАО «Ростовский»
138.	61:14:0000000:593	Ростовская область, Кагальницкий район
139.	61:14:0000000:594	Ростовская область, Кагальницкий район, 3,0 км к северу от отделения № 3, ЗАО «Ростовский»
140.	61:14:0000000:624	Ростовская область, Кагальницкий район, на землях ЗАО «Ростовское» в 5 км к северу от ст. Кировской
141.	61:14:0000000:629	Ростовская область, Кагальницкий район
142.	61:14:0000000:630	Ростовская область, Кагальницкий район
143.	61:14:0000000:641	Ростовская область, Кагальницкий район, на землях ЗАО «Ростовский»
144.	61:14:0600009:1417	Ростовская область, Кагальницкий район, СХПК им. Калинина
145.	61:14:0000000:7345	Ростовская область, Кагальницкий район, 3,5 км к юго-западу от х. Камышеваха СПК «Родина»
146.	61:14:0000000:7360	Ростовская область, Кагальницкий район, 3,5 км к юго-западу от х. Камышеваха СПК «Родина»
147.	61:14:0000000:7361	Ростовская область, Кагальницкий район, 3 км к юго-западу от х. Камышеваха СПК «Родина» в к.у.н. 61-14-60-00-12-10
148.	61:14:0000000:7362	Ростовская область, Кагальницкий район, 3,5 км к югу от х. Камышеваха СПК «Родина» в к.у.н. 61-14-60-00-12-11
149.	61:14:0600012:1550	Ростовская область, Кагальницкий район, 2992 м к северо-западу от северо-восточной окраины х. Родники, Родниковское сельское поселение
150.	61:14:0600012:1551	Ростовская область, Кагальницкий район, в 2992 м к северо-западу от северо-восточной окраины х. Родники, Родниковское сельское поселение
151.	61:14:0600012:162	Ростовская область, Кагальницкий район, Хопрянинова Н.А.
152.	61:14:0600012:1686	Ростовская область, Кагальницкий район, в границах земель СПК «Родина»
153.	61:14:0600012:1698	Ростовская область, Кагальницкий район, х. Родники
154.	61:14:0600012:1699	Ростовская область, Кагальницкий район, на землях СПК «Родина»

1	2	3
155.	61:14:0600012:1700	Ростовская область, Кагальницкий район, в границах земель СПК «Родина»
156.	61:14:0600015:133	Ростовская область, Кагальницкий район, на землях ЗАО АФ «Гвардейская» в 1900 м на север от х. Зеленая Роща
157.	61:14:0600015:1497	Ростовская область, Кагальницкий район, ст. Хомутовская, в 0,211 км на восток от восточной окраины ее
158.	61:14:0600015:1590	Ростовская область, Кагальницкий район, Хомутовское сельское поселение, к северу и юго-западу от х. Зеленая Роща
159.	61:14:0600015:1601	Ростовская область, Кагальницкий район, с/п Хомутовское, к северу и югу от х. Зеленая Роща
160.	61:14:0600015:1602	Ростовская область, Кагальницкий район, с/п Хомутовское, к северу и югу от х. Зеленая Роща
161.	61:14:0600015:1603	Ростовская область, Кагальницкий район, с/п Хомутовское, к югу и юго-востоку от х. Зеленая Роща
162.	61:14:0600015:1604	Ростовская область, Кагальницкий район, с/п Хомутовское, к югу и юго-востоку от х. Зеленая Роща
163.	61:14:0600015:1640	Ростовская область, Кагальницкий район, с/п Хомутовское, к востоку от х. Зеленая Роща
164.	61:14:0600015:1642	Ростовская область, Кагальницкий район, с/п Хомутовское, к востоку от х. Зеленая Роща
165.	61:14:0600015:1643	Ростовская область, Кагальницкий район, с/п Хомутовское, к востоку от х. Зеленая Роща
166.	61:14:0600015:1644	Ростовская область, Кагальницкий район, с/п Хомутовское, к востоку от х. Зеленая Роща
167.	61:14:0600015:1645	Ростовская область, Кагальницкий район, с/п Хомутовское, к востоку от х. Зеленая Роща
168.	61:14:0600015:1646	Ростовская область, Кагальницкий район, с/п Хомутовское, к востоку от х. Зеленая Роща
169.	61:14:0600015:1647	Ростовская область, Кагальницкий район, с/п Хомутовское, к востоку от х. Зеленая Роща
170.	61:14:0600015:1648	Ростовская область, Кагальницкий район, с/п Хомутовское, к востоку от х. Зеленая Роща
171.	61:14:0600015:1649	Ростовская область, Кагальницкий район, с/п Хомутовское, к востоку от х. Зеленая Роща
172.	61:14:0600015:1650	Ростовская область, Кагальницкий район, с/п Хомутовское, к востоку от х. Зеленая Роща

1	2	3
173.	61:14:0600015:1651	Ростовская область, Кагальницкий район, с/п Хомутовское, к востоку от х. Зеленая Роща
174.	61:14:0600015:1652	Ростовская область, Кагальницкий район, с/п Хомутовское, к востоку от х. Зеленая Роща
175.	61:14:0600015:1653	Ростовская область, Кагальницкий район, с/п Хомутовское, к востоку от х. Зеленая Роща
176.	61:14:0600015:1654	Ростовская область, Кагальницкий район, с/п Хомутовское, к востоку от х. Зеленая Роща
177.	61:14:0600015:1655	Ростовская область, Кагальницкий район, с/п Хомутовское, к востоку от х. Зеленая Роща
178.	61:14:0600015:1656	Ростовская область, Кагальницкий район, с/п Хомутовское, к востоку от х. Зеленая Роща
179.	61:14:0600015:1657	Ростовская область, Кагальницкий район, с/п Хомутовское, к востоку от х. Зеленая Роща
180.	61:14:0600015:1665	Ростовская область, Кагальницкий район, с/п Хомутовское, к востоку от х. Зеленая Роща
181.	61:14:0600015:1666	Ростовская область, Кагальницкий район, с/п Хомутовское, к востоку от х. Зеленая Роща
182.	61:14:0600015:1667	Ростовская область, Кагальницкий район, с/п Хомутовское, к востоку от х. Зеленая Роща
183.	61:14:0600015:1668	Ростовская область, Кагальницкий район, с/п Хомутовское, к востоку от х. Зеленая Роща
184.	61:14:0600015:1669	Ростовская область, Кагальницкий район, с/п Хомутовское, к востоку от х. Зеленая Роща
185.	61:14:0600015:1683	Ростовская область, Кагальницкий район, с/п Хомутовское, к востоку от х. Зеленая Роща
186.	61:14:0600015:1754	Ростовская область, Кагальницкий район, с/п Хомутовское, х. Зеленая Роща, в 3160 м северо-западнее клуба
187.	61:14:0600015:1757	Ростовская область, Кагальницкий район, с/п Хомутовское, х. Зеленая Роща, в 3495 м северо-западнее клуба
188.	61:14:0600015:1788	Ростовская область, Кагальницкий район, с/п Хомутовское, х. Зеленая Роща, в 0,6 км юго-восточнее клуба
189.	61:14:0600015:1826	Ростовская область, Кагальницкий район, с/п Хомутовское, северо-восточнее х. Зеленая Роща
190.	61:14:0600015:4	Ростовская область, Кагальницкий район, х. Зеленая Роща, уч-к 2 км на северо-восток
191.	61:14:0600015:8	Ростовская область, Кагальницкий район, х. Зеленая Роща, уч-к 2 км на север
192.	61:14:0600020:1936	Ростовская область, Кагальницкий район

1	2	3
193.	61:14:0600020:1937	Ростовская область, Кагальницкий район
194.	61:14:0600020:2	Ростовская область, Кагальницкий район, 5,3 км к северо-востоку от отделения № 3, ЗАО «Ростовское»
195.	61:14:0600020:2021	Ростовская область, Кагальницкий район, в 1,7 км по направлению на юго-восток от ст. Хомутовской
196.	61:14:0600020:2061	Ростовская область, Кагальницкий район, на землях ЗАО «Ростовский» в 2 км на юго-восток от ст. Кировская
197.	61:14:0600020:2080	Ростовская область, Кагальницкий район, ст-ца Кировская
198.	61:14:0600020:2082	Ростовская область, Кагальницкий район, ст-ца Кировская, 2,5 км к юго-востоку от ст. Кировская ЗАО «Ростовское»
199.	61:14:0600020:2085	Ростовская область, Кагальницкий район, 2,5 км к юго-востоку от ст. Кировская ЗАО «Ростовское»
200.	61:14:0600020:2122	Ростовская область, Кагальницкий район, п. Зеленопольский в 3,032 км на северо-восток от северной его окраины
201.	61:14:0600020:2124	Ростовская область, Кагальницкий район, п. Зеленопольский, в 3,049 км на северо-восток от северной его окраины
202.	61:14:0600020:2189	Ростовская область, Кагальницкий район, п. Зеленопольский, в 3,282 км на северо-запад от северной его окраины
203.	61:14:0600020:376	Ростовская область, Кагальницкий район, х. Зеленая Роща, уч-к 2.5 км на юг
204.	61:14:0600020:47	Ростовская область, Кагальницкий район, 4,0 км к северо-западу от п. Зеленопольский ЗАО «Ростовский»
205.	61:14:0600020:52	Ростовская область, Кагальницкий район, п. Зеленопольский, уч-к 3 км на север
206.	61:14:0600020:54	Ростовская область, Кагальницкий район, п. Зеленопольский, уч-к 3 км на север
207.	61:14:0600020:58	Ростовская область, Кагальницкий район, п. Зеленопольский, уч-к 3 км на север
208.	61:14:0600020:60	Ростовская область, Кагальницкий район, п. Зеленопольский, уч-к 3 км на север
209.	61:14:0600020:62	Ростовская область, Кагальницкий район, п. Зеленопольский, уч-к 3 км на север
210.	61:14:0600020:890	Ростовская область, Кагальницкий район, в границах ЗАО «Ростовское»

1	2	3
211.	61:14:0600020:893	Ростовская область, Кагальницкий район, в границах ЗАО «Ростовское»
212.	61:14:0000000:7017	Ростовская область, Кагальницкий район, ст. Кировская, на землях ЗАО «Ростовский» в 35 км на северо-восток, расположенного в границах участка
213.	61:14:0000000:7186	Ростовская область, Кагальницкий район, 3,5 км к юго-востоку от ст. Кировская, ЗАО «Ростовское»
214.	61:14:0600012:1943	Ростовская область, Кагальницкий район, на землях СПК «Родина»
215.	61:14:0600012:1944	Ростовская область, Кагальницкий район, х. Камышеваха, в 1,454 км на запад от западной его окраины
216.	61:12:0600901:1	Ростовская область, зерноградский район, г. зерноград на север
217.	61:12:0000000:25	Ростовская область, зерноградский район, ВЛ 220 кВ «Койсуг-Зерновая»
218.	61:12:0600901:209	Ростовская область, зерноградский район
219.	61:12:0000000:26	обл. Ростовская, зерноградский район, ВЛ 220 кВ «Зерновая-Сальск»
220.	61:03:0600007:615	Ростовская область, Багаевский район, в границах ЗАО «Арпачинское»
221.	61:03:0600008:144	Ростовская область, Багаевский район, в границах плана СПК «Маньчский»
222.	61:03:0600008:143	Ростовская область, Багаевский район, в границах плана СПК «Маньчский»
223.	61:03:0000000:17	Ростовская область, Багаевский район, участок автомобильной дороги г. Ростов-на-Дону (от магистрали «Дон») – г. Семикаракорск – г. Волгодонск на км 0 + 000 – км 88 + 500
224.	61:03:0000000:2	Ростовская область, Багаевский район, х. Арпачин – х. Красный
225.	61:03:0600008:90	Ростовская область, Багаевский район, в границах бывшего х-ва СПК «Маньчский» (южная часть), между п. Ясный и х. Усьман
226.	61:03:0600007:1353	Ростовская область, Багаевский район, в границах плана ЗАО «Арпачинское»
227.	61:14:0000000:7711	Ростовская область, Кагальницкий район
228.	61:14:0600012:1953	Ростовская область, Кагальницкий район, в границах земель СПК «Родина»
229.	61:14:0000000:7714	Ростовская область, Кагальницкий район
230.	61:14:0600009:1742	Ростовская область, Кагальницкий район, в 2,751 км на восток от х. Кагальничек

1	2	3
231.	61:03:0600008:252	Ростовская область, Багаевский район, х. Пустошкин, 23 км автодороги Ольгинская – Волгодонск
232.	61:00:0000000:85570	Ростовская область, Кагальницкий район
233.	61:03:0600008:219	Ростовская область, Багаевский район
234.	61:03:0600008:220	Ростовская область, Багаевский район
235.	61:03:0600008:284	Ростовская область, Багаевский район
236.	61:03:0600008:522	Ростовская область, Багаевский район, Манычское сельское поселение
237.	61:03:0000000:24	Ростовская область, Багаевский район
238.	61:03:0600005:19	Ростовская область, Багаевский район
239.	61:03:0600008:289	Ростовская область, Багаевский район
240.	61:03:0600013:3	Ростовская область, Багаевский район
241.	61:14:0000000:7728	Ростовская область, Кагальницкий район
242.	61:14:0000000	Ростовская область, Кагальницкий район

Примечание.

1. Адреса и описание местоположения земельных участков приведены в соответствии с выписками из Единого государственного реестра недвижимости от 31.03.2022, 11.04.2022.

2. Используемые сокращения:

АФ – агрофирма;

ВЛ – воздушная линия электропередачи;

г. – город;

ГРЭС – государственная районная электрическая станция;

ЗАО – закрытое акционерное общество;

им. – имени;

к.у.н. – кадастровый условный номер;

кВ – киловольт;

км – километр;

м – метр;

отд. – отделение;

п. – поселок;

раб. уч. – рабочий участок;

с/п, сп – сельское поселение;

СПК, СХПК – сельскохозяйственный производственный кооператив;

ст., ст-ца – станица;

уч-к – участок;

х. – хутор;

х-во – хозяйство.

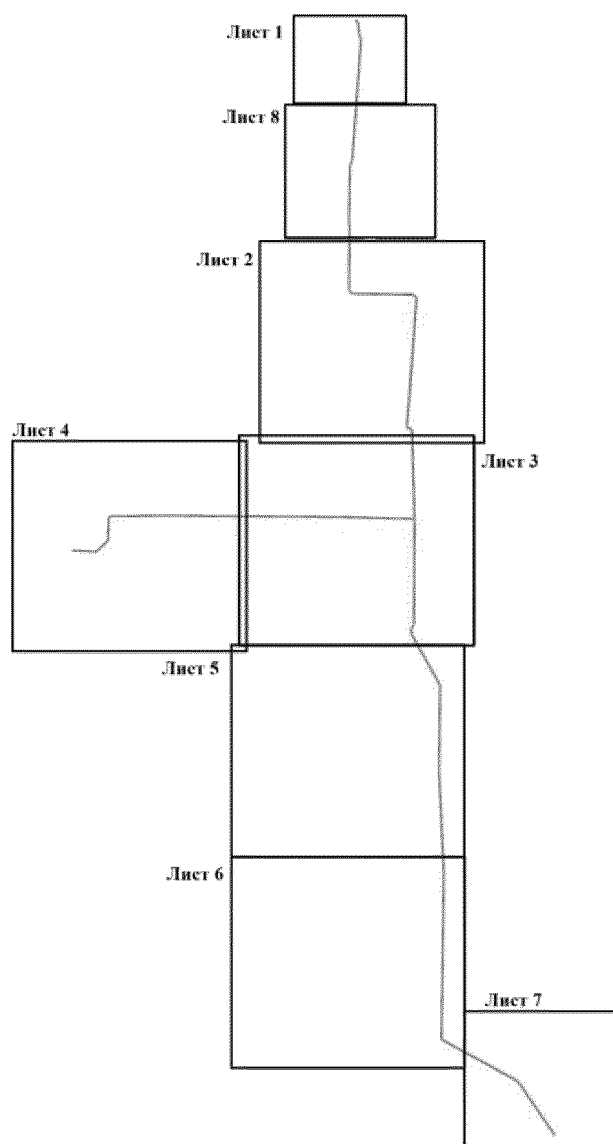
Начальник управления  
документационного обеспечения  
Правительства Ростовской области



В.В. Лозин

## ГРАНИЦЫ публичного сервитута

### 1. Чертеж границ публичного сервитута



Условное обозначение:

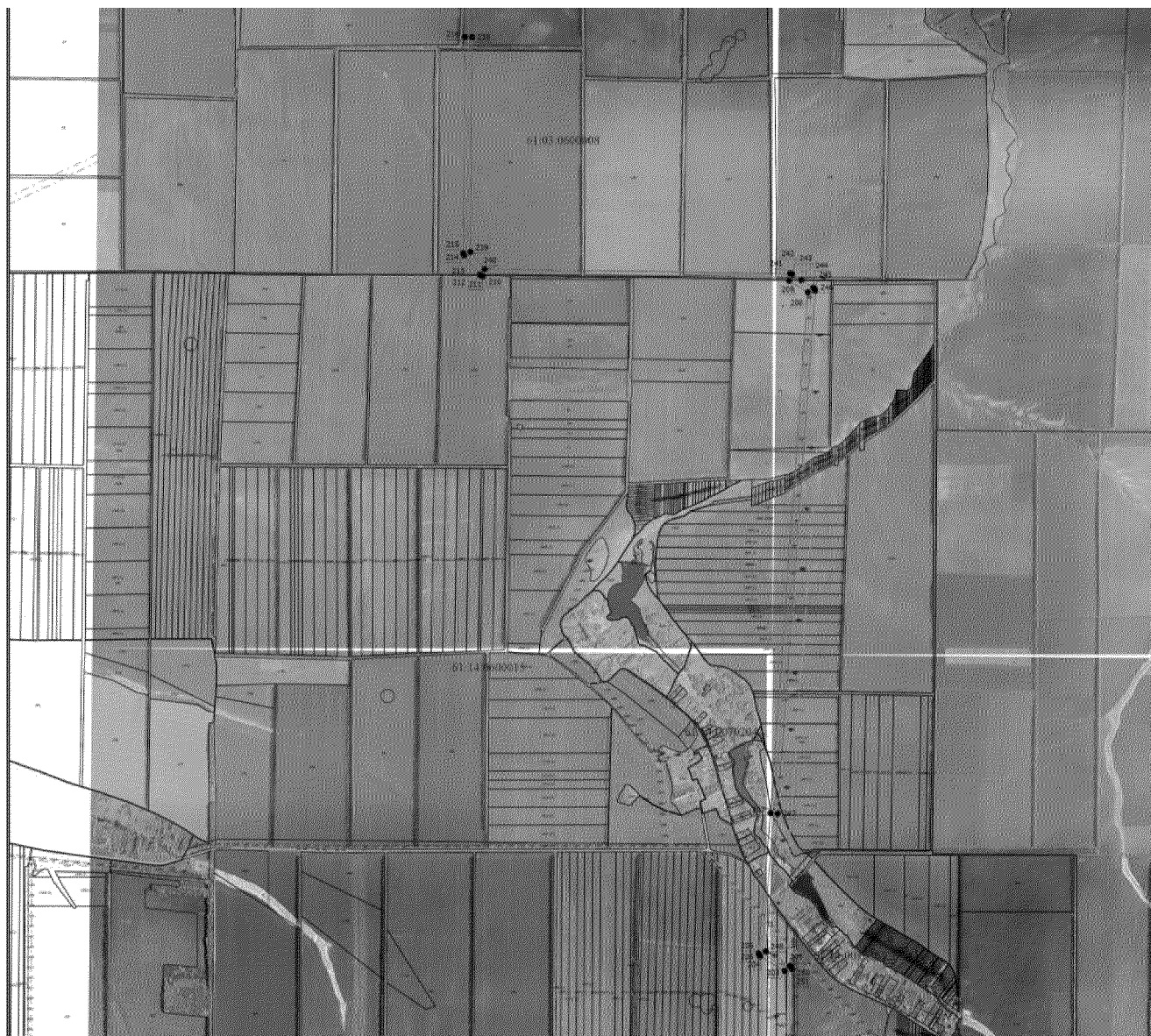
 — граница публичного сервитута.



М 1:15000

Условные обозначения:

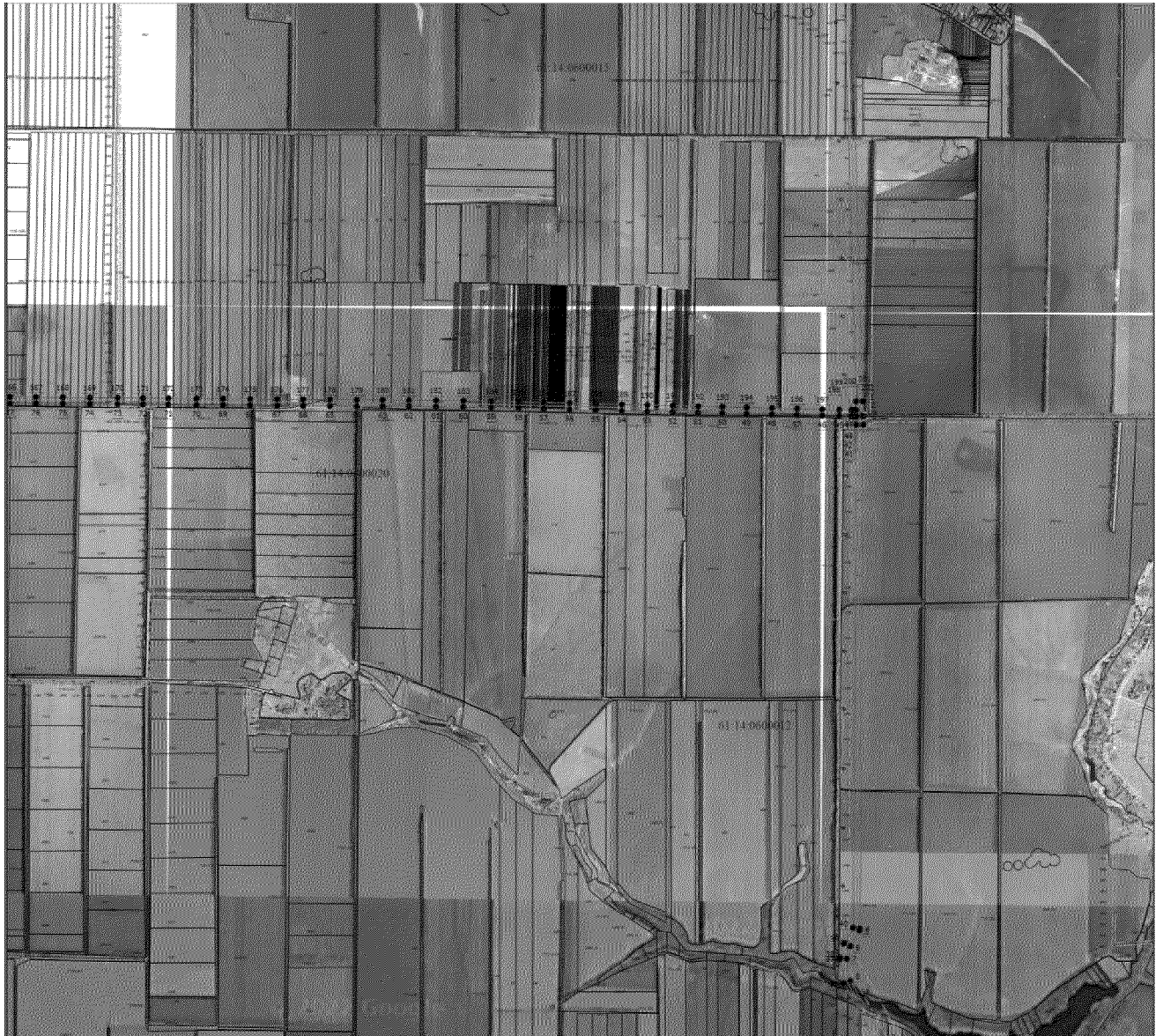
- |  |   |
|--|---|
| <div style="border: 1px solid black; width: 20px; height: 10px; margin-bottom: 5px;"></div> <p>1 ●</p> <hr style="border: 1px solid black; margin-bottom: 5px;"/> <p><u>61:03:0600008</u></p> <hr style="border: 1px solid black; margin-bottom: 5px;"/> <p><u>:13</u></p> | <ul style="list-style-type: none"> <li>– граница публичного сервитута;</li> <li>– поворотная точка линейного объекта;</li> <li>– местоположение инженерного сооружения;</li> <li>– граница и номер кадастрового квартала;</li> <li>– граница и номер существующего земельного участка.</li> </ul> |
|--|---|



М 1:30000

Условные обозначения:

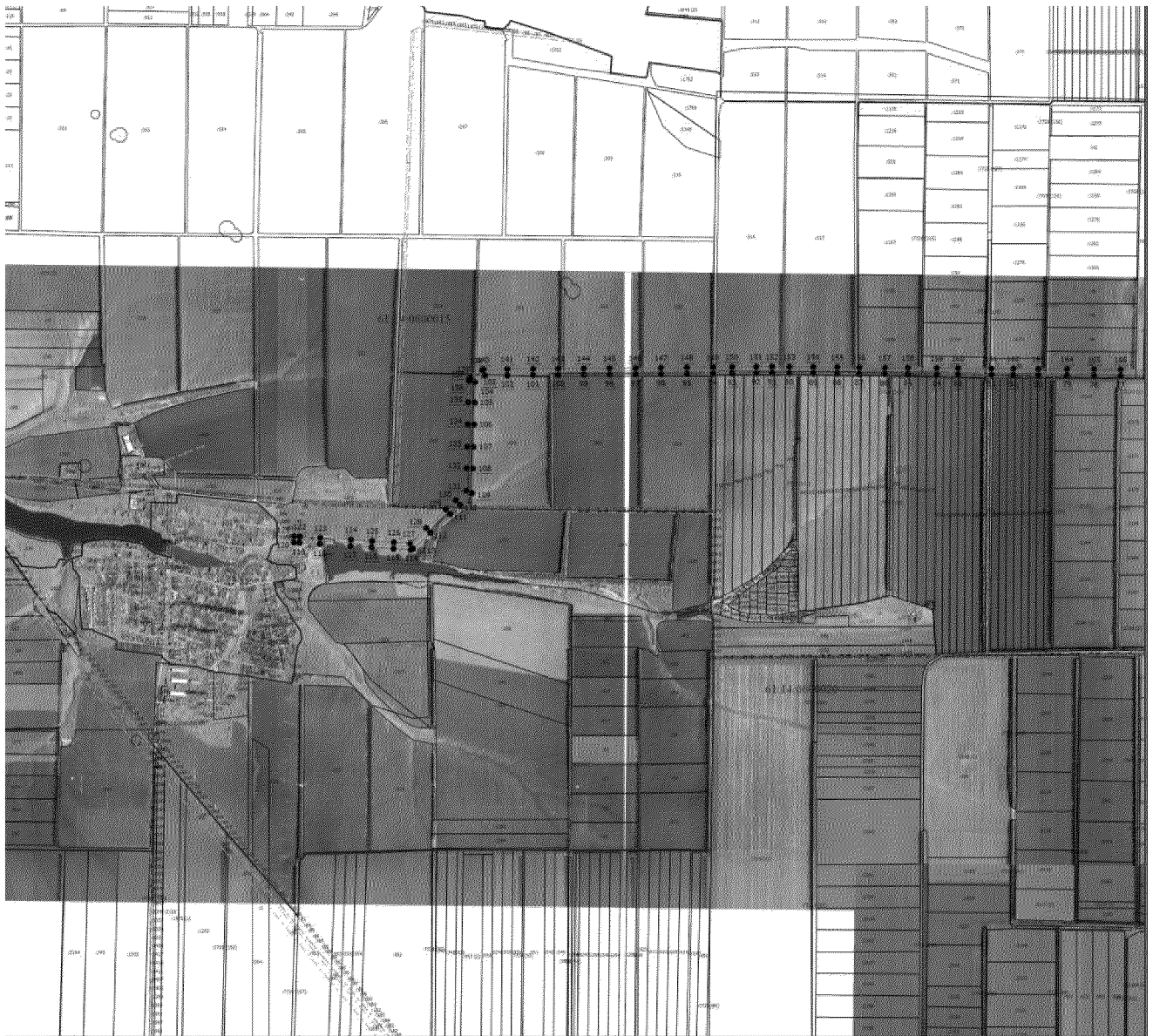
- |   |  |
|---|--|
| <p>□</p> <p>1 ●</p> <hr/> <p><u>61:03:0600008</u></p> <hr/> <p><u>:13</u></p> | <p>– граница публичного сервитута;</p> <p>– поворотная точка линейного объекта;</p> <p>– местоположение инженерного сооружения;</p> <p>– граница и номер кадастрового квартала;</p> <p>– граница и номер существующего земельного участка.</p> |
|---|--|



М 1:31300

Условные обозначения:

- |   |   |
|---|---|
| <div style="border: 1px solid black; width: 20px; height: 10px; margin-bottom: 5px;"></div> | – граница публичного сервитута;                     |
| 1 ●   | – поворотная точка линейного объекта;               |
| <hr style="width: 100%; border: 0.5px solid black;"/>                                       | – местоположение инженерного сооружения;            |
| <u>61:03:0600008</u>  | – граница и номер кадастрового квартала;            |
| <u>:13</u>  | – граница и номер существующего земельного участка. |



М 1:31300

Условные обозначения:

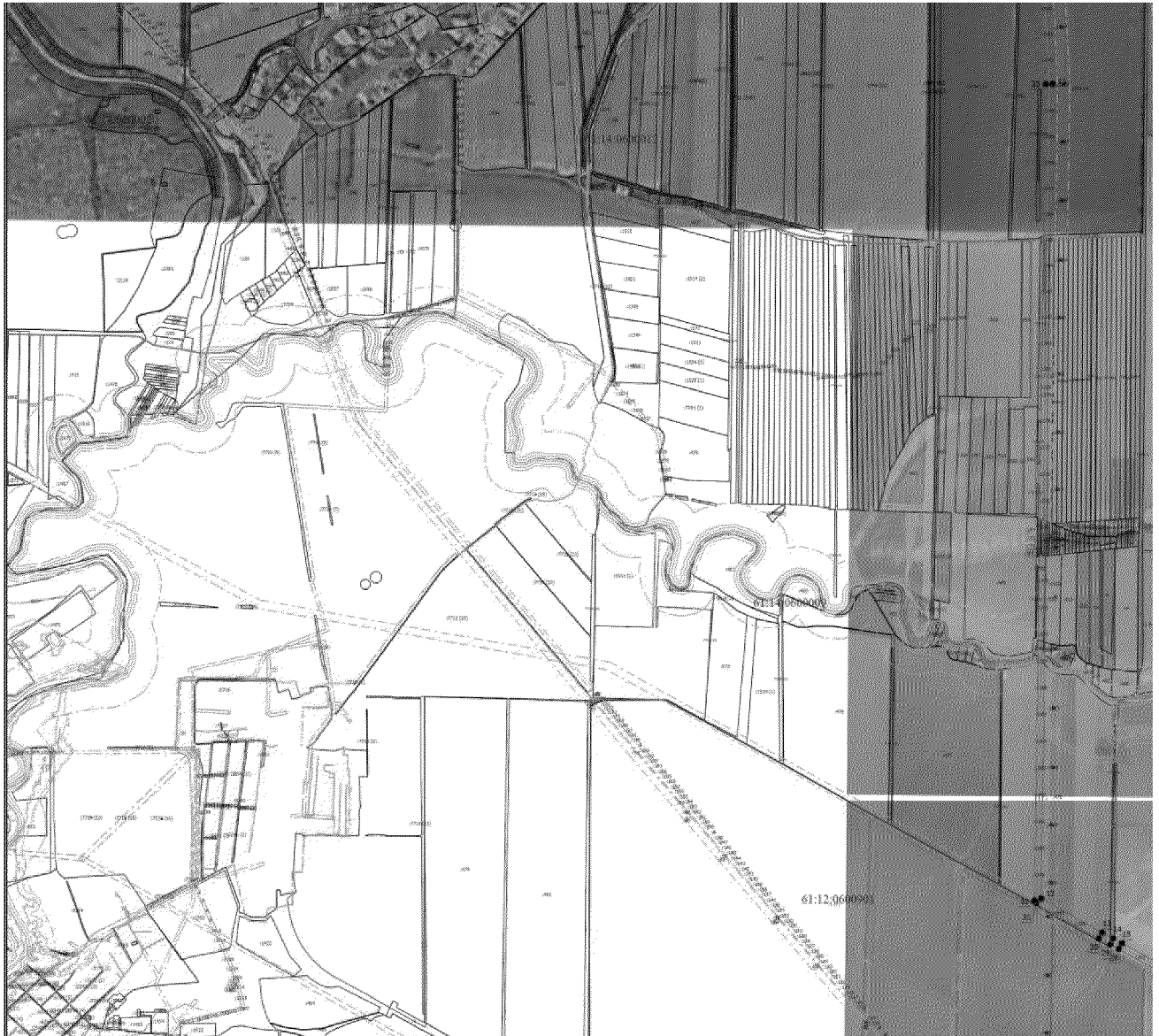
- |  |  |
|--|--|
| <div style="border: 1px solid black; width: 20px; height: 10px; margin-bottom: 5px;"></div> <p>1 ●</p> <hr style="border: 1px solid black; margin-bottom: 5px;"/> <p><u>61:03:0600008</u></p> <hr style="border: 1px solid black; margin-bottom: 5px;"/> <p><u>:13</u></p> | <p>– граница публичного сервитута;</p> <p>– поворотная точка линейного объекта;</p> <p>– местоположение инженерного сооружения;</p> <p>– граница и номер кадастрового квартала;</p> <p>– граница и номер существующего земельного участка.</p> |
|--|--|



М 1:31300

Условные обозначения:

- |   |  |
|---|--|
| <p>□</p> <p>1 ●</p> <p>_____</p> <p><u>61:03:060008</u></p> <p><u>:13</u></p> | <p>– граница публичного сервитута;</p> <p>– поворотная точка линейного объекта;</p> <p>– местоположение инженерного сооружения;</p> <p>– граница и номер кадастрового квартала;</p> <p>– граница и номер существующего земельного участка.</p> |
|---|--|



М 1:31300



Условные обозначения:

- |  |  |
|--|--|
| <div style="border: 1px solid black; width: 20px; height: 10px; margin-bottom: 5px;"></div> <p>1 ●</p> <hr style="width: 100%; border: 0.5px solid black; margin-bottom: 5px;"/> <p><u>61:03:0600008</u></p> <hr style="width: 100%; border: 0.5px solid black; margin-bottom: 5px;"/> <p><u>:13</u></p> | <p>– граница публичного сервитута;</p> <p>– поворотная точка линейного объекта;</p> <p>– местоположение инженерного сооружения;</p> <p>– граница и номер кадастрового квартала;</p> <p>– граница и номер существующего земельного участка.</p> |
|--|--|



М 1:20000

Условные обозначения:

	– граница публичного сервитута;
1 ●	– поворотная точка линейного объекта;
	– местоположение инженерного сооружения;
<u>61:03:0600008</u>	– граница и номер кадастрового квартала;
<u>:13</u>	– граница и номер существующего земельного участка.



М 1:20000

Условные обозначения:

- |   |  |
|---|--|
| <p>□</p> <p>1 ●</p> <hr/> <p><u>61:03:0600008</u></p> <p><u>:13</u></p> | <p>– граница публичного сервитута;</p> <p>– поворотная точка линейного объекта;</p> <p>– местоположение инженерного сооружения;</p> <p>– граница и номер кадастрового квартала;</p> <p>– граница и номер существующего земельного участка.</p> |
|---|--|

## 2. Описание местоположения границ

Таблица № 1

Сведения об объекте		
№ п/п	Характеристика объекта	Описание характеристики
1	2	3
1.	Местоположение объекта	Ростовская область, Багаевский район, Зерноградский район, Кагальницкий район
2.	Площадь объекта +/- величина погрешности определения площади (P +/- Дельта P)	2784682 +/- 584 кв. метра
3.	Иные характеристики объекта	публичный сервитут устанавливается в целях размещения объекта электросетевого хозяйства (Электросетевой комплекс ВЛ-110 кВ Зерновая-БГ2 к ПС 110/35/10/6 кВ «Арпачинская» с отпайками: ВЛ-110 кВ отпайка Манычская к ПС 110/10 кВ «Манычская», ВЛ-110 кВ отпайка Звонкая к ПС 110/35/10 кВ «Звонкая») и его неотъемлемых технологических частей

Сведения о местоположении границ объекта					
Система координат МСК-61					
Сведения о характерных точках границ объекта					
Обозначение характерных точек границ	Координаты (метров)		Метод определения координат характерной точки	Средняя квадратическая погрешность положения характерной точки (Mt) (метров)	Описание обозначения точки на местности (при наличии)
	X	Y			
1	2	3	4	5	6
1	403322,80	2243289,60	метод спутниковых геодезических измерений (определений)	0,1	—
2	403213,28	2243292,92		0,1	—
3	403151,46	2243292,81		0,1	—
4	399485,46	2243268,94		0,1	—
5	399473,41	2243265,69		0,1	—
6	399359,36	2243200,14		0,1	—
7	399266,53	2243172,99		0,1	—
8	399105,80	2243198,99		0,1	—
9	397301,30	2244209,68		0,1	—
10	394255,65	2244169,71		0,1	—
11	390601,54	2244344,42		0,1	—
12	384685,11	2244261,36		0,1	—
13	384436,18	2244704,08		0,1	—
14	384393,93	2244784,75		0,1	—
15	384360,56	2244848,48		0,1	—
16	383193,37	2246954,70		0,1	—
17	383185,73	2246963,08		0,1	—
18	381740,62	2247946,79		0,1	—
19	381692,48	2247984,04		0,1	—
20	381339,57	2248228,82		0,1	—
21	381326,34	2248233,18		0,1	—
22	381263,25	2248235,04		0,1	—
23	381265,09	2248185,99		0,1	—
24	381317,62	2248184,42		0,1	—
25	381663,00	2247944,90		0,1	—
26	381711,23	2247907,58		0,1	—
27	383153,34	2246925,86		0,1	—
28	384317,28	2244825,48		0,1	—
29	384349,38	2244764,20		0,1	—
30	384392,95	2244681,03		0,1	—

1	2	3	4	5	6
31	384649,53	2244224,65	метод спутниковых геодезических измерений (определений)	0,1	—
32	384670,89	2244212,16		0,1	—
33	390599,96	2244295,44		0,1	—
34	394254,05	2244120,73		0,1	—
35	397287,88	2244160,10		0,1	—
36	399089,27	2243151,84		0,1	—
37	399264,18	2243123,74		0,1	—
38	399274,97	2243124,41		0,1	—
39	399378,74	2243154,63		0,1	—
40	399492,23	2243219,99		0,1	—
41	403151,61	2243243,81		0,1	—
42	403211,79	2243243,92		0,1	—
43	403212,18	2243227,53		0,1	—
44	403213,49	2243206,83		0,1	—
45	403215,62	2243118,49		0,1	—
46	403217,81	2242994,81		0,1	—
47	403222,24	2242811,28		0,1	—
48	403226,65	2242629,02		0,1	—
49	403231,09	2242445,36		0,1	—
50	403235,37	2242268,28		0,1	—
51	403239,64	2242091,45		0,1	—
52	403244,09	2241907,57		0,1	—
53	403248,59	2241721,33		0,1	—
54	403253,06	2241536,33		0,1	—
55	403257,61	2241347,88		0,1	—
56	403262,14	2241160,76		0,1	—
57	403266,67	2240973,30		0,1	—
58	403271,10	2240790,02		0,1	—
59	403275,89	2240591,61		0,1	—
60	403280,80	2240387,73		0,1	—
61	403282,40	2240189,42		0,1	—
62	403284,00	2239992,61		0,1	—
63	403285,55	2239800,57		0,1	—
64	403287,08	2239612,57		0,1	—
65	403288,66	2239417,15		0,1	—
66	403290,24	2239222,45		0,1	—
67	403291,78	2239032,41		0,1	—
68	403293,36	2238837,26		0,1	—
69	403294,96	2238639,84		0,1	—
70	403296,53	2238447,13		0,1	—
71	403298,18	2238243,44		0,1	—
72	403299,69	2238057,43		0,1	—

1	2	3	4	5	6
73	403301,18	2237873,30	метод спутниковых геодезических измерений (определений)	0,1	—
74	403302,82	2237670,38		0,1	—
75	403304,41	2237474,74		0,1	—
76	403305,99	2237279,74		0,1	—
77	403307,53	2237090,13		0,1	—
78	403309,09	2236897,01		0,1	—
79	403310,69	2236700,09		0,1	—
80	403312,38	2236491,36		0,1	—
81	403313,86	2236309,40		0,1	—
82	403315,15	2236149,98		0,1	—
83	403317,12	2235907,30		0,1	—
84	403318,38	2235751,93		0,1	—
85	403320,08	2235542,28		0,1	—
86	403321,44	2235374,38		0,1	—
87	403322,96	2235186,69		0,1	—
88	403324,25	2235027,79		0,1	—
89	403325,66	2234853,75		0,1	—
90	403327,07	2234679,59		0,1	—
91	403328,09	2234553,96		0,1	—
92	403327,07	2234438,39		0,1	—
93	403325,53	2234263,20		0,1	—
94	403324,31	2234123,57		0,1	—
95	403322,65	2233934,71		0,1	—
96	403320,99	2233745,71		0,1	—
97	403319,36	2233560,49		0,1	—
98	403317,69	2233370,84		0,1	—
99	403316,05	2233183,67		0,1	—
100	403314,43	2232999,72		0,1	—
101	403312,83	2232817,62		0,1	—
102	403311,18	2232629,99		0,1	—
103	403309,93	2232465,40		0,1	—
104	403260,78	2232393,63	0,1	—	
105	403113,25	2232392,40	0,1	—	
106	402953,94	2232388,38	0,1	—	
107	402790,22	2232384,25	0,1	—	
108	402632,75	2232380,28	0,1	—	
109	402452,80	2232373,95	0,1	—	
110	402368,74	2232287,04	0,1	—	
111	402300,84	2232214,71	0,1	—	
112	402165,78	2232070,87	0,1	—	
113	402048,52	2231945,09	0,1	—	
114	402042,46	2231928,32	0,1	—	

1	2	3	4	5	6
115	402049,62	2231801,54	метод спутниковых геодезических измерений (определений)	0,1	—
116	402059,34	2231642,74		0,1	—
117	402068,75	2231488,99		0,1	—
118	402082,42	2231265,46		0,1	—
119	402092,32	2231116,91		0,1	—
120	402094,81	2231076,13		0,1	—
121	402139,33	2231078,85		0,1	—
122	402136,83	2231119,63		0,1	—
123	402128,54	2231268,28		0,1	—
124	402114,86	2231491,81		0,1	—
125	402105,45	2231645,56		0,1	—
126	402095,73	2231804,36		0,1	—
127	402087,97	2231921,37		0,1	—
128	402199,46	2232039,24		0,1	—
129	402334,52	2232183,09		0,1	—
130	402402,43	2232255,42		0,1	—
131	402471,68	2232331,79		0,1	—
132	402633,92	2232334,09		0,1	—
133	402791,39	2232338,07		0,1	—
134	402955,10	2232342,19		0,1	—
135	403114,41	2232346,21		0,1	—
136	403270,20	2232352,45		0,1	—
137	403285,20	2232353,05		0,1	—
138	403292,74	2232360,64		0,1	—
139	403350,91	2232445,61		0,1	—
140	403354,85	2232458,07		0,1	—
141	403357,38	2232629,47		0,1	—
142	403359,03	2232817,22		0,1	—
143	403360,63	2232999,32		0,1	—
144	403362,25	2233183,26		0,1	—
145	403363,89	2233370,43		0,1	—
146	403365,56	2233560,08	0,1	—	
147	403367,18	2233745,30	0,1	—	
148	403368,85	2233934,30	0,1	—	
149	403370,51	2234123,16	0,1	—	
150	403371,73	2234262,80	0,1	—	
151	403373,27	2234437,98	0,1	—	
152	403374,29	2234553,94	0,1	—	
153	403373,27	2234679,96	0,1	—	
154	403371,86	2234854,13	0,1	—	
155	403370,45	2235028,16	0,1	—	
156	403369,16	2235187,06	0,1	—	

1	2	3	4	5	6
157	403367,64	2235374,75	метод спутниковых геодезических измерений (определений)	0,1	—
158	403366,28	2235542,65		0,1	—
159	403364,58	2235752,31		0,1	—
160	403363,32	2235907,68		0,1	—
161	403361,35	2236150,35		0,1	—
162	403360,06	2236309,77		0,1	—
163	403358,58	2236491,73		0,1	—
164	403356,89	2236700,46		0,1	—
165	403355,29	2236897,38		0,1	—
166	403353,73	2237090,50		0,1	—
167	403352,19	2237280,11		0,1	—
168	403350,61	2237475,11		0,1	—
169	403349,02	2237670,75		0,1	—
170	403347,38	2237873,68		0,1	—
171	403345,88	2238057,81		0,1	—
172	403344,38	2238243,81		0,1	—
173	403342,73	2238447,51		0,1	—
174	403341,16	2238640,22		0,1	—
175	403339,56	2238837,63		0,1	—
176	403337,98	2239032,79		0,1	—
177	403336,44	2239222,83		0,1	—
178	403334,86	2239417,52		0,1	—
179	403333,28	2239612,95		0,1	—
180	403331,75	2239800,95		0,1	—
181	403330,20	2239992,99		0,1	—
182	403328,60	2240189,80		0,1	—
183	403326,99	2240388,47		0,1	—
184	403322,08	2240592,72		0,1	—
185	403317,28	2240791,14		0,1	—
186	403312,85	2240974,42		0,1	—
187	403308,32	2241161,88		0,1	—
188	403303,80	2241349,00		0,1	—
189	403299,24	2241537,45		0,1	—
190	403294,77	2241722,45	0,1	—	
191	403290,27	2241908,69	0,1	—	
192	403285,83	2242092,57	0,1	—	
193	403281,55	2242269,39	0,1	—	
194	403277,27	2242446,48	0,1	—	
195	403272,84	2242630,14	0,1	—	
196	403268,43	2242812,40	0,1	—	
197	403264,00	2242995,93	0,1	—	
198	403260,21	2243119,57	0,1	—	

1	2	3	4	5	6
199	403258,07	2243207,90	метод спутниковых геодезических измерений (определений)	0,1	—
200	403258,37	2243228,65		0,1	—
201	403258,04	2243242,56		0,1	—
202	403321,33	2243240,62		0,1	—
203	406394,74	2243152,68		0,1	—
204	406497,08	2242982,90		0,1	—
205	406505,81	2242974,34		0,1	—
206	406518,06	2242971,06		0,1	—
207	407496,25	2243054,25		0,1	—
208	411128,66	2243314,70		0,1	—
209	411211,70	2243183,39		0,1	—
210	411241,14	2241051,34		0,1	—
211	411244,42	2241039,42		0,1	—
212	411250,00	2241032,82		0,1	—
213	411251,78	2241031,35		0,1	—
214	411386,91	2240919,29		0,1	—
215	411402,54	2240913,64		0,1	—
216	412910,47	2240925,51		0,1	—
217	413665,18	2240931,29		0,1	—
218	413820,80	2240910,27		0,1	—
219	415858,38	2240948,96		0,1	—
220	415869,52	2240951,88		0,1	—
221	416013,21	2241029,22		0,1	—
222	420351,68	2241340,28		0,1	—
223	420504,66	2241272,71	0,1	—	
224	420512,61	2241270,70	0,1	—	
225	420904,71	2241239,43	0,1	—	
226	421010,00	2241165,21	0,1	—	
227	421032,98	2241208,94	0,1	—	
228	420927,46	2241283,35	0,1	—	
229	420915,29	2241287,73	0,1	—	
230	420520,65	2241319,21	0,1	—	
231	420365,90	2241387,56	0,1	—	
232	420356,01	2241389,65	0,1	—	
233	416004,46	2241077,72	0,1	—	
234	415994,60	2241074,86	0,1	—	
235	415851,52	2240997,84	0,1	—	
236	413823,75	2240959,56	0,1	—	
237	413668,44	2240980,53	0,1	—	
238	412910,09	2240974,51	0,1	—	
239	411411,30	2240962,72	0,1	—	
240	411289,98	2241063,32	0,1	—	

1	2	3	4	5	6
241	411260,60	2243190,97	метод спутниковых геодезических измерений (определений)	0,1	–
242	411257,32	2243202,89		0,1	–
243	411215,60	2243268,89		0,1	–
244	411162,24	2243353,29		0,1	–
245	411153,78	2243361,39		0,1	–
246	411141,53	2243364,69		0,1	–
247	407492,58	2243103,11		0,1	–
248	406531,18	2243021,27		0,1	–
249	406429,80	2243189,44		0,1	–
250	406421,06	2243198,03		0,1	–
251	406409,51	2243201,28		0,1	–
1	403322,80	2243289,60		0,1	–

Примечание.

Список используемых сокращений:

ВЛ – воздушная линия электропередачи;

кВ – киловольт;

кв. – квадратный;

М – масштаб;

Mt – метод определения координат;

МСК-61 – местная система координат;

ПС – подстанция.

Начальник управления  
документационного обеспечения  
Правительства Ростовской области



В.В. Лозин