



# ПРАВИТЕЛЬСТВО РОСТОВСКОЙ ОБЛАСТИ

## ПОСТАНОВЛЕНИЕ

от 21.03.2022 № 175

г. Ростов-на-Дону

### Об установлении публичного сервитута

В соответствии с главой V<sup>7</sup> Земельного кодекса Российской Федерации, статьей 3<sup>6</sup> Федерального закона от 25.10.2001 № 137-ФЗ «О введении в действие Земельного кодекса Российской Федерации», Федеральным законом от 08.11.2007 № 257-ФЗ «Об автомобильных дорогах и о дорожной деятельности в Российской Федерации и о внесении изменений в отдельные законодательные акты Российской Федерации», постановлением Правительства Российской Федерации от 24.02.2009 № 160 «О порядке установления охранных зон объектов электросетевого хозяйства и особых условий использования земельных участков, расположенных в границах таких зон», постановлением Правительства Российской Федерации от 26.08.2013 № 736 «О некоторых вопросах установления охранных зон объектов электросетевого хозяйства», постановлением Правительства Ростовской области от 28.09.2020 № 22 «Об утверждении Порядка взаимодействия органов исполнительной власти Ростовской области при установлении публичных сервитутов в отдельных целях», учитывая письмо Федеральной службы государственной регистрации, кадастра и картографии от 29.04.2021 № 11-00777/21, на основании ходатайства публичного акционерного общества «Россети Юг» (ОГРН 1076164009096, ИНН 6164266561) от 16.12.2021 Правительство Ростовской области **п о с т а н о в л я е т**:

1. Установить публичный сервитут сроком на 49 лет в отношении земельных участков по Перечню согласно приложению № 1 к настоящему постановлению в целях размещения объекта электросетевого хозяйства (Линия электропередач ВЛ 110 кВ Сальск – КПО 1, 2 с отпайкой АРЗ к ПС 220/110/10 кВ «Сальская») и его неотъемлемых технологических частей (далее – публичный сервитут).

2. Утвердить границы публичного сервитута согласно приложению № 2.

3. Определить, что срок, в течение которого использование земельных участков, указанных в приложении № 1 к настоящему постановлению, и (или) расположенных на них объектов недвижимого имущества в соответствии с их разрешенным использованием будет невозможно или существенно затруднено в связи с осуществлением публичного сервитута, при необходимости устанавливается публичным акционерным обществом «Россети Юг» ежегодно с 1 января по 31 декабря.

4. Определить, что график проведения работ при осуществлении деятельности, для обеспечения которой установлен публичный сервитут в отношении земельных участков, находящихся в государственной или муниципальной собственности и не предоставленных гражданам или юридическим лицам, устанавливается публичным акционерным обществом «Россети Юг» ежегодно с 1 января по 31 декабря.

5. Публичному акционерному обществу «Россети Юг»:

5.1. Обеспечить приведение земельных участков, указанных в приложении № 1 к настоящему постановлению, в состояние, пригодное для их использования в соответствии с видом разрешенного использования, в сроки, предусмотренные пунктом 8 статьи 39<sup>50</sup> Земельного кодекса Российской Федерации.

5.2. Обратиться к владельцу автомобильной дороги в целях заключения договора, заключаемого владельцами инженерных коммуникаций, осуществляющими прокладку, перенос, переустройство инженерных коммуникаций и их эксплуатацию в границах полосы отвода автомобильной дороги, с владельцем автомобильной дороги, с техническими требованиями и условиями, подлежащими обязательному исполнению владельцами таких инженерных коммуникаций при их прокладке, переносе, переустройстве и эксплуатации, в соответствии с требованиями Федерального закона от 08.11.2007 № 257-ФЗ в отношении земельного участка с кадастровым номером 61:57:0000000:21 (далее – договор с владельцем автомобильной дороги).

5.3. После заключения договора с владельцем автомобильной дороги, указанного в подпункте 5.2 настоящего пункта, представить его заверенную копию в министерство имущественных и земельных отношений, финансового оздоровления предприятий, организаций Ростовской области.

6. Рекомендовать публичному акционерному обществу «Россети Юг» уведомлять Правительство Ростовской области об изменениях характеристик объекта электросетевого хозяйства (Линия электропередач ВЛ 110 кВ Сальск – КПО 1, 2 с отпайкой АРЗ к ПС 220/110/10 кВ «Сальская») и его неотъемлемых технологических частей, оказывающих влияние на изменение границ охранной зоны данного объекта, в течение 30 дней с даты внесения таких изменений в сведения Единого государственного реестра недвижимости.

7. Министерству имущественных и земельных отношений, финансового оздоровления предприятий, организаций Ростовской области (Осыченко Е.В.):

7.1. Обеспечить выполнение мероприятий, указанных в подпункте 17.2 пункта 17 Порядка взаимодействия органов исполнительной власти Ростовской области при установлении публичных сервитутов в отдельных целях, утвержденного постановлением Правительства Ростовской области от 28.09.2020 № 22.

7.2. Обеспечить направление в орган регистрации прав в срок не более 5 рабочих дней со дня принятия настоящего постановления заявления о внесении сведений в Единый государственный реестр недвижимости о публичном сервитуте, установленном в отношении земельных участков, указанных в приложении № 1 к настоящему постановлению, за исключением земельного участка с кадастровым номером 61:57:0000000:21.

7.3. Обеспечить направление в орган регистрации прав в срок не более 5 рабочих дней со дня получения копии договора с владельцем автомобильной дороги в соответствии с подпунктом 5.3 пункта 5 настоящего постановления заявления о внесении сведений в Единый государственный реестр недвижимости о публичном сервитуте, установленном в отношении земельного участка с кадастровым номером 61:57:0000000:21.

8. Министерству промышленности и энергетики Ростовской области (Савельев А.В.) обеспечить опубликование настоящего постановления, за исключением приложений к нему, в порядке, установленном для официального опубликования (обнародования) муниципальных правовых актов уставом поселения, городского округа по месту нахождения земельных участков, в отношении которых принято решение об установлении публичного сервитута.

9. Публичный сервитут считается установленным со дня внесения сведений о нем в Единый государственный реестр недвижимости.

10. Настоящее постановление вступает в силу со дня его официального опубликования.

11. Контроль за выполнением настоящего постановления возложить на заместителя Губернатора Ростовской области Скрябина А.Ю.

Губернатор  
Ростовской области



В.Ю. Голубев

Постановление вносит  
министерство имущественных  
и земельных отношений,  
финансового оздоровления  
предприятий, организаций  
Ростовской области

Приложение № 1  
к постановлению  
Правительства  
Ростовской области  
от 21.03.2022 № 175

**ПЕРЕЧЕНЬ**  
земельных участков, в отношении  
которых устанавливается публичный сервитут

№ п/п	Кадастровый номер земельного участка	Адрес или описание местоположения земельного участка
1	2	3
1.	61:57:0000000:1	Ростовская область, Сальский район, г. Сальск, (участок ж/д Батайск – Сальск, участок ж/д Куберле – Сальск, участок ж/д Сальск – Тихорецк)
2.	61:57:0000000:21	Ростовская область, Сальский район, г. Сальск
3.	61:57:0000000:7	Ростовская область, Сальский район, г. Сальск
4.	61:57:0010906:9	Ростовская область, Сальский район, г. Сальск, ул. Промышленная, 8-а
5.	61:34:0600012:409	Ростовская область, Сальский район, в кадастровом квартале 61:34:600012 с условным центром в п. Рыбасово, бр. № 2, поле II к
6.	61:34:0600012:413	Ростовская область, Сальский район, п. Рыбасово, ул. Заводская 2
7.	61:34:0600012:861	Ростовская область, Сальский район, в кадастровом квартале 61:34:600012 с условным центром в п. Рыбасово, в 4 км северо-западнее п. Рыбасово
8.	61:57:0000000:11039	Ростовская область, Сальский район, г. Сальск, пер. Белорусский, ул. Седова
9.	61:57:0000000:11469	Ростовская область, Сальский район, г. Сальск, ул. Суворова, 2-б
10.	61:57:0000000:11521	Ростовская область, Сальский район, г. Сальск, ул. Суворова
11.	61:57:0000000:11555	Ростовская область, Сальский район, г. Сальск
12.	61:57:0000000:37	Ростовская область, Сальский район, г. Сальск, ул. Промышленная, 59-б
13.	61:57:0010215:5	Ростовская область, Сальский район, г. Сальск, ул. Волгодонская, 2
14.	61:57:0010302:2	Ростовская область, Сальский район, г. Сальск, ул. Артюхиной, 4-а

1	2	3
15.	61:57:0010302:21	Ростовская область, Сальский район, г. Сальск, ул. Артюхиной, 14а
16.	61:57:0010302:23	Ростовская область, Сальский район, г. Сальск, ул. Артюхиной, 14
17.	61:57:0010302:24	Ростовская область, Сальский район, г. Сальск, ул. Артюхиной, 8-а
18.	61:57:0010302:25	Ростовская область, Сальский район, г. Сальск, ул. Артюхиной, 10
19.	61:57:0010302:4	Ростовская область, Сальский район, г. Сальск, ул. Артюхиной, 8
20.	61:57:0010302:55	Ростовская область, Сальский район, г. Сальск, ул. Артюхиной, 4
21.	61:57:0010302:57	Ростовская область, Сальский район, г. Сальск, ул. Артюхиной, 6а
22.	61:57:0010302:58	Ростовская область, Сальский район, г. Сальск, ул. Артюхиной, 6
23.	61:57:0010302:6	Ростовская область, Сальский район, г. Сальск, ул. Артюхиной, 10-а
24.	61:57:0010302:7	Ростовская область, Сальский район, г. Сальск, ул. Артюхиной, 12 а
25.	61:57:0010302:8	Ростовская область, Сальский район, г. Сальск, ул. Артюхиной, 12
26.	61:57:0010303:1	Ростовская область, Сальский район, г. Сальск, ул. Артюхиной, 16
27.	61:57:0010303:18	Ростовская область, Сальский район, г. Сальск, ул. Артюхиной, 18
28.	61:57:0010303:19	Ростовская область, Сальский район, г. Сальск, ул. Цветочная, 35
29.	61:57:0010303:255	Ростовская область, Сальский район, г. Сальск, ул. Цветочная, д. 35-а
30.	61:57:0010303:3	Ростовская область, Сальский район, г. Сальск, ул. Артюхиной, 20
31.	61:57:0010303:4	Ростовская область, Сальский район, г. Сальск, ул. Артюхиной, 22
32.	61:57:0010303:6	Ростовская область, Сальский район, г. Сальск, ул. Артюхиной, 26
33.	61:57:0010303:7	Ростовская область, Сальский район, г. Сальск, ул. Артюхиной, 30
34.	61:57:0010305:21	Ростовская область, Сальский район, г. Сальск, ул. Строителей, 46
35.	61:57:0010305:4	Ростовская область, Сальский район, г. Сальск, ул. Строителей, 31

1	2	3
36.	61:57:0010305:45	Ростовская область, Сальский район, г. Сальск, ул. Полевая, 14
37.	61:57:0010305:46	Ростовская область, Сальский район, г. Сальск, ул. Северная, 33
38.	61:57:0010305:47	Ростовская область, Сальский район, г. Сальск, ул. Северная, 33-а
39.	61:57:0010305:7	Ростовская область, Сальский район, г. Сальск, ул. Строителей, 26
40.	61:57:0010306:12	Ростовская область, Сальский район, г. Сальск, ул. Полевая, 31
41.	61:57:0010306:15	Ростовская область, Сальский район, г. Сальск, ул. Полевая, 25
42.	61:57:0010306:17	Ростовская область, Сальский район, г. Сальск, ул. Полевая, 21
43.	61:57:0010306:18	Ростовская область, Сальский район, г. Сальск, ул. Полевая, 3
44.	61:57:0010306:25	Ростовская область, Сальский район, г. Сальск, ул. Полевая, 9
45.	61:57:0010306:26	Ростовская область, Сальский район, г. Сальск, ул. Полевая, 5
46.	61:57:0010306:9	Ростовская область, Сальский район, г. Сальск, ул. Полевая, 37
47.	61:57:0010314:2	Ростовская область, Сальский район, г. Сальск, ул. Северная, 34
48.	61:57:0010314:21	Ростовская область, Сальский район, г. Сальск, ул. Полевая, 19
49.	61:57:0010314:75	Ростовская область, Сальский район, г. Сальск, ул. Полевая, 19-а
50.	61:57:0010316:103	Ростовская область, Сальский район, г. Сальск, ул. Северная, 32
51.	61:57:0010316:19	Ростовская область, Сальский район, г. Сальск, ул. Энергетиков, 37
52.	61:57:0010319:1	Ростовская область, Сальский район, г. Сальск, ул. Коминтерна, 49
53.	61:57:0010320:1	Ростовская область, Сальский район, г. Сальск, ул. Коминтерна, 54
54.	61:57:0010320:32	Ростовская область, Сальский район, г. Сальск, ул. Ильичевка, 47-в
55.	61:57:0010320:4	Ростовская область, Сальский район, г. Сальск, ул. Полевая, 3-а
56.	61:57:0010320:9	Ростовская область, Сальский район, г. Сальск, ул. Коминтерна, 54-а

1	2	3
57.	61:57:0010321:11	Ростовская область, Сальский район, г. Сальск, ул. Коминтерна, 52
58.	61:57:0010321:20	Ростовская область, Сальский район, г. Сальск, ул. Ильичевка, 45-а
59.	61:57:0010323:13	Ростовская область, Сальский район, г. Сальск, ул. Ильичевка, 32
60.	61:57:0010323:15	Ростовская область, Сальский район, г. Сальск, ул. Ильичевка, 36
61.	61:57:0010323:17	Ростовская область, Сальский район, г. Сальск, ул. Ильичевка, 40
62.	61:57:0010323:178	Ростовская область, Сальский район, г. Сальск, ул. Прогресс, 1-ф
63.	61:57:0010323:179	Ростовская область, Сальский район, г. Сальск, ул. Прогресс, 1-х
64.	61:57:0010323:18	Ростовская область, Сальский район, г. Сальск, ул. Ильичевка, 40а
65.	61:57:0010323:194	Ростовская область, г. Сальск, ул. Ильичевка, 42
66.	61:57:0010323:204	Ростовская область, Сальский район, г. Сальск, ул. Полевая, 1-а
67.	61:57:0010323:223	Ростовская область, Сальский район, г. Сальск, пер. Белорусский, 31
68.	61:57:0010323:241	Ростовская область, Сальский район, г. Сальск, пер. Белорусский, 33-в
69.	61:57:0010323:47	Ростовская область, Сальский район, г. Сальск, пер. Белорусский, 15
70.	61:57:0010323:472	Ростовская область, Сальский район, г. Сальск, ул. Ильичевка, 36
71.	61:57:0010323:49	Ростовская область, Сальский район, г. Сальск, пер. Белорусский, 29
72.	61:57:0010323:60	Ростовская область, Сальский район, г. Сальск, пер. Белорусский, 27
73.	61:57:0010323:61	Ростовская область, Сальский район, г. Сальск, пер. Белорусский, 25
74.	61:57:0010325:9	Ростовская область, Сальский район, г. Сальск, пер. Белорусский, 4
75.	61:57:0010601:42	Ростовская область, Сальский район, г. Сальск, ул. Шолохова, 2
76.	61:57:0010607:10	Ростовская область, Сальский район, г. Сальск, пер. Минский, 14
77.	61:57:0010607:13	Ростовская область, Сальский район, г. Сальск, ул. Совхозная, 17
78.	61:57:0010607:3	Ростовская область, Сальский район, г. Сальск, пер. Фруктовый, 4

1	2	3
79.	61:57:0010607:321	Ростовская область, Сальский район, г. Сальск, ул. Совхозная, 19а
80.	61:57:0010607:322	Ростовская область, Сальский район, г. Сальск, пер. Фруктовый, 18
81.	61:57:0010607:329	Ростовская область, г. Сальск, пер. Фруктовый, 2-б
82.	61:57:0010607:39	Ростовская область, Сальский район, г. Сальск, пер. Минский, 10
83.	61:57:0010607:40	Ростовская область, Сальский район, г. Сальск, пер. Минский, 12
84.	61:57:0010607:42	Ростовская область, Сальский район, г. Сальск, пер. Фруктовый, 8
85.	61:57:0010607:47	Ростовская область, Сальский район, г. Сальск, пер. Фруктовый, 2
86.	61:57:0010607:5	Ростовская область, Сальский район, г. Сальск, ул. Совхозная, 19-б
87.	61:57:0010607:56	Ростовская область, Сальский район, г. Сальск, пер. Фруктовый, 14
88.	61:57:0010607:59	Ростовская область, Сальский район, г. Сальск, пер. Фруктовый, 10
89.	61:57:0010607:63	Ростовская область, Сальский район, г. Сальск, пер. Минский, 6
90.	61:57:0010607:65	Ростовская область, Сальский район, г. Сальск, ул. Совхозная, 15-а
91.	61:57:0010607:9	Ростовская область, Сальский район, г. Сальск, пер. Фруктовый, 12
92.	61:57:0010632:53	Ростовская область, г. Сальск, пер. Полтавский, 13
93.	61:57:0010632:54	Ростовская область, г. Сальск, пер. Полтавский, 15
94.	61:57:0010901:62	Ростовская область, г. Сальск, 0+1000 м севернее Новогорлыкского шоссе
95.	61:57:0010901:66	Ростовская область, Сальский район, г. Сальск, ул. Новостройка, 10-б
96.	61:57:0010901:67	Ростовская область, Сальский район, г. Сальск, ул. Новостройка, 10-а
97.	61:57:0010902:14	Ростовская область, Сальский район, г. Сальск, ул. Новостройка, 4-б
98.	61:57:0010902:15	Ростовская область, Сальский район, г. Сальск, ул. Новостройка, 1
99.	61:57:0010902:18	Ростовская область, Сальский район, г. Сальск, ул. Новостройка, 1

1	2	3
100.	61:57:0010902:60	Ростовская область, Сальский район, г. Сальск, ул. Новостройка, 1-и
101.	61:57:0010903:13	Ростовская область, Сальский район, г. Сальск, ул. Промышленная, 12
102.	61:57:0010903:14	Ростовская область, Сальский район, г. Сальск, ул. Промышленная, 12/9
103.	61:57:0010904:1	Ростовская область, Сальский район, г. Сальск, ул. Промышленная, 8
104.	61:57:0010906:121	Ростовская область, Сальский район, г. Сальск, ул. Промышленная, 59
105.	61:57:0010906:28	Ростовская область, Сальский район, г. Сальск, ул. Промышленная, 59
106.	61:57:0010906:8	Ростовская область, Сальский район, г. Сальск, ул. Промышленная, 8 «б»
107.	61:57:0011041:1	Ростовская область, Сальский район, г. Сальск, ул. Шолохова, 19
108.	61:57:0011041:2	Ростовская область, Сальский район, г. Сальск, ул. Шолохова, 5
109.	61:57:0011041:29	Ростовская область, Сальский район, г. Сальск, ул. Шолохова, 16
110.	61:57:0011041:30	Ростовская область, Сальский район, г. Сальск, ул. Шолохова, 12
111.	61:57:0011041:38	Ростовская область, Сальский район, г. Сальск, ул. Шолохова, 15
112.	61:57:0011041:40	Ростовская область, Сальский район, г. Сальск, ул. Шолохова, 17
113.	61:57:0011041:43	Ростовская область, Сальский район, г. Сальск, ул. Шолохова, 11
114.	61:57:0011041:48	Ростовская область, Сальский район, г. Сальск, ул. Седова, 213
115.	61:57:0011041:498	Ростовская область, Сальский район, г. Сальск, ул. Седова, 215
116.	61:57:0011041:50	Ростовская область, Сальский район, г. Сальск, ул. Шолохова, 8
117.	61:57:0011041:521	Ростовская область, Сальский район, г. Сальск, ул. Седова, 209
118.	61:57:0011041:522	Ростовская область, Сальский район, г. Сальск, ул. Седова, 211
119.	61:57:0011041:529	Ростовская область, Сальский район, Сальское городское поселение, г. Сальск, ул. Седова, 199
120.	61:57:0011041:53	Ростовская область, Сальский район, г. Сальск, ул. Шолохова, 2

1	2	3
121.	61:57:0011041:69	Ростовская область, Сальский район, г. Сальск, ул. Седова, 183
122.	61:57:0011041:77	Ростовская область, Сальский район, г. Сальск, ул. Седова, 217
123.	61:57:0011041:80	Ростовская область, Сальский район, г. Сальск, ул. Шолохова, 10
124.	61:57:0011041:82	Ростовская область, Сальский район, г. Сальск, ул. Седова, 207
125.	61:57:0011041:84	Ростовская область, Сальский район, г. Сальск, ул. Шолохова, 4
126.	61:57:0011041:88	Ростовская область, Сальский район, г. Сальск, ул. Шолохова, 3
127.	61:57:0011041:89	Ростовская область, Сальский район, г. Сальск, ул. Шолохова, 14
128.	61:57:0011041:90	Ростовская область, Сальский район, г. Сальск, ул. Шолохова, 13
129.	61:57:0011041:93	Ростовская область, Сальский район, г. Сальск, ул. Седова, 219
130.	61:57:0011057:2	Ростовская область, Сальский район, г. Сальск, ул. Суворова, 4
131.	61:57:0011057:21	Ростовская область, Сальский район, г. Сальск, пер. Минский, 1
132.	61:57:0011057:23	Ростовская область, Сальский район, г. Сальск, ул. Суворова, 6
133.	61:57:0011057:9	Ростовская область, Сальский район, г. Сальск, ул. Суворова, 10
134.	61:57:0011065:219	Ростовская область, Сальский район, г. Сальск, ул. Новостройка, 131-в
135.	61:57:0011067:14	Ростовская область, Сальский район, г. Сальск, пер. Полтавский, 8
136.	61:57:0011067:33	Ростовская область, Сальский район, г. Сальск, пер. Полтавский, 31
137.	61:57:0011067:331	Ростовская область, Сальский район, г. Сальск, пер. Полтавский, 29
138.	61:57:0011067:36	Ростовская область, Сальский район, г. Сальск, пер. Полтавский, 25
139.	61:57:0011067:37	Ростовская область, Сальский район, г. Сальск, пер. Полтавский, 21
140.	61:57:0011067:39	Ростовская область, Сальский район, г. Сальск, пер. Полтавский, 35
141.	61:57:0011067:41	Ростовская область, Сальский район, г. Сальск, пер. Полтавский, 10

1	2	3
142.	61:57:0011067:42	Ростовская область, Сальский район, г. Сальск, пер. Полтавский, 11
143.	61:57:0011067:49	Ростовская область, Сальский район, г. Сальск, пер. Полтавский, 3
144.	61:57:0011067:5	Ростовская область, Сальский район, г. Сальск, пер. Полтавский, 27
145.	61:57:0011067:53	Ростовская область, Сальский район, г. Сальск, пер. Полтавский, 1
146.	61:57:0011067:56	Ростовская область, Сальский район, г. Сальск, пер. Полтавский, 7
147.	61:57:0011067:576	Ростовская область, Сальский район, г. Сальск, пер. Полтавский, 19
148.	61:57:0011067:59	Ростовская область, Сальский район, г. Сальск, пер. Полтавский, 23
149.	61:57:0011068:30	Ростовская область, Сальский район, г. Сальск, ул. Совхозная, 32
150.	61:57:0011072:3	Ростовская область, Сальский район, г. Сальск, ул. Седова, 61, с выходом на ул. Совхозная, 56-а
151.	61:57:0011072:48	Ростовская область, Сальский район, г. Сальск, ул. Совхозная, 48
152.	61:57:0011072:89	Ростовская область, Сальский район, г. Сальск, ул. Совхозная, 40

Примечания:

1. Адреса и описание местоположения земельных участков приведены в соответствии с выписками из Единого государственного реестра недвижимости от 24.12.2021, 25.12.2021, 26.12.2021, 27.12.2021, 28.12.2021, 29.12.2021, 30.12.2021.

2. Список используемых сокращений:

бр. – бригада;  
г. – город;  
ж/д – железная дорога;  
км – километр;  
м – метр;  
п. – поселок;  
пер. – переулок;  
ул. – улица.

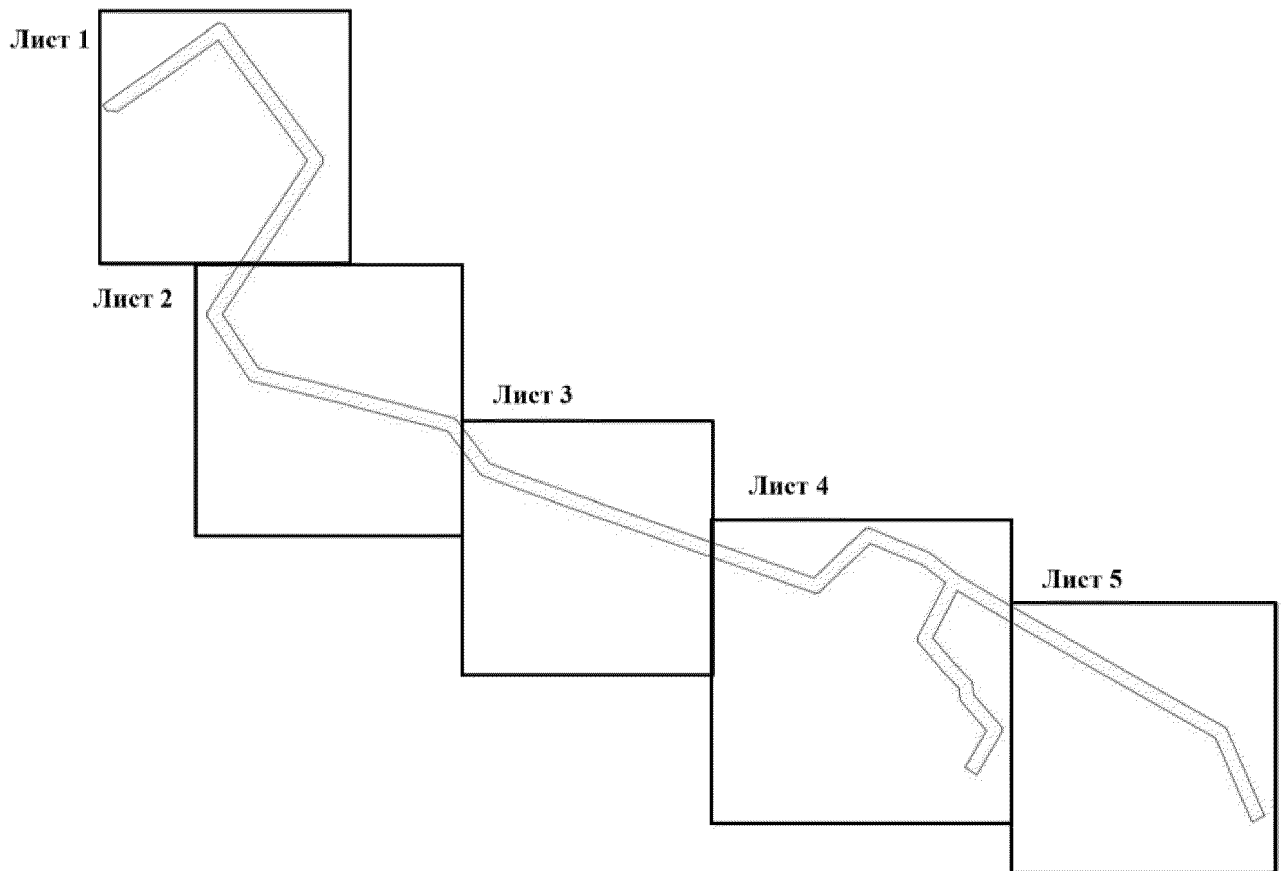
Начальник управления  
документационного обеспечения  
Правительства Ростовской области



В.В. Лозин

## ГРАНИЦЫ публичного сервитута

### 1. Чертеж границ публичного сервитута





Условное обозначение:

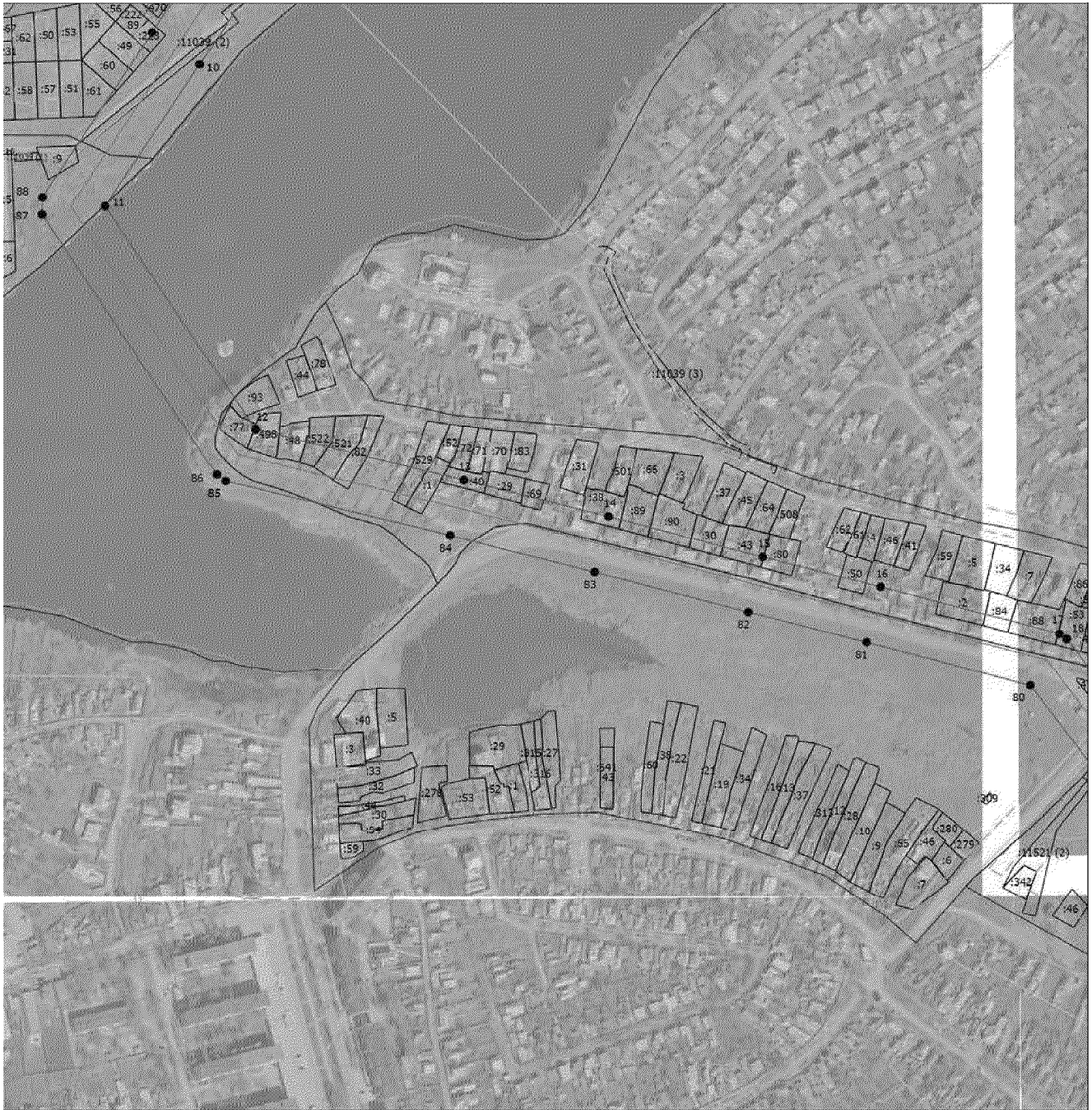
 — граница публичного сервитута.



М 1:5000

Условные обозначения:

-  – граница публичного сервитута;
-  – поворотная точка линейного объекта;
- 61:57: 0010323 – граница и номер кадастрового квартала;
- :4 – граница и номер существующего земельного участка.



М 1:5300

Условные обозначения:

- |  |  |
|--|--|
| <p>□</p> <p>1 ●</p> <p><u>61:34: 060005</u></p> <p><u>:11585</u></p> | <p>– граница публичного сервитута;</p> <p>– поворотная точка линейного объекта;</p> <p>– граница и номер кадастрового квартала;</p> <p>– граница и номер существующего земельного участка.</p> |
|--|--|



М 1:5000

Условные обозначения:

- |   |  |
|---|--|
| <div style="border: 1px solid black; width: 20px; height: 10px; margin-bottom: 5px;"></div> <div style="display: flex; align-items: center; margin-bottom: 5px;"> <span style="font-size: 24px; margin-right: 5px;">1</span> <span style="font-size: 24px; margin-right: 5px;">●</span> </div> <div style="margin-bottom: 5px;"><u>61:34: 060005</u></div> <div style="margin-bottom: 5px;"><u>:11585</u></div> | <p>– граница публичного сервитута;</p> <p>– поворотная точка линейного объекта;</p> <p>– граница и номер кадастрового квартала;</p> <p>– граница и номер существующего земельного участка.</p> |
|---|--|



М 1:6000

Условные обозначения:

- |  |  |
|--|--|
| <p>□</p> <p>1 ●</p> <p><u>61:34: 060005</u></p> <p><u>:11585</u></p> | <p>– граница публичного сервитута;</p> <p>– поворотная точка линейного объекта;</p> <p>– граница и номер кадастрового квартала;</p> <p>– граница и номер существующего земельного участка.</p> |
|--|--|



М 1:5300

Условные обозначения:

- |  |  |
|--|--|
| <p>□</p> <p>1 ●</p> <p><u>61:34: 060005</u></p> <p><u>:11585</u></p> | <p>– граница публичного сервитута;</p> <p>– поворотная точка линейного объекта;</p> <p>– граница и номер кадастрового квартала;</p> <p>– граница и номер существующего земельного участка.</p> |
|--|--|

## 2. Описание местоположения границ

Таблица № 1

Сведения об объекте		
№ п/п	Характеристика объекта	Описание характеристики
1	2	3
1.	Местоположение объекта	Ростовская область, Сальский район, город Сальск
2.	Площадь объекта +/- величина погрешности определения площади (P +/- Дельта P)	351893 +/- 208 кв. метров
3.	Иные характеристики объекта	публичный сервитут устанавливается в целях размещения объекта электросетевого хозяйства (Линия электропередач ВЛ 110 кВ Сальск – КПО 1, 2 с отпайкой АРЗ к ПС 220/110/10 кВ «Сальская») и его неотъемлемых технологических частей

Сведения о местоположении границ объекта					
Система координат МСК-61					
Сведения о характерных точках границ объекта					
Обозначение характерных точек границ	Координаты (метров)		Метод определения координат характерной точки	Средняя квадратическая погрешность положения характерной точки (Mt) (метров)	Описание обозначения точки на местности (при наличии)
	X	Y			
1	2	3	4	5	6
1	340451,53	2342098,41	метод спутниковых геодезических измерений (определений)	0,1	—
2	340647,91	2342375,66		0,1	—
3	340645,17	2342395,74		0,1	—
4	340474,18	2342523,00		0,1	—
5	340332,95	2342628,71		0,1	—
6	340163,20	2342754,44		0,1	—
7	340147,80	2342752,77		0,1	—
8	340012,12	2342662,83		0,1	—
9	339869,83	2342568,53		0,1	—
10	339727,77	2342474,40		0,1	—
11	339603,56	2342391,54		0,1	—
12	339408,15	2342522,51		0,1	—
13	339363,87	2342705,17		0,1	—
14	339331,80	2342832,08		0,1	—
15	339296,56	2342967,13		0,1	—
16	339270,38	2343070,58		0,1	—
17	339229,25	2343227,41		0,1	—
18	339224,80	2343233,83		0,1	—
19	339067,98	2343353,67		0,1	—
20	339022,43	2343474,14		0,1	—
21	338968,85	2343628,51		0,1	—
22	338910,51	2343796,16		0,1	—
23	338852,19	2343963,78		0,1	—
24	338793,62	2344131,83		0,1	—
25	338738,30	2344291,95		0,1	—
26	338685,10	2344445,22	метод спутниковых геодезических измерений (определений)	0,1	—
27	338658,21	2344521,54		0,1	—
28	338732,85	2344598,73		0,1	—
29	338835,10	2344703,93		0,1	—
30	338838,01	2344718,31		0,1	—

1	2	3	4	5	6	
31	338793,17	2344824,81		0,1	—	
32	338749,81	2344934,98		0,1	—	
33	338668,71	2345039,30		0,1	—	
34	338568,06	2345210,30		0,1	—	
35	338386,38	2345531,08		0,1	—	
36	338295,49	2345691,55		0,1	—	
37	338204,63	2345851,98		0,1	—	
38	338119,68	2346003,85		0,1	—	
39	337886,97	2346105,27		0,1	—	
40	337805,24	2346142,07		0,1	—	
41	337782,95	2346097,28		0,1	—	
42	337866,58	2346059,62		0,1	—	
43	338084,22	2345964,78		0,1	—	
44	338161,10	2345827,39		0,1	—	
45	338251,99	2345666,91		0,1	—	
46	338342,88	2345506,44		0,1	—	
47	338524,86	2345185,12		0,1	—	
48	338613,01	2345035,35		0,1	—	
49	338442,67	2344947,58		0,1	—	
50	338357,13	2345019,87		0,1	—	
51	338287,10	2345086,97		0,1	—	
52	338279,80	2345089,52		0,1	—	
53	338240,21	2345093,92		0,1	—	
54	338122,31	2345196,66		0,1	—	
55	338106,44	2345196,72		0,1	—	
56	337951,29	2345105,56		0,1	—	
57	337978,51	2345063,60		0,1	—	
58	338110,24	2345140,95		0,1	—	
59	338219,17	2345045,93		0,1	—	
60	338262,76	2345041,09		0,1	—	
61	338323,09	2344983,24		0,1	—	
62	338429,99	2344892,97		0,1	—	
63	338444,80	2344892,41		0,1	—	
64	338640,97	2344993,51		0,1	—	
65	338705,91	2344909,99		0,1	—	
66	338746,98	2344805,68		0,1	—	
67	338782,44	2344721,47		метод	0,1	—
68	338696,94	2344633,52		спутниковых	0,1	—
69	338606,64	2344540,07		геодезических	0,1	—
70	338603,43	2344526,54		измерений	0,1	—
71	338637,92	2344428,66		(определений)	0,1	—
72	338691,05	2344275,59			0,1	—
73	338746,39	2344115,42			0,1	—

1	2	3	4	5	6
74	338804,97	2343947,34		0,1	–
75	338863,29	2343779,72		0,1	–
76	338921,61	2343612,10		0,1	–
77	338975,54	2343456,78		0,1	–
78	339025,01	2343326,00		0,1	–
79	339028,82	2343320,66		0,1	–
80	339184,27	2343201,85		0,1	–
81	339221,93	2343058,20		0,1	–
82	339248,16	2342954,58		0,1	–
83	339283,35	2342819,73		0,1	–
84	339315,36	2342693,04		0,1	–
85	339363,02	2342496,37		0,1	–
86	339368,94	2342488,65		0,1	–
87	339596,38	2342336,21		0,1	–
88	339611,21	2342336,52		0,1	–
89	339755,42	2342432,74		0,1	–
90	339897,45	2342526,85		0,1	–
91	340039,76	2342621,17		0,1	–
92	340155,49	2342697,94		0,1	–
93	340303,05	2342588,64		0,1	–
94	340444,26	2342482,94		0,1	–
95	340587,25	2342376,51		0,1	–
96	340410,73	2342127,32		0,1	–
97	340331,60	2342015,62		0,1	–
98	340335,05	2341976,98		0,1	–
99	340354,80	2341961,90		0,1	–
1	340451,53	2342098,41		0,1	–

Примечание.

Список используемых сокращений:

АРЗ – автомобильный ремонтный завод;

ВЛ – воздушная линия электропередач;

кв. метр – квадратный метр;

КПО – завод кузнечно-прессового оборудования;

М – масштаб;

Mt – метод определения координат;

МСК-61 – местная система координат;

ПС – подстанция.

Начальник управления  
документационного обеспечения  
Правительства Ростовской области



В.В. Лозин