



# ПРАВИТЕЛЬСТВО РОСТОВСКОЙ ОБЛАСТИ

## ПОСТАНОВЛЕНИЕ

от 21.03.2022 № 176

г. Ростов-на-Дону

### Об установлении публичного сервитута

В соответствии с главой V<sup>7</sup> Земельного кодекса Российской Федерации, статьей 3<sup>6</sup> Федерального закона от 25.10.2001 № 137-ФЗ «О введении в действие Земельного кодекса Российской Федерации», Федеральным законом от 08.11.2007 № 257-ФЗ «Об автомобильных дорогах и о дорожной деятельности в Российской Федерации и о внесении изменений в отдельные законодательные акты Российской Федерации», постановлением Правительства Российской Федерации от 24.02.2009 № 160 «О порядке установления охранных зон объектов электросетевого хозяйства и особых условий использования земельных участков, расположенных в границах таких зон», постановлением Правительства Российской Федерации от 26.08.2013 № 736 «О некоторых вопросах установления охранных зон объектов электросетевого хозяйства», постановлением Правительства Ростовской области от 28.09.2020 № 22 «Об утверждении Порядка взаимодействия органов исполнительной власти Ростовской области при установлении публичных сервитутов в отдельных целях», учитывая письмо Федеральной службы государственной регистрации, кадастра и картографии от 29.04.2021 № 11-00777/21, на основании ходатайства публичного акционерного общества «Россети Юг» (ОГРН 1076164009096, ИНН 6164266561) от 17.12.2021 Правительство Ростовской области **п о с т а н о в л я е т:**

1. Установить публичный сервитут сроком на 49 лет в отношении земельных участков по Перечню согласно приложению № 1 к настоящему постановлению в целях размещения объекта электросетевого хозяйства (Линия электропередач ВЛ 110 кВ «Целина – Трубецкая») и его неотъемлемых технологических частей (далее – публичный сервитут).

2. Утвердить границы публичного сервитута согласно приложению № 2.

3. Определить, что срок, в течение которого использование земельных участков, указанных в приложении № 1 к настоящему постановлению, и (или) расположенных на них объектов недвижимого имущества в соответствии с их разрешенным использованием будет невозможно или существенно затруднено в связи с осуществлением публичного сервитута, при необходимости устанавливается публичным акционерным обществом «Россети Юг» ежегодно с 1 января по 31 декабря.

4. Определить, что график проведения работ при осуществлении деятельности, для обеспечения которой установлен публичный сервитут в отношении земельных участков, находящихся в государственной или муниципальной собственности и не предоставленных гражданам или юридическим лицам, устанавливается публичным акционерным обществом «Россети Юг» ежегодно с 1 января по 31 декабря.

5. Публичному акционерному обществу «Россети Юг»:

5.1. Обеспечить приведение земельных участков, указанных в приложении № 1 к настоящему постановлению, в состояние, пригодное для их использования в соответствии с видом разрешенного использования, в сроки, предусмотренные пунктом 8 статьи 39<sup>50</sup> Земельного кодекса Российской Федерации.

5.2. Обратиться к владельцу автомобильной дороги в целях заключения договора, заключаемого владельцами инженерных коммуникаций, осуществляющими прокладку, перенос, переустройство инженерных коммуникаций и их эксплуатацию в границах полосы отвода автомобильной дороги, с владельцем автомобильной дороги, с техническими требованиями и условиями, подлежащими обязательному исполнению владельцами таких инженерных коммуникаций при их прокладке, переносе, переустройстве и эксплуатации, в соответствии с требованиями Федерального закона от 08.11.2007 № 257-ФЗ в отношении земельного участка с кадастровым номером 61:34:0600005:303 (далее – договор с владельцем автомобильной дороги).

5.3. После заключения договора с владельцем автомобильной дороги, указанного в подпункте 5.2 настоящего пункта, представить его заверенную копию в министерство имущественных и земельных отношений, финансового оздоровления предприятий, организаций Ростовской области.

6. Рекомендовать публичному акционерному обществу «Россети Юг» уведомлять Правительство Ростовской области об изменениях характеристик объекта электросетевого хозяйства (Линия электропередач ВЛ 110 кВ «Целина – Трубецкая») и его неотъемлемых технологических частей, оказывающих влияние на изменение границ охранной зоны данного объекта, в течение 30 дней с даты внесения таких изменений в сведения Единого государственного реестра недвижимости.

7. Министерству имущественных и земельных отношений, финансового оздоровления предприятий, организаций Ростовской области (Осыченко Е.В.):

7.1. Обеспечить выполнение мероприятий, указанных в подпункте 17.2 пункта 17 Порядка взаимодействия органов исполнительной власти Ростовской области при установлении публичных сервитутов в отдельных целях, утвержденного постановлением Правительства Ростовской области от 28.09.2020 № 22.

7.2. Обеспечить направление в орган регистрации прав в срок не более 5 рабочих дней со дня принятия настоящего постановления заявления о внесении сведений в Единый государственный реестр недвижимости о публичном сервитуте, установленном в отношении земельных участков, указанных в приложении № 1 к настоящему постановлению, за исключением земельного участка с кадастровым номером 61:34:0600005:303.

7.3. Обеспечить направление в орган регистрации прав в срок не более 5 рабочих дней со дня получения копии договора с владельцем автомобильной дороги в соответствии с подпунктом 5.3 пункта 5 настоящего постановления заявления о внесении сведений в Единый государственный реестр недвижимости о публичном сервитуте, установленном в отношении земельного участка с кадастровым номером 61:34:0600005:303.

8. Министерству промышленности и энергетики Ростовской области (Савельев А.В.) обеспечить опубликование настоящего постановления, за исключением приложений к нему, в порядке, установленном для официального опубликования (обнародования) муниципальных правовых актов уставом поселения, городского округа по месту нахождения земельных участков, в отношении которых принято решение об установлении публичного сервитута.

9. Публичный сервитут считается установленным со дня внесения сведений о нем в Единый государственный реестр недвижимости.

10. Настоящее постановление вступает в силу со дня его официального опубликования.

11. Контроль за выполнением настоящего постановления возложить на заместителя Губернатора Ростовской области Скрябина А.Ю.

Губернатор  
Ростовской области



В.Ю. Голубев

Постановление вносит  
министерство имущественных  
и земельных отношений,  
финансового оздоровления  
предприятий, организаций  
Ростовской области

Приложение № 1  
к постановлению  
Правительства  
Ростовской области  
от 21.03.2022 № 176

**ПЕРЕЧЕНЬ**  
земельных участков, в отношении  
которых устанавливается публичный сервитут

№ п/п	Кадастровый номер земельного участка	Адрес или описание местоположения земельного участка
1	2	3
1.	61:34:0600005:1429	Ростовская область, Сальский район, в кадастровом квартале 61:34:600005 с условным центром в п. Гигант, отд. № 2, поле I, уч. 3, 4
2.	61:34:0600005:1707	Ростовская область, Сальский район, в кадастровом квартале 61:34:600005 с условным центром в п. Гигант, отд. № 3, поле IV, уч. 2, 3, поле V, уч. 2, 3, поле VIII, уч. 1, 2, 3, поле X, уч. 2, 3, 4, отд. № 4, поле II, уч. 4-1, 4-2, поле III, уч. 1, 3, поле IIIк, поле IVк, поле V, уч. 6, поле VI, уч. 1, поле VII, уч. 3
3.	61:34:0600005:633	Ростовская область, Сальский район, в кадастровом квартале 61:34:600005 с условным центром в п. Гигант
4.	61:40:0000000:362	Ростовская область, Целинский район, ч/з пос. Целина, отд. № 3, свх. Целинский, отд № 2, свх. Гигант, Трубецкая
5.	61:40:0000000:369	Ростовская область, Целинский район
6.	61:40:0600011:483	Ростовская область, Целинский район, в границах СПК «Целинский» кадастровые поля № 110, 111, 112, 113, 114, 115, 117, 119, 120, 121, 122, 123, 124, секция X, контуры 35 – 37, 38 – 39, 66 – 70, 73 – 78, 79 – 80, 81 – 82 (гр. учет 1990 г.)
7.	61:40:0600011:540	Ростовская область, Целинский район, в границах СПК «Целинский», кадастровые поля № 228, 229, 9 гр. учет 1994 г.
8.	61:40:0600011:545	Ростовская область, Целинский район, с/о Новоцелинский, тер. в границах СПК «Целинский», тер. кадастровых полей № 229, 230, 9 гр. учет 1994 г.
9.	61:40:0600011:557	Ростовская область, Целинский район, в границах СПК «Целинский», кадастровые поля № 223, 224, 225, 226, 9 гр. учет 1994 г.

1	2	3
10.	61:40:0600011:563	Ростовская область, Целинский район, в границах СПК «Целинский», кадастровые поля № 227, 9 гр. учет 1994 г.
11.	61:40:0600011:573	Ростовская область, Целинский район, в границах СПК «Целинский», кадастровые поля № 227, 9 гр. учет 1994 г.
12.	61:40:0600011:576	Ростовская область, Целинский район, в границах СПК «Целинский», кадастровые поля № 227, 9 гр. учет 1994 г.
13.	61:40:0600011:585	Ростовская область, Целинский район, в границах СПК «Целинский», кадастровые поля № 226, 227, 9 гр. учет 1994 г.
14.	61:34:0600005:1122	Ростовская область, Сальский район, в кадастровом квартале 61:34:600005 с условным центром в п. Гигант отд. № 2, поле п. п. 8
15.	61:34:0600005:1162	Ростовская область, Сальский район, в кадастровом квартале 61:34:600005 с условным центром в п. Гигант, отд. № 2, поле VI, уч. 1
16.	61:34:0600005:1165	Ростовская область, Сальский район, в кадастровом квартале 61:34:600005 с условным центром в п. Гигант, отд. № 2, поле п. п. 8
17.	61:34:0600005:1197	Ростовская область, Сальский район, в кадастровом квартале 61:34:600005 с условным центром в п. Гигант, отд. № 2, поле I, уч. 3
18.	61:34:0600005:1202	Ростовская область, Сальский район, в кадастровом квартале 61:34:600005 с условным центром в п. Гигант, отд. № 2, поле I, уч. 3
19.	61:34:0600005:1214	Ростовская область, Сальский район, в кадастровом квартале 61:34:600005 с условным центром в п. Гигант, отд. № 2, поле I, уч. 3
20.	61:34:0600005:1220	Ростовская область, Сальский район, в кадастровом квартале 61:34:600005 с условным центром в п. Гигант, отд. № 2, поле I, уч. 3
21.	61:34:0600005:1232	Ростовская область, Сальский район, в кадастровом квартале 61:34:600005 с условным центром в п. Гигант, отд. № 2, поле I, уч. 2
22.	61:34:0600005:1240	Ростовская область, Сальский район, в кадастровом квартале 61:34:600005 с условным центром в п. Гигант, отд. № 2, поле VI, участок 1
23.	61:34:0600005:1241	Ростовская область, Сальский район, в кадастровом квартале 61:34:600005 с условным центром в п. Гигант, отд. № 2, поле VI, участок 1

1	2	3
24.	61:34:0600005:1242	Ростовская область, Сальский район, в кадастровом квартале 61:34:600005 с условным центром в п. Гигант, отд. № 2, поле VI, участок 1
25.	61:34:0600005:1436	Ростовская область, Сальский район, в кадастровом квартале 61:34:600005 с условным центром в п. Гигант
26.	61:34:0600005:1581	Ростовская область, Сальский район, в кадастровом квартале 61:34:600005 с условным центром в п. Гигант, отд. № 2, поле I, уч. 4
27.	61:34:0600005:164	Ростовская область, Сальский район, в кадастровом квартале 61:34:600005 с условным центром в п. Гигант, отд. № 2, поле III, уч. 1
28.	61:34:0600005:1733	Ростовская область, Сальский район, в кадастровом квартале 61:34:600005 с условным центром в п. Гигант, отд. 2, поле II, уч. 4
29.	61:34:0600005:2112	Ростовская область, Сальский район
30.	61:34:0600005:2113	Ростовская область, Сальский район
31.	61:34:0600005:2117	Ростовская область, Сальский район
32.	61:34:0600005:2118	Ростовская область, Сальский район
33.	61:34:0600005:2119	Ростовская область, Сальский район
34.	61:34:0600005:2120	Ростовская область, Сальский район
35.	61:34:0600005:2124	Ростовская область, Сальский район
36.	61:34:0600005:2125	Ростовская область, Сальский район
37.	61:34:0600005:2126	Ростовская область, Сальский район
38.	61:34:0600005:2129	Ростовская область, Сальский район
39.	61:34:0600005:2130	Ростовская область, Сальский район
40.	61:34:0600005:2138	Ростовская область, Сальский район
41.	61:34:0600005:2141	Ростовская область, Сальский район
42.	61:34:0600005:2149	Ростовская область, Сальский район
43.	61:34:0600005:2394	Ростовская область, Сальский район, кадастровый квартал 61:34:0600005 с центром в п. Гигант, отд. № 10, поле III, уч. 3
44.	61:34:0600005:240	Ростовская область, Сальский район, в кадастровом квартале 61:34:600005 с условным центром в п. Гигант, отд. № 10, поле II, уч. 1, поле I, уч. 2
45.	61:34:0600005:2487	Ростовская область, Сальский район, кадастровый квартал 61:34:600005 с центром в п. Гигант, отд. № 10, поле 20 г
46.	61:34:0600005:2496	Ростовская область, Сальский район, к/к 61:34:600005 с условным центром в п. Гигант, отд. 2, поле IV, уч. 2

1	2	3
47.	61:34:0600005:2505	Ростовская область, Сальский район, кадастровый квартал 61:34:600005 с центром в п. Гигант отд. № 10, поле 20 г
48.	61:34:0600005:2506	Ростовская область, Сальский район, кадастровый квартал 61:34:600005 с центром в п. Гигант отд. № 10, поле 20 г
49.	61:34:0600005:2507	Ростовская область, Сальский район, Кадастровый квартал 61:34:60 00 05 с центром в п. Гигант отд. № 10, поле 20 г
50.	61:34:0600005:2523	Ростовская область, Сальский район, кадастровый квартал 61:34:600005 с условным центром в п. Гигант, отд. № 10, поле 20г
51.	61:34:0600005:2861	Ростовская область, Сальский район, в кадастровом квартале 61:34:600005 с условным центром в п. Гигант, отделение № 2, поле I, участок 1, 2
52.	61:34:0600005:2864	Ростовская область, Сальский район, в кадастровом квартале 61:34:600005 с условным центром в п. Гигант, отделение № 2, поле I, участок 1, 2
53.	61:34:0600005:2886	Ростовская область, Сальский район, 3 км южнее п. Загорье
54.	61:34:0600005:303	Ростовская область, Сальский район, п. Гигант
55.	61:34:0600005:3206	Ростовская область, Сальский район, п. Гигант, отд. № 10
56.	61:34:0600005:3614	Ростовская область, Сальский район, в кадастровом квартале 61:34:0600005 с условным центром в п. Гигант, отделение 2, поле II, участок 4
57.	61:34:0600005:3616	Ростовская область, Сальский район, в кадастровом квартале 61:34:0600005, отделение 2, поле VI (1), отделение 4, пастбище 10г
58.	61:34:0600005:3617	Ростовская область, Сальский район, в кадастровом квартале 61:34:0600005, отделение 2, поля IIк – IIIк, отделение 4, пастбище 10г
59.	61:34:0600005:3618	Ростовская область, Сальский район, в кадастровом квартале 61:34:0600005, отделение 2, поле VI (1), отделение 2, поле VI (2), отделение 4, пастбище 10г
60.	61:34:0600005:3619	Ростовская область, Сальский район, в кадастровом квартале 61:34:0600005, отделение 2, поле VI (2), отделение 4, пастбище 10г
61.	61:34:0600005:3620	Ростовская область, Сальский район, в кадастровом квартале 61:34:0600005, отделение 2, поле VI (2), отделение 4, пастбище 10г

1	2	3
62.	61:34:0600005:3621	Ростовская область, Сальский район, в кадастровом квартале 61:34:0600005, отделение 2, поле VI (2), отделение 4, пастбище 10г
63.	61:34:0600005:3622	Ростовская область, Сальский район, в кадастровом квартале 61:34:0600005, отделение 2, поле VI (2), отделение 4, пастбище 10г
64.	61:34:0600005:3623	Ростовская область, Сальский район, в кадастровом квартале 61:34:0600005, отделение 2, поле VI (2), отделение 4, пастбище 10г
65.	61:34:0600005:3624	Ростовская область, Сальский район, в кадастровом квартале 61:34:0600005, отделение 2, поле VI (2), отделение 4, пастбище 10г
66.	61:34:0600005:3625	Ростовская область, Сальский район, в кадастровом квартале 61:34:0600005, отделение 2, поле VI (2), отделение 4, пастбище 10г
67.	61:34:0600005:3626	Ростовская область, Сальский район, в кадастровом квартале 61:34:0600005, отделение 2, поле VI (2), отделение 4, пастбище 10г
68.	61:34:0600005:3627	Ростовская область, Сальский район, в кадастровом квартале 61:34:0600005, отделение 2, поле VI (2), отделение 2, поле VII(1), отделение 4, пастбище 10г
69.	61:34:0600005:3628	Ростовская область, Сальский район, в кадастровом квартале 61:34:0600005, отделение 2, поле VII(1), отделение 4, пастбище 10г
70.	61:34:0600005:3629	Ростовская область, Сальский район, в кадастровом квартале 61:34:0600005, отделение 2, поле VII(1), отделение 4, пастбище 10г
71.	61:34:0600005:3630	Ростовская область, Сальский район, в кадастровом квартале 61:34:0600005, отделение 2, поле VII(1), отделение 4, пастбище 10г
72.	61:34:0600005:3631	Ростовская область, Сальский район, в кадастровом квартале 61:34:0600005, отделение 2, поле VII(1), отделение 4, пастбище 10г
73.	61:34:0600005:3632	Ростовская область, Сальский район, в кадастровом квартале 61:34:0600005, отделение 2, поле VII(1), отделение 4, пастбище 10г
74.	61:34:0600005:3633	Ростовская область, Сальский район, в кадастровом квартале 61:34:0600005, отделение 2, поле VII(1), отделение 4, пастбище 10г
75.	61:34:0600005:3634	Ростовская область, Сальский район, в кадастровом квартале 61:34:0600005, отделение 2, поле VII(1), отделение 4, пастбище 10г

1	2	3
76.	61:34:0600005:3635	Ростовская область, Сальский район, в кадастровом квартале 61:34:0600005, отделение 2, поле VII(1), отделение 4, пастбище 10г
77.	61:34:0600005:3636	Ростовская область, Сальский район, в кадастровом квартале 61:34:0600005, отделение 2, поле VII(1), отделение 2, поле VII(2), отделение 4, пастбище 10г
78.	61:34:0600005:3637	Ростовская область, Сальский район, в кадастровом квартале 61:34:0600005, отделение 2, поле VII (2), отделение 4, пастбище 10г
79.	61:34:0600005:3638	Ростовская область, Сальский район, в кадастровом квартале 61:34:0600005, отделение 2, поле VII (2), отделение 4, пастбище 10г
80.	61:34:0600005:3639	Ростовская область, Сальский район, в кадастровом квартале 61:34:0600005, отделение 2, поле VII (2), отделение 4, пастбище 10г
81.	61:34:0600005:3640	Ростовская область, Сальский район, в кадастровом квартале 61:34:0600005, отделение 2, поле VII (2), отделение 4, пастбище 10г
82.	61:34:0600005:3641	Ростовская область, Сальский район, в кадастровом квартале 61:34:0600005, отделение 2, поле VII (2), отделение 4, пастбище 10г
83.	61:34:0600005:3642	Ростовская область, Сальский район, в кадастровом квартале 61:34:0600005, отделение 2, поле VII (2), отделение 4, пастбище 10г
84.	61:34:0600005:3643	Ростовская область, Сальский район, в кадастровом квартале 61:34:0600005, отделение 2, поле VII (2), отделение 4, пастбище 10г
85.	61:34:0600005:3644	Ростовская область, Сальский район, в кадастровом квартале 61:34:0600005, отделение 2, поле VII (2), отделение 4, пастбище 10г
86.	61:34:0600005:3645	Ростовская область, Сальский район, в кадастровом квартале 61:34:0600005, отделение 2, поле VII (2), отделение 4, пастбище 10г
87.	61:34:0600005:3646	Ростовская область, Сальский район, в кадастровом квартале 61:34:0600005, отделение 2, поле VII (2), отделение 2, поле Пк-Шк, отделение 4, пастбище 10г
88.	61:34:0600005:3656	Ростовская область, Сальский район, в кадастровом квартале 61:34:0600005, отделение 2, поле VIII (1), отделение 2, поле Ик, отделение 4, пастбище 10г
89.	61:34:0600005:3660	Ростовская область, Сальский район, в кадастровом квартале 61:34:0600005, отделение 2, поле Пк-Шк, отделение 4, пастбище 10г

1	2	3
90.	61:34:0600005:3661	Ростовская область, Сальский район, в кадастровом квартале 61:34:0600005, отделение 2, поле Пк-Шк, отделение 4, пастбище 10г
91.	61:34:0600005:3662	Ростовская область, Сальский район, в кадастровом квартале 61:34:0600005, отделение 2, поле VI (1), отделение 4, пастбище 10г
92.	61:34:0600005:3861	Ростовская область, Сальский район, в кадастровом квартале 61:34:0600005, отделение 2, поля Iк (1), II(1), II(2), отделение 11, пастбище 23г
93.	61:34:0600005:3950	Ростовская область, Сальский район, в кадастровом квартале 61:34:0600005 с условным центром в п. Гигант, отделение № 2, поле II, участок 1, поле Пк, Шк, отделение № 11, поле 23г
94.	61:34:0600005:3955	Ростовская область, Сальский район, в кадастровом квартале 61:34:0600005 с условным центром в п. Гигант
95.	61:34:0600005:503	Ростовская область, Сальский район, в кадастровом квартале 61:34:6000005 с условным центром в п. Гигант, отд. № 2, поле III, уч. 1
96.	61:34:0600005:504	Ростовская область, Сальский район, в кадастровом квартале 61:34:60 00 05 с условным центром в п. Гигант, отд. № 2, поле III, уч. 1
97.	61:34:0600005:505	Ростовская область, Сальский район, в кадастровом квартале 61:34:6000005 с условным центром в п. Гигант, отд. № 2, поле III, уч. 1
98.	61:34:0600005:506	Ростовская область, Сальский район, в кадастровом квартале 61:34:6000005 с условным центром в п. Гигант, отд. № 2, поле III, уч. 1
99.	61:34:0600005:507	Ростовская область, Сальский район, в кадастровом квартале 61:34:6000005 с условным центром в п. Гигант, отд. № 2, поле III, уч. 1
100.	61:34:0600005:508	Ростовская область, Сальский район, в кадастровом квартале 61:34:6000005 с условным центром в п. Гигант, отд. № 2, поле III, уч. 1
101.	61:34:0600005:536	Ростовская область, Сальский район, в кадастровом квартале 61:34:6000005 с условным центром в п. Гигант, отд. № 2, поле III, участок 2, 3
102.	61:34:0600005:545	Ростовская область, Сальский район, в кадастровом квартале 61:34:6000005 с условным центром в п. Гигант, отд. № 10, поле I, уч. 1
103.	61:34:0600005:571	Ростовская область, Сальский район, в кадастровом квартале 61:34:6000005 с условным центром в п. Гигант, отд. № 2, поле II, уч. 3

1	2	3
104.	61:34:0600005:574	Ростовская область, Сальский район, в кадастровом квартале 61:34:600005 с условным центром в п. Гигант, отд. № 2, поле III, уч. 2
105.	61:34:0600005:616	Ростовская область, Сальский район, в кадастровом квартале 61:34:600005 с условным центром в п. Гигант отделение 2, поле II, участок 4
106.	61:34:0600005:618	Ростовская область, Сальский район, в кадастровом квартале 61:34:600005 с условным центром в п. Гигант отделение 2, поле IV, участок 1
107.	61:34:0600005:621	Ростовская область, Сальский район, в кадастровом квартале 61:34:600005 с условным центром в п. Гигант отделение 2, поле II, участок 4
108.	61:34:0600005:622	Ростовская область, Сальский район, в кадастровом квартале 61:34:60 00 05 с условным центром в п. Гигант отделение 2, поле IV, участок 1
109.	61:34:0600005:623	Ростовская область, Сальский район, в кадастровом квартале 61:34:600005 с условным центром в п. Гигант, отделение 2, поле IV, участок 3
110.	61:34:0600005:661	Ростовская область, Сальский район, на землепользовании СПК им. Ангельева, отделение № 2, поле VI, участок № 1
111.	61:34:0600005:697	Ростовская область, Сальский район, п. Гигант, на землепользовании СПК им. Ангельева, отделение № 2, поле IV, участок № 1
112.	61:34:0600005:698	Ростовская область, Сальский район, п. Гигант, на землепользовании СПК им. Ангельева, отделение № 2, поле IV, участок № 1
113.	61:34:0600005:729	Ростовская область, Сальский район, п. Гигант, в кадастровом квартале 61:34:600005 с центром в пгт. Гигант отделение 2, поле V, участок 1
114.	61:34:0600005:778	Ростовская область, Сальский район, п. Гигант, в кадастровом квартале 61:34:600005 с условным центром в п. Гигант, отд. № 2, поле VI, уч. 1
115.	61:34:0600005:833	Ростовская область, Сальский район, п. Гигант, в кадастровом квартале 61:34:600005 с условным центром в п. Гигант, отд. № 2, поле III, уч. 1
116.	61:34:0600005:973	Ростовская область, Сальский район, в кадастровом квартале 61:34:600005 с условным центром в п. Гигант, отд. № 2, поле II, уч. 4
117.	61:34:0600005:98	Ростовская область, Сальский район, в кадастровом квартале 61:34:600005 с центром в п. Гигант отделение 2, поле IV, участок 1
118.	61:40:0600011:1256	Ростовская область, Целинский район

1	2	3
119.	61:40:0600011:1330	Ростовская область, Целинский район
120.	61:40:0600011:1605	Ростовская область, Целинский район, Новоцелинское с/п, территория СПК «Целинский», кадастровое поле № 10-1
121.	61:40:0600011:1840	Ростовская область, Целинский район, в границах СПК «Целинский», кад. поле № 232, примерно в 1,7 км на восток от п. Новая Целина
122.	61:40:0600011:1841	Ростовская область, Целинский район, в границах СПК «Целинский», кад. поле № 232, примерно в 1,7 км на восток от п. Новая Целина
123.	61:40:0600011:1842	Ростовская область, Целинский район, в границах СПК «Целинский», кад. поле № 232, примерно в 1,7 км на восток от п. Новая Целина
124.	61:40:0600011:1843	Ростовская область, Целинский район, в границах СПК «Целинский», кад. поле № 232, примерно в 1,7 км на восток от п. Новая Целина
125.	61:40:0600011:1884	Ростовская область, Целинский район, Новоцелинское сельское поселение, п. Новая Целина, СПК «Целинский», кадастровое поле № 232
126.	61:40:0600011:1886	Ростовская область, Целинский район, Новоцелинское с/п, п. Новая Целина, территория СПК «Целинский», кадастровое поле № 232
127.	61:40:0600011:1888	Ростовская область, Целинский район, Новоцелинское с/п, п. Новая Целина, территория СПК «Целинский», кадастровое поле № 105
128.	61:40:0600011:1915	Ростовская область, Целинский район, Новоцелинское с/п, территория СПК «Целинский», кадастровое поле № 105
129.	61:40:0600011:1953	Ростовская область, Целинский район, Новоцелинское с/п, территория СПК «Целинский», кадастровое поле № 105
130.	61:40:0600011:1958	Ростовская область, Целинский район, Новоцелинское с/п, п. Новая Целина, территория СПК «Целинский», кадастровое поле № 233
131.	61:40:0600011:1963	Ростовская область, Целинский район, Новоцелинское сельское поселение, п. Новая Целина, территория СПК «Целинский», кадастровое поле № 233
132.	61:40:0600011:2069	Ростовская область, Целинский район, с/п Новоцелинский, в границах СПК «Целинский»
133.	61:40:0600011:2122	Ростовская область, Целинский район, п. Новая Целина, (СПК «Целинский»)

1	2	3
134.	61:40:0600011:2125	Ростовская область, Целинский район, п. Новая Целина, (СПК «Целинский»)
135.	61:40:0600011:2129	Ростовская область, Целинский район, п. Новая Целина, (СПК «Целинский»)
136.	61:40:0600011:2132	Ростовская область, Целинский район, п. Новая Целина, (СПК «Целинский»)
137.	61:40:0600011:2211	Ростовская область, Целинский район, п. Новая Целина, (СПК «Целинский»), кадастровое поле 233 (пашня)
138.	61:40:0600011:2580	Ростовская область, Целинский район, Новоцелинское сельское поселение, в границах СПК «Целинский», восточная часть кадастрового квартала
139.	61:40:0600011:2592	Ростовская область, Целинский район, Новоцелинское сельское поселение, в границах СПК «Целинский», центральная часть кадастрового квартала
140.	61:40:0600011:2854	Ростовская область, Целинский район, с/с Новоцелинское сельское поселение, в границах СПК «Целинский», восточная часть кадастрового квартала
141.	61:40:0600011:2856	Ростовская область, Целинский район, Новоцелинское сельское поселение, в границах СПК «Целинский», восточная часть кадастрового квартала
142.	61:40:0600011:2857	Ростовская область, Целинский район, с/с Новоцелинское сельское поселение, в границах СПК «Целинский», восточная часть кадастрового квартала.
143.	61:40:0600011:2859	Ростовская область, Целинский район, с/с Новоцелинское сельское поселение, в границах СПК «Целинский», восточная часть кадастрового квартала
144.	61:40:0600011:2862	Ростовская область, Целинский район, с/с Новоцелинское сельское поселение, в границах СПК «Целинский», восточная часть кадастрового квартала
145.	61:40:0600011:2927	Ростовская область, Целинский район, Новоцелинское сельское поселение, в границах СПК «Целинский», восточная часть кадастрового квартала
146.	61:40:0600011:2946	Ростовская область, Целинский район, п. Новая Целина, (СПК «Целинский»)

1	2	3
147.	61:40:0600011:501	Ростовская область, Целинский район, с/о Новоцелинский, в границах СПК «Целинский», кадастровое поле № 231
148.	61:40:0600011:727	Ростовская область, Целинский район, земельный участок расположен в границах СПК «Целинский», кадастровое поле № 239
149.	61:40:0600011:728	Ростовская область, Целинский район, земельный участок расположен в границах СПК «Целинский», кадастровое поле № 105
150.	61:40:0010155:127	Ростовская область, Целинский район, п. Целина, ул. Дальняя, 2 «а»

Примечания:

1. Адреса и описание местоположения земельных участков приведены в соответствии с выписками из Единого государственного реестра недвижимости от 23.12.2021, 25.12.2021, 27.12.2021, 28.12.2021, 29.12.2021, 30.12.2021, 10.01.2022, 11.01.2022, 12.01.2022.

2. Используемые сокращения:

г. – год;  
 гр. учет – групповой учет;  
 им. – имени;  
 к/к – кадастровый квартал;  
 кад. – кадастровый;  
 км – километр;  
 отд. – отделение;  
 п. – поселок;  
 п. п. – по порядку;  
 пгт. – поселок городского типа;  
 пос. – поселок;  
 с/о – сельский округ;  
 с/п – сельское поселение;  
 с/с – сельсовет;  
 свх. – совхоз;  
 СПК – сельскохозяйственный производственный кооператив;  
 тер. – территория;  
 ул. – улица;  
 уч. – участок;  
 ч/з – через.

Начальник управления  
 документационного обеспечения  
 Правительства Ростовской области

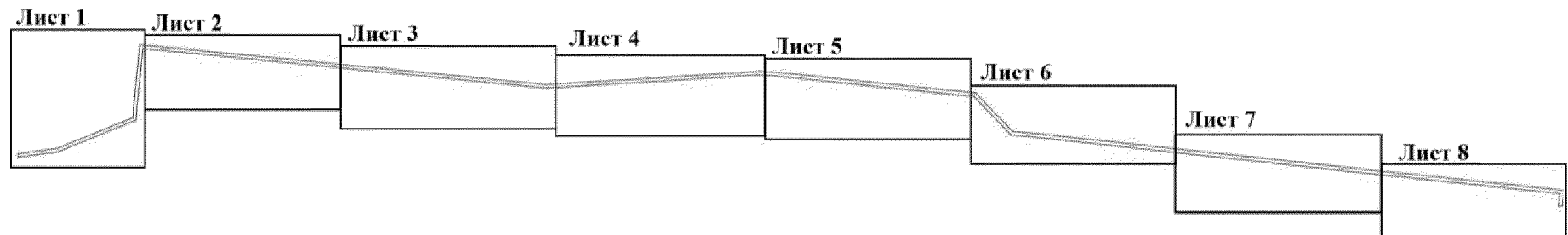


В.В. Лозин

Приложение № 2  
к постановлению  
Правительства  
Ростовской области  
от 21.03.2022 № 176

## ГРАНИЦЫ публичного сервитута

### 1. Чертеж границ публичного сервитута



Условное обозначение:

 — граница публичного сервитута.



М 1:10000

Условные обозначения:

- |   |  |
|---|--|
| <p>□</p> <p>1 ●</p> <p><u>61:34:060005</u></p> <p><u>:11585</u></p> | <p>– граница публичного сервитута;</p> <p>– поворотная точка линейного объекта;</p> <p>– граница и номер кадастрового квартала;</p> <p>– граница и номер существующего земельного участка.</p> |
|---|--|



М 1:10000

Условные обозначения:



1 ●

61:34: 060005:11585

- граница публичного сервитута;
- поворотная точка линейного объекта;
- граница и номер кадастрового квартала;
- граница и номер существующего земельного участка.



М 1:11000

Условные обозначения:

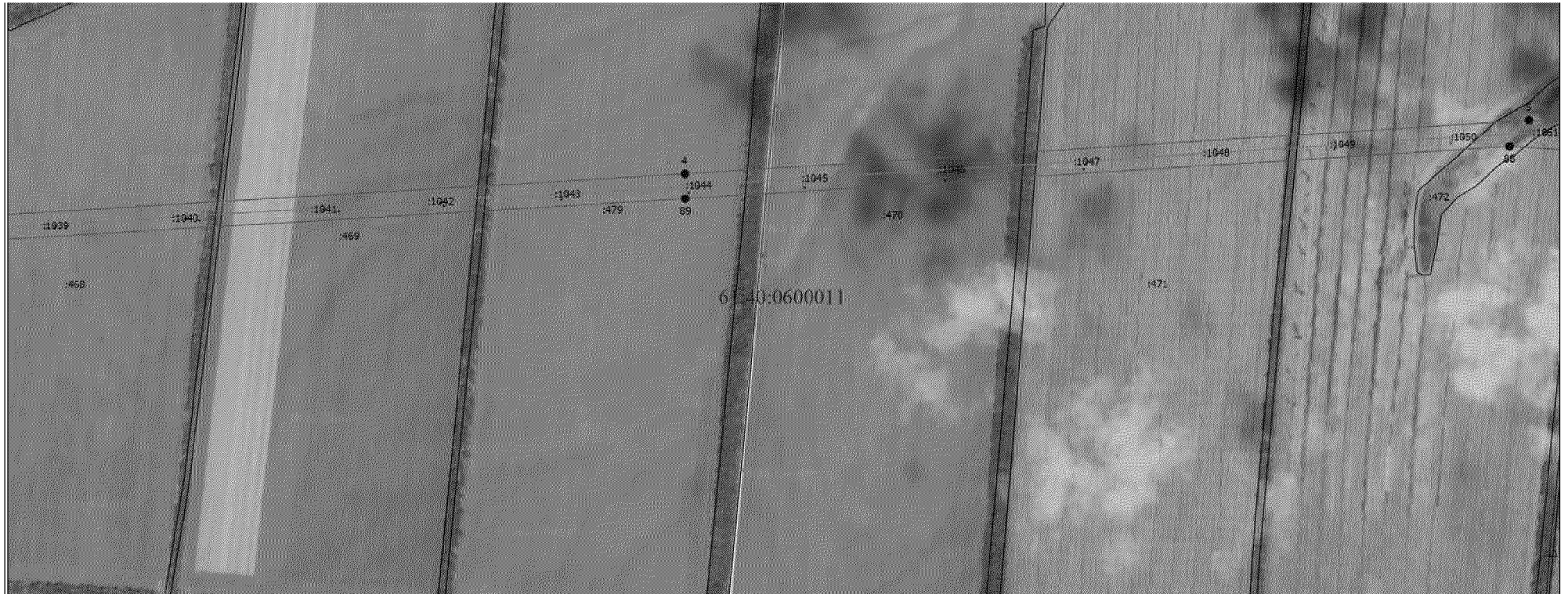


1 •

61:34: 060005

:11585

- граница публичного сервитута;
- поворотная точка линейного объекта;
- граница и номер кадастрового квартала;
- граница и номер существующего земельного участка.



М 1:10700

Условные обозначения:

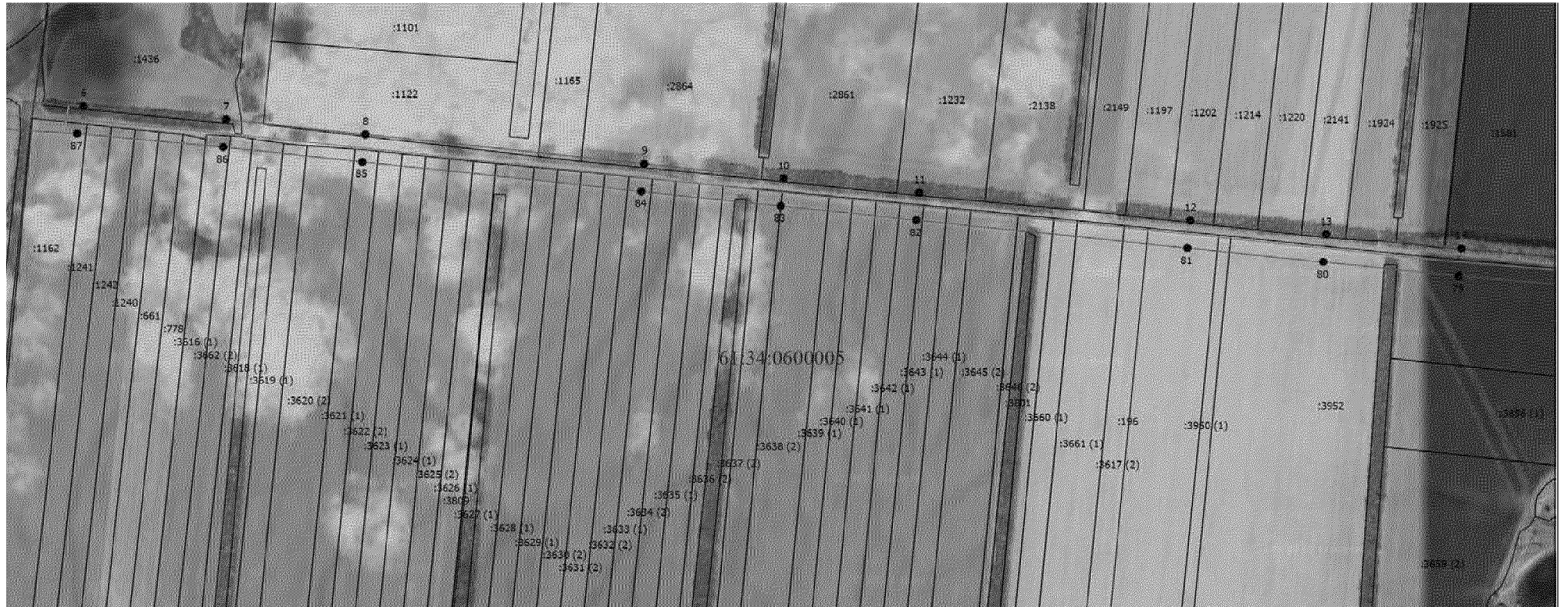


1 ●

61:34:060005

:11585

- граница публичного сервитута;
- поворотная точка линейного объекта;
- граница и номер кадастрового квартала;
- граница и номер существующего земельного участка.



М 1:10500

Условные обозначения:

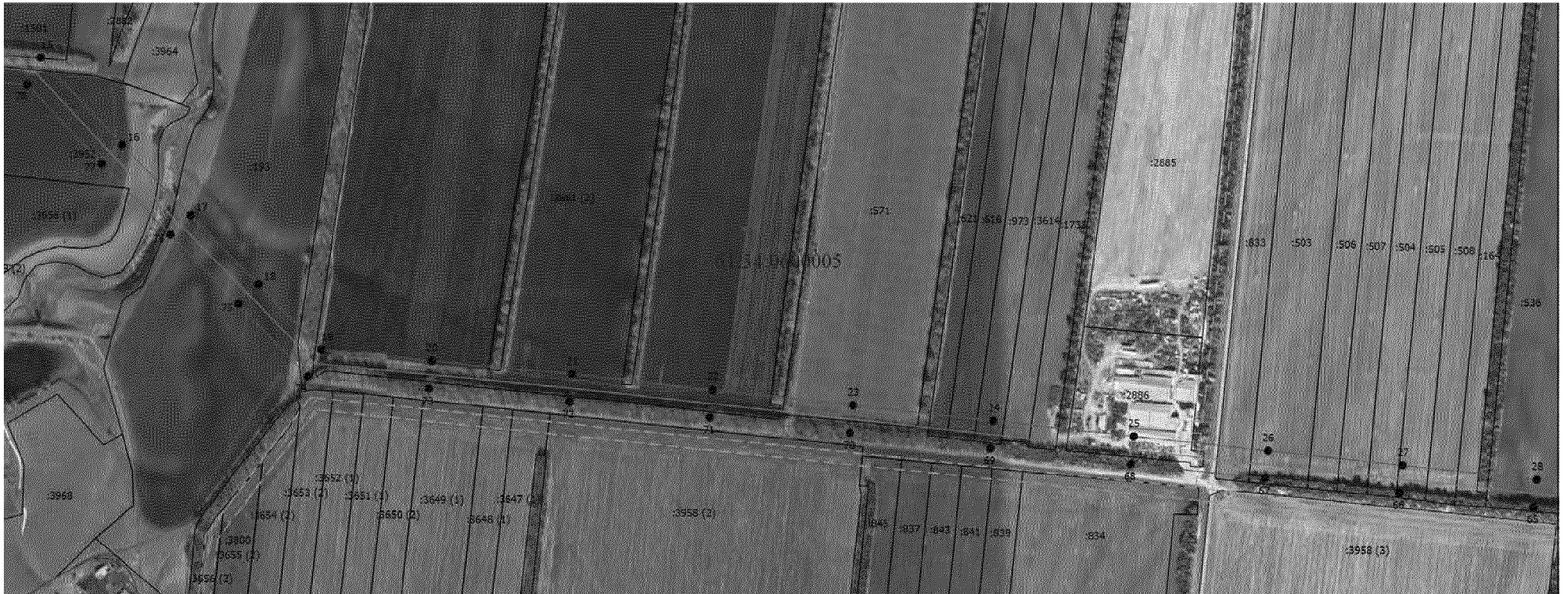


1 ●

61:34:060005

:11585

- граница публичного сервитута;
- поворотная точка линейного объекта;
- граница и номер кадастрового квартала;
- граница и номер существующего земельного участка.



М 1:10500

Условные обозначения:



1 ●

61:34:060005

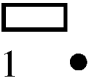
:11585

- граница публичного сервитута;
- поворотная точка линейного объекта;
- граница и номер кадастрового квартала;
- граница и номер существующего земельного участка.



М 1:10500

Условные обозначения:

  
61:34: 060005  
:11585

- граница публичного сервитута;
- поворотная точка линейного объекта;
- граница и номер кадастрового квартала;
- граница и номер существующего земельного участка.



М 1:9500

Условные обозначения:



1 •

61:34: 060005  
:11585

- граница публичного сервитута;
- поворотная точка линейного объекта;
- граница и номер кадастрового квартала;
- граница и номер существующего земельного участка.

## 2. Описание местоположения границ

Таблица № 1

Сведения об объекте		
№ п/п	Характеристика объекта	Описание характеристики
1	2	3
1.	Местоположение объекта	Ростовская область, Сальский район, Целинский район
2.	Площадь объекта +/- величина погрешности определения площади (Р +/- Дельта Р)	1078907 +/- 364 кв. метра
3.	Иные характеристики объекта	публичный сервитут устанавливается в целях размещения объекта электросетевого хозяйства (Линия электропередач ВЛ 110 кВ «Целина – Трубецкая») и его неотъемлемых технологических частей

Сведения о местоположении границ объекта					
Система координат МСК-61					
Сведения о характерных точках границ объекта					
Обозначение характерных точек границ	Координаты (метров)		Метод определения координат характерной точки	Средняя квадратическая погрешность положения характерной точки (Mt) (метров)	Описание обозначения точки на местности (при наличии)
	X	Y			
1	2	3	4	5	6
1	346765,18	2307969,48	метод спутниковых геодезических измерений (определений)	0,1	—
2	346519,21	2310470,68		0,1	—
3	346220,11	2313516,59		0,1	—
4	346302,35	2314899,67		0,1	—
5	346400,93	2316450,41		0,1	—
6	346387,75	2316660,82		0,1	—
7	346363,29	2316918,53		0,1	—
8	346336,70	2317170,30		0,1	—
9	346283,54	2317673,83		0,1	—
10	346256,95	2317925,59		0,1	—
11	346231,70	2318170,48		0,1	—
12	346181,19	2318660,38		0,1	—
13	346155,93	2318905,33		0,1	—
14	346130,70	2319150,03		0,1	—
15	346110,61	2319393,69		0,1	—
16	345953,72	2319540,21		0,1	—
17	345826,97	2319663,28		0,1	—
18	345702,80	2319785,79		0,1	—
19	345585,25	2319898,81		0,1	—
20	345565,19	2320097,16		0,1	—
21	345541,18	2320350,22		0,1	—
22	345513,19	2320603,32		0,1	—
23	345485,23	2320856,04		0,1	—
24	345457,28	2321108,75		0,1	—
25	345429,33	2321361,44		0,1	—
26	345403,40	2321603,04	метод спутниковых геодезических измерений (определений)	0,1	—
27	345377,46	2321844,70		0,1	—
28	345351,52	2322086,36		0,1	—
29	345325,59	2322328,03		0,1	—
30	345299,64	2322569,72		0,1	—
31	345272,20	2322822,25		0,1	—
32	345244,76	2323074,79		0,1	—

1	2	3	4	5	6
33	345217,31	2323327,32		0,1	—
34	345189,87	2323579,85		0,1	—
35	345162,42	2323832,38		0,1	—
36	345135,02	2324083,52		0,1	—
37	345025,43	2325087,82		0,1	—
38	345005,39	2325306,59		0,1	—
39	344977,04	2325572,68		0,1	—
40	344928,06	2326038,09		0,1	—
41	344897,62	2326326,16		0,1	—
42	344867,19	2326614,21		0,1	—
43	344836,75	2326902,27		0,1	—
44	344806,31	2327190,33		0,1	—
45	344777,67	2327430,47		0,1	—
46	344564,10	2327411,89		0,1	—
47	344570,95	2327362,00		0,1	—
48	344736,33	2327378,71		0,1	—
49	344756,59	2327185,10		0,1	—
50	344787,02	2326897,02		0,1	—
51	344817,46	2326608,96		0,1	—
52	344847,90	2326320,90		0,1	—
53	344878,34	2326032,84		0,1	—
54	344927,32	2325567,41		0,1	—
55	344955,65	2325301,47		0,1	—
56	344975,70	2325082,61		0,1	—
57	345085,31	2324078,10		0,1	—
58	345112,72	2323826,97		0,1	—
59	345140,16	2323574,45		0,1	—
60	345167,61	2323321,92		0,1	—
61	345195,05	2323069,38		0,1	—
62	345222,49	2322816,85		0,1	—
63	345249,94	2322564,32		0,1	—
64	345275,87	2322322,69		0,1	—
65	345301,81	2322081,03	метод спутниковых геодезических измерений (определений)	0,1	—
66	345327,75	2321839,36		0,1	—
67	345353,68	2321597,70		0,1	—
68	345379,63	2321355,96		0,1	—
69	345407,58	2321103,25		0,1	—
70	345435,53	2320850,54		0,1	—
71	345463,49	2320597,82		0,1	—
72	345491,42	2320345,31		0,1	—
73	345515,44	2320092,21		0,1	—
74	345536,75	2319874,64		0,1	—
75	345667,80	2319750,08		0,1	—
76	345792,06	2319627,48		0,1	—
77	345919,36	2319503,88		0,1	—

1	2	3	4	5	6
78	346062,22	2319369,97		0,1	—
79	346080,94	2319145,15		0,1	—
80	346106,19	2318900,20		0,1	—
81	346131,45	2318655,25		0,1	—
82	346181,96	2318165,35		0,1	—
83	346207,22	2317920,40		0,1	—
84	346233,81	2317668,58		0,1	—
85	346286,98	2317165,05		0,1	—
86	346313,55	2316913,42		0,1	—
87	346338,37	2316649,42		0,1	—
88	346353,08	2316414,48		0,1	—
89	346256,81	2314900,20		0,1	—
90	346174,49	2313515,76		0,1	—
91	346473,95	2310466,23		0,1	—
92	346715,47	2308010,22		0,1	—
93	345899,43	2307928,54		0,1	—
94	345736,57	2307919,32		0,1	—
95	345677,74	2307762,98		0,1	—
96	345307,86	2306854,60		0,1	—
97	345253,81	2306452,93		0,1	—
98	345237,66	2306317,36		0,1	—
99	345235,99	2306305,36		0,1	—
100	345248,78	2306303,58		0,1	—
101	345281,79	2306304,37		0,1	—
102	345282,74	2306311,16		0,1	—
103	345298,94	2306447,12		0,1	—
104	345352,18	2306842,80		0,1	—
105	345720,11	2307746,43		0,1	—
106	345768,72	2307875,58		0,1	—
107	345902,89	2307883,18		0,1	—
1	346765,18	2307969,48		0,1	—

Примечание.

Список используемых сокращений:

ВЛ – высоковольтная линия;

кВ – киловольт;

кв. метр – квадратный метр;

М – масштаб;

Mt – метод определения координат;

МСК-61 – местная система координат.

Начальник управления  
документационного обеспечения  
Правительства Ростовской области



В.В. Лозин