



## МИНИСТЕРСТВО КУЛЬТУРНОГО НАСЛЕДИЯ ПСКОВСКОЙ ОБЛАСТИ

### ПРИКАЗ

от 10.09.2025 № 137-04  
г. ПСКОВ

Об утверждении границ территории объекта культурного наследия регионального значения «Братская могила советских воинов Эстонского национального корпуса, погибших в борьбе с фашистами», 1941 г., расположенного по адресу: Псковская область, Порховский район, сельское поселение «Славковская волость», д. Хилово

На основании Федерального закона от 25.06.2002 № 73-ФЗ «Об объектах культурного наследия (памятниках истории и культуры) народов Российской Федерации», Закона Псковской области от 10.05.1999 № 37-ОЗ «О государственной охране и использовании объектов культурного наследия (памятников истории и культуры) на территории Псковской области», Положения о Министерстве культурного наследия Псковской области, утвержденного постановлением Правительства Псковской области от 26.06.2025 № 241, ПРИКАЗЫВАЮ:

1. Утвердить описание и перечень координат характерных (поворотных) точек границ территории объекта культурного наследия регионального значения «Братская могила советских воинов Эстонского

национального корпуса, погибших в борьбе с фашистами», 1941 г., расположенного по адресу: Псковская область, Порховский район, сельское поселение «Славковская волость», д. Хилово, согласно приложению № 1 к настоящему приказу.

2. Утвердить схему границ территории объекта культурного наследия регионального значения объекта культурного наследия регионального значения «Братская могила советских воинов Эстонского национального корпуса, погибших в борьбе с фашистами», 1941 г., расположенного по адресу: Псковская область, Порховский район, сельское поселение «Славковская волость», д. Хилово, согласно приложению № 2 к настоящему приказу.

3. Утвердить режим использования территории объекта культурного наследия регионального значения «Братская могила советских воинов Эстонского национального корпуса, погибших в борьбе с фашистами», 1941 г., расположенного по адресу: Псковская область, Порховский район, сельское поселение «Славковская волость», д. Хилово, согласно приложению № 3 к настоящему приказу.

4. Отделу учета объектов культурного наследия обеспечить:

1) опубликование (размещение) настоящего приказа в сетевом издании «Нормативные правовые акты Псковской области» ([pravo.pskov.ru](http://pravo.pskov.ru));

2) направление сведений о границах территории объекта культурного наследия, об ограничениях использования объекта недвижимого имущества, находящегося в границах территории объекта культурного наследия, в федеральный орган исполнительной власти, уполномоченный Правительством Российской Федерации на осуществление государственного кадастрового учета, государственной регистрации прав, ведение Единого государственного реестра недвижимости и предоставление сведений, содержащихся в Едином государственном реестре недвижимости.

5. Настоящий приказ вступает в силу по истечении десяти дней после дня его официального опубликования.

6. Контроль за исполнением настоящего приказа возложить на начальника отдела учета объектов культурного наследия Федорову С.В.

Министр культурного наследия  
Псковской области



В.А.Нэдик

Прохоренкова Я.Н.

С.В.Федорова  
29-94-44 (доб. 109)

Приложение № 1  
к приказу Министерства культурного  
наследия Псковской области  
от « 10 » 09 2025 г. № 137-04

Описание границ

территории объекта культурного наследия регионального значения  
«Братская могила советских воинов Эстонского национального корпуса,  
погибших в борьбе с фашистами», 1941 г., расположенного по адресу:  
Псковская область, Порховский район, сельское поселение «Славковская  
волость», д. Хилово

Границы территории объекта культурного наследия регионального значения «Братская могила советских воинов Эстонского национального корпуса, погибших в борьбе с фашистами», 1941 г. проходят:

от точки 1 в северо-восточном направлении 25,00 м по границе памятника до точки 2 (точки 1, 2);

далее от точки 2 в юго-восточном направлении 25,00 м по границе памятника до точки 3 (точки 2, 3);

далее от точки 3 в юго-западном направлении 25,00 м по границе памятника до точки 4 (точки 3, 4);

далее от точки 4 в северо-западном направлении 25,00 м по границе памятника до исходной точки 1 (точки 4 - 1).

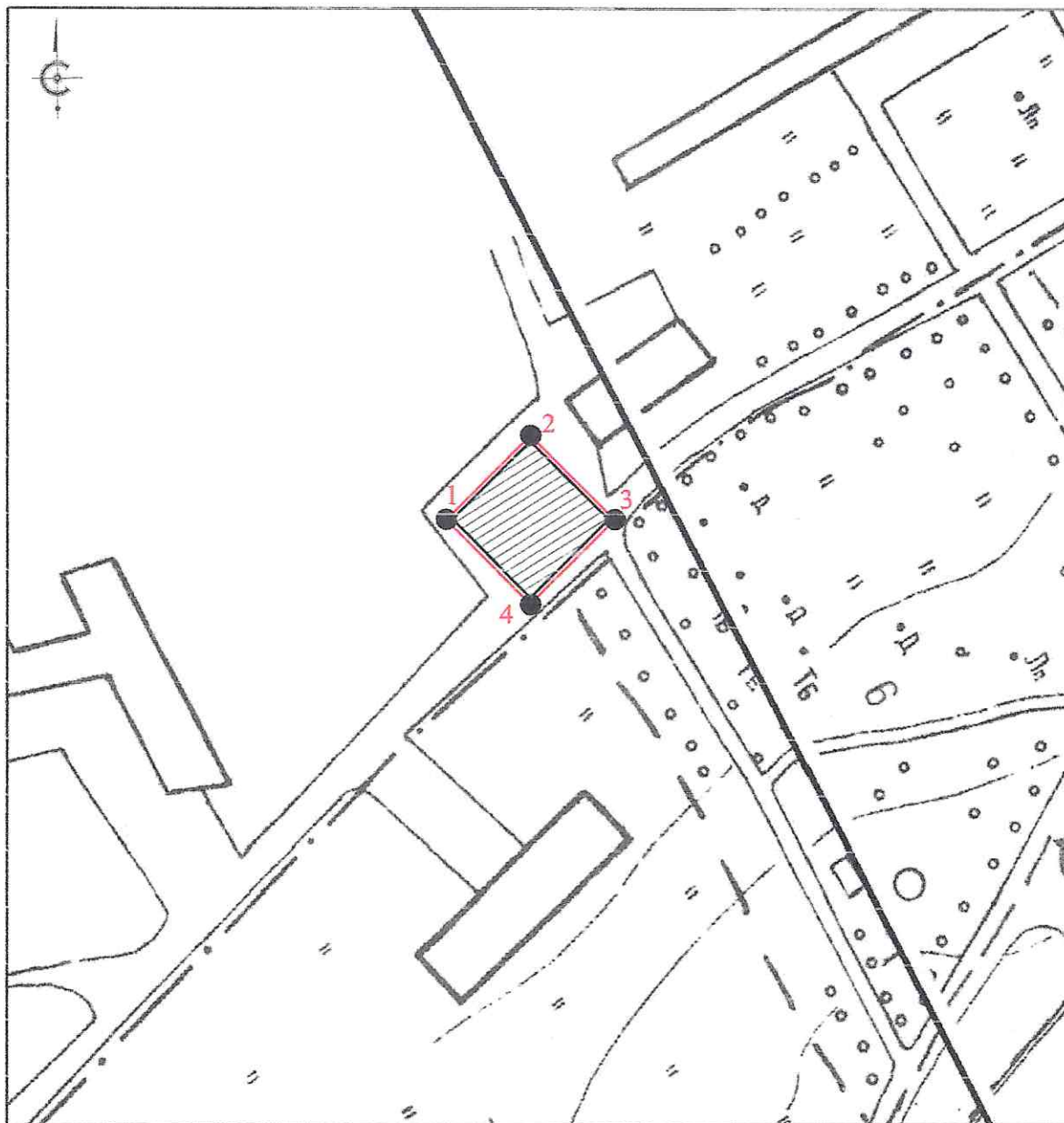
Площадь территории: 625 кв.м.

### Перечень координат

характерных (поворотных) точек границ территории объекта культурного наследия регионального значения «Братская могила советских воинов Эстонского национального корпуса, погибших в борьбе с фашистами», 1941 г., расположенного по адресу: Псковская область, Порховский район, сельское поселение «Славковская волость», д. Хилово


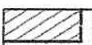
Номер характерной (поворотной) точки	Система координат - МСК-60 Метод определения координат - аналитический, средняя квадратическая погрешность положения характерной (поворотной) точки $Mt = 0,1$ м	
	X	Y
1	495 614,85	2 156 432,88
2	495 632,53	2 156 450,56
3	495 614,85	2 156 468,23
4	495 597,17	2 156 450,56
1	495 614,85	2 156 432,88

Схема границ территории  
объекта культурного наследия регионального значения  
«Братская могила советских воинов Эстонского национального корпуса,  
погибших в борьбе с фашистами», 1941 г., расположенного по адресу:  
Псковская область, Порховский район, сельское поселение "Славсковская волость", д. Хилово



М 1:1000

### УСЛОВНЫЕ ОБОЗНАЧЕНИЯ

-  Границы территории с характерными (поворотными) точками объекта культурного наследия
-  Объект культурного наследия регионального значения «Братская могила советских воинов Эстонского национального корпуса, погибших в борьбе с фашистами», 1941 г.

Приложение № 3  
к приказу Министерства культурного  
наследия Псковской области  
от « 10 » 09 2025 г. № 137-04

Режим использования

территории объекта культурного наследия регионального значения  
«Братская могила советских воинов Эстонского национального корпуса,  
погибших в борьбе с фашистами», 1941 г., расположенного по адресу:  
Псковская область, Порховский район, сельское поселение «Славковская  
волость», д. Хилово

В границах территории объекта культурного наследия регионального значения «Братская могила советских воинов Эстонского национального корпуса, погибших в борьбе с фашистами», 1941 г.:

разрешается:

реставрация, консервация, ремонт, приспособление объекта культурного наследия для современного использования;

ведение хозяйственной деятельности, не противоречащей требованиям обеспечения сохранности объекта культурного наследия и позволяющей обеспечить функционирование объекта культурного наследия в современных условиях;

запрещается:

строительство объектов капитального строительства и увеличение объемно-пространственных характеристик существующих на территории памятника объектов капитального строительства;

проведение земляных, строительных, мелиоративных, хозяйственных и иных работ, за исключением работ по сохранению

объекта культурного наследия или его отдельных элементов, сохранению историко-градостроительной или природной среды объекта культурного наследия;

прокладка инженерных коммуникаций надземным и наземным способом.