

МИНИСТЕРСТВО КУЛЬТУРНОГО НАСЛЕДИЯ ПСКОВСКОЙ ОБЛАСТИ

ПРИКАЗ

от 25.08.2025 № 80-04
г. ПСКОВ

Об утверждении границ территории объекта культурного наследия регионального значения «Усадебный парк», середина XIX в., расположенного по адресу: Псковская область, Опочецкий район, д. Соколово, Пригородная волость

На основании Федерального закона от 25.06.2002 № 73-ФЗ «Об объектах культурного наследия (памятниках истории и культуры) народов Российской Федерации», Закона Псковской области от 10.05.1999 № 37-ОЗ «О государственной охране и использовании объектов культурного наследия (памятников истории и культуры) на территории Псковской области», Положения о Министерстве культурного наследия Псковской области, утвержденного постановлением Правительства Псковской области от 26.06.2025 № 241, ПРИКАЗЫВАЮ:

1. Утвердить описание и перечень координат характерных (поворотных) точек границ территории объекта культурного наследия регионального значения «Усадебный парк», середина XIX в., расположенного по адресу: Псковская область, Опочецкий район, д. Соколово, Пригородная волость, согласно приложению № 1 к настоящему приказу.

2. Утвердить схему границ территории объекта культурного наследия регионального значения объекта культурного наследия регионального значения «Усадебный парк», середина XIX в., расположенного по адресу: Псковская область, Опочецкий район, д. Соколово, Пригородная волость, согласно приложению № 2 к настоящему приказу.

3. Утвердить режим использования территории объекта культурного наследия регионального значения «Усадебный парк», середина XIX в., расположенного по адресу: Псковская область, Опочецкий район, д. Соколово, Пригородная волость, согласно приложению № 3 к настоящему приказу.

4. Отделу учета объектов культурного наследия обеспечить:

1) опубликование (размещение) настоящего приказа в сетевом издании «Нормативные правовые акты Псковской области» (pravo.pskov.ru);

2) направление сведений о границах территории объекта культурного наследия, об ограничениях использования объекта недвижимого имущества, находящегося в границах территории объекта культурного наследия, в федеральный орган исполнительной власти, уполномоченный Правительством Российской Федерации на осуществление государственного кадастрового учета, государственной регистрации прав, ведение Единого государственного реестра недвижимости и предоставление сведений, содержащихся в Едином государственном реестре недвижимости.

5. Настоящий приказ вступает в силу по истечении десяти дней после дня его официального опубликования.

6. Контроль за исполнением настоящего приказа возложить на начальника отдела учета объектов культурного наследия Федорову С.В.

Министр культурного наследия
Псковской области

Прохоренкова Я.Н.



В.А.Нэдик

С.В.Федорова
29-94-44 (доб. 109)

Приложение № 1
к приказу Министерства культурного
наследия Псковской области
от « 15 » 08 2025 г. № 80-ОД

Описание границ

территории объекта культурного наследия регионального значения
«Усадебный парк», середина XIX в., расположенного по адресу: Псковская
область, Опочецкий район, д. Соколово, Пригородная волость

Границы территории объекта культурного наследия регионального
значения «Усадебный парк», середина XIX в., проходят:

от точки 1 в юго-восточном направлении 78,88 м вдоль пешеходной
дорожки до точки 2 (точки 1, 2);

далее от точки 2 в северо-восточном направлении 84,42 м через
точку 3 вдоль ясеневой аллеи до точки 4 (точки 2 - 4);

далее от точки 4 в юго-восточном направлении 15,29 м от ясеневой
аллеи до точки 5 (точки 4, 5);

далее от точки 5 в юго-западном направлении 84,47 м через точку 6
вдоль ясеневой аллеи до точки 7 (точки 5 - 7);

далее от точки 7 в юго-восточном направлении 28,68 м через точку 8
вдоль пешеходной дорожки до точки 9 (точки 7 - 9);

далее от точки 9 в юго-западном направлении 34,12 м через точку 10
вдоль пешеходной дорожки до точки 11 (точки 9 - 11);

далее от точки 11 в юго-восточном направлении 20,29 м
по территории спортивной площадки до точки 12 (точки 11, 12);

далее от точки 12 в юго-восточном направлении 73,97 по территории
спортивной площадки до точки 13 (точки 12, 13);

далее от точки 13 в юго-западном направлении 33,90 м до точки 14 (точки 13, 14);

далее от точки 14 в северо-западном направлении 140,09 м через точку 15 до точки 16 (точки 14 - 16);

далее от точки 16 в северо-восточном направлении 55,04 м до точки 17 (точки 16, 17);

далее от точки 17 в северо-восточном направлении 69,74 м до точки 18 (точки 17, 18);

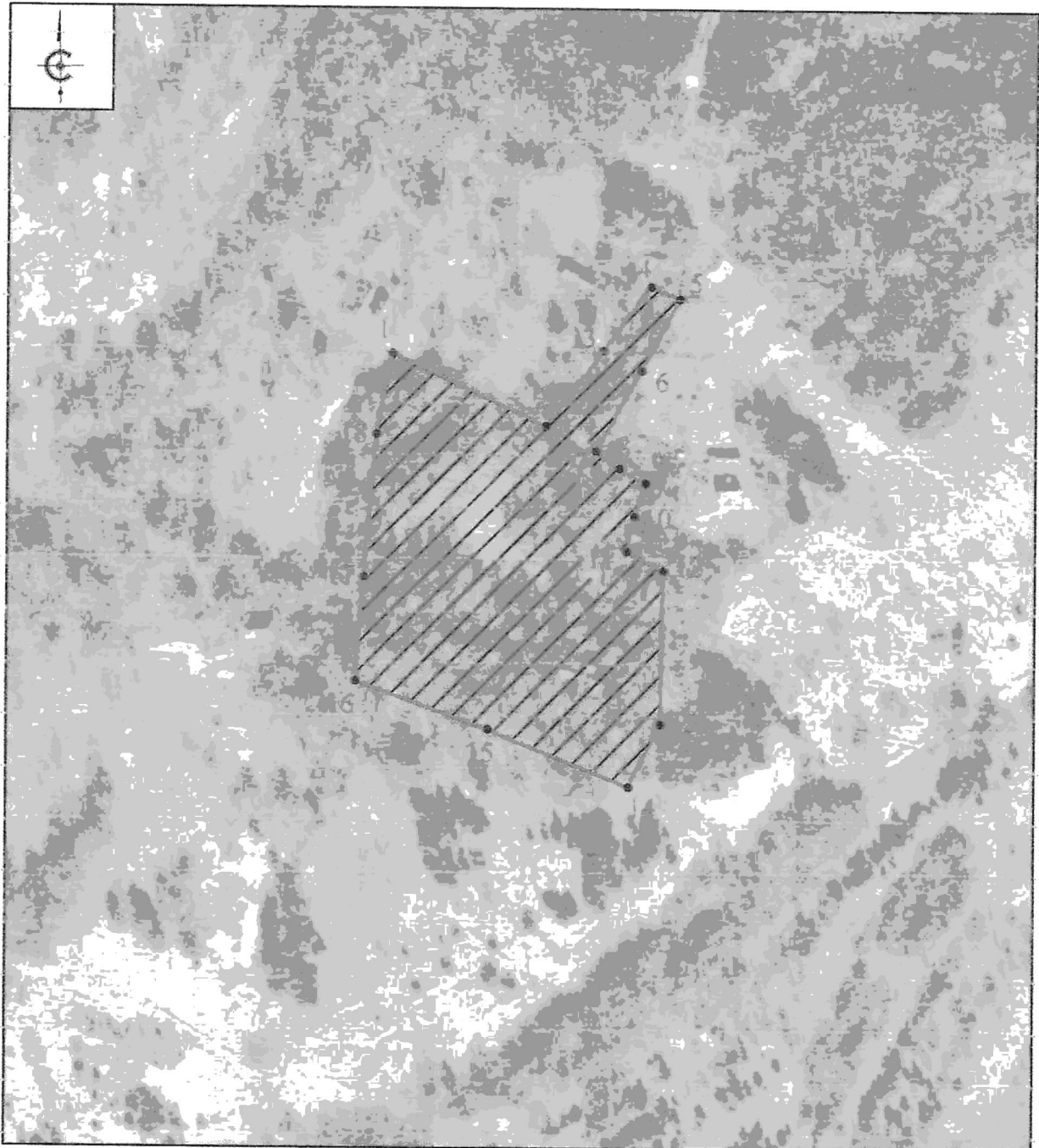
далее от точки 18 в северо-восточном направлении 69,74 м вдоль пруда в северо-западной части усадебного парка до исходной точки 1 (точки 18 - 1).

Площадь территории: 23386 кв.м.

Перечень координат
характерных (поворотных) точек границ территории объекта культурного
наследия регионального значения «Усадебный парк», середина XIX в.,
расположенного по адресу: Псковская область, Опочецкий район,
д. Соколово, Пригородная волость

Номер характерной (поворотной) точки	Система координат - МСК-60 Метод определения координат - аналитический, средняя квадратическая погрешность положения характерной (поворотной) точки $M_t = 0,1$ м	
	X	Y
1	378 235,05	1 302 052,24
2	378 201,91	1 302 123,82
3	378 238,57	1 302 151,24
4	378 269,66	1 302 174,18
5	378 263,83	1 302 188,31
6	378 228,81	1 302 169,71
7	378 189,65	1 302 147,91
8	378 181,45	1 302 159,47
9	378 174,42	1 302 172,16
10	378 158,51	1 302 166,69
11	378 141,60	1 302 163,05
12	378 131,97	1 302 180,91
13	378 058,01	1 302 179,73
14	378 027,72	1 302 164,50
15	378 052,65	1 302 096,16
16	378 073,53	1 302 032,14
17	378 128,43	1 302 036,06
18	378 197,58	1 302 045,09
1	378 235,05	1 302 052,24

Схема границ территории
объекта культурного наследия регионального значения
«Усадебный парк», середина XIX в., расположенного по адресу: Псковская область,
Опочецкий район, д. Соколово, Пригородная волость



М 1:2500

УСЛОВНЫЕ ОБОЗНАЧЕНИЯ



Границы территории с характерными (поворотными) точками объекта культурного наследия



Объект культурного наследия регионального значения «Усадебный парк», середина XIX в.

Приложение № 3
к приказу Министерства культурного
наследия Псковской области
от « 25 » 08 2025 г. № 20-0А

Режим использования

территории объекта культурного наследия регионального значения
«Усадебный парк», середина XIX в., расположенного по адресу: Псковская
область, Опочецкий район, д. Соколово, Пригородная волость

В границах территории объекта культурного наследия регионального
значения «Усадебный парк», середина XIX в.:

разрешается:

реставрация, консервация, ремонт, приспособление объекта
культурного наследия для современного использования;

ведение хозяйственной деятельности, не противоречащей
требованиям обеспечения сохранности объекта культурного наследия
и позволяющей обеспечить функционирование объекта культурного
наследия в современных условиях;

запрещается:

строительство объектов капитального строительства и увеличение
объемно-пространственных характеристик существующих на территории
памятника объектов капитального строительства;

проведение земляных, строительных, мелиоративных,
хозяйственных и иных работ, за исключением работ по сохранению
объекта культурного наследия или его отдельных элементов, сохранению
историко-градостроительной или природной среды объекта культурного
наследия;

прокладка инженерных коммуникаций надземным и наземным
способом.