



**МИНИСТЕРСТВО ПРИРОДНЫХ РЕСУРСОВ,
ЛЕСНОГО ХОЗЯЙСТВА И ЭКОЛОГИИ
ПЕРМСКОГО КРАЯ**

П Р И К А З

27.04.2026

№ 30-01-02-361

**О внесении изменений в приказ
Министерства природных ресурсов,
лесного хозяйства и экологии Пермского
края от 9 января 2017 г. № СЭД-30-01-02-2367
«Об утверждении положений об особо
охраняемых природных территориях
регионального значения городского округа
«город Березники» Пермского края»**

В целях приведения в соответствие с постановлением Правительства Пермского края от 28 марта 2008 г. № 64-п «Об особо охраняемых природных территориях регионального значения»

ПРИКАЗЫВАЮ:

1. Утвердить прилагаемые изменения, которые вносятся в приказ Министерства природных ресурсов, лесного хозяйства и экологии Пермского края от 9 января 2017 г. № СЭД-30-01-02-2367 «Об утверждении положений об особо охраняемых природных территориях регионального значения городского округа «город Березники» Пермского края» (в редакции приказа Министерства природных ресурсов, лесного хозяйства и экологии Пермского края от 18 марта 2018 г. № СЭД-30-01-02-304).

2. Отделу организационного и документационного обеспечения управления правового и организационного обеспечения Министерства природных ресурсов, лесного хозяйства и экологии Пермского края организовать размещение настоящего приказа на официальном интернет-портале правовой информации (www.pravo.gov.ru), на официальном сайте Министерства в информационно-телекоммуникационной сети «Интернет» (www.priroda.permkrai.ru).

3. Настоящий приказ вступает в силу через 10 дней после дня его официального опубликования.

Заместитель председателя Правительства –
министр природных ресурсов, лесного
хозяйства и экологии Пермского края

Д.М. Беланович

УТВЕРЖДЕНЫ
Приказом
Министерства природных
ресурсов, лесного хозяйства
и экологии Пермского края
от 27.04.2026 № 30-01-02-361

**Изменения,
которые вносятся в приказ Министерства природных ресурсов, лесного
хозяйства и экологии Пермского края от 9 января 2017 г.
№ СЭД-30-01-02-2367 «Об утверждении положений об особо
охраняемых природных территориях регионального значения городского
округа «город Березники» Пермского края»**

1. В наименовании слова «городского округа» заменить словами «муниципального округа».

2. В пункте 1 слова «городского округа» заменить словами «муниципального округа».

3. В пункте 2 слова «Организационно-аналитическому отделу управления правового, организационно-аналитического обеспечения и кадров» заменить словами «Отделу организационного и документационного обеспечения управления правового и организационного обеспечения».

4. В Положении об охраняемом ландшафте «Большеситовское болото»:

4.1. в пункте 1.2 слова «Пермского края, за исключением биологических охотничьих заказников» заменить словами «регионального значения»;

4.2. в пункте 1.4 слова «Министерством природных ресурсов, лесного хозяйства и экологии Пермского края» заменить словами «Государственным бюджетным учреждением Пермского края «Дирекция особо охраняемых природных территорий Пермского края»;

4.3. в пункте 1.6 слова «городского округа» заменить словами «муниципального округа»;

4.4. пункт 3.5 изложить в следующей редакции:

«3.5. Выявлен вид, включенный в Перечень объектов животного и растительного мира, нуждающихся в особом внимании к их состоянию в природной среде (Приложение к Красной книге Пермского края):

Пальчатокоренник пятнистый (*Dactylorhiza maculata*).»

4.5. пункт 4.2 изложить в следующей редакции:

«4.2. Режим особой охраны установлен постановлением Правительства Пермского края от 28 марта 2008 г. № 64-п «Об особо охраняемых природных территориях регионального значения».

4.2.1. На территории охраняемого ландшафта запрещено:

проведение сплошных рубок лесных насаждений, за исключением санитарно-оздоровительных мероприятий, в том числе рубок погибших и поврежденных насаждений, а также за исключением рубок, проводимых в целях, предусмотренных частями 5, 6 статьи 21 Лесного кодекса Российской Федерации;

проезд и стоянка автотранспортных средств граждан и юридических лиц вне дорог общего пользования, дорог, предусмотренных материалами лесоустройства, проектами освоения лесов, кроме случаев, связанных с проведением мероприятий по охране охраняемого ландшафта, а также мероприятий по сохранению и восстановлению природных комплексов и их компонентов, расположенных в границах охраняемого ландшафта, ликвидацией последствий аварий, стихийных бедствий и иных обстоятельств, носящих чрезвычайный характер;

геологическое изучение, разведка и добыча полезных ископаемых, за исключением углеводородного сырья и подземных вод, а также за исключением проведения указанных работ в границах участков недр, предоставленных в пользование до дня вступления в силу постановления Правительства Пермского края от 29 декабря 2021 г. № 1096-п «О внесении изменений в постановление Правительства Пермского края от 28 марта 2008 г. № 64-п «Об особо охраняемых природных территориях регионального значения, за исключением биологических охотничьих заказников» и о признании утратившими силу отдельных постановлений Правительства Пермского края»;

промышленное рыболовство, промышленная заготовка лекарственных растений и недревесных лесных ресурсов;

мойка транспортных средств;

вывоз предметов, имеющих историко-культурную ценность;

размещение складов ядохимикатов, минеральных веществ, размещение отходов производства и потребления, размещение свалок отходов и мусора;

загрязнение почв, замусоривание территории;

взрывные работы, за исключением взрывных работ подземного характера, без выброса продуктов взрыва на поверхность при геологоразведочных работах;

выжигание растительности;

организация стоянок, установка палаток вне установленных мест;

нанесение надписей и знаков на валунах, обнажениях горных пород и историко-культурных объектах;

проведение культурно-массовых, оздоровительных, просветительских мероприятий, скалолазание на геологических объектах без согласования с Министерством природных ресурсов, лесного хозяйства и экологии Пермского края;

иная деятельность, приводящая к необратимым изменениям природных, историко-культурных и геолого-минералогических объектов и природных комплексов;

нахождение физических лиц, не оформивших разрешение на посещение особо охраняемых природных территорий в соответствии с порядком взимания платы и оформления разрешения на посещение особо охраняемых природных территорий регионального значения физическими лицами, не проживающими в населенных пунктах, расположенных в границах особо охраняемых природных территорий регионального значения, в случае, если посещение такой территории осуществляется на основании разрешения.

4.2.2. На территории охраняемого ландшафта разрешается:

проведение выборочных рубок лесных насаждений (при рубках спелых и перестойных лесных насаждений, при уходе за лесами, а также в целях, предусмотренных частями 5, 6 статьи 21 Лесного кодекса Российской Федерации), санитарных рубок лесных насаждений;

любительская рыбалка в соответствии с Правилами рыболовства, установленными для Волжско-Каспийского рыбохозяйственного бассейна;

создание, эксплуатация и реконструкция объектов лесной и охотничьей инфраструктуры по согласованию с Министерством природных ресурсов, лесного хозяйства и экологии Пермского края;

создание, эксплуатация и реконструкция объектов рекреационной инфраструктуры по согласованию с правообладателями земельных участков;

геологическое изучение, разведка и добыча углеводородного сырья при соблюдении следующих условий:

- под работы отводятся земли, обоснованные проектной документацией, утвержденной в установленном порядке, но не более 5% от территории охраняемого ландшафта;

- размещение объектов производится с учетом водоохраных зон водоемов и водотоков;

- объекты оборудуются системой ливневой канализации, производится обваловка их территории с целью исключения попадания загрязнителей на окружающую территорию;

- перемещение транспорта ограничено утвержденной схемой передвижения;

- трубопроводы, линии электропередач и другие коммуникации прокладываются в соответствии с проектной документацией, утвержденной в установленном порядке;

- строительство и эксплуатация объектов осуществляются только с применением технологий, исключающих загрязнение пресных поверхностных и подземных вод;

- при обустройстве месторождений реализуется система мероприятий по сохранению гидрогеологического режима постоянных и временных водотоков;

- для контроля за состоянием основных компонентов природной среды (атмосферы, гидросферы, растительного и почвенного покрова и животного мира) в течение всего периода эксплуатации месторождения осуществляется комплексный экологический мониторинг;

- для эксплуатации объектов возможно осуществление геологического изучения, разведки и добычи подземных вод;

посещение гражданами специально оборудованных туристических и экологических маршрутов;

проведение культурно-массовых, оздоровительных, просветительских мероприятий, скалолазание на геологических объектах по согласованию с Министерством природных ресурсов, лесного хозяйства и экологии Пермского края;

научно-исследовательская работа;

реинтродукция видов растительного мира, занесенных в Красную книгу Пермского края и Красную книгу Российской Федерации;

обустройство экологических троп, смотровых площадок, мест наблюдения за объектами животного и растительного мира, существующей дорожно-тропиночной сети, установка природоохранных знаков Министерством природных ресурсов, лесного хозяйства и экологии Пермского края без формирования лесных участков;

заготовка пищевых лесных ресурсов и сбор лекарственных растений;

иная деятельность, не приводящая к необратимым изменениям природных, историко-культурных и геолого-минералогических объектов и природных комплексов.»;

4.6. пункты 4.3, 4.4 признать утратившими силу;

4.7. в наименовании приложения слово «Приложение» заменить словами «Приложение 1»;

4.8. дополнить приложением 2 согласно приложению 1 к настоящим изменениям;

4.9. дополнить приложением 3 согласно приложению 2 к настоящим изменениям.

5. В Положении об охраняемом ландшафте «Второй Кондас»:

5.1. в пункте 1.2 слова «Пермского края, за исключением биологических охотничьих заказников» заменить словами «регионального значения»;

5.2. пункт 4.2 изложить в следующей редакции:

«4.2. Режим особой охраны установлен постановлением Правительства Пермского края от 28 марта 2008 г. № 64-п «Об особо охраняемых природных территориях регионального значения».

4.2.1. На территории охраняемого ландшафта запрещено:

проведение сплошных рубок лесных насаждений, за исключением санитарно-оздоровительных мероприятий, в том числе рубок погибших и поврежденных насаждений, а также за исключением рубок, проводимых в целях, предусмотренных частями 5, 6 статьи 21 Лесного кодекса Российской Федерации;

проезд и стоянка автотранспортных средств граждан и юридических лиц вне дорог общего пользования, дорог, предусмотренных материалами лесоустройства, проектами освоения лесов, кроме случаев, связанных с проведением мероприятий по охране охраняемого ландшафта, а также мероприятий по сохранению и восстановлению природных комплексов и их компонентов, расположенных в границах охраняемого ландшафта, ликвидацией последствий аварий, стихийных бедствий и иных обстоятельств, носящих чрезвычайный характер;

геологическое изучение, разведка и добыча полезных ископаемых, за исключением углеводородного сырья и подземных вод, а также за исключением проведения указанных работ в границах участков недр, предоставленных в пользование до дня вступления в силу постановления Правительства Пермского края от 29 декабря 2021 г. № 1096-п «О внесении изменений в постановление Правительства Пермского края от 28 марта 2008 г.

№ 64-п «Об особо охраняемых природных территориях регионального значения, за исключением биологических охотничьих заказников» и о признании утратившими силу отдельных постановлений Правительства Пермского края»;

промышленное рыболовство, промышленная заготовка лекарственных растений и недревесных лесных ресурсов;

мойка транспортных средств;

вывоз предметов, имеющих историко-культурную ценность;

размещение складов ядохимикатов, минеральных веществ, размещение отходов производства и потребления, размещение свалок отходов и мусора;

загрязнение почв, замусоривание территории;

взрывные работы, за исключением взрывных работ подземного характера, без выброса продуктов взрыва на поверхность при геологоразведочных работах;

выжигание растительности;

организация стоянок, установка палаток вне установленных мест;

нанесение надписей и знаков на валунах, обнажениях горных пород и историко-культурных объектах;

проведение культурно-массовых, оздоровительных, просветительских мероприятий, скалолазание на геологических объектах без согласования с Министерством природных ресурсов, лесного хозяйства и экологии Пермского края;

иная деятельность, приводящая к необратимым изменениям природных, историко-культурных и геолого-минералогических объектов и природных комплексов;

нахождение физических лиц, не оформивших разрешение на посещение особо охраняемых природных территорий в соответствии с порядком взимания платы и оформления разрешения на посещение особо охраняемых природных территорий регионального значения физическими лицами, не проживающими в населенных пунктах, расположенных в границах особо охраняемых природных территорий регионального значения, в случае, если посещение такой территории осуществляется на основании разрешения.

4.2.2. На территории охраняемого ландшафта разрешается:

проведение выборочных рубок лесных насаждений (при рубках спелых и перестойных лесных насаждений, при уходе за лесами, а также в целях, предусмотренных частями 5, 6 статьи 21 Лесного кодекса Российской Федерации), санитарных рубок лесных насаждений;

любительская рыбалка в соответствии с Правилами рыболовства, установленными для Волжско-Каспийского рыбохозяйственного бассейна;

создание, эксплуатация и реконструкция объектов лесной и охотничьей инфраструктуры по согласованию с Министерством природных ресурсов, лесного хозяйства и экологии Пермского края;

создание, эксплуатация и реконструкция объектов рекреационной инфраструктуры по согласованию с правообладателями земельных участков;

геологическое изучение, разведка и добыча углеводородного сырья при соблюдении следующих условий:

- под работы отводятся земли, обоснованные проектной документацией, утвержденной в установленном порядке, но не более 5% от территории охраняемого ландшафта;
- размещение объектов производится с учетом водоохраных зон водоемов и водотоков;
- объекты оборудуются системой ливневой канализации, производится обваловка их территории с целью исключения попадания загрязнителей на окружающую территорию;
- перемещение транспорта ограничено утвержденной схемой передвижения;
- трубопроводы, линии электропередач и другие коммуникации прокладываются в соответствии с проектной документацией, утвержденной в установленном порядке;
- строительство и эксплуатация объектов осуществляются только с применением технологий, исключающих загрязнение пресных поверхностных и подземных вод;
- при обустройстве месторождений реализуется система мероприятий по сохранению гидрогеологического режима постоянных и временных водотоков;
- для контроля за состоянием основных компонентов природной среды (атмосферы, гидросферы, растительного и почвенного покрова и животного мира) в течение всего периода эксплуатации месторождения осуществляется комплексный экологический мониторинг;
- для эксплуатации объектов возможно осуществление геологического изучения, разведки и добычи подземных вод;
- посещение гражданами специально оборудованных туристических и экологических маршрутов;
- проведение культурно-массовых, оздоровительных, просветительских мероприятий, скалолазание на геологических объектах по согласованию с Министерством природных ресурсов, лесного хозяйства и экологии Пермского края;
- научно-исследовательская работа;
- реинтродукция видов растительного мира, занесенных в Красную книгу Пермского края и Красную книгу Российской Федерации;
- обустройство экологических троп, смотровых площадок, мест наблюдения за объектами животного и растительного мира, существующей дорожно-тропиночной сети, установка природоохранных знаков Министерством природных ресурсов, лесного хозяйства и экологии Пермского края без формирования лесных участков;
- заготовка пищевых лесных ресурсов и сбор лекарственных растений;
- иная деятельность, не приводящая к необратимым изменениям природных, историко-культурных и геолого-минералогических объектов и природных комплексов.»;

5.3. пункты 4.3, 4.4 признать утратившими силу;

5.4. в наименовании приложения слово «Приложение» заменить словами «Приложение 1»;

5.5. дополнить приложением 2 согласно приложению 3 к настоящим изменениям;

5.6. дополнить приложением 3 согласно приложению 4 к настоящим изменениям.

6. В Положении о ботаническом природном резервате «Морошковое болото»:

6.1. в пункте 1.2 слова «Пермского края, за исключением биологических охотничьих заказников» исключить;

6.2. в пункте 1.7 слова «городского округа» заменить словами «муниципального округа»;

6.3. в пункте 3.5 слова «в Красную книгу Пермского края» заменить словами «в Перечень объектов животного и растительного мира, нуждающихся в особом внимании к их состоянию в природной среде (Приложение к Красной книге Пермского края)»;

6.4. пункт 4.2 изложить в следующей редакции:

«4.2. Режим особой охраны установлен постановлением Правительства Пермского края от 28 марта 2008 г. № 64-п «Об особо охраняемых природных территориях регионального значения».

4.2.1. На территории природного резервата запрещено:

проведение сплошных рубок лесных насаждений, за исключением санитарно-оздоровительных мероприятий, в том числе рубок погибших и поврежденных насаждений, а также за исключением рубок, проводимых в целях, предусмотренных частями 5, 6 статьи 21 Лесного кодекса Российской Федерации;

проезд и стоянка автотранспортных средств граждан и юридических лиц вне дорог общего пользования, дорог, предусмотренных материалами лесоустройства, проектами освоения лесов, кроме случаев, связанных с проведением мероприятий по охране природного резервата, а также мероприятий по сохранению и восстановлению природных комплексов и их компонентов, расположенных в границах природного резервата, ликвидацией последствий аварий, стихийных бедствий и иных обстоятельств, носящих чрезвычайный характер;

предоставление земельных участков для индивидуального жилищного строительства, садоводства и огородничества;

всякое строительство, за исключением строительства, реконструкции и эксплуатации линейных объектов, объектов, связанных с обеспечением охраны природного резервата, а также реконструкции и эксплуатации существующих объектов;

геологическое изучение, разведка и добыча полезных ископаемых, кроме геологического изучения углеводородного сырья, не приводящего к нарушению почвенного и растительного покрова, геологического изучения, разведки и добычи подземных вод;

промышленное рыболовство, промышленная заготовка лекарственных растений и недревесных лесных ресурсов;

мойка транспортных средств;

вывоз предметов, имеющих историко-культурную ценность;

размещение складов ядохимикатов, минеральных веществ, размещение отходов производства и потребления, размещение свалок отходов и мусора;

загрязнение почв, замусоривание территории;

взрывные работы, за исключением взрывных работ подземного характера, без выброса продуктов взрыва на поверхность при геологоразведочных работах;

выжигание растительности;

организация стоянок, установка палаток вне установленных мест;

проведение культурно-массовых, оздоровительных, просветительских мероприятий, скалолазание на геологических объектах;

нанесение надписей и знаков на валунах, обнажениях горных пород и историко-культурных объектах;

иная деятельность, приводящая к необратимым изменениям природных, историко-культурных и геолого-минералогических объектов и природных комплексов;

нахождение физических лиц, не оформивших разрешение на посещение особо охраняемых природных территорий в соответствии с порядком взимания платы и оформления разрешения на посещение особо охраняемых природных территорий регионального значения физическими лицами, не проживающими в населенных пунктах, расположенных в границах особо охраняемых природных территорий регионального значения, в случае, если посещение такой территории осуществляется на основании разрешения.

4.2.2. На территории природного резервата разрешается:

проведение выборочных рубок лесных насаждений (при рубках спелых и перестойных лесных насаждений, при уходе за лесами, а также в целях, предусмотренных частями 5, 6 статьи 21 Лесного кодекса Российской Федерации), санитарных рубок лесных насаждений;

любительская рыбалка в соответствии с Правилами рыболовства, установленными для Волжско-Каспийского рыбохозяйственного бассейна;

создание, эксплуатация и реконструкция объектов лесной и охотничьей инфраструктуры по согласованию с Министерством природных ресурсов, лесного хозяйства и экологии Пермского края;

реконструкция и эксплуатация существующих объектов, строительство линейных объектов;

создание, эксплуатация и реконструкция объектов рекреационной инфраструктуры по согласованию с правообладателями земельных участков;

геологическое изучение углеводородного сырья, не приводящее к нарушению почвенного и растительного покрова, геологическое изучение, разведка и добыча подземных вод;

посещение гражданами специально оборудованных туристических и экологических маршрутов;

научно-исследовательская работа;

реинтродукция видов растительного мира, занесенных в Красную книгу Пермского края и Красную книгу Российской Федерации;

обустройство экологических троп, смотровых площадок, мест наблюдения за объектами животного и растительного мира, существующей дорожно-тропиночной сети, установка природоохранных знаков Министерством природных ресурсов, лесного хозяйства и экологии Пермского края без формирования лесных участков;

заготовка пищевых лесных ресурсов и сбор лекарственных растений;

сенокосение;

регулируемый выпас скота;

иная деятельность, не приводящая к необратимым изменениям природных, историко-культурных и геолого-минералогических объектов и природных комплексов.»

6.5. пункты 4.3, 4.4 признать утратившими силу;

6.6. в наименование приложения слово «Приложение» заменить словами «Приложение 1»;

6.7. дополнить приложением 2 согласно приложению 5 к настоящим изменениям;

6.8. дополнить приложением 3 согласно приложению 6 к настоящим изменениям.

7. В Положении об охраняемом ландшафте «Огурдинский бор»:

7.1. в пункте 1.2 слова «Пермского края, за исключением биологических охотничьих заказников» заменить словами «регионального значения»;

7.2. в пункте 1.6 слова «городском округе» заменить словами «муниципальном округе»;

7.3. пункт 4.2 изложить в следующей редакции:

«4.2. Режим особой охраны установлен постановлением Правительства Пермского края от 28 марта 2008 г. № 64-п «Об особо охраняемых природных территориях регионального значения».

4.2.1. На территории охраняемых ландшафтов (вне выделенных функциональных зон) запрещено:

проведение сплошных рубок лесных насаждений, за исключением санитарно-оздоровительных мероприятий, в том числе рубок погибших и поврежденных насаждений, а также за исключением рубок, проводимых в целях, предусмотренных частями 5, 6 статьи 21 Лесного кодекса Российской Федерации;

проезд и стоянка автотранспортных средств граждан и юридических лиц вне дорог общего пользования, дорог, предусмотренных материалами лесоустройства, проектами освоения лесов, кроме случаев, связанных с проведением мероприятий по охране охраняемого ландшафта, а также мероприятий по сохранению и восстановлению природных комплексов и их компонентов, расположенных в границах охраняемого ландшафта, ликвидацией последствий аварий, стихийных бедствий и иных обстоятельств, носящих чрезвычайный характер;

геологическое изучение, разведка и добыча полезных ископаемых, за исключением углеводородного сырья и подземных вод, а также за исключением проведения указанных работ в границах участков недр, предоставленных в пользование до дня вступления в силу постановления Правительства Пермского края от 29 декабря 2021 г. № 1096-п «О внесении изменений в постановление Правительства Пермского края от 28 марта 2008 г. № 64-п «Об особо охраняемых природных территориях регионального значения, за исключением биологических охотничьих заказников» и о признании утратившими силу отдельных постановлений Правительства Пермского края»;

промышленное рыболовство, промышленная заготовка лекарственных растений и недревесных лесных ресурсов;

мойка транспортных средств;

вывоз предметов, имеющих историко-культурную ценность;

размещение складов ядохимикатов, минеральных веществ, размещение отходов производства и потребления, размещение свалок отходов и мусора;

загрязнение почв, замусоривание территории;

взрывные работы, за исключением взрывных работ подземного характера, без выброса продуктов взрыва на поверхность при геологоразведочных работах;

выжигание растительности;

организация стоянок, установка палаток вне установленных мест;

нанесение надписей и знаков на валунах, обнажениях горных пород и историко-культурных объектах;

проведение культурно-массовых, оздоровительных, просветительских мероприятий, скалолазание на геологических объектах без согласования с Министерством природных ресурсов, лесного хозяйства и экологии Пермского края;

иная деятельность, приводящая к необратимым изменениям природных, историко-культурных и геолого-минералогических объектов и природных комплексов;

нахождение физических лиц, не оформивших разрешение на посещение особо охраняемых природных территорий в соответствии с порядком взимания платы и оформления разрешения на посещение особо охраняемых природных территорий регионального значения физическими лицами, не проживающими в населенных пунктах, расположенных в границах особо охраняемых природных территорий регионального значения, в случае, если посещение такой территории осуществляется на основании разрешения.

4.2.2. На территориях охраняемых ландшафтов (вне выделенных функциональных зон) разрешается:

проведение выборочных рубок лесных насаждений (при рубках спелых и перестойных лесных насаждений, при уходе за лесами, а также в целях, предусмотренных частями 5, 6 статьи 21 Лесного кодекса Российской Федерации), санитарных рубок лесных насаждений;

любительская рыбалка в соответствии с Правилами рыболовства, установленными для Волжско-Каспийского рыбохозяйственного бассейна;

создание, эксплуатация и реконструкция объектов лесной и охотничьей инфраструктуры по согласованию с Министерством природных ресурсов, лесного хозяйства и экологии Пермского края;

создание, эксплуатация и реконструкция объектов рекреационной инфраструктуры по согласованию с правообладателями земельных участков;

геологическое изучение, разведка и добыча углеводородного сырья при соблюдении следующих условий:

под работы отводятся земли, обоснованные проектной документацией, утвержденной в установленном порядке, но не более 5% от территории охраняемого ландшафта;

размещение объектов производится с учетом водоохраных зон водоемов и водотоков;

объекты оборудуются системой ливневой канализации, производится обваловка их территории с целью исключения попадания загрязнителей на окружающую территорию;

перемещение транспорта ограничено утвержденной схемой передвижения;

трубопроводы, линии электропередач и другие коммуникации прокладываются в соответствии с проектной документацией, утвержденной в установленном порядке;

строительство и эксплуатация объектов осуществляются только с применением технологий, исключающих загрязнение пресных поверхностных и подземных вод;

при обустройстве месторождений реализуется система мероприятий по сохранению гидрогеологического режима постоянных и временных водотоков;

для контроля за состоянием основных компонентов природной среды (атмосферы, гидросферы, растительного и почвенного покрова и животного мира) в течение всего периода эксплуатации месторождения осуществляется комплексный экологический мониторинг;

для эксплуатации объектов возможно осуществление геологического изучения, разведки и добычи подземных вод;

посещение гражданами специально оборудованных туристических и экологических маршрутов;

проведение культурно-массовых, оздоровительных, просветительских мероприятий, скалолазание на геологических объектах по согласованию с Министерством природных ресурсов, лесного хозяйства и экологии Пермского края;

научно-исследовательская работа;

реинтродукция видов растительного мира, занесенных в Красную книгу Пермского края и Красную книгу Российской Федерации;

обустройство экологических троп, смотровых площадок, мест наблюдения за объектами животного и растительного мира, существующей дорожно-тропиночной сети, установка природоохраных знаков Министерством

природных ресурсов, лесного хозяйства и экологии Пермского края без формирования лесных участков;

заготовка пищевых лесных ресурсов и сбор лекарственных растений;

иная деятельность, не приводящая к необратимым изменениям природных, историко-культурных и геолого-минералогических объектов и природных комплексов.

4.2.3. На территории рекреационной зоны охраняемых ландшафтов запрещено:

проведение сплошных рубок лесных насаждений, за исключением санитарно-оздоровительных мероприятий, в том числе рубок погибших и поврежденных насаждений, а также за исключением рубок, проводимых в целях, предусмотренных частями 5, 6 статьи 21 Лесного кодекса Российской Федерации;

проезд и стоянка автотранспортных средств граждан и юридических лиц вне дорог общего пользования, дорог, предусмотренных материалами лесоустройства, проектами освоения лесов, кроме случаев, связанных с проведением мероприятий по охране охраняемого ландшафта, а также мероприятий по сохранению и восстановлению природных комплексов и их компонентов, расположенных в границах охраняемого ландшафта, ликвидацией последствий аварий, стихийных бедствий и иных обстоятельств, носящих чрезвычайный характер;

геологическое изучение, разведка и добыча полезных ископаемых, кроме геологического изучения углеводородного сырья, не приводящего к нарушению почвенного и растительного покрова, геологического изучения, разведки и добычи подземных вод;

предоставление земельных участков для индивидуального жилищного строительства, садоводства и огородничества;

всякое строительство, за исключением строительства, реконструкции и эксплуатации линейных объектов, объектов, связанных с обеспечением охраны охраняемого ландшафта, а также реконструкции и эксплуатации существующих объектов;

промышленное рыболовство, промышленная заготовка лекарственных растений и недревесных лесных ресурсов;

мойка транспортных средств;

вывоз предметов, имеющих историко-культурную ценность;

размещение складов ядохимикатов, минеральных веществ, размещение отходов производства и потребления, размещение свалок отходов и мусора;

загрязнение почв, замусоривание территории;

взрывные работы, за исключением взрывных работ подземного характера, без выброса продуктов взрыва на поверхность при геологоразведочных работах;

выжигание растительности;

организация стоянок, установка палаток вне установленных мест;

нанесение надписей и знаков на валунах, обнажениях горных пород и историко-культурных объектах;

проведение культурно-массовых, оздоровительных, просветительских мероприятий, скалолазание на геологических объектах без согласования с Министерством природных ресурсов, лесного хозяйства и экологии Пермского края;

иная деятельность, приводящая к необратимым изменениям природных, историко-культурных и геолого-минералогических объектов и природных комплексов;

нахождение физических лиц, не оформивших разрешение на посещение особо охраняемых природных территорий в соответствии с порядком взимания платы и оформления разрешения на посещение особо охраняемых природных территорий регионального значения физическими лицами, не проживающими в населенных пунктах, расположенных в границах особо охраняемых природных территорий регионального значения, в случае, если посещение такой территории осуществляется на основании разрешения.

4.2.4. На территориях рекреационной зоны охраняемых ландшафтов разрешается:

проведение выборочных рубок лесных насаждений (при рубках спелых и перестойных лесных насаждений, при уходе за лесами, а также в целях, предусмотренных частями 5, 6 статьи 21 Лесного кодекса Российской Федерации), санитарных рубок лесных насаждений;

любительская рыбалка в соответствии с Правилами рыболовства, установленными для Волжско-Каспийского рыбохозяйственного бассейна;

реконструкция и эксплуатация существующих объектов, строительство линейных объектов;

создание, эксплуатация и реконструкция объектов лесной и охотничьей инфраструктуры по согласованию с Министерством природных ресурсов, лесного хозяйства и экологии Пермского края;

создание, эксплуатация и реконструкция объектов рекреационной инфраструктуры по согласованию с правообладателями земельных участков;

геологическое изучение углеводородного сырья, не приводящее к нарушению почвенного и растительного покрова, геологическое изучение, разведка и добыча подземных вод;

посещение гражданами специально оборудованных туристических и экологических маршрутов;

проведение культурно-массовых, оздоровительных, просветительских мероприятий, скалолазание на геологических объектах по согласованию с Министерством природных ресурсов, лесного хозяйства и экологии Пермского края;

научно-исследовательская работа;

реинтродукция видов растительного мира, занесенных в Красную книгу Пермского края и Красную книгу Российской Федерации;

обустройство экологических троп, смотровых площадок, мест наблюдения за объектами животного и растительного мира, существующей дорожно-тропиночной сети, установка природоохранных знаков Министерством

природных ресурсов, лесного хозяйства и экологии Пермского края без формирования лесных участков;

заготовка пищевых лесных ресурсов и сбор лекарственных растений;

иная деятельность, не приводящая к необратимым изменениям природных, историко-культурных и геолого-минералогических объектов и природных комплексов.

4.2.5. На территории зоны особой природной ценности охраняемых ландшафтов запрещено:

проведение сплошных рубок лесных насаждений, за исключением санитарно-оздоровительных мероприятий, в том числе рубок погибших и поврежденных насаждений, а также за исключением рубок, проводимых в целях, предусмотренных частями 5, 6 статьи 21 Лесного кодекса Российской Федерации;

проезд и стоянка автотранспортных средств граждан и юридических лиц вне дорог общего пользования, дорог, предусмотренных материалами лесоустройства, проектами освоения лесов, кроме случаев, связанных с проведением мероприятий по охране охраняемого ландшафта, а также мероприятий по сохранению и восстановлению природных комплексов и их компонентов, расположенных в границах охраняемого ландшафта, ликвидацией последствий аварий, стихийных бедствий и иных обстоятельств, носящих чрезвычайный характер;

геологическое изучение, разведка и добыча полезных ископаемых, кроме геологического изучения углеводородного сырья, не приводящего к нарушению почвенного и растительного покрова, геологического изучения, разведки и добычи подземных вод;

предоставление земельных участков для индивидуального жилищного строительства, садоводства и огородничества;

всякое строительство, за исключением строительства, реконструкции и эксплуатации линейных объектов, объектов, связанных с обеспечением охраны охраняемого ландшафта, а также реконструкции и эксплуатации существующих объектов;

промышленное рыболовство, промышленная заготовка лекарственных растений и недревесных лесных ресурсов;

мойка транспортных средств;

вывоз предметов, имеющих историко-культурную ценность;

размещение складов ядохимикатов, минеральных веществ, размещение отходов производства и потребления, размещение свалок отходов и мусора;

загрязнение почв, замусоривание территории;

взрывные работы, за исключением взрывных работ подземного характера, без выброса продуктов взрыва на поверхность при геологоразведочных работах;

выжигание растительности;

организация стоянок, установка палаток вне установленных мест;

нанесение надписей и знаков на валунах, обнажениях горных пород и историко-культурных объектах;

проведение культурно-массовых, оздоровительных, просветительских мероприятий, скалолазание на геологических объектах;

выпас и прогон скота;

иная деятельность, приводящая к необратимым изменениям природных, историко-культурных и геолого-минералогических объектов и природных комплексов;

нахождение физических лиц, не оформивших разрешение на посещение особо охраняемых природных территорий в соответствии с порядком взимания платы и оформления разрешения на посещение особо охраняемых природных территорий регионального значения физическими лицами, не проживающими в населенных пунктах, расположенных в границах особо охраняемых природных территорий регионального значения, в случае, если посещение такой территории осуществляется на основании разрешения.

4.2.6. На территориях зоны особой природной ценности охраняемых ландшафтов разрешается:

проведение выборочных рубок лесных насаждений (при рубках спелых и перестойных лесных насаждений, при уходе за лесами, а также в целях, предусмотренных частями 5, 6 статьи 21 Лесного кодекса Российской Федерации), санитарных рубок лесных насаждений;

любительская рыбалка в соответствии с Правилами рыболовства, установленными для Волжско-Каспийского рыбохозяйственного бассейна;

реконструкция и эксплуатация существующих объектов, строительство линейных объектов;

создание, эксплуатация и реконструкция объектов лесной и охотничьей инфраструктуры по согласованию с правообладателями земельных участков;

геологическое изучение углеводородного сырья, не приводящее к нарушению почвенного и растительного покрова, геологическое изучение, разведка и добыча подземных вод;

научно-исследовательская работа;

реинтродукция видов растительного мира, занесенных в Красную книгу Пермского края и Красную книгу Российской Федерации;

обустройство экологических троп, смотровых площадок, мест наблюдения за объектами животного и растительного мира, существующей дорожно-тропиночной сети, установка природоохранных знаков Министерством природных ресурсов, лесного хозяйства и экологии Пермского края без формирования лесных участков;

посещение гражданами специально оборудованных туристических и экологических маршрутов;

заготовка пищевых лесных ресурсов и сбор лекарственных растений;

иная деятельность, не приводящая к необратимым изменениям природных, историко-культурных и геолого-минералогических объектов и природных комплексов.

7.4. пункты 4.3, 4.4 признать утратившими силу;

7.5. в наименовании приложения слово «Приложение» заменить словами «Приложение 1»;

7.6. дополнить приложением 2 согласно приложению 7 к настоящим изменениям;

7.7. дополнить приложением 3 согласно приложению 8 к настоящим изменениям.

8. В Положении об охраняемом ландшафте «Романовское I болото»:

8.1. в пункте 1.2 слова «Пермского края, за исключением биологических охотничьих заказников» заменить словами «регионального значения»;

8.2. в пункте 1.4 слова «Министерством природных ресурсов, лесного хозяйства и экологии Пермского края» заменить словами «Государственным бюджетным учреждением Пермского края «Дирекция особо охраняемых природных территорий Пермского края»;

8.3. в пункте 1.7 слова «городском округе» заменить словами «муниципальном округе»;

8.4. пункт 3.5 изложить в следующей редакции:

«3.5. Выявлен редкий и исчезающий вид животного мира, включенный в Красную книгу Пермского края:

средний кроншнеп (*Numenius phaeopus*).

Выявлен вид, включенный в Перечень объектов животного и растительного мира, нуждающихся в особом внимании к их состоянию в природной среде (Приложение к Красной книге Пермского края):

Пальчатокоренник пятнистый (*Dactylorhiza maculata*).»

8.5. пункт 4.2 изложить в следующей редакции:

«4.2. Режим особой охраны установлен постановлением Правительства Пермского края от 28 марта 2008 г. № 64-п «Об особо охраняемых природных территориях регионального значения».

4.2.1. На территории охраняемого ландшафта запрещено:

проведение сплошных рубок лесных насаждений, за исключением санитарно-оздоровительных мероприятий, в том числе рубок погибших и поврежденных насаждений, а также за исключением рубок, проводимых в целях, предусмотренных частями 5, 6 статьи 21 Лесного кодекса Российской Федерации;

проезд и стоянка автотранспортных средств граждан и юридических лиц вне дорог общего пользования, дорог, предусмотренных материалами лесоустройства, проектами освоения лесов, кроме случаев, связанных с проведением мероприятий по охране охраняемого ландшафта, а также мероприятий по сохранению и восстановлению природных комплексов и их компонентов, расположенных в границах охраняемого ландшафта, ликвидацией последствий аварий, стихийных бедствий и иных обстоятельств, носящих чрезвычайный характер;

геологическое изучение, разведка и добыча полезных ископаемых, за исключением углеводородного сырья и подземных вод, а также за исключением проведения указанных работ в границах участков недр, предоставленных в пользование до дня вступления в силу постановления Правительства Пермского края от 29 декабря 2021 г. № 1096-п «О внесении изменений в постановление Правительства Пермского края

от 28 марта 2008 г. № 64-п «Об особо охраняемых природных территориях регионального значения, за исключением биологических охотничьих заказников» и о признании утратившими силу отдельных постановлений Правительства Пермского края»;

промышленное рыболовство, промышленная заготовка лекарственных растений и недревесных лесных ресурсов;

мойка транспортных средств;

вывоз предметов, имеющих историко-культурную ценность;

размещение складов ядохимикатов, минеральных веществ, размещение отходов производства и потребления, размещение свалок отходов и мусора;

загрязнение почв, замусоривание территории;

взрывные работы, за исключением взрывных работ подземного характера, без выброса продуктов взрыва на поверхность при геологоразведочных работах;

выжигание растительности;

организация стоянок, установка палаток вне установленных мест;

нанесение надписей и знаков на валунах, обнажениях горных пород и историко-культурных объектах;

проведение культурно-массовых, оздоровительных, просветительских мероприятий, скалолазание на геологических объектах без согласования с Министерством природных ресурсов, лесного хозяйства и экологии Пермского края;

иная деятельность, приводящая к необратимым изменениям природных, историко-культурных и геолого-минералогических объектов и природных комплексов;

нахождение физических лиц, не оформивших разрешение на посещение особо охраняемых природных территорий в соответствии с порядком взимания платы и оформления разрешения на посещение особо охраняемых природных территорий регионального значения физическими лицами, не проживающими в населенных пунктах, расположенных в границах особо охраняемых природных территорий регионального значения, в случае, если посещение такой территории осуществляется на основании разрешения.

4.2.2. На территории охраняемого ландшафта разрешается:

проведение выборочных рубок лесных насаждений (при рубках спелых и перестойных лесных насаждений, при уходе за лесами, а также в целях, предусмотренных частями 5, 6 статьи 21 Лесного кодекса Российской Федерации), санитарных рубок лесных насаждений;

любительская рыбалка в соответствии с Правилами рыболовства, установленными для Волжско-Каспийского рыбохозяйственного бассейна;

создание, эксплуатация и реконструкция объектов лесной и охотничьей инфраструктуры по согласованию с Министерством природных ресурсов, лесного хозяйства и экологии Пермского края;

создание, эксплуатация и реконструкция объектов рекреационной инфраструктуры по согласованию с правообладателями земельных участков;

геологическое изучение, разведка и добыча углеводородного сырья при соблюдении следующих условий:

- под работы отводятся земли, обоснованные проектной документацией, утвержденной в установленном порядке, но не более 5% от территории охраняемого ландшафта;
- размещение объектов производится с учетом водоохраных зон водоемов и водотоков;
- объекты оборудуются системой ливневой канализации, производится обваловка их территории с целью исключения попадания загрязнителей на окружающую территорию;
- перемещение транспорта ограничено утвержденной схемой передвижения;
- трубопроводы, линии электропередач и другие коммуникации прокладываются в соответствии с проектной документацией, утвержденной в установленном порядке;
- строительство и эксплуатация объектов осуществляются только с применением технологий, исключающих загрязнение пресных поверхностных и подземных вод;
- при обустройстве месторождений реализуется система мероприятий по сохранению гидрогеологического режима постоянных и временных водотоков;
- для контроля за состоянием основных компонентов природной среды (атмосферы, гидросферы, растительного и почвенного покрова и животного мира) в течение всего периода эксплуатации месторождения осуществляется комплексный экологический мониторинг;
- для эксплуатации объектов возможно осуществление геологического изучения, разведки и добычи подземных вод;
- посещение гражданами специально оборудованных туристических и экологических маршрутов;
- проведение культурно-массовых, оздоровительных, просветительских мероприятий, скалолазание на геологических объектах по согласованию с Министерством природных ресурсов, лесного хозяйства и экологии Пермского края;
- научно-исследовательская работа;
- реинтродукция видов растительного мира, занесенных в Красную книгу Пермского края и Красную книгу Российской Федерации;
- обустройство экологических троп, смотровых площадок, мест наблюдения за объектами животного и растительного мира, существующей дорожно-тропиночной сети, установка природоохранных знаков Министерством природных ресурсов, лесного хозяйства и экологии Пермского края без формирования лесных участков;
- заготовка пищевых лесных ресурсов и сбор лекарственных растений;
- иная деятельность, не приводящая к необратимым изменениям природных, историко-культурных и геолого-минералогических объектов и природных комплексов.»;

8.6. пункты 4.3 и 4.4 признать утратившим силу;

8.7. в наименовании приложения слово «Приложение» заменить словами «Приложение 1»;

8.8. дополнить приложением 2 согласно приложению 9 к настоящим изменениям;

8.9. дополнить приложением 3 согласно приложению 10 к настоящим изменениям.

9. В Положении об охраняемом ландшафте «Романовское II болото»:

9.1. в пункте 1.2 слова «Пермского края, за исключением биологических охотничьих заказников» заменить словами «регионального значения»;

9.2. в пункте 1.6 слова «городском округе» заменить словами «муниципальном округе»;

9.3. пункт 4.2 изложить в следующей редакции:

«4.2. Режим особой охраны установлен постановлением Правительства Пермского края от 28 марта 2008 г. № 64-п «Об особо охраняемых природных территориях регионального значения».

4.2.1. На территории охраняемого ландшафта запрещено:

проведение сплошных рубок лесных насаждений, за исключением санитарно-оздоровительных мероприятий, в том числе рубок погибших и поврежденных насаждений, а также за исключением рубок, проводимых в целях, предусмотренных частями 5, 6 статьи 21 Лесного кодекса Российской Федерации;

проезд и стоянка автотранспортных средств граждан и юридических лиц вне дорог общего пользования, дорог, предусмотренных материалами лесоустройства, проектами освоения лесов, кроме случаев, связанных с проведением мероприятий по охране охраняемого ландшафта, а также мероприятий по сохранению и восстановлению природных комплексов и их компонентов, расположенных в границах охраняемого ландшафта, ликвидацией последствий аварий, стихийных бедствий и иных обстоятельств, носящих чрезвычайный характер;

геологическое изучение, разведка и добыча полезных ископаемых, за исключением углеводородного сырья и подземных вод, а также за исключением проведения указанных работ в границах участков недр, предоставленных в пользование до дня вступления в силу постановления Правительства Пермского края от 29 декабря 2021 г. № 1096-п «О внесении изменений в постановление Правительства Пермского края от 28 марта 2008 г. № 64-п «Об особо охраняемых природных территориях регионального значения, за исключением биологических охотничьих заказников» и о признании утратившими силу отдельных постановлений Правительства Пермского края»;

промышленное рыболовство, промышленная заготовка лекарственных растений и недревесных лесных ресурсов;

мойка транспортных средств;

вывоз предметов, имеющих историко-культурную ценность;

размещение складов ядохимикатов, минеральных веществ, размещение отходов производства и потребления, размещение свалок отходов и мусора;

загрязнение почв, замусоривание территории;

взрывные работы, за исключением взрывных работ подземного характера, без выброса продуктов взрыва на поверхность при геологоразведочных работах; выжигание растительности;

организация стоянок, установка палаток вне установленных мест;

нанесение надписей и знаков на валунах, обнажениях горных пород и историко-культурных объектах;

проведение культурно-массовых, оздоровительных, просветительских мероприятий, скалолазание на геологических объектах без согласования с Министерством природных ресурсов, лесного хозяйства и экологии Пермского края;

иная деятельность, приводящая к необратимым изменениям природных, историко-культурных и геолого-минералогических объектов и природных комплексов;

нахождение физических лиц, не оформивших разрешение на посещение особо охраняемых природных территорий в соответствии с порядком взимания платы и оформления разрешения на посещение особо охраняемых природных территорий регионального значения физическими лицами, не проживающими в населенных пунктах, расположенных в границах особо охраняемых природных территорий регионального значения, в случае, если посещение такой территории осуществляется на основании разрешения.

4.2.2. На территории охраняемого ландшафта разрешается:

проведение выборочных рубок лесных насаждений (при рубках спелых и перестойных лесных насаждений, при уходе за лесами, а также в целях, предусмотренных частями 5, 6 статьи 21 Лесного кодекса Российской Федерации), санитарных рубок лесных насаждений;

любительская рыбалка в соответствии с Правилами рыболовства, установленными для Волжско-Каспийского рыбохозяйственного бассейна;

создание, эксплуатация и реконструкция объектов лесной и охотничьей инфраструктуры по согласованию с Министерством природных ресурсов, лесного хозяйства и экологии Пермского края;

создание, эксплуатация и реконструкция объектов рекреационной инфраструктуры по согласованию с правообладателями земельных участков;

геологическое изучение, разведка и добыча углеводородного сырья при соблюдении следующих условий:

- под работы отводятся земли, обоснованные проектной документацией, утвержденной в установленном порядке, но не более 5% от территории охраняемого ландшафта;

- размещение объектов производится с учетом водоохраных зон водоемов и водотоков;

- объекты оборудуются системой ливневой канализации, производится обваловка их территории с целью исключения попадания загрязнителей на окружающую территорию;

- перемещение транспорта ограничено утвержденной схемой передвижения;

- трубопроводы, линии электропередач и другие коммуникации прокладываются в соответствии с проектной документацией, утвержденной в установленном порядке;

- строительство и эксплуатация объектов осуществляются только с применением технологий, исключающих загрязнение пресных поверхностных и подземных вод;

- при обустройстве месторождений реализуется система мероприятий по сохранению гидрогеологического режима постоянных и временных водотоков;

- для контроля за состоянием основных компонентов природной среды (атмосферы, гидросферы, растительного и почвенного покрова и животного мира) в течение всего периода эксплуатации месторождения осуществляется комплексный экологический мониторинг;

- для эксплуатации объектов возможно осуществление геологического изучения, разведки и добычи подземных вод;

посещение гражданами специально оборудованных туристических и экологических маршрутов;

проведение культурно-массовых, оздоровительных, просветительских мероприятий, скалолазание на геологических объектах по согласованию с Министерством природных ресурсов, лесного хозяйства и экологии Пермского края;

научно-исследовательская работа;

реинтродукция видов растительного мира, занесенных в Красную книгу Пермского края и Красную книгу Российской Федерации;

обустройство экологических троп, смотровых площадок, мест наблюдения за объектами животного и растительного мира, существующей дорожно-тропиночной сети, установка природоохранных знаков Министерством природных ресурсов, лесного хозяйства и экологии Пермского края без формирования лесных участков;

заготовка пищевых лесных ресурсов и сбор лекарственных растений;

иная деятельность, не приводящая к необратимым изменениям природных, историко-культурных и геолого-минералогических объектов и природных комплексов.»;

9.4. пункты 4.3, 4.4 признать утратившими силу;

9.5. в наименовании приложения слово «Приложение» заменить словами «Приложение 1»;

9.6. дополнить приложением 2 согласно приложению 11 к настоящим изменениям;

9.7. дополнить приложением 3 согласно приложению 12 к настоящим изменениям.

10. В положении о ботаническом природном резервате «Согра»:

10.1. в пункте 1.2 слова «Пермского края, за исключением биологических охотничьих заказников» заменить словами «регионального значения»;

10.2. в пункте 1.7 слова «городского округа» заменить словами «муниципального округа»;

10.3. пункт 4.2 изложить в следующей редакции:

«4.2. Режим особой охраны установлен постановлением Правительства Пермского края от 28 марта 2008 г. № 64-п «Об особо охраняемых природных территориях регионального значения».

4.2.1. На территории природного резервата запрещено:

проведение сплошных рубок лесных насаждений, за исключением санитарно-оздоровительных мероприятий, в том числе рубок погибших и поврежденных насаждений, а также за исключением рубок, проводимых в целях, предусмотренных частями 5, 6 статьи 21 Лесного кодекса Российской Федерации;

проезд и стоянка автотранспортных средств граждан и юридических лиц вне дорог общего пользования, дорог, предусмотренных материалами лесоустройства, проектами освоения лесов, кроме случаев, связанных с проведением мероприятий по охране природного резервата, а также мероприятий по сохранению и восстановлению природных комплексов и их компонентов, расположенных в границах природного резервата, ликвидацией последствий аварий, стихийных бедствий и иных обстоятельств, носящих чрезвычайный характер;

предоставление земельных участков для индивидуального жилищного строительства, садоводства и огородничества;

всякое строительство, за исключением строительства, реконструкции и эксплуатации линейных объектов, объектов, связанных с обеспечением охраны природного резервата, а также реконструкции и эксплуатации существующих объектов;

геологическое изучение, разведка и добыча полезных ископаемых, кроме геологического изучения углеводородного сырья, не приводящего к нарушению почвенного и растительного покрова, геологического изучения, разведки и добычи подземных вод;

промышленное рыболовство, промышленная заготовка лекарственных растений и недревесных лесных ресурсов;

мойка транспортных средств;

вывоз предметов, имеющих историко-культурную ценность;

размещение складов ядохимикатов, минеральных веществ, размещение отходов производства и потребления, размещение свалок отходов и мусора;

загрязнение почв, замусоривание территории;

взрывные работы, за исключением взрывных работ подземного характера, без выброса продуктов взрыва на поверхность при геологоразведочных работах;

выжигание растительности;

организация стоянок, установка палаток вне установленных мест;

проведение культурно-массовых, оздоровительных, просветительских мероприятий, скалолазание на геологических объектах;

нанесение надписей и знаков на валунах, обнажениях горных пород и историко-культурных объектах;

иная деятельность, приводящая к необратимым изменениям природных, историко-культурных и геолого-минералогических объектов и природных комплексов;

нахождение физических лиц, не оформивших разрешение на посещение особо охраняемых природных территорий в соответствии с порядком взимания платы и оформления разрешения на посещение особо охраняемых природных территорий регионального значения физическими лицами, не проживающими в населенных пунктах, расположенных в границах особо охраняемых природных территорий регионального значения, в случае, если посещение такой территории осуществляется на основании разрешения.

4.2.2. На территории природного резервата разрешается:

проведение выборочных рубок лесных насаждений (при рубках спелых и перестойных лесных насаждений, при уходе за лесами, а также в целях, предусмотренных частями 5, 6 статьи 21 Лесного кодекса Российской Федерации), санитарных рубок лесных насаждений;

любительская рыбалка в соответствии с Правилами рыболовства, установленными для Волжско-Каспийского рыбохозяйственного бассейна;

создание, эксплуатация и реконструкция объектов лесной и охотничьей инфраструктуры по согласованию с Министерством природных ресурсов, лесного хозяйства и экологии Пермского края;

реконструкция и эксплуатация существующих объектов, строительство линейных объектов;

создание, эксплуатация и реконструкция объектов рекреационной инфраструктуры по согласованию с правообладателями земельных участков;

геологическое изучение углеводородного сырья, не приводящее к нарушению почвенного и растительного покрова, геологическое изучение, разведка и добыча подземных вод;

посещение гражданами специально оборудованных туристических и экологических маршрутов;

научно-исследовательская работа;

реинтродукция видов растительного мира, занесенных в Красную книгу Пермского края и Красную книгу Российской Федерации;

обустройство экологических троп, смотровых площадок, мест наблюдения за объектами животного и растительного мира, существующей дорожно-тропиночной сети, установка природоохранных знаков Министерством природных ресурсов, лесного хозяйства и экологии Пермского края без формирования лесных участков;

заготовка пищевых лесных ресурсов и сбор лекарственных растений;

сенокошение;

регулируемый выпас скота;

иная деятельность, не приводящая к необратимым изменениям природных, историко-культурных и геолого-минералогических объектов и природных комплексов.»;

10.4. пункты 4.3, 4.4 признать утратившими силу;

10.5. в наименование приложения слово «Приложение» заменить словами «Приложение 1»;

10.6. дополнить приложением 2 согласно приложению 13 к настоящим изменениям;

10.7. дополнить приложением 3 согласно приложению 14 к настоящим изменениям.

11. В Положении об охраняемом ландшафте «Токово болото»:

11.1. в пункте 1.2 слова «Пермского края, за исключением биологических охотничьих заказников» заменить словами «регионального значения»;

11.2. в пункте 1.6 слова «городском округе» заменить словами «муниципальном округе»;

11.3. пункт 3.5 изложить в следующей редакции:

«3.5. Выявлен вид, включенный в Перечень объектов животного и растительного мира, нуждающихся в особом внимании к их состоянию в природной среде (Приложение к Красной книге Пермского края):

пальчатокоренник Фукса (*Dactylorhiza fuchsii*).»

11.4. пункт 4.2 изложить в следующей редакции:

«4.2. Режим особой охраны установлен постановлением Правительства Пермского края от 28 марта 2008 г. № 64-п «Об особо охраняемых природных территориях регионального значения».

4.2.1. На территории охраняемого ландшафта запрещено:

проведение сплошных рубок лесных насаждений, за исключением санитарно-оздоровительных мероприятий, в том числе рубок погибших и поврежденных насаждений, а также за исключением рубок, проводимых в целях, предусмотренных частями 5, 6 статьи 21 Лесного кодекса Российской Федерации;

проезд и стоянка автотранспортных средств граждан и юридических лиц вне дорог общего пользования, дорог, предусмотренных материалами лесоустройства, проектами освоения лесов, кроме случаев, связанных с проведением мероприятий по охране охраняемого ландшафта, а также мероприятий по сохранению и восстановлению природных комплексов и их компонентов, расположенных в границах охраняемого ландшафта, ликвидацией последствий аварий, стихийных бедствий и иных обстоятельств, носящих чрезвычайный характер;

геологическое изучение, разведка и добыча полезных ископаемых, за исключением углеводородного сырья и подземных вод, а также за исключением проведения указанных работ в границах участков недр, предоставленных в пользование до дня вступления в силу постановления Правительства Пермского края от 29 декабря 2021 г. № 1096-п «О внесении изменений в постановление Правительства Пермского края от 28 марта 2008 г. № 64-п «Об особо охраняемых природных территориях регионального значения, за исключением биологических охотничьих заказников» и о признании утратившими силу отдельных постановлений Правительства Пермского края»;

промышленное рыболовство, промышленная заготовка лекарственных растений и недревесных лесных ресурсов;

мойка транспортных средств;
 вывоз предметов, имеющих историко-культурную ценность;
 размещение складов ядохимикатов, минеральных веществ, размещение отходов производства и потребления, размещение свалок отходов и мусора;
 загрязнение почв, замусоривание территории;
 взрывные работы, за исключением взрывных работ подземного характера, без выброса продуктов взрыва на поверхность при геологоразведочных работах;
 выжигание растительности;
 организация стоянок, установка палаток вне установленных мест;
 нанесение надписей и знаков на валунах, обнажениях горных пород и историко-культурных объектах;
 проведение культурно-массовых, оздоровительных, просветительских мероприятий, скалолазание на геологических объектах без согласования с Министерством природных ресурсов, лесного хозяйства и экологии Пермского края;

иная деятельность, приводящая к необратимым изменениям природных, историко-культурных и геолого-минералогических объектов и природных комплексов;

нахождение физических лиц, не оформивших разрешение на посещение особо охраняемых природных территорий в соответствии с порядком взимания платы и оформления разрешения на посещение особо охраняемых природных территорий регионального значения физическими лицами, не проживающими в населенных пунктах, расположенных в границах особо охраняемых природных территорий регионального значения, в случае, если посещение такой территории осуществляется на основании разрешения.

4.2.2. На территории охраняемого ландшафта разрешается:

проведение выборочных рубок лесных насаждений (при рубках спелых и перестойных лесных насаждений, при уходе за лесами, а также в целях, предусмотренных частями 5, 6 статьи 21 Лесного кодекса Российской Федерации), санитарных рубок лесных насаждений;

любительская рыбалка в соответствии с Правилами рыболовства, установленными для Волжско-Каспийского рыбохозяйственного бассейна;

создание, эксплуатация и реконструкция объектов лесной и охотничьей инфраструктуры по согласованию с Министерством природных ресурсов, лесного хозяйства и экологии Пермского края;

создание, эксплуатация и реконструкция объектов рекреационной инфраструктуры по согласованию с правообладателями земельных участков;

геологическое изучение, разведка и добыча углеводородного сырья при соблюдении следующих условий:

- под работы отводятся земли, обоснованные проектной документацией, утвержденной в установленном порядке, но не более 5% от территории охраняемого ландшафта;

- размещение объектов производится с учетом водоохраных зон водоемов и водотоков;

- объекты оборудуются системой ливневой канализации, производится обваловка их территории с целью исключения попадания загрязнителей на окружающую территорию;
- перемещение транспорта ограничено утвержденной схемой передвижения;
- трубопроводы, линии электропередач и другие коммуникации прокладываются в соответствии с проектной документацией, утвержденной в установленном порядке;
- строительство и эксплуатация объектов осуществляются только с применением технологий, исключающих загрязнение пресных поверхностных и подземных вод;
- при обустройстве месторождений реализуется система мероприятий по сохранению гидрогеологического режима постоянных и временных водотоков;
- для контроля за состоянием основных компонентов природной среды (атмосферы, гидросферы, растительного и почвенного покрова и животного мира) в течение всего периода эксплуатации месторождения осуществляется комплексный экологический мониторинг;
- для эксплуатации объектов возможно осуществление геологического изучения, разведки и добычи подземных вод;
- посещение гражданами специально оборудованных туристических и экологических маршрутов;
- проведение культурно-массовых, оздоровительных, просветительских мероприятий, скалолазание на геологических объектах по согласованию с Министерством природных ресурсов, лесного хозяйства и экологии Пермского края;
- научно-исследовательская работа;
- реинтродукция видов растительного мира, занесенных в Красную книгу Пермского края и Красную книгу Российской Федерации;
- обустройство экологических троп, смотровых площадок, мест наблюдения за объектами животного и растительного мира, существующей дорожно-тропиночной сети, установка природоохранных знаков Министерством природных ресурсов, лесного хозяйства и экологии Пермского края без формирования лесных участков;
- заготовка пищевых лесных ресурсов и сбор лекарственных растений;
- иная деятельность, не приводящая к необратимым изменениям природных, историко-культурных и геолого-минералогических объектов и природных комплексов.»;
- 11.5. пункты 4.3 и 4.4 признать утратившим силу;
- 11.6. в наименование приложения слово «Приложение» заменить словами «Приложение 1»;
- 11.7. дополнить приложением 2 согласно приложению 15 к настоящим изменениям;
- 11.8. дополнить приложением 3 согласно приложению 16 к настоящим изменениям.

Приложение 1
к изменениям,
которые вносятся в приказ
Министерства природных ресурсов,
лесного хозяйства и экологии
Пермского края от 9 января 2017 г.
№ СЭД-30-01-02-2367
«Об утверждении положений об особо
охраняемых природных территориях
регионального значения городского
округа «город Березники» Пермского
края»

Приложение 2
к Положению об охраняемом
ландшафте «Большеситовское болото»

План (чертеж, схема) границ зоны с особыми условиями использования
территорий



Масштаб: 1:70000

Приложение 2
к изменениям,
которые вносятся в приказ
Министерства природных ресурсов,
лесного хозяйства и экологии
Пермского края от 9 января 2017 г.
№ СЭД-30-01-02-2367
«Об утверждении положений об особо
охраняемых природных территориях
регионального значения городского
округа «город Березники» Пермского
края»

Приложение 3
к Положению об охраняемом
ландшафте «Большеситовское болото»

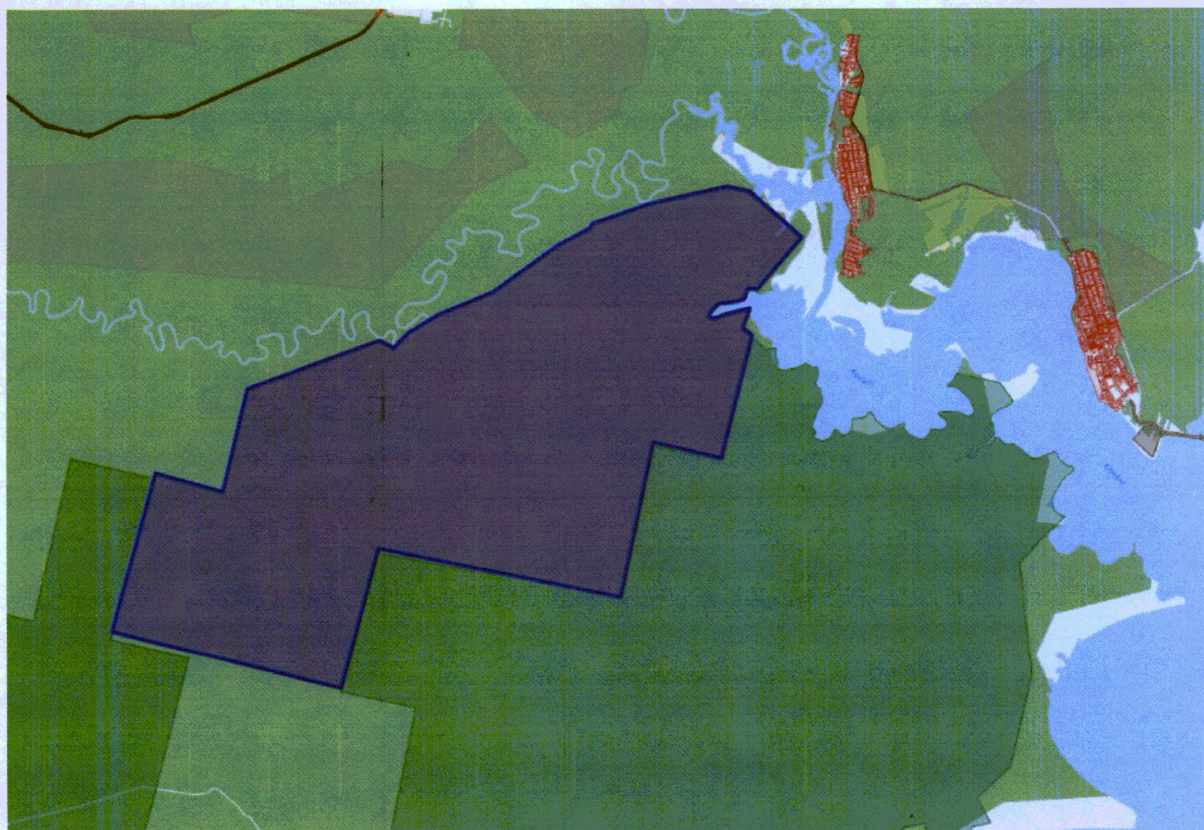
Графическое описание местоположения границ охраняемого ландшафта
«Большеситовское болото»

Реестровый (учетный) номер:		59:37-6.167	
Система координат: МСК 59			
Сведения о характерных точках границ:			
Обозначение характерных точек	Координаты		Метод определения координат и средняя квадратическая погрешность положения характерной точки (M _t), м
	X	Y	
1	654606	2257730	Геодезический метод
2	654777	2258100	Геодезический метод
3	654853	2258230	Геодезический метод
4	654869	2258260	Геодезический метод
5	654960	2258430	Геодезический метод
6	655013	2258510	Геодезический метод
7	655062	2258570	Геодезический метод
8	655095	2258610	Геодезический метод
9	655113	2258650	Геодезический метод
10	655139	2258670	Геодезический метод
11	655215	2258800	Геодезический метод
12	655308	2258910	Геодезический метод
13	655382	2258970	Геодезический метод
14	655435	2259020	Геодезический метод
15	655499	2259050	Геодезический метод
16	655394,71	2259445,47	Геодезический метод
17	653648	2258950	Геодезический метод
18	651386	2258230	Геодезический метод
19	652011,61	2257361,07	Геодезический метод
20	652828,86	2257388,82	Геодезический метод
21	654193,45	2257240,93	Геодезический метод
22	654360	2257380	Геодезический метод
23	654481	2257520	Геодезический метод
24	654522	2257580	Геодезический метод
1	654606	2257730	Геодезический метод

Приложение 3
к изменениям,
которые вносятся в приказ
Министерства природных ресурсов,
лесного хозяйства и экологии
Пермского края от 9 января 2017 г.
№ СЭД-30-01-02-2367
«Об утверждении положений об особо
охраняемых природных территориях
регионального значения городского
округа «город Березники» Пермского
края»

Приложение 2
к Положению об охраняемом
ландшафте «Второй Кондас»

План (чертеж, схема) границ зоны с особыми условиями использования
территорий



Масштаб: 1:100000

Приложение 4
к изменениям,
которые вносятся в приказ
Министерства природных ресурсов,
лесного хозяйства и экологии
Пермского края от 9 января 2017 г.
№ СЭД-30-01-02-2367
«Об утверждении положений об особо
охраняемых природных территориях
регионального значения городского
округа «город Березники» Пермского
края»

Приложение 3
к Положению об охраняемом
ландшафте «Второй Кондас»

Графическое описание местоположения границ охраняемого ландшафта
«Второй Кондас»

Реестровый (учетный) номер:		59:37-6.75	
Система координат: МСК 59			
Сведения о характерных точках границ:			
Обозначение характерных точек	Координаты		Метод определения координат и средняя Квадратическая погрешность положения характерной точки (Mt), м
	X	Y	
1.1.1	673883.6	2240076.6	Геодезический, 0.1
1.1.2	674093.56	2241054.62	Геодезический, 0.1
1.1.3	674037.05	2241339.82	Геодезический, 0.1
1.1.4	673463.56	2241994.61	Метод спутниковых геодезических измерений (определений), 0.1
1.1.5	672804.66	2241427.57	Метод спутниковых геодезических измерений (определений), 0.1
1.1.6	672817.65	2241394.56	Метод спутниковых геодезических измерений (определений), 0.1
1.1.7	672813.64	2241316.99	Метод спутниковых геодезических измерений (определений), 0.1
1.1.8	672794.91	2241298.27	Метод спутниковых геодезических измерений (определений), 0.1
1.1.9	672714.67	2241286.23	Метод спутниковых геодезических измерений (определений), 0.1
1.1.10	672682.57	2241255.47	Метод спутниковых геодезических измерений (определений), 0.1
1.1.11	672657.16	2241175.23	Метод спутниковых геодезических измерений (определений), 0.1
1.1.12	672629.08	2240954.56	Метод спутниковых геодезических измерений (определений), 0.1
1.1.13	672559.54	2240872.98	Метод спутниковых геодезических измерений (определений), 0.1
1.1.14	672485.98	2240824.84	Метод спутниковых геодезических измерений (определений), 0.1

1.1.15	672455.22	2240830.19	Метод спутниковых геодезических измерений (определений), 0.1
1.1.16	672441.85	2240867.63	Метод спутниковых геодезических измерений (определений), 0.1
1.1.17	672457.89	2240945.2	Метод спутниковых геодезических измерений (определений), 0.1
1.1.18	672500.69	2241040.15	Метод спутниковых геодезических измерений (определений), 0.1
1.1.19	672567.56	2241341.07	Метод спутниковых геодезических измерений (определений), 0.1
1.1.20	672324.73	2241252.13	Метод спутниковых геодезических измерений (определений), 0.1
1.1.21	672228.44	2241364.47	Метод спутниковых геодезических измерений (определений), 0.1
1.1.22	670684.52	2240971.49	Геодезический, 0.1
1.1.23	670897.67	2240114.18	Геодезический, 0.1
1.1.24	668940.64	2239691.22	Геодезический, 0.1
1.1.25	669572.58	2236630.03	Геодезический, 0.1
1.1.26	667791.75	2236153.19	Геодезический, 0.1
1.1.27	668538.7	2233264.29	Геодезический, 0.1
1.1.28	670537.19	2233817.53	Геодезический, 0.1
1.1.29	670299.5	2234664.6	Геодезический, 0.1
1.1.30	671592.09	2234986.18	Геодезический, 0.1
1.1.31	672184.93	2236663.96	Геодезический, 0.1
1.1.32	672089.06	2236837.71	Геодезический, 0.1
1.1.33	672277.13	2237017.19	Геодезический, 0.1
1.1.34	672507.15	2237405.09	Геодезический, 0.1
1.1.35	672790.09	2238103.89	Геодезический, 0.1
1.1.36	673383.38	2238930.86	Геодезический, 0.1
1.1.37	673583.45	2239317.1	Геодезический, 0.1
1.1.38	673640.73	2239360.83	Геодезический, 0.1
1.1.1	673883.6	2240076.6	Геодезический, 0.1

Приложение 5
к изменениям,
которые вносятся в приказ
Министерства природных ресурсов,
лесного хозяйства и экологии
Пермского края от 9 января 2017 г.
№ СЭД-30-01-02-2367
«Об утверждении положений об особо
охраняемых природных территориях
регионального значения городского
округа «город Березники» Пермского
края»

Приложение 2
к Положению о ботаническом
природном резервате «Морошковое
болото»

План (чертеж, схема) границ зоны с особыми условиями использования
территорий



Масштаб: 1:40000

Приложение 6
к изменениям,
которые вносятся в приказ
Министерства природных ресурсов,
лесного хозяйства и экологии
Пермского края от 9 января 2017 г.
№ СЭД-30-01-02-2367
«Об утверждении положений об особо
охраняемых природных территориях
регионального значения городского
округа «город Березники» Пермского
края»

Приложение 3
к Положению о ботаническом
природном резервате «Морошковое
болото»

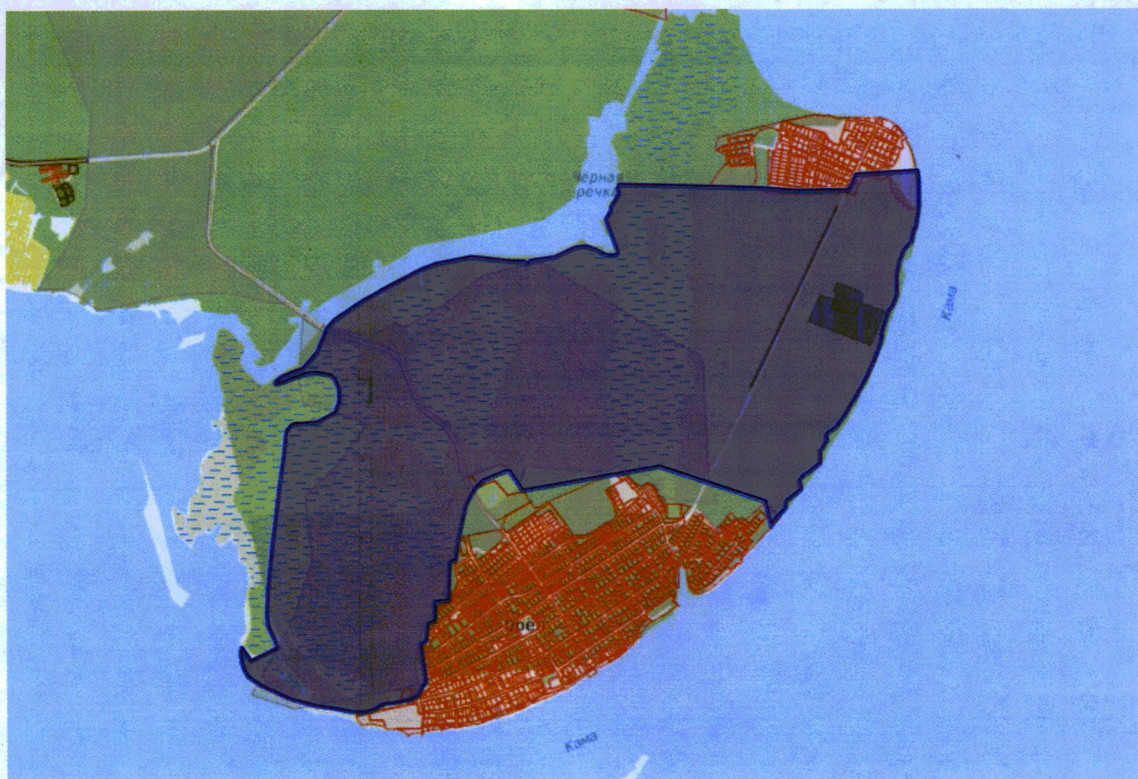
Графическое описание местоположения границ ботанического
природного резервата «Морошковое болото»

Реестровый (учетный) номер:		59:37-6.21	
Система координат: МСК 59			
Сведения о характерных точках границ:			
Обозначение характерных точек	Координаты		Метод определения координат и средняя квадратическая погрешность положения характерной точки (Mt), м
	X	Y	
1.1.1	703352.71	2225455.85	Геодезический, 0.1
1.1.2	703362.52	2225899.46	Геодезический, 0.1
1.1.3	703538.14	2226485.89	Геодезический, 0.1
1.1.4	702396.67	2226837.49	Геодезический, 0.1
1.1.5	701400.69	2226802.8	Геодезический, 0.1
1.1.6	701829.97	2225108.65	Геодезический, 0.1
1.1.7	701940.86	2225102.34	Геодезический, 0.1
1.1.8	702895.52	2225374.44	Метод спутниковых геодезических измерений (определений), 0.1
1.1.1	703352.71	2225455.85	Геодезический, 0.1

Приложение 7
к изменениям,
которые вносятся в приказ
Министерства природных ресурсов,
лесного хозяйства и экологии
Пермского края от 9 января 2017 г.
№ СЭД-30-01-02-2367
«Об утверждении положений об особо
охраняемых природных территориях
регионального значения городского
округа «город Березники» Пермского
края»

Приложение 2
к Положению об охраняемом
ландшафте «Огурдинский бор»

План (чертеж, схема) границ зоны с особыми условиями использования
территорий



Масштаб: 1:9000

Приложение 8
к изменениям,
которые вносятся в приказ
Министерства природных ресурсов,
лесного хозяйства и экологии
Пермского края от 9 января 2017 г.
№ СЭД-30-01-02-2367
«Об утверждении положений об особо
охраняемых природных территориях
регионального значения городского
округа «город Березники» Пермского
края»

Приложение 3
к Положению об охраняемом
ландшафте «Огурдинский бор»

Графическое описание местоположения границ охраняемого ландшафта
«Огурдинский бор»

Реестровый (учетный) номер:		59:37-6.341	
Система координат: МСК 59			
Сведения о характерных точках границ:			
Обозначение характерных точек	Координаты		Метод определения координат и средняя квадратическая погрешность положения характерной точки (Mt), м
	X	Y	
1.1.1	668850	2254620	Геодезический
1.1.2	668688	2254620	Геодезический
1.1.3	668555	2254600	Геодезический
1.1.4	668512	2254580	Геодезический
1.1.5	668447	2254570	Геодезический
1.1.6	668430	2254550	Геодезический
1.1.7	668394	2254520	Геодезический
1.1.8	668318	2254490	Геодезический
1.1.9	668229	2254470	Геодезический
1.1.10	668178	2254470	Геодезический
1.1.11	668132	2254470	Геодезический
1.1.12	668091	2254470	Геодезический
1.1.13	668057	2254460	Геодезический
1.1.14	668030	2254450	Геодезический
1.1.15	668008	2254440	Геодезический
1.1.16	667989	2254420	Геодезический
1.1.17	667965	2254410	Геодезический
1.1.18	667831	2254370	Геодезический
1.1.19	667793	2254370	Геодезический
1.1.20	667759	2254360	Геодезический
1.1.21	667677	2254330	Геодезический
1.1.22	667608	2254300	Геодезический
1.1.23	667542	2254270	Геодезический
1.1.24	667391	2254190	Геодезический

1.1.25	667345	2254160	Геодезический
1.1.26	667279	2254120	Геодезический
1.1.27	667194	2254060	Геодезический
1.1.28	667154	2254000	Геодезический
1.1.29	667125	2253990	Геодезический
1.1.30	667110	2254000	Геодезический
1.1.31	667024	2253950	Геодезический
1.1.32	666962	2253950	Геодезический
1.1.33	666948	2253950	Геодезический
1.1.34	666908	2253900	Геодезический
1.1.35	666891	2253880	Геодезический
1.1.36	666867	2253840	Геодезический
1.1.37	666845	2253820	Геодезический
1.1.38	666830	2253810	Геодезический
1.1.39	666783	2253820	Геодезический
1.1.40	666773	2253820	Геодезический
1.1.41	666688	2253720	Геодезический
1.1.42	666679	2253720	Геодезический
1.1.43	666653	2253720	Геодезический
1.1.44	666639	2253710	Геодезический
1.1.45	666579	2253650	Геодезический
1.1.46	666528	2253620	Геодезический
1.1.47	666691	2253580	Геодезический
1.1.48	666929	2252860	Геодезический
1.1.49	666766	2251930	Геодезический
1.1.50	666902	2251840	Геодезический
1.1.51	666895	2251800	Геодезический
1.1.52	666838	2251660	Геодезический
1.1.53	666788	2251610	Геодезический
1.1.54	666731	2251570	Геодезический
1.1.55	666661	2251540	Геодезический
1.1.56	666481	2251500	Геодезический
1.1.57	666376	2251480	Геодезический
1.1.58	666305	2251470	Геодезический
1.1.59	666284	2251430	Геодезический
1.1.60	666025	2251420	Геодезический
1.1.61	666018	2251330	Геодезический
1.1.62	665887	2251330	Геодезический
1.1.63	665865	2251280	Геодезический
1.1.64	665744	2251270	Геодезический
1.1.65	665716	2251230	Геодезический
1.1.66	665485	2251260	Геодезический
1.1.67	665452	2251260	Геодезический
1.1.68	665421	2251240	Геодезический
1.1.69	665367	2251210	Геодезический
1.1.70	665339	2251160	Геодезический
1.1.71	665313	2251040	Геодезический
1.1.72	665309	2250990	Геодезический
1.1.73	665298	2250960	Геодезический

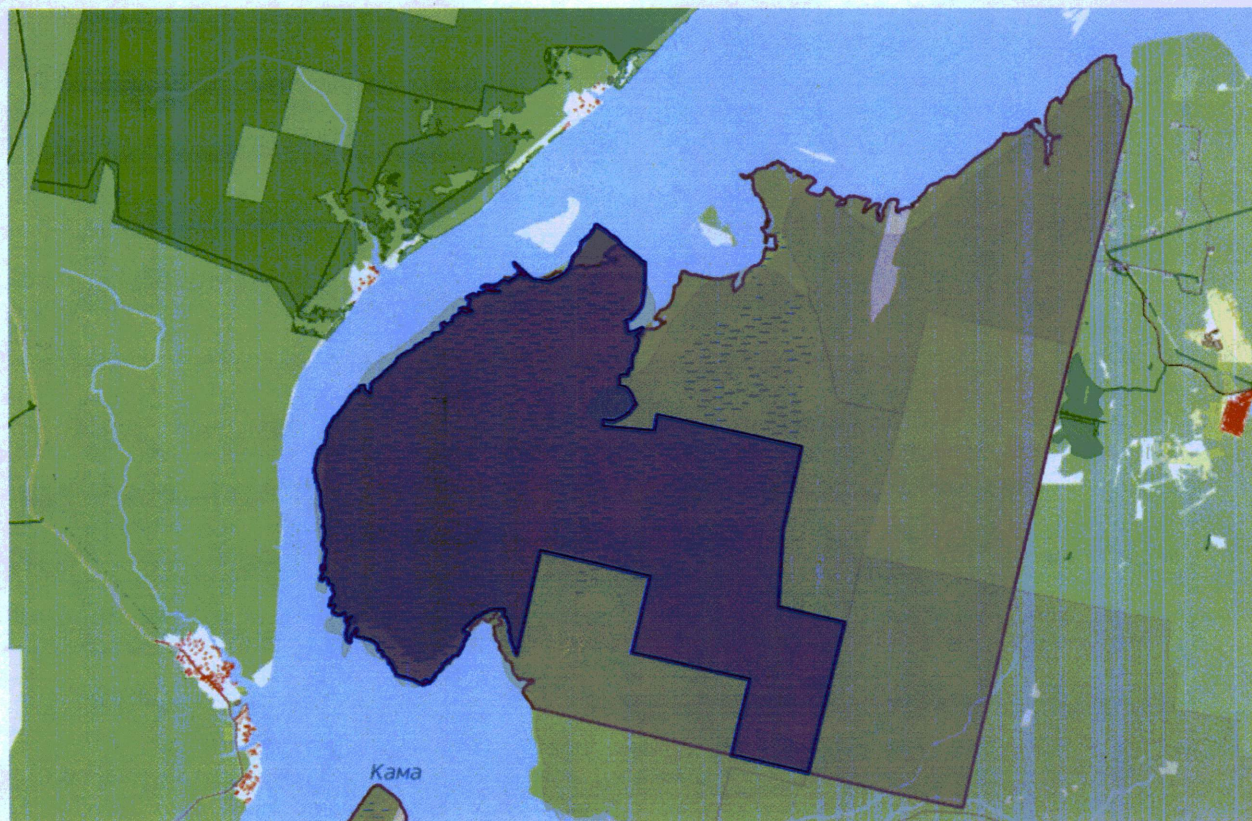
1.1.74	665266	2250900	Геодезический
1.1.75	665251	2250830	Геодезический
1.1.76	665255	2250760	Геодезический
1.1.77	665282	2250630	Геодезический
1.1.78	665296	2250520	Геодезический
1.1.79	665344	2250340	Геодезический
1.1.80	665435	2250140	Геодезический
1.1.81	665498	2250050	Геодезический
1.1.82	665555	2250020	Геодезический
1.1.83	665598	2250010	Геодезический
1.1.84	665667	2250000	Геодезический
1.1.85	665698	2250010	Геодезический
1.1.86	665606	2250070	Геодезический
1.1.87	665694	2250250	Геодезический
1.1.88	665753	2250230	Геодезический
1.1.89	665851	2250190	Геодезический
1.1.90	665911	2250180	Геодезический
1.1.91	665962	2250180	Геодезический
1.1.92	666120	2250190	Геодезический
1.1.93	666412	2250220	Геодезический
1.1.94	666808	2250270	Геодезический
1.1.95	667025	2250300	Геодезический
1.1.96	667137	2250310	Геодезический
1.1.97	667181	2250320	Геодезический
1.1.98	667212	2250350	Геодезический
1.1.99	667221	2250370	Геодезический
1.1.100	667232	2250530	Геодезический
1.1.101	667303	2250650	Геодезический
1.1.102	667376	2250680	Геодезический
1.1.103	667425	2250680	Геодезический
1.1.104	667458	2250680	Геодезический
1.1.105	667499	2250660	Геодезический
1.1.106	667523	2250650	Геодезический
1.1.107	667556	2250620	Геодезический
1.1.108	667571	2250520	Геодезический
1.1.109	667565	2250460	Геодезический
1.1.110	667495	2250250	Геодезический
1.1.111	667504	2250240	Геодезический
1.1.112	667528	2250260	Геодезический
1.1.113	667542	2250280	Геодезический
1.1.114	667596	2250430	Геодезический
1.1.115	667709	2250530	Геодезический
1.1.116	667871	2250600	Геодезический
1.1.117	667907	2250630	Геодезический
1.1.118	667928	2250650	Геодезический
1.1.119	668053	2250840	Геодезический
1.1.120	668150	2251010	Геодезический
1.1.121	668269	2251240	Геодезический
1.1.122	668306	2251340	Геодезический

1.1.123	668354	2251580	Геодезический
1.1.124	668323	2251850	Геодезический
1.1.125	668322	2251940	Геодезический
1.1.126	668305	2251970	Геодезический
1.1.127	668321	2251980	Геодезический
1.1.128	668325	2251990	Геодезический
1.1.129	668348	2252150	Геодезический
1.1.130	668409	2252280	Геодезический
1.1.131	668424	2252340	Геодезический
1.1.132	668421	2252370	Геодезический
1.1.133	668401	2252430	Геодезический
1.1.134	668372	2252480	Геодезический
1.1.135	668362	2252510	Геодезический
1.1.136	668360	2252560	Геодезический
1.1.137	668376	2252580	Геодезический
1.1.138	668390	2252580	Геодезический
1.1.139	668573	2252510	Геодезический
1.1.140	668604	2252500	Геодезический
1.1.141	668657	2252530	Геодезический
1.1.142	668692	2252540	Геодезический
1.1.143	668740	2252570	Геодезический
1.1.144	668762	2252580	Геодезический
1.1.145	668784	2252590	Геодезический
1.1.146	668811	2252580	Геодезический
1.1.147	668841	2252590	Геодезический
1.1.148	668818	2253540	Геодезический
1.1.149	668798	2253800	Геодезический
1.1.150	668803	2254150	Геодезический
1.1.151	668907	2254200	Геодезический
1.1.152	668932	2254610	Геодезический
1.1.153	668883	2254620	Геодезический
1.1.154	668850	2254620	Геодезический

Приложение 9
к изменениям,
которые вносятся в приказ
Министерства природных ресурсов,
лесного хозяйства и экологии
Пермского края от 9 января 2017 г.
№ СЭД-30-01-02-2367
«Об утверждении положений об особо
охраняемых природных территориях
регионального значения городского
округа «город Березники» Пермского
края»

Приложение 2
к Положению об охраняемом
ландшафте «Романовское I болото»

План (чертеж, схема) границ зоны с особыми условиями использования
территорий



Масштаб: 1:300000

Приложение 10
к изменениям,
которые вносятся в приказ
Министерства природных ресурсов,
лесного хозяйства и экологии
Пермского края от 9 января 2017 г.
№ СЭД-30-01-02-2367
«Об утверждении положений об особо
охраняемых природных территориях
регионального значения городского
округа «город Березники» Пермского
края»

Приложение 3
к Положению об охраняемом
ландшафте «Романовское I болото»

Графическое описание местоположения границ охраняемого ландшафта
«Романовское I болото»

Реестровый (учетный) номер:		59:37-6.157	
Система координат: МСК 59			
Сведения о характерных точках границ:			
Обозначение характерных точек	Координаты		Метод определения координат и средняя квадратическая погрешность положения характерной точки (Mt), м
	X	Y	
1	653362,45	2240621,12	Геодезический метод
2	652485,65	2244546,12	Геодезический метод
3	650228,69	2244027,52	Геодезический метод
4	648153	2243890	Геодезический метод
5	647716,81	2245690,54	Геодезический метод
6	643548	2244690	Геодезический метод
7	644048,02	2242609,71	Геодезический метод
8	646139,09	2243110,15	Геодезический метод
9	646903,99	2239902,37	Геодезический метод
10	648982,81	2240402,91	Геодезический метод
11	649700,33	2237409,81	Геодезический метод
12	646867,13	2236755,74	Картометрический метод
13	646938,92	2236711,81	Иное описание
14	646978,59	2236701,38	Картометрический метод
15	647057,98	2236687,9	Картометрический метод
16	647088,41	2236677,53	Картометрический метод
17	647135,4	2236655,03	Картометрический метод
18	647172,3	2236644,62	Картометрический метод
19	647292,15	2236601,3	Картометрический метод
20	647333,73	2236599,17	Картометрический метод
21	647365,17	2236601,73	Картометрический метод
22	647394,73	2236599,68	Картометрический метод
23	647450,02	2236575,28	Картометрический метод
24	647513,66	2236556,36	Картометрический метод

25	647541,3	2236543,24	Картометрический метод
26	647562,56	2236544,02	Картометрический метод
27	647593,21	2236565,99	Картометрический метод
28	647616,35	2236571,38	Картометрический метод
29	647637,61	2236571,24	Картометрический метод
30	647668,07	2236565,49	Картометрический метод
31	647801,78	2236521,15	Картометрический метод
32	647828,47	2236505,26	Картометрический метод
33	647894,01	2236492,8	Картометрический метод
34	647919,55	2236442,72	Картометрический метод
35	647963,71	2236412,85	Картометрический метод
36	647986,78	2236407,15	Картометрический метод
37	648007,12	2236407,93	Картометрический метод
38	648084,08	2236446,23	Картометрический метод
39	648103,48	2236445,18	Картометрический метод
40	648113,56	2236432,17	Картометрический метод
41	648125,4	2236406,21	Картометрический метод
42	648126,67	2236320,25	Картометрический метод
43	648120,85	2236279,62	Картометрический метод
44	648112,31	2236246,41	Картометрический метод
45	648113,81	2236194,64	Картометрический метод
46	648112,02	2236066,19	Картометрический метод
47	648106,21	2236027,41	Картометрический метод
48	648097,72	2236000,67	Картометрический метод
49	648064,2	2235963,92	Картометрический метод
50	648054,78	2235938,11	Картометрический метод
51	648048,97	2235898,41	Картометрический метод
52	648000,23	2235798	Картометрический метод
53	647951,02	2235765,06	Картометрический метод
54	647944,4	2235742	Картометрический метод
55	647942,33	2235708,74	Картометрический метод
56	647932,86	2235675,53	Картометрический метод
57	647897,42	2235628,64	Картометрический метод
58	647846,32	2235589,24	Картометрический метод
59	647813,59	2235532,16	Картометрический метод
60	647742,92	2235468,86	Картометрический метод
61	647682,35	2235394,41	Картометрический метод
62	647580,1	2235308,22	Картометрический метод
63	647555,07	2235296,38	Картометрический метод
64	647532,02	2235304,85	Картометрический метод
65	647515,57	2235331,76	Картометрический метод
66	647499,42	2235404,89	Картометрический метод
67	647485,72	2235429,01	Картометрический метод
68	647455,37	2235450,47	Картометрический метод
69	647434,14	2235454,31	Картометрический метод
70	647436,82	2235440,43	Картометрический метод
71	647428,35	2235418,3	Картометрический метод
72	647401,4	2235396,3	Картометрический метод
73	647351,35	2235375,39	Картометрический метод

74	647299,48	2235359,1	Картометрический метод
75	647220,56	2235304,18	Картометрический метод
76	647144,72	2235297,3	Геодезический метод
77	647067,69	2235249,76	Картометрический метод
78	646867,32	2235139,28	Картометрический метод
79	646857,85	2235106,07	Картометрический метод
80	646847,24	2235040,52	Картометрический метод
81	646831,33	2235011,06	Картометрический метод
82	646797,04	2234996,5	Картометрический метод
83	646778,42	2234977,22	Картометрический метод
84	646770,78	2234939,37	Картометрический метод
85	646740,06	2234907,23	Картометрический метод
86	646721,33	2234870,39	Картометрический метод
87	646676,97	2234871,62	Картометрический метод
88	646661,08	2234844,92	Картометрический метод
89	646659,06	2234819,06	Картометрический метод
90	646630,22	2234790,6	Картометрический метод
91	646616,1	2234752,8	Картометрический метод
92	646588,21	2234728,96	Картометрический метод
93	646507,69	2234712,87	Картометрический метод
94	646461,16	2234664,2	Картометрический метод
95	646419,37	2234635,83	Картометрический метод
96	646384,95	2234601,86	Картометрический метод
97	646365,3	2234566,88	Картометрический метод
98	646232,56	2234479,97	Картометрический метод
99	646135,01	2234404,84	Картометрический метод
100	646082,01	2234358,07	Картометрический метод
101	646079,96	2234328,5	Картометрический метод
102	646091,88	2234313,64	Картометрический метод
103	646112,2	2234312,58	Картометрический метод
104	646141,82	2234318,85	Картометрический метод
105	646156,54	2234309,5	Картометрический метод
106	646162,85	2234284,51	Картометрический метод
107	646147,85	2234253,19	Картометрический метод
108	646130,15	2234232,97	Картометрический метод
109	646126,29	2234208,97	Картометрический метод
110	646126,09	2234179,4	Картометрический метод
111	646109,54	2234192,45	Картометрический метод
112	646079,35	2234237,01	Картометрический метод
113	646055,37	2234244,57	Картометрический метод
114	646039,52	2234224,34	Картометрический метод
115	646044,1	2234182,97	Геодезический метод
116	646073,88	2234111,36	Картометрический метод
117	646170,62	2233930,48	Картометрический метод
118	646248,45	2233685,04	Картометрический метод
119	646269,85	2233569,37	Картометрический метод
120	646307,03	2233462,83	Картометрический метод
121	646346,77	2233462,56	Картометрический метод
122	646389,14	2233441,02	Картометрический метод

123	646418,55	2233416,79	Картометрический метод
124	646459,07	2233396,19	Картометрический метод
125	646501,5	2233383,89	Картометрический метод
126	646598,24	2233338,87	Картометрический метод
127	646647,62	2233260,9	Картометрический метод
128	646666,06	2233254,31	Картометрический метод
129	646686,48	2233266,19	Картометрический метод
130	646708,68	2233268,81	Картометрический метод
131	646796,13	2233217,39	Картометрический метод
132	646842,1	2233181,96	Картометрический метод
133	646854,86	2233155,07	Картометрический метод
134	646847,29	2233129,24	Картометрический метод
135	646846,22	2233107,99	Картометрический метод
136	646860,04	2233100,51	Картометрический метод
137	646881,32	2233104,06	Картометрический метод
138	646900,71	2233102,08	Картометрический метод
139	646924,65	2233088,98	Картометрический метод
140	646973,65	2233091,42	Картометрический метод
141	646995,66	2233065,4	Картометрический метод
142	647010,18	2233026,48	Картометрический метод
143	647016,44	2232994,09	Картометрический метод
144	647030,2	2232979,21	Картометрический метод
145	647060,65	2232971,61	Картометрический метод
146	647104,08	2232970,4	Картометрический метод
147	647146,54	2232962,72	Картометрический метод
148	647178,8	2232950,48	Картометрический метод
149	647209,08	2232917,01	Картометрический метод
150	647259,42	2232844,58	Картометрический метод
151	647317,75	2232723,11	Картометрический метод
152	647347,78	2232652,67	Картометрический метод
153	647374	2232566,54	Картометрический метод
154	647393,65	2232465,67	Картометрический метод
155	647407,78	2232368,53	Картометрический метод
156	647427,98	2232348,06	Картометрический метод
157	647474,16	2232344,05	Картометрический метод
158	647516,76	2232356,71	Картометрический метод
159	647547,42	2232381,45	Картометрический метод
160	647586,28	2232387,66	Картометрический метод
161	647620,46	2232385,58	Картометрический метод
162	647622,23	2232373,55	Картометрический метод
163	647589,68	2232343,28	Картометрический метод
164	647494,93	2232271,82	Картометрический метод
165	647384,5	2232206,03	Картометрический метод
166	647352,11	2232199,78	Картометрический метод
167	647306,94	2232215,79	Картометрический метод
168	647281,03	2232212,27	Картометрический метод
169	647244,84	2232189,41	Картометрический метод
170	647242,88	2232172,79	Картометрический метод
171	647261,16	2232144,01	Картометрический метод

172	647282,3	2232125,38	Картометрический метод
173	647344,98	2232101,86	Картометрический метод
174	647433,59	2232084,62	Картометрический метод
175	647508,45	2232084,12	Картометрический метод
176	647576,01	2232097,53	Картометрический метод
177	647702,96	2232146,58	Картометрический метод
178	647770,68	2232184,94	Картометрический метод
179	647783,6	2232182,08	Картометрический метод
180	647784,45	2232170,06	Картометрический метод
181	647757,44	2232139,74	Картометрический метод
182	647765,6	2232116,58	Картометрический метод
183	647785,87	2232107,2	Картометрический метод
184	647813,62	2232110,71	Картометрический метод
185	647840,57	2232132,71	Картометрический метод
186	647911,39	2232218,18	Картометрический метод
187	647943,9	2232242,92	Картометрический метод
188	647953,13	2232241,01	Картометрический метод
189	647901,78	2232163,72	Картометрический метод
190	647870,11	2232126,97	Картометрический метод
191	647838,5	2232100,38	Картометрический метод
192	647836,51	2232079,13	Картометрический метод
193	647852,22	2232079,03	Картометрический метод
194	647887,4	2232088,03	Картометрический метод
195	647907,75	2232089,74	Картометрический метод
196	647943,67	2232071,94	Картометрический метод
197	647988,93	2232067,94	Картометрический метод
198	648046,24	2232068,48	Картометрический метод
199	648052,66	2232061,04	Картометрический метод
200	648052,53	2232042,56	Картометрический метод
201	648032,02	2232015,89	Картометрический метод
202	648015,14	2231979,04	Картометрический метод
203	648004,55	2231917,19	Картометрический метод
204	648004,23	2231870,05	Картометрический метод
205	648012,38	2231845,04	Картометрический метод
206	648032,55	2231819,96	Картометрический метод
207	648063,38	2231731,95	Картометрический метод
208	648085,52	2231727,18	Картометрический метод
209	648158,64	2231741,47	Картометрический метод
210	648205,01	2231766,11	Картометрический метод
211	648229,25	2231796,45	Картометрический метод
212	648245,04	2231809,28	Картометрический метод
213	648255,17	2231803,67	Картометрический метод
214	648277,04	2231756,38	Картометрический метод
215	648263,95	2231735,22	Картометрический метод
216	648248,87	2231690,95	Картометрический метод
217	648240,28	2231651,27	Картометрический метод
218	648246,68	2231641,06	Картометрический метод
219	648270,74	2231645,52	Картометрический метод
220	648368,02	2231679,98	Картометрический метод

221	648401,32	2231685,3	Картометрический метод
222	648422,53	2231677,77	Картометрический метод
223	648438,26	2231680,44	Картометрический метод
224	648486,79	2231750,35	Картометрический метод
225	648517,37	2231762,16	Картометрический метод
226	648608,98	2231778,17	Картометрический метод
227	648629,23	2231766,02	Картометрический метод
228	648642,06	2231751,15	Картометрический метод
229	648665,96	2231731,58	Картометрический метод
230	648698,27	2231725,82	Картометрический метод
231	648737,12	2231731,1	Картометрический метод
232	648793,65	2231753,82	Картометрический метод
233	648828,3	2231684,27	Картометрический метод
234	648832,56	2231630,64	Картометрический метод
235	648849,99	2231610,19	Картометрический метод
236	648881,4	2231609,05	Картометрический метод
237	648930,47	2231621,66	Картометрический метод
238	648960,9	2231611,29	Картометрический метод
239	648989,24	2231565,81	Картометрический метод
240	648997,34	2231532,49	Картометрический метод
241	648981,39	2231497,47	Картометрический метод
242	648946,04	2231463,52	Картометрический метод
243	648942,14	2231433,04	Картометрический метод
244	648953,09	2231412,64	Картометрический метод
245	648980,79	2231408,75	Картометрический метод
246	649015,93	2231411,29	Картометрический метод
247	649046,54	2231427,72	Картометрический метод
248	649079,06	2231454,3	Картометрический метод
249	649115,17	2231463,3	Картометрический метод
250	649245,27	2231431,92	Картометрический метод
251	649294,23	2231427,9	Картометрический метод
252	649325,76	2231443,39	Картометрический метод
253	649343,46	2231464,53	Картометрический метод
254	649339,93	2231489,51	Картометрический метод
255	649322,43	2231497,94	Картометрический метод
256	649251,28	2231501,2	Картометрический метод
257	649213,42	2231506,08	Картометрический метод
258	649216,3	2231521,77	Картометрический метод
259	649251,48	2231530,77	Картометрический метод
260	649286,63	2231534,23	Картометрический метод
261	649328,2	2231532,1	Картометрический метод
262	649366,93	2231518,9	Картометрический метод
263	649417,76	2231518,56	Картометрический метод
264	649554,66	2231536,12	Геодезический метод
265	649743,46	2231573,66	Картометрический метод
266	649767,42	2231564,26	Картометрический метод
267	649774,73	2231551,27	Картометрический метод
268	649769,1	2231538,37	Картометрический метод
269	649769,01	2231525,43	Картометрический метод

270	649791,1	2231512,34	Картометрический метод
271	649847,45	2231508,27	Картометрический метод
272	649864,96	2231501,68	Картометрический метод
273	649863,03	2231488,75	Картометрический метод
274	649874,93	2231471,11	Картометрический метод
275	649913,67	2231460,68	Картометрический метод
276	649953,44	2231464,11	Картометрический метод
277	650034,11	2231503,31	Картометрический метод
278	650062,82	2231512,36	Картометрический метод
279	650151,56	2231515,46	Картометрический метод
280	650277,4	2231536,79	Картометрический метод
281	650323,55	2231527,24	Картометрический метод
282	650362,24	2231509,42	Картометрический метод
283	650384,29	2231488,93	Картометрический метод
284	650418,44	2231482,23	Картометрический метод
285	650461,9	2231485,64	Картометрический метод
286	650559,1	2231509,01	Картометрический метод
287	650584,02	2231504,22	Картометрический метод
288	650598,72	2231491,18	Геодезический метод
289	650624,58	2231488,24	Картометрический метод
290	650649,62	2231501,93	Картометрический метод
291	650665,44	2231517,54	Картометрический метод
292	650696,88	2231520,1	Картометрический метод
293	650741,22	2231517,02	Картометрический метод
294	650830,58	2231472,98	Картометрический метод
295	650885,94	2231459,67	Картометрический метод
296	650926,5	2231443,69	Картометрический метод
297	650967,1	2231434,17	Картометрический метод
298	651109,38	2231426,74	Картометрический метод
299	651321,9	2231420,68	Картометрический метод
300	651356,06	2231414,91	Картометрический метод
301	651399,31	2231386,89	Картометрический метод
302	651451,85	2231366,2	Картометрический метод
303	651506,28	2231351,05	Картометрический метод
304	651557,11	2231350,71	Картометрический метод
305	651600,46	2231337,48	Картометрический метод
306	651632,66	2231316	Картометрический метод
307	651669,57	2231307,43	Картометрический метод
308	651700,06	2231305,38	Картометрический метод
309	651743,4	2231292,15	Картометрический метод
310	651828,42	2231290,65	Картометрический метод
311	651887,36	2231258,83	Картометрический метод
312	651911,38	2231257,74	Картометрический метод
313	651943,81	2231270,46	Картометрический метод
314	651986,34	2231272,95	Картометрический метод
315	652050,18	2231282,68	Картометрический метод
316	652127,93	2231299,72	Картометрический метод
317	652226	2231315,69	Картометрический метод
318	652396,37	2231362,6	Картометрический метод

319	652448,27	2231383,51	Картометрический метод
320	652559,66	2231455,77	Картометрический метод
321	652593,35	2231516,54	Картометрический метод
322	652621,26	2231544,08	Картометрический метод
323	652688,92	2231573,2	Картометрический метод
324	652804,61	2231596,45	Картометрический метод
325	652938,76	2231617,72	Картометрический метод
326	652997,02	2231621,95	Картометрический метод
327	653044,25	2231637,34	Картометрический метод
328	653257,62	2231755,13	Картометрический метод
329	653365,21	2231811,7	Картометрический метод
330	653372,75	2231832,91	Картометрический метод
331	653382,31	2231880,9	Картометрический метод
332	653522,54	2231979,77	Картометрический метод
333	653757,56	2232156,56	Картометрический метод
334	653880,14	2232243,53	Картометрический метод
335	653922,77	2232260,81	Картометрический метод
336	653984,13	2232314	Картометрический метод
337	654075,35	2232410,42	Картометрический метод
338	654071,76	2232427,08	Картометрический метод
339	654051,6	2232451,25	Картометрический метод
340	654049,9	2232473,44	Картометрический метод
341	654074,02	2232487,14	Картометрический метод
342	654125,68	2232473,85	Картометрический метод
343	654171,97	2232484,63	Картометрический метод
344	654193,44	2232516,84	Картометрический метод
345	654196,68	2232586,13	Картометрический метод
346	654204,33	2232623,05	Картометрический метод
347	654196,16	2232645,28	Картометрический метод
348	654173,08	2232649,14	Картометрический метод
349	654141,64	2232647,5	Картометрический метод
350	654046,68	2232682,34	Картометрический метод
351	654032,33	2232746,2	Картометрический метод
352	654012,1	2232762,05	Картометрический метод
353	653981,67	2232772,42	Картометрический метод
354	653971,64	2232791,9	Картометрический метод
355	653980,12	2232816,8	Картометрический метод
356	653996,81	2232824,08	Картометрический метод
357	654030,94	2232814,6	Картометрический метод
358	654087,32	2232815,15	Картометрический метод
359	654129,96	2232833,34	Картометрический метод
360	654162,36	2232840,52	Картометрический метод
361	654203,01	2232839,32	Картометрический метод
362	654245,55	2232842,73	Картометрический метод
363	654270,62	2232860,12	Картометрический метод
364	654317,11	2232901,4	Картометрический метод
365	654409,5	2233033,86	Картометрический метод
366	654497,1	2233140,48	Картометрический метод
367	654594,73	2233227,62	Картометрический метод

368	654610,63	2233255,24	Картометрический метод
369	654647,01	2233304,9	Картометрический метод
370	654683,3	2233342,55	Картометрический метод
371	654717,79	2233385,76	Картометрический метод
372	654736,53	2233423,52	Картометрический метод
373	654772,83	2233461,17	Картометрический метод
374	654826,61	2233487,61	Картометрический метод
375	654932,4	2233551,59	Картометрический метод
376	654966,85	2233588,33	Картометрический метод
377	655026,61	2233678,5	Картометрический метод
378	655061,42	2233769,76	Картометрический метод
379	655085,62	2233795,47	Картометрический метод
380	655108,02	2233827,67	Картометрический метод
381	655127,12	2233918,11	Картометрический метод
382	655211,88	2234016,43	Картометрический метод
383	655252,71	2234040,19	Картометрический метод
384	655275,96	2234061,29	Картометрический метод
385	655278,91	2234088,07	Картометрический метод
386	655287,45	2234120,36	Картометрический метод
387	655341,6	2234201,32	Картометрический метод
388	655351,23	2234259,48	Картометрический метод
389	655388,39	2234287,88	Картометрический метод
390	655421,92	2234325,55	Картометрический метод
391	655437,02	2234371,66	Картометрический метод
392	655437,26	2234407,7	Картометрический метод
393	655446,74	2234443,68	Картометрический метод
394	655476,53	2234474,91	Картометрический метод
395	655523,87	2234505,08	Картометрический метод
396	655577,64	2234529,68	Картометрический метод
397	655602,76	2234554,46	Картометрический метод
398	655610,36	2234584,91	Картометрический метод
399	655606,88	2234616,36	Картометрический метод
400	655619,3	2234676,34	Картометрический метод
401	655638,23	2234742,76	Картометрический метод
402	655659,61	2234761,1	Картометрический метод
403	655745,85	2234803,96	Картометрический метод
404	655758,73	2234794,63	Картометрический метод
405	655775,21	2234771,41	Картометрический метод
406	655829,6	2234751,64	Картометрический метод
407	655854,55	2234750,54	Картометрический метод
408	655877,87	2234782,73	Картометрический метод
409	655894,82	2234828,83	Картометрический метод
410	655893,04	2234839,01	Картометрический метод
411	655855,13	2234836,49	Картометрический метод
412	655841,35	2234849,52	Картометрический метод
413	655845,26	2234880	Картометрический метод
414	655880,25	2234998,06	Картометрический метод
415	655904,51	2235033,02	Картометрический метод
416	655934,2	2235049,45	Картометрический метод

417	655958,25	2235052,99	Картометрический метод
418	655974,85	2235047,33	Картометрический метод
419	656000,72	2235045,31	Картометрический метод
420	656025,79	2235062,7	Картометрический метод
421	656049,08	2235091,19	Картометрический метод
422	656071,57	2235136,32	Картометрический метод
423	656128,62	2235236,68	Картометрический метод
424	656169,56	2235277,07	Картометрический метод
425	656178,06	2235302,89	Картометрический метод
426	656176,44	2235338,02	Картометрический метод
427	656165,5	2235359,35	Картометрический метод
428	656148,95	2235372,4	Картометрический метод
429	656145,39	2235392,76	Картометрический метод
430	656145,61	2235426,03	Картометрический метод
431	656153,28	2235466,64	Картометрический метод
432	656178,76	2235545,03	Картометрический метод
433	656200,35	2235593,87	Картометрический метод
434	656215,18	2235599,31	Картометрический метод
435	656221,56	2235586,33	Картометрический метод
436	656210,78	2235495,83	Картометрический метод
437	656229,03	2235460,59	Картометрический метод
438	656238,97	2235427,25	Картометрический метод
439	656251,29	2235335,67	Картометрический метод
440	656248,98	2235267,29	Картометрический метод
441	656254,49	2235261,71	Картометрический метод
442	656271,22	2235276,38	Картометрический метод
443	656291,93	2235331,7	Картометрический метод
444	656295,97	2235383,42	Картометрический метод
445	656281,46	2235424,19	Картометрический метод
446	656283,65	2235475	Картометрический метод
447	656288,48	2235505,47	Картометрический метод
448	656301,51	2235519,25	Картометрический метод
449	656370,73	2235504,92	Картометрический метод
450	656401,24	2235505,64	Картометрический метод
451	656481,95	2235551,3	Картометрический метод
452	656500,43	2235551,18	Картометрический метод
453	656516,97	2235536,28	Картометрический метод
454	656524,13	2235502,03	Картометрический метод
455	656544,2	2235462,16	Картометрический метод
456	656564,36	2235437,07	Картометрический метод
457	656584,73	2235443,4	Картометрический метод
458	656595,22	2235491,39	Картометрический метод
459	656627,12	2235561,41	Картометрический метод
460	656661,7	2235617,56	Картометрический метод
461	656662,76	2235638,8	Картометрический метод
462	656659,2	2235658,24	Картометрический метод
463	656632,64	2235694,46	Картометрический метод
464	656625,41	2235718,54	Картометрический метод
465	656627,42	2235743,48	Картометрический метод

466	656647,06	2235777,54	Картометрический метод
467	656660,09	2235790,4	Картометрический метод
468	656679,47	2235786,57	Картометрический метод
469	656693,29	2235780	Картометрический метод
470	656699,77	2235781,81	Картометрический метод
471	656700,76	2235791,04	Картометрический метод
472	656695,4	2235818,81	Картометрический метод
473	656736,5	2236019,08	Картометрический метод
474	656732,1	2236053,31	Картометрический метод
475	656713,12	2236116,28	Картометрический метод
476	656719,8	2236146,74	Картометрический метод
477	656719,38	2236221,6	Картометрический метод
478	656713,63	2236327,93	Картометрический метод
479	656723,05	2236354,67	Картометрический метод
480	656736,9	2236353,65	Картометрический метод
481	656747,88	2236336,94	Картометрический метод
482	656757,74	2236291,58	Картометрический метод
483	656768,4	2236090,03	Картометрический метод
484	656780,57	2235976,27	Картометрический метод
485	656793,52	2235978,03	Картометрический метод
486	656802,87	2235993,68	Картометрический метод
487	656813,28	2236029,66	Картометрический метод
488	656811,64	2236061,09	Картометрический метод
489	656803,52	2236089,8	Картометрический метод
490	656802,79	2236119,38	Картометрический метод
491	656809,47	2236150,76	Картометрический метод
492	656820,68	2236167,32	Картометрический метод
493	656841,14	2236186,59	Картометрический метод
494	656856,27	2236238,24	Картометрический метод
495	656869,34	2236257,56	Картометрический метод
496	656882,25	2236252,85	Картометрический метод
497	656885,77	2236226,95	Картометрический метод
498	656878,65	2236129,96	Картометрический метод
499	656869,04	2236076,42	Картометрический метод
500	656851,5	2235942,52	Картометрический метод
501	656852,88	2235872,27	Картометрический метод
502	656857,39	2235856,53	Картометрический метод
503	656865,72	2235857,4	Картометрический метод
504	656873,4	2235900,78	Картометрический метод
505	656883,78	2235931,21	Картометрический метод
506	656897,77	2235950,53	Картометрический метод
507	656909,96	2235977,25	Картометрический метод
508	656912,89	2236000,33	Картометрический метод
509	656897,88	2236103,95	Картометрический метод
510	656913,67	2236252,64	Картометрический метод
511	656927,82	2236294,13	Картометрический метод
512	656943,71	2236320,83	Картометрический метод
513	656961,67	2236379,86	Картометрический метод
514	656981,2	2236398,21	Картометрический метод

515	657026,68	2236427,48	Картометрический метод
516	657035,15	2236449,6	Картометрический метод
517	657017,95	2236503,32	Картометрический метод
518	656994,25	2236551,54	Картометрический метод
519	656975,95	2236579,39	Картометрический метод
520	656977,08	2236609,88	Картометрический метод
521	657004,94	2236629,1	Картометрический метод
522	657030,89	2236640,02	Картометрический метод
523	657043,94	2236655,64	Картометрический метод
524	657065,5	2236701,71	Картометрический метод
525	657088,19	2236776,42	Картометрический метод
526	657113,3	2236800,28	Картометрический метод
527	657155,1	2236831,42	Картометрический метод
528	657168,25	2236861,83	Картометрический метод
529	657180,39	2236880,23	Картометрический метод
530	657186,13	2236909,77	Картометрический метод
531	657179,82	2236933,84	Картометрический метод
532	657160,54	2236952,45	Картометрический метод
533	657136,87	2237005,29	Картометрический метод
534	657130,56	2237028,44	Картометрический метод
535	657136,26	2237051,51	Картометрический метод
536	657198,16	2237049,24	Картометрический метод
537	657210,08	2237035,3	Картометрический метод
538	657227,23	2236974,18	Картометрический метод
539	657238,87	2236918,65	Картометрический метод
540	657244,13	2236876,1	Картометрический метод
541	657256,04	2236860,31	Картометрический метод
542	657282,11	2236888,79	Картометрический метод
543	657295,06	2236890,55	Картометрический метод
544	657311,54	2236868,26	Картометрический метод
545	657330,86	2236854,26	Картометрический метод
546	657365,89	2236841,09	Картометрический метод
547	657398,04	2236812,22	Картометрический метод
548	657416,36	2236788,06	Картометрический метод
549	657425,45	2236764,9	Картометрический метод
550	657503,84	2236739,42	Картометрический метод
551	657510,37	2236748,61	Картометрический метод
552	657490,2	2236773,7	Картометрический метод
553	657361,71	2236906,73	Картометрический метод
554	657231,48	2237056,41	Картометрический метод
555	657166,21	2237107,68	Картометрический метод
556	657051,32	2237228,97	Геодезический метод
557	657036,18	2237373,88	Геодезический метод
558	657001,58	2237668,03	Геодезический метод
559	657084,8	2237928,53	Геодезический метод
560	657193,9	2238103,72	Геодезический метод
561	657264,5	2238177,09	Геодезический метод
562	657361,39	2238247,68	Геодезический метод
563	657437,38	2238284,27	Геодезический метод

564	657541,47	2238310,84	Геодезический метод
565	657659,96	2238357,36	Геодезический метод
566	657709,79	2238392,79	Геодезический метод
567	657770,7	2238458,13	Геодезический метод
568	657870,39	2238524,53	Геодезический метод
569	657899,63	2238536,93	Геодезический метод
570	658024,54	2238554,65	Геодезический метод
571	658042,44	2238563,56	Геодезический метод
572	658065,12	2238584,11	Геодезический метод
573	658115,44	2238645,77	Геодезический метод
574	658280,35	2238826,01	Геодезический метод
575	658335,73	2238865,69	Геодезический метод
576	658426,98	2238919,73	Геодезический метод
577	658496,75	2238948,5	Геодезический метод
578	658520,57	2238963,24	Геодезический метод
579	658531,91	2238975,15	Геодезический метод
580	658535,31	2238992,16	Геодезический метод
581	658527,94	2239006,33	Геодезический метод
582	658473,12	2239076,19	Геодезический метод
583	658431,3	2239127,22	Геодезический метод
584	658397,28	2239198,8	Геодезический метод
585	658269,09	2239355,42	Геодезический метод
586	658206,19	2239459,08	Геодезический метод
587	658117,16	2239563,5	Геодезический метод
588	657980,73	2239671,58	Геодезический метод
589	657949,9	2239702,36	Картометрический метод
590	657876,35	2239807,03	Картометрический метод
591	657775,81	2239925,21	Картометрический метод
592	657733,26	2239986,78	Картометрический метод
593	657687,31	2240036,19	Геодезический метод
594	657685,57	2240053,6	Геодезический метод
595	657658,57	2240072,18	Геодезический метод
596	657632,87	2240109,17	Картометрический метод
597	657573,14	2240160,4	Картометрический метод
598	657528,03	2240202,93	Картометрический метод
599	657513,39	2240234,22	Картометрический метод
600	657501,94	2240296,93	Картометрический метод
601	657489,27	2240314,81	Картометрический метод
602	657342,36	2240306,38	Картометрический метод
603	657265,14	2240297,66	Картометрический метод
604	657102,78	2240297,53	Картометрический метод
605	656896,33	2240281,38	Картометрический метод
606	656791,28	2240278,81	Картометрический метод
607	656684,28	2240268,72	Картометрический метод
608	656440,53	2240231,82	Картометрический метод
609	656319,25	2240201,22	Картометрический метод
610	656225,52	2240144,55	Картометрический метод
611	656135,44	2240079,54	Картометрический метод
612	656058,24	2240007,97	Картометрический метод

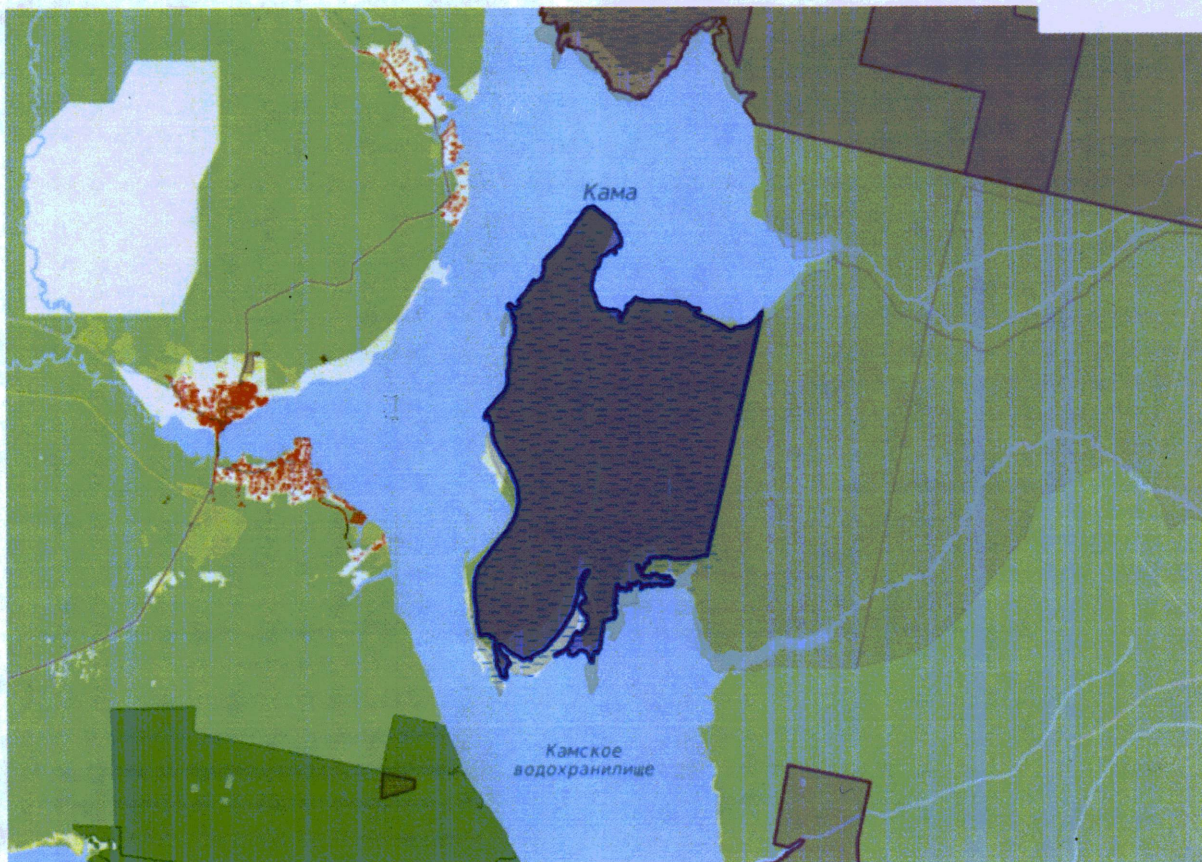
613	655989,49	2239954,83	Картометрический метод
614	655940	2239879,38	Картометрический метод
615	655918,91	2239766,76	Картометрический метод
616	655900,32	2239752,1	Картометрический метод
617	655823,98	2239806,22	Картометрический метод
618	655622,61	2239822,37	Картометрический метод
619	655585,77	2239842,02	Картометрический метод
620	655613,42	2239967,53	Картометрический метод
621	655650,27	2240086,51	Картометрический метод
622	655681,19	2240149,15	Картометрический метод
623	655718,5	2240199,73	Картометрический метод
624	655726,96	2240220	Картометрический метод
625	655714,09	2240231,18	Картометрический метод
626	655699,17	2240210,95	Картометрический метод
627	655679,68	2240199,06	Картометрический метод
628	655631,53	2240185,52	Картометрический метод
629	655587,96	2240166,41	Картометрический метод
630	655560,09	2240145,34	Картометрический метод
631	655501,32	2240065,33	Картометрический метод
632	655480	2240054,38	Картометрический метод
633	655432,18	2240090,75	Картометрический метод
634	655363	2240120	Геодезический метод
635	655331	2240110	Геодезический метод
636	655307	2240090	Геодезический метод
637	655278	2240080	Геодезический метод
638	655232	2240090	Геодезический метод
639	655167	2240070	Геодезический метод
640	655086	2240040	Геодезический метод
641	655028	2239990	Геодезический метод
642	654937	2239960	Геодезический метод
643	654878	2239940	Геодезический метод
644	654819	2239930	Геодезический метод
645	654664	2239940	Геодезический метод
646	654640	2239940	Геодезический метод
647	654623	2239900	Геодезический метод
648	654636	2239890	Геодезический метод
649	654615,32	2239857,14	Геодезический метод
650	654569,75	2239826,99	Геодезический метод
651	654543,11	2239846,62	Геодезический метод
652	654456,89	2239815,08	Геодезический метод
653	654459,69	2239714,83	Геодезический метод
654	654417,63	2239615,29	Геодезический метод
655	654351	2239580	Геодезический метод
656	654294	2239580	Геодезический метод
657	654253	2239590	Геодезический метод
658	654188	2239580	Геодезический метод
659	654163	2239580	Геодезический метод
660	654145	2239630	Геодезический метод
661	654129	2239730	Геодезический метод

662	654090	2239800	Геодезический метод
663	654022	2239860	Геодезический метод
664	653943	2239910	Геодезический метод
665	653860	2239950	Геодезический метод
666	653844	2239960	Геодезический метод
667	653711	2240000	Геодезический метод
668	653687	2240030	Геодезический метод
669	653669	2240040	Геодезический метод
670	653664	2240030	Геодезический метод
671	653655	2240030	Геодезический метод
672	653637	2240030	Геодезический метод
673	653619	2239980	Геодезический метод
674	653602	2239970	Геодезический метод
675	653581	2239980	Геодезический метод
676	653436	2239850	Геодезический метод
677	653399	2239800	Геодезический метод
678	653343	2239730	Геодезический метод
679	653323	2239690	Геодезический метод
680	653283	2239640	Геодезический метод
681	653277	2239610	Геодезический метод
682	653254	2239590	Геодезический метод
683	653222	2239500	Геодезический метод
684	653206,6	2239474,35	Геодезический метод
685	653216	2239390	Геодезический метод
686	653211,07	2239282,46	Геодезический метод
687	653222,22	2239150,5	Геодезический метод
688	653064,58	2239115,18	Геодезический метод
689	652927,87	2240542,71	Геодезический метод
1	653362,45	2240621,12	Геодезический метод

Приложение 11
к изменениям,
которые вносятся в приказ
Министерства природных ресурсов,
лесного хозяйства и экологии
Пермского края от 9 января 2017 г.
№ СЭД-30-01-02-2367
«Об утверждении положений об особо
охраняемых природных территориях
регионального значения городского
округа «город Березники» Пермского
края»

Приложение 2
к Положению об охраняемом
ландшафте «Романовское II болото»

План (чертеж, схема) границ зоны с особыми условиями использования
территорий



Масштаб: 1:200000

Приложение 12
к изменениям,
которые вносятся в приказ
Министерства природных ресурсов,
лесного хозяйства и экологии
Пермского края от 9 января 2017 г.
№ СЭД-30-01-02-2367
«Об утверждении положений об особо
охраняемых природных территориях
регионального значения городского
округа «город Березники» Пермского
края»

Приложение 3
к Положению об охраняемом
ландшафте «Романовское II болото»

Графическое описание местоположения границ охраняемого ландшафта
«Романовское II болото»

Реестровый (учетный) номер:		59:37-6.322	
Система координат: МСК 59			
Сведения о характерных точках границ:			
Обозначение характерных точек	Координаты		Метод определения координат и средняя квадратическая погрешность положения характерной точки (Mt), м
	X	Y	
1	640532,78	2237340,03	Картометрический метод
2	634198,61	2235864,04	Картометрический метод
3	634201,21	2235811,16	Картометрический метод
4	634198,68	2235765,7	Картометрический метод
5	634152,58	2235507,79	Картометрический метод
6	634125,05	2235399,84	Картометрический метод
7	634125,29	2235352,52	Картометрический метод
8	634129,99	2235337,33	Картометрический метод
9	634133,14	2235255,98	Картометрический метод
10	634124,65	2235147,35	Картометрический метод
11	634112,83	2235093,82	Картометрический метод
12	634115,11	2235048,34	Картометрический метод
13	634149,63	2234959,38	Картометрический метод
14	634150,08	2234917,23	Картометрический метод
15	634154,05	2234902,42	Картометрический метод
16	634169,82	2234884,2	Картометрический метод
17	634175,93	2234857,17	Картометрический метод
18	634172,3	2234812,83	Картометрический метод
19	634173,97	2234785,83	Картометрический метод
20	634181,89	2234754,72	Картометрический метод
21	634184,62	2234721,06	Картометрический метод
22	634182,64	2234701,48	Картометрический метод
23	634176,24	2234684,89	Картометрический метод
24	634166,18	2234672,02	Картометрический метод

25	634159,73	2234647,3	Картометрический метод
26	634158,83	2234624,75	Картометрический метод
27	634164,4	2234572,96	Картометрический метод
28	634170,52	2234547,78	Картометрический метод
29	634178,37	2234534,42	Картометрический метод
30	634179,99	2234500,21	Картометрический метод
31	634161,3	2234468,91	Картометрический метод
32	634172,06	2234419,86	Картометрический метод
33	634167,24	2234390,31	Картометрический метод
34	634155,1	2234371,91	Картометрический метод
35	634134,67	2234358,18	Картометрический метод
36	634111,54	2234353,72	Картометрический метод
37	634077,41	2234364,12	Картометрический метод
38	634050,69	2234376,31	Картометрический метод
39	634031,27	2234374,59	Картометрический метод
40	634023,78	2234360,78	Картометрический метод
41	634018,98	2234333,09	Картометрический метод
42	634005,83	2234301,75	Картометрический метод
43	634001,92	2234271,28	Картометрический метод
44	633988,87	2234253,81	Картометрический метод
45	633935,28	2234256,94	Картометрический метод
46	633918,22	2234248,55	Картометрический метод
47	633907,62	2234211,28	Картометрический метод
48	633877,37	2234221,47	Картометрический метод
49	633869,46	2234199,71	Картометрический метод
50	633849,89	2234202,43	Картометрический метод
51	633840,95	2234192,14	Картометрический метод
52	633820,19	2234184,52	Картометрический метод
53	633814,57	2234173,46	Картометрический метод
54	633816,26	2234150,16	Картометрический метод
55	633855,63	2234121,8	Картометрический метод
56	633871,51	2234118,74	Картометрический метод
57	633907,02	2234122,2	Картометрический метод
58	633923,56	2234108,4	Картометрический метод
59	633943,5	2234105,31	Картометрический метод
60	633964,86	2234091,86	Картометрический метод
61	633980,59	2234068,1	Картометрический метод
62	633979,75	2234052,94	Картометрический метод
63	633974,53	2234046,69	Картометрический метод
64	633964,94	2234048,98	Картометрический метод
65	633931,53	2234083,58	Картометрический метод
66	633918,98	2234086,62	Картометрический метод
67	633890,77	2234070,18	Картометрический метод
68	633870,09	2234072,54	Картометрический метод
69	633840,3	2234095,66	Картометрический метод
70	633822,19	2234096,52	Картометрический метод
71	633814,97	2234122,44	Картометрический метод
72	633763,9	2234170,11	Картометрический метод
73	633755,43	2234173,86	Картометрический метод

74	633748,71	2234164,3	Картометрический метод
75	633736,48	2234160,31	Картометрический метод
76	633730,24	2234165,9	Картометрический метод
77	633722,95	2234181,48	Картометрический метод
78	633701,56	2234190,49	Картометрический метод
79	633700,89	2234200,11	Картометрический метод
80	633704,64	2234207,48	Картометрический метод
81	633700,98	2234214,16	Картометрический метод
82	633694,71	2234215,31	Картометрический метод
83	633692,92	2234224,56	Картометрический метод
84	633697,82	2234238,21	Картометрический метод
85	633697,16	2234250,41	Картометрический метод
86	633692,4	2234256,73	Картометрический метод
87	633680,94	2234257,18	Картометрический метод
88	633666,54	2234259,86	Картометрический метод
89	633667,34	2234269,1	Картометрический метод
90	633681,25	2234302,27	Картометрический метод
91	633698,06	2234328,04	Картометрический метод
92	633696,98	2234332,85	Картометрический метод
93	633678,2	2234343,7	Картометрический метод
94	633669,83	2234364,09	Картометрический метод
95	633674,42	2234386,98	Картометрический метод
96	633671,18	2234398,83	Картометрический метод
97	633694,17	2234410,14	Картометрический метод
98	633716,46	2234425,51	Картометрический метод
99	633724,96	2234425,46	Картометрический метод
100	633732,03	2234432,06	Картометрический метод
101	633730,64	2234445,01	Картометрический метод
102	633716,33	2234461,37	Картометрический метод
103	633719,78	2234479,1	Картометрический метод
104	633735,97	2234522,98	Картометрический метод
105	633736,46	2234541,46	Картометрический метод
106	633730,68	2234560,72	Картометрический метод
107	633710,35	2234561,97	Картометрический метод
108	633710,2	2234593,76	Картометрический метод
109	633693,16	2234643,42	Картометрический метод
110	633683,61	2234653,83	Картометрический метод
111	633662,21	2234659,15	Картометрический метод
112	633652,29	2234668,09	Картометрический метод
113	633650,88	2234678,45	Картометрический метод
114	633658,77	2234697,25	Картометрический метод
115	633671,77	2234706,78	Картометрический метод
116	633676,27	2234715,99	Картометрический метод
117	633673,38	2234726,36	Картометрический метод
118	633646,45	2234734,3	Картометрический метод
119	633642,06	2234741,73	Картометрический метод
120	633653,24	2234754,22	Картометрический метод
121	633659,64	2234772,29	Картометрический метод
122	633673	2234779,22	Картометрический метод

123	633676,36	2234784,38	Картометрический метод
124	633669,78	2234795,88	Картометрический метод
125	633660,54	2234795,21	Картометрический метод
126	633651,97	2234786,39	Картометрический метод
127	633640,86	2234782,77	Картометрический метод
128	633635,26	2234774,3	Картометрический метод
129	633637,72	2234755,43	Картометрический метод
130	633629,15	2234746,25	Картометрический метод
131	633622,15	2234749,25	Картометрический метод
132	633616,1	2234784,41	Картометрический метод
133	633605,18	2234809,26	Картометрический метод
134	633611,09	2234809,22	Картометрический метод
135	633630,61	2234798,36	Картометрический метод
136	633642,82	2234799,39	Картометрический метод
137	633657,66	2234807,79	Картометрический метод
138	633667,71	2234817,71	Картометрический метод
139	633668,17	2234830,64	Картометрический метод
140	633655,32	2234844,78	Картометрический метод
141	633671,42	2234874,62	Картометрический метод
142	633663,31	2234877,26	Картометрический метод
143	633650,32	2234869,58	Картометрический метод
144	633643,3	2234870	Картометрический метод
145	633642,96	2234875,92	Картометрический метод
146	633655,66	2234893,94	Картометрический метод
147	633651,66	2234903,95	Картометрический метод
148	633644,29	2234908,44	Картометрический метод
149	633601,02	2234905,77	Картометрический метод
150	633591,75	2234900,66	Картометрический метод
151	633583,62	2234901,08	Картометрический метод
152	633579,72	2234925,88	Картометрический метод
153	633549,88	2234997,06	Картометрический метод
154	633540,26	2234996,39	Картометрический метод
155	633535,76	2234985,7	Картометрический метод
156	633538,99	2234971,63	Картометрический метод
157	633534,86	2234963,15	Картометрический метод
158	633528,21	2234962,46	Картометрический метод
159	633520,16	2234975,08	Картометрический метод
160	633506,1	2234973,7	Картометрический метод
161	633471,18	2234948,79	Картометрический метод
162	633460,71	2234931,49	Картометрический метод
163	633462,87	2234921,86	Картометрический метод
164	633456,9	2234913,4	Картометрический метод
165	633445,79	2234911,62	Картометрический метод
166	633441,32	2234906,85	Картометрический метод
167	633441,66	2234900,93	Картометрический метод
168	633455,28	2234893,08	Картометрический метод
169	633454,87	2234886,8	Картометрический метод
170	633448,17	2234880,56	Картометрический метод
171	633444,35	2234862,47	Картометрический метод

172	633426,34	2234821,92	Картометрический метод
173	633418,16	2234816,06	Картометрический метод
174	633419,22	2234809,03	Картометрический метод
175	633434,67	2234796,73	Картометрический метод
176	633455,74	2234796,22	Картометрический метод
177	633440,17	2234734,95	Картометрический метод
178	633428,51	2234705,83	Картометрический метод
179	633425,01	2234680,71	Картометрический метод
180	633427,92	2234672,93	Картометрический метод
181	633438,97	2234666,57	Картометрический метод
182	633469,61	2234660,08	Картометрический метод
183	633473,26	2234654,14	Картометрический метод
184	633476,16	2234590,53	Картометрический метод
185	633463,1	2234517,79	Картометрический метод
186	633456,81	2234515,99	Картометрический метод
187	633455,66	2234510,45	Картометрический метод
188	633465,53	2234494,48	Картометрический метод
189	633460,68	2234487,49	Картометрический метод
190	633441,47	2234489,84	Картометрический метод
191	633428,86	2234483,27	Картометрический метод
192	633426,97	2234476,63	Картометрический метод
193	633433,94	2234468,82	Картометрический метод
194	633435,37	2234462,16	Картометрический метод
195	633411,88	2234432,37	Картометрический метод
196	633412,54	2234420,9	Картометрический метод
197	633420,89	2234398,3	Картометрический метод
198	633431,97	2234396	Картометрический метод
199	633433,38	2234386,38	Картометрический метод
200	633443,6	2234366,72	Картометрический метод
201	633449,9	2234368,53	Картометрический метод
202	633456,6	2234376,25	Картометрический метод
203	633480,29	2234380,15	Картометрический метод
204	633481,7	2234369,05	Картометрический метод
205	633445,85	2234316,43	Картометрический метод
206	633433,22	2234308,01	Картометрический метод
207	633420,18	2234292,2	Картометрический метод
208	633422,36	2234287,38	Картометрический метод
209	633438,25	2234285,06	Картометрический метод
210	633441,54	2234280,23	Картометрический метод
211	633433,65	2234261,06	Картометрический метод
212	633428,44	2234256,66	Картометрический метод
213	633436,48	2234242,92	Картометрический метод
214	633441,68	2234245,48	Картометрический метод
215	633442,87	2234257,67	Картометрический метод
216	633447,32	2234260,23	Картометрический метод
217	633451,65	2234243,93	Картометрический метод
218	633445,28	2234231,04	Картометрический метод
219	633433,39	2234222,61	Картометрический метод
220	633413,38	2234215,72	Картометрический метод

221	633378,48	2234193,41	Картометрический метод
222	633362,43	2234170,96	Картометрический метод
223	633350,42	2234144,06	Картометрический метод
224	633351,5	2234139,62	Картометрический метод
225	633378,48	2234139,43	Картометрический метод
226	633381,97	2234163,07	Картометрический метод
227	633394,26	2234176,67	Картометрический метод
228	633402,78	2234178,46	Картометрический метод
229	633431,53	2234166,06	Картометрический метод
230	633458,49	2234162,56	Картометрический метод
231	633473,6	2234155,8	Картометрический метод
232	633484,92	2234134,28	Картометрический метод
233	633505,15	2234119,73	Картометрический метод
234	633513,52	2234100,08	Картометрический метод
235	633528,17	2234079,28	Картометрический метод
236	633533,6	2234062,6	Картометрический метод
237	633528,72	2234050,07	Картометрический метод
238	633521,64	2234041,98	Картометрический метод
239	633504,6	2234037,66	Картометрический метод
240	633487,83	2234017,81	Картометрический метод
241	633469,35	2234017,93	Картометрический метод
242	633461,55	2234013,18	Картометрический метод
243	633474,14	2233960,97	Картометрический метод
244	633474,36	2233939,16	Картометрический метод
245	633469,48	2233928,1	Картометрический метод
246	633448,67	2233911,97	Картометрический метод
247	633447,12	2233901,26	Картометрический метод
248	633464,01	2233883,4	Картометрический метод
249	633469,06	2233864,89	Картометрический метод
250	633488,42	2233831,11	Картометрический метод
251	633484,33	2233827,08	Картометрический метод
252	633451,4	2233823,23	Картометрический метод
253	633439,99	2233831,07	Картометрический метод
254	633421,37	2233865,95	Картометрический метод
255	633415,47	2233867,84	Картометрический метод
256	633385,49	2233862,49	Картометрический метод
257	633344,19	2233878,3	Картометрический метод
258	633338,99	2233874,64	Картометрический метод
259	633344,5	2233868,68	Картометрический метод
260	633370,7	2233861,11	Картометрический метод
261	633381,73	2233853,28	Картометрический метод
262	633381,53	2233823,7	Картометрический метод
263	633371,07	2233807,14	Картометрический метод
264	633352,87	2233794,69	Картометрический метод
265	633317,13	2233757,59	Картометрический метод
266	633314,84	2233746,52	Картометрический метод
267	633318,11	2233737,62	Картометрический метод
268	633334,31	2233728,27	Картометрический метод
269	633351,94	2233710,41	Картометрический метод

270	633367,29	2233685,16	Картометрический метод
271	633376,38	2233662,55	Картометрический метод
272	633377,76	2233647,76	Картометрический метод
273	633366,6	2233636,74	Картометрический метод
274	633363,57	2233626,41	Картометрический метод
275	633358,74	2233623,12	Картометрический метод
276	633346,96	2233629,85	Картометрический метод
277	633339,94	2233630,27	Картометрический метод
278	633335,05	2233619,21	Картометрический метод
279	633333,03	2233592,97	Картометрический метод
280	633335,86	2233574,47	Картометрический метод
281	633347,28	2233568,85	Картометрический метод
282	633360,95	2233566,91	Картометрический метод
283	633374,94	2233557,94	Картометрический метод
284	633397,16	2233563,34	Картометрический метод
285	633413,78	2233561,75	Картометрический метод
286	633430,8	2233564,59	Картометрический метод
287	633460,38	2233564,02	Картометрический метод
288	633465,1	2233551,42	Картометрический метод
289	633464,61	2233533,68	Картометрический метод
290	633456,37	2233518,21	Картометрический метод
291	633435,96	2233506,88	Картометрический метод
292	633394,1	2233494,6	Картометрический метод
293	633265,69	2233475,5	Картометрический метод
294	633245,38	2233478,22	Картометрический метод
295	633210,34	2233490,29	Картометрический метод
296	633205,24	2233500,67	Картометрический метод
297	633186,05	2233506,72	Картометрический метод
298	633171,24	2233502,75	Картометрический метод
299	633162,25	2233486,18	Картометрический метод
300	633125,11	2233460,55	Картометрический метод
301	633078,48	2233452,36	Картометрический метод
302	633071,09	2233453,89	Картометрический метод
303	633066,42	2233473,88	Картометрический метод
304	633056,56	2233490,95	Картометрический метод
305	633042,16	2233493,64	Картометрический метод
306	633017,74	2233490,48	Картометрический метод
307	632995,12	2233481,39	Картометрический метод
308	632969,78	2233450,13	Картометрический метод
309	632941,26	2233443,67	Картометрический метод
310	632911,35	2233448,31	Картометрический метод
311	632900,32	2233457,26	Картометрический метод
312	632866,71	2233461,18	Картометрический метод
313	632856,78	2233469,38	Картометрический метод
314	632817,26	2233474,82	Картометрический метод
315	632806,23	2233483,4	Картометрический метод
316	632781,47	2233485,04	Картометрический метод
317	632769,19	2233472,93	Картометрический метод
318	632774,33	2233468,09	Картометрический метод

319	632785,04	2233465,8	Картометрический метод
320	632788,32	2233459,86	Картометрический метод
321	632787,48	2233444,71	Картометрический метод
322	632775,97	2233437,39	Картометрический метод
323	632742,32	2233435,77	Картометрический метод
324	632747,38	2233473,07	Картометрический метод
325	632743,39	2233484,19	Картометрический метод
326	632732,7	2233489,07	Картометрический метод
327	632691,65	2233487,13	Картометрический метод
328	632664,49	2233461,06	Картометрический метод
329	632634,91	2233460,52	Картометрический метод
330	632621,19	2233454,33	Картометрический метод
331	632589,25	2233432,73	Картометрический метод
332	632589,18	2233422,75	Картометрический метод
333	632596,93	2233419,74	Картометрический метод
334	632596,47	2233407,18	Картометрический метод
335	632584,08	2233378,8	Картометрический метод
336	632568,91	2233321,23	Картометрический метод
337	632539,32	2233264,12	Картометрический метод
338	632537,37	2233249,35	Картометрический метод
339	632544,18	2233218,25	Картометрический метод
340	632540,37	2233200,53	Картометрический метод
341	632529,58	2233190,99	Картометрический метод
342	632514,38	2233184,81	Картометрический метод
343	632440,28	2233159,8	Картометрический метод
344	632386,25	2233151,66	Картометрический метод
345	632295,54	2233131,94	Картометрический метод
346	632272,93	2233123,22	Картометрический метод
347	632243,37	2233124,53	Картометрический метод
348	632220,42	2233120,98	Картометрический метод
349	632207,82	2233115,52	Картометрический метод
350	632170,46	2233112,45	Картометрический метод
351	632141,95	2233106,36	Картометрический метод
352	632110,52	2233105,09	Картометрический метод
353	632065,7	2233091,71	Картометрический метод
354	632027,24	2233089,75	Картометрический метод
355	631990,28	2233092,22	Картометрический метод
356	631895,56	2233079,92	Картометрический метод
357	631862,21	2233068,68	Картометрический метод
358	631849,27	2233067,29	Картометрический метод
359	631811,97	2233073,09	Картометрический метод
360	631803,44	2233070,19	Картометрический метод
361	631779,99	2233045,95	Картометрический метод
362	631746,6	2233027,69	Картометрический метод
363	631681,36	2233002,99	Картометрический метод
364	631678,72	2232995,24	Картометрический метод
365	631694,83	2232971,48	Картометрический метод
366	631724,64	2232950,94	Картометрический метод
367	631727,54	2232942,05	Картометрический метод

368	631724,49	2232928,76	Картометрический метод
369	631707,4	2232916,31	Картометрический метод
370	631678,85	2232903,56	Картометрический метод
371	631642,19	2232894,56	Картометрический метод
372	631577,09	2232889,09	Картометрический метод
373	631466,82	2232874,3	Картометрический метод
374	631442	2232866,71	Картометрический метод
375	631425,29	2232855,73	Картометрический метод
376	631421,55	2232849,84	Картометрический метод
377	631423,72	2232842,8	Картометрический метод
378	631446,24	2232838,21	Картометрический метод
379	631457,52	2232811,52	Картометрический метод
380	631492,3	2232814,98	Картометрический метод
381	631510,37	2232808,21	Картометрический метод
382	631571,45	2232766,39	Картометрический метод
383	631591,81	2232769,95	Картометрический метод
384	631613,56	2232760,93	Картометрический метод
385	631699,36	2232711,18	Картометрический метод
386	631717,73	2232693,32	Картометрический метод
387	631722,43	2232678,5	Картометрический метод
388	631723,41	2232659,27	Картометрический метод
389	631715,9	2232641,2	Картометрический метод
390	631717,28	2232626,78	Картометрический метод
391	631723,17	2232623,04	Картометрический метод
392	631750,54	2232625,81	Картометрический метод
393	631757,14	2232616,53	Картометрический метод
394	631761,06	2232595,8	Картометрический метод
395	631748,88	2232544,12	Картометрический метод
396	631733,18	2232518,35	Картометрический метод
397	631701,49	2232477,9	Картометрический метод
398	631684,75	2232463,22	Картометрический метод
399	631656,58	2232451,58	Картометрический метод
400	631652,78	2232436,82	Картометрический метод
401	631655,59	2232413,88	Картометрический метод
402	631652,2	2232405,03	Картометрический метод
403	631637,34	2232395,15	Картометрический метод
404	631604,24	2232365,06	Картометрический метод
405	631606,38	2232352,85	Картометрический метод
406	631611,87	2232344,68	Картометрический метод
407	631613,44	2232304	Картометрический метод
408	631628,39	2232273,22	Картометрический метод
409	631655,16	2232241,61	Картометрический метод
410	631664,02	2232238,96	Картометрический метод
411	631702,57	2232254,6	Картометрический метод
412	631747,62	2232246,16	Картометрический метод
413	631775,74	2232250,78	Картометрический метод
414	631781,27	2232247,42	Картометрический метод
415	631784,09	2232227,07	Картометрический метод
416	631781,74	2232208,6	Картометрический метод

417	631698,78	2232074,96	Картометрический метод
418	631618,47	2231932,05	Картометрический метод
419	631607,43	2231905,52	Картометрический метод
420	631609,91	2231889,61	Картометрический метод
421	631618,74	2231884	Картометрический метод
422	631629,49	2231888	Картометрический метод
423	631691,06	2231972,98	Картометрический метод
424	631743,8	2232063,94	Картометрический метод
425	631771,21	2232126,23	Картометрический метод
426	631795,47	2232161,18	Картометрический метод
427	631841,22	2232201,54	Картометрический метод
428	631865,34	2232215,06	Картометрический метод
429	631883,57	2232233,05	Картометрический метод
430	631902,88	2232245,86	Картометрический метод
431	631944,24	2232292,9	Картометрический метод
432	631952,74	2232293,21	Картометрический метод
433	631971,9	2232283,1	Картометрический метод
434	631975,26	2232287,88	Картометрический метод
435	631983,71	2232335,52	Картометрический метод
436	631992,22	2232336,57	Картометрический метод
437	632025	2232319,34	Картометрический метод
438	632033,91	2232324,83	Картометрический метод
439	632040,29	2232337,72	Картометрический метод
440	632050,31	2232344,68	Картометрический метод
441	632083,2	2232342,98	Картометрический метод
442	632110,96	2232347,23	Картометрический метод
443	632123,59	2232356,39	Картометрический метод
444	632127,36	2232367,82	Картометрический метод
445	632157,8	2232385,36	Картометрический метод
446	632173,08	2232404,11	Картометрический метод
447	632200,52	2232416,87	Картометрический метод
448	632204,63	2232422,75	Картометрический метод
449	632203,28	2232441,25	Картометрический метод
450	632210,04	2232457,84	Картометрический метод
451	632213,75	2232459,29	Картометрический метод
452	632221,48	2232454,8	Картометрический метод
453	632246,6	2232451,68	Картометрический метод
454	632256,99	2232457,52	Картометрический метод
455	632259,62	2232464,53	Картометрический метод
456	632256,34	2232470,46	Картометрический метод
457	632228,73	2232488,77	Картометрический метод
458	632228,82	2232502,07	Картометрический метод
459	632224,82	2232511,71	Картометрический метод
460	632185,4	2232531,94	Картометрический метод
461	632189,5	2232536,35	Картометрический метод
462	632203,57	2232539,95	Картометрический метод
463	632210,65	2232548,41	Картометрический метод
464	632217,17	2232583,85	Картометрический метод
465	632241,79	2232615,85	Картометрический метод

466	632254,74	2232616,87	Картометрический метод
467	632270,21	2232608,64	Картометрический метод
468	632278,34	2232608,95	Картометрический метод
469	632284,67	2232615,19	Картометрический метод
470	632294,94	2232658,38	Картометрический метод
471	632307,62	2232674,56	Картометрический метод
472	632318,38	2232680,77	Картометрический метод
473	632341,31	2232682,46	Картометрический метод
474	632349,51	2232691,28	Картометрический метод
475	632355,18	2232710,84	Картометрический метод
476	632368,89	2232715,18	Картометрический метод
477	632389,52	2232704,69	Картометрический метод
478	632417,71	2232717,81	Картометрический метод
479	632434,85	2232738,76	Картометрический метод
480	632457,48	2232749,33	Картометрический метод
481	632512,96	2232753,4	Картометрический метод
482	632541,27	2232731,39	Картометрический метод
483	632635,19	2232733,72	Картометрический метод
484	632653,61	2232724,35	Картометрический метод
485	632678,19	2232696,46	Картометрический метод
486	632699,89	2232652,51	Картометрический метод
487	632714,55	2232633,92	Картометрический метод
488	632751,5	2232629,98	Картометрический метод
489	632781,86	2232610,36	Картометрический метод
490	632835,18	2232567,49	Картометрический метод
491	632890,4	2232533,85	Картометрический метод
492	632924,52	2232522,53	Картометрический метод
493	632960,77	2232551,86	Картометрический метод
494	632968,35	2232580,46	Картометрический метод
495	633003,52	2232587,61	Картометрический метод
496	633033,24	2232609,6	Картометрический метод
497	633038,11	2232645,61	Картометрический метод
498	633068,94	2232695,31	Картометрический метод
499	633118,84	2232694,05	Картометрический метод
500	633191,68	2232667,68	Картометрический метод
501	633231,2	2232635,06	Картометрический метод
502	633281,82	2232603,3	Картометрический метод
503	633340,01	2232598,29	Картометрический метод
504	633529,72	2232634,9	Картометрический метод
505	633619,57	2232664,8	Картометрический метод
506	633728,22	2232741,7	Картометрический метод
507	633803,35	2232781,86	Картометрический метод
508	633835,73	2232786,26	Картометрический метод
509	633843,92	2232766,8	Картометрический метод
510	633827,91	2232722,54	Картометрический метод
511	633754,48	2232661,11	Картометрический метод
512	633674,61	2232604,35	Картометрический метод
513	633588,4	2232566,11	Картометрический метод
514	633444,03	2232536,59	Картометрический метод

515	633326,58	2232526,29	Картометрический метод
516	633223,89	2232510,34	Картометрический метод
517	633121,11	2232482,39	Картометрический метод
518	632994,13	2232427,79	Картометрический метод
519	632804,26	2232368,07	Картометрический метод
520	632706,93	2232325,29	Картометрический метод
521	632355,19	2232108,62	Картометрический метод
522	632269,75	2232047,27	Картометрический метод
523	632103,38	2231907,91	Картометрический метод
524	631980,54	2231782,12	Картометрический метод
525	631868,11	2231693,23	Картометрический метод
526	631815,09	2231642,75	Картометрический метод
527	631771,32	2231593,14	Картометрический метод
528	631738,66	2231547,15	Картометрический метод
529	631712,37	2231486,33	Картометрический метод
530	631674,92	2231414,49	Картометрический метод
531	631607,58	2231295,72	Картометрический метод
532	631582,45	2231270,94	Картометрический метод
533	631563,21	2231267,37	Картометрический метод
534	631548,82	2231272,64	Картометрический метод
535	631529,24	2231274,25	Картометрический метод
536	631514,03	2231266,22	Картометрический метод
537	631509,52	2231255,16	Картометрический метод
538	631513,11	2231238,87	Картометрический метод
539	631522,27	2231226,98	Картометрический метод
540	631538,84	2231217,63	Картометрический метод
541	631548,74	2231205,73	Картометрический метод
542	631554,92	2231190,16	Картометрический метод
543	631553,25	2231161,34	Картометрический метод
544	631543,8	2231131,09	Картометрический метод
545	631512,62	2231057,36	Картометрический метод
546	631513,62	2231039,98	Картометрический метод
547	631547,24	2230983,19	Картометрический метод
548	631583,66	2230955,22	Картометрический метод
549	631606,01	2230925,49	Картометрический метод
550	631631,89	2230870,97	Картометрический метод
551	631687,4	2230770,78	Картометрический метод
552	631786,44	2230655,52	Картометрический метод
553	631839,07	2230620,04	Картометрический метод
554	631867,37	2230595,45	Картометрический метод
555	631892,67	2230564,6	Картометрический метод
556	631913,52	2230531,18	Картометрический метод
557	631927,87	2230521,85	Картометрический метод
558	631937,1	2230520,31	Картометрический метод
559	631939,27	2230513,27	Картометрический метод
560	631936,62	2230504,04	Картометрический метод
561	631919,42	2230474,21	Картометрический метод
562	631923,02	2230460,51	Картометрический метод
563	631934,74	2230444,54	Картометрический метод

564	631934,32	2230435,67	Картометрический метод
565	631926,5	2230427,59	Картометрический метод
566	631909,8	2230419,2	Картометрический метод
567	631897,6	2230417,8	Картометрический метод
568	631877,67	2230423,48	Картометрический метод
569	631836,8	2230448,52	Картометрический метод
570	631827,18	2230446,74	Картометрический метод
571	631796,53	2230452,12	Картометрический метод
572	631741,67	2230485,02	Картометрический метод
573	631703,7	2230501,18	Картометрический метод
574	631678,3	2230517,61	Картометрический метод
575	631664	2230533,6	Картометрический метод
576	631648,28	2230561,07	Картометрический метод
577	631603,23	2230622,74	Картометрический метод
578	631592,91	2230628,35	Картометрический метод
579	631588,44	2230622,84	Картометрический метод
580	631585,02	2230608,44	Картометрический метод
581	631577,97	2230604,79	Картометрический метод
582	631566,15	2230607,09	Картометрический метод
583	631521,68	2230645,47	Картометрический метод
584	631432,28	2230709,66	Картометрический метод
585	631413,09	2230714,22	Картометрический метод
586	631396,82	2230713,59	Картометрический метод
587	631382,72	2230705,92	Картометрический метод
588	631377,48	2230697,09	Картометрический метод
589	631373,18	2230662	Картометрический метод
590	631360,18	2230653,21	Картометрический метод
591	631305,01	2230640,64	Картометрический метод
592	631264,1	2230603,95	Картометрический метод
593	631217,87	2230600,94	Картометрический метод
594	631210,08	2230597,29	Картометрический метод
595	631183,99	2230620,02	Картометрический метод
596	631151,44	2230618,76	Картометрический метод
597	631133,62	2230607,05	Картометрический метод
598	631121,04	2230604,91	Картометрический метод
599	631077,21	2230629,98	Картометрический метод
600	631059,86	2230633,05	Картометрический метод
601	631039,38	2230610,64	Картометрический метод
602	631021,91	2230597,45	Картометрический метод
603	631018,5	2230584,16	Картометрический метод
604	631023,58	2230570,45	Картометрический метод
605	631046,71	2230547	Картометрический метод
606	631055,85	2230531,79	Картометрический метод
607	631059,42	2230513,28	Картометрический метод
608	631077,05	2230496,15	Картометрический метод
609	631115,7	2230471,86	Картометрический метод
610	631147,02	2230456,5	Картометрический метод
611	631169,21	2230456,72	Картометрический метод
612	631186,26	2230463,26	Картометрический метод

613	631196,97	2230462,07	Картометрический метод
614	631220,09	2230436,41	Картометрический метод
615	631308,64	2230410,3	Картометрический метод
616	631330,33	2230393,15	Картометрический метод
617	631373,82	2230372,9	Картометрический метод
618	631391,91	2230369,82	Картометрический метод
619	631412,63	2230372,27	Картометрический метод
620	631426,66	2230369,58	Картометрический метод
621	631439,26	2230373,2	Картометрический метод
622	631450,08	2230389,39	Картометрический метод
623	631473,12	2230406,98	Картометрический метод
624	631487,21	2230412,06	Картометрический метод
625	631490,51	2230408,71	Картометрический метод
626	631478,92	2230388,83	Картометрический метод
627	631455,6	2230385,66	Картометрический метод
628	631455,93	2230379	Картометрический метод
629	631479,85	2230362,57	Картометрический метод
630	631495,34	2230357,66	Картометрический метод
631	631576,32	2230360,07	Картометрический метод
632	631665,43	2230362,8	Картометрический метод
633	631681,28	2230355,3	Картометрический метод
634	631693,76	2230342,28	Картометрический метод
635	631711,09	2230336,25	Картометрический метод
636	631883,63	2230320,67	Картометрический метод
637	631910,21	2230314,2	Картометрический метод
638	631922,6	2230314,86	Картометрический метод
639	631952,29	2230332,22	Картометрический метод
640	631981,9	2230337,56	Картометрический метод
641	632026,26	2230337,26	Картометрический метод
642	632077,02	2230326,76	Картометрический метод
643	632115,75	2230313,56	Картометрический метод
644	632130,42	2230296,82	Картометрический метод
645	632135,76	2230266,29	Картометрический метод
646	632123,5	2230229,4	Картометрический метод
647	632140,02	2230211,73	Картометрический метод
648	632167,66	2230199,53	Картометрический метод
649	632189,67	2230174,43	Картометрический метод
650	632199,63	2230143,86	Картометрический метод
651	632198,36	2230093,04	Картометрический метод
652	632187,81	2230034,88	Картометрический метод
653	632173,7	2229998,01	Картометрический метод
654	632175,35	2229969,35	Картометрический метод
655	632198,31	2229947,94	Картометрический метод
656	632255,42	2229919,83	Картометрический метод
657	632512,96	2229871,88	Картометрический метод
658	632578,54	2229866,82	Картометрический метод
659	632740,29	2229868,5	Картометрический метод
660	632926,87	2229852,46	Картометрический метод
661	633117,95	2229816,97	Картометрический метод

662	633174,29	2229811,97	Картометрический метод
663	633293,51	2229811,17	Картометрический метод
664	633356,4	2229818,14	Картометрический метод
665	633447	2229821,23	Картометрический метод
666	633518,13	2229817,05	Картометрический метод
667	633661,49	2229832,72	Картометрический метод
668	633757,76	2229855,18	Картометрический метод
669	633929,12	2229912,25	Картометрический метод
670	633979,2	2229936,87	Картометрический метод
671	634026,55	2229968,89	Картометрический метод
672	634074,88	2230010,16	Картометрический метод
673	634112,13	2230051,5	Картометрический метод
674	634127,72	2230061,19	Картометрический метод
675	634164,05	2230075,18	Картометрический метод
676	634211,4	2230108,13	Картометрический метод
677	634261,64	2230156,77	Картометрический метод
678	634398,13	2230250,12	Картометрический метод
679	634642,46	2230437,94	Картометрический метод
680	634941,74	2230687,31	Картометрический метод
681	635057,73	2230756,77	Картометрический метод
682	635125,63	2230821,01	Картометрический метод
683	635285,01	2230882,78	Картометрический метод
684	635642,4	2230977,42	Картометрический метод
685	635997,15	2230955,62	Картометрический метод
686	636084,82	2230936,54	Картометрический метод
687	636434,07	2230784,47	Картометрический метод
688	636589,02	2230737,21	Картометрический метод
689	636720,46	2230629,12	Картометрический метод
690	637205,6	2230371,69	Картометрический метод
691	637431,82	2230312,86	Картометрический метод
692	637622,17	2230306,96	Картометрический метод
693	637687,69	2230292,66	Картометрический метод
694	637762,25	2230247,79	Картометрический метод
695	637825,94	2230235,35	Картометрический метод
696	637877,71	2230238,7	Картометрический метод
697	637883,72	2230224,79	Картометрический метод
698	637883,99	2230209,63	Картометрический метод
699	637875,7	2230186,4	Картометрический метод
700	637857,07	2230164,71	Картометрический метод
701	637813,25	2230135,8	Картометрический метод
702	637815,8	2230130,24	Картометрический метод
703	637832,79	2230128,28	Картометрический метод
704	637843,47	2230121,92	Картометрический метод
705	637892,65	2230123,07	Картометрический метод
706	637978,57	2230145,78	Картометрический метод
707	638009,48	2230179,21	Картометрический метод
708	638079,06	2230218,85	Картометрический метод
709	638118,3	2230281,44	Картометрический метод
710	638148,12	2230318,2	Картометрический метод

711	638259,51	2230389,54	Картометрический метод
712	638385,04	2230503,3	Картометрический метод
713	638467,88	2230590,54	Картометрический метод
714	638565,36	2230655,5	Картометрический метод
715	638683,12	2230712,01	Картометрический метод
716	638808,96	2230733,34	Картометрический метод
717	638953,02	2230716,66	Картометрический метод
718	639022,4	2230725,44	Картометрический метод
719	639051,89	2230713,22	Картометрический метод
720	639072,23	2230714,93	Картометрический метод
721	639142,73	2230753,28	Картометрический метод
722	639253,7	2230762,69	Картометрический метод
723	639368,46	2230785,03	Картометрический метод
724	639415,49	2230770,85	Картометрический метод
725	639487,52	2230761,12	Картометрический метод
726	639728,99	2230799,23	Картометрический метод
727	639764,32	2230830,42	Картометрический метод
728	639837,41	2230841,02	Картометрический метод
729	639992,26	2230916,68	Картометрический метод
730	640039,42	2230920,06	Картометрический метод
731	640129,02	2230912,99	Картометрический метод
732	640170,75	2230933,04	Картометрический метод
733	640193,87	2230935,66	Картометрический метод
734	640212,32	2230930,91	Картометрический метод
735	640253,66	2230893,66	Картометрический метод
736	640359,94	2230892,95	Картометрический метод
737	640422	2230912,86	Картометрический метод
738	640450,66	2230914,52	Картометрический метод
739	640455,15	2230896	Картометрический метод
740	640443,06	2230884,99	Картометрический метод
741	640440,14	2230862,83	Картометрический метод
742	640460,41	2230852,53	Картометрический метод
743	640513,06	2230848,48	Картометрический метод
744	640564,73	2230836,11	Картометрический метод
745	640653,15	2230790,23	Картометрический метод
746	640685,51	2230791,86	Картометрический метод
747	640702,11	2230787,13	Картометрический метод
748	640704,83	2230778,79	Картометрический метод
749	640681,61	2230762,31	Картометрический метод
750	640687,95	2230742,86	Картометрический метод
751	640730,47	2230743,5	Картометрический метод
752	640764,78	2230760,83	Картометрический метод
753	640773,26	2230785,72	Картометрический метод
754	640773,41	2230806,98	Картометрический метод
755	640758,78	2230831,11	Картометрический метод
756	640686,25	2230901,84	Картометрический метод
757	640684,6	2230932,35	Картометрический метод
758	640718,46	2231019	Картометрический метод
759	640736,19	2231043,83	Картометрический метод

760	640776,03	2231058,35	Картометрический метод
761	640799,97	2231046,17	Картометрический метод
762	640813,62	2231014,66	Картометрический метод
763	640839,44	2231005,24	Картометрический метод
764	640859,83	2231013,42	Картометрический метод
765	640899,85	2231055,66	Картометрический метод
766	640946,27	2231086,78	Картометрический метод
767	641051,44	2231195,12	Картометрический метод
768	641119,25	2231245,5	Картометрический метод
769	641177,68	2231276,53	Картометрический метод
770	641336,54	2231398,38	Картометрический метод
771	641367,11	2231408,34	Картометрический метод
772	641374,55	2231414,76	Картометрический метод
773	641370,93	2231426,8	Картометрический метод
774	641346,95	2231433,43	Картометрический метод
775	641339,6	2231439,95	Картометрический метод
776	641337,97	2231472,3	Картометрический метод
777	641360,64	2231546,09	Картометрический метод
778	641385,8	2231575,5	Картометрический метод
779	641414,6	2231597,48	Картометрический метод
780	641421,21	2231618,69	Картометрический метод
781	641450,03	2231643,45	Картометрический метод
782	641485,21	2231652,46	Картометрический метод
783	641551,72	2231647,39	Картометрический метод
784	641580,55	2231674,92	Картометрический метод
785	641622,27	2231694,05	Картометрический метод
786	641675,88	2231694,61	Картометрический метод
787	641733,98	2231675,74	Картометрический метод
788	641757,07	2231673,73	Картометрический метод
789	641803,46	2231701,14	Картометрический метод
790	641835,81	2231700,93	Картометрический метод
791	641863,45	2231687,8	Картометрический метод
792	641875,46	2231687,72	Картометрический метод
793	641897,8	2231710,68	Картометрический метод
794	641934,29	2231776,97	Картометрический метод
795	641964,84	2231784,16	Картометрический метод
796	641985,14	2231780,33	Картометрический метод
797	642007,7	2231835,63	Картометрический метод
798	642077,41	2231894,31	Картометрический метод
799	642228,2	2232052,26	Картометрический метод
800	642274,82	2232113,86	Картометрический метод
801	642393,71	2232200,86	Картометрический метод
802	642491,09	2232251,04	Картометрический метод
803	642534,73	2232281,24	Картометрический метод
804	642565,48	2232318,93	Картометрический метод
805	642639,76	2232368,34	Картометрический метод
806	642724,06	2232397,34	Картометрический метод
807	642791,14	2232478,22	Картометрический метод
808	642920,1	2232551,29	Картометрический метод

809	642968,55	2232609,19	Картометрический метод
810	643020,63	2232656,9	Картометрический метод
811	643150,54	2232733,65	Картометрический метод
812	643243,63	2232832,84	Картометрический метод
813	643256,81	2232869,72	Картометрический метод
814	643267,63	2232965,77	Картометрический метод
815	643264,11	2232991,67	Картометрический метод
816	643166,05	2233115,25	Картометрический метод
817	642985,58	2233353,07	Картометрический метод
818	642830,46	2233512,15	Картометрический метод
819	642791,81	2233536,44	Картометрический метод
820	642754,89	2233544,08	Картометрический метод
821	642724,39	2233544,29	Картометрический метод
822	642697,66	2233554,64	Картометрический метод
823	642577,11	2233632,16	Картометрический метод
824	642437,94	2233689,48	Картометрический метод
825	642377,03	2233701,9	Картометрический метод
826	642330,81	2233701,29	Картометрический метод
827	642273,43	2233689,66	Картометрический метод
828	642239,16	2233677,88	Картометрический метод
829	642225,16	2233657,64	Картометрический метод
830	642232,51	2233651,12	Картометрический метод
831	642243,59	2233650,12	Картометрический метод
832	642245,26	2233623,31	Картометрический метод
833	642225,6	2233585,55	Картометрический метод
834	642188,45	2233558,99	Картометрический метод
835	642150,44	2233542,62	Картометрический метод
836	642118,08	2233540,06	Картометрический метод
837	642087,66	2233552,28	Картометрический метод
838	642060,89	2233557,08	Картометрический метод
839	642046,92	2233540,54	Картометрический метод
840	642045,89	2233525,76	Картометрический метод
841	642055,98	2233514,6	Картометрический метод
842	642081,83	2233509,8	Картометрический метод
843	642127,13	2233512,27	Картометрический метод
844	642140,94	2233502,94	Картометрический метод
845	642143,6	2233486,28	Картометрический метод
846	642136,02	2233458,61	Картометрический метод
847	642102,47	2233418,17	Картометрический метод
848	642069,74	2233362,01	Картометрический метод
849	642046,49	2233339,99	Картометрический метод
850	642022,17	2233296,71	Картометрический метод
850	642022,17	2233296,71	Картометрический метод
851	641981,73	2233192,55	Картометрический метод
852	641957,5	2233163,14	Картометрический метод
853	641922,26	2233144,89	Картометрический метод
854	641760,31	2233114,56	Картометрический метод
855	641728,81	2233102,76	Картометрический метод
856	641609,77	2232992,65	Картометрический метод

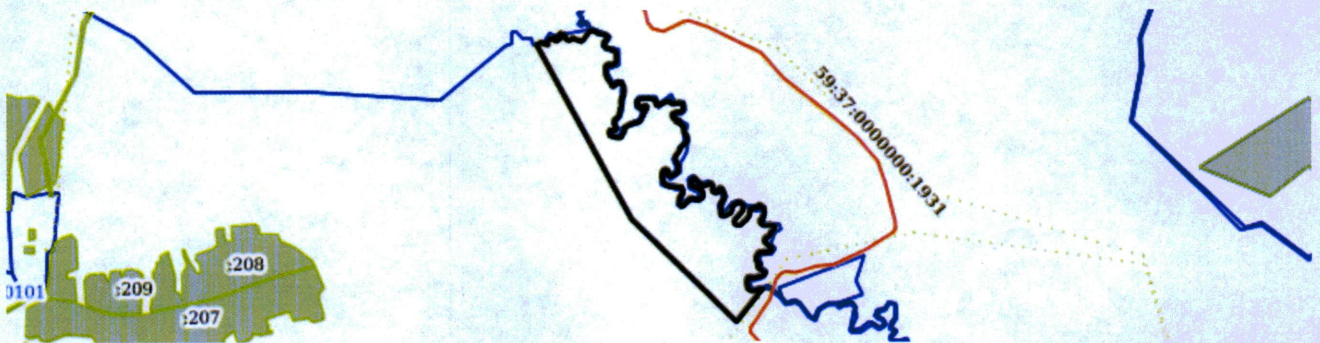
857	641585,7	2232987,27	Картометрический метод
858	641551,56	2232995,82	Картометрический метод
859	641517,34	2232991,43	Картометрический метод
860	641461,68	2232961,3	Картометрический метод
861	641410,86	2232963,5	Картометрический метод
862	641355,33	2232951,86	Картометрический метод
863	641303,42	2232928,18	Картометрический метод
864	641281,19	2232921,86	Картометрический метод
865	641170,32	2232926,3	Картометрический метод
866	641119,48	2232925,72	Картометрический метод
867	641076,25	2232956,51	Картометрический метод
868	640942,65	2233017,48	Картометрический метод
869	640796,84	2233049,89	Картометрический метод
870	640701,11	2233106,91	Картометрический метод
871	640655,25	2233158,98	Картометрический метод
872	640634,32	2233207,18	Картометрический метод
873	640631,96	2233269,12	Картометрический метод
874	640604,05	2233378,36	Картометрический метод
875	640612,15	2233482,74	Картометрический метод
876	640606,11	2233547,48	Картометрический метод
877	640591,64	2233593,79	Картометрический метод
878	640559,57	2233635,59	Картометрический метод
879	640530,07	2233645,96	Картометрический метод
880	640493,01	2233633,27	Картометрический метод
881	640471,63	2233614	Картометрический метод
882	640454,13	2233623,36	Картометрический метод
883	640437,61	2233641,04	Картометрический метод
884	640398,86	2233651,46	Картометрический метод
885	640341,58	2233653,7	Картометрический метод
886	640338,86	2233662,04	Картометрический метод
887	640352,77	2233668,41	Картометрический метод
888	640408,32	2233682,82	Картометрический метод
889	640433,4	2233702,06	Картометрический метод
890	640458,57	2233733,32	Картометрический метод
891	640510,48	2233757	Картометрический метод
892	640566,23	2233800,06	Картометрический метод
893	640596,78	2233808,17	Картометрический метод
894	640615,46	2233836,7	Картометрический метод
895	640629,34	2233840,3	Картометрический метод
896	640669,02	2233830,79	Картометрический метод
897	640716,17	2233833,24	Картометрический метод
898	640739,4	2233850,65	Картометрический метод
899	640782,49	2233937,23	Картометрический метод
900	640883,83	2234025,28	Картометрический метод
901	640911,75	2234054,66	Картометрический метод
902	640911,91	2234077,77	Картометрический метод
903	640878,03	2234125,13	Картометрический метод
904	640842,01	2234265,85	Картометрический метод
905	640826,4	2234418,45	Картометрический метод

906	640829,68	2234631	Картометрический метод
907	640837,49	2234691,95	Картометрический метод
908	640799,42	2234940,82	Картометрический метод
909	640797,26	2235030,48	Картометрический метод
910	640802,6	2235137,66	Картометрический метод
911	640796,48	2235189,45	Картометрический метод
912	640766,41	2235253,43	Картометрический метод
913	640762,91	2235283,02	Картометрический метод
914	640768,89	2235347,68	Картометрический метод
915	640764,4	2235366,19	Картометрический метод
916	640725,84	2235405,27	Картометрический метод
917	640636,17	2235538,04	Картометрический метод
918	640615,16	2235711,93	Картометрический метод
919	640595,82	2235722,23	Картометрический метод
920	640570,76	2235707,61	Картометрический метод
921	640528,61	2235623,79	Картометрический метод
922	640492,42	2235602,78	Картометрический метод
923	640468,47	2235614,03	Картометрический метод
924	640358,86	2235942,87	Картометрический метод
925	640187,42	2236286,91	Картометрический метод
926	640056,63	2236490,19	Картометрический метод
927	640053,33	2236548,44	Картометрический метод
928	640070,18	2236581,6	Картометрический метод
929	640109,23	2236615,53	Картометрический метод
930	640129,82	2236653,28	Картометрический метод
931	640142,84	2236802	Картометрический метод
932	640153,52	2236879,56	Картометрический метод
933	640205,32	2237022,46	Картометрический метод
934	640368,35	2237214,52	Картометрический метод
935	640444,48	2237264,84	Картометрический метод
1	640532,78	2237340,03	Картометрический метод

Приложение 13
к изменениям,
которые вносятся в приказ
Министерства природных ресурсов,
лесного хозяйства и экологии
Пермского края от 9 января 2017 г.
№ СЭД-30-01-02-2367
«Об утверждении положений об особо
охраняемых природных территориях
регионального значения городского
округа «город Березники» Пермского
края»

Приложение 2
к Положению о ботаническом
природном резервате «Согра»

План (чертеж, схема) границ зоны с особыми условиями использования
территорий



Масштаб: 1:30000

Приложение 14
к изменениям,
которые вносятся в приказ
Министерства природных ресурсов,
лесного хозяйства и экологии
Пермского края от 9 января 2017 г.
№ СЭД-30-01-02-2367
«Об утверждении положений об особо
охраняемых природных территориях
регионального значения городского
округа «город Березники» Пермского
края»

Приложение 3
к Положению о ботаническом
природном резервате «Согра»

Графическое описание местоположения границ ботанического
природного резервата «Согра»

Реестровый (учетный) номер:		59:37-6.174	
Система координат: МСК 59			
Сведения о характерных точках границ:			
Обозначение характерных точек	Координаты		Метод определения координат и средняя квадратическая погрешность положения характерной точки (M _t), м
	X	Y	
1.1.1	693362.55	2212674.94	Геодезический
1.1.2	693358.45	2212690.67	Геодезический
1.1.3	693350.24	2212712.57	Геодезический
1.1.4	693339.98	2212731.73	Геодезический
1.1.5	693338.61	2212744.73	Геодезический
1.1.6	693335.87	2212765.25	Геодезический
1.1.7	693326.98	2212776.88	Геодезический
1.1.8	693318.77	2212783.04	Геодезический
1.1.9	693308.51	2212775.51	Геодезический
1.1.10	693294.82	2212768.67	Геодезический
1.1.11	693283.88	2212757.04	Геодезический
1.1.12	693267.46	2212757.72	Геодезический
1.1.13	693259.25	2212759.77	Геодезический
1.1.14	693248.98	2212768.67	Геодезический
1.1.15	693243.51	2212785.77	Геодезический
1.1.16	693242.14	2212798.09	Геодезический
1.1.17	693235.3	2212810.4	Геодезический
1.1.18	693227.78	2212824.09	Геодезический
1.1.19	693220.93	2212833.67	Геодезический
1.1.20	693216.14	2212837.09	Геодезический
1.1.21	693205.2	2212837.09	Геодезический
1.1.22	693193.57	2212836.4	Геодезический
1.1.23	693173.73	2212835.72	Геодезический
1.1.24	693158.68	2212834.35	Геодезический
1.1.25	693147.73	2212831.61	Геодезический

1.1.26	693144.31	2212822.72	Геодезический
1.1.27	693138.83	2212812.46	Геодезический
1.1.28	693138.83	2212799.46	Геодезический
1.1.29	693143.62	2212793.3	Геодезический
1.1.30	693140.2	2212778.25	Геодезический
1.1.31	693130.63	2212767.98	Геодезический
1.1.32	693120.36	2212765.25	Геодезический
1.1.33	693106.68	2212767.98	Геодезический
1.1.34	693090.26	2212770.04	Геодезический
1.1.35	693080	2212770.04	Геодезический
1.1.36	693066.31	2212772.09	Геодезический
1.1.37	693049.21	2212780.3	Геодезический
1.1.38	693035.53	2212789.88	Геодезический
1.1.39	693018.42	2212801.51	Геодезический
1.1.40	693004.06	2212807.67	Геодезический
1.1.41	692999.27	2212813.83	Геодезический
1.1.42	692999.95	2212822.04	Геодезический
1.1.43	693011.58	2212833.67	Геодезический
1.1.44	693017.06	2212837.77	Геодезический
1.1.45	693024.58	2212848.03	Геодезический
1.1.46	693028	2212858.98	Геодезический
1.1.47	693021.16	2212871.29	Геодезический
1.1.48	693007.48	2212880.19	Геодезический
1.1.49	692996.53	2212884.29	Геодезический
1.1.50	692985.58	2212886.35	Геодезический
1.1.51	692970.53	2212887.03	Геодезический
1.1.52	692953.43	2212885.66	Геодезический
1.1.53	692939.06	2212882.24	Геодезический
1.1.54	692928.8	2212874.03	Геодезический
1.1.55	692911.7	2212867.19	Геодезический
1.1.56	692898.7	2212867.19	Геодезический
1.1.57	692881.59	2212869.24	Геодезический
1.1.58	692868.59	2212867.87	Геодезический
1.1.59	692852.17	2212862.4	Геодезический
1.1.60	692839.86	2212859.66	Геодезический
1.1.61	692817.28	2212854.87	Геодезический
1.1.62	692807.7	2212852.14	Геодезический
1.1.63	692798.13	2212844.61	Геодезический
1.1.64	692791.97	2212835.72	Геодезический
1.1.65	692788.55	2212828.19	Геодезический
1.1.66	692778.97	2212822.72	Геодезический
1.1.67	692770.76	2212822.72	Геодезический
1.1.68	692761.18	2212822.72	Геодезический
1.1.69	692751.6	2212824.77	Геодезический
1.1.70	692740.66	2212833.67	Геодезический
1.1.71	692725.6	2212836.4	Геодезический
1.1.72	692718.76	2212830.24	Геодезический
1.1.73	692718.76	2212820.67	Геодезический
1.1.74	692718.76	2212805.62	Геодезический

1.1.75	692716.71	2212795.35	Геодезический
1.1.76	692707.13	2212789.88	Геодезический
1.1.77	692685.92	2212793.3	Геодезический
1.1.78	692679.77	2212802.19	Геодезический
1.1.79	692675.66	2212819.3	Геодезический
1.1.80	692672.24	2212830.24	Геодезический
1.1.81	692669.5	2212852.14	Геодезический
1.1.82	692671.56	2212867.87	Геодезический
1.1.83	692681.82	2212870.61	Геодезический
1.1.84	692692.08	2212876.77	Геодезический
1.1.85	692706.45	2212887.03	Геодезический
1.1.86	692721.5	2212889.08	Геодезический
1.1.87	692734.5	2212891.13	Геодезический
1.1.88	692742.71	2212904.13	Геодезический
1.1.89	692755.71	2212923.97	Геодезический
1.1.90	692761.87	2212943.81	Геодезический
1.1.91	692768.02	2212967.08	Геодезический
1.1.92	692769.39	2212982.81	Геодезический
1.1.93	692777.6	2212993.76	Геодезический
1.1.94	692796.76	2213001.97	Геодезический
1.1.95	692818.65	2213012.91	Геодезический
1.1.96	692834.39	2213016.34	Геодезический
1.1.97	692850.12	2213030.7	Геодезический
1.1.98	692865.86	2213035.49	Геодезический
1.1.99	692875.44	2213028.65	Геодезический
1.1.100	692872.7	2213013.6	Геодезический
1.1.101	692869.96	2213009.49	Геодезический
1.1.102	692856.96	2213006.75	Геодезический
1.1.103	692854.23	2212998.54	Геодезический
1.1.104	692859.02	2212986.92	Геодезический
1.1.105	692867.91	2212983.5	Геодезический
1.1.106	692876.12	2212982.13	Геодезический
1.1.107	692877.49	2212974.6	Геодезический
1.1.108	692885.01	2212969.81	Геодезический
1.1.109	692895.96	2212970.5	Геодезический
1.1.110	692907.59	2212974.6	Геодезический
1.1.111	692919.22	2212988.97	Геодезический
1.1.112	692921.27	2213002.65	Геодезический
1.1.113	692921.96	2213030.02	Геодезический
1.1.114	692921.96	2213050.54	Геодезический
1.1.115	692917.17	2213073.8	Геодезический
1.1.116	692909.64	2213088.17	Геодезический
1.1.117	692901.43	2213094.33	Геодезический
1.1.118	692890.49	2213092.96	Геодезический
1.1.119	692880.22	2213095.01	Геодезический
1.1.120	692875.44	2213105.27	Геодезический
1.1.121	692881.59	2213121.69	Геодезический
1.1.122	692889.8	2213132.64	Геодезический
1.1.123	692893.91	2213146.32	Геодезический

1.1.124	692903.49	2213170.27	Геодезический
1.1.125	692895.96	2213188.06	Геодезический
1.1.126	692889.12	2213195.58	Геодезический
1.1.127	692885.7	2213203.79	Геодезический
1.1.128	692886.38	2213214.74	Геодезический
1.1.129	692891.17	2213228.42	Геодезический
1.1.130	692894.59	2213241.42	Геодезический
1.1.131	692891.85	2213257.84	Геодезический
1.1.132	692885.01	2213271.52	Геодезический
1.1.133	692874.07	2213272.21	Геодезический
1.1.134	692861.75	2213271.52	Геодезический
1.1.135	692853.54	2213271.52	Геодезический
1.1.136	692842.6	2213269.47	Геодезический
1.1.137	692835.07	2213254.42	Геодезический
1.1.138	692834.39	2213240.05	Геодезический
1.1.139	692833.7	2213229.79	Геодезический
1.1.140	692829.6	2213215.42	Геодезический
1.1.141	692822.76	2213200.37	Геодезический
1.1.142	692811.81	2213197.63	Геодезический
1.1.143	692802.23	2213201.74	Геодезический
1.1.144	692791.97	2213206.53	Геодезический
1.1.145	692791.28	2213220.9	Геодезический
1.1.146	692781.02	2213221.58	Геодезический
1.1.147	692772.81	2213220.9	Геодезический
1.1.148	692766.65	2213230.48	Геодезический
1.1.149	692772.81	2213235.26	Геодезический
1.1.150	692780.34	2213241.42	Геодезический
1.1.151	692772.13	2213246.9	Геодезический
1.1.152	692764.6	2213247.58	Геодезический
1.1.153	692756.39	2213250.31	Геодезический
1.1.154	692749.55	2213259.21	Геодезический
1.1.155	692746.81	2213270.84	Геодезический
1.1.156	692735.87	2213274.26	Геодезический
1.1.157	692726.97	2213274.26	Геодезический
1.1.158	692720.82	2213274.26	Геодезический
1.1.159	692705.76	2213274.94	Геодезический
1.1.160	692694.82	2213276.31	Геодезический
1.1.161	692683.87	2213287.94	Геодезический
1.1.162	692674.29	2213295.47	Геодезический
1.1.163	692656.51	2213294.79	Геодезический
1.1.164	692643.51	2213292.73	Геодезический
1.1.165	692635.3	2213285.89	Геодезический
1.1.166	692620.25	2213270.15	Геодезический
1.1.167	692607.25	2213255.11	Геодезический
1.1.168	692595.62	2213248.95	Геодезический
1.1.169	692581.25	2213241.42	Геодезический
1.1.170	692567.57	2213231.84	Геодезический
1.1.171	692555.93	2213222.95	Геодезический
1.1.172	692544.3	2213216.11	Геодезический

1.1.173	692530.62	2213218.16	Геодезический
1.1.174	692518.31	2213223.63	Геодезический
1.1.175	692510.1	2213225.69	Геодезический
1.1.176	692507.36	2213226.37	Геодезический
1.1.177	692495.05	2213234.58	Геодезический
1.1.178	692488.2	2213238	Геодезический
1.1.179	692476.57	2213238.69	Геодезический
1.1.180	692461.52	2213236.63	Геодезический
1.1.181	692451.26	2213232.53	Геодезический
1.1.182	692438.26	2213218.16	Геодезический
1.1.183	692431.42	2213207.9	Геодезический
1.1.184	692425.26	2213189.42	Геодезический
1.1.185	692425.26	2213180.53	Геодезический
1.1.186	692426.63	2213174.37	Геодезический
1.1.187	692432.79	2213174.37	Геодезический
1.1.188	692446.47	2213173.69	Геодезический
1.1.189	692457.42	2213170.95	Геодезический
1.1.190	692464.26	2213162.74	Геодезический
1.1.191	692465.63	2213150.43	Геодезический
1.1.192	692462.21	2213142.22	Геодезический
1.1.193	692454	2213136.06	Геодезический
1.1.194	692440.31	2213131.27	Геодезический
1.1.195	692421.84	2213130.59	Геодезический
1.1.196	692406.1	2213132.64	Геодезический
1.1.197	692386.95	2213136.75	Геодезический
1.1.198	692378.74	2213140.17	Геодезический
1.1.199	692369.16	2213155.9	Геодезический
1.1.200	692358.9	2213168.9	Геодезический
1.1.201	692358.21	2213177.11	Геодезический
1.1.202	692354.79	2213196.27	Геодезический
1.1.203	692354.79	2213208.58	Геодезический
1.1.204	692354.79	2213231.84	Геодезический
1.1.205	692352.74	2213242.79	Геодезический
1.1.206	692351.37	2213259.21	Геодезический
1.1.207	692337.69	2213262.63	Геодезический
1.1.208	692328.8	2213266.05	Геодезический
1.1.209	692317.16	2213266.73	Геодезический
1.1.210	692306.22	2213261.94	Геодезический
1.1.211	692295.27	2213253.05	Геодезический
1.1.212	692282.27	2213244.84	Геодезический
1.1.213	692267.22	2213242.11	Геодезический
1.1.214	692252.17	2213242.11	Геодезический
1.1.215	692239.17	2213243.47	Геодезический
1.1.216	692229.59	2213252.37	Геодезический
1.1.217	692230.96	2213270.15	Геодезический
1.1.218	692240.54	2213280.42	Геодезический
1.1.219	692253.54	2213292.73	Геодезический
1.1.220	692260.38	2213301.63	Геодезический
1.1.221	692272.69	2213305.05	Геодезический

1.1.222	692278.85	2213316.68	Геодезический
1.1.223	692277.62	2213331.18	Геодезический
1.1.224	692272.69	2213346.78	Геодезический
1.1.225	692267.22	2213367.31	Геодезический
1.1.226	692274.75	2213371.41	Геодезический
1.1.227	692279.54	2213390.57	Геодезический
1.1.228	692294.59	2213396.73	Геодезический
1.1.229	692312.38	2213396.04	Геодезический
1.1.230	692327.43	2213391.94	Геодезический
1.1.231	692334.95	2213384.41	Геодезический
1.1.232	692345.9	2213374.15	Геодезический
1.1.233	692352.74	2213348.83	Геодезический
1.1.234	692360.95	2213326.25	Геодезический
1.1.235	692368.48	2213316	Геодезический
1.1.236	692383.53	2213316.68	Геодезический
1.1.237	692402.68	2213326.25	Геодезический
1.1.238	692411.58	2213334.46	Геодезический
1.1.239	692409.53	2213348.15	Геодезический
1.1.240	692396.53	2213355.67	Геодезический
1.1.241	692387.63	2213366.62	Геодезический
1.1.242	692378.05	2213376.2	Геодезический
1.1.243	692367.11	2213384.41	Геодезический
1.1.244	692360.95	2213408.36	Геодезический
1.1.245	692365.74	2213419.98	Геодезический
1.1.246	692375.32	2213433.67	Геодезический
1.1.247	692377.37	2213446.67	Геодезический
1.1.248	692370.53	2213455.56	Геодезический
1.1.249	692365.74	2213458.3	Геодезический
1.1.250	692352.74	2213458.3	Геодезический
1.1.251	692340.43	2213458.3	Геодезический
1.1.252	692329.48	2213457.62	Геодезический
1.1.253	692320.59	2213462.4	Геодезический
1.1.254	692315.8	2213470.61	Геодезический
1.1.255	692313.06	2213480.88	Геодезический
1.1.256	692315.11	2213489.77	Геодезический
1.1.257	692326.74	2213493.88	Геодезический
1.1.258	692343.16	2213502.09	Геодезический
1.1.259	692347.95	2213509.61	Геодезический
1.1.260	692345.9	2213515.08	Геодезический
1.1.261	692334.27	2213524.66	Геодезический
1.1.262	692326.74	2213527.4	Геодезический
1.1.263	692316.48	2213528.08	Геодезический
1.1.264	692311.69	2213533.56	Геодезический
1.1.265	692303.48	2213534.92	Геодезический
1.1.266	692287.75	2213534.24	Геодезический
1.1.267	692282.96	2213534.24	Геодезический
1.1.268	692272.69	2213530.13	Геодезический
1.1.269	692255.59	2213518.5	Геодезический
1.1.270	692248.06	2213510.98	Геодезический

1.1.271	692238.49	2213510.29	Геодезический
1.1.272	692227.54	2213512.35	Геодезический
1.1.273	692215.23	2213516.45	Геодезический
1.1.274	692204.96	2213510.98	Геодезический
1.1.275	692187.86	2213510.29	Геодезический
1.1.276	692176.91	2213510.98	Геодезический
1.1.277	692165.97	2213517.13	Геодезический
1.1.278	692164.6	2213528.08	Геодезический
1.1.279	692164.6	2213536.98	Геодезический
1.1.280	692172.81	2213552.03	Геодезический
1.1.281	692176.23	2213564.34	Геодезический
1.1.282	692189.91	2213581.44	Геодезический
1.1.283	692209.07	2213586.23	Геодезический
1.1.284	692228.22	2213586.23	Геодезический
1.1.285	692234.38	2213593.76	Геодезический
1.1.286	692241.91	2213605.39	Геодезический
1.1.287	692253.54	2213617.71	Геодезический
1.1.288	692253.54	2213638.23	Геодезический
1.1.289	692246.7	2213651.23	Геодезический
1.1.290	692232.33	2213658.07	Геодезический
1.1.291	692216.59	2213657.39	Геодезический
1.1.292	692204.96	2213656.02	Геодезический
1.1.293	692191.96	2213651.23	Геодезический
1.1.294	692182.39	2213642.34	Геодезический
1.1.295	692168.02	2213629.34	Геодезический
1.1.296	692155.02	2213617.02	Геодезический
1.1.297	692143.39	2213604.02	Геодезический
1.1.298	692126.97	2213599.23	Геодезический
1.1.299	692115.34	2213601.97	Геодезический
1.1.300	692105.08	2213612.92	Геодезический
1.1.301	692104.39	2213626.6	Геодезический
1.1.302	692106.44	2213642.34	Геодезический
1.1.303	692115.34	2213651.23	Геодезический
1.1.304	692129.02	2213663.54	Геодезический
1.1.305	692139.28	2213677.91	Геодезический
1.1.306	692155.7	2213690.91	Геодезический
1.1.307	692170.07	2213699.12	Геодезический
1.1.308	692189.23	2213701.86	Геодезический
1.1.309	692204.28	2213701.86	Геодезический
1.1.310	692215.91	2213712.12	Геодезический
1.1.311	692219.33	2213729.91	Геодезический
1.1.312	692219.33	2213744.96	Геодезический
1.1.313	692226.86	2213755.9	Геодезический
1.1.314	692237.12	2213762.75	Геодезический
1.1.315	692225.49	2213782.59	Геодезический
1.1.316	692213.86	2213789.43	Геодезический
1.1.317	692201.54	2213794.9	Геодезический
1.1.318	692189.23	2213794.9	Геодезический
1.1.319	692176.91	2213792.85	Геодезический

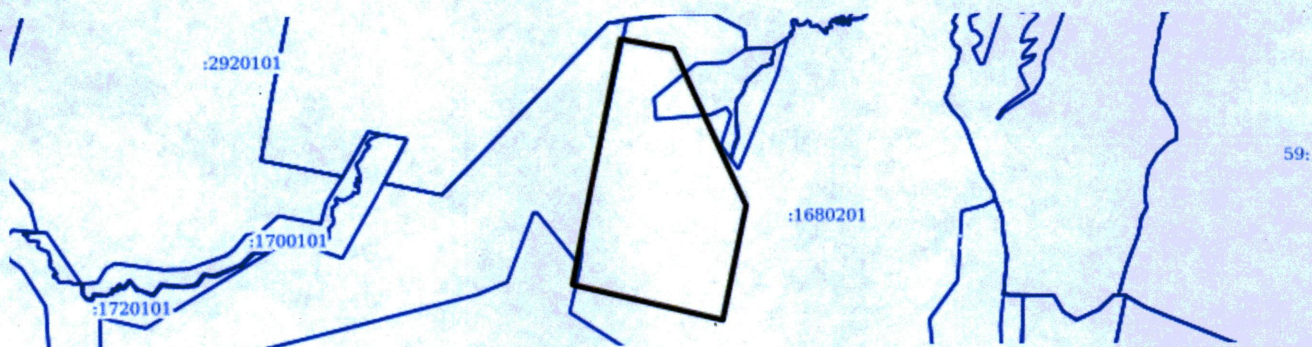
1.1.320	692157.76	2213788.75	Геодезический
1.1.321	692143.39	2213782.59	Геодезический
1.1.322	692137.92	2213768.22	Геодезический
1.1.323	692122.18	2213767.54	Геодезический
1.1.324	692109.87	2213777.12	Геодезический
1.1.325	692105.76	2213790.8	Геодезический
1.1.326	692105.08	2213806.53	Геодезический
1.1.327	692106.44	2213825.69	Геодезический
1.1.328	692108.5	2213837.32	Геодезический
1.1.329	692101.66	2213855.11	Геодезический
1.1.330	692097.55	2213861.95	Геодезический
1.1.331	692083.87	2213861.95	Геодезический
1.1.332	692073.61	2213850.32	Геодезический
1.1.333	692062.66	2213839.37	Геодезический
1.1.334	692053.08	2213833.9	Геодезический
1.1.335	692038.71	2213831.16	Геодезический
1.1.336	692031.87	2213821.59	Геодезический
1.1.337	692028.45	2213809.27	Геодезический
1.1.338	692021.61	2213799.01	Геодезический
1.1.339	692007.24	2213795.59	Геодезический
1.1.340	691994.93	2213796.27	Геодезический
1.1.341	691979.19	2213814.06	Геодезический
1.1.342	691970.3	2213827.74	Геодезический
1.1.343	691958.67	2213839.37	Геодезический
1.1.344	691947.04	2213840.74	Геодезический
1.1.345	691937.46	2213834.58	Геодезический
1.1.346	691929.25	2213812.69	Геодезический
1.1.347	691936.77	2213796.96	Геодезический
1.1.348	691929.25	2213799.69	Геодезический
1.1.349	691930.62	2213786.69	Геодезический
1.1.350	691933.35	2213769.59	Геодезический
1.1.351	691925.14	2213753.85	Геодезический
1.1.352	691909.41	2213744.96	Геодезический
1.1.353	691887.52	2213739.48	Геодезический
1.1.354	691874.52	2213742.22	Геодезический
1.1.355	691865.62	2213750.43	Геодезический
1.1.356	691856.04	2213761.38	Геодезический
1.1.357	691845.78	2213751.8	Геодезический
1.1.358	691834.83	2213751.12	Геодезический
1.1.359	691824.57	2213759.33	Геодезический
1.1.360	691817.05	2213774.38	Геодезический
1.1.361	691806.1	2213793.54	Геодезический
1.1.362	691797.21	2213798.32	Геодезический
1.1.363	691786.26	2213794.9	Геодезический
1.1.364	691778.05	2213780.54	Геодезический
1.1.365	691776	2213762.75	Геодезический
1.1.366	691765.74	2213737.43	Геодезический
1.1.367	691767.79	2213713.49	Геодезический
1.1.368	691768.47	2213687.49	Геодезический

1.1.369	691748.63	2213678.6	Геодезический
1.1.370	691731.53	2213679.28	Геодезический
1.1.371	691707.58	2213683.38	Геодезический
1.1.372	691689.11	2213689.54	Геодезический
1.1.373	691678.85	2213714.17	Геодезический
1.1.374	691685.01	2213739.48	Геодезический
1.1.375	691693.21	2213760.69	Геодезический
1.1.376	691693.9	2213781.9	Геодезический
1.1.377	691481.63	2213611.68	Геодезический
1.1.378	692145.62	2212933.13	Геодезический
1.1.379	693268.82	2212320.55	Геодезический
1.1.380	693285.93	2212349.28	Геодезический
1.1.381	693274.3	2212372.54	Геодезический
1.1.382	693268.14	2212393.07	Геодезический
1.1.383	693287.3	2212390.33	Геодезический
1.1.384	693305.77	2212401.28	Геодезический
1.1.385	693317.4	2212430.7	Геодезический
1.1.386	693298.93	2212435.48	Геодезический
1.1.387	693294.14	2212449.17	Геодезический
1.1.388	693310.56	2212473.12	Геодезический
1.1.389	693332.45	2212466.27	Геодезический
1.1.390	693346.13	2212474.48	Геодезический
1.1.391	693341.34	2212487.48	Геодезический
1.1.392	693333.82	2212500.48	Геодезический
1.1.393	693318.77	2212507.32	Геодезический
1.1.394	693309.87	2212507.32	Геодезический
1.1.395	693303.72	2212513.48	Геодезический
1.1.396	693296.88	2212532.63	Геодезический
1.1.397	693313.98	2212558.63	Геодезический
1.1.398	693307.82	2212564.11	Геодезический
1.1.399	693300.3	2212582.58	Геодезический
1.1.400	693296.88	2212604.47	Геодезический
1.1.401	693289.35	2212608.58	Геодезический
1.1.402	693303.72	2212627.05	Геодезический
1.1.403	693346.82	2212654.42	Геодезический
1.1.404	693362.55	2212674.94	Геодезический

Приложение 15
к изменениям,
которые вносятся в приказ
Министерства природных ресурсов,
лесного хозяйства и экологии
Пермского края от 9 января 2017 г.
№ СЭД-30-01-02-2367
«Об утверждении положений об особо
охраняемых природных территориях
регионального значения городского
округа «город Березники» Пермского
края»

Приложение 2
к Положению об охраняемом
ландшафте «Токово болото»

План (чертеж, схема) границ зоны с особыми условиями использования
территорий



Масштаб: 1:60000

Приложение 16
к изменениям,
которые вносятся в приказ
Министерства природных ресурсов,
лесного хозяйства и экологии
Пермского края от 9 января 2017 г.
№ СЭД-30-01-02-2367
«Об утверждении положений об особо
охраняемых природных территориях
регионального значения городского
округа «город Березники» Пермского
края»

Приложение 3
к Положению об охраняемом
ландшафте «Токово болото»

Графическое описание местоположения границ охраняемого ландшафта
«Токово болото»

Реестровый (учетный) номер:		59:37-6.324	
Система координат: МСК 59			
Сведения о характерных точках границ:			
Обозначение характерных точек	Координаты		Метод определения координат и средняя квадратическая погрешность положения характерной точки (Mt), м
	X	Y	
1.1.1	694330	2251070	Геодезический
1.1.2	694198	2251760	Геодезический
1.1.3	692167	2252690	Геодезический
1.1.4	690689	2252380	Геодезический
1.1.5	690693	2252370	Геодезический
1.1.6	690732	2252200	Геодезический
1.1.7	691158	2250430	Геодезический
1.1.8	692372	2250670	Геодезический
1.1.9	692566	2250710	Геодезический
1.1.10	694330	2251070	Геодезический