



**ИНСПЕКЦИЯ ГОСУДАРСТВЕННОЙ
ОХРАНЫ ОБЪЕКТОВ КУЛЬТУРНОГО
НАСЛЕДИЯ ОРЕНБУРГСКОЙ
ОБЛАСТИ**

П Р И К А З

19.03.2026 № 01-33-37

г. Оренбург

О внесении изменений в приказ инспекции государственной охраны объектов культурного наследия Оренбургской области от 03.10.2022 № 01-08-388

В соответствии с Федеральным законом от 25.06.2002 № 73-ФЗ «Об объектах культурного наследия (памятниках истории и культуры) народов Российской Федерации», Законом Оренбургской области от 03.07.2013 № 1678/503-V-ОЗ «Об объектах культурного наследия (памятниках истории и культуры) народов Российской Федерации, расположенных на территории Оренбургской области», Положением об инспекции государственной охраны объектов культурного наследия Оренбургской области, утвержденным указом Губернатора Оренбургской области от 15.11.2018 № 612-ук, научно-проектной документацией от 2026 года (Федеральное государственное бюджетное учреждение науки Институт археологии Российской академии наук), актом государственной историко-культурной экспертизы от 26.02.2026 (эксперт П.С. Успенский приказ об аттестации от 03.06.2025 № 1001)

п р и к а з ы в а ю:

1. Приложение № 2 к приказу инспекции государственной охраны объектов культурного наследия Оренбургской области от 03.10.2022 № 01-08-388 «О включении выявленного объекта культурного наследия в единый государственный реестр объектов культурного наследия (памятников истории и культуры) народов Российской Федерации, об утверждении предмета охраны, границ и режима использования территории объекта культурного наследия» (в редакции приказа от 11.10.2024 № 01-08-437) изложить в новой редакции согласно приложению к настоящему приказу.

2. Контроль за исполнением приказа возложить на начальника отдела государственного учета и охраны инспекции государственной охраны объектов культурного наследия Оренбургской области.

3. Приказ вступает в силу после его опубликования на Портале официального опубликования нормативных правовых актов Оренбургской области и органов исполнительной власти Оренбургской области (www.pravo.orb.ru).

Начальник инспекции



К.А. Летяго

Приложение
к приказу инспекции
государственной охраны
объектов культурного наследия
Оренбургской области
от «19». 03.2026 г. № 01-33-34

Границы территории объекта культурного наследия регионального значения (вид – достопримечательное место) «Достопримечательное место. Фрагмент Оренбургской крепости. Преображенский полубастион, арх. Л. Галофеев, инж. Д. Тельной», 1743 г., расположенного по адресу: Оренбургская область, г. Оренбург, ул. Набережная и режим ее использования

Территория объекта культурного наследия регионального значения (вид – достопримечательное место) «Достопримечательное место. Фрагмент Оренбургской крепости. Преображенский полубастион, арх. Л. Галофеев, инж. Д. Тельной», 1743 г., расположенного по адресу: Оренбургская область, г. Оренбург, ул. Набережная, устанавливаются в границах территории земельного участка с кадастровым номером 56:44:0237002:105 и проходят по точкам 1-6 (см. схему границ).

Сведения об объекте		
№ п/п	Характеристики объекта	Описание характеристик
1	Местоположение объекта	Оренбургская область, г. Оренбург, ул. Набережная
2	Площадь объекта +/- величина погрешности определения площади (P+/- Дельта P)	716,8 кв.м
3	Иные характеристики	—

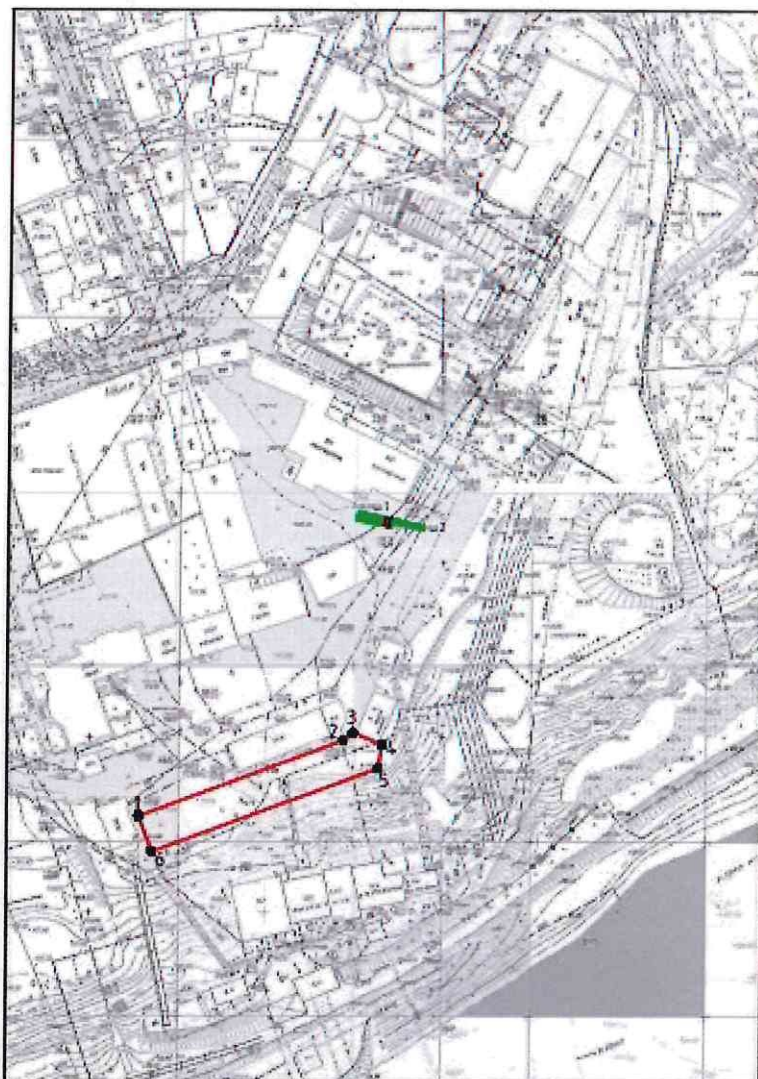
Перечень координат поворотных (характерных) точек границ территории
объекта культурного наследия

Сведения о местоположении границ объекта					
1. Система координат МСК-56, зона 2					
2. Сведения о характерных точках границ территории					
Обозначение характерных точек части границы	Координаты, м		Метод определения координат характерной точки	Средняя квадратическая погрешность положения характерной точки (Mt), м	Описание обозначения точки на местности (при наличии)
	X	Y			
1	2	3	4	5	6
1	426763.89	2305293.65	метод спутниковых геодезических измерений	0,10	—
2	426784.87	2305349.82	метод спутниковых геодезических	0,10	—




			измерений		
3	426787.04	2305352.50	метод спутниковых геодезических измерений	0,10	—
4	426783.58	2305360.60	метод спутниковых геодезических измерений	0,10	—
5	426777,08	2305359.37	метод спутниковых геодезических измерений	0,10	—
6	426754.03	2305297.36	метод спутниковых геодезических измерений	0,10	—
1	426763.89	2305293.65	метод спутниковых геодезических измерений	0,10	—

Схема границ территории объекта культурного наследия

М 1:2000



Условные обозначения

-  – граница территории объекта культурного наследия с характерными точками и их номерами;
-  – граница проведения археологических работ;
-  – выявленный фрагмент фундамента ограды собора;

Режим использования территории объекта культурного наследия

1. Территория объекта культурного наследия регионального значения (вид – достопримечательное место) «Достопримечательное место. Фрагмент Оренбургской крепости. Преображенский полубастион, арх. Л. Галофеев, инж. Д. Тельной», 1743 г., расположенного по адресу: Оренбургская область, г. Оренбург, ул. Набережная (далее – Объект), относится к землям историко-культурного назначения.

2. На территории Объекта запрещается:

2.1. На территории памятника или ансамбля ограничивается строительство объектов капитального строительства с увеличением объемно-пространственных характеристик существующих на территории памятника или ансамбля объектов капитального строительства.

2.2. Проведение земляных, строительных, мелиоративных и иных работ, за исключением работ по сохранению объекта культурного наследия или его отдельных элементов, сохранению историко-градостроительной или природной среды объекта культурного наследия.

3. На территории Объекта разрешается:

3.1. На территории достопримечательного места разрешаются работы по сохранению памятников и ансамблей, находящихся в границах территории достопримечательного места, работы, направленные на обеспечение сохранности особенностей достопримечательного места, являющихся основаниями для включения его в единый государственный реестр объектов культурного наследия (памятников истории и культуры) народов Российской Федерации и подлежащих обязательному сохранению.

3.2. Осуществление ограниченного капитального строительства в целях воссоздания утраченной градостроительной среды; капитального ремонта и реконструкции объектов капитального строительства при условии сохранения особенностей достопримечательного места, являющихся основаниями для включения его в единый государственный реестр объектов культурного наследия (памятников истории и культуры) народов Российской Федерации и подлежащих обязательному сохранению.

3.3. На территории достопримечательного места разрешается ведение хозяйственной деятельности, не противоречащей требованиям обеспечения сохранности объекта культурного наследия и позволяющей обеспечить функционирование объекта культурного наследия в современных условиях.

3.4. Проведение противоаварийных работ на объектах капитального строительства, находящихся в границах территории Объекта.

3.5. Благоустройство и озеленение территории.

3.6. Проведение изыскательских, проектных, земляных, хозяйственных и иных работ в соответствии с требованиями Федерального закона от 26 июня 2002 г. № 73-ФЗ «Об объектах культурного наследия (памятниках истории и культуры) народов Российской Федерации», в том числе при условии обеспечения сохранности объекта археологического наследия, включенного в единый государственный реестр объектов культурного наследия (памятников

истории и культуры) народов Российской Федерации, либо выявленного объекта археологического наследия, а также обеспечения доступа граждан к указанным объектам.
