



**ИНСПЕКЦИЯ ГОСУДАРСТВЕННОЙ
ОХРАНЫ ОБЪЕКТОВ
КУЛЬТУРНОГО НАСЛЕДИЯ
ОРЕНБУРГСКОЙ ОБЛАСТИ**

П Р И К А З

06.11.2025 № 01-33-152
г. Оренбург

О включении выявленного объекта культурного наследия в единый государственный реестр объектов культурного наследия (памятников истории и культуры) народов Российской Федерации в качестве объекта культурного наследия регионального значения (вид – памятник) «Могила полного кавалера ордена Славы, гвардии сержанта, Абдешева Хайруллы (1925-1973)», 1946 год; 1973 год (Оренбургская область, Акбулакский район, Сагарчинский сельсовет, поселок Акоба, сельское кладбище), об утверждении предмета охраны, границ и режима использования территории объекта культурного наследия

В соответствии со статьями 3.1, 18 Федерального закона от 25.06.2002 № 73-ФЗ «Об объектах культурного наследия (памятниках истории и культуры) народов Российской Федерации», статьей 5 Закона Оренбургской области от 03.07.2013 № 1678/503-V-O3 «Об объектах культурного наследия (памятниках истории и культуры) народов Российской Федерации, расположенных на территории Оренбургской области», Положением об инспекции государственной охраны объектов культурного наследия Оренбургской области, утвержденным указом Губернатора Оренбургской области от 15.11.2018 № 612-ук, на основании акта государственной историко-культурной экспертизы от 29.08.2025 (эксперт Рубин В.А. приказ Министерства культуры Российской Федерации об аттестации от 20.11.2023 № 3171)

п р и к а з ы в а ю:

1. Включить в единый государственный реестр объектов культурного наследия (памятников истории и культуры) народов Российской Федерации выявленный объект культурного наследия «Могила полного кавалера ордена Славы, гвардии сержанта, Абдешева Хайруллы (1925-1973)» (Акбулакский район, с. Акоба, сельское кладбище) в качестве объекта культурного наследия регионального значения (вид – памятник) с наименованием «Могила полного кавалера ордена Славы, гвардии сержанта, Абдешева Хайруллы (1925-1973)», 1946 год; 1973 год, расположенного по адресу: Оренбургская область, Акбулакский район, Сагарчинский сельсовет, поселок Акоба, сельское кладбище.

2. Утвердить предмет охраны объекта культурного наследия регионального значения (вид – памятник) «Могила полного кавалера ордена Славы, гвардии сержанта, Абдешева Хайруллы (1925-1973)», 1946 год; 1973 год (Оренбургская область, Акбулакский район, Сагарчинский сельсовет, поселок Акоба, сельское кладбище) согласно приложению № 1 к настоящему приказу.

3. Утвердить границы территории объекта культурного наследия регионального значения (вид – памятник) «Могила полного кавалера ордена Славы, гвардии сержанта, Абдешева Хайруллы (1925-1973)», 1946 год; 1973 год (Оренбургская область, Акбулакский район, Сагарчинский сельсовет, поселок Акоба, сельское кладбище) и режим ее использования согласно приложению № 2 к настоящему приказу.

4. Исключить выявленный объект культурного наследия «Могила полного кавалера ордена Славы, гвардии сержанта, Абдешева Хайруллы (1925-1973)» (Акбулакский район, с. Акоба, сельское кладбище) из Перечня выявленных объектов культурного наследия Оренбургской области.

5. Не позднее пяти рабочих дней со дня вступления в силу настоящего приказа организовать направление его копии в орган регистрации прав.

6. Контроль за исполнением приказа возложить на начальника отдела государственного учета и охраны инспекции государственной охраны объектов культурного наследия Оренбургской области.

7. Настоящий приказ вступает в силу после его опубликования на Портале официального опубликования нормативных правовых актов Оренбургской области и органов исполнительной власти Оренбургской области (www.pravo.org.ru).


Начальник инспекции



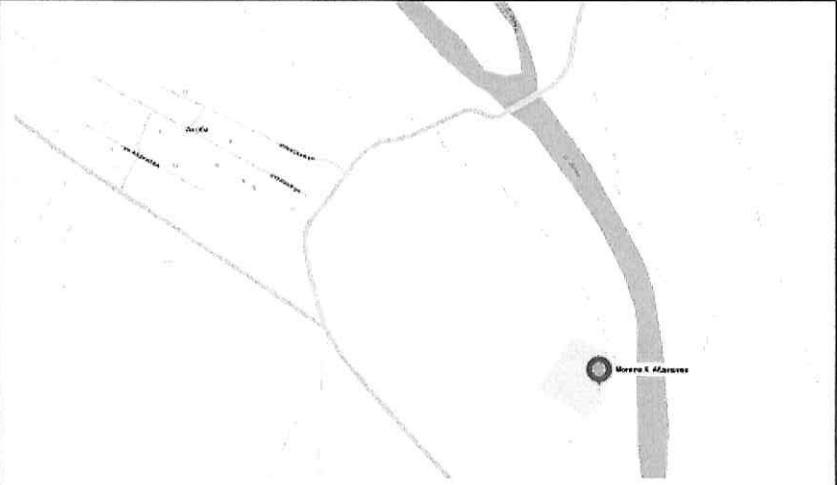
К.А. Летяго

Приложение № 1
к приказу инспекции
государственной охраны объектов
культурного наследия
Оренбургской области
от «06». 11.2025 г. № 01-33-152

Предмет охраны объекта культурного наследия регионального значения (вид – памятник) «Могила полного кавалера ордена Славы, гвардии сержанта, Абдешева Хайруллы (1925-1973)», 1946 год; 1973 год, расположенного по адресу: Оренбургская область, Акбулакский район, Сагарчинский сельсовет, поселок Акоба, сельское кладбище

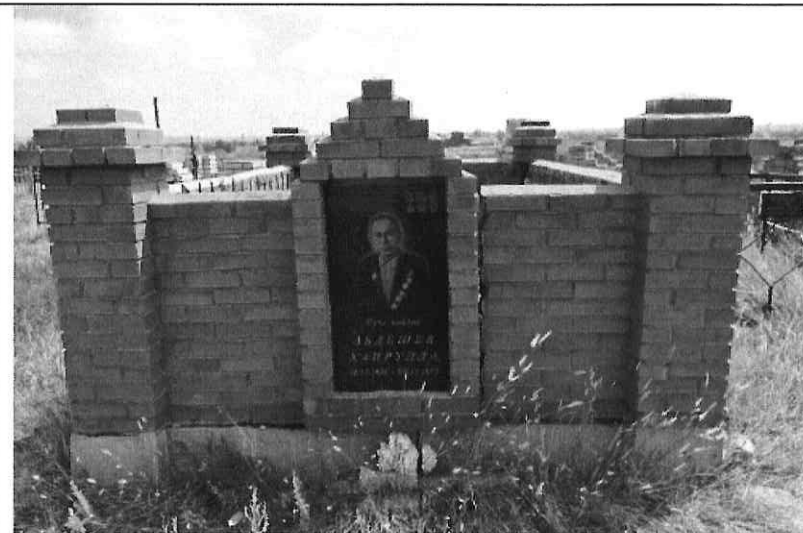
№ п/п	Виды предметов охраны	Элементы предметов охраны	Фотофиксация
1	2	3	4
1.	Градостроительные характеристики:	<ul style="list-style-type: none"> – расположение в восточной части кадастрового земельного участка 56:03:1117002:21, целиком занимаемого мусульманским кладбищем поселка Акоба Сагарчинского сельсовета Акбулакского района Оренбургской области, в 85 метрах от главного входа через калитку в кладбищенской ограде, которая находится с юго-восточной стороны кладбища возле дома омовения; – расположение по линии запад – восток индивидуального воинского захоронения с каменным национальным надгробным сооружением (мазаром); – культурный слой глубиной 3,0 метра. 	


--	--	--



2. Погребальные
характеристики:

– индивидуальное воинское захоронение с прахом полного кавалера ордена Славы, гвардии сержанта, Абдешева Хайруллы (1925-1973).



3.	Функциональные и мемориальные характеристики:	<p>– историческое использование, функционально связанное с осуществлением ритуальной деятельности (выражается в визуализации мемориальных практик (проведении памятных мероприятий) и событийно-деятельном приобщении населения к содержанию исторической памяти о Великой Отечественной войне 1941-1945 гг.) и патриотическим воспитанием подрастающего поколения на примере подвигов полного кавалера ордена Славы, гвардии сержанта, Абдешева Хайруллы (1925-1973).</p>	
----	---	--	--

Приложение № 2
к приказу инспекции
государственной охраны
объектов культурного наследия
Оренбургской области
от « 06 ». 11 .2025 г. № ОГ-33-152

Границы территории объекта культурного наследия регионального значения (вид – памятник) «Могила полного кавалера ордена Славы, гвардии сержанта, Абдешева Хайруллы (1925-1973)», 1946 год; 1973 год (Оренбургская область, Акбулакский район, Сагарчинский сельсовет, поселок Акоба, сельское кладбище) и режим ее использования

Границы территории объекта культурного наследия регионального значения (вид – памятник) «Могила полного кавалера ордена Славы, гвардии сержанта, Абдешева Хайруллы (1925-1973)», 1946 год; 1973 год, расположенного по адресу: Оренбургская область, Акбулакский район, Сагарчинский сельсовет, поселок Акоба, сельское кладбище, определены в границах земельного участка с кадастровым номером 56:03:1117002:21 и проходят по точкам 1 – 4 (см. схему границ).

Сведения об объекте		
№ п/п	Характеристики объекта	Описание характеристик
1.	Местоположение объекта	Оренбургская область, Акбулакский район, Сагарчинский сельсовет, поселок Акоба, сельское кладбище
2.	Площадь объекта +/- величина погрешности определения площади (P+/- Дельта P)	13±1 кв. м
3.	Иные характеристики	—

Перечень координат поворотных (характерных) точек границ территории объекта культурного наследия

Сведения о местоположении границ объекта					
1. Система координат МСК-56, зона 2					
2. Сведения о характерных точках границ территории					
Обозначение характерных точек части границы	Координаты, м		Метод определения координат характерной точки	Средняя квадратическая погрешность положения характерной точки (Mt), м	Описание обозначения точки на местности (при наличии)
	X	Y			
1	325790.95	2361201.91	метод спутниковых геодезических измерений (определений)	0.10	—
2	325790.14	2361206.06	метод спутниковых	0.10	—


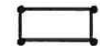
Сведения о местоположении границ объекта					
1. Система координат МСК-56, зона 2					
2. Сведения о характерных точках границ территории					
Обозначение характерных точек части границы	Координаты, м		Метод определения координат характерной точки	Средняя квадратическая погрешность положения характерной точки (Mt), м	Описание обозначения точки на местности (при наличии)
	X	Y			
			геодезических измерений (определений)		
3	325787.24	2361205.50	метод спутниковых геодезических измерений (определений)	0.10	—
4	325788.02	2361201.33	метод спутниковых геодезических измерений (определений)	0.10	—
1	325790.95	2361201.91	метод спутниковых геодезических измерений (определений)	0.10	—

Схема границ территории объекта культурного наследия

М 1:200



Условные обозначения:

-  - характерная (поворотная) точка границы территории объекта культурного наследия
-  - граница территории объекта культурного наследия

Режим использования территории объекта культурного наследия

1. Территория объекта культурного наследия регионального значения (вид – памятник) «Могила полного кавалера ордена Славы, гвардии сержанта, Абдешева Хайруллы (1925-1973)», 1946 год; 1973 год, расположенного по адресу: Оренбургская область, Акбулакский район, Сагарчинский сельсовет, поселок Акоба, сельское кладбище (далее – Объект), относится к землям историко-культурного назначения.

2. На территории Объекта запрещается:

2.1. Строительство объектов капитального строительства.

2.2. Хозяйственная деятельность, ведущая к разрушению, искажению внешнего облика объекта культурного наследия, нарушающая его целостность и создающая угрозу его повреждения, разрушения или уничтожения.

2.3. Вырубка деревьев, за исключением санитарных рубок.

2.4. Уничтожение травяного покрова.

2.5. Прокладка наземных и воздушных инженерных коммуникаций.

2.6. Размещение любых рекламных конструкций на объекте культурного наследия и его территории.

2.7. Создание разрушающих вибрационных нагрузок динамическим воздействием на грунты в зоне их взаимодействия с объектом культурного наследия.

2.8. Размещение временных построек.

3. На территории Объекта разрешается:

3.1. Проведение работ по сохранению объекта культурного наследия или его отдельных элементов.

3.2. Проведение работ по озеленению, благоустройству и ландшафтному дизайну территории объекта культурного наследия, производимых, в том числе с применением методов реставрации, направленных на формирование наиболее близкого к историческому восприятию объекта культурного наследия при условии соблюдения мер по обеспечению сохранности объекта культурного наследия.

3.3. Проведение мероприятий по музеефикации объекта культурного наследия, которые осуществляются при условии соблюдения мер по обеспечению сохранности объекта культурного наследия.

3.4. Проведение научно-исследовательских и изыскательских работ, в том числе по изучению культурного слоя, не нарушающих целостность объекта культурного наследия и не создающих угрозы его повреждения, разрушения или уничтожения.

3.5. Ведение хозяйственной деятельности, не противоречащей требованиям обеспечения сохранности объекта культурного наследия.
