



**ИНСПЕКЦИЯ ГОСУДАРСТВЕННОЙ
ОХРАНЫ ОБЪЕКТОВ
КУЛЬТУРНОГО НАСЛЕДИЯ
ОРЕНБУРГСКОЙ ОБЛАСТИ**

П Р И К А З

24.09.2025 № 01-33-124

г. Оренбург

О включении выявленного объекта культурного наследия в единый государственный реестр объектов культурного наследия (памятников истории и культуры) народов Российской Федерации в качестве объекта культурного наследия регионального значения (вид – памятник) «Здание торговых магазинов Толкучего рынка», 1835 г., 1880-е гг. (Оренбургская область, город Оренбург, улица Кирова, дом 11, дом 11А литера АА1, улица 9 Января, дом 41), об утверждении предмета охраны, границ и режима использования территории объекта культурного наследия

В соответствии со статьями 3.1, 18 Федерального закона от 25.06.2002 № 73-ФЗ «Об объектах культурного наследия (памятниках истории и культуры) народов Российской Федерации», статьей 5 Закона Оренбургской области от 03.07.2013 № 1678/503-V-ОЗ «Об объектах культурного наследия (памятниках истории и культуры) народов Российской Федерации, расположенных на территории Оренбургской области», Положением об инспекции государственной охраны объектов культурного наследия Оренбургской области, утвержденным указом Губернатора Оренбургской области от 15.11.2018 № 612-ук, на основании акта государственной историко-культурной экспертизы от 23.07.2025 (эксперт Мартынов А.Ф., приказ Министерства культуры Российской Федерации от 14.07.2023 № 2121)

п р и к а з ы в а ю:

1. Включить в единый государственный реестр объектов культурного наследия (памятников истории и культуры) народов Российской Федерации выявленный объект культурного наследия «Здание торговых магазинов Толкучего рынка» (обл. Оренбургская, г. Оренбург, ул. 9 Января, д. 41 / ул. Кирова, д. 11а) в качестве объекта культурного наследия регионального

значения (вид – памятник) с наименованием «Здание торговых магазинов Толкучего рынка», 1835 г., 1880-е гг., расположенного по адресу: Оренбургская область, город Оренбург, улица Кирова, дом 11, дом 11А литера АА1, улица 9 Января, дом 41.

2. Утвердить предмет охраны объекта культурного наследия регионального значения (вид – памятник) «Здание торговых магазинов Толкучего рынка», 1835 г., 1880-е гг. (Оренбургская область, город Оренбург, улица Кирова, дом 11, дом 11А литера АА1, улица 9 Января, дом 41) согласно приложению № 1 к настоящему приказу.

3. Утвердить границы территории объекта культурного наследия регионального значения (вид – памятник) «Здание торговых магазинов Толкучего рынка», 1835 г., 1880-е гг. (Оренбургская область, город Оренбург, улица Кирова, дом 11, дом 11А литера АА1, улица 9 Января, дом 41) и режим ее использования согласно приложению № 2 к настоящему приказу.

4. Исключить выявленный объект культурного наследия «Здание торговых магазинов Толкучего рынка» (обл. Оренбургская, г. Оренбург, ул. 9 Января, д. 41 / ул. Кирова, д. 11а) из Перечня выявленных объектов культурного наследия Оренбургской области.

5. Не позднее пяти рабочих дней со дня вступления в силу настоящего приказа организовать направление его копии в орган регистрации прав.

6. Контроль за исполнением приказа возложить на начальника отдела государственного учета и охраны инспекции государственной охраны объектов культурного наследия Оренбургской области.

7. Настоящий приказ вступает в силу после его опубликования на Портале официального опубликования нормативных правовых актов Оренбургской области и органов исполнительной власти Оренбургской области (www.pravo.orb.ru).


Начальник инспекции







К.А. Летяго

Приложение № 1
к приказу инспекции
государственной охраны объектов
культурного наследия
Оренбургской области
от «24». 09.2025 г. № 01-33-124

Предмет охраны объекта культурного наследия регионального значения (вид – памятник) «Здание торговых магазинов Толкучего рынка», 1835 г., 1880-е гг., расположенного по адресу: Оренбургская область, город Оренбург, улица Кирова, дом 11, дом 11А литера АА1, улица 9 Января, дом 41

№ п/п	Виды предметов охраны	Элементы предметов охраны	Фотофиксация
1	2	3	4
1.	Градостроительные характеристики:		
1.1.		– местоположение памятника на 1880-е гг.: на исторической красной линии улицы Кирова в городе Оренбург.	

1.2.		<p>– композиционная значимость (роль) в структуре окружающего городского квартала: историко-архитектурный и историко-градостроительный модуль исторической застройки улиц Кирова и 9 Января.</p>	
1.3.		<p>– габариты памятника: на 1880-е гг.</p>	



2.	Архитектурные и конструктивные характеристики:		
2.1.		<p>– объемно-пространственная композиция памятника на 1880-е гг.: единый, блокированный из двух прямоугольных в плане одноэтажного и двухэтажного объемов, объект, сформированный поэтапно с 1835 г. по 1880-е гг. под скатной и вальмой кровлями.</p>	
2.2.		<p>– крыша: конфигурация кровли (скатная, вальмовая); высотные отметки по коньку; материал конструкций (стропила и обрешетка деревянные); характер кровельного покрытия (гладкое металлическое покрытие с фальцевым соединением).</p>	

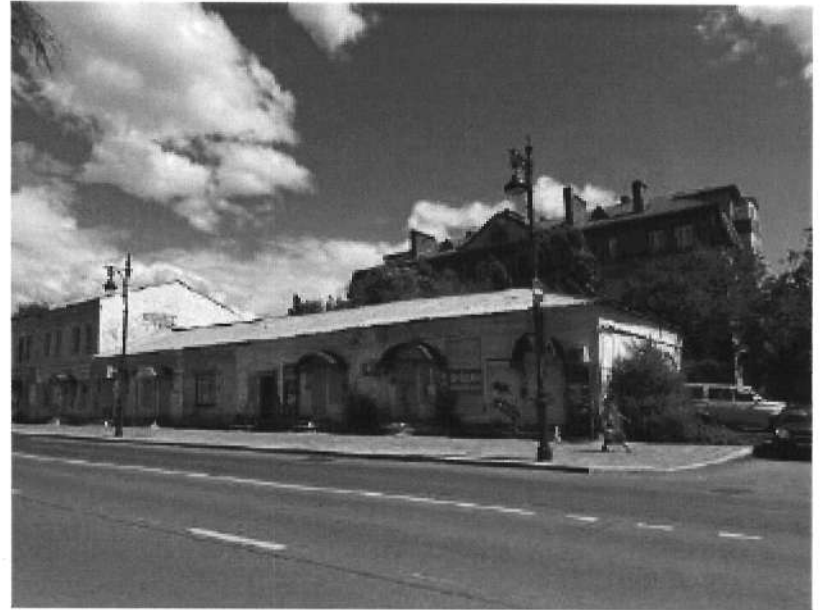
2.3.

– композиция и архитектурно-художественное оформление фасадов, включая местоположение, форму и размер проемов ворот, оконных и дверных проемов; лопаток и прясел; обреза цоколя; межэтажного пояса и профилированного венчающего пояса; карниза; треугольного щипца двухэтажной части с простым карнизом и круглым ложным окном в тимпане; парпетных тумб.



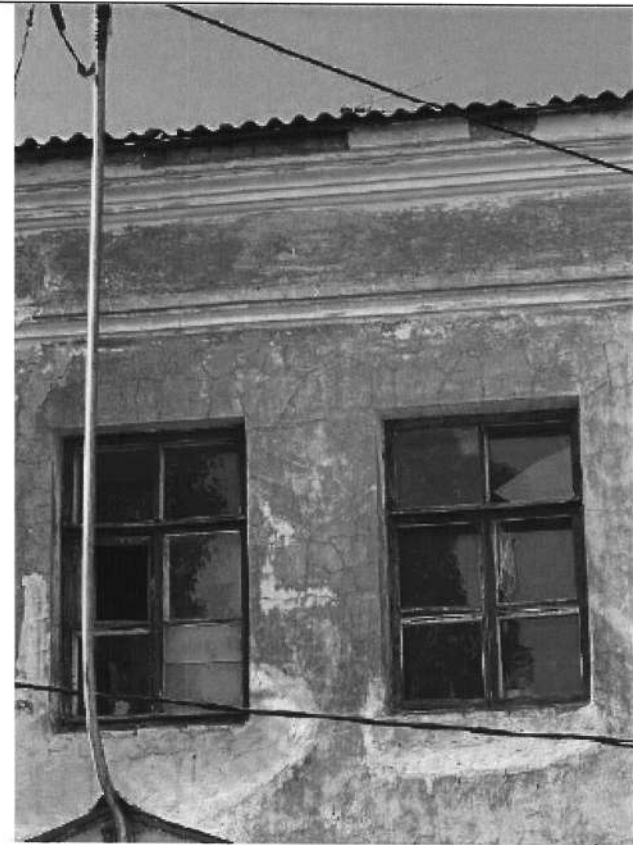


2.4.		<p>– отделка фасадной поверхности: окраска по штукатурной поверхности. Колористическое решение установить методами научной реставрации.</p>	 A black and white photograph showing a section of a building's facade. The wall is light-colored and appears to be made of plaster or stucco. There are two dark, rectangular windows with multiple panes. The roofline is visible at the top, showing a corrugated metal roof.
2.5.		<p>– конструктивная схема памятника: бескаркасная с несущими кирпичными стенами из брускового глиняного кирпича; – тип фундамента здания (бутовый), его расположение; – местоположение продольных и поперечных несущих стен, брандмауэрных стенок и тип материала изготовления, (кирпичная кладка); – перемычки клинчатые.</p>	 A black and white photograph showing a corner of a building. The wall is light-colored and has some graffiti on it. The roof is dark and appears to be made of a different material, possibly metal or a different type of brick. The sky is visible in the background.



2.6.

– заполнение оконных проёмов
(исторический характер раскладки):
столярное (деревянное); многостекольное.



Приложение № 2
к приказу инспекции
государственной охраны
объектов культурного наследия
Оренбургской области
от «24». 09.2025 г. № 01-33-124

Границы территории объекта культурного наследия регионального значения (вид – памятник) «Здание торговых магазинов Толкучего рынка», 1835 г., 1880-е гг. (Оренбургская область, город Оренбург, улица Кирова, дом 11, дом 11А литера АА1, улица 9 Января, дом 41) и режим ее использования

Границы территории объекта культурного наследия регионального значения (вид – памятник) «Здание торговых магазинов Толкучего рынка», 1835 г., 1880-е гг., расположенного по адресу: Оренбургская область, город Оренбург, улица Кирова, дом 11, дом 11А литера АА1, улица 9 Января, дом 41 проходят по точкам 1 – 5 (см. схему границ).

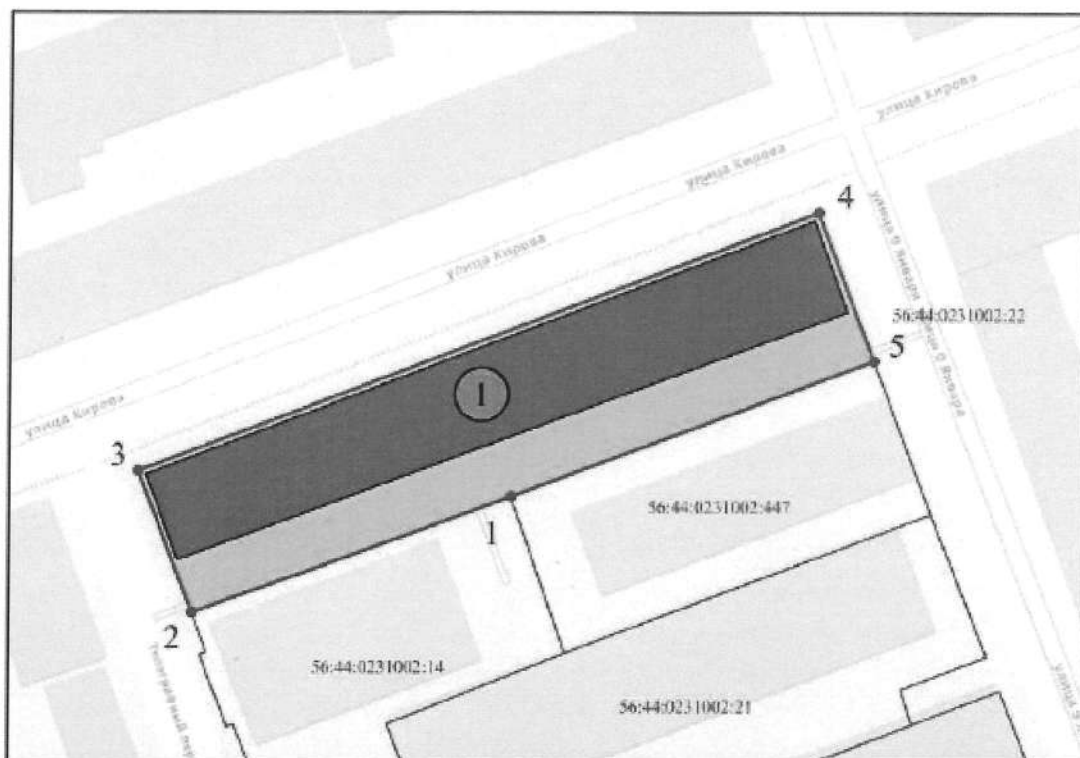
Сведения об объекте		
№ п/п	Характеристики объекта	Описание характеристик
1.	Местоположение объекта	Оренбургская область, город Оренбург, улица Кирова, дом 11, дом 11А литера АА1, улица 9 Января, дом 41
2.	Площадь объекта +/- величина погрешности определения площади (P+/- Дельта P)	2 999.04 кв.м
3.	Иные характеристики	—

Перечень координат поворотных (характерных) точек границ территории объекта культурного наследия

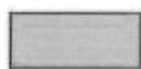
Сведения о местоположении границ объекта					
1. Система координат МСК-56, зона 2					
2. Сведения о характерных точках границ территории					
Обозначение характерных точек части границы	Координаты, м		Метод определения координат характерной точки	Средняя квадратическая погрешность положения характерной точки (Mt), м	Описание обозначения точки на местности (при наличии)
	X	Y			
1	427574.45	2304485.95	аналитический метод	0.10	—
2	427555.42	2304434.16	аналитический метод	0.10	—
3	427578.64	2304425.36	аналитический метод	0.10	—
4	427620.67	2304535.61	аналитический метод	0.10	—
5	427596.50	2304544.68	аналитический метод	0.10	—
1	427574.45	2304485.95	аналитический метод	0.10	—

Схема границ территории объекта культурного наследия

М 1:1000



Условные обозначения:



– территория объекта культурного наследия регионального значения «Здание торговых магазинов Толкучего рынка», 1835 г., 1880-е гг. (Оренбургская область, город Оренбург, улица Кирова, дом 11, дом 11А литера АА1, улица 9 Января, дом 41);



– обозначение характерной поворотной точки;



– объект культурного наследия регионального значения «Здание торговых магазинов Толкучего рынка», 1835 г., 1880-е гг. (Оренбургская область, город Оренбург, улица Кирова, дом 11, дом 11А литера АА1, улица 9 Января, дом 41);



– обозначение земельных участков, состоящих на кадастровом учете.

Режим использования территории объекта культурного наследия

1. Территория объекта культурного наследия регионального значения (вид – памятник) «Здание торговых магазинов Толкучего рынка», 1835 г., 1880-е гг., расположенного по адресу: Оренбургская область, город Оренбург, улица Кирова, дом 11, дом 11А литера АА1, улица 9 Января, дом 41 (далее – Объект), относится к землям историко-культурного назначения.

2. На территории Объекта запрещается:

2.1. Строительство объектов капитального строительства.

2.2. Увеличение объемно-пространственных характеристик, существующих на территории памятника, объектов капитального строительства.

2.3. Проведение земляных, строительных, мелиоративных и иных работ, за исключением работ по сохранению объекта культурного наследия или его отдельных элементов, сохранению историко-градостроительной или природной среды объекта культурного наследия.

3. На территории Объекта разрешается:

3.1. Ведение хозяйственной деятельности, не противоречащей требованиям обеспечения сохранности объекта культурного наследия и позволяющей обеспечить функционирование объекта культурного наследия в современных условиях.

3.2. Сохранение объекта культурного наследия или его отдельных элементов.

3.3. Сохранение историко-градостроительной или природной среды объекта культурного наследия.
