



**ИНСПЕКЦИЯ ГОСУДАРСТВЕННОЙ
ОХРАНЫ ОБЪЕКТОВ
КУЛЬТУРНОГО НАСЛЕДИЯ
ОРЕНБУРГСКОЙ ОБЛАСТИ**

П Р И К А З

06.08.2025 № 01-33-93

г. Оренбург

О включении выявленного объекта культурного наследия в единый государственный реестр объектов культурного наследия (памятников истории и культуры) народов Российской Федерации в качестве объекта культурного наследия регионального значения (вид – памятник) «Могила Героя Советского Союза, старшего сержанта, Каменева Константина Кирилловича (1917-1981)», 1944 год; 1981 год (Оренбургская область, город Оренбург, улица Монтажников, общественное кладбище, квартал 27), об утверждении предмета охраны, границ и режима использования территории объекта культурного наследия

В соответствии со статьями 3.1, 18 Федерального закона от 25.06.2002 № 73-ФЗ «Об объектах культурного наследия (памятниках истории и культуры) народов Российской Федерации», статьей 5 Закона Оренбургской области от 03.07.2013 № 1678/503-V-ОЗ «Об объектах культурного наследия (памятниках истории и культуры) народов Российской Федерации, расположенных на территории Оренбургской области», Положением об инспекции государственной охраны объектов культурного наследия Оренбургской области, утвержденным указом Губернатора Оренбургской области от 15.11.2018 № 612-ук, на основании акта государственной историко-культурной экспертизы от 11.07.2025 (эксперт Рубин В.А. приказ Министерства культуры Российской Федерации об аттестации от 20.11.2023 № 3171)

п р и к а з ы в а ю:

1. Включить в единый государственный реестр объектов культурного наследия (памятников истории и культуры) народов Российской Федерации выявленный объект культурного наследия «Могила Героя Советского Союза, старшего сержанта, Каменева Константина Кирилловича (1917-1981)» (обл. Оренбургская, г. Оренбург, ул. Монтажников, общественное кладбище) в качестве объекта культурного наследия регионального значения (вид – памятник) с наименованием «Могила Героя Советского Союза, старшего сержанта, Каменева Константина Кирилловича (1917-1981)», 1944 год; 1981 год, расположенного по адресу: Оренбургская область, город Оренбург, улица Монтажников, общественное кладбище, квартал 27.

2. Утвердить предмет охраны объекта культурного наследия регионального значения (вид – памятник) «Могила Героя Советского Союза, старшего сержанта, Каменева Константина Кирилловича (1917-1981)», 1944 год; 1981 год (Оренбургская область, город Оренбург, улица Монтажников, общественное кладбище, квартал 27) согласно приложению № 1 к настоящему приказу.

3. Утвердить границы территории объекта культурного наследия регионального значения (вид – памятник) «Могила Героя Советского Союза, старшего сержанта, Каменева Константина Кирилловича (1917-1981)», 1944 год; 1981 год (Оренбургская область, город Оренбург, улица Монтажников, общественное кладбище, квартал 27) и режим ее использования согласно приложению № 2 к настоящему приказу.

4. Исключить выявленный объект культурного наследия «Могила Героя Советского Союза, старшего сержанта, Каменева Константина Кирилловича (1917-1981)» (обл. Оренбургская, г. Оренбург, ул. Монтажников, общественное кладбище) из Перечня выявленных объектов культурного наследия Оренбургской области.

5. Не позднее пяти рабочих дней со дня вступления в силу настоящего приказа организовать направление его копии в орган регистрации прав.

6. Контроль за исполнением приказа возложить на начальника отдела государственного учета и охраны инспекции государственной охраны объектов культурного наследия Оренбургской области.

7. Настоящий приказ вступает в силу после его опубликования на Портале официального опубликования нормативных правовых актов Оренбургской области и органов исполнительной власти Оренбургской области (www.pravo.orb.ru).


Начальник инспекции

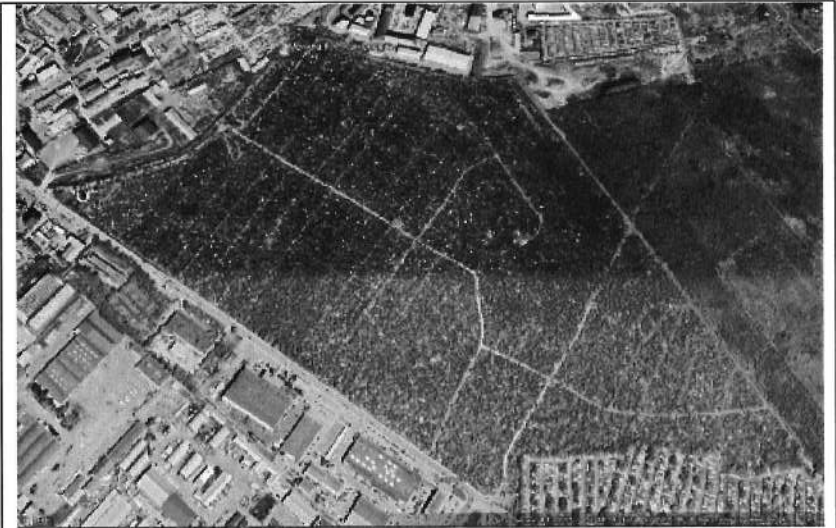


К.А. Летяго

Приложение № 1
к приказу инспекции
государственной охраны объектов
культурного наследия
Оренбургской области
от «06». 08.2025 г. № 01-33-93

Предмет охраны объекта культурного наследия регионального значения (вид – памятник) «Могила Героя Советского Союза, старшего сержанта, Каменева Константина Кирилловича (1917-1981)», 1944 год; 1981 год, расположенного по адресу:
Оренбургская область, город Оренбург, улица Монтажников, общественное кладбище, квартал 27

№ п/п	Виды предметов охраны	Элементы предметов охраны	Фотофиксация
1	2	3	4
1.	Градостроительные характеристики:	<ul style="list-style-type: none"> – расположение в северо-западной части кадастрового земельного участка 56:44:0409002:65, целиком занимаемого старым городским кладбищем, в 560 метрах от въездных ворот с ул. Авторемонтной, в 27 квартале кладбища; – расположение по линии северо-запад – юго-восток индивидуального воинского захоронения с каменным надгробным сооружением и металлической оградой (в ограде, помимо могилы Героя Советского Союза, имеется родственное захоронение сына Героя); – культурный слой глубиной 3,0 метра. 	



2. Погребальные
характеристики:

– индивидуальное воинское захоронение с прахом Героя Советского Союза, старшего сержанта, Каменева Константина Кирилловича (1917-1981).



3.	Функциональные и мемориальные характеристики:	– историческое использование, функционально связанное с осуществлением ритуальной деятельности (выражается в визуализации мемориальных практик (проведении памятных мероприятий) и событийно-деятельном приобщении населения к содержанию исторической памяти о Великой Отечественной войне 1941-1945 гг.) и патриотическим воспитанием подрастающего поколения на примере подвига Героя Советского Союза, старшего сержанта, Каменева Константина Кирилловича (1917-1981).	
----	---	---	--

Приложение № 2
к приказу инспекции
государственной охраны
объектов культурного наследия
Оренбургской области
от «06». 08. 2025 г. № ОА-33-93

Границы территории объекта культурного наследия регионального значения (вид – памятник) «Могила Героя Советского Союза, старшего сержанта, Каменева Константина Кирилловича (1917-1981)», 1944 год; 1981 год (Оренбургская область, город Оренбург, улица Монтажников, общественное кладбище, квартал 27) и режим ее использования

Границы территории объекта культурного наследия регионального значения (вид – памятник) «Могила Героя Советского Союза, старшего сержанта, Каменева Константина Кирилловича (1917-1981)», 1944 год; 1981 год, расположенного по адресу: Оренбургская область, город Оренбург, улица Монтажников, общественное кладбище, квартал 27, определены в границах земельного участка с кадастровым номером 56:44:0409002:65 и проходят по точкам 1 – 4 (см. схему границ).

Сведения об объекте		
№ п/п	Характеристики объекта	Описание характеристик
1.	Местоположение объекта	Оренбургская область, город Оренбург, улица Монтажников, общественное кладбище, квартал 27
2.	Площадь объекта +/- величина погрешности определения площади (P+/- Дельта P)	9±1 кв. м
3.	Иные характеристики	—

Перечень координат поворотных (характерных) точек границ территории объекта культурного наследия

Сведения о местоположении границ объекта					
1. Система координат МСК-56, зона 2					
2. Сведения о характерных точках границ территории					
Обозначение характерных точек части границы	Координаты, м		Метод определения координат характерной точки	Средняя квадратическая погрешность положения характерной точки (Mt), м	Описание обозначения точки на местности (при наличии)
	X	Y			
1	431996.01	2308829.89	метод спутниковых геодезических измерений (определений)	0.10	—
2	431994.68	2308831.95	метод спутниковых	0.10	—

Сведения о местоположении границ объекта					
1. Система координат МСК-56, зона 2					
2. Сведения о характерных точках границ территории					
Обозначение характерных точек части границы	Координаты, м		Метод определения координат характерной точки	Средняя квадратическая погрешность положения характерной точки (Mt), м	Описание обозначения точки на местности (при наличии)
	X	Y			
			геодезических измерений (определений)		
3	431991.59	2308830.06	метод спутниковых геодезических измерений (определений)	0.10	—
4	431993.01	2308827.90	метод спутниковых геодезических измерений (определений)	0.10	—
1	431996.01	2308829.89	метод спутниковых геодезических измерений (определений)	0.10	—

Схема границ территории объекта культурного наследия

М 1:400



Условные обозначения:



- характерная (поворотная) точка границы территории объекта культурного наследия



- граница территории объекта культурного наследия

Режим использования территории объекта культурного наследия

1. Территория объекта культурного наследия регионального значения (вид – памятник) «Могила Героя Советского Союза, старшего сержанта, Каменева Константина Кирилловича (1917-1981)», 1944 год; 1981 год, расположенного по адресу: Оренбургская область, город Оренбург, улица Монтажников, общественное кладбище, квартал 27 (далее – Объект), относится к землям историко-культурного назначения.

2. На территории Объекта запрещается:

2.1. Строительство объектов капитального строительства.

2.2. Хозяйственная деятельность, ведущая к разрушению, искажению внешнего облика объекта культурного наследия, нарушающая его целостность и создающая угрозу его повреждения, разрушения или уничтожения.

2.3. Вырубка деревьев, за исключением санитарных рубок.

2.4. Уничтожение травяного покрова.

2.5. Прокладка наземных и воздушных инженерных коммуникаций.

2.6. Размещение любых рекламных конструкций на объекте культурного наследия и его территории.

2.7. Создание разрушающих вибрационных нагрузок динамическим воздействием на грунты в зоне их взаимодействия с объектом культурного наследия.

2.8. Размещение временных построек.

3. На территории Объекта разрешается:

3.1. Проведение работ по сохранению объекта культурного наследия или его отдельных элементов.

3.2. Проведение работ по озеленению, благоустройству и ландшафтному дизайну территории объекта культурного наследия, производимых, в том числе с применением методов реставрации, направленных на формирование наиболее близкого к историческому восприятию объекта культурного наследия при условии соблюдения мер по обеспечению сохранности объекта культурного наследия.

3.3. Проведение мероприятий по музеефикации объекта культурного наследия, которые осуществляются при условии соблюдения мер по обеспечению сохранности объекта культурного наследия.

3.4. Проведение научно-исследовательских и изыскательских работ, в том числе по изучению культурного слоя, не нарушающих целостность объекта культурного наследия и не создающих угрозы его повреждения, разрушения или уничтожения.

3.5. Ведение хозяйственной деятельности, не противоречащей требованиям обеспечения сохранности объекта культурного наследия.
