



Главное управление лесного хозяйства
Омской области

П Р И К А З

13 сентября 2021 года

№ 33-п

г. Омск

О внесении изменений в приказ Главного управления лесного хозяйства Омской области от 13 августа 2018 года № 15-п

Внести в приказ Главного управления лесного хозяйства Омской области от 13 августа 2018 года № 15-п «Об утверждении лесохозяйственных регламентов лесничеств, расположенных на территории Омской области» следующие изменения:

1. Абзацы двадцать седьмой – тридцать первый подраздела 5 приложений № 1-6, 8, 9, 11, 13-16, 18, 19 исключить.

2. Абзацы двадцать седьмой – двадцать девятый подраздела 5 приложений № 7, 10, 12, 17 исключить.

3. В приложении № 2 таблицу «Перечень законодательных и иных нормативно-правовых актов, нормативно-технических, методических и проектных документов, на основе которых разработан лесохозяйственный регламент» дополнить строкой следующего содержания:

«

47	Материалы лесоустройства лесного участка, переданных в аренду индивидуальному предпринимателю Лапчику И.Б. в кварталах №№ 224, 225, 226, 227, 249, 250 Васисского участкового лесничества Васисского лесничества Омской области (2021 год)	
48	Материалы лесоустройства лесного участка, переданных в аренду ООО «Ресурс ОТФ»	

	в кварталах №№ 113, 128, 129, 142 Пологрудовского участкового лесничества Васисского лесничества Омской области (2021 год)	
--	--	--

».

4. В приложении № 3:

1) рисунок 3 «Карта-схема распределения Знаменского лесничества Омской области по целевому назначению с нанесением местоположения существующих и проектируемых особо охраняемых природных территорий и объектов, заказников, территорий традиционного природопользования коренных и малочисленных народов» изложить в новой редакции согласно приложению № 1 к настоящему приказу;

2) таблицу № 7 изложить в новой редакции согласно приложению № 2 к настоящему приказу;

3) таблицу № 9 изложить в новой редакции согласно приложению № 3 к настоящему приказу.

5. В приложении № 8:

1) таблицу «Перечень законодательных и иных нормативно-правовых актов, нормативно-технических, методических и проектных документов, на основе которых разработан лесохозяйственный регламент» дополнить строкой следующего содержания:

«

41	Материалы лесоустройства лесного участка, переданных в аренду специализированному автономному учреждению Омской области «Муромцевский лесхоз» в кварталах №№ 47, 145, 149-187 Рязанского участкового лесничества Муромцевского лесничества Омской области (2020-2021 годы)	
----	--	--

»;

2) в таблице № 3:

- цифры «214» заменить цифрами «207»; цифры «1182» заменить цифрами «1202», цифры «43997» заменить цифрами «43984»;

- в подстроке «Кондратьевское» строки 34 «Эксплуатационные леса» после цифр «100 – 105» дополнить цифрами «, 122»;

- в подстроке «Муромцевское сельское» строки 55 «Эксплуатационные леса»:

слова «урочище «бывший совхоз «Мысовский»: кв. 46, 47; части кв. 1 - 16, 19, 20, 26, 43, 44, 45» заменить словами «урочище «бывший совхоз «Мысовский»: кв. 17, 18, 46, 47; части кв. 1 - 16, 43- 45»;

слова «урочище «бывший совхоз «Низовский»: кв. 14, 15, 31, 45, 46, 47; части кв. 2, 7, 8, 9, 10, 11, 12, 13, 16, 17, 18, 19, 20, 21, 22, 23, 24, 32, 35, 36» заменить словами «урочище «бывший совхоз «Низовский»: кв. 14, 15, 31, 45- 47; части кв. 2, 9, 10, 16-18, 22»;

слова «урочище «бывший совхоз «Ушаковский»: кв. 13 - 15, 17 - 36; части кв. 3, 5 - 12, 16» заменить словами «урочище «бывший совхоз «Ушаковский»: части кв. 3, 5 - 12»;

слова «урочище «бывший колхоз им. К. Маркса»: кв. 9, 16 - 20, 22, 30» заменить словами «урочище «бывший колхоз им. К. Маркса»: кв. 9, 16 - 20, 22, 30, 34».

6. После таблицы № 3 приложения № 9 сноску исключить.

7. В приложении № 12:

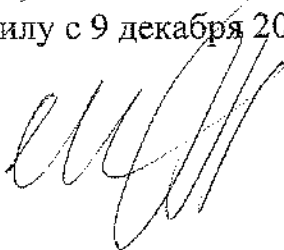
1) таблицу № 9 изложить в новой редакции согласно приложению № 4 к настоящему приказу;

2) таблицу № 16 изложить в новой редакции согласно приложению № 5 к настоящему приказу.

8. Рисунок 3 «Карта-схема распределения Тарского лесничества Омской области по целевому назначению с нанесением местоположения существующих и проектируемых особо охраняемых природных территорий и объектов, заказников, территорий традиционного природопользования коренных и малочисленных народов» приложения № 13 изложить в новой редакции согласно приложению № 6 к настоящему приказу.

9. Настоящий приказ вступает в силу на следующий день после дня его официального опубликования, за исключением пунктов 1, 2 настоящего приказа, которые вступает в силу с 9 декабря 2021 года.

Начальник

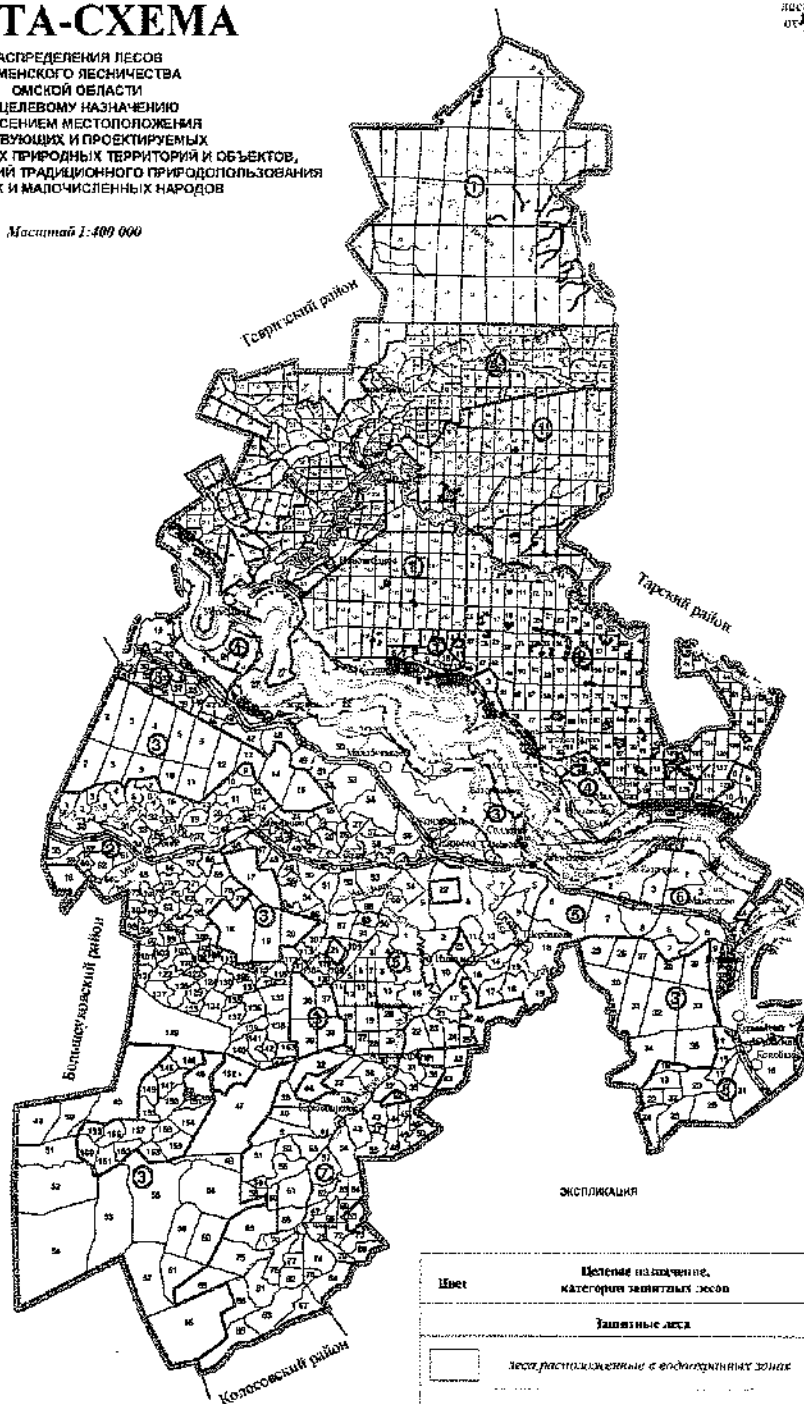


С.В. Максимов

«КАРТА-СХЕМА

РАСПРЕДЕЛЕНИЯ ЛЕСОВ
ЗНАМЕНСКОГО ЛЕСНИЧЕСТВА
ОМСКОЙ ОБЛАСТИ
ПО ЦЕЛЕВОМУ НАЗНАЧЕНИЮ
С НАНЕСЕНИЕМ МЕСТОПОЛОЖЕНИЯ
СУЩЕСТВУЮЩИХ И ПРОЕКТИРУЕМЫХ
ОСОБО ОХРАНЯЕМЫХ ПРИРОДНЫХ ТЕРРИТОРИЙ И ОБЪЕКТОВ,
ЗАКАЗНИКОВ, ТЕРРИТОРИЙ ТРАДИЦИОННОГО ПРИРОДОПОЛЬЗОВАНИЯ
КОРЕННЫХ И МАЛОЧИСЛЕННЫХ НАРОДОВ

Масштаб 1:400 000



ЭКСПЛИКАЦИЯ

ЭКСПЛИКАЦИЯ	
№№№	Наименование участковых лесничеств, урочищ
1	Новокадатовское
2	Качуловское
3	Знаменское
4	Новокадатовское сельское
5	Знаменское сельское
6	Урочище
7	бывший колхоз "Школьный"
8	бывший колхоз "Земельский"
9	бывший колхоз "Октябрь"
10	бывший колхоз "им.22 Партизана"
11	бывший колхоз "Пром.коммунизм"
12	бывший колхоз "Готский путь"
13	бывший колхоз "Сибиряк"

Цвет	Целевое назначение, категория защитных лесов
	Защитные леса
	леса, расположенные в водоохраных зонах
	леса, расположенные в защитных зонах лесов
	леса, расположенные в орогово-промышленных зонах
	перестраиваемые массивы лесов
	запретные насаждения лесов, расположенные вдоль водных объектов
	эксплуатационные леса

— границы участковых лесничеств
- - - - - границы урочищ

Расчетная лесосека для осуществления сплошных рубок спелых и перестойных лесных насаждений

Хозяйства и лесхозы/лесничества	Площадь лесом. земель, га	В том числе по группам возраста					спелые и перестойные		Запас спелых и перестойных пород, тыс. куб. м	Средний запас на 1 га эксплуатационного фонда, тыс. куб. м	Возраст рубки, лет	Исчисленные расчетные лесосеки, га						по лесовому плану, тыс. куб. м	в том числе: % лесового фонда	Число лет пользования лесом	Предполагаемый объем производства, га			
		всего		в том числе		в том числе	по лесовому плану	по лесовому плану				по лесовому плану	по лесовому плану	по лесовому плану	по лесовому плану	по лесовому плану	по лесовому плану					по лесовому плану		
		всего	в том числе	в том числе	в том числе				в том числе	в том числе	в том числе							в том числе	в том числе	в том числе	в том числе		в том числе	в том числе
1	2	3	4	5	6	7	8	9	10	11	12	13	14	15	16	17	18	19	20	21	22	23	24	25
Эксплуатационные леса																								
Сосна	40764	4920	23576	0	6128	6130	1246	942,5	157	38,5	101/6	43	597	306	347	-	347	53,1	47,79	40,6	85	10	6128	2660
Ель	3009	1433	338	0	814	424	4	98,1	118	4,4	101/6	3	26	31	24	-	24	5,5	4,95	4,3	87	10	814	184
Пихта	1286	295	219	219	99	673	0	165,4	175	3,0	81/5	6	16	19	15	-	15	3,7	3,33	2,7	80	10	99	523
Итого хвойных	45059	6658	24133	219	7041	7227	1250	1206	-	-	-	52	639	356	386	-	386	62,3	56,07	47,6	-	-	7041	3367
Береза	118932	14426	12719	0	6191	85576	27473	13988,3	138	259,1	61/7	1069	3482	4588	3515	-	3515	572,9	515,61	278,4	54	10	6191	50426
Осина	27736	10119	3090	3090	1707	12820	10637	3002,0	143	101,6	41/5	213	587	726	599	-	599	140,2	126,18	56,8	45	10	1707	6830
Итого нехвойные	146648	24545	15809	3090	7898	98396	38110	16990,3	-	-	-	1282	4069	5314	4114	-	4114	713,1	641,79	335,2	-	-	7898	57256
Всего по лесничеству	191707	31203	39942	3309	14939	105623	39360	18196,3	-	-	-	1334	4708	5670	4500	-	4500	775,4	697,86	382,8	-	-	14939	60623

Примечание: расчетная лесосека определена по данным последнего лесоустройства.

Приложение № 3
к приказу Главного управления
лесного хозяйства Омской области
от 15 сентября 2011 года № 33-л

«Таблица № 9

Расчетная лесосека
(ежегодный допустимый объем изъятия древесины)
при всех видах рубок

площадь - га; запас - тыс. куб.м

Хозяйства	Ежегодный допустимый объем изъятия древесины														
	при рубке еловых и перестойных лесных насаждений			при рубке лесных насаждений при уходе за лесами			при рубке поврежденных и погибших лесных насаждений			при рубке лесных насаждений на лесных участках, предназначенных для строительства, реконструкции и эксплуатации объектов лесной, лесоперерабатывающей инфраструктуры и объектов, связанных с созданием лесной инфраструктуры			всего		
	площадь	запас		площадь	ликвидный	деловой	площадь	ликвидный	деловой	площадь	запас		площадь	ликвидный	деловой
ликвидный		деловой	ликвидный								деловой				
Хозяйств	497,9	65,3	55,5	848,5	29,83	19,15	29,3	2,22	0,98	13,0	1,39	1,12	1388,7	98,74	76,75
Многолиственные	4181,3	644,6	336,6	793,4	29,73	13,30	158,6	5,79	1,12	6,6	0,50	0,27	5139,9	680,62	351,29
Всего	4679,2	709,9	392,1	1641,9	59,56	32,45	187,9	8,01	2,10	19,6	1,89	1,39	6528,6	779,36	428,04

>>

Расчетная лесосека
(ежегодный допустимый объем изъятия древесины)
при всех видах рубок

площадь - га; запас тыс. куб. м

Хозяйства	Ежегодный допустимый объем изъятия древесины																	
	при рубке спелых и перестойных лесных насаждений			при рубке лесных насаждений при уходе за лесами			при рубке поврежденных и погибших лесных насаждений			при рубке лесных насаждений на лесных участках, предназначенных для строительства и реконструкции и эксплуатации объектов лесной, лесоперерабатывающей инфраструктуры и объектов, не связанных с созданием лесной инфраструктуры			при рубке лесных насаждений на лесных участках, предназначенных для строительства, реконструкции и эксплуатации объектов лесной, лесоперерабатывающей инфраструктуры и объектов, не связанных с созданием лесной инфраструктуры			всего		
	площадь	запас		площадь	запас		площадь	запас		площадь	запас		площадь	запас		площадь	запас	
	ликвидный	деловой		ликвидный	деловой		ликвидный	деловой		ликвидный	деловой		ликвидный	деловой		ликвидный	деловой	
Хвойные	-	-	-	11	0,185	0,025	5,9	0,06	0,01	-	-	-	-	-	-	16,9	0,245	0,035
Твердолиственные	-	-	-	-	-	-	1,3	0,04	-	-	-	-	-	-	1,3	0,04	-	-
Мягколиственные	708,9	24,01	13,21	30	0,75	0,035	1299,15	34,54	0,39	3	0,29	0,04	2041,05	59,59	13,675	13,675	13,675	
Итого	708,9	24,01	13,21	41	0,935	0,06	1306,35	34,64	0,4	3	0,29	0,04	2059,25	59,875	13,71	13,71	13,71	

Приложение № 5
к приказу Главного управления
лесного хозяйства Омской области
от 12 сентября 2011 года № 33-л

«Таблица № 16

Нормативы и параметры санитарно-оздоровительных мероприятий

№ п/п	Показатели	Ед. изм.	Рубка погибших и поврежденных лесных насаждений			Уборка аварийных деревьев	Уборка неликвидной древесины	Итого
			всего	в том числе				
1	2	3	4	5	6	7	8	9
				сплошная	выборочная			
	Выявленный фонд по лесоводственным требованиям, всего	га	1264,25	877,8	386,45	-	42,1	1306,35
	хвойные	тыс. куб.м	49,39	41,49	7,9	-	3,66	53,05
	сосна	га	5,9	1,4	4,5	-	-	5,9
		тыс. куб.м	0,06	0,02	0,04	-	-	0,06
	твердолиственные	га	1,3	0,3	1	-	-	1,3
		тыс. куб.м	0,04	0,01	0,03	-	-	0,04
	клен	га	1,3	0,3	1	-	-	1,3
		тыс. куб.м	0,04	0,01	0,03	-	-	0,04
	береза	га	1257,05	876,1	380,95	-	42,1	1299,15
		тыс. куб.м	49,29	41,46	7,83	-	3,66	52,95
		га	1150,35	828,4	321,95	-	42,1	1192,45

1	2	3	4	5	6	7	8	9
		тыс. куб.м	43	38,02	4,98	-	3,66	46,66
	осина	га	69,2	28,5	40,7	-	-	69,2
		тыс. куб.м	3,66	2,91	0,75	-	-	3,66
	тополь	га	37,5	19,2	18,3	-	-	37,5
		тыс. куб.м	2,63	0,53	2,1	-	-	2,63
2	Срок вырубki или уборки	лет	-	1	1	-	1	-
3	Ежегодный допустимый объем изъятия древесины:							
	Площадь, всего	га	1264,25	877,8	386,45	-	42,1	1306,35
	в том числе хвойные	га	5,9	1,4	4,5	-	-	5,9
3.1	сосна	га	5,9	1,4	4,5	-	-	5,9
	твердолиственные всего, в том числе	га	1,3	0,3	1	-	-	1,3
	клен	га	1,3	0,3	1	-	-	1,3
	мягколиственные, в том числе	га	1257,05	876,1	380,95	-	42,1	1299,15
	береза	га	1150,35	828,4	321,95	-	42,1	1192,45
	осина	га	69,2	28,5	40,7	-	-	69,2
	тополь	га	37,5	19,2	18,3	-	-	37,5
3.2	выбираемый запас	тыс. куб.м	49,39	41,49	7,9	-	3,66	53,05
3.2.1	- корневой, в том числе хвойные, в т.ч.	тыс. куб.м	0,06	0,02	0,04	-	-	0,06

1	2	3	4	5	6	7	8	9
	сосна	тыс. куб.м	0,06	0,02	0,04	-	-	0,06
	твердолиственные, в том числе	тыс. куб.м	0,04	0,01	0,03	-	-	0,04
	клен	тыс. куб.м	0,04	0,01	0,03	-	-	0,04
	мягколиственные всего, в том числе	тыс. куб.м	49,29	41,46	7,83	-	3,66	52,95
	береза	тыс. куб.м	43	38,02	4,98	-	3,66	46,66
	осина	тыс. куб.м	3,66	2,91	0,75	-	-	3,66
	тополь	тыс. куб.м	2,63	0,53	2,1	-	-	2,63
	- ликвидный	тыс. куб.м	34,64	30,6	4,04	-	-	34,64
3.2.2	Хвойные всего, в том числе	тыс. куб.м	0,06	0,02	0,04	-	-	0,06
	сосна	тыс. куб.м	0,06	0,02	0,04	-	-	0,06
	твердолиственные, в том числе	тыс. куб.м	0,04	0,01	0,03	-	-	0,04
	клен	тыс. куб.м	0,04	0,01	0,03	-	-	0,04
	мягколиственные, в том числе	тыс. куб.м	34,54	30,57	3,97	-	-	34,54
	береза	тыс. куб.м	32,14	29,5	2,64	-	-	32,14
	осина	тыс. куб.м	1,5	0,82	0,68	-	-	1,5
	тополь	тыс. куб.м	0,9	0,25	0,65	-	-	0,9
	- деловой	тыс. куб.м	0,4	0,04	0,36	-	-	0,4
3.2.3	Хвойные, в т.ч.	тыс. куб.м	0,01	-	0,01	-	-	0,01
	сосна	тыс. куб.м	0,01	-	0,01	-	-	0,01
	мягколиственные, в том числе	тыс. куб.м	0,39	0,04	0,35	-	-	0,39

1	2	3	4	5	6	7	8	9
	береза	ТЫС. КУБ.М	0,24	0,04	0,2	-	-	0,24
	осина	ТЫС. КУБ.М	0,15	-	0,15	-	-	0,15
	ТОПОЛЬ	ТЫС. КУБ.М	-	-	-	-	-	-

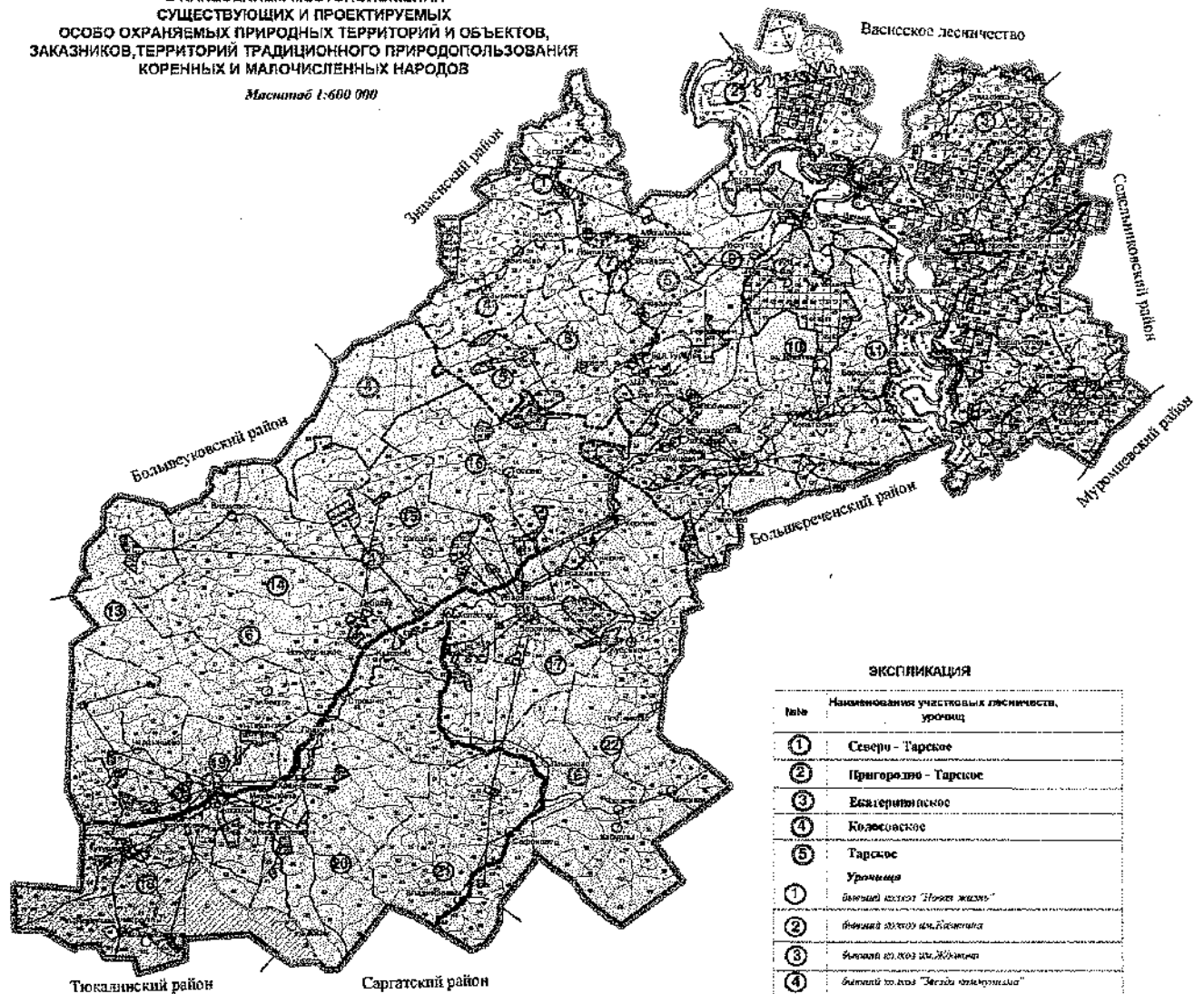
>>

«КАРТА-СХЕМА

РАСПРЕДЕЛЕНИЯ ЛЕСОВ
ТАРСКОГО ЛЕСНИЧЕСТВА
ОМСКОЙ ОБЛАСТИ
ПО ЦЕЛЕВОМУ НАЗНАЧЕНИЮ
С НАНЕСЕНИЕМ МЕСТОПОЛОЖЕНИЯ
СУЩЕСТВУЮЩИХ И ПРОЕКТИРУЕМЫХ
ОСОБО ОХРАНЯЕМЫХ ПРИРОДНЫХ ТЕРРИТОРИЙ И ОБЪЕКТОВ,
ЗАКАЗНИКОВ, ТЕРРИТОРИЙ ТРАДИЦИОННОГО ПРИРОДОПОЛЬЗОВАНИЯ
КОРЕННЫХ И МАЛОЧИСЛЕННЫХ НАРОДОВ

Масштаб 1:600 000

Приложение № 6
к приказу Главного управления
лесного хозяйства Омской области
от 13 сентября 2011 № 33-л



УСЛОВНЫЕ ОБОЗНАЧЕНИЯ

ЦЕЛЬ	ЦЕЛЕВОЕ НАЗНАЧЕНИЕ, КАТЕГОРИИ ЗАЩИТЫ ЛЕСОВ
	ЗАЩИТНЫЕ ЛЕСА леса, расположенные в водоохраных зонах
	леса, расположенные в санитарной защитной зоне
	леса, расположенные в защитных зонах
	леса, расположенные в охранно-промысловых зонах
	межгосударственные шломы лесов
	запретные нагомы лесов, расположенные вдоль водных объектов
	эксплуатационные леса

ГРАНИЦЫ ОСОБО ОХРАНЯЕМЫХ ПРИРОДНЫХ ТЕРРИТОРИЙ

ЭКСПЛИКАЦИЯ

№№	Наименования участков лесничества, урочищ
1	Северы - Тарское
2	Пригородно - Тарское
3	Бескострипное
4	Коловское
5	Тарское
6	Урочища
1	бывший колхоз "Новый мир"
2	бывший колхоз им. Кавказца
3	бывший колхоз им. Железняк
4	бывший колхоз "Звезда коммунизма"
5	бывший колхоз "Красный путь"
6	бывший колхоз "Россия"
7	бывший колхоз им. Ленина
8	бывший колхоз им. Карла Маркса
9	бывший колхоз "50 лет Октября"
10	бывший колхоз "Лесные Земли"
11	бывший СНХ им. Пушкин
12	бывший колхоз "Патриот"
6	Коловское сельское
13	Урочища
14	бывший колхоз "Звезда Ленина"
15	бывший колхоз "Красная Октябрь"
16	бывший колхоз "Заря"
17	бывший колхоз им. Кавказца
18	бывший колхоз "Первомайский"
19	бывший колхоз им. Ленина
20	бывший колхоз "Патриот Ленина"
21	бывший колхоз "Тамбовский"
22	бывший колхоз "Коловский"

Границы районов

Рисунок 3 »