



**МИНИСТЕРСТВО
СТРОИТЕЛЬСТВА
НОВОСИБИРСКОЙ ОБЛАСТИ**

ПРИКАЗ

29.01.2026

№ 6-НПА

г. Новосибирск

О внесении изменения в приказ министерства строительства Новосибирской области от 08.12.2023 № 209-НПА

В соответствии со статьями 9, 23, 24, 25 Градостроительного кодекса Российской Федерации, руководствуясь Законом Новосибирской области от 18.12.2015 № 27-ОЗ «О перераспределении полномочий между органами местного самоуправления муниципальных образований Новосибирской области и органами государственной власти Новосибирской области и внесении изменения в статью 3 Закона Новосибирской области «Об отдельных вопросах организации местного самоуправления в Новосибирской области», постановлением Правительства Новосибирской области от 29.02.2016 № 57-п «Об установлении Порядка взаимодействия между органами местного самоуправления муниципальных образований Новосибирской области и министерством строительства Новосибирской области при реализации ими перераспределенных полномочий» **п р и к а з ы в а ю:**

1. Внести в приказ министерства строительства Новосибирской области от 08.12.2023 № 209-НПА «Об утверждении генерального плана Шагаловского сельсовета Коченевского района Новосибирской области» следующее изменение:

генеральный план Шагаловского сельсовета Коченевского района Новосибирской области изложить в редакции приложению к настоящему приказу.

2. Управлению архитектуры и градостроительства министерства строительства Новосибирской области (Савонина Е.Г.):

1) совместно с отделом информационного обеспечения управления сопровождения строительства министерства строительства Новосибирской области (Ибрагимов Г.Г.) обеспечить размещение настоящего приказа на официальном сайте министерства строительства Новосибирской области в информационно-телекоммуникационной сети Интернет в течение пяти рабочих дней со дня его принятия;

2) направить копию настоящего приказа в администрацию Коченевского района Новосибирской области в течение пяти рабочих дней со дня принятия для опубликования информации о принятии настоящего приказа в средствах массовой

информации с указанием в публикации сведений о размещении на официальном сайте муниципального образования в информационно-телекоммуникационной сети Интернет.

3. Контроль за исполнением настоящего приказа возложить на заместителя министра – главного архитектора Новосибирской области министерства строительства Новосибирской области Фаткина И.Ю.

Министр

Д.Н. Богомолов

ПРИЛОЖЕНИЕ
к приказу министерства строительства
Новосибирской области
от 29.01.2026 № 6-НПА

«УТВЕРЖДЕН
приказом министерства строительства
Новосибирской области
от 08.12.2023 № 209-НПА

**Генеральный план Шагаловского сельсовета
Коченевского района Новосибирской области**

1. Положение о территориальном планировании (приложение № 1).
 2. Карта планируемого размещения объектов местного значения (приложение № 2).
 3. Карта границ населенных пунктов (в том числе границ образуемых населенных пунктов) (приложение № 3).
 4. Карта функциональных зон (приложение № 4).
 5. Сведения о границах населенных пунктов (в том числе границах образуемых населенных пунктов) (приложение № 5).
-

ПРИЛОЖЕНИЕ № 1
к генеральному плану Шагаловского
сельсовета Коченевского района
Новосибирской области

Положение о территориальном планировании

Положение о территориальном планировании включает в себя:

1. Сведения о видах, назначении и наименованиях планируемых для размещения объектов местного значения, их основные характеристики, их местоположение, а также характеристики зон с особыми условиями использования территорий в случае, если установление таких зон требуется в связи с размещением данных объектов (таблица № 1).

2. Параметры функциональных зон, а также сведения о планируемых для размещения в них объектах федерального значения, объектах регионального значения, объектах местного значения, за исключением линейных объектов (таблица № 2).

1. Сведения о видах, назначении и наименованиях планируемых для размещения объектов местного значения, их основные характеристики, их местоположение, а также характеристики зон с особыми условиями использования территорий в случае, если установление таких зон требуется в связи с размещением данных объектов

Таблица № 1

№ п/п	Код объекта	Вид объекта	Назначение, наименование, местоположение	Основные характеристики	Срок реализации	Функциональная зона	Характеристики зон с особыми условиями использования
1.	602010301	Объекты физической культуры и массового спорта ¹	Планируемый к размещению объект спорта, включающий отдельно нормируемые спортивные сооружения (объекты) (в т. ч. физкультурно-оздоровительный комплекс) в с. Шагало	Общая площадь спортзалов и помещений для физкультурно-оздоровительных занятий не менее 400 кв. м. Единая пропускная способность объекта (далее - ЕПС) 20 чел.	2033 год	Зона специализированной общественной застройки	Установление не требуется

¹ Для расчета объектов в сфере физической культуры и массового спорта использованы следующие документы:

приказ Министерства спорта Российской Федерации от 21.03.2018 № 244 «Об утверждении Методических рекомендаций о применении нормативов и норм при определении потребности субъектов Российской Федерации в объектах физической культуры и спорта»;

приказ Министерства спорта Российской Федерации от 19.08.2021 № 649 «О рекомендованных нормативах и нормах обеспеченности населения объектами спортивной инфраструктуры»;

СП 42.13330.2016. Свод правил. Градостроительство. Планировка и застройка городских и сельских поселений. Актуализированная редакция СНиП 2.07.01-89*;

Постановление Правительства Новосибирской области от 12.08.2015 № 303-п «Об утверждении региональных нормативов градостроительного проектирования Новосибирской области».

2.	602010302	Объекты физической культуры и массового спорта	Планируемое к размещению спортивное сооружение в д. Казаково	Общая площадь сооружений 330 кв. м, ЕПС 17 чел.	2033 год	Зона специализированной общественной застройки	Установление не требуется
3.	602010302	Объекты физической культуры и массового спорта	Планируемое к размещению спортивное сооружение в д. Приозерной	Общая площадь сооружений 180 кв. м, ЕПС 9 чел.	2033 год	Зона специализированной общественной застройки	Установление не требуется
4.	602010302	Объекты физической культуры и массового спорта	Планируемое к размещению спортивное сооружение в д. Федосово	Общая площадь сооружений 250 кв. м, ЕПС 13 чел.	2033 год	Зона специализированной общественной застройки	Установление не требуется
5.	602050301	Места погребения	Планируемое к размещению кладбище на территории Шагаловского сельсовета	Площадь территории 1,02 га	2033 год	Зона кладбищ	Санитарно-защитная зона 50 м
6.	602041106	Объекты водоснабжения	Планируемая к размещению артезианская скважина в д. Федосово	Производительность 10 м ³ /ч	2033 год	Зона инженерной инфраструктуры	I пояс зоны санитарной охраны источника водоснабжения 30-50 м
7.	602041106	Объекты водоснабжения	Планируемая к размещению артезианская скважина в д. Казаково	Производительность 10 м ³ /ч	2033 год	Зона инженерной инфраструктуры	I пояс зоны санитарной охраны источника водоснабжения 30-50 м

8.	602041106	Объекты водоснабжения	Планируемая к размещению артезианская скважина в д. Приозерная (2 объекта)	Производительность 10 м ³ /ч	2033 год	Зона инженерной инфраструктуры	I пояс зоны санитарной охраны источника водоснабжения 30-50 м
9.	602041106	Объекты водоснабжения	Планируемая к размещению артезианская скважина в с. Шагало	Производительность 10 м ³ /ч	2033 год	Зона инженерной инфраструктуры	I пояс зоны санитарной охраны источника водоснабжения 30-50 м
10.	602041106	Объекты водоснабжения	Планируемая к размещению артезианская скважина в с. Шагало	Производительность 10 м ³ /ч	2033 год	Зона лесов	I пояс зоны санитарной охраны источника водоснабжения 30-50 м
11.	602041104	Объекты водоснабжения	Планируемая к размещению водонапорная башня в д. Приозерная	Общий объем 50 м ³	2033 год	Зона инженерной инфраструктуры	Зона санитарной охраны 10 м
12.	602041105	Объекты водоснабжения	Планируемый к размещению резервуар в д. Тропино (2 объекта)	Объем 54 м ³	2033 год	Зона инженерной инфраструктуры	Зона санитарной охраны 30 м
13.	602041202	Сети водоснабжения	Планируемый к размещению водопровод в д. Федосово	Общая протяженность 1,25 км	2033 год	Линейный объект	Санитарно-защитная полоса водовода 10 м, 50 м от крайних линий водопровода

14.	602041202	Сети водоснабжения	Планируемый к размещению водопровод в д. Приозерная	Общая протяженность 2,71 км	2033 год	Линейный объект	Санитарно-защитная полоса водовода 10 м, 50 м от крайних линий водопровода
15.	602041202	Сети водоснабжения	Планируемый к размещению водопровод в д. Казаково	Общая протяженность 2,24 км	2033 год	Линейный объект	Санитарно-защитная полоса водовода 10 м, 50 м от крайних линий водопровода
16.	602041202	Сети водоснабжения	Планируемый к размещению водопровод в д. Тропино	Общая протяженность 1,06 км	2033 год	Линейный объект	Санитарно-защитная полоса водовода 10 м, 50 м от крайних линий водопровода
17.	602041202	Сети водоснабжения	Планируемый к размещению водопровод в с. Шагало	Общая протяженность 2,56 км	2033 год	Линейный объект	Санитарно-защитная полоса водовода 10 м, 50 м от крайних линий водопровода
18.	602041202	Сети водоснабжения	Планируемый к реконструкции водопровод в д. Федосово	Общая протяженность 1,49 км	2043 год	Линейный объект	Санитарно-защитная полоса водовода 10 м, 50 м от крайних линий водопровода

19.	602041202	Сети водоснабжения	Планируемый к реконструкции водопровод в д. Казаково	Общая протяженность 2,50 км	2043 год	Линейный объект	Санитарно-защитная полоса водовода 10 м, 50 м от крайних линий водопровода
20.	602041202	Сети водоснабжения	Планируемый к реконструкции водопровод в с. Шагало	Общая протяженность 8,29 км	2043 год	Линейный объект	Санитарно-защитная полоса водовода 10 м, 50 м от крайних линий водопровода
21.	602040901	Объекты теплоснабжения	Планируемый к реконструкции источник тепловой энергии в с. Шагало	Производительность 3 Гкал/ч	2043 год	Зона инженерной инфраструктуры	Санитарно-защитная зона объекта IV класса опасности 100 м
22.	602041002	Сети теплоснабжения	Планируемый к реконструкции теплопровод распределительный (квартальный) в с. Шагало	Общая протяженность 2,41 км в двухтрубном исчислении	2033 год	Линейный объект	Охранная зона 3 м
23.	602030503	Улично-дорожная сеть сельского населенного пункта	Планируемые к размещению улицы в жилой застройке в д. Федосово	Общая протяженность 0,07 км	2043 год	Линейный объект	Установление не требуется
24.	602030503	Улично-дорожная сеть сельского населенного пункта	Планируемые к размещению улицы в жилой застройке в д. Казаково	Общая протяженность 0,40 км	2043 год	Линейный объект	Установление не требуется

2. Параметры функциональных зон, а также сведения о планируемых для размещения в них объектах федерального значения, объектах регионального значения, объектах местного значения, за исключением линейных объектов

Таблица № 2

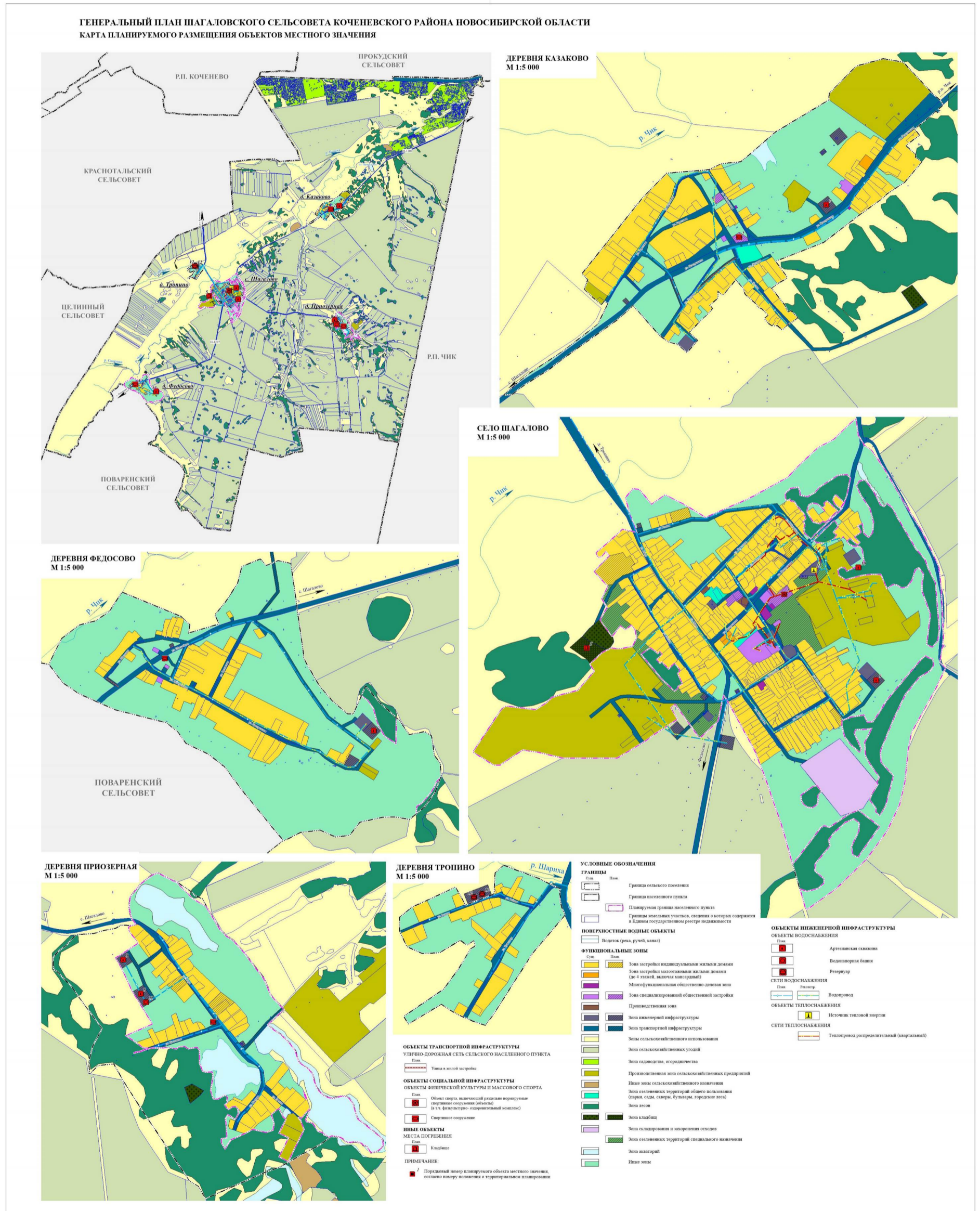
№ п/п	Наименование	Параметры функциональных зон			Сведения о планируемых объектах			
		Наименование параметра	Количественный показатель	%	Федерального значения	Регионального значения	Местного значения муниципального района	Местного значения поселения
	Общая площадь сельского поселения	Площадь зоны, га	21959,1	100,0	–	–	–	–
1.	Зона застройки индивидуальными жилыми домами	Площадь зоны, га	137,3	0,6	–	–	–	–
		Коэффициент застройки	0,02	-				
		Средняя этажность	1	-				
		Плотность населения, чел./га	10	-				
		Численность населения, чел.	1360	-				
2.	Зона застройки малоэтажными жилыми домами (до 4 этажей, включая мансардный)	Площадь зоны, га	0,6	0,003	–	–	–	–
		Коэффициент застройки	0,08	-				
		Средняя этажность	2	-				
		Плотность населения, чел./га	71	-				
		Численность населения, чел.	40	-				
3.	Многофункциональная общественно-деловая зона	Площадь зоны, га	0,5	0,002	–	–	–	–

4.	Зона специализированной общественной застройки	Площадь зоны, га	3,8	0,02	-	-	Планируемое к размещению здание (комплекс зданий) дошкольной образовательной организации в с. Шагалово (80 мест)	Планируемый к размещению объект спорта, включающий отдельно нормируемые спортивные сооружения (объекты) (в т. ч. физкультурно-оздоровительный комплекс) в с. Шагалово
								Планируемое к размещению спортивное сооружение в д. Казаково
								Планируемое к размещению спортивное сооружение в д. Приозерной
								Планируемое к размещению спортивное сооружение в д. Федосово
5.	Производственная зона	Площадь зоны, га	0,3	0,001	-	-	-	-
6.	Зона инженерной инфраструктуры	Площадь зоны, га	7,0	0,03	-	-	Планируемый к размещению пункт редуцирования газа в с. Шагалово	Планируемый к реконструкции источник тепловой энергии в с. Шагалово
								Планируемая к размещению артезианская скважина в д. Федосово
								Планируемая к размещению артезианская скважина в д. Казаково
								Планируемая к размещению артезианская скважина в д. Приозерная (2 объекта)
								Планируемая к размещению артезианская скважина в с. Шагалово
Планируемая к размещению водонапорная башня в д. Приозерная								
Планируемый к размещению резервуар в д. Тропино (2 объекта)								
7.	Зона транспортной инфраструктуры	Площадь зоны, га	201,6	0,9	-	-	-	-
8.	Зоны сельскохозяйственного использования	Площадь зоны, га	6850,8	31,2	-	-	-	-

9.	Зона сельскохозяйственных угодий	Площадь зоны, га	12739,5	58,0	–	–	–	–
10.	Зона садоводства, огородничества	Площадь зоны, га	424,1	1,9	–	–	–	–
11.	Производственная зона сельскохозяйственных предприятий	Площадь зоны, га	68,2	0,3	–	–	–	–
12.	Иные зоны сельскохозяйственного назначения	Площадь зоны, га	24,8	0,1	–	–	–	–
13.	Зона озелененных территорий общего пользования (парки, сады, скверы, бульвары, городские леса)	Площадь зоны, га	1,5	0,01	–	–	–	–
14.	Зона лесов	Площадь зоны, га	1215,5	5,5	–	–	–	Планируемая к размещению артезианская скважина в с. Шагалово
15.	Зона кладбищ	Площадь зоны, га	5,2	0,02	–	–	–	Планируемое к размещению кладбище на территории Шагаловского сельсовета
16.	Зона складирования и захоронения отходов	Площадь зоны, га	7,2	0,03	–	–	–	–
17.	Зона озелененных территорий специального назначения	Площадь зоны, га	9,5	0,04	–	–	–	–
18.	Зона акваторий	Площадь зоны, га	40,1	0,2	–	–	–	–
19.	Иные зоны	Площадь зоны, га	221,6	1,0	–	–	–	–

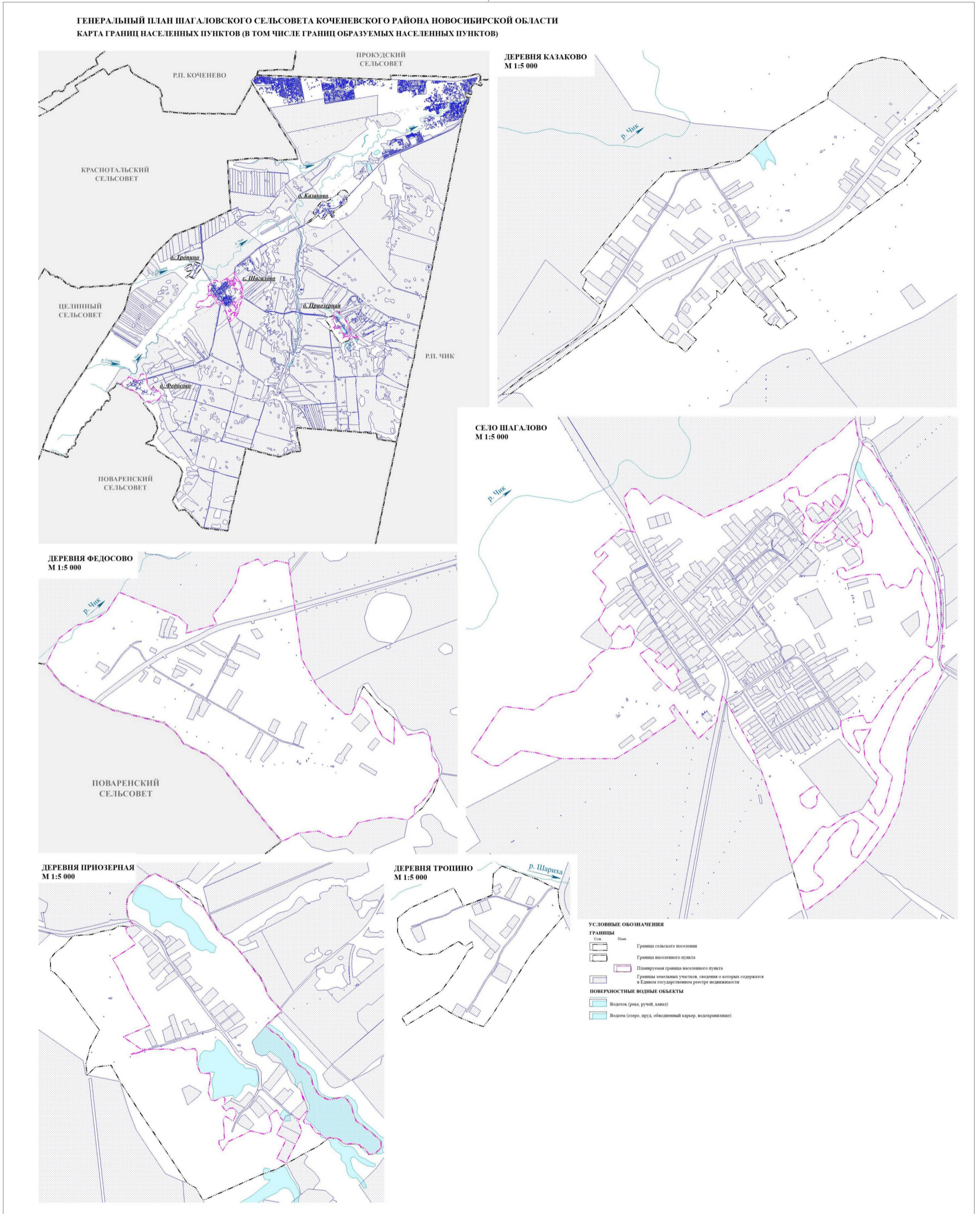
ПРИЛОЖЕНИЕ № 2
к генеральному плану
Шагаловского сельсовета Коченевского района
Новосибирской области

Карта планируемого размещения объектов местного значения



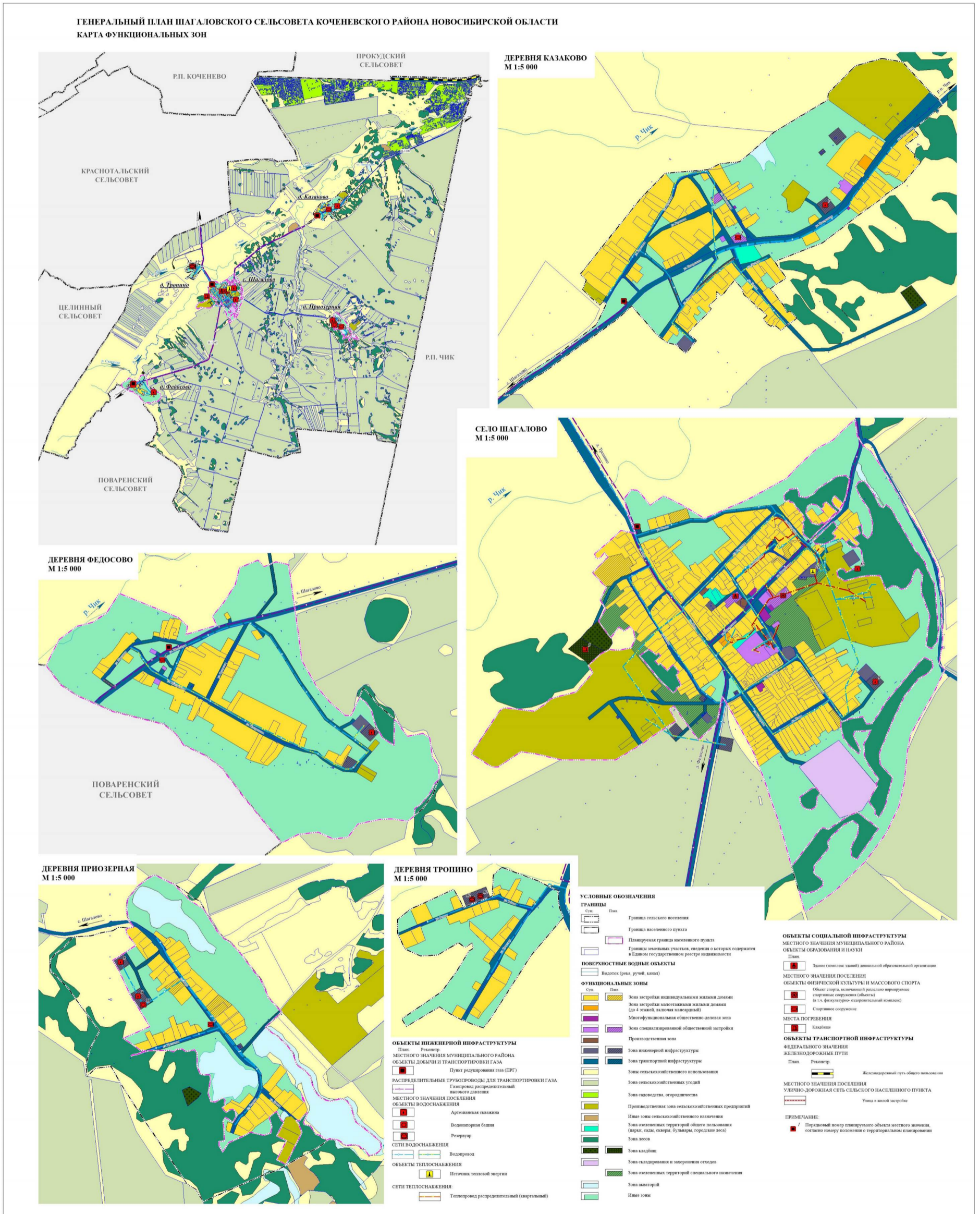
ПРИЛОЖЕНИЕ № 3
к генеральному плану
Шагаловского сельсовета Коченевского района
Новосибирской области

Карта границ населенных пунктов (в том числе границ образуемых населенных пунктов)



ПРИЛОЖЕНИЕ № 4
к генеральному плану
Шагаловского сельсовета Коченевского района
Новосибирской области

Карта функциональных зон



ПРИЛОЖЕНИЕ № 5
к генеральному плану
Шагаловского сельсовета Коченевского района
Новосибирской области

Сведения о границах населенных пунктов (в том числе границах образуемых населенных пунктов)

ГРАФИЧЕСКОЕ ОПИСАНИЕ
местоположения границ населенных пунктов, территориальных
зон, особо охраняемых природных территорий, зон с особыми
условиями использования территории

деревня Казаково Шагаловского сельсовета
Коченевского района Новосибирской области

(наименование объекта, местоположение границ
которого описано (далее - объект))

Раздел 1

Сведения об объекте		
N п/п	Характеристики объекта	Описание характеристик
1	2	3
1	Местоположение объекта	Новосибирская область, район Коченевский, сельсовет Шагаловский, деревня Казаково
2	Площадь объекта +/- величина погрешности определения площади (P +/- Дельта P)	1002799кв.м ± 350кв.м
3	Иные характеристики объекта	—

Раздел 2

Сведения о местоположении границ объекта					
1. Система координат <u>МСК НСО, зона 4</u>					
2. Сведения о характерных точках границ объекта					
Обозначение характерных точек границ	Координаты, м		Метод определения координат характерной точки	Средняя квадратическая погрешность положения характерной точки (Mt), м	Описание обозначения точки на местности (при наличии)
	X	Y			
1	2	3	4	5	6
–	–	–	–	–	–
3. Сведения о характерных точках части (частей) границы объекта					
Обозначение характерных точек части границы	Координаты, м		Метод определения координат характерной точки	Средняя квадратическая погрешность положения характерной точки (Mt), м	Описание обозначения точки на местности (при наличии)
	X	Y			
1	2	3	4	5	6
Часть № –					
–	–	–	–	–	–

Раздел 3

Сведения о местоположении измененных (уточненных) границ объекта							
1. Система координат МСК НСО, зона 4							
2. Сведения о характерных точках границ объекта							
Обозначение характерных точек границ	Существующие координаты, м		Измененные (уточненные) координаты, м		Метод определения координат характерной точки	Средняя квадратическая погрешность положения характерной точки (Mt), м	Описание обозначения точки на местности (при наличии)
	X	Y	X	Y			
1	2	3	4	5	6	7	8
1	480511,05	3350881,59	480511,05	3350881,59	Геодезический метод	0,10	–
2	480494,36	3350976,05	480494,36	3350976,05	Геодезический метод	0,10	–
3	480356,74	3351103,86	480356,74	3351103,86	Геодезический метод	0,10	–
4	480354,83	3351106,10	480354,83	3351106,10	Геодезический метод	0,10	–
5	480315,24	3351150,53	480315,24	3351150,53	Геодезический метод	0,10	–
6	480296,19	3351163,23	480296,19	3351163,23	Геодезический метод	0,10	–
7	480295,33	3351163,75	480295,33	3351163,75	Геодезический метод	0,10	–
8	480275,02	3351139,95	480275,02	3351139,95	Геодезический метод	0,10	–
9	480266,55	3351148,42	480266,55	3351148,42	Геодезический метод	0,10	–
10	480258,09	3351139,95	480258,09	3351139,95	Геодезический метод	0,10	–
11	480266,55	3351131,48	480266,55	3351131,48	Геодезический метод	0,10	–
12	480239,05	3351099,73	480239,05	3351099,73	Геодезический метод	0,10	–
13	480237,03	3351097,23	480237,03	3351097,23	Геодезический метод	0,10	–
14	480206,83	3351059,76	480206,83	3351059,76	Геодезический метод	0,10	–
15	480181,08	3351027,81	480181,08	3351027,81	Геодезический метод	0,10	–
16	480169,80	3351036,89	480169,80	3351036,89	Геодезический метод	0,10	–
17	480152,22	3351051,05	480152,22	3351051,05	Геодезический метод	0,10	–
18	480143,80	3351040,47	480143,80	3351040,47	Геодезический метод	0,10	–
19	480141,68	3351036,23	480141,68	3351036,23	Геодезический метод	0,10	–
20	480139,57	3351034,12	480139,57	3351034,12	Геодезический метод	0,10	–
21	480133,22	3351025,65	480133,22	3351025,65	Геодезический метод	0,10	–
22	480128,99	3351019,30	480128,99	3351019,30	Геодезический метод	0,10	–
23	480116,29	3351002,37	480116,29	3351002,37	Геодезический метод	0,10	–
24	480102,90	3350987,26	480102,90	3350987,26	Геодезический метод	0,10	–
25	480060,01	3351034,63	480060,01	3351034,63	Геодезический метод	0,10	–

26	480048,36	3351032,36	480048,36	3351032,36	Геодезический метод	0,10	–
27	480025,88	3351062,82	480025,88	3351062,82	Геодезический метод	0,10	–
28	479930,90	3350981,43	479930,90	3350981,43	Геодезический метод	0,10	–
29	479901,87	3350938,02	479901,87	3350938,02	Геодезический метод	0,10	–
30	479876,83	3350900,58	479876,83	3350900,58	Геодезический метод	0,10	–
31	479856,52	3350880,08	479856,52	3350880,08	Геодезический метод	0,10	–
32	479779,65	3350772,05	479779,65	3350772,05	Геодезический метод	0,10	–
33	479648,30	3350602,04	479648,30	3350602,04	Геодезический метод	0,10	–
34	479559,81	3350373,57	479559,81	3350373,57	Геодезический метод	0,10	–
35	479481,56	3350430,54	479481,56	3350430,54	Геодезический метод	0,10	–
36	479466,49	3350405,46	479466,49	3350405,46	Геодезический метод	0,10	–
37	479453,79	3350384,30	479453,79	3350384,30	Геодезический метод	0,10	–
38	479430,59	3350355,18	479430,59	3350355,18	Геодезический метод	0,10	–
39	479413,04	3350370,11	479413,04	3350370,11	Геодезический метод	0,10	–
40	479352,68	3350417,17	479352,68	3350417,17	Геодезический метод	0,10	–
41	479317,64	3350433,90	479317,64	3350433,90	Геодезический метод	0,10	–
42	479325,18	3350447,37	479325,18	3350447,37	Геодезический метод	0,10	–
43	479293,27	3350479,67	479293,27	3350479,67	Геодезический метод	0,10	–
44	479270,08	3350446,37	479270,08	3350446,37	Геодезический метод	0,10	–
45	479263,39	3350436,76	479263,39	3350436,76	Геодезический метод	0,10	–
46	479260,51	3350432,65	479260,51	3350432,65	Геодезический метод	0,10	–
47	479258,51	3350429,75	479258,51	3350429,75	Геодезический метод	0,10	–
48	479236,50	3350406,76	479236,50	3350406,76	Геодезический метод	0,10	–
49	479260,24	3350381,50	479260,24	3350381,50	Геодезический метод	0,10	–
50	479252,99	3350376,24	479252,99	3350376,24	Геодезический метод	0,10	–
51	479256,40	3350371,92	479256,40	3350371,92	Геодезический метод	0,10	–
52	479262,39	3350364,46	479262,39	3350364,46	Геодезический метод	0,10	–
53	479256,52	3350359,22	479256,52	3350359,22	Геодезический метод	0,10	–
54	479264,15	3350348,18	479264,15	3350348,18	Геодезический метод	0,10	–
55	479269,23	3350340,83	479269,23	3350340,83	Геодезический метод	0,10	–
56	479288,70	3350324,65	479288,70	3350324,65	Геодезический метод	0,10	–
57	479305,80	3350342,10	479305,80	3350342,10	Геодезический метод	0,10	–
58	479337,75	3350310,50	479337,75	3350310,50	Геодезический метод	0,10	–
59	479343,43	3350291,86	479343,43	3350291,86	Геодезический метод	0,10	–

60	479354,87	3350288,53	479354,87	3350288,53	Геодезический метод	0,10	–
61	479358,93	3350285,46	479358,93	3350285,46	Геодезический метод	0,10	–
62	479363,86	3350279,42	479363,86	3350279,42	Геодезический метод	0,10	–
63	479403,15	3350235,05	479403,15	3350235,05	Геодезический метод	0,10	–
64	479433,70	3350223,50	479433,70	3350223,50	Геодезический метод	0,10	–
65	479474,39	3350189,21	479474,39	3350189,21	Геодезический метод	0,10	–
66	479399,55	3350127,25	479399,55	3350127,25	Геодезический метод	0,10	–
67	479419,45	3350103,10	479419,45	3350103,10	Геодезический метод	0,10	–
68	479386,95	3350103,10	479386,95	3350103,10	Геодезический метод	0,10	–
69	479351,25	3350064,65	479351,25	3350064,65	Геодезический метод	0,10	–
70	479337,60	3350077,95	479337,60	3350077,95	Геодезический метод	0,10	–
71	479314,50	3350058,75	479314,50	3350058,75	Геодезический метод	0,10	–
72	479274,20	3350015,90	479274,20	3350015,90	Геодезический метод	0,10	–
73	479223,29	3349966,21	479223,29	3349966,21	Геодезический метод	0,10	–
74	479186,72	3350008,42	479186,72	3350008,42	Геодезический метод	0,10	–
75	479175,38	3349998,60	479175,38	3349998,60	Геодезический метод	0,10	–
76	479130,03	3349959,32	479130,03	3349959,32	Геодезический метод	0,10	–
77	479169,31	3349913,96	479169,31	3349913,96	Геодезический метод	0,10	–
78	479179,52	3349871,93	479179,52	3349871,93	Геодезический метод	0,10	–
79	479197,20	3349847,70	479197,20	3349847,70	Геодезический метод	0,10	–
80	479208,98	3349831,55	479208,98	3349831,55	Геодезический метод	0,10	–
81	479352,20	3349704,84	479352,20	3349704,84	Геодезический метод	0,10	–
82	479316,22	3349666,74	479316,22	3349666,74	Геодезический метод	0,10	–
83	479280,23	3349624,41	479280,23	3349624,41	Геодезический метод	0,10	–
84	479123,61	3349406,39	479123,61	3349406,39	Геодезический метод	0,10	–
85	479043,17	3349298,44	479043,17	3349298,44	Геодезический метод	0,10	–
86	479017,77	3349256,10	479017,77	3349256,10	Геодезический метод	0,10	–
87	478977,56	3349194,72	478977,56	3349194,72	Геодезический метод	0,10	–
88	478957,60	3349167,83	478957,60	3349167,83	Геодезический метод	0,10	–
89	478934,33	3349137,92	478934,33	3349137,92	Геодезический метод	0,10	–
90	478931,00	3349097,36	478931,00	3349097,36	Геодезический метод	0,10	–
91	478942,24	3349112,21	478942,24	3349112,21	Геодезический метод	0,10	–
92	479026,75	3349213,85	479026,75	3349213,85	Геодезический метод	0,10	–
93	479134,74	3349375,85	479134,74	3349375,85	Геодезический метод	0,10	–

ТЕКСТОВОЕ ОПИСАНИЕ
местоположения границ населенных пунктов,
территориальных зон

Прохождение границы		Описание прохождения границы
от точки	до точки	
1	2	3
–	–	–

ГРАФИЧЕСКОЕ ОПИСАНИЕ
местоположения границ населенных пунктов, территориальных
зон, особо охраняемых природных территорий, зон с особыми
условиями использования территории

деревня Приозерная Шагаловского сельсовета
Коченевского района Новосибирской области

(наименование объекта, местоположение границ
 которого описано (далее - объект))

Раздел 1

Сведения об объекте		
№ п/п	Характеристики объекта	Описание характеристик
1	2	3
1	Местоположение объекта	Новосибирская область, район Коченевский, сельсовет Шагаловский, деревня Приозерная
2	Площадь объекта +/- величина погрешности определения площади (Р +/- Дельта Р)	642078кв.м ± 280кв.м
3	Иные характеристики объекта	—

Раздел 2

Сведения о местоположении границ объекта					
1. Система координат МСК НСО, зона 4					
2. Сведения о характерных точках границ объекта					
Обозначение характерных точек границ	Координаты, м		Метод определения координат характерной точки	Средняя квадратическая погрешность положения характерной точки (Mt), м	Описание обозначения точки на местности (при наличии)
	X	Y			
1	2	3	4	5	6
–	–	–	–	–	–
3. Сведения о характерных точках части (частей) границы объекта					
Обозначение характерных точек части границы	Координаты, м		Метод определения координат характерной точки	Средняя квадратическая погрешность положения характерной точки (Mt), м	Описание обозначения точки на местности (при наличии)
	X	Y			
1	2	3	4	5	6
Часть № –					
–	–	–	–	–	–

Раздел 3

Сведения о местоположении измененных (уточненных) границ объекта							
1. Система координат МСК НСО, зона 4							
2. Сведения о характерных точках границ объекта							
Обозначение характерных точек границ	Существующие координаты, м		Измененные (уточненные) координаты, м		Метод определения координат характерной точки	Средняя квадратическая погрешность положения характерной точки (Mt), м	Описание обозначения точки на местности (при наличии)
	X	Y	X	Y			
1	2	3	4	5	6	7	8
1	–	–	473575,76	3351596,83	Геодезический метод	0,10	–
2	473612,54	3351585,45	–	–	Геодезический метод	0,10	–
3	473597,69	3351595,35	–	–	Геодезический метод	0,10	–
4	473575,76	3351596,84	–	–	Геодезический метод	0,10	–
5	473559,76	3351586,84	473559,76	3351586,84	Геодезический метод	0,10	–
6	–	–	473546,76	3351568,86	Геодезический метод	0,10	–
7	473546,76	3351568,85	–	–	Геодезический метод	0,10	–
8	473541,76	3351552,84	473541,76	3351552,84	Геодезический метод	0,10	–
9	–	–	473540,76	3351536,85	Геодезический метод	0,10	–
10	473540,76	3351536,84	–	–	Геодезический метод	0,10	–
11	–	–	473558,77	3351525,84	Геодезический метод	0,10	–
12	473558,76	3351525,83	–	–	Геодезический метод	0,10	–
13	473570,76	3351517,84	473570,76	3351517,84	Геодезический метод	0,10	–
14	–	–	473573,76	3351502,82	Геодезический метод	0,10	–
15	473573,76	3351502,83	–	–	Геодезический метод	0,10	–
16	473583,76	3351494,84	473583,76	3351494,84	Геодезический метод	0,10	–
17	–	–	473590,76	3351475,85	Геодезический метод	0,10	–
18	473590,76	3351475,84	–	–	Геодезический метод	0,10	–
19	–	–	473590,76	3351457,82	Геодезический метод	0,10	–
20	473590,76	3351457,83	–	–	Геодезический метод	0,10	–
21	473587,76	3351439,84	473587,76	3351439,84	Геодезический метод	0,10	–
22	–	–	473590,76	3351423,85	Геодезический метод	0,10	–
23	–	–	473606,76	3351404,85	Геодезический метод	0,10	–
24	–	–	473614,77	3351388,83	Геодезический метод	0,10	–
25	–	–	473615,76	3351380,35	Геодезический метод	0,10	–

26	–	–	473616,76	3351371,85	Геодезический метод	0,10	–
27	–	–	473617,76	3351352,83	Геодезический метод	0,10	–
28	–	–	473612,29	3351342,40	Геодезический метод	0,10	–
29	–	–	473632,73	3351312,45	Геодезический метод	0,10	–
30	–	–	473633,55	3351311,25	Геодезический метод	0,10	–
31	–	–	473640,64	3351290,00	Геодезический метод	0,10	–
32	–	–	473678,91	3351264,50	Геодезический метод	0,10	–
33	–	–	473684,57	3351236,14	Геодезический метод	0,10	–
34	–	–	473695,92	3351231,88	Геодезический метод	0,10	–
35	–	–	473735,60	3351248,90	Геодезический метод	0,10	–
36	–	–	473742,58	3351249,31	Геодезический метод	0,10	–
37	–	–	473700,53	3351212,71	Геодезический метод	0,10	–
38	–	–	473705,96	3351205,71	Геодезический метод	0,10	–
39	–	–	473703,64	3351199,89	Геодезический метод	0,10	–
40	–	–	473693,99	3351210,20	Геодезический метод	0,10	–
41	–	–	473649,35	3351226,81	Геодезический метод	0,10	–
42	–	–	473632,39	3351218,34	Геодезический метод	0,10	–
43	–	–	473587,65	3351196,01	Геодезический метод	0,10	–
44	–	–	473498,12	3351151,49	Геодезический метод	0,10	–
45	–	–	473520,39	3351106,71	Геодезический метод	0,10	–
46	–	–	473539,79	3351116,37	Геодезический метод	0,10	–
47	–	–	473604,48	3351148,52	Геодезический метод	0,10	–
48	–	–	473609,93	3351151,23	Геодезический метод	0,10	–
49	–	–	473632,22	3351106,48	Геодезический метод	0,10	–
50	–	–	473676,95	3351128,79	Геодезический метод	0,10	–
51	–	–	473696,60	3351138,61	Геодезический метод	0,10	–
52	–	–	473706,30	3351127,99	Геодезический метод	0,10	–
53	–	–	473714,11	3351124,05	Геодезический метод	0,10	–
54	–	–	473746,54	3351107,70	Геодезический метод	0,10	–
55	–	–	473724,05	3351078,63	Геодезический метод	0,10	–
56	–	–	473719,74	3351074,47	Геодезический метод	0,10	–
57	–	–	473720,39	3351073,90	Геодезический метод	0,10	–
58	–	–	473720,32	3351073,81	Геодезический метод	0,10	–
59	–	–	473686,54	3351083,42	Геодезический метод	0,10	–

60	–	–	473675,36	3351086,59	Геодезический метод	0,10	–
61	–	–	473645,23	3351080,98	Геодезический метод	0,10	–
62	–	–	473634,70	3351046,34	Геодезический метод	0,10	–
63	–	–	473647,66	3350992,40	Геодезический метод	0,10	–
64	–	–	473649,27	3350985,66	Геодезический метод	0,10	–
65	–	–	473629,73	3350947,95	Геодезический метод	0,10	–
66	–	–	473600,28	3350884,16	Геодезический метод	0,10	–
67	–	–	473556,26	3350854,63	Геодезический метод	0,10	–
68	–	–	473588,71	3350837,10	Геодезический метод	0,10	–
69	–	–	473606,20	3350836,34	Геодезический метод	0,10	–
70	–	–	473611,00	3350862,43	Геодезический метод	0,10	–
71	–	–	473654,70	3350860,37	Геодезический метод	0,10	–
72	–	–	473701,88	3350856,16	Геодезический метод	0,10	–
73	–	–	473720,03	3350867,70	Геодезический метод	0,10	–
74	–	–	473711,99	3350882,23	Геодезический метод	0,10	–
75	–	–	473697,15	3350902,30	Геодезический метод	0,10	–
76	–	–	473726,01	3350916,67	Геодезический метод	0,10	–
77	–	–	473746,90	3350913,89	Геодезический метод	0,10	–
78	–	–	473755,44	3350903,14	Геодезический метод	0,10	–
79	–	–	473755,13	3350888,22	Геодезический метод	0,10	–
80	–	–	473747,49	3350880,49	Геодезический метод	0,10	–
81	–	–	473742,29	3350871,38	Геодезический метод	0,10	–
82	–	–	473749,31	3350865,27	Геодезический метод	0,10	–
83	–	–	473751,21	3350860,88	Геодезический метод	0,10	–
84	–	–	473753,79	3350861,38	Геодезический метод	0,10	–
85	–	–	473765,19	3350851,46	Геодезический метод	0,10	–
86	–	–	473774,69	3350865,39	Геодезический метод	0,10	–
87	–	–	473779,42	3350866,30	Геодезический метод	0,10	–
88	–	–	473783,47	3350862,79	Геодезический метод	0,10	–
89	–	–	473798,40	3350865,16	Геодезический метод	0,10	–
90	–	–	473800,52	3350865,50	Геодезический метод	0,10	–
91	–	–	473808,78	3350854,46	Геодезический метод	0,10	–
92	–	–	473789,55	3350820,14	Геодезический метод	0,10	–
93	–	–	473790,86	3350808,67	Геодезический метод	0,10	–

94	–	–	473791,96	3350798,92	Геодезический метод	0,10	–
95	–	–	473831,63	3350786,38	Геодезический метод	0,10	–
96	–	–	473898,87	3350797,21	Геодезический метод	0,10	–
97	–	–	473917,97	3350794,45	Геодезический метод	0,10	–
98	–	–	473917,21	3350778,89	Геодезический метод	0,10	–
99	–	–	473916,77	3350769,85	Геодезический метод	0,10	–
100	–	–	473920,26	3350753,69	Геодезический метод	0,10	–
101	–	–	473921,00	3350750,22	Геодезический метод	0,10	–
102	–	–	473924,00	3350748,96	Геодезический метод	0,10	–
103	–	–	473936,56	3350743,67	Геодезический метод	0,10	–
104	–	–	473958,83	3350734,29	Геодезический метод	0,10	–
105	–	–	474020,23	3350734,86	Геодезический метод	0,10	–
106	–	–	474029,23	3350727,35	Геодезический метод	0,10	–
107	–	–	474033,70	3350723,60	Геодезический метод	0,10	–
108	–	–	474026,33	3350683,33	Геодезический метод	0,10	–
109	–	–	474037,77	3350665,28	Геодезический метод	0,10	–
110	–	–	474036,47	3350640,59	Геодезический метод	0,10	–
111	–	–	474028,09	3350629,25	Геодезический метод	0,10	–
112	–	–	474025,21	3350625,34	Геодезический метод	0,10	–
113	–	–	474031,14	3350603,91	Геодезический метод	0,10	–
114	–	–	474030,53	3350545,99	Геодезический метод	0,10	–
115	–	–	474030,70	3350512,88	Геодезический метод	0,10	–
116	–	–	474029,50	3350508,82	Геодезический метод	0,10	–
117	–	–	474022,07	3350483,75	Геодезический метод	0,10	–
118	–	–	474012,67	3350457,43	Геодезический метод	0,10	–
119	–	–	474009,23	3350438,13	Геодезический метод	0,10	–
120	–	–	474005,23	3350428,14	Геодезический метод	0,10	–
121	–	–	474009,25	3350426,16	Геодезический метод	0,10	–
122	–	–	474012,24	3350433,28	Геодезический метод	0,10	–
123	–	–	474016,60	3350455,71	Геодезический метод	0,10	–
124	–	–	474026,84	3350482,21	Геодезический метод	0,10	–
125	–	–	474030,79	3350495,43	Геодезический метод	0,10	–
126	–	–	474030,84	3350487,41	Геодезический метод	0,10	–
127	–	–	474030,94	3350468,74	Геодезический метод	0,10	–

128	–	–	474034,88	3350467,01	Геодезический метод	0,10	–
129	–	–	474056,57	3350436,08	Геодезический метод	0,10	–
130	–	–	474090,22	3350388,07	Геодезический метод	0,10	–
131	–	–	474144,17	3350513,39	Геодезический метод	0,10	–
132	–	–	474220,01	3350467,13	Геодезический метод	0,10	–
133	–	–	474293,73	3350421,44	Геодезический метод	0,10	–
134	–	–	474402,48	3350371,07	Геодезический метод	0,10	–
135	–	–	474453,52	3350339,48	Геодезический метод	0,10	–
136	–	–	474485,88	3350390,07	Геодезический метод	0,10	–
137	–	–	474493,77	3350402,83	Геодезический метод	0,10	–
138	–	–	474522,70	3350447,67	Геодезический метод	0,10	–
139	–	–	474546,32	3350429,77	Геодезический метод	0,10	–
140	–	–	474551,81	3350425,35	Геодезический метод	0,10	–
141	–	–	474575,90	3350405,68	Геодезический метод	0,10	–
142	–	–	474597,51	3350401,50	Геодезический метод	0,10	–
143	–	–	474603,80	3350411,01	Геодезический метод	0,10	–
144	–	–	474603,71	3350412,18	Геодезический метод	0,10	–
145	–	–	474609,75	3350438,05	Геодезический метод	0,10	–
146	–	–	474624,11	3350427,31	Геодезический метод	0,10	–
147	473590,76	3351423,84	–	–	Геодезический метод	0,10	–
148	473606,76	3351404,84	–	–	Геодезический метод	0,10	–
149	473614,76	3351388,83	–	–	Геодезический метод	0,10	–
150	473616,76	3351371,84	–	–	Геодезический метод	0,10	–
151	473617,76	3351352,84	–	–	Геодезический метод	0,10	–
152	473578,02	3351296,81	–	–	Геодезический метод	0,10	–
153	473547,76	3351238,84	–	–	Геодезический метод	0,10	–
154	473474,84	3351112,01	–	–	Геодезический метод	0,10	–
155	473447,76	3351034,84	–	–	Геодезический метод	0,10	–
156	473327,75	3350764,84	–	–	Геодезический метод	0,10	–
157	473383,76	3350730,83	–	–	Геодезический метод	0,10	–
158	473407,75	3350690,85	–	–	Геодезический метод	0,10	–
159	473752,04	3350460,60	–	–	Геодезический метод	0,10	–
160	473878,32	3350378,98	–	–	Геодезический метод	0,10	–
161	473958,76	3350334,85	–	–	Геодезический метод	0,10	–

162	473948,75	3350258,86	–	–	Геодезический метод	0,10	–
163	473912,75	3350222,85	–	–	Геодезический метод	0,10	–
164	473964,75	3350216,86	–	–	Геодезический метод	0,10	–
165	474038,75	3350236,86	–	–	Геодезический метод	0,10	–
166	474122,75	3350280,84	–	–	Геодезический метод	0,10	–
167	474239,75	3350192,86	–	–	Геодезический метод	0,10	–
168	474321,75	3350134,85	–	–	Геодезический метод	0,10	–
169	474389,75	3350070,85	–	–	Геодезический метод	0,10	–
170	474399,75	3350052,86	–	–	Геодезический метод	0,10	–
171	474453,75	3350050,86	–	–	Геодезический метод	0,10	–
172	474482,75	3350074,84	–	–	Геодезический метод	0,10	–
173	474512,79	3350114,11	–	–	Геодезический метод	0,10	–
174	474560,75	3350157,85	–	–	Геодезический метод	0,10	–
175	474566,87	3350238,60	–	–	Геодезический метод	0,10	–
176	474579,75	3350286,10	–	–	Геодезический метод	0,10	–
177	474589,75	3350342,10	–	–	Геодезический метод	0,10	–
178	474605,75	3350368,11	–	–	Геодезический метод	0,10	–
179	474603,75	3350412,10	–	–	Геодезический метод	0,10	–
180	474609,75	3350438,09	–	–	Геодезический метод	0,10	–
181	474633,75	3350420,10	474633,75	3350420,10	Геодезический метод	0,10	–
182	–	–	474637,09	3350418,99	Геодезический метод	0,10	–
183	474663,75	3350410,10	474663,75	3350410,10	Геодезический метод	0,10	–
184	–	–	474691,75	3350406,10	Геодезический метод	0,10	–
185	474691,75	3350406,11	–	–	Геодезический метод	0,10	–
186	–	–	474737,75	3350410,11	Геодезический метод	0,10	–
187	474737,75	3350410,10	–	–	Геодезический метод	0,10	–
188	–	–	474801,75	3350460,10	Геодезический метод	0,10	–
189	474801,75	3350460,11	–	–	Геодезический метод	0,10	–
190	474843,75	3350514,10	474843,75	3350514,10	Геодезический метод	0,10	–
191	–	–	474851,75	3350540,09	Геодезический метод	0,10	–
192	–	–	474807,75	3350630,11	Геодезический метод	0,10	–
193	–	–	474732,05	3350706,07	Геодезический метод	0,10	–
194	474851,75	3350540,10	–	–	Геодезический метод	0,10	–
195	474807,75	3350630,10	–	–	Геодезический метод	0,10	–

196	474761,75	3350696,11	–	–	Геодезический метод	0,10	–
197	474743,75	3350716,11	–	–	Геодезический метод	0,10	–
198	474727,75	3350750,10	–	–	Геодезический метод	0,10	–
199	474694,28	3350767,75	474694,28	3350767,75	Геодезический метод	0,10	–
200	–	–	474588,20	3350832,14	Геодезический метод	0,10	–
201	474588,20	3350832,13	–	–	Геодезический метод	0,10	–
202	–	–	474555,75	3350862,09	Геодезический метод	0,10	–
203	474555,75	3350862,10	–	–	Геодезический метод	0,10	–
204	474535,75	3350894,10	474535,75	3350894,10	Геодезический метод	0,10	–
205	–	–	474481,02	3350942,57	Геодезический метод	0,10	–
206	–	–	474467,56	3350954,50	Геодезический метод	0,10	–
207	–	–	474465,75	3350956,11	Геодезический метод	0,10	–
208	474467,56	3350954,49	–	–	Геодезический метод	0,10	–
209	474465,75	3350956,10	–	–	Геодезический метод	0,10	–
210	474431,75	3350980,09	474431,75	3350980,09	Геодезический метод	0,10	–
211	–	–	474359,75	3351036,09	Геодезический метод	0,10	–
212	–	–	474319,75	3351054,09	Геодезический метод	0,10	–
213	–	–	474279,75	3351070,08	Геодезический метод	0,10	–
214	–	–	474243,76	3351102,08	Геодезический метод	0,10	–
215	–	–	474222,39	3351122,13	Геодезический метод	0,10	–
216	–	–	474218,80	3351125,52	Геодезический метод	0,10	–
217	–	–	474211,76	3351132,10	Геодезический метод	0,10	–
218	474359,75	3351036,10	–	–	Геодезический метод	0,10	–
219	474319,75	3351054,10	–	–	Геодезический метод	0,10	–
220	474279,75	3351070,09	–	–	Геодезический метод	0,10	–
221	474243,76	3351102,09	–	–	Геодезический метод	0,10	–
222	474211,76	3351132,09	–	–	Геодезический метод	0,10	–
223	474210,05	3351130,26	474210,05	3351130,26	Геодезический метод	0,10	–
224	–	–	474191,00	3351109,88	Геодезический метод	0,10	–
225	–	–	474145,06	3351060,69	Геодезический метод	0,10	–
226	–	–	474140,76	3351056,08	Геодезический метод	0,10	–
227	–	–	474118,76	3351082,11	Геодезический метод	0,10	–
228	474140,76	3351056,09	–	–	Геодезический метод	0,10	–
229	474118,76	3351082,10	–	–	Геодезический метод	0,10	–

230	474093,76	3351119,09	474093,76	3351119,09	Геодезический метод	0,10	–
231	–	–	474049,76	3351163,10	Геодезический метод	0,10	–
232	474049,76	3351163,09	–	–	Геодезический метод	0,10	–
233	–	–	474018,76	3351185,10	Геодезический метод	0,10	–
234	474018,76	3351185,09	–	–	Геодезический метод	0,10	–
235	473990,76	3351194,09	473990,76	3351194,09	Геодезический метод	0,10	–
236	–	–	473965,77	3351202,08	Геодезический метод	0,10	–
237	473965,76	3351202,09	–	–	Геодезический метод	0,10	–
238	–	–	473952,76	3351219,10	Геодезический метод	0,10	–
239	473952,76	3351219,09	–	–	Геодезический метод	0,10	–
240	–	–	473932,76	3351248,08	Геодезический метод	0,10	–
241	473932,76	3351248,09	–	–	Геодезический метод	0,10	–
242	–	–	473909,76	3351265,08	Геодезический метод	0,10	–
243	473909,76	3351265,09	–	–	Геодезический метод	0,10	–
244	–	–	473873,76	3351275,08	Геодезический метод	0,10	–
245	473873,76	3351275,09	–	–	Геодезический метод	0,10	–
246	473845,76	3351286,09	473845,76	3351286,09	Геодезический метод	0,10	–
247	473826,76	3351299,09	473826,76	3351299,09	Геодезический метод	0,10	–
248	473808,76	3351319,09	473808,76	3351319,09	Геодезический метод	0,10	–
249	473799,76	3351339,09	473799,76	3351339,09	Геодезический метод	0,10	–
250	–	–	473796,77	3351362,08	Геодезический метод	0,10	–
251	473796,76	3351362,09	–	–	Геодезический метод	0,10	–
252	–	–	473802,76	3351386,10	Геодезический метод	0,10	–
253	473802,76	3351386,09	–	–	Геодезический метод	0,10	–
254	473806,76	3351402,09	473806,76	3351402,09	Геодезический метод	0,10	–
255	–	–	473804,76	3351420,08	Геодезический метод	0,10	–
256	473804,76	3351420,09	–	–	Геодезический метод	0,10	–
257	473796,76	3351437,09	473796,76	3351437,09	Геодезический метод	0,10	–
258	473768,76	3351456,09	473768,76	3351456,09	Геодезический метод	0,10	–
259	473738,76	3351465,09	473738,76	3351465,09	Геодезический метод	0,10	–
260	473714,76	3351470,09	473714,76	3351470,09	Геодезический метод	0,10	–
261	–	–	473697,77	3351479,09	Геодезический метод	0,10	–
262	473697,76	3351479,09	–	–	Геодезический метод	0,10	–
263	–	–	473686,76	3351494,08	Геодезический метод	0,10	–

ТЕКСТОВОЕ ОПИСАНИЕ
местоположения границ населенных пунктов,
территориальных зон

Прохождение границы		Описание прохождения границы
от точки	до точки	
1	2	3
–	–	–

ГРАФИЧЕСКОЕ ОПИСАНИЕ
местоположения границ населенных пунктов, территориальных
зон, особо охраняемых природных территорий, зон с особыми
условиями использования территории

деревня Тропино Шагаловского сельсовета
Коченевского района Новосибирской области

(наименование объекта, местоположение границ
 которого описано (далее - объект))

Раздел 1

Сведения об объекте		
N п/п	Характеристики объекта	Описание характеристик
1	2	3
1	Местоположение объекта	Новосибирская область, район Коченевский, сельсовет Шагаловский, деревня Тропино
2	Площадь объекта +/- величина погрешности определения площади (P +/- Дельта P)	301380кв.м ± 192кв.м
3	Иные характеристики объекта	—

Раздел 2

Сведения о местоположении границ объекта					
1. Система координат МСК НСО, зона 4 _____					
2. Сведения о характерных точках границ объекта					
Обозначение характерных точек границ	Координаты, м		Метод определения координат характерной точки	Средняя квадратическая погрешность положения характерной точки (Мt), м	Описание обозначения точки на местности (при наличии)
	X	Y			
1	2	3	4	5	6
–	–	–	–	–	–
3. Сведения о характерных точках части (частей) границы объекта					
Обозначение характерных точек части границы	Координаты, м		Метод определения координат характерной точки	Средняя квадратическая погрешность положения характерной точки (Мt), м	Описание обозначения точки на местности (при наличии)
	X	Y			
1	2	3	4	5	6
Часть № –					
–	–	–	–	–	–

Раздел 3

Сведения о местоположении измененных (уточненных) границ объекта							
1. Система координат МСК НСО, зона 4							
2. Сведения о характерных точках границ объекта							
Обозначение характерных точек границ	Существующие координаты, м		Измененные (уточненные) координаты, м		Метод определения координат характерной точки	Средняя квадратическая погрешность положения характерной точки (Mt), м	Описание обозначения точки на местности (при наличии)
	X	Y	X	Y			
1	2	3	4	5	6	7	8
1	477139,62	3343941,63	477139,62	3343941,63	Геодезический метод	0,10	–
2	477078,81	3344104,82	477078,81	3344104,82	Геодезический метод	0,10	–
3	477049,23	3344164,00	477049,23	3344164,00	Геодезический метод	0,10	–
4	477041,27	3344179,92	477041,27	3344179,92	Геодезический метод	0,10	–
5	477040,43	3344181,62	477040,43	3344181,62	Геодезический метод	0,10	–
6	477029,22	3344210,41	477029,22	3344210,41	Геодезический метод	0,10	–
7	477030,60	3344205,98	477030,60	3344205,98	Геодезический метод	0,10	–
8	477019,37	3344203,00	477019,37	3344203,00	Геодезический метод	0,10	–
9	477018,50	3344206,89	477018,50	3344206,89	Геодезический метод	0,10	–
10	477013,31	3344205,58	477013,31	3344205,58	Геодезический метод	0,10	–
11	476975,69	3344206,43	476975,69	3344206,43	Геодезический метод	0,10	–
12	476942,35	3344214,36	476942,35	3344214,36	Геодезический метод	0,10	–
13	476906,10	3344230,22	476906,10	3344230,22	Геодезический метод	0,10	–
14	476894,10	3344219,68	476894,10	3344219,68	Геодезический метод	0,10	–
15	476725,23	3344076,01	476725,23	3344076,01	Геодезический метод	0,10	–
16	476438,33	3343893,61	476438,33	3343893,61	Геодезический метод	0,10	–
17	476388,73	3343854,54	476388,73	3343854,54	Геодезический метод	0,10	–
18	476409,53	3343795,33	476409,53	3343795,33	Геодезический метод	0,10	–
19	476420,62	3343769,81	476420,62	3343769,81	Геодезический метод	0,10	–
20	476428,65	3343751,35	476428,65	3343751,35	Геодезический метод	0,10	–
21	476441,53	3343721,73	476441,53	3343721,73	Геодезический метод	0,10	–
22	476451,25	3343706,65	476451,25	3343706,65	Геодезический метод	0,10	–
23	476487,93	3343649,73	476487,93	3343649,73	Геодезический метод	0,10	–
24	476395,13	3343494,54	476395,13	3343494,54	Геодезический метод	0,10	–
25	476428,73	3343473,72	476428,73	3343473,72	Геодезический метод	0,10	–

26	476556,73	3343660,93	476556,73	3343660,93	Геодезический метод	0,10	–
27	476655,93	3343732,93	476655,93	3343732,93	Геодезический метод	0,10	–
28	476747,13	3343787,33	476747,13	3343787,33	Геодезический метод	0,10	–
29	476759,93	3343809,73	476759,93	3343809,73	Геодезический метод	0,10	–
30	476787,12	3343803,34	476787,12	3343803,34	Геодезический метод	0,10	–
31	476766,33	3343769,73	476766,33	3343769,73	Геодезический метод	0,10	–
32	476788,73	3343737,73	476788,73	3343737,73	Геодезический метод	0,10	–
33	476731,13	3343640,13	476731,13	3343640,13	Геодезический метод	0,10	–
34	476726,33	3343558,53	476726,33	3343558,53	Геодезический метод	0,10	–
35	476757,94	3343487,77	476757,94	3343487,77	Геодезический метод	0,10	–
36	476821,54	3343458,35	476821,54	3343458,35	Геодезический метод	0,10	–
37	476832,63	3343453,49	476832,63	3343453,49	Геодезический метод	0,10	–
38	476896,23	3343453,64	476896,23	3343453,64	Геодезический метод	0,10	–
39	476944,09	3343512,87	476944,09	3343512,87	Геодезический метод	0,10	–
40	476974,04	3343581,63	476974,04	3343581,63	Геодезический метод	0,10	–
41	477036,73	3343715,34	477036,73	3343715,34	Геодезический метод	0,10	–
42	477009,54	3343730,21	477009,54	3343730,21	Геодезический метод	0,10	–
43	476963,14	3343755,58	476963,14	3343755,58	Геодезический метод	0,10	–
44	476955,44	3343759,80	476955,44	3343759,80	Геодезический метод	0,10	–
45	476951,93	3343761,73	476951,93	3343761,73	Геодезический метод	0,10	–
46	476954,74	3343768,96	476954,74	3343768,96	Геодезический метод	0,10	–
47	476956,91	3343774,51	476956,91	3343774,51	Геодезический метод	0,10	–
48	476989,04	3343856,92	476989,04	3343856,92	Геодезический метод	0,10	–
49	477000,50	3343886,29	477000,50	3343886,29	Геодезический метод	0,10	–
50	477005,23	3343898,42	477005,23	3343898,42	Геодезический метод	0,10	–
51	477104,43	3343903,22	477104,43	3343903,22	Геодезический метод	0,10	–
1	477139,62	3343941,63	477139,62	3343941,63	Геодезический метод	0,10	–

ТЕКСТОВОЕ ОПИСАНИЕ
местоположения границ населенных пунктов,
территориальных зон

Прохождение границы		Описание прохождения границы
от точки	до точки	
1	2	3
–	–	–

ГРАФИЧЕСКОЕ ОПИСАНИЕ
местоположения границ населенных пунктов, территориальных
зон, особо охраняемых природных территорий, зон с особыми
условиями использования территории

деревня Федосово Шагаловского сельсовета
Коченевского района Новосибирской области

(наименование объекта, местоположение границ
 которого описано (далее - объект))

Раздел 1

Сведения об объекте		
N п/п	Характеристики объекта	Описание характеристик
1	2	3
1	Местоположение объекта	Новосибирская область, район Коченевский, сельсовет Шагаловский, деревня Федосово
2	Площадь объекта +/- величина погрешности определения площади (P +/- Дельта P)	1113924кв.м ± 369кв.м
3	Иные характеристики объекта	—

Раздел 2

Сведения о местоположении границ объекта					
1. Система координат МСК НСО, зона 4 _____					
2. Сведения о характерных точках границ объекта					
Обозначение характерных точек границ	Координаты, м		Метод определения координат характерной точки	Средняя квадратическая погрешность положения характерной точки (Mt), м	Описание обозначения точки на местности (при наличии)
	X	Y			
1	2	3	4	5	6
–	–	–	–	–	–
3. Сведения о характерных точках части (частей) границы объекта					
Обозначение характерных точек части границы	Координаты, м		Метод определения координат характерной точки	Средняя квадратическая погрешность положения характерной точки (Mt), м	Описание обозначения точки на местности (при наличии)
	X	Y			
1	2	3	4	5	6
Часть № –					
–	–	–	–	–	–

Раздел 3

Сведения о местоположении измененных (уточненных) границ объекта							
1. Система координат МСК НСО, зона 4							
2. Сведения о характерных точках границ объекта							
Обозначение характерных точек границ	Существующие координаты, м		Измененные (уточненные) координаты, м		Метод определения координат характерной точки	Средняя квадратическая погрешность положения характерной точки (Mt), м	Описание обозначения точки на местности (при наличии)
	X	Y	X	Y			
1	2	3	4	5	6	7	8
1	–	–	471626,81	3341083,62	Геодезический метод	0,10	–
2	471402,11	3340465,01	–	–	Геодезический метод	0,10	–
3	471459,56	3340491,20	–	–	Геодезический метод	0,10	–
4	471524,04	3340525,47	–	–	Геодезический метод	0,10	–
5	471584,50	3340606,06	–	–	Геодезический метод	0,10	–
6	471604,65	3340682,63	–	–	Геодезический метод	0,10	–
7	471648,99	3340749,12	–	–	Геодезический метод	0,10	–
8	471689,28	3340773,33	–	–	Геодезический метод	0,10	–
9	471739,64	3340807,55	–	–	Геодезический метод	0,10	–
10	471626,80	3341083,62	–	–	Геодезический метод	0,10	–
11	471617,75	3341093,09	471617,75	3341093,09	Геодезический метод	0,10	–
12	471612,09	3341098,78	471612,09	3341098,78	Геодезический метод	0,10	–
13	–	–	471587,50	3341124,63	Геодезический метод	0,10	–
14	–	–	471547,20	3341118,60	Геодезический метод	0,10	–
15	–	–	471591,53	3341265,70	Геодезический метод	0,10	–
16	–	–	471633,84	3341245,53	Геодезический метод	0,10	–
17	–	–	471698,32	3341297,94	Геодезический метод	0,10	–
18	–	–	471782,95	3341352,35	Геодезический метод	0,10	–
19	–	–	471858,55	3341371,73	Геодезический метод	0,10	–
20	471587,49	3341124,63	–	–	Геодезический метод	0,10	–
21	471547,20	3341118,61	–	–	Геодезический метод	0,10	–
22	471591,54	3341265,69	–	–	Геодезический метод	0,10	–
23	471633,85	3341245,54	–	–	Геодезический метод	0,10	–
24	471698,33	3341297,93	–	–	Геодезический метод	0,10	–
25	471782,96	3341352,33	–	–	Геодезический метод	0,10	–

26	471861,54	3341372,48	471861,54	3341372,48	Геодезический метод	0,10	–
27	–	–	471861,76	3341373,01	Геодезический метод	0,10	–
28	–	–	471895,79	3341457,12	Геодезический метод	0,10	–
29	–	–	471865,57	3341485,31	Геодезический метод	0,10	–
30	–	–	471876,14	3341512,25	Геодезический метод	0,10	–
31	–	–	471881,76	3341526,51	Геодезический метод	0,10	–
32	–	–	471887,74	3341541,77	Геодезический метод	0,10	–
33	471895,80	3341457,13	–	–	Геодезический метод	0,10	–
34	471865,58	3341485,33	–	–	Геодезический метод	0,10	–
35	471887,73	3341541,76	–	–	Геодезический метод	0,10	–
36	471875,63	3341600,19	471875,63	3341600,19	Геодезический метод	0,10	–
37	–	–	471827,37	3341607,09	Геодезический метод	0,10	–
38	–	–	471733,84	3341620,57	Геодезический метод	0,10	–
39	–	–	471680,35	3341627,93	Геодезический метод	0,10	–
40	–	–	471658,74	3341631,05	Геодезический метод	0,10	–
41	–	–	471638,61	3341634,03	Геодезический метод	0,10	–
42	–	–	471463,18	3341658,62	Геодезический метод	0,10	–
43	471720,54	3341622,36	–	–	Геодезический метод	0,10	–
44	471680,35	3341627,94	–	–	Геодезический метод	0,10	–
45	471658,74	3341631,06	–	–	Геодезический метод	0,10	–
46	471462,58	3341658,62	–	–	Геодезический метод	0,10	–
47	471430,33	3341660,58	471430,33	3341660,58	Геодезический метод	0,10	–
48	471325,48	3341719,56	471325,48	3341719,56	Геодезический метод	0,10	–
49	471301,38	3341733,18	471301,38	3341733,18	Геодезический метод	0,10	–
50	471228,83	3341795,63	471228,83	3341795,63	Геодезический метод	0,10	–
51	–	–	471166,37	3341868,19	Геодезический метод	0,10	–
52	471166,37	3341868,18	–	–	Геодезический метод	0,10	–
53	471166,37	3341896,39	471166,37	3341896,39	Геодезический метод	0,10	–
54	–	–	471224,80	3341922,57	Геодезический метод	0,10	–
55	–	–	471252,18	3341933,99	Геодезический метод	0,10	–
56	–	–	471242,81	3341945,96	Геодезический метод	0,10	–
57	–	–	471229,76	3341964,71	Геодезический метод	0,10	–
58	–	–	471190,57	3341989,88	Геодезический метод	0,10	–
59	–	–	471145,56	3342001,36	Геодезический метод	0,10	–

60	–	–	471111,24	3342013,46	Геодезический метод	0,10	–
61	–	–	471062,60	3342041,75	Геодезический метод	0,10	–
62	–	–	471025,64	3342097,63	Геодезический метод	0,10	–
63	–	–	471147,65	3342099,57	Геодезический метод	0,10	–
64	471224,80	3341922,58	–	–	Геодезический метод	0,10	–
65	471297,35	3341952,81	–	–	Геодезический метод	0,10	–
66	471220,78	3342019,32	–	–	Геодезический метод	0,10	–
67	471138,15	3342109,98	471138,15	3342109,98	Геодезический метод	0,10	–
68	471069,65	3342158,33	471069,65	3342158,33	Геодезический метод	0,10	–
69	471083,74	3342230,87	471083,74	3342230,87	Геодезический метод	0,10	–
70	–	–	471063,60	3342263,09	Геодезический метод	0,10	–
71	471063,60	3342263,10	–	–	Геодезический метод	0,10	–
72	470972,93	3342275,20	470972,93	3342275,20	Геодезический метод	0,10	–
73	470934,64	3342305,42	470934,64	3342305,42	Геодезический метод	0,10	–
74	470876,21	3342307,44	470876,21	3342307,44	Геодезический метод	0,10	–
75	–	–	470871,17	3342305,53	Геодезический метод	0,10	–
76	–	–	470871,06	3342304,41	Геодезический метод	0,10	–
77	–	–	470845,93	3342283,07	Геодезический метод	0,10	–
78	–	–	470819,75	3342273,54	Геодезический метод	0,10	–
79	–	–	470798,37	3342260,41	Геодезический метод	0,10	–
80	–	–	470775,85	3342241,45	Геодезический метод	0,10	–
81	–	–	470758,51	3342226,41	Геодезический метод	0,10	–
82	–	–	470744,38	3342209,53	Геодезический метод	0,10	–
83	–	–	470738,08	3342199,79	Геодезический метод	0,10	–
84	–	–	470732,74	3342192,51	Геодезический метод	0,10	–
85	–	–	470706,95	3342190,52	Геодезический метод	0,10	–
86	–	–	470698,73	3342190,72	Геодезический метод	0,10	–
87	470801,65	3342279,22	–	–	Геодезический метод	0,10	–
88	470733,15	3342230,87	–	–	Геодезический метод	0,10	–
89	470672,69	3342160,34	470672,69	3342160,34	Геодезический метод	0,10	–
90	–	–	470677,58	3342132,65	Геодезический метод	0,10	–
91	–	–	470684,78	3342091,84	Геодезический метод	0,10	–
92	–	–	470682,77	3342035,42	Геодезический метод	0,10	–
93	–	–	470660,60	3341926,61	Геодезический метод	0,10	–

94	470684,79	3342091,84	–	–	Геодезический метод	0,10	–
95	470682,76	3342035,42	–	–	Геодезический метод	0,10	–
96	470660,60	3341926,60	–	–	Геодезический метод	0,10	–
97	470598,14	3341878,25	470598,14	3341878,25	Геодезический метод	0,10	–
98	–	–	470590,07	3341811,73	Геодезический метод	0,10	–
99	470590,07	3341811,74	–	–	Геодезический метод	0,10	–
100	470622,31	3341739,21	470622,31	3341739,21	Геодезический метод	0,10	–
101	470612,23	3341648,54	470612,23	3341648,54	Геодезический метод	0,10	–
102	–	–	470571,93	3341567,94	Геодезический метод	0,10	–
103	470571,94	3341567,94	–	–	Геодезический метод	0,10	–
104	–	–	470632,39	3341517,55	Геодезический метод	0,10	–
105	470632,40	3341517,55	–	–	Геодезический метод	0,10	–
106	–	–	470797,61	3341382,55	Геодезический метод	0,10	–
107	470797,62	3341382,54	–	–	Геодезический метод	0,10	–
108	–	–	470920,53	3341289,86	Геодезический метод	0,10	–
109	470920,53	3341289,87	–	–	Геодезический метод	0,10	–
110	–	–	470978,96	3341215,30	Геодезический метод	0,10	–
111	470978,96	3341215,31	–	–	Геодезический метод	0,10	–
112	–	–	471029,32	3341109,80	Геодезический метод	0,10	–
113	471029,33	3341109,80	–	–	Геодезический метод	0,10	–
114	–	–	471083,73	3341071,51	Геодезический метод	0,10	–
115	471083,73	3341071,52	–	–	Геодезический метод	0,10	–
116	471128,07	3341017,11	471128,07	3341017,11	Геодезический метод	0,10	–
117	–	–	471188,52	3340775,32	Геодезический метод	0,10	–
118	471188,53	3340775,32	–	–	Геодезический метод	0,10	–
119	–	–	471218,26	3340708,79	Геодезический метод	0,10	–
120	471218,26	3340708,78	–	–	Геодезический метод	0,10	–
121	–	–	471228,52	3340685,84	Геодезический метод	0,10	–
122	471228,52	3340685,85	–	–	Геодезический метод	0,10	–
123	–	–	471265,10	3340604,04	Геодезический метод	0,10	–
124	471265,10	3340604,03	–	–	Геодезический метод	0,10	–
125	471315,46	3340529,49	471315,46	3340529,49	Геодезический метод	0,10	–
126	–	–	471402,11	3340465,00	Геодезический метод	0,10	–
127	–	–	471459,56	3340491,21	Геодезический метод	0,10	–

ТЕКСТОВОЕ ОПИСАНИЕ
местоположения границ населенных пунктов,
территориальных зон

Прохождение границы		Описание прохождения границы
от точки	до точки	
1	2	3
–	–	–

ГРАФИЧЕСКОЕ ОПИСАНИЕ
местоположения границ населенных пунктов, территориальных
зон, особо охраняемых природных территорий, зон с особыми
условиями использования территории

село Шагалово Шагаловского сельсовета
Коченевского района Новосибирской области

(наименование объекта, местоположение границ
 которого описано (далее - объект))

Раздел 1

Сведения об объекте		
N п/п	Характеристики объекта	Описание характеристик
1	2	3
1	Местоположение объекта	Новосибирская область, район Коченевский, сельсовет Шагаловский, село Шагалово
2	Площадь объекта +/- величина погрешности определения площади (P +/- Дельта P)	2053704кв.м ± 502кв.м
3	Иные характеристики объекта	—

Раздел 2

Сведения о местоположении границ объекта					
1. Система координат МСК НСО, зона 4 _____					
2. Сведения о характерных точках границ объекта					
Обозначение характерных точек границ	Координаты, м		Метод определения координат характерной точки	Средняя квадратическая погрешность положения характерной точки (Mt), м	Описание обозначения точки на местности (при наличии)
	X	Y			
1	2	3	4	5	6
–	–	–	–	–	–
3. Сведения о характерных точках части (частей) границы объекта					
Обозначение характерных точек части границы	Координаты, м		Метод определения координат характерной точки	Средняя квадратическая погрешность положения характерной точки (Mt), м	Описание обозначения точки на местности (при наличии)
	X	Y			
1	2	3	4	5	6
Часть № –					
–	–	–	–	–	–

Раздел 3

Сведения о местоположении измененных (уточненных) границ объекта							
1. Система координат МСК НСО, зона 4							
2. Сведения о характерных точках границ объекта							
Обозначение характерных точек границ	Существующие координаты, м		Измененные (уточненные) координаты, м		Метод определения координат характерной точки	Средняя квадратическая погрешность положения характерной точки (Mt), м	Описание обозначения точки на местности (при наличии)
	X	Y	X	Y			
1	2	3	4	5	6	7	8
1	–	–	474440,91	3345491,20	Геодезический метод	0,10	–
2	–	–	474430,60	3345521,71	Геодезический метод	0,10	–
3	–	–	474444,60	3345575,35	Геодезический метод	0,10	–
4	–	–	474469,62	3345603,86	Геодезический метод	0,10	–
5	–	–	474491,42	3345605,38	Геодезический метод	0,10	–
6	–	–	474511,14	3345580,70	Геодезический метод	0,10	–
7	–	–	474529,25	3345561,42	Геодезический метод	0,10	–
8	–	–	474560,78	3345563,52	Геодезический метод	0,10	–
9	–	–	474645,34	3345632,81	Геодезический метод	0,10	–
10	–	–	474673,70	3345626,20	Геодезический метод	0,10	–
11	–	–	474703,60	3345648,38	Геодезический метод	0,10	–
12	–	–	474755,20	3345704,50	Геодезический метод	0,10	–
13	–	–	474771,26	3345744,82	Геодезический метод	0,10	–
14	–	–	474752,25	3345766,80	Геодезический метод	0,10	–
15	–	–	474716,54	3345765,94	Геодезический метод	0,10	–
16	–	–	474641,61	3345731,00	Геодезический метод	0,10	–
17	–	–	474600,94	3345738,37	Геодезический метод	0,10	–
18	–	–	474590,94	3345764,21	Геодезический метод	0,10	–
19	–	–	474737,24	3345866,45	Геодезический метод	0,10	–
20	–	–	474814,57	3345766,19	Геодезический метод	0,10	–
21	–	–	474801,78	3345728,74	Геодезический метод	0,10	–
22	–	–	474782,43	3345697,62	Геодезический метод	0,10	–
23	–	–	474734,94	3345629,26	Геодезический метод	0,10	–
24	–	–	474742,22	3345601,82	Геодезический метод	0,10	–
25	–	–	474730,96	3345585,57	Геодезический метод	0,10	–

26	–	–	474561,21	3345456,69	Геодезический метод	0,10	–
27	–	–	474737,20	3345406,22	Геодезический метод	0,10	–
28	474355,43	3345533,18	–	–	Геодезический метод	0,10	–
29	474347,78	3345517,90	–	–	Геодезический метод	0,10	–
30	474530,80	3345465,42	–	–	Геодезический метод	0,10	–
31	474737,20	3345406,23	–	–	Геодезический метод	0,10	–
32	474969,55	3345327,00	474969,55	3345327,00	Геодезический метод	0,10	–
33	–	–	474990,81	3345318,72	Геодезический метод	0,10	–
34	–	–	475028,09	3345304,23	Геодезический метод	0,10	–
35	475096,26	3345277,73	475096,26	3345277,73	Геодезический метод	0,10	–
36	–	–	475118,51	3345265,47	Геодезический метод	0,10	–
37	–	–	475138,26	3345254,61	Геодезический метод	0,10	–
38	–	–	475254,23	3345190,76	Геодезический метод	0,10	–
39	–	–	475271,19	3345181,44	Геодезический метод	0,10	–
40	475286,76	3345172,87	475286,76	3345172,87	Геодезический метод	0,10	–
41	475319,10	3345155,08	475319,10	3345155,08	Геодезический метод	0,10	–
42	–	–	475325,52	3345151,55	Геодезический метод	0,10	–
43	–	–	475332,91	3345147,47	Геодезический метод	0,10	–
44	–	–	475358,87	3345130,34	Геодезический метод	0,10	–
45	–	–	475330,88	3345124,37	Геодезический метод	0,10	–
46	–	–	475331,40	3345122,30	Геодезический метод	0,10	–
47	475332,91	3345147,46	–	–	Геодезический метод	0,10	–
48	475358,87	3345130,33	–	–	Геодезический метод	0,10	–
49	475330,87	3345124,38	–	–	Геодезический метод	0,10	–
50	475331,39	3345122,30	–	–	Геодезический метод	0,10	–
51	475317,16	3345119,40	475317,16	3345119,40	Геодезический метод	0,10	–
52	–	–	475316,68	3345121,37	Геодезический метод	0,10	–
53	–	–	475232,13	3345103,41	Геодезический метод	0,10	–
54	–	–	475153,42	3345018,71	Геодезический метод	0,10	–
55	–	–	475207,32	3344979,79	Геодезический метод	0,10	–
56	–	–	475219,59	3344970,91	Геодезический метод	0,10	–
57	–	–	475314,51	3344902,36	Геодезический метод	0,10	–
58	–	–	475296,08	3344880,56	Геодезический метод	0,10	–
59	–	–	475243,18	3344912,25	Геодезический метод	0,10	–

60	475316,68	3345121,36	–	–	Геодезический метод	0,10	–
61	475232,13	3345103,40	–	–	Геодезический метод	0,10	–
62	475153,42	3345018,73	–	–	Геодезический метод	0,10	–
63	475314,51	3344902,37	–	–	Геодезический метод	0,10	–
64	475296,08	3344880,57	–	–	Геодезический метод	0,10	–
65	475243,19	3344912,24	–	–	Геодезический метод	0,10	–
66	475173,10	3344805,59	475173,10	3344805,59	Геодезический метод	0,10	–
67	475136,81	3344757,67	475136,81	3344757,67	Геодезический метод	0,10	–
68	–	–	475125,39	3344738,50	Геодезический метод	0,10	–
69	–	–	475060,13	3344629,08	Геодезический метод	0,10	–
70	–	–	475060,12	3344373,77	Геодезический метод	0,10	–
71	475060,12	3344629,07	–	–	Геодезический метод	0,10	–
72	475060,12	3344373,76	–	–	Геодезический метод	0,10	–
73	475087,34	3344256,56	475087,34	3344256,56	Геодезический метод	0,10	–
74	475097,80	3344185,41	475097,80	3344185,41	Геодезический метод	0,10	–
75	475026,62	3344078,68	475026,62	3344078,68	Геодезический метод	0,10	–
76	475026,62	3344049,38	475026,62	3344049,38	Геодезический метод	0,10	–
77	475087,34	3343953,11	475087,34	3343953,11	Геодезический метод	0,10	–
78	475290,41	3344087,05	475290,41	3344087,05	Геодезический метод	0,10	–
79	475302,94	3344106,81	475302,94	3344106,81	Геодезический метод	0,10	–
80	475286,35	3344246,33	475286,35	3344246,33	Геодезический метод	0,10	–
81	475317,63	3344296,33	475317,63	3344296,33	Геодезический метод	0,10	–
82	475342,75	3344323,53	475342,75	3344323,53	Геодезический метод	0,10	–
83	475353,22	3344354,92	475353,22	3344354,92	Геодезический метод	0,10	–
84	475376,18	3344443,85	475376,18	3344443,85	Геодезический метод	0,10	–
85	475467,38	3344523,97	475467,38	3344523,97	Геодезический метод	0,10	–
86	–	–	475487,36	3344511,87	Геодезический метод	0,10	–
87	–	–	475502,52	3344502,22	Геодезический метод	0,10	–
88	–	–	475502,71	3344502,44	Геодезический метод	0,10	–
89	–	–	475556,30	3344562,11	Геодезический метод	0,10	–
90	–	–	475567,66	3344584,80	Геодезический метод	0,10	–
91	–	–	475566,54	3344587,23	Геодезический метод	0,10	–
92	–	–	475566,16	3344589,11	Геодезический метод	0,10	–
93	–	–	475571,62	3344592,73	Геодезический метод	0,10	–

94	–	–	475575,14	3344599,77	Геодезический метод	0,10	–
95	475502,51	3344502,38	–	–	Геодезический метод	0,10	–
96	475556,30	3344562,12	–	–	Геодезический метод	0,10	–
97	475567,65	3344584,80	–	–	Геодезический метод	0,10	–
98	475566,54	3344587,22	–	–	Геодезический метод	0,10	–
99	475566,15	3344589,12	–	–	Геодезический метод	0,10	–
100	475571,62	3344592,74	–	–	Геодезический метод	0,10	–
101	475575,14	3344599,78	–	–	Геодезический метод	0,10	–
102	475573,05	3344624,89	475573,05	3344624,89	Геодезический метод	0,10	–
103	475573,05	3344650,00	475573,05	3344650,00	Геодезический метод	0,10	–
104	475583,51	3344702,37	475583,51	3344702,37	Геодезический метод	0,10	–
105	–	–	475624,26	3344721,56	Геодезический метод	0,10	–
106	475624,26	3344721,57	–	–	Геодезический метод	0,10	–
107	–	–	475664,73	3344716,27	Геодезический метод	0,10	–
108	475664,73	3344716,28	–	–	Геодезический метод	0,10	–
109	–	–	475685,87	3344696,91	Геодезический метод	0,10	–
110	475685,86	3344696,92	–	–	Геодезический метод	0,10	–
111	–	–	475664,73	3344668,76	Геодезический метод	0,10	–
112	475664,73	3344668,77	–	–	Геодезический метод	0,10	–
113	–	–	475684,10	3344644,16	Геодезический метод	0,10	–
114	475684,10	3344644,15	–	–	Геодезический метод	0,10	–
115	–	–	475633,32	3344605,38	Геодезический метод	0,10	–
116	475633,32	3344605,39	–	–	Геодезический метод	0,10	–
117	475708,78	3344550,12	475708,78	3344550,12	Геодезический метод	0,10	–
118	–	–	475768,59	3344584,29	Геодезический метод	0,10	–
119	–	–	475780,41	3344576,58	Геодезический метод	0,10	–
120	–	–	475795,48	3344566,73	Геодезический метод	0,10	–
121	–	–	475809,05	3344557,89	Геодезический метод	0,10	–
122	–	–	475867,16	3344587,80	Геодезический метод	0,10	–
123	–	–	475872,47	3344582,89	Геодезический метод	0,10	–
124	–	–	475937,55	3344522,69	Геодезический метод	0,10	–
125	475768,58	3344584,28	–	–	Геодезический метод	0,10	–
126	475809,05	3344557,90	–	–	Геодезический метод	0,10	–
127	475867,15	3344587,81	–	–	Геодезический метод	0,10	–

128	475937,53	3344522,69	–	–	Геодезический метод	0,10	–
129	476011,47	3344594,86	476011,47	3344594,86	Геодезический метод	0,10	–
130	–	–	476032,56	3344575,50	Геодезический метод	0,10	–
131	476032,56	3344575,49	–	–	Геодезический метод	0,10	–
132	–	–	476007,94	3344556,15	Геодезический метод	0,10	–
133	476007,94	3344556,14	–	–	Геодезический метод	0,10	–
134	–	–	476004,42	3344540,30	Геодезический метод	0,10	–
135	476004,42	3344540,29	–	–	Геодезический метод	0,10	–
136	476025,54	3344531,49	476025,54	3344531,49	Геодезический метод	0,10	–
137	476085,37	3344601,89	476085,37	3344601,89	Геодезический метод	0,10	–
138	–	–	476115,61	3344634,25	Геодезический метод	0,10	–
139	–	–	476134,65	3344654,68	Геодезический метод	0,10	–
140	476134,65	3344654,69	–	–	Геодезический метод	0,10	–
141	476124,20	3344703,14	476124,20	3344703,14	Геодезический метод	0,10	–
142	–	–	476119,45	3344725,16	Геодезический метод	0,10	–
143	–	–	476139,00	3344717,22	Геодезический метод	0,10	–
144	–	–	476159,31	3344709,00	Геодезический метод	0,10	–
145	476119,45	3344725,15	–	–	Геодезический метод	0,10	–
146	476159,31	3344709,01	–	–	Геодезический метод	0,10	–
147	476186,84	3344699,19	476186,84	3344699,19	Геодезический метод	0,10	–
148	–	–	476207,41	3344690,60	Геодезический метод	0,10	–
149	476207,40	3344690,61	–	–	Геодезический метод	0,10	–
150	476284,26	3344670,53	476284,26	3344670,53	Геодезический метод	0,10	–
151	–	–	476324,57	3344703,56	Геодезический метод	0,10	–
152	476324,57	3344703,55	–	–	Геодезический метод	0,10	–
153	–	–	476322,81	3344733,48	Геодезический метод	0,10	–
154	476322,81	3344733,49	–	–	Геодезический метод	0,10	–
155	476252,42	3344791,56	476252,42	3344791,56	Геодезический метод	0,10	–
156	476296,41	3344854,92	476296,41	3344854,92	Геодезический метод	0,10	–
157	–	–	476254,18	3344941,14	Геодезический метод	0,10	–
158	–	–	476240,28	3344963,92	Геодезический метод	0,10	–
159	–	–	476219,15	3344998,53	Геодезический метод	0,10	–
160	–	–	476190,82	3345044,99	Геодезический метод	0,10	–
161	–	–	476228,72	3345132,40	Геодезический метод	0,10	–

162	476254,19	3344941,16	–	–	Геодезический метод	0,10	–
163	476190,83	3345044,98	–	–	Геодезический метод	0,10	–
164	476277,06	3345243,88	476277,06	3345243,88	Геодезический метод	0,10	–
165	476379,15	3345433,97	476379,15	3345433,97	Геодезический метод	0,10	–
166	476435,62	3345485,40	476435,62	3345485,40	Геодезический метод	0,10	–
167	476520,10	3345576,92	476520,10	3345576,92	Геодезический метод	0,10	–
168	–	–	476558,82	3345650,84	Геодезический метод	0,10	–
169	–	–	476606,34	3345698,36	Геодезический метод	0,10	–
170	–	–	476656,59	3345752,90	Геодезический метод	0,10	–
171	–	–	476654,23	3345754,08	Геодезический метод	0,10	–
172	–	–	476578,17	3345763,48	Геодезический метод	0,10	–
173	–	–	476568,01	3345769,50	Геодезический метод	0,10	–
174	–	–	476535,22	3345788,94	Геодезический метод	0,10	–
175	–	–	476530,66	3345791,63	Геодезический метод	0,10	–
176	476558,83	3345650,86	–	–	Геодезический метод	0,10	–
177	476606,35	3345698,37	–	–	Геодезический метод	0,10	–
178	476654,23	3345754,07	–	–	Геодезический метод	0,10	–
179	476578,17	3345763,49	–	–	Геодезический метод	0,10	–
180	476568,00	3345769,50	–	–	Геодезический метод	0,10	–
181	476535,20	3345788,95	–	–	Геодезический метод	0,10	–
182	476530,66	3345791,64	–	–	Геодезический метод	0,10	–
183	476506,02	3345826,84	476506,02	3345826,84	Геодезический метод	0,10	–
184	476418,02	3345886,69	476418,02	3345886,69	Геодезический метод	0,10	–
185	–	–	476405,85	3345895,06	Геодезический метод	0,10	–
186	–	–	476404,16	3345895,08	Геодезический метод	0,10	–
187	–	–	476404,16	3345895,93	Геодезический метод	0,10	–
188	–	–	476401,52	3345897,30	Геодезический метод	0,10	–
189	–	–	476363,78	3345918,80	Геодезический метод	0,10	–
190	–	–	476363,69	3345918,85	Геодезический метод	0,10	–
191	476245,54	3345988,76	476245,54	3345988,76	Геодезический метод	0,10	–
192	–	–	476175,65	3346032,77	Геодезический метод	0,10	–
193	476124,19	3346065,14	476124,19	3346065,14	Геодезический метод	0,10	–
194	475993,32	3346126,34	475993,32	3346126,34	Геодезический метод	0,10	–
195	475994,34	3346126,34	475994,34	3346126,34	Геодезический метод	0,10	–

196	–	–	475994,34	3346128,53	Геодезический метод	0,10	–
197	–	–	475992,14	3346128,53	Геодезический метод	0,10	–
198	–	–	475992,14	3346126,90	Геодезический метод	0,10	–
199	–	–	475960,85	3346141,54	Геодезический метод	0,10	–
200	–	–	475911,15	3346148,93	Геодезический метод	0,10	–
201	–	–	475888,51	3346150,55	Геодезический метод	0,10	–
202	475994,34	3346128,54	–	–	Геодезический метод	0,10	–
203	475992,14	3346128,54	–	–	Геодезический метод	0,10	–
204	475992,14	3346126,89	–	–	Геодезический метод	0,10	–
205	475960,85	3346141,53	–	–	Геодезический метод	0,10	–
206	475911,14	3346148,93	–	–	Геодезический метод	0,10	–
207	475837,22	3346154,20	475837,22	3346154,20	Геодезический метод	0,10	–
208	–	–	475634,18	3346163,40	Геодезический метод	0,10	–
209	–	–	475620,68	3346164,02	Геодезический метод	0,10	–
210	–	–	475590,44	3346159,40	Геодезический метод	0,10	–
211	–	–	475587,97	3346164,35	Геодезический метод	0,10	–
212	475620,68	3346164,01	–	–	Геодезический метод	0,10	–
213	475590,44	3346159,41	–	–	Геодезический метод	0,10	–
214	475587,97	3346164,36	–	–	Геодезический метод	0,10	–
215	475580,60	3346160,93	475580,60	3346160,93	Геодезический метод	0,10	–
216	–	–	475581,52	3346158,92	Геодезический метод	0,10	–
217	–	–	475582,76	3346158,53	Геодезический метод	0,10	–
218	–	–	475583,38	3346158,33	Геодезический метод	0,10	–
219	475581,52	3346158,93	–	–	Геодезический метод	0,10	–
220	475583,37	3346158,34	–	–	Геодезический метод	0,10	–
221	475509,86	3346147,17	475509,86	3346147,17	Геодезический метод	0,10	–
222	–	–	475482,05	3346173,32	Геодезический метод	0,10	–
223	–	–	475472,49	3346168,78	Геодезический метод	0,10	–
224	–	–	475374,51	3346122,15	Геодезический метод	0,10	–
225	475482,04	3346173,32	–	–	Геодезический метод	0,10	–
226	475374,50	3346122,14	–	–	Геодезический метод	0,10	–
227	475179,42	3346013,46	475179,42	3346013,46	Геодезический метод	0,10	–
228	–	–	475094,56	3345997,42	Геодезический метод	0,10	–
229	475094,58	3345997,38	–	–	Геодезический метод	0,10	–

230	–	–	474950,14	3345983,43	Геодезический метод	0,10	–
231	474950,16	3345983,39	–	–	Геодезический метод	0,10	–
232	–	–	474839,79	3345957,33	Геодезический метод	0,10	–
233	474839,59	3345957,22	–	–	Геодезический метод	0,10	–
234	–	–	474713,20	3345897,00	Геодезический метод	0,10	–
235	474713,19	3345896,97	–	–	Геодезический метод	0,10	–
236	–	–	474582,56	3345800,52	Геодезический метод	0,10	–
237	474582,55	3345800,49	–	–	Геодезический метод	0,10	–
238	474443,85	3345657,79	474443,85	3345657,79	Геодезический метод	0,10	–
239	–	–	474355,43	3345533,16	Геодезический метод	0,10	–
240	–	–	474347,78	3345517,88	Геодезический метод	0,10	–
1	–	–	474440,91	3345491,20	Геодезический метод	0,10	–
241	–	–	476082,61	3345710,82	Геодезический метод	0,10	–
242	–	–	476080,12	3345713,41	Геодезический метод	0,10	–
243	–	–	476092,66	3345726,70	Геодезический метод	0,10	–
244	–	–	476058,90	3345759,73	Геодезический метод	0,10	–
245	–	–	476074,62	3345774,24	Геодезический метод	0,10	–
246	–	–	476099,86	3345747,54	Геодезический метод	0,10	–
247	–	–	476121,40	3345780,26	Геодезический метод	0,10	–
248	–	–	476151,61	3345763,66	Геодезический метод	0,10	–
249	–	–	476162,34	3345782,62	Геодезический метод	0,10	–
250	–	–	476115,74	3345790,89	Геодезический метод	0,10	–
251	–	–	476096,64	3345812,97	Геодезический метод	0,10	–
252	–	–	476119,61	3345833,87	Геодезический метод	0,10	–
253	–	–	476172,43	3345837,48	Геодезический метод	0,10	–
254	–	–	476236,47	3345819,33	Геодезический метод	0,10	–
255	–	–	476294,92	3345778,61	Геодезический метод	0,10	–
256	–	–	476342,02	3345756,82	Геодезический метод	0,10	–
257	–	–	476361,97	3345769,95	Геодезический метод	0,10	–
258	–	–	476367,58	3345795,22	Геодезический метод	0,10	–
259	–	–	476312,73	3345836,74	Геодезический метод	0,10	–
260	–	–	476250,35	3345868,79	Геодезический метод	0,10	–
261	–	–	476242,42	3345885,01	Геодезический метод	0,10	–
262	–	–	476256,26	3345899,45	Геодезический	0,10	–

					метод		
263	–	–	476237,37	3345924,13	Геодезический метод	0,10	–
264	–	–	476186,07	3345950,33	Геодезический метод	0,10	–
265	–	–	476040,49	3346036,79	Геодезический метод	0,10	–
266	–	–	475994,24	3346076,97	Геодезический метод	0,10	–
267	–	–	475950,30	3346092,44	Геодезический метод	0,10	–
268	–	–	475882,71	3346126,69	Геодезический метод	0,10	–
269	–	–	475662,67	3346144,53	Геодезический метод	0,10	–
270	–	–	475610,54	3346136,53	Геодезический метод	0,10	–
271	–	–	475581,36	3346113,34	Геодезический метод	0,10	–
272	–	–	475594,95	3346087,99	Геодезический метод	0,10	–
273	–	–	475648,78	3346094,19	Геодезический метод	0,10	–
274	–	–	475734,44	3346105,76	Геодезический метод	0,10	–
275	–	–	475846,38	3346065,92	Геодезический метод	0,10	–
276	–	–	475882,29	3346065,89	Геодезический метод	0,10	–
277	–	–	475927,30	3346071,62	Геодезический метод	0,10	–
278	–	–	475956,03	3346049,90	Геодезический метод	0,10	–
279	–	–	475945,46	3346031,05	Геодезический метод	0,10	–
280	–	–	475896,50	3346016,64	Геодезический метод	0,10	–
281	–	–	475865,51	3345993,55	Геодезический метод	0,10	–
282	–	–	475860,82	3345969,17	Геодезический метод	0,10	–
283	–	–	475875,42	3345946,41	Геодезический метод	0,10	–
284	–	–	475876,15	3345926,11	Геодезический метод	0,10	–
285	–	–	475858,16	3345899,68	Геодезический метод	0,10	–
286	–	–	475911,38	3345877,58	Геодезический метод	0,10	–
287	–	–	475925,04	3345870,82	Геодезический метод	0,10	–
288	–	–	475925,19	3345830,64	Геодезический метод	0,10	–
289	–	–	475919,75	3345779,01	Геодезический метод	0,10	–
290	–	–	475899,00	3345704,65	Геодезический метод	0,10	–
291	–	–	475918,02	3345675,26	Геодезический метод	0,10	–
292	–	–	475944,96	3345669,58	Геодезический метод	0,10	–
293	–	–	475955,83	3345685,88	Геодезический метод	0,10	–
294	–	–	475952,87	3345700,95	Геодезический метод	0,10	–
295	–	–	475937,05	3345710,58	Геодезический метод	0,10	–
296	–	–	475952,36	3345744,80	Геодезический метод	0,10	–

					метод		
297	–	–	475969,43	3345782,96	Геодезический метод	0,10	–
298	–	–	475982,28	3345792,84	Геодезический метод	0,10	–
299	–	–	476041,34	3345784,20	Геодезический метод	0,10	–
300	–	–	476055,68	3345772,34	Геодезический метод	0,10	–
301	–	–	476056,91	3345743,19	Геодезический метод	0,10	–
302	–	–	476064,33	3345724,65	Геодезический метод	0,10	–
241	–	–	476082,61	3345710,82	Геодезический метод	0,10	–
303	–	–	475216,67	3345686,89	Геодезический метод	0,10	–
304	–	–	475218,20	3345688,58	Геодезический метод	0,10	–
305	–	–	475226,20	3345688,68	Геодезический метод	0,10	–
306	–	–	475233,45	3345688,04	Геодезический метод	0,10	–
307	–	–	475234,06	3345687,87	Геодезический метод	0,10	–
308	–	–	475250,04	3345728,31	Геодезический метод	0,10	–
309	–	–	475260,42	3345790,56	Геодезический метод	0,10	–
310	–	–	475226,32	3345806,87	Геодезический метод	0,10	–
311	–	–	475228,79	3345833,55	Геодезический метод	0,10	–
312	–	–	475270,80	3345862,70	Геодезический метод	0,10	–
313	–	–	475334,56	3345902,22	Геодезический метод	0,10	–
314	–	–	475408,70	3345964,97	Геодезический метод	0,10	–
315	–	–	475474,93	3346019,81	Геодезический метод	0,10	–
316	–	–	475527,81	3346065,26	Геодезический метод	0,10	–
317	–	–	475538,19	3346080,08	Геодезический метод	0,10	–
318	–	–	475531,77	3346091,94	Геодезический метод	0,10	–
319	–	–	475525,34	3346114,67	Геодезический метод	0,10	–
320	–	–	475495,19	3346118,13	Геодезический метод	0,10	–
321	–	–	475472,95	3346103,80	Геодезический метод	0,10	–
322	–	–	475438,85	3346048,96	Геодезический метод	0,10	–
323	–	–	475360,75	3345986,21	Геодезический метод	0,10	–
324	–	–	475259,93	3345936,31	Геодезический метод	0,10	–
325	–	–	475092,37	3345868,13	Геодезический метод	0,10	–
326	–	–	475039,49	3345870,60	Геодезический метод	0,10	–
327	–	–	474975,73	3345928,90	Геодезический метод	0,10	–
328	–	–	474833,38	3345891,35	Геодезический метод	0,10	–

329	–	–	474789,39	3345865,66	Геодезический метод	0,10	–
330	–	–	474807,68	3345847,38	Геодезический метод	0,10	–
331	–	–	474821,52	3345849,85	Геодезический метод	0,10	–
332	–	–	474850,68	3345828,61	Геодезический метод	0,10	–
333	–	–	474861,55	3345819,22	Геодезический метод	0,10	–
334	–	–	474887,57	3345828,37	Геодезический метод	0,10	–
335	–	–	474935,85	3345858,86	Геодезический метод	0,10	–
336	–	–	474943,95	3345852,04	Геодезический метод	0,10	–
337	–	–	474969,30	3345865,66	Геодезический метод	0,10	–
338	–	–	475021,69	3345827,62	Геодезический метод	0,10	–
339	–	–	475066,67	3345800,94	Геодезический метод	0,10	–
340	–	–	475131,91	3345795,50	Геодезический метод	0,10	–
341	–	–	475199,13	3345829,10	Геодезический метод	0,10	–
342	–	–	475195,67	3345803,41	Геодезический метод	0,10	–
343	–	–	475193,69	3345751,53	Геодезический метод	0,10	–
344	–	–	475176,89	3345745,11	Геодезический метод	0,10	–
345	–	–	475103,25	3345777,22	Геодезический метод	0,10	–
346	–	–	475087,92	3345771,30	Геодезический метод	0,10	–
347	–	–	475124,00	3345728,81	Геодезический метод	0,10	–
348	–	–	475160,08	3345701,63	Геодезический метод	0,10	–
303	–	–	475216,67	3345686,89	Геодезический метод	0,10	–
349	–	–	476378,26	3345726,32	Геодезический метод	0,10	–
350	–	–	476361,39	3345723,17	Геодезический метод	0,10	–
351	–	–	476298,46	3345709,99	Геодезический метод	0,10	–
352	–	–	476250,36	3345693,92	Геодезический метод	0,10	–
353	–	–	476235,22	3345686,63	Геодезический метод	0,10	–
354	–	–	476224,86	3345678,46	Геодезический метод	0,10	–
355	–	–	476194,81	3345647,00	Геодезический метод	0,10	–
356	–	–	476141,14	3345588,34	Геодезический метод	0,10	–
357	–	–	476107,81	3345555,26	Геодезический метод	0,10	–
358	–	–	476091,63	3345541,63	Геодезический метод	0,10	–
359	–	–	476096,77	3345535,98	Геодезический метод	0,10	–
360	–	–	476116,17	3345514,53	Геодезический метод	0,10	–
361	–	–	476128,33	3345507,90	Геодезический метод	0,10	–

					метод		
362	–	–	476133,45	3345514,14	Геодезический метод	0,10	–
363	–	–	476141,85	3345506,85	Геодезический метод	0,10	–
364	–	–	476150,00	3345515,15	Геодезический метод	0,10	–
365	–	–	476154,63	3345510,80	Геодезический метод	0,10	–
366	–	–	476159,14	3345515,00	Геодезический метод	0,10	–
367	–	–	476166,18	3345509,47	Геодезический метод	0,10	–
368	–	–	476167,73	3345511,65	Геодезический метод	0,10	–
369	–	–	476172,76	3345507,14	Геодезический метод	0,10	–
370	–	–	476186,16	3345518,88	Геодезический метод	0,10	–
371	–	–	476200,41	3345513,66	Геодезический метод	0,10	–
372	–	–	476204,49	3345510,59	Геодезический метод	0,10	–
373	–	–	476207,08	3345514,05	Геодезический метод	0,10	–
374	–	–	476221,90	3345499,51	Геодезический метод	0,10	–
375	–	–	476220,98	3345498,15	Геодезический метод	0,10	–
376	–	–	476236,70	3345486,31	Геодезический метод	0,10	–
377	–	–	476246,60	3345476,12	Геодезический метод	0,10	–
378	–	–	476253,81	3345472,30	Геодезический метод	0,10	–
379	–	–	476262,76	3345467,28	Геодезический метод	0,10	–
380	–	–	476267,17	3345461,92	Геодезический метод	0,10	–
381	–	–	476270,60	3345454,62	Геодезический метод	0,10	–
382	–	–	476268,90	3345451,45	Геодезический метод	0,10	–
383	–	–	476269,41	3345448,99	Геодезический метод	0,10	–
384	–	–	476278,86	3345443,11	Геодезический метод	0,10	–
385	–	–	476272,72	3345432,75	Геодезический метод	0,10	–
386	–	–	476274,76	3345422,76	Геодезический метод	0,10	–
387	–	–	476303,55	3345421,36	Геодезический метод	0,10	–
388	–	–	476327,66	3345447,47	Геодезический метод	0,10	–
389	–	–	476332,10	3345481,67	Геодезический метод	0,10	–
390	–	–	476315,70	3345488,60	Геодезический метод	0,10	–
391	–	–	476293,91	3345490,59	Геодезический метод	0,10	–
392	–	–	476287,86	3345526,12	Геодезический метод	0,10	–
393	–	–	476308,08	3345562,15	Геодезический метод	0,10	–
394	–	–	476333,67	3345582,76	Геодезический метод	0,10	–
395	–	–	476389,90	3345671,74	Геодезический метод	0,10	–

					метод		
396	–	–	476391,95	3345712,15	Геодезический метод	0,10	–
349	–	–	476378,26	3345726,32	Геодезический метод	0,10	–
397	–	–	475576,84	3344786,05	Геодезический метод	0,10	–
398	–	–	475559,37	3344810,63	Геодезический метод	0,10	–
399	–	–	475549,43	3344821,78	Геодезический метод	0,10	–
400	–	–	475558,84	3344829,87	Геодезический метод	0,10	–
401	–	–	475547,56	3344840,50	Геодезический метод	0,10	–
402	–	–	475522,06	3344813,74	Геодезический метод	0,10	–
403	–	–	475503,58	3344831,57	Геодезический метод	0,10	–
404	–	–	475510,30	3344838,77	Геодезический метод	0,10	–
405	–	–	475476,58	3344872,24	Геодезический метод	0,10	–
406	–	–	475483,74	3344878,99	Геодезический метод	0,10	–
407	–	–	475504,93	3344900,35	Геодезический метод	0,10	–
408	–	–	475474,18	3344924,62	Геодезический метод	0,10	–
409	–	–	475469,89	3344919,72	Геодезический метод	0,10	–
410	–	–	475465,90	3344923,18	Геодезический метод	0,10	–
411	–	–	475457,65	3344912,92	Геодезический метод	0,10	–
412	–	–	475447,82	3344917,65	Геодезический метод	0,10	–
413	–	–	475443,95	3344919,49	Геодезический метод	0,10	–
414	–	–	475422,67	3344929,70	Геодезический метод	0,10	–
415	–	–	475409,53	3344936,08	Геодезический метод	0,10	–
416	–	–	475397,06	3344913,59	Геодезический метод	0,10	–
417	–	–	475391,09	3344917,12	Геодезический метод	0,10	–
418	–	–	475374,93	3344899,77	Геодезический метод	0,10	–
419	–	–	475436,03	3344835,98	Геодезический метод	0,10	–
420	–	–	475547,46	3344743,87	Геодезический метод	0,10	–
397	–	–	475576,84	3344786,05	Геодезический метод	0,10	–
421	–	–	474928,50	3345568,87	Геодезический метод	0,10	–
422	–	–	474902,41	3345589,72	Геодезический метод	0,10	–
423	–	–	474882,20	3345572,03	Геодезический метод	0,10	–
424	–	–	474863,72	3345574,70	Геодезический метод	0,10	–
425	–	–	474841,48	3345570,62	Геодезический метод	0,10	–
426	–	–	474826,53	3345547,89	Геодезический	0,10	–

					метод		
427	–	–	474828,75	3345526,03	Геодезический метод	0,10	–
428	–	–	474841,72	3345507,75	Геодезический метод	0,10	–
429	–	–	474856,43	3345499,97	Геодезический метод	0,10	–
430	–	–	474883,18	3345496,16	Геодезический метод	0,10	–
431	–	–	474912,03	3345534,06	Геодезический метод	0,10	–
432	–	–	474925,38	3345553,82	Геодезический метод	0,10	–
421	–	–	474928,50	3345568,87	Геодезический метод	0,10	–
433	–	–	476150,76	3345670,20	Геодезический метод	0,10	–
434	–	–	476147,00	3345667,10	Геодезический метод	0,10	–
435	–	–	476121,60	3345645,54	Геодезический метод	0,10	–
436	–	–	476107,60	3345661,75	Геодезический метод	0,10	–
437	–	–	476098,16	3345651,67	Геодезический метод	0,10	–
438	–	–	476094,69	3345656,41	Геодезический метод	0,10	–
439	–	–	476072,48	3345607,81	Геодезический метод	0,10	–
440	–	–	476073,44	3345580,28	Геодезический метод	0,10	–
441	–	–	476075,70	3345578,09	Геодезический метод	0,10	–
442	–	–	476073,59	3345576,01	Геодезический метод	0,10	–
443	–	–	476073,72	3345572,24	Геодезический метод	0,10	–
444	–	–	476083,07	3345555,90	Геодезический метод	0,10	–
445	–	–	476095,12	3345566,61	Геодезический метод	0,10	–
446	–	–	476125,45	3345598,42	Геодезический метод	0,10	–
447	–	–	476147,68	3345620,50	Геодезический метод	0,10	–
448	–	–	476175,79	3345652,12	Геодезический метод	0,10	–
433	–	–	476150,76	3345670,20	Геодезический метод	0,10	–
449	–	–	476097,85	3345695,00	Геодезический метод	0,10	–
450	–	–	476097,80	3345691,24	Геодезический метод	0,10	–
451	–	–	476099,58	3345693,21	Геодезический метод	0,10	–
449	–	–	476097,85	3345695,00	Геодезический метод	0,10	–
452	–	–	476175,14	3345599,92	Геодезический метод	0,10	–
453	–	–	476163,80	3345583,44	Геодезический метод	0,10	–
454	–	–	476169,41	3345554,39	Геодезический метод	0,10	–
455	–	–	476218,49	3345523,27	Геодезический метод	0,10	–

ТЕКСТОВОЕ ОПИСАНИЕ
местоположения границ населенных пунктов,
территориальных зон

Прохождение границы		Описание прохождения границы
от точки	до точки	
1	2	3
–	–	–

_____».