



**МИНИСТЕРСТВО
СТРОИТЕЛЬСТВА
НОВОСИБИРСКОЙ ОБЛАСТИ**

ПРИКАЗ

13.09.2021

№ 606

г. Новосибирск

**Об утверждении генерального плана Верх-Тулинского сельсовета
Новосибирского района Новосибирской области**

В соответствии со статьями 9, 23, 24, 25 Градостроительного кодекса Российской Федерации, руководствуясь законом Новосибирской области от 18.12.2015 № 27-ОЗ «О перераспределении полномочий между органами местного самоуправления муниципальных образований Новосибирской области и органами государственной власти Новосибирской области и внесении изменения в статью 3 Закона Новосибирской области «Об отдельных вопросах организации местного самоуправления в Новосибирской области», постановлением Правительства Новосибирской области от 29.02.2016 № 57-п «Об установлении Порядка взаимодействия между органами местного самоуправления муниципальных образований Новосибирской области и министерством строительства Новосибирской области при реализации ими перераспределенных полномочий», **п р и к а з ы в а ю:**

1. Утвердить прилагаемый генеральный план Верх-Тулинского сельсовета Новосибирского района Новосибирской области.

2. Признать утратившим силу генеральный план Верх-Тулинского сельсовета Новосибирского района Новосибирской области, утвержденный решением Совета депутатов Верх-Тулинского сельсовета Новосибирского района Новосибирской области от 20.12.2012 № 9 «Об утверждении генерального плана Верх-Тулинского сельсовета Новосибирского района Новосибирской области».

3. Контроль за исполнением настоящего приказа возложить на заместителя министра – главного архитектора Новосибирской области Авсейкова А.С.

Министр

И.И. Шмидт

УТВЕРЖДЕН
приказом министерства строительства
Новосибирской области
от 13.09.2021 № 606

**Состав генерального плана Верх-Тулинского сельсовета
Новосибирского района Новосибирской области**

1. Положение о территориальном планировании (приложение № 1).
 2. Карта планируемого размещения объектов местного значения поселения (приложение № 2).
 3. Карта границ населенных пунктов (в том числе границ образуемых населенных пунктов), входящих в состав поселения (приложение № 3).
 4. Карта функциональных зон поселения (приложение № 4).
 5. Сведения о границах населенных пунктов (в том числе границах образуемых населенных пунктов), входящих в состав поселения (приложение № 5).
-

ПРИЛОЖЕНИЕ № 1
к генеральному плану
Верх-Тулинского сельсовета
Новосибирского района
Новосибирской области

Положение о территориальном планировании

Положение о территориальном планировании включает в себя:

1. Сведения о видах, назначении и наименованиях планируемых для размещения объектов местного значения поселения, их основные характеристики, их местоположение, характеристики зон с особыми условиями использования территорий (Таблица № 1).

2. Параметры функциональных зон, а также сведения о планируемых для размещения в них объектах федерального значения, объектах регионального значения, объектах местного значения за исключением линейных объектов (Таблица № 2).

Сведения о видах, назначении и наименованиях планируемых для размещения объектов местного значения поселения, их основные характеристики, их местоположение, характеристики зон с особыми условиями использования территорий

Таблица 1

№ п/п	Вид объекта	Назначение, наименование, местоположение	Основные характеристики	Срок реализации	Функциональная зона	Характеристики зон с особыми условиями использования территорий
1.	Объект физической культуры и массового спорта	Строительство объекта спорта, включающий отдельно нормируемые спортивные сооружения (объекты) (в т.ч. физкультурно-оздоровительный комплекс) в поселке Тулинский	Основные характеристики уточняются на дальнейших стадиях проектирования	2031 год	Зона специализированной общественной застройки	Установление не требуется
2.	Объект физической культуры и массового спорта	Строительство спортивного сооружения в поселке Тулинский (2 объекта)	Основные характеристики уточняются на дальнейших стадиях проектирования	2031 год	Зона специализированной общественной застройки	Установление не требуется
3.	Объект физической культуры и массового спорта	Строительство спортивного сооружения в жилой зоне кластера «Верх-Тула»	Основные характеристики уточняются на дальнейших стадиях проектирования	2031 год	Зона смешанной и общественно-деловой застройки	Установление не требуется
4.	Объект физической культуры и массового спорта	Строительство спортивного сооружения в поселке Крупской (800 кв.м.)	Основные характеристики уточняются на дальнейших стадиях проектирования	2031 год	Зона специализированной общественной застройки	Установление не требуется

5.	Объект физической культуры и массового спорта	Строительство спортивного сооружения в поселке 8 Марта	Основные характеристики уточняются на дальнейших стадиях проектирования	2031 год	Зона специализированной общественной застройки	Установление не требуется
6.	Прочие объекты обслуживания	Объекты торговли, общественного питания в селе Верх-Тула	Основные характеристики уточняются на дальнейших стадиях проектирования	2031 год	Многофункциональная общественно-деловая зона/ Зона смешанной и общественно-деловой застройки	Установление не требуется
7.	Прочие объекты обслуживания	Строительство непроизводственного объекта коммунально-бытового обслуживания и предоставлению персональных услуг в селе Верх-Тула	Основные характеристики уточняются на дальнейших стадиях проектирования	2031 год	Многофункциональная общественно-деловая зона	Установление не требуется
8.	Прочие объекты обслуживания	Строительство непроизводственного объекта коммунально-бытового обслуживания и предоставления персональных услуг в поселке Тулинский	Основные характеристики уточняются на дальнейших стадиях проектирования	2031 год	Многофункциональная общественно-деловая зона	Установление не требуется
9.	Объекты добычи и транспортировки газа	Строительство пунктов редуцирования газа в Верх-Тулинском сельсовете в селе Верх-Тула, мкр. Мирный, поселке Крупской (7 объектов)	Основные характеристики определяются на дальнейших стадиях проектирования	2031 год	Зона инженерной инфраструктуры	10 м
10.	Распределительные трубопроводы для транспортировки газа	Строительство газопроводов распределительных высокого давления в Верх-Тулинском сельсовете	Основные характеристики определяются на дальнейших стадиях проектирования	2031 год	Линейный объект	2 - 3 м

11.	Объекты водоотведения	Строительство канализационной насосной станции в Верх-Тулинском сельсовете (проект «Централизованная система водоотведения селе Верх-Тула Верх-Тулинского сельсовета Новосибирского района Новосибирской области» I этап)	Основные характеристики определяются на дальнейших стадиях проектирования	2031 год	Зона инженерной инфраструктуры	20 м
12.	Объекты водоотведения	Строительство очистного сооружения (сливная станция) (проект «Централизованная система водоотведения село Верх-Тула Верх-Тулинского сельсовета Новосибирского района Новосибирской области» I этап)	Основные характеристики определяются на дальнейших стадиях проектирования	2031 год	Зона инженерной инфраструктуры	300 м
13.	Сети водоотведения	Строительство канализации самотечной (проект «Централизованная система водоотведения село Верх-Тула Верх-Тулинского сельсовета Новосибирского района Новосибирской области» I этап)	Основные характеристики определяются на дальнейших стадиях проектирования	2031 год	Линейный объект	Установка не требуется
14.	Сети водоотведения	Строительство канализации напорной (проект «Централизованная система водоотведения село Верх-Тула Верх-Тулинского сельсовета Новосибирского района Новосибирской области» I этап)	Основные характеристики определяются на дальнейших стадиях проектирования	2031 год	Линейный объект	Установка не требуется

15.	Объекты водоснабжения	Строительство водозаборов (3 объекта) в Верх-Тулинском сельсовете (проект «Централизованная система водоотведения село Верх-Тула Верх-Тулинского сельсовета Новосибирского района Новосибирской области» I этап)	Основные характеристики определяются на дальнейших стадиях проектирования	2031 год	Зона инженерной инфраструктуры	Установление не требуется
16.	Сети водоснабжения	Строительство технического водопровода в Верх-Тулинском сельсовете (проект «Централизованная система водоотведения село Верх-Тула Верх-Тулинского сельсовета Новосибирского района Новосибирской области» I этап)	Основные характеристики определяются на дальнейших стадиях проектирования	2031 год	Линейный объект	Установление не требуется
17.	Объекты водоотведения	Строительство канализационной насосной станций в селе Верх-Тула (проект «Централизованная система водоотведения село Верх-Тула Верх-Тулинского сельсовета Новосибирского района Новосибирской области» II этап)	Основные характеристики определяются на дальнейших стадиях проектирования	2031 год	Зона инженерной инфраструктуры	20 м
18.	Сети водоотведения	Строительство канализации самотечной в с. Верх-Тула (проект «Централизованная система водоотведения село Верх-Тула Верх-Тулинского сельсовета Новосибирского района Новосибирской области» II этап)	Основные характеристики определяются на дальнейших стадиях проектирования	2031 год	Линейный объект	Установка не требуется

19.	Сети водоотведения	Строительство канализации напорной в с. Верх-Тула (проект «Централизованная система водоотведения село Верх-Тула Верх-Тулинского сельсовета Новосибирского района Новосибирской области» II этап)	Основные характеристики определяются на дальнейших стадиях проектирования	2031 год	Линейный объект	Установка не требуется
20.	Объекты водоотведения	Строительство канализационной насосной станции в село Верх-Тула (отвод стоков проектируемой самотечной канализации мкр. Радужный)	Основные характеристики определяются на дальнейших стадиях проектирования	2031 год	Зона инженерной инфраструктуры	20 м
21.	Объекты водоотведения	Строительство очистных сооружений бытовых стоков в Верх-Тулинском сельсовете (прием бытовых стоков канализационной сети мкр. Радужный)	Основные характеристики определяются на дальнейших стадиях проектирования	2031 год	Зона инженерной инфраструктуры	200 м
22.	Сети водоотведения	Строительство выпуска очищенных стоков от очистных сооружений в Верх-Тулинском сельсовете (отвод очищенных стоков мкр. Радужный)	Основные характеристики определяются на дальнейших стадиях проектирования	2031 год	Линейный объект	Установление не требуется
23.	Сети водоотведения	Строительство канализации самотечной в селе Верх-Тула мкр. Радужный	Основные характеристики определяются на дальнейших стадиях проектирования	2031 год	Линейный объект	Установление не требуется
24.	Сети водоотведения	Строительство канализации напорной в селе Верх-Тула для транспортировки бытовых стоков мкр. Радужный	Основные характеристики определяются на дальнейших стадиях проектирования	2031 год	Линейный объект	Установление не требуется

25.	Объекты водоотведения	Строительство очистных сооружений дождевой канализации в селе Верх-Тула (приемник поверхностных стоков дождевых и талых вод с территории мкр. Радужный и мкр. Мирный)	Основные характеристики определяются на дальнейших стадиях проектирования	2031 год	Зона инженерной инфраструктуры	50 м
26.	Сети водоотведения	Строительство выпуска очищенных стоков от очистных сооружений поверхностных стоков в Верх-Тулинском сельсовете (отвод очищенных поверхностных стоков мкр. Радужный и мкр. Мирный)	Основные характеристики определяются на дальнейших стадиях проектирования	2031 год	Линейный объект	Установление не требуется
27.	Сети водоотведения	Строительство сетей дождевой самотечной канализации закрытого типа селе Верх-Тула для отвода поверхностных стоков с территории мкр. Радужный	Основные характеристики определяются на дальнейших стадиях проектирования	2031 год	Линейный объект	Установление не требуется
28.	Сети водоотведения	Строительство сетей дождевой самотечной канализации открытого типа в селе Верх-Тула для отвода поверхностных стоков с территории мкр. Мирный	Основные характеристики определяются на дальнейших стадиях проектирования	2031 год	Линейный объект	Установление не требуется
29.	Сети водоотведения	Реконструкция канализации самотечной в селе Верх-Тула мкр. Радужный	Основные характеристики определяются на дальнейших стадиях проектирования	2031 год	Линейный объект	Установление не требуется

30.	Объекты водоотведения	Строительство канализационной насосной станции в поселке Тулинский. Земельный участок 54:19:062301:30	Основные характеристики определяются на дальнейших стадиях проектирования	2031 год	Зона инженерной инфраструктуры	20 м
31.	Объекты водоотведения	Строительство очистных сооружений дождевой канализации в поселке Тулинский. Земельный участок 54:19:062301:30	Основные характеристики определяются на дальнейших стадиях проектирования	2031 год	Зона инженерной инфраструктуры	50 м
32.	Сети водоотведения	Строительство канализации самотечной в поселке Тулинский. Земельный участок 54:19:062301:30	Основные характеристики определяются на дальнейших стадиях проектирования	2031 год	Линейный объект	Установка не требуется
33.	Сети водоотведения	Строительство канализации напорной в поселке Тулинский. Земельный участок 54:19:062301:30	Основные характеристики определяются на дальнейших стадиях проектирования	2031 год	Линейный объект	Установка не требуется
34.	Сети водоотведения	Строительство канализации дождевой самотечной закрытой в поселке Тулинский. Земельный участок 54:19:062301:30	Основные характеристики определяются на дальнейших стадиях проектирования	2031 год	Линейный объект	Установка не требуется
35.	Объекты теплоснабжения	Реконструкция источника тепловой энергии (котельная) в поселке Крупской	Основные характеристики определяются на дальнейших стадиях проектирования	2031 год	Зона инженерной инфраструктуры	Устанавливается отдельным проектом
36.	Объекты теплоснабжения	Строительство источника тепловой энергии (котельная) в селе Верх-Тула мкр. Радужный.	Основные характеристики определяются на дальнейших стадиях проектирования	2031 год	Зона инженерной инфраструктуры	Устанавливается отдельным проектом

37.	Объекты теплоснабжения	Реконструкция источника тепловой энергии (котельная) в селе Верх-Тула	Основные характеристики определяются на дальнейших стадиях проектирования	2031 год	Зона инженерной инфраструктуры	Устанавливается отдельным проектом
38.	Объекты теплоснабжения	Реконструкция источника тепловой энергии (котельная) в селе Верх-Тула мкр. Радужный	Основные характеристики определяются на дальнейших стадиях проектирования	2031 год	Зона инженерной инфраструктуры	Устанавливается отдельным проектом
39.	Объекты теплоснабжения	Реконструкция источника тепловой энергии (котельная) в поселке Тулинский	Основные характеристики определяются на дальнейших стадиях проектирования	2031 год	Зона инженерной инфраструктуры	Устанавливается отдельным проектом
40.	Объекты теплоснабжения	Строительство источника тепловой энергии (котельная) в поселке Тулинский. Земельный участок 54:19:062301:30	Основные характеристики определяются на дальнейших стадиях проектирования	2031 год	Зона инженерной инфраструктуры	Устанавливается отдельным проектом
41.	Объекты теплоснабжения	Реконструкция источника тепловой энергии (котельная) в поселке 8 Марта	Основные характеристики определяются на дальнейших стадиях проектирования	2031 год	Зона инженерной инфраструктуры	Устанавливается отдельным проектом
42.	Сети теплоснабжения	Реконструкция теплопроводов распределительных в селе Верх-Тула, поселке Тулинский, поселке 8 Марта, поселке Крупской	Основные характеристики определяются на дальнейших стадиях проектирования	2031 год	Линейный объект	3 м
43.	Сети теплоснабжения	Строительство теплопроводов распределительных в селе Верх-Тула мкр. Радужный	Основные характеристики определяются на дальнейших стадиях проектирования	2031 год	Линейный объект	3 м

44.	Сети теплоснабжения	Строительство теплопроводов распределительных в поселке Тулинский. Земельный участок 54:19:062301:30	Основные характеристики определяются на дальнейших стадиях проектирования	2031 год	Линейный объект	3 м
45.	Объекты водоснабжения	Строительство артезианских скважин в (6 объектов) в Верх-Тулинском сельсовете. Водоснабжение в селе Верх-Тула	Основные характеристики определяются на дальнейших стадиях проектирования	2031 год	Зона инженерной инфраструктуры	30 м
46.	Объекты водоснабжения	Строительство водопроводных очистных сооружений (станция водоподготовки модульного типа) в Верх-Тулинском сельсовете. Водоснабжение в селе Верх-Тула	Основные характеристики определяются на дальнейших стадиях проектирования	2031 год	Зона инженерной инфраструктуры	30 м
47.	Сети водоснабжения	Строительство водопровода в селе Верх-Тула, поселке Тулинский, поселке Крупской, поселке 8 Марта	Основные характеристики определяются на дальнейших стадиях проектирования	2031 год	Линейный объект	10 м, 50 м при наличии грунтовых вод
48.	Сети водоснабжения	Реконструкция водопровода в селе Верх-Тула, поселке Тулинский, поселке Крупской, поселке 8 Марта	Основные характеристики определяются на дальнейших стадиях проектирования	2041 год	Линейный объект	10 м, 50 м при наличии грунтовых вод
49.	Сети водоснабжения	Строительство водопровода в селе Верх-Тула мкр. Радужный и мкр. Мирный	Основные характеристики определяются на дальнейших стадиях проектирования	2031 год	Линейный объект	10 м

50.	Сети водоснабжения	Строительство водопровода в поселке Тулинский. Земельный участок 54:19:062301:30	Основные характеристики определяются на дальнейших стадиях проектирования	2031 год	Линейный объект	10 м
51.	Электрические подстанции	Строительство трансформаторных подстанций 10/0,4 кВ (4 объекта) в поселке Тулинский. Земельный участок 54:19:062301:30.	Основные характеристики определяются на дальнейших стадиях проектирования	2031 год	Зона застройки многоэтажными жилыми домами (9 этажей и более)	10 м
52.	Линии электропередачи	Строительство ЛЭП 10 кВ в поселке Тулинский. Земельный участок 54:19:062301:30.	Основные характеристики определяются на дальнейших стадиях проектирования	2031 год	Линейный объект	10 м
53.	Линии электропередачи	Реконструкция ЛЭП-10 кВ по Ф-2, по Ф-8, по Ф-11 от ПС 35 кВ Верх-Тула с переводом на ПС 110 кВ Залив. Плановые сроки реализации 2021-2022 гг. (Инвестиционной программой АО «РЭС» 2021-2025 гг., утвержденной приказом МЖКХиЭ № 222 от 20.11.2020 г.)	Основные характеристики определяются на дальнейших стадиях проектирования	2025 год	Линейный объект	10 м

54.	Линии электропередачи	<p>Строительство ЛЭП-10 кВ от Ф-4, Ф-6 ПС 35 кВ Верх-Тула до ПС 110 кВ Залив с переводом на ВЛ на питание со стороны ПС 110 кВ Залив. Плановые сроки реализации 2021-2022 гг. (Инвестиционной программой АО «РЭС» 2021-2025 гг., утвержденной приказом МЖКХиЭ № 222 от 20.11.2020 г.)</p>	<p>Основные характеристики определяются на дальнейших стадиях проектирования</p>	2025 год	Линейный объект	10 м
-----	-----------------------	---	--	----------	-----------------	------

Параметры функциональных зон, а также сведения о планируемых для размещения в них объектах федерального значения, объектах регионального значения, объектах местного значения за исключением линейных объектов

Таблица 2

№ п/п	Наименование	Параметры функциональных зон		Сведения о планируемых объектах			
		Площадь, га	%	Федерального значения	Регионального значения	Местного значения муниципального района	Местного значения поселения
		12 970	100				
1	Жилые зоны	11,61	0,09	-	-	-	-
2	Зона застройки индивидуальными жилыми домами	481,1	3,71	-	-	-	-
3	Зона застройки малоэтажными жилыми домами (до 4 этажей, включая мансардный)	54,26	0,42	-	-	-	-
4	Зона застройки многоэтажными жилыми домами (9 этажей и более)	50,3	0,39	-	-	-	Строительство трансформаторных подстанций 10/0,4 кВ (4 объекта) в поселке Тулинский (Земельный участок 54:19:062301:30).
5	Зона смешанной и общественно-деловой застройки	390,79	3,01			Строительство объекта культурно-досугового (клубного) типа в селе Верх-Тула с залом на 2000 мест	Строительство спортивного сооружения в жилой зоне кластера «Верх-Тула» Строительство производственного

							объекта коммунально-бытового обслуживания и предоставлению персональных услуг в селе Верх-Тула
							Объекты торговли, общественного питания в селе Верх-Тула
6	Общественно-деловые зоны	1,97	0,02	-	-	-	-
7	Многофункциональная общественно-деловая зона	207,98	1,60	-	-	-	Строительство непроизводственного объекта коммунально-бытового обслуживания и предоставления персональных услуг в поселке Тулинский
8	Зона специализированной общественной застройки	108,11	0,83	-	Строительство обособленного структурного подразделения медицинской организации, оказывающей первичную медико-санитарную помощь, на 250 посещений в селе Верх-Тула	Строительство дошкольной образовательной организации на 186 мест на селитебной территории в пределах земельных участков 54:19:062501:1885, 54:19:062501:1889, 54:19:062501:1891, 54:19:062501:1892, 54:19:062501:1893, 54:19:062501:1894, 54:19:062501:1895, 54:19:062501:1896	Строительство объекта спорта, включающий отдельно нормируемые спортивные сооружения (объекты) (в т.ч. физкультурно-оздоровительный комплекс) в поселке Тулинский (ФОК)
					Строительство обособленного структурного	Строительство дошкольной образовательной	Строительство спортивного сооружения в поселке Крупской (800

					подразделения медицинской организации, оказывающей первичную медико- санитарную помощь, на 100 пос./смену в поселке Тулинский в микрорайоне многоэтажной застройки	организации на 130 мест в селе Верх-Тула	кв.м.)
						Строительство дошкольной образовательной организации на 140 мест в селе Верх-Тула мкр. Радужный села Верх-Тула	Строительство спортивного сооружения в поселке Тулинский (2 объекта)
						Строительство дошкольной образовательной организации на 400 мест в поселке Тулинский	
						Строительство дошкольной образовательной организации на 400 мест в поселке Тулинский	Строительство спортивного сооружения в поселке 8 Марта
						Строительство общеобразовательной организации на 1100 мест в поселке Тулинский	
						Строительство общеобразовательной организации на 1200 мест в поселке Тулинский	
						Строительство общеобразовательной организации на 1000	

						мест в селе Верх-Тула	
						Строительство объекта культурно-досугового (клубного) типа в поселке 8 Марта	
						Строительство объекта культурно-досугового (клубного) типа в поселке Крупской на 350 мест	
						Строительство объекта культурно-досугового (клубного) типа в поселке Тулинский на 500 мест	
						Реконструкция общеобразовательной организации в поселке Крупской с увеличением вместимости до 90 мест и развитием трех групп детского сада на 46 мест	
9	Производственная зона	4447,68	3,45	-	-	-	-
10	Коммунально-складская зона	755,2	5,82	-	-	-	-
11	Зона инженерной инфраструктуры	205,25	1,58	-	-	-	Строительство пунктов редуцирования газа в Верх-Тулинском сельсовете в селе Верх-Тула, мкр. Мирный, поселке Крупской (7 объектов). Строительство

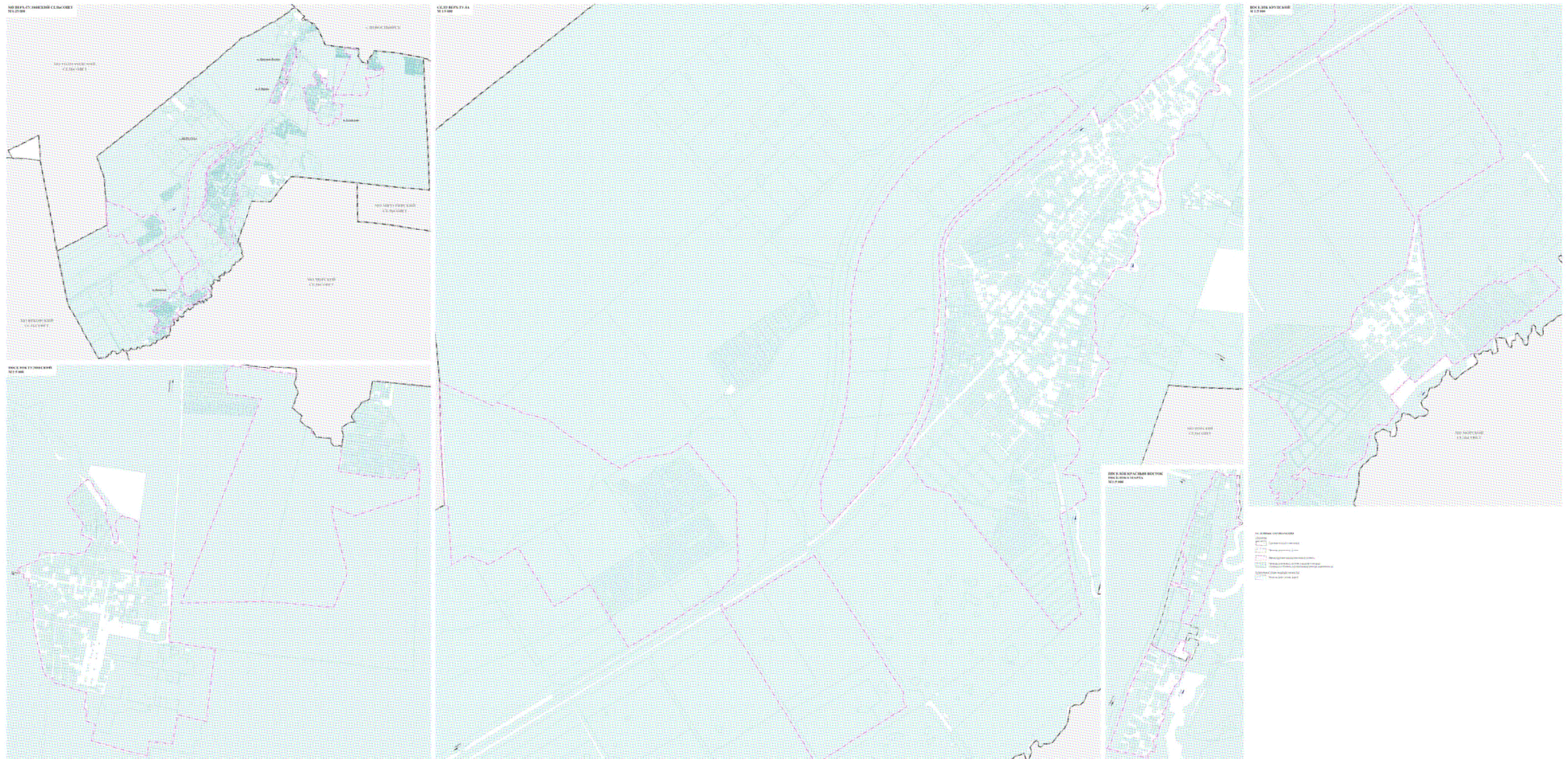
						<p>канализационной насосной станции в Верх-Тулинском сельсовете (I этап).</p> <p>Строительство очистного сооружения (сливной станции) (I этап).</p> <p>Строительство водозаборов (3 объекта) в Верх-Тулинском сельсовете (I этап).</p> <p>Строительство канализационной насосной станций в селе Верх-Тула (II этап).</p> <p>Строительство канализационной насосной станции в селе Верх-Тула мкр. Радужный.</p> <p>Строительство очистных сооружений бытовых стоков в Верх-Тулинском сельсовете (мкр. Радужный).</p> <p>Строительство очистных сооружений дождевой канализации в селе Верх-Тула (мкр. Радужный и мкр. Мирный).</p> <p>Строительство канализационной насосной станции в поселке Тулинский (земельный участок 54:19:062301:30).</p> <p>Строительство очистных сооружений дождевой</p>
--	--	--	--	--	--	--

							<p>канализации в поселке Тулинский (земельный участок 54:19:062301:30). Строительство источника тепловой энергии в селе Верх-Тула мкр. Радужный. Строительство источника тепловой энергии в поселке Тулинский (земельный участок 54:19:062301:30). Строительство артезианских скважин в (6 объектов) в Верх-Тулинском сельсовете. (Водоснабжение село Верх-Тула). Строительство водопроводных очистных сооружений в Верх-Тулинском сельсовете.</p>
12	Зона транспортной инфраструктуры	822,69	6,34	-	-	-	-
13	Зоны сельскохозяйственного использования	1942,8	14,98	-	-	-	-
14	Зона сельскохозяйственных угодий	5975,31	46,07	-	-	-	-
15	Зона садоводческих или огороднических некоммерческих товариществ	490,43	3,78	-	-	-	-
16	Производственная зона сельскохозяйственных	108,23	0,83	-	-	-	-

	предприятий						
17	Иные зоны сельскохозяйственного назначения	223,35	1,72	-	-	-	-
18	Зоны рекреационного назначения	198,18	1,53	-	-	-	-
19	Зона озелененных территорий общего пользования (лесопарки, парки, сады, скверы, бульвары, городские леса)	1	0,01	-	-	-	-
20	Зона отдыха	199,27	1,54	-	-	-	-
21	Зона лесов	2,31	0,02	-	-	-	-
22	Зоны специального назначения	19,92	0,15	-	-	-	-
23	Зона кладбищ	29,02	0,22			-	
24	Зона складирования и захоронения отходов	142,33	1,1	-	-	-	-
25	Зона озелененных территорий специального назначения	23,9	0,18	-	-	-	-
26	Зона режимных территорий	5,62	0,04	-	-	-	-
27	Зона акваторий	43,86	0,34	-	-		-
28	Иные зоны	26,19	0,20	-	-		-

ПРИЛОЖЕНИЕ № 3
к генеральному плану
Верх-Тулинского сельсовета
Новосибирского района
Новосибирской области

Карта границ населенных пунктов (в том числе границ образуемых населенных пунктов), входящих в состав поселения



ПРИЛОЖЕНИЕ № 5
к генеральному плану
Верх-Тулинского сельсовета
Новосибирского района
Новосибирской области

Сведения о границах населенных пунктов (в том числе границах образуемых населенных пунктов), входящих в состав поселения

ОПИСАНИЕ МЕСТОПОЛОЖЕНИЯ ГРАНИЦ**Граница с. Верх-Тула**

(наименование объекта, местоположение границ которого описано
(далее - объект))

Раздел 1

Сведения об объекте		
№ п/п	Характеристики объекта	Описание характеристик
1	2	3
1	Местоположение объекта	Новосибирская область, Новосибирский район, Верх- Тулинский сельсовет
2	Площадь объекта +/- величина погрешности определения площади (Р +/- Дельта Р)	12682534 кв.м ± 1246.43 кв.м
3	Иные характеристики объекта	

Раздел 2

Сведения о местоположении границ объекта					
1. Система координат <u>МСК НСО, зона 4</u>					
2. Сведения о характерных точках границ объекта					
Обозначение характерных точек границ	Координаты, м		Метод определения координат характерной точки	Средняя квадратическая погрешность положения характерной точки (Мт), м	Описание обозначения точки на местности (при наличии)
	X	Y			
1	2	3	4	5	6
1	473714.30	4189913.97	Геодезический метод	2,50	–
2	473759.17	4189910.47	Геодезический метод	2,50	–
3	473735.86	4189883.67	Геодезический метод	2,50	–
4	473699.15	4189832.97	Геодезический метод	2,50	–
5	473681.09	4189823.65	Геодезический метод	2,50	–
6	473678.18	4189811.99	Геодезический метод	2,50	–
7	473658.36	4189817.82	Геодезический метод	2,50	–
8	473634.47	4189806.75	Геодезический метод	2,50	–
9	473634.47	4189787.52	Геодезический метод	2,50	–
10	473642.05	4189771.20	Геодезический метод	2,50	–
11	473647.29	4189763.05	Геодезический метод	2,50	–
12	473542.14	4189663.84	Геодезический метод	2,50	–
13	473518.50	4189649.86	Геодезический метод	2,50	–
14	473497.86	4189631.34	Геодезический метод	2,50	–
15	473500.95	4189619.94	Геодезический метод	2,50	–
16	473490.99	4189603.56	Геодезический метод	2,50	–
17	473472.73	4189598.28	Геодезический метод	2,50	–
18	473417.88	4189542.40	Геодезический метод	2,50	–
19	473339.90	4189471.79	Геодезический метод	2,50	–
20	473306.30	4189433.43	Геодезический метод	2,50	–
21	473240.95	4189330.77	Геодезический метод	2,50	–
22	473208.14	4189308.81	Геодезический метод	2,50	–
23	473183.69	4189267.34	Геодезический метод	2,50	–
24	473161.86	4189235.48	Геодезический метод	2,50	–
25	473111.12	4189189.46	Геодезический метод	2,50	–
26	473068.05	4189158.19	Геодезический метод	2,50	–
27	473026.91	4189120.36	Геодезический метод	2,50	–
28	473005.24	4189087.13	Геодезический метод	2,50	–
29	472994.89	4189052.00	Геодезический метод	2,50	–
30	472963.48	4188980.90	Геодезический метод	2,50	–
31	472939.21	4188945.36	Геодезический метод	2,50	–
32	472860.35	4188878.64	Геодезический метод	2,50	–
33	472849.13	4188852.45	Геодезический метод	2,50	–
34	472791.49	4188794.33	Геодезический метод	2,50	–
35	472789.79	4188791.74	Геодезический метод	2,50	–
36	472786.39	4188786.60	Геодезический метод	2,50	–
37	472773.04	4188766.30	Геодезический метод	2,50	–
38	472788.23	4188760.03	Геодезический метод	2,50	–
39	472791.90	4188762.74	Геодезический метод	2,50	–
40	472796.98	4188763.98	Геодезический метод	2,50	–
41	472853.98	4188739.08	Геодезический метод	2,50	–
42	472926.15	4188709.56	Геодезический метод	2,50	–
43	472885.05	4188673.01	Геодезический метод	2,50	–
44	472832.87	4188635.77	Геодезический метод	2,50	–
45	472787.02	4188566.24	Геодезический метод	2,50	–
46	472368.02	4188039.70	Геодезический метод	2,50	–
47	472215.27	4187843.15	Геодезический метод	2,50	–
48	472057.78	4187636.64	Геодезический метод	2,50	–
49	471893.77	4187461.54	Геодезический метод	2,50	–
50	471832.79	4187419.60	Геодезический метод	2,50	–
51	471695.67	4187354.91	Геодезический метод	2,50	–
52	471574.09	4187335.27	Геодезический метод	2,50	–
53	471522.99	4187339.20	Геодезический метод	2,50	–

54	471128.96	4187362.87	Геодезический метод	2,50	–
55	470987.53	4187357.65	Геодезический метод	2,50	–
56	470904.15	4187354.57	Геодезический метод	2,50	–
57	470888.69	4187353.99	Геодезический метод	2,50	–
58	470884.61	4187353.84	Геодезический метод	2,50	–
59	470841.78	4187349.60	Геодезический метод	2,50	–
60	470770.26	4187342.50	Геодезический метод	2,50	–
61	470549.66	4187320.64	Геодезический метод	2,50	–
62	470167.22	4187210.19	Геодезический метод	2,50	–
63	470152.73	4187206.01	Геодезический метод	2,50	–
64	470116.21	4187191.88	Геодезический метод	2,50	–
65	470112.15	4187190.31	Геодезический метод	2,50	–
66	470062.08	4187166.26	Геодезический метод	2,50	–
67	470007.67	4187141.22	Геодезический метод	2,50	–
68	469969.27	4187119.49	Геодезический метод	2,50	–
69	469927.06	4187094.79	Геодезический метод	2,50	–
70	469902.20	4187082.49	Геодезический метод	2,50	–
71	469859.37	4187060.11	Геодезический метод	2,50	–
72	469743.51	4186993.72	Геодезический метод	2,50	–
73	469739.99	4186990.43	Геодезический метод	2,50	–
74	469463.48	4187182.76	Геодезический метод	2,50	–
75	469394.10	4187395.76	Геодезический метод	2,50	–
76	469186.60	4187560.08	Геодезический метод	2,50	–
77	468346.85	4188239.02	Геодезический метод	2,50	–
78	468342.97	4188242.16	Геодезический метод	2,50	–
79	468140.32	4188406.00	Геодезический метод	2,50	–
80	468299.48	4188593.13	Геодезический метод	2,50	–
81	468982.52	4188448.08	Геодезический метод	2,50	–
82	469208.89	4188400.01	Геодезический метод	2,50	–
83	469209.06	4188400.35	Геодезический метод	2,50	–
84	469212.55	4188407.19	Геодезический метод	2,50	–
85	469238.10	4188457.54	Геодезический метод	2,50	–
86	469240.94	4188463.12	Геодезический метод	2,50	–
87	469270.36	4188521.06	Геодезический метод	2,50	–
88	469318.02	4188562.06	Геодезический метод	2,50	–
89	469342.07	4188615.71	Геодезический метод	2,50	–
90	469357.58	4188648.48	Геодезический метод	2,50	–
91	469392.77	4188643.31	Геодезический метод	2,50	–
92	469567.95	4188565.57	Геодезический метод	2,50	–
93	469577.34	4188442.22	Геодезический метод	2,50	–
94	469585.82	4188432.36	Геодезический метод	2,50	–
95	469612.17	4188443.66	Геодезический метод	2,50	–
96	469663.05	4188485.35	Геодезический метод	2,50	–
97	469667.20	4188490.76	Геодезический метод	2,50	–
98	469683.56	4188508.19	Геодезический метод	2,50	–
99	469701.26	4188520.79	Геодезический метод	2,50	–
100	469713.33	4188529.64	Геодезический метод	2,50	–
101	469723.76	4188535.08	Геодезический метод	2,50	–
102	469765.72	4188569.46	Геодезический метод	2,50	–
103	469769.58	4188570.38	Геодезический метод	2,50	–
104	469836.02	4188586.11	Геодезический метод	2,50	–
105	469895.22	4188560.21	Геодезический метод	2,50	–
106	469995.26	4188465.42	Геодезический метод	2,50	–
107	470085.77	4188473.26	Геодезический метод	2,50	–
108	470080.70	4188452.38	Геодезический метод	2,50	–
109	470111.71	4188463.15	Геодезический метод	2,50	–
110	470148.36	4188495.79	Геодезический метод	2,50	–
111	470140.91	4188540.50	Геодезический метод	2,50	–
112	470145.07	4188573.04	Геодезический метод	2,50	–
113	470126.47	4188567.62	Геодезический метод	2,50	–
114	470169.02	4188608.31	Геодезический метод	2,50	–
115	470239.59	4188639.86	Геодезический метод	2,50	–
116	470267.14	4188674.32	Геодезический метод	2,50	–
117	470272.52	4188694.79	Геодезический метод	2,50	–
118	470293.37	4188717.54	Геодезический метод	2,50	–
119	470357.94	4188725.27	Геодезический метод	2,50	–
120	470494.08	4188777.06	Геодезический метод	2,50	–
121	470526.32	4188810.57	Геодезический метод	2,50	–

122	470539.86	4188840.60	Геодезический метод	2,50	–
123	470550.81	4188849.82	Геодезический метод	2,50	–
124	470568.02	4188854.98	Геодезический метод	2,50	–
125	470618.57	4188832.17	Геодезический метод	2,50	–
126	470673.97	4188743.36	Геодезический метод	2,50	–
127	470752.00	4188742.02	Геодезический метод	2,50	–
128	470830.57	4188695.09	Геодезический метод	2,50	–
129	470843.06	4188699.16	Геодезический метод	2,50	–
130	470876.40	4188722.30	Геодезический метод	2,50	–
131	470891.64	4188729.96	Геодезический метод	2,50	–
132	470944.01	4188729.15	Геодезический метод	2,50	–
133	471012.65	4188714.13	Геодезический метод	2,50	–
134	471029.26	4188715.61	Геодезический метод	2,50	–
135	471088.46	4188724.86	Геодезический метод	2,50	–
136	471142.11	4188711.91	Геодезический метод	2,50	–
137	471179.11	4188721.16	Геодезический метод	2,50	–
138	471237.30	4188755.42	Геодезический метод	2,50	–
139	471243.11	4188758.62	Геодезический метод	2,50	–
140	471455.87	4188907.58	Геодезический метод	2,50	–
141	471474.91	4189004.18	Геодезический метод	2,50	–
142	471486.11	4189010.84	Геодезический метод	2,50	–
143	471483.88	4189015.12	Геодезический метод	2,50	–
144	471499.15	4189023.05	Геодезический метод	2,50	–
145	471503.77	4189020.16	Геодезический метод	2,50	–
146	471520.36	4189031.37	Геодезический метод	2,50	–
147	471537.01	4189041.15	Геодезический метод	2,50	–
148	471554.62	4189051.51	Геодезический метод	2,50	–
149	471571.79	4189062.32	Геодезический метод	2,50	–
150	471588.80	4189072.93	Геодезический метод	2,50	–
151	471605.39	4189083.20	Геодезический метод	2,50	–
152	471747.30	4189116.97	Геодезический метод	2,50	–
153	471796.56	4189087.41	Геодезический метод	2,50	–
154	471804.71	4189074.82	Геодезический метод	2,50	–
155	471829.69	4189096.22	Геодезический метод	2,50	–
156	471835.16	4189089.56	Геодезический метод	2,50	–
157	471889.92	4189136.76	Геодезический метод	2,50	–
158	471896.22	4189153.56	Геодезический метод	2,50	–
159	471914.46	4189176.50	Геодезический метод	2,50	–
160	471949.11	4189205.86	Геодезический метод	2,50	–
161	471969.49	4189230.31	Геодезический метод	2,50	–
162	471999.60	4189297.12	Геодезический метод	2,50	–
163	472017.10	4189306.88	Геодезический метод	2,50	–
164	472033.24	4189318.21	Геодезический метод	2,50	–
165	472047.21	4189319.60	Геодезический метод	2,50	–
166	472141.71	4189317.67	Геодезический метод	2,50	–
167	472213.02	4189294.58	Геодезический метод	2,50	–
168	472257.34	4189290.80	Геодезический метод	2,50	–
169	472357.61	4189311.97	Геодезический метод	2,50	–
170	472382.46	4189316.54	Геодезический метод	2,50	–
171	472439.25	4189347.20	Геодезический метод	2,50	–
172	472481.25	4189388.24	Геодезический метод	2,50	–
173	472480.39	4189413.67	Геодезический метод	2,50	–
174	472488.68	4189429.67	Геодезический метод	2,50	–
175	472504.39	4189439.39	Геодезический метод	2,50	–
176	472525.82	4189439.39	Геодезический метод	2,50	–
177	472551.25	4189433.96	Геодезический метод	2,50	–
178	472568.96	4189430.24	Геодезический метод	2,50	–
179	472592.03	4189432.96	Геодезический метод	2,50	–
180	472634.68	4189446.53	Геодезический метод	2,50	–
181	472641.12	4189472.42	Геодезический метод	2,50	–
182	472651.29	4189487.32	Геодезический метод	2,50	–
183	472663.77	4189511.80	Геодезический метод	2,50	–
184	472673.10	4189521.73	Геодезический метод	2,50	–
185	472689.55	4189524.22	Геодезический метод	2,50	–
186	472712.28	4189536.38	Геодезический метод	2,50	–
187	472747.68	4189535.79	Геодезический метод	2,50	–
188	472775.19	4189540.84	Геодезический метод	2,50	–
189	472788.32	4189549.08	Геодезический метод	2,50	–

190	472794.56	4189562.71	Геодезический метод	2,50	–
191	472799.29	4189586.88	Геодезический метод	2,50	–
192	472816.49	4189605.36	Геодезический метод	2,50	–
193	472831.94	4189625.35	Геодезический метод	2,50	–
194	472860.05	4189652.31	Геодезический метод	2,50	–
195	472892.46	4189670.66	Геодезический метод	2,50	–
196	472909.96	4189672.36	Геодезический метод	2,50	–
197	472921.73	4189673.85	Геодезический метод	2,50	–
198	472936.33	4189675.92	Геодезический метод	2,50	–
199	472966.06	4189680.60	Геодезический метод	2,50	–
200	473002.56	4189697.27	Геодезический метод	2,50	–
201	473026.21	4189709.65	Геодезический метод	2,50	–
202	473075.14	4189751.63	Геодезический метод	2,50	–
203	473082.27	4189762.29	Геодезический метод	2,50	–
204	473081.73	4189772.95	Геодезический метод	2,50	–
205	473068.38	4189783.16	Геодезический метод	2,50	–
206	473081.59	4189803.59	Геодезический метод	2,50	–
207	473066.73	4189824.41	Геодезический метод	2,50	–
208	473063.16	4189830.70	Геодезический метод	2,50	–
209	473064.66	4189841.70	Геодезический метод	2,50	–
210	473079.73	4189854.27	Геодезический метод	2,50	–
211	473098.16	4189858.92	Геодезический метод	2,50	–
212	473111.52	4189856.92	Геодезический метод	2,50	–
213	473128.11	4189845.91	Геодезический метод	2,50	–
214	473136.74	4189834.27	Геодезический метод	2,50	–
215	473143.17	4189818.84	Геодезический метод	2,50	–
216	473148.75	4189809.70	Геодезический метод	2,50	–
217	473161.89	4189799.55	Геодезический метод	2,50	–
218	473167.30	4189799.26	Геодезический метод	2,50	–
219	473180.91	4189798.05	Геодезический метод	2,50	–
220	473197.77	4189798.98	Геодезический метод	2,50	–
221	473215.16	4189800.84	Геодезический метод	2,50	–
222	473219.88	4189805.69	Геодезический метод	2,50	–
223	473228.17	4189806.69	Геодезический метод	2,50	–
224	473243.07	4189809.91	Геодезический метод	2,50	–
225	473266.74	4189816.41	Геодезический метод	2,50	–
226	473284.32	4189826.91	Геодезический метод	2,50	–
227	473290.82	4189831.27	Геодезический метод	2,50	–
228	473294.18	4189836.27	Геодезический метод	2,50	–
229	473301.03	4189841.13	Геодезический метод	2,50	–
230	473306.89	4189847.34	Геодезический метод	2,50	–
231	473314.89	4189857.84	Геодезический метод	2,50	–
232	473320.11	4189859.84	Геодезический метод	2,50	–
233	473324.97	4189864.42	Геодезический метод	2,50	–
234	473335.33	4189881.42	Геодезический метод	2,50	–
235	473348.33	4189902.28	Геодезический метод	2,50	–
236	473355.29	4189906.92	Геодезический метод	2,50	–
237	473381.87	4189910.21	Геодезический метод	2,50	–
238	473414.16	4189911.92	Геодезический метод	2,50	–
239	473452.45	4189909.35	Геодезический метод	2,50	–
240	473472.48	4189899.35	Геодезический метод	2,50	–
241	473483.13	4189892.43	Геодезический метод	2,50	–
242	473489.87	4189888.06	Геодезический метод	2,50	–
243	473498.17	4189873.63	Геодезический метод	2,50	–
244	473501.03	4189863.35	Геодезический метод	2,50	–
245	473498.49	4189859.13	Геодезический метод	2,50	–
246	473498.92	4189853.42	Геодезический метод	2,50	–
247	473503.21	4189847.77	Геодезический метод	2,50	–
248	473508.85	4189844.27	Геодезический метод	2,50	–
249	473522.36	4189845.41	Геодезический метод	2,50	–
250	473554.24	4189860.29	Геодезический метод	2,50	–
251	473558.72	4189852.58	Геодезический метод	2,50	–
252	473576.50	4189866.90	Геодезический метод	2,50	–
253	473603.59	4189869.68	Геодезический метод	2,50	–
254	473623.40	4189882.50	Геодезический метод	2,50	–
255	473635.64	4189891.24	Геодезический метод	2,50	–
256	473647.68	4189909.00	Геодезический метод	2,50	–
257	473677.59	4189907.56	Геодезический метод	2,50	–

258	473695.66	4189911.64	Геодезический метод	2,50	–
259	468699.15	4185477.27	Геодезический метод	2,50	–
260	468933.31	4185471.18	Геодезический метод	2,50	–
261	468991.13	4185469.68	Геодезический метод	2,50	–
262	469337.42	4185460.68	Геодезический метод	2,50	–
263	469402.44	4185412.30	Геодезический метод	2,50	–
264	469436.40	4185383.53	Геодезический метод	2,50	–
265	469474.98	4185350.84	Геодезический метод	2,50	–
266	469548.05	4185288.94	Геодезический метод	2,50	–
267	469866.00	4185019.55	Геодезический метод	2,50	–
268	469768.99	4184862.01	Геодезический метод	2,50	–
269	469724.40	4184554.45	Геодезический метод	2,50	–
270	469631.77	4184409.25	Геодезический метод	2,50	–
271	469725.70	4184252.05	Геодезический метод	2,50	–
272	469820.29	4184128.56	Геодезический метод	2,50	–
273	469883.97	4184004.63	Геодезический метод	2,50	–
274	470010.26	4183828.14	Геодезический метод	2,50	–
275	470073.17	4183757.69	Геодезический метод	2,50	–
276	470105.66	4183651.16	Геодезический метод	2,50	–
277	470138.69	4183508.94	Геодезический метод	2,50	–
278	470202.39	4183385.01	Геодезический метод	2,50	–
279	470235.25	4183277.30	Геодезический метод	2,50	–
280	470204.51	4183242.36	Геодезический метод	2,50	–
281	470421.41	4182758.36	Геодезический метод	2,50	–
282	469848.19	4182769.58	Геодезический метод	2,50	–
283	469506.97	4182791.30	Геодезический метод	2,50	–
284	469492.24	4182792.20	Геодезический метод	2,50	–
285	469296.15	4182803.81	Геодезический метод	2,50	–
286	469296.59	4182832.27	Геодезический метод	2,50	–
287	468745.27	4182866.04	Геодезический метод	2,50	–
288	468838.25	4183018.09	Геодезический метод	2,50	–
289	468749.05	4183205.06	Геодезический метод	2,50	–
290	468909.23	4183468.93	Геодезический метод	2,50	–
291	468368.85	4183799.39	Геодезический метод	2,50	–
292	468568.84	4184124.07	Геодезический метод	2,50	–
293	468443.61	4184200.65	Геодезический метод	2,50	–
294	468273.41	4184304.74	Геодезический метод	2,50	–
295	468249.73	4184319.22	Геодезический метод	2,50	–
296	467996.18	4184474.28	Геодезический метод	2,50	–
297	468056.56	4184577.75	Геодезический метод	2,50	–
298	468116.93	4184681.24	Геодезический метод	2,50	–
299	468154.50	4184744.40	Геодезический метод	2,50	–
300	468192.06	4184807.52	Геодезический метод	2,50	–
301	468299.03	4184974.13	Геодезический метод	2,50	–
302	468317.74	4184999.73	Геодезический метод	2,50	–
303	468444.20	4185194.11	Геодезический метод	2,50	–
304	468474.38	4185247.46	Геодезический метод	2,50	–
305	468486.68	4185269.22	Геодезический метод	2,50	–
306	468506.43	4185304.14	Геодезический метод	2,50	–
307	472926.11	4188574.46	Геодезический метод	2,50	–
308	472938.68	4188562.11	Геодезический метод	2,50	–
309	472938.68	4188562.10	Геодезический метод	2,50	–
310	472962.52	4188538.66	Геодезический метод	2,50	–
311	473058.00	4188444.76	Геодезический метод	2,50	–
312	473098.95	4188404.49	Геодезический метод	2,50	–
313	473124.05	4188379.80	Геодезический метод	2,50	–
314	473107.88	4188339.78	Геодезический метод	2,50	–
315	473085.69	4188281.05	Геодезический метод	2,50	–
316	473067.97	4188231.11	Геодезический метод	2,50	–
317	473058.29	4188203.83	Геодезический метод	2,50	–
318	473048.41	4188173.60	Геодезический метод	2,50	–
319	473036.78	4188138.04	Геодезический метод	2,50	–
320	473035.22	4188132.80	Геодезический метод	2,50	–
321	473021.20	4188085.91	Геодезический метод	2,50	–
322	472994.87	4187997.82	Геодезический метод	2,50	–
323	472985.32	4187965.87	Геодезический метод	2,50	–
324	472963.99	4187902.90	Геодезический метод	2,50	–
325	472955.54	4187878.00	Геодезический метод	2,50	–

326	472922.00	4187791.60	Геодезический метод	2,50	–
327	472885.45	4187708.32	Геодезический метод	2,50	–
328	472852.16	4187640.80	Геодезический метод	2,50	–
329	472849.75	4187635.90	Геодезический метод	2,50	–
330	472847.45	4187631.20	Геодезический метод	2,50	–
331	472842.65	4187622.40	Геодезический метод	2,50	–
332	472832.94	4187604.58	Геодезический метод	2,50	–
333	472800.35	4187544.75	Геодезический метод	2,50	–
334	472752.86	4187466.48	Геодезический метод	2,50	–
335	472707.31	4187398.28	Геодезический метод	2,50	–
336	472702.27	4187390.73	Геодезический метод	2,50	–
337	472687.18	4187370.15	Геодезический метод	2,50	–
338	472647.46	4187316.01	Геодезический метод	2,50	–
339	472615.94	4187276.71	Геодезический метод	2,50	–
340	472589.65	4187243.97	Геодезический метод	2,50	–
341	472538.33	4187185.49	Геодезический метод	2,50	–
342	472530.10	4187176.12	Геодезический метод	2,50	–
343	472514.10	4187159.41	Геодезический метод	2,50	–
344	472465.98	4187109.19	Геодезический метод	2,50	–
345	472443.21	4187087.41	Геодезический метод	2,50	–
346	472418.63	4187063.89	Геодезический метод	2,50	–
347	472398.92	4187045.08	Геодезический метод	2,50	–
348	472338.75	4186992.33	Геодезический метод	2,50	–
349	472330.98	4186985.56	Геодезический метод	2,50	–
350	472325.02	4186980.78	Геодезический метод	2,50	–
351	472309.02	4186967.92	Геодезический метод	2,50	–
352	472293.26	4186955.30	Геодезический метод	2,50	–
353	472259.01	4186927.85	Геодезический метод	2,50	–
354	472184.20	4186873.10	Геодезический метод	2,50	–
355	472108.34	4186822.51	Геодезический метод	2,50	–
356	472030.10	4186775.15	Геодезический метод	2,50	–
357	471948.80	4186730.66	Геодезический метод	2,50	–
358	471900.94	4186707.15	Геодезический метод	2,50	–
359	471896.05	4186704.75	Геодезический метод	2,50	–
360	471866.21	4186690.07	Геодезический метод	2,50	–
361	471783.23	4186653.69	Геодезический метод	2,50	–
362	471696.80	4186620.23	Геодезический метод	2,50	–
363	471608.98	4186590.56	Геодезический метод	2,50	–
364	471522.47	4186565.50	Геодезический метод	2,50	–
365	471439.88	4186545.46	Геодезический метод	2,50	–
366	471432.50	4186543.67	Геодезический метод	2,50	–
367	471416.34	4186540.49	Геодезический метод	2,50	–
368	471341.57	4186525.77	Геодезический метод	2,50	–
369	471251.73	4186512.12	Геодезический метод	2,50	–
370	471160.48	4186502.33	Геодезический метод	2,50	–
371	471067.98	4186496.48	Геодезический метод	2,50	–
372	470967.24	4186494.73	Геодезический метод	2,50	–
373	470800.15	4186496.88	Геодезический метод	2,50	–
374	470774.24	4186497.21	Геодезический метод	2,50	–
375	470760.02	4186497.39	Геодезический метод	2,50	–
376	470650.04	4186494.20	Геодезический метод	2,50	–
377	470533.96	4186486.86	Геодезический метод	2,50	–
378	470506.44	4186484.03	Геодезический метод	2,50	–
379	470413.05	4186474.45	Геодезический метод	2,50	–
380	470294.91	4186458.55	Геодезический метод	2,50	–
381	470269.72	4186458.06	Геодезический метод	2,50	–
382	470194.64	4186440.15	Геодезический метод	2,50	–
383	470186.29	4186438.37	Геодезический метод	2,50	–
383	470186.29	4186438.37	Геодезический метод	2,50	–
384	470090.33	4186417.92	Геодезический метод	2,50	–
385	470080.90	4186415.91	Геодезический метод	2,50	–
386	469974.16	4186389.19	Геодезический метод	2,50	–
387	469862.43	4186356.86	Геодезический метод	2,50	–
388	469751.99	4186320.37	Геодезический метод	2,50	–
389	469705.28	4186303.13	Геодезический метод	2,50	–
390	469648.77	4186282.27	Геодезический метод	2,50	–
391	469509.59	4186224.24	Геодезический метод	2,50	–
392	469228.15	4186231.19	Геодезический метод	2,50	–

393	469135.24	4186303.27	Геодезический метод	2,50	–
394	469119.21	4186315.70	Геодезический метод	2,50	–
395	469481.65	4186655.19	Геодезический метод	2,50	–
396	469481.68	4186655.16	Геодезический метод	2,50	–
397	469592.12	4186758.66	Геодезический метод	2,50	–
398	469771.41	4186915.52	Геодезический метод	2,50	–
399	469911.03	4187003.27	Геодезический метод	2,50	–
400	469936.89	4187019.53	Геодезический метод	2,50	–
401	469952.42	4187029.29	Геодезический метод	2,50	–
402	470121.37	4187118.91	Геодезический метод	2,50	–
403	470405.82	4187220.61	Геодезический метод	2,50	–
404	470576.50	4187260.27	Геодезический метод	2,50	–
405	470867.85	4187293.01	Геодезический метод	2,50	–
406	470865.85	4187270.83	Геодезический метод	2,50	–
407	470863.30	4187258.46	Геодезический метод	2,50	–
407	470863.30	4187258.46	Геодезический метод	2,50	–
408	470865.86	4187270.85	Геодезический метод	2,50	–
409	470864.75	4187258.55	Геодезический метод	2,50	–
410	470895.82	4187267.62	Геодезический метод	2,50	–
410	470895.82	4187267.62	Геодезический метод	2,50	–
411	470911.65	4187272.24	Геодезический метод	2,50	–
412	470936.11	4187295.16	Геодезический метод	2,50	–
413	471194.42	4187305.85	Геодезический метод	2,50	–
414	471195.77	4187316.28	Геодезический метод	2,50	–
415	471499.49	4187303.52	Геодезический метод	2,50	–
416	471529.05	4187302.28	Геодезический метод	2,50	–
417	471572.99	4187301.31	Геодезический метод	2,50	–
418	471699.69	4187323.67	Геодезический метод	2,50	–
419	471791.98	4187357.89	Геодезический метод	2,50	–
420	471848.52	4187392.57	Геодезический метод	2,50	–
421	471916.16	4187438.70	Геодезический метод	2,50	–
422	472084.97	4187612.79	Геодезический метод	2,50	–
423	472097.53	4187628.02	Геодезический метод	2,50	–
424	472250.77	4187813.85	Геодезический метод	2,50	–
425	472261.95	4187826.61	Геодезический метод	2,50	–
426	472414.67	4187981.64	Геодезический метод	2,50	–
427	472428.11	4187974.91	Геодезический метод	2,50	–
428	472448.91	4188006.34	Геодезический метод	2,50	–
429	472672.36	4188276.83	Геодезический метод	2,50	–
430	472788.34	4188422.85	Геодезический метод	2,50	–

3. Сведения о характерных точках части (частей) границы объекта

Обозначение характерных точек части границы	Координаты, м		Метод определения координат характерной точки	Средняя квадратическая погрешность положения характерной точки (Mt), м	Описание обозначения точки на местности (при наличии)
	X	Y			
1	2	3	4	5	6
Часть № –					
–	–	–	–	–	–

Раздел 3

Сведения о местоположении измененных (уточненных) границ объекта

1. Система координат МСК НСО, зона 4

2. Сведения о характерных точках границ объекта

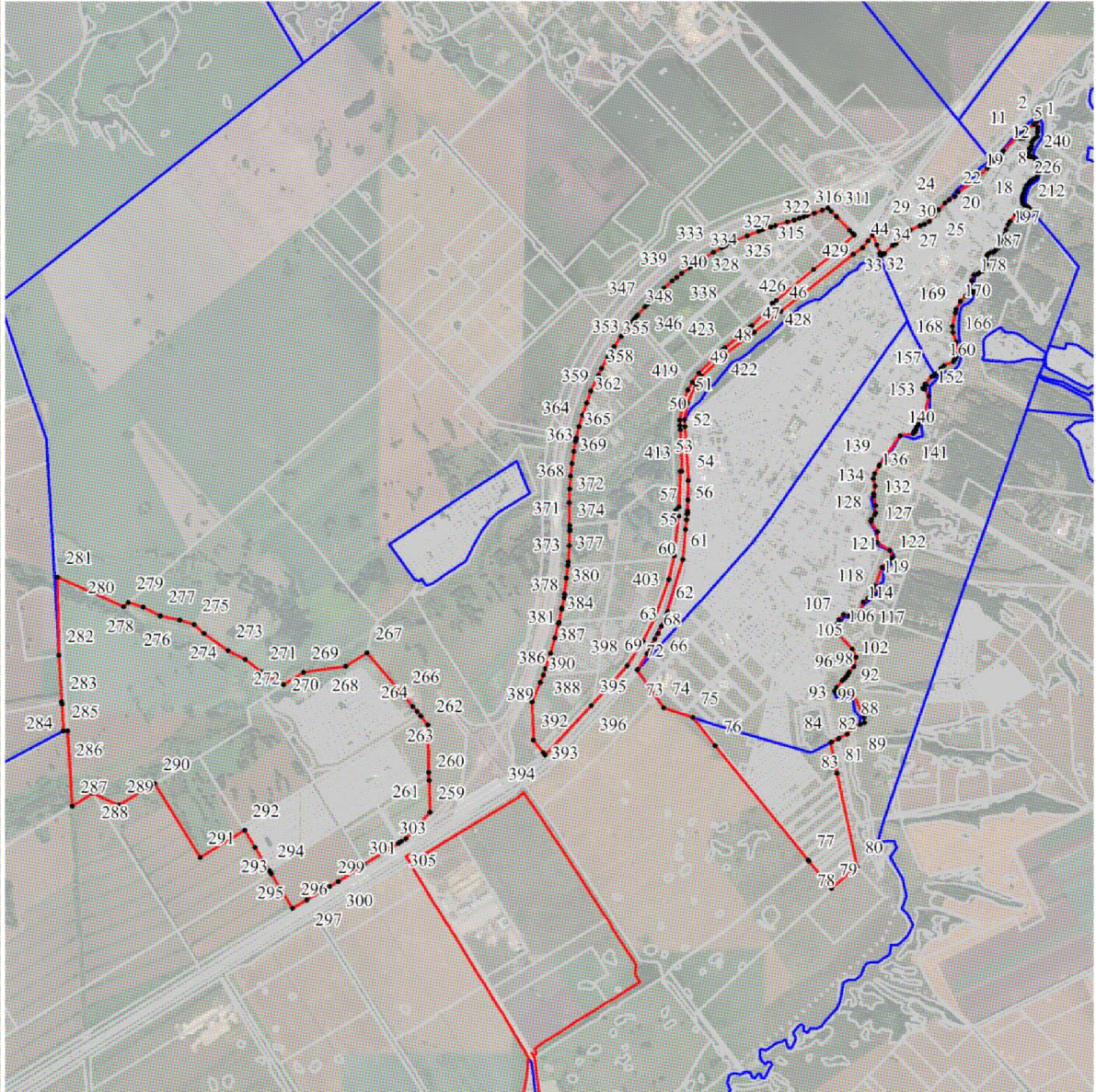
Обозначение характерных точек границ	Существующие координаты, м	Измененные (уточненные) координаты, м	Метод определения координат характерной точки	Средняя квадратическая погрешность положения	Описание обозначения точки

Прохождение границы		Описание прохождения границы
от точки	до точки	
1	2	3
-	-	-

ОПИСАНИЕ МЕСТОПОЛОЖЕНИЯ ГРАНИЦ

с. Верх-Тула
(наименование объекта)

ПЛАН ГРАНИЦ ОБЪЕКТА



Условные обозначения

Масштаб 1:40000

- граница кадастрового квартала
- граница земельного участка, внесенного в ЕГРН
- граница населенного пункта
- 54:11:017019 - номер кадастрового квартала
- 54:11:017019:396 - кадастровый номер земельного участка, внесенного в ЕГРН



Кадастровый инженер
(квалификационный сертификат 54-11-193)
Е.В. Тимоненко дата " 16 " июля 2021 г.

ОПИСАНИЕ МЕСТОПОЛОЖЕНИЯ ГРАНИЦ**Граница п.8 Марта**

(наименование объекта, местоположение границ которого описано
(далее - объект))

Раздел 1

Сведения об объекте		
№ п/п	Характеристики объекта	Описание характеристик
1	2	3
1	Местоположение объекта	Новосибирская область, Новосибирский район, Верх- Тулинский сельсовет
2	Площадь объекта +/- величина погрешности определения площади (P +/- Дельта P)	375790.81 кв.м ± 214.55 кв.м
3	Иные характеристики объекта	

Раздел 2

Сведения о местоположении границ объекта					
1. Система координат <u>МСК НСО, зона 4</u>					
2. Сведения о характерных точках границ объекта					
Обозначение характерных точек границ	Координаты, м		Метод определения координат характерной точки	Средняя квадратическая погрешность положения характерной точки (Мт), м	Описание обозначения точки на местности (при наличии)
	X	Y			
1	2	3	4	5	6
1	474908.88	4190207.64	Геодезический метод	2,50	–
2	474922.44	4190218.55	Геодезический метод	2,50	–
3	474983.42	4190253.91	Геодезический метод	2,50	–
4	475026.65	4190269.28	Геодезический метод	2,50	–
5	475097.24	4190294.42	Геодезический метод	2,50	–
6	475355.08	4190383.37	Геодезический метод	2,50	–
7	475423.43	4190404.67	Геодезический метод	2,50	–
8	475459.23	4190415.83	Геодезический метод	2,50	–
9	475603.48	4190486.39	Геодезический метод	2,50	–
10	475820.59	4190596.44	Геодезический метод	2,50	–
11	475856.40	4190608.75	Геодезический метод	2,50	–
12	475845.66	4190620.73	Геодезический метод	2,50	–
13	475867.40	4190631.79	Геодезический метод	2,50	–
14	475858.63	4190649.11	Геодезический метод	2,50	–
15	475837.01	4190640.51	Геодезический метод	2,50	–
16	475830.14	4190653.85	Геодезический метод	2,50	–
17	475827.40	4190659.18	Геодезический метод	2,50	–
18	475826.79	4190660.36	Геодезический метод	2,50	–
19	475800.13	4190712.25	Геодезический метод	2,50	–
20	475776.69	4190757.89	Геодезический метод	2,50	–
21	475766.62	4190783.40	Геодезический метод	2,50	–
22	475757.86	4190806.08	Геодезический метод	2,50	–
23	475760.24	4190807.36	Геодезический метод	2,50	–
24	475896.21	4190880.47	Геодезический метод	2,50	–
25	475883.44	4190919.53	Геодезический метод	2,50	–
26	475881.10	4190926.36	Геодезический метод	2,50	–
27	475800.24	4190897.55	Геодезический метод	2,50	–
28	475793.39	4190915.13	Геодезический метод	2,50	–
29	475775.61	4190960.83	Геодезический метод	2,50	–
30	475767.74	4190981.04	Геодезический метод	2,50	–
31	475755.50	4190966.70	Геодезический метод	2,50	–
32	475712.85	4190948.74	Геодезический метод	2,50	–
33	475696.85	4190942.00	Геодезический метод	2,50	–
34	475691.26	4190945.08	Геодезический метод	2,50	–
35	475671.25	4190932.40	Геодезический метод	2,50	–
36	475658.17	4190922.44	Геодезический метод	2,50	–
37	475604.64	4190898.56	Геодезический метод	2,50	–
38	475577.39	4190886.37	Геодезический метод	2,50	–
39	475575.30	4190885.46	Геодезический метод	2,50	–
40	475573.49	4190889.52	Геодезический метод	2,50	–
41	475554.05	4190879.76	Геодезический метод	2,50	–
42	475534.21	4190869.82	Геодезический метод	2,50	–
43	475484.05	4190827.48	Геодезический метод	2,50	–
44	475404.14	4190786.94	Геодезический метод	2,50	–
45	475347.59	4190757.45	Геодезический метод	2,50	–
46	475300.73	4190749.74	Геодезический метод	2,50	–
47	475264.78	4190733.12	Геодезический метод	2,50	–
48	475219.93	4190706.47	Геодезический метод	2,50	–
49	475205.18	4190737.86	Геодезический метод	2,50	–
50	475122.58	4190691.76	Геодезический метод	2,50	–
51	475101.85	4190686.39	Геодезический метод	2,50	–
52	475098.21	4190685.44	Геодезический метод	2,50	–
53	475072.23	4190678.70	Геодезический метод	2,50	–

54	475051.55	4190673.35	Геодезический метод	2,50	–
55	475028.22	4190667.34	Геодезический метод	2,50	–
56	475002.69	4190655.12	Геодезический метод	2,50	–
57	474994.92	4190628.48	Геодезический метод	2,50	–
58	474939.42	4190622.93	Геодезический метод	2,50	–
59	474933.87	4190655.12	Геодезический метод	2,50	–
60	474880.60	4190639.58	Геодезический метод	2,50	–
61	474888.25	4190604.63	Геодезический метод	2,50	–
62	474876.06	4190601.15	Геодезический метод	2,50	–
63	474865.77	4190580.06	Геодезический метод	2,50	–
64	474826.02	4190579.12	Геодезический метод	2,50	–
65	474834.38	4190569.44	Геодезический метод	2,50	–
66	474837.17	4190524.64	Геодезический метод	2,50	–
67	474851.17	4190474.80	Геодезический метод	2,50	–
68	474863.49	4190442.89	Геодезический метод	2,50	–
69	474881.97	4190336.48	Геодезический метод	2,50	–

3. Сведения о характерных точках части (частей) границы объекта

Обозначение характерных точек части границы	Координаты, м		Метод определения координат характерной точки	Средняя квадратическая погрешность положения характерной точки (Mt), м	Описание обозначения точки на местности (при наличии)
	X	Y			
1	2	3	4	5	6
Часть № –					
–	–	–	–	–	–

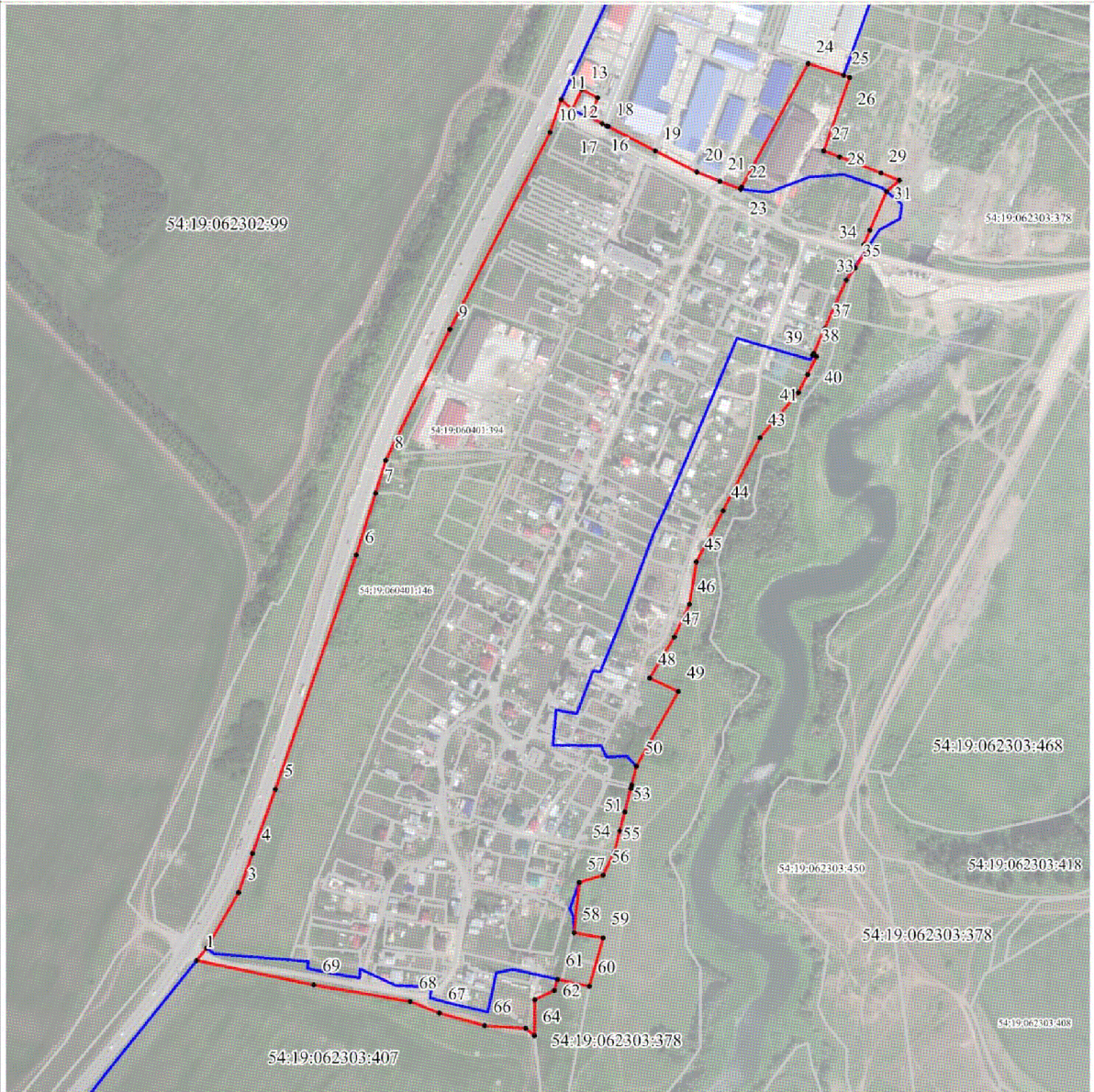
Прохождение границы		Описание прохождения границы
от точки	до точки	
1	2	3
-	-	-

ОПИСАНИЕ МЕСТОПОЛОЖЕНИЯ ГРАНИЦ

п.8 Марта

(наименование объекта)

ПЛАН ГРАНИЦ ОБЪЕКТА



Условные обозначения

Масштаб 1:6000

- граница кадастрового квартала
- граница земельного участка, внесенного в ЕГРН
- граница населенного пункта
- 54:11:017019 - номер кадастрового квартала
- 54:11:017019:396 - кадастровый номер земельного участка, внесенного в ЕГРН



(Handwritten signature)

Кадастровый инженер
(квалификационный сертификат 54-11-193)

Е.В. Гиманецкая "16" июля 2021 г.

ОПИСАНИЕ МЕСТОПОЛОЖЕНИЯ ГРАНИЦ**Граница п. Красный Восток**

(наименование объекта, местоположение границ которого описано
(далее - объект)

Раздел 1

Сведения об объекте		
№ п/п	Характеристики объекта	Описание характеристик
1	2	3
1	Местоположение объекта	Новосибирская область, Новосибирский район, Верх- Тулинский сельсовет
2	Площадь объекта +/- величина погрешности определения площади (Р +/- Дельта Р)	378217 кв.м ± 215кв.м
3	Иные характеристики объекта	

Раздел 2

Сведения о местоположении границ объекта					
1. Система координат <u>МСК НСО, зона 4</u>					
2. Сведения о характерных точках границ объекта					
Обозначение характерных точек границ	Координаты, м		Метод определения координат характерной точки	Средняя квадратическая погрешность положения характерной точки (Мт), м	Описание обозначения точки на местности (при наличии)
	X	Y			
1	2	3	4	5	6
1	477398.81	4191393.25	Геодезический метод	2,50	–
2	477358.55	4191390.59	Геодезический метод	2,50	–
3	477271.77	4191394.54	Геодезический метод	2,50	–
4	477154.66	4191383.44	Геодезический метод	2,50	–
5	477105.54	4191406.02	Геодезический метод	2,50	–
6	477009.96	4191383.00	Геодезический метод	2,50	–
7	476989.50	4191396.82	Геодезический метод	2,50	–
8	476969.47	4191424.94	Геодезический метод	2,50	–
9	476943.74	4191406.19	Геодезический метод	2,50	–
10	476909.18	4191350.03	Геодезический метод	2,50	–
11	476905.94	4191301.43	Геодезический метод	2,50	–
12	476883.26	4191287.39	Геодезический метод	2,50	–
13	476861.66	4191285.23	Геодезический метод	2,50	–
14	476842.22	4191301.43	Геодезический метод	2,50	–
15	476578.70	4191235.55	Геодезический метод	2,50	–
16	476578.70	4191223.14	Геодезический метод	2,50	–
17	476578.70	4191223.13	Геодезический метод	2,50	–
18	476578.70	4191199.91	Геодезический метод	2,50	–
19	476578.70	4191199.90	Геодезический метод	2,50	–
20	476559.78	4191195.43	Геодезический метод	2,50	–
21	476497.91	4191169.57	Геодезический метод	2,50	–
22	476476.89	4191160.80	Геодезический метод	2,50	–
23	476471.26	4191159.05	Геодезический метод	2,50	–
24	476462.84	4191155.31	Геодезический метод	2,50	–
25	476418.66	4191136.82	Геодезический метод	2,50	–
26	476366.87	4191114.93	Геодезический метод	2,50	–
27	476358.19	4191111.60	Геодезический метод	2,50	–
28	476336.25	4191103.17	Геодезический метод	2,50	–
29	476322.19	4191096.85	Геодезический метод	2,50	–
30	476303.79	4191088.59	Геодезический метод	2,50	–
31	476300.27	4191100.85	Геодезический метод	2,50	–
32	476253.64	4191087.33	Геодезический метод	2,50	–
33	476253.70	4191086.96	Геодезический метод	2,50	–
34	476221.25	4191075.10	Геодезический метод	2,50	–
35	476199.06	4191066.95	Геодезический метод	2,50	–
36	476122.47	4191038.91	Геодезический метод	2,50	–
37	476128.83	4191015.83	Геодезический метод	2,50	–
38	476131.55	4191007.01	Геодезический метод	2,50	–
39	476039.29	4190957.44	Геодезический метод	2,50	–
40	476060.77	4190893.76	Геодезический метод	2,50	–
41	476065.67	4190878.80	Геодезический метод	2,50	–
42	476159.05	4190908.87	Геодезический метод	2,50	–
43	476156.32	4190917.56	Геодезический метод	2,50	–
44	476152.03	4190931.23	Геодезический метод	2,50	–
45	476171.19	4190936.49	Геодезический метод	2,50	–
46	476170.84	4190937.57	Геодезический метод	2,50	–
47	476205.55	4190948.56	Геодезический метод	2,50	–
48	476257.36	4190964.79	Геодезический метод	2,50	–
49	476261.73	4190951.00	Геодезический метод	2,50	–
50	476270.42	4190957.10	Геодезический метод	2,50	–
51	476273.75	4190958.85	Геодезический метод	2,50	–
52	476295.64	4190967.50	Геодезический метод	2,50	–
53	476299.98	4190967.78	Геодезический метод	2,50	–

54	476303.24	4190966.07	Геодезический метод	2,50	–
55	476307.09	4190956.69	Геодезический метод	2,50	–
56	476349.88	4190970.87	Геодезический метод	2,50	–
57	476363.70	4190935.96	Геодезический метод	2,50	–
58	476369.98	4190920.00	Геодезический метод	2,50	–
59	476371.90	4190915.13	Геодезический метод	2,50	–
60	476379.12	4190894.00	Геодезический метод	2,50	–
61	476383.53	4190881.10	Геодезический метод	2,50	–
62	476386.67	4190871.93	Геодезический метод	2,50	–
63	476386.04	4190854.03	Геодезический метод	2,50	–
64	476395.90	4190820.95	Геодезический метод	2,50	–
65	476405.78	4190789.32	Геодезический метод	2,50	–
66	476427.31	4190796.15	Геодезический метод	2,50	–
67	476401.10	4190882.25	Геодезический метод	2,50	–
68	476421.72	4190887.60	Геодезический метод	2,50	–
69	476448.73	4190894.59	Геодезический метод	2,50	–
70	476532.33	4190916.24	Геодезический метод	2,50	–
71	476537.56	4190896.45	Геодезический метод	2,50	–
72	476593.75	4190913.79	Геодезический метод	2,50	–
73	476590.15	4190924.87	Геодезический метод	2,50	–
74	476613.56	4190930.57	Геодезический метод	2,50	–
75	476634.27	4190935.34	Геодезический метод	2,50	–
76	476644.01	4190937.57	Геодезический метод	2,50	–
77	476655.37	4190901.29	Геодезический метод	2,50	–
78	476671.77	4190906.11	Геодезический метод	2,50	–
79	476694.93	4190912.92	Геодезический метод	2,50	–
80	476701.53	4190893.01	Геодезический метод	2,50	–
81	476704.37	4190884.47	Геодезический метод	2,50	–
82	476738.66	4190895.40	Геодезический метод	2,50	–
83	476770.41	4190906.80	Геодезический метод	2,50	–
84	477015.91	4190993.26	Геодезический метод	2,50	–
85	477073.24	4191013.45	Геодезический метод	2,50	–
86	477139.15	4191036.66	Геодезический метод	2,50	–
87	477149.35	4191046.30	Геодезический метод	2,50	–
88	477151.00	4191048.11	Геодезический метод	2,50	–
89	477162.16	4191060.44	Геодезический метод	2,50	–
90	477164.65	4191061.33	Геодезический метод	2,50	–
91	477167.66	4191062.37	Геодезический метод	2,50	–
92	477177.30	4191065.76	Геодезический метод	2,50	–
93	477197.77	4191072.96	Геодезический метод	2,50	–
94	477206.27	4191063.05	Геодезический метод	2,50	–
95	477256.34	4191100.67	Геодезический метод	2,50	–
96	477280.54	4191140.82	Геодезический метод	2,50	–
97	477312.50	4191155.63	Геодезический метод	2,50	–
98	477353.60	4191160.47	Геодезический метод	2,50	–
99	477439.32	4191202.93	Геодезический метод	2,50	–
100	477385.45	4191307.94	Геодезический метод	2,50	–
101	477385.79	4191308.33	Геодезический метод	2,50	–
102	477390.03	4191312.97	Геодезический метод	2,50	–
103	477402.72	4191326.83	Геодезический метод	2,50	–
104	477402.46	4191331.25	Геодезический метод	2,50	–
105	477399.71	4191378.16	Геодезический метод	2,50	–
106	477399.37	4191383.97	Геодезический метод	2,50	–
107	477398.82	4191393.27	Геодезический метод	2,50	–

3. Сведения о характерных точках части (частей) границы объекта

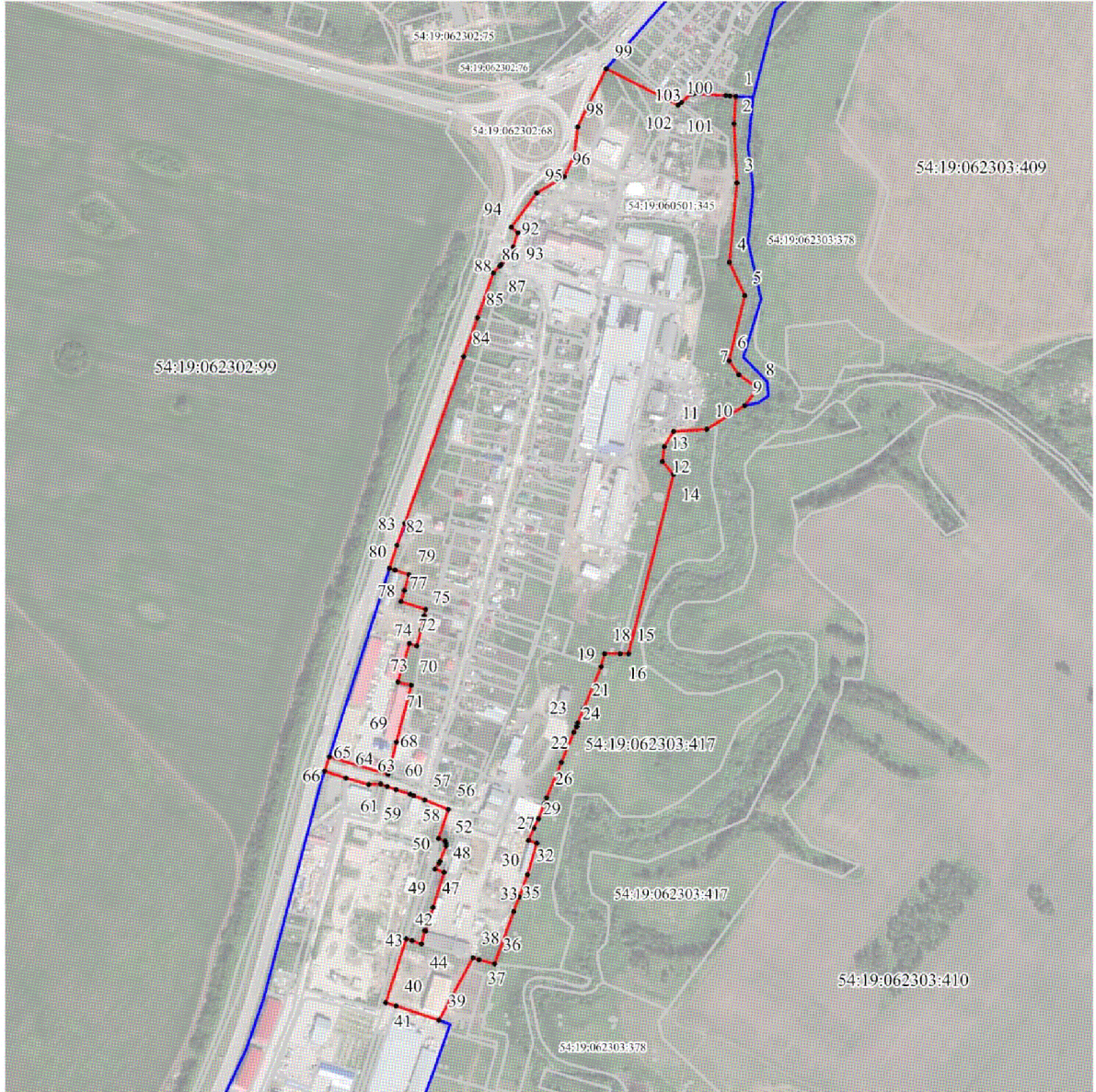
Обозначение характерных точек части границы	Координаты, м		Метод определения координат характерной точки	Средняя квадратическая погрешность положения характерной точки (Mt), м	Описание обозначения точки на местности (при наличии)
	X	Y			
1	2	3	4	5	6
Часть № –					
–	–	–	–	–	–

Прохождение границы		Описание прохождения границы
от точки	до точки	
1	2	3
-	-	-

ОПИСАНИЕ МЕСТОПОЛОЖЕНИЯ ГРАНИЦ

п. Красный Восток
(наименование объекта)

ПЛАН ГРАНИЦ ОБЪЕКТА



Условные обозначения

Масштаб 1:8000

- граница кадастрового квартала
- граница земельного участка, внесенного в ЕГРН
- граница населенного пункта
- 54:11:017019 - номер кадастрового квартала
- 54:11:017019:396 - кадастровый номер земельного участка, внесенного в ЕГРН



Кадастровый инженер
(квалификационный сертификат № 54-11-193)
Е.В. Имшенко
дата " 16 " июля 2021 г.

ОПИСАНИЕ МЕСТОПОЛОЖЕНИЯ ГРАНИЦ**Граница п. Крупской**

(наименование объекта, местоположение границ которого описано
(далее - объект))

Раздел 1

Сведения об объекте		
№ п/п	Характеристики объекта	Описание характеристик
1	2	3
1	Местоположение объекта	Новосибирская область, Новосибирский район, Верх- Тулинский сельсовет
2	Площадь объекта +/- величина погрешности определения площади (Р +/- Дельта Р)	3820622 кв.м ± 684.12 кв.м
3	Иные характеристики объекта	

Раздел 2

Сведения о местоположении границ объекта					
1. Система координат <u>МСК НСО, зона 4</u>					
2. Сведения о характерных точках границ объекта					
Обозначение характерных точек границ	Координаты, м		Метод определения координат характерной точки	Средняя квадратическая погрешность положения характерной точки (Мт), м	Описание обозначения точки на местности (при наличии)
	X	Y			
1	2	3	4	5	6
1	466268.21	4187521.42	Геодезический метод	2,50	–
2	466290.94	4187498.10	Геодезический метод	2,50	–
3	466373.82	4187413.22	Геодезический метод	2,50	–
4	466395.61	4187390.89	Геодезический метод	2,50	–
5	466440.32	4187345.11	Геодезический метод	2,50	–
6	466477.44	4187307.10	Геодезический метод	2,50	–
7	466313.13	4187016.62	Геодезический метод	2,50	–
8	466341.00	4186987.73	Геодезический метод	2,50	–
9	466312.69	4186959.47	Геодезический метод	2,50	–
10	466338.94	4186933.17	Геодезический метод	2,50	–
11	466297.26	4186890.78	Геодезический метод	2,50	–
12	466307.14	4186880.51	Геодезический метод	2,50	–
13	466280.97	4186839.36	Геодезический метод	2,50	–
14	466280.07	4186839.36	Геодезический метод	2,50	–
15	466280.07	4186837.92	Геодезический метод	2,50	–
16	466248.21	4186787.83	Геодезический метод	2,50	–
17	466221.14	4186759.78	Геодезический метод	2,50	–
18	466173.66	4186710.48	Геодезический метод	2,50	–
19	466125.99	4186661.05	Геодезический метод	2,50	–
20	466084.22	4186617.64	Геодезический метод	2,50	–
21	466096.36	4186604.70	Геодезический метод	2,50	–
22	466092.06	4186600.26	Геодезический метод	2,50	–
23	466090.29	4186600.26	Геодезический метод	2,50	–
24	466090.29	4186598.45	Геодезический метод	2,50	–
25	466043.23	4186549.98	Геодезический метод	2,50	–
26	466041.43	4186549.99	Геодезический метод	2,50	–
27	466041.43	4186548.14	Геодезический метод	2,50	–
28	466028.95	4186535.27	Геодезический метод	2,50	–
29	466040.80	4186521.66	Геодезический метод	2,50	–
30	466017.10	4186496.82	Геодезический метод	2,50	–
31	466002.16	4186481.17	Геодезический метод	2,50	–
32	466198.35	4186332.10	Геодезический метод	2,50	–
33	466254.74	4186319.26	Геодезический метод	2,50	–
34	466888.48	4186244.43	Геодезический метод	2,50	–
35	466899.38	4186240.46	Геодезический метод	2,50	–
36	466917.43	4186231.44	Геодезический метод	2,50	–
37	466938.64	4186219.12	Геодезический метод	2,50	–
38	466925.48	4186230.46	Геодезический метод	2,50	–
39	466919.05	4186235.22	Геодезический метод	2,50	–
40	466930.51	4186252.08	Геодезический метод	2,50	–
41	466968.61	4186242.50	Геодезический метод	2,50	–
42	467009.43	4186296.85	Геодезический метод	2,50	–
43	467095.38	4186438.26	Геодезический метод	2,50	–
44	467173.68	4186554.45	Геодезический метод	2,50	–
45	467252.26	4186684.69	Геодезический метод	2,50	–
46	467304.91	4186768.61	Геодезический метод	2,50	–
47	467335.13	4186816.78	Геодезический метод	2,50	–
48	467419.84	4186951.92	Геодезический метод	2,50	–
49	467453.69	4187011.88	Геодезический метод	2,50	–
50	467508.25	4186975.48	Геодезический метод	2,50	–
51	467537.28	4186974.78	Геодезический метод	2,50	–
52	467576.25	4186983.12	Геодезический метод	2,50	–
53	467643.85	4186943.66	Геодезический метод	2,50	–

54	467709.39	4186898.15	Геодезический метод	2,50	–
55	467849.36	4186807.60	Геодезический метод	2,50	–
56	467899.70	4186785.87	Геодезический метод	2,50	–
57	467915.63	4186773.93	Геодезический метод	2,50	–
58	467955.96	4186743.70	Геодезический метод	2,50	–
59	468132.57	4186631.07	Геодезический метод	2,50	–
60	468280.42	4186537.62	Геодезический метод	2,50	–
61	468350.59	4186489.75	Геодезический метод	2,50	–
62	468357.86	4186485.13	Геодезический метод	2,50	–
63	468437.02	4186434.84	Геодезический метод	2,50	–
64	468531.81	4186372.81	Геодезический метод	2,50	–
65	468677.66	4186275.29	Геодезический метод	2,50	–
66	468785.38	4186203.27	Геодезический метод	2,50	–
67	468846.21	4186158.59	Геодезический метод	2,50	–
68	468832.08	4186151.82	Геодезический метод	2,50	–
69	468805.56	4186117.12	Геодезический метод	2,50	–
70	468784.69	4186082.38	Геодезический метод	2,50	–
71	468539.34	4185680.58	Геодезический метод	2,50	–
72	468405.08	4185460.41	Геодезический метод	2,50	–
73	468349.00	4185356.12	Геодезический метод	2,50	–
74	468366.26	4185345.89	Геодезический метод	2,50	–
75	468392.65	4185330.24	Геодезический метод	2,50	–
76	468389.06	4185324.48	Геодезический метод	2,50	–
77	468376.32	4185304.03	Геодезический метод	2,50	–
78	468350.07	4185319.71	Геодезический метод	2,50	–
79	468328.00	4185332.89	Геодезический метод	2,50	–
80	468282.22	4185358.37	Геодезический метод	2,50	–
81	468188.43	4185414.31	Геодезический метод	2,50	–
82	468155.36	4185433.84	Геодезический метод	2,50	–
83	468091.53	4185471.56	Геодезический метод	2,50	–
84	468044.89	4185499.79	Геодезический метод	2,50	–
85	467993.57	4185532.67	Геодезический метод	2,50	–
86	467944.46	4185564.63	Геодезический метод	2,50	–
87	467906.04	4185588.00	Геодезический метод	2,50	–
88	467849.50	4185622.37	Геодезический метод	2,50	–
89	467831.37	4185634.19	Геодезический метод	2,50	–
90	467796.60	4185656.28	Геодезический метод	2,50	–
91	467756.40	4185680.07	Геодезический метод	2,50	–
92	467712.94	4185707.68	Геодезический метод	2,50	–
93	467665.54	4185734.30	Геодезический метод	2,50	–
94	467620.34	4185762.89	Геодезический метод	2,50	–
95	467575.75	4185790.83	Геодезический метод	2,50	–
96	467530.69	4185815.72	Геодезический метод	2,50	–
97	467481.45	4185846.73	Геодезический метод	2,50	–
98	467440.02	4185876.21	Геодезический метод	2,50	–
99	467436.35	4185879.18	Геодезический метод	2,50	–
100	467387.35	4185908.65	Геодезический метод	2,50	–
101	467344.22	4185932.91	Геодезический метод	2,50	–
102	467300.69	4185959.65	Геодезический метод	2,50	–
103	467258.66	4185986.55	Геодезический метод	2,50	–
104	467217.01	4186011.53	Геодезический метод	2,50	–
105	467174.72	4186036.07	Геодезический метод	2,50	–
106	467132.05	4186062.19	Геодезический метод	2,50	–
107	467087.79	4186088.80	Геодезический метод	2,50	–
108	467041.94	4186113.08	Геодезический метод	2,50	–
109	466995.96	4186141.96	Геодезический метод	2,50	–
110	466949.25	4186171.01	Геодезический метод	2,50	–
111	466916.96	4186186.90	Геодезический метод	2,50	–
112	466897.04	4186199.84	Геодезический метод	2,50	–
113	466885.70	4186197.63	Геодезический метод	2,50	–
114	466879.33	4186189.77	Геодезический метод	2,50	–
115	466853.89	4186192.67	Геодезический метод	2,50	–
116	466820.16	4186188.54	Геодезический метод	2,50	–
117	466769.58	4186182.20	Геодезический метод	2,50	–
118	466717.12	4186174.16	Геодезический метод	2,50	–
119	466667.80	4186164.83	Геодезический метод	2,50	–
120	466617.70	4186155.63	Геодезический метод	2,50	–
121	466567.67	4186146.50	Геодезический метод	2,50	–

122	466442.96	4186121.14	Геодезический метод	2,50	–
123	466398.46	4186055.41	Геодезический метод	2,50	–
124	466393.41	4186047.96	Геодезический метод	2,50	–
125	466303.07	4185914.94	Геодезический метод	2,50	–
126	466289.07	4185894.20	Геодезический метод	2,50	–
127	466275.08	4185873.51	Геодезический метод	2,50	–
128	466261.08	4185852.80	Геодезический метод	2,50	–
129	466247.08	4185832.08	Геодезический метод	2,50	–
130	466233.09	4185811.37	Геодезический метод	2,50	–
131	466219.09	4185790.65	Геодезический метод	2,50	–
132	466191.10	4185749.22	Геодезический метод	2,50	–
133	466188.47	4185744.97	Геодезический метод	2,50	–
134	466178.48	4185730.39	Геодезический метод	2,50	–
135	466145.96	4185747.47	Геодезический метод	2,50	–
136	466096.00	4185675.24	Геодезический метод	2,50	–
137	465987.44	4185620.04	Геодезический метод	2,50	–
138	465971.78	4185621.80	Геодезический метод	2,50	–
139	465956.56	4185623.42	Геодезический метод	2,50	–
140	465908.09	4185628.67	Геодезический метод	2,50	–
141	465884.59	4185585.16	Геодезический метод	2,50	–
142	465855.15	4185530.72	Геодезический метод	2,50	–
143	465853.73	4185528.07	Геодезический метод	2,50	–
144	465841.36	4185505.66	Геодезический метод	2,50	–
145	465836.14	4185495.54	Геодезический метод	2,50	–
146	465829.43	4185483.75	Геодезический метод	2,50	–
147	465817.04	4185462.17	Геодезический метод	2,50	–
148	465804.61	4185440.44	Геодезический метод	2,50	–
149	465792.20	4185418.76	Геодезический метод	2,50	–
150	465779.69	4185396.90	Геодезический метод	2,50	–
151	465767.24	4185375.16	Геодезический метод	2,50	–
152	465754.82	4185353.44	Геодезический метод	2,50	–
153	465742.25	4185331.49	Геодезический метод	2,50	–
154	465729.90	4185309.91	Геодезический метод	2,50	–
155	465717.47	4185288.19	Геодезический метод	2,50	–
156	465705.03	4185266.45	Геодезический метод	2,50	–
157	465688.70	4185238.24	Геодезический метод	2,50	–
158	465672.58	4185209.77	Геодезический метод	2,50	–
159	465660.14	4185188.04	Геодезический метод	2,50	–
160	465647.68	4185166.26	Геодезический метод	2,50	–
161	465635.24	4185144.53	Геодезический метод	2,50	–
162	465622.76	4185122.71	Геодезический метод	2,50	–
163	465610.28	4185100.91	Геодезический метод	2,50	–
164	465597.51	4185079.38	Геодезический метод	2,50	–
165	465585.43	4185057.49	Геодезический метод	2,50	–
166	465573.02	4185035.81	Геодезический метод	2,50	–
167	465560.44	4185014.08	Геодезический метод	2,50	–
168	465547.48	4184992.60	Геодезический метод	2,50	–
169	465535.55	4184970.82	Геодезический метод	2,50	–
170	465522.95	4184948.85	Геодезический метод	2,50	–
171	465510.53	4184927.31	Геодезический метод	2,50	–
172	465497.99	4184905.64	Геодезический метод	2,50	–
173	465485.63	4184883.55	Геодезический метод	2,50	–
174	465480.34	4184874.20	Геодезический метод	2,50	–
175	465460.90	4184839.88	Геодезический метод	2,50	–
176	465459.23	4184836.85	Геодезический метод	2,50	–
177	465450.69	4184821.18	Геодезический метод	2,50	–
178	465444.44	4184809.95	Геодезический метод	2,50	–
179	465442.65	4184806.44	Геодезический метод	2,50	–
180	465439.95	4184801.49	Геодезический метод	2,50	–
181	465436.62	4184795.37	Геодезический метод	2,50	–
182	465434.50	4184791.48	Геодезический метод	2,50	–
183	465433.86	4184790.32	Геодезический метод	2,50	–
184	465422.11	4184768.78	Геодезический метод	2,50	–
185	465410.34	4184747.15	Геодезический метод	2,50	–
186	465398.50	4184725.44	Геодезический метод	2,50	–
187	465382.36	4184695.80	Геодезический метод	2,50	–
188	465364.83	4184715.03	Геодезический метод	2,50	–
189	465347.88	4184746.71	Геодезический метод	2,50	–

190	465345.45	4184751.25	Геодезический метод	2,50	–
191	465342.15	4184757.42	Геодезический метод	2,50	–
192	465339.73	4184761.92	Геодезический метод	2,50	–
193	465316.90	4184804.59	Геодезический метод	2,50	–
194	465313.86	4184810.26	Геодезический метод	2,50	–
195	465295.59	4184853.20	Геодезический метод	2,50	–
196	465290.86	4184858.82	Геодезический метод	2,50	–
197	465287.99	4184862.25	Геодезический метод	2,50	–
198	465283.00	4184868.17	Геодезический метод	2,50	–
199	465279.64	4184872.16	Геодезический метод	2,50	–
200	465252.15	4184904.84	Геодезический метод	2,50	–
201	465248.98	4184914.70	Геодезический метод	2,50	–
202	465246.40	4184922.58	Геодезический метод	2,50	–
203	465237.35	4184950.50	Геодезический метод	2,50	–
204	465235.48	4184951.73	Геодезический метод	2,50	–
205	465209.51	4184968.74	Геодезический метод	2,50	–
206	465173.68	4184992.20	Геодезический метод	2,50	–
207	465173.62	4184992.24	Геодезический метод	2,50	–
208	465168.60	4184995.53	Геодезический метод	2,50	–
209	465147.03	4185009.66	Геодезический метод	2,50	–
210	465103.86	4185037.93	Геодезический метод	2,50	–
211	465060.70	4185066.20	Геодезический метод	2,50	–
212	465017.54	4185094.47	Геодезический метод	2,50	–
213	464909.63	4185165.15	Геодезический метод	2,50	–
214	464899.60	4185171.72	Геодезический метод	2,50	–
215	464895.72	4185165.43	Геодезический метод	2,50	–
216	464879.97	4185139.89	Геодезический метод	2,50	–
217	464864.21	4185114.35	Геодезический метод	2,50	–
218	464848.45	4185088.81	Геодезический метод	2,50	–
219	464832.70	4185063.27	Геодезический метод	2,50	–
220	464816.95	4185037.74	Геодезический метод	2,50	–
221	464801.18	4185012.18	Геодезический метод	2,50	–
222	464785.45	4184986.68	Геодезический метод	2,50	–
223	464751.83	4185008.40	Геодезический метод	2,50	–
224	464746.79	4185011.65	Геодезический метод	2,50	–
225	464741.96	4185014.78	Геодезический метод	2,50	–
226	464723.26	4185026.86	Геодезический метод	2,50	–
227	464716.61	4185031.13	Геодезический метод	2,50	–
228	464692.32	4184995.64	Геодезический метод	2,50	–
229	464690.34	4184992.72	Геодезический метод	2,50	–
230	464673.82	4184975.16	Геодезический метод	2,50	–
231	464658.60	4184959.00	Геодезический метод	2,50	–
232	464647.31	4184955.66	Геодезический метод	2,50	–
233	464626.98	4184949.65	Геодезический метод	2,50	–
234	464623.33	4184948.59	Геодезический метод	2,50	–
235	464599.35	4184941.48	Геодезический метод	2,50	–
236	464596.47	4184940.63	Геодезический метод	2,50	–
237	464530.83	4184921.25	Геодезический метод	2,50	–
238	464487.27	4184873.97	Геодезический метод	2,50	–
239	464457.83	4184880.31	Геодезический метод	2,50	–
240	464452.16	4184883.05	Геодезический метод	2,50	–
241	464443.53	4184887.28	Геодезический метод	2,50	–
242	464436.70	4184900.36	Геодезический метод	2,50	–
243	464433.36	4184907.65	Геодезический метод	2,50	–
244	464421.35	4184915.59	Геодезический метод	2,50	–
245	464418.75	4184917.32	Геодезический метод	2,50	–
246	464410.77	4184915.34	Геодезический метод	2,50	–
247	464410.97	4184910.01	Геодезический метод	2,50	–
248	464411.76	4184904.77	Геодезический метод	2,50	–
249	464409.06	4184898.27	Геодезический метод	2,50	–
250	464400.91	4184899.83	Геодезический метод	2,50	–
251	464386.78	4184914.91	Геодезический метод	2,50	–
252	464382.17	4184930.00	Геодезический метод	2,50	–
253	464384.34	4184939.42	Геодезический метод	2,50	–
254	464389.04	4184954.33	Геодезический метод	2,50	–
255	464396.83	4184968.61	Геодезический метод	2,50	–
256	464394.11	4184974.44	Геодезический метод	2,50	–
257	464393.19	4184976.41	Геодезический метод	2,50	–

258	464392.38	4184978.16	Геодезический метод	2,50	–
259	464384.58	4184980.48	Геодезический метод	2,50	–
260	464373.00	4184976.65	Геодезический метод	2,50	–
261	464368.87	4184975.28	Геодезический метод	2,50	–
262	464352.50	4184950.06	Геодезический метод	2,50	–
263	464336.30	4184925.14	Геодезический метод	2,50	–
264	464318.61	4184936.46	Геодезический метод	2,50	–
265	464292.94	4184952.89	Геодезический метод	2,50	–
266	464298.98	4184975.07	Геодезический метод	2,50	–
267	464303.39	4184991.24	Геодезический метод	2,50	–
268	464311.29	4185020.22	Геодезический метод	2,50	–
269	464315.31	4185034.98	Геодезический метод	2,50	–
270	464322.20	4185044.09	Геодезический метод	2,50	–
271	464330.81	4185055.47	Геодезический метод	2,50	–
272	464331.65	4185057.07	Геодезический метод	2,50	–
273	464343.34	4185079.28	Геодезический метод	2,50	–
274	464349.12	4185090.28	Геодезический метод	2,50	–
275	464358.59	4185099.21	Геодезический метод	2,50	–
276	464367.86	4185107.94	Геодезический метод	2,50	–
277	464370.76	4185110.38	Геодезический метод	2,50	–
278	464391.47	4185127.80	Геодезический метод	2,50	–
279	464403.43	4185141.85	Геодезический метод	2,50	–
280	464411.07	4185150.87	Геодезический метод	2,50	–
281	464423.79	4185162.04	Геодезический метод	2,50	–
282	464435.79	4185172.58	Геодезический метод	2,50	–
283	464459.93	4185188.39	Геодезический метод	2,50	–
284	464467.01	4185193.02	Геодезический метод	2,50	–
285	464473.09	4185197.62	Геодезический метод	2,50	–
286	464489.05	4185209.72	Геодезический метод	2,50	–
287	464507.53	4185204.18	Геодезический метод	2,50	–
288	464511.48	4185193.96	Геодезический метод	2,50	–
289	464514.39	4185189.48	Геодезический метод	2,50	–
290	464524.79	4185173.48	Геодезический метод	2,50	–
291	464528.00	4185160.19	Геодезический метод	2,50	–
292	464529.60	4185153.57	Геодезический метод	2,50	–
293	464529.35	4185136.04	Геодезический метод	2,50	–
294	464518.69	4185124.57	Геодезический метод	2,50	–
295	464516.78	4185122.52	Геодезический метод	2,50	–
296	464516.91	4185120.31	Геодезический метод	2,50	–
297	464517.19	4185115.55	Геодезический метод	2,50	–
298	464543.23	4185094.80	Геодезический метод	2,50	–
299	464544.40	4185082.08	Геодезический метод	2,50	–
300	464548.72	4185080.82	Геодезический метод	2,50	–
301	464559.12	4185085.55	Геодезический метод	2,50	–
302	464563.95	4185093.45	Геодезический метод	2,50	–
303	464564.84	4185103.85	Геодезический метод	2,50	–
304	464562.08	4185115.52	Геодезический метод	2,50	–
305	464558.32	4185125.26	Геодезический метод	2,50	–
306	464564.65	4185129.30	Геодезический метод	2,50	–
307	464556.22	4185134.76	Геодезический метод	2,50	–
308	464600.10	4185176.19	Геодезический метод	2,50	–
309	464618.29	4185193.36	Геодезический метод	2,50	–
310	464636.47	4185210.54	Геодезический метод	2,50	–
311	464645.92	4185219.46	Геодезический метод	2,50	–
312	464637.70	4185224.97	Геодезический метод	2,50	–
313	464633.33	4185227.90	Геодезический метод	2,50	–
314	464608.42	4185244.29	Геодезический метод	2,50	–
315	464587.05	4185258.35	Геодезический метод	2,50	–
316	464586.52	4185258.70	Геодезический метод	2,50	–
317	464577.93	4185264.35	Геодезический метод	2,50	–
318	464573.93	4185293.93	Геодезический метод	2,50	–
319	464570.41	4185320.03	Геодезический метод	2,50	–
320	464570.08	4185322.50	Геодезический метод	2,50	–
321	464566.81	4185346.78	Геодезический метод	2,50	–
322	464563.37	4185372.21	Геодезический метод	2,50	–
323	464559.95	4185397.63	Геодезический метод	2,50	–
324	464556.51	4185423.06	Геодезический метод	2,50	–
325	464553.09	4185448.47	Геодезический метод	2,50	–

326	464549.65	4185473.89	Геодезический метод	2,50	–
327	464546.23	4185499.32	Геодезический метод	2,50	–
328	464542.79	4185524.74	Геодезический метод	2,50	–
329	464538.77	4185554.66	Геодезический метод	2,50	–
330	464535.94	4185575.55	Геодезический метод	2,50	–
331	464571.14	4185589.90	Геодезический метод	2,50	–
332	464599.44	4185601.41	Геодезический метод	2,50	–
333	464623.41	4185611.18	Геодезический метод	2,50	–
334	464626.93	4185614.93	Геодезический метод	2,50	–
335	464651.69	4185641.41	Геодезический метод	2,50	–
336	464660.97	4185651.32	Геодезический метод	2,50	–
337	464666.01	4185658.07	Геодезический метод	2,50	–
338	464686.33	4185685.31	Геодезический метод	2,50	–
339	464706.05	4185711.76	Геодезический метод	2,50	–
340	464727.00	4185739.84	Геодезический метод	2,50	–
341	464728.79	4185742.25	Геодезический метод	2,50	–
342	464734.83	4185750.35	Геодезический метод	2,50	–
343	464774.83	4185759.24	Геодезический метод	2,50	–
344	464798.28	4185764.44	Геодезический метод	2,50	–
345	464816.81	4185768.57	Геодезический метод	2,50	–
346	464842.99	4185774.39	Геодезический метод	2,50	–
347	464866.38	4185779.59	Геодезический метод	2,50	–
348	464890.01	4185784.85	Геодезический метод	2,50	–
349	464913.74	4185790.12	Геодезический метод	2,50	–
350	464944.97	4185797.06	Геодезический метод	2,50	–
351	464965.35	4185801.59	Геодезический метод	2,50	–
352	464983.19	4185823.31	Геодезический метод	2,50	–
353	465001.62	4185845.75	Геодезический метод	2,50	–
354	465019.37	4185867.36	Геодезический метод	2,50	–
355	465018.08	4185880.64	Геодезический метод	2,50	–
356	465014.89	4185913.59	Геодезический метод	2,50	–
357	465011.56	4185947.80	Геодезический метод	2,50	–
358	465027.61	4185960.00	Геодезический метод	2,50	–
359	465050.95	4185977.74	Геодезический метод	2,50	–
360	465074.27	4185995.44	Геодезический метод	2,50	–
361	465097.59	4186013.17	Геодезический метод	2,50	–
362	465117.49	4186028.28	Геодезический метод	2,50	–
363	465129.87	4186037.68	Геодезический метод	2,50	–
364	465161.06	4186061.38	Геодезический метод	2,50	–
365	465180.83	4186046.18	Геодезический метод	2,50	–
366	465252.51	4185991.09	Геодезический метод	2,50	–
367	465276.44	4185972.69	Геодезический метод	2,50	–
368	465453.22	4186155.13	Геодезический метод	2,50	–
369	465405.59	4186199.94	Геодезический метод	2,50	–
370	465657.48	4186481.53	Геодезический метод	2,50	–
371	465566.08	4186554.77	Геодезический метод	2,50	–
372	465648.88	4186689.10	Геодезический метод	2,50	–
373	465702.05	4186782.23	Геодезический метод	2,50	–
374	465741.95	4186841.54	Геодезический метод	2,50	–
375	465792.40	4186892.44	Геодезический метод	2,50	–
376	465840.79	4186941.30	Геодезический метод	2,50	–
377	465889.75	4186990.72	Геодезический метод	2,50	–
378	465936.86	4187038.30	Геодезический метод	2,50	–
379	465921.61	4187054.80	Геодезический метод	2,50	–
380	465971.48	4187101.65	Геодезический метод	2,50	–
381	465943.38	4187129.16	Геодезический метод	2,50	–
382	466039.50	4187229.00	Геодезический метод	2,50	–
383	466067.61	4187257.46	Геодезический метод	2,50	–
384	466061.18	4187265.48	Геодезический метод	2,50	–
385	466072.81	4187279.85	Геодезический метод	2,50	–
386	466088.12	4187298.76	Геодезический метод	2,50	–
387	466139.23	4187361.96	Геодезический метод	2,50	–
388	466176.53	4187408.03	Геодезический метод	2,50	–
389	466201.23	4187438.60	Геодезический метод	2,50	–
390	466222.31	4187464.66	Геодезический метод	2,50	–
391	466243.42	4187490.73	Геодезический метод	2,50	–

Прохождение границы		Описание прохождения границы
от точки	до точки	
1	2	3
–	–	–

ОПИСАНИЕ МЕСТОПОЛОЖЕНИЯ ГРАНИЦ**Граница п. Тулинский**

(наименование объекта, местоположение границ которого описано
(далее - объект)

Раздел 1

Сведения об объекте		
№ п/п	Характеристики объекта	Описание характеристик
1	2	3
1	Местоположение объекта	Новосибирская область, Новосибирский район, Верх- Тулинский сельсовет
2	Площадь объекта +/- величина погрешности определения площади (Р +/- Дельта Р)	4571638 кв.м ± 748.34 кв.м
3	Иные характеристики объекта	

Раздел 2

Сведения о местоположении границ объекта					
1. Система координат <u>МСК НСО, зона 4</u>					
2. Сведения о характерных точках границ объекта					
Обозначение характерных точек границ	Координаты, м		Метод определения координат характерной точки	Средняя квадратическая погрешность положения характерной точки (Мт), м	Описание обозначения точки на местности (при наличии)
	X	Y			
1	2	3	4	5	6
1	474798.45	4193505.87	Геодезический метод	2,50	–
2	474786.37	4193504.43	Геодезический метод	2,50	–
3	474135.69	4193426.99	Геодезический метод	2,50	–
4	474198.94	4193163.87	Геодезический метод	2,50	–
5	473930.79	4193116.81	Геодезический метод	2,50	–
6	473958.81	4192902.22	Геодезический метод	2,50	–
7	473822.30	4192888.20	Геодезический метод	2,50	–
8	473960.03	4192382.66	Геодезический метод	2,50	–
9	473960.32	4192381.61	Геодезический метод	2,50	–
10	474061.41	4192408.15	Геодезический метод	2,50	–
11	474103.91	4192419.29	Геодезический метод	2,50	–
12	474107.67	4192420.28	Геодезический метод	2,50	–
13	474144.07	4192332.81	Геодезический метод	2,50	–
14	474145.41	4192329.57	Геодезический метод	2,50	–
15	474186.95	4192338.27	Геодезический метод	2,50	–
16	474241.39	4192345.20	Геодезический метод	2,50	–
17	474256.67	4192319.75	Геодезический метод	2,50	–
18	474399.92	4192338.41	Геодезический метод	2,50	–
19	474471.63	4192110.79	Геодезический метод	2,50	–
20	474472.80	4192107.09	Геодезический метод	2,50	–
21	474481.22	4192080.36	Геодезический метод	2,50	–
22	474489.64	4192053.63	Геодезический метод	2,50	–
23	474497.56	4192028.48	Геодезический метод	2,50	–
24	474522.34	4192032.75	Геодезический метод	2,50	–
25	474532.76	4192034.56	Геодезический метод	2,50	–
26	474536.03	4192009.60	Геодезический метод	2,50	–
27	474537.34	4191999.61	Геодезический метод	2,50	–
28	474540.75	4191973.54	Геодезический метод	2,50	–
29	474619.59	4191941.14	Геодезический метод	2,50	–
30	474623.20	4191940.67	Геодезический метод	2,50	–
31	474626.03	4191940.31	Геодезический метод	2,50	–
32	474645.65	4191937.76	Геодезический метод	2,50	–
33	474686.11	4191929.48	Геодезический метод	2,50	–
34	474719.46	4191922.83	Геодезический метод	2,50	–
35	474746.56	4191914.50	Геодезический метод	2,50	–
36	474803.82	4191902.22	Геодезический метод	2,50	–
37	475017.03	4191853.66	Геодезический метод	2,50	–
38	475063.02	4191857.28	Геодезический метод	2,50	–
39	475084.19	4191856.54	Геодезический метод	2,50	–
40	475156.14	4191850.34	Геодезический метод	2,50	–
41	475249.83	4191842.24	Геодезический метод	2,50	–
42	475295.94	4191835.76	Геодезический метод	2,50	–
43	475316.86	4191832.81	Геодезический метод	2,50	–
44	475340.46	4191829.49	Геодезический метод	2,50	–
45	475404.54	4191820.47	Геодезический метод	2,50	–
46	475416.08	4191818.84	Геодезический метод	2,50	–
47	475422.63	4191817.92	Геодезический метод	2,50	–
48	475437.83	4191815.31	Геодезический метод	2,50	–
49	475440.89	4191791.16	Геодезический метод	2,50	–
50	475441.23	4191786.65	Геодезический метод	2,50	–
51	475444.07	4191764.61	Геодезический метод	2,50	–
52	475488.37	4191766.24	Геодезический метод	2,50	–
53	475492.21	4191751.16	Геодезический метод	2,50	–

54	475505.06	4191722.78	Геодезический метод	2,50	–
55	475519.63	4191706.02	Геодезический метод	2,50	–
56	475519.91	4191721.92	Геодезический метод	2,50	–
57	475536.56	4191721.92	Геодезический метод	2,50	–
58	475549.89	4191758.40	Геодезический метод	2,50	–
59	475564.42	4191798.09	Геодезический метод	2,50	–
60	475569.35	4191811.56	Геодезический метод	2,50	–
61	475583.82	4191851.04	Геодезический метод	2,50	–
62	475588.68	4191864.36	Геодезический метод	2,50	–
63	475599.18	4191879.86	Геодезический метод	2,50	–
64	475609.26	4191894.76	Геодезический метод	2,50	–
65	475612.77	4191896.07	Геодезический метод	2,50	–
66	475640.36	4191906.44	Геодезический метод	2,50	–
67	475677.35	4191920.33	Геодезический метод	2,50	–
68	475675.66	4191950.47	Геодезический метод	2,50	–
69	475672.19	4192012.82	Геодезический метод	2,50	–
70	475662.10	4192194.03	Геодезический метод	2,50	–
71	475659.32	4192211.58	Геодезический метод	2,50	–
72	475670.29	4192292.79	Геодезический метод	2,50	–
73	475671.08	4192298.65	Геодезический метод	2,50	–
74	475674.79	4192326.08	Геодезический метод	2,50	–
75	475682.62	4192330.40	Геодезический метод	2,50	–
76	475707.04	4192342.91	Геодезический метод	2,50	–
77	475734.85	4192353.93	Геодезический метод	2,50	–
78	475733.81	4192356.95	Геодезический метод	2,50	–
79	475765.25	4192373.21	Геодезический метод	2,50	–
80	475767.71	4192374.48	Геодезический метод	2,50	–
81	475790.73	4192386.43	Геодезический метод	2,50	–
82	475793.18	4192387.71	Геодезический метод	2,50	–
83	475800.23	4192391.37	Геодезический метод	2,50	–
84	475830.02	4192321.11	Геодезический метод	2,50	–
85	475850.21	4192273.44	Геодезический метод	2,50	–
86	475882.85	4192292.64	Геодезический метод	2,50	–
87	475926.58	4192317.94	Геодезический метод	2,50	–
88	476018.30	4192254.89	Геодезический метод	2,50	–
89	476095.03	4192202.30	Геодезический метод	2,50	–
90	476128.45	4192179.17	Геодезический метод	2,50	–
91	476161.70	4192156.34	Геодезический метод	2,50	–
92	476163.08	4192155.37	Геодезический метод	2,50	–
93	476211.07	4192203.24	Геодезический метод	2,50	–
94	476229.71	4192221.84	Геодезический метод	2,50	–
95	476248.36	4192240.44	Геодезический метод	2,50	–
96	476267.00	4192259.04	Геодезический метод	2,50	–
97	476317.12	4192309.04	Геодезический метод	2,50	–
98	476324.27	4192322.60	Геодезический метод	2,50	–
99	476342.41	4192350.38	Геодезический метод	2,50	–
100	476310.89	4192387.70	Геодезический метод	2,50	–
101	476290.98	4192395.16	Геодезический метод	2,50	–
102	476266.09	4192405.11	Геодезический метод	2,50	–
103	476251.99	4192417.55	Геодезический метод	2,50	–
104	476234.57	4192433.31	Геодезический метод	2,50	–
105	476216.32	4192447.41	Геодезический метод	2,50	–
106	476190.62	4192462.34	Геодезический метод	2,50	–
107	476135.86	4192499.66	Геодезический метод	2,50	–
108	476096.89	4192519.57	Геодезический метод	2,50	–
109	476042.82	4192507.60	Геодезический метод	2,50	–
110	476023.26	4192513.34	Геодезический метод	2,50	–
111	475995.14	4192518.72	Геодезический метод	2,50	–
112	475979.55	4192520.85	Геодезический метод	2,50	–
113	475953.00	4192523.34	Геодезический метод	2,50	–
114	475945.36	4192526.93	Геодезический метод	2,50	–
115	475941.63	4192530.25	Геодезический метод	2,50	–
116	475938.31	4192533.25	Геодезический метод	2,50	–
117	475934.98	4192538.11	Геодезический метод	2,50	–
118	475931.87	4192548.63	Геодезический метод	2,50	–
119	475924.47	4192555.49	Геодезический метод	2,50	–
120	475778.19	4192588.66	Геодезический метод	2,50	–
121	475773.77	4192590.02	Геодезический метод	2,50	–

122	475770.56	4192591.93	Геодезический метод	2,50	–
123	475766.79	4192594.79	Геодезический метод	2,50	–
124	475764.73	4192597.53	Геодезический метод	2,50	–
125	475762.43	4192602.03	Геодезический метод	2,50	–
126	475762.16	4192604.57	Геодезический метод	2,50	–
127	475762.91	4192607.94	Геодезический метод	2,50	–
128	475764.50	4192610.53	Геодезический метод	2,50	–
129	475766.50	4192614.05	Геодезический метод	2,50	–
130	475770.13	4192618.63	Геодезический метод	2,50	–
131	475775.66	4192625.98	Геодезический метод	2,50	–
132	475778.20	4192629.66	Геодезический метод	2,50	–
133	475808.58	4192625.56	Геодезический метод	2,50	–
134	475834.34	4192628.91	Геодезический метод	2,50	–
135	475888.66	4192607.08	Геодезический метод	2,50	–
136	475948.86	4192605.10	Геодезический метод	2,50	–
137	475974.06	4192614.08	Геодезический метод	2,50	–
138	475984.86	4192625.61	Геодезический метод	2,50	–
139	475998.70	4192640.39	Геодезический метод	2,50	–
140	476015.50	4192666.15	Геодезический метод	2,50	–
141	475993.16	4192687.20	Геодезический метод	2,50	–
142	475997.88	4192721.16	Геодезический метод	2,50	–
143	475946.56	4192821.64	Геодезический метод	2,50	–
144	475635.64	4192791.61	Геодезический метод	2,50	–
145	475635.64	4192775.80	Геодезический метод	2,50	–
146	475643.04	4192772.09	Геодезический метод	2,50	–
147	475655.97	4192763.77	Геодезический метод	2,50	–
148	475661.94	4192758.68	Геодезический метод	2,50	–
149	475628.32	4192762.29	Геодезический метод	2,50	–
150	475624.26	4192790.51	Геодезический метод	2,50	–
151	475500.65	4192774.73	Геодезический метод	2,50	–
152	475480.16	4193049.31	Геодезический метод	2,50	–
153	475578.12	4193053.11	Геодезический метод	2,50	–
154	475578.15	4193112.05	Геодезический метод	2,50	–
155	475532.27	4193108.93	Геодезический метод	2,50	–
156	475522.40	4193108.28	Геодезический метод	2,50	–
157	475516.32	4193107.88	Геодезический метод	2,50	–
158	475486.54	4193105.91	Геодезический метод	2,50	–
159	475472.34	4193104.97	Геодезический метод	2,50	–
160	475471.36	4193124.42	Геодезический метод	2,50	–
161	474949.29	4193091.71	Геодезический метод	2,50	–
162	474910.58	4193088.45	Геодезический метод	2,50	–
163	474857.73	4193092.78	Геодезический метод	2,50	–
164	474853.68	4193192.91	Геодезический метод	2,50	–
165	474832.65	4193240.25	Геодезический метод	2,50	–
166	476428.73	4195367.58	Геодезический метод	2,50	–
167	476204.48	4195360.45	Геодезический метод	2,50	–
168	476015.57	4194775.49	Геодезический метод	2,50	–
169	476058.93	4194670.76	Геодезический метод	2,50	–
170	476102.29	4194566.03	Геодезический метод	2,50	–
171	476090.09	4194559.23	Геодезический метод	2,50	–
172	475486.57	4194707.38	Геодезический метод	2,50	–
173	475177.48	4194585.92	Геодезический метод	2,50	–
174	475237.37	4193926.56	Геодезический метод	2,50	–
175	475215.73	4193199.12	Геодезический метод	2,50	–
176	477080.58	4193926.54	Геодезический метод	2,50	–
177	477084.01	4193906.46	Геодезический метод	2,50	–
178	477132.53	4193623.44	Геодезический метод	2,50	–
179	477318.71	4193597.47	Геодезический метод	2,50	–
180	477360.56	4193639.29	Геодезический метод	2,50	–
181	477384.78	4193663.52	Геодезический метод	2,50	–
182	477302.89	4194250.63	Геодезический метод	2,50	–
183	477217.77	4194228.21	Геодезический метод	2,50	–
184	477144.97	4194263.97	Геодезический метод	2,50	–
185	476995.36	4194210.47	Геодезический метод	2,50	–
186	476927.36	4194294.82	Геодезический метод	2,50	–
187	476878.06	4194281.42	Геодезический метод	2,50	–
188	476847.21	4194310.51	Геодезический метод	2,50	–
189	476845.09	4194312.70	Геодезический метод	2,50	–

190	476841.63	4194317.26	Геодезический метод	2,50	–
191	476828.73	4194341.11	Геодезический метод	2,50	–
192	476803.96	4194386.77	Геодезический метод	2,50	–
193	476773.82	4194376.73	Геодезический метод	2,50	–
194	476761.74	4194410.28	Геодезический метод	2,50	–
195	476729.74	4194426.55	Геодезический метод	2,50	–
196	476718.93	4194557.95	Геодезический метод	2,50	–
197	476672.14	4194563.34	Геодезический метод	2,50	–
198	476652.35	4194587.66	Геодезический метод	2,50	–
199	476654.15	4194646.15	Геодезический метод	2,50	–
200	476646.16	4194652.30	Геодезический метод	2,50	–
201	476579.40	4194650.06	Геодезический метод	2,50	–
202	476508.58	4194639.63	Геодезический метод	2,50	–
203	476477.80	4194633.22	Геодезический метод	2,50	–
204	476449.94	4194629.81	Геодезический метод	2,50	–
205	476419.00	4194623.90	Геодезический метод	2,50	–
206	476417.81	4194631.24	Геодезический метод	2,50	–
207	476415.26	4194651.63	Геодезический метод	2,50	–
208	476410.42	4194675.71	Геодезический метод	2,50	–
209	476407.66	4194695.84	Геодезический метод	2,50	–
210	476405.51	4194710.77	Геодезический метод	2,50	–
211	476402.66	4194732.43	Геодезический метод	2,50	–
212	476399.71	4194752.21	Геодезический метод	2,50	–
213	476397.70	4194772.12	Геодезический метод	2,50	–
214	476395.68	4194792.08	Геодезический метод	2,50	–
215	476393.81	4194810.49	Геодезический метод	2,50	–
216	476392.54	4194822.98	Геодезический метод	2,50	–
217	476386.76	4194821.93	Геодезический метод	2,50	–
218	476354.82	4195101.09	Геодезический метод	2,50	–
219	476354.80	4195112.62	Геодезический метод	2,50	–
220	476355.03	4195139.23	Геодезический метод	2,50	–
221	476353.22	4195171.22	Геодезический метод	2,50	–
222	476349.65	4195170.83	Геодезический метод	2,50	–
223	476345.48	4195233.38	Геодезический метод	2,50	–
224	476348.97	4195233.63	Геодезический метод	2,50	–
225	476369.52	4195235.66	Геодезический метод	2,50	–
226	476368.09	4195246.58	Геодезический метод	2,50	–
227	476400.63	4195252.05	Геодезический метод	2,50	–
228	476424.53	4195290.20	Геодезический метод	2,50	–
229	476438.00	4195344.19	Геодезический метод	2,50	–
230	476440.95	4195355.69	Геодезический метод	2,50	–
231	476448.76	4195356.14	Геодезический метод	2,50	–
232	476452.66	4195356.70	Геодезический метод	2,50	–
233	476456.47	4195357.75	Геодезический метод	2,50	–
234	476464.30	4195358.13	Геодезический метод	2,50	–
235	476479.90	4195360.18	Геодезический метод	2,50	–
236	476488.83	4195361.87	Геодезический метод	2,50	–
237	476486.39	4195367.46	Геодезический метод	2,50	–
238	476350.21	4195352.37	Геодезический метод	2,50	–
239	476350.07	4195353.05	Геодезический метод	2,50	–
240	476350.01	4195353.36	Геодезический метод	2,50	–
241	476349.03	4195353.15	Геодезический метод	2,50	–
242	476349.21	4195352.30	Геодезический метод	2,50	–
243	476349.24	4195352.17	Геодезический метод	2,50	–

3. Сведения о характерных точках части (частей) границы объекта

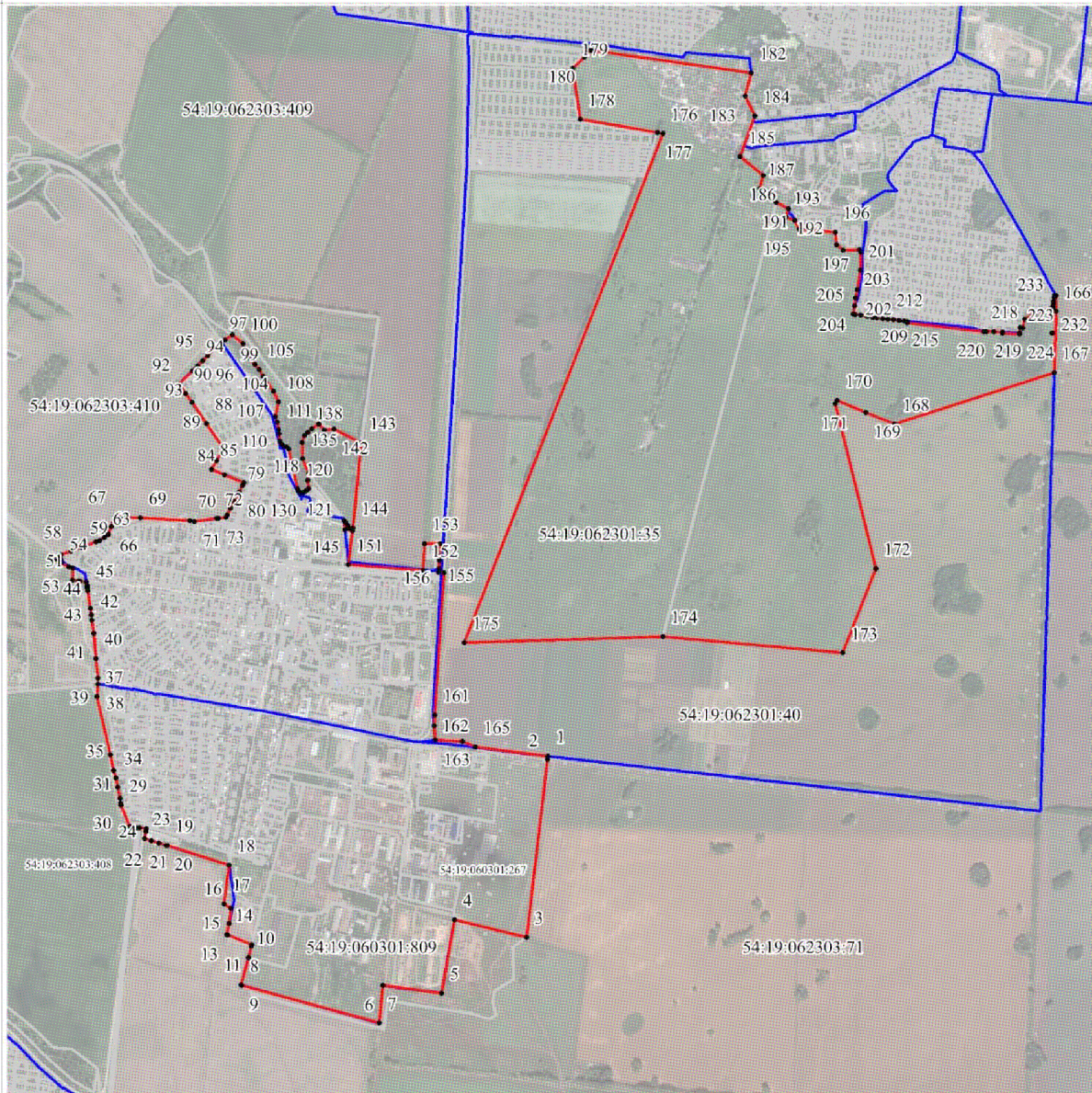
Обозначение характерных точек части границы	Координаты, м		Метод определения координат характерной точки	Средняя квадратическая погрешность положения характерной точки (Mt), м	Описание обозначения точки на местности (при наличии)
	X	Y			
1	2	3	4	5	6
Часть № –					
–	–	–	–	–	–

Прохождение границы		Описание прохождения границы
от точки	до точки	
1	2	3
-	-	-

ОПИСАНИЕ МЕСТОПОЛОЖЕНИЯ ГРАНИЦ

п. Тулинский
(наименование объекта)

ПЛАН ГРАНИЦ ОБЪЕКТА



Условные обозначения

Масштаб 1:20000

- граница кадастрового квартала
- граница земельного участка, внесенного в ЕГРН
- граница населенного пункта
- 54:11:017019 - номер кадастрового квартала
- 54:11:017019:396 - кадастровый номер земельного участка, внесенного в ЕГРН



Кадастровый инженер
(квалификационный сертификат № 54-11-193)

E.V. Timoshenko

Е.В. Тимошенко от 16 июля 2021 г.