



ПРАВИТЕЛЬСТВО НОВОСИБИРСКОЙ ОБЛАСТИ

ПОСТАНОВЛЕНИЕ

от 14.04.2020 № 114-п

г. Новосибирск

О внесении изменений в постановление Правительства Новосибирской области от 28.04.2014 № 186-п

В соответствии со статьями 9, 15 и 16 Градостроительного кодекса Российской Федерации, статьей 13 Закона Новосибирской области от 27.04.2010 № 481-ОЗ «О регулировании градостроительной деятельности в Новосибирской области», Законом Новосибирской области от 25.12.2019 № 454-ОЗ «Об областном бюджете Новосибирской области на 2020 год и плановый период 2021 и 2022 годов», постановлением Правительства Новосибирской области от 07.05.2013 № 199-п «Об утверждении государственной программы «Развитие здравоохранения Новосибирской области» Правительство Новосибирской области **п о с т а н о в л я е т**:

1. Внести в постановление Правительства Новосибирской области от 28.04.2014 № 186-п «Об утверждении схемы территориального планирования Новосибирской агломерации Новосибирской области» следующие изменения:

в схеме территориального планирования Новосибирской агломерации Новосибирской области:

1) таблицу подпункта 1.4 пункта 1 «Перечень планируемых для размещения объектов регионального и местного значения» дополнить строкой 27 следующего содержания:

«	27	Объект капитального строительства в области здравоохранения	Детская туберкулёзная больница в п. Мочище – филиал Государственного бюджетного учреждения здравоохранения Новосибирской области «Государственная областная Новосибирская туберкулёзная больница»	Реконструкция	п. Мочище Мочищенского сельсовета Новосибирского района Новосибирской области	»;
---	----	---	---	---------------	---	----

2) лист СТП 3 «Карта планируемого размещения объектов регионального и местного значения, относящихся к областям образования, здравоохранения, рекреации, культуры, физической культуры и спорта. М1:100000» изложить в редакции согласно приложению к настоящему постановлению.

2. Министерству строительства Новосибирской области (Шмидт И.И.) обеспечить доступ к изменениям в схему территориального планирования Новосибирской агломерации Новосибирской области и материалам по ее обоснованию в федеральной государственной информационной системе территориального планирования в срок, не превышающий 10 дней со дня вступления в силу настоящего постановления.

Губернатор Новосибирской области

А.А. Травников

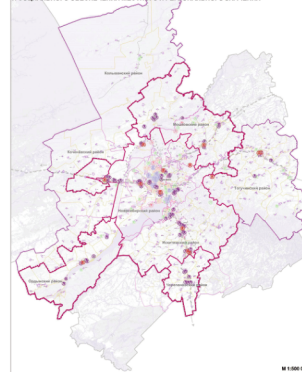


СХЕМА ТЕРРИТОРИАЛЬНОГО ПЛАНИРОВАНИЯ НОВОСИБИРСКОЙ АГЛОМЕРАЦИИ

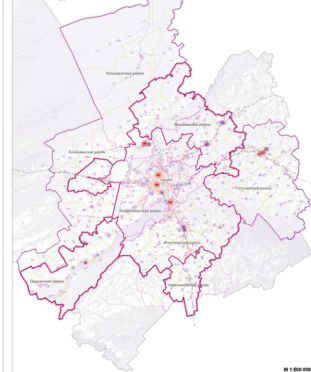
КАРТА ПЛАНИРУЕМОГО РАЗМЕЩЕНИЯ ОБЪЕКТОВ РЕГИОНАЛЬНОГО И МЕСТНОГО ЗНАЧЕНИЯ, ОТНОСЯЩИХСЯ К ОБЛАСТЯМ ОБРАЗОВАНИЯ, ЗДРАВООХРАНЕНИЯ, РЕКРЕАЦИИ, КУЛЬТУРЫ, ФИЗИЧЕСКОЙ КУЛЬТУРЫ И СПОРТА



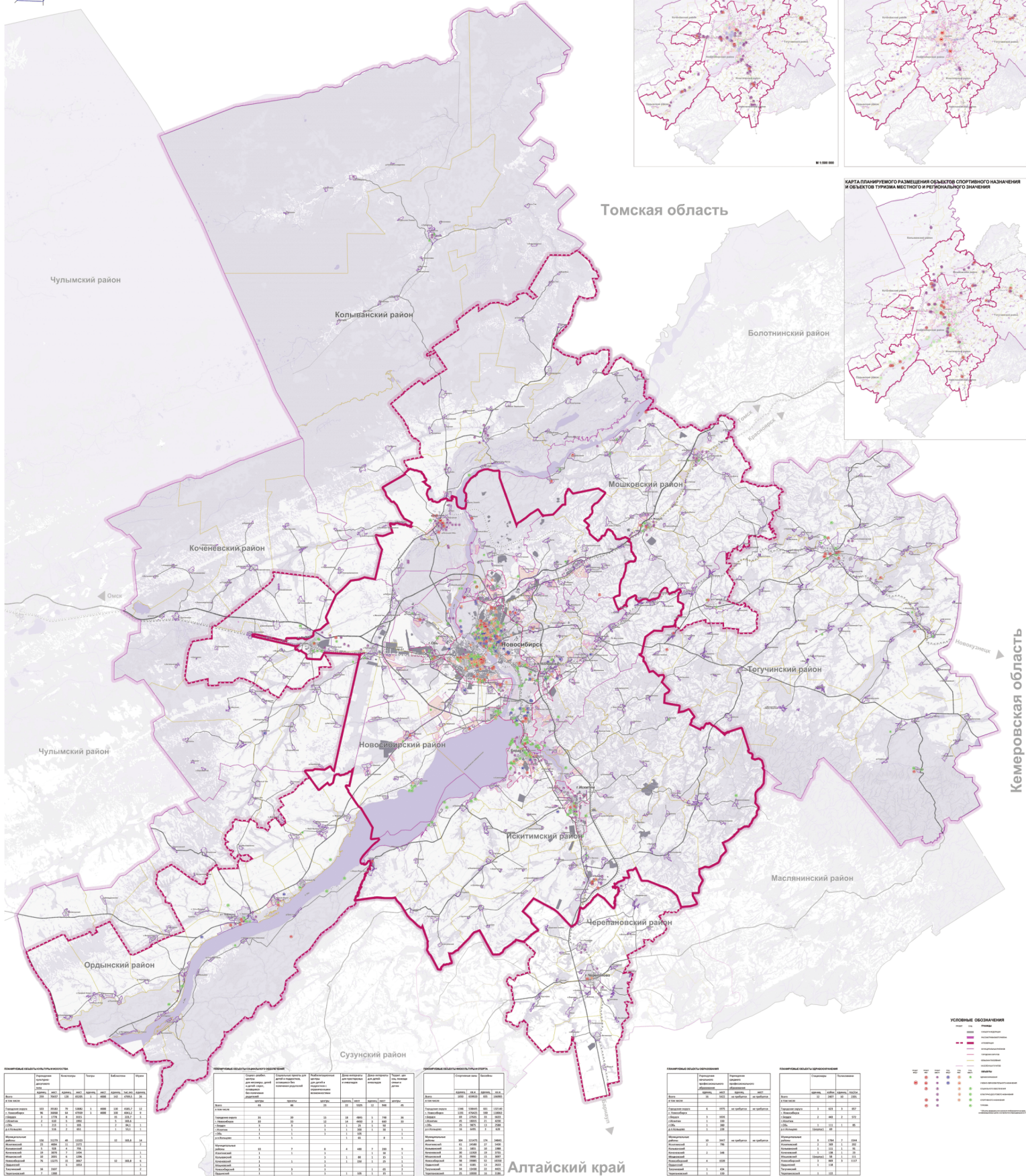
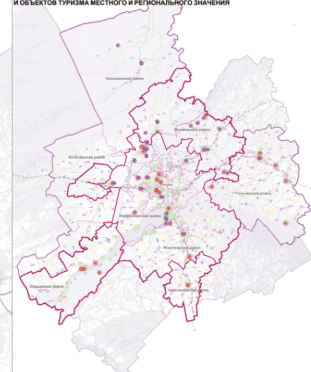
КАРТА ПЛАНИРУЕМОГО РАЗМЕЩЕНИЯ ОБЪЕКТОВ ЗДРАВООХРАНЕНИЯ И СОЦИАЛЬНОГО ОБЕСПЕЧЕНИЯ МЕСТНОГО И РЕГИОНАЛЬНОГО ЗНАЧЕНИЯ



КАРТА ПЛАНИРУЕМОГО РАЗМЕЩЕНИЯ ОБЪЕКТОВ УЧЕБНО-ОБРАЗОВАТЕЛЬНОГО И КУЛЬТУРНО-ДОСУГОВОГО НАЗНАЧЕНИЯ МЕСТНОГО И РЕГИОНАЛЬНОГО ЗНАЧЕНИЯ



КАРТА ПЛАНИРУЕМОГО РАЗМЕЩЕНИЯ ОБЪЕКТОВ СПОРТИВНОГО НАЗНАЧЕНИЯ И ОБЪЕКТОВ ТУРИЗМА МЕСТНОГО И РЕГИОНАЛЬНОГО ЗНАЧЕНИЯ



Томская область

Болотинский район

Кемеровская область

Алтайский край

Историко-культурные объекты

Объект	Количество объектов	Объем финансирования, руб.	Срок реализации
Историко-культурные объекты	10	100 000 000	2020-2025

Объекты культуры, физической культуры и спорта

Объект	Количество объектов	Объем финансирования, руб.	Срок реализации
Объекты культуры, физической культуры и спорта	15	150 000 000	2020-2025

Объекты здравоохранения и социального обеспечения

Объект	Количество объектов	Объем финансирования, руб.	Срок реализации
Объекты здравоохранения и социального обеспечения	20	200 000 000	2020-2025

Объекты образования

Объект	Количество объектов	Объем финансирования, руб.	Срок реализации
Объекты образования	12	120 000 000	2020-2025

Объекты туризма

Объект	Количество объектов	Объем финансирования, руб.	Срок реализации
Объекты туризма	5	50 000 000	2020-2025

УСЛОВНЫЕ ОБОЗНАЧЕНИЯ

- граница территории
- граница района
- граница населенного пункта
- граница микрорайона
- граница квартала
- граница земельного участка
- граница объекта
- граница территории размещения объектов
- граница территории размещения объектов регионального значения
- граница территории размещения объектов местного значения
- граница территории размещения объектов спортивного назначения
- граница территории размещения объектов туризма
- граница территории размещения объектов культурного назначения
- граница территории размещения объектов здравоохранения и социального обеспечения
- граница территории размещения объектов образования
- граница территории размещения объектов историко-культурного назначения
- граница территории размещения объектов инженерно-технического назначения
- граница территории размещения объектов жилищно-коммунального назначения
- граница территории размещения объектов транспортного назначения
- граница территории размещения объектов рекреационного назначения
- граница территории размещения объектов экологического назначения
- граница территории размещения объектов энергетического назначения
- граница территории размещения объектов промышленного назначения
- граница территории размещения объектов сельскохозяйственного назначения
- граница территории размещения объектов лесного назначения
- граница территории размещения объектов водного назначения
- граница территории размещения объектов животного назначения
- граница территории размещения объектов растительного назначения
- граница территории размещения объектов почвенного назначения
- граница территории размещения объектов геологического назначения
- граница территории размещения объектов минерального назначения
- граница территории размещения объектов биологического назначения
- граница территории размещения объектов космического назначения
- граница территории размещения объектов аэрокосмического назначения
- граница территории размещения объектов авиационного назначения
- граница территории размещения объектов ракетно-космического назначения
- граница территории размещения объектов ядерного назначения
- граница территории размещения объектов атомного назначения
- граница территории размещения объектов энергетического назначения
- граница территории размещения объектов транспортного назначения
- граница территории размещения объектов жилищно-коммунального назначения
- граница территории размещения объектов инженерно-технического назначения
- граница территории размещения объектов культурного назначения
- граница территории размещения объектов спортивного назначения
- граница территории размещения объектов туризма
- граница территории размещения объектов культурного назначения
- граница территории размещения объектов здравоохранения и социального обеспечения
- граница территории размещения объектов образования
- граница территории размещения объектов историко-культурного назначения
- граница территории размещения объектов инженерно-технического назначения
- граница территории размещения объектов жилищно-коммунального назначения
- граница территории размещения объектов транспортного назначения
- граница территории размещения объектов рекреационного назначения
- граница территории размещения объектов экологического назначения
- граница территории размещения объектов энергетического назначения
- граница территории размещения объектов промышленного назначения
- граница территории размещения объектов сельскохозяйственного назначения
- граница территории размещения объектов лесного назначения
- граница территории размещения объектов водного назначения
- граница территории размещения объектов животного назначения
- граница территории размещения объектов растительного назначения
- граница территории размещения объектов почвенного назначения
- граница территории размещения объектов геологического назначения
- граница территории размещения объектов минерального назначения
- граница территории размещения объектов биологического назначения
- граница территории размещения объектов космического назначения
- граница территории размещения объектов аэрокосмического назначения
- граница территории размещения объектов авиационного назначения
- граница территории размещения объектов ракетно-космического назначения
- граница территории размещения объектов ядерного назначения
- граница территории размещения объектов атомного назначения