



У К А З

Губернатора Нижегородской области

08.04.2026

№ 85

Об установлении охранной зоны особо охраняемой природной территории регионального значения «Памятник природы «Болото Поколевское и озеро Поколево»

В соответствии с Земельным кодексом Российской Федерации, пунктами 10, 11 статьи 2 Федерального закона от 14 марта 1995 г. № 33-ФЗ «Об особо охраняемых природных территориях», постановлением Правительства Российской Федерации от 19 февраля 2015 г. № 138 «Об утверждении Правил создания охранных зон отдельных категорий особо охраняемых природных территорий, установления их границ, определения режима охраны и использования земельных участков и водных объектов в границах таких зон», пунктом 1 части 1 статьи 6 и статьей 10 Закона Нижегородской области от 8 августа 2008 г. № 98-З «Об особо охраняемых природных территориях в Нижегородской области», в целях предотвращения неблагоприятных антропогенных воздействий на особо охраняемую природную территорию регионального значения «Памятник природы «Болото Поколевское и озеро Поколево», расположенную в муниципальном округе Навашинский Нижегородской области:

1. Установить охранную зону особо охраняемой природной территории регионального значения «Памятник природы «Болото Поколевское и озеро Поколево» в границах согласно приложению к настоящему Указу.

2. Утвердить прилагаемое Положение об охранной зоне особо охраняемой природной территории регионального значения «Памятник природы «Болото Поколевское и озеро Поколево».

3. Установить, что возмещение убытков, причиненных в связи с установлением охранной зоны особо охраняемой природной территории регионального значения «Памятник природы «Болото Поколевское и озеро Поколево», осуществляет Правительство Нижегородской области в порядке, предусмотренном статьей 57.1 Земельного кодекса Российской Федерации. Срок наступления обязанности по возмещению убытков составляет не более 5 лет со дня вступления в силу настоящего Указа.

4. Министерству экологии и природных ресурсов Нижегородской области обеспечить:

- направление информации об утвержденных границах охранной зоны особо охраняемой природной территории регионального значения «Памятник природы «Болото Поколевское и озеро Поколево» в орган регистрации прав для учета в Едином государственном реестре недвижимости в порядке, установленном Федеральным законом от 13 июля 2015 г. № 218-ФЗ «О государственной регистрации недвижимости»;

- размещение информации об утвержденных границах охранной зоны особо охраняемой природной территории регионального значения «Памятник природы «Болото Поколевское и озеро Поколево» на своем официальном сайте в информационно-телекоммуникационной сети «Интернет».

5. Контроль за исполнением настоящего Указа возложить на заместителя Губернатора Нижегородской области Морозова С.Э.

6. Настоящий Указ вступает в силу по истечении десяти дней после дня его официального опубликования.

Губернатор



Г.С.Никитин

ПРИЛОЖЕНИЕ

к Указу Губернатора
Нижегородской области
от 08.04.2026 № 85

**Границы
охранной зоны особо охраняемой природной территории регионального значения
«Памятник природы Болото Поколевское и озеро Поколево»
СХЕМА ГРАНИЦ ОХРАННОЙ ЗОНЫ ПАМЯТНИКА ПРИРОДЫ
РЕГИОНАЛЬНОГО ЗНАЧЕНИЯ
«БОЛОТО ПОКОЛЕВСКОЕ И ОЗЕРО ПОКОЛЕВО»**



Масштаб 1:50000

Условные обозначения:



- границы памятника природы регионального значения
«Болото Поколевское и озеро Поколево»



- границы охранной зоны памятника природы
регионального значения «Болото Поколевское и озеро Поколево»

**СХЕМА ГРАНИЦ ОХРАННОЙ ЗОНЫ
ПАМЯТНИКА ПРИРОДЫ РЕГИОНАЛЬНОГО ЗНАЧЕНИЯ
«БОЛОТО ПОКОЛЕВСКОЕ И ОЗЕРО ПОКОЛЕВО»
С УЧЕТОМ КВАРТАЛЬНОЙ СЕТИ НАВАШИНСКОГО РАЙОННОГО ЛЕСНИЧЕСТВА
СТЕПУРИНСКОГО УЧАСТКОВОГО ЛЕСНИЧЕСТВА**



Масштаб 1:10000

Условные обозначения:



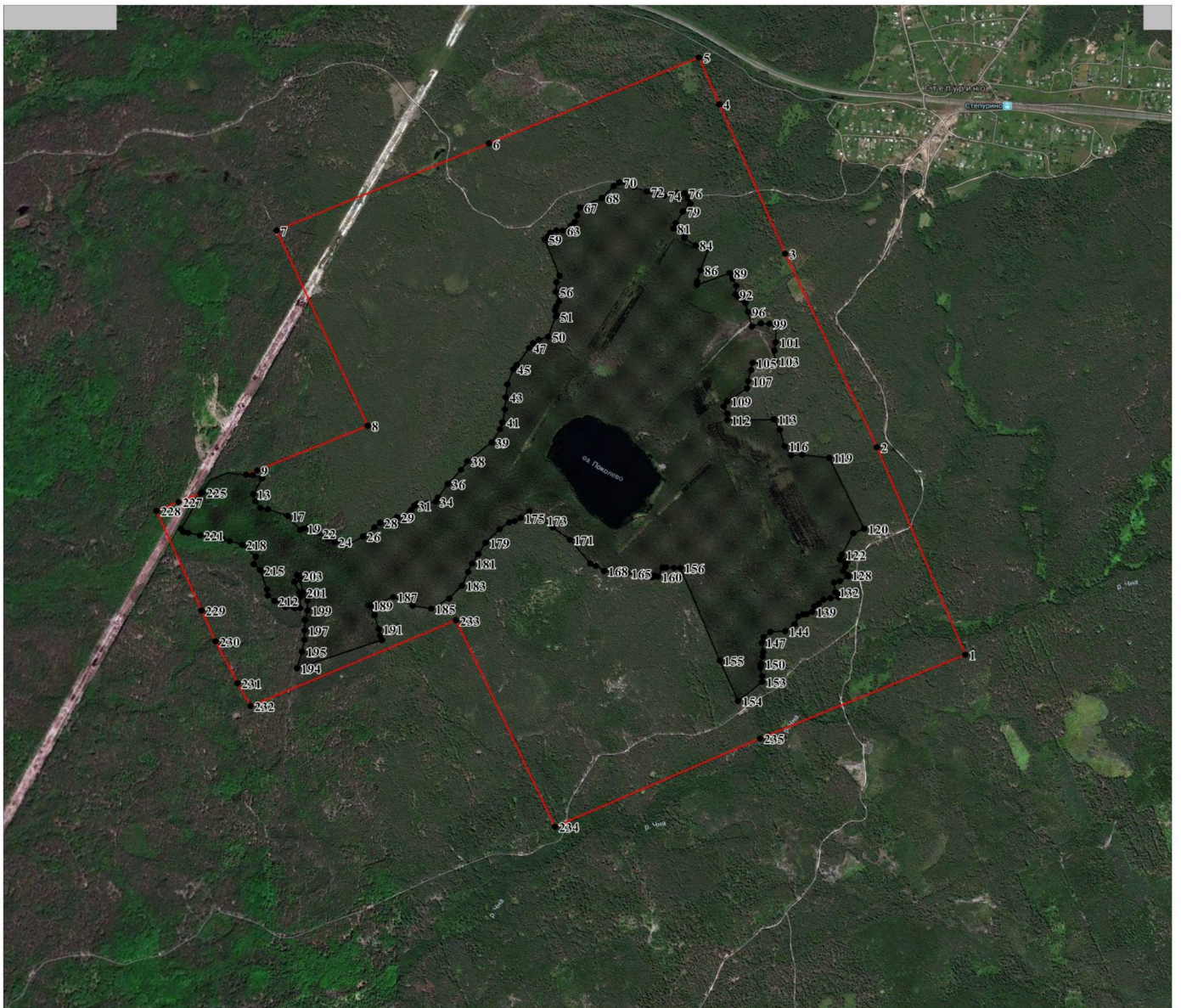
-  - граница охранной зоны памятника природы регионального значения «Болото Поколевское и озеро Поколево»
-  - граница памятника природы регионального значения «Болото Поколевское и озеро Поколево»

СХЕМА ГРАНИЦ ОХРАННОЙ ЗОНЫ ПАМЯТНИКА ПРИРОДЫ РЕГИОНАЛЬНОГО ЗНАЧЕНИЯ «БОЛОТО ПОКОЛЕВСКОЕ И ОЗЕРО ПОКОЛЕВО»

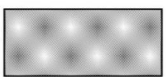


Масштаб 1:20000

Условные обозначения:



- граница охранной зоны
памятника природы регионального значения
«Болото Поколевское и озеро Поколево»



- граница памятника природы регионального значения
«Болото Поколевское и озеро Поколево»

- 1
- - обозначения поворотной точки границы охранной зоны
памятника природы регионального значения
«Болото Поколевское и озеро Поколево»

**I. Сведения о границах охранной зоны памятника природы регионального значения
«Болото Поколевское и озеро Поколево» (далее – объект)**

Сведения об объекте		
№ п/п	Характеристики объекта	Описание характеристик
1	2	3
1	Местоположение объекта	городской округ Навашинский Нижегородской области на землях лесного фонда в пределах кварталов 54 ч., 55 ч., 65-67 ч., 78 ч., 79 ч. Степуриноского участкового лесничества Навашинского районного лесничества
2	Площадь объекта +/- величина погрешности определения площади (Р +/- Дельта Р)	Общая площадь охранной зоны – 513,3 га

II. Сведения о местоположении границ объекта

Сведения о местоположении границ охранной зоны памятника природы					
1. Система координат: МСК-52					
2. Сведения о характерных точках границ объекта:					
Обозначение характерных точек границ	Координаты		Метод определения координат характерной точки	Средняя квадратичная погрешность положения характерной точки (Mt), м	Описание обозначения точки на местности (при наличии)
	X	Y			
1	2	3	4	5	6
-	-	-	-	-	-
3. Сведения о характерных точках части (частей) границы объекта					
1	437516,25	1320813,76	Картометрический	2,5	-
2	438539,62	1320379,91	Картометрический	2,5	-
3	439494,30	1319929,05	Картометрический	2,5	-
4	440231,04	1319604,24	Картометрический	2,5	-
5	440462,57	1319504,86	Картометрический	2,5	-
6	440017,44	1318515,05	Картометрический	2,5	-
7	439568,53	1317516,53	Картометрический	2,5	-
8	438605,92	1317964,52	Картометрический	2,5	-
9	438376,42	1317444,22	Картометрический	2,5	-
10	438353,79	1317392,91	Картометрический	2,5	-
11	438352,87	1317423,86	Картометрический	2,5	-
12	438338,20	1317469,12	Картометрический	2,5	-
13	438257,46	1317428,89	Картометрический	2,5	-
14	438223,20	1317438,94	Картометрический	2,5	-
15	438188,95	1317464,09	Картометрический	2,5	-

16	438184,06	1317499,29	Картометрический	2,5	-
17	438152,25	1317592,32	Картометрический	2,5	-
18	438083,75	1317652,67	Картометрический	2,5	-
19	438091,09	1317667,76	Картометрический	2,5	-
20	438098,43	1317687,87	Картометрический	2,5	-
21	438083,75	1317730,62	Картометрический	2,5	-
22	438069,07	1317740,67	Картометрический	2,5	-
23	438042,16	1317785,94	Картометрический	2,5	-
24	438027,48	1317816,11	Картометрический	2,5	-
25	438015,25	1317884,00	Картометрический	2,5	-
26	438056,84	1317951,89	Картометрический	2,5	-
27	438100,88	1318004,69	Картометрический	2,5	-
28	438125,34	1318032,35	Картометрический	2,5	-
29	438154,70	1318110,30	Картометрический	2,5	-
30	438191,40	1318175,67	Картометрический	2,5	-
31	438213,42	1318190,76	Картометрический	2,5	-
32	438223,20	1318205,85	Картометрический	2,5	-
33	438225,65	1318251,10	Картометрический	2,5	-
34	438235,44	1318293,85	Картометрический	2,5	-
35	438255,01	1318303,91	Картометрический	2,5	-
36	438323,52	1318349,17	Картометрический	2,5	-
37	438394,47	1318409,51	Картометрический	2,5	-
38	438438,50	1318439,69	Картометрический	2,5	-
39	438533,92	1318552,84	Картометрический	2,5	-
40	438599,98	1318590,55	Картометрический	2,5	-
41	438634,23	1318603,12	Картометрический	2,5	-
42	438697,84	1318613,18	Картометрический	2,5	-
43	438759,00	1318615,70	Картометрический	2,5	-
44	438822,61	1318623,24	Картометрический	2,5	-
45	438898,46	1318648,39	Картометрический	2,5	-
46	438920,48	1318665,99	Картометрический	2,5	-
47	439006,11	1318723,82	Картометрический	2,5	-
48	439030,57	1318741,42	Картометрический	2,5	-
49	439047,70	1318769,08	Картометрический	2,5	-
50	439062,38	1318811,82	Картометрический	2,5	-
51	439162,69	1318847,03	Картометрический	2,5	-
52	439172,47	1318852,06	Картометрический	2,5	-
53	439194,49	1318842,00	Картометрический	2,5	-
54	439214,07	1318849,54	Картометрический	2,5	-
55	439238,53	1318859,60	Картометрический	2,5	-
56	439287,46	1318844,51	Картометрический	2,5	-
57	439333,95	1318847,03	Картометрический	2,5	-
58	439365,75	1318862,11	Картометрический	2,5	-
59	439546,80	1318786,68	Картометрический	2,5	-
60	439559,03	1318801,77	Картометрический	2,5	-
61	439581,05	1318814,34	Картометрический	2,5	-
62	439590,84	1318842,00	Картометрический	2,5	-
63	439590,84	1318872,17	Картометрический	2,5	-
64	439615,30	1318909,88	Картометрический	2,5	-

65	439634,88	1318927,49	Картометрический	2,5	-
66	439669,13	1318940,06	Картометрический	2,5	-
67	439708,27	1318952,63	Картометрический	2,5	-
68	439757,20	1319055,72	Картометрический	2,5	-
69	439815,92	1319111,04	Картометрический	2,5	-
70	439835,49	1319136,18	Картометрический	2,5	-
71	439812,58	1319206,97	Картометрический	2,5	-
72	439792,17	1319268,42	Картометрический	2,5	-
73	439776,40	1319311,62	Картометрический	2,5	-
74	439772,08	1319349,68	Картометрический	2,5	-
75	439787,92	1319410,53	Картометрический	2,5	-
76	439786,56	1319447,97	Картометрический	2,5	-
77	439762,10	1319463,06	Картометрический	2,5	-
78	439735,19	1319475,63	Картометрический	2,5	-
79	439696,04	1319440,43	Картометрический	2,5	-
80	439637,32	1319407,74	Картометрический	2,5	-
81	439609,69	1319395,81	Картометрический	2,5	-
82	439577,55	1319450,31	Картометрический	2,5	-
83	439561,48	1319448,66	Картометрический	2,5	-
84	439529,34	1319503,16	Картометрический	2,5	-
85	439512,55	1319566,15	Картометрический	2,5	-
86	439404,90	1319528,44	Картометрический	2,5	-
87	439348,63	1319513,35	Картометрический	2,5	-
88	439331,50	1319513,35	Картометрический	2,5	-
89	439392,66	1319666,73	Картометрический	2,5	-
90	439365,75	1319681,82	Картометрический	2,5	-
91	439331,50	1319699,42	Картометрический	2,5	-
92	439287,46	1319696,91	Картометрический	2,5	-
93	439275,23	1319709,48	Картометрический	2,5	-
94	439263,00	1319729,59	Картометрический	2,5	-
95	439245,87	1319744,68	Картометрический	2,5	-
96	439201,83	1319757,25	Картометрический	2,5	-
97	439129,22	1319777,30	Картометрический	2,5	-
98	439145,23	1319818,76	Картометрический	2,5	-
99	439145,29	1319859,88	Картометрический	2,5	-
100	439129,22	1319887,95	Картометрический	2,5	-
101	439053,69	1319891,26	Картометрический	2,5	-
102	439011,18	1319885,38	Картометрический	2,5	-
103	438958,51	1319889,55	Картометрический	2,5	-
104	438942,82	1319848,32	Картометрический	2,5	-
105	438949,25	1319782,26	Картометрический	2,5	-
106	438913,14	1319777,36	Картометрический	2,5	-
107	438857,99	1319764,67	Картометрический	2,5	-
108	438822,61	1319759,76	Картометрический	2,5	-
109	438756,56	1319666,73	Картометрический	2,5	-
110	438729,64	1319649,13	Картометрический	2,5	-
111	438692,95	1319669,25	Картометрический	2,5	-
112	438663,59	1319666,73	Картометрический	2,5	-
113	438670,93	1319888,00	Картометрический	2,5	-

114	438670,93	1319890,52	Картометрический	2,5	-
115	438618,32	1319916,61	Картометрический	2,5	-
116	438537,97	1319943,03	Картометрический	2,5	-
117	438492,98	1319972,76	Картометрический	2,5	-
118	438496,44	1320025,60	Картометрический	2,5	-
119	438483,58	1320154,42	Картометрический	2,5	-
120	438133,28	1320324,52	Картометрический	2,5	-
121	438110,78	1320274,98	Картометрический	2,5	-
122	438003,01	1320222,42	Картометрический	2,5	-
123	437978,55	1320212,36	Картометрический	2,5	-
124	437971,21	1320234,99	Картометрический	2,5	-
125	437968,76	1320247,56	Картометрический	2,5	-
126	437944,30	1320240,02	Картометрический	2,5	-
127	437922,28	1320229,96	Картометрический	2,5	-
128	437902,71	1320250,08	Картометрический	2,5	-
129	437895,37	1320255,11	Картометрический	2,5	-
130	437870,90	1320214,88	Картометрический	2,5	-
131	437863,56	1320187,22	Картометрический	2,5	-
132	437817,08	1320192,25	Картометрический	2,5	-
133	437802,40	1320209,85	Картометрический	2,5	-
134	437790,16	1320209,85	Картометрический	2,5	-
135	437785,27	1320172,13	Картометрический	2,5	-
136	437777,93	1320139,44	Картометрический	2,5	-
137	437758,36	1320116,81	Картометрический	2,5	-
138	437743,68	1320096,70	Картометрический	2,5	-
139	437716,76	1320086,64	Картометрический	2,5	-
140	437704,53	1320058,98	Картометрический	2,5	-
141	437702,08	1320043,90	Картометрический	2,5	-
142	437692,30	1320021,27	Картометрический	2,5	-
143	437653,15	1320003,67	Картометрический	2,5	-
144	437618,90	1319958,40	Картометрический	2,5	-
145	437614,01	1319890,52	Картометрический	2,5	-
146	437587,10	1319857,83	Картометрический	2,5	-
147	437560,18	1319850,28	Картометрический	2,5	-
148	437513,70	1319857,83	Картометрический	2,5	-
149	437489,23	1319855,31	Картометрический	2,5	-
150	437454,98	1319847,77	Картометрический	2,5	-
151	437435,41	1319845,26	Картометрический	2,5	-
152	437393,82	1319855,31	Картометрический	2,5	-
153	437364,46	1319855,31	Картометрический	2,5	-
154	437269,04	1319742,16	Картометрический	2,5	-
155	437467,21	1319651,64	Картометрический	2,5	-
156	437924,72	1319458,03	Картометрический	2,5	-
157	437924,72	1319427,86	Картометрический	2,5	-
158	437924,72	1319387,63	Картометрический	2,5	-
159	437924,72	1319372,54	Картометрический	2,5	-
160	437878,24	1319352,43	Картометрический	2,5	-
161	437885,98	1319336,31	Картометрический	2,5	-
162	437875,79	1319324,77	Картометрический	2,5	-

163	437880,69	1319304,65	Картометрический	2,5	-
164	437880,69	1319266,93	Картометрический	2,5	-
165	437892,92	1319206,59	Картометрический	2,5	-
166	437895,37	1319163,84	Картометрический	2,5	-
167	437895,37	1319136,18	Картометрический	2,5	-
168	437902,71	1319095,95	Картометрический	2,5	-
169	437927,17	1319055,72	Картометрический	2,5	-
170	437939,40	1319030,58	Картометрический	2,5	-
171	438056,84	1318932,51	Картометрический	2,5	-
172	438115,56	1318849,54	Картометрический	2,5	-
173	438149,81	1318804,28	Картометрический	2,5	-
174	438193,85	1318736,39	Картометрический	2,5	-
175	438159,59	1318696,16	Картометрический	2,5	-
176	438144,91	1318668,50	Картометрический	2,5	-
177	438137,57	1318643,36	Картометрический	2,5	-
178	438103,32	1318598,10	Картометрический	2,5	-
179	438034,82	1318532,72	Картометрический	2,5	-
180	437978,55	1318500,04	Картометрический	2,5	-
181	437929,62	1318469,86	Картометрический	2,5	-
182	437888,03	1318452,26	Картометрический	2,5	-
183	437819,52	1318424,60	Картометрический	2,5	-
184	437753,47	1318364,26	Картометрический	2,5	-
185	437702,08	1318280,65	Картометрический	2,5	-
186	437716,76	1318192,65	Картометрический	2,5	-
187	437758,36	1318099,61	Картометрический	2,5	-
188	437716,76	1318001,55	Картометрический	2,5	-
189	437714,32	1317983,95	Картометрический	2,5	-
190	437665,39	1318011,61	Картометрический	2,5	-
191	437596,88	1318034,24	Картометрический	2,5	-
192	437565,08	1318041,78	Картометрический	2,5	-
193	437543,06	1318049,32	Картометрический	2,5	-
194	437396,26	1317649,53	Картометрический	2,5	-
195	437479,45	1317672,16	Картометрический	2,5	-
196	437538,17	1317682,22	Картометрический	2,5	-
197	437584,65	1317682,22	Картометрический	2,5	-
198	437636,03	1317682,22	Картометрический	2,5	-
199	437684,96	1317694,79	Картометрический	2,5	-
200	437733,89	1317694,79	Картометрический	2,5	-
201	437773,04	1317669,64	Картометрический	2,5	-
202	437834,20	1317659,59	Картометрический	2,5	-
203	437856,22	1317649,53	Картометрический	2,5	-
204	437858,67	1317641,98	Картометрический	2,5	-
205	437824,42	1317629,41	Картометрический	2,5	-
206	437775,48	1317654,56	Картометрический	2,5	-
207	437751,02	1317659,59	Картометрический	2,5	-
208	437694,74	1317659,59	Картометрический	2,5	-
209	437694,74	1317631,93	Картометрический	2,5	-
210	437699,64	1317589,18	Картометрический	2,5	-
211	437702,08	1317589,18	Картометрический	2,5	-

212	437729,00	1317536,38	Картометрический	2,5	-
213	437755,91	1317506,20	Картометрический	2,5	-
214	437785,27	1317501,18	Картометрический	2,5	-
215	437880,69	1317465,97	Картометрический	2,5	-
216	437910,05	1317435,80	Картометрический	2,5	-
217	437946,74	1317445,86	Картометрический	2,5	-
218	438005,46	1317380,49	Картометрический	2,5	-
219	438022,59	1317320,14	Картометрический	2,5	-
220	438029,93	1317287,45	Картометрический	2,5	-
221	438049,50	1317179,33	Картометрический	2,5	-
222	438059,28	1317124,01	Картометрический	2,5	-
223	438064,18	1317098,87	Картометрический	2,5	-
224	438080,51	1317087,53	Картометрический	2,5	-
225	438262,88	1317186,83	Картометрический	2,5	-
226	438259,27	1317178,64	Картометрический	2,5	-
227	438213,81	1317075,58	Картометрический	2,5	-
228	438167,92	1316971,53	Картометрический	2,5	-
229	437676,00	1317191,40	Картометрический	2,5	-
230	437522,66	1317261,64	Картометрический	2,5	-
231	437317,38	1317368,48	Картометрический	2,5	-
232	437205,10	1317432,29	Картометрический	2,5	-
233	437645,94	1318399,21	Картометрический	2,5	-
234	436628,20	1318885,03	Картометрический	2,5	-
235	437084,38	1319849,64	Картометрический	2,5	-
1	437516,25	1320813,76	Картометрический	2,5	-

УТВЕРЖДЕНО

Указом Губернатора
Нижегородской области
от 08.04.2026 № 85

ПОЛОЖЕНИЕ
об охранной зоне особо охраняемой природной территории
регионального значения «Памятник природы
«Болото Поколевское и озеро Поколево»

I. Общие положения

1.1. Настоящее Положение разработано в соответствии со статьей 2 Федерального закона от 14 марта 1994 г. № 33-ФЗ «Об особо охраняемых природных территориях», статьей 10 Закона Нижегородской области от 8 августа 2008 г. № 98-З «Об особо охраняемых природных территориях в Нижегородской области», Правилами создания охранных зон отдельных категорий особо охраняемых природных территорий, установления их границ, определения режима охраны и использования земельных участков и водных объектов в границах таких зон, утвержденными постановлением Правительства Российской Федерации от 19 февраля 2015 г. № 138, и определяет режим охраны и использования земельных участков в границах охранной зоны памятника природы регионального значения «Болото Поколевское и озеро Поколево» (далее – охранный зона).

1.2. Охранный зона расположена на территории, прилегающей к особо охраняемой природной территории регионального значения «Памятник природы «Болото Поколевское и озеро Поколево» (далее – памятник природы) муниципального округа Навашинский Нижегородской области на землях лесного фонда в пределах кварталов 54 ч., 55 ч., 65-67 ч., 78 ч., 79 ч. Степуринского участкового лесничества Навашинского районного лесничества.

1.3. Земельные участки, которые включены в границы охранной зоны, у собственников, землепользователей, землевладельцев и

арендаторов (далее – правообладатели земельных участков) не изымаются и используются ими с соблюдением режима охранной зоны, установленного настоящим Положением.

1.4. Охранная зона установлена с целью предотвращения неблагоприятных антропогенных воздействий на памятник природы и прилегающие к нему земли и водные объекты.

1.5. Границы охранной зоны, а также режим охраны и использования земель и водных объектов в границах охранной зоны учитываются при проведении лесоустройства, осуществлении государственной инвентаризации лесов, разработке лесохозяйственных регламентов и проектов освоения лесов, подготовке документов территориального планирования.

1.6. Границы охранной зоны обозначаются на местности специальными предупредительными аншлагами и информационными знаками.

Организация работ по обозначению границ охранной зоны на местности специальными предупредительными аншлагами и информационными знаками осуществляются бюджетным учреждением, осуществляющим региональный государственный контроль (надзор) в области охраны и использования особо охраняемых природных территорий.

1.7. Изменение границы охранной зоны, а также режима охранной зоны осуществляется в том же порядке, что и ее установление.

II. Режим охранной зоны

2.1. В границах охранной зоны запрещается деятельность, оказывающая негативное (вредное) воздействие на природные комплексы памятника природы:

– передача земель другим юридическим и физическим лицам с изменением установленного режима использования земель;

- распашка земель, за исключением противопожарного обустройства лесов согласно действующему законодательству;
- геологоразведочные изыскания и добыча полезных ископаемых (торфа, песка и др.);
- строительство зданий, строений, сооружений, прокладывание новых линейных объектов;
- реконструкция существующих грунтовых дорог;
- все виды мелиоративных работ, лесосушение, любые другие действия, приводящие к изменению гидрологического режима водных объектов и территории в целом;
- применение любых ядохимикатов, минеральных удобрений, химических средств защиты растений и стимуляторов роста;
- все виды рубок лесных насаждений, за исключением: рубки, расчистки квартальных просек; рубки осветления, прочистки и прореживания в лесных культурах; лесохозяйственных мероприятий, направленных на ликвидацию последствий стихийных бедствий и оздоровление насаждений, проводимых по согласованию с уполномоченным исполнительным органом Нижегородской области в области организации, охраны и использования особо охраняемых природных территорий; рубки деревьев и кустарников, необходимой для соблюдения требуемых строительных норм при проведении работ по ремонту и обеспечению функционирования существующих линейных объектов, для обеспечения функционирования и ремонта грунтовых дорог противопожарного и лесохозяйственного назначения, а также при проведении работ по реконструкции существующих линейных объектов в соответствии с проектной документацией, при наличии положительного заключения экспертизы, с проведением компенсационных мероприятий;
- заготовка живицы;
- промысловая охота;

- любительская и спортивная охота в весенне-летний период (весенняя охота);
- разбивка туристических стоянок, разведение костров;
- загрязнение, захламление территории, размещение объектов хранения и захоронения отходов;
- проезд и стоянка авто- и мототранспорта вне дорог, исключая спецтранспорт и транспорт при необходимости его использования для ведения лесного хозяйства, пожаротушения, предотвращения и ликвидации чрезвычайных ситуаций и спасения жизни людей, а также проведения работ по реконструкции, ремонту и обеспечению функционирования линейных объектов;
- прогон и выпас скота;
- сбор и заготовка лекарственных и декоративных растений;
- любая иная деятельность, препятствующая сохранению или восстановлению объектов охраны, влекущая за собой нарушение сохранности памятника природы.

2.2. В границах охранной зоны разрешается:

- проведение мероприятий, направленных на обеспечение функционирования и ремонт существующих линейных объектов по согласованию с уполномоченным исполнительным органом Нижегородской области в области организации, охраны и использования особо охраняемых природных территорий;
- реконструкция существующих линейных объектов в период с 1 августа по 1 апреля согласно проектной документации, при наличии положительного заключения экспертизы;
- расчистка и ремонт грунтовых дорог противопожарного и лесохозяйственного назначения без увеличения их ширины в период с 1 августа по 1 апреля;
- рубка деревьев и кустарников, необходимая для соблюдения требуемых строительных норм при проведении работ по ремонту

и обеспечению функционирования существующих линейных объектов, а также их реконструкции в соответствии с проектной документацией, при наличии положительного заключения экспертизы, с проведением компенсационных мероприятий;

- проведение лесохозяйственных мероприятий, направленных на ликвидацию последствий стихийных бедствий и оздоровление насаждений, проводимых по согласованию с уполномоченным исполнительным органом Нижегородской области в области организации, охраны и использования особо охраняемых природных территорий;

- расчистка, рубка кварталных просек без увеличения их ширины, рубки осветления, прочистки и прореживания в лесных культурах в период с 1 августа по 1 апреля;

- проведение мероприятий по тушению пожаров;

- проведение лесовосстановительных и противопожарных мероприятий согласно лесохозяйственному регламенту и проектам освоения лесов, утвержденным в установленном порядке;

- проведение комплекса профилактических противопожарных мероприятий, не включенных в лесохозяйственный регламент и проекты освоения лесов, утвержденные в установленном порядке, по согласованию с уполномоченными исполнительными органами Нижегородской области в области лесных отношений, а также в области организации, охраны и использования особо охраняемых природных территорий;

- любительская и спортивная охота в летне-осенний, осенне-зимний периоды;

- сбор грибов и ягод гражданами для собственных нужд;

- проведение биотехнических мероприятий;

- проведение учебных экскурсий;

- научные исследования;

– иные виды деятельности, не отнесенные к запрещенным и не наносящие ущерб природным комплексам памятника природы и их компонентам.

2.3. В границах охранной зоны хозяйственная деятельность осуществляется с соблюдением режима охранной зоны, установленного настоящим Положением, выполнением Требований к предотвращению гибели объектов животного мира при осуществлении производственных процессов, а также при эксплуатации транспортных магистралей, трубопроводов и линий связи и электропередачи, утвержденных постановлением Правительства Российской Федерации от 31 мая 2025 г. № 813.

В границах охранной зоны добыча охотничьих ресурсов осуществляется в соответствии с Федеральным законом от 24 июля 2009 г. № 209-ФЗ «Об охоте и о сохранении охотничьих ресурсов, и о внесении изменений в отдельные законодательные акты Российской Федерации».

2.4. Охрану, защиту и воспроизводство лесов в границах охранной зоны в рамках полномочий в области лесных отношений, переданных Российской Федерацией органам государственной власти субъектов Российской Федерации, осуществляет министерство лесного хозяйства и охраны объектов животного мира Нижегородской области, расположенное по адресу: 603134, г. Нижний Новгород, ул. Костина, 2, тел. (831) 433-69-85 (Навашинское районное лесничество, адрес: 607100, Нижегородская область, г.Навашино, ул. Зубова, д. 80а).

2.5. На территории охранной зоны региональный государственный контроль (надзор) в области охраны и использования особо охраняемых природных территорий осуществляется государственным бюджетным учреждением Нижегородской области «Экология региона» (адрес: 603109, г. Нижний Новгород, ул. Ильинская, 51, тел. (831) 433-94-10).

2.6. Правообладатели земельных участков, а также иные лица, обязаны соблюдать режим охранной зоны, установленный настоящим

Положением, и несут за его нарушение ответственность в соответствии с законодательством Российской Федерации.
