



## У К А З

### Губернатора Нижегородской области

16.10.2025

№ 216

#### **Об установлении охранной зоны памятника природы регионального значения «Озеро Чембасовское»**

В соответствии с Земельным кодексом Российской Федерации, пунктами 10, 11 статьи 2 Федерального закона от 14 марта 1995 г. № 33-ФЗ «Об особо охраняемых природных территориях», постановлением Правительства Российской Федерации от 19 февраля 2015 г. № 138 «Об утверждении Правил создания охранных зон отдельных категорий особо охраняемых природных территорий, установления их границ, определения режима охраны и использования земельных участков и водных объектов в границах таких зон», пунктом 1 части 1 статьи 6 и статьей 10 Закона Нижегородской области от 8 августа 2008 г. № 98-З «Об особо охраняемых природных территориях в Нижегородской области», в целях предотвращения неблагоприятных антропогенных воздействий на памятник природы регионального значения «Озеро Чембасовское», расположенный в Бутурлинском муниципальном округе Нижегородской области:

1. Установить охранную зону памятника природы регионального значения «Озеро Чембасовское» в границах согласно приложению к настоящему Указу.

2. Утвердить прилагаемое Положение об охранной зоне памятника природы регионального значения «Озеро Чембасовское».

3. Установить, что возмещение убытков, причиненных в связи с установлением охраной зоны памятника природы регионального значения «Озеро Чембасовское», осуществляет Правительство

Нижегородской области в порядке, предусмотренном статьей 57.1 Земельного кодекса Российской Федерации. Срок наступления обязанности по возмещению убытков составляет не более 5 лет со дня вступления в силу настоящего Указа.

4. Министерству экологии и природных ресурсов Нижегородской области обеспечить:

- направление информации об утвержденных границах охранной зоны памятника природы регионального значения «Озеро Чембасовское» в орган регистрации прав для учета в Едином государственном реестре недвижимости в порядке, установленном Федеральным законом от 13 июля 2015 г. № 218-ФЗ «О государственной регистрации недвижимости»;

- размещение информации об утвержденных границах охранной зоны памятника природы регионального значения «Озеро Чембасовское» на своем официальном сайте в информационно-телекоммуникационной сети «Интернет».

5. Контроль за исполнением настоящего Указа возложить на заместителя Губернатора Нижегородской области Морозова С.Э.

6. Настоящий Указ вступает в силу по истечении десяти дней после дня его официального опубликования.

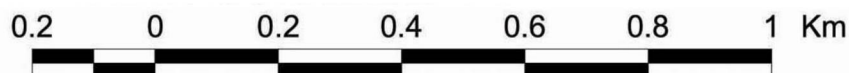
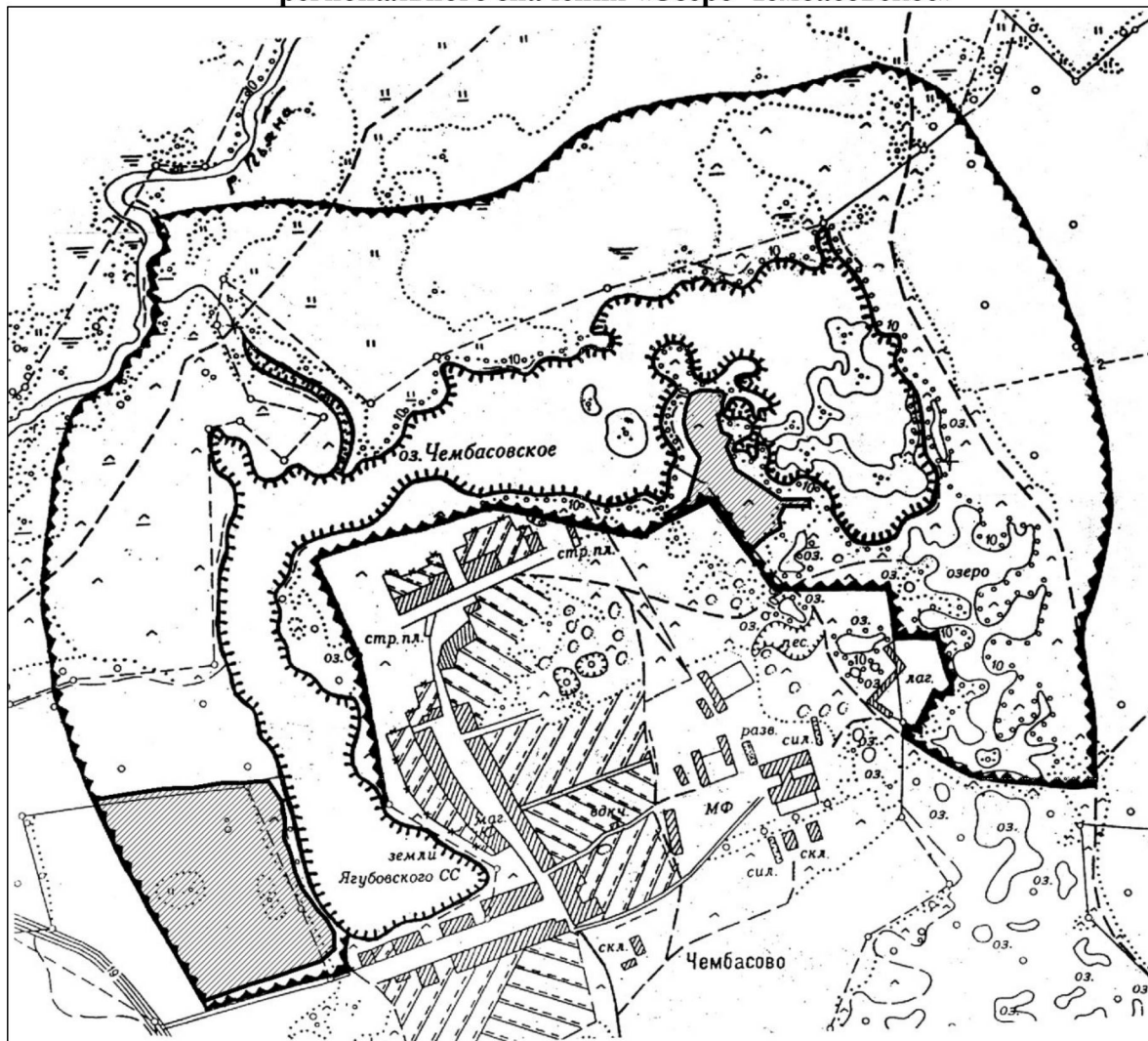
Губернатор



Г.С.НИКИТИН

## Границы охранной зоны памятника природы регионального значения «Озеро Чембасовское»

Схема расположения охранной зоны памятника природы  
регионального значения «Озеро Чембасовское»



Условные обозначения:

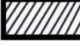
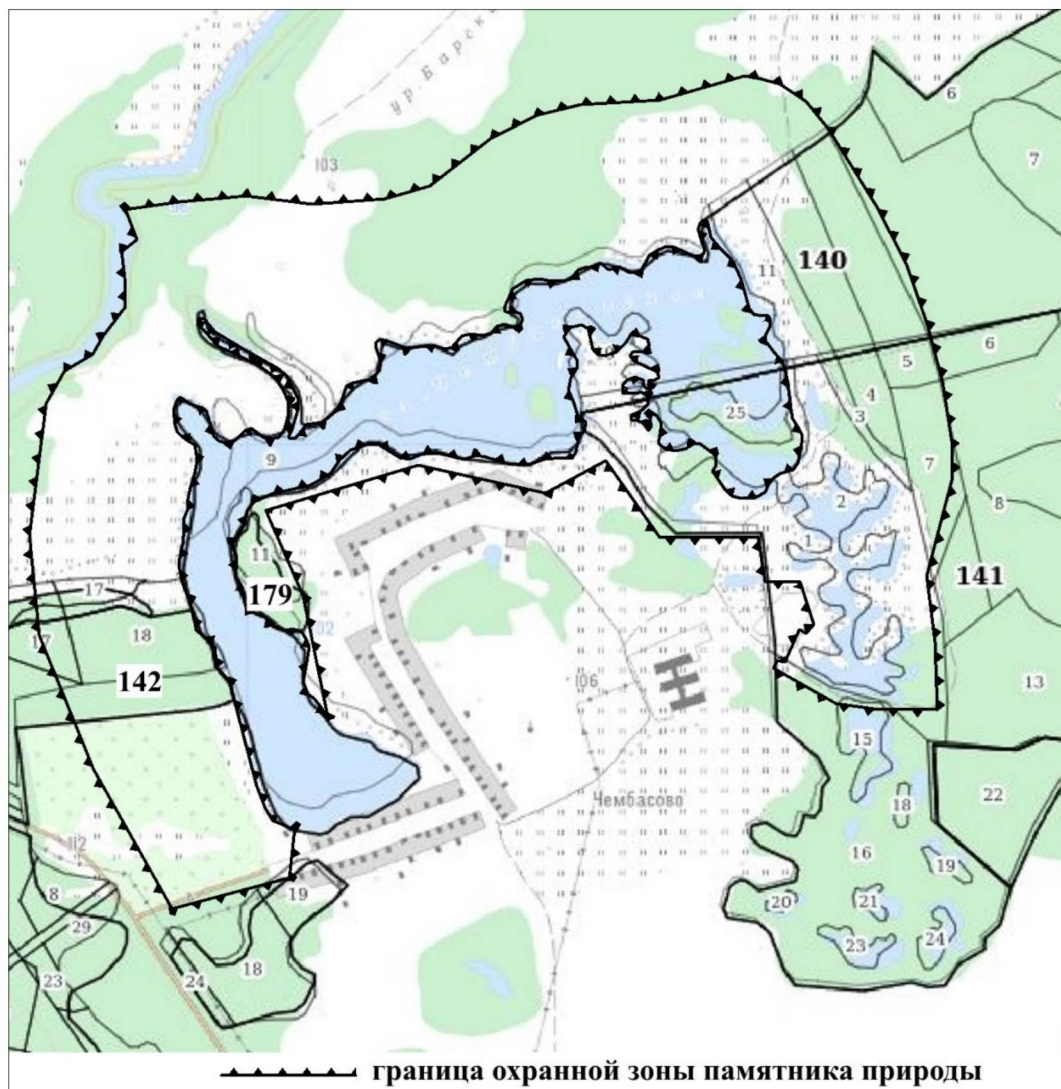
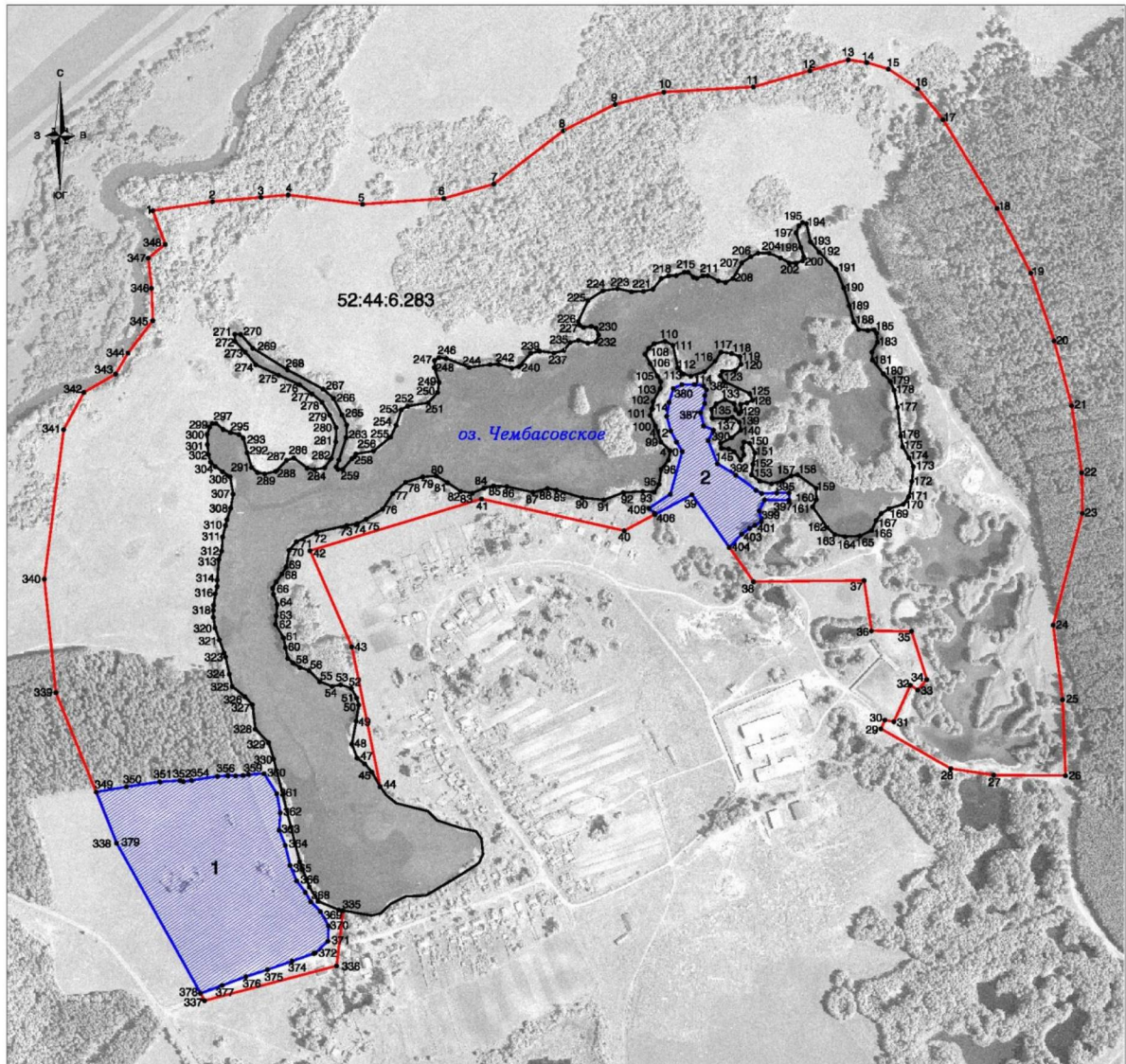
-  Граница памятника природы
-  Граница охранной зоны
-  Участки, на которых допустимо регламентированное строительство и создание огородов

Схема лесных кварталов и выделов, входящих в состав  
охранной зоны памятника природы регионального значения  
«Озеро Чембасовское»

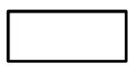




## Схема границ охранной зоны памятника природы регионального значения «Озеро Чембасовское»



Масштаб 1:10000

Условные обозначения:

-  - граница памятника природы регионального значения «Озеро Чембасовское»
-  - граница охранной зоны памятника природы регионального значения «Озеро Чембасовское»
-  - территории охранной зоны, на которых допустимо предоставление земельных участков для ведения садоводства и огородничества

## I. Сведения о границах охранной зоны памятника природы регионального значения «Озеро Чембасовское» (далее - объект)

Сведения об объекте		
№ п/п	Характеристики объекта	Описание характеристик
1	2	3
1	Местоположение объекта	Нижегородская область, Бутурлинский муниципальный округ, Ягубовский сельский совет, примыкает к западной, северной и восточной окраинам с. Чембасово
2	Площадь объекта +/- величина погрешности определения площади (P +/- Дельта P)	Общая площадь охранной зоны – 125,3 га

## II. Сведения о местоположении границ объекта

Сведения о местоположении границ охранной зоны памятника природы					
1. Система координат: МСК-52					
2. Сведения о характерных точках границ объекта:					
Обозначение характерных точек границ	Координаты		Метод определения координат характерной точки	Средняя квадратичная погрешность положения характерной точки (Mt), м	Описание обозначения точки на местности (при наличии)
	X	Y			
1	2	3	4	5	6
3. Сведения о характерных точках части (частей) границы объекта					
1	429438.17	2254615.52	Картометрический	2,5	-
2	429454.11	2254721.77	Картометрический	2,5	-
3	429461.82	2254807.98	Картометрический	2,5	-
4	429465.94	2254856.09	Картометрический	2,5	-
5	429449.48	2254988.40	Картометрический	2,5	-
6	429459.77	2255132.74	Картометрический	2,5	-
7	429485.47	2255221.95	Картометрический	2,5	-
8	429580.08	2255345.24	Картометрический	2,5	-
9	429626.87	2255437.46	Картометрический	2,5	-
10	429648.46	2255523.66	Картометрический	2,5	-
11	429657.72	2255683.04	Картометрический	2,5	-
12	429686.51	2255783.28	Картометрический	2,5	-
13	429706.05	2255851.44	Картометрический	2,5	-
14	429700.91	2255884.52	Картометрический	2,5	-

15	429689.60	2255922.60	Картометрический	2,5	-
16	429654.63	2255974.73	Картометрический	2,5	-
17	429599.62	2256019.83	Картометрический	2,5	-
18	429442.28	2256116.06	Картометрический	2,5	-
19	429327.11	2256176.20	Картометрический	2,5	-
20	429206.80	2256217.30	Картометрический	2,5	-
21	429091.62	2256248.37	Картометрический	2,5	-
22	428972.85	2256266.42	Картометрический	2,5	-
23	428900.87	2256267.42	Картометрический	2,5	-
24	428702.40	2256215.30	Картометрический	2,5	-
25	428569.75	2256232.34	Картометрический	2,5	-
26	428435.04	2256237.35	Картометрический	2,5	-
27	428436.07	2256110.05	Картометрический	2,5	-
28	428447.38	2256033.87	Картометрический	2,5	-
29	428518.33	2255909.57	Картометрический	2,5	-
30	428533.76	2255916.59	Картометрический	2,5	-
31	428530.67	2255932.63	Картометрический	2,5	-
32	428595.46	2255961.70	Картометрический	2,5	-
33	428587.23	2255974.73	Картометрический	2,5	-
34	428605.74	2255990.77	Картометрический	2,5	-
35	428691.09	2255963.70	Картометрический	2,5	-
36	428692.12	2255892.53	Картометрический	2,5	-
37	428781.58	2255879.50	Картометрический	2,5	-
38	428779.53	2255683.04	Картометрический	2,5	-
39	428933.78	2255573.78	Картометрический	2,5	-
40	428870.02	2255453.50	Картометрический	2,5	-
41	428926.06	2255199.90	Картометрический	2,5	-
42	428834.54	2254895.18	Картометрический	2,5	-
43	428663.84	2254969.36	Картометрический	2,5	-
44	428415.30	2255019.52	Картометрический	2,5	-
45	428441.35	2255005.03	Картометрический	2,5	-
46	428456.10	2254992.02	Картометрический	2,5	-
47	428466.55	2254978.77	Картометрический	2,5	-
48	428491.20	2254969.27	Картометрический	2,5	-
49	428532.00	2254976.87	Картометрический	2,5	-
50	428560.45	2254981.62	Картометрический	2,5	-
51	428572.80	2254977.82	Картометрический	2,5	-
52	428589.90	2254968.32	Картометрический	2,5	-
53	428596.50	2254949.37	Картометрический	2,5	-
54	428593.65	2254934.22	Картометрический	2,5	-
55	428602.03	2254912.03	Картометрический	2,5	-
56	428621.72	2254893.03	Картометрический	2,5	-
57	428626.99	2254877.22	Картометрический	2,5	-
58	428635.18	2254865.00	Картометрический	2,5	-
59	428642.84	2254855.94	Картометрический	2,5	-
60	428662.55	2254850.96	Картометрический	2,5	-
61	428679.90	2254847.59	Картометрический	2,5	-
62	428703.65	2254833.78	Картометрический	2,5	-

63	428718.71	2254835.07	Картометрический	2,5	-
64	428739.05	2254836.71	Картометрический	2,5	-
65	428756.80	2254830.59	Картометрический	2,5	-
66	428768.00	2254828.83	Картометрический	2,5	-
67	428779.24	2254835.16	Картометрический	2,5	-
68	428793.28	2254845.25	Картометрический	2,5	-
69	428805.45	2254852.90	Картометрический	2,5	-
70	428835.17	2254857.98	Картометрический	2,5	-
71	428850.56	2254870.92	Картометрический	2,5	-
72	428867.37	2254907.25	Картометрический	2,5	-
43	428879.35	2254960.36	Картометрический	2,5	-
74	428882.69	2254979.62	Картометрический	2,5	-
75	428890.28	2254994.87	Картометрический	2,5	-
76	428908.65	2255024.27	Картометрический	2,5	-
77	428936.15	2255042.27	Картометрический	2,5	-
78	428956.05	2255065.02	Картометрический	2,5	-
79	428965.55	2255095.37	Картометрический	2,5	-
80	428967.45	2255119.07	Картометрический	2,5	-
81	428955.10	2255138.97	Картометрический	2,5	-
82	428939.95	2255162.67	Картометрический	2,5	-
83	428936.85	2255183.72	Картометрический	2,5	-
84	428945.90	2255204.48	Картометрический	2,5	-
85	428949.54	2255221.15	Картометрический	2,5	-
86	428948.10	2255245.12	Картометрический	2,5	-
87	428938.05	2255291.57	Картометрический	2,5	-
88	428945.00	2255317.12	Картометрический	2,5	-
89	428941.85	2255333.32	Картометрический	2,5	-
90	428928.55	2255378.82	Картометрический	2,5	-
91	428924.72	2255416.81	Картометрический	2,5	-
92	428937.75	2255452.35	Картометрический	2,5	-
93	428939.91	2255486.59	Картометрический	2,5	-
94	428938.61	2255506.75	Картометрический	2,5	-
95	428952.66	2255515.26	Картометрический	2,5	-
96	428979.22	2255519.23	Картометрический	2,5	-
97	428995.28	2255531.74	Картометрический	2,5	-
98	429011.82	2255534.73	Картометрический	2,5	-
99	429026.84	2255518.68	Картометрический	2,5	-
100	429055.89	2255509.12	Картометрический	2,5	-
101	429074.93	2255499.57	Картометрический	2,5	-
102	429099.49	2255504.55	Картометрический	2,5	-
103	429122.56	2255517.56	Картометрический	2,5	-
104	429134.65	2255518.43	Картометрический	2,5	-
105	429144.25	2255512.19	Картометрический	2,5	-
106	429166.64	2255499.46	Картометрический	2,5	-
107	429183.17	2255490.42	Картометрический	2,5	-
108	429193.70	2255496.92	Картометрический	2,5	-
109	429201.73	2255506.43	Картометрический	2,5	-
110	429206.27	2255525.97	Картометрический	2,5	-

111	429198.70	2255539.66	Картометрический	2,5	-
112	429158.99	2255548.40	Картометрический	2,5	-
113	429148.10	2255558.39	Картометрический	2,5	-
114	429144.25	2255571.51	Картометрический	2,5	-
115	429152.23	2255596.20	Картометрический	2,5	-
116	429170.79	2255614.73	Картометрический	2,5	-
117	429187.17	2255625.20	Картометрический	2,5	-
118	429184.61	2255643.94	Картометрический	2,5	-
119	429178.84	2255658.92	Картометрический	2,5	-
120	429165.39	2255660.79	Картометрический	2,5	-
121	429154.50	2255650.80	Картометрический	2,5	-
122	429152.58	2255627.70	Картометрический	2,5	-
123	429144.89	2255623.96	Картометрический	2,5	-
124	429134.65	2255631.45	Картометрический	2,5	-
125	429113.51	2255676.40	Картометрический	2,5	-
126	429101.34	2255681.40	Картометрический	2,5	-
127	429096.85	2255671.41	Картометрический	2,5	-
128	429094.29	2255660.17	Картометрический	2,5	-
129	429081.48	2255661.42	Картометрический	2,5	-
130	429077.64	2255657.05	Картометрический	2,5	-
131	429084.68	2255651.43	Картометрический	2,5	-
132	429095.66	2255648.90	Картометрический	2,5	-
133	429102.15	2255632.85	Картометрический	2,5	-
134	429095.62	2255616.82	Картометрический	2,5	-
135	429085.58	2255608.31	Картометрический	2,5	-
136	429069.55	2255609.84	Картометрический	2,5	-
137	429068.58	2255635.90	Картометрический	2,5	-
138	429071.87	2255645.81	Картометрический	2,5	-
139	429062.59	2255657.96	Картометрический	2,5	-
140	429048.56	2255660.48	Картометрический	2,5	-
141	429035.01	2255644.46	Картометрический	2,5	-
142	429025.46	2255624.43	Картометрический	2,5	-
143	429016.44	2255625.94	Картометрический	2,5	-
144	429014.96	2255638.97	Картометрический	2,5	-
145	429009.95	2255648.50	Картометрический	2,5	-
146	428995.43	2255660.05	Картометрический	2,5	-
147	429004.46	2255666.05	Картометрический	2,5	-
148	429016.49	2255663.53	Картометрический	2,5	-
149	429027.52	2255666.02	Картометрический	2,5	-
150	429025.27	2255676.40	Картометрический	2,5	-
151	429008.50	2255685.59	Картометрический	2,5	-
152	428987.94	2255682.11	Картометрический	2,5	-
153	428968.90	2255679.62	Картометрический	2,5	-
154	428957.89	2255694.17	Картометрический	2,5	-
155	428953.40	2255715.23	Картометрический	2,5	-
156	428958.44	2255734.77	Картометрический	2,5	-
157	428967.48	2255749.79	Картометрический	2,5	-
158	428969.54	2255761.32	Картометрический	2,5	-

159	428945.48	2255794.42	Картометрический	2,5	-
160	428924.93	2255794.95	Картометрический	2,5	-
161	428912.53	2255788.17	Картометрический	2,5	-
162	428875.38	2255813.77	Картометрический	2,5	-
163	428863.21	2255827.51	Картометрический	2,5	-
164	428859.36	2255845.61	Картометрический	2,5	-
165	428860.64	2255872.46	Картометрический	2,5	-
166	428870.25	2255893.07	Картометрический	2,5	-
167	428888.19	2255901.18	Картометрический	2,5	-
168	428900.36	2255909.93	Картометрический	2,5	-
169	428908.69	2255923.66	Картометрический	2,5	-
170	428917.01	2255949.26	Картометрический	2,5	-
171	428929.83	2255958.63	Картометрический	2,5	-
172	428957.37	2255964.87	Картометрический	2,5	-
173	428983.63	2255967.37	Картометрический	2,5	-
174	428999.65	2255959.25	Картометрический	2,5	-
175	429018.86	2255948.01	Картометрический	2,5	-
176	429038.08	2255944.89	Картометрический	2,5	-
177	429089.33	2255938.65	Картометрический	2,5	-
178	429119.11	2255933.03	Картометрический	2,5	-
179	429135.13	2255926.16	Картометрический	2,5	-
180	429148.58	2255913.67	Картометрический	2,5	-
181	429172.92	2255894.32	Картометрический	2,5	-
182	429187.01	2255893.69	Картометрический	2,5	-
183	429204.95	2255903.06	Картометрический	2,5	-
184	429220.32	2255901.81	Картометрический	2,5	-
185	429226.73	2255897.44	Картометрический	2,5	-
186	429225.45	2255886.20	Картометрический	2,5	-
187	429227.37	2255869.96	Картометрический	2,5	-
188	429240.18	2255861.22	Картометрический	2,5	-
189	429269.64	2255853.11	Картометрический	2,5	-
190	429301.03	2255843.74	Картометрический	2,5	-
191	429333.70	2255829.38	Картометрический	2,5	-
192	429363.81	2255800.03	Картометрический	2,5	-
193	429383.02	2255784.42	Картометрический	2,5	-
194	429415.21	2255776.93	Картометрический	2,5	-
195	429417.13	2255770.06	Картометрический	2,5	-
196	429411.37	2255763.82	Картометрический	2,5	-
197	429398.56	2255758.82	Картометрический	2,5	-
198	429372.94	2255766.94	Картометрический	2,5	-
199	429356.28	2255772.56	Картометрический	2,5	-
200	429349.23	2255770.06	Картометрический	2,5	-
201	429344.75	2255758.82	Картометрический	2,5	-
202	429345.39	2255746.34	Картометрический	2,5	-
203	429354.36	2255730.73	Картометрический	2,5	-
204	429362.05	2255711.37	Картометрический	2,5	-
205	429362.69	2255691.39	Картометрический	2,5	-
206	429356.28	2255678.28	Картометрический	2,5	-

207	429345.39	2255662.04	Картометрический	2,5	-
208	429317.85	2255646.43	Картометрический	2,5	-
209	429310.80	2255633.32	Картометрический	2,5	-
210	429313.36	2255620.21	Картометрический	2,5	-
211	429322.97	2255601.48	Картометрический	2,5	-
212	429322.33	2255593.36	Картометрический	2,5	-
213	429317.85	2255582.74	Картометрический	2,5	-
214	429319.77	2255576.50	Картометрический	2,5	-
215	429328.74	2255567.14	Картометрический	2,5	-
216	429328.74	2255560.27	Картометрический	2,5	-
217	429322.97	2255545.91	Картометрический	2,5	-
218	429322.33	2255532.17	Картометрический	2,5	-
219	429317.85	2255519.68	Картометрический	2,5	-
220	429298.63	2255504.07	Картометрический	2,5	-
221	429294.79	2255487.84	Картометрический	2,5	-
222	429294.15	2255465.98	Картометрический	2,5	-
223	429299.43	2255441.63	Картометрический	2,5	-
224	429295.59	2255415.41	Картометрический	2,5	-
225	429278.93	2255389.18	Картометрический	2,5	-
226	429241.78	2255371.70	Картометрический	2,5	-
227	429234.73	2255374.20	Картометрический	2,5	-
228	429230.89	2255380.44	Картометрический	2,5	-
229	429232.81	2255394.80	Картометрический	2,5	-
230	429229.61	2255403.54	Картометрический	2,5	-
231	429217.44	2255407.92	Картометрический	2,5	-
232	429205.27	2255402.92	Картометрический	2,5	-
233	429202.71	2255388.56	Картометрический	2,5	-
234	429207.83	2255372.32	Картометрический	2,5	-
235	429203.99	2255357.34	Картометрический	2,5	-
236	429189.89	2255346.10	Картометрический	2,5	-
237	429185.41	2255328.62	Картометрический	2,5	-
238	429188.61	2255303.02	Картометрический	2,5	-
239	429184.77	2255286.78	Картометрический	2,5	-
240	429161.07	2255266.18	Картометрический	2,5	-
241	429158.51	2255253.69	Картометрический	2,5	-
242	429165.55	2255229.96	Картометрический	2,5	-
243	429164.91	2255215.60	Картометрический	2,5	-
244	429159.79	2255177.52	Картометрический	2,5	-
245	429175.48	2255136.93	Картометрический	2,5	-
246	429177.40	2255123.82	Картометрический	2,5	-
247	429172.28	2255116.32	Картометрический	2,5	-
248	429159.47	2255115.70	Картометрический	2,5	-
249	429133.20	2255124.44	Картометрический	2,5	-
250	429115.27	2255121.94	Картометрический	2,5	-
251	429097.33	2255105.09	Картометрический	2,5	-
252	429090.93	2255068.25	Картометрический	2,5	-
253	429084.52	2255057.01	Картометрический	2,5	-
254	429056.98	2255048.27	Картометрический	2,5	-

255	429036.48	2255038.28	Картометрический	2,5	-
256	429011.50	2255007.68	Картометрический	2,5	-
257	429006.37	2254976.46	Картометрический	2,5	-
258	428998.05	2254969.59	Картометрический	2,5	-
259	428978.83	2254953.36	Картометрический	2,5	-
260	428978.83	2254944.62	Картометрический	2,5	-
261	428983.31	2254941.50	Картометрический	2,5	-
262	428995.48	2254946.49	Картометрический	2,5	-
263	429035.20	2254958.98	Картометрический	2,5	-
264	429057.62	2254960.23	Картометрический	2,5	-
265	429075.76	2254952.03	Картометрический	2,5	-
266	429104.81	2254936.71	Картометрический	2,5	-
267	429121.33	2254918.14	Картометрический	2,5	-
268	429155.33	2254855.20	Картометрический	2,5	-
269	429193.59	2254793.51	Картометрический	2,5	-
270	429218.38	2254771.93	Картометрический	2,5	-
271	429218.61	2254761.15	Картометрический	2,5	-
272	429206.58	2254761.17	Картометрический	2,5	-
273	429187.01	2254779.78	Картометрический	2,5	-
274	429164.59	2254798.51	Картометрический	2,5	-
275	429146.02	2254839.10	Картометрический	2,5	-
276	429128.79	2254876.54	Картометрический	2,5	-
277	429112.28	2254898.86	Картометрический	2,5	-
278	429098.02	2254916.17	Картометрический	2,5	-
279	429075.23	2254929.98	Картометрический	2,5	-
280	429052.65	2254941.50	Картометрический	2,5	-
281	429027.67	2254940.87	Картометрический	2,5	-
282	428998.21	2254932.75	Картометрический	2,5	-
283	428981.55	2254920.89	Картометрический	2,5	-
284	428978.35	2254903.41	Картометрический	2,5	-
285	428980.91	2254890.30	Картометрический	2,5	-
286	428998.85	2254866.57	Картометрический	2,5	-
287	428995.00	2254853.46	Картометрический	2,5	-
288	428975.15	2254834.10	Картометрический	2,5	-
289	428970.66	2254814.12	Картометрический	2,5	-
290	428973.22	2254801.63	Картометрический	2,5	-
291	428982.19	2254791.02	Картометрический	2,5	-
292	429008.45	2254783.52	Картометрический	2,5	-
293	429034.08	2254776.66	Картометрический	2,5	-
294	429041.12	2254768.54	Картометрический	2,5	-
295	429044.33	2254753.55	Картометрический	2,5	-
296	429049.45	2254741.06	Картометрический	2,5	-
297	429060.34	2254727.95	Картометрический	2,5	-
298	429060.34	2254721.71	Картометрический	2,5	-
299	429053.93	2254716.71	Картометрический	2,5	-
300	429040.74	2254712.32	Картометрический	2,5	-
301	429022.57	2254712.81	Картометрический	2,5	-
302	429004.90	2254714.28	Картометрический	2,5	-

303	428991.64	2254718.21	Картометрический	2,5	-
304	428983.78	2254726.56	Картометрический	2,5	-
305	428974.45	2254739.81	Картометрический	2,5	-
306	428965.62	2254753.07	Картометрический	2,5	-
307	428934.68	2254758.47	Картометрический	2,5	-
308	428910.13	2254754.05	Картометрический	2,5	-
309	428889.51	2254747.18	Картометрический	2,5	-
310	428879.20	2254744.73	Картометрический	2,5	-
311	428859.07	2254739.82	Картометрический	2,5	-
312	428834.03	2254737.85	Картометрический	2,5	-
313	428819.30	2254732.94	Картометрический	2,5	-
314	428782.47	2254730.00	Картометрический	2,5	-
315	428770.69	2254730.00	Картометрический	2,5	-
316	428757.92	2254726.56	Картометрический	2,5	-
317	428737.30	2254723.61	Картометрический	2,5	-
318	428728.46	2254723.12	Картометрический	2,5	-
319	428716.19	2254723.12	Картометрический	2,5	-
320	428697.04	2254726.07	Картометрический	2,5	-
321	428676.18	2254733.72	Картометрический	2,5	-
322	428652.85	2254742.27	Картометрический	2,5	-
323	428646.14	2254744.90	Картометрический	2,5	-
324	428615.15	2254751.68	Картометрический	2,5	-
325	428593.37	2254756.68	Картометрический	2,5	-
326	428575.43	2254779.15	Картометрический	2,5	-
327	428560.70	2254792.89	Картометрический	2,5	-
328	428517.78	2254797.88	Картометрический	2,5	-
329	428493.44	2254821.61	Картометрический	2,5	-
330	428464.29	2254830.35	Картометрический	2,5	-
331	428282.37	2254876.56	Картометрический	2,5	-
332	428237.54	2254894.04	Картометрический	2,5	-
333	428211.91	2254909.03	Картометрический	2,5	-
334	428197.04	2254945.67	Картометрический	2,5	-
335	428195.65	2254953.43	Картометрический	2,5	-
336	428097.23	2254942.29	Картометрический	2,5	-
337	428035.53	2254707.74	Картометрический	2,5	-
338	428315.24	2254551.37	Картометрический	2,5	-
339	428582.60	2254443.12	Картометрический	2,5	-
340	428784.15	2254423.07	Картометрический	2,5	-
341	429049.46	2254457.15	Картометрический	2,5	-
342	429115.28	2254493.23	Картометрический	2,5	-
343	429148.18	2254549.37	Картометрический	2,5	-
344	429185.20	2254571.42	Картометрический	2,5	-
345	429242.79	2254615.52	Картометрический	2,5	-
346	429300.38	2254613.52	Картометрический	2,5	-
347	429353.85	2254607.50	Картометрический	2,5	-
348	429378.53	2254637.57	Картометрический	2,5	-
1	429438.17	2254615.52	Картометрический	2,5	-

**II. Сведения о местоположении границ территорий объекта, на которых допустимо предоставление земельных участков для ведения садоводства и огородничества**

**1. Территория № 1**

Сведения о местоположении границ части территории охранной зоны памятника природы					
Система координат: МСК-52					
Сведения о характерных точках границ объекта:					
Обозначение характерных точек границ	Координаты		Метод определения координат характерной точки	Средняя квадратичная погрешность положения характерной точки (Mt), м	Описание обозначения точки на местности (при наличии)
	X	Y			
1	2	3	4	5	6
Площадь 9,8 га		-	-	-	-
349	428406.16	2254515.07	Картометрический	2,5	-
350	428415.07	2254568.93	Картометрический	2,5	-
351	428424.18	2254628.54	Картометрический	2,5	-
352	428426.29	2254664.07	Картометрический	2,5	-
353	428424.65	2254670.15	Картометрический	2,5	-
354	428426.52	2254684.64	Картометрический	2,5	-
355	428434.00	2254730.46	Картометрический	2,5	-
356	428435.17	2254748.93	Картометрический	2,5	-
357	428434.94	2254762.95	Картометрический	2,5	-
358	428435.46	2254776.14	Картометрический	2,5	-
359	428437.20	2254785.94	Картометрический	2,5	-
360	428438.47	2254813.44	Картометрический	2,5	-
361	428402.94	2254835.88	Картометрический	2,5	-
362	428369.27	2254842.43	Картометрический	2,5	-
363	428338.42	2254840.09	Картометрический	2,5	-
364	428311.30	2254851.31	Картометрический	2,5	-
365	428275.77	2254859.73	Картометрический	2,5	-
366	428248.65	2254870.95	Картометрический	2,5	-
367	428227.61	2254886.84	Картометрический	2,5	-
368	428211.25	2254896.66	Картометрический	2,5	-
369	428193.95	2254913.49	Картометрический	2,5	-
370	428168.44	2254927.76	Картометрический	2,5	-
371	428141.56	2254926.82	Картометрический	2,5	-
372	428120.60	2254904.70	Картометрический	2,5	-
373	428119.55	2254901.74	Картометрический	2,5	-
374	428105.77	2254863.41	Картометрический	2,5	-
375	428090.43	2254819.30	Картометрический	2,5	-
376	428078.17	2254781.46	Картометрический	2,5	-
377	428062.53	2254738.98	Картометрический	2,5	-
378	428048.79	2254700.45	Картометрический	2,5	-
338	428315.24	2254551.37	Картометрический	2,5	-
349	428406.16	2254515.07	Картометрический	2,5	-

## 2. Территория № 2

Сведения о местоположении границ части территории охранной зоны памятника природы					
Система координат: МСК-52					
Сведения о характерных точках границ объекта:					
Обозначение характерных точек границ	Координаты		Метод определения координат характерной точки	Средняя квадратичная погрешность положения характерной точки (Mt), м	Описание обозначения точки на местности (при наличии)
	X	Y			
1	2	3	4	5	6
Площадь 2,3 га		-	-	-	-
380	429122.03	2255540.60	Картометрический	2,5	-
381	429129.24	2255555.73	Картометрический	2,5	-
382	429129.24	2255578.07	Картометрический	2,5	-
383	429127.07	2255594.64	Картометрический	2,5	-
384	429120.59	2255599.68	Картометрический	2,5	-
385	429109.78	2255596.80	Картометрический	2,5	-
386	429096.09	2255596.08	Картометрический	2,5	-
387	429079.52	2255588.87	Картометрический	2,5	-
388	429055.74	2255594.64	Картометрический	2,5	-
389	429048.53	2255611.93	Картометрический	2,5	-
390	429029.80	2255602.56	Картометрический	2,5	-
391	428988.73	2255619.14	Картометрический	2,5	-
392	428968.55	2255651.56	Картометрический	2,5	-
393	428941.89	2255687.59	Картометрический	2,5	-
394	428936.13	2255697.68	Картометрический	2,5	-
395	428936.85	2255724.34	Картометрический	2,5	-
396	428936.85	2255745.96	Картометрический	2,5	-
397	428923.88	2255746.68	Картометрический	2,5	-
398	428924.60	2255702.72	Картометрический	2,5	-
399	428905.14	2255693.36	Картометрический	2,5	-
400	428886.41	2255696.96	Картометрический	2,5	-
401	428879.49	2255685.34	Картометрический	2,5	-
402	428874.16	2255676.06	Картометрический	2,5	-
403	428864.07	2255662.37	Картометрический	2,5	-
404	428840.38	2255639.95	Картометрический	2,5	-
405	428933.78	2255573.78	Картометрический	2,5	-
406	428898.85	2255507.88	Картометрический	2,5	-
407	428901.27	2255506.84	Картометрический	2,5	-
408	428909.57	2255497.43	Картометрический	2,5	-
409	428934.64	2255535.28	Картометрический	2,5	-
410	429010.67	2255556.53	Картометрический	2,5	-
411	429027.60	2255546.09	Картометрический	2,5	-
412	429047.05	2255536.00	Картометрический	2,5	-
413	429072.99	2255528.79	Картометрический	2,5	-
414	429098.21	2255533.12	Картометрический	2,5	-
380	429122.03	2255540.60	Картометрический	2,5	-

УТВЕРЖДЕНО  
Указом Губернатора  
Нижегородской области  
от 16.10.2025 № 216

**Положение  
об охранной зоне памятника природы регионального значения  
«Озеро Чембасовское»**

**I. Общие положения**

1.1. Настоящее Положение разработано в соответствии со статьей 2 Федерального закона от 14 марта 1995 г. № 33-ФЗ «Об особо охраняемых природных территориях», статьей 10 Закона Нижегородской области от 8 августа 2008 г. № 98-З «Об особо охраняемых природных территориях в Нижегородской области», Правилами создания охранных зон отдельных категорий особо охраняемых природных территорий, установления их границ, определения режима охраны и использования земельных участков и водных объектов в границах таких зон, утвержденными постановлением Правительства Российской Федерации от 19 февраля 2015 г. № 138, и определяет режим охраны и использования земельных участков в границах охранной зоны памятника природы регионального значения «Озеро Чембасовское» (далее соответственно – охранный зона, памятник природы).

1.2. Охранный зона расположена на территории Ягубовского сельского совета Бутурлинского муниципального округа на землях сельскохозяйственного назначения (земельные участки, находящиеся в собственности ООО «Бутурлино Агро», фонд перераспределения), землях лесного фонда (Бутурлинское межрайонное лесничество, Бутурлинское участковое лесничество: квартал 140 (выделы: 11, 12, 13; части выделов: 4, 10, 14), квартал 141 (выделы: 3, 4, 5; части выделов: 1, 2, 7, 15, 16, 25, 27), квартал 142 (выдел 18; часть выдела 17), квартал 179 (выделы: 11, 17; часть выдела 20) и землях населенных пунктов.

1.3. Площадь охранной зоны – 125,3 га, из них земель лесного фонда – 47,6 га. В границах охранной зоны выделяется территория, на которой допустимо предоставление земельных участков для ведения садоводства и огородничества, площадью 12,1 га, состоящая из двух участков площадью 9,8 га и 2,3 га.

1.4. Земельные участки, которые включены в границы охранной зоны, у собственников, землепользователей, землевладельцев и арендаторов не изымаются и используются ими с соблюдением режима охранной зоны, установленного настоящим Положением.

1.5. Охранная зона установлена с целью предотвращения неблагоприятных антропогенных воздействий на памятник природы и прилегающие к нему земли.

1.6. Границы охранной зоны, а также режим охраны и использования земель в границах охранной зоны учитываются при проведении лесоустройства, осуществлении государственной инвентаризации лесов, разработке лесохозяйственных регламентов и проектов освоения лесов, подготовке документов территориального планирования.

1.7. Границы охранной зоны обозначаются на местности специальными предупредительными аншлагами и информационными знаками.

Организация работ по обозначению границ охранной зоны на местности специальными предупредительными аншлагами и информационными знаками осуществляются бюджетным учреждением, осуществляющим региональный государственный контроль (надзор) в области охраны и использования особо охраняемых природных территорий.

1.8. Изменения границ и режима охранной зоны осуществляются в том же порядке, что и ее установление.

## II. Режим охранной зоны

2.1. В границах охранной зоны запрещается деятельность, оказывающая негативное (вредное) воздействие на природные комплексы памятника природы:

- передача земель другим юридическим и физическим лицам с изменением установленного режима использования земель;
- геологическое изучение, разведка и добыча полезных ископаемых (песка и др.);
- строительство линейных объектов, за исключением необходимых для обеспечения садовых домов и хозяйственных построек, расположенных на участках, предоставленных для ведения садоводства и огородничества;
- распашка земель с целью выращивания сельскохозяйственных культур, за исключением территории земельных участков, предоставленных для ведения садоводства и огородничества;
- предоставление земельных участков для ведения садоводства и огородничества, за исключением территорий, указанных на схеме, где участки, предоставленные под сады и огороды, не должны занимать более 5% площади данных территорий;
- строительство, за исключением строительства садовых домов и хозяйственных построек в пределах участков, предоставленных под садоводство и огородничество, при условии, что площадь зданий и сооружений не превышает 20% площади этих земельных участков;
- все виды мелиоративных работ, любые другие действия, приводящие к изменению гидрологического режима водоемов и территории в целом;
- применение любых ядохимикатов;
- рубки деревьев и кустарников, за исключением санитарных рубок и рубок ухода, а также за исключением рубки деревьев и кустарников на

участках, предоставленных для ведения садоводства и огородничества в пределах территорий, указанных на схеме охранной зоны памятника природы, рубки деревьев и кустарников, необходимой для соблюдения требуемых строительных норм при проведении работ по ремонту и обеспечению функционирования линейных объектов, а также при их строительстве и реконструкции в соответствии с проектной документацией, получившей положительное заключение экспертизы;

- весенняя охота;
- разбивка туристических стоянок, разведение костров;
- загрязнение, захламление земель, хранение и захоронение отходов;
- проезд и стоянка авто- и мототранспорта вне дорог, исключая спецтранспорт и транспорт при необходимости его использования для ведения сельского, лесного хозяйства, пожаротушения, предотвращения и ликвидации чрезвычайных ситуаций и спасения жизни людей, а также проведения работ по строительству, реконструкции, ремонту и обеспечению функционирования линейных объектов;
- любая иная деятельность, препятствующая сохранению или восстановлению объектов охраны, влекущая за собой нарушение сохранности памятника природы.

## 2.2. В границах охранной зоны разрешается:

- проведение мероприятий, направленных на обеспечение функционирования, ремонт и реконструкцию существующих линейных объектов по согласованию с уполномоченным органом исполнительной власти Нижегородской области в области организации, охраны и использования особо охраняемых природных территорий, а в случаях, предусмотренных федеральным законодательством, при наличии положительного заключения экспертизы;
- предоставление земельных участков для ведения садоводства и огородничества в пределах территорий, указанных на схеме охранной зоны

памятника природы, при условии, что эти земельные участки не превышают 5% площади данных территорий;

- строительство садовых домов и хозяйственных построек в пределах земельных участков, предоставленных под садоводство и огородничество, при условии, что общая площадь зданий и сооружений на конкретном земельном участке не превышает 20% от его площади;

- строительство линейных объектов, необходимых для обеспечения садовых домов и хозяйственных построек, расположенных на участках, предоставленных для ведения садоводства и огородничества, а также реконструкция существующих линейных объектов согласно проектной документации, получившей положительное заключение экспертизы;

- рубка деревьев и кустарников на земельных участках, предоставленных для ведения садоводства и огородничества, в том числе при строительстве садовых домов и хозяйственных построек, в пределах территорий, указанных на схеме охранной зоны памятника природы;

- рубка деревьев и кустарников, необходимая для соблюдения требуемых строительных норм при проведении работ по ремонту и обеспечению функционирования существующих линейных объектов, а также при их строительстве и реконструкции в соответствии с проектной документацией, получившей положительное заключение экспертизы, с проведением компенсационных мероприятий;

- проведение санитарных рубок и рубок ухода (осветление, прочистка, прореживание);

- проведение мероприятий по тушению пожаров;

- проведение лесовосстановительных и противопожарных мероприятий согласно лесохозяйственному регламенту и проектам освоения лесов, утвержденным в установленном порядке;

- проведение комплекса профилактических противопожарных мероприятий, не включенных в лесохозяйственный регламент и проекты освоения лесов, утвержденные в установленном порядке, по согласованию

с уполномоченными органами исполнительной власти Нижегородской области в области лесных отношений, а также в области организации, охраны и использования особо охраняемых природных территорий;

- сбор грибов и ягод;

- проведение учебных экскурсий;

- научные исследования;

- иные виды деятельности, не отнесенные к запрещенным и не наносящие ущерб природным комплексам памятника природы и их компонентам.

2.3. В границах охранной зоны хозяйственная деятельность осуществляется с соблюдением режима охранной зоны, установленного настоящим Положением, выполнением Требований по предотвращению гибели объектов животного мира при осуществлении производственных процессов, а также при эксплуатации транспортных магистралей, трубопроводов, линий связи и электропередачи, утвержденных постановлением Правительства Российской Федерации от 13 августа 1996 г. № 997.

В границах охранной зоны добыча охотничьих ресурсов осуществляется в соответствии с Федеральным законом от 24 июля 2009 г. № 209-ФЗ «Об охоте и о сохранении охотничьих ресурсов, и о внесении изменений в отдельные законодательные акты Российской Федерации».

2.4. Охрану, защиту и воспроизводство лесов в границах охранной зоны в рамках полномочий в области лесных отношений, переданных Российской Федерацией органам государственной власти субъектов Российской Федерации, осуществляет министерство лесного хозяйства и охраны объектов животного мира Нижегородской области, расположенное по адресу: 603134, г. Нижний Новгород, ул. Костина, д. 2, тел.: (831) 433-69-85 (Бутурлинское межрайонное лесничество (Бутурлинское участковое лесничество), адрес: 607440, Нижегородская область, р.п. Бутурлино, ул. Колхозная, д. 2).

2.5. Администрация Бутурлинского муниципального округа Нижегородской области (адрес: 607440, Нижегородская область, р.п. Бутурлино, ул. Ленина, д. 106, тел. (83172) 5-21-34) осуществляет предусмотренные законодательством полномочия органов местного самоуправления в отношении зеленых насаждений.

2.6. На территории охранной зоны региональный государственный контроль (надзор) в области охраны и использования особо охраняемых природных территорий осуществляется государственным бюджетным учреждением Нижегородской области «Экология региона» (адрес: 603109, г. Нижний Новгород, ул. Ильинская, 51, тел. (831) 433-94-10).

2.7. Правообладатели земельных участков, а также иные лица, обязаны соблюдать режим охранной зоны, установленный настоящим Положением, и несут за его нарушение административную ответственность в соответствии с законодательством Российской Федерации и Нижегородской области.

---