



**ПРАВИТЕЛЬСТВО
МОСКОВСКОЙ ОБЛАСТИ**

ПОСТАНОВЛЕНИЕ

14.04.2026 № 397-ПП

г. Красногорск

**Об установлении зон охраны объекта культурного наследия
федерального значения «Усадьба «Щапово», XVIII - XIX вв.:
Троицкая церковь, 1765 г., конец XIX в.; парк с прудами, XVIII в.»,
расположенного по адресу: Московская область, городской округ Ступино,
село Щапово, улица Запрудная, владение 17, и утверждении требований
к градостроительным регламентам в границах территорий данных зон**

В соответствии с Земельным кодексом Российской Федерации, Градостроительным кодексом Российской Федерации, Федеральным законом от 25.06.2002 № 73-ФЗ «Об объектах культурного наследия (памятниках истории и культуры) народов Российской Федерации», Законом Московской области № 11/2018-ОЗ «Об объектах культурного наследия (памятниках истории и культуры) в Московской области» Правительство Московской области постановляет:

1. Установить зоны охраны объекта культурного наследия федерального значения «Усадьба «Щапово», XVIII - XIX вв.: Троицкая церковь, 1765 г., конец XIX в.; парк с прудами, XVIII в.», расположенного по адресу: Московская область, городской округ Ступино, село Щапово, улица Запрудная, владение 17, в составе зоны регулирования застройки и хозяйственной деятельности, зоны охраняемого природного ландшафта согласно приложению к настоящему постановлению.

2. Утвердить прилагаемые требования к градостроительным регламентам в границах территорий зон охраны объекта культурного наследия федерального значения «Усадьба «Щапово», XVIII - XIX вв.: Троицкая церковь, 1765 г., конец XIX в.; парк с прудами, XVIII в.», расположенного по адресу: Московская область, городской округ Ступино, село Щапово, улица Запрудная, владение 17.

3. Убытки лицам, указанным в пункте 2 статьи 57¹ Земельного кодекса Российской Федерации, возмещаются органом, указанным в подпункте 3 пункта 8 статьи 57¹ Земельного кодекса Российской Федерации.

4. Убытки лицам, указанным в пункте 2 статьи 57¹ Земельного кодекса Российской Федерации, возмещаются в срок, установленный пунктом 13 статьи 57¹ Земельного кодекса Российской Федерации.

5. Министерству информации и молодежной политики Московской области обеспечить официальное опубликование (размещение) настоящего постановления на сайте Правительства Московской области в Интернет-портале Правительства Московской области (www.mosreg.ru) и на «Официальном интернет-портале правовой информации» (www.pravo.gov.ru).

6. Настоящее постановление вступает в силу на следующий день после дня его официального опубликования.

7. Контроль за выполнением настоящего постановления возложить на первого заместителя Председателя Правительства Московской области Фомина М.А.

Первый Вице-губернатор
Московской области – Председатель
Правительства Московской области



И.Н. Габдрахманов

ЗОНЫ ОХРАНЫ

объекта культурного наследия федерального значения «Усадьба «Щапово», XVIII - XIX вв.: Троицкая церковь, 1765 г., конец XIX в.; парк с прудами, XVIII в.», расположенного по адресу: Московская область, городской округ Ступино, село Щапово, улица Запрудная, владение 17, и об утверждении требований к градостроительным регламентам в границах территорий данных зон

В целях обеспечения сохранности объекта культурного наследия федерального значения «Усадьба «Щапово», XVIII - XIX вв.: Троицкая церковь, 1765 г., конец XIX в.; парк с прудами, XVIII в.», расположенного по адресу: Московская область, городской округ Ступино, село Щапово, улица Запрудная, владение 17 (далее – Объект) в его исторической среде на сопряженной с ним территории устанавливаются следующие зоны охраны: зона регулирования застройки и хозяйственной деятельности, зона охраняемого природного ландшафта.

Граница территории и режим использования территории Объекта утверждены распоряжением Главного управления культурного наследия Московской области от 10.08.2022 № 34РВ-319 «Об утверждении границы территории и режима использования территории объекта культурного наследия федерального значения «Усадьба «Щапово», XVIII - XIX вв.: Троицкая церковь, 1765 г., конец XIX в.; парк с прудами, XVIII в.», расположенного по адресу: Московская область, городской округ Ступино, село Щапово».

Описание местоположения границ зон охраны Объекта представлено в приложении к настоящим зонам охраны.

I. Зона регулирования застройки и хозяйственной деятельности Объекта

1. Зона регулирования застройки и хозяйственной деятельности Объекта включает один регламентный участок - ЗРЗ-1(1):

1) граница территории регламентного участка ЗРЗ-1(1) проходит:

1-2 - из исходной точки 1, с координатами 401062.63, 2230887.77, в юго-западном направлении протяженностью 12.51 м;

2-3 - в северо-западном направлении протяженностью 160.25 м;

3-4 - в северо-западном направлении протяженностью 18.90 м;

4-5 - в северо-западном направлении протяженностью 161.32 м;

5-6 - в северо-восточном направлении протяженностью 15.91 м;

6-7 - в северо-западном направлении протяженностью 112.13 м;

7-8 - в северо-западном направлении протяженностью 78.67 м;

8-9 - в северо-западном направлении протяженностью 52.78 м;

9-10 - в северо-западном направлении протяженностью 29.52 м;

- 10-11 - в северном направлении протяженностью 12.32 м;
11-12 - в северном направлении протяженностью 18.98 м;
12-13 - в северном направлении протяженностью 10.24 м;
13-14 - в северном направлении протяженностью 34.47 м;
14-15 - в северном направлении протяженностью 30.92 м;
15-16 - в северном направлении протяженностью 31.07 м;
16-17 - в северном направлении протяженностью 18.80 м;
17-18 - в северном направлении протяженностью 74.23 м;
18-19 - в северном направлении протяженностью 23.65 м;
19-20 - в северном направлении протяженностью 78.19 м;
20-21 - в восточном направлении протяженностью 31.35 м;
21-22 - в восточном направлении протяженностью 43.38 м;
22-23 - в восточном направлении протяженностью 5.12 м;
23-24 - в юго-восточном направлении протяженностью 3.00 м;
24-25 - в юго-восточном направлении протяженностью 5.20 м;
25-26 - в юго-восточном направлении протяженностью 36.60 м;
26-27 - в восточном направлении протяженностью 173.16 м;
27-28 - в северном направлении протяженностью 139.02 м;
28-29 - в западном направлении протяженностью 17.55 м;
29-30 - в северном направлении протяженностью 37.45 м;
30-31 - в западном направлении протяженностью 10.58 м;
31-32 - в северном направлении протяженностью 32.72 м;
32-33 - в северо-восточном направлении протяженностью 8.43 м;
33-34 - в северном направлении протяженностью 7.42 м;
34-35 - в северо-восточном направлении протяженностью 4.50 м;
35-36 - в северо-восточном направлении протяженностью 3.03 м;
36-37 - в северном направлении протяженностью 5.34 м;
37-38 - в северном направлении протяженностью 0.74 м;
38-39 - в западном направлении протяженностью 0.90 м;
39-40 - в северном направлении протяженностью 10.99 м;
40-41 - в северо-восточном направлении протяженностью 6.11 м;
41-42 - в северо-восточном направлении протяженностью 5.75 м;
42-43 - в восточном направлении протяженностью 5.03 м;
43-44 - в северном направлении протяженностью 1.00 м;
44-45 - в восточном направлении протяженностью 0.23 м;
45-46 - в северном направлении протяженностью 24.37 м;
46-47 - в северном направлении протяженностью 37.29 м;
47-48 - в северном направлении протяженностью 19.84 м;
48-50 - в северном направлении протяженностью 74.27 м;
50-51 - в северном направлении протяженностью 28.70 м;
51-52 - в северном направлении протяженностью 44.51 м;
52-53 - в северо-восточном направлении протяженностью 127.71 м;
53-54 - в северо-восточном направлении протяженностью 0.81 м;
54-55 - в северо-восточном направлении протяженностью 3.29 м;
55-56 - в северо-восточном направлении протяженностью 23.80 м;

56-57 - в северо-восточном направлении протяженностью 2.73 м;
57-58 - в северо-восточном направлении протяженностью 19.52 м;
58-59 - в северо-восточном направлении протяженностью 7.27 м;
59-60 - в северо-восточном направлении протяженностью 17.91 м;
60-61 - в северо-восточном направлении протяженностью 0.01 м;
61-62 - в северо-восточном направлении протяженностью 1.48 м;
62-63 - в северо-восточном направлении протяженностью 2.19 м;
63-64 - в северо-восточном направлении протяженностью 3.09 м;
64-65 - в северо-восточном направлении протяженностью 1.66 м;
65-66 - в северо-восточном направлении протяженностью 5.11 м;
66-67 - в северо-восточном направлении протяженностью 2.14 м;
67-68 - в северо-восточном направлении протяженностью 5.37 м;
68-69 - в северо-восточном направлении протяженностью 2.96 м;
69-70 - в северо-восточном направлении протяженностью 3.35 м;
70-71 - в северо-восточном направлении протяженностью 2.06 м;
71-72 - в северо-восточном направлении протяженностью 0.38 м;
72-73 - в северо-восточном направлении протяженностью 1.56 м;
73-74 - в северо-восточном направлении протяженностью 0.54 м;
74-75 - в северо-восточном направлении протяженностью 6.65 м;
75-76 - в северо-восточном направлении протяженностью 12.25 м;
76-77 - в северо-восточном направлении протяженностью 0.04 м;
77-78 - в западном направлении протяженностью 102.92 м;
78-79 - в юго-западном направлении протяженностью 28.00 м;
79-80 - в южном направлении протяженностью 6.51 м;
80-81 - в юго-западном направлении протяженностью 43.06 м;
81-82 - в юго-западном направлении протяженностью 15.00 м;
82-83 - в юго-западном направлении протяженностью 28.75 м;
83-84 - в южном направлении протяженностью 89.67 м;
84-85 - в западном направлении протяженностью 104.86 м;
85-86 - в западном направлении протяженностью 1.46 м;
86-87 - в южном направлении протяженностью 1.16 м;
87-88 - в южном направлении протяженностью 8.37 м;
88-89 - в западном направлении протяженностью 0.54 м;
89-90 - в южном направлении протяженностью 18.45 м;
90-91 - в южном направлении протяженностью 7.36 м;
91-92 - в южном направлении протяженностью 2.88 м;
92-93 - в южном направлении протяженностью 7.45 м;
93-94 - в южном направлении протяженностью 21.02 м;
94-95 - в южном направлении протяженностью 4.16 м;
95-96 - в западном направлении протяженностью 12.92 м;
96-97 - в южном направлении протяженностью 21.44 м;
97-98 - в южном направлении протяженностью 13.16 м;
98-99 - в южном направлении протяженностью 3.91 м;
99-100 - в южном направлении протяженностью 40.76 м;
100-101 - в юго-западном направлении протяженностью 14.57 м;

- 101-102 - в юго-западном направлении протяженностью 34.37 м;
102-103 - в южном направлении протяженностью 27.21 м;
103-104 - в юго-западном направлении протяженностью 18.75 м;
104-105 - в юго-западном направлении протяженностью 19.11 м;
105-106 - в юго-западном направлении протяженностью 46.11 м;
106-107 - в юго-западном направлении протяженностью 7.99 м;
107-108 - в западном направлении протяженностью 24.91 м;
108-109 - в юго-западном направлении протяженностью 62.34 м;
109-110 - в юго-западном направлении протяженностью 31.18 м;
110-111 - в северо-западном направлении протяженностью 40.64 м;
111-112 - в северо-западном направлении протяженностью 20.10 м;
112-113 - в западном направлении протяженностью 12.04 м;
113-114 - в западном направлении протяженностью 13.20 м;
114-115 - в западном направлении протяженностью 9.44 м;
115-116 - в северном направлении протяженностью 11.10 м;
116-117 - в северном направлении протяженностью 8.70 м;
117-118 - в северо-западном направлении протяженностью 22.67 м;
118-119 - в западном направлении протяженностью 25.73 м;
119-120 - в северо-западном направлении протяженностью 29.73 м;
120-121 - в западном направлении протяженностью 28.07 м;
121-122 - в западном направлении протяженностью 53.55 м;
122-123 - в западном направлении протяженностью 36.40 м;
123-124 - в западном направлении протяженностью 10.60 м;
124-125 - в северном направлении протяженностью 13.05 м;
125-126 - в северо-восточном направлении протяженностью 121.49 м;
126-127 - в северном направлении протяженностью 65.38 м;
127-128 - в западном направлении протяженностью 37.13 м;
128-129 - в юго-западном направлении протяженностью 0.12 м;
129-130 - в юго-западном направлении протяженностью 26.25 м;
130-131 - в северо-западном направлении протяженностью 12.51 м;
131-132 - в северо-западном направлении протяженностью 218.93 м;
132-133 - в северо-западном направлении протяженностью 2.63 м;
133-134 - в северо-западном направлении протяженностью 149.19 м;
134-135 - в северо-западном направлении протяженностью 54.31 м;
135-136 - в северо-восточном направлении протяженностью 23.36 м;
136-137 - в восточном направлении протяженностью 38.97 м;
137-138 - в юго-восточном направлении протяженностью 108.74 м;
138-139 - в юго-восточном направлении протяженностью 13.31 м;
139-140 - в юго-восточном направлении протяженностью 110.48 м;
140-141 - в восточном направлении протяженностью 79.81 м;
141-142 - в восточном направлении протяженностью 7.74 м;
142-143 - в восточном направлении протяженностью 40.93 м;
143-144 - в северо-восточном направлении протяженностью 67.05 м;
144-145 - в северо-восточном направлении протяженностью 0.11 м;
145-146 - в северном направлении протяженностью 0.02 м;

- 146-147 - в северо-восточном направлении протяженностью 91.40 м;
147-148 - в северном направлении протяженностью 34.60 м;
148-149 - в северном направлении протяженностью 45.80 м;
149-150 - в восточном направлении протяженностью 55.63 м;
150-151 - в восточном направлении протяженностью 38.59 м;
151-152 - в восточном направлении протяженностью 45.39 м;
152-153 - в северном направлении протяженностью 13.47 м;
153-154 - в северо-восточном направлении протяженностью 115.44 м;
154-155 - в северо-восточном направлении протяженностью 130.24 м;
155-156 - в северо-восточном направлении протяженностью 5.95 м;
156-157 - в северном направлении протяженностью 216.93 м;
157-158 - в северном направлении протяженностью 110.12 м;
158-159 - в восточном направлении протяженностью 239.08 м;
159-160 - в восточном направлении протяженностью 122.27 м;
160-161 - в восточном направлении протяженностью 189.66 м;
161-162 - в юго-западном направлении протяженностью 71.49 м;
162-163 - в восточном направлении протяженностью 175.51 м;
163-164 - в западном направлении протяженностью 3.32 м;
164-165 - в южном направлении протяженностью 1.96 м;
165-166 - в юго-восточном направлении протяженностью 3.32 м;
166-167 - в восточном направлении протяженностью 4.80 м;
167-168 - в восточном направлении протяженностью 3.33 м;
168-169 - в юго-западном направлении протяженностью 1.03 м;
169-170 - в южном направлении протяженностью 5.76 м;
170-171 - в южном направлении протяженностью 153.32 м;
171-172 - в южном направлении протяженностью 43.55 м;
172-173 - в южном направлении протяженностью 10.39 м;
173-174 - в южном направлении протяженностью 106.73 м;
174-175 - в южном направлении протяженностью 70.30 м;
175-176 - в юго-западном направлении протяженностью 1.47 м;
176-177 - в юго-западном направлении протяженностью 56.15 м;
177-178 - в юго-западном направлении протяженностью 55.92 м;
178-179 - в юго-западном направлении протяженностью 42.26 м;
179-180 - в юго-западном направлении протяженностью 7.93 м;
180-181 - в юго-западном направлении протяженностью 9.64 м;
181-182 - в юго-западном направлении протяженностью 56.19 м;
182-183 - в юго-западном направлении протяженностью 4.83 м;
183-184 - в восточном направлении протяженностью 0.61 м;
184-185 - в южном направлении протяженностью 2.58 м;
185-186 - в южном направлении протяженностью 4.47 м;
186-187 - в южном направлении протяженностью 13.53 м;
187-188 - в южном направлении протяженностью 70.10 м;
188-189 - в южном направлении протяженностью 55.29 м;
189-190 - в южном направлении протяженностью 51.06 м;
190-191 - в южном направлении протяженностью 229.74 м;

- 191-192 - в южном направлении протяженностью 131.53 м;
- 192-193 - в южном направлении протяженностью 57.90 м;
- 193-194 - в южном направлении протяженностью 66.77 м;
- 194-195 - в южном направлении протяженностью 38.46 м;
- 195-196 - в южном направлении протяженностью 107.69 м;
- 196-197 - в юго-западном направлении протяженностью 48.42 м;
- 197-198 - в западном направлении протяженностью 121.99 м;
- 198-199 - в юго-западном направлении протяженностью 13.60 м;
- 199-200 - в южном направлении протяженностью 74.22 м;
- 200-201 - в южном направлении протяженностью 78.45 м;
- 201-202 - в южном направлении протяженностью 46.31 м;
- 202-1 - в южном направлении протяженностью 36.20 м в исходную точку.

2. Ограничения использования земельных участков, водных объектов и их частей в границах зоны регулирования застройки и хозяйственной деятельности Объекта:

устанавливается запрет:

1) на использование строительных технологий, оказывающих негативное воздействие на объекты культурного наследия и историческую застройку;

2) на размещение взрыво- и пожароопасных объектов, угрожающих сохранности объектов культурного наследия;

3) на строительство, реконструкцию объектов капитального строительства в параметрах, нарушающих характеристики историко-градостроительной среды или препятствующих ее сохранению и (или) восстановлению (в том числе изменению исторической планировочной структуры территории - трассировки дорог и пешеходных дорог, исторических принципов формирования земельных участков, исторических линий застройки улиц), за исключением случаев:

если такие строительство, реконструкция необходимы для обеспечения функционирования Объекта;

строительства и реконструкции, в параметрах, установленных требованиями к градостроительным регламентам, не нарушающими характеристик историко-градостроительной среды;

строительства, реконструкции, ремонта и капитального ремонта линейных объектов (в том числе предусмотренных Схемой территориального планирования транспортного обслуживания Московской области и документацией по планировке территории);

строительства, реконструкции, ремонта, капитального ремонта и эксплуатации объектов инженерной инфраструктуры, в том числе линейных объектов и объектов капитального строительства, являющихся неотъемлемой технологической частью линейных объектов;

4) на размещение рекламы (отдельностоящих рекламных конструкций), некапитальных строений, сооружений и объектов, включая киоски, навесы, которые нарушают визуальное восприятие объекта культурного наследия, а также нарушают характеристики историко-градостроительной и (или) природной среды, за исключением случаев:

если такое размещение соответствует назначению объекта культурного наследия религиозного назначения и объектов капитального строительства, образующих с ним храмовый комплекс, и (или) необходимо для обеспечения его современного использования;

размещения временных сооружений на период проведения культурно-массовых мероприятий;

5) на вырубку старовозрастных насаждений, в том числе зеленых насаждений вдоль западной и северной границ регламентного участка;

6) на благоустройство территории с использованием элементов, нарушающих визуальное восприятие объектов культурного наследия.

II. Зона охраняемого природного ландшафта Объекта

1. Зона охраняемого природного ландшафта Объекта включает два регламентных участка: ЗОПЛ-1(1), ЗОПЛ-1(2):

1) граница территории регламентного участка ЗОПЛ-1(1) проходит:

203-204 - из исходной точки 203, с координатами 401906.49, 2230051.54, в северо-западном направлении протяженностью 6.81 м;

204-205 - в северо-западном направлении протяженностью 68.74 м;

205-206 - в северном направлении протяженностью 24.96 м;

206-207 - в северном направлении протяженностью 24.73 м;

207-208 - в северном направлении протяженностью 26.56 м;

208-209 - в северном направлении протяженностью 4.17 м;

209-210 - в северном направлении протяженностью 15.72 м;

210-211 - в северном направлении протяженностью 11.85 м;

211-212 - в западном направлении протяженностью 26.89 м;

212-213 - в западном направлении протяженностью 9.64 м;

213-214 - в западном направлении протяженностью 1.21 м;

214-215 - в северо-западном направлении протяженностью 0.88 м;

215-216 - в северо-западном направлении протяженностью 2.08 м;

216-217 - в северо-западном направлении протяженностью 16.44 м;

217-218 - в северо-западном направлении протяженностью 83.86 м;

218-219 - в северном направлении протяженностью 0.02 м;

219-220 - в северо-западном направлении протяженностью 14.66 м;

220-221 - в северном направлении протяженностью 31.28 м;

221-222 - в северном направлении протяженностью 9.10 м;

222-223 - в северном направлении протяженностью 16.77 м;

223-224 - в северном направлении протяженностью 27.40 м;

224-225 - в северном направлении протяженностью 11.25 м;

225-226 - в северо-восточном направлении протяженностью 52.66 м;

226-135 - в северо-восточном направлении протяженностью 99.16 м;

135-134 - в юго-восточном направлении протяженностью 54.31 м;

134-133 - в юго-восточном направлении протяженностью 149.19 м;

133-132 - в юго-восточном направлении протяженностью 2.63 м;

132-131 - в юго-восточном направлении протяженностью 218.93 м;

- 131-130 - в юго-восточном направлении протяженностью 12.51 м;
130-129 - в северо-восточном направлении протяженностью 26.25 м;
129-128 - в северо-восточном направлении протяженностью 0.12 м;
128-127 - в восточном направлении протяженностью 37.13 м;
127-126 - в южном направлении протяженностью 65.38 м;
126-125 - в юго-западном направлении протяженностью 121.49 м;
125-124 - в южном направлении протяженностью 13.05 м;
124-123 - в восточном направлении протяженностью 10.60 м;
123-122 - в восточном направлении протяженностью 36.40 м;
122-121 - в восточном направлении протяженностью 53.55 м;
121-120 - в восточном направлении протяженностью 28.07 м;
120-119 - в юго-восточном направлении протяженностью 29.73 м;
119-118 - в восточном направлении протяженностью 25.73 м;
118-117 - в юго-восточном направлении протяженностью 22.67 м;
117-116 - в южном направлении протяженностью 8.70 м;
116-115 - в южном направлении протяженностью 11.10 м;
115-114 - в восточном направлении протяженностью 9.44 м;
114-113 - в восточном направлении протяженностью 13.20 м;
113-112 - в восточном направлении протяженностью 12.04 м;
112-111 - в юго-восточном направлении протяженностью 20.10 м;
111-110 - в юго-восточном направлении протяженностью 40.64 м;
110-21 - в южном направлении протяженностью 93.46 м;
21-20 - в западном направлении протяженностью 31.35 м;
20-19 - в южном направлении протяженностью 78.19 м;
19-18 - в южном направлении протяженностью 23.65 м;
18-17 - в южном направлении протяженностью 74.23 м;
17-227 - в северо-западном направлении протяженностью 24.5 м;
227-228 - в северном направлении протяженностью 8.39 м;
228-229 - в северо-западном направлении протяженностью 33.42 м;
229-230 - в северо-западном направлении протяженностью 18.08 м;
230-231 - в северо-западном направлении протяженностью 22.06 м;
231-232 - в северо-западном направлении протяженностью 49.61 м;
232-233 - в северо-западном направлении протяженностью 8.01 м;
233-234 - в северо-западном направлении протяженностью 26.10 м;
234-235 - в северо-западном направлении протяженностью 17.99 м;
235-236 - в западном направлении протяженностью 42.70 м;
236-237 - в западном направлении протяженностью 72.60 м;
237-238 - в западном направлении протяженностью 17.09 м;
238-203 - в западном направлении протяженностью 184.77 м в исходную точку;
- 2) граница территории регламентного участка ЗОПЛ-1(2) проходит:
239-240 - из исходной точки 239, с координатами 402713.11, 2230372.26, в южном направлении протяженностью 7.32 м;
240-241 - в южном направлении протяженностью 25.87 м;
241-242 - в южном направлении протяженностью 11.11 м;

242-243 - в юго-западном направлении протяженностью 43.12 м;
243-244 - в юго-западном направлении протяженностью 23.08 м;
244-245 - в юго-западном направлении протяженностью 27.30 м;
245-246 - в юго-западном направлении протяженностью 8.24 м;
246-247 - в южном направлении протяженностью 73.21 м;
247-248 - в южном направлении протяженностью 32.55 м;
248-249 - в юго-восточном направлении протяженностью 3.77 м;
249-250 - в южном направлении протяженностью 12.15 м;
250-251 - в юго-восточном направлении протяженностью 25.18 м;
251-149 - в восточном направлении протяженностью 109.43 м;
149-148 - в южном направлении протяженностью 45.80 м;
148-147 - в южном направлении протяженностью 34.60 м;
147-146 - в юго-западном направлении протяженностью 91.40 м;
146-145 - в южном направлении протяженностью 0.02 м;
145-144 - в юго-западном направлении протяженностью 0.11 м;
144-143 - в юго-западном направлении протяженностью 67.05 м;
143-142 - в западном направлении протяженностью 40.93 м;
142-141 - в западном направлении протяженностью 7.74 м;
141-140 - в западном направлении протяженностью 79.81 м;
140-139 - в северо-западном направлении протяженностью 110.48 м;
139-138 - в северо-западном направлении протяженностью 13.31 м;
138-137 - в северо-западном направлении протяженностью 108.74 м;
137-136 - в западном направлении протяженностью 38.97 м;
136-252 - в северо-восточном направлении протяженностью 63.56 м;
252-253 - в северо-восточном направлении протяженностью 68.20 м;
253-254 - в северо-восточном направлении протяженностью 1.86 м;
254-255 - в северо-восточном направлении протяженностью 48.23 м;
255-256 - в северо-восточном направлении протяженностью 4.13 м;
256-257 - в северо-восточном направлении протяженностью 56.99 м;
257-258 - в северо-восточном направлении протяженностью 78.24 м;
258-259 - в северо-восточном направлении протяженностью 46.92 м;
259-260 - в северо-восточном направлении протяженностью 47.77 м;
260-261 - в северо-восточном направлении протяженностью 55.10 м;
261-262 - в северо-восточном направлении протяженностью 9.75 м;
262-263 - в северо-восточном направлении протяженностью 49.97 м;
263-264 - в восточном направлении протяженностью 27.22 м;
264-265 - в восточном направлении протяженностью 15.35 м;
265-239 - в юго-восточном направлении протяженностью 12.71 м в исходную точку.

2. Ограничения использования земельных участков, водных объектов и их частей в границах зоны охраняемого природного ландшафта Объекта:

для всех участков устанавливается запрет:

1) на осуществление хозяйственной деятельности, нарушающей характер и облик исторического и природного окружения Объекта, вызывающей загрязнение

почв, воздушного и водного бассейнов, нарушение сложившегося характера гидрологических условий;

на уничтожение ценных зеленых насаждений;

2) на строительство, реконструкцию объектов капитального строительства в параметрах, нарушающих характеристики историко-градостроительной и (или) природной среды Объекта или препятствующих сохранению и (или) восстановлению такой среды, за исключением случаев:

строительства объектов инженерной инфраструктуры;

3) на строительство линейных объектов, за исключением случаев:

строительства, реконструкции, ремонта и капитального ремонта дорог и элементов их обустройства, не нарушающих целостность Объекта и не создающих угрозы его повреждения, разрушения или уничтожения, угрозы пожара;

если такое строительство направлено на минимизацию негативного воздействия на Объект и его историко-градостроительную и (или) природную среду,

если такое строительство необходимо для обеспечения сохранности, сохранения, содержания и эксплуатации Объекта;

строительства, реконструкции, капитального ремонта и эксплуатации объектов инженерной инфраструктуры, в том числе линейных объектов и объектов капитального строительства, являющихся неотъемлемой технологической частью линейных объектов;

4) хозяйственной деятельности, приводящей к изменению структуры природного ландшафта и существующих отметок рельефа более чем на 1 м, а также нарушению почвенного покрова, уровня поверхностных и подземных вод;

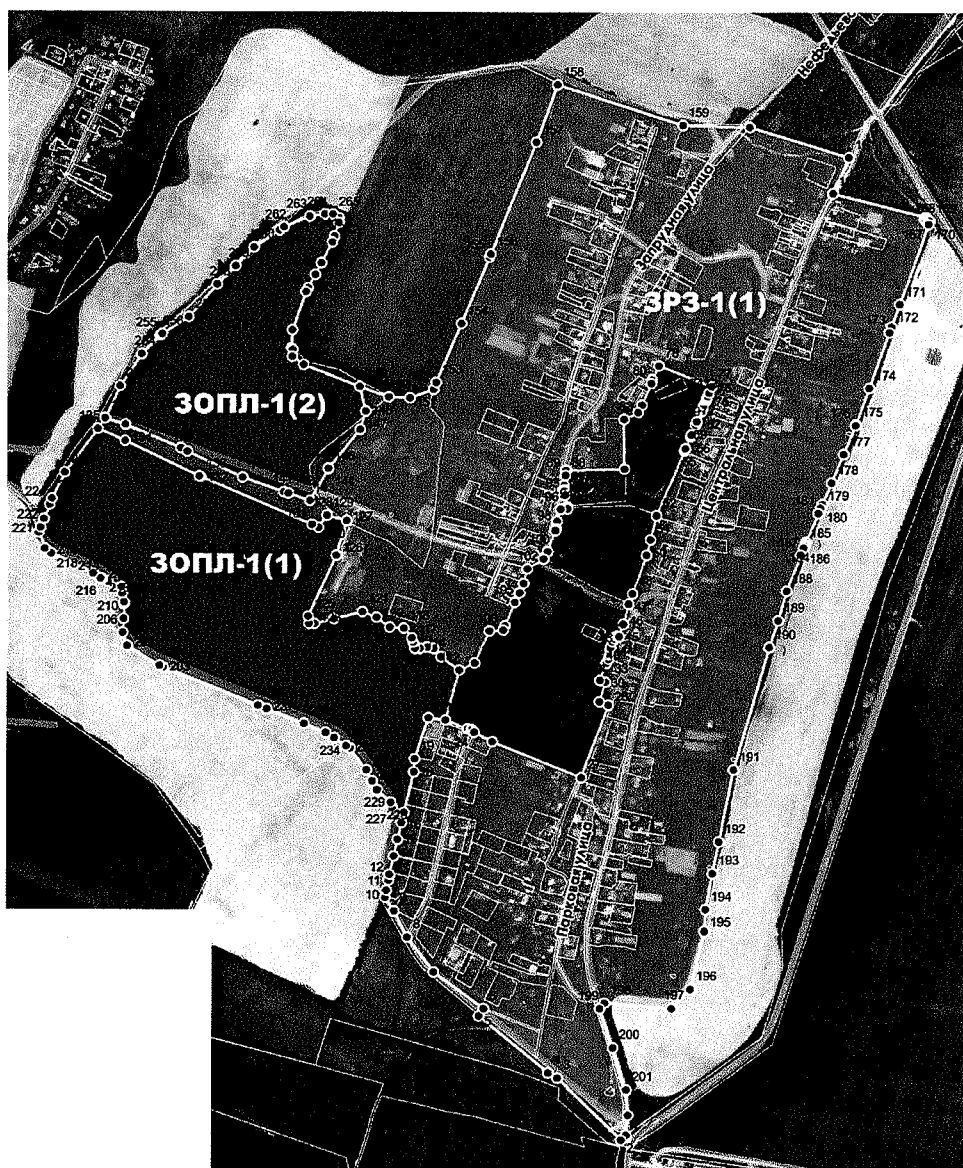
5) на разведение костров, выжигание травянистой растительности (проведение палов);

6) на вырубку ценных пород деревьев, за исключением санитарных рубок.

Приложение

к зонам охраны объекта культурного наследия
федерального значения «Усадьба «Щапово»,
XVIII - XIX вв.: Троицкая церковь, 1765 г.,
конец XIX в.; парк с прудами, XVIII в.»,
расположенного по адресу: Московская область,
городской округ Ступино, село Щапово, улица
Запрудная, владение 17 (далее – Объект)

Графическое описание местоположения границ зон охраны Объекта



Условные обозначения:



Территория Объекта;



Зона регулирования застройки и хозяйственной деятельности Объекта;



Зона охраняемого природного ландшафта Объекта;

12

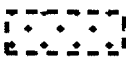


Характерные (поворотные) точки границ зон охраны Объекта;

Экспликация Объекта:



«Усадьба «Щапово», XVIII - XIX вв.:
Троицкая церковь, 1765 г., конец XIX в.»;



«Усадьба «Щапово», XVIII - XIX вв.:
парк с прудами, XVIII в.»

Перечень координат характерных точек границ зон охраны Объекта

Сведения о местоположении границ объекта					
1. Система координат МСК-50					
2. Сведения о характерных точках границ объекта землеустройства					
Обозначение характерных точек границ	Координаты, м		Метод определения координат характерной точки	Средняя квадратическая погрешность положения характерной точки (Mt), м	Описание обозначения точки на местности (при наличии)
	X	Y			
1	2	3	4	5	6
I. Зона регулирования застройки и хозяйственной деятельности Объекта					
Зона регулирования застройки и хозяйственной деятельности. ЗРЗ-1(1)					
1	401062.63	2230887.77	Картометрический метод	0,1	-
2	401054.49	2230878.27	Картометрический метод	0,1	-
3	401166.18	2230763.36	Картометрический метод	0,1	-
4	401175.44	2230746.88	Картометрический метод	0,1	-
5	401277.80	2230622.19	Картометрический метод	0,1	-
6	401291.15	2230630.85	Картометрический метод	0,1	-
7	401357.48	2230540.44	Картометрический метод	0,1	-
8	401420.22	2230492.97	Картометрический метод	0,1	-
9	401467.18	2230468.87	Картометрический метод	0,1	-
10	401491.92	2230452.77	Картометрический метод	0,1	-
11	401503.99	2230455.24	Картометрический метод	0,1	-
12	401522.63	2230458.82	Картометрический метод	0,1	-
13	401532.69	2230460.74	Картометрический метод	0,1	-
14	401566.30	2230468.40	Картометрический метод	0,1	-
15	401596.30	2230475.90	Картометрический метод	0,1	-
16	401626.50	2230483.20	Картометрический метод	0,1	-
17	401644.74	2230487.75	Картометрический метод	0,1	-
18	401716.80	2230505.60	Картометрический метод	0,1	-
19	401740.40	2230507.10	Картометрический метод	0,1	-
20	401814.32	2230532.60	Картометрический метод	0,1	-
21	401810.03	2230563.65	Картометрический метод	0,1	-
22	401794.67	2230604.22	Картометрический метод	0,1	-
23	401793.20	2230609.12	Картометрический метод	0,1	-
24	401791.99	2230611.87	Картометрический метод	0,1	-
25	401788.39	2230615.62	Картометрический метод	0,1	-
26	401770.87	2230647.75	Картометрический метод	0,1	-
27	401706.40	2230808.46	Картометрический метод	0,1	-
28	401836.27	2230858.05	Картометрический метод	0,1	-
29	401842.18	2230841.52	Картометрический метод	0,1	-
30	401878.08	2230852.19	Картометрический метод	0,1	-
31	401881.27	2230842.10	Картометрический метод	0,1	-
32	401911.82	2230853.83	Картометрический метод	0,1	-
33	401919.16	2230857.97	Картометрический метод	0,1	-
34	401926.57	2230857.66	Картометрический метод	0,1	-

1	2	3	4	5	6
35	401930.71	2230859.42	Картометрический метод	0,1	-
36	401933.50	2230860.60	Картометрический метод	0,1	-
37	401938.49	2230862.49	Картометрический метод	0,1	-
38	401939.21	2230862.65	Картометрический метод	0,1	-
39	401939.52	2230861.80	Картометрический метод	0,1	-
40	401950.04	2230864.98	Картометрический метод	0,1	-
41	401954.83	2230868.77	Картометрический метод	0,1	-
42	401959.61	2230871.97	Картометрический метод	0,1	-
43	401957.89	2230876.70	Картометрический метод	0,1	-
44	401958.83	2230877.03	Картометрический метод	0,1	-
45	401958.78	2230877.25	Картометрический метод	0,1	-
46	401981.67	2230885.62	Картометрический метод	0,1	-
47	402017.74	2230895.08	Картометрический метод	0,1	-
48	402036.32	2230902.05	Картометрический метод	0,1	-
50	402105.85	2230928.16	Картометрический метод	0,1	-
51	402133.65	2230935.32	Картометрический метод	0,1	-
52	402176.76	2230946.41	Картометрический метод	0,1	-
53	402293.75	2230997.63	Картометрический метод	0,1	-
54	402294.50	2230997.96	Картометрический метод	0,1	-
55	402297.51	2230999.28	Картометрический метод	0,1	-
56	402319.31	2231008.82	Картометрический метод	0,1	-
57	402321.82	2231009.92	Картометрический метод	0,1	-
58	402339.70	2231017.75	Картометрический метод	0,1	-
59	402346.36	2231020.66	Картометрический метод	0,1	-
60	402362.76	2231027.85	Картометрический метод	0,1	-
61	402362.77	2231027.85	Картометрический метод	0,1	-
62	402364.13	2231028.45	Картометрический метод	0,1	-
63	402366.13	2231029.32	Картометрический метод	0,1	-
64	402368.96	2231030.56	Картометрический метод	0,1	-
65	402370.48	2231031.23	Картометрический метод	0,1	-
66	402375.16	2231033.28	Картометрический метод	0,1	-
67	402377.12	2231034.13	Картометрический метод	0,1	-
68	402382.04	2231036.29	Картометрический метод	0,1	-
69	402384.75	2231037.48	Картометрический метод	0,1	-
70	402387.82	2231038.82	Картометрический метод	0,1	-
71	402389.71	2231039.65	Картометрический метод	0,1	-
72	402390.06	2231039.80	Картометрический метод	0,1	-
73	402391.49	2231040.42	Картометрический метод	0,1	-
74	402391.99	2231040.64	Картометрический метод	0,1	-
75	402398.08	2231043.31	Картометрический метод	0,1	-
76	402409.31	2231048.22	Картометрический метод	0,1	-
77	402409.34	2231048.24	Картометрический метод	0,1	-
78	402446.48	2230952.26	Картометрический метод	0,1	-
79	402421.67	2230939.28	Картометрический метод	0,1	-
80	402415.34	2230937.75	Картометрический метод	0,1	-
81	402375.83	2230920.63	Картометрический метод	0,1	-
82	402362.50	2230913.75	Картометрический метод	0,1	-
83	402350.57	2230887.59	Картометрический метод	0,1	-
84	402260.91	2230888.58	Картометрический метод	0,1	-

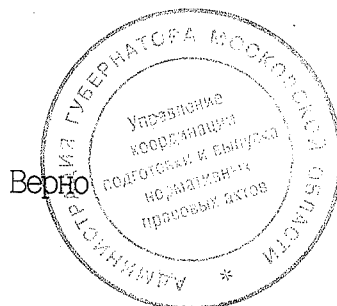
1	2	3	4	5	6
85	402259.05	2230783.74	Картометрический метод	0,1	-
86	402259.22	2230782.29	Картометрический метод	0,1	-
87	402258.08	2230782.07	Картометрический метод	0,1	-
88	402249.74	2230781.33	Картометрический метод	0,1	-
89	402249.73	2230780.79	Картометрический метод	0,1	-
90	402231.37	2230778.99	Картометрический метод	0,1	-
91	402224.01	2230779.01	Картометрический метод	0,1	-
92	402221.14	2230779.21	Картометрический метод	0,1	-
93	402213.74	2230780.03	Картометрический метод	0,1	-
94	402193.29	2230784.91	Картометрический метод	0,1	-
95	402189.13	2230784.94	Картометрический метод	0,1	-
96	402188.26	2230772.05	Картометрический метод	0,1	-
97	402167.63	2230766.23	Картометрический метод	0,1	-
98	402154.78	2230763.38	Картометрический метод	0,1	-
99	402150.96	2230762.53	Картометрический метод	0,1	-
100	402112.59	2230748.77	Картометрический метод	0,1	-
101	402099.89	2230741.62	Картометрический метод	0,1	-
102	402082.18	2230712.16	Картометрический метод	0,1	-
103	402055.85	2230705.31	Картометрический метод	0,1	-
104	402038.73	2230697.67	Картометрический метод	0,1	-
105	402021.36	2230689.71	Картометрический метод	0,1	-
106	401979.13	2230671.19	Картометрический метод	0,1	-
107	401971.81	2230667.98	Картометрический метод	0,1	-
108	401969.69	2230643.16	Картометрический метод	0,1	-
109	401913.02	2230617.19	Картометрический метод	0,1	-
110	401900.03	2230588.85	Картометрический метод	0,1	-
111	401923.65	2230555.78	Картометрический метод	0,1	-
112	401939.00	2230542.80	Картометрический метод	0,1	-
113	401941.36	2230530.99	Картометрический метод	0,1	-
114	401939.00	2230518.00	Картометрический метод	0,1	-
115	401939.00	2230508.56	Картометрический метод	0,1	-
116	401949.59	2230505.25	Картометрический метод	0,1	-
117	401957.89	2230502.65	Картометрический метод	0,1	-
118	401975.60	2230488.49	Картометрический метод	0,1	-
119	401976.77	2230462.79	Картометрический метод	0,1	-
120	401994.58	2230438.99	Картометрический метод	0,1	-
121	402005.20	2230413.00	Картометрический метод	0,1	-
122	401992.20	2230361.06	Картометрический метод	0,1	-
123	401983.92	2230325.61	Картометрический метод	0,1	-
124	401983.92	2230315.01	Картометрический метод	0,1	-
125	401996.92	2230313.83	Картометрический метод	0,1	-
126	402106.75	2230365.77	Картометрический метод	0,1	-
127	402169.34	2230384.66	Картометрический метод	0,1	-
128	402178.87	2230348.77	Картометрический метод	0,1	-
129	402178.77	2230348.69	Картометрический метод	0,1	-
130	402157.49	2230333.32	Картометрический метод	0,1	-
131	402162.41	2230321.82	Картометрический метод	0,1	-
132	402248.52	2230120.53	Картометрический метод	0,1	-
133	402249.65	2230118.15	Картометрический метод	0,1	-

1	2	3	4	5	6
134	402313.56	2229983.35	Картометрический метод	0,1	-
135	402335.69	2229933.75	Картометрический метод	0,1	-
136	402354.73	2229947.29	Картометрический метод	0,1	-
137	402342.77	2229984.38	Картометрический метод	0,1	-
138	402300.36	2230084.51	Картометрический метод	0,1	-
139	402294.66	2230096.54	Картометрический метод	0,1	-
140	402247.37	2230196.38	Картометрический метод	0,1	-
141	402221.04	2230271.72	Картометрический метод	0,1	-
142	402218.49	2230279.02	Картометрический метод	0,1	-
143	402204.98	2230317.66	Картометрический метод	0,1	-
144	402262.68	2230351.82	Картометрический метод	0,1	-
145	402262.77	2230351.89	Картометрический метод	0,1	-
146	402262.79	2230351.89	Картометрический метод	0,1	-
147	402333.36	2230409.97	Картометрический метод	0,1	-
148	402366.30	2230420.56	Картометрический метод	0,1	-
149	402410.85	2230409.90	Картометрический метод	0,1	-
150	402391.56	2230462.08	Картометрический метод	0,1	-
151	402390.54	2230500.66	Картометрический метод	0,1	-
152	402405.14	2230543.64	Картометрический метод	0,1	-
153	402417.84	2230548.14	Картометрический метод	0,1	-
154	402523.39	2230594.89	Картометрический метод	0,1	-
155	402643.31	2230645.70	Картометрический метод	0,1	-
156	402648.78	2230648.02	Картометрический метод	0,1	-
157	402849.25	2230730.90	Картометрический метод	0,1	-
158	402952.50	2230769.20	Картометрический метод	0,1	-
159	402879.48	2230996.86	Картометрический метод	0,1	-
160	402876.12	2231119.08	Картометрический метод	0,1	-
161	402820.23	2231300.32	Картометрический метод	0,1	-
162	402755.07	2231270.90	Картометрический метод	0,1	-
163	402712.28	2231441.11	Картометрический метод	0,1	-
164	402711.24	2231437.96	Картометрический метод	0,1	-
165	402709.40	2231437.28	Картометрический метод	0,1	-
166	402706.56	2231439.00	Картометрический метод	0,1	-
167	402704.90	2231443.50	Картометрический метод	0,1	-
168	402705.94	2231446.66	Картометрический метод	0,1	-
169	402705.05	2231446.14	Картометрический метод	0,1	-
170	402699.49	2231444.62	Картометрический метод	0,1	-
171	402555.70	2231391.40	Картометрический метод	0,1	-
172	402514.86	2231376.29	Картометрический метод	0,1	-
173	402505.11	2231372.68	Картометрический метод	0,1	-
174	402405.02	2231335.64	Картометрический метод	0,1	-
175	402339.09	2231311.24	Картометрический метод	0,1	-
176	402337.74	2231310.66	Картометрический метод	0,1	-
177	402286.10	2231288.62	Картометрический метод	0,1	-
178	402234.62	2231266.78	Картометрический метод	0,1	-
179	402196.05	2231249.51	Картометрический метод	0,1	-
180	402188.81	2231246.26	Картометрический метод	0,1	-
181	402180.02	2231242.32	Картометрический метод	0,1	-
182	402128.74	2231219.36	Картометрический метод	0,1	-

1	2	3	4	5	6
183	402124.33	2231217.38	Картометрический метод	0,1	-
184	402124.18	2231217.97	Картометрический метод	0,1	-
185	402121.80	2231216.99	Картометрический метод	0,1	-
186	402117.67	2231215.28	Картометрический метод	0,1	-
187	402105.17	2231210.11	Картометрический метод	0,1	-
188	402040.39	2231183.33	Картометрический метод	0,1	-
189	401987.35	2231167.72	Картометрический метод	0,1	-
190	401938.99	2231151.34	Картометрический метод	0,1	-
191	401719.02	2231085.04	Картометрический метод	0,1	-
192	401590.21	2231058.42	Картометрический метод	0,1	-
193	401533.54	2231046.54	Картометрический метод	0,1	-
194	401468.06	2231033.47	Картометрический метод	0,1	-
195	401429.64	2231031.66	Картометрический метод	0,1	-
196	401325.31	2231004.97	Картометрический метод	0,1	-
197	401290.96	2230970.84	Картометрический метод	0,1	-
198	401300.63	2230849.23	Картометрический метод	0,1	-
199	401290.06	2230840.68	Картометрический метод	0,1	-
200	401219.84	2230864.72	Картометрический метод	0,1	-
201	401144.97	2230888.15	Картометрический метод	0,1	-
202	401098.72	2230890.60	Картометрический метод	0,1	-
1	401062.63	2230887.77	Картометрический метод	0,1	-
II. Зона охраняемого природного ландшафта Объекта					
Зона охраняемого природного ландшафта. ЗОПЛ-1(1)					
203	401906.49	2230051.54	Картометрический метод	0,1	-
204	401909.26	2230045.32	Картометрический метод	0,1	-
205	401944.63	2229986.38	Картометрический метод	0,1	-
206	401968.19	2229978.13	Картометрический метод	0,1	-
207	401992.89	2229979.30	Картометрический метод	0,1	-
208	402019.43	2229980.33	Картометрический метод	0,1	-
209	402023.59	2229980.49	Картометрический метод	0,1	-
210	402039.07	2229977.80	Картометрический метод	0,1	-
211	402050.75	2229975.77	Картометрический метод	0,1	-
212	402060.80	2229950.83	Картометрический метод	0,1	-
213	402064.41	2229941.89	Картометрический метод	0,1	-
214	402064.86	2229940.77	Картометрический метод	0,1	-
215	402065.23	2229939.97	Картометрический метод	0,1	-
216	402066.39	2229938.25	Картометрический метод	0,1	-
217	402075.60	2229924.63	Картометрический метод	0,1	-
218	402111.02	2229848.62	Картометрический метод	0,1	-
219	402111.04	2229848.62	Картометрический метод	0,1	-
220	402120.20	2229837.18	Картометрический метод	0,1	-
221	402149.63	2229826.58	Картометрический метод	0,1	-
222	402158.10	2229829.90	Картометрический метод	0,1	-
223	402173.71	2229836.03	Картометрический метод	0,1	-
224	402199.22	2229846.03	Картометрический метод	0,1	-
225	402209.69	2229850.14	Картометрический метод	0,1	-
226	402256.79	2229873.69	Картометрический метод	0,1	-
135	402335.69	2229933.75	Картометрический метод	0,1	-
134	402313.56	2229983.35	Картометрический метод	0,1	-

1	2	3	4	5	6
133	402249.65	2230118.15	Картометрический метод	0,1	-
132	402248.52	2230120.53	Картометрический метод	0,1	-
131	402162.41	2230321.82	Картометрический метод	0,1	-
130	402157.49	2230333.32	Картометрический метод	0,1	-
129	402178.77	2230348.69	Картометрический метод	0,1	-
128	402178.87	2230348.77	Картометрический метод	0,1	-
127	402169.34	2230384.66	Картометрический метод	0,1	-
126	402106.75	2230365.77	Картометрический метод	0,1	-
125	401996.92	2230313.83	Картометрический метод	0,1	-
124	401983.92	2230315.01	Картометрический метод	0,1	-
123	401983.92	2230325.61	Картометрический метод	0,1	-
122	401992.20	2230361.06	Картометрический метод	0,1	-
121	402005.20	2230413.00	Картометрический метод	0,1	-
120	401994.58	2230438.99	Картометрический метод	0,1	-
119	401976.77	2230462.79	Картометрический метод	0,1	-
118	401975.60	2230488.49	Картометрический метод	0,1	-
117	401957.89	2230502.65	Картометрический метод	0,1	-
116	401949.59	2230505.25	Картометрический метод	0,1	-
115	401939.00	2230508.56	Картометрический метод	0,1	-
114	401939.00	2230518.00	Картометрический метод	0,1	-
113	401941.36	2230530.99	Картометрический метод	0,1	-
112	401939.00	2230542.80	Картометрический метод	0,1	-
111	401923.65	2230555.78	Картометрический метод	0,1	-
110	401900.03	2230588.85	Картометрический метод	0,1	-
21	401810.03	2230563.65	Картометрический метод	0,1	-
20	401814.32	2230532.60	Картометрический метод	0,1	-
19	401740.40	2230507.10	Картометрический метод	0,1	-
18	401716.80	2230505.60	Картометрический метод	0,1	-
17	401644.74	2230487.75	Картометрический метод	0,1	-
227	401654.58	2230465.72	Картометрический метод	0,1	-
228	401662.72	2230463.69	Картометрический метод	0,1	-
229	401685.14	2230438.90	Картометрический метод	0,1	-
230	401701.09	2230430.39	Картометрический метод	0,1	-
231	401720.56	2230420.01	Картометрический метод	0,1	-
232	401759.53	2230389.31	Картометрический метод	0,1	-
233	401763.71	2230382.47	Картометрический метод	0,1	-
234	401778.23	2230360.79	Картометрический метод	0,1	-
235	401788.23	2230345.84	Картометрический метод	0,1	-
236	401804.15	2230306.21	Картометрический метод	0,1	-
237	401831.22	2230238.85	Картометрический метод	0,1	-
238	401837.60	2230222.99	Картометрический метод	0,1	-
203	401906.49	2230051.54	Картометрический метод	0,1	-
Зона охраняемого природного ландшафта. ЗОПЛ-1(2)					
239	402713.11	2230372.26	Картометрический метод	0,1	-
240	402705.79	2230372.26	Картометрический метод	0,1	-
241	402681.25	2230364.08	Картометрический метод	0,1	-
242	402670.71	2230360.57	Картометрический метод	0,1	-
243	402632.85	2230339.92	Картометрический метод	0,1	-
244	402612.59	2230328.87	Картометрический метод	0,1	-

1	2	3	4	5	6
245	402588.62	2230315.80	Картометрический метод	0,1	-
246	402581.38	2230311.85	Картометрический метод	0,1	-
247	402512.35	2230287.48	Картометрический метод	0,1	-
248	402479.86	2230285.46	Картометрический метод	0,1	-
249	402477.09	2230288.01	Картометрический метод	0,1	-
250	402464.95	2230287.58	Картометрический метод	0,1	-
251	402449.66	2230307.58	Картометрический метод	0,1	-
149	402410.85	2230409.90	Картометрический метод	0,1	-
148	402366.30	2230420.56	Картометрический метод	0,1	-
147	402333.36	2230409.97	Картометрический метод	0,1	-
146	402262.79	2230351.89	Картометрический метод	0,1	-
145	402262.77	2230351.89	Картометрический метод	0,1	-
144	402262.68	2230351.82	Картометрический метод	0,1	-
143	402204.98	2230317.66	Картометрический метод	0,1	-
142	402218.49	2230279.02	Картометрический метод	0,1	-
141	402221.04	2230271.72	Картометрический метод	0,1	-
140	402247.37	2230196.38	Картометрический метод	0,1	-
139	402294.66	2230096.54	Картометрический метод	0,1	-
138	402300.36	2230084.51	Картометрический метод	0,1	-
137	402342.77	2229984.38	Картометрический метод	0,1	-
136	402354.73	2229947.29	Картометрический метод	0,1	-
252	402412.27	2229974.29	Картометрический метод	0,1	-
253	402468.30	2230013.17	Картометрический метод	0,1	-
254	402469.83	2230014.23	Картометрический метод	0,1	-
255	402503.38	2230048.87	Картометрический метод	0,1	-
256	402506.26	2230051.84	Картометрический метод	0,1	-
257	402536.78	2230099.97	Картометрический метод	0,1	-
258	402595.51	2230151.66	Картометрический метод	0,1	-
259	402628.69	2230184.84	Картометрический метод	0,1	-
260	402662.47	2230218.62	Картометрический метод	0,1	-
261	402692.53	2230264.80	Картометрический метод	0,1	-
262	402697.50	2230273.19	Картометрический метод	0,1	-
263	402716.64	2230319.35	Картометрический метод	0,1	-
264	402720.16	2230346.34	Картометрический метод	0,1	-
265	402720.16	2230361.69	Картометрический метод	0,1	-
239	402713.11	2230372.26	Картометрический метод	0,1	-



УТВЕРЖДЕНЫ
постановлением Правительства
Московской области
от 14.04.2026 № 397-ПП

ТРЕБОВАНИЯ К ГРАДОСТРОИТЕЛЬНЫМ РЕГЛАМЕНТАМ
в границах территорий зон охраны объекта культурного наследия
федерального значения «Усадьба «Щапово», XVIII - XIX вв.:
Троицкая церковь, 1765 г., конец XIX в.; парк с прудами, XVIII в.»,
расположенного по адресу: Московская область, городской округ Ступино,
село Щапово, улица Запрудная, владение 17 (далее – Объект)

I. Требования к градостроительным регламентам в границах территории зоны регулирования застройки и хозяйственной деятельности Объекта предусматривают:
предельную высоту объектов капитального строительства, объектов некапитального строительства - 12 м;
допустимую форму кровли: двускатную, вальмовую;
устройство ограждений высотой более 1,8 м;
возведение визуально проницаемых металлических и деревянных ограждений, не допускается установка по линии застройки улицы ограждений из профилированного металлического листа и поликарбоната.

II. Требования к градостроительным регламентам в границах территории зоны охраняемого природного ландшафта Объекта предусматривают:
требования к градостроительным регламентам в границах территории зоны охраняемого природного ландшафта Объекта не устанавливаются.

