



**МИНИСТЕРСТВО ЭНЕРГЕТИКИ И ТАРИФОВ  
ЛИПЕЦКОЙ ОБЛАСТИ**

**ПОСТАНОВЛЕНИЕ**

*25 февраля 2026 года*

№ 10-НПА

г. Липецк

**Об утверждении границ охранных зон газораспределительной сети  
ООО «Газпром газификация» (ИНН 7813655197)**

В соответствии с Земельным кодексом Российской Федерации, постановлением Правительства Российской Федерации от 20 ноября 2000 года № 878 «Об утверждении Правил охраны газораспределительных сетей», постановлением Правительства Липецкой области от 4 апреля 2024 года № 229 «Об утверждении Положения о министерстве энергетики и тарифов Липецкой области», приказом министерства энергетики и тарифов Липецкой области от 14 мая 2025 года № 01-06/273 «Об утверждении административного регламента предоставления государственной услуги по утверждению границ охранных зон газораспределительных сетей», на основании заявления АО «Газпром газораспределение Липецк» (исх. № 16-153 от 27 января 2026 года; вх. № 48-282 от 28 января 2026 года) министерство энергетики и тарифов Липецкой области постановляет:

1. Утвердить границы охранных зон газораспределительной сети ООО «Газпром газификация» (ИНН 7813655197):

Газопровод межпоселковый к д. Писаревка, д. Прудки Грязинского района Липецкой области. Назначение: 7.7. Сооружения трубопроводного транспорта. Протяженность: 4 743 м. Адрес (местоположение): Российская Федерация, Липецкая область, м. р-н Грязинский. Кадастровый номер 48:02:0000000:17449 (приложение).

2. Настоящее постановление вступает в силу со дня его официального опубликования.

Министр энергетики и тарифов  
Липецкой области

М.В. Боев

## ГРАФИЧЕСКОЕ ОПИСАНИЕ

местоположения границ населенных пунктов, территориальных зон, особо охраняемых природных территорий, зон с особыми условиями использования территории

**Охранная зона объекта газоснабжения: "Газопровод межпоселковый к д.Писаревка, д. Прудки Грязинского района Липецкой области общей протяженностью 4742.85 м."**

(наименование объекта, местоположение границ которого описано (далее - объект))

### Раздел 1

#### Сведения об объекте

№ п/п	Характеристики объекта	Описание характеристик
1	2	3
1.	Местоположение объекта	Липецкая область, м.р-н Грязинский
2.	Площадь объекта +/- величина погрешности определения площади (Р +/- Дельта Р)	24318 +/- 55 м <sup>2</sup>
3.	Иные характеристики объекта	<p>Ограничения использования объектов недвижимости предусмотрены Постановлением Правительства РФ от 20 ноября 2000 г. N 878 "Об утверждении Правил охраны газораспределительных сетей". На земельные участки, входящие в охранные зоны газораспределительных сетей, в целях предупреждения их повреждения или нарушения условий их нормальной эксплуатации налагаются ограничения (обременения), которыми запрещается лицам, указанным в пункте 2 Постановления от 20.11.2000г. №878: а) строить объекты жилищно-гражданского и производственного назначения; б) сносить и реконструировать мосты, коллекторы, автомобильные и железные дороги с расположенными на них газораспределительными сетями без предварительного выноса этих газопроводов по согласованию с эксплуатационными организациями; в) разрушать берегоукрепительные сооружения, водопропускные устройства, земляные и иные сооружения, предохраняющие газораспределительные сети от разрушений; г) перемещать, повреждать, засыпать и уничтожать опознавательные знаки, контрольно-измерительные пункты и другие устройства газораспределительных сетей; д) устраивать свалки и склады, разливать растворы кислот, солей, щелочей и других химически активных веществ; е) огораживать и перегораживать охранные зоны, препятствовать доступу персонала эксплуатационных организаций к газораспределительным сетям, проведению обслуживания и устранению повреждений газораспределительных сетей; ж) разводить огонь и размещать источники огня; з) рыть погреба, копать и обрабатывать почву сельскохозяйственными и мелиоративными орудиями и механизмами на глубину более 0,3 метра; и) открывать калитки и двери газорегуляторных пунктов, станций катодной и дренажной защиты, люки подземных колодцев, включать или отключать электроснабжение средств связи, освещения и систем телемеханики; к) набрасывать, приставлять и привязывать к опорам и надземным газопроводам, ограждениям и зданиям газораспределительных сетей посторонние предметы, лестницы, влезать на них; л) самовольно подключаться к газораспределительным сетям.</p>

## Раздел 2

### Сведения о местоположении границ объекта

1. Система координат МСК-48, зона 1

2. Сведения о характерных точках границ объекта

Обозначение характерных точек границ	Координаты, м		Метод определения координат характерной точки	Средняя квадратическая погрешность положения характерной точки (Mt), м	Описание обозначения точки на местности (при наличии)
	X	Y			
1	2	3	4	5	6
1	398362.47	1335456.45	Метод спутниковых геодезических измерений (определений)	0.10	-
2	398363.39	1335456.92	Метод спутниковых геодезических измерений (определений)	0.10	-
3	398363.96	1335457.79	Метод спутниковых геодезических измерений (определений)	0.10	-
4	398364.02	1335458.82	Метод спутниковых геодезических измерений (определений)	0.10	-
5	398362.30	1335467.06	Метод спутниковых геодезических измерений (определений)	0.10	-
6	398304.00	1335572.98	Метод спутниковых геодезических измерений (определений)	0.10	-
7	398230.97	1335682.21	Метод спутниковых геодезических измерений (определений)	0.10	-
8	398098.91	1335882.42	Метод спутниковых геодезических измерений (определений)	0.10	-
9	398063.63	1335934.54	Метод спутниковых геодезических измерений (определений)	0.10	-
10	398062.98	1335935.14	Метод спутниковых геодезических измерений (определений)	0.10	-
11	398062.19	1335935.41	Метод спутниковых геодезических измерений (определений)	0.10	-

2. Сведения о характерных точках границ объекта					
Обозначение характерных точек границ	Координаты, м		Метод определения координат характерной точки	Средняя квадратическая погрешность положения характерной точки (Mt), м	Описание обозначения точки на местности (при наличии)
	X	Y			
1	2	3	4	5	6
12	397906.82	1335952.99	Метод спутниковых геодезических измерений (определений)	0.10	-
13	397742.01	1335971.33	Метод спутниковых геодезических измерений (определений)	0.10	-
14	397452.75	1336003.27	Метод спутниковых геодезических измерений (определений)	0.10	-
15	397348.80	1336014.60	Метод спутниковых геодезических измерений (определений)	0.10	-
16	397249.48	1336026.11	Метод спутниковых геодезических измерений (определений)	0.10	-
17	397150.57	1336035.11	Метод спутниковых геодезических измерений (определений)	0.10	-
18	397049.92	1336048.08	Метод спутниковых геодезических измерений (определений)	0.10	-
19	396855.77	1336070.17	Метод спутниковых геодезических измерений (определений)	0.10	-
20	396772.02	1336079.00	Метод спутниковых геодезических измерений (определений)	0.10	-
21	396766.46	1336077.25	Метод спутниковых геодезических измерений (определений)	0.10	-
22	396765.18	1336076.26	Метод спутниковых геодезических измерений (определений)	0.10	-
23	396762.63	1336082.98	Метод спутниковых геодезических измерений (определений)	0.10	-
24	396751.07	1336131.02	Метод спутниковых геодезических измерений (определений)	0.10	-

2. Сведения о характерных точках границ объекта					
Обозначение характерных точек границ	Координаты, м		Метод определения координат характерной точки	Средняя квадратическая погрешность положения характерной точки (Mt), м	Описание обозначения точки на местности (при наличии)
	X	Y			
1	2	3	4	5	6
25	396745.05	1336152.50	Метод спутниковых геодезических измерений (определений)	0.10	-
26	396723.59	1336204.41	Метод спутниковых геодезических измерений (определений)	0.10	-
27	396675.88	1336299.66	Метод спутниковых геодезических измерений (определений)	0.10	-
28	396669.01	1336310.37	Метод спутниковых геодезических измерений (определений)	0.10	-
29	396661.73	1336319.17	Метод спутниковых геодезических измерений (определений)	0.10	-
30	396652.87	1336327.13	Метод спутниковых геодезических измерений (определений)	0.10	-
31	396623.88	1336342.30	Метод спутниковых геодезических измерений (определений)	0.10	-
32	396606.58	1336357.82	Метод спутниковых геодезических измерений (определений)	0.10	-
33	396605.06	1336359.51	Метод спутниковых геодезических измерений (определений)	0.10	-
34	396604.05	1336360.97	Метод спутниковых геодезических измерений (определений)	0.10	-
35	396573.25	1336435.92	Метод спутниковых геодезических измерений (определений)	0.10	-
36	396547.37	1336498.70	Метод спутниковых геодезических измерений (определений)	0.10	-
37	396546.57	1336501.30	Метод спутниковых геодезических измерений (определений)	0.10	-

2. Сведения о характерных точках границ объекта					
Обозначение характерных точек границ	Координаты, м		Метод определения координат характерной точки	Средняя квадратическая погрешность положения характерной точки (Mt), м	Описание обозначения точки на местности (при наличии)
	X	Y			
1	2	3	4	5	6
38	396540.76	1336537.99	Метод спутниковых геодезических измерений (определений)	0.10	-
39	396540.45	1336540.40	Метод спутниковых геодезических измерений (определений)	0.10	-
40	396557.07	1336620.57	Метод спутниковых геодезических измерений (определений)	0.10	-
41	396558.03	1336626.26	Метод спутниковых геодезических измерений (определений)	0.10	-
42	396557.97	1336627.18	Метод спутниковых геодезических измерений (определений)	0.10	-
43	396557.51	1336627.96	Метод спутниковых геодезических измерений (определений)	0.10	-
44	396552.54	1336633.21	Метод спутниковых геодезических измерений (определений)	0.10	-
45	396545.15	1336637.80	Метод спутниковых геодезических измерений (определений)	0.10	-
46	396544.27	1336638.10	Метод спутниковых геодезических измерений (определений)	0.10	-
47	396543.40	1336637.97	Метод спутниковых геодезических измерений (определений)	0.10	-
48	396537.67	1336635.84	Метод спутниковых геодезических измерений (определений)	0.10	-
49	396530.47	1336630.91	Метод спутниковых геодезических измерений (определений)	0.10	-
50	396474.97	1336589.43	Метод спутниковых геодезических измерений (определений)	0.10	-

2. Сведения о характерных точках границ объекта					
Обозначение характерных точек границ	Координаты, м		Метод определения координат характерной точки	Средняя квадратическая погрешность положения характерной точки (Mt), м	Описание обозначения точки на местности (при наличии)
	X	Y			
1	2	3	4	5	6
51	396474.07	1336589.76	Метод спутниковых геодезических измерений (определений)	0.10	-
52	396414.86	1336617.56	Метод спутниковых геодезических измерений (определений)	0.10	-
53	396378.02	1336634.71	Метод спутниковых геодезических измерений (определений)	0.10	-
54	396316.55	1336664.59	Метод спутниковых геодезических измерений (определений)	0.10	-
55	396254.81	1336694.91	Метод спутниковых геодезических измерений (определений)	0.10	-
56	396218.01	1336713.76	Метод спутниковых геодезических измерений (определений)	0.10	-
57	396193.06	1336727.16	Метод спутниковых геодезических измерений (определений)	0.10	-
58	395994.72	1336806.06	Метод спутниковых геодезических измерений (определений)	0.10	-
59	395943.68	1336825.72	Метод спутниковых геодезических измерений (определений)	0.10	-
60	395450.09	1337049.18	Метод спутниковых геодезических измерений (определений)	0.10	-
61	395240.06	1337141.92	Метод спутниковых геодезических измерений (определений)	0.10	-
62	395183.78	1337183.26	Метод спутниковых геодезических измерений (определений)	0.10	-
63	395143.44	1337211.11	Метод спутниковых геодезических измерений (определений)	0.10	-

2. Сведения о характерных точках границ объекта					
Обозначение характерных точек границ	Координаты, м		Метод определения координат характерной точки	Средняя квадратическая погрешность положения характерной точки (Mt), м	Описание обозначения точки на местности (при наличии)
	X	Y			
1	2	3	4	5	6
64	395140.07	1337213.96	Метод спутниковых геодезических измерений (определений)	0.10	-
65	395073.65	1337360.47	Метод спутниковых геодезических измерений (определений)	0.10	-
66	395074.41	1337361.02	Метод спутниковых геодезических измерений (определений)	0.10	-
67	395075.20	1337361.72	Метод спутниковых геодезических измерений (определений)	0.10	-
68	395075.90	1337362.49	Метод спутниковых геодезических измерений (определений)	0.10	-
69	395076.53	1337363.33	Метод спутниковых геодезических измерений (определений)	0.10	-
70	395077.06	1337364.23	Метод спутниковых геодезических измерений (определений)	0.10	-
71	395077.49	1337365.19	Метод спутниковых геодезических измерений (определений)	0.10	-
72	395077.82	1337366.18	Метод спутниковых геодезических измерений (определений)	0.10	-
73	395078.04	1337367.20	Метод спутниковых геодезических измерений (определений)	0.10	-
74	395078.16	1337368.24	Метод спутниковых геодезических измерений (определений)	0.10	-
75	395078.17	1337369.29	Метод спутниковых геодезических измерений (определений)	0.10	-
76	395078.07	1337370.33	Метод спутниковых геодезических измерений (определений)	0.10	-

2. Сведения о характерных точках границ объекта					
Обозначение характерных точек границ	Координаты, м		Метод определения координат характерной точки	Средняя квадратическая погрешность положения характерной точки (Mt), м	Описание обозначения точки на местности (при наличии)
	X	Y			
1	2	3	4	5	6
77	395077.86	1337371.35	Метод спутниковых геодезических измерений (определений)	0.10	-
78	395077.54	1337372.35	Метод спутниковых геодезических измерений (определений)	0.10	-
79	395077.12	1337373.31	Метод спутниковых геодезических измерений (определений)	0.10	-
80	395076.25	1337375.05	Метод спутниковых геодезических измерений (определений)	0.10	-
81	395075.74	1337375.96	Метод спутниковых геодезических измерений (определений)	0.10	-
82	395075.13	1337376.81	Метод спутниковых геодезических измерений (определений)	0.10	-
83	395074.43	1337377.60	Метод спутниковых геодезических измерений (определений)	0.10	-
84	395073.66	1337378.30	Метод спутниковых геодезических измерений (определений)	0.10	-
85	395072.82	1337378.93	Метод спутниковых геодезических измерений (определений)	0.10	-
86	395071.92	1337379.46	Метод спутниковых геодезических измерений (определений)	0.10	-
87	395070.96	1337379.89	Метод спутниковых геодезических измерений (определений)	0.10	-
88	395069.97	1337380.22	Метод спутниковых геодезических измерений (определений)	0.10	-
89	395068.95	1337380.44	Метод спутниковых геодезических измерений (определений)	0.10	-

2. Сведения о характерных точках границ объекта					
Обозначение характерных точек границ	Координаты, м		Метод определения координат характерной точки	Средняя квадратическая погрешность положения характерной точки (Mt), м	Описание обозначения точки на местности (при наличии)
	X	Y			
1	2	3	4	5	6
90	395067.91	1337380.56	Метод спутниковых геодезических измерений (определений)	0.10	-
91	395066.86	1337380.57	Метод спутниковых геодезических измерений (определений)	0.10	-
92	395065.82	1337380.47	Метод спутниковых геодезических измерений (определений)	0.10	-
93	395064.80	1337380.26	Метод спутниковых геодезических измерений (определений)	0.10	-
94	395063.80	1337379.94	Метод спутниковых геодезических измерений (определений)	0.10	-
95	395062.84	1337379.52	Метод спутниковых геодезических измерений (определений)	0.10	-
96	395061.66	1337378.93	Метод спутниковых геодезических измерений (определений)	0.10	-
97	395060.75	1337378.42	Метод спутниковых геодезических измерений (определений)	0.10	-
98	395059.90	1337377.81	Метод спутниковых геодезических измерений (определений)	0.10	-
99	395059.11	1337377.11	Метод спутниковых геодезических измерений (определений)	0.10	-
100	395058.41	1337376.34	Метод спутниковых геодезических измерений (определений)	0.10	-
101	395057.78	1337375.50	Метод спутниковых геодезических измерений (определений)	0.10	-
102	395057.25	1337374.60	Метод спутниковых геодезических измерений (определений)	0.10	-

2. Сведения о характерных точках границ объекта					
Обозначение характерных точек границ	Координаты, м		Метод определения координат характерной точки	Средняя квадратическая погрешность положения характерной точки (Mt), м	Описание обозначения точки на местности (при наличии)
	X	Y			
1	2	3	4	5	6
103	395056.82	1337373.64	Метод спутниковых геодезических измерений (определений)	0.10	-
104	395056.49	1337372.65	Метод спутниковых геодезических измерений (определений)	0.10	-
105	395056.27	1337371.63	Метод спутниковых геодезических измерений (определений)	0.10	-
106	395056.15	1337370.59	Метод спутниковых геодезических измерений (определений)	0.10	-
107	395056.14	1337369.54	Метод спутниковых геодезических измерений (определений)	0.10	-
108	395056.24	1337368.50	Метод спутниковых геодезических измерений (определений)	0.10	-
109	395056.45	1337367.48	Метод спутниковых геодезических измерений (определений)	0.10	-
110	395056.77	1337366.48	Метод спутниковых геодезических измерений (определений)	0.10	-
111	395057.19	1337365.52	Метод спутниковых геодезических измерений (определений)	0.10	-
112	395058.06	1337363.78	Метод спутниковых геодезических измерений (определений)	0.10	-
113	395058.57	1337362.87	Метод спутниковых геодезических измерений (определений)	0.10	-
114	395059.18	1337362.02	Метод спутниковых геодезических измерений (определений)	0.10	-
115	395059.88	1337361.23	Метод спутниковых геодезических измерений (определений)	0.10	-

2. Сведения о характерных точках границ объекта					
Обозначение характерных точек границ	Координаты, м		Метод определения координат характерной точки	Средняя квадратическая погрешность положения характерной точки (Mt), м	Описание обозначения точки на местности (при наличии)
	X	Y			
1	2	3	4	5	6
116	395060.65	1337360.53	Метод спутниковых геодезических измерений (определений)	0.10	-
117	395061.49	1337359.90	Метод спутниковых геодезических измерений (определений)	0.10	-
118	395062.39	1337359.37	Метод спутниковых геодезических измерений (определений)	0.10	-
119	395063.35	1337358.94	Метод спутниковых геодезических измерений (определений)	0.10	-
120	395064.34	1337358.61	Метод спутниковых геодезических измерений (определений)	0.10	-
121	395065.36	1337358.39	Метод спутниковых геодезических измерений (определений)	0.10	-
122	395066.40	1337358.27	Метод спутниковых геодезических измерений (определений)	0.10	-
123	395067.45	1337358.26	Метод спутниковых геодезических измерений (определений)	0.10	-
124	395068.49	1337358.36	Метод спутниковых геодезических измерений (определений)	0.10	-
125	395069.07	1337358.48	Метод спутниковых геодезических измерений (определений)	0.10	-
126	395135.71	1337211.49	Метод спутниковых геодезических измерений (определений)	0.10	-
127	395136.04	1337210.93	Метод спутниковых геодезических измерений (определений)	0.10	-
128	395136.50	1337210.44	Метод спутниковых геодезических измерений (определений)	0.10	-

2. Сведения о характерных точках границ объекта					
Обозначение характерных точек границ	Координаты, м		Метод определения координат характерной точки	Средняя квадратическая погрешность положения характерной точки (Mt), м	Описание обозначения точки на местности (при наличии)
	X	Y			
1	2	3	4	5	6
129	395140.40	1337207.13	Метод спутниковых геодезических измерений (определений)	0.10	-
130	395180.88	1337179.19	Метод спутниковых геодезических измерений (определений)	0.10	-
131	395237.55	1337137.57	Метод спутниковых геодезических измерений (определений)	0.10	-
132	395448.05	1337044.62	Метод спутниковых геодезических измерений (определений)	0.10	-
133	395941.75	1336821.11	Метод спутниковых геодезических измерений (определений)	0.10	-
134	395992.90	1336801.40	Метод спутниковых геодезических измерений (определений)	0.10	-
135	396190.95	1336722.62	Метод спутниковых геодезических измерений (определений)	0.10	-
136	396215.69	1336709.34	Метод спутниковых геодезических измерений (определений)	0.10	-
137	396252.56	1336690.44	Метод спутниковых геодезических измерений (определений)	0.10	-
138	396314.35	1336660.09	Метод спутниковых геодезических измерений (определений)	0.10	-
139	396375.87	1336630.19	Метод спутниковых геодезических измерений (определений)	0.10	-
140	396412.74	1336613.03	Метод спутниковых геодезических измерений (определений)	0.10	-
141	396472.13	1336585.15	Метод спутниковых геодезических измерений (определений)	0.10	-

2. Сведения о характерных точках границ объекта					
Обозначение характерных точек границ	Координаты, м		Метод определения координат характерной точки	Средняя квадратическая погрешность положения характерной точки (Mt), м	Описание обозначения точки на местности (при наличии)
	X	Y			
1	2	3	4	5	6
142	396474.23	1336584.36	Метод спутниковых геодезических измерений (определений)	0.10	-
143	396475.71	1336584.20	Метод спутниковых геодезических измерений (определений)	0.10	-
144	396477.09	1336584.77	Метод спутниковых геодезических измерений (определений)	0.10	-
145	396533.38	1336626.84	Метод спутниковых геодезических измерений (определений)	0.10	-
146	396539.99	1336631.37	Метод спутниковых геодезических измерений (определений)	0.10	-
147	396543.77	1336632.78	Метод спутниковых геодезических измерений (определений)	0.10	-
148	396549.36	1336629.30	Метод спутниковых геодезических измерений (определений)	0.10	-
149	396552.85	1336625.62	Метод спутниковых геодезических измерений (определений)	0.10	-
150	396552.16	1336621.49	Метод спутниковых геодезических измерений (определений)	0.10	-
151	396535.39	1336540.59	Метод спутниковых геодезических измерений (определений)	0.10	-
152	396535.82	1336537.28	Метод спутниковых геодезических измерений (определений)	0.10	-
153	396541.69	1336500.16	Метод спутниковых геодезических измерений (определений)	0.10	-
154	396542.66	1336497.00	Метод спутниковых геодезических измерений (определений)	0.10	-

2. Сведения о характерных точках границ объекта					
Обозначение характерных точек границ	Координаты, м		Метод определения координат характерной точки	Средняя квадратическая погрешность положения характерной точки (Mt), м	Описание обозначения точки на местности (при наличии)
	X	Y			
1	2	3	4	5	6
155	396568.63	1336434.02	Метод спутниковых геодезических измерений (определений)	0.10	-
156	396599.63	1336358.57	Метод спутниковых геодезических измерений (определений)	0.10	-
157	396601.13	1336356.40	Метод спутниковых геодезических измерений (определений)	0.10	-
158	396603.05	1336354.27	Метод спутниковых геодезических измерений (определений)	0.10	-
159	396621.01	1336338.16	Метод спутниковых геодезических измерений (определений)	0.10	-
160	396649.99	1336323.00	Метод спутниковых геодезических измерений (определений)	0.10	-
161	396658.11	1336315.70	Метод спутниковых геодезических измерений (определений)	0.10	-
162	396664.97	1336307.42	Метод спутниковых геодезических измерений (определений)	0.10	-
163	396671.53	1336297.19	Метод спутниковых геодезических измерений (определений)	0.10	-
164	396719.04	1336202.34	Метод спутниковых геодезических измерений (определений)	0.10	-
165	396740.32	1336150.86	Метод спутниковых геодезических измерений (определений)	0.10	-
166	396746.23	1336129.76	Метод спутниковых геодезических измерений (определений)	0.10	-
167	396757.84	1336081.51	Метод спутниковых геодезических измерений (определений)	0.10	-

2. Сведения о характерных точках границ объекта					
Обозначение характерных точек границ	Координаты, м		Метод определения координат характерной точки	Средняя квадратическая погрешность положения характерной точки (Mt), м	Описание обозначения точки на местности (при наличии)
	X	Y			
1	2	3	4	5	6
168	396760.97	1336073.26	Метод спутниковых геодезических измерений (определений)	0.10	-
169	396725.41	1336049.94	Метод спутниковых геодезических измерений (определений)	0.10	-
170	396662.60	1336010.62	Метод спутниковых геодезических измерений (определений)	0.10	-
171	396591.50	1335968.93	Метод спутниковых геодезических измерений (определений)	0.10	-
172	396525.39	1335928.09	Метод спутниковых геодезических измерений (определений)	0.10	-
173	396444.21	1335879.64	Метод спутниковых геодезических измерений (определений)	0.10	-
174	396351.55	1335820.04	Метод спутниковых геодезических измерений (определений)	0.10	-
175	396351.36	1335820.28	Метод спутниковых геодезических измерений (определений)	0.10	-
176	396350.62	1335821.02	Метод спутниковых геодезических измерений (определений)	0.10	-
177	396349.80	1335821.68	Метод спутниковых геодезических измерений (определений)	0.10	-
178	396348.93	1335822.25	Метод спутниковых геодезических измерений (определений)	0.10	-
179	396347.99	1335822.72	Метод спутниковых геодезических измерений (определений)	0.10	-
180	396347.02	1335823.10	Метод спутниковых геодезических измерений (определений)	0.10	-

2. Сведения о характерных точках границ объекта					
Обозначение характерных точек границ	Координаты, м		Метод определения координат характерной точки	Средняя квадратическая погрешность положения характерной точки (Mt), м	Описание обозначения точки на местности (при наличии)
	X	Y			
1	2	3	4	5	6
181	396346.00	1335823.37	Метод спутниковых геодезических измерений (определений)	0.10	-
182	396344.97	1335823.53	Метод спутниковых геодезических измерений (определений)	0.10	-
183	396343.92	1335823.59	Метод спутниковых геодезических измерений (определений)	0.10	-
184	396342.88	1335823.54	Метод спутниковых геодезических измерений (определений)	0.10	-
185	396341.84	1335823.37	Метод спутниковых геодезических измерений (определений)	0.10	-
186	396340.83	1335823.10	Метод спутниковых геодезических измерений (определений)	0.10	-
187	396339.86	1335822.73	Метод спутниковых геодезических измерений (определений)	0.10	-
188	396338.92	1335822.25	Метод спутниковых геодезических измерений (определений)	0.10	-
189	396338.04	1335821.68	Метод спутниковых геодезических измерений (определений)	0.10	-
190	396336.47	1335820.54	Метод спутниковых геодезических измерений (определений)	0.10	-
191	396335.66	1335819.88	Метод спутниковых геодезических измерений (определений)	0.10	-
192	396334.92	1335819.14	Метод спутниковых геодезических измерений (определений)	0.10	-
193	396334.25	1335818.32	Метод спутниковых геодезических измерений (определений)	0.10	-

2. Сведения о характерных точках границ объекта					
Обозначение характерных точек границ	Координаты, м		Метод определения координат характерной точки	Средняя квадратическая погрешность положения характерной точки (Mt), м	Описание обозначения точки на местности (при наличии)
	X	Y			
1	2	3	4	5	6
194	396333.68	1335817.44	Метод спутниковых геодезических измерений (определений)	0.10	-
195	396333.21	1335816.50	Метод спутниковых геодезических измерений (определений)	0.10	-
196	396332.83	1335815.52	Метод спутниковых геодезических измерений (определений)	0.10	-
197	396332.56	1335814.50	Метод спутниковых геодезических измерений (определений)	0.10	-
198	396332.40	1335813.47	Метод спутниковых геодезических измерений (определений)	0.10	-
199	396332.35	1335812.42	Метод спутниковых геодезических измерений (определений)	0.10	-
200	396332.41	1335811.37	Метод спутниковых геодезических измерений (определений)	0.10	-
201	396332.58	1335810.33	Метод спутниковых геодезических измерений (определений)	0.10	-
202	396332.85	1335809.32	Метод спутниковых геодезических измерений (определений)	0.10	-
203	396333.23	1335808.34	Метод спутниковых геодезических измерений (определений)	0.10	-
204	396333.72	1335807.40	Метод спутниковых геодезических измерений (определений)	0.10	-
205	396334.29	1335806.53	Метод спутниковых геодезических измерений (определений)	0.10	-
206	396335.04	1335805.51	Метод спутниковых геодезических измерений (определений)	0.10	-

2. Сведения о характерных точках границ объекта					
Обозначение характерных точек границ	Координаты, м		Метод определения координат характерной точки	Средняя квадратическая погрешность положения характерной точки (Mt), м	Описание обозначения точки на местности (при наличии)
	X	Y			
1	2	3	4	5	6
207	396335.71	1335804.70	Метод спутниковых геодезических измерений (определений)	0.10	-
208	396336.45	1335803.96	Метод спутниковых геодезических измерений (определений)	0.10	-
209	396337.26	1335803.31	Метод спутниковых геодезических измерений (определений)	0.10	-
210	396338.14	1335802.75	Метод спутниковых геодезических измерений (определений)	0.10	-
211	396339.08	1335802.28	Метод спутниковых геодезических измерений (определений)	0.10	-
212	396340.05	1335801.91	Метод спутниковых геодезических измерений (определений)	0.10	-
213	396341.06	1335801.64	Метод спутниковых геодезических измерений (определений)	0.10	-
214	396342.10	1335801.48	Метод спутниковых геодезических измерений (определений)	0.10	-
215	396343.14	1335801.43	Метод спутниковых геодезических измерений (определений)	0.10	-
216	396344.18	1335801.49	Метод спутниковых геодезических измерений (определений)	0.10	-
217	396345.21	1335801.66	Метод спутниковых геодезических измерений (определений)	0.10	-
218	396346.22	1335801.93	Метод спутниковых геодезических измерений (определений)	0.10	-
219	396347.20	1335802.31	Метод спутниковых геодезических измерений (определений)	0.10	-

2. Сведения о характерных точках границ объекта					
Обозначение характерных точек границ	Координаты, м		Метод определения координат характерной точки	Средняя квадратическая погрешность положения характерной точки (Mt), м	Описание обозначения точки на местности (при наличии)
	X	Y			
1	2	3	4	5	6
220	396348.13	1335802.78	Метод спутниковых геодезических измерений (определений)	0.10	-
221	396349.00	1335803.36	Метод спутниковых геодезических измерений (определений)	0.10	-
222	396350.56	1335804.50	Метод спутниковых геодезических измерений (определений)	0.10	-
223	396351.37	1335805.16	Метод спутниковых геодезических измерений (определений)	0.10	-
224	396352.11	1335805.90	Метод спутниковых геодезических измерений (определений)	0.10	-
225	396352.76	1335806.71	Метод спутниковых геодезических измерений (определений)	0.10	-
226	396353.33	1335807.59	Метод спутниковых геодезических измерений (определений)	0.10	-
227	396353.80	1335808.52	Метод спутниковых геодезических измерений (определений)	0.10	-
228	396354.17	1335809.49	Метод спутниковых геодезических измерений (определений)	0.10	-
229	396354.44	1335810.50	Метод спутниковых геодезических измерений (определений)	0.10	-
230	396354.61	1335811.53	Метод спутниковых геодезических измерений (определений)	0.10	-
231	396354.66	1335812.58	Метод спутниковых геодезических измерений (определений)	0.10	-
232	396354.60	1335813.62	Метод спутниковых геодезических измерений (определений)	0.10	-

2. Сведения о характерных точках границ объекта					
Обозначение характерных точек границ	Координаты, м		Метод определения координат характерной точки	Средняя квадратическая погрешность положения характерной точки (Mt), м	Описание обозначения точки на местности (при наличии)
	X	Y			
1	2	3	4	5	6
233	396354.44	1335814.65	Метод спутниковых геодезических измерений (определений)	0.10	-
234	396354.17	1335815.66	Метод спутниковых геодезических измерений (определений)	0.10	-
235	396354.14	1335815.75	Метод спутниковых геодезических измерений (определений)	0.10	-
236	396446.85	1335875.39	Метод спутниковых геодезических измерений (определений)	0.10	-
237	396527.98	1335923.81	Метод спутниковых геодезических измерений (определений)	0.10	-
238	396594.08	1335964.65	Метод спутниковых геодезических измерений (определений)	0.10	-
239	396665.19	1336006.35	Метод спутниковых геодезических измерений (определений)	0.10	-
240	396728.11	1336045.73	Метод спутниковых геодезических измерений (определений)	0.10	-
241	396766.01	1336070.58	Метод спутниковых геодезических измерений (определений)	0.10	-
242	396768.81	1336072.75	Метод спутниковых геодезических измерений (определений)	0.10	-
243	396772.53	1336073.92	Метод спутниковых геодезических измерений (определений)	0.10	-
244	396855.22	1336065.20	Метод спутниковых геодезических измерений (определений)	0.10	-
245	397049.32	1336043.12	Метод спутниковых геодезических измерений (определений)	0.10	-

2. Сведения о характерных точках границ объекта					
Обозначение характерных точек границ	Координаты, м		Метод определения координат характерной точки	Средняя квадратическая погрешность положения характерной точки (Mt), м	Описание обозначения точки на местности (при наличии)
	X	Y			
1	2	3	4	5	6
246	397150.02	1336030.14	Метод спутниковых геодезических измерений (определений)	0.10	-
247	397248.96	1336021.13	Метод спутниковых геодезических измерений (определений)	0.10	-
248	397348.24	1336009.63	Метод спутниковых геодезических измерений (определений)	0.10	-
249	397452.21	1335998.30	Метод спутниковых геодезических измерений (определений)	0.10	-
250	397741.46	1335966.36	Метод спутниковых геодезических измерений (определений)	0.10	-
251	397906.27	1335948.02	Метод спутниковых геодезических измерений (определений)	0.10	-
252	398060.26	1335930.59	Метод спутниковых геодезических измерений (определений)	0.10	-
253	398094.75	1335879.64	Метод спутниковых геодезических измерений (определений)	0.10	-
254	398226.80	1335679.45	Метод спутниковых геодезических измерений (определений)	0.10	-
255	398299.73	1335570.38	Метод спутниковых геодезических измерений (определений)	0.10	-
256	398357.56	1335465.31	Метод спутниковых геодезических измерений (определений)	0.10	-
257	398359.12	1335457.80	Метод спутниковых геодезических измерений (определений)	0.10	-
258	398359.51	1335456.83	Метод спутниковых геодезических измерений (определений)	0.10	-

## 2. Сведения о характерных точках границ объекта

Обозначение характерных точек границ	Координаты, м		Метод определения координат характерной точки	Средняя квадратическая погрешность положения характерной точки (Mt), м	Описание обозначения точки на местности (при наличии)
	X	Y			
1	2	3	4	5	6
259	398360.20	1335456.05	Метод спутниковых геодезических измерений (определений)	0.10	-
260	398360.29	1335456.00	Метод спутниковых геодезических измерений (определений)	0.10	-
1	398362.47	1335456.45	Метод спутниковых геодезических измерений (определений)	0.10	-

## 3. Сведения о характерных точках части (частей) границы объекта

Обозначение характерных точек части границы	Координаты, м		Метод определения координат характерной точки	Средняя квадратическая погрешность положения характерной точки (Mt), м	Описание обозначения точки на местности (при наличии)
	X	Y			
1	2	3	4	5	6
-	-	-	-	-	-

### Раздел 3

#### Сведения о местоположении измененных (уточненных) границ объекта

1. Система координат -

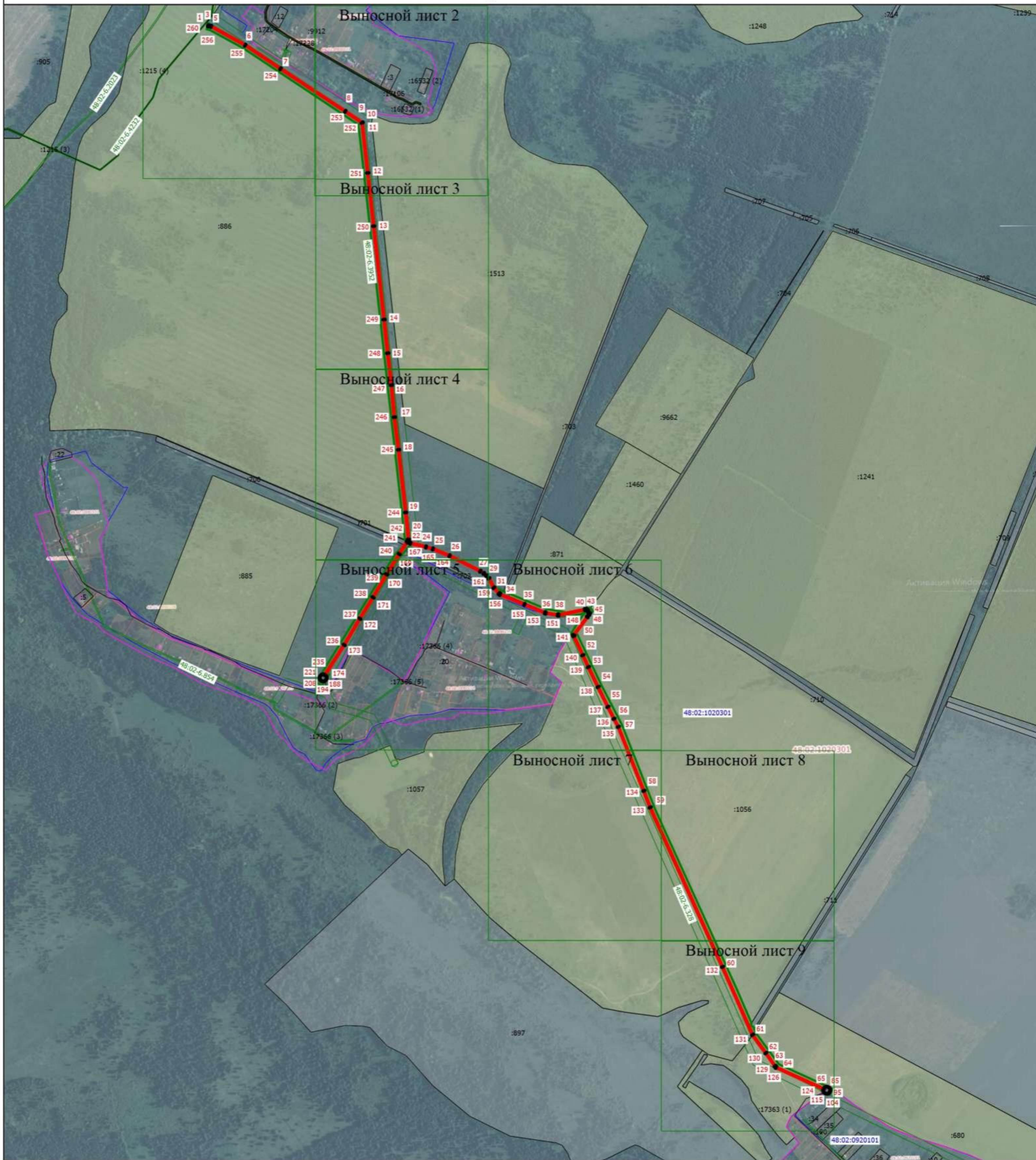
2. Сведения о характерных точках границ объекта

Обозначение характерных точек границ	Существующие координаты, м		Измененные (уточненные) координаты, м		Метод определения координат характерной точки	Средняя квадратическая погрешность положения характерной точки (Mt), м	Описание обозначения точки на местности (при наличии)
	X	Y	X	Y			
1	2	3	4	5	6	7	8
-	-	-	-	-	-	-	

3. Сведения о характерных точках части (частей) границы объекта

Обозначение характерных точек части границы	Существующие координаты, м		Измененные (уточненные) координаты, м		Метод определения координат характерной точки	Средняя квадратическая погрешность положения характерной точки (Mt), м	Описание обозначения точки на местности (при наличии)
	X	Y	X	Y			
1	2	3	4	5	6	7	8
-	-	-	-	-	-	-	

# План границ объекта



Масштаб 1:12000

**Условные обозначения**

- - Часть границы, местоположение которой определено при выполнении кадастровых работ
- 1 - Обозначение новой характерной точки
- - Часть границы, сведения ЕГРН о которой позволяют однозначно определить ее положение на местности
- - Граница населенного пункта
- 48:02:0920101 - Номер кадастрового квартала
- 48:02-6.3952 - Публичный сервитут объекта системы газоснабжения
- - Характерная точка границы, сведения о которой позволяют однозначно определить ее положение на местности
- :897 - Кадастровый номер земельного участка, ОКС
- - Граница кадастрового квартала
- - Граница зоны с особыми условиями
- 48:02-6.328 - ЗОУИТ
- - Граница публичного сервитута

Подпись \_\_\_\_\_



Дата " 31 " 03 2025 г.

Место для оттиска печати (при наличии) лица, составившего описание местоположения границ объекта

# План границ объекта

Выносной лист 1



Масштаб 1:2000

## Условные обозначения

- |                      |  |                    |   |
|----------------------|--|--------------------|---|
|                      | - Часть границы, местоположение которой определено при выполнении кадастровых работ                |                    | - Характерная точка границы, сведения о которой позволяют однозначно определить ее положение на местности |
| <b>1</b>             | - Обозначение новой характерной точки  | <b>:897</b>        | - Кадастровый номер земельного участка, ОКС   |
|                      | - Часть границы, сведения ЕГРН о которой позволяют однозначно определить ее положение на местности |                    | - Граница кадастрового квартала   |
|                      | - Граница населенного пункта   |                    | - Граница зоны с особыми условиями  |
| <b>48:02:0920101</b> | - Номер кадастрового квартала  | <b>48:02-6.328</b> | - ЗОУИТ   |
| <b>48:02-6.3952</b>  | - Публичный сервитут объекта системы газоснабжения   |                    | - Граница публичного сервитута  |

Подпись \_\_\_\_\_



Дата " 31 " 03 2025 г.

Место для оттиска печати (при наличии) лица, составившего описание местоположения границ объекта

# План границ объекта

Выносной лист 2



Масштаб 1:2000

## Условные обозначения

- - Часть границы, местоположение которой определено при выполнении кадастровых работ
- 1** - Обозначение новой характерной точки
- - Часть границы, сведения ЕГРН о которой позволяют однозначно определить ее положение на местности
- - Граница населенного пункта
- 48:02:0920101 - Номер кадастрового квартала
- 48:02-6.3952 - Публичный сервитут объекта системы газоснабжения

- - Характерная точка границы, сведения о которой позволяют однозначно определить ее положение на местности
- :897 - Кадастровый номер земельного участка, ОКС
- - Граница кадастрового квартала
- - Граница зоны с особыми условиями
- 48:02-6.328 - ЗОУИТ
- - Граница публичного сервитута

Подпись \_\_\_\_\_



Дата " 31 " 03 2025 г.

Место для оттиска печати (при наличии) лица, составившего описание местоположения границ объекта

# План границ объекта

Выносной лист 3



Масштаб 1:2000

## Условные обозначения

- Часть границы, местоположение которой определено при выполнении кадастровых работ
- 1** - Обозначение новой характерной точки
- Часть границы, сведения ЕГРН о которой позволяют однозначно определить ее положение на местности
- Граница населенного пункта
- 48:02:0920101 - Номер кадастрового квартала
- 48:02-6.3952 - Публичный сервитут объекта системы газоснабжения

- - Характерная точка границы, сведения о которой позволяют однозначно определить ее положение на местности
- :897 - Кадастровый номер земельного участка, ОКС
- Граница кадастрового квартала
- Граница зоны с особыми условиями
- 48:02-6.328 - ЗОУИТ
- Граница публичного сервитута

Подпись \_\_\_\_\_

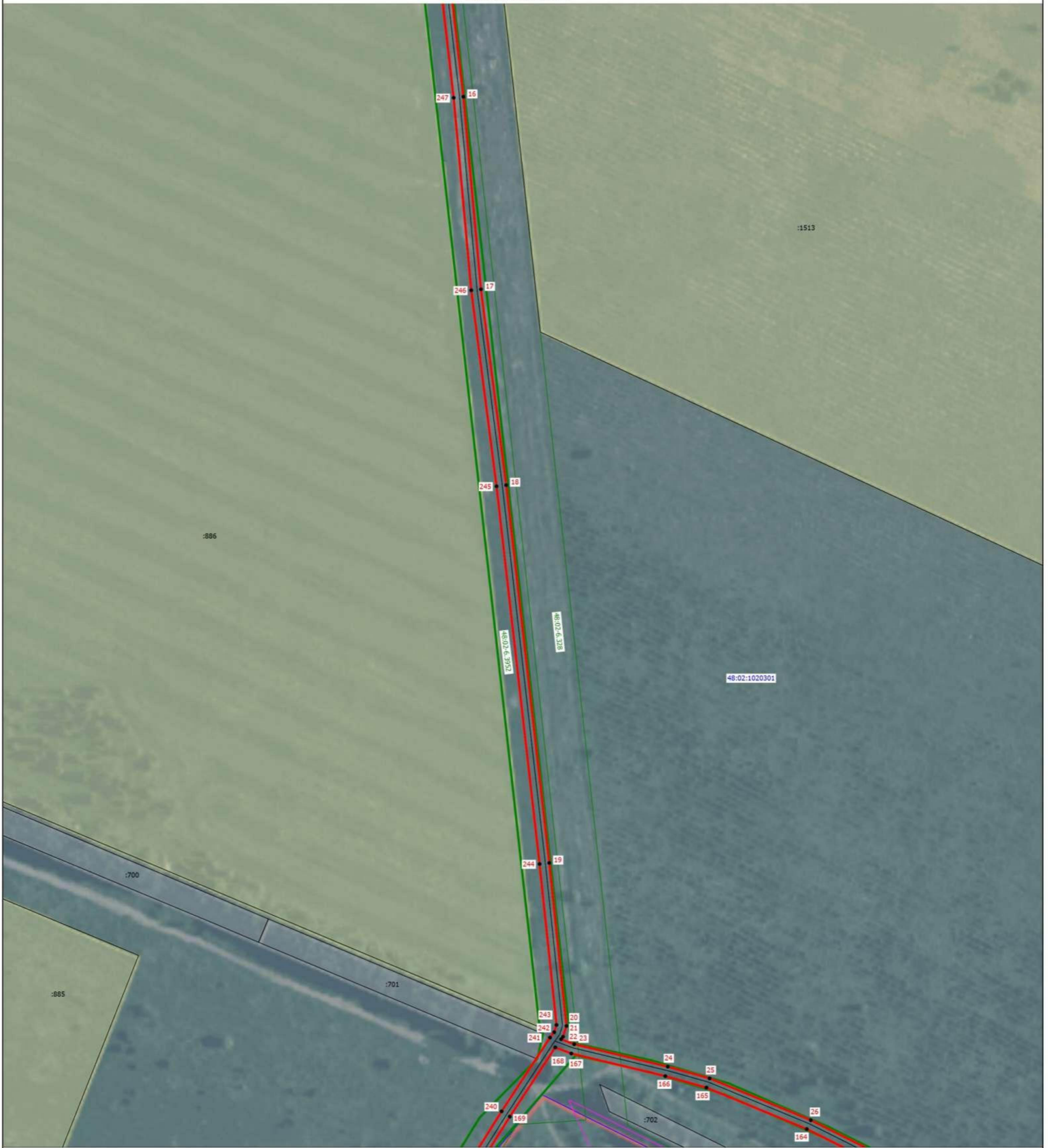


Дата " 31 " 03 2025 г.

Место для оттиска печати (при наличии) лица, составившего описание местоположения границ объекта

# План границ объекта

Выносной лист 4



Масштаб 1:2000

## Условные обозначения

- |  |  |  |   |
|--|--|--|---|
|  | - Часть границы, местоположение которой определено при выполнении кадастровых работ                |  | - Характерная точка границы, сведения о которой позволяют однозначно определить ее положение на местности |
|  | - Обозначение новой характерной точки  |  | - Кадастровый номер земельного участка, ОКС   |
|  | - Часть границы, сведения ЕГРН о которой позволяют однозначно определить ее положение на местности |  | - Граница кадастрового квартала   |
|  | - Граница населенного пункта   |  | - Граница зоны с особыми условиями  |
|  | - Номер кадастрового квартала  |  | - ЗОУИТ   |
|  | - Публичный сервитут объекта системы газоснабжения   |  | - Граница публичного сервитута  |

Подпись \_\_\_\_\_



Дата " 31 " 03 2025 г.

Место для оттиска печати (при наличии) лица, составившего описание местоположения границ объекта

# План границ объекта

Выносной лист 5



Масштаб 1:2000

## Условные обозначения

- |                      |  |                    |   |
|----------------------|--|--------------------|---|
|                      | - Часть границы, местоположение которой определено при выполнении кадастровых работ                |                    | - Характерная точка границы, сведения о которой позволяют однозначно определить ее положение на местности |
| <b>1</b>             | - Обозначение новой характерной точки  | <b>:897</b>        | - Кадастровый номер земельного участка, ОКС   |
|                      | - Часть границы, сведения ЕГРН о которой позволяют однозначно определить ее положение на местности |                    | - Граница кадастрового квартала   |
|                      | - Граница населенного пункта   |                    | - Граница зоны с особыми условиями  |
| <b>48:02:0920101</b> | - Номер кадастрового квартала  | <b>48:02-6.328</b> | - ЗОУИТ   |
| <b>48:02-6.3952</b>  | - Публичный сервитут объекта системы газоснабжения   |                    | - Граница публичного сервитута  |

Подпись \_\_\_\_\_



Дата " 31 " 03 2025 г.

Место для оттиска печати (при наличии) лица, составившего описание местоположения границ объекта

# План границ объекта

Выносной лист 6



Масштаб 1:2000

## Условные обозначения

- |  |  |  |   |
|--|--|--|---|
|  | - Часть границы, местоположение которой определено при выполнении кадастровых работ                |  | - Характерная точка границы, сведения о которой позволяют однозначно определить ее положение на местности |
|  | - Обозначение новой характерной точки  |  | - Кадастровый номер земельного участка, ОКС   |
|  | - Часть границы, сведения ЕГРН о которой позволяют однозначно определить ее положение на местности |  | - Граница кадастрового квартала   |
|  | - Граница населенного пункта   |  | - Граница зоны с особыми условиями  |
|  | - Номер кадастрового квартала  |  | - ЗОУИТ   |
|  | - Публичный сервитут объекта системы газоснабжения   |  | - Граница публичного сервитута  |

Подпись \_\_\_\_\_

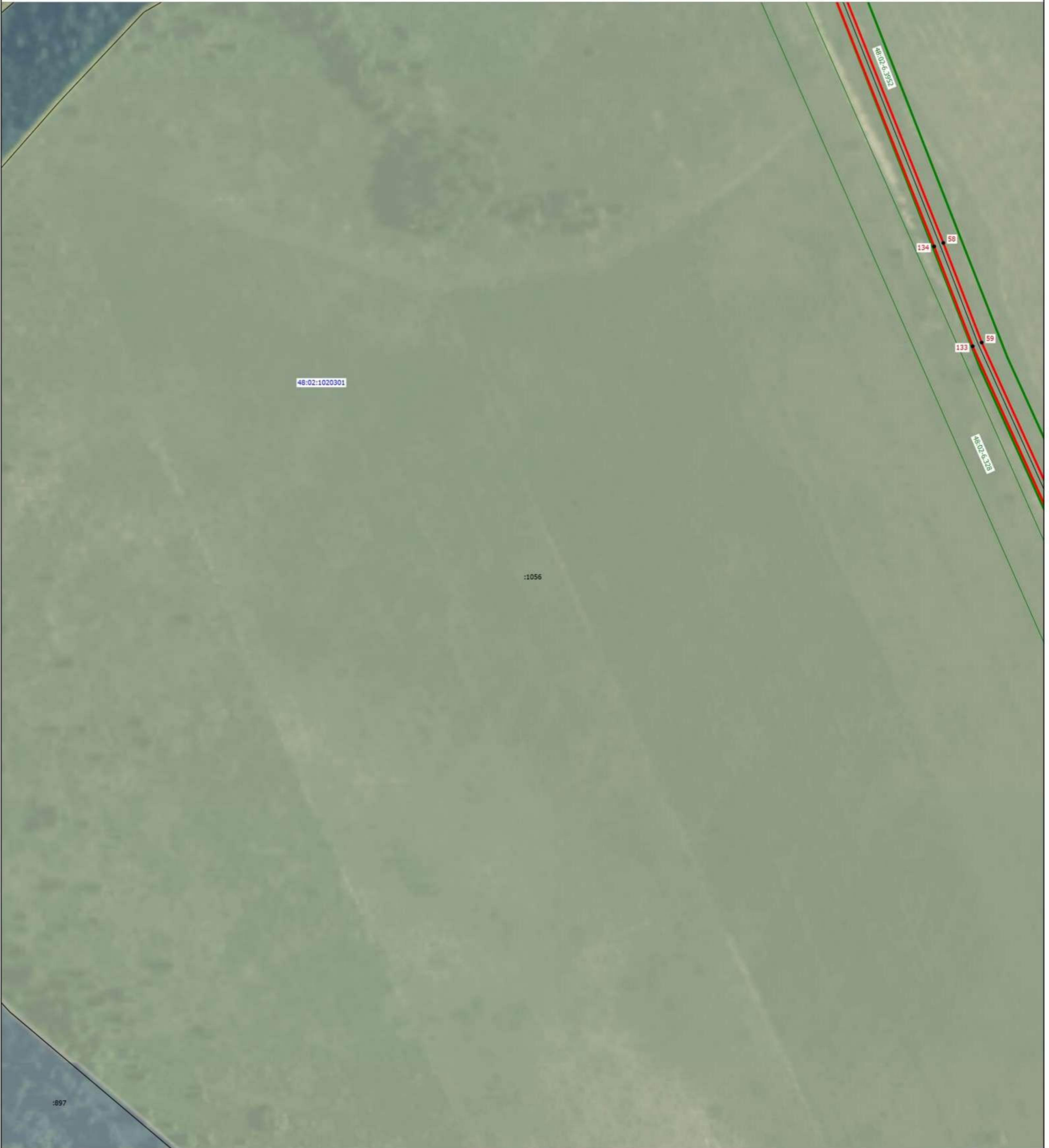


Дата " 31 " 03 2025 г.

Место для оттиска печати (при наличии) лица, составившего описание местоположения границ объекта

# План границ объекта

Выносной лист 7



Масштаб 1:2000

### Условные обозначения

- |               |  |  |   |
|---------------|--|--|---|
|               | - Часть границы, местоположение которой определено при выполнении кадастровых работ                |  | - Характерная точка границы, сведения о которой позволяют однозначно определить ее положение на местности |
|               | - Обозначение новой характерной точки  |  | - Кадастровый номер земельного участка, ОКС   |
|               | - Часть границы, сведения ЕГРН о которой позволяют однозначно определить ее положение на местности |  | - Граница кадастрового квартала   |
|               | - Граница населенного пункта   |  | - Граница зоны с особыми условиями  |
| 48:02:0920101 | - Номер кадастрового квартала  |  | - ЗОУИТ   |
| 48:02-6.3952  | - Публичный сервитут объекта системы газоснабжения   |  | - Граница публичного сервитута  |

Подпись \_\_\_\_\_



Дата " 31 " 03 2025 г.

Место для оттиска печати (при наличии) лица, составившего описание местоположения границ объекта

# План границ объекта

Выносной лист 8



Масштаб 1:2000

## Условные обозначения

- |               |  |             |   |
|---------------|--|-------------|---|
| —             | - Часть границы, местоположение которой определено при выполнении кадастровых работ                | •           | - Характерная точка границы, сведения о которой позволяют однозначно определить ее положение на местности |
| 1             | - Обозначение новой характерной точки  | :897        | - Кадастровый номер земельного участка, ОКС   |
| —             | - Часть границы, сведения ЕГРН о которой позволяют однозначно определить ее положение на местности | —           | - Граница кадастрового квартала   |
| —             | - Граница населенного пункта   | —           | - Граница зоны с особыми условиями  |
| 48:02:0920101 | - Номер кадастрового квартала  | 48:02-6.328 | - ЗОУИТ   |
| 48:02-6.3952  | - Публичный сервитут объекта системы газоснабжения   | —           | - Граница публичного сервитута  |

Подпись \_\_\_\_\_



Дата " 31 " 03 2025 г.

Место для оттиска печати (при наличии) лица, составившего описание местоположения границ объекта

# План границ объекта

Выносной лист 9



Масштаб 1:2000

## Условные обозначения

- |               |  |             |   |
|---------------|--|-------------|---|
|               | - Часть границы, местоположение которой определено при выполнении кадастровых работ                |             | - Характерная точка границы, сведения о которой позволяют однозначно определить ее положение на местности |
|               | - Обозначение новой характерной точки  |             | - Кадастровый номер земельного участка, ОКС   |
|               | - Часть границы, сведения ЕГРН о которой позволяют однозначно определить ее положение на местности |             | - Граница кадастрового квартала   |
|               | - Граница населенного пункта   |             | - Граница зоны с особыми условиями  |
| 48:02:0920101 | - Номер кадастрового квартала  | 48:02-6.328 | - ЗОУИТ   |
| 48:02-6.3952  | - Публичный сервитут объекта системы газоснабжения   |             | - Граница публичного сервитута  |

Подпись \_\_\_\_\_



Дата " 31 " 03 2025 г.

Место для оттиска печати (при наличии) лица, составившего описание местоположения границ объекта