



**МИНИСТЕРСТВО ЭНЕРГЕТИКИ И ТАРИФОВ
ЛИПЕЦКОЙ ОБЛАСТИ**

ПОСТАНОВЛЕНИЕ

2 февраля 2026 года

№ 7-НПА

г. Липецк

**Об утверждении границ охранных зон газораспределительной сети
ООО «Газпром газификация» (ИНН 7813655197)**

В соответствии с Земельным кодексом Российской Федерации, постановлением Правительства Российской Федерации от 20 ноября 2000 года № 878 «Об утверждении Правил охраны газораспределительных сетей», постановлением Правительства Липецкой области от 4 апреля 2024 года № 229 «Об утверждении Положения о министерстве энергетики и тарифов Липецкой области», приказом министерства энергетики и тарифов Липецкой области от 14 мая 2025 года № 01-06/273 «Об утверждении административного регламента предоставления государственной услуги по утверждению границ охранных зон газораспределительных сетей», на основании заявления АО «Газпром газораспределение Липецк» (исх. № 16-36 от 14 января 2026 года, вх. № 48-50 от 15 января 2026 года) министерство энергетики и тарифов Липецкой области постановляет:

1. Утвердить границы охранных зон газораспределительной сети ООО «Газпром газификация» (ИНН 7813655197):

Газопровод межпоселковый к д. Каменка Краснинского района Липецкой области. Назначение: 7.7. Сооружения трубопроводного транспорта. Протяженность: 2502 м. Адрес (местоположение): Российская Федерация, Липецкая область, Краснинский муниципальный район. Кадастровый номер 48:10:0000000:3009 (приложение).

2. Настоящее постановление вступает в силу со дня его официального опубликования.

Министр энергетики и тарифов
Липецкой области

М.В. Боев

**ГРАФИЧЕСКОЕ ОПИСАНИЕ
местоположения границ населенных пунктов, территориальных зон, особо
охраняемых природных территорий, зон с особыми условиями использования
территории**

**Охранная зона объекта: "Газопровод межпоселковый к д. Каменка
Краснинского района Липецкой области "**

(наименование объекта, местоположение границ которого описано (далее - объект))

Раздел 1

Сведения об объекте

№ п/п	Характеристики объекта	Описание характеристик
1	2	3
1.	Местоположение объекта	Липецкая область, район Краснинский, сельсовет Краснинский
2.	Площадь объекта +/- величина погрешности определения площади (Р +/- Дельта Р)	12572 +/- 39 м ²
3.	Иные характеристики объекта	<p>Ограничения предусмотрены п.14 Постановления Правительства РФ № 878 «Об утверждении Правил охраны газораспределительных сетей»</p> <p>1. Перечень видов разрешённого использования объектов капитального строительства и земельных участков: --</p> <p>2. Для газораспределительных сетей устанавливаются следующие охранные зоны: а) вдоль трасс наружных газопроводов - в виде территории, ограниченной условными линиями, проходящими на расстоянии 2 метров с каждой стороны газопровода; б) вдоль трасс подземных газопроводов из полиэтиленовых труб при использовании медного провода для обозначения трассы газопровода - в виде территории, ограниченной условными линиями, проходящими на расстоянии 3 метров от газопровода со стороны провода и 2 метров - с противоположной стороны ;в) вокруг отдельно стоящих газорегуляторных пунктов - в виде территории, ограниченной замкнутой линией, проведенной на расстоянии 10 метров от границ этих объектов. Для газорегуляторных пунктов, пристроенных к зданиям, охранная зона не регламентируется; На земельные участки, входящие в охранные зоны газораспределительных сетей, в целях предупреждения их повреждения или нарушения условий их нормальной эксплуатации налагаются ограничения (обременения): а) строить объекты жилищно-гражданского И производственного назначения; б) сносить и реконструировать мосты, коллекторы, автомобильные и железные дороги с расположенными на них газораспределительными сетями без предварительного выноса этих газопроводов по согласованию с эксплуатационными организациями; в) разрушать берегоукрепительные сооружения, водопропускные устройства, земляные и иные сооружения, предохраняющие газораспределительные сети от разрушений; г) перемещать, повреждать, засыпать и уничтожать опознавательные знаки, контрольно-измерительные пункты и другие устройства газораспределительных сетей; д) устраивать свалки и склады, разливать растворы кислот, солей, щелочей и других химически активных веществ; е) огораживать и перегораживать охранные зоны, препятствовать доступу персонала эксплуатационных организаций к газораспределительным сетям, проведению обслуживания и устранению повреждений газораспределительных сетей; ж) разводить огонь и</p>

		<p>размещать источники огня; з) рыть погреба, копать и обрабатывать почву сельскохозяйственными и мелиоративными орудиями и механизмами на глубину более 0,3 метра; и) открывать калитки и двери газорегуляторных пунктов, станций катодной и дренажной защиты, люки подземных колодцев, включать или отключать электроснабжение средств связи, освещения и систем телемеханики; к) набрасывать, приставлять и привязывать к опорам и надземным газопроводам, ограждениям и зданиям газораспределительных сетей посторонние предметы, лестницы, влезать на них; л) самовольно подключаться к газораспределительным сетям. Лесохозяйственные, сельскохозяйственные и другие работы, не подпадающие под ограничения, указанные в пункте 14 настоящих Правил, и не связанные с нарушением земельного горизонта и обработкой почвы на глубину более 0,3 метра, производятся собственниками, владельцами или пользователями земельных участков в охранной зоне газораспределительной сети при условии предварительного письменного уведомления эксплуатационной организации не менее чем за 3 рабочих дня до начала работ. Хозяйственная деятельность в охранных зонах газораспределительных сетей, не предусмотренная пунктами 14 и 15 настоящих Правил, при которой производится нарушение поверхности земельного участка и обработка почвы на глубину более 0,3 метра, осуществляется на основании письменного разрешения эксплуатационной организации газораспределительных сетей.</p>
--	--	---

Раздел 2

Сведения о местоположении границ объекта

1. Система координат МСК-48, зона 1

2. Сведения о характерных точках границ объекта

Обозначение характерных точек границ	Координаты, м		Метод определения координат характерной точки	Средняя квадратическая погрешность положения характерной точки (Mt), м	Описание обозначения точки на местности (при наличии)
	X	Y			
1	2	3	4	5	6
1	448509.20	1275596.05	Метод спутниковых геодезических измерений (определений)	0.1	-
2	448504.26	1275595.28	Метод спутниковых геодезических измерений (определений)	0.1	-
3	448506.36	1275582.32	Метод спутниковых геодезических измерений (определений)	0.1	-
4	448498.55	1275564.47	Метод спутниковых геодезических измерений (определений)	0.1	-
5	448516.19	1275544.05	Метод спутниковых геодезических измерений (определений)	0.1	-
6	448529.65	1275516.71	Метод спутниковых геодезических измерений (определений)	0.1	-
7	448545.85	1275480.32	Метод спутниковых геодезических измерений (определений)	0.1	-
8	448572.38	1275385.59	Метод спутниковых геодезических измерений (определений)	0.1	-
9	448599.91	1275374.70	Метод спутниковых геодезических измерений (определений)	0.1	-
10	448653.84	1275362.75	Метод спутниковых геодезических измерений (определений)	0.1	-
11	448677.53	1275355.39	Метод спутниковых геодезических измерений (определений)	0.1	-

2. Сведения о характерных точках границ объекта					
Обозначение характерных точек границ	Координаты, м		Метод определения координат характерной точки	Средняя квадратическая погрешность положения характерной точки (Mt), м	Описание обозначения точки на местности (при наличии)
	X	Y			
1	2	3	4	5	6
12	448689.22	1275325.97	Метод спутниковых геодезических измерений (определений)	0.1	-
13	448699.02	1275294.33	Метод спутниковых геодезических измерений (определений)	0.1	-
14	448723.67	1275286.89	Метод спутниковых геодезических измерений (определений)	0.1	-
15	448793.63	1275271.05	Метод спутниковых геодезических измерений (определений)	0.1	-
16	448883.09	1275248.59	Метод спутниковых геодезических измерений (определений)	0.1	-
17	448952.92	1275232.62	Метод спутниковых геодезических измерений (определений)	0.1	-
18	449050.09	1275208.32	Метод спутниковых геодезических измерений (определений)	0.1	-
19	449100.84	1275196.79	Метод спутниковых геодезических измерений (определений)	0.1	-
20	449116.47	1275163.42	Метод спутниковых геодезических измерений (определений)	0.1	-
21	449309.12	1275101.91	Метод спутниковых геодезических измерений (определений)	0.1	-
22	449353.33	1275088.04	Метод спутниковых геодезических измерений (определений)	0.1	-
23	449672.96	1274824.92	Метод спутниковых геодезических измерений (определений)	0.1	-
24	449735.28	1274773.17	Метод спутниковых геодезических измерений (определений)	0.1	-

2. Сведения о характерных точках границ объекта					
Обозначение характерных точек границ	Координаты, м		Метод определения координат характерной точки	Средняя квадратическая погрешность положения характерной точки (Mt), м	Описание обозначения точки на местности (при наличии)
	X	Y			
1	2	3	4	5	6
25	449788.80	1274730.30	Метод спутниковых геодезических измерений (определений)	0.1	-
26	449814.04	1274708.35	Метод спутниковых геодезических измерений (определений)	0.1	-
27	449816.75	1274644.85	Метод спутниковых геодезических измерений (определений)	0.1	-
28	449905.51	1274613.46	Метод спутниковых геодезических измерений (определений)	0.1	-
29	449959.09	1274594.89	Метод спутниковых геодезических измерений (определений)	0.1	-
30	450009.42	1274550.13	Метод спутниковых геодезических измерений (определений)	0.1	-
31	450233.68	1274365.68	Метод спутниковых геодезических измерений (определений)	0.1	-
32	450330.38	1274290.74	Метод спутниковых геодезических измерений (определений)	0.1	-
33	450353.90	1274274.88	Метод спутниковых геодезических измерений (определений)	0.1	-
34	450361.35	1274270.29	Метод спутниковых геодезических измерений (определений)	0.1	-
35	450356.85	1274264.66	Метод спутниковых геодезических измерений (определений)	0.1	-
36	450374.83	1274250.30	Метод спутниковых геодезических измерений (определений)	0.1	-
37	450387.96	1274266.15	Метод спутниковых геодезических измерений (определений)	0.1	-

2. Сведения о характерных точках границ объекта					
Обозначение характерных точек границ	Координаты, м		Метод определения координат характерной точки	Средняя квадратическая погрешность положения характерной точки (Mt), м	Описание обозначения точки на местности (при наличии)
	X	Y			
1	2	3	4	5	6
38	450370.05	1274280.99	Метод спутниковых геодезических измерений (определений)	0.1	-
39	450364.52	1274274.18	Метод спутниковых геодезических измерений (определений)	0.1	-
40	450356.78	1274278.97	Метод спутниковых геодезических измерений (определений)	0.1	-
41	450333.46	1274294.64	Метод спутниковых геодезических измерений (определений)	0.1	-
42	450237.18	1274369.24	Метод спутниковых геодезических измерений (определений)	0.1	-
43	450012.80	1274553.80	Метод спутниковых геодезических измерений (определений)	0.1	-
44	449961.58	1274599.30	Метод спутниковых геодезических измерений (определений)	0.1	-
45	449907.23	1274618.14	Метод спутниковых геодезических измерений (определений)	0.1	-
46	449821.60	1274648.42	Метод спутниковых геодезических измерений (определений)	0.1	-
47	449818.94	1274710.71	Метод спутниковых геодезических измерений (определений)	0.1	-
48	449792.17	1274734.00	Метод спутниковых геодезических измерений (определений)	0.1	-
49	449738.65	1274776.87	Метод спутниковых геодезических измерений (определений)	0.1	-
50	449676.26	1274828.66	Метод спутниковых геодезических измерений (определений)	0.1	-

2. Сведения о характерных точках границ объекта					
Обозначение характерных точек границ	Координаты, м		Метод определения координат характерной точки	Средняя квадратическая погрешность положения характерной точки (Mt), м	Описание обозначения точки на местности (при наличии)
	X	Y			
1	2	3	4	5	6
51	449355.52	1275092.68	Метод спутниковых геодезических измерений (определений)	0.1	-
52	449310.65	1275106.66	Метод спутниковых геодезических измерений (определений)	0.1	-
53	449120.05	1275167.52	Метод спутниковых геодезических измерений (определений)	0.1	-
54	449104.31	1275201.12	Метод спутниковых геодезических измерений (определений)	0.1	-
55	449051.48	1275213.12	Метод спутниковых геодезических измерений (определений)	0.1	-
56	448954.20	1275237.45	Метод спутниковых геодезических измерений (определений)	0.1	-
57	448884.34	1275253.42	Метод спутниковых геодезических измерений (определений)	0.1	-
58	448794.89	1275275.88	Метод спутниковых геодезических измерений (определений)	0.1	-
59	448724.67	1275291.79	Метод спутниковых геодезических измерений (определений)	0.1	-
60	448702.92	1275298.37	Метод спутниковых геодезических измерений (определений)	0.1	-
61	448693.78	1275327.86	Метод спутниковых геодезических измерений (определений)	0.1	-
62	448681.26	1275359.43	Метод спутниковых геодезических измерений (определений)	0.1	-
63	448655.94	1275367.35	Метод спутниковых геодезических измерений (определений)	0.1	-

2. Сведения о характерных точках границ объекта					
Обозначение характерных точек границ	Координаты, м		Метод определения координат характерной точки	Средняя квадратическая погрешность положения характерной точки (Mt), м	Описание обозначения точки на местности (при наличии)
	X	Y			
1	2	3	4	5	6
64	448601.73	1275379.35	Метод спутниковых геодезических измерений (определений)	0.1	-
65	448576.43	1275389.36	Метод спутниковых геодезических измерений (определений)	0.1	-
66	448550.44	1275482.32	Метод спутниковых геодезических измерений (определений)	0.1	-
67	448534.11	1275518.87	Метод спутниковых геодезических измерений (определений)	0.1	-
68	448520.12	1275547.12	Метод спутниковых геодезических измерений (определений)	0.1	-
69	448504.38	1275565.35	Метод спутниковых геодезических измерений (определений)	0.1	-
70	448511.52	1275581.69	Метод спутниковых геодезических измерений (определений)	0.1	-
1	448509.20	1275596.05	Метод спутниковых геодезических измерений (определений)	0.1	-
3. Сведения о характерных точках части (частей) границы объекта					
Обозначение характерных точек части границы	Координаты, м		Метод определения координат характерной точки	Средняя квадратическая погрешность положения характерной точки (Mt), м	Описание обозначения точки на местности (при наличии)
	X	Y			
1	2	3	4	5	6
-	-	-	-	-	-

Раздел 3

Сведения о местоположении измененных (уточненных) границ объекта

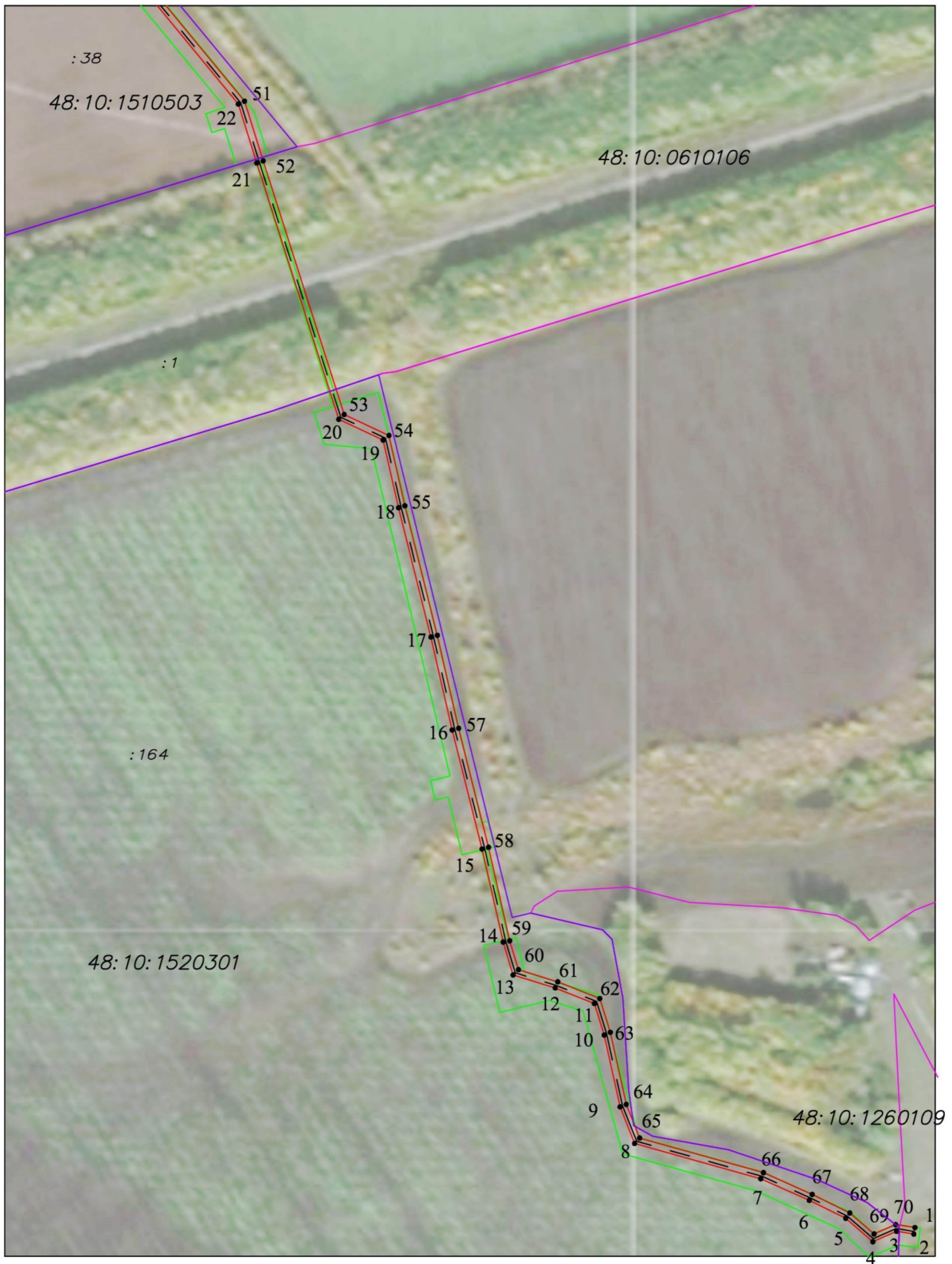
1. Система координат -

2. Сведения о характерных точках границ объекта

Обозначение характерных точек границ	Существующие координаты, м		Измененные (уточненные) координаты, м		Метод определения координат характерной точки	Средняя квадратическая погрешность положения характерной точки (Mt), м	Описание обозначения точки на местности (при наличии)
	X	Y	X	Y			
1	2	3	4	5	6	7	8
-	-	-	-	-	-	-	

3. Сведения о характерных точках части (частей) границы объекта

Обозначение характерных точек части границы	Существующие координаты, м		Измененные (уточненные) координаты, м		Метод определения координат характерной точки	Средняя квадратическая погрешность положения характерной точки (Mt), м	Описание обозначения точки на местности (при наличии)
	X	Y	X	Y			
1	2	3	4	5	6	7	8
-	-	-	-	-	-	-	



Масштаб 1:3000

- Используемые условные знаки и обозначения:
- 1 - характерная точка границы объекта
 - : 22 - обозначение земельного участка, объекта капитального строительства
 - 48:10:0000000 - обозначение кадастрового квартала
 - граница объекта
 - установленная граница административно-территориального образования
 - граница кадастрового квартала
 - граница земельного участка в пределах, которого размещается объект
 - ось газопровода (ОКС)



Подпись /Киреев А.А./ Дата " 04 " 02 2025 г
 Место для оттиска печати лица, составившего описание местоположения границ объекта

Раздел 4

Выноска № 2

План границ объекта



Масштаб 1:3000

- Используемые условные знаки и обозначения:
- 1 - характерная точка границы объекта
 - : 22 - обозначение земельного участка, объекта капитального строительства
 - 48:10:0000000 - обозначение кадастрового квартала
 - граница объекта
 - установленная граница административно-территориального образования
 - граница кадастрового квартала
 - граница земельного участка в пределах, которого размещается объект
 - - ось газопровода (ОКС)



Подпись _____ /Киреев А.А./ Дата " 04 " _____ 02 _____ 2025 г
Место для оттиска печати лица, составившего описание местоположения границ объекта