



**МИНИСТЕРСТВО ЭНЕРГЕТИКИ И ТАРИФОВ
ЛИПЕЦКОЙ ОБЛАСТИ**

ПОСТАНОВЛЕНИЕ

28 января 2026 года

№ 6-НПА

г. Липецк

**Об утверждении границ охранных зон газораспределительной сети
ООО «Газпром газификация» (ИНН 7813655197)**

В соответствии с Земельным кодексом Российской Федерации, постановлением Правительства Российской Федерации от 20 ноября 2000 года № 878 «Об утверждении Правил охраны газораспределительных сетей», постановлением Правительства Липецкой области от 4 апреля 2024 года № 229 «Об утверждении Положения о министерстве энергетики и тарифов Липецкой области», приказом министерства энергетики и тарифов Липецкой области от 14 мая 2025 года № 01-06/273 «Об утверждении административного регламента предоставления государственной услуги по утверждению границ охранных зон газораспределительных сетей», на основании заявления АО «Газпром газораспределение Липецк» (исх. № 16-4401 от 22 декабря 2025 года; вх. № 48-4069 от 23 декабря 2025 года) министерство энергетики и тарифов Липецкой области постановляет:

1. Утвердить границы охранных зон газораспределительной сети ООО «Газпром газификация» (ИНН 7813655197):

Газопровод межпоселковый к д. Ильинка, д. Липовка Долгоруковского района Липецкой области. Назначение: 7.7. Сооружения трубопроводного транспорта. Протяженность: 5 908 м. Адрес (местоположение): Российская Федерация, Липецкая область, Долгоруковский муниципальный район. Кадастровый номер 48:06:0000000:3993 (приложение).

2. Настоящее постановление вступает в силу со дня его официального опубликования.

Министр энергетики и тарифов
Липецкой области

М.В. Боев

ГРАФИЧЕСКОЕ ОПИСАНИЕ местоположения границ населенных пунктов, территориальных зон, особо охраняемых природных территорий, зон с особыми условиями использования территории		
Охранная зона объекта: "Газопровод межпоселковый к д.Ильинка, д.Липовка Долгоруковского района Липецкой области "		
(наименование объекта, местоположение границ которого описано (далее - объект))		
Раздел 1		
Сведения об объекте		
№ п/п	Характеристики объекта	Описание характеристик
1	2	3
1.	Местоположение объекта	Липецкая область, район Долгоруковский, сельсовет Свищенский
2.	Площадь объекта +/- величина погрешности определения площади (Р +/- Дельта Р)	29469 +/- 60 м ²
3.	Иные характеристики объекта	<p>Ограничения предусмотрены п.14 Постановления Правительства РФ № 878 «Об утверждении Правил охраны газораспределительных сетей»</p> <p>1. Перечень видов разрешённого использования объектов капитального строительства и земельных участков:</p> <p>--</p> <p>2. Для газораспределительных сетей устанавливаются следующие охранные зоны:</p> <p>а) вдоль трасс наружных газопроводов - в виде территории, ограниченной условными линиями, проходящими на расстоянии 2 метров с каждой стороны газопровода; б) вдоль трасс подземных газопроводов из полиэтиленовых труб при использовании медного провода для обозначения трассы газопровода - в виде территории, ограниченной условными линиями, проходящими на расстоянии 3 метров от газопровода со стороны провода и 2 метров - с противоположной стороны ;в) вокруг отдельно стоящих газорегуляторных пунктов - в виде территории, ограниченной замкнутой линией, проведенной на расстоянии 10 метров от границ этих объектов. Для газорегуляторных пунктов, пристроенных к зданиям, охранная зона не регламентируется;</p> <p>На земельные участки, входящие в охранные зоны газораспределительных сетей, в целях предупреждения их повреждения или нарушения условий их нормальной эксплуатации налагаются ограничения (обременения):</p> <p>а) строить объекты жилищно-гражданского И производственного назначения; б) сносить и реконструировать мосты, коллекторы, автомобильные и железные дороги с расположенными на них газораспределительными сетями без предварительного выноса этих газопроводов по согласованию с эксплуатационными организациями; в) разрушать берегоукрепительные сооружения, водопропускные устройства, земляные и иные сооружения, предохраняющие газораспределительные сети от разрушений; г) перемещать, повреждать, засыпать и уничтожать опознавательные знаки, контрольно-измерительные пункты и другие устройства газораспределительных сетей; д) устраивать свалки и склады, разливать растворы кислот, солей, щелочей и других химически активных веществ; е) огораживать и перегораживать охранные зоны, препятствовать доступу персонала эксплуатационных организаций к газораспределительным сетям, проведению обслуживания и устранению повреждений газораспределительных сетей; ж) разводить огонь и</p>

		<p>размещать источники огня; з) рыть погребя, копать и обрабатывать почву сельскохозяйственными и мелиоративными орудиями и механизмами на глубину более 0,3 метра; и) открывать калитки и двери газорегуляторных пунктов, станций катодной и дренажной защиты, люки подземных колодцев, включать или отключать электроснабжение средств связи, освещения и систем телемеханики; к) набрасывать, приставлять и привязывать к опорам и надземным газопроводам, ограждениям и зданиям газораспределительных сетей посторонние предметы, лестницы, влезать на них; л) самовольно подключаться к газораспределительным сетям. Лесохозяйственные, сельскохозяйственные и другие работы, не подпадающие под ограничения, указанные в пункте 14 настоящих Правил, и не связанные с нарушением земельного горизонта и обработкой почвы на глубину более 0,3 метра, производятся собственниками, владельцами или пользователями земельных участков в охранной зоне газораспределительной сети при условии предварительного письменного уведомления эксплуатационной организации не менее чем за 3 рабочих дня до начала работ. Хозяйственная деятельность в охранных зонах газораспределительных сетей, не предусмотренная пунктами 14 и 15 настоящих Правил, при которой производится нарушение поверхности земельного участка и обработка почвы на глубину более 0,3 метра, осуществляется на основании письменного разрешения эксплуатационной организации газораспределительных сетей.</p>
--	--	---

Раздел 2

Сведения о местоположении границ объекта

1. Система координат МСК-48, зона 1

2. Сведения о характерных точках границ объекта

Обозначение характерных точек границ	Координаты, м		Метод определения координат характерной точки	Средняя квадратическая погрешность положения характерной точки (Mt), м	Описание обозначения точки на местности (при наличии)
	X	Y			
1	2	3	4	5	6
1	401299.22	1235574.83	Метод спутниковых геодезических измерений (определений)	0.1	-
2	401343.86	1235586.08	Метод спутниковых геодезических измерений (определений)	0.1	-
3	401384.03	1235566.49	Метод спутниковых геодезических измерений (определений)	0.1	-
4	401487.26	1235575.71	Метод спутниковых геодезических измерений (определений)	0.1	-
5	401635.91	1235506.91	Метод спутниковых геодезических измерений (определений)	0.1	-
6	401785.29	1235382.16	Метод спутниковых геодезических измерений (определений)	0.1	-
7	401941.00	1235196.70	Метод спутниковых геодезических измерений (определений)	0.1	-
8	402013.23	1235136.33	Метод спутниковых геодезических измерений (определений)	0.1	-
9	402140.30	1235287.98	Метод спутниковых геодезических измерений (определений)	0.1	-
10	402170.17	1235333.11	Метод спутниковых геодезических измерений (определений)	0.1	-
11	402254.43	1235433.91	Метод спутниковых геодезических измерений (определений)	0.1	-

2. Сведения о характерных точках границ объекта					
Обозначение характерных точек границ	Координаты, м		Метод определения координат характерной точки	Средняя квадратическая погрешность положения характерной точки (Mt), м	Описание обозначения точки на местности (при наличии)
	X	Y			
1	2	3	4	5	6
12	402309.53	1235390.70	Метод спутниковых геодезических измерений (определений)	0.1	-
13	402397.20	1235360.62	Метод спутниковых геодезических измерений (определений)	0.1	-
14	402452.42	1235353.92	Метод спутниковых геодезических измерений (определений)	0.1	-
15	402511.70	1235351.23	Метод спутниковых геодезических измерений (определений)	0.1	-
16	402576.81	1235346.72	Метод спутниковых геодезических измерений (определений)	0.1	-
17	402647.69	1235345.41	Метод спутниковых геодезических измерений (определений)	0.1	-
18	402815.26	1235328.01	Метод спутниковых геодезических измерений (определений)	0.1	-
19	402865.69	1235321.09	Метод спутниковых геодезических измерений (определений)	0.1	-
20	402908.19	1235319.78	Метод спутниковых геодезических измерений (определений)	0.1	-
21	402935.11	1235307.77	Метод спутниковых геодезических измерений (определений)	0.1	-
22	403088.80	1235256.90	Метод спутниковых геодезических измерений (определений)	0.1	-
23	403204.87	1235234.81	Метод спутниковых геодезических измерений (определений)	0.1	-
24	403311.43	1235211.92	Метод спутниковых геодезических измерений (определений)	0.1	-

2. Сведения о характерных точках границ объекта					
Обозначение характерных точек границ	Координаты, м		Метод определения координат характерной точки	Средняя квадратическая погрешность положения характерной точки (Mt), м	Описание обозначения точки на местности (при наличии)
	X	Y			
1	2	3	4	5	6
25	403345.03	1235212.26	Метод спутниковых геодезических измерений (определений)	0.1	-
26	403399.84	1235224.78	Метод спутниковых геодезических измерений (определений)	0.1	-
27	403436.52	1235228.01	Метод спутниковых геодезических измерений (определений)	0.1	-
28	403470.90	1235219.78	Метод спутниковых геодезических измерений (определений)	0.1	-
29	403594.80	1235191.72	Метод спутниковых геодезических измерений (определений)	0.1	-
30	403608.25	1235241.80	Метод спутниковых геодезических измерений (определений)	0.1	-
31	403621.24	1235269.33	Метод спутниковых геодезических измерений (определений)	0.1	-
32	403644.51	1235299.53	Метод спутниковых геодезических измерений (определений)	0.1	-
33	403682.89	1235318.76	Метод спутниковых геодезических измерений (определений)	0.1	-
34	403748.68	1235328.79	Метод спутниковых геодезических измерений (определений)	0.1	-
35	403802.86	1235335.66	Метод спутниковых геодезических измерений (определений)	0.1	-
36	403879.59	1235356.62	Метод спутниковых геодезических измерений (определений)	0.1	-
37	404095.64	1235384.43	Метод спутниковых геодезических измерений (определений)	0.1	-

2. Сведения о характерных точках границ объекта					
Обозначение характерных точек границ	Координаты, м		Метод определения координат характерной точки	Средняя квадратическая погрешность положения характерной точки (Mt), м	Описание обозначения точки на местности (при наличии)
	X	Y			
1	2	3	4	5	6
38	404159.30	1235388.30	Метод спутниковых геодезических измерений (определений)	0.1	-
39	404211.88	1235386.64	Метод спутниковых геодезических измерений (определений)	0.1	-
40	404252.78	1235384.09	Метод спутниковых геодезических измерений (определений)	0.1	-
41	404282.89	1235377.57	Метод спутниковых геодезических измерений (определений)	0.1	-
42	404286.18	1235358.51	Метод спутниковых геодезических измерений (определений)	0.1	-
43	404310.08	1235265.51	Метод спутниковых геодезических измерений (определений)	0.1	-
44	404323.63	1235170.41	Метод спутниковых геодезических измерений (определений)	0.1	-
45	404340.23	1234926.26	Метод спутниковых геодезических измерений (определений)	0.1	-
46	404355.43	1234777.32	Метод спутниковых геодезических измерений (определений)	0.1	-
47	404373.38	1234525.37	Метод спутниковых геодезических измерений (определений)	0.1	-
48	404306.14	1234316.90	Метод спутниковых геодезических измерений (определений)	0.1	-
49	404280.10	1234264.34	Метод спутниковых геодезических измерений (определений)	0.1	-
50	404336.37	1234235.11	Метод спутниковых геодезических измерений (определений)	0.1	-

2. Сведения о характерных точках границ объекта					
Обозначение характерных точек границ	Координаты, м		Метод определения координат характерной точки	Средняя квадратическая погрешность положения характерной точки (Mt), м	Описание обозначения точки на местности (при наличии)
	X	Y			
1	2	3	4	5	6
51	404332.43	1234229.30	Метод спутниковых геодезических измерений (определений)	0.1	-
52	404350.63	1234217.17	Метод спутниковых геодезических измерений (определений)	0.1	-
53	404362.82	1234234.77	Метод спутниковых геодезических измерений (определений)	0.1	-
54	404344.49	1234247.10	Метод спутниковых геодезических измерений (определений)	0.1	-
55	404339.17	1234239.25	Метод спутниковых геодезических измерений (определений)	0.1	-
56	404286.73	1234266.49	Метод спутниковых геодезических измерений (определений)	0.1	-
57	404310.64	1234314.75	Метод спутниковых геодезических измерений (определений)	0.1	-
58	404378.48	1234524.97	Метод спутниковых геодезических измерений (определений)	0.1	-
59	404360.24	1234778.65	Метод спутниковых геодезических измерений (определений)	0.1	-
60	404345.19	1234926.93	Метод спутниковых геодезических измерений (определений)	0.1	-
61	404328.62	1235170.64	Метод спутниковых геодезических измерений (определений)	0.1	-
62	404314.87	1235266.94	Метод спутниковых геодезических измерений (определений)	0.1	-
63	404291.02	1235359.79	Метод спутниковых геодезических измерений (определений)	0.1	-

2. Сведения о характерных точках границ объекта					
Обозначение характерных точек границ	Координаты, м		Метод определения координат характерной точки	Средняя квадратическая погрешность положения характерной точки (Mt), м	Описание обозначения точки на местности (при наличии)
	X	Y			
1	2	3	4	5	6
64	404286.81	1235384.18	Метод спутниковых геодезических измерений (определений)	0.1	-
65	404314.87	1235414.16	Метод спутниковых геодезических измерений (определений)	0.1	-
66	405031.77	1236107.37	Метод спутниковых геодезических измерений (определений)	0.1	-
67	405041.69	1236179.91	Метод спутниковых геодезических измерений (определений)	0.1	-
68	405049.71	1236178.66	Метод спутниковых геодезических измерений (определений)	0.1	-
69	405052.55	1236200.71	Метод спутниковых геодезических измерений (определений)	0.1	-
70	405031.68	1236203.80	Метод спутниковых геодезических измерений (определений)	0.1	-
71	405028.45	1236181.98	Метод спутниковых геодезических измерений (определений)	0.1	-
72	405036.78	1236180.85	Метод спутниковых геодезических измерений (определений)	0.1	-
73	405027.08	1236109.79	Метод спутниковых геодезических измерений (определений)	0.1	-
74	404311.52	1235417.85	Метод спутниковых геодезических измерений (определений)	0.1	-
75	404283.31	1235387.72	Метод спутниковых геодезических измерений (определений)	0.1	-
76	404282.45	1235382.77	Метод спутниковых геодезических измерений (определений)	0.1	-

2. Сведения о характерных точках границ объекта					
Обозначение характерных точек границ	Координаты, м		Метод определения координат характерной точки	Средняя квадратическая погрешность положения характерной точки (Mt), м	Описание обозначения точки на местности (при наличии)
	X	Y			
1	2	3	4	5	6
77	404253.16	1235389.12	Метод спутниковых геодезических измерений (определений)	0.1	-
78	404212.23	1235391.63	Метод спутниковых геодезических измерений (определений)	0.1	-
79	404159.18	1235393.29	Метод спутниковых геодезических измерений (определений)	0.1	-
80	404095.12	1235389.40	Метод спутниковых геодезических измерений (определений)	0.1	-
81	403878.91	1235361.56	Метод спутниковых геодезических измерений (определений)	0.1	-
82	403801.26	1235340.40	Метод спутниковых геодезических измерений (определений)	0.1	-
83	403747.73	1235333.69	Метод спутниковых геодезических измерений (определений)	0.1	-
84	403681.64	1235323.61	Метод спутниковых геодезических измерений (определений)	0.1	-
85	403641.55	1235303.60	Метод спутниковых геодезических измерений (определений)	0.1	-
86	403616.86	1235271.74	Метод спутниковых геодезических измерений (определений)	0.1	-
87	403603.62	1235243.71	Метод спутниковых геодезических измерений (определений)	0.1	-
88	403591.22	1235197.65	Метод спутниковых геодезических измерений (определений)	0.1	-
89	403472.17	1235224.61	Метод спутниковых геодезических измерений (определений)	0.1	-

2. Сведения о характерных точках границ объекта					
Обозначение характерных точек границ	Координаты, м		Метод определения координат характерной точки	Средняя квадратическая погрешность положения характерной точки (Mt), м	Описание обозначения точки на местности (при наличии)
	X	Y			
1	2	3	4	5	6
90	403436.96	1235233.03	Метод спутниковых геодезических измерений (определений)	0.1	-
91	403399.51	1235229.77	Метод спутниковых геодезических измерений (определений)	0.1	-
92	403344.66	1235217.26	Метод спутниковых геодезических измерений (определений)	0.1	-
93	403311.92	1235216.92	Метод спутниковых геодезических измерений (определений)	0.1	-
94	403206.01	1235239.67	Метод спутниковых геодезических измерений (определений)	0.1	-
95	403090.30	1235261.65	Метод спутниковых геодезических измерений (определений)	0.1	-
96	402937.04	1235312.38	Метод спутниковых геодезических измерений (определений)	0.1	-
97	402909.33	1235324.74	Метод спутниковых геодезических измерений (определений)	0.1	-
98	402866.08	1235326.07	Метод спутниковых геодезических измерений (определений)	0.1	-
99	402815.66	1235332.99	Метод спутниковых геодезических измерений (определений)	0.1	-
100	402647.95	1235350.39	Метод спутниковых геодезических измерений (определений)	0.1	-
101	402577.11	1235351.69	Метод спутниковых геодезических измерений (определений)	0.1	-
102	402511.98	1235356.20	Метод спутниковых геодезических измерений (определений)	0.1	-

2. Сведения о характерных точках границ объекта					
Обозначение характерных точек границ	Координаты, м		Метод определения координат характерной точки	Средняя квадратическая погрешность положения характерной точки (Mt), м	Описание обозначения точки на местности (при наличии)
	X	Y			
1	2	3	4	5	6
103	402452.61	1235358.89	Метод спутниковых геодезических измерений (определений)	0.1	-
104	402398.77	1235365.37	Метод спутниковых геодезических измерений (определений)	0.1	-
105	402311.88	1235395.18	Метод спутниковых геодезических измерений (определений)	0.1	-
106	402253.72	1235440.82	Метод спутниковых геодезических измерений (определений)	0.1	-
107	402166.13	1235336.04	Метод спутниковых геодезических измерений (определений)	0.1	-
108	402136.23	1235290.90	Метод спутниковых геодезических измерений (определений)	0.1	-
109	402012.59	1235143.34	Метод спутниковых геодезических измерений (определений)	0.1	-
110	401944.64	1235200.12	Метод спутниковых геодезических измерений (определений)	0.1	-
111	401789.06	1235385.41	Метод спутниковых геодезических измерений (определений)	0.1	-
112	401638.75	1235511.05	Метод спутниковых геодезических измерений (определений)	0.1	-
113	401488.32	1235580.71	Метод спутниковых геодезических измерений (определений)	0.1	-
114	401385.08	1235571.54	Метод спутниковых геодезических измерений (определений)	0.1	-
115	401345.83	1235590.68	Метод спутниковых геодезических измерений (определений)	0.1	-

2. Сведения о характерных точках границ объекта

Обозначение характерных точек границ	Координаты, м		Метод определения координат характерной точки	Средняя квадратическая погрешность положения характерной точки (Mt), м	Описание обозначения точки на местности (при наличии)
	X	Y			
1	2	3	4	5	6
116	401298.24	1235578.74	Метод спутниковых геодезических измерений (определений)	0.1	-
1	401299.22	1235574.83	Метод спутниковых геодезических измерений (определений)	0.1	-

3. Сведения о характерных точках части (частей) границы объекта

Обозначение характерных точек части границы	Координаты, м		Метод определения координат характерной точки	Средняя квадратическая погрешность положения характерной точки (Mt), м	Описание обозначения точки на местности (при наличии)
	X	Y			
1	2	3	4	5	6
-	-	-	-	-	-

Раздел 3

Сведения о местоположении измененных (уточненных) границ объекта

1. Система координат -

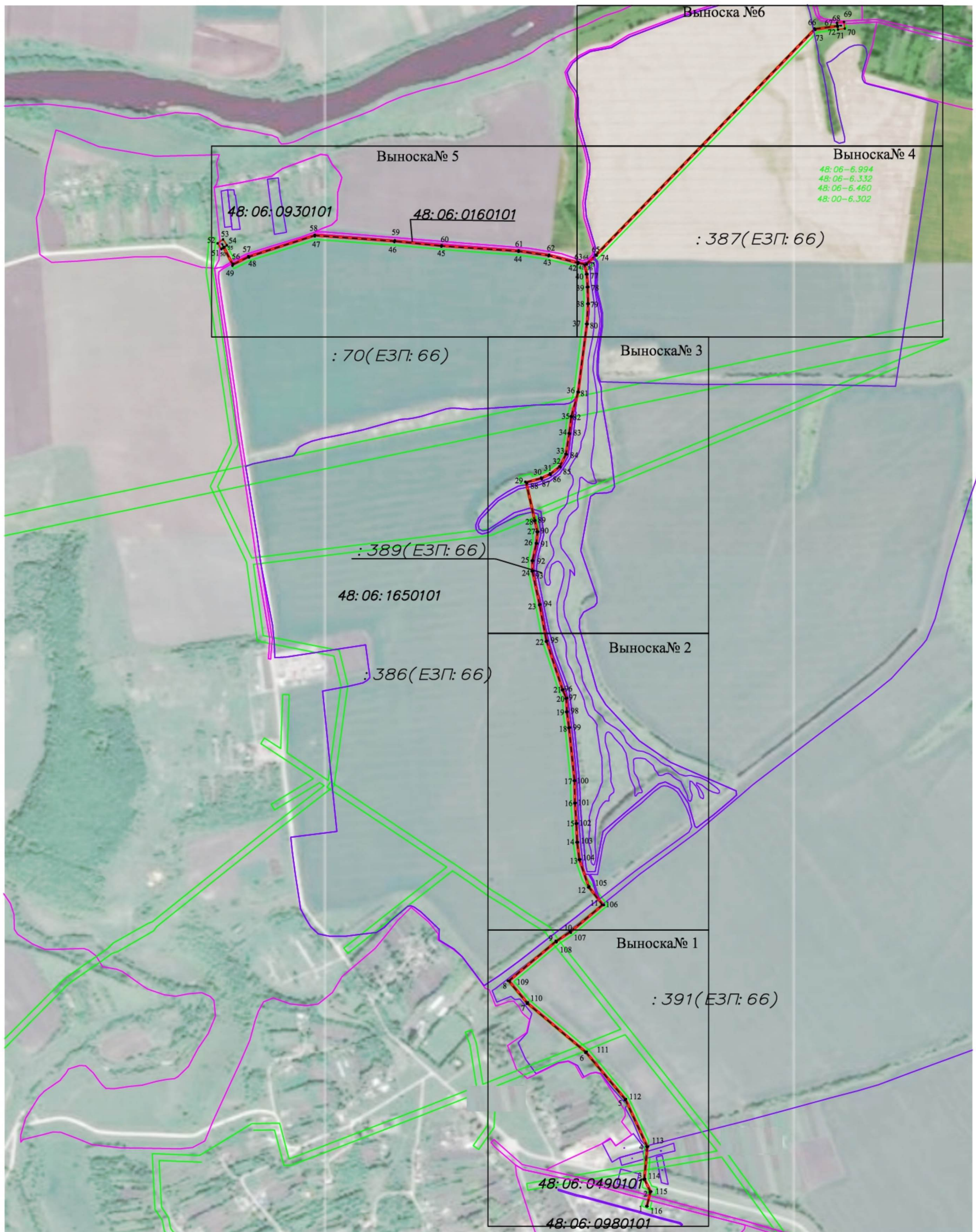
2. Сведения о характерных точках границ объекта

Обозначение характерных точек границ	Существующие координаты, м		Измененные (уточненные) координаты, м		Метод определения координат характерной точки	Средняя квадратическая погрешность положения характерной точки (Mt), м	Описание обозначения точки на местности (при наличии)
	X	Y	X	Y			
1	2	3	4	5	6	7	8
-	-	-	-	-	-	-	

3. Сведения о характерных точках части (частей) границы объекта

Обозначение характерных точек части границы	Существующие координаты, м		Измененные (уточненные) координаты, м		Метод определения координат характерной точки	Средняя квадратическая погрешность положения характерной точки (Mt), м	Описание обозначения точки на местности (при наличии)
	X	Y	X	Y			
1	2	3	4	5	6	7	8
-	-	-	-	-	-	-	

Раздел 4



Масштаб 1:12000



Подпись _____ /Киреев А.А./ Дата " 05 " _____ 02 2025 г

Место для оттиска печати лица, составившего описание местоположения границ объекта

- Используемые условные знаки и обозначения:
- 1 - характерная точка границы объекта
 - : 46 - обозначение земельного участка, объекта капитального строительства
 - 48:06:0000000 - обозначение кадастрового квартала
 - граница охранной зоны
 - установленная граница административно-территориального образования
 - граница кадастрового квартала
 - граница земельного участка в пределах, которого размещается объект
 - ЗОУИТ
 - ось газопровода

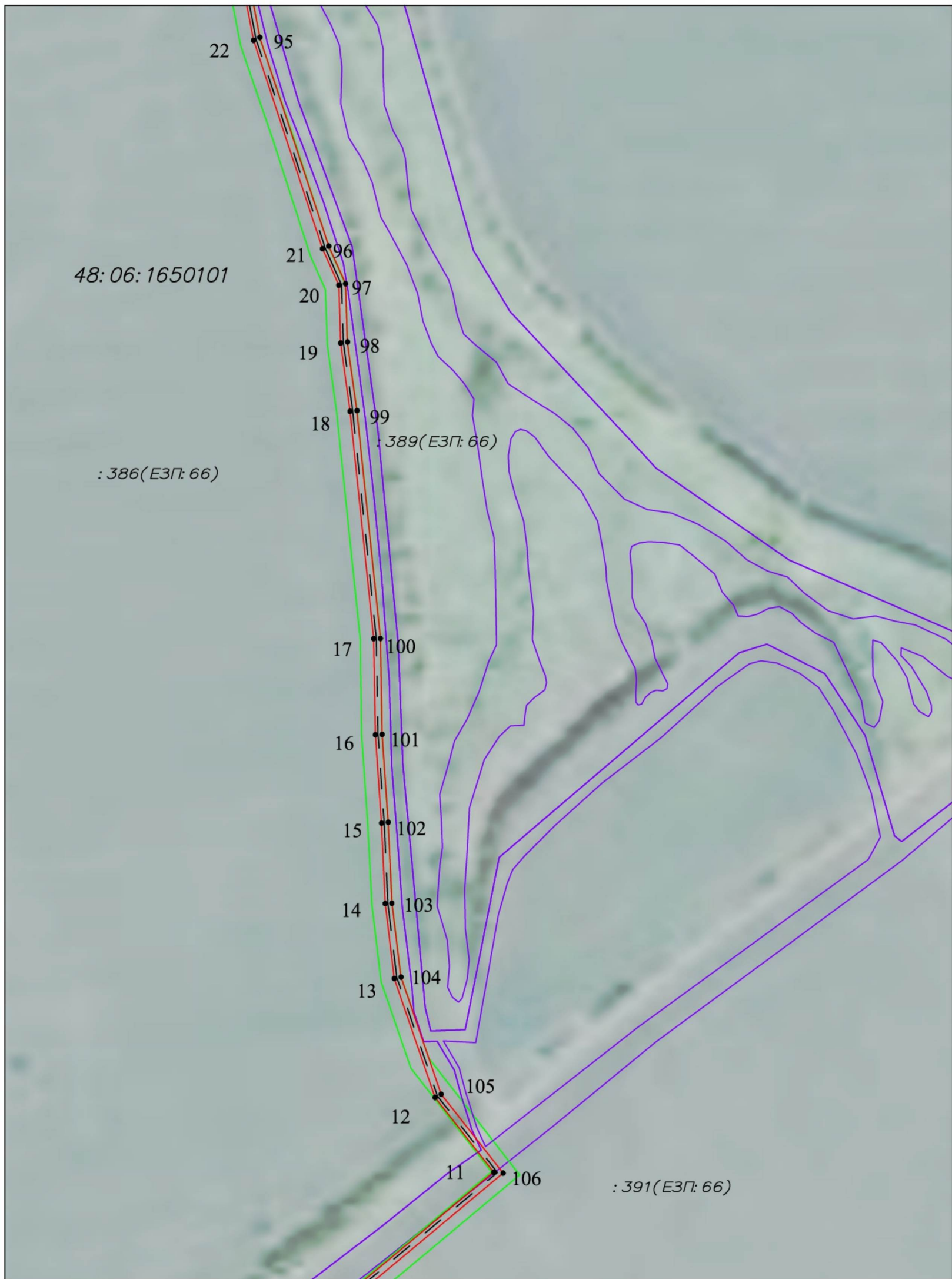


Масштаб 1:3000

- Используемые условные знаки и обозначения:
- 1 - характерная точка границы объекта
 - : 22 - обозначение земельного участка, объекта капитального строительства
 - 48:10:0000000 - обозначение кадастрового квартала
 - граница объекта
 - установленная граница административно-территориального образования
 - граница кадастрового квартала
 - граница земельного участка в пределах, которого размещается объект
 - ось газопровода (ОКС)



Подпись /Киреев А.А./ Дата " 05 " 02 2025 г
 Место для оттиска печати з/ва, составившего описание местоположения границ объекта



Масштаб 1:3000

- Используемые условные знаки и обозначения:
- 1 - характерная точка границы объекта
 - : 22 - обозначение земельного участка, объекта капитального строительства
 - 48:10:0000000 - обозначение кадастрового квартала
 - граница объекта
 - установленная граница административно-территориального образования
 - граница кадастрового квартала
 - граница земельного участка в пределах, которого размещается объект
 - - ось газопровода (ОКС)



Подпись /Киреев А.А./ Дата " 05 " 02 2025 г.
 Место для оттиска печати з/ка, составившего описание местоположения границ объекта

Раздел 4

План границ объекта

Выноска №5



Масштаб 1:3000

- Используемые условные знаки и обозначения:
- 1 - характерная точка границы объекта
 - : 22 - обозначение земельного участка, объекта капитального строительства
 - 48:06:0000000 - обозначение кадастрового квартала
 - граница объекта
 - установленная граница административно-территориального образования
 - граница кадастрового квартала
 - граница земельного участка в пределах, которого размещается объект
 - - ось газопровода (ОКС)



Подпись /Киреев А.А./ Дата "05" 02 2025_г
Место для оттиска печати лица, составившего описание местоположения границ объекта

Раздел 4

План границ объекта

Выноска №6



: 387(ЕЗП: 66)

48:06:1650101

48:06:0160101

66 67 68 69
70 71 72 73

Масштаб 1:3000

- Используемые условные знаки и обозначения:
- 1 - характерная точка границы объекта
 - : 22 - обозначение земельного участка, объекта капитального строительства
 - 48:06:0000000 - обозначение кадастрового квартала
 - граница объекта
 - установленная граница административно-территориального образования
 - граница кадастрового квартала
 - граница земельного участка в пределах, которого размещается объект
 - ось газопровода (ОКС)



Подпись /Киреев А.А./ Дата "05" ____02____2025_г
Место для отписки печати лица, составившего описание местоположения границ объекта