



**МИНИСТЕРСТВО ЭНЕРГЕТИКИ И ТАРИФОВ
ЛИПЕЦКОЙ ОБЛАСТИ**

ПОСТАНОВЛЕНИЕ

26 января 2026 года

№ 5-ИПА

г. Липецк

**Об утверждении границ охранных зон газораспределительной сети
ООО «Газпром газификация» (ИНН 7813655197)**

В соответствии с Земельным кодексом Российской Федерации, постановлением Правительства Российской Федерации от 20 ноября 2000 года № 878 «Об утверждении Правил охраны газораспределительных сетей», постановлением Правительства Липецкой области от 4 апреля 2024 года № 229 «Об утверждении Положения о министерстве энергетики и тарифов Липецкой области», приказом министерства энергетики и тарифов Липецкой области от 14 мая 2025 года № 01-06/273 «Об утверждении административного регламента предоставления государственной услуги по утверждению границ охранных зон газораспределительных сетей», на основании заявления АО «Газпром газораспределение Липецк» (исх. № 16-4382 от 18 декабря 2025 года; вх. № 48-4048 от 18 декабря 2025 года) министерство энергетики и тарифов Липецкой области постановляет:

1. Утвердить границы охранных зон газораспределительной сети ООО «Газпром газификация» (ИНН 7813655197):

Газопровод межпоселковый к д. Парлово Лебедянского района Липецкой области. Назначение: 7.7. Сооружения трубопроводного транспорта. Протяженность: 2 702 м. Адрес (местоположение): Российская Федерация, Липецкая область, Лебедянский муниципальный район. Кадастровый номер 48:11:0000000:11328 (приложение).

2. Настоящее постановление вступает в силу со дня его официального опубликования.

Министр энергетики и тарифов
Липецкой области

М.В. Боев

**ГРАФИЧЕСКОЕ ОПИСАНИЕ
местоположения границ населенных пунктов, территориальных зон, особо
охраняемых природных территорий, зон с особыми условиями использования
территории**

**Охранная зона объекта: "Газопровод межпоселковый к д. Парлово
Лебединского района Липецкой области "**

(наименование объекта, местоположение границ которого описано (далее - объект))

Раздел 1

Сведения об объекте

№ п/п	Характеристики объекта	Описание характеристик
1	2	3
1.	Местоположение объекта	Липецкая область, район Лебединский, сельсовет Куликовский
2.	Площадь объекта +/- величина погрешности определения площади (Р +/- Дельта Р)	13275 +/- 40 м ²
3.	Иные характеристики объекта	<p>Ограничения предусмотрены п.14 Постановления Правительства РФ № 878 «Об утверждении Правил охраны газораспределительных сетей»</p> <p>1. Перечень видов разрешённого использования объектов капитального строительства и земельных участков: --</p> <p>2. Для газораспределительных сетей устанавливаются следующие охранные зоны: а) вдоль трасс наружных газопроводов - в виде территории, ограниченной условными линиями, проходящими на расстоянии 2 метров с каждой стороны газопровода; б) вдоль трасс подземных газопроводов из полиэтиленовых труб при использовании медного провода для обозначения трассы газопровода - в виде территории, ограниченной условными линиями, проходящими на расстоянии 3 метров от газопровода со стороны провода и 2 метров - с противоположной стороны ;в) вокруг отдельно стоящих газорегуляторных пунктов - в виде территории, ограниченной замкнутой линией, проведенной на расстоянии 10 метров от границ этих объектов. Для газорегуляторных пунктов, пристроенных к зданиям, охранная зона не регламентируется; На земельные участки, входящие в охранные зоны газораспределительных сетей, в целях предупреждения их повреждения или нарушения условий их нормальной эксплуатации налагаются ограничения (обременения): а) строить объекты жилищно-гражданского И производственного назначения; б) сносить и реконструировать мосты, коллекторы, автомобильные и железные дороги с расположенными на них газораспределительными сетями без предварительного выноса этих газопроводов по согласованию с эксплуатационными организациями; в) разрушать берегоукрепительные сооружения, водопропускные устройства, земляные и иные сооружения, предохраняющие газораспределительные сети от разрушений; г) перемещать, повреждать, засыпать и уничтожать опознавательные знаки, контрольно-измерительные пункты и другие устройства газораспределительных сетей; д) устраивать свалки и склады, разливать растворы кислот, солей, щелочей и других химически активных веществ; е) огораживать и перегораживать охранные зоны, препятствовать доступу персонала эксплуатационных организаций к газораспределительным сетям, проведению обслуживания и устранению повреждений газораспределительных сетей; ж) разводить огонь и</p>

		<p>размещать источники огня; з) рыть погребя, копать и обрабатывать почву сельскохозяйственными и мелиоративными орудиями и механизмами на глубину более 0,3 метра; и) открывать калитки и двери газорегуляторных пунктов, станций катодной и дренажной защиты, люки подземных колодцев, включать или отключать электроснабжение средств связи, освещения и систем телемеханики; к) набрасывать, приставлять и привязывать к опорам и надземным газопроводам, ограждениям и зданиям газораспределительных сетей посторонние предметы, лестницы, влезать на них; л) самовольно подключаться к газораспределительным сетям.</p> <p>Лесохозяйственные, сельскохозяйственные и другие работы, не подпадающие под ограничения, указанные в пункте 14 настоящих Правил, и не связанные с нарушением земельного горизонта и обработкой почвы на глубину более 0,3 метра, производятся собственниками, владельцами или пользователями земельных участков в охранной зоне газораспределительной сети при условии предварительного письменного уведомления эксплуатационной организации не менее чем за 3 рабочих дня до начала работ.</p> <p>Хозяйственная деятельность в охранных зонах газораспределительных сетей, не предусмотренная пунктами 14 и 15 настоящих Правил, при которой производится нарушение поверхности земельного участка и обработка почвы на глубину более 0,3 метра, осуществляется на основании письменного разрешения эксплуатационной организации газораспределительных сетей.</p>
--	--	---

Раздел 2

Сведения о местоположении границ объекта

1. Система координат МСК-48, зона 1

2. Сведения о характерных точках границ объекта

Обозначение характерных точек границ	Координаты, м		Метод определения координат характерной точки	Средняя квадратическая погрешность положения характерной точки (Mt), м	Описание обозначения точки на местности (при наличии)
	X	Y			
1	2	3	4	5	6
1	444293.39	1287024.31	Метод спутниковых геодезических измерений (определений)	0.1	-
2	444288.47	1287025.20	Метод спутниковых геодезических измерений (определений)	0.1	-
3	444287.89	1287022.24	Метод спутниковых геодезических измерений (определений)	0.1	-
4	444264.57	1286905.37	Метод спутниковых геодезических измерений (определений)	0.1	-
5	444263.79	1286743.66	Метод спутниковых геодезических измерений (определений)	0.1	-
6	444486.94	1286635.04	Метод спутниковых геодезических измерений (определений)	0.1	-
7	444471.81	1286602.03	Метод спутниковых геодезических измерений (определений)	0.1	-
8	444212.02	1286060.39	Метод спутниковых геодезических измерений (определений)	0.1	-
9	443935.28	1285485.25	Метод спутниковых геодезических измерений (определений)	0.1	-
10	443827.03	1285260.60	Метод спутниковых геодезических измерений (определений)	0.1	-
11	443678.88	1284953.25	Метод спутниковых геодезических измерений (определений)	0.1	-

2. Сведения о характерных точках границ объекта					
Обозначение характерных точек границ	Координаты, м		Метод определения координат характерной точки	Средняя квадратическая погрешность положения характерной точки (Mt), м	Описание обозначения точки на местности (при наличии)
	X	Y			
1	2	3	4	5	6
12	443616.70	1284825.96	Метод спутниковых геодезических измерений (определений)	0.1	-
13	443604.47	1284798.83	Метод спутниковых геодезических измерений (определений)	0.1	-
14	443554.81	1284789.41	Метод спутниковых геодезических измерений (определений)	0.1	-
15	443553.41	1284798.15	Метод спутниковых геодезических измерений (определений)	0.1	-
16	443531.06	1284794.35	Метод спутниковых геодезических измерений (определений)	0.1	-
17	443535.07	1284772.88	Метод спутниковых геодезических измерений (определений)	0.1	-
18	443556.75	1284777.26	Метод спутниковых геодезических измерений (определений)	0.1	-
19	443555.60	1284784.47	Метод спутниковых геодезических измерений (определений)	0.1	-
20	443607.94	1284794.40	Метод спутниковых геодезических измерений (определений)	0.1	-
21	443621.40	1284824.26	Метод спутниковых геодезических измерений (определений)	0.1	-
22	443683.31	1284950.94	Метод спутниковых геодезических измерений (определений)	0.1	-
23	443831.50	1285258.43	Метод спутниковых геодезических измерений (определений)	0.1	-
24	443939.98	1285483.54	Метод спутниковых геодезических измерений (определений)	0.1	-

2. Сведения о характерных точках границ объекта					
Обозначение характерных точек границ	Координаты, м		Метод определения координат характерной точки	Средняя квадратическая погрешность положения характерной точки (M _t), м	Описание обозначения точки на местности (при наличии)
	X	Y			
1	2	3	4	5	6
25	444216.74	1286058.75	Метод спутниковых геодезических измерений (определений)	0.1	-
26	444476.55	1286600.46	Метод спутниковых геодезических измерений (определений)	0.1	-
27	444493.50	1286637.42	Метод спутниковых геодезических измерений (определений)	0.1	-
28	444266.84	1286746.78	Метод спутниковых геодезических измерений (определений)	0.1	-
29	444269.57	1286905.01	Метод спутниковых геодезических измерений (определений)	0.1	-
30	444292.86	1287021.73	Метод спутниковых геодезических измерений (определений)	0.1	-
1	444293.39	1287024.31	Метод спутниковых геодезических измерений (определений)	0.1	-

3. Сведения о характерных точках части (частей) границы объекта					
Обозначение характерных точек части границы	Координаты, м		Метод определения координат характерной точки	Средняя квадратическая погрешность положения характерной точки (M _t), м	Описание обозначения точки на местности (при наличии)
	X	Y			
1	2	3	4	5	6
-	-	-	-	-	-

Раздел 3

Сведения о местоположении измененных (уточненных) границ объекта

1. Система координат -

2. Сведения о характерных точках границ объекта

Обозначение характерных точек границ	Существующие координаты, м		Измененные (уточненные) координаты, м		Метод определения координат характерной точки	Средняя квадратическая погрешность положения характерной точки (Mt), м	Описание обозначения точки на местности (при наличии)
	X	Y	X	Y			
1	2	3	4	5	6	7	8
-	-	-	-	-	-	-	

3. Сведения о характерных точках части (частей) границы объекта

Обозначение характерных точек части границы	Существующие координаты, м		Измененные (уточненные) координаты, м		Метод определения координат характерной точки	Средняя квадратическая погрешность положения характерной точки (Mt), м	Описание обозначения точки на местности (при наличии)
	X	Y	X	Y			
1	2	3	4	5	6	7	8
-	-	-	-	-	-	-	

Раздел 4



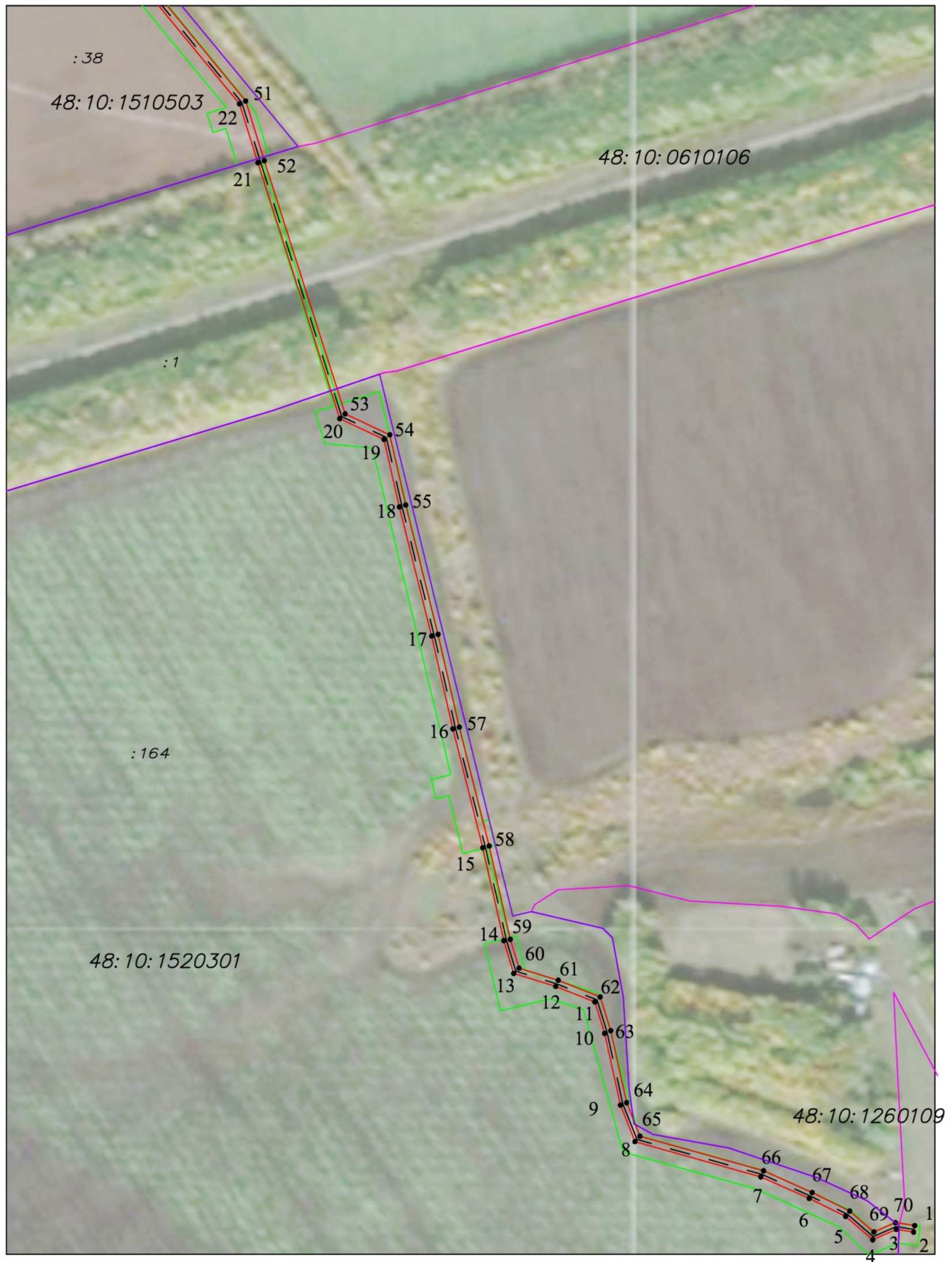
Масштаб 1:7000



Подпись /Ки́рсе́в А.А./ Дата "_04_" ____ 02 ____ 2025 г

Место для оттиска печати лица, составившего описание местоположения границ объекта

- Используемые условные знаки и обозначения:
- 1 - характерная точка границы объекта
 - : 46 - обозначение земельного участка, объекта капитального строительства
 - 48:10:0000000 - обозначение кадастрового квартала
 - — — — — граница охранной зоны
 - — — — — установленная граница административно-территориального образования
 - — — — — граница кадастрового квартала
 - — — — — граница земельного участка в пределах, которого размещается объект
 - — — — — ЗОУИТ
 - — — — — ось газопровода



Масштаб 1:3000

- Используемые условные знаки и обозначения:
- 1 - характерная точка границы объекта
 - : 22 - обозначение земельного участка, объекта капитального строительства
 - 48:10:0000000 - обозначение кадастрового квартала
 - (red) - граница объекта
 - (blue) - установленная граница административно-территориального образования
 - (purple) - граница кадастрового квартала
 - (green) - граница земельного участка в пределах, которого размещается объект
 - - ось газопровода (ОКС)



Подпись /Киреев А.А./ Дата " 04 " 02 2025 г
 Место для оттиска печати лица, составившего описание местоположения границ объекта

Раздел 4

Выноска № 2

План границ объекта



Масштаб 1:3000

- Используемые условные знаки и обозначения:
- 1 - характерная точка границы объекта
 - : 22 - обозначение земельного участка, объекта капитального строительства
 - 48:10:0000000 - обозначение кадастрового квартала
 - граница объекта
 - установленная граница административно-территориального образования
 - граница кадастрового квартала
 - граница земельного участка в пределах, которого размещается объект
 - - ось газопровода (ОКС)



Подпись _____ /Киреев А.А./ Дата " 04 " _____ 02 _____ 2025 г

Место для оттиска печати лица, составившего описание местоположения границ объекта